

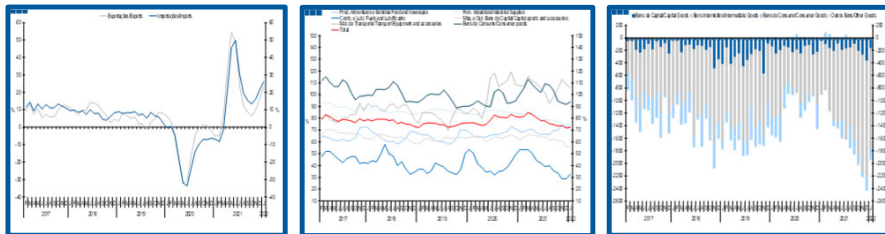
Estadísticas Temáticas de Conjuntura

Short-term Thematic Statistics

- Nº 3/2022 -

16 de março de 2022

March, 16, 2022



Comércio Internacional de Bens

International Trade of Goods

- Janeiro de 2022 -

- January, 2022 -

Fonte: Instituto Nacional de Estatística

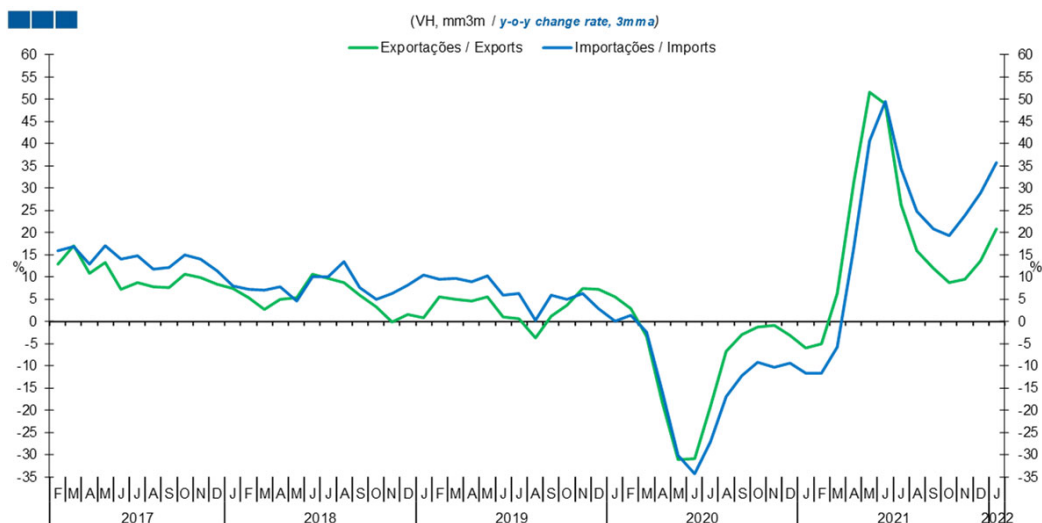
Source: Statistics Portugal

Índice / *Index*

	Página / <i>Page</i>
1. Total	
Importações e Exportações / <i>Imports and Exports</i>	3
Taxa de Cobertura / <i>Coverage Rate</i>	3
Saldo / <i>Balance</i>	4
2. Zona Euro / <i>Euro Area</i>	
Importações e Exportações / <i>Imports and Exports</i>	5
Taxa de Cobertura / <i>Coverage Rate</i>	5
Saldo / <i>Balance</i>	6
3. Intracomunitário / <i>Intra-Community</i>	
Importações e Exportações / <i>Imports and Exports</i>	7
Taxa de Cobertura / <i>Coverage Rate</i>	7
Saldo / <i>Balance</i>	8
4. Extracomunitário / <i>Extra-Community</i>	
Importações e Exportações / <i>Imports and Exports</i>	9
Taxa de Cobertura / <i>Coverage Rate</i>	9
Saldo / <i>Balance</i>	10
5. Grandes Categorias Económicas / <i>Broad Economic Categories</i>	
Exportações / <i>Exports</i>	11
Importações / <i>Imports</i>	11
Taxa de Cobertura / <i>Coverage Rate</i>	12
Saldo / <i>Balance</i>	12
6. Classes Básicas de Bens do Sistema Europeu de Contas Nacionais / <i>Basic Classes of Goods in the European System of Accounts</i>	
Exportações / <i>Exports</i>	13
Importações / <i>Imports</i>	13
Taxa de Cobertura / <i>Coverage Rate</i>	14
Saldo / <i>Balance</i>	14
Estrutura do Saldo / <i>Balance Structure</i>	15
7. Índice GEE de Comércio Internacional de Bens / <i>GEE Index of International Trade of Goods</i>	
Total / <i>Total</i>	16
Intracomunitário / <i>Intra-Community</i>	17
Extracomunitário / <i>Extra-Community</i>	17

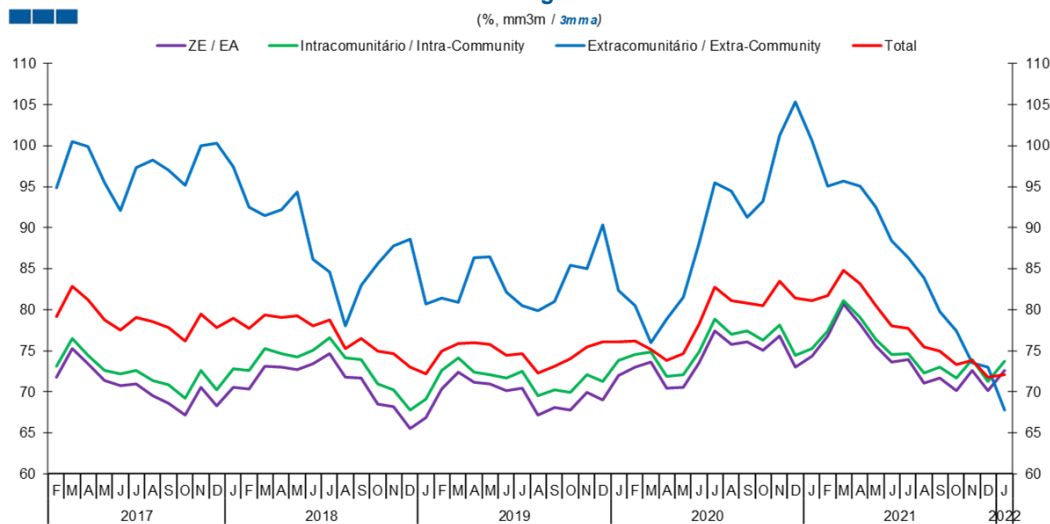
1. Total

Gráfico / Graph 1.1.
Importações e Exportações
Imports and Exports



	2020												2021												2022
	F	M	A	M	J	J	A	S	O	N	D	J	F	M	A	M	J	J	A	S	O	N	D	J	
Exportações / Exports	2,9	-3,3	-18,2	-31,2	-30,9	-19,3	-6,8	-3,0	-1,3	-0,8	-3,1	-5,9	-5,1	6,3	31,3	51,7	49,0	26,3	16,0	12,0	8,7	9,5	13,6	20,8	
Importações / Imports	1,3	-2,4	-15,9	-30,2	-34,3	-27,2	-17,0	-12,3	-9,2	-10,3	-9,5	-11,7	-11,6	-5,7	16,6	40,7	49,4	34,4	24,7	20,9	19,3	23,7	28,9	35,8	

Gráfico / Graph 1.2.
Taxa de Cobertura
Coverage Rate

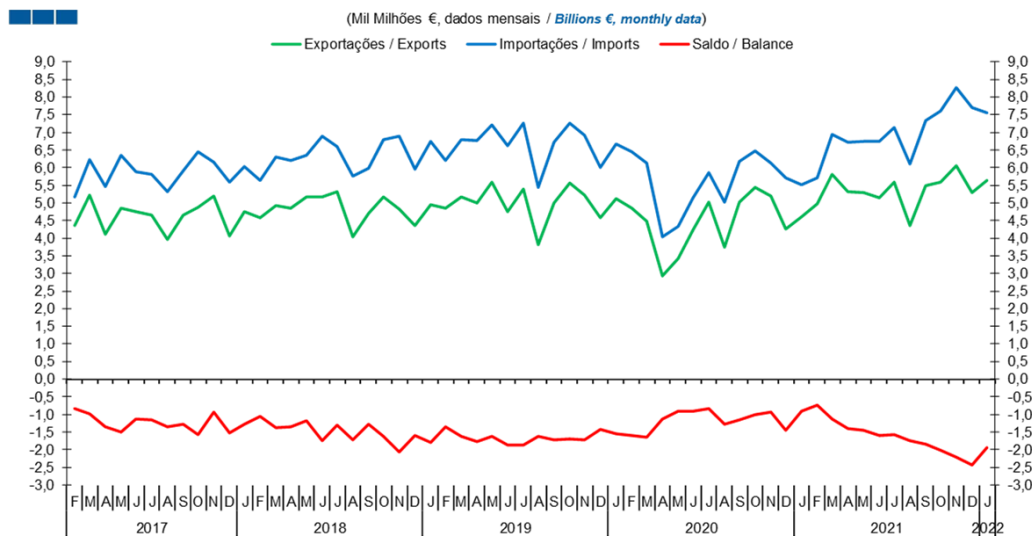


Fonte / Source: INE

	2020												2021												2022
	F	M	A	M	J	J	A	S	O	N	D	J	F	M	A	M	J	J	A	S	O	N	D	J	
ZE / EA	73,1	73,7	70,4	70,5	73,5	77,4	75,8	76,1	75,0	76,8	73,0	74,4	76,8	80,7	78,3	75,6	73,7	73,9	71,1	71,7	70,1	72,7	70,2	72,6	
Intracomunitário / Intra-community	74,5	74,9	71,9	72,1	74,9	78,8	77,0	77,4	76,3	78,1	74,5	75,3	77,4	81,2	79,0	76,4	74,5	74,7	72,3	73,0	71,6	73,9	71,3	73,8	
Extracomunitário / Extra-community	80,5	76,0	78,8	81,5	88,1	95,5	94,5	91,3	93,3	101,3	105,3	100,6	95,1	95,7	95,1	92,5	88,4	86,4	83,9	79,8	77,4	73,6	73,0	67,8	
Total	76,2	75,2	73,8	74,7	78,2	82,7	81,1	80,8	80,5	83,4	81,4	81,1	81,8	84,8	83,1	80,5	78,0	77,7	75,4	74,9	73,3	73,8	71,8	72,1	

1. Total

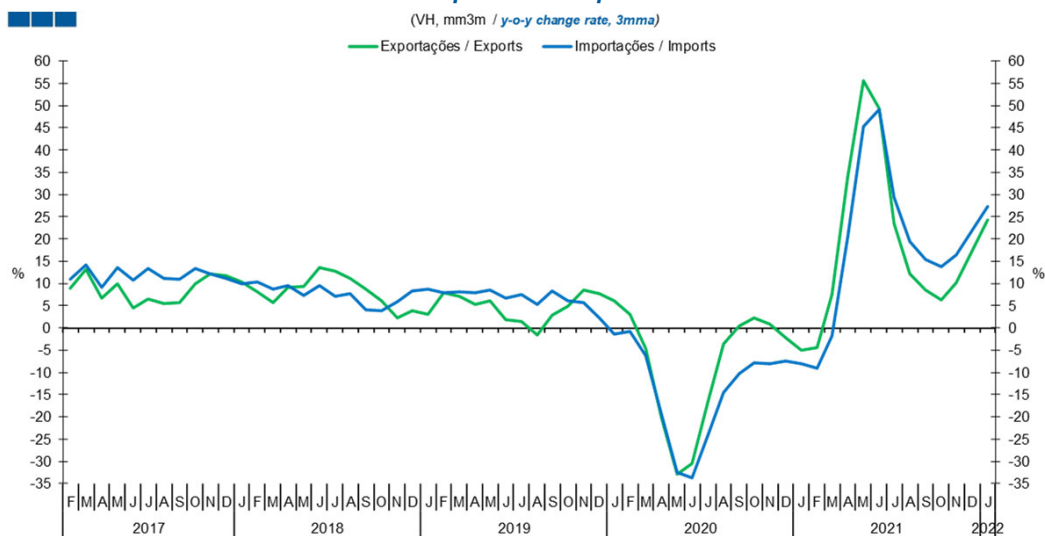
Gráfico / Graph 1.3.
Saldo
Balance



	2020												2021												2022
	F	M	A	M	J	J	A	S	O	N	D	J	F	M	A	M	J	J	A	S	O	N	D	J	
Exportações / Exports	4,9	4,5	2,9	3,4	4,2	5,0	3,7	5,0	5,4	5,2	4,3	4,6	5,0	5,8	5,3	5,3	5,1	5,6	4,4	5,5	5,6	6,1	5,3	5,6	
Importações / Imports	6,4	6,1	4,0	4,3	5,2	5,9	5,0	6,2	6,5	6,1	5,7	5,5	5,7	6,9	6,7	6,7	6,7	7,2	6,1	7,3	7,6	8,3	7,7	7,6	
Saldo / Balance	-1,6	-1,6	-1,1	-0,9	-0,9	-0,8	-1,3	-1,2	-1,0	-0,9	-1,4	-0,9	-0,7	-1,1	-1,4	-1,4	-1,6	-1,6	-1,8	-1,8	-2,0	-2,2	-2,4	-1,9	

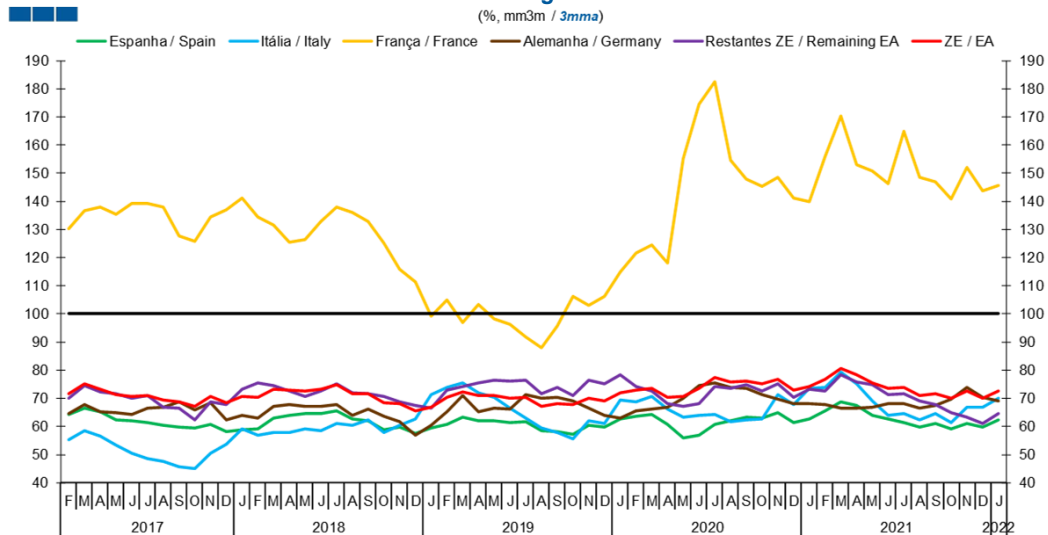
2. Zona Euro / Euro Area

Gráfico / Graph 2.1.
Importações e Exportações
Imports and Exports



	2020												2021												2022
	F	M	A	M	J	J	A	S	O	N	D	J	F	M	A	M	J	J	A	S	O	N	D	J	
Exportações / Exports	3,1	-4,6	-20,2	-33,0	-30,5	-16,7	-3,5	0,5	2,2	0,9	-2,2	-5,0	-4,3	7,6	34,0	55,6	49,4	23,6	12,1	8,6	6,3	10,2	17,1	24,2	
Importações / Imports	-0,8	-6,3	-19,4	-32,5	-33,7	-24,1	-14,5	-10,2	-7,7	-8,1	-7,5	-8,0	-9,0	-1,8	20,5	45,2	49,1	29,4	19,5	15,3	13,8	16,4	21,9	27,3	

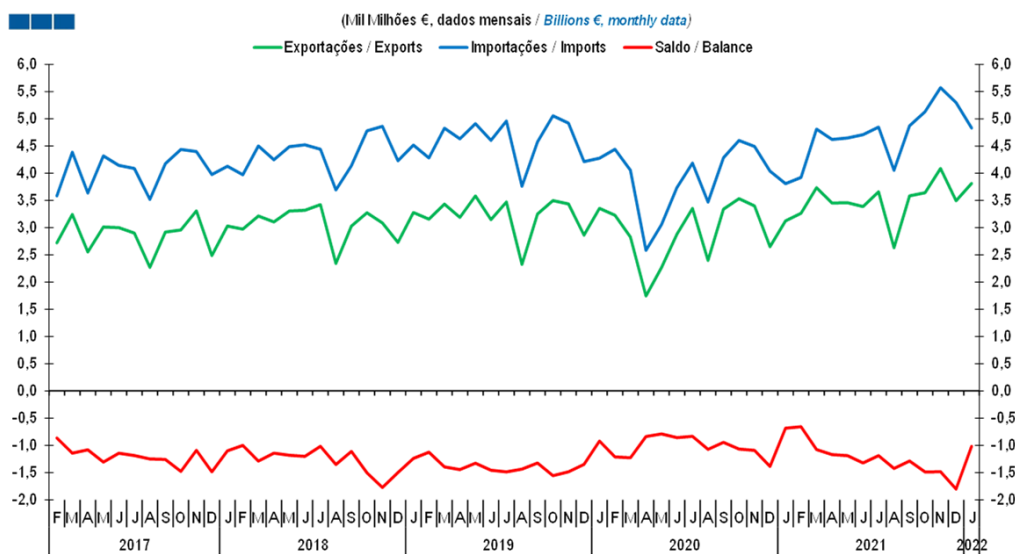
Gráfico / Graph 2.2.
Taxa de Cobertura
Coverage Rate



	2020												2021												2022
	F	M	A	M	J	J	A	S	O	N	D	J	F	M	A	M	J	J	A	S	O	N	D	J	
Espanha / Spain	63,7	64,2	60,7	55,8	56,9	60,7	61,9	63,4	63,0	64,8	61,4	62,8	65,6	68,8	67,4	63,9	62,5	61,5	59,8	61,0	59,3	61,2	59,7	62,4	
Itália / Italy	68,8	70,6	66,2	63,2	64,1	64,2	61,6	62,2	62,7	71,3	67,9	73,7	74,0	79,4	75,2	69,0	63,9	64,6	62,2	64,6	61,5	66,9	66,7	70,2	
França / France	121,6	124,5	118,0	155,4	174,4	182,6	154,7	147,9	145,2	148,7	141,3	139,9	155,8	170,3	153,0	150,8	146,4	164,9	148,4	146,8	140,9	152,1	143,7	145,6	
Alemanha / Germany	65,5	66,2	66,8	70,0	74,6	75,6	74,0	73,4	71,4	69,6	68,2	68,0	67,9	66,6	66,6	66,7	68,2	68,0	66,6	67,4	69,8	73,8	70,2	69,2	
Restantes ZE / Remaining EA	74,2	72,6	68,1	67,2	68,3	74,1	73,6	74,7	72,7	75,1	70,5	73,2	72,5	78,5	75,7	74,8	71,3	71,6	69,1	67,8	64,9	63,2	61,0	64,7	
ZE / EA	73,1	73,7	70,4	70,5	73,5	77,4	75,8	76,1	75,0	76,8	73,0	74,4	76,8	80,7	78,3	75,6	73,7	73,9	71,1	71,7	70,1	72,7	70,2	72,6	

2. Zona Euro / Euro Area

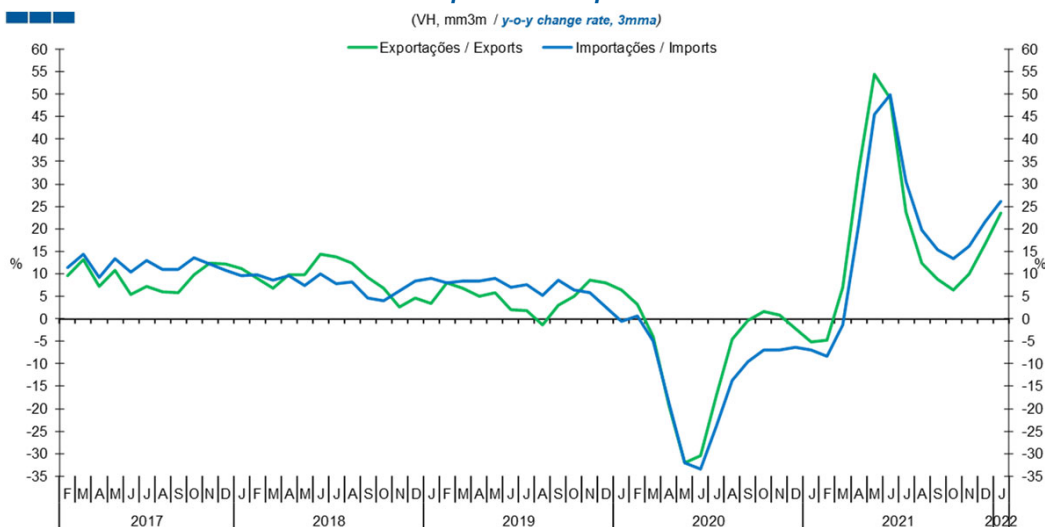
Gráfico / Graph 2.3.
Saldo
Balance



	2020												2021												2022
	F	M	A	M	J	J	A	S	O	N	D	J	F	M	A	M	J	J	A	S	O	N	D	J	
Exportações / Exports	3,2	2,8	1,7	2,3	2,9	3,4	2,4	3,3	3,5	3,4	2,7	3,1	3,3	3,7	3,5	3,5	3,4	3,7	2,6	3,6	3,6	4,1	3,5	3,8	
Importações / Imports	4,4	4,1	2,6	3,1	3,7	4,2	3,5	4,3	4,6	4,5	4,0	3,8	3,9	4,8	4,6	4,6	4,7	4,8	4,1	4,9	5,1	5,6	5,3	4,8	
Saldo / Balance	-1,2	-1,2	-0,8	-0,8	-0,9	-0,8	-1,1	-0,9	-1,1	-1,1	-1,4	-0,7	-0,7	-1,1	-1,2	-1,2	-1,3	-1,2	-1,4	-1,3	-1,5	-1,5	-1,8	-1,0	

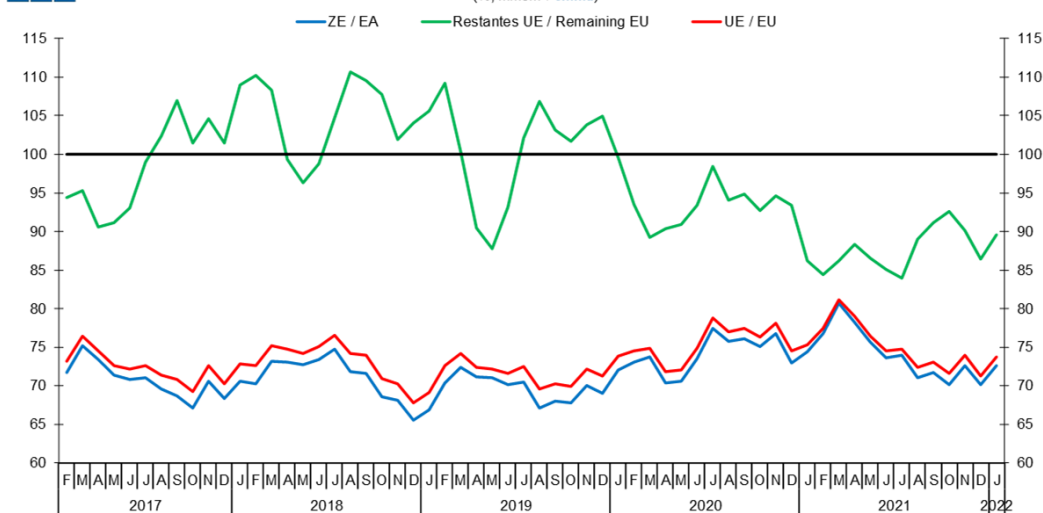
3. Intracomunitário / Intra-Community

Gráfico / Graph 3.1.
 Importações e Exportações
 Imports and Exports



	2020												2021												2022
	F	M	A	M	J	J	A	S	O	N	D	J	F	M	A	M	J	J	A	S	O	N	D	J	
Exportações / Exports	3,2	-4,0	-19,3	-32,1	-30,4	-17,1	-4,5	-0,3	1,6	0,7	-2,2	-5,2	-4,7	7,0	32,9	54,3	49,1	23,8	12,4	8,8	6,4	9,9	16,5	23,6	
Importações / Imports	0,6	-4,9	-18,7	-32,1	-33,5	-23,8	-13,8	-9,6	-6,9	-7,0	-6,4	-7,0	-8,3	-1,3	20,8	45,5	49,8	30,6	19,6	15,3	13,3	16,2	21,6	26,1	

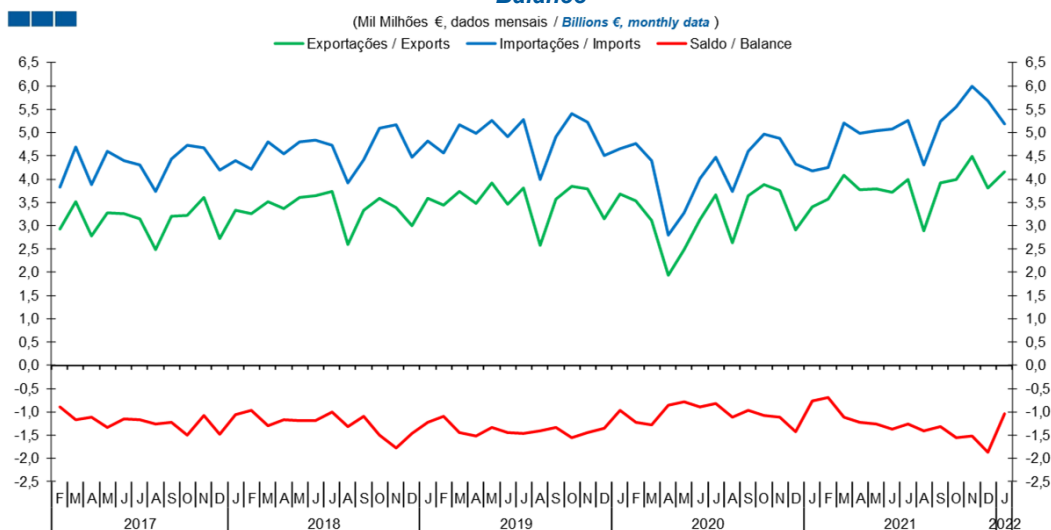
Gráfico / Graph 3.2.
 Taxa de Cobertura
 Coverage Rate



	2020												2021												2022
	F	M	A	M	J	J	A	S	O	N	D	J	F	M	A	M	J	J	A	S	O	N	D	J	
ZE / EA	73,1	73,7	70,4	70,5	73,5	77,4	75,8	76,1	75	76,8	73	74,4	76,8	80,7	78,3	75,6	73,7	73,9	71,1	71,7	70,1	72,7	70,2	72,6	
UE / EU	74,5	74,9	71,9	72,1	74,9	78,8	77	77,4	76,3	78,1	74,5	75,3	77,4	81,2	79	76,4	74,5	74,7	72,3	73	71,6	73,9	71,3	73,8	
Restantes UE / Remaining EU	93,5	89,3	90,3	90,9	93,4	98,4	94,0	94,8	92,7	94,7	93,3	86,2	84,3	86,2	88,4	86,5	85,0	83,9	89,0	91,1	92,6	90,2	86,4	89,5	

3. Intracomunitário / Intra-Community

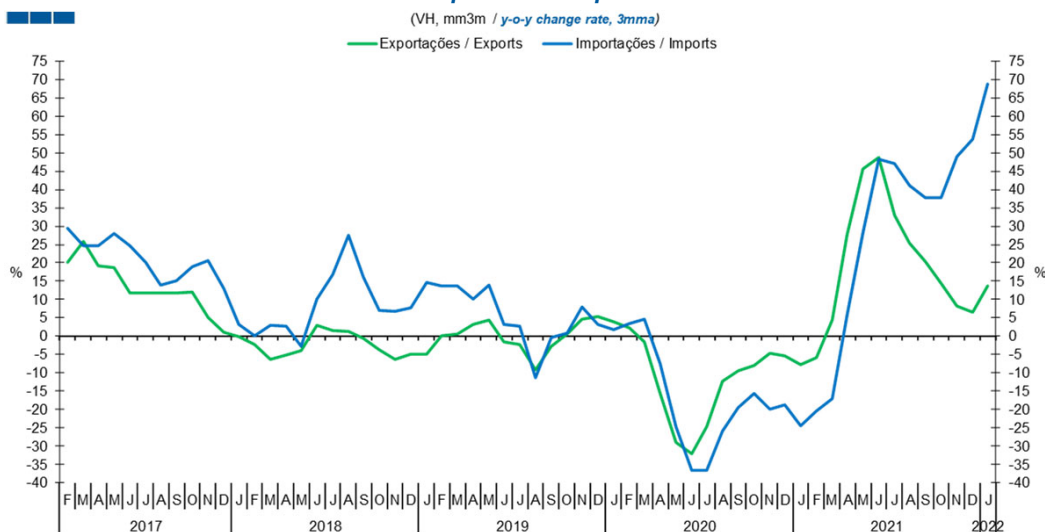
Gráfico / Graph 3.3.
Saldo
Balance



	2020												2021												2022
	F	M	A	M	J	J	A	S	O	N	D	J	F	M	A	M	J	J	A	S	O	N	D	J	
Exportações / Exports	3,5	3,1	1,9	2,5	3,1	3,7	2,6	3,6	3,9	3,8	2,9	3,4	3,6	4,1	3,8	3,8	3,7	4,0	2,9	3,9	4,0	4,5	3,8	4,2	
Importações / Imports	4,8	4,4	2,8	3,3	4,0	4,5	3,7	4,6	5,0	4,9	4,3	4,2	4,3	5,2	5,0	5,0	5,1	5,3	4,3	5,2	5,5	6,0	5,7	5,2	
Saldo / Balance	-1,2	-1,3	-0,9	-0,8	-0,9	-0,8	-1,1	-1,0	-1,1	-1,1	-1,4	-0,8	-0,7	-1,1	-1,2	-1,3	-1,4	-1,3	-1,4	-1,3	-1,6	-1,5	-1,9	-1,0	

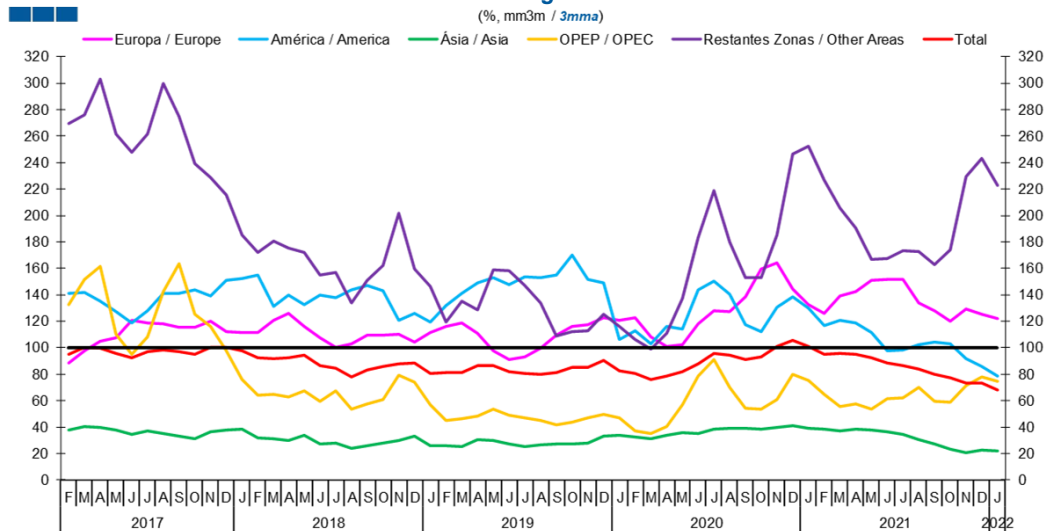
4. Extracomunitário / Extra-Community

Gráfico / Graph 4.1.
 Importações e Exportações
 Imports and Exports



	2020												2021												2022
	F	M	A	M	J	J	A	S	O	N	D	J	F	M	A	M	J	J	A	S	O	N	D	J	
Exportações / Exports	2,2	-1,6	-15,7	-28,9	-32,0	-24,7	-12,4	-9,4	-7,9	-4,6	-5,4	-7,8	-5,9	4,5	27,6	45,6	48,8	33,0	25,3	20,3	14,4	8,3	6,6	13,7	
Importações / Imports	3,3	4,7	-7,6	-24,7	-36,6	-36,5	-25,9	-19,6	-15,6	-19,9	-18,8	-24,6	-20,4	-17,0	5,8	28,2	48,2	47,0	41,1	37,7	37,8	49,0	53,7	68,6	

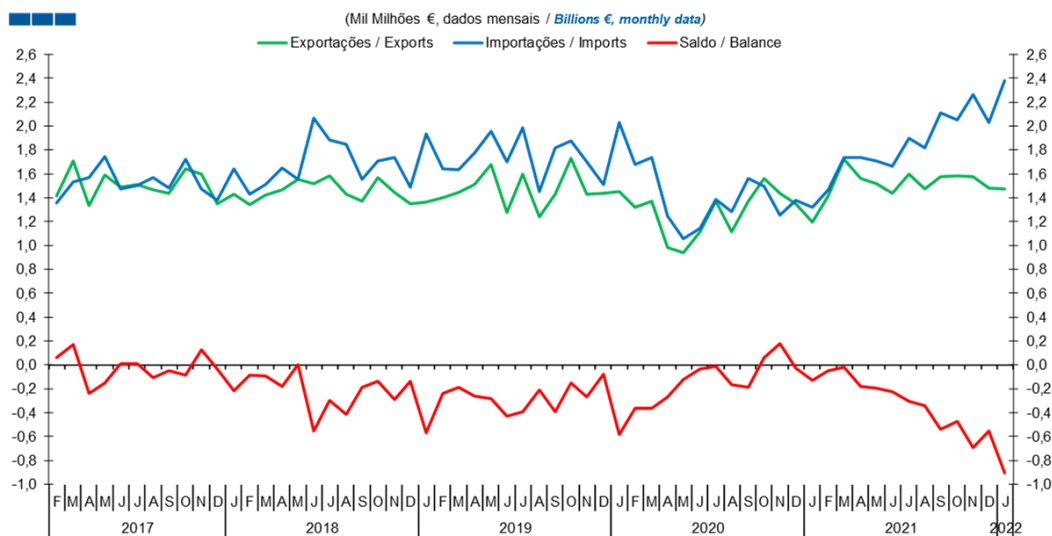
Gráfico / Graph 4.2.
 Taxa de Cobertura
 Coverage Rate



	2020												2021												2022
	F	M	A	M	J	J	A	S	O	N	D	J	F	M	A	M	J	J	A	S	O	N	D	J	
Europa / Europe	122,5	108,2	101,1	102,2	117,8	127,7	127,2	138,5	159,5	164,4	144,5	132,5	125,9	139,2	142,6	150,6	151,3	151,5	133,9	127,8	120,3	129,3	125,5	122,1	
América / America	112,5	102,6	116,2	114,4	143,6	150,0	140,3	117,4	112,2	130,6	138,6	129,9	116,5	121,0	118,7	111,5	97,9	98,0	102,3	104,4	102,8	91,8	85,6	78,8	
Ásia / Asia	32,2	31,2	33,7	36,0	35,2	38,5	39,1	39,2	38,6	39,7	40,9	38,7	38,1	37,3	38,3	37,7	36,3	34,3	30,7	26,9	23,2	20,7	22,4	21,9	
OPEP / OPEC	37,1	35,3	40,5	56,9	78,7	90,9	70,2	54,1	53,6	60,5	79,8	75,0	64,6	55,5	57,4	53,5	61,8	61,8	70,3	59,7	59,0	71,4	78,0	74,4	
Restantes Zonas / Other Areas	106,1	99,1	111,0	137,4	183,4	218,7	179,7	152,7	153,0	185,5	246,3	252,6	226,7	205,7	190,4	166,5	167,4	173,0	173,0	162,6	173,8	229,2	243,3	222,7	
Total	80,5	76,0	78,8	81,5	88,1	95,5	94,5	91,3	93,3	101,3	105,3	100,6	95,1	95,7	95,1	92,5	88,4	86,4	83,9	79,8	77,4	73,6	73,0	67,8	

4. Extracomunitário / *Extra-Community*

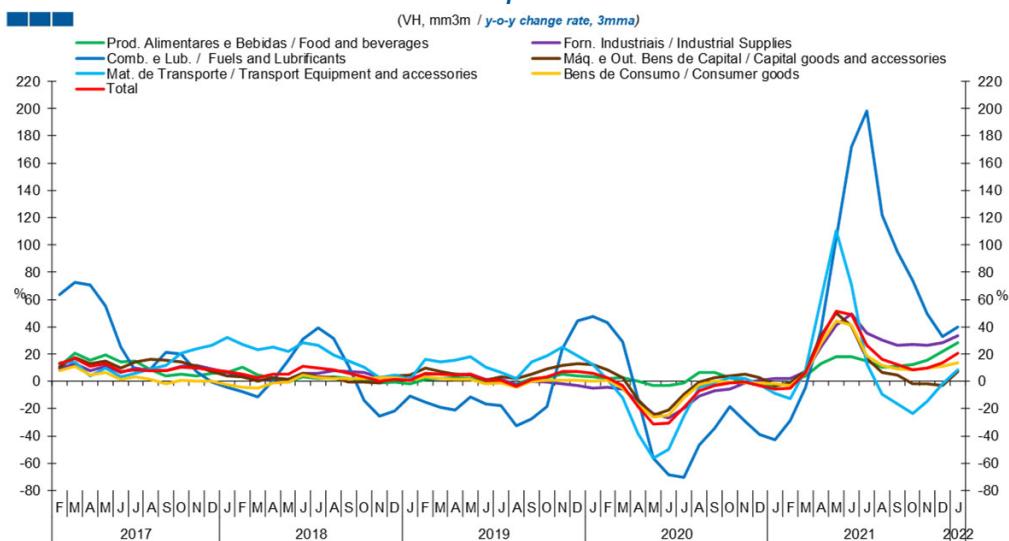
Gráfico / *Graph* 4.3.
Saldo
Balance



	2020												2021												2022
	F	M	A	M	J	J	A	S	O	N	D	J	F	M	A	M	J	J	A	S	O	N	D	J	
Exportações / Exports	1,3	1,4	1,0	0,9	1,1	1,4	1,1	1,4	1,6	1,4	1,4	1,2	1,4	1,7	1,6	1,5	1,4	1,6	1,5	1,6	1,6	1,6	1,5	1,5	
Importações / Imports	1,7	1,7	1,2	1,1	1,1	1,4	1,3	1,6	1,5	1,3	1,4	1,3	1,5	1,7	1,7	1,7	1,7	1,9	1,8	2,1	2,1	2,3	2,0	2,4	
Saldo / Balance	-0,4	-0,4	-0,3	-0,1	0,0	0,0	-0,2	-0,2	0,1	0,2	0,0	-0,1	0,0	0,0	-0,2	-0,2	-0,2	-0,3	-0,3	-0,5	-0,5	-0,7	-0,5	-0,9	

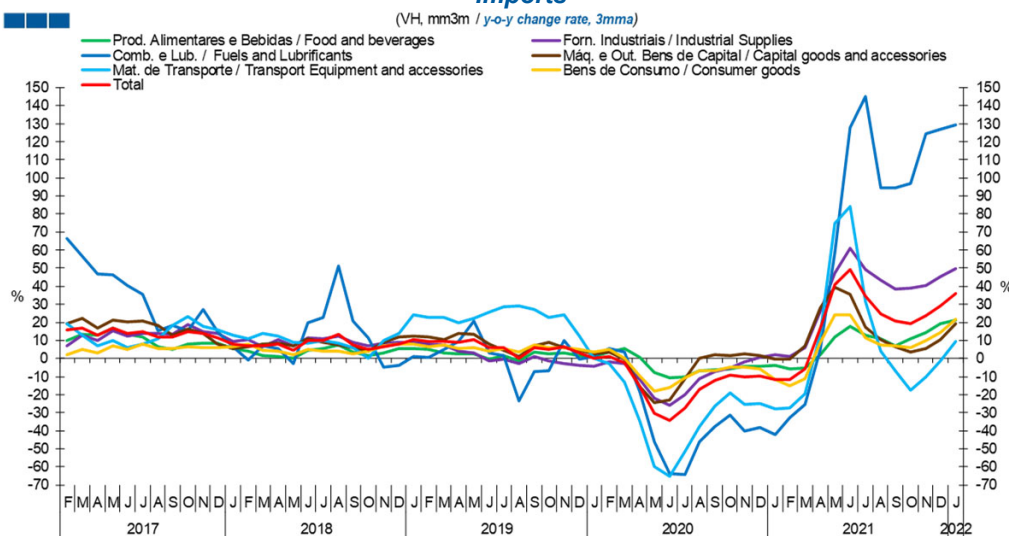
5. Grandes Categorias Económicas / Broad Economic Categories

Gráfico / Graph 5.1.
Exportações
Exports



	2020												2021												2022
	F	M	A	M	J	J	A	S	O	N	D	J	F	M	A	M	J	J	A	S	O	N	D	J	
Produtos Alimentares e Bebidas / Food and Beverages	1,8	2,4	0,4	-3,4	-2,9	-1,2	6,3	6,8	2,6	-0,2	-3,0	-3,7	-0,7	4,1	12,8	18,1	18,2	14,8	10,4	11,0	12,2	15,3	21,8	28,5	
Comb. e Lub. / Fuels and Lubrificants	43,3	28,7	-12,4	-56,1	-68,6	-70,6	-46,7	-34,4	-18,5	-29,1	-39,0	-42,7	-29,0	-4,2	37,1	104,6	172,0	198,4	121,6	94,8	73,6	49,4	32,7	39,7	
Mat. de Transporte / Transport equipment and accessories	1,4	-12,3	-38,6	-56,2	-50,2	-25,4	-4,4	-1,0	2,9	2,1	-2,3	-8,9	-12,4	8,8	59,5	110,6	70,8	13,0	-9,7	-16,7	-23,3	-14,8	-1,7	8,1	
Forn. Industriais / Industrial Supplies	-4,1	-5,8	-14,4	-23,9	-26,8	-19,7	-10,9	-6,6	-5,7	-1,3	0,7	1,7	1,8	7,3	25,0	41,3	49,6	35,2	30,0	26,5	26,8	26,1	28,2	33,6	
Máq. e Out. Bens de Capital / Capital Goods and Accessories	8,6	2,5	-13,2	-25,1	-21,3	-9,4	-0,3	2,4	4,3	5,5	2,5	-2,9	-1,4	7,9	33,3	49,8	40,4	16,5	6,2	4,8	-2,0	-2,0	-3,3	7,2	
Bens de Consumo / Consumer Goods	0,5	-4,8	-17,0	-25,9	-24,8	-12,0	-2,5	0,1	-0,8	-0,9	-1,3	-2,0	-2,9	6,0	27,9	44,1	41,1	18,9	11,4	9,1	8,4	9,9	10,8	13,8	
Total	2,9	-3,3	-18,2	-31,2	-30,9	-19,3	-6,8	-3,0	-1,3	-0,8	-3,1	-5,9	-5,1	6,3	31,3	51,7	49,0	26,3	16,0	12,0	8,7	9,5	13,6	20,8	

Gráfico / Graph 5.2.
Importações
Imports



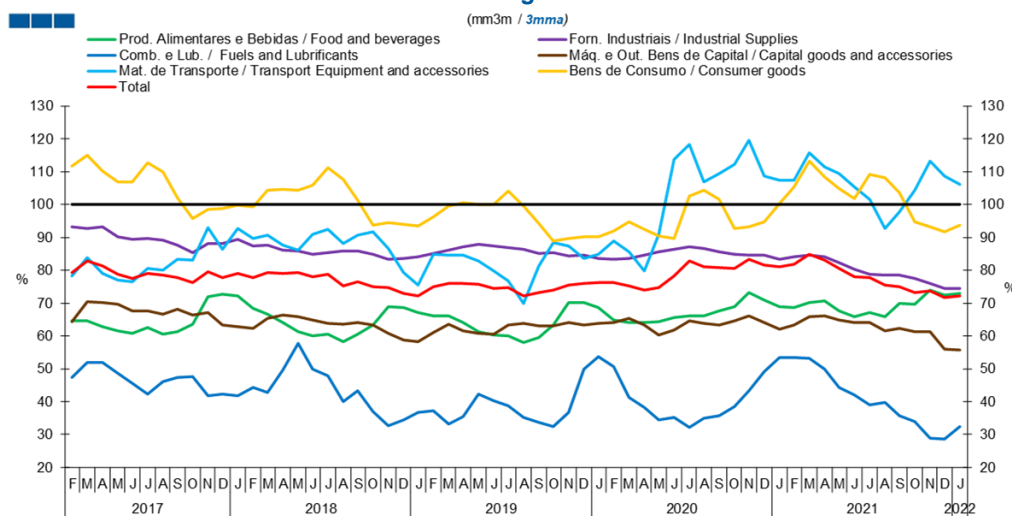
	2020												2021												2022
	F	M	A	M	J	J	A	S	O	N	D	J	F	M	A	M	J	J	A	S	O	N	D	J	
Produtos Alimentares e Bebidas / Food and Beverages	3,6	5,7	0,6	-7,9	-10,7	-10,1	-6,8	-6,1	-5,8	-4,3	-4,1	-3,8	-6,0	-5,2	2,2	12,1	17,6	12,9	10,7	7,2	11,0	14,2	19,4	21,0	
Comb. e Lub. / Fuels and Lubrificants	5,3	3,4	-18,7	-46,1	-64,0	-64,4	-46,3	-37,8	-31,3	-40,0	-38,0	-42,4	-33,0	-25,7	4,9	58,6	127,9	145,1	94,7	94,7	97,0	124,7	127,1	129,6	
Mat. de Transporte / Transport equipment and accessories	-3,0	-13,3	-34,8	-60,0	-65,1	-51,6	-37,6	-26,5	-18,9	-25,4	-24,9	-28,1	-27,7	-19,7	14,0	74,6	84,1	31,5	4,2	-6,8	-17,7	-10,0	-1,6	9,4	
Forn. Industriais / Industrial Supplies	-2,1	-2,7	-11,8	-22,0	-26,0	-19,9	-11,3	-7,2	-5,2	-1,7	0,6	1,9	0,9	5,8	26,0	47,2	61,0	49,4	43,4	38,2	38,9	40,6	45,5	49,5	
Máq. e Out. Bens de Capital / Capital Goods and Accessories	3,8	-0,5	-15,8	-24,6	-22,8	-11,1	0,0	2,1	1,8	2,3	1,4	-0,2	-0,5	7,2	28,1	39,2	35,5	17,3	10,3	6,6	3,3	5,8	10,5	19,5	
Bens de Consumo / Consumer Goods	5,1	0,0	-9,7	-18,0	-16,1	-10,6	-7,0	-7,0	-4,9	-4,8	-5,8	-11,8	-15,3	-11,3	9,0	24,0	24,1	11,5	7,7	6,9	6,1	10,2	14,4	21,7	
Total	1,3	-2,4	-15,9	-30,2	-34,3	-27,2	-17,0	-12,3	-9,2	-10,3	-9,5	-11,7	-11,6	-5,7	16,6	40,7	49,4	34,4	24,7	20,9	19,3	23,7	28,9	35,8	

Nota: Não inclui Bens N.E. Outra Categoria devido ao seu reduzido valor relativo e elevada variabilidade.

Note: Does not include Goods Not Elsewhere Specified because of its small relative value and high variability

5. Grandes Categorias Económicas / Broad Economic Categories

Gráfico / Graph 5.3.
Taxa de Cobertura
Coverage Rate

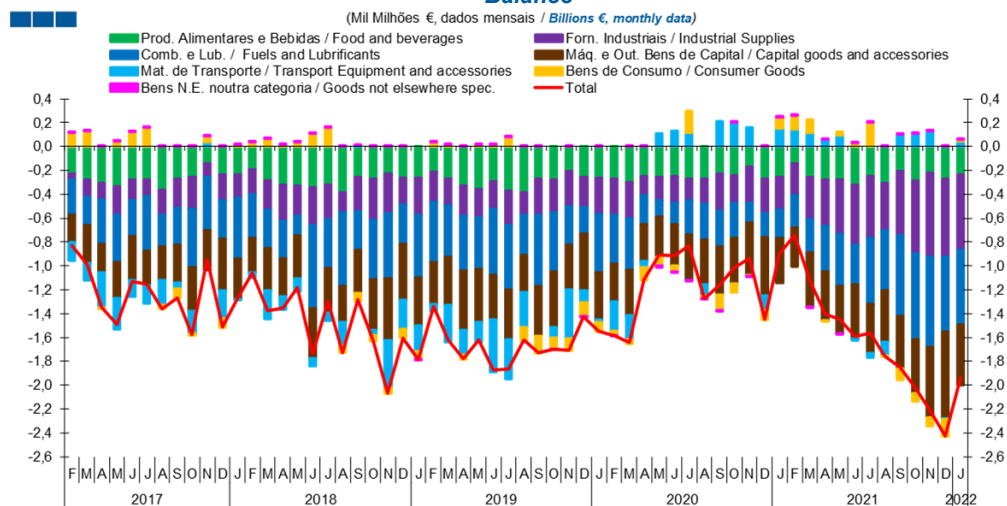


	2020												2021												2022	
	F	M	A	M	J	J	A	S	O	N	D	J	F	M	A	M	J	J	A	S	O	N	D	J		
Produtos Alimentares e Bebidas / Food and Beverages	64,9	64,0	64,0	64,2	65,5	66,0	66,1	67,6	69,0	73,2	70,9	68,8	68,5	70,2	70,6	67,7	65,8	67,2	65,9	70,0	69,7	73,9	72,4	73,0		
Comb. e Lub. / Fuels and Lubrificants	50,6	41,4	38,2	34,3	35,2	32,1	35,0	35,6	38,5	43,3	49,1	53,4	53,5	53,3	50,0	44,3	42,0	39,0	39,8	35,6	33,9	28,8	28,7	32,5		
Mat. de Transporte / Transport equipment and accessories	88,8	85,5	79,7	90,8	113,7	118,2	107,0	109,4	112,1	119,5	108,7	107,4	107,4	115,8	111,5	109,5	105,4	101,6	92,7	97,9	104,4	113,1	108,6	106,2		
Forn. Industriais / Industrial Supplies	83,4	83,5	84,6	85,7	86,4	87,1	86,7	85,7	84,9	84,6	84,6	83,4	84,1	84,6	84,0	82,3	80,2	78,9	78,6	78,4	77,5	75,9	74,5	74,5		
Máq. e Out. Bens de Capital / Capital Goods and Accessories	64,0	65,3	63,4	60,3	61,8	64,5	63,8	63,3	64,6	66,1	64,0	62,0	63,4	65,7	66,0	64,9	64,0	64,1	61,5	62,2	61,2	61,2	56,0	55,6		
Bens de Consumo / Consumer Goods	92,0	94,7	92,5	90,3	89,6	102,5	104,4	101,5	92,7	93,3	94,6	100,2	105,5	113,1	108,5	104,9	101,9	109,3	108,0	103,6	94,7	93,1	91,7	93,7		
Total	76,2	75,2	73,8	74,7	78,2	82,7	81,1	80,8	80,5	83,4	81,4	81,1	81,7	84,8	83,1	80,5	78,0	77,7	75,4	74,9	73,3	73,8	71,8	72,1		

Nota: Não inclui Bens N.E. Noura Categoria devido ao seu reduzido valor relativo e elevada variabilidade.

Note: Does not include Goods Not Elsewhere Specified because of its small relative value and high variability

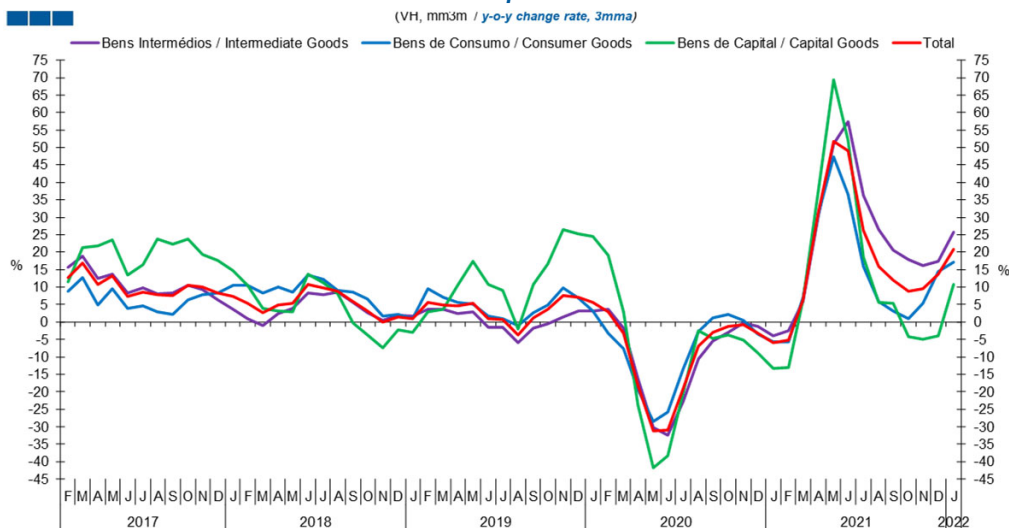
Gráfico / Graph 5.4.
Saldo
Balance



	2020												2021												2022	
	F	M	A	M	J	J	A	S	O	N	D	J	F	M	A	M	J	J	A	S	O	N	D	J		
Produtos Alimentares e Bebidas / Food and Beverages	-0,3	-0,3	-0,3	-0,3	-0,2	-0,3	-0,3	-0,2	-0,2	-0,2	-0,3	-0,3	-0,1	-0,3	-0,3	-0,3	-0,2	-0,3	-0,2	-0,3	-0,2	-0,3	-0,2			
Comb. e Lub. / Fuels and Lubrificants	-0,4	-0,4	-0,3	-0,1	-0,2	-0,3	-0,3	-0,3	-0,3	-0,2	-0,2	-0,2	-0,3	-0,3	-0,4	-0,3	-0,6	-0,5	-0,7	-0,7	-0,8	-0,6	-0,6			
Mat. de Transporte / Transport equipment and accessories	-0,2	-0,2	0,0	0,1	0,1	0,1	-0,1	0,2	0,2	0,2	-0,1	0,1	0,1	0,1	0,1	0,0	0,0	-0,1	0,1	0,1	0,1	0,0	0,0			
Forn. Industriais / Industrial Supplies	-0,3	-0,3	-0,2	-0,2	-0,2	-0,2	-0,2	-0,3	-0,2	-0,3	-0,3	-0,3	-0,3	-0,4	-0,4	-0,5	-0,5	-0,5	-0,4	-0,5	-0,6	-0,7	-0,6			
Máq. e Out. Bens de Capital / Capital Goods and Accessories	-0,3	-0,4	-0,3	-0,3	-0,3	-0,4	-0,4	-0,4	-0,4	-0,4	-0,5	-0,4	-0,3	-0,5	-0,4	-0,4	-0,5	-0,4	-0,4	-0,4	-0,5	-0,6	-0,5			
Bens de Consumo / Consumer Goods	0,0	0,0	-0,1	-0,1	0,0	0,2	0,0	-0,1	-0,1	0,0	-0,1	0,1	0,1	0,1	0,0	0,0	0,0	0,2	0,0	-0,1	-0,1	-0,1	0,0			
Bens N.E. noutra categoria / Goods not elsewhere spec.	0,0	0,0	0,0	0,0	0,0	0,0	0,0	0,0	0,0	0,0	0,0	0,0	0,0	0,0	0,0	0,0	0,0	0,0	0,0	0,0	0,0	0,0	0,0			
Total	-1,6	-1,6	-1,1	-0,9	-0,9	-0,8	-1,3	-1,2	-1,0	-0,9	-1,4	-0,9	-0,7	-1,1	-1,4	-1,4	-1,6	-1,6	-1,8	-1,8	-2,0	-2,2	-2,4			

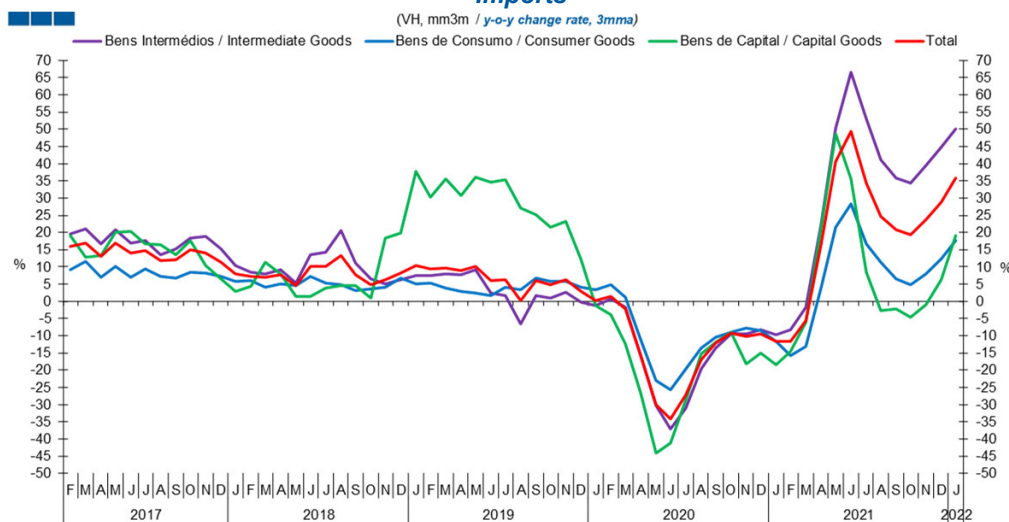
6. Classes Básicas de Bens do Sistema Europeu de Contas Nacionais / Basic Classes of Goods in the European System of Accounts

Gráfico / Graph 6.1.
Exportações
Exports



	2020												2021												2022
	F	M	A	M	J	J	A	S	O	N	D	J	F	M	A	M	J	J	A	S	O	N	D	J	
Bens Intermédios / Intermediate Goods	3,6	-1,9	-16,2	-30,3	-32,4	-22,9	-10,7	-5,5	-3,0	-0,4	-1,3	-4,0	-2,5	5,9	30,4	51,0	57,3	36,2	26,5	20,5	17,9	16,2	17,5	25,8	
Bens de Consumo / Consumer Goods	-3,3	-7,7	-19,4	-28,5	-25,8	-13,6	-2,8	1,1	2,0	0,4	-3,4	-5,6	-5,7	7,0	30,8	47,3	36,4	15,8	5,7	3,1	0,9	5,4	14,5	17,0	
Bens de Capital / Capital Goods	19,2	3,0	-23,9	-41,8	-38,2	-20,4	-2,5	-4,8	-3,7	-5,3	-8,8	-13,4	-13,1	6,4	37,6	69,5	52,1	18,7	5,7	5,3	-4,1	-4,9	-4,1	10,6	
Total	2,9	-3,3	-18,2	-31,2	-30,9	-19,3	-6,8	-3,0	-1,3	-0,8	-3,1	-5,9	-5,1	6,3	31,3	51,7	49,0	26,3	16,0	12,0	8,7	9,5	13,6	20,8	

Gráfico / Graph 6.2.
Importações
Imports

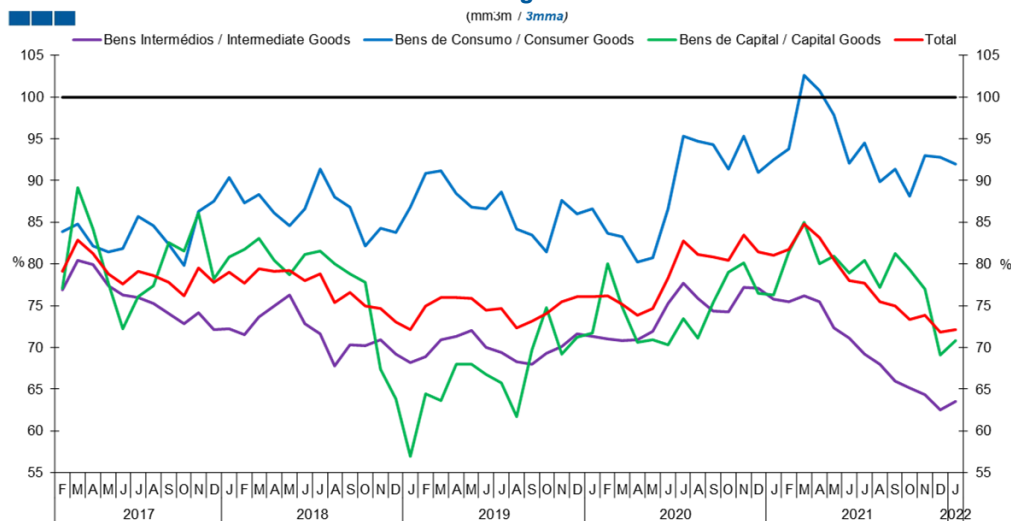


	2020												2021												2022
	F	M	A	M	J	J	A	S	O	N	D	J	F	M	A	M	J	J	A	S	O	N	D	J	
Bens Intermédios / Intermediate Goods	0,6	-1,7	-15,7	-30,3	-37,1	-31,1	-19,6	-13,6	-9,5	-9,5	-8,3	-9,8	-8,4	-1,6	22,5	50,3	66,4	53,0	41,0	35,8	34,4	39,5	44,9	50,2	
Bens de Consumo / Consumer Goods	4,9	1,1	-11,2	-23,1	-25,8	-19,7	-13,6	-10,4	-9,0	-7,8	-8,6	-11,7	-15,8	-13,2	4,2	21,6	28,3	16,8	11,3	6,4	4,7	8,0	12,3	17,7	
Bens de Capital / Capital Goods	-4,0	-12,5	-26,7	-44,2	-41,3	-28,7	-15,4	-11,9	-8,9	-18,2	-15,1	-18,6	-14,6	-6,2	21,4	48,6	35,5	8,4	-2,7	-2,3	-4,6	-1,0	6,3	19,1	
Total	1,3	-2,4	-15,9	-30,2	-34,3	-27,2	-17,0	-12,3	-9,2	-10,3	-9,5	-11,7	-11,6	-5,7	16,6	40,7	49,4	34,4	24,7	20,9	19,3	23,7	28,9	35,8	

Nota: Não inclui a série Outros Bens devido ao seu baixo valor relativo e elevada variabilidade.
Note: Does not include Other Goods because of its small relative value and high variability.

6. Classes Básicas de Bens do Sistema Europeu de Contas Nacionais / Basic Classes of Goods in the European System of Accounts

Gráfico / Graph 6.3.
Taxa de Cobertura
Coverage Rate

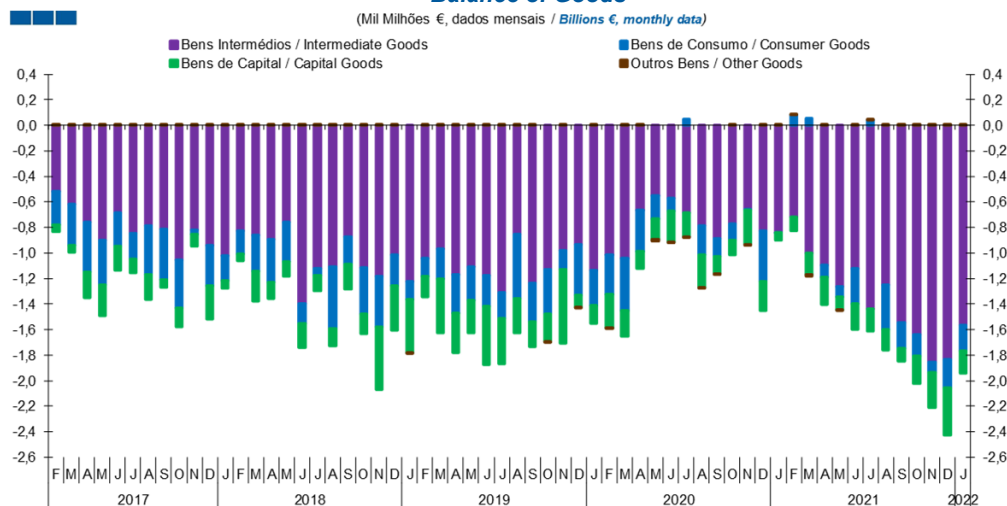


	2020												2021												2022
	F	M	A	M	J	J	A	S	O	N	D	J	F	M	A	M	J	J	A	S	O	N	D	J	
Bens Intermediários / Intermediate Goods	71,0	70,8	70,9	72,0	75,2	77,7	75,8	74,3	74,3	77,2	77,1	75,8	75,5	76,2	75,4	72,3	71,1	69,1	68,0	65,9	65,2	64,3	62,5	63,5	
Bens de Consumo / Consumer Goods	83,7	83,3	80,2	80,7	86,6	95,3	94,7	94,3	91,4	95,4	90,9	92,5	93,8	102,6	100,7	97,8	92,0	94,5	89,9	91,4	88,1	93,0	92,8	92,0	
Bens de Capital / Capital Goods	80,0	74,9	70,6	70,9	70,3	73,4	71,1	75,4	79,0	80,1	76,5	76,3	81,4	85,0	80,0	80,9	78,9	80,4	77,2	81,2	79,3	77,0	69,1	70,9	
Total	76,2	75,2	73,8	74,7	78,2	82,7	81,1	80,8	80,5	83,4	81,4	81,1	81,7	84,8	83,1	80,5	78,0	77,7	75,4	74,9	73,3	73,8	71,8	72,1	

Nota: Não inclui a série Outros Bens devido ao seu baixo valor relativo e elevada variabilidade.

Note: Does not include Other Goods because of its small relative value and high variability.

Gráfico / Graph 6.4.
Saldo de Bens
Balance of Goods



	2020												2021												2022
	F	M	A	M	J	J	A	S	O	N	D	J	F	M	A	M	J	J	A	S	O	N	D	J	
Bens Intermediários / Intermediate Goods	-1,0	-1,0	-0,7	-0,6	-0,6	-0,7	-0,8	-0,9	-0,8	-0,7	-0,8	-0,8	-0,7	-1,0	-1,1	-1,3	-1,1	-1,4	-1,3	-1,5	-1,6	-1,9	-1,8	-1,6	
Bens de Consumo / Consumer Goods	-0,3	-0,4	-0,3	-0,2	-0,1	0,1	-0,2	-0,1	-0,1	0,0	-0,4	0,0	0,1	0,1	-0,1	-0,1	-0,3	0,0	-0,3	-0,2	-0,2	-0,1	-0,2	-0,2	
Bens de Capital / Capital Goods	-0,3	-0,2	-0,1	-0,2	-0,2	-0,2	-0,3	-0,1	-0,1	-0,3	-0,2	-0,1	-0,1	-0,2	-0,2	-0,1	-0,2	-0,2	-0,2	-0,1	-0,2	-0,3	-0,4	-0,2	
Outros Bens / Other Goods	0,0	0,0	0,0	0,0	0,0	0,0	0,0	0,0	0,0	0,0	0,0	0,0	0,0	0,0	0,0	0,0	0,0	0,0	0,0	0,0	0,0	0,0	0,0	0,0	
Total	-1,6	-1,6	-1,1	-0,9	-0,9	-0,8	-1,3	-1,2	-1,0	-0,9	-1,4	-0,9	-0,7	-1,1	-1,4	-1,4	-1,6	-1,6	-1,8	-1,8	-2,0	-2,2	-2,4	-1,9	

6. Classes Básicas de Bens do Sistema Europeu de Contas Nacionais / Basic Classes of Goods in the European System of Accounts

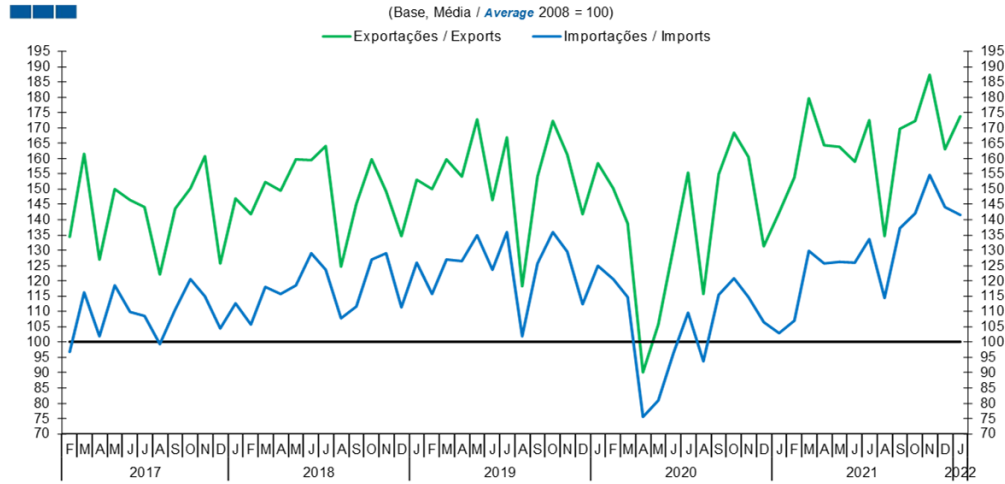
Tabela / Table 1.1.
Estrutura do Saldo
Balance Structure

Milhões de euros \ Millions of euros

		2021																				2022			
		F		M		A		M		J		J		A		S		O		N		D		J	
		M€	%	M€	%	M€	%	M€	%	M€	%	M€	%	M€	%	M€	%	M€	%	M€	%	M€	%	M€	%
Bens Intermedios / Intermediate Goods	Prod. alim. e bebidas / Foods and beverages	-53	7	-119	11	-109	8	-109	8	-133	8	-73	5	-110	6	-82	4	-114	6	-117	5	-168	7	-100	5
	Forn. industriais NE noutra categoria / Industrial supplies NE specified	-262	35	-353	31	-387	28	-450	31	-503	32	-522	33	-397	23	-536	29	-610	30	-704	32	-653	27	-630	32
	Comb. e lubrificantes / Fuel and lubricants	-274	37	-278	25	-378	27	-442	31	-334	21	-554	35	-501	29	-675	37	-720	36	-753	34	-629	26	-629	32
	Máquinas, outros bens de capital (Partes e acessórios) / Capital goods and parts and accessories	-184	25	-256	23	-236	17	-206	14	-198	12	-227	14	-241	14	-246	13	-230	11	-266	12	-288	12	-219	11
	Material de transportes (Partes e acessórios) / Transport equipment (Parts and accessories)	81	-11	83	-7	75	-5	19	-1	98	-6	15	-1	92	-5	89	-5	42	-2	-6	0	-36	1	97	-5
Total		-716	96	-1 000	89	-1 094	78	-1 260	87	-1 119	70	-1 437	92	-1 251	71	-1 547	84	-1 640	81	-1 852	84	-1 836	76	-1 566	81
Bens de Consumo / Consumption Goods	Prod. alim. e bebidas destinados ao consumo dos particulares / Food and beverages mainly for household consumption	-92	12	-142	13	-174	12	-173	12	-188	12	-177	11	-199	11	-128	7	-173	9	-108	5	-105	4	-137	7
	Material de transporte / Transport equipment	65	-9	32	-3	-15	1	72	-5	-112	7	-53	3	-207	12	15	-1	66	-3	138	-6	28	-1	-52	3
	Bens de consumo NE noutra categoria / Consumption goods NE specified	118	-16	111	-10	-6	0	31	-2	28	-2	204	-13	-5	0	-92	5	-63	3	-73	3	-142	6	12	-1
Total		81	-11	55	-5	-96	7	-85	6	-277	17	41	-3	-349	20	-198	11	-170	8	-86	4	-222	9	-203	10
Bens de Capital / Capital Goods	Carburantes para motor / Motor spirit	24	-3	79	-7	60	-4	72	-5	50	-3	77	-5	92	-5	97	-5	8	0	6	0	62	-3	85	-4
	Máquinas, outros bens de capital (exceto material de transporte) / Capital goods (except transport equipment)	-142	19	-196	17	-178	13	-186	13	-255	16	-182	12	-187	11	-195	11	-223	11	-323	15	-435	18	-282	15
	Material de transportes destinado à indústria / Transport equipment, industrial	10	-1	-54	5	-99	7	15	-1	6	0	-68	4	-62	4	-7	0	-1	0	42	-2	4	0	26	-1
Total		-108	15	-171	15	-217	15	-98	7	-199	13	-173	11	-157	9	-105	6	-216	11	-275	12	-370	15	-172	9
Outros / Others		2	0	-9	1	1	0	-2	0	2	0	2	0	2	0	2	0	3	0	3	0	3	0	1	0
Total		-742	100	-1 125	100	-1 406	100	-1 446	100	-1 594	100	-1 566	100	-1 755	100	-1 848	100	-2 023	100	-2 209	100	-2 424	100	-1 939	100

7. Índice GEE de Comércio Internacional de Bens / GEE Index of International Trade of Goods

Gráfico / Graph 7.1.
Total



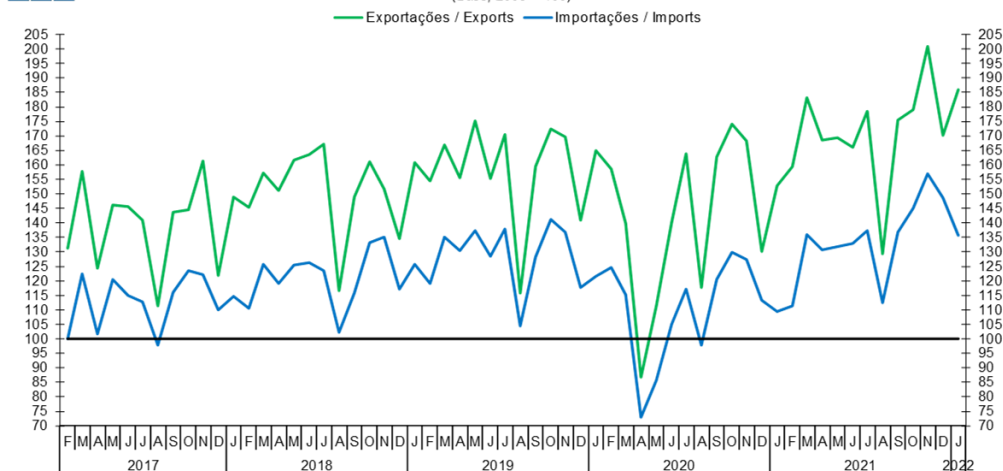
Fonte / Source: INE

	2020												2021												2022
	F	M	A	M	J	J	A	S	O	N	D	J	F	M	A	M	J	J	A	S	O	N	D	J	
Exportações / Exports	150,2	138,8	90,2	105,8	131,0	155,5	115,6	154,8	168,3	160,5	131,4	142,2	153,8	179,6	164,4	163,7	159,0	172,5	134,7	169,8	172,4	187,2	163,1	173,9	
Importações / Imports	120,5	114,8	75,5	81,0	96,4	109,6	93,8	115,3	120,8	114,6	106,6	102,9	106,9	129,7	125,8	126,1	126,0	133,7	114,3	137,3	142,1	154,6	144,0	141,5	

7. Índice GEE de Comércio Internacional de Bens / GEE Index of International Trade of Goods

**Gráfico / Graph 7.3.
 Intracomunitário
 Intra-Community**

(Base, 2008 = 100)

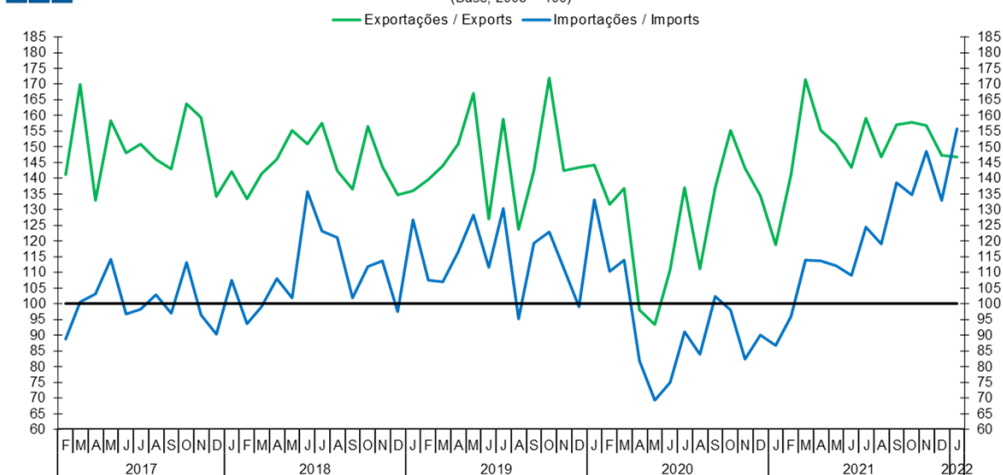


Fonte / Source: INE

	2020												2021												2022
	F	M	A	M	J	J	A	S	O	N	D	J	F	M	A	M	J	J	A	S	O	N	D	J	
Exportações / Exports	158,5	139,7	86,7	111,4	140,0	163,8	117,7	162,8	174,2	168,2	130,0	152,8	159,5	183,2	168,6	169,5	166,0	178,5	129,3	175,6	178,9	200,9	170,3	186,0	
Importações / Imports	124,6	115,1	73,0	85,7	105,0	117,1	97,7	120,5	129,9	127,4	113,2	109,3	111,3	136,0	130,6	131,7	132,8	137,3	112,4	136,9	145,1	157,0	148,5	135,7	

**Gráfico / Graph 7.4.
 Extracomunitário
 Extra-Community**

(Base, 2008 = 100)



Fonte / Source: INE

	2020												2021												2022
	F	M	A	M	J	J	A	S	O	N	D	J	F	M	A	M	J	J	A	S	O	N	D	J	
Exportações / Exports	131,7	136,8	98,0	93,4	110,9	136,9	111,0	137,0	155,3	143,2	134,6	118,8	141,0	171,5	155,3	151,0	143,5	159,2	146,7	157,0	157,7	156,8	147,2	146,8	
Importações / Imports	110,2	113,9	81,8	69,2	74,9	90,9	84,0	102,5	98,1	82,4	90,1	86,7	96,0	113,9	113,8	112,0	109,1	124,5	119,0	138,4	134,7	148,6	132,9	155,8	