

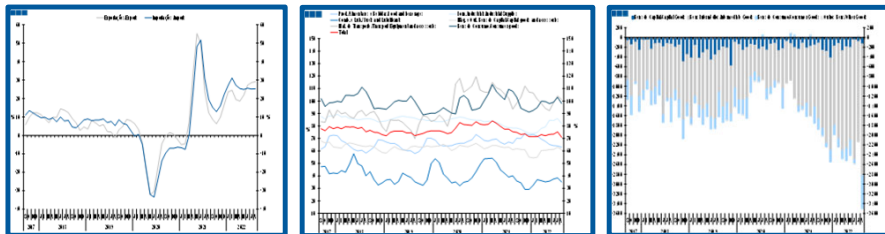
# Estadísticas Temáticas de Conjuntura

## *Short-term Thematic Statistics*

- Nº 10/2022 -

10 de outubro de 2022

*October, 10, 2022*



## Comércio Internacional de Bens

### *International Trade of Goods*

- Agosto de 2022 -

*- August, 2022 -*

Fonte: Instituto Nacional de Estatística

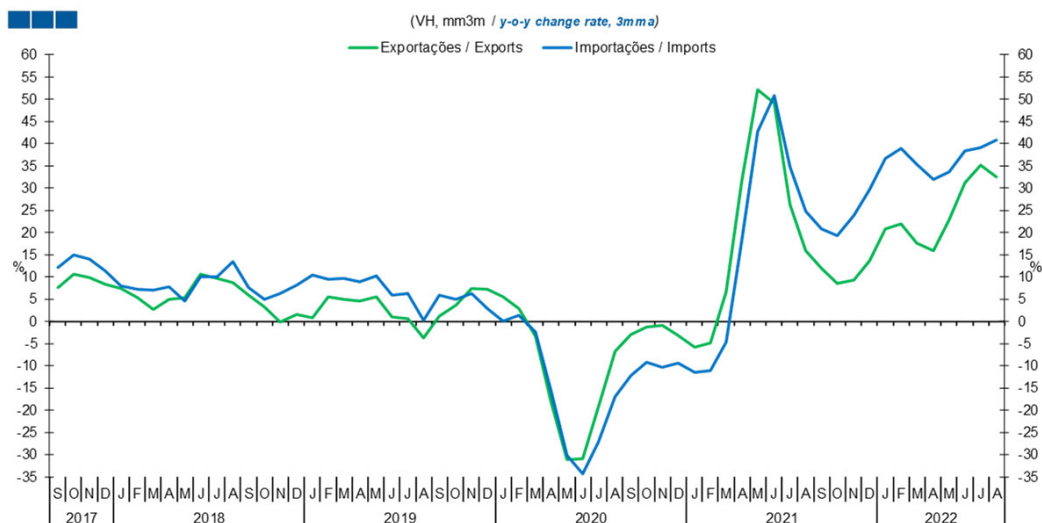
*Source: Statistics Portugal*

## Índice / *Index*

	Página / <i>Page</i>
<b>1. Total</b>	
Importações e Exportações / <i>Imports and Exports</i>	3
Taxa de Cobertura / <i>Coverage Rate</i>	3
Saldo / <i>Balance</i>	4
<b>2. Zona Euro / <i>Euro Area</i></b>	
Importações e Exportações / <i>Imports and Exports</i>	5
Taxa de Cobertura / <i>Coverage Rate</i>	5
Saldo / <i>Balance</i>	6
<b>3. Intracomunitário / <i>Intra-Community</i></b>	
Importações e Exportações / <i>Imports and Exports</i>	7
Taxa de Cobertura / <i>Coverage Rate</i>	7
Saldo / <i>Balance</i>	8
<b>4. Extracomunitário / <i>Extra-Community</i></b>	
Importações e Exportações / <i>Imports and Exports</i>	9
Taxa de Cobertura / <i>Coverage Rate</i>	9
Saldo / <i>Balance</i>	10
<b>5. Grandes Categorias Económicas / <i>Broad Economic Categories</i></b>	
Exportações / <i>Exports</i>	11
Importações / <i>Imports</i>	11
Taxa de Cobertura / <i>Coverage Rate</i>	12
Saldo / <i>Balance</i>	12
<b>6. Classes Básicas de Bens do Sistema Europeu de Contas Nacionais / <i>Basic Classes of Goods in the European System of Accounts</i></b>	
Exportações / <i>Exports</i>	13
Importações / <i>Imports</i>	13
Taxa de Cobertura / <i>Coverage Rate</i>	14
Saldo / <i>Balance</i>	14
Estrutura do Saldo / <i>Balance Structure</i>	15
<b>7. Índice GEE de Comércio Internacional de Bens / <i>GEE Index of International Trade of Goods</i></b>	
Total / <i>Total</i>	16
Intracomunitário / <i>Intra-Community</i>	17
Extracomunitário / <i>Extra-Community</i>	17

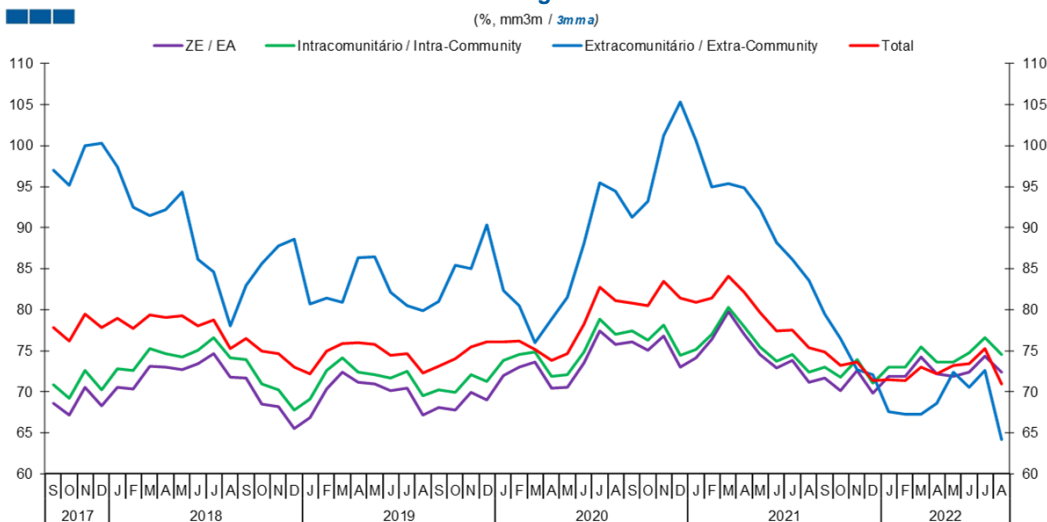
# 1. Total

**Gráfico / Graph 1.1.**  
**Importações e Exportações**  
**Imports and Exports**



	2020				2021												2022							
	S	O	N	D	J	F	M	A	M	J	J	A	S	O	N	D	J	F	M	A	M	J	J	A
Exportações / Exports	-3,0	-1,3	-0,8	-3,1	-5,8	-5,0	6,7	31,8	52,2	49,2	26,3	15,9	11,9	8,6	9,4	13,7	20,8	21,9	17,7	16,0	22,8	31,2	35,2	32,5
Importações / Imports	-12,3	-9,2	-10,3	-9,5	-11,4	-11,0	-4,6	18,4	42,7	50,9	34,7	24,7	20,9	19,4	23,9	29,7	36,7	38,9	35,4	32,0	33,6	38,3	39,1	40,9

**Gráfico / Graph 1.2.**  
**Taxa de Cobertura**  
**Coverage Rate**

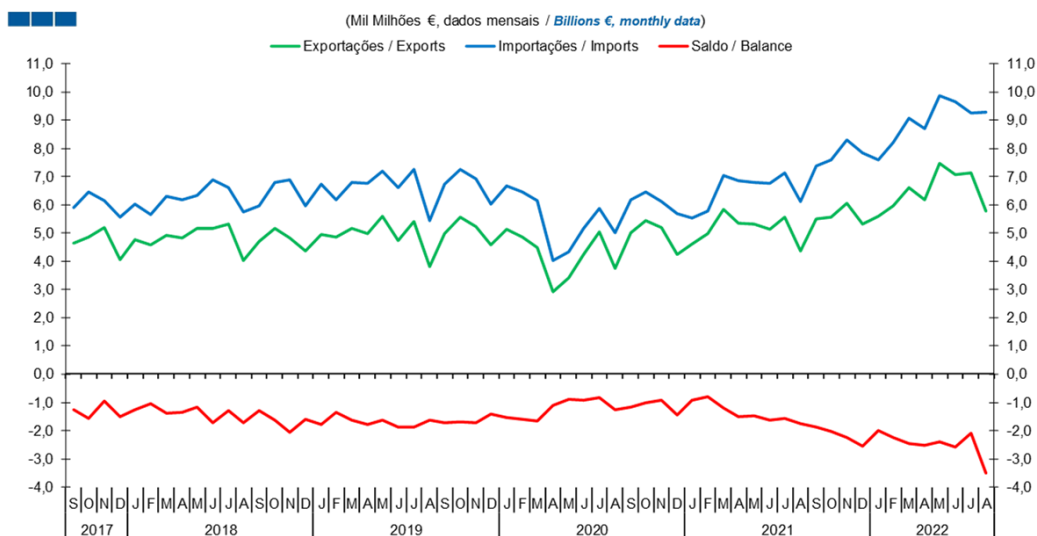


Fonte / Source: INE

	2020				2021												2022							
	S	O	N	D	J	F	M	A	M	J	J	A	S	O	N	D	J	F	M	A	M	J	J	A
ZE / EA	76,1	75,0	76,8	73,0	74,2	76,4	79,8	77,0	74,6	72,9	73,8	71,1	71,7	70,2	72,6	69,9	71,9	71,9	74,2	72,2	71,9	72,4	74,3	72,4
Intracomunitário / Intra-community	77,4	76,3	78,1	74,5	75,1	77,0	80,3	77,9	75,5	73,8	74,5	72,4	73,0	71,8	74,0	71,1	73,1	73,0	75,5	73,6	73,6	74,7	76,6	74,5
Extracomunitário / Extra-community	91,3	93,3	101,3	105,3	100,6	95,0	95,4	94,8	92,3	88,2	86,1	83,6	79,4	76,5	72,7	72,1	67,5	67,3	67,2	68,6	72,4	70,6	72,6	64,2
Total	80,8	80,5	83,4	81,4	80,9	81,4	84,1	82,2	79,7	77,4	77,5	75,4	74,8	73,2	73,6	71,4	71,5	71,4	73,1	72,2	73,3	73,4	75,3	70,9

## 1. Total

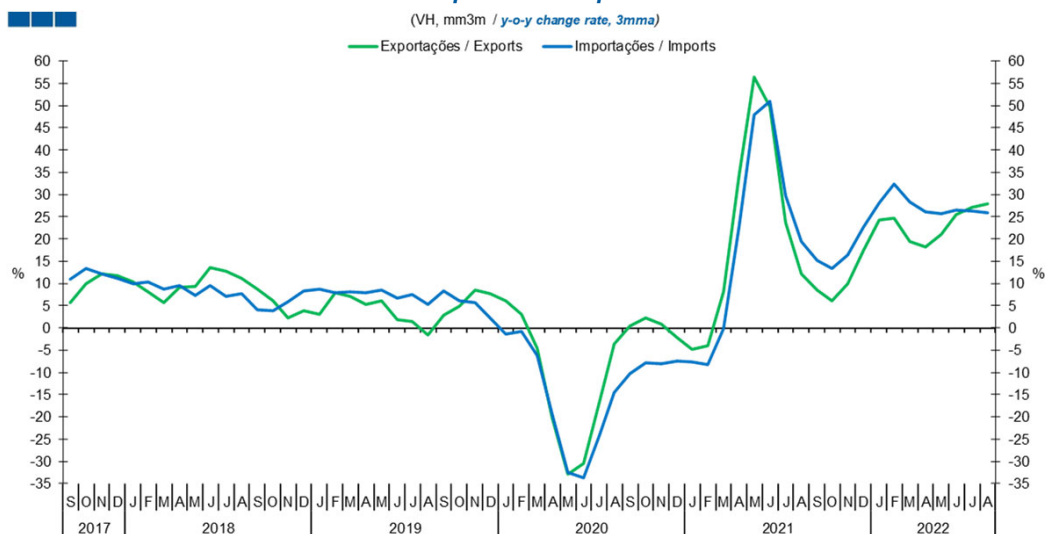
Gráfico / Graph 1.3.  
**Saldo**  
**Balance**



	2020				2021												2022							
	S	O	N	D	J	F	M	A	M	J	J	A	S	O	N	D	J	F	M	A	M	J	J	A
Exportações / Exports	5,0	5,4	5,2	4,3	4,6	5,0	5,8	5,3	5,3	5,1	5,6	4,4	5,5	5,6	6,1	5,3	5,6	6,0	6,6	6,2	7,5	7,1	7,1	5,8
Importações / Imports	6,2	6,5	6,1	5,7	5,5	5,8	7,1	6,9	6,8	6,8	7,1	6,1	7,4	7,6	8,3	7,9	7,6	8,2	9,1	8,7	9,9	9,7	9,3	9,3
Saldo / Balance	-1,2	-1,0	-0,9	-1,4	-0,9	-0,8	-1,2	-1,5	-1,5	-1,6	-1,6	-1,8	-1,9	-2,0	-2,2	-2,5	-2,0	-2,2	-2,5	-2,5	-2,4	-2,6	-2,1	-3,5

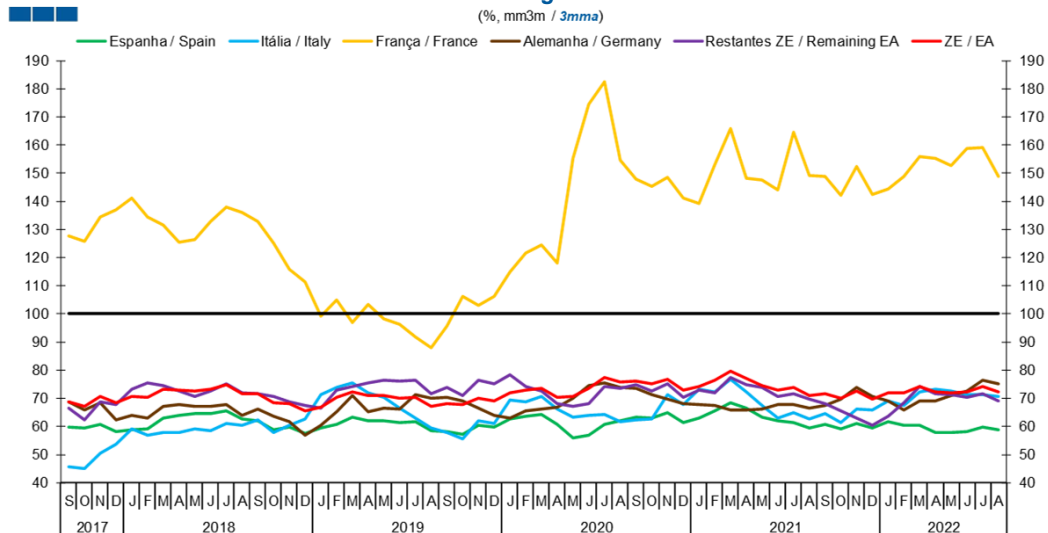
## 2. Zona Euro / Euro Area

**Gráfico / Graph 2.1.**  
**Importações e Exportações**  
**Imports and Exports**



	2020				2021												2022							
	S	O	N	D	J	F	M	A	M	J	J	A	S	O	N	D	J	F	M	A	M	J	J	A
Exportações / Exports	0,5	2,2	0,9	-2,2	-4,8	-4,1	8,1	34,6	56,4	49,8	23,7	12,1	8,6	6,1	10,0	17,4	24,3	24,6	19,4	18,2	21,0	25,6	27,1	28,0
Importações / Imports	-10,2	-7,7	-8,1	-7,5	-7,6	-8,2	-0,2	23,0	47,9	50,9	29,7	19,4	15,3	13,5	16,4	22,7	28,2	32,4	28,4	26,1	25,6	26,5	26,2	25,8

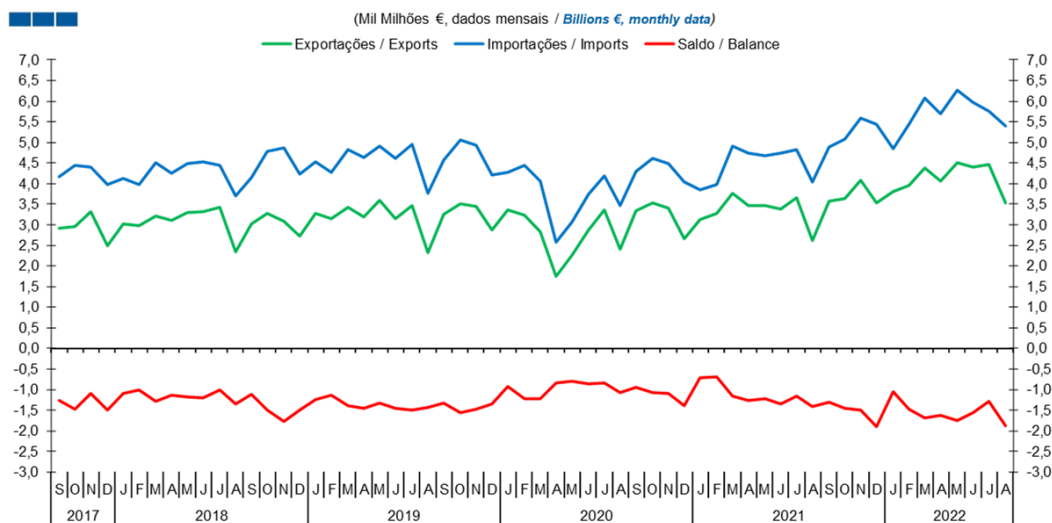
**Gráfico / Graph 2.2.**  
**Taxa de Cobertura**  
**Coverage Rate**



	2020				2021												2022							
	S	O	N	D	J	F	M	A	M	J	J	A	S	O	N	D	J	F	M	A	M	J	J	A
Espanha / Spain	63,4	63,0	64,8	61,4	62,8	65,7	68,5	66,6	63,2	62,0	61,3	59,6	60,6	59,0	61,2	59,5	61,9	60,4	60,4	57,8	57,8	58,1	59,8	58,9
Itália / Italy	62,2	62,7	71,3	67,9	73,1	72,4	76,9	72,4	67,4	63,1	64,9	62,6	64,6	61,3	66,3	65,9	69,0	67,6	72,3	73,3	72,7	71,4	71,4	70,7
França / France	147,9	145,2	148,7	141,3	139,2	153,0	165,8	148,2	147,4	144,0	164,4	149,0	148,7	142,0	152,3	142,3	144,3	148,9	155,9	155,4	152,8	158,6	159,0	148,9
Alemanha / Germany	73,4	71,4	69,6	68,2	67,7	67,5	65,9	66,0	66,1	67,7	67,9	66,6	67,4	69,8	73,9	70,6	69,2	65,8	69,1	69,1	71,0	72,5	76,5	75,0
Restantes ZE / Remaining EA	74,7	72,7	75,1	70,5	72,8	72,1	77,5	74,7	73,7	70,8	71,8	69,7	68,3	65,5	63,0	60,4	63,7	68,4	74,2	71,8	71,4	70,3	71,5	69,0
ZE / EA	76,1	75,0	76,8	73,0	74,2	76,4	79,8	77,0	74,6	72,9	73,8	71,1	71,7	70,2	72,6	69,9	71,9	71,9	74,2	72,2	71,9	72,4	74,3	72,4

## 2. Zona Euro / Euro Area

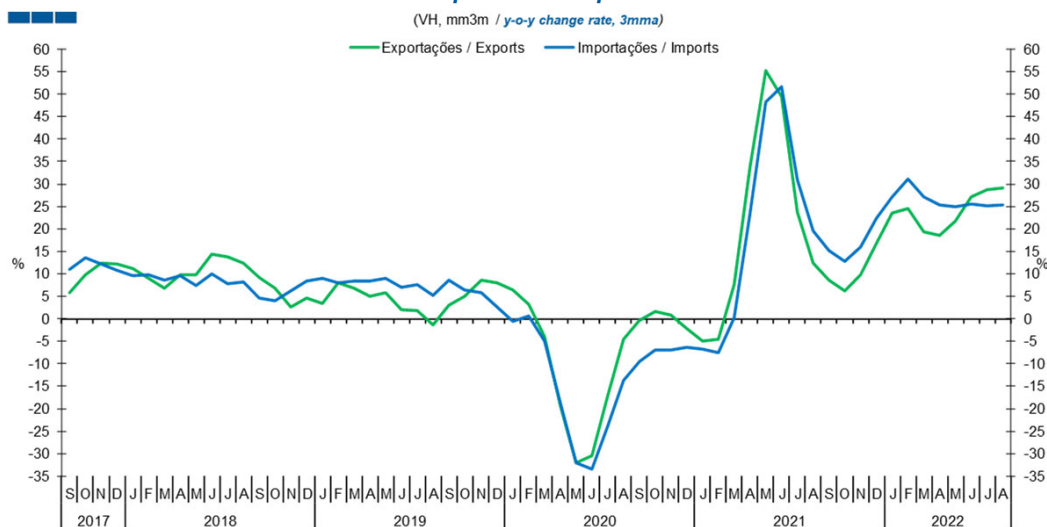
Gráfico / Graph 2.3.  
**Saldo**  
**Balance**



	2020				2021												2022							
	S	O	N	D	J	F	M	A	M	J	J	A	S	O	N	D	J	F	M	A	M	J	J	A
Exportações / Exports	3,3	3,5	3,4	2,7	3,1	3,3	3,8	3,5	3,5	3,4	3,7	2,6	3,6	3,6	4,1	3,5	3,8	4,0	4,4	4,1	4,5	4,4	4,5	3,5
Importações / Imports	4,3	4,6	4,5	4,0	3,9	4,0	4,9	4,7	4,7	4,7	4,8	4,0	4,9	5,1	5,6	5,4	4,9	5,4	6,1	5,7	6,3	6,0	5,8	5,4
Saldo / Balance	-0,9	-1,1	-1,1	-1,4	-0,7	-0,7	-1,2	-1,3	-1,2	-1,3	-1,2	-1,4	-1,3	-1,5	-1,5	-1,9	-1,1	-1,5	-1,7	-1,6	-1,8	-1,6	-1,3	-1,9

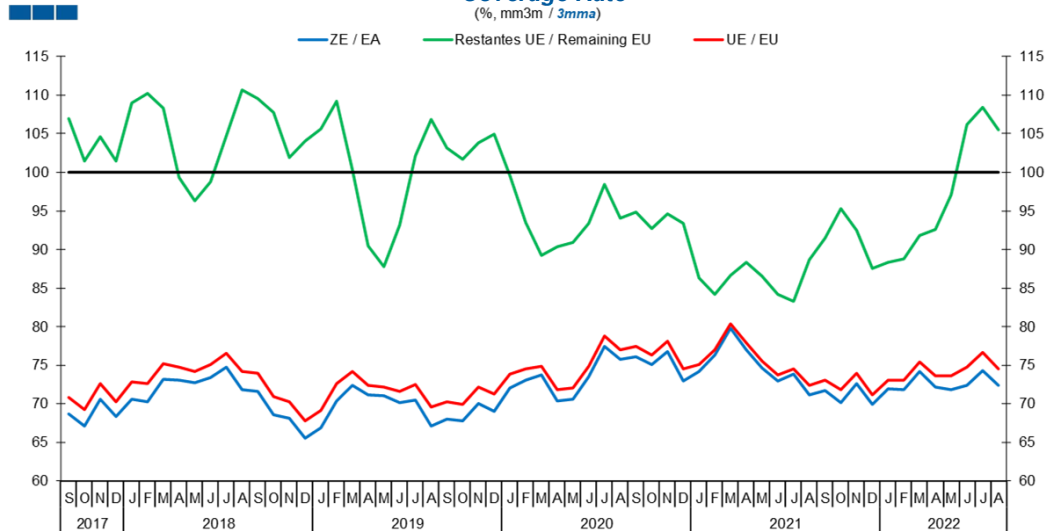
### 3. Intracomunitário / Intra-Community

Gráfico / Graph 3.1.  
 Importações e Exportações  
 Imports and Exports



	2020				2021												2022							
	S	O	N	D	J	F	M	A	M	J	J	A	S	O	N	D	J	F	M	A	M	J	J	A
Exportações / Exports	-0,3	1,6	0,7	-2,2	-5,0	-4,5	7,6	33,6	55,2	49,4	23,8	12,3	8,7	6,3	9,8	16,7	23,6	24,4	19,4	18,5	21,8	27,2	28,6	29,1
Importações / Imports	-9,6	-6,9	-7,0	-6,4	-6,7	-7,6	0,2	23,3	48,1	51,7	30,9	19,5	15,2	12,8	16,0	22,3	27,1	31,2	27,1	25,4	24,9	25,6	25,1	25,3

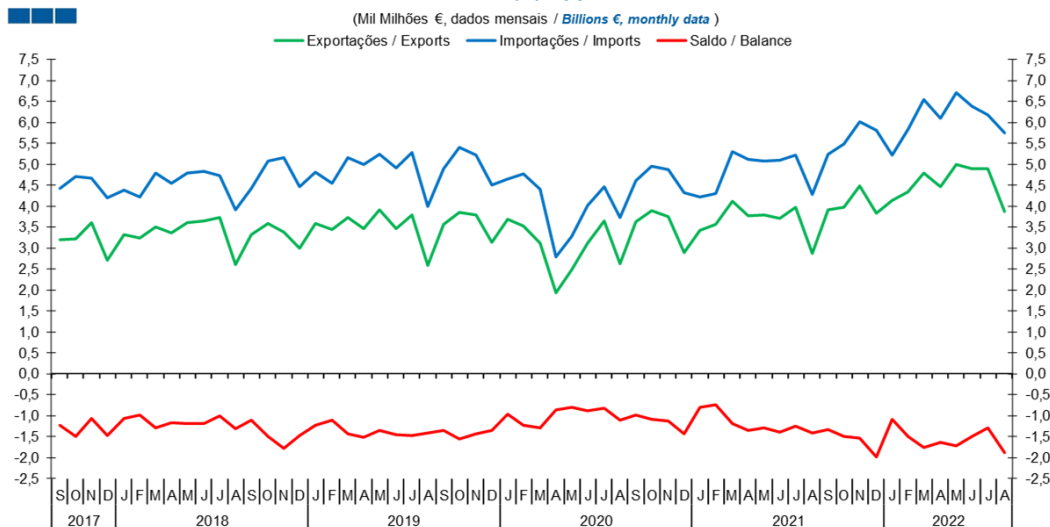
Gráfico / Graph 3.2.  
 Taxa de Cobertura  
 Coverage Rate



	2020				2021												2022							
	S	O	N	D	J	F	M	A	M	J	J	A	S	O	N	D	J	F	M	A	M	J	J	A
ZE / EA	76,1	75	76,8	73	74,2	76,4	79,8	77	74,6	72,9	73,8	71,1	71,7	70,2	72,6	69,9	71,9	71,9	74,2	72,2	71,9	72,4	74,3	72,4
UE / EU	77,4	76,3	78,1	74,5	75,1	77	80,3	77,9	75,5	73,8	74,5	72,4	73	71,8	74	71,1	73,1	73	75,5	73,6	73,6	74,7	76,6	74,5
Restantes UE / Remaining EU	94,8	92,7	94,7	93,3	86,3	84,2	86,7	88,3	86,6	84,1	83,3	88,6	91,5	95,2	92,5	87,6	88,3	88,8	91,8	92,6	97,1	106,2	108,4	105,5

### 3. Intracomunitário / Intra-Community

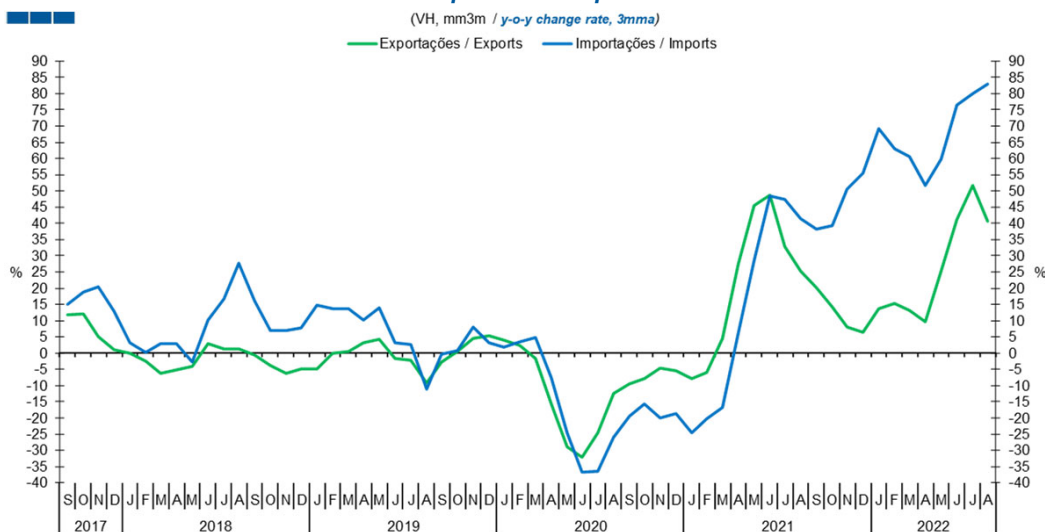
Gráfico / Graph 3.3.  
**Saldo**  
**Balance**



	2020				2021												2022							
	S	O	N	D	J	F	M	A	M	J	J	A	S	O	N	D	J	F	M	A	M	J	J	A
Exportações / Exports	3,6	3,9	3,8	2,9	3,4	3,6	4,1	3,8	3,8	3,7	4,0	2,9	3,9	4,0	4,5	3,8	4,1	4,3	4,8	4,5	5,0	4,9	4,9	3,9
Importações / Imports	4,6	5,0	4,9	4,3	4,2	4,3	5,3	5,1	5,1	5,1	5,2	4,3	5,3	5,5	6,0	5,8	5,2	5,8	6,5	6,1	6,7	6,4	6,2	5,8
Saldo / Balance	-1,0	-1,1	-1,1	-1,4	-0,8	-0,7	-1,2	-1,3	-1,3	-1,4	-1,2	-1,4	-1,3	-1,5	-1,5	-2,0	-1,1	-1,5	-1,7	-1,6	-1,7	-1,5	-1,3	-1,9

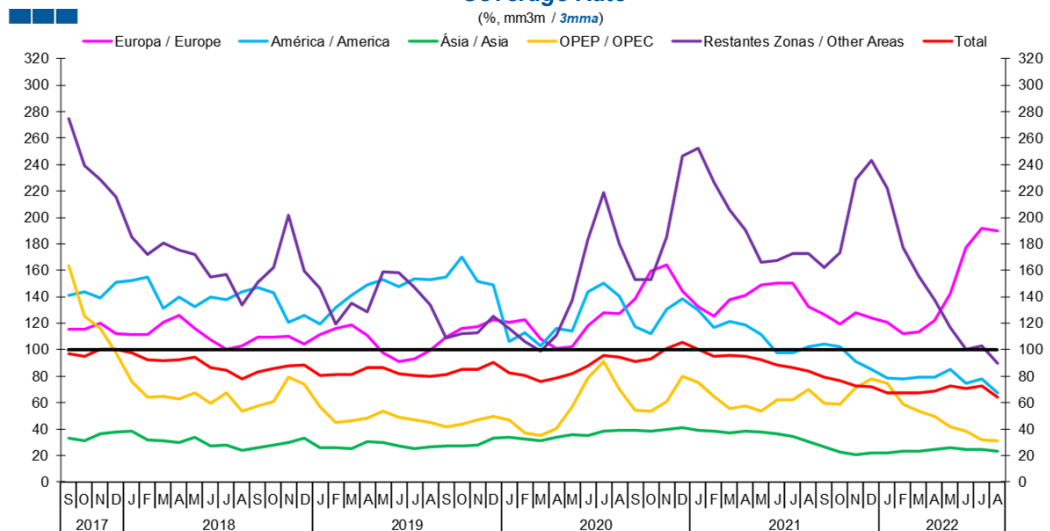
## 4. Extracomunitário / Extra-Community

Gráfico / Graph 4.1.  
 Importações e Exportações  
 Imports and Exports



	2020				2021												2022							
	S	O	N	D	J	F	M	A	M	J	J	A	S	O	N	D	J	F	M	A	M	J	J	A
Exportações / Exports	-9,4	-7,9	-4,6	-5,4	-7,8	-6,0	4,4	27,5	45,4	48,7	32,9	25,2	20,2	14,3	8,1	6,4	13,6	15,4	13,2	9,7	25,4	41,2	51,8	40,7
Importações / Imports	-19,6	-15,6	-19,9	-18,8	-24,5	-20,3	-16,8	6,0	28,5	48,4	47,3	41,5	38,2	39,3	50,5	55,4	69,2	62,9	60,7	51,6	59,8	76,5	79,9	83,1

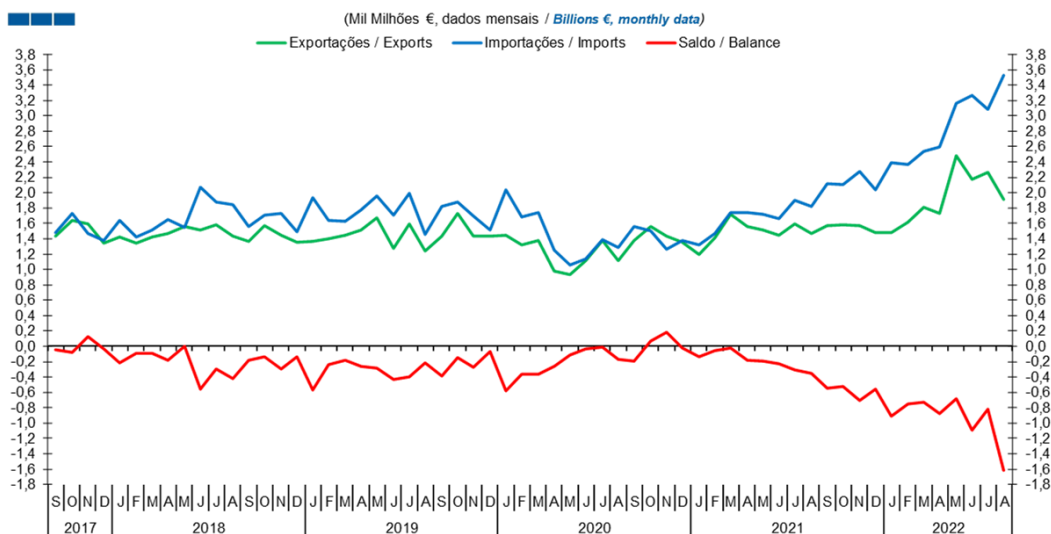
Gráfico / Graph 4.2.  
 Taxa de Cobertura  
 Coverage Rate



	2020				2021												2022							
	S	O	N	D	J	F	M	A	M	J	J	A	S	O	N	D	J	F	M	A	M	J	J	A
Europa / Europe	138,5	159,5	164,4	144,5	132,2	125,1	137,6	141,1	149,1	150,5	150,2	132,8	126,6	119,3	128,1	123,9	120,8	111,8	113,2	121,8	142,7	177,0	192,0	189,5
América / America	117,4	112,2	130,6	138,6	129,9	116,6	121,0	118,7	111,5	97,8	97,8	102,0	103,9	102,3	91,3	85,2	78,5	77,7	79,0	79,1	85,3	74,9	77,7	67,2
Ásia / Asia	39,2	38,6	39,7	40,9	38,7	38,1	37,3	38,3	37,7	36,3	34,3	30,6	26,8	22,7	20,3	22,0	21,8	23,5	23,3	24,5	25,6	24,8	24,7	23,2
OPEP / OPEC	54,1	53,6	60,5	79,8	74,9	64,6	55,5	57,4	53,5	61,8	61,8	70,3	59,6	58,9	71,3	77,9	74,4	59,1	53,7	49,8	41,5	38,5	32,0	31,0
Restantes Zonas / Other Areas	152,7	153,0	185,5	246,3	252,6	226,7	205,6	190,5	166,4	167,3	172,8	172,8	162,4	173,5	228,9	242,8	222,3	177,3	155,6	137,6	117,0	100,2	102,7	89,8
Total	91,3	93,3	101,3	105,3	100,6	95,0	95,4	94,8	92,3	88,2	86,1	83,6	79,4	76,5	72,7	72,1	67,5	67,3	67,2	68,6	72,4	70,6	72,6	64,2

#### 4. Extracomunitário / *Extra-Community*

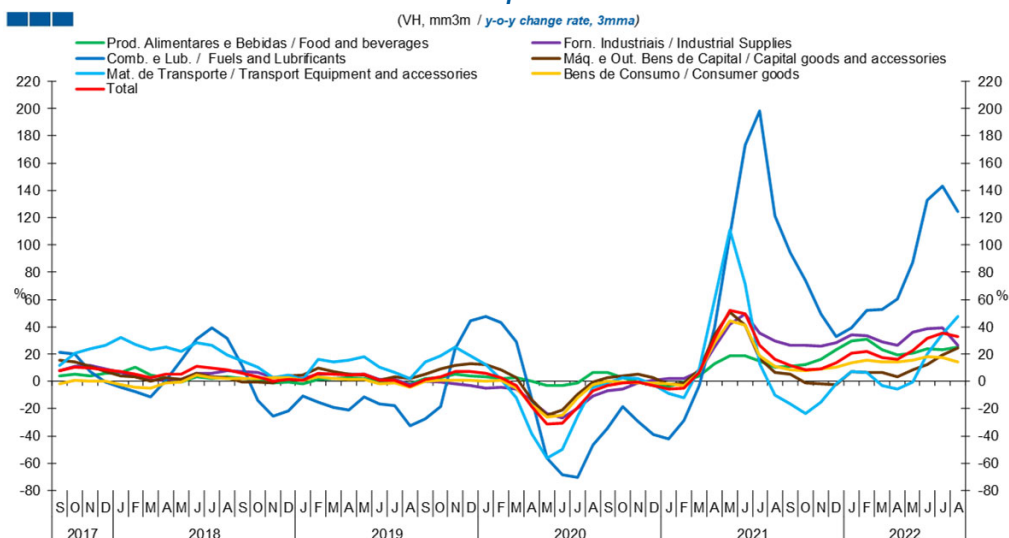
Gráfico / *Graph* 4.3.  
**Saldo**  
**Balance**



	2020				2021												2022							
	S	O	N	D	J	F	M	A	M	J	J	A	S	O	N	D	J	F	M	A	M	J	J	A
Exportações / <i>Exports</i>	1,4	1,6	1,4	1,4	1,2	1,4	1,7	1,6	1,5	1,4	1,6	1,5	1,6	1,6	1,6	1,5	1,5	1,6	1,8	1,7	2,5	2,2	2,3	1,9
Importações / <i>Imports</i>	1,6	1,5	1,3	1,4	1,3	1,5	1,7	1,7	1,7	1,7	1,9	1,8	2,1	2,1	2,3	2,0	2,4	2,4	2,5	2,6	3,2	3,3	3,1	3,5
Saldo / <i>Balance</i>	-0,2	0,1	0,2	0,0	-0,1	-0,1	0,0	-0,2	-0,2	-0,2	-0,3	-0,4	-0,5	-0,5	-0,7	-0,6	-0,9	-0,8	-0,7	-0,9	-0,7	-1,1	-0,8	-1,6

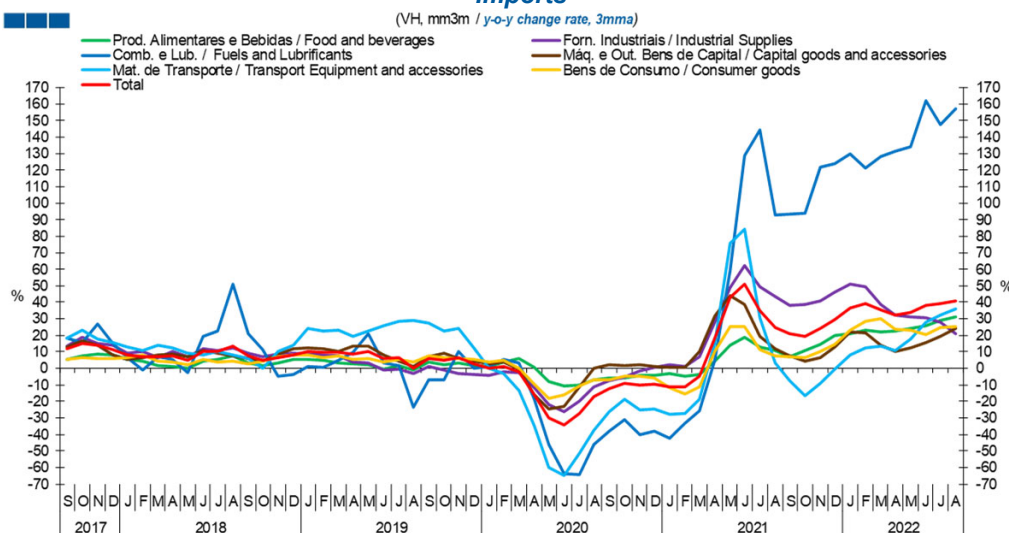
## 5. Grandes Categorias Económicas / Broad Economic Categories

Gráfico / Graph 5.1.  
Exportações  
Exports



	2020				2021				2022															
	S	O	N	D	J	F	M	A	M	J	J	A	S	O	N	D	J	F	M	A	M	J	J	A
Produtos Alimentares e Bebidas / Food and Beverages	6,8	2,6	-0,2	-3,0	-3,7	-0,7	4,2	13,1	18,5	18,5	15,0	10,6	11,3	12,4	15,9	22,9	29,8	30,7	23,0	19,4	20,9	23,5	22,9	25,1
Comb. e Lub. / Fuels and Lubrificants	-34,4	-18,5	-29,1	-39,0	-42,5	-28,6	-2,8	39,2	107,4	173,4	198,0	121,3	94,6	73,7	49,5	32,8	39,2	51,8	52,8	60,3	87,0	133,0	142,9	124,6
Mat. de Transporte / Transport equipment and accessories	-1,0	2,9	2,1	-2,3	-8,8	-12,3	9,1	59,9	111,3	71,2	13,1	-9,9	-16,9	-23,5	-15,0	-2,0	7,4	6,8	-3,1	-5,6	-0,5	19,7	34,7	47,6
Forn. Industriais / Industrial Supplies	-6,6	-5,7	-1,3	0,7	1,7	1,8	7,4	25,2	41,5	49,5	35,1	29,7	26,3	26,4	25,7	28,3	34,0	33,2	28,9	26,1	36,2	38,3	39,4	26,6
Máq. e Out. Bens de Capital / Capital Goods and Accessories	2,4	4,3	5,5	2,5	-2,6	-1,1	8,6	34,0	51,0	41,0	16,9	6,7	5,3	-1,3	-1,7	-2,6	7,3	6,3	6,7	3,4	8,3	12,4	19,4	24,6
Bens de Consumo / Consumer Goods	0,1	-0,8	-0,9	-1,3	-2,0	-2,8	6,4	28,4	44,5	41,0	18,7	11,2	8,7	8,0	9,4	10,5	13,3	15,4	14,4	14,3	15,4	18,0	17,2	14,0
Total	-3,0	-1,3	-0,8	-3,1	-5,8	-5,0	6,7	31,8	52,2	49,2	26,3	15,9	11,9	8,6	9,4	13,7	20,8	21,9	17,7	16,0	22,8	31,2	35,2	32,5

Gráfico / Graph 5.2.  
Importações  
Imports



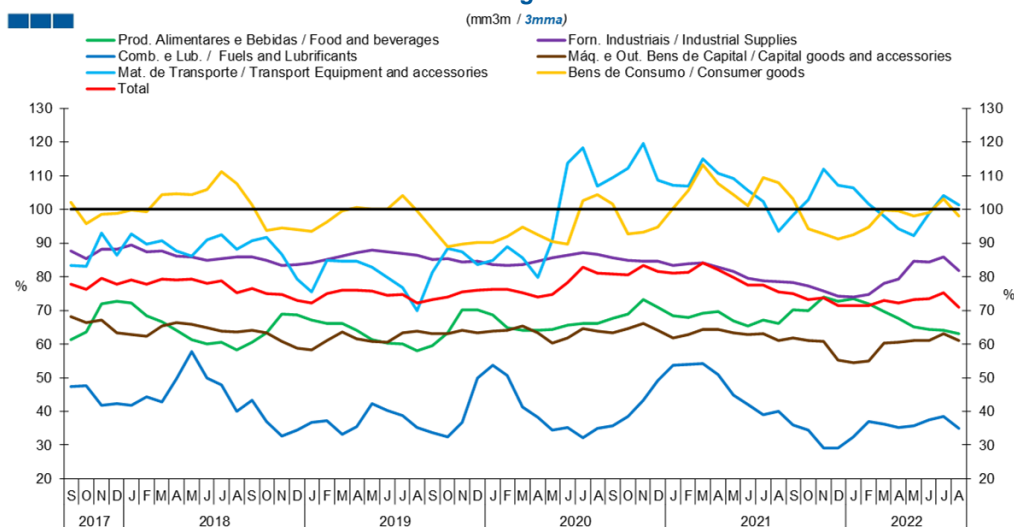
	2020				2021				2022															
	S	O	N	D	J	F	M	A	M	J	J	A	S	O	N	D	J	F	M	A	M	J	J	A
Produtos Alimentares e Bebidas / Food and Beverages	-6,1	-5,8	-4,3	-4,1	-3,3	-5,0	-3,5	4,1	13,7	18,8	13,1	10,6	7,1	10,8	14,5	20,1	21,0	23,2	22,1	22,8	24,1	25,6	28,9	31,2
Comb. e Lub. / Fuels and Lubrificants	-37,8	-31,3	-40,0	-38,0	-42,4	-33,0	-25,7	4,8	59,1	128,8	144,4	93,0	93,2	93,8	121,7	124,1	129,7	121,4	128,4	131,6	134,4	161,7	147,3	157,1
Mat. de Transporte / Transport equipment and accessories	-26,5	-18,9	-25,4	-24,9	-27,9	-27,1	-18,9	15,3	75,9	84,3	30,6	3,2	-7,5	-16,7	-9,3	-0,6	8,2	12,5	13,6	10,9	17,6	28,0	32,4	36,1
Forn. Industriais / Industrial Supplies	-7,2	-5,2	-1,7	0,6	2,0	1,3	6,8	27,8	49,0	62,2	49,5	43,4	38,2	38,8	40,7	46,3	51,0	49,3	38,7	32,0	31,2	30,5	27,7	21,2
Máq. e Out. Bens de Capital / Capital Goods and Accessories	2,1	1,8	2,3	1,4	0,5	0,8	10,2	31,9	43,9	38,9	19,5	11,6	7,8	4,3	6,7	13,2	21,8	21,5	13,8	10,2	12,2	15,4	19,6	24,3
Bens de Consumo / Consumer Goods	-7,0	-4,9	-4,8	-5,8	-11,8	-15,4	-11,1	10,3	25,1	25,0	11,2	7,7	7,2	6,2	10,2	14,7	22,9	28,5	29,9	23,5	22,9	20,5	24,4	25,4
Total	-12,3	-9,2	-10,3	-9,5	-11,4	-11,0	-4,6	18,4	42,7	50,9	34,7	24,7	20,9	19,4	23,9	29,7	36,7	38,9	35,4	32,0	33,6	38,3	39,1	40,9

Nota: Não inclui Bens N.E. Outra Categoria devido ao seu reduzido valor relativo e elevada variabilidade.

Note: Does not include Goods Not Elsewhere Specified because of its small relative value and high variability

## 5. Grandes Categorias Económicas / Broad Economic Categories

Gráfico / Graph 5.3.  
Taxa de Cobertura  
Coverage Rate

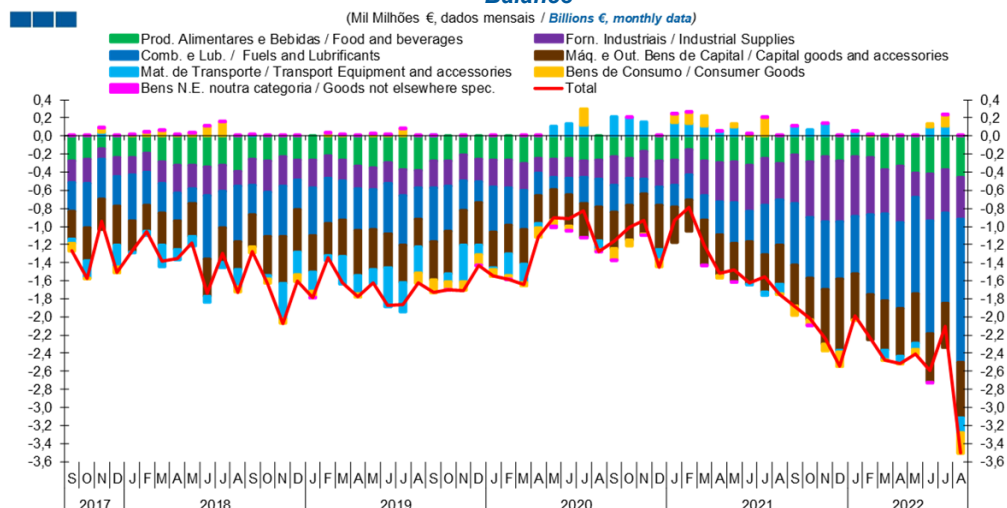


	2020				2021				2022															
	S	O	N	D	J	F	M	A	M	J	J	A	S	O	N	D	J	F	M	A	M	J	J	A
Produtos Alimentares e Bebidas / Food and Beverages	67,6	69,0	73,2	70,9	68,4	67,8	69,0	69,6	66,9	65,3	67,1	66,0	70,2	70,0	74,0	72,6	73,3	71,9	69,5	67,7	65,1	64,2	64,0	63,0
Comb. e Lub. / Fuels and Lubrificants	35,6	38,5	43,3	49,1	53,6	53,9	54,1	50,8	44,8	42,1	39,1	40,1	35,9	34,5	29,2	29,1	32,5	37,0	36,2	35,2	35,7	37,5	38,4	35,0
Mat. de Transporte / Transport equipment and accessories	109,4	112,1	119,5	108,7	107,2	106,9	114,9	110,6	109,1	105,6	102,4	93,4	98,3	102,9	112,0	107,2	106,5	101,5	98,1	94,2	92,3	98,7	104,1	101,3
Forn. Industriais / Industrial Supplies	85,7	84,9	84,6	84,6	83,4	83,8	84,0	82,9	81,4	79,6	78,7	78,4	78,3	77,3	75,6	74,2	74,0	74,7	78,1	79,2	84,6	84,3	85,9	81,9
Máq. e Out. Bens de Capital / Capital Goods and Accessories	63,3	64,6	66,1	64,0	61,7	62,8	64,4	64,4	63,3	62,7	63,1	61,0	61,8	61,1	60,9	55,1	54,4	54,9	60,4	60,5	61,1	61,1	63,0	61,1
Bens de Consumo / Consumer Goods	101,5	92,7	93,3	94,6	100,3	105,6	113,3	107,6	104,3	101,1	109,4	107,9	103,0	94,2	92,6	91,1	92,4	94,8	99,8	99,6	98,0	99,0	103,0	98,1
Total	80,8	80,5	83,4	81,4	80,9	81,4	84,1	82,2	79,7	77,4	77,5	75,4	74,8	73,2	73,6	71,4	71,5	71,4	73,1	72,2	73,3	73,4	75,3	70,9

Nota: Não inclui Bens N.E. Noutra Categoria devido ao seu reduzido valor relativo e elevada variabilidade.

Note: Does not include Goods Not Elsewhere Specified because of its small relative value and high variability.

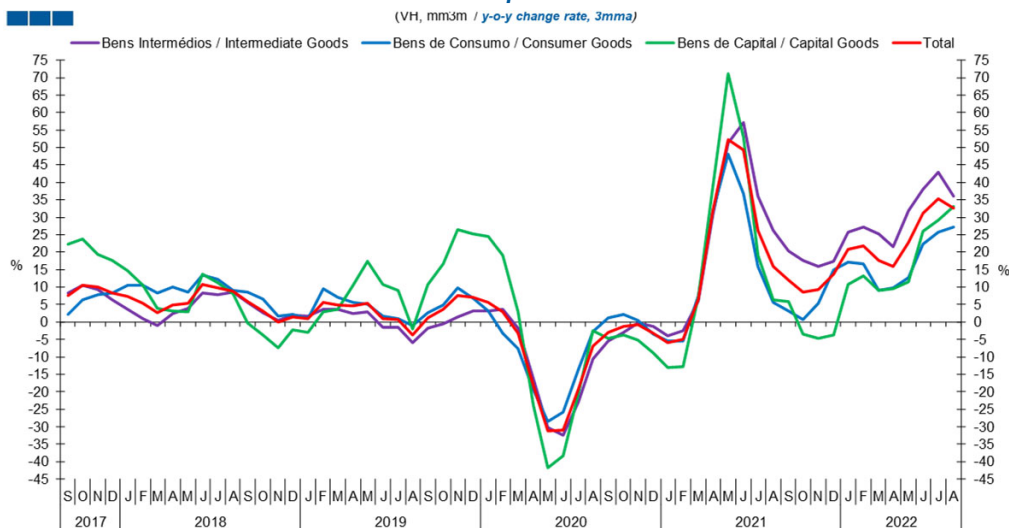
Gráfico / Graph 5.4.  
Saldo  
Balance



	2020				2021				2022															
	S	O	N	D	J	F	M	A	M	J	J	A	S	O	N	D	J	F	M	A	M	J	J	A
Produtos Alimentares e Bebidas / Food and Beverages	-0,2	-0,2	-0,2	-0,3	-0,3	-0,2	-0,3	-0,3	-0,3	-0,3	-0,2	-0,3	-0,2	-0,3	-0,3	-0,2	-0,2	-0,4	-0,3	-0,4	-0,4	-0,4	-0,4	-0,5
Comb. e Lub. / Fuels and Lubrificants	-0,3	-0,3	-0,2	-0,2	-0,2	-0,3	-0,3	-0,4	-0,4	-0,3	-0,5	-0,5	-0,7	-0,7	-0,8	-0,6	-0,6	-0,9	-1,0	-0,9	-1,1	-1,2	-1,0	-1,6
Mat. de Transporte / Transport equipment and accessories	0,2	0,2	0,2	-0,1	0,1	0,1	0,1	0,1	0,1	0,0	0,0	-0,1	0,1	0,1	0,1	0,0	0,1	0,0	-0,1	-0,1	0,1	0,1	0,1	-0,2
Forn. Industriais / Industrial Supplies	-0,3	-0,2	-0,3	-0,3	-0,3	-0,3	-0,4	-0,4	-0,5	-0,5	-0,5	-0,4	-0,5	-0,6	-0,7	-0,7	-0,7	-0,6	-0,5	-0,6	-0,3	-0,5	-0,5	-0,5
Máq. e Out. Bens de Capital / Capital Goods and Accessories	-0,4	-0,4	-0,4	-0,5	-0,4	-0,3	-0,5	-0,4	-0,4	-0,5	-0,4	-0,4	-0,5	-0,5	-0,6	-0,8	-0,5	-0,5	-0,5	-0,5	-0,5	-0,5	-0,5	-0,6
Bens de Consumo / Consumer Goods	-0,1	-0,1	0,0	-0,1	0,1	0,1	0,1	0,0	0,0	0,0	0,2	0,0	-0,1	-0,1	-0,1	-0,2	0,0	0,0	0,0	0,0	-0,1	0,0	0,1	-0,2
Bens N.E. noutra categoria / Goods not elsewhere spec.	0,0	0,0	0,0	0,0	0,0	0,0	0,0	0,0	0,0	0,0	0,0	0,0	0,0	0,0	0,0	0,0	0,0	0,0	0,0	0,0	0,0	0,0	0,0	0,0
Total	-1,2	-1,0	-0,9	-1,4	-0,9	-0,8	-1,2	-1,5	-1,5	-1,6	-1,6	-1,8	-1,9	-2,0	-2,2	-2,0	-2,2	-2,5	-2,5	-2,4	-2,6	-2,1	-3,5	

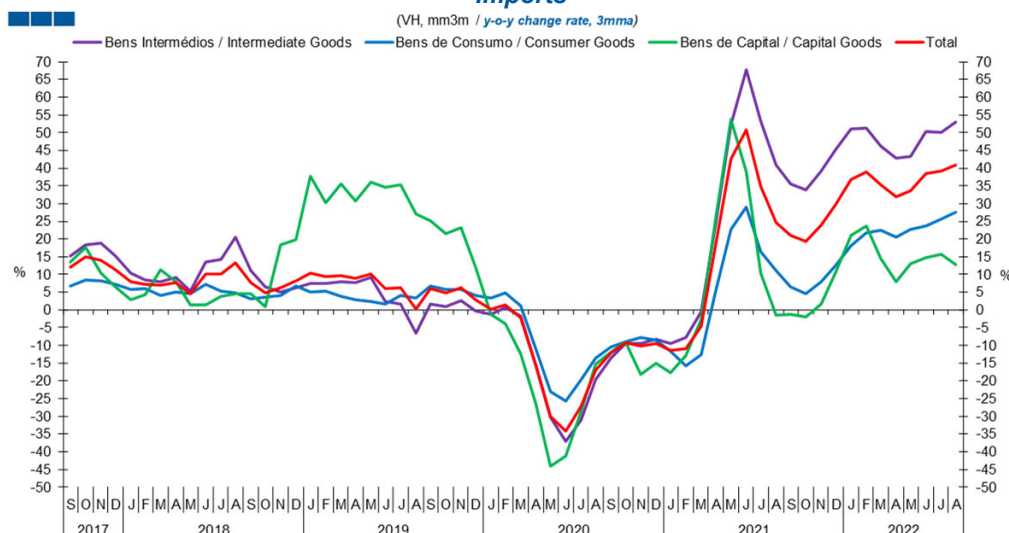
## 6. Classes Básicas de Bens do Sistema Europeu de Contas Nacionais / Basic Classes of Goods in the European System of Accounts

Gráfico / Graph 6.1.  
Exportações  
Exports



	2020				2021												2022							
	S	O	N	D	J	F	M	A	M	J	J	A	S	O	N	D	J	F	M	A	M	J	J	A
Bens Intermédios / Intermediate Goods	-5,5	-3,0	-0,4	-1,3	-4,1	-2,5	6,0	30,6	51,2	57,2	36,0	26,2	20,3	17,5	15,9	17,4	25,7	27,3	25,3	21,5	31,9	38,0	42,8	35,9
Bens de Consumo / Consumer Goods	1,1	2,0	0,4	-3,4	-5,5	-5,4	7,6	31,6	48,1	36,9	15,9	5,7	3,1	0,8	5,4	14,9	17,2	16,7	9,1	9,7	12,8	22,2	25,6	27,1
Bens de Capital / Capital Goods	-4,8	-3,7	-5,3	-8,8	-13,1	-12,7	7,4	38,7	71,1	53,0	19,2	6,3	5,8	-3,6	-4,6	-3,6	10,7	13,1	9,0	9,4	11,4	25,9	29,1	33,1
Total	-3,0	-1,3	-0,8	-3,1	-5,8	-5,0	6,7	31,8	52,2	49,2	26,3	15,9	11,9	8,6	9,4	13,7	20,8	21,9	17,7	16,0	22,8	31,2	35,2	32,5

Gráfico / Graph 6.2.  
Importações  
Imports

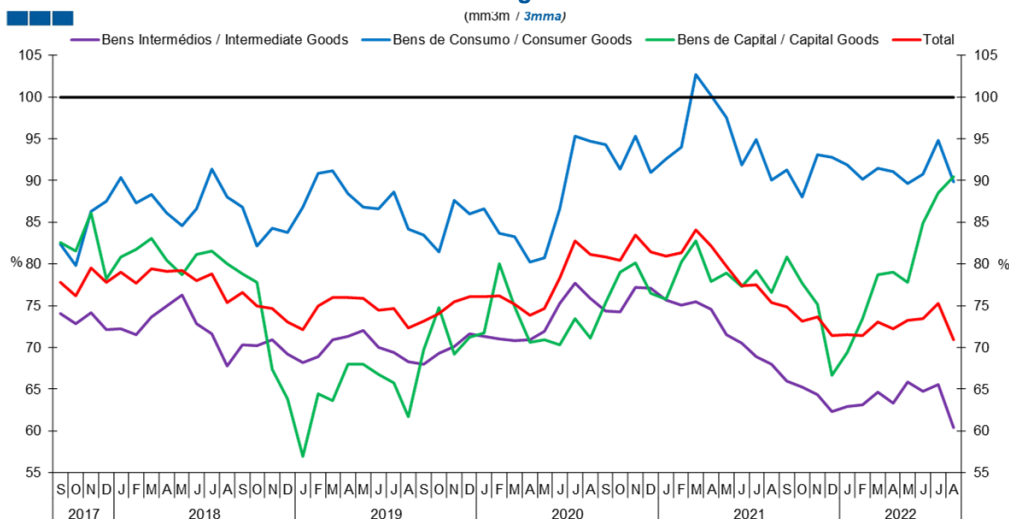


	2020				2021												2022							
	S	O	N	D	J	F	M	A	M	J	J	A	S	O	N	D	J	F	M	A	M	J	J	A
Bens Intermédios / Intermediate Goods	-13,6	-9,5	-9,5	-8,3	-9,6	-7,8	-0,6	24,2	52,1	67,8	53,2	40,8	35,6	33,8	39,2	45,2	51,0	51,3	46,3	42,9	43,4	50,3	50,1	53,0
Bens de Consumo / Consumer Goods	-10,4	-9,0	-7,8	-8,6	-11,7	-15,7	-12,8	5,3	22,6	28,9	16,4	11,1	6,4	4,6	8,0	12,5	18,2	21,7	22,4	20,6	22,8	23,7	25,7	27,4
Bens de Capital / Capital Goods	-11,9	-8,9	-18,2	-15,1	-17,8	-13,0	-2,8	25,6	53,8	39,0	10,4	-1,4	-1,4	-2,0	1,7	10,6	20,9	23,7	14,5	7,9	13,0	14,7	15,7	12,7
Total	-12,3	-9,2	-10,3	-9,5	-11,4	-11,0	-4,6	18,4	42,7	50,9	34,7	24,7	20,9	19,4	23,9	29,7	36,7	38,9	35,4	32,0	33,6	38,3	39,1	40,9

Nota: Não inclui a série Outros Bens devido ao seu baixo valor relativo e elevada variabilidade.  
Note: Does not include Other Goods because of its small relative value and high variability.

## 6. Classes Básicas de Bens do Sistema Europeu de Contas Nacionais / Basic Classes of Goods in the European System of Accounts

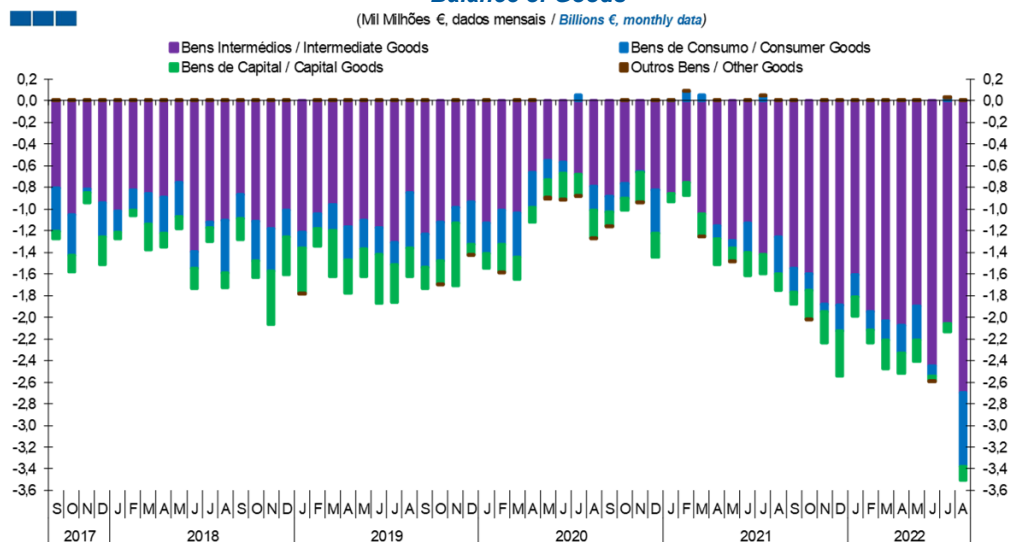
Gráfico / Graph 6.3.  
Taxa de Cobertura  
Coverage Rate



	2020				2021												2022							
	S	O	N	D	J	F	M	A	M	J	J	A	S	O	N	D	J	F	M	A	M	J	J	A
Bens Intermediários / Intermediate Goods	74,3	74,3	77,2	77,1	75,6	75,0	75,5	74,5	71,5	70,5	68,9	68,0	65,9	65,2	64,3	62,3	62,9	63,1	64,6	63,4	65,8	64,7	65,6	60,4
Bens de Consumo / Consumer Goods	94,3	91,4	95,4	90,9	92,6	94,0	102,7	100,2	97,5	91,9	94,9	90,1	91,3	88,0	93,1	92,8	91,8	90,1	91,5	91,1	89,6	90,7	94,8	89,8
Bens de Capital / Capital Goods	75,4	79,0	80,1	76,5	75,8	80,3	82,7	77,9	78,9	77,3	79,3	76,6	80,9	77,7	75,2	66,7	69,4	73,4	78,7	79,0	77,8	84,9	88,5	90,5
Total	80,8	80,5	83,4	81,4	80,9	81,4	84,1	82,2	79,7	77,4	77,5	75,4	74,8	73,2	73,6	71,4	71,5	71,4	73,1	72,2	73,3	73,4	75,3	70,9

Nota: Não inclui a série Outros Bens devido ao seu baixo valor relativo e elevada variabilidade.  
Note: Does not include Other Goods because of its small relative value and high variability.

Gráfico / Graph 6.4.  
Saldo de Bens  
Balance of Goods



	2020				2021												2022							
	S	O	N	D	J	F	M	A	M	J	J	A	S	O	N	D	J	F	M	A	M	J	J	A
Bens Intermediários / Intermediate Goods	-0,9	-0,8	-0,7	-0,8	-0,9	-0,8	-1,0	-1,2	-1,3	-1,1	-1,4	-1,3	-1,6	-1,6	-1,9	-1,9	-1,6	-2,0	-2,0	-2,1	-1,9	-2,4	-2,1	-2,7
Bens de Consumo / Consumer Goods	-0,1	-0,1	0,0	-0,4	0,0	0,1	0,0	-0,1	-0,1	-0,3	0,0	-0,3	-0,2	-0,2	-0,1	-0,2	-0,2	-0,2	-0,2	-0,3	-0,3	-0,1	0,0	-0,7
Bens de Capital / Capital Goods	-0,1	-0,1	-0,3	-0,2	-0,1	-0,1	-0,2	-0,2	-0,1	-0,2	-0,2	-0,2	-0,1	-0,3	-0,3	-0,4	-0,2	-0,1	-0,3	-0,2	-0,2	0,0	-0,1	-0,1
Outros Bens / Other Goods	0,0	0,0	0,0	0,0	0,0	0,0	0,0	0,0	0,0	0,0	0,0	0,0	0,0	0,0	0,0	0,0	0,0	0,0	0,0	0,0	0,0	0,0	0,0	0,0
Total	-1,2	-1,0	-0,9	-1,4	-0,9	-0,8	-1,2	-1,5	-1,5	-1,6	-1,6	-1,8	-1,9	-2,0	-2,2	-2,5	-2,0	-2,2	-2,5	-2,5	-2,4	-2,6	-2,1	-3,5

## 6. Classes Básicas de Bens do Sistema Europeu de Contas Nacionais / Basic Classes of Goods in the European System of Accounts

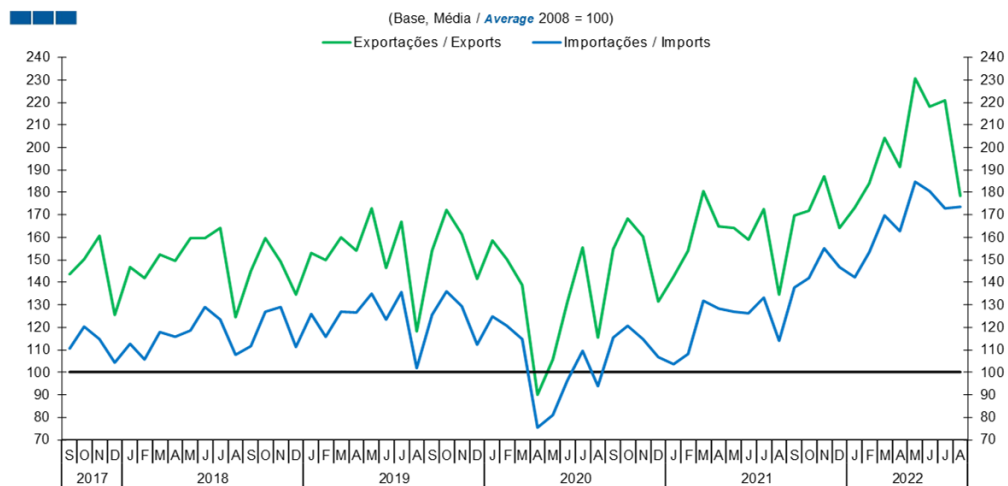
Tabela / Table 1.1.  
Estrutura do Saldo  
Balance Structure

Milhões de euros / Millions of euros

	2021								2022																	
	S		O		N		D		J		F		M		A		M		J		J		A			
	M€	%	M€	%	M€	%	M€	%	M€	%	M€	%	M€	%	M€	%	M€	%	M€	%	M€	%	M€	%		
<b>Bens Intermédios / Intermediate Goods</b>	Prod. alim. e bebidas / Foods and beverages		-84	4	-119	6	-126	6	-171	7	-111	6	-127	6	-172	7	-112	4	-129	5	-186	7	-173	8	-160	5
	Forn. industriais NE noutra categoria / Industrial supplies NE specified		-537	29	-614	30	-720	32	-672	26	-659	33	-631	28	-488	20	-623	25	-260	11	-511	20	-485	23	-464	13
	Comb. e lubrificantes / Fuel and lubricants		-675	36	-679	34	-753	34	-630	25	-630	32	-880	39	-960	39	-946	38	-1 071	44	-1 249	48	-993	47	-1 582	45
	Máquinas, outros bens de capital (Partes e acessórios) / Capital goods and parts and accessories		-251	13	-227	11	-274	12	-313	12	-227	11	-257	11	-296	12	-272	11	-326	14	-305	12	-305	14	-370	11
	Material de transportes (Partes e acessórios) / Transport equipment (Parts and accessories)		92	-5	49	-2	1	0	-38	1	101	-5	55	-2	-53	2	-5	0	21	-1	-21	1	24	-1	12	0
<b>Total</b>		<b>-1 552</b>	<b>83</b>	<b>-1 597</b>	<b>79</b>	<b>-1 878</b>	<b>84</b>	<b>-1 886</b>	<b>74</b>	<b>-1 612</b>	<b>81</b>	<b>-1 952</b>	<b>87</b>	<b>-2 036</b>	<b>82</b>	<b>-2 080</b>	<b>83</b>	<b>-1 897</b>	<b>79</b>	<b>-2 448</b>	<b>95</b>	<b>-2 056</b>	<b>98</b>	<b>-2 698</b>	<b>77</b>	
<b>Bens de Consumo / Consumption Goods</b>	Prod. alim. e bebidas destinados ao consumo dos particulares / Food and beverages mainly for household consumption		-129	7	-163	8	-99	4	-105	4	-118	6	-114	5	-197	8	-224	9	-285	12	-237	9	-196	9	-297	8
	Material de transporte / Transport equipment		15	-1	20	-1	139	-6	23	-1	-51	3	-51	2	-58	2	-70	3	-90	4	124	-5	80	-4	-179	5
	Bens de consumo NE noutra categoria / Consumption goods NE specified		-109	6	-60	3	-76	3	-161	6	-9	0	7	0	-5	0	-13	1	-51	2	31	-1	126	-6	-225	6
<b>Total</b>		<b>-216</b>	<b>11</b>	<b>-158</b>	<b>8</b>	<b>-74</b>	<b>3</b>	<b>-243</b>	<b>10</b>	<b>-203</b>	<b>10</b>	<b>-166</b>	<b>7</b>	<b>-172</b>	<b>7</b>	<b>-254</b>	<b>10</b>	<b>-313</b>	<b>13</b>	<b>-96</b>	<b>4</b>	<b>27</b>	<b>-1</b>	<b>-679</b>	<b>19</b>	
<b>Bens de Capital / Capital Goods</b>	Carburantes para motor / Motor spirit		97	-5	8	0	6	0	62	-2	86	-4	113	-5	67	-3	120	-5	132	-5	176	-7	124	-6	133	-4
	Máquinas, outros bens de capital (exceto material de transporte) / Capital goods (except transport equipment)		-202	11	-225	11	-330	15	-479	19	-288	14	-242	11	-250	10	-255	10	-220	9	-232	9	-188	9	-238	7
	Material de transportes destinado à indústria / Transport equipment, industrial		-7	0	-45	2	38	-2	0	0	26	-1	7	0	-88	4	-53	2	-114	5	13	-1	-17	1	-23	1
<b>Total</b>		<b>-112</b>	<b>6</b>	<b>-262</b>	<b>13</b>	<b>-285</b>	<b>13</b>	<b>-417</b>	<b>16</b>	<b>-176</b>	<b>9</b>	<b>-122</b>	<b>5</b>	<b>-272</b>	<b>11</b>	<b>-188</b>	<b>7</b>	<b>-202</b>	<b>8</b>	<b>-43</b>	<b>2</b>	<b>-81</b>	<b>4</b>	<b>-128</b>	<b>4</b>	
<b>Outros / Others</b>		<b>2</b>	<b>0</b>	<b>-1</b>	<b>0</b>	<b>3</b>	<b>0</b>	<b>3</b>	<b>0</b>	<b>1</b>	<b>0</b>	<b>2</b>	<b>0</b>	<b>4</b>	<b>0</b>	<b>8</b>	<b>0</b>	<b>3</b>	<b>0</b>	<b>-2</b>	<b>0</b>	<b>2</b>	<b>0</b>	<b>3</b>	<b>0</b>	
<b>Total</b>		<b>-1 879</b>	<b>100</b>	<b>-2 018</b>	<b>100</b>	<b>-2 235</b>	<b>100</b>	<b>-2 542</b>	<b>100</b>	<b>-1 991</b>	<b>100</b>	<b>-2 238</b>	<b>100</b>	<b>-2 476</b>	<b>100</b>	<b>-2 514</b>	<b>100</b>	<b>-2 410</b>	<b>100</b>	<b>-2 589</b>	<b>100</b>	<b>-2 107</b>	<b>100</b>	<b>-3 501</b>	<b>100</b>	

## 7. Índice GEE de Comércio Internacional de Bens / *GEE Index of International Trade of Goods*

Gráfico / Graph 7.1.  
 Total



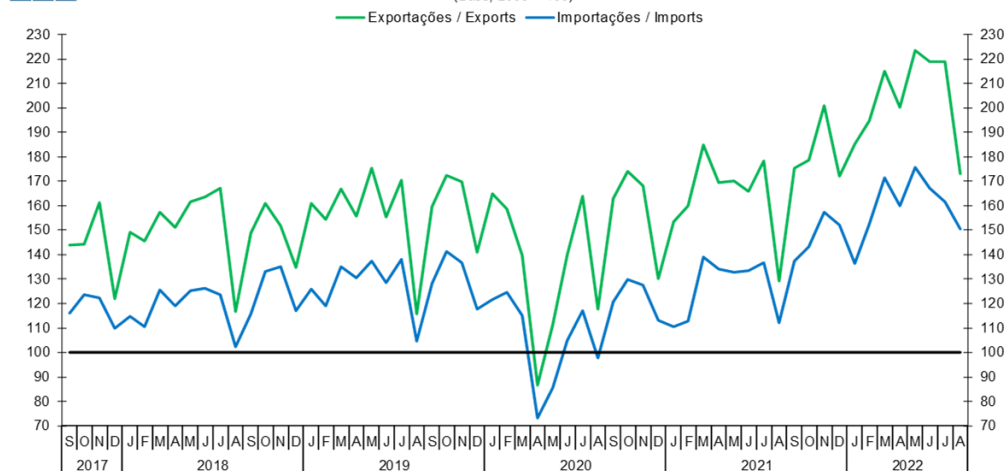
Fonte / Source: INE

	2020				2021												2022							
	S	O	N	D	J	F	M	A	M	J	J	A	S	O	N	D	J	F	M	A	M	J	J	A
Exportações / Exports	154,8	168,3	160,5	131,4	142,6	154,1	180,6	165,0	164,0	158,9	172,4	134,6	169,6	172,0	187,2	164,2	173,4	184,1	204,1	191,4	230,6	218,1	220,8	178,5
Importações / Imports	115,3	120,8	114,6	106,6	103,7	108,0	131,9	128,2	126,9	126,4	133,3	114,2	137,8	141,8	155,1	146,9	142,1	153,3	169,8	162,8	184,6	180,4	173,0	173,5

## 7. Índice GEE de Comércio Internacional de Bens / GEE Index of International Trade of Goods

**Gráfico / Graph 7.2.**  
**Intracomunitário**  
 Intra-Community

(Base, 2008 = 100)

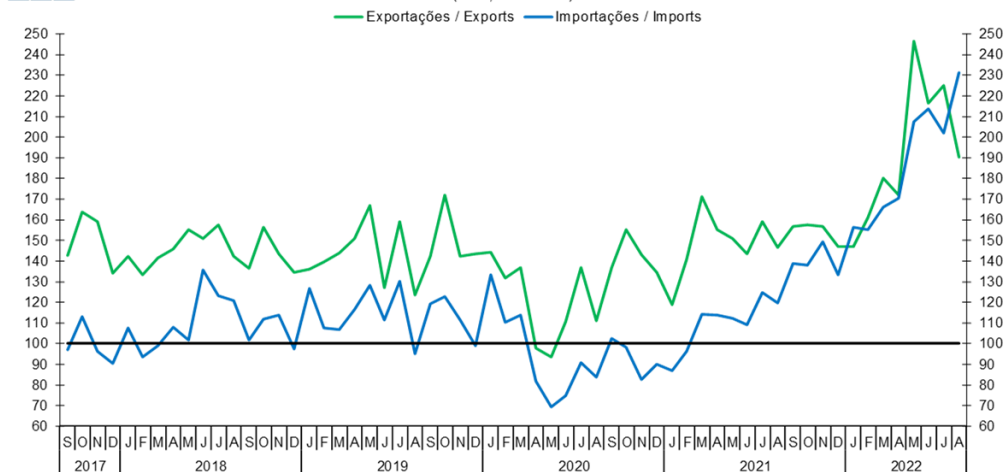


Fonte / Source: INE

	2020				2021												2022							
	S	O	N	D	J	F	M	A	M	J	J	A	S	O	N	D	J	F	M	A	M	J	J	A
Exportações / Exports	162,8	174,2	168,2	130,0	153,3	160,0	184,8	169,4	170,0	165,8	178,3	129,2	175,4	178,5	201,0	171,9	185,2	194,5	214,9	200,2	223,5	218,9	218,8	173,2
Importações / Imports	120,5	129,9	127,4	113,2	110,5	112,7	138,9	133,9	132,8	133,3	136,7	112,1	137,4	143,3	157,4	152,2	136,5	152,5	171,3	159,8	175,5	167,0	161,4	150,4

**Gráfico / Graph 7.3.**  
**Extracomunitário**  
 Extra-Community

(Base, 2008 = 100)



Fonte / Source: INE

	2020				2021												2022							
	S	O	N	D	J	F	M	A	M	J	J	A	S	O	N	D	J	F	M	A	M	J	J	A
Exportações / Exports	137,0	155,3	143,2	134,6	118,7	140,9	171,4	155,1	150,9	143,5	159,1	146,6	156,9	157,5	156,6	146,9	147,0	161,0	180,0	171,9	246,5	216,4	225,2	190,4
Importações / Imports	102,5	98,1	82,4	90,1	86,8	96,2	114,3	113,8	112,3	109,1	124,9	119,5	138,8	138,1	149,2	133,4	156,3	155,2	166,1	170,4	207,3	213,9	202,0	231,3