

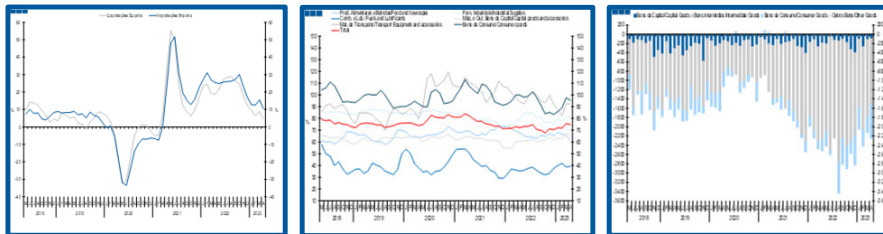
Estadísticas Temáticas de Conjuntura

Short-term Thematic Statistics

- Nº 6/2023 -

9 de junho de 2023

June, 09, 2023



Comércio Internacional de Bens

International Trade of Goods

- Abril de 2023 -

- April, 2023 -

Fonte: Instituto Nacional de Estatística

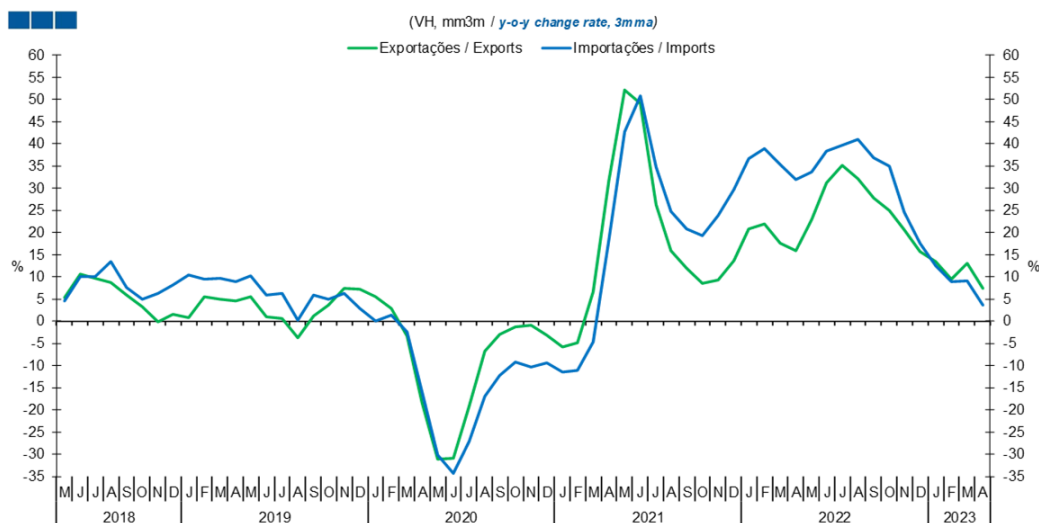
Source: Statistics Portugal

Índice / *Index*

	Página / <i>Page</i>
1. Total	
Importações e Exportações / <i>Imports and Exports</i>	3
Taxa de Cobertura / <i>Coverage Rate</i>	3
Saldo / <i>Balance</i>	4
2. Zona Euro / <i>Euro Area</i>	
Importações e Exportações / <i>Imports and Exports</i>	5
Taxa de Cobertura / <i>Coverage Rate</i>	5
Saldo / <i>Balance</i>	6
3. Intracomunitário / <i>Intra-Community</i>	
Importações e Exportações / <i>Imports and Exports</i>	7
Taxa de Cobertura / <i>Coverage Rate</i>	7
Saldo / <i>Balance</i>	8
4. Extracomunitário / <i>Extra-Community</i>	
Importações e Exportações / <i>Imports and Exports</i>	9
Taxa de Cobertura / <i>Coverage Rate</i>	9
Saldo / <i>Balance</i>	10
5. Grandes Categorias Económicas / <i>Broad Economic Categories</i>	
Exportações / <i>Exports</i>	11
Importações / <i>Imports</i>	11
Taxa de Cobertura / <i>Coverage Rate</i>	12
Saldo / <i>Balance</i>	12
6. Classes Básicas de Bens do Sistema Europeu de Contas Nacionais / <i>Basic Classes of Goods in the European System of Accounts</i>	
Exportações / <i>Exports</i>	13
Importações / <i>Imports</i>	13
Taxa de Cobertura / <i>Coverage Rate</i>	14
Saldo / <i>Balance</i>	14
Estrutura do Saldo / <i>Balance Structure</i>	15
7. Índice GEE de Comércio Internacional de Bens / <i>GEE Index of International Trade of Goods</i>	
Total / <i>Total</i>	16
Intracomunitário / <i>Intra-Community</i>	17
Extracomunitário / <i>Extra-Community</i>	17

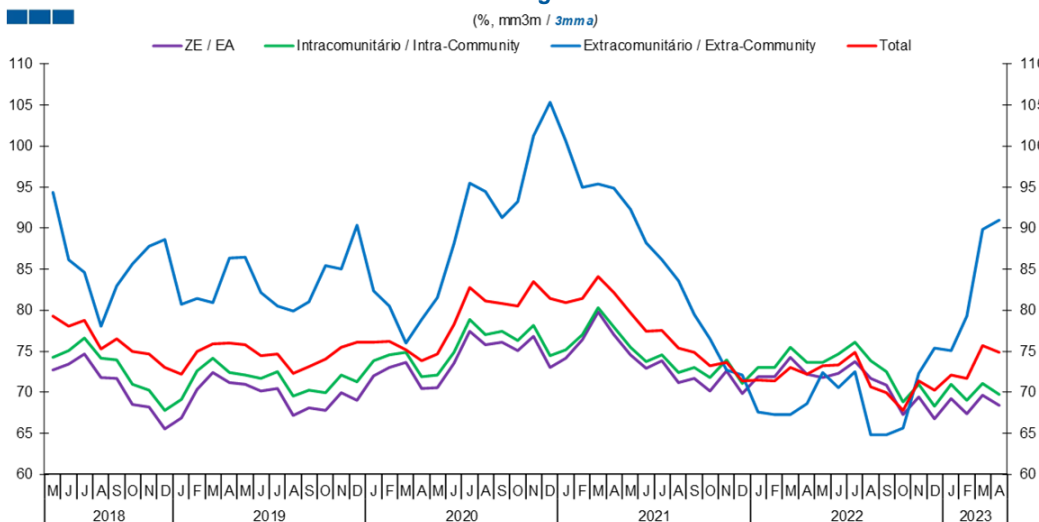
1. Total

Gráfico / Graph 1.1.
Importações e Exportações
Imports and Exports



	2021												2022												2023			
	M	J	J	A	S	O	N	D	J	F	M	A	M	J	J	A	S	O	N	D	J	F	M	A				
Exportações / Exports	52,2	49,2	26,3	15,9	11,9	8,6	9,4	13,7	20,8	21,9	17,7	16,0	22,8	31,1	35,1	32,2	27,8	25,0	20,7	15,7	13,5	9,5	13,1	7,5				
Importações / Imports	42,7	50,9	34,7	24,7	20,9	19,4	23,9	29,7	36,7	38,9	35,4	32,0	33,7	38,4	39,8	41,0	36,8	34,9	24,6	17,6	12,6	9,0	9,1	3,7				

Gráfico / Graph 1.2.
Taxa de Cobertura
Coverage Rate

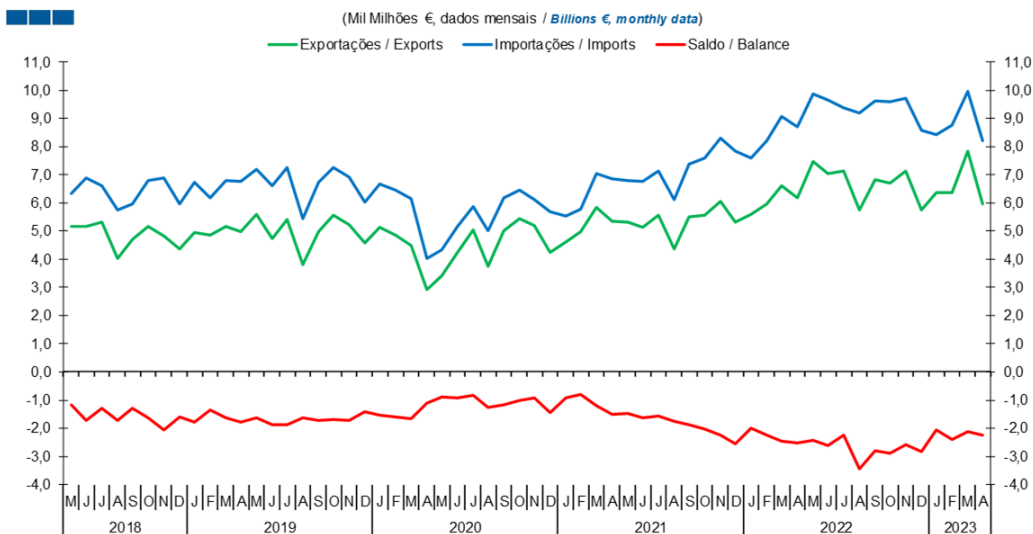


Fonte / Source: INE

	2021												2022												2023			
	M	J	J	A	S	O	N	D	J	F	M	A	M	J	J	A	S	O	N	D	J	F	M	A				
ZE / EA	74,6	72,9	73,8	71,1	71,7	70,2	72,6	69,9	71,9	71,9	74,2	72,2	71,8	72,3	73,7	71,7	70,8	67,2	69,5	66,7	69,3	67,3	69,6	68,4				
Intracomunitário / Intra-community	75,5	73,8	74,5	72,4	73,0	71,8	74,0	71,1	73,1	73,0	75,5	73,6	73,6	74,6	76,0	73,8	72,5	68,8	71,0	68,3	71,0	69,0	71,0	69,7				
Extracomunitário / Extra-community	92,3	88,2	86,1	83,6	79,4	76,5	72,7	72,1	67,5	67,3	67,2	68,6	72,4	70,6	72,5	64,8	64,8	65,7	72,3	75,3	75,0	79,3	89,8	90,9				
Total	79,7	77,4	77,5	75,4	74,8	73,2	73,6	71,4	71,5	71,4	73,1	72,2	73,2	73,3	74,9	70,7	69,9	67,8	71,4	70,2	72,1	71,7	75,7	74,8				

1. Total

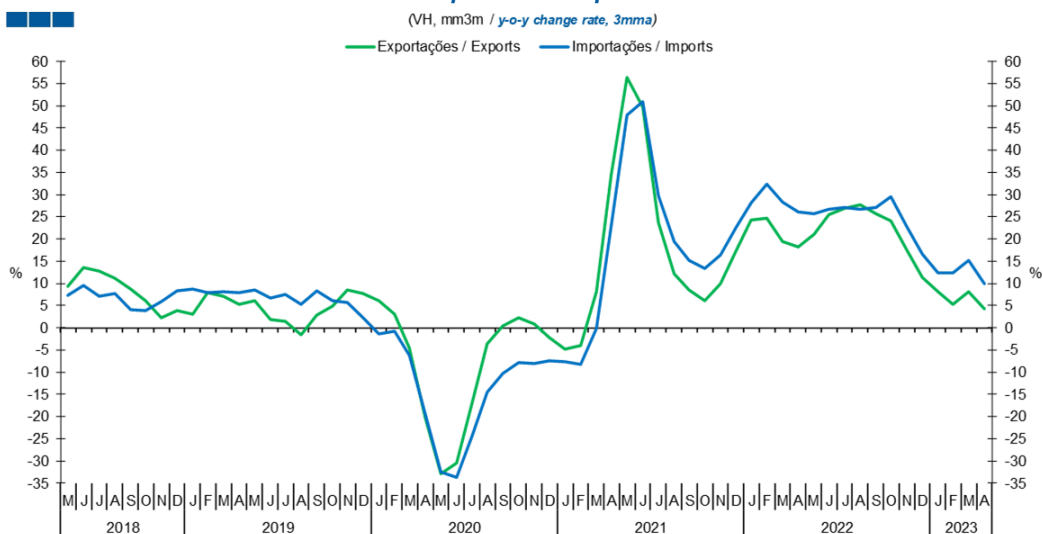
Gráfico / Graph 1.3.
Saldo
Balance



	2021												2022												2023			
	M	J	J	A	S	O	N	D	J	F	M	A	M	J	J	A	S	O	N	D	J	F	M	A				
Exportações / Exports	5,3	5,1	5,6	4,4	5,5	5,6	6,1	5,3	5,6	6,0	6,6	6,2	7,5	7,1	7,1	5,7	6,8	6,7	7,1	5,8	6,4	6,4	7,8	6,0				
Importações / Imports	6,8	6,8	7,1	6,1	7,4	7,6	8,3	7,9	7,6	8,2	9,1	8,7	9,9	9,7	9,4	9,2	9,6	9,6	9,7	8,6	8,4	8,8	10,0	8,2				
Saldo / Balance	-1,5	-1,6	-1,6	-1,8	-1,9	-2,0	-2,2	-2,5	-2,0	-2,2	-2,5	-2,5	-2,4	-2,6	-2,2	-3,4	-2,8	-2,9	-2,6	-2,8	-2,1	-2,4	-2,1	-2,2				

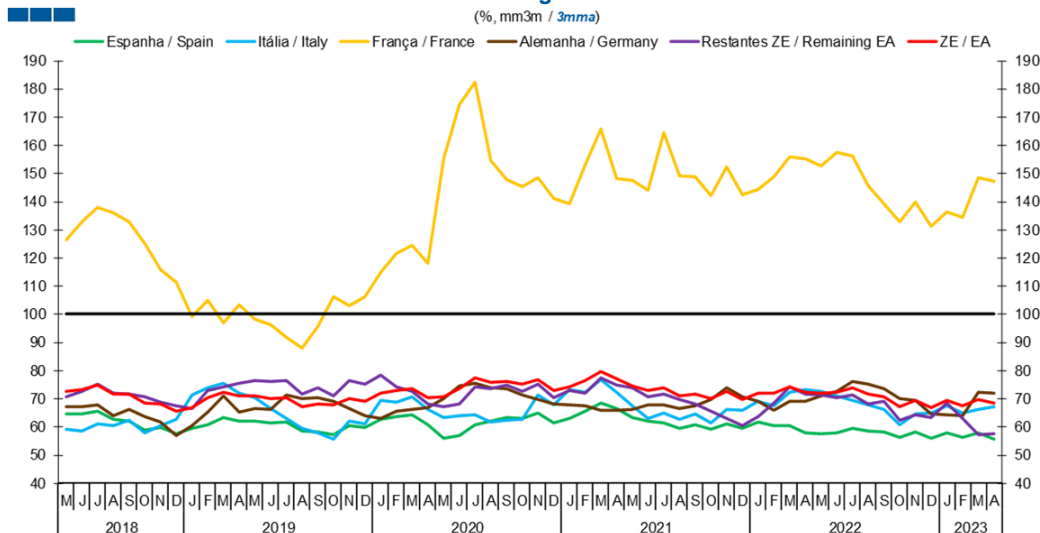
2. Zona Euro / Euro Area

Gráfico / Graph 2.1.
Importações e Exportações
Imports and Exports



	2021												2022												2023			
	M	J	J	A	S	O	N	D	J	F	M	A	M	J	J	A	S	O	N	D	J	F	M	A				
Exportações / Exports	56,4	49,8	23,7	12,1	8,6	6,1	10,0	17,4	24,3	24,6	19,4	18,2	21,0	25,5	27,0	27,7	25,7	24,2	17,6	11,3	8,1	5,3	8,1	4,2				
Importações / Imports	47,9	50,9	29,7	19,4	15,3	13,5	16,4	22,7	28,2	32,4	28,4	26,1	25,7	26,6	27,1	26,8	27,2	29,6	22,9	16,6	12,3	12,4	15,3	10,0				

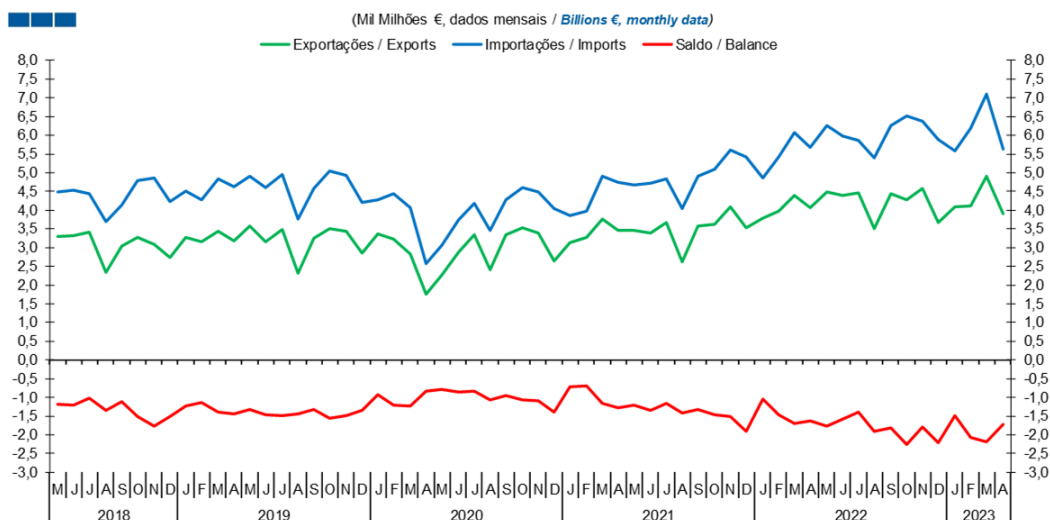
Gráfico / Graph 2.2.
Taxa de Cobertura
Coverage Rate



	2021												2022												2023			
	M	J	J	A	S	O	N	D	J	F	M	A	M	J	J	A	S	O	N	D	J	F	M	A				
Espanha / Spain	63,2	62,0	61,3	59,6	60,6	59,0	61,2	59,5	61,9	60,4	60,4	57,8	57,7	58,0	59,3	58,6	58,3	56,3	58,1	55,9	57,9	56,4	57,8	55,6				
Itália / Italy	67,4	63,1	64,9	62,6	64,6	61,3	66,3	65,9	69,0	67,6	72,3	73,3	72,6	71,1	69,6	67,7	66,2	60,7	64,5	65,0	67,4	64,9	66,2	67,1				
França / France	147,4	144,0	164,4	149,0	148,7	142,0	152,3	142,3	144,3	148,9	155,9	155,4	152,8	157,5	156,2	145,7	139,1	132,8	139,9	131,3	136,4	134,3	148,5	147,3				
Alemanha / Germany	66,1	67,7	67,9	66,6	67,4	69,8	73,9	70,6	69,2	65,8	69,1	69,1	71,1	72,5	76,2	75,1	73,5	70,0	69,6	64,7	64,4	64,0	72,3	72,1				
Restantes ZE / Remaining EA	73,7	70,8	71,8	69,7	68,3	65,5	63,0	60,4	63,7	68,4	74,2	71,8	71,4	70,3	71,4	68,1	69,0	62,4	64,2	63,3	68,3	63,1	57,2	57,5				
ZE / EA	74,6	72,9	73,8	71,1	71,7	70,2	72,6	69,9	71,9	71,9	74,2	72,2	71,8	72,3	73,7	71,7	70,8	67,2	69,5	66,7	69,3	67,3	69,6	68,4				

2. Zona Euro / Euro Area

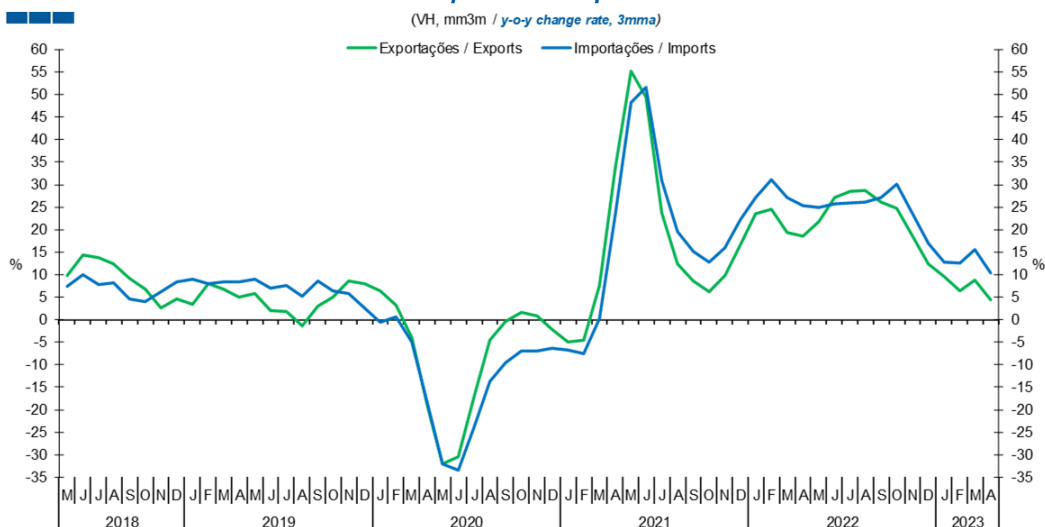
Gráfico / Graph 2.3.
Saldo
Balance



	2021							2022												2023				
	M	J	J	A	S	O	N	D	J	F	M	A	M	J	J	A	S	O	N	D	J	F	M	A
Exportações / Exports	3,5	3,4	3,7	2,6	3,6	3,6	4,1	3,5	3,8	4,0	4,4	4,1	4,5	4,4	4,5	3,5	4,4	4,3	4,6	3,7	4,1	4,1	4,9	3,9
Importações / Imports	4,7	4,7	4,8	4,0	4,9	5,1	5,6	5,4	4,9	5,4	6,1	5,7	6,3	6,0	5,9	5,4	6,2	6,5	6,4	5,9	5,6	6,2	7,1	5,6
Saldo / Balance	-1,2	-1,3	-1,2	-1,4	-1,3	-1,5	-1,5	-1,9	-1,1	-1,5	-1,7	-1,6	-1,8	-1,6	-1,4	-1,9	-1,8	-2,2	-1,8	-2,2	-1,5	-2,1	-2,2	-1,7

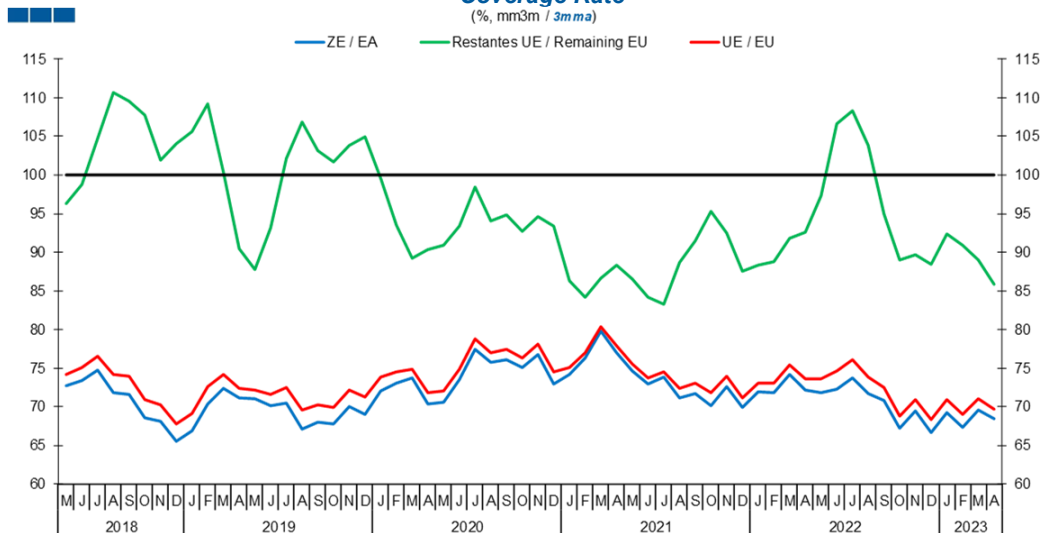
3. Intracomunitário / Intra-Community

Gráfico / Graph 3.1.
 Importações e Exportações
 Imports and Exports



	2021												2022				2023							
	M	J	J	A	S	O	N	D	J	F	M	A	M	J	J	A	S	O	N	D	J	F	M	A
Exportações / Exports	55,2	49,4	23,8	12,3	8,7	6,3	9,8	16,7	23,6	24,4	19,4	18,5	21,8	27,1	28,5	28,7	26,2	24,6	18,5	12,4	9,5	6,5	8,8	4,5
Importações / Imports	48,1	51,7	30,9	19,5	15,2	12,8	16,0	22,3	27,1	31,2	27,1	25,4	24,9	25,7	26,0	26,2	27,2	30,2	23,5	17,0	12,8	12,7	15,6	10,4

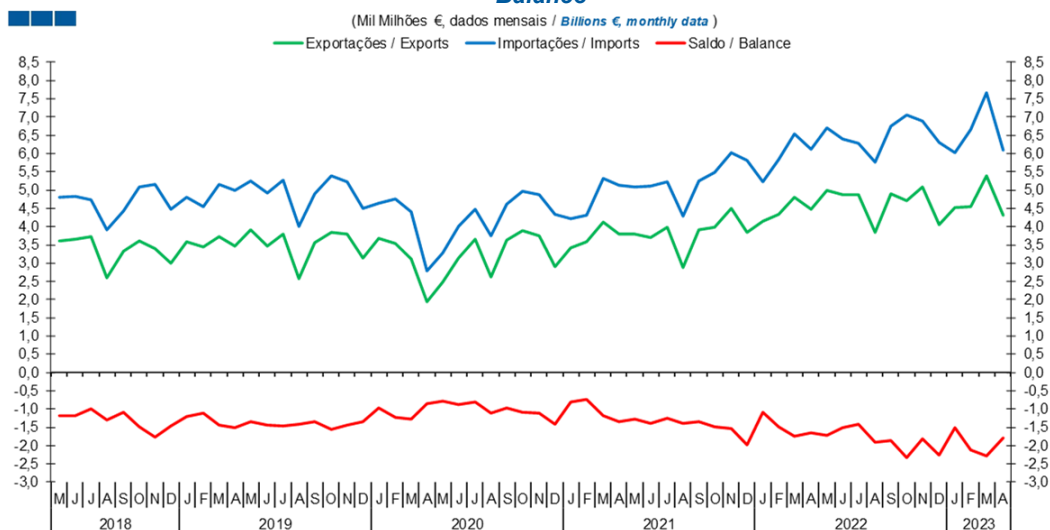
Gráfico / Graph 3.2.
 Taxa de Cobertura
 Coverage Rate



	2021												2022				2023							
	M	J	J	A	S	O	N	D	J	F	M	A	M	J	J	A	S	O	N	D	J	F	M	A
ZE / EA	74,6	72,9	73,8	71,1	71,7	70,2	72,6	69,9	71,9	71,9	74,2	72,2	71,8	72,3	73,7	71,7	70,8	67,2	69,5	66,7	69,3	67,3	69,6	68,4
UE / EU	75,5	73,8	74,5	72,4	73	71,8	74	71,1	73,1	73	75,5	73,6	73,6	74,6	76	73,8	72,5	68,8	71	68,3	71	69	71,0	69,7
Restantes UE / Remaining EU	86,6	84,1	83,3	88,6	91,5	95,2	92,5	87,6	88,3	88,8	91,8	92,6	97,3	106,6	108,3	103,8	94,9	89,0	89,6	88,4	92,3	90,9	89,0	85,8

3. Intracomunitário / Intra-Community

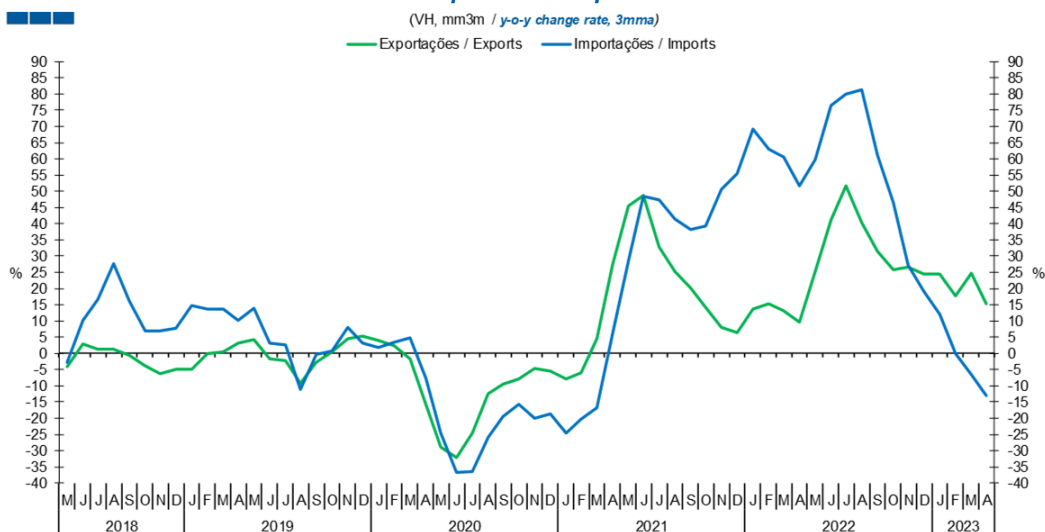
Gráfico / Graph 3.3.
Saldo
Balance



	2021								2022												2023			
	M	J	J	A	S	O	N	D	J	F	M	A	M	J	J	A	S	O	N	D	J	F	M	A
Exportações / Exports	3,8	3,7	4,0	2,9	3,9	4,0	4,5	3,8	4,1	4,3	4,8	4,5	5,0	4,9	4,9	3,8	4,9	4,7	5,1	4,0	4,5	4,5	5,4	4,3
Importações / Imports	5,1	5,1	5,2	4,3	5,3	5,5	6,0	5,8	5,2	5,8	6,5	6,1	6,7	6,4	6,3	5,8	6,7	7,1	6,9	6,3	6,0	6,7	7,7	6,1
Saldo / Balance	-1,3	-1,4	-1,2	-1,4	-1,3	-1,5	-1,5	-2,0	-1,1	-1,5	-1,7	-1,6	-1,7	-1,5	-1,4	-1,9	-1,9	-2,3	-1,8	-2,3	-1,5	-2,1	-2,3	-1,8

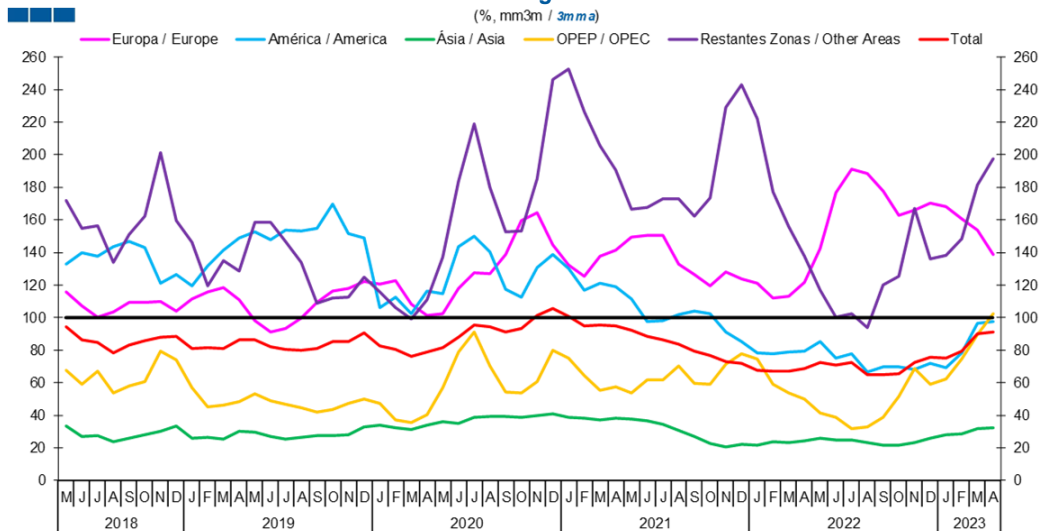
4. Extracomunitário / Extra-Community

Gráfico / Graph 4.1.
Importações e Exportações
Imports and Exports



	2021												2022												2023			
	M	J	J	A	S	O	N	D	J	F	M	A	M	J	J	A	S	O	N	D	J	F	M	A				
Exportações / Exports	45,4	48,7	32,9	25,2	20,2	14,3	8,1	6,4	13,6	15,4	13,2	9,7	25,4	41,2	51,6	40,4	31,4	25,8	26,5	24,5	24,5	17,7	24,8	15,3				
Importações / Imports	28,5	48,4	47,3	41,5	38,2	39,3	50,5	55,4	69,2	62,9	60,7	51,6	59,8	76,5	80,0	81,2	61,0	46,6	27,3	19,1	12,0	-0,2	-6,6	-13,0				

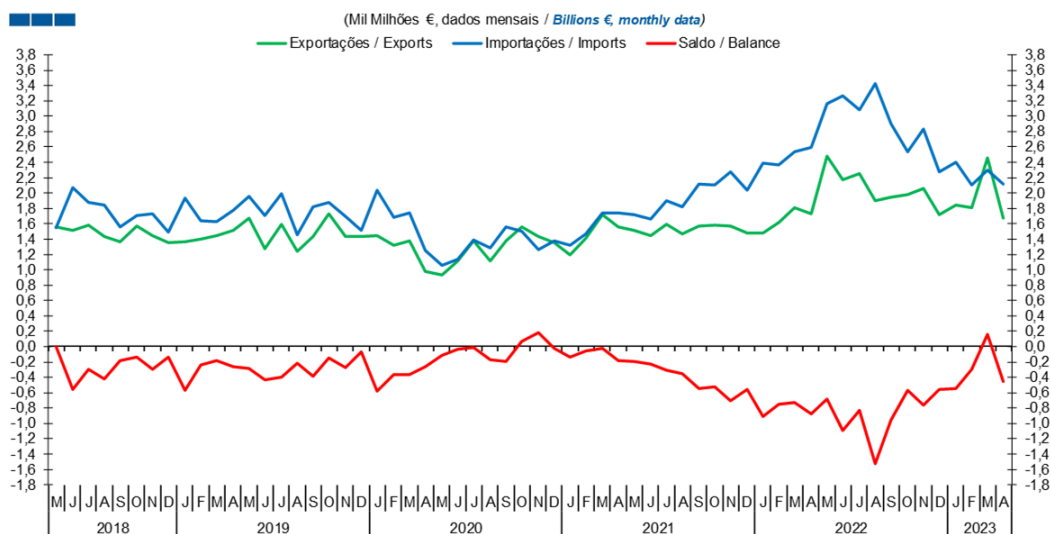
Gráfico / Graph 4.2.
Taxa de Cobertura
Coverage Rate



	2021												2022												2023			
	M	J	J	A	S	O	N	D	J	F	M	A	M	J	J	A	S	O	N	D	J	F	M	A				
Europa / Europe	149,1	150,5	150,2	132,8	126,6	119,3	128,1	123,9	120,8	111,8	113,2	121,8	142,6	176,9	191,3	188,4	177,5	162,9	166,2	170,0	168,1	160,6	153,5	138,9				
América / America	111,5	97,8	97,8	102,0	103,9	102,3	91,3	85,2	78,5	77,7	79,0	79,1	85,3	74,9	77,7	66,5	69,7	69,6	68,0	71,8	69,2	78,2	96,5	97,5				
Ásia / Asia	37,7	36,3	34,3	30,6	26,8	22,7	20,3	22,0	21,8	23,5	23,3	24,5	25,6	24,8	24,7	23,1	21,7	21,4	23,3	25,9	27,9	28,6	32,0	32,2				
OPEP / OPEC	53,5	61,8	61,8	70,3	59,6	58,9	71,3	77,9	74,4	59,1	53,7	49,8	41,5	38,5	31,9	33,1	38,5	51,4	68,4	59,0	62,2	74,3	89,7	102,6				
Restantes Zonas / Other Areas	166,4	167,3	172,8	172,8	162,4	173,5	228,9	242,8	222,3	177,3	155,6	137,6	117,0	100,2	102,5	93,9	119,9	125,6	167,2	136,3	138,1	148,3	181,3	197,5				
Total	92,3	88,2	86,1	83,6	79,4	76,5	72,7	72,1	67,5	67,3	67,2	68,6	72,4	70,6	72,5	64,8	64,8	65,7	72,3	75,3	75,0	79,3	89,8	90,9				

4. Extracomunitário / *Extra-Community*

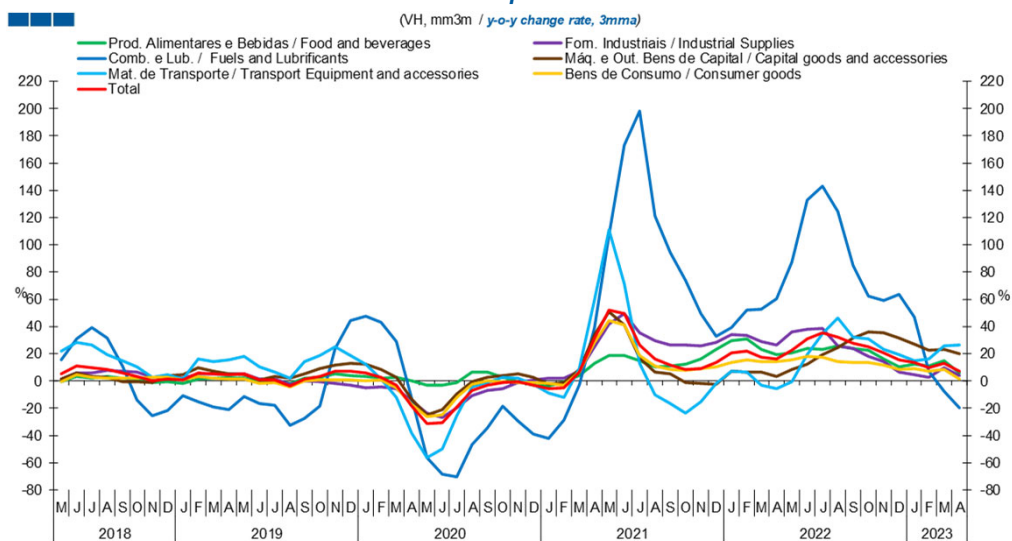
Gráfico / *Graph* 4.3.
Saldo
Balance



	2021												2022												2023			
	M	J	J	A	S	O	N	D	J	F	M	A	M	J	J	A	S	O	N	D	J	F	M	A				
Exportações / <i>Exports</i>	1,5	1,4	1,6	1,5	1,6	1,6	1,6	1,5	1,5	1,6	1,8	1,7	2,5	2,2	2,3	1,9	1,9	2,0	2,1	1,7	1,8	1,8	2,5	1,7				
Importações / <i>Imports</i>	1,7	1,7	1,9	1,8	2,1	2,1	2,3	2,0	2,4	2,4	2,5	2,6	3,2	3,3	3,1	3,4	2,9	2,5	2,8	2,3	2,4	2,1	2,3	2,1				
Saldo / <i>Balance</i>	-0,2	-0,2	-0,3	-0,4	-0,5	-0,5	-0,7	-0,6	-0,9	-0,8	-0,7	-0,9	-0,7	-1,1	-0,8	-1,5	-1,0	-0,6	-0,8	-0,6	-0,6	-0,3	0,2	-0,5				

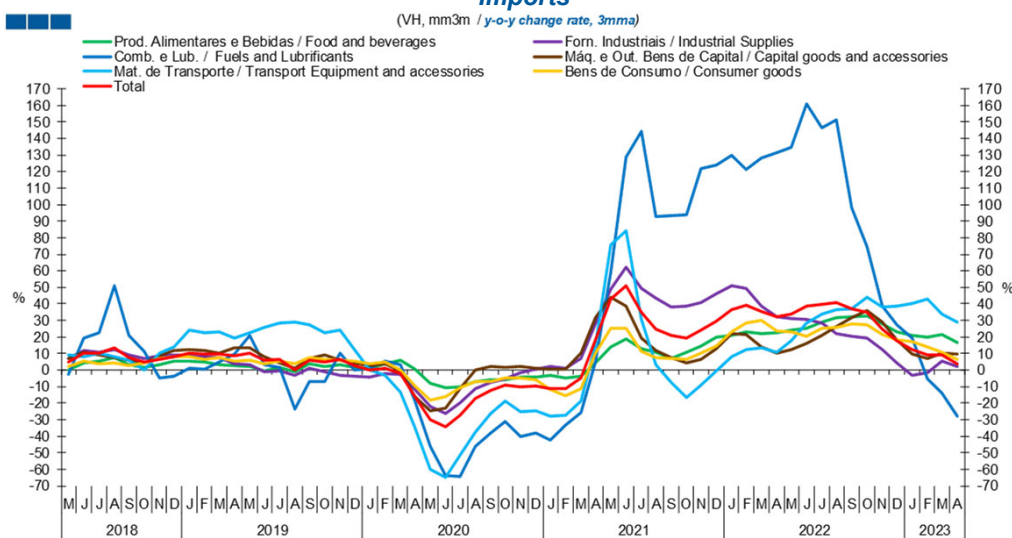
5. Grandes Categorias Económicas / Broad Economic Categories

Gráfico / Graph 5.1.
Exportações
Exports



	2021												2022				2023							
	M	J	J	A	S	O	N	D	J	F	M	A	M	J	J	A	S	O	N	D	J	F	M	A
Produtos Alimentares e Bebidas / Food and Beverages	18,5	18,5	15,0	10,6	11,3	12,4	15,9	22,9	29,8	30,7	23,0	19,4	20,8	23,5	23,3	25,6	24,1	22,8	16,4	10,4	12,5	10,9	14,8	5,8
Comb. e Lub. / Fuels and Lubrificants	107,4	173,4	198,0	121,3	94,6	73,7	49,5	32,8	39,2	51,8	52,8	60,3	87,1	133,1	142,9	124,6	84,6	62,4	59,2	63,8	46,9	7,2	-7,6	-19,6
Mat. de Transporte / Transport equipment and accessories	111,3	71,2	13,1	-9,9	-16,9	-23,5	-15,0	-2,0	7,4	6,8	-3,1	-5,6	-0,5	19,6	34,4	46,4	32,4	30,7	23,2	19,5	15,1	16,3	25,8	26,5
Forn. Industriais / Industrial Supplies	41,5	49,5	35,1	29,7	26,3	26,4	25,7	28,3	34,0	33,2	28,9	26,1	36,1	38,0	38,9	25,8	23,6	18,3	13,9	6,3	4,4	2,6	9,8	4,0
Máq. e Out. Bens de Capital / Capital Goods and Accessories	51,0	41,0	16,9	6,7	5,3	-1,3	-1,7	-2,6	7,3	6,3	6,7	3,4	8,4	12,5	19,6	24,8	31,3	36,3	35,4	31,8	27,3	22,6	23,4	20,3
Bens de Consumo / Consumer Goods	44,5	41,0	18,7	11,2	8,7	8,0	9,4	10,5	13,3	15,4	14,4	14,3	15,4	18,1	17,3	14,2	13,4	13,5	12,0	8,2	8,9	7,2	8,5	1,7
Total	52,2	49,2	26,3	15,9	11,9	8,6	9,4	13,7	20,8	21,9	17,7	16,0	22,8	31,1	35,1	32,2	27,8	25,0	20,7	15,7	13,5	9,5	13,1	7,5

Gráfico / Graph 5.2.
Importações
Imports



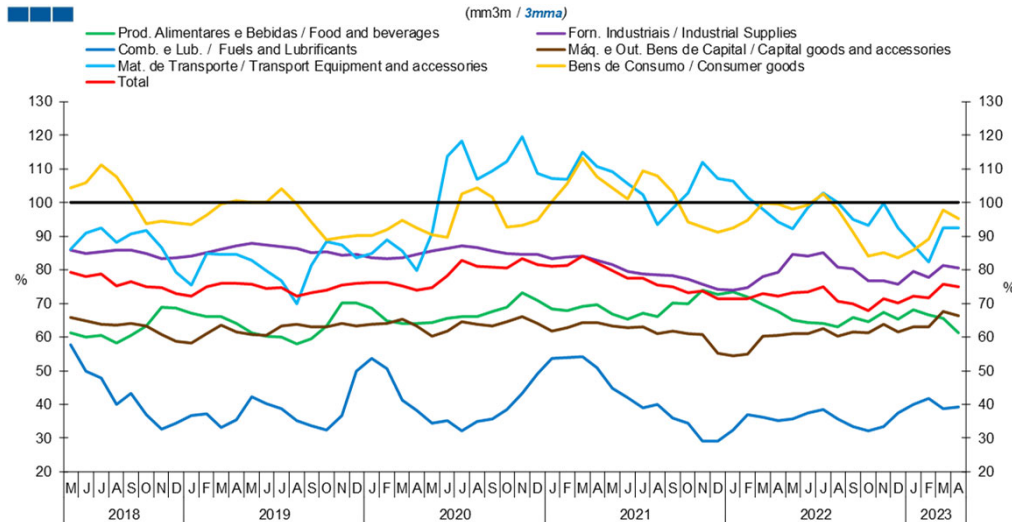
	2021												2022				2023							
	M	J	J	A	S	O	N	D	J	F	M	A	M	J	J	A	S	O	N	D	J	F	M	A
Produtos Alimentares e Bebidas / Food and Beverages	13,7	18,8	13,1	10,6	7,1	10,8	14,5	20,1	21,0	23,2	22,1	22,8	24,0	25,5	29,1	31,7	32,4	33,0	27,7	22,9	21,0	20,0	21,4	16,8
Comb. e Lub. / Fuels and Lubrificants	59,1	128,8	144,4	93,0	93,2	93,8	121,7	124,1	129,7	121,4	128,4	131,6	134,4	160,9	146,6	151,5	98,0	74,7	38,9	27,7	19,2	-5,1	-13,7	-27,9
Mat. de Transporte / Transport equipment and accessories	75,9	84,3	30,6	3,2	-7,5	-16,7	-9,3	-0,6	8,2	12,5	13,6	10,9	17,7	28,3	33,9	36,7	37,0	44,1	38,2	38,5	40,3	43,2	33,6	28,8
Forn. Industriais / Industrial Supplies	49,0	62,2	49,5	43,4	38,2	38,8	40,7	46,3	51,0	49,3	38,7	32,0	31,1	30,6	28,3	22,2	20,5	19,3	12,3	4,1	-2,9	-1,3	5,6	2,1
Máq. e Out. Bens de Capital / Capital Goods and Accessories	43,9	38,9	19,5	11,6	7,8	4,3	6,7	13,2	21,8	21,5	13,8	10,2	12,2	15,9	20,8	26,1	31,9	36,1	29,1	18,1	9,8	6,8	10,3	9,4
Bens de Consumo / Consumer Goods	25,1	25,0	11,2	7,7	7,2	6,2	10,2	14,7	22,9	28,5	29,9	23,5	22,9	20,4	25,0	25,8	28,1	27,3	21,7	18,1	17,2	13,9	10,8	6,3
Total	42,7	50,9	34,7	24,7	20,9	19,4	23,9	29,7	36,7	38,9	35,4	32,0	33,7	38,4	39,8	41,0	36,8	34,9	24,6	17,6	12,6	9,0	9,1	3,7

Nota: Não inclui Bens N.E. Outra Categoria devido ao seu reduzido valor relativo e elevada variabilidade.

Note: Does not include Goods Not Elsewhere Specified because of its small relative value and high variability

5. Grandes Categorias Económicas / Broad Economic Categories

Gráfico / Graph 5.3.
Taxa de Cobertura
Coverage Rate

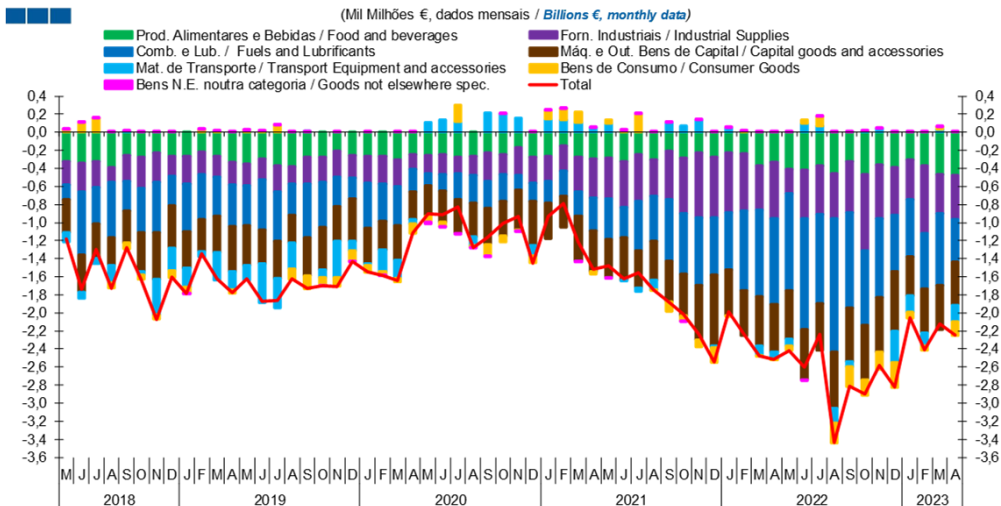


	2021												2022												2023			
	M	J	J	A	S	O	N	D	J	F	M	A	M	J	J	A	S	O	N	D	J	F	M	A				
Produtos Alimentares e Bebidas / Food and Beverages	66,9	65,3	67,1	66,0	70,2	70,0	74,0	72,6	73,3	71,9	69,5	67,7	65,2	64,3	64,1	63,0	65,8	64,6	67,4	65,2	68,2	66,5	65,7	61,3				
Comb. e Lub. / Fuels and Lubricants	44,8	42,1	39,1	40,1	35,9	34,5	29,2	29,1	32,5	37,0	36,2	35,2	35,7	37,6	38,5	35,8	33,4	32,0	33,5	37,4	40,0	41,7	38,7	39,2				
Mat. de Transporte / Transport equipment and accessories	109,1	105,6	102,4	93,4	98,3	102,9	112,0	107,2	106,5	101,5	98,1	94,2	92,2	98,4	102,7	100,0	95,0	93,3	99,9	92,5	87,4	82,4	92,4	92,5				
Forn. Industriais / Industrial Supplies	81,4	79,6	78,7	78,4	78,3	77,3	75,6	74,2	74,0	74,7	78,1	79,2	84,5	84,1	85,2	80,7	80,3	76,7	76,8	75,8	79,6	77,7	81,2	80,6				
Máq. e Out. Bens de Capital / Capital Goods and Accessories	63,3	62,7	63,1	61,0	61,8	61,1	60,9	55,1	54,4	54,9	60,4	60,5	61,1	60,9	62,4	60,4	61,6	61,2	63,9	61,5	63,1	63,0	67,5	66,4				
Bens de Consumo / Consumer Goods	104,3	101,1	109,4	107,9	103,0	94,2	92,6	91,1	92,4	94,8	99,8	99,6	97,9	99,2	102,6	97,9	91,2	84,0	85,2	83,5	85,8	89,2	97,8	95,3				
Total	79,7	77,4	77,5	75,4	74,8	73,2	73,6	71,4	71,5	71,4	73,1	72,2	73,2	73,3	74,9	70,7	69,9	67,8	71,4	70,2	72,1	71,7	75,7	74,8				

Nota: Não inclui Bens N.E. Noutra Categoria devido ao seu reduzido valor relativo e elevada variabilidade.

Note: Does not include Goods Not Elsewhere Specified because of its small relative value and high variability

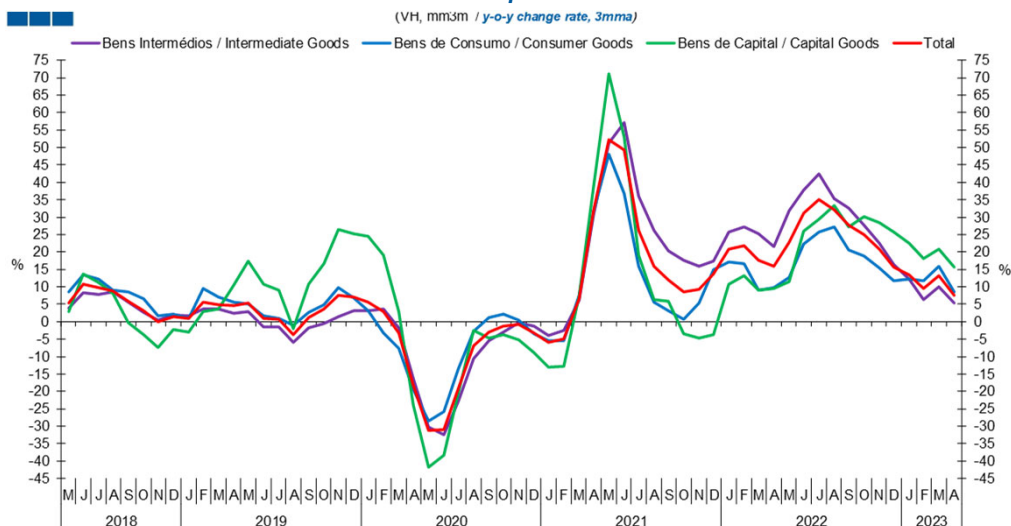
Gráfico / Graph 5.4.
Saldo
Balance



	2021												2022												2023			
	M	J	J	A	S	O	N	D	J	F	M	A	M	J	J	A	S	O	N	D	J	F	M	A				
Produtos Alimentares e Bebidas / Food and Beverages	-0,3	-0,3	-0,2	-0,3	-0,2	-0,3	-0,2	-0,3	-0,2	-0,2	-0,4	-0,3	-0,4	-0,4	-0,4	-0,5	-0,3	-0,5	-0,4	-0,4	-0,3	-0,4	-0,5	-0,5				
Comb. e Lub. / Fuels and Lubricants	-0,4	-0,3	-0,5	-0,5	-0,7	-0,7	-0,8	-0,6	-0,6	-0,9	-1,0	-0,9	-1,1	-1,2	-1,0	-1,5	-1,1	-0,8	-0,9	-0,6	-0,6	-0,8	-0,5	-0,5				
Mat. de Transporte / Transport equipment and accessories	0,1	0,0	0,0	-0,1	0,1	0,1	0,1	0,0	0,1	0,0	-0,1	-0,1	-0,1	0,1	0,1	-0,2	-0,1	0,0	0,0	-0,3	-0,2	-0,1	0,0	-0,2				
Forn. Industriais / Industrial Supplies	-0,5	-0,5	-0,5	-0,4	-0,5	-0,6	-0,7	-0,7	-0,7	-0,6	-0,5	-0,6	-0,3	-0,5	-0,5	-0,5	-0,6	-0,8	-0,6	-0,5	-0,4	-0,7	-0,4	-0,5				
Máq. e Out. Bens de Capital / Capital Goods and Accessories	-0,4	-0,5	-0,4	-0,4	-0,5	-0,5	-0,6	-0,8	-0,5	-0,5	-0,5	-0,5	-0,5	-0,6	-0,5	-0,6	-0,6	-0,6	-0,6	-0,7	-0,4	-0,5	-0,5	-0,5				
Bens de Consumo / Consumer Goods	0,0	0,0	0,2	0,0	-0,1	-0,1	-0,1	-0,2	0,0	0,0	0,0	0,0	-0,1	0,0	0,1	-0,2	-0,2	-0,2	-0,2	-0,3	-0,1	0,0	0,0	-0,1				
Bens N.E. noutra categoria / Goods not elsewhere spec.	0,0	0,0	0,0	0,0	0,0	0,0	0,0	0,0	0,0	0,0	0,0	0,0	0,0	0,0	0,0	0,0	0,0	0,0	0,0	0,0	0,0	0,0	0,0	0,0				
Total	-1,5	-1,6	-1,6	-1,8	-1,9	-2,0	-2,2	-2,5	-2,0	-2,2	-2,5	-2,5	-2,4	-2,6	-2,2	-3,4	-2,8	-2,9	-2,6	-2,8	-2,1	-2,4	-2,1	-2,2				

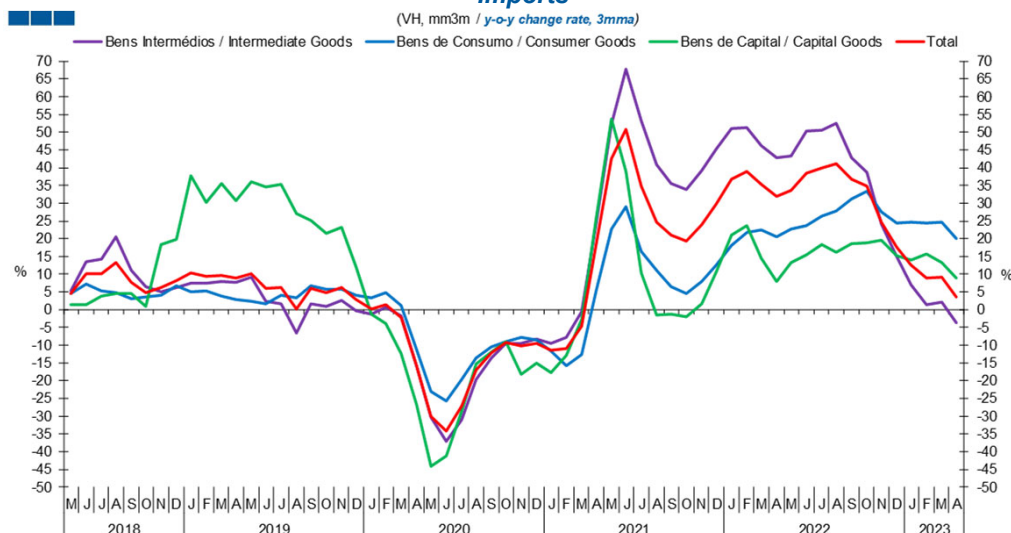
6. Classes Básicas de Bens do Sistema Europeu de Contas Nacionais / Basic Classes of Goods in the European System of Accounts

Gráfico / Graph 6.1.
Exportações
Exports



	2021												2022					2023						
	M	J	J	A	S	O	N	D	J	F	M	A	M	J	J	A	S	O	N	D	J	F	M	A
Bens Intermediários / Intermediate Goods	51,2	57,2	36,0	26,2	20,3	17,5	15,9	17,4	25,7	27,3	25,3	21,5	31,9	37,8	42,5	35,3	32,6	27,8	22,5	16,4	12,3	6,3	9,9	5,3
Bens de Consumo / Consumer Goods	48,1	36,9	15,9	5,7	3,1	0,8	5,4	14,9	17,2	16,7	9,1	9,7	12,8	22,2	25,7	27,1	20,5	18,9	15,5	11,7	12,2	11,8	16,0	8,4
Bens de Capital / Capital Goods	71,1	53,0	19,2	6,3	5,8	-3,6	-4,6	-3,6	10,7	13,1	9,0	9,4	11,6	26,0	29,3	33,4	27,3	30,0	28,5	25,8	22,6	18,2	20,8	15,6
Total	52,2	49,2	26,3	15,9	11,9	8,6	9,4	13,7	20,8	21,9	17,7	16,0	22,8	31,1	35,1	32,2	27,8	25,0	20,7	15,7	13,5	9,5	13,1	7,5

Gráfico / Graph 6.2.
Importações
Imports

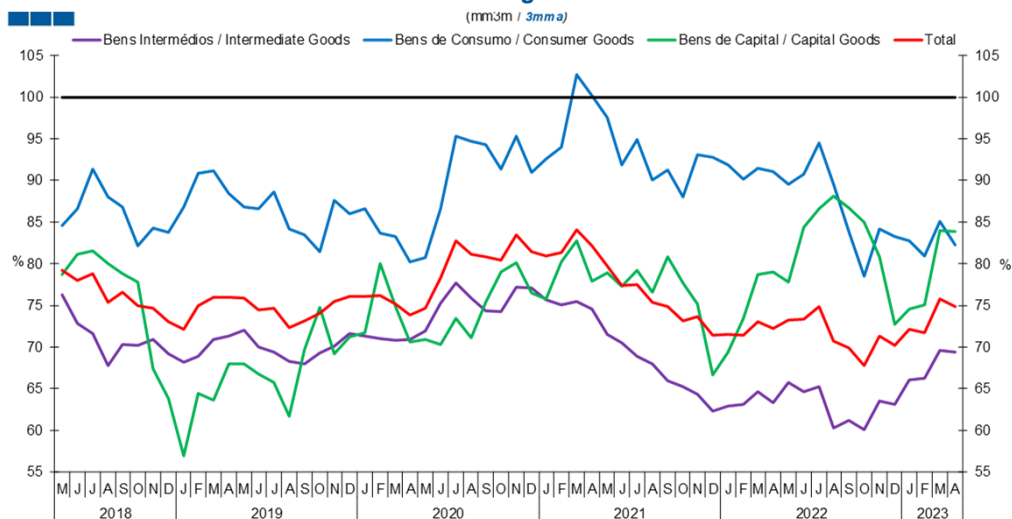


	2021												2022					2023						
	M	J	J	A	S	O	N	D	J	F	M	A	M	J	J	A	S	O	N	D	J	F	M	A
Bens Intermediários / Intermediate Goods	52,1	67,8	53,2	40,8	35,6	33,8	39,2	45,2	51,0	51,3	46,3	42,9	43,4	50,2	50,5	52,4	42,8	38,7	24,2	15,0	7,0	1,3	2,2	-3,8
Bens de Consumo / Consumer Goods	22,6	28,9	16,4	11,1	6,4	4,6	8,0	12,5	18,2	21,7	22,4	20,6	22,8	23,7	26,2	27,8	31,2	33,4	27,7	24,4	24,5	24,5	24,7	20,1
Bens de Capital / Capital Goods	53,8	39,0	10,4	-1,4	-1,4	-2,0	1,7	10,6	20,9	23,7	14,5	7,9	13,2	15,5	18,3	16,1	18,7	18,8	19,5	15,3	14,1	15,6	13,3	8,8
Total	42,7	50,9	34,7	24,7	20,9	19,4	23,9	29,7	36,7	38,9	35,4	32,0	33,7	38,4	39,8	41,0	36,8	34,9	24,6	17,6	12,6	9,0	9,1	3,7

Nota: Não inclui a série Outros Bens devido ao seu baixo valor relativo e elevada variabilidade.
Note: Does not include Other Goods because of its small relative value and high variability.

6. Classes Básicas de Bens do Sistema Europeu de Contas Nacionais / Basic Classes of Goods in the European System of Accounts

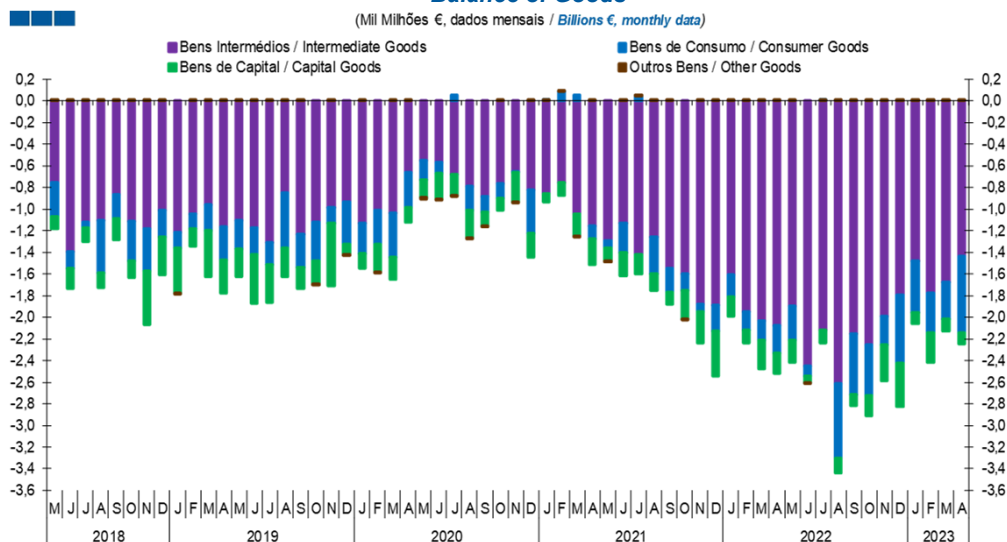
Gráfico / Graph 6.3.
 Taxa de Cobertura
 Coverage Rate



	2021												2022												2023			
	M	J	J	A	S	O	N	D	J	F	M	A	M	J	J	A	S	O	N	D	J	F	M	A				
Bens Intermediários / Intermediate Goods	71,5	70,5	68,9	68,0	65,9	65,2	64,3	62,3	62,9	63,1	64,6	63,4	65,8	64,6	65,3	60,3	61,2	60,1	63,5	63,1	66,1	66,3	69,5	69,3				
Bens de Consumo / Consumer Goods	97,5	91,9	94,9	90,1	91,3	88,0	93,1	92,8	91,8	90,1	91,5	91,1	89,5	90,8	94,5	89,5	83,8	78,5	84,2	83,3	82,7	80,9	85,1	82,3				
Bens de Capital / Capital Goods	78,9	77,3	79,3	76,6	80,9	77,7	75,2	66,7	69,4	73,4	78,7	79,0	77,8	84,4	86,6	88,1	86,7	85,0	80,8	72,7	74,6	75,1	83,9	83,9				
Total	79,7	77,4	77,5	75,4	74,8	73,2	73,6	71,4	71,5	71,4	73,1	72,2	73,2	73,3	74,9	70,7	69,9	67,8	71,4	70,2	72,1	71,7	75,7	74,8				

Nota: Não inclui a série Outros Bens devido ao seu baixo valor relativo e elevada variabilidade.
 Note: Does not include Other Goods because of its small relative value and high variability.

Gráfico / Graph 6.4.
 Saldo de Bens
 Balance of Goods



	2021												2022												2023			
	M	J	J	A	S	O	N	D	J	F	M	A	M	J	J	A	S	O	N	D	J	F	M	A				
Bens Intermediários / Intermediate Goods	-1,3	-1,1	-1,4	-1,3	-1,6	-1,6	-1,9	-1,9	-1,6	-2,0	-2,0	-2,1	-1,9	-2,5	-2,1	-2,6	-2,1	-2,3	-2,0	-1,8	-1,5	-1,8	-1,7	-1,4				
Bens de Consumo / Consumer Goods	-0,1	-0,3	0,0	-0,3	-0,2	-0,2	-0,1	-0,2	-0,2	-0,2	-0,2	-0,3	-0,3	-0,1	0,0	-0,7	-0,6	-0,5	-0,3	-0,6	-0,5	-0,4	-0,3	-0,7				
Bens de Capital / Capital Goods	-0,1	-0,2	-0,2	-0,2	-0,1	-0,3	-0,3	-0,4	-0,2	-0,1	-0,3	-0,2	-0,2	-0,1	-0,1	-0,1	-0,1	-0,2	-0,3	-0,4	-0,1	-0,3	-0,1	-0,1				
Outros Bens / Other Goods	0,0	0,0	0,0	0,0	0,0	0,0	0,0	0,0	0,0	0,0	0,0	0,0	0,0	0,0	0,0	0,0	0,0	0,0	0,0	0,0	0,0	0,0	0,0	0,0				
Total	-1,5	-1,6	-1,6	-1,8	-1,9	-2,0	-2,2	-2,5	-2,0	-2,2	-2,5	-2,5	-2,4	-2,6	-2,2	-3,4	-2,8	-2,9	-2,6	-2,8	-2,1	-2,4	-2,1	-2,2				

6. Classes Básicas de Bens do Sistema Europeu de Contas Nacionais / Basic Classes of Goods in the European System of Accounts

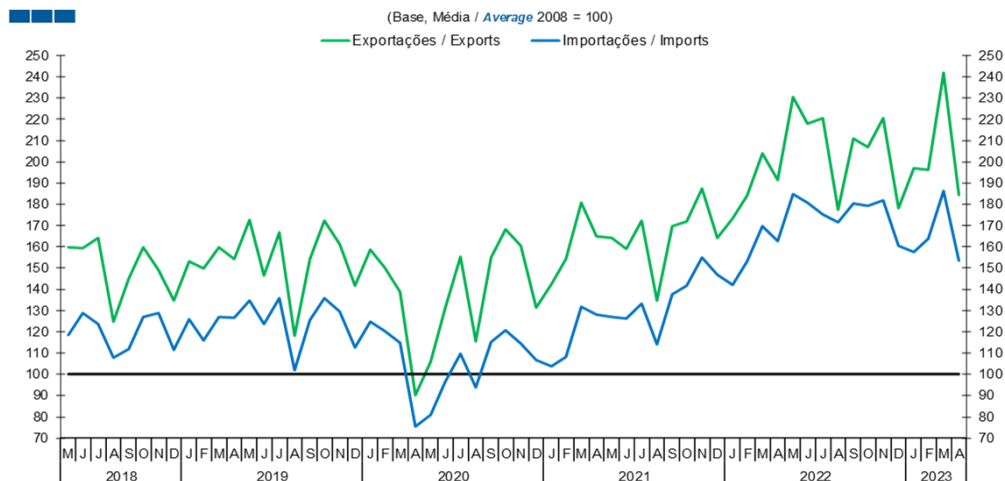
Tabela / Table 1.1.
Estrutura do Saldo
Balance Structure

Milhões de euros / Millions of euros

		2022														2023									
		M		J		J		A		S		O		N		D		J		F		M		A	
		M€	%	M€	%	M€	%	M€	%	M€	%	M€	%	M€	%	M€	%	M€	%	M€	%	M€	%	M€	%
Bens Intermedios / Intermediate Goods	Prod. alim. e bebidas / <i>Foods and beverages</i>	-129	5	-185	7	-173	8	-161	5	-116	4	-201	7	-172	7	-156	6	-92	4	-131	5	-149	7	-128	6
	Forn. industriais NE noutra categoria / <i>Industrial supplies NE specified</i>	-263	11	-533	20	-532	24	-500	15	-566	20	-839	29	-597	23	-523	19	-442	22	-743	31	-426	20	-490	22
	Comb. e lubrificantes / <i>Fuel and lubricants</i>	-1 072	44	-1 232	47	-993	44	-1 469	43	-1 054	37	-828	29	-868	34	-630	22	-633	31	-614	25	-798	38	-469	21
	Máquinas, outros bens de capital (Partes e acessórios) / <i>Capital goods and parts and accessories</i>	-325	13	-304	12	-309	14	-368	11	-377	13	-345	12	-328	13	-347	12	-235	11	-260	11	-278	13	-295	13
	Material de transportes (Partes e acessórios) / <i>Transport equipment (Parts and accessories)</i>	22	-1	-24	1	15	-1	17	0	55	-2	31	-1	26	-1	-61	2	38	-2	48	-2	78	-4	38	-2
Total		-1 899	79	-2 454	94	-2 117	95	-2 616	76	-2 150	76	-2 253	78	-1 988	77	-1 798	64	-1 479	72	-1 777	74	-1 674	79	-1 434	64
Bens de Consumo / Consumption Goods	Prod. alim. e bebidas destinados ao consumo dos particulares / <i>Food and beverages mainly for household consumption</i>	-284	12	-235	9	-200	9	-299	9	-209	7	-268	9	-188	7	-237	8	-211	10	-244	10	-321	15	-350	16
	Material de transporte / <i>Transport equipment</i>	-94	4	120	-5	55	-2	-182	5	-115	4	-19	1	18	-1	-279	10	-223	11	-197	8	-47	2	-222	10
	Bens de consumo NE noutra categoria / <i>Consumption goods NE specified</i>	-53	2	37	-1	108	-5	-220	6	-221	8	-181	6	-195	8	-278	10	-65	3	-43	2	29	-1	-149	7
Total		-317	13	-91	3	3	0	-683	20	-564	20	-475	16	-269	10	-628	22	-475	23	-367	15	-339	16	-713	32
Bens de Capital / Capital Goods	Carburantes para motor / <i>Motor spirit</i>	132	-5	176	-7	124	-6	133	-4	92	-3	71	-2	48	-2	80	-3	115	-6	77	-3	100	-5	90	-4
	Máquinas, outros bens de capital (exceto material de transporte) / <i>Capital goods (except transport equipment)</i>	-221	9	-248	10	-209	9	-255	7	-214	8	-256	9	-281	11	-315	11	-194	9	-229	9	-214	10	-183	8
	Material de transportes destinado à indústria / <i>Transport equipment, industrial</i>	-114	5	13	-1	-40	2	-19	1	20	-1	6	0	-95	4	-167	6	-24	1	-117	5	-1	0	-8	0
Total		-203	8	-59	2	-125	6	-140	4	-102	4	-179	6	-328	13	-402	14	-103	5	-270	11	-115	5	-101	4
Outros / Others		3	0	-2	0	2	0	3	0	3	0	3	0	4	0	2	0	3	0	2	0	5	0	3	0
Total		-2 417	100	-2 606	100	-2 237	100	-3 436	100	-2 812	100	-2 903	100	-2 581	100	-2 825	100	-2 054	100	-2 411	100	-2 123	100	-2 245	100

7. Índice GEE de Comércio Internacional de Bens / *GEE Index of International Trade of Goods*

Gráfico / Graph 7.1.
 Total

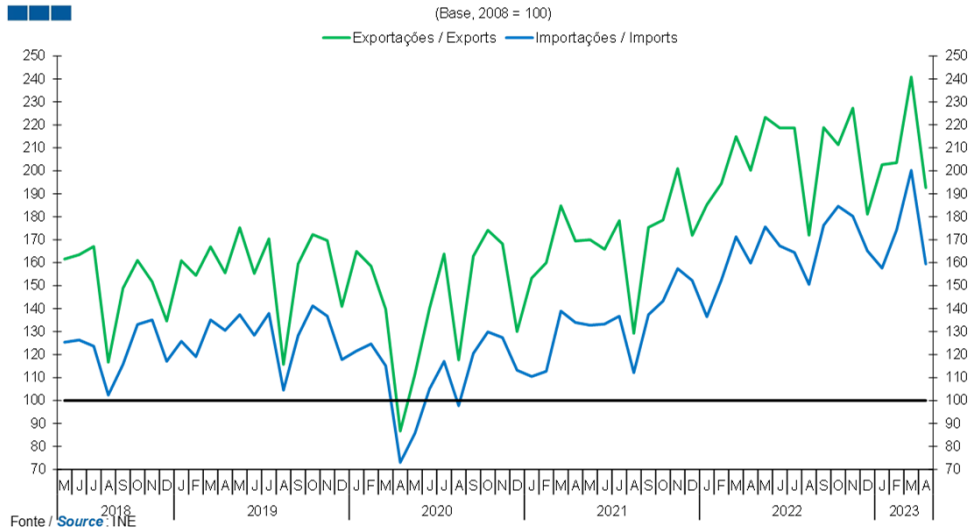


Fonte / Source: INE

	2021												2022												2023			
	M	J	J	A	S	O	N	D	J	F	M	A	M	J	J	A	S	O	N	D	J	F	M	A				
Exportações / Exports	164,0	158,9	172,4	134,6	169,6	172,0	187,2	164,2	173,4	184,1	204,1	191,4	230,5	217,9	220,5	177,5	211,0	206,8	220,6	178,1	196,8	196,4	242,0	184,5				
Importações / Imports	126,9	126,4	133,3	114,2	137,8	141,8	155,1	146,9	142,1	153,3	169,8	162,8	184,7	180,6	175,3	171,6	180,2	179,4	181,7	160,6	157,5	163,9	186,1	153,6				

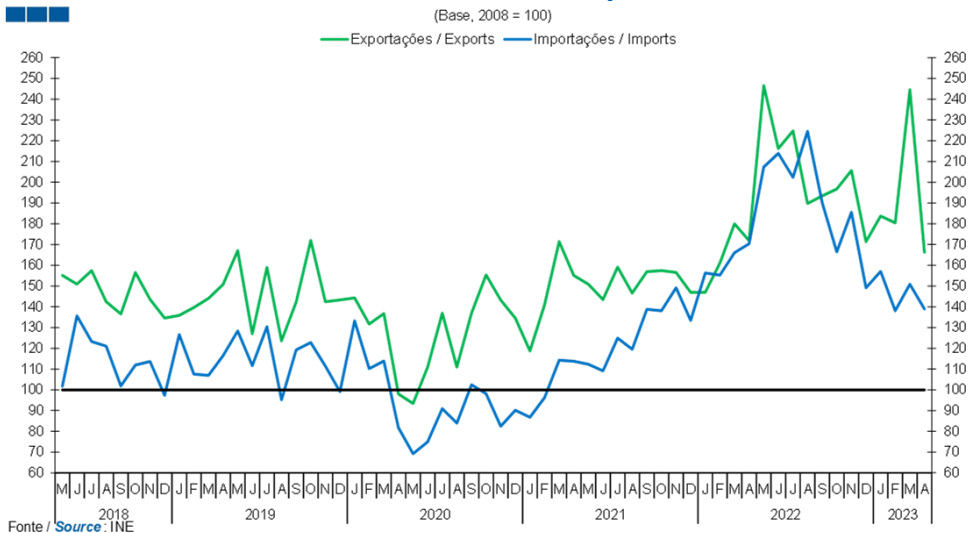
7. Índice GEE de Comércio Internacional de Bens / GEE Index of International Trade of Goods

Gráfico / Graph 7.2.
Intracomunitário
Intra-Community



	2021												2022												2023			
	M	J	J	A	S	O	N	D	J	F	M	A	M	J	J	A	S	O	N	D	J	F	M	A				
Exportações / Exports	170,0	165,8	178,3	129,2	175,4	178,5	201,0	171,9	185,2	194,5	214,9	200,2	223,3	218,7	171,9	218,8	211,3	227,3	181,1	202,7	203,5	240,8	192,6					
Importações / Imports	132,8	133,3	136,7	112,1	137,4	143,3	157,4	152,2	136,5	152,5	171,3	159,8	175,6	167,3	164,5	150,5	176,3	184,6	180,2	165,1	157,7	174,2	200,2	159,4				

Gráfico / Graph 7.3.
Extracomunitário
Extra-Community



	2021												2022												2023			
	M	J	J	A	S	O	N	D	J	F	M	A	M	J	J	A	S	O	N	D	J	F	M	A				
Exportações / Exports	150,9	143,5	159,1	146,6	156,9	157,5	156,6	146,9	147,0	161,0	180,0	171,9	246,6	216,3	224,7	189,7	193,4	196,7	205,7	171,4	183,7	180,5	244,6	166,3				
Importações / Imports	112,3	109,1	124,9	119,5	138,8	138,1	149,2	133,4	156,3	155,2	166,1	170,4	207,3	213,9	202,4	224,5	190,1	166,5	185,5	149,1	157,1	138,1	150,9	138,9				