

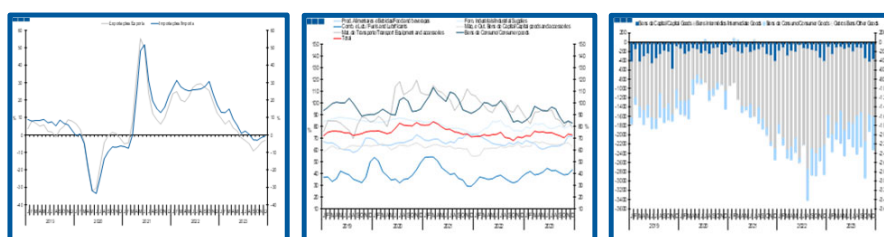
# Estadísticas Temáticas de Conjuntura

## Short-term Thematic Statistics

- Nº 2/2024 -

9 de fevereiro de 2024

February, 09, 2024



## Comércio Internacional de Bens

### International Trade of Goods

- Dezembro de 2023 -

- December, 2023 -

Fonte: Instituto Nacional de Estatística

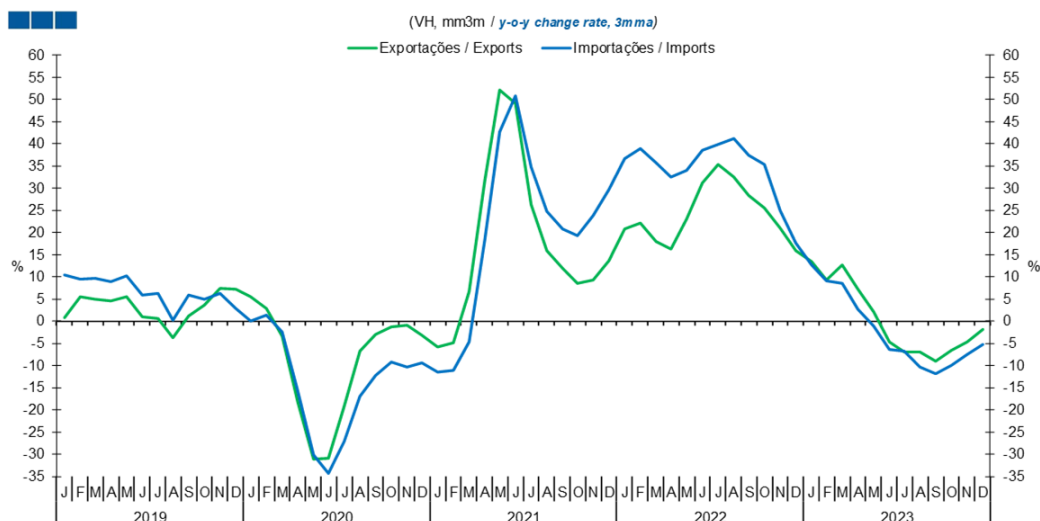
Source: Statistics Portugal

## Índice / *Index*

	Página / <i>Page</i>
<b>1. Total</b>	
Importações e Exportações / <i>Imports and Exports</i>	3
Taxa de Cobertura / <i>Coverage Rate</i>	3
Saldo / <i>Balance</i>	4
<b>2. Zona Euro / <i>Euro Area</i></b>	
Importações e Exportações / <i>Imports and Exports</i>	5
Taxa de Cobertura / <i>Coverage Rate</i>	5
Saldo / <i>Balance</i>	6
<b>3. Intracomunitário / <i>Intra-Community</i></b>	
Importações e Exportações / <i>Imports and Exports</i>	7
Taxa de Cobertura / <i>Coverage Rate</i>	7
Saldo / <i>Balance</i>	8
<b>4. Extracomunitário / <i>Extra-Community</i></b>	
Importações e Exportações / <i>Imports and Exports</i>	9
Taxa de Cobertura / <i>Coverage Rate</i>	9
Saldo / <i>Balance</i>	10
<b>5. Grandes Categorias Económicas / <i>Broad Economic Categories</i></b>	
Exportações / <i>Exports</i>	11
Importações / <i>Imports</i>	11
Taxa de Cobertura / <i>Coverage Rate</i>	12
Saldo / <i>Balance</i>	12
<b>6. Classes Básicas de Bens do Sistema Europeu de Contas Nacionais / <i>Basic Classes of Goods in the European System of Accounts</i></b>	
Exportações / <i>Exports</i>	13
Importações / <i>Imports</i>	13
Taxa de Cobertura / <i>Coverage Rate</i>	14
Saldo / <i>Balance</i>	14
Estrutura do Saldo / <i>Balance Structure</i>	15
<b>7. Índice GEE de Comércio Internacional de Bens / <i>GEE Index of International Trade of Goods</i></b>	
Total / <i>Total</i>	16
Intracomunitário / <i>Intra-Community</i>	17
Extracomunitário / <i>Extra-Community</i>	17

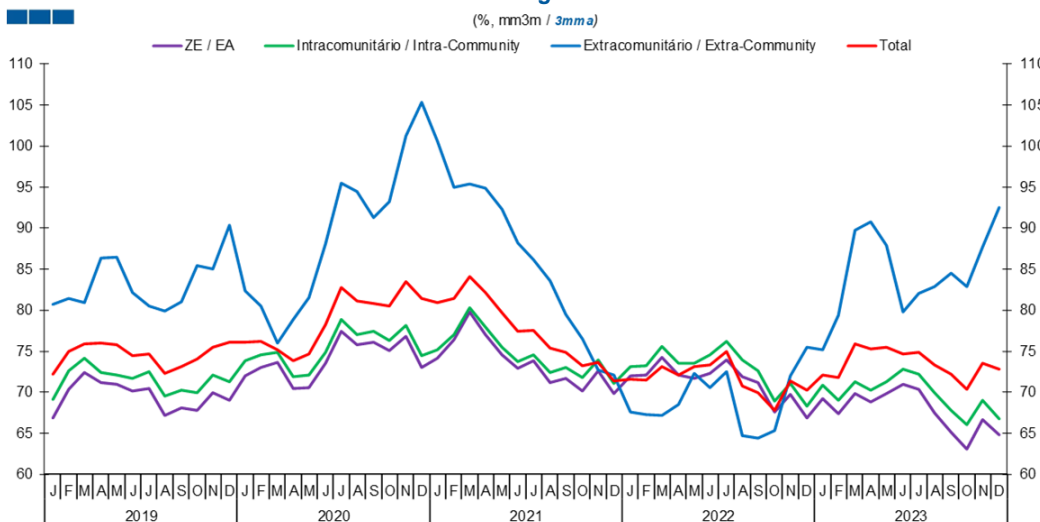
# 1. Total

**Gráfico / Graph 1.1.**  
**Importações e Exportações**  
**Imports and Exports**



	2022												2023											
	J	F	M	A	M	J	J	A	S	O	N	D	J	F	M	A	M	J	J	A	S	O	N	D
Exportações / Exports	20,9	22,1	18,0	16,3	23,0	31,3	35,3	32,5	28,4	25,5	21,1	15,9	13,5	9,3	12,8	7,2	2,1	-4,7	-6,9	-7,0	-9,0	-6,6	-4,7	-1,8
Importações / Imports	36,6	38,9	35,7	32,4	34,0	38,6	39,9	41,2	37,4	35,4	24,9	17,7	12,7	9,0	8,6	2,7	-1,1	-6,4	-6,7	-10,3	-11,9	-10,0	-7,4	-5,3

**Gráfico / Graph 1.2.**  
**Taxa de Cobertura**  
**Coverage Rate**

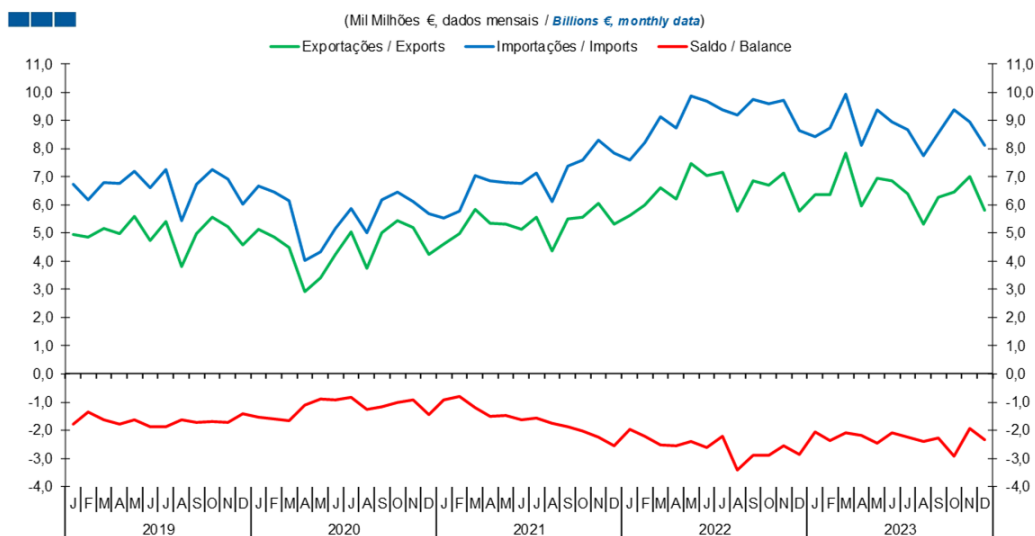


Fonte / Source: INE

	2022												2023											
	J	F	M	A	M	J	J	A	S	O	N	D	J	F	M	A	M	J	J	A	S	O	N	D
ZE / EA	72,0	72,1	74,3	72,1	71,7	72,3	73,9	71,9	71,1	67,5	69,7	66,8	69,2	67,3	69,8	68,8	69,8	71,0	70,4	67,5	65,2	63,1	66,7	64,8
Intracomunitário / Intra-community	73,2	73,2	75,6	73,6	73,5	74,6	76,2	73,9	72,7	69,0	71,1	68,3	70,9	69,0	71,3	70,2	71,3	72,8	72,2	69,9	67,8	66,0	69,0	66,7
Extracomunitário / Extra-community	67,5	67,2	67,2	68,5	72,3	70,5	72,5	64,7	64,4	65,3	72,0	75,5	75,1	79,4	89,8	90,8	87,9	79,7	82,1	82,8	84,5	82,9	87,7	92,5
Total	71,6	71,5	73,1	72,1	73,2	73,3	75,0	70,7	69,9	67,8	71,4	70,3	72,1	71,7	75,9	75,2	75,5	74,6	74,8	73,4	72,2	70,4	73,5	72,8

# 1. Total

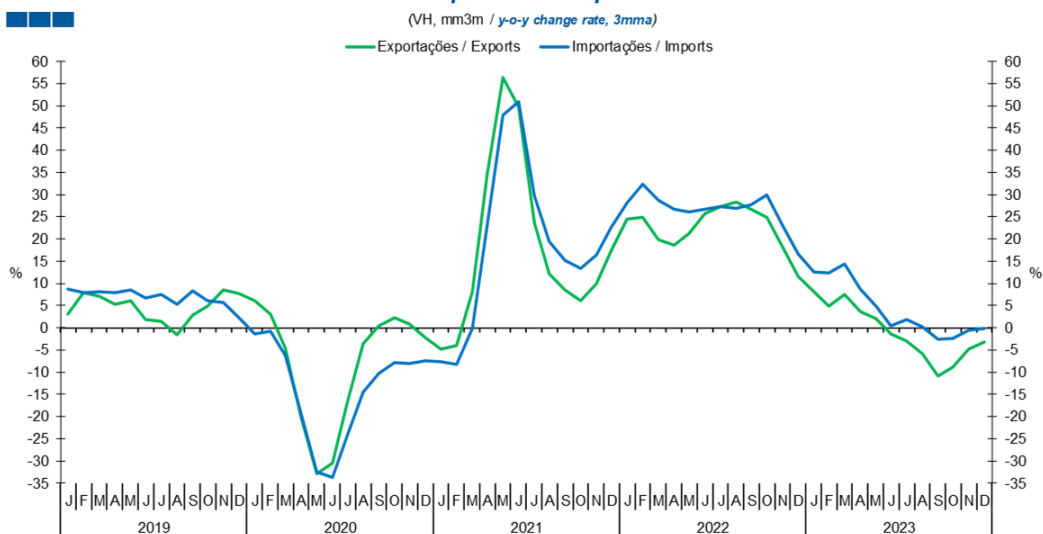
**Gráfico / Graph 1.3.**  
**Saldo**  
**Balance**



	2022												2023											
	J	F	M	A	M	J	J	A	S	O	N	D	J	F	M	A	M	J	J	A	S	O	N	D
Exportações / Exports	5,6	6,0	6,6	6,2	7,5	7,1	7,2	5,8	6,9	6,7	7,1	5,8	6,4	6,4	7,8	6,0	6,9	6,9	6,4	5,3	6,3	6,5	7,0	5,8
Importações / Imports	7,6	8,2	9,1	8,7	9,9	9,7	9,4	9,2	9,8	9,6	9,7	8,6	8,4	8,7	9,9	8,1	9,4	8,9	8,7	7,7	8,5	9,4	8,9	8,1
Saldo / Balance	-2,0	-2,2	-2,5	-2,5	-2,4	-2,6	-2,2	-3,4	-2,9	-2,9	-2,6	-2,9	-2,1	-2,4	-2,1	-2,2	-2,5	-2,1	-2,3	-2,4	-2,3	-2,9	-1,9	-2,3

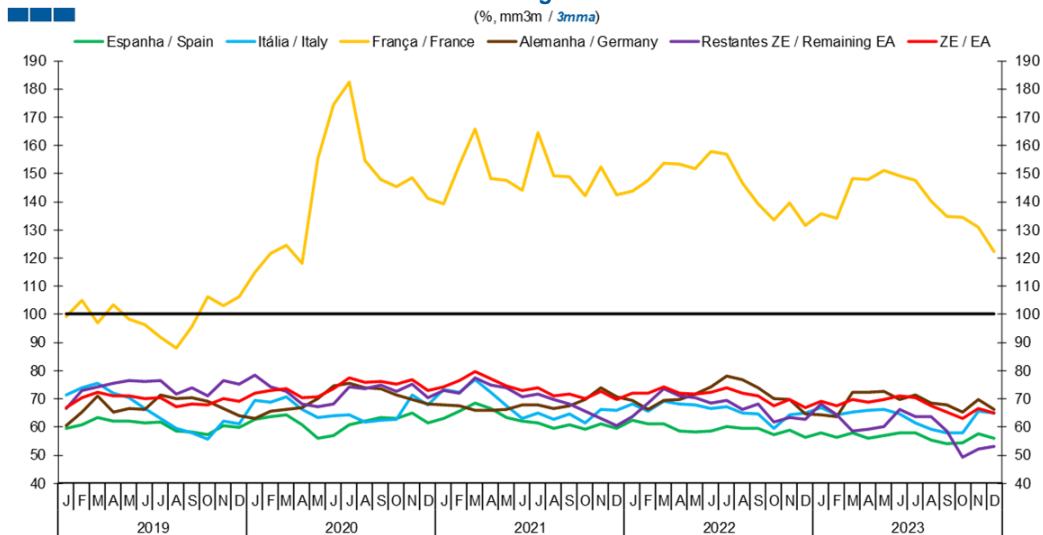
## 2. Zona Euro / Euro Area

Gráfico / Graph 2.1.  
Importações e Exportações  
Imports and Exports



	2022												2023											
	J	F	M	A	M	J	J	A	S	O	N	D	J	F	M	A	M	J	J	A	S	O	N	D
Exportações / Exports	24,4	25,0	19,9	18,6	21,2	25,6	27,3	28,3	26,7	25,0	18,2	11,6	8,1	5,0	7,5	3,7	2,2	-1,4	-3,0	-5,9	-10,8	-8,8	-4,9	-3,3
Importações / Imports	28,2	32,4	28,8	26,7	26,1	26,8	27,2	27,0	27,7	29,9	23,0	16,7	12,5	12,4	14,5	8,7	4,9	0,4	1,9	0,2	-2,6	-2,3	-0,5	-0,2

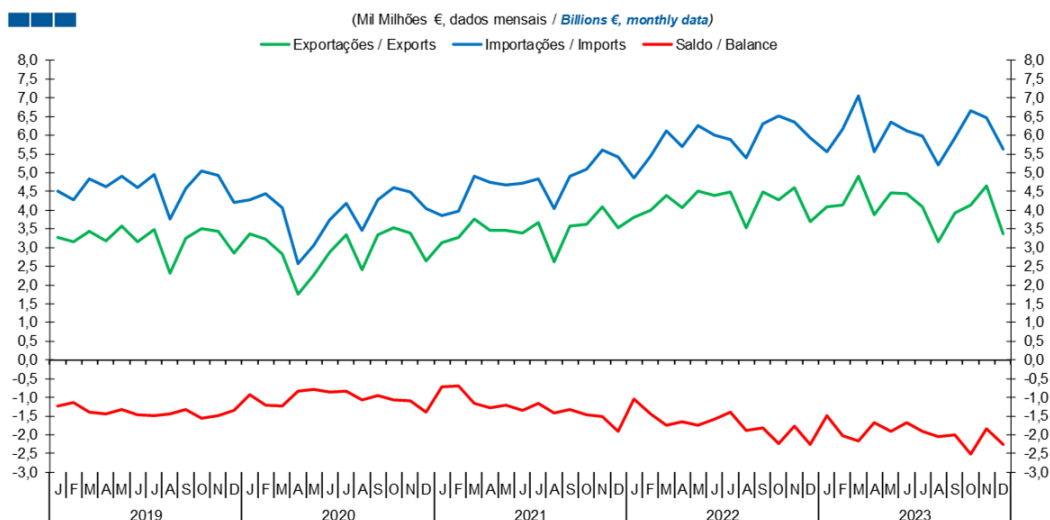
Gráfico / Graph 2.2.  
Taxa de Cobertura  
Coverage Rate



	2022												2023											
	J	F	M	A	M	J	J	A	S	O	N	D	J	F	M	A	M	J	J	A	S	O	N	D
Espanha / Spain	62,2	61,1	61,2	58,5	58,2	58,6	60,0	59,5	59,4	57,3	58,9	56,4	58,0	56,2	57,8	55,9	56,8	58,0	58,0	55,2	53,9	54,4	57,4	55,9
Itália / Italy	68,2	65,6	69,1	68,2	67,9	66,5	67,2	65,0	64,5	59,6	64,3	64,9	66,9	64,4	65,2	65,8	66,2	64,5	61,4	59,1	57,9	57,8	65,5	64,9
França / France	143,6	147,7	153,5	153,3	151,7	157,9	157,0	146,7	139,3	133,4	139,5	131,4	135,8	134,0	148,3	148,0	151,2	149,1	147,4	140,1	134,7	134,3	130,8	122,4
Alemanha / Germany	69,3	66,1	69,6	69,7	71,8	74,4	78,0	76,6	73,8	70,2	69,6	64,5	64,1	63,7	72,3	72,2	72,7	69,9	71,2	68,3	67,7	65,2	69,7	66,3
Restantes ZE / Remaining EA	63,6	68,4	73,7	71,1	70,4	68,5	69,5	66,2	68,0	61,6	63,4	62,8	68,1	64,4	58,6	59,1	60,3	66,3	63,7	63,6	58,6	49,1	52,3	53,1
ZE / EA	72,0	72,1	74,3	72,1	71,7	72,3	73,9	71,9	71,1	67,5	69,7	66,8	69,2	67,3	69,8	68,8	69,8	71,0	70,4	67,5	65,2	63,1	66,7	64,8

## 2. Zona Euro / Euro Area

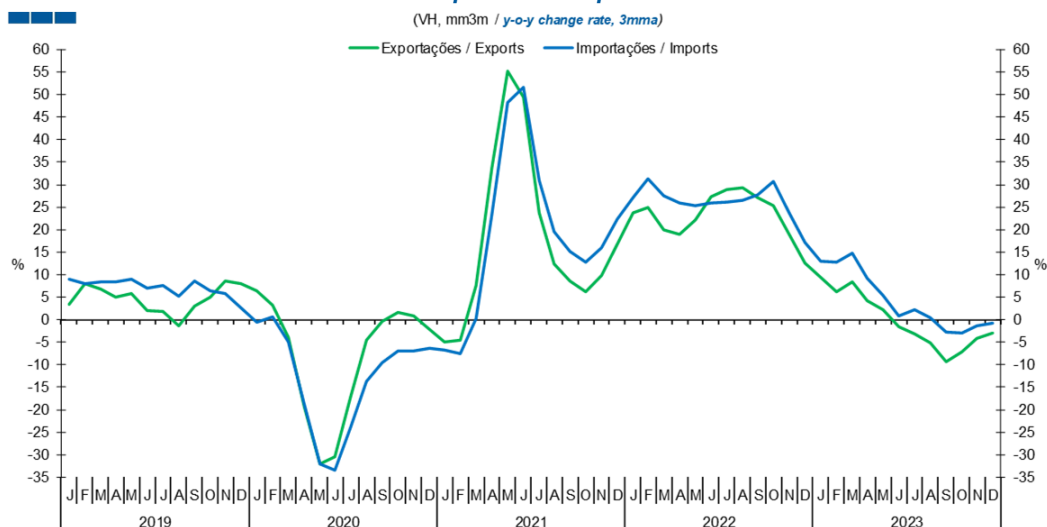
Gráfico / Graph 2.3.  
Saldo  
Balance



	2022												2023											
	J	F	M	A	M	J	J	A	S	O	N	D	J	F	M	A	M	J	J	A	S	O	N	D
Exportações / Exports	3,8	4,0	4,4	4,1	4,5	4,4	4,5	3,5	4,5	4,3	4,6	3,7	4,1	4,1	4,9	3,9	4,5	4,4	4,1	3,2	3,9	4,1	4,6	3,4
Importações / Imports	4,8	5,4	6,1	5,7	6,3	6,0	5,9	5,4	6,3	6,5	6,4	5,9	5,6	6,2	7,1	5,6	6,4	6,1	6,0	5,2	5,9	6,7	6,5	5,6
Saldo / Balance	-1,0	-1,4	-1,7	-1,6	-1,8	-1,6	-1,4	-1,9	-1,8	-2,2	-1,8	-2,2	-1,5	-2,0	-2,2	-1,7	-1,9	-1,7	-1,9	-2,1	-2,0	-2,5	-1,8	-2,3

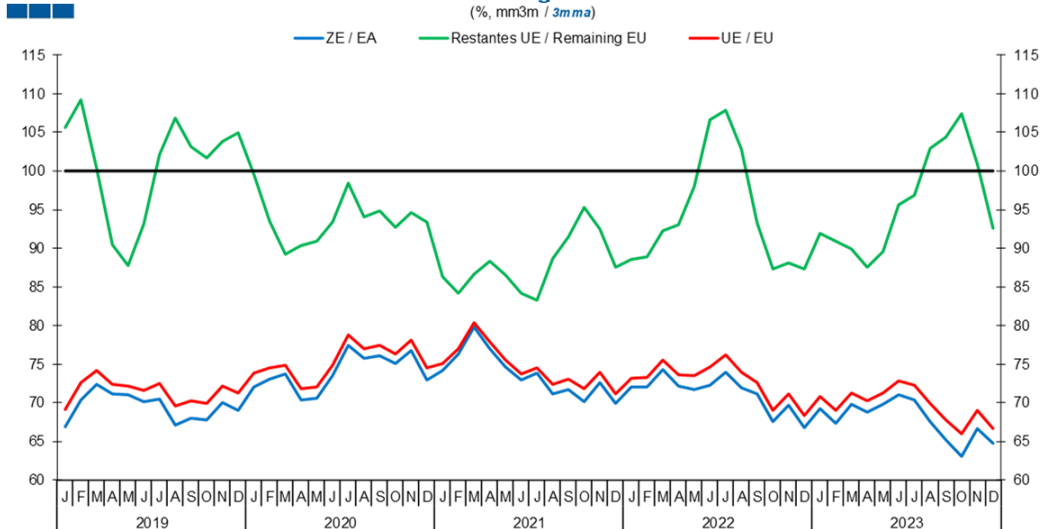
### 3. Intracomunitário / Intra-Community

**Gráfico / Graph 3.1.**  
**Importações e Exportações**  
**Imports and Exports**



	2022												2023											
	J	F	M	A	M	J	J	A	S	O	N	D	J	F	M	A	M	J	J	A	S	O	N	D
Exportações / Exports	23,7	24,9	19,9	19,0	22,1	27,3	28,9	29,3	27,1	25,4	19,0	12,7	9,5	6,2	8,3	4,1	2,2	-1,5	-3,1	-5,1	-9,3	-7,1	-4,2	-3,1
Importações / Imports	27,0	31,2	27,5	26,0	25,3	25,9	26,1	26,5	27,8	30,6	23,8	17,2	13,0	12,7	14,9	9,1	5,4	0,9	2,2	0,4	-2,8	-2,9	-1,3	-0,7

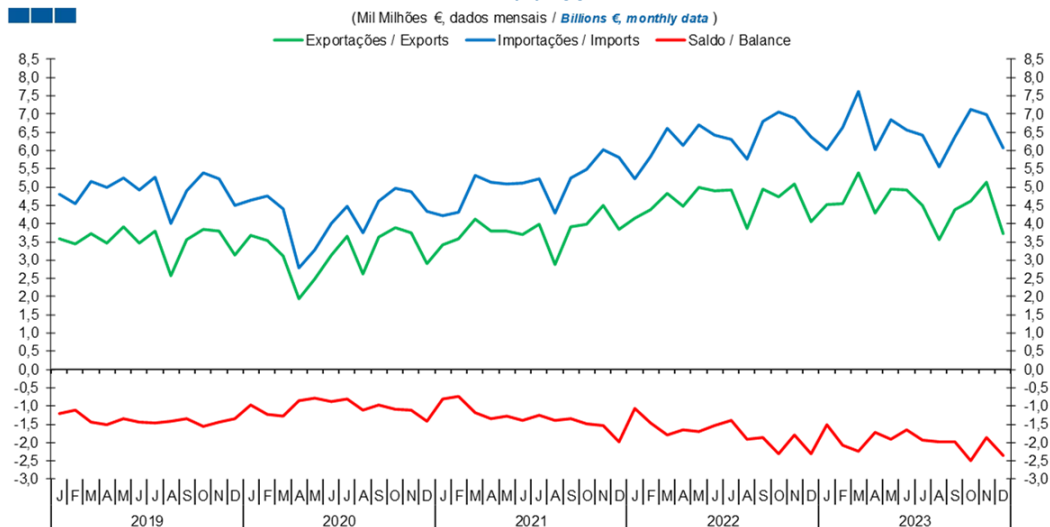
**Gráfico / Graph 3.2.**  
**Taxa de Cobertura**  
**Coverage Rate**



	2022												2023											
	J	F	M	A	M	J	J	A	S	O	N	D	J	F	M	A	M	J	J	A	S	O	N	D
ZE / EA	72	72,1	74,3	72,1	71,7	72,3	73,9	71,9	71,1	67,5	69,7	66,8	69,2	67,3	69,8	68,8	69,8	71	70,4	67,5	65,2	63,1	66,7	64,8
UE / EU	73,2	73,2	75,6	73,6	73,5	74,6	76,2	73,9	72,7	69	71,1	68,3	70,9	69	71,3	70,2	71,3	72,8	72,2	69,9	67,8	66	69,0	66,7
Restantes UE / Remaining EU	88,5	88,8	92,3	93,0	97,9	106,6	107,8	102,8	93,3	87,4	88,1	87,3	91,9	90,9	89,9	87,5	89,5	95,6	96,8	102,9	104,3	107,4	100,9	92,6

### 3. Intracomunitário / Intra-Community

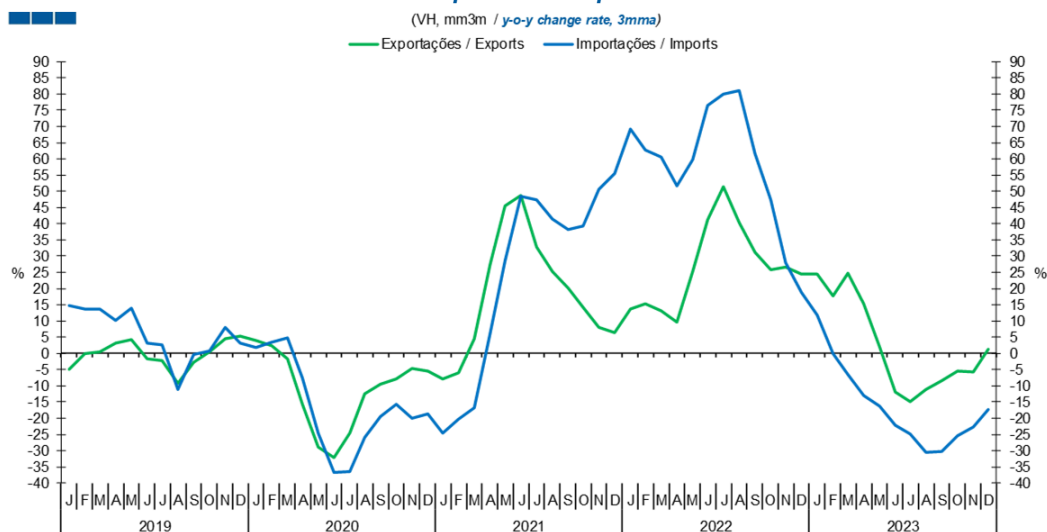
Gráfico / Graph 3.3.  
Saldo  
Balance



	2022												2023											
	J	F	M	A	M	J	J	A	S	O	N	D	J	F	M	A	M	J	J	A	S	O	N	D
Exportações / Exports	4,2	4,4	4,8	4,5	5,0	4,9	4,9	3,9	4,9	4,7	5,1	4,1	4,5	4,6	5,4	4,3	4,9	4,9	4,5	3,6	4,4	4,6	5,1	3,7
Importações / Imports	5,2	5,8	6,6	6,1	6,7	6,4	6,3	5,8	6,8	7,0	6,9	6,4	6,0	6,6	7,6	6,0	6,8	6,6	6,4	5,6	6,4	7,1	7,0	6,1
Saldo / Balance	-1,1	-1,5	-1,8	-1,7	-1,7	-1,5	-1,4	-1,9	-1,9	-2,3	-1,8	-2,3	-1,5	-2,1	-2,2	-1,7	-1,9	-1,7	-1,9	-2,0	-2,0	-2,5	-1,9	-2,3

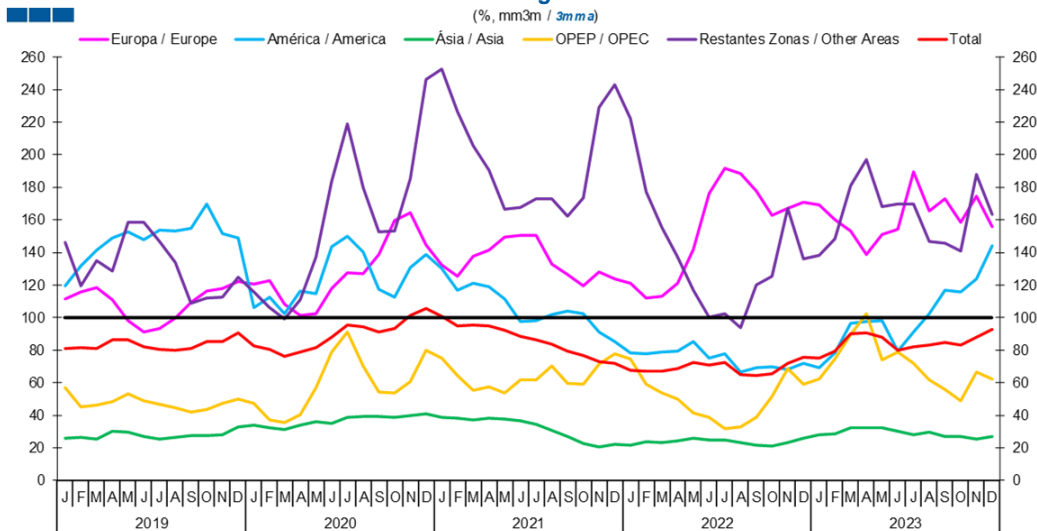
#### 4. Extracomunitário / Extra-Community

Gráfico / Graph 4.1.  
Importações e Exportações  
Imports and Exports



	2022												2023											
	J	F	M	A	M	J	J	A	S	O	N	D	J	F	M	A	M	J	J	A	S	O	N	D
Exportações / Exports	13,6	15,3	13,1	9,6	25,3	41,2	51,5	40,2	31,2	25,7	26,5	24,5	24,5	17,8	24,8	15,2	2,0	-12,0	-15,0	-11,1	-8,5	-5,4	-5,8	1,2
Importações / Imports	69,2	62,8	60,6	51,7	59,8	76,5	79,9	81,1	61,7	47,3	27,8	18,9	11,9	-0,2	-6,6	-13,1	-16,1	-22,2	-24,9	-30,5	-30,2	-25,4	-22,7	-17,4

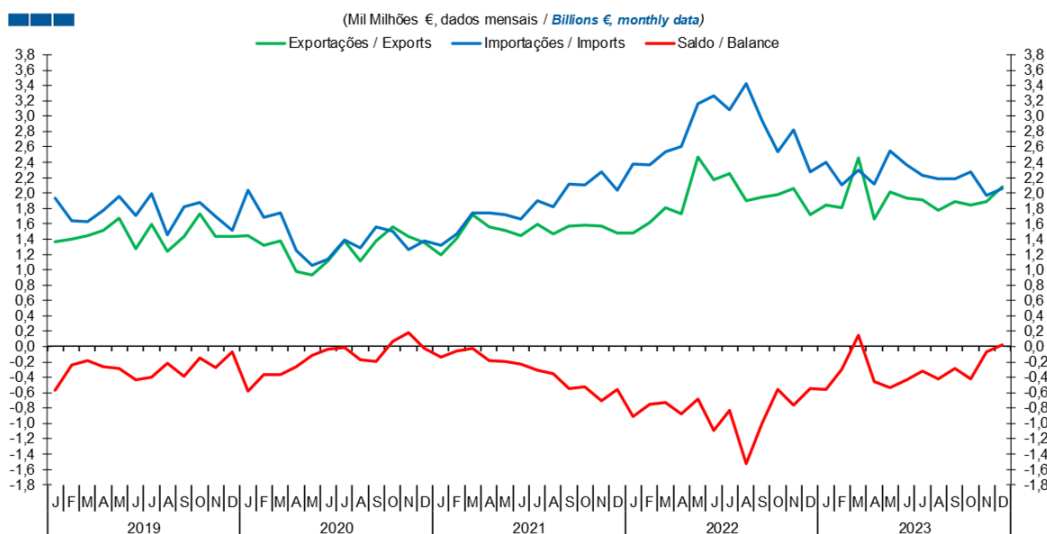
Gráfico / Graph 4.2.  
Taxa de Cobertura  
Coverage Rate



	2022												2023											
	J	F	M	A	M	J	J	A	S	O	N	D	J	F	M	A	M	J	J	A	S	O	N	D
Europa / Europe	120,8	111,8	113,0	121,2	142,0	176,1	191,5	188,7	177,8	162,9	167,1	170,8	168,9	160,3	153,1	138,6	151,0	154,1	189,4	165,2	173,0	158,5	174,6	155,8
América / America	78,5	77,7	79,0	79,1	85,3	74,9	77,6	66,3	69,4	69,5	68,0	71,9	69,2	78,2	96,4	97,4	98,1	79,2	90,9	102,5	116,8	115,4	123,8	144,1
Ásia / Asia	21,8	23,5	23,3	24,5	25,6	24,8	24,7	23,2	21,4	21,2	23,0	26,0	28,0	28,7	32,0	32,3	32,2	30,1	28,2	29,4	27,0	26,9	25,1	26,9
OPEP / OPEC	74,4	59,0	53,6	49,7	41,5	38,5	31,9	33,0	38,5	51,4	68,4	59,0	62,2	74,3	89,5	102,5	73,9	79,1	71,8	61,5	55,9	48,9	66,5	62,2
Restantes Zonas / Other Areas	222,2	177,1	155,3	137,3	116,9	100,2	102,5	93,9	119,9	125,6	167,1	136,2	138,0	148,2	181,2	197,0	168,0	169,7	169,8	146,7	145,8	140,7	188,1	163,1
Total	67,5	67,2	67,2	68,5	72,3	70,5	72,5	64,7	64,4	65,3	72,0	75,5	75,1	79,4	89,8	90,8	87,9	79,7	82,1	82,8	84,5	82,9	87,7	92,5

#### 4. Extracomunitário / Extra-Community

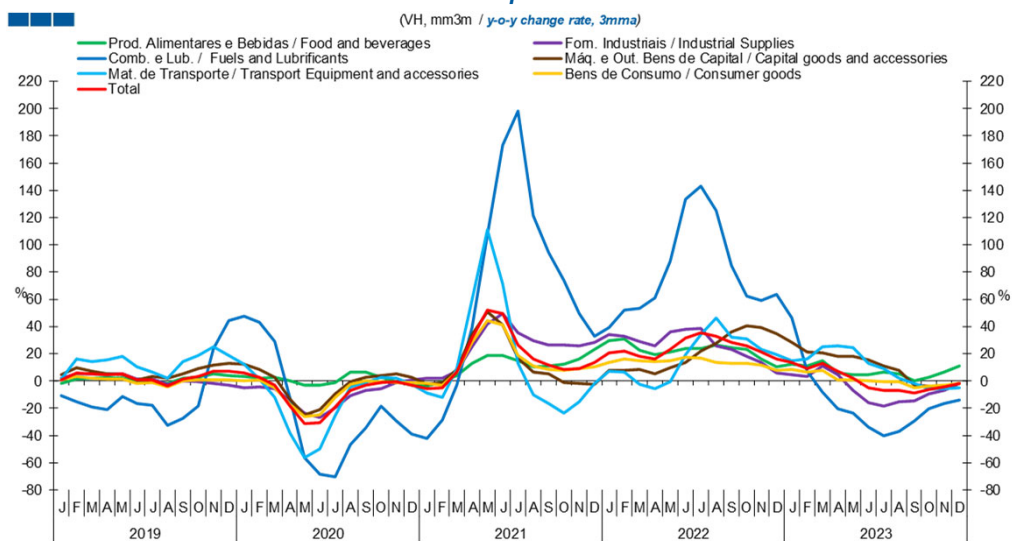
Gráfico / Graph 4.3.  
Saldo  
Balance



	2022												2023											
	J	F	M	A	M	J	J	A	S	O	N	D	J	F	M	A	M	J	J	A	S	O	N	D
Exportações / Exports	1,5	1,6	1,8	1,7	2,5	2,2	2,2	1,9	1,9	2,0	2,1	1,7	1,8	1,8	2,5	1,7	2,0	1,9	1,9	1,8	1,9	1,8	2,1	
Importações / Imports	2,4	2,4	2,5	2,6	3,2	3,3	3,1	3,4	2,9	2,5	2,8	2,3	2,4	2,1	2,3	2,1	2,5	2,4	2,2	2,2	2,2	2,3	2,1	
Saldo / Balance	-0,9	-0,8	-0,7	-0,9	-0,7	-1,1	-0,8	-1,5	-1,0	-0,6	-0,8	-0,6	-0,6	-0,3	0,2	-0,5	-0,5	-0,4	-0,3	-0,4	-0,3	-0,4	0,0	

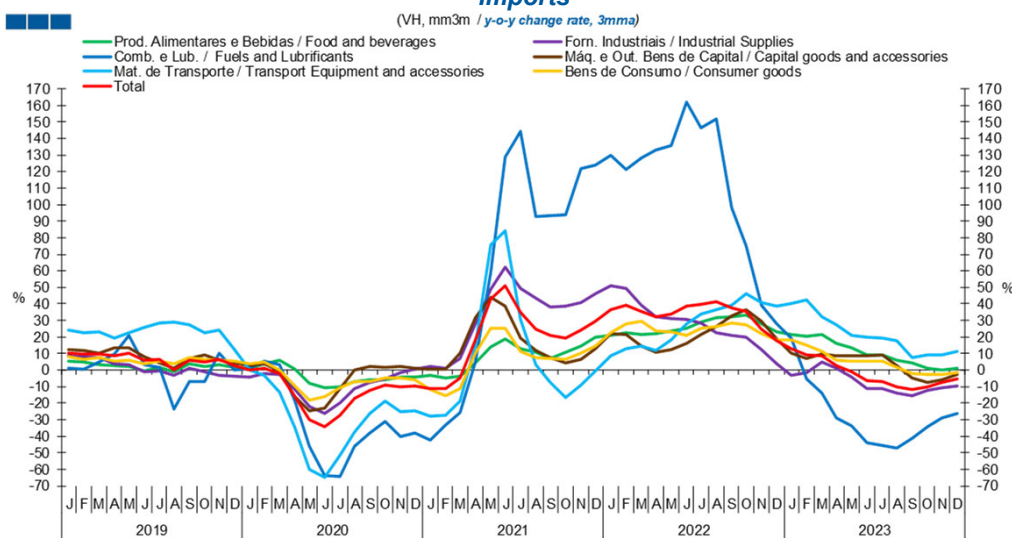
## 5. Grandes Categorias Económicas / Broad Economic Categories

Gráfico / Graph 5.1.  
Exportações  
Exports



	2022												2023											
	J	F	M	A	M	J	J	A	S	O	N	D	J	F	M	A	M	J	J	A	S	O	N	D
Produtos Alimentares e Bebidas / Food and Beverages	29,7	30,7	22,9	19,6	21,0	23,9	23,8	26,4	24,8	23,0	16,0	10,2	12,5	10,9	14,6	6,0	4,4	4,7	6,8	5,3	0,0	2,5	6,7	11,1
Comb. e Lub. / Fuels and Lubricants	39,3	51,9	53,0	60,8	87,6	133,6	143,3	124,9	84,7	62,4	59,2	63,7	46,6	6,9	-8,1	-20,2	-23,9	-33,7	-40,2	-37,3	-29,1	-20,2	-16,5	-13,9
Mat. de Transporte / Transport equipment and accessories	7,3	6,7	-2,7	-5,4	-0,3	19,2	34,2	46,1	32,4	30,7	23,2	19,4	15,0	16,0	24,9	25,6	24,8	12,8	9,0	1,9	-1,9	-5,4	-5,6	-4,7
Forn. Industriais / Industrial Supplies	33,9	33,0	28,7	25,9	36,1	38,1	38,9	25,7	23,4	18,0	13,7	6,1	4,3	3,3	10,7	4,7	-6,6	-16,2	-18,6	-15,0	-14,6	-9,8	-6,8	-2,1
Máq. e Out. Bens de Capital / Capital Goods and Accessories	7,9	7,7	8,7	5,0	9,6	13,8	21,6	27,7	36,0	40,8	39,5	34,5	28,2	21,1	20,8	18,1	17,7	15,3	11,3	7,7	-2,9	-3,9	-4,7	-1,9
Bens de Consumo / Consumer Goods	13,5	16,0	14,8	14,5	15,1	17,7	16,8	13,7	13,0	13,2	11,6	8,0	8,5	6,3	7,7	1,1	0,7	-0,2	-0,3	-0,7	-5,1	-3,9	-2,9	-2,0
Total	20,9	22,1	18,0	16,3	23,0	31,3	35,3	32,6	28,4	25,5	21,1	15,9	13,5	9,3	12,8	7,2	2,1	-4,7	-6,9	-7,0	-9,0	-6,6	-4,7	-1,8

Gráfico / Graph 5.2.  
Importações  
Imports



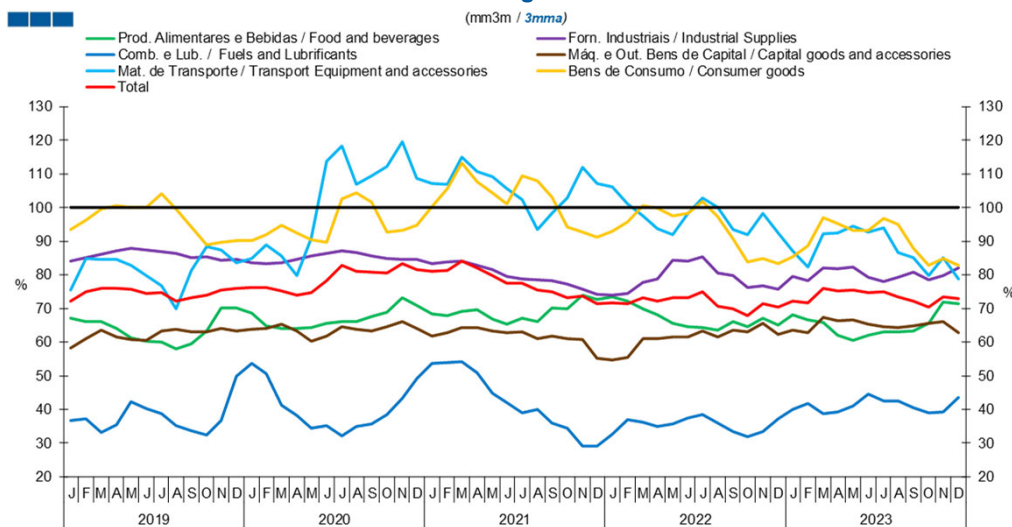
	2022												2023											
	J	F	M	A	M	J	J	A	S	O	N	D	J	F	M	A	M	J	J	A	S	O	N	D
Produtos Alimentares e Bebidas / Food and Beverages	20,8	22,7	21,5	22,2	23,5	25,2	29,0	31,5	32,4	33,2	27,8	23,0	21,3	20,6	21,5	16,4	13,3	9,3	9,0	6,0	4,4	0,9	-0,2	1,1
Comb. e Lub. / Fuels and Lubricants	129,6	121,3	128,3	132,9	135,6	162,1	146,6	151,6	98,1	74,9	39,0	27,8	19,2	-5,1	-14,1	-28,8	-33,9	-44,1	-45,8	-47,4	-41,5	-34,3	-28,9	-26,1
Mat. de Transporte / Transport equipment and accessories	8,4	12,7	14,6	11,7	18,4	28,1	33,6	36,5	39,4	46,3	40,6	38,6	40,1	42,5	32,2	27,4	21,2	19,6	19,2	17,6	7,5	9,1	9,0	11,5
Forn. Industriais / Industrial Supplies	51,0	49,5	39,1	32,4	31,3	30,7	28,2	22,4	21,1	19,7	12,1	3,7	-3,2	-1,7	4,7	0,9	-4,3	-11,2	-11,1	-13,7	-15,6	-12,3	-10,5	-9,6
Máq. e Out. Bens de Capital / Capital Goods and Accessories	21,8	21,8	14,5	10,7	12,6	16,0	21,3	26,5	32,5	36,7	29,6	19,0	10,4	7,2	9,7	8,9	8,8	8,7	8,9	3,0	-4,9	-7,5	-5,7	-2,9
Bens de Consumo / Consumer Goods	22,6	27,9	29,4	23,6	23,2	21,0	25,4	26,1	28,2	27,3	21,9	18,3	18,0	14,8	11,5	5,8	5,3	5,3	5,2	1,8	-2,0	-2,9	-2,8	-1,6
Total	36,6	38,9	35,7	32,4	34,0	38,6	39,9	41,2	37,4	35,4	24,9	17,7	12,7	9,0	8,6	2,7	-1,1	-6,4	-6,7	-10,3	-11,9	-10,0	-7,4	-5,3

Nota: Não inclui Bens N.E. Outra Categoria devido ao seu reduzido valor relativo e elevada variabilidade.

Note: Does not include Goods Not Elsewhere Specified because of its small relative value and high variability

### 5. Grandes Categorias Económicas / Broad Economic Categories

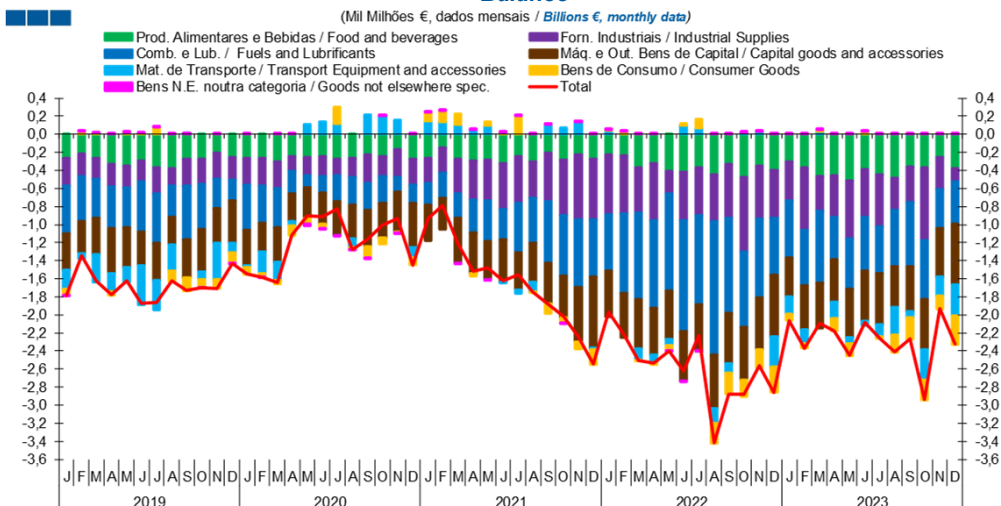
Gráfico / Graph 5.3.  
Taxa de Cobertura  
Coverage Rate



	2022												2023											
	J	F	M	A	M	J	J	A	S	O	N	D	J	F	M	A	M	J	J	A	S	O	N	D
Produtos Alimentares e Bebidas / Food and Beverages	73,5	72,3	69,8	68,1	65,5	64,7	64,4	63,5	66,2	64,6	67,2	65,0	68,2	66,5	65,9	62,0	60,4	61,9	63,1	63,1	63,4	65,6	71,8	71,5
Comb. e Lub. / Fuels and Lubricants	32,5	37,0	36,3	35,1	35,7	37,5	38,5	35,8	33,4	32,0	33,5	37,3	40,0	41,7	38,8	39,3	41,1	44,5	42,5	42,7	40,5	38,9	39,3	43,4
Mat. de Transporte / Transport equipment and accessories	106,1	101,1	97,6	93,7	91,8	98,2	102,8	100,0	93,3	91,9	98,1	92,3	87,1	82,4	92,2	92,3	94,6	92,6	94,0	86,7	85,1	79,8	85,0	78,9
Forn. Industriais / Industrial Supplies	73,9	74,5	77,7	78,8	84,4	84,1	85,2	80,5	79,8	76,3	76,7	75,8	79,6	78,3	82,2	81,7	82,4	79,4	78,0	79,3	80,8	78,5	79,8	82,1
Máq. e Out. Bens de Capital / Capital Goods and Accessories	54,7	55,6	61,1	61,1	61,6	61,5	63,2	61,6	63,4	63,0	65,5	62,3	63,5	62,8	67,3	66,3	66,7	65,3	64,6	64,4	64,8	65,5	66,2	62,9
Bens de Consumo / Consumer Goods	92,8	95,7	100,5	99,7	97,4	98,4	101,9	97,3	90,8	83,8	84,8	83,2	85,3	88,6	97,0	95,2	93,1	93,2	96,6	94,9	87,8	82,9	84,7	82,8
Total	71,6	71,5	73,1	72,1	73,2	73,3	75,0	70,7	69,9	67,8	71,4	70,3	72,1	71,7	75,9	75,2	75,5	74,6	74,8	73,4	72,2	70,4	73,5	72,8

Nota: Não inclui Bens N.E. Noutra Categoria devido ao seu reduzido valor relativo e elevada variabilidade.  
Note: Does not include Goods Not Elsewhere Specified because of its small relative value and high variability

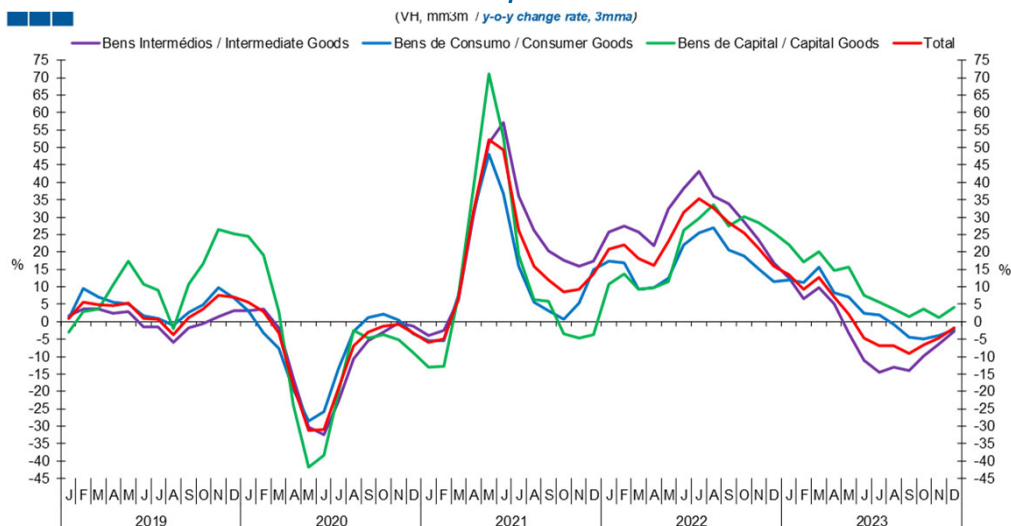
Gráfico / Graph 5.4.  
Saldo  
Balance



	2022												2023											
	J	F	M	A	M	J	J	A	S	O	N	D	J	F	M	A	M	J	J	A	S	O	N	D
Produtos Alimentares e Bebidas / Food and Beverages	-0,2	-0,2	-0,4	-0,3	-0,4	-0,4	-0,4	-0,4	-0,3	-0,5	-0,4	-0,4	-0,3	-0,4	-0,5	-0,5	-0,5	-0,4	-0,4	-0,5	-0,4	-0,4	-0,3	-0,4
Comb. e Lub. / Fuels and Lubricants	-0,6	-0,9	-1,0	-1,0	-1,1	-1,2	-1,0	-1,5	-1,1	-0,8	-0,9	-0,6	-0,6	-0,6	-0,8	-0,5	-0,6	-0,6	-0,5	-0,6	-0,7	-0,7	-0,4	-0,5
Mat. de Transporte / Transport equipment and accessories	0,0	0,0	-0,1	-0,1	-0,1	0,1	0,1	-0,2	-0,1	0,0	0,0	-0,3	-0,2	-0,2	0,0	-0,2	-0,1	0,0	-0,1	-0,3	-0,1	-0,3	-0,2	-0,4
Forn. Industriais / Industrial Supplies	-0,7	-0,6	-0,5	-0,6	-0,3	-0,5	-0,5	-0,5	-0,6	-0,8	-0,6	-0,5	-0,4	-0,7	-0,4	-0,5	-0,6	-0,5	-0,6	-0,3	-0,4	-0,8	-0,4	-0,1
Máq. e Out. Bens de Capital / Capital Goods and Accessories	-0,5	-0,5	-0,5	-0,5	-0,5	-0,5	-0,5	-0,6	-0,6	-0,6	-0,6	-0,7	-0,4	-0,5	-0,5	-0,5	-0,5	-0,6	-0,6	-0,4	-0,5	-0,6	-0,5	-0,7
Bens de Consumo / Consumer Goods	0,0	0,0	0,0	0,0	-0,1	0,0	0,1	-0,2	-0,2	-0,2	-0,2	-0,3	-0,1	-0,1	0,0	-0,1	-0,1	0,0	0,0	-0,2	-0,2	-0,2	-0,1	-0,3
Bens N.E. noutra categoria / Goods not elsewhere spec.	0,0	0,0	0,0	0,0	0,0	0,0	0,0	0,0	0,0	0,0	0,0	0,0	0,0	0,0	0,0	0,0	0,0	0,0	0,0	0,0	0,0	0,0	0,0	0,0
Total	-2,0	-2,2	-2,5	-2,5	-2,4	-2,6	-2,2	-3,4	-2,9	-2,9	-2,6	-2,9	-2,1	-2,4	-2,1	-2,2	-2,5	-2,1	-2,3	-2,4	-2,3	-2,9	-1,9	-2,3

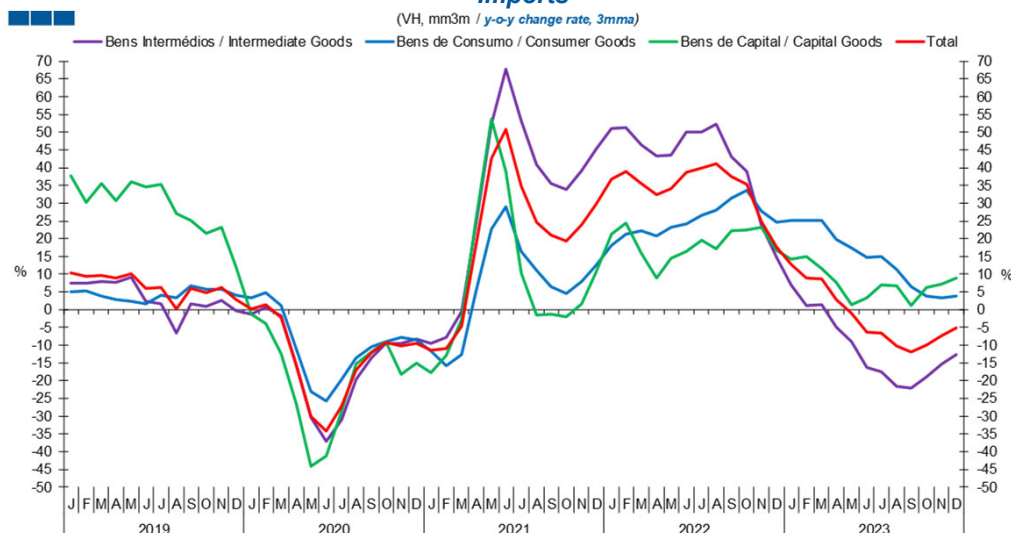
## 6. Classes Básicas de Bens do Sistema Europeu de Contas Nacionais / Basic Classes of Goods in the European System of Accounts

Gráfico / Graph 6.1.  
Exportações  
Exports



	2022												2023											
	J	F	M	A	M	J	J	A	S	O	N	D	J	F	M	A	M	J	J	A	S	O	N	D
Bens Intermediários / Intermediate Goods	25,8	27,5	25,8	21,9	32,4	38,2	43,1	35,9	33,7	28,7	23,4	16,8	12,5	6,5	9,7	5,0	-3,2	-11,2	-14,6	-13,1	-14,1	-9,9	-6,5	-2,8
Bens de Consumo / Consumer Goods	17,3	17,0	9,2	9,7	12,5	21,9	25,4	27,0	20,5	18,9	15,2	11,5	12,0	11,3	15,5	8,3	7,1	2,4	2,0	-0,8	-4,4	-4,9	-3,9	-2,4
Bens de Capital / Capital Goods	10,8	13,7	9,3	9,7	11,5	26,3	29,5	33,7	27,4	30,1	28,4	25,5	22,1	17,1	20,2	14,8	15,6	7,5	5,7	3,5	1,5	3,5	1,2	4,0
Total	20,9	22,1	18,0	16,3	23,0	31,3	35,3	32,6	28,4	25,5	21,1	15,9	13,5	9,3	12,8	7,2	2,1	-4,7	-6,9	-7,0	-9,0	-6,6	-4,7	-1,8

Gráfico / Graph 6.2.  
Importações  
Imports

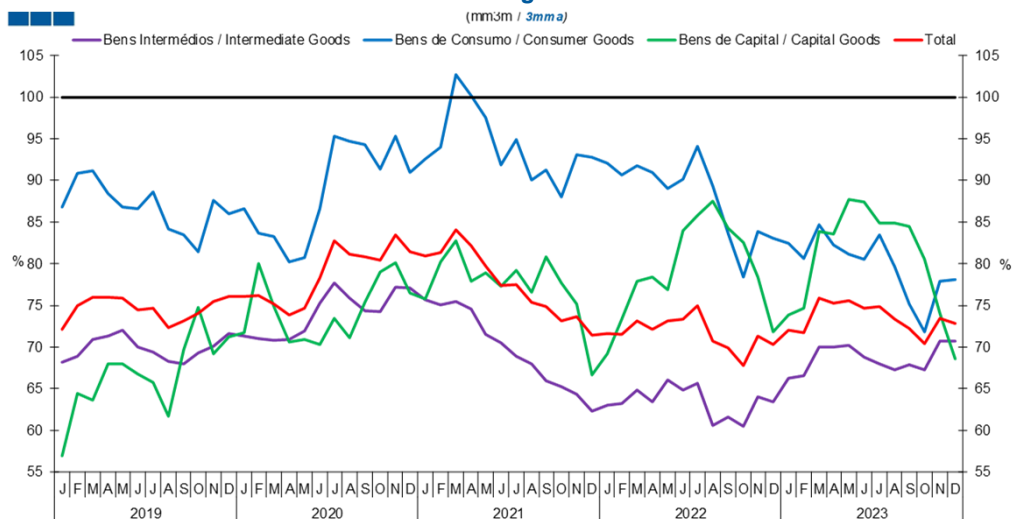


	2022												2023											
	J	F	M	A	M	J	J	A	S	O	N	D	J	F	M	A	M	J	J	A	S	O	N	D
Bens Intermediários / Intermediate Goods	51,0	51,4	46,5	43,3	43,4	50,1	50,1	52,4	43,1	38,8	24,0	14,8	7,0	1,2	1,5	-4,9	-8,9	-16,3	-17,4	-21,6	-22,0	-18,9	-15,4	-12,8
Bens de Consumo / Consumer Goods	18,0	21,3	22,2	20,8	23,2	24,2	26,5	28,0	31,4	33,5	27,9	24,6	25,1	25,2	25,2	19,7	17,5	14,6	15,0	11,3	6,5	3,8	3,4	3,8
Bens de Capital / Capital Goods	21,4	24,4	16,0	9,0	14,4	16,3	19,6	17,0	22,2	22,4	23,1	16,6	14,3	15,0	11,7	7,6	1,3	3,2	6,9	6,8	1,2	6,2	7,1	8,9
Total	36,6	38,9	35,7	32,4	34,0	38,6	39,9	41,2	37,4	35,4	24,9	17,7	12,7	9,0	8,6	2,7	-1,1	-6,4	-6,7	-10,3	-11,9	-10,0	-7,4	-5,3

Nota: Não inclui a série Outros Bens devido ao seu baixo valor relativo e elevada variabilidade.  
Note: Does not include Other Goods because of its small relative value and high variability.

## 6. Classes Básicas de Bens do Sistema Europeu de Contas Nacionais / Basic Classes of Goods in the European System of Accounts

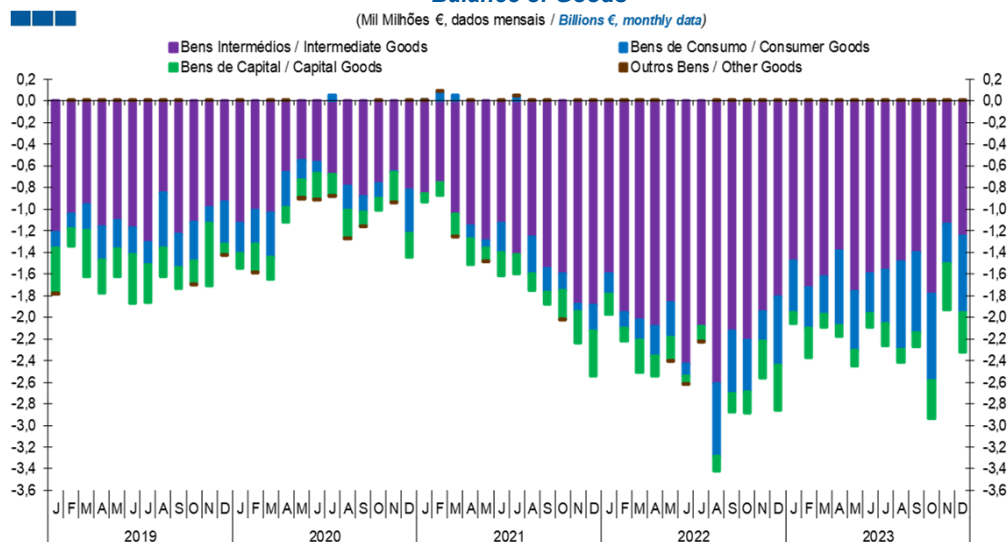
Gráfico / Graph 6.3.  
Taxa de Cobertura  
Coverage Rate



	2022												2023											
	J	F	M	A	M	J	J	A	S	O	N	D	J	F	M	A	M	J	J	A	S	O	N	D
Bens Intermediários / Intermediate Goods	63,0	63,2	64,8	63,4	66,0	64,9	65,7	60,6	61,6	60,5	64,0	63,5	66,3	66,5	70,0	70,0	70,2	68,8	67,9	67,3	67,9	67,2	70,7	70,7
Bens de Consumo / Consumer Goods	92,1	90,6	91,8	91,0	89,0	90,2	94,1	89,3	83,7	78,4	83,9	83,1	82,5	80,6	84,7	82,2	81,1	80,6	83,5	79,6	75,1	71,8	77,9	78,1
Bens de Capital / Capital Goods	69,2	73,3	77,9	78,4	76,9	83,9	85,8	87,5	84,3	82,6	78,4	71,8	73,9	74,7	83,8	83,6	87,8	87,5	84,9	84,8	84,5	80,5	74,0	68,6
Total	71,6	71,5	73,1	72,1	73,2	73,3	75,0	70,7	69,9	67,8	71,4	70,3	72,1	71,7	75,9	75,2	75,5	74,6	74,8	73,4	72,2	70,4	73,5	72,8

Nota: Não inclui a série Outros Bens devido ao seu baixo valor relativo e elevada variabilidade.  
Note: Does not include Other Goods because of its small relative value and high variability.

Gráfico / Graph 6.4.  
Saldo de Bens  
Balance of Goods



	2022												2023											
	J	F	M	A	M	J	J	A	S	O	N	D	J	F	M	A	M	J	J	A	S	O	N	D
Bens Intermediários / Intermediate Goods	-1,6	-2,0	-2,0	-2,1	-1,9	-2,4	-2,1	-2,6	-2,1	-2,2	-1,9	-1,8	-1,5	-1,7	-1,6	-1,4	-1,8	-1,6	-1,6	-1,5	-1,4	-1,8	-1,1	-1,2
Bens de Consumo / Consumer Goods	-0,2	-0,1	-0,2	-0,3	-0,3	-0,1	0,0	-0,7	-0,6	-0,5	-0,3	-0,6	-0,5	-0,4	-0,4	-0,7	-0,5	-0,4	-0,5	-0,8	-0,7	-0,8	-0,4	-0,7
Bens de Capital / Capital Goods	-0,2	-0,1	-0,3	-0,2	-0,2	-0,1	-0,1	-0,1	-0,2	-0,2	-0,3	-0,4	-0,1	-0,3	-0,1	-0,1	-0,1	-0,1	-0,2	-0,1	-0,1	-0,4	-0,4	-0,4
Outros Bens / Other Goods	0,0	0,0	0,0	0,0	0,0	0,0	0,0	0,0	0,0	0,0	0,0	0,0	0,0	0,0	0,0	0,0	0,0	0,0	0,0	0,0	0,0	0,0	0,0	0,0
Total	-2,0	-2,2	-2,5	-2,5	-2,4	-2,6	-2,2	-3,4	-2,9	-2,9	-2,6	-2,9	-2,1	-2,4	-2,1	-2,2	-2,5	-2,1	-2,3	-2,4	-2,3	-2,9	-1,9	-2,3

## 6. Classes Básicas de Bens do Sistema Europeu de Contas Nacionais / Basic Classes of Goods in the European System of Accounts

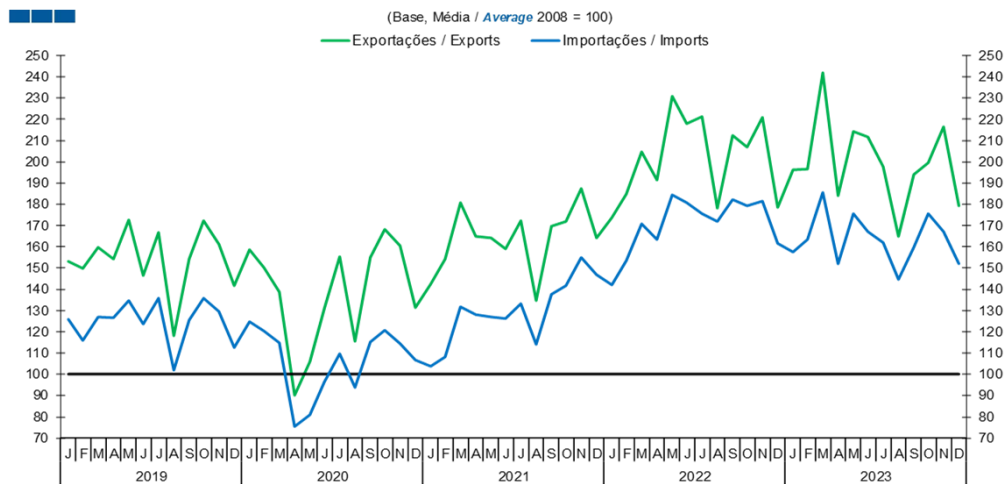
Tabela / Table 1.1.  
Estrutura do Saldo  
Balance Structure

Milhões de euros / Millions of euros

		2023																							
		J		F		M		A		M		J		J		A		S		O		N		D	
		M€	%	M€	%	M€	%	M€	%	M€	%	M€	%	M€	%	M€	%	M€	%	M€	%	M€	%	M€	%
<b>Bens Intermedios / Intermediate Goods</b>	Prod. alim. e bebidas / <i>Foods and beverages</i>	-91	4	-130	5	-149	7	-115	5	-193	8	-139	7	-151	7	-158	7	-98	4	-95	3	-169	9	-179	8
	Forn. industriais NE noutra categoria / <i>Industrial supplies NE specified</i>	-439	21	-689	29	-392	19	-468	21	-640	26	-525	25	-582	26	-350	15	-394	17	-802	27	-358	19	-140	6
	Comb. e lubrificantes / <i>Fuel and lubricants</i>	-633	31	-614	26	-789	38	-463	21	-561	23	-601	29	-512	23	-626	26	-704	31	-651	22	-431	22	-473	20
	Máquinas, outros bens de capital (Partes e acessórios) / <i>Capital goods and parts and accessories</i>	-238	12	-264	11	-282	13	-301	14	-295	12	-317	15	-320	14	-251	10	-324	14	-336	11	-287	15	-338	15
	Material de transportes (Partes e acessórios) / <i>Transport equipment (Parts and accessories)</i>	39	-2	49	-2	88	-4	52	-2	55	-2	107	-5	90	-4	75	-3	197	-9	110	-4	101	-5	7	0
<b>Total</b>		-1 477	72	-1 724	73	-1 626	78	-1 385	64	-1 764	72	-1 597	77	-1 564	69	-1 485	62	-1 402	62	-1 788	61	-1 141	59	-1 247	54
<b>Bens de Consumo / Consumption Goods</b>	Prod. alim. e bebidas destinados ao consumo dos particulares / <i>Food and beverages mainly for household consumption</i>	-209	10	-243	10	-314	15	-339	16	-323	13	-251	12	-293	13	-332	14	-266	12	-281	10	-89	5	-203	9
	Material de transporte / <i>Transport equipment</i>	-223	11	-204	9	-60	3	-233	11	-124	5	-151	7	-220	10	-386	16	-263	12	-448	15	-304	16	-358	15
	Bens de consumo NE noutra categoria / <i>Consumption goods NE specified</i>	-75	4	-51	2	20	-1	-136	6	-132	5	27	-1	-20	1	-190	8	-239	11	-215	7	-142	7	-313	13
<b>Total</b>		-483	23	-379	16	-351	17	-688	32	-542	22	-371	18	-493	22	-809	34	-740	33	-796	27	-361	19	-711	31
<b>Bens de Capital / Capital Goods</b>	Carburantes para motor / <i>Motor spirit</i>	115	-6	77	-3	100	-5	91	-4	131	-5	122	-6	89	-4	175	-7	80	-4	12	0	-4	0	124	-5
	Máquinas, outros bens de capital (exceto material de transporte) / <i>Capital goods (except transport equipment)</i>	-193	9	-226	10	-217	10	-177	8	-241	10	-240	12	-251	11	-194	8	-177	8	-220	7	-251	13	-331	14
	Material de transportes destinado à indústria / <i>Transport equipment, industrial</i>	-25	1	-118	5	-3	0	-20	1	-37	2	-5	0	-41	2	-99	4	-29	1	-147	5	-175	9	-163	7
<b>Total</b>		-103	5	-267	11	-120	6	-106	5	-147	6	-123	6	-203	9	-119	5	-126	6	-354	12	-429	22	-369	16
<b>Outros / Others</b>		3	0	2	0	4	0	2	0	3	0	6	0	2	0	3	0	2	0	5	0	3	0	2	0
<b>Total</b>		-2 060	100	-2 369	100	-2 092	100	-2 177	100	-2 450	100	-2 085	100	-2 258	100	-2 411	100	-2 266	100	-2 934	100	-1 928	100	-2 325	100

## 7. Índice GEE de Comércio Internacional de Bens / GEE Index of International Trade of Goods

Gráfico / Graph 7.1.  
Total



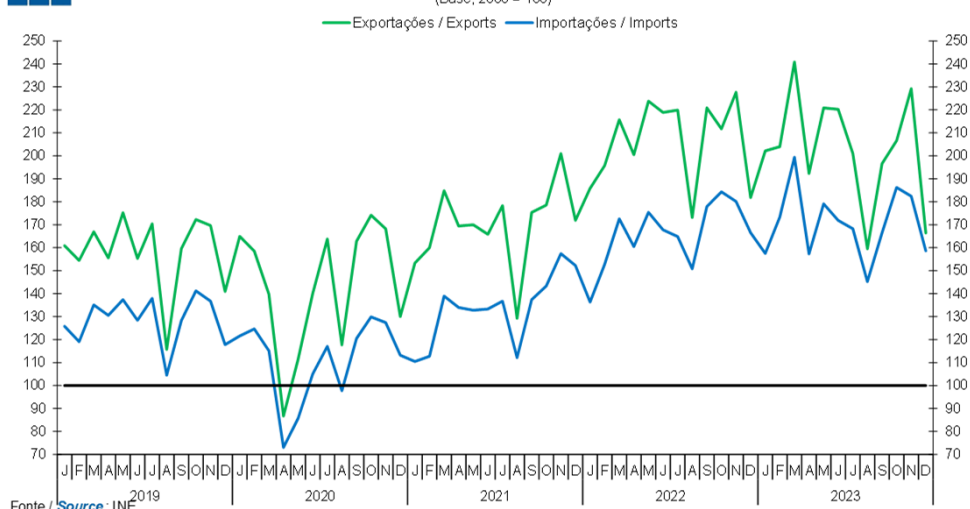
Fonte / Source: INE

	2022												2023											
	J	F	M	A	M	J	J	A	S	O	N	D	J	F	M	A	M	J	J	A	S	O	N	D
Exportações / Exports	173,8	184,9	204,5	191,6	230,8	218,0	221,2	178,2	212,3	207,1	220,8	178,6	196,4	196,7	241,9	184,0	214,4	211,7	197,9	164,7	194,0	199,6	216,7	179,2
Importações / Imports	142,0	153,4	170,7	163,4	184,5	180,9	175,5	171,8	182,3	179,2	181,5	161,5	157,4	163,3	185,5	152,0	175,6	167,1	161,9	144,8	159,8	175,6	167,2	151,9

## 7. Índice GEE de Comércio Internacional de Bens / GEE Index of International Trade of Goods

**Gráfico / Graph 7.2.**  
**Intracomunitário**  
**Intra-Community**

(Base, 2008 = 100)

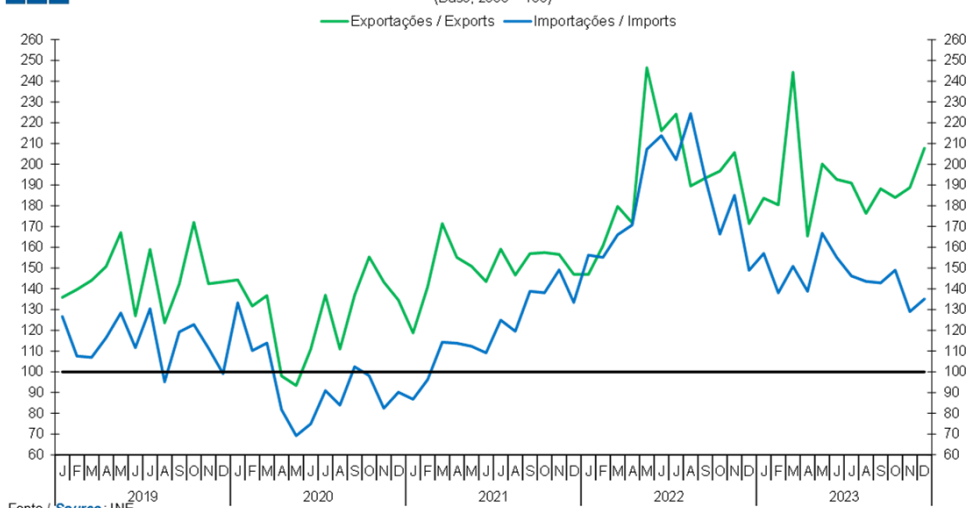


Fonte / Source: INE

	2022												2023											
	J	F	M	A	M	J	J	A	S	O	N	D	J	F	M	A	M	J	J	A	S	O	N	D
Exportações / Exports	185,8	195,7	215,7	200,5	223,8	218,9	219,9	173,2	220,8	211,7	227,7	181,8	202,1	204,0	240,9	192,3	220,9	220,2	201,0	159,5	196,6	206,6	229,2	166,4
Importações / Imports	136,4	152,8	172,6	160,5	175,4	167,8	164,8	150,8	177,9	184,3	180,1	166,5	157,5	173,4	199,4	157,3	179,1	171,9	168,2	145,2	166,5	186,2	182,4	158,6

**Gráfico / Graph 7.3.**  
**Extracomunitário**  
**Extra-Community**

(Base, 2008 = 100)



Fonte / Source: INE

	2022												2023											
	J	F	M	A	M	J	J	A	S	O	N	D	J	F	M	A	M	J	J	A	S	O	N	D
Exportações / Exports	146,9	160,7	179,7	171,8	246,5	216,2	224,1	189,5	193,4	196,7	205,6	171,4	183,7	180,4	244,3	165,4	200,1	192,7	190,9	176,3	188,2	184,0	188,7	207,7
Importações / Imports	156,2	155,1	166,0	170,7	207,2	213,8	202,2	224,4	193,2	166,3	185,0	148,9	157,0	138,0	150,8	138,8	166,7	155,1	146,2	143,6	142,9	149,0	129,0	135,1