

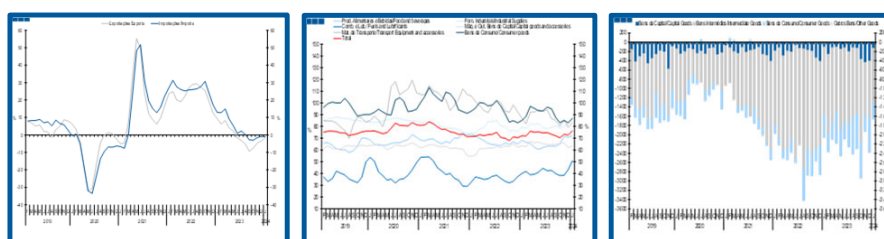
Estadísticas Temáticas de Conjuntura

Short-term Thematic Statistics

- Nº 3/2024 -

13 de março de 2024

March, 13, 2024



Comércio Internacional de Bens

International Trade of Goods

- Janeiro de 2024 -

- January, 2024 -

Fonte: Instituto Nacional de Estatística

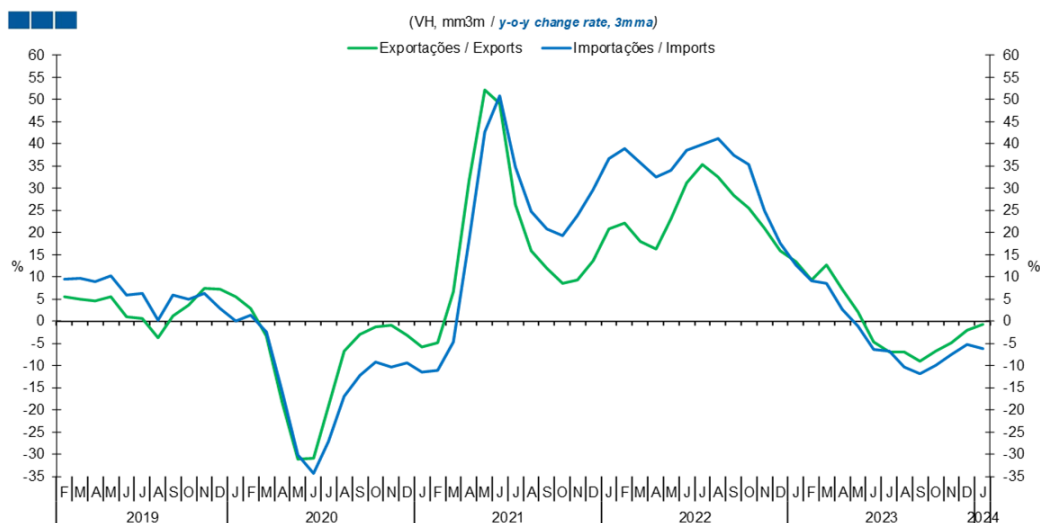
Source: Statistics Portugal

Índice / *Index*

	Página / <i>Page</i>
1. Total	
Importações e Exportações / <i>Imports and Exports</i>	3
Taxa de Cobertura / <i>Coverage Rate</i>	3
Saldo / <i>Balance</i>	4
2. Zona Euro / <i>Euro Area</i>	
Importações e Exportações / <i>Imports and Exports</i>	5
Taxa de Cobertura / <i>Coverage Rate</i>	5
Saldo / <i>Balance</i>	6
3. Intracomunitário / <i>Intra-Community</i>	
Importações e Exportações / <i>Imports and Exports</i>	7
Taxa de Cobertura / <i>Coverage Rate</i>	7
Saldo / <i>Balance</i>	8
4. Extracomunitário / <i>Extra-Community</i>	
Importações e Exportações / <i>Imports and Exports</i>	9
Taxa de Cobertura / <i>Coverage Rate</i>	9
Saldo / <i>Balance</i>	10
5. Grandes Categorias Económicas / <i>Broad Economic Categories</i>	
Exportações / <i>Exports</i>	11
Importações / <i>Imports</i>	11
Taxa de Cobertura / <i>Coverage Rate</i>	12
Saldo / <i>Balance</i>	12
6. Classes Básicas de Bens do Sistema Europeu de Contas Nacionais / <i>Basic Classes of Goods in the European System of Accounts</i>	
Exportações / <i>Exports</i>	13
Importações / <i>Imports</i>	13
Taxa de Cobertura / <i>Coverage Rate</i>	14
Saldo / <i>Balance</i>	14
Estrutura do Saldo / <i>Balance Structure</i>	15
7. Índice GEE de Comércio Internacional de Bens / <i>GEE Index of International Trade of Goods</i>	
Total / <i>Total</i>	16
Intracomunitário / <i>Intra-Community</i>	17
Extracomunitário / <i>Extra-Community</i>	17

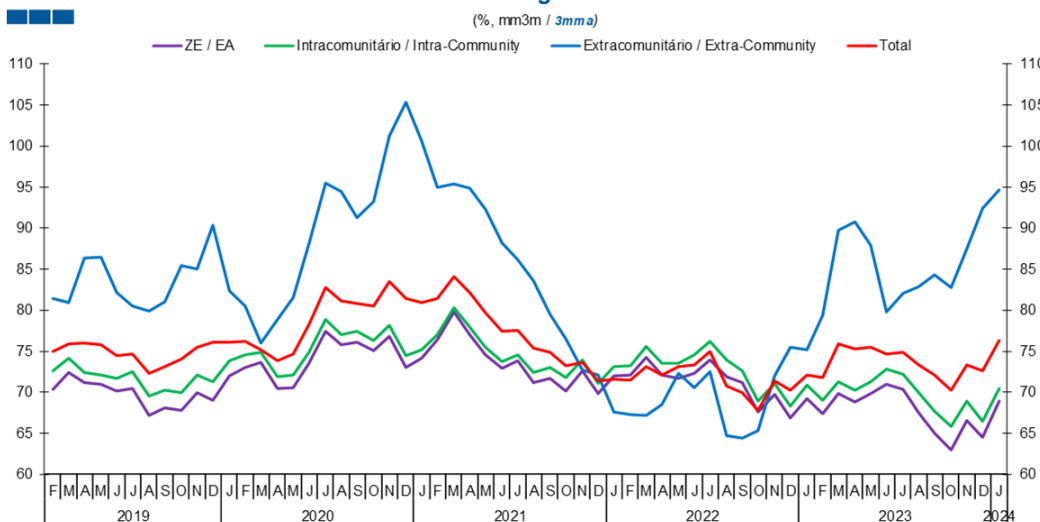
1. Total

Gráfico / Graph 1.1.
Importações e Exportações
Imports and Exports



	2022												2023												2024
	F	M	A	M	J	J	A	S	O	N	D	J	F	M	A	M	J	J	A	S	O	N	D	J	
Exportações / Exports	22,1	18,0	16,3	23,0	31,3	35,3	32,5	28,4	25,5	21,1	15,9	13,5	9,3	12,8	7,2	2,1	-4,7	-6,9	-7,0	-9,1	-6,8	-4,9	-2,1	-0,7	
Importações / Imports	38,9	35,7	32,4	34,0	38,6	39,9	41,2	37,4	35,4	24,9	17,7	12,7	9,0	8,6	2,7	-1,1	-6,4	-6,7	-10,3	-11,8	-10,0	-7,5	-5,3	-6,1	

Gráfico / Graph 1.2.
Taxa de Cobertura
Coverage Rate

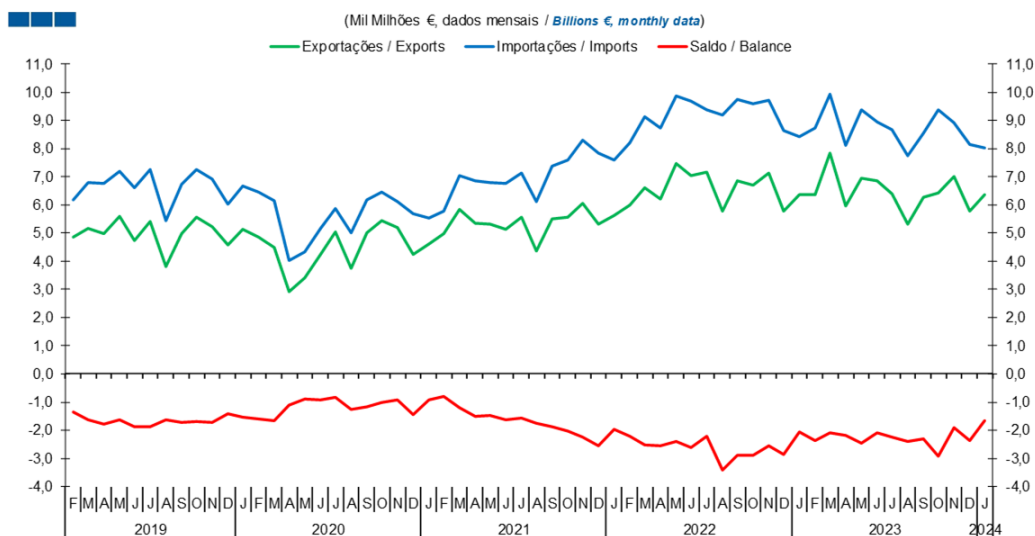


Fonte / Source: INE

	2022												2023												2024
	F	M	A	M	J	J	A	S	O	N	D	J	F	M	A	M	J	J	A	S	O	N	D	J	
ZE / EA	72,1	74,3	72,1	71,7	72,3	73,9	71,9	71,1	67,5	69,7	66,8	69,2	67,3	69,8	68,8	69,8	71,0	70,4	67,5	65,1	62,9	66,5	64,5	68,9	
Intracomunitário / Intra-community	73,2	75,6	73,6	73,5	74,6	76,2	73,9	72,7	69,0	71,1	68,3	70,9	69,0	71,3	70,2	71,3	72,8	72,2	69,9	67,7	65,9	68,9	66,5	70,4	
Extracomunitário / Extra-community	67,2	67,2	68,5	72,3	70,5	72,5	64,7	64,4	65,3	72,0	75,5	75,1	79,4	89,8	90,8	87,9	79,7	82,1	82,8	84,3	82,7	87,5	92,4	94,7	
Total	71,5	73,1	72,1	73,2	73,3	75,0	70,7	69,9	67,8	71,4	70,3	72,1	71,7	75,9	75,2	75,5	74,6	74,8	73,4	72,1	70,2	73,4	72,6	76,3	

1. Total

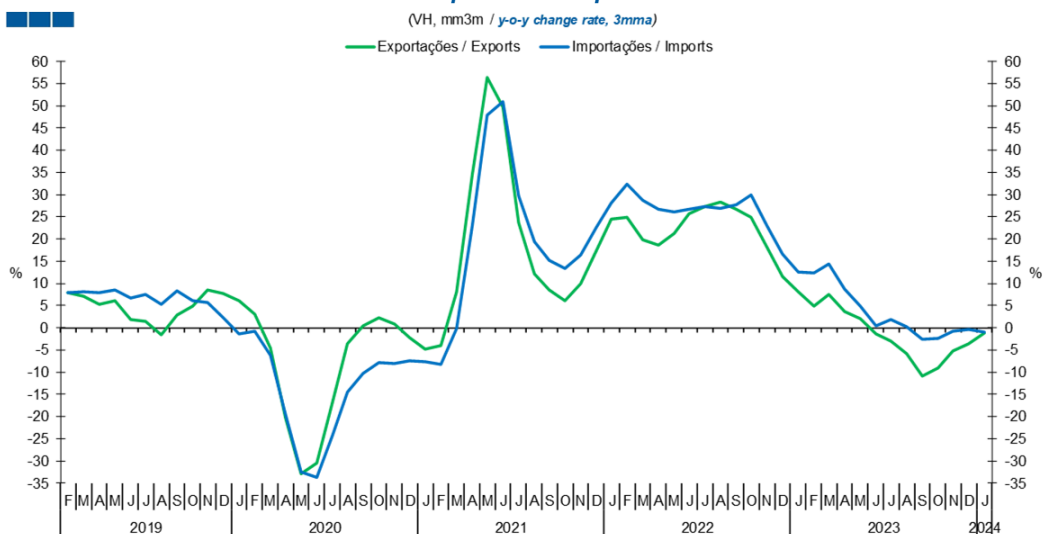
Gráfico / Graph 1.3.
Saldo
Balance



	2022												2023												2024	
	F	M	A	M	J	J	A	S	O	N	D	J	F	M	A	M	J	J	A	S	O	N	D	J		
Exportações / Exports	6,0	6,6	6,2	7,5	7,1	7,2	5,8	6,9	6,7	7,1	5,8	6,4	6,4	7,8	6,0	6,9	6,9	6,4	5,3	6,3	6,4	7,0	5,8	6,4		
Importações / Imports	8,2	9,1	8,7	9,9	9,7	9,4	9,2	9,8	9,6	9,7	8,6	8,4	8,7	9,9	8,1	9,4	8,9	8,7	7,7	8,6	9,4	8,9	8,2	8,0		
Saldo / Balance	-2,2	-2,5	-2,5	-2,4	-2,6	-2,2	-3,4	-2,9	-2,9	-2,6	-2,9	-2,1	-2,4	-2,1	-2,2	-2,5	-2,1	-2,3	-2,4	-2,3	-2,9	-1,9	-2,4	-1,7		

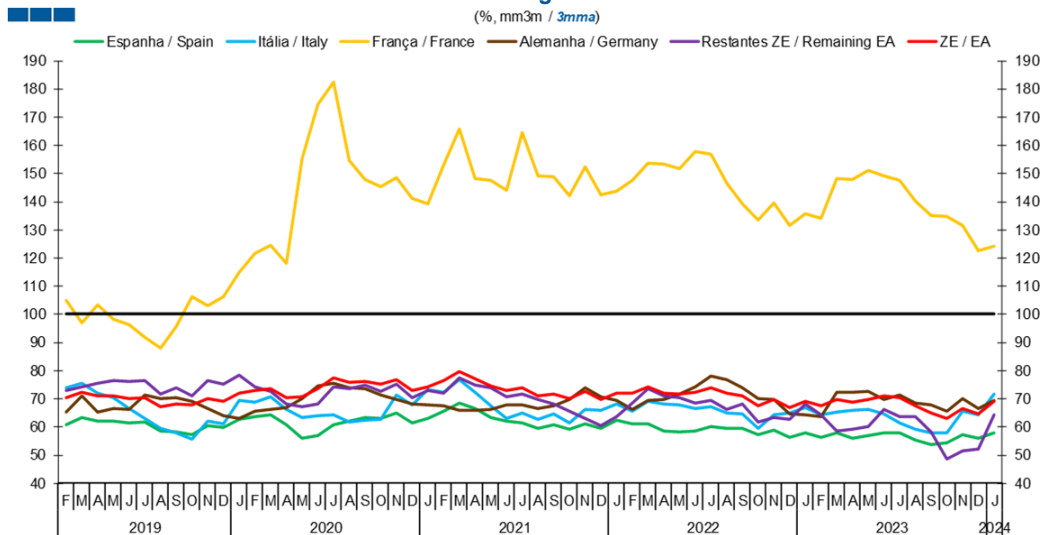
2. Zona Euro / Euro Area

Gráfico / Graph 2.1.
Importações e Exportações
Imports and Exports



	2022												2023												2024
	F	M	A	M	J	J	A	S	O	N	D	J	F	M	A	M	J	J	A	S	O	N	D	J	
Exportações / Exports	25,0	19,9	18,6	21,2	25,6	27,3	28,3	26,7	25,0	18,2	11,6	8,1	5,0	7,5	3,7	2,2	-1,4	-3,0	-5,9	-10,9	-9,1	-5,3	-3,7	-1,2	
Importações / Imports	32,4	28,8	26,7	26,1	26,8	27,2	27,0	27,7	29,9	23,0	16,7	12,5	12,4	14,5	8,7	4,9	0,4	1,9	0,2	-2,6	-2,4	-0,8	-0,3	-0,9	

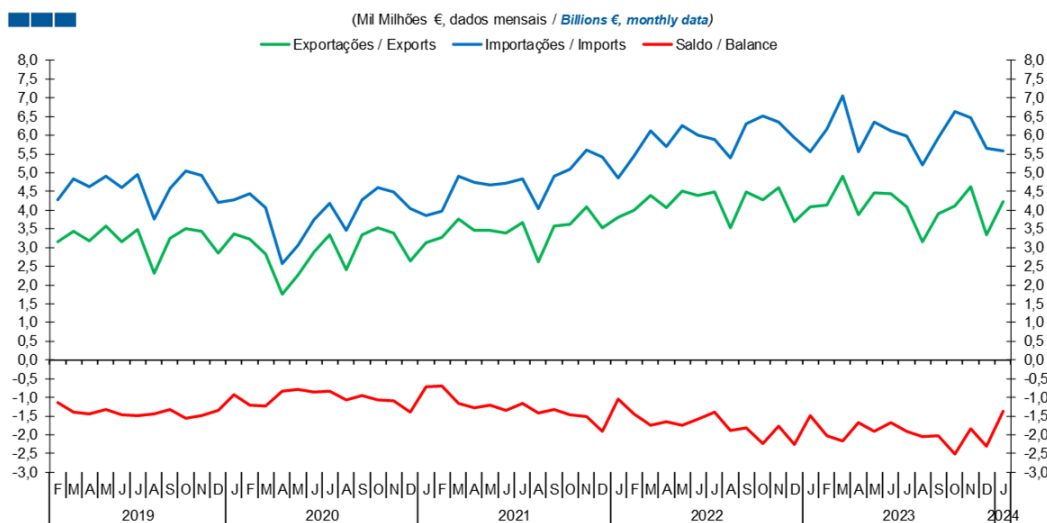
Gráfico / Graph 2.2.
Taxa de Cobertura
Coverage Rate



	2022												2023												2024
	F	M	A	M	J	J	A	S	O	N	D	J	F	M	A	M	J	J	A	S	O	N	D	J	
Espanha / Spain	61,1	61,2	58,5	58,2	58,6	60,0	59,5	59,4	57,3	58,9	56,4	58,0	56,2	57,8	55,9	56,8	58,0	58,0	55,2	53,8	54,3	57,3	55,9	57,8	
Itália / Italy	65,6	69,1	68,2	67,9	66,5	67,2	65,0	64,5	59,6	64,3	64,9	66,9	64,4	65,2	65,8	66,2	64,5	61,4	59,1	57,9	57,7	65,5	64,2	71,8	
França / France	147,7	153,5	153,3	151,7	157,9	157,0	146,7	139,3	133,4	139,5	131,4	135,8	134,0	148,3	148,0	151,2	149,1	147,4	140,1	134,9	134,6	131,5	122,5	124,1	
Alemanha / Germany	66,1	69,6	69,7	71,8	74,4	78,0	76,6	73,8	70,2	69,6	64,5	64,1	63,7	72,3	72,2	72,7	69,9	71,2	68,3	67,9	65,6	70,1	66,4	69,3	
Restantes ZE / Remaining EA	68,4	73,7	71,1	70,4	68,5	69,5	66,2	68,0	61,6	63,4	62,8	68,1	64,4	58,6	59,1	60,3	66,3	63,7	63,6	58,2	48,6	51,5	52,1	64,3	
ZE / EA	72,1	74,3	72,1	71,7	72,3	73,9	71,9	71,1	67,5	69,7	66,8	69,2	67,3	69,8	68,8	69,8	71,0	70,4	67,5	65,1	62,9	66,5	64,5	68,9	

2. Zona Euro / Euro Area

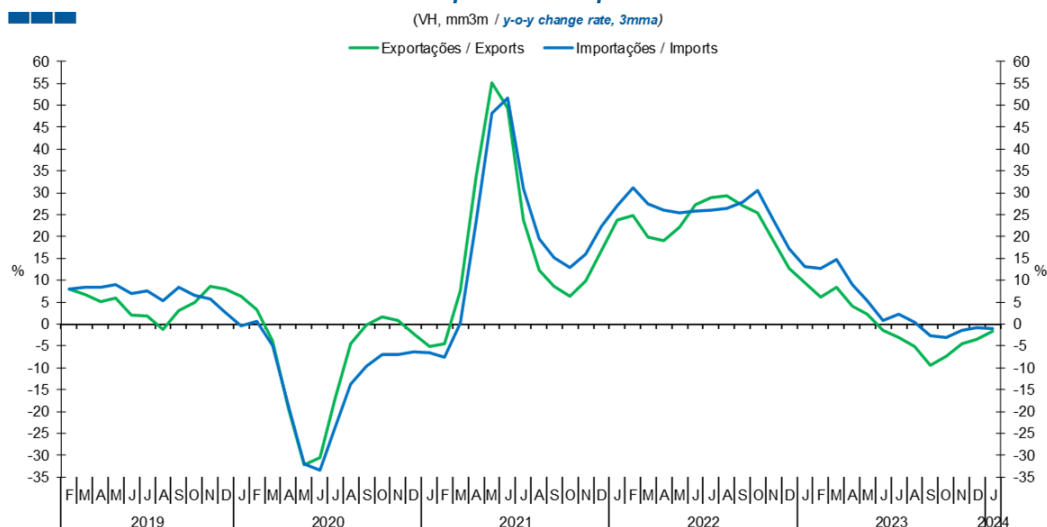
Gráfico / Graph 2.3.
Saldo
Balance



	2022												2023												2024
	F	M	A	M	J	J	A	S	O	N	D	J	F	M	A	M	J	J	A	S	O	N	D	J	
Exportações / Exports	4,0	4,4	4,1	4,5	4,4	4,5	3,5	4,5	4,3	4,6	3,7	4,1	4,1	4,9	3,9	4,5	4,4	4,1	3,2	3,9	4,1	4,6	3,3	4,2	
Importações / Imports	5,4	6,1	5,7	6,3	6,0	5,9	5,4	6,3	6,5	6,4	5,9	5,6	6,2	7,1	5,6	6,4	6,1	6,0	5,2	5,9	6,6	6,5	5,7	5,6	
Saldo / Balance	-1,4	-1,7	-1,6	-1,8	-1,6	-1,4	-1,9	-1,8	-2,2	-1,8	-2,2	-1,5	-2,0	-2,2	-1,7	-1,9	-1,7	-1,9	-2,1	-2,0	-2,5	-1,8	-2,3	-1,4	

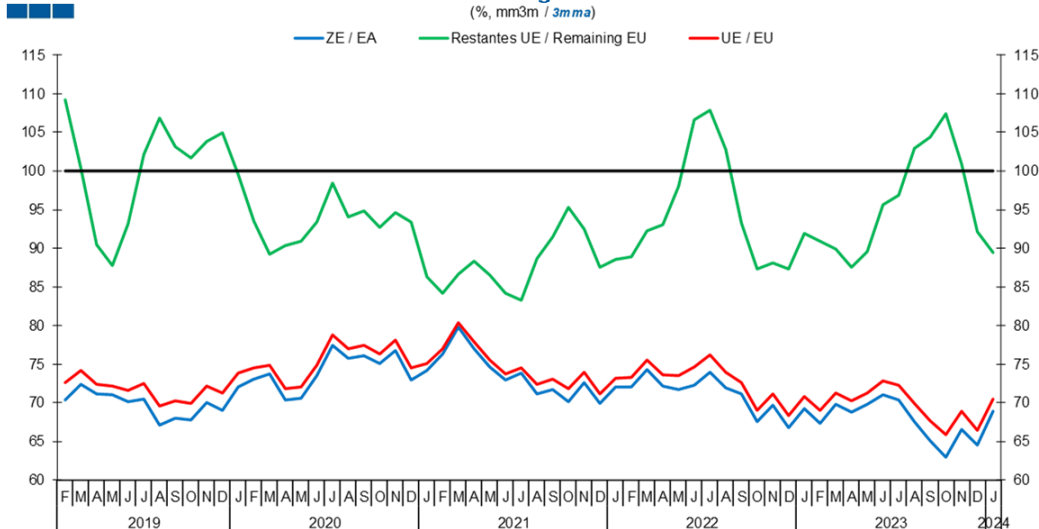
3. Intracomunitário / Intra-Community

Gráfico / Graph 3.1.
Importações e Exportações
Imports and Exports



	2022												2023												2024
	F	M	A	M	J	J	A	S	O	N	D	J	F	M	A	M	J	J	A	S	O	N	D	J	
Exportações / Exports	24,9	19,9	19,0	22,1	27,3	28,9	29,3	27,1	25,4	19,0	12,7	9,5	6,2	8,3	4,1	2,2	-1,5	-3,1	-5,1	-9,3	-7,4	-4,6	-3,5	-1,7	
Importações / Imports	31,2	27,5	26,0	25,3	25,9	26,1	26,5	27,8	30,6	23,8	17,2	13,0	12,7	14,9	9,1	5,4	0,9	2,2	0,4	-2,7	-3,0	-1,5	-0,7	-1,1	

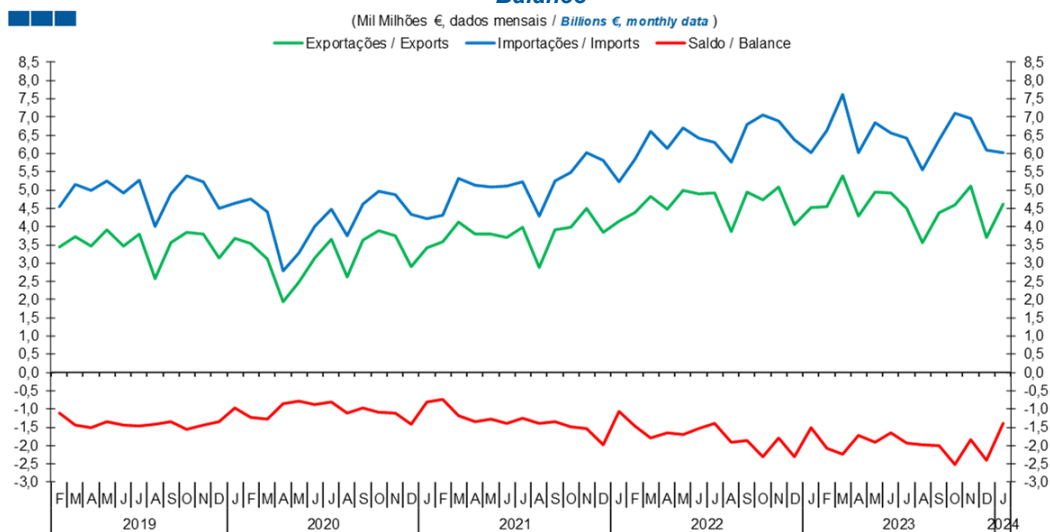
Gráfico / Graph 3.2.
Taxa de Cobertura
Coverage Rate



	2022												2023												2024
	F	M	A	M	J	J	A	S	O	N	D	J	F	M	A	M	J	J	A	S	O	N	D	J	
ZE / EA	72,1	74,3	72,1	71,7	72,3	73,9	71,9	71,1	67,5	69,7	66,8	69,2	67,3	69,8	68,8	69,8	71	70,4	67,5	65,1	62,9	66,5	64,5	68,9	
UE / EU	73,2	75,6	73,6	73,5	74,6	76,2	73,9	72,7	69	71,1	68,3	70,9	69	71,3	70,2	71,3	72,8	72,2	69,9	67,7	65,9	68,9	66,5	70,4	
Restantes UE / Remaining EU	88,8	92,3	93,0	97,9	106,6	107,8	102,8	93,3	87,4	88,1	87,3	91,9	90,9	89,9	87,5	89,5	95,6	96,8	102,9	104,4	107,4	100,9	92,1	89,4	

3. Intracomunitário / Intra-Community

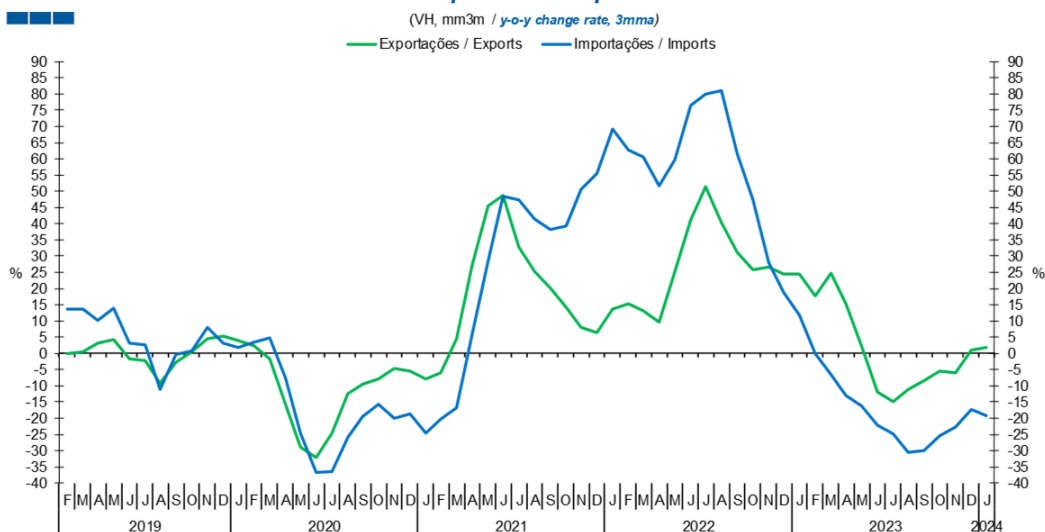
Gráfico / Graph 3.3.
Saldo
Balance



	2022												2023												2024	
	F	M	A	M	J	J	A	S	O	N	D	J	F	M	A	M	J	J	A	S	O	N	D	J		
Exportações / Exports	4,4	4,8	4,5	5,0	4,9	4,9	3,9	4,9	4,7	5,1	4,1	4,5	4,6	5,4	4,3	4,9	4,9	4,5	3,6	4,4	4,6	5,1	3,7	4,6		
Importações / Imports	5,8	6,6	6,1	6,7	6,4	6,3	5,8	6,8	7,0	6,9	6,4	6,0	6,6	7,6	6,0	6,8	6,6	6,4	5,6	6,4	7,1	7,0	6,1	6,0		
Saldo / Balance	-1,5	-1,8	-1,7	-1,7	-1,5	-1,4	-1,9	-1,9	-2,3	-1,8	-2,3	-1,5	-2,1	-2,2	-1,7	-1,9	-1,7	-1,9	-2,0	-2,0	-2,5	-1,8	-2,4	-1,4		

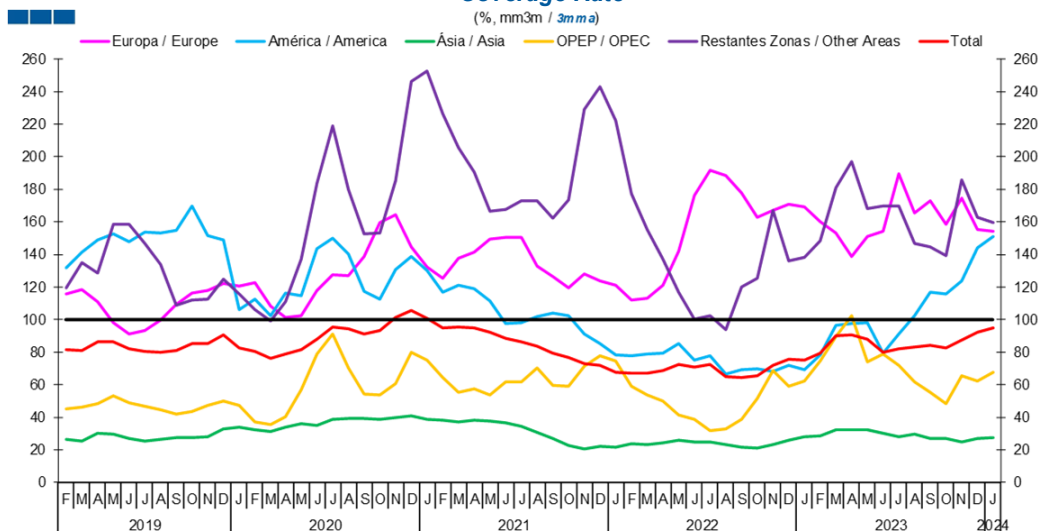
4. Extracomunitário / Extra-Community

Gráfico / Graph 4.1.
Importações e Exportações
Imports and Exports



	2022												2023												2024	
	F	M	A	M	J	J	A	S	O	N	D	J	F	M	A	M	J	J	A	S	O	N	D	J		
Exportações / Exports	15,3	13,1	9,6	25,3	41,2	51,5	40,2	31,2	25,7	26,5	24,5	24,5	17,8	24,8	15,2	2,0	-12,0	-15,0	-11,1	-8,5	-5,4	-5,9	1,1	1,8		
Importações / Imports	62,8	60,6	51,7	59,8	76,5	79,9	81,1	61,7	47,3	27,8	18,9	11,9	-0,2	-6,6	-13,1	-16,1	-22,2	-24,9	-30,5	-30,1	-25,3	-22,6	-17,4	-19,2		

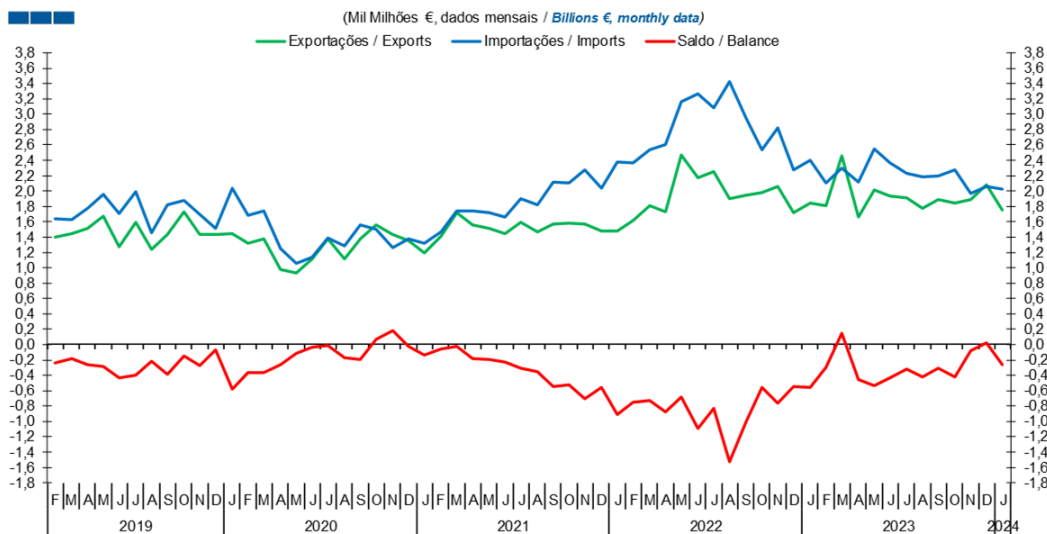
Gráfico / Graph 4.2.
Taxa de Cobertura
Coverage Rate



	2022												2023												2024	
	F	M	A	M	J	J	A	S	O	N	D	J	F	M	A	M	J	J	A	S	O	N	D	J		
Europa / Europe	111,8	113,0	121,2	142,0	176,1	191,5	188,7	177,8	162,9	167,1	170,8	168,9	160,3	153,1	138,6	151,0	154,1	189,4	165,2	173,0	158,5	174,6	155,5	154,0		
América / America	77,7	79,0	79,1	85,3	74,9	77,6	66,3	69,4	69,5	68,0	71,9	69,2	78,2	96,4	97,4	98,1	79,2	90,9	102,5	116,8	115,5	123,8	144,0	150,8		
Ásia / Asia	23,5	23,3	24,5	25,6	24,8	24,7	23,2	21,4	21,2	23,0	26,0	28,0	28,7	32,0	32,3	32,2	30,1	28,2	29,4	26,9	26,8	25,0	26,9	27,6		
OPEP / OPEC	59,0	53,6	49,7	41,5	38,5	31,9	33,0	38,5	51,4	68,4	59,0	62,2	74,3	89,5	102,5	73,9	79,1	71,8	61,5	55,2	48,4	65,5	62,1	67,7		
Restantes Zonas / Other Areas	177,1	155,3	137,3	116,9	100,2	102,5	93,9	119,9	125,6	167,1	136,2	138,0	148,2	181,2	197,0	168,0	169,7	169,8	146,7	144,6	139,5	186,0	162,9	159,6		
Total	67,2	67,2	68,5	72,3	70,5	72,5	64,7	64,4	65,3	72,0	75,5	75,1	79,4	89,8	90,8	87,9	79,7	82,1	82,8	84,3	82,7	87,5	92,4	94,7		

4. Extracomunitário / Extra-Community

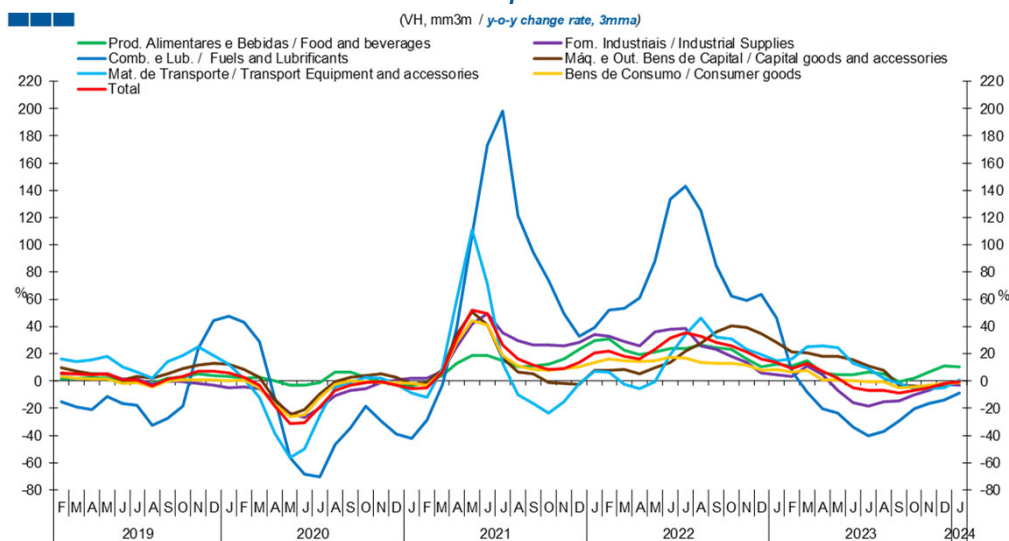
Gráfico / Graph 4.3.
Saldo
Balance



	2022												2023												2024
	F	M	A	M	J	J	A	S	O	N	D	J	F	M	A	M	J	J	A	S	O	N	D	J	
Exportações / Exports	1,6	1,8	1,7	2,5	2,2	2,2	1,9	1,9	2,0	2,1	1,7	1,8	1,8	2,5	1,7	2,0	1,9	1,9	1,8	1,9	1,8	1,9	2,1	1,8	
Importações / Imports	2,4	2,5	2,6	3,2	3,3	3,1	3,4	2,9	2,5	2,8	2,3	2,4	2,1	2,3	2,1	2,5	2,4	2,2	2,2	2,2	2,3	2,0	2,1	2,0	
Saldo / Balance	-0,8	-0,7	-0,9	-0,7	-1,1	-0,8	-1,5	-1,0	-0,6	-0,8	-0,6	-0,6	-0,3	0,2	-0,5	-0,5	-0,4	-0,3	-0,4	-0,3	-0,4	-0,1	0,0	-0,3	

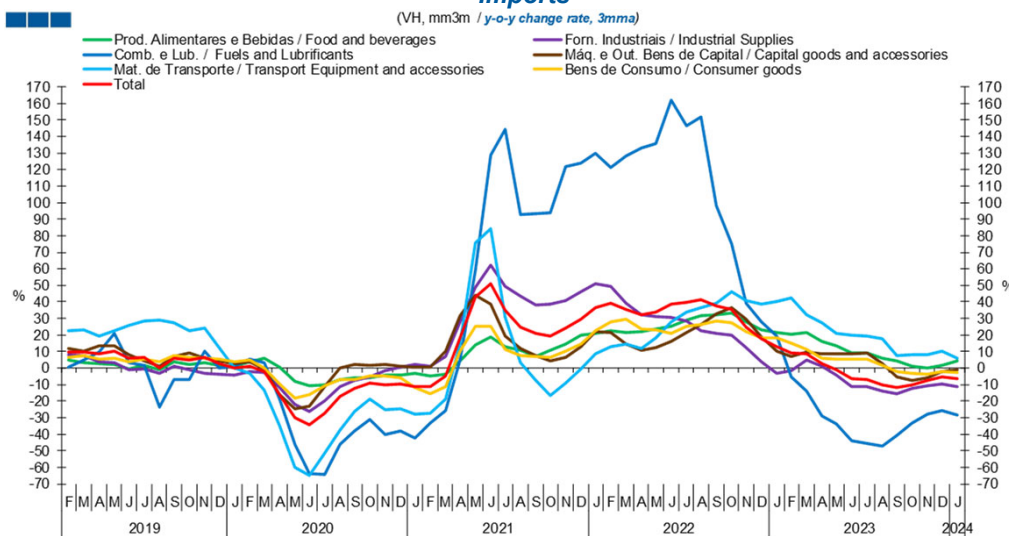
5. Grandes Categorias Económicas / Broad Economic Categories

Gráfico / Graph 5.1.
Exportações
Exports



	2022												2023												2024	
	F	M	A	M	J	J	A	S	O	N	D	J	F	M	A	M	J	J	A	S	O	N	D	J		
Produtos Alimentares e Bebidas / Food and Beverages	30,7	22,9	19,6	21,0	23,9	23,8	26,4	24,8	23,0	16,0	10,2	12,5	10,9	14,6	6,0	4,4	4,7	6,8	5,3	-0,3	2,1	6,5	11,1	10,6		
Comb. e Lub. / Fuels and Lubricants	51,9	53,0	60,8	87,6	133,6	143,3	124,9	84,7	62,4	59,2	63,7	46,6	6,9	-8,1	-20,2	-23,9	-33,7	-40,2	-37,3	-29,1	-20,2	-16,6	-14,1	-9,0		
Mat. de Transporte / Transport equipment and accessories	6,7	-2,7	-5,4	-0,3	19,2	34,2	46,1	32,4	30,7	23,2	19,4	15,0	16,0	24,9	25,6	24,8	12,8	9,0	1,9	-2,0	-5,6	-5,8	-5,3	1,0		
Forn. Industriais / Industrial Supplies	33,0	28,7	25,9	36,1	38,1	38,9	25,7	23,4	18,0	13,7	6,1	4,3	3,3	10,7	4,7	-6,6	-16,2	-18,6	-15,0	-14,6	-9,9	-7,1	-2,3	-3,3		
Máq. e Out. Bens de Capital / Capital Goods and Accessories	7,7	8,7	5,0	9,6	13,8	21,6	27,7	36,0	40,8	39,5	34,5	28,2	21,1	20,8	18,1	17,7	15,3	11,3	7,7	-2,9	-4,0	-5,0	-2,6	-1,3		
Bens de Consumo / Consumer Goods	16,0	14,8	14,5	15,1	17,7	16,8	13,7	13,0	13,2	11,6	8,0	8,5	6,3	7,7	1,1	0,7	-0,2	-0,3	-0,7	-5,3	-4,2	-3,2	-2,1	-1,0		
Total	22,1	18,0	16,3	23,0	31,3	35,3	32,6	28,4	25,5	21,1	15,9	13,5	9,3	12,8	7,2	2,1	-4,7	-6,9	-7,0	-9,1	-6,8	-4,9	-2,1	-0,7		

Gráfico / Graph 5.2.
Importações
Imports



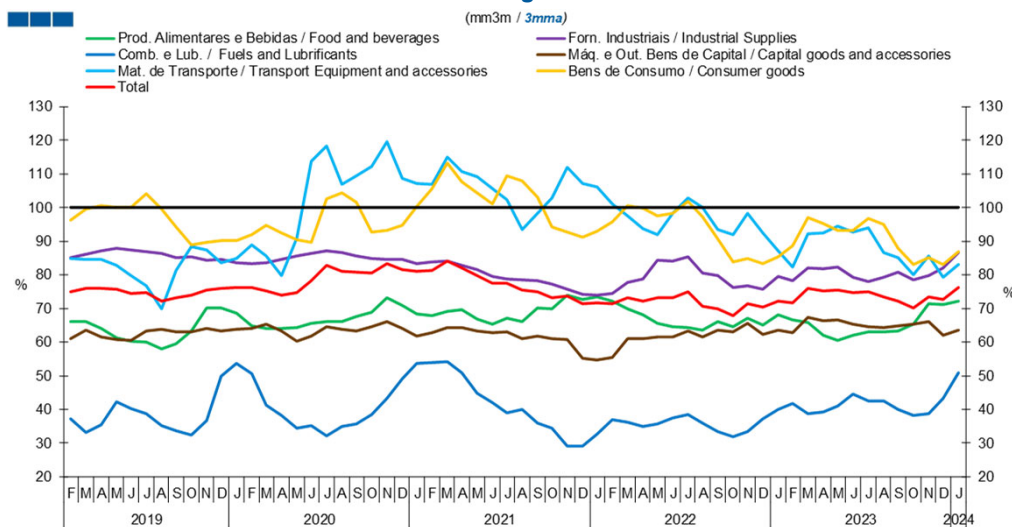
	2022												2023												2024	
	F	M	A	M	J	J	A	S	O	N	D	J	F	M	A	M	J	J	A	S	O	N	D	J		
Produtos Alimentares e Bebidas / Food and Beverages	22,7	21,5	22,2	23,5	25,2	29,0	31,5	32,4	33,2	27,8	23,0	21,3	20,6	21,5	16,4	13,3	9,3	9,0	6,0	4,3	0,9	0,0	1,8	4,6		
Comb. e Lub. / Fuels and Lubricants	121,3	128,3	132,9	135,6	162,1	146,6	151,6	98,1	74,9	39,0	27,8	19,2	-5,1	-14,1	-28,8	-33,9	-44,1	-45,8	-47,4	-40,6	-33,3	-27,7	-25,9	-28,6		
Mat. de Transporte / Transport equipment and accessories	12,7	14,6	11,7	18,4	28,1	33,6	36,5	39,4	46,3	40,6	38,6	40,1	42,5	32,2	27,4	21,2	19,6	19,2	17,6	7,5	8,3	8,1	10,4	5,9		
Forn. Industriais / Industrial Supplies	49,5	39,1	32,4	31,3	30,7	28,2	22,4	21,1	19,7	12,1	3,7	-3,2	-1,7	4,7	0,9	-4,3	-11,2	-11,1	-13,7	-15,7	-12,5	-10,7	-9,8	-11,0		
Máq. e Out. Bens de Capital / Capital Goods and Accessories	21,8	14,5	10,7	12,6	16,0	21,3	26,5	32,5	36,7	29,6	19,0	10,4	7,2	9,7	8,9	8,8	8,7	8,9	3,0	-5,1	-7,5	-5,7	-2,2	-1,2		
Bens de Consumo / Consumer Goods	27,9	29,4	23,6	23,2	21,0	25,4	26,1	28,2	27,3	21,9	18,3	18,0	14,8	11,5	5,8	5,3	5,3	5,2	1,8	-2,1	-3,2	-3,5	-2,0	-2,8		
Total	38,9	35,7	32,4	34,0	38,6	39,9	41,2	37,4	35,4	24,9	17,7	12,7	9,0	8,6	2,7	-1,1	-6,4	-6,7	-10,3	-11,8	-10,0	-7,5	-5,3	-6,1		

Nota: Não inclui Bens N.E. Outra Categoria devido ao seu reduzido valor relativo e elevada variabilidade.

Note: Does not include Goods Not Elsewhere Specified because of its small relative value and high variability

5. Grandes Categorias Económicas / Broad Economic Categories

Gráfico / Graph 5.3.
Taxa de Cobertura
Coverage Rate

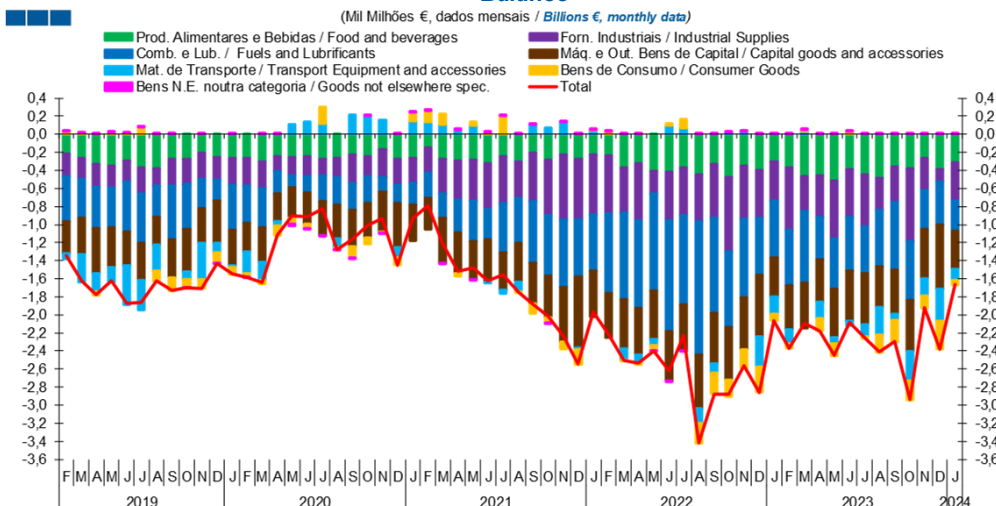


	2022												2023												2024	
	F	M	A	M	J	J	A	S	O	N	D	J	F	M	A	M	J	J	A	S	O	N	D	J		
Produtos Alimentares e Bebidas / Food and Beverages	72,3	69,8	68,1	65,5	64,7	64,4	63,5	66,2	64,6	67,2	65,0	68,2	66,5	65,9	62,0	60,4	61,9	63,1	63,3	65,4	71,5	71,0	72,1			
Comb. e Lub. / Fuels and Lubricants	37,0	36,3	35,1	35,7	37,5	38,5	35,8	33,4	32,0	33,5	37,3	40,0	41,7	38,8	39,3	41,1	44,5	42,5	42,7	39,9	38,3	38,6	43,3	51,0		
Mat. de Transporte / Transport equipment and accessories	101,1	97,6	93,7	91,8	98,2	102,8	100,0	93,3	91,9	98,1	92,3	87,1	82,4	92,2	92,3	94,6	92,6	94,0	86,7	85,1	80,1	85,5	79,2	83,1		
Forn. Industriais / Industrial Supplies	74,5	77,7	78,8	84,4	84,1	85,2	80,5	79,8	76,3	76,7	75,8	79,6	78,3	82,2	81,7	82,4	79,4	78,0	79,3	80,8	78,5	79,8	82,1	86,5		
Máq. e Out. Bens de Capital / Capital Goods and Accessories	55,6	61,1	61,1	61,6	61,5	63,2	61,6	63,4	63,0	65,5	62,3	63,5	62,8	67,3	66,3	66,7	65,3	64,6	64,4	64,9	65,4	66,0	62,0	63,4		
Bens de Consumo / Consumer Goods	95,7	100,5	99,7	97,4	98,4	101,9	97,3	90,8	83,8	84,8	83,2	85,3	88,6	97,0	95,2	93,1	93,2	96,6	94,9	87,8	83,0	85,1	83,1	86,9		
Total	71,5	73,1	72,1	73,2	73,3	75,0	70,7	69,9	67,8	71,4	70,3	72,1	71,7	75,9	75,2	75,5	74,6	74,8	73,4	72,1	70,2	73,4	72,6	76,3		

Nota: Não inclui Bens N.E. Noutra Categoria devido ao seu reduzido valor relativo e elevada variabilidade.

Note: Does not include Goods Not Elsewhere Specified because of its small relative value and high variability

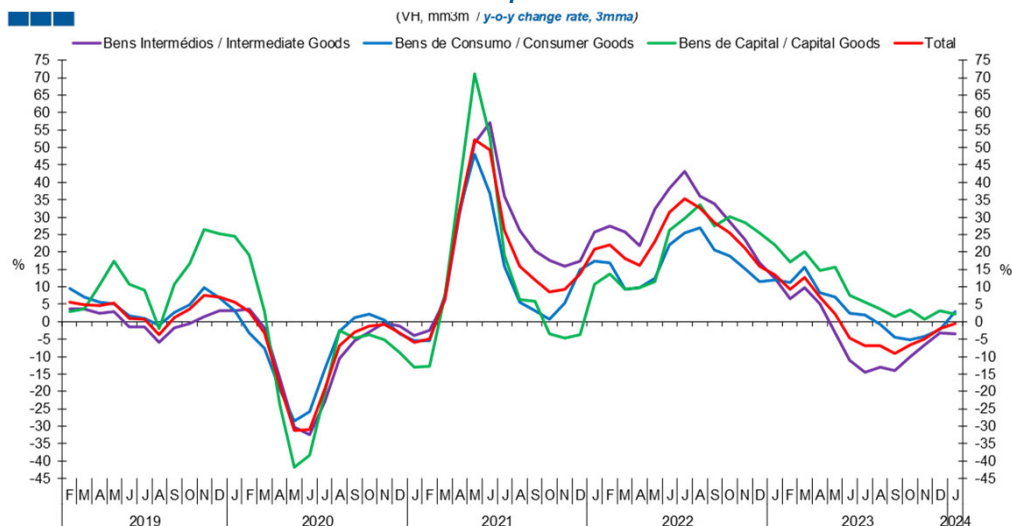
Gráfico / Graph 5.4.
Saldo
Balance



	2022												2023												2024	
	F	M	A	M	J	J	A	S	O	N	D	J	F	M	A	M	J	J	A	S	O	N	D	J		
Produtos Alimentares e Bebidas / Food and Beverages	-0,2	-0,4	-0,3	-0,4	-0,4	-0,4	-0,4	-0,3	-0,5	-0,4	-0,4	-0,3	-0,4	-0,5	-0,5	-0,5	-0,4	-0,4	-0,5	-0,4	-0,4	-0,3	-0,4	-0,3		
Comb. e Lub. / Fuels and Lubricants	-0,9	-1,0	-1,0	-1,1	-1,2	-1,0	-1,5	-1,1	-0,8	-0,9	-0,6	-0,6	-0,6	-0,8	-0,5	-0,6	-0,6	-0,5	-0,6	-0,7	-0,7	-0,4	-0,5	-0,3		
Mat. de Transporte / Transport equipment and accessories	0,0	-0,1	-0,1	-0,1	0,1	0,1	-0,2	-0,1	0,0	0,0	-0,3	-0,2	-0,2	0,0	-0,2	-0,1	0,0	-0,1	-0,3	-0,1	-0,3	-0,2	-0,4	-0,1		
Forn. Industriais / Industrial Supplies	-0,6	-0,5	-0,6	-0,3	-0,5	-0,5	-0,5	-0,6	-0,8	-0,6	-0,5	-0,4	-0,7	-0,4	-0,5	-0,6	-0,5	-0,6	-0,3	-0,4	-0,8	-0,4	-0,1	-0,4		
Máq. e Out. Bens de Capital / Capital Goods and Accessories	-0,5	-0,5	-0,5	-0,5	-0,5	-0,5	-0,6	-0,6	-0,6	-0,6	-0,7	-0,4	-0,5	-0,5	-0,5	-0,5	-0,6	-0,6	-0,4	-0,5	-0,6	-0,5	-0,7	-0,4		
Bens de Consumo / Consumer Goods	0,0	0,0	0,0	-0,1	0,0	0,1	-0,2	-0,2	-0,2	-0,2	-0,3	-0,1	-0,1	0,0	-0,1	-0,1	0,0	0,0	-0,2	-0,2	-0,2	-0,1	-0,3	0,0		
Bens N.E. outra categoria / Goods not elsewhere spec.	0,0	0,0	0,0	0,0	0,0	0,0	0,0	0,0	0,0	0,0	0,0	0,0	0,0	0,0	0,0	0,0	0,0	0,0	0,0	0,0	0,0	0,0	0,0	0,0		
Total	-2,2	-2,5	-2,5	-2,4	-2,6	-2,2	-3,4	-2,9	-2,9	-2,6	-2,9	-2,1	-2,4	-2,1	-2,2	-2,5	-2,1	-2,3	-2,4	-2,3	-2,9	-1,9	-2,4	-1,7		

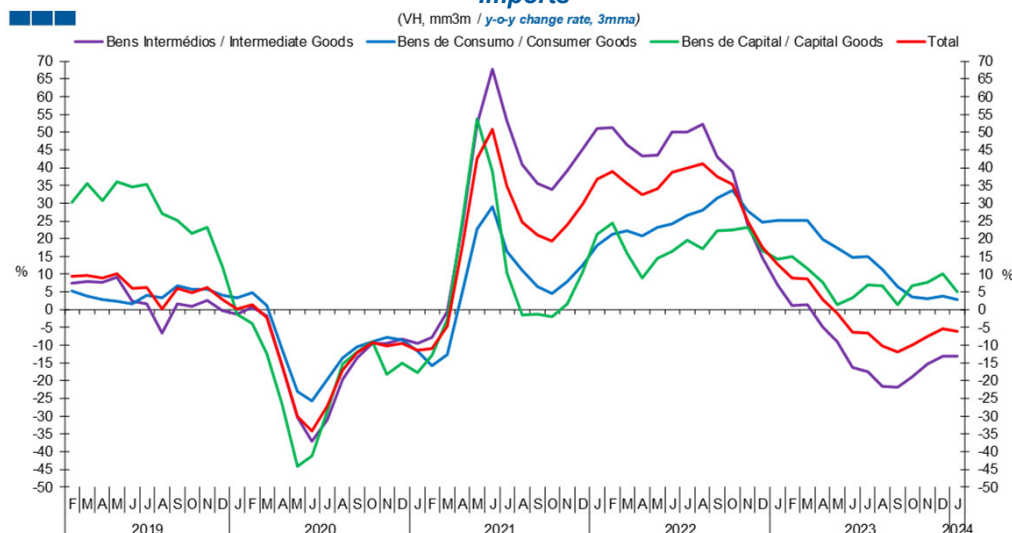
6. Classes Básicas de Bens do Sistema Europeu de Contas Nacionais / Basic Classes of Goods in the European System of Accounts

Gráfico / Graph 6.1.
Exportações
Exports



	2022												2023												2024
	F	M	A	M	J	J	A	S	O	N	D	J	F	M	A	M	J	J	A	S	O	N	D	J	
Bens Intermédios / Intermediate Goods	27,5	25,8	21,9	32,4	38,2	43,1	35,9	33,7	28,7	23,4	16,8	12,5	6,5	9,7	5,0	-3,2	-11,2	-14,6	-13,1	-14,1	-10,0	-6,8	-3,3	-3,6	
Bens de Consumo / Consumer Goods	17,0	9,2	9,7	12,5	21,9	25,4	27,0	20,5	18,9	15,2	11,5	12,0	11,3	15,5	8,3	7,1	2,4	2,0	-0,8	-4,6	-5,2	-4,2	-2,3	2,9	
Bens de Capital / Capital Goods	13,7	9,3	9,7	11,5	26,3	29,5	33,7	27,4	30,1	28,4	25,5	22,1	17,1	20,2	14,8	15,6	7,5	5,7	3,5	1,5	3,3	0,8	3,2	2,2	
Total	22,1	18,0	16,3	23,0	31,3	35,3	32,6	28,4	25,5	21,1	15,9	13,5	9,3	12,8	7,2	2,1	-4,7	-6,9	-7,0	-9,1	-6,8	-4,9	-2,1	-0,7	

Gráfico / Graph 6.2.
Importações
Imports

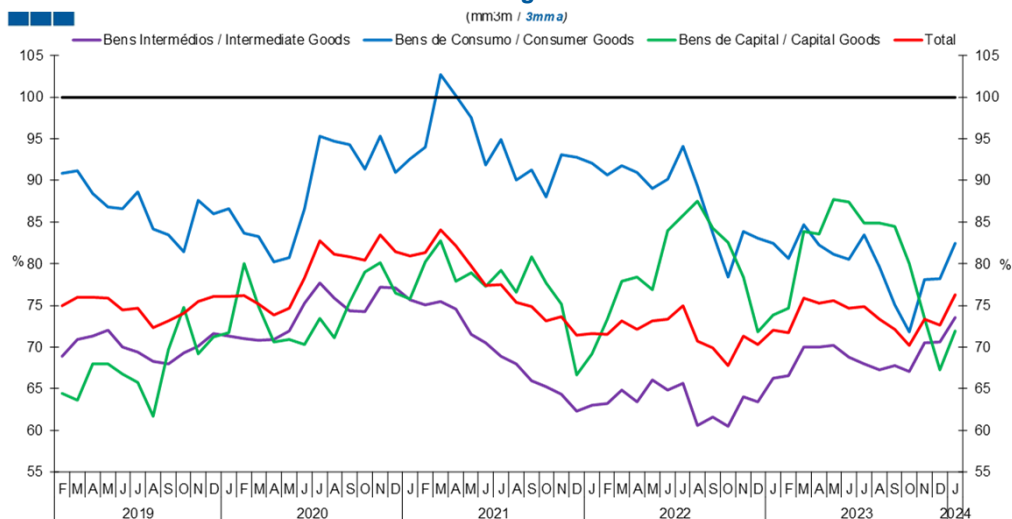


	2022												2023												2024
	F	M	A	M	J	J	A	S	O	N	D	J	F	M	A	M	J	J	A	S	O	N	D	J	
Bens Intermédios / Intermediate Goods	51,4	46,5	43,3	43,4	50,1	50,1	52,4	43,1	38,8	24,0	14,8	7,0	1,2	1,5	-4,9	-8,9	-16,3	-17,4	-21,6	-21,9	-18,9	-15,4	-13,1	-13,1	
Bens de Consumo / Consumer Goods	21,3	22,2	20,8	23,2	24,2	26,5	28,0	31,4	33,5	27,9	24,6	25,1	25,2	25,2	19,7	17,5	14,6	15,0	11,3	6,4	3,5	3,0	3,8	2,9	
Bens de Capital / Capital Goods	24,4	16,0	9,0	14,4	16,3	19,6	17,0	22,2	22,4	23,1	16,6	14,3	15,0	11,7	7,6	1,3	3,2	6,9	6,8	1,3	6,6	7,7	10,1	4,9	
Total	38,9	35,7	32,4	34,0	38,6	39,9	41,2	37,4	35,4	24,9	17,7	12,7	9,0	8,6	2,7	-1,1	-6,4	-6,7	-10,3	-11,8	-10,0	-7,5	-5,3	-6,1	

Nota: Não inclui a série Outros Bens devido ao seu baixo valor relativo e elevada variabilidade.
Note: Does not include Other Goods because of its small relative value and high variability.

6. Classes Básicas de Bens do Sistema Europeu de Contas Nacionais / Basic Classes of Goods in the European System of Accounts

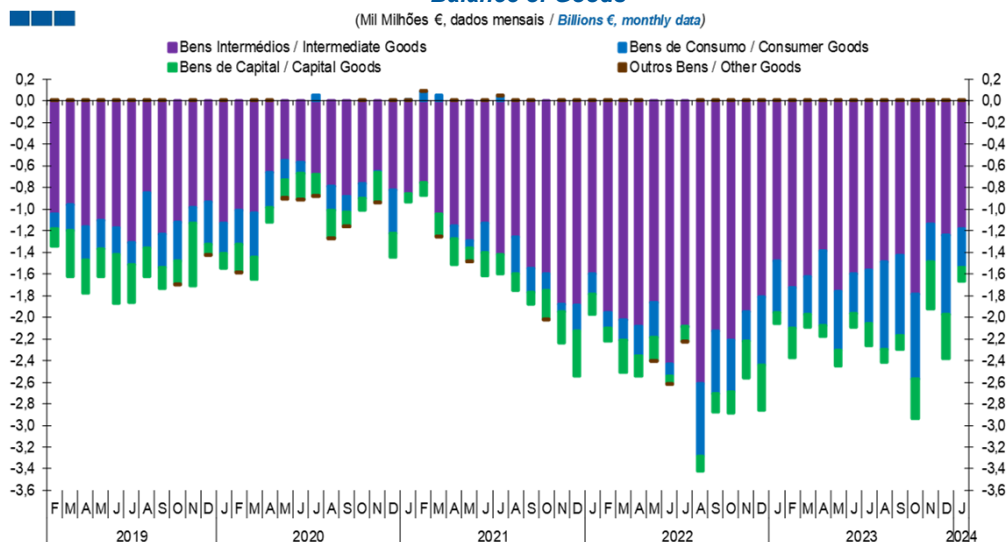
Gráfico / Graph 6.3.
Taxa de Cobertura
Coverage Rate



	2022												2023												2024
	F	M	A	M	J	J	A	S	O	N	D	J	F	M	A	M	J	J	A	S	O	N	D	J	
Bens Intermediários / Intermediate Goods	63,2	64,8	63,4	66,0	64,9	65,7	60,6	61,6	60,5	64,0	63,5	66,3	66,5	70,0	70,0	70,2	68,8	67,9	67,3	67,7	67,1	70,6	70,6	73,5	
Bens de Consumo / Consumer Goods	90,6	91,8	91,0	89,0	90,2	94,1	89,3	83,7	78,4	83,9	83,1	82,5	80,6	84,7	82,2	81,1	80,6	83,5	79,6	75,0	71,9	78,1	78,2	82,5	
Bens de Capital / Capital Goods	73,3	77,9	78,4	76,9	83,9	85,8	87,5	84,3	82,6	78,4	71,8	73,9	74,7	83,8	83,6	87,8	87,5	84,9	84,8	84,4	80,0	73,4	67,3	71,9	
Total	71,5	73,1	72,1	73,2	73,3	75,0	70,7	69,9	67,8	71,4	70,3	72,1	71,7	75,9	75,2	75,5	74,6	74,8	73,4	72,1	70,2	73,4	72,6	76,3	

Nota: Não inclui a série Outros Bens devido ao seu baixo valor relativo e elevada variabilidade.
Note: Does not include Other Goods because of its small relative value and high variability.

Gráfico / Graph 6.4.
Saldo de Bens
Balance of Goods



	2022												2023												2024
	F	M	A	M	J	J	A	S	O	N	D	J	F	M	A	M	J	J	A	S	O	N	D	J	
Bens Intermediários / Intermediate Goods	-2,0	-2,0	-2,1	-1,9	-2,4	-2,1	-2,6	-2,1	-2,2	-1,9	-1,8	-1,5	-1,7	-1,6	-1,4	-1,8	-1,6	-1,6	-1,5	-1,4	-1,8	-1,1	-1,2	-1,2	
Bens de Consumo / Consumer Goods	-0,1	-0,2	-0,3	-0,3	-0,1	0,0	-0,7	-0,6	-0,5	-0,3	-0,6	-0,5	-0,4	-0,4	-0,7	-0,5	-0,4	-0,5	-0,8	-0,7	-0,8	-0,3	-0,7	-0,4	
Bens de Capital / Capital Goods	-0,1	-0,3	-0,2	-0,2	-0,1	-0,1	-0,1	-0,2	-0,2	-0,3	-0,4	-0,1	-0,3	-0,1	-0,1	-0,1	-0,1	-0,2	-0,1	-0,1	-0,4	-0,4	-0,4	-0,1	
Outros Bens / Other Goods	0,0	0,0	0,0	0,0	0,0	0,0	0,0	0,0	0,0	0,0	0,0	0,0	0,0	0,0	0,0	0,0	0,0	0,0	0,0	0,0	0,0	0,0	0,0	0,0	
Total	-2,2	-2,5	-2,5	-2,4	-2,6	-2,2	-3,4	-2,9	-2,9	-2,6	-2,9	-2,1	-2,4	-2,1	-2,2	-2,5	-2,1	-2,3	-2,4	-2,3	-2,9	-1,9	-2,4	-1,7	

6. Classes Básicas de Bens do Sistema Europeu de Contas Nacionais / Basic Classes of Goods in the European System of Accounts

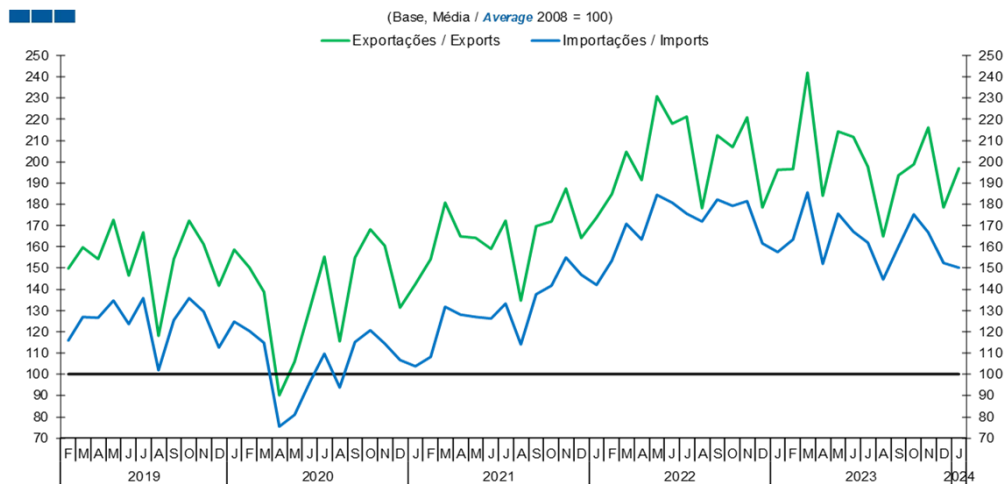
Tabela / Table 1.1.
Estrutura do Saldo
Balance Structure

Milhões de euros / Millions of euros

		2023		M		A		M		J		J		A		S		O		N		D		2024			
		F		M	%	M	%	A	%	M	%	J	%	J	%	A	%	S	%	O	%	N	%	D	%	J	%
		M€	%	M€	%	M€	%	M€	%	M€	%	M€	%	M€	%	M€	%	M€	%	M€	%	M€	%	M€	%	M€	%
Bens Intermedios / Intermediate Goods	Prod. alim. e bebidas / Foods and beverages	-130	5	-149	7	-115	5	-193	8	-139	7	-151	7	-158	7	-97	4	-95	3	-174	9	-183	8	-124	7		
	Forn. industriais NE noutra categoria / Industrial supplies NE specified	-689	29	-392	19	-468	21	-640	26	-525	25	-582	26	-350	15	-388	17	-806	27	-359	19	-136	6	-422	25		
	Comb. e lubrificantes / Fuel and lubricants	-614	26	-789	38	-463	21	-561	23	-601	29	-512	23	-626	26	-748	33	-654	22	-434	23	-475	20	-334	20		
	Máquinas, outros bens de capital (Partes e acessórios) / Capital goods and parts and accessories	-264	11	-282	13	-301	14	-295	12	-317	15	-320	14	-251	10	-322	14	-337	11	-285	15	-353	15	-245	15		
	Material de transportes (Partes e acessórios) / Transport equipment (Parts and accessories)	49	-2	88	-4	52	-2	55	-2	107	-5	90	-4	75	-3	200	-9	116	-4	108	-6	16	-1	80	-5		
Total		-1 724	73	-1 626	78	-1 385	64	-1 764	72	-1 597	77	-1 564	69	-1 485	62	-1 428	62	-1 787	61	-1 138	59	-1 243	52	-1 183	71		
Bens de Consumo / Consumption Goods	Prod. alim. e bebidas destinados ao consumo dos particulares / Food and beverages mainly for household consumption	-243	10	-314	15	-339	16	-323	13	-251	12	-293	13	-332	14	-268	12	-287	10	-88	5	-209	9	-190	11		
	Material de transporte / Transport equipment	-204	9	-60	3	-233	11	-124	5	-151	7	-220	10	-386	16	-267	12	-435	15	-306	16	-371	16	-212	13		
	Bens de consumo NE noutra categoria / Consumption goods NE specified	-51	2	20	-1	-136	6	-132	5	27	-1	-20	1	-190	8	-239	10	-211	7	-131	7	-313	13	-43	3		
Total		-379	16	-351	17	-688	32	-542	22	-371	18	-493	22	-809	34	-744	32	-783	27	-348	18	-732	31	-357	21		
Bens de Capital / Capital Goods	Carburantes para motor / Motor spirit	77	-3	100	-5	91	-4	131	-5	122	-6	89	-4	175	-7	74	-3	10	0	-7	0	112	-5	138	-8		
	Máquinas, outros bens de capital (exceto material de transporte) / Capital goods (except transport equipment)	-226	10	-217	10	-177	8	-241	10	-240	12	-251	11	-194	8	-172	7	-230	8	-257	13	-358	15	-174	10		
	Material de transportes destinado à indústria / Transport equipment, industrial	-118	5	-3	0	-20	1	-37	2	-5	0	-41	2	-99	4	-30	1	-150	5	-176	9	-161	7	-88	5		
Total		-267	11	-120	6	-106	5	-147	6	-123	6	-203	9	-119	5	-128	6	-369	13	-439	23	-406	17	-124	7		
Outros / Others		2	0	4	0	2	0	3	0	6	0	2	0	3	0	2	0	4	0	2	0	2	0	2	0		
Total		-2 369	100	-2 092	100	-2 177	100	-2 450	100	-2 085	100	-2 258	100	-2 411	100	-2 299	100	-2 935	100	-1 923	100	-2 378	100	-1 661	100		

7. Índice GEE de Comércio Internacional de Bens / GEE Index of International Trade of Goods

Gráfico / Graph 7.1.
Total

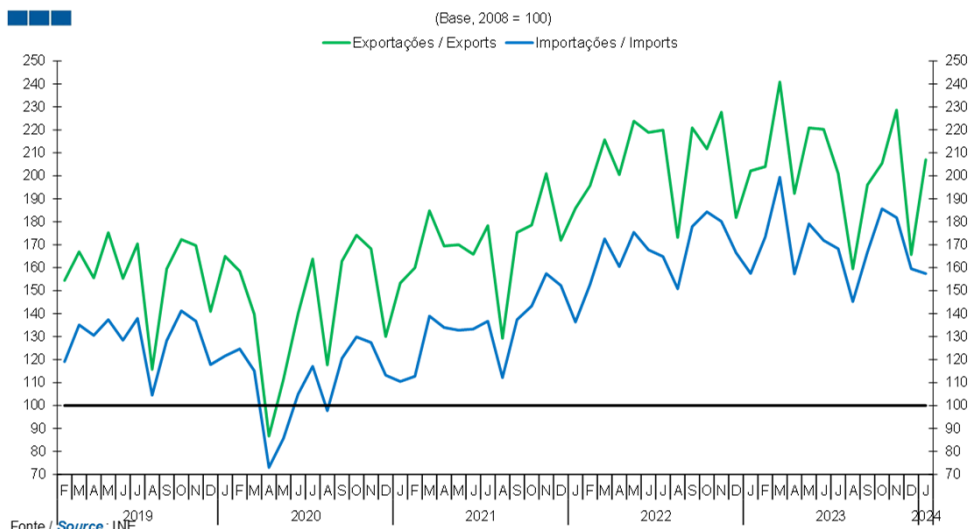


Fonte / Source: INE

	2022												2023												2024	
	F	M	A	M	J	J	A	S	O	N	D	J	F	M	A	M	J	J	A	S	O	N	D	J		
Exportações / Exports	184,9	204,5	191,6	230,8	218,0	221,2	178,2	212,3	207,1	220,8	178,6	196,4	196,7	241,9	184,0	214,4	211,7	197,9	164,7	193,6	198,8	216,2	178,6	197,1		
Importações / Imports	153,4	170,7	163,4	184,5	180,9	175,5	171,8	182,3	179,2	181,5	161,5	157,4	163,3	185,5	152,0	175,6	167,1	161,9	144,8	160,1	175,2	166,8	152,6	150,3		

7. Índice GEE de Comércio Internacional de Bens / GEE Index of International Trade of Goods

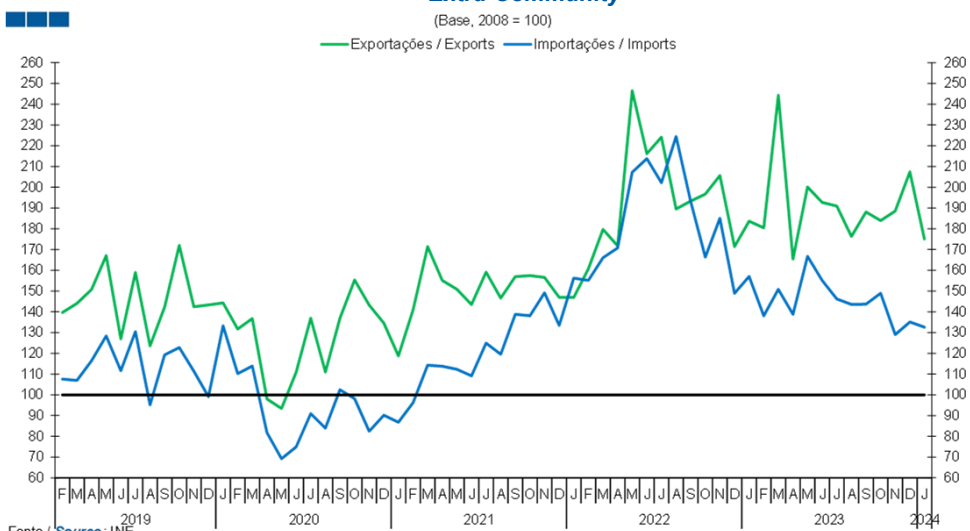
Gráfico / Graph 7.2.
Intracomunitário
Intra-Community



Fonte / Source: INE

	2022												2023												2024	
	F	M	A	M	J	J	A	S	O	N	D	J	F	M	A	M	J	J	A	S	O	N	D	J		
Exportações / Exports	195,7	215,7	200,5	223,8	218,9	219,9	173,2	220,8	211,7	227,7	181,8	202,1	204,0	240,9	192,3	220,9	220,2	201,0	159,5	196,0	205,4	228,6	165,7	207,0		
Importações / Imports	152,8	172,6	160,5	175,4	167,8	164,8	150,8	177,9	184,3	180,1	166,5	157,5	173,4	199,4	157,3	179,1	171,9	168,2	145,2	166,7	185,6	181,8	159,5	157,4		

Gráfico / Graph 7.3.
Extracomunitário
Extra-Community



Fonte / Source: INE

	2022												2023												2024	
	F	M	A	M	J	J	A	S	O	N	D	J	F	M	A	M	J	J	A	S	O	N	D	J		
Exportações / Exports	160,7	179,7	171,8	246,5	216,2	224,1	189,5	193,4	196,7	205,6	171,4	183,7	180,4	244,3	165,4	200,1	192,7	190,9	176,3	188,1	183,9	188,5	207,4	175,0		
Importações / Imports	155,1	166,0	170,7	207,2	213,8	202,2	224,4	193,2	166,3	185,0	148,9	157,0	138,0	150,8	138,8	166,7	155,1	146,2	143,6	143,7	148,9	129,0	135,1	132,6		