

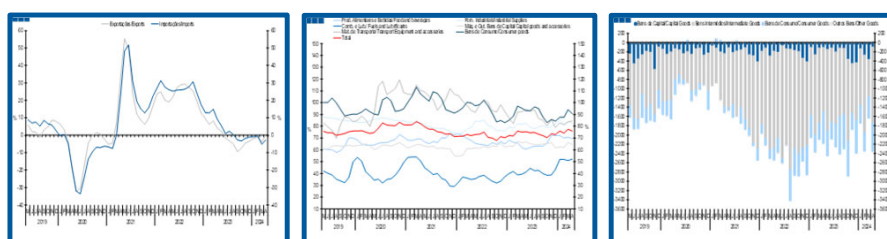
Estatísticas Temáticas de Conjuntura

Short-term Thematic Statistics

- Nº 6/2024 -

11 de junho de 2024

June, 11, 2024



Comércio Internacional de Bens

International Trade of Goods

- Abril de 2024 -

- April, 2024 -

Fonte: Instituto Nacional de Estatística

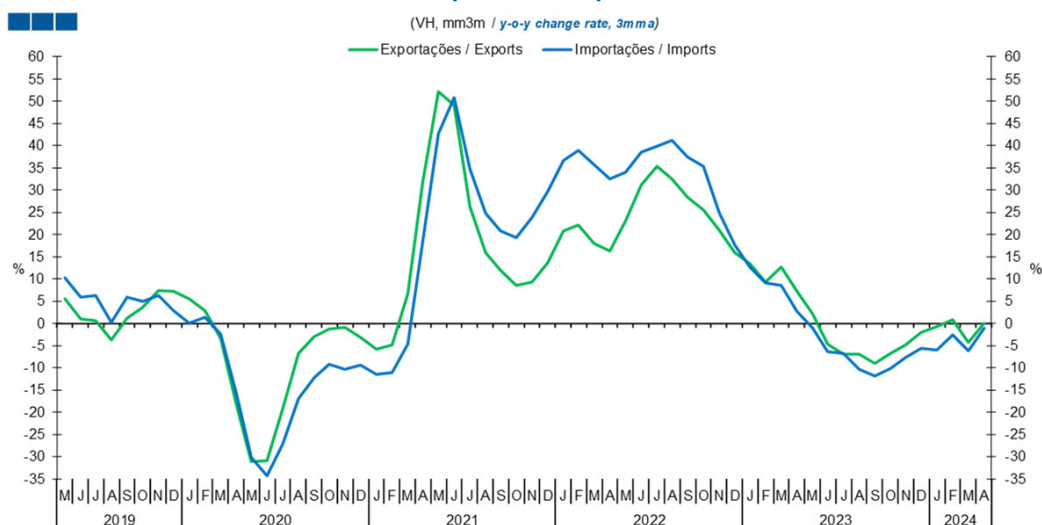
Source: Statistics Portugal

Índice / *Index*

	Página / <i>Page</i>
1. Total	
Importações e Exportações / <i>Imports and Exports</i>	3
Taxa de Cobertura / <i>Coverage Rate</i>	3
Saldo / <i>Balance</i>	4
2. Zona Euro / <i>Euro Area</i>	
Importações e Exportações / <i>Imports and Exports</i>	5
Taxa de Cobertura / <i>Coverage Rate</i>	5
Saldo / <i>Balance</i>	6
3. Intracomunitário / <i>Intra-Community</i>	
Importações e Exportações / <i>Imports and Exports</i>	7
Taxa de Cobertura / <i>Coverage Rate</i>	7
Saldo / <i>Balance</i>	8
4. Extracomunitário / <i>Extra-Community</i>	
Importações e Exportações / <i>Imports and Exports</i>	9
Taxa de Cobertura / <i>Coverage Rate</i>	9
Saldo / <i>Balance</i>	10
5. Grandes Categorias Económicas / <i>Broad Economic Categories</i>	
Exportações / <i>Exports</i>	11
Importações / <i>Imports</i>	11
Taxa de Cobertura / <i>Coverage Rate</i>	12
Saldo / <i>Balance</i>	12
6. Classes Básicas de Bens do Sistema Europeu de Contas Nacionais / <i>Basic Classes of Goods in the European System of Accounts</i>	
Exportações / <i>Exports</i>	13
Importações / <i>Imports</i>	13
Taxa de Cobertura / <i>Coverage Rate</i>	14
Saldo / <i>Balance</i>	14
Estrutura do Saldo / <i>Balance Structure</i>	15
7. Índice GEE de Comércio Internacional de Bens / <i>GEE Index of International Trade of Goods</i>	
Total / <i>Total</i>	16
Intracomunitário / <i>Intra-Community</i>	17
Extracomunitário / <i>Extra-Community</i>	17

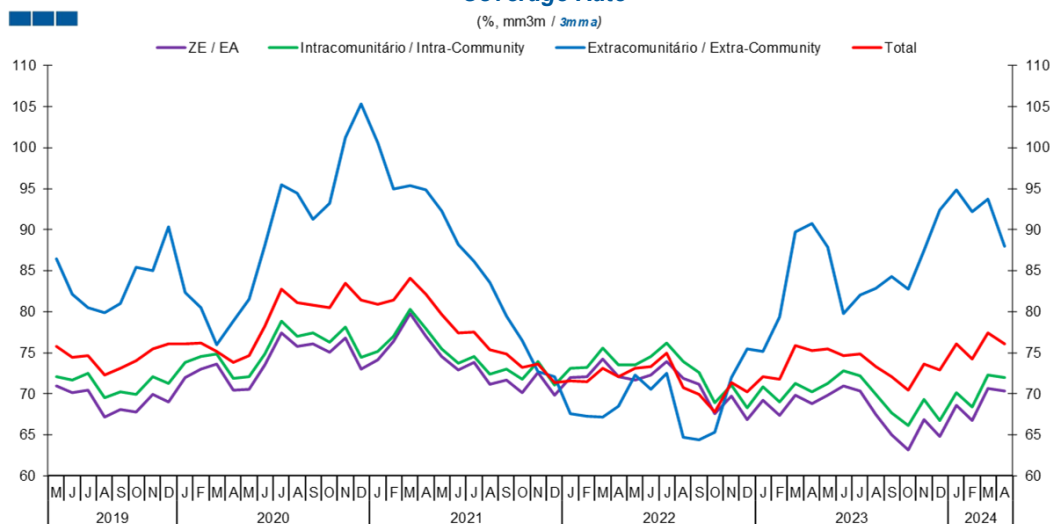
1. Total

Gráfico / Graph 1.1.
Importações e Exportações
Imports and Exports



	2022												2023												2024			
	M	J	J	A	S	O	N	D	J	F	M	A	M	J	J	A	S	O	N	D	J	F	M	A				
Exportações / Exports	23,0	31,3	35,3	32,5	28,4	25,5	21,1	15,9	13,5	9,3	12,8	7,2	2,1	-4,7	-6,9	-7,0	-9,1	-6,7	-4,8	-2,0	-0,7	0,9	-4,4	0,1				
Importações / Imports	34,0	38,6	39,9	41,2	37,4	35,4	24,9	17,7	12,7	9,0	8,6	2,7	-1,1	-6,4	-6,7	-10,3	-11,8	-10,1	-7,8	-5,5	-6,0	-2,5	-6,3	-1,1				

Gráfico / Graph 1.2.
Taxa de Cobertura
Coverage Rate

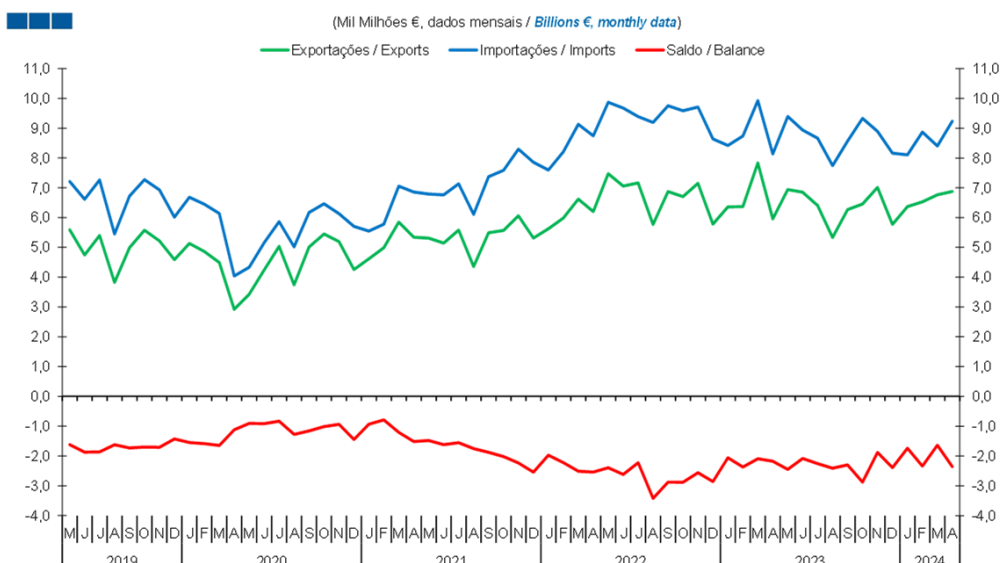


Fonte / Source: INE

	2022												2023												2024			
	M	J	J	A	S	O	N	D	J	F	M	A	M	J	J	A	S	O	N	D	J	F	M	A				
ZE / EA	71,7	72,3	73,9	71,9	71,1	67,5	69,7	66,8	69,2	67,3	69,8	68,8	69,8	71,0	70,4	67,5	65,1	63,2	66,9	64,8	68,6	66,8	70,6	70,3				
Intracomunitário / Intra-community	73,5	74,6	76,2	73,9	72,7	69,0	71,1	68,3	70,9	69,0	71,3	70,2	71,3	72,8	72,2	69,9	67,7	66,1	69,3	66,8	70,2	68,4	72,3	72,0				
Extracomunitário / Extra-community	72,3	70,5	72,5	64,7	64,4	65,3	72,0	75,5	75,1	79,4	89,8	90,8	87,9	79,7	82,1	82,8	84,3	82,7	87,5	92,4	94,8	92,1	93,8	87,9				
Total	73,2	73,3	75,0	70,7	69,9	67,8	71,4	70,3	72,1	71,7	75,9	75,2	75,5	74,6	74,8	73,4	72,1	70,4	73,7	72,9	76,1	74,3	77,5	76,1				

1. Total

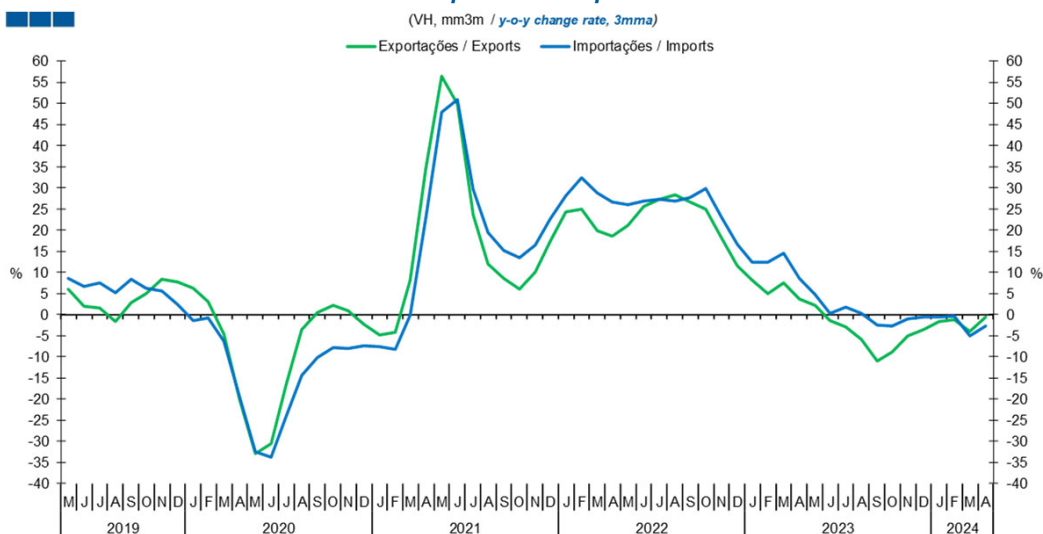
Gráfico / Graph 1.3.
Saldo
Balance



	2022												2023												2024				
	M	J	J	A	S	O	N	D	J	F	M	A	M	J	J	A	S	O	N	D	J	F	M	A					
Exportações / Exports	7,5	7,1	7,2	5,8	6,9	6,7	7,1	5,8	6,4	6,4	7,8	6,0	6,9	6,9	6,4	5,3	6,3	6,5	7,0	5,8	6,4	6,5	6,8	6,9					
Importações / Imports	9,9	9,7	9,4	9,2	9,8	9,6	9,7	8,6	8,4	8,7	9,9	8,1	9,4	8,9	8,7	7,7	8,6	9,3	8,9	8,2	8,1	8,9	8,4	9,2					
Saldo / Balance	-2,4	-2,6	-2,2	-3,4	-2,9	-2,9	-2,6	-2,9	-2,1	-2,4	-2,1	-2,2	-2,5	-2,1	-2,3	-2,4	-2,3	-2,9	-1,9	-2,4	-1,7	-2,3	-1,6	-2,4					

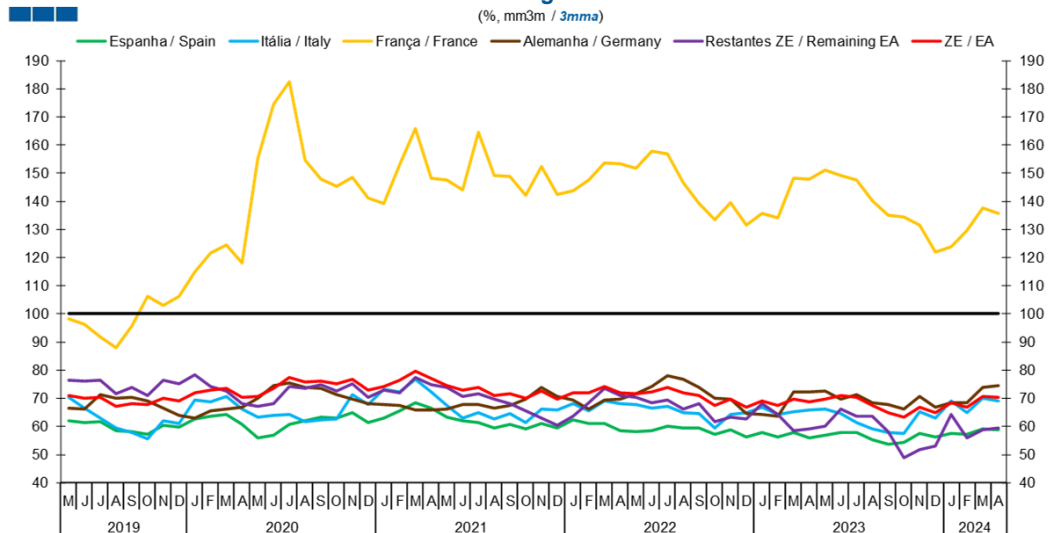
2. Zona Euro / Euro Area

Gráfico / Graph 2.1.
Importações e Exportações
Imports and Exports



	2022												2023												2024			
	M	J	J	A	S	O	N	D	J	F	M	A	M	J	J	A	S	O	N	D	J	F	M	A				
Exportações / Exports	21,2	25,6	27,3	28,3	26,7	25,0	18,2	11,6	8,1	5,0	7,5	3,7	2,2	-1,4	-3,0	-5,9	-10,9	-8,9	-5,1	-3,6	-1,5	-1,2	-3,9	-0,6				
Importações / Imports	26,1	26,8	27,2	27,0	27,7	29,9	23,0	16,7	12,5	12,4	14,5	8,7	4,9	0,4	1,9	0,2	-2,6	-2,6	-1,1	-0,6	-0,6	-0,4	-5,0	-2,7				

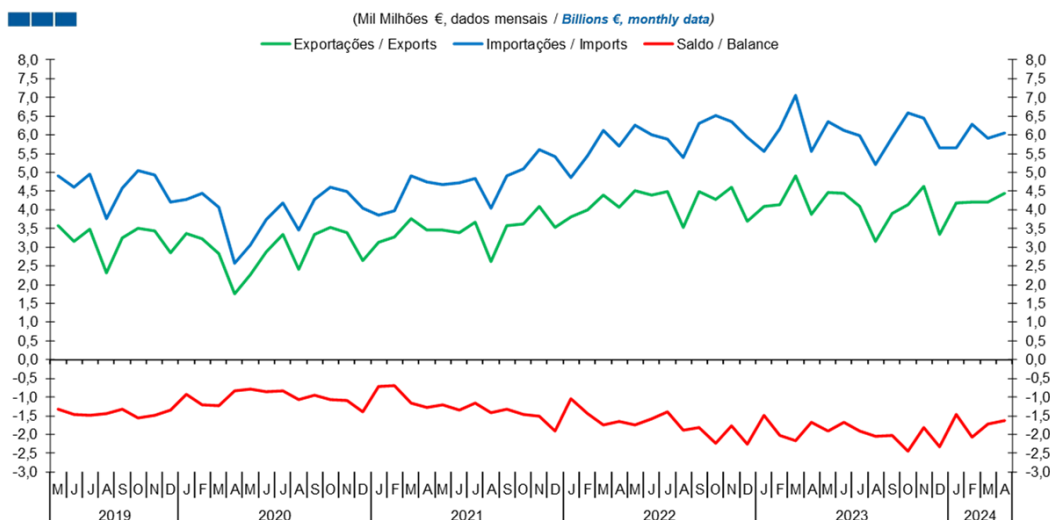
Gráfico / Graph 2.2.
Taxa de Cobertura
Coverage Rate



	2022												2023												2024			
	M	J	J	A	S	O	N	D	J	F	M	A	M	J	J	A	S	O	N	D	J	F	M	A				
Espanha / Spain	58,2	58,6	60,0	59,5	59,4	57,3	58,9	56,4	58,0	56,2	57,8	55,9	56,8	58,0	58,0	55,2	53,8	54,4	57,6	56,3	57,7	57,3	59,2	58,7				
Itália / Italy	67,9	66,5	67,2	65,0	64,5	59,6	64,3	64,9	66,9	64,4	65,2	65,8	66,2	64,5	61,4	59,1	57,9	57,7	65,2	63,0	69,0	64,8	69,9	69,2				
França / France	151,7	157,9	157,0	146,7	139,3	133,4	139,5	131,4	135,8	134,0	148,3	148,0	151,2	149,1	147,4	140,1	134,9	134,6	131,7	121,9	124,0	129,6	137,8	135,6				
Alemanha / Germany	71,8	74,4	78,0	76,6	73,8	70,2	69,6	64,5	64,1	63,7	72,3	72,2	72,7	69,9	71,2	68,3	67,9	66,2	70,7	66,7	68,5	68,3	73,9	74,5				
Restantes ZE / Remaining EA	70,4	68,5	69,5	66,2	68,0	61,6	63,4	62,8	68,1	64,4	58,6	59,1	60,3	66,3	63,7	63,6	58,2	48,8	51,9	52,9	64,4	56,0	58,9	59,5				
ZE / EA	71,7	72,3	73,9	71,9	71,1	67,5	69,7	66,8	69,2	67,3	69,8	68,8	69,8	71,0	70,4	67,5	65,1	63,2	66,9	64,8	68,6	66,8	70,6	70,3				

2. Zona Euro / Euro Area

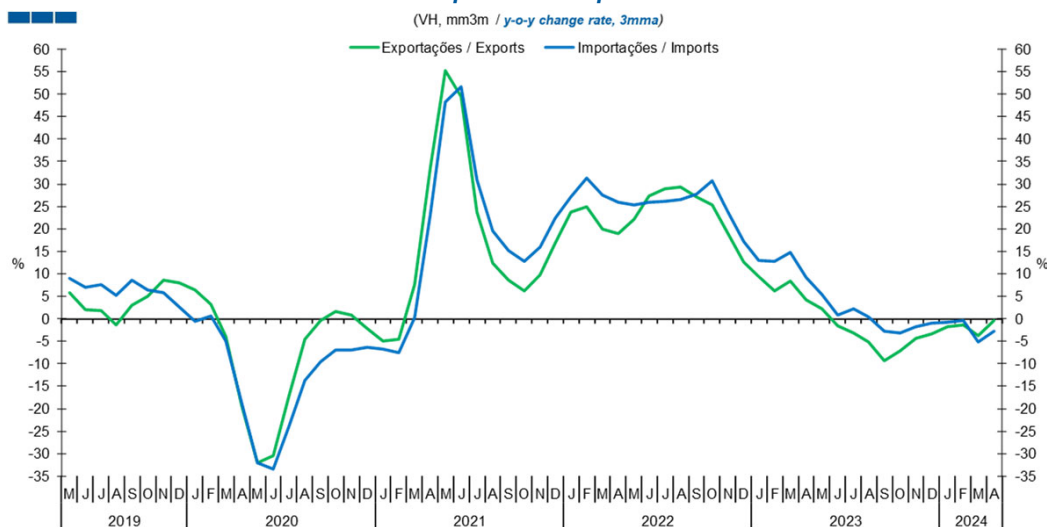
Gráfico / Graph 2.3.
Saldo
Balance



	2022												2023												2024			
	M	J	J	A	S	O	N	D	J	F	M	A	M	J	J	A	S	O	N	D	J	F	M	A				
Exportações / Exports	4,5	4,4	4,5	3,5	4,5	4,3	4,6	3,7	4,1	4,1	4,9	3,9	4,5	4,4	4,1	3,2	3,9	4,1	4,6	3,3	4,2	4,2	4,2	4,4				
Importações / Imports	6,3	6,0	5,9	5,4	6,3	6,5	6,4	5,9	5,6	6,2	7,1	5,6	6,4	6,1	6,0	5,2	5,9	6,6	6,4	5,7	5,6	6,3	5,9	6,1				
Saldo / Balance	-1,8	-1,6	-1,4	-1,9	-1,8	-2,2	-1,8	-2,2	-1,5	-2,0	-2,2	-1,7	-1,9	-1,7	-1,9	-2,1	-2,0	-2,5	-1,8	-2,3	-1,5	-2,1	-1,7	-1,6				

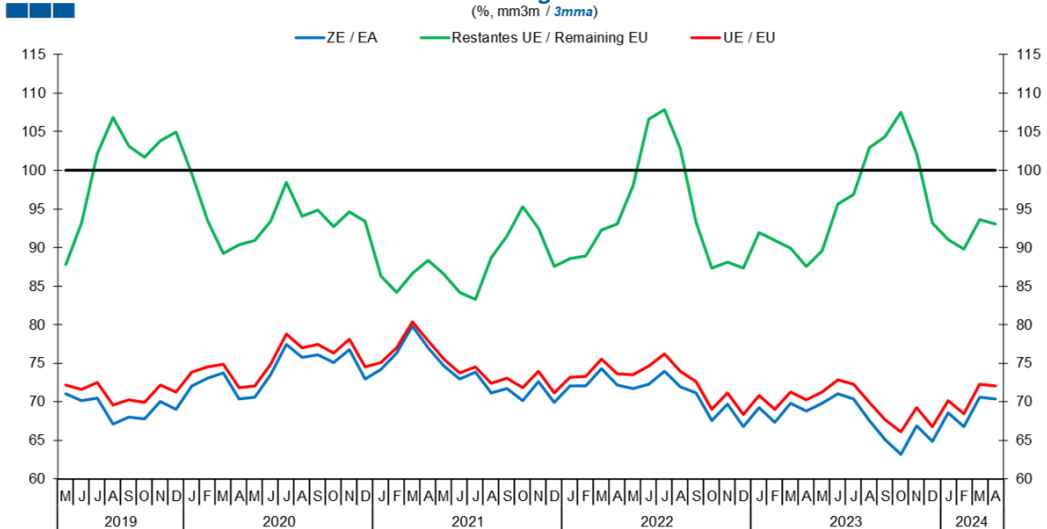
3. Intracomunitário / Intra-Community

Gráfico / Graph 3.1.
Importações e Exportações
Imports and Exports



	2022												2023												2024			
	M	J	J	A	S	O	N	D	J	F	M	A	M	J	J	A	S	O	N	D	J	F	M	A				
Exportações / Exports	22,1	27,3	28,9	29,3	27,1	25,4	19,0	12,7	9,5	6,2	8,3	4,1	2,2	-1,5	-3,1	-5,1	-9,3	-7,2	-4,3	-3,3	-1,8	-1,3	-3,7	-0,3				
Importações / Imports	25,3	25,9	26,1	26,5	27,8	30,6	23,8	17,2	13,0	12,7	14,9	9,1	5,4	0,9	2,2	0,4	-2,7	-3,2	-1,8	-1,1	-0,9	-0,4	-5,1	-2,8				

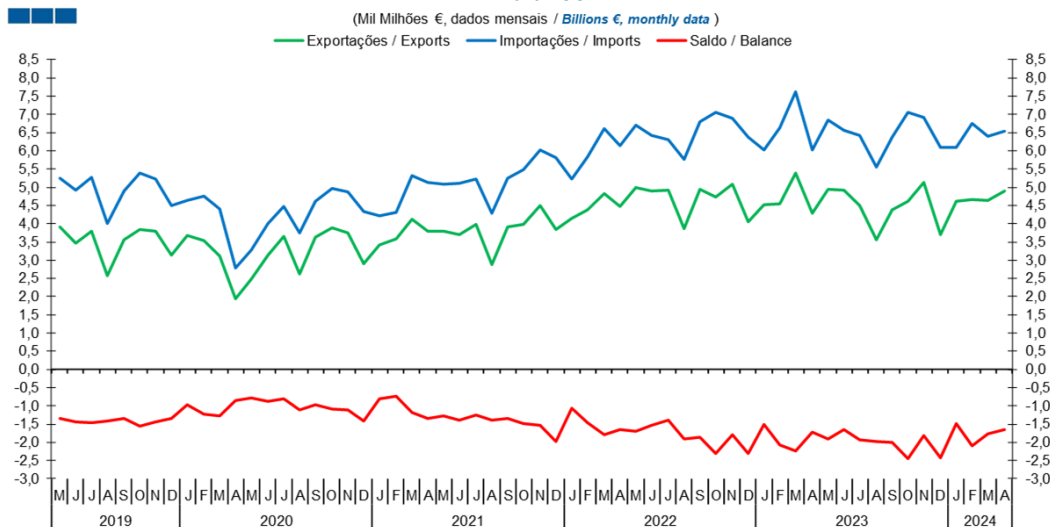
Gráfico / Graph 3.2.
Taxa de Cobertura
Coverage Rate



	2022												2023												2024			
	M	J	J	A	S	O	N	D	J	F	M	A	M	J	J	A	S	O	N	D	J	F	M	A				
ZE / EA	71,7	72,3	73,9	71,9	71,1	67,5	69,7	66,8	69,2	67,3	69,8	68,8	69,8	71	70,4	67,5	65,1	63,2	66,9	64,8	68,6	66,8	70,6	70,3				
UE / EU	73,5	74,6	76,2	73,9	72,7	69	71,1	68,3	70,9	69	71,3	70,2	71,3	72,8	72,2	69,9	67,7	66,1	69,3	66,8	70,2	68,4	72,3	72,0				
Restantes UE / Remaining EU	97,9	106,6	107,8	102,8	93,3	87,4	88,1	87,3	91,9	90,9	89,9	87,5	89,5	95,6	96,8	102,9	104,4	107,5	102,1	93,2	91,0	89,7	93,6	93,0				

3. Intracomunitário / Intra-Community

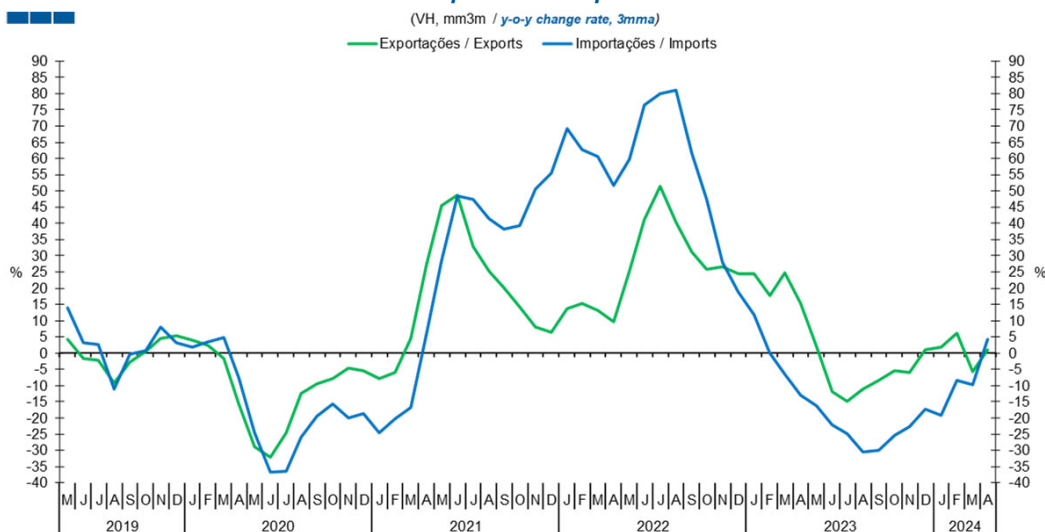
Gráfico / Graph 3.3.
Saldo
Balance



	2022												2023												2024			
	M	J	J	A	S	O	N	D	J	F	M	A	M	J	J	A	S	O	N	D	J	F	M	A				
Exportações / Exports	5,0	4,9	4,9	3,9	4,9	4,7	5,1	4,1	4,5	4,6	5,4	4,3	4,9	4,9	4,5	3,6	4,4	4,6	5,1	3,7	4,6	4,7	4,6	4,9				
Importações / Imports	6,7	6,4	6,3	5,8	6,8	7,0	6,9	6,4	6,0	6,6	7,6	6,0	6,8	6,6	6,4	5,6	6,4	7,1	6,9	6,1	6,1	6,8	6,4	6,5				
Saldo / Balance	-1,7	-1,5	-1,4	-1,9	-1,9	-2,3	-1,8	-2,3	-1,5	-2,1	-2,2	-1,7	-1,9	-1,7	-1,9	-2,0	-2,0	-2,5	-1,8	-2,4	-1,5	-2,1	-1,8	-1,7				

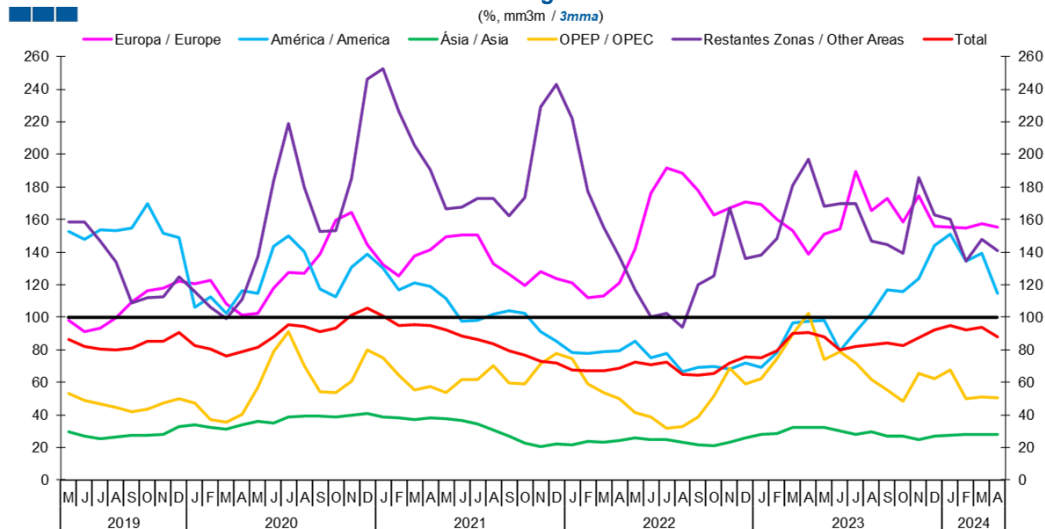
4. Extracomunitário / Extra-Community

Gráfico / Graph 4.1.
Importações e Exportações
Imports and Exports



	2022												2023												2024			
	M	J	J	A	S	O	N	D	J	F	M	A	M	J	J	A	S	O	N	D	J	F	M	A				
Exportações / Exports	25,3	41,2	51,5	40,2	31,2	25,7	26,5	24,5	24,5	17,8	24,8	15,2	2,0	-12,0	-15,0	-11,1	-8,5	-5,4	-5,9	1,1	1,9	6,2	-5,8	1,0				
Importações / Imports	59,8	76,5	79,9	81,1	61,7	47,3	27,8	18,9	11,9	-0,2	-6,6	-13,1	-16,1	-22,2	-24,9	-30,5	-30,1	-25,3	-22,6	-17,4	-19,2	-8,5	-9,8	4,2				

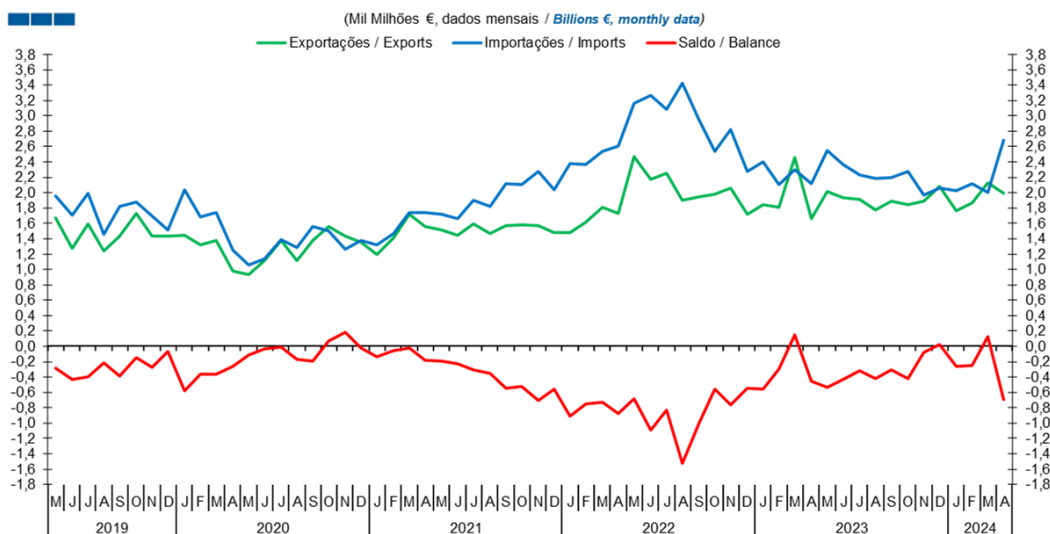
Gráfico / Graph 4.2.
Taxa de Cobertura
Coverage Rate



	2022												2023												2024			
	M	J	J	A	S	O	N	D	J	F	M	A	M	J	J	A	S	O	N	D	J	F	M	A				
Europa / Europe	142,0	176,1	191,5	188,7	177,8	162,9	167,1	170,8	168,9	160,3	153,1	138,6	151,0	154,1	189,4	165,2	173,0	158,4	174,6	155,7	155,1	154,7	157,2	155,3				
América / America	85,3	74,9	77,6	66,3	69,4	69,5	68,0	71,9	69,2	78,2	96,4	97,4	98,1	79,2	90,9	102,5	116,8	115,5	123,8	144,1	150,8	134,3	139,1	114,5				
Ásia / Asia	25,6	24,8	24,7	23,2	21,4	21,2	23,0	26,0	28,0	28,7	32,0	32,3	32,2	30,1	28,2	29,4	26,9	26,8	25,0	26,9	27,6	28,1	28,1	27,8				
OPEP / OPEC	41,5	38,5	31,9	33,0	38,5	51,4	68,4	59,0	62,2	74,3	89,5	102,5	73,9	79,1	71,8	61,5	55,2	48,4	65,5	62,1	67,6	49,7	51,2	50,2				
Restantes Zonas / Other Areas	116,9	100,2	102,5	93,9	119,9	125,6	167,1	136,2	138,0	148,2	181,2	197,0	168,0	169,7	169,8	146,7	144,6	139,5	186,0	162,9	159,9	134,6	147,8	141,1				
Total	72,3	70,5	72,5	64,7	64,4	65,3	72,0	75,5	75,1	79,4	89,8	90,8	87,9	79,7	82,1	82,8	84,3	82,7	87,5	92,4	94,8	92,1	93,8	87,9				

4. Extracomunitário / Extra-Community

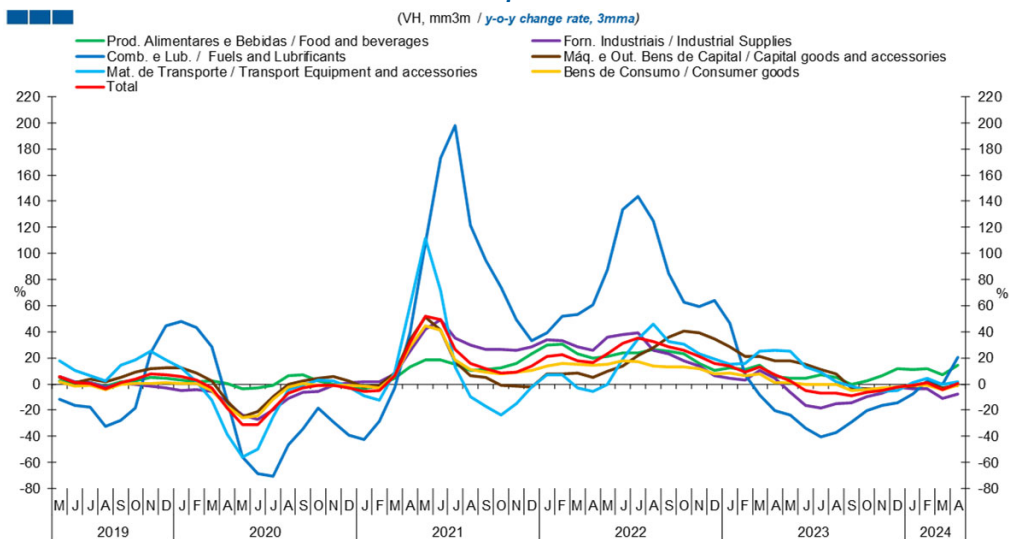
Gráfico / Graph 4.3.
Saldo
Balance



	2022												2023				2024							
	M	J	J	A	S	O	N	D	J	F	M	A	M	J	J	A	S	O	N	D	J	F	M	A
Exportações / Exports	2,5	2,2	2,2	1,9	1,9	2,0	2,1	1,7	1,8	1,8	2,5	1,7	2,0	1,9	1,9	1,8	1,9	1,8	1,9	2,1	1,8	1,9	2,1	2,0
Importações / Imports	3,2	3,3	3,1	3,4	2,9	2,5	2,8	2,3	2,4	2,1	2,3	2,1	2,5	2,4	2,2	2,2	2,2	2,3	2,0	2,1	2,0	2,1	2,0	2,7
Saldo / Balance	-0,7	-1,1	-0,8	-1,5	-1,0	-0,6	-0,8	-0,6	-0,6	-0,3	0,2	-0,5	-0,5	-0,4	-0,3	-0,4	-0,3	-0,4	-0,1	0,0	-0,3	-0,2	0,1	-0,7

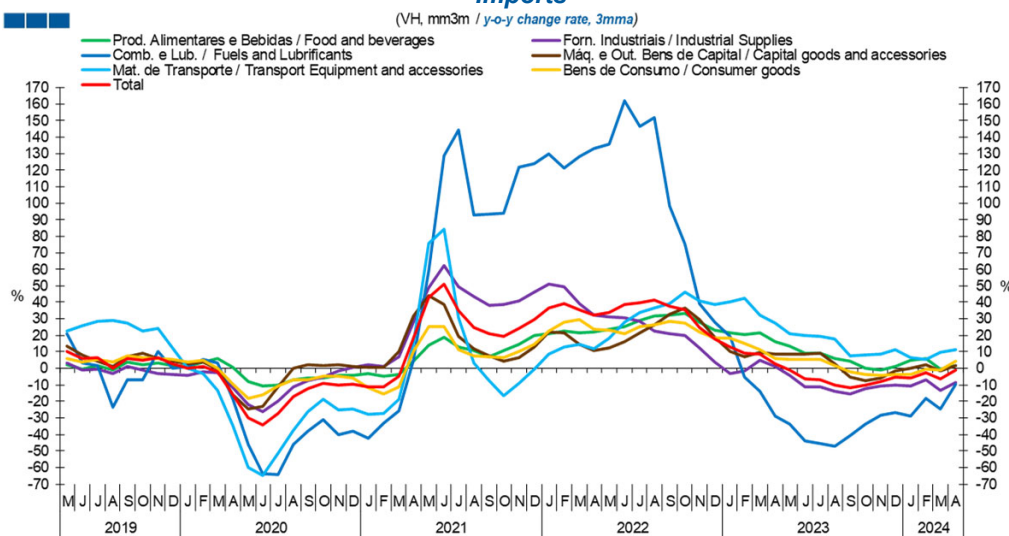
5. Grandes Categorias Económicas / Broad Economic Categories

Gráfico / Graph 5.1.
Exportações
Exports



	2022												2023												2024			
	M	J	J	A	S	O	N	D	J	F	M	A	M	J	J	A	S	O	N	D	J	F	M	A				
Produtos Alimentares e Bebidas / Food and Beverages	21,0	23,9	23,8	26,4	24,8	23,0	16,0	10,2	12,5	10,9	14,6	6,0	4,4	4,7	6,8	5,3	-0,3	2,2	6,7	11,8	11,0	11,5	7,0	14,2				
Comb. e Lub. / Fuels and Lubricants	87,6	133,6	143,3	124,9	84,7	62,4	59,2	63,7	46,6	6,9	-8,1	-20,2	-23,9	-33,7	-40,2	-37,3	-29,1	-20,2	-16,6	-14,1	-7,9	2,0	-0,3	20,1				
Mat. de Transporte / Transport equipment and accessories	-0,3	19,2	34,2	46,1	32,4	30,7	23,2	19,4	15,0	16,0	24,9	25,6	24,8	12,8	9,0	1,9	-2,0	-5,3	-5,4	-5,0	1,3	4,1	-0,6	2,0				
Forn. Industriais / Industrial Supplies	36,1	38,1	38,9	25,7	23,4	18,0	13,7	6,1	4,3	3,3	10,7	4,7	-6,6	-16,2	-18,6	-15,0	-14,6	-9,9	-7,0	-2,5	-4,0	-3,7	-11,4	-7,9				
Máq. e Out. Bens de Capital / Capital Goods and Accessories	9,6	13,8	21,6	27,7	36,0	40,8	39,5	34,5	28,2	21,1	20,8	18,1	17,7	15,3	11,3	7,7	-2,9	-3,9	-4,7	-2,4	-1,4	0,8	-3,0	-1,0				
Bens de Consumo / Consumer Goods	15,1	17,7	16,8	13,7	13,0	13,2	11,6	8,0	8,5	6,3	7,7	1,1	0,7	-0,2	-0,3	-0,7	-5,3	-4,1	-3,1	-2,2	-1,0	-1,3	-4,0	-0,7				
Total	23,0	31,3	35,3	32,6	28,4	25,5	21,1	15,9	13,5	9,3	12,8	7,2	2,1	-4,7	-6,9	-7,0	-9,1	-6,7	-4,8	-2,0	-0,7	0,9	-4,4	0,1				

Gráfico / Graph 5.2.
Importações
Imports



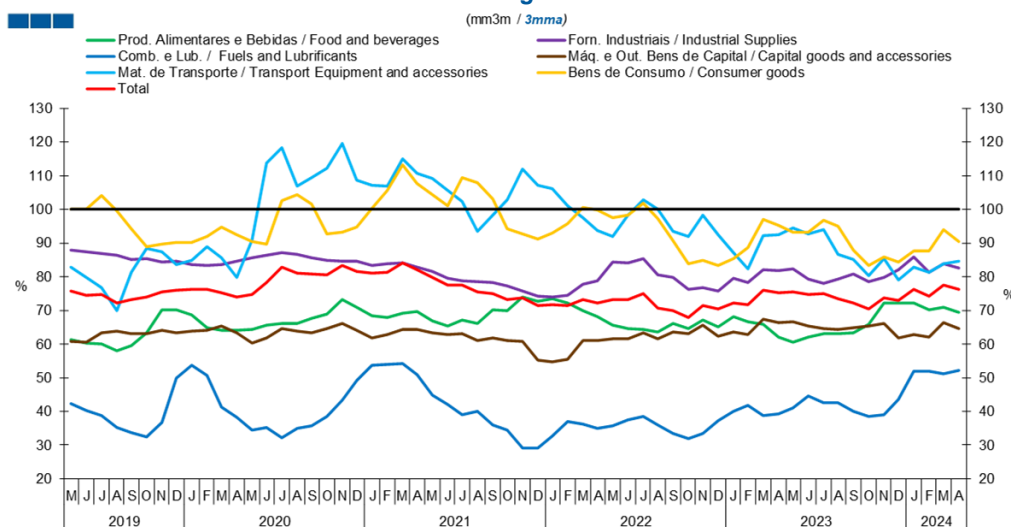
	2022												2023												2024			
	M	J	J	A	S	O	N	D	J	F	M	A	M	J	J	A	S	O	N	D	J	F	M	A				
Produtos Alimentares e Bebidas / Food and Beverages	23,5	25,2	29,0	31,5	32,4	33,2	27,8	23,0	21,3	20,6	21,5	16,4	13,3	9,3	9,0	6,0	4,3	0,2	-0,8	0,9	4,7	5,8	-0,7	1,8				
Comb. e Lub. / Fuels and Lubricants	135,6	162,1	146,6	151,6	98,1	74,9	39,0	27,8	19,2	-5,1	-14,1	-28,8	-33,9	-44,1	-45,8	-47,4	-40,6	-33,5	-28,3	-26,5	-28,9	-18,2	-24,5	-9,5				
Mat. de Transporte / Transport equipment and accessories	18,4	28,1	33,6	36,5	39,4	46,3	40,6	38,6	40,1	42,5	32,2	27,4	21,2	19,6	19,2	17,6	7,5	8,3	8,6	11,1	6,6	5,6	9,4	11,3				
Forn. Industriais / Industrial Supplies	31,3	30,7	28,2	22,4	21,1	19,7	12,1	3,7	-3,2	-1,7	4,7	0,9	-4,3	-11,2	-11,1	-13,7	-15,7	-12,4	-10,8	-9,9	-10,9	-7,2	-13,2	-8,8				
Máq. e Out. Bens de Capital / Capital Goods and Accessories	12,6	16,0	21,3	26,5	32,5	36,7	29,6	19,0	10,4	7,2	9,7	8,9	8,8	8,7	8,9	3,0	-5,1	-7,5	-5,6	-1,6	-0,2	2,2	-1,8	1,8				
Bens de Consumo / Consumer Goods	23,2	21,0	25,4	26,1	28,2	27,3	21,9	18,3	18,0	14,8	11,5	5,8	5,3	5,3	5,2	1,8	-2,1	-3,5	-4,3	-3,5	-3,7	-0,3	-0,9	4,4				
Total	34,0	38,6	39,9	41,2	37,4	35,4	24,9	17,7	12,7	9,0	8,6	2,7	-1,1	-6,4	-6,7	-10,3	-11,8	-10,1	-7,8	-5,5	-6,0	-2,5	-6,3	-1,1				

Nota: Não inclui Bens N.E. Outra Categoria devido ao seu reduzido valor relativo e elevada variabilidade.

Note: Does not include Goods Not Elsewhere Specified because of its small relative value and high variability

5. Grandes Categorias Económicas / Broad Economic Categories

Gráfico / Graph 5.3.
Taxa de Cobertura
Coverage Rate

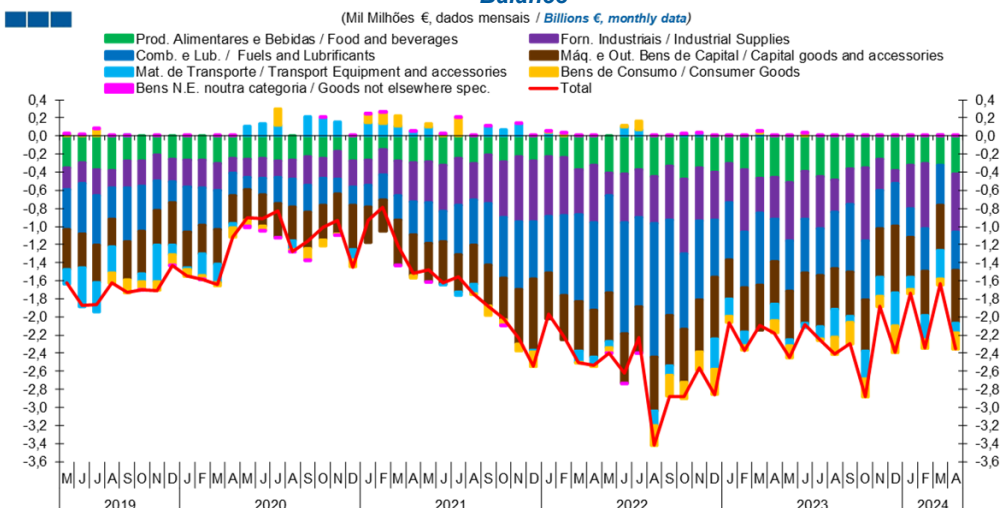


	2022												2023												2024			
	M	J	J	A	S	O	N	D	J	F	M	A	M	J	J	A	S	O	N	D	J	F	M	A				
Produtos Alimentares e Bebidas / Food and Beverages	65,5	64,7	64,4	63,5	66,2	64,6	67,2	65,0	68,2	66,5	65,9	62,0	60,4	61,9	63,1	63,3	65,9	72,3	72,1	72,3	70,1	71,0	69,5					
Comb. e Lub. / Fuels and Lubrificants	35,7	37,5	38,5	35,8	33,4	32,0	33,5	37,3	40,0	41,7	38,8	39,3	41,1	44,5	42,5	42,7	39,9	38,4	38,9	43,6	51,8	51,9	51,1	52,2				
Mat. de Transporte / Transport equipment and accessories	91,8	98,2	102,8	100,0	93,3	91,9	98,1	92,3	87,1	82,4	92,2	92,3	94,6	92,6	94,0	86,7	85,1	80,4	85,5	78,9	82,8	81,3	83,7	84,6				
Forn. Industriais / Industrial Supplies	84,4	84,1	85,2	80,5	79,8	76,3	76,7	75,8	79,6	78,3	82,2	81,7	82,4	79,4	78,0	79,3	80,8	78,5	79,9	82,1	85,8	81,2	83,9	82,5				
Máq. e Out. Bens de Capital / Capital Goods and Accessories	61,6	61,5	63,2	61,6	63,4	63,0	65,5	62,3	63,5	62,8	67,3	66,3	66,7	65,3	64,6	64,4	64,9	65,4	66,2	61,8	62,7	62,0	66,4	64,5				
Bens de Consumo / Consumer Goods	97,4	98,4	101,9	97,3	90,8	83,8	84,8	83,2	85,3	88,6	97,0	95,2	93,1	93,2	96,6	94,9	87,8	83,3	85,8	84,3	87,7	87,7	94,0	90,5				
Total	73,2	73,3	75,0	70,7	69,9	67,8	71,4	70,3	72,1	71,7	75,9	75,2	75,5	74,6	74,8	73,4	72,1	70,4	73,7	72,9	76,1	74,3	77,5	76,1				

Nota: Não inclui Bens N.E. Noutra Categoria devido ao seu reduzido valor relativo e elevada variabilidade.

Note: Does not include Goods Not Elsewhere Specified because of its small relative value and high variability

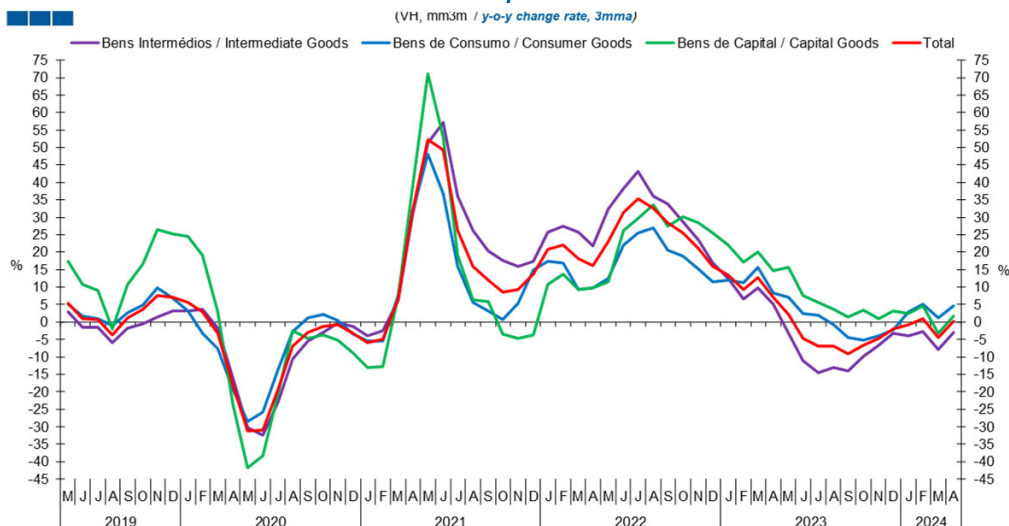
Gráfico / Graph 5.4.
Saldo
Balance



	2022												2023												2024			
	M	J	J	A	S	O	N	D	J	F	M	A	M	J	J	A	S	O	N	D	J	F	M	A				
Produtos Alimentares e Bebidas / Food and Beverages	-0,4	-0,4	-0,4	-0,4	-0,3	-0,5	-0,4	-0,4	-0,3	-0,4	-0,5	-0,5	-0,5	-0,4	-0,4	-0,5	-0,4	-0,4	-0,3	-0,4	-0,3	-0,3	-0,4					
Comb. e Lub. / Fuels and Lubrificants	-1,1	-1,2	-1,0	-1,5	-1,1	-0,8	-0,9	-0,6	-0,6	-0,6	-0,8	-0,5	-0,6	-0,6	-0,5	-0,6	-0,7	-0,6	-0,4	-0,5	-0,3	-0,5	-0,4					
Mat. de Transporte / Transport equipment and accessories	-0,1	0,1	0,1	-0,2	-0,1	0,0	0,0	-0,3	-0,2	-0,2	0,0	-0,2	-0,1	0,0	-0,1	-0,3	-0,1	-0,3	-0,2	-0,4	-0,1	-0,3	-0,1					
Forn. Industriais / Industrial Supplies	-0,3	-0,5	-0,5	-0,5	-0,6	-0,8	-0,6	-0,5	-0,4	-0,7	-0,4	-0,5	-0,6	-0,5	-0,6	-0,3	-0,4	-0,8	-0,4	-0,1	-0,5	-0,7	0,0					
Máq. e Out. Bens de Capital / Capital Goods and Accessories	-0,5	-0,5	-0,5	-0,6	-0,6	-0,6	-0,6	-0,7	-0,4	-0,5	-0,5	-0,5	-0,5	-0,6	-0,6	-0,4	-0,5	-0,6	-0,5	-0,7	-0,4	-0,5	-0,6					
Bens de Consumo / Consumer Goods	-0,1	0,0	0,1	-0,2	-0,2	-0,2	-0,2	-0,3	-0,1	-0,1	0,0	-0,1	-0,1	0,0	0,0	-0,2	-0,2	-0,2	-0,1	-0,3	-0,1	-0,1	-0,2					
Bens N.E. noutra categoria / Goods not elsewhere spec.	0,0	0,0	0,0	0,0	0,0	0,0	0,0	0,0	0,0	0,0	0,0	0,0	0,0	0,0	0,0	0,0	0,0	0,0	0,0	0,0	0,0	0,0	0,0					
Total	-2,4	-2,6	-2,2	-3,4	-2,9	-2,9	-2,6	-2,9	-2,1	-2,4	-2,1	-2,2	-2,5	-2,1	-2,3	-2,4	-2,3	-2,9	-1,9	-2,4	-1,7	-2,3	-1,6					

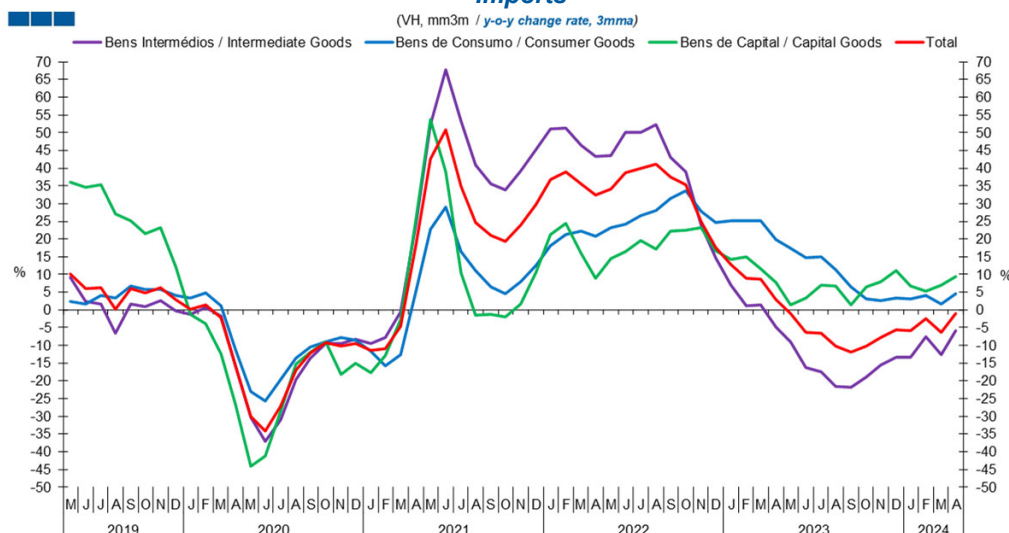
6. Classes Básicas de Bens do Sistema Europeu de Contas Nacionais / Basic Classes of Goods in the European System of Accounts

Gráfico / Graph 6.1.
Exportações
Exports



	2022												2023					2024						
	M	J	J	A	S	O	N	D	J	F	M	A	M	J	J	A	S	O	N	D	J	F	M	A
Bens Intermediários / Intermediate Goods	32,4	38,2	43,1	35,9	33,7	28,7	23,4	16,8	12,5	6,5	9,7	5,0	-3,2	-11,2	-14,6	-13,1	-14,1	-9,9	-6,6	-3,2	-3,9	-2,6	-8,0	-2,9
Bens de Consumo / Consumer Goods	12,5	21,9	25,4	27,0	20,5	18,9	15,2	11,5	12,0	11,3	15,5	8,3	7,1	2,4	2,0	-0,8	-4,6	-5,1	-4,1	-2,1	3,0	5,1	1,2	4,6
Bens de Capital / Capital Goods	11,5	26,3	29,5	33,7	27,4	30,1	28,4	25,5	22,1	17,1	20,2	14,8	15,6	7,5	5,7	3,5	1,5	3,3	0,9	3,2	2,5	4,6	-3,2	1,6
Total	23,0	31,3	35,3	32,6	28,4	25,5	21,1	15,9	13,5	9,3	12,8	7,2	2,1	-4,7	-6,9	-7,0	-9,1	-6,7	-4,8	-2,0	-0,7	0,9	-4,4	0,1

Gráfico / Graph 6.2.
Importações
Imports

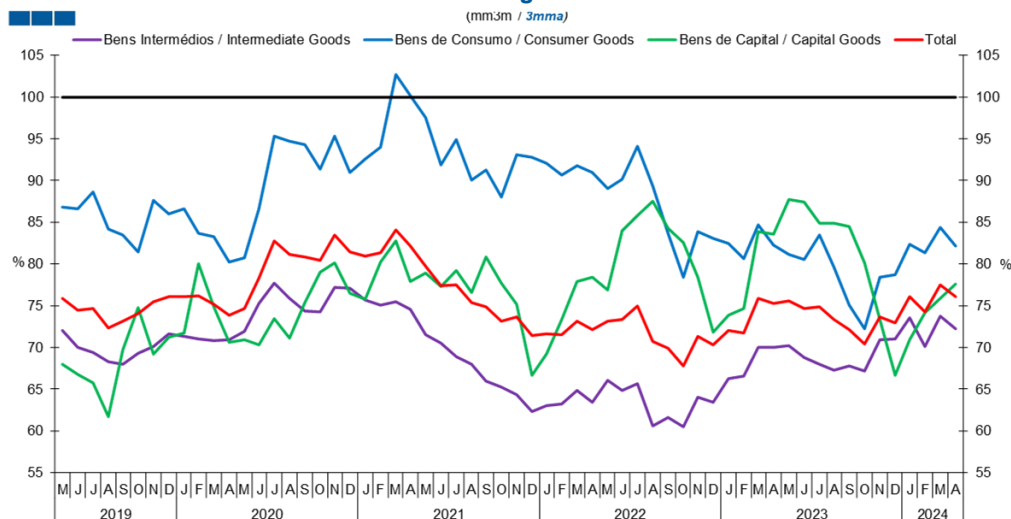


	2022												2023					2024						
	M	J	J	A	S	O	N	D	J	F	M	A	M	J	J	A	S	O	N	D	J	F	M	A
Bens Intermediários / Intermediate Goods	43,4	50,1	50,1	52,4	43,1	38,8	24,0	14,8	7,0	1,2	1,5	-4,9	-8,9	-16,3	-17,4	-21,6	-21,9	-18,9	-15,6	-13,4	-13,4	-7,6	-12,6	-6,0
Bens de Consumo / Consumer Goods	23,2	24,2	26,5	28,0	31,4	33,5	27,9	24,6	25,1	25,2	25,2	19,7	17,5	14,6	15,0	11,3	6,4	3,1	2,6	3,2	3,1	4,1	1,6	4,6
Bens de Capital / Capital Goods	14,4	16,3	19,6	17,0	22,2	22,4	23,1	16,6	14,3	15,0	11,7	7,6	1,3	3,2	6,9	6,8	1,3	6,4	7,9	11,1	6,8	5,4	6,9	9,5
Total	34,0	38,6	39,9	41,2	37,4	35,4	24,9	17,7	12,7	9,0	8,6	2,7	-1,1	-6,4	-6,7	-10,3	-11,8	-10,1	-7,8	-5,5	-6,0	-2,5	-6,3	-1,1

Nota: Não inclui a série Outros Bens devido ao seu baixo valor relativo e elevada variabilidade.
Note: Does not include Other Goods because of its small relative value and high variability.

6. Classes Básicas de Bens do Sistema Europeu de Contas Nacionais / Basic Classes of Goods in the European System of Accounts

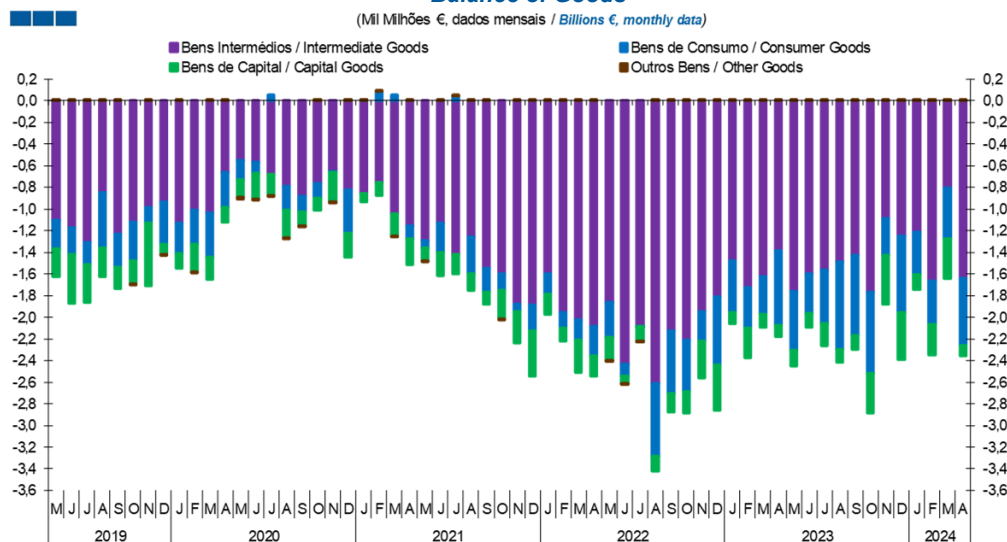
Gráfico / Graph 6.3.
Taxa de Cobertura
Coverage Rate



	2022												2023												2024			
	M	J	J	A	S	O	N	D	J	F	M	A	M	J	J	A	S	O	N	D	J	F	M	A				
Bens Intermediários / Intermediate Goods	66,0	64,9	65,7	60,6	61,6	60,5	64,0	63,5	66,3	66,5	70,0	70,0	70,2	68,8	67,9	67,3	67,7	67,2	70,9	71,0	73,6	70,1	73,8	72,3				
Bens de Consumo / Consumer Goods	89,0	90,2	94,1	89,3	83,7	78,4	83,9	83,1	82,5	80,6	84,7	82,2	81,1	80,6	83,5	79,6	75,0	72,2	78,4	78,7	82,4	81,3	84,4	82,2				
Bens de Capital / Capital Goods	76,9	83,9	85,8	87,5	84,3	82,6	78,4	71,8	73,9	74,7	83,8	83,6	87,8	87,5	84,9	84,8	84,4	80,2	73,3	66,7	70,9	74,1	75,9	77,6				
Total	73,2	73,3	75,0	70,7	69,9	67,8	71,4	70,3	72,1	71,7	75,9	75,2	75,5	74,6	74,8	73,4	72,1	70,4	73,7	72,9	76,1	74,3	77,5	76,1				

Nota: Não inclui a série Outros Bens devido ao seu baixo valor relativo e elevada variabilidade.
Note: Does not include Other Goods because of its small relative value and high variability.

Gráfico / Graph 6.4.
Saldo de Bens
Balance of Goods



	2022												2023												2024			
	M	J	J	A	S	O	N	D	J	F	M	A	M	J	J	A	S	O	N	D	J	F	M	A				
Bens Intermediários / Intermediate Goods	-1,9	-2,4	-2,1	-2,6	-2,1	-2,2	-1,9	-1,8	-1,5	-1,7	-1,6	-1,4	-1,8	-1,6	-1,6	-1,5	-1,4	-1,8	-1,1	-1,2	-1,2	-1,7	-0,8	-1,6				
Bens de Consumo / Consumer Goods	-0,3	-0,1	0,0	-0,7	-0,6	-0,5	-0,3	-0,6	-0,5	-0,4	-0,4	-0,7	-0,5	-0,4	-0,5	-0,8	-0,7	-0,7	-0,3	-0,7	-0,4	-0,4	-0,5	-0,6				
Bens de Capital / Capital Goods	-0,2	-0,1	-0,1	-0,1	-0,2	-0,2	-0,3	-0,4	-0,1	-0,3	-0,1	-0,1	-0,1	-0,1	-0,2	-0,1	-0,1	-0,4	-0,4	-0,4	-0,1	-0,3	-0,4	-0,1				
Outros Bens / Other Goods	0,0	0,0	0,0	0,0	0,0	0,0	0,0	0,0	0,0	0,0	0,0	0,0	0,0	0,0	0,0	0,0	0,0	0,0	0,0	0,0	0,0	0,0	0,0	0,0				
Total	-2,4	-2,6	-2,2	-3,4	-2,9	-2,9	-2,6	-2,9	-2,1	-2,4	-2,1	-2,2	-2,5	-2,1	-2,3	-2,4	-2,3	-2,9	-1,9	-2,4	-1,7	-2,3	-1,6	-2,4				

6. Classes Básicas de Bens do Sistema Europeu de Contas Nacionais / Basic Classes of Goods in the European System of Accounts

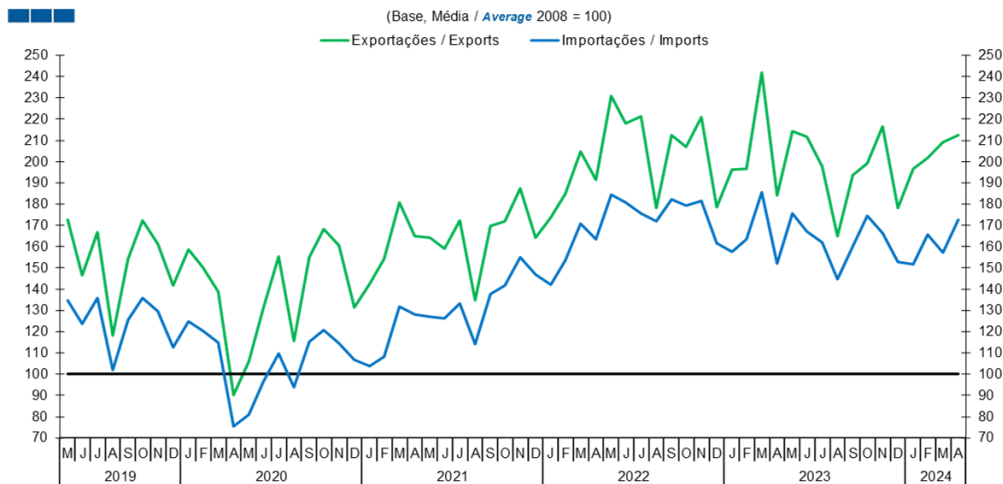
Tabela / Table 1.1.
Estrutura do Saldo
Balance Structure

Milhões de euros / Millions of euros

		2023		J		J		A		S		O		N		D		2024		J		F		M		A	
		M	%	M	%	M	%	M	%	M	%	M	%	M	%	M	%	M	%	M	%	M	%	M	%	M	%
		M€	%	M€	%	M€	%	M€	%	M€	%	M€	%	M€	%	M€	%	M€	%	M€	%	M€	%	M€	%	M€	%
Bens Intermedios / Intermediate Goods	Prod. alim. e bebidas / Foods and beverages	-193	8	-139	7	-151	7	-158	7	-97	4	-95	3	-173	9	-181	8	-124	7	-139	6	-75	5	-119	5		
	Forn. industriais NE noutra categoria / Industrial supplies NE specified	-640	26	-525	25	-582	26	-350	15	-388	17	-807	28	-353	19	-139	6	-472	27	-724	31	6	0	-637	27		
	Comb. e lubrificantes / Fuel and lubricants	-561	23	-601	29	-512	23	-626	26	-748	33	-644	22	-421	22	-475	20	-321	18	-471	20	-435	27	-426	18		
	Máquinas, outros bens de capital (Partes e acessórios) / Capital goods and parts and accessories	-295	12	-317	15	-320	14	-251	10	-322	14	-335	12	-273	15	-340	14	-238	14	-301	13	-249	15	-306	13		
	Material de transportes (Partes e acessórios) / Transport equipment (Parts and accessories)	55	-2	107	-5	90	-4	75	-3	200	-9	123	-4	128	-7	13	-1	79	-5	67	-3	33	-2	44	-2		
Total		-1 764	72	-1 597	77	-1 564	69	-1 485	62	-1 428	62	-1 769	61	-1 088	58	-1 246	52	-1 213	70	-1 672	71	-806	49	-1 641	70		
Bens de Consumo / Consumption Goods	Prod. alim. e bebidas destinados ao consumo dos particulares / Food and beverages mainly for household consumption	-323	13	-251	12	-293	13	-332	14	-268	12	-261	9	-80	4	-201	8	-204	12	-163	7	-252	15	-305	13		
	Material de transporte / Transport equipment	-124	5	-151	7	-220	10	-386	16	-267	12	-433	15	-339	18	-380	16	-204	12	-334	14	-352	22	-148	6		
	Bens de consumo NE noutra categoria / Consumption goods NE specified	-132	5	27	-1	-20	1	-190	8	-239	10	-198	7	-109	6	-292	12	-51	3	-98	4	-64	4	-182	8		
Total		-542	22	-371	18	-493	22	-809	34	-744	32	-748	26	-346	18	-713	30	-391	22	-398	17	-467	29	-622	26		
Bens de Capital / Capital Goods	Carburantes para motor / Motor spirit	131	-5	122	-6	89	-4	175	-7	74	-3	12	0	-4	0	125	-5	138	-8	104	-4	87	-5	198	-8		
	Máquinas, outros bens de capital (exceto material de transporte) / Capital goods (except transport equipment)	-241	10	-240	12	-251	11	-194	8	-172	7	-232	8	-264	14	-401	17	-207	12	-183	8	-254	16	-280	12		
	Material de transportes destinado à indústria / Transport equipment, industrial	-37	2	-5	0	-41	2	-99	4	-30	1	-145	5	-182	10	-159	7	-68	4	-196	8	-202	12	-13	1		
Total		-147	6	-123	6	-203	9	-119	5	-128	6	-365	13	-449	24	-435	18	-137	8	-275	12	-368	23	-96	4		
Outros / Others		3	0	6	0	2	0	3	0	2	0	4	0	2	0	2	0	3	0	5	0	4	0	3	0		
Total		-2 450	100	-2 085	100	-2 258	100	-2 411	100	-2 299	100	-2 877	100	-1 881	100	-2 392	100	-1 739	100	-2 340	100	-1 637	100	-2 356	100		

7. Índice GEE de Comércio Internacional de Bens / GEE Index of International Trade of Goods

Gráfico / Graph 7.1.
Total



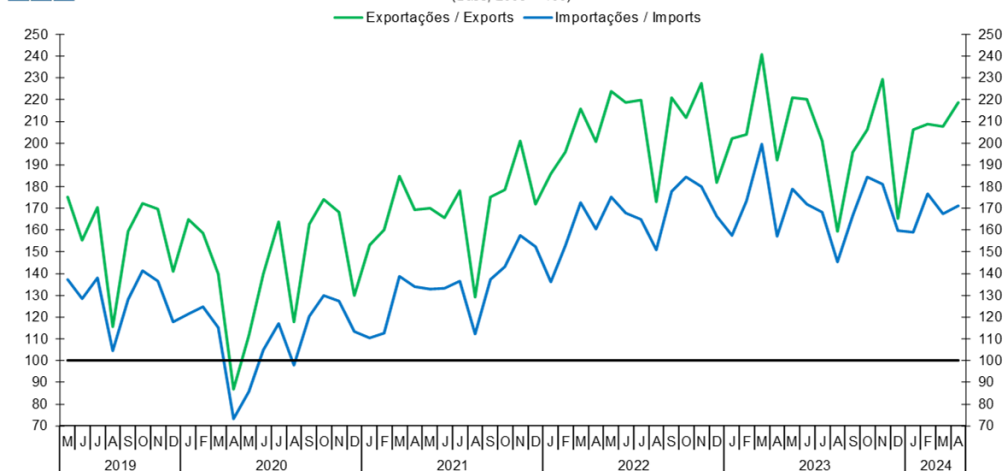
Fonte / Source: INE

	2022												2023												2024			
	M	J	J	A	S	O	N	D	J	F	M	A	M	J	J	A	S	O	N	D	J	F	M	A				
Exportações / Exports	230,8	218,0	221,2	178,2	212,3	207,1	220,8	178,6	196,4	196,7	241,9	184,0	214,4	211,7	197,9	164,7	193,6	199,3	216,6	178,2	196,7	201,7	209,0	212,4				
Importações / Imports	184,5	180,9	175,5	171,8	182,3	179,2	181,5	161,5	157,4	163,3	185,5	152,0	175,6	167,1	161,9	144,8	160,1	174,4	166,2	152,6	151,5	165,8	157,1	172,6				

7. Índice GEE de Comércio Internacional de Bens / GEE Index of International Trade of Goods

Gráfico / Graph 7.2.
Intracomunitário
Intra-Community

(Base, 2008 = 100)

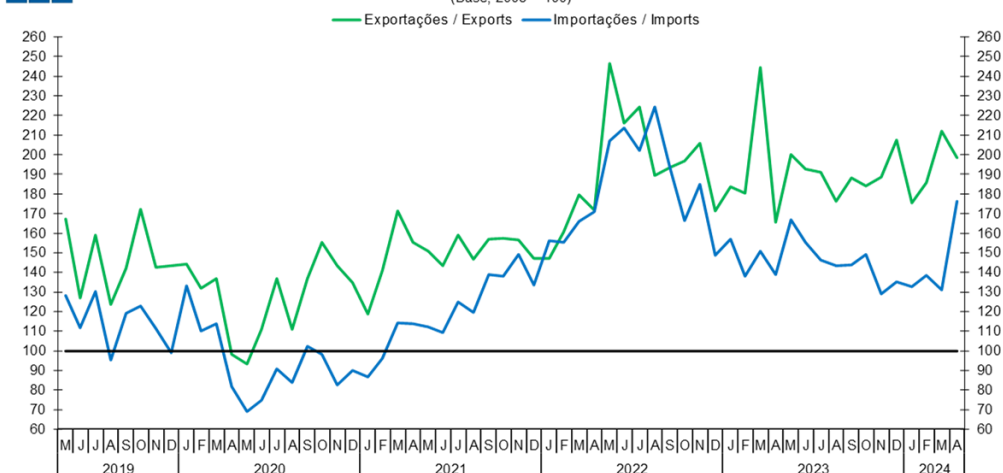


Fonte / Source: INE

	2022												2023												2024			
	M	J	J	A	S	O	N	D	J	F	M	A	M	J	J	A	S	O	N	D	J	F	M	A				
Exportações / Exports	223,8	218,9	219,9	173,2	220,8	211,7	227,7	181,8	202,1	204,0	240,9	192,3	220,9	220,2	201,0	159,5	196,0	206,3	229,2	165,1	206,2	208,9	207,7	218,8				
Importações / Imports	175,4	167,8	164,8	150,8	177,9	184,3	180,1	166,5	157,5	173,4	199,4	157,3	179,1	171,9	168,2	145,2	166,7	184,6	181,1	159,6	159,1	176,7	167,5	171,2				

Gráfico / Graph 7.3.
Extracomunitário
Extra-Community

(Base, 2008 = 100)



Fonte / Source: INE

	2022												2023												2024			
	M	J	J	A	S	O	N	D	J	F	M	A	M	J	J	A	S	O	N	D	J	F	M	A				
Exportações / Exports	246,5	216,2	224,1	189,5	193,4	196,7	205,6	171,4	183,7	180,4	244,3	165,4	200,1	192,7	190,9	176,3	188,1	183,9	188,5	207,4	175,4	185,7	211,8	198,4				
Importações / Imports	207,2	213,8	202,2	224,4	193,2	166,3	185,0	148,9	157,0	138,0	150,8	138,8	166,7	155,1	146,2	143,6	143,7	149,0	129,0	135,0	132,5	138,5	131,1	176,2				