

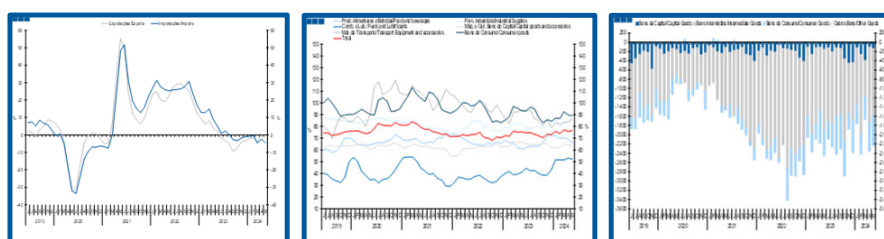
# Estatísticas Temáticas de Conjuntura

## *Short-term Thematic Statistics*

- Nº 7/2024 -

10 de julho de 2024

*July, 10, 2024*



# Comércio Internacional de Bens

## *International Trade of Goods*

- Maio de 2024 -

*- May, 2024 -*

Fonte: Instituto Nacional de Estatística

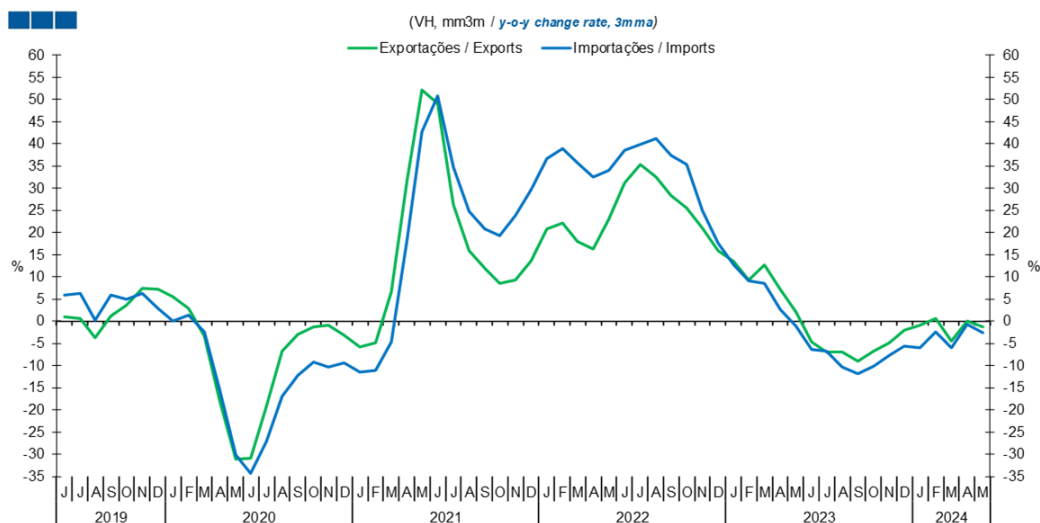
*Source: Statistics Portugal*

## Índice / *Index*

	Página / <i>Page</i>
<b>1. Total</b>	
Importações e Exportações / <i>Imports and Exports</i>	3
Taxa de Cobertura / <i>Coverage Rate</i>	3
Saldo / <i>Balance</i>	4
<b>2. Zona Euro / <i>Euro Area</i></b>	
Importações e Exportações / <i>Imports and Exports</i>	5
Taxa de Cobertura / <i>Coverage Rate</i>	5
Saldo / <i>Balance</i>	6
<b>3. Intracomunitário / <i>Intra-Community</i></b>	
Importações e Exportações / <i>Imports and Exports</i>	7
Taxa de Cobertura / <i>Coverage Rate</i>	7
Saldo / <i>Balance</i>	8
<b>4. Extracomunitário / <i>Extra-Community</i></b>	
Importações e Exportações / <i>Imports and Exports</i>	9
Taxa de Cobertura / <i>Coverage Rate</i>	9
Saldo / <i>Balance</i>	10
<b>5. Grandes Categorias Económicas / <i>Broad Economic Categories</i></b>	
Exportações / <i>Exports</i>	11
Importações / <i>Imports</i>	11
Taxa de Cobertura / <i>Coverage Rate</i>	12
Saldo / <i>Balance</i>	12
<b>6. Classes Básicas de Bens do Sistema Europeu de Contas Nacionais / <i>Basic Classes of Goods in the European System of Accounts</i></b>	
Exportações / <i>Exports</i>	13
Importações / <i>Imports</i>	13
Taxa de Cobertura / <i>Coverage Rate</i>	14
Saldo / <i>Balance</i>	14
Estrutura do Saldo / <i>Balance Structure</i>	15
<b>7. Índice GEE de Comércio Internacional de Bens / <i>GEE Index of International Trade of Goods</i></b>	
Total / <i>Total</i>	16
Intracomunitário / <i>Intra-Community</i>	17
Extracomunitário / <i>Extra-Community</i>	17

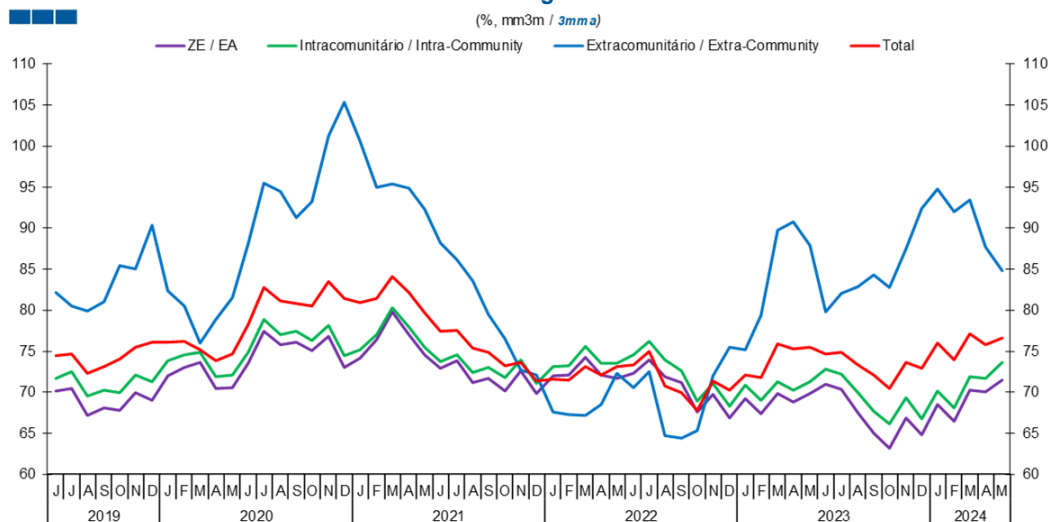
# 1. Total

**Gráfico / Graph 1.1.**  
**Importações e Exportações**  
**Imports and Exports**



	2022							2023												2024				
	J	J	A	S	O	N	D	J	F	M	A	M	J	J	A	S	O	N	D	J	F	M	A	M
Exportações / Exports	31,3	35,3	32,5	28,4	25,5	21,1	15,9	13,5	9,3	12,8	7,2	2,1	-4,7	-6,9	-7,0	-9,1	-6,7	-4,8	-2,0	-0,9	0,6	-4,5	0,0	-1,2
Importações / Imports	38,6	39,9	41,2	37,4	35,4	24,9	17,7	12,7	9,0	8,6	2,7	-1,1	-6,4	-6,7	-10,3	-11,8	-10,1	-7,8	-5,5	-6,0	-2,4	-6,0	-0,8	-2,6

**Gráfico / Graph 1.2.**  
**Taxa de Cobertura**  
**Coverage Rate**

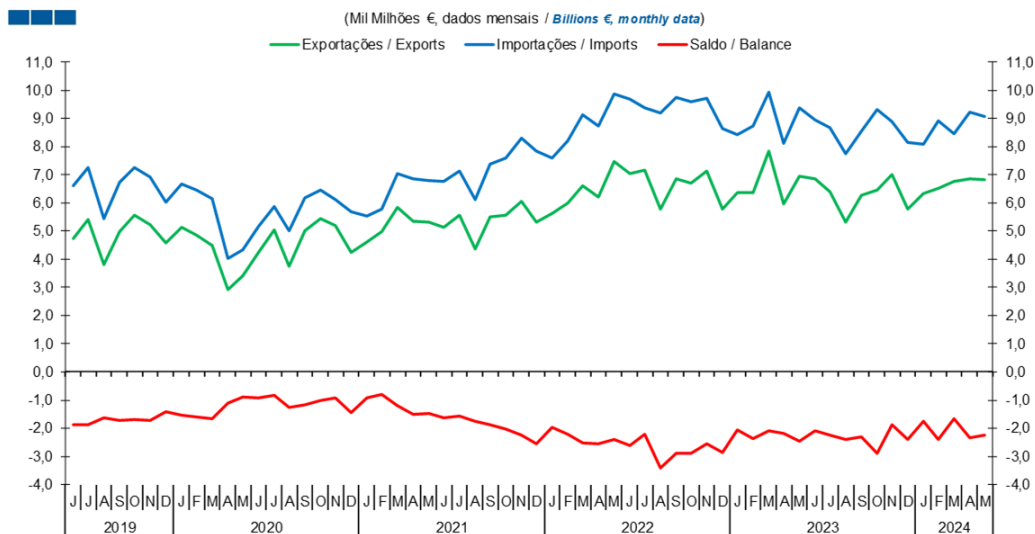


Fonte / Source: INE

	2022							2023												2024				
	J	J	A	S	O	N	D	J	F	M	A	M	J	J	A	S	O	N	D	J	F	M	A	M
ZE / EA	72,3	73,9	71,9	71,1	67,5	69,7	66,8	69,2	67,3	69,8	68,8	69,8	71,0	70,4	67,5	65,1	63,2	66,9	64,8	68,5	66,4	70,2	70,0	71,5
Intracomunitário / Intra-community	74,6	76,2	73,9	72,7	69,0	71,1	68,3	70,9	69,0	71,3	70,2	71,3	72,8	72,2	69,9	67,7	66,1	69,3	66,8	70,1	68,1	71,9	71,7	73,6
Extracomunitário / Extra-community	70,5	72,5	64,7	64,4	65,3	72,0	75,5	75,1	79,4	89,8	90,8	87,9	79,7	82,1	82,8	84,3	82,7	87,5	92,4	94,7	91,9	93,4	84,8	
Total	73,3	75,0	70,7	69,9	67,8	71,4	70,3	72,1	71,7	75,9	75,2	75,5	74,6	74,8	73,4	72,1	70,4	73,7	72,9	76,0	73,9	77,1	75,8	

# 1. Total

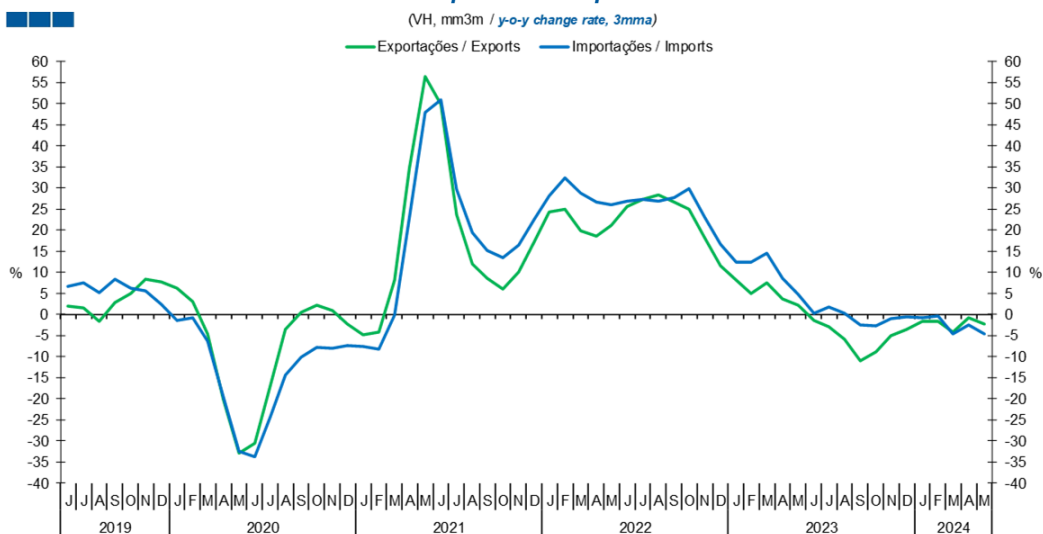
**Gráfico / Graph 1.3.**  
**Saldo**  
**Balance**



	2022												2023												2024				
	J	J	A	S	O	N	D	J	F	M	A	M	J	J	A	S	O	N	D	J	F	M	A	M					
Exportações / Exports	7,1	7,2	5,8	6,9	6,7	7,1	5,8	6,4	6,4	7,8	6,0	6,9	6,9	6,4	5,3	6,3	6,5	7,0	5,8	6,3	6,5	6,8	6,9	6,8					
Importações / Imports	9,7	9,4	9,2	9,8	9,6	9,7	8,6	8,4	8,7	9,9	8,1	9,4	8,9	8,7	7,7	8,6	9,3	8,9	8,2	8,1	8,9	8,4	9,2	9,1					
Saldo / Balance	-2,6	-2,2	-3,4	-2,9	-2,9	-2,6	-2,9	-2,1	-2,4	-2,1	-2,2	-2,5	-2,1	-2,3	-2,4	-2,3	-2,9	-1,9	-2,4	-1,8	-2,4	-1,7	-2,4	-2,2					

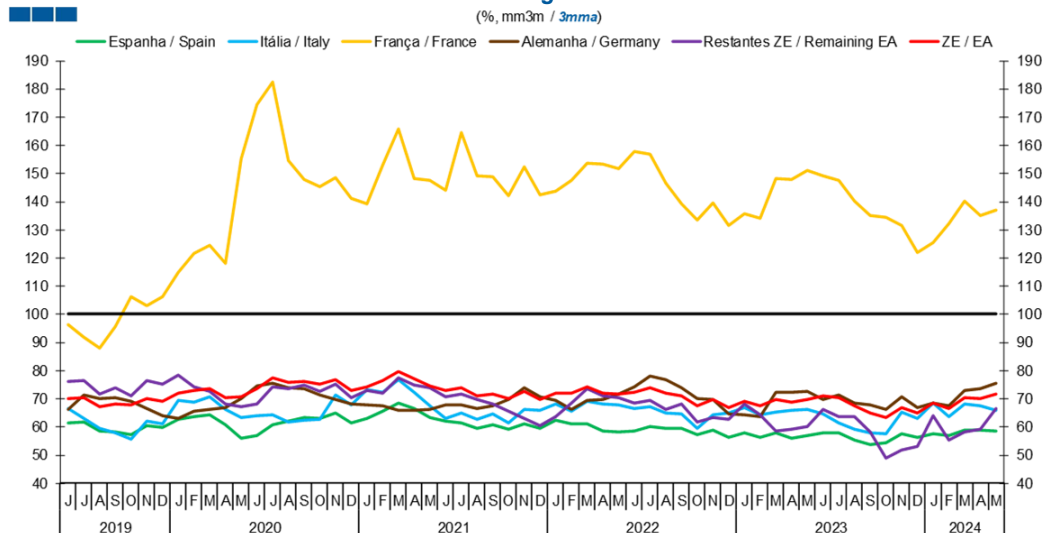
## 2. Zona Euro / Euro Area

Gráfico / Graph 2.1.  
Importações e Exportações  
Imports and Exports



	2022												2023					2024						
	J	J	A	S	O	N	D	J	F	M	A	M	J	J	A	S	O	N	D	J	F	M	A	M
Exportações / Exports	25,6	27,3	28,3	26,7	25,0	18,2	11,6	8,1	5,0	7,5	3,7	2,2	-1,4	-3,0	-5,9	-10,9	-8,9	-5,1	-3,6	-1,7	-1,6	-4,1	-0,8	-2,3
Importações / Imports	26,8	27,2	27,0	27,7	29,9	23,0	16,7	12,5	12,4	14,5	8,7	4,9	0,4	1,9	0,2	-2,6	-2,6	-1,1	-0,6	-0,7	-0,2	-4,7	-2,5	-4,6

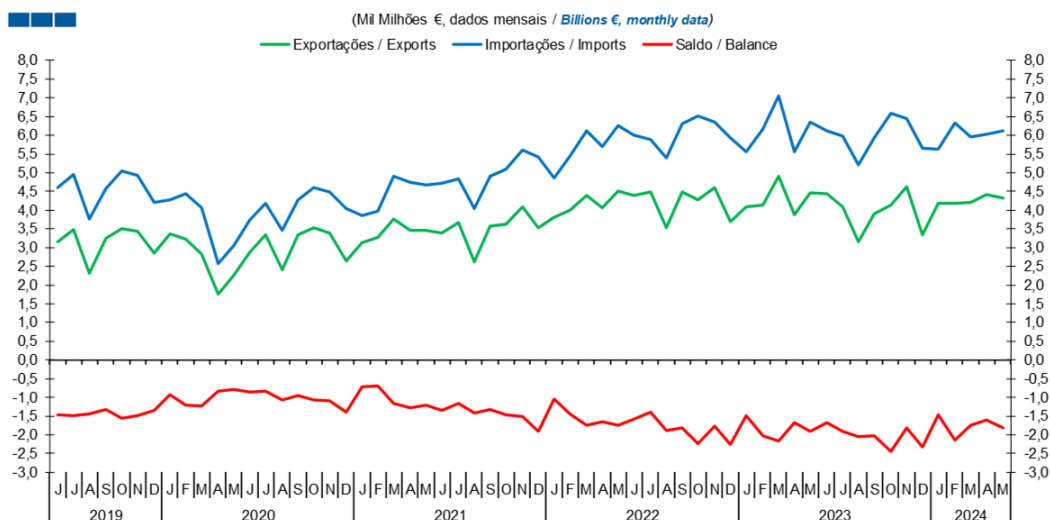
Gráfico / Graph 2.2.  
Taxa de Cobertura  
Coverage Rate



	2022												2023					2024						
	J	J	A	S	O	N	D	J	F	M	A	M	J	J	A	S	O	N	D	J	F	M	A	M
Espanha / Spain	58,6	60,0	59,5	59,4	57,3	58,9	56,4	58,0	56,2	57,8	55,9	56,8	58,0	58,0	55,2	53,8	54,4	57,6	56,3	57,5	56,8	58,7	58,9	58,6
Itália / Italy	66,5	67,2	65,0	64,5	59,6	64,3	64,9	66,9	64,4	65,2	65,8	66,2	64,5	61,4	59,1	57,9	57,7	65,2	63,0	68,5	63,5	68,1	67,5	65,8
França / France	157,9	157,0	146,7	139,3	133,4	139,5	131,4	135,8	134,0	148,3	148,0	151,2	149,1	147,4	140,1	134,9	134,6	131,7	121,9	125,4	132,1	140,1	135,0	136,9
Alemanha / Germany	74,4	78,0	76,6	73,8	70,2	69,6	64,5	64,1	63,7	72,3	72,2	72,7	69,9	71,2	68,3	67,9	66,2	70,7	66,7	68,3	67,6	73,0	73,6	75,4
Restantes ZE / Remaining EA	68,5	69,5	66,2	68,0	61,6	63,4	62,8	68,1	64,4	58,6	59,1	60,3	66,3	63,7	63,6	58,2	48,8	51,9	52,9	64,0	55,4	58,3	59,1	66,5
ZE / EA	72,3	73,9	71,9	71,1	67,5	69,7	66,8	69,2	67,3	69,8	68,8	69,8	71,0	70,4	67,5	65,1	63,2	66,9	64,8	68,5	66,4	70,2	70,0	71,5

## 2. Zona Euro / Euro Area

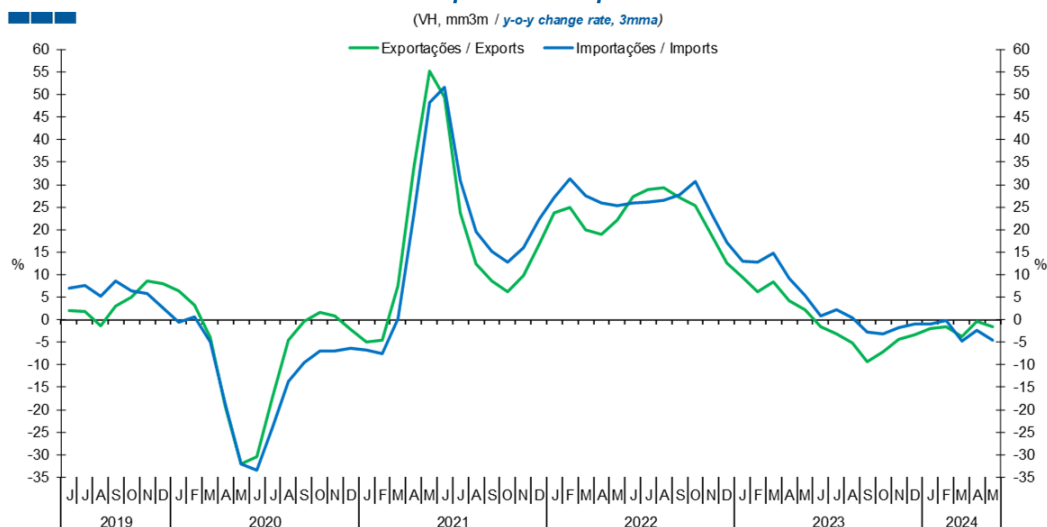
Gráfico / Graph 2.3.  
Saldo  
Balance



	2022							2023							2024									
	J	J	A	S	O	N	D	J	F	M	A	M	J	J	A	S	O	N	D	J	F	M	A	M
Exportações / Exports	4,4	4,5	3,5	4,5	4,3	4,6	3,7	4,1	4,1	4,9	3,9	4,5	4,4	4,1	3,2	3,9	4,1	4,6	3,3	4,2	4,2	4,2	4,4	4,3
Importações / Imports	6,0	5,9	5,4	6,3	6,5	6,4	5,9	5,6	6,2	7,1	5,6	6,4	6,1	6,0	5,2	5,9	6,6	6,4	5,7	5,6	6,3	5,9	6,0	6,1
Saldo / Balance	-1,6	-1,4	-1,9	-1,8	-2,2	-1,8	-2,2	-1,5	-2,0	-2,2	-1,7	-1,9	-1,7	-1,9	-2,1	-2,0	-2,5	-1,8	-2,3	-1,5	-2,1	-1,7	-1,6	-1,8

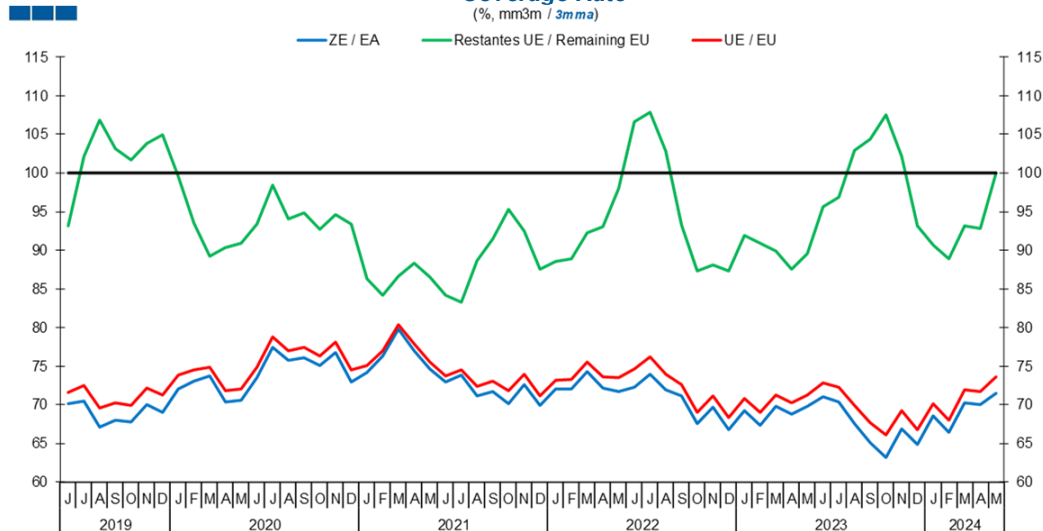
### 3. Intracomunitário / Intra-Community

Gráfico / Graph 3.1.  
Importações e Exportações  
Imports and Exports



	2022					2023												2024						
	J	J	A	S	O	N	D	J	F	M	A	M	J	J	A	S	O	N	D	J	F	M	A	M
Exportações / Exports	27,3	28,9	29,3	27,1	25,4	19,0	12,7	9,5	6,2	8,3	4,1	2,2	-1,5	-3,1	-5,1	-9,3	-7,2	-4,3	-3,3	-2,0	-1,6	-3,9	-0,3	-1,5
Importações / Imports	25,9	26,1	26,5	27,8	30,6	23,8	17,2	13,0	12,7	14,9	9,1	5,4	0,9	2,2	0,4	-2,7	-3,2	-1,8	-1,1	-0,9	-0,2	-4,7	-2,5	-4,6

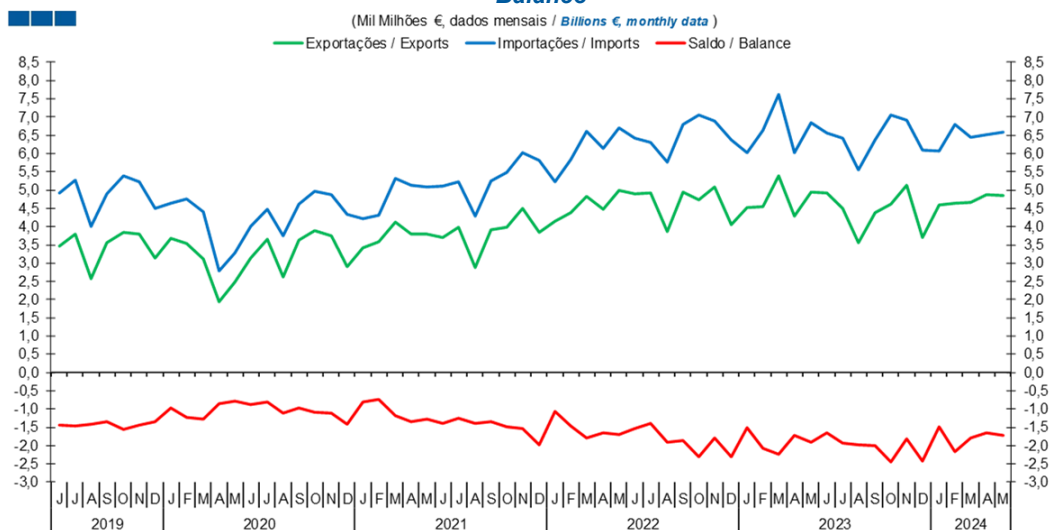
Gráfico / Graph 3.2.  
Taxa de Cobertura  
Coverage Rate



	2022					2023												2024						
	J	J	A	S	O	N	D	J	F	M	A	M	J	J	A	S	O	N	D	J	F	M	A	M
ZE / EA	72,3	73,9	71,9	71,1	67,5	69,7	66,8	69,2	67,3	69,8	68,8	69,8	71	70,4	67,5	65,1	63,2	66,9	64,8	68,5	66,4	70,2	70	71,5
UE / EU	74,6	76,2	73,9	72,7	69	71,1	68,3	70,9	69	71,3	70,2	71,3	72,8	72,2	69,9	67,7	66,1	69,3	66,8	70,1	68,1	71,9	71,7	73,6
Restantes UE / Remaining EU	106,6	107,8	102,8	93,3	87,4	88,1	87,3	91,9	90,9	89,9	87,5	89,5	95,6	96,8	102,9	104,4	107,5	102,1	93,2	90,6	88,8	93,1	92,8	99,9

### 3. Intracomunitário / Intra-Community

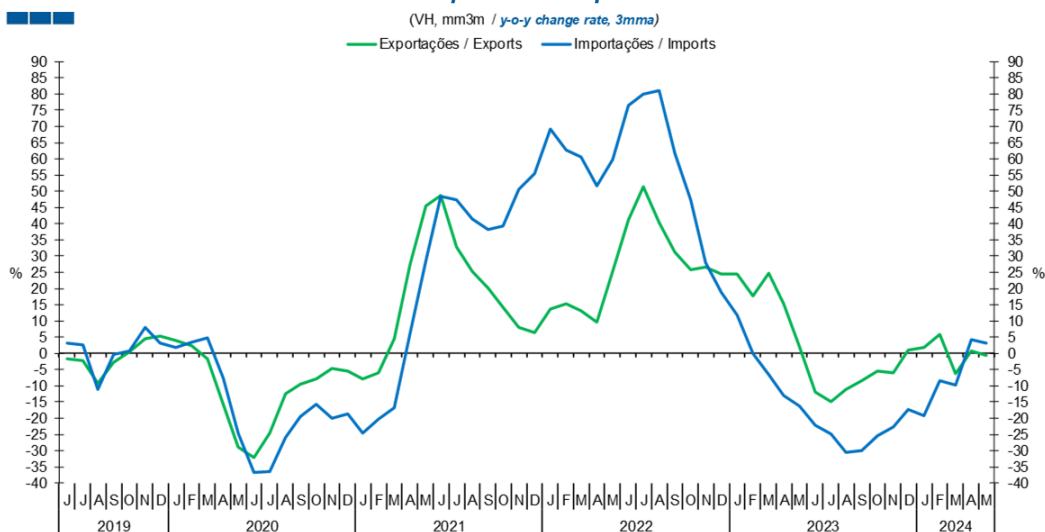
Gráfico / Graph 3.3.  
Saldo  
Balance



	2022							2023							2024									
	J	J	A	S	O	N	D	J	F	M	A	M	J	J	A	S	O	N	D	J	F	M	A	M
Exportações / Exports	4,9	4,9	3,9	4,9	4,7	5,1	4,1	4,5	4,6	5,4	4,3	4,9	4,9	4,5	3,6	4,4	4,6	5,1	3,7	4,6	4,6	4,7	4,9	4,9
Importações / Imports	6,4	6,3	5,8	6,8	7,0	6,9	6,4	6,0	6,6	7,6	6,0	6,8	6,6	6,4	5,6	6,4	7,1	6,9	6,1	6,1	6,8	6,4	6,5	6,6
Saldo / Balance	-1,5	-1,4	-1,9	-1,9	-2,3	-1,8	-2,3	-1,5	-2,1	-2,2	-1,7	-1,9	-1,7	-1,9	-2,0	-2,0	-2,5	-1,8	-2,4	-1,5	-2,2	-1,8	-1,7	-1,7

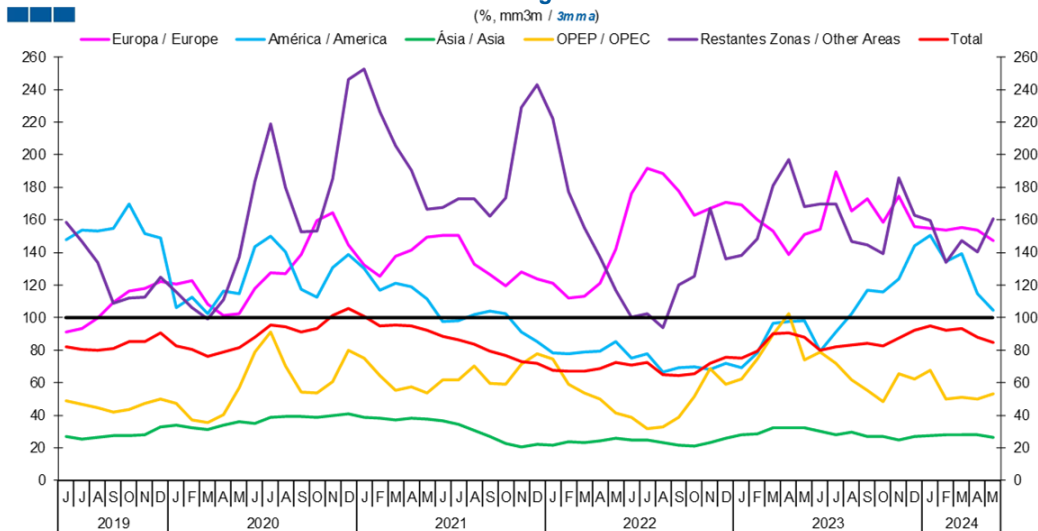
#### 4. Extracomunitário / Extra-Community

Gráfico / Graph 4.1.  
Importações e Exportações  
Imports and Exports



	2022												2023					2024						
	J	J	A	S	O	N	D	J	F	M	A	M	J	J	A	S	O	N	D	J	F	M	A	M
Exportações / Exports	41,2	51,5	40,2	31,2	25,7	26,5	24,5	24,5	17,8	24,8	15,2	2,0	-12,0	-15,0	-11,1	-8,5	-5,4	-5,9	1,1	1,8	6,0	-6,1	0,7	-0,5
Importações / Imports	76,5	79,9	81,1	61,7	47,3	27,8	18,9	11,9	-0,2	-6,6	-13,1	-16,1	-22,2	-24,9	-30,5	-30,1	-25,3	-22,6	-17,4	-19,2	-8,5	-9,8	4,3	3,2

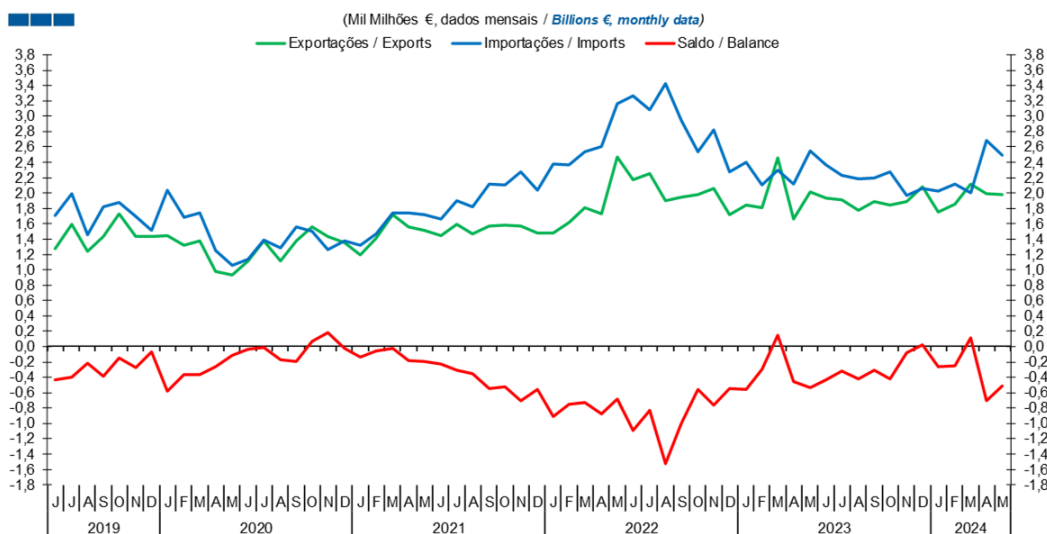
Gráfico / Graph 4.2.  
Taxa de Cobertura  
Coverage Rate



	2022												2023					2024						
	J	J	A	S	O	N	D	J	F	M	A	M	J	J	A	S	O	N	D	J	F	M	A	M
Europa / Europe	176,1	191,5	188,7	177,8	162,9	167,1	170,8	168,9	160,3	153,1	138,6	151,0	154,1	189,4	165,2	173,0	158,4	174,6	155,7	154,6	153,5	155,3	153,9	147,4
América / America	74,9	77,6	66,3	69,4	69,5	68,0	71,9	69,2	78,2	96,4	97,4	98,1	79,2	90,9	102,5	116,8	115,5	123,8	144,1	150,7	134,2	139,1	114,4	104,4
Ásia / Asia	24,8	24,7	23,2	21,4	21,2	23,0	26,0	28,0	28,7	32,0	32,3	32,2	30,1	28,2	29,4	26,9	26,8	25,0	26,9	27,6	28,1	28,1	27,7	26,6
OPEP / OPEC	38,5	31,9	33,0	38,5	51,4	68,4	59,0	62,2	74,3	89,5	102,5	73,9	79,1	71,8	61,5	55,2	48,4	65,5	62,1	67,6	49,7	51,1	50,2	52,9
Restantes Zonas / Other Areas	100,2	102,5	93,9	119,9	125,6	167,1	136,2	138,0	148,2	181,2	197,0	168,0	169,7	169,8	146,7	144,6	139,5	186,0	162,9	159,7	134,1	147,0	140,5	160,8
Total	70,5	72,5	64,7	64,4	65,3	72,0	75,5	75,1	79,4	89,8	90,8	87,9	79,7	82,1	82,8	84,3	82,7	87,5	92,4	94,7	91,9	93,4	87,7	84,8

#### 4. Extracomunitário / Extra-Community

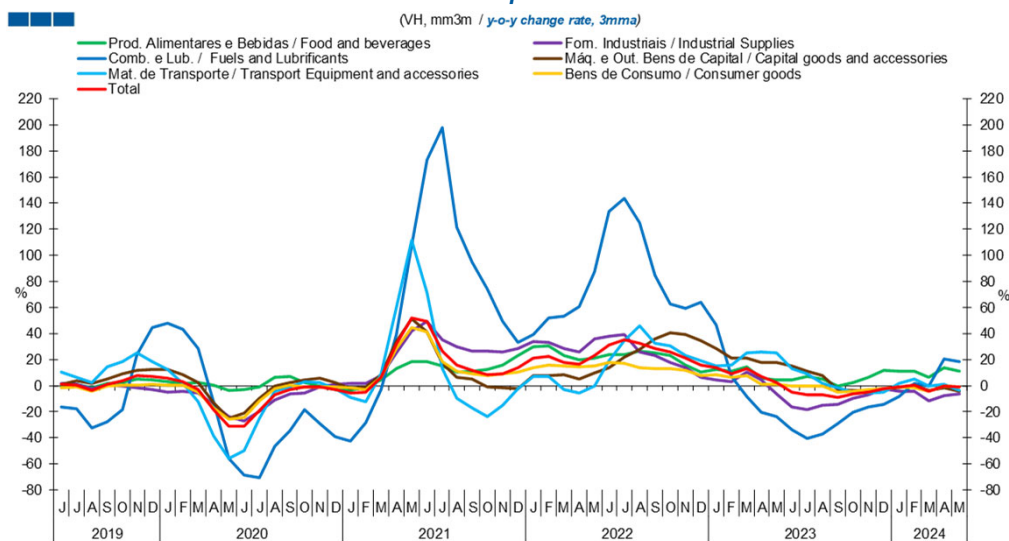
Gráfico / Graph 4.3.  
Saldo  
Balance



	2022					2023					2024													
	J	J	A	S	O	N	D	J	F	M	A	M	J	J	A	S	O	N	D	J	F	M	A	M
Exportações / Exports	2,2	2,2	1,9	1,9	2,0	2,1	1,7	1,8	1,8	2,5	1,7	2,0	1,9	1,9	1,8	1,9	1,8	1,9	2,1	1,8	1,9	2,1	2,0	2,0
Importações / Imports	3,3	3,1	3,4	2,9	2,5	2,8	2,3	2,4	2,1	2,3	2,1	2,5	2,4	2,2	2,2	2,3	2,0	2,1	2,0	2,1	2,0	2,0	2,7	2,5
Saldo / Balance	-1,1	-0,8	-1,5	-1,0	-0,6	-0,8	-0,6	-0,6	-0,3	0,2	-0,5	-0,5	-0,4	-0,3	-0,4	-0,3	-0,4	-0,1	0,0	-0,3	-0,3	0,1	-0,7	-0,5

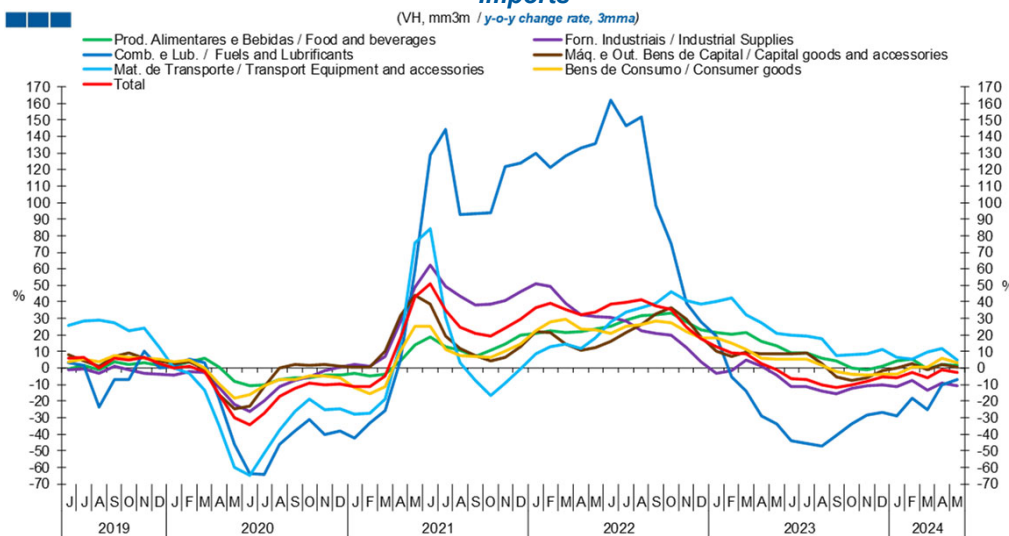
### 5. Grandes Categorias Económicas / Broad Economic Categories

Gráfico / Graph 5.1.  
Exportações  
Exports



	2022												2023					2024						
	J	J	A	S	O	N	D	J	F	M	A	M	J	J	A	S	O	N	D	J	F	M	A	M
Produtos Alimentares e Bebidas / Food and Beverages	23,9	23,8	26,4	24,8	23,0	16,0	10,2	12,5	10,9	14,6	6,0	4,4	4,7	6,8	5,3	-0,3	2,2	6,7	11,8	10,7	10,9	6,3	14,0	11,3
Comb. e Lub. / Fuels and Lubricants	133,6	143,3	124,9	84,7	62,4	59,2	63,7	46,6	6,9	-8,1	-20,2	-23,9	-33,7	-40,2	-37,3	-29,1	-20,2	-16,6	-14,1	-8,3	1,4	-0,1	20,8	18,6
Mat. de Transporte / Transport equipment and accessories	19,2	34,2	46,1	32,4	30,7	23,2	19,4	15,0	16,0	24,9	25,6	24,8	12,8	9,0	1,9	-2,0	-5,3	-5,4	-5,0	1,7	4,8	-0,1	1,1	-3,9
Forn. Industriais / Industrial Supplies	38,1	38,9	25,7	23,4	18,0	13,7	6,1	4,3	3,3	10,7	4,7	-6,6	-16,2	-18,6	-15,0	-14,6	-9,9	-7,0	-2,5	-4,3	-4,2	-11,7	-7,9	-6,2
Máq. e Out. Bens de Capital / Capital Goods and Accessories	13,8	21,6	27,7	36,0	40,8	39,5	34,5	28,2	21,1	20,8	18,1	17,7	15,3	11,3	7,7	-2,9	-3,9	-4,7	-2,4	-1,7	0,1	-3,6	-1,6	-4,0
Bens de Consumo / Consumer Goods	17,7	16,8	13,7	13,0	13,2	11,6	8,0	8,5	6,3	7,7	1,1	0,7	-0,2	-0,3	-0,7	-5,3	-4,1	-3,1	-2,2	-1,1	-1,5	-4,1	-0,1	-0,7
<b>Total</b>	<b>31,3</b>	<b>35,3</b>	<b>32,6</b>	<b>28,4</b>	<b>25,5</b>	<b>21,1</b>	<b>15,9</b>	<b>13,5</b>	<b>9,3</b>	<b>12,8</b>	<b>7,2</b>	<b>2,1</b>	<b>-4,7</b>	<b>-6,9</b>	<b>-7,0</b>	<b>-9,1</b>	<b>-6,7</b>	<b>-4,8</b>	<b>-2,0</b>	<b>-0,9</b>	<b>0,6</b>	<b>-4,5</b>	<b>0,0</b>	<b>-1,2</b>

Gráfico / Graph 5.2.  
Importações  
Imports



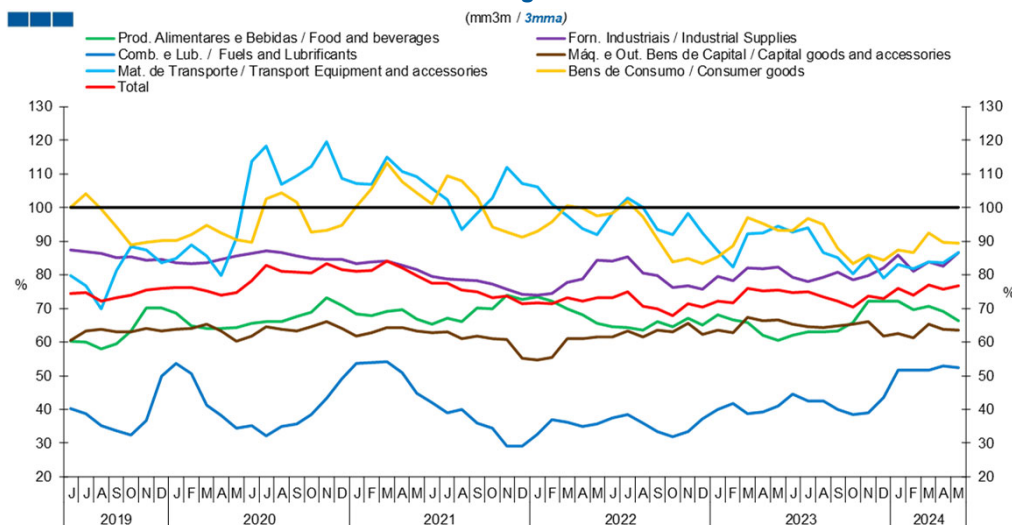
	2022												2023					2024						
	J	J	A	S	O	N	D	J	F	M	A	M	J	J	A	S	O	N	D	J	F	M	A	M
Produtos Alimentares e Bebidas / Food and Beverages	25,2	29,0	31,5	32,4	33,2	27,8	23,0	21,3	20,6	21,5	16,4	13,3	9,3	9,0	6,0	4,3	0,2	-0,8	0,9	4,5	5,7	-0,7	2,2	1,4
Comb. e Lub. / Fuels and Lubricants	162,1	146,6	151,6	98,1	74,9	39,0	27,8	19,2	-5,1	-14,1	-28,8	-33,9	-44,1	-45,8	-47,4	-40,6	-33,5	-28,3	-26,5	-29,0	-18,3	-24,9	-10,4	-6,9
Mat. de Transporte / Transport equipment and accessories	28,1	33,6	36,5	39,4	46,3	40,6	38,6	40,1	42,5	32,2	27,4	21,2	19,6	19,2	17,6	7,5	8,3	8,6	11,1	6,5	5,6	9,8	11,6	4,9
Forn. Industriais / Industrial Supplies	30,7	28,2	22,4	21,1	19,7	12,1	3,7	-3,2	-1,7	4,7	0,9	-4,3	-11,2	-11,1	-13,7	-15,7	-12,4	-10,8	-9,9	-11,1	-7,3	-13,4	-8,8	-10,7
Máq. e Out. Bens de Capital / Capital Goods and Accessories	16,0	21,3	26,5	32,5	36,7	29,6	19,0	10,4	7,2	9,7	8,9	8,8	8,7	8,9	3,0	-5,1	-7,5	-5,6	-1,6	-0,1	2,6	-0,9	2,3	0,5
Bens de Consumo / Consumer Goods	21,0	25,4	26,1	28,2	27,3	21,9	18,3	18,0	14,8	11,5	5,8	5,3	5,3	5,2	1,8	-2,1	-3,5	-4,3	-3,5	-3,5	0,8	0,5	6,0	3,5
<b>Total</b>	<b>38,6</b>	<b>39,9</b>	<b>41,2</b>	<b>37,4</b>	<b>35,4</b>	<b>24,9</b>	<b>17,7</b>	<b>12,7</b>	<b>9,0</b>	<b>8,6</b>	<b>2,7</b>	<b>-1,1</b>	<b>-6,4</b>	<b>-6,7</b>	<b>-10,3</b>	<b>-11,8</b>	<b>-10,1</b>	<b>-7,8</b>	<b>-5,5</b>	<b>-6,0</b>	<b>-2,4</b>	<b>-6,0</b>	<b>-0,8</b>	<b>-2,6</b>

Nota: Não inclui Bens N.E. Outra Categoria devido ao seu reduzido valor relativo e elevada variabilidade.

Note: Does not include Goods Not Elsewhere Specified because of its small relative value and high variability

## 5. Grandes Categorias Económicas / Broad Economic Categories

Gráfico / Graph 5.3.  
Taxa de Cobertura  
Coverage Rate

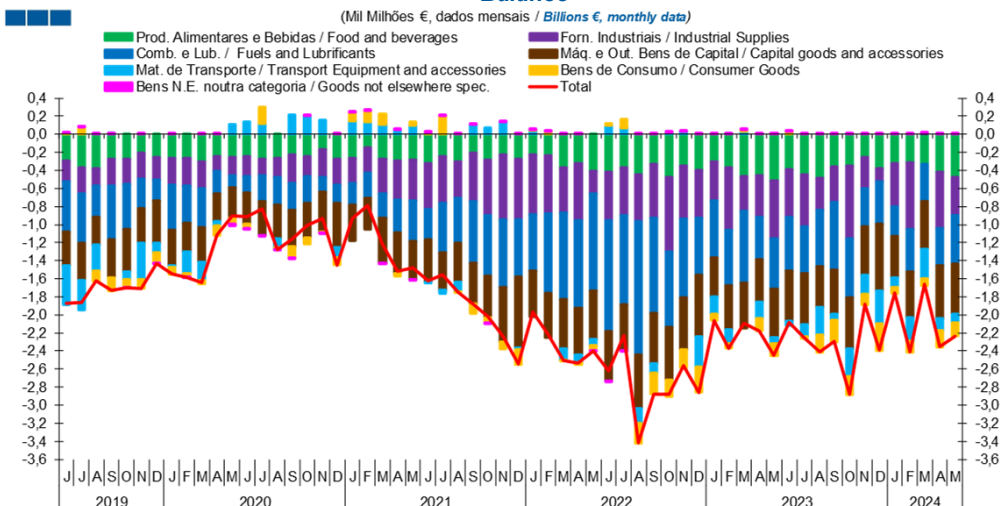


	2022					2023					2024													
	J	J	A	S	O	N	D	J	F	M	A	M	J	J	A	S	O	N	D	J	F	M	A	M
Produtos Alimentares e Bebidas / Food and Beverages	64,7	64,4	63,5	66,2	64,6	67,2	65,0	68,2	66,5	65,9	62,0	60,4	61,9	63,1	63,3	65,9	72,3	72,1	72,2	69,8	70,6	69,2	66,3	
Comb. e Lub. / Fuels and Lubricants	37,5	38,5	35,8	33,4	32,0	33,5	37,3	40,0	41,7	38,8	39,3	41,1	44,5	42,5	42,7	39,9	38,4	38,9	43,6	51,6	51,7	51,6	53,0	52,3
Mat. de Transporte / Transport equipment and accessories	98,2	102,8	100,0	93,3	91,9	98,1	92,3	87,1	82,4	92,2	92,3	94,6	92,6	94,0	86,7	85,1	80,4	85,5	78,9	83,1	81,7	83,8	83,6	86,6
Forn. Industriais / Industrial Supplies	84,1	85,2	80,5	79,8	76,3	76,7	75,8	79,6	78,3	82,2	81,7	82,4	79,4	78,0	79,3	80,8	78,5	79,9	82,1	85,7	80,9	83,7	82,6	86,5
Máq. e Out. Bens de Capital / Capital Goods and Accessories	61,5	63,2	61,6	63,4	63,0	65,5	62,3	63,5	62,8	67,3	66,3	66,7	65,3	64,6	64,4	64,9	65,4	66,2	61,8	62,5	61,3	65,4	63,8	63,7
Bens de Consumo / Consumer Goods	98,4	101,9	97,3	90,8	83,8	84,8	83,2	85,3	88,6	97,0	95,2	93,1	93,2	96,6	94,9	87,8	83,3	85,8	84,3	87,4	86,6	92,5	89,7	89,4
<b>Total</b>	<b>73,3</b>	<b>75,0</b>	<b>70,7</b>	<b>69,9</b>	<b>67,8</b>	<b>71,4</b>	<b>70,3</b>	<b>72,1</b>	<b>71,7</b>	<b>75,9</b>	<b>75,2</b>	<b>75,5</b>	<b>74,6</b>	<b>74,8</b>	<b>73,4</b>	<b>72,1</b>	<b>70,4</b>	<b>73,7</b>	<b>72,9</b>	<b>76,0</b>	<b>73,9</b>	<b>77,1</b>	<b>75,8</b>	<b>76,6</b>

Nota: Não inclui Bens N.E. Outra Categoria devido ao seu reduzido valor relativo e elevada variabilidade.

Note: Does not include Goods Not Elsewhere Specified because of its small relative value and high variability

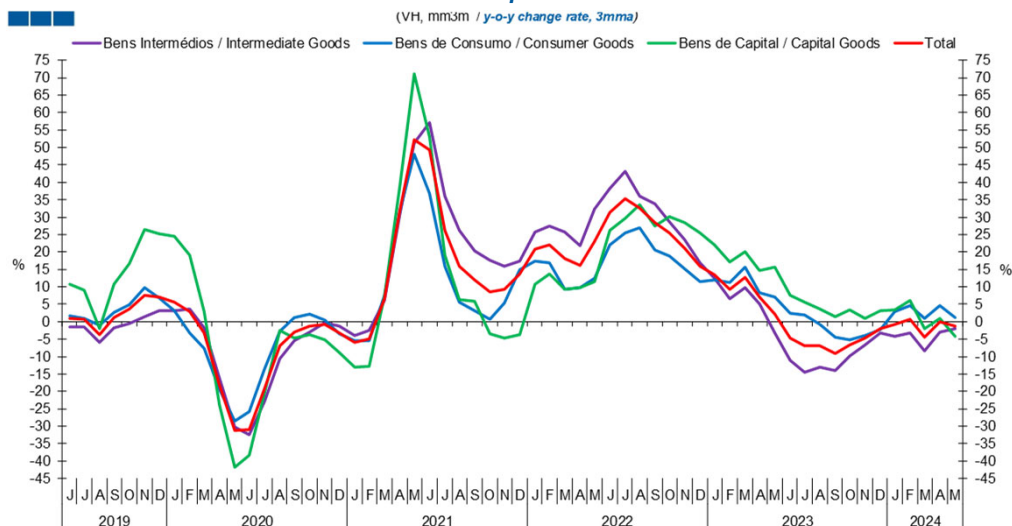
Gráfico / Graph 5.4.  
Saldo  
Balance



	2022					2023					2024														
	J	J	A	S	O	N	D	J	F	M	A	M	J	J	A	S	O	N	D	J	F	M	A	M	
Produtos Alimentares e Bebidas / Food and Beverages	-0,4	-0,4	-0,4	-0,3	-0,5	-0,4	-0,4	-0,3	-0,4	-0,5	-0,5	-0,5	-0,4	-0,4	-0,5	-0,4	-0,4	-0,3	-0,4	-0,3	-0,4	-0,3	-0,3	-0,4	-0,5
Comb. e Lub. / Fuels and Lubricants	-1,2	-1,0	-1,5	-1,1	-0,8	-0,9	-0,6	-0,6	-0,6	-0,8	-0,5	-0,6	-0,6	-0,6	-0,5	-0,6	-0,4	-0,5	-0,3	-0,5	-0,4	-0,4	-0,4	-0,4	-0,5
Mat. de Transporte / Transport equipment and accessories	0,1	0,1	-0,2	-0,1	0,0	0,0	-0,3	-0,2	-0,2	0,0	-0,2	-0,1	0,0	-0,1	-0,1	0,0	-0,1	-0,3	-0,1	-0,3	-0,2	-0,4	-0,1	-0,3	-0,1
Forn. Industriais / Industrial Supplies	-0,5	-0,5	-0,5	-0,6	-0,8	-0,6	-0,5	-0,4	-0,7	-0,4	-0,5	-0,6	-0,5	-0,6	-0,5	-0,6	-0,3	-0,4	-0,8	-0,4	-0,1	-0,5	-0,7	0,0	-0,6
Máq. e Out. Bens de Capital / Capital Goods and Accessories	-0,5	-0,5	-0,6	-0,6	-0,6	-0,6	-0,7	-0,4	-0,5	-0,5	-0,5	-0,5	-0,6	-0,6	-0,6	-0,4	-0,5	-0,6	-0,5	-0,7	-0,5	-0,5	-0,5	-0,6	-0,6
Bens de Consumo / Consumer Goods	0,0	0,1	-0,2	-0,2	-0,2	-0,2	-0,3	-0,1	-0,1	0,0	-0,1	-0,1	0,0	0,0	-0,2	-0,2	-0,2	-0,1	-0,3	-0,1	-0,1	-0,1	-0,1	-0,2	-0,1
Bens N.E. outra categoria / Goods not elsewhere spec.	0,0	0,0	0,0	0,0	0,0	0,0	0,0	0,0	0,0	0,0	0,0	0,0	0,0	0,0	0,0	0,0	0,0	0,0	0,0	0,0	0,0	0,0	0,0	0,0	0,0
<b>Total</b>	<b>-2,6</b>	<b>-2,2</b>	<b>-3,4</b>	<b>-2,9</b>	<b>-2,9</b>	<b>-2,6</b>	<b>-2,9</b>	<b>-2,1</b>	<b>-2,4</b>	<b>-2,1</b>	<b>-2,2</b>	<b>-2,5</b>	<b>-2,1</b>	<b>-2,3</b>	<b>-2,4</b>	<b>-2,3</b>	<b>-2,9</b>	<b>-1,9</b>	<b>-2,4</b>	<b>-1,8</b>	<b>-2,4</b>	<b>-1,7</b>	<b>-2,4</b>	<b>-2,2</b>	

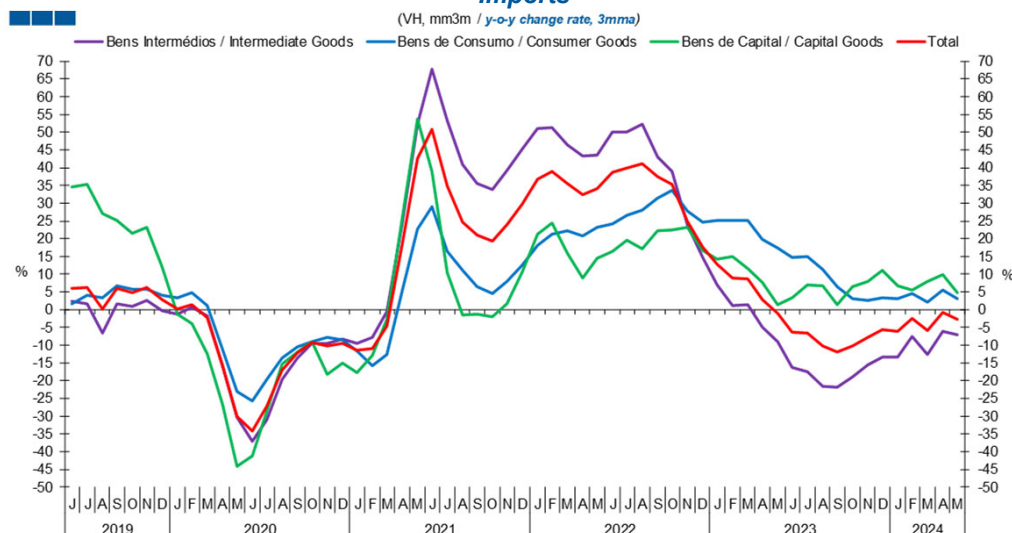
## 6. Classes Básicas de Bens do Sistema Europeu de Contas Nacionais / Basic Classes of Goods in the European System of Accounts

Gráfico / Graph 6.1.  
Exportações  
Exports



	2022							2023					2024											
	J	J	A	S	O	N	D	J	F	M	A	M	J	J	A	S	O	N	D	J	F	M	A	M
Bens Intermediários / Intermediate Goods	38,2	43,1	35,9	33,7	28,7	23,4	16,8	12,5	6,5	9,7	5,0	-3,2	-11,2	-14,6	-13,1	-14,1	-9,9	-6,6	-3,2	-4,2	-3,3	-8,4	-3,1	-2,0
Bens de Consumo / Consumer Goods	21,9	25,4	27,0	20,5	18,9	15,2	11,5	12,0	11,3	15,5	8,3	7,1	2,4	2,0	-0,8	-4,6	-5,1	-4,1	-2,1	2,8	4,7	0,9	4,6	1,2
Bens de Capital / Capital Goods	26,3	29,5	33,7	27,4	30,1	28,4	25,5	22,1	17,1	20,2	14,8	15,6	7,5	5,7	3,5	1,5	3,3	0,9	3,2	3,3	6,0	-1,9	1,0	-4,1
Total	31,3	35,3	32,6	28,4	25,5	21,1	15,9	13,5	9,3	12,8	7,2	2,1	-4,7	-6,9	-7,0	-9,1	-6,7	-4,8	-2,0	-0,9	0,6	-4,5	0,0	-1,2

Gráfico / Graph 6.2.  
Importações  
Imports

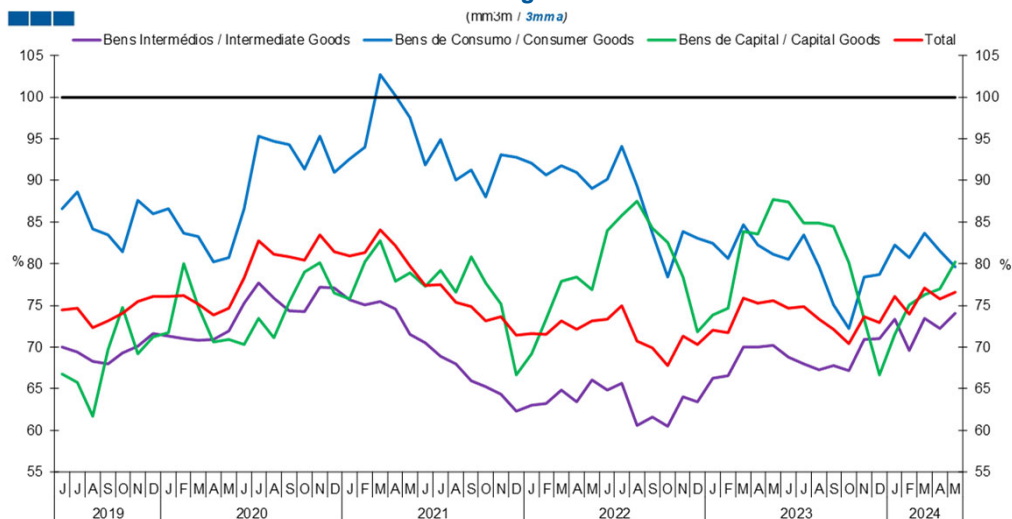


	2022							2023					2024											
	J	J	A	S	O	N	D	J	F	M	A	M	J	J	A	S	O	N	D	J	F	M	A	M
Bens Intermediários / Intermediate Goods	50,1	50,1	52,4	43,1	38,8	24,0	14,8	7,0	1,2	1,5	-4,9	-8,9	-16,3	-17,4	-21,6	-21,9	-18,9	-15,6	-13,4	-13,5	-7,6	-12,6	-6,0	-7,1
Bens de Consumo / Consumer Goods	24,2	26,5	28,0	31,4	33,5	27,9	24,6	25,1	25,2	25,2	19,7	17,5	14,6	15,0	11,3	6,4	3,1	2,6	3,2	3,2	4,6	2,2	5,5	3,2
Bens de Capital / Capital Goods	16,3	19,6	17,0	22,2	22,4	23,1	16,6	14,3	15,0	11,7	7,6	1,3	3,2	6,9	6,8	1,3	6,4	7,9	11,1	6,7	5,5	7,8	9,7	4,9
Total	38,6	39,9	41,2	37,4	35,4	24,9	17,7	12,7	9,0	8,6	2,7	-1,1	-6,4	-6,7	-10,3	-11,8	-10,1	-7,8	-5,5	-6,0	-2,4	-6,0	-0,8	-2,6

Nota: Não inclui a série Outros Bens devido ao seu baixo valor relativo e elevada variabilidade.  
Note: Does not include Other Goods because of its small relative value and high variability.

## 6. Classes Básicas de Bens do Sistema Europeu de Contas Nacionais / Basic Classes of Goods in the European System of Accounts

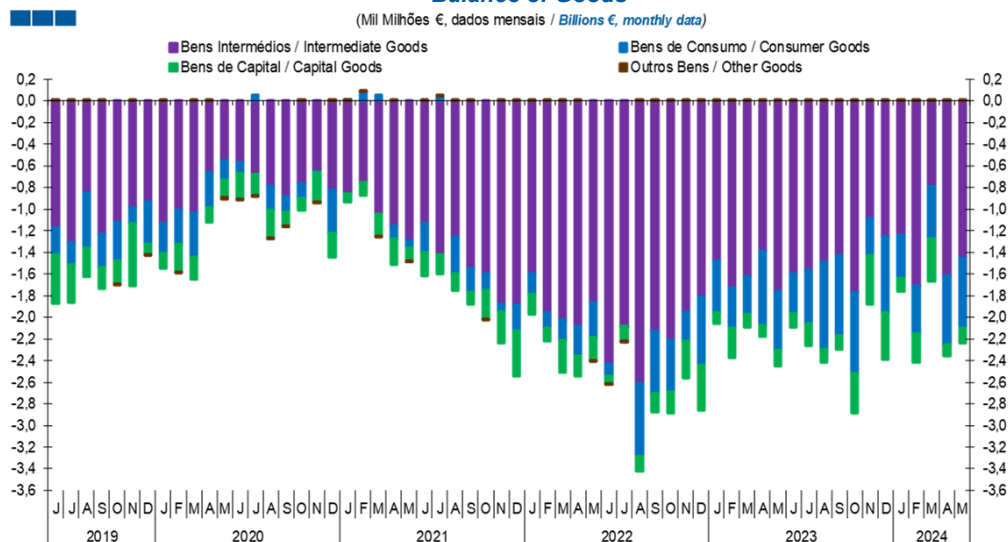
Gráfico / Graph 6.3.  
Taxa de Cobertura  
Coverage Rate



	2022						2023						2024											
	J	J	A	S	O	N	D	J	F	M	A	M	J	J	A	S	O	N	D	J	F	M	A	M
Bens Intermediários / Intermediate Goods	64,9	65,7	60,6	61,6	60,5	64,0	63,5	66,3	66,5	70,0	70,0	70,2	68,8	67,9	67,3	67,7	67,2	70,9	71,0	73,4	69,6	73,4	72,2	74,1
Bens de Consumo / Consumer Goods	90,2	94,1	89,3	83,7	78,4	83,9	83,1	82,5	80,6	84,7	82,2	81,1	80,6	83,5	79,6	75,0	72,2	78,4	78,7	82,2	80,7	83,6	81,6	79,6
Bens de Capital / Capital Goods	83,9	85,8	87,5	84,3	82,6	78,4	71,8	73,9	74,7	83,8	83,6	87,8	87,5	84,9	84,8	84,4	80,2	73,3	66,7	71,5	75,1	76,3	77,0	80,2
Total	73,3	75,0	70,7	69,9	67,8	71,4	70,3	72,1	71,7	75,9	75,2	75,5	74,6	74,8	73,4	72,1	70,4	73,7	72,9	76,0	73,9	77,1	75,8	76,6

Nota: Não inclui a série Outros Bens devido ao seu baixo valor relativo e elevada variabilidade.  
Note: Does not include Other Goods because of its small relative value and high variability.

Gráfico / Graph 6.4.  
Saldo de Bens  
Balance of Goods



	2022						2023						2024											
	J	J	A	S	O	N	D	J	F	M	A	M	J	J	A	S	O	N	D	J	F	M	A	M
Bens Intermediários / Intermediate Goods	-2,4	-2,1	-2,6	-2,1	-2,2	-1,9	-1,8	-1,5	-1,7	-1,6	-1,4	-1,8	-1,6	-1,6	-1,5	-1,4	-1,8	-1,1	-1,2	-1,2	-1,7	-0,8	-1,6	-1,5
Bens de Consumo / Consumer Goods	-0,1	0,0	-0,7	-0,6	-0,5	-0,3	-0,6	-0,5	-0,4	-0,4	-0,7	-0,5	-0,4	-0,5	-0,8	-0,7	-0,7	-0,3	-0,7	-0,4	-0,4	-0,5	-0,6	-0,6
Bens de Capital / Capital Goods	-0,1	-0,1	-0,1	-0,2	-0,2	-0,3	-0,4	-0,1	-0,3	-0,1	-0,1	-0,1	-0,1	-0,2	-0,1	-0,1	-0,4	-0,4	-0,4	-0,1	-0,3	-0,4	-0,1	-0,1
Outros Bens / Other Goods	0,0	0,0	0,0	0,0	0,0	0,0	0,0	0,0	0,0	0,0	0,0	0,0	0,0	0,0	0,0	0,0	0,0	0,0	0,0	0,0	0,0	0,0	0,0	0,0
Total	-2,6	-2,2	-3,4	-2,9	-2,9	-2,6	-2,9	-2,1	-2,4	-2,1	-2,2	-2,5	-2,1	-2,3	-2,4	-2,3	-2,9	-1,9	-2,4	-1,8	-2,4	-1,7	-2,4	-2,2

## 6. Classes Básicas de Bens do Sistema Europeu de Contas Nacionais / Basic Classes of Goods in the European System of Accounts

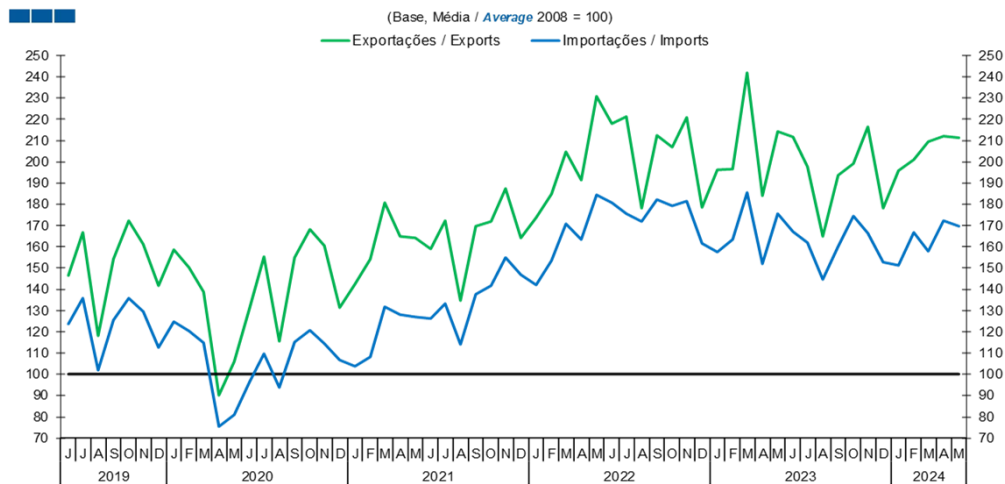
Tabela / Table 1.1.  
Estrutura do Saldo  
Balance Structure

Milhões de euros / Millions of euros

		2023		J		A		S		O		N		D		2024		J		F		M		A		M	
		M€	%	M€	%	M€	%	M€	%	M€	%	M€	%	M€	%	M€	%	M€	%	M€	%	M€	%	M€	%	M€	%
<b>Bens Intermedios / Intermediate Goods</b>	Prod. alim. e bebidas / Foods and beverages	-139	7	-151	7	-158	7	-97	4	-95	3	-173	9	-181	8	-124	7	-139	6	-74	4	-117	5	-163	7		
	Forn. industriais NE noutra categoria / Industrial supplies NE specified	-525	25	-582	26	-350	15	-388	17	-807	28	-353	19	-139	6	-476	27	-737	31	12	-1	-621	26	-416	19		
	Comb. e lubrificantes / Fuel and lubricants	-601	29	-512	23	-626	26	-748	33	-644	22	-421	22	-475	20	-325	18	-469	19	-414	25	-412	18	-540	24		
	Máquinas, outros bens de capital (Partes e acessórios) / Capital goods and parts and accessories	-317	15	-320	14	-251	10	-322	14	-335	12	-273	15	-340	14	-246	14	-314	13	-256	15	-320	14	-297	13		
	Material de transportes (Partes e acessórios) / Transport equipment (Parts and accessories)	107	-5	90	-4	75	-3	200	-9	123	-4	128	-7	13	-1	70	-4	50	-2	29	-2	48	-2	103	-5		
<b>Total</b>		<b>-1 597</b>	<b>77</b>	<b>-1 564</b>	<b>69</b>	<b>-1 485</b>	<b>62</b>	<b>-1 428</b>	<b>62</b>	<b>-1 769</b>	<b>61</b>	<b>-1 088</b>	<b>58</b>	<b>-1 246</b>	<b>52</b>	<b>-1 238</b>	<b>70</b>	<b>-1 713</b>	<b>71</b>	<b>-790</b>	<b>48</b>	<b>-1 621</b>	<b>69</b>	<b>-1 451</b>	<b>65</b>		
<b>Bens de Consumo / Consumption Goods</b>	Prod. alim. e bebidas destinados ao consumo dos particulares / Food and beverages mainly for household consumption	-251	12	-293	13	-332	14	-268	12	-261	9	-80	4	-201	8	-203	12	-172	7	-259	16	-307	13	-318	14		
	Material de transporte / Transport equipment	-151	7	-220	10	-386	16	-267	12	-433	15	-339	18	-380	16	-179	10	-314	13	-363	22	-186	8	-203	9		
	Bens de consumo NE noutra categoria / Consumption goods NE specified	27	-1	-20	1	-190	8	-239	10	-198	7	-109	6	-292	12	-64	4	-127	5	-76	5	-177	8	-147	7		
<b>Total</b>		<b>-371</b>	<b>18</b>	<b>-493</b>	<b>22</b>	<b>-809</b>	<b>34</b>	<b>-744</b>	<b>32</b>	<b>-748</b>	<b>26</b>	<b>-346</b>	<b>18</b>	<b>-713</b>	<b>30</b>	<b>-405</b>	<b>23</b>	<b>-439</b>	<b>18</b>	<b>-484</b>	<b>29</b>	<b>-631</b>	<b>27</b>	<b>-647</b>	<b>29</b>		
<b>Bens de Capital / Capital Goods</b>	Carburantes para motor / Motor spirit	122	-6	89	-4	175	-7	74	-3	12	0	-4	0	125	-5	137	-8	103	-4	88	-5	199	-8	138	-6		
	Máquinas, outros bens de capital (exceto material de transporte) / Capital goods (except transport equipment)	-240	12	-251	11	-194	8	-172	7	-232	8	-264	14	-401	17	-212	12	-195	8	-267	16	-262	11	-257	11		
	Material de transportes destinado à indústria / Transport equipment, industrial	-5	0	-41	2	-99	4	-30	1	-145	5	-182	10	-159	7	-42	2	-175	7	-214	13	-40	2	-20	1		
<b>Total</b>		<b>-123</b>	<b>6</b>	<b>-203</b>	<b>9</b>	<b>-119</b>	<b>5</b>	<b>-128</b>	<b>6</b>	<b>-365</b>	<b>13</b>	<b>-449</b>	<b>24</b>	<b>-435</b>	<b>18</b>	<b>-117</b>	<b>7</b>	<b>-266</b>	<b>11</b>	<b>-392</b>	<b>24</b>	<b>-102</b>	<b>4</b>	<b>-138</b>	<b>6</b>		
<b>Outros / Others</b>		<b>6</b>	<b>0</b>	<b>2</b>	<b>0</b>	<b>3</b>	<b>0</b>	<b>2</b>	<b>0</b>	<b>4</b>	<b>0</b>	<b>2</b>	<b>0</b>	<b>2</b>	<b>0</b>	<b>3</b>	<b>0</b>	<b>5</b>	<b>0</b>	<b>4</b>	<b>0</b>	<b>2</b>	<b>0</b>	<b>2</b>	<b>0</b>		
<b>Total</b>		<b>-2 085</b>	<b>100</b>	<b>-2 258</b>	<b>100</b>	<b>-2 411</b>	<b>100</b>	<b>-2 299</b>	<b>100</b>	<b>-2 877</b>	<b>100</b>	<b>-1 881</b>	<b>100</b>	<b>-2 392</b>	<b>100</b>	<b>-1 757</b>	<b>100</b>	<b>-2 413</b>	<b>100</b>	<b>-1 663</b>	<b>100</b>	<b>-2 352</b>	<b>100</b>	<b>-2 234</b>	<b>100</b>		

## 7. Índice GEE de Comércio Internacional de Bens / GEE Index of International Trade of Goods

Gráfico / Graph 7.1.  
Total

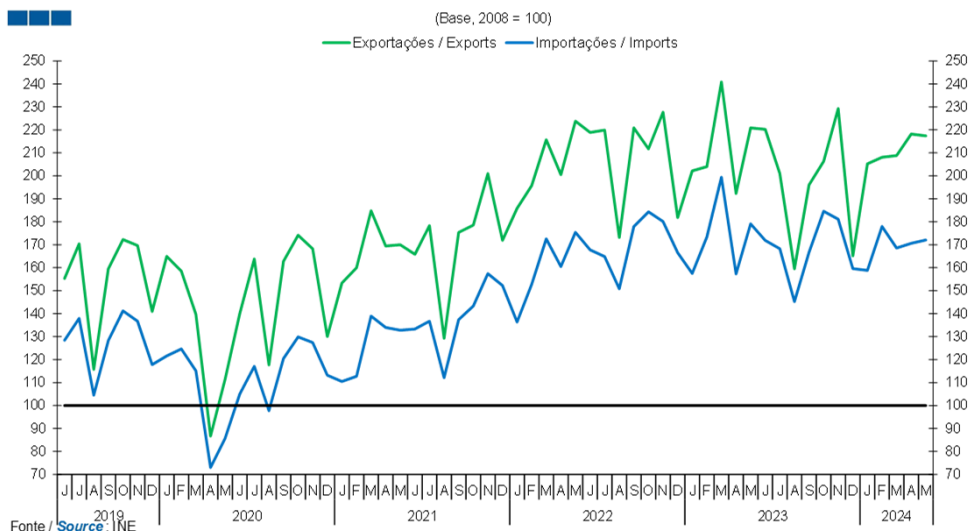


Fonte / Source: INE

	2022						2023												2024					
	J	J	A	S	O	N	D	J	F	M	A	M	J	J	A	S	O	N	D	J	F	M	A	M
Exportações / Exports	218,0	221,2	178,2	212,3	207,1	220,8	178,6	196,4	196,7	241,9	184,0	214,4	211,7	197,9	164,7	193,6	199,3	216,6	178,2	195,8	200,9	209,5	211,9	211,2
Importações / Imports	180,9	175,5	171,8	182,3	179,2	181,5	161,5	157,4	163,3	185,5	152,0	175,6	167,1	161,9	144,8	160,1	174,4	166,2	152,6	151,3	166,7	157,9	172,2	169,6

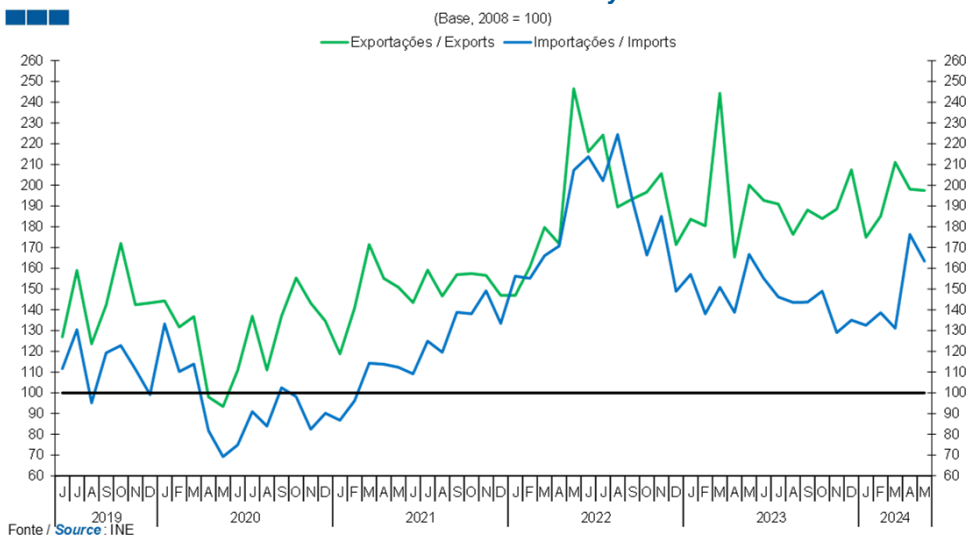
## 7. Índice GEE de Comércio Internacional de Bens / GEE Index of International Trade of Goods

**Gráfico / Graph 7.2.**  
**Intracomunitário**  
*Intra-Community*



	2022												2023					2024						
	J	J	A	S	O	N	D	J	F	M	A	M	J	J	A	S	O	N	D	J	F	M	A	M
Exportações / Exports	218,9	219,9	173,2	220,8	211,7	227,7	181,8	202,1	204,0	240,9	192,3	220,9	220,2	201,0	159,5	196,0	206,3	229,2	165,1	205,2	208,1	208,8	218,2	217,4
Importações / Imports	167,8	164,8	150,8	177,9	184,3	180,1	166,5	157,5	173,4	199,4	157,3	179,1	171,9	168,2	145,2	166,7	184,6	181,1	159,6	158,8	177,9	168,5	170,6	172,0

**Gráfico / Graph 7.3.**  
**Extracomunitário**  
*Extra-Community*



	2022												2023					2024						
	J	J	A	S	O	N	D	J	F	M	A	M	J	J	A	S	O	N	D	J	F	M	A	M
Exportações / Exports	216,2	224,1	189,5	193,4	196,7	205,6	171,4	183,7	180,4	244,3	165,4	200,1	192,7	190,9	176,3	188,1	183,9	188,5	207,4	174,9	185,1	211,0	198,1	197,5
Importações / Imports	213,8	202,2	224,4	193,2	166,3	185,0	148,9	157,0	138,0	150,8	138,8	166,7	155,1	146,2	143,6	143,7	149,0	129,0	135,0	132,6	138,6	131,1	176,3	163,4