

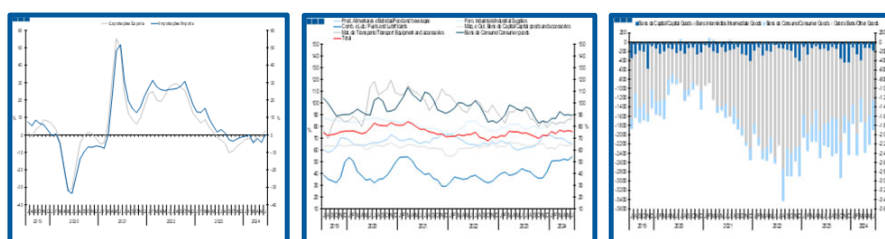
Estadísticas Temáticas de Conjuntura

Short-term Thematic Statistics

- Nº 8/2024 -

9 de agosto de 2024

August, 09, 2024



Comércio Internacional de Bens

International Trade of Goods

- Junho de 2024 -

- June, 2024 -

Fonte: Instituto Nacional de Estatística

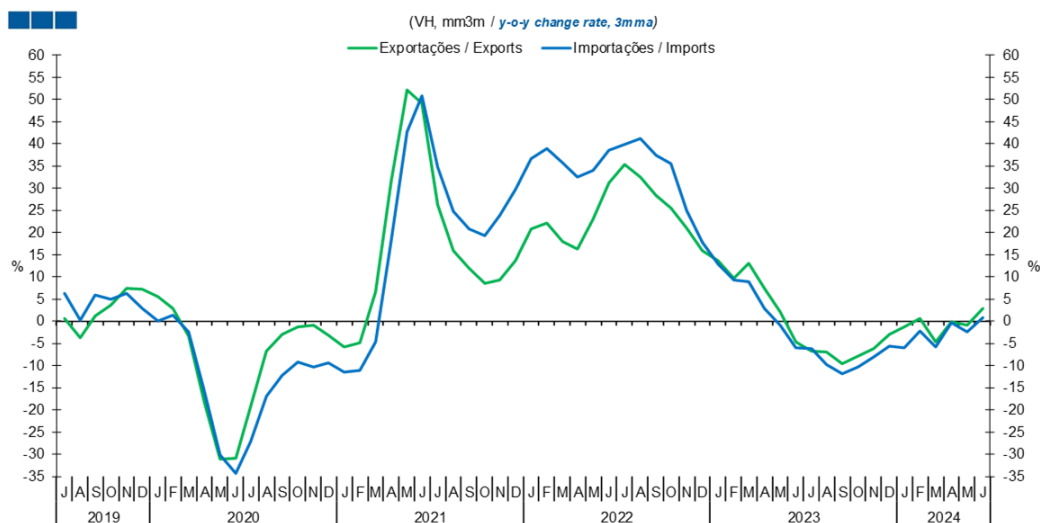
Source: Statistics Portugal

Índice / *Index*

	Página / <i>Page</i>
1. Total	
Importações e Exportações / <i>Imports and Exports</i>	3
Taxa de Cobertura / <i>Coverage Rate</i>	3
Saldo / <i>Balance</i>	4
2. Zona Euro / <i>Euro Area</i>	
Importações e Exportações / <i>Imports and Exports</i>	5
Taxa de Cobertura / <i>Coverage Rate</i>	5
Saldo / <i>Balance</i>	6
3. Intracomunitário / <i>Intra-Community</i>	
Importações e Exportações / <i>Imports and Exports</i>	7
Taxa de Cobertura / <i>Coverage Rate</i>	7
Saldo / <i>Balance</i>	8
4. Extracomunitário / <i>Extra-Community</i>	
Importações e Exportações / <i>Imports and Exports</i>	9
Taxa de Cobertura / <i>Coverage Rate</i>	9
Saldo / <i>Balance</i>	10
5. Grandes Categorias Económicas / <i>Broad Economic Categories</i>	
Exportações / <i>Exports</i>	11
Importações / <i>Imports</i>	11
Taxa de Cobertura / <i>Coverage Rate</i>	12
Saldo / <i>Balance</i>	12
6. Classes Básicas de Bens do Sistema Europeu de Contas Nacionais / <i>Basic Classes of Goods in the European System of Accounts</i>	
Exportações / <i>Exports</i>	13
Importações / <i>Imports</i>	13
Taxa de Cobertura / <i>Coverage Rate</i>	14
Saldo / <i>Balance</i>	14
Estrutura do Saldo / <i>Balance Structure</i>	15
7. Índice GEE de Comércio Internacional de Bens / <i>GEE Index of International Trade of Goods</i>	
Total / <i>Total</i>	16
Intracomunitário / <i>Intra-Community</i>	17
Extracomunitário / <i>Extra-Community</i>	17

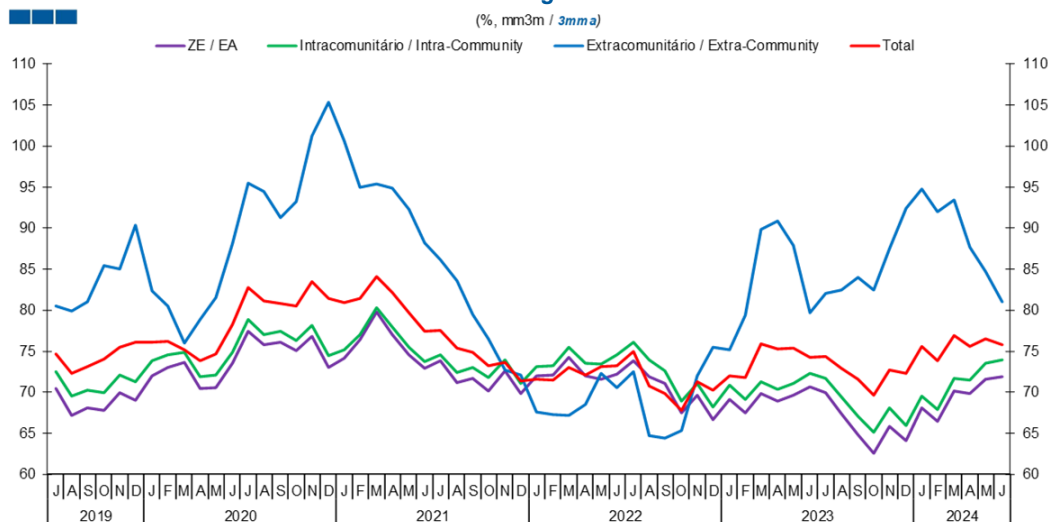
1. Total

Gráfico / Graph 1.1.
Importações e Exportações
Imports and Exports



	2022					2023												2024						
	J	A	S	O	N	D	J	F	M	A	M	J	J	A	S	O	N	D	J	F	M	A	M	J
Exportações / Exports	35,3	32,5	28,4	25,5	21,1	15,9	13,6	9,7	13,1	7,4	2,1	-4,7	-6,8	-6,9	-9,6	-7,9	-6,2	-2,9	-1,3	0,5	-4,6	-0,1	-0,9	2,9
Importações / Imports	39,9	41,3	37,5	35,5	25,0	17,8	12,9	9,2	8,9	2,8	-1,0	-6,0	-6,1	-9,7	-11,8	-10,3	-8,1	-5,7	-6,0	-2,2	-5,8	-0,4	-2,4	0,8

Gráfico / Graph 1.2.
Taxa de Cobertura
Coverage Rate

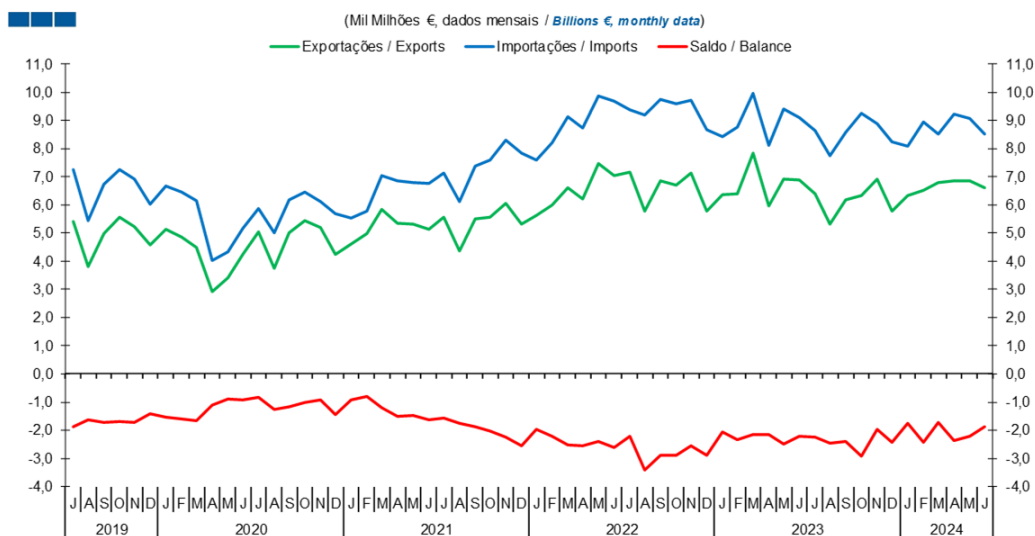


Fonte / Source: INE

	2022					2023												2024						
	J	A	S	O	N	D	J	F	M	A	M	J	J	A	S	O	N	D	J	F	M	A	M	J
ZE / EA	73,9	71,9	71,1	67,5	69,7	66,7	69,1	67,4	69,8	68,9	69,6	70,6	70,0	67,3	64,8	62,5	65,9	64,1	68,1	66,4	70,1	69,9	71,6	71,9
Intracomunitário / Intra-community	76,1	73,9	72,6	68,9	71,0	68,2	70,8	69,1	71,3	70,3	71,1	72,3	71,7	69,4	67,1	65,1	68,0	65,9	69,6	67,9	71,7	71,4	73,5	73,9
Extracomunitário / Extra-community	72,5	64,7	64,4	65,3	72,0	75,5	75,1	79,4	89,8	90,8	87,9	79,7	82,0	82,5	84,0	82,4	87,5	92,4	94,7	91,9	93,4	87,6	84,7	81,0
Total	74,9	70,7	69,9	67,8	71,3	70,2	72,0	71,8	75,9	75,3	75,4	74,3	74,4	72,9	71,6	69,6	72,7	72,3	75,6	73,8	76,9	75,6	76,5	75,8

1. Total

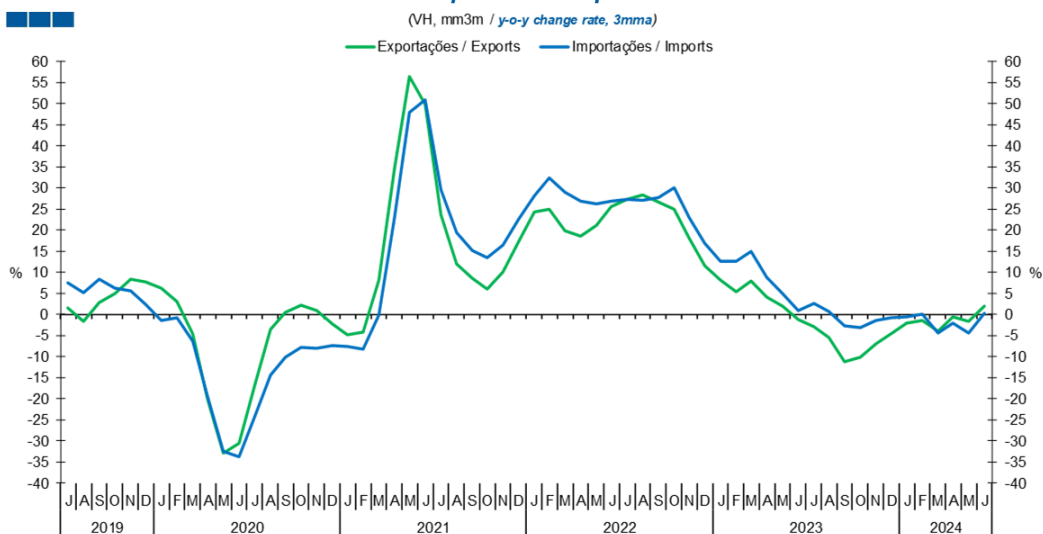
Gráfico / Graph 1.3.
Saldo
Balance



	2022					2023												2024						
	J	A	S	O	N	D	J	F	M	A	M	J	J	A	S	O	N	D	J	F	M	A	M	J
Exportações / Exports	7,2	5,8	6,9	6,7	7,1	5,8	6,4	6,4	7,8	6,0	6,9	6,9	6,4	5,3	6,2	6,3	6,9	5,8	6,3	6,5	6,8	6,9	6,9	6,6
Importações / Imports	9,4	9,2	9,8	9,6	9,7	8,7	8,4	8,8	10,0	8,1	9,4	9,1	8,7	7,8	8,6	9,3	8,9	8,2	8,1	9,0	8,5	9,2	9,1	8,5
Saldo / Balance	-2,2	-3,4	-2,9	-2,9	-2,6	-2,9	-2,1	-2,3	-2,1	-2,1	-2,5	-2,2	-2,3	-2,4	-2,4	-2,9	-2,0	-2,4	-1,8	-2,4	-1,7	-2,4	-2,2	-1,9

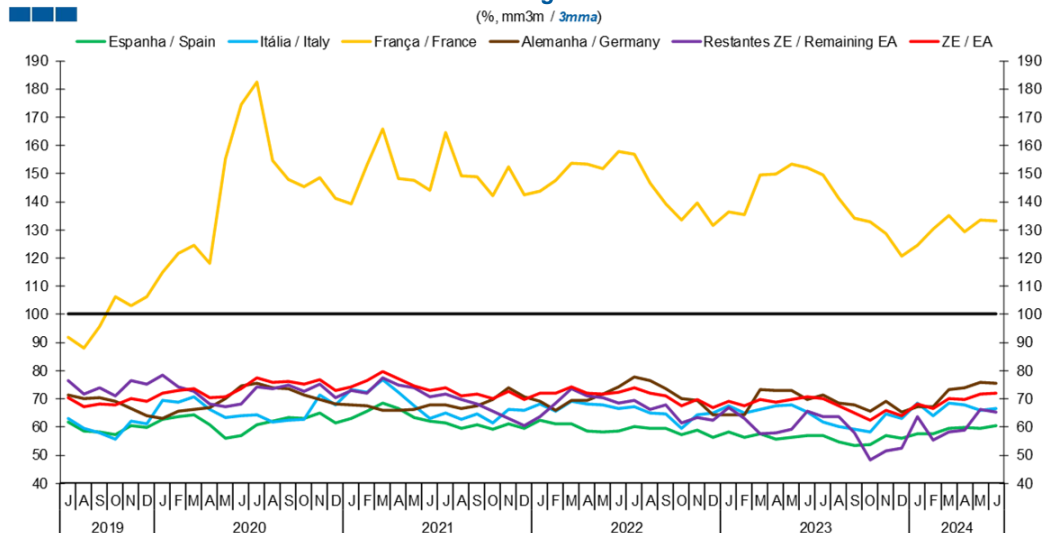
2. Zona Euro / Euro Area

Gráfico / Graph 2.1.
Importações e Exportações
Imports and Exports



	2022						2023						2024											
	J	A	S	O	N	D	J	F	M	A	M	J	J	A	S	O	N	D	J	F	M	A	M	J
Exportações / Exports	27,3	28,3	26,7	25,0	18,2	11,6	8,2	5,4	8,0	4,1	2,1	-1,2	-2,9	-5,5	-11,3	-10,2	-6,9	-4,7	-2,1	-1,4	-4,0	-0,6	-1,7	2,1
Importações / Imports	27,3	27,0	27,8	30,0	23,2	16,9	12,7	12,7	14,9	8,9	5,0	1,0	2,5	0,8	-2,7	-3,1	-1,5	-0,9	-0,6	0,1	-4,5	-2,0	-4,3	0,3

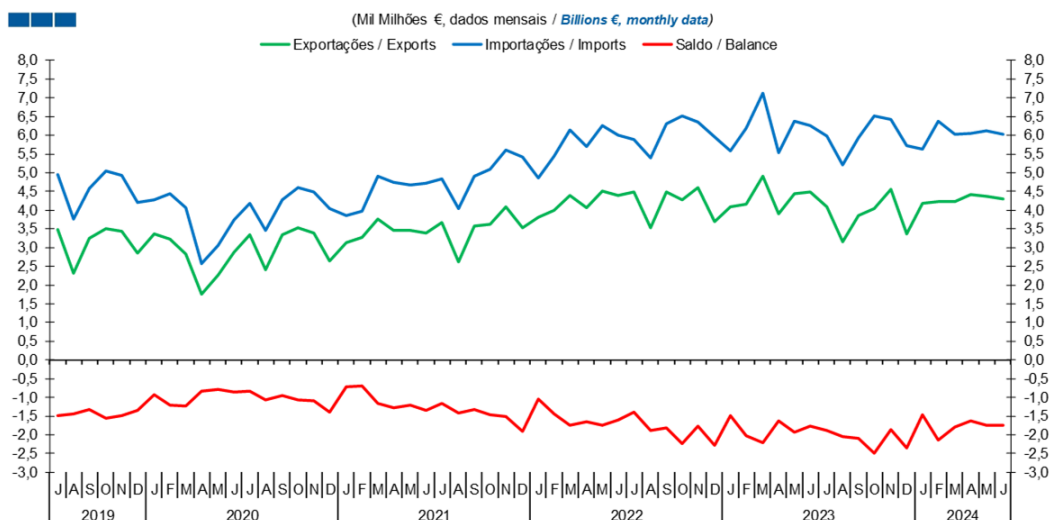
Gráfico / Graph 2.2.
Taxa de Cobertura
Coverage Rate



	2022						2023						2024											
	J	A	S	O	N	D	J	F	M	A	M	J	J	A	S	O	N	D	J	F	M	A	M	J
Espanha / Spain	60,0	59,5	59,4	57,3	58,9	56,3	58,1	56,3	57,7	55,7	56,3	57,0	56,9	54,5	53,5	53,8	56,8	55,8	57,4	57,4	59,4	59,8	59,4	60,4
Itália / Italy	67,2	65,0	64,5	59,6	64,3	64,9	67,3	64,8	66,3	67,6	67,8	65,3	61,7	60,2	59,1	58,1	64,6	63,0	68,4	63,9	68,5	67,7	65,9	66,6
França / France	157,0	146,7	139,3	133,4	139,5	131,4	136,3	135,5	149,6	149,8	153,2	152,2	149,6	141,3	134,0	132,8	128,7	120,5	124,5	130,3	135,1	129,2	133,4	133,1
Alemanha / Germany	77,8	76,5	73,7	70,0	69,4	64,3	64,3	64,4	73,3	72,9	73,0	69,6	71,2	68,5	67,9	65,4	69,2	65,1	67,1	67,1	73,2	74,0	75,7	75,5
Restantes ZE / Remaining EA	69,5	66,2	67,9	61,5	63,4	62,4	66,9	63,0	57,4	57,9	59,1	65,6	63,7	63,5	57,8	48,4	51,4	52,5	63,6	55,3	58,2	58,8	66,2	65,4
ZE / EA	73,9	71,9	71,1	67,5	69,7	66,7	69,1	67,4	69,8	68,9	69,6	70,6	70,0	67,3	64,8	62,5	65,9	64,1	68,1	66,4	70,1	69,9	71,6	71,9

2. Zona Euro / Euro Area

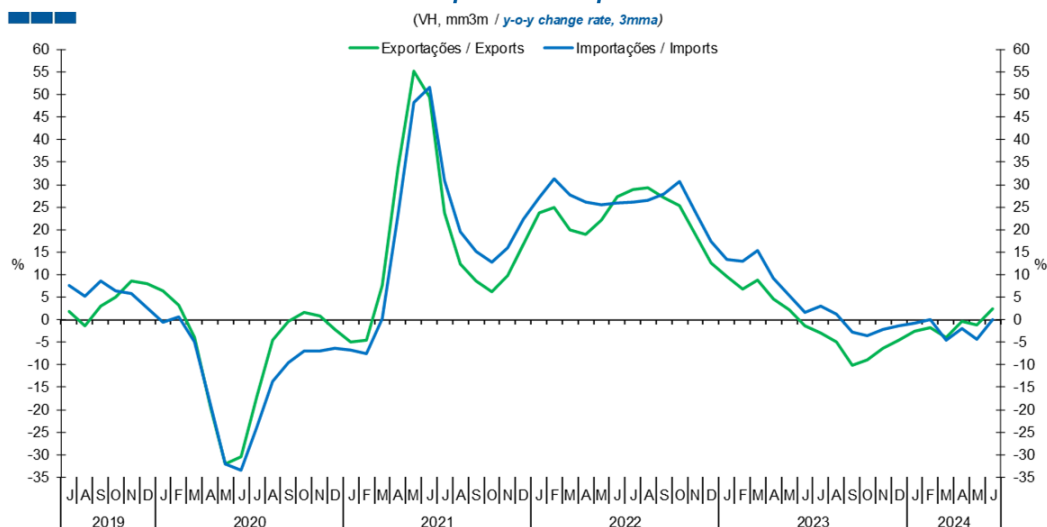
Gráfico / Graph 2.3.
Saldo
Balance



	2022					2023												2024						
	J	A	S	O	N	D	J	F	M	A	M	J	J	A	S	O	N	D	J	F	M	A	M	J
Exportações / Exports	4,5	3,5	4,5	4,3	4,6	3,7	4,1	4,2	4,9	3,9	4,4	4,5	4,1	3,2	3,8	4,0	4,6	3,4	4,2	4,2	4,2	4,4	4,4	4,3
Importações / Imports	5,9	5,4	6,3	6,5	6,4	6,0	5,6	6,2	7,1	5,5	6,4	6,2	6,0	5,2	5,9	6,5	6,4	5,7	5,6	6,4	6,0	6,0	6,1	6,0
Saldo / Balance	-1,4	-1,9	-1,8	-2,2	-1,8	-2,3	-1,5	-2,0	-2,2	-1,6	-1,9	-1,8	-1,9	-2,0	-2,1	-2,5	-1,9	-2,3	-1,5	-2,1	-1,8	-1,6	-1,7	-1,7

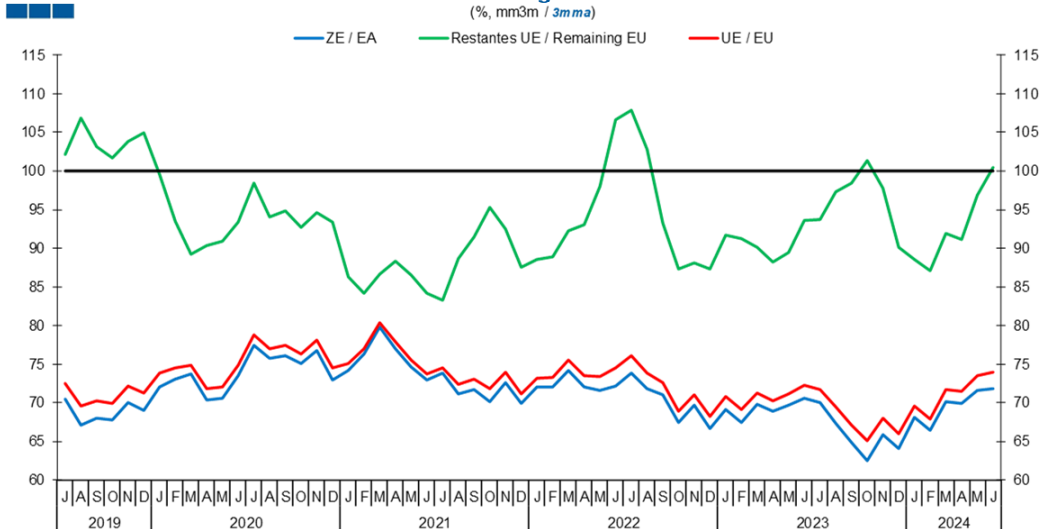
3. Intracomunitário / Intra-Community

Gráfico / Graph 3.1.
Importações e Exportações
Imports and Exports



	2022					2023												2024						
	J	A	S	O	N	D	J	F	M	A	M	J	J	A	S	O	N	D	J	F	M	A	M	J
Exportações / Exports	28,9	29,3	27,1	25,4	19,0	12,7	9,7	6,7	8,9	4,5	2,1	-1,4	-3,0	-4,9	-10,1	-8,9	-6,4	-4,6	-2,6	-1,7	-4,0	-0,4	-1,1	2,3
Importações / Imports	26,2	26,6	27,9	30,7	23,9	17,4	13,3	13,0	15,3	9,3	5,5	1,6	3,0	1,2	-2,8	-3,6	-2,2	-1,3	-0,9	0,1	-4,5	-2,0	-4,3	0,1

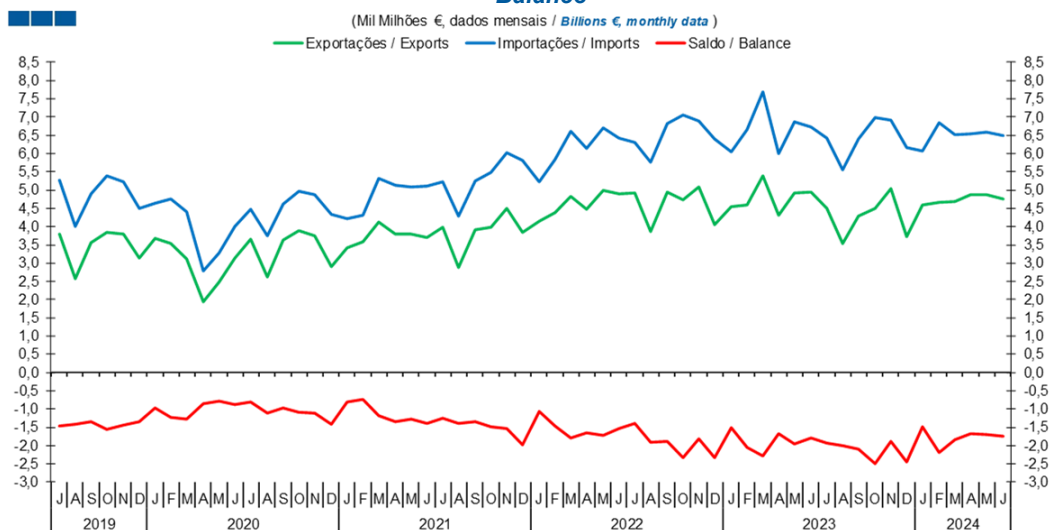
Gráfico / Graph 3.2.
Taxa de Cobertura
Coverage Rate



	2022					2023												2024						
	J	A	S	O	N	D	J	F	M	A	M	J	J	A	S	O	N	D	J	F	M	A	M	J
ZE / EA	73,9	71,9	71,1	67,5	69,7	66,7	69,1	67,4	69,8	68,9	69,6	70,6	70	67,3	64,8	62,5	65,9	64,1	68,1	66,4	70,1	69,9	71,6	71,9
UE / EU	76,1	73,9	72,6	68,9	71	68,2	70,8	69,1	71,3	70,3	71,1	72,3	71,7	69,4	67,1	65,1	68	65,9	69,6	67,9	71,7	71,4	73,5	73,9
Restantes UE / Remaining EU	107,8	102,8	93,3	87,4	88,1	87,3	91,7	91,2	90,2	88,2	89,4	93,6	93,7	97,4	98,4	101,4	97,7	90,1	88,5	87,1	91,9	91,2	96,9	100,5

3. Intracomunitário / Intra-Community

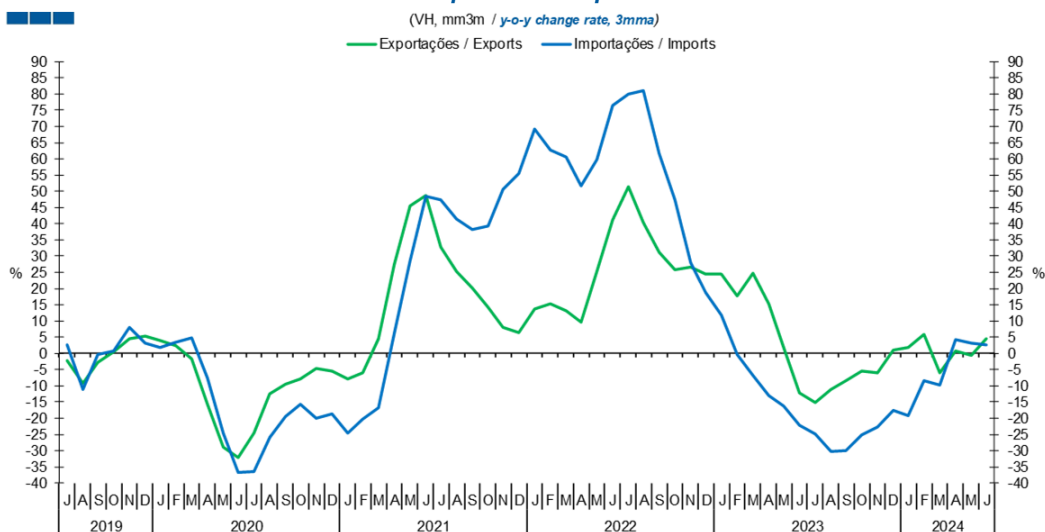
Gráfico / Graph 3.3.
Saldo
Balance



	2022					2023												2024						
	J	A	S	O	N	D	J	F	M	A	M	J	J	A	S	O	N	D	J	F	M	A	M	J
Exportações / Exports	4,9	3,9	4,9	4,7	5,1	4,1	4,5	4,6	5,4	4,3	4,9	5,0	4,5	3,5	4,3	4,5	5,0	3,7	4,6	4,7	4,7	4,9	4,9	4,7
Importações / Imports	6,3	5,8	6,8	7,1	6,9	6,4	6,0	6,6	7,7	6,0	6,9	6,7	6,4	5,6	6,4	7,0	6,9	6,2	6,1	6,8	6,5	6,5	6,6	6,5
Saldo / Balance	-1,4	-1,9	-1,9	-2,3	-1,8	-2,3	-1,5	-2,1	-2,3	-1,7	-2,0	-1,8	-1,9	-2,0	-2,1	-2,5	-1,9	-2,5	-1,5	-2,2	-1,8	-1,7	-1,7	-1,7

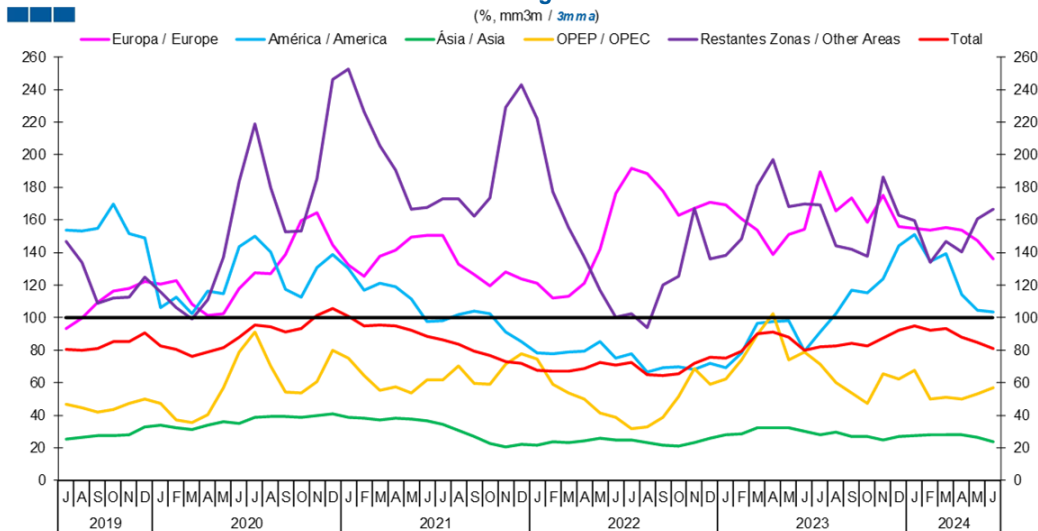
4. Extracomunitário / Extra-Community

Gráfico / Graph 4.1.
Importações e Exportações
Imports and Exports



	2022					2023					2024													
	J	A	S	O	N	D	J	F	M	A	M	J	J	A	S	O	N	D	J	F	M	A	M	J
Exportações / Exports	51,5	40,2	31,2	25,7	26,5	24,5	24,4	17,8	24,8	15,2	1,9	-12,1	-15,1	-11,2	-8,6	-5,4	-5,9	1,1	1,9	6,0	-6,1	0,7	-0,5	4,4
Importações / Imports	79,9	81,1	61,7	47,3	27,8	18,9	11,8	-0,2	-6,7	-13,1	-16,2	-22,2	-24,9	-30,3	-29,8	-25,1	-22,6	-17,5	-19,2	-8,5	-9,7	4,3	3,3	2,7

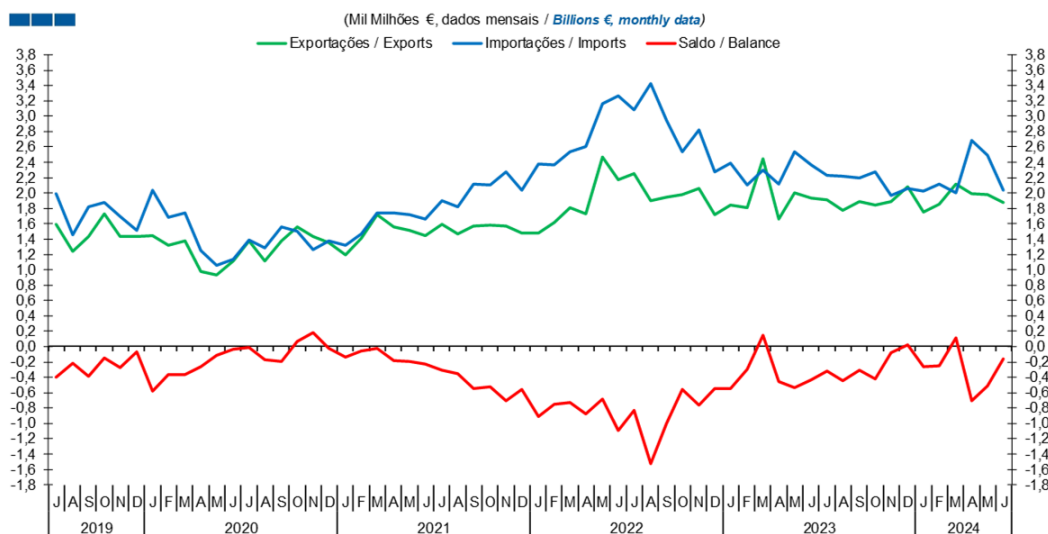
Gráfico / Graph 4.2.
Taxa de Cobertura
Coverage Rate



	2022					2023					2024													
	J	A	S	O	N	D	J	F	M	A	M	J	J	A	S	O	N	D	J	F	M	A	M	J
Europa / Europe	191,5	188,7	177,8	162,9	167,1	170,8	169,1	160,5	153,5	138,9	151,2	154,2	189,7	165,7	173,6	158,7	174,9	155,8	154,6	153,5	155,3	153,9	147,0	136,2
América / America	77,6	66,3	69,4	69,5	68,0	71,9	69,2	78,2	96,5	97,5	98,1	79,2	90,9	102,5	116,8	115,4	123,8	144,1	150,8	134,3	139,0	114,3	104,3	103,2
Ásia / Asia	24,7	23,2	21,4	21,2	23,0	26,0	28,0	28,7	32,1	32,3	32,2	30,1	28,2	29,4	26,9	26,8	25,0	26,9	27,6	28,1	28,1	27,7	26,6	23,6
OPEP / OPEC	31,9	33,0	38,5	51,4	68,4	59,0	62,2	74,2	89,5	102,4	73,9	79,1	71,5	59,9	53,7	47,4	65,4	62,1	67,6	49,7	51,1	50,2	52,9	56,7
Restantes Zonas / Other Areas	102,5	93,9	119,9	125,6	167,1	136,2	138,0	148,1	181,1	196,9	168,0	169,7	169,3	144,0	142,1	137,4	186,1	162,9	159,7	134,1	147,0	140,5	160,7	166,6
Total	72,5	64,7	64,4	65,3	72,0	75,5	75,1	79,4	89,8	90,8	87,9	79,7	82,0	82,5	84,0	82,4	87,5	92,4	94,7	91,9	93,4	87,6	84,7	81,0

4. Extracomunitário / Extra-Community

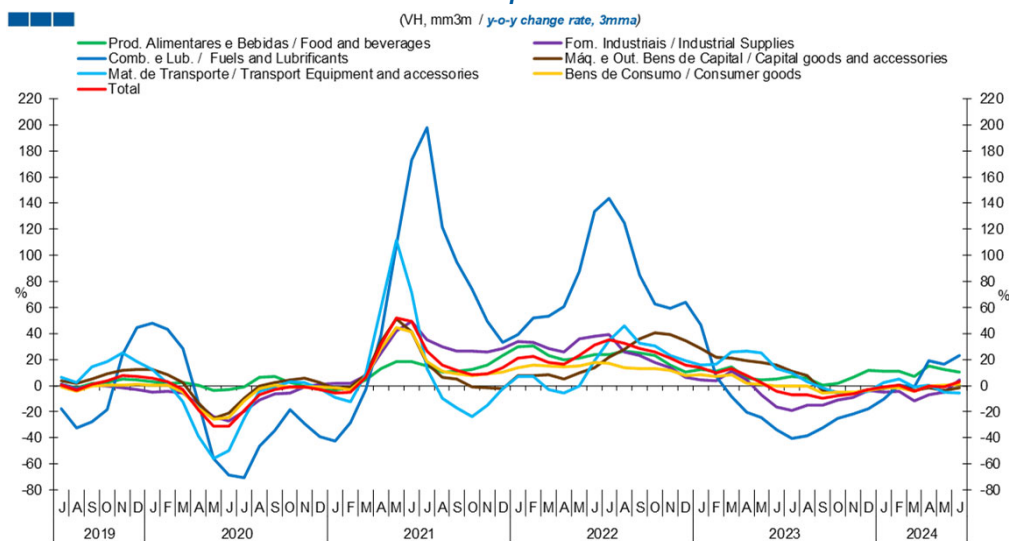
Gráfico / Graph 4.3.
Saldo
Balance



	2022						2023						2024											
	J	A	S	O	N	D	J	F	M	A	M	J	J	A	S	O	N	D	J	F	M	A	M	J
Exportações / Exports	2,2	1,9	1,9	2,0	2,1	1,7	1,8	1,8	2,5	1,7	2,0	1,9	1,9	1,8	1,9	1,8	1,9	2,1	1,8	1,9	2,1	2,0	2,0	1,9
Importações / Imports	3,1	3,4	2,9	2,5	2,8	2,3	2,4	2,1	2,3	2,1	2,5	2,4	2,2	2,2	2,2	2,3	2,0	2,1	2,0	2,1	2,0	2,7	2,5	2,0
Saldo / Balance	-0,8	-1,5	-1,0	-0,6	-0,8	-0,6	-0,6	-0,3	0,2	-0,5	-0,5	-0,4	-0,3	-0,4	-0,3	-0,4	-0,1	0,0	-0,3	-0,3	0,1	-0,7	-0,5	-0,2

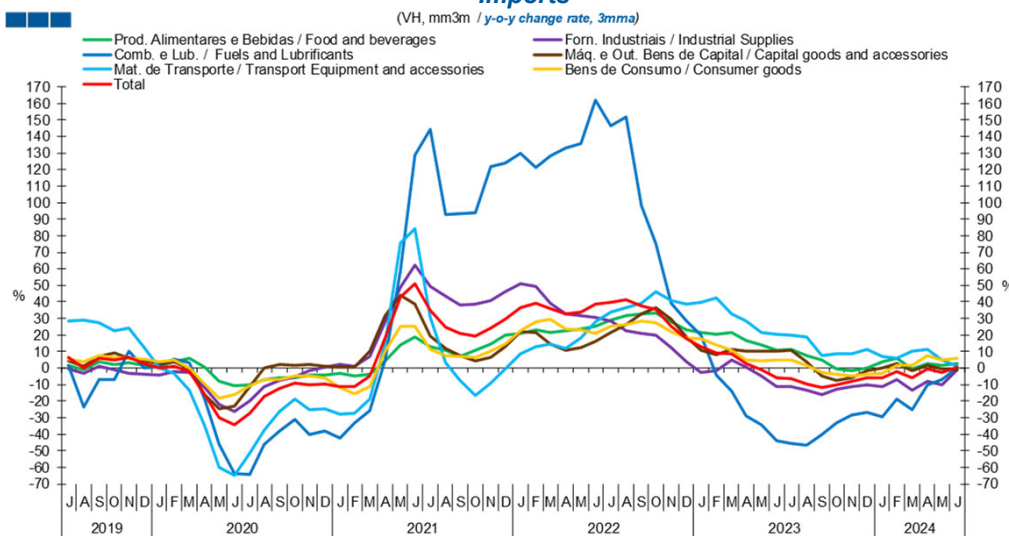
5. Grandes Categorias Económicas / Broad Economic Categories

Gráfico / Graph 5.1.
Exportações
Exports



	2022					2023					2024													
	J	A	S	O	N	D	J	F	M	A	M	J	J	A	S	O	N	D	J	F	M	A	M	J
Produtos Alimentares e Bebidas / Food and Beverages	23,8	26,4	24,8	23,0	16,0	10,2	12,4	10,8	14,5	5,9	4,3	4,8	7,2	5,9	0,1	1,9	6,1	11,5	11,0	11,4	7,0	15,1	12,6	10,3
Comb. e Lub. / Fuels and Lubrificants	143,3	124,9	84,7	62,4	59,2	63,7	46,5	6,8	-8,3	-20,4	-24,2	-33,9	-40,5	-38,5	-32,5	-24,9	-21,9	-17,7	-10,6	0,1	-1,1	18,9	16,7	23,4
Mat. de Transporte / Transport equipment and accessories	34,2	46,1	32,4	30,7	23,2	19,4	15,4	16,7	25,9	26,5	25,3	13,4	9,7	2,9	-1,6	-5,8	-5,7	-4,5	2,3	5,1	-0,8	0,0	-5,0	-5,4
Forn. Industriais / Industrial Supplies	38,9	25,7	23,4	18,0	13,7	6,1	4,4	3,6	10,7	4,4	-7,1	-16,5	-18,8	-15,1	-15,3	-11,1	-8,7	-3,8	-4,9	-4,3	-11,5	-7,3	-5,3	4,2
Máq. e Out. Bens de Capital / Capital Goods and Accessories	21,6	27,7	36,0	40,8	39,5	34,5	28,3	21,6	21,4	18,9	18,0	15,7	11,2	7,8	-3,4	-4,7	-5,7	-3,2	-2,1	0,0	-3,7	-1,7	-4,0	-1,8
Bens de Consumo / Consumer Goods	16,8	13,7	13,0	13,2	11,6	8,0	8,6	6,8	8,5	1,8	1,0	-0,1	-0,4	-0,6	-5,7	-5,0	-4,8	-3,4	-1,9	-1,7	-4,4	-0,3	0,1	1,1
Total	35,3	32,6	28,4	25,5	21,1	15,9	13,6	9,7	13,1	7,4	2,1	-4,7	-6,8	-6,9	-9,6	-7,9	-6,2	-2,9	-1,3	0,5	-4,6	-0,1	-0,9	2,9

Gráfico / Graph 5.2.
Importações
Imports

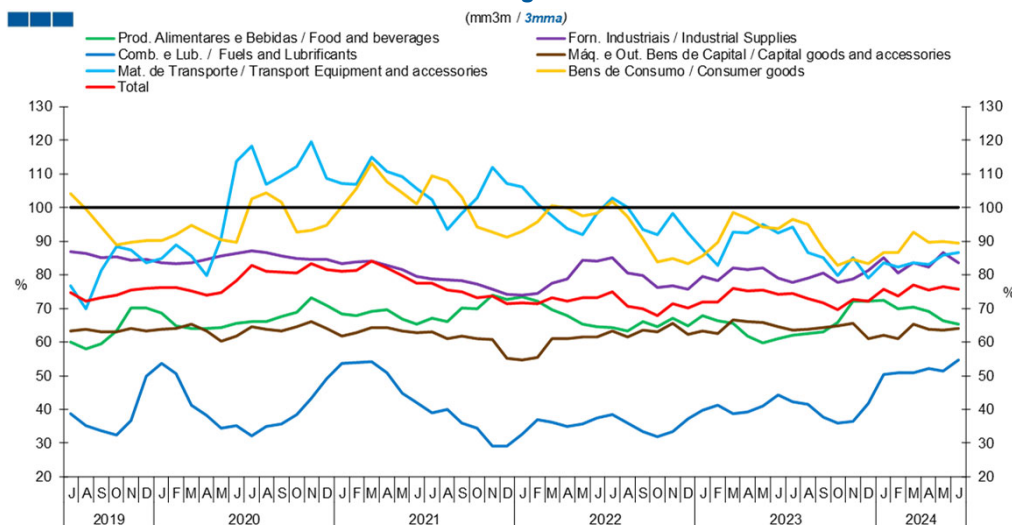


	2022					2023					2024													
	J	A	S	O	N	D	J	F	M	A	M	J	J	A	S	O	N	D	J	F	M	A	M	J
Produtos Alimentares e Bebidas / Food and Beverages	29,2	31,7	32,6	33,5	28,1	23,4	21,5	20,6	21,6	16,5	14,0	10,9	11,2	7,5	4,9	-0,4	-1,4	0,2	4,1	5,7	-0,4	2,8	1,6	2,9
Comb. e Lub. / Fuels and Lubrificants	146,6	151,6	98,2	75,0	39,1	28,5	20,0	-4,4	-14,0	-28,9	-34,0	-43,9	-45,7	-46,9	-40,4	-33,2	-28,4	-27,0	-29,4	-18,8	-25,0	-10,4	-6,8	-0,1
Mat. de Transporte / Transport equipment and accessories	33,6	36,5	39,4	46,3	40,6	38,6	39,7	42,5	32,5	28,3	21,3	20,3	19,6	18,8	7,7	8,7	8,7	11,6	7,2	5,9	10,1	11,3	5,0	1,1
Forn. Industriais / Industrial Supplies	28,3	22,5	21,1	19,7	12,2	3,8	-2,9	-1,4	4,9	0,7	-4,6	-11,3	-11,1	-13,6	-15,9	-12,9	-11,3	-10,2	-11,2	-7,0	-13,2	-8,1	-10,1	-1,2
Máq. e Out. Bens de Capital / Capital Goods and Accessories	21,3	26,5	32,5	36,7	29,6	19,0	10,6	7,8	11,2	10,1	10,2	10,3	10,7	3,9	-4,8	-7,6	-5,7	-1,5	0,1	2,8	-1,7	1,8	-0,5	-1,0
Bens de Consumo / Consumer Goods	25,4	26,1	28,2	27,3	21,9	18,3	17,7	14,2	10,7	4,8	4,3	5,0	5,1	1,9	-2,5	-3,9	-4,5	-3,6	-3,0	1,6	1,6	7,6	4,9	5,9
Total	39,9	41,3	37,5	35,5	25,0	17,8	12,9	9,2	8,9	2,8	-1,0	-6,0	-6,1	-9,7	-11,8	-10,3	-8,1	-5,7	-6,0	-2,2	-5,8	-0,4	-2,4	0,8

Nota: Não inclui Bens N.E. Outra Categoria devido ao seu reduzido valor relativo e elevada variabilidade.
Note: Does not include Goods Not Elsewhere Specified because of its small relative value and high variability

5. Grandes Categorias Económicas / Broad Economic Categories

Gráfico / Graph 5.3.
Taxa de Cobertura
Coverage Rate

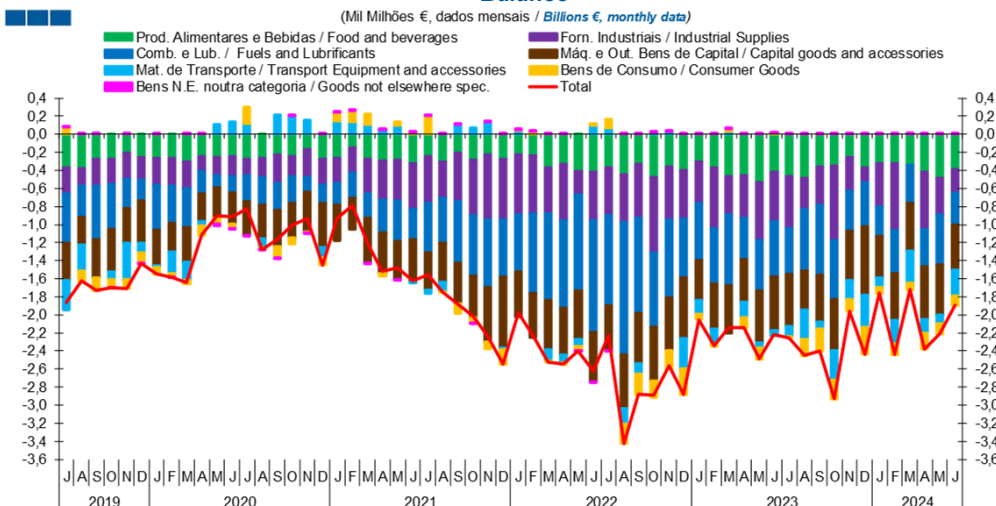


	2022					2023					2024													
	J	A	S	O	N	D	J	F	M	A	M	J	J	A	S	O	N	D	J	F	M	A	M	J
Produtos Alimentares e Bebidas / Food and Beverages	64,3	63,4	66,1	64,5	67,0	64,9	67,9	66,3	65,6	61,7	59,8	61,0	62,0	62,5	63,1	65,9	72,2	72,2	72,4	69,9	70,4	69,1	66,4	65,4
Comb. e Lub. / Fuels and Lubricants	38,5	35,8	33,4	32,0	33,4	37,1	39,7	41,3	38,6	39,2	41,0	44,2	42,3	41,5	37,8	35,9	36,5	41,8	50,3	50,9	50,9	52,1	51,3	54,6
Mat. de Transporte / Transport equipment and accessories	102,8	100,0	93,3	91,9	98,1	92,3	87,7	82,8	92,7	92,4	94,9	92,6	94,2	86,6	85,2	79,7	85,1	79,0	83,6	82,2	83,6	83,0	85,9	86,6
Forn. Industriais / Industrial Supplies	85,2	80,5	79,8	76,3	76,6	75,8	79,4	78,3	82,0	81,6	82,1	79,1	77,8	79,0	80,4	77,8	78,9	81,2	85,1	80,6	83,6	82,4	86,5	83,5
Máq. e Out. Bens de Capital / Capital Goods and Accessories	63,2	61,6	63,4	63,0	65,5	62,3	63,4	62,6	66,7	66,0	66,0	64,6	63,6	63,9	64,4	64,9	65,5	61,2	62,0	61,0	65,3	63,7	63,6	64,1
Bens de Consumo / Consumer Goods	101,9	97,3	90,8	83,8	84,8	83,2	85,7	89,6	98,4	96,8	94,3	93,7	96,6	94,9	87,8	82,8	84,6	83,4	86,6	86,7	92,6	89,7	90,0	89,4
Total	74,9	70,7	69,9	67,8	71,3	70,2	72,0	71,8	75,9	75,3	75,4	74,3	74,4	72,9	71,6	69,6	72,7	72,3	75,6	73,8	76,9	75,6	76,5	75,8

Nota: Não inclui Bens N.E. Noutra Categoria devido ao seu reduzido valor relativo e elevada variabilidade.

Note: Does not include Goods Not Elsewhere Specified because of its small relative value and high variability

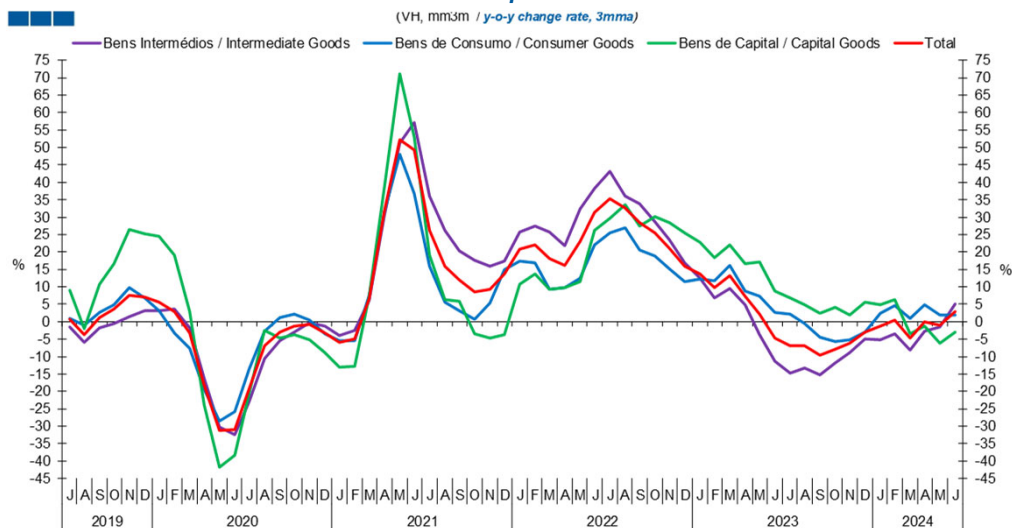
Gráfico / Graph 5.4.
Saldo
Balance



	2022					2023					2024														
	J	A	S	O	N	D	J	F	M	A	M	J	J	A	S	O	N	D	J	F	M	A	M	J	
Produtos Alimentares e Bebidas / Food and Beverages	-0,4	-0,5	-0,3	-0,5	-0,4	-0,4	-0,3	-0,4	-0,5	-0,5	-0,5	-0,4	-0,5	-0,4	-0,4	-0,3	-0,4	-0,3	-0,4	-0,3	-0,3	-0,3	-0,4	-0,5	-0,4
Comb. e Lub. / Fuels and Lubricants	-1,0	-1,5	-1,1	-0,8	-0,9	-0,7	-0,6	-0,6	-0,8	-0,5	-0,6	-0,6	-0,5	-0,7	-0,8	-0,7	-0,4	-0,5	-0,3	-0,5	-0,4	-0,4	-0,6	-0,4	
Mat. de Transporte / Transport equipment and accessories	0,1	-0,2	-0,1	0,0	0,0	-0,3	-0,2	-0,2	0,0	-0,2	-0,1	-0,1	-0,1	-0,3	-0,1	-0,3	-0,2	-0,4	-0,1	-0,3	-0,4	-0,2	-0,1	-0,3	
Forn. Industriais / Industrial Supplies	-0,5	-0,5	-0,6	-0,8	-0,6	-0,5	-0,5	-0,7	-0,4	-0,5	-0,6	-0,5	-0,6	-0,4	-0,4	-0,8	-0,4	-0,2	-0,5	-0,7	0,0	-0,6	-0,4	-0,3	
Máq. e Out. Bens de Capital / Capital Goods and Accessories	-0,5	-0,6	-0,6	-0,6	-0,6	-0,7	-0,4	-0,5	-0,5	-0,5	-0,6	-0,6	-0,6	-0,4	-0,5	-0,6	-0,5	-0,8	-0,5	-0,5	-0,5	-0,6	-0,6	-0,5	
Bens de Consumo / Consumer Goods	0,1	-0,2	-0,2	-0,2	-0,2	-0,3	-0,1	0,0	0,0	-0,1	-0,1	0,0	0,0	-0,2	-0,3	-0,2	-0,1	-0,3	-0,1	-0,1	-0,1	-0,1	-0,2	-0,1	
Bens N.E. noutra categoria / Goods not elsewhere spec.	0,0	0,0	0,0	0,0	0,0	0,0	0,0	0,0	0,0	0,0	0,0	0,0	0,0	0,0	0,0	0,0	0,0	0,0	0,0	0,0	0,0	0,0	0,0	0,0	
Total	-2,2	-3,4	-2,9	-2,9	-2,6	-2,9	-2,1	-2,3	-2,1	-2,1	-2,5	-2,2	-2,3	-2,4	-2,4	-2,9	-2,0	-2,4	-1,8	-2,4	-1,7	-2,4	-2,2	-1,9	

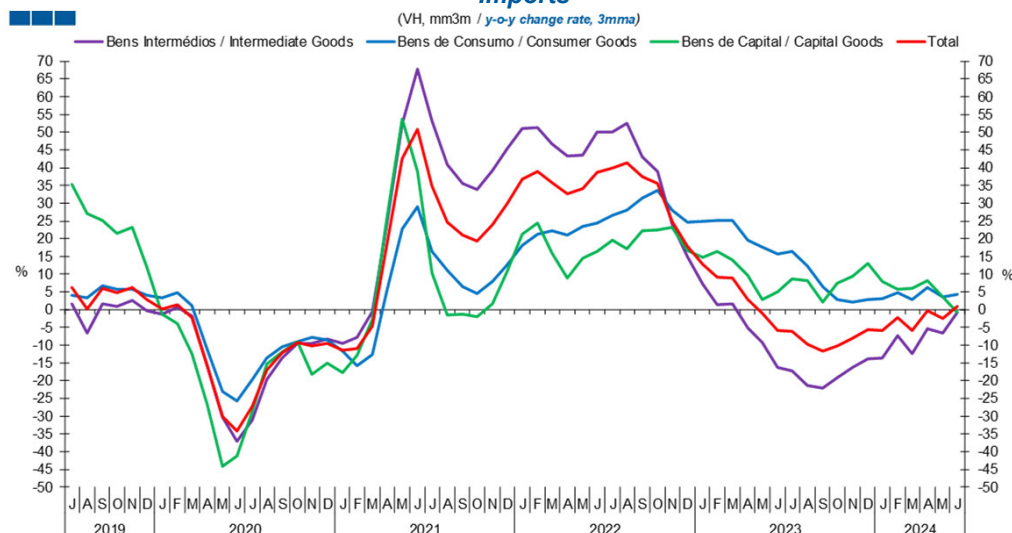
6. Classes Básicas de Bens do Sistema Europeu de Contas Nacionais / Basic Classes of Goods in the European System of Accounts

Gráfico / Graph 6.1.
Exportações
Exports



	2022						2023						2024											
	J	A	S	O	N	D	J	F	M	A	M	J	J	A	S	O	N	D	J	F	M	A	M	J
Bens Intermediários / Intermediate Goods	43,1	35,9	33,7	28,7	23,4	16,8	12,6	6,7	9,6	4,8	-3,7	-11,4	-14,8	-13,4	-15,2	-11,8	-8,8	-5,0	-5,1	-3,5	-8,2	-2,7	-1,4	5,1
Bens de Consumo / Consumer Goods	25,4	27,0	20,5	18,9	15,2	11,5	12,1	11,7	16,1	8,8	7,2	2,6	2,2	-0,5	-4,6	-5,7	-5,1	-2,9	2,4	4,6	0,8	4,8	1,9	1,9
Bens de Capital / Capital Goods	29,5	33,7	27,4	30,1	28,4	25,5	22,8	18,3	22,1	16,5	17,0	8,8	6,9	4,9	2,3	4,0	2,0	5,6	4,8	6,4	-3,5	-1,2	-6,2	-2,9
Total	35,3	32,6	28,4	25,5	21,1	15,9	13,6	9,7	13,1	7,4	2,1	-4,7	-6,8	-6,9	-9,6	-7,9	-6,2	-2,9	-1,3	0,5	-4,6	-0,1	-0,9	2,9

Gráfico / Graph 6.2.
Importações
Imports

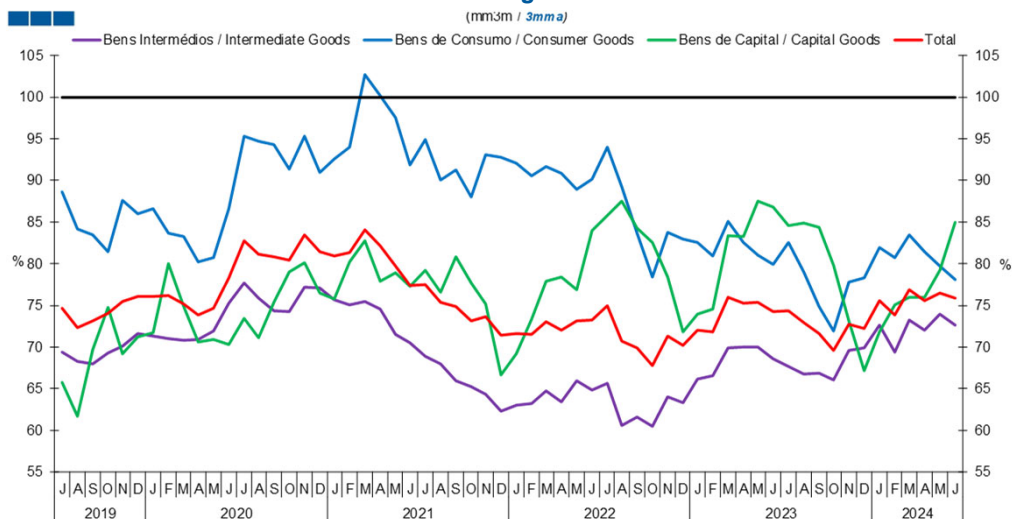


	2022						2023						2024											
	J	A	S	O	N	D	J	F	M	A	M	J	J	A	S	O	N	D	J	F	M	A	M	J
Bens Intermediários / Intermediate Goods	50,2	52,4	43,1	38,9	24,0	14,9	7,2	1,3	1,5	-5,1	-9,2	-16,2	-17,4	-21,4	-22,0	-19,2	-16,2	-13,9	-13,7	-7,4	-12,3	-5,5	-6,7	-0,7
Bens de Consumo / Consumer Goods	26,6	28,1	31,5	33,6	28,0	24,7	24,9	25,0	25,1	19,7	17,7	15,7	16,4	12,4	6,6	2,8	2,2	2,9	3,2	4,8	2,8	6,3	3,6	4,2
Bens de Capital / Capital Goods	19,6	17,0	22,2	22,4	23,1	16,6	14,8	16,3	14,1	9,7	2,9	5,1	8,5	8,2	2,2	7,5	9,3	12,9	7,9	5,8	6,0	8,3	3,6	-0,8
Total	39,9	41,3	37,5	35,5	25,0	17,8	12,9	9,2	8,9	2,8	-1,0	-6,0	-6,1	-9,7	-11,8	-10,3	-8,1	-5,7	-6,0	-2,2	-5,8	-0,4	-2,4	0,8

Nota: Não inclui a série Outros Bens devido ao seu baixo valor relativo e elevada variabilidade.
Note: Does not include Other Goods because of its small relative value and high variability.

6. Classes Básicas de Bens do Sistema Europeu de Contas Nacionais / Basic Classes of Goods in the European System of Accounts

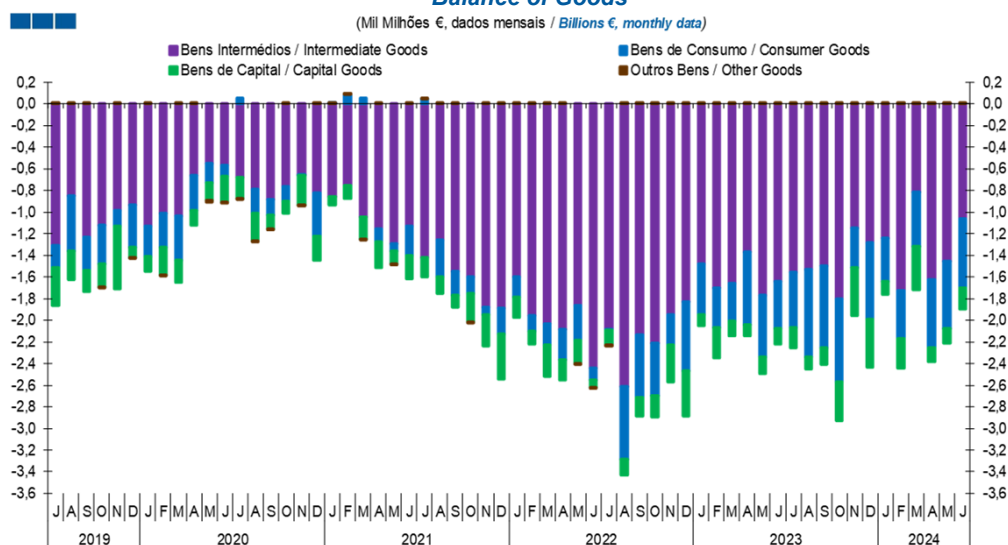
Gráfico / Graph 6.3.
Taxa de Cobertura
Coverage Rate



	2022						2023												2024					
	J	A	S	O	N	D	J	F	M	A	M	J	J	A	S	O	N	D	J	F	M	A	M	J
Bens Intermediários / Intermediate Goods	65,7	60,6	61,6	60,5	64,0	63,4	66,1	66,5	69,9	70,0	70,0	68,6	67,7	66,8	66,9	66,0	69,6	69,9	72,7	69,4	73,2	72,1	73,9	72,6
Bens de Consumo / Consumer Goods	94,0	89,3	83,6	78,3	83,8	83,0	82,6	80,9	85,1	82,6	81,1	79,9	82,5	79,0	74,9	71,9	77,8	78,3	82,0	80,8	83,5	81,4	79,8	78,1
Bens de Capital / Capital Goods	85,8	87,5	84,3	82,6	78,4	71,8	74,0	74,6	83,4	83,3	87,5	86,8	84,5	84,9	84,4	79,9	73,2	67,1	71,8	75,1	75,9	76,0	79,3	85,0
Total	74,9	70,7	69,9	67,8	71,3	70,2	72,0	71,8	75,9	75,3	75,4	74,3	74,4	72,9	71,6	69,6	72,7	72,3	75,6	73,8	76,9	75,6	76,5	75,8

Nota: Não inclui a série Outros Bens devido ao seu baixo valor relativo e elevada variabilidade.
Note: Does not include Other Goods because of its small relative value and high variability.

Gráfico / Graph 6.4.
Saldo de Bens
Balance of Goods



	2022						2023												2024					
	J	A	S	O	N	D	J	F	M	A	M	J	J	A	S	O	N	D	J	F	M	A	M	J
Bens Intermediários / Intermediate Goods	-2,1	-2,6	-2,1	-2,2	-1,9	-1,8	-1,5	-1,7	-1,7	-1,4	-1,8	-1,6	-1,6	-1,5	-1,5	-1,8	-1,1	-1,3	-1,2	-1,7	-0,8	-1,6	-1,5	-1,1
Bens de Consumo / Consumer Goods	0,0	-0,7	-0,6	-0,5	-0,3	-0,6	-0,5	-0,4	-0,4	-0,7	-0,6	-0,4	-0,5	-0,8	-0,8	-0,8	-0,4	-0,7	-0,4	-0,4	-0,5	-0,6	-0,6	-0,6
Bens de Capital / Capital Goods	-0,1	-0,1	-0,2	-0,2	-0,3	-0,4	-0,1	-0,3	-0,1	-0,1	-0,2	-0,1	-0,2	-0,1	-0,2	-0,4	-0,4	-0,4	-0,1	-0,3	-0,4	-0,1	-0,1	-0,2
Outros Bens / Other Goods	0,0	0,0	0,0	0,0	0,0	0,0	0,0	0,0	0,0	0,0	0,0	0,0	0,0	0,0	0,0	0,0	0,0	0,0	0,0	0,0	0,0	0,0	0,0	0,0
Total	-2,2	-3,4	-2,9	-2,9	-2,6	-2,9	-2,1	-2,3	-2,1	-2,1	-2,5	-2,2	-2,3	-2,4	-2,4	-2,9	-2,0	-2,4	-1,8	-2,4	-1,7	-2,4	-2,2	-1,9

6. Classes Básicas de Bens do Sistema Europeu de Contas Nacionais / Basic Classes of Goods in the European System of Accounts

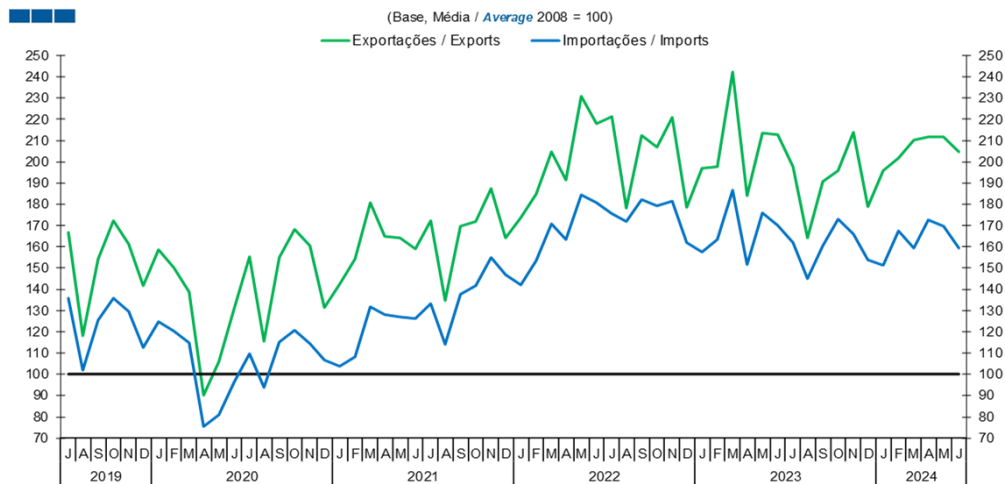
Tabela / Table 1.1.
Estrutura do Saldo
Balance Structure

Milhões de euros / Millions of euros

	2023		A		S		O		N		D		2024		J		F		M		A		M		J	
	J		M€	%	M€	%	M€	%	M€	%	M€	%	M€	%	M€	%	M€	%	M€	%	M€	%	M€	%	M€	%
	M€	%	M€	%	M€	%	M€	%	M€	%	M€	%	M€	%	M€	%	M€	%	M€	%	M€	%	M€	%	M€	%
Bens Intermedios / Intermediate Goods	Prod. alim. e bebidas / Foods and beverages	-149	7	-157	6	-97	4	-95	3	-172	9	-179	7	-124	7	-142	6	-75	4	-114	5	-163	7	-103	5	
	Forn. industriais NE noutra categoria / Industrial supplies NE specified	-579	26	-351	14	-415	17	-820	28	-377	19	-162	7	-476	27	-746	31	1	0	-626	26	-408	18	-260	14	
	Comb. e lubrificantes / Fuel and lubricants	-505	22	-673	27	-783	33	-657	22	-442	23	-490	20	-325	18	-477	20	-424	25	-420	18	-552	25	-359	19	
	Máquinas, outros bens de capital (Partes e acessórios) / Capital goods and parts and accessories	-319	14	-246	10	-317	13	-325	11	-265	14	-341	14	-246	14	-318	13	-257	15	-317	13	-303	14	-249	13	
	Material de transportes (Partes e acessórios) / Transport equipment (Parts and accessories)	84	-4	62	-3	186	-8	103	-4	105	-5	13	-1	70	-4	57	-2	30	-2	52	-2	109	-5	41	-2	
Total	-1 557	69	-1 535	63	-1 498	62	-1 804	62	-1 147	59	-1 282	53	-1 238	70	-1 730	71	-813	47	-1 624	68	-1 455	66	-1 060	56		
Bens de Consumo / Consumption Goods	Prod. alim. e bebidas destinados ao consumo dos particulares / Food and beverages mainly for household consumption	-315	14	-328	13	-269	11	-259	9	-83	4	-194	8	-203	12	-178	7	-264	15	-310	13	-322	15	-283	15	
	Material de transporte / Transport equipment	-200	9	-381	16	-257	11	-430	15	-310	16	-366	15	-179	10	-316	13	-385	22	-205	9	-201	9	-332	18	
	Bens de consumo NE noutra categoria / Consumption goods NE specified	-12	1	-183	7	-252	11	-205	7	-133	7	-296	12	-64	4	-123	5	-80	5	-178	7	-120	5	-102	5	
Total	-509	23	-802	33	-754	31	-763	26	-366	19	-710	29	-405	23	-440	18	-506	29	-633	27	-621	28	-643	34		
Bens de Capital / Capital Goods	Carburantes para motor / Motor spirit	89	-4	170	-7	72	-3	11	0	-5	0	124	-5	137	-8	104	-4	89	-5	200	-8	138	-6	130	-7	
	Máquinas, outros bens de capital (exceto material de transporte) / Capital goods (except transport equipment)	-259	11	-193	8	-200	8	-242	8	-281	14	-422	17	-212	12	-198	8	-269	16	-264	11	-255	12	-247	13	
	Material de transportes destinado à indústria / Transport equipment, industrial	-19	1	-90	4	-24	1	-132	4	-160	8	-145	6	-42	2	-176	7	-222	13	-61	3	-21	1	-75	4	
Total	-189	8	-114	5	-152	6	-363	12	-446	23	-443	18	-117	7	-270	11	-403	23	-125	5	-139	6	-192	10		
Outros / Others	2	0	3	0	1	0	4	0	1	0	1	0	3	0	5	0	4	0	2	0	2	0	3	0		
Total	-2 253	100	-2 448	100	-2 403	100	-2 926	100	-1 957	100	-2 434	100	-1 757	100	-2 435	100	-1 718	100	-2 379	100	-2 213	100	-1 892	100		

7. Índice GEE de Comércio Internacional de Bens / GEE Index of International Trade of Goods

Gráfico / Graph 7.1.
Total

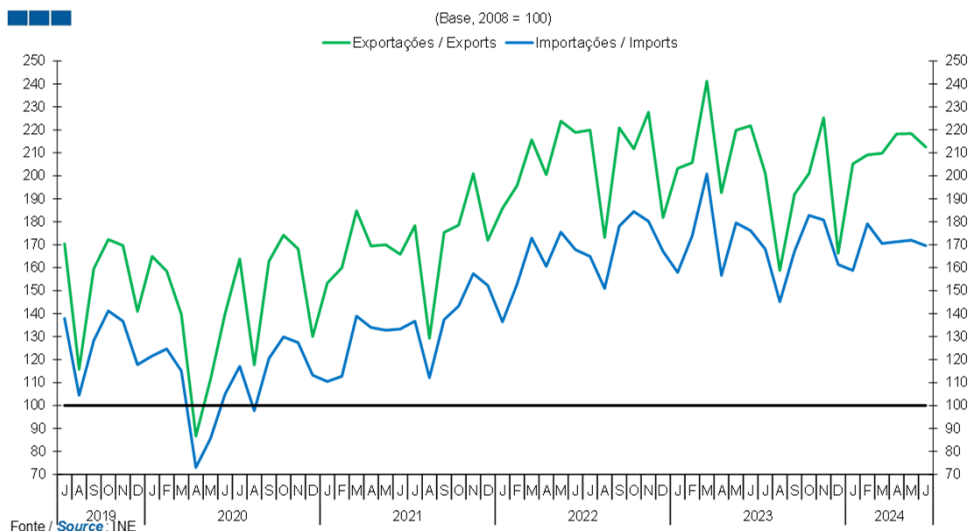


Fonte / Source: INE

	2022						2023												2024					
	J	A	S	O	N	D	J	F	M	A	M	J	J	A	S	O	N	D	J	F	M	A	M	J
Exportações / Exports	221,2	178,2	212,3	207,1	220,8	178,6	197,1	197,9	242,1	184,2	213,6	212,7	197,9	164,2	190,7	195,7	213,9	179,0	195,8	201,7	210,2	211,9	211,9	204,7
Importações / Imports	175,6	171,9	182,4	179,3	181,6	162,0	157,6	163,6	186,5	151,5	175,8	170,1	161,8	145,2	160,4	173,1	166,0	153,8	151,3	167,6	159,3	172,7	169,6	159,2

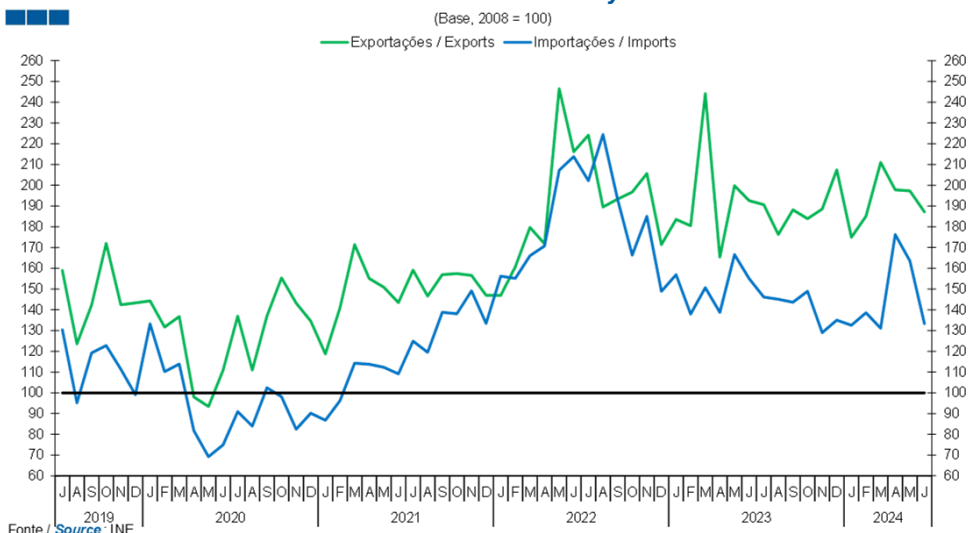
7. Índice GEE de Comércio Internacional de Bens / GEE Index of International Trade of Goods

Gráfico / Graph 7.2.
Intracomunitário
Intra-Community



	2023												2024											
	J	A	S	O	N	D	J	F	M	A	M	J	J	A	S	O	N	D	J	F	M	A	M	J
Exporções / Exports	219,9	173,2	220,8	211,7	227,7	181,8	203,2	205,7	241,2	192,6	219,8	221,8	201,1	158,8	191,9	201,0	225,2	166,3	205,2	209,1	209,8	218,2	218,4	212,5
Importações / Imports	164,9	150,9	178,1	184,5	180,2	167,2	157,9	173,9	200,8	156,6	179,5	176,1	168,1	145,2	167,0	182,8	180,8	161,4	158,8	179,1	170,5	171,3	172,0	169,5

Gráfico / Graph 7.3.
Extracomunitário
Extra-Community



	2023												2024											
	J	A	S	O	N	D	J	F	M	A	M	J	J	A	S	O	N	D	J	F	M	A	M	J
Exporções / Exports	224,1	189,5	193,4	196,7	205,6	171,4	183,5	180,5	244,1	165,4	199,8	192,6	190,7	176,3	188,1	183,9	188,5	207,4	174,9	185,1	211,0	197,8	197,3	187,2
Importações / Imports	202,2	224,4	193,2	166,3	185,0	148,9	156,9	137,9	150,7	138,8	166,6	155,1	146,2	145,1	143,6	149,0	129,0	135,0	132,6	138,6	131,1	176,2	163,5	133,3