

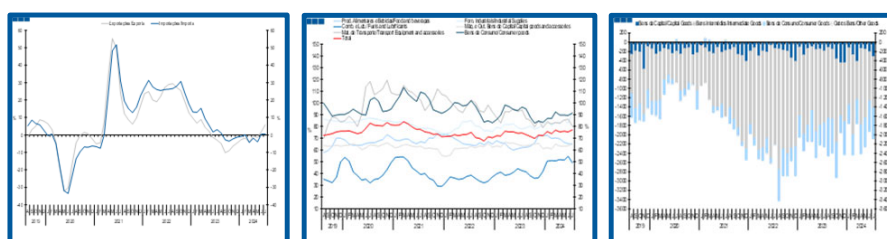
Estadísticas Temáticas de Conjuntura

Short-term Thematic Statistics

- Nº 9/2024 -

9 de setembro de 2024

September, 09, 2024



Comércio Internacional de Bens

International Trade of Goods

- Julho de 2024 -

- July, 2024 -

Fonte: Instituto Nacional de Estatística

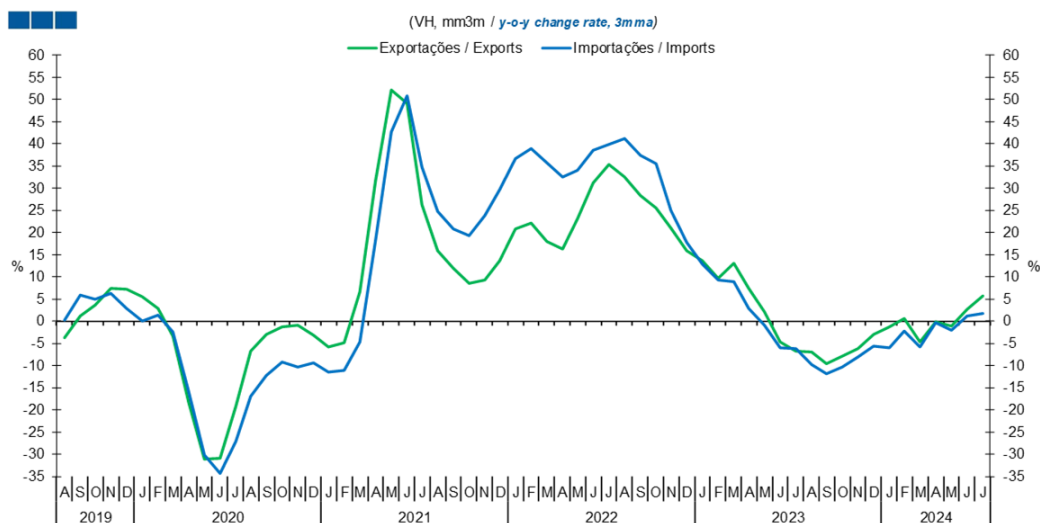
Source: Statistics Portugal

Índice / *Index*

	Página / <i>Page</i>
1. Total	
Importações e Exportações / <i>Imports and Exports</i>	3
Taxa de Cobertura / <i>Coverage Rate</i>	3
Saldo / <i>Balance</i>	4
2. Zona Euro / <i>Euro Area</i>	
Importações e Exportações / <i>Imports and Exports</i>	5
Taxa de Cobertura / <i>Coverage Rate</i>	5
Saldo / <i>Balance</i>	6
3. Intracomunitário / <i>Intra-Community</i>	
Importações e Exportações / <i>Imports and Exports</i>	7
Taxa de Cobertura / <i>Coverage Rate</i>	7
Saldo / <i>Balance</i>	8
4. Extracomunitário / <i>Extra-Community</i>	
Importações e Exportações / <i>Imports and Exports</i>	9
Taxa de Cobertura / <i>Coverage Rate</i>	9
Saldo / <i>Balance</i>	10
5. Grandes Categorias Económicas / <i>Broad Economic Categories</i>	
Exportações / <i>Exports</i>	11
Importações / <i>Imports</i>	11
Taxa de Cobertura / <i>Coverage Rate</i>	12
Saldo / <i>Balance</i>	12
6. Classes Básicas de Bens do Sistema Europeu de Contas Nacionais / <i>Basic Classes of Goods in the European System of Accounts</i>	
Exportações / <i>Exports</i>	13
Importações / <i>Imports</i>	13
Taxa de Cobertura / <i>Coverage Rate</i>	14
Saldo / <i>Balance</i>	14
Estrutura do Saldo / <i>Balance Structure</i>	15
7. Índice GEE de Comércio Internacional de Bens / <i>GEE Index of International Trade of Goods</i>	
Total / <i>Total</i>	16
Intracomunitário / <i>Intra-Community</i>	17
Extracomunitário / <i>Extra-Community</i>	17

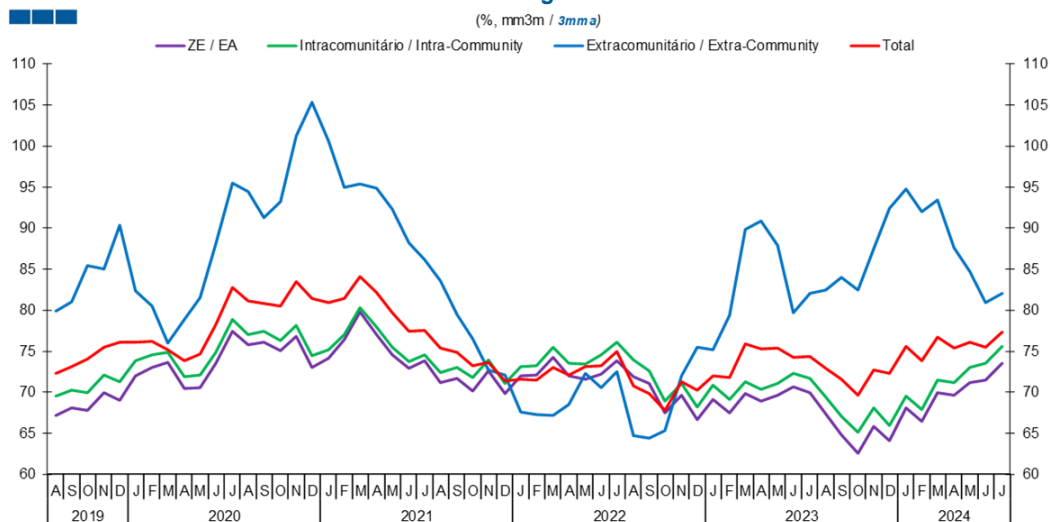
1. Total

Gráfico / Graph 1.1.
Importações e Exportações
Imports and Exports



	2022					2023					2024													
	A	S	O	N	D	J	F	M	A	M	J	J	A	S	O	N	D	J	F	M	A	M	J	J
Exportações / Exports	32,5	28,4	25,5	21,1	15,9	13,6	9,7	13,1	7,4	2,1	-4,7	-6,8	-6,9	-9,6	-7,9	-6,2	-2,9	-1,3	0,5	-4,7	-0,2	-1,1	2,7	5,8
Importações / Imports	41,3	37,5	35,5	25,0	17,8	12,9	9,2	8,9	2,8	-1,0	-6,0	-6,1	-9,7	-11,8	-10,3	-8,1	-5,7	-6,0	-2,2	-5,7	-0,3	-2,1	1,1	1,8

Gráfico / Graph 1.2.
Taxa de Cobertura
Coverage Rate

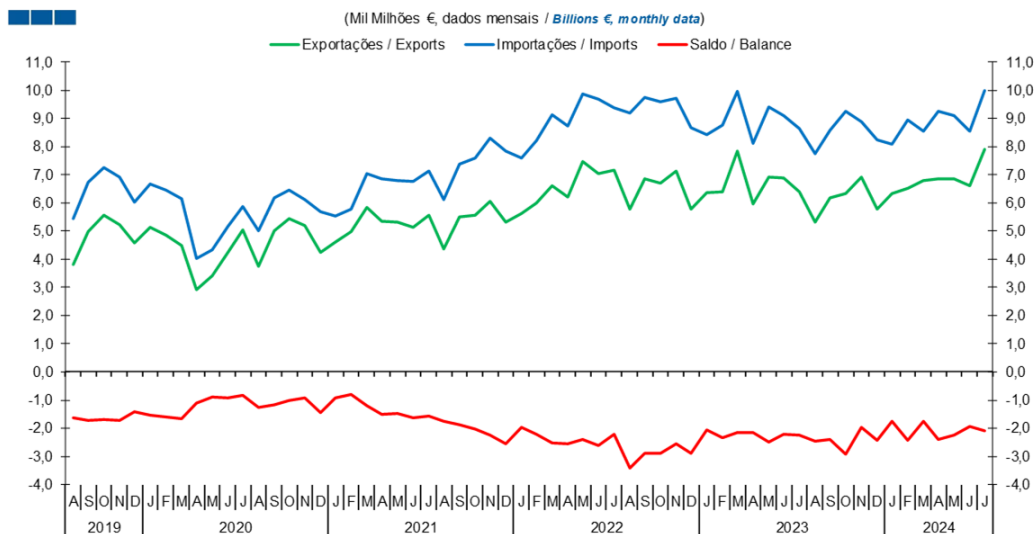


Fonte / Source: INE

	2022					2023					2024													
	A	S	O	N	D	J	F	M	A	M	J	J	A	S	O	N	D	J	F	M	A	M	J	J
ZE / EA	71,9	71,1	67,5	69,7	66,7	69,1	67,4	69,8	68,9	69,6	70,6	70,0	67,3	64,8	62,5	65,9	64,1	68,1	66,4	69,9	69,6	71,2	71,5	73,5
Intracomunitário / Intra-community	73,9	72,6	68,9	71,0	68,2	70,8	69,1	71,3	70,3	71,1	72,3	71,7	69,4	67,1	65,1	68,0	65,9	69,6	67,9	71,5	71,1	73,0	73,5	75,6
Extracomunitário / Extra-community	64,7	64,4	65,3	72,0	75,5	75,1	79,4	89,8	90,8	87,9	79,7	82,0	82,5	84,0	82,4	87,5	92,4	94,7	91,9	93,4	87,6	84,7	80,9	82,0
Total	70,7	69,9	67,8	71,3	70,2	72,0	71,8	75,9	75,3	75,4	74,3	74,4	72,9	71,6	69,6	72,7	72,3	75,6	73,8	76,8	75,3	76,1	75,5	77,3

1. Total

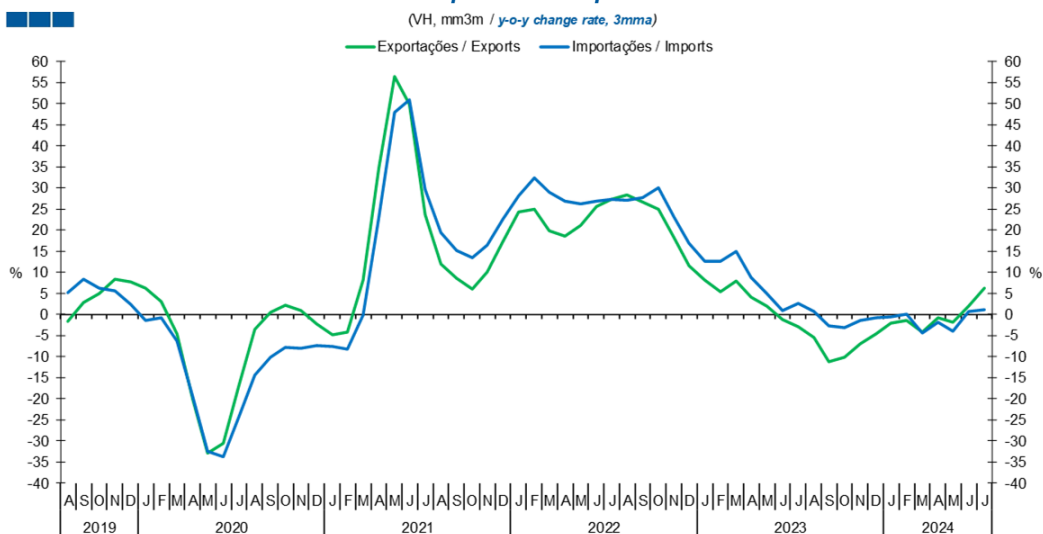
Gráfico / Graph 1.3.
Saldo
Balance



	2022					2023												2024						
	A	S	O	N	D	J	F	M	A	M	J	J	A	S	O	N	D	J	F	M	A	M	J	J
Exportações / Exports	5,8	6,9	6,7	7,1	5,8	6,4	6,4	7,8	6,0	6,9	6,9	6,4	5,3	6,2	6,3	6,9	5,8	6,3	6,5	6,8	6,8	6,9	6,6	7,9
Importações / Imports	9,2	9,8	9,6	9,7	8,7	8,4	8,8	10,0	8,1	9,4	9,1	8,7	7,8	8,6	9,3	8,9	8,2	8,1	9,0	8,5	9,3	9,1	8,5	10,0
Saldo / Balance	-3,4	-2,9	-2,9	-2,6	-2,9	-2,1	-2,3	-2,1	-2,1	-2,5	-2,2	-2,3	-2,4	-2,4	-2,9	-2,0	-2,4	-1,8	-2,4	-1,8	-2,4	-2,3	-1,9	-2,1

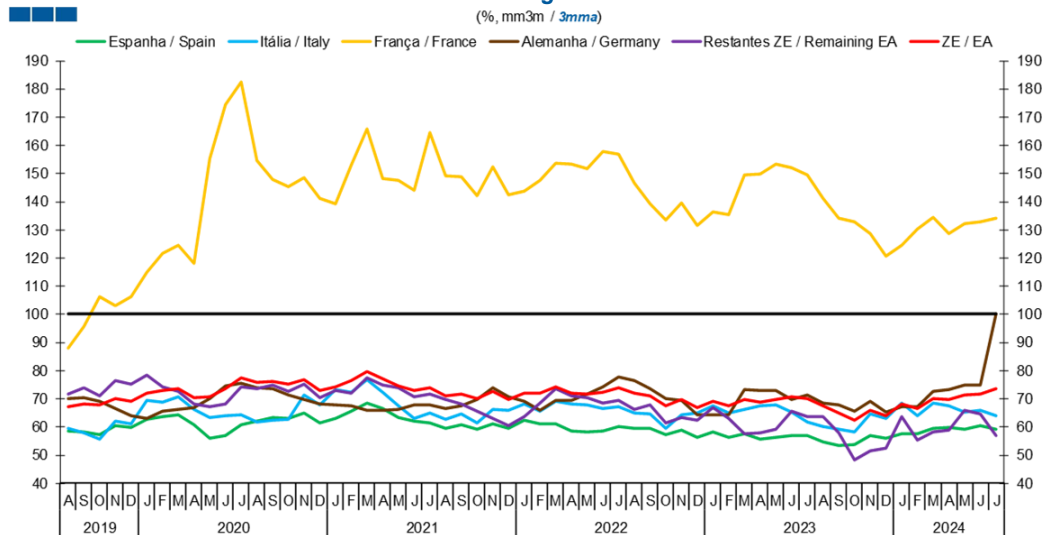
2. Zona Euro / Euro Area

Gráfico / Graph 2.1.
Importações e Exportações
Imports and Exports



	2022					2023												2024						
	A	S	O	N	D	J	F	M	A	M	J	J	A	S	O	N	D	J	F	M	A	M	J	J
Exportações / Exports	28,3	26,7	25,0	18,2	11,6	8,2	5,4	8,0	4,1	2,1	-1,2	-2,9	-5,5	-11,3	-10,2	-6,9	-4,7	-2,1	-1,4	-4,1	-0,8	-1,9	1,9	6,2
Importações / Imports	27,0	27,8	30,0	23,2	16,9	12,7	12,7	14,9	8,9	5,0	1,0	2,5	0,8	-2,7	-3,1	-1,5	-0,9	-0,6	0,1	-4,3	-1,8	-4,0	0,6	1,1

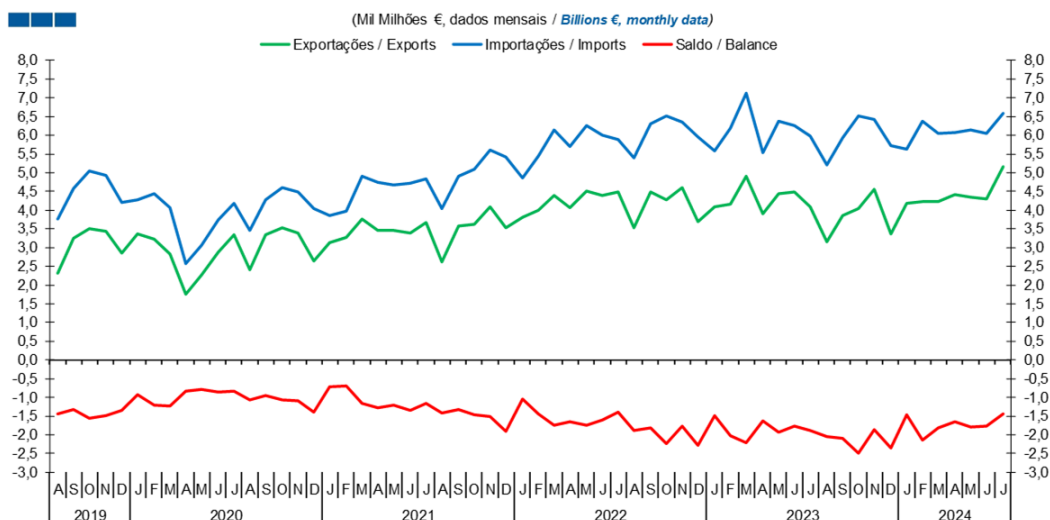
Gráfico / Graph 2.2.
Taxa de Cobertura
Coverage Rate



	2022					2023												2024						
	A	S	O	N	D	J	F	M	A	M	J	J	A	S	O	N	D	J	F	M	A	M	J	J
Espanha / Spain	59,5	59,4	57,3	58,9	56,3	58,1	56,3	57,7	55,7	56,3	57,0	56,9	54,5	53,5	53,8	56,8	55,8	57,4	57,4	59,4	59,7	59,3	60,3	59,1
Itália / Italy	65,0	64,5	59,6	64,3	64,9	67,3	64,8	66,3	67,6	67,8	65,3	61,7	60,2	59,1	58,1	64,6	63,0	68,4	63,9	68,5	67,6	65,3	66,0	63,9
França / France	146,7	139,3	133,4	139,5	131,4	136,3	135,5	149,6	149,8	153,2	152,2	149,6	141,3	134,0	132,8	128,7	120,5	124,5	130,3	134,5	128,7	132,3	132,8	134,0
Alemanha / Germany	76,5	73,7	70,0	69,4	64,3	64,3	64,4	73,3	72,9	73,0	69,6	71,2	68,5	67,9	65,4	69,2	65,1	67,1	67,1	72,7	73,2	74,9	74,9	100,1
Restantes ZE / Remaining EA	66,2	67,9	61,5	63,4	62,4	66,9	63,0	57,4	57,9	59,1	65,6	63,7	63,5	57,8	48,4	51,4	52,5	63,6	55,3	58,2	58,7	65,9	64,6	57,0
ZE / EA	71,9	71,1	67,5	69,7	66,7	69,1	67,4	69,8	68,9	69,6	70,6	70,0	67,3	64,8	62,5	65,9	64,1	68,1	66,4	69,9	69,6	71,2	71,5	73,5

2. Zona Euro / Euro Area

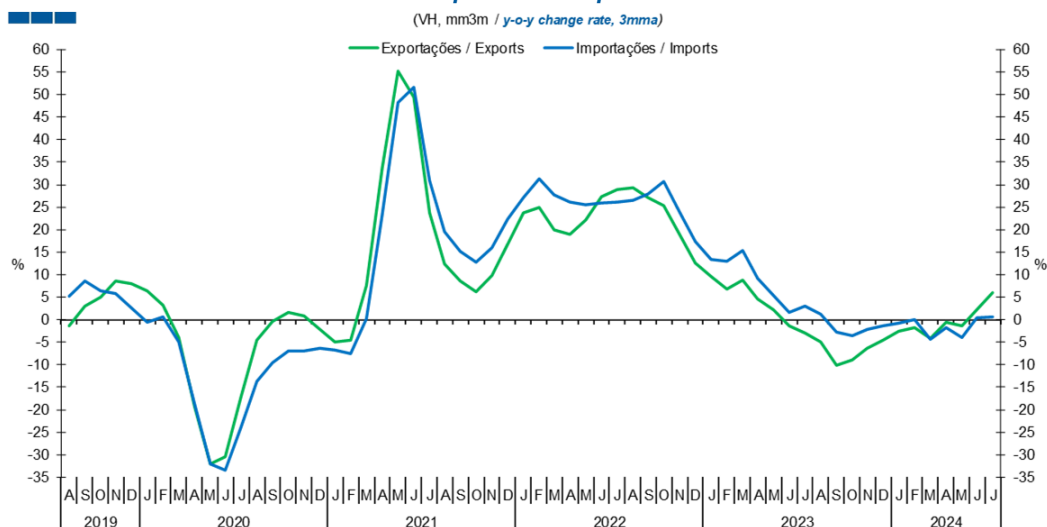
Gráfico / Graph 2.3.
Saldo
Balance



	2022					2023												2024						
	A	S	O	N	D	J	F	M	A	M	J	J	A	S	O	N	D	J	F	M	A	M	J	J
Exportações / Exports	3,5	4,5	4,3	4,6	3,7	4,1	4,2	4,9	3,9	4,4	4,5	4,1	3,2	3,8	4,0	4,6	3,4	4,2	4,2	4,2	4,4	4,4	4,3	5,2
Importações / Imports	5,4	6,3	6,5	6,4	6,0	5,6	6,2	7,1	5,5	6,4	6,2	6,0	5,2	5,9	6,5	6,4	5,7	5,6	6,4	6,0	6,1	6,1	6,0	6,6
Saldo / Balance	-1,9	-1,8	-2,2	-1,8	-2,3	-1,5	-2,0	-2,2	-1,6	-1,9	-1,8	-1,9	-2,0	-2,1	-2,5	-1,9	-2,3	-1,5	-2,1	-1,8	-1,7	-1,8	-1,8	-1,4

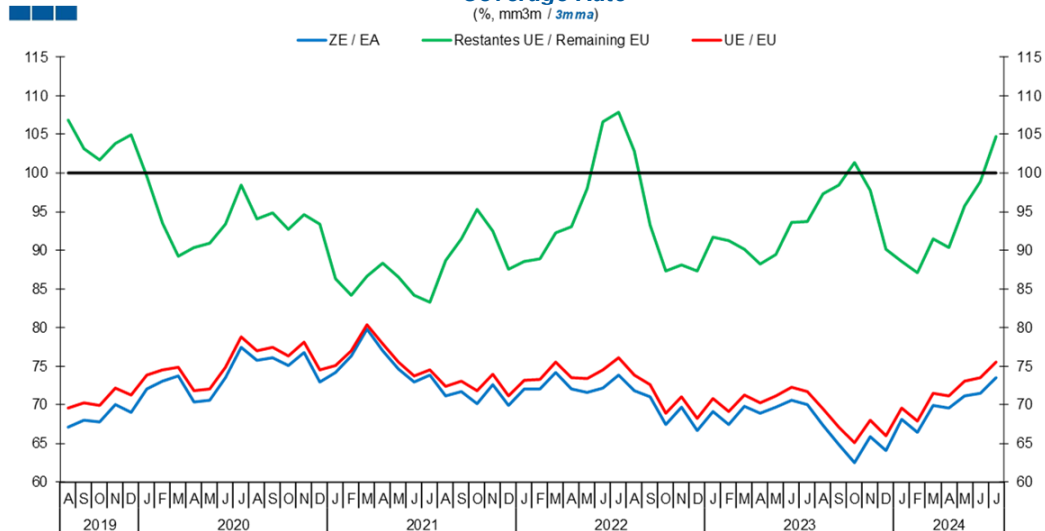
3. Intracomunitário / Intra-Community

Gráfico / Graph 3.1.
Importações e Exportações
Imports and Exports



	2022					2023												2024						
	A	S	O	N	D	J	F	M	A	M	J	J	A	S	O	N	D	J	F	M	A	M	J	J
Exportações / Exports	29,3	27,1	25,4	19,0	12,7	9,7	6,7	8,9	4,5	2,1	-1,4	-3,0	-4,9	-10,1	-8,9	-6,4	-4,6	-2,6	-1,7	-4,1	-0,6	-1,3	2,2	6,0
Importações / Imports	26,6	27,9	30,7	23,9	17,4	13,3	13,0	15,3	9,3	5,5	1,6	3,0	1,2	-2,8	-3,6	-2,2	-1,3	-0,9	0,1	-4,4	-1,7	-3,9	0,5	0,6

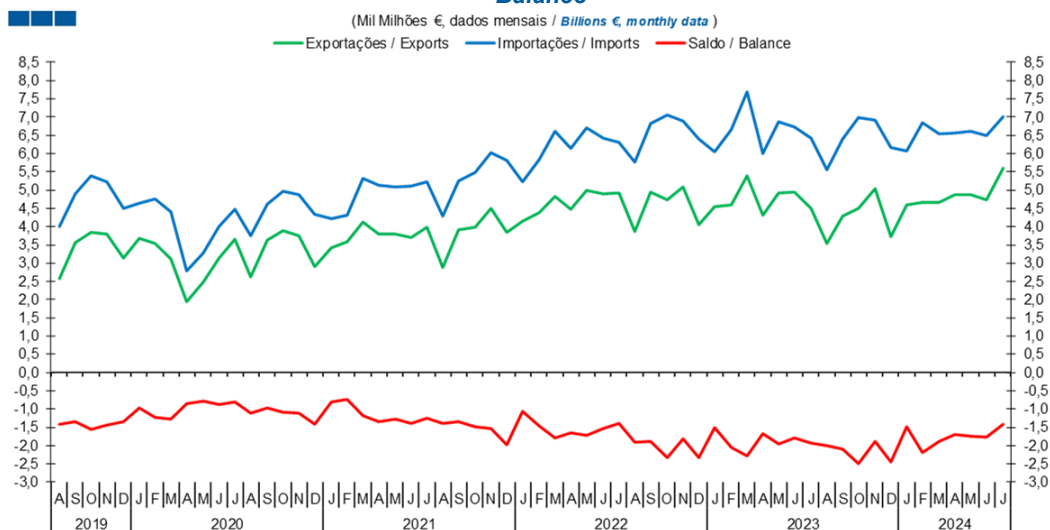
Gráfico / Graph 3.2.
Taxa de Cobertura
Coverage Rate



	2022					2023												2024						
	A	S	O	N	D	J	F	M	A	M	J	J	A	S	O	N	D	J	F	M	A	M	J	J
ZE / EA	71,9	71,1	67,5	69,7	66,7	69,1	67,4	69,8	68,9	69,6	70,6	70	67,3	64,8	62,5	65,9	64,1	68,1	66,4	69,9	69,6	71,2	71,5	73,5
UE / EU	73,9	72,6	68,9	71	68,2	70,8	69,1	71,3	70,3	71,1	72,3	71,7	69,4	67,1	65,1	68	65,9	69,6	67,9	71,5	71,1	73	73,5	75,6
Restantes UE / Remaining EU	102,8	93,3	87,4	88,1	87,3	91,7	91,2	90,2	88,2	89,4	93,6	93,7	97,4	98,4	101,4	97,7	90,1	88,5	87,1	91,4	90,4	95,8	98,9	104,7

3. Intracomunitário / Intra-Community

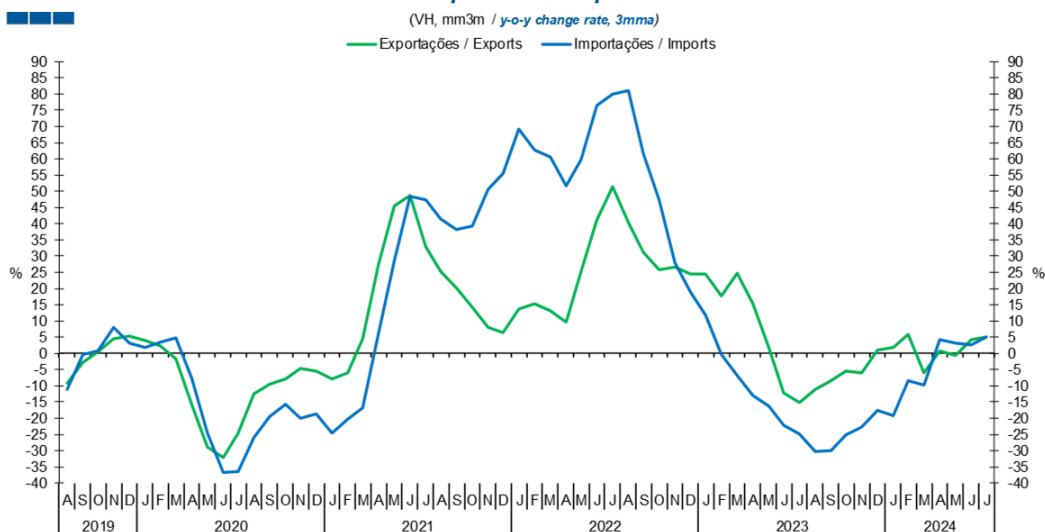
Gráfico / Graph 3.3.
Saldo
Balance



	2022					2023												2024						
	A	S	O	N	D	J	F	M	A	M	J	J	A	S	O	N	D	J	F	M	A	M	J	J
Exportações / Exports	3,9	4,9	4,7	5,1	4,1	4,5	4,6	5,4	4,3	4,9	5,0	4,5	3,5	4,3	4,5	5,0	3,7	4,6	4,7	4,7	4,9	4,9	4,7	5,6
Importações / Imports	5,8	6,8	7,1	6,9	6,4	6,0	6,6	7,7	6,0	6,9	6,7	6,4	5,6	6,4	7,0	6,9	6,2	6,1	6,8	6,5	6,6	6,6	6,5	7,0
Saldo / Balance	-1,9	-1,9	-2,3	-1,8	-2,3	-1,5	-2,1	-2,3	-1,7	-2,0	-1,8	-1,9	-2,0	-2,1	-2,5	-1,9	-2,5	-1,5	-2,2	-1,9	-1,7	-1,7	-1,8	-1,4

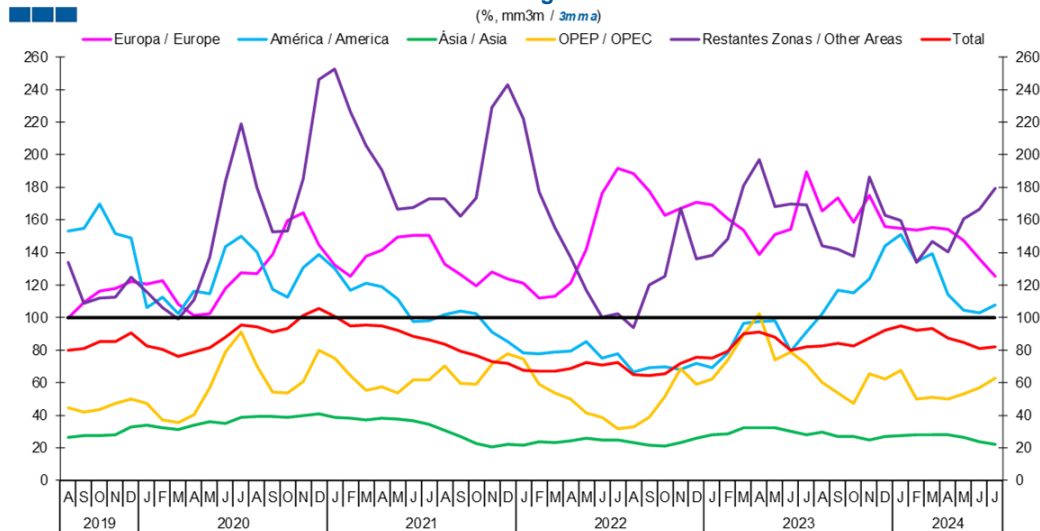
4. Extracomunitário / Extra-Community

Gráfico / Graph 4.1.
Importações e Exportações
Imports and Exports



	2022					2023					2024													
	A	S	O	N	D	J	F	M	A	M	J	J	A	S	O	N	D	J	F	M	A	M	J	J
Exportações / Exports	40,2	31,2	25,7	26,5	24,5	24,4	17,8	24,8	15,2	1,9	-12,1	-15,1	-11,2	-8,6	-5,4	-5,9	1,1	1,9	6,0	-6,1	0,6	-0,6	4,2	5,2
Importações / Imports	81,1	61,7	47,3	27,8	18,9	11,8	-0,2	-6,7	-13,1	-16,2	-22,2	-24,9	-30,3	-29,8	-25,1	-22,6	-17,5	-19,2	-8,5	-9,7	4,3	3,3	2,7	5,2

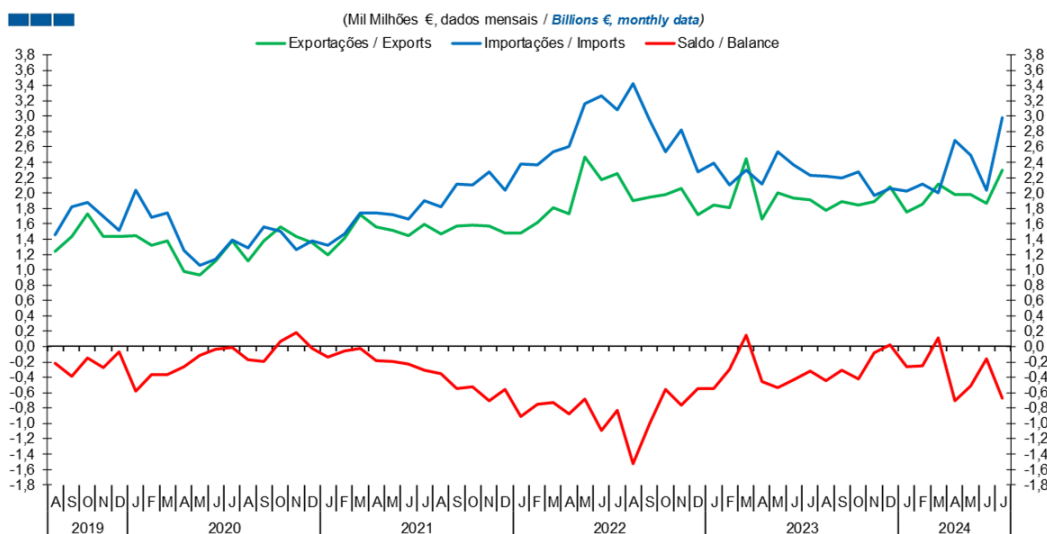
Gráfico / Graph 4.2.
Taxa de Cobertura
Coverage Rate



	2022					2023					2024													
	A	S	O	N	D	J	F	M	A	M	J	J	A	S	O	N	D	J	F	M	A	M	J	J
Europa / Europe	188,7	177,8	162,9	167,1	170,8	169,1	160,5	153,5	138,9	151,2	154,2	189,7	165,7	173,6	158,7	174,9	155,8	154,6	153,5	155,4	154,0	147,0	136,1	125,4
América / America	66,3	69,4	69,5	68,0	71,9	69,2	78,2	96,5	97,5	98,1	79,2	90,9	102,5	116,8	115,4	123,8	144,1	150,8	134,3	139,0	114,3	104,3	103,0	107,5
Ásia / Asia	23,2	21,4	21,2	23,0	26,0	28,0	28,7	32,1	32,3	32,2	30,1	28,2	29,4	26,9	26,8	25,0	26,9	27,6	28,1	28,1	27,7	26,6	23,6	22,3
OPEP / OPEC	33,0	38,5	51,4	68,4	59,0	62,2	74,2	89,5	102,4	73,9	79,1	71,5	59,9	53,7	47,4	65,4	62,1	67,6	49,7	51,1	50,2	52,9	56,6	62,6
Restantes Zonas / Other Areas	93,9	119,9	125,6	167,1	136,2	138,0	148,1	181,1	196,9	168,0	169,7	169,3	144,0	142,1	137,4	186,1	162,9	159,7	134,1	146,9	140,3	160,6	166,4	179,3
Total	64,7	64,4	65,3	72,0	75,5	75,1	79,4	89,8	90,8	87,9	79,7	82,0	82,5	84,0	82,4	87,5	92,4	94,7	91,9	93,4	87,6	84,7	80,9	82,0

4. Extracomunitário / Extra-Community

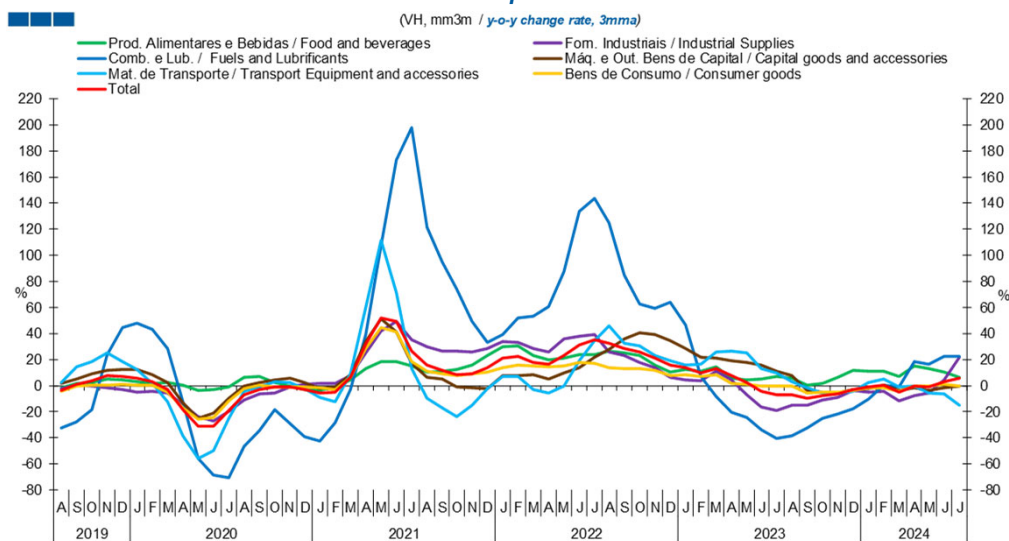
Gráfico / Graph 4.3.
Saldo
Balance



	2022					2023												2024						
	A	S	O	N	D	J	F	M	A	M	J	J	A	S	O	N	D	J	F	M	A	M	J	J
Exportações / Exports	1,9	1,9	2,0	2,1	1,7	1,8	1,8	2,5	1,7	2,0	1,9	1,9	1,8	1,9	1,8	1,9	2,1	1,8	1,9	2,1	2,0	2,0	1,9	2,3
Importações / Imports	3,4	2,9	2,5	2,8	2,3	2,4	2,1	2,3	2,1	2,5	2,4	2,2	2,2	2,2	2,3	2,0	2,1	2,0	2,1	2,0	2,7	2,5	2,0	3,0
Saldo / Balance	-1,5	-1,0	-0,6	-0,8	-0,6	-0,6	-0,3	0,2	-0,5	-0,5	-0,4	-0,3	-0,4	-0,3	-0,4	-0,1	0,0	-0,3	-0,3	0,1	-0,7	-0,5	-0,2	-0,7

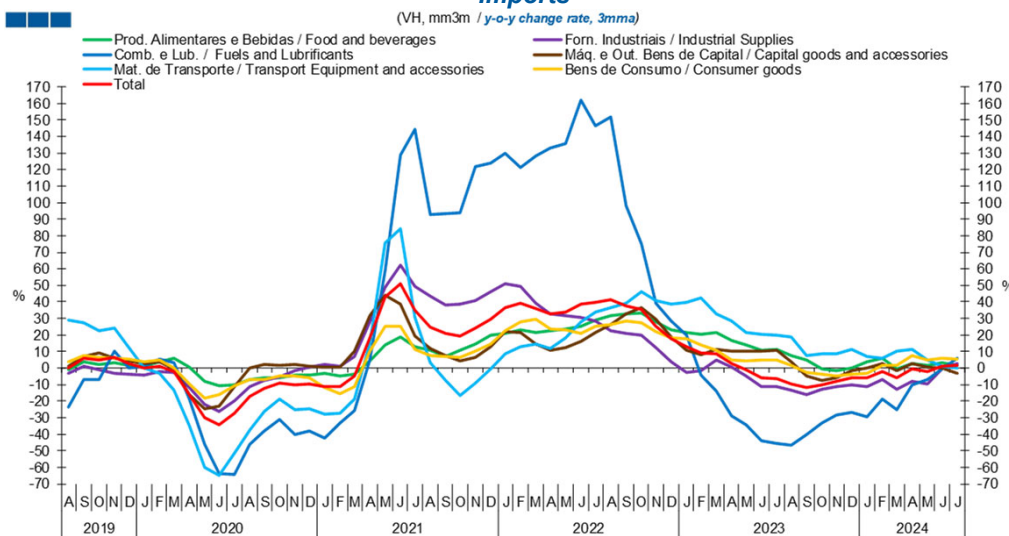
5. Grandes Categorias Económicas / Broad Economic Categories

Gráfico / Graph 5.1.
Exportações
Exports



	2022					2023					2024													
	A	S	O	N	D	J	F	M	A	M	J	J	A	S	O	N	D	J	F	M	A	M	J	J
Produtos Alimentares e Bebidas / Food and Beverages	26,4	24,8	23,0	16,0	10,2	12,4	10,8	14,5	5,9	4,3	4,8	7,2	5,9	0,1	1,9	6,1	11,5	11,0	11,4	7,0	15,1	12,9	10,2	6,5
Comb. e Lub. / Fuels and Lubricants	124,9	84,7	62,4	59,2	63,7	46,5	6,8	-8,3	-20,4	-24,2	-33,9	-40,5	-38,5	-32,5	-24,9	-21,9	-17,7	-10,6	0,1	-1,3	18,6	16,4	22,6	22,4
Mat. de Transporte / Transport equipment and accessories	46,1	32,4	30,7	23,2	19,4	15,4	16,7	25,9	26,5	25,3	13,4	9,7	2,9	-1,6	-5,8	-5,7	-4,5	2,3	5,1	-0,9	-0,2	-5,6	-6,2	-15,0
Forn. Industriais / Industrial Supplies	25,7	23,4	18,0	13,7	6,1	4,4	3,6	10,7	4,4	-7,1	-16,5	-18,8	-15,1	-15,3	-11,1	-8,7	-3,8	-4,9	-4,3	-11,5	-7,4	-5,4	4,3	21,6
Máq. e Out. Bens de Capital / Capital Goods and Accessories	27,7	36,0	40,8	39,5	34,5	28,3	21,6	21,4	18,9	18,0	15,7	11,2	7,8	-3,4	-4,7	-5,7	-3,2	-2,1	0,0	-3,8	-1,8	-3,8	-1,7	-0,6
Bens de Consumo / Consumer Goods	13,7	13,0	13,2	11,6	8,0	8,6	6,8	8,5	1,8	1,0	-0,1	-0,4	-0,6	-5,7	-5,0	-4,8	-3,4	-1,9	-1,7	-4,4	-0,4	0,0	1,1	-0,3
Total	32,6	28,4	25,5	21,1	15,9	13,6	9,7	13,1	7,4	2,1	-4,7	-6,8	-6,9	-9,6	-7,9	-6,2	-2,9	-1,3	0,5	-4,7	-0,2	-1,1	2,7	5,8

Gráfico / Graph 5.2.
Importações
Imports



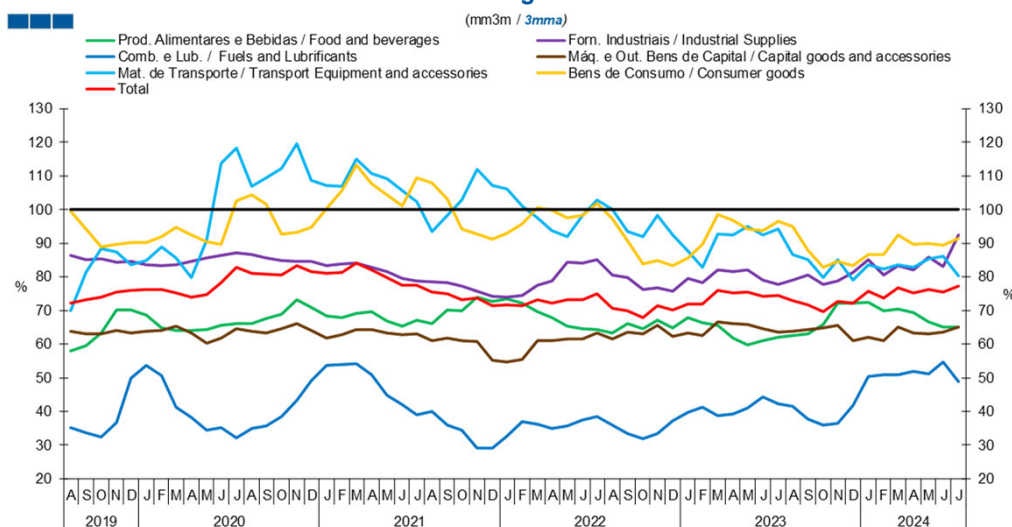
	2022					2023					2024													
	A	S	O	N	D	J	F	M	A	M	J	J	A	S	O	N	D	J	F	M	A	M	J	J
Produtos Alimentares e Bebidas / Food and Beverages	31,7	32,6	33,5	28,1	23,4	21,5	20,6	21,6	16,5	14,0	10,9	11,2	7,5	4,9	-0,4	-1,4	0,2	4,1	5,7	-0,3	2,5	1,6	3,2	1,7
Comb. e Lub. / Fuels and Lubricants	151,6	98,2	75,0	39,1	28,5	20,0	-4,4	-14,0	-28,9	-34,0	-43,9	-45,7	-46,9	-40,4	-33,2	-28,4	-27,0	-29,4	-18,8	-24,9	-10,4	-6,8	-0,7	5,8
Mat. de Transporte / Transport equipment and accessories	36,5	39,4	46,3	40,6	38,6	39,7	42,5	32,5	28,3	21,3	20,3	19,6	18,8	7,7	8,7	8,7	11,6	7,2	5,9	10,1	11,4	4,9	0,9	-0,1
Forn. Industriais / Industrial Supplies	22,5	21,1	19,7	12,2	3,8	-2,9	-1,4	4,9	0,7	-4,6	-11,3	-11,1	-13,6	-15,9	-12,9	-11,3	-10,2	-11,2	-7,0	-13,1	-7,9	-9,7	-0,6	2,5
Máq. e Out. Bens de Capital / Capital Goods and Accessories	26,5	32,5	36,7	29,6	19,0	10,6	7,8	11,2	10,1	10,2	10,3	10,7	3,9	-4,8	-7,6	-5,7	-1,5	0,1	2,8	-1,4	2,5	0,5	-0,1	-3,1
Bens de Consumo / Consumer Goods	26,1	28,2	27,3	21,9	18,3	17,7	14,2	10,7	4,8	4,3	5,0	5,1	1,9	-2,5	-3,9	-4,5	-3,6	-3,0	1,6	1,8	7,7	5,0	6,0	5,4
Total	41,3	37,5	35,5	25,0	17,8	12,9	9,2	8,9	2,8	-1,0	-6,0	-6,1	-9,7	-11,8	-10,3	-8,1	-5,7	-6,0	-2,2	-5,7	-0,3	-2,1	1,1	1,8

Nota: Não inclui Bens N.E. Outra Categoria devido ao seu reduzido valor relativo e elevada variabilidade.

Note: Does not include Goods Not Elsewhere Specified because of its small relative value and high variability

5. Grandes Categorias Económicas / Broad Economic Categories

Gráfico / Graph 5.3.
Taxa de Cobertura
Coverage Rate

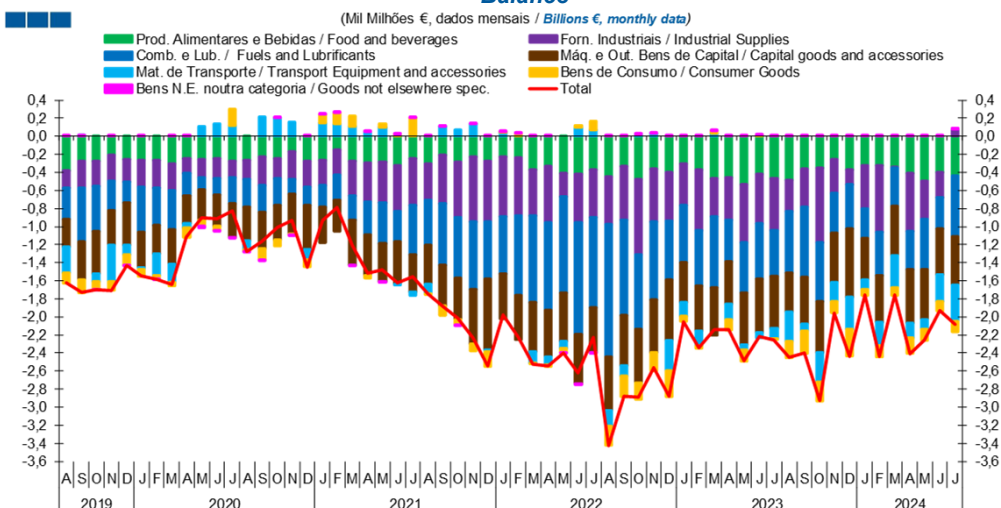


	2022					2023												2024						
	A	S	O	N	D	J	F	M	A	M	J	J	A	S	O	N	D	J	F	M	A	M	J	J
Produtos Alimentares e Bebidas / Food and Beverages	63,4	66,1	64,5	67,0	64,9	67,9	66,3	65,6	61,7	59,8	61,0	62,0	62,5	63,1	65,9	72,2	72,2	72,4	69,9	70,4	69,3	66,5	65,2	65,0
Comb. e Lub. / Fuels and Lubricants	35,8	33,4	32,0	33,4	37,1	39,7	41,3	38,6	39,2	41,0	44,2	42,3	41,5	37,8	35,9	36,5	41,8	50,3	50,9	50,8	52,0	51,2	54,6	48,9
Mat. de Transporte / Transport equipment and accessories	100,0	93,3	91,9	98,1	92,3	87,7	82,8	92,7	92,4	94,9	92,6	94,2	86,6	85,2	79,7	85,1	79,0	83,6	82,2	83,5	82,8	85,4	86,1	80,2
Forn. Industriais / Industrial Supplies	80,5	79,8	76,3	76,6	75,8	79,4	78,3	82,0	81,6	82,1	79,1	77,8	79,0	80,4	77,8	78,9	81,2	85,1	80,6	83,4	82,1	85,9	82,9	92,4
Máq. e Out. Bens de Capital / Capital Goods and Accessories	61,6	63,4	63,0	65,5	62,3	63,4	62,6	66,7	66,0	66,0	64,6	63,6	63,9	64,4	64,9	65,5	61,2	62,0	61,0	65,1	63,2	63,1	63,5	65,2
Bens de Consumo / Consumer Goods	97,3	90,8	83,8	84,8	83,2	85,7	89,6	98,4	96,8	94,3	93,7	96,6	94,9	87,8	82,8	84,6	83,4	86,6	86,7	92,4	89,5	89,8	89,4	91,4
Total	70,7	69,9	67,8	71,3	70,2	72,0	71,8	75,9	75,3	75,4	74,3	74,4	72,9	71,6	69,6	72,7	72,3	75,6	73,8	76,8	75,3	76,1	75,5	77,3

Nota: Não inclui Bens N.E. Outra Categoria devido ao seu reduzido valor relativo e elevada variabilidade.

Note: Does not include Goods Not Elsewhere Specified because of its small relative value and high variability.

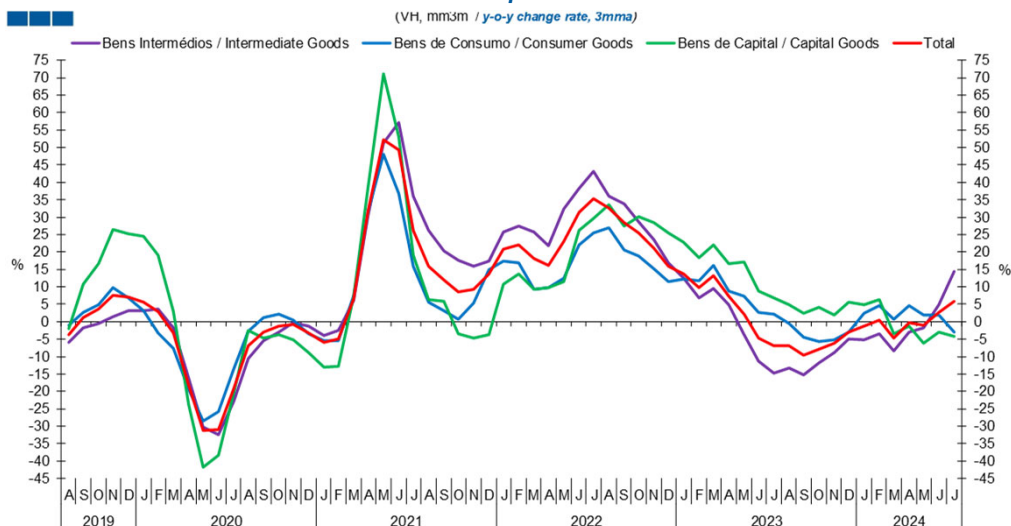
Gráfico / Graph 5.4.
Saldo
Balance



	2022					2023												2024						
	A	S	O	N	D	J	F	M	A	M	J	J	A	S	O	N	D	J	F	M	A	M	J	J
Produtos Alimentares e Bebidas / Food and Beverages	-0,5	-0,3	-0,5	-0,4	-0,4	-0,3	-0,4	-0,5	-0,5	-0,5	-0,4	-0,5	-0,4	-0,4	-0,3	-0,4	-0,3	-0,3	-0,3	-0,4	-0,5	-0,4	-0,4	
Comb. e Lub. / Fuels and Lubricants	-1,5	-1,1	-0,8	-0,9	-0,7	-0,6	-0,6	-0,8	-0,5	-0,6	-0,6	-0,5	-0,7	-0,8	-0,7	-0,4	-0,5	-0,3	-0,5	-0,4	-0,4	-0,6	-0,4	-0,7
Mat. de Transporte / Transport equipment and accessories	-0,2	-0,1	0,0	0,0	-0,3	-0,2	-0,2	0,0	-0,2	-0,1	-0,1	-0,1	-0,3	-0,1	-0,3	-0,2	-0,4	-0,1	-0,3	-0,4	-0,2	-0,1	-0,3	-0,4
Forn. Industriais / Industrial Supplies	-0,5	-0,6	-0,8	-0,6	-0,5	-0,5	-0,7	-0,4	-0,5	-0,6	-0,5	-0,6	-0,4	-0,4	-0,8	-0,4	-0,2	-0,5	-0,7	0,0	-0,6	-0,4	-0,3	0,1
Máq. e Out. Bens de Capital / Capital Goods and Accessories	-0,6	-0,6	-0,6	-0,6	-0,7	-0,4	-0,5	-0,5	-0,5	-0,6	-0,6	-0,6	-0,4	-0,5	-0,6	-0,5	-0,8	-0,5	-0,5	-0,5	-0,6	-0,6	-0,5	-0,5
Bens de Consumo / Consumer Goods	-0,2	-0,2	-0,2	-0,2	-0,3	-0,1	0,0	0,0	-0,1	-0,1	0,0	0,0	-0,2	-0,3	-0,2	-0,1	-0,3	-0,1	-0,1	-0,1	-0,2	-0,1	-0,1	-0,1
Bens N.E. outra categoria / Goods not elsewhere spec.	0,0	0,0	0,0	0,0	0,0	0,0	0,0	0,0	0,0	0,0	0,0	0,0	0,0	0,0	0,0	0,0	0,0	0,0	0,0	0,0	0,0	0,0	0,0	0,0
Total	-3,4	-2,9	-2,9	-2,6	-2,9	-2,1	-2,3	-2,1	-2,1	-2,5	-2,2	-2,3	-2,4	-2,4	-2,9	-2,0	-2,4	-1,8	-2,4	-1,8	-2,4	-2,3	-1,9	-2,1

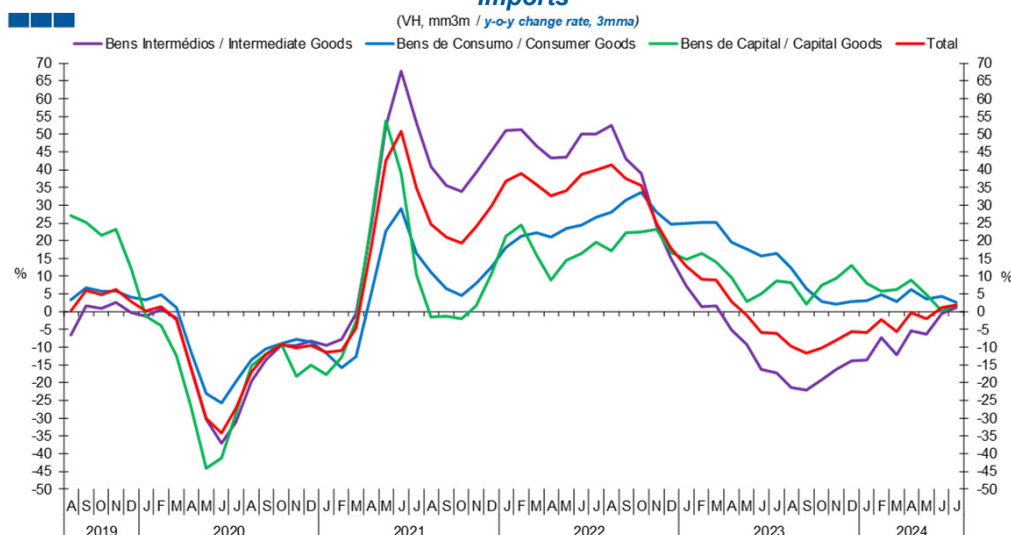
6. Classes Básicas de Bens do Sistema Europeu de Contas Nacionais / Basic Classes of Goods in the European System of Accounts

Gráfico / Graph 6.1.
Exportações
Exports



	2022					2023												2024						
	A	S	O	N	D	J	F	M	A	M	J	J	A	S	O	N	D	J	F	M	A	M	J	J
Bens Intermédios / Intermediate Goods	35,9	33,7	28,7	23,4	16,8	12,6	6,7	9,6	4,8	-3,7	-11,4	-14,8	-13,4	-15,2	-11,8	-8,8	-5,0	-5,1	-3,5	-8,3	-2,9	-1,7	4,8	14,5
Bens de Consumo / Consumer Goods	27,0	20,5	18,9	15,2	11,5	12,1	11,7	16,1	8,8	7,2	2,6	2,2	-0,5	-4,6	-5,7	-5,1	-2,9	2,4	4,6	0,8	4,7	1,9	1,9	-3,1
Bens de Capital / Capital Goods	33,7	27,4	30,1	28,4	25,5	22,8	18,3	22,1	16,5	17,0	8,8	6,9	4,9	2,3	4,0	2,0	5,6	4,8	6,4	-3,5	-1,3	-6,2	-3,0	-4,3
Total	32,6	28,4	25,5	21,1	15,9	13,6	9,7	13,1	7,4	2,1	-4,7	-6,8	-6,9	-9,6	-7,9	-6,2	-2,9	-1,3	0,5	-4,7	-0,2	-1,1	2,7	5,8

Gráfico / Graph 6.2.
Importações
Imports

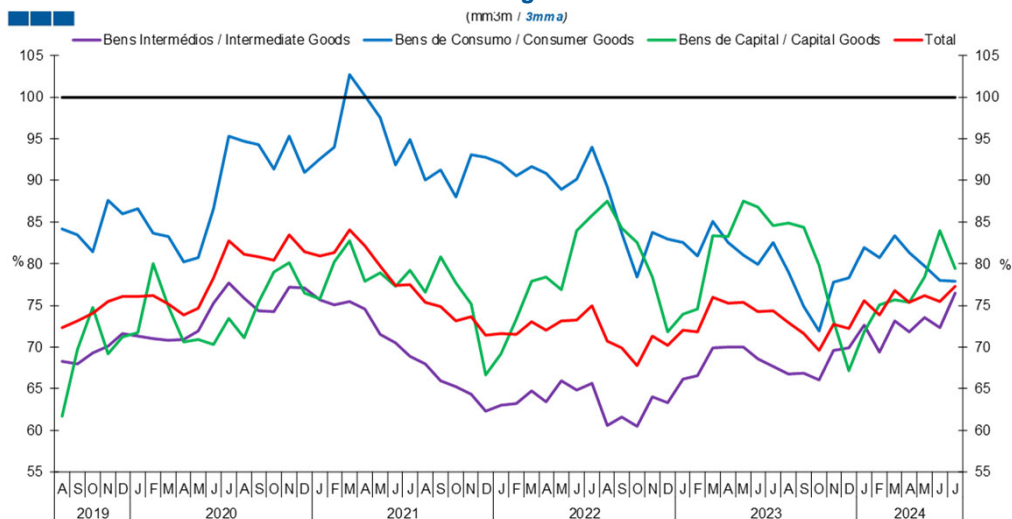


	2022					2023												2024						
	A	S	O	N	D	J	F	M	A	M	J	J	A	S	O	N	D	J	F	M	A	M	J	J
Bens Intermédios / Intermediate Goods	52,4	43,1	38,9	24,0	14,9	7,2	1,3	1,5	-5,1	-9,2	-16,2	-17,4	-21,4	-22,0	-19,2	-16,2	-13,9	-13,7	-7,4	-12,3	-5,3	-6,4	-0,5	1,2
Bens de Consumo / Consumer Goods	28,1	31,5	33,6	28,0	24,7	24,9	25,0	25,1	19,7	17,7	15,7	16,4	12,4	6,6	2,8	2,2	2,9	3,2	4,8	2,9	6,2	3,6	4,4	2,7
Bens de Capital / Capital Goods	17,0	22,2	22,4	23,1	16,6	14,8	16,3	14,1	9,7	2,9	5,1	8,5	8,2	2,2	7,5	9,3	12,9	7,9	5,8	6,3	9,0	4,7	0,3	1,9
Total	41,3	37,5	35,5	25,0	17,8	12,9	9,2	8,9	2,8	-1,0	-6,0	-6,1	-9,7	-11,8	-10,3	-8,1	-5,7	-6,0	-2,2	-5,7	-0,3	-2,1	1,1	1,8

Nota: Não inclui a série Outros Bens devido ao seu baixo valor relativo e elevada variabilidade.
Note: Does not include Other Goods because of its small relative value and high variability.

6. Classes Básicas de Bens do Sistema Europeu de Contas Nacionais / Basic Classes of Goods in the European System of Accounts

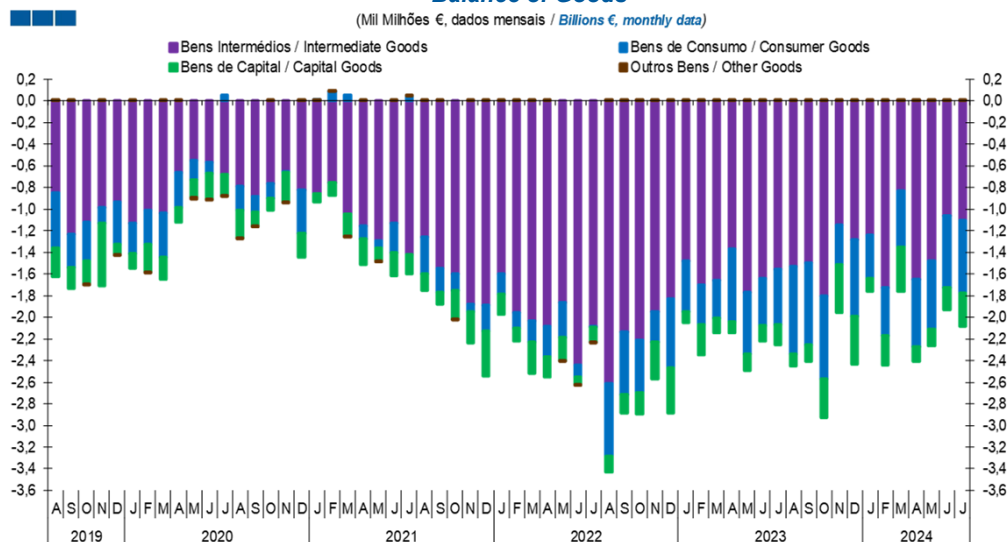
Gráfico / Graph 6.3.
Taxa de Cobertura
Coverage Rate



	2022					2023												2024						
	A	S	O	N	D	J	F	M	A	M	J	J	A	S	O	N	D	J	F	M	A	M	J	J
Bens Intermediários / Intermediate Goods	60,6	61,6	60,5	64,0	63,4	66,1	66,5	69,9	70,0	70,0	68,6	67,7	66,8	66,9	66,0	69,6	69,9	72,7	69,4	73,1	71,8	73,5	72,3	76,5
Bens de Consumo / Consumer Goods	89,3	83,6	78,3	83,8	83,0	82,6	80,9	85,1	82,6	81,1	79,9	82,5	79,0	74,9	71,9	77,8	78,3	82,0	80,8	83,4	81,4	79,7	78,0	77,9
Bens de Capital / Capital Goods	87,5	84,3	82,6	78,4	71,8	74,0	74,6	83,4	83,3	87,5	86,8	84,5	84,9	84,4	79,9	73,2	67,1	71,8	75,1	75,7	75,4	78,4	84,0	79,4
Total	70,7	69,9	67,8	71,3	70,2	72,0	71,8	75,9	75,3	75,4	74,3	74,4	72,9	71,6	69,6	72,7	72,3	75,6	73,8	76,8	75,3	76,1	75,5	77,3

Nota: Não inclui a série Outros Bens devido ao seu baixo valor relativo e elevada variabilidade.
Note: Does not include Other Goods because of its small relative value and high variability.

Gráfico / Graph 6.4.
Saldo de Bens
Balance of Goods



	2022					2023												2024						
	A	S	O	N	D	J	F	M	A	M	J	J	A	S	O	N	D	J	F	M	A	M	J	J
Bens Intermediários / Intermediate Goods	-2,6	-2,1	-2,2	-1,9	-1,8	-1,5	-1,7	-1,7	-1,4	-1,8	-1,6	-1,6	-1,5	-1,5	-1,8	-1,1	-1,3	-1,2	-1,7	-0,8	-1,6	-1,5	-1,1	-1,1
Bens de Consumo / Consumer Goods	-0,7	-0,6	-0,5	-0,3	-0,6	-0,5	-0,4	-0,4	-0,7	-0,6	-0,4	-0,5	-0,8	-0,8	-0,8	-0,4	-0,7	-0,4	-0,4	-0,5	-0,6	-0,6	-0,7	-0,7
Bens de Capital / Capital Goods	-0,1	-0,2	-0,2	-0,3	-0,4	-0,1	-0,3	-0,1	-0,1	-0,2	-0,1	-0,2	-0,1	-0,2	-0,4	-0,4	-0,4	-0,1	-0,3	-0,4	-0,1	-0,2	-0,2	-0,3
Outros Bens / Other Goods	0,0	0,0	0,0	0,0	0,0	0,0	0,0	0,0	0,0	0,0	0,0	0,0	0,0	0,0	0,0	0,0	0,0	0,0	0,0	0,0	0,0	0,0	0,0	0,0
Total	-3,4	-2,9	-2,9	-2,6	-2,9	-2,1	-2,3	-2,1	-2,1	-2,5	-2,2	-2,3	-2,4	-2,4	-2,9	-2,0	-2,4	-1,8	-2,4	-1,8	-2,4	-2,3	-1,9	-2,1

6. Classes Básicas de Bens do Sistema Europeu de Contas Nacionais / Basic Classes of Goods in the European System of Accounts

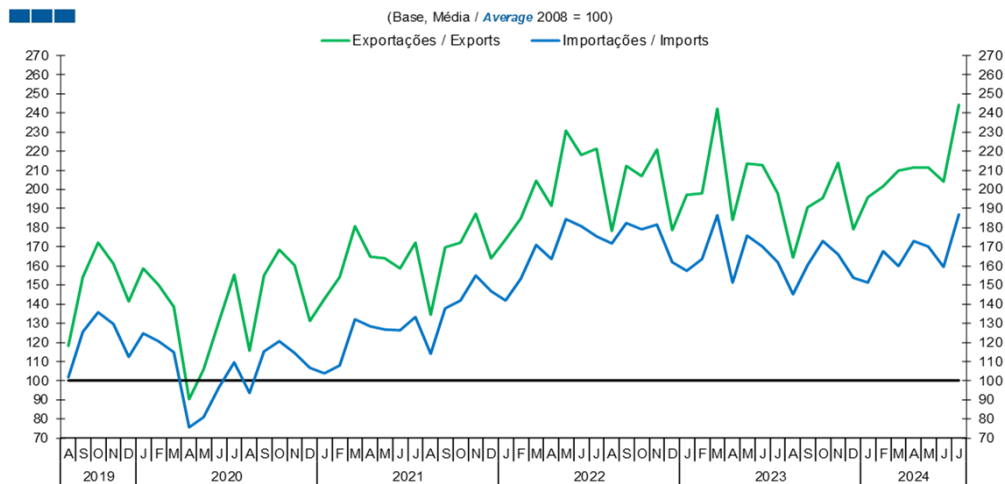
Tabela / Table 1.1.
Estrutura do Saldo
Balance Structure

Milhões de euros / Millions of euros

		2023		S		O		N		D		2024		J		F		M		A		M		J		J	
		ME	%	ME	%	ME	%	ME	%	ME	%	ME	%	ME	%	ME	%	ME	%	ME	%	ME	%	ME	%	ME	%
		Bens Intermedios / Intermediate Goods	Prod. alim. e bebidas / Foods and beverages	-157	6	-97	4	-95	3	-172	9	-179	7	-124	7	-142	6	-74	4	-112	5	-164	7	-103	5	-186	9
	Forn. industriais NE noutra categoria / Industrial supplies NE specified	-351	14	-415	17	-820	28	-377	19	-162	7	-476	27	-746	31	-10	1	-641	27	-429	19	-273	14	79	-4		
	Comb. e lubrificantes / Fuel and lubricants	-673	27	-783	33	-657	22	-442	23	-490	20	-325	18	-477	20	-426	24	-420	17	-551	24	-351	18	-671	32		
	Máquinas, outros bens de capital (Partes e acessórios) / Capital goods and parts and accessories	-246	10	-317	13	-325	11	-265	14	-341	14	-246	14	-318	13	-262	15	-329	14	-296	13	-255	13	-289	14		
	Material de transportes (Partes e acessórios) / Transport equipment (Parts and accessories)	62	-3	186	-8	103	-4	105	-5	13	-1	70	-4	57	-2	27	-2	52	-2	95	-4	43	-2	89	-4		
	Total	-1 535	63	-1 498	62	-1 804	62	-1 147	59	-1 282	53	-1 238	70	-1 730	71	-834	47	-1 648	68	-1 484	66	-1 066	55	-1 105	53		
Bens de Consumo / Consumption Goods	Prod. alim. e bebidas destinados ao consumo dos particulares / Food and beverages mainly for household consumption	-328	13	-269	11	-259	9	-83	4	-194	8	-203	12	-178	7	-265	15	-301	13	-328	15	-298	15	-253	12		
	Material de transporte / Transport equipment	-381	16	-257	11	-430	15	-310	16	-366	15	-179	10	-316	13	-386	22	-212	9	-201	9	-334	17	-493	24		
	Bens de consumo NE noutra categoria / Consumption goods NE specified	-183	7	-252	11	-205	7	-133	7	-296	12	-64	4	-123	5	-87	5	-178	7	-119	5	-104	5	-114	5		
	Total	-802	33	-754	31	-763	26	-366	19	-710	29	-405	23	-440	18	-515	29	-624	26	-624	28	-663	34	-670	32		
Bens de Capital / Capital Goods	Carburantes para motor / Motor spirit	170	-7	72	-3	11	0	-5	0	124	-5	137	-8	104	-4	88	-5	199	-8	139	-6	126	-7	126	-6		
	Máquinas, outros bens de capital (exceto material de transporte) / Capital goods (except transport equipment)	-193	8	-200	8	-242	8	-281	14	-422	17	-212	12	-198	8	-280	16	-271	11	-267	12	-256	13	-249	12		
	Material de transportes destinado à indústria / Transport equipment, industrial	-90	4	-24	1	-132	4	-160	8	-145	6	-42	2	-176	7	-222	13	-66	3	-24	1	-74	4	-189	9		
	Total	-114	5	-152	6	-363	12	-446	23	-443	18	-117	7	-270	11	-414	24	-137	6	-152	7	-203	11	-312	15		
	Outros / Others	3	0	1	0	4	0	1	0	1	0	3	0	5	0	4	0	2	0	2	0	3	0	2	0		
	Total	-2 448	100	-2 403	100	-2 926	100	-1 957	100	-2 434	100	-1 757	100	-2 435	100	-1 759	100	-2 408	100	-2 258	100	-1 929	100	-2 085	100		

7. Índice GEE de Comércio Internacional de Bens / GEE Index of International Trade of Goods

Gráfico / Graph 7.1.
Total

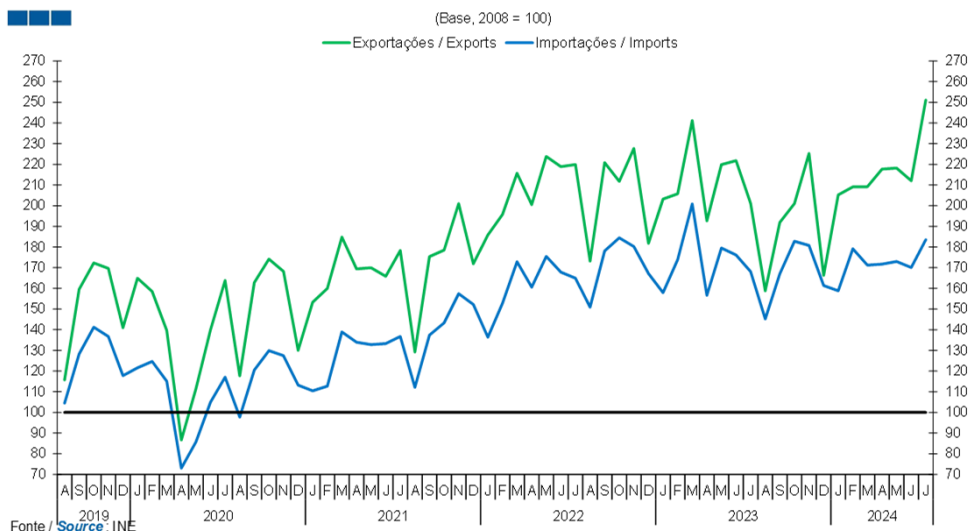


Fonte / Source: INE

	2022					2023												2024						
	A	S	O	N	D	J	F	M	A	M	J	J	A	S	O	N	D	J	F	M	A	M	J	J
Exportações / Exports	178,2	212,3	207,1	220,8	178,6	197,1	197,9	242,1	184,2	213,6	212,7	197,9	164,2	190,7	195,7	213,9	179,0	195,8	201,7	209,7	211,5	211,7	204,1	244,4
Importações / Imports	171,9	182,4	179,3	181,6	162,0	157,6	163,6	186,5	151,5	175,8	170,1	161,8	145,2	160,4	173,1	166,0	153,8	151,3	167,6	159,8	173,0	170,3	159,6	186,9

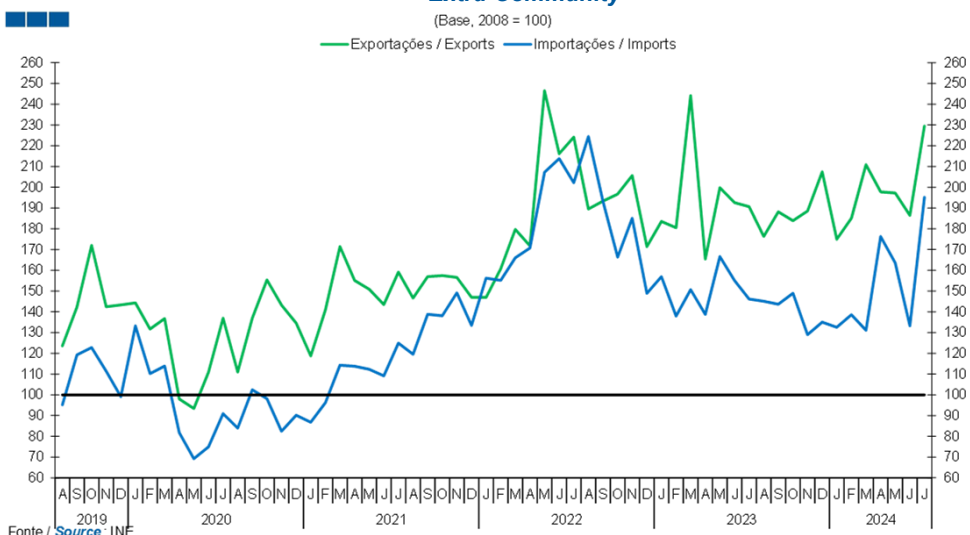
7. Índice GEE de Comércio Internacional de Bens / GEE Index of International Trade of Goods

Gráfico / Graph 7.2.
Intracomunitário
Intra-Community



	2022												2023												2024					
	A	S	O	N	D	J	F	M	A	M	J	J	A	S	O	N	D	J	F	M	A	M	J	J						
Exporções / Exports	173,2	220,8	211,7	227,7	181,8	203,2	205,7	241,2	192,6	219,8	221,8	201,1	158,8	191,9	201,0	225,2	166,3	205,2	209,1	209,2	217,7	218,2	212,0	251,1						
Importações / Imports	150,9	178,1	184,5	180,2	167,2	157,9	173,9	200,8	156,6	179,5	176,1	168,1	145,2	167,0	182,8	180,8	161,4	158,8	179,1	171,2	171,7	173,0	170,1	183,5						

Gráfico / Graph 7.3.
Extracomunitário
Extra-Community



	2022												2023												2024					
	A	S	O	N	D	J	F	M	A	M	J	J	A	S	O	N	D	J	F	M	A	M	J	J						
Exporções / Exports	189,5	193,4	196,7	205,6	171,4	183,5	180,5	244,1	165,4	199,8	192,6	190,7	176,3	188,1	183,9	188,5	207,4	174,9	185,1	210,9	197,8	197,2	186,4	229,5						
Importações / Imports	224,4	193,2	166,3	185,0	148,9	156,9	137,9	150,7	138,8	166,6	155,1	146,2	145,1	143,6	149,0	129,0	135,0	132,6	138,6	131,1	176,2	163,5	133,2	195,2						