

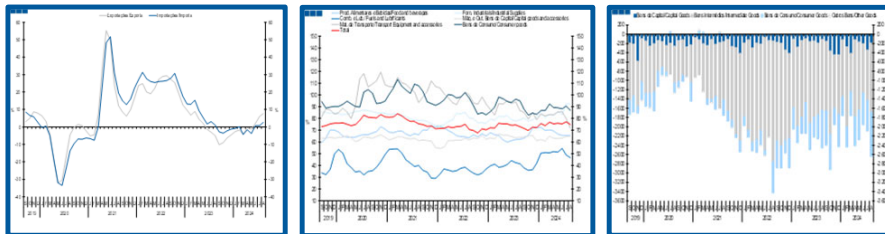
Estadísticas Temáticas de Conjuntura

Short-term Thematic Statistics

- Nº 10/2024 -

10 de outubro de 2024

October, 10, 2024



Comércio Internacional de Bens

International Trade of Goods

- Agosto de 2024 -

- August, 2024 -

Fonte: Instituto Nacional de Estatística

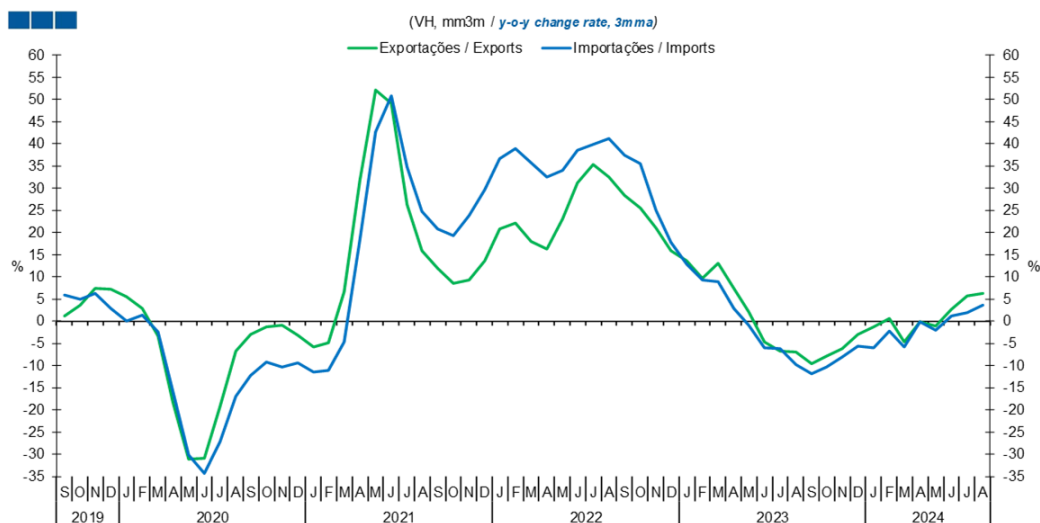
Source: Statistics Portugal

Índice / *Index*

	Página / <i>Page</i>
1. Total	
Importações e Exportações / <i>Imports and Exports</i>	3
Taxa de Cobertura / <i>Coverage Rate</i>	3
Saldo / <i>Balance</i>	4
2. Zona Euro / <i>Euro Area</i>	
Importações e Exportações / <i>Imports and Exports</i>	5
Taxa de Cobertura / <i>Coverage Rate</i>	5
Saldo / <i>Balance</i>	6
3. Intracomunitário / <i>Intra-Community</i>	
Importações e Exportações / <i>Imports and Exports</i>	7
Taxa de Cobertura / <i>Coverage Rate</i>	7
Saldo / <i>Balance</i>	8
4. Extracomunitário / <i>Extra-Community</i>	
Importações e Exportações / <i>Imports and Exports</i>	9
Taxa de Cobertura / <i>Coverage Rate</i>	9
Saldo / <i>Balance</i>	10
5. Grandes Categorias Económicas / <i>Broad Economic Categories</i>	
Exportações / <i>Exports</i>	11
Importações / <i>Imports</i>	11
Taxa de Cobertura / <i>Coverage Rate</i>	12
Saldo / <i>Balance</i>	12
6. Classes Básicas de Bens do Sistema Europeu de Contas Nacionais / <i>Basic Classes of Goods in the European System of Accounts</i>	
Exportações / <i>Exports</i>	13
Importações / <i>Imports</i>	13
Taxa de Cobertura / <i>Coverage Rate</i>	14
Saldo / <i>Balance</i>	14
Estrutura do Saldo / <i>Balance Structure</i>	15
7. Índice GEE de Comércio Internacional de Bens / <i>GEE Index of International Trade of Goods</i>	
Total / <i>Total</i>	16
Intracomunitário / <i>Intra-Community</i>	17
Extracomunitário / <i>Extra-Community</i>	17

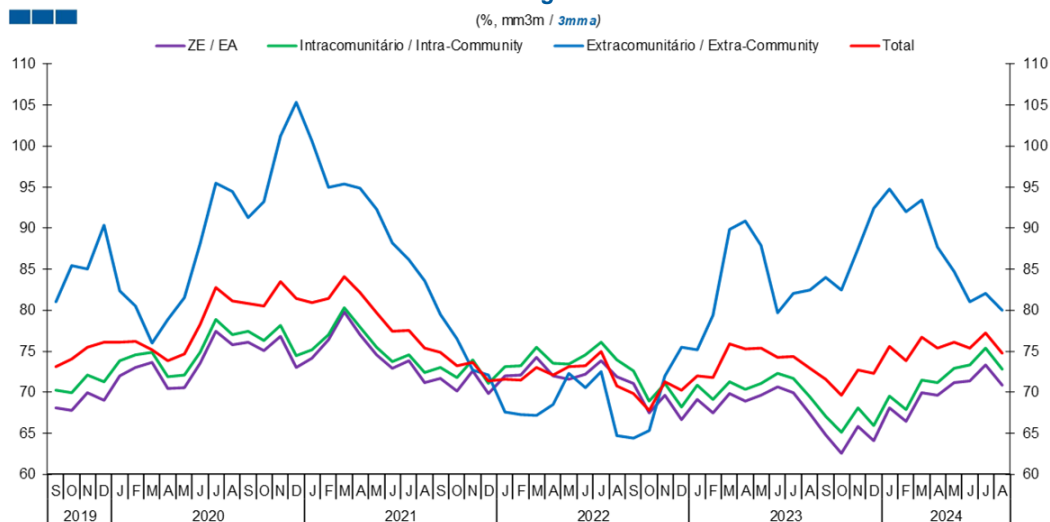
1. Total

Gráfico / Graph 1.1.
Importações e Exportações
Imports and Exports



	2022				2023												2024							
	S	O	N	D	J	F	M	A	M	J	J	A	S	O	N	D	J	F	M	A	M	J	J	A
Exportações / Exports	28,4	25,5	21,1	15,9	13,6	9,7	13,1	7,4	2,1	-4,7	-6,8	-6,9	-9,6	-7,9	-6,2	-2,9	-1,3	0,5	-4,7	-0,1	-1,1	2,7	5,8	6,3
Importações / Imports	37,5	35,5	25,0	17,8	12,9	9,2	8,9	2,8	-1,0	-6,0	-6,1	-9,7	-11,8	-10,3	-8,1	-5,7	-6,0	-2,2	-5,7	-0,2	-2,0	1,2	1,9	3,7

Gráfico / Graph 1.2.
Taxa de Cobertura
Coverage Rate

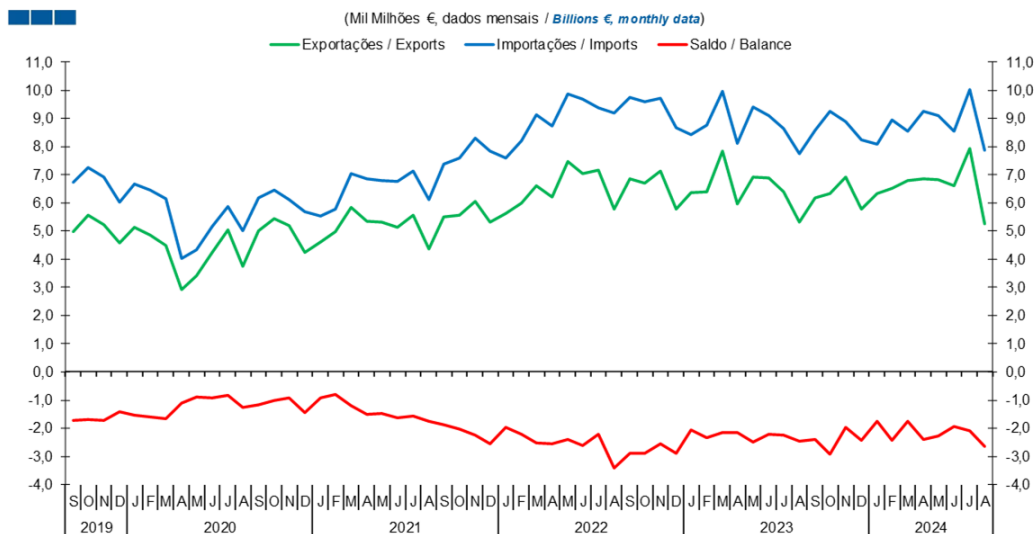


Fonte / Source: INE

	2022				2023												2024							
	S	O	N	D	J	F	M	A	M	J	J	A	S	O	N	D	J	F	M	A	M	J	J	A
ZE / EA	71,1	67,5	69,7	66,7	69,1	67,4	69,8	68,9	69,6	70,6	70,0	67,3	64,8	62,5	65,9	64,1	68,1	66,4	69,9	69,6	71,2	71,4	73,3	70,8
Intracomunitário / Intra-community	72,6	68,9	71,0	68,2	70,8	69,1	71,3	70,3	71,1	72,3	71,7	69,4	67,1	65,1	68,0	65,9	69,6	67,9	71,5	71,2	72,9	73,3	75,4	72,8
Extracomunitário / Extra-community	64,4	65,3	72,0	75,5	75,1	79,4	89,8	90,8	87,9	79,7	82,0	82,5	84,0	82,4	87,5	92,4	94,7	91,9	93,4	87,7	84,7	81,0	82,1	79,9
Total	69,9	67,8	71,3	70,2	72,0	71,8	75,9	75,3	75,4	74,3	74,4	72,9	71,6	69,6	72,7	72,3	75,6	73,8	76,8	75,4	76,1	75,4	77,2	74,8

1. Total

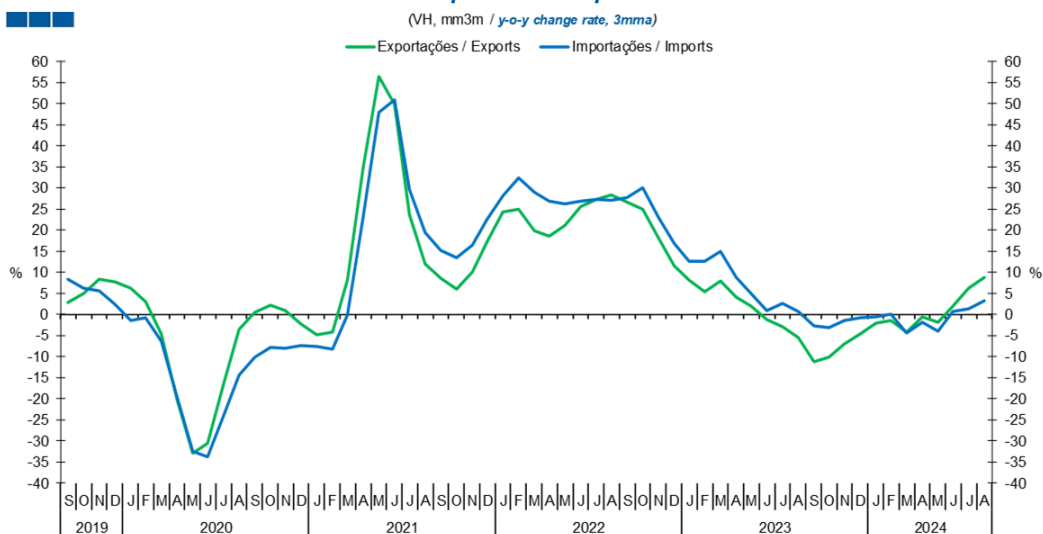
Gráfico / Graph 1.3.
Saldo
Balance



	2022				2023												2024							
	S	O	N	D	J	F	M	A	M	J	J	A	S	O	N	D	J	F	M	A	M	J	J	A
Exportações / Exports	6,9	6,7	7,1	5,8	6,4	6,4	7,8	6,0	6,9	6,9	6,4	5,3	6,2	6,3	6,9	5,8	6,3	6,5	6,8	6,9	6,8	6,6	7,9	5,2
Importações / Imports	9,8	9,6	9,7	8,7	8,4	8,8	10,0	8,1	9,4	9,1	8,7	7,8	8,6	9,3	8,9	8,2	8,1	9,0	8,5	9,3	9,1	8,5	10,0	7,9
Saldo / Balance	-2,9	-2,9	-2,6	-2,9	-2,1	-2,3	-2,1	-2,1	-2,5	-2,2	-2,3	-2,4	-2,4	-2,9	-2,0	-2,4	-1,8	-2,4	-1,8	-2,4	-2,3	-1,9	-2,1	-2,6

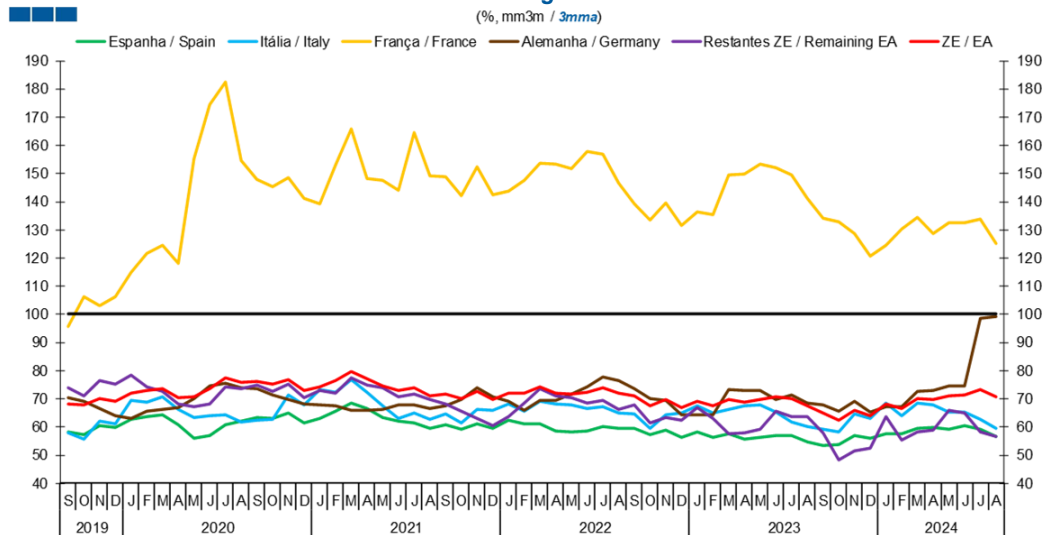
2. Zona Euro / Euro Area

Gráfico / Graph 2.1.
Importações e Exportações
Imports and Exports



	2022				2023												2024							
	S	O	N	D	J	F	M	A	M	J	J	A	S	O	N	D	J	F	M	A	M	J	J	A
Exportações / Exports	26,7	25,0	18,2	11,6	8,2	5,4	8,0	4,1	2,1	-1,2	-2,9	-5,5	-11,3	-10,2	-6,9	-4,7	-2,1	-1,4	-4,1	-0,7	-1,8	1,9	6,2	8,7
Importações / Imports	27,8	30,0	23,2	16,9	12,7	12,7	14,9	8,9	5,0	1,0	2,5	0,8	-2,7	-3,1	-1,5	-0,9	-0,6	0,1	-4,3	-1,7	-3,9	0,8	1,3	3,3

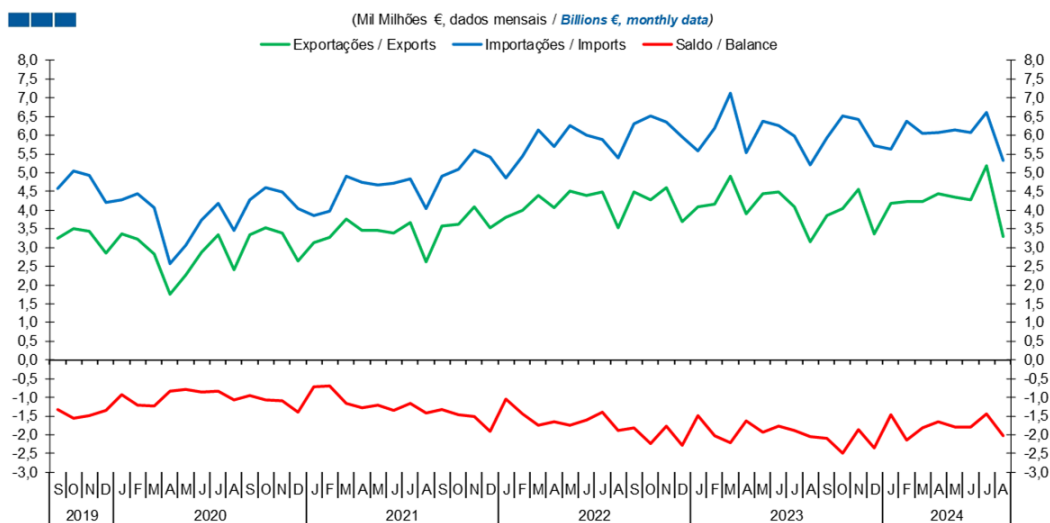
Gráfico / Graph 2.2.
Taxa de Cobertura
Coverage Rate



	2022				2023												2024							
	S	O	N	D	J	F	M	A	M	J	J	A	S	O	N	D	J	F	M	A	M	J	J	A
Espanha / Spain	59,4	57,3	58,9	56,3	58,1	56,3	57,7	55,7	56,3	57,0	56,9	54,5	53,5	53,8	56,8	57,4	57,4	59,4	59,8	59,3	60,3	59,1	56,6	
Itália / Italy	64,5	59,6	64,3	64,9	67,3	64,8	66,3	67,6	67,8	65,3	61,7	60,2	59,1	58,1	64,6	63,0	68,4	63,9	68,5	67,7	65,3	65,2	62,6	59,5
França / France	139,3	133,4	139,5	131,4	136,3	135,5	149,6	149,8	153,2	152,2	149,6	141,3	134,0	132,8	128,7	120,5	124,5	130,3	134,5	128,7	132,4	132,6	133,8	125,2
Alemanha / Germany	73,7	70,0	69,4	64,3	64,3	64,4	73,3	72,9	73,0	69,6	71,2	68,5	67,9	65,4	69,2	65,1	67,1	67,1	72,7	73,1	74,6	74,4	98,4	99,1
Restantes ZE / Remaining EA	67,9	61,5	63,4	62,4	66,9	63,0	57,4	57,9	59,1	65,6	63,7	63,5	57,8	48,4	51,4	52,5	63,6	55,3	58,2	58,7	66,0	64,8	58,2	56,6
ZE / EA	71,1	67,5	69,7	66,7	69,1	67,4	69,8	68,9	69,6	70,6	70,0	67,3	64,8	62,5	65,9	64,1	68,1	66,4	69,9	69,6	71,2	71,4	73,3	70,8

2. Zona Euro / Euro Area

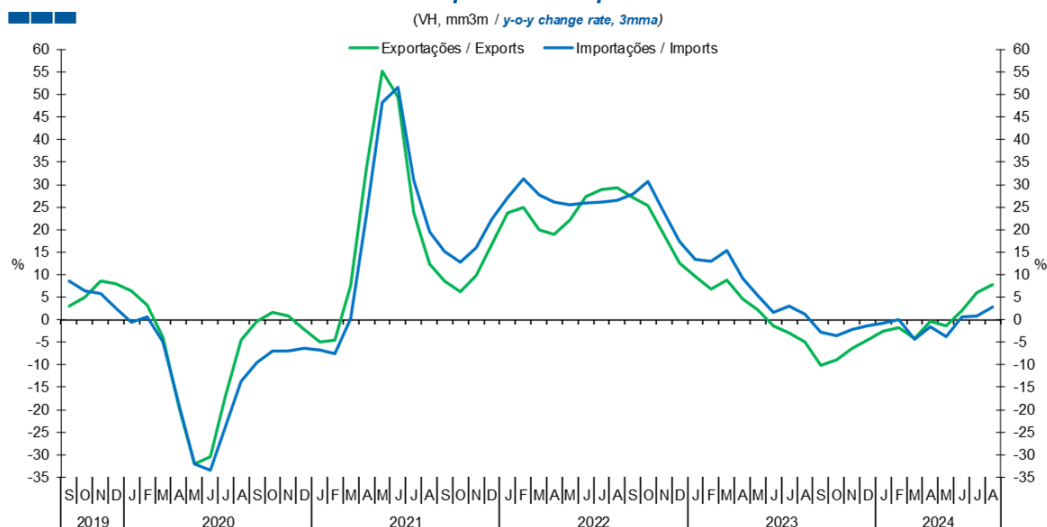
Gráfico / Graph 2.3.
Saldo
Balance



	2022				2023												2024							
	S	O	N	D	J	F	M	A	M	J	J	A	S	O	N	D	J	F	M	A	M	J	J	A
Exportações / Exports	4,5	4,3	4,6	3,7	4,1	4,2	4,9	3,9	4,4	4,5	4,1	3,2	3,8	4,0	4,6	3,4	4,2	4,2	4,2	4,4	4,4	4,3	5,2	3,3
Importações / Imports	6,3	6,5	6,4	6,0	5,6	6,2	7,1	5,5	6,4	6,2	6,0	5,2	5,9	6,5	6,4	5,7	5,6	6,4	6,0	6,1	6,2	6,1	6,6	5,3
Saldo / Balance	-1,8	-2,2	-1,8	-2,3	-1,5	-2,0	-2,2	-1,6	-1,9	-1,8	-1,9	-2,0	-2,1	-2,5	-1,9	-2,3	-1,5	-2,1	-1,8	-1,6	-1,8	-1,8	-1,4	-2,0

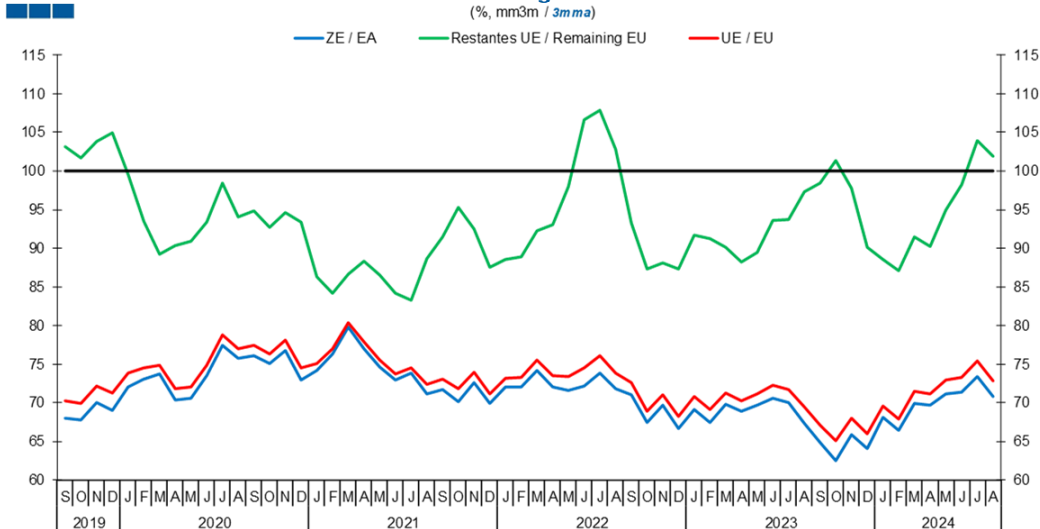
3. Intracomunitário / Intra-Community

Gráfico / Graph 3.1.
Importações e Exportações
Imports and Exports



	2022				2023												2024							
	S	O	N	D	J	F	M	A	M	J	J	A	S	O	N	D	J	F	M	A	M	J	J	A
Exportações / Exports	27,1	25,4	19,0	12,7	9,7	6,7	8,9	4,5	2,1	-1,4	-3,0	-4,9	-10,1	-8,9	-6,4	-4,6	-2,6	-1,7	-4,1	-0,5	-1,3	2,1	6,0	7,8
Importações / Imports	27,9	30,7	23,9	17,4	13,3	13,0	15,3	9,3	5,5	1,6	3,0	1,2	-2,8	-3,6	-2,2	-1,3	-0,9	0,1	-4,4	-1,7	-3,8	0,7	0,8	2,8

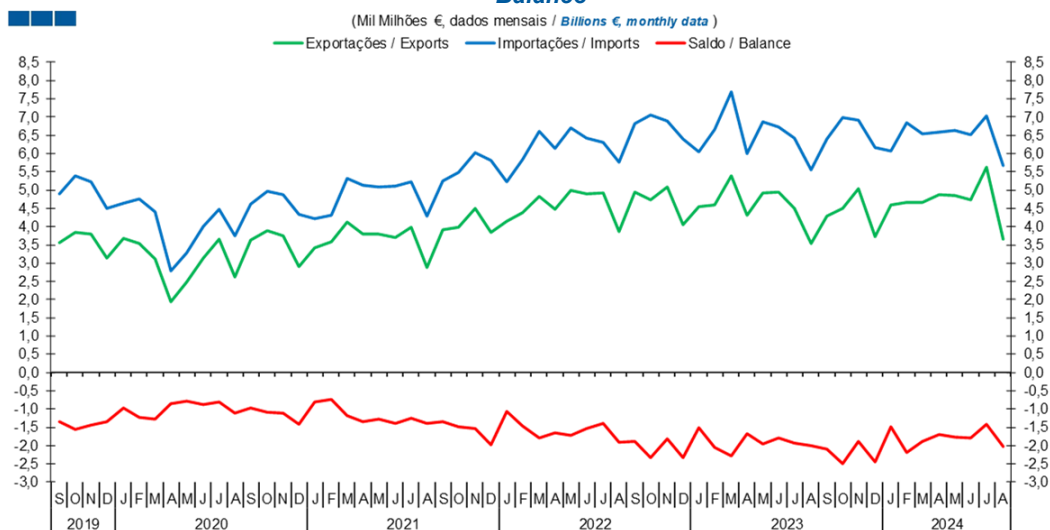
Gráfico / Graph 3.2.
Taxa de Cobertura
Coverage Rate



	2022				2023												2024							
	S	O	N	D	J	F	M	A	M	J	J	A	S	O	N	D	J	F	M	A	M	J	J	A
ZE / EA	71,1	67,5	69,7	66,7	69,1	67,4	69,8	68,9	69,6	70,6	70	67,3	64,8	62,5	65,9	64,1	68,1	66,4	69,9	69,6	71,2	71,4	73,3	70,8
UE / EU	72,6	68,9	71	68,2	70,8	69,1	71,3	70,3	71,1	72,3	71,7	69,4	67,1	65,1	68	65,9	69,6	67,9	71,5	71,2	72,9	73,3	75,4	72,8
Restantes UE / Remaining EU	93,3	87,4	88,1	87,3	91,7	91,2	90,2	88,2	89,4	93,6	93,7	97,4	98,4	101,4	97,7	90,1	88,5	87,1	91,4	90,2	95,0	98,2	103,9	101,9

3. Intracomunitário / Intra-Community

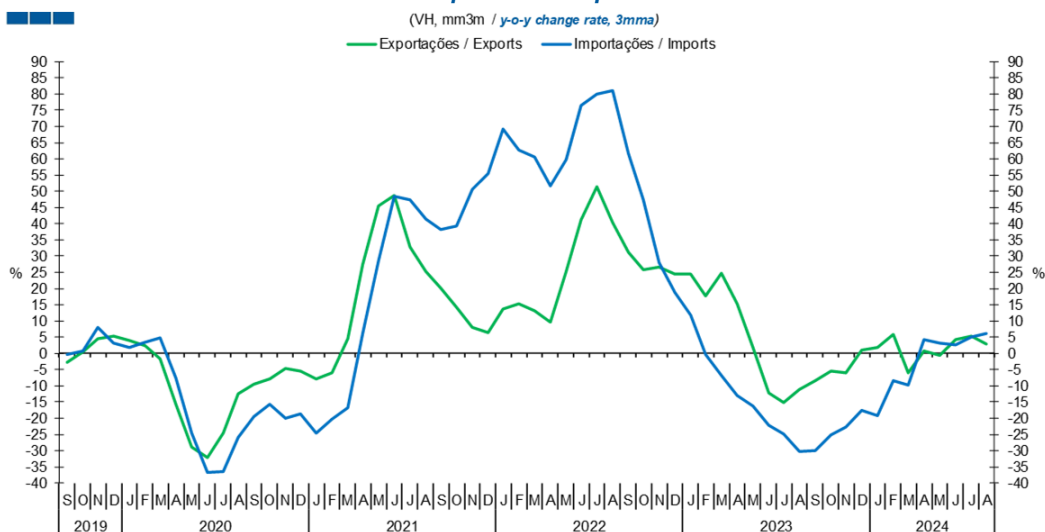
Gráfico / Graph 3.3.
Saldo
Balance



	2022				2023												2024							
	S	O	N	D	J	F	M	A	M	J	J	A	S	O	N	D	J	F	M	A	M	J	J	A
Exportações / Exports	4,9	4,7	5,1	4,1	4,5	4,6	5,4	4,3	4,9	5,0	4,5	3,5	4,3	4,5	5,0	3,7	4,6	4,7	4,7	4,9	4,9	4,7	5,6	3,7
Importações / Imports	6,8	7,1	6,9	6,4	6,0	6,6	7,7	6,0	6,9	6,7	6,4	5,6	6,4	7,0	6,9	6,2	6,1	6,8	6,5	6,6	6,6	6,5	7,0	5,7
Saldo / Balance	-1,9	-2,3	-1,8	-2,3	-1,5	-2,1	-2,3	-1,7	-2,0	-1,8	-1,9	-2,0	-2,1	-2,5	-1,9	-2,5	-1,5	-2,2	-1,9	-1,7	-1,8	-1,8	-1,4	-2,0

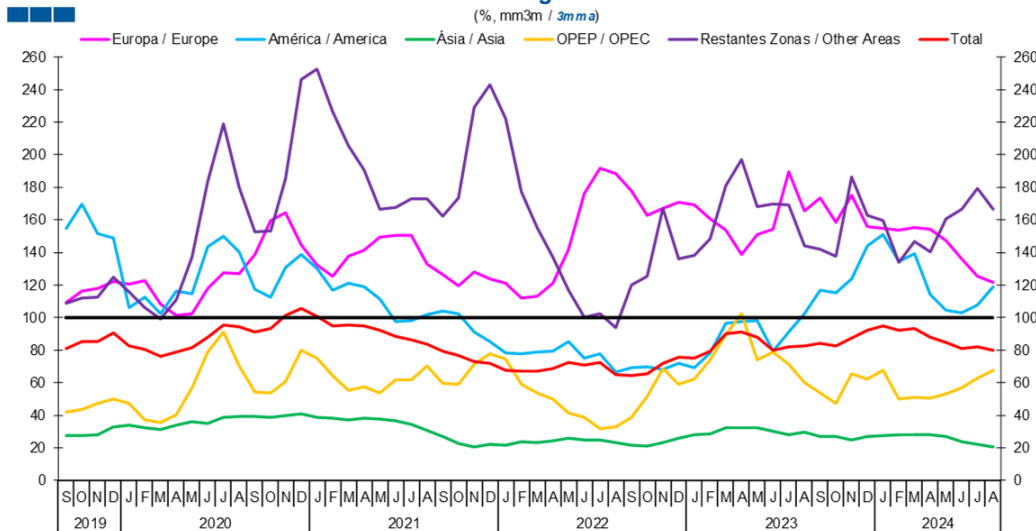
4. Extracomunitário / Extra-Community

Gráfico / Graph 4.1.
Importações e Exportações
Imports and Exports



	2022				2023												2024							
	S	O	N	D	J	F	M	A	M	J	J	A	S	O	N	D	J	F	M	A	M	J	J	A
Exportações / Exports	31,2	25,7	26,5	24,5	24,4	17,8	24,8	15,2	1,9	-12,1	-15,1	-11,2	-8,6	-5,4	-5,9	1,1	1,9	6,0	-6,1	0,7	-0,5	4,4	5,2	2,8
Importações / Imports	61,7	47,3	27,8	18,9	11,8	-0,2	-6,7	-13,1	-16,2	-22,2	-24,9	-30,3	-29,8	-25,1	-22,6	-17,5	-19,2	-8,5	-9,7	4,3	3,3	2,7	5,2	6,1

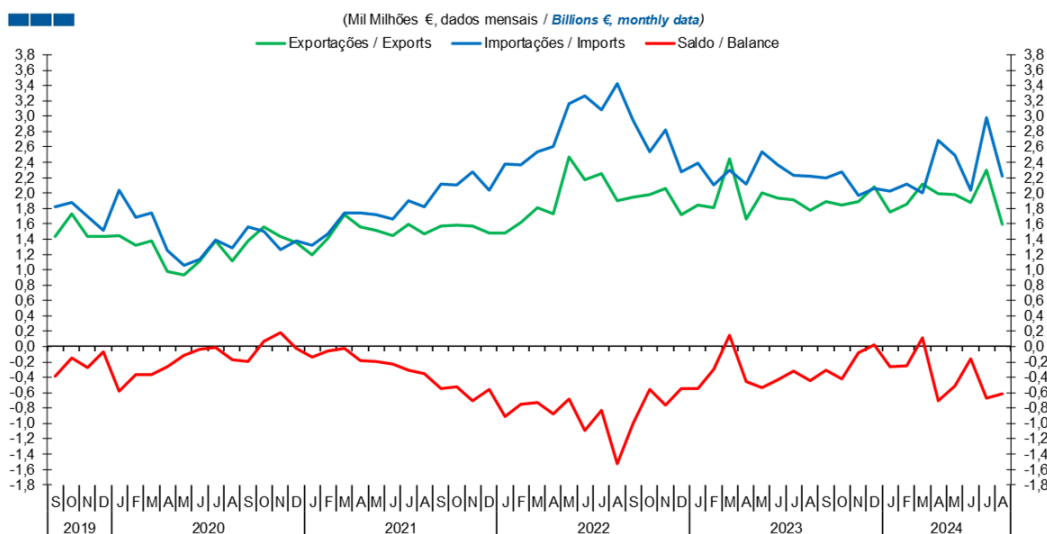
Gráfico / Graph 4.2.
Taxa de Cobertura
Coverage Rate



	2022				2023												2024							
	S	O	N	D	J	F	M	A	M	J	J	A	S	O	N	D	J	F	M	A	M	J	J	A
Europa / Europe	177,8	162,9	167,1	170,8	169,1	160,5	153,5	138,9	151,2	154,2	189,7	165,7	173,6	158,7	174,9	155,8	154,6	153,5	155,4	154,0	147,1	136,2	125,6	121,4
América / America	69,4	69,5	68,0	71,9	69,2	78,2	96,5	97,5	98,1	79,2	90,9	102,5	116,8	115,4	123,8	144,1	150,8	134,3	139,0	114,3	104,3	103,0	107,4	119,1
Ásia / Asia	21,4	21,2	23,0	26,0	28,0	28,7	32,1	32,3	32,2	30,1	28,2	29,4	26,9	26,8	25,0	26,9	27,6	28,1	28,1	27,8	26,7	23,6	22,4	20,5
OPEP / OPEC	38,5	51,4	68,4	59,0	62,2	74,2	89,5	102,4	73,9	79,1	71,5	59,9	53,7	47,4	65,4	62,1	67,6	49,7	51,1	50,2	53,0	56,7	62,6	67,6
Restantes Zonas / Other Areas	119,9	125,6	167,1	136,2	138,0	148,1	181,1	196,9	168,0	169,7	169,3	144,0	142,1	137,4	186,1	162,9	159,7	134,1	146,9	140,4	160,7	166,6	179,5	166,3
Total	64,4	65,3	72,0	75,5	75,1	79,4	89,8	90,8	87,9	79,7	82,0	82,5	84,0	82,4	87,5	92,4	94,7	91,9	93,4	87,7	84,7	81,0	82,1	79,9

4. Extracomunitário / Extra-Community

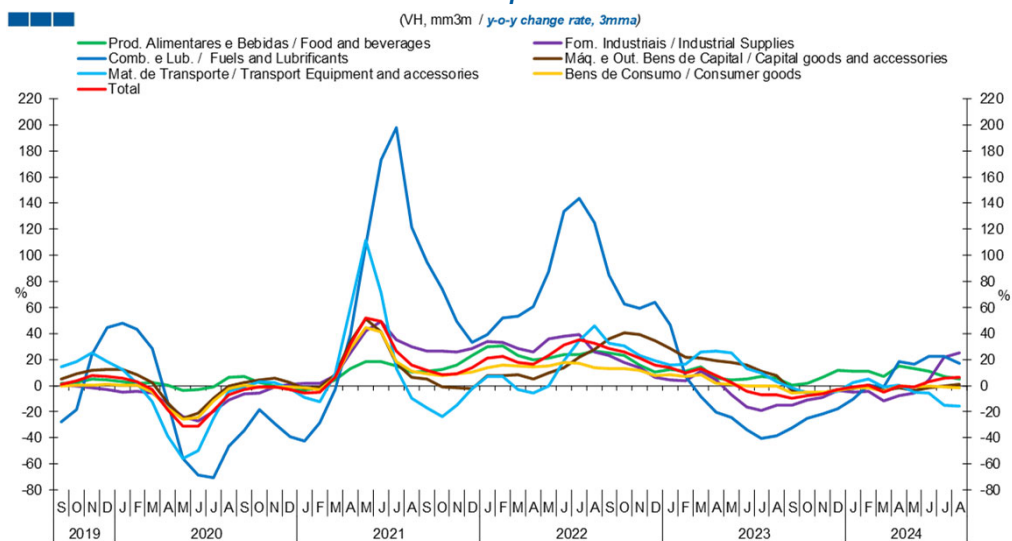
Gráfico / Graph 4.3.
Saldo
Balance



	2022				2023												2024							
	S	O	N	D	J	F	M	A	M	J	J	A	S	O	N	D	J	F	M	A	M	J	J	A
Exportações / Exports	1,9	2,0	2,1	1,7	1,8	1,8	2,5	1,7	2,0	1,9	1,9	1,8	1,9	1,8	1,9	2,1	1,8	1,9	2,1	2,0	2,0	1,9	2,3	1,6
Importações / Imports	2,9	2,5	2,8	2,3	2,4	2,1	2,3	2,1	2,5	2,4	2,2	2,2	2,2	2,3	2,0	2,1	2,0	2,1	2,0	2,7	2,5	2,0	3,0	2,2
Saldo / Balance	-1,0	-0,6	-0,8	-0,6	-0,6	-0,3	0,2	-0,5	-0,5	-0,4	-0,3	-0,4	-0,3	-0,4	-0,1	0,0	-0,3	-0,3	0,1	-0,7	-0,5	-0,2	-0,7	-0,6

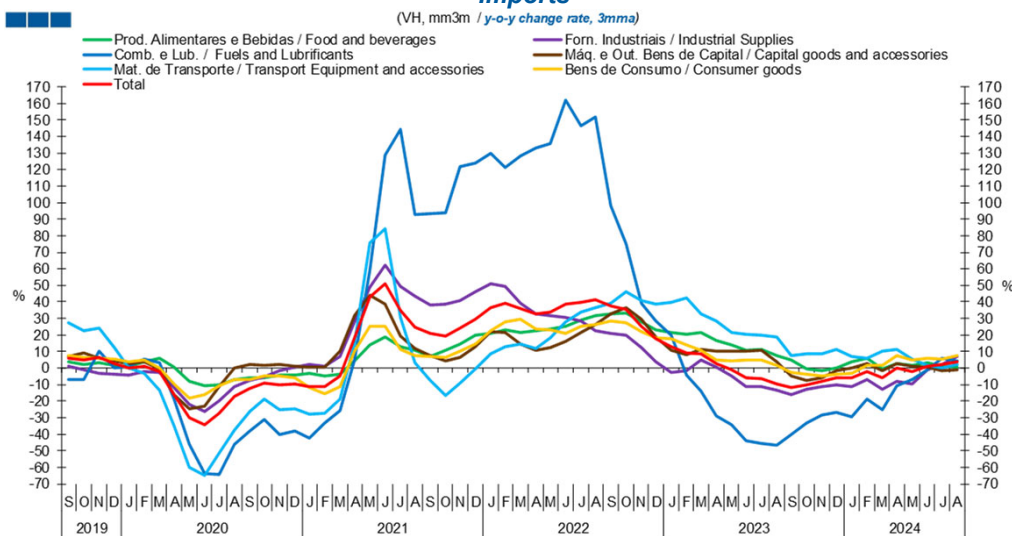
5. Grandes Categorias Económicas / Broad Economic Categories

Gráfico / Graph 5.1.
Exportações
Exports



	2022				2023				2024															
	S	O	N	D	J	F	M	A	M	J	J	A	S	O	N	D	J	F	M	A	M	J	J	A
Produtos Alimentares e Bebidas / Food and Beverages	24,8	23,0	16,0	10,2	12,4	10,8	14,5	5,9	4,3	4,8	7,2	5,9	0,1	1,9	6,1	11,5	11,0	11,4	7,0	15,4	13,3	10,9	7,1	5,1
Comb. e Lub. / Fuels and Lubricants	84,7	62,4	59,2	63,7	46,5	6,8	-8,3	-20,4	-24,2	-33,9	-40,5	-38,5	-32,5	-24,9	-21,9	-17,7	-10,6	0,1	-1,3	18,5	16,4	22,6	22,4	16,9
Mat. de Transporte / Transport equipment and accessories	32,4	30,7	23,2	19,4	15,4	16,7	25,9	26,5	25,3	13,4	9,7	2,9	-1,6	-5,8	-5,7	-4,5	2,3	5,1	-0,9	0,2	-5,3	-5,8	-15,1	-15,6
Forn. Industriais / Industrial Supplies	23,4	18,0	13,7	6,1	4,4	3,6	10,7	4,4	-7,1	-16,5	-18,8	-15,1	-15,3	-11,1	-8,7	-3,8	-4,9	-4,3	-11,5	-7,4	-5,4	4,3	21,7	24,8
Máq. e Out. Bens de Capital / Capital Goods and Accessories	36,0	40,8	39,5	34,5	28,3	21,6	21,4	18,9	18,0	15,7	11,2	7,8	-3,4	-4,7	-5,7	-3,2	-2,1	0,0	-3,8	-1,8	-3,7	-1,5	0,0	0,8
Bens de Consumo / Consumer Goods	13,0	13,2	11,6	8,0	8,6	6,8	8,5	1,8	1,0	-0,1	-0,4	-0,6	-5,7	-5,0	-4,8	-3,4	-1,9	-1,7	-4,4	-0,4	-0,7	-0,1	-1,1	-1,8
Total	28,4	25,5	21,1	15,9	13,6	9,7	13,1	7,4	2,1	-4,7	-6,8	-6,9	-9,6	-7,9	-6,2	-2,9	-1,3	0,5	-4,7	-0,1	-1,1	2,7	5,8	6,3

Gráfico / Graph 5.2.
Importações
Imports



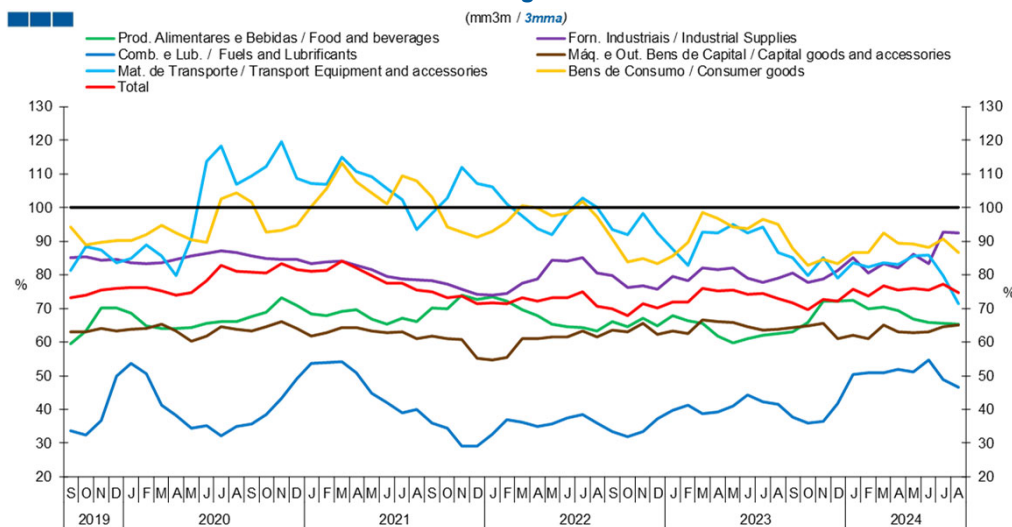
	2022				2023				2024															
	S	O	N	D	J	F	M	A	M	J	J	A	S	O	N	D	J	F	M	A	M	J	J	A
Produtos Alimentares e Bebidas / Food and Beverages	32,6	33,5	28,1	23,4	21,5	20,6	21,6	16,5	14,0	10,9	11,2	7,5	4,9	-0,4	-1,4	0,2	4,1	5,7	-0,3	2,6	1,5	3,0	1,2	0,3
Comb. e Lub. / Fuels and Lubricants	98,2	75,0	39,1	28,5	20,0	-4,4	-14,0	-28,9	-34,0	-43,9	-45,7	-46,9	-40,4	-33,2	-28,4	-27,0	-29,4	-18,8	-24,9	-10,4	-6,9	-0,8	5,7	4,2
Mat. de Transporte / Transport equipment and accessories	39,4	46,3	40,6	38,6	39,7	42,5	32,5	28,3	21,3	20,3	19,6	18,8	7,7	8,7	8,7	11,6	7,2	5,9	10,1	11,5	5,2	1,4	0,3	2,4
Forn. Industriais / Industrial Supplies	21,1	19,7	12,2	3,8	-2,9	-1,4	4,9	0,7	-4,6	-11,3	-11,1	-13,6	-15,9	-12,9	-11,3	-10,2	-11,2	-7,0	-13,1	-8,0	-9,8	-0,8	2,2	6,8
Máq. e Out. Bens de Capital / Capital Goods and Accessories	32,5	36,7	29,6	19,0	10,6	7,8	11,2	10,1	10,2	10,3	10,7	3,9	-4,8	-7,6	-5,7	-1,5	0,1	2,8	-1,4	2,8	1,1	0,7	-1,7	-0,9
Bens de Consumo / Consumer Goods	28,2	27,3	21,9	18,3	17,7	14,2	10,7	4,8	4,3	5,0	5,1	1,9	-2,5	-3,9	-4,5	-3,6	-3,0	1,6	1,8	7,7	5,0	6,0	5,5	7,4
Total	37,5	35,5	25,0	17,8	12,9	9,2	8,9	2,8	-1,0	-6,0	-6,1	-9,7	-11,8	-10,3	-8,1	-5,7	-6,0	-2,2	-5,7	-0,2	-2,0	1,2	1,9	3,7

Nota: Não inclui Bens N.E. Outra Categoria devido ao seu reduzido valor relativo e elevada variabilidade.

Note: Does not include Goods Not Elsewhere Specified because of its small relative value and high variability

5. Grandes Categorias Económicas / Broad Economic Categories

Gráfico / Graph 5.3.
Taxa de Cobertura
Coverage Rate

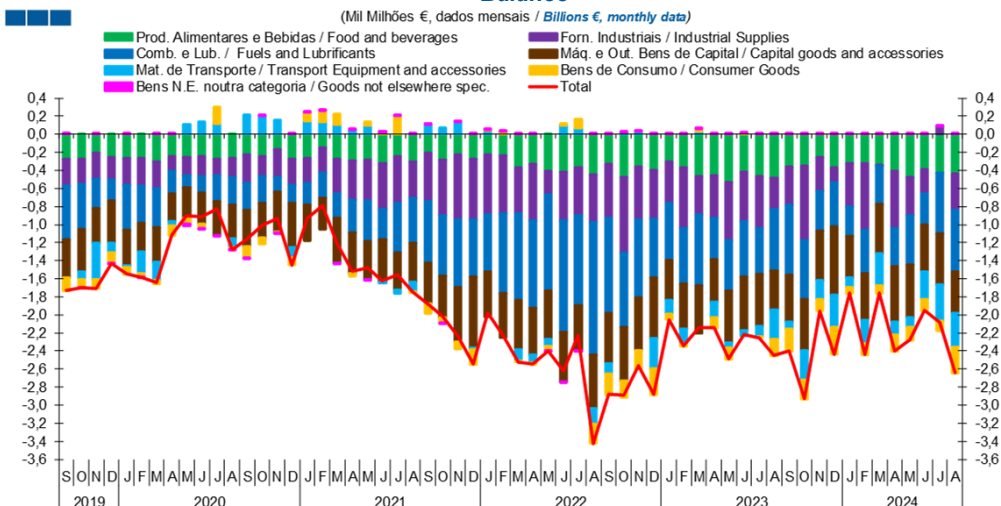


	2022				2023												2024							
	S	O	N	D	J	F	M	A	M	J	J	A	S	O	N	D	J	F	M	A	M	J	J	A
Produtos Alimentares e Bebidas / Food and Beverages	66,1	64,5	67,0	64,9	67,9	66,3	65,6	61,7	59,8	61,0	62,0	62,5	63,1	65,9	72,2	72,2	72,4	69,9	70,4	69,4	66,8	65,7	65,6	65,5
Comb. e Lub. / Fuels and Lubricants	33,4	32,0	33,4	37,1	39,7	41,3	38,6	39,2	41,0	44,2	42,3	41,5	37,8	35,9	36,5	41,8	50,3	50,9	50,8	51,9	51,2	54,6	48,9	46,5
Mat. de Transporte / Transport equipment and accessories	93,3	91,9	98,1	92,3	87,7	82,8	92,7	92,4	94,9	92,6	94,2	86,6	85,2	79,7	85,1	79,0	83,6	82,2	83,5	83,0	85,5	85,9	79,8	71,4
Forn. Industriais / Industrial Supplies	79,8	76,3	76,6	75,8	79,4	78,3	82,0	81,6	82,1	79,1	77,8	79,0	80,4	77,8	78,9	81,2	85,1	80,6	83,4	82,1	86,1	83,2	92,6	92,4
Máq. e Out. Bens de Capital / Capital Goods and Accessories	63,4	63,0	65,5	62,3	63,4	62,6	66,7	66,0	66,0	64,6	63,6	63,9	64,4	64,9	65,5	61,2	62,0	61,0	65,1	63,1	62,8	63,2	64,7	65,0
Bens de Consumo / Consumer Goods	90,8	83,8	84,8	83,2	85,7	89,6	98,4	96,8	94,3	93,7	96,6	94,9	87,8	82,8	84,6	83,4	86,6	86,7	92,4	89,5	89,2	88,2	90,6	86,7
Total	69,9	67,8	71,3	70,2	72,0	71,8	75,9	75,3	75,4	74,3	74,4	72,9	71,6	69,6	72,7	72,3	75,6	73,8	76,8	75,4	76,1	75,4	77,2	74,8

Nota: Não inclui Bens N.E. Outra Categoria devido ao seu reduzido valor relativo e elevada variabilidade.

Note: Does not include Goods Not Elsewhere Specified because of its small relative value and high variability

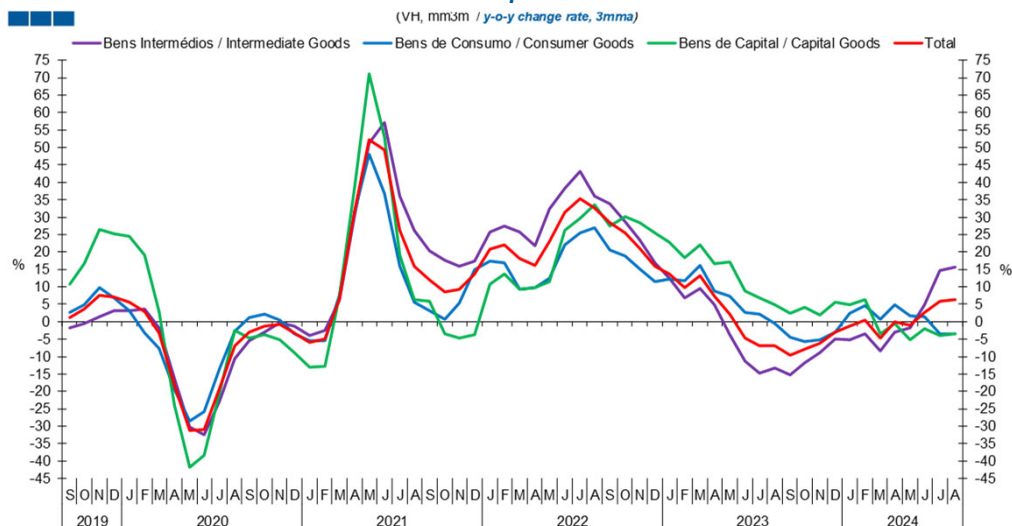
Gráfico / Graph 5.4.
Saldo
Balance



	2022				2023												2024							
	S	O	N	D	J	F	M	A	M	J	J	A	S	O	N	D	J	F	M	A	M	J	J	A
Produtos Alimentares e Bebidas / Food and Beverages	-0,3	-0,5	-0,4	-0,4	-0,3	-0,4	-0,5	-0,5	-0,5	-0,4	-0,5	-0,5	-0,4	-0,4	-0,3	-0,4	-0,3	-0,3	-0,3	-0,4	-0,5	-0,4	-0,4	-0,4
Comb. e Lub. / Fuels and Lubricants	-1,1	-0,8	-0,9	-0,7	-0,6	-0,6	-0,8	-0,5	-0,6	-0,6	-0,5	-0,7	-0,8	-0,7	-0,4	-0,5	-0,3	-0,5	-0,4	-0,4	-0,6	-0,4	-0,7	-0,7
Mat. de Transporte / Transport equipment and accessories	-0,1	0,0	0,0	-0,3	-0,2	-0,2	0,0	-0,2	-0,1	-0,1	-0,1	-0,3	-0,1	-0,3	-0,2	-0,4	-0,1	-0,3	-0,4	-0,2	-0,1	-0,3	-0,4	-0,4
Forn. Industriais / Industrial Supplies	-0,6	-0,8	-0,6	-0,5	-0,5	-0,7	-0,4	-0,5	-0,6	-0,5	-0,6	-0,4	-0,4	-0,8	-0,4	-0,2	-0,5	-0,7	0,0	-0,6	-0,4	-0,3	0,1	-0,4
Máq. e Out. Bens de Capital / Capital Goods and Accessories	-0,6	-0,6	-0,6	-0,7	-0,4	-0,5	-0,5	-0,5	-0,6	-0,6	-0,6	-0,4	-0,5	-0,6	-0,5	-0,8	-0,5	-0,5	-0,5	-0,6	-0,6	-0,5	-0,6	-0,5
Bens de Consumo / Consumer Goods	-0,2	-0,2	-0,2	-0,3	-0,1	0,0	0,0	-0,1	-0,1	0,0	0,0	-0,2	-0,3	-0,2	-0,1	-0,3	-0,1	-0,1	-0,1	-0,2	-0,1	-0,1	-0,1	-0,3
Bens N.E. outra categoria / Goods not elsewhere spec.	0,0	0,0	0,0	0,0	0,0	0,0	0,0	0,0	0,0	0,0	0,0	0,0	0,0	0,0	0,0	0,0	0,0	0,0	0,0	0,0	0,0	0,0	0,0	0,0
Total	-2,9	-2,9	-2,6	-2,9	-2,1	-2,3	-2,1	-2,1	-2,5	-2,2	-2,3	-2,4	-2,4	-2,9	-2,0	-2,4	-1,8	-2,4	-1,8	-2,4	-2,3	-1,9	-2,1	-2,6

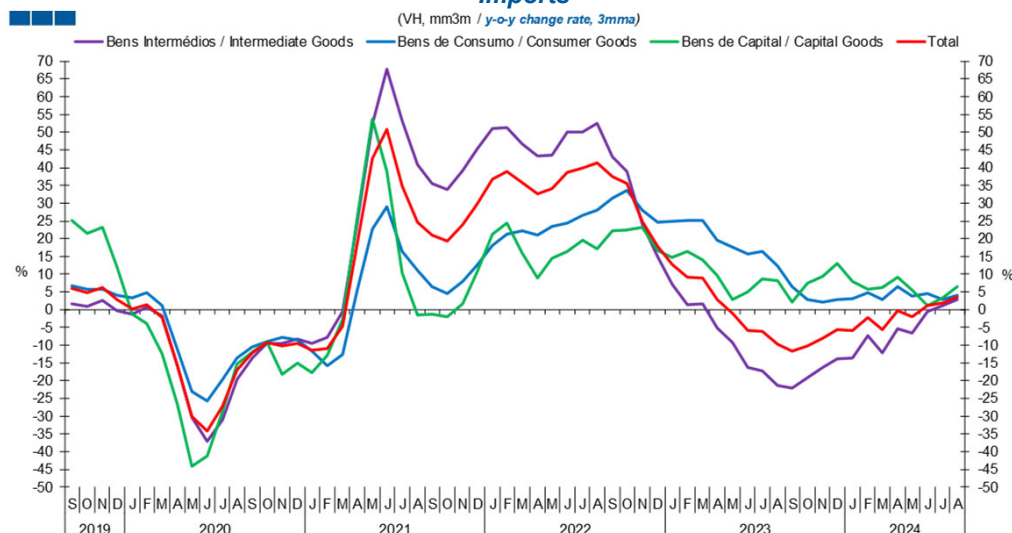
6. Classes Básicas de Bens do Sistema Europeu de Contas Nacionais / Basic Classes of Goods in the European System of Accounts

Gráfico / Graph 6.1.
Exportações
Exports



	2022				2023												2024							
	S	O	N	D	J	F	M	A	M	J	J	A	S	O	N	D	J	F	M	A	M	J	J	A
Bens Intermédios / Intermediate Goods	33,7	28,7	23,4	16,8	12,6	6,7	9,6	4,8	-3,7	-11,4	-14,8	-13,4	-15,2	-11,8	-8,8	-5,0	-5,1	-3,5	-8,3	-3,0	-1,7	4,8	14,6	15,8
Bens de Consumo / Consumer Goods	20,5	18,9	15,2	11,5	12,1	11,7	16,1	8,8	7,2	2,6	2,2	-0,5	-4,6	-5,7	-5,1	-2,9	2,4	4,6	0,8	4,8	1,7	1,5	-3,4	-3,6
Bens de Capital / Capital Goods	27,4	30,1	28,4	25,5	22,8	18,3	22,1	16,5	17,0	8,8	6,9	4,9	2,3	4,0	2,0	5,6	4,8	6,4	-3,5	-0,6	-5,3	-2,1	-4,0	-3,6
Total	28,4	25,5	21,1	15,9	13,6	9,7	13,1	7,4	2,1	-4,7	-6,8	-6,9	-9,6	-7,9	-6,2	-2,9	-1,3	0,5	-4,7	-0,1	-1,1	2,7	5,8	6,3

Gráfico / Graph 6.2.
Importações
Imports

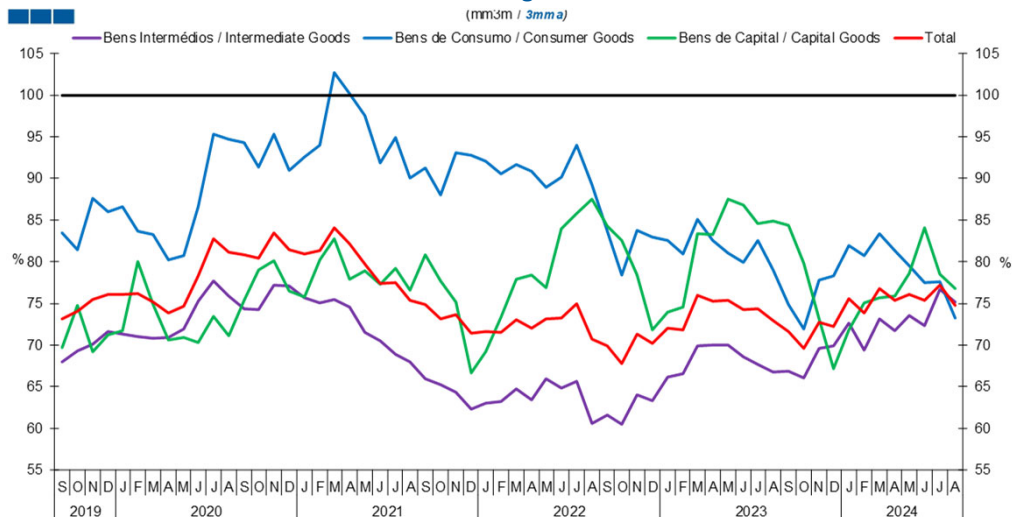


	2022				2023												2024							
	S	O	N	D	J	F	M	A	M	J	J	A	S	O	N	D	J	F	M	A	M	J	J	A
Bens Intermédios / Intermediate Goods	43,1	38,9	24,0	14,9	7,2	1,3	1,5	-5,1	-9,2	-16,2	-17,4	-21,4	-22,0	-19,2	-16,2	-13,9	-13,7	-7,4	-12,3	-5,3	-6,5	-0,6	1,2	2,9
Bens de Consumo / Consumer Goods	31,5	33,6	28,0	24,7	24,9	25,0	25,1	19,7	17,7	15,7	16,4	12,4	6,6	2,8	2,2	2,9	3,2	4,8	2,9	6,4	3,8	4,6	2,7	4,0
Bens de Capital / Capital Goods	22,2	22,4	23,1	16,6	14,8	16,3	14,1	9,7	2,9	5,1	8,5	8,2	2,2	7,5	9,3	12,9	7,9	5,8	6,3	9,1	5,4	1,1	3,4	6,6
Total	37,5	35,5	25,0	17,8	12,9	9,2	8,9	2,8	-1,0	-6,0	-6,1	-9,7	-11,8	-10,3	-8,1	-5,7	-6,0	-2,2	-5,7	-0,2	-2,0	1,2	1,9	3,7

Nota: Não inclui a série Outros Bens devido ao seu baixo valor relativo e elevada variabilidade.
Note: Does not include Other Goods because of its small relative value and high variability.

6. Classes Básicas de Bens do Sistema Europeu de Contas Nacionais / Basic Classes of Goods in the European System of Accounts

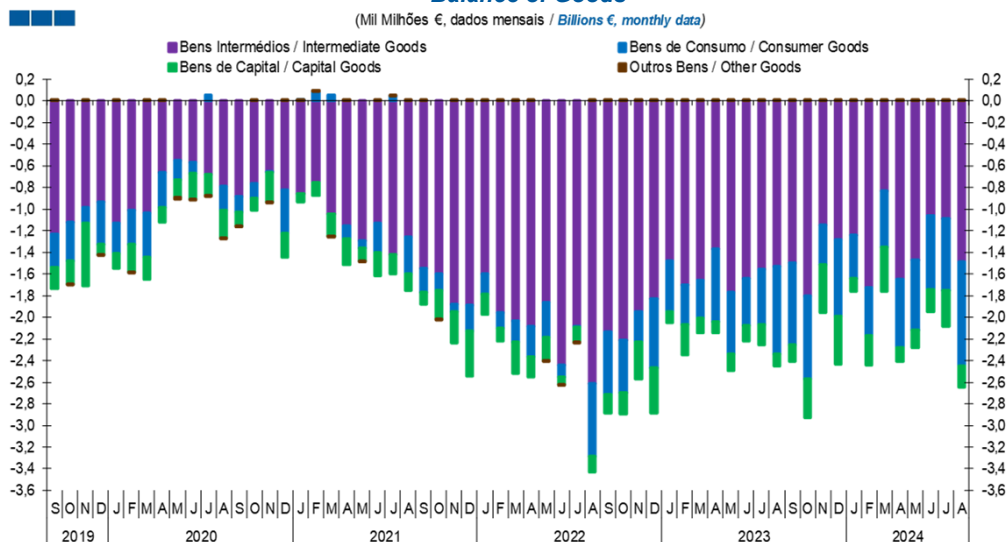
Gráfico / Graph 6.3.
Taxa de Cobertura
Coverage Rate



	2022				2023												2024							
	S	O	N	D	J	F	M	A	M	J	J	A	S	O	N	D	J	F	M	A	M	J	J	A
Bens Intermediários / Intermediate Goods	61,6	60,5	64,0	63,4	66,1	66,5	69,9	70,0	70,0	68,6	67,7	66,8	66,9	66,0	69,6	69,9	72,7	69,4	73,1	71,8	73,5	72,3	76,7	75,1
Bens de Consumo / Consumer Goods	83,6	78,3	83,8	83,0	82,6	80,9	85,1	82,6	81,1	79,9	82,5	79,0	74,9	71,9	77,8	78,3	82,0	80,8	83,4	81,3	79,5	77,5	77,5	73,3
Bens de Capital / Capital Goods	84,3	82,6	78,4	71,8	74,0	74,6	83,4	83,3	87,5	86,8	84,5	84,9	84,4	79,9	73,2	67,1	71,8	75,1	75,7	75,9	78,6	84,1	78,5	76,8
Total	69,9	67,8	71,3	70,2	72,0	71,8	75,9	75,3	75,4	74,3	74,4	72,9	71,6	69,6	72,7	72,3	75,6	73,8	76,8	75,4	76,1	75,4	77,2	74,8

Nota: Não inclui a série Outros Bens devido ao seu baixo valor relativo e elevada variabilidade.
Note: Does not include Other Goods because of its small relative value and high variability.

Gráfico / Graph 6.4.
Saldo de Bens
Balance of Goods



	2022				2023												2024							
	S	O	N	D	J	F	M	A	M	J	J	A	S	O	N	D	J	F	M	A	M	J	J	A
Bens Intermediários / Intermediate Goods	-2,1	-2,2	-1,9	-1,8	-1,5	-1,7	-1,7	-1,4	-1,8	-1,6	-1,6	-1,5	-1,5	-1,8	-1,1	-1,3	-1,2	-1,7	-0,8	-1,7	-1,5	-1,1	-1,1	-1,5
Bens de Consumo / Consumer Goods	-0,6	-0,5	-0,3	-0,6	-0,5	-0,4	-0,4	-0,7	-0,6	-0,4	-0,5	-0,8	-0,8	-0,8	-0,4	-0,7	-0,4	-0,4	-0,5	-0,6	-0,6	-0,7	-0,7	-1,0
Bens de Capital / Capital Goods	-0,2	-0,2	-0,3	-0,4	-0,1	-0,3	-0,1	-0,1	-0,2	-0,1	-0,2	-0,1	-0,2	-0,4	-0,4	-0,4	-0,1	-0,3	-0,4	-0,1	-0,2	-0,2	-0,3	-0,2
Outros Bens / Other Goods	0,0	0,0	0,0	0,0	0,0	0,0	0,0	0,0	0,0	0,0	0,0	0,0	0,0	0,0	0,0	0,0	0,0	0,0	0,0	0,0	0,0	0,0	0,0	0,0
Total	-2,9	-2,9	-2,6	-2,9	-2,1	-2,3	-2,1	-2,1	-2,5	-2,2	-2,3	-2,4	-2,4	-2,9	-2,0	-2,4	-1,8	-2,4	-1,8	-2,4	-2,3	-1,9	-2,1	-2,6

6. Classes Básicas de Bens do Sistema Europeu de Contas Nacionais / Basic Classes of Goods in the European System of Accounts

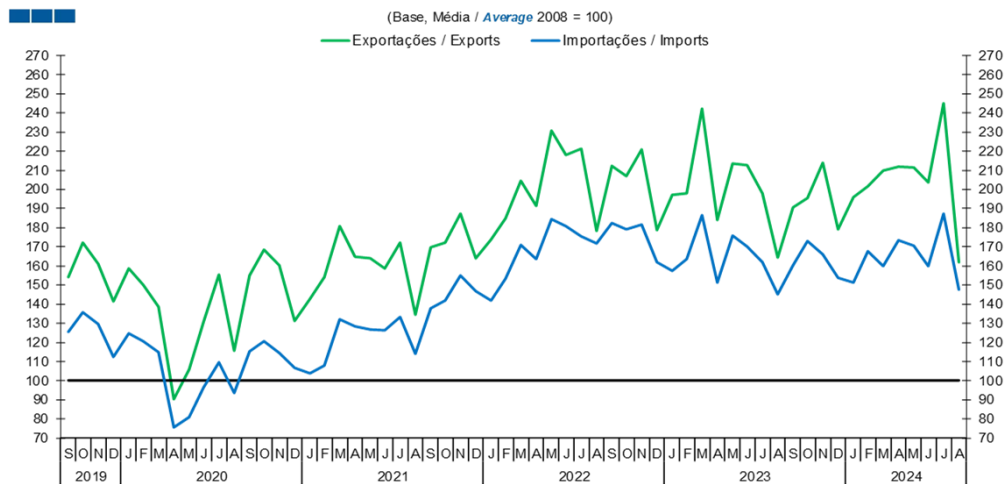
Tabela / Table 1.1.
Estrutura do Saldo
Balance Structure

Milhões de euros / Millions of euros

		2023		O		N		D		2024		J		F		M		A		M		J		J		A		
		S																										
		M€	%	M€	%	M€	%	M€	%	M€	%	M€	%	M€	%	M€	%	M€	%	M€	%	M€	%	M€	%	M€	%	M€
Bens Intermedios / Intermediate Goods	Prod. alim. e bebidas / Foods and beverages	-97	4	-95	3	-172	9	-179	7	-124	7	-142	6	-74	4	-112	5	-162	7	-101	5	-182	9	-99	4			
	Forn. industriais NE noutra categoria / Industrial supplies NE specified	-415	17	-820	28	-377	19	-162	7	-476	27	-746	31	-10	1	-636	26	-418	18	-265	14	85	-4	-394	15			
	Comb. e lubrificantes / Fuel and lubricants	-783	33	-657	22	-442	23	-490	20	-325	18	-477	20	-426	24	-420	17	-551	24	-350	18	-672	32	-685	26			
	Máquinas, outros bens de capital (Partes e acessórios) / Capital goods and parts and accessories	-317	13	-325	11	-265	14	-341	14	-246	14	-318	13	-262	15	-337	14	-299	13	-266	14	-287	14	-220	8			
	Material de transportes (Partes e acessórios) / Transport equipment (Parts and accessories)	186	-8	103	-4	105	-5	13	-1	70	-4	57	-2	27	-2	49	-2	97	-4	47	-2	90	-4	17	-1			
Total		-1 498	62	-1 804	62	-1 147	59	-1 282	53	-1 238	70	-1 730	71	-834	47	-1 654	69	-1 472	65	-1 063	55	-1 092	52	-1 488	56			
Bens de Consumo / Consumption Goods	Prod. alim. e bebidas destinados ao consumo dos particulares / Food and beverages mainly for household consumption	-269	11	-259	9	-83	4	-194	8	-203	12	-178	7	-265	15	-300	12	-319	14	-290	15	-249	12	-344	13			
	Material de transporte / Transport equipment	-257	11	-430	15	-310	16	-366	15	-179	10	-316	13	-386	22	-200	8	-208	9	-351	18	-495	24	-388	15			
	Bens de consumo NE noutra categoria / Consumption goods NE specified	-252	11	-205	7	-133	7	-296	12	-64	4	-123	5	-87	5	-179	7	-141	6	-124	6	-103	5	-290	11			
Total		-754	31	-763	26	-366	19	-710	29	-405	23	-440	18	-515	29	-630	26	-644	28	-685	35	-659	32	-964	37			
Bens de Capital / Capital Goods	Carburantes para motor / Motor spirit	72	-3	11	0	-5	0	124	-5	137	-8	104	-4	88	-5	199	-8	139	-6	127	-7	127	-6	107	-4			
	Máquinas, outros bens de capital (exceto material de transporte) / Capital goods (except transport equipment)	-200	8	-242	8	-281	14	-422	17	-212	12	-198	8	-280	16	-272	11	-279	12	-252	13	-276	13	-241	9			
	Material de transportes destinado à indústria / Transport equipment, industrial	-24	1	-132	4	-160	8	-145	6	-42	2	-176	7	-222	13	-49	2	-25	1	-80	4	-188	9	-58	2			
Total		-152	6	-363	12	-446	23	-443	18	-117	7	-270	11	-414	24	-122	5	-164	7	-205	11	-338	16	-191	7			
Outros / Others		1	0	4	0	1	0	1	0	3	0	5	0	4	0	2	0	3	0	3	0	2	0	3	0			
Total		-2 403	100	-2 926	100	-1 957	100	-2 434	100	-1 757	100	-2 435	100	-1 759	100	-2 404	100	-2 277	100	-1 950	100	-2 087	100	-2 641	100			

7. Índice GEE de Comércio Internacional de Bens / GEE Index of International Trade of Goods

Gráfico / Graph 7.1.
Total

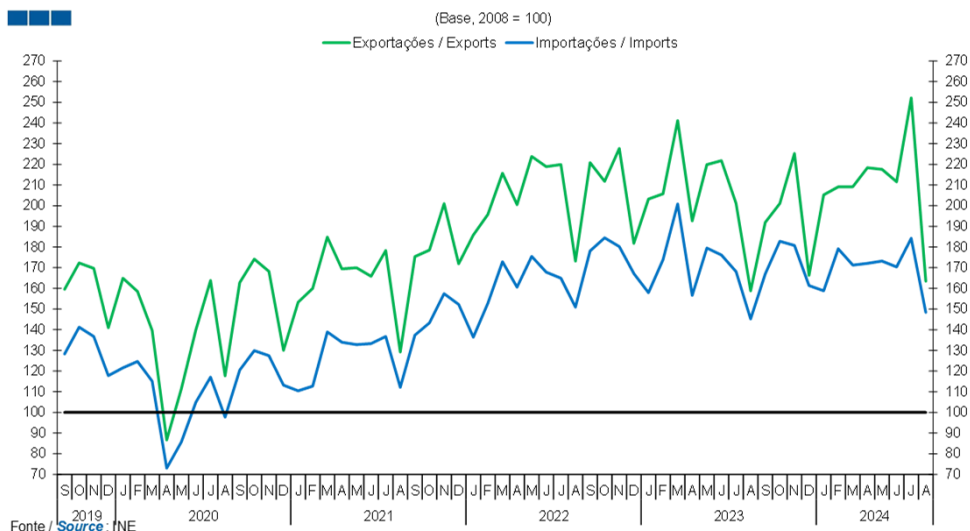


Fonte / Source: INE

	2022				2023												2024							
	S	O	N	D	J	F	M	A	M	J	J	A	S	O	N	D	J	F	M	A	M	J	J	A
Exportações / Exports	212,3	207,1	220,8	178,6	197,1	197,9	242,1	184,2	213,6	212,7	197,9	164,2	190,7	195,7	213,9	179,0	195,8	201,7	209,7	212,1	211,3	203,8	245,1	162,1
Importações / Imports	182,4	179,3	181,6	162,0	157,6	163,6	186,5	151,5	175,8	170,1	161,8	145,2	160,4	173,1	166,0	153,8	151,3	167,6	159,8	173,3	170,4	159,8	187,3	147,5

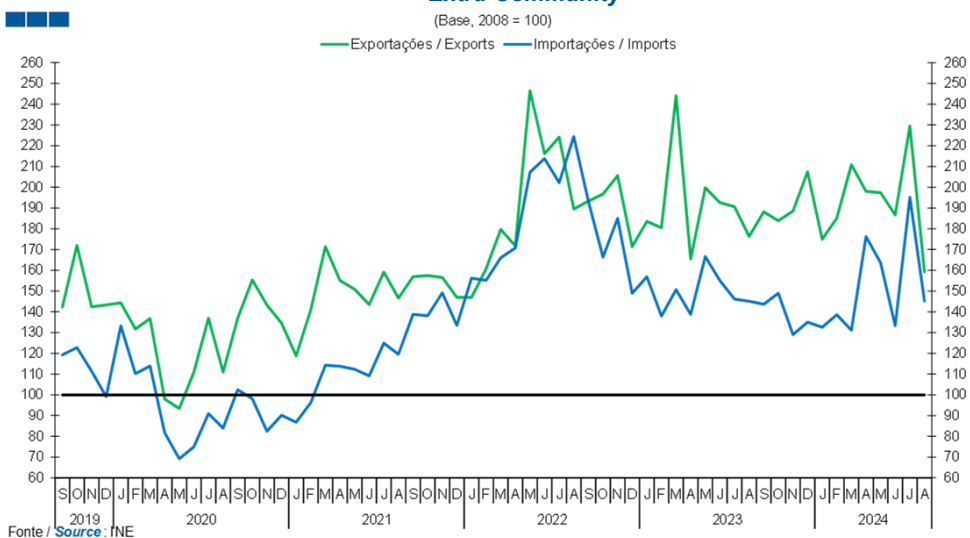
7. Índice GEE de Comércio Internacional de Bens / GEE Index of International Trade of Goods

Gráfico / Graph 7.2.
Intracomunitário
Intra-Community



	2022				2023												2024							
	S	O	N	D	J	F	M	A	M	J	J	A	S	O	N	D	J	F	M	A	M	J	J	A
Exportações / Exports	220,8	211,7	227,7	181,8	203,2	205,7	241,2	192,6	219,8	221,8	201,1	158,8	191,9	201,0	225,2	166,3	205,2	209,1	209,2	218,4	217,6	211,5	252,1	163,4
Importações / Imports	178,1	184,5	180,2	167,2	157,9	173,9	200,8	156,6	179,5	176,1	168,1	145,2	167,0	182,8	180,8	161,4	158,8	179,1	171,2	172,1	173,2	170,4	184,2	148,4

Gráfico / Graph 7.3.
Extracomunitário
Extra-Community



	2022				2023												2024							
	S	O	N	D	J	F	M	A	M	J	J	A	S	O	N	D	J	F	M	A	M	J	J	A
Exportações / Exports	193,4	196,7	205,6	171,4	183,5	180,5	244,1	165,4	199,8	192,6	190,7	176,3	188,1	183,9	188,5	207,4	174,9	185,1	210,9	198,1	197,4	186,7	229,5	159,2
Importações / Imports	193,2	166,3	185,0	148,9	156,9	137,9	150,7	138,8	166,6	155,1	146,2	145,1	143,6	149,0	129,0	135,0	132,6	138,6	131,1	176,2	163,5	133,2	195,2	145,2