

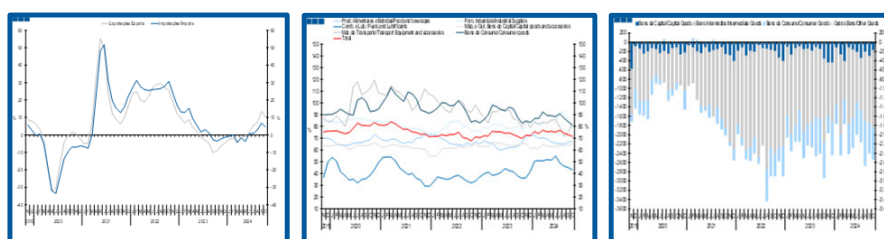
Estadísticas Temáticas de Conjuntura

Short-term Thematic Statistics

- Nº 12/2024 -

10 de dezembro de 2024

December, 10, 2024



Comércio Internacional de Bens

International Trade of Goods

- Outubro de 2024 -

- October, 2024 -

Fonte: Instituto Nacional de Estatística

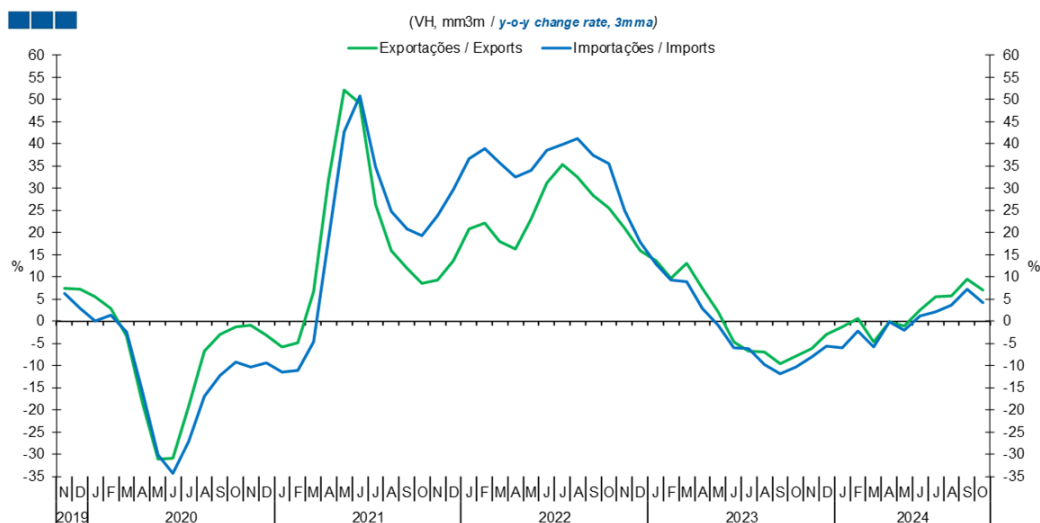
Source: Statistics Portugal

Índice / *Index*

	Página / <i>Page</i>
1. Total	
Importações e Exportações / <i>Imports and Exports</i>	3
Taxa de Cobertura / <i>Coverage Rate</i>	3
Saldo / <i>Balance</i>	4
2. Zona Euro / <i>Euro Area</i>	
Importações e Exportações / <i>Imports and Exports</i>	5
Taxa de Cobertura / <i>Coverage Rate</i>	5
Saldo / <i>Balance</i>	6
3. Intracomunitário / <i>Intra-Community</i>	
Importações e Exportações / <i>Imports and Exports</i>	7
Taxa de Cobertura / <i>Coverage Rate</i>	7
Saldo / <i>Balance</i>	8
4. Extracomunitário / <i>Extra-Community</i>	
Importações e Exportações / <i>Imports and Exports</i>	9
Taxa de Cobertura / <i>Coverage Rate</i>	9
Saldo / <i>Balance</i>	10
5. Grandes Categorias Económicas / <i>Broad Economic Categories</i>	
Exportações / <i>Exports</i>	11
Importações / <i>Imports</i>	11
Taxa de Cobertura / <i>Coverage Rate</i>	12
Saldo / <i>Balance</i>	12
6. Classes Básicas de Bens do Sistema Europeu de Contas Nacionais / <i>Basic Classes of Goods in the European System of Accounts</i>	
Exportações / <i>Exports</i>	13
Importações / <i>Imports</i>	13
Taxa de Cobertura / <i>Coverage Rate</i>	14
Saldo / <i>Balance</i>	14
Estrutura do Saldo / <i>Balance Structure</i>	15
7. Índice GEE de Comércio Internacional de Bens / <i>GEE Index of International Trade of Goods</i>	
Total / <i>Total</i>	16
Intracomunitário / <i>Intra-Community</i>	17
Extracomunitário / <i>Extra-Community</i>	17

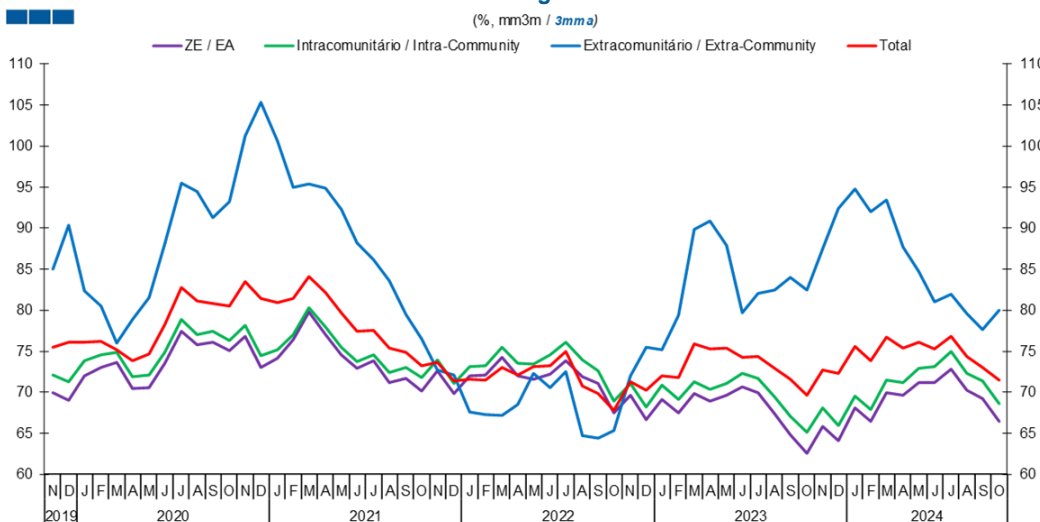
1. Total

Gráfico / Graph 1.1.
Importações e Exportações
Imports and Exports



	2022					2023					2024													
	N	D	J	F	M	A	M	J	J	A	S	O	N	D	J	F	M	A	M	J	J	A	S	O
Exportações / Exports	21,1	15,9	13,6	9,7	13,1	7,4	2,1	-4,7	-6,8	-6,9	-9,6	-7,9	-6,2	-2,9	-1,3	0,5	-4,7	-0,1	-1,1	2,6	5,5	5,7	9,4	7,1
Importações / Imports	25,0	17,8	12,9	9,2	8,9	2,8	-1,0	-6,0	-6,1	-9,7	-11,8	-10,3	-8,1	-5,7	-6,0	-2,2	-5,7	-0,2	-2,0	1,2	2,1	3,7	7,2	4,2

Gráfico / Graph 1.2.
Taxa de Cobertura
Coverage Rate

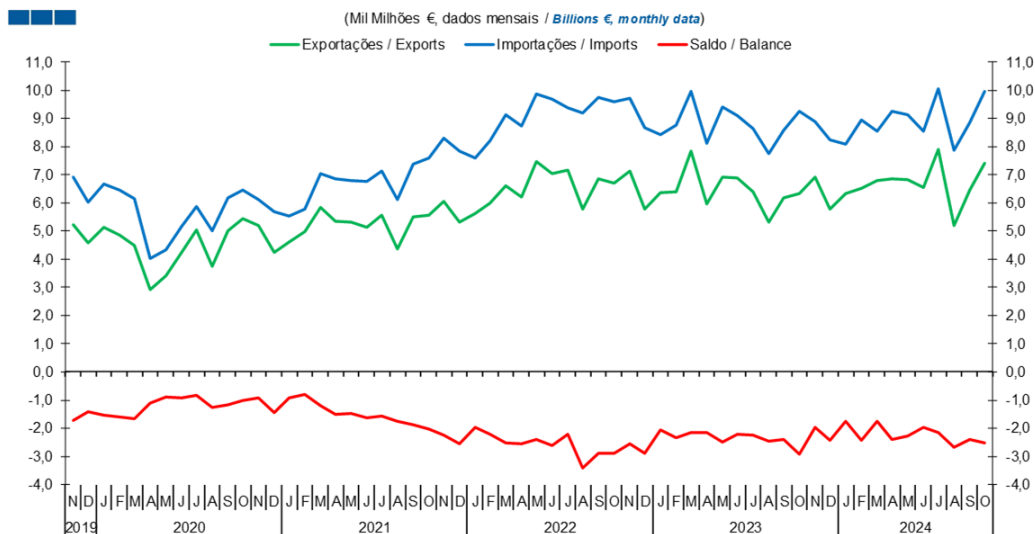


Fonte / Source: INE

	2022					2023					2024													
	N	D	J	F	M	A	M	J	J	A	S	O	N	D	J	F	M	A	M	J	J	A	S	O
ZE / EA	69,7	66,7	69,1	67,4	69,8	68,9	69,6	70,6	70,0	67,3	64,8	62,5	65,9	64,1	68,1	66,4	69,9	69,6	71,1	71,1	72,9	70,3	69,2	66,4
Intracomunitário / Intra-community	71,0	68,2	70,8	69,1	71,3	70,3	71,1	72,3	71,7	69,4	67,1	65,1	68,0	65,9	69,6	67,9	71,5	71,2	72,9	73,1	75,0	72,3	71,4	68,6
Extracomunitário / Extra-community	72,0	75,5	75,1	79,4	89,8	90,8	87,9	79,7	82,0	82,5	84,0	82,4	87,5	92,4	94,7	91,9	93,4	87,7	84,7	81,0	82,0	79,6	77,6	80,0
Total	71,3	70,2	72,0	71,8	75,9	75,3	75,4	74,3	74,4	72,9	71,6	69,6	72,7	72,3	75,6	73,8	76,8	75,4	76,1	75,2	76,9	74,3	73,1	71,5

1. Total

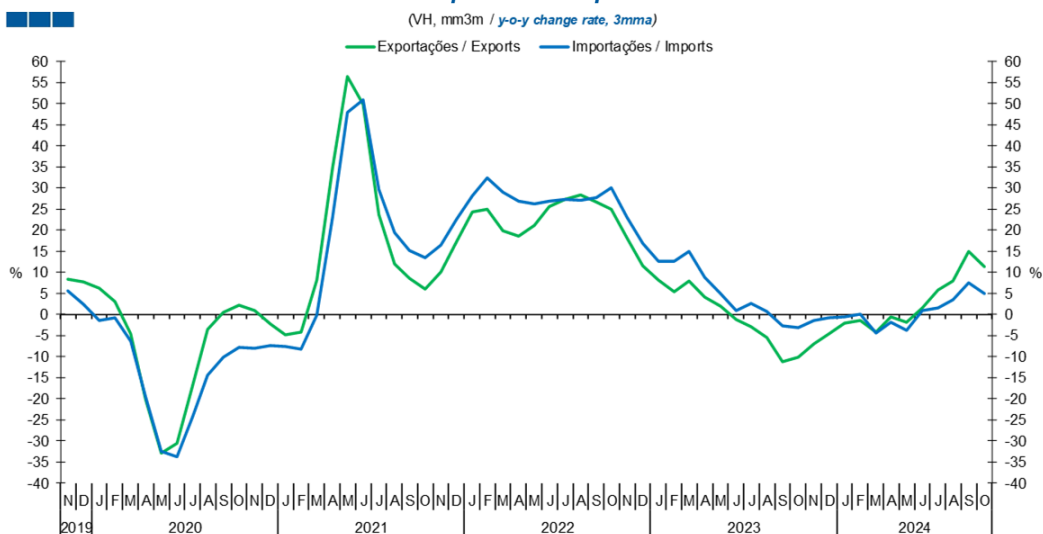
Gráfico / Graph 1.3.
Saldo
Balance



	2022		2023										2024											
	N	D	J	F	M	A	M	J	J	A	S	O	N	D	J	F	M	A	M	J	J	A	S	O
Exportações / Exports	7,1	5,8	6,4	6,4	7,8	6,0	6,9	6,9	6,4	5,3	6,2	6,3	6,9	5,8	6,3	6,5	6,8	6,9	6,8	6,6	7,9	5,2	6,5	7,4
Importações / Imports	9,7	8,7	8,4	8,8	10,0	8,1	9,4	9,1	8,7	7,8	8,6	9,3	8,9	8,2	8,1	9,0	8,5	9,3	9,1	8,5	10,1	7,9	8,9	10,0
Saldo / Balance	-2,6	-2,9	-2,1	-2,3	-2,1	-2,1	-2,5	-2,2	-2,3	-2,4	-2,4	-2,9	-2,0	-2,4	-1,8	-2,4	-1,8	-2,4	-2,3	-2,0	-2,2	-2,7	-2,4	-2,5

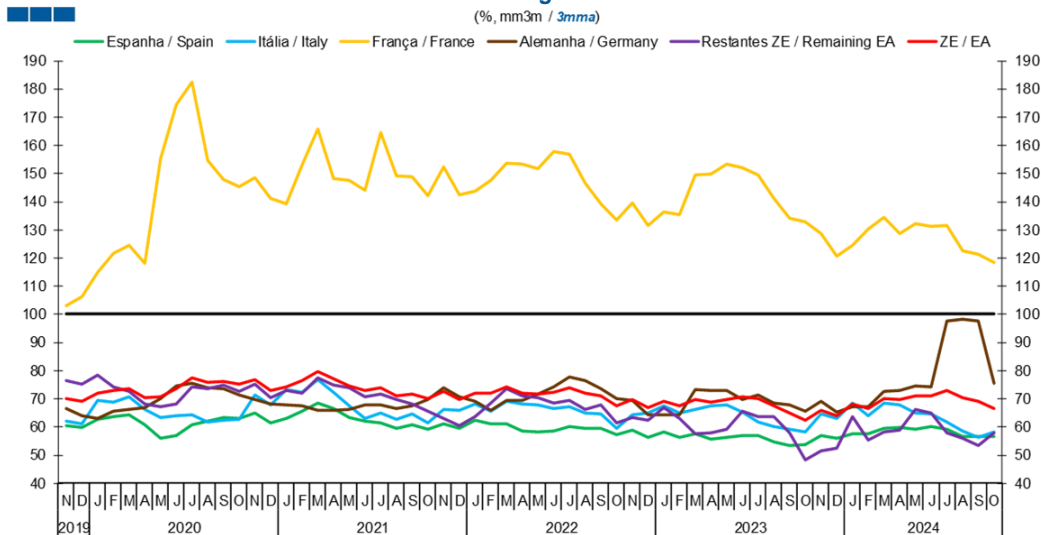
2. Zona Euro / Euro Area

Gráfico / Graph 2.1.
Importações e Exportações
Imports and Exports



	2022			2023												2024								
	N	D	J	F	M	A	M	J	J	A	S	O	N	D	J	F	M	A	M	J	J	A	S	O
Exportações / Exports	18,2	11,6	8,2	5,4	8,0	4,1	2,1	-1,2	-2,9	-5,5	-11,3	-10,2	-6,9	-4,7	-2,1	-1,4	-4,1	-0,7	-1,8	1,6	5,8	8,0	14,9	11,4
Importações / Imports	23,2	16,9	12,7	12,7	14,9	8,9	5,0	1,0	2,5	0,8	-2,7	-3,1	-1,5	-0,9	-0,6	0,1	-4,3	-1,7	-3,8	0,9	1,6	3,5	7,5	4,9

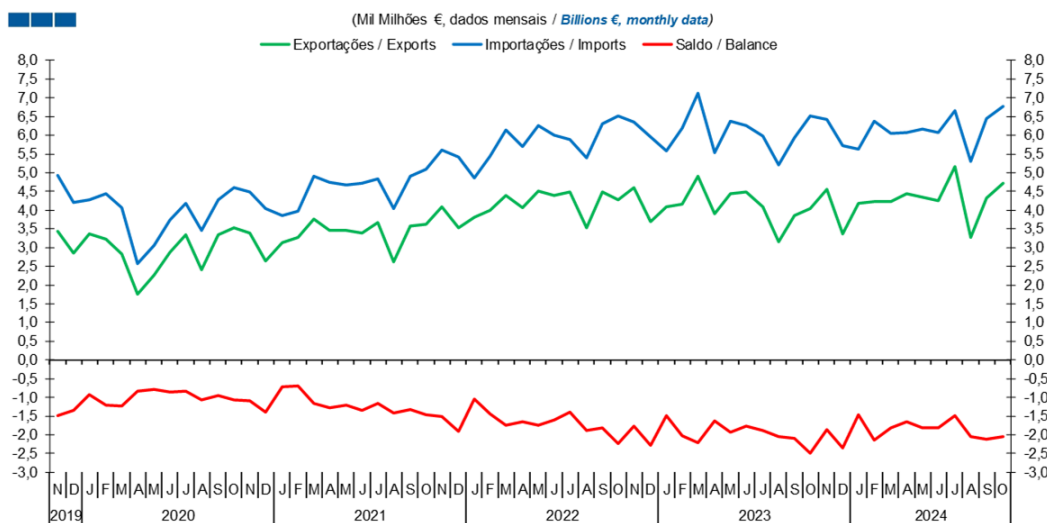
Gráfico / Graph 2.2.
Taxa de Cobertura
Coverage Rate



	2022			2023												2024								
	N	D	J	F	M	A	M	J	J	A	S	O	N	D	J	F	M	A	M	J	J	A	S	O
Espanha / Spain	58,9	56,3	58,1	56,3	57,7	55,7	56,3	57,0	56,9	54,5	53,5	53,8	56,8	55,8	57,4	57,4	59,4	59,8	59,3	60,2	59,0	56,7	56,7	56,6
Itália / Italy	64,3	64,9	67,3	64,8	66,3	67,6	67,8	65,3	61,7	60,2	59,1	58,1	64,6	63,0	68,4	63,9	68,5	67,7	65,1	64,7	61,8	58,4	56,2	58,3
França / France	139,5	131,4	136,3	135,5	149,6	149,8	153,2	152,2	149,6	141,3	134,0	132,8	128,7	120,5	124,5	130,3	134,5	128,7	132,1	131,3	131,5	122,6	121,3	118,6
Alemanha / Germany	69,4	64,3	64,3	64,4	73,3	72,9	73,0	69,6	71,2	68,5	67,9	65,4	69,2	65,1	67,1	67,1	72,7	73,1	74,4	74,1	97,7	98,2	97,5	75,4
Restantes ZE / Remaining EA	63,4	62,4	66,9	63,0	57,4	57,9	59,1	65,6	63,7	63,5	57,8	48,4	51,4	52,5	63,6	55,3	58,2	58,7	66,1	64,9	57,9	55,9	53,2	57,9
ZE / EA	69,7	66,7	69,1	67,4	69,8	68,9	69,6	70,6	70,0	67,3	64,8	62,5	65,9	64,1	68,1	66,4	69,9	69,6	71,1	71,1	72,9	70,3	69,2	66,4

2. Zona Euro / Euro Area

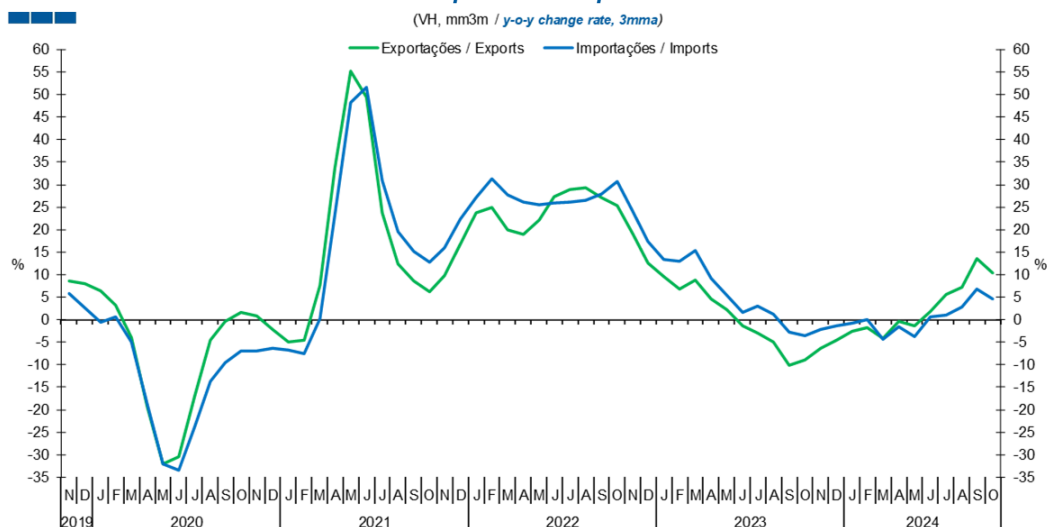
Gráfico / Graph 2.3.
Saldo
Balance



	2022		2023												2024									
	N	D	J	F	M	A	M	J	J	A	S	O	N	D	J	F	M	A	M	J	J	A	S	O
Exportações / Exports	4,6	3,7	4,1	4,2	4,9	3,9	4,4	4,5	4,1	3,2	3,8	4,0	4,6	3,4	4,2	4,2	4,2	4,4	4,4	4,2	5,2	3,3	4,3	4,7
Importações / Imports	6,4	6,0	5,6	6,2	7,1	5,5	6,4	6,2	6,0	5,2	5,9	6,5	6,4	5,7	5,6	6,4	6,0	6,1	6,2	6,1	6,7	5,3	6,4	6,8
Saldo / Balance	-1,8	-2,3	-1,5	-2,0	-2,2	-1,6	-1,9	-1,8	-1,9	-2,0	-2,1	-2,5	-1,9	-2,3	-1,5	-2,1	-1,8	-1,6	-1,8	-1,8	-1,5	-2,0	-2,1	-2,1

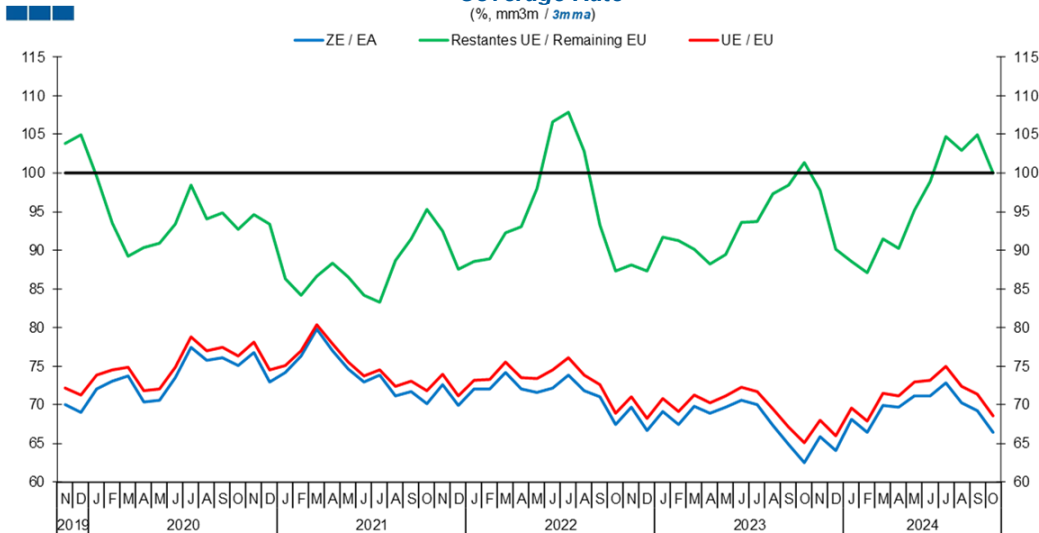
3. Intracomunitário / Intra-Community

Gráfico / Graph 3.1.
Importações e Exportações
Imports and Exports



	2022					2023					2024													
	N	D	J	F	M	A	M	J	J	A	S	O	N	D	J	F	M	A	M	J	J	A	S	O
Exportações / Exports	19,0	12,7	9,7	6,7	8,9	4,5	2,1	-1,4	-3,0	-4,9	-10,1	-8,9	-6,4	-4,6	-2,6	-1,7	-4,1	-0,5	-1,3	1,9	5,6	7,2	13,6	10,3
Importações / Imports	23,9	17,4	13,3	13,0	15,3	9,3	5,5	1,6	3,0	1,2	-2,8	-3,6	-2,2	-1,3	-0,9	0,1	-4,4	-1,7	-3,8	0,7	1,0	2,8	6,7	4,7

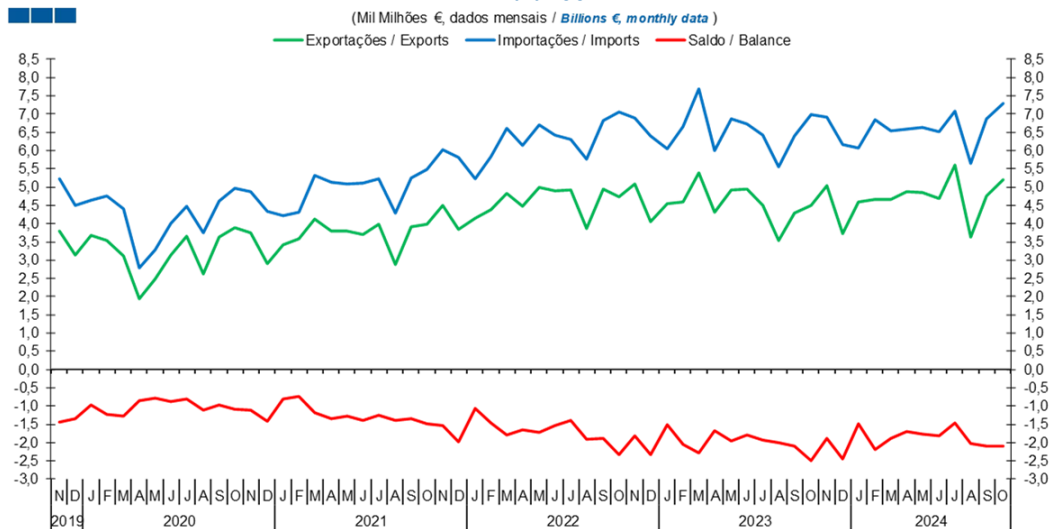
Gráfico / Graph 3.2.
Taxa de Cobertura
Coverage Rate



	2022					2023					2024													
	N	D	J	F	M	A	M	J	J	A	S	O	N	D	J	F	M	A	M	J	J	A	S	O
ZE / EA	69,7	66,7	69,1	67,4	69,8	68,9	69,6	70,6	70	67,3	64,8	62,5	65,9	64,1	68,1	66,4	69,9	69,6	71,1	71,1	72,9	70,3	69,2	66,4
UE / EU	71	68,2	70,8	69,1	71,3	70,3	71,1	72,3	71,7	69,4	67,1	65,1	68	65,9	69,6	67,9	71,5	71,2	72,9	73,1	75	72,3	71,4	68,6
Restantes UE / Remaining EU	88,1	87,3	91,7	91,2	90,2	88,2	89,4	93,6	93,7	97,4	98,4	101,4	97,7	90,1	88,5	87,1	91,4	90,2	95,2	98,9	104,7	102,9	104,9	100,0

3. Intracomunitário / Intra-Community

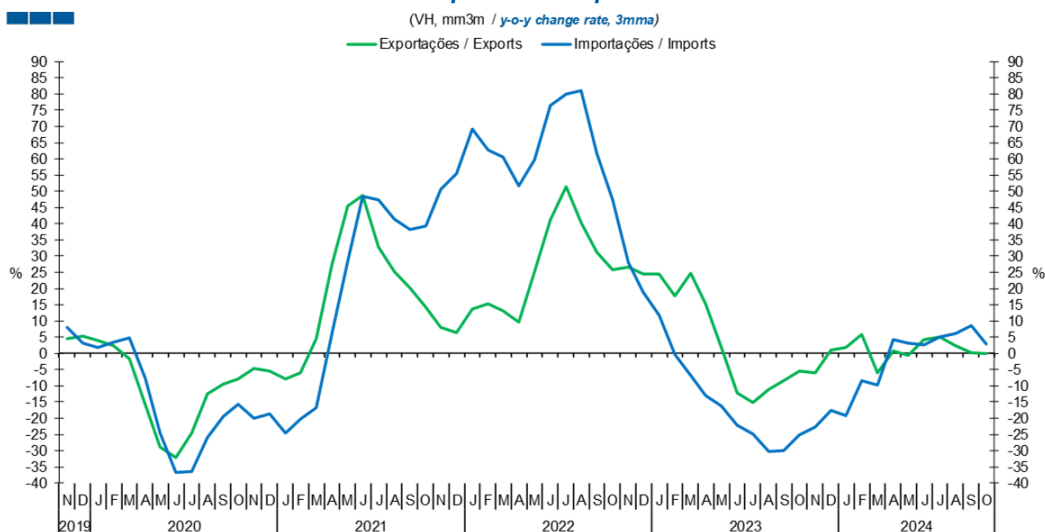
Gráfico / Graph 3.3.
Saldo
Balance



	2022		2023												2024									
	N	D	J	F	M	A	M	J	J	A	S	O	N	D	J	F	M	A	M	J	J	A	S	O
Exportações / Exports	5,1	4,1	4,5	4,6	5,4	4,3	4,9	5,0	4,5	3,5	4,3	4,5	5,0	3,7	4,6	4,7	4,7	4,9	4,9	4,7	5,6	3,6	4,8	5,2
Importações / Imports	6,9	6,4	6,0	6,6	7,7	6,0	6,9	6,7	6,4	5,6	6,4	7,0	6,9	6,2	6,1	6,8	6,5	6,6	6,6	6,5	7,1	5,7	6,9	7,3
Saldo / Balance	-1,8	-2,3	-1,5	-2,1	-2,3	-1,7	-2,0	-1,8	-1,9	-2,0	-2,1	-2,5	-1,9	-2,5	-1,5	-2,2	-1,9	-1,7	-1,8	-1,8	-1,5	-2,0	-2,1	-2,1

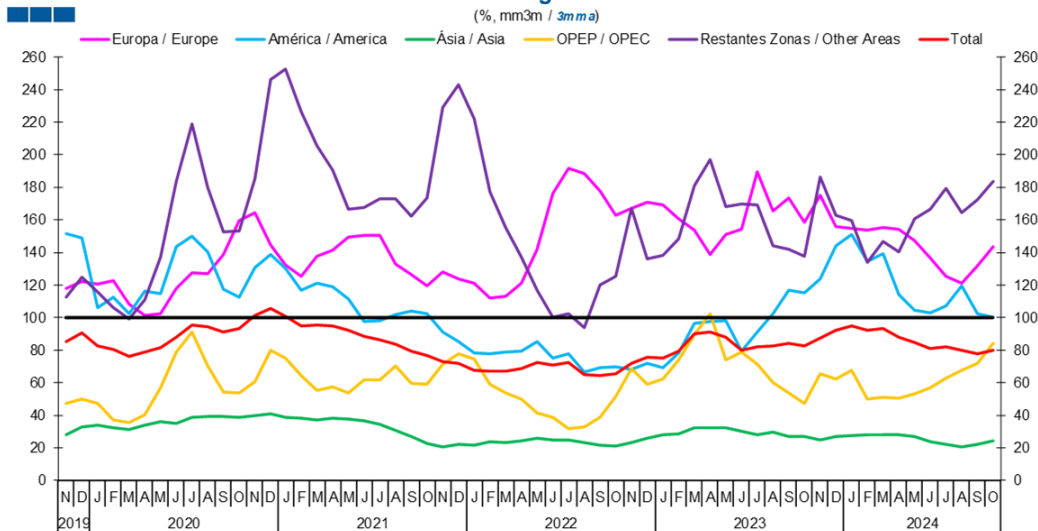
4. Extracomunitário / Extra-Community

Gráfico / Graph 4.1.
Importações e Exportações
Imports and Exports



	2022					2023					2024													
	N	D	J	F	M	A	M	J	J	A	S	O	N	D	J	F	M	A	M	J	J	A	S	O
Exportações / Exports	26,5	24,5	24,4	17,8	24,8	15,2	1,9	-12,1	-15,1	-11,2	-8,6	-5,4	-5,9	1,1	1,9	6,0	-6,1	0,7	-0,5	4,3	5,1	2,4	0,2	-0,1
Importações / Imports	27,8	18,9	11,8	-0,2	-6,7	-13,1	-16,2	-22,2	-24,9	-30,3	-29,8	-25,1	-22,6	-17,5	-19,2	-8,5	-9,7	4,3	3,2	2,7	5,1	6,1	8,4	3,0

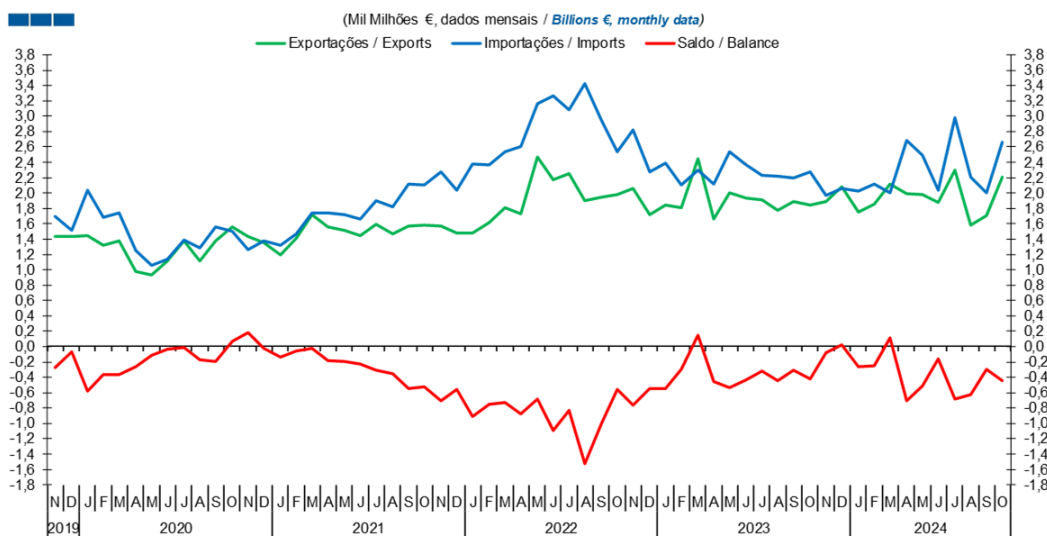
Gráfico / Graph 4.2.
Taxa de Cobertura
Coverage Rate



	2022					2023					2024													
	N	D	J	F	M	A	M	J	J	A	S	O	N	D	J	F	M	A	M	J	J	A	S	O
Europa / Europe	167,1	170,8	169,1	160,5	153,5	138,9	151,2	154,2	189,7	165,7	173,6	158,7	174,9	155,8	154,6	153,5	155,4	154,0	147,2	136,4	125,6	121,0	132,0	143,5
América / America	68,0	71,9	69,2	78,2	96,5	97,5	98,1	79,2	90,9	102,5	116,8	115,4	123,8	144,1	150,8	134,3	139,0	114,3	104,3	103,0	107,2	119,5	102,2	100,3
Ásia / Asia	23,0	26,0	28,0	28,7	32,1	32,3	32,2	30,1	28,2	29,4	26,9	26,8	25,0	26,9	27,6	28,1	28,1	27,8	26,7	23,6	22,3	20,4	21,9	24,4
OPEP / OPEC	68,4	59,0	62,2	74,2	89,5	102,4	73,9	79,1	71,5	59,9	53,7	47,4	65,4	62,1	67,6	49,7	51,1	50,2	53,0	56,7	62,6	67,4	71,8	84,1
Restantes Zonas / Other Areas	167,1	136,2	138,0	148,1	181,1	196,9	168,0	169,7	169,3	144,0	142,1	137,4	186,1	162,9	159,7	134,1	146,9	140,4	160,7	166,5	179,3	164,6	172,4	183,4
Total	72,0	75,5	75,1	79,4	89,8	90,8	87,9	79,7	82,0	82,5	84,0	82,4	87,5	92,4	94,7	91,9	93,4	87,7	84,7	81,0	82,0	79,6	77,6	80,0

4. Extracomunitário / Extra-Community

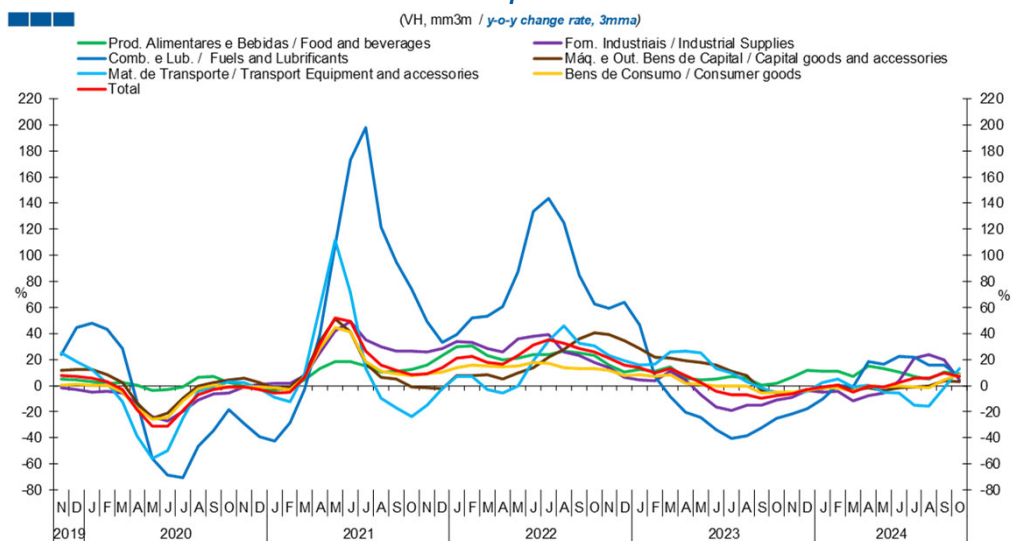
Gráfico / Graph 4.3.
Saldo
Balance



	2022		2023												2024									
	N	D	J	F	M	A	M	J	J	A	S	O	N	D	J	F	M	A	M	J	J	A	S	O
Exportações / Exports	2,1	1,7	1,8	1,8	2,5	1,7	2,0	1,9	1,9	1,8	1,9	1,8	1,9	2,1	1,8	1,9	2,1	2,0	2,0	1,9	2,3	1,6	1,7	2,2
Importações / Imports	2,8	2,3	2,4	2,1	2,3	2,1	2,5	2,4	2,2	2,2	2,2	2,3	2,0	2,1	2,0	2,1	2,0	2,7	2,5	2,0	3,0	2,2	2,0	2,7
Saldo / Balance	-0,8	-0,6	-0,6	-0,3	0,2	-0,5	-0,5	-0,4	-0,3	-0,4	-0,3	-0,4	-0,1	0,0	-0,3	-0,3	0,1	-0,7	-0,5	-0,2	-0,7	-0,6	-0,3	-0,4

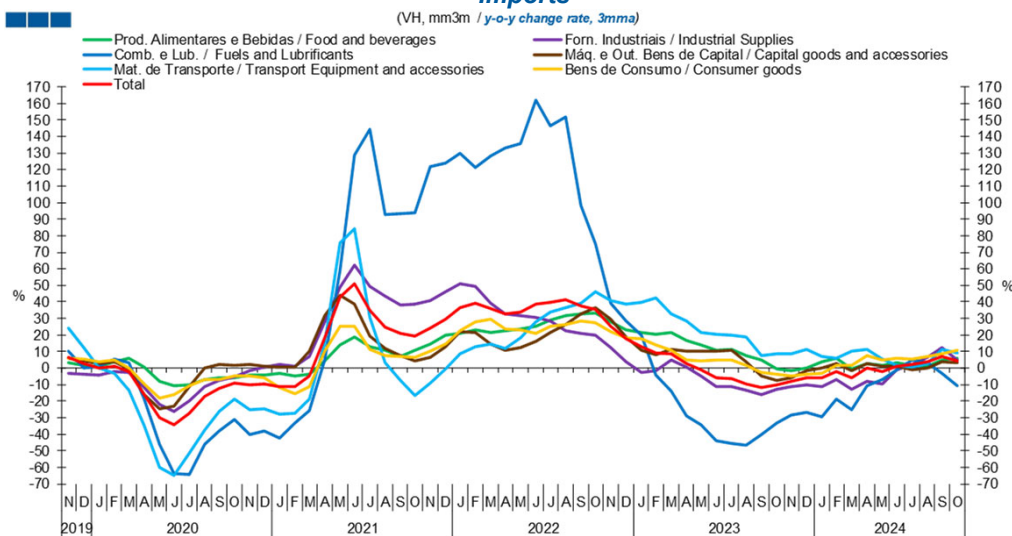
5. Grandes Categorias Económicas / Broad Economic Categories

Gráfico / Graph 5.1.
Exportações
Exports



	2022					2023					2024													
	N	D	J	F	M	A	M	J	J	A	S	O	N	D	J	F	M	A	M	J	J	A	S	O
Produtos Alimentares e Bebidas / Food and Beverages	16,0	10,2	12,4	10,8	14,5	5,9	4,3	4,8	7,2	5,9	0,1	1,9	6,1	11,5	11,0	11,4	7,0	15,4	13,3	10,6	7,0	5,1	10,5	9,1
Comb. e Lub. / Fuels and Lubricants	59,2	63,7	46,5	6,8	-8,3	-20,4	-24,2	-33,9	-40,5	-38,5	-32,5	-24,9	-21,9	-17,7	-10,6	0,1	-1,3	18,5	16,3	22,4	21,5	15,6	15,5	7,3
Mat. de Transporte / Transport equipment and accessories	23,2	19,4	15,4	16,7	25,9	26,5	25,3	13,4	9,7	2,9	-1,6	-5,8	-5,7	-4,5	2,3	5,1	-0,9	0,2	-5,2	-5,5	-15,0	-15,6	-1,9	12,9
Forn. Industriais / Industrial Supplies	13,7	6,1	4,4	3,6	10,7	4,4	-7,1	-16,5	-18,8	-15,1	-15,3	-11,1	-8,7	-3,8	-4,9	-4,3	-11,5	-7,4	-5,4	4,0	21,2	23,9	19,5	4,7
Máq. e Out. Bens de Capital / Capital Goods and Accessories	39,5	34,5	28,3	21,6	21,4	18,9	18,0	15,7	11,2	7,8	-3,4	-4,7	-5,7	-3,2	-2,1	0,0	-3,8	-1,8	-3,6	-1,8	-0,8	-0,6	3,7	3,2
Bens de Consumo / Consumer Goods	11,6	8,0	8,6	6,8	8,5	1,8	1,0	-0,1	-0,4	-0,6	-5,7	-5,0	-4,8	-3,4	-1,9	-1,7	-4,4	-0,4	-0,8	-0,3	-1,2	-1,9	4,2	8,3
Total	21,1	15,9	13,6	9,7	13,1	7,4	2,1	-4,7	-6,8	-6,9	-9,6	-7,9	-6,2	-2,9	-1,3	0,5	-4,7	-0,1	-1,1	2,6	5,5	5,7	9,4	7,1

Gráfico / Graph 5.2.
Importações
Imports



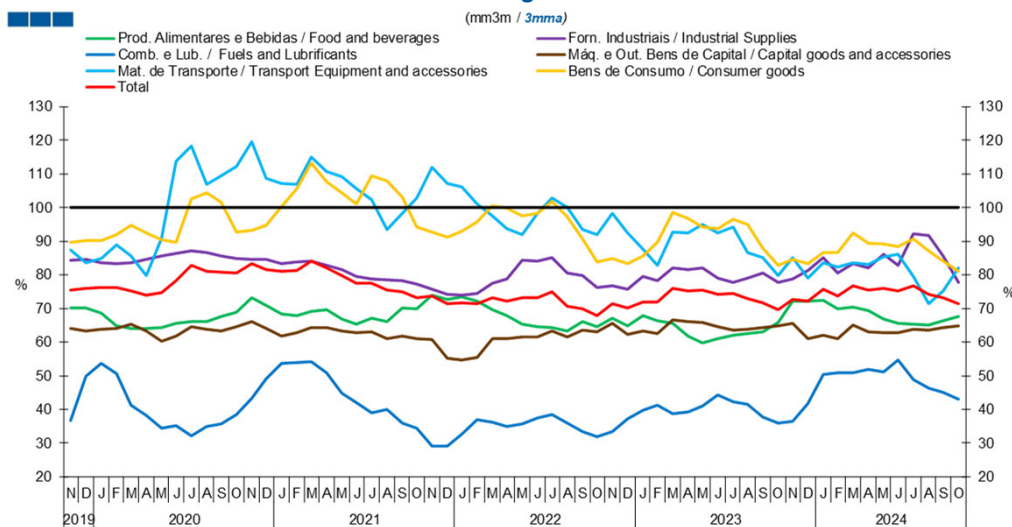
	2022					2023					2024													
	N	D	J	F	M	A	M	J	J	A	S	O	N	D	J	F	M	A	M	J	J	A	S	O
Produtos Alimentares e Bebidas / Food and Beverages	28,1	23,4	21,5	20,6	21,6	16,5	14,0	10,9	11,2	7,5	4,9	-0,4	-1,4	0,2	4,1	5,7	-0,3	2,6	1,6	3,1	1,6	0,9	5,0	6,2
Comb. e Lub. / Fuels and Lubricants	39,1	28,5	20,0	-4,4	-14,0	-28,9	-34,0	-43,9	-45,7	-46,9	-40,4	-33,2	-28,4	-27,0	-29,4	-18,8	-24,9	-10,4	-7,0	-1,2	5,1	3,5	-3,3	-10,6
Mat. de Transporte / Transport equipment and accessories	40,6	38,6	39,7	42,5	32,5	28,3	21,3	20,3	19,6	18,8	7,7	8,7	8,7	11,6	7,2	5,9	10,1	11,5	5,3	1,6	0,7	2,5	11,1	9,4
Forn. Industriais / Industrial Supplies	12,2	3,8	-2,9	-1,4	4,9	0,7	-4,6	-11,3	-11,1	-13,6	-15,9	-12,9	-11,3	-10,2	-11,2	-7,0	-13,1	-8,0	-9,8	-0,8	2,4	6,7	12,4	4,8
Máq. e Out. Bens de Capital / Capital Goods and Accessories	29,6	19,0	10,6	7,8	11,2	10,1	10,2	10,3	10,7	3,9	-4,8	-7,6	-5,7	-1,5	0,1	2,8	-1,4	2,8	1,2	1,1	-1,3	-0,2	3,9	3,3
Bens de Consumo / Consumer Goods	21,9	18,3	17,7	14,2	10,7	4,8	4,3	5,0	5,1	1,9	-2,5	-3,9	-4,5	-3,6	-3,0	1,6	1,8	7,7	4,9	5,7	5,2	6,9	8,7	10,8
Total	25,0	17,8	12,9	9,2	8,9	2,8	-1,0	-6,0	-6,1	-9,7	-11,8	-10,3	-8,1	-5,7	-6,0	-2,2	-5,7	-0,2	-2,0	1,2	2,1	3,7	7,2	4,2

Nota: Não inclui Bens N.E. Outra Categoria devido ao seu reduzido valor relativo e elevada variabilidade.

Note: Does not include Goods Not Elsewhere Specified because of its small relative value and high variability

5. Grandes Categorias Económicas / Broad Economic Categories

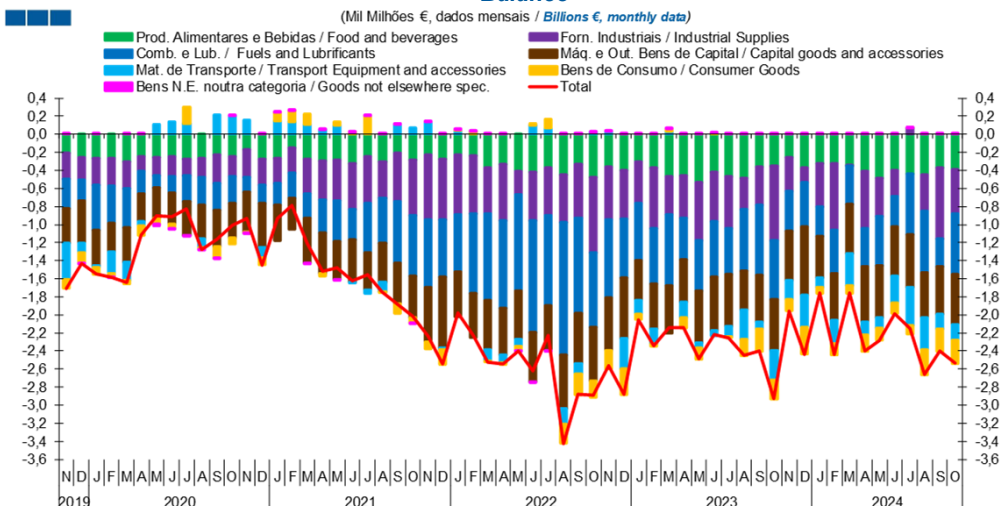
Gráfico / Graph 5.3.
Taxa de Cobertura
Coverage Rate



	2022			2023					2024															
	N	D	J	F	M	A	M	J	J	A	S	O	N	D	J	F	M	A	M	J	J	A	S	O
Produtos Alimentares e Bebidas / Food and Beverages	67,0	64,9	67,9	66,3	65,6	61,7	59,8	61,0	62,0	62,5	63,1	65,9	72,2	72,2	72,4	69,9	70,4	69,4	66,7	65,5	65,3	65,1	66,4	67,7
Comb. e Lub. / Fuels and Lubricants	33,4	37,1	39,7	41,3	38,6	39,2	41,0	44,2	42,3	41,5	37,8	35,9	36,5	41,8	50,3	50,9	50,8	51,9	51,3	54,8	48,9	46,3	45,2	43,1
Mat. de Transporte / Transport equipment and accessories	98,1	92,3	87,7	82,8	92,7	92,4	94,9	92,6	94,2	86,6	85,2	79,7	85,1	79,0	83,6	82,2	83,5	83,0	85,5	86,0	79,5	71,4	75,3	82,2
Forn. Industriais / Industrial Supplies	76,6	75,8	79,4	78,3	82,0	81,6	82,1	79,1	77,8	79,0	80,4	77,8	78,9	81,2	85,1	80,6	83,4	82,1	86,1	82,9	92,1	91,7	85,5	77,8
Máq. e Out. Bens de Capital / Capital Goods and Accessories	65,5	62,3	63,4	62,6	66,7	66,0	66,0	64,6	63,6	63,9	64,4	64,9	65,5	61,2	62,0	61,0	65,1	63,1	62,8	62,7	63,9	63,6	64,2	64,9
Bens de Consumo / Consumer Goods	84,8	83,2	85,7	89,6	98,4	96,8	94,3	93,7	96,6	94,9	87,8	82,8	84,6	83,4	86,6	86,7	92,4	89,5	89,2	88,4	90,7	87,1	84,1	81,0
Total	71,3	70,2	72,0	71,8	75,9	75,3	75,4	74,3	74,4	72,9	71,6	69,6	72,7	72,3	75,6	73,8	76,8	75,4	76,1	75,2	76,9	74,3	73,1	71,5

Nota: Não inclui Bens N.E. Outra Categoria devido ao seu reduzido valor relativo e elevada variabilidade.
Note: Does not include Goods Not Elsewhere Specified because of its small relative value and high variability

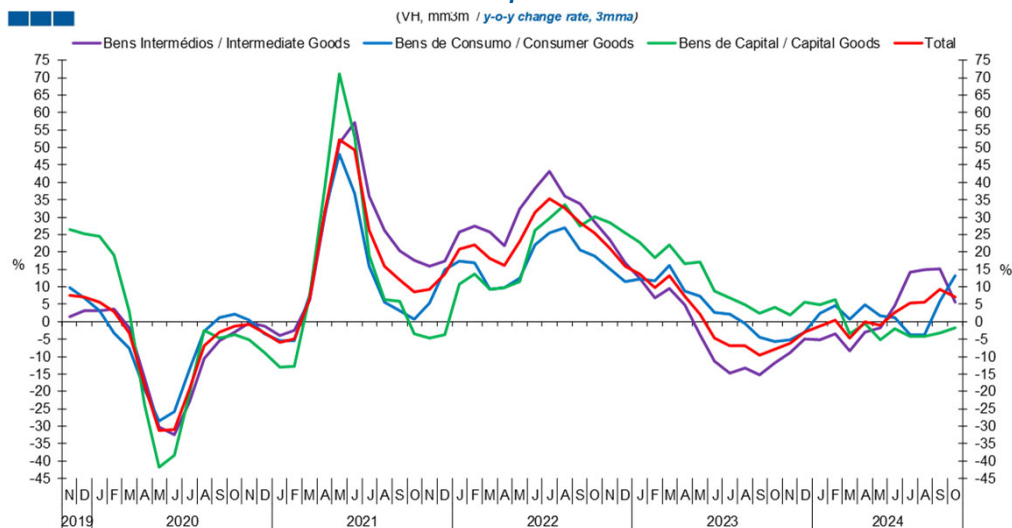
Gráfico / Graph 5.4.
Saldo
Balance



	2022			2023					2024															
	N	D	J	F	M	A	M	J	J	A	S	O	N	D	J	F	M	A	M	J	J	A	S	O
Produtos Alimentares e Bebidas / Food and Beverages	-0,4	-0,4	-0,3	-0,4	-0,5	-0,5	-0,5	-0,4	-0,5	-0,5	-0,4	-0,4	-0,3	-0,4	-0,3	-0,3	-0,3	-0,4	-0,5	-0,4	-0,4	-0,5	-0,4	-0,4
Comb. e Lub. / Fuels and Lubricants	-0,9	-0,7	-0,6	-0,6	-0,8	-0,5	-0,6	-0,6	-0,5	-0,7	-0,8	-0,7	-0,4	-0,5	-0,3	-0,5	-0,4	-0,4	-0,5	-0,3	-0,7	-0,7	-0,3	-0,7
Mat. de Transporte / Transport equipment and accessories	0,0	-0,3	-0,2	-0,2	0,0	-0,2	-0,1	-0,1	-0,1	-0,3	-0,1	-0,3	-0,2	-0,4	-0,1	-0,3	-0,4	-0,2	-0,1	-0,3	-0,4	-0,4	-0,2	-0,2
Forn. Industriais / Industrial Supplies	-0,6	-0,5	-0,5	-0,7	-0,4	-0,5	-0,6	-0,5	-0,6	-0,4	-0,4	-0,8	-0,4	-0,2	-0,5	-0,7	0,0	-0,6	-0,4	-0,3	0,1	-0,4	-0,8	-0,5
Máq. e Out. Bens de Capital / Capital Goods and Accessories	-0,6	-0,7	-0,4	-0,5	-0,5	-0,5	-0,6	-0,6	-0,6	-0,4	-0,5	-0,6	-0,5	-0,8	-0,5	-0,5	-0,5	-0,6	-0,6	-0,5	-0,6	-0,5	-0,5	-0,6
Bens de Consumo / Consumer Goods	-0,2	-0,3	-0,1	0,0	0,0	-0,1	-0,1	0,0	0,0	-0,2	-0,3	-0,2	-0,1	-0,3	-0,1	-0,1	-0,1	-0,2	-0,1	-0,1	-0,1	-0,3	-0,3	-0,3
Bens N.E. outra categoria / Goods not elsewhere spec.	0,0	0,0	0,0	0,0	0,0	0,0	0,0	0,0	0,0	0,0	0,0	0,0	0,0	0,0	0,0	0,0	0,0	0,0	0,0	0,0	0,0	0,0	0,0	
Total	-2,6	-2,9	-2,1	-2,3	-2,1	-2,1	-2,5	-2,2	-2,3	-2,4	-2,4	-2,9	-2,0	-2,4	-1,8	-2,4	-1,8	-2,4	-2,3	-2,0	-2,2	-2,7	-2,4	-2,5

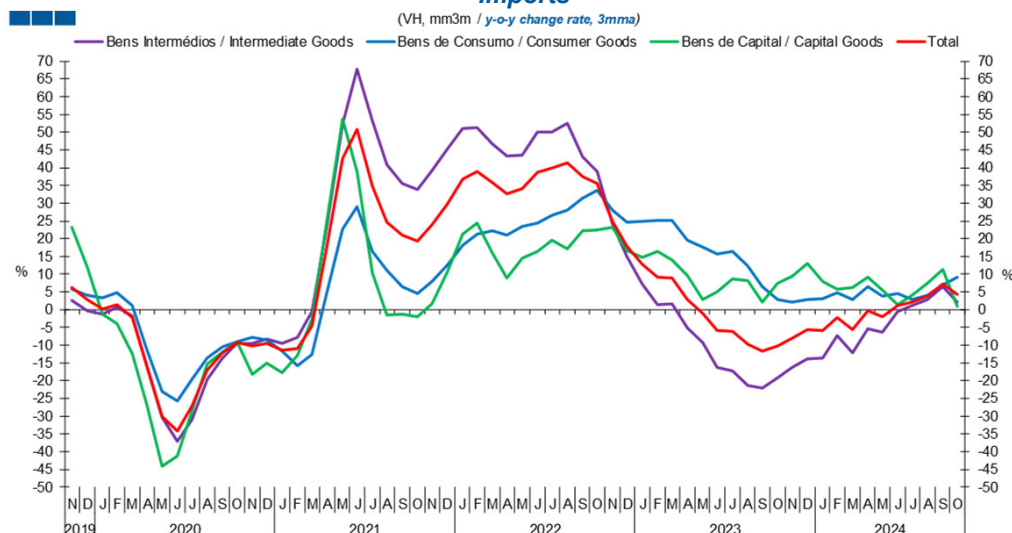
6. Classes Básicas de Bens do Sistema Europeu de Contas Nacionais / Basic Classes of Goods in the European System of Accounts

Gráfico / Graph 6.1.
Exportações
Exports



	2022		2023					2024																
	N	D	J	F	M	A	M	J	J	A	S	O	N	D	J	F	M	A	M	J	J	A	S	O
Bens Intermediários / Intermediate Goods	23,4	16,8	12,6	6,7	9,6	4,8	-3,7	-11,4	-14,8	-13,4	-15,2	-11,8	-8,8	-5,0	-5,1	-3,5	-8,3	-3,0	-1,7	4,6	14,2	14,9	15,1	5,5
Bens de Consumo / Consumer Goods	15,2	11,5	12,1	11,7	16,1	8,8	7,2	2,6	2,2	-0,5	-4,6	-5,7	-5,1	-2,9	2,4	4,6	0,8	4,8	1,7	1,3	-3,7	-3,7	5,8	13,3
Bens de Capital / Capital Goods	28,4	25,5	22,8	18,3	22,1	16,5	17,0	8,8	6,9	4,9	2,3	4,0	2,0	5,6	4,8	6,4	-3,5	-0,6	-5,3	-2,1	-4,2	-4,3	-3,3	-1,7
Total	21,1	15,9	13,6	9,7	13,1	7,4	2,1	-4,7	-6,8	-6,9	-9,6	-7,9	-6,2	-2,9	-1,3	0,5	-4,7	-0,1	-1,1	2,6	5,5	5,7	9,4	7,1

Gráfico / Graph 6.2.
Importações
Imports

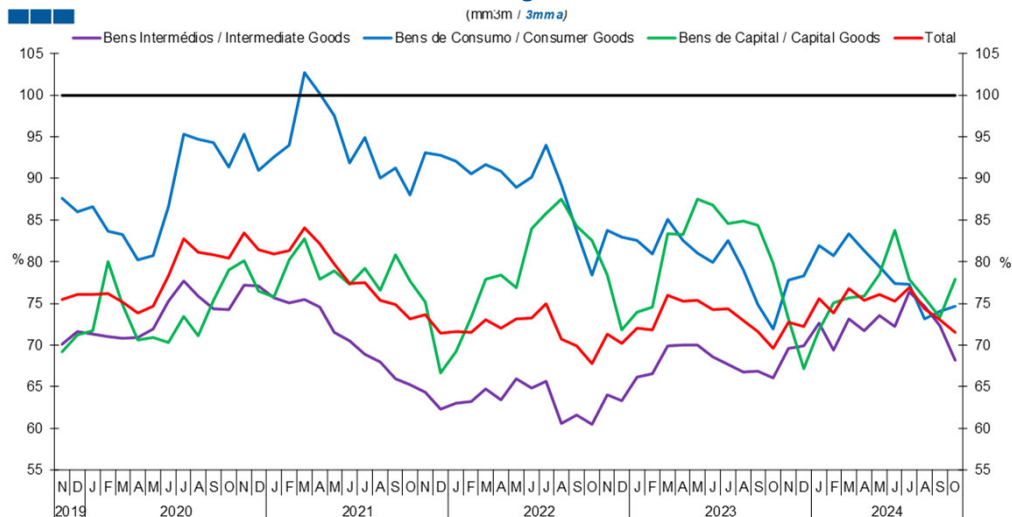


	2022		2023					2024																
	N	D	J	F	M	A	M	J	J	A	S	O	N	D	J	F	M	A	M	J	J	A	S	O
Bens Intermediários / Intermediate Goods	24,0	14,9	7,2	1,3	1,5	-5,1	-9,2	-16,2	-17,4	-21,4	-22,0	-19,2	-16,2	-13,9	-13,7	-7,4	-12,3	-5,3	-6,4	-0,6	1,2	2,8	6,5	2,2
Bens de Consumo / Consumer Goods	28,0	24,7	24,9	25,0	25,1	19,7	17,7	15,7	16,4	12,4	6,6	2,8	2,2	2,9	3,2	4,8	2,9	6,4	3,7	4,5	2,9	4,0	6,9	9,1
Bens de Capital / Capital Goods	23,1	16,6	14,8	16,3	14,1	9,7	2,9	5,1	8,5	8,2	2,2	7,5	9,3	12,9	7,9	5,8	6,3	9,1	5,4	1,5	4,0	7,4	11,3	0,9
Total	25,0	17,8	12,9	9,2	8,9	2,8	-1,0	-6,0	-6,1	-9,7	-11,8	-10,3	-8,1	-5,7	-6,0	-2,2	-5,7	-0,2	-2,0	1,2	2,1	3,7	7,2	4,2

Nota: Não inclui a série Outros Bens devido ao seu baixo valor relativo e elevada variabilidade.
Note: Does not include Other Goods because of its small relative value and high variability.

6. Classes Básicas de Bens do Sistema Europeu de Contas Nacionais / Basic Classes of Goods in the European System of Accounts

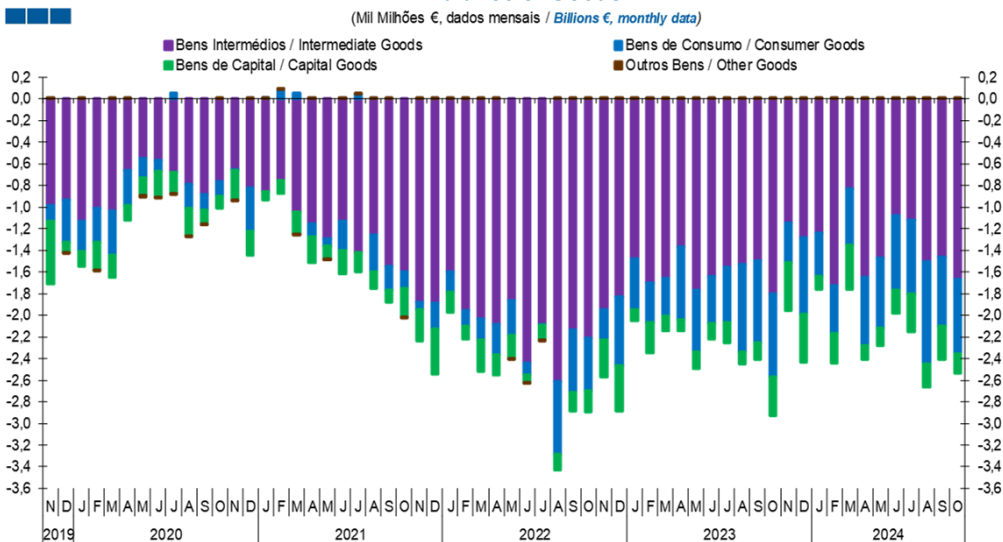
Gráfico / Graph 6.3.
Taxa de Cobertura
Coverage Rate



	2022		2023					2024																
	N	D	J	F	M	A	M	J	J	A	S	O	N	D	J	F	M	A	M	J	J	A	S	O
Bens Intermediários / Intermediate Goods	64,0	63,4	66,1	66,5	69,9	70,0	70,0	68,6	67,7	66,8	66,9	66,0	69,6	69,9	72,7	69,4	73,1	71,8	73,5	72,2	76,4	74,7	72,3	68,1
Bens de Consumo / Consumer Goods	83,8	83,0	82,6	80,9	85,1	82,6	81,1	79,9	82,5	79,0	74,9	71,9	77,8	78,3	82,0	80,8	83,4	81,3	79,4	77,4	77,3	73,1	74,1	74,7
Bens de Capital / Capital Goods	78,4	71,8	74,0	74,6	83,4	83,3	87,5	86,8	84,5	84,9	84,4	79,9	73,2	67,1	71,8	75,1	75,7	75,9	78,5	83,8	77,9	75,7	73,4	77,9
Total	71,3	70,2	72,0	71,8	75,9	75,3	75,4	74,3	74,4	72,9	71,6	69,6	72,7	72,3	75,6	73,8	76,8	75,4	76,1	75,2	76,9	74,3	73,1	71,5

Nota: Não inclui a série Outros Bens devido ao seu baixo valor relativo e elevada variabilidade.
Note: Does not include Other Goods because of its small relative value and high variability.

Gráfico / Graph 6.4.
Saldo de Bens
Balance of Goods



	2022		2023					2024																
	N	D	J	F	M	A	M	J	J	A	S	O	N	D	J	F	M	A	M	J	J	A	S	O
Bens Intermediários / Intermediate Goods	-1,9	-1,8	-1,5	-1,7	-1,7	-1,4	-1,8	-1,6	-1,6	-1,5	-1,5	-1,8	-1,1	-1,3	-1,2	-1,7	-0,8	-1,7	-1,5	-1,1	-1,1	-1,5	-1,5	-1,7
Bens de Consumo / Consumer Goods	-0,3	-0,6	-0,5	-0,4	-0,4	-0,7	-0,6	-0,4	-0,5	-0,8	-0,8	-0,8	-0,4	-0,7	-0,4	-0,4	-0,5	-0,6	-0,6	-0,7	-0,7	-1,0	-0,6	-0,7
Bens de Capital / Capital Goods	-0,3	-0,4	-0,1	-0,3	-0,1	-0,1	-0,2	-0,1	-0,2	-0,1	-0,2	-0,4	-0,4	-0,4	-0,1	-0,3	-0,4	-0,1	-0,2	-0,2	-0,3	-0,2	-0,3	-0,2
Outros Bens / Other Goods	0,0	0,0	0,0	0,0	0,0	0,0	0,0	0,0	0,0	0,0	0,0	0,0	0,0	0,0	0,0	0,0	0,0	0,0	0,0	0,0	0,0	0,0	0,0	0,0
Total	-2,6	-2,9	-2,1	-2,3	-2,1	-2,1	-2,5	-2,2	-2,3	-2,4	-2,4	-2,9	-2,0	-2,4	-1,8	-2,4	-1,8	-2,4	-2,3	-2,0	-2,2	-2,7	-2,4	-2,5

6. Classes Básicas de Bens do Sistema Europeu de Contas Nacionais / Basic Classes of Goods in the European System of Accounts

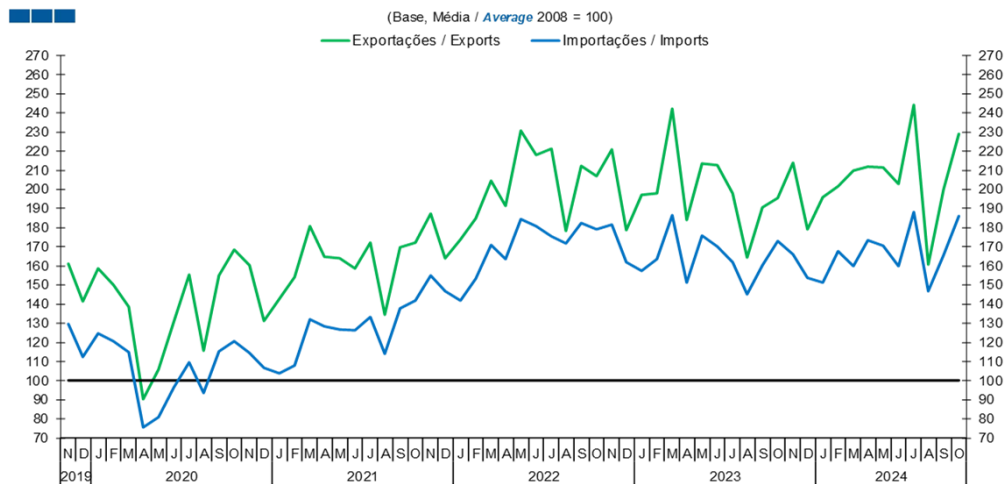
Tabela / Table 1.1.
Estrutura do Saldo
Balance Structure

Milhões de euros / Millions of euros

	2023		2024		2024		2024		2024		2024		2024		2024		2024		2024		2024					
	N		D		J		F		M		A		M		J		J		A		S		O			
	M€	%	M€	%	M€	%	M€	%	M€	%	M€	%	M€	%	M€	%	M€	%	M€	%	M€	%	M€	%		
Bens Intermedios / Intermediate Goods	Prod. alim. e bebidas / <i>Foods and beverages</i>		-172	9	-179	7	-124	7	-142	6	-74	4	-112	5	-161	7	-102	5	-183	9	-103	4	-106	4	-138	5
	Forn. industriais NE noutra categoria / <i>Industrial supplies NE specified</i>		-377	19	-162	7	-476	27	-746	31	-10	1	-636	26	-420	18	-287	14	65	-3	-398	15	-786	33	-484	19
	Comb. e lubrificantes / <i>Fuel and lubricants</i>		-442	23	-490	20	-325	18	-477	20	-426	24	-420	17	-547	24	-342	17	-674	31	-684	26	-315	13	-679	27
	Máquinas, outros bens de capital (Partes e acessórios) / <i>Capital goods and parts and accessories</i>		-265	14	-341	14	-246	14	-318	13	-262	15	-337	14	-302	13	-278	14	-302	14	-241	9	-256	11	-253	10
	Material de transportes (Partes e acessórios) / <i>Transport equipment (Parts and accessories)</i>		105	-5	13	-1	70	-4	57	-2	27	-2	49	-2	96	-4	53	-3	96	-4	23	-1	75	-3	11	0
Total			-1 147	59	-1 282	53	-1 238	70	-1 730	71	-834	47	-1 654	69	-1 473	65	-1 082	55	-1 121	52	-1 503	56	-1 461	61	-1 668	66
Bens de Consumo / Consumption Goods	Prod. alim. e bebidas destinados ao consumo dos particulares / <i>Food and beverages mainly for household consumption</i>		-83	4	-194	8	-203	12	-178	7	-265	15	-300	12	-324	14	-295	15	-254	12	-349	13	-262	11	-255	10
	Material de transporte / <i>Transport equipment</i>		-310	16	-366	15	-179	10	-316	13	-386	22	-200	8	-210	9	-353	18	-517	24	-384	14	-233	10	-180	7
	Bens de consumo NE noutra categoria / <i>Consumption goods NE specified</i>		-133	7	-296	12	-64	4	-123	5	-87	5	-179	7	-140	6	-119	6	-105	5	-278	10	-252	10	-258	10
Total			-366	19	-710	29	-405	23	-440	18	-515	29	-630	26	-646	28	-688	35	-682	32	-952	36	-642	27	-687	27
Bens de Capital / Capital Goods	Carburantes para motor / <i>Motor spirit</i>		-5	0	124	-5	137	-8	104	-4	88	-5	199	-8	139	-6	127	-6	123	-6	101	-4	72	-3	126	-5
	Máquinas, outros bens de capital (exceto material de transporte) / <i>Capital goods (except transport equipment)</i>		-281	14	-422	17	-212	12	-198	8	-280	16	-272	11	-277	12	-264	13	-279	13	-254	10	-269	11	-302	12
	Material de transportes destinado à indústria / <i>Transport equipment, industrial</i>		-160	8	-145	6	-42	2	-176	7	-222	13	-49	2	-27	1	-80	4	-193	9	-58	2	-105	4	-6	0
Total			-446	23	-443	18	-117	7	-270	11	-414	24	-122	5	-165	7	-217	11	-350	16	-212	8	-302	13	-182	7
Outros / Others			1	0	1	0	3	0	5	0	4	0	2	0	2	0	3	0	2	0	3	0	2	0	3	0
Total			-1 957	100	-2 434	100	-1 757	100	-2 435	100	-1 759	100	-2 404	100	-2 282	100	-1 984	100	-2 151	100	-2 663	100	-2 403	100	-2 535	100

7. Índice GEE de Comércio Internacional de Bens / GEE Index of International Trade of Goods

Gráfico / Graph 7.1.
Total

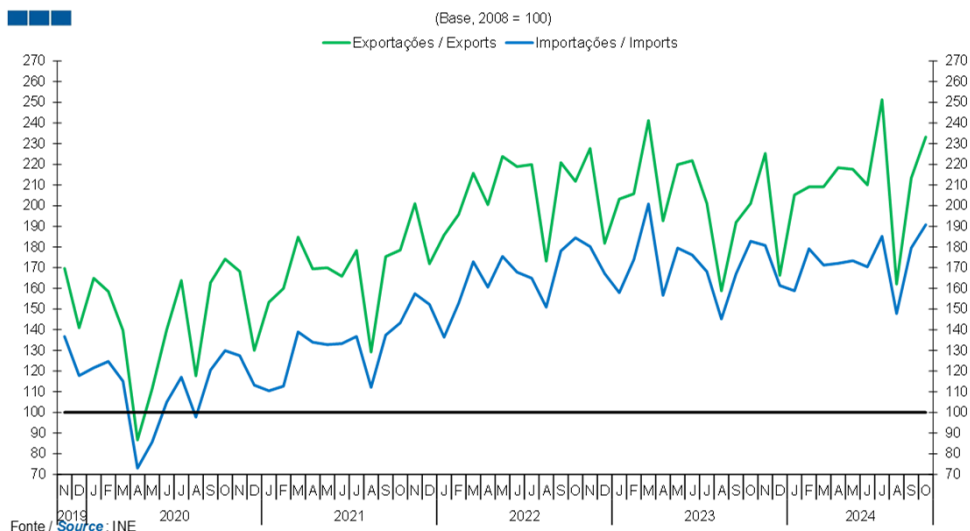


Fonte / Source: INE

	2022		2023												2024									
	N	D	J	F	M	A	M	J	J	A	S	O	N	D	J	F	M	A	M	J	J	A	S	O
Exportações / Exports	220,8	178,6	197,1	197,9	242,1	184,2	213,6	212,7	197,9	164,2	190,7	195,7	213,9	179,0	195,8	201,7	209,7	212,1	211,3	202,8	244,2	160,7	199,8	229,2
Importações / Imports	181,6	162,0	157,6	163,6	186,5	151,5	175,8	170,1	161,8	145,2	160,4	173,1	166,0	153,8	151,3	167,6	159,8	173,3	170,5	159,8	188,0	147,0	165,8	186,1

7. Índice GEE de Comércio Internacional de Bens / GEE Index of International Trade of Goods

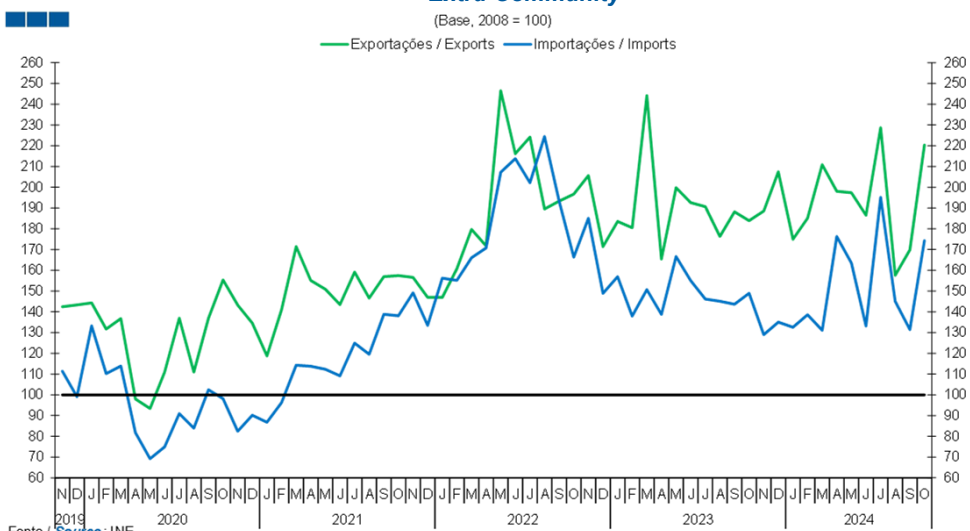
Gráfico / Graph 7.2.
Intracomunitário
Intra-Community



Fonte / Source: INE

	2023												2024											
	N	D	J	F	M	A	M	J	J	A	S	O	N	D	J	F	M	A	M	J	J	A	S	O
Exportações / Exports	227,7	181,8	203,2	205,7	241,2	192,6	219,8	221,8	201,1	158,8	191,9	201,0	225,2	166,3	205,2	209,1	209,2	218,4	217,6	210,1	251,3	162,1	213,3	233,2
Importações / Imports	180,2	167,2	157,9	173,9	200,8	156,6	179,5	176,1	168,1	145,2	167,0	182,8	180,8	161,4	158,8	179,1	171,2	172,1	173,4	170,4	185,2	147,8	179,6	190,8

Gráfico / Graph 7.3.
Extracomunitário
Extra-Community



Fonte / Source: INE

	2023												2024											
	N	D	J	F	M	A	M	J	J	A	S	O	N	D	J	F	M	A	M	J	J	A	S	O
Exportações / Exports	205,6	171,4	183,5	180,5	244,1	165,4	199,8	192,6	190,7	176,3	188,1	183,9	188,5	207,4	174,9	185,1	210,9	198,1	197,3	186,5	228,7	157,5	169,8	220,4
Importações / Imports	185,0	148,9	156,9	137,9	150,7	138,8	166,6	155,1	146,2	145,1	143,6	149,0	129,0	135,0	132,6	138,6	131,1	176,2	163,5	133,2	195,1	145,0	131,5	174,3