

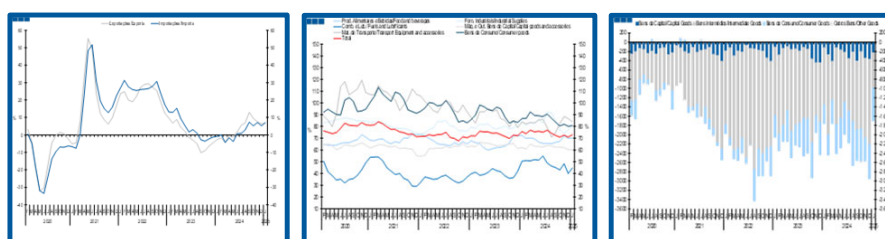
# Estatísticas Temáticas de Conjuntura

## *Short-term Thematic Statistics*

- Nº 3/2025 -

12 de março de 2025

*March, 12, 2025*



## Comércio Internacional de Bens

### *International Trade of Goods*

- Janeiro de 2025 -

*- January, 2025 -*

Fonte: Instituto Nacional de Estatística

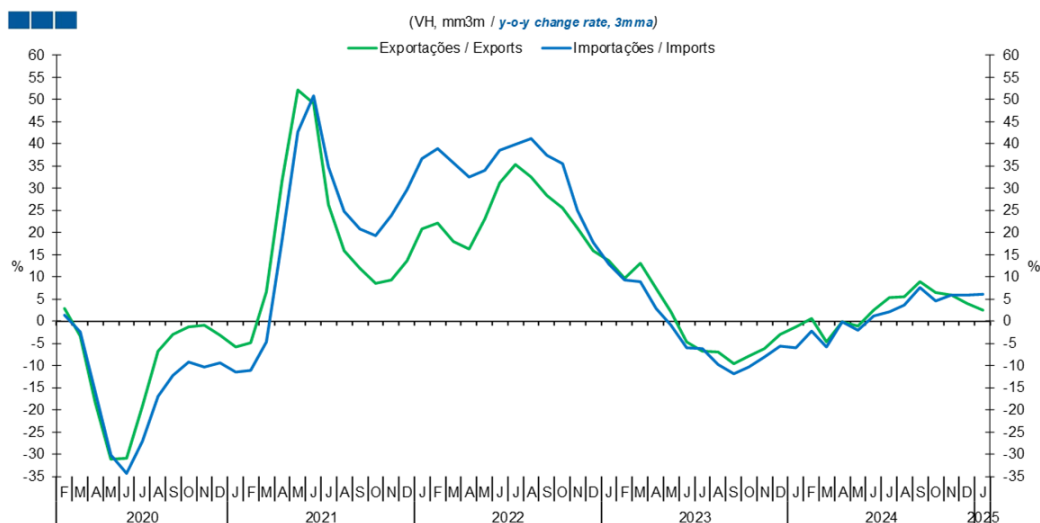
*Source: Statistics Portugal*

## Índice / *Index*

	Página / <i>Page</i>
<b>1. Total</b>	
Importações e Exportações / <i>Imports and Exports</i>	3
Taxa de Cobertura / <i>Coverage Rate</i>	3
Saldo / <i>Balance</i>	4
<b>2. Zona Euro / <i>Euro Area</i></b>	
Importações e Exportações / <i>Imports and Exports</i>	5
Taxa de Cobertura / <i>Coverage Rate</i>	5
Saldo / <i>Balance</i>	6
<b>3. Intracomunitário / <i>Intra-Community</i></b>	
Importações e Exportações / <i>Imports and Exports</i>	7
Taxa de Cobertura / <i>Coverage Rate</i>	7
Saldo / <i>Balance</i>	8
<b>4. Extracomunitário / <i>Extra-Community</i></b>	
Importações e Exportações / <i>Imports and Exports</i>	9
Taxa de Cobertura / <i>Coverage Rate</i>	9
Saldo / <i>Balance</i>	10
<b>5. Grandes Categorias Económicas / <i>Broad Economic Categories</i></b>	
Exportações / <i>Exports</i>	11
Importações / <i>Imports</i>	11
Taxa de Cobertura / <i>Coverage Rate</i>	12
Saldo / <i>Balance</i>	12
<b>6. Classes Básicas de Bens do Sistema Europeu de Contas Nacionais / <i>Basic Classes of Goods in the European System of Accounts</i></b>	
Exportações / <i>Exports</i>	13
Importações / <i>Imports</i>	13
Taxa de Cobertura / <i>Coverage Rate</i>	14
Saldo / <i>Balance</i>	14
Estrutura do Saldo / <i>Balance Structure</i>	15
<b>7. Índice GEE de Comércio Internacional de Bens / <i>GEE Index of International Trade of Goods</i></b>	
Total / <i>Total</i>	16
Intracomunitário / <i>Intra-Community</i>	17
Extracomunitário / <i>Extra-Community</i>	17

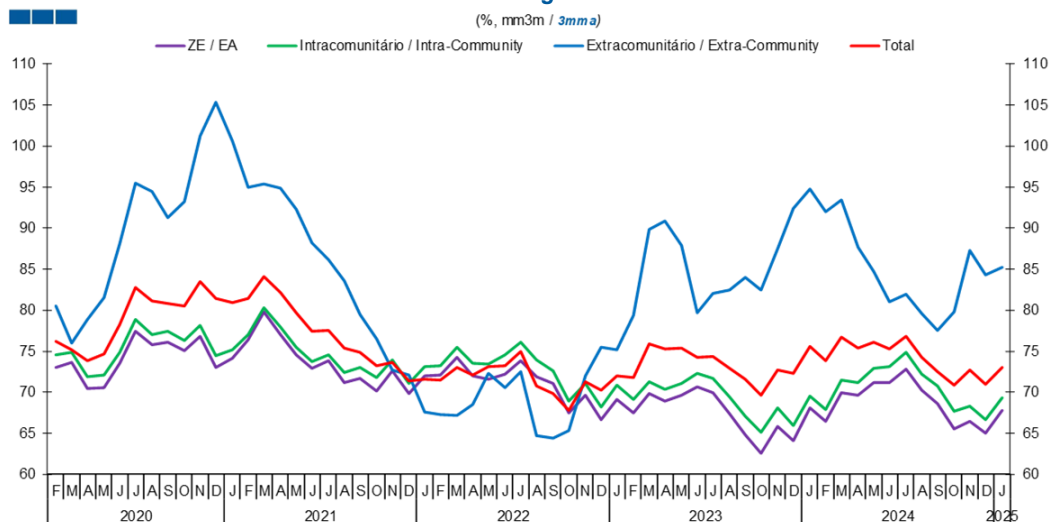
# 1. Total

**Gráfico / Graph 1.1.**  
**Importações e Exportações**  
*Imports and Exports*



	2023												2024												2025
	F	M	A	M	J	J	A	S	O	N	D	J	F	M	A	M	J	J	A	S	O	N	D	J	
Exportações / Exports	9,7	13,1	7,4	2,1	-4,7	-6,8	-6,9	-9,6	-7,9	-6,2	-2,9	-1,3	0,5	-4,7	-0,1	-1,1	2,6	5,4	5,5	9,0	6,4	5,9	4,0	2,5	
Importações / Imports	9,2	8,9	2,8	-1,0	-6,0	-6,1	-9,7	-11,8	-10,3	-8,1	-5,7	-6,0	-2,2	-5,7	-0,2	-2,0	1,2	2,1	3,6	7,6	4,6	5,9	5,9	6,1	

**Gráfico / Graph 1.2.**  
**Taxa de Cobertura**  
*Coverage Rate*

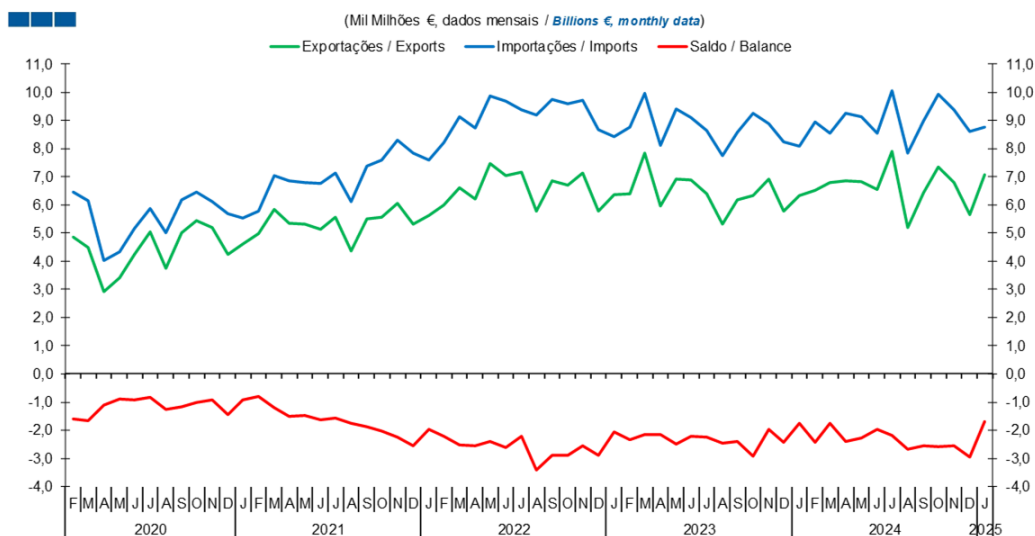


Fonte / Source: INE

	2023												2024												2025
	F	M	A	M	J	J	A	S	O	N	D	J	F	M	A	M	J	J	A	S	O	N	D	J	
ZE / EA	67,4	69,8	68,9	69,6	70,6	70,0	67,3	64,8	62,5	65,9	64,1	68,1	66,4	69,9	69,6	71,1	71,1	72,8	70,2	68,6	65,5	66,4	65,0	67,7	
Intracomunitário / Intra-community	69,1	71,3	70,3	71,1	72,3	71,7	69,4	67,1	65,1	68,0	65,9	69,6	67,9	71,5	71,2	72,9	73,1	74,9	72,2	70,7	67,7	68,3	66,7	69,3	
Extracomunitário / Extra-community	79,4	89,8	90,8	87,9	79,7	82,0	82,5	84,0	82,4	87,5	92,4	94,7	91,9	93,4	87,7	84,7	81,0	81,9	79,6	77,5	79,8	87,3	84,3	85,3	
Total	71,8	75,9	75,3	75,4	74,3	74,4	72,9	71,6	69,6	72,7	72,3	75,6	73,8	76,8	75,4	76,1	75,2	76,8	74,2	72,5	70,8	72,7	71,0	73,0	

# 1. Total

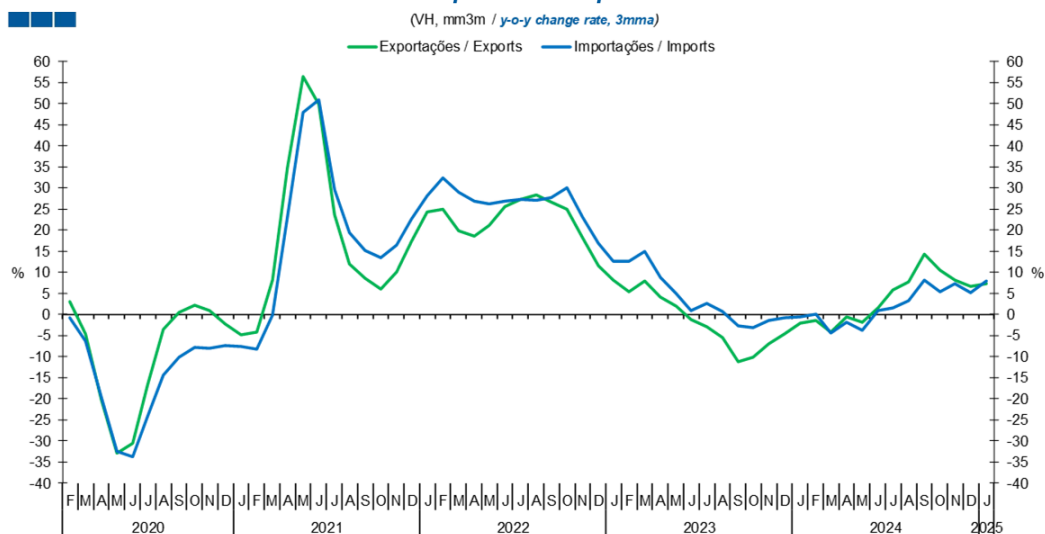
**Gráfico / Graph 1.3.**  
**Saldo**  
**Balance**



	2023												2024												2025
	F	M	A	M	J	J	A	S	O	N	D	J	F	M	A	M	J	J	A	S	O	N	D	J	
Exportações / Exports	6,4	7,8	6,0	6,9	6,9	6,4	5,3	6,2	6,3	6,9	5,8	6,3	6,5	6,8	6,9	6,8	6,6	7,9	5,2	6,4	7,4	6,8	5,7	7,1	
Importações / Imports	8,8	10,0	8,1	9,4	9,1	8,7	7,8	8,6	9,3	8,9	8,2	8,1	9,0	8,5	9,3	9,1	8,5	10,1	7,8	9,0	9,9	9,4	8,6	8,8	
Saldo / Balance	-2,3	-2,1	-2,1	-2,5	-2,2	-2,3	-2,4	-2,4	-2,9	-2,0	-2,4	-1,8	-2,4	-1,8	-2,4	-2,3	-2,0	-2,2	-2,7	-2,6	-2,6	-2,6	-2,9	-1,7	

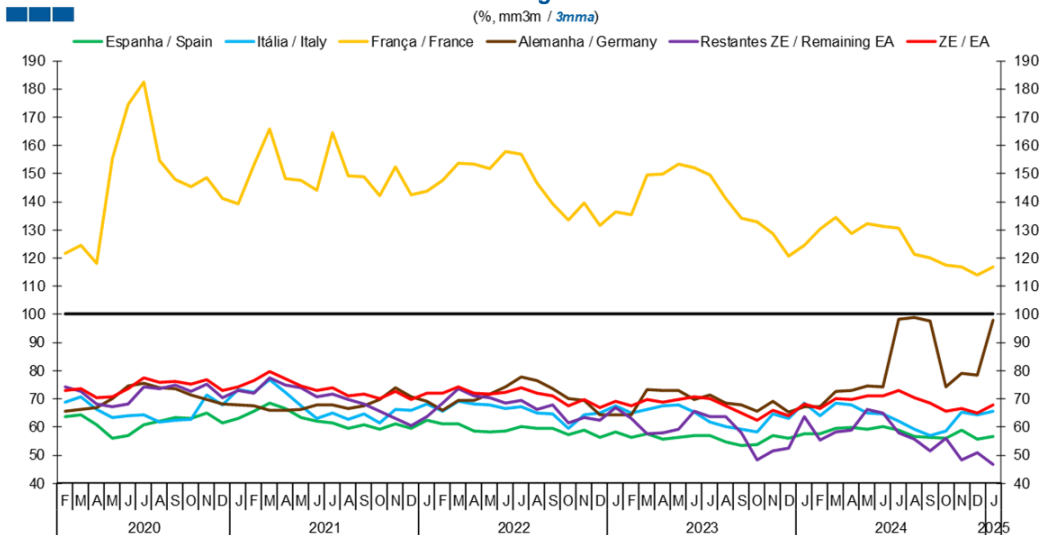
## 2. Zona Euro / Euro Area

**Gráfico / Graph 2.1.**  
**Importações e Exportações**  
**Imports and Exports**



	2023												2024												2025
	F	M	A	M	J	J	A	S	O	N	D	J	F	M	A	M	J	J	A	S	O	N	D	J	
Exportações / Exports	5,4	8,0	4,1	2,1	-1,2	-2,9	-5,5	-11,3	-10,2	-6,9	-4,7	-2,1	-1,4	-4,1	-0,7	-1,8	1,6	5,7	7,8	14,3	10,5	8,3	6,8	7,3	
Importações / Imports	12,7	14,9	8,9	5,0	1,0	2,5	0,8	-2,7	-3,1	-1,5	-0,9	-0,6	0,1	-4,3	-1,7	-3,8	0,9	1,6	3,4	8,1	5,4	7,4	5,3	7,9	

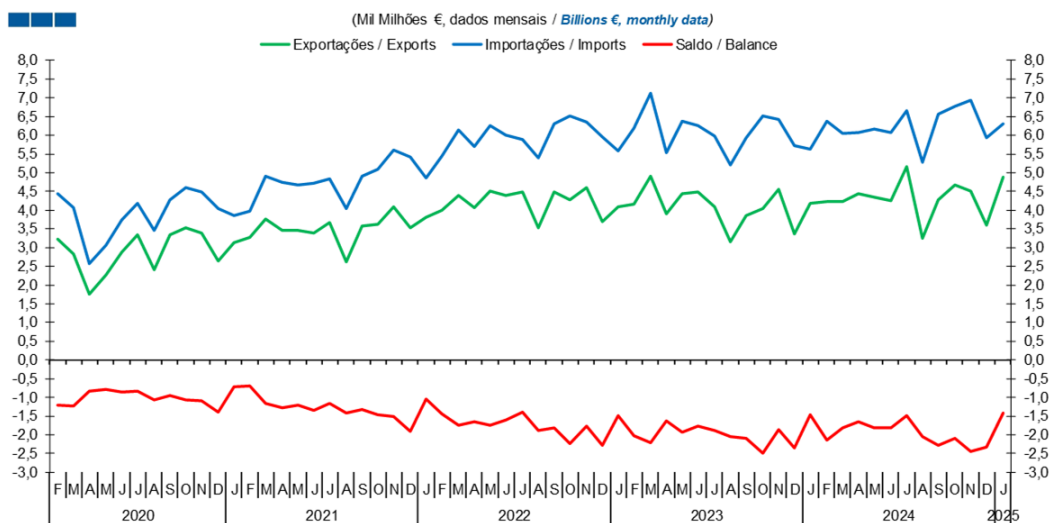
**Gráfico / Graph 2.2.**  
**Taxa de Cobertura**  
**Coverage Rate**



	2023												2024												2025
	F	M	A	M	J	J	A	S	O	N	D	J	F	M	A	M	J	J	A	S	O	N	D	J	
Espanha / Spain	56,3	57,7	55,7	56,3	57,0	56,9	54,5	53,5	53,8	56,8	55,8	57,4	57,4	59,4	59,8	59,3	60,2	58,9	56,6	56,3	56,1	58,8	55,8	56,7	
Itália / Italy	64,8	66,3	67,6	67,8	65,3	61,7	60,2	59,1	58,1	64,6	63,0	68,4	63,9	68,5	67,7	65,1	64,7	62,1	59,0	56,9	58,6	65,4	64,3	65,6	
França / France	135,5	149,6	149,8	153,2	152,2	149,6	141,3	134,0	132,8	128,7	120,5	124,5	130,3	134,5	128,7	132,1	131,3	130,7	121,5	119,9	117,4	116,9	114,1	116,7	
Alemanha / Germany	64,4	73,3	72,9	73,0	69,6	71,2	68,5	67,9	65,4	69,2	65,1	67,1	67,1	72,7	73,1	74,4	74,1	98,2	99,0	97,7	74,3	79,0	78,3	97,9	
Restantes ZE / Remaining EA	63,0	57,4	57,9	59,1	65,6	63,7	63,5	57,8	48,4	51,4	52,5	63,6	55,3	58,2	58,7	66,1	64,9	57,7	55,6	51,4	55,9	48,2	50,9	46,7	
ZE / EA	67,4	69,8	68,9	69,6	70,6	70,0	67,3	64,8	62,5	65,9	64,1	68,1	66,4	69,9	69,6	71,1	71,1	72,8	70,2	68,6	65,5	66,4	65,0	67,7	

## 2. Zona Euro / Euro Area

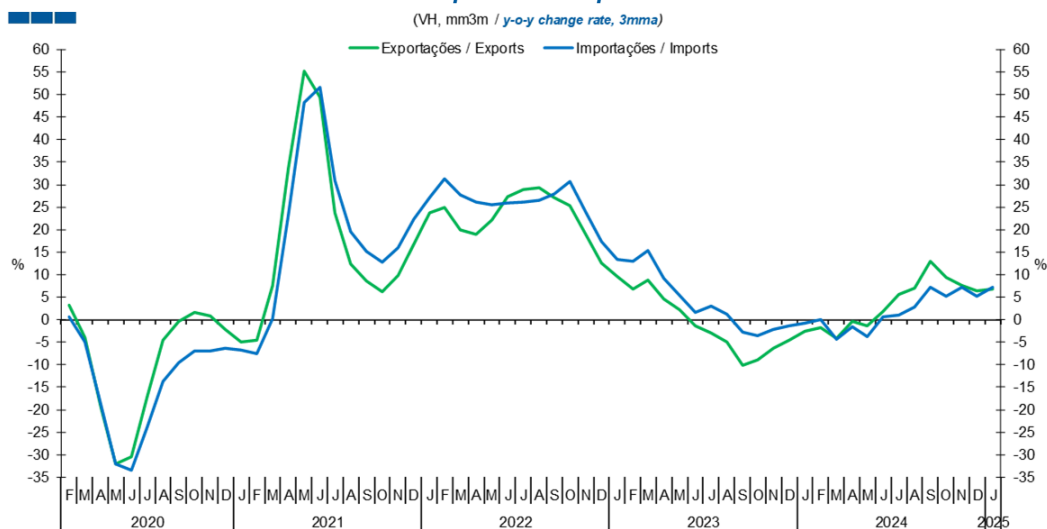
Gráfico / Graph 2.3.  
Saldo  
Balance



	2023												2024												2025
	F	M	A	M	J	J	A	S	O	N	D	J	F	M	A	M	J	J	A	S	O	N	D	J	
Exportações / Exports	4,2	4,9	3,9	4,4	4,5	4,1	3,2	3,8	4,0	4,6	3,4	4,2	4,2	4,2	4,2	4,4	4,4	4,2	5,2	3,2	4,3	4,7	4,5	3,6	4,9
Importações / Imports	6,2	7,1	5,5	6,4	6,2	6,0	5,2	5,9	6,5	6,4	5,7	5,6	6,4	6,0	6,1	6,2	6,1	6,7	5,3	6,6	6,8	6,9	5,9	6,3	
Saldo / Balance	-2,0	-2,2	-1,6	-1,9	-1,8	-1,9	-2,0	-2,1	-2,5	-1,9	-2,3	-1,5	-2,1	-1,8	-1,6	-1,8	-1,8	-1,5	-2,0	-2,3	-2,1	-2,4	-2,3	-1,4	

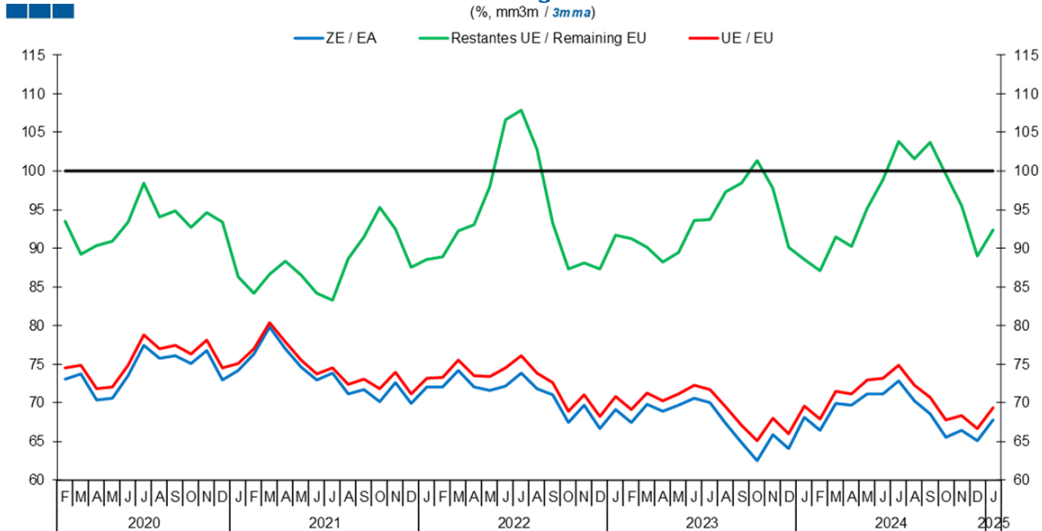
### 3. Intracomunitário / Intra-Community

Gráfico / Graph 3.1.  
Importações e Exportações  
Imports and Exports



	2023												2024												2025
	F	M	A	M	J	J	A	S	O	N	D	J	F	M	A	M	J	J	A	S	O	N	D	J	
Exportações / Exports	6,7	8,9	4,5	2,1	-1,4	-3,0	-4,9	-10,1	-8,9	-6,4	-4,6	-2,6	-1,7	-4,1	-0,5	-1,3	1,9	5,6	7,0	13,0	9,4	7,6	6,4	6,8	
Importações / Imports	13,0	15,3	9,3	5,5	1,6	3,0	1,2	-2,8	-3,6	-2,2	-1,3	-0,9	0,1	-4,4	-1,7	-3,8	0,7	1,0	2,8	7,3	5,2	7,1	5,1	7,1	

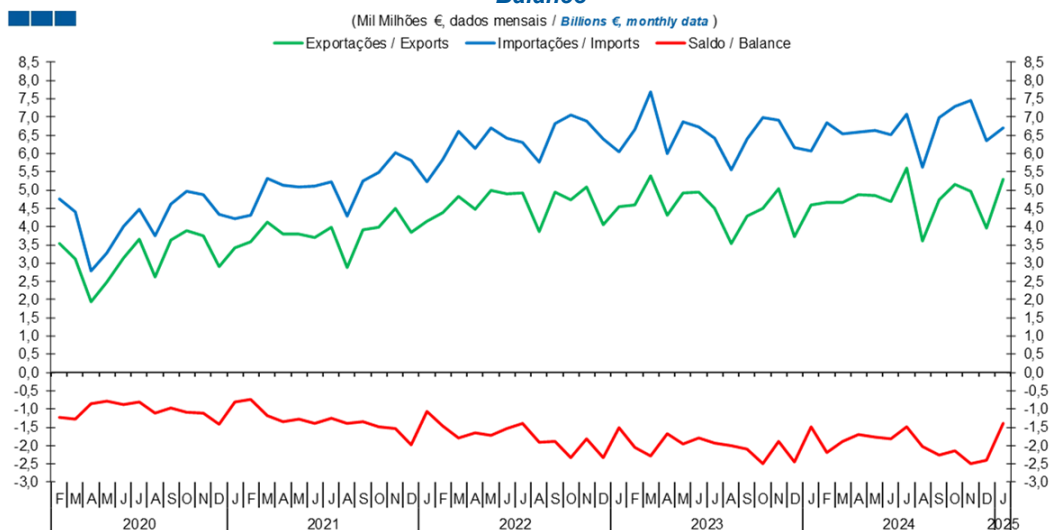
Gráfico / Graph 3.2.  
Taxa de Cobertura  
Coverage Rate



	2023												2024												2025
	F	M	A	M	J	J	A	S	O	N	D	J	F	M	A	M	J	J	A	S	O	N	D	J	
ZE / EA	67,4	69,8	68,9	69,6	70,6	70	67,3	64,8	62,5	65,9	64,1	68,1	66,4	69,9	69,6	71,1	71,1	72,8	70,2	68,6	65,5	66,4	65	67,7	
UE / EU	69,1	71,3	70,3	71,1	72,3	71,7	69,4	67,1	65,1	68	65,9	69,6	67,9	71,5	71,2	72,9	73,1	74,9	72,2	70,7	67,7	68,3	66,7	69,3	
Restantes UE / Remaining EU	91,2	90,2	88,2	89,4	93,6	93,7	97,4	98,4	101,4	97,7	90,1	88,5	87,1	91,4	90,2	95,2	98,9	103,8	101,6	103,7	99,5	95,5	89,0	92,3	

### 3. Intracomunitário / Intra-Community

Gráfico / Graph 3.3.  
Saldo  
Balance

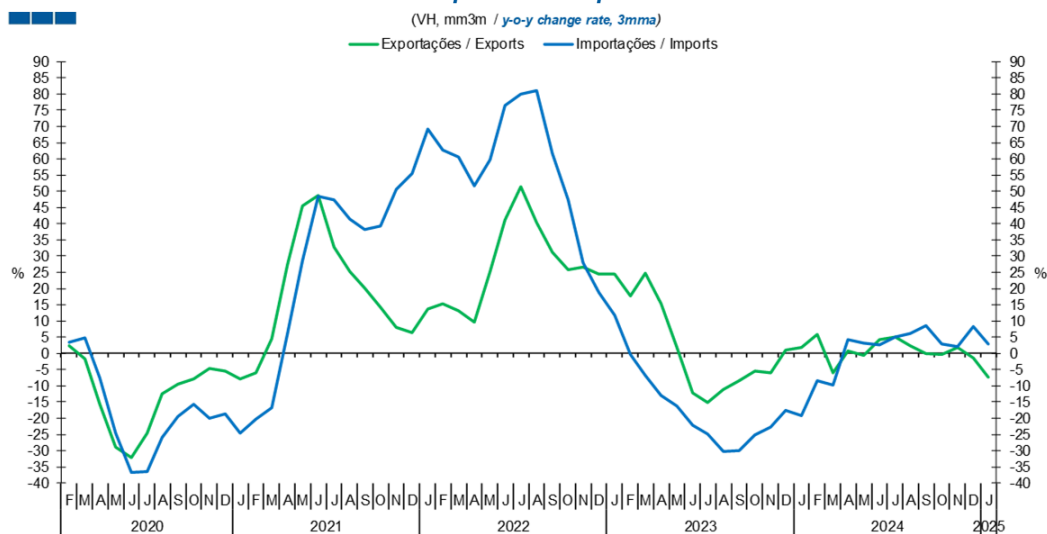


	2023												2024												2025
	F	M	A	M	J	J	A	S	O	N	D	J	F	M	A	M	J	J	A	S	O	N	D	J	
Exportações / Exports	4,6	5,4	4,3	4,9	5,0	4,5	3,5	4,3	4,5	5,0	3,7	4,6	4,7	4,7	4,9	4,9	4,7	5,6	3,6	4,7	5,2	5,0	4,0	5,3	
Importações / Imports	6,6	7,7	6,0	6,9	6,7	6,4	5,6	6,4	7,0	6,9	6,2	6,1	6,8	6,5	6,6	6,6	6,5	7,1	5,6	7,0	7,3	7,5	6,4	6,7	
Saldo / Balance	-2,1	-2,3	-1,7	-2,0	-1,8	-1,9	-2,0	-2,1	-2,5	-1,9	-2,5	-1,5	-2,2	-1,9	-1,7	-1,8	-1,8	-1,5	-2,0	-2,3	-2,1	-2,5	-2,4	-1,4	



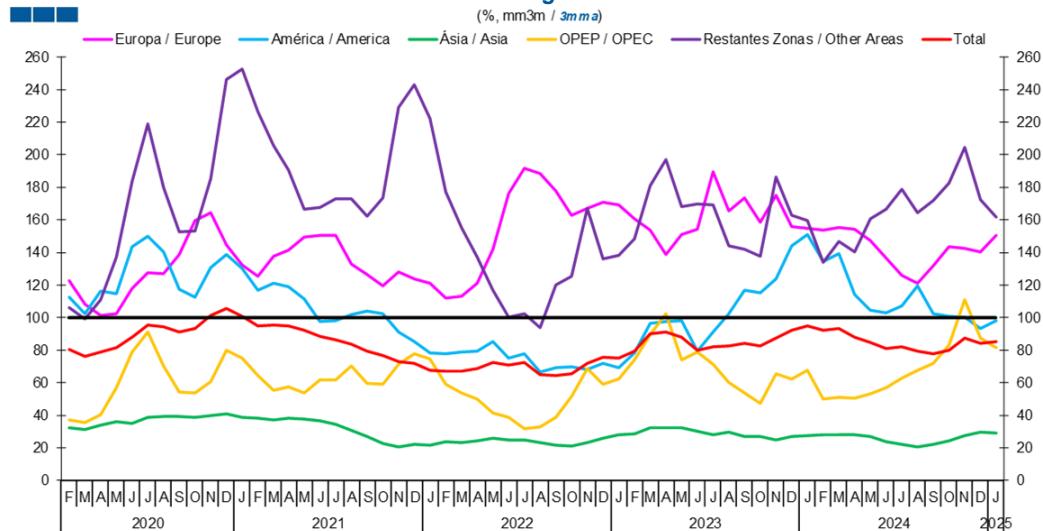
#### 4. Extracomunitário / Extra-Community

**Gráfico / Graph 4.1.**  
**Importações e Exportações**  
**Imports and Exports**



	2023												2024												2025
	F	M	A	M	J	J	A	S	O	N	D	J	F	M	A	M	J	J	A	S	O	N	D	J	
Exportações / Exports	17,8	24,8	15,2	1,9	-12,1	-15,1	-11,2	-8,6	-5,4	-5,9	1,1	1,9	6,0	-6,1	0,7	-0,5	4,3	5,0	2,3	0,0	-0,3	1,9	-1,3	-7,3	
Importações / Imports	-0,2	-6,7	-13,1	-16,2	-22,2	-24,9	-30,3	-29,8	-25,1	-22,6	-17,5	-19,2	-8,5	-9,7	4,3	3,2	2,7	5,1	6,0	8,4	2,9	2,2	8,2	3,0	

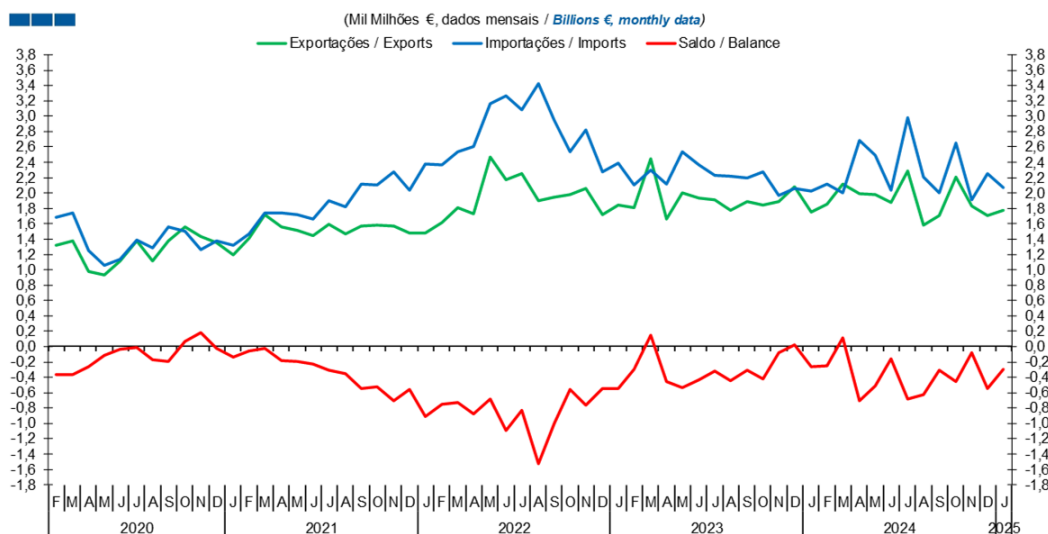
**Gráfico / Graph 4.2.**  
**Taxa de Cobertura**  
**Coverage Rate**



	2023												2024												2025
	F	M	A	M	J	J	A	S	O	N	D	J	F	M	A	M	J	J	A	S	O	N	D	J	
Europa / Europe	160,5	153,5	138,9	151,2	154,2	189,7	165,7	173,6	158,7	174,9	155,8	154,6	153,5	155,4	154,0	147,2	136,4	125,6	121,1	132,0	143,5	142,6	140,0	150,6	
América / America	78,2	96,5	97,5	98,1	79,2	90,9	102,5	116,8	115,4	123,8	144,1	150,8	134,3	139,0	114,3	104,3	103,0	107,2	119,5	102,2	100,5	100,3	93,1	97,9	
Ásia / Asia	28,7	32,1	32,3	32,2	30,1	28,2	29,4	26,9	26,8	25,0	26,9	27,6	28,1	28,1	27,8	26,7	23,6	22,3	20,4	21,9	24,3	27,2	29,4	28,9	
OPEP / OPEC	74,2	89,5	102,4	73,9	79,1	71,5	59,9	53,7	47,4	65,4	62,1	67,6	49,7	51,1	50,2	53,0	56,7	62,5	67,3	71,7	83,3	110,9	87,1	81,5	
Restantes Zonas / Other Areas	148,1	181,1	196,9	168,0	169,7	169,3	144,0	142,1	137,4	186,1	162,9	159,7	134,1	146,9	140,4	160,7	166,5	179,0	164,2	172,0	182,3	204,5	172,6	161,9	
Total	79,4	89,8	90,8	87,9	79,7	82,0	82,5	84,0	82,4	87,5	92,4	94,7	91,9	93,4	87,7	84,7	81,0	81,9	79,6	77,5	79,8	87,3	84,3	85,3	

#### 4. Extracomunitário / Extra-Community

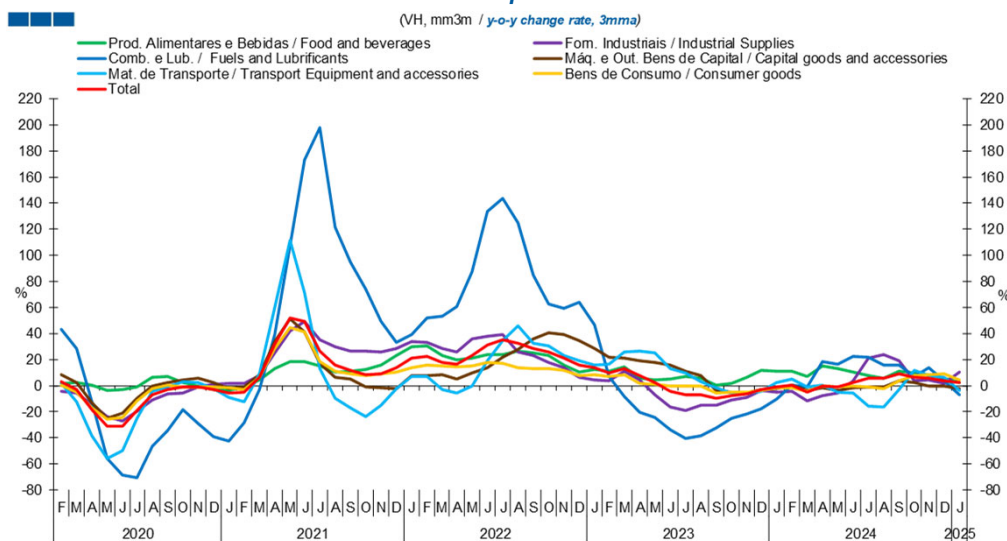
Gráfico / Graph 4.3.  
Saldo  
Balance



	2023												2024												2025
	F	M	A	M	J	J	A	S	O	N	D	J	F	M	A	M	J	J	A	S	O	N	D	J	
Exportações / Exports	1,8	2,5	1,7	2,0	1,9	1,9	1,8	1,9	1,8	1,9	2,1	1,8	1,9	2,1	2,0	2,0	1,9	2,3	1,6	1,7	2,2	1,8	1,7	1,8	
Importações / Imports	2,1	2,3	2,1	2,5	2,4	2,2	2,2	2,2	2,3	2,0	2,1	2,0	2,1	2,0	2,7	2,5	2,0	3,0	2,2	2,0	2,7	1,9	2,2	2,1	
Saldo / Balance	-0,3	0,2	-0,5	-0,5	-0,4	-0,3	-0,4	-0,3	-0,4	-0,1	0,0	-0,3	-0,3	0,1	-0,7	-0,5	-0,2	-0,7	-0,6	-0,3	-0,5	-0,1	-0,5	-0,3	

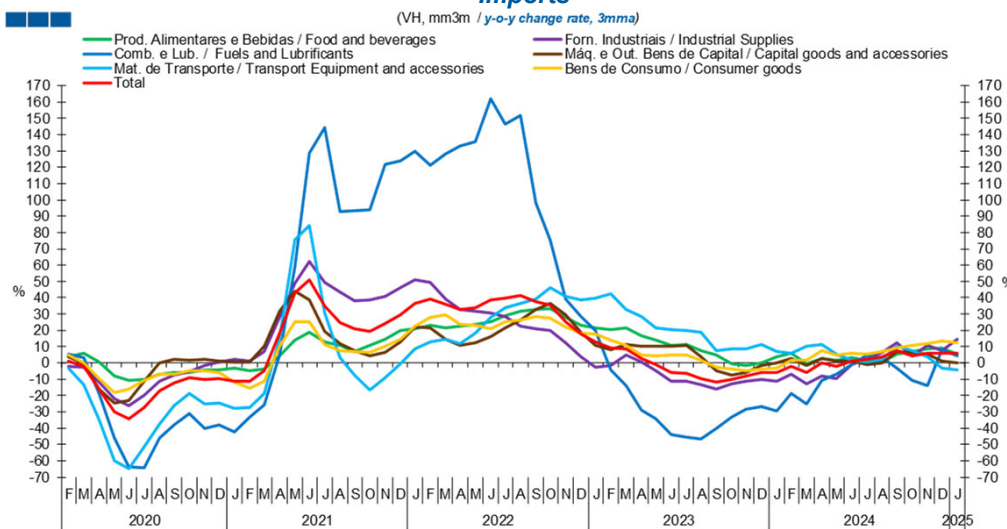
### 5. Grandes Categorias Económicas / Broad Economic Categories

Gráfico / Graph 5.1.  
Exportações  
Exports



	2023												2024												2025
	F	M	A	M	J	J	A	S	O	N	D	J	F	M	A	M	J	J	A	S	O	N	D	J	
Produtos Alimentares e Bebidas / Food and Beverages	10,8	14,5	5,9	4,3	4,8	7,2	5,9	0,1	1,9	6,1	11,5	11,0	11,4	7,0	15,4	13,3	10,6	7,4	5,4	11,1	9,7	8,6	5,5	2,2	
Comb. e Lub. / Fuels and Lubricants	6,8	-8,3	-20,4	-24,2	-33,9	-40,5	-38,5	-32,5	-24,9	-21,9	-17,7	-10,6	0,1	-1,3	18,5	16,3	22,4	21,5	15,6	15,5	6,8	14,0	3,6	-7,3	
Mat. de Transporte / Transport equipment and accessories	16,7	25,9	26,5	25,3	13,4	9,7	2,9	-1,6	-5,8	-5,7	-4,5	2,3	5,1	-0,9	0,2	-5,2	-5,5	-15,4	-16,1	-3,0	11,5	8,0	6,2	-3,9	
Forn. Industriais / Industrial Supplies	3,6	10,7	4,4	-7,1	-16,5	-18,8	-15,1	-15,3	-11,1	-8,7	-3,8	-4,9	-4,3	-11,5	-7,4	-5,4	4,0	21,3	23,8	19,0	3,8	4,1	1,8	10,1	
Máq. e Out. Bens de Capital / Capital Goods and Accessories	21,6	21,4	18,9	18,0	15,7	11,2	7,8	-3,4	-4,7	-5,7	-3,2	-2,1	0,0	-3,8	-1,8	-3,6	-1,8	-0,9	-0,8	3,4	2,4	-0,3	-0,5	-2,6	
Bens de Consumo / Consumer Goods	6,8	8,5	1,8	1,0	-0,1	-0,4	-0,6	-5,7	-5,0	-4,8	-3,4	-1,9	-1,7	-4,4	-0,4	-0,8	-0,3	-1,3	-2,1	3,8	7,6	8,6	9,0	4,5	
<b>Total</b>	<b>9,7</b>	<b>13,1</b>	<b>7,4</b>	<b>2,1</b>	<b>-4,7</b>	<b>-6,8</b>	<b>-6,9</b>	<b>-9,6</b>	<b>-7,9</b>	<b>-6,2</b>	<b>-2,9</b>	<b>-1,3</b>	<b>0,5</b>	<b>-4,7</b>	<b>-0,1</b>	<b>-1,1</b>	<b>2,6</b>	<b>5,4</b>	<b>5,5</b>	<b>9,0</b>	<b>6,4</b>	<b>5,9</b>	<b>4,0</b>	<b>2,5</b>	

Gráfico / Graph 5.2.  
Importações  
Imports



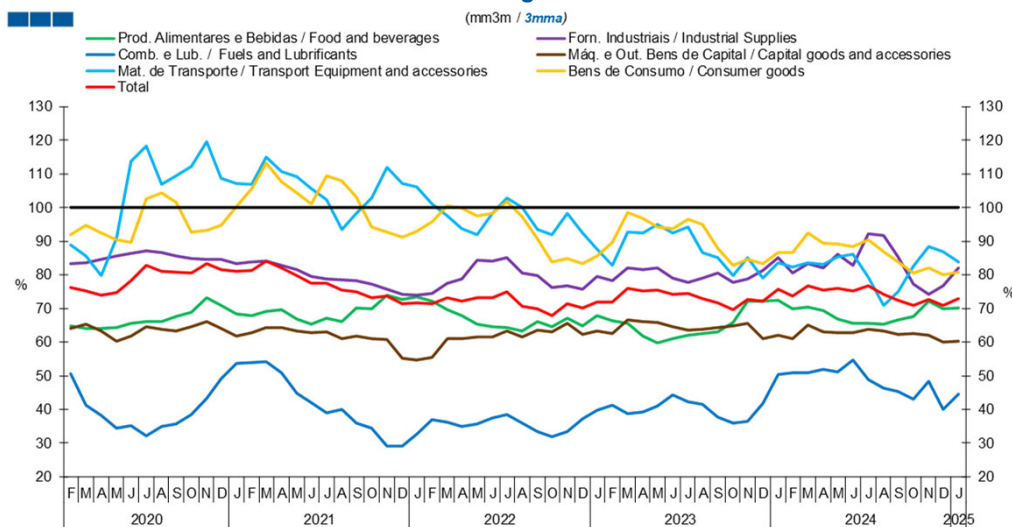
	2023												2024												2025
	F	M	A	M	J	J	A	S	O	N	D	J	F	M	A	M	J	J	A	S	O	N	D	J	
Produtos Alimentares e Bebidas / Food and Beverages	20,6	21,6	16,5	14,0	10,9	11,2	7,5	4,9	-0,4	-1,4	0,2	4,1	5,7	-0,3	2,6	1,6	3,1	1,5	0,7	5,2	7,1	8,5	9,0	5,3	
Comb. e Lub. / Fuels and Lubricants	-4,4	-14,0	-28,9	-34,0	-43,9	-45,7	-46,9	-40,4	-33,2	-28,4	-27,0	-29,4	-18,8	-24,9	-10,4	-7,0	-1,2	5,1	3,4	-3,3	-10,9	-14,0	8,3	4,3	
Mat. de Transporte / Transport equipment and accessories	42,5	32,5	28,3	21,3	20,3	19,6	18,8	7,7	8,7	8,7	11,6	7,2	5,9	10,1	11,5	5,3	1,6	0,6	2,3	10,3	7,6	4,0	-3,2	-4,0	
Forn. Industriais / Industrial Supplies	-1,4	4,9	0,7	-4,6	-11,3	-11,1	-13,6	-15,9	-12,9	-11,3	-10,2	-11,2	-7,0	-13,1	-8,0	-9,8	-0,8	2,5	6,7	12,2	4,5	10,7	7,7	14,3	
Máq. e Out. Bens de Capital / Capital Goods and Accessories	7,8	11,2	10,1	10,2	10,3	10,7	3,9	-4,8	-7,6	-5,7	-1,5	0,1	2,8	-1,4	2,8	1,2	1,1	-1,2	-0,1	6,8	6,5	5,2	1,2	0,1	
Bens de Consumo / Consumer Goods	14,2	10,7	4,8	4,3	5,0	5,1	1,9	-2,5	-3,9	-4,5	-3,6	-3,0	1,6	1,8	7,7	4,9	5,7	5,3	6,9	8,9	10,6	12,1	13,4	12,1	
<b>Total</b>	<b>9,2</b>	<b>8,9</b>	<b>2,8</b>	<b>-1,0</b>	<b>-6,0</b>	<b>-6,1</b>	<b>-9,7</b>	<b>-11,8</b>	<b>-10,3</b>	<b>-8,1</b>	<b>-5,7</b>	<b>-6,0</b>	<b>-2,2</b>	<b>-5,7</b>	<b>-0,2</b>	<b>-2,0</b>	<b>1,2</b>	<b>2,1</b>	<b>3,6</b>	<b>7,6</b>	<b>4,6</b>	<b>5,9</b>	<b>5,9</b>	<b>6,1</b>	

Nota: Não inclui Bens N.E. Outra Categoria devido ao seu reduzido valor relativo e elevada variabilidade.

Note: Does not include Goods Not Elsewhere Specified because of its small relative value and high variability

### 5. Grandes Categorias Económicas / Broad Economic Categories

Gráfico / Graph 5.3.  
Taxa de Cobertura  
Coverage Rate

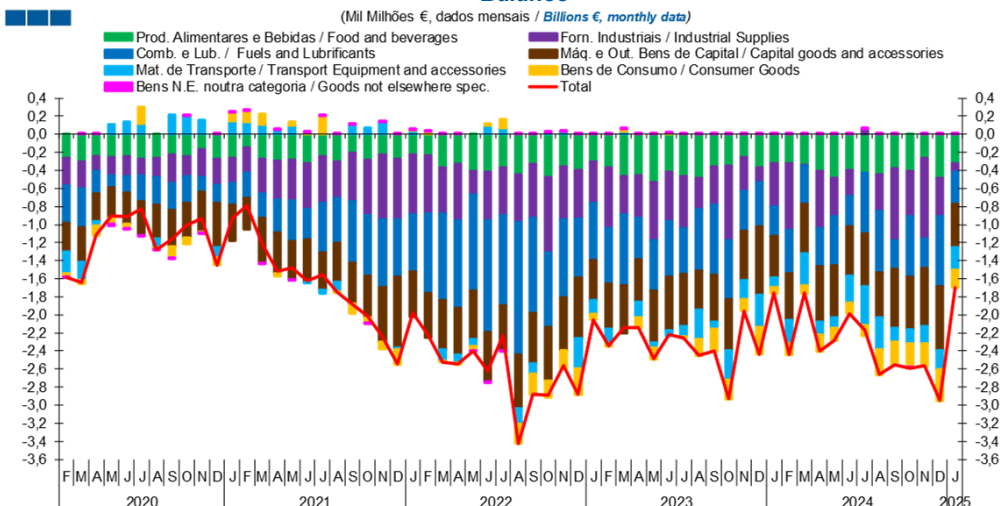


	2023												2024												2025
	F	M	A	M	J	J	A	S	O	N	D	J	F	M	A	M	J	J	A	S	O	N	D	J	
Produtos Alimentares e Bebidas / Food and Beverages	66,3	65,6	61,7	59,8	61,0	62,0	62,5	63,1	65,9	72,2	72,2	72,4	69,9	70,4	69,4	66,7	65,5	65,6	65,4	66,6	67,5	72,3	69,9	70,3	
Comb. e Lub. / Fuels and Lubricants	41,3	38,6	39,2	41,0	44,2	42,3	41,5	37,8	35,9	36,5	41,8	50,3	50,9	50,8	51,9	51,3	54,8	48,9	46,4	45,2	43,1	48,4	40,0	44,7	
Mat. de Transporte / Transport equipment and accessories	82,8	92,7	92,4	94,9	92,6	94,2	86,6	85,2	79,7	85,1	79,0	83,6	82,2	83,5	83,0	85,5	86,0	79,2	71,0	74,9	82,6	88,4	86,7	83,7	
Forn. Industriais / Industrial Supplies	78,3	82,0	81,6	82,1	79,1	77,8	79,0	80,4	77,8	78,9	81,2	85,1	80,6	83,4	82,1	86,1	82,9	92,1	91,7	85,2	77,3	74,1	76,7	82,0	
Máq. e Out. Bens de Capital / Capital Goods and Accessories	62,6	66,7	66,0	66,0	64,6	63,6	63,9	64,4	64,9	65,5	61,2	62,0	61,0	65,1	63,1	62,8	62,7	63,8	63,4	62,3	62,5	62,1	60,1	60,4	
Bens de Consumo / Consumer Goods	89,6	98,4	96,8	94,3	93,7	96,6	94,9	87,8	82,8	84,6	83,4	86,6	86,7	92,4	89,5	89,2	88,4	90,5	86,9	83,7	80,6	82,0	80,1	80,8	
Total	71,8	75,9	75,3	75,4	74,3	74,4	72,9	71,6	69,6	72,7	72,3	75,6	73,8	76,8	75,4	76,1	75,2	76,8	74,2	72,5	70,8	72,7	71,0	73,0	

Nota: Não inclui Bens N.E. Outra Categoria devido ao seu reduzido valor relativo e elevada variabilidade.

Note: Does not include Goods Not Elsewhere Specified because of its small relative value and high variability

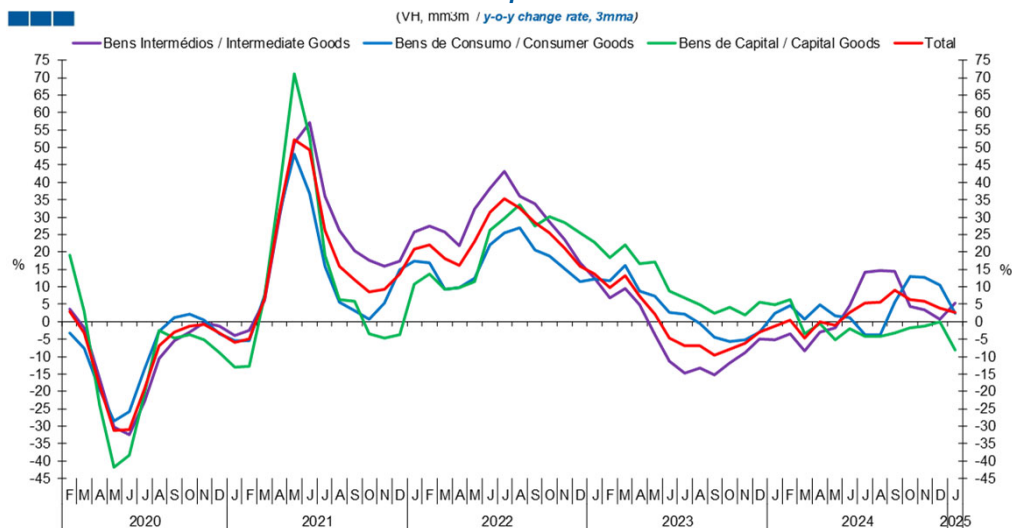
Gráfico / Graph 5.4.  
Saldo  
Balance



	2023												2024												2025
	F	M	A	M	J	J	A	S	O	N	D	J	F	M	A	M	J	J	A	S	O	N	D	J	
Produtos Alimentares e Bebidas / Food and Beverages	-0,4	-0,5	-0,5	-0,5	-0,4	-0,5	-0,5	-0,4	-0,4	-0,3	-0,4	-0,3	-0,3	-0,3	-0,4	-0,5	-0,4	-0,4	-0,4	-0,4	-0,4	-0,3	-0,5	-0,3	
Comb. e Lub. / Fuels and Lubricants	-0,6	-0,8	-0,5	-0,6	-0,6	-0,5	-0,7	-0,8	-0,7	-0,4	-0,5	-0,3	-0,5	-0,4	-0,4	-0,5	-0,3	-0,7	-0,7	-0,3	-0,7	-0,3	-0,8	-0,4	
Mat. de Transporte / Transport equipment and accessories	-0,2	0,0	-0,2	-0,1	-0,1	-0,1	-0,3	-0,1	-0,3	-0,2	-0,4	-0,1	-0,3	-0,4	-0,2	-0,1	-0,3	-0,4	-0,4	-0,2	-0,1	-0,2	-0,2	-0,2	
Forn. Industriais / Industrial Supplies	-0,7	-0,4	-0,5	-0,6	-0,5	-0,6	-0,4	-0,4	-0,8	-0,4	-0,2	-0,5	-0,7	0,0	-0,6	-0,4	-0,3	0,1	-0,4	-0,8	-0,5	-0,9	-0,4	-0,1	
Máq. e Out. Bens de Capital / Capital Goods and Accessories	-0,5	-0,5	-0,5	-0,6	-0,6	-0,6	-0,4	-0,5	-0,6	-0,5	-0,8	-0,5	-0,5	-0,5	-0,6	-0,6	-0,5	-0,6	-0,5	-0,6	-0,6	-0,6	-0,7	-0,5	
Bens de Consumo / Consumer Goods	0,0	0,0	-0,1	-0,1	0,0	0,0	-0,2	-0,3	-0,2	-0,1	-0,3	-0,1	-0,1	-0,1	-0,2	-0,1	-0,1	-0,1	-0,3	-0,3	-0,3	-0,3	-0,3	-0,2	
Bens N.E. outra categoria / Goods not elsewhere spec.	0,0	0,0	0,0	0,0	0,0	0,0	0,0	0,0	0,0	0,0	0,0	0,0	0,0	0,0	0,0	0,0	0,0	0,0	0,0	0,0	0,0	0,0	0,0	0,0	
Total	-2,3	-2,1	-2,1	-2,5	-2,2	-2,3	-2,4	-2,4	-2,9	-2,0	-2,4	-1,8	-2,4	-1,8	-2,4	-2,3	-2,0	-2,2	-2,7	-2,6	-2,6	-2,6	-2,9	-1,7	

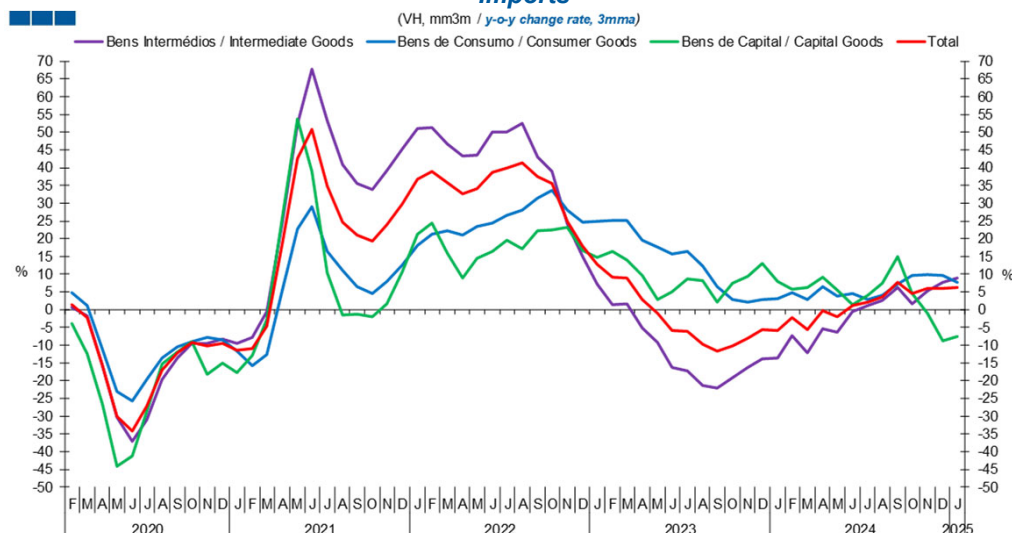
## 6. Classes Básicas de Bens do Sistema Europeu de Contas Nacionais / Basic Classes of Goods in the European System of Accounts

Gráfico / Graph 6.1.  
Exportações  
Exports



	2023												2024												2025
	F	M	A	M	J	J	A	S	O	N	D	J	F	M	A	M	J	J	A	S	O	N	D	J	
Bens Intermédios / Intermediate Goods	6,7	9,6	4,8	-3,7	-11,4	-14,8	-13,4	-15,2	-11,8	-8,8	-5,0	-5,1	-3,5	-8,3	-3,0	-1,7	4,6	14,1	14,6	14,5	4,5	3,5	0,7	5,5	
Bens de Consumo / Consumer Goods	11,7	16,1	8,8	7,2	2,6	2,2	-0,5	-4,6	-5,7	-5,1	-2,9	2,4	4,6	0,8	4,8	1,7	1,3	-3,7	-3,8	5,6	13,0	12,6	10,5	2,4	
Bens de Capital / Capital Goods	18,3	22,1	16,5	17,0	8,8	6,9	4,9	2,3	4,0	2,0	5,6	4,8	6,4	-3,5	-0,6	-5,3	-2,1	-4,2	-4,3	-3,2	-1,9	-1,2	-0,1	-8,2	
Total	9,7	13,1	7,4	2,1	-4,7	-6,8	-6,9	-9,6	-7,9	-6,2	-2,9	-1,3	0,5	-4,7	-0,1	-1,1	2,6	5,4	5,5	9,0	6,4	5,9	4,0	2,5	

Gráfico / Graph 6.2.  
Importações  
Imports

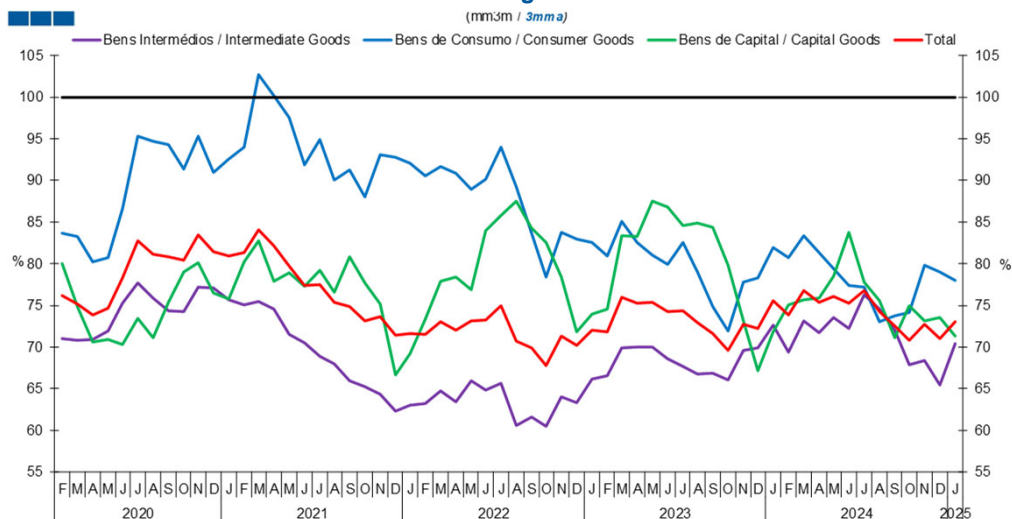


	2023												2024												2025
	F	M	A	M	J	J	A	S	O	N	D	J	F	M	A	M	J	J	A	S	O	N	D	J	
Bens Intermédios / Intermediate Goods	1,3	1,5	-5,1	-9,2	-16,2	-17,4	-21,4	-22,0	-19,2	-16,2	-13,9	-13,7	-7,4	-12,3	-5,3	-6,4	-0,6	1,2	2,6	6,3	1,7	5,3	7,6	8,9	
Bens de Consumo / Consumer Goods	25,0	25,1	19,7	17,7	15,7	16,4	12,4	6,6	2,8	2,2	2,9	3,2	4,8	2,9	6,4	3,7	4,5	2,9	4,0	7,2	9,5	9,8	9,5	7,6	
Bens de Capital / Capital Goods	16,3	14,1	9,7	2,9	5,1	8,5	8,2	2,2	7,5	9,3	12,9	7,9	5,8	6,3	9,1	5,4	1,5	4,0	7,5	14,9	4,6	-1,1	-8,8	-7,6	
Total	9,2	8,9	2,8	-1,0	-6,0	-6,1	-9,7	-11,8	-10,3	-8,1	-5,7	-6,0	-2,2	-5,7	-0,2	-2,0	1,2	2,1	3,6	7,6	4,6	5,9	5,9	6,1	

Nota: Não inclui a série Outros Bens devido ao seu baixo valor relativo e elevada variabilidade.  
Note: Does not include Other Goods because of its small relative value and high variability.

## 6. Classes Básicas de Bens do Sistema Europeu de Contas Nacionais / Basic Classes of Goods in the European System of Accounts

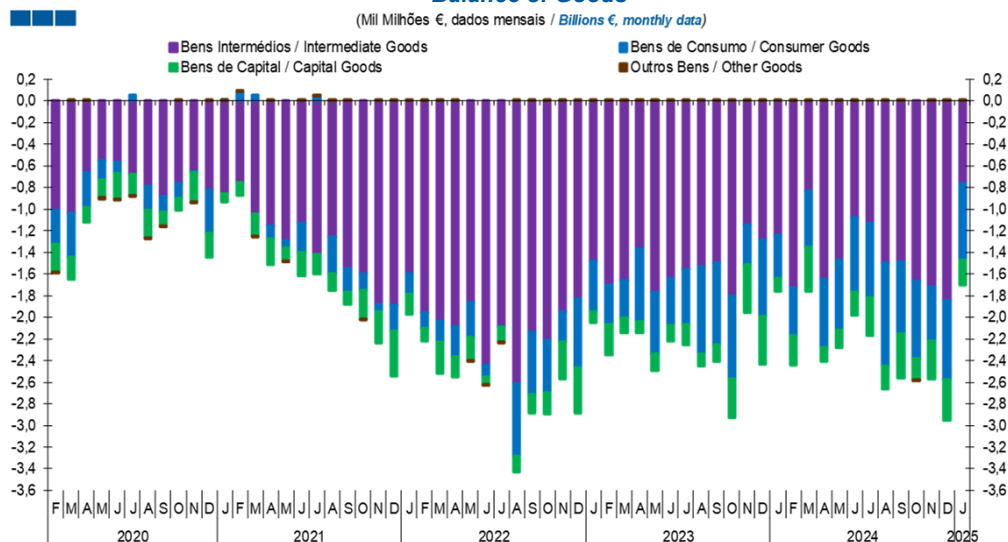
Gráfico / Graph 6.3.  
Taxa de Cobertura  
Coverage Rate



	2023												2024												2025
	F	M	A	M	J	J	A	S	O	N	D	J	F	M	A	M	J	J	A	S	O	N	D	J	
Bens Intermediários / Intermediate Goods	66,5	69,9	70,0	70,0	68,6	67,7	66,8	66,9	66,0	69,6	69,9	69,9	72,7	69,4	73,1	71,8	73,5	72,2	76,3	74,6	72,0	67,8	68,4	65,5	70,4
Bens de Consumo / Consumer Goods	80,9	85,1	82,6	81,1	79,9	82,5	79,0	74,9	71,9	77,8	78,3	82,0	80,8	83,4	81,3	79,4	77,4	77,2	73,1	73,8	74,2	79,8	79,0	78,0	
Bens de Capital / Capital Goods	74,6	83,4	83,3	87,5	86,8	84,5	84,9	84,4	79,9	73,2	67,1	71,8	75,1	75,7	75,9	78,5	83,8	77,8	75,6	71,1	74,9	73,1	73,5	71,4	
Total	71,8	75,9	75,3	75,4	74,3	74,4	72,9	71,6	69,6	72,7	72,3	75,6	73,8	76,8	75,4	76,1	75,2	76,8	74,2	72,5	70,8	72,7	71,0	73,0	

Nota: Não inclui a série Outros Bens devido ao seu baixo valor relativo e elevada variabilidade.  
Note: Does not include Other Goods because of its small relative value and high variability.

Gráfico / Graph 6.4.  
Saldo de Bens  
Balance of Goods



	2023												2024												2025
	F	M	A	M	J	J	A	S	O	N	D	J	F	M	A	M	J	J	A	S	O	N	D	J	
Bens Intermediários / Intermediate Goods	-1,7	-1,7	-1,4	-1,8	-1,6	-1,6	-1,5	-1,5	-1,8	-1,1	-1,3	-1,2	-1,7	-0,8	-1,7	-1,5	-1,1	-1,1	-1,5	-1,5	-1,7	-1,7	-1,8	-0,8	
Bens de Consumo / Consumer Goods	-0,4	-0,4	-0,7	-0,6	-0,4	-0,5	-0,8	-0,8	-0,8	-0,4	-0,7	-0,4	-0,4	-0,5	-0,6	-0,6	-0,7	-0,7	-1,0	-0,7	-0,7	-0,5	-0,7	-0,7	
Bens de Capital / Capital Goods	-0,3	-0,1	-0,1	-0,2	-0,1	-0,2	-0,1	-0,2	-0,4	-0,4	-0,4	-0,1	-0,3	-0,4	-0,1	-0,2	-0,2	-0,4	-0,2	-0,4	-0,2	-0,3	-0,4	-0,2	
Outros Bens / Other Goods	0,0	0,0	0,0	0,0	0,0	0,0	0,0	0,0	0,0	0,0	0,0	0,0	0,0	0,0	0,0	0,0	0,0	0,0	0,0	0,0	0,0	0,0	0,0	0,0	
Total	-2,3	-2,1	-2,1	-2,5	-2,2	-2,3	-2,4	-2,4	-2,9	-2,0	-2,4	-1,8	-2,4	-1,8	-2,4	-2,3	-2,0	-2,2	-2,7	-2,6	-2,6	-2,6	-2,9	-1,7	

## 6. Classes Básicas de Bens do Sistema Europeu de Contas Nacionais / Basic Classes of Goods in the European System of Accounts

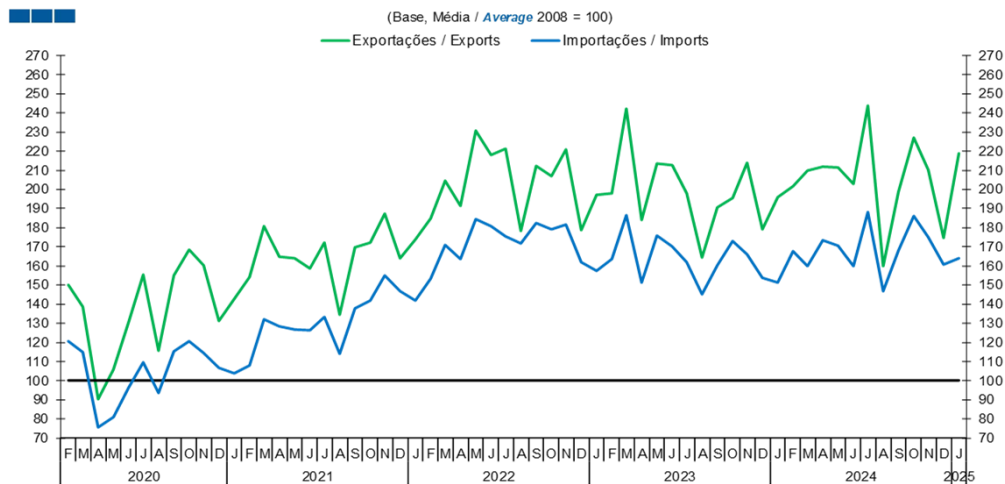
Tabela / Table 1.1.  
Estrutura do Saldo  
Balance Structure

Milhões de euros / Millions of euros

		2024		M		A		M		J		J		A		S		O		N		D		2025			
		F		M	%	M	%	A	%	M	%	J	%	J	%	A	%	S	%	O	%	N	%	D	%	J	%
		M€	%	M€	%	M€	%	M€	%	M€	%	M€	%	M€	%	M€	%	M€	%	M€	%	M€	%	M€	%	M€	%
<b>Bens Intermedios / Intermediate Goods</b>	Prod. alim. e bebidas / Foods and beverages	-142	6	-74	4	-112	5	-161	7	-102	5	-181	8	-100	4	-106	4	-139	5	-127	5	-197	7	-62	4		
	Forn. industriais NE noutra categoria / Industrial supplies NE specified	-746	31	-10	1	-636	26	-420	18	-287	14	62	-3	-398	15	-802	31	-500	19	-886	35	-428	15	-87	5		
	Comb. e lubrificantes / Fuel and lubricants	-477	20	-426	24	-420	17	-547	24	-342	17	-674	31	-683	26	-316	12	-676	26	-324	13	-775	26	-360	21		
	Máquinas, outros bens de capital (Partes e acessórios) / Capital goods and parts and accessories	-318	13	-262	15	-337	14	-302	13	-278	14	-308	14	-243	9	-275	11	-275	11	-300	12	-271	9	-240	14		
	Material de transportes (Partes e acessórios) / Transport equipment (Parts and accessories)	57	-2	27	-2	49	-2	96	-4	53	-3	88	-4	23	-1	85	-3	42	-2	32	-1	-44	1	60	-4		
<b>Total</b>		-1 730	71	-834	47	-1 654	69	-1 473	65	-1 082	55	-1 134	52	-1 501	56	-1 485	58	-1 667	64	-1 720	67	-1 843	62	-766	45		
<b>Bens de Consumo / Consumption Goods</b>	Prod. alim. e bebidas destinados ao consumo dos particulares / Food and beverages mainly for household consumption	-178	7	-265	15	-300	12	-324	14	-295	15	-244	11	-349	13	-271	11	-267	10	-143	6	-287	10	-266	16		
	Material de transporte / Transport equipment	-316	13	-386	22	-200	8	-210	9	-353	18	-521	24	-383	14	-240	9	-189	7	-222	9	-162	5	-302	18		
	Bens de consumo NE noutra categoria / Consumption goods NE specified	-123	5	-87	5	-179	7	-140	6	-119	6	-113	5	-277	10	-262	10	-263	10	-250	10	-347	12	-199	12		
<b>Total</b>		-440	18	-515	29	-630	26	-646	28	-688	35	-687	32	-952	36	-670	26	-713	28	-500	19	-736	25	-709	42		
<b>Bens de Capital / Capital Goods</b>	Carburantes para motor / Motor spirit	104	-4	88	-5	199	-8	139	-6	127	-6	122	-6	100	-4	71	-3	119	-5	115	-4	128	-4	77	-5		
	Máquinas, outros bens de capital (exceto material de transporte) / Capital goods (except transport equipment)	-198	8	-280	16	-272	11	-277	12	-264	13	-281	13	-254	10	-373	15	-314	12	-346	13	-441	15	-244	14		
	Material de transportes destinado à indústria / Transport equipment, industrial	-176	7	-222	13	-49	2	-27	1	-80	4	-192	9	-58	2	-104	4	-5	0	-116	5	-60	2	-59	3		
<b>Total</b>		-270	11	-414	24	-122	5	-165	7	-217	11	-351	16	-212	8	-406	16	-200	8	-347	14	-373	13	-225	13		
<b>Outros / Others</b>		5	0	4	0	2	0	2	0	3	0	2	0	3	0	2	0	-11	0	2	0	3	0	2	0		
<b>Total</b>		-2 435	100	-1 759	100	-2 404	100	-2 282	100	-1 984	100	-2 170	100	-2 661	100	-2 559	100	-2 591	100	-2 564	100	-2 949	100	-1 698	100		

## 7. Índice GEE de Comércio Internacional de Bens / *GEE Index of International Trade of Goods*

Gráfico / Graph 7.1.  
Total



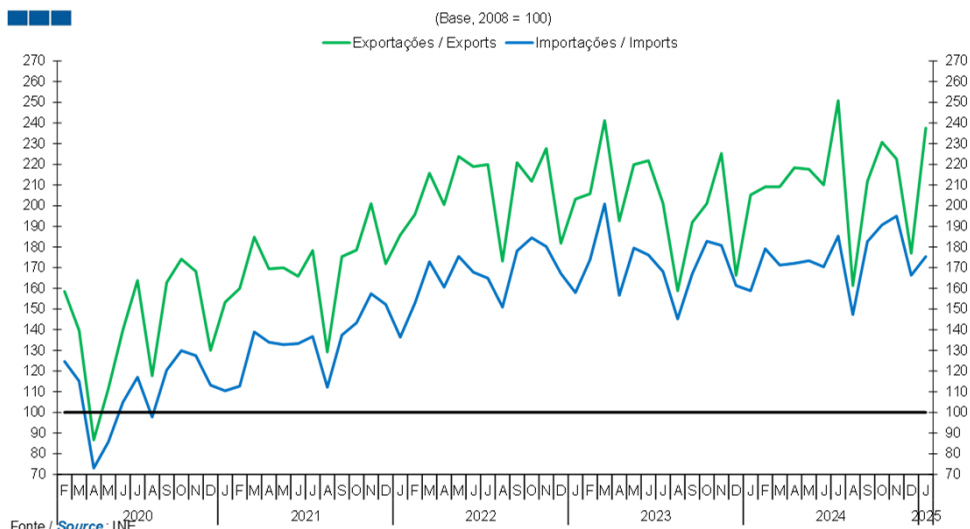
Fonte / Source: INE

	2023												2024												2025	
	F	M	A	M	J	J	A	S	O	N	D	J	F	M	A	M	J	J	A	S	O	N	D	J		
Exportações / Exports	197,9	242,1	184,2	213,6	212,7	197,9	164,2	190,7	195,7	213,9	179,0	195,8	201,7	209,7	212,1	211,3	202,8	243,8	160,1	198,6	227,2	210,1	174,8	218,7		
Importações / Imports	163,6	186,5	151,5	175,8	170,1	161,8	145,2	160,4	173,1	166,0	153,8	151,3	167,6	159,8	173,3	170,5	159,8	188,1	146,6	168,0	185,9	175,1	160,9	164,1		



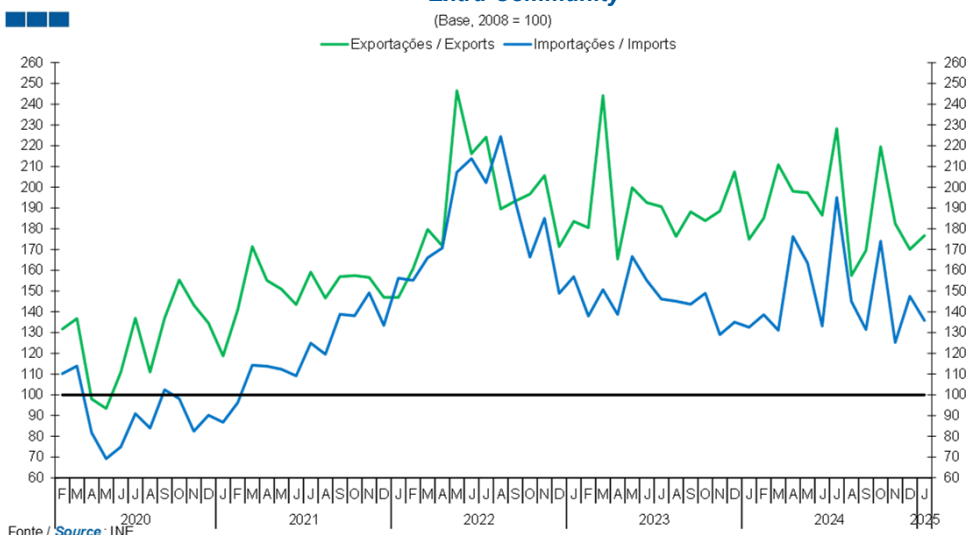
## 7. Índice GEE de Comércio Internacional de Bens / GEE Index of International Trade of Goods

**Gráfico / Graph 7.2.**  
**Intracomunitário**  
**Intra-Community**



	2023												2024												2025
	F	M	A	M	J	J	A	S	O	N	D	J	F	M	A	M	J	J	A	S	O	N	D	J	
Exporções / Exports	205,7	241,2	192,6	219,8	221,8	201,1	158,8	191,9	201,0	225,2	166,3	205,2	209,1	209,2	218,4	217,6	210,1	250,8	161,3	211,7	230,7	222,6	177,0	237,6	
Importações / Imports	173,9	200,8	156,6	179,5	176,1	168,1	145,2	167,0	182,8	180,8	161,4	158,8	179,1	171,2	172,1	173,4	170,4	185,3	147,3	182,6	190,7	195,0	166,3	175,4	

**Gráfico / Graph 7.3.**  
**Extracomunitário**  
**Extra-Community**



	2023												2024												2025
	F	M	A	M	J	J	A	S	O	N	D	J	F	M	A	M	J	J	A	S	O	N	D	J	
Exporções / Exports	180,5	244,1	165,4	199,8	192,6	190,7	176,3	188,1	183,9	188,5	207,4	174,9	185,1	210,9	198,1	197,3	186,5	228,2	157,5	169,5	219,5	182,5	170,1	176,7	
Importações / Imports	137,9	150,7	138,8	166,6	155,1	146,2	145,1	143,6	149,0	129,0	135,0	132,6	138,6	131,1	176,2	163,5	133,2	195,1	145,0	131,5	174,0	125,2	147,5	135,8	