

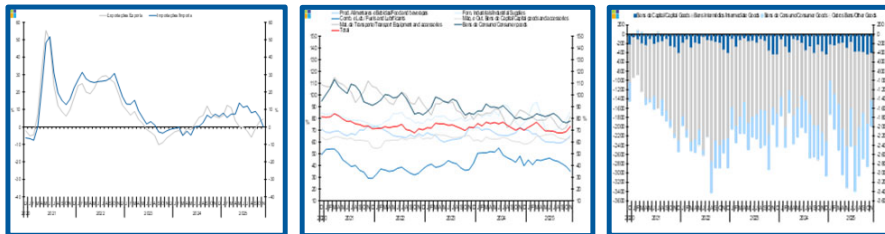
Estatísticas Temáticas de Conjuntura

Short-term Thematic Statistics

- Nº 1/2026 -

13 de janeiro de 2026

January, 13, 2026



Comércio Internacional de Bens

International Trade of Goods

- Novembro de 2025 -

- November, 2025 -

Fonte: Instituto Nacional de Estatística

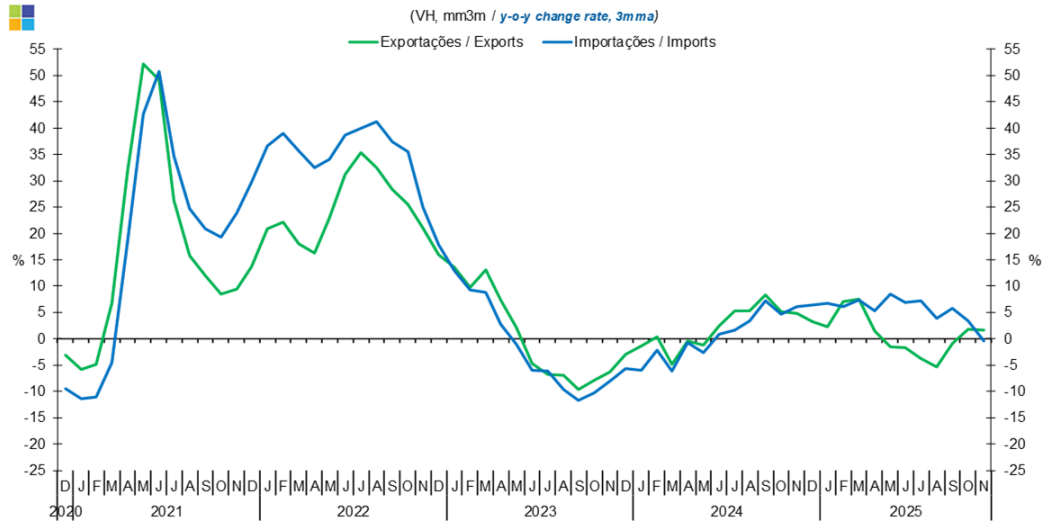
Source: Statistics Portugal

Índice / *Index*

	Página / <i>Page</i>
1. Total	
Importações e Exportações / <i>Imports and Exports</i>	3
Taxa de Cobertura / <i>Coverage Rate</i>	3
Saldo / <i>Balance</i>	4
2. Zona Euro / <i>Euro Area</i>	
Importações e Exportações / <i>Imports and Exports</i>	5
Taxa de Cobertura / <i>Coverage Rate</i>	5
Saldo / <i>Balance</i>	6
3. Intracomunitário / <i>Intra-Community</i>	
Importações e Exportações / <i>Imports and Exports</i>	7
Taxa de Cobertura / <i>Coverage Rate</i>	7
Saldo / <i>Balance</i>	8
4. Extracomunitário / <i>Extra-Community</i>	
Importações e Exportações / <i>Imports and Exports</i>	9
Taxa de Cobertura / <i>Coverage Rate</i>	9
Saldo / <i>Balance</i>	10
5. Grandes Categorias Económicas / <i>Broad Economic Categories</i>	
Exportações / <i>Exports</i>	11
Importações / <i>Imports</i>	11
Taxa de Cobertura / <i>Coverage Rate</i>	12
Saldo / <i>Balance</i>	12
6. Classes Básicas de Bens do Sistema Europeu de Contas Nacionais / <i>Basic Classes of Goods in the European System of Accounts</i>	
Exportações / <i>Exports</i>	13
Importações / <i>Imports</i>	13
Taxa de Cobertura / <i>Coverage Rate</i>	14
Saldo / <i>Balance</i>	14
Estrutura do Saldo / <i>Balance Structure</i>	15
7. Índice GEE de Comércio Internacional de Bens / <i>GEE Index of International Trade of Goods</i>	
Total / <i>Total</i>	16
Intracomunitário / <i>Intra-Community</i>	17
Extracomunitário / <i>Extra-Community</i>	17

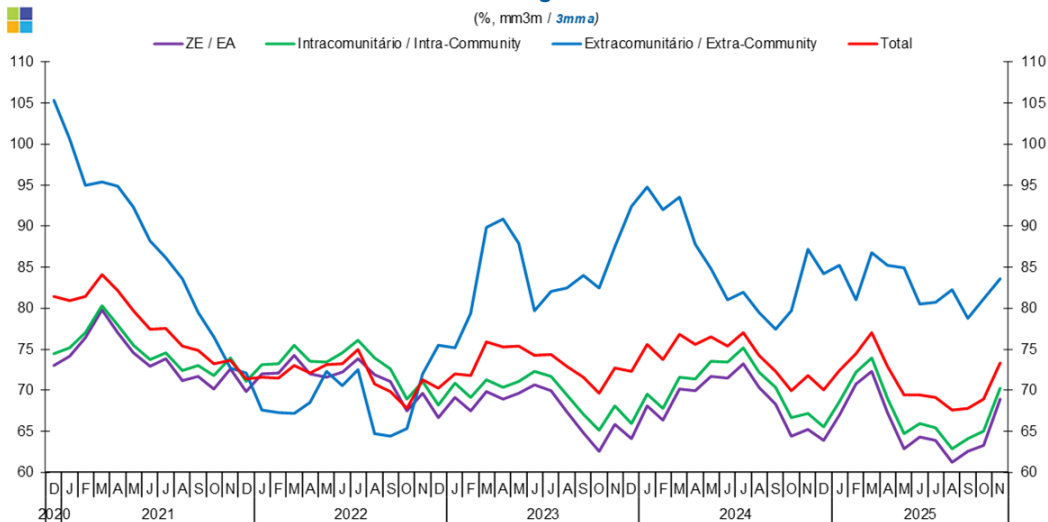
1. Total

Gráfico / Graph 1.1.
Importações e Exportações
Imports and Exports



	2023		2024												2025									
	D	J	F	M	A	M	J	J	A	S	O	N	D	J	F	M	A	M	J	J	A	S	O	N
Exportações / Exports	-2,9	-1,4	0,3	-4,9	-0,3	-1,2	2,4	5,2	5,3	8,3	5,1	4,8	3,2	2,3	7,1	7,6	1,5	-1,5	-1,7	-3,8	-5,4	-0,8	1,8	1,7
Importações / Imports	-5,7	-6,0	-2,2	-6,1	-0,7	-2,7	0,8	1,6	3,4	7,3	4,6	6,1	6,5	6,7	6,1	7,3	5,2	8,5	6,9	7,2	3,9	5,8	3,4	-0,4

Gráfico / Graph 1.2.
Taxa de Cobertura
Coverage Rate

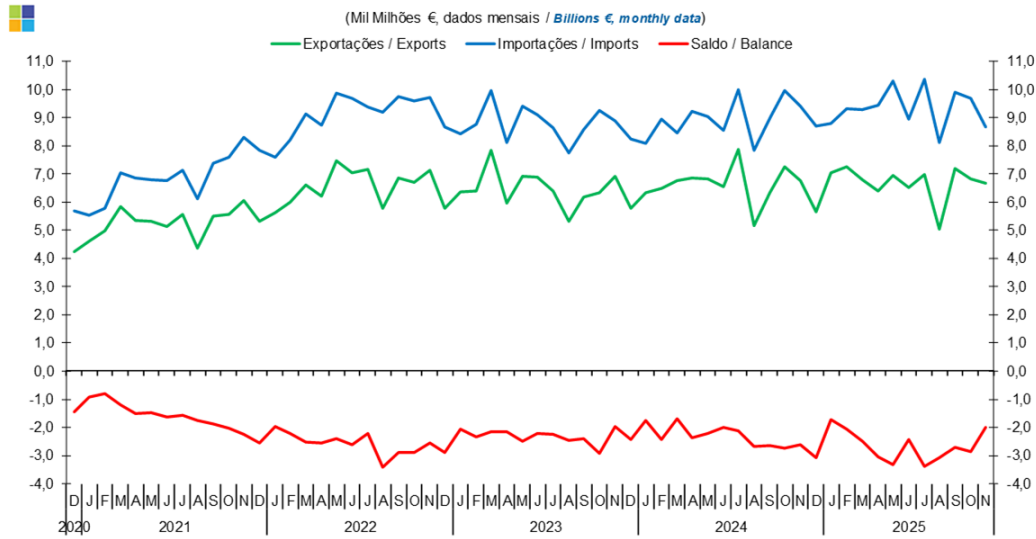


Fonte / Source: INE

	2023		2024												2025									
	D	J	F	M	A	M	J	J	A	S	O	N	D	J	F	M	A	M	J	J	A	S	O	N
ZE / EA	64,1	68,1	66,4	70,1	69,9	71,7	71,4	73,3	70,3	68,3	64,4	65,2	63,9	67,0	70,7	72,3	67,3	62,9	64,3	63,9	61,2	62,5	63,3	68,9
Intracomunitário / Intra-community	65,9	69,5	67,8	71,6	71,4	73,5	73,4	75,2	72,2	70,4	66,6	67,2	65,5	68,6	72,2	73,9	69,0	64,7	65,9	65,5	62,9	64,1	65,0	70,2
Extracomunitário / Extra-community	92,4	94,8	92,0	93,5	87,7	84,8	81,0	81,9	79,5	77,4	79,7	87,2	84,2	85,2	81,1	86,8	85,2	84,9	80,5	80,7	82,3	78,8	81,1	83,6
Total	72,3	75,6	73,7	76,8	75,6	76,5	75,4	77,0	74,2	72,3	70,0	71,8	70,1	72,4	74,4	77,0	72,9	69,5	69,4	69,1	67,6	67,7	68,9	73,3

1. Total

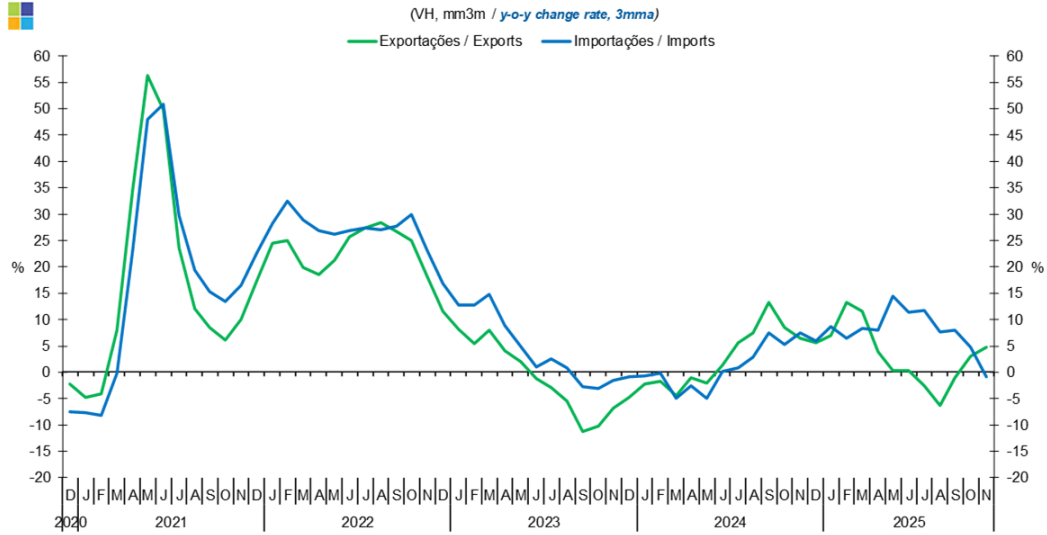
Gráfico / Graph 1.3.
Saldo
Balance



	2023		2024												2025									
	D	J	F	M	A	M	J	J	A	S	O	N	D	J	F	M	A	M	J	J	A	S	O	N
Exportações / Exports	5,8	6,3	6,5	6,8	6,9	6,8	6,6	7,9	5,2	6,3	7,2	6,8	5,6	7,1	7,3	6,8	6,4	7,0	6,5	7,0	5,0	7,2	6,8	6,7
Importações / Imports	8,2	8,1	8,9	8,5	9,2	9,0	8,6	10,0	7,8	9,0	10,0	9,4	8,7	8,8	9,3	9,3	9,4	10,3	9,0	10,4	8,1	9,9	9,7	8,7
Saldo / Balance	-2,4	-1,8	-2,4	-1,7	-2,4	-2,2	-2,0	-2,1	-2,7	-2,6	-2,7	-2,6	-3,1	-1,7	-2,1	-2,5	-3,0	-3,3	-2,4	-3,4	-3,1	-2,7	-2,9	-2,0

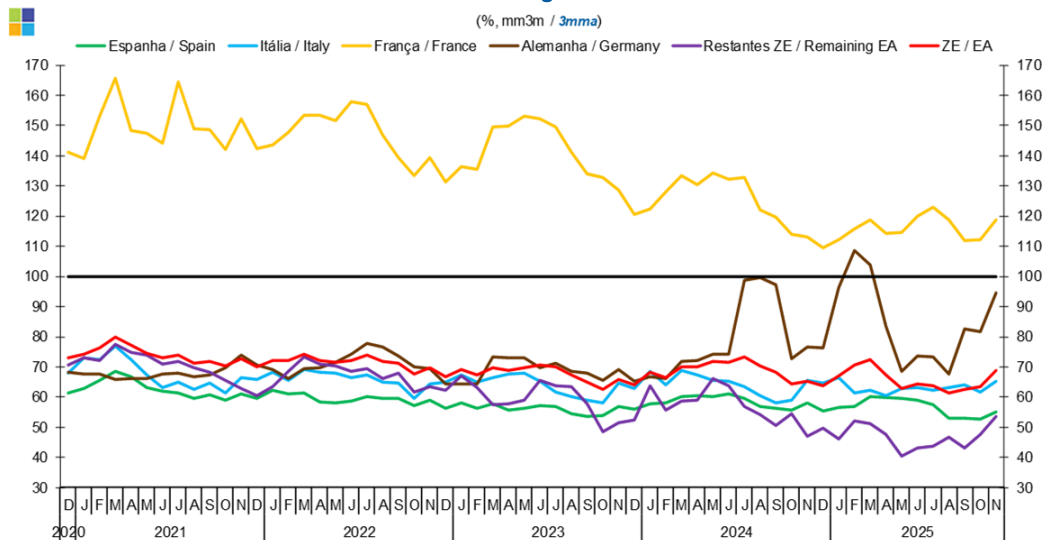
2. Zona Euro / Euro Area

Gráfico / Graph 2.1.
Importações e Exportações
Imports and Exports



	2023		2024												2025									
	D	J	F	M	A	M	J	J	A	S	O	N	D	J	F	M	A	M	J	J	A	S	O	N
Exportações / Exports	-4,7	-2,3	-1,7	-4,5	-1,0	-2,1	1,3	5,5	7,5	13,3	8,5	6,4	5,6	6,9	13,3	11,5	3,9	0,3	0,3	-2,6	-6,4	-1,0	3,0	4,8
Importações / Imports	-0,9	-0,7	-0,2	-5,0	-2,5	-4,9	0,2	0,8	2,9	7,5	5,3	7,5	6,0	8,6	6,4	8,3	7,9	14,4	11,4	11,7	7,6	8,0	4,8	-0,9

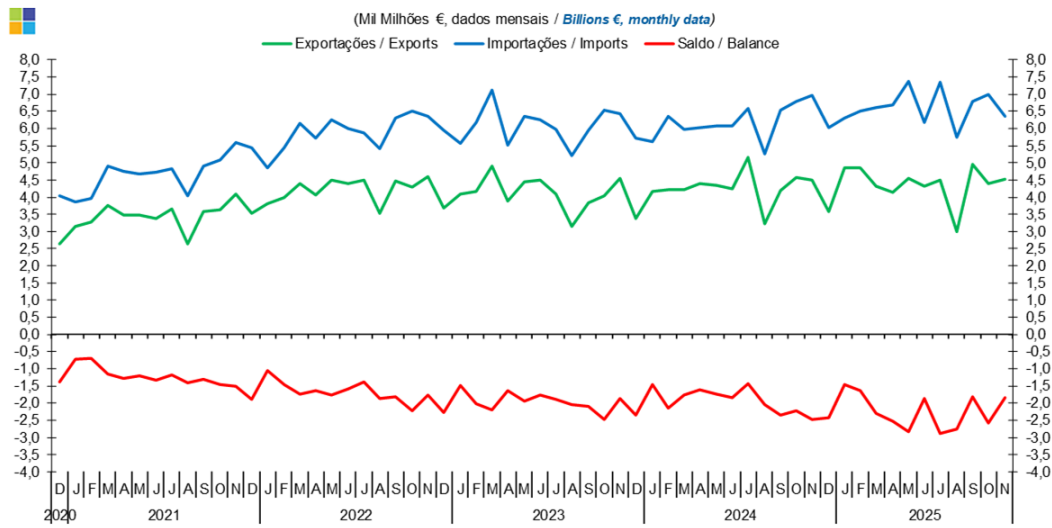
Gráfico / Graph 2.2.
Taxa de Cobertura
Coverage Rate



	2023		2024												2025									
	D	J	F	M	A	M	J	J	A	S	O	N	D	J	F	M	A	M	J	J	A	S	O	N
Espanha / Spain	55,8	57,9	57,9	60,2	60,3	60,2	61,0	59,5	56,9	56,2	55,6	58,2	55,2	56,6	56,9	60,2	59,7	59,6	59,0	57,4	53,1	53,0	52,7	55,2
Itália / Italy	63,0	68,5	64,0	68,8	67,5	65,5	65,3	63,4	60,3	58,0	58,8	65,6	64,6	66,5	61,3	62,4	60,3	62,7	63,1	62,2	63,2	64,1	61,7	65,4
França / France	120,5	122,2	128,0	133,5	130,3	134,2	132,2	132,6	122,2	119,8	113,9	113,1	109,6	112,2	115,8	118,8	114,3	114,6	119,9	122,8	118,7	112,0	112,1	118,6
Alemanha / Germany	65,1	66,8	66,2	71,7	72,2	74,1	74,1	98,6	99,7	97,1	72,7	76,5	76,3	96,2	108,5	103,7	83,6	68,4	73,5	73,4	67,5	82,7	81,7	94,6
Restantes ZE / Remaining EA	52,5	63,8	55,6	58,6	59,0	66,1	63,6	56,7	54,2	50,7	54,3	47,1	49,6	46,0	52,0	51,0	47,6	40,4	42,9	43,6	46,6	43,0	47,5	53,5
ZE / EA	64,1	68,1	66,4	70,1	69,9	71,7	71,4	73,3	70,3	68,3	64,4	65,2	63,9	67,0	70,7	72,3	67,3	62,9	64,3	63,9	61,2	62,5	63,3	68,9

2. Zona Euro / Euro Area

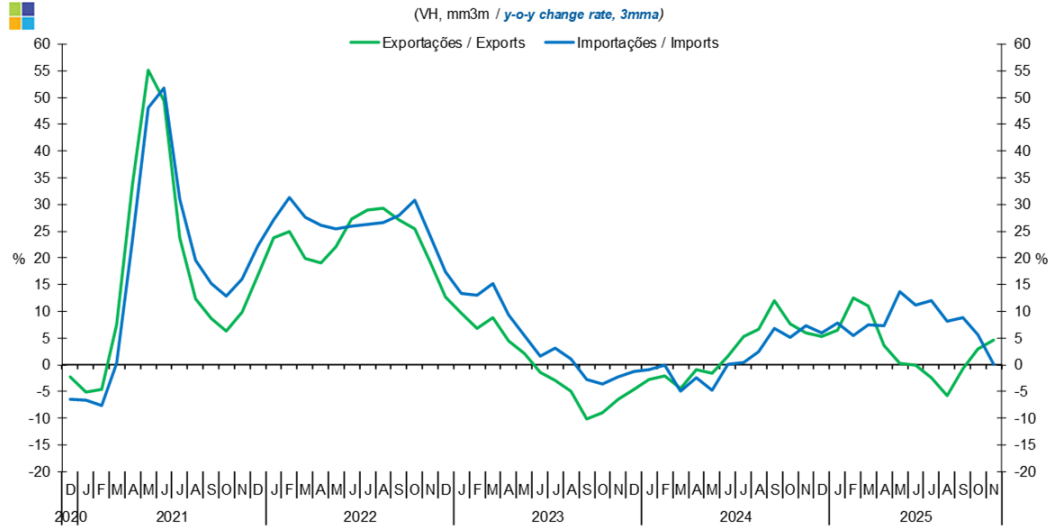
Gráfico / Graph 2.3.
Saldo
Balance



	2023		2024												2025									
	D	J	F	M	A	M	J	J	A	S	O	N	D	J	F	M	A	M	J	J	A	S	O	N
Exportações / Exports	3,4	4,2	4,2	4,2	4,4	4,3	4,2	5,1	3,2	4,2	4,6	4,5	3,6	4,9	4,9	4,3	4,2	4,5	4,3	4,5	3,0	5,0	4,4	4,5
Importações / Imports	5,7	5,6	6,3	6,0	6,0	6,1	6,1	6,6	5,3	6,5	6,8	7,0	6,0	6,3	6,5	6,6	6,7	7,4	6,2	7,4	5,7	6,8	7,0	6,4
Saldo / Balance	-2,3	-1,5	-2,1	-1,8	-1,6	-1,7	-1,8	-1,4	-2,0	-2,4	-2,2	-2,5	-2,4	-1,4	-1,6	-2,3	-2,5	-2,8	-1,9	-2,9	-2,8	-1,8	-2,6	-1,8

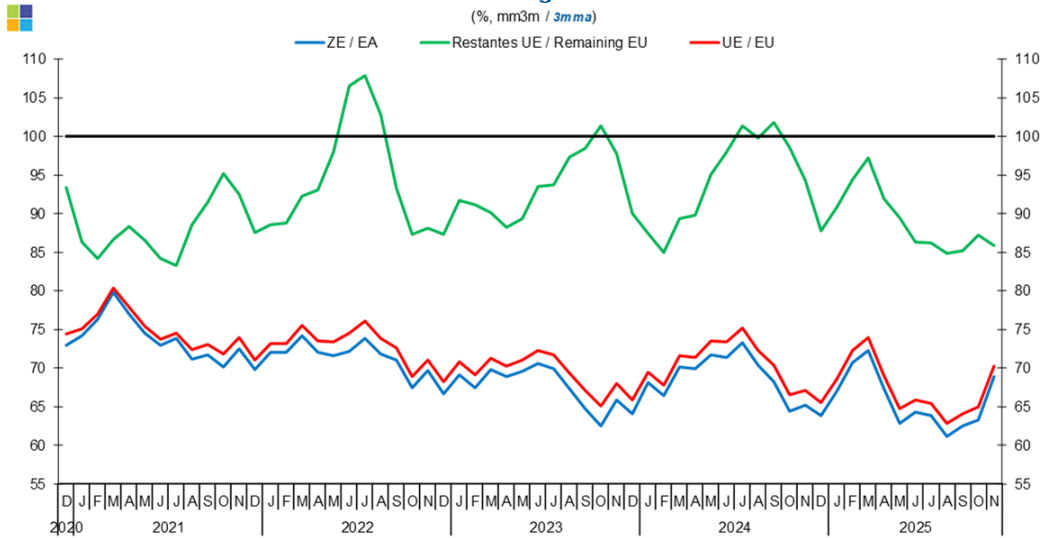
3. Intracomunitário / Intra-Community

Gráfico / Graph 3.1.
Importações e Exportações
Imports and Exports



	2023												2024												2025												
	D	J	F	M	A	M	J	J	A	S	O	N	D	D	J	F	M	A	M	J	J	A	S	O	N	D	J	F	M	A	M	J	J	A	S	O	N
Exportações / Exports	-4,6	-2,7	-2,0	-4,5	-0,8	-1,6	1,6	5,3	6,6	12,0	7,6	5,9	5,3	6,5	12,4	11,0	3,6	0,2	-0,1	-2,4	-5,8	-0,8	3,0	4,7													
Importações / Imports	-1,3	-0,9	0,0	-4,9	-2,4	-4,7	0,1	0,4	2,5	6,8	5,2	7,4	5,9	7,9	5,5	7,4	7,3	13,7	11,3	12,1	8,2	8,9	5,6	0,1													

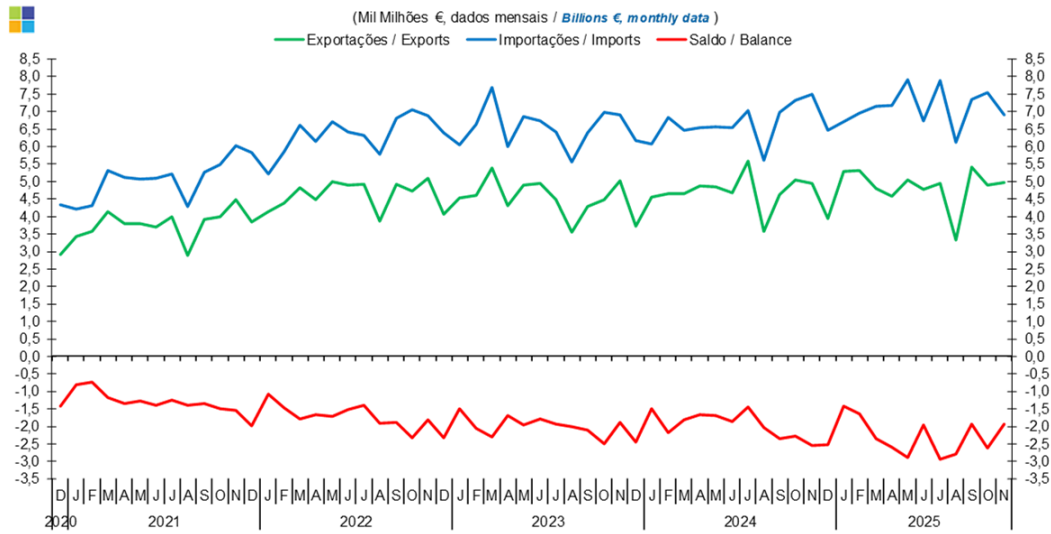
Gráfico / Graph 3.2.
Taxa de Cobertura
Coverage Rate



	2023												2024												2025												
	D	J	F	M	A	M	J	J	A	S	O	N	D	D	J	F	M	A	M	J	J	A	S	O	N	D	J	F	M	A	M	J	J	A	S	O	N
ZE / EA	64,1	68,1	66,4	70,1	69,9	71,7	71,4	73,3	70,3	68,3	64,4	65,2	63,9	67	70,7	72,3	67,3	62,9	64,3	63,9	61,2	62,5	63,3	68,9													
UE / EU	65,9	69,5	67,8	71,6	71,4	73,5	73,4	75,2	72,2	70,4	66,6	67,2	65,5	68,6	72,2	73,9	69	64,7	65,9	65,5	62,9	64,1	65,0	70,2													
Restantes UE / Remaining EU	90,1	87,4	85,0	89,4	89,8	95,1	98,0	101,4	99,8	101,8	98,6	94,3	87,8	90,8	94,4	97,3	91,9	89,5	86,3	86,2	84,9	85,2	87,2	85,9													

3. Intracomunitário / Intra-Community

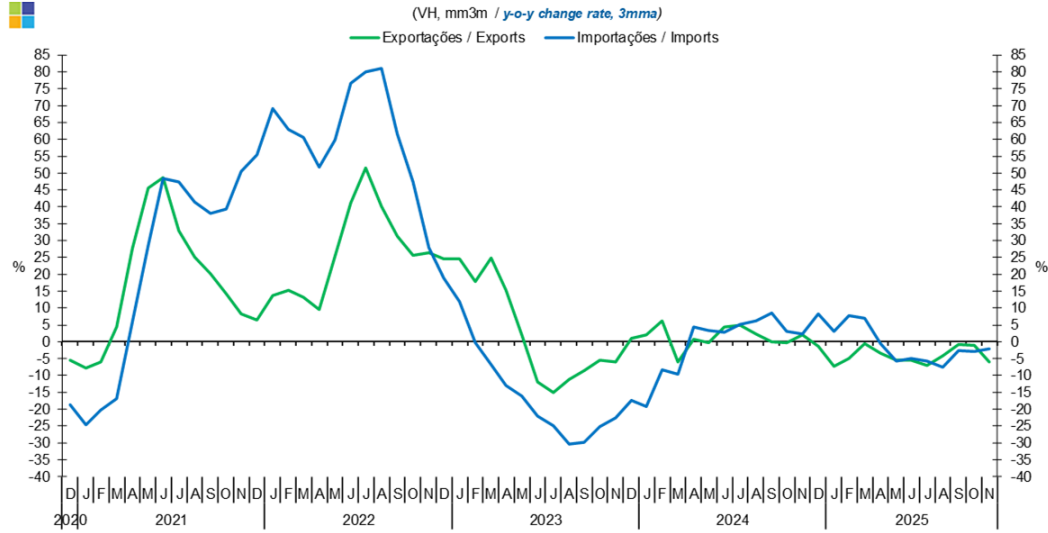
Gráfico / Graph 3.3.
Saldo
Balance



	2023		2024												2025									
	D	J	F	M	A	M	J	J	A	S	O	N	D	J	F	M	A	M	J	J	A	S	O	N
Exportações / Exports	3,7	4,6	4,6	4,7	4,9	4,9	4,7	5,6	3,6	4,6	5,0	5,0	3,9	5,3	5,3	4,8	4,6	5,0	4,8	4,9	3,3	5,4	4,9	5,0
Importações / Imports	6,2	6,1	6,8	6,5	6,5	6,6	6,5	7,0	5,6	7,0	7,3	7,5	6,5	6,7	6,9	7,2	7,2	7,9	6,7	7,9	6,1	7,3	7,5	6,9
Saldo / Balance	-2,5	-1,5	-2,2	-1,8	-1,7	-1,7	-1,9	-1,4	-2,0	-2,3	-2,3	-2,5	-2,5	-1,4	-1,6	-2,4	-2,6	-2,9	-2,0	-2,9	-2,8	-1,9	-2,6	-1,9

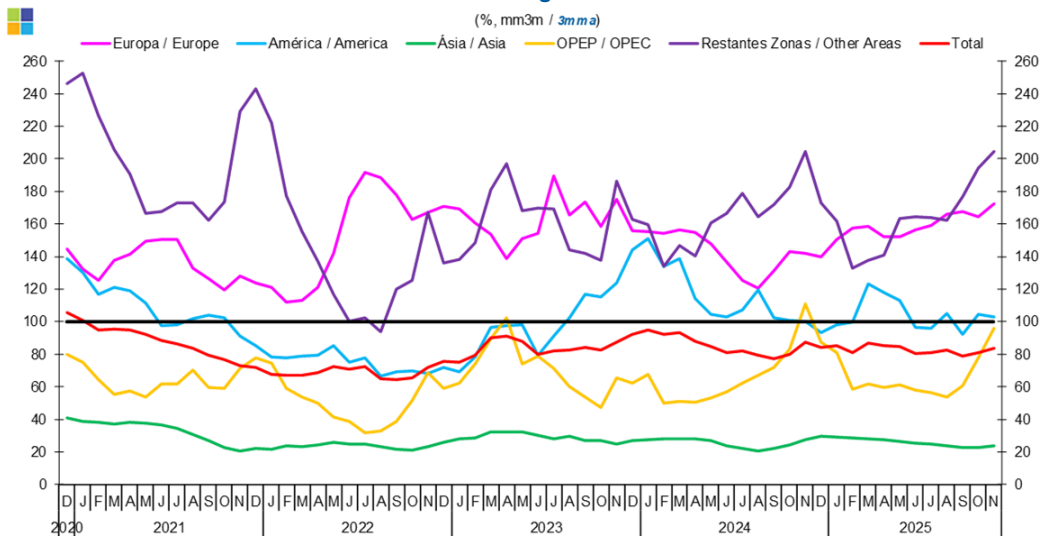
4. Extracomunitário / Extra-Community

Gráfico / Graph 4.1.
Importações e Exportações
Imports and Exports



	2023					2024					2025													
	D	J	F	M	A	M	J	J	A	S	O	N	D	J	F	M	A	M	J	J	A	S	O	N
Exportações / Exports	1,1	1,9	6,1	-6,0	0,8	-0,4	4,4	5,0	2,3	0,0	-0,4	1,9	-1,4	-7,4	-4,9	-0,7	-3,5	-5,6	-5,5	-7,1	-4,3	-0,9	-1,2	-6,0
Importações / Imports	-17,5	-19,2	-8,4	-9,7	4,4	3,3	2,7	5,1	6,1	8,5	3,1	2,2	8,2	3,0	7,9	7,0	-0,6	-5,7	-4,9	-5,7	-7,5	-2,6	-2,9	-2,0

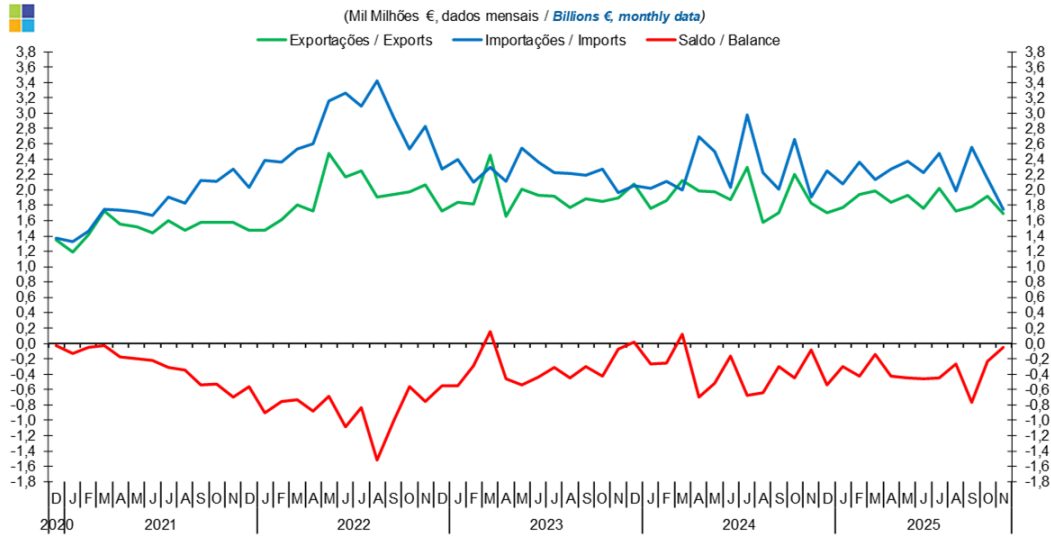
Gráfico / Graph 4.2.
Taxa de Cobertura
Coverage Rate



	2023					2024					2025													
	D	J	F	M	A	M	J	J	A	S	O	N	D	J	F	M	A	M	J	J	A	S	O	N
Europa / Europe	155,8	155,0	154,1	156,4	154,9	147,7	136,4	125,3	120,7	131,4	142,8	141,9	139,5	150,4	157,4	158,5	151,9	152,2	156,3	159,1	166,2	167,6	164,3	172,3
América / America	144,1	150,8	134,0	138,7	114,1	104,3	103,0	107,2	119,5	102,2	100,5	100,3	93,2	98,1	99,7	123,3	118,1	113,2	96,4	96,1	105,1	91,9	104,5	102,6
Ásia / Asia	26,9	27,6	28,1	28,1	27,8	26,7	23,6	22,4	20,3	21,9	24,2	27,2	29,4	28,8	28,4	28,0	27,7	26,2	25,1	24,9	23,8	22,6	22,5	23,8
OPEP / OPEC	62,1	67,6	49,7	51,1	50,3	53,0	56,7	62,4	67,3	71,6	83,3	111,0	87,1	80,8	58,5	61,9	59,3	61,0	57,8	56,3	53,4	60,4	77,7	95,9
Restantes Zonas / Other Areas	162,9	159,6	134,1	146,8	140,3	160,5	166,4	178,9	164,2	172,0	182,3	204,4	172,7	161,5	132,7	137,7	140,6	163,3	164,2	164,0	162,0	176,6	194,4	204,5
Total	92,4	94,8	92,0	93,5	87,7	84,8	81,0	81,9	79,5	77,4	79,7	87,2	84,2	85,2	81,1	86,8	85,2	84,9	80,5	80,7	82,3	78,8	81,1	83,6

4. Extracomunitário / Extra-Community

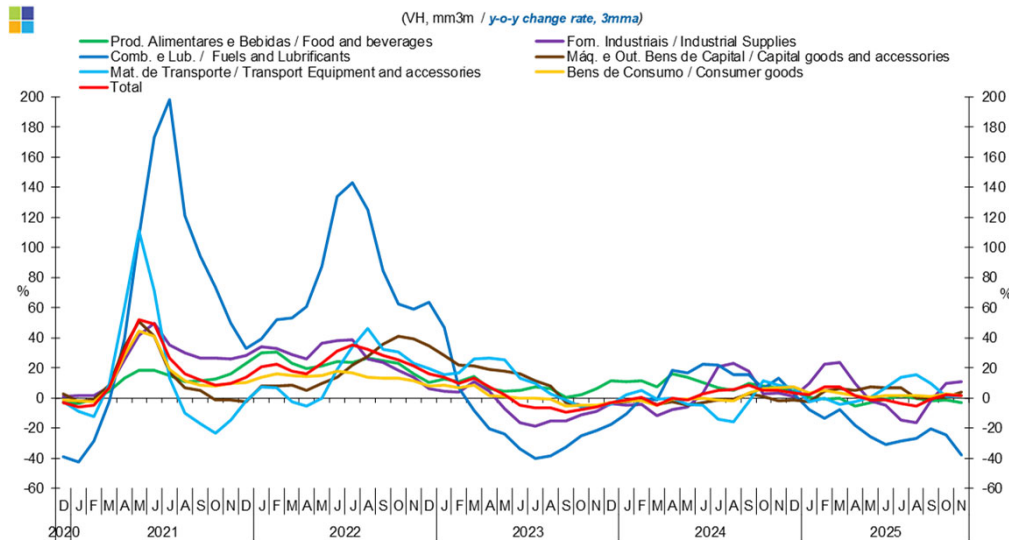
Gráfico / Graph 4.3.
Saldo
Balance



	2023		2024												2025									
	D	J	F	M	A	M	J	J	A	S	O	N	D	J	F	M	A	M	J	J	A	S	O	N
Exportações / Exports	2,1	1,8	1,9	2,1	2,0	2,0	1,9	2,3	1,6	1,7	2,2	1,8	1,7	1,8	1,9	2,0	1,8	1,9	1,8	2,0	1,7	1,8	1,9	1,7
Importações / Imports	2,1	2,0	2,1	2,0	2,7	2,5	2,0	3,0	2,2	2,0	2,7	1,9	2,2	2,1	2,4	2,1	2,3	2,4	2,2	2,5	2,0	2,6	2,1	1,7
Saldo / Balance	0,0	-0,3	-0,3	0,1	-0,7	-0,5	-0,2	-0,7	-0,6	-0,3	-0,5	-0,1	-0,5	-0,3	-0,4	-0,1	-0,4	-0,4	-0,5	-0,5	-0,3	-0,8	-0,2	-0,1

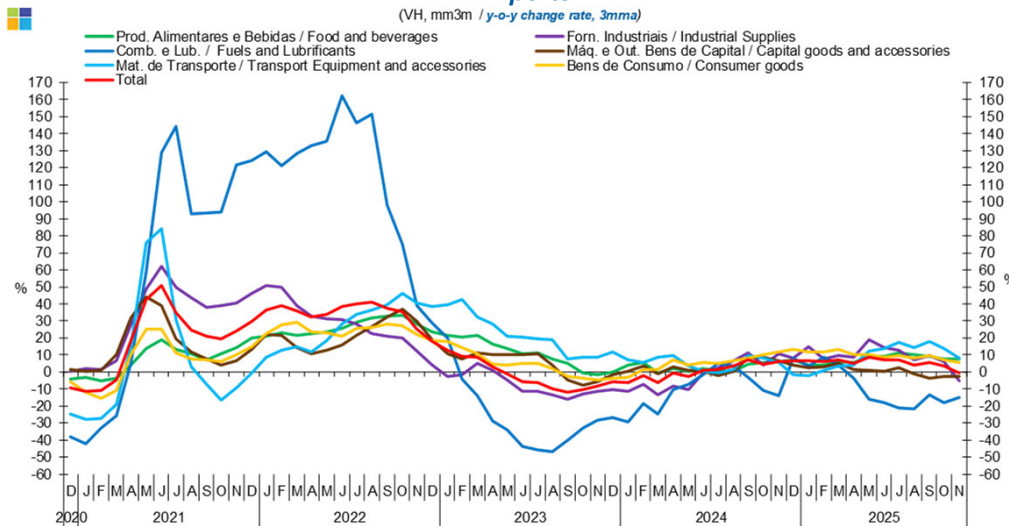
5. Grandes Categorias Económicas / Broad Economic Categories

Gráfico / Graph 5.1.
Exportações
Exports



	2023		2024												2025											
	D	J	F	M	A	M	J	J	A	S	O	N	D	J	F	M	A	M	J	J	A	S	O	N		
Produtos Alimentares e Bebidas / Food and Beverages	11,5	11,0	11,5	7,5	16,1	13,6	10,4	6,7	4,8	9,8	8,2	7,0	4,1	0,5	-1,0	-0,3	-5,3	-2,9	-0,8	1,7	-0,3	-1,8	-1,7	-3,1		
Comb. e Lub. / Fuels and Lubricants	-17,7	-10,5	-0,2	-1,5	18,3	16,4	22,5	21,7	15,7	15,2	6,0	13,1	2,9	-7,6	-13,4	-8,1	-18,2	-25,7	-31,0	-28,8	-26,8	-20,3	-24,8	-38,1		
Mat. de Transporte / Transport equipment and accessories	-4,5	2,3	5,0	-1,0	-0,1	-4,4	-4,6	-14,2	-15,8	-2,8	11,4	8,2	6,7	-2,7	-0,5	-4,4	-2,7	0,6	6,9	13,8	15,5	9,9	0,8	1,5		
Forn. Industriais / Industrial Supplies	-3,8	-5,0	-4,5	-11,8	-7,7	-5,9	3,4	20,6	23,1	17,9	2,4	3,0	1,1	9,9	22,2	23,8	9,5	-1,7	-4,6	-15,0	-16,2	-2,2	9,9	10,9		
Máq. e Out. Bens de Capital / Capital Goods and Accessories	-3,2	-2,5	-0,7	-4,6	-2,5	-4,8	-2,9	-1,6	-1,0	2,7	0,8	-2,2	-1,5	-2,3	4,2	6,3	5,1	7,5	6,6	6,6	-0,1	-0,5	0,6	3,5		
Bens de Consumo / Consumer Goods	-3,4	-1,9	-1,8	-4,8	-0,6	-0,9	-0,1	-1,2	-2,0	3,2	5,9	6,7	7,3	3,5	5,2	3,3	1,6	0,5	1,3	1,6	1,3	1,2	2,5	1,5		
Total	-2,9	-1,4	0,3	-4,9	-0,3	-1,2	2,4	5,2	5,3	8,3	5,1	4,8	3,2	2,3	7,1	7,6	1,5	-1,5	-1,7	-3,8	-5,4	-0,8	1,8	1,7		

Gráfico / Graph 5.2.
Importações
Imports



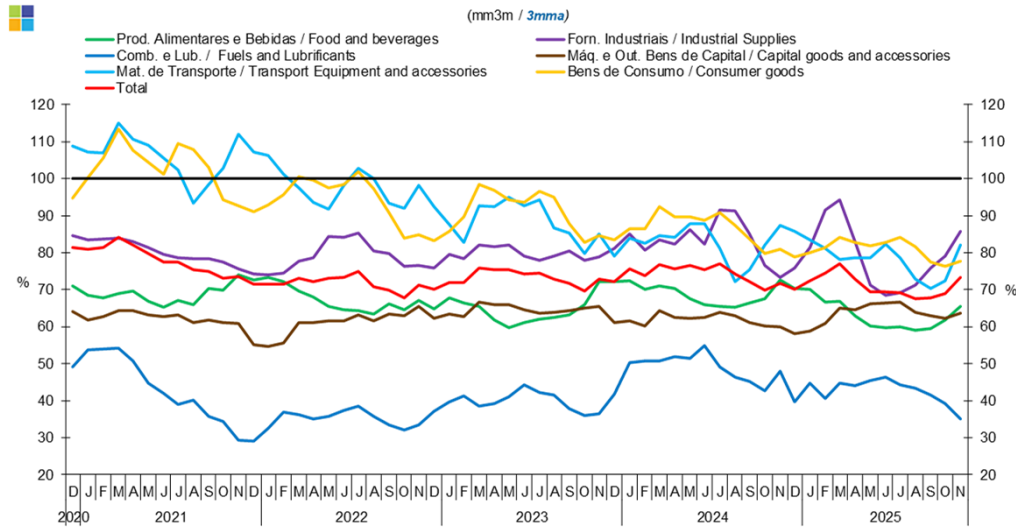
	2023		2024												2025											
	D	J	F	M	A	M	J	J	A	S	O	N	D	J	F	M	A	M	J	J	A	S	O	N		
Produtos Alimentares e Bebidas / Food and Beverages	0,2	3,9	5,4	-0,8	1,9	0,7	2,2	1,1	0,4	4,3	5,4	6,3	7,1	3,9	4,2	6,1	5,7	9,0	9,3	11,0	10,0	9,4	7,6	7,4		
Comb. e Lub. / Fuels and Lubricants	-27,0	-29,3	-18,7	-24,9	-10,5	-7,2	-1,5	4,9	3,3	-3,4	-11,0	-14,0	8,3	3,6	8,5	4,1	-3,8	-15,9	-18,2	-21,2	-21,7	-13,6	-18,0	-15,0		
Mat. de Transporte / Transport equipment and accessories	11,6	7,0	5,3	8,5	9,5	3,3	0,6	-0,3	1,3	9,8	8,3	5,4	-1,6	-2,3	1,2	3,3	4,2	12,5	13,9	17,4	14,2	17,7	14,1	8,1		
Forn. Industriais / Industrial Supplies	-10,2	-11,3	-7,2	-13,4	-8,3	-10,4	-0,6	2,4	6,6	11,4	4,2	10,9	8,2	14,8	7,6	9,7	8,6	19,0	14,5	12,7	7,3	9,7	6,2	-5,3		
Máq. e Out. Bens de Capital / Capital Goods and Accessories	-1,5	0,4	3,3	-1,0	3,0	0,9	0,3	-2,3	0,4	8,2	8,6	6,8	3,9	2,4	3,2	5,1	1,7	1,0	0,4	2,4	-1,3	-3,5	-2,7	-2,6		
Bens de Consumo / Consumer Goods	-3,6	-2,9	1,7	1,5	7,3	4,3	5,5	5,1	6,5	8,2	10,0	11,6	13,5	11,9	11,9	13,4	10,1	10,2	8,5	9,7	8,4	9,5	7,2	5,6		
Total	-5,7	-6,0	-2,2	-6,1	-0,7	-2,7	0,8	1,6	3,4	7,3	4,6	6,1	6,5	6,7	6,1	7,3	5,2	8,5	6,9	7,2	3,9	5,8	3,4	-0,4		

Nota: Não inclui Bens N.E. Outra Categoria devido ao seu reduzido valor relativo e elevada variabilidade.

Note: Does not include Goods Not Elsewhere Specified because of its small relative value and high variability

5. Grandes Categorias Económicas / Broad Economic Categories

Gráfico / Graph 5.3.
Taxa de Cobertura
Coverage Rate

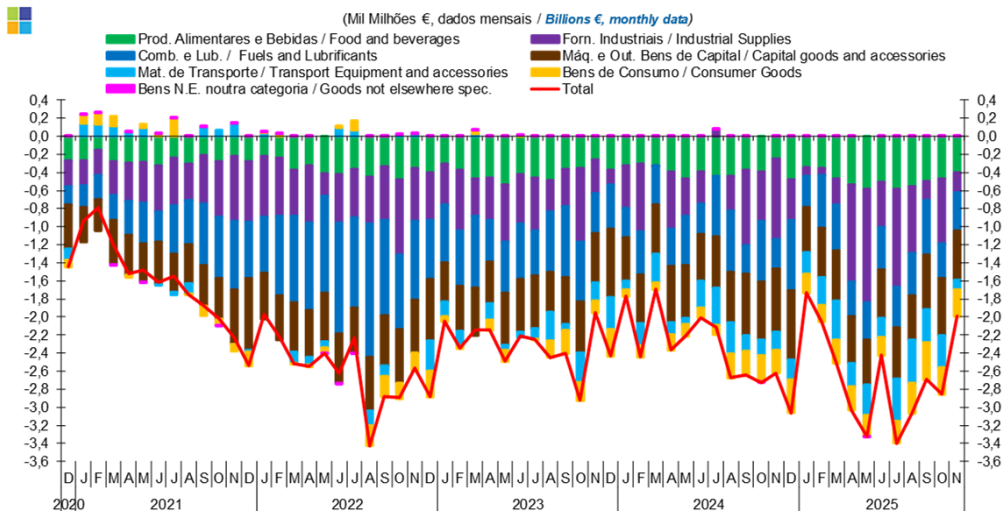


	2023		2024												2025									
	D	J	F	M	A	M	J	J	A	S	O	N	D	J	F	M	A	M	J	J	A	S	O	N
Produtos Alimentares e Bebidas / Food and Beverages	72,2	72,5	70,2	71,1	70,3	67,5	65,9	65,4	65,2	66,4	67,6	72,6	70,2	70,1	66,7	66,8	62,9	60,2	59,8	59,9	59,0	59,6	61,8	65,5
Comb. e Lub. / Fuels and Lubricants	41,8	50,3	50,8	50,7	51,9	51,4	55,0	49,0	46,4	45,1	42,8	48,0	39,7	44,8	40,5	44,7	44,1	45,4	46,3	44,3	43,5	41,6	39,3	35,0
Mat. de Transporte / Transport equipment and accessories	79,0	83,8	82,5	84,6	84,2	87,8	87,8	81,1	72,0	75,5	82,0	87,4	85,8	83,4	81,1	78,3	78,6	78,5	82,4	78,6	72,9	70,4	72,4	82,0
Forn. Industriais / Industrial Supplies	81,2	85,1	80,6	83,5	82,2	86,2	82,3	91,6	91,3	85,1	76,4	73,2	75,9	81,4	91,6	94,2	82,9	71,2	68,6	69,1	71,3	75,9	79,1	85,7
Máq. e Out. Bens de Capital / Capital Goods and Accessories	61,2	61,6	60,3	64,3	62,5	62,3	62,5	64,0	63,0	61,1	60,3	59,9	58,0	58,8	60,8	65,0	64,6	66,3	66,4	66,6	63,8	63,0	62,3	63,7
Bens de Consumo / Consumer Goods	83,4	86,5	86,5	92,3	89,6	89,6	88,7	90,8	87,3	83,7	79,8	80,9	78,9	80,0	81,3	84,1	82,7	81,7	82,9	84,2	81,6	77,4	76,3	77,8
Total	72,3	75,6	73,7	76,8	75,6	76,5	75,4	77,0	74,2	72,3	70,0	71,8	70,1	72,4	74,4	77,0	72,9	69,5	69,4	69,1	67,6	67,7	68,9	73,3

Nota: Não inclui Bens N.E. Outra Categoria devido ao seu reduzido valor relativo e elevada variabilidade.

Note: Does not include Goods Not Elsewhere Specified because of its small relative value and high variability

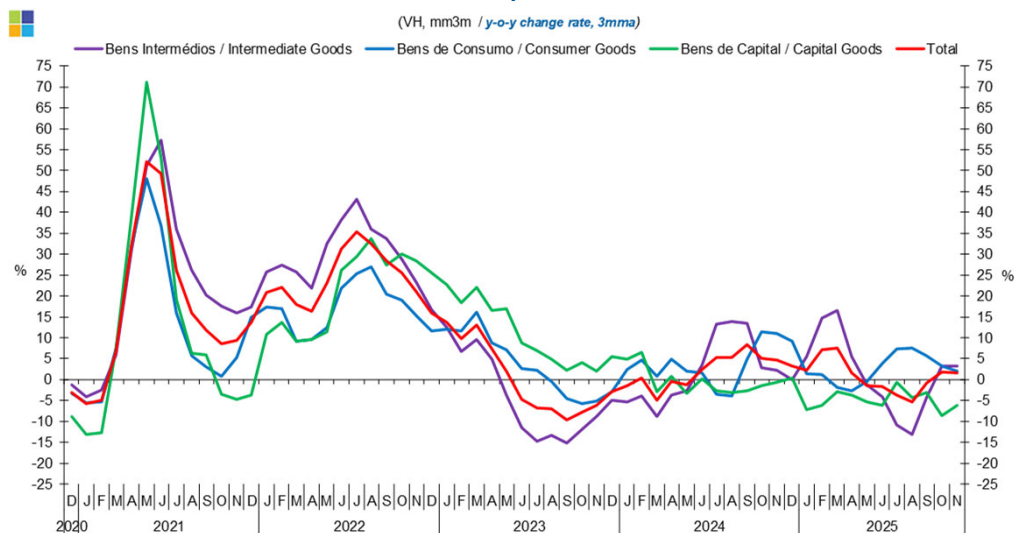
Gráfico / Graph 5.4.
Saldo
Balance



	2023		2024												2025									
	D	J	F	M	A	M	J	J	A	S	O	N	D	J	F	M	A	M	J	J	A	S	O	N
Produtos Alimentares e Bebidas / Food and Beverages	-0,4	-0,3	-0,3	-0,3	-0,4	-0,5	-0,4	-0,4	-0,4	-0,4	-0,4	-0,3	-0,5	-0,3	-0,4	-0,5	-0,5	-0,6	-0,5	-0,6	-0,6	-0,5	-0,5	-0,4
Comb. e Lub. / Fuels and Lubricants	-0,5	-0,3	-0,5	-0,4	-0,4	-0,5	-0,3	-0,7	-0,7	-0,3	-0,7	-0,3	-0,8	-0,3	-0,6	-0,5	-0,4	-0,4	-0,5	-0,5	-0,6	-0,6	-0,4	-0,4
Mat. de Transporte / Transport equipment and accessories	-0,4	-0,1	-0,3	-0,3	-0,1	-0,1	-0,3	-0,4	-0,3	-0,2	-0,2	-0,2	-0,2	-0,2	-0,3	-0,4	-0,3	-0,3	-0,2	-0,5	-0,5	-0,4	-0,4	-0,1
Forn. Industriais / Industrial Supplies	-0,2	-0,5	-0,7	0,0	-0,6	-0,4	-0,3	0,1	-0,4	-0,8	-0,5	-0,9	-0,5	-0,1	-0,1	-0,3	-1,1	-1,3	-0,5	-1,1	-0,7	-0,2	-0,7	-0,2
Máq. e Out. Bens de Capital / Capital Goods and Accessories	-0,8	-0,5	-0,5	-0,5	-0,6	-0,6	-0,5	-0,6	-0,6	-0,7	-0,6	-0,7	-0,8	-0,5	-0,5	-0,6	-0,5	-0,5	-0,5	-0,6	-0,5	-0,6	-0,6	-0,5
Bens de Consumo / Consumer Goods	-0,3	-0,1	-0,1	-0,1	-0,2	-0,1	-0,1	-0,1	-0,3	-0,3	-0,3	-0,3	-0,4	-0,2	-0,2	-0,3	-0,3	-0,2	-0,2	-0,2	-0,3	-0,4	-0,3	-0,3
Bens N.E. outra categoria / Goods not elsewhere spec.	0,0	0,0	0,0	0,0	0,0	0,0	0,0	0,0	0,0	0,0	0,0	0,0	0,0	0,0	0,0	0,0	0,0	0,0	0,0	0,0	0,0	0,0	0,0	
Total	-2,4	-1,8	-2,4	-1,7	-2,4	-2,2	-2,0	-2,1	-2,7	-2,6	-2,7	-2,6	-3,1	-1,7	-2,1	-2,5	-3,0	-3,3	-2,4	-3,4	-3,1	-2,7	-2,9	-2,0

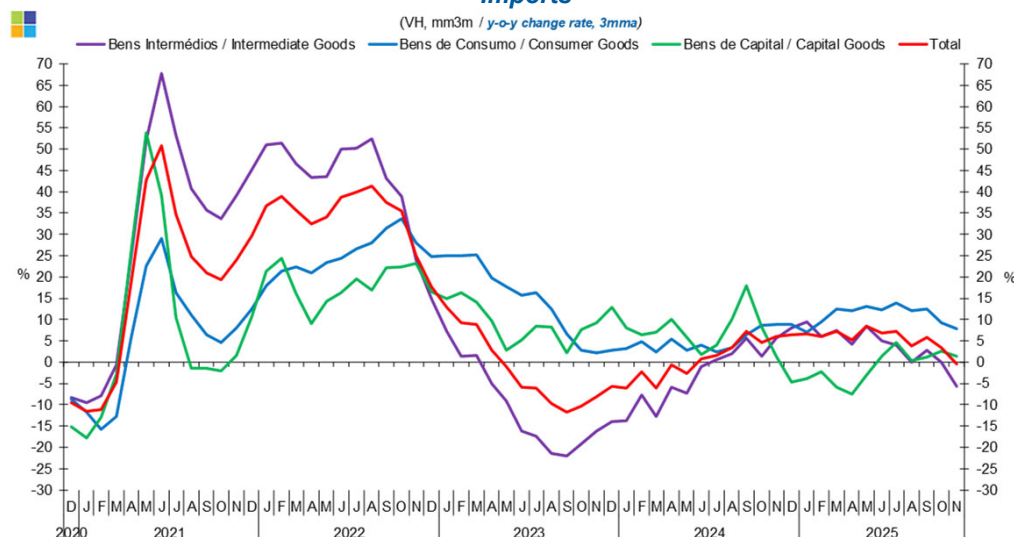
6. Classes Básicas de Bens do Sistema Europeu de Contas Nacionais / Basic Classes of Goods in the European System of Accounts

Gráfico / Graph 6.1.
Exportações
Exports



	2023		2024												2025									
	D	J	F	M	A	M	J	J	A	S	O	N	D	J	F	M	A	M	J	J	A	S	O	N
Bens Intermediários / Intermediate Goods	-5,0	-5,3	-3,9	-8,9	-3,7	-2,7	3,4	13,2	13,9	13,5	2,9	2,1	0,0	5,5	14,6	16,4	5,6	-1,3	-4,0	-10,9	-13,1	-4,3	3,3	3,3
Bens de Consumo / Consumer Goods	-2,9	2,4	4,6	0,8	4,8	2,0	1,7	-3,4	-3,9	4,9	11,5	11,1	9,2	1,4	1,3	-1,9	-2,7	-0,4	4,0	7,3	7,5	5,6	3,3	2,1
Bens de Capital / Capital Goods	5,6	4,9	6,6	-2,8	0,8	-3,2	0,2	-2,6	-3,0	-2,6	-1,4	-0,7	0,5	-7,2	-6,2	-2,8	-3,7	-5,3	-6,2	-0,6	-4,2	-3,1	-8,5	-6,2
Total	-2,9	-1,4	0,3	-4,9	-0,3	-1,2	2,4	5,2	5,3	8,3	5,1	4,8	3,2	2,3	7,1	7,6	1,5	-1,5	-1,7	-3,8	-5,4	-0,8	1,8	1,7

Gráfico / Graph 6.2.
Importações
Imports

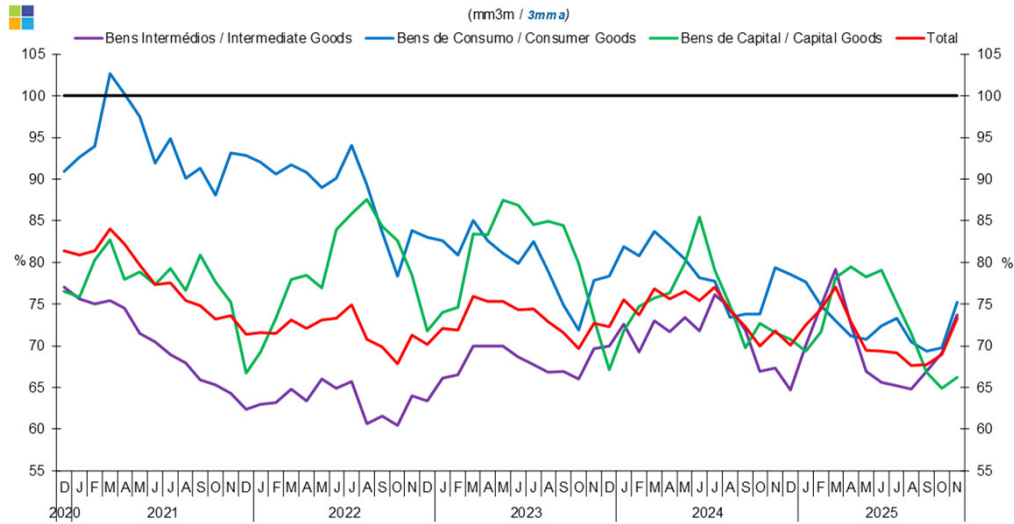


	2023		2024												2025									
	D	J	F	M	A	M	J	J	A	S	O	N	D	J	F	M	A	M	J	J	A	S	O	N
Bens Intermediários / Intermediate Goods	-13,9	-13,8	-7,7	-12,8	-5,9	-7,3	-1,1	0,7	2,0	5,6	1,4	5,6	8,0	9,4	6,1	7,4	4,2	8,4	4,9	4,0	-0,1	2,9	0,0	-5,6
Bens de Consumo / Consumer Goods	2,9	3,2	4,8	2,4	5,5	2,8	4,0	2,5	3,5	6,4	8,6	8,9	8,9	7,0	9,4	12,5	12,2	13,2	12,3	13,8	12,0	12,5	9,3	7,8
Bens de Capital / Capital Goods	12,9	8,1	6,3	7,0	10,0	5,8	1,8	4,1	10,0	17,9	8,3	1,5	-4,6	-3,9	-2,2	-5,8	-7,5	-3,1	1,3	4,6	0,4	1,2	2,5	1,5
Total	-5,7	-6,0	-2,2	-6,1	-0,7	-2,7	0,8	1,6	3,4	7,3	4,6	6,1	6,5	6,7	6,1	7,3	5,2	8,5	6,9	7,2	3,9	5,8	3,4	-0,4

Nota: Não inclui a série Outros Bens devido ao seu baixo valor relativo e elevada variabilidade.
Note: Does not include Other Goods because of its small relative value and high variability.

6. Classes Básicas de Bens do Sistema Europeu de Contas Nacionais / Basic Classes of Goods in the European System of Accounts

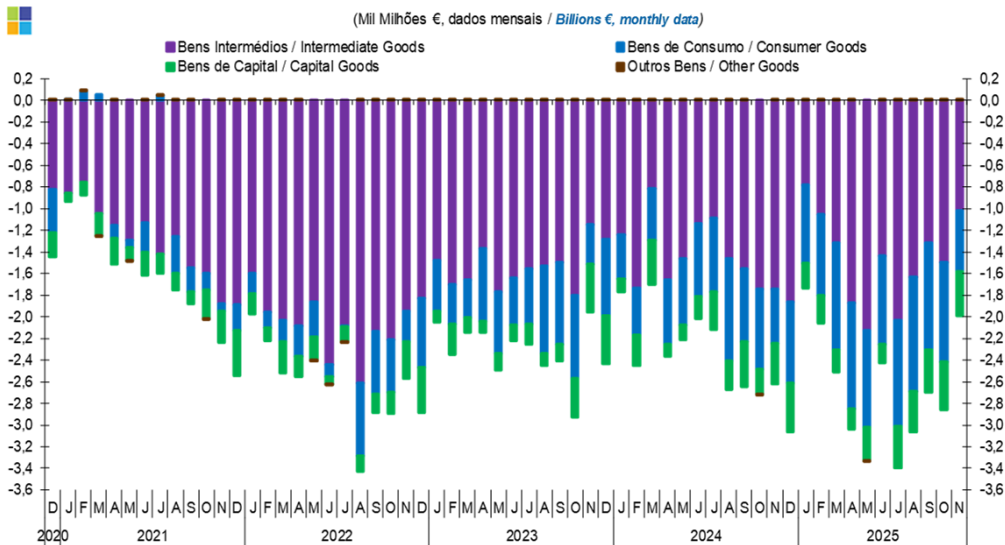
Gráfico / Graph 6.3.
Taxa de Cobertura
Coverage Rate



	2023		2024					2025																
	D	J	F	M	A	M	J	J	A	S	O	N	D	J	F	M	A	M	J	J	A	S	O	N
Bens Intermédios / Intermediate Goods	69,9	72,6	69,3	73,0	71,6	73,4	71,7	76,1	74,5	71,9	66,9	67,3	64,7	70,0	74,8	79,2	72,6	66,9	65,6	65,2	64,8	66,9	69,2	73,7
Bens de Consumo / Consumer Goods	78,3	81,9	80,7	83,7	82,1	80,4	78,2	77,7	73,4	73,8	73,8	79,4	78,6	77,6	74,8	73,0	71,2	70,8	72,4	73,3	70,4	69,3	69,8	75,2
Bens de Capital / Capital Goods	67,1	71,8	74,8	75,7	76,3	80,0	85,5	79,1	74,9	69,7	72,7	71,6	70,8	69,3	71,7	78,2	79,4	78,2	79,1	75,2	71,4	66,8	64,9	66,2
Total	72,3	75,6	73,7	76,8	75,6	76,5	75,4	77,0	74,2	72,3	70,0	71,8	70,1	72,4	74,4	77,0	72,9	69,5	69,4	69,1	67,6	67,7	68,9	73,3

Nota: Não inclui a série Outros Bens devido ao seu baixo valor relativo e elevada variabilidade.
Note: Does not include Other Goods because of its small relative value and high variability.

Gráfico / Graph 6.4.
Saldo de Bens
Balance of Goods



	2023		2024					2025																
	D	J	F	M	A	M	J	J	A	S	O	N	D	J	F	M	A	M	J	J	A	S	O	N
Bens Intermédios / Intermediate Goods	-1,3	-1,2	-1,7	-0,8	-1,7	-1,5	-1,1	-1,1	-1,5	-1,6	-1,7	-1,7	-1,9	-0,8	-1,1	-1,3	-1,9	-2,1	-1,4	-2,0	-1,6	-1,3	-1,5	-1,0
Bens de Consumo / Consumer Goods	-0,7	-0,4	-0,4	-0,5	-0,6	-0,6	-0,7	-0,7	-0,9	-0,7	-0,7	-0,5	-0,7	-0,7	-0,8	-1,0	-1,0	-0,9	-0,8	-1,0	-1,0	-1,0	-0,9	-0,6
Bens de Capital / Capital Goods	-0,4	-0,1	-0,3	-0,4	-0,1	-0,1	-0,2	-0,4	-0,3	-0,4	-0,2	-0,4	-0,4	-0,2	-0,3	-0,2	-0,2	-0,3	-0,2	-0,4	-0,4	-0,4	-0,4	-0,4
Outros Bens / Other Goods	0,0	0,0	0,0	0,0	0,0	0,0	0,0	0,0	0,0	0,0	0,0	0,0	0,0	0,0	0,0	0,0	0,0	0,0	0,0	0,0	0,0	0,0	0,0	0,0
Total	-2,4	-1,8	-2,4	-1,7	-2,4	-2,2	-2,0	-2,1	-2,7	-2,6	-2,7	-2,6	-3,1	-1,7	-2,1	-2,5	-3,0	-3,3	-2,4	-3,4	-3,1	-2,7	-2,9	-2,0

6. Classes Básicas de Bens do Sistema Europeu de Contas Nacionais / Basic Classes of Goods in the European System of Accounts

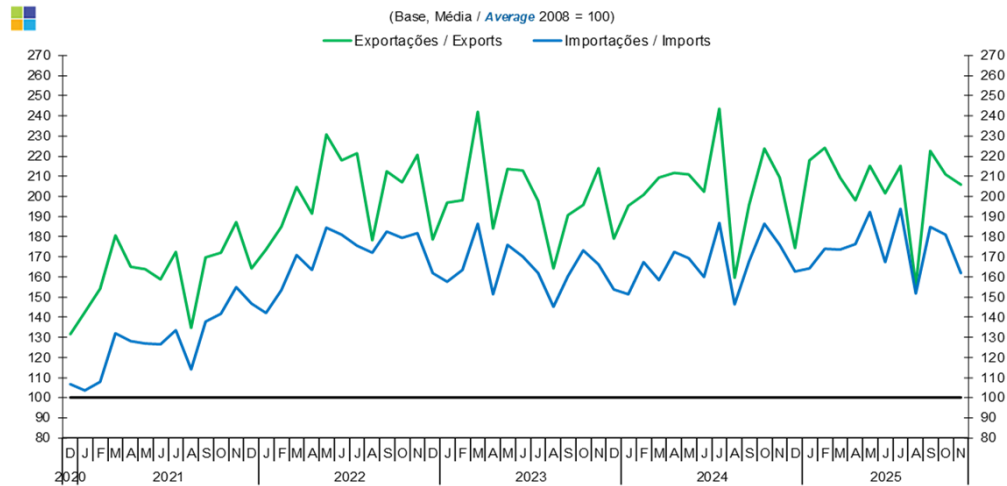
Tabela / Table 1.1.
Estrutura do Saldo
Balance Structure

Milhões de euros / Millions of euros

		2024		2025		F		M		A		M		J		J		A		S		O		N	
		D		J		F		M		A		M		J		J		A		S		O		N	
		M€	%	M€	%	M€	%	M€	%	M€	%	M€	%	M€	%	M€	%	M€	%	M€	%	M€	%	M€	%
Bens Intermedios / Intermediate Goods	Prod. alim. e bebidas / Foods and beverages	-198	6	-73	4	-82	4	-169	7	-115	4	-172	5	-113	5	-152	4	-121	4	-109	4	-101	4	-151	8
	Forn. industriais NE noutra categoria / Industrial supplies NE specified	-456	15	-104	6	-85	4	-280	11	-1 074	35	-1 256	38	-501	21	-1 081	32	-733	24	-209	8	-714	25	-222	11
	Comb. e lubrificantes / Fuel and lubricants	-776	25	-343	20	-582	28	-514	20	-385	13	-412	12	-471	19	-456	13	-472	15	-609	23	-381	13	-418	21
	Máquinas, outros bens de capital (Partes e acessórios) / Capital goods and parts and accessories	-241	8	-247	14	-257	13	-270	11	-260	9	-236	7	-251	10	-264	8	-224	7	-276	10	-252	9	-235	12
	Material de transportes (Partes e acessórios) / Transport equipment (Parts and accessories)	-68	2	62	-4	51	-2	13	-1	77	-3	-28	1	-5	0	24	-1	-63	2	-35	1	-53	2	-19	1
Total		-1 867	61	-781	45	-1 051	51	-1 316	53	-1 871	62	-2 131	64	-1 439	59	-2 030	60	-1 637	53	-1 321	49	-1 494	52	-1 024	51
Bens de Consumo / Consumption Goods	Prod. alim. e bebidas destinados ao consumo dos particulares / Food and beverages mainly for household consumption	-279	9	-269	16	-269	13	-305	12	-419	14	-418	13	-394	16	-432	13	-438	14	-393	15	-374	13	-252	13
	Material de transporte / Transport equipment	-157	5	-302	17	-356	17	-441	18	-331	11	-303	9	-209	9	-489	14	-416	14	-331	12	-304	11	-88	4
	Bens de consumo NE noutra categoria / Consumption goods NE specified	-365	12	-206	12	-188	9	-253	10	-263	9	-239	7	-197	8	-245	7	-329	11	-411	15	-303	11	-293	15
Total		-748	24	-726	42	-756	37	-988	39	-976	32	-891	27	-814	34	-981	29	-1 050	34	-988	37	-921	32	-558	28
Bens de Capital / Capital Goods	Carburantes para motor / Motor spirit	128	-4	76	-4	95	-5	97	-4	114	-4	27	-1	99	-4	101	-3	24	-1	83	-3	-7	0	-21	1
	Máquinas, outros bens de capital (exceto material de transporte) / Capital goods (except transport equipment)	-524	17	-250	14	-288	14	-290	12	-264	9	-259	8	-283	12	-304	9	-271	9	-324	12	-381	13	-314	16
	Material de transportes destinado à indústria / Transport equipment, industrial	-52	2	-52	3	-57	3	-11	0	-36	1	-70	2	13	-1	-185	5	-133	4	-148	5	-59	2	-76	4
Total		-449	15	-227	13	-250	12	-204	8	-187	6	-302	9	-171	7	-387	11	-380	12	-388	14	-447	16	-411	21
Outros / Others		3	0	2	0	1	0	2	0	3	0	-1	0	1	0	1	0	3	0	3	0	4	0	3	0
Total		-3 061	100	-1 732	100	-2 057	100	-2 507	100	-3 031	100	-3 325	100	-2 423	100	-3 397	100	-3 064	100	-2 693	100	-2 858	100	-1 991	100

7. Índice GEE de Comércio Internacional de Bens / *GEE Index of International Trade of Goods*

Gráfico / Graph 7.1.
Total

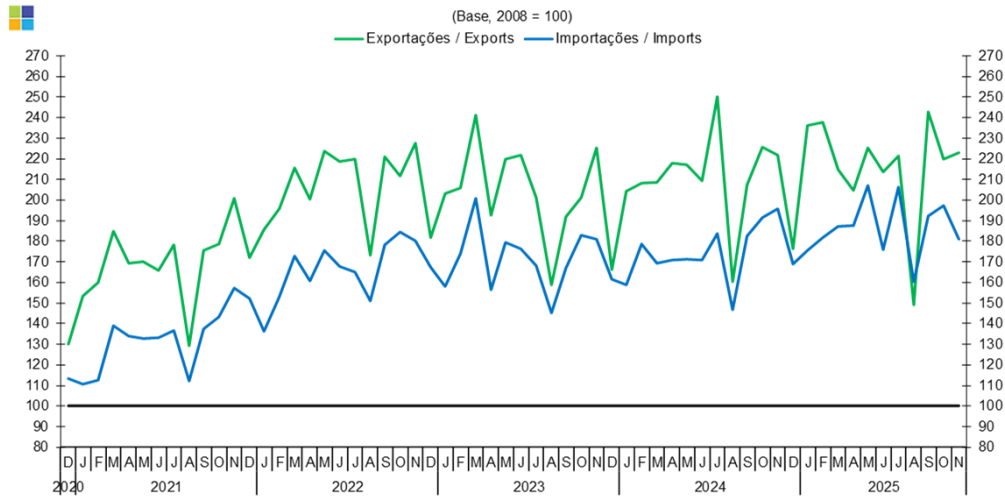


Fonte / Source: INE

	2023		2024												2025									
	D	J	F	M	A	M	J	J	A	S	O	N	D	J	F	M	A	M	J	J	A	S	O	N
Exportações / Exports	179,0	195,3	200,9	209,3	211,7	211,0	202,4	243,5	159,5	195,6	223,8	209,5	174,4	217,8	224,1	209,5	198,0	215,1	201,7	215,3	155,9	222,5	210,9	206,0
Importações / Imports	153,8	151,2	167,3	158,4	172,4	169,1	160,1	187,0	146,5	167,9	186,4	175,8	162,8	164,2	174,0	173,6	176,5	192,3	167,4	193,8	151,6	185,0	181,1	161,9

7. Índice GEE de Comércio Internacional de Bens / *GEE Index of International Trade of Goods*

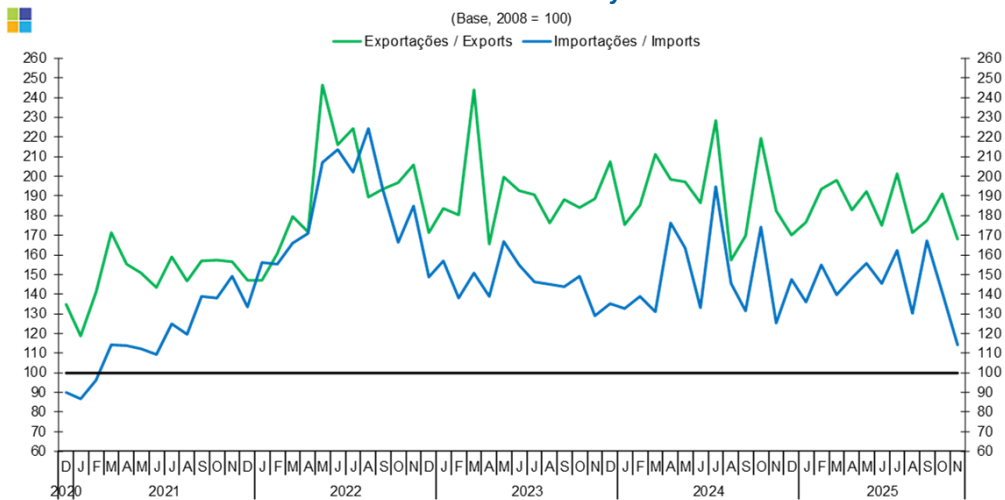
Gráfico / Graph 7.2.
Intracomunitário
Intra-Community



Fonte / Source: INE

	2023		2024												2025									
	D	J	F	M	A	M	J	J	A	S	O	N	D	J	F	M	A	M	J	J	A	S	O	N
Exportações / Exports	166,3	204,4	208,0	208,5	217,7	217,3	209,5	250,3	160,5	207,4	225,8	221,7	176,4	236,3	237,9	214,7	204,7	225,4	213,7	221,5	149,0	242,8	219,8	223,0
Importações / Imports	161,4	158,7	178,7	169,3	170,8	171,3	170,8	183,9	146,8	182,4	191,3	195,9	168,9	175,5	181,6	187,1	187,6	207,0	176,1	206,4	160,2	192,1	197,2	180,9

Gráfico / Graph 7.3.
Extracomunitário
Extra-Community



Fonte / Source: INE

	2023		2024												2025									
	D	J	F	M	A	M	J	J	A	S	O	N	D	J	F	M	A	M	J	J	A	S	O	N
Exportações / Exports	207,4	175,2	185,2	211,2	198,4	197,2	186,5	228,3	157,5	169,5	219,4	182,4	169,9	176,6	193,3	197,9	182,8	192,3	175,0	201,3	171,3	177,5	191,1	168,1
Importações / Imports	135,0	132,5	138,7	131,1	176,3	163,5	133,2	194,8	145,5	131,6	174,1	125,3	147,4	135,8	154,9	139,8	148,5	155,7	145,5	162,2	130,1	167,3	140,8	114,3