

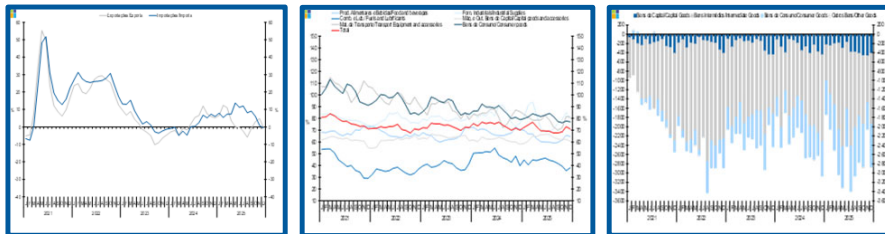
Estatísticas Temáticas de Conjuntura

Short-term Thematic Statistics

- Nº 2/2026 -

11 de fevereiro de 2026

February, 11, 2026



Comércio Internacional de Bens

International Trade of Goods

- Dezembro de 2025 -

- December, 2025 -

Fonte: Instituto Nacional de Estatística

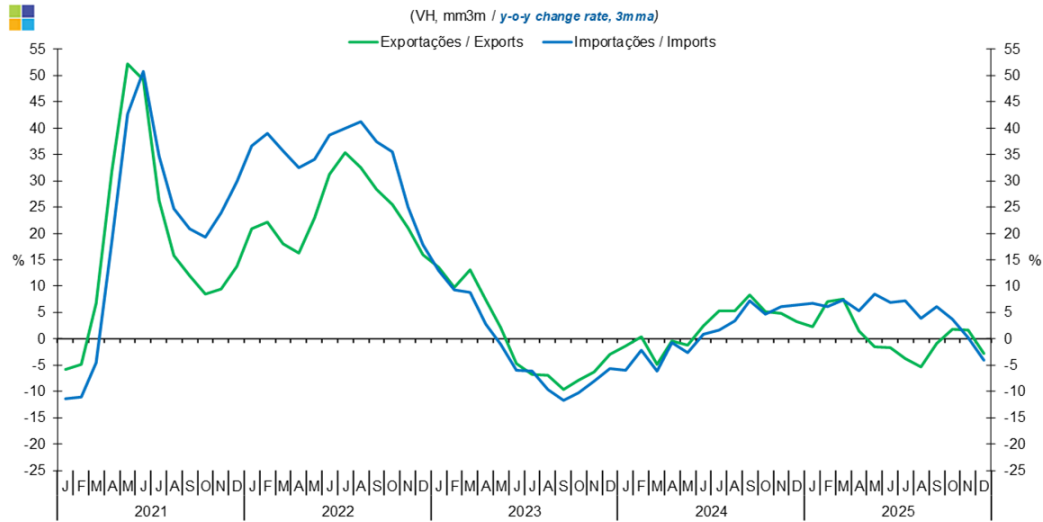
Source: Statistics Portugal

Índice / *Index*

	Página / <i>Page</i>
1. Total	
Importações e Exportações / <i>Imports and Exports</i>	3
Taxa de Cobertura / <i>Coverage Rate</i>	3
Saldo / <i>Balance</i>	4
2. Zona Euro / <i>Euro Area</i>	
Importações e Exportações / <i>Imports and Exports</i>	5
Taxa de Cobertura / <i>Coverage Rate</i>	5
Saldo / <i>Balance</i>	6
3. Intracomunitário / <i>Intra-Community</i>	
Importações e Exportações / <i>Imports and Exports</i>	7
Taxa de Cobertura / <i>Coverage Rate</i>	7
Saldo / <i>Balance</i>	8
4. Extracomunitário / <i>Extra-Community</i>	
Importações e Exportações / <i>Imports and Exports</i>	9
Taxa de Cobertura / <i>Coverage Rate</i>	9
Saldo / <i>Balance</i>	10
5. Grandes Categorias Económicas / <i>Broad Economic Categories</i>	
Exportações / <i>Exports</i>	11
Importações / <i>Imports</i>	11
Taxa de Cobertura / <i>Coverage Rate</i>	12
Saldo / <i>Balance</i>	12
6. Classes Básicas de Bens do Sistema Europeu de Contas Nacionais / <i>Basic Classes of Goods in the European System of Accounts</i>	
Exportações / <i>Exports</i>	13
Importações / <i>Imports</i>	13
Taxa de Cobertura / <i>Coverage Rate</i>	14
Saldo / <i>Balance</i>	14
Estrutura do Saldo / <i>Balance Structure</i>	15
7. Índice GEE de Comércio Internacional de Bens / <i>GEE Index of International Trade of Goods</i>	
Total / <i>Total</i>	16
Intracomunitário / <i>Intra-Community</i>	17
Extracomunitário / <i>Extra-Community</i>	17

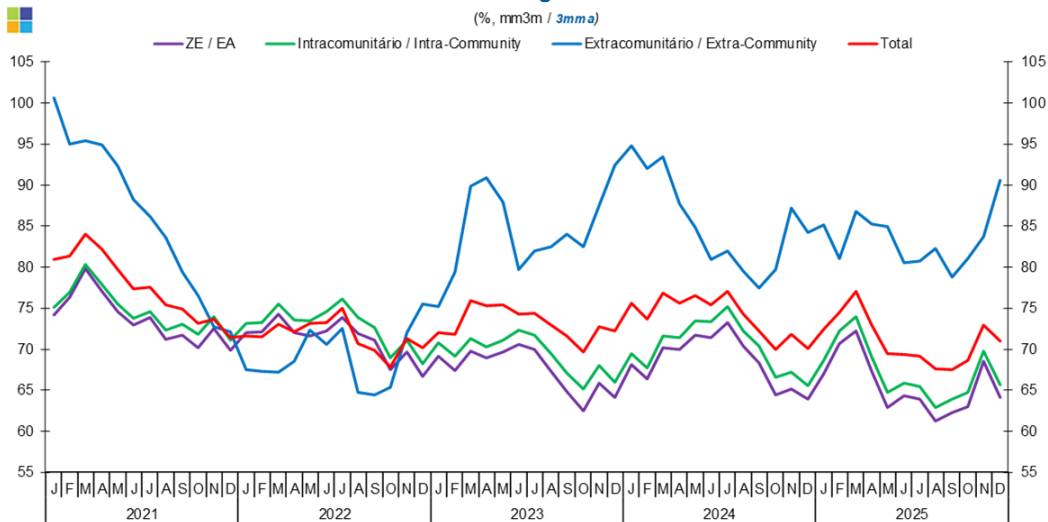
1. Total

Gráfico / Graph 1.1.
Importações e Exportações
Imports and Exports



	2024												2025											
	J	F	M	A	M	J	J	A	S	O	N	D	J	F	M	A	M	J	J	A	S	O	N	D
Exportações / Exports	-1,4	0,3	-4,9	-0,3	-1,2	2,4	5,2	5,3	8,3	5,1	4,8	3,2	2,3	7,1	7,6	1,5	-1,5	-1,7	-3,8	-5,4	-0,9	1,8	1,7	-2,8
Importações / Imports	-6,0	-2,2	-6,1	-0,7	-2,7	0,8	1,6	3,4	7,3	4,6	6,1	6,5	6,7	6,1	7,3	5,2	8,5	6,9	7,2	3,9	6,0	3,7	0,2	-4,2

Gráfico / Graph 1.2.
Taxa de Cobertura
Coverage Rate

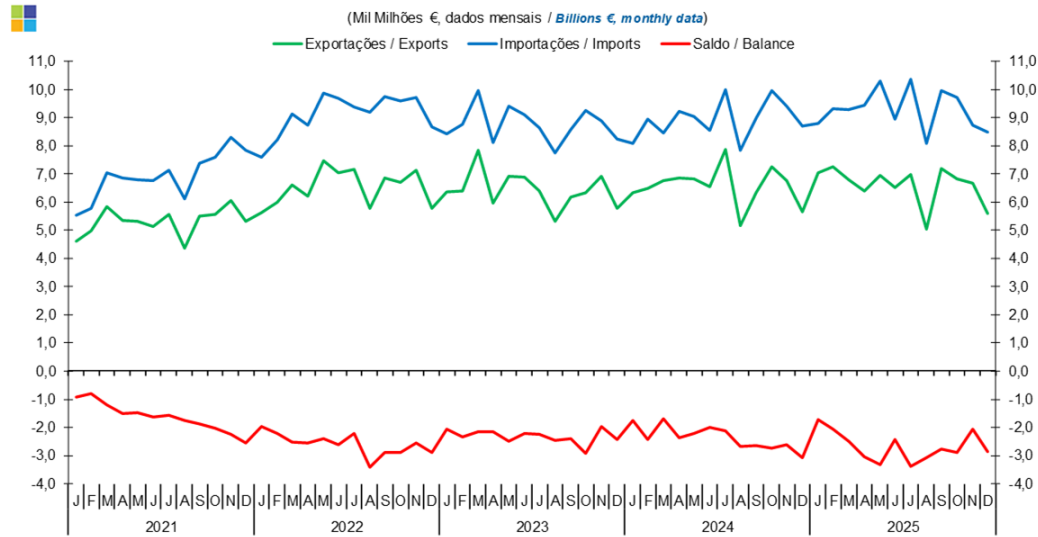


Fonte / Source: INE

	2024												2025											
	J	F	M	A	M	J	J	A	S	O	N	D	J	F	M	A	M	J	J	A	S	O	N	D
ZE / EA	68,1	66,4	70,1	69,9	71,7	71,4	73,3	70,3	68,3	64,4	65,2	63,9	67,0	70,7	72,3	67,3	62,9	64,3	63,9	61,2	62,3	63,0	68,5	64,1
Intracomunitário / Intra-community	69,5	67,8	71,6	71,4	73,5	73,4	75,2	72,2	70,4	66,6	67,2	65,5	68,6	72,2	73,9	69,0	64,7	65,9	65,5	62,9	63,9	64,7	69,8	65,7
Extracomunitário / Extra-community	94,8	92,0	93,5	87,7	84,8	81,0	81,9	79,5	77,4	79,7	87,2	84,2	85,2	81,1	86,8	85,2	84,9	80,5	80,7	82,3	78,7	81,1	83,7	90,6
Total	75,6	73,7	76,8	75,6	76,5	75,4	77,0	74,2	72,3	70,0	71,8	70,1	72,4	74,4	77,0	72,9	69,5	69,4	69,1	67,6	67,5	68,7	72,9	71,0

1. Total

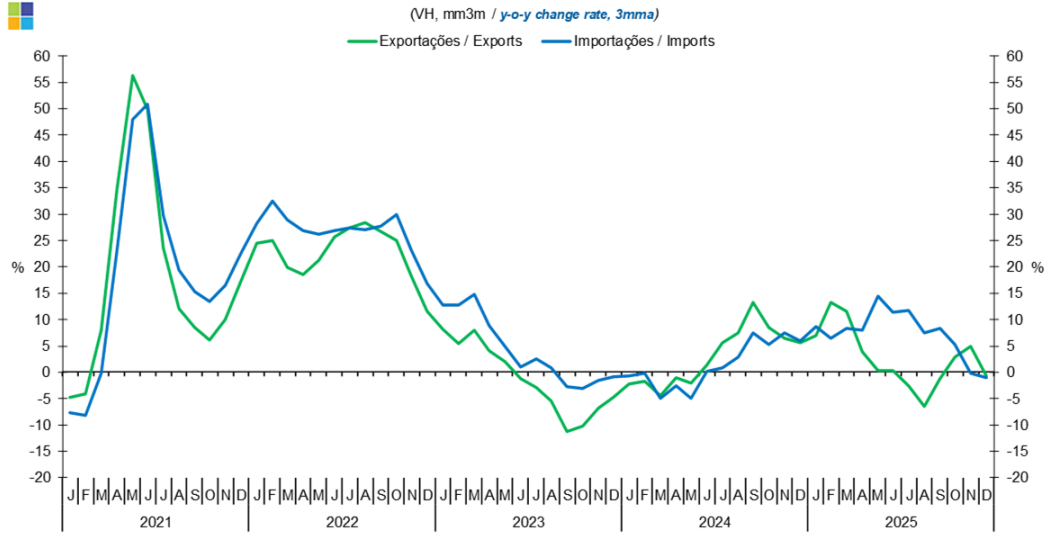
Gráfico / Graph 1.3.
Saldo
Balance



	2024												2025											
	J	F	M	A	M	J	J	A	S	O	N	D	J	F	M	A	M	J	J	A	S	O	N	D
Exportações / Exports	6,3	6,5	6,8	6,9	6,8	6,6	7,9	5,2	6,3	7,2	6,8	5,6	7,1	7,3	6,8	6,4	7,0	6,5	7,0	5,0	7,2	6,8	6,7	5,6
Importações / Imports	8,1	8,9	8,5	9,2	9,0	8,6	10,0	7,8	9,0	10,0	9,4	8,7	8,8	9,3	9,3	9,4	10,3	9,0	10,4	8,1	10,0	9,7	8,7	8,5
Saldo / Balance	-1,8	-2,4	-1,7	-2,4	-2,2	-2,0	-2,1	-2,7	-2,6	-2,7	-2,6	-3,1	-1,7	-2,1	-2,5	-3,0	-3,3	-2,4	-3,4	-3,1	-2,8	-2,9	-2,0	-2,9

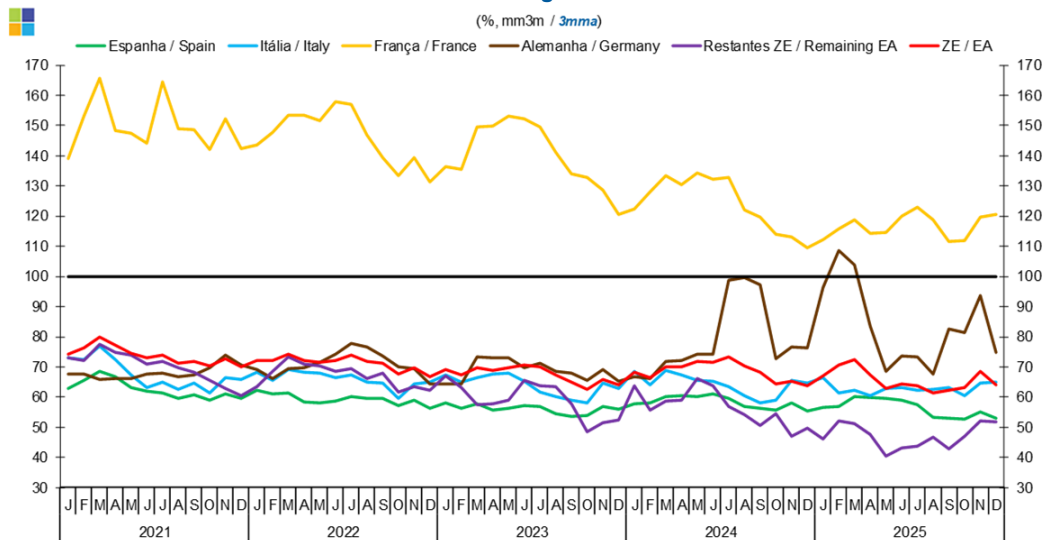
2. Zona Euro / Euro Area

Gráfico / Graph 2.1.
Importações e Exportações
Imports and Exports



	2024												2025											
	J	F	M	A	M	J	J	A	S	O	N	D	J	F	M	A	M	J	J	A	S	O	N	D
Exportações / Exports	-2,3	-1,7	-4,5	-1,0	-2,1	1,3	5,5	7,5	13,3	8,5	6,4	5,6	6,9	13,3	11,5	3,9	0,3	0,3	-2,6	-6,4	-1,2	2,9	4,9	-0,6
Importações / Imports	-0,7	-0,2	-5,0	-2,5	-4,9	0,2	0,8	2,9	7,5	5,3	7,5	6,0	8,6	6,4	8,3	7,9	14,4	11,4	11,7	7,5	8,3	5,2	-0,2	-1,1

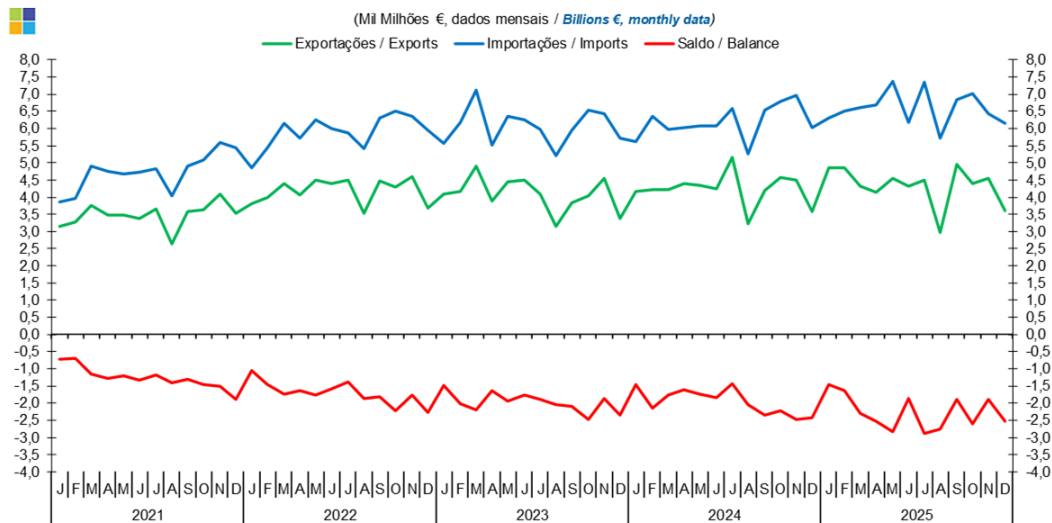
Gráfico / Graph 2.2.
Taxa de Cobertura
Coverage Rate



	2024												2025											
	J	F	M	A	M	J	J	A	S	O	N	D	J	F	M	A	M	J	J	A	S	O	N	D
Espanha / Spain	57,9	57,9	60,2	60,3	60,2	61,0	59,5	56,9	56,2	55,6	58,2	55,2	56,6	56,9	60,2	59,7	59,6	59,0	57,4	53,1	52,9	52,6	55,2	53,1
Itália / Italy	68,5	64,0	68,8	67,5	65,5	65,3	63,4	60,3	58,0	58,8	65,6	64,6	66,5	61,3	62,4	60,3	62,7	63,1	62,2	62,7	63,1	60,4	64,7	64,9
França / France	122,2	128,0	133,5	130,3	134,2	132,2	132,6	122,2	119,8	113,9	113,1	109,6	112,2	115,8	118,8	114,3	114,6	119,9	122,8	118,7	111,5	111,8	119,6	120,7
Alemanha / Germany	66,8	66,2	71,7	72,2	74,1	74,1	98,6	99,7	97,1	72,7	76,5	76,3	96,2	108,5	103,7	83,6	68,4	73,5	73,4	67,5	82,4	81,5	93,7	74,9
Restantes ZE / Remaining EA	63,8	55,6	58,6	59,0	66,1	63,6	56,7	54,2	50,7	54,3	47,1	49,6	46,0	52,0	51,0	47,6	40,4	42,9	43,6	46,6	42,7	46,9	52,2	51,6
ZE / EA	68,1	66,4	70,1	69,9	71,7	71,4	73,3	70,3	68,3	64,4	65,2	63,9	67,0	70,7	72,3	67,3	62,9	64,3	63,9	61,2	62,3	63,0	68,5	64,1

2. Zona Euro / Euro Area

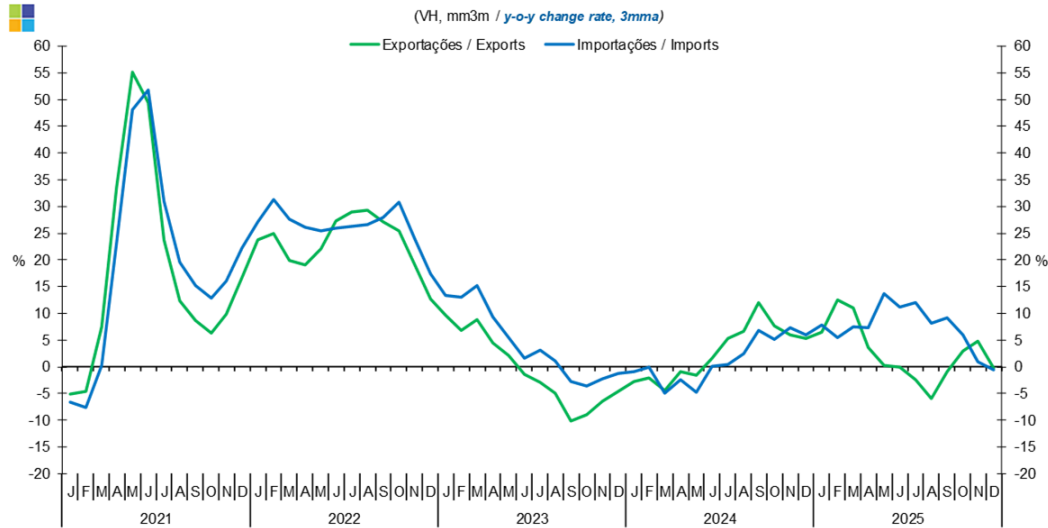
Gráfico / Graph 2.3.
Saldo
Balance



	2024												2025											
	J	F	M	A	M	J	J	A	S	O	N	D	J	F	M	A	M	J	J	A	S	O	N	D
Exportações / Exports	4,2	4,2	4,2	4,4	4,3	4,2	5,1	3,2	4,2	4,6	4,5	3,6	4,9	4,9	4,3	4,2	4,5	4,3	4,5	3,0	5,0	4,4	4,5	3,6
Importações / Imports	5,6	6,3	6,0	6,0	6,1	6,1	6,6	5,3	6,5	6,8	7,0	6,0	6,3	6,5	6,6	6,7	7,4	6,2	7,4	5,7	6,8	7,0	6,4	6,1
Saldo / Balance	-1,5	-2,1	-1,8	-1,6	-1,7	-1,8	-1,4	-2,0	-2,4	-2,2	-2,5	-2,4	-1,4	-1,6	-2,3	-2,5	-2,8	-1,9	-2,9	-2,7	-1,9	-2,6	-1,9	-2,5

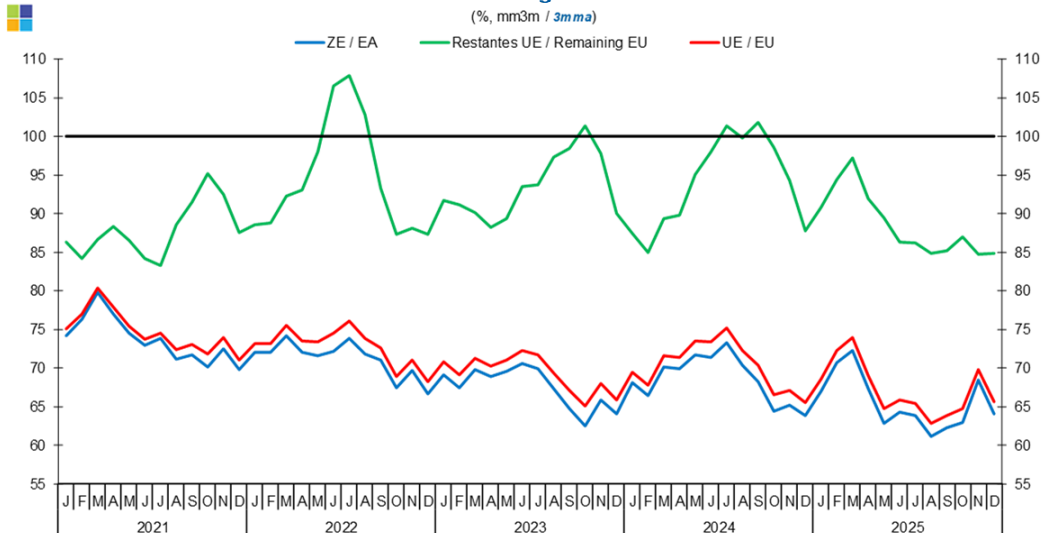
3. Intracomunitário / Intra-Community

Gráfico / Graph 3.1.
Importações e Exportações
Imports and Exports



	2024												2025											
	J	F	M	A	M	J	J	A	S	O	N	D	J	F	M	A	M	J	J	A	S	O	N	D
Exportações / Exports	-2,7	-2,0	-4,5	-0,8	-1,6	1,6	5,3	6,6	12,0	7,6	5,9	5,3	6,5	12,4	11,0	3,6	0,2	-0,1	-2,4	-5,9	-0,9	3,0	4,8	-0,3
Importações / Imports	-0,9	0,0	-4,9	-2,4	-4,7	0,1	0,4	2,5	6,8	5,2	7,4	5,9	7,9	5,5	7,4	7,3	13,7	11,3	12,1	8,2	9,2	6,0	0,9	-0,5

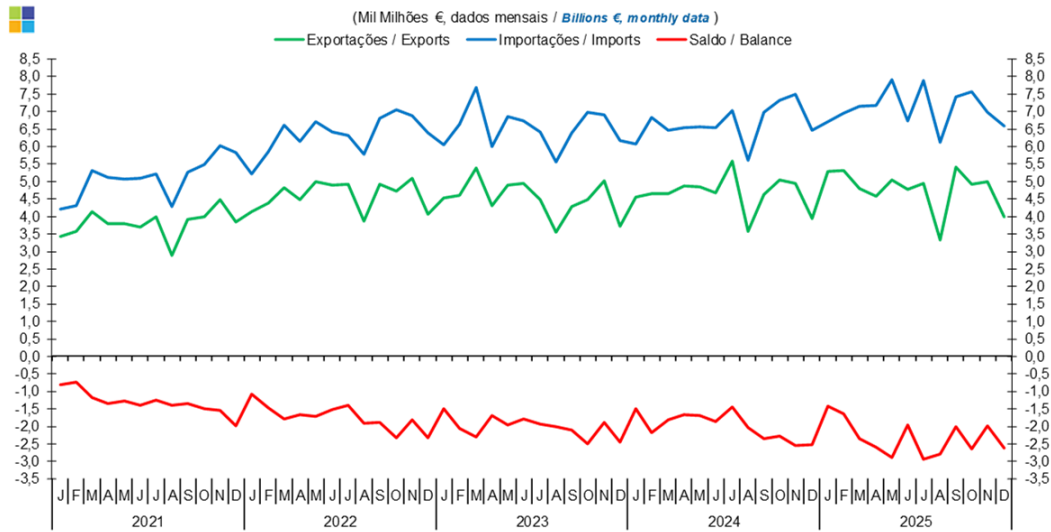
Gráfico / Graph 3.2.
Taxa de Cobertura
Coverage Rate



	2024												2025											
	J	F	M	A	M	J	J	A	S	O	N	D	J	F	M	A	M	J	J	A	S	O	N	D
ZE / EA	68,1	66,4	70,1	69,9	71,7	71,4	73,3	70,3	68,3	64,4	65,2	63,9	67	70,7	72,3	67,3	62,9	64,3	63,9	61,2	62,3	63	68,5	64,1
UE / EU	69,5	67,8	71,6	71,4	73,5	73,4	75,2	72,2	70,4	66,6	67,2	65,5	68,6	72,2	73,9	69	64,7	65,9	65,5	62,9	63,9	64,7	69,8	65,7
Restantes UE / Remaining EU	87,4	85,0	89,4	89,8	95,1	98,0	101,4	99,8	101,8	98,6	94,3	87,8	90,8	94,4	97,3	91,9	89,5	86,3	86,2	84,9	85,2	87,0	84,7	84,9

3. Intracomunitário / Intra-Community

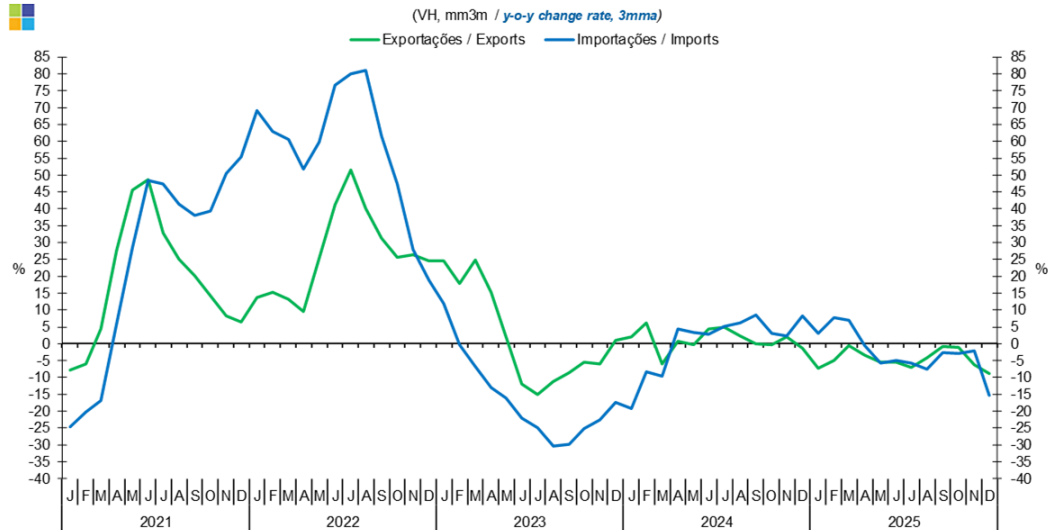
Gráfico / Graph 3.3.
Saldo
Balance



	2024												2025											
	J	F	M	A	M	J	J	A	S	O	N	D	J	F	M	A	M	J	J	A	S	O	N	D
Exportações / Exports	4,6	4,6	4,7	4,9	4,9	4,7	5,6	3,6	4,6	5,0	5,0	3,9	5,3	5,3	4,8	4,6	5,0	4,8	4,9	3,3	5,4	4,9	5,0	4,0
Importações / Imports	6,1	6,8	6,5	6,5	6,6	6,5	7,0	5,6	7,0	7,3	7,5	6,5	6,7	6,9	7,2	7,2	7,9	6,7	7,9	6,1	7,4	7,6	7,0	6,6
Saldo / Balance	-1,5	-2,2	-1,8	-1,7	-1,7	-1,9	-1,4	-2,0	-2,3	-2,3	-2,5	-2,5	-1,4	-1,6	-2,4	-2,6	-2,9	-2,0	-2,9	-2,8	-2,0	-2,7	-2,0	-2,6

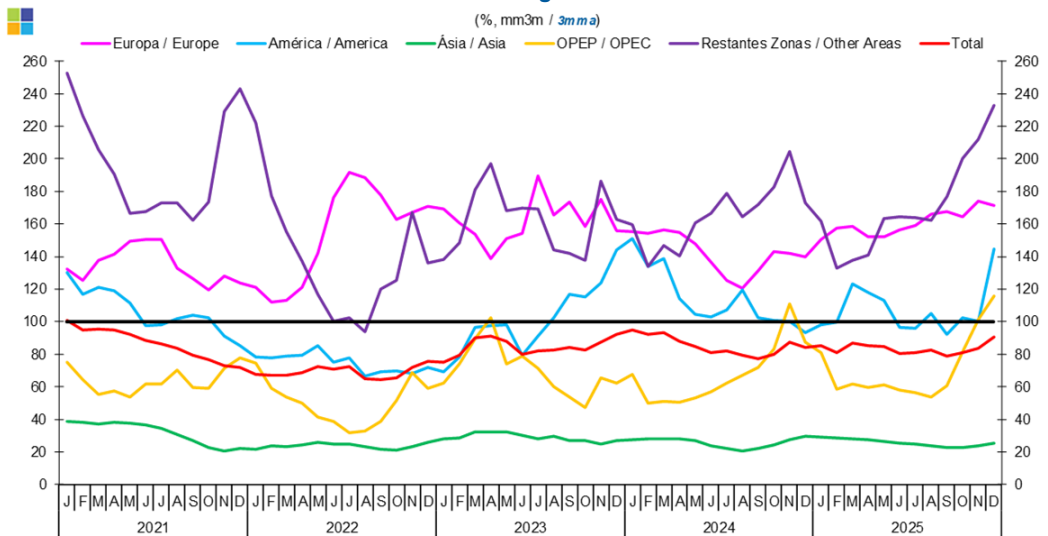
4. Extracomunitário / Extra-Community

Gráfico / Graph 4.1.
Importações e Exportações
Imports and Exports



	2024												2025											
	J	F	M	A	M	J	J	A	S	O	N	D	J	F	M	A	M	J	J	A	S	O	N	D
Exportações / Exports	1,9	6,1	-6,0	0,8	-0,4	4,4	5,0	2,3	0,0	-0,4	1,9	-1,4	-7,4	-4,9	-0,7	-3,5	-5,6	-5,5	-7,1	-4,3	-0,9	-1,2	-6,1	-8,9
Importações / Imports	-19,2	-8,4	-9,7	4,4	3,3	2,7	5,1	6,1	8,5	3,1	2,2	8,2	3,0	7,9	7,0	-0,6	-5,7	-4,9	-5,7	-7,5	-2,6	-2,9	-2,2	-15,4

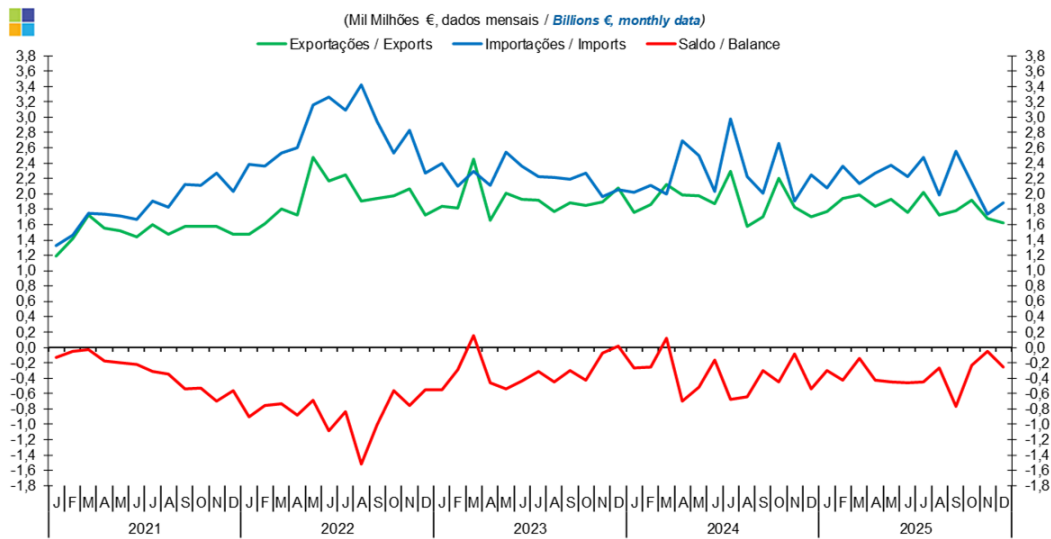
Gráfico / Graph 4.2.
Taxa de Cobertura
Coverage Rate



	2024												2025											
	J	F	M	A	M	J	J	A	S	O	N	D	J	F	M	A	M	J	J	A	S	O	N	D
Europa / Europe	155,0	154,1	156,4	154,9	147,7	136,4	125,3	120,7	131,4	142,8	141,9	139,5	150,4	157,4	158,5	151,9	152,2	156,3	159,1	166,2	167,5	164,5	174,1	171,2
América / America	150,8	134,0	138,7	114,1	104,3	103,0	107,2	119,5	102,2	100,5	100,3	93,2	98,1	99,7	123,3	118,1	113,2	96,4	96,1	105,1	91,9	102,5	100,3	144,7
Ásia / Asia	27,6	28,1	28,1	27,8	26,7	23,6	22,4	20,3	21,9	24,2	27,2	29,4	28,8	28,4	28,0	27,7	26,2	25,1	24,9	23,8	22,5	22,5	23,8	25,1
OPEP / OPEC	67,6	49,7	51,1	50,3	53,0	56,7	62,4	67,3	71,6	83,3	111,0	87,1	80,8	58,5	61,9	59,3	61,0	57,8	56,3	53,4	60,4	81,5	101,3	115,7
Restantes Zonas / Other Areas	159,6	134,1	146,8	140,3	160,5	166,4	178,9	164,2	172,0	182,3	204,4	172,7	161,5	132,7	137,7	140,6	163,3	164,2	164,0	162,0	176,6	200,0	212,0	232,8
Total	94,8	92,0	93,5	87,7	84,8	81,0	81,9	79,5	77,4	79,7	87,2	84,2	85,2	81,1	86,8	85,2	84,9	80,5	80,7	82,3	78,7	81,1	83,7	90,6

4. Extracomunitário / Extra-Community

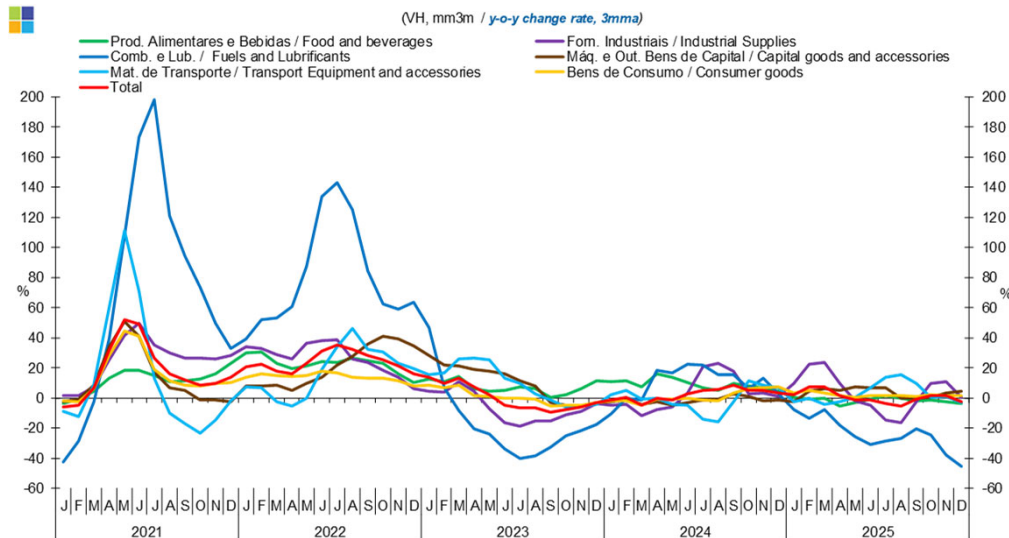
Gráfico / Graph 4.3.
Saldo
Balance



	2024												2025											
	J	F	M	A	M	J	J	A	S	O	N	D	J	F	M	A	M	J	J	A	S	O	N	D
Exportações / Exports	1,8	1,9	2,1	2,0	2,0	1,9	2,3	1,6	1,7	2,2	1,8	1,7	1,8	1,9	2,0	1,8	1,9	1,8	2,0	1,7	1,8	1,9	1,7	1,6
Importações / Imports	2,0	2,1	2,0	2,7	2,5	2,0	3,0	2,2	2,0	2,7	1,9	2,2	2,1	2,4	2,1	2,3	2,4	2,2	2,5	2,0	2,6	2,1	1,7	1,9
Saldo / Balance	-0,3	-0,3	0,1	-0,7	-0,5	-0,2	-0,7	-0,6	-0,3	-0,5	-0,1	-0,5	-0,3	-0,4	-0,1	-0,4	-0,4	-0,5	-0,5	-0,3	-0,8	-0,2	-0,1	-0,3

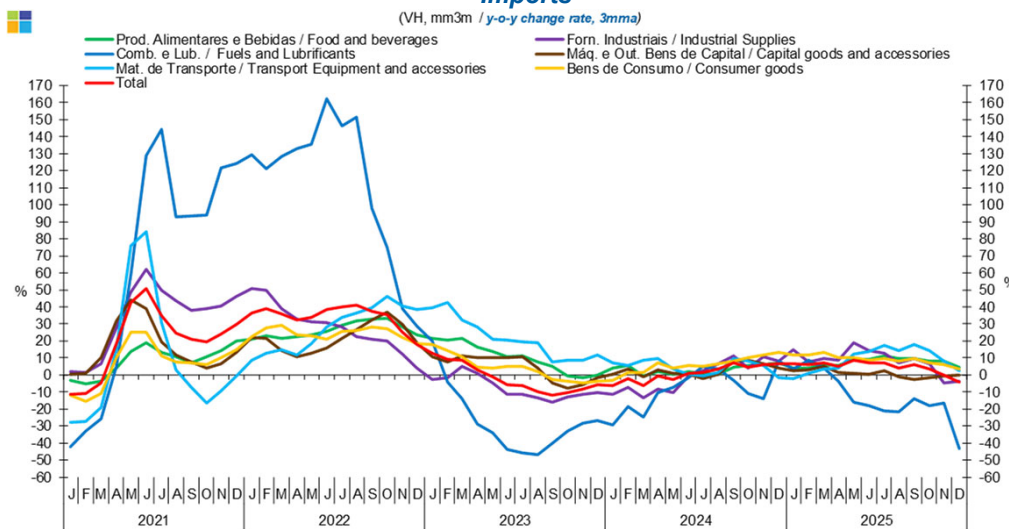
5. Grandes Categorias Económicas / Broad Economic Categories

Gráfico / Graph 5.1.
Exportações
Exports



	2024												2025											
	J	F	M	A	M	J	J	A	S	O	N	D	J	F	M	A	M	J	J	A	S	O	N	D
Produtos Alimentares e Bebidas / Food and Beverages	11,0	11,5	7,5	16,1	13,6	10,4	6,7	4,8	9,8	8,2	7,0	4,1	0,5	-1,0	-0,3	-5,3	-2,9	-0,8	1,7	-0,3	-1,7	-1,4	-2,6	-3,7
Comb. e Lub. / Fuels and Lubrificants	-10,5	-0,2	-1,5	18,3	16,4	22,5	21,7	15,7	15,2	6,0	13,1	2,9	-7,6	-13,4	-8,1	-18,2	-25,7	-31,0	-28,8	-26,8	-20,3	-24,8	-38,3	-45,4
Mat. de Transporte / Transport equipment and accessories	2,3	5,0	-1,0	-0,1	-4,4	-4,6	-14,2	-15,8	-2,8	11,4	8,2	6,7	-2,7	-0,5	-4,4	-2,7	0,6	6,9	13,8	15,4	9,7	0,5	0,9	-3,2
Forn. Industriais / Industrial Supplies	-5,0	-4,5	-11,8	-7,7	-5,9	3,4	20,6	23,1	17,9	2,4	3,0	1,1	9,9	22,2	23,8	9,5	-1,7	-4,6	-15,0	-16,3	-2,3	9,9	11,1	0,4
Máq. e Out. Bens de Capital / Capital Goods and Accessories	-2,5	-0,7	-4,6	-2,5	-4,8	-2,9	-1,6	-1,0	2,7	0,8	-2,2	-1,5	-2,3	4,2	6,3	5,1	7,5	6,6	6,6	-0,1	-0,5	0,6	3,5	4,2
Bens de Consumo / Consumer Goods	-1,9	-1,8	-4,8	-0,6	-0,9	-0,1	-1,2	-2,0	3,2	5,9	6,7	7,3	3,5	5,2	3,3	1,6	0,5	1,3	1,6	1,3	1,1	2,4	1,7	1,3
Total	-1,4	0,3	-4,9	-0,3	-1,2	2,4	5,2	5,3	8,3	5,1	4,8	3,2	2,3	7,1	7,6	1,5	-1,5	-1,7	-3,8	-5,4	-0,9	1,8	1,7	-2,8

Gráfico / Graph 5.2.
Importações
Imports



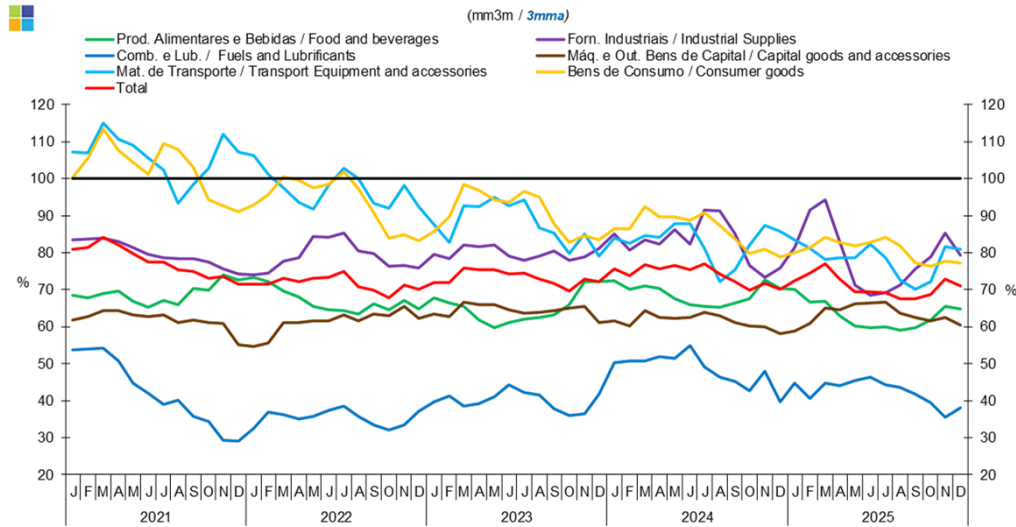
	2024												2025											
	J	F	M	A	M	J	J	A	S	O	N	D	J	F	M	A	M	J	J	A	S	O	N	D
Produtos Alimentares e Bebidas / Food and Beverages	3,9	5,4	-0,8	1,9	0,7	2,2	1,1	0,4	4,3	5,4	6,3	7,1	3,9	4,2	6,1	5,7	9,0	9,3	11,0	9,9	9,5	7,9	8,1	4,4
Comb. e Lub. / Fuels and Lubrificants	-29,3	-18,7	-24,9	-10,5	-7,2	-1,5	4,9	3,3	-3,4	-11,0	-14,0	8,3	3,6	8,5	4,1	-3,8	-15,9	-18,2	-21,2	-21,8	-13,7	-18,3	-16,3	-43,0
Mat. de Transporte / Transport equipment and accessories	7,0	5,3	8,5	9,5	3,3	0,6	-0,3	1,3	9,8	8,3	5,4	-1,6	-2,3	1,2	3,3	4,2	12,5	13,9	17,4	14,4	18,0	14,2	8,0	2,6
Forn. Industriais / Industrial Supplies	-11,3	-7,2	-13,4	-8,3	-10,4	-0,6	2,4	6,6	11,4	4,2	10,9	8,2	14,8	7,6	9,7	8,6	19,0	14,5	12,7	7,3	9,9	6,5	-4,6	-3,9
Máq. e Out. Bens de Capital / Capital Goods and Accessories	0,4	3,3	-1,0	3,0	0,9	0,3	-2,3	0,4	8,2	8,6	6,8	3,9	2,4	3,2	5,1	1,7	1,0	0,4	2,4	-1,2	-2,8	-1,6	-0,6	-0,1
Bens de Consumo / Consumer Goods	-2,9	1,7	1,5	7,3	4,3	5,5	5,1	6,5	8,2	10,0	11,6	13,5	11,9	11,9	13,4	10,1	10,2	8,5	9,7	8,2	9,5	7,0	5,9	3,6
Total	-6,0	-2,2	-6,1	-0,7	-2,7	0,8	1,6	3,4	7,3	4,6	6,1	6,5	6,7	6,1	7,3	5,2	8,5	6,9	7,2	3,9	6,0	3,7	0,2	-4,2

Nota: Não inclui Bens N.E. Outra Categoria devido ao seu reduzido valor relativo e elevada variabilidade.

Note: Does not include Goods Not Elsewhere Specified because of its small relative value and high variability

5. Grandes Categorias Económicas / Broad Economic Categories

Gráfico / Graph 5.3.
Taxa de Cobertura
Coverage Rate

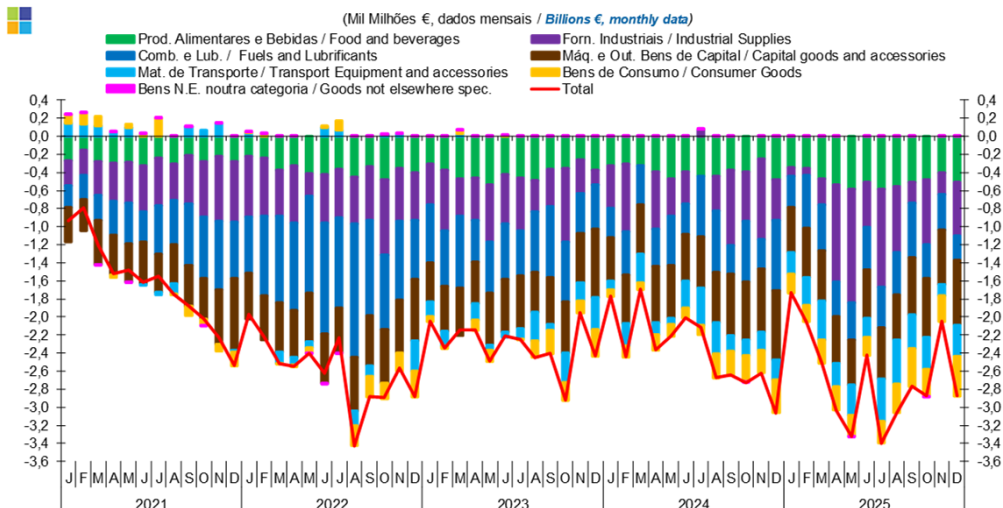


	2024												2025											
	J	F	M	A	M	J	J	A	S	O	N	D	J	F	M	A	M	J	J	A	S	O	N	D
Produtos Alimentares e Bebidas / Food and Beverages	72,5	70,2	71,1	70,3	67,5	65,9	65,4	65,2	66,4	67,6	72,6	70,2	70,1	66,7	66,8	62,9	60,2	59,8	59,9	59,1	59,6	61,8	65,4	64,8
Comb. e Lub. / Fuels and Lubricants	50,3	50,8	50,7	51,9	51,4	55,0	49,0	46,4	45,1	42,8	48,0	39,7	44,8	40,5	44,7	44,1	45,4	46,3	44,3	43,5	41,7	39,4	35,4	38,1
Mat. de Transporte / Transport equipment and accessories	83,8	82,5	84,6	84,2	87,8	87,8	81,1	72,0	75,5	82,0	87,4	85,8	83,4	81,1	78,3	78,6	78,5	82,4	78,6	72,7	70,1	72,1	81,7	80,9
Forn. Industriais / Industrial Supplies	85,1	80,6	83,5	82,2	86,2	82,3	91,6	91,3	85,1	76,4	73,2	75,9	81,4	91,6	94,2	82,9	71,2	68,6	69,1	71,3	75,7	78,8	85,3	79,3
Máq. e Out. Bens de Capital / Capital Goods and Accessories	61,6	60,3	64,3	62,5	62,3	62,5	64,0	63,0	61,1	60,3	59,9	58,0	58,8	60,8	65,0	64,6	66,3	66,4	66,6	63,7	62,6	61,7	62,4	60,5
Bens de Consumo / Consumer Goods	86,5	86,5	92,3	89,6	89,6	88,7	90,8	87,3	83,7	79,8	80,9	78,9	80,0	81,3	84,1	82,7	81,7	82,9	84,2	81,7	77,3	76,3	77,7	77,2
Total	75,6	73,7	76,8	75,6	76,5	75,4	77,0	74,2	72,3	70,0	71,8	70,1	72,4	74,4	77,0	72,9	69,5	69,4	69,1	67,6	67,5	68,7	72,9	71,0

Nota: Não inclui Bens N.E. Noutra Categoria devido ao seu reduzido valor relativo e elevada variabilidade.

Note: Does not include Goods Not Elsewhere Specified because of its small relative value and high variability.

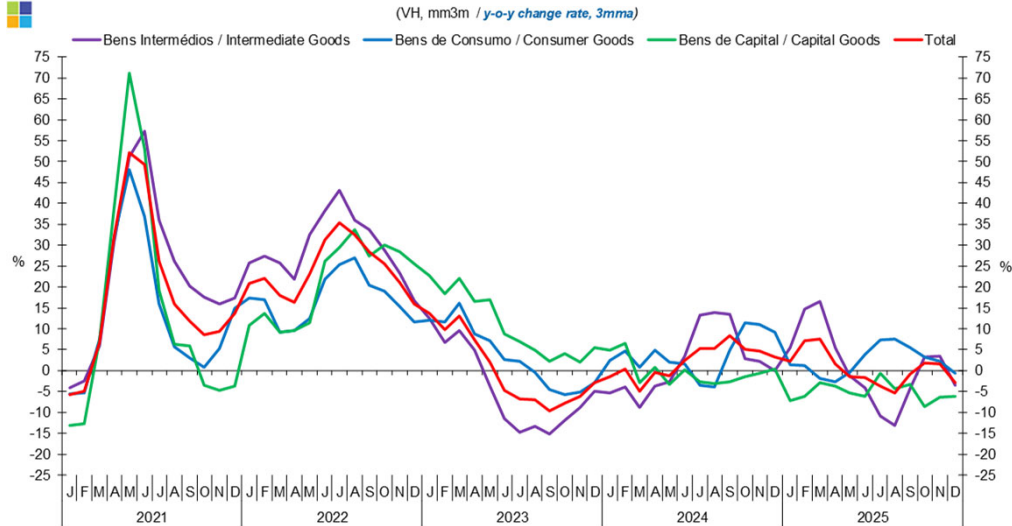
Gráfico / Graph 5.4.
Saldo
Balance



	2024												2025											
	J	F	M	A	M	J	J	A	S	O	N	D	J	F	M	A	M	J	J	A	S	O	N	D
Produtos Alimentares e Bebidas / Food and Beverages	-0,3	-0,3	-0,3	-0,4	-0,5	-0,4	-0,4	-0,4	-0,4	-0,4	-0,3	-0,5	-0,3	-0,4	-0,5	-0,5	-0,6	-0,5	-0,6	-0,6	-0,5	-0,5	-0,4	-0,5
Comb. e Lub. / Fuels and Lubricants	-0,3	-0,5	-0,4	-0,4	-0,5	-0,3	-0,7	-0,7	-0,3	-0,7	-0,3	-0,8	-0,3	-0,6	-0,5	-0,4	-0,4	-0,5	-0,5	-0,6	-0,6	-0,4	-0,4	-0,3
Mat. de Transporte / Transport equipment and accessories	-0,1	-0,3	-0,3	-0,1	-0,1	-0,3	-0,4	-0,3	-0,2	-0,2	-0,2	-0,2	-0,2	-0,3	-0,4	-0,3	-0,3	-0,2	-0,5	-0,5	-0,4	-0,4	-0,1	-0,3
Forn. Industriais / Industrial Supplies	-0,5	-0,7	0,0	-0,6	-0,4	-0,3	0,1	-0,4	-0,8	-0,5	-0,9	-0,5	-0,1	-0,1	-0,3	-1,1	-1,3	-0,5	-1,1	-0,7	-0,2	-0,7	-0,2	-0,6
Máq. e Out. Bens de Capital / Capital Goods and Accessories	-0,5	-0,5	-0,5	-0,6	-0,6	-0,5	-0,6	-0,6	-0,7	-0,6	-0,7	-0,8	-0,5	-0,5	-0,6	-0,5	-0,5	-0,5	-0,6	-0,5	-0,6	-0,7	-0,6	-0,7
Bens de Consumo / Consumer Goods	-0,1	-0,1	-0,1	-0,2	-0,1	-0,1	-0,1	-0,3	-0,3	-0,3	-0,3	-0,4	-0,2	-0,2	-0,3	-0,3	-0,2	-0,2	-0,2	-0,3	-0,4	-0,3	-0,4	-0,4
Bens N.E. noutra categoria / Goods not elsewhere spec.	0,0	0,0	0,0	0,0	0,0	0,0	0,0	0,0	0,0	0,0	0,0	0,0	0,0	0,0	0,0	0,0	0,0	0,0	0,0	0,0	0,0	0,0	0,0	0,0
Total	-1,8	-2,4	-1,7	-2,4	-2,2	-2,0	-2,1	-2,7	-2,6	-2,7	-2,6	-3,1	-1,7	-2,1	-2,5	-3,0	-3,3	-2,4	-3,4	-3,1	-2,8	-2,9	-2,0	-2,9

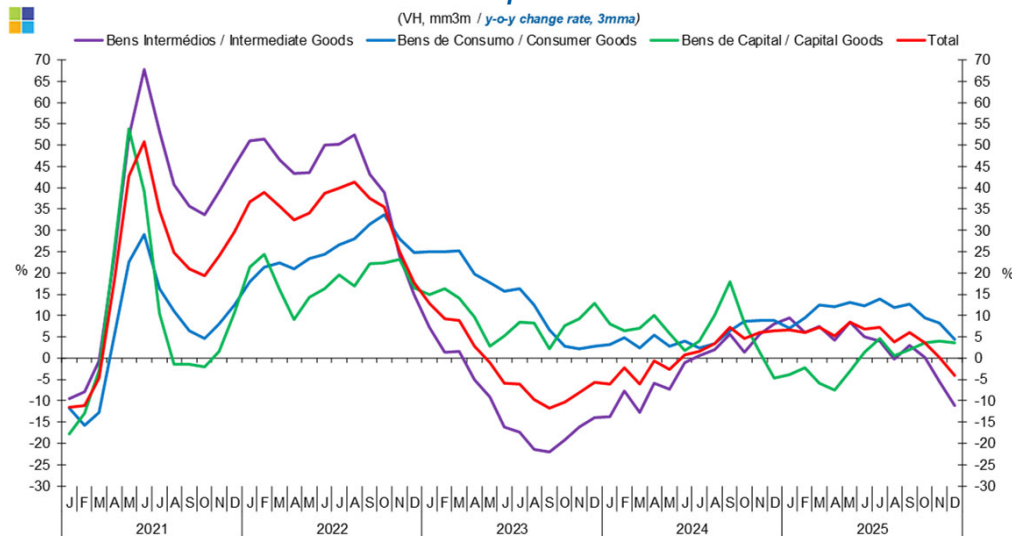
6. Classes Básicas de Bens do Sistema Europeu de Contas Nacionais / Basic Classes of Goods in the European System of Accounts

Gráfico / Graph 6.1.
Exportações
Exports



	2024												2025											
	J	F	M	A	M	J	J	A	S	O	N	D	J	F	M	A	M	J	J	A	S	O	N	D
Bens Intermediários / Intermediate Goods	-5,3	-3,9	-8,9	-3,7	-2,7	3,4	13,2	13,9	13,5	2,9	2,1	0,0	5,5	14,6	16,4	5,6	-1,3	-4,0	-10,9	-13,2	-4,3	3,3	3,4	-3,6
Bens de Consumo / Consumer Goods	2,4	4,6	0,8	4,8	2,0	1,7	-3,4	-3,9	4,9	11,5	11,1	9,2	1,4	1,3	-1,9	-2,7	-0,4	4,0	7,3	7,5	5,6	3,3	2,2	-0,7
Bens de Capital / Capital Goods	4,9	6,6	-2,8	0,8	-3,2	0,2	-2,6	-3,0	-2,6	-1,4	-0,7	0,5	-7,2	-6,2	-2,8	-3,7	-5,3	-6,2	-0,6	-4,3	-3,2	-8,7	-6,3	-6,1
Total	-1,4	0,3	-4,9	-0,3	-1,2	2,4	5,2	5,3	8,3	5,1	4,8	3,2	2,3	7,1	7,6	1,5	-1,5	-1,7	-3,8	-5,4	-0,9	1,8	1,7	-2,8

Gráfico / Graph 6.2.
Importações
Imports

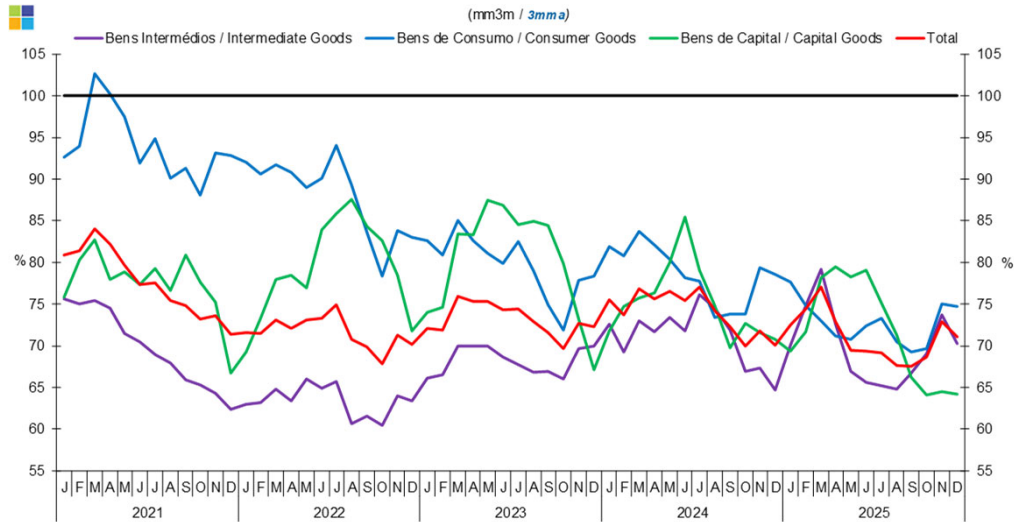


	2024												2025											
	J	F	M	A	M	J	J	A	S	O	N	D	J	F	M	A	M	J	J	A	S	O	N	D
Bens Intermediários / Intermediate Goods	-13,8	-7,7	-12,8	-5,9	-7,3	-1,1	0,7	2,0	5,6	1,4	5,6	8,0	9,4	6,1	7,4	4,2	8,4	4,9	4,0	-0,2	3,0	0,1	-5,5	-11,1
Bens de Consumo / Consumer Goods	3,2	4,8	2,4	5,5	2,8	4,0	2,5	3,5	6,4	8,6	8,9	8,9	7,0	9,4	12,5	12,2	13,2	12,3	13,8	12,0	12,6	9,5	8,2	4,4
Bens de Capital / Capital Goods	8,1	6,3	7,0	10,0	5,8	1,8	4,1	10,0	17,9	8,3	1,5	-4,6	-3,9	-2,2	-5,8	-7,5	-3,1	1,3	4,6	0,5	1,9	3,7	4,0	3,5
Total	-6,0	-2,2	-6,1	-0,7	-2,7	0,8	1,6	3,4	7,3	4,6	6,1	6,5	6,7	6,1	7,3	5,2	8,5	6,9	7,2	3,9	6,0	3,7	0,2	-4,2

Nota: Não inclui a série Outros Bens devido ao seu baixo valor relativo e elevada variabilidade.
Note: Does not include Other Goods because of its small relative value and high variability.

6. Classes Básicas de Bens do Sistema Europeu de Contas Nacionais / Basic Classes of Goods in the European System of Accounts

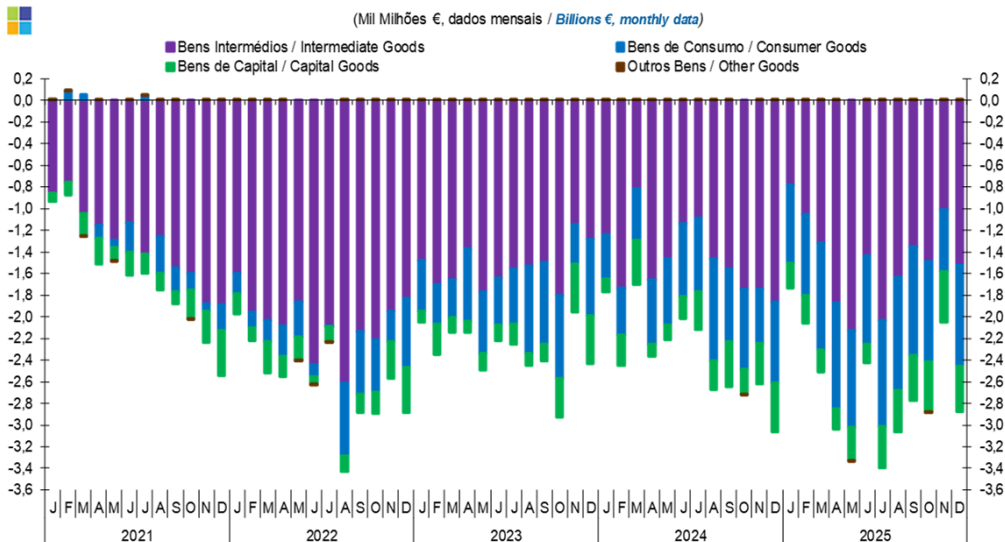
Gráfico / Graph 6.3.
Taxa de Cobertura
Coverage Rate



	2024												2025											
	J	F	M	A	M	J	J	A	S	O	N	D	J	F	M	A	M	J	J	A	S	O	N	D
Bens Intermédios / Intermediate Goods	72,6	69,3	73,0	71,6	73,4	71,7	76,1	74,5	71,9	66,9	67,3	64,7	70,0	74,8	79,2	72,6	66,9	65,6	65,2	64,8	66,7	69,1	73,6	70,3
Bens de Consumo / Consumer Goods	81,9	80,7	83,7	82,1	80,4	78,2	77,7	73,4	73,8	73,8	79,4	78,6	77,6	74,8	73,0	71,2	70,8	72,4	73,3	70,5	69,2	69,6	75,0	74,7
Bens de Capital / Capital Goods	71,8	74,8	75,7	76,3	80,0	85,5	79,1	74,9	69,7	72,7	71,6	70,8	69,3	71,7	78,2	79,4	78,2	79,1	75,2	71,3	66,2	64,1	64,5	64,2
Total	75,6	73,7	76,8	75,6	76,5	75,4	77,0	74,2	72,3	70,0	71,8	70,1	72,4	74,4	77,0	72,9	69,5	69,4	69,1	67,6	67,5	68,7	72,9	71,0

Nota: Não inclui a série Outros Bens devido ao seu baixo valor relativo e elevada variabilidade.
Note: Does not include Other Goods because of its small relative value and high variability.

Gráfico / Graph 6.4.
Saldo de Bens
Balance of Goods



	2024												2025											
	J	F	M	A	M	J	J	A	S	O	N	D	J	F	M	A	M	J	J	A	S	O	N	D
Bens Intermédios / Intermediate Goods	-1,2	-1,7	-0,8	-1,7	-1,5	-1,1	-1,1	-1,5	-1,6	-1,7	-1,7	-1,9	-0,8	-1,1	-1,3	-1,9	-2,1	-1,4	-2,0	-1,6	-1,4	-1,5	-1,0	-1,5
Bens de Consumo / Consumer Goods	-0,4	-0,4	-0,5	-0,6	-0,6	-0,7	-0,7	-0,9	-0,7	-0,7	-0,5	-0,7	-0,7	-0,8	-1,0	-1,0	-0,9	-0,8	-1,0	-1,0	-1,0	-0,9	-0,6	-0,9
Bens de Capital / Capital Goods	-0,1	-0,3	-0,4	-0,1	-0,1	-0,2	-0,4	-0,3	-0,4	-0,2	-0,4	-0,4	-0,2	-0,3	-0,2	-0,2	-0,3	-0,2	-0,4	-0,4	-0,4	-0,5	-0,5	-0,4
Outros Bens / Other Goods	0,0	0,0	0,0	0,0	0,0	0,0	0,0	0,0	0,0	0,0	0,0	0,0	0,0	0,0	0,0	0,0	0,0	0,0	0,0	0,0	0,0	0,0	0,0	0,0
Total	-1,8	-2,4	-1,7	-2,4	-2,2	-2,0	-2,1	-2,7	-2,6	-2,7	-2,6	-3,1	-1,7	-2,1	-2,5	-3,0	-3,3	-2,4	-3,4	-3,1	-2,8	-2,9	-2,0	-2,9

6. Classes Básicas de Bens do Sistema Europeu de Contas Nacionais / Basic Classes of Goods in the European System of Accounts

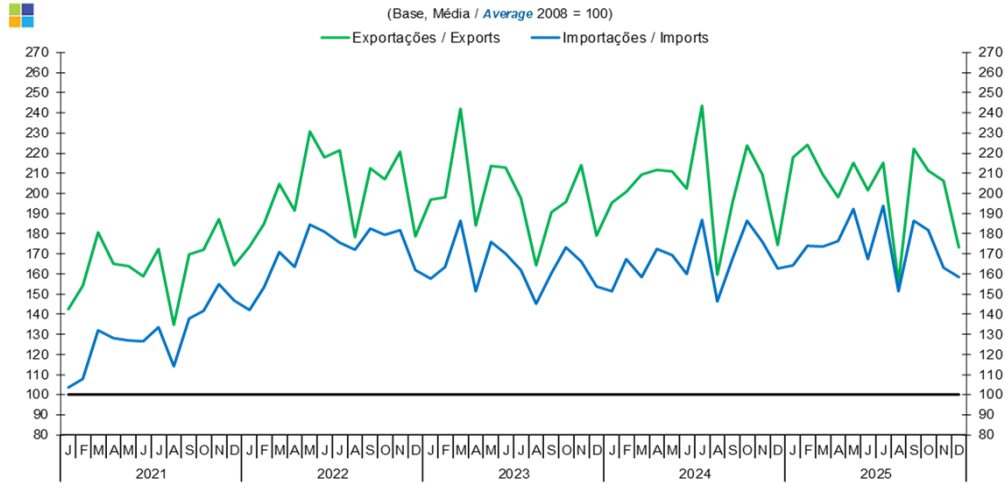
Tabela / Table 1.1.
Estrutura do Saldo
Balance Structure

Milhões de euros / Millions of euros

		2025																							
		J		F		M		A		M		J		J		A		S		O		N		D	
		M€	%	M€	%	M€	%	M€	%	M€	%	M€	%	M€	%	M€	%	M€	%	M€	%	M€	%	M€	%
Bens Intermedios / Intermediate Goods	Prod. alim. e bebidas / Foods and beverages	-73	4	-82	4	-169	7	-115	4	-172	5	-113	5	-152	4	-121	4	-109	4	-100	3	-166	8	-151	5
	Forn. industriais NE noutra categoria / Industrial supplies NE specified	-104	6	-85	4	-280	11	-1 074	35	-1 256	38	-501	21	-1 081	32	-731	24	-233	8	-717	25	-240	12	-598	21
	Comb. e lubrificantes / Fuel and lubricants	-343	20	-582	28	-514	20	-385	13	-412	12	-471	19	-456	13	-470	15	-608	22	-377	13	-393	19	-272	9
	Máquinas, outros bens de capital (Partes e acessórios) / Capital goods and parts and accessories	-247	14	-257	13	-270	11	-260	9	-236	7	-251	10	-264	8	-223	7	-283	10	-255	9	-251	12	-316	11
	Material de transportes (Partes e acessórios) / Transport equipment (Parts and accessories)	62	-4	51	-2	13	-1	77	-3	-28	1	-5	0	24	-1	-62	2	-39	1	-44	2	4	0	-132	5
Total		-781	45	-1 051	51	-1 316	53	-1 871	62	-2 131	64	-1 439	59	-2 030	60	-1 632	53	-1 355	49	-1 485	52	-1 013	49	-1 521	53
Bens de Consumo / Consumption Goods	Prod. alim. e bebidas destinados ao consumo dos particulares / Food and beverages mainly for household consumption	-269	16	-269	13	-305	12	-419	14	-418	13	-394	16	-432	13	-433	14	-397	14	-379	13	-241	12	-354	12
	Material de transporte / Transport equipment	-302	17	-356	17	-441	18	-331	11	-303	9	-209	9	-489	14	-426	14	-335	12	-310	11	-121	6	-211	7
	Bens de consumo NE noutra categoria / Consumption goods NE specified	-206	12	-188	9	-253	10	-263	9	-239	7	-197	8	-245	7	-322	11	-421	15	-298	10	-290	14	-434	15
Total		-726	42	-756	37	-988	39	-976	32	-891	27	-814	34	-981	29	-1 048	34	-1 004	36	-929	32	-570	28	-936	33
Bens de Capital / Capital Goods	Carburantes para motor / Motor spirit	76	-4	95	-5	97	-4	114	-4	27	-1	99	-4	101	-3	25	-1	83	-3	-6	0	-33	2	52	-2
	Máquinas, outros bens de capital (exceto material de transporte) / Capital goods (except transport equipment)	-250	14	-288	14	-290	12	-264	9	-259	8	-283	12	-304	9	-278	9	-346	13	-396	14	-353	17	-405	14
	Material de transportes destinado à indústria / Transport equipment, industrial	-52	3	-57	3	-11	0	-36	1	-70	2	13	-1	-185	5	-133	4	-149	5	-59	2	-83	4	-64	2
Total		-227	13	-250	12	-204	8	-187	6	-302	9	-171	7	-387	11	-385	13	-412	15	-461	16	-468	23	-417	15
Outros / Others		2	0	1	0	2	0	3	0	-1	0	1	0	1	0	3	0	3	0	-2	0	2	0	2	0
Total		-1 732	100	-2 057	100	-2 507	100	-3 031	100	-3 325	100	-2 423	100	-3 397	100	-3 062	100	-2 768	100	-2 877	100	-2 049	100	-2 871	100

7. Índice GEE de Comércio Internacional de Bens / GEE Index of International Trade of Goods

Gráfico / Graph 7.1.
Total

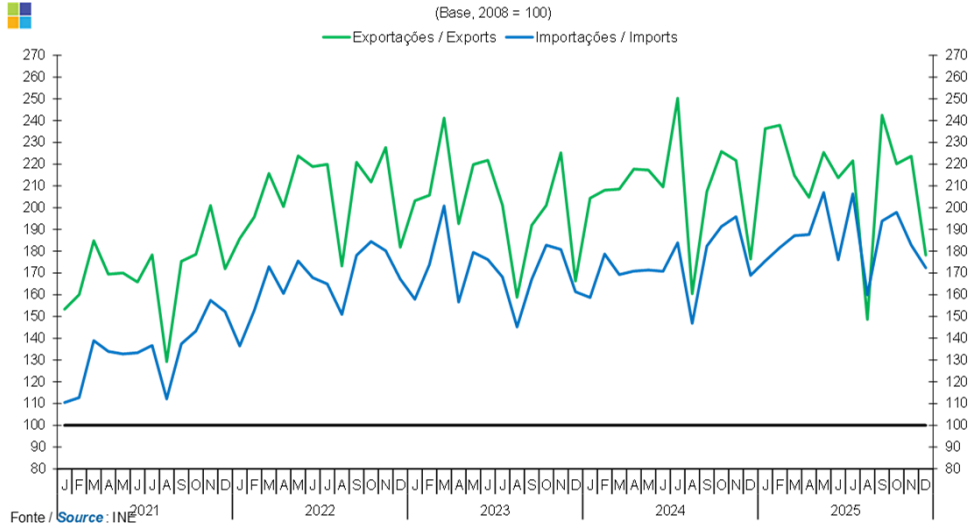


Fonte / Source: INE

	2024												2025											
	J	F	M	A	M	J	J	A	S	O	N	D	J	F	M	A	M	J	J	A	S	O	N	D
Exportações / Exports	195,3	200,9	209,3	211,7	211,0	202,4	243,5	159,5	195,6	223,8	209,5	174,4	217,8	224,1	209,5	198,0	215,1	201,7	215,3	155,6	222,4	211,1	206,3	173,1
Importações / Imports	151,2	167,3	158,4	172,4	169,1	160,1	187,0	146,5	167,9	186,4	175,8	162,8	164,2	174,0	173,6	176,5	192,3	167,4	193,8	151,4	186,3	181,6	163,1	158,4

7. Índice GEE de Comércio Internacional de Bens / *GEE Index of International Trade of Goods*

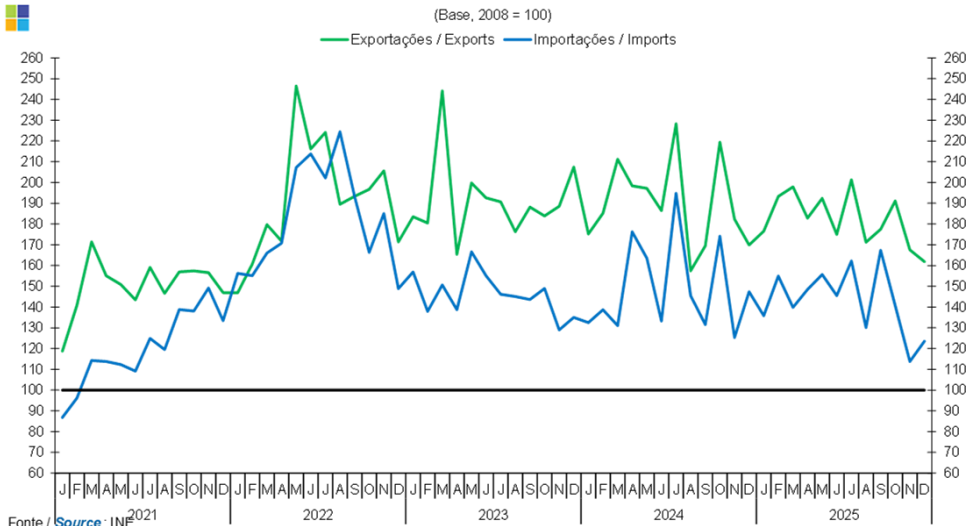
Gráfico / Graph 7.2.
Intracomunitário
Intra-Community



Fonte / Source: INE 2021

	2024												2025											
	J	F	M	A	M	J	J	A	S	O	N	D	J	F	M	A	M	J	J	A	S	O	N	D
Exportações / Exports	204,4	208,0	208,5	217,7	217,3	209,5	250,3	160,5	207,4	225,8	221,7	176,4	236,3	237,9	214,7	204,7	225,4	213,7	221,5	148,6	242,5	220,1	223,7	178,2
Importações / Imports	158,7	178,7	169,3	170,8	171,3	170,8	183,9	146,8	182,4	191,3	195,9	168,9	175,5	181,6	187,1	187,6	207,0	176,1	206,4	159,9	193,9	197,9	182,8	172,4

Gráfico / Graph 7.3.
Extracomunitário
Extra-Community



Fonte / Source: INE 2021

	2024												2025											
	J	F	M	A	M	J	J	A	S	O	N	D	J	F	M	A	M	J	J	A	S	O	N	D
Exportações / Exports	175,2	185,2	211,2	198,4	197,2	186,5	228,3	157,5	169,5	219,4	182,4	169,9	176,6	193,3	197,9	182,8	192,3	175,0	201,3	171,2	177,5	191,1	167,5	161,9
Importações / Imports	132,5	138,7	131,1	176,3	163,5	133,2	194,8	145,5	131,6	174,1	125,3	147,4	135,8	154,9	139,8	148,5	155,7	145,5	162,2	130,1	167,3	140,7	113,8	123,6