

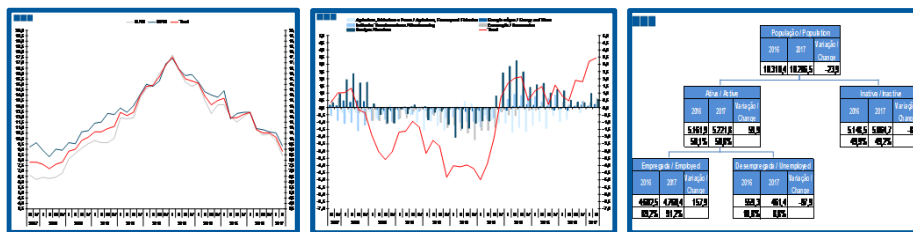
Estatísticas Temáticas de Conjuntura

Short-term Thematic Statistics

- Nº 3/2017 -

5 de setembro de 2017

September, 05, 2017



Estatísticas do Emprego

Labour Statistics

- 2º Trimestre de 2017 -

- 2nd Quarter of 2017 -

Fonte: Instituto Nacional de Estatística

Source: Statistics Portugal

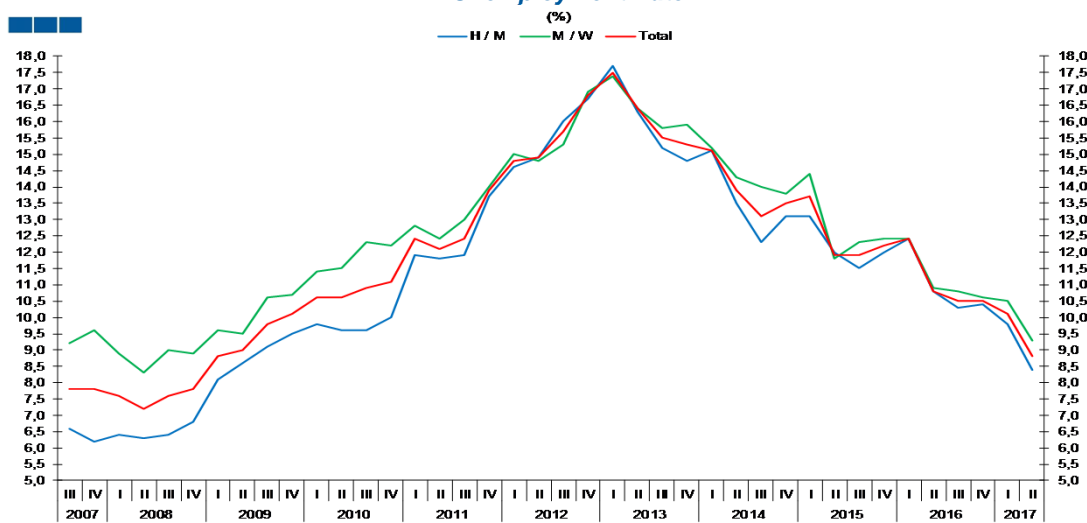
Nota: Quebra de série no 1º Trimestre de 2011 devido a alteração metodológica sem retroprojeção.
Note: Series break in the 1st quarter of 2011 due to methodological changes without backward projection.

Índice / *Index*

| | Página / <i>Page</i> |
|--|-------------------------|
| 1. Principais Indicadores / <i>Main Indicators</i> | |
| Taxa de Desemprego / <i>Unemployment Rate</i> | 3 |
| Taxa de Atividade / <i>Activity Rate</i> | 3 |
| Taxa de Atividade e de Desemprego / <i>Activity and Unemployment Rate</i> | 4 |
| População Ativa, Inativa, Empregada e Desempregada / <i>Active, Inactive, Employed and Unemployed Population</i> | 5 |
| População Ativa e Inativa / <i>Active and Inactive Population</i> | 5 |
| População Ativa, Empregada e Desempregada / <i>Active, Employed and Unemployed Population</i> | 6 |
| Desemprego de longa duração (12 meses ou mais) / <i>Long-term Unemployment (12 months or longer)</i> | 7 |
| 2. Regiões Nuts II / <i>Nuts II regions</i> | |
| Taxa de Desemprego / <i>Unemployment Rate</i> | 8 |
| 3. Ramos de Atividade / <i>Industries</i> | |
| População Empregada / <i>Employed Population</i> | 9 |
| Estrutura da População Empregada / <i>Employed Population Structure</i> | 9 |
| Variação Homóloga da População Empregada / <i>Employed Population Annual Change</i> | 10 |
| Contributo (p.p.) para a Variação Homóloga (%) do Emprego / <i>Contribution (p.p.) to Employment Annual Change (%)</i> | 10 |
| População Desempregada / <i>Unemployed Population</i> | 11 |
| Estrutura da População Desempregada / <i>Unemployed Population Structure</i> | 11 |
| Variação Homóloga da População Desempregada / <i>Unemployed Population Annual Change</i> | 12 |
| 4. Faixa Etária / <i>Age Groups</i> | |
| População Empregada / <i>Employed Population</i> | 13 |
| Estrutura da População Empregada / <i>Employed Population Structure</i> | 13 |
| Variação Homóloga da População Empregada / <i>Employed Population Annual Change</i> | 14 |
| População Desempregada / <i>Unemployed Population</i> | 15 |
| Variação Homóloga da População Desempregada / <i>Unemployed Population Annual Change</i> | 15 |
| Taxa de Desemprego / <i>Unemployment Rate</i> | 16 |
| População Inativa / <i>Inactive Population</i> | 17 |
| Estrutura da População Inativa / <i>Inactive Population Structure</i> | 17 |
| 5. Grau de Ensino / <i>Highest Level of Education Attained</i> | |
| População Empregada / <i>Employed Population</i> | 18 |
| Variação Homóloga da População Empregada / <i>Employed Population Annual Change</i> | 18 |
| População Desempregada / <i>Unemployed Population</i> | 19 |
| Variação Homóloga da População Desempregada / <i>Unemployed Population Annual Change</i> | 19 |
| Taxa de Desemprego / <i>Unemployment Rate</i> | 20 |
| 6. Árvore do Emprego - GEE / <i>Employment Tree - GEE</i> | |
| Árvore do Emprego - GEE / <i>Employment Tree - GEE</i> | 21 |

1. Principais Indicadores / Main Indicators

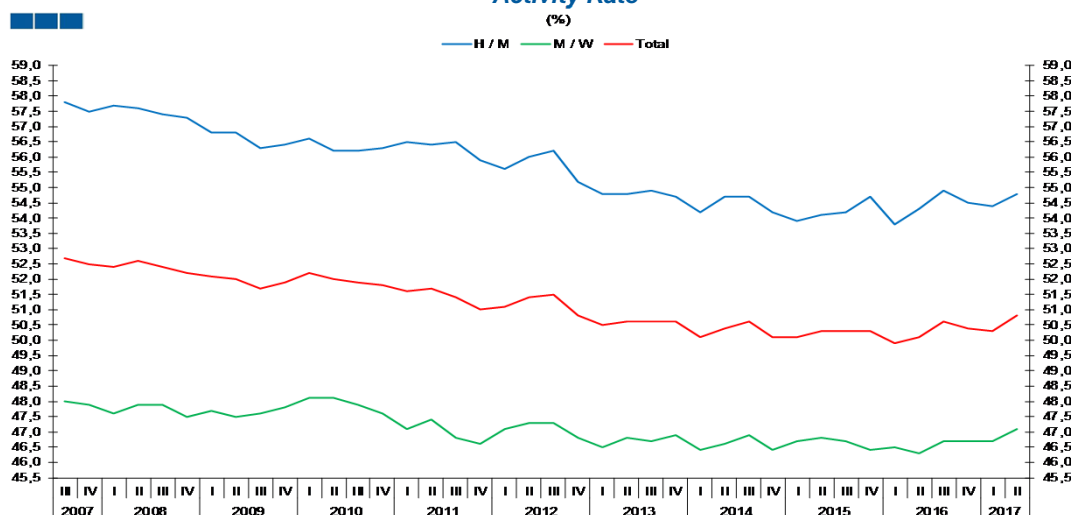
Gráfico / Graph 1.1.
Taxa de Desemprego
Unemployment Rate



Fonte / Source: INE

| | 2011 | | 2012 | | | | 2013 | | | | 2014 | | | | 2015 | | | | 2016 | | | | 2017 | |
|-------|------|------|------|------|------|------|------|------|------|------|------|------|------|------|------|------|------|------|------|------|------|------|------|-----|
| | III | IV | I | II | III | IV | I | II | III | IV | I | II | III | IV | I | II | III | IV | I | II | III | IV | I | II |
| H / M | 11,9 | 13,7 | 14,6 | 14,9 | 16,0 | 16,7 | 17,7 | 16,3 | 15,2 | 14,8 | 15,1 | 13,5 | 12,3 | 13,1 | 13,1 | 12,0 | 11,5 | 12,0 | 12,4 | 10,8 | 10,3 | 10,4 | 9,8 | 8,4 |
| M / W | 13,0 | 14,0 | 15,0 | 14,8 | 15,3 | 16,9 | 17,4 | 16,4 | 15,8 | 15,9 | 15,2 | 14,3 | 14,0 | 13,8 | 14,4 | 11,8 | 12,3 | 12,4 | 12,4 | 10,9 | 10,8 | 10,6 | 10,5 | 9,3 |
| Total | 12,4 | 13,9 | 14,8 | 14,9 | 15,7 | 16,8 | 17,5 | 16,4 | 15,5 | 15,3 | 15,1 | 13,9 | 13,1 | 13,5 | 13,7 | 11,9 | 11,9 | 12,2 | 12,4 | 10,8 | 10,5 | 10,5 | 10,1 | 8,8 |

Gráfico / Graph 1.2.
Taxa de Atividade
Activity Rate

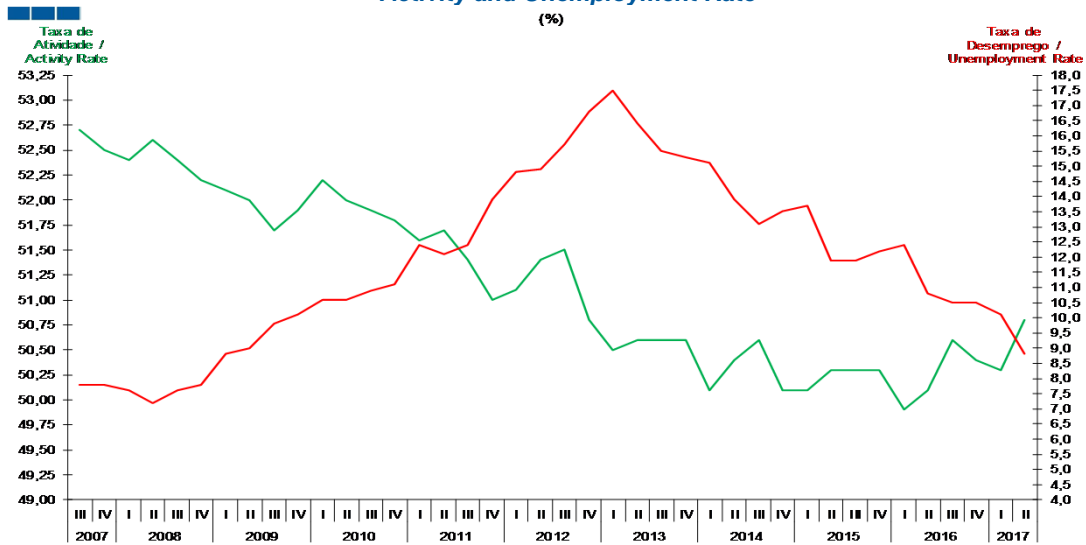


Fonte / Source: INE

| | 2011 | | 2012 | | | | 2013 | | | | 2014 | | | | 2015 | | | | 2016 | | | | 2017 | |
|-------|------|------|------|------|------|------|------|------|------|------|------|------|------|------|------|------|------|------|------|------|------|------|------|------|
| | III | IV | I | II | III | IV | I | II | III | IV | I | II | III | IV | I | II | III | IV | I | II | III | IV | I | II |
| H / M | 56,5 | 55,9 | 55,6 | 56,0 | 56,2 | 55,2 | 54,8 | 54,8 | 54,9 | 54,7 | 54,2 | 54,7 | 54,7 | 54,2 | 53,9 | 54,1 | 54,2 | 54,7 | 53,8 | 54,3 | 54,9 | 54,5 | 54,4 | 54,8 |
| M / W | 46,8 | 46,6 | 47,1 | 47,3 | 47,3 | 46,8 | 46,5 | 46,8 | 46,7 | 46,9 | 46,4 | 46,6 | 46,9 | 46,4 | 46,7 | 46,8 | 46,7 | 46,4 | 46,5 | 46,3 | 46,7 | 46,7 | 46,7 | 47,1 |
| Total | 51,4 | 51,0 | 51,1 | 51,4 | 51,5 | 50,8 | 50,5 | 50,6 | 50,6 | 50,6 | 50,1 | 50,4 | 50,6 | 50,1 | 50,3 | 50,3 | 50,3 | 50,3 | 49,9 | 50,1 | 50,6 | 50,4 | 50,3 | 50,8 |

1. Principais Indicadores / Main Indicators

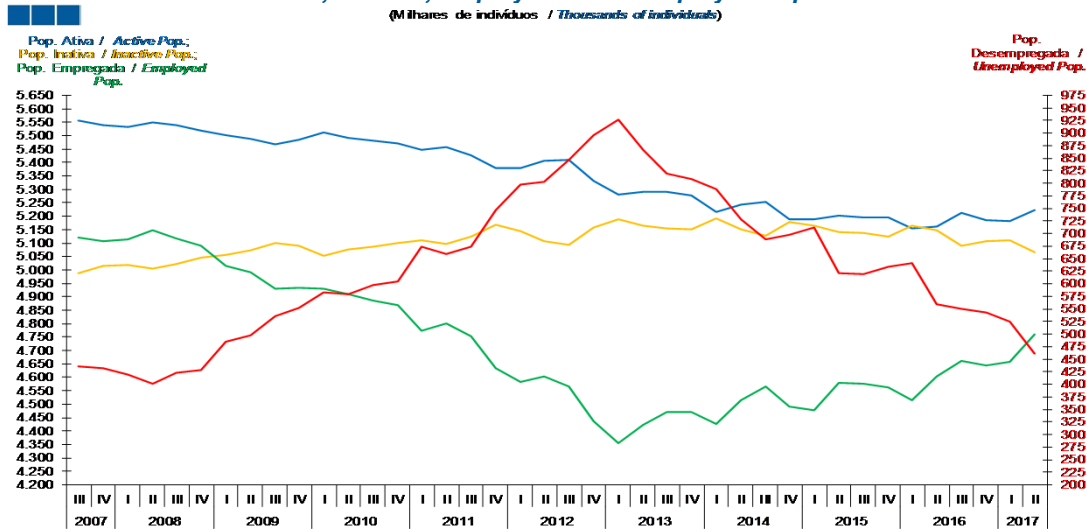
Gráfico / Graph 1.3.
Taxa de Atividade e de Desemprego
Activity and Unemployment Rate
(%)



| | 2011 | | 2012 | | | | 2013 | | | | 2014 | | | | 2015 | | | | 2016 | | | | 2017 | |
|--|------|------|------|------|------|------|------|------|------|------|------|------|------|------|------|------|------|------|------|------|------|------|------|------|
| | III | IV | I | II | III | IV | I | II | III | IV | I | II | III | IV | I | II | III | IV | I | II | III | IV | I | II |
| Taxa de Atividade / Activity Rate | 51,4 | 51,0 | 51,1 | 51,4 | 51,5 | 50,8 | 50,5 | 50,6 | 50,6 | 50,6 | 50,1 | 50,4 | 50,6 | 50,1 | 50,1 | 50,3 | 50,3 | 50,3 | 49,9 | 50,1 | 50,6 | 50,4 | 50,3 | 50,8 |
| Taxa de Desemprego / Unemployment Rate | 12,4 | 13,9 | 14,8 | 14,9 | 15,7 | 16,8 | 17,5 | 16,4 | 15,5 | 15,3 | 15,1 | 13,9 | 13,1 | 13,5 | 13,7 | 11,9 | 11,9 | 12,2 | 12,4 | 10,8 | 10,5 | 10,5 | 10,1 | 8,8 |

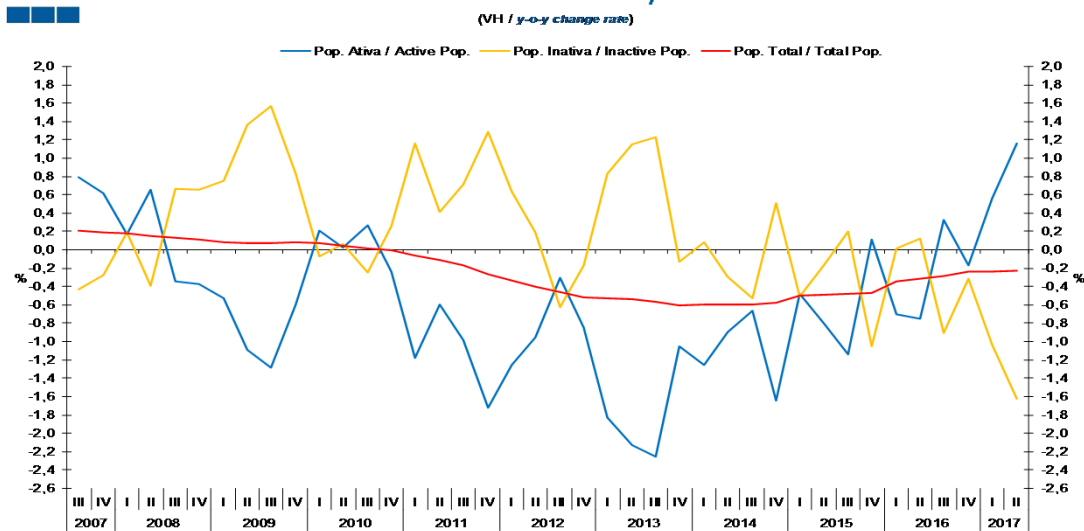
1. Principais Indicadores / Main Indicators

Gráfico / Graph 1.4.
População Ativa, Inativa, Empregada e Desempregada
Active, Inactive, Employed and Unemployed Population



| | 2011 | | 2012 | | | | 2013 | | | | 2014 | | | | 2015 | | | | 2016 | | | | 2017 | |
|--|-------|-------|-------|-------|-------|-------|-------|-------|-------|-------|-------|-------|-------|-------|-------|-------|-------|-------|-------|-------|-------|-------|-------|-------|
| | III | IV | I | II | III | IV | I | II | III | IV | I | II | III | IV | I | II | III | IV | I | II | III | IV | I | II |
| População Ativa / Active Population | 5.428 | 5.379 | 5.380 | 5.406 | 5.411 | 5.333 | 5.281 | 5.291 | 5.289 | 5.277 | 5.215 | 5.244 | 5.254 | 5.190 | 5.190 | 5.201 | 5.194 | 5.195 | 5.153 | 5.162 | 5.211 | 5.187 | 5.182 | 5.222 |
| População Inativa / Inactive Population | 5.124 | 5.167 | 5.144 | 5.107 | 5.092 | 5.159 | 5.187 | 5.166 | 5.155 | 5.152 | 5.191 | 5.150 | 5.127 | 5.178 | 5.165 | 5.142 | 5.138 | 5.124 | 5.165 | 5.149 | 5.091 | 5.107 | 5.112 | 5.065 |
| População Empregada / Employed Population | 4.754 | 4.633 | 4.583 | 4.603 | 4.564 | 4.437 | 4.355 | 4.425 | 4.469 | 4.469 | 4.427 | 4.515 | 4.565 | 4.492 | 4.477 | 4.581 | 4.575 | 4.562 | 4.513 | 4.603 | 4.662 | 4.644 | 4.658 | 4.760 |
| População Desempregada / Unemployed Population | 675 | 746 | 797 | 803 | 847 | 896 | 927 | 866 | 820 | 808 | 788 | 729 | 689 | 698 | 713 | 620 | 619 | 634 | 640 | 559 | 550 | 543 | 524 | 461 |

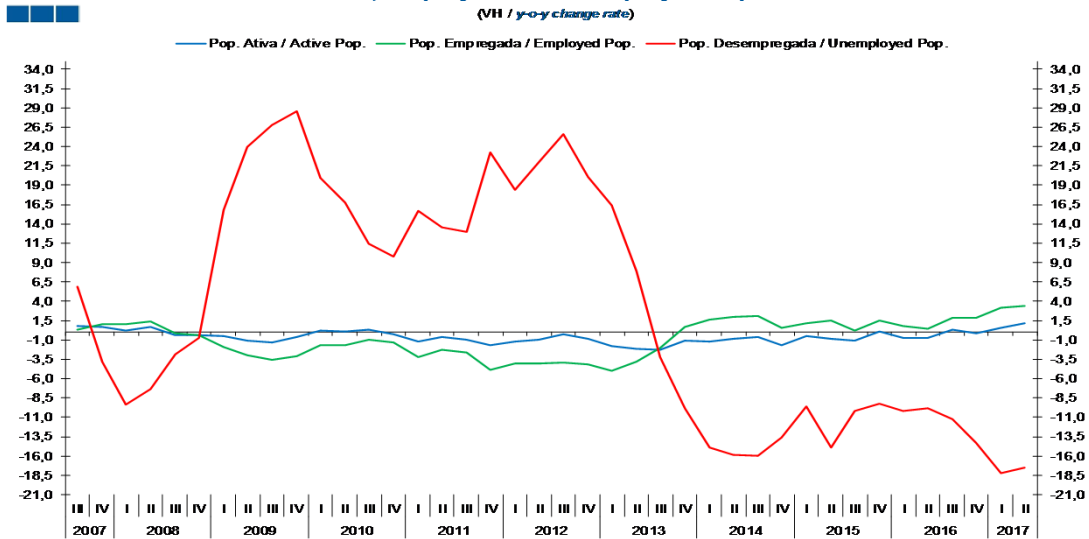
Gráfico / Graph 1.5.
População Ativa e Inativa
Active and Inactive Population



| | 2011 | | 2012 | | | | 2013 | | | | 2014 | | | | 2015 | | | | 2016 | | | | 2017 | |
|---|------|------|------|------|------|------|------|------|------|------|------|------|------|------|------|------|------|------|------|------|------|------|------|------|
| | III | IV | I | II | III | IV | I | II | III | IV | I | II | III | IV | I | II | III | IV | I | II | III | IV | I | II |
| População Ativa / Active Population | -1,0 | -1,7 | -1,3 | -1,0 | -0,3 | -0,8 | -1,8 | -2,1 | -2,3 | -1,1 | -1,3 | -0,9 | -0,7 | -1,6 | -0,5 | -0,8 | -1,1 | 0,1 | -0,7 | -0,8 | 0,3 | -0,2 | 0,6 | 1,2 |
| População Inativa / Inactive Population | 0,7 | 1,3 | 0,6 | 0,2 | -0,6 | -0,2 | 0,8 | 1,2 | 1,2 | -0,1 | 0,1 | -0,3 | -0,5 | 0,5 | -0,5 | -0,2 | 0,2 | -1,1 | 0,0 | 0,1 | -0,9 | -0,3 | -1,0 | -1,6 |
| População Total / Total Population | -0,2 | -0,3 | -0,3 | -0,4 | -0,5 | -0,5 | -0,5 | -0,5 | -0,6 | -0,6 | -0,6 | -0,6 | -0,6 | -0,6 | -0,5 | -0,5 | -0,5 | -0,5 | -0,3 | -0,3 | -0,3 | -0,2 | -0,2 | -0,2 |

1. Principais Indicadores / Main Indicators

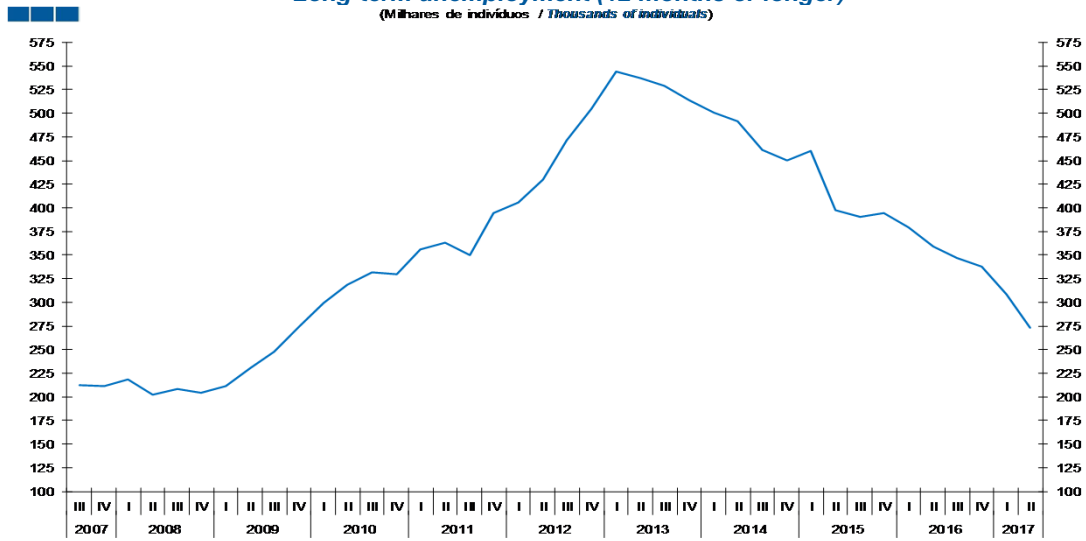
Gráfico / Graph 1.6.
População Ativa, Empregada e Desempregada
Active, Employed and Unemployed Population
(VII / y-o-y change rate)



| | 2011 | | 2012 | | | | 2013 | | | | 2014 | | | | 2015 | | | | 2016 | | | | 2017 | |
|--|------|------|------|------|------|------|------|------|------|------|-------|-------|-------|-------|------|-------|-------|------|-------|------|-------|-------|-------|-------|
| | III | IV | I | II | III | IV | I | II | III | IV | I | II | III | IV | I | II | III | IV | I | II | III | IV | I | II |
| População Ativa / Active Population | -1,0 | -1,7 | -1,3 | -1,0 | -0,3 | -0,8 | -1,8 | -2,1 | -2,3 | -1,1 | -1,3 | -0,9 | -0,7 | -1,6 | -0,5 | -0,8 | -1,1 | 0,1 | -0,7 | -0,8 | 0,3 | -0,2 | 0,6 | 1,2 |
| População Empregada / Employed Population | -2,7 | -4,8 | -4,0 | -4,1 | -4,0 | -4,2 | -5,0 | -3,9 | -2,1 | 0,7 | 1,7 | 2,0 | 2,1 | 0,5 | 1,1 | 1,5 | 0,2 | 1,6 | 0,8 | 0,5 | 1,9 | 1,8 | 3,2 | 3,4 |
| População Desempregada / Unemployed Population | 12,9 | 23,2 | 18,3 | 22,0 | 25,6 | 20,1 | 16,3 | 7,8 | -3,2 | -9,8 | -15,0 | -15,9 | -16,0 | -13,6 | -9,5 | -14,9 | -10,2 | -9,2 | -10,2 | -9,8 | -11,2 | -14,3 | -18,2 | -17,5 |

1. Principais Indicadores / Main Indicators

Gráfico / Graph 1.7.
Desemprego de longa-duração (12 meses ou mais)
Long-term unemployment (12 months or longer)
(Milhares de indivíduos / Thousands of individuals)

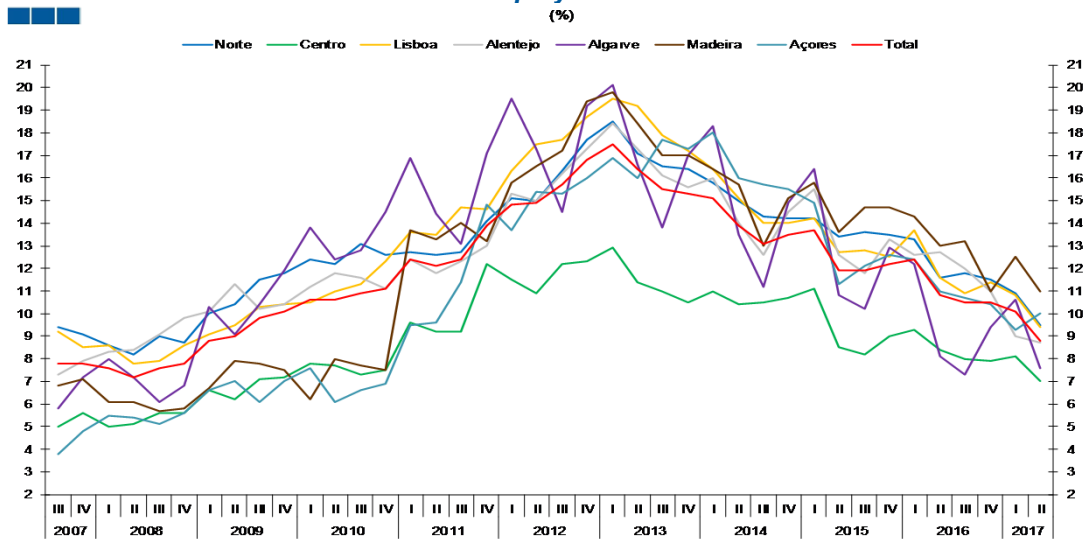


| 2011 | | 2012 | | | | 2013 | | | | 2014 | | | | 2015 | | | | 2016 | | | | 2017 | |
|------|-----|------|-----|-----|-----|------|-----|-----|-----|------|-----|-----|-----|------|-----|-----|-----|------|-----|-----|-----|------|-----|
| III | IV | I | II | III | IV | I | II | III | IV | I | II | III | IV | I | II | III | IV | I | II | III | IV | I | II |
| 350 | 394 | 405 | 430 | 471 | 505 | 544 | 537 | 529 | 514 | 501 | 491 | 461 | 450 | 460 | 397 | 391 | 395 | 379 | 359 | 347 | 337 | 309 | 273 |

Desempregados de LD / LT
Unemployed People

2. Regiões Nuts II / Nuts II Regions

Gráfico / Graph 2.1.
Taxa de Desemprego
Unemployment Rate
(%)

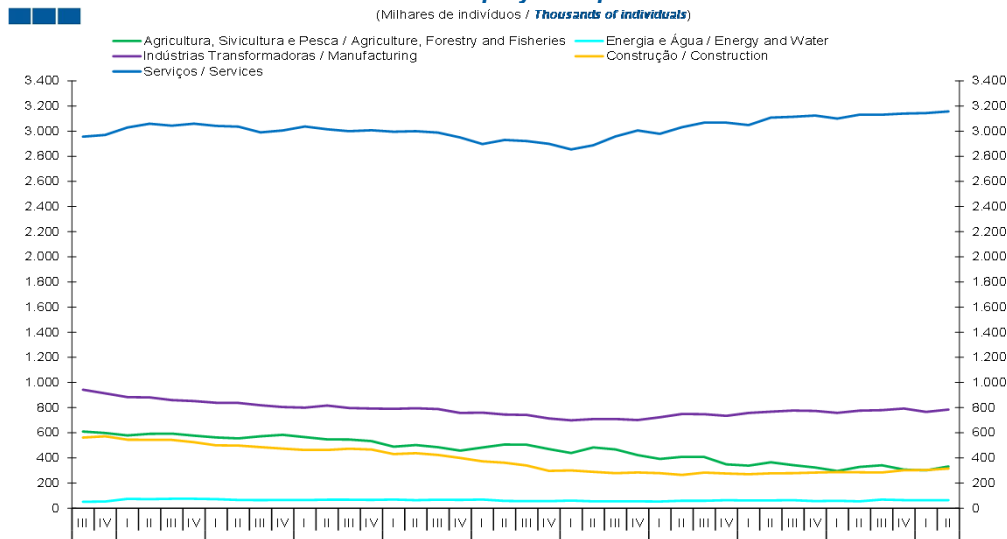


| | 2011 | | 2012 | | 2013 | | 2014 | | 2015 | | 2016 | | 2017 | | | | | | | | | | | |
|-----------------|------|------|------|------|------|------|------|------|------|------|------|------|------|------|------|------|------|------|------|------|------|------|------|------|
| | III | IV | I | II | III | IV | I | II | III | IV | I | II | III | IV | | | | | | | | | | |
| Norte | 12,7 | 14,1 | 15,1 | 15,0 | 16,3 | 17,7 | 18,5 | 17,1 | 16,5 | 16,4 | 15,8 | 15,0 | 14,3 | 14,2 | 14,2 | 13,4 | 13,6 | 13,5 | 13,3 | 11,6 | 11,8 | 11,5 | 10,9 | 9,5 |
| Centro | 9,2 | 12,2 | 11,5 | 10,9 | 12,2 | 12,3 | 12,9 | 11,4 | 11,0 | 10,5 | 11,0 | 10,4 | 10,5 | 10,7 | 11,1 | 8,5 | 8,2 | 9,0 | 9,3 | 8,4 | 8,0 | 7,9 | 8,1 | 7,0 |
| Lisboa | 14,7 | 14,6 | 16,3 | 17,5 | 17,7 | 18,7 | 19,5 | 19,2 | 17,9 | 17,2 | 16,4 | 15,1 | 14,0 | 14,0 | 14,2 | 12,7 | 12,8 | 12,5 | 13,7 | 11,6 | 10,9 | 11,4 | 10,8 | 9,4 |
| Alentejo | 12,3 | 13,0 | 15,3 | 15,0 | 16,2 | 17,3 | 18,4 | 17,3 | 16,1 | 15,6 | 16,0 | 14,0 | 12,6 | 14,5 | 15,5 | 12,6 | 11,8 | 13,3 | 12,6 | 12,7 | 12,0 | 11,0 | 9,0 | 8,7 |
| Algarve | 13,1 | 17,1 | 19,5 | 17,3 | 14,5 | 19,2 | 20,1 | 16,6 | 13,8 | 17,0 | 18,3 | 13,5 | 11,2 | 14,9 | 16,4 | 10,8 | 10,2 | 12,9 | 12,2 | 8,1 | 7,3 | 9,4 | 10,6 | 7,6 |
| Madeira | 14,0 | 13,2 | 15,8 | 16,5 | 17,2 | 19,4 | 19,8 | 18,4 | 17,0 | 17,0 | 16,4 | 15,7 | 13,0 | 15,1 | 15,8 | 13,6 | 14,7 | 14,7 | 14,3 | 13,0 | 13,2 | 11,0 | 12,5 | 11,0 |
| Açores | 11,4 | 14,8 | 13,7 | 15,4 | 15,3 | 16,0 | 16,9 | 16,0 | 17,7 | 17,3 | 18,0 | 16,0 | 15,7 | 15,5 | 14,9 | 11,3 | 12,1 | 12,6 | 12,4 | 11,0 | 10,7 | 10,4 | 9,3 | 10,0 |
| Total | 12,4 | 13,9 | 14,8 | 14,9 | 15,7 | 16,8 | 17,5 | 16,4 | 15,5 | 15,3 | 15,1 | 13,9 | 13,1 | 13,5 | 13,7 | 11,9 | 11,9 | 12,2 | 12,4 | 10,8 | 10,5 | 10,5 | 10,1 | 8,8 |

3. Ramos de Atividade / Industries

Gráfico / Graph 3.1.
População Empregada
Employed Population

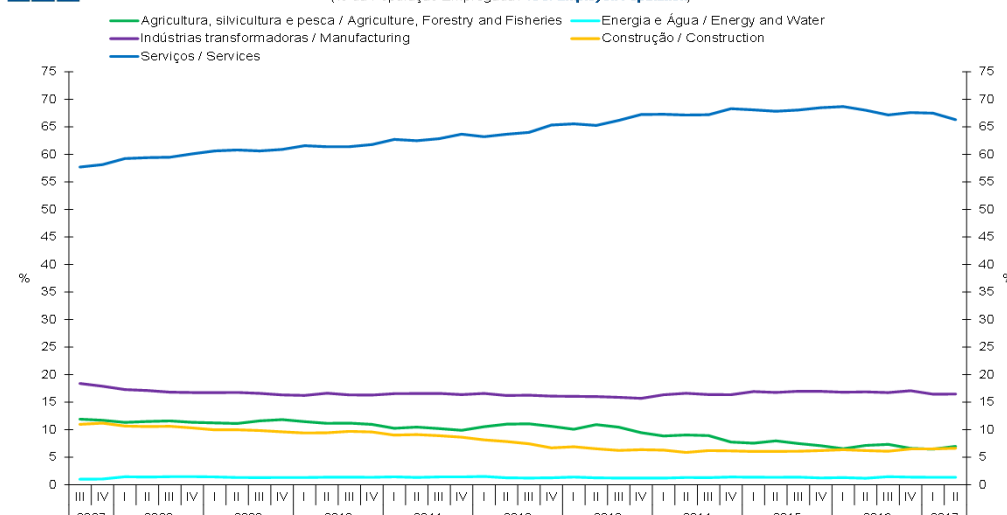
(Milhares de indivíduos / Thousands of individuals)



| | 2011 | | 2012 | | | | 2013 | | | | 2014 | | | | 2015 | | | | 2016 | | | | 2017 | |
|---|-------|-------|-------|-------|-------|-------|-------|-------|-------|-------|-------|-------|-------|-------|-------|-------|-------|-------|-------|-------|-------|-------|-------|-------|
| | III | IV | I | II | III | IV | I | II | III | IV | I | II | III | IV | I | II | III | IV | I | II | III | IV | I | II |
| Agricultura, Silvicultura e Pesca / Agriculture, Forestry and Fisheries | 485 | 458 | 483 | 507 | 505 | 471 | 439 | 483 | 468 | 422 | 392 | 409 | 407 | 349 | 338 | 365 | 343 | 324 | 296 | 329 | 342 | 307 | 301 | 332 |
| Energia e Água / Energy and Water | 68 | 66 | 69 | 58 | 56 | 56 | 61 | 55 | 55 | 55 | 53 | 59 | 59 | 64 | 61 | 62 | 64 | 56 | 59 | 55 | 68 | 64 | 63 | 64 |
| Indústrias Transformadoras / Manufacturing | 789 | 758 | 761 | 746 | 742 | 714 | 699 | 709 | 710 | 702 | 724 | 750 | 748 | 735 | 758 | 768 | 777 | 774 | 759 | 776 | 780 | 793 | 766 | 785 |
| Construção / Construction | 424 | 400 | 373 | 362 | 340 | 297 | 301 | 289 | 279 | 285 | 279 | 265 | 283 | 276 | 271 | 278 | 279 | 283 | 288 | 286 | 284 | 302 | 304 | 316 |
| Serviços / Services | 2.988 | 2.950 | 2.897 | 2.930 | 2.921 | 2.899 | 2.855 | 2.888 | 2.958 | 3.006 | 2.979 | 3.032 | 3.068 | 3.068 | 3.049 | 3.108 | 3.114 | 3.124 | 3.100 | 3.131 | 3.131 | 3.140 | 3.144 | 3.157 |

Gráfico / Graph 3.2.
Estrutura da População Empregada - 2º Trimestre de 2017
Employed Population Structure - 2nd Quarter of 2017

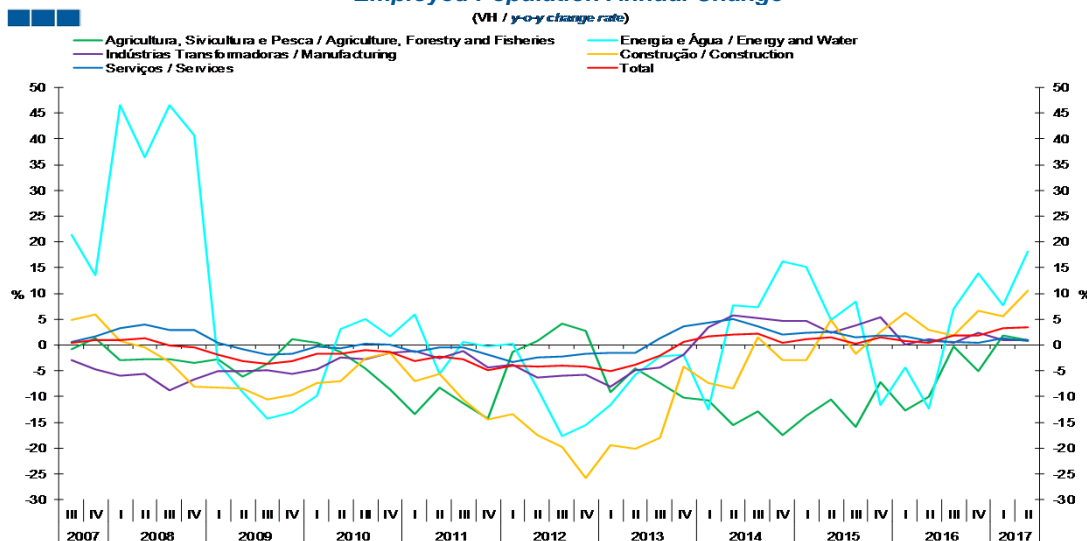
(% da População Empregada / % of Employed Population)



| | 2011 | | 2012 | | | | 2013 | | | | 2014 | | | | 2015 | | | | 2016 | | | | 2017 | |
|---|------|------|------|------|------|------|------|------|------|------|------|------|------|------|------|------|------|------|------|------|------|------|------|------|
| | III | IV | I | II | III | IV | I | II | III | IV | I | II | III | IV | I | II | III | IV | I | II | III | IV | I | II |
| Agricultura, Silvicultura e Pesca / Agriculture, Forestry and Fisheries | 10,2 | 9,9 | 10,5 | 11,0 | 11,1 | 10,6 | 10,1 | 10,9 | 10,5 | 9,5 | 8,9 | 9,1 | 8,9 | 7,8 | 7,6 | 8,0 | 7,5 | 7,1 | 6,5 | 7,1 | 7,3 | 6,6 | 6,5 | 7,0 |
| Energia e Água / Energy and Water | 1,4 | 1,4 | 1,5 | 1,3 | 1,2 | 1,3 | 1,4 | 1,2 | 1,2 | 1,2 | 1,2 | 1,3 | 1,3 | 1,4 | 1,4 | 1,4 | 1,4 | 1,2 | 1,3 | 1,2 | 1,5 | 1,4 | 1,4 | 1,4 |
| Indústrias Transformadoras / Manufacturing | 16,6 | 16,4 | 16,6 | 16,2 | 16,3 | 16,1 | 16,1 | 16,0 | 15,9 | 15,7 | 16,3 | 16,6 | 16,4 | 16,4 | 16,9 | 16,8 | 17,0 | 17,0 | 16,8 | 16,9 | 16,7 | 17,1 | 16,4 | 16,5 |
| Construção / Construction | 8,9 | 8,6 | 8,1 | 7,9 | 7,5 | 6,7 | 6,9 | 6,5 | 6,2 | 6,4 | 6,3 | 5,9 | 6,2 | 6,2 | 6,0 | 6,1 | 6,1 | 6,2 | 6,4 | 6,2 | 6,1 | 6,5 | 6,5 | 6,6 |
| Serviços / Services | 62,9 | 63,7 | 63,2 | 63,7 | 64,0 | 65,3 | 65,6 | 65,3 | 66,2 | 67,3 | 67,3 | 67,2 | 67,2 | 68,3 | 68,1 | 67,8 | 68,1 | 68,5 | 68,7 | 68,0 | 67,2 | 67,6 | 67,5 | 66,3 |

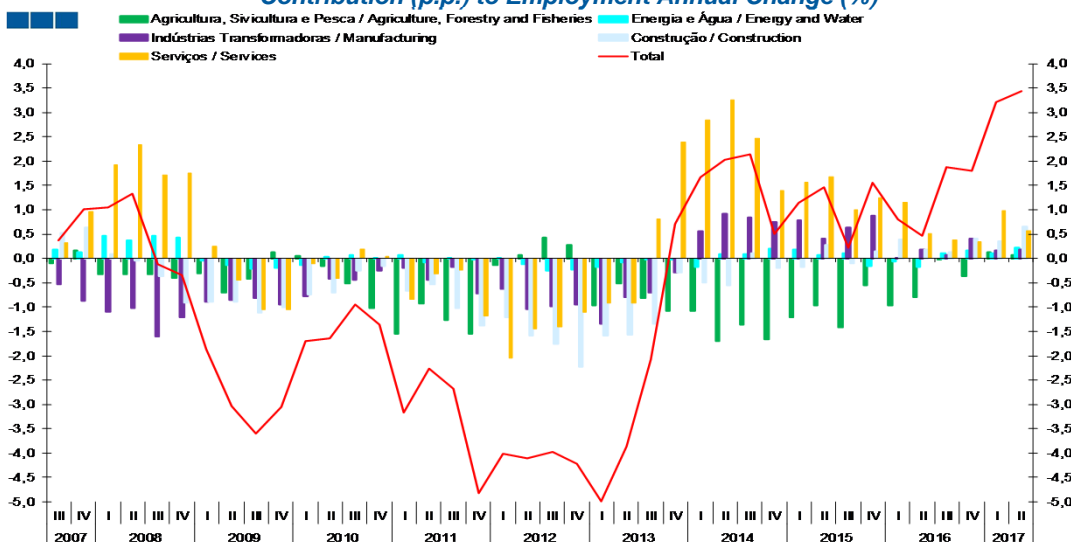
3. Ramos de Atividade / Industries

Gráfico / Graph 3.3.
Variação Homóloga da População Empregada
Employed Population Annual Change



| | 2011 | | 2012 | | 2013 | | 2014 | | 2015 | | 2016 | | 2017 | | | | | | | | | | | |
|---|-------|-------|-------|-------|-------|-------|-------|-------|-------|-------|-------|-------|-------|-------|-------|-------|-------|-------|-------|-------|------|------|-----|------|
| | III | IV | I | II | III | IV | I | II | III | IV | I | II | III | IV | | | | | | | | | | |
| Agricultura, Silvicultura e Pesca / Agriculture, Forestry and Fisheries | -11,3 | -14,2 | -1,3 | 0,8 | 4,1 | 2,7 | -9,2 | -4,6 | -7,4 | -10,2 | -10,7 | -15,5 | -12,9 | -17,5 | -13,7 | -10,6 | -15,9 | -7,1 | -12,6 | -10,0 | -0,3 | -5,1 | 1,8 | 0,9 |
| Energia e Água / Energy and Water | 0,6 | -0,3 | 0,3 | -8,5 | -17,7 | -15,6 | -11,6 | -5,8 | -2,1 | -1,8 | -12,5 | 7,6 | 7,3 | 16,2 | 15,2 | 4,9 | 8,3 | -11,6 | -4,4 | -12,2 | 7,1 | 13,9 | 7,7 | 18,2 |
| Indústrias Transformadoras / Manufacturing | -1,1 | -4,4 | -3,8 | -6,3 | -5,9 | -5,8 | -8,0 | -4,9 | -4,3 | -1,8 | 3,5 | 5,8 | 5,3 | 4,7 | 4,8 | 2,4 | 3,9 | 5,3 | 0,1 | 1,1 | 0,5 | 2,4 | 1,0 | 1,0 |
| Construção / Construction | -10,5 | -14,3 | -13,4 | -17,4 | -19,7 | -25,7 | -19,5 | -20,0 | -18,0 | -4,2 | -7,3 | -8,4 | 1,6 | -2,9 | -2,9 | 4,8 | -1,7 | 2,5 | 6,3 | 2,9 | 1,9 | 6,7 | 5,6 | 10,5 |
| Serviços / Services | -0,4 | -1,9 | -3,3 | -2,3 | -2,2 | -1,7 | -1,5 | -1,4 | 1,3 | 3,7 | 4,3 | 5,0 | 3,7 | 2,1 | 2,3 | 2,5 | 1,5 | 1,8 | 1,7 | 0,8 | 0,6 | 0,5 | 1,4 | 0,8 |
| Total | -2,7 | -4,8 | -4,0 | -4,1 | -4,0 | -4,2 | -5,0 | -3,9 | -2,1 | 0,7 | 1,7 | 2,0 | 2,1 | 0,5 | 1,1 | 1,5 | 0,2 | 1,6 | 0,8 | 0,5 | 1,9 | 1,8 | 3,2 | 3,4 |

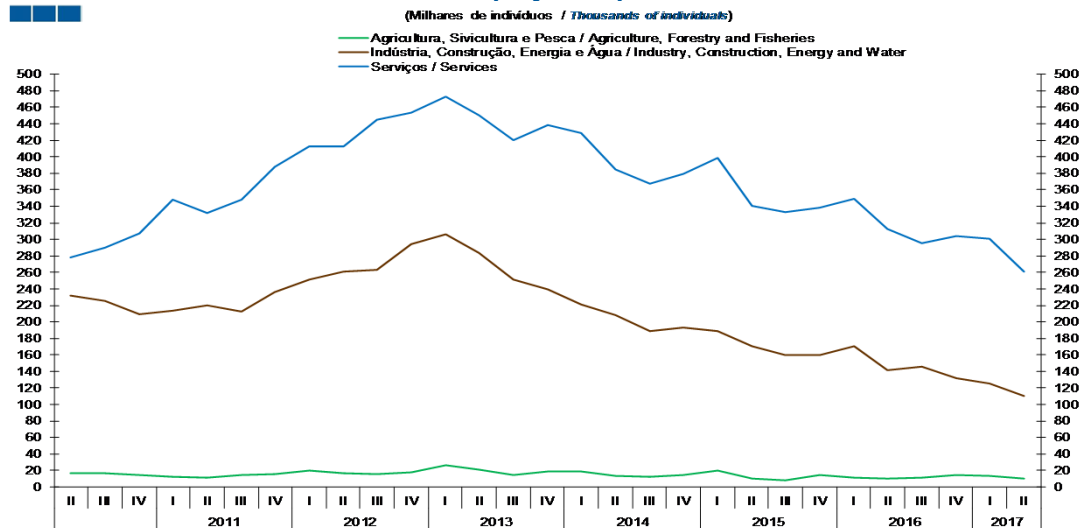
Gráfico / Graph 3.4.
Contributo (p.p.) para a Variação Homóloga (%) do Emprego
Contribution (p.p.) to Employment Annual Change (%)



| | 2011 | | 2012 | | 2013 | | 2014 | | 2015 | | 2016 | | 2017 | | | | | | | | | | | |
|---|------|------|------|------|------|------|------|------|------|------|------|------|------|------|------|------|------|------|------|------|-----|------|-----|-----|
| | III | IV | I | II | III | IV | I | II | III | IV | I | II | III | IV | | | | | | | | | | |
| Agricultura, Silvicultura e Pesca / Agriculture, Forestry and Fisheries | -1,3 | -1,6 | -0,1 | 0,1 | 0,4 | 0,3 | -1,0 | -0,5 | -0,8 | -1,1 | -1,1 | -1,7 | -1,4 | -1,7 | -1,2 | -1,0 | -1,4 | -0,6 | -1,0 | -0,8 | 0,0 | -0,4 | 0,1 | 0,1 |
| Energia e Água / Energy and Water | 0,0 | 0,0 | 0,0 | -0,1 | -0,3 | -0,2 | -0,2 | -0,1 | 0,0 | 0,0 | -0,2 | 0,1 | 0,1 | 0,2 | 0,2 | 0,1 | 0,1 | -0,2 | -0,1 | -0,2 | 0,1 | 0,2 | 0,1 | 0,2 |
| Indústrias Transformadoras / Manufacturing | -0,2 | -0,7 | -0,6 | -1,0 | -1,0 | -0,9 | -1,3 | -0,8 | -0,7 | -0,3 | 0,6 | 0,9 | 0,8 | 0,7 | 0,8 | 0,4 | 0,6 | 0,9 | 0,0 | 0,2 | 0,1 | 0,4 | 0,2 | 0,2 |
| Construção / Construction | -1,0 | -1,4 | -1,2 | -1,6 | -1,8 | -2,2 | -1,6 | -1,6 | -1,3 | -0,3 | -0,5 | -0,6 | 0,1 | -0,2 | -0,2 | 0,3 | -0,1 | 0,2 | 0,4 | 0,2 | 0,1 | 0,4 | 0,4 | 0,7 |
| Serviços / Services | -0,2 | -1,2 | -2,1 | -1,4 | -1,4 | -1,1 | -0,9 | -0,9 | 0,8 | 2,4 | 2,8 | 3,3 | 2,5 | 1,4 | 1,6 | 1,7 | 1,0 | 1,2 | 1,2 | 0,5 | 0,4 | 0,3 | 1,0 | 0,6 |
| Total | -2,7 | -4,8 | -4,0 | -4,1 | -4,0 | -4,2 | -5,0 | -3,9 | -2,1 | 0,7 | 1,7 | 2,0 | 2,1 | 0,5 | 1,1 | 1,5 | 0,2 | 1,6 | 0,8 | 0,5 | 1,9 | 1,8 | 3,2 | 3,4 |

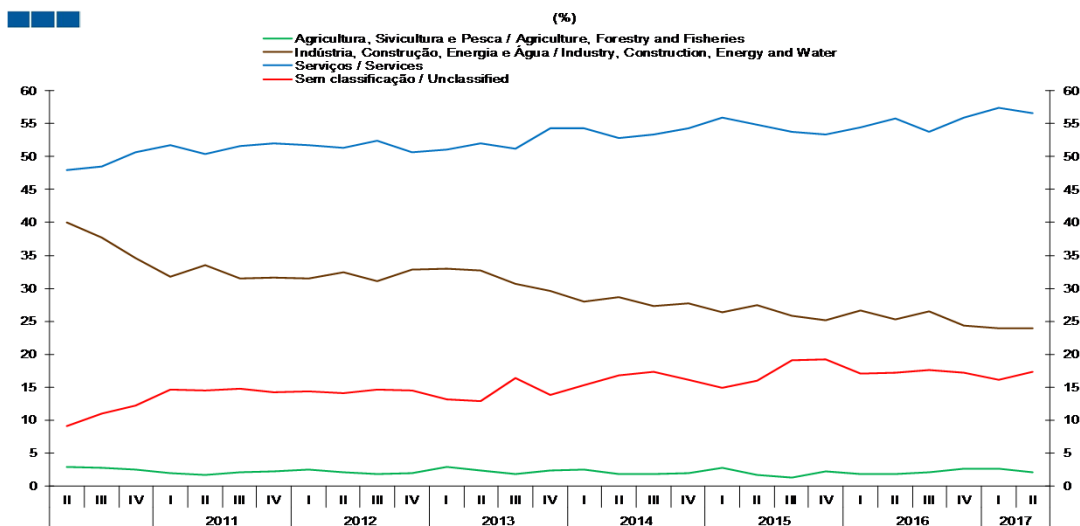
3. Ramos de Atividade / Industries

Gráfico / Graph 3.5.
População Desempregada
Unemployed Population



| | 2011 | | 2012 | | | | 2013 | | | | 2014 | | | | 2015 | | | | 2016 | | | | 2017 | |
|--|------|-----|------|-----|-----|-----|------|-----|-----|-----|------|-----|-----|-----|------|-----|-----|-----|------|-----|-----|-----|------|-----|
| | III | IV | I | II | III | IV | I | II | III | IV | I | II | III | IV | I | II | III | IV | I | II | III | IV | I | II |
| Agricultura, Silvicultura e Pesca / Agriculture, Forestry and Fisheries | 14 | 16 | 20 | 17 | 15 | 17 | 26 | 21 | 15 | 19 | 19 | 13 | 13 | 14 | 20 | 11 | 8 | 14 | 12 | 10 | 12 | 14 | 14 | 10 |
| Indústria, Construção, Energia e Água / Industry, Construction, Energy and Water | 212 | 236 | 251 | 261 | 263 | 295 | 306 | 284 | 252 | 239 | 221 | 209 | 189 | 193 | 188 | 171 | 160 | 160 | 171 | 141 | 146 | 132 | 125 | 110 |
| Serviços / Services | 348 | 388 | 412 | 412 | 444 | 454 | 473 | 450 | 420 | 439 | 428 | 385 | 368 | 379 | 398 | 340 | 333 | 338 | 349 | 312 | 295 | 304 | 300 | 261 |

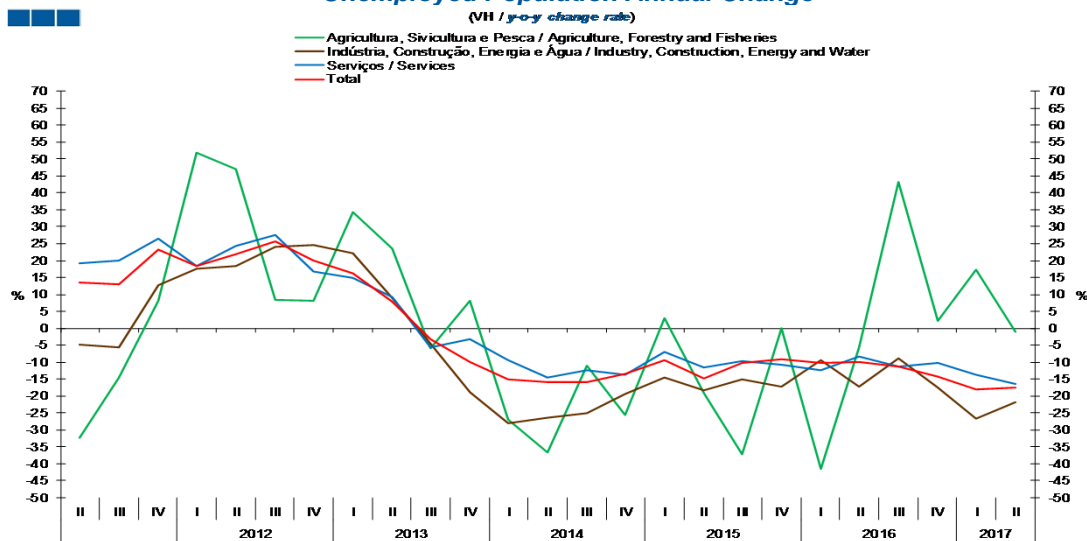
Gráfico / Graph 3.6.
Estrutura da População Desempregada - 2º Trimestre de 2017
Unemployed Population Structure - 2nd Quarter of 2017



| | 2011 | | 2012 | | | | 2013 | | | | 2014 | | | | 2015 | | | | 2016 | | | | 2017 | |
|--|------|------|------|------|------|------|------|------|------|------|------|------|------|------|------|------|------|------|------|------|------|------|------|------|
| | III | IV | I | II | III | IV | I | II | III | IV | I | II | III | IV | I | II | III | IV | I | II | III | IV | I | II |
| Agricultura, Silvicultura e Pesca / Agriculture, Forestry and Fisheries | 2,1 | 2,2 | 2,5 | 2,1 | 1,8 | 1,9 | 2,8 | 2,4 | 1,8 | 2,3 | 2,4 | 1,8 | 1,9 | 2,0 | 2,8 | 1,7 | 1,3 | 2,2 | 1,8 | 1,8 | 2,1 | 2,6 | 2,6 | 2,1 |
| Indústria, Construção, Energia e Água / Industry, Construction, Energy and Water | 31,5 | 31,7 | 31,5 | 32,5 | 31,1 | 32,9 | 33,0 | 32,8 | 30,7 | 29,6 | 28,0 | 28,6 | 27,4 | 27,7 | 26,4 | 27,5 | 25,9 | 25,2 | 26,6 | 25,3 | 26,5 | 24,3 | 23,9 | 23,9 |
| Serviços / Services | 51,6 | 52,0 | 51,7 | 51,3 | 52,5 | 50,6 | 51,1 | 52,0 | 51,2 | 54,3 | 54,3 | 52,8 | 53,4 | 54,2 | 55,9 | 54,8 | 53,7 | 53,4 | 54,5 | 55,8 | 53,7 | 55,9 | 57,3 | 56,6 |
| Sem Classificação / Unclassified | 14,8 | 14,2 | 14,3 | 14,1 | 14,6 | 14,6 | 13,1 | 12,9 | 16,4 | 13,8 | 15,2 | 16,8 | 17,4 | 16,1 | 14,9 | 16,0 | 19,1 | 19,2 | 17,1 | 17,2 | 17,6 | 17,2 | 16,2 | 17,4 |

3. Ramos de Atividade / Industries

Gráfico / Graph 3.7.
Variação Homóloga da População Desempregada
Unemployed Population Annual Change

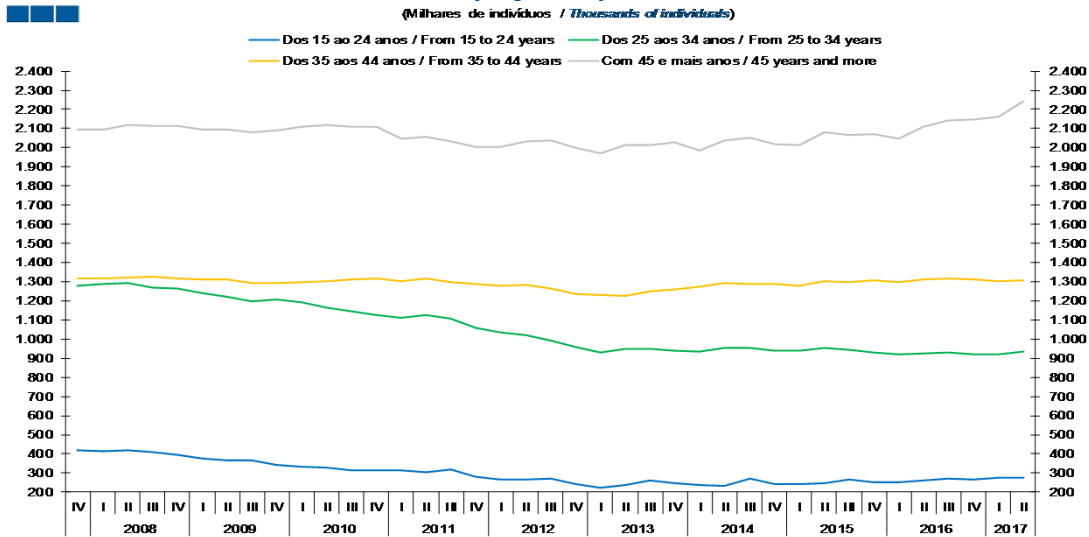


| | 2012 | | | | 2013 | | | | 2014 | | | | 2015 | | | | 2016 | | | | 2017 | |
|---|------|------|------|------|------|------|------|-------|-------|-------|-------|-------|-------|-------|-------|-------|-------|-------|-------|-------|-------|-------|
| | I | II | III | IV | I | II | III | IV | I | II | III | IV | I | II | III | IV | I | II | III | IV | I | II |
| Agricultura, Silvicultura e Pesca / Agriculture, Forestry and Fisheries | 51,9 | 46,9 | 8,5 | 8,1 | 34,2 | 23,5 | -5,8 | 8,0 | -27,0 | -36,6 | -11,0 | -25,5 | 3,1 | -19,2 | -37,2 | 0,0 | -41,4 | -5,7 | 43,2 | 2,1 | 17,2 | -1,0 |
| Indústria, Construção, Energia e Água / Industry, Construction, Energy and Water | 17,5 | 18,4 | 24,0 | 24,7 | 22,0 | 8,8 | -4,4 | -18,7 | -27,9 | -26,5 | -25,1 | -19,3 | -14,6 | -18,3 | -15,0 | -17,3 | -9,4 | -17,1 | -9,0 | -17,4 | -26,6 | -21,9 |
| Serviços / Services | 18,4 | 24,3 | 27,6 | 16,8 | 14,8 | 9,2 | -5,6 | -3,3 | -9,5 | -14,5 | -12,4 | -13,6 | -7,0 | -11,6 | -9,6 | -10,7 | -12,5 | -8,2 | -11,2 | -10,3 | -13,9 | -16,3 |
| Total | 18,3 | 22,0 | 25,6 | 20,1 | 16,3 | 7,8 | -3,2 | -9,8 | -15,0 | -15,9 | -16,0 | -13,6 | -9,5 | -14,9 | -10,2 | -9,2 | -10,2 | -9,8 | -11,2 | -14,3 | -18,2 | -17,5 |

4. Faixa Etária / Age Groups

Gráfico / Graph 4.1.
População Empregada
Employed Population

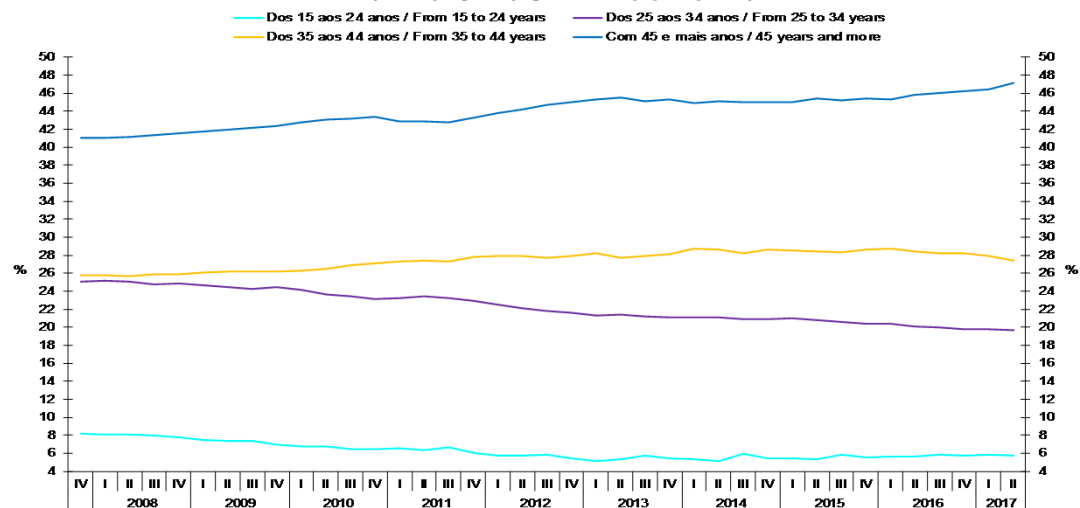
(Milhares de indivíduos / Thousands of individuals)



| | 2011 | | 2012 | | | | 2013 | | | | 2014 | | | | 2015 | | | | 2016 | | | | 2017 | |
|----------------------------------|-------|-------|-------|-------|-------|-------|-------|-------|-------|-------|-------|-------|-------|-------|-------|-------|-------|-------|-------|-------|-------|-------|-------|-------|
| | III | IV | I | II | III | IV | I | II | III | IV | I | II | III | IV | I | II | III | IV | I | II | III | IV | I | II |
| 15 - 24 Anos / 15 - 24 Years old | 317 | 282 | 265 | 265 | 269 | 242 | 224 | 237 | 259 | 245 | 236 | 234 | 272 | 244 | 242 | 247 | 266 | 251 | 252 | 259 | 273 | 265 | 274 | 275 |
| 25 - 34 Anos / 25 - 34 Years old | 1.105 | 1.060 | 1.035 | 1.020 | 994 | 959 | 929 | 949 | 948 | 941 | 934 | 954 | 952 | 941 | 941 | 952 | 943 | 932 | 920 | 923 | 930 | 920 | 919 | 936 |
| 35 - 44 Anos / 35 - 44 Years old | 1.297 | 1.287 | 1.277 | 1.285 | 1.263 | 1.237 | 1.230 | 1.226 | 1.248 | 1.257 | 1.271 | 1.291 | 1.287 | 1.288 | 1.278 | 1.302 | 1.298 | 1.306 | 1.296 | 1.310 | 1.316 | 1.311 | 1.302 | 1.306 |
| + 45 Anos / + 45 Years old | 2.034 | 2.003 | 2.006 | 2.032 | 2.039 | 1.999 | 1.971 | 2.013 | 2.015 | 2.026 | 1.986 | 2.036 | 2.054 | 2.019 | 2.016 | 2.081 | 2.068 | 2.073 | 2.045 | 2.110 | 2.143 | 2.148 | 2.163 | 2.243 |

Gráfico / Graph 4.2.
Estrutura da População Empregada - 2º Trimestre de 2017
Employed Population Structure - 2nd Quarter of 2017

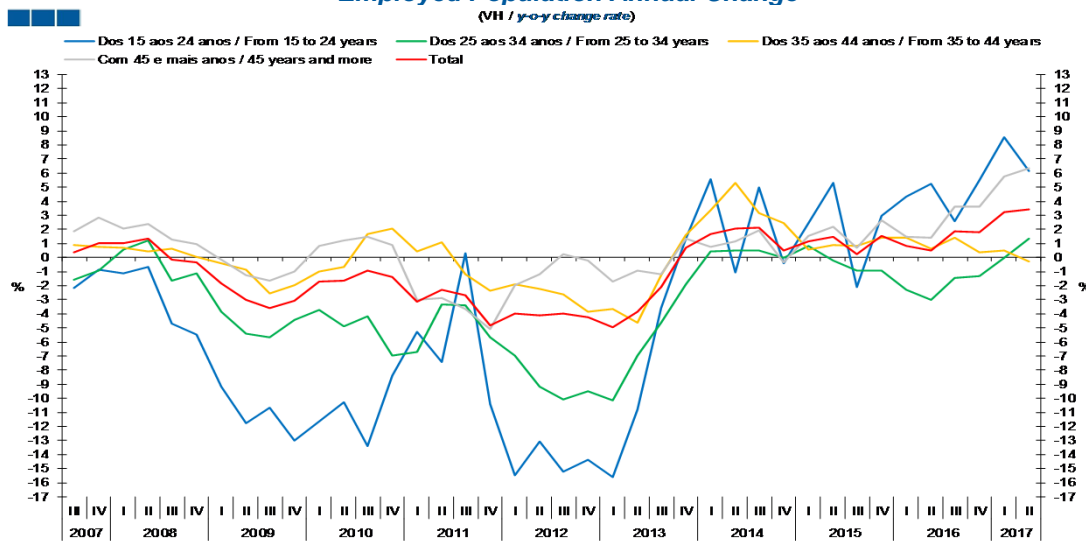
(% da População Empregada / % of Employed Population)



| | 2011 | | 2012 | | | | 2013 | | | | 2014 | | | | 2015 | | | | 2016 | | | | 2017 | |
|----------------------------------|------|------|------|------|------|------|------|------|------|------|------|------|------|------|------|------|------|------|------|------|------|------|------|------|
| | III | IV | I | II | III | IV | I | II | III | IV | I | II | III | IV | I | II | III | IV | I | II | III | IV | I | II |
| 15 - 24 Anos / 15 - 24 Years old | 6,7 | 6,1 | 5,8 | 5,8 | 5,9 | 5,4 | 5,1 | 5,3 | 5,8 | 5,5 | 5,3 | 5,2 | 6,0 | 5,4 | 5,4 | 5,4 | 5,8 | 5,5 | 5,6 | 5,6 | 5,9 | 5,7 | 5,9 | 5,8 |
| 25 - 34 Anos / 25 - 34 Years old | 23,3 | 22,9 | 22,6 | 22,2 | 21,8 | 21,6 | 21,3 | 21,5 | 21,2 | 21,1 | 21,1 | 21,1 | 20,9 | 20,9 | 21,0 | 20,8 | 20,6 | 20,4 | 20,4 | 20,1 | 19,9 | 19,8 | 19,7 | 19,7 |
| 35 - 44 Anos / 35 - 44 Years old | 27,3 | 27,8 | 27,9 | 27,9 | 27,7 | 27,9 | 28,3 | 27,7 | 27,9 | 28,1 | 28,7 | 28,6 | 28,2 | 28,7 | 28,6 | 28,4 | 28,4 | 28,6 | 28,7 | 28,5 | 28,2 | 28,2 | 28,0 | 27,4 |
| + 45 Anos / + 45 Years old | 42,8 | 43,2 | 43,8 | 44,1 | 44,7 | 45,1 | 45,3 | 45,5 | 45,1 | 45,3 | 44,9 | 45,1 | 45,0 | 45,0 | 45,0 | 45,4 | 45,2 | 45,4 | 45,3 | 45,8 | 46,0 | 46,3 | 46,4 | 47,1 |

4. Faixa Etária / Age Groups

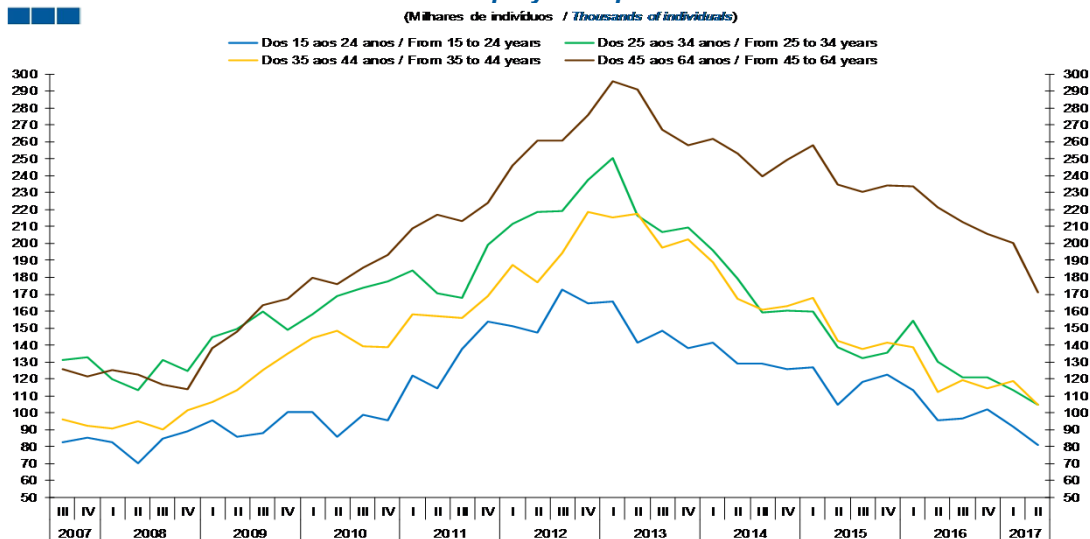
Gráfico / Graph 4.3.
Variação Homóloga da População Empregada
Employed Population Annual Change
(VH / y-o-y change rate)



| | 2011 | | 2012 | | | | 2013 | | | | 2014 | | | | 2015 | | | | 2016 | | | | 2017 | |
|----------------------------------|------|-------|-------|-------|-------|-------|-------|-------|------|------|------|------|-----|------|------|------|------|------|------|------|------|------|------|------|
| | III | IV | I | II | III | IV | I | II | III | IV | I | II | III | IV | I | II | III | IV | I | II | III | IV | I | II |
| 15 - 24 Anos / 15 - 24 Years old | 0,3 | -10,4 | -15,5 | -13,1 | -15,2 | -14,4 | -15,6 | -10,8 | -3,6 | 1,4 | 5,5 | -1,1 | 5,0 | -0,4 | 2,4 | 5,3 | -2,1 | 3,0 | 4,3 | 5,2 | 2,6 | 5,5 | 8,6 | 6,2 |
| 25 - 34 Anos / 25 - 34 Years old | -3,4 | -5,7 | -6,9 | -9,2 | -10,1 | -9,5 | -10,2 | -7,0 | -4,6 | -1,9 | 0,4 | 0,5 | 0,5 | 0,0 | 0,8 | -0,2 | -0,9 | -0,9 | -2,3 | -3,0 | -1,4 | -1,3 | 0,0 | 1,4 |
| 35 - 44 Anos / 35 - 44 Years old | -1,2 | -2,4 | -1,9 | -2,3 | -2,6 | -3,8 | -3,7 | -4,6 | -1,2 | 1,6 | 3,3 | 5,3 | 3,1 | 2,4 | 0,6 | 0,9 | 0,8 | 1,4 | 1,4 | 0,6 | 1,4 | 0,4 | 0,5 | -0,3 |
| + 45 Anos / + 45 Years old | -3,6 | -5,1 | -2,0 | -1,2 | 0,2 | -0,2 | -1,7 | -0,9 | -1,2 | 1,4 | 0,8 | 1,1 | 1,9 | -0,3 | 1,5 | 2,2 | 0,7 | 2,6 | 1,5 | 1,4 | 3,6 | 3,6 | 5,7 | 6,3 |
| Total | -2,7 | -4,8 | -4,0 | -4,1 | -4,0 | -4,2 | -5,0 | -3,9 | -2,1 | 0,7 | 1,7 | 2,0 | 2,1 | 0,5 | 1,1 | 1,5 | 0,2 | 1,6 | 0,8 | 0,5 | 1,9 | 1,8 | 3,2 | 3,4 |

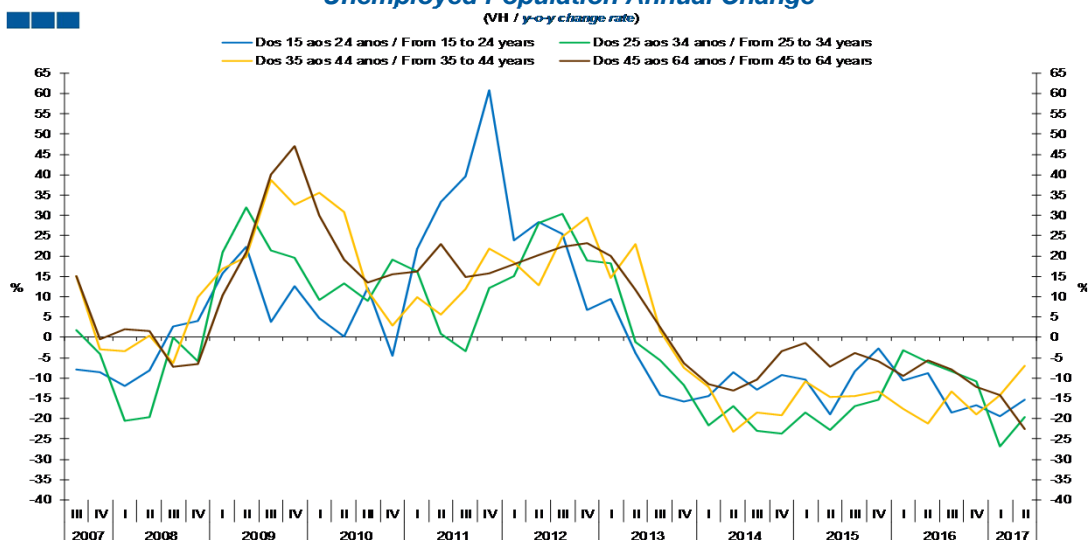
4. Faixa Etária / Age Groups

Gráfico / Graph 4.4.
População Desempregada
Unemployed Population



| | 2011 | | 2012 | | | | 2013 | | | | 2014 | | | | 2015 | | | | 2016 | | | | 2017 | |
|----------------------------------|------|-----|------|-----|-----|-----|------|-----|-----|-----|------|-----|-----|-----|------|-----|-----|-----|------|-----|-----|-----|------|-----|
| | III | IV | I | II | III | IV | I | II | III | IV | I | II | III | IV | I | II | III | IV | I | II | III | IV | I | II |
| 15 - 24 Anos / 15 - 24 Years old | 138 | 154 | 151 | 147 | 173 | 164 | 166 | 141 | 148 | 138 | 142 | 129 | 129 | 126 | 127 | 105 | 118 | 122 | 114 | 95 | 97 | 102 | 92 | 81 |
| 25 - 34 Anos / 25 - 34 Years old | 168 | 199 | 212 | 219 | 219 | 237 | 250 | 216 | 207 | 210 | 196 | 179 | 159 | 160 | 160 | 139 | 132 | 136 | 155 | 130 | 121 | 121 | 113 | 105 |
| 35 - 44 Anos / 35 - 44 Years old | 156 | 169 | 188 | 177 | 195 | 219 | 215 | 218 | 198 | 202 | 189 | 167 | 161 | 163 | 168 | 143 | 138 | 141 | 139 | 112 | 119 | 115 | 119 | 105 |
| 45 - 65 Anos / 45 - 65 Years old | 213 | 224 | 246 | 261 | 261 | 276 | 296 | 291 | 267 | 258 | 262 | 253 | 240 | 249 | 258 | 235 | 231 | 235 | 234 | 221 | 212 | 206 | 200 | 171 |

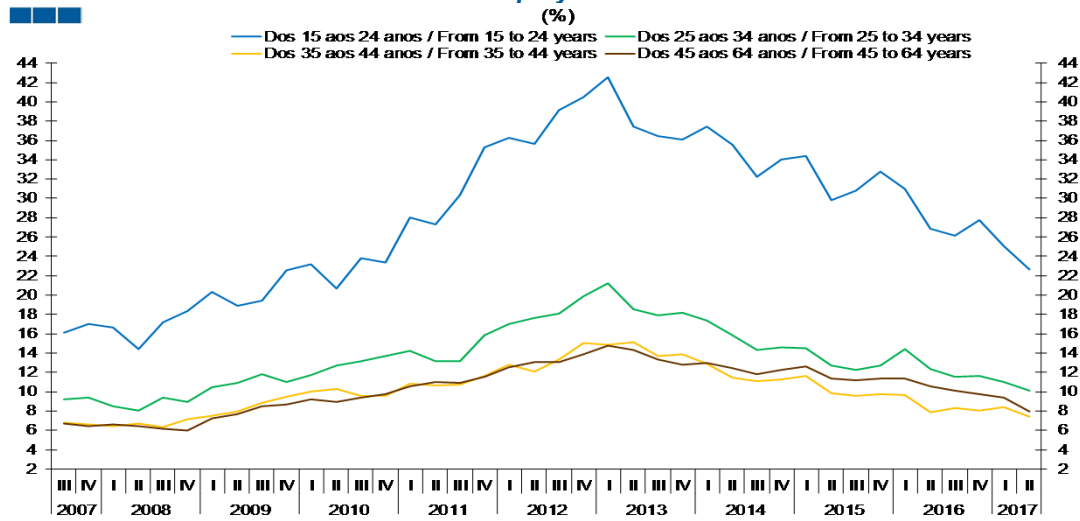
Gráfico / Graph 4.5.
Variação Homóloga da População Desempregada
Unemployed Population Annual Change



| | 2011 | | 2012 | | | | 2013 | | | | 2014 | | | | 2015 | | | | 2016 | | | | 2017 | |
|----------------------------------|------|------|------|------|------|------|------|------|-------|-------|-------|-------|-------|-------|-------|-------|-------|-------|-------|-------|-------|-------|-------|-------|
| | III | IV | I | II | III | IV | I | II | III | IV | I | II | III | IV | I | II | III | IV | I | II | III | IV | I | II |
| 15 - 24 Anos / 15 - 24 Years old | 39,6 | 60,9 | 23,9 | 28,4 | 25,4 | 6,7 | 9,5 | -3,9 | -14,2 | -15,9 | -14,4 | -8,6 | -12,9 | -9,2 | -10,3 | -19,0 | -8,4 | -2,6 | -10,6 | -8,9 | -18,4 | -16,8 | -19,3 | -15,3 |
| 25 - 34 Anos / 25 - 34 Years old | -3,5 | 12,2 | 15,0 | 28,2 | 30,4 | 19,0 | 18,3 | -1,1 | -5,6 | -11,7 | -21,7 | -17,0 | -23,1 | -23,6 | -18,6 | -22,7 | -17,0 | -15,2 | -3,2 | -6,1 | -8,3 | -10,8 | -26,7 | -19,5 |
| 35 - 44 Anos / 35 - 44 Years old | 11,9 | 21,8 | 18,4 | 12,7 | 24,8 | 29,5 | 14,7 | 23,1 | 1,6 | -7,5 | -12,3 | -23,2 | -18,5 | -19,3 | -10,9 | -14,8 | -14,4 | -13,4 | -17,6 | -21,1 | -13,4 | -19,0 | -14,2 | -7,0 |
| 45 - 65 Anos / 45 - 65 Years old | 14,8 | 15,8 | 18,0 | 20,3 | 22,3 | 23,1 | 20,1 | 11,6 | 2,5 | -6,4 | -11,5 | -13,1 | -10,3 | -3,4 | -1,4 | -7,3 | -3,8 | -5,9 | -9,5 | -5,6 | -7,9 | -12,2 | -14,3 | -22,6 |

4. Faixa Etária / Age Groups

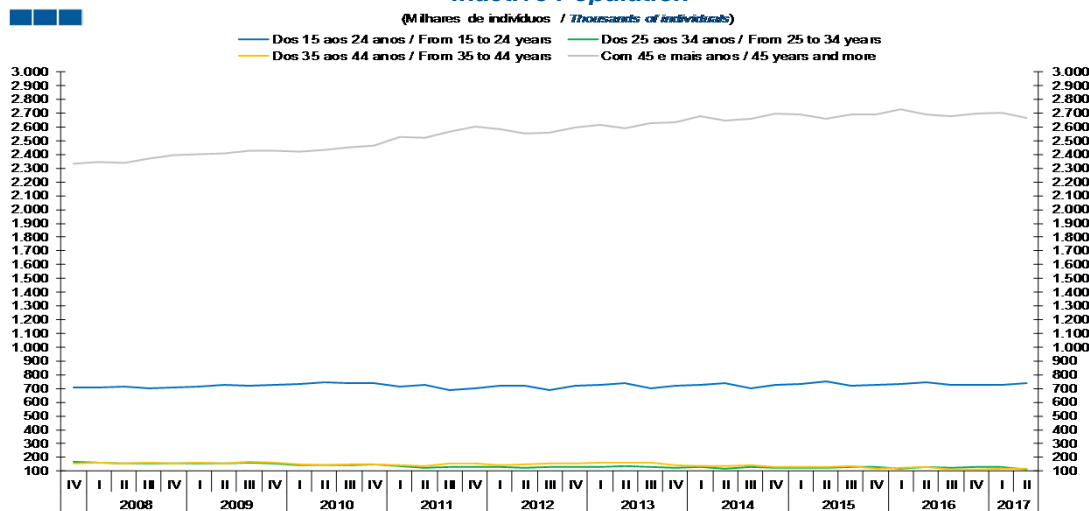
Gráfico / Graph 4.6.
Taxa de desemprego
Unemployment Rate
(%)



| | 2011 | | 2012 | | | | 2013 | | | | 2014 | | | | 2015 | | | | 2016 | | | | 2017 | |
|----------------------------------|------|------|------|------|------|------|------|------|------|------|------|------|------|------|------|------|------|------|------|------|------|------|------|------|
| | III | IV | I | II | III | IV | I | II | III | IV | I | II | III | IV | I | II | III | IV | I | II | III | IV | I | II |
| 15 - 24 Anos / 15 - 24 Years old | 30,3 | 35,3 | 36,3 | 35,7 | 39,1 | 40,5 | 42,5 | 37,4 | 36,4 | 36,1 | 37,5 | 35,6 | 32,2 | 34,0 | 34,4 | 29,8 | 30,8 | 32,7 | 31,0 | 26,9 | 26,1 | 27,8 | 25,1 | 22,7 |
| 25 - 34 Anos / 25 - 34 Years old | 13,2 | 15,8 | 17,0 | 17,6 | 18,1 | 19,8 | 21,2 | 18,6 | 17,9 | 18,2 | 17,4 | 15,8 | 14,3 | 14,5 | 14,5 | 12,7 | 12,3 | 12,7 | 14,4 | 12,4 | 11,5 | 11,6 | 11,0 | 10,1 |
| 35 - 44 Anos / 35 - 44 Years old | 10,7 | 11,6 | 12,8 | 12,1 | 13,3 | 15,0 | 14,9 | 15,1 | 13,7 | 13,9 | 12,9 | 11,5 | 11,1 | 11,2 | 11,6 | 9,9 | 9,6 | 9,8 | 9,7 | 7,9 | 8,3 | 8,0 | 8,4 | 7,4 |
| 45 - 65 Anos / 45 - 65 Years old | 10,9 | 11,5 | 12,5 | 13,1 | 13,0 | 13,9 | 14,8 | 14,4 | 13,3 | 12,8 | 13,0 | 12,4 | 11,8 | 12,2 | 12,6 | 11,3 | 11,2 | 11,4 | 11,3 | 10,6 | 10,1 | 9,7 | 9,4 | 7,9 |

4. Faixa Etária / Age Groups

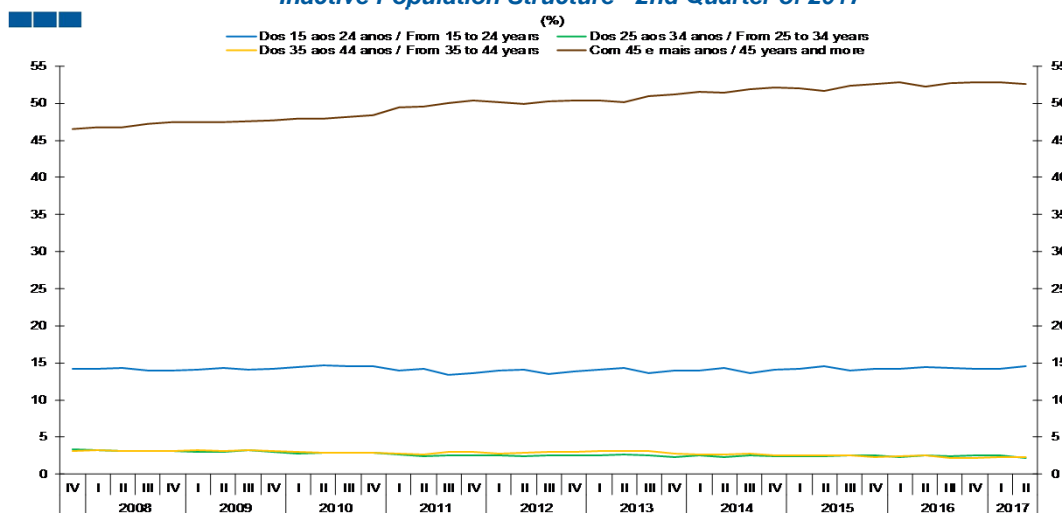
Gráfico / Graph 4.7.
População Inativa
Inactive Population



Fonte / Source: INE

| | 2011 | | 2012 | | | | 2013 | | | | 2014 | | | | 2015 | | | | 2016 | | | | 2017 | |
|----------------------------------|-------|-------|-------|-------|-------|-------|-------|-------|-------|-------|-------|-------|-------|-------|-------|-------|-------|-------|-------|-------|-------|-------|-------|-------|
| | III | IV | I | II | III | IV | I | II | III | IV | I | II | III | IV | I | II | III | IV | I | II | III | IV | I | II |
| 15 - 24 Anos / 15 - 24 Years old | 689 | 704 | 719 | 720 | 688 | 718 | 730 | 738 | 704 | 722 | 727 | 740 | 700 | 729 | 734 | 752 | 718 | 727 | 736 | 745 | 728 | 728 | 729 | 737 |
| 25 - 34 Anos / 25 - 34 Years old | 133 | 132 | 129 | 122 | 132 | 132 | 133 | 135 | 132 | 121 | 133 | 119 | 129 | 126 | 126 | 131 | 128 | 118 | 131 | 126 | 128 | 128 | 112 | |
| 35 - 44 Anos / 35 - 44 Years old | 156 | 155 | 146 | 150 | 155 | 157 | 165 | 164 | 159 | 142 | 138 | 136 | 141 | 134 | 133 | 130 | 134 | 117 | 126 | 132 | 112 | 115 | 116 | 119 |
| + 45 Anos / + 45 Years old | 2.566 | 2.601 | 2.581 | 2.552 | 2.561 | 2.600 | 2.614 | 2.589 | 2.626 | 2.637 | 2.678 | 2.648 | 2.658 | 2.697 | 2.688 | 2.659 | 2.689 | 2.694 | 2.729 | 2.691 | 2.682 | 2.698 | 2.701 | 2.663 |

Gráfico / Graph 4.8.
Estrutura da População Inativa - 2º Trimestre de 2017
Inactive Population Structure - 2nd Quarter of 2017



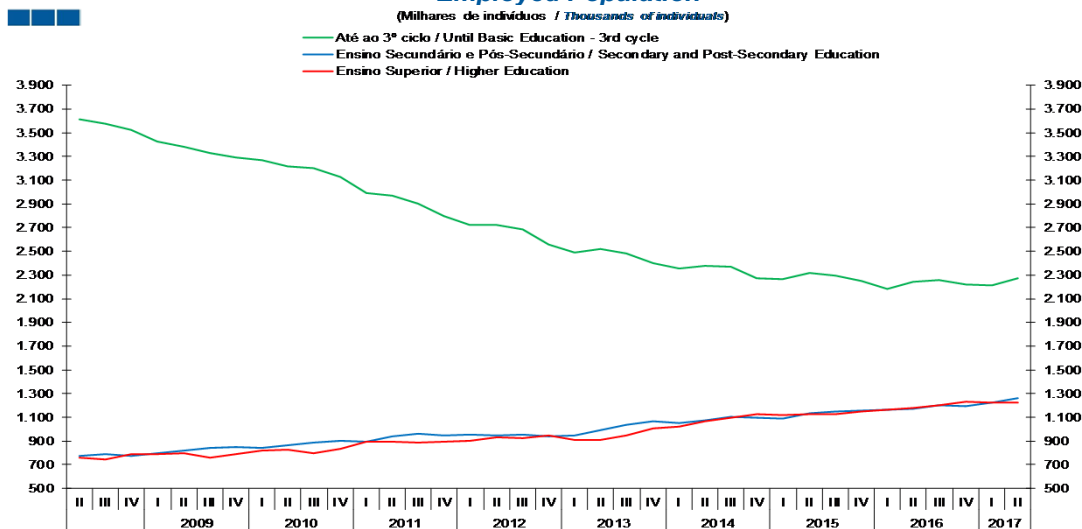
Fonte / Source: INE

| | 2011 | | 2012 | | | | 2013 | | | | 2014 | | | | 2015 | | | | 2016 | | | | 2017 | |
|----------------------------------|------|------|------|------|------|------|------|------|------|------|------|------|------|------|------|------|------|------|------|------|------|------|------|------|
| | III | IV | I | II | III | IV | I | II | III | IV | I | II | III | IV | I | II | III | IV | I | II | III | IV | I | II |
| 15 - 24 Anos / 15 - 24 Years old | 13,4 | 13,6 | 14,0 | 14,1 | 13,5 | 13,9 | 14,1 | 14,3 | 13,7 | 14,0 | 14,0 | 14,4 | 13,7 | 14,1 | 14,2 | 14,6 | 14,0 | 14,2 | 14,2 | 14,5 | 14,3 | 14,2 | 14,3 | 14,6 |
| 25 - 34 Anos / 25 - 34 Years old | 2,6 | 2,6 | 2,5 | 2,4 | 2,6 | 2,6 | 2,6 | 2,6 | 2,6 | 2,4 | 2,6 | 2,3 | 2,5 | 2,4 | 2,4 | 2,5 | 2,5 | 2,5 | 2,3 | 2,6 | 2,5 | 2,5 | 2,5 | 2,2 |
| 35 - 44 Anos / 35 - 44 Years old | 3,0 | 3,0 | 2,8 | 2,9 | 3,0 | 3,0 | 3,2 | 3,2 | 3,1 | 2,8 | 2,7 | 2,6 | 2,7 | 2,6 | 2,6 | 2,5 | 2,6 | 2,3 | 2,4 | 2,6 | 2,2 | 2,2 | 2,3 | 2,3 |
| + 45 Anos / + 45 Years old | 50,1 | 50,3 | 50,2 | 50,0 | 50,3 | 50,4 | 50,4 | 50,1 | 50,9 | 51,2 | 51,6 | 51,4 | 51,8 | 52,1 | 52,0 | 51,7 | 52,3 | 52,6 | 52,8 | 52,3 | 52,7 | 52,8 | 52,8 | 52,6 |

5. Grau de Ensino / Highest Level of Education Attained

Gráfico / Graph 5.1.
População Empregada
Employed Population

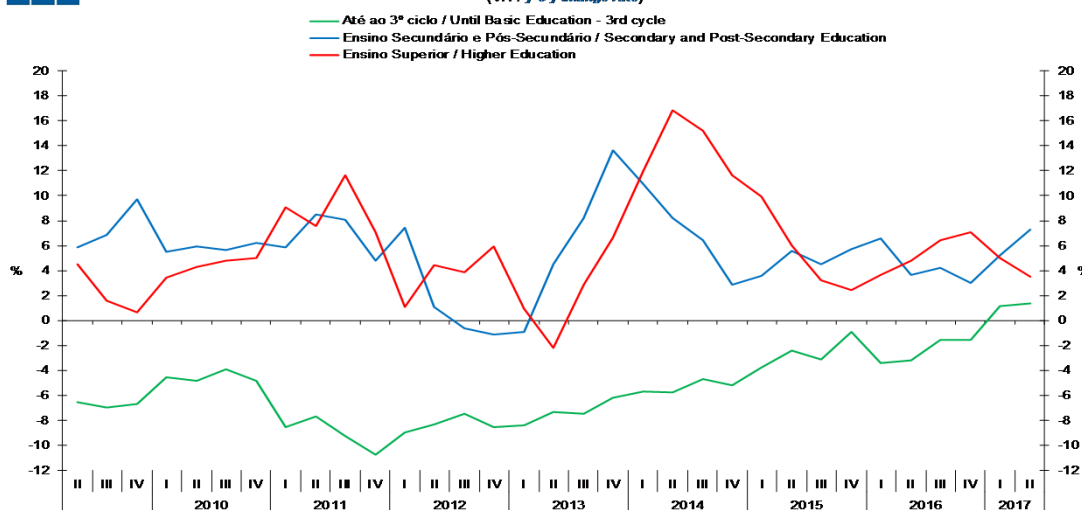
(Milhares de indivíduos / Thousands of individuals)



| | 2011 | | 2012 | | 2013 | | 2014 | | 2015 | | 2016 | | 2017 | | | | | | | | | | | |
|---|-------|-------|-------|-------|-------|-------|-------|-------|-------|-------|-------|-------|-------|-------|-------|-------|-------|-------|-------|-------|-------|-------|-------|-------|
| | III | IV | I | II | III | IV | I | II | III | IV | I | II | III | IV | | | | | | | | | | |
| Até ao 3º ciclo / Until Basic Education (3rd cycle) | 2.903 | 2.794 | 2.721 | 2.721 | 2.686 | 2.556 | 2.493 | 2.521 | 2.486 | 2.398 | 2.352 | 2.376 | 2.370 | 2.272 | 2.263 | 2.318 | 2.295 | 2.252 | 2.187 | 2.245 | 2.260 | 2.218 | 2.212 | 2.276 |
| Ensino Secundário e Pós-Secundário / Secondary and Post-Secondary Education | 962 | 947 | 958 | 949 | 956 | 937 | 950 | 992 | 1.034 | 1.064 | 1.053 | 1.074 | 1.101 | 1.095 | 1.091 | 1.134 | 1.151 | 1.157 | 1.163 | 1.175 | 1.199 | 1.192 | 1.223 | 1.260 |
| Ensino Superior / Higher Education | 889 | 892 | 904 | 932 | 923 | 945 | 912 | 911 | 950 | 1.007 | 1.022 | 1.065 | 1.094 | 1.124 | 1.123 | 1.129 | 1.130 | 1.152 | 1.164 | 1.183 | 1.202 | 1.234 | 1.223 | 1.224 |

Gráfico / Graph 5.2.
Variação Homóloga da População Empregada
Employed Population Annual Change

(VH / y-o-y change rate)

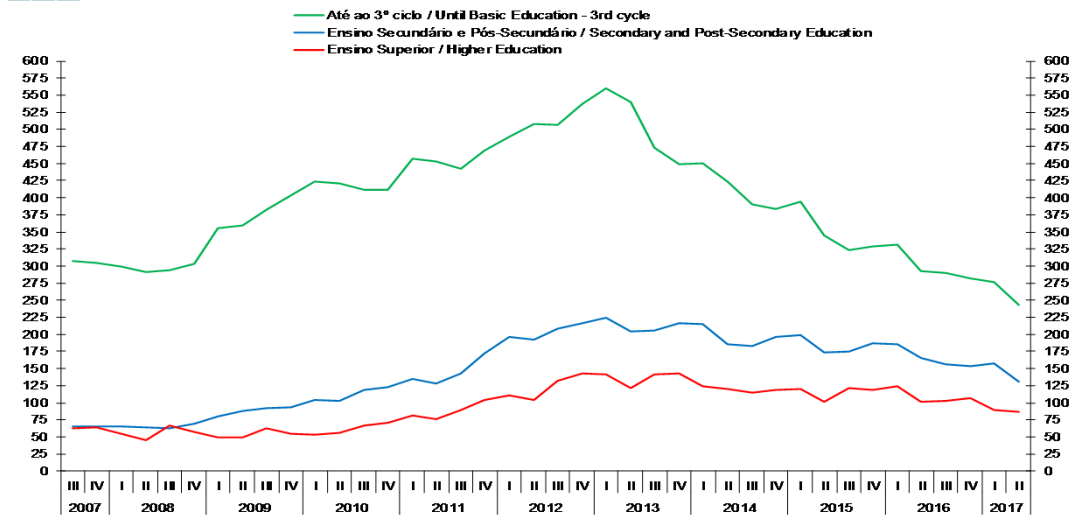


| | 2011 | | 2012 | | 2013 | | 2014 | | 2015 | | 2016 | | 2017 | | | | | | | | | | | |
|---|------|-------|------|------|------|------|------|------|------|------|------|------|------|------|------|------|------|------|------|------|------|------|-----|-----|
| | III | IV | I | II | III | IV | I | II | III | IV | I | II | III | IV | | | | | | | | | | |
| Até ao 3º ciclo / Until Basic Education (3rd cycle) | -9,2 | -10,8 | -9,0 | -8,3 | -7,5 | -8,5 | -8,4 | -7,4 | -7,4 | -6,2 | -5,7 | -5,8 | -4,7 | -5,2 | -3,8 | -2,4 | -3,1 | -0,9 | -3,4 | -3,2 | -1,5 | -1,5 | 1,2 | 1,4 |
| Ensino Secundário e Pós-Secundário / Secondary and Post-Secondary Education | 8,1 | 4,8 | 7,4 | 1,1 | -0,6 | -1,1 | -0,9 | 4,5 | 8,2 | 13,6 | 10,9 | 8,2 | 6,5 | 2,9 | 3,6 | 5,6 | 4,5 | 5,7 | 6,6 | 3,6 | 4,2 | 3,0 | 5,2 | 7,3 |
| Ensino Superior / Higher Education | 11,6 | 7,0 | 1,1 | 4,4 | 3,8 | 6,0 | 0,9 | -2,2 | 2,9 | 6,6 | 12,0 | 16,8 | 15,2 | 11,6 | 9,9 | 6,0 | 3,2 | 2,5 | 3,7 | 4,8 | 6,5 | 7,1 | 5,0 | 3,5 |

5. Grau de Ensino / Highest Level of Education Attained

Gráfico / Graph 5.3.
População Desempregada
Unemployed Population

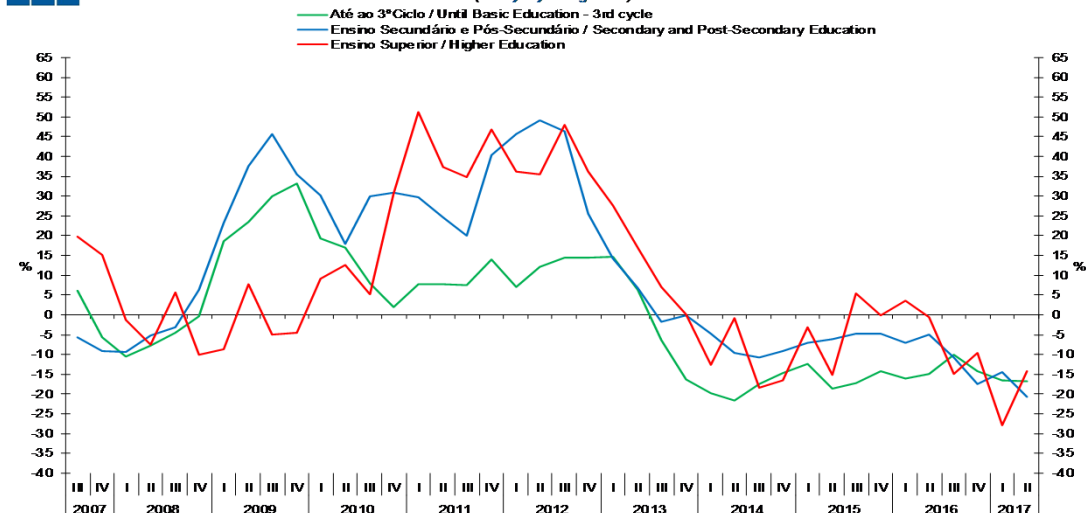
(Milhares de indivíduos / Thousands of individuals)



| | 2011 | | 2012 | | | | 2013 | | | | 2014 | | | | 2015 | | | | 2016 | | | | 2017 | |
|---|------|-----|------|-----|-----|-----|------|-----|-----|-----|------|-----|-----|-----|------|-----|-----|-----|------|-----|-----|-----|------|-----|
| | III | IV | I | II | III | IV | I | II | III | IV | I | II | III | IV | I | II | III | IV | I | II | III | IV | I | II |
| Até ao 3º ciclo / Until Basic Education (3rd cycle) | 443 | 470 | 489 | 508 | 506 | 538 | 560 | 540 | 474 | 450 | 450 | 424 | 391 | 384 | 394 | 345 | 323 | 329 | 331 | 293 | 290 | 282 | 276 | 243 |
| Ensino Secundário e Pós-Secundário / Secondary and Post-Secondary Education | 143 | 172 | 197 | 192 | 209 | 216 | 225 | 205 | 205 | 216 | 214 | 185 | 183 | 196 | 199 | 174 | 175 | 187 | 185 | 165 | 156 | 154 | 158 | 131 |
| Ensino Superior / Higher Education | 89 | 104 | 111 | 104 | 132 | 142 | 142 | 121 | 141 | 142 | 124 | 120 | 115 | 119 | 120 | 102 | 121 | 119 | 124 | 101 | 103 | 107 | 90 | 87 |

Gráfico / Graph 5.4.
Variação Homóloga da População Desempregada
Unemployed Population Annual Change

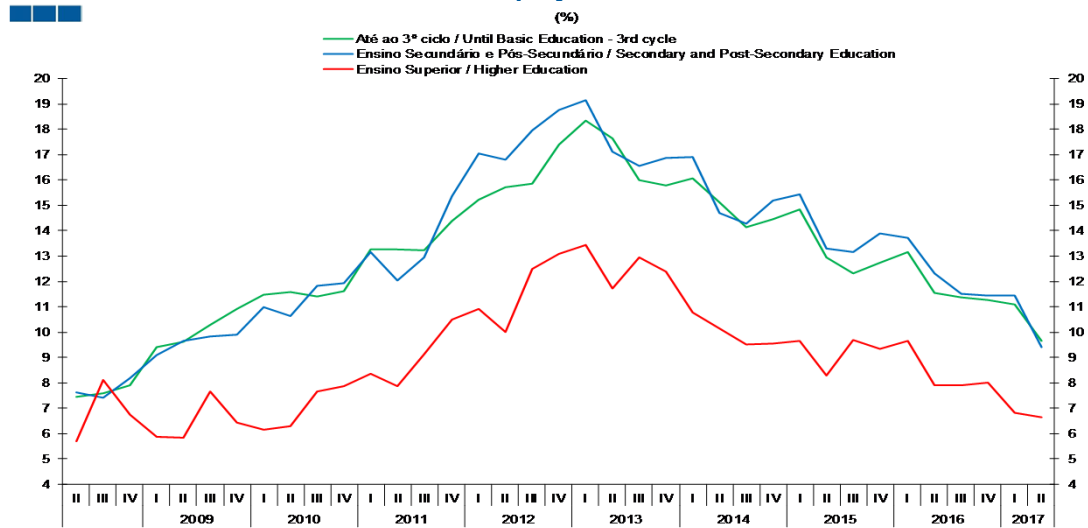
(VH / y-o-y change rate)



| | 2011 | | 2012 | | | | 2013 | | | | 2014 | | | | 2015 | | | | 2016 | | | | 2017 | |
|---|------|------|------|------|------|------|------|------|------|-------|-------|-------|-------|-------|-------|-------|-------|-------|-------|-------|-------|-------|-------|-------|
| | III | IV | I | II | III | IV | I | II | III | IV | I | II | III | IV | I | II | III | IV | I | II | III | IV | I | II |
| Até ao 3º ciclo / Until Basic Education (3rd cycle) | 7,4 | 14,1 | 7,1 | 12,0 | 14,4 | 14,5 | 14,6 | 6,4 | -6,4 | -16,4 | -19,7 | -21,6 | -17,5 | -14,7 | -12,4 | -18,7 | -17,3 | -14,3 | -16,0 | -15,0 | -10,1 | -14,2 | -16,6 | -16,8 |
| Ensino Secundário e Pós-Secundário / Secondary and Post-Secondary Education | 19,9 | 40,4 | 45,8 | 49,0 | 46,3 | 25,6 | 14,3 | 6,8 | -1,9 | -0,1 | -4,7 | -9,5 | -10,7 | -9,2 | -7,1 | -6,2 | -4,7 | -4,7 | -7,0 | -5,0 | -10,7 | -17,6 | -14,5 | -20,7 |
| Ensino Superior / Higher Education | 34,7 | 46,8 | 36,1 | 35,5 | 48,0 | 36,2 | 27,7 | 16,9 | 7,0 | 0,1 | -12,7 | -0,7 | -18,5 | -16,6 | -3,1 | -15,2 | 5,5 | -0,1 | 3,7 | -0,5 | -14,8 | -9,6 | -27,8 | -14,3 |

5. Grau de Ensino / Highest Level of Education Attained

Gráfico / Graph 5.5.
Taxa de desemprego
Unemployment Rate



| | 2011 | | 2012 | | | | 2013 | | | | 2014 | | | | 2015 | | | | 2016 | | | | 2017 | |
|--|------|------|------|------|------|------|------|------|------|------|------|------|------|------|------|------|------|------|------|------|------|------|------|-----|
| | III | IV | I | II | III | IV | I | II | III | IV | I | II | III | IV | I | II | III | IV | I | II | III | IV | I | II |
| Até ao 3º ciclo / Until Basic Education (3rd cycle) | 13,2 | 14,4 | 15,2 | 15,7 | 15,9 | 17,4 | 18,4 | 17,7 | 16,0 | 15,8 | 16,1 | 15,1 | 14,2 | 14,4 | 14,8 | 12,9 | 12,3 | 12,7 | 13,1 | 11,5 | 11,4 | 11,3 | 11,1 | 9,7 |
| Ensino Secundário e Pós-Secundário / Secondary and Post-Secondary Education | 12,9 | 15,4 | 17,0 | 16,8 | 17,9 | 18,7 | 19,1 | 17,1 | 16,6 | 16,9 | 16,9 | 14,7 | 14,3 | 15,2 | 15,4 | 13,3 | 13,2 | 13,9 | 13,7 | 12,3 | 11,5 | 11,4 | 11,5 | 9,4 |
| Ensino Superior / Higher Education | 9,1 | 10,5 | 10,9 | 10,0 | 12,5 | 13,1 | 13,4 | 11,7 | 12,9 | 12,4 | 10,8 | 10,1 | 9,5 | 9,5 | 9,6 | 8,3 | 9,7 | 9,3 | 9,6 | 7,9 | 7,9 | 8,0 | 6,8 | 6,6 |

6. Árvore do Emprego - GEE / Employment Tree - GEE

Tabela / Table 6.1.
Árvore do Emprego - GEE
Employment Tree - GEE

2º Trimestre de 2017 / 2nd Quarter of 2017

(Milhares de indivíduos / Thousands of individuals)

Varição Homóloga / Annual Change

Varição em Cadeia / Quarterly Change

| População / Population | | | | | |
|------------------------|--|----------|--|-------------------|--|
| 2016 | | 2017 | | Variação / Change | |
| 10.310,4 | | 10.286,5 | | -23,9 | |

| Ativa / Active | | | Inativa / Inactive | | |
|----------------|--|---------|--------------------|-------------------|--|
| 2016 | | 2017 | | Variação / Change | |
| 5.161,9 | | 5.221,8 | | 59,9 | |
| 50,1% | | 50,8% | | | |

| Empregada / Employed | | | Desempregada / Unemployed | | |
|----------------------|--|---------|---------------------------|-------------------|--|
| 2016 | | 2017 | | Variação / Change | |
| 4.602,5 | | 4.760,4 | | 157,9 | |
| 89,2% | | 91,2% | | | |

| Empregada / Employed | | | Desempregada / Unemployed | | |
|----------------------|--|-------|---------------------------|-------------------|--|
| 2016 | | 2017 | | Variação / Change | |
| 559,3 | | 461,4 | | -97,9 | |
| 10,8% | | 8,8% | | | |

| População / Population | | | | | |
|------------------------|--|----------|--|-------------------|--|
| I | | II | | Variação / Change | |
| 10.294,0 | | 10.286,5 | | -7,5 | |

| Ativa / Active | | | Inativa / Inactive | | |
|----------------|--|---------|--------------------|-------------------|--|
| I | | II | | Variação / Change | |
| 5.182,0 | | 5.221,8 | | 39,8 | |
| 50,3% | | 50,8% | | | |

| Empregada / Employed | | | Desempregada / Unemployed | | |
|----------------------|--|---------|---------------------------|-------------------|--|
| I | | II | | Variação / Change | |
| 4.658,1 | | 4.760,4 | | 102,3 | |
| 89,9% | | 91,2% | | | |

| Empregada / Employed | | | Desempregada / Unemployed | | |
|----------------------|--|-------|---------------------------|-------------------|--|
| I | | II | | Variação / Change | |
| 523,9 | | 461,4 | | -62,5 | |
| 10,1% | | 8,8% | | | |

Cálculos / Calculations: GEE