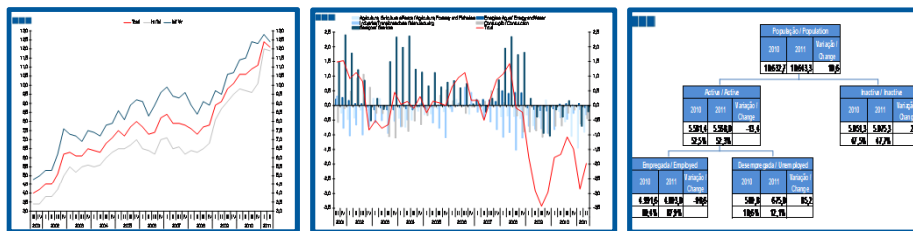


Estatísticas Temáticas de Conjuntura

Short-term Thematic Statistics

Nº 1/2011 - 17 de Agosto de 2011

Nº 1/2011 - August, 17, 2011



Estatísticas de Emprego

Labour Statistics

2º Trimestre de 2011
- 2nd Quarter of 2011 -

Fonte / Source: INE

Nota: Quebra de série no 1º Trimestre de 2011 devido a alteração metodológica sem retroprojeção.
Note: Series break in the 1st quarter of 2011 due to methodological changes without backward projection.

Índice / *Index*

1. Principais Indicadores / *Main Indicators*

Taxa de Desemprego / <i>Unemployment Rate</i>	3
Taxa de Actividade / <i>Activity Rate</i>	3
Taxa de Actividade e de Desemprego / <i>Activity and Unemployment Rate</i>	3
População Activa, Inactiva, Empregada e Desempregada / <i>Active, Inactive, Employed and Unemployed Population</i>	4
População Activa e Inactiva / <i>Active and Inactive Population</i>	4
População Activa, Empregada e Desempregada / <i>Active, Employed and Unemployed Population</i>	4
Desemprego de longa duração (12 meses ou mais) / <i>Long-term Unemployment (12 months or longer)</i>	5

2. Regiões Nuts II / *Nuts II regions*

Taxa de Desemprego / <i>Unemployment Rate</i>	6
---	---

3. Ramos de Actividade / *Industries*

População Empregada / <i>Employed Population</i>	7
Variação Homóloga da População Empregada / <i>Employed Population Annual Change</i>	7
Estrutura da População Empregada / <i>Employed Population Structure</i>	7
Contributo para a Variação Homóloga do Emprego / <i>Contribution to Employment Annual Change</i>	8
População Desempregada / <i>Unemployed Population</i>	9
Variação Homóloga da População Desempregada / <i>Unemployed Population Annual Change</i>	9
Estrutura da População Desempregada / <i>Unemployed Population Structure</i>	9

4. Faixa Etária / *Age Groups*

População Empregada / <i>Employed Population</i>	10
Variação Homóloga da População Empregada / <i>Employed Population Annual Change</i>	10
Estrutura da População Empregada / <i>Employed Population Structure</i>	10
População Desempregada / <i>Unemployed Population</i>	11
Variação Homóloga da População Desempregada / <i>Unemployed Population Annual Change</i>	11
Taxa de Desemprego / <i>Unemployment Rate</i>	11
População Inactiva / <i>Inactive Population</i>	12
Estrutura da População Inactiva / <i>Inactive Population Structure</i>	12

5. Grau de Ensino / *Highest Level of Education Attained*

População Empregada / <i>Employed Population</i>	13
Variação Homóloga da População Empregada / <i>Employed Population Annual Change</i>	13
População Desempregada / <i>Unemployed Population</i>	14
Variação Homóloga da População Desempregada / <i>Unemployed Population Annual Change</i>	14
Taxa de Desemprego / <i>Unemployment Rate</i>	14

6. Árvore do Emprego - GEE / *Employment Tree - GEE*

Árvore do Emprego - GEE / <i>Employment Tree - GEE</i>	15
--	----

1. Principais Indicadores / Main Indicators

Gráfico / Graph 1.1.
Taxa de Desemprego
Unemployment Rate

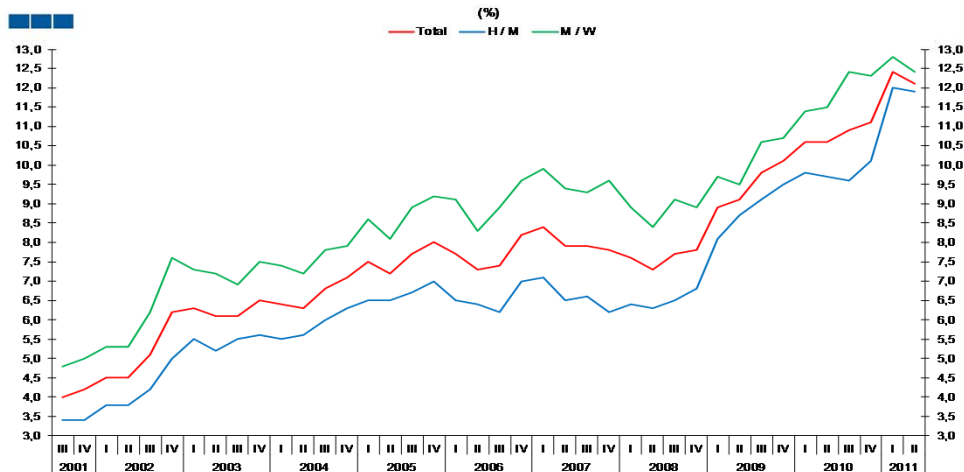


Gráfico / Graph 1.2.
Taxa de Actividade
Activity Rate

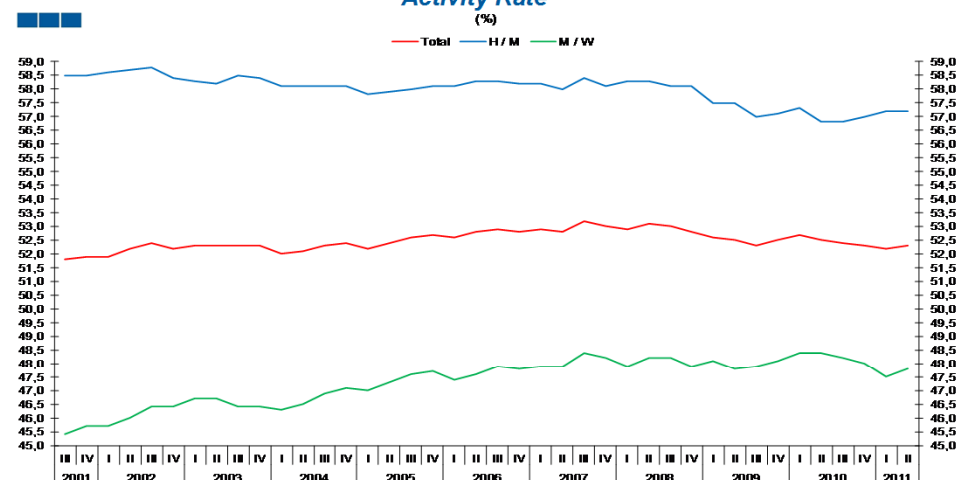
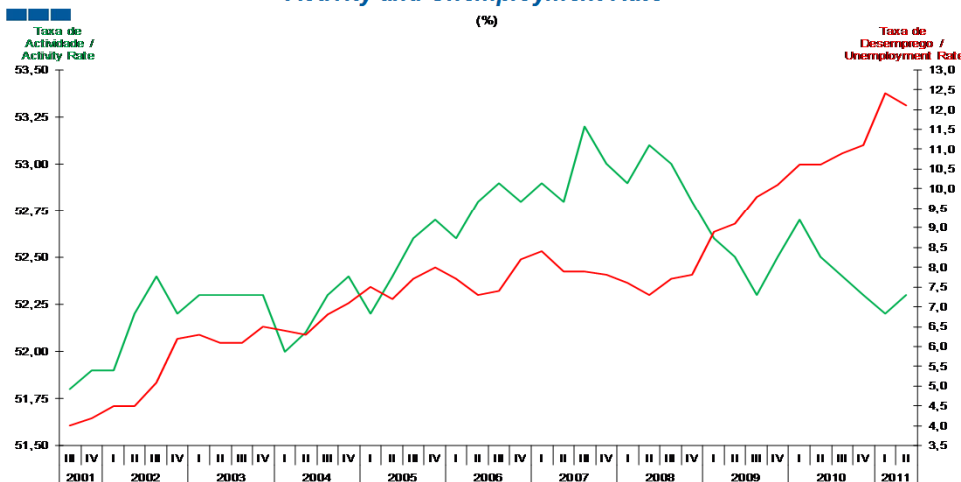


Gráfico / Graph 1.3.
Taxa de Actividade e de Desemprego
Activity and Unemployment Rate



1. Principais Indicadores / Main Indicators

Gráfico / Graph 1.4.
População Activa, Inactiva, Empregada e Desempregada
Active, Inactive, Employed and Unemployed Population

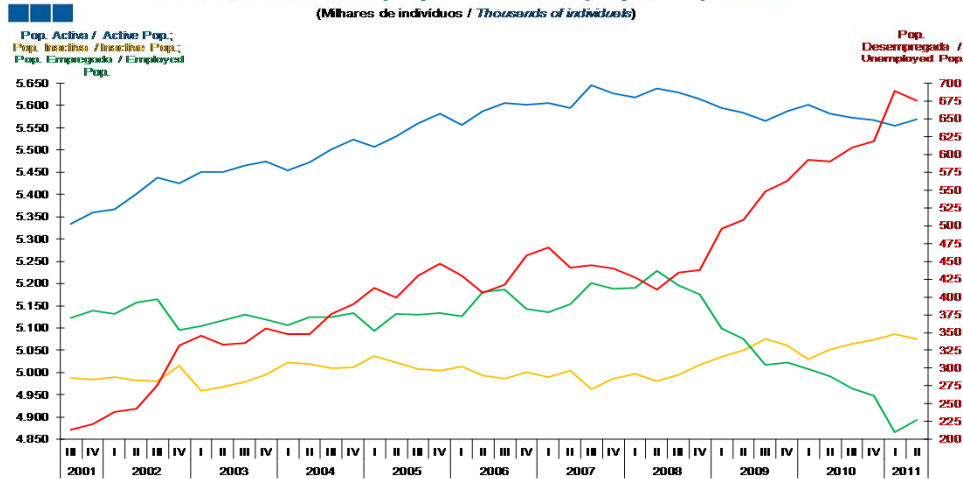


Gráfico / Graph 1.5.
População Activa e Inactiva
Active and Inactive Population

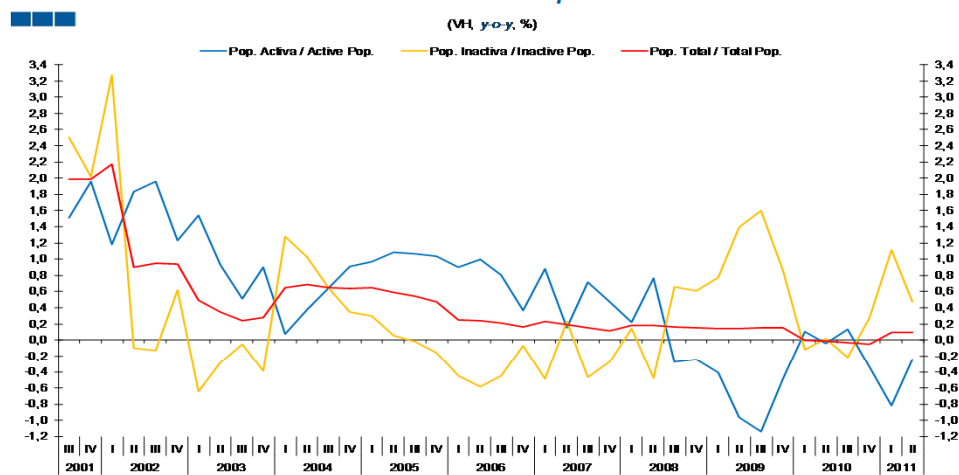
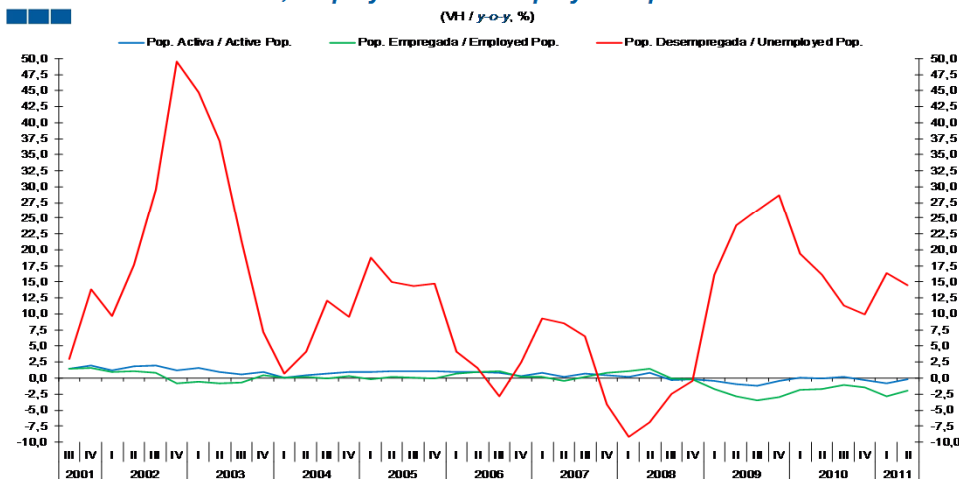
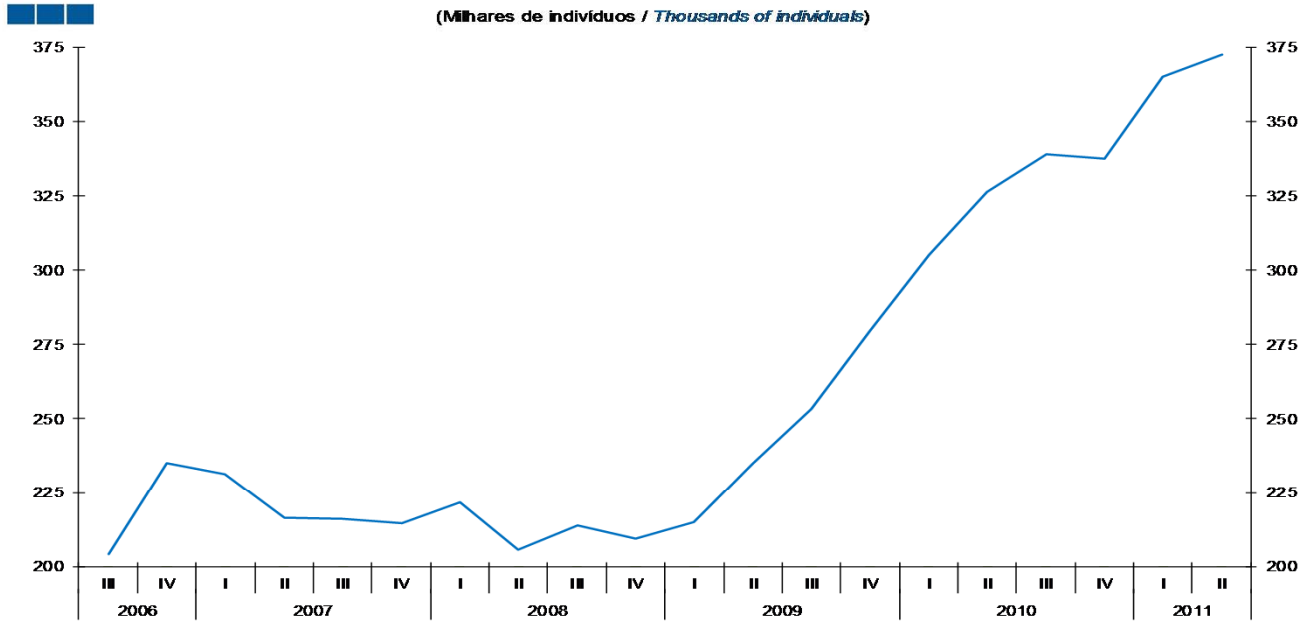


Gráfico / Graph 1.6.
População Activa, Empregada e Desempregada
Active, Employed and Unemployed Population



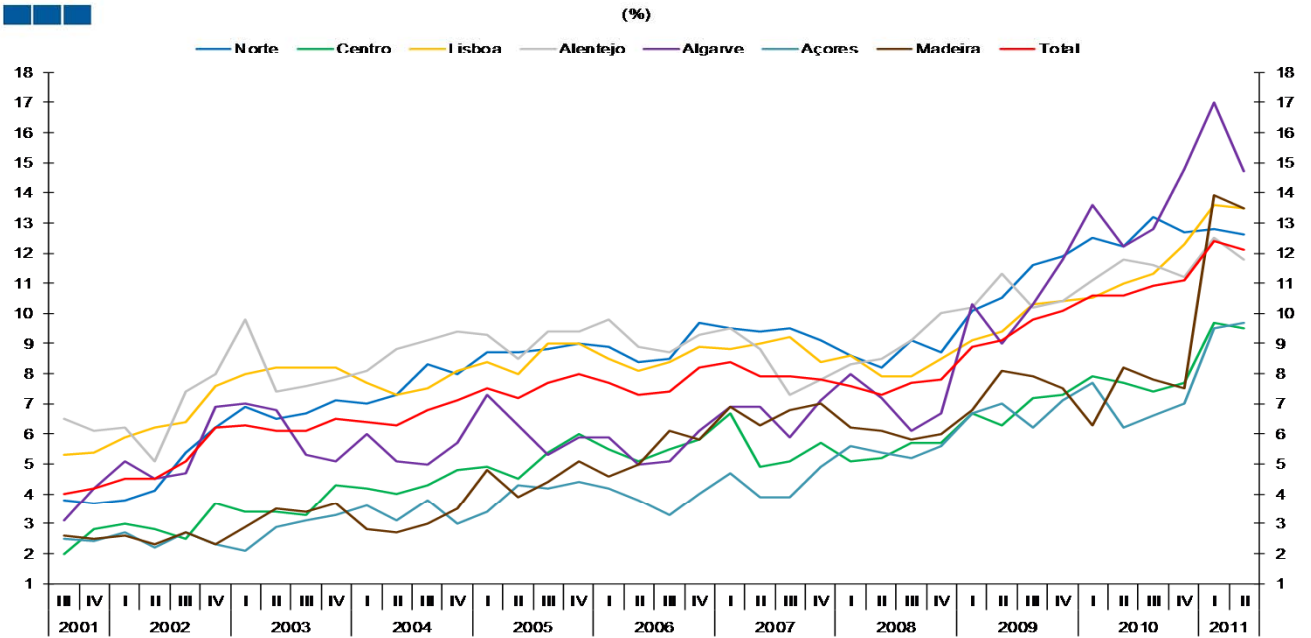
1. Principais Indicadores / *Main Indicators*

Gráfico / *Graph 1.7.*
Desemprego de longa-duração (12 meses ou mais)
Long-term unemployment (12 months or longer)



2. Regiões Nuts II / Nuts II Regions

Gráfico / Graph 2.1.
Taxa de Desemprego
Unemployment Rate



3. Ramos de Actividade / Industries

Gráfico / Graph 3.1.
População Empregada
Employed Population

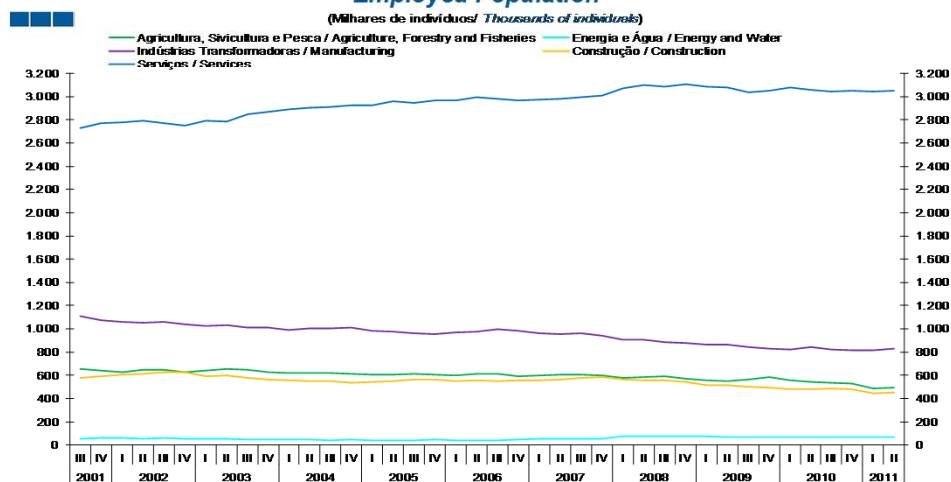


Gráfico / Graph 3.2.
Variação Homóloga da População Empregada
Employed Population Annual Change

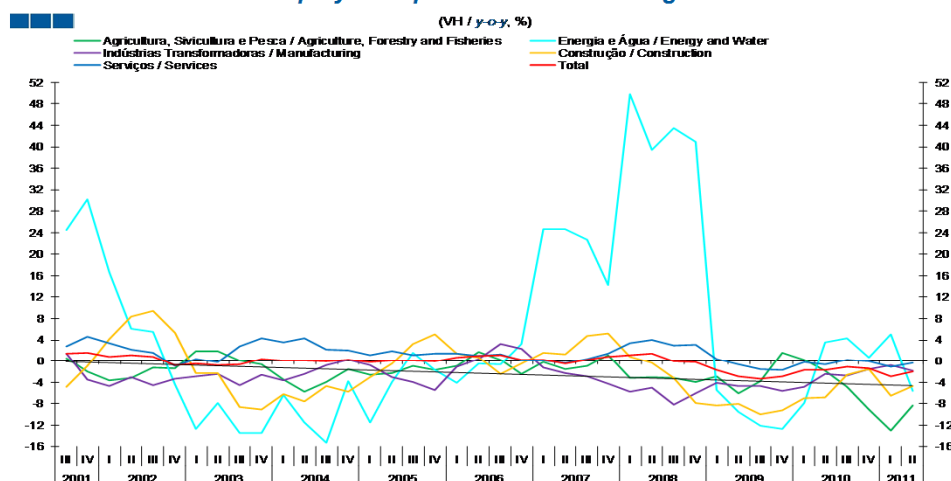
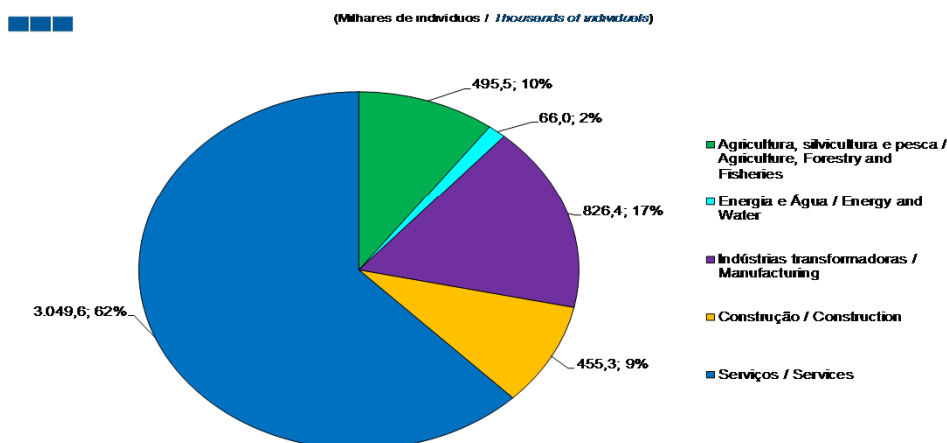
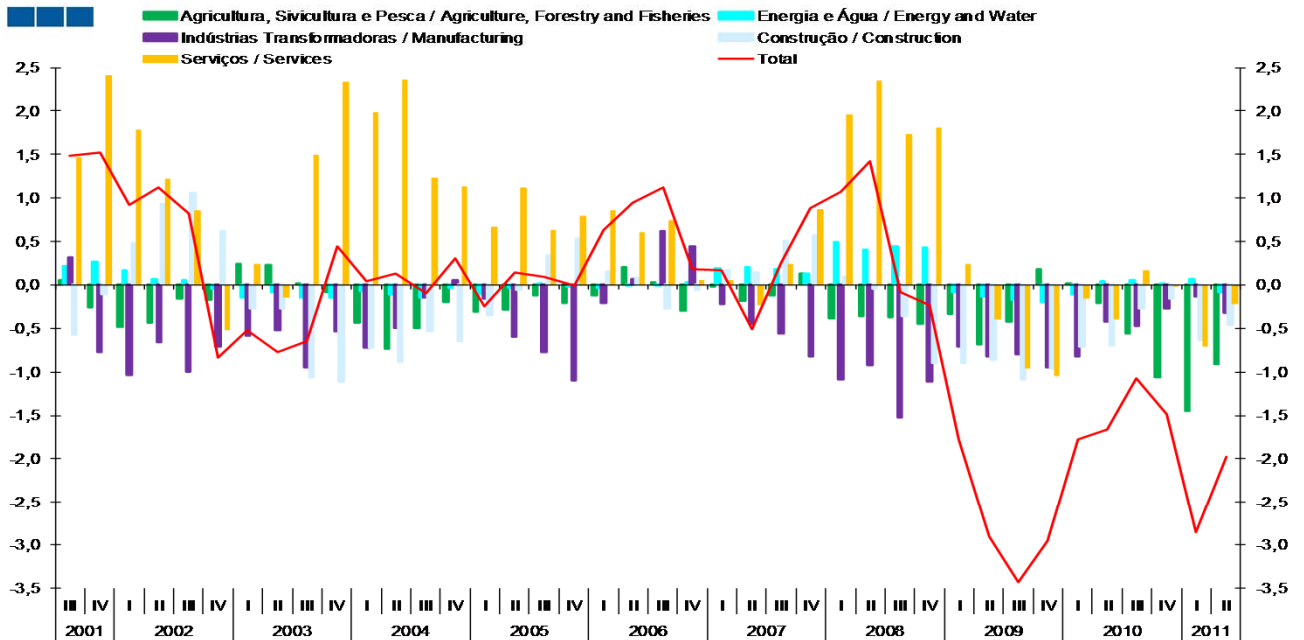


Gráfico / Graph 3.3.
Estrutura da População Empregada - 2º Trimestre de 2011
Employed Population Structure - 2nd Quarter of 2011



3. Ramos de Actividade / Industries

Gráfico / Graph 3.4.
Contributo para a Variação Homóloga do Emprego
Contribution to Employment Annual Change



3. Ramos de Actividade / Industries

Gráfico / Graph 3.5.
População Desempregada
Unemployed Population

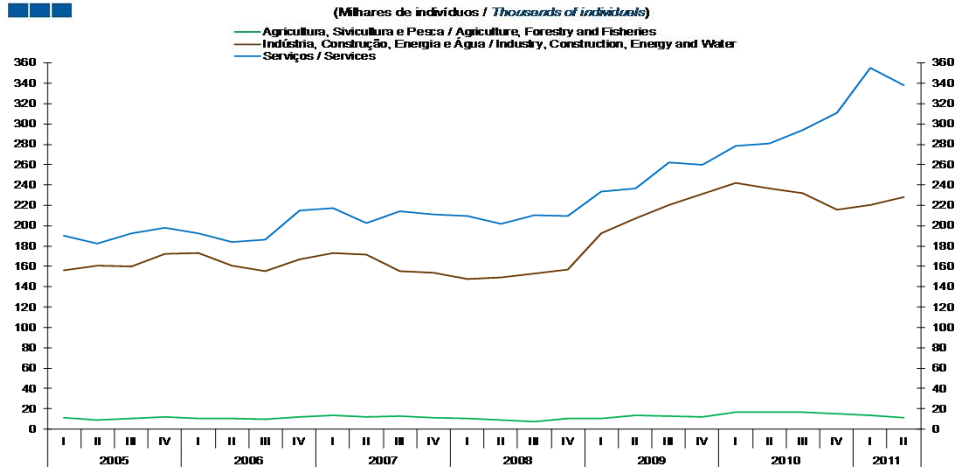


Gráfico / Graph 3.6.
Variação Homóloga da População Desempregada
Unemployed Population Annual Change

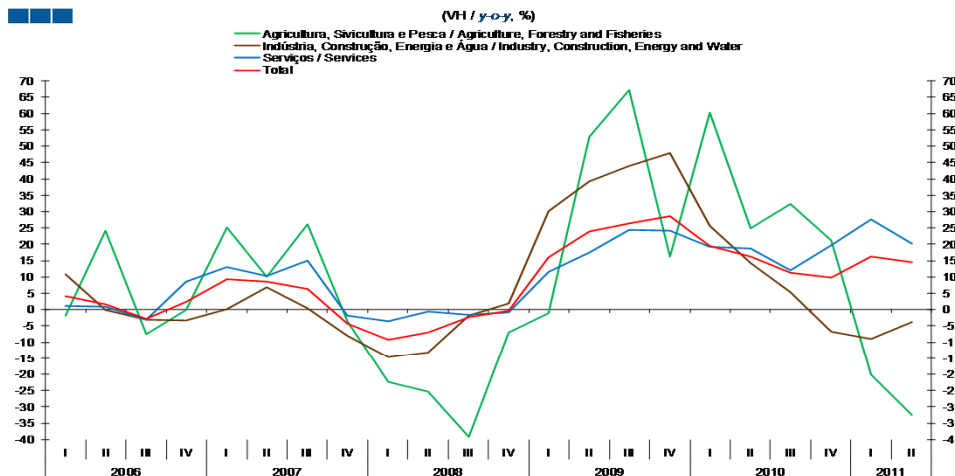
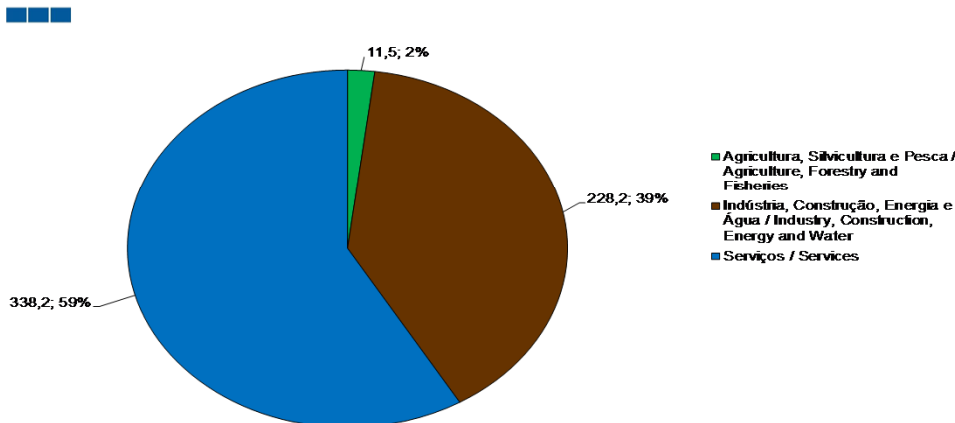


Gráfico / Graph 3.7.
Estrutura da População Desempregada - 2º Trimestre de 2011
Unemployed Population Structure - 2nd Quarter of 2011



4. Faixa Etária / Age Groups

Gráfico / Graph 4.1.
 População Empregada
 Employed Population

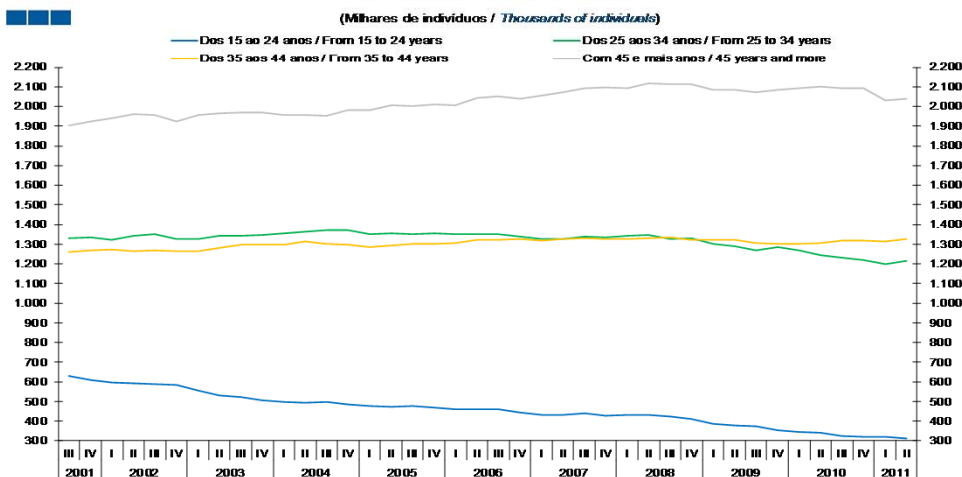


Gráfico / Graph 4.2.
 Variação Homóloga da População Empregada
 Employed Population Annual Change

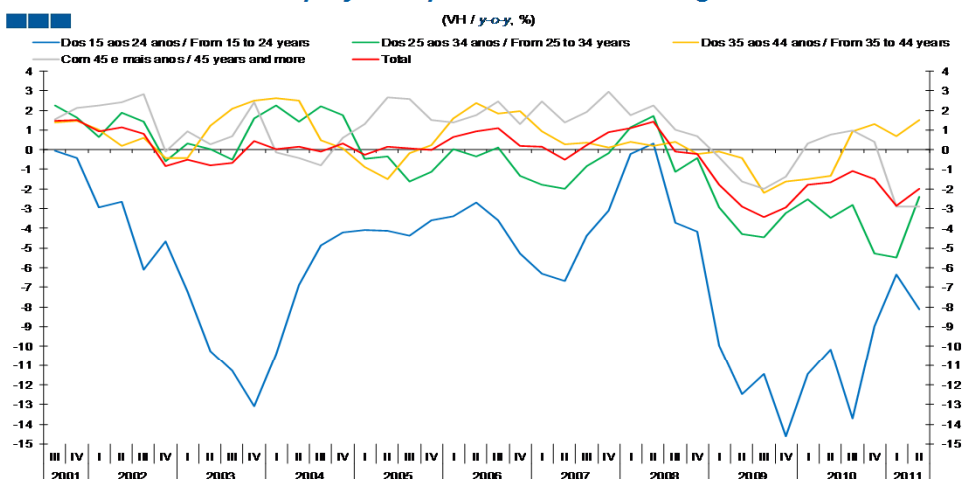
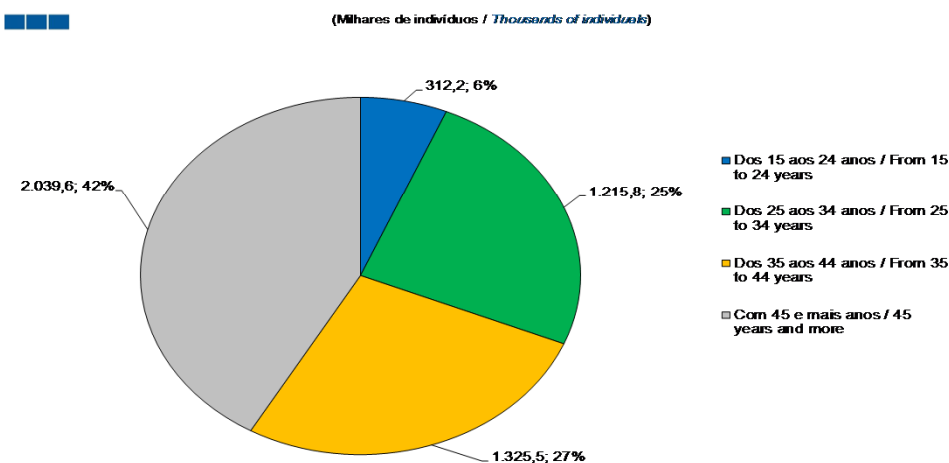


Gráfico / Graph 4.3.
 Estrutura da População Empregada - 2º Trimestre de 2011
 Employed Population Structure - 2nd Quarter of 2011



4. Faixa Etária / Age Groups

Gráfico / Graph 4.4.
População Desempregada
Unemployed Population

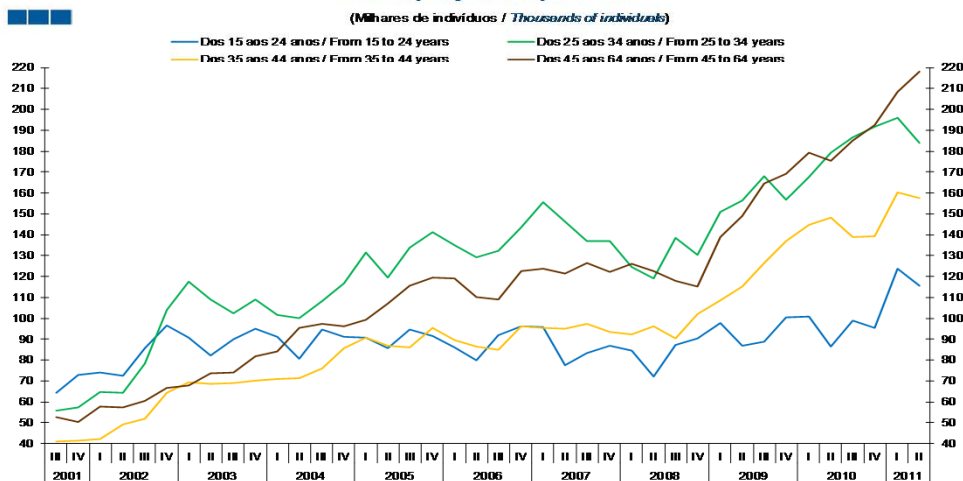


Gráfico / Graph 4.5.
Variação Homóloga da População Desempregada
Unemployed Population Annual Change

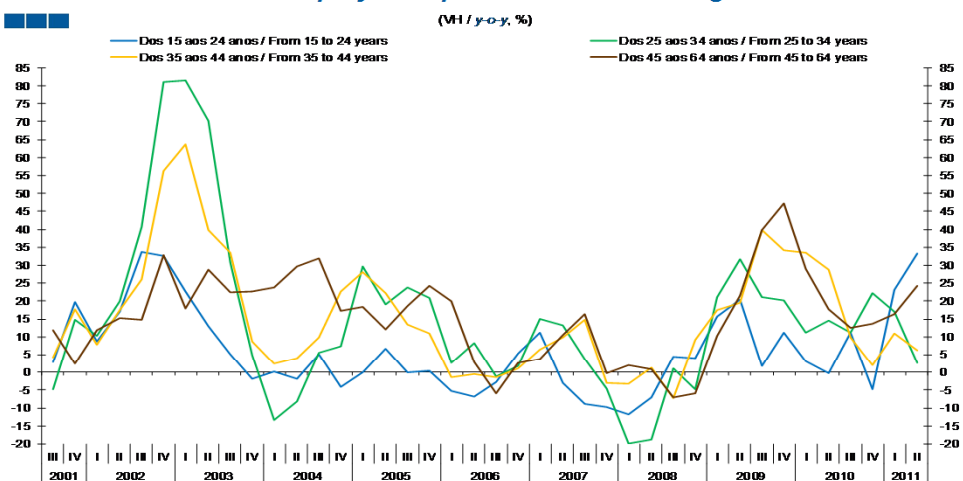
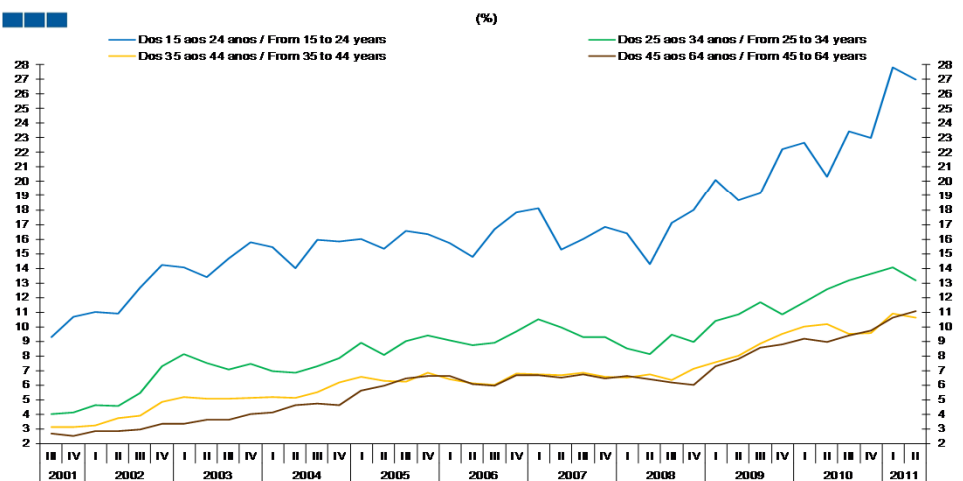


Gráfico / Graph 4.6.
Taxa de desemprego
Unemployment Rate



4. Faixa Etária / Age Groups

Gráfico / Graph 4.7.
População Inactiva
Inactive Population

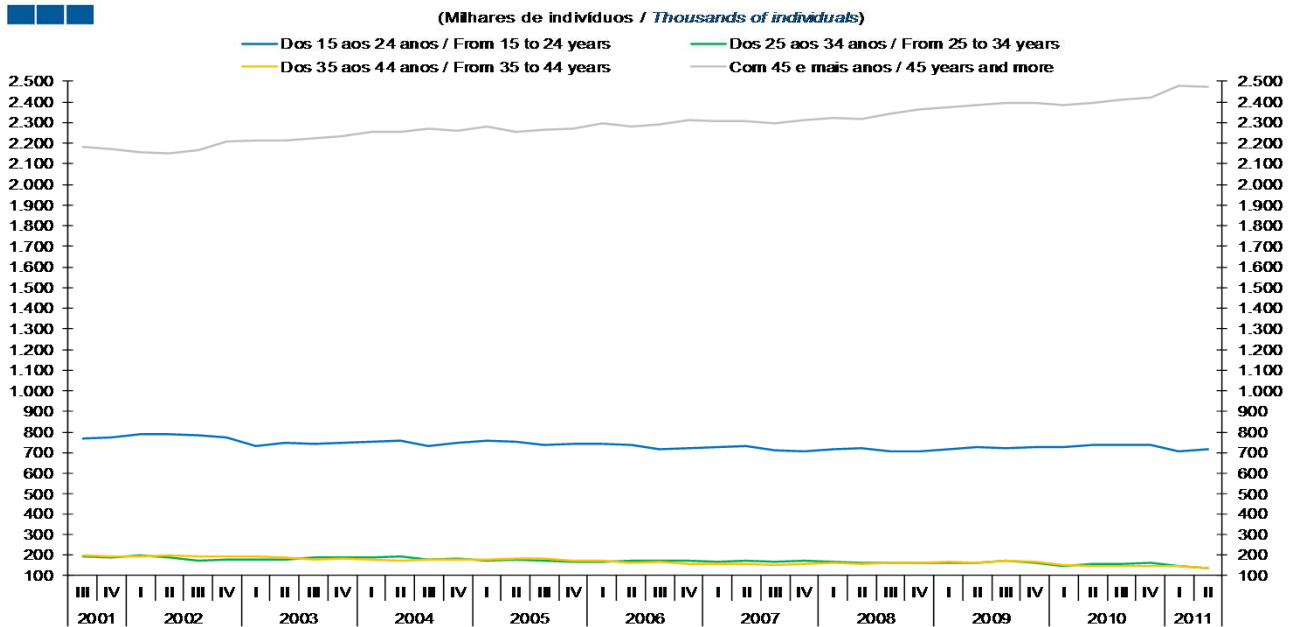
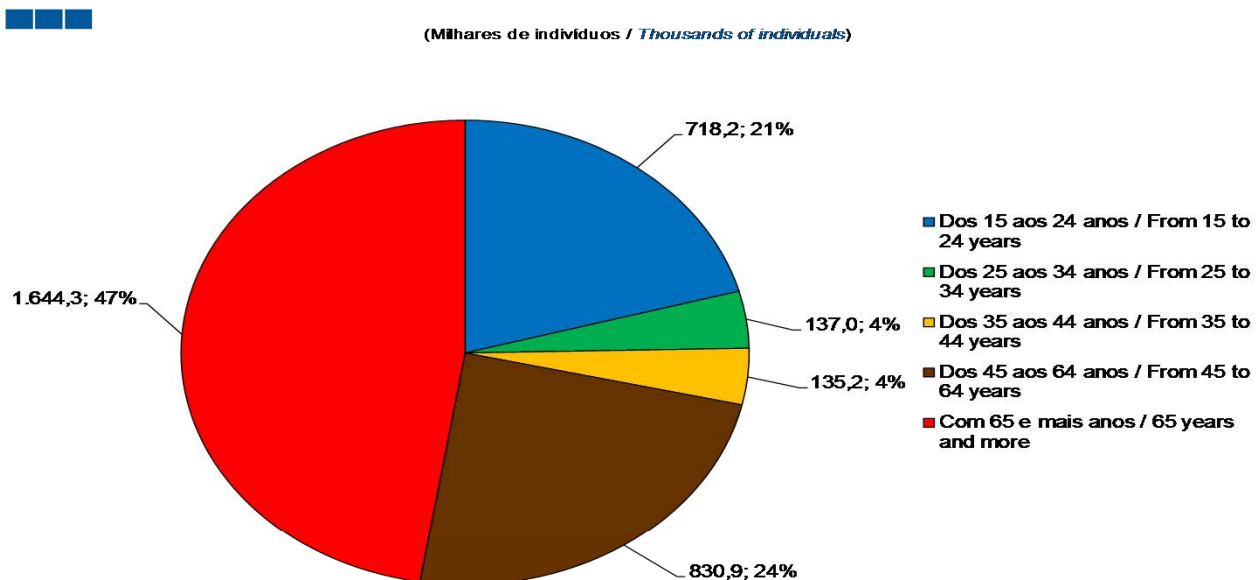


Gráfico / Graph 4.8.
Estrutura da População Inactiva - 2º Trimestre de 2011
Inactive Population Structure - 2nd Quarter of 2011



5. Grau de Ensino / *Highest Level of Education Attained*

Gráfico / *Graph* 5.1.
 População Empregada
Employed Population

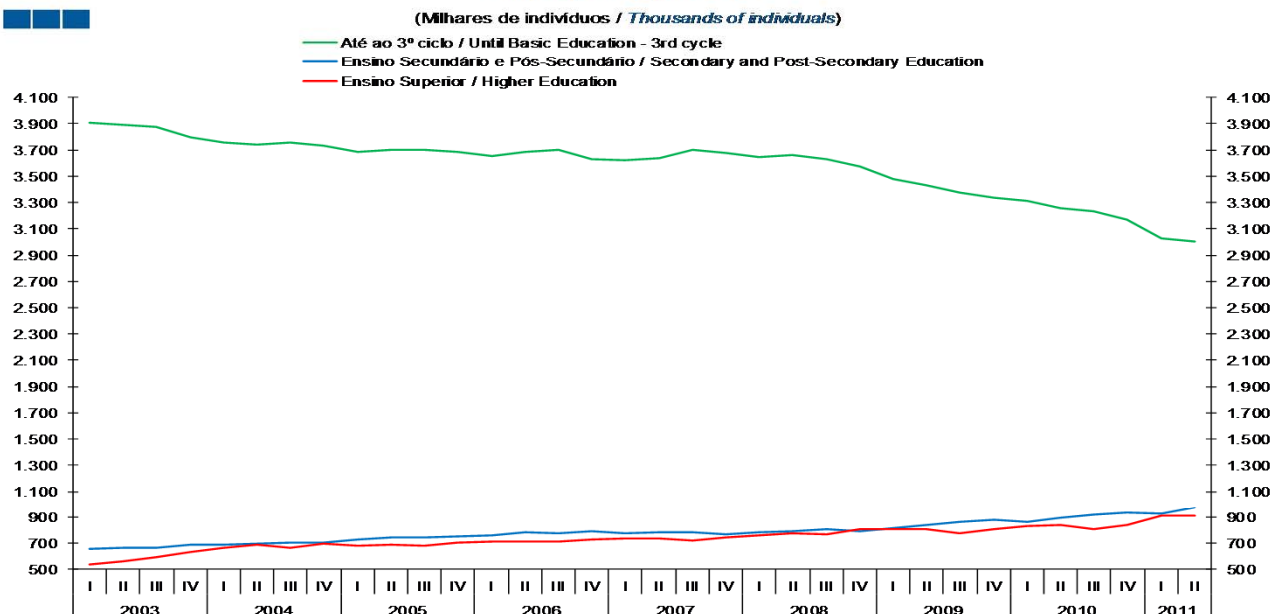
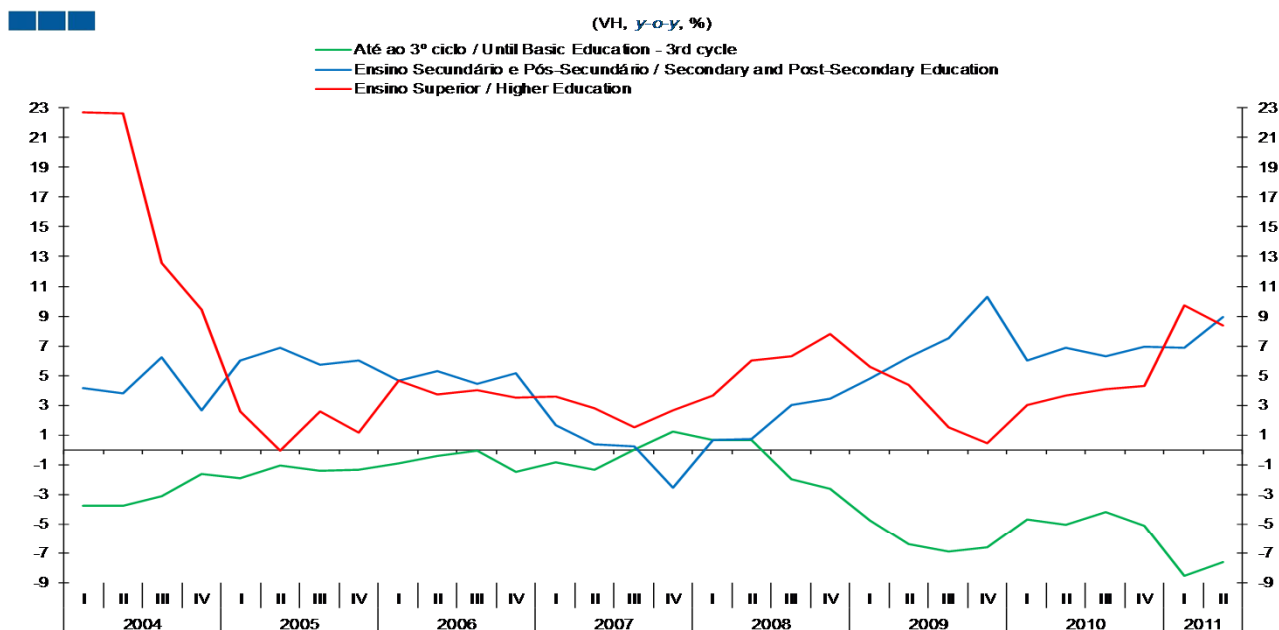


Gráfico / *Graph* 5.2.
 Variação Homóloga da População Empregada
Employed Population Annual Change



5. Grau de Ensino / *Highest Level of Education Attained*

Gráfico / *Graph* 5.3.
População Desempregada
Unemployed Population

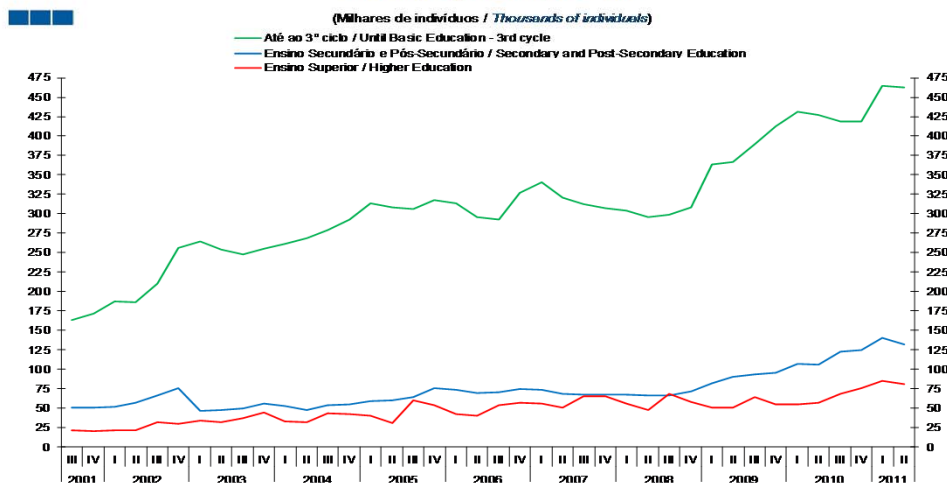


Gráfico / *Graph* 5.4.
Variação Homóloga da População Desempregada
Unemployed Population Annual Change

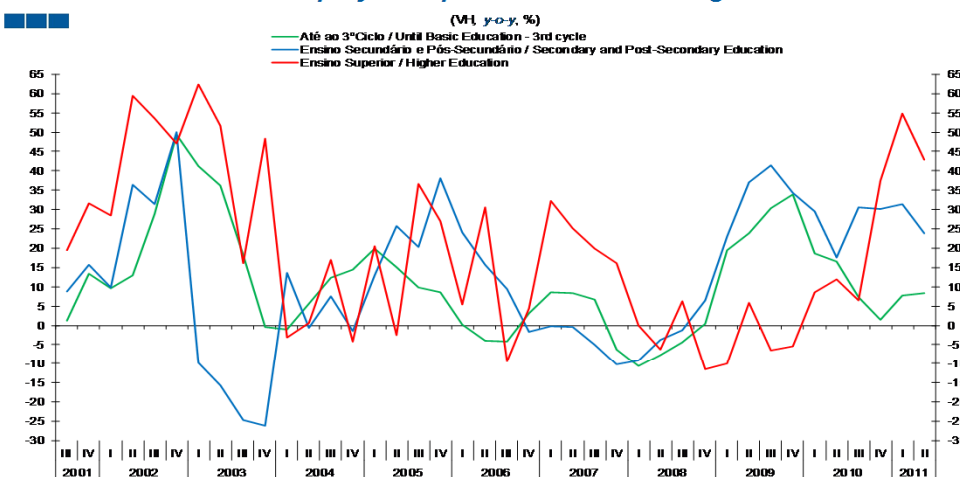
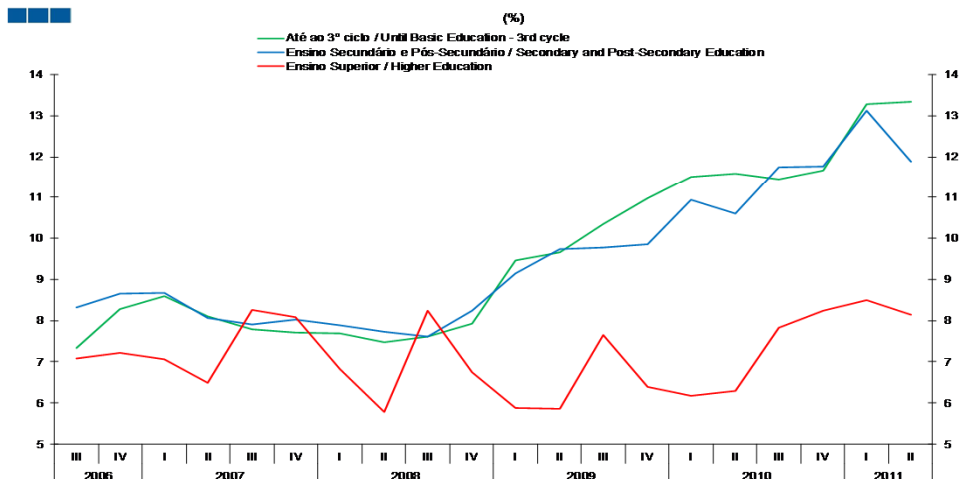
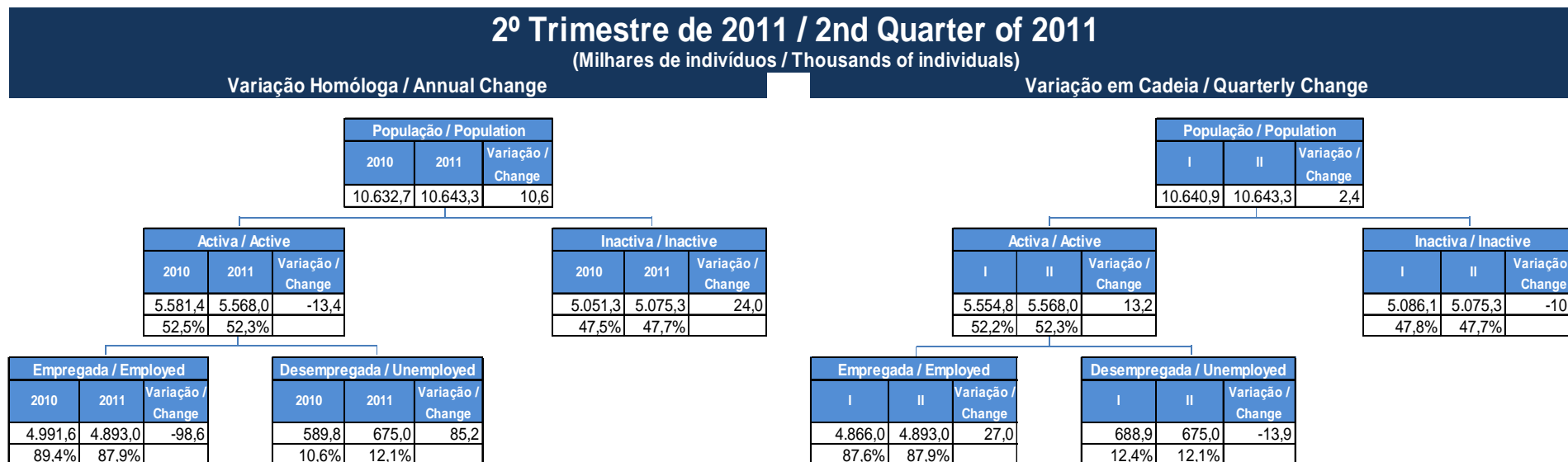


Gráfico / *Graph* 5.5.
Taxa de desemprego
Unemployment Rate



6. Árvore do Emprego - GEE / *Employment Tree - GEE*

Tabela / *Table* 6.1.
Árvore do Emprego - GEE
Employment Tree - GEE



Fonte / *Source*: INE
Cálculos / *Calculations*: GEE