

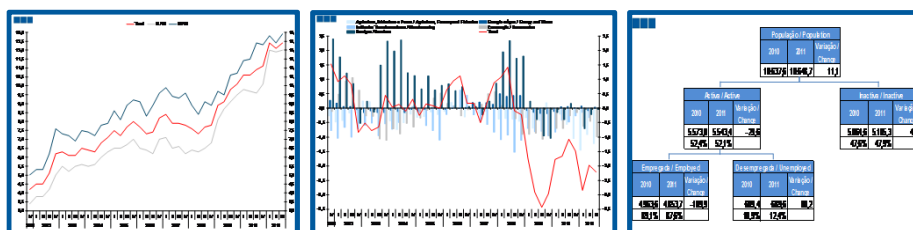
Estatísticas Temáticas de Conjuntura

Short-term Thematic Statistics

- Nº 2/2011 -

16 de Novembro de 2011

November, 16, 2011



Estatísticas do Emprego

Labour Statistics

- 3º Trimestre de 2011 -

- 3rd Quarter of 2011 -

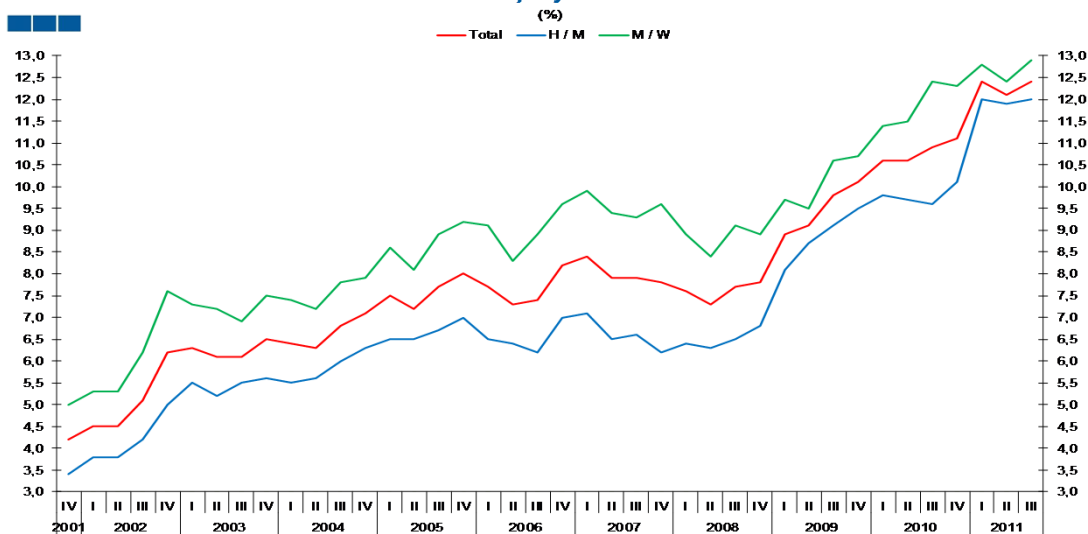
Fonte / Source: INE

Índice / *Index*

	Página / <i>Page</i>
1. Principais Indicadores / <i>Main Indicators</i>	
Taxa de Desemprego / <i>Unemployment Rate</i>	3
Taxa de Actividade / <i>Activity Rate</i>	3
Taxa de Actividade e de Desemprego / <i>Activity and Unemployment Rate</i>	4
População Activa, Inactiva, Empregada e Desempregada / <i>Active, Inactive, Employed and Unemployed Population</i>	5
População Activa e Inactiva / <i>Active and Inactive Population</i>	5
População Activa, Empregada e Desempregada / <i>Active, Employed and Unemployed Population</i>	6
Desemprego de longa duração (12 meses ou mais) / <i>Long-term Unemployment (12 months or longer)</i>	7
2. Regiões Nuts II / <i>Nuts II regions</i>	
Taxa de Desemprego / <i>Unemployment Rate</i>	8
3. Ramos de Actividade / <i>Industries</i>	
População Empregada / <i>Employed Population</i>	9
Estrutura da População Empregada / <i>Employed Population Structure</i>	9
Variação Homóloga da População Empregada / <i>Employed Population Annual Change</i>	10
Contributo (p.p.) para a Variação Homóloga (%) do Emprego / <i>Contribution (p.p.) to Employment Annual Change (%)</i>	10
População Desempregada / <i>Unemployed Population</i>	11
Estrutura da População Desempregada / <i>Unemployed Population Structure</i>	11
Variação Homóloga da População Desempregada / <i>Unemployed Population Annual Change</i>	12
4. Faixa Etária / <i>Age Groups</i>	
População Empregada / <i>Employed Population</i>	13
Estrutura da População Empregada / <i>Employed Population Structure</i>	13
Variação Homóloga da População Empregada / <i>Employed Population Annual Change</i>	14
População Desempregada / <i>Unemployed Population</i>	15
Variação Homóloga da População Desempregada / <i>Unemployed Population Annual Change</i>	15
Taxa de Desemprego / <i>Unemployment Rate</i>	16
População Inactiva / <i>Inactive Population</i>	17
Estrutura da População Inactiva / <i>Inactive Population Structure</i>	17
5. Grau de Ensino / <i>Highest Level of Education Attained</i>	
População Empregada / <i>Employed Population</i>	18
Variação Homóloga da População Empregada / <i>Employed Population Annual Change</i>	18
População Desempregada / <i>Unemployed Population</i>	19
Variação Homóloga da População Desempregada / <i>Unemployed Population Annual Change</i>	19
Taxa de Desemprego / <i>Unemployment Rate</i>	20
6. Árvore do Emprego - GEE / <i>Employment Tree - GEE</i>	
Árvore do Emprego - GEE / <i>Employment Tree - GEE</i>	21

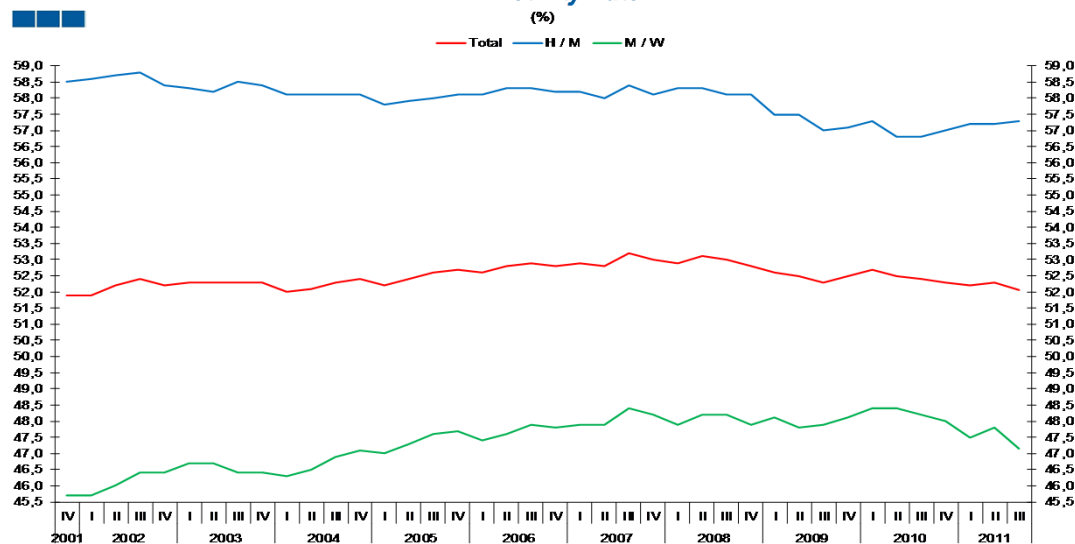
1. Principais Indicadores / Main Indicators

Gráfico / Graph 1.1.
Taxa de Desemprego
Unemployment Rate



	2005				2006				2007				2008				2009				2010				2011			
	IV	I	II	III	IV	I	II	III	IV	I	II	III	IV	I	II	III	IV	I	II	III	IV	I	II	III	IV	I	II	III
H/M	7,0	6,5	6,4	6,2	7,0	7,1	6,5	6,6	6,2	6,4	6,3	6,5	6,8	8,1	8,7	9,1	9,5	9,8	9,7	9,6	10,1	12,0	11,9	12,0				
M/W	9,2	9,1	8,3	8,9	9,6	9,9	9,4	9,3	9,6	8,9	8,4	9,1	8,9	9,7	9,5	10,6	10,7	11,4	11,5	12,4	12,3	12,8	12,4	12,9				
Total	8,0	7,7	7,3	7,4	8,2	8,4	7,9	7,9	7,8	7,6	7,3	7,7	7,8	8,9	9,1	9,8	10,1	10,6	10,6	10,9	11,1	12,4	12,1	12,4				

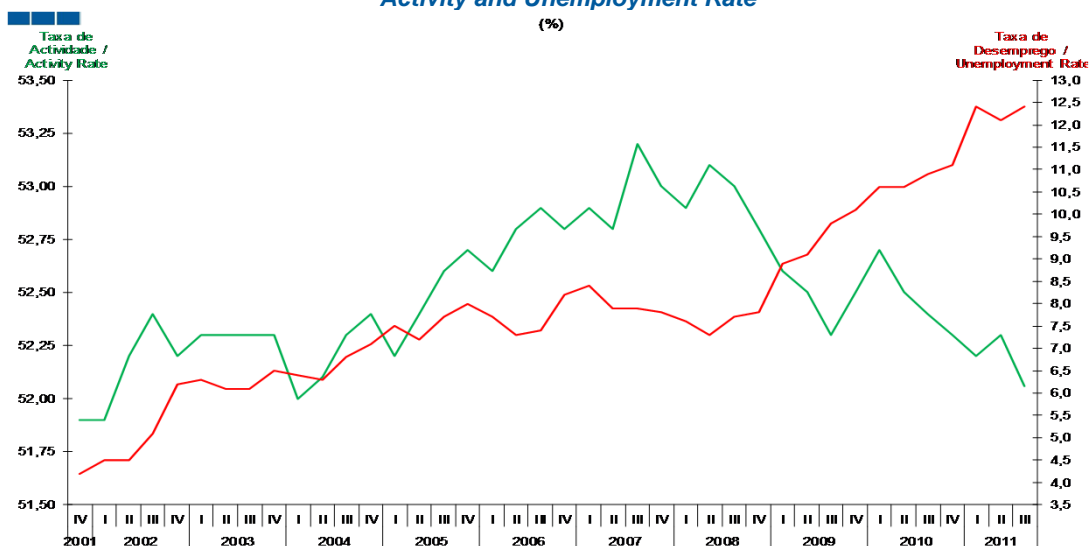
Gráfico / Graph 1.2.
Taxa de Actividade
Activity Rate



	2005				2006				2007				2008				2009				2010				2011			
	IV	I	II	III	IV	I	II	III	IV	I	II	III	IV	I	II	III	IV	I	II	III	IV	I	II	III	IV	I	II	III
H/M	58,1	58,1	58,3	58,3	58,2	58,2	58,0	58,4	58,1	58,3	58,1	58,1	57,5	57,5	57,0	57,1	57,3	56,8	56,8	57,0	57,2	57,2	57,2	57,3				
M/W	47,7	47,4	47,6	47,9	47,8	47,9	47,9	48,4	48,2	47,9	48,2	47,9	48,1	47,8	47,9	48,1	48,4	48,4	48,2	48,0	47,5	47,8	47,8	47,1				
Total	52,7	52,6	52,8	52,9	52,8	52,9	52,8	53,2	53,0	52,9	53,1	53,0	52,6	52,5	52,3	52,5	52,7	52,5	52,4	52,3	52,3	52,2	52,3	52,1				

1. Principais Indicadores / Main Indicators

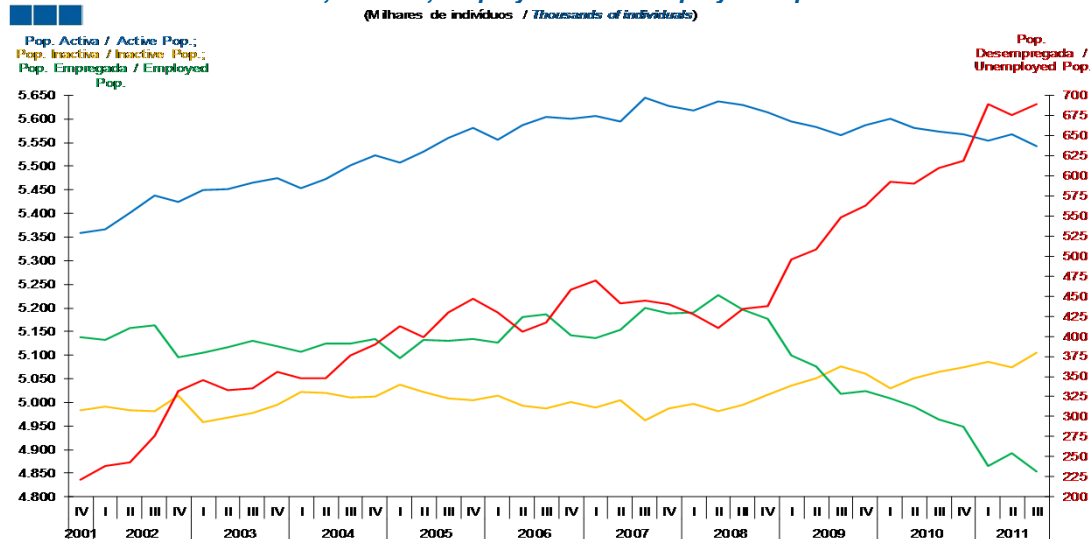
Gráfico / Graph 1.3.
Taxa de Actividade e de Desemprego
Activity and Unemployment Rate
(%)



	2005			2006				2007				2008				2009				2010				2011		
	IV	I	II	III	IV	I	II	III	IV	I	II	III	IV	I	II	III	IV	I	II	III	IV	I	II	III		
Taxa de Actividade / Activity Rate	8,0	7,7	7,3	7,4	8,2	8,4	7,9	7,9	7,8	7,6	7,3	7,7	7,8	8,9	9,1	9,8	10,1	10,6	10,6	10,9	11,1	12,4	12,1	12,4		
Taxa de Desemprego / Unemployment Rate	52,7	52,6	52,8	52,9	52,8	52,9	52,8	53,2	53,0	52,9	53,1	53,0	52,8	52,6	52,5	52,3	52,5	52,7	52,5	52,4	52,3	52,2	52,3	52,1		

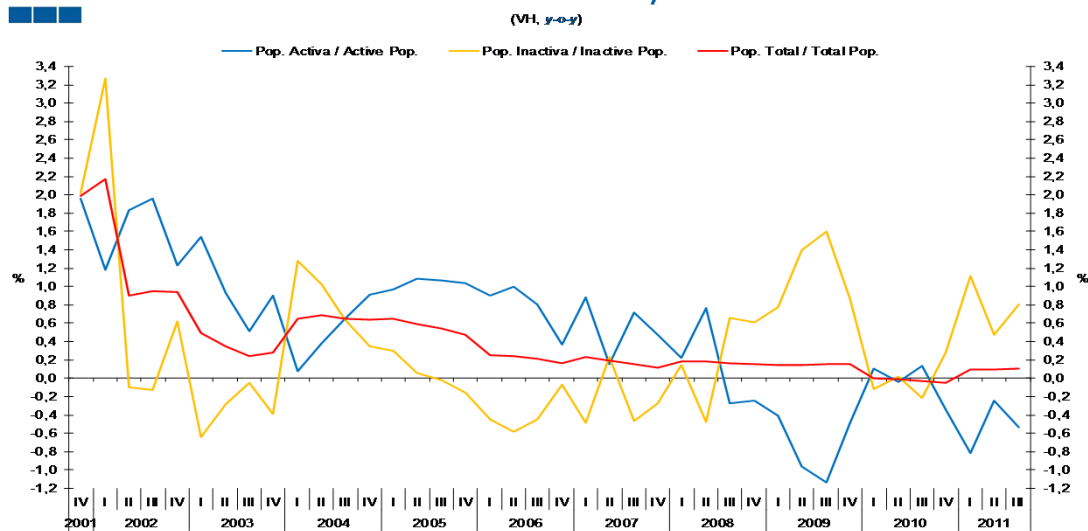
1. Principais Indicadores / Main Indicators

Gráfico / Graph 1.4.
População Activa, Inactiva, Empregada e Desempregada
Active, Inactive, Employed and Unemployed Population



	2005				2006				2007				2008				2009				2010				2011			
	IV	I	II	III	IV	I	II	III	IV	I	II	III	IV	I	II	III	IV	I	II	III	IV	I	II	III	IV	I	II	III
População Activa \ Active Population	5.581	5.557	5.586	5.605	5.601	5.606	5.595	5.645	5.628	5.618	5.638	5.630	5.614	5.595	5.584	5.565	5.587	5.601	5.581	5.573	5.568	5.555	5.568	5.543				
População Inactiva \ Inactive Population	5.004	5.014	4.993	4.986	5.001	4.990	5.005	4.963	4.987	4.997	4.981	4.996	5.017	5.036	5.051	5.076	5.061	5.030	5.051	5.065	5.075	5.086	5.075	5.105				
População Empregada \ Employed Population	5.134	5.127	5.181	5.187	5.143	5.136	5.155	5.200	5.188	5.191	5.228	5.196	5.176	5.099	5.076	5.018	5.024	5.009	4.992	4.964	4.949	4.866	4.893	4.854				
População Desempregada \ Unemployed Population	447	430	406	417	459	470	441	444	440	427	410	434	438	496	508	548	563	592	590	609	619	689	675	690				

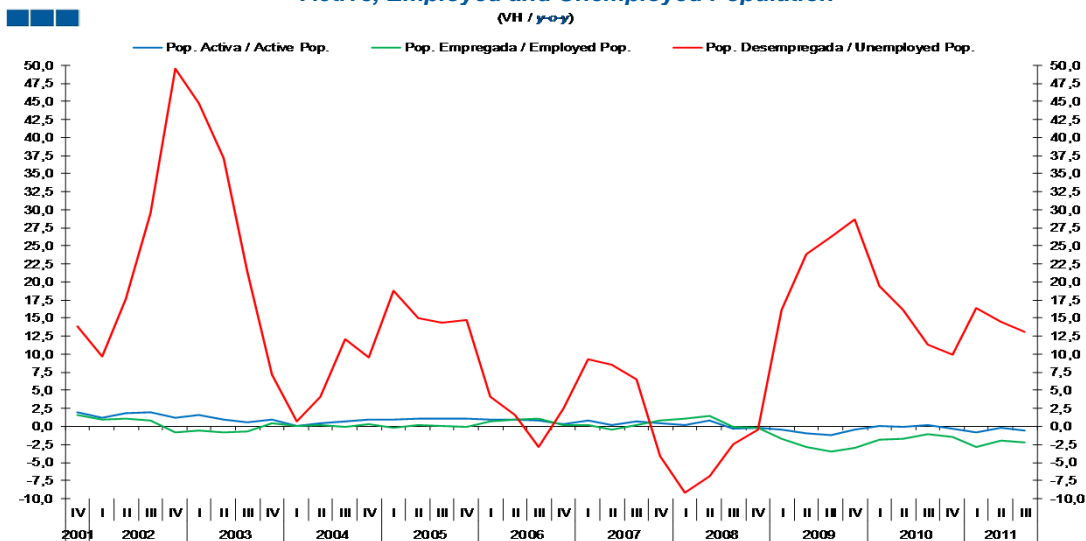
Gráfico / Graph 1.5.
População Activa e Inactiva
Active and Inactive Population



	2005				2006				2007				2008				2009				2010				2011		
	IV	I	II	III	IV	I	II	III	IV	I	II	III	IV	I	II	III	IV	I	II	III	IV	I	II	III			
População Activa \ Active Population	1,0	0,9	1,0	0,8	0,4	0,9	0,2	0,7	0,5	0,2	0,8	-0,3	-0,2	-0,4	-1,0	-1,1	-0,5	0,1	0,0	0,1	-0,3	-0,8	-0,2	-0,5			
População Inactiva \ Inactive Population	-0,2	-0,5	-0,6	-0,5	-0,1	-0,5	0,2	-0,5	-0,3	0,1	-0,5	0,7	0,6	0,8	1,4	1,6	0,9	-0,1	0,0	-0,2	0,3	1,1	0,5	0,8			
População Total \ Total Population	0,5	0,3	0,2	0,2	0,2	0,2	0,2	0,2	0,1	0,2	0,2	0,2	0,2	0,1	0,1	0,1	0,2	0,0	0,0	0,0	0,0	0,1	0,1	0,1			

1. Principais Indicadores / Main Indicators

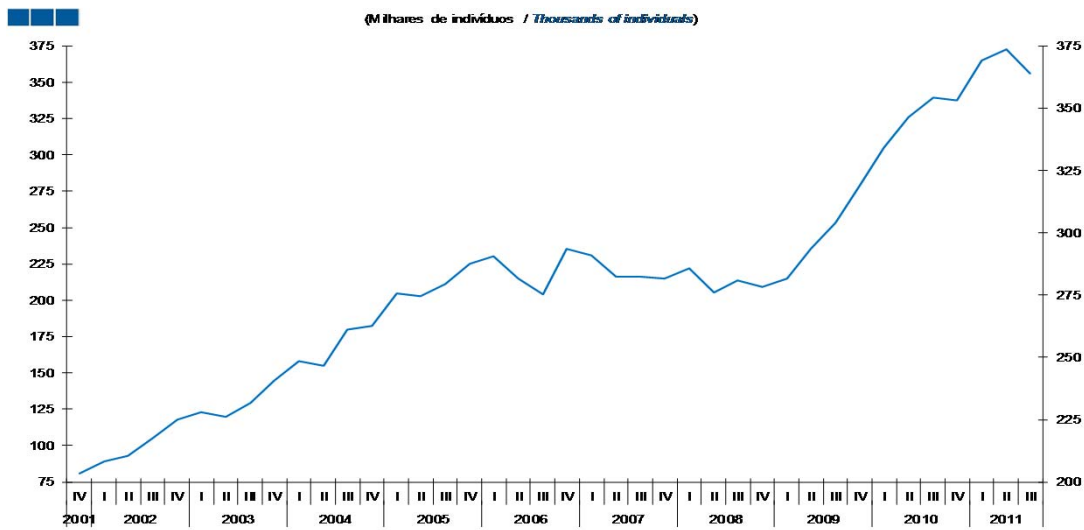
Gráfico / Graph 1.6.
População Activa, Empregada e Desempregada
Active, Employed and Unemployed Population
(VII / y-o-y)



	2005		2006				2007				2008				2009				2010				2011		
	IV	I	II	III	IV	I	II	III	IV	I	II	III	IV	I	II	III	IV	I	II	III	IV	I	II	III	
População Activa \ Active Population	1,0	0,9	1,0	0,8	0,4	0,9	0,2	0,7	0,5	0,2	0,8	-0,3	-0,2	-0,4	-1,0	-1,1	-0,5	0,1	0,0	0,1	-0,3	-0,8	-0,2	-0,5	
População Empregada \ Employed Population	0,0	0,6	1,0	1,1	0,2	0,2	-0,5	0,3	0,9	1,1	1,4	-0,1	-0,2	-1,8	-2,9	-3,4	-3,0	-1,8	-1,7	-1,1	-1,5	-2,8	-2,0	-2,2	
População Desempregada \ Unemployed Population	14,8	4,1	1,6	-2,9	2,5	9,4	8,6	6,5	-4,2	-9,1	-6,9	-2,4	-0,4	16,1	23,9	26,3	28,7	19,4	16,2	11,3	9,9	16,3	14,4	13,2	

1. Principais Indicadores / Main Indicators

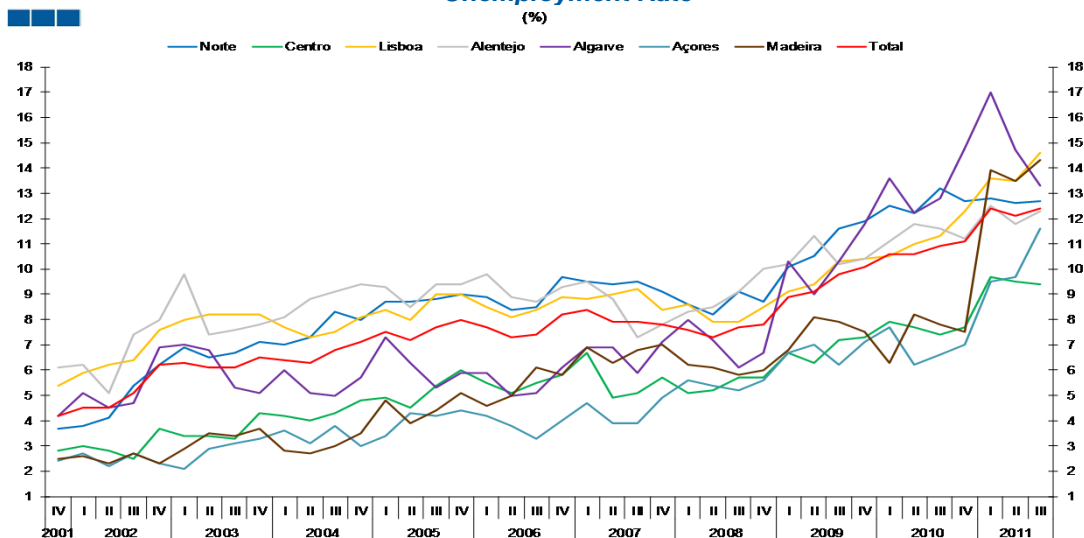
Gráfico / Graph 1.7.
Desemprego de longa-duração (12 meses ou mais)
Long-term unemployment (12 months or longer)



	2005	2006				2007				2008				2009				2010				2011		
	IV	I	II	III	IV	I	II	III	IV	I	II	III	IV	I	II	III	IV	I	II	III	IV	I	II	III
Desempregados de LD \ LT Unemployed People	225	230	215	204	235	231	216	216	215	222	206	214	209	215	235	253	279	305	326	339	338	365	372	356

2. Regiões Nuts II / Nuts II Regions

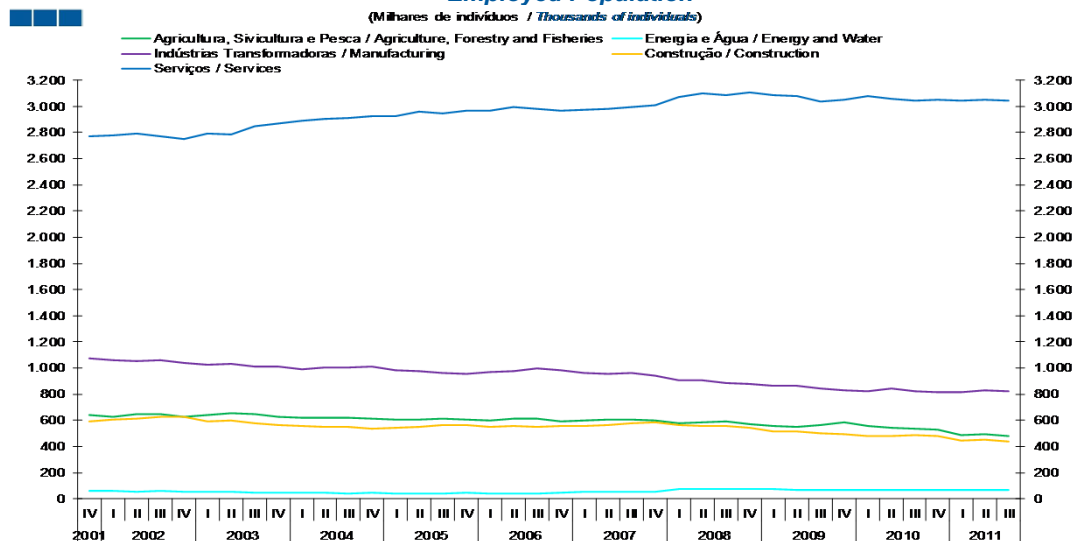
Gráfico / Graph 2.1.
Taxa de Desemprego
Unemployment Rate
(%)



	2005				2006				2007				2008				2009				2010				2011			
	IV	I	II	III	IV	I	II	III	IV	I	II	III	IV	I	II	III	IV	I	II	III	IV	I	II	III	IV	I	II	III
Norte	9,0	8,9	8,4	8,5	9,7	9,5	9,4	9,5	9,1	8,6	8,2	9,1	8,7	10,1	10,5	11,6	11,9	12,5	12,2	13,2	12,7	12,8	12,6	12,7				
Centro	6,0	5,5	5,1	5,5	5,8	6,7	4,9	5,1	5,7	5,1	5,2	5,7	5,7	6,7	6,3	7,2	7,3	7,9	7,7	7,4	7,7	9,7	9,5	9,4				
Lisboa	9,0	8,5	8,1	8,4	8,9	8,8	9,0	9,2	8,4	8,6	7,9	7,9	8,5	9,1	9,4	10,3	10,4	10,5	11,0	11,3	12,3	13,6	13,5	14,6				
Alentejo	9,4	9,8	8,9	8,7	9,3	9,5	8,8	7,3	7,8	8,3	8,5	9,1	10,0	10,2	11,3	10,2	10,4	11,1	11,8	11,6	11,2	12,5	11,8	12,3				
Algarve	5,9	5,9	5,0	5,1	6,1	6,9	6,9	5,9	7,1	8,0	7,2	6,1	6,7	10,3	9,0	10,3	11,8	13,6	12,2	12,8	14,8	17,0	14,7	13,3				
Açores	4,4	4,2	3,8	3,3	4,0	4,7	3,9	3,9	4,9	5,6	5,4	5,2	5,6	6,7	7,0	6,2	7,1	7,7	6,2	6,6	7,0	9,5	9,7	11,6				
Madeira	5,1	4,6	5,0	6,1	5,8	6,9	6,3	6,8	7,0	6,2	6,1	5,8	6,0	6,8	8,1	7,9	7,5	6,3	8,2	7,8	7,5	13,9	13,5	14,3				
Total	8,0	7,7	7,3	7,4	8,2	8,4	7,9	7,9	7,8	7,6	7,3	7,7	7,8	8,9	9,1	9,8	10,1	10,6	10,6	10,9	11,1	12,4	12,1	12,4				

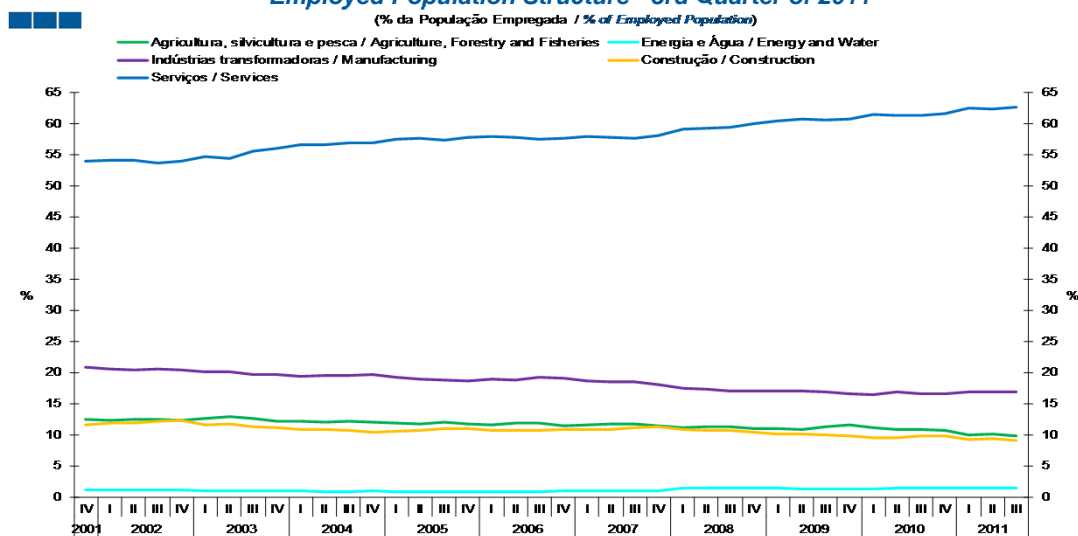
3. Ramos de Actividade / Industries

Gráfico / Graph 3.1.
População Empregada
Employed Population



	2005				2006				2007				2008				2009				2010				2011			
	IV	I	II	III	IV	I	II	III	IV	I	II	III	IV	I	II	III	IV	I	II	III	IV	I	II	III	IV	I	II	III
Agricultura, Silvicultura e Pesca \ Agriculture, Forestry and Fisheries	604	596	615	615	589	595	606	609	596	576	587	589	572	559	551	567	582	560	541	539	529	487	496	479				
Energia e Água \ Energy and Water	46	41	43	43	48	52	54	53	55	77	75	75	77	73	68	66	67	67	70	69	68	71	66	71				
Indústrias Transformadoras \ Manufacturing	957	971	977	994	980	960	954	965	938	904	906	886	880	867	864	844	831	825	842	821	818	819	826	821				
Construção \ Construction	561	548	554	552	558	557	561	578	588	561	559	559	541	515	514	503	491	479	478	490	483	447	455	441				
Serviços \ Services	2.965	2.970	2.992	2.984	2.968	2.972	2.981	2.996	3.013	3.073	3.101	3.086	3.106	3.085	3.080	3.037	3.052	3.078	3.060	3.045	3.051	3.042	3.050	3.043				

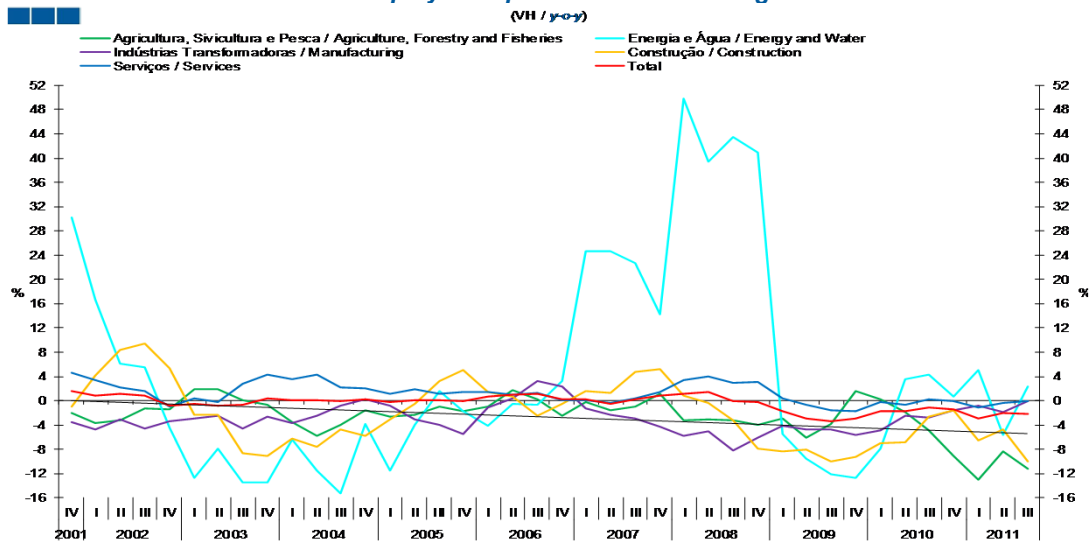
Gráfico / Graph 3.2.
Estrutura da População Empregada - 3º Trimestre de 2011
Employed Population Structure - 3rd Quarter of 2011



	2005				2006				2007				2008				2009				2010				2011			
	IV	I	II	III	IV	I	II	III	IV	I	II	III	IV	I	II	III	IV	I	II	III	IV	I	II	III	IV	I	II	III
Agricultura, Silvicultura e Pesca \ Agriculture, Forestry and Fisheries	11,8	11,6	11,9	11,9	11,5	11,6	11,8	11,7	11,5	11,1	11,2	11,3	11,1	11,0	10,9	11,3	11,6	11,2	10,8	10,9	10,7	10,0	10,1	9,9				
Energia e Água \ Energy and Water	0,9	0,8	0,8	0,8	0,9	1,0	1,0	1,0	1,1	1,5	1,4	1,4	1,5	1,4	1,3	1,3	1,3	1,3	1,4	1,4	1,4	1,4	1,3	1,5				
Indústrias Transformadoras \ Manufacturing	18,6	18,9	18,9	19,2	19,1	18,7	18,5	18,6	18,1	17,4	17,3	17,0	17,0	17,0	17,0	16,8	16,6	16,5	16,9	16,5	16,5	16,8	16,9	16,9				
Construção \ Construction	10,9	10,7	10,7	10,6	10,9	10,8	10,9	11,1	11,3	10,8	10,7	10,8	10,4	10,1	10,1	10,0	9,8	9,6	9,6	9,9	9,8	9,2	9,3	9,1				
Serviços \ Services	57,8	57,9	57,8	57,5	57,7	57,9	57,8	57,6	58,1	59,2	59,3	59,4	60,0	60,5	60,7	60,5	60,8	61,4	61,3	61,3	61,7	62,5	62,3	62,7				

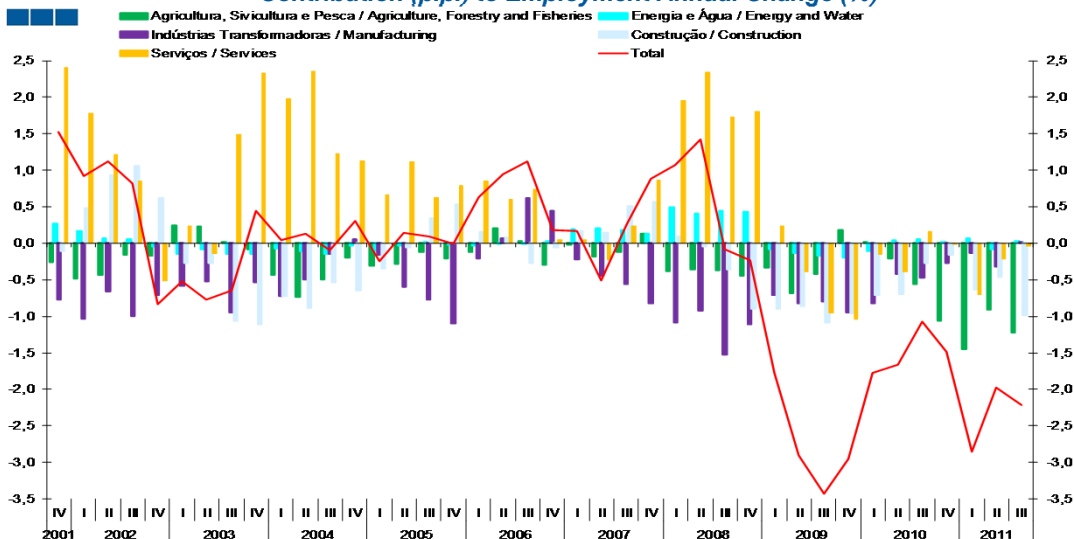
3. Ramos de Actividade / Industries

Gráfico / Graph 3.3.
Variação Homóloga da População Empregada
Employed Population Annual Change



	2005				2006				2007				2008				2009				2010				2011			
	IV	I	II	III	IV	I	II	III	IV	I	II	III	IV	I	II	III	IV	I	II	III	IV	I	II	III	IV	I	II	III
Agricultura, Silvicultura e Pesca \ Agriculture, Forestry and Fisheries	-1,8	-1,0	1,7	0,2	-2,5	-0,2	-1,5	-1,0	1,1	-3,3	-3,0	-3,2	-3,9	-3,0	-6,1	-3,8	1,7	0,2	-1,9	-4,9	-9,1	-13,0	-8,4	-11,3				
Energia e Água \ Energy and Water	-1,7	-4,2	-0,5	-0,7	3,2	24,6	24,7	22,7	14,3	49,8	39,4	43,4	40,9	-5,4	-9,5	-12,1	-12,8	-7,9	3,6	4,4	0,7	5,1	-5,6	2,3				
Indústrias Transformadoras \ Manufacturing	-5,5	-1,1	0,4	3,3	2,4	-1,2	-2,4	-2,9	-4,3	-5,8	-5,0	-8,2	-6,1	-4,0	-4,7	-4,7	-5,6	-4,8	-2,5	-2,8	-1,6	-0,8	-1,9	0,0				
Construção \ Construction	5,1	1,5	0,8	-2,4	-0,5	1,6	1,3	4,7	5,3	0,8	-0,4	-3,2	-8,0	-8,3	-8,1	-10,0	-9,2	-7,0	-6,9	-2,6	-1,6	-6,6	-4,8	-10,0				
Serviços \ Services	1,4	1,5	1,0	1,3	0,1	0,1	-0,4	0,4	1,5	3,4	4,0	3,0	3,1	0,4	-0,7	-1,6	-1,7	-0,2	-0,7	0,3	0,0	-1,2	-0,3	-0,1				
Total	0,0	0,6	1,0	1,1	0,2	0,2	-0,5	0,3	0,9	1,1	1,4	-0,1	-0,2	-1,8	-2,9	-3,4	-3,0	-1,8	-1,7	-1,1	-1,5	-2,8	-2,0	-2,2				

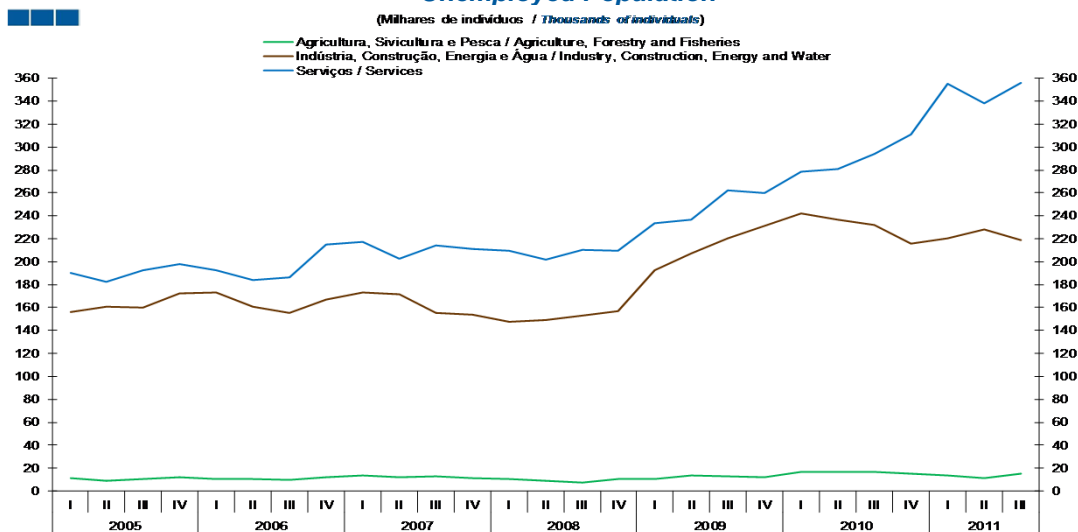
Gráfico / Graph 3.4.
Contributo (p.p.) para a Variação Homóloga (%) do Emprego
Contribution (p.p.) to Employment Annual Change (%)



	2005				2006				2007				2008				2009				2010				2011			
	IV	I	II	III	IV	I	II	III	IV	I	II	III	IV	I	II	III	IV	I	II	III	IV	I	II	III	IV	I	II	III
Agricultura, Silvicultura e Pesca \ Agriculture, Forestry and Fisheries	-0,2	-0,1	0,2	0,0	-0,3	0,0	-0,2	-0,1	0,1	-0,4	-0,4	-0,4	-0,5	-0,3	-0,7	-0,4	0,2	0,0	-0,2	-0,6	-1,1	-1,4	-0,9	-1,2				
Energia e Água \ Energy and Water	0,0	0,0	0,0	0,0	0,0	0,2	0,2	0,2	0,1	0,5	0,4	0,4	0,4	-0,1	-0,1	-0,2	-0,2	-0,1	0,0	0,1	0,0	0,1	-0,1	0,0				
Indústrias Transformadoras \ Manufacturing	-1,1	-0,2	0,1	0,6	0,4	-0,2	-0,4	-0,6	-0,8	-1,1	-0,9	-1,5	-1,1	-0,7	-0,8	-0,8	-0,9	-0,8	-0,4	-0,5	-0,3	-0,1	-0,3	0,0				
Construção \ Construction	0,5	0,2	0,1	-0,3	-0,1	0,2	0,1	0,5	0,6	0,1	0,0	-0,4	-0,9	-0,9	-0,9	-1,1	-1,0	-0,7	-0,7	-0,3	-0,2	-0,6	-0,5	-1,0				
Serviços \ Services	0,8	0,8	0,6	0,7	0,1	0,0	-0,2	0,2	0,9	2,0	2,3	1,7	1,8	0,2	-0,4	-1,0	-1,0	-0,1	-0,4	0,2	0,0	-0,7	-0,2	0,0				
Total	0,0	0,6	1,0	1,1	0,2	0,2	-0,5	0,3	0,9	1,1	1,4	-0,1	-0,2	-1,8	-2,9	-3,4	-3,0	-1,8	-1,7	-1,1	-1,5	-2,8	-2,0	-2,2				

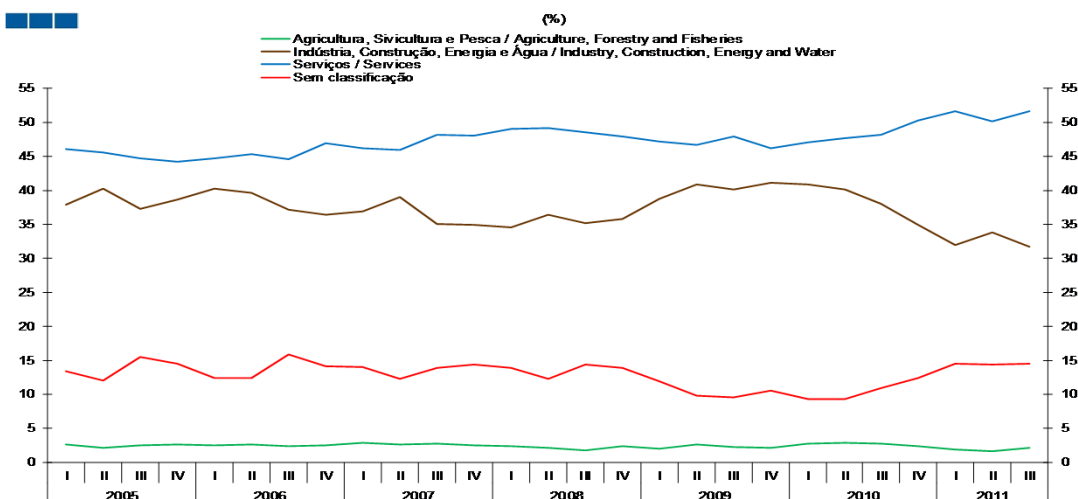
3. Ramos de Actividade / Industries

Gráfico / Graph 3.5.
População Desempregada
Unemployed Population



	2005				2006				2007				2008				2009				2010				2011			
	IV	I	II	III	IV	I	II	III	IV	I	II	III	IV	I	II	III	IV	I	II	III	IV	I	II	III	IV	I	II	III
Agricultura, Silvicultura e Pesca \ Agriculture, Forestry and Fisheries	12	11	11	10	12	13	12	13	11	10	9	8	11	10	14	13	12	17	17	17	15	13	12	15				
Indústrias Transformadoras \ Manufacturing	173	173	161	155	167	173	172	156	154	148	149	153	157	192	208	220	232	242	237	232	216	220	228	219				
Serviços \ Services	198	192	184	186	215	217	203	214	211	209	202	211	210	234	237	262	260	279	281	294	311	355	338	356				

Gráfico / Graph 3.6.
Estrutura da População Desempregada - 3º Trimestre de 2011
Unemployed Population Structure - 3rd Quarter of 2011

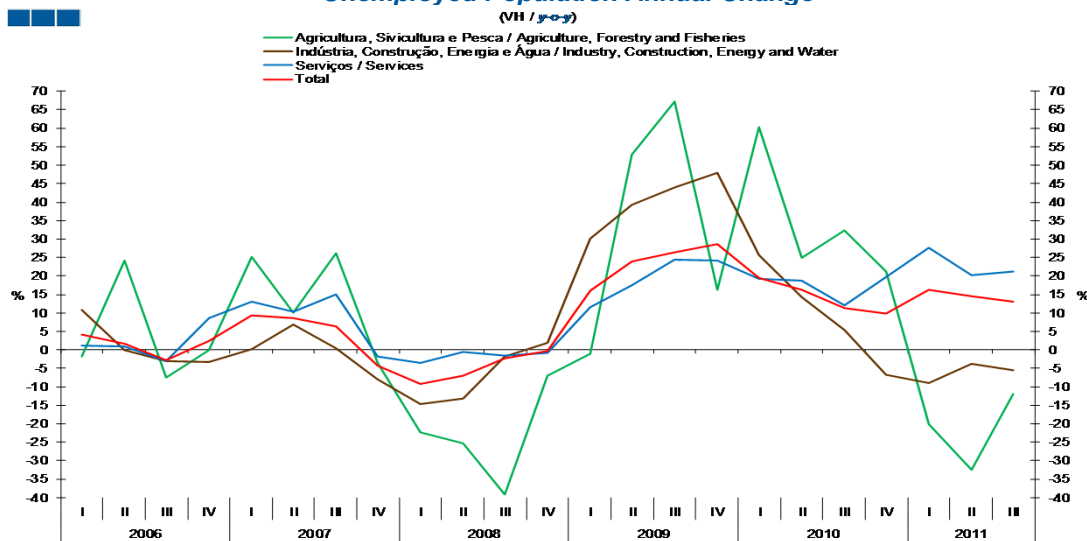


Fonte / Source: INE

	2005				2006				2007				2008				2009				2010				2011			
	IV	I	II	III	IV	I	II	III	IV	I	II	III	IV	I	II	III	IV	I	II	III	IV	I	II	III	IV	I	II	III
Agricultura, Silvicultura e Pesca \ Agriculture, Forestry and Fisheries	2,6	2,5	2,7	2,4	2,6	2,9	2,7	2,8	2,6	2,4	2,2	1,8	2,4	2,1	2,7	2,3	2,2	2,8	2,9	2,8	2,4	1,9	1,7	2,1				
Indústria, Construção, Energia e Água \ Industry, Construction, Energy and Water	38,6	40,3	39,6	37,2	36,4	36,9	39,0	35,0	34,9	34,6	36,4	35,2	35,8	38,8	40,9	40,2	41,1	40,8	40,2	38,1	34,9	31,9	33,8	31,8				
Serviços \ Services	44,2	44,7	45,3	44,6	46,9	46,2	46,0	48,2	48,1	49,0	49,2	48,6	47,9	47,1	46,6	47,9	46,2	47,0	47,7	48,2	50,3	51,6	50,1	51,6				
Sem Classificação \ Unclassified	14,6	12,5	12,5	15,8	14,2	14,1	12,3	14,0	14,4	13,9	12,3	14,4	13,9	12,0	9,8	9,6	10,6	9,4	9,3	11,0	12,5	14,6	14,4	14,5				

3. Ramos de Actividade / Industries

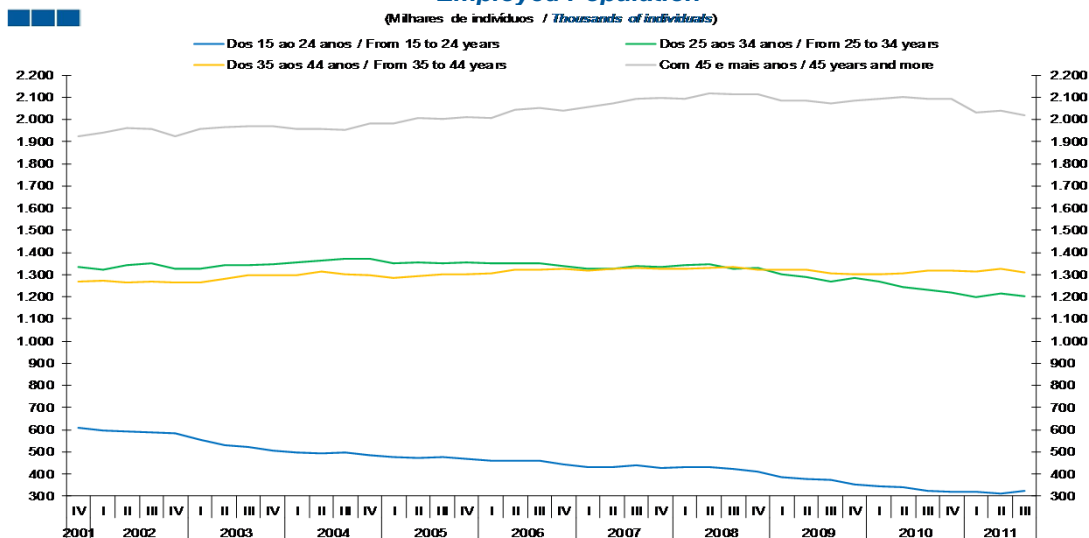
Gráfico / Graph 3.7.
Variação Homóloga da População Desempregada
Unemployed Population Annual Change
(VII / y-o-y)



	2006			2007				2008				2009				2010				2011		
	II	III	IV	I	II	III	IV	I	II	III	IV	I	II	III	IV	I	II	III	IV	I	II	III
Agricultura, Silvicultura e Pesca \ Agriculture, Forestry and Fisheries	24,1	-7,5	0,0	25,2	10,2	26,3	-3,4	-22,4	-25,2	-39,2	-7,1	-1,0	52,8	67,1	16,2	60,2	25,0	32,3	21,3	-20,0	-32,4	-11,9
Indústrias Transformadoras \ Manufacturing	-0,1	-3,1	-3,4	0,1	6,9	0,3	-8,0	-14,7	-13,1	-1,9	2,0	30,2	39,2	44,0	47,8	25,6	14,2	5,4	-6,7	-9,0	-3,7	-5,6
Serviços \ Services	0,9	-3,1	8,7	13,0	10,3	15,0	-1,7	-3,6	-0,5	-1,6	-0,9	11,7	17,5	24,5	24,2	19,2	18,7	11,9	19,6	27,6	20,3	21,1
Total	1,6	-2,9	2,5	9,4	8,6	6,5	-4,2	-9,1	-6,9	-2,4	-0,4	16,1	23,9	26,3	28,7	19,4	16,2	11,3	9,9	16,3	14,4	13,2

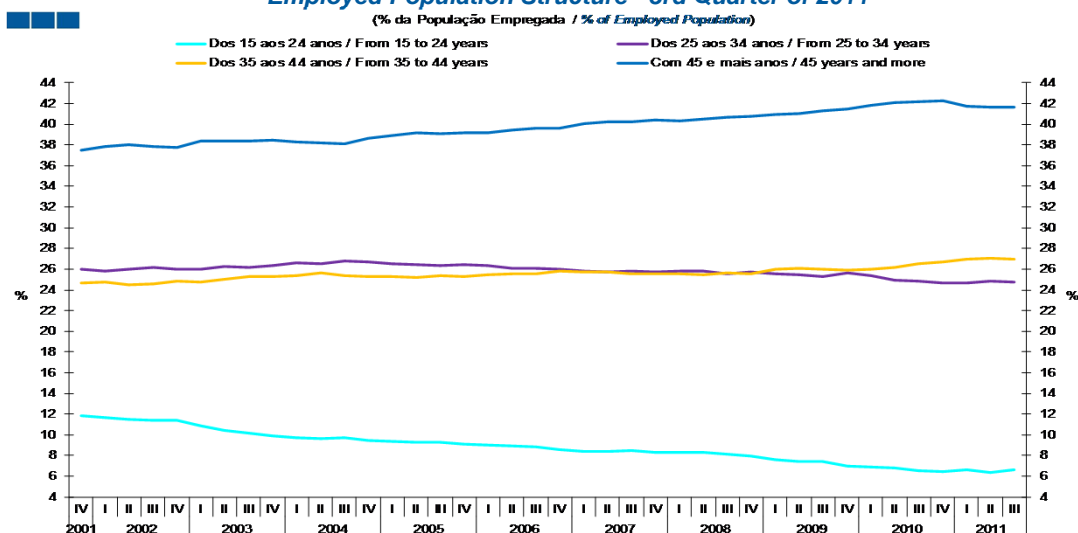
4. Faixa Etária / Age Groups

Gráfico / Graph 4.1.
População Empregada
Employed Population



	2005			2006			2007			2008			2009			2010			2011					
	IV	I	II	III	IV	I	II	III	IV	I	II	III	IV	I	II	III	IV	I	II	III	IV	I	II	III
15 - 24 Anos/ Years old	467	461	462	459	443	432	431	439	429	431	432	423	411	388	378	374	351	343	340	323	320	322	312	322
25 - 34 Anos/ Years old	1.356	1.351	1.352	1.352	1.337	1.327	1.325	1.341	1.335	1.342	1.348	1.326	1.330	1.302	1.290	1.267	1.287	1.269	1.246	1.231	1.219	1.200	1.216	1.204
35 - 44 Anos/ Years old	1.300	1.307	1.323	1.324	1.326	1.319	1.327	1.328	1.327	1.325	1.329	1.334	1.324	1.323	1.324	1.304	1.303	1.303	1.306	1.316	1.320	1.312	1.326	1.308
+ 45 Anos/ Years old	2.011	2.009	2.044	2.053	2.038	2.058	2.072	2.093	2.097	2.094	2.119	2.114	2.112	2.086	2.084	2.072	2.083	2.093	2.100	2.093	2.091	2.032	2.040	2.020

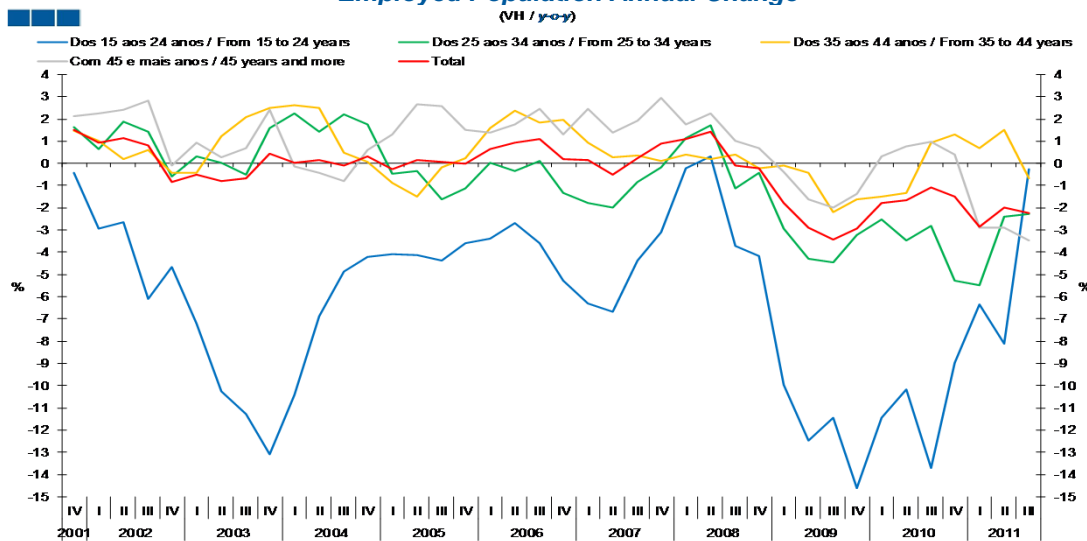
Gráfico / Graph 4.2.
Estrutura da População Empregada - 3º Trimestre de 2011
Employed Population Structure - 3rd Quarter of 2011



	2005			2006			2007			2008			2009			2010			2011					
	IV	I	II	III	IV	I	II	III	IV	I	II	III	IV	I	II	III	IV	I	II	III	IV	I	II	III
15 - 24 Anos/ Years old	9,1	9,0	8,9	8,8	8,6	8,4	8,4	8,4	8,3	8,3	8,3	8,1	7,9	7,6	7,5	7,5	7,0	6,9	6,8	6,5	6,5	6,6	6,4	6,6
25 - 34 Anos/ Years old	26,4	26,3	26,1	26,1	26,0	25,8	25,7	25,8	25,7	25,9	25,8	25,5	25,7	25,5	25,4	25,2	25,6	25,3	25,0	24,8	24,6	24,7	24,8	24,8
35 - 44 Anos/ Years old	25,3	25,5	25,5	25,5	25,8	25,7	25,7	25,5	25,6	25,5	25,4	25,7	25,6	25,9	26,1	26,0	25,9	26,0	26,2	26,5	26,7	27,0	27,1	26,9
+ 45 Anos/ Years old	39,2	39,2	39,4	39,6	39,6	40,1	40,2	40,2	40,4	40,3	40,5	40,7	40,8	40,9	41,1	41,3	41,5	41,8	42,1	42,2	42,3	41,8	41,7	41,6

4. Faixa Etária / Age Groups

Gráfico / Graph 4.3.
Variação Homóloga da População Empregada
Employed Population Annual Change
(VH / y-o-y)

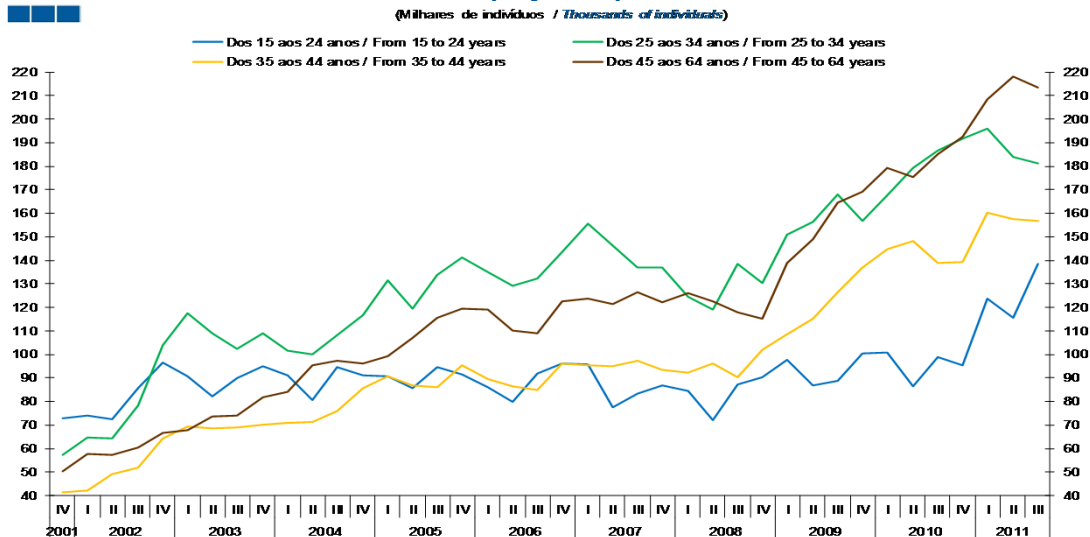


	2005				2006				2007				2008				2009				2010				2011		
	IV	I	II	III	IV	I	II	III	IV	I	II	III	IV	I	II	III	IV	I	II	III	IV	I	II	III			
15 - 24 Anos/ Years old	-3,6	-3,4	-2,7	-3,6	-5,3	-6,3	-6,7	-4,4	-3,1	-0,2	0,3	-3,7	-4,2	-10,0	-12,5	-11,4	-14,6	-11,4	-10,2	-13,7	-9,0	-6,3	-8,1	-0,3			
25 - 34 Anos/ Years old	-1,1	0,0	-0,3	0,1	-1,3	-1,8	-2,0	-0,9	-0,2	1,1	1,7	-1,1	-0,4	-3,0	-4,3	-4,4	-3,2	-2,5	-3,5	-2,8	-5,3	-5,5	-2,4	-2,3			
35 - 44 Anos/ Years old	0,2	1,6	2,4	1,9	2,0	0,9	0,3	0,4	0,1	0,4	0,2	0,4	-0,2	-0,1	-0,4	-2,2	-1,6	-1,5	-1,3	0,9	1,3	0,7	1,5	-0,7			
+ 45 Anos/ Years old	1,5	1,4	1,8	2,4	1,3	2,5	1,4	1,9	2,9	1,8	2,3	1,0	0,7	-0,4	-1,6	-2,0	-1,4	0,3	0,8	1,0	0,4	-2,9	-2,9	-3,5			
Total	0,0	0,6	1,0	1,1	0,2	0,2	-0,5	0,3	0,9	1,1	1,4	-0,1	-0,2	-1,8	-2,9	-3,4	-3,0	-1,8	-1,7	-1,1	-1,5	-2,8	-2,0	-2,2			

4. Faixa Etária / Age Groups

Gráfico / Graph 4.4.
População Desempregada
Unemployed Population

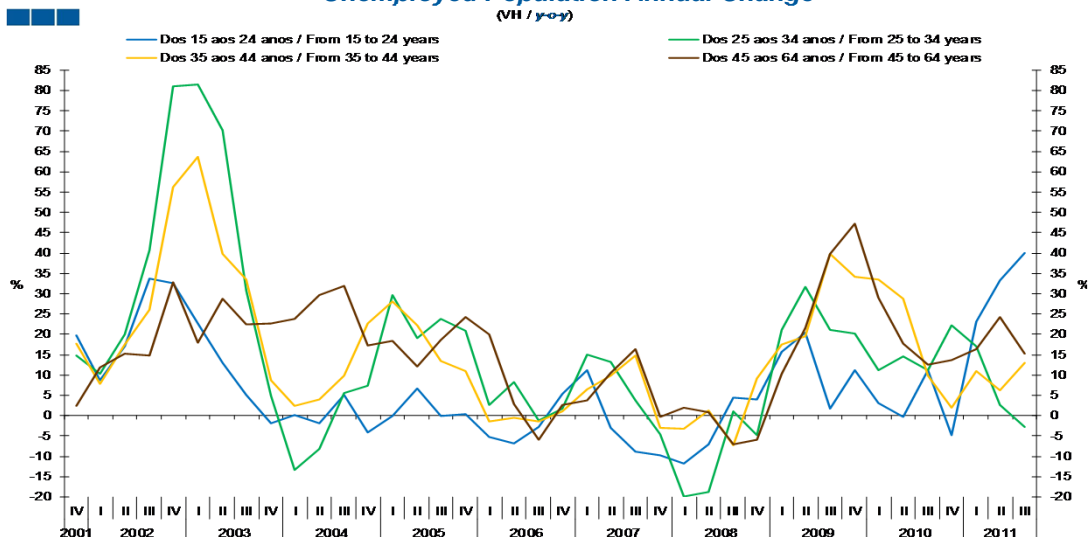
(Milhares de indivíduos / Thousands of individuals)



	2005				2006				2007				2008				2009				2010				2011		
	IV	I	II	III	IV	I	II	III	IV	I	II	III	IV	I	II	III	IV	I	II	III	IV	I	II	III	IV	I	II
15 - 24 Anos/ Years old	91	86	80	92	96	96	78	84	87	84	72	87	90	98	87	89	100	101	87	99	96	124	116	138			
25 - 34 Anos/ Years old	141	135	129	132	144	155	146	137	137	125	119	139	131	151	157	168	157	168	179	187	192	196	184	181			
35 - 44 Anos/ Years old	95	90	87	85	96	95	95	97	93	92	96	90	102	108	115	126	137	145	148	139	139	160	158	157			
45 - 65 Anos/ Years old	120	119	110	109	123	124	122	127	122	126	123	118	115	139	149	165	169	179	176	185	192	208	218	213			

Gráfico / Graph 4.5.
Variação Homóloga da População Desempregada
Unemployed Population Annual Change

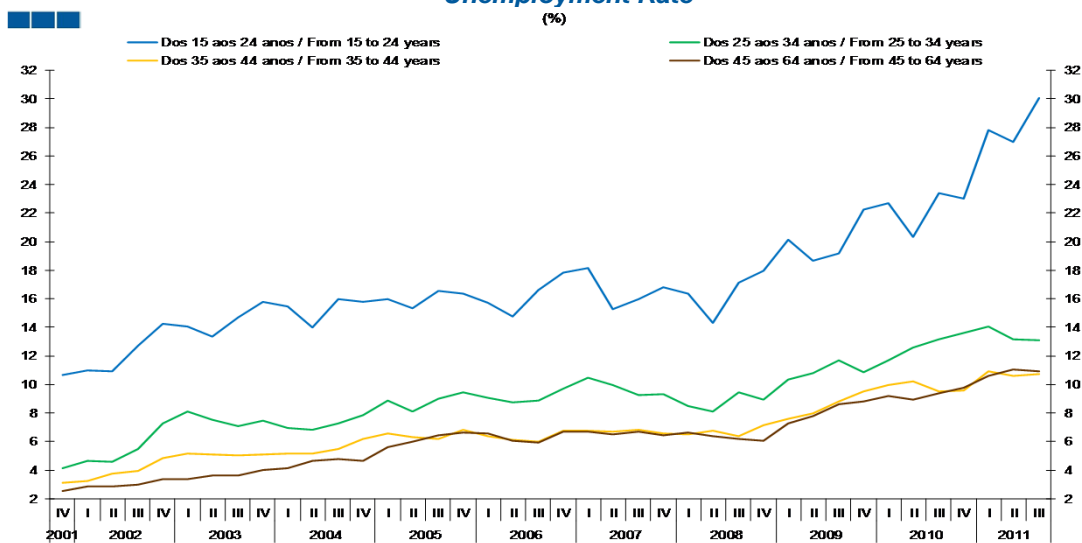
(% / %)



	2005				2006				2007				2008				2009				2010				2011		
	IV	I	II	III	IV	I	II	III	IV	I	II	III	IV	I	II	III	IV	I	II	III	IV	I	II	III	IV	I	II
15 - 24 Anos/ Years old	0,4	-5,3	-6,8	-2,9	5,3	11,2	-3,0	-8,9	-9,9	-11,7	-7,1	4,4	4,0	15,8	20,5	1,8	11,2	3,1	-0,3	11,3	-4,8	23,0	33,4	40,0			
25 - 34 Anos/ Years old	20,8	2,6	8,2	-1,3	1,8	15,1	13,3	3,7	-4,5	-19,9	-18,8	1,1	-4,8	21,1	31,6	21,2	20,2	11,1	14,6	11,2	22,2	17,0	2,7	-2,8			
35 - 44 Anos/ Years old	11,1	-1,4	-0,6	-1,5	0,9	6,5	9,9	14,9	-2,9	-3,3	1,3	-7,2	9,1	17,6	19,5	39,8	34,2	33,5	28,8	9,8	1,9	10,9	6,2	12,9			
45 - 65 Anos/ Years old	24,3	19,9	2,8	-5,9	2,6	3,7	10,5	16,3	-0,2	1,9	0,9	-7,0	-6,0	10,3	21,6	39,8	47,1	28,9	17,7	12,5	13,7	16,4	24,2	15,2			

4. Faixa Etária / Age Groups

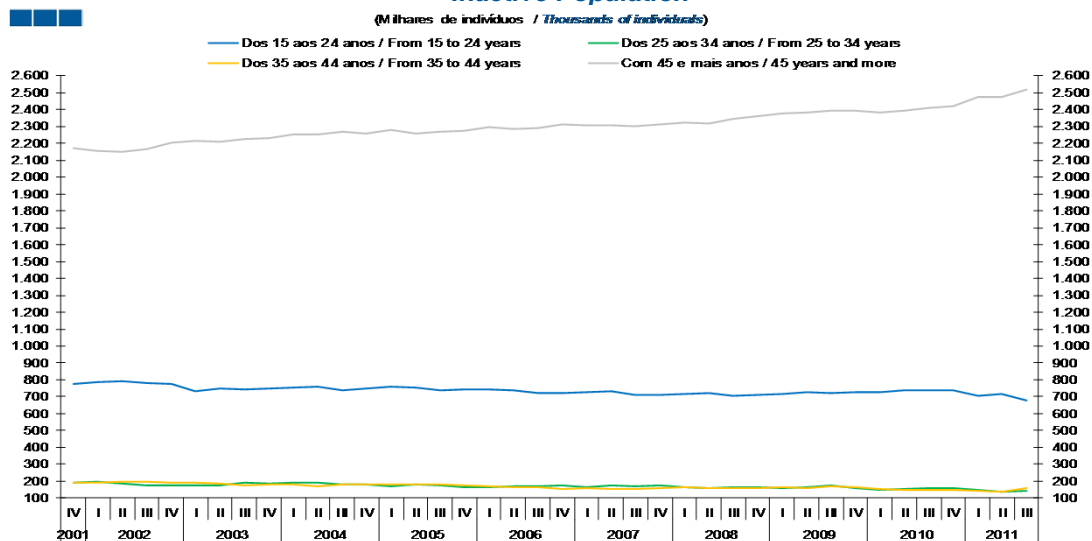
Gráfico / Graph 4.6.
Taxa de desemprego
Unemployment Rate
(%)



	2005				2006				2007				2008				2009				2010				2011		
	IV	I	II	III	IV	I	II	III	IV	I	II	III	IV	I	II	III	IV	I	II	III	IV	I	II	III			
15 - 24 Anos/ Years old	16,4	15,7	14,8	16,7	17,9	18,1	15,3	16,0	16,8	16,4	14,3	17,1	18,0	20,1	18,7	19,2	22,2	22,7	20,3	23,4	23,0	27,8	27,0	30,0			
25 - 34 Anos/ Years old	9,4	9,1	8,7	8,9	9,7	10,5	9,9	9,3	9,3	8,5	8,1	9,5	8,9	10,4	10,8	11,7	10,9	11,7	12,6	13,2	13,6	14,0	13,2	13,1			
35 - 44 Anos/ Years old	6,8	6,4	6,1	6,0	6,8	6,7	6,7	6,8	6,6	6,5	6,8	6,3	7,1	7,6	8,0	8,8	9,5	10,0	10,2	9,5	9,6	10,9	10,6	10,7			
45 - 65 Anos/ Years old	6,6	6,6	6,0	6,0	6,7	6,7	6,5	6,7	6,5	6,7	6,4	6,2	6,0	7,3	7,8	8,6	8,8	9,2	9,0	9,4	9,7	10,6	11,1	10,9			

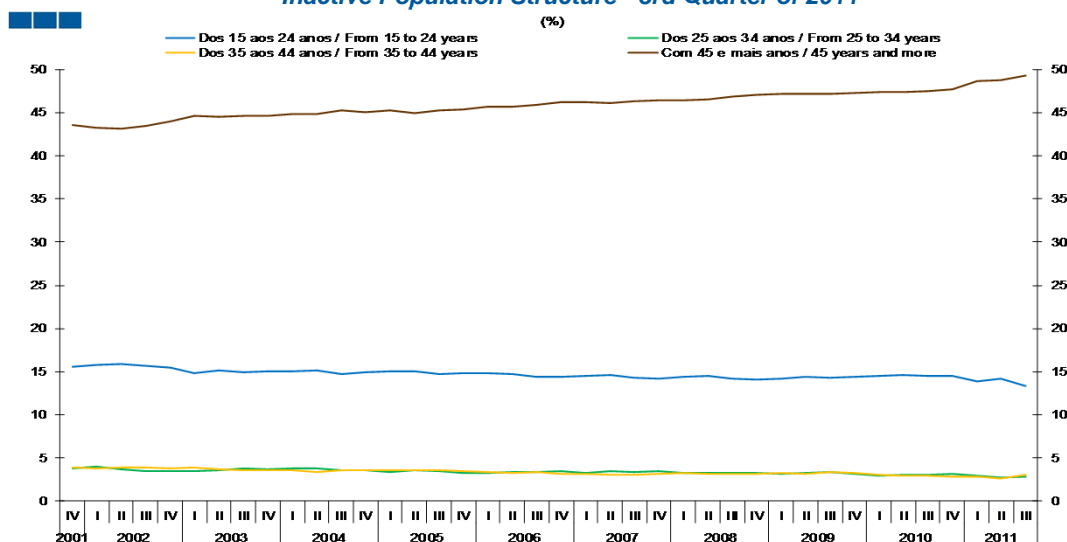
4. Faixa Etária / Age Groups

Gráfico / Graph 4.7.
População Inactiva
Inactive Population



	2005				2006				2007				2008				2009				2010				2011			
	IV	I	II	III	IV	I	II	III	IV	I	II	III	IV	I	II	III	IV	I	II	III	IV	I	II	III	IV	I	II	III
15 - 24 Anos/ Years old	741	743	737	719	722	726	734	710	708	719	720	707	709	716	729	723	728	729	740	737	737	707	718	679				
25 - 34 Anos/ Years old	165	165	170	169	174	165	174	168	174	166	161	162	164	161	163	173	161	148	155	157	160	149	137	145				
35 - 44 Anos/ Years old	174	171	162	167	156	158	154	152	158	163	157	160	160	166	160	171	164	153	148	149	146	144	135	156				
+ 45 Anos/ Years old	2.273	2.294	2.283	2.292	2.309	2.305	2.308	2.299	2.314	2.323	2.317	2.342	2.363	2.376	2.382	2.395	2.396	2.384	2.394	2.408	2.419	2.476	2.475	2.516				

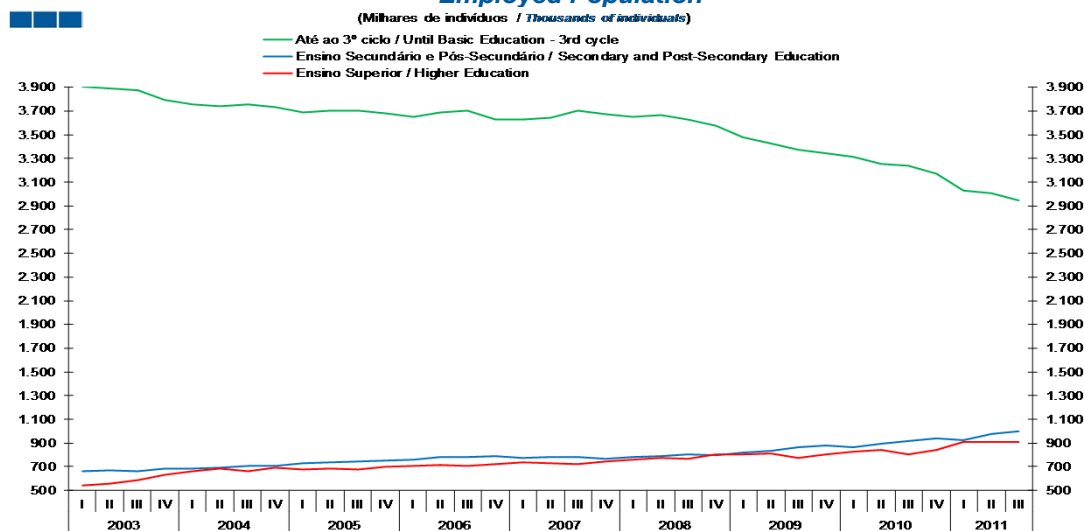
Gráfico / Graph 4.8.
Estrutura da População Inactiva - 3º Trimestre de 2011
Inactive Population Structure - 3rd Quarter of 2011



	2005				2006				2007				2008				2009				2010				2011			
	IV	I	II	III	IV	I	II	III	IV	I	II	III	IV	I	II	III	IV	I	II	III	IV	I	II	III	IV	I	II	III
15 - 24 Anos/ Years old	14,8	14,8	14,8	14,4	14,4	14,6	14,7	14,3	14,2	14,4	14,5	14,2	14,1	14,2	14,4	14,3	14,4	14,5	14,6	14,5	14,5	13,9	14,2	13,3				
25 - 34 Anos/ Years old	3,3	3,3	3,4	3,4	3,5	3,3	3,5	3,4	3,5	3,3	3,2	3,2	3,3	3,2	3,4	3,2	2,9	3,1	3,1	3,2	2,9	2,7	2,8					
35 - 44 Anos/ Years old	3,5	3,4	3,3	3,3	3,1	3,2	3,1	3,1	3,2	3,3	3,2	3,2	3,3	3,2	3,4	3,2	3,0	2,9	2,9	2,9	2,8	2,7	3,1					
+ 45 Anos/ Years old	45,4	45,7	45,7	46,0	46,2	46,1	46,3	46,4	46,5	46,5	46,9	47,1	47,2	47,2	47,2	47,3	47,4	47,4	47,5	47,7	48,7	48,8	49,3					

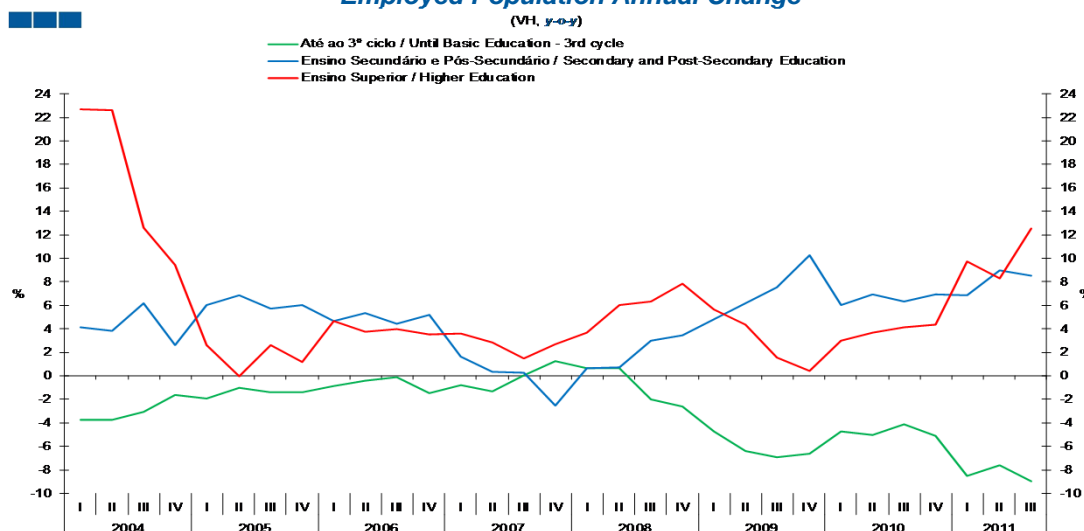
5. Grau de Ensino / Highest Level of Education Attained

Gráfico / Graph 5.1.
População Empregada
Employed Population



	2005				2006				2007				2008				2009				2010				2011			
	IV	I	II	III	IV	I	II	III	IV	I	II	III	IV	I	II	III	IV	I	II	III	IV	I	II	III	IV	I	II	III
Até ao 3º ciclo \ Until Basic Education (3rd cycle)	3.683	3.655	3.689	3.700	3.629	3.625	3.640	3.701	3.675	3.649	3.663	3.628	3.578	3.476	3.429	3.377	3.340	3.313	3.256	3.237	3.170	3.030	3.007	2.947				
Ensino Secundário e Pós-Secundário \ Secondary and Post-Secondary Education	749	762	780	779	788	775	783	781	768	780	789	804	795	817	837	865	876	866	895	919	937	926	976	998				
Ensino Superior \ Higher Education	701	710	712	708	726	736	732	719	745	763	776	764	804	806	810	776	807	830	840	808	842	911	910	909				

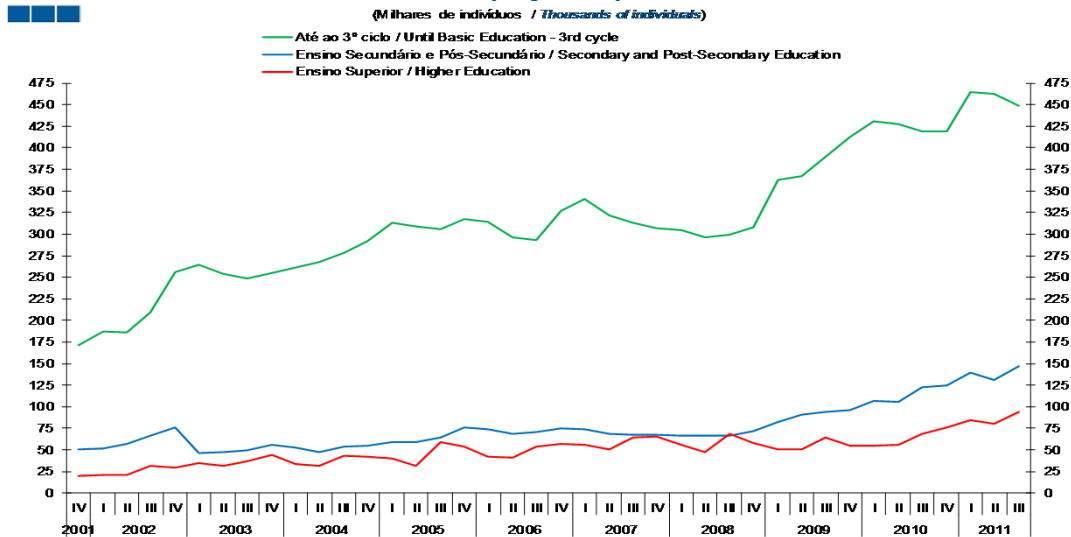
Gráfico / Graph 5.2.
Variação Homóloga da População Empregada
Employed Population Annual Change



	2005				2006				2007				2008				2009				2010				2011			
	IV	I	II	III	IV	I	II	III	IV	I	II	III	IV	I	II	III	IV	I	II	III	IV	I	II	III	IV	I	II	III
Até ao 3º ciclo \ Until Basic Education (3rd cycle)	-1,4	-0,9	-0,4	-0,1	-1,5	-0,8	-1,3	0,0	1,3	0,7	0,6	-2,0	-2,6	-4,7	-6,4	-6,9	-6,6	-4,7	-5,0	-4,2	-5,1	-8,5	-7,6	-9,0				
Ensino Secundário e Pós-Secundário \ Secondary and Post-Secondary Education	6,0	4,7	5,3	4,5	5,2	1,6	0,4	0,2	-2,5	0,6	0,8	3,0	3,4	4,8	6,2	7,5	10,3	6,0	6,9	6,3	6,9	6,9	9,0	8,6				
Ensino Superior \ Higher Education	1,2	4,6	3,7	4,0	3,5	3,6	2,8	1,5	2,7	3,6	6,0	6,3	7,8	5,6	4,4	1,5	0,4	3,0	3,7	4,1	4,3	9,8	8,3	12,5				

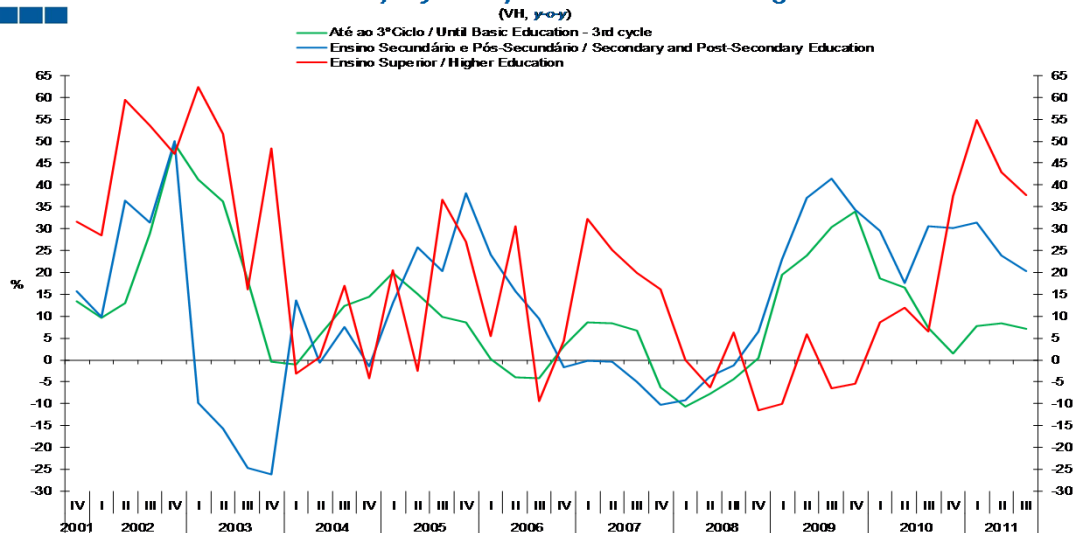
5. Grau de Ensino / Highest Level of Education Attained

Gráfico / Graph 5.3.
População Desempregada
Unemployed Population



	2005			2006			2007			2008			2009			2010			2011					
	IV	I	II	III	IV	I	II	III	IV	I	II	III	IV	I	II	III	IV	I	II	III				
Até ao 3º ciclo \ Until Basic Education (3rd cycle)	317	314	296	293	327	341	321	313	307	304	296	299	308	363	367	390	412	431	427	419	419	464	463	448
Ensino Secundário e Pós-Secundário \ Secondary and Post-Secondary Education	76	74	69	71	75	74	69	67	67	67	66	66	71	82	90	94	96	107	106	122	125	140	132	147
Ensino Superior \ Higher Education	54	42	41	54	57	56	51	65	66	56	48	69	58	50	50	64	55	55	56	69	76	85	81	94

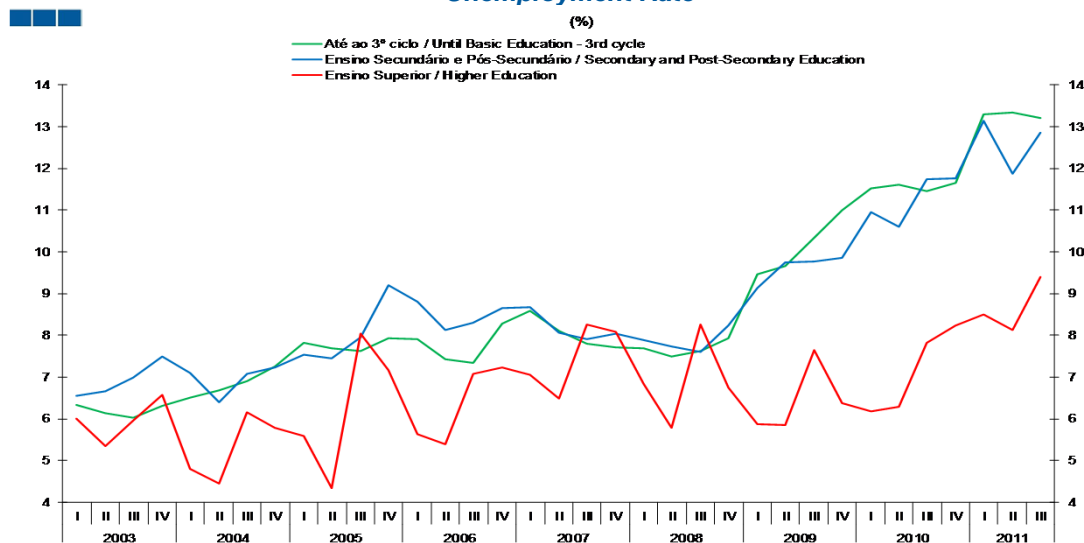
Gráfico / Graph 5.4.
Variação Homóloga da População Desempregada
Unemployed Population Annual Change



	2005			2006			2007			2008			2009			2010			2011					
	IV	I	II	III	IV	I	II	III	IV	I	II	III	IV	I	II	III	IV	I	II	III				
Até ao 3º ciclo \ Until Basic Education (3rd cycle)	8,6	0,2	-4,1	-4,3	3,2	8,5	8,4	6,8	-6,3	-10,6	-7,8	-4,4	0,4	19,4	23,9	30,4	33,9	18,7	16,4	7,4	1,5	7,7	8,4	7,1
Ensino Secundário e Pós-Secundário \ Secondary and Post-Secondary Education	38,0	24,1	15,6	9,5	-1,6	-0,1	-0,4	-5,0	-10,2	-9,1	-3,8	-1,3	6,4	23,1	37,0	41,5	34,3	29,6	17,5	30,5	30,2	31,5	23,8	20,4
Ensino Superior \ Higher Education	27,0	5,5	30,5	-9,4	4,4	32,2	25,1	19,8	16,1	0,0	-6,3	6,2	-11,4	-10,0	5,9	-6,4	-5,3	8,5	11,9	6,5	37,5	54,8	42,9	37,7

5. Grau de Ensino / Highest Level of Education Attained

Gráfico / Graph 5.5.
Taxa de desemprego
Unemployment Rate



	2005		2006				2007				2008				2009				2010				2011			
	IV	I	II	III	IV	I	II	III	IV	I	II	III	IV	I	II	III	IV	I	II	III	IV	I	II	III		
Até ao 3º ciclo \ Until Basic Education (3rd cycle)	7,9	7,9	7,4	7,3	8,3	8,6	8,1	7,8	7,7	7,7	7,5	7,6	7,9	9,5	9,7	10,3	11,0	11,5	11,6	11,5	11,7	13,3	13,3	13,2		
Ensino Secundário e Pós-Secundário \ Secondary and Post-Secondary Education	9,2	8,8	8,1	8,3	8,7	8,7	8,1	7,9	8,0	7,9	7,7	7,6	8,2	9,1	9,7	9,8	9,9	10,9	10,6	11,7	11,8	13,1	11,9	12,9		
Ensino Superior \ Higher Education	7,2	5,6	5,4	7,1	7,2	7,1	6,5	8,3	8,1	6,8	5,8	8,2	6,7	5,9	5,9	7,7	6,4	6,2	6,3	7,8	8,2	8,5	8,1	9,4		

6. Árvore do Emprego - GEE / Employment Tree - GEE

Tabela / Table 6.1.
Árvore do Emprego - GEE
Employment Tree - GEE

3º Trimestre de 2011 / 3rd Quarter of 2011

(Milhares de indivíduos / Thousands of individuals)

Varição Homóloga / Annual Change

Varição em Cadeia / Quarterly Change

População / Population					
2010			2011		
		Variação / Change			Variação / Change
10.637,6	10.648,7	11,1			
Activa / Active			Inactiva / Inactive		
2010	2011	Variação / Change	2010	2011	Variação / Change
5.573,0	5.543,4	-29,6	5.064,6	5.105,3	40,7
52,4%	52,1%		47,6%	47,9%	
Empregada / Employed			Desempregada / Unemployed		
2010	2011	Variação / Change	2010	2011	Variação / Change
4.963,6	4.853,7	-109,9	609,4	689,6	80,2
89,1%	87,6%		10,9%	12,4%	

População / Population					
II		III		Variação / Change	
10.643,3	10.648,7	5,4			
Activa / Active			Inactiva / Inactive		
II	III	Variação / Change	II	III	Variação / Change
5.568,0	5.543,4	-24,6	5.075,3	5.105,3	30,0
52,3%	52,1%		47,7%	47,9%	
Empregada / Employed			Desempregada / Unemployed		
II	III	Variação / Change	II	III	Variação / Change
4.893,0	4.853,7	-39,3	675,0	689,6	14,6
87,9%	87,6%		12,1%	12,4%	

Cálculos / Calculations: GEE