

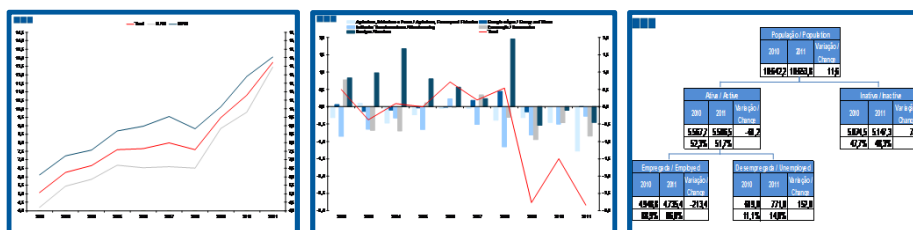
Estatísticas Temáticas de Conjuntura

Short-term Thematic Statistics

Edição / Release 2012

16 de Fevereiro de 2012

February, 16, 2012



Estatísticas do Emprego

Labour Statistics

- 2002 a 2011 -

- 2002 to 2011 -

Dados Anuais

Annual Data

Fonte: Instituto Nacional de Estatística

Source: Statistics Portugal

Índice / Index

	Página / Page
1. Principais Indicadores / Main Indicators	
Taxa de Desemprego / <i>Unemployment Rate</i>	3
Taxa de Atividade / <i>Activity Rate</i>	3
Taxa de Atividade e de Desemprego / <i>Activity and Unemployment Rate</i>	4
População Ativa, Inativa, Empregada e Desempregada / <i>Active, Inactive, Employed and Unemployed Population</i>	5
População Ativa e Inativa / <i>Active and Inactive Population</i>	5
População Ativa, Empregada e Desempregada / <i>Active, Employed and Unemployed Population</i>	6
Desemprego de longa duração (12 meses ou mais) / <i>Long-term Unemployment (12 months or longer)</i>	7
2. Regiões Nuts II / Nuts II regions	
Taxa de Desemprego / <i>Unemployment Rate</i>	8
3. Ramos de Atividade / Industries	
População Empregada / <i>Employed Population</i>	9
Estrutura da População Empregada / <i>Employed Population Structure</i>	9
Variação Homóloga da População Empregada / <i>Employed Population Annual Change</i>	10
Contributo (p.p.) para a Variação Homóloga (%) do Emprego / <i>Contribution (p.p.) to Employment Annual Change (%)</i>	10
População Desempregada / <i>Unemployed Population</i>	11
Estrutura da População Desempregada / <i>Unemployed Population Structure</i>	11
Variação Homóloga da População Desempregada / <i>Unemployed Population Annual Change</i>	12
4. Faixa Etária / Age Groups	
População Empregada / <i>Employed Population</i>	13
Estrutura da População Empregada / <i>Employed Population Structure</i>	13
Variação Homóloga da População Empregada / <i>Employed Population Annual Change</i>	14
População Desempregada / <i>Unemployed Population</i>	15
Variação Homóloga da População Desempregada / <i>Unemployed Population Annual Change</i>	15
Taxa de Desemprego / <i>Unemployment Rate</i>	16
População Inativa / <i>Inactive Population</i>	17
Estrutura da População Inativa / <i>Inactive Population Structure</i>	17
5. Grau de Ensino / Highest Level of Education Attained	
População Empregada / <i>Employed Population</i>	18
Variação Homóloga da População Empregada / <i>Employed Population Annual Change</i>	18
População Desempregada / <i>Unemployed Population</i>	19
Variação Homóloga da População Desempregada / <i>Unemployed Population Annual Change</i>	19
Taxa de Desemprego / <i>Unemployment Rate</i>	20
6. Árvore do Emprego - GEE / Employment Tree - GEE	
Árvore do Emprego - GEE / <i>Employment Tree - GEE</i>	21

1. Principais Indicadores / Main Indicators

Gráfico / Graph 1.1.
Taxa de Desemprego
Unemployment Rate

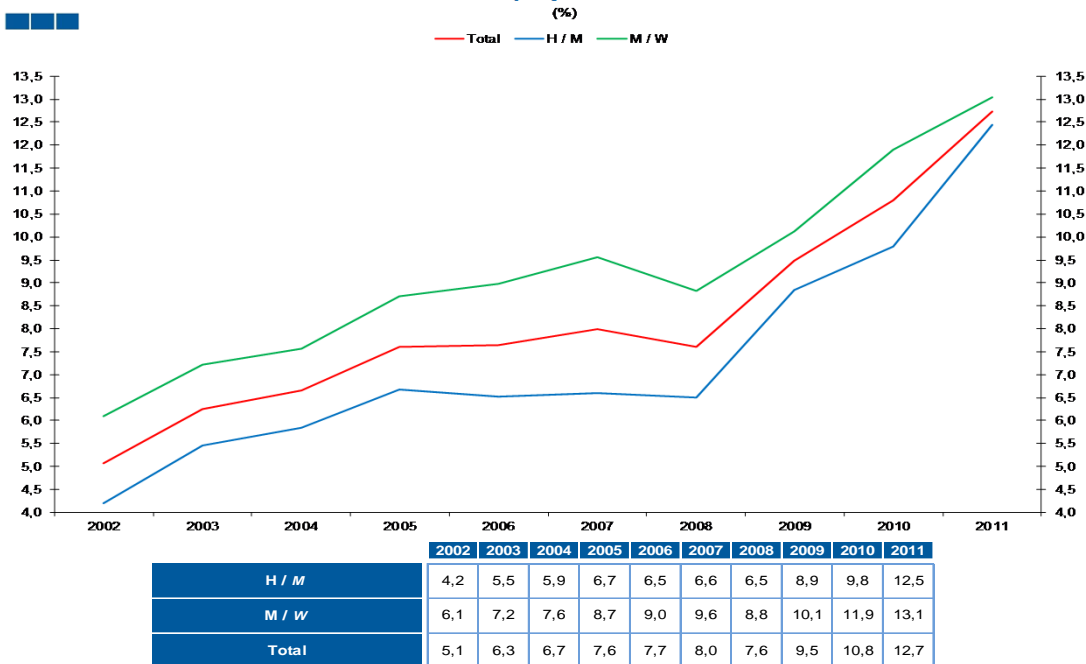
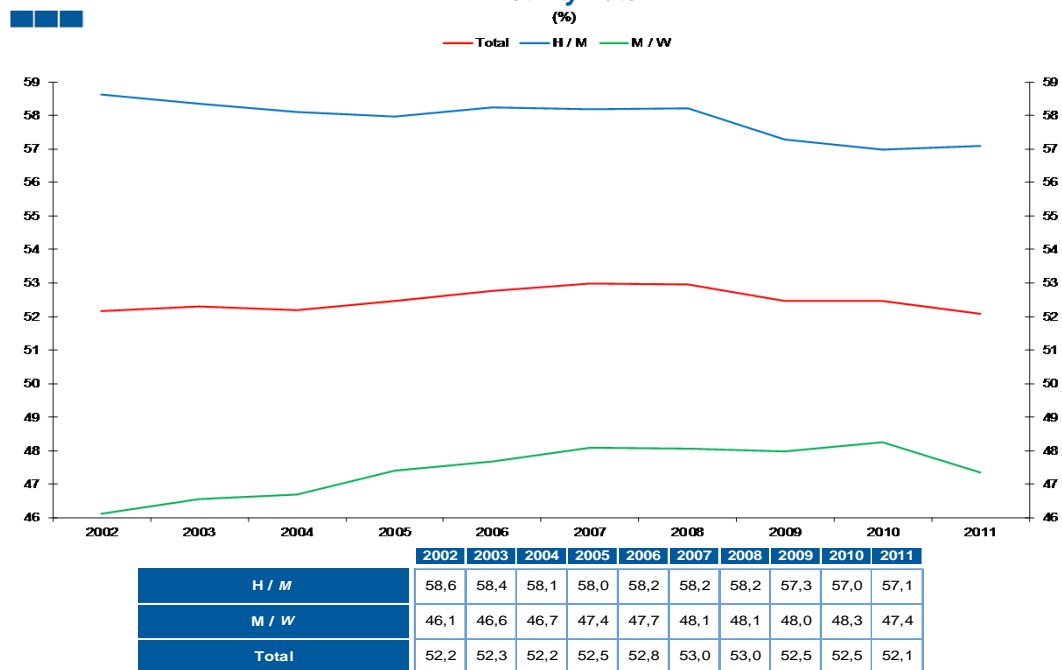
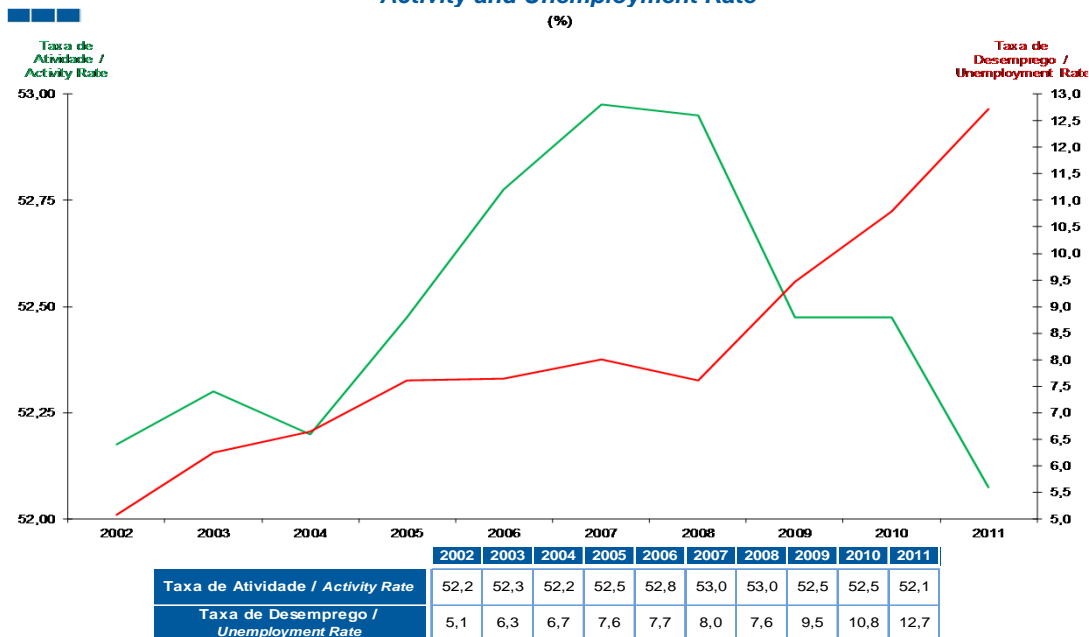


Gráfico / Graph 1.2.
Taxa de Atividade
Activity Rate



1. Principais Indicadores / Main Indicators

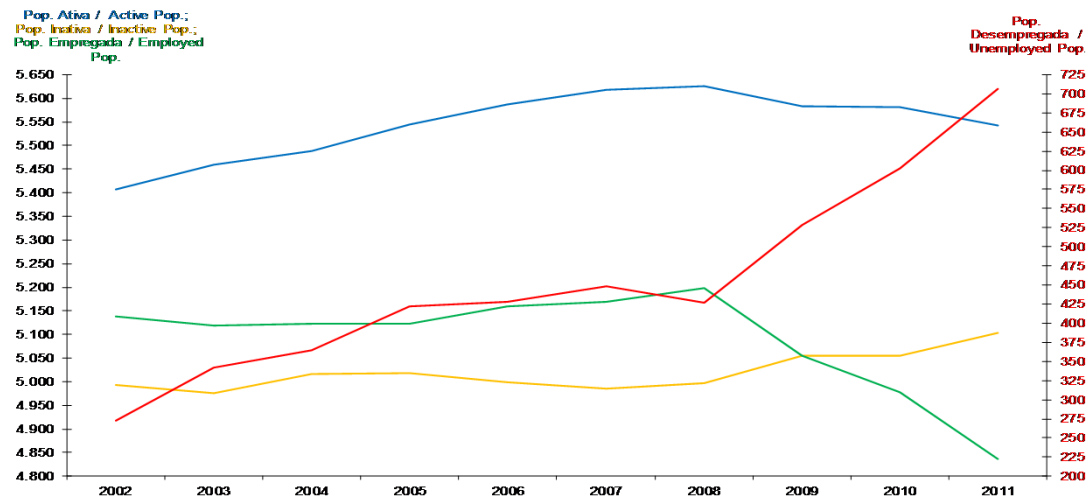
Gráfico / Graph 1.3.
Taxa de Atividade e de Desemprego
Activity and Unemployment Rate
(%)



1. Principais Indicadores / Main Indicators

Gráfico / Graph 1.4.
População Ativa, Inativa, Empregada e Desempregada
Active, Inactive, Employed and Unemployed Population

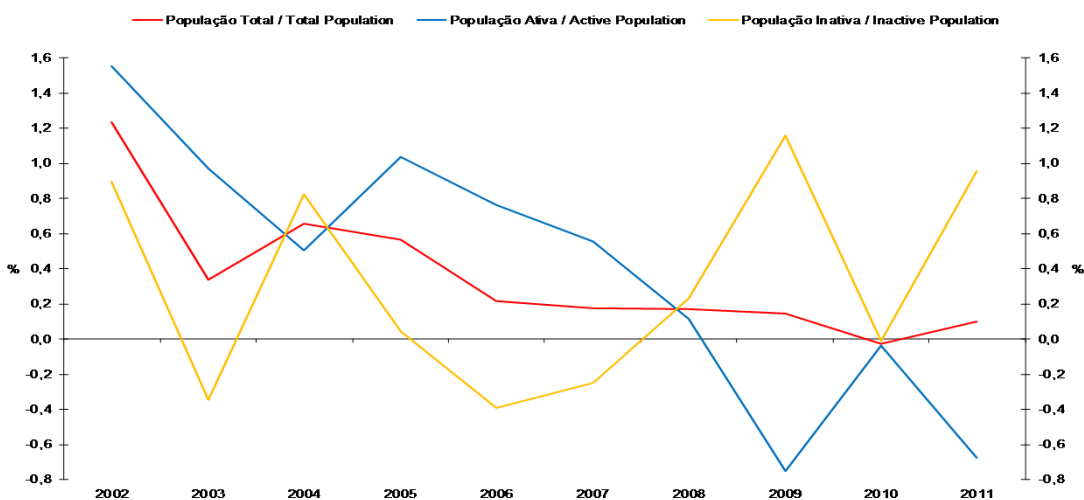
(Milhares de indivíduos / Thousands of individuals)



	2002	2003	2004	2005	2006	2007	2008	2009	2010	2011
População Ativa / Active Population	5.408	5.460	5.488	5.545	5.587	5.618	5.625	5.583	5.581	5.543
População Inativa / Inactive Population	4.992	4.975	5.016	5.018	4.999	4.986	4.998	5.056	5.055	5.104
População Empregada / Employed Population	5.137	5.118	5.123	5.123	5.159	5.170	5.198	5.054	4.978	4.837
População Desempregada / Unemployed Population	272	342	365	422	428	449	427	529	603	706

Gráfico / Graph 1.5.
População Ativa e Inativa
Active and Inactive Population

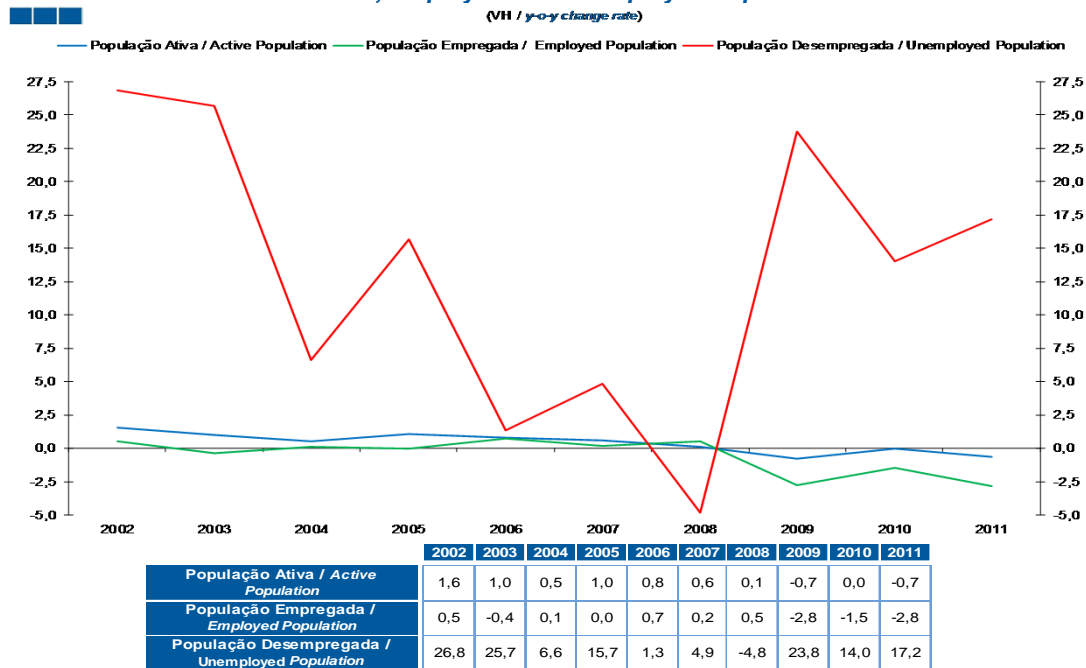
(% / y-o-y change rate)



	2002	2003	2004	2005	2006	2007	2008	2009	2010	2011
População Ativa / Active Population	1,6	1,0	0,5	1,0	0,8	0,6	0,1	-0,7	0,0	-0,7
População Inativa / Inactive Population	0,9	-0,3	0,8	0,0	-0,4	-0,3	0,2	1,2	0,0	1,0
População Total / Total Population	1,2	0,3	0,7	0,6	0,2	0,2	0,2	0,1	0,0	0,1

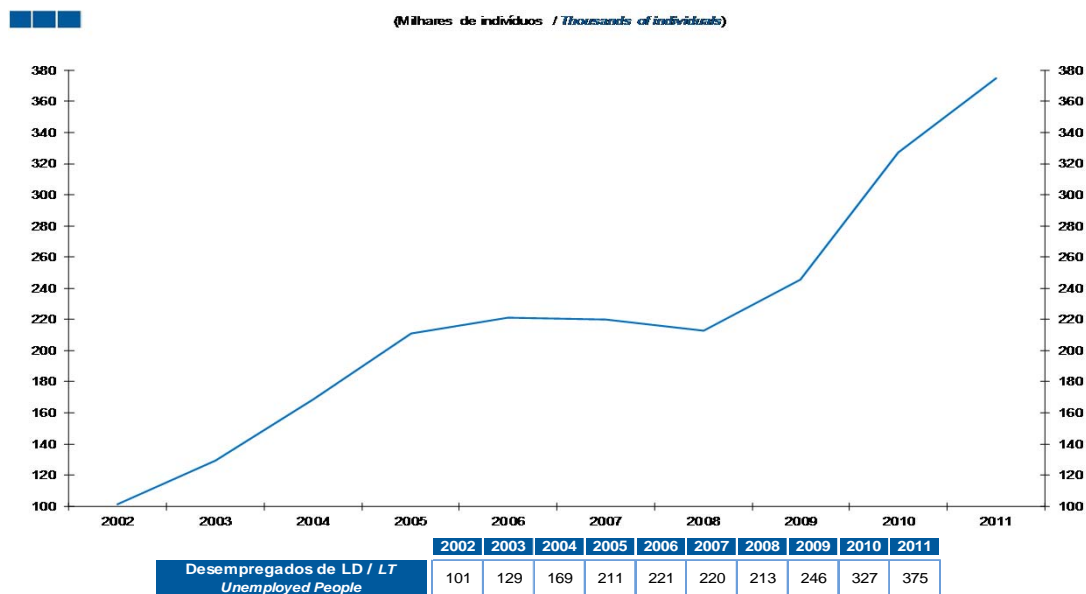
1. Principais Indicadores / Main Indicators

Gráfico / Graph 1.6.
População Ativa, Empregada e Desempregada
Active, Employed and Unemployed Population
(VH / y-o-y change rate)



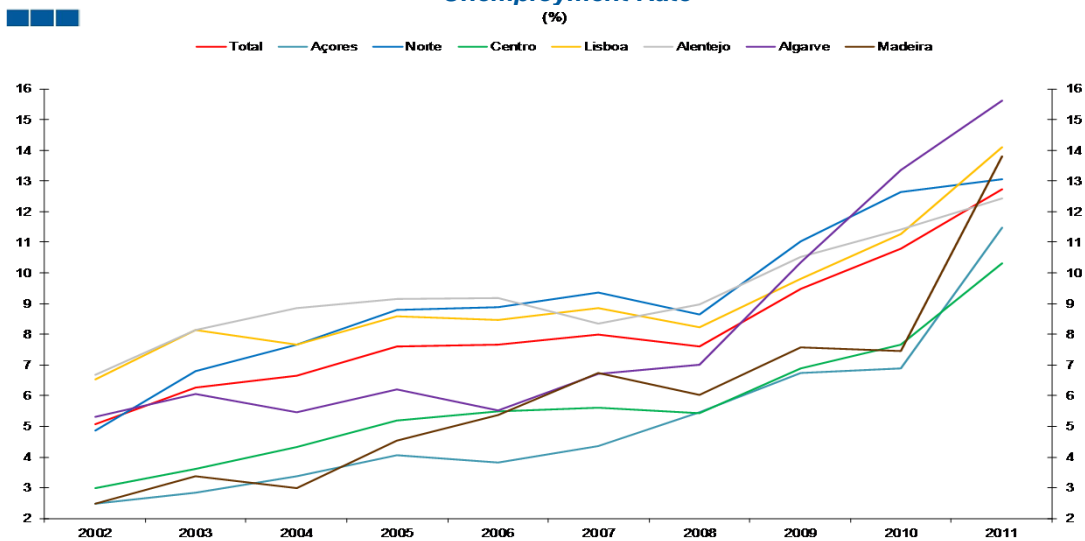
1. Principais Indicadores / Main Indicators

Gráfico / Graph 1.7.
Desemprego de longa-duração (12 meses ou mais)
Long-term unemployment (12 months or longer)



2. Regiões Nuts II / Nuts II Regions

Gráfico / Graph 2.1.
Taxa de Desemprego
Unemployment Rate
(%)



	2002	2003	2004	2005	2006	2007	2008	2009	2010	2011
Norte	4,9	6,8	7,7	8,8	8,9	9,4	8,7	11,0	12,7	13,1
Centro	3,0	3,6	4,3	5,2	5,5	5,6	5,4	6,9	7,7	10,3
Lisboa	6,5	8,2	7,7	8,6	8,5	8,9	8,2	9,8	11,3	14,1
Alentejo	6,7	8,2	8,9	9,2	9,2	8,4	9,0	10,5	11,4	12,4
Algarve	5,3	6,1	5,5	6,2	5,5	6,7	7,0	10,4	13,4	15,6
Açores	2,5	2,9	3,4	4,1	3,8	4,4	5,5	6,8	6,9	11,5
Madeira	2,5	3,4	3,0	4,6	5,4	6,8	6,0	7,6	7,5	13,8
Total	5,1	6,3	6,7	7,6	7,7	8,0	7,6	9,5	10,8	12,7

3. Ramos de Atividade / Industries

Gráfico / Graph 3.1.
População Empregada
Employed Population

(Milhares de indivíduos / Thousands of individuals)

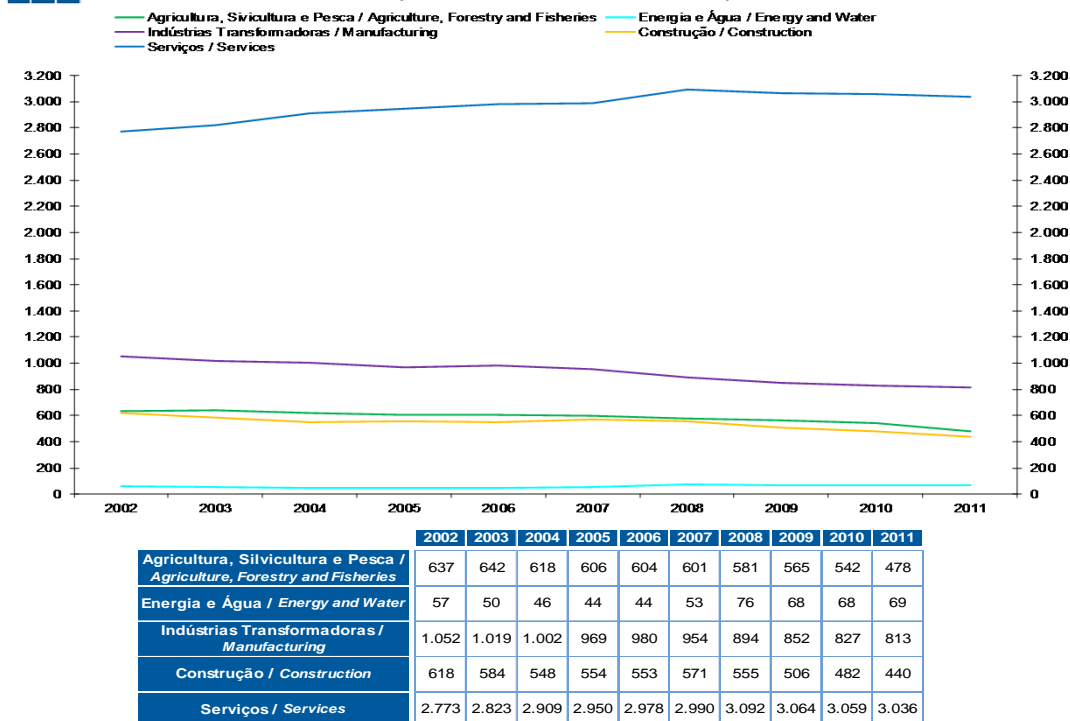
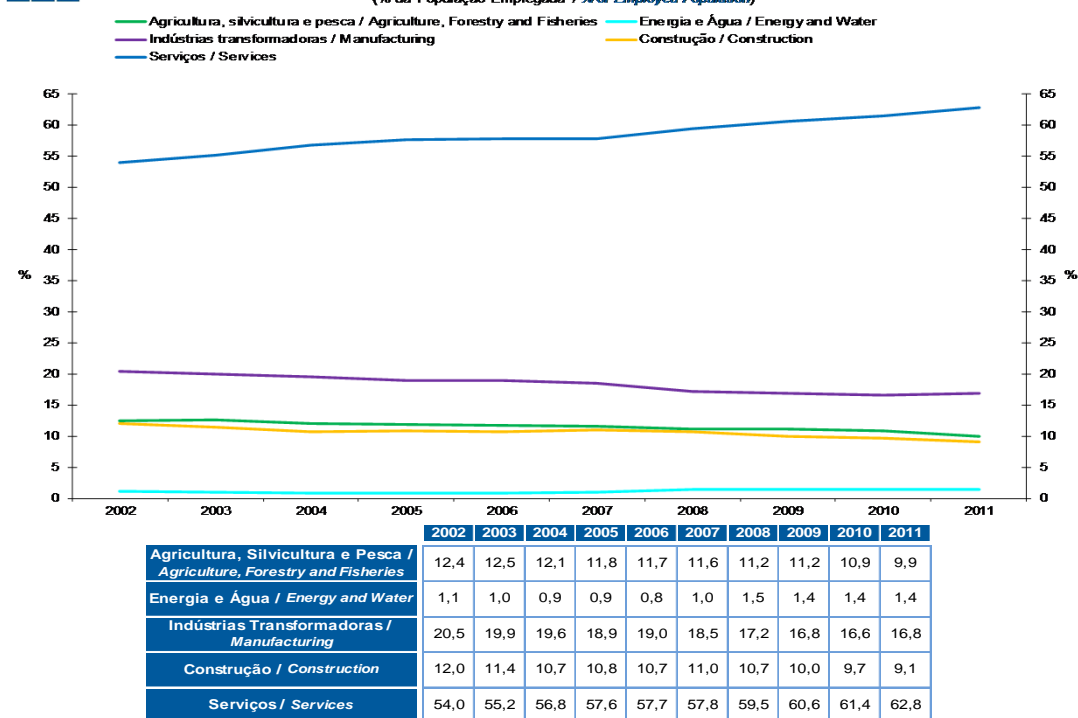


Gráfico / Graph 3.2.
Estrutura da População Empregada
Employed Population Structure

(% da População Empregada / % of Employed Population)



3. Ramos de Atividade / Industries

Gráfico / Graph 3.3.
Variação Homóloga da População Empregada
Employed Population Annual Change

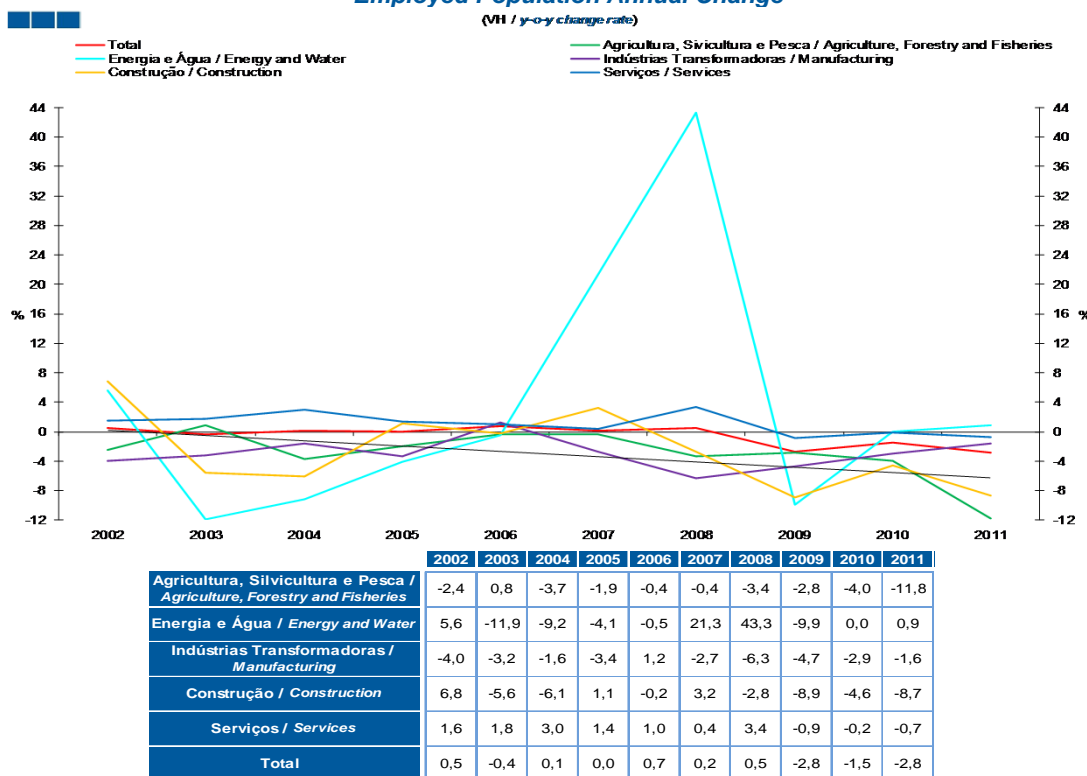
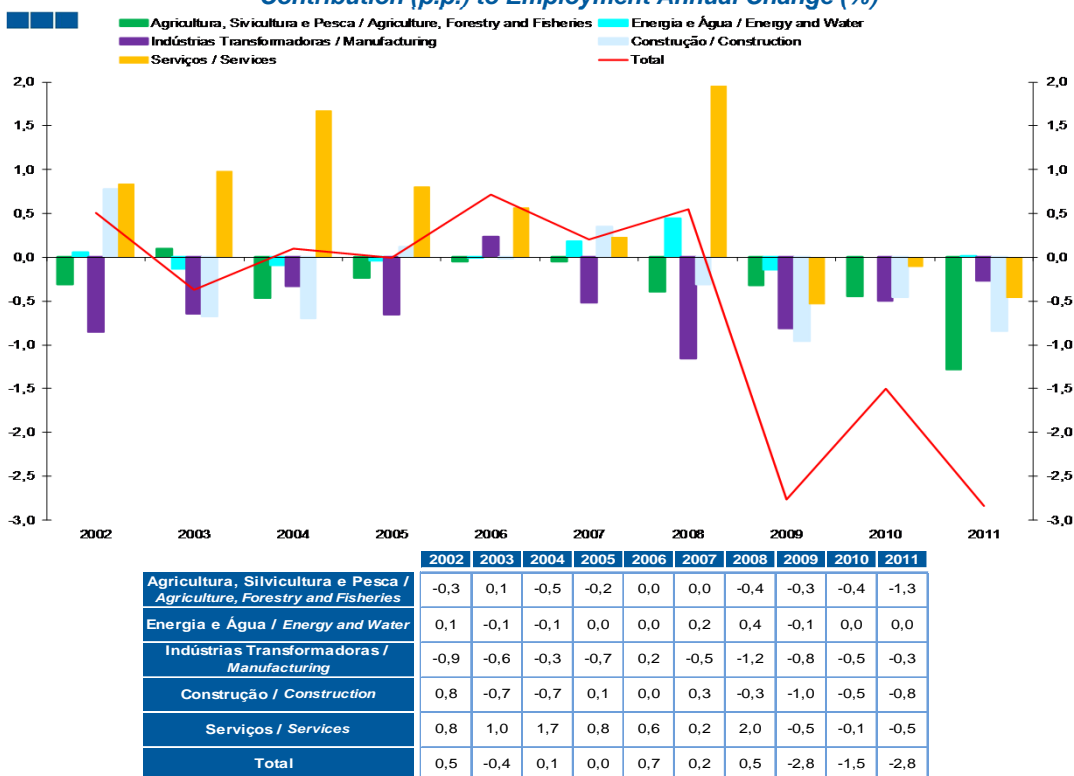


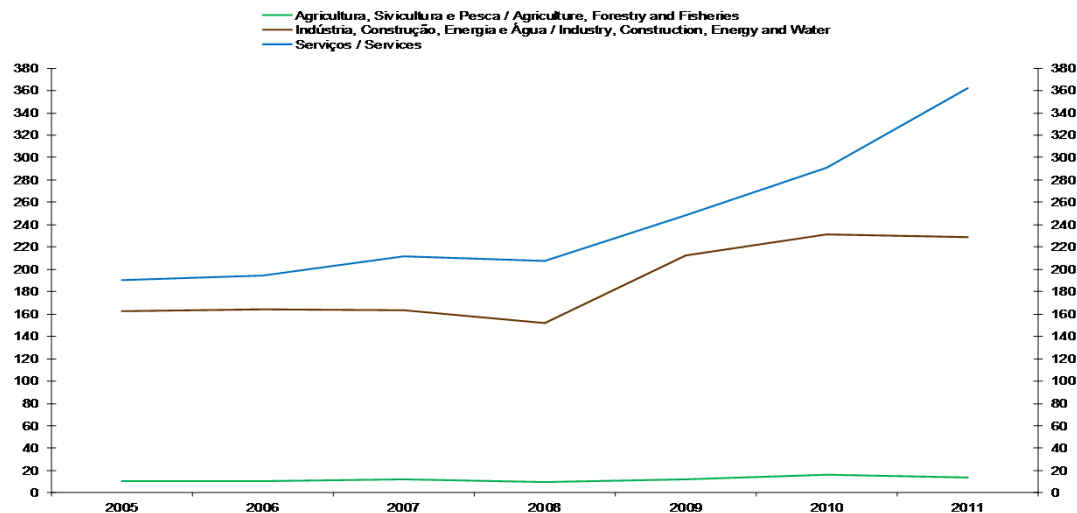
Gráfico / Graph 3.4.
Contributo (p.p.) para a Variação Homóloga (%) do Emprego
Contribution (p.p.) to Employment Annual Change (%)



3. Ramos de Atividade / Industries

Gráfico / Graph 3.5.
População Desempregada
Unemployed Population

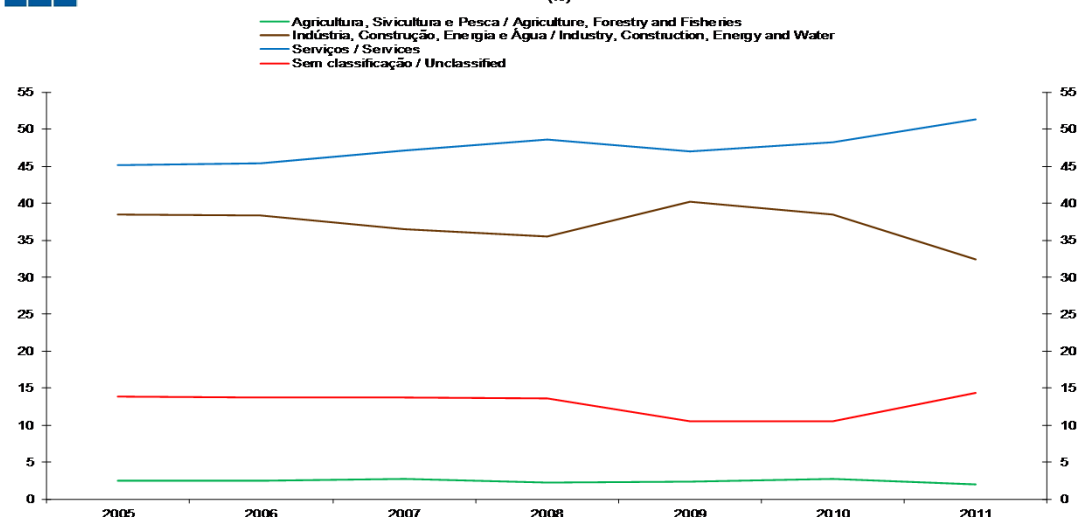
(Milhares de indivíduos / Thousands of individuals)



	2005	2006	2007	2008	2009	2010	2011
Agricultura, Silvicultura e Pesca / Agriculture, Forestry and Fisheries	11	11	12	9	12	16	14
Indústria, Construção, Energia e Água / Industry, Construction, Energy and Water	162	164	164	152	213	232	229
Serviços / Services	191	194	211	208	248	291	362

Gráfico / Graph 3.6.
Estrutura da População Desempregada
Unemployed Population Structure

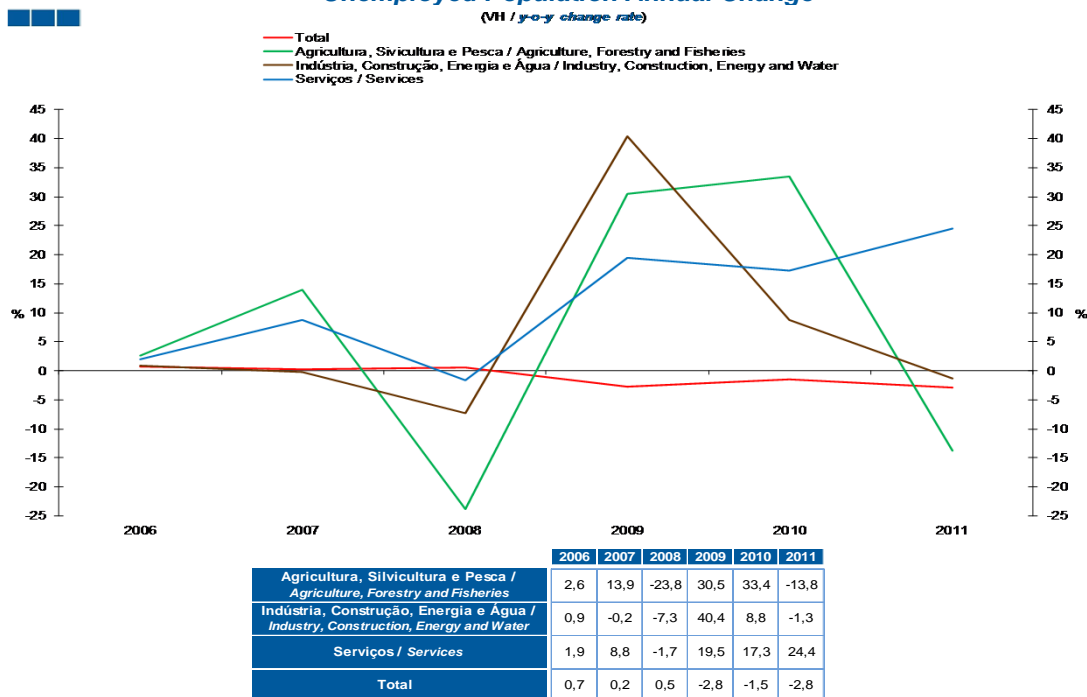
(%)



	2005	2006	2007	2008	2009	2010	2011
Agricultura, Silvicultura e Pesca / Agriculture, Forestry and Fisheries	2,5	2,5	2,7	2,2	2,3	2,7	2,0
Indústria, Construção, Energia e Água / Industry, Construction, Energy and Water	38,5	38,4	36,4	35,5	40,2	38,5	32,4
Serviços / Services	45,2	45,4	47,1	48,7	47,0	48,3	51,3
Sem Classificação / Unclassified	13,9	13,7	13,7	13,6	10,5	10,5	14,4

3. Ramos de Atividade / Industries

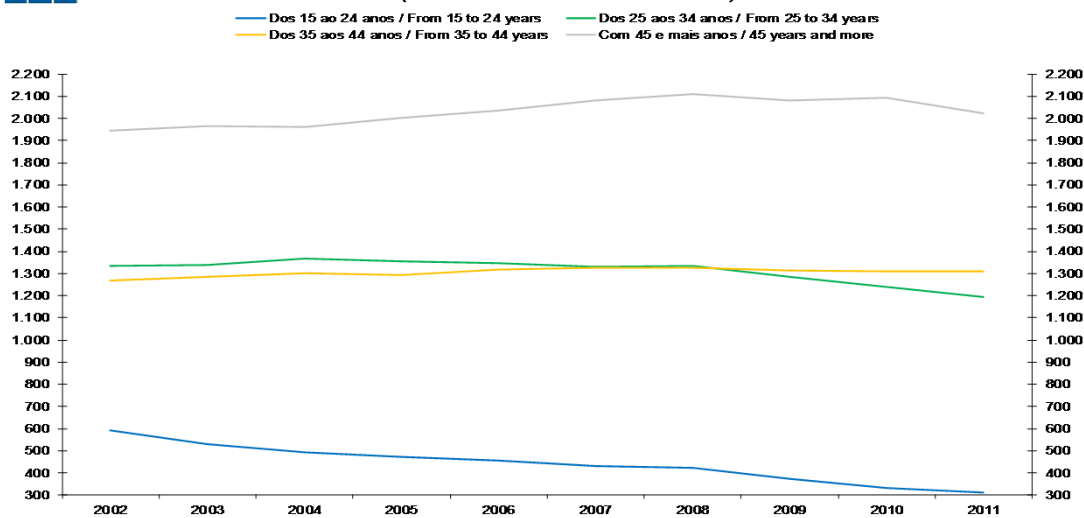
Gráfico / Graph 3.7.
Variação Homóloga da População Desempregada
Unemployed Population Annual Change



4. Faixa Etária / Age Groups

Gráfico / Graph 4.1.
População Empregada
Employed Population

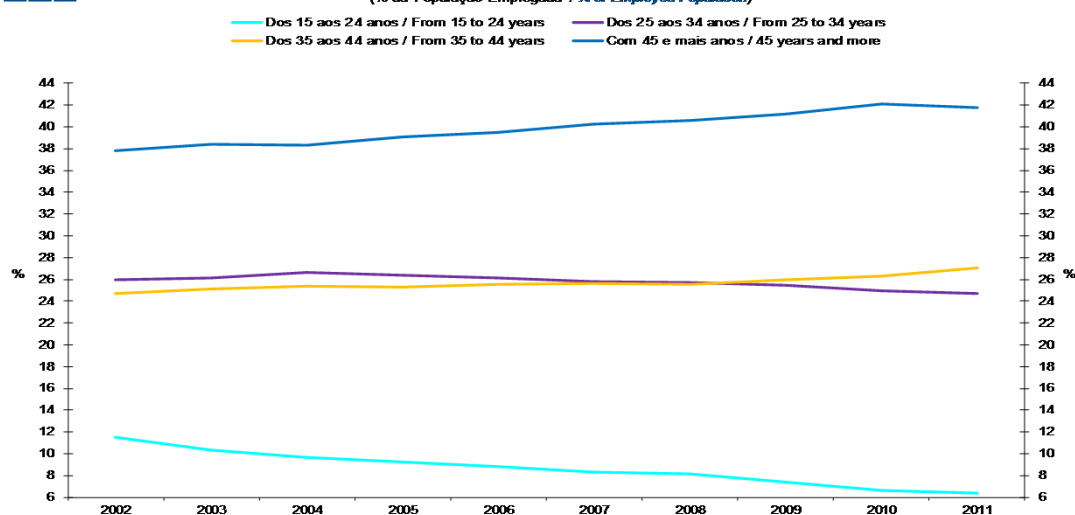
(Milhares de indivíduos / Thousands of individuals)



	2002	2003	2004	2005	2006	2007	2008	2009	2010	2011
15 - 24 Anos / 15 - 24 Years old	590	529	494	474	456	432	424	373	331	310
25 - 34 Anos / 25 - 34 Years old	1.335	1.340	1.365	1.353	1.348	1.332	1.336	1.287	1.241	1.195
35 - 44 Anos / 35 - 44 Years old	1.267	1.284	1.302	1.295	1.320	1.325	1.328	1.313	1.311	1.310
+ 45 Anos / + 45 Years old	1.945	1.965	1.962	2.001	2.036	2.080	2.110	2.081	2.094	2.022

Gráfico / Graph 4.2.
Estrutura da População Empregada
Employed Population Structure

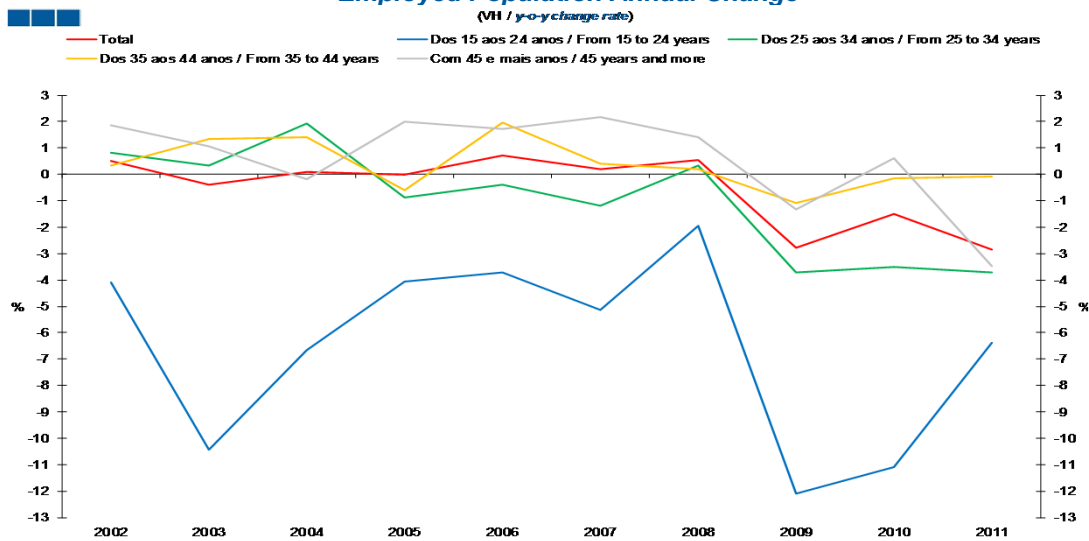
(% da População Empregada / % of Employed Population)



	2002	2003	2004	2005	2006	2007	2008	2009	2010	2011
15 - 24 Anos / 15 - 24 Years old	11,5	10,3	9,6	9,2	8,8	8,4	8,2	7,4	6,7	6,4
25 - 34 Anos / 25 - 34 Years old	26,0	26,2	26,7	26,4	26,1	25,8	25,7	25,5	24,9	24,7
35 - 44 Anos / 35 - 44 Years old	24,7	25,1	25,4	25,3	25,6	25,6	25,5	26,0	26,3	27,1
+ 45 Anos / + 45 Years old	37,9	38,4	38,3	39,1	39,5	40,2	40,6	41,2	42,1	41,8

4. Faixa Etária / Age Groups

Gráfico / Graph 4.3.
Variação Homóloga da População Empregada
Employed Population Annual Change



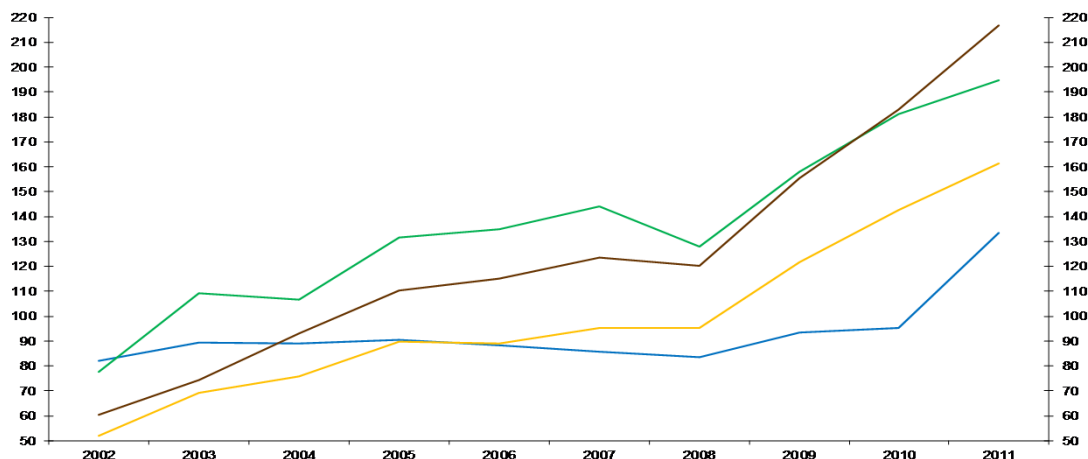
	2002	2003	2004	2005	2006	2007	2008	2009	2010	2011
15 - 24 Anos / 15 - 24 Years old	-4,1	-10,4	-6,7	-4,0	-3,7	-5,1	-1,9	-12,1	-11,1	-6,4
25 - 34 Anos / 25 - 34 Years old	0,8	0,3	1,9	-0,9	-0,4	-1,2	0,3	-3,7	-3,5	-3,7
35 - 44 Anos / 35 - 44 Years old	0,4	1,3	1,4	-0,6	1,9	0,4	0,2	-1,1	-0,2	-0,1
+ 45 Anos / + 45 Years old	1,9	1,1	-0,2	2,0	1,7	2,2	1,4	-1,3	0,6	-3,5
Total	0,5	-0,4	0,1	0,0	0,7	0,2	0,5	-2,8	-1,5	-2,8

4. Faixa Etária / Age Groups

Gráfico / Graph 4.4.
População Desempregada
Unemployed Population

(Milhares de indivíduos / Thousands of individuals)

— Dos 15 aos 24 anos / From 15 to 24 years — Dos 25 aos 34 anos / From 25 to 34 years
— Dos 35 aos 44 anos / From 35 to 44 years — Dos 45 aos 64 anos / From 45 to 64 years

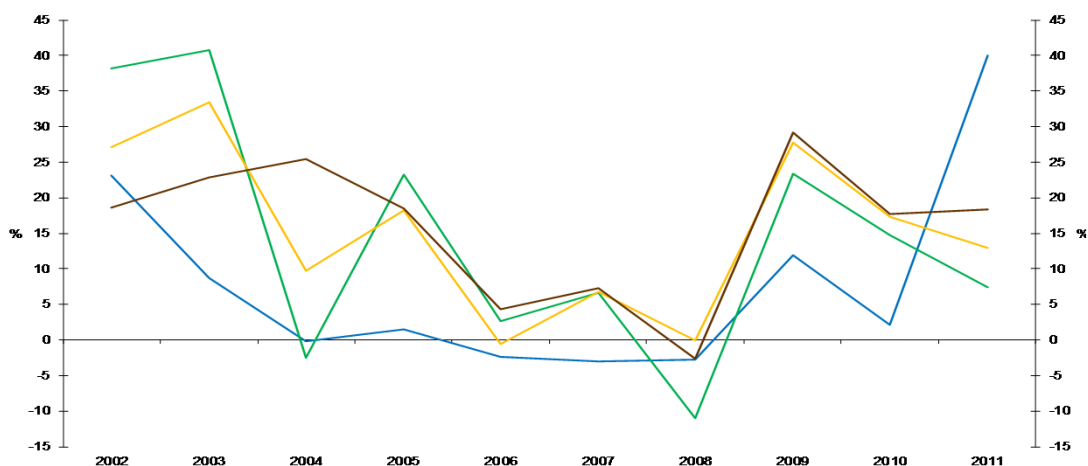


	2002	2003	2004	2005	2006	2007	2008	2009	2010	2011
15 - 24 Anos / 15 - 24 Years old	82	89	89	91	88	86	83	93	95	134
25 - 34 Anos / 25 - 34 Years old	78	109	107	131	135	144	128	158	181	195
35 - 44 Anos / 35 - 44 Years old	52	69	76	90	89	95	95	122	143	161
45 - 65 Anos / 45 - 65 Years old	60	74	93	110	115	123	120	155	183	217

Gráfico / Graph 4.5.
Variação Homóloga da População Desempregada
Unemployed Population Annual Change

(VH / y-o-y change rate)

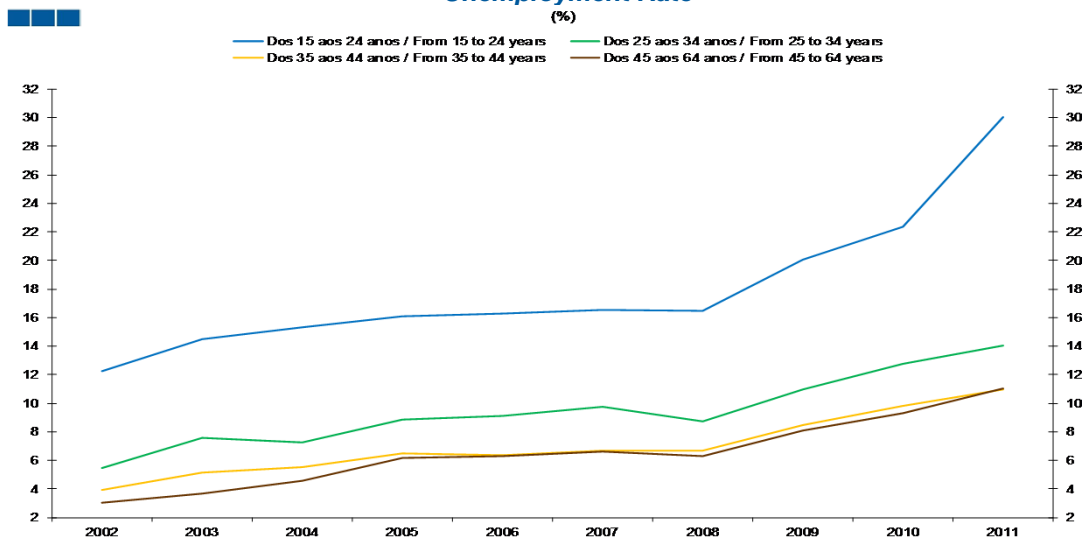
— Dos 15 aos 24 anos / From 15 to 24 years — Dos 25 aos 34 anos / From 25 to 34 years
— Dos 35 aos 44 anos / From 35 to 44 years — Dos 45 aos 64 anos / From 45 to 64 years



	2002	2003	2004	2005	2006	2007	2008	2009	2010	2011
15 - 24 Anos / 15 - 24 Years old	23,2	8,8	-0,2	1,5	-2,3	-3,0	-2,8	11,9	2,1	39,9
25 - 34 Anos / 25 - 34 Years old	38,1	40,8	-2,5	23,3	2,7	6,7	-11,0	23,3	14,8	7,4
35 - 44 Anos / 35 - 44 Years old	27,1	33,4	9,8	18,2	-0,6	6,8	-0,1	27,8	17,4	12,9
45 - 65 Anos / 45 - 65 Years old	18,7	22,9	25,5	18,4	4,3	7,2	-2,6	29,2	17,8	18,3

4. Faixa Etária / Age Groups

Gráfico / Graph 4.6.
Taxa de desemprego
Unemployment Rate
(%)

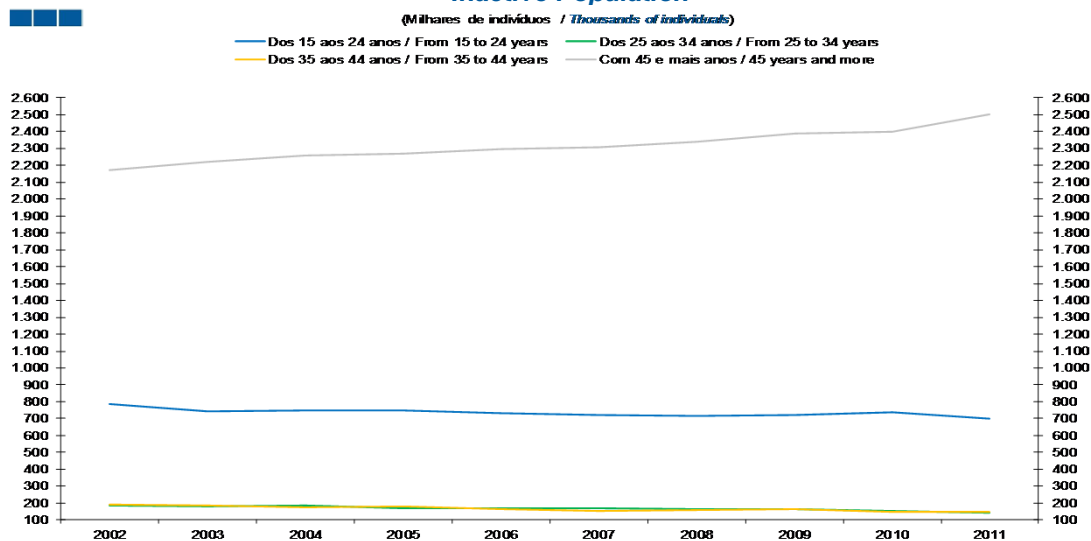


	2002	2003	2004	2005	2006	2007	2008	2009	2010	2011
15 - 24 Anos / 15 - 24 Years old	12,2	14,5	15,3	16,1	16,3	16,6	16,4	20,1	22,4	30,1
25 - 34 Anos / 25 - 34 Years old	5,5	7,5	7,2	8,9	9,1	9,8	8,7	10,9	12,8	14,0
35 - 44 Anos / 35 - 44 Years old	3,9	5,1	5,5	6,5	6,3	6,7	6,7	8,5	9,8	11,0
45 - 65 Anos / 45 - 65 Years old	3,0	3,6	4,5	6,2	6,3	6,6	6,3	8,1	9,3	11,1

4. Faixa Etária / Age Groups

Gráfico / Graph 4.7.
População Inativa
Inactive Population

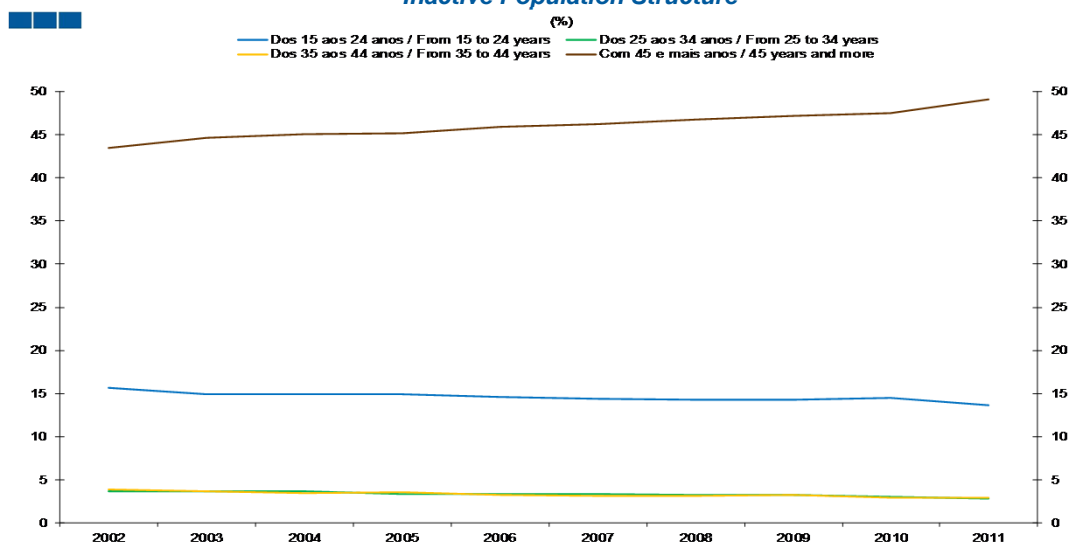
(Milhares de indivíduos / Thousands of individuals)



	2002	2003	2004	2005	2006	2007	2008	2009	2010	2011
15 - 24 Anos / 15 - 24 Years old	784	744	749	749	730	720	714	724	736	699
25 - 34 Anos / 25 - 34 Years old	183	182	185	171	170	170	163	164	155	143
35 - 44 Anos / 35 - 44 Years old	193	184	177	179	164	155	160	165	149	148
+ 45 Anos / + 45 Years old	2.170	2.220	2.259	2.268	2.294	2.306	2.336	2.387	2.401	2.503

Gráfico / Graph 4.8.
Estrutura da População Inativa
Inactive Population Structure

(%)

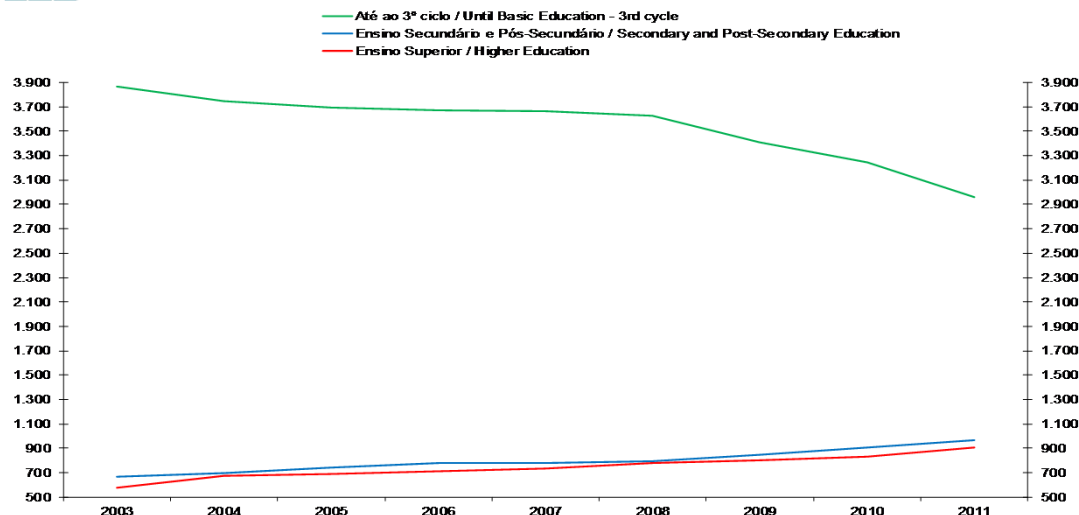


	2002	2003	2004	2005	2006	2007	2008	2009	2010	2011
15 - 24 Anos / 15 - 24 Years old	15,7	15,0	14,9	14,9	14,6	14,4	14,3	14,3	14,6	13,7
25 - 34 Anos / 25 - 34 Years old	3,7	3,7	3,7	3,4	3,4	3,4	3,3	3,3	3,1	2,8
35 - 44 Anos / 35 - 44 Years old	3,9	3,7	3,5	3,6	3,3	3,1	3,2	3,3	2,9	2,9
+ 45 Anos / + 45 Years old	43,5	44,6	45,0	45,2	45,9	46,3	46,7	47,2	47,5	49,0

5. Grau de Ensino / Highest Level of Education Attained

Gráfico / Graph 5.1.
População Empregada
Employed Population

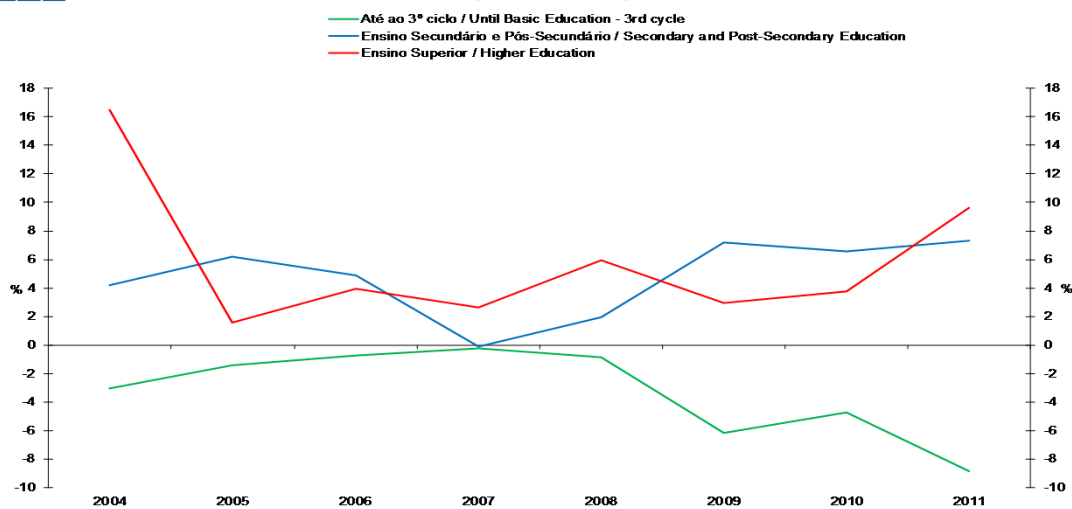
(Milhares de indivíduos / Thousands of individuals)



	2003	2004	2005	2006	2007	2008	2009	2010	2011
Até ao 3º ciclo / Until Basic Education (3rd cycle)	3.867	3.749	3.695	3.668	3.660	3.629	3.406	3.244	2.957
Ensino Secundário e Pós-Secundário / Secondary and Post-Secondary Education	670	698	741	777	777	792	849	904	971
Ensino Superior / Higher Education	581	676	687	714	733	777	800	830	910

Gráfico / Graph 5.2.
Variação Homóloga da População Empregada
Employed Population Annual Change

(VH / y-o-y change rate)



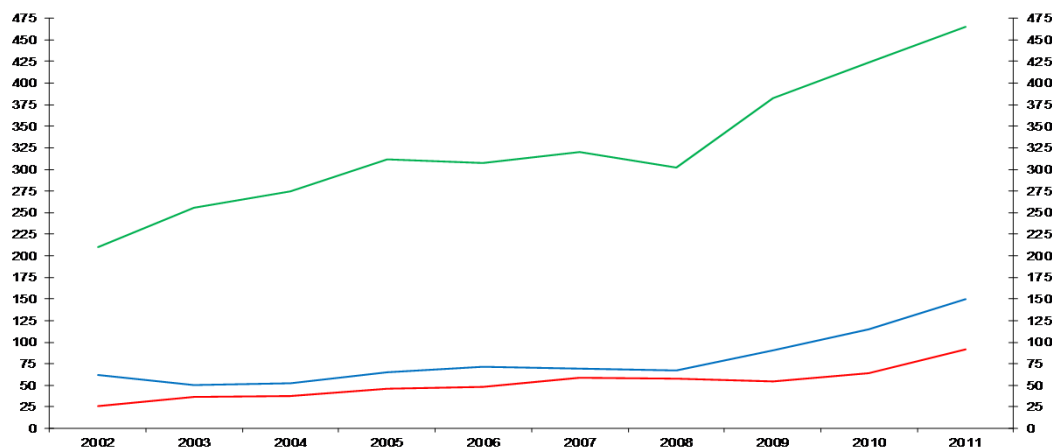
	2004	2005	2006	2007	2008	2009	2010	2011
Até ao 3º ciclo / Until Basic Education (3rd cycle)	-3,1	-1,4	-0,7	-0,2	-0,8	-6,2	-4,7	-8,9
Ensino Secundário e Pós-Secundário / Secondary and Post-Secondary Education	4,2	6,2	4,9	-0,1	2,0	7,2	6,5	7,3
Ensino Superior / Higher Education	16,5	1,6	4,0	2,7	6,0	3,0	3,8	9,6

5. Grau de Ensino / Highest Level of Education Attained

Gráfico / Graph 5.3.
População Desempregada
Unemployed Population

(Milhares de indivíduos / Thousands of individuals)

— Até ao 3º ciclo / Until Basic Education - 3rd cycle
— Ensino Secundário e Pós-Secundário / Secondary and Post-Secondary Education
— Ensino Superior / Higher Education

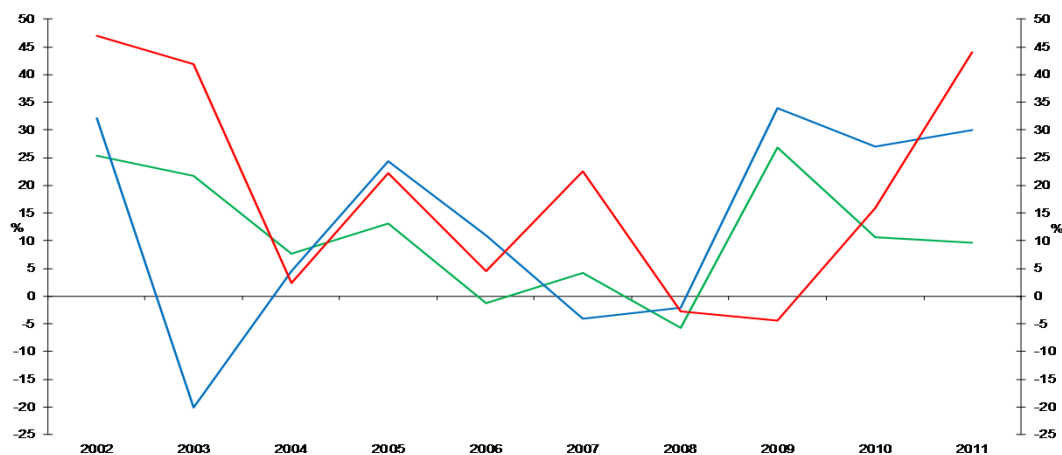


	2002	2003	2004	2005	2006	2007	2008	2009	2010	2011
Até ao 3º ciclo / Until Basic Education (3rd cycle)	210	255	275	311	308	320	302	383	424	465
Ensino Secundário e Pós-Secundário / Secondary and Post-Secondary Education	62	50	52	65	72	69	68	91	115	149
Ensino Superior / Higher Education	26	37	38	46	48	59	58	55	64	92

Gráfico / Graph 5.4.
Variação Homóloga da População Desempregada
Unemployed Population Annual Change

(VH / y-o-y change rate)

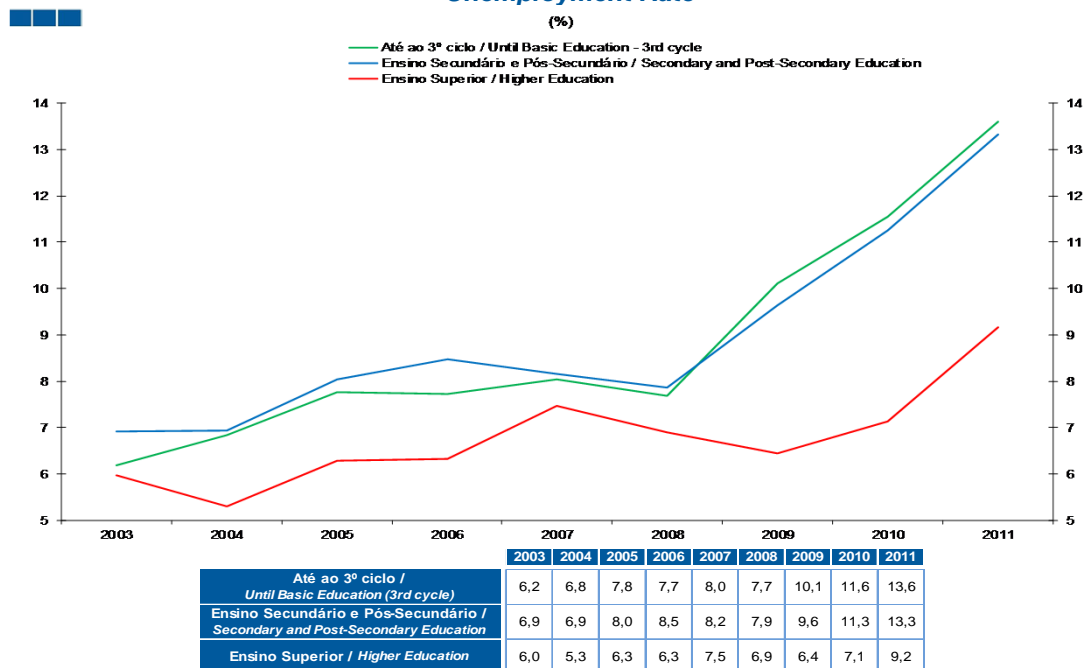
— Até ao 3ºCiclo / Until Basic Education - 3rd cycle
— Ensino Secundário e Pós-Secundário / Secondary and Post-Secondary Education
— Ensino Superior / Higher Education



	2002	2003	2004	2005	2006	2007	2008	2009	2010	2011
Até ao 3º ciclo / Until Basic Education (3rd cycle)	25,3	21,7	7,7	13,1	-1,2	4,1	-5,7	26,9	10,6	9,7
Ensino Secundário e Pós-Secundário / Secondary and Post-Secondary Education	32,1	-20,1	4,5	24,4	11,0	-4,0	-2,1	33,9	27,0	30,0
Ensino Superior / Higher Education	47,0	41,9	2,4	22,1	4,6	22,5	-2,8	-4,5	16,0	44,0

5. Grau de Ensino / Highest Level of Education Attained

Gráfico / Graph 5.5.
Taxa de desemprego
Unemployment Rate



6. Árvore do Emprego - GEE / Employment Tree - GEE

Tabela / Table 6.1.
Árvore do Emprego - GEE
Employment Tree - GEE

2011 (Milhares de indivíduos / Thousands of individuals)					
População / Population					
2010		2011		Variação / Change	
10.635,8		10.646,7		10,9	
Ativa / Active			Inativa / Inactive		
2010		2011		Variação / Change	
5.580,7		5.543,2		-37,6	
52,5%		52,1%			
2010		2011		Variação / Change	
5.055,1		5.103,5		48,4	
47,5%		47,9%			
Empregada / Employed			Desempregada / Unemployed		
2010		2011		Variação / Change	
4.978,2		4.837,0		-141,2	
89,2%		87,3%			
2010		2011		Variação / Change	
602,6		706,1		103,5	
10,8%		12,7%			

Cálculos / Calculations: GEE