

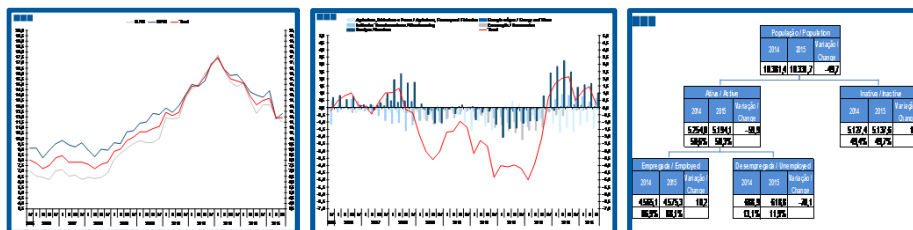
Estatísticas Temáticas de Conjuntura

Short-term Thematic Statistics

- N° 4/2015 -

11 de novembro de 2015

November, 11, 2015



Estatísticas do Emprego

Labour Statistics

- 3º Trimestre de 2015 -

- 3rd Quarter of 2015 -

Fonte: Instituto Nacional de Estatística

Source: Statistics Portugal

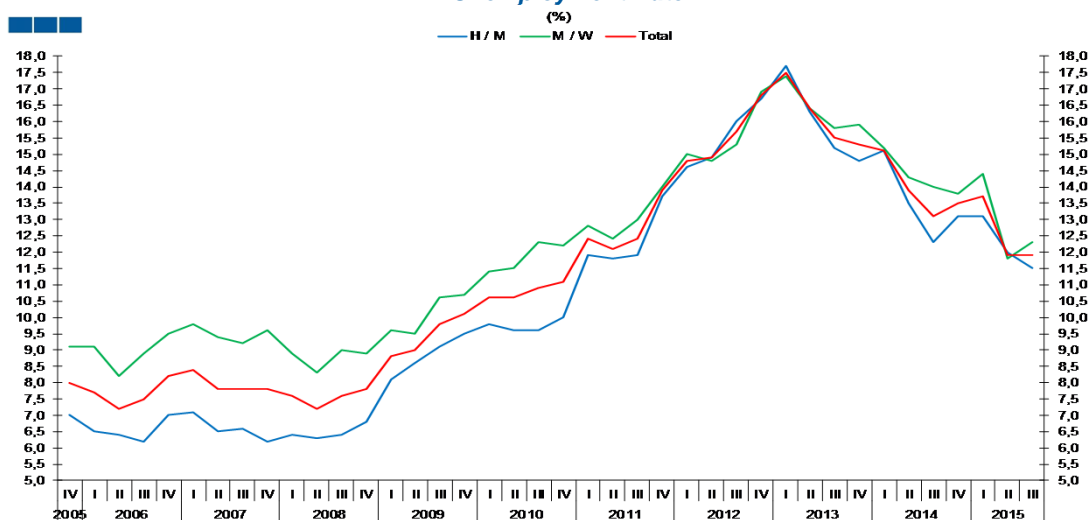
Nota: Quebra de série no 1º Trimestre de 2011 devido a alteração metodológica sem retropolação.
Note: Series break in the 1st quarter of 2011 due to methodological changes without backward projection.

Índice / Index

	Página / Page
1. Principais Indicadores / Main Indicators	
Taxa de Desemprego / <i>Unemployment Rate</i>	3
Taxa de Atividade / <i>Activity Rate</i>	3
Taxa de Atividade e de Desemprego / <i>Activity and Unemployment Rate</i>	4
População Ativa, Inativa, Empregada e Desempregada / <i>Active, Inactive, Employed and Unemployed Population</i>	5
População Ativa e Inativa / <i>Active and Inactive Population</i>	5
População Ativa, Empregada e Desempregada / <i>Active, Employed and Unemployed Population</i>	6
Desemprego de longa duração (12 meses ou mais) / <i>Long-term Unemployment (12 months or longer)</i>	7
2. Regiões Nuts II / Nuts II regions	
Taxa de Desemprego / <i>Unemployment Rate</i>	8
3. Ramos de Atividade / Industries	
População Empregada / <i>Employed Population</i>	9
Estrutura da População Empregada / <i>Employed Population Structure</i>	9
Variação Homóloga da População Empregada / <i>Employed Population Annual Change</i>	10
Contributo (p.p.) para a Variação Homóloga (%) do Emprego / <i>Contribution (p.p.) to Employment Annual Change (%)</i>	10
População Desempregada / <i>Unemployed Population</i>	11
Estrutura da População Desempregada / <i>Unemployed Population Structure</i>	11
Variação Homóloga da População Desempregada / <i>Unemployed Population Annual Change</i>	12
4. Faixa Etária / Age Groups	
População Empregada / <i>Employed Population</i>	13
Estrutura da População Empregada / <i>Employed Population Structure</i>	13
Variação Homóloga da População Empregada / <i>Employed Population Annual Change</i>	14
População Desempregada / <i>Unemployed Population</i>	15
Variação Homóloga da População Desempregada / <i>Unemployed Population Annual Change</i>	15
Taxa de Desemprego / <i>Unemployment Rate</i>	16
População Inativa / <i>Inactive Population</i>	17
Estrutura da População Inativa / <i>Inactive Population Structure</i>	17
5. Grau de Ensino / Highest Level of Education Attained	
População Empregada / <i>Employed Population</i>	18
Variação Homóloga da População Empregada / <i>Employed Population Annual Change</i>	18
População Desempregada / <i>Unemployed Population</i>	19
Variação Homóloga da População Desempregada / <i>Unemployed Population Annual Change</i>	19
Taxa de Desemprego / <i>Unemployment Rate</i>	20
6. Árvore do Emprego - GEE / Employment Tree - GEE	
Árvore do Emprego - GEE / <i>Employment Tree - GEE</i>	21

1. Principais Indicadores / Main Indicators

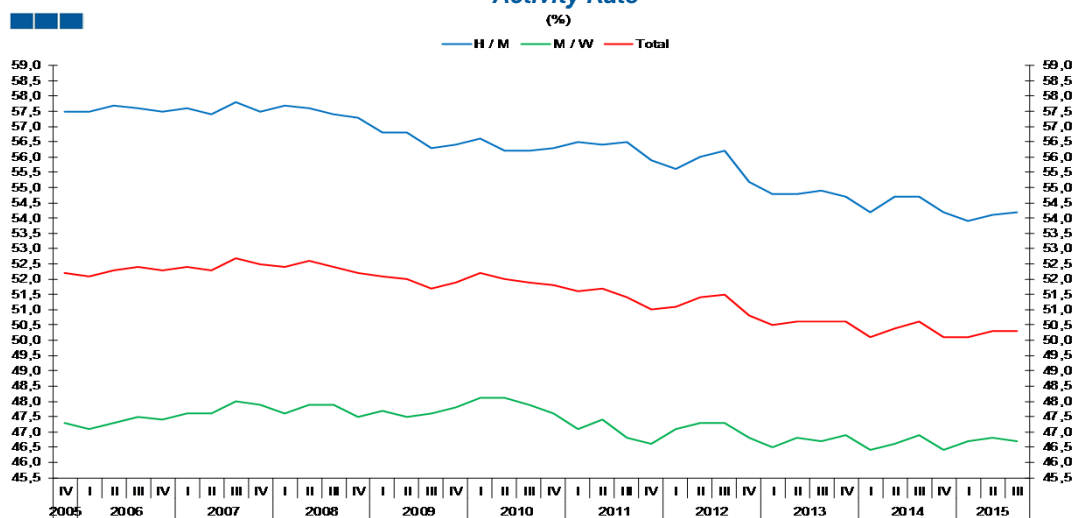
Gráfico / Graph 1.1.
Taxa de Desemprego
Unemployment Rate



Fonte / Source: INE

	2009				2010				2011				2012				2013				2014				2015		
	IV	I	II	III	IV	I	II	III	IV	I	II	III	IV	I	II	III	IV	I	II	III	IV	I	II	III	IV	I	II
H / M	9,5	9,8	9,6	9,6	10,0	11,9	11,8	11,9	13,7	14,6	14,9	16,0	16,7	17,7	16,3	15,2	14,8	15,1	13,5	12,3	13,1	13,1	12,0	11,5			
M / W	10,7	11,4	11,5	12,3	12,2	12,8	12,4	13,0	14,0	15,0	14,8	15,3	16,9	17,4	16,4	15,8	15,9	15,2	14,3	14,0	13,8	14,4	11,8	12,3			
Total	10,1	10,6	10,6	10,9	11,1	12,4	12,1	12,4	13,9	14,8	14,9	15,7	16,8	17,5	16,4	15,5	15,3	15,1	13,9	13,1	13,5	13,7	11,9	11,9			

Gráfico / Graph 1.2.
Taxa de Atividade
Activity Rate

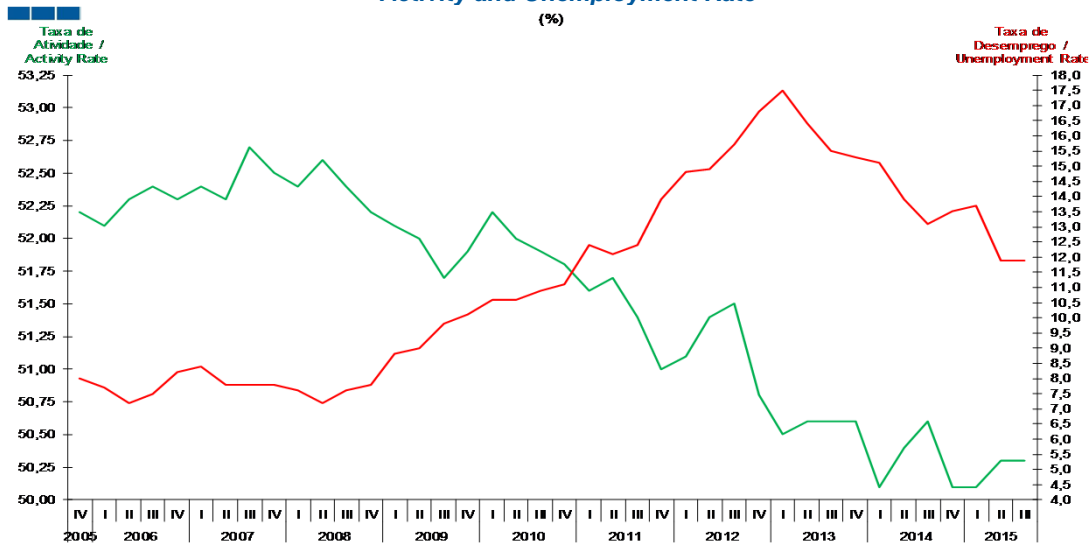


Fonte / Source: INE

	2009				2010				2011				2012				2013				2014				2015		
	IV	I	II	III	IV	I	II	III	IV	I	II	III	IV	I	II	III	IV	I	II	III	IV	I	II	III	IV	I	II
H / M	56,4	56,6	56,2	56,2	56,3	56,5	56,4	56,5	55,9	55,6	56,0	56,2	55,2	54,8	54,8	54,9	54,7	54,2	54,7	54,7	54,2	53,9	54,1	54,2			
M / W	47,8	48,1	48,1	47,9	47,6	47,1	47,4	46,8	46,6	47,1	47,3	47,3	46,8	46,5	46,8	46,7	46,9	46,4	46,6	46,9	46,4	46,7	46,8	46,7			
Total	51,9	52,2	52,0	51,9	51,8	51,6	51,7	51,4	51,0	51,1	51,4	51,5	50,8	50,5	50,6	50,6	50,6	50,1	50,4	50,6	50,1	50,1	50,3	50,3			

1. Principais Indicadores / Main Indicators

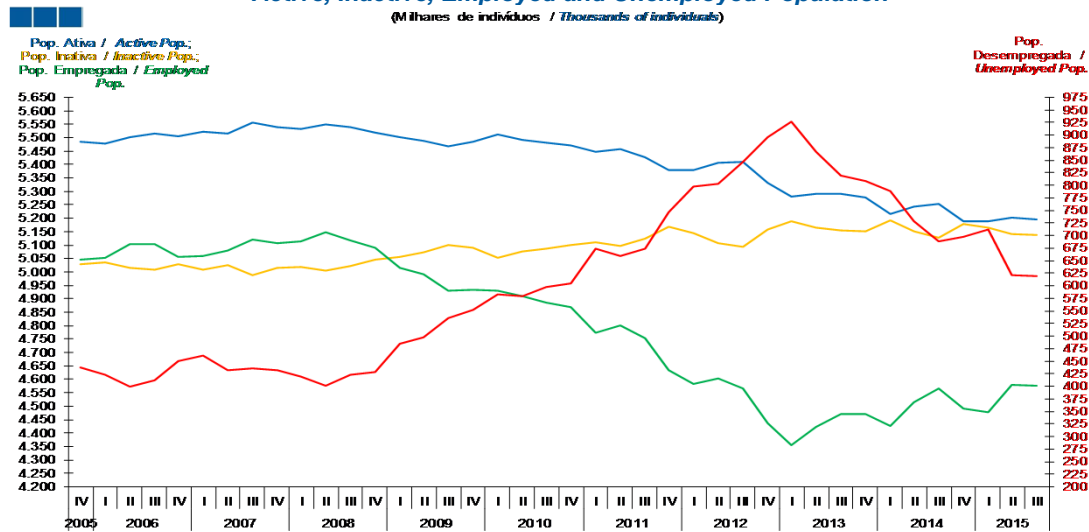
Gráfico / Graph 1.3.
Taxa de Atividade e de Desemprego
Activity and Unemployment Rate
(%)



	2009				2010				2011				2012				2013				2014				2015		
	IV	I	II	III	IV	I	II	III	IV	I	II	III	IV	I	II	III	IV	I	II	III	IV	I	II	III			
Taxa de Atividade / Activity Rate	51,9	52,2	52,0	51,9	51,8	51,6	51,7	51,4	51,0	51,1	51,4	51,5	50,8	50,5	50,6	50,6	50,6	50,1	50,4	50,6	50,1	50,1	50,3	50,3			
Taxa de Desemprego / Unemployment Rate	10,1	10,6	10,6	10,9	11,1	12,4	12,1	12,4	13,9	14,8	14,9	15,7	16,8	17,5	16,4	15,5	15,3	15,1	13,9	13,1	13,5	13,7	11,9	11,9			

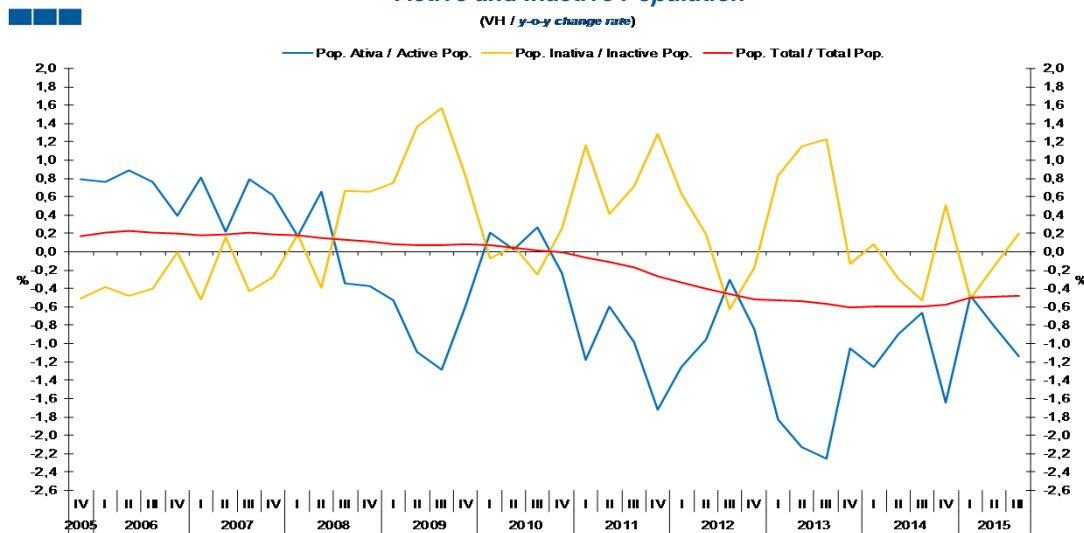
1. Principais Indicadores / Main Indicators

Gráfico / Graph 1.4.
População Ativa, Inativa, Empregada e Desempregada
Active, Inactive, Employed and Unemployed Population



	2009				2010				2011				2012				2013				2014				2015		
	IV	I	II	III	IV	I	II	III	IV	I	II	III	IV	I	II	III	IV	I	II	III	IV	I	II	III	IV	I	II
População Ativa / Active Population	5.486	5.513	5.491	5.482	5.473	5.448	5.458	5.428	5.379	5.380	5.406	5.411	5.333	5.281	5.291	5.289	5.277	5.215	5.244	5.254	5.190	5.190	5.201	5.194			
População Inativa / Inactive Population	5.088	5.053	5.076	5.088	5.101	5.112	5.097	5.124	5.167	5.144	5.107	5.092	5.159	5.187	5.166	5.155	5.152	5.191	5.150	5.127	5.178	5.165	5.142	5.138			
População Empregada / Employed Population	4.934	4.931	4.911	4.885	4.867	4.775	4.799	4.754	4.633	4.583	4.603	4.564	4.437	4.355	4.425	4.469	4.469	4.427	4.515	4.565	4.492	4.477	4.581	4.575			
População Desempregada / Unemployed Population	552	582	580	597	606	673	659	675	746	797	803	847	896	927	866	820	808	788	729	689	698	713	620	619			

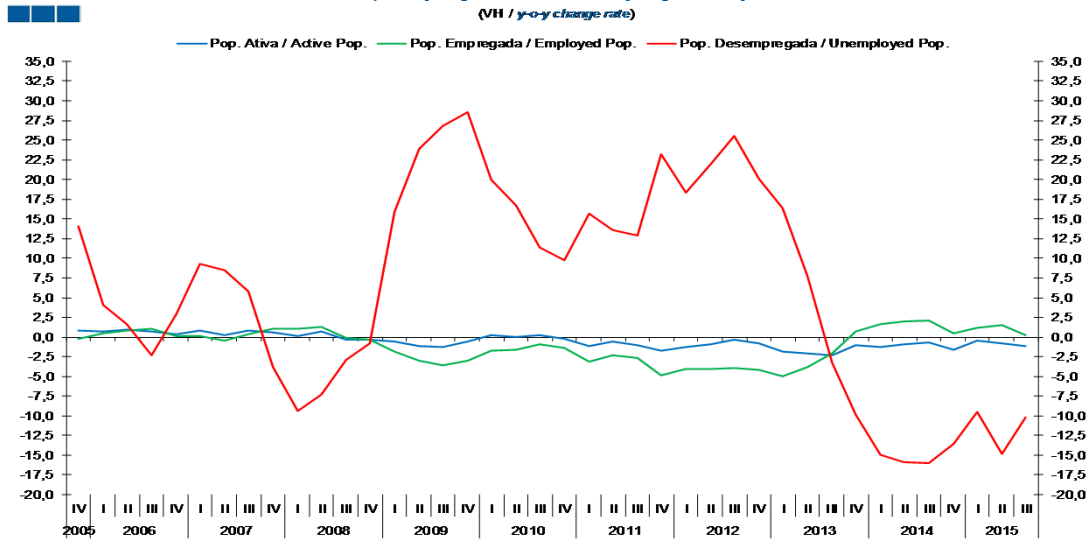
Gráfico / Graph 1.5.
População Ativa e Inativa
Active and Inactive Population



	2009				2010				2011				2012				2013				2014				2015		
	IV	I	II	III	IV	I	II	III	IV	I	II	III	IV	I	II	III	IV	I	II	III	IV	I	II	III	IV	I	II
População Ativa / Active Population	-0,6	0,2	0,0	0,3	-0,2	-1,2	-0,6	-1,0	-1,7	-1,3	-1,0	-0,3	-0,8	-1,8	-2,1	-2,3	-1,1	-1,3	-0,9	-0,7	-1,6	-0,5	-0,8	-1,1			
População Inativa / Inactive Population	0,8	-0,1	0,1	-0,2	0,3	1,2	0,4	0,7	1,3	0,6	0,2	-0,6	-0,2	0,8	1,2	1,2	-0,1	0,1	-0,3	-0,5	0,5	-0,5	-0,2	0,2			
População Total / Total Population	0,1	0,1	0,0	0,0	0,0	-0,1	-0,1	-0,2	-0,3	-0,3	-0,4	-0,5	-0,5	-0,5	-0,5	-0,6	-0,6	-0,6	-0,6	-0,6	-0,6	-0,5	-0,5	-0,5			

1. Principais Indicadores / Main Indicators

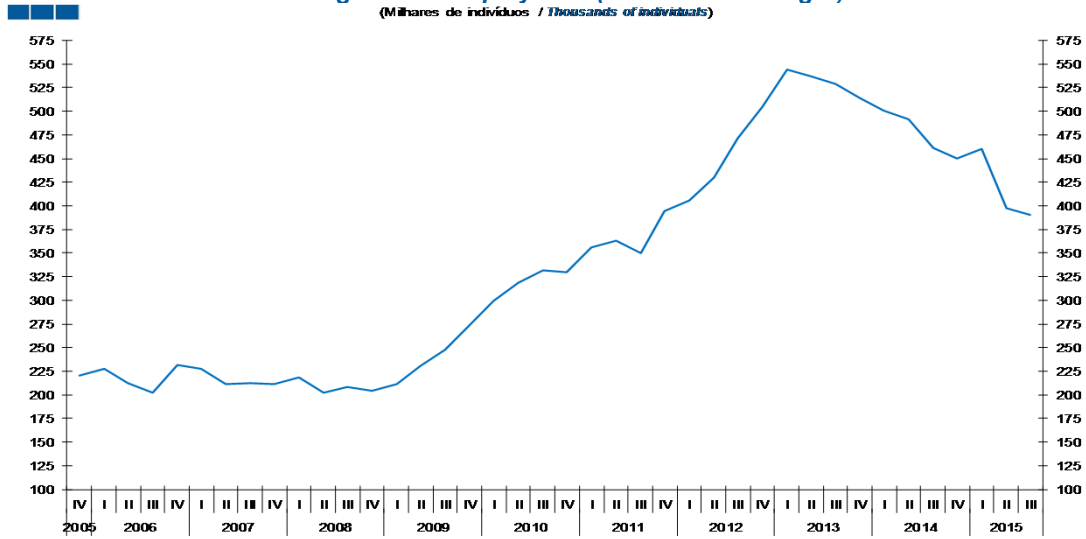
Gráfico / Graph 1.6.
População Ativa, Empregada e Desempregada
Active, Employed and Unemployed Population
(VII / y-o-y change rate)



	2009				2010				2011				2012				2013				2014				2015			
	IV	I	II	III	IV	I	II	III	IV	I	II	III	IV	I	II	III	IV	I	II	III	IV	I	II	III	IV	I	II	III
População Ativa / Active Population	-0,6	0,2	0,0	0,3	-0,2	-1,2	-0,6	-1,0	-1,7	-1,3	-1,0	-0,3	-0,8	-1,8	-2,1	-2,3	-1,1	-1,3	-0,9	-0,7	-1,6	-0,5	-0,8	-1,1				
População Empregada / Employed Population	-3,1	-1,7	-1,6	-0,9	-1,4	-3,2	-2,3	-2,7	-4,8	-4,0	-4,1	-4,0	-4,2	-5,0	-3,9	-2,1	0,7	1,7	2,0	2,1	0,5	1,1	1,5	0,2				
População Desempregada / Unemployed Population	28,5	20,0	16,7	11,4	9,8	15,7	13,6	12,9	23,2	18,3	22,0	25,6	20,1	16,3	7,8	-3,2	-9,8	-15,0	-15,9	-16,0	-13,6	-9,5	-14,9	-10,2				

1. Principais Indicadores / Main Indicators

Gráfico / Graph 1.7.
Desemprego de longa-duração (12 meses ou mais)
Long-term unemployment (12 months or longer)
(Milhares de indivíduos / Thousands of individuals)

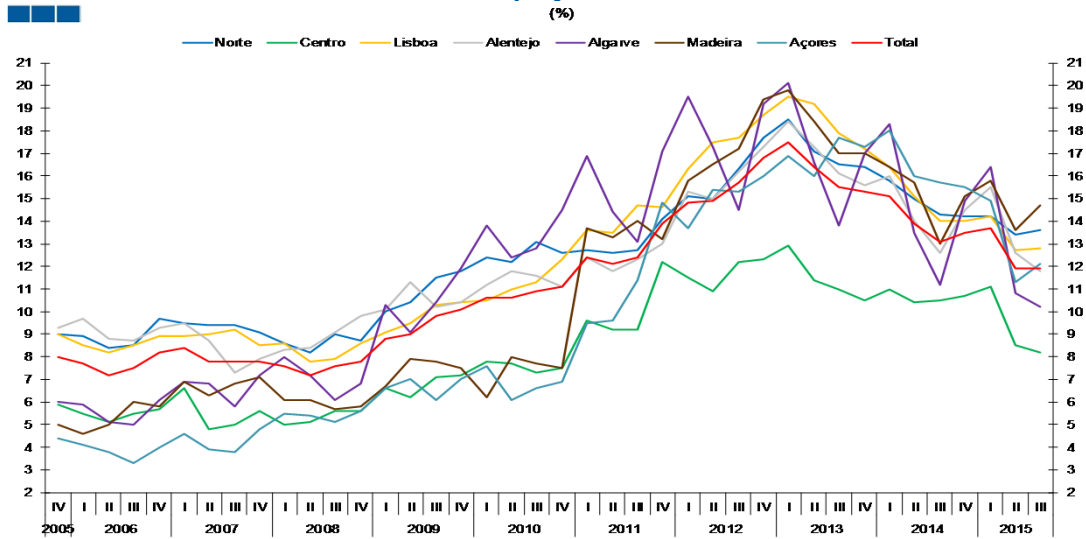


2009	2010					2011					2012					2013					2014					2015			
IV	I	II	III	IV	I	II	III	IV	I	II	III	IV	I	II	III	IV	I	II	III	IV	I	II	III	IV	I	II	III		
274	300	319	332	329	356	363	350	394	405	430	471	505	544	537	529	514	501	491	461	450	460	397	391						

Desempregados de LD / LT
Unemployed People

2. Regiões Nuts II / Nuts II Regions

Gráfico / Graph 2.1.
Taxa de Desemprego
Unemployment Rate
(%)

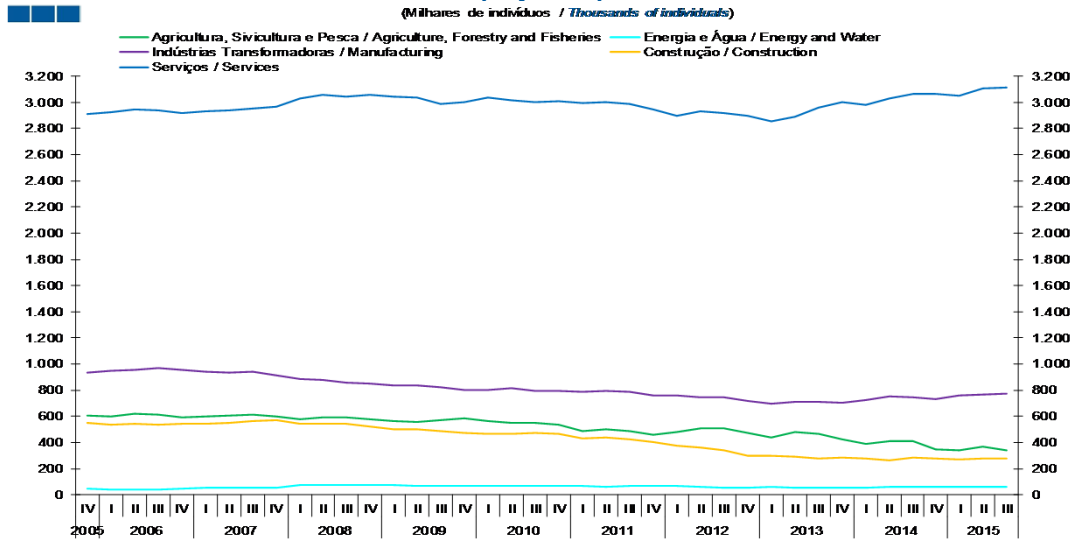


	2009				2010				2011				2012				2013				2014				2015		
	IV	I	II	III	IV	I	II	III	IV	I	II	III	IV	I	II	III	IV	I	II	III	IV	I	II	III	IV	I	II
Norte	11,8	12,4	12,2	13,1	12,6	12,7	12,6	12,7	14,1	15,1	15,0	16,3	17,7	18,5	17,1	16,5	16,4	15,8	15,0	14,3	14,2	14,2	13,4	13,6			
Centro	7,2	7,8	7,7	7,3	7,5	9,6	9,2	9,2	12,2	11,5	10,9	12,2	12,3	12,9	11,4	11,0	10,5	11,0	10,4	10,5	10,7	11,1	8,5	8,2			
Lisboa	10,4	10,5	11,0	11,3	12,3	13,6	13,5	14,7	14,6	16,3	17,5	17,7	18,7	19,5	19,2	17,9	17,2	16,4	15,1	14,0	14,0	14,2	12,7	12,8			
Alentejo	10,4	11,2	11,8	11,6	11,1	12,4	11,8	12,3	13,0	15,3	15,0	16,2	17,3	18,4	17,3	16,1	15,6	16,0	14,0	12,6	14,5	15,5	12,6	11,8			
Algarve	11,9	13,8	12,4	12,8	14,5	16,9	14,4	13,1	17,1	19,5	17,3	14,5	19,2	20,1	16,6	13,8	17,0	18,3	13,5	11,2	14,9	16,4	10,8	10,2			
Madeira	7,5	6,2	8,0	7,7	7,5	13,7	13,3	14,0	13,2	15,8	16,5	17,2	19,4	19,8	18,4	17,0	17,0	16,4	15,7	13,0	15,1	15,8	13,6	14,7			
Açores	7,0	7,6	6,1	6,6	6,9	9,5	9,6	11,4	14,8	13,7	15,4	15,3	16,0	16,9	16,0	17,7	17,3	18,0	16,0	15,7	15,5	14,9	11,3	12,1			
Total	10,1	10,6	10,6	10,9	11,1	12,4	12,1	12,4	13,9	14,8	14,9	15,7	16,8	17,5	16,4	15,5	15,3	15,1	13,9	13,1	13,5	13,7	11,9	11,9			

3. Ramos de Atividade / Industries

Gráfico / Graph 3.1.
População Empregada
Employed Population

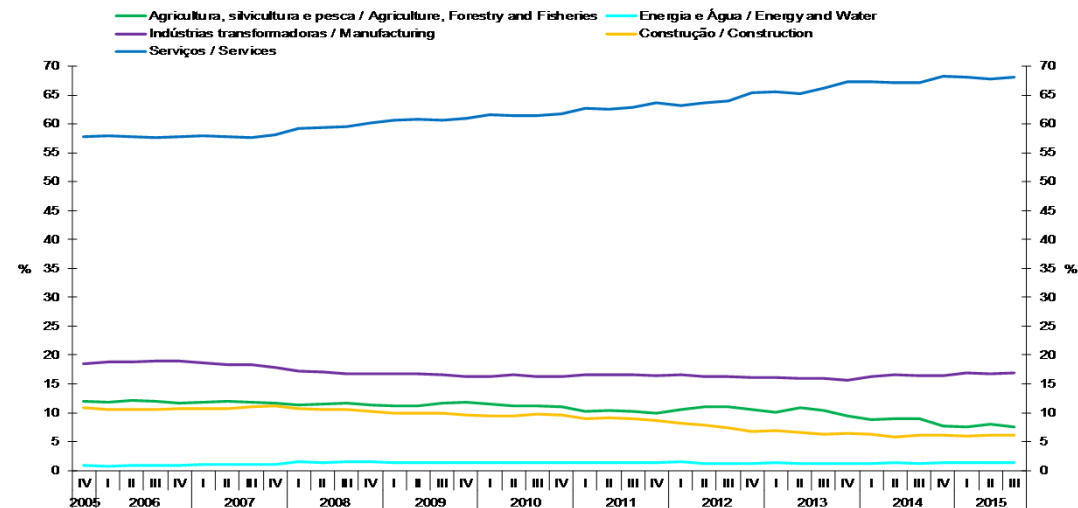
(Milhares de indivíduos / Thousands of individuals)



	2009				2010				2011				2012				2013				2014				2015			
	IV	I	II	III	IV	I	II	III	IV	I	II	III	IV	I	II	III	IV	I	II	III	IV	I	II	III	IV	I	II	III
Agricultura, Silvicultura e Pesca / Agriculture, Forestry and Fisheries	584	566	548	547	534	490	503	485	458	483	507	505	471	439	483	468	422	392	409	407	349	338	365	343				
Energia e Água / Energy and Water	65	65	68	68	66	69	64	68	66	69	58	56	56	61	55	55	55	53	59	59	64	61	62	64				
Indústrias Transformadoras / Manufacturing	805	800	817	797	793	790	796	789	758	761	746	742	714	699	709	710	702	724	750	748	735	758	768	777				
Construção / Construction	474	463	463	474	467	431	438	424	400	373	362	340	297	301	289	279	285	279	265	283	276	271	278	279				
Serviços / Services	3.006	3.037	3.015	3.000	3.007	2.995	2.999	2.988	2.950	2.897	2.930	2.921	2.899	2.855	2.888	2.958	3.006	2.979	3.032	3.068	3.049	3.108	3.114					

Gráfico / Graph 3.2.
Estrutura da População Empregada - 3º Trimestre de 2015
Employed Population Structure - 3rd Quarter of 2015

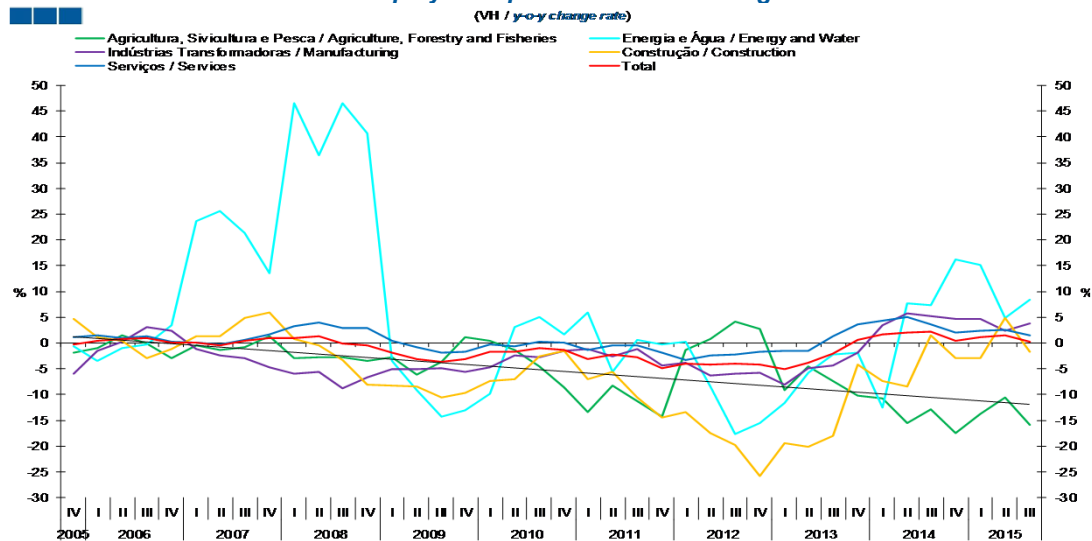
(% da População Empregada / % of Employed Population)



	2009				2010				2011				2012				2013				2014				2015			
	IV	I	II	III	IV	I	II	III	IV	I	II	III	IV	I	II	III	IV	I	II	III	IV	I	II	III	IV	I	II	III
Agricultura, Silvicultura e Pesca / Agriculture, Forestry and Fisheries	11,8	11,5	11,2	11,2	11,0	10,3	10,5	10,2	9,9	10,5	11,0	11,1	10,6	10,1	10,9	10,5	9,5	8,9	9,1	8,9	7,8	7,6	8,0	7,5				
Energia e Água / Energy and Water	1,3	1,3	1,4	1,4	1,4	1,4	1,3	1,4	1,4	1,5	1,3	1,2	1,3	1,4	1,2	1,2	1,2	1,2	1,3	1,3	1,4	1,4	1,4	1,4				
Indústrias Transformadoras / Manufacturing	16,3	16,2	16,6	16,3	16,3	16,6	16,6	16,6	16,4	16,6	16,2	16,3	16,1	16,0	15,9	15,7	16,3	16,6	16,4	16,4	16,9	16,8	17,0					
Construção / Construction	9,6	9,4	9,4	9,7	9,6	9,0	9,1	8,9	8,6	8,1	7,9	7,5	6,7	6,9	6,5	6,2	6,4	6,3	5,9	6,2	6,2	6,0	6,1	6,1				
Serviços / Services	60,9	61,6	61,4	61,4	61,8	62,7	62,5	62,9	63,7	63,2	63,7	64,0	65,3	65,6	65,3	66,2	67,3	67,3	67,2	67,2	68,3	68,1	67,8	68,1				

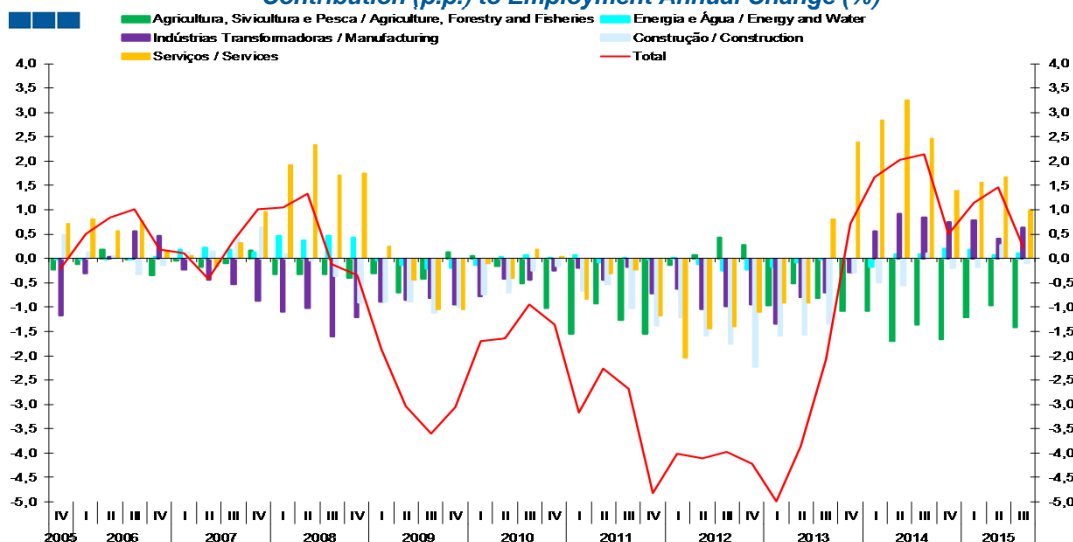
3. Ramos de Atividade / Industries

Gráfico / Graph 3.3.
Variação Homóloga da População Empregada
Employed Population Annual Change



	2009				2010				2011				2012				2013				2014				2015			
	IV	I	II	III	IV	I	II	III	IV	I	II	III	IV	I	II	III	IV	I	II	III	IV	I	II	III	IV	I	II	III
Agricultura, Silvicultura e Pesca / Agriculture, Forestry and Fisheries	1,2	0,4	-1,4	-4,4	-8,6	-13,4	-8,2	-11,3	-14,2	-1,3	0,8	4,1	2,7	-9,2	-4,6	-7,4	-10,2	-10,7	-15,5	-12,9	-17,5	-13,7	-10,6	-15,9				
Energia e Água / Energy and Water	-13,1	-9,7	3,0	5,0	1,7	6,0	-5,6	0,6	-0,3	0,3	-8,5	-17,7	-15,6	-11,6	-5,8	-2,1	-1,8	-12,5	7,6	7,3	16,2	15,2	4,9	8,3				
Indústrias Transformadoras / Manufacturing	-5,6	-4,6	-2,5	-2,7	-1,5	-1,2	-2,6	-1,1	-4,4	-3,8	-6,3	-5,9	-5,8	-8,0	-4,9	-4,3	-1,8	3,5	5,8	5,3	4,7	4,8	2,4	3,9				
Construção / Construction	-9,7	-7,4	-7,0	-2,6	-1,5	-7,0	-5,5	-10,5	-14,3	-13,4	-17,4	-19,7	-25,7	-19,5	-20,0	-18,0	-4,2	-7,3	-8,4	1,6	-2,9	-2,9	4,8	-1,7				
Serviços / Services	-1,8	-0,2	-0,7	0,3	0,1	-1,4	-0,5	-0,4	-1,9	-3,3	-2,3	-2,2	-1,7	-1,5	-1,4	1,3	3,7	4,3	5,0	3,7	2,1	2,3	2,5	1,5				
Total	-3,1	-1,7	-1,6	-0,9	-1,4	-3,2	-2,3	-2,7	-4,8	-4,0	-4,1	-4,0	-4,2	-5,0	-3,9	-2,1	0,7	1,7	2,0	2,1	0,5	1,1	1,5	0,2				

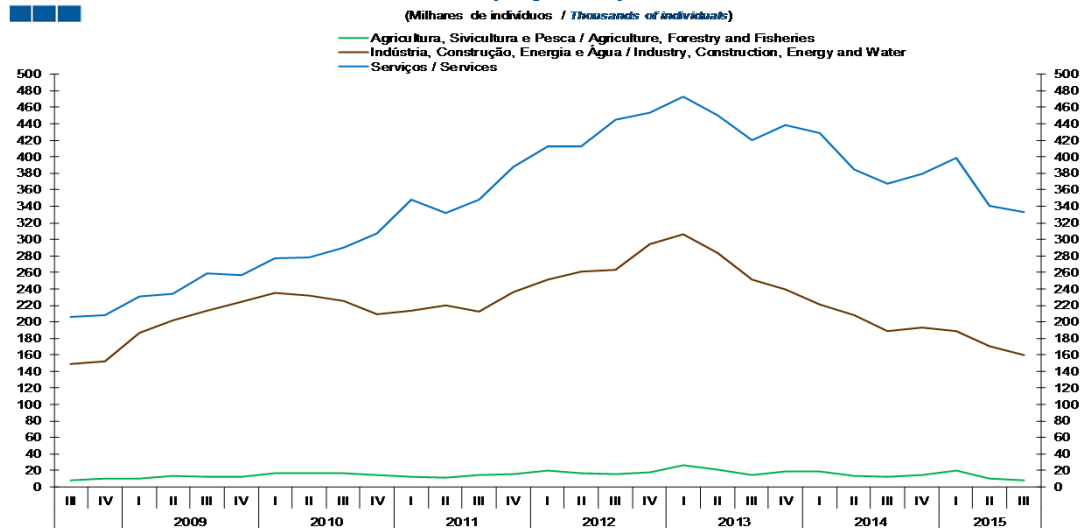
Gráfico / Graph 3.4.
Contributo (p.p.) para a Variação Homóloga (%) do Emprego
Contribution (p.p.) to Employment Annual Change (%)



	2009				2010				2011				2012				2013				2014				2015			
	IV	I	II	III	IV	I	II	III	IV	I	II	III	IV	I	II	III	IV	I	II	III	IV	I	II	III	IV	I	II	III
Agricultura, Silvicultura e Pesca / Agriculture, Forestry and Fisheries	0,1	0,0	-0,2	-0,5	-1,0	-1,5	-0,9	-1,3	-1,6	-0,1	0,1	0,4	0,3	-1,0	-0,5	-0,8	-1,1	-1,1	-1,7	-1,4	-1,7	-1,2	-1,0	-1,4				
Energia e Água / Energy and Water	-0,2	-0,1	0,0	0,1	0,0	0,1	-0,1	0,0	0,0	0,0	-0,1	-0,3	-0,2	-0,2	-0,1	0,0	0,0	-0,2	0,1	0,1	0,2	0,2	0,1	0,1				
Indústrias Transformadoras / Manufacturing	-0,9	-0,8	-0,4	-0,4	-0,2	-0,2	-0,4	-0,2	-0,7	-0,6	-1,0	-1,0	-0,9	-1,3	-0,8	-0,7	-0,3	0,6	0,9	0,8	0,7	0,8	0,4	0,6				
Construção / Construction	-1,0	-0,7	-0,7	-0,3	-0,1	-0,7	-0,5	-1,0	-1,4	-1,2	-1,6	-1,8	-2,2	-1,6	-1,6	-1,3	-0,3	-0,5	-0,6	0,1	-0,2	-0,2	0,3	-0,1				
Serviços / Services	-1,1	-0,1	-0,4	0,2	0,0	-0,8	-0,3	-0,2	-1,2	-2,1	-1,4	-1,4	-1,1	-0,9	-0,9	0,8	2,4	2,8	3,3	2,5	1,4	1,6	1,7	1,0				
Total	-3,1	-1,7	-1,6	-0,9	-1,4	-3,2	-2,3	-2,7	-4,8	-4,0	-4,1	-4,0	-4,2	-5,0	-3,9	-2,1	0,7	1,7	2,0	2,1	0,5	1,1	1,5	0,2				

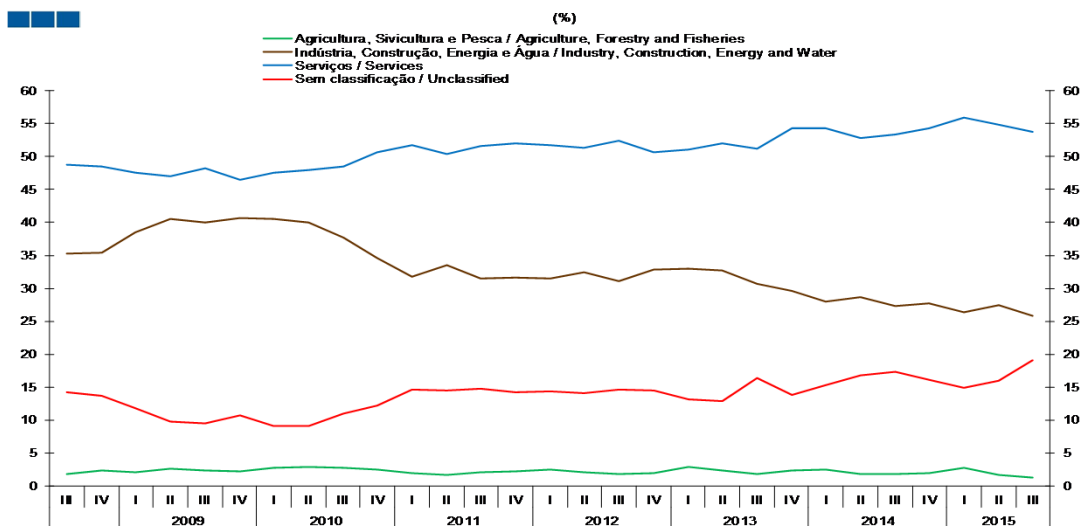
3. Ramos de Atividade / Industries

Gráfico / Graph 3.5.
População Desempregada
Unemployed Population



	2009				2010				2011				2012				2013				2014				2015		
	IV	I	II	III	IV	I	II	III	IV	I	II	III	IV	I	II	III	IV	I	II	III	IV	I	II	III			
Agricultura, Silvicultura e Pesca / Agriculture, Forestry and Fisheries	12	16	17	17	15	13	11	14	16	20	17	15	17	26	21	15	19	19	13	13	14	20	11	8			
Indústria, Construção, Energia e Água / Industry, Construction, Energy and Water	224	236	232	225	210	213	220	212	236	251	261	263	295	306	284	252	239	221	209	189	193	188	171	160			
Serviços / Services	257	277	278	290	307	348	332	348	388	412	412	444	454	473	450	420	439	428	385	368	379	398	340	333			

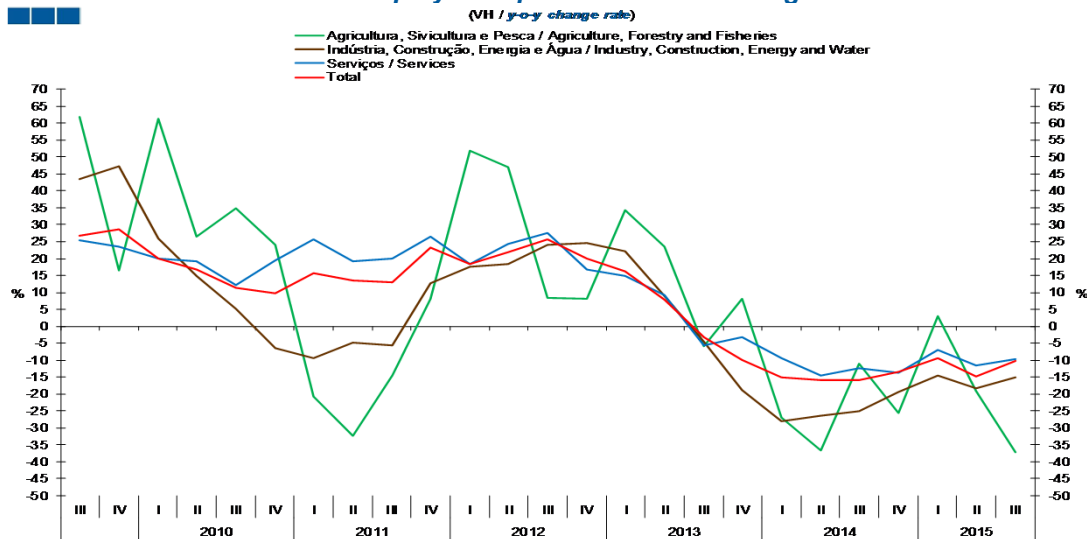
Gráfico / Graph 3.6.
Estrutura da População Desempregada - 3º Trimestre de 2015
Unemployed Population Structure - 3rd Quarter of 2015



	2009				2010				2011				2012				2013				2014				2015		
	IV	I	II	III	IV	I	II	III	IV	I	II	III	IV	I	II	III	IV	I	II	III	IV	I	II	III			
Agricultura, Silvicultura e Pesca / Agriculture, Forestry and Fisheries	2,2	2,8	2,9	2,8	2,5	1,9	1,7	2,1	2,2	2,5	2,1	1,8	1,9	2,8	2,4	1,8	2,3	2,4	1,8	1,9	2,0	2,8	1,7	1,3			
Indústria, Construção, Energia e Água / Industry, Construction, Energy and Water	40,6	40,5	40,0	37,7	34,6	31,7	33,5	31,5	31,7	31,5	32,5	31,1	32,9	33,0	32,8	30,7	29,6	28,0	28,6	27,4	27,7	26,4	27,5	25,9			
Serviços / Services	46,5	47,6	48,0	48,6	50,7	51,7	50,4	51,6	52,0	51,7	51,3	52,5	50,6	51,1	52,0	51,2	54,3	54,3	52,8	53,4	54,2	55,9	54,8	53,7			
Sem Classificação / Unclassified	10,7	9,1	9,2	11,0	12,3	14,7	14,5	14,8	14,2	14,3	14,1	14,6	14,6	13,1	12,9	16,4	13,8	15,2	16,8	17,4	16,1	14,9	16,0	19,1			

3. Ramos de Atividade / Industries

Gráfico / Graph 3.7.
Variação Homóloga da População Desempregada
Unemployed Population Annual Change

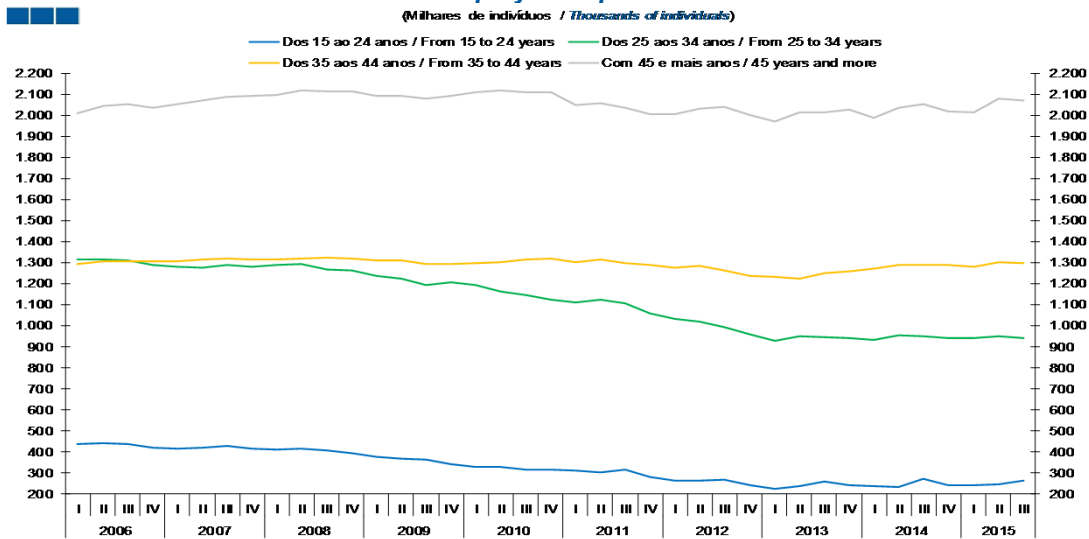


	2010			2011			2012			2013			2014			2015						
	II	III	IV	I	II	III	IV	I	II	III	IV	I	II	III	IV	I	II	III				
Agricultura, Silvicultura e Pesca / Agriculture, Forestry and Fisheries	26,5	35,0	24,2	-20,9	-32,3	-14,5	8,1	51,9	46,9	8,5	8,1	34,2	23,5	-5,8	8,0	-27,0	-36,6	-11,0	-25,5	3,1	-19,2	-37,2
Indústria, Construção, Energia e Água / Industry, Construction, Energy and Water	15,0	5,2	-6,4	-9,4	-4,9	-5,7	12,6	17,5	18,4	24,0	24,7	22,0	8,8	-4,4	-18,7	-27,9	-26,5	-25,1	-19,3	-14,6	-18,3	-15,0
Serviços / Services	19,1	12,2	19,5	25,7	19,2	20,0	26,6	18,4	24,3	27,6	16,8	14,8	9,2	-5,6	-3,3	-9,5	-14,5	-12,4	-13,6	-7,0	-11,6	-9,6
Total	16,7	11,4	9,8	15,7	13,6	12,9	23,2	18,3	22,0	25,6	20,1	16,3	7,8	-3,2	-9,8	-15,0	-15,9	-16,0	-13,6	-9,5	-14,9	-10,2

4. Faixa Etária / Age Groups

Gráfico / Graph 4.1.
População Empregada
Employed Population

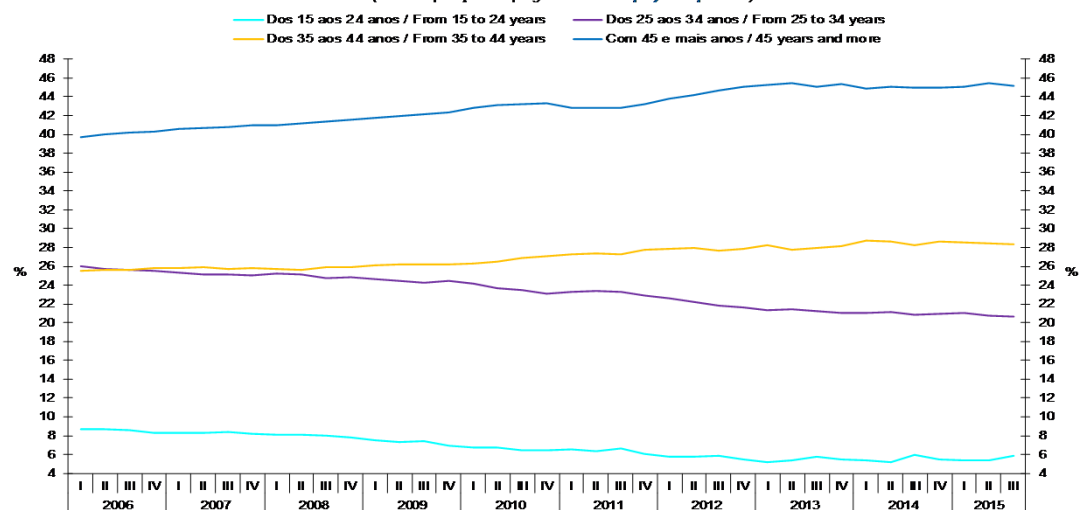
(Milhares de indivíduos / Thousands of individuals)



	2009		2010				2011				2012				2013				2014				2015		
	IV	I	II	III	IV	I	II	III	IV	I	II	III	IV	I	II	III	IV	I	II	III	IV	I	II	III	
15 - 24 Anos / 15 - 24 Years old	344	332	330	316	315	314	305	317	282	265	265	269	242	224	237	259	245	236	234	272	244	242	247	266	
25 - 34 Anos / 25 - 34 Years old	1.208	1.192	1.162	1.145	1.124	1.112	1.123	1.105	1.060	1.035	1.020	994	959	929	949	948	941	934	954	952	941	941	952	943	
35 - 44 Anos / 35 - 44 Years old	1.291	1.297	1.301	1.313	1.318	1.302	1.315	1.297	1.287	1.277	1.285	1.263	1.237	1.230	1.226	1.248	1.257	1.271	1.291	1.287	1.288	1.278	1.302	1.298	
+ 45 Anos / + 45 Years old	2.092	2.111	2.118	2.111	2.111	2.047	2.056	2.034	2.003	2.006	2.032	2.039	1.999	1.971	2.013	2.015	2.026	1.986	2.036	2.054	2.019	2.016	2.081	2.068	

Gráfico / Graph 4.2.
Estrutura da População Empregada - 3º Trimestre de 2015
Employed Population Structure - 3rd Quarter of 2015

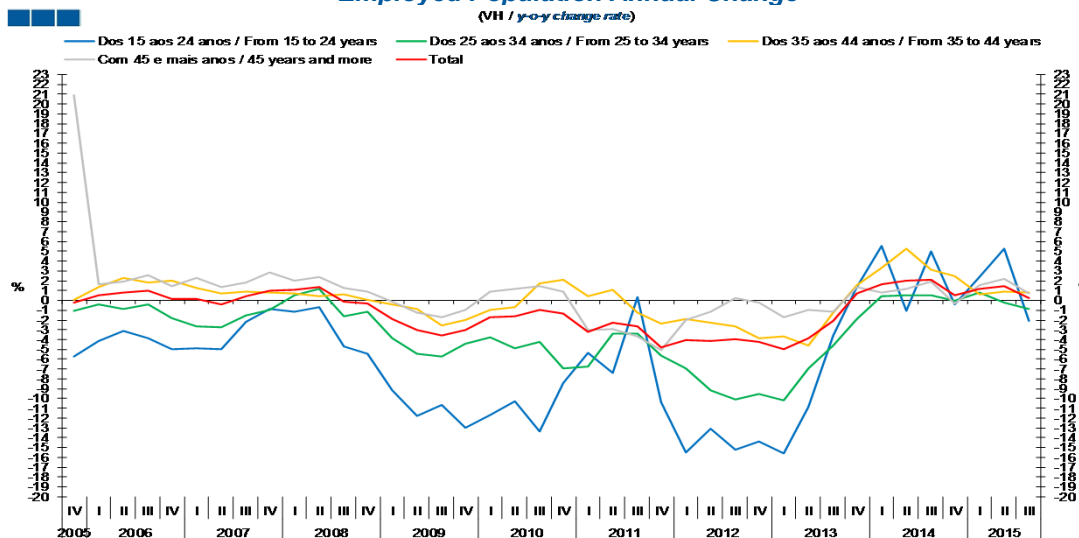
(% da População Empregada / % of Employed Population)



	2009		2010				2011				2012				2013				2014				2015		
	IV	I	II	III	IV	I	II	III	IV	I	II	III	IV	I	II	III	IV	I	II	III	IV	I	II	III	
15 - 24 Anos / 15 - 24 Years old	7,0	6,7	6,7	6,5	6,5	6,6	6,4	6,7	6,1	5,8	5,8	5,9	5,4	5,1	5,3	5,8	5,5	5,3	5,2	6,0	5,4	5,4	5,4	5,8	
25 - 34 Anos / 25 - 34 Years old	24,5	24,2	23,7	23,4	23,1	23,3	23,4	22,9	22,6	22,2	21,8	21,6	21,3	21,5	21,2	21,1	21,1	21,1	20,9	20,9	21,0	20,8	20,6		
35 - 44 Anos / 35 - 44 Years old	26,2	26,3	26,5	26,9	27,1	27,3	27,4	27,3	27,8	27,9	27,7	27,9	28,3	27,7	27,9	28,1	28,7	28,6	28,2	28,7	28,6	28,4	28,4		
+ 45 Anos / + 45 Years old	42,4	42,8	43,1	43,2	43,4	42,9	42,8	42,8	43,2	43,8	44,1	44,7	45,1	45,3	45,5	45,1	45,3	44,9	45,1	45,0	45,0	45,4	45,2		

4. Faixa Etária / Age Groups

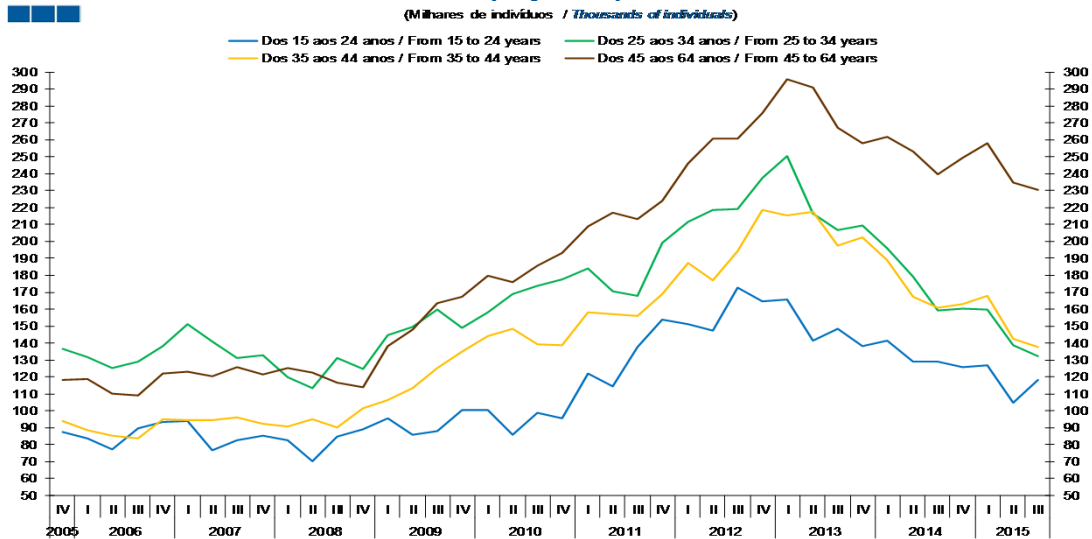
Gráfico / Graph 4.3.
Variação Homóloga da População Empregada
Employed Population Annual Change
(VH / y-o-y change rate)



	2009	2010				2011				2012				2013				2014				2015		
	IV	I	II	III	IV	I	II	III	IV	I	II	III	IV	I	II	III	IV	I	II	III	IV	I	II	III
15 - 24 Anos / 15 - 24 Years old	-13,0	-11,7	-10,3	-13,4	-8,4	-5,3	-7,4	0,3	-10,4	-15,5	-13,1	-15,2	-14,4	-15,6	-10,8	-3,6	1,4	5,5	-1,1	5,0	-0,4	2,4	5,3	-2,1
25 - 34 Anos / 25 - 34 Years old	-4,4	-3,7	-4,9	-4,2	-7,0	-6,7	-3,4	-3,4	-5,7	-6,9	-9,2	-10,1	-9,5	-10,2	-7,0	-4,6	-1,9	0,4	0,5	0,5	0,0	0,8	-0,2	-0,9
35 - 44 Anos / 35 - 44 Years old	-2,0	-1,0	-0,7	1,7	2,1	0,4	1,1	-1,2	-2,4	-1,9	-2,3	-2,6	-3,8	-3,7	-4,6	-1,2	1,6	3,3	5,3	3,1	2,4	0,6	0,9	0,8
+ 45 Anos / + 45 Years old	-1,0	0,9	1,2	1,5	0,9	-3,0	-2,9	-3,6	-5,1	-2,0	-1,2	0,2	-0,2	-1,7	-0,9	-1,2	1,4	0,8	1,1	1,9	-0,3	1,5	2,2	0,7
Total	-3,1	-1,7	-1,6	-0,9	-1,4	-3,2	-2,3	-2,7	-4,8	-4,0	-4,1	-4,0	-4,2	-5,0	-3,9	-2,1	0,7	1,7	2,0	2,1	0,5	1,1	1,5	0,2

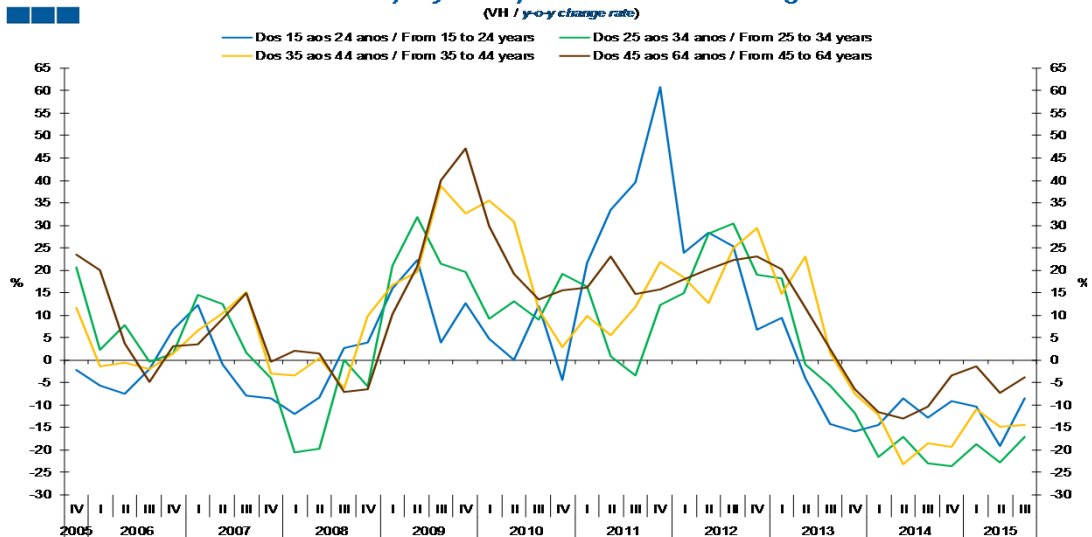
4. Faixa Etária / Age Groups

Gráfico / Graph 4.4.
População Desempregada
Unemployed Population



	2009				2010				2011				2012				2013				2014				2015		
	IV	I	II	III	IV	I	II	III	IV	I	II	III	IV	I	II	III	IV	I	II	III	IV	I	II	III	IV	I	II
15 - 24 Anos / 15 - 24 Years old	100	100	86	99	96	122	115	138	154	151	147	173	164	166	141	148	138	142	129	129	126	127	105	118			
25 - 34 Anos / 25 - 34 Years old	149	158	169	174	178	184	171	168	199	212	219	219	237	250	216	207	210	196	179	159	160	160	139	132			
35 - 44 Anos / 35 - 44 Years old	135	144	149	139	139	158	157	156	169	188	177	195	219	215	218	198	202	189	167	161	163	168	143	138			
45 - 65 Anos / 45 - 65 Years old	167	180	176	186	193	209	217	213	224	246	261	261	276	296	291	267	258	262	253	240	249	258	235	231			

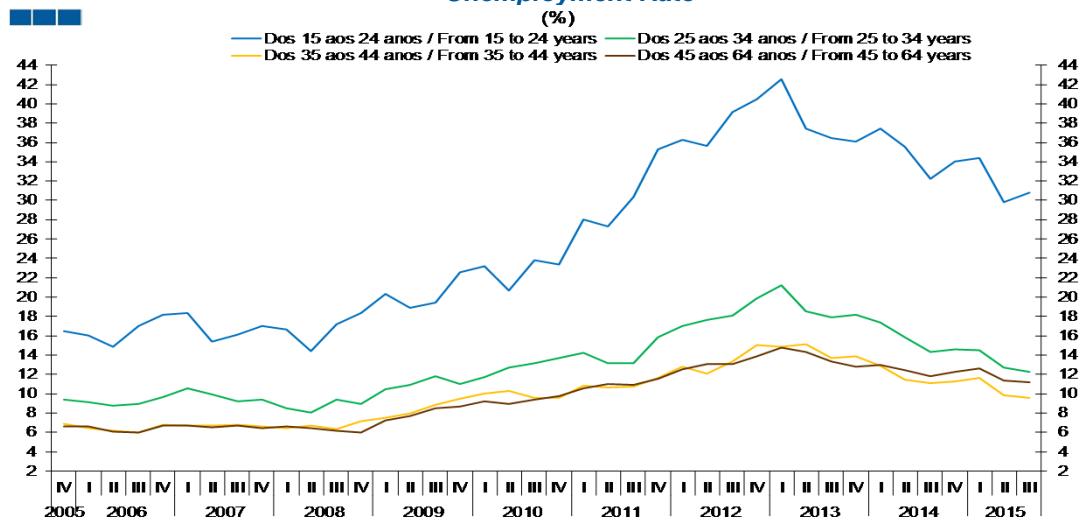
Gráfico / Graph 4.5.
Variação Homóloga da População Desempregada
Unemployed Population Annual Change



	2009				2010				2011				2012				2013				2014				2015		
	IV	I	II	III	IV	I	II	III	IV	I	II	III	IV	I	II	III	IV	I	II	III	IV	I	II	III	IV	I	II
15 - 24 Anos / 15 - 24 Years old	12,7	4,7	0,1	12,0	-4,5	21,8	33,4	39,6	60,9	23,9	28,4	25,4	6,7	9,5	-3,9	-14,2	-15,9	-14,4	-8,6	-12,9	-9,2	-10,3	-19,0	-8,4			
25 - 34 Anos / 25 - 34 Years old	19,6	9,2	13,2	9,0	19,2	16,3	0,8	-3,5	12,2	15,0	28,2	30,4	19,0	18,3	-1,1	-5,6	-11,7	-21,7	-17,0	-23,1	-23,6	-18,6	-22,7	-17,0			
35 - 44 Anos / 35 - 44 Years old	32,7	35,6	30,9	11,4	2,9	9,9	5,5	11,9	21,8	18,4	12,7	24,8	29,5	14,7	23,1	1,6	-7,5	-12,3	-23,2	-18,5	-19,3	-10,9	-14,8	-14,4			
45 - 65 Anos / 45 - 65 Years old	47,1	29,9	19,1	13,5	15,5	16,3	23,0	14,8	15,8	18,0	20,3	22,3	23,1	20,1	11,6	2,5	-6,4	-11,5	-13,1	-10,3	-3,4	-1,4	-7,3	-3,8			

4. Faixa Etária / Age Groups

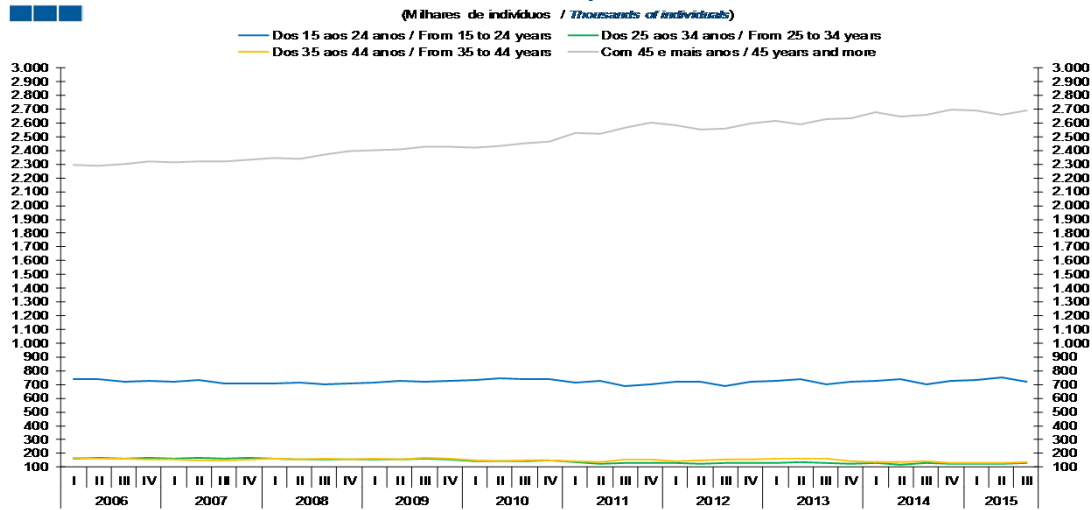
Gráfico / Graph 4.6.
Taxa de desemprego
Unemployment Rate



	2009				2010				2011				2012				2013				2014				2015		
	IV	I	II	III	IV	I	II	III	IV	I	II	III	IV	I	II	III	IV	I	II	III	IV	I	II	III			
15 - 24 Anos / 15 - 24 Years old	22,6	23,2	20,7	23,8	23,3	28,0	27,3	30,3	35,3	36,3	35,7	39,1	40,5	42,5	37,4	36,4	36,1	37,5	35,6	32,2	34,0	34,4	29,8	30,8			
25 - 34 Anos / 25 - 34 Years old	11,0	11,7	12,7	13,2	13,7	14,2	13,2	13,2	15,8	17,0	17,6	18,1	19,8	21,2	18,6	17,9	18,2	17,4	15,8	14,3	14,5	14,5	12,7	12,3			
35 - 44 Anos / 35 - 44 Years old	9,5	10,0	10,3	9,6	9,5	10,8	10,7	10,7	11,6	12,8	12,1	13,3	15,0	14,9	15,1	13,7	13,9	12,9	11,5	11,1	11,2	11,6	9,9	9,6			
45 - 65 Anos / 45 - 65 Years old	8,7	9,2	8,9	9,4	9,7	10,6	11,0	10,9	11,5	12,5	13,1	13,0	13,9	14,8	14,4	13,3	12,8	13,0	12,4	11,8	12,2	12,6	11,3	11,2			

4. Faixa Etária / Age Groups

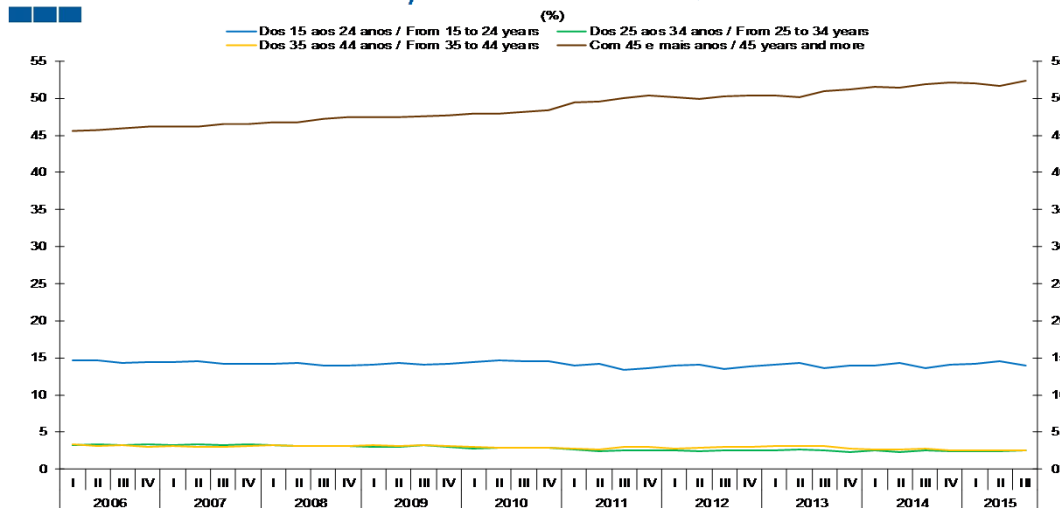
Gráfico / Graph 4.7.
População Inativa
Inactive Population



Fonte / Source: INE

	2009				2010				2011				2012				2013				2014				2015		
	IV	I	II	III	IV	I	II	III	IV	I	II	III	IV	I	II	III	IV	I	II	III	IV	I	II	III	IV	I	II
15 - 24 Anos / 15 - 24 Years old	725	731	744	742	742	713	726	689	704	719	720	688	718	730	738	704	722	727	740	700	729	734	752	718			
25 - 34 Anos / 25 - 34 Years old	153	140	146	146	148	138	127	133	132	129	122	132	132	133	135	132	121	133	119	129	126	126	126	131			
35 - 44 Anos / 35 - 44 Years old	161	151	146	147	146	144	135	156	155	146	150	155	157	165	164	159	142	138	136	141	134	133	130	134			
+ 45 Anos / + 45 Years old	2.428	2.420	2.435	2.453	2.468	2.527	2.524	2.566	2.601	2.581	2.552	2.561	2.600	2.614	2.589	2.626	2.637	2.678	2.648	2.658	2.697	2.688	2.659	2.689			

Gráfico / Graph 4.8.
Estrutura da População Inativa - 3º Trimestre de 2015
Inactive Population Structure - 3rd Quarter of 2015



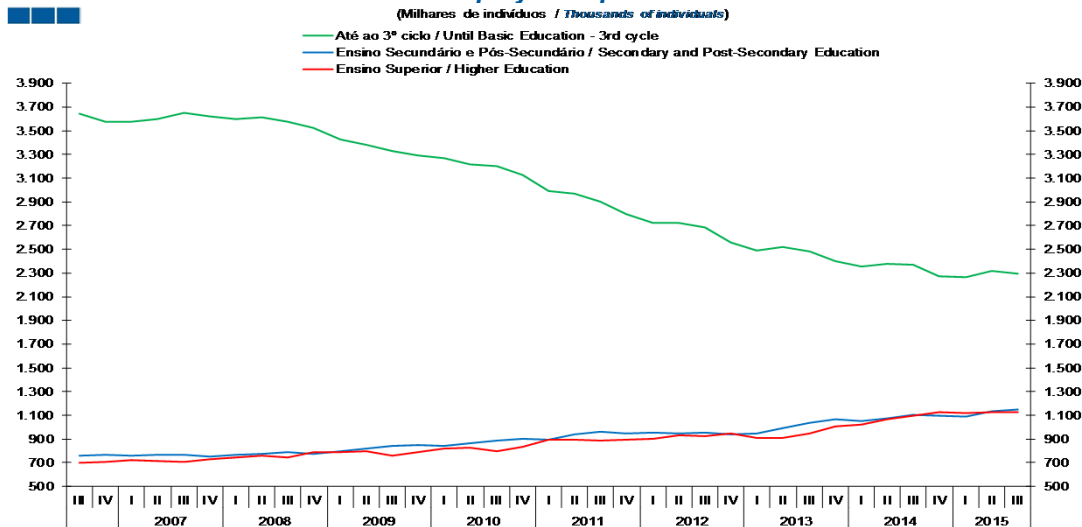
Fonte / Source: INE

	2009				2010				2011				2012				2013				2014				2015		
	IV	I	II	III	IV	I	II	III	IV	I	II	III	IV	I	II	III	IV	I	II	III	IV	I	II	III	IV	I	II
15 - 24 Anos / 15 - 24 Years old	14,3	14,5	14,7	14,6	14,5	13,9	14,2	13,4	13,6	14,0	14,1	13,5	13,9	14,1	14,3	13,7	14,0	14,0	14,4	13,7	14,1	14,2	14,6	14,0			
25 - 34 Anos / 25 - 34 Years old	3,0	2,8	2,9	2,9	2,9	2,7	2,5	2,6	2,6	2,5	2,4	2,6	2,6	2,6	2,6	2,4	2,6	2,3	2,5	2,4	2,4	2,5	2,5				
35 - 44 Anos / 35 - 44 Years old	3,2	3,0	2,9	2,9	2,9	2,8	2,6	3,0	3,0	2,8	2,9	3,0	3,0	3,2	3,2	3,1	2,8	2,7	2,6	2,7	2,6	2,5	2,6				
+ 45 Anos / + 45 Years old	47,7	47,9	48,0	48,2	48,4	49,4	49,5	50,1	50,3	50,2	50,0	50,3	50,4	50,1	50,9	51,2	51,6	51,4	51,8	52,1	52,0	51,7	52,3				

5. Grau de Ensino / Highest Level of Education Attained

Gráfico / Graph 5.1.
População Empregada
Employed Population

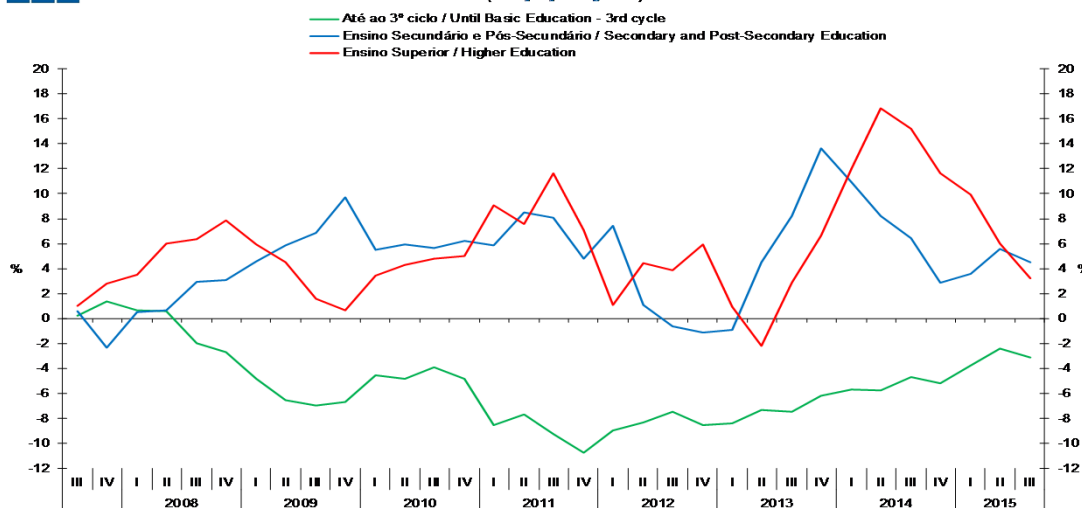
(Milhares de indivíduos / Thousands of individuals)



	2009				2010				2011				2012				2013				2014				2015		
	IV	I	II	III	IV	I	II	III	IV	I	II	III	IV	I	II	III	IV	I	II	III	IV	I	II	III	IV	I	II
Até ao 3º ciclo / Until Basic Education (3rd cycle)	3.290	3.269	3.215	3.198	3.130	2.989	2.967	2.903	2.794	2.721	2.721	2.686	2.556	2.493	2.521	2.486	2.398	2.352	2.376	2.370	2.272	2.263	2.318	2.295			
Ensino Secundário e Pós-Secundário / Secondary and Post-Secondary Education	851	843	866	890	904	892	940	962	947	958	949	956	937	950	992	1.034	1.064	1.053	1.074	1.101	1.095	1.091	1.134	1.151			
Ensino Superior / Higher Education	793	820	830	797	833	894	893	889	892	904	932	923	945	912	911	950	1.007	1.022	1.065	1.094	1.124	1.123	1.129	1.130			

Gráfico / Graph 5.2.
Variação Homóloga da População Empregada
Employed Population Annual Change

(VH / y-o-y change rate)

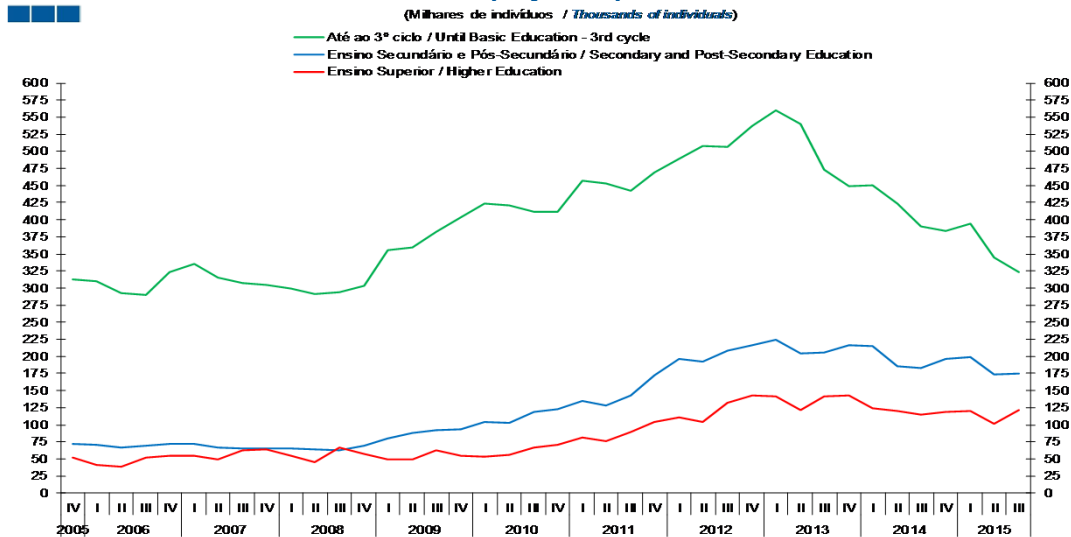


	2009				2010				2011				2012				2013				2014				2015		
	IV	I	II	III	IV	I	II	III	IV	I	II	III	IV	I	II	III	IV	I	II	III	IV	I	II	III	IV	I	II
Até ao 3º ciclo / Until Basic Education (3rd cycle)	-6,7	-4,6	-4,9	-3,9	-4,9	-8,6	-7,7	-9,2	-10,8	-9,0	-8,3	-7,5	-8,5	-8,4	-7,4	-7,4	-6,2	-5,7	-5,8	-4,7	-5,2	-3,8	-2,4	-3,1			
Ensino Secundário e Pós-Secundário / Secondary and Post-Secondary Education	9,7	5,5	5,9	5,7	6,2	5,9	8,5	8,1	4,8	7,4	1,1	-0,6	-1,1	-0,9	4,5	8,2	13,6	10,9	8,2	6,5	2,9	3,6	5,6	4,5			
Ensino Superior / Higher Education	0,7	3,4	4,3	4,8	5,0	9,0	7,6	11,6	7,0	1,1	4,4	3,8	6,0	0,9	-2,2	2,9	6,6	12,0	16,8	15,2	11,6	9,9	6,0	3,2			

5. Grau de Ensino / Highest Level of Education Attained

Gráfico / Graph 5.3.
População Desempregada
Unemployed Population

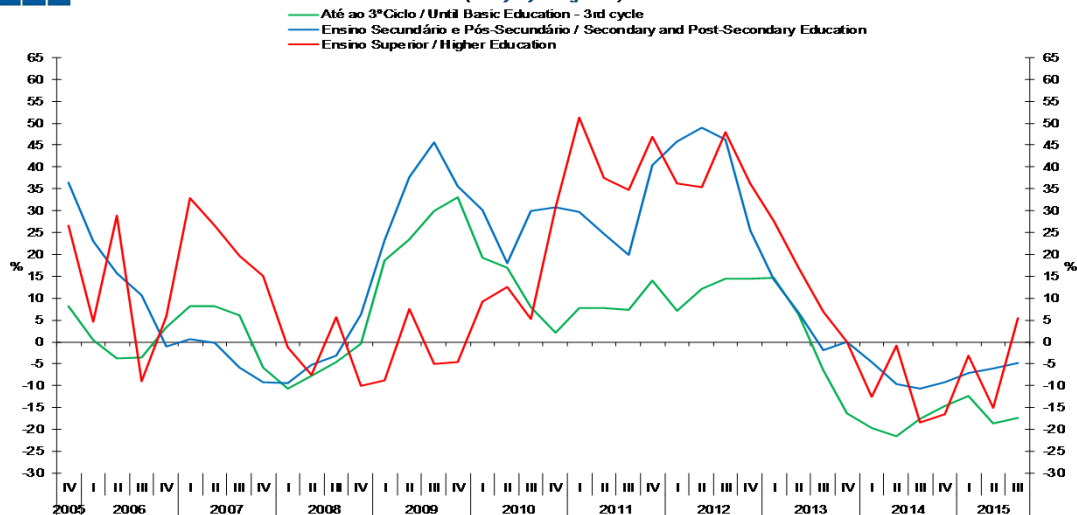
(Milhares de indivíduos / Thousands of individuals)



	2009				2010				2011				2012				2013				2014				2015		
	IV	I	II	III	IV	I	II	III	IV	I	II	III	IV	I	II	III	IV	I	II	III	IV	I	II	III	IV	I	II
Até ao 3º ciclo / Until Basic Education (3rd cycle)	404	424	421	412	412	457	454	443	470	489	508	506	538	560	540	474	450	450	424	391	384	394	345	323			
Ensino Secundário e Pós-Secundário / Secondary and Post-Secondary Education	94	104	103	119	123	135	129	143	172	197	192	209	216	225	205	205	216	214	185	183	196	199	174	175			
Ensino Superior / Higher Education	54	54	56	66	71	81	76	89	104	111	104	132	142	142	121	141	142	124	120	115	119	120	102	121			

Gráfico / Graph 5.4.
Variação Homóloga da População Desempregada
Unemployed Population Annual Change

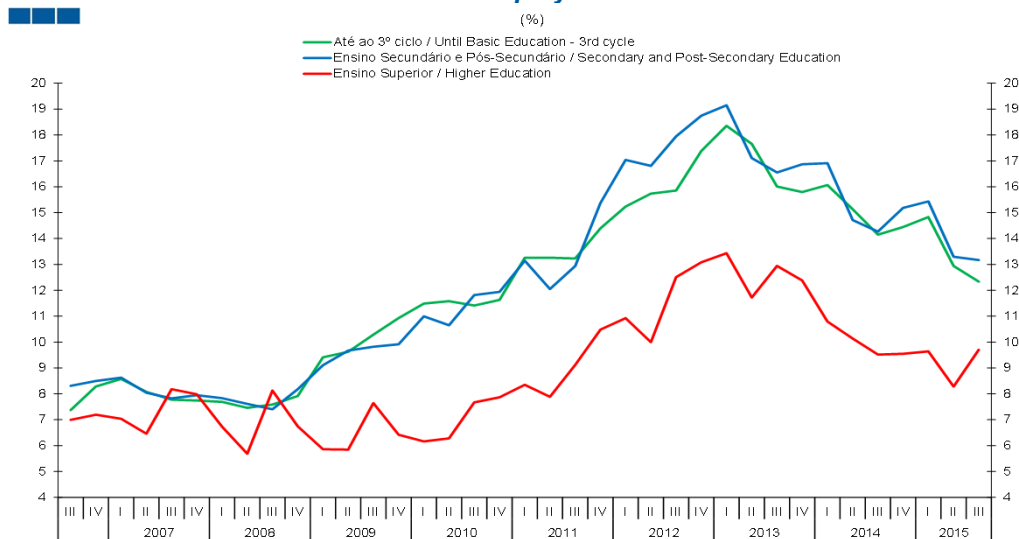
(VH / y-o-y change rate)



	2009				2010				2011				2012				2013				2014				2015		
	IV	I	II	III	IV	I	II	III	IV	I	II	III	IV	I	II	III	IV	I	II	III	IV	I	II	III	IV	I	II
Até ao 3º ciclo / Until Basic Education (3rd cycle)	33,2	19,2	17,0	7,9	2,1	7,7	7,7	7,4	14,1	7,1	12,0	14,4	14,5	14,6	6,4	-6,4	-16,4	-19,7	-21,6	-17,5	-14,7	-12,4	-18,7	-17,3			
Ensino Secundário e Pós-Secundário / Secondary and Post-Secondary Education	35,6	30,1	17,9	30,0	30,8	29,7	24,7	19,9	40,4	45,8	49,0	46,3	25,6	14,3	6,8	-1,9	-0,1	-4,7	-9,5	-10,7	-9,2	-7,1	-6,2	-4,7			
Ensino Superior / Higher Education	-4,6	9,1	12,6	5,2	30,7	51,3	37,4	34,7	46,8	36,1	35,5	48,0	36,2	27,7	16,9	7,0	0,1	-12,7	-0,7	-18,5	-16,6	-3,1	-15,2	5,5			

5. Grau de Ensino / Highest Level of Education Attained

Gráfico / Graph 5.5.
Taxa de desemprego
Unemployment Rate



	2009		2010				2011				2012				2013				2014				2015		
	IV	I	II	III	IV	I	II	III	IV	I	II	III	IV	I	II	III	IV	I	II	III	IV	I	II	III	
Até ao 3º ciclo / Basic Education (3rd cycle)	10,9	11,5	11,6	11,4	11,6	13,3	13,3	13,2	14,4	15,2	15,7	15,9	17,4	18,4	17,7	16,0	15,8	16,1	15,1	14,2	14,4	14,8	12,9	12,3	
Ensino Secundário e Pós-Secundário / Secondary and Post-Secondary Education	9,9	11,0	10,6	11,8	11,9	13,1	12,0	12,9	15,4	17,0	16,8	17,9	18,7	19,1	17,1	16,6	16,9	16,9	14,7	14,3	15,2	15,4	13,3	13,2	
Ensino Superior / Higher Education	6,4	6,2	6,3	7,7	7,9	8,3	7,9	9,1	10,5	10,9	10,0	12,5	13,1	13,4	11,7	12,9	12,4	10,8	10,1	9,5	9,5	9,6	8,3	9,7	

6. Árvore do Emprego - GEE / Employment Tree - GEE

Tabela / Table 6.1.
Árvore do Emprego - GEE
Employment Tree - GEE

3º Trimestre de 2015 / 3rd Quarter of 2015

(Milhares de indivíduos / Thousands of individuals)

Varição Homóloga / Annual Change

Varição em Cadeia / Quarterly Change

População / Population					
2014			2015		
		Variação / Change			Variação / Change
10.381,4	10.331,7	-49,7			
Ativa / Active			Inativa / Inactive		
2014			2015		
		Variação / Change			Variação / Change
5.254,0	5.194,1	-59,9	5.127,4	5.137,6	10,2
50,6%	50,3%		49,4%	49,7%	
Empregada / Employed			Desempregada / Unemployed		
2014			2015		
		Variação / Change			Variação / Change
4.565,1	4.575,3	10,2	688,9	618,8	-70,1
86,9%	88,1%		13,1%	11,9%	

População / Population					
II		III		Variação / Change	
10.343,4	10.331,7	-11,7			
Ativa / Active			Inativa / Inactive		
II			III		
		Variação / Change			Variação / Change
5.201,2	5.194,1	-7,1	5.142,2	5.137,6	-4,6
50,3%	50,3%		49,7%	49,7%	
Empregada / Employed			Desempregada / Unemployed		
II			III		
		Variação / Change			Variação / Change
4.580,8	4.575,3	-5,5	620,4	618,8	-1,6
88,1%	88,1%		11,9%	11,9%	

Cálculos / Calculations: GEE