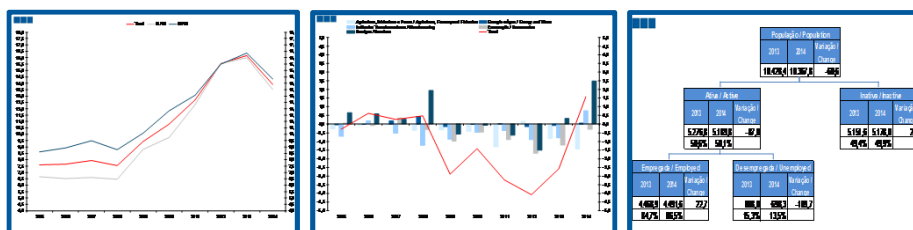


Estatísticas Temáticas de Conjuntura

Short-term Thematic Statistics

9 de fevereiro de 2015
February, 09, 2015



Estatísticas do Emprego

Labour Statistics

- 2005 a 2014 -
- 2005 to 2014 -

Dados Anuais
Annual Data

Fonte: Instituto Nacional de Estatística
Source: Statistics Portugal

Índice / Index

	Página / Page
1. Principais Indicadores / Main Indicators	
Taxa de Desemprego / <i>Unemployment Rate</i>	3
Taxa de Atividade / <i>Activity Rate</i>	3
Taxa de Atividade e de Desemprego / <i>Activity and Unemployment Rate</i>	4
População Ativa, Inativa, Empregada e Desempregada / <i>Active, Inactive, Employed and Unemployed Population</i>	5
População Ativa e Inativa / <i>Active and Inactive Population</i>	5
População Ativa, Empregada e Desempregada / <i>Active, Employed and Unemployed Population</i>	6
Desemprego de longa duração (12 meses ou mais) / <i>Long-term Unemployment (12 months or longer)</i>	7
2. Regiões Nuts II / Nuts II regions	
Taxa de Desemprego / <i>Unemployment Rate</i>	8
3. Ramos de Atividade / Industries	
População Empregada / <i>Employed Population</i>	9
Estrutura da População Empregada / <i>Employed Population Structure</i>	9
Variação Homóloga da População Empregada / <i>Employed Population Annual Change</i>	10
Contributo (p.p.) para a Variação Homóloga (%) do Emprego / <i>Contribution (p.p.) to Employment Annual Change (%)</i>	10
População Desempregada / <i>Unemployed Population</i>	11
Estrutura da População Desempregada / <i>Unemployed Population Structure</i>	11
Variação Homóloga da População Desempregada / <i>Unemployed Population Annual Change</i>	12
4. Faixa Etária / Age Groups	
População Empregada / <i>Employed Population</i>	13
Estrutura da População Empregada / <i>Employed Population Structure</i>	13
Variação Homóloga da População Empregada / <i>Employed Population Annual Change</i>	14
População Desempregada / <i>Unemployed Population</i>	15
Variação Homóloga da População Desempregada / <i>Unemployed Population Annual Change</i>	15
Taxa de Desemprego / <i>Unemployment Rate</i>	16
População Inativa / <i>Inactive Population</i>	17
Estrutura da População Inativa / <i>Inactive Population Structure</i>	17
5. Grau de Ensino / Highest Level of Education Attained	
População Empregada / <i>Employed Population</i>	18
Variação Homóloga da População Empregada / <i>Employed Population Annual Change</i>	18
População Desempregada / <i>Unemployed Population</i>	19
Variação Homóloga da População Desempregada / <i>Unemployed Population Annual Change</i>	19
Taxa de Desemprego / <i>Unemployment Rate</i>	20
6. Árvore do Emprego - GEE / Employment Tree - GEE	
Árvore do Emprego - GEE / <i>Employment Tree - GEE</i>	21

1. Principais Indicadores / Main Indicators

Gráfico / Graph 1.1.
Taxa de Desemprego
Unemployment Rate

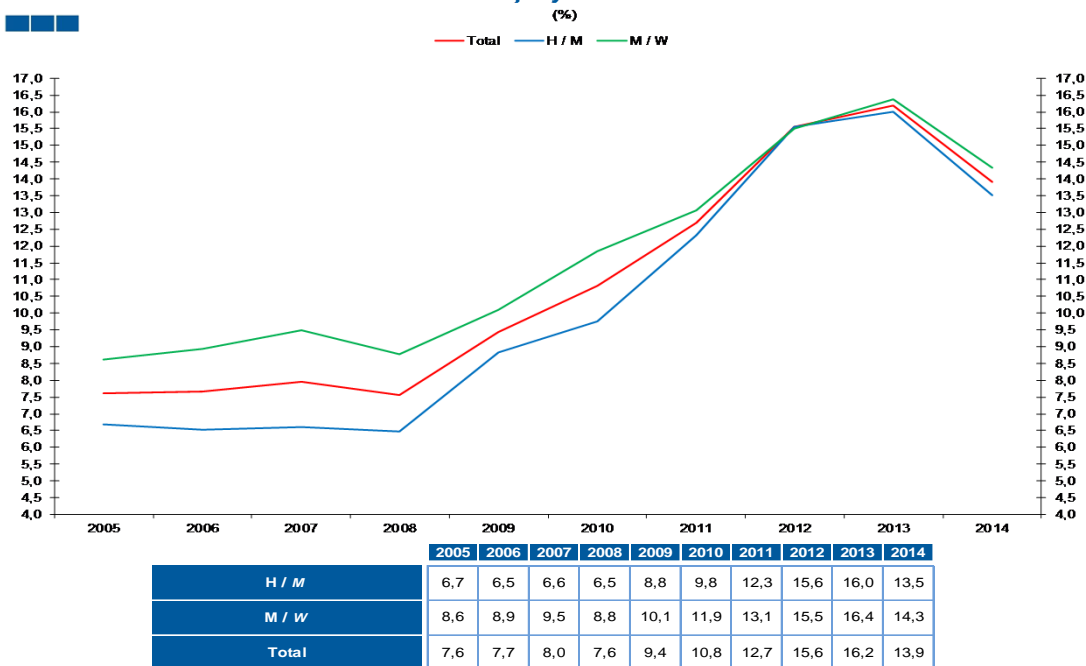
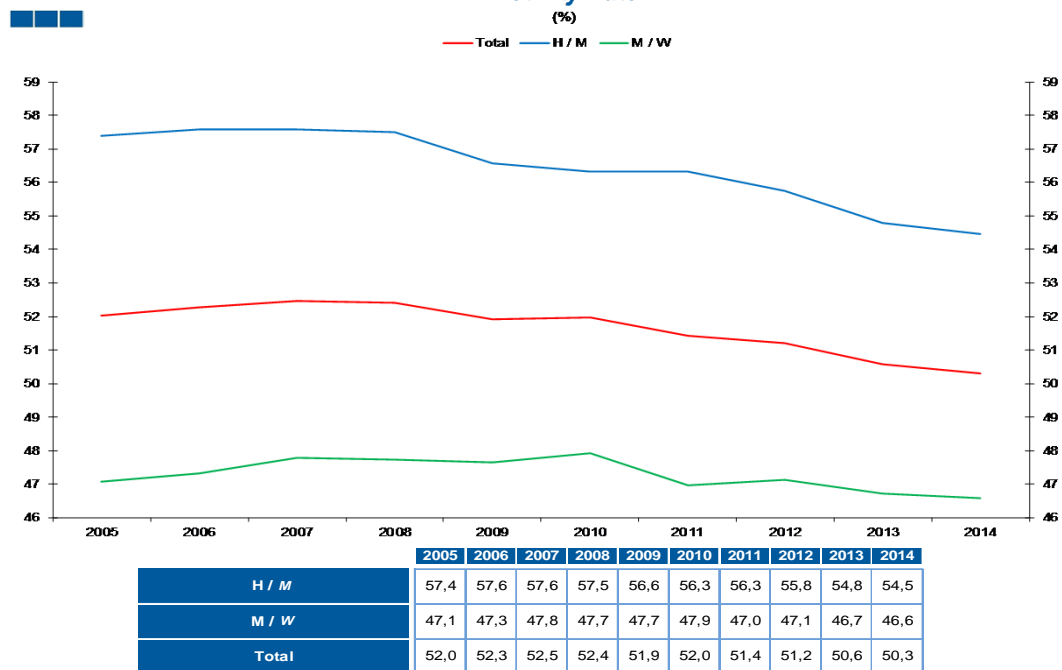
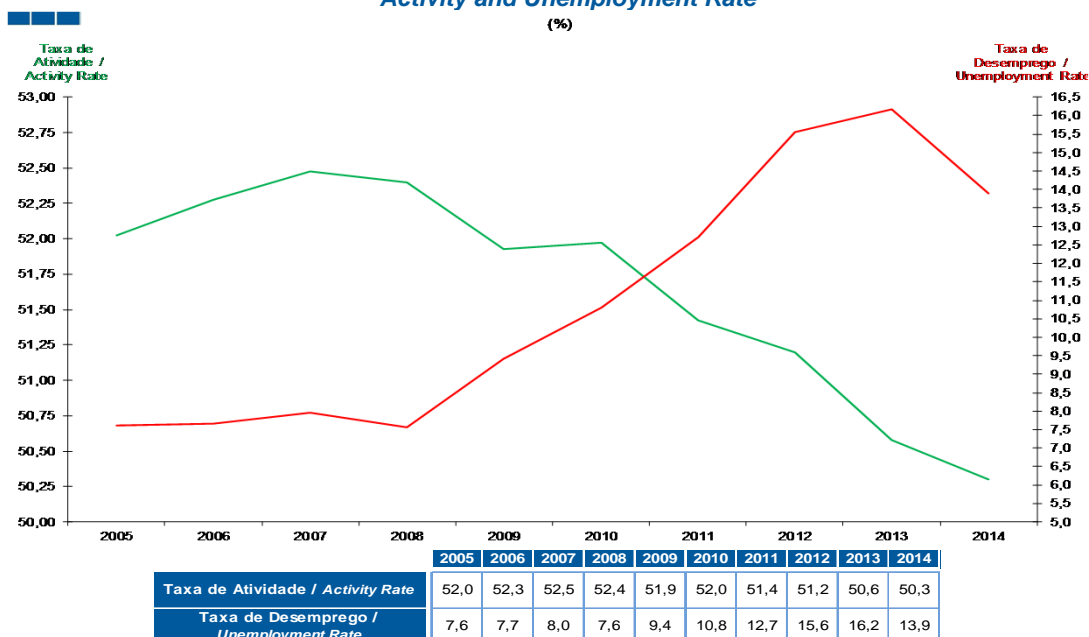


Gráfico / Graph 1.2.
Taxa de Atividade
Activity Rate



1. Principais Indicadores / Main Indicators

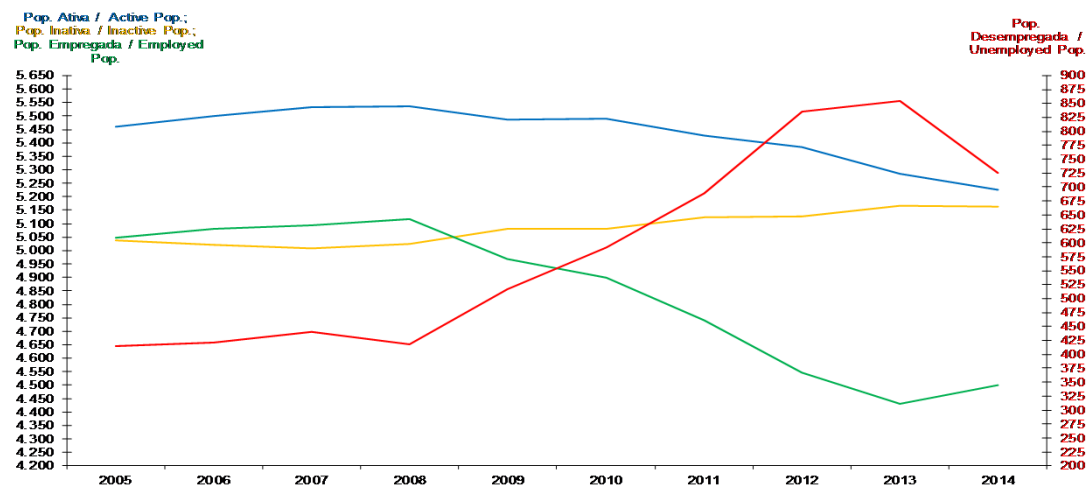
Gráfico / Graph 1.3.
Taxa de Atividade e de Desemprego
Activity and Unemployment Rate
(%)



1. Principais Indicadores / Main Indicators

Gráfico / Graph 1.4.
População Ativa, Inativa, Empregada e Desempregada
Active, Inactive, Employed and Unemployed Population

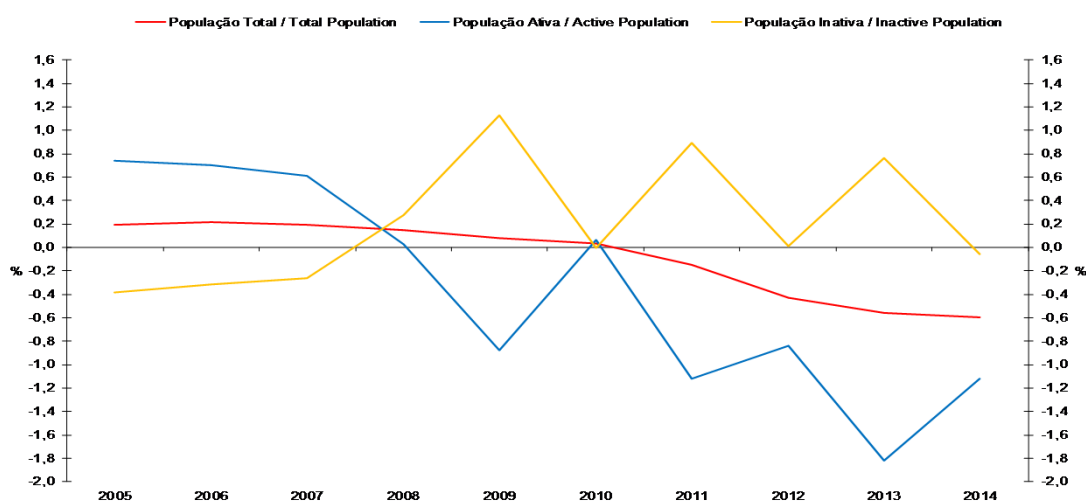
(Milhares de indivíduos / Thousands of individuals)



	2005	2006	2007	2008	2009	2010	2011	2012	2013	2014
População Ativa / Active Population	5,461	5,500	5,533	5,535	5,486	5,490	5,428	5,383	5,285	5,226
População Inativa / Inactive Population	5,038	5,022	5,009	5,023	5,080	5,080	5,125	5,125	5,165	5,162
População Empregada / Employed Population	5,047	5,079	5,093	5,117	4,969	4,898	4,740	4,547	4,429	4,500
População Desempregada / Unemployed Population	414	421	441	418	517	591	688	836	855	726

Gráfico / Graph 1.5.
População Ativa e Inativa
Active and Inactive Population

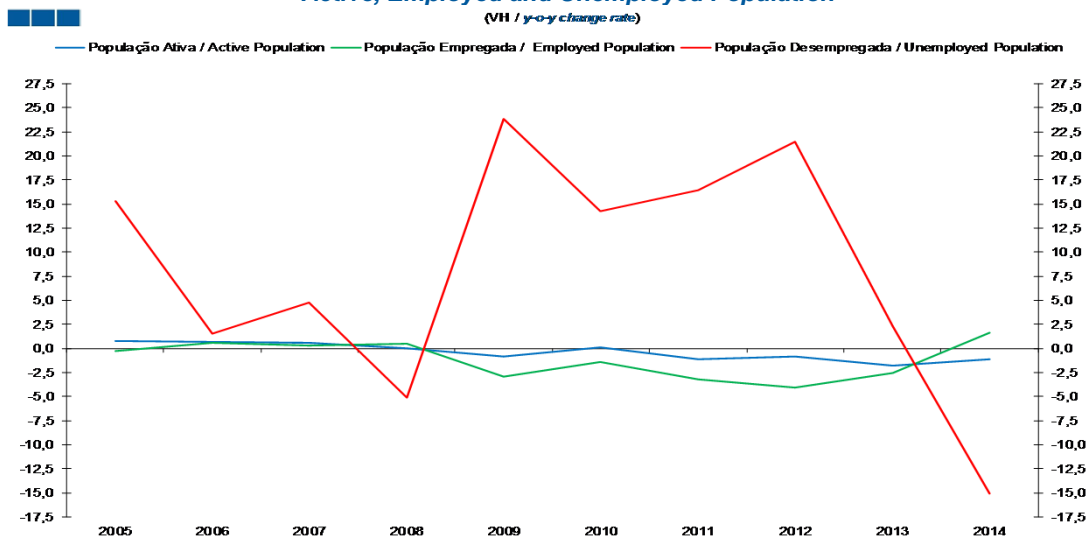
(% / y-o-y change rate)



	2005	2006	2007	2008	2009	2010	2011	2012	2013	2014
População Ativa / Active Population	0,7	0,7	0,6	0,0	-0,9	0,1	-1,1	-0,8	-1,8	-1,1
População Inativa / Inactive Population	-0,4	-0,3	-0,3	0,3	1,1	0,0	0,9	0,0	0,8	-0,1
População Total / Total Population	0,2	0,2	0,2	0,1	0,1	0,0	-0,2	-0,4	-0,6	-0,6

1. Principais Indicadores / Main Indicators

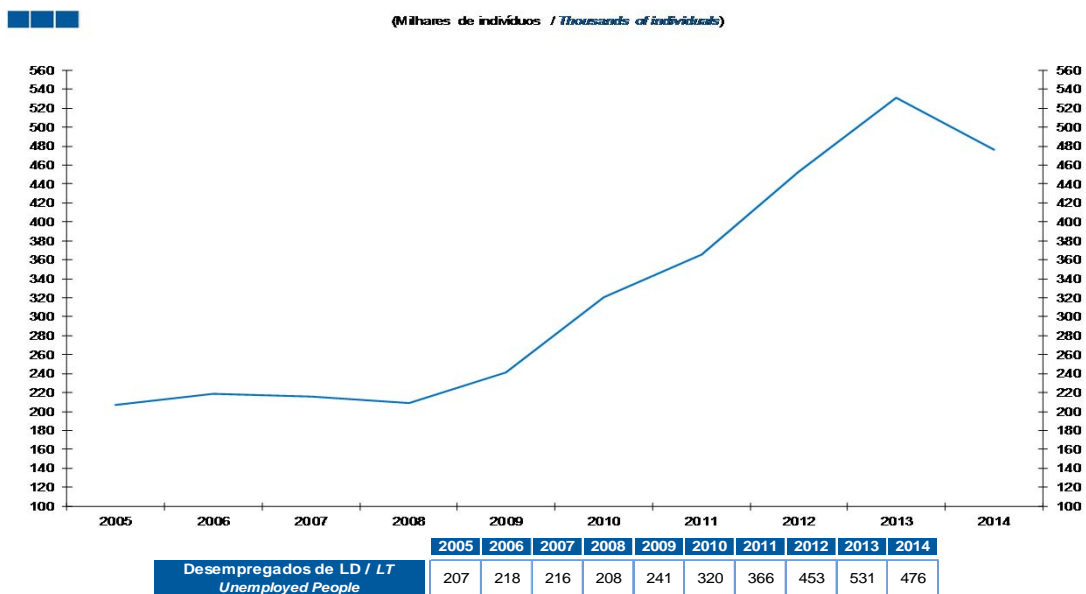
Gráfico / Graph 1.6.
População Ativa, Empregada e Desempregada
Active, Employed and Unemployed Population



	2005	2006	2007	2008	2009	2010	2011	2012	2013	2014
População Ativa / Active Population	0,7	0,7	0,6	0,0	-0,9	0,1	-1,1	-0,8	-1,8	-1,1
População Empregada / Employed Population	-0,3	0,6	0,3	0,5	-2,9	-1,4	-3,2	-4,1	-2,6	1,6
População Desempregada / Unemployed Population	15,3	1,6	4,8	-5,1	23,8	14,3	16,4	21,4	2,3	-15,1

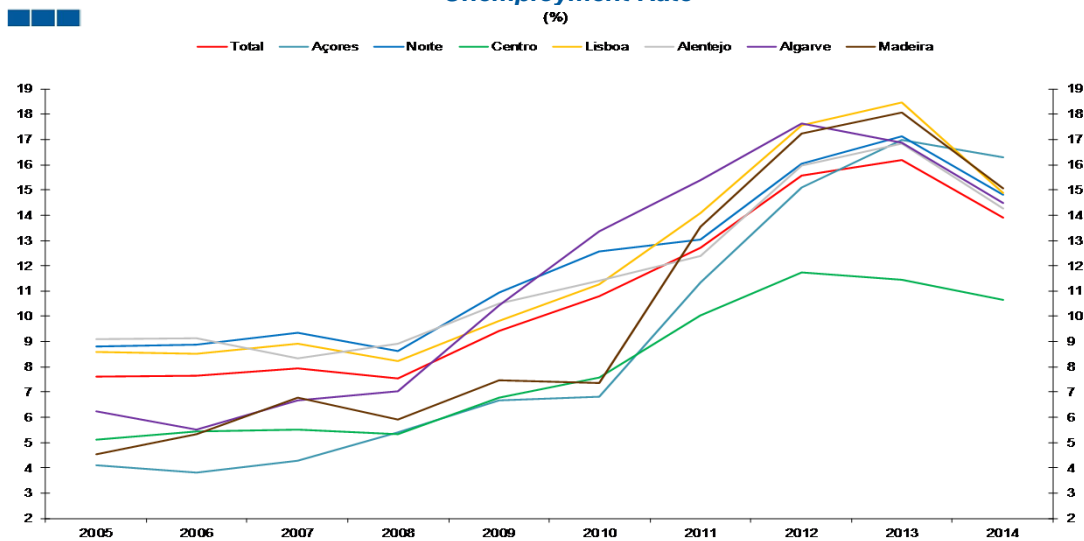
1. Principais Indicadores / Main Indicators

Gráfico / Graph 1.7.
Desemprego de longa-duração (12 meses ou mais)
Long-term unemployment (12 months or longer)



2. Regiões Nuts II / Nuts II Regions

Gráfico / Graph 2.1.
Taxa de Desemprego
Unemployment Rate
(%)



	2005	2006	2007	2008	2009	2010	2011	2012	2013	2014
Norte	8,8	8,9	9,4	8,6	10,9	12,6	13,0	16,0	17,1	14,8
Centro	5,1	5,5	5,5	5,3	6,8	7,6	10,1	11,7	11,5	10,7
Lisboa	8,6	8,5	8,9	8,2	9,8	11,3	14,1	17,6	18,5	14,9
Alentejo	9,1	9,1	8,4	8,9	10,5	11,4	12,4	16,0	16,9	14,3
Algarve	6,2	5,5	6,7	7,0	10,4	13,4	15,4	17,6	16,9	14,5
Açores	4,1	3,8	4,3	5,4	6,7	6,8	11,3	15,1	17,0	16,3
Madeira	4,5	5,4	6,8	5,9	7,5	7,4	13,6	17,2	18,1	15,1
Total	7,6	7,7	8,0	7,6	9,4	10,8	12,7	15,6	16,2	13,9

3. Ramos de Atividade / Industries

Gráfico / Graph 3.1.
População Empregada
Employed Population

(Milhares de indivíduos / Thousands of individuals)

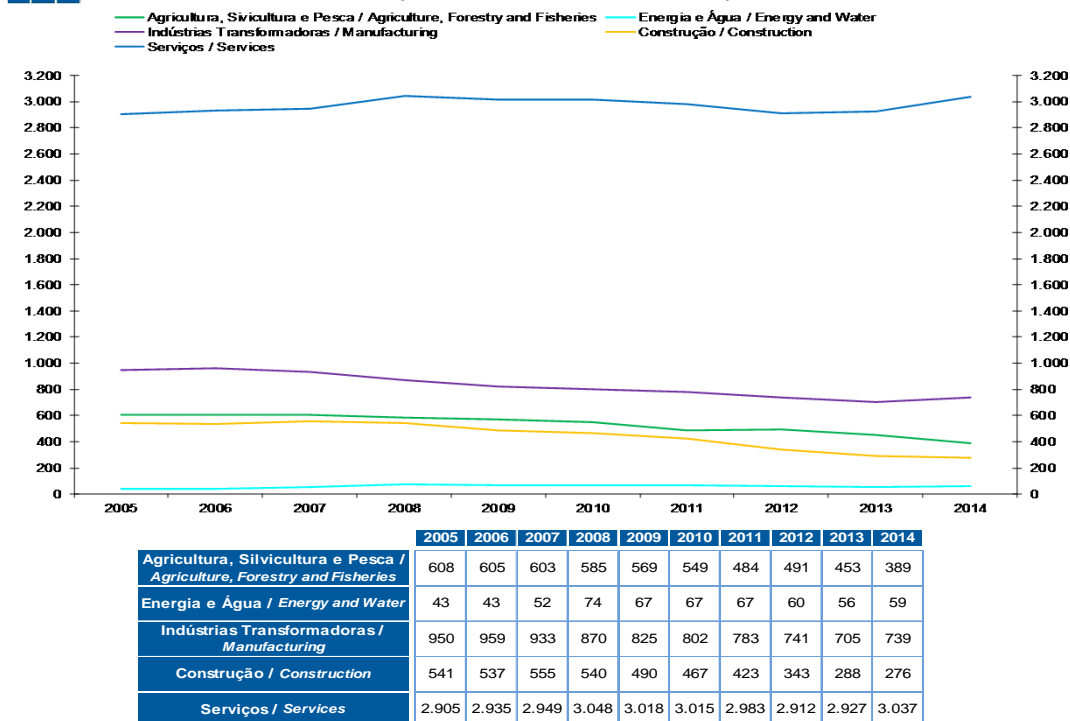
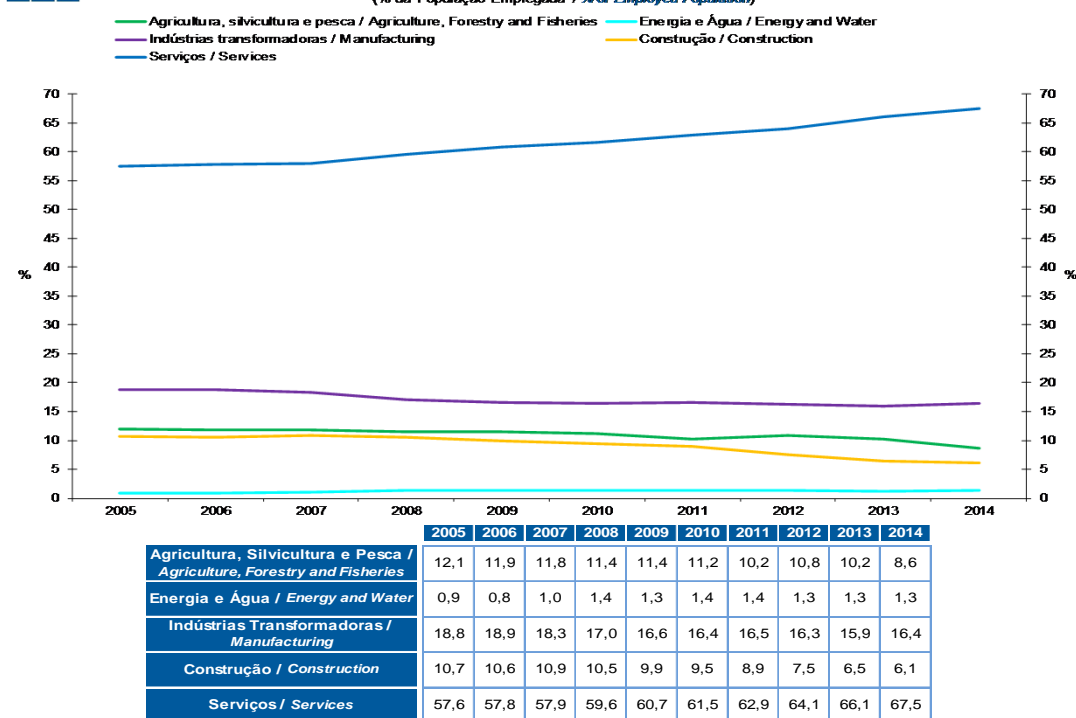


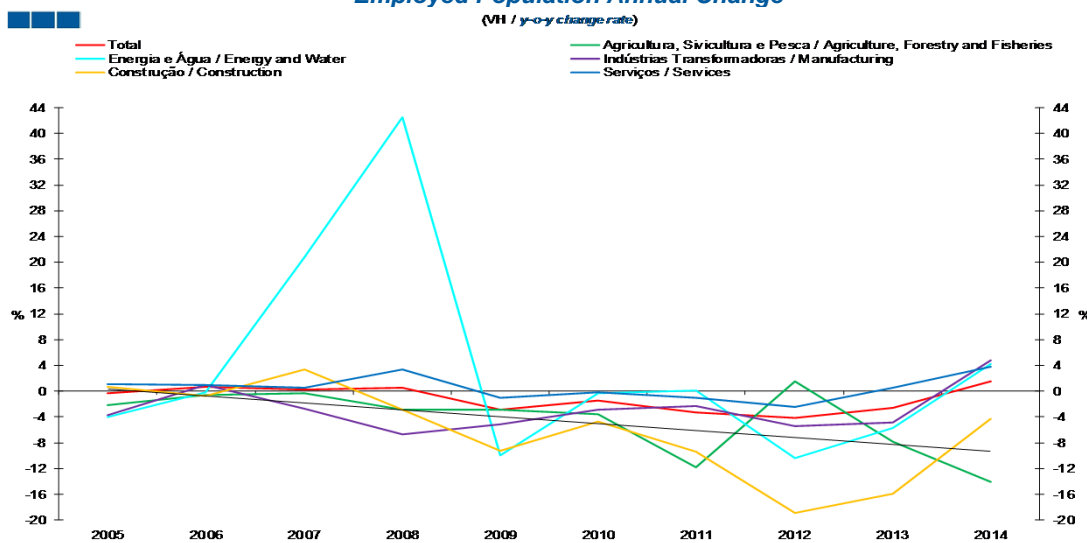
Gráfico / Graph 3.2.
Estrutura da População Empregada
Employed Population Structure

(% da População Empregada / % of Employed Population)



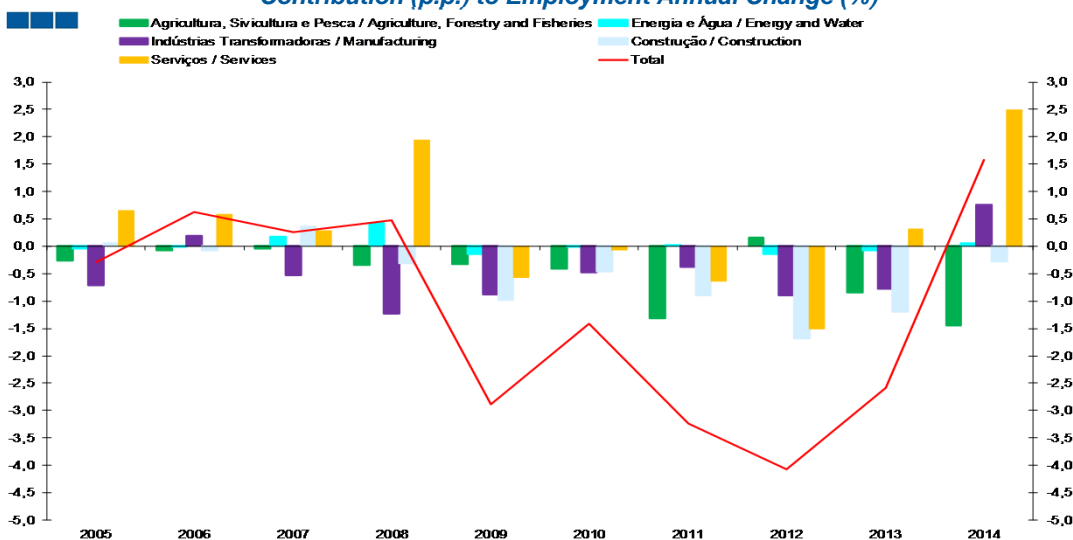
3. Ramos de Atividade / Industries

Gráfico / Graph 3.3.
Variação Homóloga da População Empregada
Employed Population Annual Change



	2005	2006	2007	2008	2009	2010	2011	2012	2013	2014
Agricultura, Silvicultura e Pesca / Agriculture, Forestry and Fisheries	-2,2	-0,6	-0,3	-2,9	-2,8	-3,6	-11,8	1,5	-7,8	-14,1
Energia e Água / Energy and Water	-3,9	-0,2	20,8	42,5	-10,0	-0,3	0,1	-10,3	-5,7	4,2
Indústrias Transformadoras / Manufacturing	-3,7	1,0	-2,8	-6,7	-5,1	-2,8	-2,3	-5,4	-4,8	4,8
Construção / Construction	0,6	-0,7	3,4	-2,8	-9,2	-4,7	-9,4	-18,9	-15,9	-4,4
Serviços / Services	1,2	1,0	0,5	3,3	-1,0	-0,1	-1,0	-2,4	0,5	3,8
Total	-0,3	0,6	0,3	0,5	-2,9	-1,4	-3,2	-4,1	-2,6	1,6

Gráfico / Graph 3.4.
Contributo (p.p.) para a Variação Homóloga (%) do Emprego
Contribution (p.p.) to Employment Annual Change (%)



	2005	2006	2007	2008	2009	2010	2011	2012	2013	2014
Agricultura, Silvicultura e Pesca / Agriculture, Forestry and Fisheries	-0,3	-0,1	0,0	-0,3	-0,3	-0,4	-1,3	0,2	-0,8	-1,4
Energia e Água / Energy and Water	0,0	0,0	0,2	0,4	-0,1	0,0	0,0	-0,1	-0,1	0,1
Indústrias Transformadoras / Manufacturing	-0,7	0,2	-0,5	-1,2	-0,9	-0,5	-0,4	-0,9	-0,8	0,8
Construção / Construction	0,1	-0,1	0,4	-0,3	-1,0	-0,5	-0,9	-1,7	-1,2	-0,3
Serviços / Services	0,7	0,6	0,3	1,9	-0,6	-0,1	-0,6	-1,5	0,3	2,5
Total	-0,3	0,6	0,3	0,5	-2,9	-1,4	-3,2	-4,1	-2,6	1,6

3. Ramos de Atividade / Industries

Gráfico / Graph 3.5.
População Desempregada
Unemployed Population

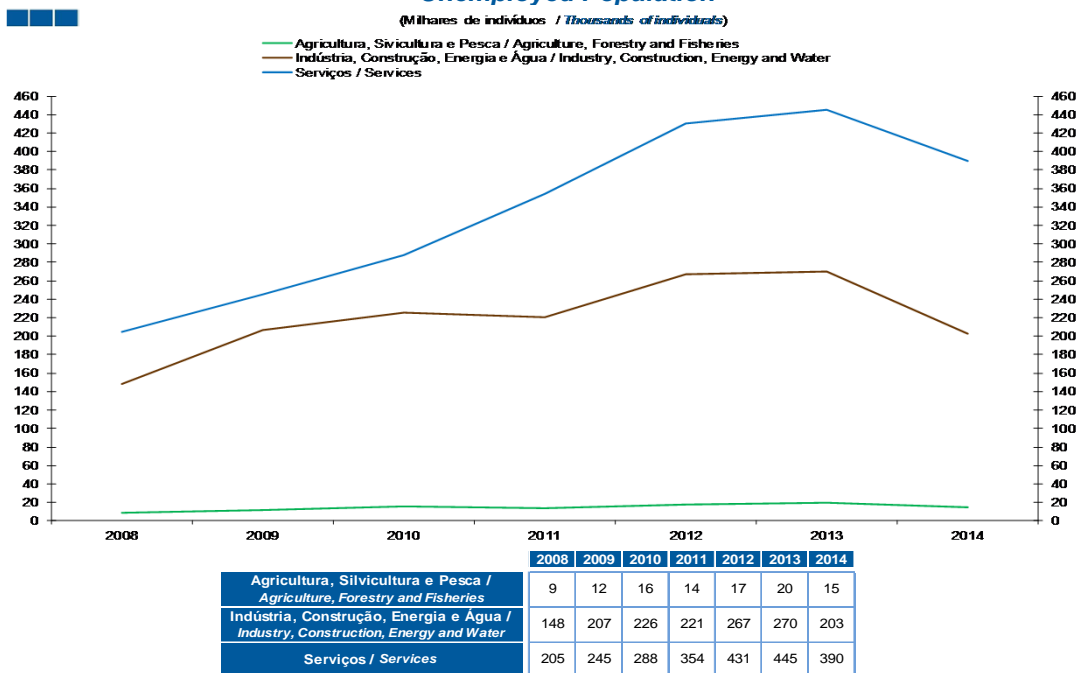
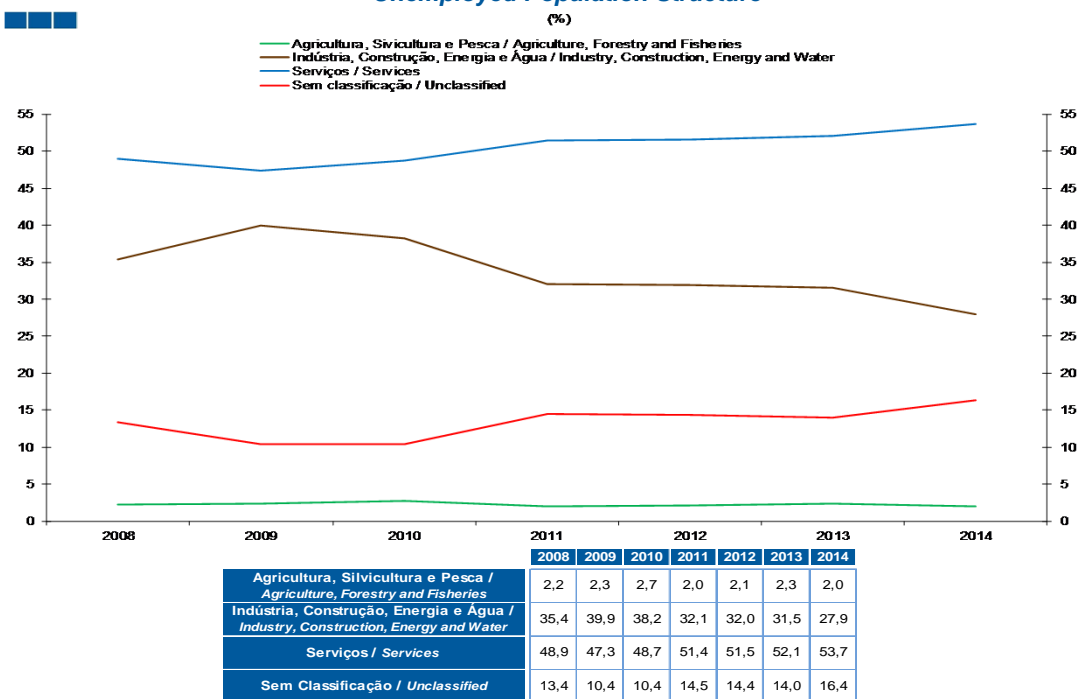
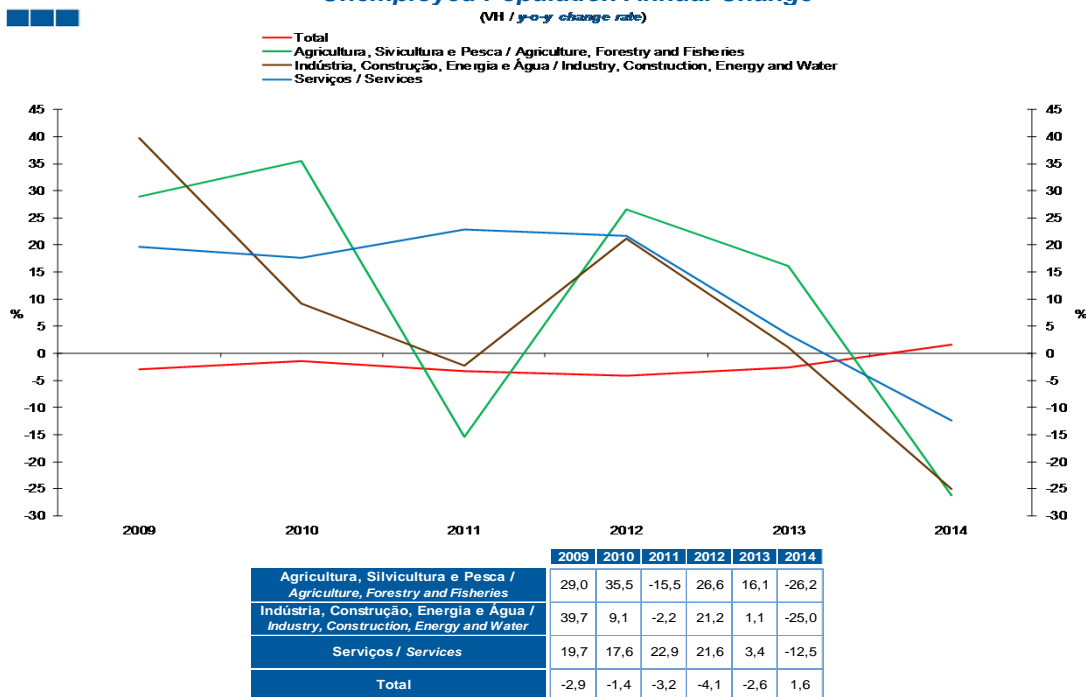


Gráfico / Graph 3.6.
Estrutura da População Desempregada
Unemployed Population Structure



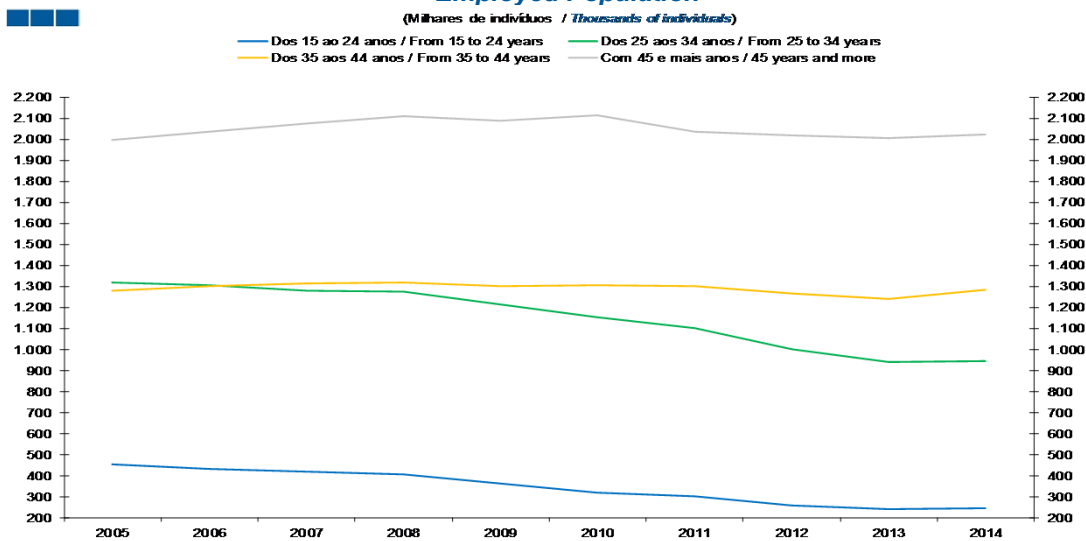
3. Ramos de Atividade / Industries

Gráfico / Graph 3.7.
Variação Homóloga da População Desempregada
Unemployed Population Annual Change



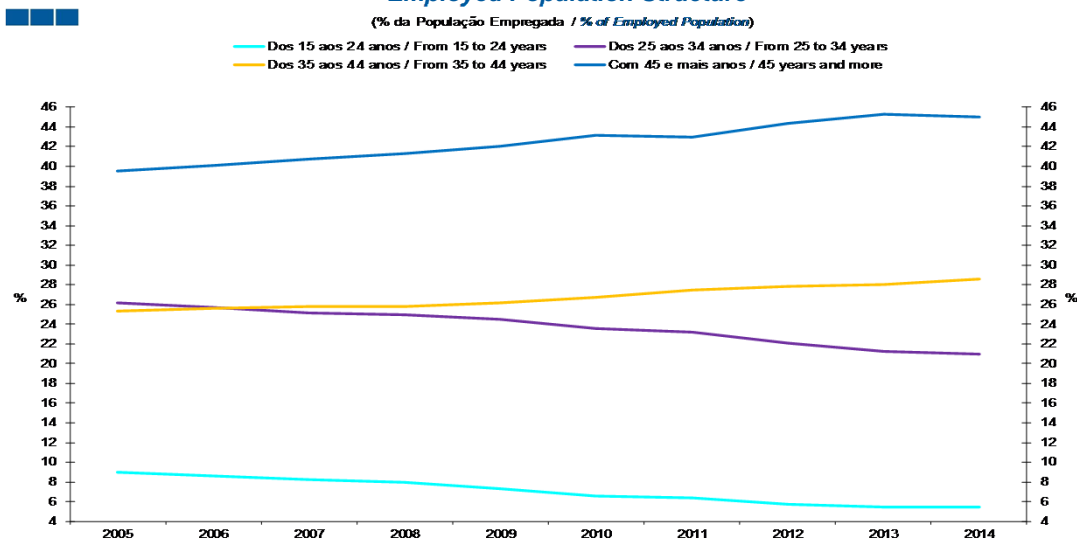
4. Faixa Etária / Age Groups

Gráfico / Graph 4.1.
População Empregada
Employed Population



	2005	2006	2007	2008	2009	2010	2011	2012	2013	2014
15 - 24 Anos / 15 - 24 Years old	454	435	421	408	363	323	305	260	241	247
25 - 34 Anos / 25 - 34 Years old	1.318	1.307	1.281	1.278	1.216	1.156	1.100	1.002	942	945
35 - 44 Anos / 35 - 44 Years old	1.278	1.302	1.314	1.320	1.301	1.307	1.300	1.266	1.240	1.284
+ 45 Anos / + 45 Years old	1.997	2.035	2.076	2.111	2.089	2.112	2.035	2.019	2.006	2.024

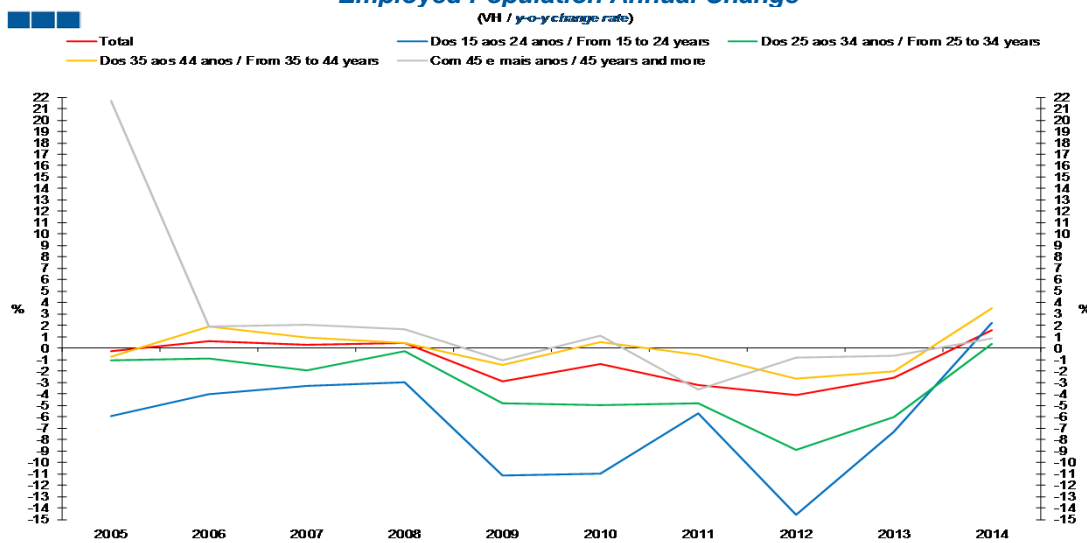
Gráfico / Graph 4.2.
Estrutura da População Empregada
Employed Population Structure



	2005	2006	2007	2008	2009	2010	2011	2012	2013	2014
15 - 24 Anos / 15 - 24 Years old	9,0	8,6	8,3	8,0	7,3	6,6	6,4	5,7	5,4	5,5
25 - 34 Anos / 25 - 34 Years old	26,1	25,7	25,2	25,0	24,5	23,6	23,2	22,0	21,3	21,0
35 - 44 Anos / 35 - 44 Years old	25,3	25,6	25,8	25,8	26,2	26,7	27,4	27,8	28,0	28,5
+ 45 Anos / + 45 Years old	39,6	40,1	40,8	41,3	42,1	43,1	42,9	44,4	45,3	45,0

4. Faixa Etária / Age Groups

Gráfico / Graph 4.3.
Variação Homóloga da População Empregada
Employed Population Annual Change

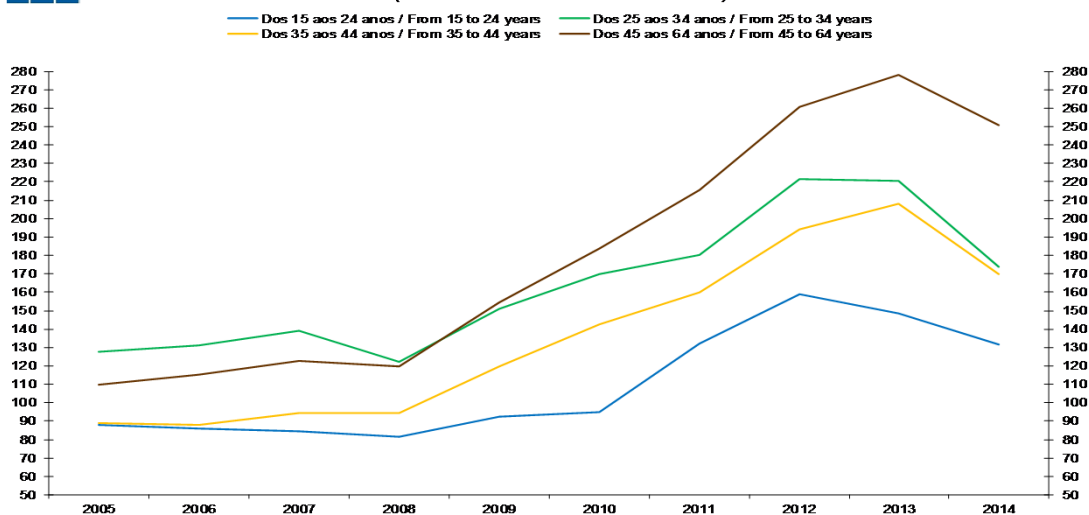


	2005	2006	2007	2008	2009	2010	2011	2012	2013	2014
15 - 24 Anos / 15 - 24 Years old	-5,9	-4,0	-3,3	-3,0	-11,1	-11,0	-5,7	-14,6	-7,3	2,3
25 - 34 Anos / 25 - 34 Years old	-1,0	-0,9	-2,0	-0,3	-4,8	-4,9	-4,8	-8,9	-6,0	0,4
35 - 44 Anos / 35 - 44 Years old	-0,7	1,9	0,9	0,4	-1,5	0,5	-0,5	-2,6	-2,0	3,5
+ 45 Anos / + 45 Years old	21,7	1,9	2,0	1,7	-1,0	1,1	-3,7	-0,8	-0,6	0,9
Total	-0,3	0,6	0,3	0,5	-2,9	-1,4	-3,2	-4,1	-2,6	1,6

4. Faixa Etária / Age Groups

Gráfico / Graph 4.4.
População Desempregada
Unemployed Population

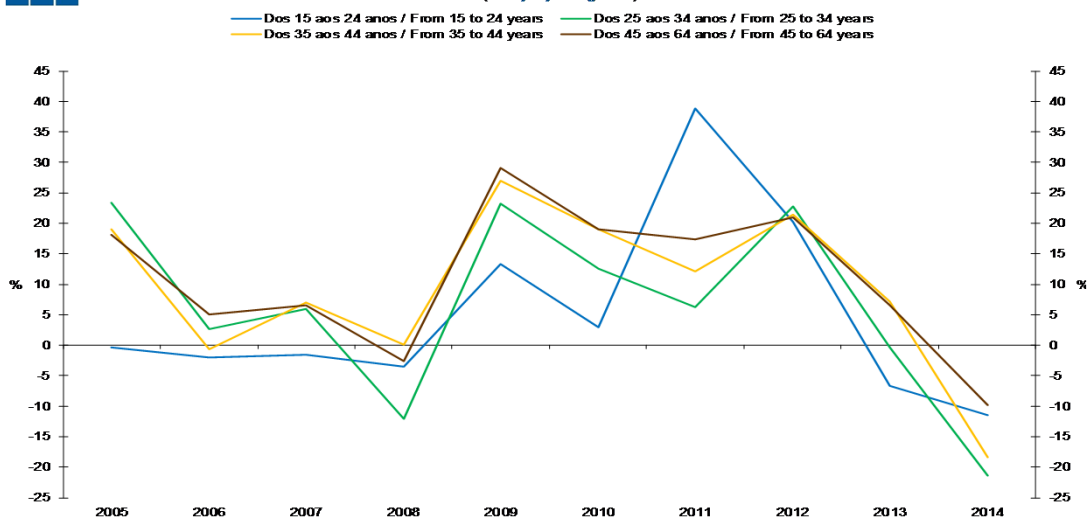
(Milhares de indivíduos / Thousands of individuals)



	2005	2006	2007	2008	2009	2010	2011	2012	2013	2014
15 - 24 Anos / 15 - 24 Years old	88	86	85	82	92	95	132	159	148	131
25 - 34 Anos / 25 - 34 Years old	128	131	139	122	151	170	180	222	221	174
35 - 44 Anos / 35 - 44 Years old	89	88	94	94	120	143	160	194	208	170
45 - 65 Anos / 45 - 65 Years old	110	115	123	120	154	184	216	261	278	251

Gráfico / Graph 4.5.
Variação Homóloga da População Desempregada
Unemployed Population Annual Change

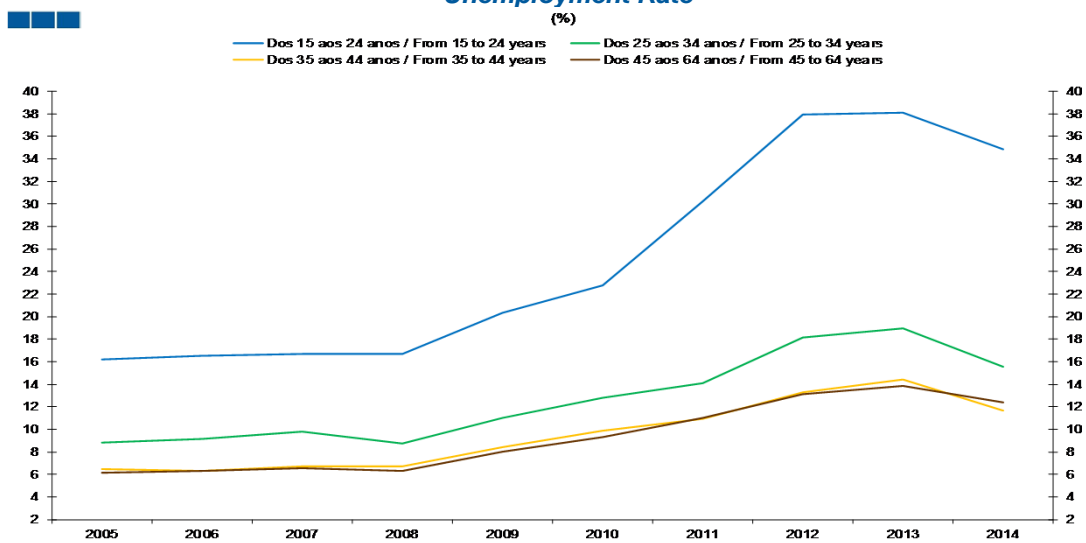
(VH / y-o-y change rate)



	2005	2006	2007	2008	2009	2010	2011	2012	2013	2014
15 - 24 Anos / 15 - 24 Years old	-0,3	-2,1	-1,6	-3,5	13,3	2,9	38,9	20,3	-6,6	-11,4
25 - 34 Anos / 25 - 34 Years old	23,4	2,6	5,9	-12,0	23,3	12,6	6,3	22,8	-0,4	-21,3
35 - 44 Anos / 35 - 44 Years old	19,0	-0,6	7,0	0,1	27,0	19,0	12,1	21,5	7,1	-18,3
45 - 65 Anos / 45 - 65 Years old	18,2	5,0	6,6	-2,5	29,0	19,0	17,4	21,0	6,6	-9,7

4. Faixa Etária / Age Groups

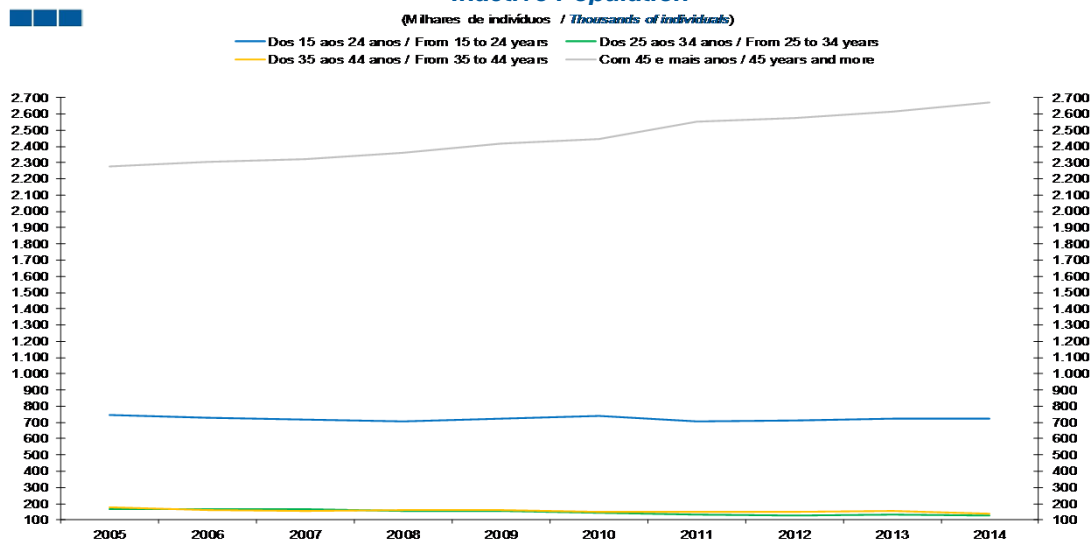
Gráfico / Graph 4.6.
Taxa de desemprego
Unemployment Rate



	2005	2006	2007	2008	2009	2010	2011	2012	2013	2014
15 - 24 Anos / 15 - 24 Years old	16,2	16,5	16,7	16,7	20,3	22,8	30,2	37,9	38,1	34,8
25 - 34 Anos / 25 - 34 Years old	8,8	9,1	9,8	8,7	11,0	12,8	14,1	18,1	19,0	15,5
35 - 44 Anos / 35 - 44 Years old	6,5	6,3	6,7	6,7	8,4	9,8	11,0	13,3	14,4	11,7
45 - 65 Anos / 45 - 65 Years old	6,2	6,3	6,6	6,3	8,0	9,3	11,0	13,1	13,8	12,4

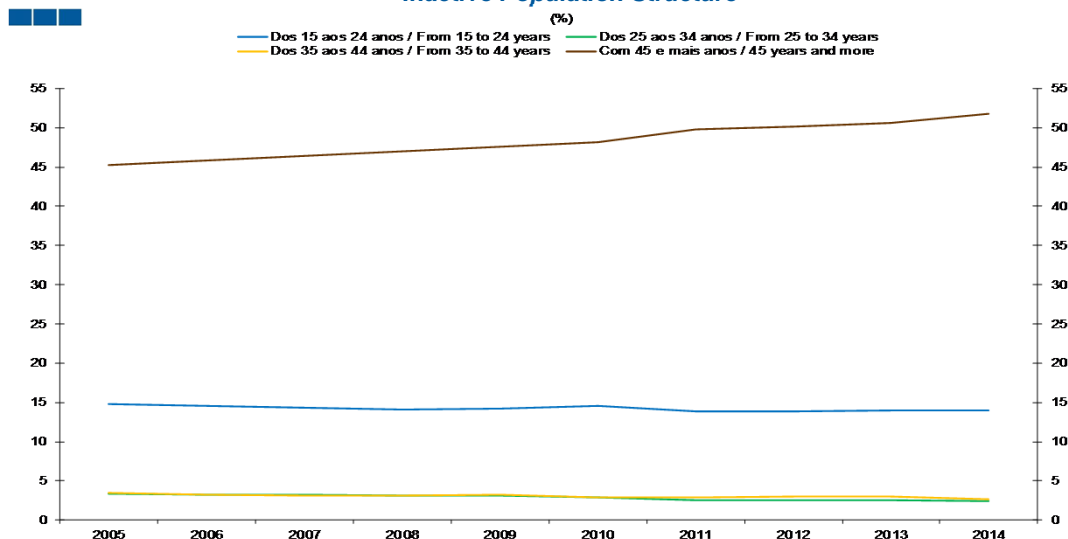
4. Faixa Etária / Age Groups

Gráfico / Graph 4.7.
População Inativa
Inactive Population



	2005	2006	2007	2008	2009	2010	2011	2012	2013	2014
15 - 24 Anos / 15 - 24 Years old	744	730	718	708	721	740	708	711	723	724
25 - 34 Anos / 25 - 34 Years old	168	166	165	157	156	145	132	129	130	127
35 - 44 Anos / 35 - 44 Years old	176	161	154	159	162	147	147	152	157	137
+ 45 Anos / + 45 Years old	2.278	2.303	2.323	2.362	2.415	2.444	2.555	2.573	2.617	2.670

Gráfico / Graph 4.8.
Estrutura da População Inativa
Inactive Population Structure



	2005	2006	2007	2008	2009	2010	2011	2012	2013	2014
15 - 24 Anos / 15 - 24 Years old	14,8	14,5	14,3	14,1	14,2	14,6	13,8	13,9	14,0	14,0
25 - 34 Anos / 25 - 34 Years old	3,3	3,3	3,3	3,1	3,1	2,9	2,6	2,5	2,5	2,5
35 - 44 Anos / 35 - 44 Years old	3,5	3,2	3,1	3,2	3,2	2,9	2,9	3,0	3,0	2,7
+ 45 Anos / + 45 Years old	45,2	45,9	46,4	47,0	47,5	48,1	49,8	50,2	50,7	51,7

5. Grau de Ensino / Highest Level of Education Attained

Gráfico / Graph 5.1.
População Empregada
Employed Population

(Milhares de indivíduos / Thousands of individuals)

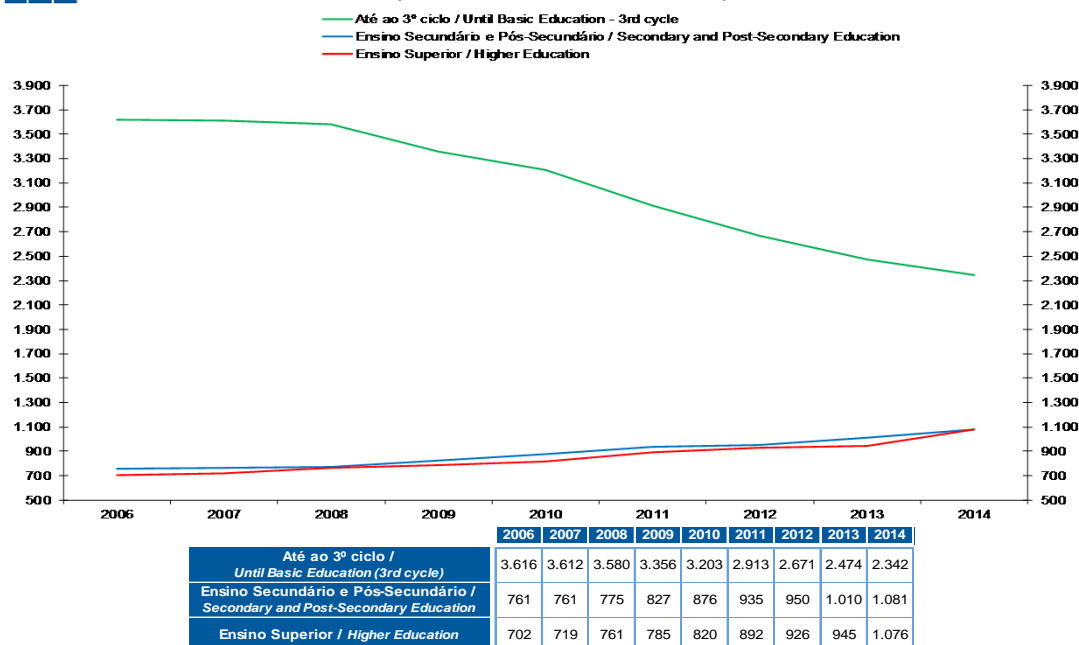
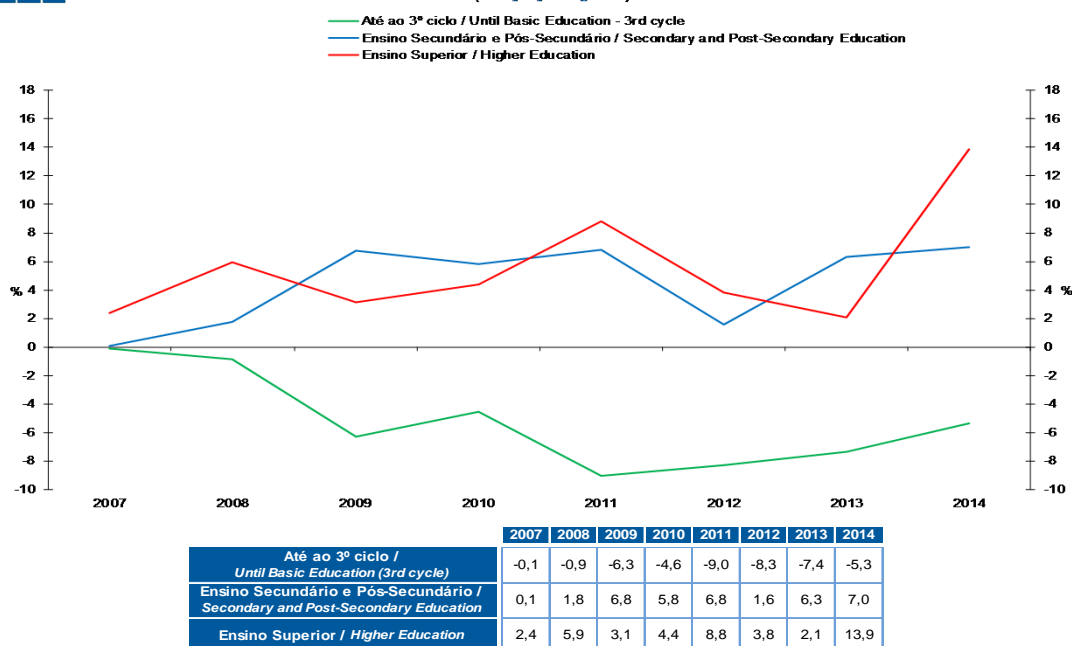


Gráfico / Graph 5.2.
Variação Homóloga da População Empregada
Employed Population Annual Change

(VH / y-o-y change rate)

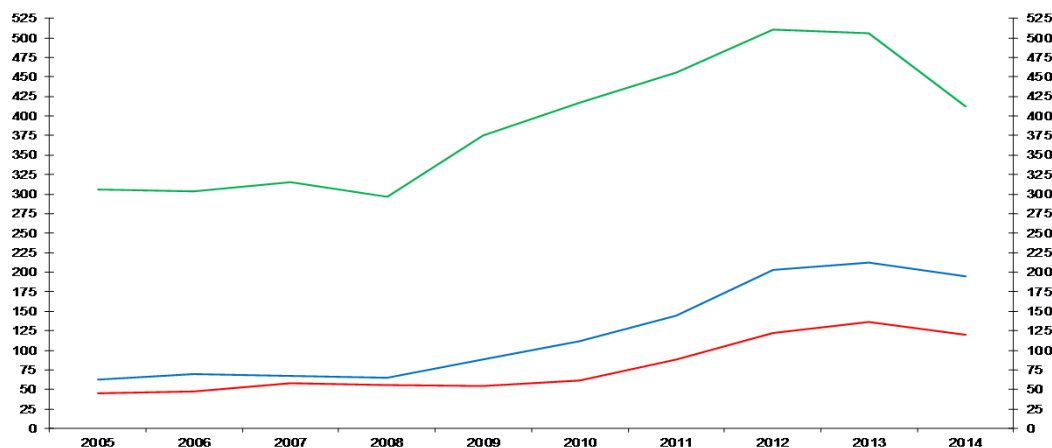


5. Grau de Ensino / Highest Level of Education Attained

Gráfico / Graph 5.3.
População Desempregada
Unemployed Population

(Milhares de indivíduos / Thousands of individuals)

— Até ao 3º ciclo / Until Basic Education - 3rd cycle
— Ensino Secundário e Pós-Secundário / Secondary and Post-Secondary Education
— Ensino Superior / Higher Education

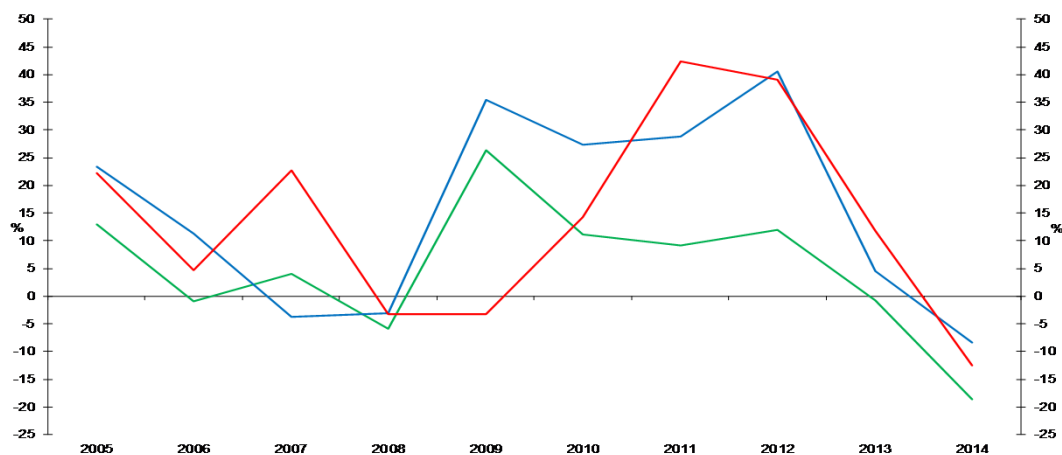


	2005	2006	2007	2008	2009	2010	2011	2012	2013	2014
Até ao 3º ciclo / Until Basic Education (3rd cycle)	306	304	316	297	375	417	456	510	506	412
Ensino Secundário e Pós-Secundário / Secondary and Post-Secondary Education	63	70	67	65	88	112	145	203	213	195
Ensino Superior / Higher Education	45	47	58	56	54	62	88	122	137	119

Gráfico / Graph 5.4.
Variação Homóloga da População Desempregada
Unemployed Population Annual Change

(VH / y-o-y change rate)

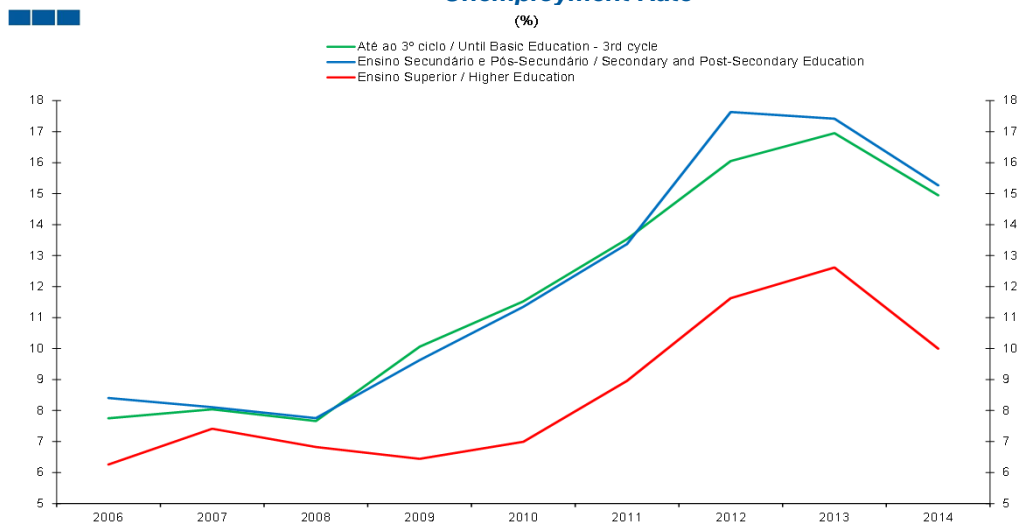
— Até ao 3ºCiclo / Until Basic Education - 3rd cycle
— Ensino Secundário e Pós-Secundário / Secondary and Post-Secondary Education
— Ensino Superior / Higher Education



	2005	2006	2007	2008	2009	2010	2011	2012	2013	2014
Até ao 3º ciclo / Until Basic Education (3rd cycle)	12,9	-0,9	4,0	-6,0	26,3	11,2	9,2	12,0	-0,8	-18,6
Ensino Secundário e Pós-Secundário / Secondary and Post-Secondary Education	23,4	11,3	-3,7	-3,1	35,4	27,3	28,9	40,6	4,5	-8,4
Ensino Superior / Higher Education	22,1	4,7	22,6	-3,2	-3,2	14,2	42,4	39,0	11,8	-12,5

5. Grau de Ensino / Highest Level of Education Attained

Gráfico / Graph 5.5.
Taxa de desemprego
Unemployment Rate



Fonte / Source: INE

	2006	2007	2008	2009	2010	2011	2012	2013	2014
Até ao 3º ciclo / Basic Education (3rd cycle)	7,8	8,0	7,7	10,1	11,5	13,5	16,1	17,0	14,9
Ensino Secundário e Pós-Secundário / Secondary and Post-Secondary Education	8,4	8,1	7,8	9,6	11,3	13,4	17,6	17,4	15,3
Ensino Superior / Higher Education	6,3	7,4	6,8	6,4	7,0	9,0	11,6	12,6	10,0