

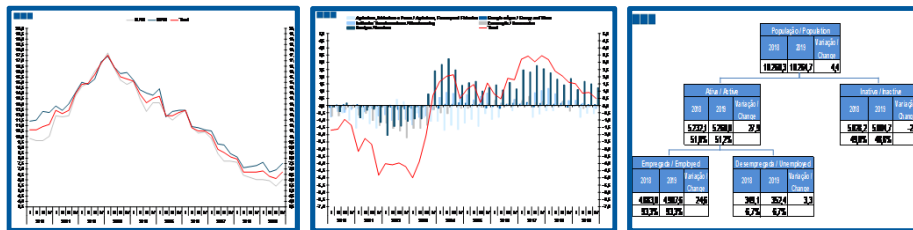
# Estatísticas Temáticas de Conjuntura

## Short-term Thematic Statistics

- Nº 1/2020 -

5 de fevereiro de 2020

February, 05, 2020



# Estatísticas do Emprego

## Labour Statistics

- 4º Trimestre de 2019 -

- 4th Quarter of 2019 -

Fonte: Instituto Nacional de Estatística

Source: Statistics Portugal

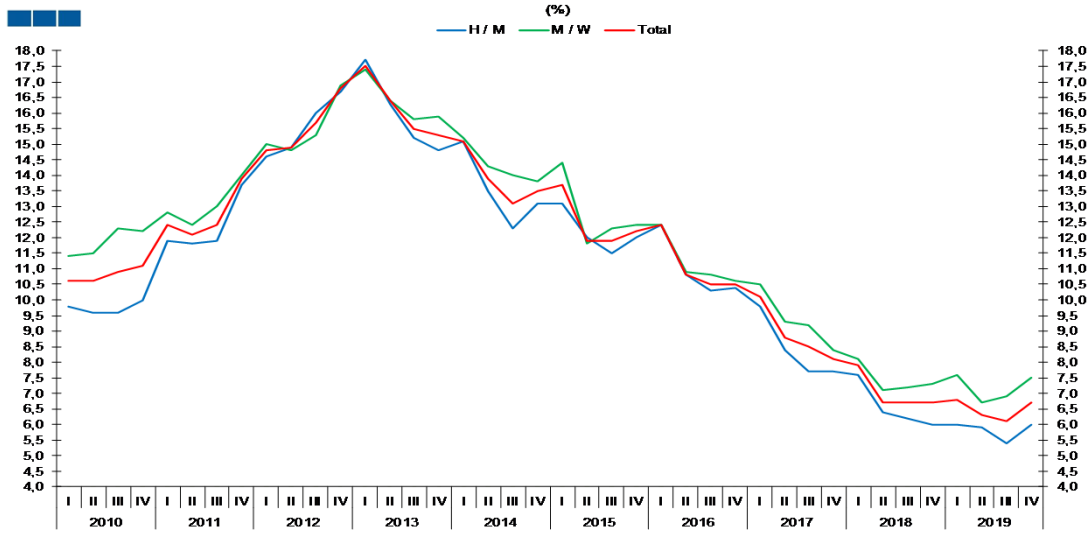
Nota: Quebra de série no 1º Trimestre de 2011 devido a alteração metodológica sem retroprojeção.  
Note: Series break in the 1st quarter of 2011 due to methodological changes without backward projection.

## Índice / *Index*

	Página / <i>Page</i>
<b>1. Principais Indicadores / <i>Main Indicators</i></b>	
Taxa de Desemprego / <i>Unemployment Rate</i>	3
Taxa de Atividade / <i>Activity Rate</i>	3
Taxa de Atividade e de Desemprego / <i>Activity and Unemployment Rate</i>	4
População Ativa, Inativa, Empregada e Desempregada / <i>Active, Inactive, Employed and Unemployed Population</i>	5
População Ativa e Inativa / <i>Active and Inactive Population</i>	5
População Ativa, Empregada e Desempregada / <i>Active, Employed and Unemployed Population</i>	6
Desemprego de longa duração (12 meses ou mais) / <i>Long-term Unemployment (12 months or longer)</i>	7
<b>2. Regiões Nuts II / <i>Nuts II regions</i></b>	
Taxa de Desemprego / <i>Unemployment Rate</i>	8
<b>3. Ramos de Atividade / <i>Industries</i></b>	
População Empregada / <i>Employed Population</i>	9
Estrutura da População Empregada / <i>Employed Population Structure</i>	9
Variação Homóloga da População Empregada / <i>Employed Population Annual Change</i>	10
Contributo (p.p.) para a Variação Homóloga (%) do Emprego / <i>Contribution (p.p.) to Employment Annual Change (%)</i>	10
População Desempregada / <i>Unemployed Population</i>	11
Estrutura da População Desempregada / <i>Unemployed Population Structure</i>	11
Variação Homóloga da População Desempregada / <i>Unemployed Population Annual Change</i>	12
<b>4. Faixa Etária / <i>Age Groups</i></b>	
População Empregada / <i>Employed Population</i>	13
Estrutura da População Empregada / <i>Employed Population Structure</i>	13
Variação Homóloga da População Empregada / <i>Employed Population Annual Change</i>	14
População Desempregada / <i>Unemployed Population</i>	15
Variação Homóloga da População Desempregada / <i>Unemployed Population Annual Change</i>	15
Taxa de Desemprego / <i>Unemployment Rate</i>	16
População Inativa / <i>Inactive Population</i>	17
Estrutura da População Inativa / <i>Inactive Population Structure</i>	17
<b>5. Grau de Ensino / <i>Highest Level of Education Attained</i></b>	
População Empregada / <i>Employed Population</i>	18
Variação Homóloga da População Empregada / <i>Employed Population Annual Change</i>	18
População Desempregada / <i>Unemployed Population</i>	19
Variação Homóloga da População Desempregada / <i>Unemployed Population Annual Change</i>	19
Taxa de Desemprego / <i>Unemployment Rate</i>	20
<b>6. Árvore do Emprego - GEE / <i>Employment Tree - GEE</i></b>	
Árvore do Emprego - GEE / <i>Employment Tree - GEE</i>	21

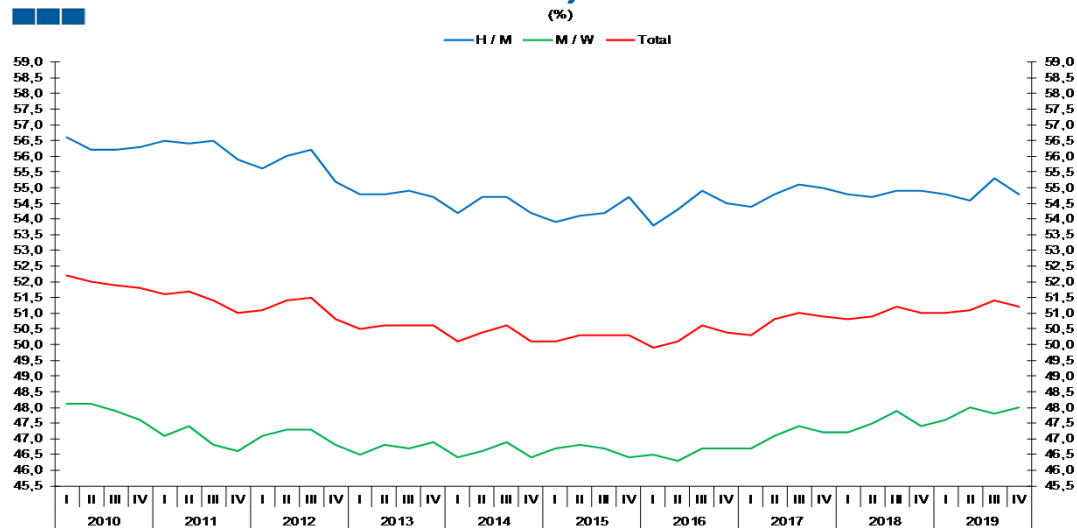
## 1. Principais Indicadores / Main Indicators

Gráfico / Graph 1.1.  
Taxa de Desemprego  
Unemployment Rate



	2014				2015				2016				2017				2018				2019			
	I	II	III	IV	I	II	III	IV	I	II	III	IV	I	II	III	IV	I	II	III	IV	I	II	III	IV
H / M	15,1	13,5	12,3	13,1	13,1	12,0	11,5	12,0	12,4	10,8	10,3	10,4	9,8	8,4	7,7	7,7	7,6	6,4	6,2	6,0	6,0	5,9	5,4	6,0
M / W	15,2	14,3	14,0	13,8	14,4	11,8	12,3	12,4	12,4	10,9	10,8	10,6	10,5	9,3	9,2	8,4	8,1	7,1	7,2	7,3	7,6	6,7	6,9	7,5
Total	15,1	13,9	13,1	13,5	13,7	11,9	11,9	12,2	12,4	10,8	10,5	10,5	10,1	8,8	8,5	8,1	7,9	6,7	6,7	6,7	6,8	6,3	6,1	6,7

Gráfico / Graph 1.2.  
Taxa de Atividade  
Activity Rate

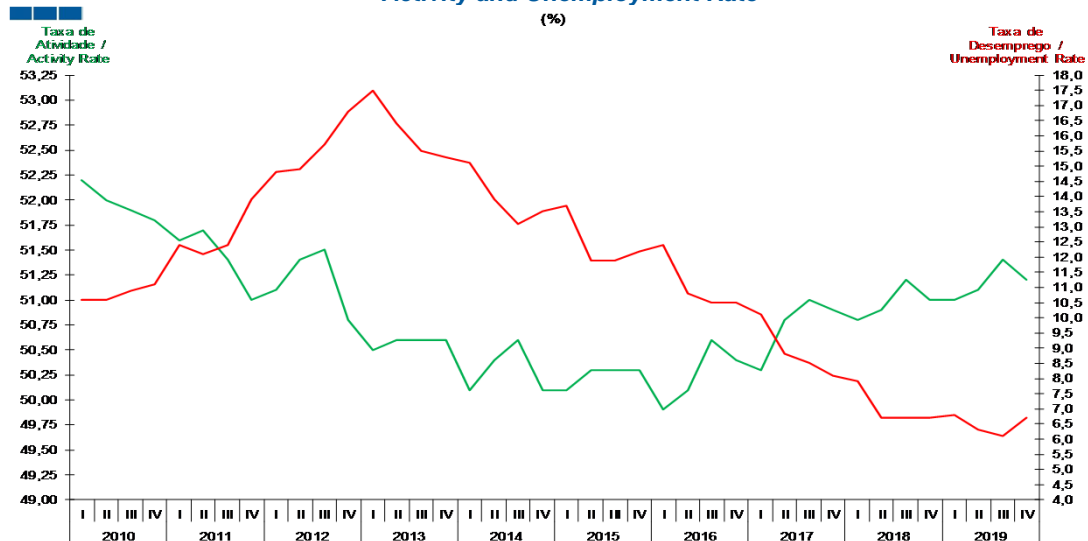


	2014				2015				2016				2017				2018				2019			
	I	II	III	IV	I	II	III	IV	I	II	III	IV	I	II	III	IV	I	II	III	IV	I	II	III	IV
H / M	54,2	54,7	54,7	54,2	53,9	54,1	54,2	54,7	53,8	54,3	54,9	54,5	54,4	54,8	55,1	55,0	54,8	54,7	54,9	54,9	54,8	54,6	55,3	54,8
M / W	46,4	46,6	46,9	46,4	46,7	46,8	46,7	46,4	46,5	46,3	46,7	46,7	46,7	47,1	47,4	47,2	47,2	47,5	47,9	47,4	47,6	48,0	47,8	48,0
Total	50,1	50,4	50,6	50,1	50,1	50,3	50,3	50,3	49,9	50,1	50,6	50,4	50,3	50,8	51,0	50,9	50,8	50,9	51,2	51,0	51,0	51,1	51,4	51,2

Nota: Quebra de série no 1º Trimestre de 2011 devido a alteração metodológica sem retroprojeção.  
Note: Series break in the 1st quarter 2011 due to methodological changes without backward projection.

## 1. Principais Indicadores / Main Indicators

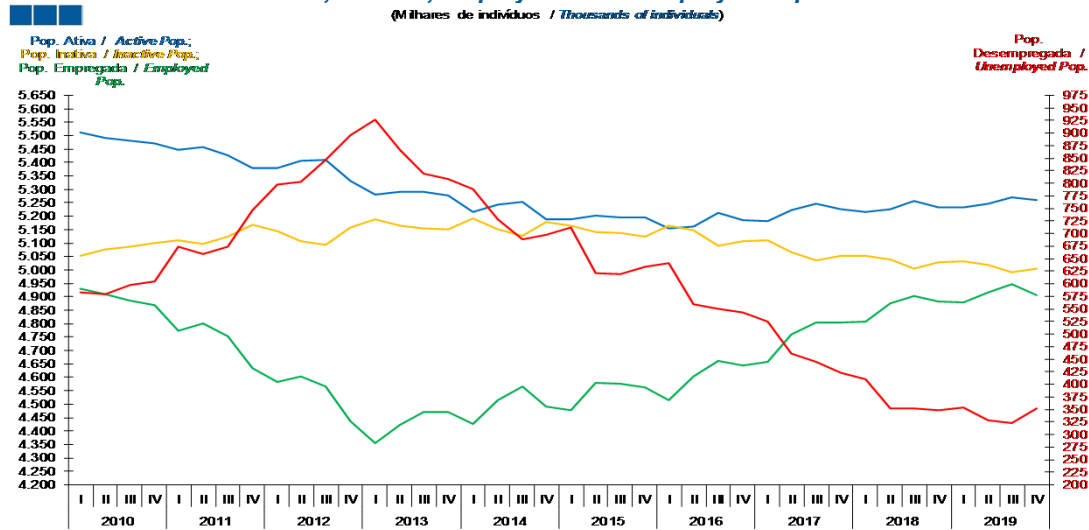
Gráfico / Graph 1.3.  
Taxa de Atividade e de Desemprego  
Activity and Unemployment Rate  
(%)



	2014				2015				2016				2017				2018				2019			
	I	II	III	IV	I	II	III	IV	I	II	III	IV	I	II	III	IV	I	II	III	IV	I	II	III	IV
Taxa de Atividade / Activity Rate	50,1	50,4	50,6	50,1	50,1	50,3	50,3	50,3	49,9	50,1	50,6	50,4	50,3	50,8	51,0	50,9	50,8	50,9	51,2	51,0	51,0	51,1	51,4	51,2
Taxa de Desemprego / Unemployment Rate	15,1	13,9	13,1	13,5	13,7	11,9	11,9	12,2	12,4	10,8	10,5	10,5	10,1	8,8	8,5	8,1	7,9	6,7	6,7	6,7	6,8	6,3	6,1	6,7

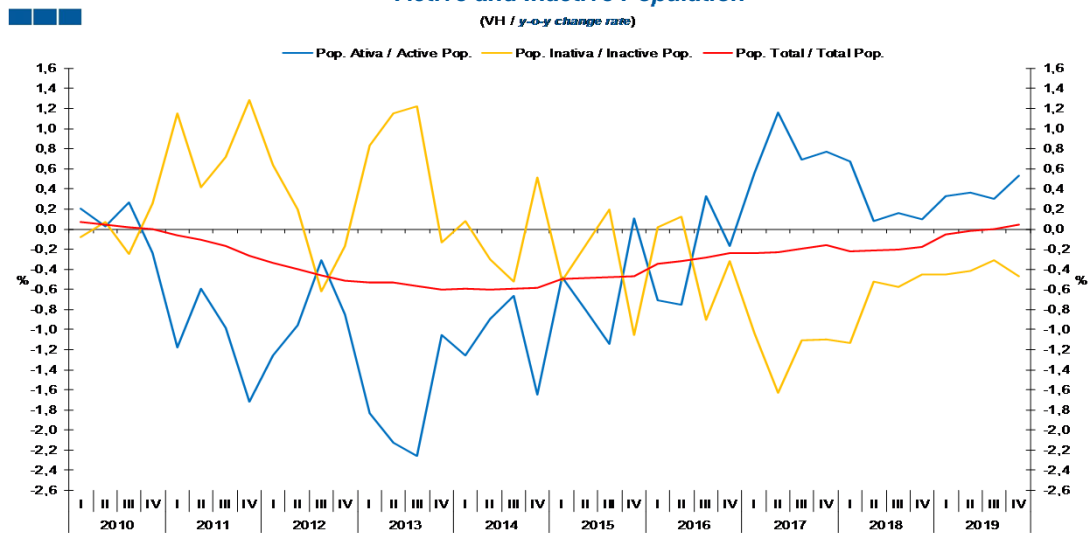
## 1. Principais Indicadores / Main Indicators

Gráfico / Graph 1.4.  
População Ativa, Inativa, Empregada e Desempregada  
Active, Inactive, Employed and Unemployed Population



	2014				2015				2016				2017				2018				2019			
	I	II	III	IV	I	II	III	IV	I	II	III	IV	I	II	III	IV	I	II	III	IV	I	II	III	IV
População Ativa / Active Population	5.215	5.244	5.254	5.190	5.190	5.201	5.194	5.195	5.153	5.162	5.211	5.187	5.182	5.222	5.247	5.227	5.217	5.226	5.256	5.232	5.234	5.245	5.271	5.260
População Inativa / Inactive Population	5.191	5.150	5.127	5.178	5.165	5.142	5.138	5.124	5.165	5.149	5.091	5.107	5.112	5.065	5.035	5.051	5.054	5.038	5.006	5.028	5.031	5.017	4.990	5.005
População Empregada / Employed Population	4.427	4.515	4.565	4.492	4.477	4.581	4.575	4.562	4.513	4.603	4.662	4.644	4.658	4.760	4.803	4.805	4.807	4.874	4.903	4.883	4.880	4.917	4.948	4.908
População Desempregada / Unemployed Population	788	729	689	698	713	620	619	634	640	559	550	543	524	461	444	422	410	352	353	349	354	329	323	352

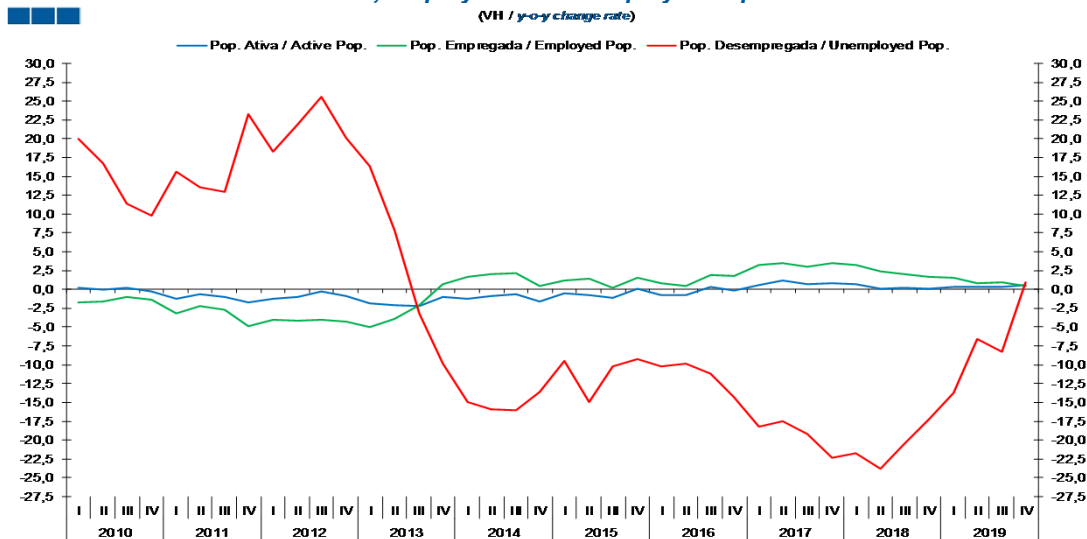
Gráfico / Graph 1.5.  
População Ativa e Inativa  
Active and Inactive Population



	2014				2015				2016				2017				2018				2019			
	I	II	III	IV	I	II	III	IV	I	II	III	IV	I	II	III	IV	I	II	III	IV	I	II	III	IV
População Ativa / Active Population	-1,3	-0,9	-0,7	-1,6	-0,5	-0,8	-1,1	0,1	-0,7	-0,8	0,3	-0,2	0,6	1,2	0,7	0,8	0,7	0,1	0,2	0,1	0,3	0,4	0,3	0,5
População Inativa / Inactive Population	0,1	-0,3	-0,5	0,5	-0,5	-0,2	0,2	-1,1	0,0	0,1	-0,9	-0,3	-1,0	-1,6	-1,1	-1,1	-1,1	-0,5	-0,6	-0,5	-0,4	-0,4	-0,3	-0,5
População Total / Total Population	-0,6	-0,6	-0,6	-0,6	-0,5	-0,5	-0,5	-0,5	-0,3	-0,3	-0,3	-0,2	-0,2	-0,2	-0,2	-0,2	-0,2	-0,2	-0,2	-0,2	-0,1	0,0	0,0	0,0

## 1. Principais Indicadores / Main Indicators

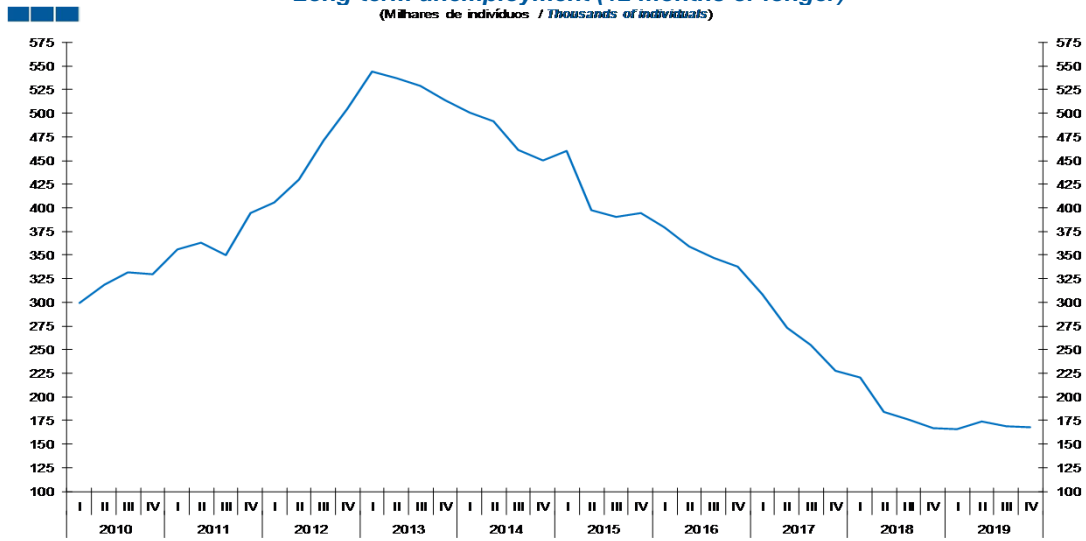
Gráfico / Graph 1.6.  
População Ativa, Empregada e Desempregada  
Active, Employed and Unemployed Population  
(VII / y-o-y change rate)



	2014				2015				2016				2017				2018				2019			
	I	II	III	IV	I	II	III	IV	I	II	III	IV	I	II	III	IV	I	II	III	IV	I	II	III	IV
População Ativa / Active Population	-1,3	-0,9	-0,7	-1,6	-0,5	-0,8	-1,1	0,1	-0,7	-0,8	0,3	-0,2	0,6	1,2	0,7	0,8	0,7	0,1	0,2	0,1	0,3	0,4	0,3	0,5
População Empregada / Employed Population	1,7	2,0	2,1	0,5	1,1	1,5	0,2	1,6	0,8	0,5	1,9	1,8	3,2	3,4	3,0	3,5	3,2	2,4	2,1	1,6	1,5	0,9	0,9	0,5
População Desempregada / Unemployed Population	-15,0	-15,9	-16,0	-13,6	-9,5	-14,9	-10,2	-9,2	-10,2	-9,8	-11,2	-14,3	-18,2	-17,5	-19,2	-22,3	-21,7	-23,8	-20,6	-17,3	-13,8	-6,6	-8,3	0,9

## 1. Principais Indicadores / Main Indicators

Gráfico / Graph 1.7.  
Desemprego de longa-duração (12 meses ou mais)  
Long-term unemployment (12 months or longer)  
(Milhares de indivíduos / Thousands of individuals)

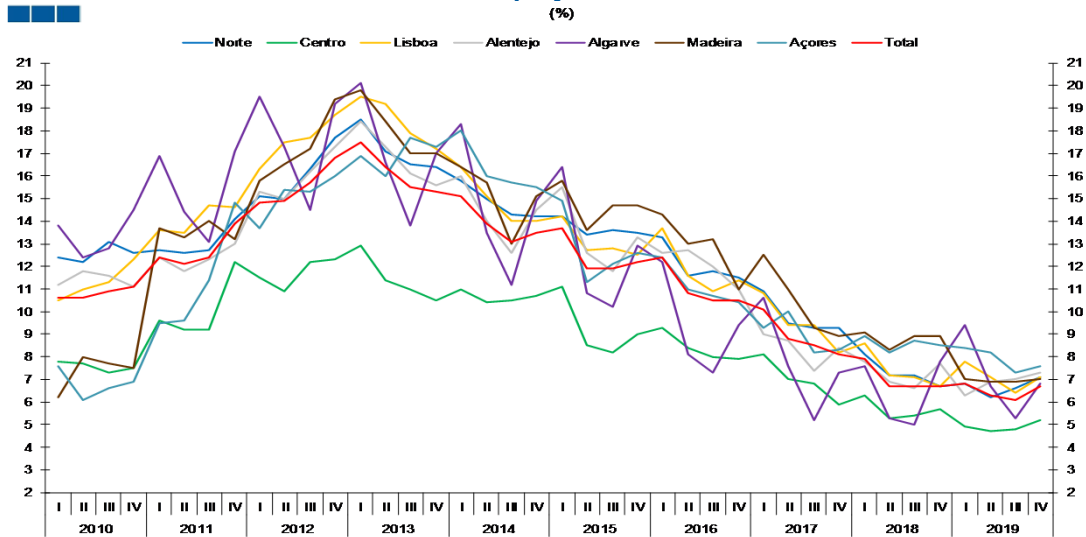


2014	2015				2016				2017				2018				2019						
I	II	III	IV	I	II	III	IV	I	II	III	IV	I	II	III	IV	I	II	III	IV				
501	491	461	450	460	397	391	395	379	359	347	337	309	273	255	228	221	184	176	167	165	174	169	168

Desempregados de LD / LT  
Unemployed People

## 2. Regiões Nuts II / Nuts II Regions

Gráfico / Graph 2.1.  
Taxa de Desemprego  
Unemployment Rate  
(%)



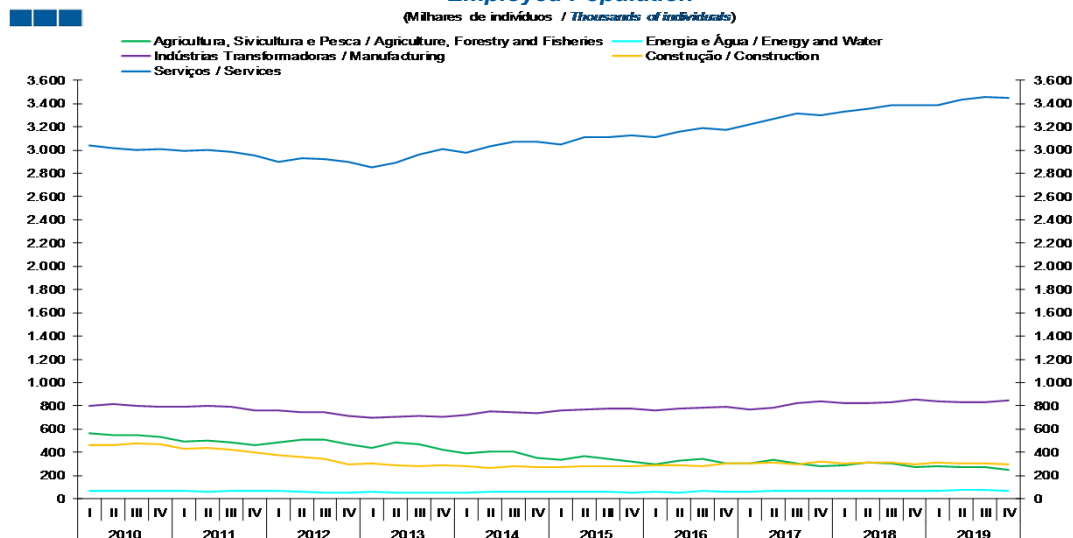
	2014				2015				2016				2017				2018				2019			
	I	II	III	IV	I	II	III	IV	I	II	III	IV	I	II	III	IV	I	II	III	IV	I	II	III	IV
<b>Norte</b>	15,8	15,0	14,3	14,2	14,2	13,4	13,6	13,5	13,3	11,6	11,8	11,5	10,9	9,5	9,3	9,3	8,1	7,2	7,2	6,7	6,8	6,2	6,6	7,1
<b>Centro</b>	11,0	10,4	10,5	10,7	11,1	8,5	8,2	9,0	9,3	8,4	8,0	7,9	8,1	7,0	6,8	5,9	6,3	5,3	5,4	5,7	4,9	4,7	4,8	5,2
<b>Lisboa</b>	16,4	15,1	14,0	14,0	14,2	12,7	12,8	12,5	13,7	11,6	10,9	11,4	10,8	9,4	9,4	8,2	8,6	7,2	7,1	6,7	7,8	7,1	6,4	7,1
<b>Alentejo</b>	16,0	14,0	12,6	14,5	15,5	12,6	11,8	13,3	12,6	12,7	12,0	11,0	9,0	8,7	7,4	8,4	7,8	6,9	6,6	7,7	6,3	6,9	7,0	7,3
<b>Algarve</b>	18,3	13,5	11,2	14,9	16,4	10,8	10,2	12,9	12,2	8,1	7,3	9,4	10,6	7,6	5,2	7,3	7,6	5,3	5,0	7,8	9,4	6,7	5,3	6,8
<b>Madeira</b>	16,4	15,7	13,0	15,1	15,8	13,6	14,7	14,7	14,3	13,0	13,2	11,0	12,5	11,0	9,3	8,9	9,1	8,3	8,9	8,9	7,0	6,9	6,9	7,0
<b>Açores</b>	18,0	16,0	15,7	15,5	14,9	11,3	12,1	12,6	12,4	11,0	10,7	10,4	9,3	10,0	8,2	8,3	8,9	8,2	8,7	8,5	8,4	8,2	7,3	7,6
<b>Total</b>	15,1	13,9	13,1	13,5	13,7	11,9	11,9	12,2	12,4	10,8	10,5	10,5	10,1	8,8	8,5	8,1	7,9	6,7	6,7	6,7	6,8	6,3	6,1	6,7



### 3. Ramos de Atividade / Industries

Gráfico / Graph 3.1.  
População Empregada  
Employed Population

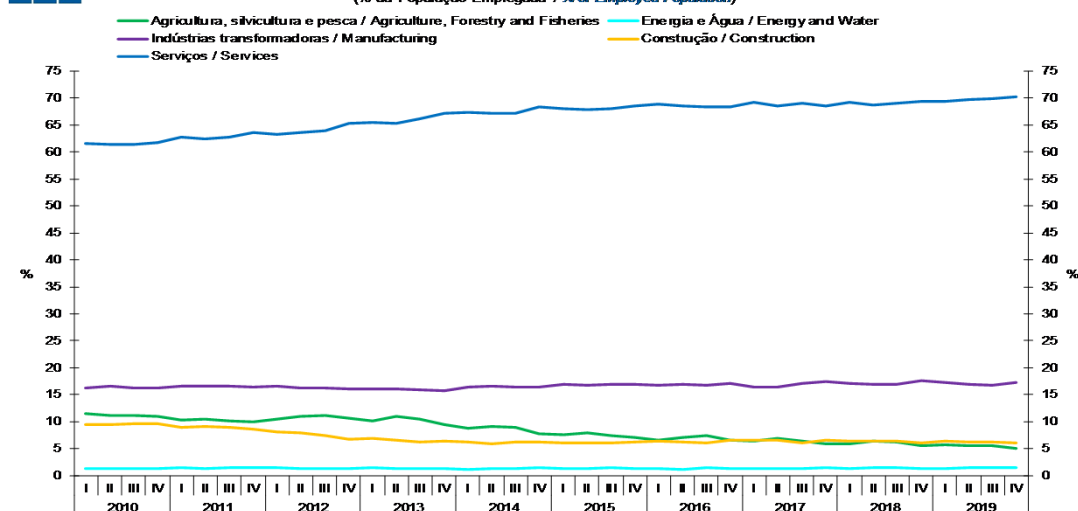
(Milhares de indivíduos / Thousands of individuals)



	2014				2015				2016				2017				2018				2019			
	I	II	III	IV	I	II	III	IV	I	II	III	IV	I	II	III	IV	I	II	III	IV	I	II	III	IV
Agricultura, Silvicultura e Pesca / Agriculture, Forestry and Fisheries	392	409	407	349	338	365	343	324	296	329	342	307	301	332	305	280	285	315	302	275	282	276	275	248
Energia e Água / Energy and Water	53	59	59	64	61	62	64	56	59	55	68	64	63	64	64	71	66	69	71	67	67	72	75	71
Indústrias Transformadoras / Manufacturing	724	750	748	735	758	768	777	774	759	776	780	793	766	785	822	841	822	824	834	857	839	830	830	847
Construção / Construction	279	265	283	276	271	278	279	283	288	286	284	302	304	316	295	316	304	316	310	298	309	306	308	296
Serviços / Services	2.979	3.032	3.068	3.068	3.049	3.108	3.114	3.124	3.112	3.157	3.188	3.177	3.224	3.264	3.318	3.296	3.330	3.351	3.386	3.386	3.383	3.433	3.461	3.446

Gráfico / Graph 3.2.  
Estrutura da População Empregada - 4º Trimestre de 2019  
Employed Population Structure - 4th Quarter of 2019

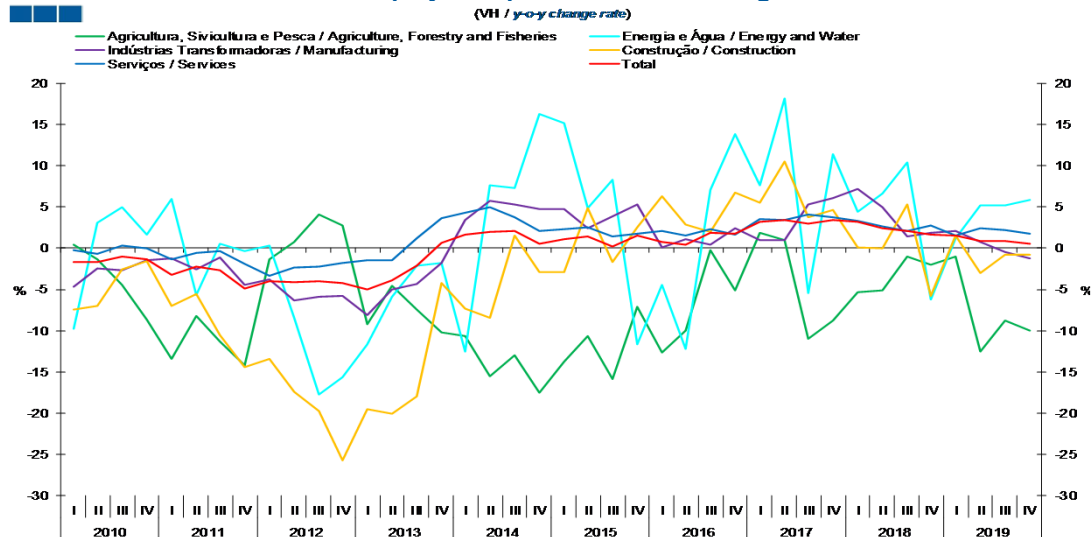
(% da População Empregada / % of Employed Population)



	2014				2015				2016				2017				2018				2019			
	I	II	III	IV	I	II	III	IV	I	II	III	IV	I	II	III	IV	I	II	III	IV	I	II	III	IV
Agricultura, Silvicultura e Pesca / Agriculture, Forestry and Fisheries	8,9	9,1	8,9	7,8	7,6	8,0	7,5	7,1	6,5	7,1	7,3	6,6	6,5	7,0	6,3	5,8	5,9	6,5	6,2	5,6	5,8	5,6	5,6	5,0
Energia e Água / Energy and Water	1,2	1,3	1,3	1,4	1,4	1,4	1,4	1,2	1,3	1,2	1,5	1,4	1,4	1,4	1,3	1,5	1,4	1,4	1,5	1,4	1,4	1,5	1,5	1,4
Indústrias Transformadoras / Manufacturing	16,3	16,6	16,4	16,4	16,9	16,8	17,0	17,0	16,8	16,9	16,7	17,1	16,4	16,5	17,1	17,5	17,1	16,9	17,0	17,6	17,2	16,9	16,8	17,3
Construção / Construction	6,3	5,9	6,2	6,2	6,0	6,1	6,1	6,2	6,4	6,2	6,1	6,5	6,5	6,6	6,1	6,6	6,3	6,5	6,3	6,1	6,3	6,2	6,2	6,0
Serviços / Services	67,3	67,2	67,2	68,3	68,1	67,8	68,1	68,5	69,0	68,6	68,4	68,4	69,2	68,6	69,1	68,6	69,3	68,7	69,1	69,3	69,3	69,8	69,9	70,2

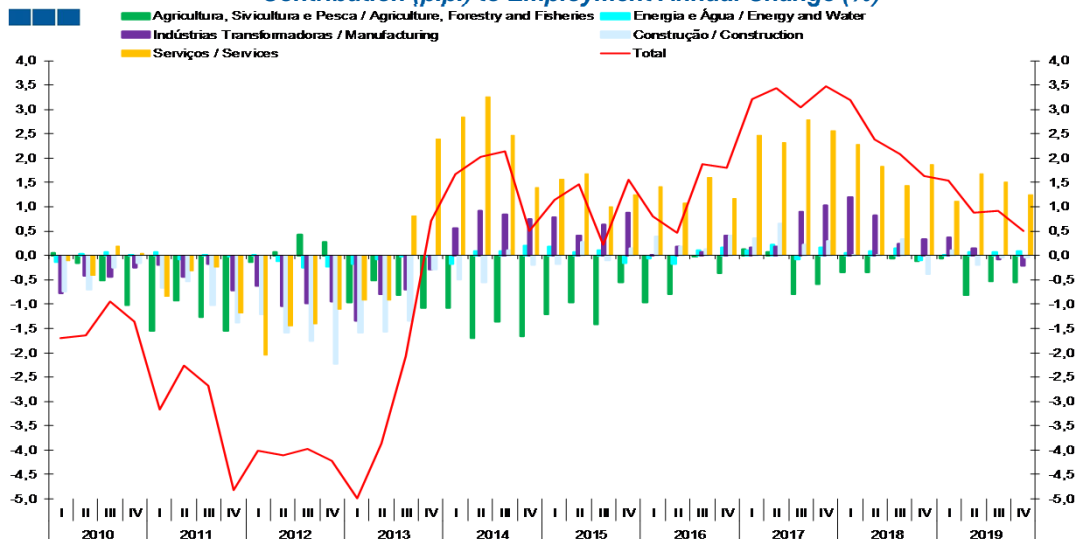
### 3. Ramos de Atividade / Industries

Gráfico / Graph 3.3.  
Variação Homóloga da População Empregada  
Employed Population Annual Change



	2014				2015				2016				2017				2018				2019			
	I	II	III	IV	I	II	III	IV	I	II	III	IV	I	II	III	IV	I	II	III	IV	I	II	III	IV
Agricultura, Silvicultura e Pesca / Agriculture, Forestry and Fisheries	-10,7	-15,5	-12,9	-17,5	-13,7	-10,6	-15,9	-7,1	-12,6	-10,0	-0,3	-5,1	1,8	0,9	-10,9	-8,8	-5,3	-5,1	-1,0	-2,0	-1,0	-12,6	-8,7	-9,9
Energia e Água / Energy and Water	-12,5	7,6	7,3	16,2	15,2	4,9	8,3	-11,6	-4,4	-12,2	7,1	13,9	7,7	18,2	-5,4	11,4	4,4	6,7	10,4	-6,2	1,2	5,2	5,2	5,8
Indústrias Transformadoras / Manufacturing	3,5	5,8	5,3	4,7	4,8	2,4	3,9	5,3	0,1	1,1	0,5	2,4	1,0	1,0	5,4	6,1	7,2	5,0	1,4	1,9	2,2	0,8	-0,5	-1,2
Construção / Construction	-7,3	-8,4	1,6	-2,9	-2,9	4,8	-1,7	2,5	6,3	2,9	1,9	6,7	5,6	10,5	3,7	4,6	0,1	0,0	5,3	-5,8	1,6	-3,0	-0,8	-0,8
Serviços / Services	4,3	5,0	3,7	2,1	2,3	2,5	1,5	1,8	2,1	1,6	2,4	1,7	3,6	3,4	4,1	3,7	3,3	2,7	2,1	2,7	1,6	2,4	2,2	1,8
Total	1,7	2,0	2,1	0,5	1,1	1,5	0,2	1,6	0,8	0,5	1,9	1,8	3,2	3,4	3,0	3,5	3,2	2,4	2,1	1,6	1,5	0,9	0,9	0,5

Gráfico / Graph 3.4.  
Contributo (p.p.) para a Variação Homóloga (%) do Emprego  
Contribution (p.p.) to Employment Annual Change (%)



	2014				2015				2016				2017				2018				2019			
	I	II	III	IV	I	II	III	IV	I	II	III	IV	I	II	III	IV	I	II	III	IV	I	II	III	IV
Agricultura, Silvicultura e Pesca / Agriculture, Forestry and Fisheries	-1,1	-1,7	-1,4	-1,7	-1,2	-1,0	-1,4	-0,6	-1,0	-0,8	0,0	-0,4	0,1	0,1	-0,8	-0,6	-0,3	-0,4	-0,1	-0,1	-0,1	-0,8	-0,5	-0,6
Energia e Água / Energy and Water	-0,2	0,1	0,1	0,2	0,2	0,1	0,1	-0,2	-0,1	-0,2	0,1	0,2	0,1	0,2	-0,1	0,2	0,1	0,1	0,1	-0,1	0,0	0,1	0,1	0,1
Indústrias Transformadoras / Manufacturing	0,6	0,9	0,8	0,7	0,8	0,4	0,6	0,9	0,0	0,2	0,1	0,4	0,2	0,2	0,9	1,0	1,2	0,8	0,2	0,3	0,4	0,1	-0,1	-0,2
Construção / Construction	-0,5	-0,6	0,1	-0,2	-0,2	0,3	-0,1	0,2	0,4	0,2	0,1	0,4	0,4	0,7	0,2	0,3	0,0	0,0	0,3	-0,4	0,1	-0,2	-0,1	0,0
Serviços / Services	2,8	3,3	2,5	1,4	1,6	1,7	1,0	1,2	1,4	1,1	1,6	1,2	2,5	2,3	2,8	2,6	2,3	1,8	1,4	1,9	1,1	1,7	1,5	1,2
Total	1,7	2,0	2,1	0,5	1,1	1,5	0,2	1,6	0,8	0,5	1,9	1,8	3,2	3,4	3,0	3,5	3,2	2,4	2,1	1,6	1,5	0,9	0,9	0,5