

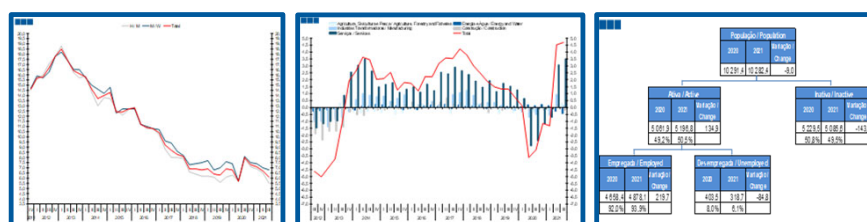
Estatísticas Temáticas de Conjuntura

Short-term Thematic Statistics

- Nº 4/2021 -

10 de novembro de 2021

November, 10, 2021



Estatísticas do Emprego

Labour Statistics

- 3º Trimestre de 2021 -

- 3rd Quarter of 2021 -

Fonte: Instituto Nacional de Estatística

Source: Statistics Portugal

Índice / Index

Página /
Page

1. Principais Indicadores / Main Indicators

Taxa de Desemprego / <i>Unemployment Rate</i>	3
Taxa de Atividade / <i>Activity Rate</i>	3
Taxa de Atividade e de Desemprego / <i>Activity and Unemployment Rate</i>	4
População Ativa, Inativa, Empregada e Desempregada / <i>Active, Inactive, Employed and Unemployed Population</i>	5
População Ativa e Inativa / <i>Active and Inactive Population</i>	5
População Ativa, Empregada e Desempregada / <i>Active, Employed and Unemployed Population</i>	6
Desemprego de longa duração (12 meses ou mais) / <i>Long-term Unemployment (12 months or longer)</i>	7

2. Regiões Nuts II / Nuts II regions

Taxa de Desemprego / <i>Unemployment Rate</i>	8
---	---

3. Ramos de Atividade / Industries

População Empregada / <i>Employed Population</i>	9
Estrutura da População Empregada / <i>Employed Population Structure</i>	9
Varição Homóloga da População Empregada / <i>Employed Population Annual Change</i>	10
Contributo (p.p.) para a Varição Homóloga (%) do Emprego / <i>Contribution (p.p.) to Employment Annual Change (%)</i>	10

4. Faixa Etária / Age Groups

População Empregada / <i>Employed Population</i>	11
Estrutura da População Empregada / <i>Employed Population Structure</i>	11
Varição Homóloga da População Empregada / <i>Employed Population Annual Change</i>	12
População Desempregada / <i>Unemployed Population</i>	13
Varição Homóloga da População Desempregada / <i>Unemployed Population Annual Change</i>	13
Taxa de Desemprego / <i>Unemployment Rate</i>	14
População Inativa / <i>Inactive Population</i>	15
Estrutura da População Inativa / <i>Inactive Population Structure</i>	15

5. Grau de Ensino / Highest Level of Education Attained

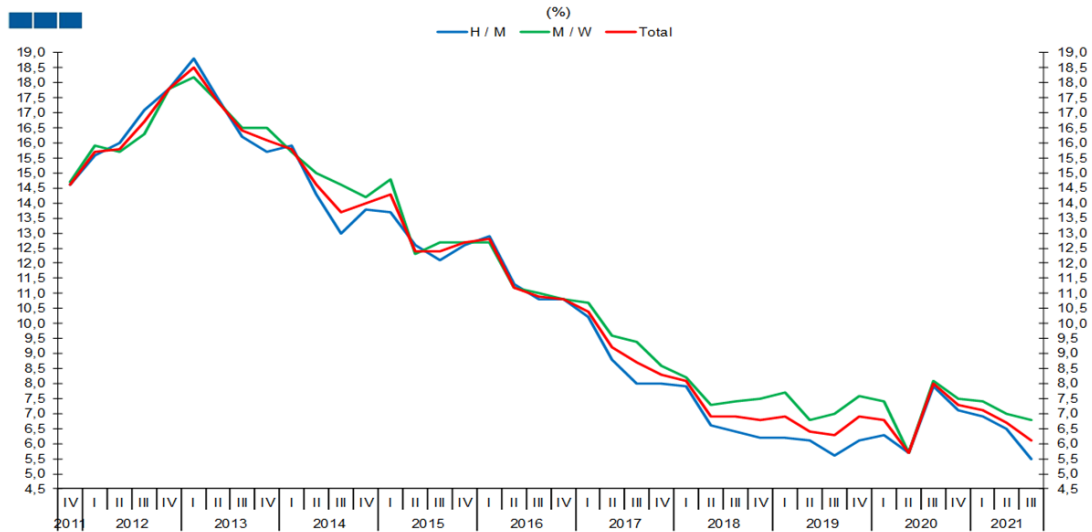
População Empregada / <i>Employed Population</i>	16
Varição Homóloga da População Empregada / <i>Employed Population Annual Change</i>	16
População Desempregada / <i>Unemployed Population</i>	17
Varição Homóloga da População Desempregada / <i>Unemployed Population Annual Change</i>	17
Taxa de Desemprego / <i>Unemployment Rate</i>	18

6. Árvore do Emprego - GEE / Employment Tree - GEE

Árvore do Emprego - GEE / <i>Employment Tree - GEE</i>	19
--	----

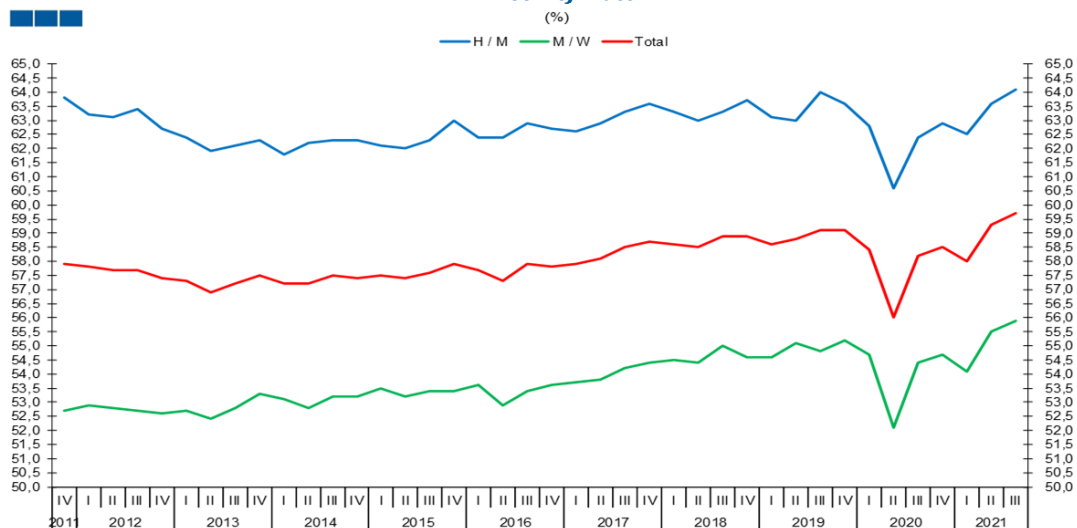
1. Principais Indicadores / Main Indicators

Gráfico / Graph 1.1.
Taxa de Desemprego
Unemployment Rate



	2015	2016	2017				2018				2019				2020				2021					
	IV	I	II	III	IV	I	II	III	IV	I	II	III	IV	I	II	III	IV	I	II	III				
H / M	12,6	12,9	11,3	10,8	10,8	10,2	8,8	8,0	8,0	7,9	6,6	6,4	6,2	6,2	6,1	5,6	6,1	6,3	5,7	7,9	7,1	6,9	6,5	5,5
M / W	12,7	12,7	11,2	11,0	10,8	10,7	9,6	9,4	8,6	8,2	7,3	7,4	7,5	7,7	6,8	7,0	7,6	7,4	5,7	8,1	7,5	7,4	7,0	6,8
Total	12,7	12,8	11,2	10,9	10,8	10,4	9,2	8,7	8,3	8,1	6,9	6,9	6,8	6,9	6,4	6,3	6,9	6,8	5,7	8,0	7,3	7,1	6,7	6,1

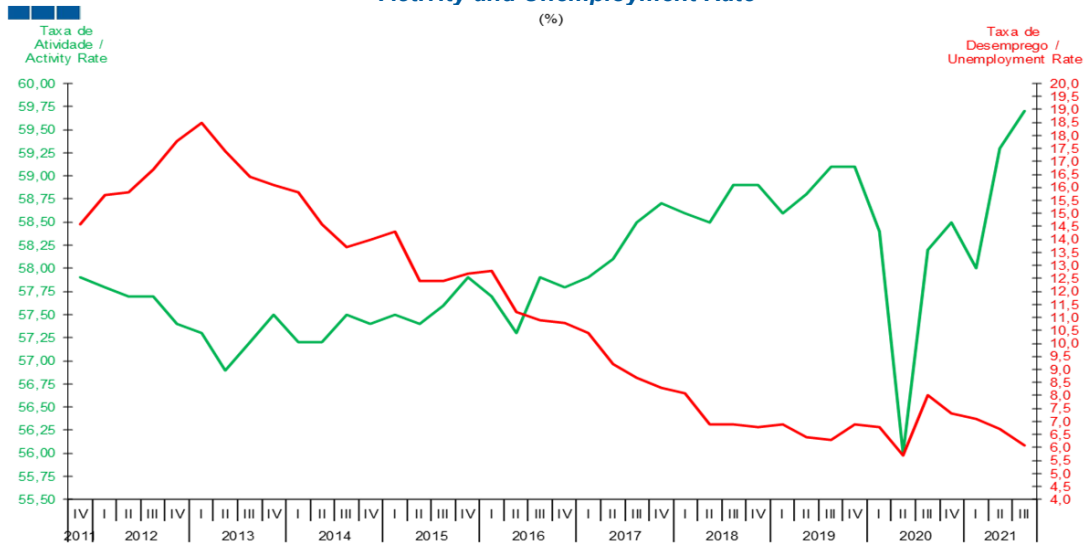
Gráfico / Graph 1.2.
Taxa de Atividade
Activity Rate



	2015	2016	2017				2018				2019				2020				2021					
	IV	I	II	III	IV	I	II	III	IV	I	II	III	IV	I	II	III	IV	I	II	III	IV	I	II	III
H / M	63,0	62,4	62,4	62,9	62,7	62,6	62,9	63,3	63,6	63,3	63,0	63,3	63,7	63,1	63,0	64,0	63,6	62,8	60,6	62,4	62,9	62,5	63,6	64,1
M / W	53,4	53,6	52,9	53,4	53,6	53,7	53,8	54,2	54,4	54,5	54,4	55,0	54,6	54,6	55,1	54,8	55,2	54,7	52,1	54,4	54,7	54,1	55,5	55,9
Total	57,9	57,7	57,3	57,9	57,8	57,9	58,1	58,5	58,7	58,6	58,5	58,9	58,9	58,6	58,8	59,1	59,1	58,4	56,0	58,2	58,5	58,0	59,3	59,7

1. Principais Indicadores / Main Indicators

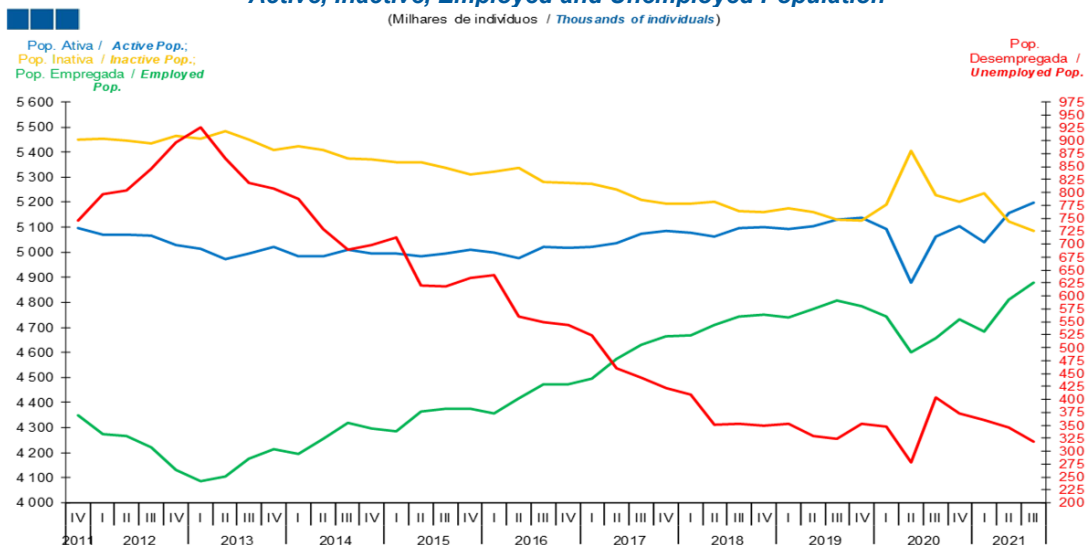
Gráfico / Graph 1.3.
Taxa de Atividade e de Desemprego
Activity and Unemployment Rate



	2015				2016				2017				2018				2019				2020				2021		
	IV	I	II	III	IV	I	II	III	IV	I	II	III	IV	I	II	III	IV	I	II	III	IV	I	II	III			
Taxa de Atividade / Activity Rate	57,9	57,7	57,3	57,9	57,8	57,9	58,1	58,5	58,7	58,6	58,5	58,9	58,9	58,6	58,8	59,1	59,1	58,4	56,0	58,2	58,5	58,0	59,3	59,7			
Taxa de Desemprego / Unemployment Rate	12,7	12,8	11,2	10,9	10,8	10,4	9,2	8,7	8,3	8,1	6,9	6,9	6,8	6,9	6,4	6,3	6,9	6,8	5,7	8,0	7,3	7,1	6,7	6,1			

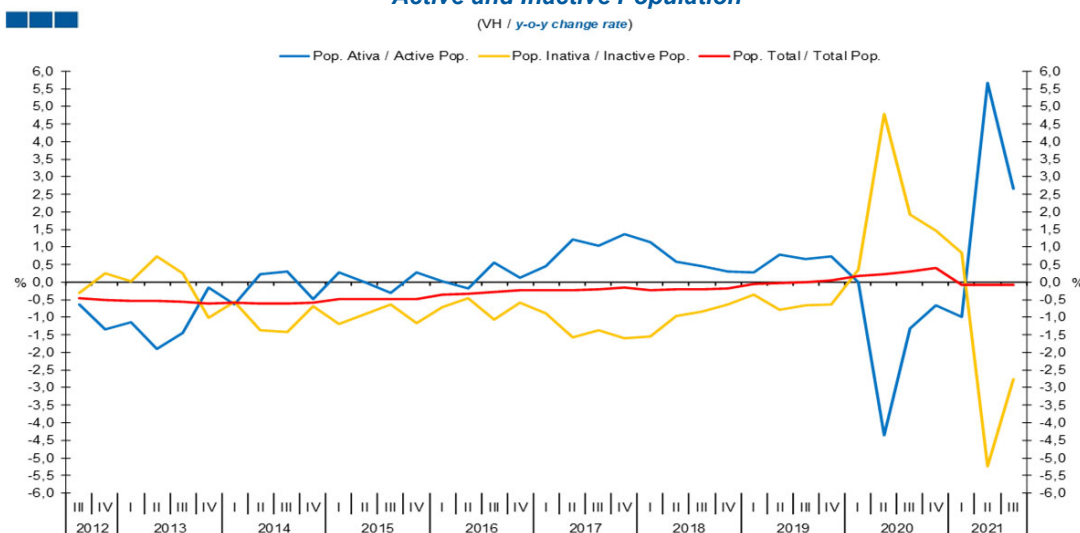
1. Principais Indicadores / Main Indicators

Gráfico / Graph 1.4.
População Ativa, Inativa, Empregada e Desempregada
Active, Inactive, Employed and Unemployed Population



	2015			2016			2017			2018			2019			2020			2021					
	IV	I	II	III	IV	I	II	III	IV	I	II	III	IV	I	II	III	IV	I	II	III				
População Ativa / Active Population	5 010	4 998	4 975	5 021	5 017	5 021	5 035	5 073	5 085	5 078	5 063	5 096	5 101	5 092	5 103	5 130	5 138	5 092	4 880	5 062	5 104	5 042	5 156	5 197
População Inativa / Inactive Population	5 309	5 320	5 336	5 281	5 278	5 273	5 252	5 209	5 193	5 193	5 201	5 165	5 160	5 174	5 160	5 131	5 127	5 192	5 406	5 230	5 202	5 236	5 123	5 086
População Empregada / Employed Population	4 376	4 359	4 416	4 472	4 473	4 497	4 574	4 630	4 663	4 668	4 712	4 744	4 751	4 738	4 774	4 807	4 786	4 744	4 602	4 658	4 731	4 682	4 811	4 878
População Desempregada / Unemployed Population	634	640	559	549	543	524	461	443	422	410	352	352	349	354	329	323	352	348	278	404	373	360	346	319

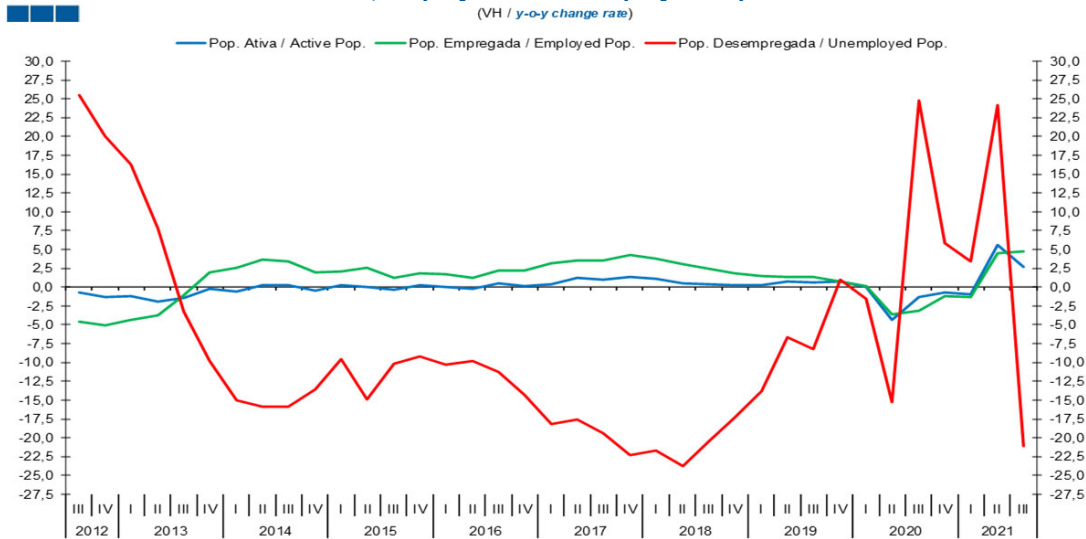
Gráfico / Graph 1.5.
População Ativa e Inativa
Active and Inactive Population



	2015			2016			2017			2018			2019			2020			2021					
	IV	I	II	III	IV	I	II	III	IV	I	II	III	IV	I	II	III	IV	I	II	III				
População Ativa / Active Population	0,3	0,0	-0,2	0,6	0,1	0,4	1,2	1,0	1,4	1,1	0,6	0,5	0,3	0,3	0,8	0,7	0,7	0,0	-4,4	-1,3	-0,7	-1,0	5,7	2,7
População Inativa / Inactive Population	-1,2	-0,7	-0,5	-1,1	-0,6	-0,9	-1,6	-1,4	-1,6	-1,5	-1,0	-0,8	-0,6	-0,4	-0,8	-0,7	-0,6	0,4	4,8	1,9	1,5	0,8	-5,2	-2,8
População Total / Total Population	-0,5	-0,3	-0,3	-0,3	-0,2	-0,2	-0,2	-0,2	-0,2	-0,2	-0,2	-0,2	-0,2	-0,1	0,0	0,0	0,0	0,2	0,2	0,3	0,4	-0,1	-0,1	-0,1

1. Principais Indicadores / Main Indicators

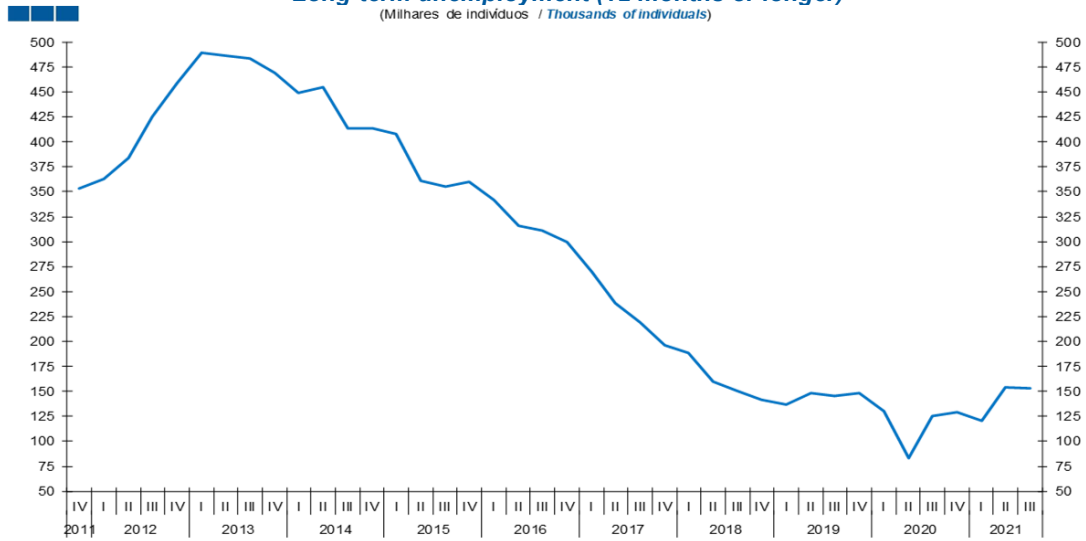
Gráfico / Graph 1.6.
População Ativa, Empregada e Desempregada
Active, Employed and Unemployed Population
(VH / y-o-y change rate)



	2015		2016				2017				2018				2019				2020				2021		
	IV	I	II	III	IV	I	II	III	IV	I	II	III	IV	I	II	III	IV	I	II	III	IV	I	II	III	
População Ativa / Active Population	0,3	0,0	-0,2	0,6	0,1	0,4	1,2	1,0	1,4	1,1	0,6	0,5	0,3	0,3	0,8	0,7	0,7	0,0	-4,4	-1,3	-0,7	-1,0	5,7	2,7	
População Empregada / Employed Population	1,8	1,7	1,2	2,2	2,2	3,2	3,6	3,5	4,2	3,8	3,0	2,5	1,9	1,5	1,3	1,3	0,7	0,1	-3,6	-3,1	-1,2	-1,3	4,5	4,7	
População Desempregada / Unemployed Population	-9,2	-10,2	-9,8	-11,2	-14,3	-18,1	-17,6	-19,4	-22,3	-21,7	-23,7	-20,5	-17,3	-13,8	-6,6	-8,2	0,9	-1,6	-15,3	24,8	5,9	3,4	24,2	-21,0	

1. Principais Indicadores / Main Indicators

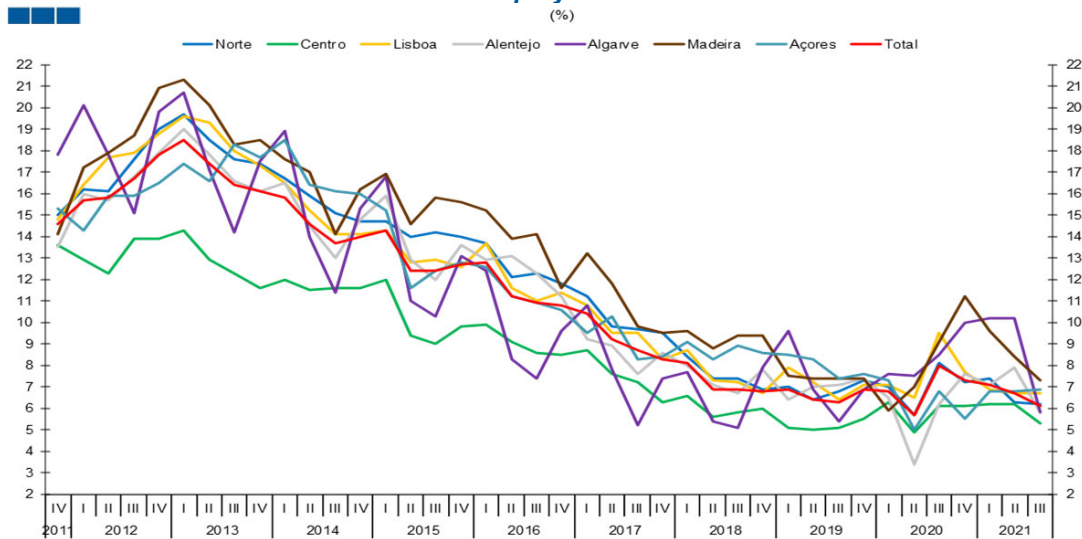
Gráfico / Graph 1.7.
Desemprego de longa-duração (12 meses ou mais)
Long-term unemployment (12 months or longer)
(Milhares de indivíduos / Thousands of individuals)



Desempregados de LD / LT Unemployed People	2015	2016				2017				2018				2019				2020				2021		
	IV	I	II	III	IV	I	II	III	IV	I	II	III	IV	I	II	III	IV	I	II	III	IV	I	II	III
	360	342	316	312	300	270	238	219	196	188	160	150	142	137	148	145	148	130	83	125	129	121	154	153

2. Regiões Nuts II / Nuts II Regions

Gráfico / Graph 2.1.
Taxa de Desemprego
Unemployment Rate
(%)

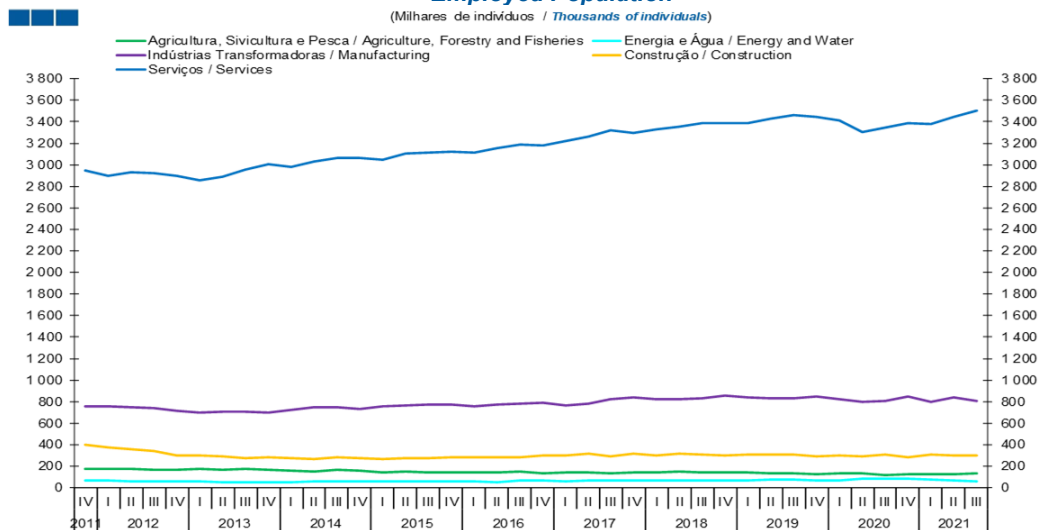


	2015				2016				2017				2018				2019				2020				2021		
	IV	I	II	III	IV	I	II	III	IV	I	II	III	IV	I	II	III	IV	I	II	III	IV	I	II	III			
Norte	14,0	13,7	12,1	12,3	11,8	11,2	9,8	9,7	9,5	8,4	7,4	7,4	6,9	7,0	6,4	6,8	7,3	7,0	5,7	8,1	7,2	7,4	6,3	6,2			
Centro	9,8	9,9	9,1	8,6	8,5	8,7	7,6	7,2	6,3	6,6	5,6	5,8	6,0	5,1	5,0	5,1	5,5	6,3	4,9	6,1	6,1	6,2	6,2	5,3			
Lisboa	12,6	13,7	11,6	11,0	11,4	10,8	9,5	9,5	8,3	8,7	7,3	7,2	6,7	7,9	7,2	6,4	7,1	7,1	6,5	9,5	7,7	6,9	6,7	6,7			
Alentejo	13,6	12,9	13,1	12,3	11,2	9,2	8,9	7,6	8,6	8,0	7,1	6,7	7,8	6,4	7,0	7,1	7,4	6,5	3,4	6,2	7,6	7,1	7,9	5,8			
Algarve	13,1	12,4	8,3	7,4	9,6	10,8	7,8	5,2	7,4	7,7	5,4	5,1	7,9	9,6	6,9	5,4	6,9	7,6	7,5	8,5	10,0	10,2	10,2	5,8			
Madeira	15,6	15,2	13,9	14,1	11,6	13,2	11,8	9,8	9,5	9,6	8,8	9,4	9,4	7,5	7,4	7,4	7,4	5,9	7,0	9,1	11,2	9,6	8,4	7,3			
Açores	12,8	12,6	11,2	10,9	10,6	9,5	10,3	8,3	8,4	9,1	8,3	8,9	8,6	8,5	8,3	7,4	7,6	7,3	5,0	6,8	5,5	6,8	6,8	6,9			
Total	12,7	12,8	11,2	10,9	10,8	10,4	9,2	8,7	8,3	8,1	6,9	6,9	6,8	6,9	6,4	6,3	6,9	6,8	5,7	8,0	7,3	7,1	6,7	6,1			

3. Ramos de Atividade / Industries

Gráfico / Graph 3.1.
População Empregada
Employed Population

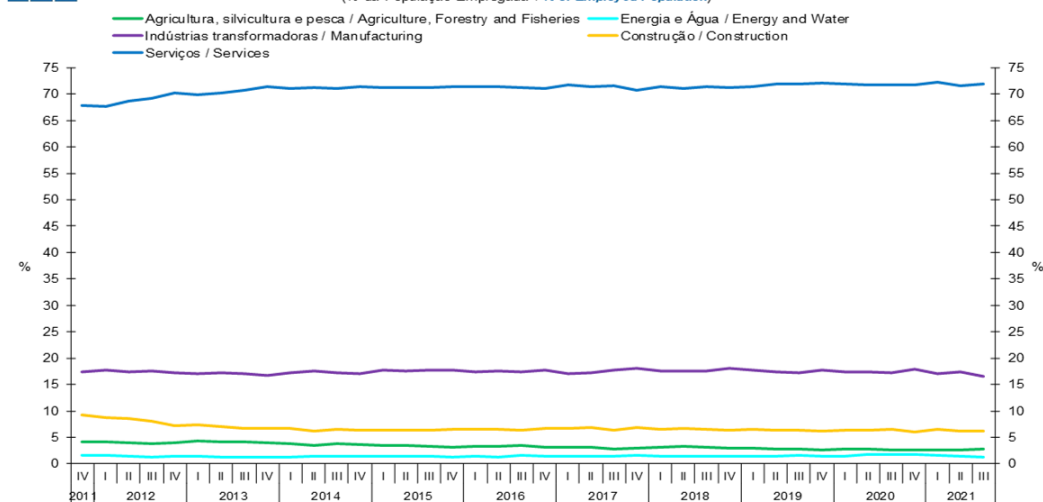
(Milhares de indivíduos / Thousands of individuals)



	2015			2016			2017			2018			2019			2020			2021					
	IV	I	II	III	IV	I	II	III	IV	I	II	III	IV	I	II	III	IV	I	II	III				
Agricultura, Silvicultura e Pesca / Agriculture, Forestry and Fisheries	139	141	143	153	138	141	146	132	139	147	153	144	143	140	133	136	126	135	132	127	125	124	135	
Energia e Água / Energy and Water	56	59	55	68	64	63	64	64	71	66	69	71	67	67	72	75	71	69	82	81	81	74	69	61
Indústrias Transformadoras / Manufacturing	774	759	776	780	793	766	785	822	841	822	824	834	857	839	830	830	847	824	797	805	844	796	840	810
Construção / Construction	283	288	285	284	302	304	316	295	316	304	316	309	298	309	306	308	296	302	291	308	287	306	298	298
Serviços / Services	3 124	3 112	3 156	3 187	3 177	3 223	3 263	3 317	3 296	3 330	3 351	3 385	3 386	3 383	3 433	3 458	3 446	3 414	3 300	3 343	3 391	3 381	3 443	3 506

Gráfico / Graph 3.2.
Estrutura da População Empregada - 3º Trimestre de 2021
Employed Population Structure - 3rd Quarter of 2021

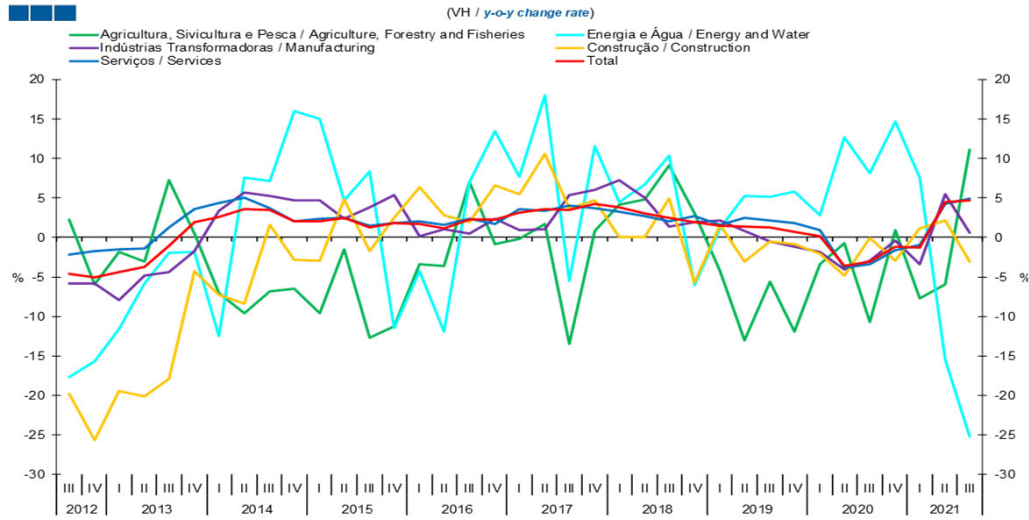
(% da População Empregada / % of Employed Population)



	2015			2016			2017			2018			2019			2020			2021					
	IV	I	II	III	IV	I	II	III	IV	I	II	III	IV	I	II	III	IV	I	II	III				
Agricultura, Silvicultura e Pesca / Agriculture, Forestry and Fisheries	3,2	3,2	3,2	3,4	3,1	3,1	3,2	2,9	3,0	3,1	3,2	3,0	3,0	3,0	2,8	2,8	2,6	2,9	2,9	2,6	2,7	2,7	2,6	2,8
Energia e Água / Energy and Water	1,3	1,3	1,2	1,5	1,4	1,4	1,4	1,4	1,5	1,4	1,5	1,5	1,4	1,4	1,5	1,6	1,5	1,4	1,8	1,7	1,7	1,6	1,4	1,2
Indústrias Transformadoras / Manufacturing	17,7	17,4	17,6	17,4	17,7	17,0	17,2	17,8	18,0	17,6	17,5	17,6	18,0	17,7	17,4	17,3	17,7	17,4	17,3	17,3	17,8	17,0	17,5	16,6
Construção / Construction	6,5	6,6	6,5	6,3	6,8	6,8	6,9	6,4	6,8	6,5	6,7	6,5	6,3	6,5	6,4	6,4	6,2	6,4	6,3	6,6	6,1	6,5	6,2	6,1
Serviços / Services	71,4	71,4	71,5	71,3	71,0	71,7	71,4	71,6	70,7	71,3	71,1	71,4	71,3	71,4	71,9	71,9	72,0	72,0	71,7	71,8	71,7	72,2	71,6	71,9

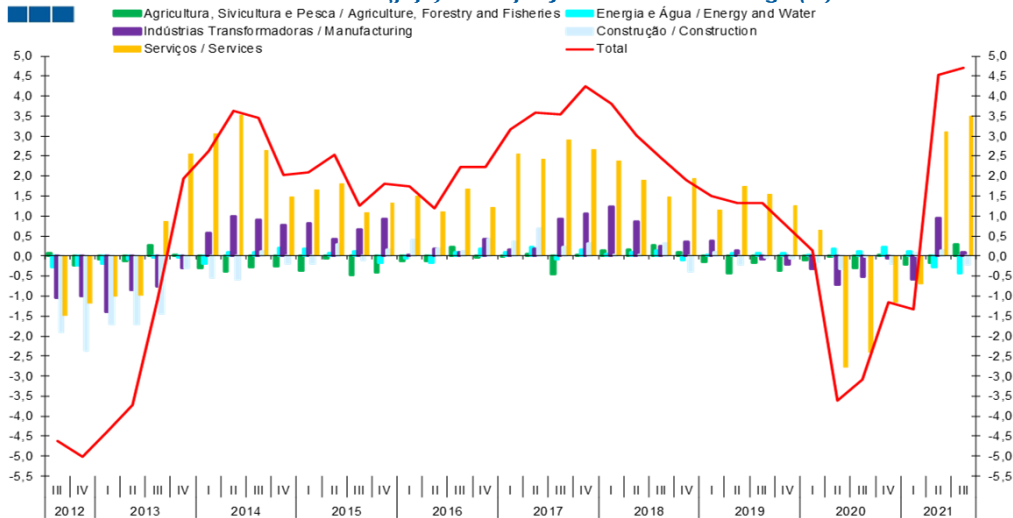
3. Ramos de Atividade / Industries

Gráfico / Graph 3.3.
Variação Homóloga da População Empregada
Employed Population Annual Change



	2015				2016				2017				2018				2019				2020				2021			
	IV	I	II	III	IV	I	II	III	IV	I	II	III	IV	I	II	III	IV	I	II	III	IV	I	II	III	IV	I	II	III
Agricultura, Silvicultura e Pesca / Agriculture, Forestry and Fisheries	-11,2	-3,4	-3,6	7,0	-0,9	-0,2	1,7	-13,5	0,8	4,2	4,8	9,1	3,1	-4,3	-13,0	-5,6	-11,9	-3,4	-0,8	-10,7	1,0	-7,7	-5,9	11,2				
Energia e Água / Energy and Water	-11,5	-4,2	-11,9	7,1	13,5	7,7	17,9	-5,4	11,6	4,4	6,7	10,4	-6,0	1,2	5,2	5,2	5,8	2,8	12,7	8,2	14,7	7,6	-15,5	-25,2				
Indústrias Transformadoras / Manufacturing	5,4	0,1	1,1	0,5	2,4	1,0	1,1	5,4	6,0	7,2	5,0	1,4	2,0	2,1	0,8	-0,5	-1,2	-1,8	-4,1	-3,0	-0,4	-3,4	5,4	0,6				
Construção / Construction	2,5	6,4	2,8	1,9	6,6	5,5	10,6	3,7	4,7	0,1	0,1	5,0	-5,8	1,6	-3,0	-0,5	-0,8	-2,1	-4,8	0,0	-2,9	1,2	2,1	-3,1				
Serviços / Services	1,8	2,1	1,6	2,4	1,7	3,6	3,4	4,1	3,7	3,3	2,7	2,1	2,7	1,6	2,4	2,2	1,8	0,9	-3,9	-3,3	-1,6	-1,0	4,3	4,9				
Total	1,8	1,7	1,2	2,2	2,2	3,2	3,6	3,5	4,2	3,8	3,0	2,5	1,9	1,5	1,3	1,3	0,7	0,1	-3,6	-3,1	-1,2	-1,3	4,5	4,7				

Gráfico / Graph 3.4.
Contributo (p.p.) para a Variação Homóloga (%) do Emprego
Contribution (p.p.) to Employment Annual Change (%)

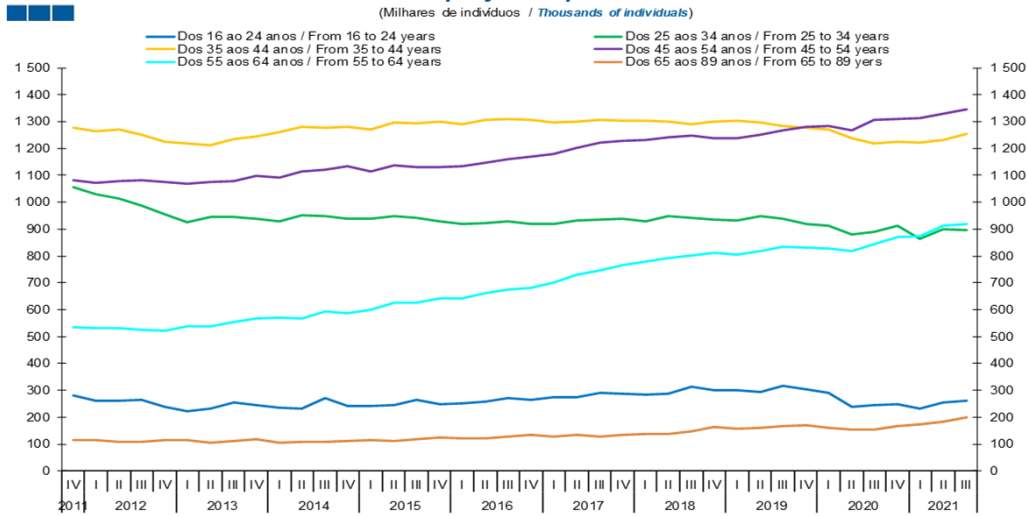


	2015				2016				2017				2018				2019				2020				2021			
	IV	I	II	III	IV	I	II	III	IV	I	II	III	IV	I	II	III	IV	I	II	III	IV	I	II	III	IV	I	II	III
Agricultura, Silvicultura e Pesca / Agriculture, Forestry and Fisheries	-0,4	-0,1	-0,1	0,2	0,0	0,0	0,1	-0,5	0,0	0,1	0,2	0,3	0,1	-0,1	-0,4	-0,4	-0,1	0,0	-0,3	0,0	-0,2	-0,2	0,3					
Energia e Água / Energy and Water	-0,2	-0,1	-0,2	0,1	0,2	0,1	0,2	-0,1	0,2	0,1	0,1	0,1	-0,1	0,0	0,1	0,1	0,0	0,2	0,1	0,2	0,1	0,2	0,1	-0,3	-0,4			
Indústrias Transformadoras / Manufacturing	0,9	0,0	0,2	0,1	0,4	0,2	0,2	0,9	1,1	1,2	0,9	0,3	0,4	0,4	0,1	-0,1	-0,2	-0,3	-0,7	-0,5	-0,1	-0,6	0,9	0,1				
Construção / Construction	0,2	0,4	0,2	0,1	0,4	0,4	0,7	0,2	0,3	0,0	0,0	0,3	-0,4	0,1	-0,2	0,0	-0,1	-0,1	-0,3	0,0	-0,2	0,1	0,1	-0,2				
Serviços / Services	1,3	1,5	1,1	1,7	1,2	2,5	2,4	2,9	2,7	2,4	1,9	1,5	1,9	1,1	1,7	1,5	1,3	0,6	-2,8	-2,4	-1,2	-0,7	3,1	3,5				
Total	1,8	1,7	1,2	2,2	2,2	3,2	3,6	3,5	4,2	3,8	3,0	2,5	1,9	1,5	1,3	1,3	0,7	0,1	-3,6	-3,1	-1,2	-1,3	4,5	4,7				

4. Faixa Etária / Age Groups

Gráfico / Graph 4.1.
População Empregada
Employed Population

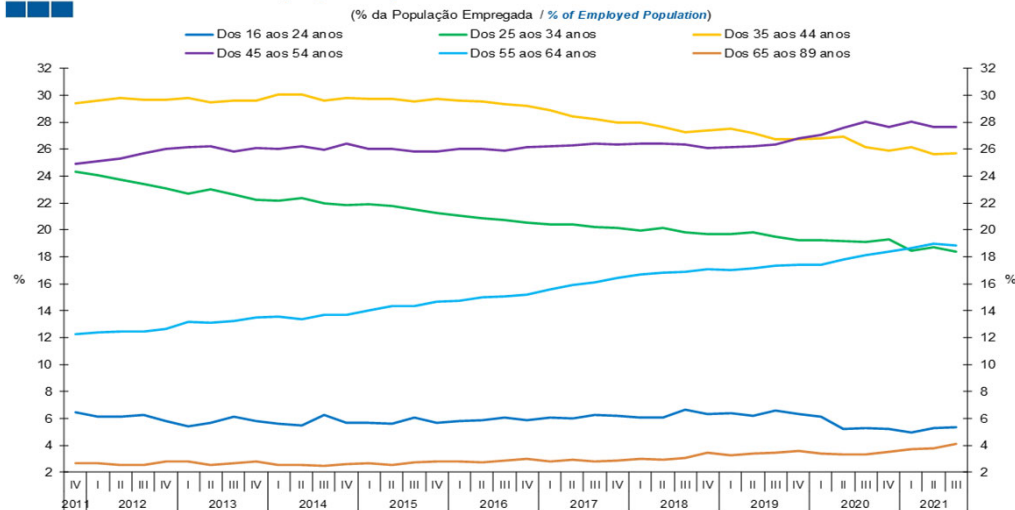
(Milhares de indivíduos / Thousands of individuals)



	2015				2016				2017				2018				2019				2020				2021			
	IV	I	II	III	IV	I	II	III	IV	I	II	III	IV	I	II	III	IV	I	II	III	IV	I	II	IV	I	II	III	
16 - 24 Anos / 16 - 24 Years old	250	252	258	272	264	273	275	290	289	283	287	315	299	302	295	318	303	290	240	245	248	233	254	261				
25 - 34 Anos / 25 - 34 Years old	930	918	921	928	918	919	934	937	939	930	949	941	936	933	948	938	920	912	882	891	913	865	899	897				
35 - 44 Anos / 35 - 44 Years old	1 301	1 291	1 305	1 311	1 306	1 298	1 301	1 307	1 304	1 304	1 301	1 292	1 301	1 303	1 298	1 284	1 279	1 272	1 239	1 219	1 225	1 223	1 231	1 254				
45 - 54 Anos / 45 - 54 Years old	1 130	1 133	1 148	1 159	1 170	1 179	1 201	1 222	1 229	1 233	1 243	1 249	1 239	1 239	1 253	1 267	1 282	1 282	1 268	1 305	1 309	1 313	1 328	1 347				
55 - 64 Anos / 55 - 64 Years old	641	642	661	675	680	700	729	746	767	779	792	801	811	806	819	834	832	827	819	844	869	875	914	919				
65 - 89 Anos / 65 - 89 Years old	124	122	122	129	136	128	134	130	135	139	139	146	164	156	162	167	170	161	154	154	167	173	183	200				

Gráfico / Graph 4.2.
Estrutura da População Empregada - 3º Trimestre de 2021
Employed Population Structure - 3rd Quarter of 2021

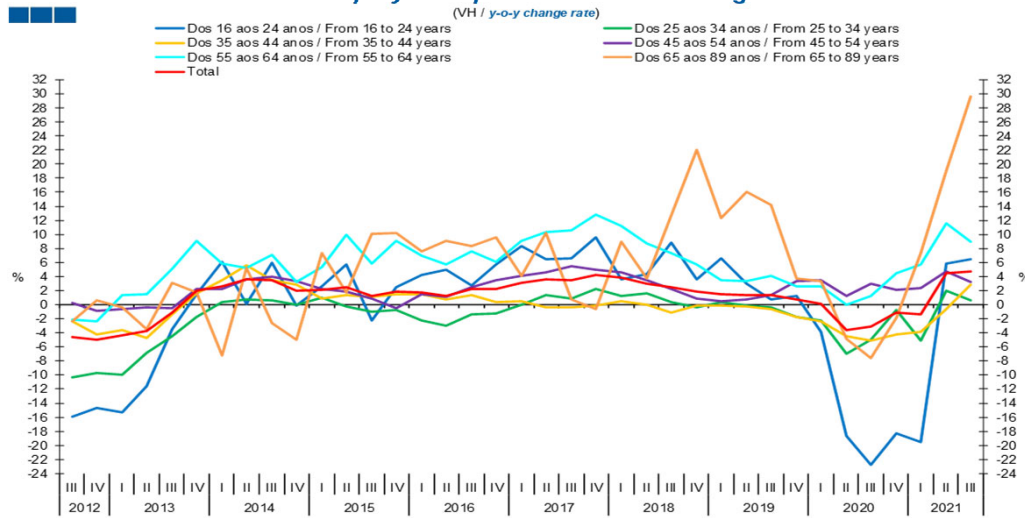
(% da População Empregada / % of Employed Population)



	2015				2016				2017				2018				2019				2020				2021			
	IV	I	II	III	IV	I	II	III	IV	I	II	III	IV	I	II	III	IV	I	II	III	IV	I	II	IV	I	II	III	
16 - 24 Anos / 16 - 24 Years old	5,7	5,8	5,8	6,1	5,9	6,1	6,0	6,3	6,2	6,1	6,1	6,6	6,3	6,4	6,2	6,6	6,3	6,1	5,2	5,3	5,2	5,0	5,3	5,4				
25 - 34 Anos / 25 - 34 Years old	21,3	21,1	20,9	20,7	20,5	20,4	20,2	20,1	19,9	20,1	19,8	19,7	19,7	19,9	19,5	19,2	19,2	19,2	19,2	19,1	19,3	18,5	18,7	18,4				
35 - 44 Anos / 35 - 44 Years old	29,7	29,6	29,6	29,3	29,2	28,9	28,4	28,2	28,0	27,9	27,6	27,2	27,4	27,5	27,2	26,7	26,7	26,8	26,9	26,2	25,9	26,1	25,6	25,7				
45 - 54 Anos / 45 - 54 Years old	25,8	26,0	26,0	25,9	26,2	26,3	26,4	26,4	26,4	26,4	26,3	26,1	26,1	26,2	26,4	26,8	27,0	27,6	28,0	27,7	28,0	27,7	27,6	27,6				
55 - 64 Anos / 55 - 64 Years old	14,6	14,7	15,0	15,1	15,2	15,6	15,9	16,1	16,5	16,7	16,8	16,9	17,1	17,0	17,2	17,3	17,4	17,4	17,8	18,1	18,4	18,7	19,0	18,8				
65 - 89 Anos / 65 - 89 Years old	2,8	2,8	2,8	2,9	3,0	2,8	2,9	2,8	2,9	3,0	3,0	3,1	3,5	3,3	3,4	3,5	3,6	3,4	3,3	3,3	3,5	3,7	3,8	4,1				

4. Faixa Etária / Age Groups

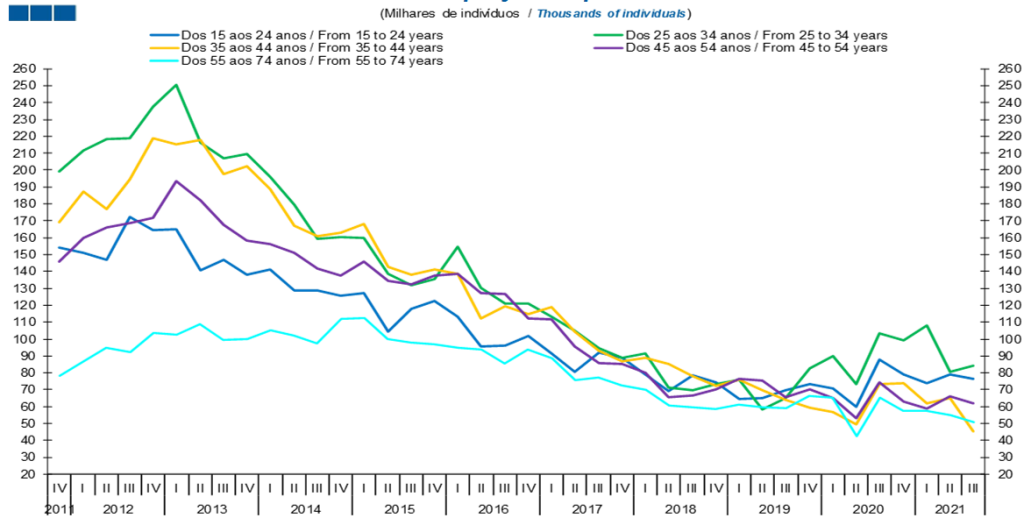
Gráfico / Graph 4.3.
Variação Homóloga da População Empregada
Employed Population Annual Change



	2015				2016				2017				2018				2019				2020				2021		
	IV	I	II	III	IV	I	II	III	IV	I	II	III	IV	I	II	III	IV	I	II	III	IV	I	II	III			
16 - 24 Anos / 16 - 24 Years old	2,5	4,2	5,0	2,8	5,7	8,3	6,5	6,5	9,5	3,6	4,4	8,8	3,6	6,6	3,0	0,8	1,2	-3,8	-18,6	-22,8	-18,3	-19,6	5,8	6,4			
25 - 34 Anos / 25 - 34 Years old	-0,8	-2,3	-2,9	-1,4	-1,3	0,0	1,4	0,9	2,3	1,2	1,7	0,4	-0,4	0,3	-0,2	-0,3	-1,7	-2,3	-7,0	-4,9	-0,7	-5,2	2,0	0,6			
35 - 44 Anos / 35 - 44 Years old	1,5	1,5	0,7	1,4	0,3	0,6	-0,3	-0,3	-0,2	0,5	0,0	-1,1	-0,2	-0,1	-0,3	-0,6	-1,7	-2,4	-4,5	-5,1	-4,2	-3,9	-0,7	2,9			
45 - 54 Anos / 45 - 54 Years old	-0,5	1,5	1,1	2,5	3,5	4,1	4,6	5,5	5,0	4,6	3,5	2,2	0,9	0,5	0,8	1,4	3,4	3,5	1,2	3,0	2,1	2,4	4,8	3,2			
55 - 64 Anos / 55 - 64 Years old	9,0	6,9	5,7	7,5	6,1	9,1	10,3	10,6	12,9	11,2	8,7	7,4	5,7	3,5	3,4	4,1	2,6	2,6	0,0	1,2	4,4	5,8	11,6	8,9			
65 - 89 Anos / 65 - 89 Years old	10,2	7,7	9,0	8,3	9,5	4,2	10,3	0,7	-0,6	8,9	3,8	12,7	22,0	12,4	16,1	14,2	3,7	3,3	-4,8	-7,5	-1,9	7,3	19,1	29,7			
Total	1,8	1,7	1,2	2,2	2,2	3,2	3,6	3,5	4,2	3,8	3,0	2,5	1,9	1,5	1,3	1,3	0,7	0,1	-3,6	-3,1	-1,2	-1,3	4,5	4,7			

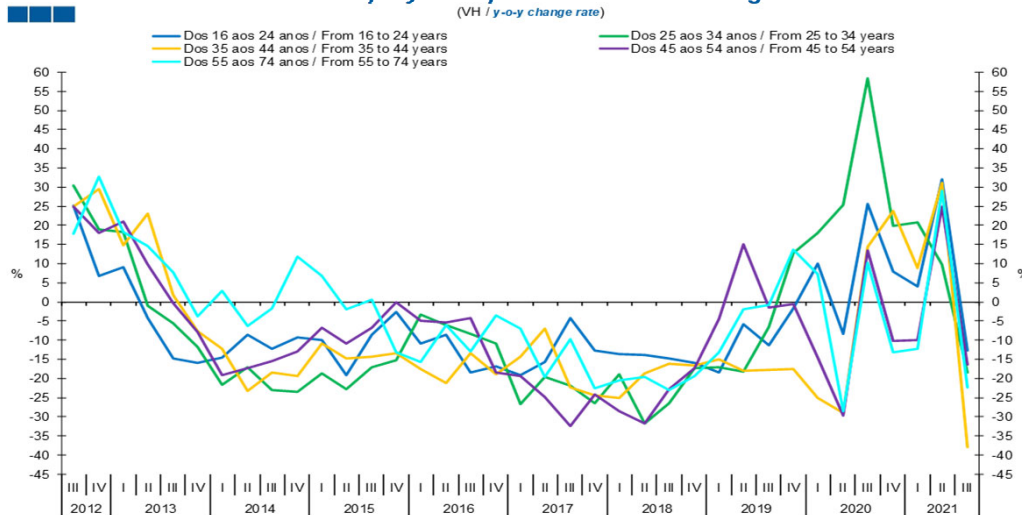
4. Faixa Etária / Age Groups

Gráfico / Graph 4.4.
População Desempregada
Unemployed Population



	2015				2016				2017				2018				2019				2020				2021			
	IV	I	II	III	IV	I	II	III	IV	I	II	III	IV	I	II	III	IV	I	II	III	IV	I	II	III	IV	I	II	III
16 - 24 Anos / 16 - 24 Years old	122	113	95	96	102	92	80	92	89	79	69	79	75	65	65	70	73	71	60	88	79	74	79	76				
25 - 34 Anos / 25 - 34 Years old	136	155	130	121	121	113	105	95	89	92	71	70	74	76	58	65	83	90	73	103	99	108	80	84				
35 - 44 Anos / 35 - 44 Years old	141	139	112	119	115	119	105	93	87	89	85	78	72	76	70	64	60	57	50	73	74	62	65	45				
45 - 54 Anos / 45 - 54 Years old	138	139	127	127	112	112	96	86	85	80	65	66	70	76	75	65	70	65	53	74	63	59	66	62				
55 - 74 Anos / 55 - 74 Years old	97	95	94	86	94	88	76	77	73	70	61	60	58	61	60	59	66	65	43	65	58	57	55	51				

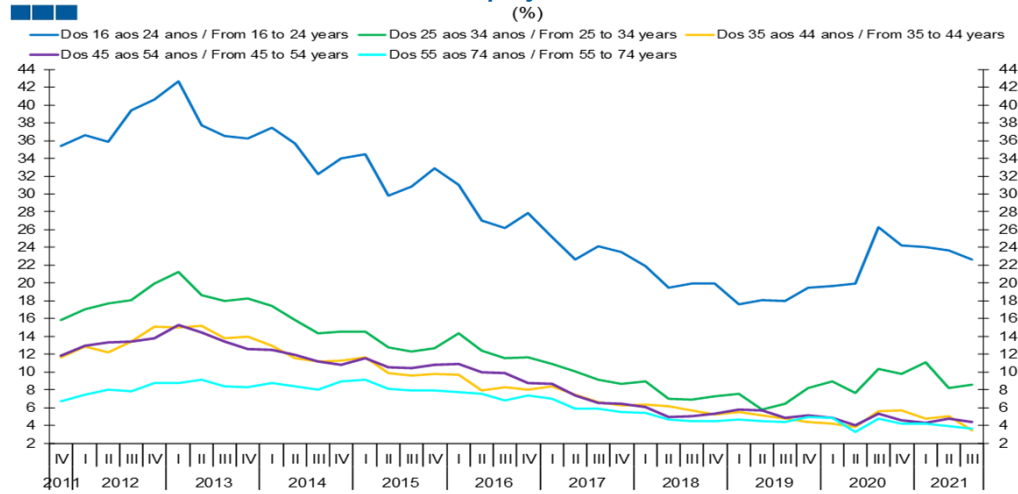
Gráfico / Graph 4.5.
Variação Homóloga da População Desempregada
Unemployed Population Annual Change



	2015				2016				2017				2018				2019				2020				2021			
	IV	I	II	III	IV	I	II	III	IV	I	II	III	IV	I	II	III	IV	I	II	III	IV	I	II	III	IV	I	II	III
16 - 24 Anos / 16 - 24 Years old	-2,6	-10,9	-8,6	-18,5	-16,8	-19,1	-15,7	-4,3	-12,8	-13,5	-13,9	-14,7	-16,0	-18,4	-5,8	-11,3	-1,6	9,9	-8,3	25,7	8,0	4,1	31,9	-12,8				
25 - 34 Anos / 25 - 34 Years old	-15,2	-3,2	-6,1	-8,3	-10,8	-26,7	-19,5	-21,8	-26,5	-19,0	-31,8	-26,4	-17,3	-17,1	-18,2	-6,6	12,8	18,0	25,3	58,4	19,9	20,7	9,8	-18,4				
35 - 44 Anos / 35 - 44 Years old	-13,4	-17,6	-21,1	-13,4	-19,0	-14,2	-7,0	-22,3	-24,4	-25,1	-18,6	-16,1	-16,5	-14,9	-17,9	-17,8	-17,6	-25,1	-28,9	14,4	23,8	8,8	31,0	-38,0				
45 - 54 Anos / 45 - 54 Years old	0,0	-4,9	-5,3	-4,2	-18,4	-19,3	-24,8	-32,3	-24,1	-28,5	-31,7	-22,7	-17,4	-4,5	15,1	-1,5	-0,6	-14,5	-29,6	13,5	-10,1	-10,0	24,9	-16,3				
55 - 74 Anos / 55 - 74 Years old	-13,2	-15,6	-6,1	-12,8	-3,5	-6,8	-19,7	-9,7	-22,5	-20,6	-19,5	-22,9	-19,4	-13,1	-1,8	-0,8	13,7	7,2	-28,5	10,3	-13,1	-12,2	29,0	-22,3				

4. Faixa Etária / Age Groups

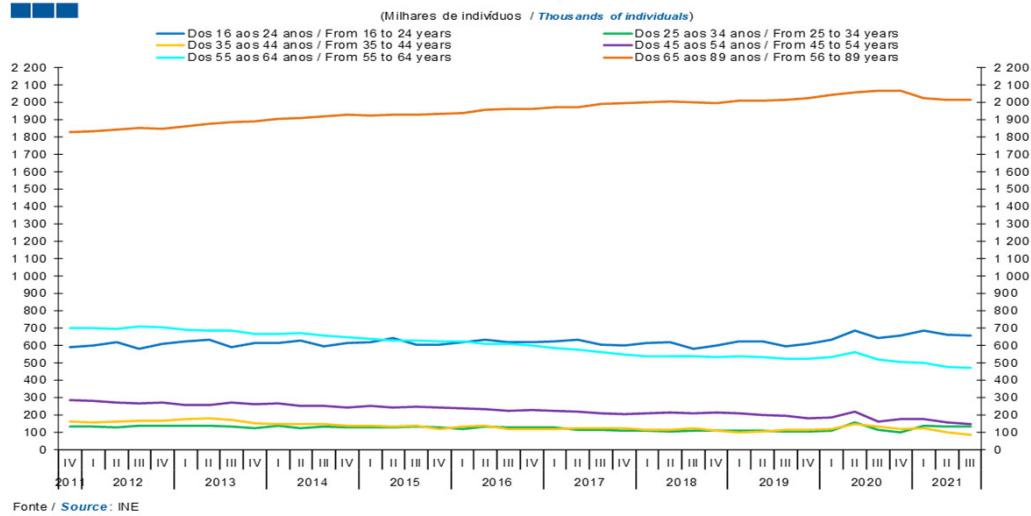
Gráfico / Graph 4.6.
Taxa de desemprego
Unemployment Rate
(%)



	2015				2016				2017				2018				2019				2020				2021		
	IV	I	II	III	IV	I	II	III	IV	I	II	III	IV	I	II	III	IV	I	II	III	IV	I	II	III			
16 - 24 Anos / 16 - 24 Years old	32,9	31,0	27,0	26,1	27,8	25,1	22,6	24,1	23,5	21,9	19,4	20,0	19,9	17,6	18,1	18,0	19,5	19,7	19,9	26,3	24,3	24,1	23,7	22,6			
25 - 34 Anos / 25 - 34 Years old	12,7	14,4	12,4	11,6	11,6	11,0	10,1	9,2	8,6	9,0	7,0	6,9	7,3	7,5	5,8	6,5	8,3	9,0	7,7	10,4	9,8	11,1	8,2	8,6			
35 - 44 Anos / 35 - 44 Years old	9,8	9,7	7,9	8,4	8,1	8,4	7,4	6,6	6,2	6,4	6,1	5,7	5,3	5,5	5,1	4,7	4,5	4,3	3,9	5,7	5,7	4,8	5,0	3,5			
45 - 55 Anos / 45 - 55 Years old	10,8	10,9	10,0	9,9	8,8	8,7	7,4	6,6	6,5	6,1	5,0	5,0	5,4	5,8	5,7	4,9	5,2	4,8	4,0	5,4	4,6	4,3	4,7	4,4			
55 - 74 Anos / 45 - 74 Years old	7,9	7,7	7,6	6,9	7,4	7,0	5,9	5,9	5,6	5,4	4,7	4,5	4,5	4,7	4,5	4,5	4,9	4,9	3,3	4,8	4,2	4,2	4,0	3,6			

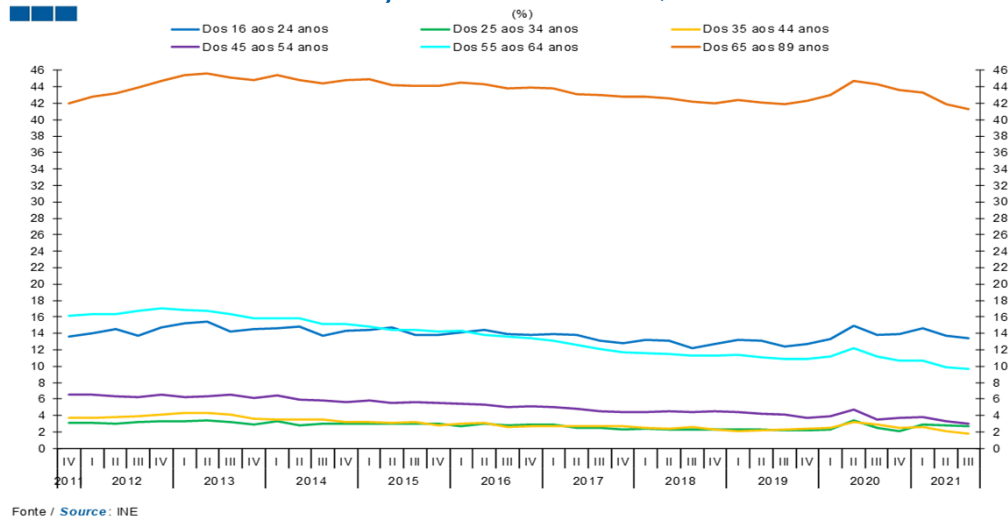
4. Faixa Etária / Age Groups

Gráfico / Graph 4.7.
População Inativa
Inactive Population



	2015			2016			2017			2018			2019			2020			2021					
	IV	I	II	III	IV	I	II	III	IV	I	II	III	IV	I	II	III	IV	I	II	III				
15 - 24 Anos / 15 - 24 Years old	603	616	635	621	619	625	633	605	598	614	620	579	601	626	626	597	608	633	685	645	658	685	659	655
25 - 34 Anos / 25 - 34 Years old	129	119	133	128	129	128	114	114	109	111	106	111	107	110	108	106	103	110	157	116	100	138	132	131
35 - 44 Anos / 35 - 44 Years old	121	132	136	117	119	120	124	123	125	116	115	123	112	101	103	113	114	119	148	135	119	123	100	86
45 - 54 Anos / 45 - 54 Years old	240	238	234	225	228	225	219	209	204	208	214	208	215	211	200	197	180	187	217	162	174	178	159	148
55 - 64 Anos / 55 - 64 Years old	622	624	608	607	598	588	575	561	546	539	539	537	534	539	531	521	521	531	563	520	505	501	474	470
65 - 89 Anos / 65 - 89 Years old	1 931	1 938	1 956	1 960	1 962	1 970	1 972	1 992	1 996	1 999	2 005	2 001	1 994	2 010	2 011	2 015	2 024	2 041	2 057	2 065	2 064	2 025	2 015	2 014

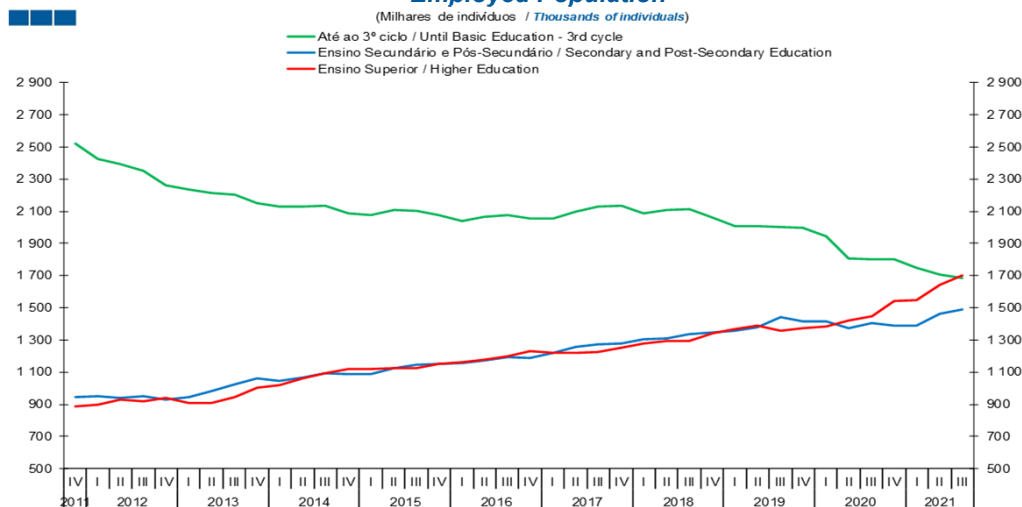
Gráfico / Graph 4.8.
Estrutura da População Inativa - 3º Trimestre de 2021
Inactive Population Structure - 3rd Quarter of 2021



	2015			2016			2017			2018			2019			2020			2021					
	IV	I	II	III	IV	I	II	III	IV	I	II	III	IV	I	II	III	IV	I	II	III				
15 - 24 Anos / 15 - 24 Years old	13,8	14,1	14,4	13,9	13,8	13,9	13,8	13,1	12,8	13,2	13,2	12,2	12,7	13,2	13,1	12,4	12,7	13,3	14,9	13,8	13,9	14,6	13,7	13,4
25 - 34 Anos / 25 - 34 Years old	3,0	2,7	3,0	2,9	2,9	2,9	2,5	2,5	2,3	2,4	2,3	2,3	2,3	2,3	2,2	2,2	2,3	3,4	2,5	2,1	2,9	2,8	2,7	
35 - 44 Anos / 35 - 44 Years old	2,8	3,0	3,1	2,6	2,7	2,7	2,7	2,7	2,7	2,5	2,4	2,6	2,3	2,1	2,2	2,3	2,4	2,5	3,2	2,9	2,5	2,6	2,1	1,8
45 - 54 Anos / 45 - 54 Years old	5,5	5,5	5,3	5,0	5,1	5,0	4,8	4,5	4,4	4,5	4,5	4,4	4,5	4,5	4,2	4,1	3,8	3,9	4,7	3,5	3,7	3,8	3,3	3,0
55 - 64 Anos / 55 - 64 Years old	14,2	14,3	13,8	13,6	13,4	13,1	12,6	12,1	11,7	11,5	11,4	11,3	11,2	11,4	11,1	10,8	10,9	11,2	12,2	11,2	10,7	10,7	9,9	9,6
65 - 89 Anos / 65 - 89 Years old	44,1	44,5	44,3	43,8	43,9	43,8	43,1	43,0	42,8	42,8	42,5	42,2	42,0	42,4	42,1	41,9	42,3	43,0	44,7	44,3	43,6	43,3	41,9	41,3

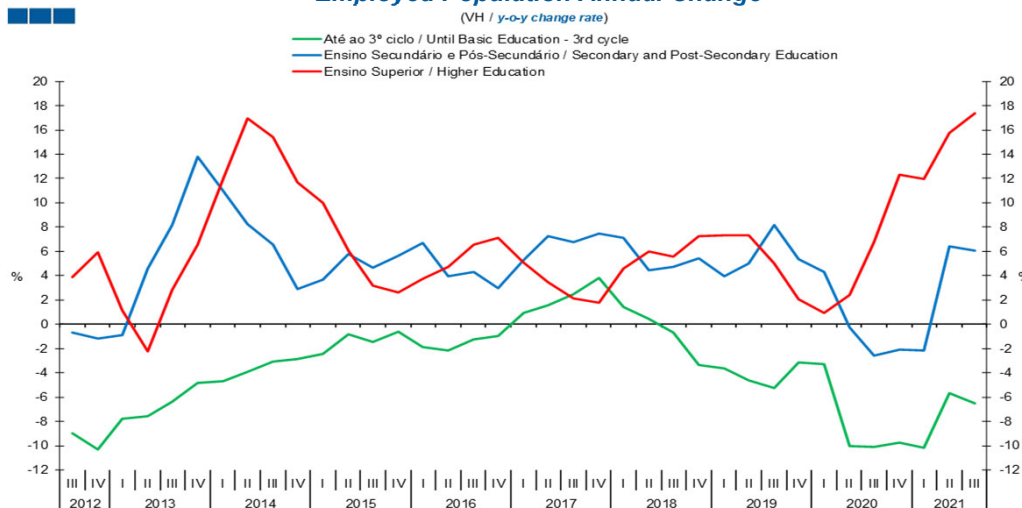
5. Grau de Ensino / Highest Level of Education Attained

Gráfico / Graph 5.1.
População Empregada
Employed Population



	2015				2016				2017				2018				2019				2020				2021			
	IV	I	II	III	IV	I	II	III	IV	I	II	III	IV	I	II	III	IV	I	II	III	IV	I	II	III	IV	I	II	III
Até ao 3º ciclo / Until Basic Education (3rd cycle)	2 075	2 038	2 065	2 078	2 056	2 057	2 097	2 130	2 135	2 086	2 107	2 115	2 063	2 010	2 009	2 004	1 997	1 944	1 807	1 802	1 802	1 747	1 705	1 684				
Ensino Secundário e Pós-Secundário / Secondary and Post-Secondary Education	1 152	1 159	1 172	1 194	1 187	1 220	1 256	1 275	1 276	1 307	1 312	1 335	1 345	1 358	1 378	1 444	1 417	1 417	1 374	1 407	1 387	1 387	1 462	1 492				
Ensino Superior / Higher Education	1 149	1 162	1 179	1 200	1 231	1 221	1 220	1 226	1 253	1 276	1 293	1 294	1 344	1 370	1 388	1 358	1 372	1 383	1 421	1 450	1 541	1 548	1 644	1 702				

Gráfico / Graph 5.2.
Variação Homóloga da População Empregada
Employed Population Annual Change

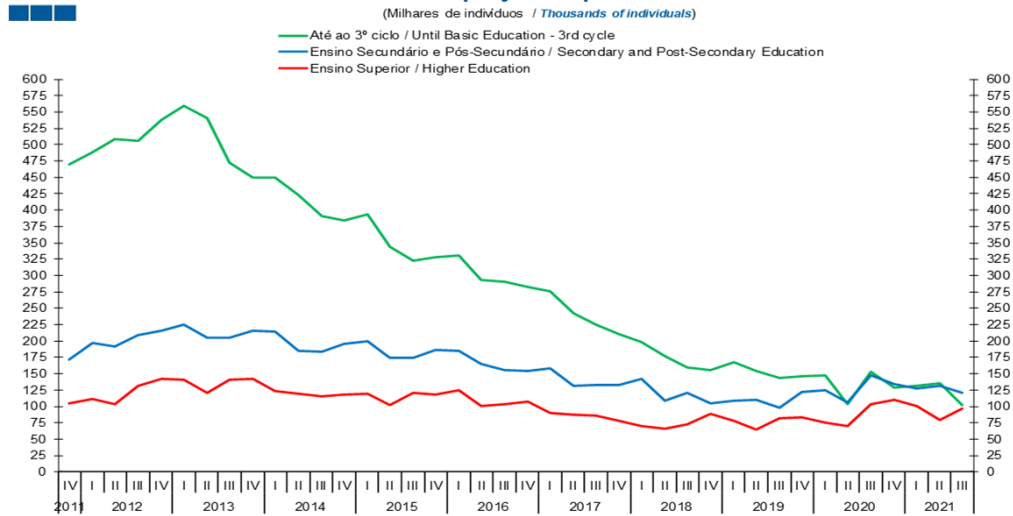


	2015				2016				2017				2018				2019				2020				2021			
	IV	I	II	III	IV	I	II	III	IV	I	II	III	IV	I	II	III	IV	I	II	III	IV	I	II	III	IV	I	II	III
Até ao 3º ciclo / Until Basic Education (3rd cycle)	-0,6	-1,9	-2,1	-1,2	-0,9	0,9	1,6	2,5	3,8	1,4	0,5	-0,7	-3,4	-3,6	-4,6	-5,3	-3,2	-3,3	-10,1	-10,1	-9,8	-10,2	-5,7	-6,5				
Ensino Secundário e Pós-Secundário / Secondary and Post-Secondary Education	5,7	6,7	3,9	4,3	3,0	5,3	7,2	6,7	7,5	7,1	4,4	4,7	5,4	4,0	5,0	8,2	5,3	4,3	-0,2	-2,6	-2,1	-2,1	6,4	6,1				
Ensino Superior / Higher Education	2,6	3,7	4,7	6,5	7,1	5,1	3,5	2,1	1,8	4,6	6,0	5,6	7,3	7,4	7,3	5,0	2,1	1,0	2,4	6,8	12,3	12,0	15,7	17,4				

5. Grau de Ensino / Highest Level of Education Attained

Gráfico / Graph 5.3.
População Desempregada
Unemployed Population

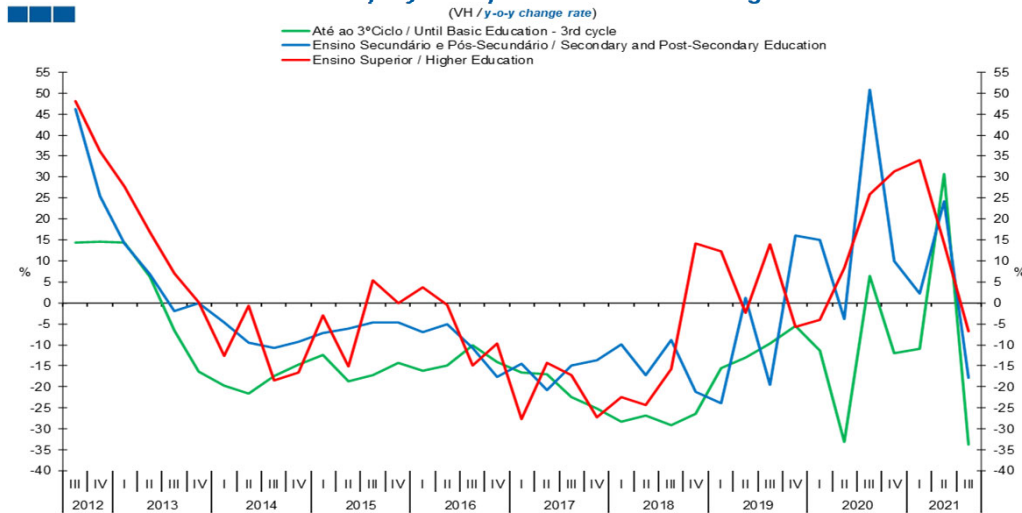
(Milhares de indivíduos / Thousands of individuals)



	2015				2016				2017				2018				2019				2020				2021		
	IV	I	II	III	IV	I	II	III	IV	I	II	III	IV	I	II	III	IV	I	II	III	IV	I	II	III	IV	I	II
Até ao 3º ciclo / Until Basic Education (3rd cycle)	329	331	293	290	282	276	243	225	211	198	178	159	155	167	155	144	147	148	103	153	129	132	135	102			
Ensino Secundário e Pós-Secundário / Secondary and Post-Secondary Education	187	185	165	156	154	158	131	133	133	143	109	121	105	109	110	97	122	125	106	147	134	128	131	121			
Ensino Superior / Higher Education	119	124	101	103	107	90	87	86	78	70	66	72	89	78	64	82	84	75	70	103	110	100	80	96			

Gráfico / Graph 5.4.
Variação Homóloga da População Desempregada
Unemployed Population Annual Change

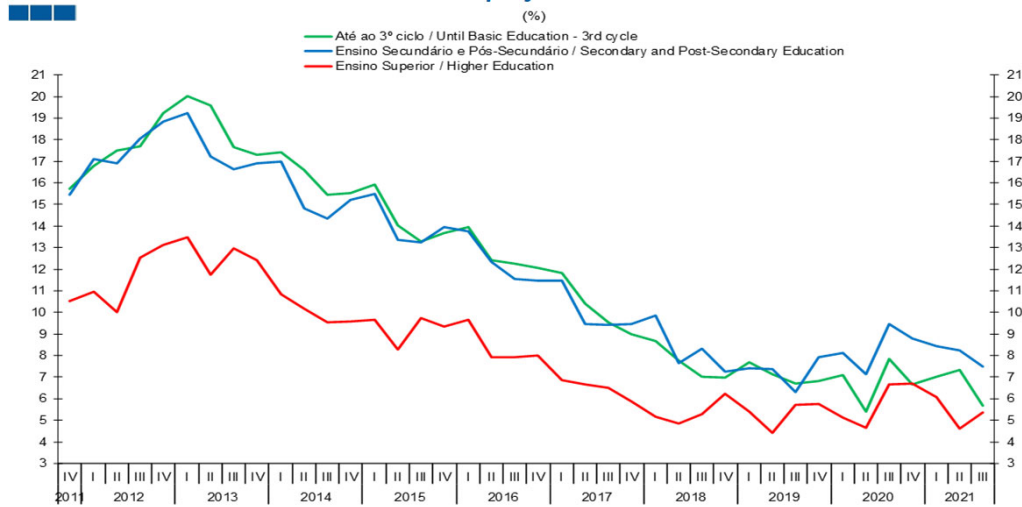
(VH / y-o-y change rate)



	2015				2016				2017				2018				2019				2020				2021		
	IV	I	II	III	IV	I	II	III	IV	I	II	III	IV	I	II	III	IV	I	II	III	IV	I	II	III	IV	I	II
Até ao 3º ciclo / Until Basic Education (3rd cycle)	-14,3	-16,1	-15,0	-10,1	-14,2	-16,5	-16,9	-22,5	-25,2	-28,3	-26,9	-29,1	-26,5	-15,6	-13,0	-9,7	-5,5	-11,3	-33,2	6,5	-12,1	-10,9	30,8	-33,7			
Ensino Secundário e Pós-Secundário / Secondary and Post-Secondary Education	-4,7	-7,0	-5,0	-10,7	-17,6	-14,5	-20,7	-14,9	-13,6	-9,8	-17,2	-8,8	-21,1	-23,8	1,1	-19,4	16,1	15,0	-3,8	50,8	9,9	2,2	24,3	-17,9			
Ensino Superior / Higher Education	-0,1	3,7	-0,5	-14,8	-9,6	-27,8	-14,3	-17,3	-27,2	-22,5	-24,4	-15,8	14,1	12,2	-2,3	14,0	-5,6	-4,1	8,4	25,8	31,4	34,1	14,2	-6,7			

5. Grau de Ensino / Highest Level of Education Attained

Gráfico / Graph 5.5.
Taxa de desemprego
Unemployment Rate



	2015				2016				2017				2018				2019				2020				2021			
	IV	I	II	III	IV	I	II	III	IV	I	II	III	IV	I	II	III	IV	I	II	III	IV	I	II	III	IV	I	II	III
Até ao 3º ciclo / Until Basic Education (3rd cycle)	13,7	14,0	12,4	12,2	12,1	11,8	10,4	9,5	9,0	8,7	7,8	7,0	7,0	7,7	7,1	6,7	6,8	7,1	5,4	7,8	6,7	7,0	7,3	5,7				
Ensino Secundário e Pós-Secundário / Secondary and Post-Secondary Education	13,9	13,8	12,4	11,5	11,5	9,4	9,4	9,4	9,8	7,6	8,3	7,2	7,4	7,4	6,3	7,9	8,1	7,1	9,5	8,8	8,4	8,2	7,5					
Ensino Superior / Higher Education	9,4	9,7	7,9	7,9	8,0	6,8	6,6	6,5	5,9	5,2	4,8	5,3	6,2	5,4	4,4	5,7	5,8	5,1	4,7	6,7	6,7	6,1	4,6	5,4				

6. Árvore do Emprego - GEE / Employment Tree - GEE

Tabela / Table 6.1.
Árvore do Emprego - GEE
Employment Tree - GEE

3º Trimestre de 2021 / 3rd Quarter of 2021

(Milhares de indivíduos / Thousands of individuals)

Varição Homóloga / Annual Change

Varição em Cadeia / Quarterly Change

População / Population					
2020		2021		Variação / Change	
10 291,4		10 282,4		-9,0	

Ativa / Active			Inativa / Inactive		
2020	2021	Variação / Change	2020	2021	Variação / Change
5 061,9	5 196,8	134,9	5 229,5	5 085,6	-143,9
49,2%	50,5%		50,8%	49,5%	

Empregada / Employed			Desempregada / Unemployed		
2020	2021	Variação / Change	2020	2021	Variação / Change
4 658,4	4 878,1	219,7	403,5	318,7	-84,8
92,0%	93,9%		8,0%	6,1%	

População / Population					
II		III		Variação / Change	
10 279,0		10 282,4		3,4	

Ativa / Active			Inativa / Inactive		
II	III	Variação / Change	II	III	Variação / Change
5 156,2	5 196,8	40,6	5 122,8	5 085,6	-37,2
50,2%	50,5%		49,8%	49,5%	

Empregada / Employed			Desempregada / Unemployed		
II	III	Variação / Change	II	III	Variação / Change
4 810,5	4 878,1	67,6	345,7	318,7	-27,0
93,3%	93,9%		6,7%	6,1%	

Cálculos / Calculations: GEE