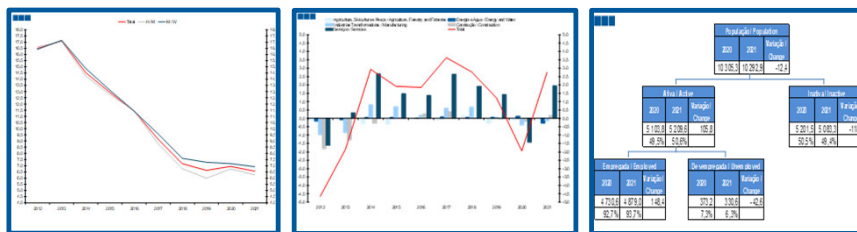


Estatísticas Temáticas de Conjuntura

Short-term Thematic Statistics

18 de fevereiro de 2022
February, 18, 2022



Estatísticas do Emprego

Labour Statistics

- 2012 a 2021 -
- 2012 to 2021 -

Dados Anuais
Annual Data

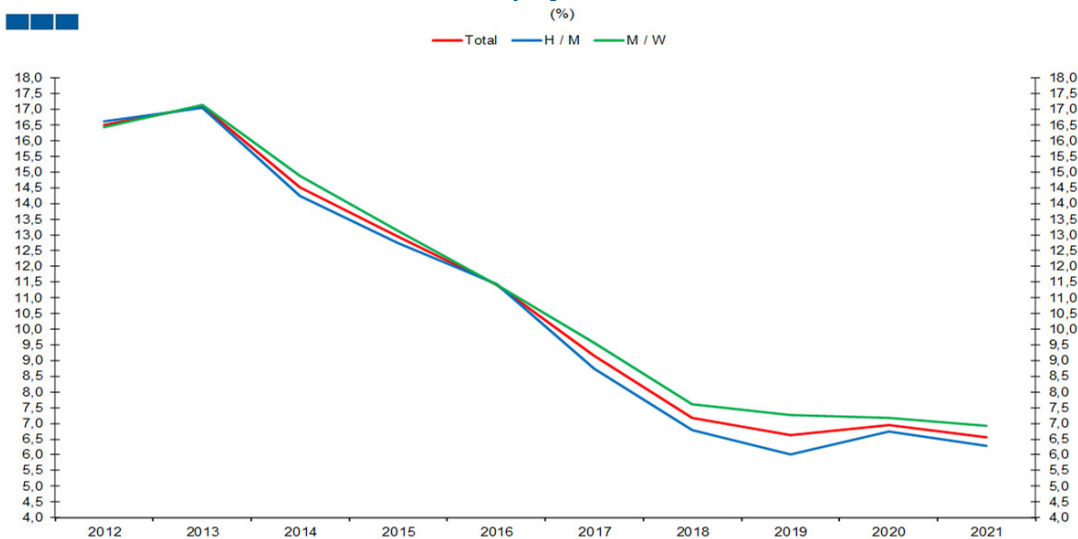
Fonte: Instituto Nacional de Estatística
Source: Statistics Portugal

Índice / Index

	Página / Page
1. Principais Indicadores / Main Indicators	
Taxa de Desemprego / <i>Unemployment Rate</i>	3
Taxa de Atividade / <i>Activity Rate</i>	3
Taxa de Atividade e de Desemprego / <i>Activity and Unemployment Rate</i>	4
População Ativa, Inativa, Empregada e Desempregada / <i>Active, Inactive, Employed and Unemployed Population</i>	5
População Ativa e Inativa / <i>Active and Inactive Population</i>	5
População Ativa, Empregada e Desempregada / <i>Active, Employed and Unemployed Population</i>	6
Desemprego de longa duração (12 meses ou mais) / <i>Long-term Unemployment (12 months or longer)</i>	7
2. Regiões Nuts II / Nuts II regions	
Taxa de Desemprego / <i>Unemployment Rate</i>	8
3. Ramos de Atividade / Industries	
População Empregada / <i>Employed Population</i>	9
Estrutura da População Empregada / <i>Employed Population Structure</i>	9
Variação Homóloga da População Empregada / <i>Employed Population Annual Change</i>	10
Contributo (p.p.) para a Variação Homóloga (%) do Emprego / <i>Contribution (p.p.) to Employment Annual Change (%)</i>	10
4. Faixa Etária / Age Groups	
População Empregada / <i>Employed Population</i>	11
Estrutura da População Empregada / <i>Employed Population Structure</i>	11
Variação Homóloga da População Empregada / <i>Employed Population Annual Change</i>	12
População Desempregada / <i>Unemployed Population</i>	13
Variação Homóloga da População Desempregada / <i>Unemployed Population Annual Change</i>	13
Taxa de Desemprego / <i>Unemployment Rate</i>	14
População Inativa / <i>Inactive Population</i>	15
Estrutura da População Inativa / <i>Inactive Population Structure</i>	15
5. Grau de Ensino / Highest Level of Education Attained	
População Empregada / <i>Employed Population</i>	16
Variação Homóloga da População Empregada / <i>Employed Population Annual Change</i>	16
População Desempregada / <i>Unemployed Population</i>	17
Variação Homóloga da População Desempregada / <i>Unemployed Population Annual Change</i>	17
Taxa de Desemprego / <i>Unemployment Rate</i>	18
6. Árvore do Emprego - GEE / Employment Tree - GEE	
Árvore do Emprego - GEE / <i>Employment Tree - GEE</i>	19

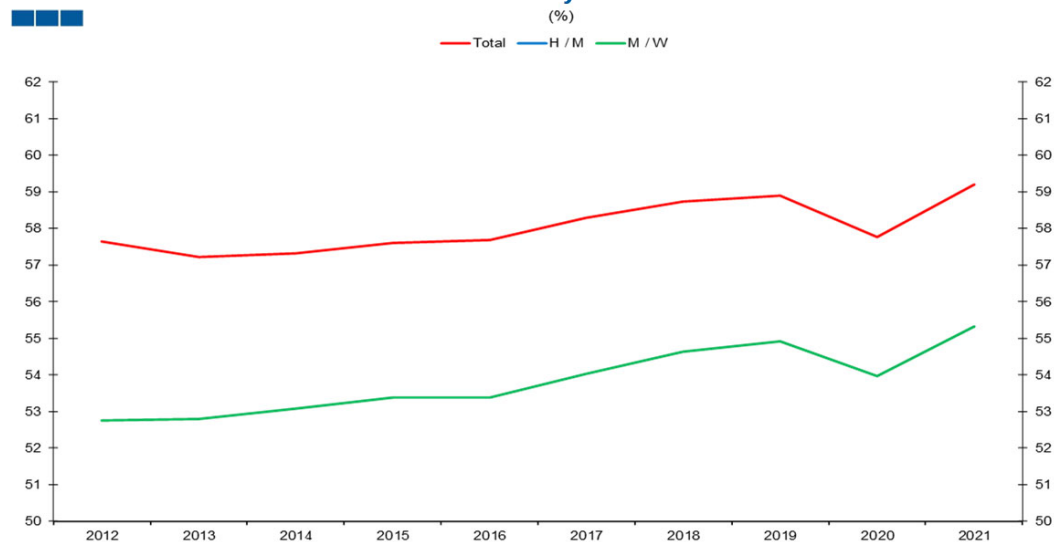
1. Principais Indicadores / Main Indicators

Gráfico / Graph 1.1.
Taxa de Desemprego
Unemployment Rate



	2012	2013	2014	2015	2016	2017	2018	2019	2020	2021
H / M	16,6	17,1	14,3	12,8	11,5	8,8	6,8	6,0	6,8	6,3
M / W	16,4	17,2	14,9	13,1	11,4	9,6	7,6	7,3	7,2	6,9
Total	16,5	17,1	14,5	13,0	11,4	9,2	7,2	6,6	7,0	6,6

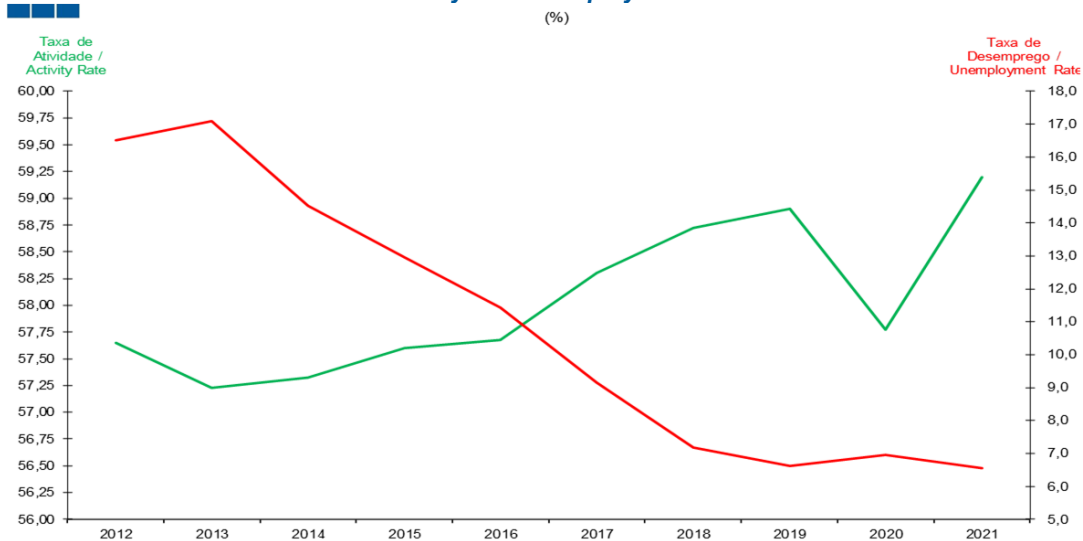
Gráfico / Graph 1.2.
Taxa de Atividade
Activity Rate



	2012	2013	2014	2015	2016	2017	2018	2019	2020	2021
H / M	63,1	62,2	62,2	62,4	62,6	63,1	63,3	63,4	62,2	63,7
M / W	52,8	52,8	53,1	53,4	53,4	54,0	54,6	54,9	54,0	55,3
Total	57,7	57,2	57,3	57,6	57,7	58,3	58,7	58,9	57,8	59,2

1. Principais Indicadores / Main Indicators

Gráfico / Graph 1.3.
Taxa de Atividade e de Desemprego
Activity and Unemployment Rate

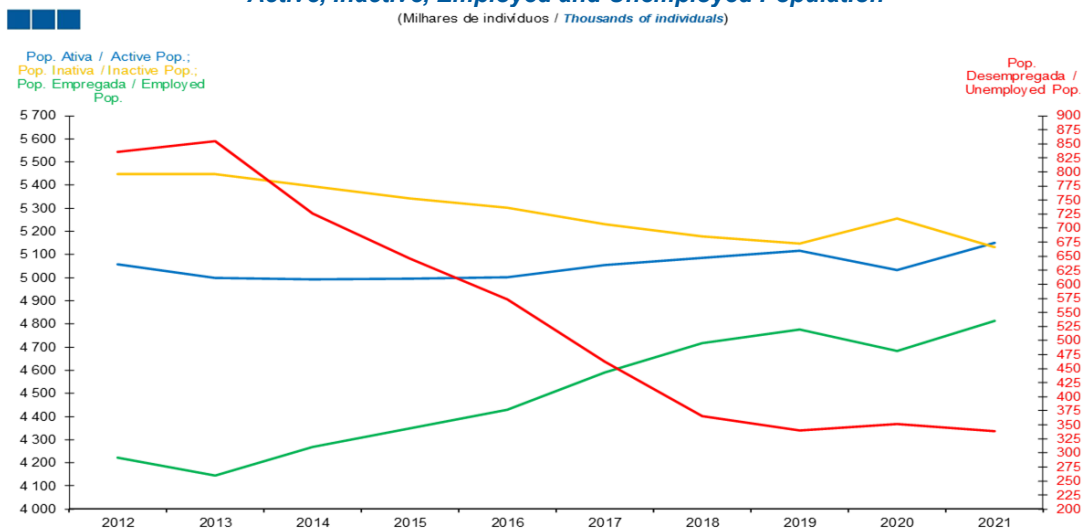


	2012	2013	2014	2015	2016	2017	2018	2019	2020	2021
Taxa de Atividade / Activity Rate	57,7	57,2	57,3	57,6	57,7	58,3	58,7	58,9	57,8	59,2
Taxa de Desemprego / Unemployment Rate	16,5	17,1	14,5	13,0	11,4	9,2	7,2	6,6	7,0	6,6

1. Principais Indicadores / Main Indicators

Gráfico / Graph 1.4.
População Ativa, Inativa, Empregada e Desempregada
Active, Inactive, Employed and Unemployed Population

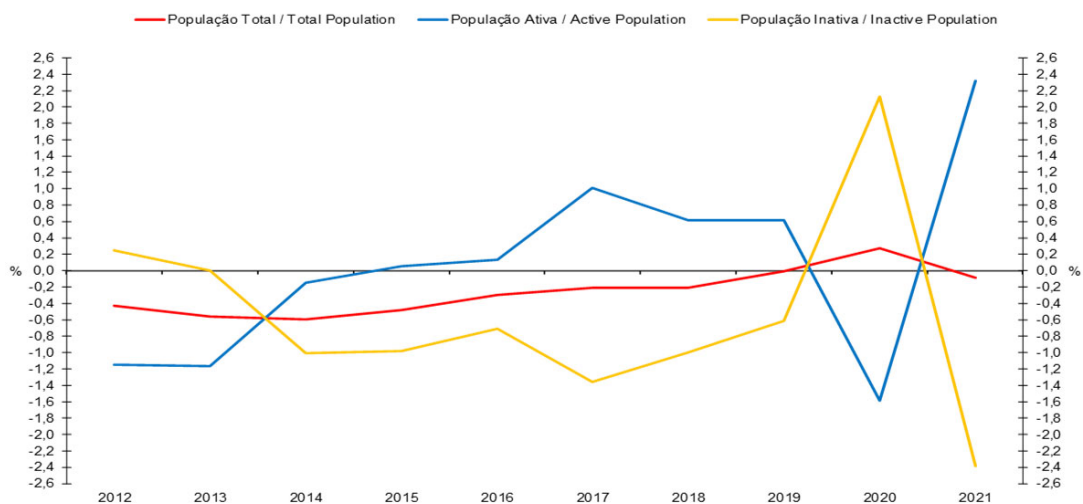
(Milhares de indivíduos / Thousands of individuals)



	2012	2013	2014	2015	2016	2017	2018	2019	2020	2021
População Ativa / Active Population	5 059	5 000	4 993	4 996	5 003	5 053	5 085	5 116	5 035	5 151
População Inativa / Inactive Population	5 449	5 449	5 394	5 341	5 304	5 232	5 180	5 148	5 257	5 132
População Empregada / Employed Population	4 224	4 146	4 267	4 350	4 430	4 591	4 719	4 776	4 684	4 812
População Desempregada / Unemployed Population	836	855	726	646	573	462	366	339	351	339

Gráfico / Graph 1.5.
População Ativa e Inativa
Active and Inactive Population

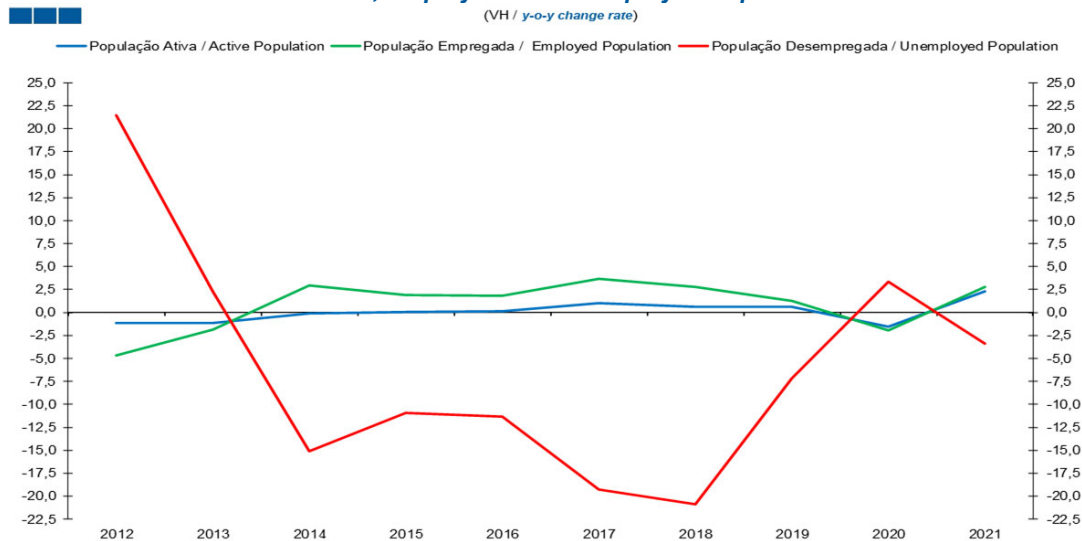
(VH / y-o-y change rate)



	2012	2013	2014	2015	2016	2017	2018	2019	2020	2021
População Ativa / Active Population	-1,1	-1,2	-0,1	0,1	0,1	1,0	0,6	0,6	-1,6	2,3
População Inativa / Inactive Population	0,2	0,0	-1,0	-1,0	-0,7	-1,4	-1,0	-0,6	2,1	-2,4
População Total / Total Population	-0,4	-0,6	-0,6	-0,5	-0,3	-0,2	-0,2	0,0	0,3	-0,1

1. Principais Indicadores / Main Indicators

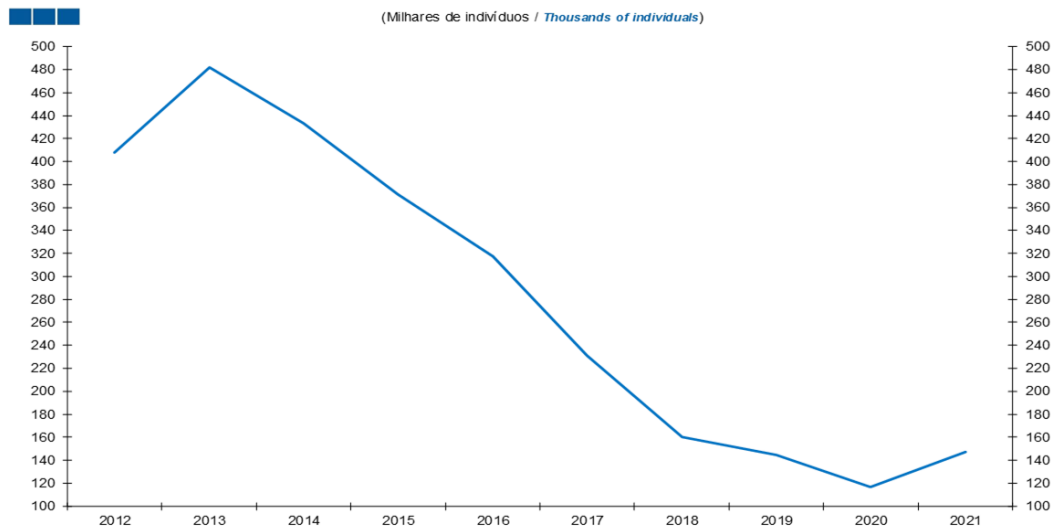
Gráfico / Graph 1.6.
População Ativa, Empregada e Desempregada
Active, Employed and Unemployed Population



	2012	2013	2014	2015	2016	2017	2018	2019	2020	2021
População Ativa / Active Population	-1,1	-1,2	-0,1	0,1	0,1	1,0	0,6	0,6	-1,6	2,3
População Empregada / Employed Population	-4,7	-1,8	2,9	1,9	1,8	3,6	2,8	1,2	-1,9	2,7
População Desempregada / Unemployed Population	21,4	2,3	-15,1	-10,9	-11,4	-19,3	-20,9	-7,2	3,3	-3,4

1. Principais Indicadores / Main Indicators

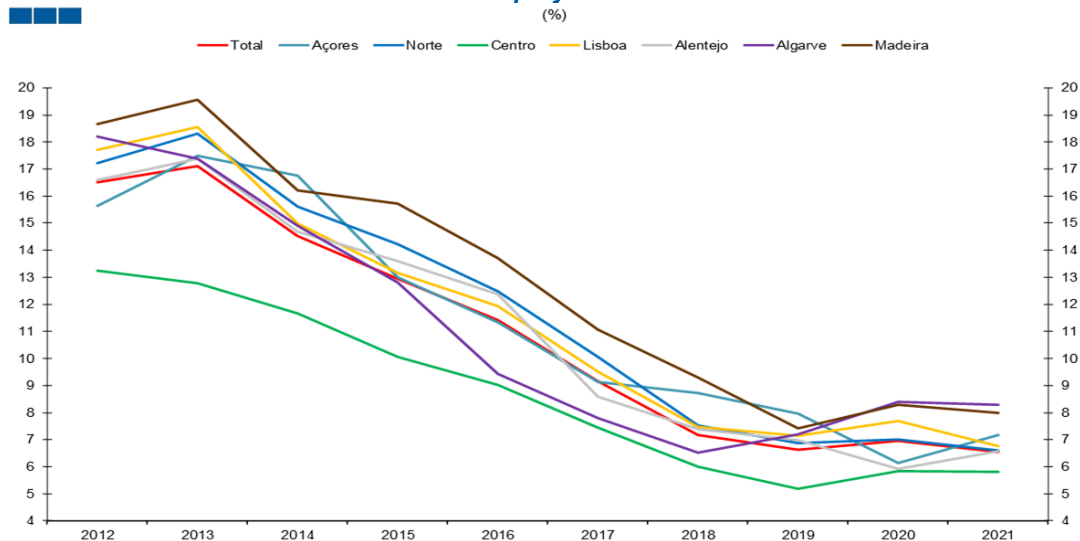
Gráfico / Graph 1.7.
Desemprego de longa-duração (12 meses ou mais)
Long-term unemployment (12 months or longer)



	2012	2013	2014	2015	2016	2017	2018	2019	2020	2021
Desempregados de LD / LT Unemployed People	408	482	433	371	317	231	160	145	117	147

2. Regiões Nuts II / Nuts II Regions

Gráfico / Graph 2.1.
Taxa de Desemprego
Unemployment Rate
(%)

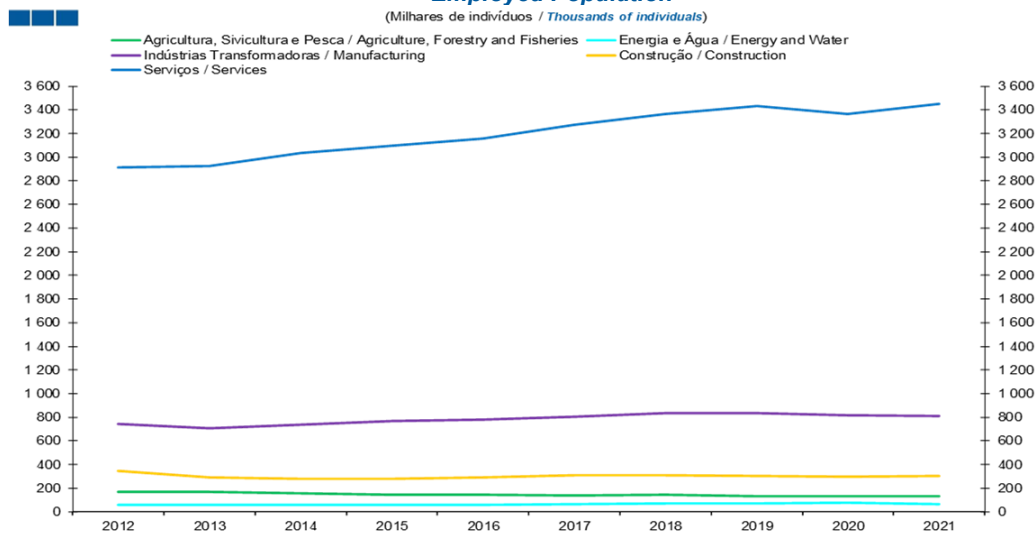


	2012	2013	2014	2015	2016	2017	2018	2019	2020	2021
Norte	17,2	18,3	15,6	14,2	12,5	10,1	7,5	6,9	7,0	6,6
Centro	13,3	12,8	11,7	10,1	9,0	7,5	6,0	5,2	5,9	5,8
Lisboa	17,7	18,6	15,0	13,2	11,9	9,5	7,5	7,2	7,7	6,8
Alentejo	16,6	17,4	14,7	13,6	12,4	8,6	7,4	7,0	5,9	6,6
Algarve	18,2	17,4	14,9	12,8	9,4	7,8	6,5	7,2	8,4	8,3
Açores	15,7	17,5	16,8	13,0	11,3	9,1	8,7	8,0	6,2	7,2
Madeira	18,7	19,6	16,2	15,7	13,7	11,1	9,3	7,4	8,3	8,0
Total	16,5	17,1	14,5	13,0	11,4	9,2	7,2	6,6	7,0	6,6

3. Ramos de Atividade / Industries

Gráfico / Graph 3.1.
População Empregada
Employed Population

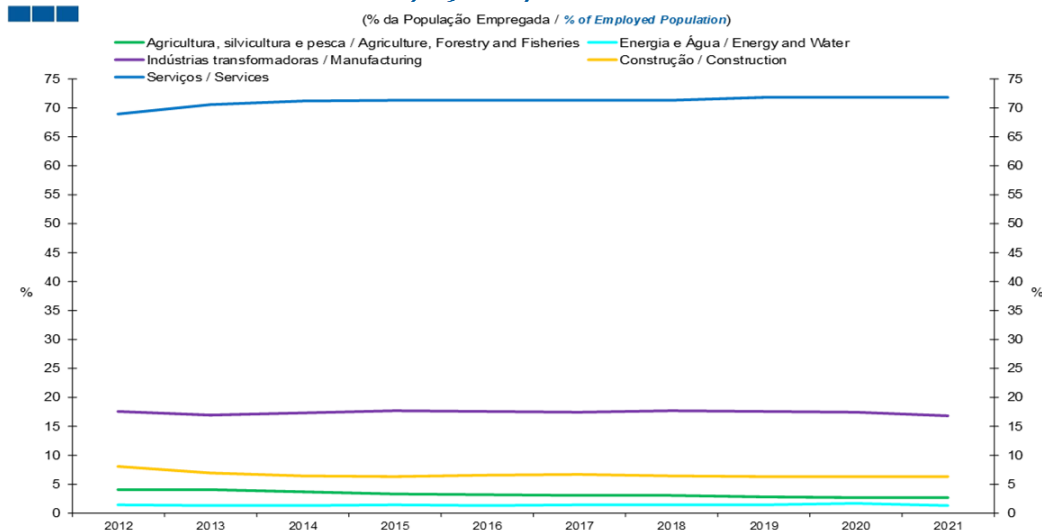
(Milhares de indivíduos / Thousands of individuals)



	2012	2013	2014	2015	2016	2017	2018	2019	2020	2021
Agricultura, Silvicultura e Pesca / Agriculture, Forestry and Fisheries	170	171	158	144	144	139	147	134	129	131
Energia e Água / Energy and Water	60	56	59	61	61	66	68	71	78	65
Indústrias Transformadoras / Manufacturing	740	705	739	769	777	803	834	837	817	811
Construção / Construction	343	288	276	277	290	307	307	305	297	305
Serviços / Services	2 911	2 925	3 036	3 098	3 158	3 275	3 363	3 430	3 362	3 453

Gráfico / Graph 3.2.
Estrutura da População Empregada
Employed Population Structure

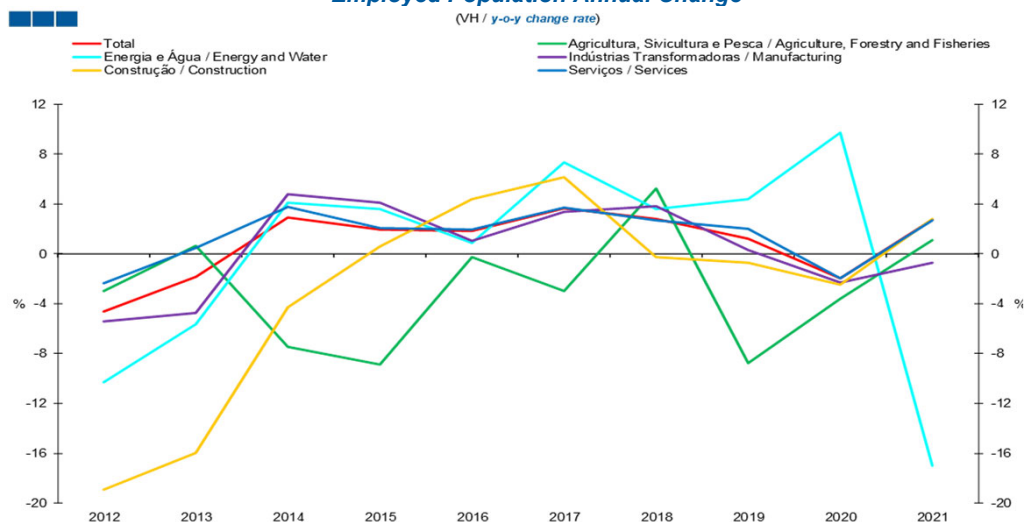
(% da População Empregada / % of Employed Population)



	2012	2013	2014	2015	2016	2017	2018	2019	2020	2021
Agricultura, Silvicultura e Pesca / Agriculture, Forestry and Fisheries	4,0	4,1	3,7	3,3	3,2	3,0	3,1	2,8	2,8	2,7
Energia e Água / Energy and Water	1,4	1,4	1,4	1,4	1,4	1,4	1,4	1,5	1,7	1,4
Indústrias Transformadoras / Manufacturing	17,5	17,0	17,3	17,7	17,5	17,5	17,7	17,5	17,5	16,9
Construção / Construction	8,1	7,0	6,5	6,4	6,5	6,7	6,5	6,4	6,3	6,3
Serviços / Services	68,9	70,6	71,1	71,2	71,3	71,3	71,3	71,8	71,8	71,8

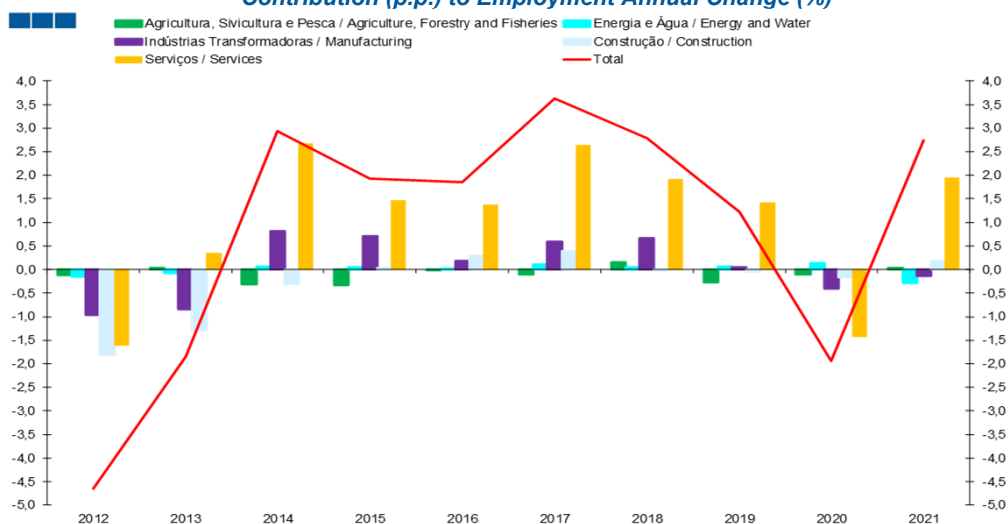
3. Ramos de Atividade / Industries

Gráfico / Graph 3.3.
Varição Homóloga da População Empregada
Employed Population Annual Change



	2012	2013	2014	2015	2016	2017	2018	2019	2020	2021
Agricultura, Silvicultura e Pesca / Agriculture, Forestry and Fisheries	-3,0	0,6	-7,5	-8,9	-0,2	-3,0	5,3	-8,8	-3,6	1,1
Energia e Água / Energy and Water	-10,3	-5,6	4,1	3,6	0,9	7,3	3,6	4,4	9,7	-17,0
Indústrias Transformadoras / Manufacturing	-5,4	-4,8	4,8	4,1	1,1	3,4	3,8	0,3	-2,3	-0,7
Construção / Construction	-18,9	-16,0	-4,3	0,6	4,4	6,1	-0,3	-0,7	-2,5	2,8
Serviços / Services	-2,4	0,5	3,8	2,1	1,9	3,7	2,7	2,0	-2,0	2,7
Total	-4,7	-1,8	2,9	1,9	1,8	3,6	2,8	1,2	-1,9	2,7

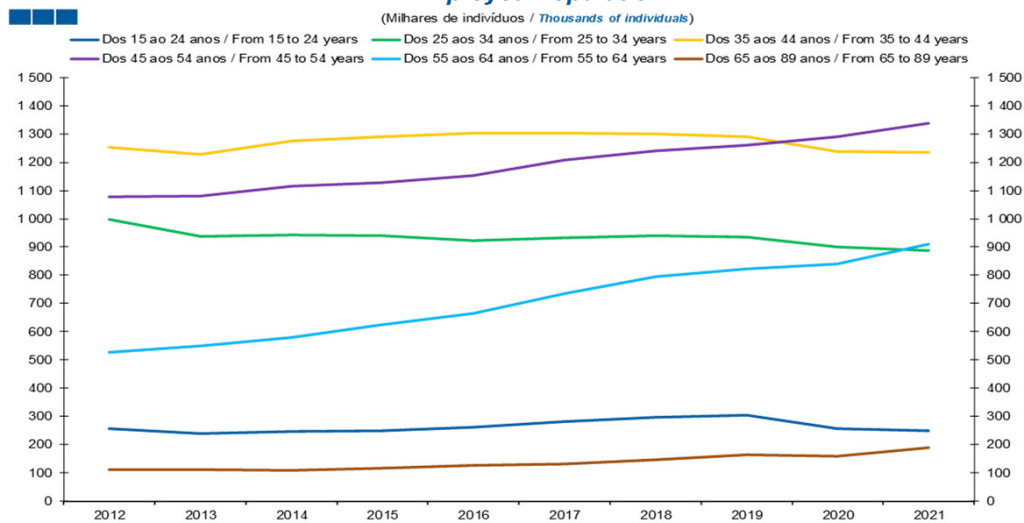
Gráfico / Graph 3.4.
Contributo (p.p.) para a Varição Homóloga (%) do Emprego
Contribution (p.p.) to Employment Annual Change (%)



	2012	2013	2014	2015	2016	2017	2018	2019	2020	2021
Agricultura, Silvicultura e Pesca / Agriculture, Forestry and Fisheries	-0,1	0,0	-0,3	-0,3	0,0	-0,1	0,2	-0,3	-0,1	0,0
Energia e Água / Energy and Water	-0,2	-0,1	0,1	0,0	0,0	0,1	0,1	0,1	0,1	-0,3
Indústrias Transformadoras / Manufacturing	-1,0	-0,8	0,8	0,7	0,2	0,6	0,7	0,1	-0,4	-0,1
Construção / Construction	-1,8	-1,3	-0,3	0,0	0,3	0,4	0,0	0,0	-0,2	0,2
Serviços / Services	-1,6	0,3	2,7	1,5	1,4	2,6	1,9	1,4	-1,4	1,9
Total	-4,7	-1,8	2,9	1,9	1,8	3,6	2,8	1,2	-1,9	2,7

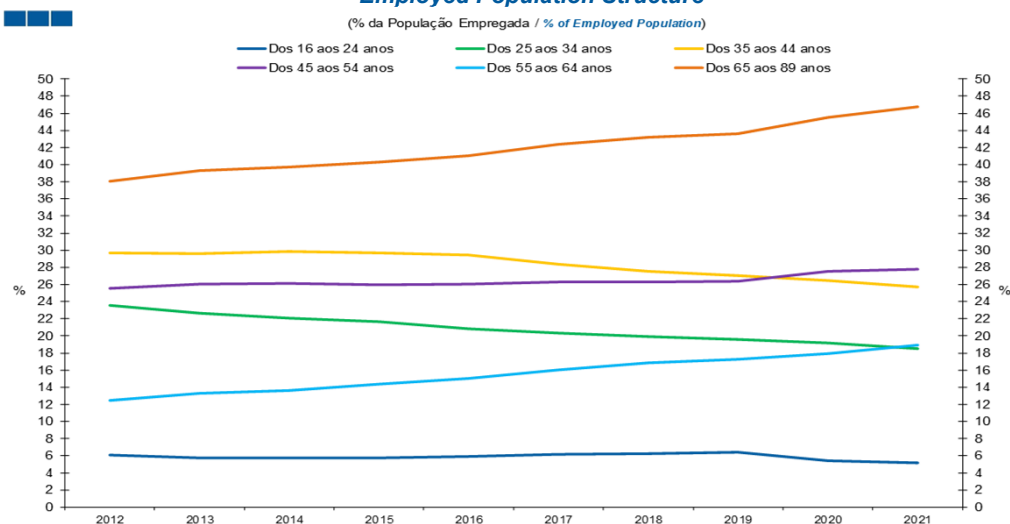
4. Faixa Etária / Age Groups

Gráfico / Graph 4.1.
População Empregada
Employed Population



	2012	2013	2014	2015	2016	2017	2018	2019	2020	2021
16 - 24 Anos / 16 - 24 Years old	257	238	246	250	261	282	296	304	256	250
25 - 34 Anos / 25 - 34 Years old	996	938	942	940	921	932	939	935	899	888
35 - 44 Anos / 35 - 44 Years old	1 253	1 228	1 275	1 291	1 303	1 302	1 300	1 291	1 239	1 236
45 - 54 Anos / 45 - 54 Years old	1 078	1 080	1 116	1 128	1 152	1 208	1 241	1 260	1 291	1 338
55 - 64 Anos / 55 - 64 Years old	528	550	580	623	664	736	796	823	840	910
65 - 89 Anos / 65 - 89 Years old	112	112	109	117	127	132	147	164	159	190

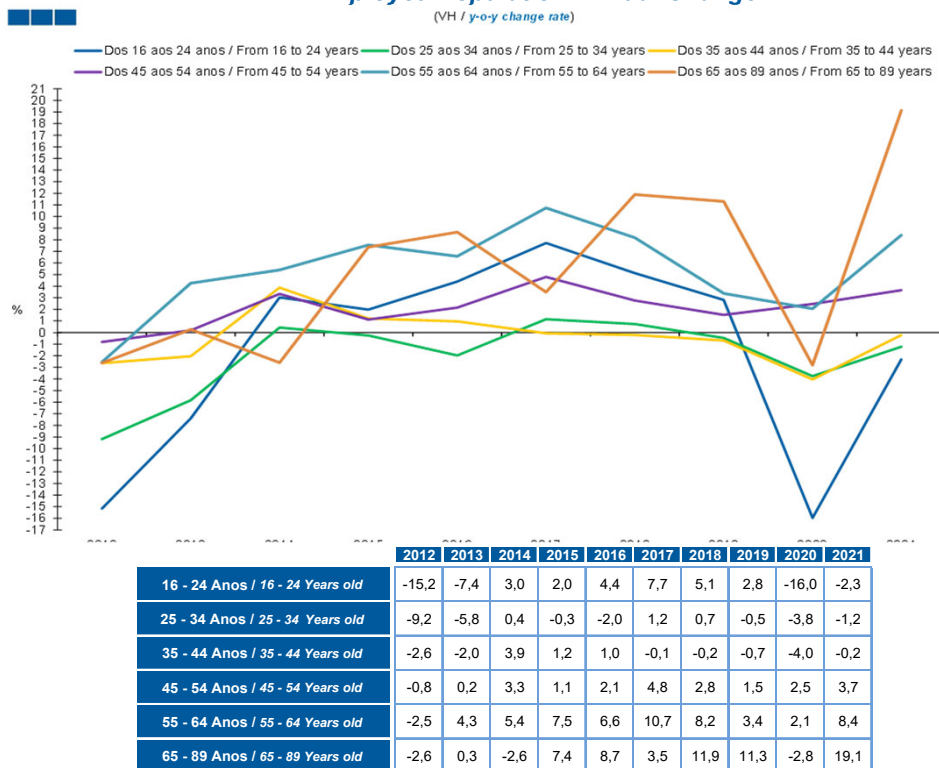
Gráfico / Graph 4.2.
Estrutura da População Empregada
Employed Population Structure



	2012	2013	2014	2015	2016	2017	2018	2019	2020	2021
16 - 24 Anos / 16 - 24 Years old	6,1	5,7	5,8	5,8	5,9	6,1	6,3	6,4	5,5	5,2
25 - 34 Anos / 25 - 34 Years old	23,6	22,6	22,1	21,6	20,8	20,3	19,9	19,6	19,2	18,5
35 - 44 Anos / 35 - 44 Years old	29,7	29,6	29,9	29,7	29,4	28,4	27,5	27,0	26,4	25,7
45 - 54 Anos / 45 - 54 Years old	25,5	26,0	26,1	25,9	26,0	26,3	26,3	26,4	27,6	27,8
55 - 64 Anos / 55 - 64 Years old	12,5	13,3	13,6	14,3	15,0	16,0	16,9	17,2	17,9	18,9
65 - 89 Anos / 65 - 89 Years old	38,0	39,3	39,7	40,3	41,0	42,3	43,2	43,6	45,5	46,7

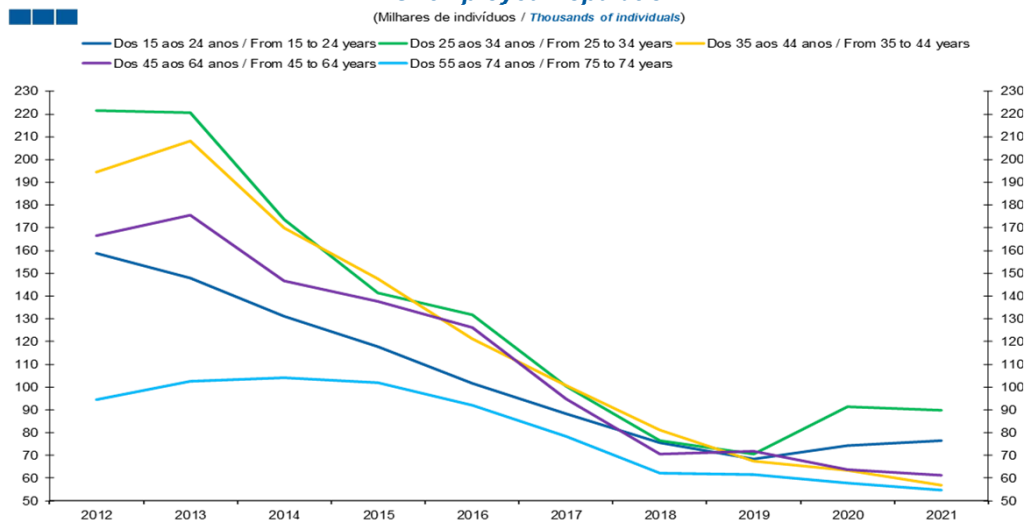
4. Faixa Etária / Age Groups

Gráfico / Graph 4.3.
Variação Homóloga da População Empregada
Employed Population Annual Change



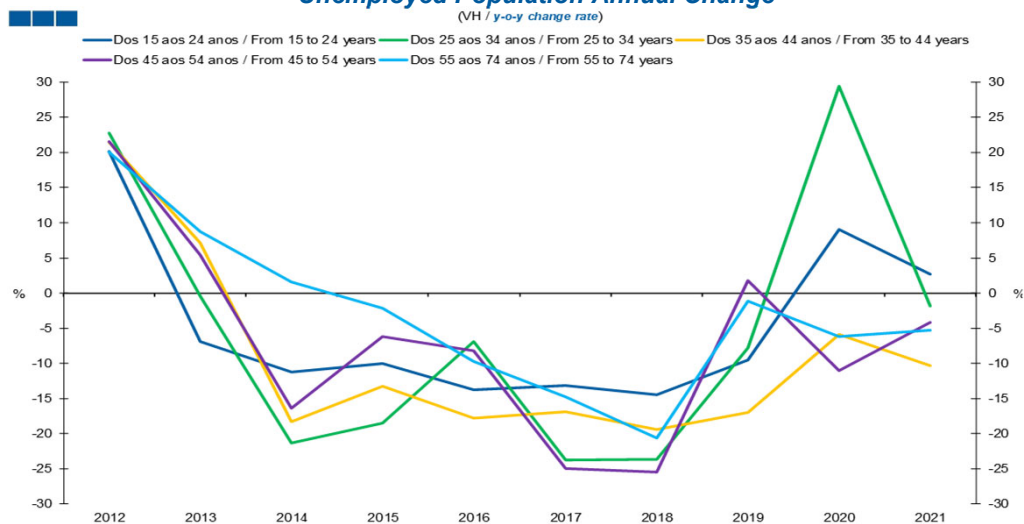
4. Faixa Etária / Age Groups

Gráfico / Graph 4.4.
População Desempregada
Unemployed Population



	2012	2013	2014	2015	2016	2017	2018	2019	2020	2021
16 - 24 Anos / 16 - 24 Years old	159	148	131	118	102	88	75	68	74	76
25 - 34 Anos / 25 - 34 Years old	222	221	174	142	132	100	77	71	91	90
35 - 44 Anos / 35 - 44 Years old	194	208	170	147	121	101	81	67	63	57
45 - 54 Anos / 45 - 54 Years old	167	175	147	138	126	95	71	72	64	61
55 - 74 Anos / 55 - 74 Years old	94	103	104	102	92	78	62	62	58	55

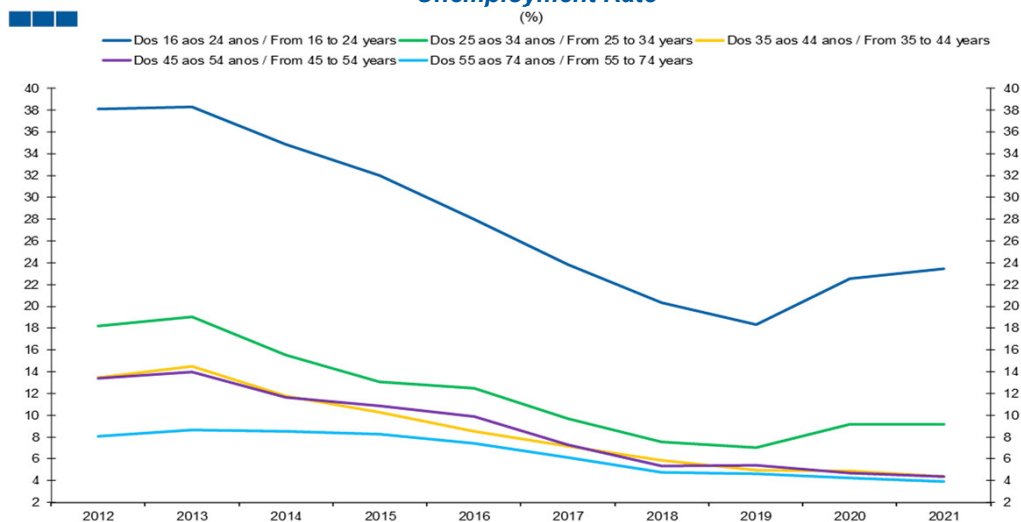
Gráfico / Graph 4.5.
Variação Homóloga da População Desempregada
Unemployed Population Annual Change



	2012	2013	2014	2015	2016	2017	2018	2019	2020	2021
16 - 24 Anos / 16 - 24 Years old	20,2	-6,9	-11,3	-10,1	-13,8	-13,2	-14,5	-9,5	9,1	2,7
25 - 34 Anos / 25 - 34 Years old	22,8	-0,4	-21,3	-18,5	-6,9	-23,8	-23,7	-7,8	29,4	-1,8
35 - 44 Anos / 35 - 44 Years old	21,5	7,1	-18,3	-13,3	-17,8	-17,0	-19,5	-17,0	-5,9	-10,4
45 - 54 Anos / 45 - 54 Years old	21,5	5,4	-16,4	-6,2	-8,2	-25,0	-25,5	1,7	-11,0	-4,2
55 - 74 Anos / 55 - 74 Years old	20,0	8,7	1,6	-2,2	-9,7	-14,8	-20,6	-1,1	-6,2	-5,3

4. Faixa Etária / Age Groups

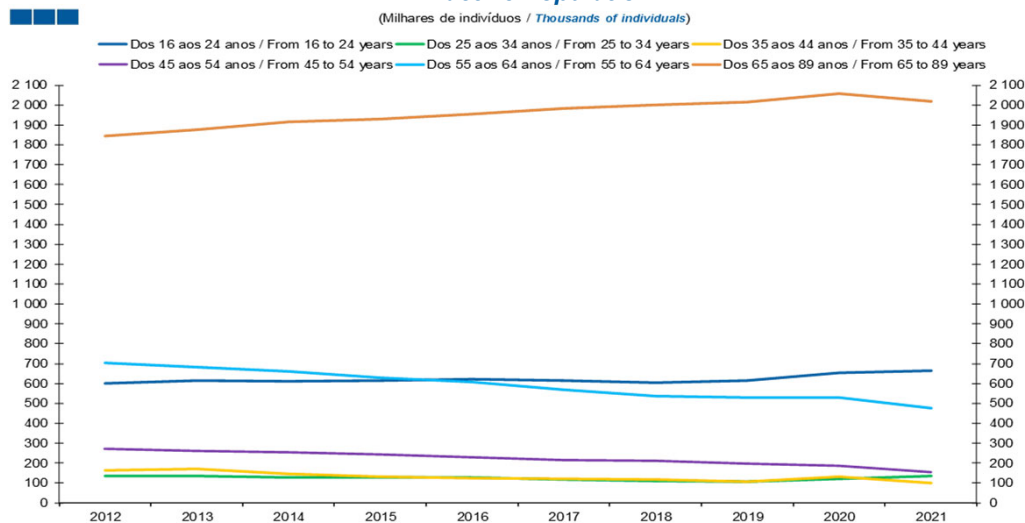
Gráfico / Graph 4.6.
Taxa de desemprego
Unemployment Rate



	2012	2013	2014	2015	2016	2017	2018	2019	2020	2021
16 - 24 Anos / 16 - 24 Years old	38,1	38,3	34,9	32,0	28,0	23,8	20,3	18,3	22,5	23,4
25 - 34 Anos / 25 - 34 Years old	18,2	19,0	15,6	13,1	12,5	9,7	7,5	7,0	9,2	9,2
35 - 44 Anos / 35 - 44 Years old	13,4	14,5	11,8	10,3	8,5	7,2	5,9	5,0	4,9	4,4
45 - 54 Anos / 45 - 54 Years old	13,4	14,0	11,6	10,9	9,9	7,3	5,4	5,4	4,7	4,4
55 - 74 Anos / 55 - 74 Years old	8,0	8,7	8,5	8,3	7,4	6,1	4,8	4,7	4,3	3,9

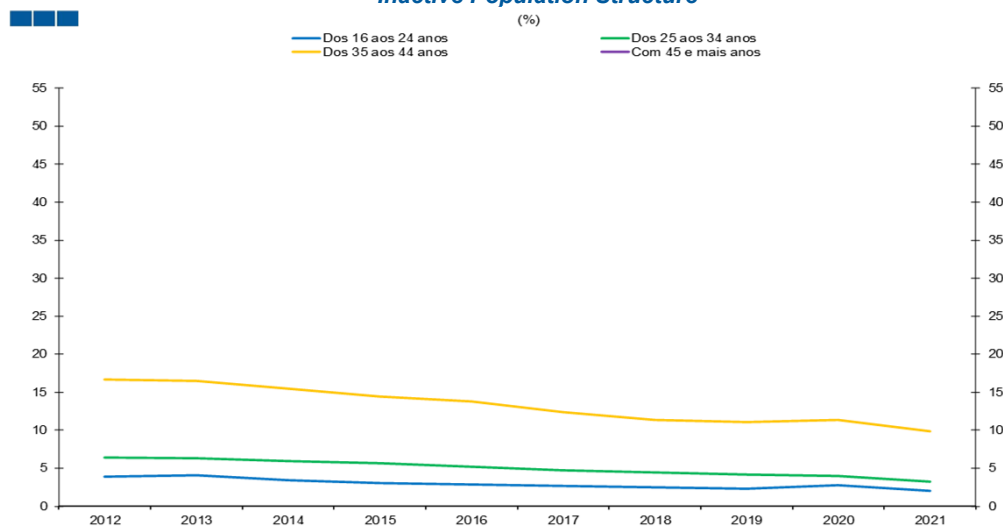
4. Faixa Etária / Age Groups

Gráfico / Graph 4.7.
População Inativa
Inactive Population



	2012	2013	2014	2015	2016	2017	2018	2019	2020	2021
16 - 24 Anos / 16 - 24 Years old	602	616	613	616	623	615	604	614	655	666
25 - 34 Anos / 25 - 34 Years old	134	134	130	130	127	116	109	107	121	134
35 - 44 Anos / 35 - 44 Years old	164	170	146	133	126	123	116	108	130	98
45 - 54 Anos / 45 - 54 Years old	272	261	254	244	231	214	211	197	185	156
55 - 64 Anos / 55 - 64 Years old	702	682	660	629	609	567	537	528	530	476
65 - 89 Anos / 65 - 89 Years old	1 843	1 877	1 915	1 929	1 954	1 982	2 000	2 015	2 057	2 018

Gráfico / Graph 4.8.
Estrutura da População Inativa
Inactive Population Structure

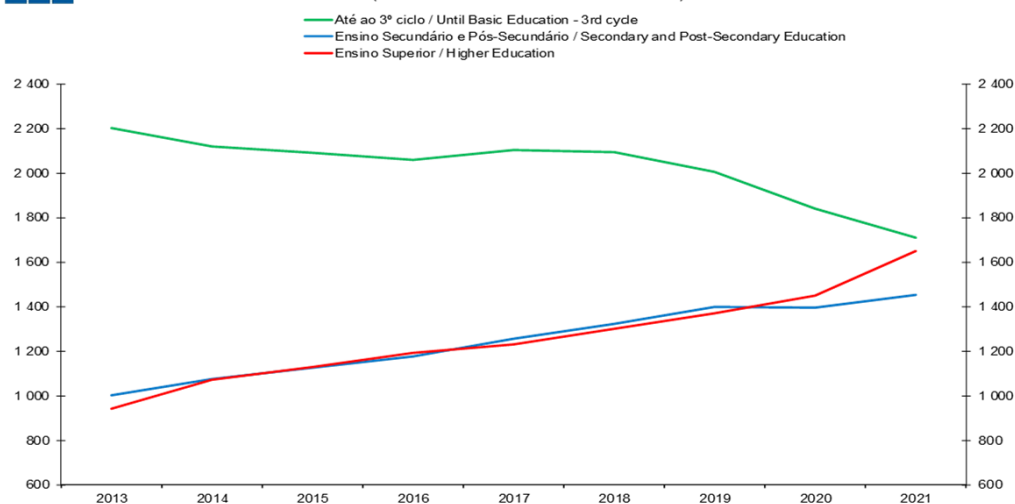


	2012	2013	2014	2015	2016	2017	2018	2019	2020	2021
15 - 24 Anos / 15 - 24 Years old	3,9	4,1	3,4	3,1	2,8	2,7	2,5	2,3	2,8	2,0
25 - 34 Anos / 25 - 34 Years old	6,4	6,3	6,0	5,6	5,2	4,7	4,5	4,1	4,0	3,2
35 - 44 Anos / 35 - 44 Years old	16,6	16,5	15,5	14,5	13,8	12,4	11,4	11,1	11,3	9,9
+ 45 Anos / + 45 Years old	922,3	941,7	#####	#####	#####	#####	#####	#####	#####	#####

5. Grau de Ensino / Highest Level of Education Attained

Gráfico / Graph 5.1.
População Empregada
Employed Population

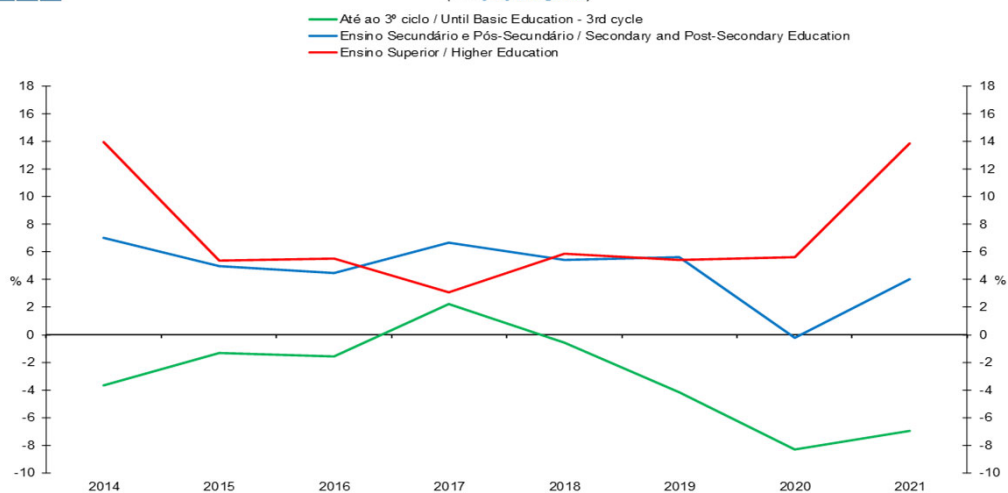
(Milhares de indivíduos / Thousands of individuals)



	2013	2014	2015	2016	2017	2018	2019	2020	2021
Até ao 3º ciclo / Until Basic Education (3rd cycle)	2 200	2 120	2 092	2 059	2 104	2 093	2 005	1 839	1 710
Ensino Secundário e Pós-Secundário / Secondary and Post-Secondary Education	1 004	1 074	1 128	1 178	1 257	1 325	1 399	1 396	1 452
Ensino Superior / Higher Education	942	1 073	1 130	1 193	1 230	1 302	1 372	1 449	1 650

Gráfico / Graph 5.2.
Variação Homóloga da População Empregada
Employed Population Annual Change

(VH / y-o-y change rate)

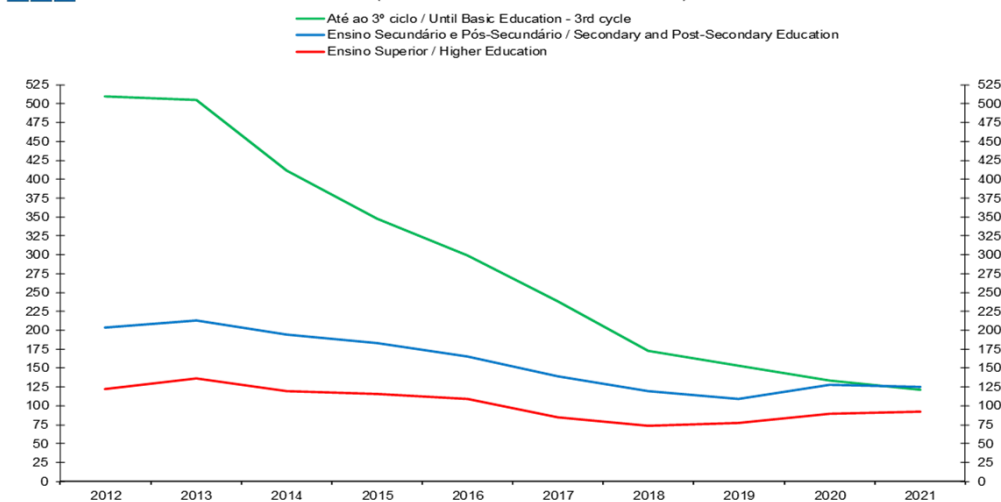


	2014	2015	2016	2017	2018	2019	2020	2021
Até ao 3º ciclo / Until Basic Education (3rd cycle)	-3,6	-1,3	-1,6	2,2	-0,6	-4,2	-8,3	-7,0
Ensino Secundário e Pós-Secundário / Secondary and Post-Secondary Education	7,0	5,0	4,5	6,7	5,4	5,6	-0,2	4,0
Ensino Superior / Higher Education	13,9	5,3	5,5	3,1	5,8	5,4	5,6	13,9

5. Grau de Ensino / Highest Level of Education Attained

Gráfico / Graph 5.3.
População Desempregada
Unemployed Population

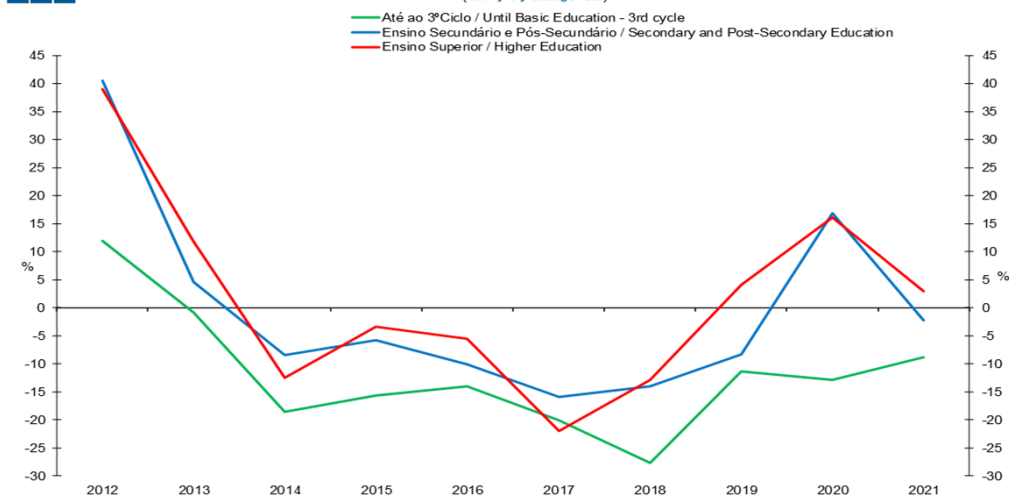
(Milhares de indivíduos / Thousands of individuals)



	2012	2013	2014	2015	2016	2017	2018	2019	2020	2021
Até ao 3º ciclo / Until Basic Education (3rd cycle)	510	505	412	347	299	239	173	153	133	122
Ensino Secundário e Pós-Secundário / Secondary and Post-Secondary Education	203	213	195	184	165	139	119	109	128	125
Ensino Superior / Higher Education	122	137	119	115	109	85	74	77	90	92

Gráfico / Graph 5.4.
Variação Homóloga da População Desempregada
Unemployed Population Annual Change

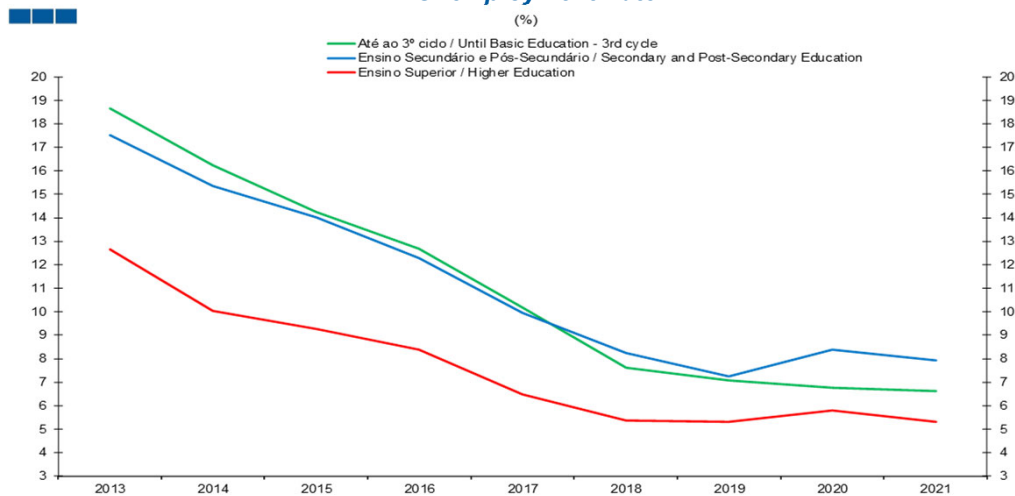
(VH / y-o-y change rate)



	2012	2013	2014	2015	2016	2017	2018	2019	2020	2021
Até ao 3º ciclo / Until Basic Education (3rd cycle)	12,0	-0,9	-18,6	-15,6	-14,0	-20,1	-27,7	-11,3	-12,8	-8,8
Ensino Secundário e Pós-Secundário / Secondary and Post-Secondary Education	40,6	4,5	-8,4	-5,7	-10,1	-15,9	-14,0	-8,3	16,8	-2,2
Ensino Superior / Higher Education	39,0	11,8	-12,5	-3,3	-5,5	-22,0	-12,9	4,1	16,2	2,9

5. Grau de Ensino / Highest Level of Education Attained

Gráfico / Graph 5.5.
Taxa de desemprego
Unemployment Rate



Fonte / Source: INE

	2013	2014	2015	2016	2017	2018	2019	2020	2021
Até ao 3º ciclo / Until Basic Education (3rd cycle)	18,6	16,3	14,2	12,7	10,2	7,6	7,1	6,8	6,6
Ensino Secundário e Pós-Secundário / Secondary and Post-Secondary Education	17,5	15,3	14,0	12,3	9,9	8,3	7,3	8,4	7,9
Ensino Superior / Higher Education	12,7	10,0	9,3	8,4	6,5	5,4	5,3	5,8	5,3

6. Árvore do Emprego - GEE / Employment Tree - GEE

Tabela / Table 6.1.
Árvore do Emprego - GEE
Employment Tree - GEE

2021 (Milhares de indivíduos / Thousands of individuals)					
População / Population					
2020		2021		Variação / Change	
10 291,7		10 283,0		-8,8	
Ativa / Active			Inativa / Inactive		
2020		2021		Variação / Change	
5 034,5		5 151,1		116,6	
48,9%		50,1%			
2020		2021		Variação / Change	
5 257,2		5 131,9		-125,3	
51,1%		49,9%			
Empregada / Employed			Desempregada / Unemployed		
2020		2021		Variação / Change	
4 683,7		4 812,3		128,6	
93,0%		93,4%			
2020		2021		Variação / Change	
350,8		338,8		-12,0	
7,0%		6,6%			

Cálculos / Calculations: GEE