

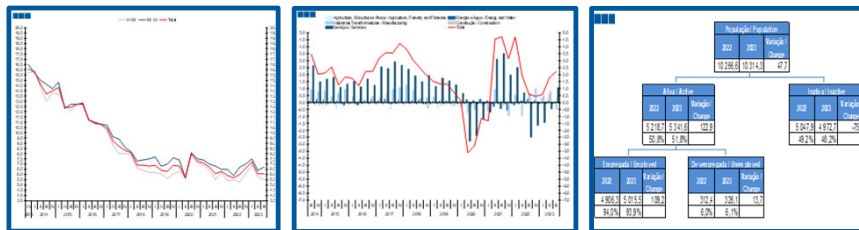
Estatísticas Temáticas de Conjuntura

Short-term Thematic Statistics

- Nº 4/2023 -

8 de novembro de 2023

November, 08, 2023



Estatísticas do Emprego

Labour Statistics

- 3º Trimestre de 2023 -

- 3rd Quarter of 2023 -

Fonte: Instituto Nacional de Estatística

Source: Statistics Portugal

Índice / *Index*

Página /
Page

1. Principais Indicadores / *Main Indicators*

Taxa de Desemprego / <i>Unemployment Rate</i>	3
Taxa de Atividade / <i>Activity Rate</i>	3
Taxa de Atividade e de Desemprego / <i>Activity and Unemployment Rate</i>	4
População Ativa, Inativa, Empregada e Desempregada / <i>Active, Inactive, Employed and Unemployed Population</i>	5
População Ativa e Inativa / <i>Active and Inactive Population</i>	5
População Ativa, Empregada e Desempregada / <i>Active, Employed and Unemployed Population</i>	6
Desemprego de longa duração (12 meses ou mais) / <i>Long-term Unemployment (12 months or longer)</i>	7

2. Regiões Nuts II / *Nuts II regions*

Taxa de Desemprego / <i>Unemployment Rate</i>	8
---	---

3. Ramos de Atividade / *Industries*

População Empregada / <i>Employed Population</i>	9
Estrutura da População Empregada / <i>Employed Population Structure</i>	9
Variação Homóloga da População Empregada / <i>Employed Population Annual Change</i>	10
Contributo (p.p.) para a Variação Homóloga (%) do Emprego / <i>Contribution (p.p.) to Employment Annual Change (%)</i>	10

4. Faixa Etária / *Age Groups*

População Empregada / <i>Employed Population</i>	11
Estrutura da População Empregada / <i>Employed Population Structure</i>	11
Variação Homóloga da População Empregada / <i>Employed Population Annual Change</i>	12
População Desempregada / <i>Unemployed Population</i>	13
Variação Homóloga da População Desempregada / <i>Unemployed Population Annual Change</i>	13
Taxa de Desemprego / <i>Unemployment Rate</i>	14
População Inativa / <i>Inactive Population</i>	15
Estrutura da População Inativa / <i>Inactive Population Structure</i>	15

5. Grau de Ensino / *Highest Level of Education Attained*

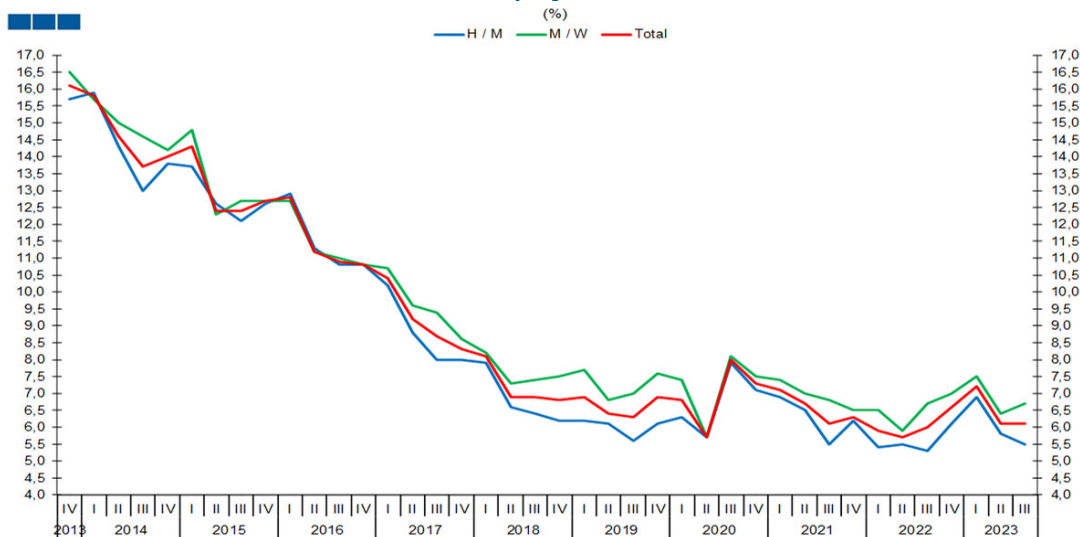
População Empregada / <i>Employed Population</i>	16
Variação Homóloga da População Empregada / <i>Employed Population Annual Change</i>	16
População Desempregada / <i>Unemployed Population</i>	17
Variação Homóloga da População Desempregada / <i>Unemployed Population Annual Change</i>	17
Taxa de Desemprego / <i>Unemployment Rate</i>	18

6. Árvore do Emprego - GEE / *Employment Tree - GEE*

Árvore do Emprego - GEE / <i>Employment Tree - GEE</i>	19
--	----

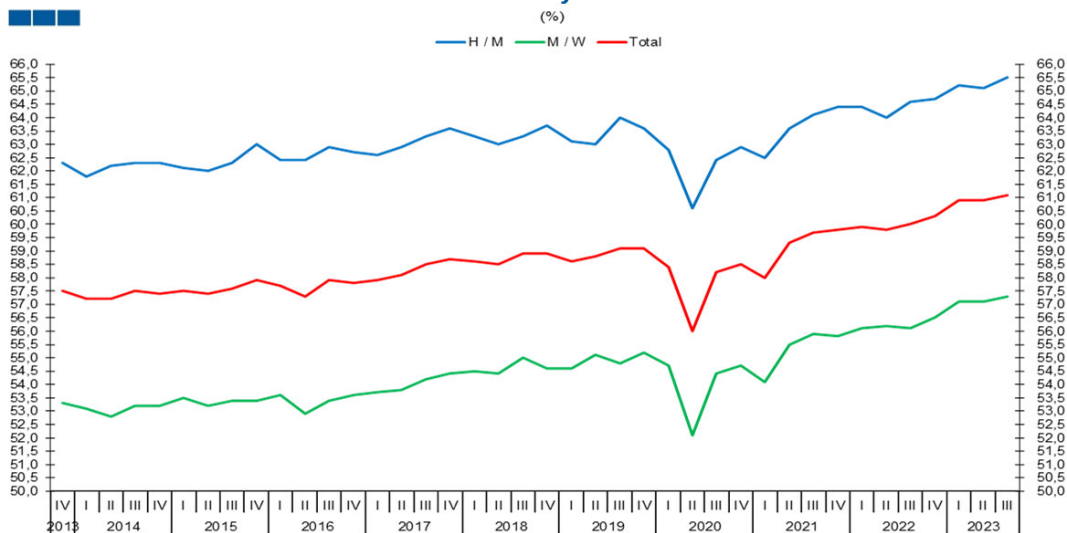
1. Principais Indicadores / Main Indicators

Gráfico / Graph 1.1.
Taxa de Desemprego
Unemployment Rate



	2017				2018				2019				2020				2021				2022				2023			
	IV	I	II	III	IV	I	II	III	IV	I	II	III	IV	I	II	III	IV	I	II	III	IV	I	II	III	IV	I	II	III
H / M	8,0	7,9	6,6	6,4	6,2	6,2	6,1	5,6	6,1	6,3	5,7	7,9	7,1	6,9	6,5	5,5	6,2	5,4	5,5	5,3	6,1	6,9	5,8	5,5				
M / W	8,6	8,2	7,3	7,4	7,5	7,7	6,8	7,0	7,6	7,4	5,7	8,1	7,5	7,4	7,0	6,8	6,5	6,5	5,9	6,7	7,0	7,5	6,4	6,7				
Total	8,3	8,1	6,9	6,9	6,8	6,9	6,4	6,3	6,9	6,8	5,7	8,0	7,3	7,1	6,7	6,1	6,3	5,9	5,7	6,0	6,6	7,2	6,1	6,1				

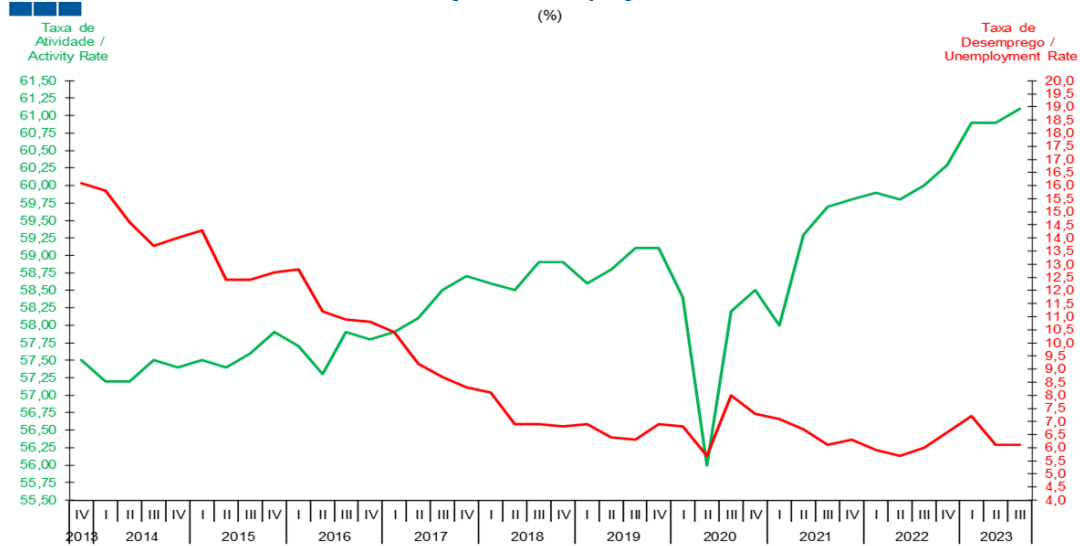
Gráfico / Graph 1.2.
Taxa de Atividade
Activity Rate



	2017				2018				2019				2020				2021				2022				2023			
	IV	I	II	III	IV	I	II	III	IV	I	II	III	IV	I	II	III	IV	I	II	III	IV	I	II	III	IV	I	II	III
H / M	63,6	63,3	63,0	63,3	63,7	63,1	63,0	64,0	63,6	62,8	60,6	62,4	62,9	62,5	63,6	64,1	64,4	64,4	64,0	64,6	64,7	65,2	65,1	65,5				
M / W	54,4	54,5	54,4	55,0	54,6	54,6	55,1	54,8	55,2	54,7	52,1	54,4	54,7	54,1	55,5	55,9	55,8	56,1	56,2	56,1	56,5	57,1	57,1	57,3				
Total	58,7	58,6	58,5	58,9	58,9	58,6	58,8	59,1	59,1	58,4	56,0	58,2	58,5	58,0	59,3	59,7	59,8	59,9	59,8	60,0	60,3	60,9	60,9	61,1				

1. Principais Indicadores / Main Indicators

Gráfico / Graph 1.3.
Taxa de Atividade e de Desemprego
Activity and Unemployment Rate

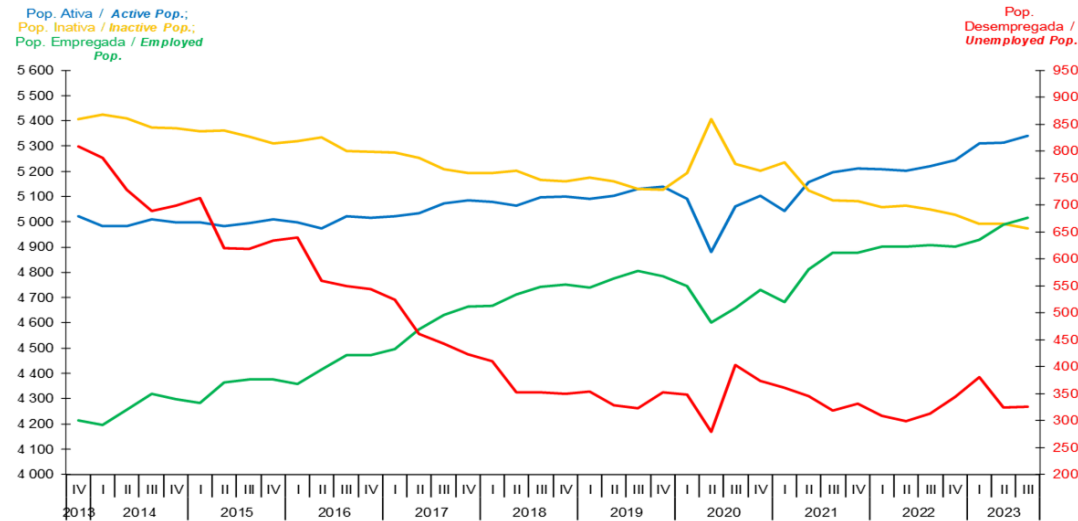


	2017				2018				2019				2020				2021				2022				2023		
	IV	I	II	III	IV	I	II	III	IV	I	II	III	IV	I	II	III	IV	I	II	III	IV	I	II	III			
Taxa de Atividade / Activity Rate	58,7	58,6	58,5	58,9	58,9	58,6	58,8	59,1	59,1	58,4	56,0	58,2	58,5	58,0	59,3	59,7	59,8	59,9	59,8	60,0	60,3	60,9	60,9	61,1			
Taxa de Desemprego / Unemployment Rate	8,3	8,1	6,9	6,9	6,8	6,9	6,4	6,3	6,9	6,8	5,7	8,0	7,3	7,1	6,7	6,1	6,3	5,9	5,7	6,0	6,6	7,2	6,1	6,1			

1. Principais Indicadores / Main Indicators

Gráfico / Graph 1.4.
População Ativa, Inativa, Empregada e Desempregada
Active, Inactive, Employed and Unemployed Population

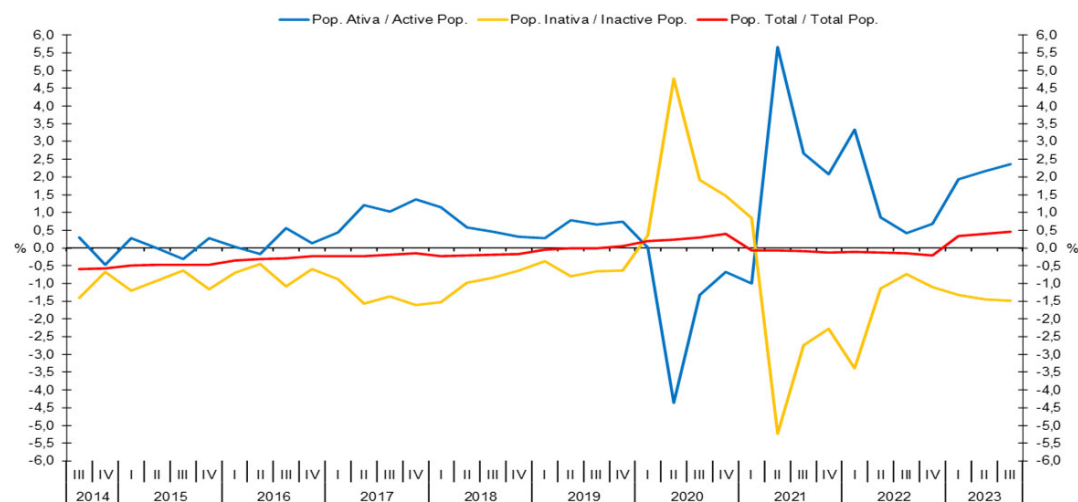
(Milhares de indivíduos / Thousands of individuals)



	2017				2018				2019				2020				2021				2022				2023		
	IV	I	II	III	IV	I	II	III	IV	I	II	III	IV	I	II	III	IV	I	II	III	IV	I	II	III	IV	I	II
População Ativa / Active Population	5 085	5 078	5 063	5 096	5 101	5 092	5 103	5 130	5 138	5 092	4 880	5 062	5 104	5 042	5 156	5 197	5 210	5 209	5 201	5 219	5 245	5 311	5 313	5 342			
População Inativa / Inactive Population	5 193	5 193	5 201	5 165	5 160	5 174	5 160	5 131	5 127	5 192	5 406	5 230	5 202	5 236	5 123	5 086	5 083	5 058	5 064	5 048	5 027	4 991	4 991	4 973			
População Empregada / Employed Population	4 663	4 668	4 712	4 744	4 751	4 738	4 774	4 807	4 786	4 744	4 602	4 658	4 731	4 682	4 811	4 878	4 879	4 901	4 902	4 906	4 901	4 930	4 989	5 016			
População Desempregada / Unemployed Population	422	410	352	352	349	354	329	323	352	348	278	404	373	360	346	319	331	308	299	312	344	381	325	326			

Gráfico / Graph 1.5.
População Ativa e Inativa
Active and Inactive Population

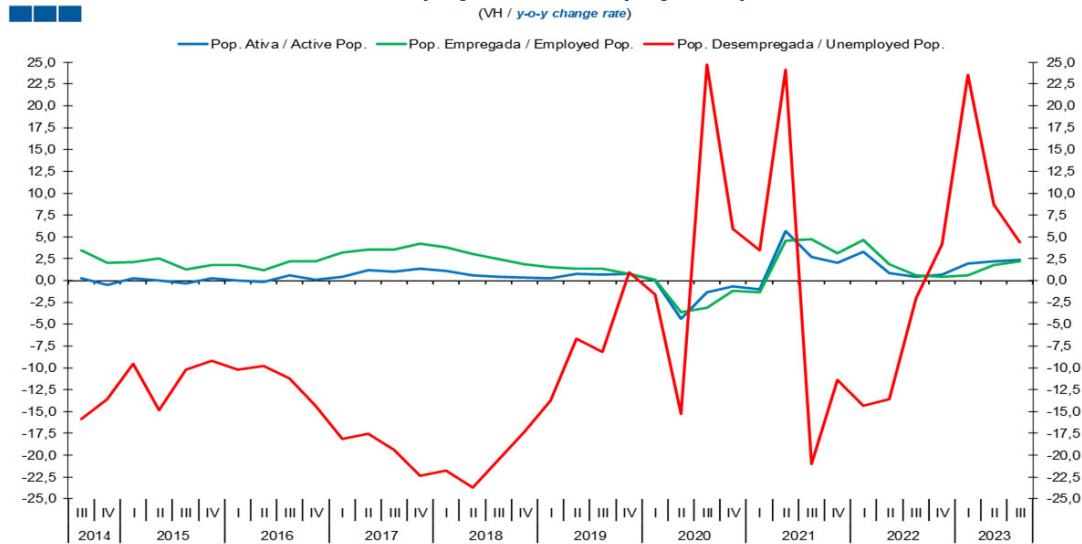
(VH / y-o-y change rate)



	2017				2018				2019				2020				2021				2022				2023		
	IV	I	II	III	IV	I	II	III	IV	I	II	III	IV	I	II	III	IV	I	II	III	IV	I	II	III	IV	I	II
População Ativa / Active Population	1,4	1,1	0,6	0,5	0,3	0,3	0,8	0,7	0,7	0,0	-4,4	-1,3	-0,7	-1,0	5,7	2,7	2,1	3,3	0,9	0,4	0,7	1,9	2,2	2,4			
População Inativa / Inactive Population	-1,6	-1,5	-1,0	-0,8	-0,6	-0,4	-0,8	-0,7	-0,6	0,4	4,8	1,9	1,5	0,8	-5,2	-2,8	-2,3	-3,4	-1,1	-0,7	-1,1	-1,3	-1,4	-1,5			
População Total / Total Population	-0,2	-0,2	-0,2	-0,2	-0,2	-0,1	0,0	0,0	0,0	0,2	0,2	0,3	0,4	-0,1	-0,1	-0,1	-0,1	-0,1	-0,1	-0,2	-0,2	0,3	0,4	0,5			

1. Principais Indicadores / Main Indicators

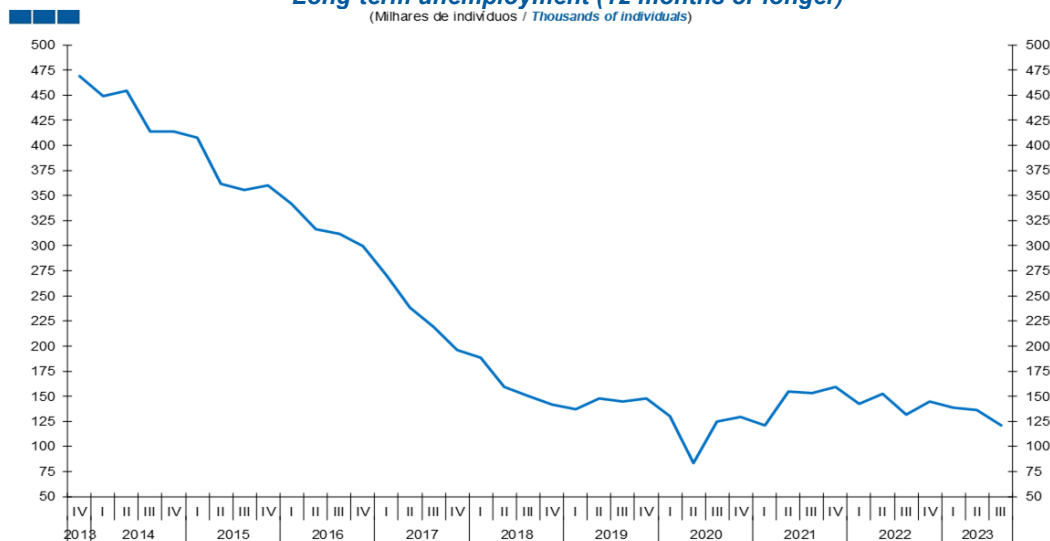
Gráfico / Graph 1.6.
População Ativa, Empregada e Desempregada
Active, Employed and Unemployed Population



	2017				2018				2019				2020				2021				2022				2023		
	IV	I	II	III	IV	I	II	III	IV	I	II	III	IV	I	II	III	IV	I	II	III	IV	I	II	III			
População Ativa / Active Population	1,4	1,1	0,6	0,5	0,3	0,3	0,8	0,7	0,7	0,0	-4,4	-1,3	-0,7	-1,0	5,7	2,7	2,1	3,3	0,9	0,4	0,7	1,9	2,2	2,4			
População Empregada / Employed Population	4,2	3,8	3,0	2,5	1,9	1,5	1,3	1,3	0,7	0,1	-3,6	-3,1	-1,2	-1,3	4,5	4,7	3,1	4,7	1,9	0,6	0,4	0,6	1,8	2,2			
População Desempregada / Unemployed Population	-22,3	-21,7	-23,7	-20,5	-17,3	-13,8	-6,6	-8,2	0,9	-1,6	-15,3	24,8	5,9	3,4	24,2	-21,0	-11,4	-14,4	-13,6	-2,0	4,1	23,6	8,7	4,4			

1. Principais Indicadores / Main Indicators

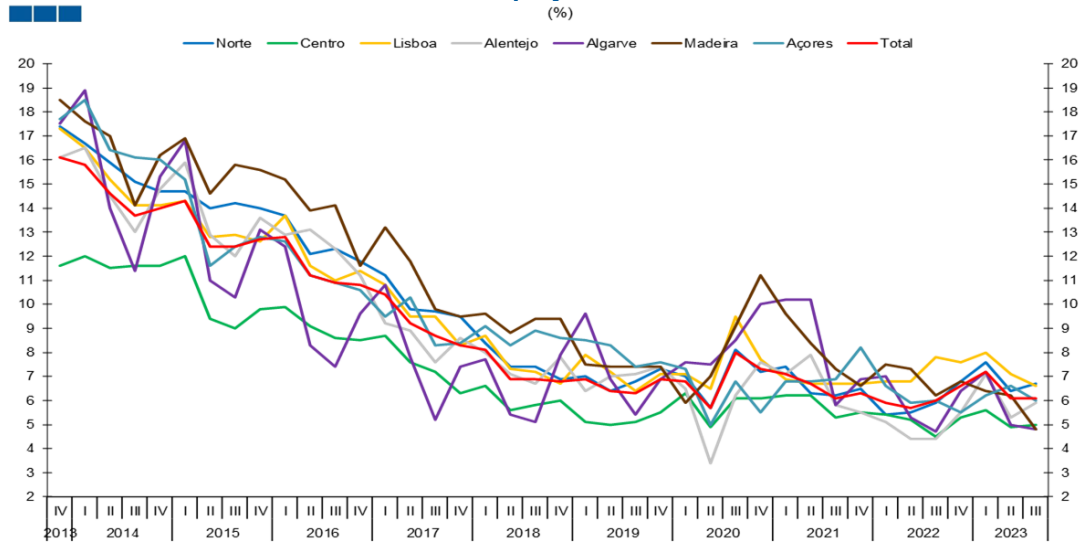
Gráfico / Graph 1.7.
Desemprego de longa-duração (12 meses ou mais)
Long-term unemployment (12 months or longer)
(Milhares de indivíduos / Thousands of individuals)



	2017				2018				2019				2020				2021				2022				2023			
	IV	I	II	III	IV	I	II	III	IV	I	II	III	IV	I	II	III	IV	I	II	III	IV	I	II	III	IV	I	II	III
Desempregados de LD / LT <i>Unemployed People</i>	196	188	160	150	142	137	148	145	148	130	83	125	129	121	154	153	159	143	152	132	145	139	136	121				

2. Regiões Nuts II / Nuts II Regions

Gráfico / Graph 2.1.
Taxa de Desemprego
Unemployment Rate
(%)

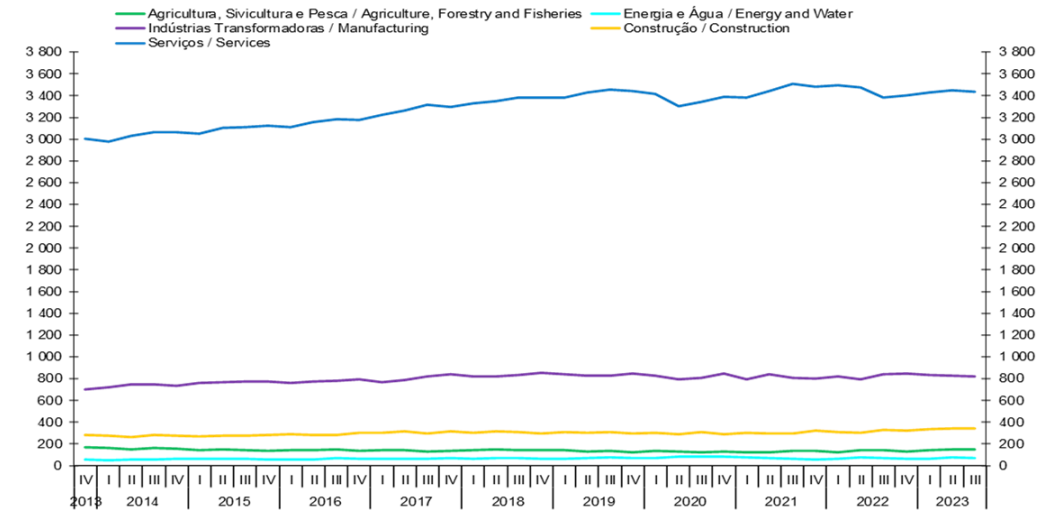


	2017				2018				2019				2020				2021				2022				2023			
	IV	I	II	III	IV	I	II	III	IV	I	II	III	IV	I	II	III	IV	I	II	III	IV	I	II	III	IV	I	II	III
Norte	9,5	8,4	7,4	7,4	6,9	7,0	6,4	6,8	7,3	7,0	5,7	8,1	7,2	7,4	6,3	6,2	6,5	5,4	5,5	5,9	6,8	7,6	6,4	6,7				
Centro	6,3	6,6	5,6	5,8	6,0	5,1	5,0	5,1	5,5	6,3	4,9	6,1	6,1	6,2	6,2	5,3	5,5	5,4	5,2	4,5	5,3	5,6	4,9	5,0				
Lisboa	8,3	8,7	7,3	7,2	6,7	7,9	7,2	6,4	7,1	7,1	6,5	9,5	7,7	6,9	6,7	6,7	6,7	6,8	6,8	7,8	7,6	8,0	7,1	6,6				
Alentejo	8,6	8,0	7,1	6,7	7,8	6,4	7,0	7,1	7,4	6,5	3,4	6,2	7,6	7,1	7,9	5,8	5,5	5,1	4,4	4,4	5,5	7,1	5,3	5,9				
Algarve	7,4	7,7	5,4	5,1	7,9	9,6	6,9	5,4	6,9	7,6	7,5	8,5	10,0	10,2	10,2	5,8	6,9	7,0	5,3	4,7	6,4	7,2	5,0	4,8				
Madeira	9,5	9,6	8,8	9,4	9,4	7,5	7,4	7,4	7,4	5,9	7,0	9,1	11,2	9,6	8,4	7,3	6,6	7,5	7,3	6,2	6,8	6,4	6,2	4,8				
Açores	8,4	9,1	8,3	8,9	8,6	8,5	8,3	7,4	7,6	7,3	5,0	6,8	5,5	6,8	6,8	6,9	8,2	6,6	5,9	6,0	5,5	6,2	6,6	6,0				
Total	8,3	8,1	6,9	6,9	6,8	6,9	6,4	6,3	6,9	6,8	5,7	8,0	7,3	7,1	6,7	6,1	6,3	5,9	5,7	6,0	6,6	7,2	6,1	6,1				

3. Ramos de Atividade / Industries

Gráfico / Graph 3.1.
População Empregada
Employed Population

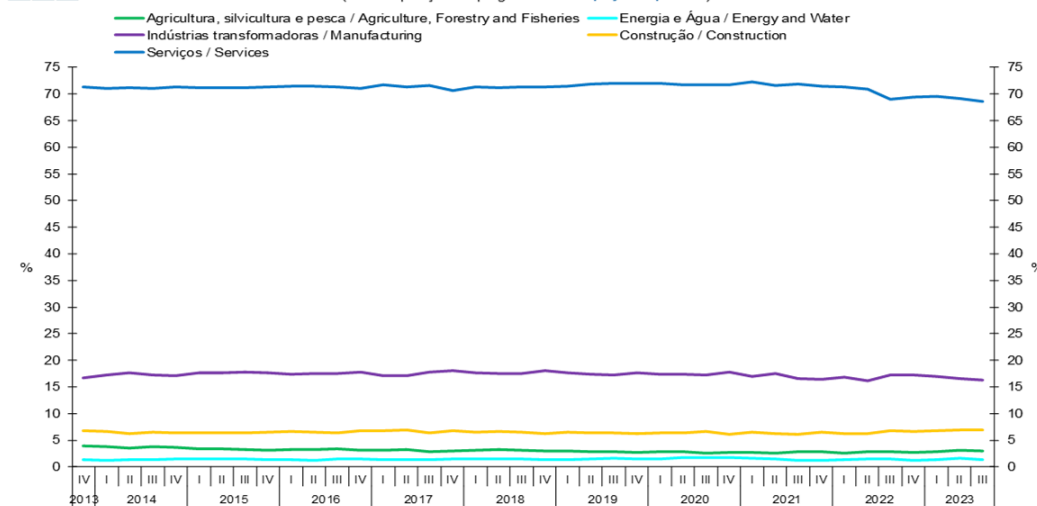
(Milhares de indivíduos / Thousands of individuals)



	2017				2018				2019				2020				2021				2022				2023			
	IV	I	II	III	IV	I	II	III	IV	I	II	III	IV	I	II	III	IV	I	II	III	IV	I	II	III	IV	I	II	III
Agricultura, Silvicultura e Pesca / Agriculture, Forestry and Fisheries	139	147	153	144	143	140	133	136	126	135	132	122	127	125	124	135	138	125	142	141	131	141	152	147	131	141	152	147
Energia e Água / Energy and Water	71	66	69	71	67	72	75	71	69	82	81	81	74	69	61	56	66	74	71	62	64	78	70	70	64	78	70	
Indústrias Transformadoras / Manufacturing	841	822	824	834	857	839	830	830	847	824	797	805	844	796	840	810	799	822	795	843	848	837	825	819	848	837	825	819
Construção / Construction	316	304	316	309	298	309	306	308	296	302	291	308	287	306	298	298	320	309	305	331	326	333	343	346	326	333	343	346
Serviços / Services	3 296	3 330	3 351	3 385	3 386	3 383	3 433	3 458	3 446	3 414	3 300	3 343	3 391	3 381	3 443	3 506	3 484	3 498	3 475	3 386	3 404	3 428	3 452	3 437	3 404	3 428	3 452	3 437

Gráfico / Graph 3.2.
Estrutura da População Empregada - 3º Trimestre de 2023
Employed Population Structure - 3rd Quarter of 2023

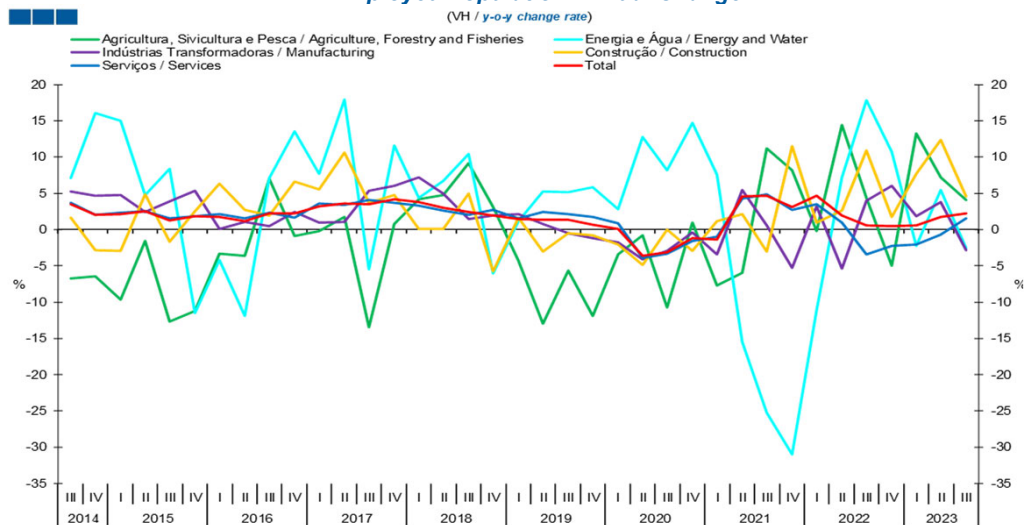
(% da População Empregada / % of Employed Population)



	2017				2018				2019				2020				2021				2022				2023			
	IV	I	II	III	IV	I	II	III	IV	I	II	III	IV	I	II	III	IV	I	II	III	IV	I	II	III	IV	I	II	III
Agricultura, Silvicultura e Pesca / Agriculture, Forestry and Fisheries	3,0	3,1	3,2	3,0	3,0	3,0	2,8	2,8	2,6	2,9	2,9	2,6	2,7	2,7	2,6	2,8	2,8	2,5	2,9	2,9	2,7	2,9	2,7	2,9	2,9	3,1	2,9	
Energia e Água / Energy and Water	1,5	1,4	1,5	1,5	1,4	1,4	1,5	1,6	1,5	1,4	1,8	1,7	1,7	1,6	1,4	1,2	1,1	1,3	1,5	1,5	1,3	1,3	1,6	1,4	1,3	1,6	1,4	
Indústrias Transformadoras / Manufacturing	18,0	17,6	17,5	17,6	18,0	17,7	17,4	17,3	17,7	17,4	17,3	17,8	17,0	17,5	16,6	16,4	16,8	16,2	17,2	17,3	17,0	16,5	16,3	16,3	16,5	16,3		
Construção / Construction	6,8	6,5	6,7	6,5	6,3	6,5	6,4	6,4	6,2	6,4	6,3	6,6	6,1	6,5	6,2	6,1	6,6	6,3	6,2	6,7	6,6	6,7	6,9	6,9	6,6	6,7	6,9	
Serviços / Services	70,7	71,3	71,1	71,4	71,3	71,4	71,9	71,9	72,0	72,0	71,7	71,8	71,7	72,2	71,6	71,9	71,4	71,4	70,9	69,0	69,5	69,5	69,2	68,5	69,5	69,2	68,5	

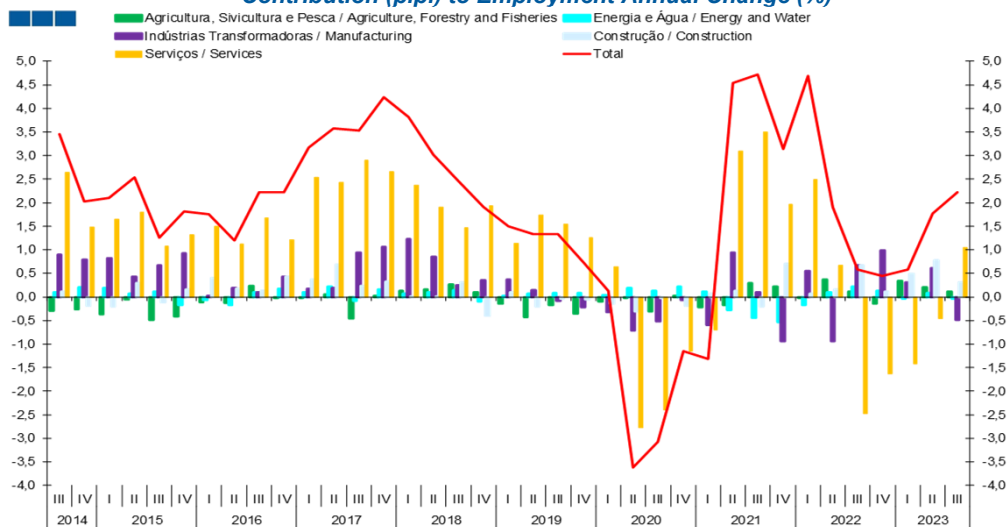
3. Ramos de Atividade / Industries

Gráfico / Graph 3.3.
Variação Homóloga da População Empregada
Employed Population Annual Change



	2017				2018				2019				2020				2021				2022				2023			
	IV	I	II	III	IV	I	II	III	IV	I	II	III	IV	I	II	III	IV	I	II	III	IV	I	II	III	IV	I	II	III
Agricultura, Silvicultura e Pesca / Agriculture, Forestry and Fisheries	0,8	4,2	4,8	9,1	3,1	-4,3	-13,0	-5,6	-11,9	-3,4	-0,8	-10,7	1,0	-7,7	-5,9	11,2	8,2	-0,2	14,4	4,4	-4,9	13,3	7,2	4,1				
Energia e Água / Energy and Water	11,6	4,4	6,7	10,4	-6,0	1,2	5,2	5,2	5,8	2,8	12,7	8,2	14,7	7,6	-15,5	-25,2	-31,0	-11,1	7,3	17,9	10,7	-2,3	5,4	-2,5				
Indústrias Transformadoras / Manufacturing	6,0	7,2	5,0	1,4	2,0	2,1	0,8	-0,5	-1,2	-1,8	-4,1	-3,0	-0,4	-3,4	5,4	0,6	-5,3	3,2	-5,4	4,0	6,0	1,9	3,8	-2,8				
Construção / Construction	4,7	0,1	0,1	5,0	-5,8	1,6	-3,0	-0,5	-0,8	-2,1	-4,8	0,0	-2,9	1,2	2,1	-3,1	11,5	1,0	2,6	10,9	1,7	7,7	12,4	4,6				
Serviços / Services	3,7	3,3	2,7	2,1	2,7	1,6	2,4	2,2	1,8	0,9	-3,9	-3,3	-1,6	-1,0	4,3	4,9	2,7	3,5	0,9	-3,4	-2,3	-2,0	-0,6	1,5				
Total	4,2	3,8	3,0	2,5	1,9	1,5	1,3	1,3	0,7	0,1	-3,6	-3,1	-1,2	-1,3	4,5	4,7	3,1	4,7	1,9	0,6	0,4	0,6	1,8	2,2				

Gráfico / Graph 3.4.
Contributo (p.p.) para a Variação Homóloga (%) do Emprego
Contribution (p.p.) to Employment Annual Change (%)

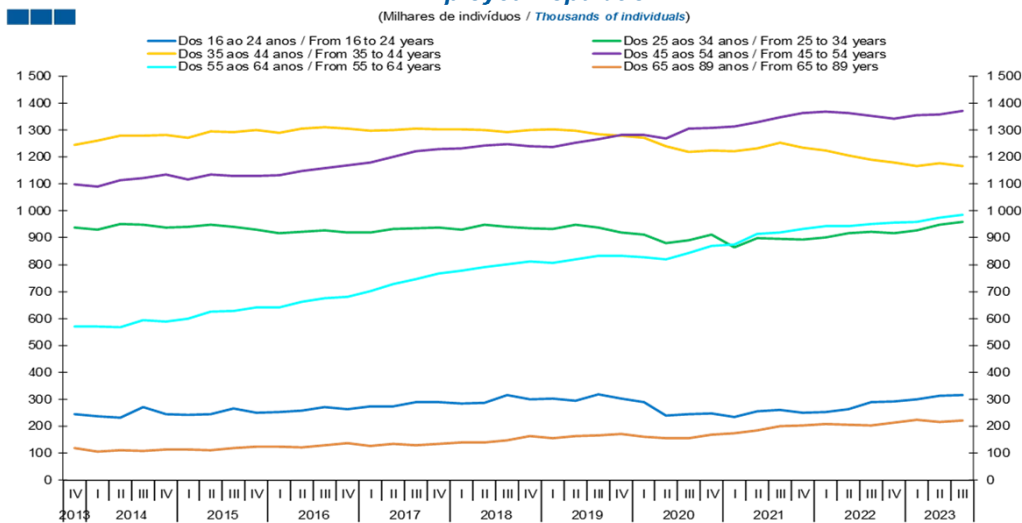


	2017				2018				2019				2020				2021				2022				2023			
	IV	I	II	III	IV	I	II	III	IV	I	II	III	IV	I	II	III	IV	I	II	III	IV	I	II	III	IV	I	II	III
Agricultura, Silvicultura e Pesca / Agriculture, Forestry and Fisheries	0,0	0,1	0,2	0,3	0,1	-0,1	-0,4	-0,2	-0,4	-0,1	0,0	-0,3	0,0	-0,2	-0,2	0,3	0,2	0,0	0,4	0,1	-0,1	0,3	0,2	0,1				
Energia e Água / Energy and Water	0,2	0,1	0,1	0,1	-0,1	0,0	0,1	0,1	0,1	0,0	0,2	0,1	0,2	0,1	-0,3	-0,4	-0,5	-0,2	0,1	0,2	0,1	0,0	0,1	0,0				
Indústrias Transformadoras / Manufacturing	1,1	1,2	0,9	0,3	0,4	0,4	0,1	-0,1	-0,2	-0,3	-0,7	-0,5	-0,1	-0,6	0,9	0,1	-0,9	0,6	-0,9	0,7	1,0	0,3	0,6	-0,5				
Construção / Construction	0,3	0,0	0,0	0,3	-0,4	0,1	-0,2	0,0	-0,1	-0,1	-0,3	0,0	-0,2	0,1	0,1	-0,2	0,7	0,1	0,2	0,7	0,1	0,5	0,8	0,3				
Serviços / Services	2,7	2,4	1,9	1,5	1,9	1,1	1,7	1,5	1,3	0,6	-2,8	-2,4	-1,2	-0,7	3,1	3,5	2,0	2,5	0,7	-2,5	-1,6	-1,4	-0,5	1,1				
Total	4,2	3,8	3,0	2,5	1,9	1,5	1,3	1,3	0,7	0,1	-3,6	-3,1	-1,2	-1,3	4,5	4,7	3,1	4,7	1,9	0,6	0,4	0,6	1,8	2,2				

4. Faixa Etária / Age Groups

Gráfico / Graph 4.1.
População Empregada
Employed Population

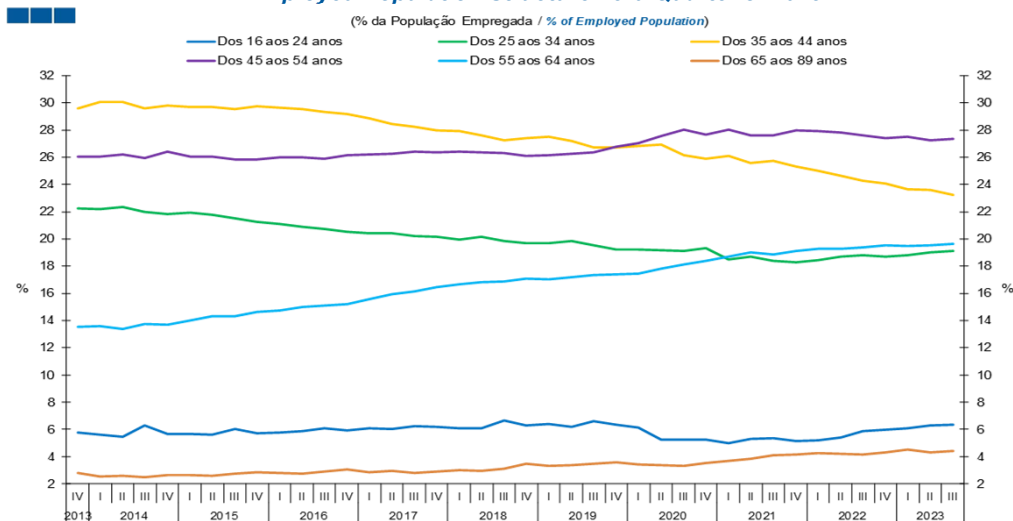
(Milhares de indivíduos / Thousands of individuals)



	2017				2018				2019				2020				2021				2022				2023			
	IV	I	II	III	IV	I	II	III	IV	I	II	III	IV	I	II	III	IV	I	II	III	IV	I	II	III	IV	I	II	III
16 - 24 Anos / 16 - 24 Years old	289	283	287	315	299	302	295	318	303	290	240	245	248	233	254	261	251	253	264	288	293	300	313	317				
25 - 34 Anos / 25 - 34 Years old	939	930	949	941	936	933	948	938	920	912	882	891	913	865	899	897	893	902	917	921	916	926	949	958				
35 - 44 Anos / 35 - 44 Years old	1 304	1 304	1 301	1 292	1 301	1 303	1 298	1 284	1 279	1 272	1 239	1 219	1 225	1 223	1 231	1 254	1 236	1 225	1 207	1 190	1 180	1 165	1 178	1 165				
45 - 54 Anos / 45 - 54 Years old	1 229	1 233	1 243	1 249	1 239	1 239	1 253	1 267	1 282	1 282	1 268	1 305	1 309	1 313	1 328	1 347	1 364	1 369	1 363	1 354	1 343	1 355	1 359	1 371				
55 - 64 Anos / 55 - 64 Years old	767	779	792	801	811	806	819	834	832	827	819	844	869	875	914	919	933	945	944	951	957	960	975	985				
65 - 89 Anos / 65 - 89 Years old	135	139	139	146	164	156	162	167	170	161	154	154	167	173	183	200	202	208	206	202	212	223	215	220				

Gráfico / Graph 4.2.
Estrutura da População Empregada - 3º Trimestre de 2023
Employed Population Structure - 3rd Quarter of 2023

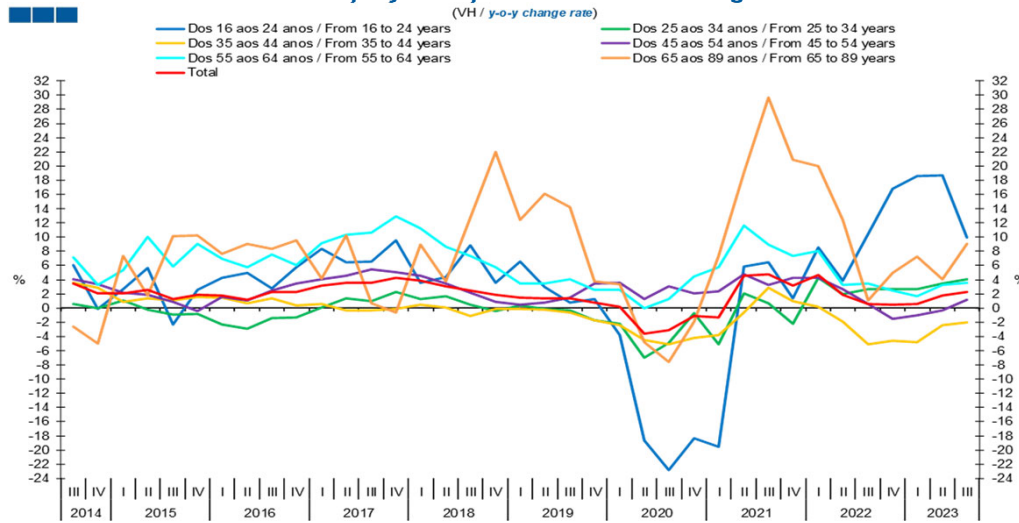
(% da População Empregada / % of Employed Population)



	2017				2018				2019				2020				2021				2022				2023			
	IV	I	II	III	IV	I	II	III	IV	I	II	III	IV	I	II	III	IV	I	II	III	IV	I	II	III	IV	I	II	III
16 - 24 Anos / 16 - 24 Years old	6,2	6,1	6,1	6,6	6,3	6,4	6,2	6,6	6,3	6,1	5,2	5,3	5,2	5,0	5,3	5,4	5,1	5,2	5,4	5,9	6,0	6,1	6,3	6,3				
25 - 34 Anos / 25 - 34 Years old	20,1	19,9	20,1	19,8	19,7	19,9	19,5	19,2	19,2	19,2	19,1	19,3	18,5	18,7	18,4	18,3	18,4	18,7	18,8	18,8	18,7	18,8	19,0	19,1				
35 - 44 Anos / 35 - 44 Years old	28,0	27,9	27,6	27,2	27,4	27,5	27,2	26,7	26,7	26,8	26,9	26,2	25,9	26,1	25,6	25,7	25,3	25,0	24,6	24,3	24,1	23,6	23,6	23,2				
45 - 54 Anos / 45 - 54 Years old	26,4	26,4	26,4	26,3	26,1	26,1	26,2	26,4	26,8	27,0	27,6	28,0	27,7	28,0	27,6	27,6	28,0	27,9	27,8	27,6	27,4	27,5	27,2	27,3				
55 - 64 Anos / 55 - 64 Years old	16,5	16,7	16,8	16,9	17,1	17,0	17,2	17,3	17,4	17,4	17,8	18,1	18,4	18,7	19,0	18,8	19,1	19,3	19,3	19,4	19,5	19,5	19,5	19,6				
65 - 89 Anos / 65 - 89 Years old	2,9	3,0	3,0	3,1	3,5	3,3	3,4	3,5	3,6	3,4	3,3	3,3	3,5	3,7	3,8	4,1	4,1	4,2	4,2	4,1	4,3	4,5	4,3	4,4				

4. Faixa Etária / Age Groups

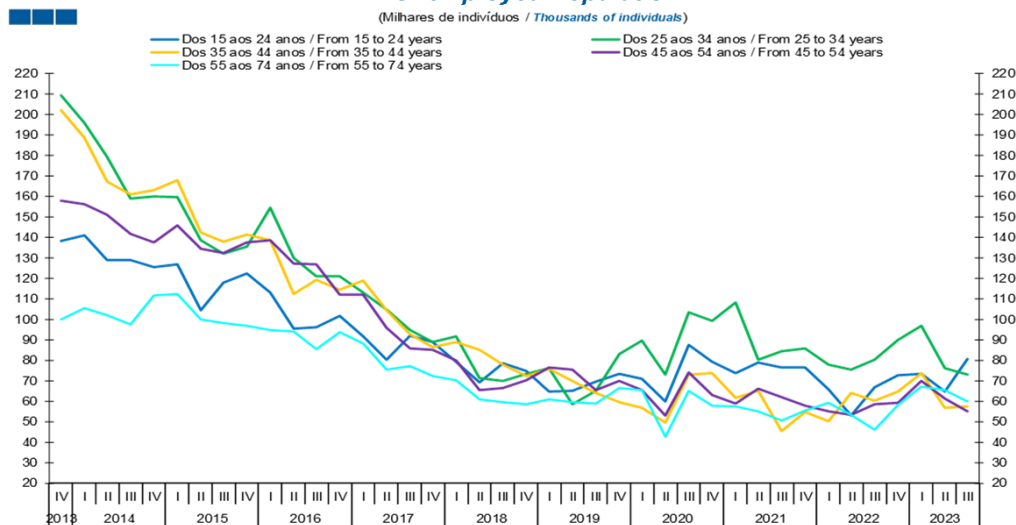
Gráfico / Graph 4.3.
Variação Homóloga da População Empregada
Employed Population Annual Change



	2017				2018				2019				2020				2021				2022				2023		
	IV	I	II	III	IV	I	II	III	IV	I	II	III	IV	I	II	III	IV	I	II	III	IV	I	II	III			
16 - 24 Anos / 16 - 24 Years old	9,5	3,6	4,4	8,8	3,6	6,6	3,0	0,8	1,2	-3,8	-18,6	-22,8	-18,3	-19,6	5,8	6,4	1,3	8,6	3,9	10,4	16,8	18,6	18,7	9,9			
25 - 34 Anos / 25 - 34 Years old	2,3	1,2	1,7	0,4	-0,4	0,3	-0,2	-0,3	-1,7	-2,3	-7,0	-4,9	-0,7	-5,2	2,0	0,6	-2,2	4,3	2,0	2,7	2,7	2,7	3,5	4,0			
35 - 44 Anos / 35 - 44 Years old	-0,2	0,5	0,0	-1,1	-0,2	-0,1	-0,3	-0,6	-1,7	-2,4	-4,5	-5,1	-4,2	-3,9	-0,7	2,9	0,9	0,1	-1,9	-5,1	-4,6	-4,8	-2,4	-2,1			
45 - 54 Anos / 45 - 54 Years old	5,0	4,6	3,5	2,2	0,9	0,5	0,8	1,4	3,4	3,5	1,2	3,0	2,1	2,4	4,8	3,2	4,2	4,2	2,6	0,5	-1,5	-1,0	-0,3	1,2			
55 - 64 Anos / 55 - 64 Years old	12,9	11,2	8,7	7,4	5,7	3,5	3,4	4,1	2,6	2,6	0,0	1,2	4,4	5,8	11,6	8,9	7,4	8,0	3,2	3,5	2,5	1,6	3,3	3,5			
65 - 89 Anos / 65 - 89 Years old	-0,6	8,9	3,8	12,7	22,0	12,4	16,1	14,2	3,7	3,3	-4,8	-7,5	-1,9	7,3	19,1	29,7	20,9	20,0	12,4	1,0	4,9	7,3	4,1	9,0			
Total	4,2	3,8	3,0	2,5	1,9	1,5	1,3	1,3	0,7	0,1	-3,6	-3,1	-1,2	-1,3	4,5	4,7	3,1	4,7	1,9	0,6	0,4	0,6	1,8	2,2			

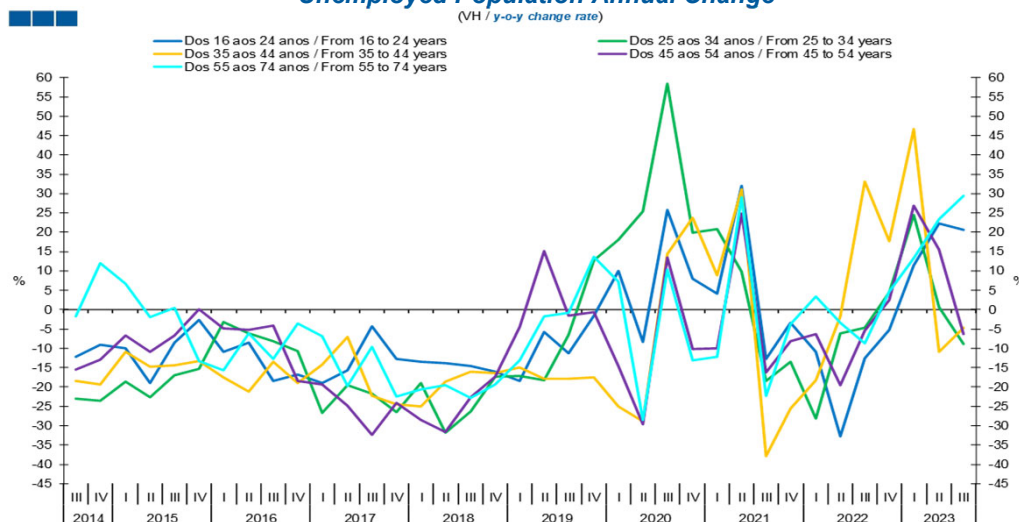
4. Faixa Etária / Age Groups

Gráfico / Graph 4.4.
População Desempregada
Unemployed Population



	2017				2018				2019				2020				2021				2022				2023			
	IV	I	II	III	IV	I	II	III	IV	I	II	III	IV	I	II	III	IV	I	II	III	IV	I	II	III	IV	I	II	III
16 - 24 Anos / 16 - 24 Years old	89	79	69	79	75	65	65	70	73	71	60	88	79	74	79	76	77	66	53	67	73	73	65	81				
25 - 34 Anos / 25 - 34 Years old	89	92	71	70	74	76	58	65	83	90	73	103	99	108	80	84	86	78	76	80	90	97	76	73				
35 - 44 Anos / 35 - 44 Years old	87	89	85	78	72	76	70	64	60	57	50	73	74	62	65	45	55	50	64	60	65	74	57	58				
45 - 54 Anos / 45 - 54 Years old	85	80	65	66	70	76	75	65	70	65	53	74	63	59	66	62	58	55	53	59	59	70	61	55				
55 - 74 Anos / 55 - 74 Years old	73	70	61	60	58	61	60	59	66	65	43	65	58	57	55	51	56	59	53	46	58	67	66	60				

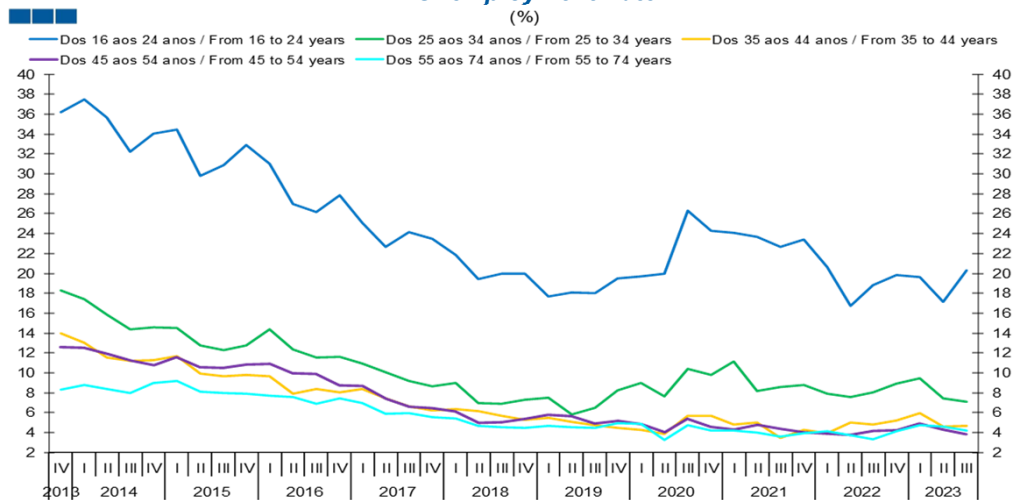
Gráfico / Graph 4.5.
Variação Homóloga da População Desempregada
Unemployed Population Annual Change



	2017				2018				2019				2020				2021				2022				2023			
	IV	I	II	III	IV	I	II	III	IV	I	II	III	IV	I	II	III	IV	I	II	III	IV	I	II	III	IV	I	II	III
16 - 24 Anos / 16 - 24 Years old	-12,8	-13,5	-13,9	-14,7	-16,0	-18,4	-5,8	-11,3	-1,6	9,9	-8,3	25,7	8,0	4,1	31,9	-12,8	-3,4	-11,0	-32,8	-12,6	-5,2	11,4	22,3	20,7				
25 - 34 Anos / 25 - 34 Years old	-26,5	-19,0	-31,8	-26,4	-17,3	-17,1	-18,2	-6,6	12,8	18,0	25,3	58,4	19,9	20,7	9,8	-18,4	-13,6	-28,2	-6,1	-4,7	4,5	24,4	0,7	-8,8				
35 - 44 Anos / 35 - 44 Years old	-24,4	-25,1	-18,6	-16,1	-16,5	-14,9	-17,9	-17,8	-17,6	-25,1	-28,9	14,4	23,8	8,8	31,0	-38,0	-25,6	-18,3	-1,8	33,0	17,7	46,6	-11,0	-4,6				
45 - 54 Anos / 45 - 54 Years old	-24,1	-28,5	-31,7	-22,7	-17,4	-4,5	15,1	-1,5	-0,6	-14,5	-29,6	13,5	-10,1	-10,0	24,9	-16,3	-8,3	-6,3	-19,6	-5,5	2,4	26,9	15,4	-6,3				
55 - 74 Anos / 55 - 74 Years old	-22,5	-20,6	-19,5	-22,9	-19,4	-13,1	-1,8	-0,8	13,7	7,2	-28,5	10,3	-13,1	-12,2	29,0	-22,3	-3,8	3,3	-3,4	-8,7	4,7	13,3	23,3	29,4				

4. Faixa Etária / Age Groups

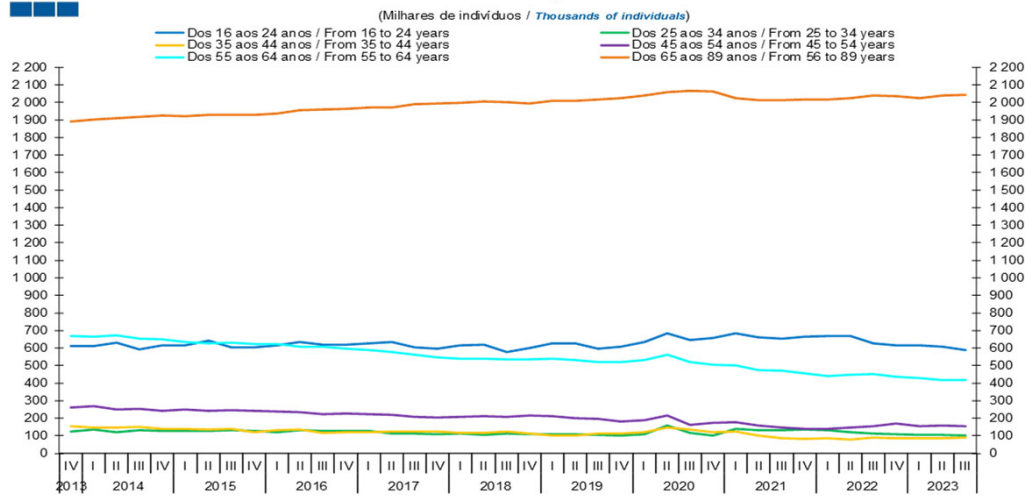
Gráfico / Graph 4.6.
Taxa de desemprego
Unemployment Rate
(%)



	2017				2018				2019				2020				2021				2022				2023											
	IV	I	II	III	IV	I	II	III	IV	I	II	III	IV	I	II	III	IV	I	II	III	IV	I	II	III	IV	I	II	III								
16 - 24 Anos / 16 - 24 Years old	23,5	21,9	19,4	20,0	19,9	17,6	18,1	18,0	19,5	19,7	19,9	26,3	24,3	24,1	23,7	22,6	23,4	20,6	16,7	18,8	19,9	19,6	17,1	20,3												
25 - 34 Anos / 25 - 34 Years old	8,6	9,0	7,0	6,9	7,3	7,5	5,8	6,5	8,3	9,0	7,7	10,4	9,8	11,1	8,2	8,6	8,8	7,9	7,6	8,0	8,9	9,5	7,4	7,1												
35 - 44 Anos / 35 - 44 Years old	6,2	6,4	6,1	5,7	5,3	5,5	5,1	4,7	4,5	4,3	3,9	5,7	5,7	4,8	5,0	3,5	4,3	4,0	5,0	4,8	5,2	6,0	4,6	4,7												
45 - 55 Anos / 45 - 55 Years old	6,5	6,1	5,0	5,0	5,4	5,8	5,7	4,9	5,2	4,8	4,0	5,4	4,6	4,3	4,7	4,4	4,1	3,9	3,8	4,2	4,2	4,9	4,3	3,9												
55 - 74 Anos / 45 - 74 Years old	5,6	5,4	4,7	4,5	4,5	4,7	4,5	4,5	4,9	4,9	3,3	4,8	4,2	4,2	4,0	3,6	3,9	4,2	3,8	3,3	4,1	4,7	4,6	4,2												

4. Faixa Etária / Age Groups

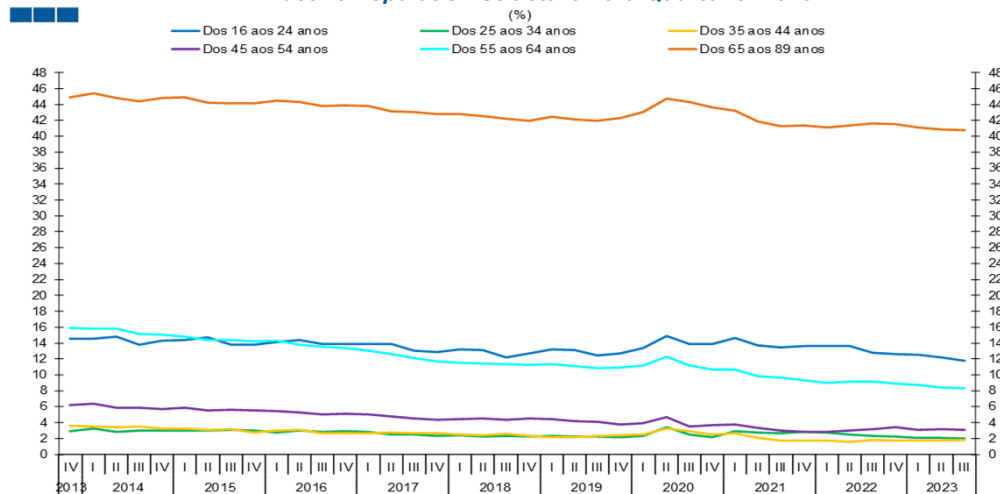
Gráfico / Graph 4.7.
População Inativa
Inactive Population



Fonte / Source: INE

	2017				2018				2019				2020				2021				2022				2023			
	IV	I	II	III	IV	I	II	III	IV	I	II	III	IV	I	II	III	IV	I	II	III	IV	I	II	III	IV	I	II	III
15 - 24 Anos / 15 - 24 Years old	598	614	620	579	601	626	626	597	608	633	685	645	658	685	659	655	667	668	669	629	616	615	610	589				
25 - 34 Anos / 25 - 34 Years old	109	111	106	111	107	110	108	106	103	110	157	116	100	138	132	131	136	133	121	114	111	104	105	102				
35 - 44 Anos / 35 - 44 Years old	125	116	115	123	112	101	103	113	114	119	148	135	119	123	100	86	84	85	78	88	84	87	85	91				
45 - 54 Anos / 45 - 54 Years old	204	208	214	208	215	211	200	197	180	187	217	162	174	178	159	148	139	138	148	155	169	153	159	155				
55 - 64 Anos / 55 - 64 Years old	546	539	539	537	534	539	531	521	521	531	563	520	505	501	474	470	457	441	449	450	438	429	419	416				
65 - 89 Anos / 65 - 89 Years old	1 996	1 999	2 005	2 001	1 994	2 010	2 011	2 015	2 024	2 041	2 057	2 065	2 064	2 025	2 015	2 014	2 018	2 016	2 026	2 040	2 036	2 025	2 039	2 044				

Gráfico / Graph 4.8.
Estrutura da População Inativa - 3º Trimestre de 2023
Inactive Population Structure - 3rd Quarter of 2023

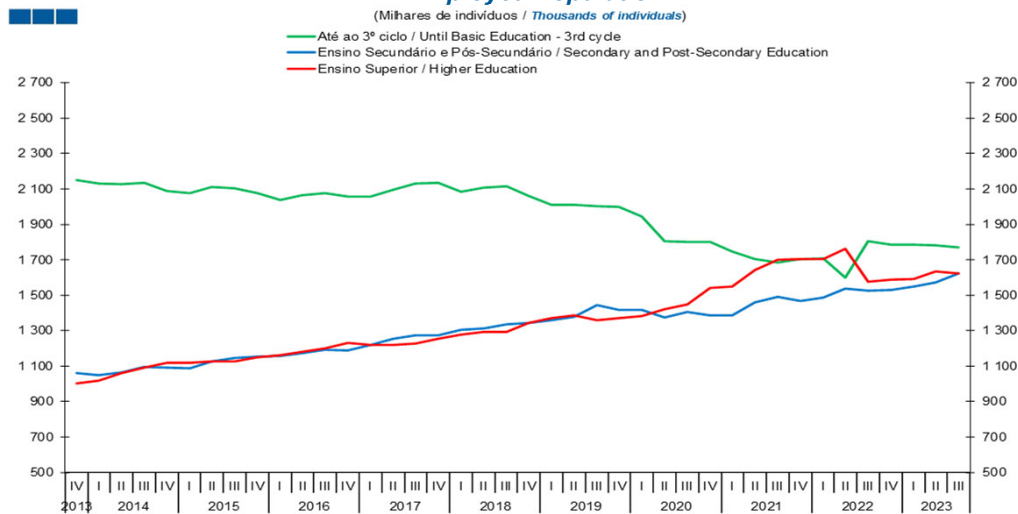


Fonte / Source: INE

	2017				2018				2019				2020				2021				2022				2023			
	IV	I	II	III	IV	I	II	III	IV	I	II	III	IV	I	II	III	IV	I	II	III	IV	I	II	III	IV	I	II	III
15 - 24 Anos / 15 - 24 Years old	12,8	13,2	13,2	12,2	12,7	13,2	13,1	12,4	12,7	13,3	14,9	13,8	13,9	14,6	13,7	13,4	13,7	13,6	13,6	12,8	12,6	12,5	12,2	11,7				
25 - 34 Anos / 25 - 34 Years old	2,3	2,4	2,3	2,3	2,3	2,3	2,2	2,2	2,3	2,3	3,4	2,5	2,1	2,9	2,8	2,7	2,8	2,7	2,5	2,3	2,3	2,1	2,1	2,0				
35 - 44 Anos / 35 - 44 Years old	2,7	2,5	2,4	2,6	2,3	2,1	2,2	2,3	2,4	2,5	3,2	2,9	2,5	2,6	2,1	1,8	1,7	1,7	1,6	1,8	1,7	1,8	1,7	1,8				
45 - 54 Anos / 45 - 54 Years old	4,4	4,5	4,5	4,4	4,5	4,5	4,2	4,1	3,8	3,9	4,7	3,5	3,7	3,8	3,3	3,0	2,9	2,8	3,0	3,2	3,4	3,1	3,2	3,1				
55 - 64 Anos / 55 - 64 Years old	11,7	11,5	11,4	11,3	11,2	11,4	11,1	10,8	10,9	11,2	12,2	11,2	10,7	10,7	9,9	9,6	9,4	9,0	9,2	9,2	8,9	8,7	8,4	8,3				
65 - 89 Anos / 65 - 89 Years old	42,8	42,8	42,5	42,2	42,0	42,4	42,1	41,9	42,3	43,0	44,7	44,3	43,6	43,3	41,9	41,3	41,4	41,1	41,3	41,6	41,6	41,1	40,9	40,7				

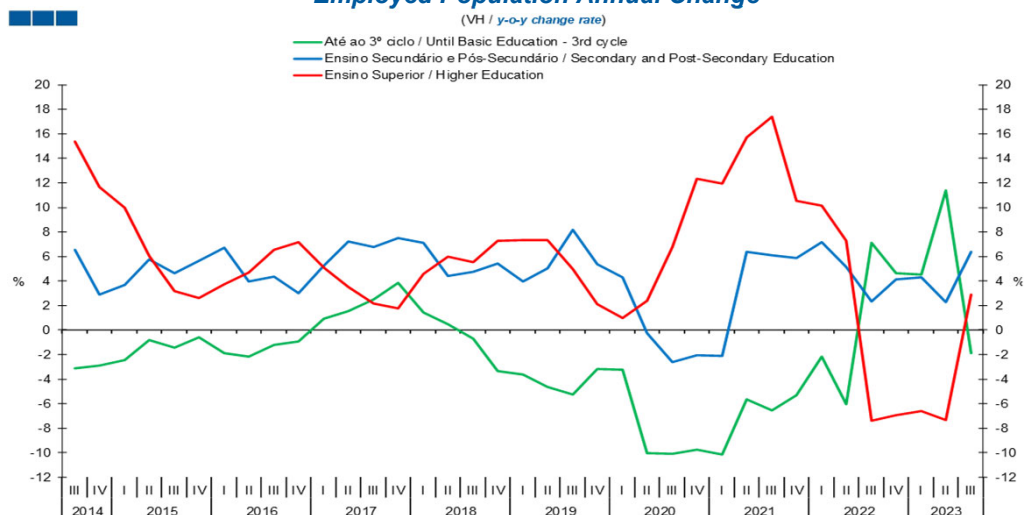
5. Grau de Ensino / Highest Level of Education Attained

Gráfico / Graph 5.1.
População Empregada
Employed Population



	2017		2018				2019				2020				2021				2022				2023		
	IV	I	II	III	IV	I	II	III	IV	I	II	III	IV	I	II	III	IV	I	II	III	IV	I	II	III	
Até ao 3º ciclo / Until Basic Education (3rd cycle)	2 135	2 086	2 107	2 115	2 063	2 010	2 009	2 004	1 997	1 944	1 807	1 802	1 802	1 747	1 705	1 684	1 706	1 709	1 601	1 803	1 785	1 787	1 783	1 769	
Ensino Secundário e Pós-Secundário / Secondary and Post-Secondary Education	1 276	1 307	1 312	1 335	1 345	1 358	1 378	1 444	1 417	1 417	1 374	1 407	1 387	1 387	1 462	1 492	1 469	1 486	1 537	1 527	1 530	1 550	1 571	1 624	
Ensino Superior / Higher Education	1 253	1 276	1 293	1 294	1 344	1 370	1 388	1 358	1 372	1 383	1 421	1 450	1 541	1 548	1 644	1 702	1 704	1 706	1 764	1 576	1 586	1 593	1 634	1 622	

Gráfico / Graph 5.2.
Variação Homóloga da População Empregada
Employed Population Annual Change

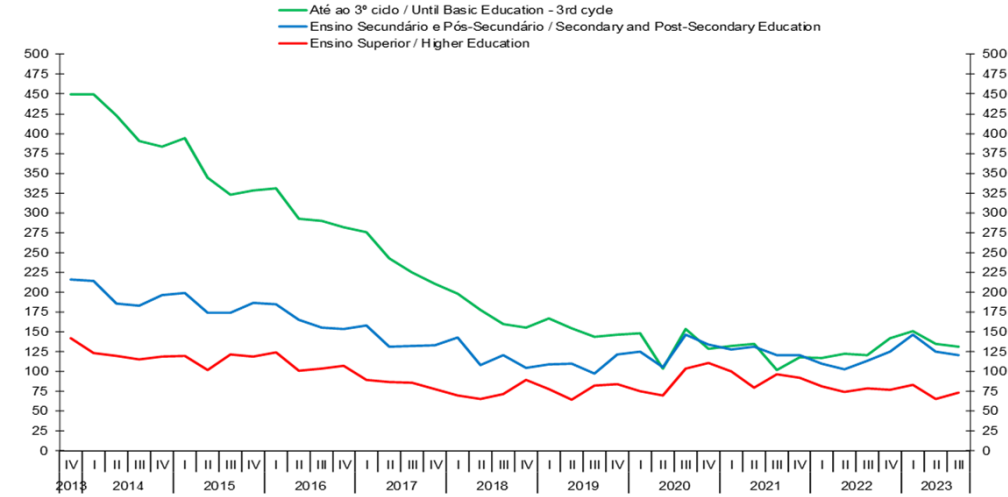


	2017		2018				2019				2020				2021				2022				2023		
	IV	I	II	III	IV	I	II	III	IV	I	II	III	IV	I	II	III	IV	I	II	III	IV	I	II	III	
Até ao 3º ciclo / Until Basic Education (3rd cycle)	3,8	1,4	0,5	-0,7	-3,4	-3,6	-4,6	-5,3	-3,2	-3,3	-10,1	-10,1	-9,8	-10,2	-5,7	-6,5	-5,3	-2,2	-6,1	7,1	4,6	4,5	11,4	-1,9	
Ensino Secundário e Pós-Secundário / Secondary and Post-Secondary Education	7,5	7,1	4,4	4,7	5,4	4,0	5,0	8,2	5,3	4,3	-0,2	-2,6	-2,1	-2,1	6,4	6,1	5,9	7,2	5,1	2,3	4,2	4,3	2,2	6,4	
Ensino Superior / Higher Education	1,8	4,6	6,0	5,6	7,3	7,4	7,3	5,0	2,1	1,0	2,4	6,8	12,3	12,0	15,7	17,4	10,6	10,2	7,3	-7,4	-6,9	-6,6	-7,3	2,9	

5. Grau de Ensino / Highest Level of Education Attained

Gráfico / Graph 5.3.
População Desempregada
Unemployed Population

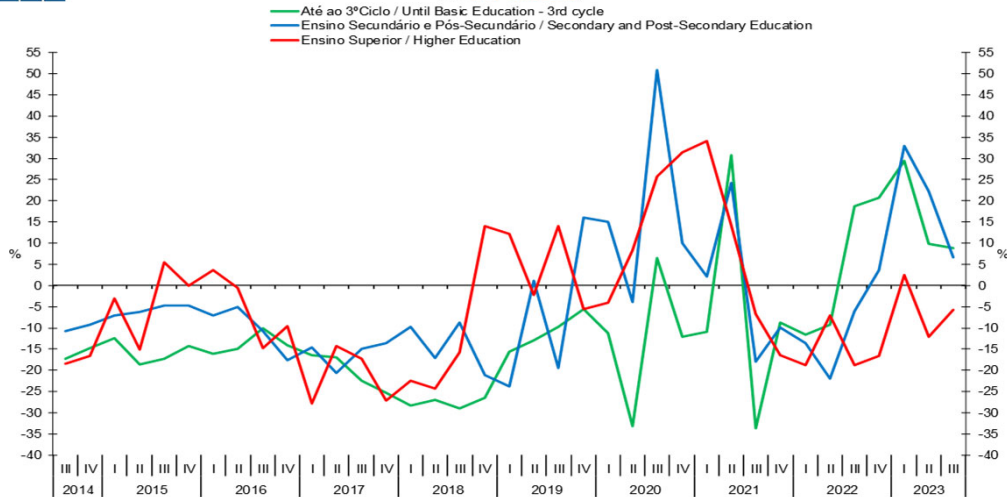
(Milhares de indivíduos / Thousands of individuals)



	2017				2018				2019				2020				2021				2022				2023			
	IV	I	II	III	IV	I	II	III	IV	I	II	III	IV	I	II	III	IV	I	II	III	IV	I	II	III	IV	I	II	III
Até ao 3º ciclo / Until Basic Education (3rd cycle)	211	198	178	159	155	167	155	144	147	148	103	153	129	132	135	102	118	117	123	121	142	151	135	132				
Ensino Secundário e Pós-Secundário / Secondary and Post-Secondary Education	133	143	109	121	105	109	110	97	122	125	106	147	134	128	131	121	121	110	102	113	125	147	125	121				
Ensino Superior / Higher Education	78	70	66	72	89	78	64	82	84	75	70	103	110	100	80	96	92	81	74	78	77	83	65	74				

Gráfico / Graph 5.4.
Variação Homóloga da População Desempregada
Unemployed Population Annual Change

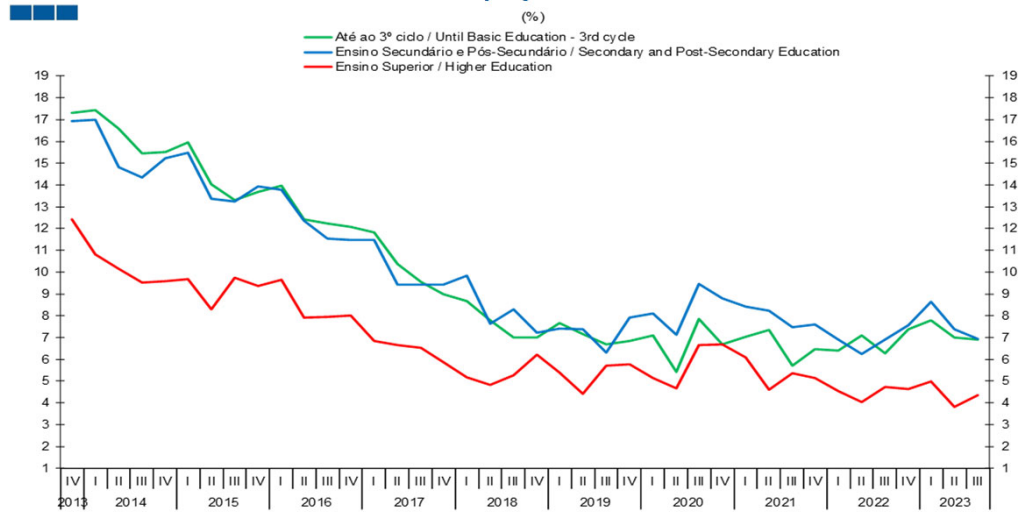
(VH / y-o-y change rate)



	2017				2018				2019				2020				2021				2022				2023			
	IV	I	II	III	IV	I	II	III	IV	I	II	III	IV	I	II	III	IV	I	II	III	IV	I	II	III	IV	I	II	III
Até ao 3º ciclo / Until Basic Education (3rd cycle)	-25,2	-28,3	-26,9	-29,1	-26,5	-15,6	-13,0	-9,7	-5,5	-11,3	-33,2	6,5	-12,1	-10,9	30,8	-33,7	-8,7	-11,6	-9,3	18,8	20,6	29,4	9,8	8,9				
Ensino Secundário e Pós-Secundário / Secondary and Post-Secondary Education	-13,6	-9,8	-17,2	-8,8	-21,1	-23,8	1,1	-19,4	16,1	15,0	-3,8	50,8	9,9	2,2	24,3	-17,9	-9,9	-13,6	-21,9	-6,1	3,7	32,9	22,3	6,6				
Ensino Superior / Higher Education	-27,2	-22,5	-24,4	-15,8	14,1	12,2	-2,3	14,0	-5,6	-4,1	8,4	25,8	31,4	34,1	14,2	-6,7	-16,4	-18,8	-7,0	-18,8	-16,6	2,5	-12,0	-5,7				

5. Grau de Ensino / Highest Level of Education Attained

Gráfico / Graph 5.5.
Taxa de desemprego
Unemployment Rate



	2017				2018				2019				2020				2021				2022				2023					
	IV	I	II	III	IV	I	II	III	IV	I	II	III	IV	I	II	III	IV	I	II	III	IV	I	II	III	IV	I	II	III		
Até ao 3º ciclo / Until Basic Education (3rd cycle)	9,0	8,7	7,8	7,0	7,0	7,7	7,1	6,7	6,8	7,1	5,4	7,8	6,7	7,0	7,3	5,7	6,5	6,4	7,1	6,3	7,4	7,8	7,0	6,9						
Ensino Secundário e Pós-Secundário / Secondary and Post-Secondary Education	9,4	9,8	7,6	8,3	7,2	7,4	7,4	6,3	7,9	8,1	7,1	9,5	8,8	8,4	8,2	7,5	7,6	6,9	6,2	6,9	7,6	8,6	7,4	6,9						
Ensino Superior / Higher Education	5,9	5,2	4,8	5,3	6,2	5,4	4,4	5,7	5,8	5,1	4,7	6,7	6,7	6,1	4,6	5,4	5,1	4,6	4,0	4,7	4,6	5,0	3,8	4,4						

6. Árvore do Emprego - GEE / Employment Tree - GEE

Tabela / Table 6.1.
Árvore do Emprego - GEE
Employment Tree - GEE

3º Trimestre de 2023 / 3rd Quarter of 2023
(Milhares de indivíduos / Thousands of individuals)

Varição Homóloga / Annual Change

Varição em Cadeia / Quarterly Change

População / Population					
2022			2023		
		Varição / Change			Varição / Change
10 266,6	10 314,3	47,7			
Ativa / Active			Inativa / Inactive		
2022	2023	Varição / Change	2022	2023	Varição / Change
5 218,7	5 341,6	122,9	5 047,9	4 972,7	-75,2
50,8%	51,8%		49,2%	48,2%	
Empregada / Employed			Desempregada / Unemployed		
2022	2023	Varição / Change	2022	2023	Varição / Change
4 906,3	5 015,5	109,2	312,4	326,1	13,7
94,0%	93,9%		6,0%	6,1%	

População / Population					
II		III		Varição / Change	
10 304,7	10 314,3	9,6			
Ativa / Active			Inativa / Inactive		
II	III	Varição / Change	II	III	Varição / Change
5 313,3	5 341,6	28,3	4 991,4	4 972,7	-18,7
51,6%	51,8%		48,4%	48,2%	
Empregada / Employed			Desempregada / Unemployed		
II	III	Varição / Change	II	III	Varição / Change
4 988,7	5 015,5	26,8	324,7	326,1	1,4
93,9%	93,9%		6,1%	6,1%	

Cálculos / Calculations: GEE