

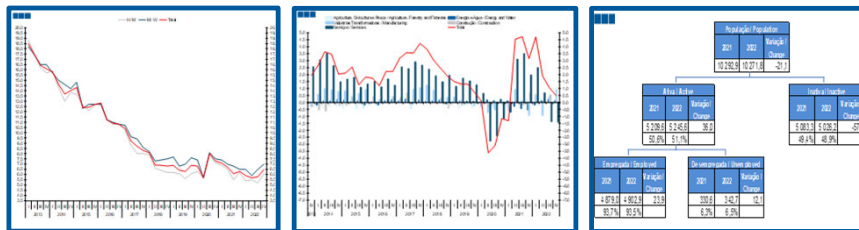
Estatísticas Temáticas de Conjuntura

Short-term Thematic Statistics

- Nº 1/2023 -

13 de fevereiro de 2023

February, 13, 2023



Estatísticas do Emprego

Labour Statistics

- 4º Trimestre de 2022 -

- 4th Quarter of 2022 -

Fonte: Instituto Nacional de Estatística

Source: Statistics Portugal

Índice / *Index*

Página /
Page

1. Principais Indicadores / *Main Indicators*

Taxa de Desemprego / <i>Unemployment Rate</i>	3
Taxa de Atividade / <i>Activity Rate</i>	3
Taxa de Atividade e de Desemprego / <i>Activity and Unemployment Rate</i>	4
População Ativa, Inativa, Empregada e Desempregada / <i>Active, Inactive, Employed and Unemployed Population</i>	5
População Ativa e Inativa / <i>Active and Inactive Population</i>	5
População Ativa, Empregada e Desempregada / <i>Active, Employed and Unemployed Population</i>	6
Desemprego de longa duração (12 meses ou mais) / <i>Long-term Unemployment (12 months or longer)</i>	7

2. Regiões Nuts II / *Nuts II regions*

Taxa de Desemprego / <i>Unemployment Rate</i>	8
---	---

3. Ramos de Atividade / *Industries*

População Empregada / <i>Employed Population</i>	9
Estrutura da População Empregada / <i>Employed Population Structure</i>	9
Variação Homóloga da População Empregada / <i>Employed Population Annual Change</i>	10
Contributo (p.p.) para a Variação Homóloga (%) do Emprego / <i>Contribution (p.p.) to Employment Annual Change (%)</i>	10

4. Faixa Etária / *Age Groups*

População Empregada / <i>Employed Population</i>	11
Estrutura da População Empregada / <i>Employed Population Structure</i>	11
Variação Homóloga da População Empregada / <i>Employed Population Annual Change</i>	12
População Desempregada / <i>Unemployed Population</i>	13
Variação Homóloga da População Desempregada / <i>Unemployed Population Annual Change</i>	13
Taxa de Desemprego / <i>Unemployment Rate</i>	14
População Inativa / <i>Inactive Population</i>	15
Estrutura da População Inativa / <i>Inactive Population Structure</i>	15

5. Grau de Ensino / *Highest Level of Education Attained*

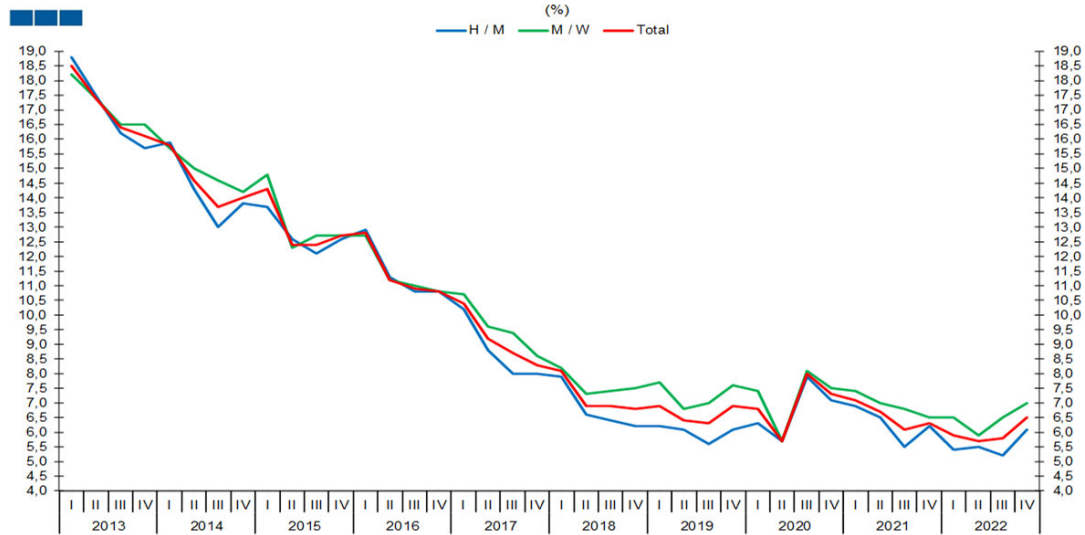
População Empregada / <i>Employed Population</i>	16
Variação Homóloga da População Empregada / <i>Employed Population Annual Change</i>	16
População Desempregada / <i>Unemployed Population</i>	17
Variação Homóloga da População Desempregada / <i>Unemployed Population Annual Change</i>	17
Taxa de Desemprego / <i>Unemployment Rate</i>	18

6. Árvore do Emprego - GEE / *Employment Tree - GEE*

Árvore do Emprego - GEE / <i>Employment Tree - GEE</i>	19
--	----

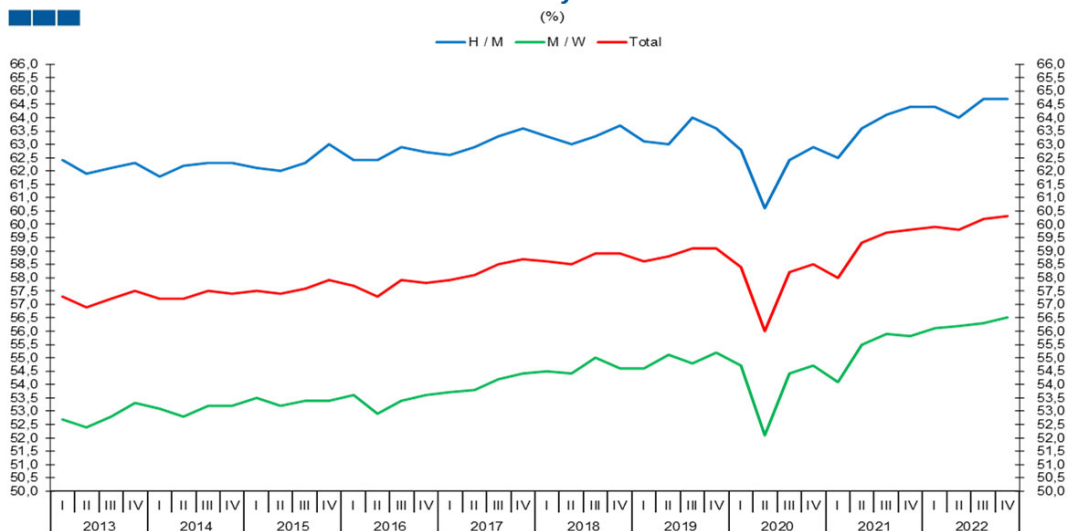
1. Principais Indicadores / Main Indicators

Gráfico / Graph 1.1.
Taxa de Desemprego
Unemployment Rate



	2017				2018				2019				2020				2021				2022			
	I	II	III	IV	I	II	III	IV	I	II	III	IV	I	II	III	IV	I	II	III	IV	I	II	III	IV
H / M	10,2	8,8	8,0	8,0	7,9	6,6	6,4	6,2	6,2	6,1	5,6	6,1	6,3	5,7	7,9	7,1	6,9	6,5	5,5	6,2	5,4	5,5	5,2	6,1
M / W	10,7	9,6	9,4	8,6	8,2	7,3	7,4	7,5	7,7	6,8	7,0	7,6	7,4	5,7	8,1	7,5	7,4	7,0	6,8	6,5	6,5	6,5	5,9	6,5
Total	10,4	9,2	8,7	8,3	8,1	6,9	6,9	6,8	6,9	6,4	6,3	6,9	6,8	5,7	8,0	7,3	7,1	6,7	6,1	6,3	5,9	5,7	5,8	6,5

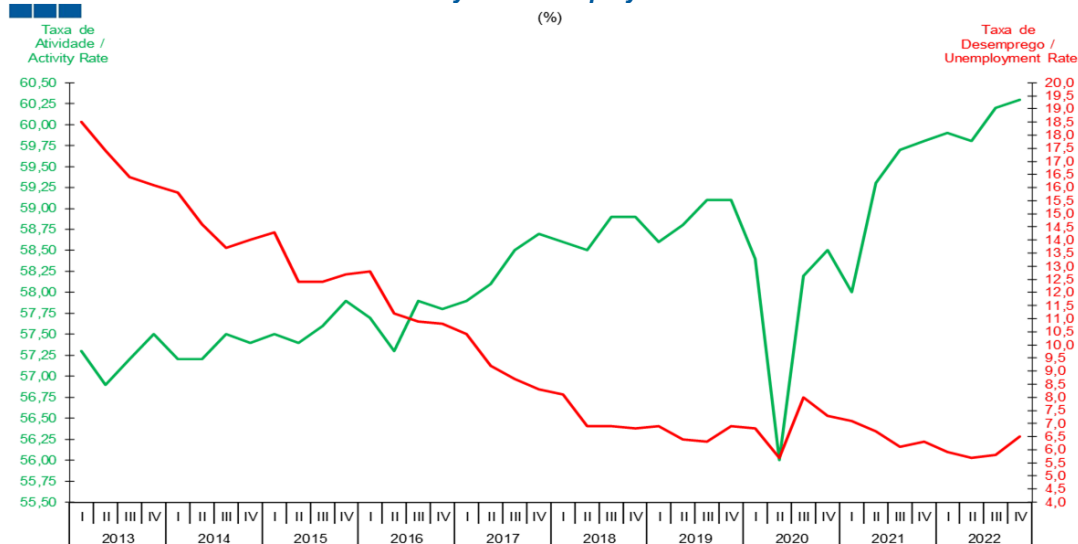
Gráfico / Graph 1.2.
Taxa de Atividade
Activity Rate



	2017				2018				2019				2020				2021				2022			
	I	II	III	IV	I	II	III	IV	I	II	III	IV	I	II	III	IV	I	II	III	IV	I	II	III	IV
H / M	62,6	62,9	63,3	63,6	63,3	63,0	63,3	63,7	63,1	63,0	64,0	63,6	62,8	60,6	62,4	62,9	62,5	63,6	64,1	64,4	64,4	64,0	64,7	64,7
M / W	53,7	53,8	54,2	54,4	54,5	54,4	55,0	54,6	54,6	55,1	54,8	55,2	54,7	52,1	54,4	54,7	54,1	55,5	55,9	55,8	56,1	56,2	56,3	56,5
Total	57,9	58,1	58,5	58,7	58,6	58,5	58,9	58,9	58,6	58,8	59,1	59,1	58,4	56,0	58,2	58,5	58,0	59,3	59,7	59,8	59,9	59,8	60,2	60,3

1. Principais Indicadores / Main Indicators

Gráfico / Graph 1.3.
Taxa de Atividade e de Desemprego
Activity and Unemployment Rate

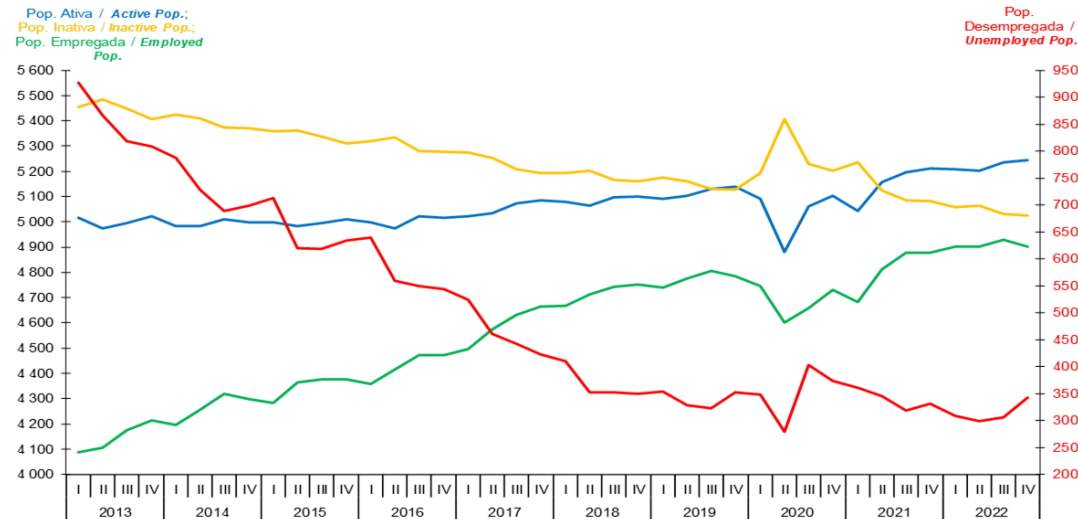


	2017				2018				2019				2020				2021				2022			
	I	II	III	IV	I	II	III	IV	I	II	III	IV	I	II	III	IV	I	II	III	IV	I	II	III	IV
Taxa de Atividade / Activity Rate	57,9	58,1	58,5	58,7	58,6	58,5	58,9	58,9	58,6	58,8	59,1	59,1	58,4	56,0	58,2	58,5	58,0	59,3	59,7	59,8	59,9	59,8	60,2	60,3
Taxa de Desemprego / Unemployment Rate	10,4	9,2	8,7	8,3	8,1	6,9	6,9	6,8	6,9	6,4	6,3	6,9	6,8	5,7	8,0	7,3	7,1	6,7	6,1	6,3	5,9	5,7	5,8	6,5

1. Principais Indicadores / Main Indicators

Gráfico / Graph 1.4.
População Ativa, Inativa, Empregada e Desempregada
Active, Inactive, Employed and Unemployed Population

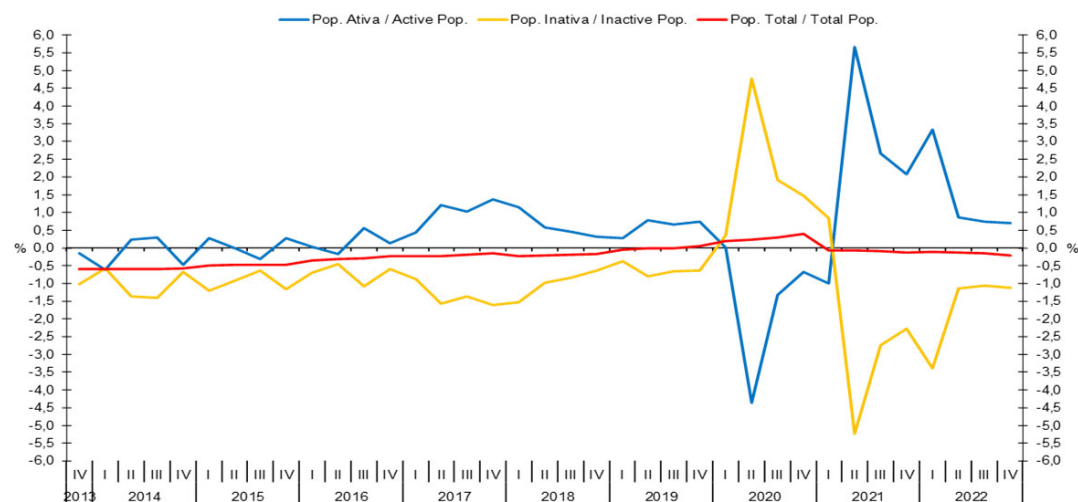
(Milhares de indivíduos / Thousands of individuals)



	2017				2018				2019				2020				2021				2022			
	I	II	III	IV	I	II	III	IV	I	II	III	IV	I	II	III	IV	I	II	III	IV	I	II	III	IV
População Ativa / Active Population	5 021	5 035	5 073	5 085	5 078	5 063	5 096	5 101	5 092	5 103	5 130	5 138	5 092	4 880	5 062	5 104	5 042	5 156	5 197	5 210	5 209	5 201	5 235	5 246
População Inativa / Inactive Population	5 273	5 252	5 209	5 193	5 193	5 201	5 165	5 160	5 174	5 160	5 131	5 127	5 192	5 406	5 230	5 202	5 236	5 123	5 086	5 083	5 058	5 064	5 032	5 026
População Empregada / Employed Population	4 497	4 574	4 630	4 663	4 668	4 712	4 744	4 751	4 738	4 774	4 807	4 786	4 744	4 602	4 658	4 731	4 682	4 811	4 878	4 879	4 901	4 902	4 929	4 903
População Desempregada / Unemployed Population	524	461	443	422	410	352	352	349	354	329	323	352	348	278	404	373	360	346	319	331	308	299	306	343

Gráfico / Graph 1.5.
População Ativa e Inativa
Active and Inactive Population

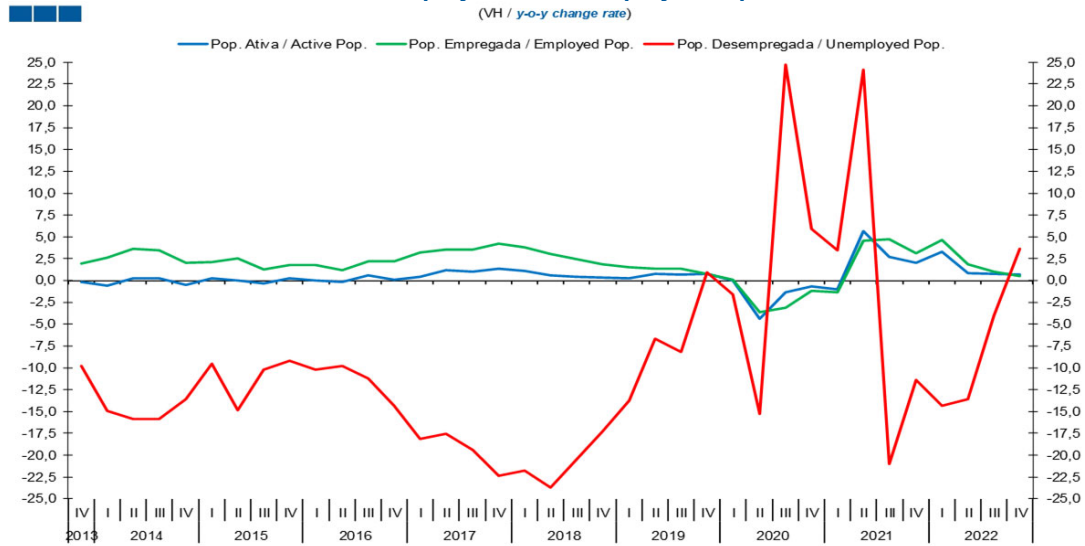
(VH / y-o-y change rate)



	2017				2018				2019				2020				2021				2022			
	I	II	III	IV	I	II	III	IV	I	II	III	IV	I	II	III	IV	I	II	III	IV	I	II	III	IV
População Ativa / Active Population	0,4	1,2	1,0	1,4	1,1	0,6	0,5	0,3	0,3	0,8	0,7	0,7	0,0	-4,4	-1,3	-0,7	-1,0	5,7	2,7	2,1	3,3	0,9	0,7	0,7
População Inativa / Inactive Population	-0,9	-1,6	-1,4	-1,6	-1,5	-1,0	-0,8	-0,6	-0,4	-0,8	-0,7	-0,6	0,4	4,8	1,9	1,5	0,8	-5,2	-2,8	-2,3	-3,4	-1,1	-1,1	-1,1
População Total / Total Population	-0,2	-0,2	-0,2	-0,2	-0,2	-0,2	-0,2	-0,2	-0,1	0,0	0,0	0,0	0,2	0,2	0,3	0,4	-0,1	-0,1	-0,1	-0,1	-0,1	-0,1	-0,2	-0,2

1. Principais Indicadores / Main Indicators

Gráfico / Graph 1.6.
População Ativa, Empregada e Desempregada
Active, Employed and Unemployed Population

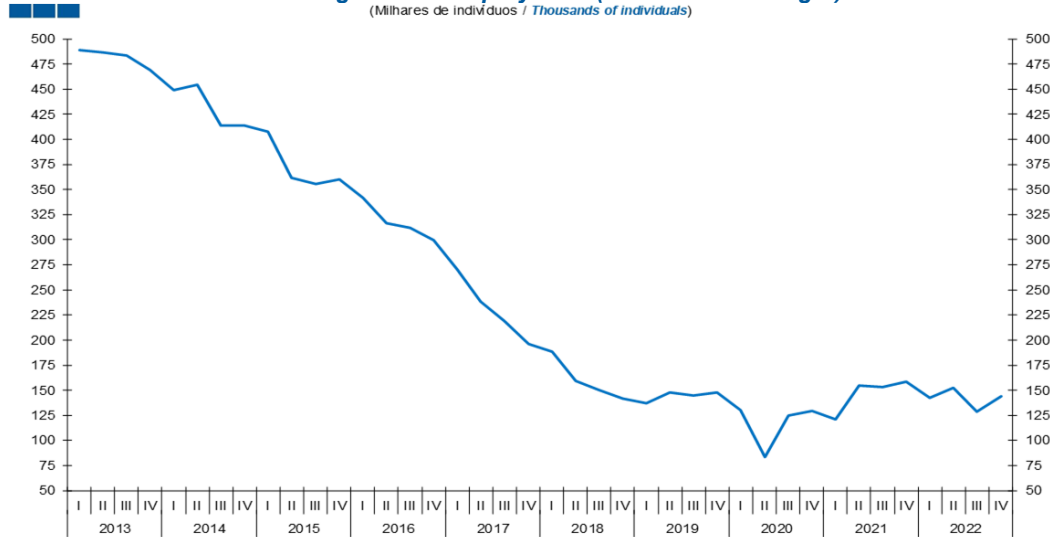


	2017				2018				2019				2020				2021				2022			
	I	II	III	IV	I	II	III	IV	I	II	III	IV	I	II	III	IV	I	II	III	IV	I	II	III	IV
População Ativa / Active Population	0,4	1,2	1,0	1,4	1,1	0,6	0,5	0,3	0,3	0,8	0,7	0,7	0,0	-4,4	-1,3	-0,7	-1,0	5,7	2,7	2,1	3,3	0,9	0,7	0,7
População Empregada / Employed Population	3,2	3,6	3,5	4,2	3,8	3,0	2,5	1,9	1,5	1,3	1,3	0,7	0,1	-3,6	-3,1	-1,2	-1,3	4,5	4,7	3,1	4,7	1,9	1,0	0,5
População Desempregada / Unemployed Population	-18,1	-17,6	-19,4	-22,3	-21,7	-23,7	-20,5	-17,3	-13,8	-6,6	-8,2	0,9	-1,6	-15,3	24,8	5,9	3,4	24,2	-21,0	-11,4	-14,4	-13,6	-4,0	3,7

1. Principais Indicadores / Main Indicators

Gráfico / Graph 1.7.
Desemprego de longa-duração (12 meses ou mais)
Long-term unemployment (12 months or longer)

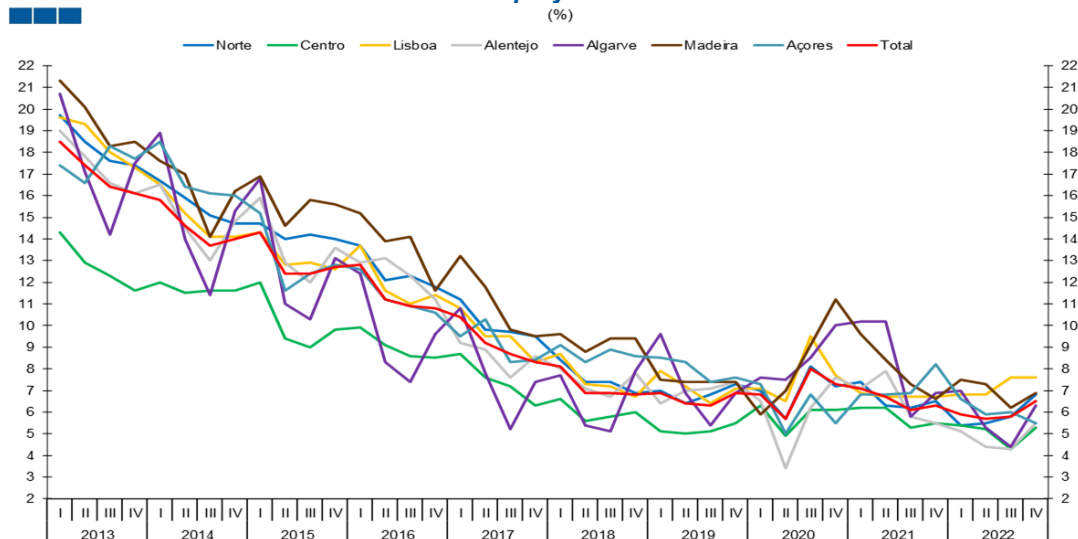
(Milhares de indivíduos / Thousands of individuals)



	2017				2018				2019				2020				2021				2022			
	I	II	III	IV	I	II	III	IV	I	II	III	IV	I	II	III	IV	I	II	III	IV	I	II	III	IV
Desempregados de LD / LT Unemployed People	270	238	219	196	188	160	150	142	137	148	145	148	130	83	125	129	121	154	153	159	143	152	129	144

2. Regiões Nuts II / Nuts II Regions

Gráfico / Graph 2.1.
Taxa de Desemprego
Unemployment Rate
(%)

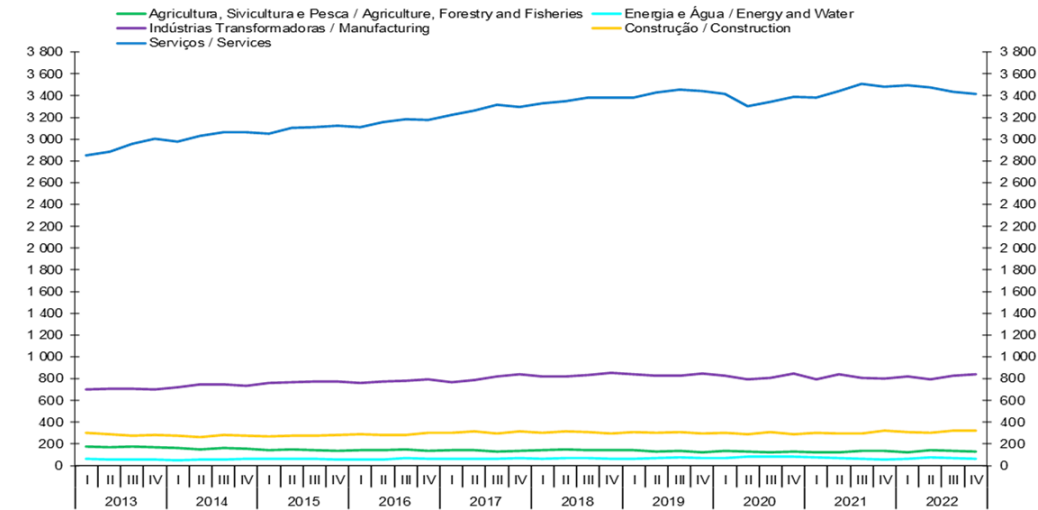


	2017				2018				2019				2020				2021				2022			
	I	II	III	IV	I	II	III	IV	I	II	III	IV	I	II	III	IV	I	II	III	IV	I	II	III	IV
Norte	11,2	9,8	9,7	9,5	8,4	7,4	7,4	6,9	7,0	6,4	6,8	7,3	7,0	5,7	8,1	7,2	7,4	6,3	6,2	6,5	5,4	5,5	5,8	6,8
Centro	8,7	7,6	7,2	6,3	6,6	5,6	5,8	6,0	5,1	5,0	5,1	5,5	6,3	4,9	6,1	6,1	6,2	6,2	5,3	5,5	5,4	5,2	4,3	5,3
Lisboa	10,8	9,5	9,5	8,3	8,7	7,3	7,2	6,7	7,9	7,2	6,4	7,1	7,1	6,5	9,5	7,7	6,9	6,7	6,7	6,7	6,8	6,8	7,6	7,6
Alentejo	9,2	8,9	7,6	8,6	8,0	7,1	6,7	7,8	6,4	7,0	7,1	7,4	6,5	3,4	6,2	7,6	7,1	7,9	5,8	5,5	5,1	4,4	4,3	5,5
Algarve	10,8	7,8	5,2	7,4	7,7	5,4	5,1	7,9	9,6	6,9	5,4	6,9	7,6	7,5	8,5	10,0	10,2	10,2	5,8	6,9	7,0	5,3	4,4	6,3
Madeira	13,2	11,8	9,8	9,5	9,6	8,8	9,4	9,4	7,5	7,4	7,4	7,4	5,9	7,0	9,1	11,2	9,6	8,4	7,3	6,6	7,5	7,3	6,2	6,9
Açores	9,5	10,3	8,3	8,4	9,1	8,3	8,9	8,6	8,5	8,3	7,4	7,6	7,3	5,0	6,8	5,5	6,8	6,8	6,9	8,2	6,6	5,9	6,0	5,5
Total	10,4	9,2	8,7	8,3	8,1	6,9	6,9	6,8	6,9	6,4	6,3	6,9	6,8	5,7	8,0	7,3	7,1	6,7	6,1	6,3	5,9	5,7	5,8	6,5

3. Ramos de Atividade / Industries

Gráfico / Graph 3.1.
População Empregada
Employed Population

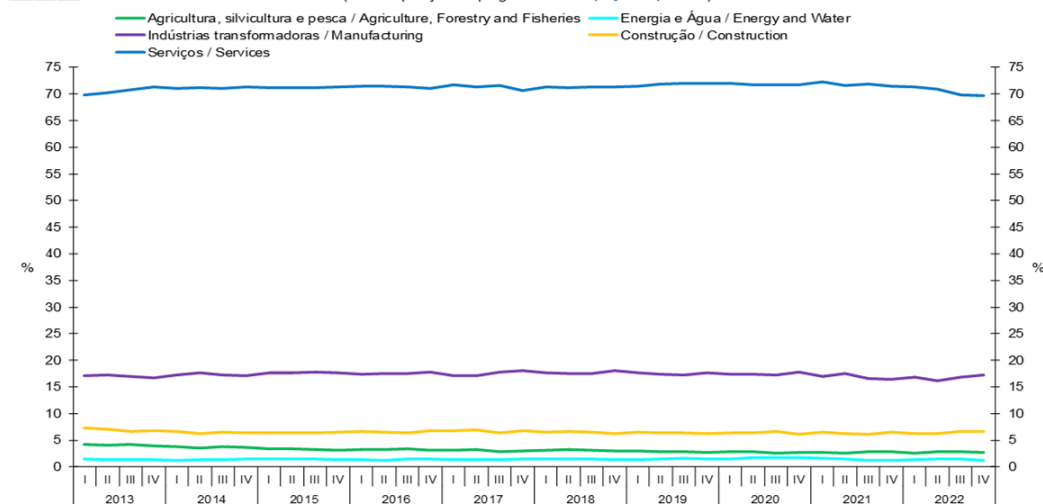
(Milhares de indivíduos / Thousands of individuals)



	2017				2018				2019				2020				2021				2022			
	I	II	III	IV	I	II	III	IV	I	II	III	IV	I	II	III	IV	I	II	III	IV	I	II	III	IV
Agricultura, Silvicultura e Pesca / Agriculture, Forestry and Fisheries	141	146	132	139	147	153	144	143	140	133	136	126	135	132	122	127	125	124	135	138	125	142	138	131
Energia e Água / Energy and Water	63	64	64	71	66	69	71	67	67	72	75	71	69	82	81	81	74	69	61	56	66	74	71	62
Indústrias Transformadoras / Manufacturing	766	785	822	841	822	824	834	857	839	830	830	847	824	797	805	844	796	840	810	799	822	795	829	843
Construção / Construction	304	316	295	316	304	316	309	298	309	306	308	296	302	291	308	287	306	298	298	320	309	305	325	326
Serviços / Services	3 223	3 263	3 317	3 296	3 330	3 351	3 385	3 386	3 383	3 433	3 458	3 446	3 414	3 300	3 343	3 391	3 381	3 443	3 506	3 484	3 498	3 475	3 439	3 416

Gráfico / Graph 3.2.
Estrutura da População Empregada - 4º Trimestre de 2022
Employed Population Structure - 4th Quarter of 2022

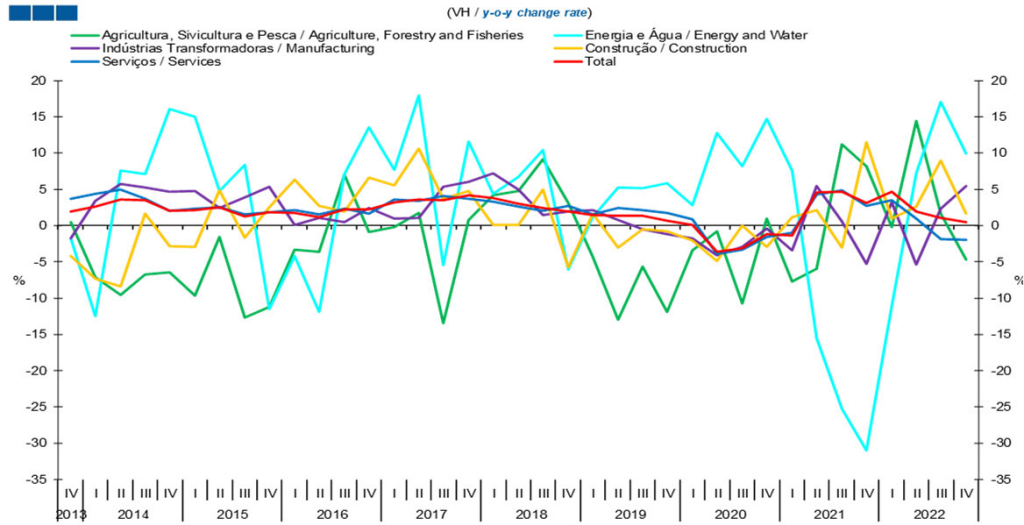
(% da População Empregada / % of Employed Population)



	2017				2018				2019				2020				2021				2022			
	I	II	III	IV	I	II	III	IV	I	II	III	IV	I	II	III	IV	I	II	III	IV	I	II	III	IV
Agricultura, Silvicultura e Pesca / Agriculture, Forestry and Fisheries	3,1	3,2	2,9	3,0	3,1	3,2	3,0	3,0	3,0	2,8	2,8	2,6	2,9	2,9	2,6	2,7	2,7	2,6	2,8	2,8	2,5	2,9	2,8	2,7
Energia e Água / Energy and Water	1,4	1,4	1,4	1,5	1,4	1,5	1,5	1,4	1,4	1,5	1,6	1,5	1,4	1,8	1,7	1,7	1,6	1,4	1,2	1,1	1,3	1,5	1,4	1,3
Indústrias Transformadoras / Manufacturing	17,0	17,2	17,8	18,0	17,6	17,5	17,6	18,0	17,7	17,4	17,3	17,7	17,4	17,3	17,3	17,8	17,0	17,5	16,6	16,4	16,8	16,2	16,8	17,2
Construção / Construction	6,8	6,9	6,4	6,8	6,5	6,7	6,5	6,3	6,5	6,4	6,4	6,2	6,4	6,3	6,6	6,1	6,5	6,2	6,1	6,6	6,3	6,2	6,6	6,6
Serviços / Services	71,7	71,4	71,6	70,7	71,3	71,1	71,4	71,3	71,4	71,9	71,9	72,0	72,0	71,7	71,8	71,7	72,2	71,6	71,9	71,4	71,4	70,9	69,8	69,7

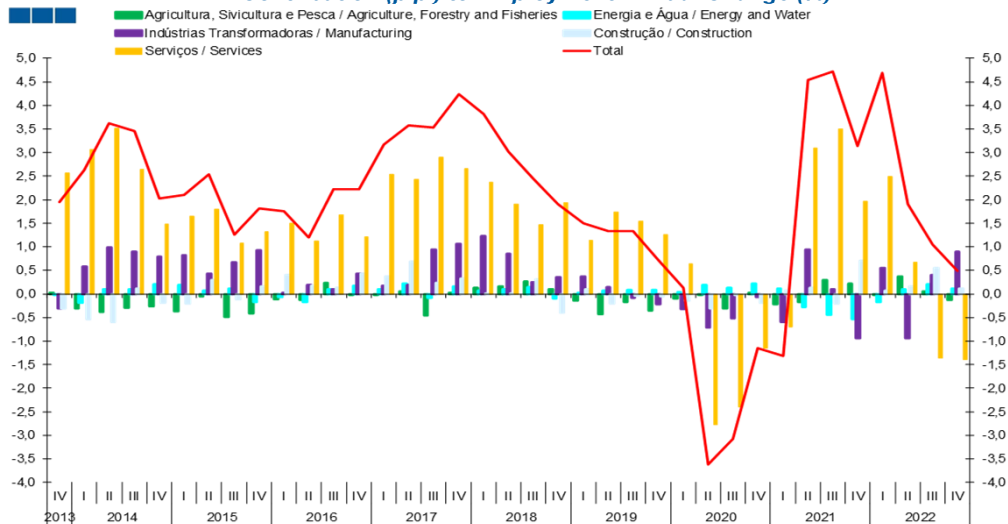
3. Ramos de Atividade / Industries

Gráfico / Graph 3.3.
Variação Homóloga da População Empregada
Employed Population Annual Change



	2017				2018				2019				2020				2021				2022			
	I	II	III	IV	I	II	III	IV	I	II	III	IV	I	II	III	IV	I	II	III	IV	I	II	III	IV
Agricultura, Silvicultura e Pesca / Agriculture, Forestry and Fisheries	-0,2	1,7	-13,5	0,8	4,2	4,8	9,1	3,1	-4,3	-13,0	-5,6	-11,9	-3,4	-0,8	-10,7	1,0	-7,7	-5,9	11,2	8,2	-0,2	14,4	1,7	-4,7
Energia e Água / Energy and Water	7,7	17,9	-5,4	11,6	4,4	6,7	10,4	-6,0	1,2	5,2	5,2	5,8	2,8	12,7	8,2	14,7	7,6	-15,5	-25,2	-31,0	-11,1	7,3	17,0	10,0
Indústrias Transformadoras / Manufacturing	1,0	1,1	5,4	6,0	7,2	5,0	1,4	2,0	2,1	0,8	-0,5	-1,2	-1,8	-4,1	-3,0	-0,4	-3,4	5,4	0,6	-5,3	3,2	-5,4	2,4	5,5
Construção / Construction	5,5	10,6	3,7	4,7	0,1	0,1	5,0	-5,8	1,6	-3,0	-0,5	-0,8	-2,1	-4,8	0,0	-2,9	1,2	2,1	-3,1	11,5	1,0	2,6	9,0	1,7
Serviços / Services	3,6	3,4	4,1	3,7	3,3	2,7	2,1	2,7	1,6	2,4	2,2	1,8	0,9	-3,9	-3,3	-1,6	-1,0	4,3	4,9	2,7	3,5	0,9	-1,9	-1,9
Total	3,2	3,6	3,5	4,2	3,8	3,0	2,5	1,9	1,5	1,3	1,3	0,7	0,1	-3,6	-3,1	-1,2	-1,3	4,5	4,7	3,1	4,7	1,9	1,0	0,5

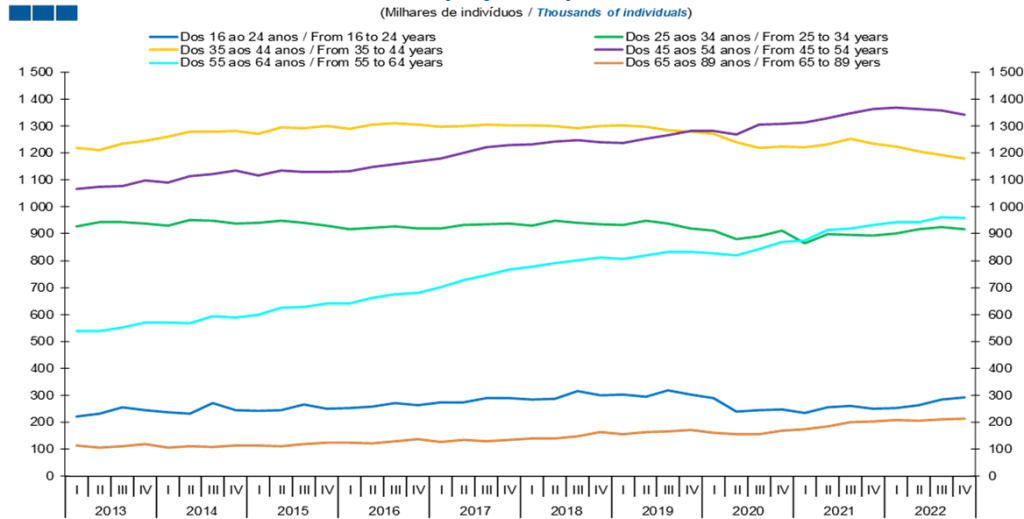
Gráfico / Graph 3.4.
Contributo (p.p.) para a Variação Homóloga (%) do Emprego
Contribution (p.p.) to Employment Annual Change (%)



	2017				2018				2019				2020				2021				2022			
	I	II	III	IV	I	II	III	IV	I	II	III	IV	I	II	III	IV	I	II	III	IV	I	II	III	IV
Agricultura, Silvicultura e Pesca / Agriculture, Forestry and Fisheries	0,0	0,1	-0,5	0,0	0,1	0,2	0,3	0,1	-0,1	-0,4	-0,2	-0,4	-0,1	0,0	-0,3	0,0	-0,2	-0,2	0,3	0,2	0,0	0,4	0,0	-0,1
Energia e Água / Energy and Water	0,1	0,2	-0,1	0,2	0,1	0,1	0,1	-0,1	0,0	0,1	0,1	0,1	0,0	0,2	0,1	0,2	0,1	-0,3	-0,4	-0,5	-0,2	0,1	0,2	0,1
Indústrias Transformadoras / Manufacturing	0,2	0,2	0,9	1,1	1,2	0,9	0,3	0,4	0,4	0,1	-0,1	-0,2	-0,3	-0,7	-0,5	-0,1	-0,6	0,9	0,1	-0,9	0,6	-0,9	0,4	0,9
Construção / Construction	0,4	0,7	0,2	0,3	0,0	0,0	0,3	-0,4	0,1	-0,2	0,0	-0,1	-0,1	-0,3	0,0	-0,2	0,1	0,1	-0,2	0,7	0,1	0,2	0,5	0,1
Serviços / Services	2,5	2,4	2,9	2,7	2,4	1,9	1,5	1,9	1,1	1,7	1,5	1,3	0,6	-2,8	-2,4	-1,2	-0,7	3,1	3,5	2,0	2,5	0,7	-1,4	-1,4
Total	3,2	3,6	3,5	4,2	3,8	3,0	2,5	1,9	1,5	1,3	1,3	0,7	0,1	-3,6	-3,1	-1,2	-1,3	4,5	4,7	3,1	4,7	1,9	1,0	0,5

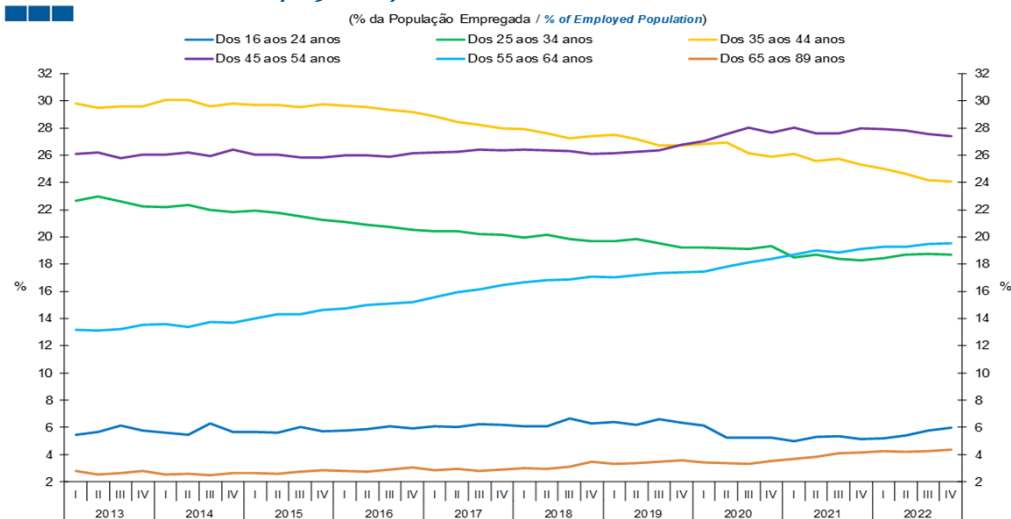
4. Faixa Etária / Age Groups

Gráfico / Graph 4.1.
População Empregada
Employed Population



	2017				2018				2019				2020				2021				2022			
	I	II	III	IV	I	II	III	IV	I	II	III	IV	I	II	III	IV	I	II	III	IV	I	II	III	IV
16 - 24 Anos / 16 - 24 Years old	273	275	290	289	283	287	315	299	302	295	318	303	290	240	245	248	233	254	261	251	253	264	284	292
25 - 34 Anos / 25 - 34 Years old	919	934	937	939	930	949	941	936	933	948	938	920	912	882	891	913	865	899	897	893	902	917	924	917
35 - 44 Anos / 35 - 44 Years old	1 298	1 301	1 307	1 304	1 304	1 301	1 292	1 301	1 303	1 298	1 284	1 279	1 272	1 239	1 219	1 225	1 223	1 231	1 254	1 236	1 225	1 207	1 192	1 180
45 - 54 Anos / 45 - 54 Years old	1 179	1 201	1 222	1 229	1 233	1 243	1 249	1 239	1 239	1 253	1 267	1 282	1 282	1 268	1 305	1 309	1 313	1 328	1 347	1 364	1 369	1 363	1 358	1 343
55 - 64 Anos / 55 - 64 Years old	700	729	746	767	779	792	801	811	806	819	834	832	827	819	844	869	875	914	919	933	945	944	961	958
65 - 89 Anos / 65 - 89 Years old	128	134	130	135	139	146	164	156	162	167	170	161	154	154	167	173	183	200	202	208	206	210	214	

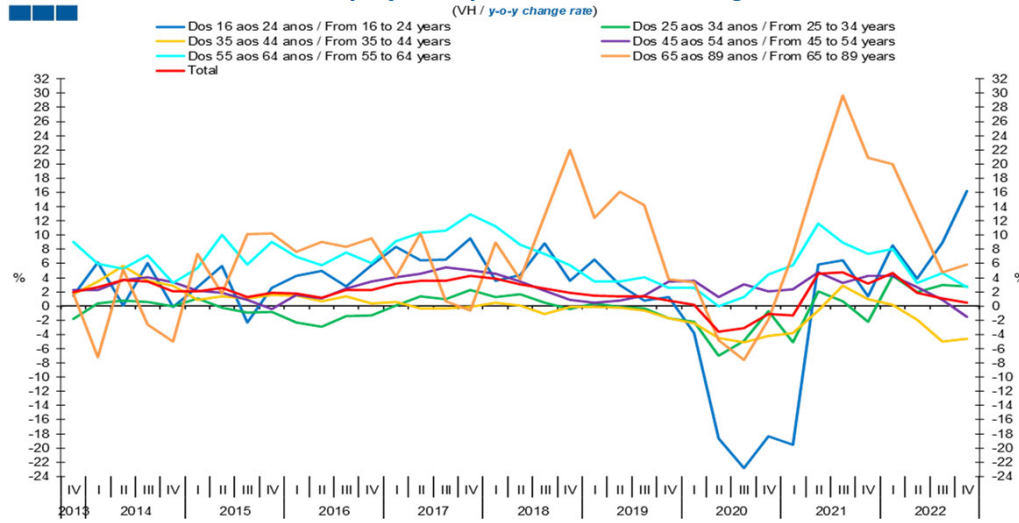
Gráfico / Graph 4.2.
Estrutura da População Empregada - 4º Trimestre de 2022
Employed Population Structure - 4th Quarter of 2022



	2017				2018				2019				2020				2021				2022			
	I	II	III	IV	I	II	III	IV	I	II	III	IV	I	II	III	IV	I	II	III	IV	I	II	III	IV
16 - 24 Anos / 16 - 24 Years old	6,1	6,0	6,3	6,2	6,1	6,1	6,6	6,3	6,4	6,2	6,6	6,3	6,1	5,2	5,3	5,2	5,0	5,3	5,4	5,1	5,2	5,4	5,8	5,9
25 - 34 Anos / 25 - 34 Years old	20,4	20,4	20,2	20,1	19,9	20,1	19,8	19,7	19,7	19,9	19,5	19,2	19,2	19,1	19,3	18,5	18,7	18,4	18,3	18,4	18,3	18,7	18,7	18,7
35 - 44 Anos / 35 - 44 Years old	28,9	28,4	28,2	28,0	27,9	27,6	27,2	27,4	27,5	27,2	26,7	26,7	26,8	26,9	26,2	25,9	26,1	25,6	25,7	25,3	25,0	24,6	24,2	24,1
45 - 54 Anos / 45 - 54 Years old	26,2	26,3	26,4	26,4	26,4	26,4	26,3	26,1	26,1	26,2	26,4	26,8	27,0	27,6	28,0	27,7	28,0	27,6	27,6	28,0	27,9	27,8	27,6	27,4
55 - 64 Anos / 55 - 64 Years old	15,6	15,9	16,1	16,5	16,7	16,8	16,9	17,1	17,0	17,2	17,3	17,4	17,4	17,8	18,1	18,4	18,7	19,0	18,8	19,1	19,3	19,3	19,5	19,5
65 - 89 Anos / 65 - 89 Years old	2,8	2,9	2,8	2,9	3,0	3,0	3,1	3,5	3,3	3,4	3,5	3,6	3,4	3,3	3,3	3,5	3,7	3,8	4,1	4,1	4,2	4,2	4,3	4,4

4. Faixa Etária / Age Groups

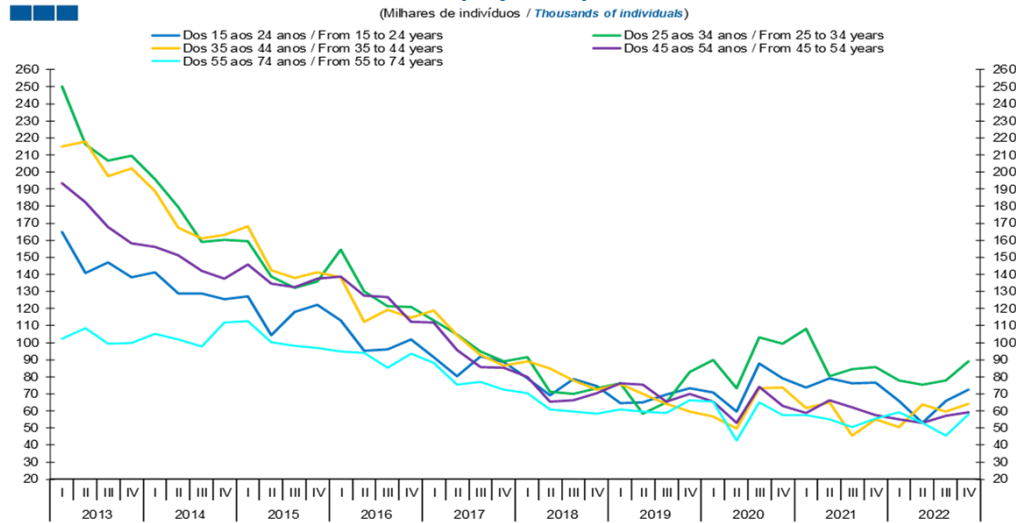
Gráfico / Graph 4.3.
Variação Homóloga da População Empregada
Employed Population Annual Change



	2017				2018				2019				2020				2021				2022			
	I	II	III	IV	I	II	III	IV	I	II	III	IV	I	II	III	IV	I	II	III	IV	I	II	III	IV
16 - 24 Anos / 16 - 24 Years old	8,3	6,5	6,5	9,5	3,6	4,4	8,8	3,6	6,6	3,0	0,8	1,2	-3,8	-18,6	-22,8	-18,3	-19,6	5,8	6,4	1,3	8,6	3,9	8,9	16,2
25 - 34 Anos / 25 - 34 Years old	0,0	1,4	0,9	2,3	1,2	1,7	0,4	-0,4	0,3	-0,2	-0,3	-1,7	-2,3	-7,0	-4,9	-0,7	-5,2	2,0	0,6	-2,2	4,3	2,0	3,0	2,7
35 - 44 Anos / 35 - 44 Years old	0,6	-0,3	-0,3	-0,2	0,5	0,0	-1,1	-0,2	-0,1	-0,3	-0,6	-1,7	-2,4	-4,5	-5,1	-4,2	-3,9	-0,7	2,9	0,9	0,1	-1,9	-5,0	-4,6
45 - 54 Anos / 45 - 54 Years old	4,1	4,6	5,5	5,0	4,6	3,5	2,2	0,9	0,5	0,8	1,4	3,4	3,5	1,2	3,0	2,1	2,4	4,8	3,2	4,2	4,2	2,6	0,8	-1,6
55 - 64 Anos / 55 - 64 Years old	9,1	10,3	10,6	12,9	11,2	8,7	7,4	5,7	3,5	3,4	4,1	2,6	2,6	0,0	1,2	4,4	5,8	11,6	8,9	7,4	8,0	3,2	4,6	2,7
65 - 89 Anos / 65 - 89 Years old	4,2	10,3	0,7	-0,6	8,9	3,8	12,7	22,0	12,4	16,1	14,2	3,7	3,3	-4,8	-7,5	-1,9	7,3	19,1	29,7	20,9	20,0	12,4	4,8	5,8
Total	3,2	3,6	3,5	4,2	3,8	3,0	2,5	1,9	1,5	1,3	1,3	0,7	0,1	-3,6	-3,1	-1,2	-1,3	4,5	4,7	3,1	4,7	1,9	1,0	0,5

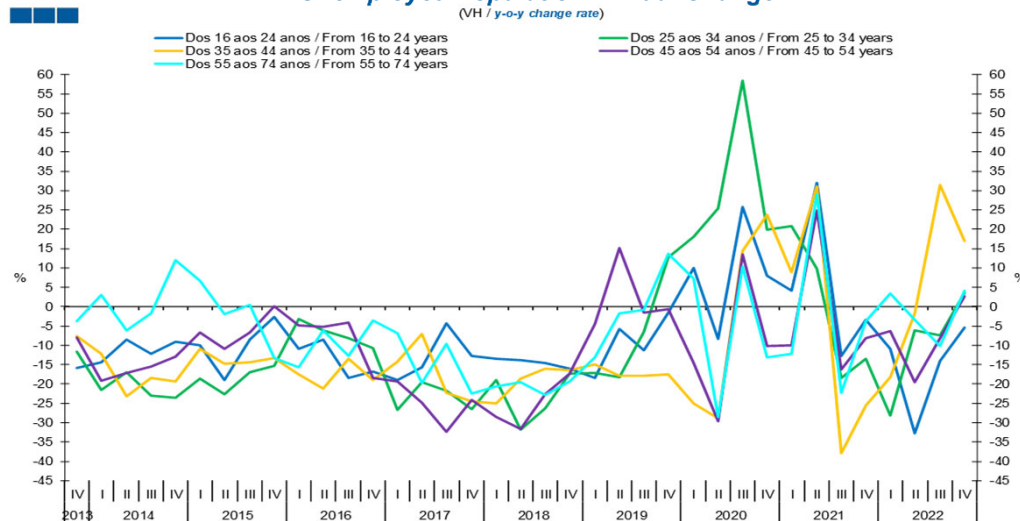
4. Faixa Etária / Age Groups

Gráfico / Graph 4.4.
População Desempregada
Unemployed Population



	2017				2018				2019				2020				2021				2022			
	I	II	III	IV	I	II	III	IV	I	II	III	IV	I	II	III	IV	I	II	III	IV	I	II	III	IV
16 - 24 Anos / 16 - 24 Years old	92	80	92	89	79	69	79	75	65	65	70	73	71	60	88	79	74	79	76	77	66	53	66	72
25 - 34 Anos / 25 - 34 Years old	113	105	95	89	92	71	70	74	76	58	65	83	90	73	103	99	108	80	84	86	78	76	78	89
35 - 44 Anos / 35 - 44 Years old	119	105	93	87	89	85	78	72	76	70	64	60	57	50	73	74	62	65	45	55	50	64	60	64
45 - 54 Anos / 45 - 54 Years old	112	96	86	85	80	65	66	70	76	75	65	70	65	53	74	63	59	66	62	58	55	53	57	59
55 - 74 Anos / 55 - 74 Years old	88	76	77	73	70	61	60	58	61	60	59	66	65	43	65	58	57	55	51	56	59	53	45	58

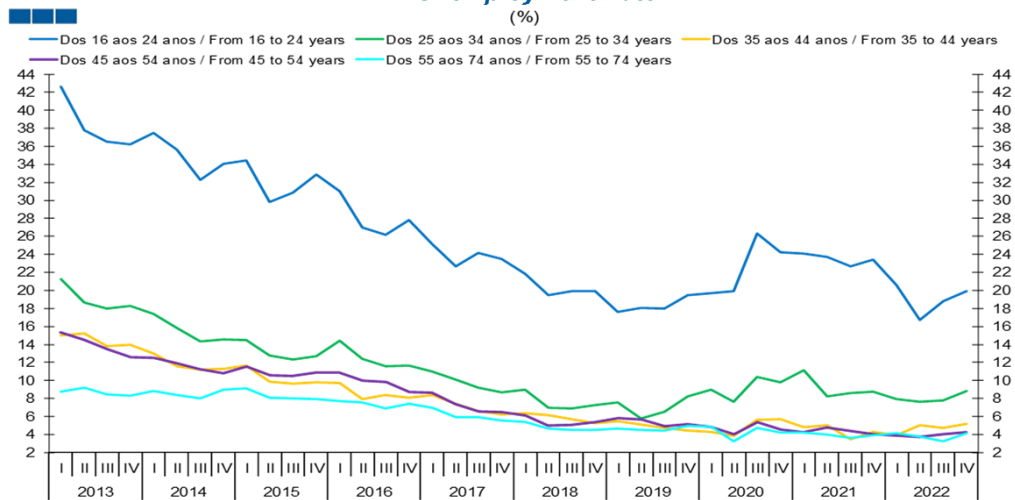
Gráfico / Graph 4.5.
Variação Homóloga da População Desempregada
Unemployed Population Annual Change



	2017				2018				2019				2020				2021				2022			
	I	II	III	IV	I	II	III	IV	I	II	III	IV	I	II	III	IV	I	II	III	IV	I	II	III	IV
16 - 24 Anos / 16 - 24 Years old	-19,1	-15,7	-4,3	-12,8	-13,5	-13,9	-14,7	-16,0	-18,4	-5,8	-11,3	-1,6	9,9	-8,3	25,7	8,0	4,1	31,9	-12,8	-3,4	-11,0	-32,8	-14,0	-5,5
25 - 34 Anos / 25 - 34 Years old	-26,7	-19,5	-21,8	-26,5	-19,0	-31,8	-26,4	-17,3	-17,1	-18,2	-6,6	12,8	18,0	25,3	58,4	19,9	20,7	9,8	-18,4	-13,6	-28,2	-6,1	-7,5	3,6
35 - 44 Anos / 35 - 44 Years old	-14,2	-7,0	-22,3	-24,4	-25,1	-18,6	-16,1	-16,5	-14,9	-17,9	-17,8	-17,6	-25,1	-28,9	14,4	23,8	8,8	31,0	-38,0	-25,6	-18,3	-1,8	31,5	16,9
45 - 54 Anos / 45 - 54 Years old	-19,3	-24,8	-32,3	-24,1	-28,5	-31,7	-22,7	-17,4	-4,5	15,1	-1,5	-0,6	-14,5	-29,6	13,5	-10,1	-10,0	24,9	-16,3	-8,3	-6,3	-19,6	-8,2	2,6
55 - 74 Anos / 55 - 74 Years old	-6,8	-19,7	-9,7	-22,5	-20,6	-19,5	-22,9	-19,4	-13,1	-1,8	-0,8	13,7	7,2	-28,5	10,3	-13,1	-12,2	29,0	-22,3	-3,8	3,3	-3,4	-10,3	4,1

4. Faixa Etária / Age Groups

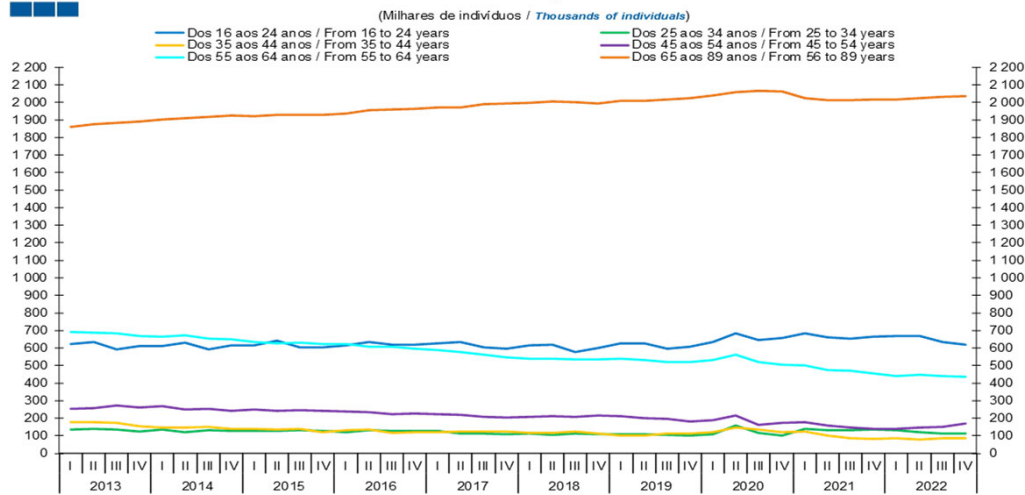
Gráfico / Graph 4.6.
Taxa de desemprego
Unemployment Rate
(%)



	2017				2018				2019				2020				2021				2022			
	I	II	III	IV	I	II	III	IV	I	II	III	IV	I	II	III	IV	I	II	III	IV	I	II	III	IV
16 - 24 Anos / 16 - 24 Years old	25,1	22,6	24,1	23,5	21,9	19,4	20,0	19,9	17,6	18,1	18,0	19,5	19,7	19,9	26,3	24,3	24,1	23,7	22,6	23,4	20,6	16,7	18,8	19,9
25 - 34 Anos / 25 - 34 Years old	11,0	10,1	9,2	8,6	9,0	7,0	6,9	7,3	7,5	5,8	6,5	8,3	9,0	7,7	10,4	9,8	11,1	8,2	8,6	8,8	7,9	7,6	7,8	8,8
35 - 44 Anos / 35 - 44 Years old	8,4	7,4	6,6	6,2	6,4	6,1	5,7	5,3	5,5	5,1	4,7	4,5	4,3	3,9	5,7	5,7	4,8	5,0	3,5	4,3	4,0	5,0	4,8	5,2
45 - 55 Anos / 45 - 55 Years old	8,7	7,4	6,6	6,5	6,1	5,0	5,0	5,4	5,8	5,7	4,9	5,2	4,8	4,0	5,4	4,6	4,3	4,7	4,4	4,1	3,9	3,8	4,0	4,2
55 - 74 Anos / 45 - 74 Years old	7,0	5,9	5,9	5,6	5,4	4,7	4,5	4,5	4,7	4,5	4,5	4,9	4,9	3,3	4,8	4,2	4,2	4,0	3,6	3,9	4,2	3,8	3,2	4,1

4. Faixa Etária / Age Groups

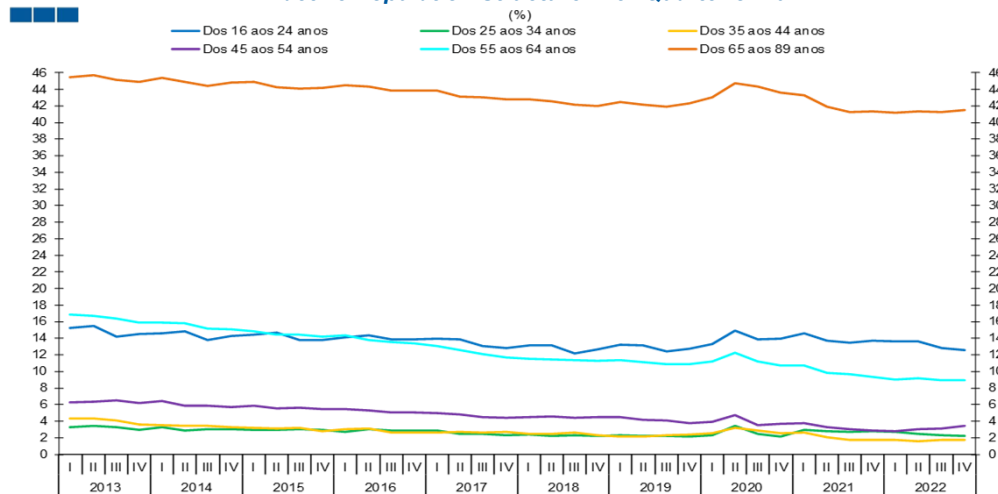
Gráfico / Graph 4.7.
População Inativa
Inactive Population



Fonte / Source : INE

	2017				2018				2019				2020				2021				2022			
	I	II	III	IV	I	II	III	IV	I	II	III	IV	I	II	III	IV	I	II	III	IV	I	II	III	IV
15 - 24 Anos / 15 - 24 Years old	625	633	605	598	614	620	579	601	626	626	597	608	633	685	645	658	685	659	655	667	668	669	634	618
25 - 34 Anos / 25 - 34 Years old	128	114	114	109	111	106	111	107	110	108	106	103	110	157	116	100	138	132	131	136	133	121	113	111
35 - 44 Anos / 35 - 44 Years old	120	124	123	125	116	115	123	112	101	103	113	114	119	148	135	119	123	100	86	84	85	78	87	85
45 - 54 Anos / 45 - 54 Years old	225	219	209	204	208	214	208	215	211	200	197	180	187	217	162	174	178	159	148	139	138	148	152	169
55 - 64 Anos / 55 - 64 Years old	588	575	561	546	539	539	537	534	539	531	521	521	531	563	520	505	501	474	470	457	441	449	441	437
65 - 89 Anos / 65 - 89 Years old	1 970	1 972	1 992	1 996	1 999	2 005	2 001	1 994	2 010	2 011	2 015	2 024	2 041	2 057	2 065	2 064	2 025	2 015	2 014	2 018	2 016	2 026	2 033	2 035

Gráfico / Graph 4.8.
Estrutura da População Inativa - 4º Trimestre de 2022
Inactive Population Structure - 4th Quarter of 2022



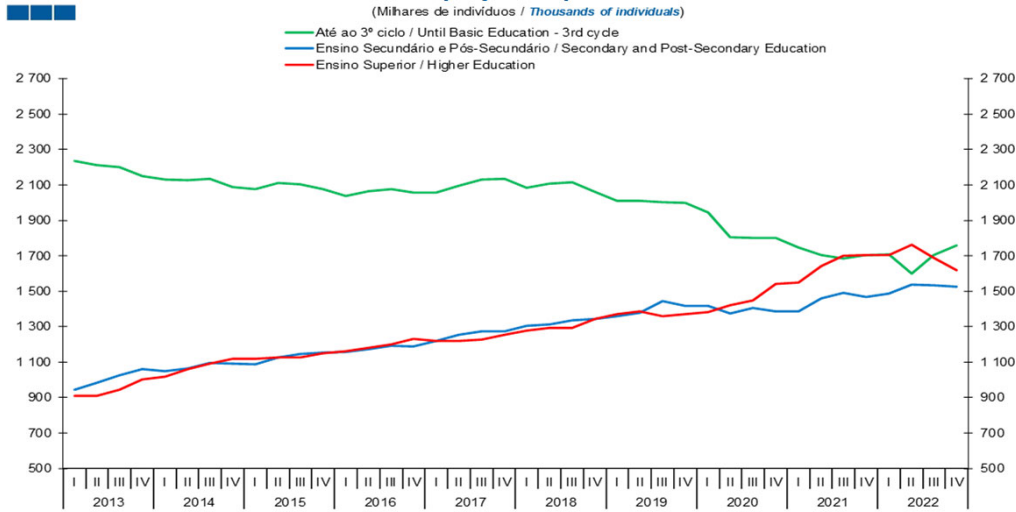
Fonte / Source : INE

	2017				2018				2019				2020				2021				2022			
	I	II	III	IV	I	II	III	IV	I	II	III	IV	I	II	III	IV	I	II	III	IV	I	II	III	IV
15 - 24 Anos / 15 - 24 Years old	13,9	13,8	13,1	12,8	13,2	13,2	12,2	12,7	13,2	13,1	12,4	12,7	13,3	14,9	13,8	13,9	14,6	13,7	13,4	13,7	13,6	13,6	12,9	12,6
25 - 34 Anos / 25 - 34 Years old	2,9	2,5	2,5	2,3	2,4	2,3	2,3	2,3	2,3	2,3	2,2	2,2	2,3	3,4	2,5	2,1	2,9	2,8	2,7	2,8	2,7	2,5	2,3	2,3
35 - 44 Anos / 35 - 44 Years old	2,7	2,7	2,7	2,7	2,5	2,4	2,6	2,3	2,1	2,2	2,3	2,4	2,5	3,2	2,9	2,5	2,6	2,1	1,8	1,7	1,7	1,6	1,8	1,7
45 - 54 Anos / 45 - 54 Years old	5,0	4,8	4,5	4,4	4,5	4,5	4,4	4,5	4,5	4,2	4,1	3,8	3,9	4,7	3,5	3,7	3,8	3,3	3,0	2,9	2,8	3,0	3,1	3,4
55 - 64 Anos / 55 - 64 Years old	13,1	12,6	12,1	11,7	11,5	11,4	11,3	11,2	11,4	11,1	10,8	10,9	11,2	12,2	11,2	10,7	10,7	9,9	9,6	9,4	9,0	9,2	8,9	8,9
65 - 89 Anos / 65 - 89 Years old	43,8	43,1	43,0	42,8	42,8	42,5	42,2	42,0	42,4	42,1	41,9	42,3	43,0	44,7	44,3	43,6	43,3	41,9	41,3	41,4	41,1	41,3	41,2	41,5

5. Grau de Ensino / Highest Level of Education Attained

Gráfico / Graph 5.1.
População Empregada
Employed Population

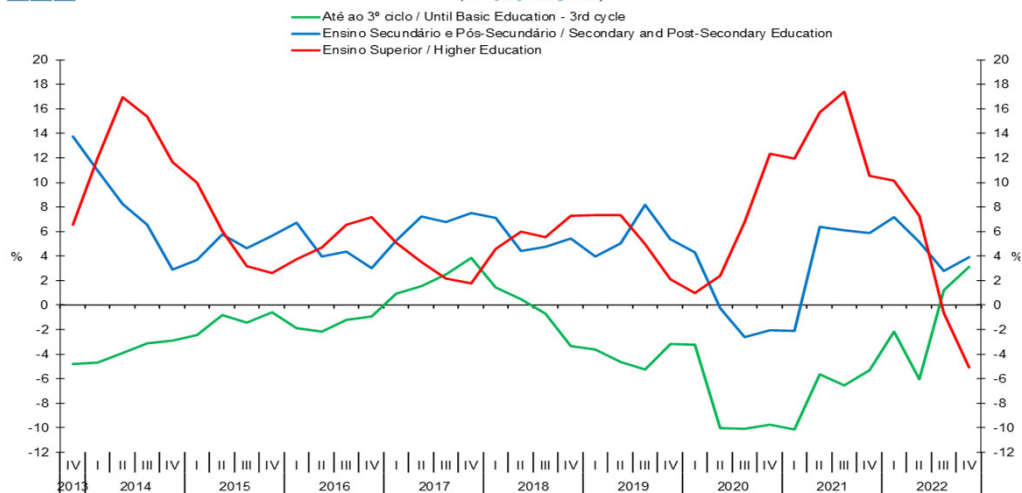
(Milhares de indivíduos / Thousands of individuals)



	2017				2018				2019				2020				2021				2022			
	I	II	III	IV	I	II	III	IV	I	II	III	IV	I	II	III	IV	I	II	III	IV	I	II	III	IV
Até ao 3º ciclo / Until Basic Education (3rd cycle)	2 057	2 097	2 130	2 135	2 086	2 107	2 115	2 063	2 010	2 009	2 004	1 997	1 944	1 807	1 802	1 802	1 747	1 705	1 684	1 706	1 709	1 601	1 705	1 759
Ensino Secundário e Pós-Secundário / Secondary and Post-Secondary Education	1 220	1 256	1 275	1 276	1 307	1 312	1 335	1 345	1 358	1 378	1 444	1 417	1 417	1 374	1 407	1 387	1 387	1 462	1 492	1 469	1 486	1 537	1 534	1 526
Ensino Superior / Higher Education	1 221	1 220	1 226	1 253	1 276	1 293	1 294	1 344	1 370	1 388	1 358	1 372	1 383	1 421	1 450	1 541	1 548	1 644	1 702	1 704	1 706	1 764	1 691	1 618

Gráfico / Graph 5.2.
Variação Homóloga da População Empregada
Employed Population Annual Change

(VH / y-o-y change rate)

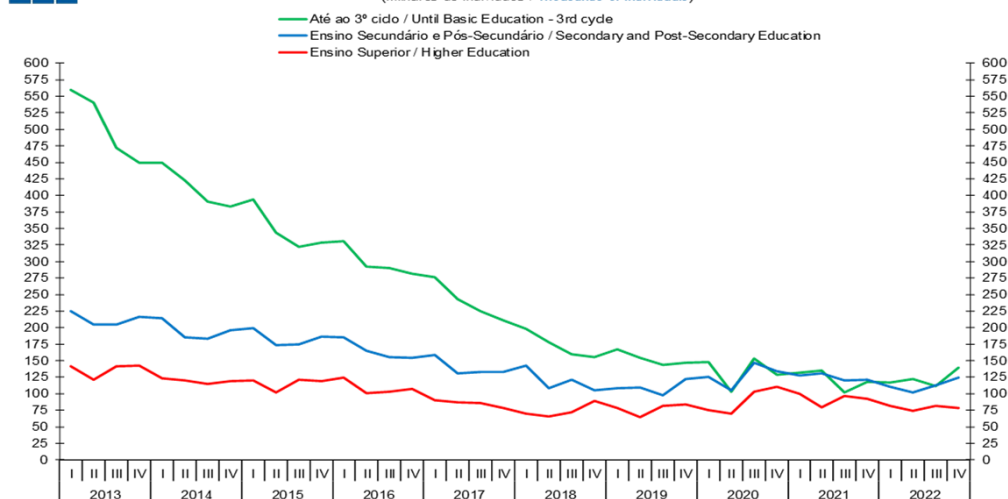


	2017				2018				2019				2020				2021				2022			
	I	II	III	IV	I	II	III	IV	I	II	III	IV	I	II	III	IV	I	II	III	IV	I	II	III	IV
Até ao 3º ciclo / Until Basic Education (3rd cycle)	0,9	1,6	2,5	3,8	1,4	0,5	-0,7	-3,4	-3,6	-4,6	-5,3	-3,2	-3,3	-10,1	-10,1	-9,8	-10,2	-5,7	-6,5	-5,3	-2,2	-6,1	1,2	3,1
Ensino Secundário e Pós-Secundário / Secondary and Post-Secondary Education	5,3	7,2	6,7	7,5	7,1	4,4	4,7	5,4	4,0	5,0	8,2	5,3	4,3	-0,2	-2,6	-2,1	-2,1	6,4	6,1	5,9	7,2	5,1	2,8	3,9
Ensino Superior / Higher Education	5,1	3,5	2,1	1,8	4,6	6,0	5,6	7,3	7,4	7,3	5,0	2,1	1,0	2,4	6,8	12,3	12,0	15,7	17,4	10,6	10,2	7,3	-0,7	

5. Grau de Ensino / Highest Level of Education Attained

Gráfico / Graph 5.3.
População Desempregada
Unemployed Population

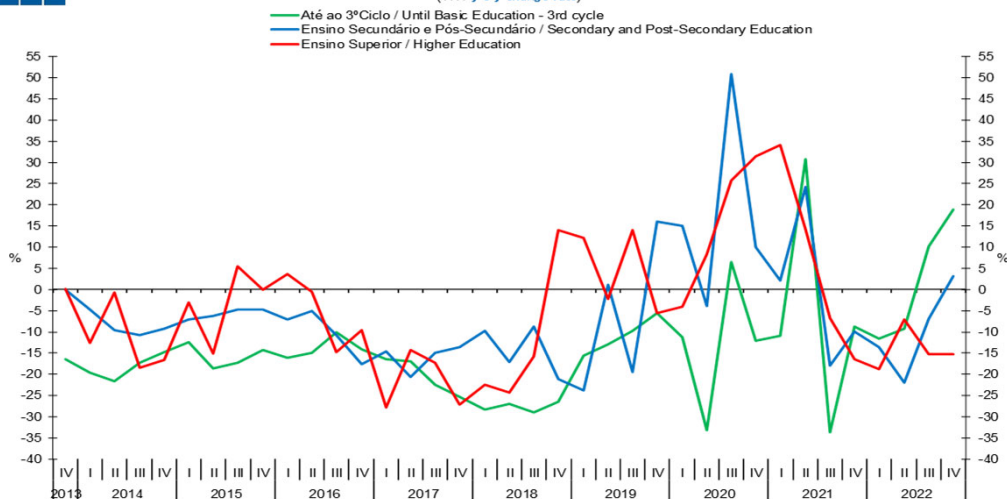
(Milhares de indivíduos / Thousands of individuals)



	2017				2018				2019				2020				2021				2022			
	I	II	III	IV	I	II	III	IV	I	II	III	IV	I	II	III	IV	I	II	III	IV	I	II	III	IV
Até ao 3º ciclo / Until Basic Education (3rd cycle)	276	243	225	211	198	178	159	155	167	155	144	147	148	103	153	129	132	135	102	118	117	123	112	140
Ensino Secundário e Pós-Secundário / Secondary and Post-Secondary Education	158	131	133	133	143	109	121	105	109	110	97	122	125	106	147	134	128	131	121	121	110	102	112	125
Ensino Superior / Higher Education	90	87	86	78	70	66	72	89	78	64	82	84	75	70	103	110	100	80	96	92	81	74	82	78

Gráfico / Graph 5.4.
Variação Homóloga da População Desempregada
Unemployed Population Annual Change

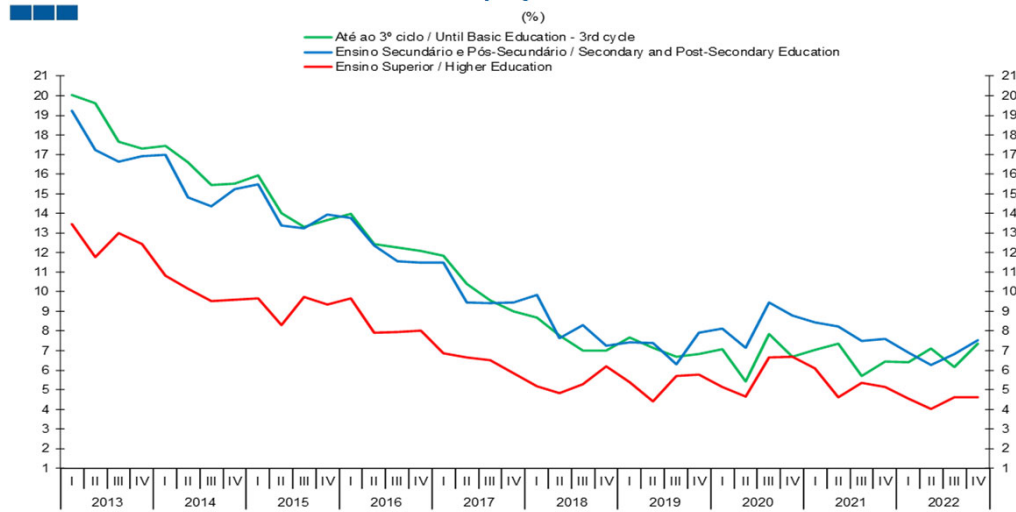
(VH / y-o-y change rate)



	2017				2018				2019				2020				2021				2022			
	I	II	III	IV	I	II	III	IV	I	II	III	IV	I	II	III	IV	I	II	III	IV	I	II	III	IV
Até ao 3º ciclo / Until Basic Education (3rd cycle)	-16,5	-16,9	-22,5	-25,2	-28,3	-26,9	-29,1	-26,5	-15,6	-13,0	-9,7	-5,5	-11,3	-33,2	6,5	-12,1	-10,9	30,8	-33,7	-8,7	-11,6	-9,3	10,1	18,9
Ensino Secundário e Pós-Secundário / Secondary and Post-Secondary Education	-14,5	-20,7	-14,9	-13,6	-9,8	-17,2	-8,8	-21,1	-23,8	1,1	-19,4	16,1	15,0	-3,8	50,8	9,9	2,2	24,3	-17,9	-9,9	-13,6	-21,9	-7,0	3,1
Ensino Superior / Higher Education	-27,8	-14,3	-17,3	-27,2	-22,5	-24,4	-15,8	14,1	12,2	-2,3	14,0	-5,6	-4,1	8,4	25,8	31,4	34,1	14,2	-6,7	-16,4	-18,8	-7,0	-15,2	-15,3

5. Grau de Ensino / Highest Level of Education Attained

Gráfico / Graph 5.5.
Taxa de desemprego
Unemployment Rate



	2017				2018				2019				2020				2021				2022			
	I	II	III	IV	I	II	III	IV	I	II	III	IV	I	II	III	IV	I	II	III	IV	I	II	III	IV
Até ao 3º ciclo / Until Basic Education (3rd cycle)	11,8	10,4	9,5	9,0	8,7	7,8	7,0	7,0	7,7	7,1	6,7	6,8	7,1	5,4	7,8	6,7	7,0	7,3	5,7	6,5	6,4	7,1	6,2	7,4
Ensino Secundário e Pós-Secundário / Secondary and Post-Secondary Education	11,5	9,4	9,4	9,4	9,8	7,6	8,3	7,2	7,4	7,4	6,3	7,9	8,1	7,1	9,5	8,8	8,4	8,2	7,5	7,6	6,9	6,2	6,8	7,5
Ensino Superior / Higher Education	6,8	6,6	6,5	5,9	5,2	4,8	5,3	6,2	5,4	4,4	5,7	5,8	5,1	4,7	6,7	6,7	6,1	4,6	5,4	5,1	4,6	4,0	4,6	4,6

6. Árvore do Emprego - GEE / Employment Tree - GEE

Tabela / Table 6.1.
Árvore do Emprego - GEE
Employment Tree - GEE

4º Trimestre de 2022 / 4th Quarter of 2022
(Milhares de indivíduos / Thousands of individuals)

Varição Homóloga / Annual Change

Varição em Cadeia / Quarterly Change

População / Population					
2021			2022		
		Varição / Change			Varição / Change
10 292,9	10 271,8	-21,1			
Ativa / Active			Inativa / Inactive		
2021	2022	Varição / Change	2021	2022	Varição / Change
5 209,6	5 245,6	36,0	5 083,3	5 026,2	-57,1
50,6%	51,1%		49,4%	48,9%	
Empregada / Employed			Desempregada / Unemployed		
2021	2022	Varição / Change	2021	2022	Varição / Change
4 879,0	4 902,9	23,9	330,6	342,7	12,1
93,7%	93,5%		6,3%	6,5%	

População / Population					
III			IV		
		Varição / Change			Varição / Change
10 266,5	10 271,8	5,3			
Ativa / Active			Inativa / Inactive		
III	IV	Varição / Change	III	IV	Varição / Change
5 234,9	5 245,6	10,7	5 031,6	5 026,2	-5,4
51,0%	51,1%		49,0%	48,9%	
Empregada / Employed			Desempregada / Unemployed		
III	IV	Varição / Change	III	IV	Varição / Change
4 929,1	4 902,9	-26,2	305,8	342,7	36,9
94,2%	93,5%		5,8%	6,5%	

Cálculos / Calculations: GEE