

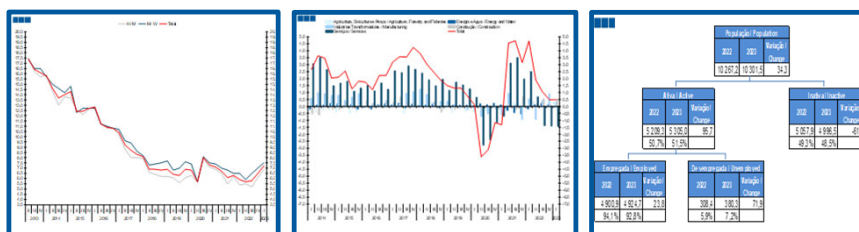
Estatísticas Temáticas de Conjuntura

Short-term Thematic Statistics

- Nº 2/2023 -

10 de maio de 2023

May, 10, 2023



Estatísticas do Emprego

Labour Statistics

- 1º Trimestre de 2023 -

- 1st Quarter of 2023 -

Fonte: Instituto Nacional de Estatística

Source: Statistics Portugal

Índice / *Index*

Página /
Page

1. Principais Indicadores / *Main Indicators*

Taxa de Desemprego / <i>Unemployment Rate</i>	3
Taxa de Atividade / <i>Activity Rate</i>	3
Taxa de Atividade e de Desemprego / <i>Activity and Unemployment Rate</i>	4
População Ativa, Inativa, Empregada e Desempregada / <i>Active, Inactive, Employed and Unemployed Population</i>	5
População Ativa e Inativa / <i>Active and Inactive Population</i>	5
População Ativa, Empregada e Desempregada / <i>Active, Employed and Unemployed Population</i>	6
Desemprego de longa duração (12 meses ou mais) / <i>Long-term Unemployment (12 months or longer)</i>	7

2. Regiões Nuts II / *Nuts II regions*

Taxa de Desemprego / <i>Unemployment Rate</i>	8
---	---

3. Ramos de Atividade / *Industries*

População Empregada / <i>Employed Population</i>	9
Estrutura da População Empregada / <i>Employed Population Structure</i>	9
Varição Homóloga da População Empregada / <i>Employed Population Annual Change</i>	10
Contributo (p.p.) para a Varição Homóloga (%) do Emprego / <i>Contribution (p.p.) to Employment Annual Change (%)</i>	10

4. Faixa Etária / *Age Groups*

População Empregada / <i>Employed Population</i>	11
Estrutura da População Empregada / <i>Employed Population Structure</i>	11
Varição Homóloga da População Empregada / <i>Employed Population Annual Change</i>	12
População Desempregada / <i>Unemployed Population</i>	13
Varição Homóloga da População Desempregada / <i>Unemployed Population Annual Change</i>	13
Taxa de Desemprego / <i>Unemployment Rate</i>	14
População Inativa / <i>Inactive Population</i>	15
Estrutura da População Inativa / <i>Inactive Population Structure</i>	15

5. Grau de Ensino / *Highest Level of Education Attained*

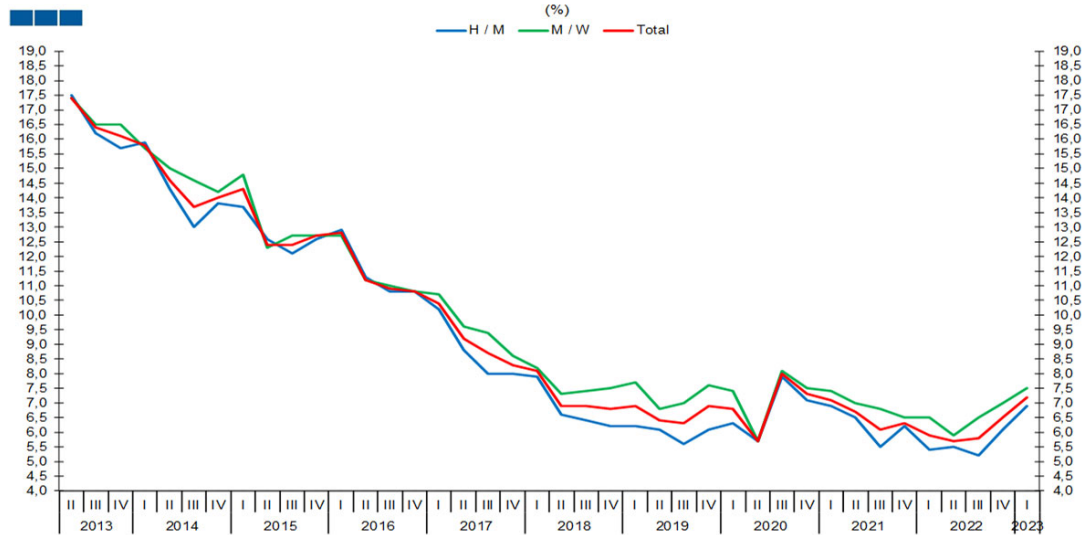
População Empregada / <i>Employed Population</i>	16
Varição Homóloga da População Empregada / <i>Employed Population Annual Change</i>	16
População Desempregada / <i>Unemployed Population</i>	17
Varição Homóloga da População Desempregada / <i>Unemployed Population Annual Change</i>	17
Taxa de Desemprego / <i>Unemployment Rate</i>	18

6. Árvore do Emprego - GEE / *Employment Tree - GEE*

Árvore do Emprego - GEE / <i>Employment Tree - GEE</i>	19
--	----

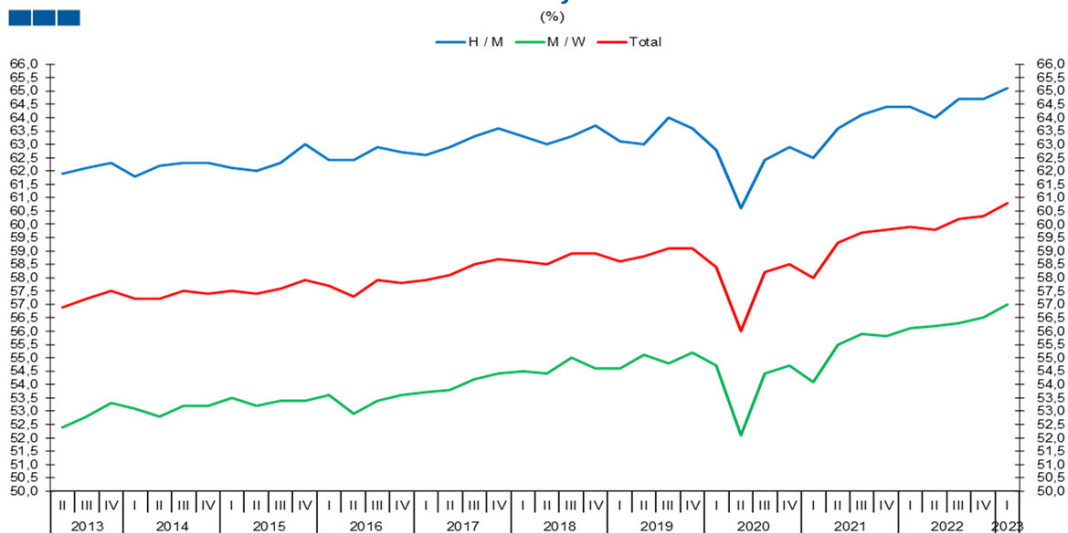
1. Principais Indicadores / Main Indicators

Gráfico / Graph 1.1.
Taxa de Desemprego
Unemployment Rate



	2017			2018				2019				2020				2021				2022				2023
	II	III	IV	I	II	III	IV	I	II	III	IV	I	II	III	IV	I	II	III	IV	I	II	III	IV	I
H / M	8,8	8,0	8,0	7,9	6,6	6,4	6,2	6,2	6,1	5,6	6,1	6,3	5,7	7,9	7,1	6,9	6,5	5,5	6,2	5,4	5,5	5,2	6,1	6,9
M / W	9,6	9,4	8,6	8,2	7,3	7,4	7,5	7,7	6,8	7,0	7,6	7,4	5,7	8,1	7,5	7,4	7,0	6,8	6,5	6,5	5,9	6,5	7,0	7,5
Total	9,2	8,7	8,3	8,1	6,9	6,9	6,8	6,9	6,4	6,3	6,9	6,8	5,7	8,0	7,3	7,1	6,7	6,1	6,3	5,9	5,7	5,8	6,5	7,2

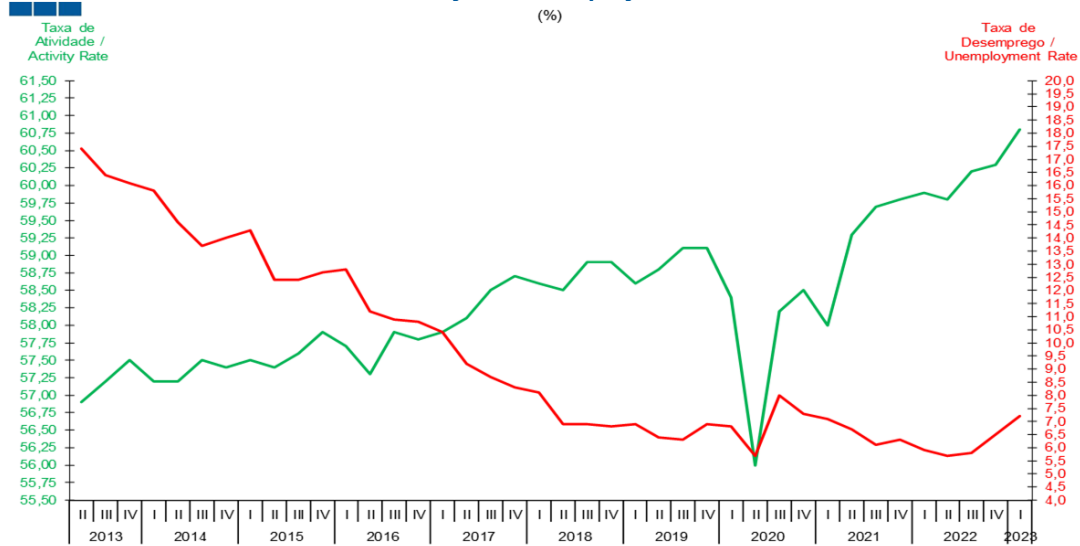
Gráfico / Graph 1.2.
Taxa de Atividade
Activity Rate



	2017			2018				2019				2020				2021				2022				2023
	II	III	IV	I	II	III	IV	I	II	III	IV	I	II	III	IV	I	II	III	IV	I	II	III	IV	I
H / M	62,9	63,3	63,6	63,3	63,0	63,3	63,7	63,1	63,0	64,0	63,6	62,8	60,6	62,4	62,9	62,5	63,6	64,1	64,4	64,4	64,0	64,7	64,7	65,1
M / W	53,8	54,2	54,4	54,5	54,4	55,0	54,6	54,6	55,1	54,8	55,2	54,7	52,1	54,4	54,7	54,1	55,5	55,9	55,8	56,1	56,2	56,3	56,5	57,0
Total	58,1	58,5	58,7	58,6	58,5	58,9	58,9	58,6	58,8	59,1	59,1	58,4	56,0	58,2	58,5	58,0	59,3	59,7	59,8	59,9	59,8	60,2	60,3	60,8

1. Principais Indicadores / Main Indicators

Gráfico / Graph 1.3.
Taxa de Atividade e de Desemprego
Activity and Unemployment Rate

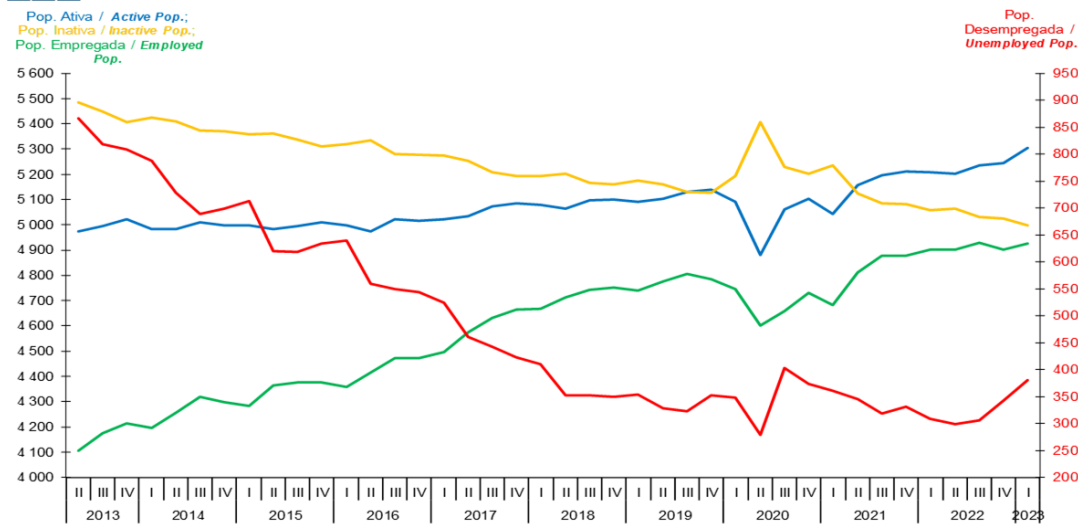


	2017			2018			2019			2020			2021			2022			2023					
	II	III	IV	I	II	III	IV	I	II	III	IV	I	II	III	IV	I	II	III	IV	I				
Taxa de Atividade / Activity Rate	58,1	58,5	58,7	58,6	58,5	58,9	58,9	58,6	58,8	59,1	59,1	58,4	56,0	58,2	58,5	58,0	59,3	59,7	59,8	59,9	59,8	60,2	60,3	60,8
Taxa de Desemprego / Unemployment Rate	9,2	8,7	8,3	8,1	6,9	6,9	6,8	6,9	6,4	6,3	6,9	6,8	5,7	8,0	7,3	7,1	6,7	6,1	6,3	5,9	5,7	5,8	6,5	7,2

1. Principais Indicadores / Main Indicators

Gráfico / Graph 1.4.
População Ativa, Inativa, Empregada e Desempregada
Active, Inactive, Employed and Unemployed Population

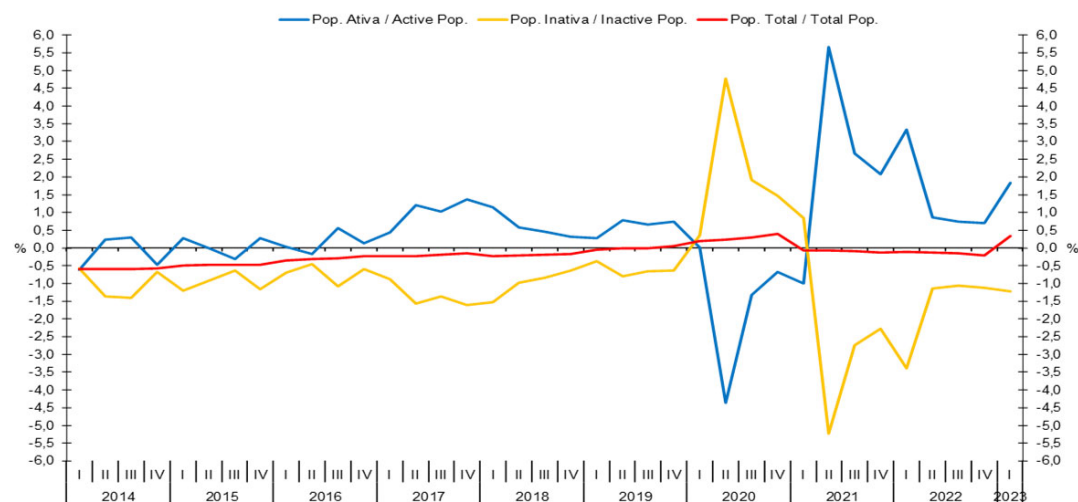
(Milhares de indivíduos / Thousands of individuals)



	2017			2018			2019			2020			2021			2022			2023					
	II	III	IV	I	II	III	IV	I	II	III	IV	I	II	III	IV	I	II	III	IV	I				
População Ativa / Active Population	5 035	5 073	5 085	5 078	5 063	5 096	5 101	5 092	5 103	5 130	5 138	5 092	4 880	5 062	5 104	5 042	5 156	5 197	5 210	5 209	5 201	5 235	5 246	5 305
População Inativa / Inactive Population	5 252	5 209	5 193	5 193	5 201	5 165	5 160	5 174	5 160	5 131	5 127	5 192	5 406	5 230	5 202	5 236	5 123	5 086	5 083	5 058	5 064	5 032	5 026	4 997
População Empregada / Employed Population	4 574	4 630	4 663	4 668	4 712	4 744	4 751	4 738	4 774	4 807	4 786	4 744	4 602	4 658	4 731	4 682	4 811	4 878	4 879	4 901	4 902	4 929	4 903	4 925
População Desempregada / Unemployed Population	461	443	422	410	352	352	349	354	329	323	352	348	278	404	373	360	346	319	331	308	299	306	343	380

Gráfico / Graph 1.5.
População Ativa e Inativa
Active and Inactive Population

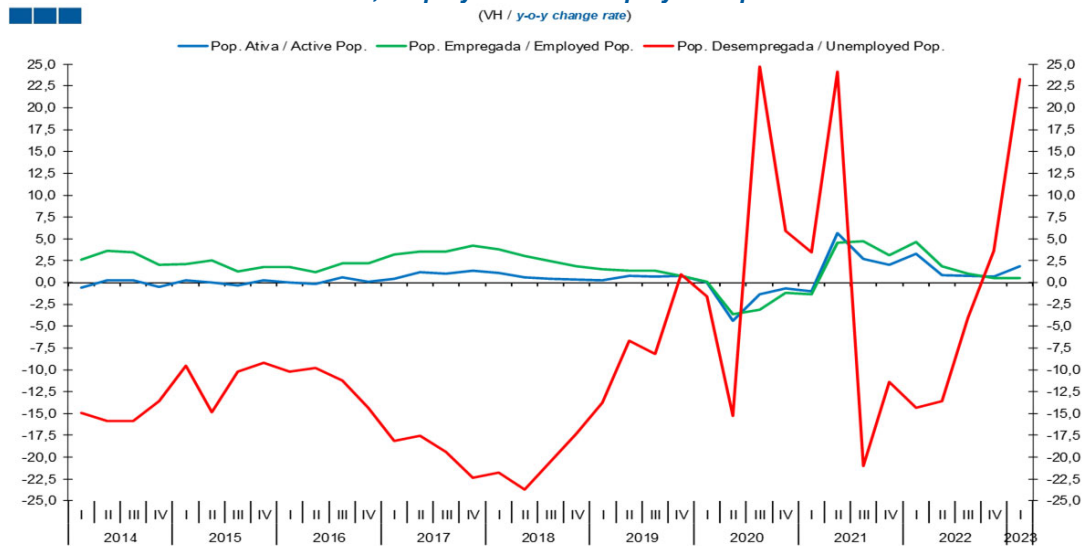
(VH / y-o-y change rate)



	2017			2018			2019			2020			2021			2022			2023					
	II	III	IV	I	II	III	IV	I	II	III	IV	I	II	III	IV	I	II	III	IV	I				
População Ativa / Active Population	1,2	1,0	1,4	1,1	0,6	0,5	0,3	0,3	0,8	0,7	0,7	0,0	-4,4	-1,3	-0,7	-1,0	5,7	2,7	2,1	3,3	0,9	0,7	0,7	1,8
População Inativa / Inactive Population	-1,6	-1,4	-1,6	-1,5	-1,0	-0,8	-0,6	-0,4	-0,8	-0,7	-0,6	0,4	4,8	1,9	1,5	0,8	-5,2	-2,8	-2,3	-3,4	-1,1	-1,1	-1,1	-1,2
População Total / Total Population	-0,2	-0,2	-0,2	-0,2	-0,2	-0,2	-0,2	-0,1	0,0	0,0	0,0	0,2	0,2	0,3	0,4	-0,1	-0,1	-0,1	-0,1	-0,1	-0,1	-0,2	-0,2	0,3

1. Principais Indicadores / Main Indicators

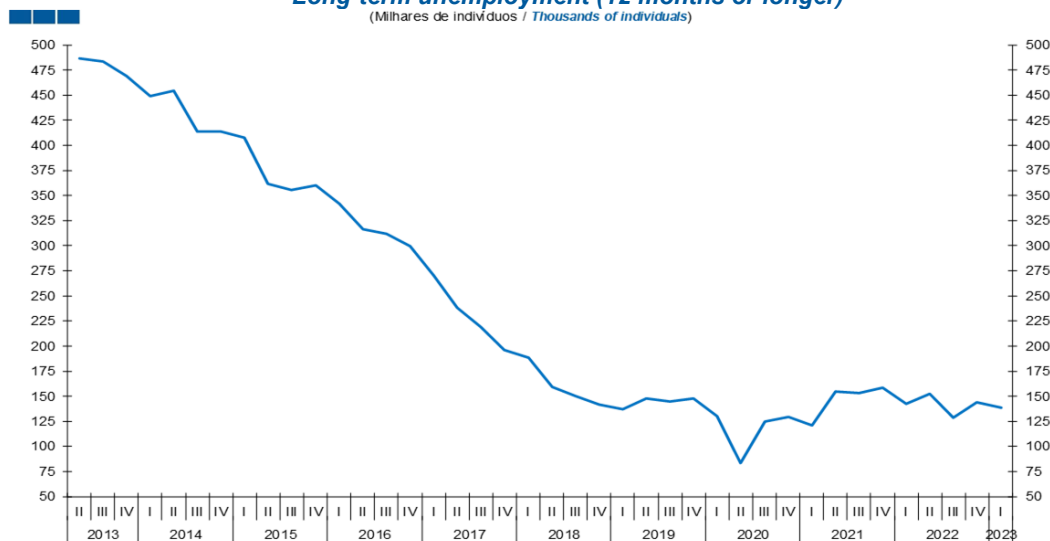
Gráfico / Graph 1.6.
População Ativa, Empregada e Desempregada
Active, Employed and Unemployed Population



	2017			2018				2019				2020				2021				2022				2023
	II	III	IV	I	II	III	IV	I	II	III	IV	I	II	III	IV	I	II	III	IV	I	II	III	IV	I
População Ativa / Active Population	1,2	1,0	1,4	1,1	0,6	0,5	0,3	0,3	0,8	0,7	0,7	0,0	-4,4	-1,3	-0,7	-1,0	5,7	2,7	2,1	3,3	0,9	0,7	0,7	1,8
População Empregada / Employed Population	3,6	3,5	4,2	3,8	3,0	2,5	1,9	1,5	1,3	1,3	0,7	0,1	-3,6	-3,1	-1,2	-1,3	4,5	4,7	3,1	4,7	1,9	1,0	0,5	0,5
População Desempregada / Unemployed Population	-17,6	-19,4	-22,3	-21,7	-23,7	-20,5	-17,3	-13,8	-6,6	-8,2	0,9	-1,6	-15,3	24,8	5,9	3,4	24,2	-21,0	-11,4	-14,4	-13,6	-4,0	3,7	23,3

1. Principais Indicadores / Main Indicators

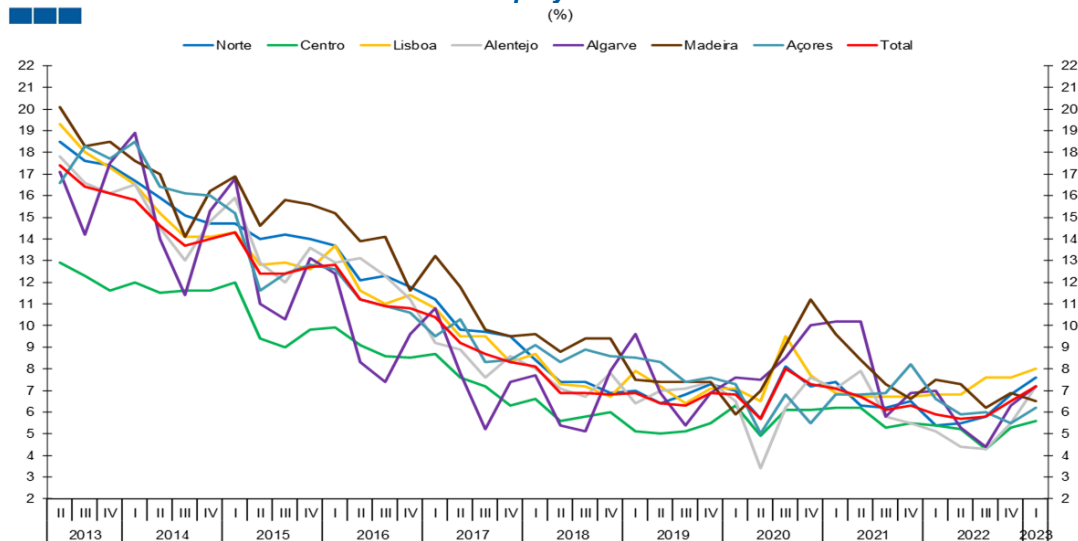
Gráfico / Graph 1.7.
Desemprego de longa-duração (12 meses ou mais)
Long-term unemployment (12 months or longer)
(Milhares de indivíduos / Thousands of individuals)



	2017			2018				2019				2020				2021				2022				2023
	II	III	IV	I	II	III	IV	I	II	III	IV	I	II	III	IV	I	II	III	IV	I	II	III	IV	I
Desempregados de LD / LT Unemployed People	238	219	196	188	160	150	142	137	148	145	148	130	83	125	129	121	154	153	159	143	152	129	144	139

2. Regiões Nuts II / Nuts II Regions

Gráfico / Graph 2.1.
Taxa de Desemprego
Unemployment Rate
(%)

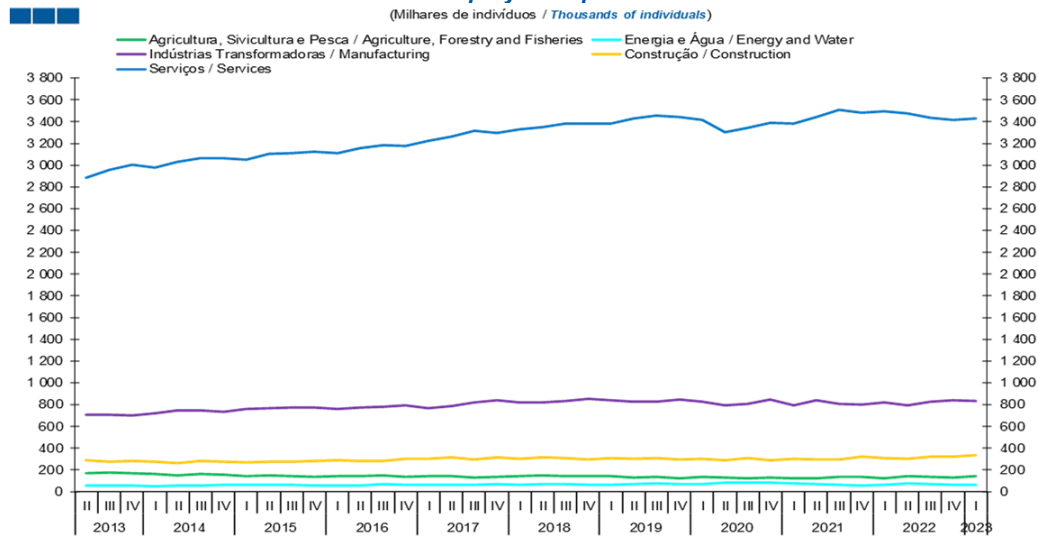


	2017			2018			2019			2020			2021			2022			2023					
	II	III	IV	I	II	III	IV	I	II	III	IV	I	II	III	IV	I	II	III	IV	I				
Norte	9,8	9,7	9,5	8,4	7,4	7,4	6,9	7,0	6,4	6,8	7,3	7,0	5,7	8,1	7,2	7,4	6,3	6,2	6,5	5,4	5,5	5,8	6,8	7,6
Centro	7,6	7,2	6,3	6,6	5,6	5,8	6,0	5,1	5,0	5,1	5,5	6,3	4,9	6,1	6,1	6,2	6,2	5,3	5,5	5,4	5,2	4,3	5,3	5,6
Lisboa	9,5	9,5	8,3	8,7	7,3	7,2	6,7	7,9	7,2	6,4	7,1	7,1	6,5	9,5	7,7	6,9	6,7	6,7	6,7	6,8	6,8	7,6	7,6	8,0
Alentejo	8,9	7,6	8,6	8,0	7,1	6,7	7,8	6,4	7,0	7,1	7,4	6,5	3,4	6,2	7,6	7,1	7,9	5,8	5,5	5,1	4,4	4,3	5,5	7,2
Algarve	7,8	5,2	7,4	7,7	5,4	5,1	7,9	9,6	6,9	5,4	6,9	7,6	7,5	8,5	10,0	10,2	10,2	5,8	6,9	7,0	5,3	4,4	6,3	7,2
Madeira	11,8	9,8	9,5	9,6	8,8	9,4	9,4	7,5	7,4	7,4	7,4	5,9	7,0	9,1	11,2	9,6	8,4	7,3	6,6	7,5	7,3	6,2	6,9	6,5
Açores	10,3	8,3	8,4	9,1	8,3	8,9	8,6	8,5	8,3	7,4	7,6	7,3	5,0	6,8	5,5	6,8	6,8	6,9	8,2	6,6	5,9	6,0	5,5	6,2
Total	9,2	8,7	8,3	8,1	6,9	6,9	6,8	6,9	6,4	6,3	6,9	6,8	5,7	8,0	7,3	7,1	6,7	6,1	6,3	5,9	5,7	5,8	6,5	7,2

3. Ramos de Atividade / Industries

Gráfico / Graph 3.1.
População Empregada
Employed Population

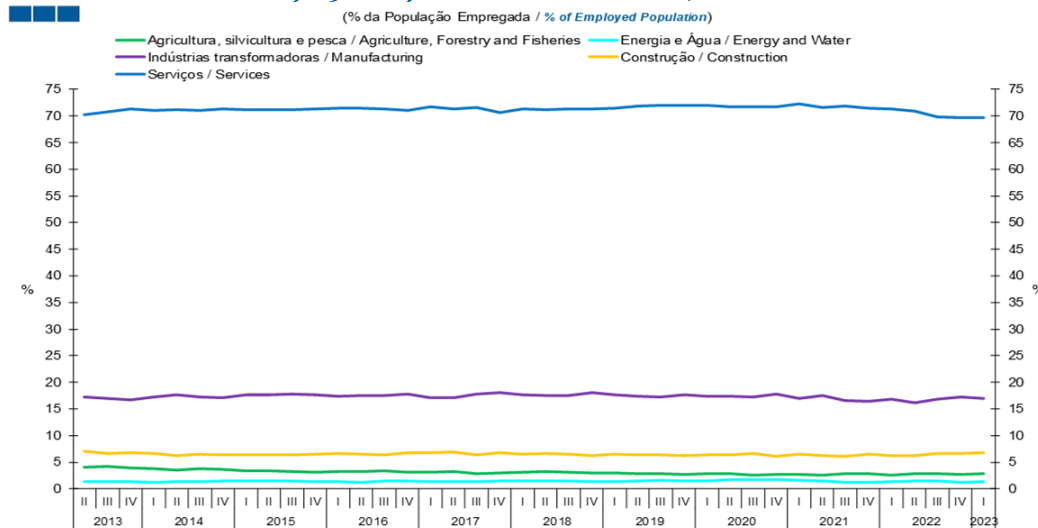
(Milhares de indivíduos / Thousands of individuals)



	2017				2018				2019				2020				2021				2022				2023
	II	III	IV	I	II	III	IV	I	II	III	IV	I	II	III	IV	I	II	III	IV	I	II	III	IV	I	I
Agricultura, Silvicultura e Pesca / Agriculture, Forestry and Fisheries	146	132	139	147	153	144	143	140	133	136	126	135	132	122	127	125	124	135	138	125	142	138	131	141	141
Energia e Água / Energy and Water	64	64	71	66	69	71	67	67	72	75	71	69	82	81	81	74	69	61	56	66	74	71	62	64	64
Indústrias Transformadoras / Manufacturing	785	822	841	822	824	834	857	839	830	830	847	824	797	805	844	796	840	810	799	822	795	829	843	836	836
Construção / Construction	316	295	316	304	316	309	298	309	306	308	296	302	291	308	287	306	298	298	320	309	305	325	326	335	335
Serviços / Services	3 263	3 317	3 296	3 330	3 351	3 385	3 386	3 383	3 433	3 458	3 446	3 414	3 300	3 343	3 391	3 381	3 443	3 506	3 484	3 498	3 475	3 439	3 416	3 429	3 429

Gráfico / Graph 3.2.
Estrutura da População Empregada - 1º Trimestre de 2023
Employed Population Structure - 1st Quarter of 2023

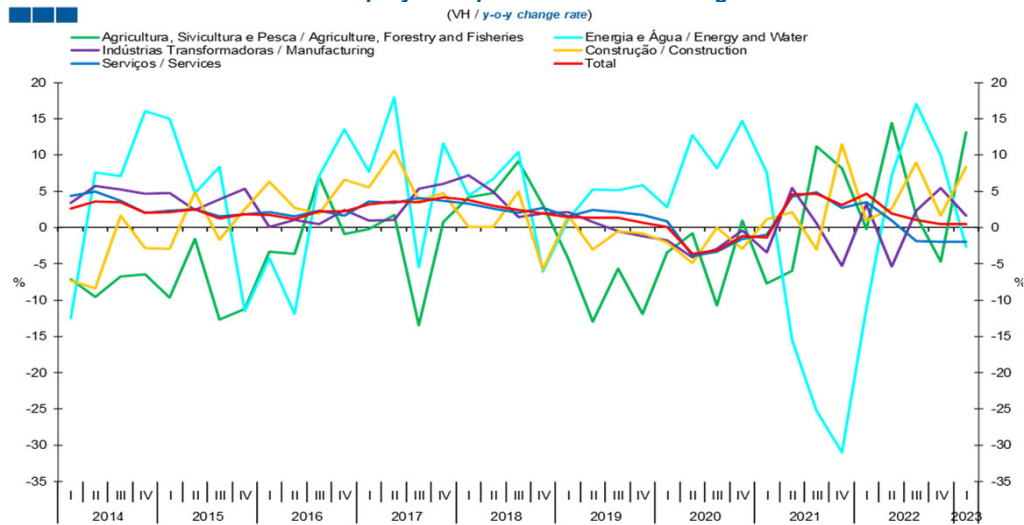
(% da População Empregada / % of Employed Population)



	2017				2018				2019				2020				2021				2022				2023
	II	III	IV	I	II	III	IV	I	II	III	IV	I	II	III	IV	I	II	III	IV	I	II	III	IV	I	I
Agricultura, Silvicultura e Pesca / Agriculture, Forestry and Fisheries	3,2	2,9	3,0	3,1	3,2	3,0	3,0	3,0	2,8	2,8	2,6	2,9	2,9	2,6	2,7	2,7	2,6	2,8	2,8	2,5	2,9	2,8	2,7	2,9	2,9
Energia e Água / Energy and Water	1,4	1,4	1,5	1,4	1,5	1,5	1,4	1,4	1,5	1,6	1,5	1,4	1,8	1,7	1,7	1,6	1,4	1,2	1,1	1,3	1,5	1,4	1,3	1,3	1,3
Indústrias Transformadoras / Manufacturing	17,2	17,8	18,0	17,6	17,5	17,6	18,0	17,7	17,4	17,3	17,7	17,4	17,3	17,8	17,0	17,5	16,6	16,4	16,8	16,8	16,2	16,8	17,2	17,0	17,0
Construção / Construction	6,9	6,4	6,8	6,5	6,7	6,5	6,3	6,5	6,4	6,4	6,2	6,4	6,3	6,6	6,1	6,5	6,2	6,1	6,6	6,3	6,2	6,6	6,6	6,8	6,8
Serviços / Services	71,4	71,6	70,7	71,3	71,1	71,4	71,3	71,4	71,9	71,9	72,0	72,0	71,7	71,8	71,7	72,2	71,6	71,9	71,4	71,4	70,9	69,8	69,7	69,6	69,6

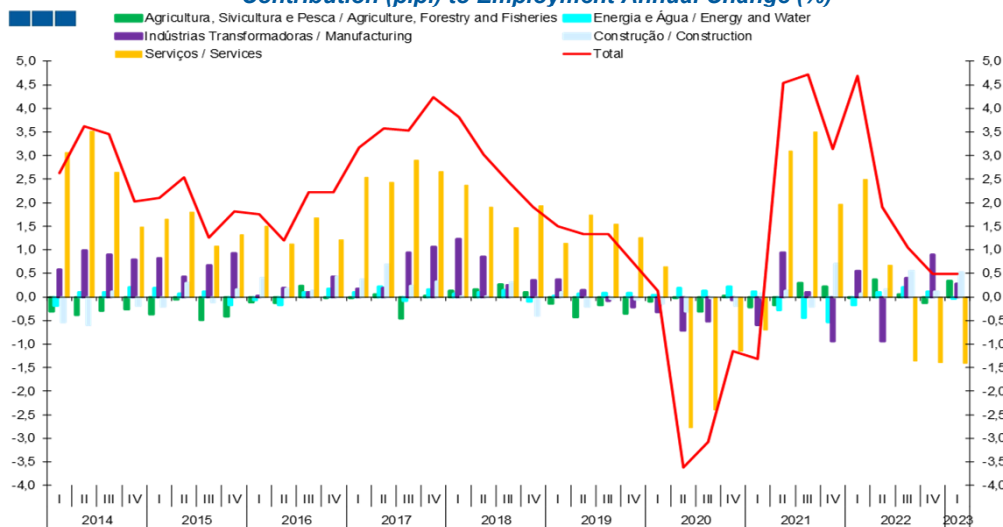
3. Ramos de Atividade / Industries

Gráfico / Graph 3.3.
Variação Homóloga da População Empregada
Employed Population Annual Change



	2017				2018				2019				2020				2021				2022				2023			
	II	III	IV	I	II	III	IV	I	II	III	IV	I	II	III	IV	I	II	III	IV	I	II	III	IV	I	II	III	IV	I
Agricultura, Silvicultura e Pesca / Agriculture, Forestry and Fisheries	1,7	-13,5	0,8	4,2	4,8	9,1	3,1	-4,3	-13,0	-5,6	-11,9	-3,4	-0,8	-10,7	1,0	-7,7	-5,9	11,2	8,2	-0,2	14,4	1,7	-4,7	13,1				
Energia e Água / Energy and Water	17,9	-5,4	11,6	4,4	6,7	10,4	-6,0	1,2	5,2	5,2	5,8	2,8	12,7	8,2	14,7	7,6	-15,5	-25,2	-31,0	-11,1	7,3	17,0	10,0	-2,6				
Indústrias Transformadoras / Manufacturing	1,1	5,4	6,0	7,2	5,0	1,4	2,0	2,1	0,8	-0,5	-1,2	-1,8	-4,1	-3,0	-0,4	-3,4	5,4	0,6	-5,3	3,2	-5,4	2,4	5,5	1,7				
Construção / Construction	10,6	3,7	4,7	0,1	0,1	5,0	-5,8	1,6	-3,0	-0,5	-0,8	-2,1	-4,8	0,0	-2,9	1,2	2,1	-3,1	11,5	1,0	2,6	9,0	1,7	8,4				
Serviços / Services	3,4	4,1	3,7	3,3	2,7	2,1	2,7	1,6	2,4	2,2	1,8	0,9	-3,9	-3,3	-1,6	-1,0	4,3	4,9	2,7	3,5	0,9	-1,9	-1,9	-2,0				
Total	3,6	3,5	4,2	3,8	3,0	2,5	1,9	1,5	1,3	1,3	0,7	0,1	-3,6	-3,1	-1,2	-1,3	4,5	4,7	3,1	4,7	1,9	1,0	0,5	0,5				

Gráfico / Graph 3.4.
Contributo (p.p.) para a Variação Homóloga (%) do Emprego
Contribution (p.p.) to Employment Annual Change (%)

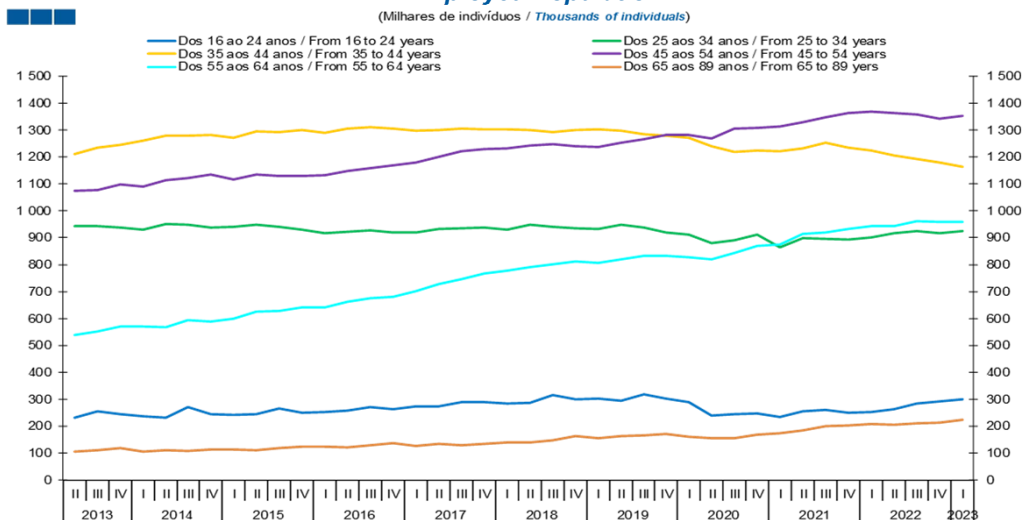


	2017				2018				2019				2020				2021				2022				2023			
	II	III	IV	I	II	III	IV	I	II	III	IV	I	II	III	IV	I	II	III	IV	I	II	III	IV	I	II	III	IV	I
Agricultura, Silvicultura e Pesca / Agriculture, Forestry and Fisheries	0,1	-0,5	0,0	0,1	0,2	0,3	0,1	-0,1	-0,4	-0,2	-0,4	-0,1	0,0	-0,3	0,0	-0,2	-0,2	0,3	0,2	0,0	0,4	0,0	-0,1	0,3				
Energia e Água / Energy and Water	0,2	-0,1	0,2	0,1	0,1	0,1	-0,1	0,0	0,1	0,1	0,1	0,0	0,2	0,1	0,2	0,1	-0,3	-0,4	-0,5	-0,2	0,1	0,2	0,1	0,0				
Indústrias Transformadoras / Manufacturing	0,2	0,9	1,1	1,2	0,9	0,3	0,4	0,4	0,1	-0,1	-0,2	-0,3	-0,7	-0,5	-0,1	-0,6	0,9	0,1	-0,9	0,6	-0,9	0,4	0,9	0,3				
Construção / Construction	0,7	0,2	0,3	0,0	0,0	0,3	-0,4	0,1	-0,2	0,0	-0,1	-0,1	-0,3	0,0	-0,2	0,1	0,1	-0,2	0,7	0,1	0,2	0,5	0,1	0,5				
Serviços / Services	2,4	2,9	2,7	2,4	1,9	1,5	1,9	1,1	1,7	1,5	1,3	0,6	-2,8	-2,4	-1,2	-0,7	3,1	3,5	2,0	2,5	0,7	-1,4	-1,4	-1,4				
Total	3,6	3,5	4,2	3,8	3,0	2,5	1,9	1,5	1,3	1,3	0,7	0,1	-3,6	-3,1	-1,2	-1,3	4,5	4,7	3,1	4,7	1,9	1,0	0,5	0,5				

4. Faixa Etária / Age Groups

Gráfico / Graph 4.1.
População Empregada
Employed Population

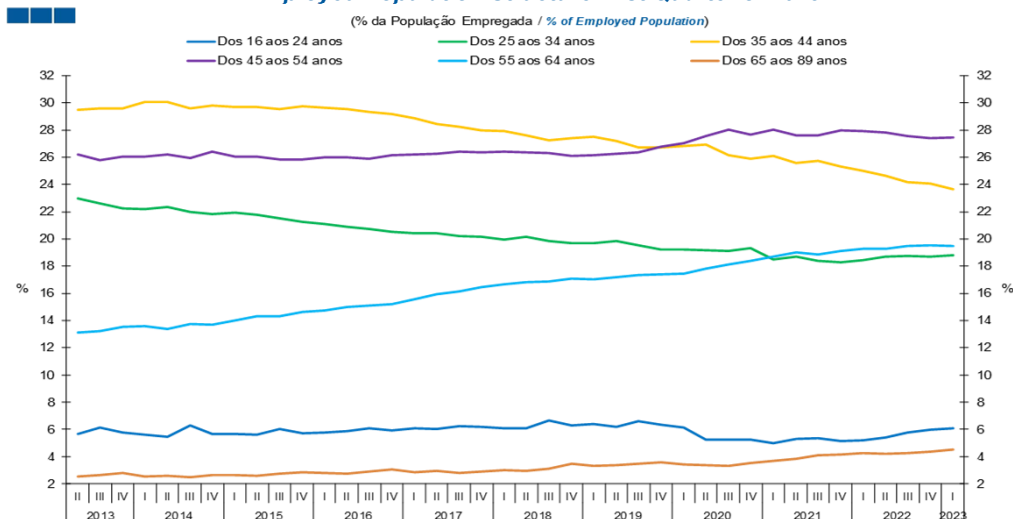
(Milhares de indivíduos / Thousands of individuals)



	2017				2018				2019				2020				2021				2022				2023
	II	III	IV	I	II	III	IV	I	II	III	IV	I	II	III	IV	I	II	III	IV	I	II	III	IV	I	
16 - 24 Anos / 16 - 24 Years old	275	290	289	283	287	315	299	302	295	318	303	290	240	245	248	233	254	261	251	253	264	284	292	300	
25 - 34 Anos / 25 - 34 Years old	934	937	939	930	949	941	936	933	948	938	920	912	882	891	913	865	899	897	893	902	917	924	917	926	
35 - 44 Anos / 35 - 44 Years old	1 301	1 307	1 304	1 304	1 301	1 292	1 301	1 303	1 298	1 284	1 279	1 272	1 239	1 219	1 225	1 223	1 231	1 254	1 236	1 225	1 207	1 192	1 180	1 164	
45 - 54 Anos / 45 - 54 Years old	1 201	1 222	1 229	1 233	1 243	1 249	1 239	1 239	1 253	1 267	1 282	1 282	1 268	1 305	1 309	1 313	1 328	1 347	1 364	1 369	1 363	1 358	1 343	1 353	
55 - 64 Anos / 55 - 64 Years old	729	746	767	779	792	801	811	806	819	834	832	827	819	844	869	875	914	919	933	945	944	961	958	958	
65 - 89 Anos / 65 - 89 Years old	134	130	135	139	139	146	164	156	162	167	170	161	154	154	167	173	183	200	202	208	206	210	214	223	

Gráfico / Graph 4.2.
Estrutura da População Empregada - 1º Trimestre de 2023
Employed Population Structure - 1st Quarter of 2023

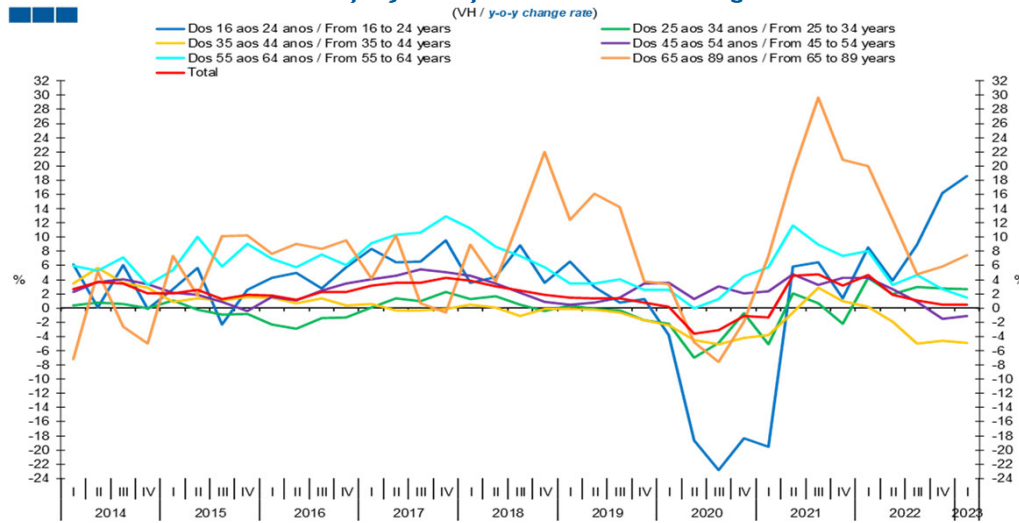
(% da População Empregada / % of Employed Population)



	2017				2018				2019				2020				2021				2022				2023
	II	III	IV	I	II	III	IV	I	II	III	IV	I	II	III	IV	I	II	III	IV	I	II	III	IV	I	
16 - 24 Anos / 16 - 24 Years old	6,0	6,3	6,2	6,1	6,1	6,6	6,3	6,4	6,2	6,6	6,3	6,1	5,2	5,3	5,2	5,0	5,3	5,4	5,1	5,2	5,4	5,8	5,9	6,1	
25 - 34 Anos / 25 - 34 Years old	20,4	20,2	20,1	19,9	20,1	19,8	19,7	19,7	19,9	19,5	19,2	19,2	19,2	19,1	19,3	18,5	18,7	18,4	18,3	18,4	18,7	18,7	18,7	18,8	
35 - 44 Anos / 35 - 44 Years old	28,4	28,2	28,0	27,9	27,6	27,2	27,4	27,5	27,2	26,7	26,7	26,8	26,9	26,2	25,9	26,1	25,6	25,7	25,3	25,0	24,6	24,2	24,1	23,6	
45 - 54 Anos / 45 - 54 Years old	26,3	26,4	26,4	26,4	26,4	26,3	26,1	26,1	26,2	26,4	26,8	27,0	27,6	28,0	27,7	28,0	27,6	27,6	28,0	27,9	27,8	27,6	27,4	27,5	
55 - 64 Anos / 55 - 64 Years old	15,9	16,1	16,5	16,7	16,8	16,9	17,1	17,0	17,2	17,3	17,4	17,4	17,8	18,1	18,4	18,7	19,0	18,8	19,1	19,3	19,3	19,5	19,5	19,5	
65 - 89 Anos / 65 - 89 Years old	2,9	2,8	2,9	3,0	3,0	3,1	3,5	3,3	3,4	3,5	3,6	3,4	3,3	3,3	3,5	3,7	3,8	4,1	4,1	4,2	4,2	4,3	4,4	4,5	

4. Faixa Etária / Age Groups

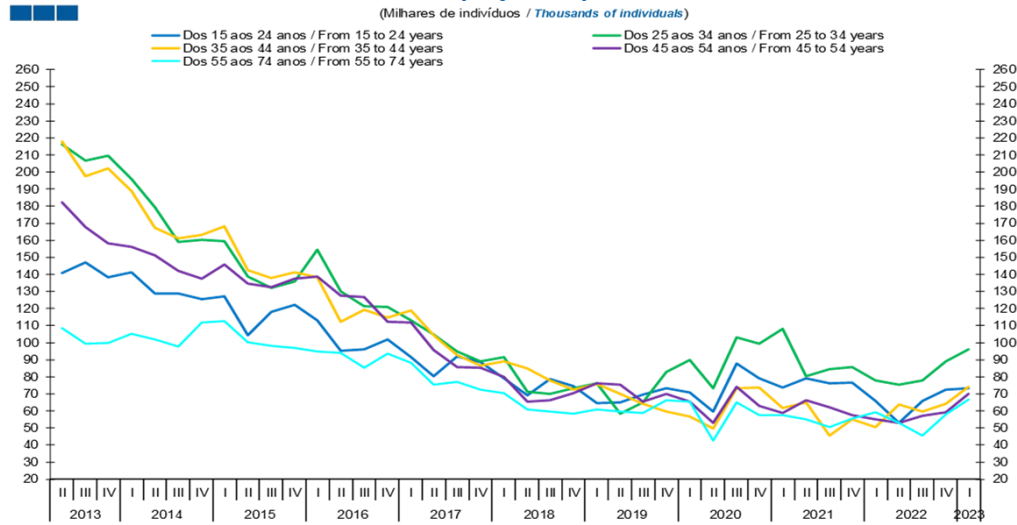
Gráfico / Graph 4.3.
Variação Homóloga da População Empregada
Employed Population Annual Change



	2017				2018				2019				2020				2021				2022				2023	
	II	III	IV	I	II	III	IV	I	II	III	IV	I	II	III	IV	I	II	III	IV	I	II	III	IV	I	II	
16 - 24 Anos / 16 - 24 Years old	6,5	6,5	9,5	3,6	4,4	8,8	3,6	6,6	3,0	0,8	1,2	-3,8	-18,6	-22,8	-18,3	-19,6	5,8	6,4	1,3	8,6	3,9	8,9	16,2	18,6		
25 - 34 Anos / 25 - 34 Years old	1,4	0,9	2,3	1,2	1,7	0,4	-0,4	0,3	-0,2	-0,3	-1,7	-2,3	-7,0	-4,9	-0,7	-5,2	2,0	0,6	-2,2	4,3	2,0	3,0	2,7	2,7		
35 - 44 Anos / 35 - 44 Years old	-0,3	-0,3	-0,2	0,5	0,0	-1,1	-0,2	-0,1	-0,3	-0,6	-1,7	-2,4	-4,5	-5,1	-4,2	-3,9	-0,7	2,9	0,9	0,1	-1,9	-5,0	-4,6	-4,9		
45 - 54 Anos / 45 - 54 Years old	4,6	5,5	5,0	4,6	3,5	2,2	0,9	0,5	0,8	1,4	3,4	3,5	1,2	3,0	2,1	2,4	4,8	3,2	4,2	4,2	2,6	0,8	-1,6	-1,2		
55 - 64 Anos / 55 - 64 Years old	10,3	10,6	12,9	11,2	8,7	7,4	5,7	3,5	3,4	4,1	2,6	2,6	0,0	1,2	4,4	5,8	11,6	8,9	7,4	8,0	3,2	4,6	2,7	1,5		
65 - 89 Anos / 65 - 89 Years old	10,3	0,7	-0,6	8,9	3,8	12,7	22,0	12,4	16,1	14,2	3,7	3,3	-4,8	-7,5	-1,9	7,3	19,1	29,7	20,9	20,0	12,4	4,8	5,8	7,5		
Total	3,6	3,5	4,2	3,8	3,0	2,5	1,9	1,5	1,3	1,3	0,7	0,1	-3,6	-3,1	-1,2	-1,3	4,5	4,7	3,1	4,7	1,9	1,0	0,5	0,5		

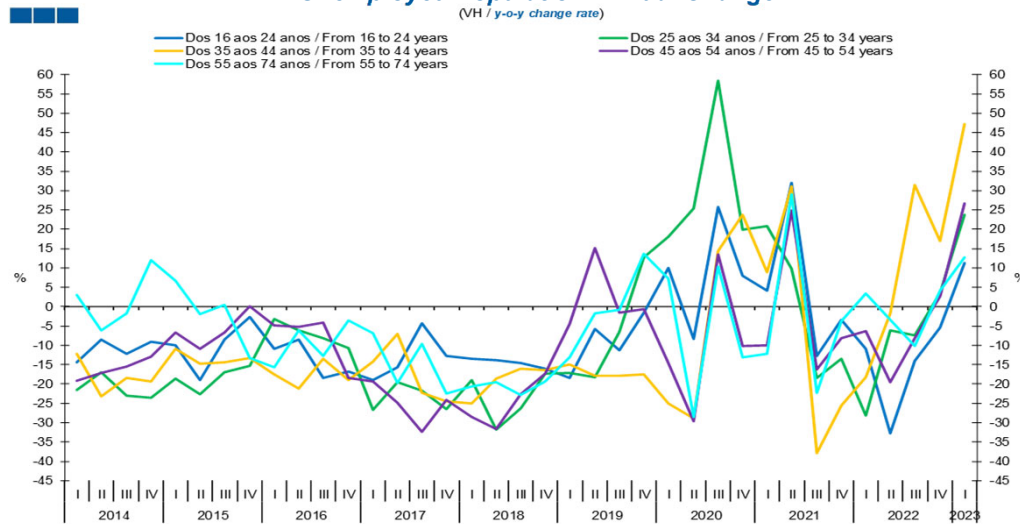
4. Faixa Etária / Age Groups

Gráfico / Graph 4.4.
População Desempregada
Unemployed Population



	2017				2018				2019				2020				2021				2022				2023			
	II	III	IV	I	II	III	IV	I	II	III	IV	I	II	III	IV	I	II	III	IV	I	II	III	IV	I	II	III	IV	I
16 - 24 Anos / 16 - 24 Years old	80	92	89	79	69	79	75	65	65	70	73	71	60	88	79	74	79	76	77	66	53	66	72	73				
25 - 34 Anos / 25 - 34 Years old	105	95	89	92	71	70	74	76	58	65	83	90	73	103	99	108	80	84	86	78	76	78	89	96				
35 - 44 Anos / 35 - 44 Years old	105	93	87	89	85	78	72	76	70	64	60	57	50	73	74	62	65	45	55	50	64	60	64	74				
45 - 54 Anos / 45 - 54 Years old	96	86	85	80	65	66	70	76	75	65	70	65	53	74	63	59	66	62	58	55	53	57	59	70				
55 - 74 Anos / 55 - 74 Years old	76	77	73	70	61	60	58	61	60	59	66	65	43	65	58	57	55	51	56	59	53	45	58	67				

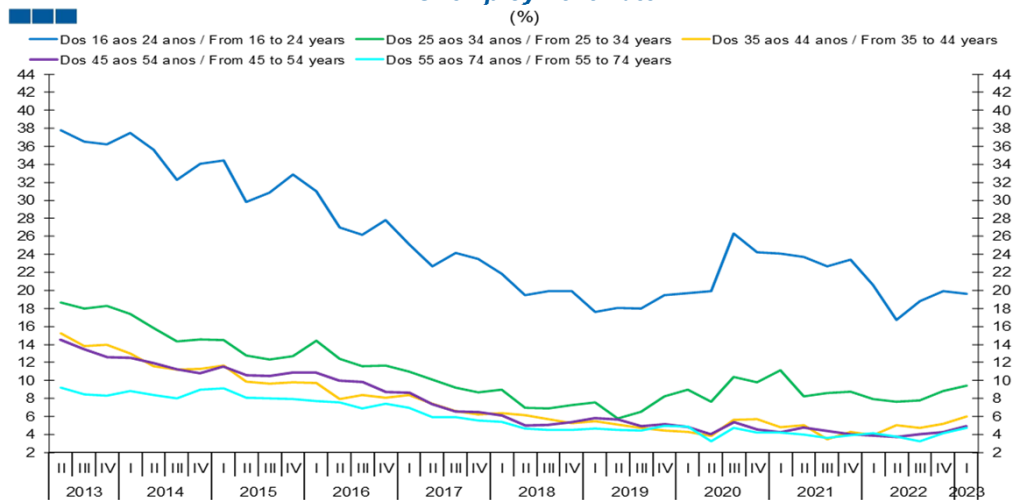
Gráfico / Graph 4.5.
Variação Homóloga da População Desempregada
Unemployed Population Annual Change



	2017				2018				2019				2020				2021				2022				2023			
	II	III	IV	I	II	III	IV	I	II	III	IV	I	II	III	IV	I	II	III	IV	I	II	III	IV	I	II	III	IV	I
16 - 24 Anos / 16 - 24 Years old	-15,7	-4,3	-12,8	-13,5	-13,9	-14,7	-16,0	-18,4	-5,8	-11,3	-1,6	9,9	-8,3	25,7	8,0	4,1	31,9	-12,8	-3,4	-11,0	-32,8	-14,0	-5,5	11,2				
25 - 34 Anos / 25 - 34 Years old	-19,5	-21,8	-26,5	-19,0	-31,8	-26,4	-17,3	-17,1	-18,2	-6,6	12,8	18,0	25,3	58,4	19,9	20,7	9,8	-18,4	-13,6	-28,2	-6,1	-7,5	3,6	23,7				
35 - 44 Anos / 35 - 44 Years old	-7,0	-22,3	-24,4	-25,1	-18,6	-16,1	-16,5	-14,9	-17,9	-17,8	-17,6	-25,1	-28,9	14,4	23,8	8,8	31,0	-38,0	-25,6	-18,3	-1,8	31,5	16,9	47,2				
45 - 54 Anos / 45 - 54 Years old	-24,8	-32,3	-24,1	-28,5	-31,7	-22,7	-17,4	-4,5	15,1	-1,5	-0,6	-14,5	-29,6	13,5	-10,1	-10,0	24,9	-16,3	-8,3	-6,3	-19,6	-8,2	2,6	26,7				
55 - 74 Anos / 55 - 74 Years old	-19,7	-9,7	-22,5	-20,6	-19,5	-22,9	-19,4	-13,1	-1,8	-0,8	13,7	7,2	-28,5	10,3	-13,1	-12,2	29,0	-22,3	-3,8	3,3	-3,4	-10,3	4,1	12,6				

4. Faixa Etária / Age Groups

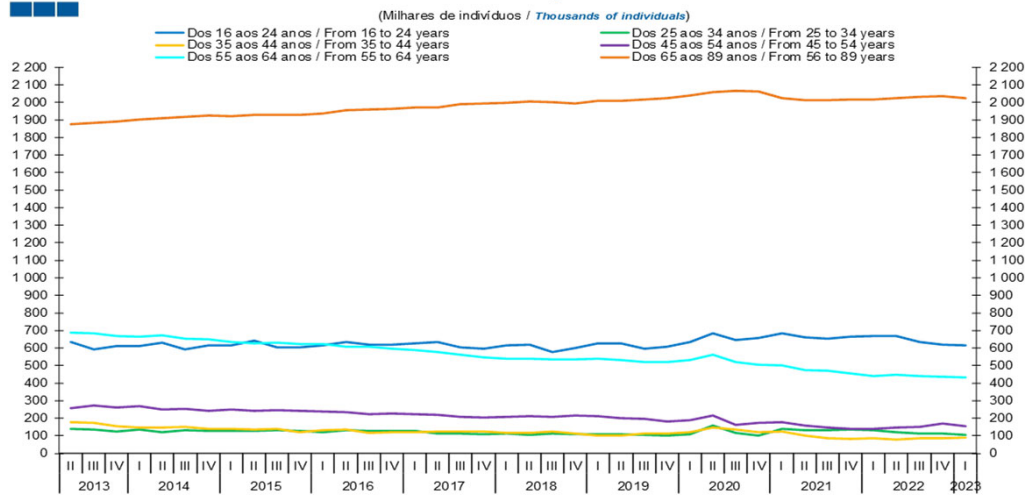
Gráfico / Graph 4.6.
Taxa de desemprego
Unemployment Rate



	2017				2018				2019				2020				2021				2022				2023
	II	III	IV	I	II	III	IV	I	II	III	IV	I	II	III	IV	I	II	III	IV	I	II	III	IV	I	
16 - 24 Anos / 16 - 24 Years old	22,6	24,1	23,5	21,9	19,4	20,0	19,9	17,6	18,1	18,0	19,5	19,7	19,9	26,3	24,3	24,1	23,7	22,6	23,4	20,6	16,7	18,8	19,9	19,6	
25 - 34 Anos / 25 - 34 Years old	10,1	9,2	8,6	9,0	7,0	6,9	7,3	7,5	5,8	6,5	8,3	9,0	7,7	10,4	9,8	11,1	8,2	8,6	8,8	7,9	7,6	7,8	8,8	9,4	
35 - 44 Anos / 35 - 44 Years old	7,4	6,6	6,2	6,4	6,1	5,7	5,3	5,5	5,1	4,7	4,5	4,3	3,9	5,7	5,7	4,8	5,0	3,5	4,3	4,0	5,0	4,8	5,2	6,0	
45 - 55 Anos / 45 - 55 Years old	7,4	6,6	6,5	6,1	5,0	5,0	5,4	5,8	5,7	4,9	5,2	4,8	4,0	5,4	4,6	4,3	4,7	4,4	4,1	3,9	3,8	4,0	4,2	4,9	
55 - 74 Anos / 45 - 74 Years old	5,9	5,9	5,6	5,4	4,7	4,5	4,5	4,7	4,5	4,5	4,9	4,9	3,3	4,8	4,2	4,2	4,0	3,6	3,9	4,2	3,8	3,2	4,1	4,7	

4. Faixa Etária / Age Groups

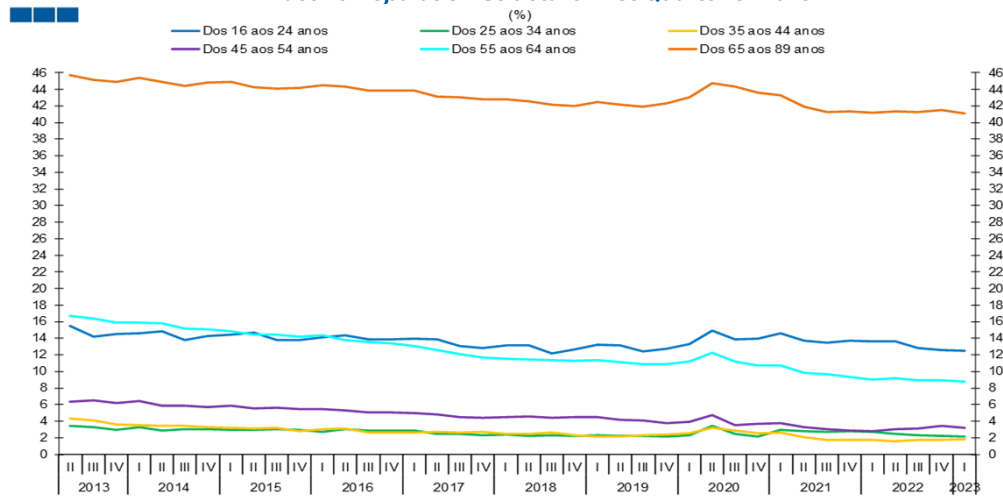
Gráfico / Graph 4.7.
População Inativa
Inactive Population



Fonte / Source: INE

	2017				2018				2019				2020				2021				2022				2023			
	II	III	IV	I	II	III	IV	I	II	III	IV	I	II	III	IV	I	II	III	IV	I	II	III	IV	I	II	III	IV	I
15 - 24 Anos / 15 - 24 Years old	633	605	598	614	620	579	601	626	626	597	608	633	685	645	658	685	659	655	667	668	669	634	618	615				
25 - 34 Anos / 25 - 34 Years old	114	114	109	111	106	111	107	110	108	106	103	110	157	116	100	138	132	131	136	133	121	113	111	105				
35 - 44 Anos / 35 - 44 Years old	124	123	125	116	115	123	112	101	103	113	114	119	148	135	119	123	100	86	84	85	78	87	85	88				
45 - 54 Anos / 45 - 54 Years old	219	209	204	208	214	208	215	211	200	197	180	187	217	162	174	178	159	148	139	138	148	152	169	156				
55 - 64 Anos / 55 - 64 Years old	575	561	546	539	539	537	534	539	531	521	521	531	563	520	505	501	474	470	457	441	449	441	437	431				
65 - 89 Anos / 65 - 89 Years old	1 972	1 992	1 996	1 999	2 005	2 001	1 994	2 010	2 011	2 015	2 024	2 041	2 057	2 065	2 064	2 025	2 015	2 014	2 018	2 016	2 026	2 033	2 035	2 024				

Gráfico / Graph 4.8.
Estrutura da População Inativa - 1º Trimestre de 2023
Inactive Population Structure - 1st Quarter of 2023

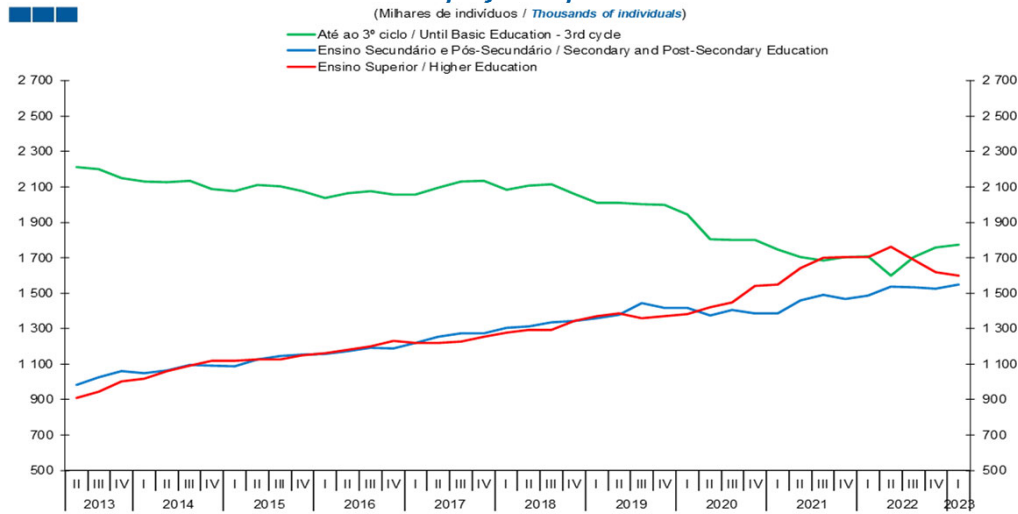


Fonte / Source: INE

	2017				2018				2019				2020				2021				2022				2023			
	II	III	IV	I	II	III	IV	I	II	III	IV	I	II	III	IV	I	II	III	IV	I	II	III	IV	I	II	III	IV	I
15 - 24 Anos / 15 - 24 Years old	13,8	13,1	12,8	13,2	13,2	12,2	12,7	13,2	13,1	12,4	12,7	13,3	14,9	13,8	13,9	14,6	13,7	13,4	13,7	13,6	13,6	12,9	12,6	12,5				
25 - 34 Anos / 25 - 34 Years old	2,5	2,5	2,3	2,4	2,3	2,3	2,3	2,3	2,3	2,2	2,2	2,3	3,4	2,5	2,1	2,9	2,8	2,7	2,8	2,7	2,5	2,3	2,3	2,1				
35 - 44 Anos / 35 - 44 Years old	2,7	2,7	2,7	2,5	2,4	2,6	2,3	2,1	2,2	2,3	2,4	2,5	3,2	2,9	2,5	2,6	2,1	1,8	1,7	1,7	1,6	1,8	1,7	1,8				
45 - 54 Anos / 45 - 54 Years old	4,8	4,5	4,4	4,5	4,5	4,4	4,5	4,5	4,2	4,1	3,8	3,9	4,7	3,5	3,7	3,8	3,3	3,0	2,9	2,8	3,0	3,1	3,4	3,2				
55 - 64 Anos / 55 - 64 Years old	12,6	12,1	11,7	11,5	11,4	11,3	11,2	11,4	11,1	10,8	10,9	11,2	12,2	11,2	10,7	10,7	9,9	9,6	9,4	9,0	9,2	8,9	8,9	8,7				
65 - 89 Anos / 65 - 89 Years old	43,1	43,0	42,8	42,8	42,5	42,2	42,0	42,4	42,1	41,9	42,3	43,0	44,7	44,3	43,6	43,3	41,9	41,3	41,4	41,1	41,3	41,2	41,5	41,1				

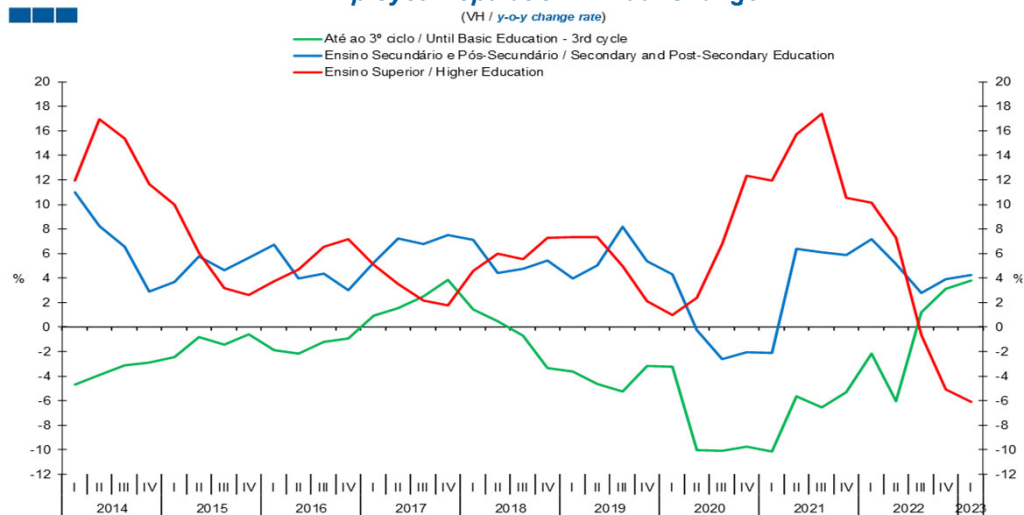
5. Grau de Ensino / Highest Level of Education Attained

Gráfico / Graph 5.1.
População Empregada
Employed Population



	2017				2018				2019				2020				2021				2022				2023
	II	III	IV	I	II	III	IV	I	II	III	IV	I	II	III	IV	I	II	III	IV	I	II	III	IV	I	
Até ao 3º ciclo / Until Basic Education (3rd cycle)	2 097	2 130	2 135	2 086	2 107	2 115	2 063	2 010	2 009	2 004	1 997	1 944	1 807	1 802	1 802	1 747	1 705	1 684	1 706	1 709	1 601	1 705	1 759	1 774	
Ensino Secundário e Pós-Secundário / Secondary and Post-Secondary Education	1 256	1 275	1 276	1 307	1 312	1 335	1 345	1 358	1 378	1 444	1 417	1 417	1 374	1 407	1 387	1 387	1 462	1 492	1 469	1 486	1 537	1 534	1 526	1 549	
Ensino Superior / Higher Education	1 220	1 226	1 253	1 276	1 293	1 294	1 344	1 370	1 388	1 358	1 372	1 383	1 421	1 450	1 541	1 548	1 644	1 702	1 704	1 706	1 764	1 691	1 618	1 601	

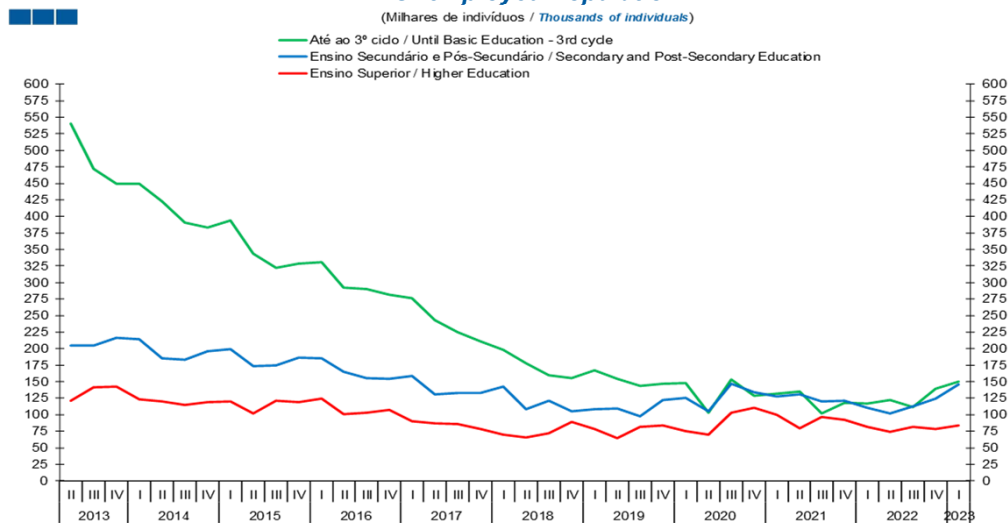
Gráfico / Graph 5.2.
Variação Homóloga da População Empregada
Employed Population Annual Change



	2017				2018				2019				2020				2021				2022				2023
	II	III	IV	I	II	III	IV	I	II	III	IV	I	II	III	IV	I	II	III	IV	I	II	III	IV	I	
Até ao 3º ciclo / Until Basic Education (3rd cycle)	1,6	2,5	3,8	1,4	0,5	-0,7	-3,4	-3,6	-4,6	-5,3	-3,2	-3,3	-10,1	-10,1	-9,8	-10,2	-5,7	-6,5	-5,3	-2,2	-6,1	1,2	3,1	3,8	
Ensino Secundário e Pós-Secundário / Secondary and Post-Secondary Education	7,2	6,7	7,5	7,1	4,4	4,7	5,4	4,0	5,0	8,2	5,3	4,3	-0,2	-2,6	-2,1	-2,1	6,4	6,1	5,9	7,2	5,1	2,8	3,9	4,3	
Ensino Superior / Higher Education	3,5	2,1	1,8	4,6	6,0	5,6	7,3	7,4	7,3	5,0	2,1	1,0	2,4	6,8	12,3	12,0	15,7	17,4	10,6	10,2	7,3	-0,7	-5,1	-6,1	

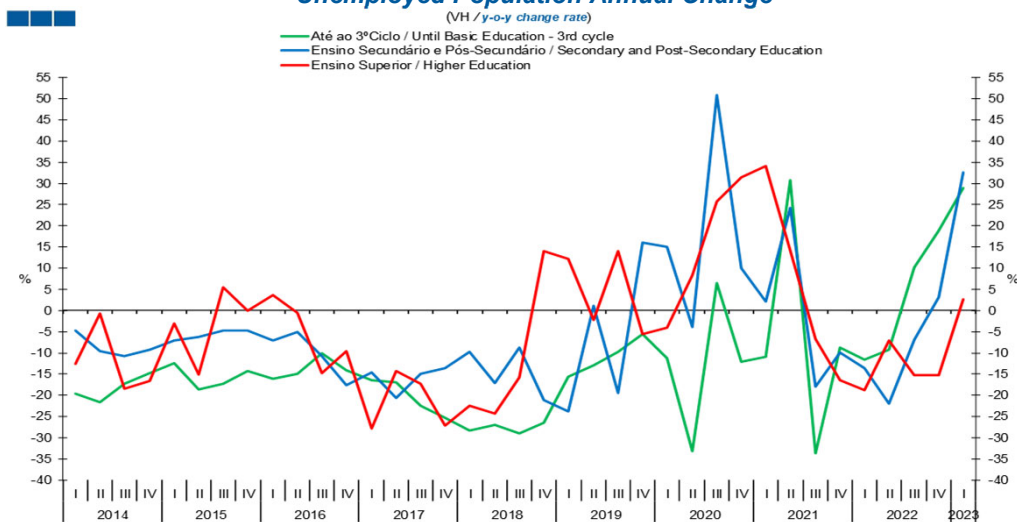
5. Grau de Ensino / Highest Level of Education Attained

Gráfico / Graph 5.3.
População Desempregada
Unemployed Population



	2017				2018				2019				2020				2021				2022				2023
	II	III	IV	I	II	III	IV	I	II	III	IV	I	II	III	IV	I	II	III	IV	I	II	III	IV	I	
Até ao 3º ciclo / Until Basic Education (3rd cycle)	243	225	211	198	178	159	155	167	155	144	147	148	103	153	129	132	135	102	118	117	123	112	140	151	
Ensino Secundário e Pós-Secundário / Secondary and Post-Secondary Education	131	133	133	143	109	121	105	109	110	97	122	125	106	147	134	128	131	121	121	110	102	112	125	146	
Ensino Superior / Higher Education	87	86	78	70	66	72	89	78	64	82	84	75	70	103	110	100	80	96	92	81	74	82	78	84	

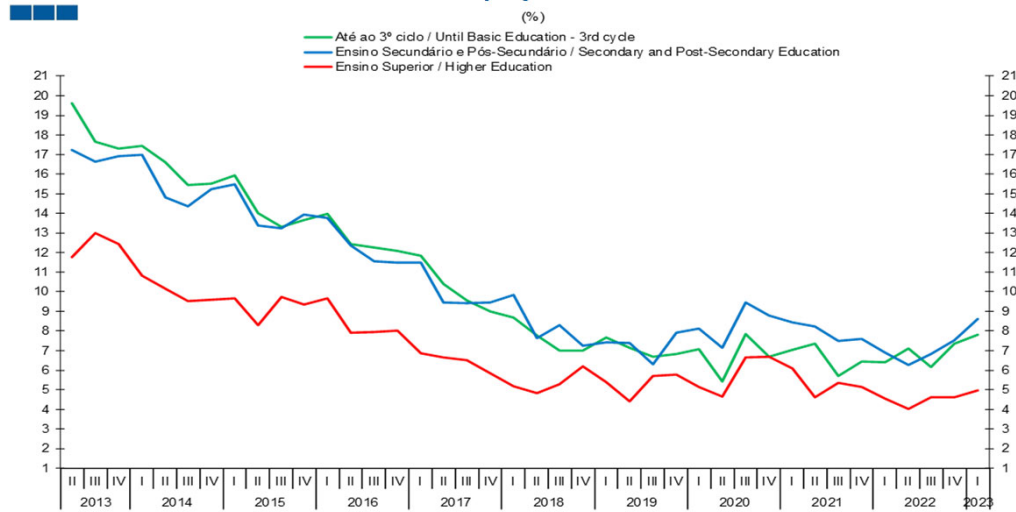
Gráfico / Graph 5.4.
Variação Homóloga da População Desempregada
Unemployed Population Annual Change



	2017				2018				2019				2020				2021				2022				2023
	II	III	IV	I	II	III	IV	I	II	III	IV	I	II	III	IV	I	II	III	IV	I	II	III	IV	I	
Até ao 3º ciclo / Until Basic Education (3rd cycle)	-16,9	-22,5	-25,2	-28,3	-26,9	-29,1	-26,5	-15,6	-13,0	-9,7	-5,5	-11,3	-33,2	6,5	-12,1	-10,9	30,8	-33,7	-8,7	-11,6	-9,3	10,1	18,9	28,9	
Ensino Secundário e Pós-Secundário / Secondary and Post-Secondary Education	-20,7	-14,9	-13,6	-9,8	-17,2	-8,8	-21,1	-23,8	1,1	-19,4	16,1	15,0	-3,8	50,8	9,9	2,2	24,3	-17,9	-9,9	-13,6	-21,9	-7,0	3,1	32,5	
Ensino Superior / Higher Education	-14,3	-17,3	-27,2	-22,5	-24,4	-15,8	14,1	12,2	-2,3	14,0	-5,6	-4,1	8,4	25,8	31,4	34,1	14,2	-6,7	-16,4	-18,8	-7,0	-15,2	-15,3	2,7	

5. Grau de Ensino / Highest Level of Education Attained

Gráfico / Graph 5.5.
Taxa de desemprego
Unemployment Rate



	2017				2018				2019				2020				2021				2022				2023
	II	III	IV	I	II	III	IV	I	II	III	IV	I	II	III	IV	I	II	III	IV	I	II	III	IV	I	
Até ao 3º ciclo / Until Basic Education (3rd cycle)	10,4	9,5	9,0	8,7	7,8	7,0	7,0	7,7	7,1	6,7	6,8	7,1	5,4	7,8	6,7	7,0	7,3	5,7	6,5	6,4	7,1	6,2	7,4	7,8	
Ensino Secundário e Pós-Secundário / Secondary and Post-Secondary Education	9,4	9,4	9,4	9,8	7,6	8,3	7,2	7,4	7,4	6,3	7,9	8,1	7,1	9,5	8,8	8,4	8,2	7,5	7,6	6,9	6,2	6,8	7,5	8,6	
Ensino Superior / Higher Education	6,6	6,5	5,9	5,2	4,8	5,3	6,2	5,4	4,4	5,7	5,8	5,1	4,7	6,7	6,7	6,1	4,6	5,4	5,1	4,6	4,0	4,6	4,6	5,0	

6. Árvore do Emprego - GEE / Employment Tree - GEE

Tabela / Table 6.1.
Árvore do Emprego - GEE
Employment Tree - GEE

1º Trimestre de 2023 / 1st Quarter of 2023
(Milhares de indivíduos / Thousands of individuals)

Varição Homóloga / Annual Change

Varição em Cadeia / Quarterly Change

População / Population			População / Population		
2022	2023	Varição / Change	IV	I	Varição / Change
10 267,2	10 301,5	34,3	10 271,8	10 301,5	29,7
Ativa / Active			Ativa / Active		
2022	2023	Varição / Change	IV	I	Varição / Change
5 209,3	5 305,0	95,7	5 245,6	5 305,0	59,4
50,7%	51,5%		51,1%	51,5%	
Inativa / Inactive			Inativa / Inactive		
2022	2023	Varição / Change	IV	I	Varição / Change
5 057,9	4 996,5	-61,4	5 026,2	4 996,5	-29,7
49,3%	48,5%		48,9%	48,5%	
Empregada / Employed			Empregada / Employed		
2022	2023	Varição / Change	IV	I	Varição / Change
4 900,9	4 924,7	23,8	4 902,9	4 924,7	21,8
94,1%	92,8%		93,5%	92,8%	
Desempregada / Unemployed			Desempregada / Unemployed		
2022	2023	Varição / Change	IV	I	Varição / Change
308,4	380,3	71,9	342,7	380,3	37,6
5,9%	7,2%		6,5%	7,2%	

Cálculos / Calculations: GEE