

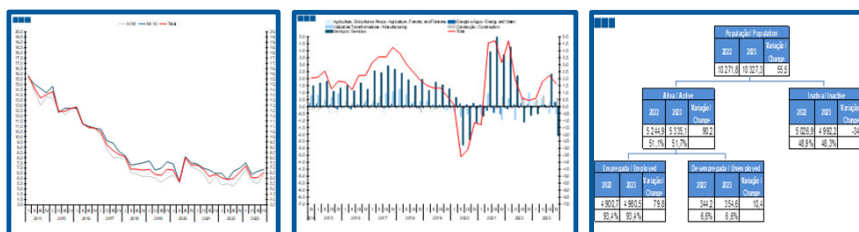
Estatísticas Temáticas de Conjuntura

Short-term Thematic Statistics

- N° 1/2024 -

27 de fevereiro de 2024

February, 27, 2024



Estatísticas do Emprego

Labour Statistics

- 4º Trimestre de 2023 -

- 4th Quarter of 2023 -

Fonte: Instituto Nacional de Estatística

Source: Statistics Portugal

Índice / Index

Página /
Page

1. Principais Indicadores / Main Indicators

Taxa de Desemprego / <i>Unemployment Rate</i>	3
Taxa de Atividade / <i>Activity Rate</i>	3
Taxa de Atividade e de Desemprego / <i>Activity and Unemployment Rate</i>	4
População Ativa, Inativa, Empregada e Desempregada / <i>Active, Inactive, Employed and Unemployed Population</i>	5
População Ativa e Inativa / <i>Active and Inactive Population</i>	5
População Ativa, Empregada e Desempregada / <i>Active, Employed and Unemployed Population</i>	6
Desemprego de longa duração (12 meses ou mais) / <i>Long-term Unemployment (12 months or longer)</i>	7

2. Regiões Nuts II / Nuts II regions

Taxa de Desemprego / <i>Unemployment Rate</i>	8
-----------------------------------------------	---

3. Ramos de Atividade / Industries

População Empregada / <i>Employed Population</i>	9
Estrutura da População Empregada / <i>Employed Population Structure</i>	9
Varição Homóloga da População Empregada / <i>Employed Population Annual Change</i>	10
Contributo (p.p.) para a Varição Homóloga (%) do Emprego / <i>Contribution (p.p.) to Employment Annual Change (%)</i>	10

4. Faixa Etária / Age Groups

População Empregada / <i>Employed Population</i>	11
Estrutura da População Empregada / <i>Employed Population Structure</i>	11
Varição Homóloga da População Empregada / <i>Employed Population Annual Change</i>	12
População Desempregada / <i>Unemployed Population</i>	13
Varição Homóloga da População Desempregada / <i>Unemployed Population Annual Change</i>	13
Taxa de Desemprego / <i>Unemployment Rate</i>	14
População Inativa / <i>Inactive Population</i>	15
Estrutura da População Inativa / <i>Inactive Population Structure</i>	15

5. Grau de Ensino / Highest Level of Education Attained

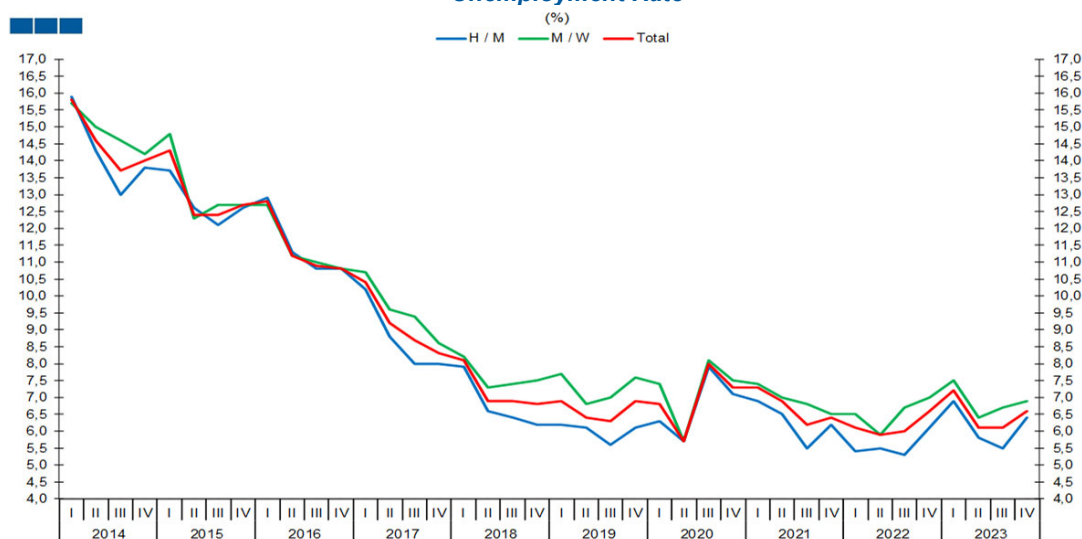
População Empregada / <i>Employed Population</i>	16
Varição Homóloga da População Empregada / <i>Employed Population Annual Change</i>	16
População Desempregada / <i>Unemployed Population</i>	17
Varição Homóloga da População Desempregada / <i>Unemployed Population Annual Change</i>	17
Taxa de Desemprego / <i>Unemployment Rate</i>	18

6. Árvore do Emprego - GEE / Employment Tree - GEE

Árvore do Emprego - GEE / <i>Employment Tree - GEE</i>	19
--------------------------------------------------------	----

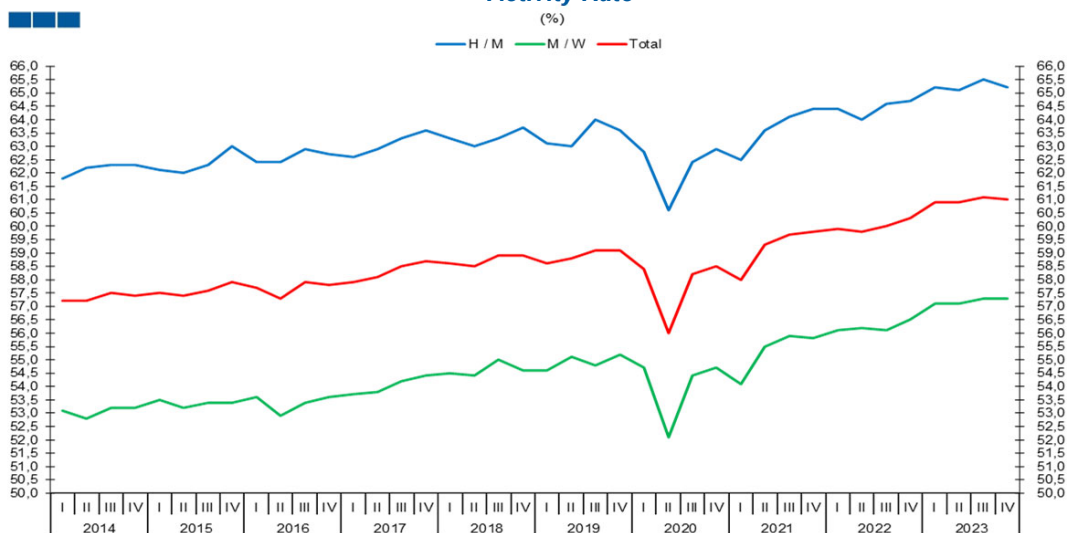
1. Principais Indicadores / Main Indicators

Gráfico / Graph 1.1.
Taxa de Desemprego
Unemployment Rate



	2018				2019				2020				2021				2022				2023			
	I	II	III	IV	I	II	III	IV	I	II	III	IV	I	II	III	IV	I	II	III	IV	I	II	III	IV
H / M	7,9	6,6	6,4	6,2	6,2	6,1	5,6	6,1	6,3	5,7	7,9	7,1	6,9	6,5	5,5	6,2	5,4	5,5	5,3	6,1	6,9	5,8	5,5	6,4
M / W	8,2	7,3	7,4	7,5	7,7	6,8	7,0	7,6	7,4	5,7	8,1	7,5	7,4	7,0	6,8	6,5	6,5	5,9	6,7	7,0	7,5	6,4	6,7	6,9
Total	8,1	6,9	6,9	6,8	6,9	6,4	6,3	6,9	6,8	5,7	8,0	7,3	7,3	6,9	6,2	6,4	6,1	5,9	6,0	6,6	7,2	6,1	6,1	6,6

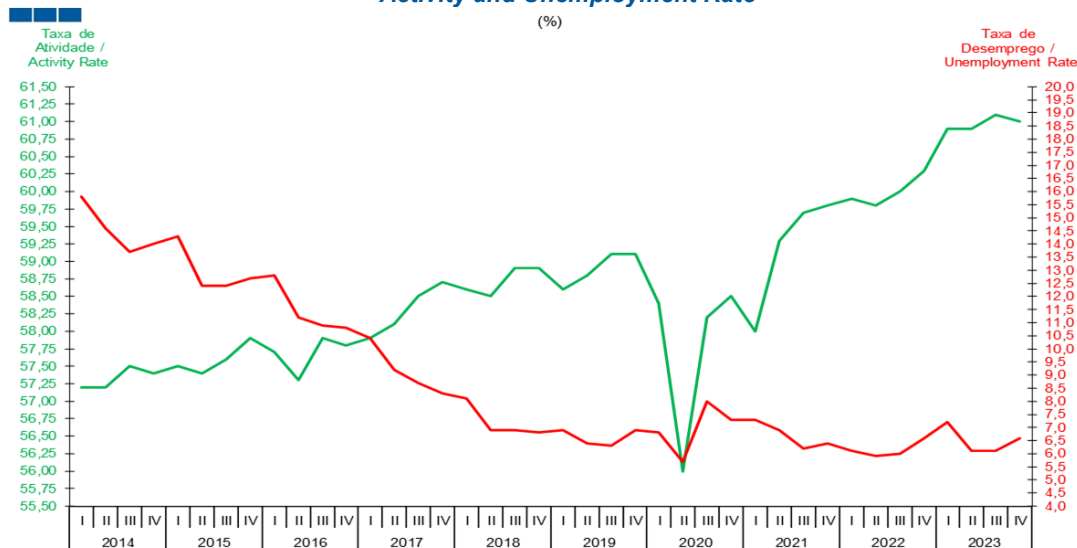
Gráfico / Graph 1.2.
Taxa de Atividade
Activity Rate



	2018				2019				2020				2021				2022				2023			
	I	II	III	IV	I	II	III	IV	I	II	III	IV	I	II	III	IV	I	II	III	IV	I	II	III	IV
H / M	63,3	63,0	63,3	63,7	63,1	63,0	64,0	63,6	62,8	60,6	62,4	62,9	62,5	63,6	64,1	64,4	64,4	64,0	64,6	64,7	65,2	65,1	65,5	65,2
M / W	54,5	54,4	55,0	54,6	54,6	55,1	54,8	55,2	54,7	52,1	54,4	54,7	54,1	55,5	55,9	55,8	56,1	56,2	56,1	56,5	57,1	57,1	57,3	57,3
Total	58,6	58,5	58,9	58,9	58,6	58,8	59,1	59,1	58,4	56,0	58,2	58,5	58,0	59,3	59,7	59,8	59,9	59,8	60,0	60,3	60,9	60,9	61,1	61,0

1. Principais Indicadores / Main Indicators

Gráfico / Graph 1.3.
Taxa de Atividade e de Desemprego
Activity and Unemployment Rate

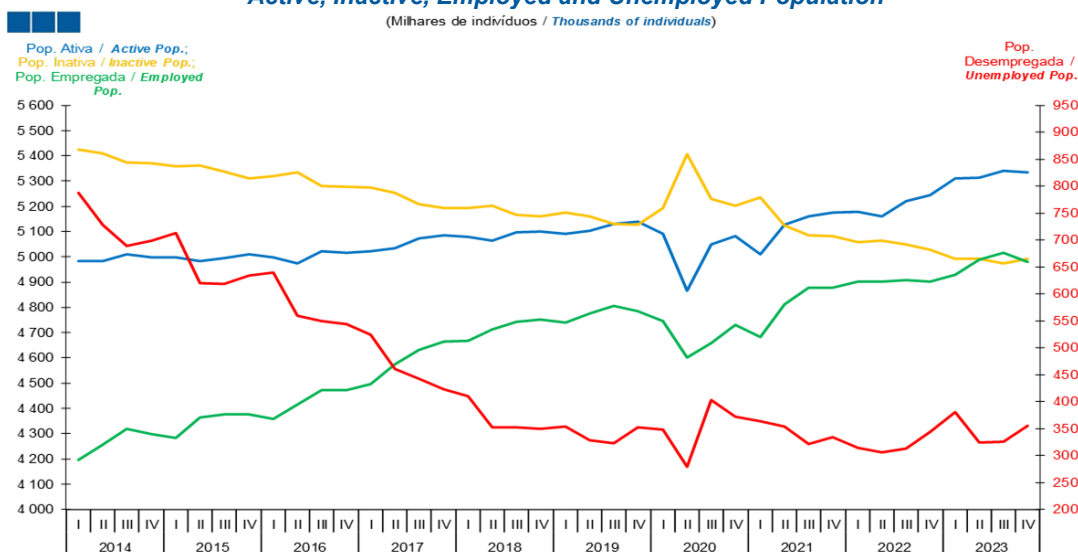


	2018				2019				2020				2021				2022				2023			
	I	II	III	IV	I	II	III	IV	I	II	III	IV	I	II	III	IV	I	II	III	IV	I	II	III	IV
Taxa de Atividade / Activity Rate	58,6	58,5	58,9	58,9	58,6	58,8	59,1	59,1	58,4	56,0	58,2	58,5	58,0	59,3	59,7	59,8	59,9	59,8	60,0	60,3	60,9	60,9	61,1	61,0
Taxa de Desemprego / Unemployment Rate	8,1	6,9	6,9	6,8	6,9	6,4	6,3	6,9	6,8	5,7	8,0	7,3	7,3	6,9	6,2	6,4	6,1	5,9	6,0	6,6	7,2	6,1	6,1	6,6

1. Principais Indicadores / Main Indicators

Gráfico / Graph 1.4.
População Ativa, Inativa, Empregada e Desempregada
Active, Inactive, Employed and Unemployed Population

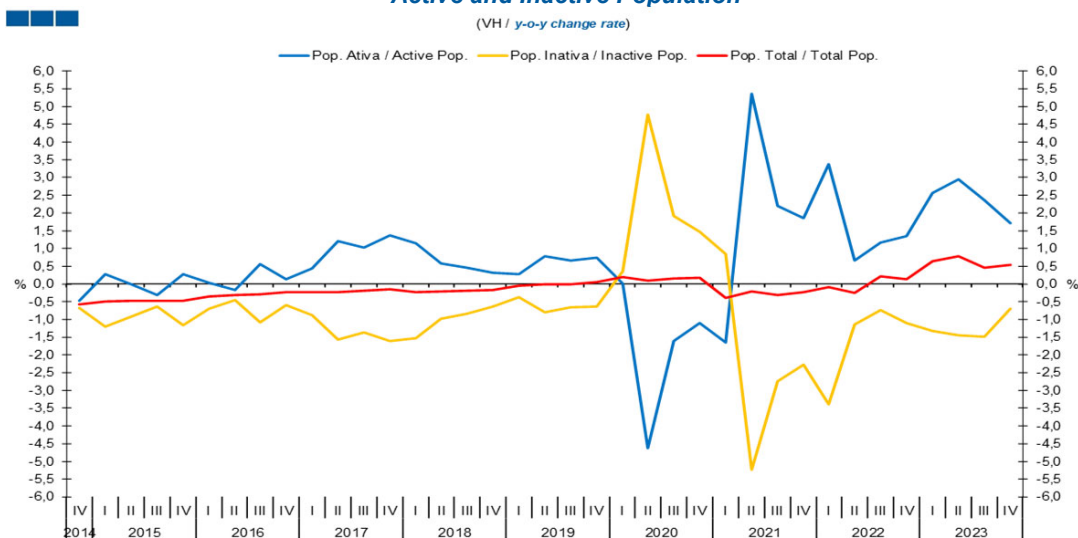
(Milhares de indivíduos / Thousands of individuals)



	2018				2019				2020				2021				2022				2023			
	I	II	III	IV	I	II	III	IV	I	II	III	IV	I	II	III	IV	I	II	III	IV	I	II	III	IV
População Ativa / Active Population	5 078	5 063	5 096	5 101	5 092	5 103	5 130	5 138	5 092	4 867	5 048	5 081	5 009	5 127	5 159	5 175	5 178	5 161	5 219	5 245	5 311	5 313	5 342	5 335
População Inativa / Inactive Population	5 193	5 201	5 165	5 160	5 174	5 160	5 131	5 127	5 192	5 406	5 230	5 202	5 236	5 123	5 086	5 083	5 058	5 064	5 048	5 027	4 991	4 991	4 973	4 992
População Empregada / Employed Population	4 668	4 712	4 744	4 751	4 738	4 774	4 807	4 786	4 744	4 602	4 658	4 731	4 682	4 811	4 878	4 879	4 901	4 902	4 906	4 901	4 930	4 989	5 016	4 981
População Desempregada / Unemployed Population	410	352	352	349	354	329	323	352	348	278	404	371	364	353	321	334	314	306	312	344	381	325	326	355

Gráfico / Graph 1.5.
População Ativa e Inativa
Active and Inactive Population

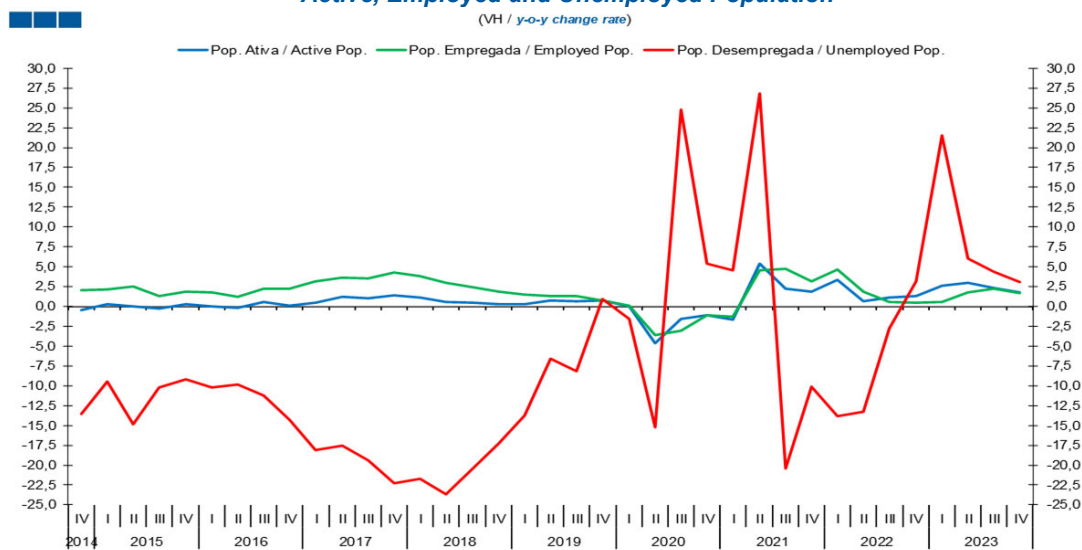
(VH / y-o-y change rate)



	2018				2019				2020				2021				2022				2023			
	I	II	III	IV	I	II	III	IV	I	II	III	IV	I	II	III	IV	I	II	III	IV	I	II	III	IV
População Ativa / Active Population	1,1	0,6	0,5	0,3	0,3	0,8	0,7	0,7	0,0	-4,6	-1,6	-1,1	-1,6	5,4	2,2	1,8	3,4	0,7	1,2	1,3	2,6	3,0	2,4	1,7
População Inativa / Inactive Population	-1,5	-1,0	-0,8	-0,6	-0,4	-0,8	-0,7	-0,6	0,4	4,8	1,9	1,5	0,8	-5,2	-2,8	-2,3	-3,4	-1,1	-0,7	-1,1	-1,3	-1,4	-1,5	-0,7
População Total / Total Population	-0,2	-0,2	-0,2	-0,2	-0,1	0,0	0,0	0,0	0,2	0,1	0,2	0,2	-0,4	-0,2	-0,3	-0,2	-0,1	-0,2	0,2	0,1	0,6	0,8	0,5	0,5

1. Principais Indicadores / Main Indicators

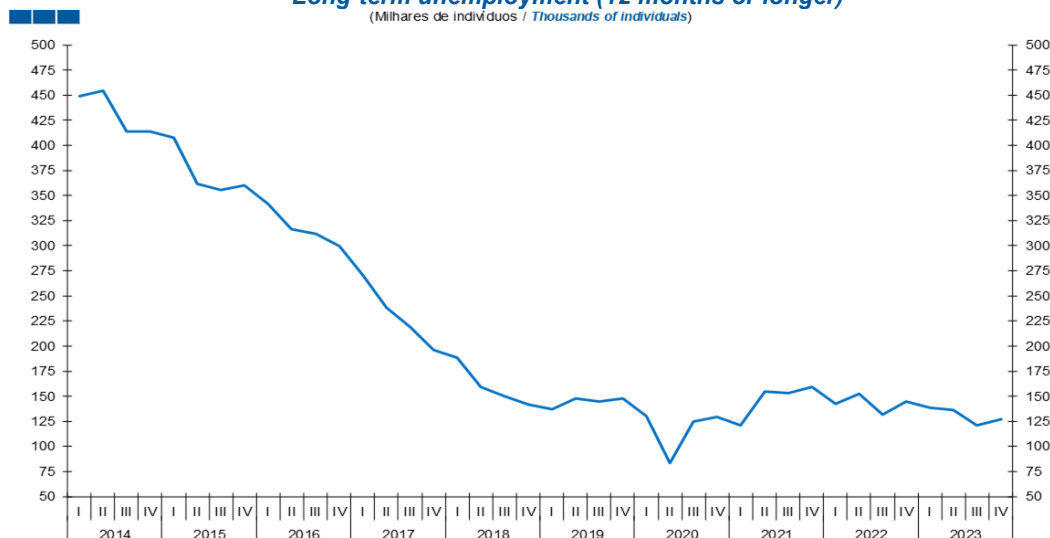
Gráfico / Graph 1.6.
População Ativa, Empregada e Desempregada
Active, Employed and Unemployed Population



	2018				2019				2020				2021				2022				2023			
	I	II	III	IV	I	II	III	IV	I	II	III	IV	I	II	III	IV	I	II	III	IV	I	II	III	IV
População Ativa / Active Population	1,1	0,6	0,5	0,3	0,3	0,8	0,7	0,7	0,0	-4,6	-1,6	-1,1	-1,6	5,4	2,2	1,8	3,4	0,7	1,2	1,3	2,6	3,0	2,4	1,7
População Empregada / Employed Population	3,8	3,0	2,5	1,9	1,5	1,3	1,3	0,7	0,1	-3,6	-3,1	-1,2	-1,3	4,5	4,7	3,1	4,7	1,9	0,6	0,4	0,6	1,8	2,2	1,6
População Desempregada / Unemployed Population	-21,7	-23,7	-20,5	-17,3	-13,8	-6,6	-8,2	0,9	-1,6	-15,3	24,8	5,4	4,5	26,8	-20,4	-10,2	-13,8	-13,3	-2,8	3,2	21,5	6,1	4,4	3,0

1. Principais Indicadores / Main Indicators

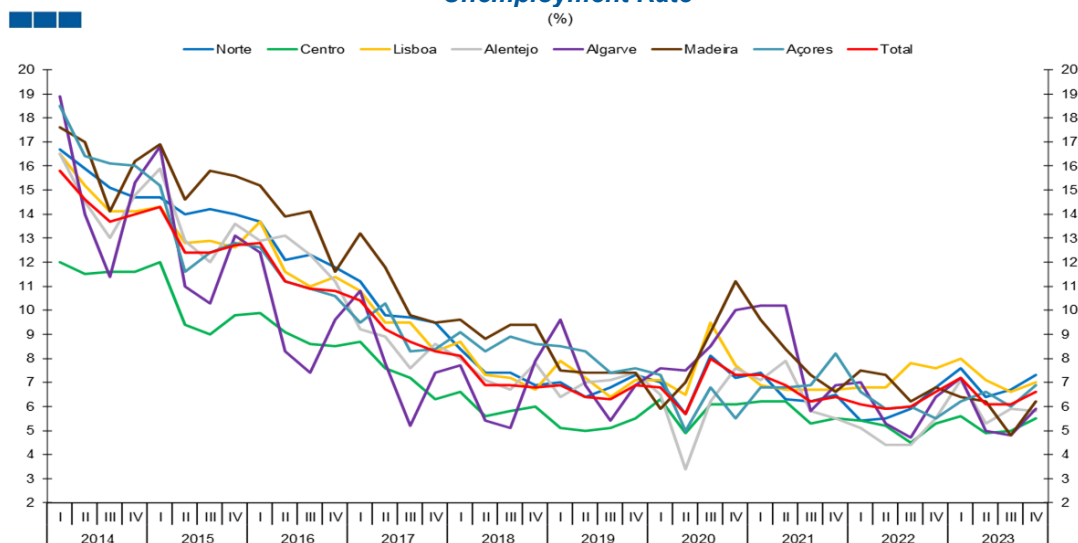
Gráfico / Graph 1.7.
Desemprego de longa-duração (12 meses ou mais)
Long-term unemployment (12 months or longer)
(Milhares de indivíduos / Thousands of individuals)



	2018				2019				2020				2021				2022				2023			
	I	II	III	IV	I	II	III	IV	I	II	III	IV	I	II	III	IV	I	II	III	IV	I	II	III	IV
Desempregados de LD / LT <i>Unemployed People</i>	188	160	150	142	137	148	145	148	130	83	125	129	121	154	153	159	143	152	132	145	139	136	121	127

2. Regiões Nuts II / Nuts II Regions

Gráfico / Graph 2.1.
Taxa de Desemprego
Unemployment Rate
(%)

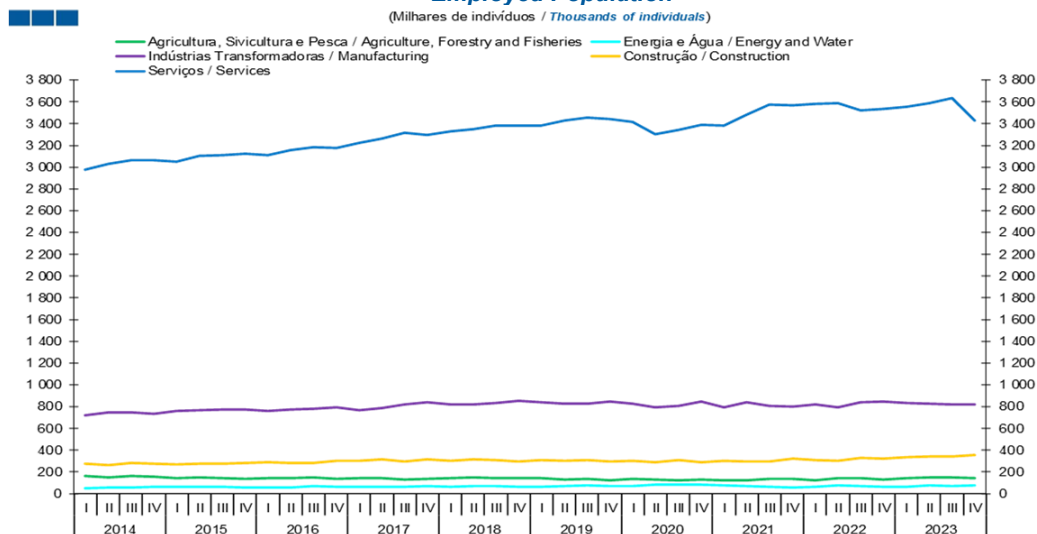


	2018				2019				2020				2021				2022				2023			
	I	II	III	IV	I	II	III	IV	I	II	III	IV	I	II	III	IV	I	II	III	IV	I	II	III	IV
Norte	8,4	7,4	7,4	6,9	7,0	6,4	6,8	7,3	7,0	5,7	8,1	7,2	7,4	6,3	6,2	6,5	5,4	5,5	5,9	6,8	7,6	6,4	6,7	7,3
Centro	6,6	5,6	5,8	6,0	5,1	5,0	5,1	5,5	6,3	4,9	6,1	6,1	6,2	6,2	5,3	5,5	5,4	5,2	4,5	5,3	5,6	4,9	5,0	5,5
Lisboa	8,7	7,3	7,2	6,7	7,9	7,2	6,4	7,1	7,1	6,5	9,5	7,7	6,9	6,7	6,7	6,7	6,8	6,8	7,8	7,6	8,0	7,1	6,6	7,0
Alentejo	8,0	7,1	6,7	7,8	6,4	7,0	7,1	7,4	6,5	3,4	6,2	7,6	7,1	7,9	5,8	5,5	5,1	4,4	4,4	5,5	7,1	5,3	5,9	5,8
Algarve	7,7	5,4	5,1	7,9	9,6	6,9	5,4	6,9	7,6	7,5	8,5	10,0	10,2	10,2	5,8	6,9	7,0	5,3	4,7	6,4	7,2	5,0	4,8	5,9
Madeira	9,6	8,8	9,4	9,4	7,5	7,4	7,4	7,4	5,9	7,0	9,1	11,2	9,6	8,4	7,3	6,6	7,5	7,3	6,2	6,8	6,4	6,2	4,8	6,2
Açores	9,1	8,3	8,9	8,6	8,5	8,3	7,4	7,6	7,3	5,0	6,8	5,5	6,8	6,8	6,9	8,2	6,6	5,9	6,0	5,5	6,2	6,6	6,0	6,9
Total	8,1	6,9	6,9	6,8	6,9	6,4	6,3	6,9	6,8	5,7	8,0	7,3	7,3	6,9	6,2	6,4	6,1	5,9	6,0	6,6	7,2	6,1	6,1	6,6

3. Ramos de Atividade / Industries

Gráfico / Graph 3.1.
População Empregada
Employed Population

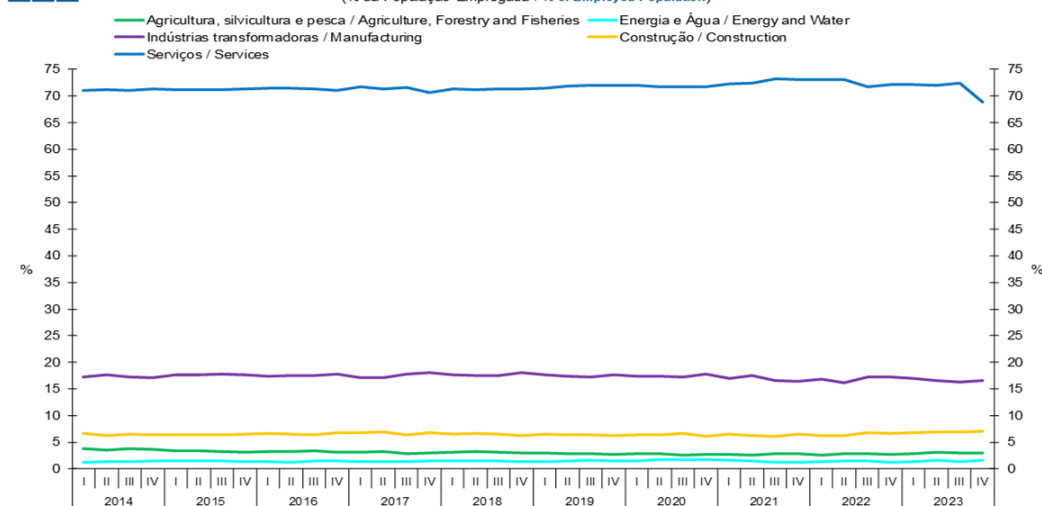
(Milhares de indivíduos / Thousands of individuals)



	2018				2019				2020				2021				2022				2023			
	I	II	III	IV	I	II	III	IV	I	II	III	IV	I	II	III	IV	I	II	III	IV	I	II	III	IV
Agricultura, Silvicultura e Pesca / Agriculture, Forestry and Fisheries	147	153	144	143	140	133	136	126	135	132	122	127	125	124	135	138	125	142	141	131	141	152	147	146
Energia e Água / Energy and Water	66	69	71	67	67	72	75	71	69	82	81	81	74	69	61	56	66	74	71	62	64	78	70	77
Indústrias Transformadoras / Manufacturing	822	824	834	857	839	830	847	824	797	805	844	796	840	810	799	822	795	843	848	837	825	819	822	
Construção / Construction	304	316	309	298	309	306	308	296	302	291	308	287	306	298	298	320	309	305	331	326	333	343	346	354
Serviços / Services	3 330	3 351	3 385	3 386	3 383	3 433	3 458	3 446	3 414	3 300	3 343	3 391	3 381	3 480	3 574	3 566	3 580	3 586	3 520	3 535	3 554	3 590	3 634	3 432

Gráfico / Graph 3.2.
Estrutura da População Empregada - 4º Trimestre de 2023
Employed Population Structure - 4th Quarter of 2023

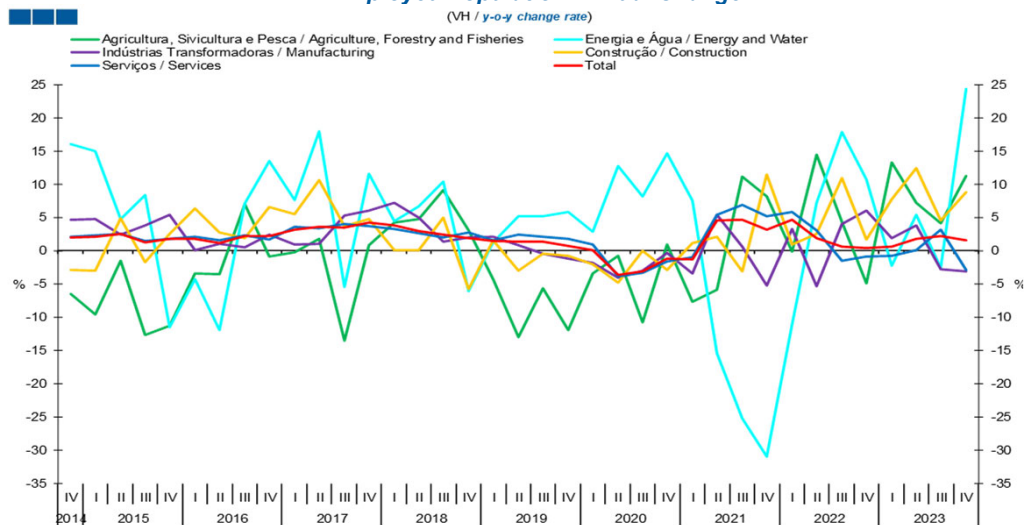
(% da População Empregada / % of Employed Population)



	2018				2019				2020				2021				2022				2023			
	I	II	III	IV	I	II	III	IV	I	II	III	IV	I	II	III	IV	I	II	III	IV	I	II	III	IV
Agricultura, Silvicultura e Pesca / Agriculture, Forestry and Fisheries	3,1	3,2	3,0	3,0	3,0	2,8	2,8	2,6	2,9	2,9	2,6	2,7	2,7	2,6	2,8	2,8	2,5	2,9	2,9	2,7	2,9	3,1	2,9	2,9
Energia e Água / Energy and Water	1,4	1,5	1,5	1,4	1,4	1,5	1,6	1,5	1,4	1,8	1,7	1,7	1,6	1,4	1,2	1,1	1,3	1,5	1,5	1,3	1,3	1,6	1,4	1,6
Indústrias Transformadoras / Manufacturing	17,6	17,5	17,6	18,0	17,7	17,4	17,3	17,7	17,4	17,3	17,3	17,8	17,0	17,5	16,6	16,4	16,8	16,2	17,2	17,3	17,0	16,5	16,3	16,5
Construção / Construction	6,5	6,7	6,5	6,3	6,5	6,4	6,4	6,2	6,4	6,3	6,6	6,1	6,5	6,2	6,1	6,6	6,3	6,2	6,7	6,6	6,7	6,9	6,9	7,1
Serviços / Services	71,3	71,1	71,4	71,3	71,4	71,9	71,9	72,0	72,0	71,7	71,8	71,7	72,2	72,3	73,3	73,1	73,0	73,1	71,8	72,1	72,1	72,0	72,5	68,9

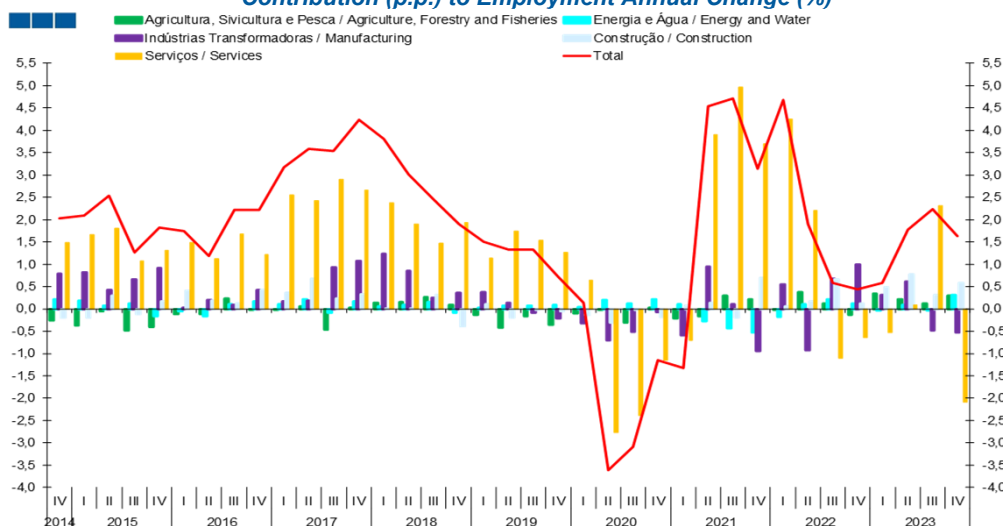
3. Ramos de Atividade / Industries

Gráfico / Graph 3.3.
Variação Homóloga da População Empregada
Employed Population Annual Change



	2018				2019				2020				2021				2022				2023			
	I	II	III	IV	I	II	III	IV	I	II	III	IV	I	II	III	IV	I	II	III	IV	I	II	III	IV
Agricultura, Silvicultura e Pesca / Agriculture, Forestry and Fisheries	4,2	4,8	9,1	3,1	-4,3	-13,0	-5,6	-11,9	-3,4	-0,8	-10,7	1,0	-7,7	-5,9	11,2	8,2	-0,2	14,4	4,4	-4,9	13,3	7,2	4,1	11,3
Energia e Água / Energy and Water	4,4	6,7	10,4	-6,0	1,2	5,2	5,2	5,8	2,8	12,7	8,2	14,7	7,6	-15,5	-25,2	-31,0	-11,1	7,3	17,9	10,7	-2,3	5,4	-2,5	24,3
Indústrias Transformadoras / Manufacturing	7,2	5,0	1,4	2,0	2,1	0,8	-0,5	-1,2	-1,8	-4,1	-3,0	-0,4	-3,4	5,4	0,6	-5,3	3,2	-5,4	4,0	6,0	1,9	3,8	-2,8	-3,1
Construção / Construction	0,1	0,1	5,0	-5,8	1,6	-3,0	-0,5	-0,8	-2,1	-4,8	0,0	-2,9	1,2	2,1	-3,1	11,5	1,0	2,6	10,9	1,7	7,7	12,4	4,6	8,8
Serviços / Services	3,3	2,7	2,1	2,7	1,6	2,4	2,2	1,8	0,9	-3,9	-3,3	-1,6	-1,0	5,4	6,9	5,2	5,9	3,0	-1,5	-0,9	-0,7	0,1	3,2	-2,9
Total	3,8	3,0	2,5	1,9	1,5	1,3	1,3	0,7	0,1	-3,6	-3,1	-1,2	-1,3	4,5	4,7	3,1	4,7	1,9	0,6	0,4	0,6	1,8	2,2	1,6

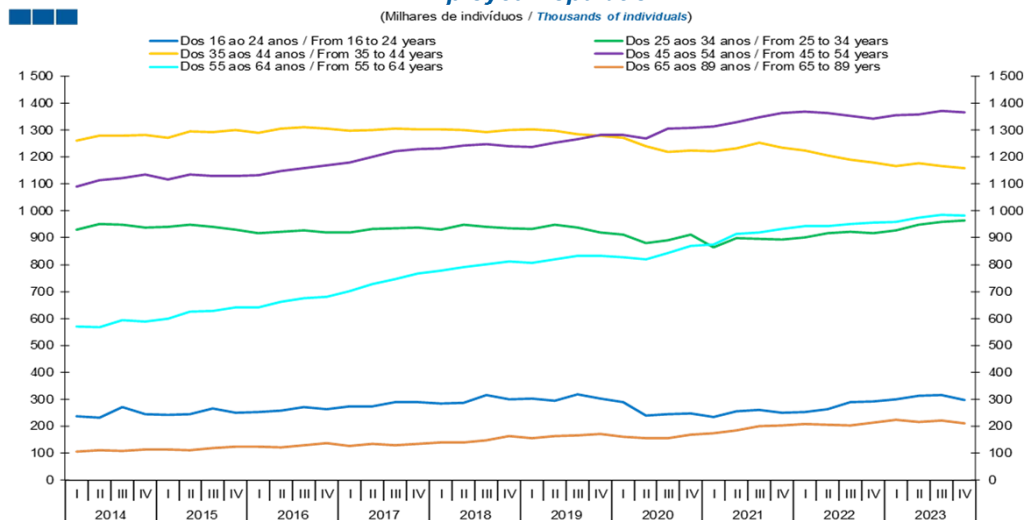
Gráfico / Graph 3.4.
Contributo (p.p.) para a Variação Homóloga (%) do Emprego
Contribution (p.p.) to Employment Annual Change (%)



	2018				2019				2020				2021				2022				2023			
	I	II	III	IV	I	II	III	IV	I	II	III	IV	I	II	III	IV	I	II	III	IV	I	II	III	IV
Agricultura, Silvicultura e Pesca / Agriculture, Forestry and Fisheries	0,1	0,2	0,3	0,1	-0,1	-0,4	-0,2	-0,4	-0,1	0,0	-0,3	0,0	-0,2	-0,2	0,3	0,2	0,0	0,4	0,1	-0,1	0,3	0,2	0,1	0,3
Energia e Água / Energy and Water	0,1	0,1	0,1	-0,1	0,0	0,1	0,1	0,1	0,0	0,2	0,1	0,2	0,1	-0,3	-0,4	-0,5	-0,2	0,1	0,2	0,1	0,0	0,1	0,0	0,3
Indústrias Transformadoras / Manufacturing	1,2	0,9	0,3	0,4	0,4	0,1	-0,1	-0,2	-0,3	-0,7	-0,5	-0,1	-0,6	0,9	0,1	-0,9	0,6	-0,9	0,7	1,0	0,3	0,6	-0,5	-0,5
Construção / Construction	0,0	0,0	0,3	-0,4	0,1	-0,2	0,0	-0,1	-0,1	-0,3	0,0	-0,2	0,1	0,1	-0,2	0,7	0,1	0,2	0,7	0,1	0,5	0,8	0,3	0,6
Serviços / Services	2,4	1,9	1,5	1,9	1,1	1,7	1,5	1,3	0,6	-2,8	-2,4	-1,2	-0,7	3,9	5,0	3,7	4,3	2,2	-1,1	-0,6	-0,5	0,1	2,3	-2,1
Total	3,8	3,0	2,5	1,9	1,5	1,3	1,3	0,7	0,1	-3,6	-3,1	-1,2	-1,3	4,5	4,7	3,1	4,7	1,9	0,6	0,4	0,6	1,8	2,2	1,6

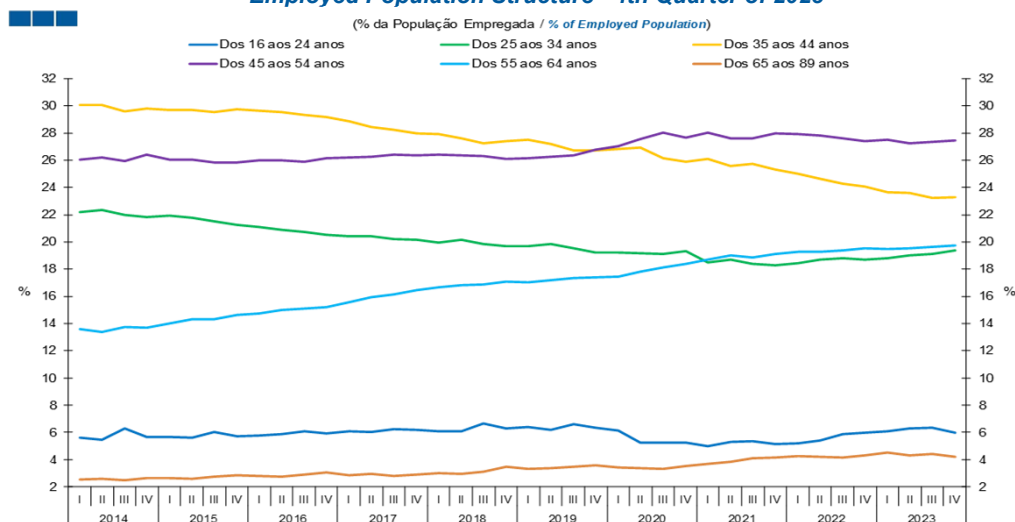
4. Faixa Etária / Age Groups

Gráfico / Graph 4.1.
População Empregada
Employed Population



	2018				2019				2020				2021				2022				2023			
	I	II	III	IV	I	II	III	IV	I	II	III	IV	I	II	III	IV	I	II	III	IV	I	II	III	IV
16 - 24 Anos / 16 - 24 Years old	283	287	315	299	302	295	318	303	290	240	245	248	233	254	261	251	253	264	288	293	300	313	317	297
25 - 34 Anos / 25 - 34 Years old	930	949	941	936	933	948	938	920	912	882	891	913	865	899	897	893	902	917	921	916	926	949	958	965
35 - 44 Anos / 35 - 44 Years old	1 304	1 301	1 292	1 301	1 303	1 298	1 284	1 279	1 272	1 239	1 219	1 225	1 223	1 231	1 254	1 236	1 225	1 207	1 190	1 180	1 165	1 178	1 165	1 160
45 - 54 Anos / 45 - 54 Years old	1 233	1 243	1 249	1 239	1 239	1 253	1 267	1 282	1 282	1 268	1 305	1 309	1 313	1 328	1 347	1 364	1 369	1 363	1 354	1 343	1 355	1 359	1 371	1 368
55 - 64 Anos / 55 - 64 Years old	779	792	801	811	806	819	834	832	827	819	844	869	875	914	919	933	945	944	951	957	960	975	985	982
65 - 89 Anos / 65 - 89 Years old	139	139	146	164	156	162	167	170	161	154	154	167	173	183	200	202	208	206	202	212	223	215	220	210

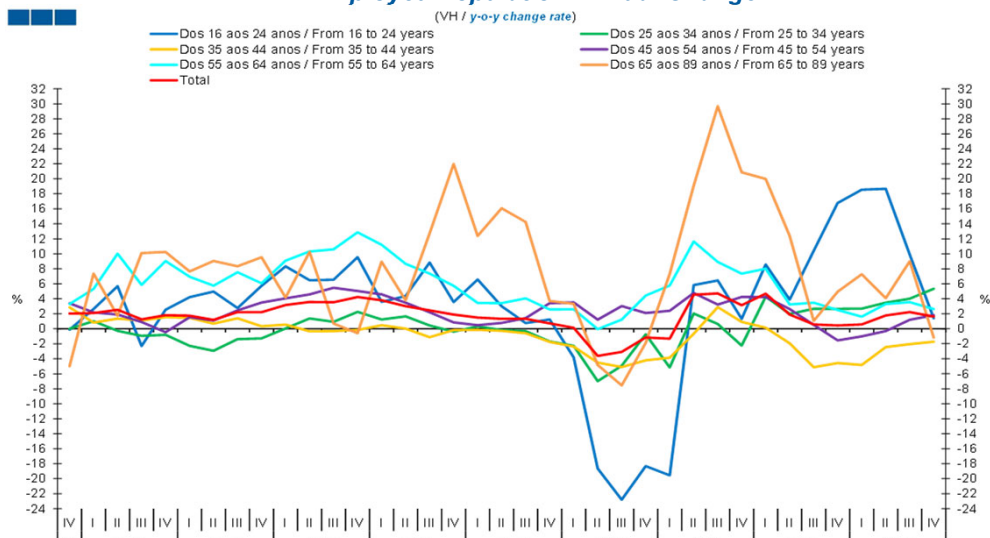
Gráfico / Graph 4.2.
Estrutura da População Empregada - 4º Trimestre de 2023
Employed Population Structure - 4th Quarter of 2023



	2018				2019				2020				2021				2022				2023			
	I	II	III	IV	I	II	III	IV	I	II	III	IV	I	II	III	IV	I	II	III	IV	I	II	III	IV
16 - 24 Anos / 16 - 24 Years old	6,1	6,1	6,6	6,3	6,4	6,2	6,6	6,3	6,1	5,2	5,3	5,2	5,0	5,3	5,4	5,1	5,2	5,4	5,9	6,0	6,1	6,3	6,3	6,0
25 - 34 Anos / 25 - 34 Years old	19,9	20,1	19,8	19,7	19,7	19,9	19,5	19,2	19,2	19,1	19,3	18,5	18,7	18,4	18,3	18,4	18,7	18,8	18,7	18,8	19,0	19,1	19,4	19,4
35 - 44 Anos / 35 - 44 Years old	27,9	27,6	27,2	27,4	27,5	27,2	26,7	26,7	26,8	26,9	26,2	25,9	26,1	25,6	25,7	25,3	25,0	24,6	24,3	24,1	23,6	23,6	23,2	23,3
45 - 54 Anos / 45 - 54 Years old	26,4	26,4	26,3	26,1	26,1	26,2	26,4	26,8	27,0	27,6	28,0	27,7	28,0	27,6	27,6	28,0	27,9	27,8	27,6	27,4	27,5	27,2	27,3	27,5
55 - 64 Anos / 55 - 64 Years old	16,7	16,8	16,9	17,1	17,0	17,2	17,3	17,4	17,4	17,8	18,1	18,4	18,7	19,0	18,8	19,1	19,3	19,3	19,4	19,5	19,5	19,5	19,6	19,7
65 - 89 Anos / 65 - 89 Years old	3,0	3,0	3,1	3,5	3,3	3,4	3,5	3,6	3,4	3,3	3,3	3,5	3,7	3,8	4,1	4,1	4,2	4,2	4,1	4,3	4,5	4,3	4,4	4,2

4. Faixa Etária / Age Groups

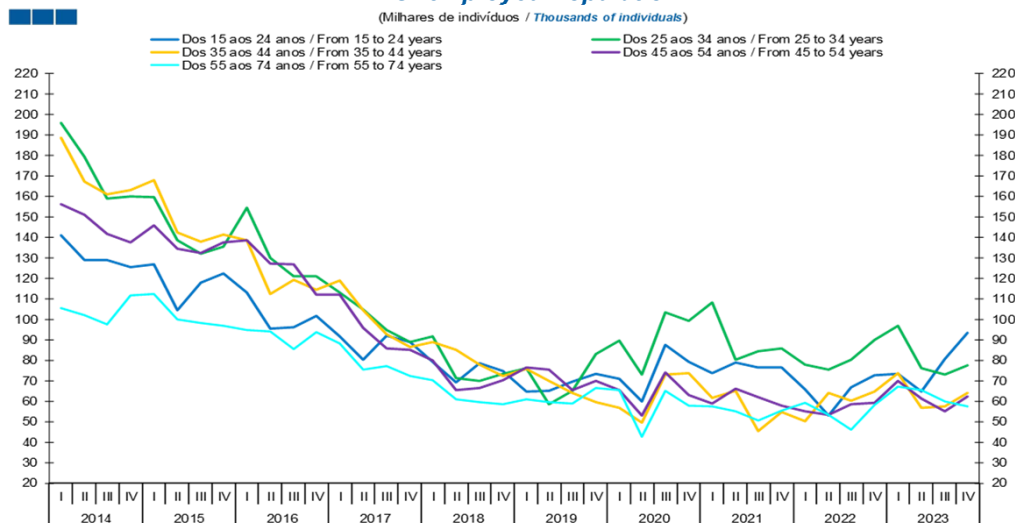
Gráfico / Graph 4.3.
Varição Homóloga da População Empregada
Employed Population Annual Change



	2018				2019				2020				2021				2022				2023			
	I	II	III	IV	I	II	III	IV	I	II	III	IV	I	II	III	IV	I	II	III	IV	I	II	III	IV
16 - 24 Anos / 16 - 24 Years old	3,6	4,4	8,8	3,6	6,6	3,0	0,8	1,2	-3,8	-18,6	-22,8	-18,3	-19,6	5,8	6,4	1,3	8,6	3,9	10,4	16,8	18,6	18,7	9,9	1,4
25 - 34 Anos / 25 - 34 Years old	1,2	1,7	0,4	-0,4	0,3	-0,2	-0,3	-1,7	-2,3	-7,0	-4,9	-0,7	-5,2	2,0	0,6	-2,2	4,3	2,0	2,7	2,7	2,7	3,5	4,0	5,3
35 - 44 Anos / 35 - 44 Years old	0,5	0,0	-1,1	-0,2	-0,1	-0,3	-0,6	-1,7	-2,4	-4,5	-5,1	-4,2	-3,9	-0,7	2,9	0,9	0,1	-1,9	-5,1	-4,6	-4,8	-2,4	-2,1	-1,7
45 - 54 Anos / 45 - 54 Years old	4,6	3,5	2,2	0,9	0,5	0,8	1,4	3,4	3,5	1,2	3,0	2,1	2,4	4,8	3,2	4,2	4,2	2,6	0,5	-1,5	-1,0	-0,3	1,2	1,8
55 - 64 Anos / 55 - 64 Years old	11,2	8,7	7,4	5,7	3,5	3,4	4,1	2,6	2,6	0,0	1,2	4,4	5,8	11,6	8,9	7,4	8,0	3,2	3,5	2,5	1,6	3,3	3,5	2,6
65 - 89 Anos / 65 - 89 Years old	8,9	3,8	12,7	22,0	12,4	16,1	14,2	3,7	3,3	-4,8	-7,5	-1,9	7,3	19,1	29,7	20,9	20,0	12,4	1,0	4,9	7,3	4,1	9,0	-1,2
Total	3,8	3,0	2,5	1,9	1,5	1,3	1,3	0,7	0,1	-3,6	-3,1	-1,2	-1,3	4,5	4,7	3,1	4,7	1,9	0,6	0,4	0,6	1,8	2,2	1,6

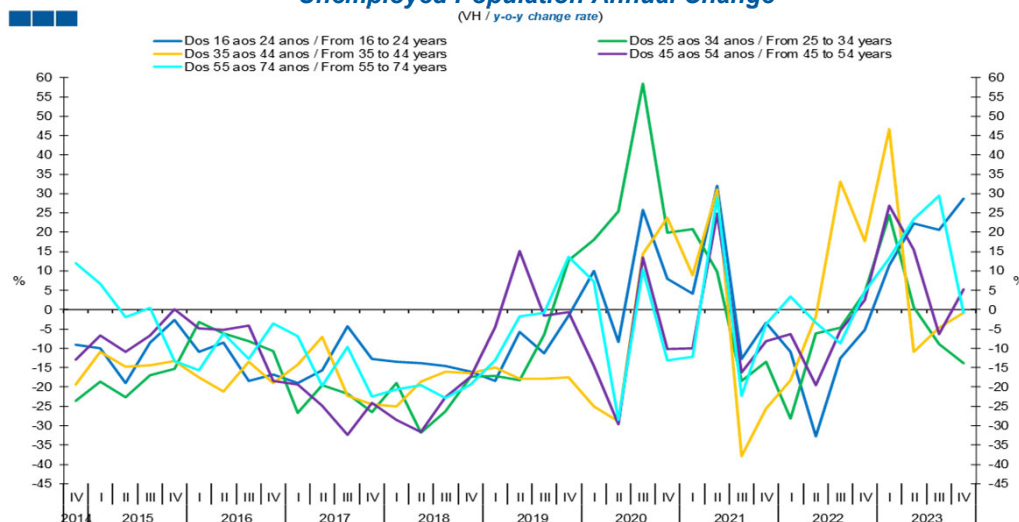
4. Faixa Etária / Age Groups

Gráfico / Graph 4.4.
População Desempregada
Unemployed Population



	2018				2019				2020				2021				2022				2023			
	I	II	III	IV	I	II	III	IV	I	II	III	IV	I	II	III	IV	I	II	III	IV	I	II	III	IV
16 - 24 Anos / 16 - 24 Years old	79	69	79	75	65	65	70	73	71	60	88	79	74	79	76	77	66	53	67	73	73	65	81	93
25 - 34 Anos / 25 - 34 Years old	92	71	70	74	76	58	65	83	90	73	103	99	108	80	84	86	78	76	80	90	97	76	73	77
35 - 44 Anos / 35 - 44 Years old	89	85	78	72	76	70	64	60	57	50	73	74	62	65	45	55	50	64	60	65	74	57	58	64
45 - 54 Anos / 45 - 54 Years old	80	65	66	70	76	75	65	70	65	53	74	63	59	66	62	58	55	53	59	59	70	61	55	62
55 - 74 Anos / 55 - 74 Years old	70	61	60	58	61	60	59	66	65	43	65	58	57	55	51	56	59	53	46	58	67	66	60	58

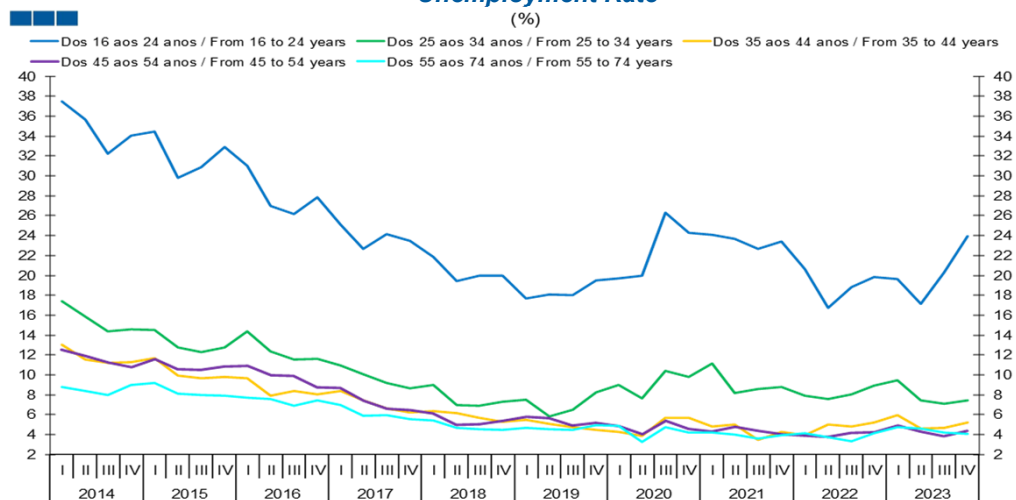
Gráfico / Graph 4.5.
Variação Homóloga da População Desempregada
Unemployed Population Annual Change



	2018				2019				2020				2021				2022				2023			
	I	II	III	IV	I	II	III	IV	I	II	III	IV	I	II	III	IV	I	II	III	IV	I	II	III	IV
16 - 24 Anos / 16 - 24 Years old	-13,5	-13,9	-14,7	-16,0	-18,4	-5,8	-11,3	-1,6	9,9	-8,3	25,7	8,0	4,1	31,9	-12,8	-3,4	-11,0	-32,8	-12,6	-5,2	11,4	22,3	20,7	28,7
25 - 34 Anos / 25 - 34 Years old	-19,0	-31,8	-26,4	-17,3	-17,1	-18,2	-6,6	12,8	18,0	25,3	58,4	19,9	20,7	9,8	-18,4	-13,6	-28,2	-6,1	-4,7	4,5	24,4	0,7	-8,8	-13,8
35 - 44 Anos / 35 - 44 Years old	-25,1	-18,6	-16,1	-16,5	-14,9	-17,9	-17,8	-17,6	-25,1	-28,9	14,4	23,8	8,8	31,0	-38,0	-25,6	-18,3	-1,8	33,0	17,7	46,6	-11,0	-4,6	-0,8
45 - 54 Anos / 45 - 54 Years old	-28,5	-31,7	-22,7	-17,4	-4,5	15,1	-1,5	-0,6	-14,5	-29,6	13,5	-10,1	-10,0	24,9	-16,3	-8,3	-6,3	-19,6	-5,5	2,4	26,9	15,4	-6,3	5,2
55 - 74 Anos / 55 - 74 Years old	-20,6	-19,5	-22,9	-19,4	-13,1	-1,8	-0,8	13,7	7,2	-28,5	10,3	-13,1	-12,2	29,0	-22,3	-3,8	3,3	-3,4	-8,7	4,7	13,3	23,3	29,4	-0,9

4. Faixa Etária / Age Groups

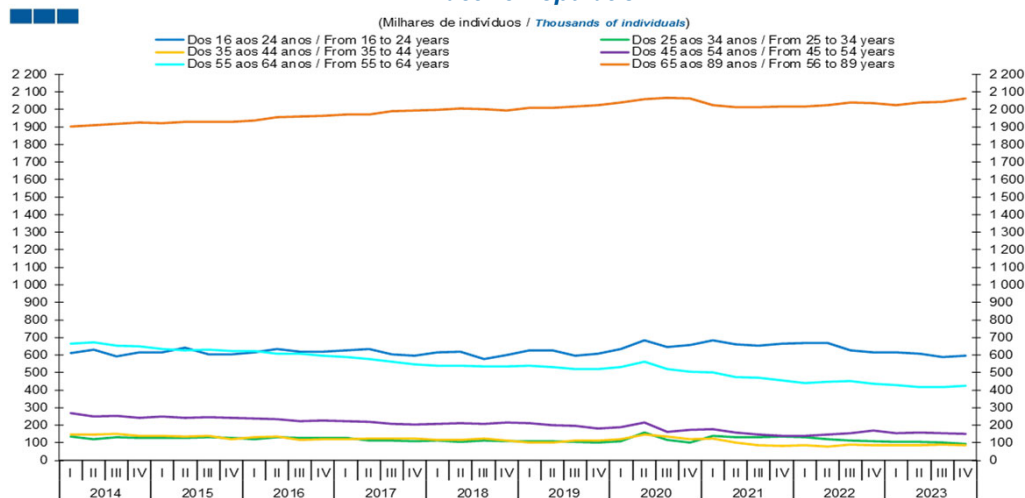
Gráfico / Graph 4.6.
Taxa de desemprego
Unemployment Rate
(%)



	2018				2019				2020				2021				2022				2023			
	I	II	III	IV	I	II	III	IV	I	II	III	IV	I	II	III	IV	I	II	III	IV	I	II	III	IV
16 - 24 Anos / 16 - 24 Years old	21,9	19,4	20,0	19,9	17,6	18,1	18,0	19,5	19,7	19,9	26,3	24,3	24,1	23,7	22,6	23,4	20,6	16,7	18,8	19,9	19,6	17,1	20,3	23,9
25 - 34 Anos / 25 - 34 Years old	9,0	7,0	6,9	7,3	7,5	5,8	6,5	8,3	9,0	7,7	10,4	9,8	11,1	8,2	8,6	8,8	7,9	7,6	8,0	8,9	9,5	7,4	7,1	7,4
35 - 44 Anos / 35 - 44 Years old	6,4	6,1	5,7	5,3	5,5	5,1	4,7	4,5	4,3	3,9	5,7	5,7	4,8	5,0	3,5	4,3	4,0	5,0	4,8	5,2	6,0	4,6	4,7	5,2
45 - 55 Anos / 45 - 55 Years old	6,1	5,0	5,0	5,4	5,8	5,7	4,9	5,2	4,8	4,0	5,4	4,6	4,3	4,7	4,4	4,1	3,9	3,8	4,2	4,2	4,9	4,3	3,9	4,4
55 - 74 Anos / 45 - 74 Years old	5,4	4,7	4,5	4,5	4,7	4,5	4,5	4,9	4,9	3,3	4,8	4,2	4,2	4,0	3,6	3,9	4,2	3,8	3,3	4,1	4,7	4,6	4,2	4,0

4. Faixa Etária / Age Groups

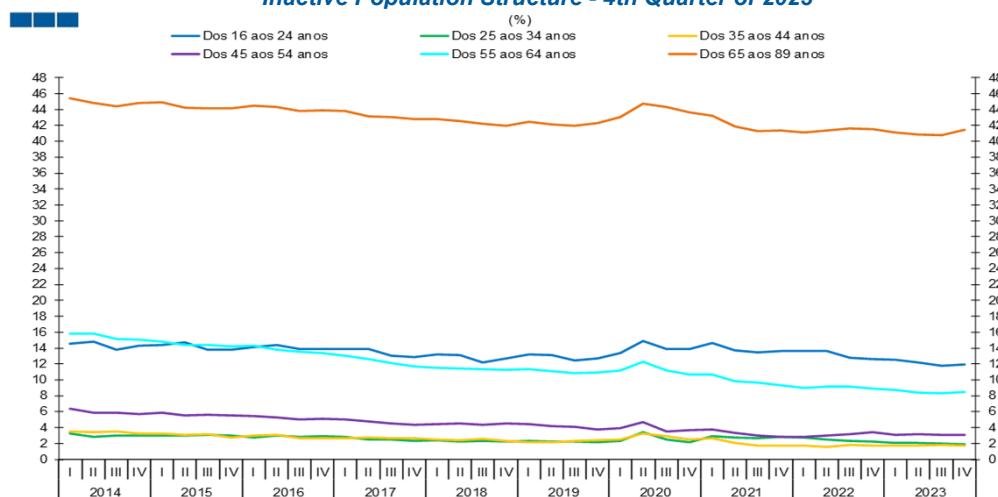
Gráfico / Graph 4.7.
População Inativa
Inactive Population



Fonte / Source: INE

	2018				2019				2020				2021				2022				2023			
	I	II	III	IV	I	II	III	IV	I	II	III	IV	I	II	III	IV	I	II	III	IV	I	II	III	IV
15 - 24 Anos / 15 - 24 Years old	614	620	579	601	626	626	597	608	633	685	645	658	685	659	655	667	668	669	629	616	615	610	589	595
25 - 34 Anos / 25 - 34 Years old	111	106	111	107	110	108	106	103	110	157	116	100	138	132	131	136	133	121	114	111	104	105	102	94
35 - 44 Anos / 35 - 44 Years old	116	115	123	112	101	103	113	114	119	148	135	119	123	100	86	84	85	78	88	84	87	85	91	86
45 - 54 Anos / 45 - 54 Years old	208	214	208	215	211	200	197	180	187	217	162	174	178	159	148	139	138	148	155	169	153	159	155	152
55 - 64 Anos / 55 - 64 Years old	539	539	537	534	539	531	521	521	531	563	520	505	501	474	470	457	441	449	450	438	429	419	416	423
65 - 89 Anos / 65 - 89 Years old	1 999	2 005	2 001	1 994	2 010	2 011	2 015	2 024	2 041	2 057	2 065	2 064	2 025	2 015	2 014	2 018	2 016	2 026	2 040	2 036	2 025	2 039	2 044	2 064

Gráfico / Graph 4.8.
Estrutura da População Inativa - 4º Trimestre de 2023
Inactive Population Structure - 4th Quarter of 2023

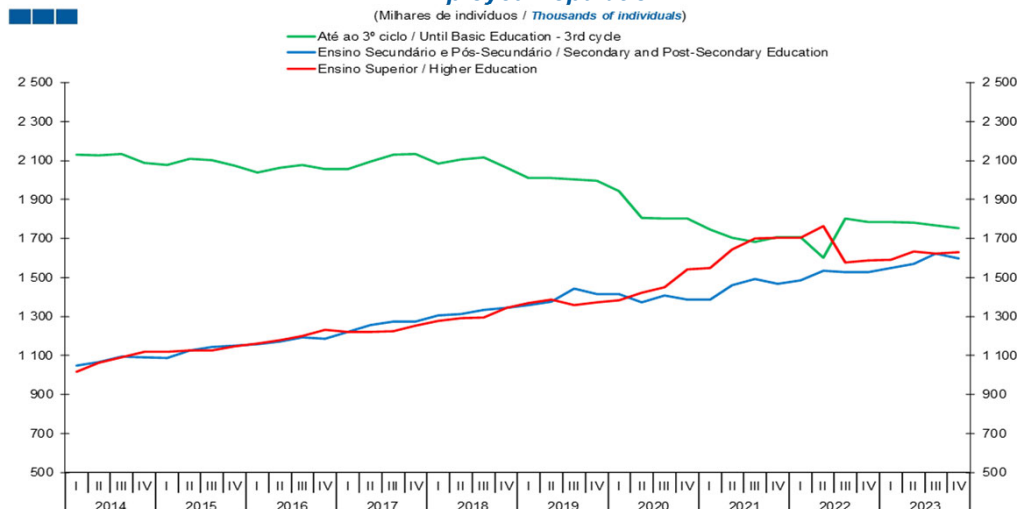


Fonte / Source: INE

	2018				2019				2020				2021				2022				2023			
	I	II	III	IV	I	II	III	IV	I	II	III	IV	I	II	III	IV	I	II	III	IV	I	II	III	IV
15 - 24 Anos / 15 - 24 Years old	13,2	13,2	12,2	12,7	13,2	13,1	12,4	12,7	13,3	14,9	13,8	13,9	14,6	13,7	13,4	13,7	13,6	13,6	12,8	12,6	12,5	12,2	11,7	11,9
25 - 34 Anos / 25 - 34 Years old	2,4	2,3	2,3	2,3	2,3	2,3	2,2	2,2	2,3	3,4	2,5	2,1	2,9	2,8	2,7	2,8	2,7	2,5	2,3	2,3	2,1	2,1	2,0	1,9
35 - 44 Anos / 35 - 44 Years old	2,5	2,4	2,6	2,3	2,1	2,2	2,3	2,4	2,5	3,2	2,9	2,5	2,6	2,1	1,8	1,7	1,7	1,6	1,8	1,7	1,8	1,7	1,8	1,7
45 - 54 Anos / 45 - 54 Years old	4,5	4,5	4,4	4,5	4,5	4,2	4,1	3,8	3,9	4,7	3,5	3,7	3,8	3,3	3,0	2,9	2,8	3,0	3,2	3,4	3,1	3,2	3,1	3,1
55 - 64 Anos / 55 - 64 Years old	11,5	11,4	11,3	11,2	11,4	11,1	10,8	10,9	11,2	12,2	11,2	10,7	10,7	9,9	9,6	9,4	9,0	9,2	9,2	8,9	8,7	8,4	8,3	8,5
65 - 89 Anos / 65 - 89 Years old	42,8	42,5	42,2	42,0	42,4	42,1	41,9	42,3	43,0	44,7	44,3	43,6	43,3	41,9	41,3	41,4	41,1	41,3	41,6	41,6	41,1	40,9	40,7	41,4

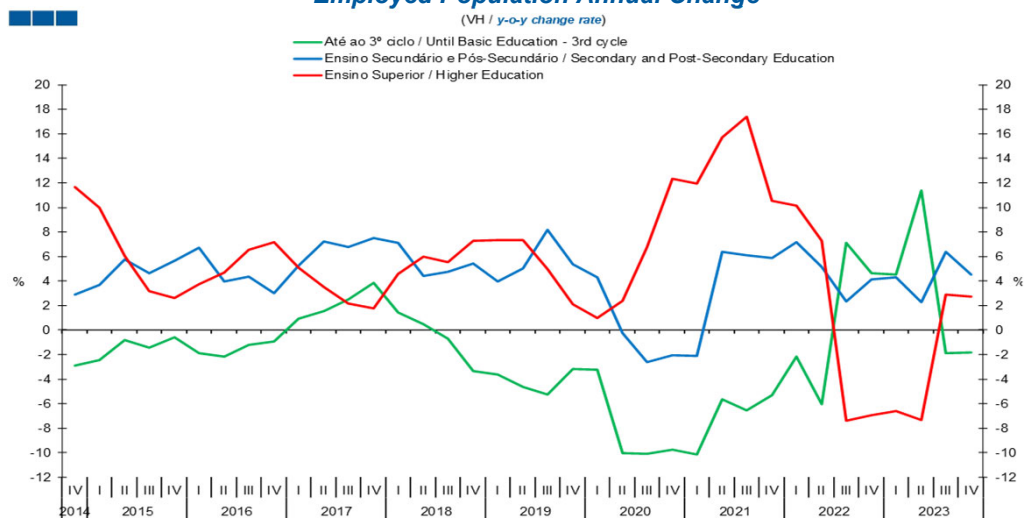
5. Grau de Ensino / Highest Level of Education Attained

Gráfico / Graph 5.1.
População Empregada
Employed Population



	2018				2019				2020				2021				2022				2023			
	I	II	III	IV	I	II	III	IV	I	II	III	IV	I	II	III	IV	I	II	III	IV	I	II	III	IV
Até ao 3º ciclo / Until Basic Education (3rd cycle)	2 086	2 107	2 115	2 063	2 010	2 009	2 004	1 997	1 944	1 807	1 802	1 802	1 747	1 705	1 684	1 706	1 709	1 601	1 803	1 785	1 787	1 783	1 769	1 753
Ensino Secundário e Pós-Secundário / Secondary and Post-Secondary Education	1 307	1 312	1 335	1 345	1 358	1 378	1 444	1 417	1 417	1 374	1 407	1 387	1 387	1 462	1 492	1 469	1 486	1 537	1 527	1 530	1 550	1 571	1 624	1 599
Ensino Superior / Higher Education	1 276	1 293	1 294	1 344	1 370	1 388	1 358	1 372	1 383	1 421	1 450	1 541	1 548	1 644	1 702	1 704	1 706	1 764	1 576	1 586	1 593	1 634	1 622	1 629

Gráfico / Graph 5.2.
Variação Homóloga da População Empregada
Employed Population Annual Change

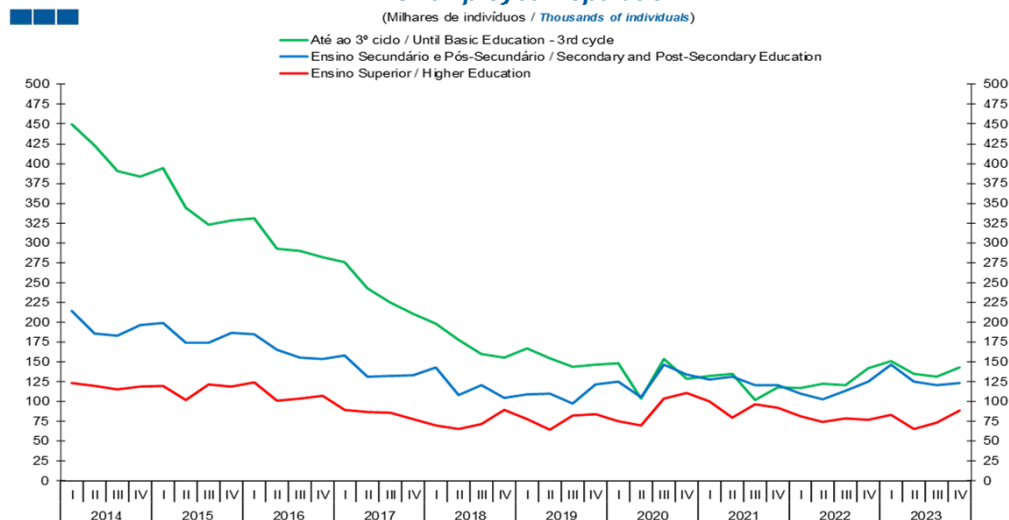


	2018				2019				2020				2021				2022				2023			
	I	II	III	IV	I	II	III	IV	I	II	III	IV	I	II	III	IV	I	II	III	IV	I	II	III	IV
Até ao 3º ciclo / Until Basic Education (3rd cycle)	1,4	0,5	-0,7	-3,4	-3,6	-4,6	-5,3	-3,2	-3,3	-10,1	-10,1	-9,8	-10,2	-5,7	-6,5	-5,3	-2,2	-6,1	7,1	4,6	4,5	11,4	-1,9	-1,8
Ensino Secundário e Pós-Secundário / Secondary and Post-Secondary Education	7,1	4,4	4,7	5,4	4,0	5,0	8,2	5,3	4,3	-0,2	-2,6	-2,1	-2,1	6,4	6,1	5,9	7,2	5,1	2,3	4,2	4,3	2,2	6,4	4,5
Ensino Superior / Higher Education	4,6	6,0	5,6	7,3	7,4	7,3	5,0	2,1	1,0	2,4	6,8	12,3	12,0	15,7	17,4	10,6	10,2	7,3	-7,4	-6,9	-6,6	-7,3	2,9	2,7

5. Grau de Ensino / Highest Level of Education Attained

Gráfico / Graph 5.3.
População Desempregada
Unemployed Population

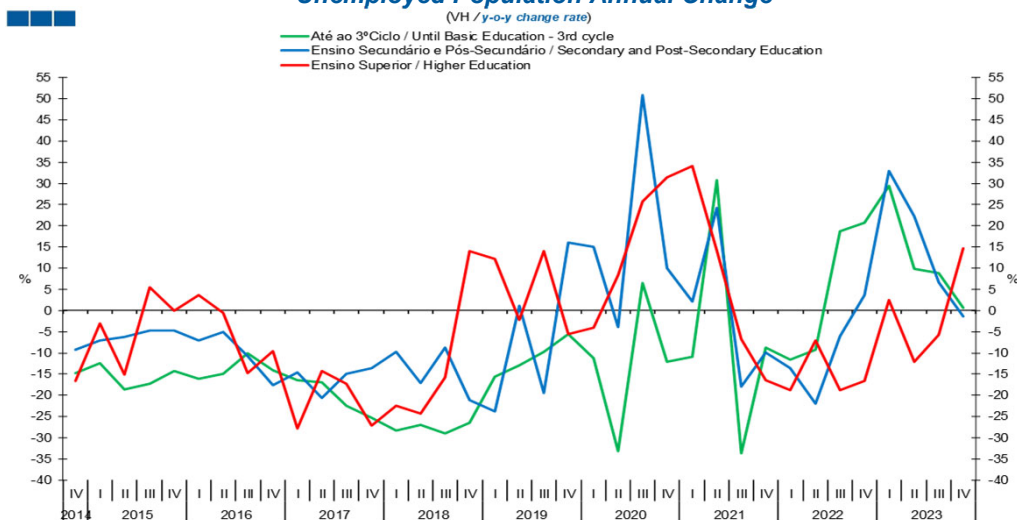
(Milhares de indivíduos / Thousands of individuals)



	2018				2019				2020				2021				2022				2023			
	I	II	III	IV	I	II	III	IV	I	II	III	IV	I	II	III	IV	I	II	III	IV	I	II	III	IV
Até ao 3º ciclo / Until Basic Education (3rd cycle)	198	178	159	155	167	155	144	147	148	103	153	129	132	135	102	118	117	123	121	142	151	135	132	143
Ensino Secundário e Pós-Secundário / Secondary and Post-Secondary Education	143	109	121	105	109	110	97	122	125	106	147	134	128	131	121	121	110	102	113	125	147	125	121	124
Ensino Superior / Higher Education	70	66	72	89	78	64	82	84	75	70	103	110	100	80	96	92	81	74	78	77	83	65	74	88

Gráfico / Graph 5.4.
Variação Homóloga da População Desempregada
Unemployed Population Annual Change

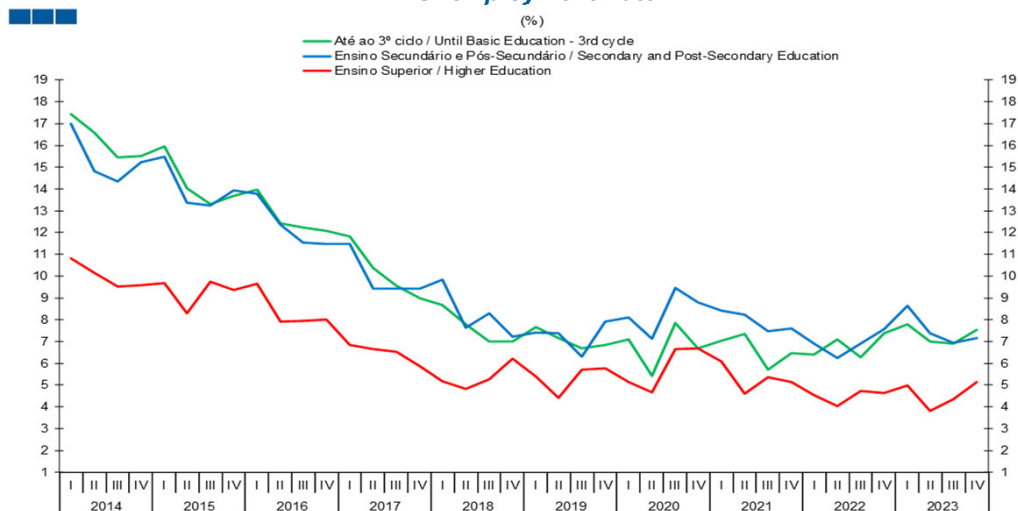
(VH / y-o-y change rate)



	2018				2019				2020				2021				2022				2023			
	I	II	III	IV	I	II	III	IV	I	II	III	IV	I	II	III	IV	I	II	III	IV	I	II	III	IV
Até ao 3º ciclo / Until Basic Education (3rd cycle)	-28,3	-26,9	-29,1	-26,5	-15,6	-13,0	-9,7	-5,5	-11,3	-33,2	6,5	-12,1	-10,9	30,8	-33,7	-8,7	-11,6	-9,3	18,8	20,6	29,4	9,8	8,9	0,6
Ensino Secundário e Pós-Secundário / Secondary and Post-Secondary Education	-9,8	-17,2	-8,8	-21,1	-23,8	1,1	-19,4	16,1	15,0	-3,8	50,8	9,9	2,2	24,3	-17,9	-9,9	-13,6	-21,9	-6,1	3,7	32,9	22,3	6,6	-1,4
Ensino Superior / Higher Education	-22,5	-24,4	-15,8	14,1	12,2	-2,3	14,0	-5,6	-4,1	8,4	25,8	31,4	34,1	14,2	-6,7	-16,4	-18,8	-7,0	-18,8	-16,6	2,5	-12,0	-5,7	14,7

5. Grau de Ensino / Highest Level of Education Attained

Gráfico / Graph 5.5.
Taxa de desemprego
Unemployment Rate



	2018				2019				2020				2021				2022				2023			
	I	II	III	IV	I	II	III	IV	I	II	III	IV	I	II	III	IV	I	II	III	IV	I	II	III	IV
Até ao 3º ciclo / Until Basic Education (3rd cycle)	8,7	7,8	7,0	7,0	7,7	7,1	6,7	6,8	7,1	5,4	7,8	6,7	7,0	7,3	5,7	6,5	6,4	7,1	6,3	7,4	7,8	7,0	6,9	7,5
Ensino Secundário e Pós-Secundário / Secondary and Post-Secondary Education	9,8	7,6	8,3	7,2	7,4	7,4	6,3	7,9	8,1	7,1	9,5	8,8	8,4	8,2	7,5	7,6	6,9	6,2	6,9	7,6	8,6	7,4	6,9	7,2
Ensino Superior / Higher Education	5,2	4,8	5,3	6,2	5,4	4,4	5,7	5,8	5,1	4,7	6,7	6,7	6,1	4,6	5,4	5,1	4,6	4,0	4,7	4,6	5,0	3,8	4,4	5,1

6. Árvore do Emprego - GEE / Employment Tree - GEE

Tabela / Table 6.1.
Árvore do Emprego - GEE
Employment Tree - GEE

4º Trimestre de 2023 / 4th Quarter of 2023

(Milhares de indivíduos / Thousands of individuals)

Varição Homóloga / Annual Change

Varição em Cadeia / Quarterly Change

População / Population					
2022		2023		Variação / Change	
10 271,8	10 327,3			55,5	
Ativa / Active			Inativa / Inactive		
2022	2023	Variação / Change	2022	2023	Variação / Change
5 244,9	5 335,1	90,2	5 026,9	4 992,2	-34,7
51,1%	51,7%		48,9%	48,3%	
Empregada / Employed		Desempregada / Unemployed			
2022	2023	Variação / Change	2022	2023	Variação / Change
4 900,7	4 980,5	79,8	344,2	354,6	10,4
93,4%	93,4%		6,6%	6,6%	

População / Population		
III	IV	Variação / Change
10 314,3	10 327,3	13,0
Ativa / Active		Inativa / Inactive
III	IV	Variação / Change
5 341,6	5 335,1	-6,5
51,8%	51,7%	
Empregada / Employed		Desempregada / Unemployed
III	IV	Variação / Change
5 015,5	4 980,5	-35,0
93,9%	93,4%	
		III
		IV
		Variação / Change
		4 972,7
		4 992,2
		19,5
		48,2%
		48,3%

Cálculos / Calculations: GEE