

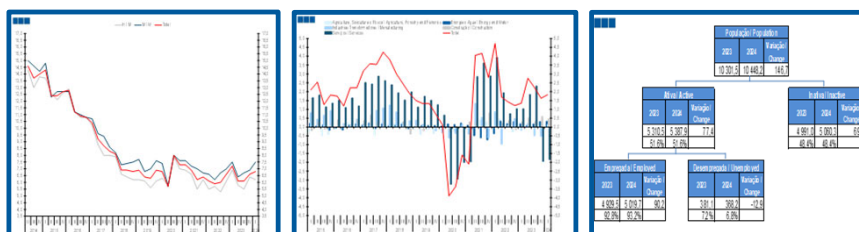
Estatísticas Temáticas de Conjuntura

Short-term Thematic Statistics

- Nº 2/2024 -

15 de maio de 2024

May, 15, 2024



Estatísticas do Emprego

Labour Statistics

- 1º Trimestre de 2024 -

- 1st Quarter of 2024 -

Fonte: Instituto Nacional de Estatística

Source: Statistics Portugal

Índice / Index

Página /
Page

1. Principais Indicadores / Main Indicators

Taxa de Desemprego / <i>Unemployment Rate</i>	3
Taxa de Atividade / <i>Activity Rate</i>	3
Taxa de Atividade e de Desemprego / <i>Activity and Unemployment Rate</i>	4
População Ativa, Inativa, Empregada e Desempregada / <i>Active, Inactive, Employed and Unemployed Population</i>	5
População Ativa e Inativa / <i>Active and Inactive Population</i>	5
População Ativa, Empregada e Desempregada / <i>Active, Employed and Unemployed Population</i>	6
Desemprego de longa duração (12 meses ou mais) / <i>Long-term Unemployment (12 months or longer)</i>	7

2. Regiões Nuts II / Nuts II regions

Taxa de Desemprego / <i>Unemployment Rate</i>	8
---	---

3. Ramos de Atividade / Industries

População Empregada / <i>Employed Population</i>	9
Estrutura da População Empregada / <i>Employed Population Structure</i>	9
Variação Homóloga da População Empregada / <i>Employed Population Annual Change</i>	10
Contributo (p.p.) para a Variação Homóloga (%) do Emprego / <i>Contribution (p.p.) to Employment Annual Change (%)</i>	10

4. Faixa Etária / Age Groups

População Empregada / <i>Employed Population</i>	11
Estrutura da População Empregada / <i>Employed Population Structure</i>	11
Variação Homóloga da População Empregada / <i>Employed Population Annual Change</i>	12
População Desempregada / <i>Unemployed Population</i>	13
Variação Homóloga da População Desempregada / <i>Unemployed Population Annual Change</i>	13
Taxa de Desemprego / <i>Unemployment Rate</i>	14
População Inativa / <i>Inactive Population</i>	15
Estrutura da População Inativa / <i>Inactive Population Structure</i>	15

5. Grau de Ensino / Highest Level of Education Attained

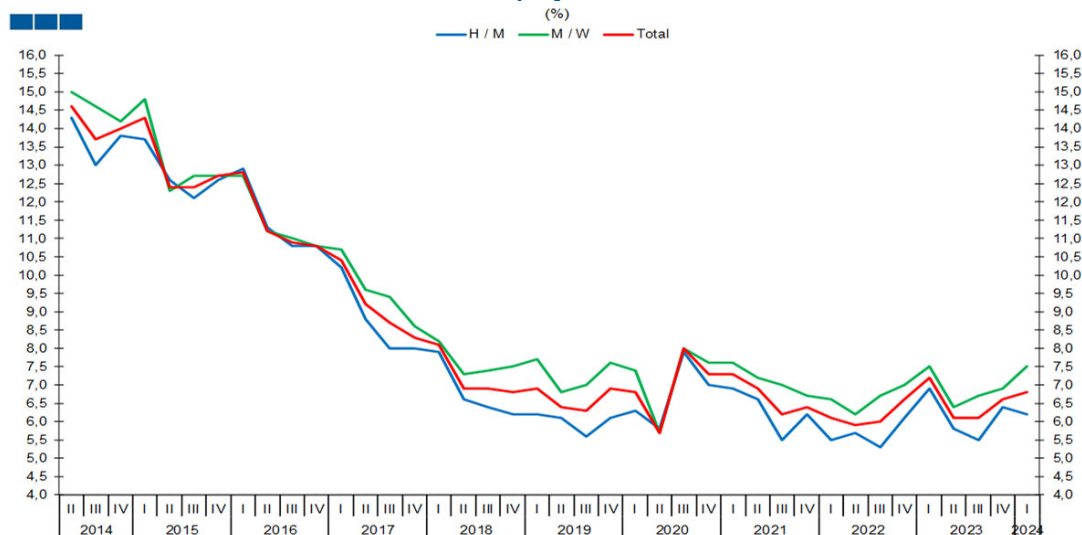
População Empregada / <i>Employed Population</i>	16
Variação Homóloga da População Empregada / <i>Employed Population Annual Change</i>	16
População Desempregada / <i>Unemployed Population</i>	17
Variação Homóloga da População Desempregada / <i>Unemployed Population Annual Change</i>	17
Taxa de Desemprego / <i>Unemployment Rate</i>	18

6. Árvore do Emprego - GEE / Employment Tree - GEE

Árvore do Emprego - GEE / <i>Employment Tree - GEE</i>	19
--	----

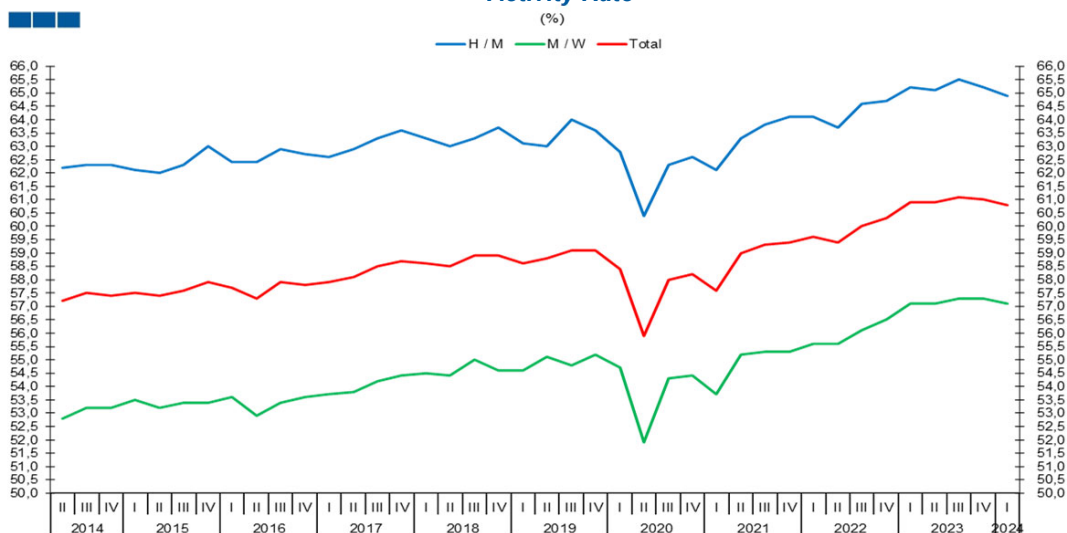
1. Principais Indicadores / Main Indicators

Gráfico / Graph 1.1.
Taxa de Desemprego
Unemployment Rate



	2018				2019				2020				2021				2022				2023				2024
	II	III	IV	I	II	III	IV	I	II	III	IV	I	II	III	IV	I	II	III	IV	I	II	III	IV	I	
H / M	6,6	6,4	6,2	6,2	6,1	5,6	6,1	6,3	5,8	7,9	7,0	6,9	6,6	5,5	6,2	5,5	5,7	5,3	6,1	6,9	5,8	5,5	6,4	6,2	
M / W	7,3	7,4	7,5	7,7	6,8	7,0	7,6	7,4	5,7	8,0	7,6	7,6	7,2	7,0	6,7	6,6	6,2	6,7	7,0	7,5	6,4	6,7	6,9	7,5	
Total	6,9	6,9	6,8	6,9	6,4	6,3	6,9	6,8	5,7	8,0	7,3	7,3	6,9	6,2	6,4	6,1	5,9	6,0	6,6	7,2	6,1	6,1	6,6	6,8	

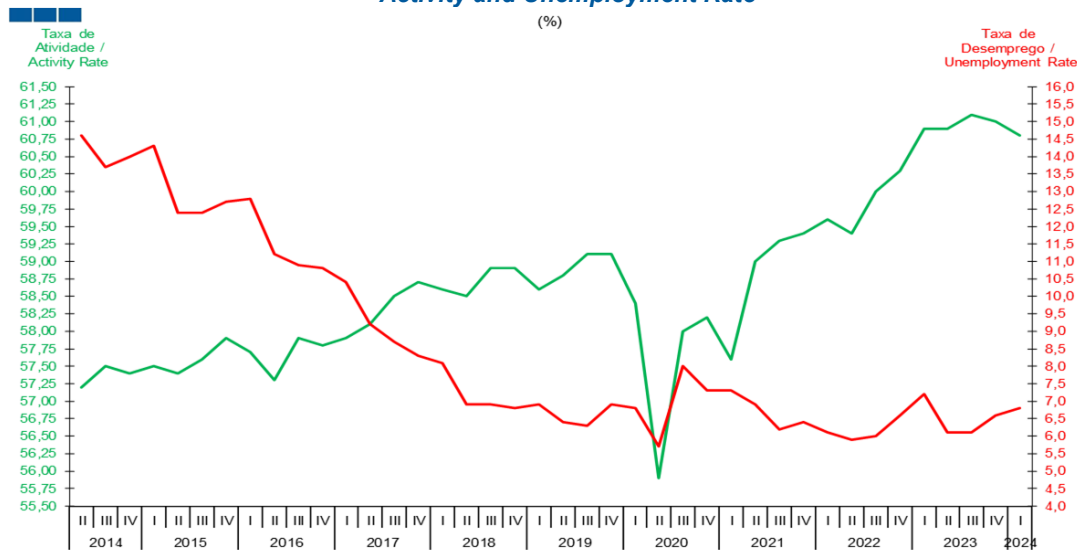
Gráfico / Graph 1.2.
Taxa de Atividade
Activity Rate



	2018				2019				2020				2021				2022				2023				2024
	II	III	IV	I	II	III	IV	I	II	III	IV	I	II	III	IV	I	II	III	IV	I	II	III	IV	I	
H / M	63,0	63,3	63,7	63,1	63,0	64,0	63,6	62,8	60,4	62,3	62,6	62,1	63,3	63,8	64,1	64,1	63,7	64,6	64,7	65,2	65,1	65,5	65,2	64,9	
M / W	54,4	55,0	54,6	54,6	55,1	54,8	55,2	54,7	51,9	54,3	54,4	53,7	55,2	55,3	55,3	55,6	55,6	56,1	56,5	57,1	57,1	57,3	57,3	57,1	
Total	58,5	58,9	58,9	58,6	58,8	59,1	59,1	58,4	55,9	58,0	58,2	57,6	59,0	59,3	59,4	59,6	59,4	60,0	60,3	60,9	60,9	61,1	61,0	60,8	

1. Principais Indicadores / Main Indicators

Gráfico / Graph 1.3.
Taxa de Atividade e de Desemprego
Activity and Unemployment Rate

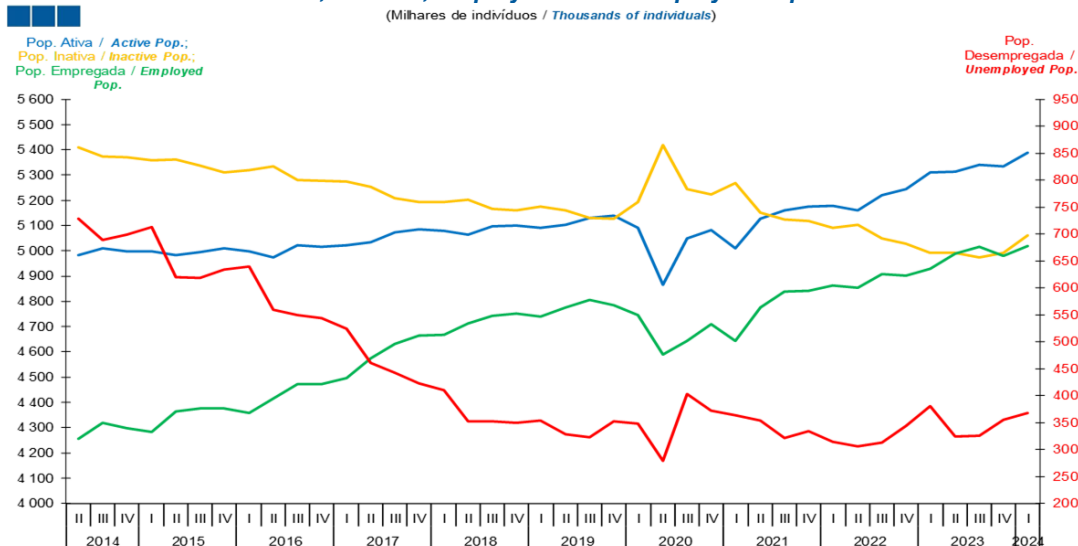


	2018			2019			2020			2021			2022			2023			2024					
	II	III	IV	I	II	III	IV	I	II	III	IV	I	II	III	IV	I	II	III	IV	I				
Taxa de Atividade / Activity Rate	58,5	58,9	58,9	58,6	58,8	59,1	59,1	58,4	55,9	58,0	58,2	57,6	59,0	59,3	59,4	59,6	59,4	60,0	60,3	60,9	60,9	61,1	61,0	60,8
Taxa de Desemprego / Unemployment Rate	6,9	6,9	6,8	6,9	6,4	6,3	6,9	6,8	5,7	8,0	7,3	7,3	6,9	6,2	6,4	6,1	5,9	6,0	6,6	7,2	6,1	6,1	6,6	6,8

1. Principais Indicadores / Main Indicators

Gráfico / Graph 1.4.
População Ativa, Inativa, Empregada e Desempregada
Active, Inactive, Employed and Unemployed Population

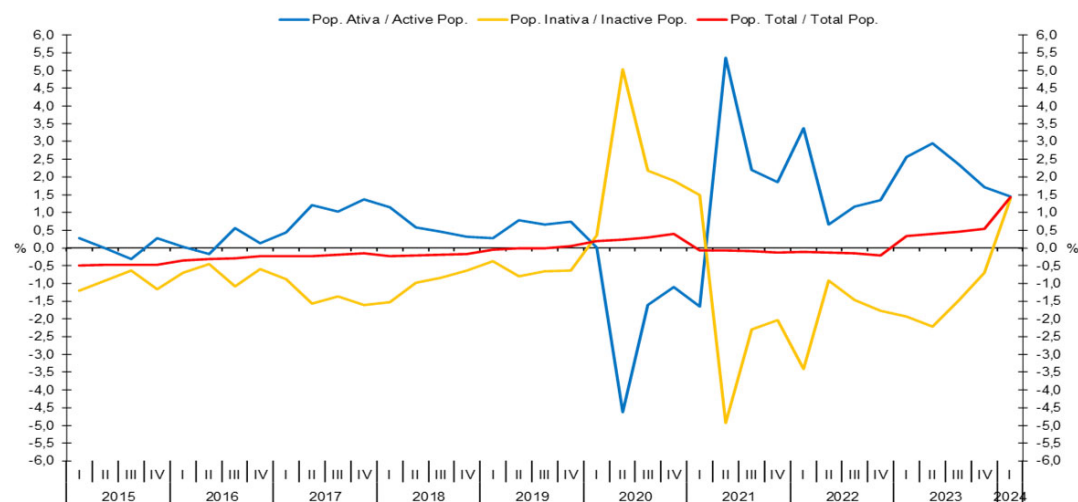
(Milhares de indivíduos / Thousands of individuals)



	2018			2019			2020			2021			2022			2023			2024					
	II	III	IV	I	II	III	IV	I	II	III	IV	I	II	III	IV	I	II	III	IV	I				
População Ativa / Active Population	5 063	5 096	5 101	5 092	5 103	5 130	5 138	5 092	4 867	5 048	5 081	5 009	5 127	5 159	5 175	5 178	5 161	5 219	5 245	5 311	5 313	5 342	5 335	5 388
População Inativa / Inactive Population	5 201	5 165	5 160	5 174	5 160	5 131	5 127	5 192	5 420	5 243	5 224	5 269	5 152	5 123	5 118	5 090	5 104	5 048	5 027	4 991	4 991	4 973	4 992	5 060
População Empregada / Employed Population	4 712	4 744	4 751	4 738	4 774	4 807	4 786	4 744	4 588	4 644	4 710	4 645	4 774	4 838	4 842	4 864	4 855	4 906	4 901	4 930	4 989	5 016	4 981	5 020
População Desempregada / Unemployed Population	352	352	349	354	329	323	352	348	278	404	371	364	353	321	334	314	306	312	344	381	325	326	355	368

Gráfico / Graph 1.5.
População Ativa e Inativa
Active and Inactive Population

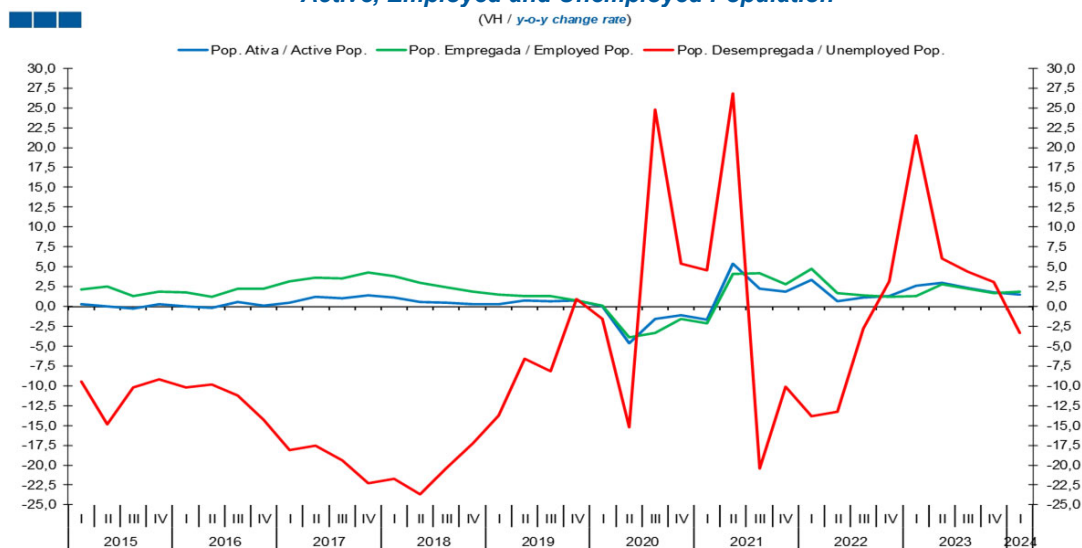
(VH / y-o-y change rate)



	2018			2019			2020			2021			2022			2023			2024					
	II	III	IV	I	II	III	IV	I	II	III	IV	I	II	III	IV	I	II	III	IV	I				
População Ativa / Active Population	0,6	0,5	0,3	0,3	0,8	0,7	0,7	0,0	-4,6	-1,6	-1,1	-1,6	5,4	2,2	1,8	3,4	0,7	1,2	1,3	2,6	3,0	2,4	1,7	1,5
População Inativa / Inactive Population	-1,0	-0,8	-0,6	-0,4	-0,8	-0,7	-0,6	0,4	5,0	2,2	1,9	1,5	-4,9	-2,3	-2,0	-3,4	-0,9	-1,5	-1,8	-1,9	-2,2	-1,5	-0,7	1,4
População Total / Total Population	-0,2	-0,2	-0,2	-0,1	0,0	0,0	0,0	0,2	0,2	0,3	0,4	-0,1	-0,1	-0,1	-0,1	-0,1	-0,1	-0,2	-0,2	0,3	0,4	0,5	0,5	1,4

1. Principais Indicadores / Main Indicators

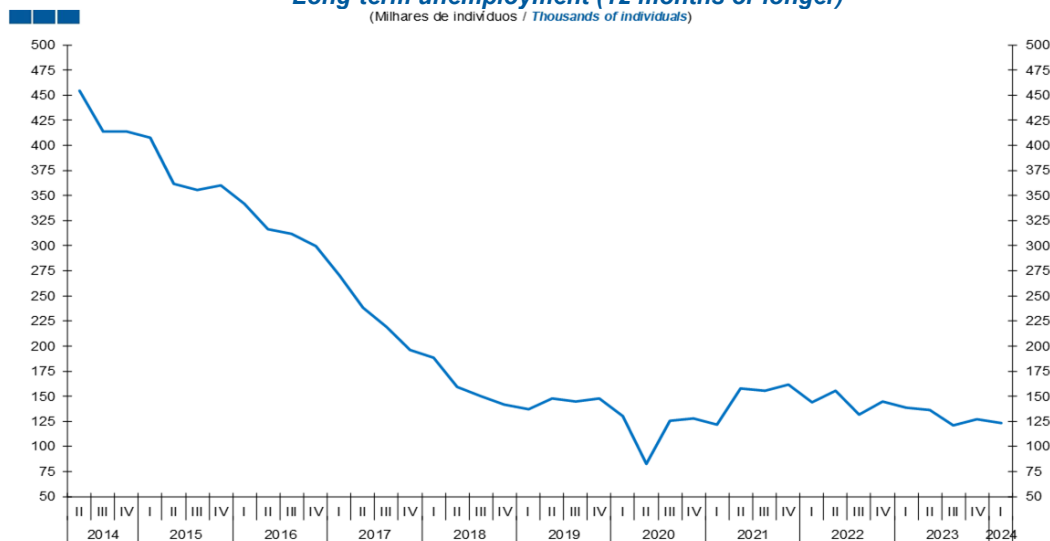
Gráfico / Graph 1.6.
População Ativa, Empregada e Desempregada
Active, Employed and Unemployed Population



	2018			2019			2020			2021			2022			2023			2024					
	II	III	IV	I	II	III	IV	I	II	III	IV	I	II	III	IV	I	II	III	IV	I				
População Ativa / Active Population	0,6	0,5	0,3	0,3	0,8	0,7	0,7	0,0	-4,6	-1,6	-1,1	-1,6	5,4	2,2	1,8	3,4	0,7	1,2	1,3	2,6	3,0	2,4	1,7	1,5
População Empregada / Employed Population	3,0	2,5	1,9	1,5	1,3	1,3	0,7	0,1	-3,9	-3,4	-1,6	-2,1	4,1	4,2	2,8	4,7	1,7	1,4	1,2	1,3	2,8	2,2	1,6	1,8
População Desempregada / Unemployed Population	-23,7	-20,5	-17,3	-13,8	-6,6	-8,2	0,9	-1,6	-15,3	24,8	5,4	4,5	26,8	-20,4	-10,2	-13,8	-13,3	-2,8	3,2	21,5	6,1	4,4	3,0	-3,4

1. Principais Indicadores / Main Indicators

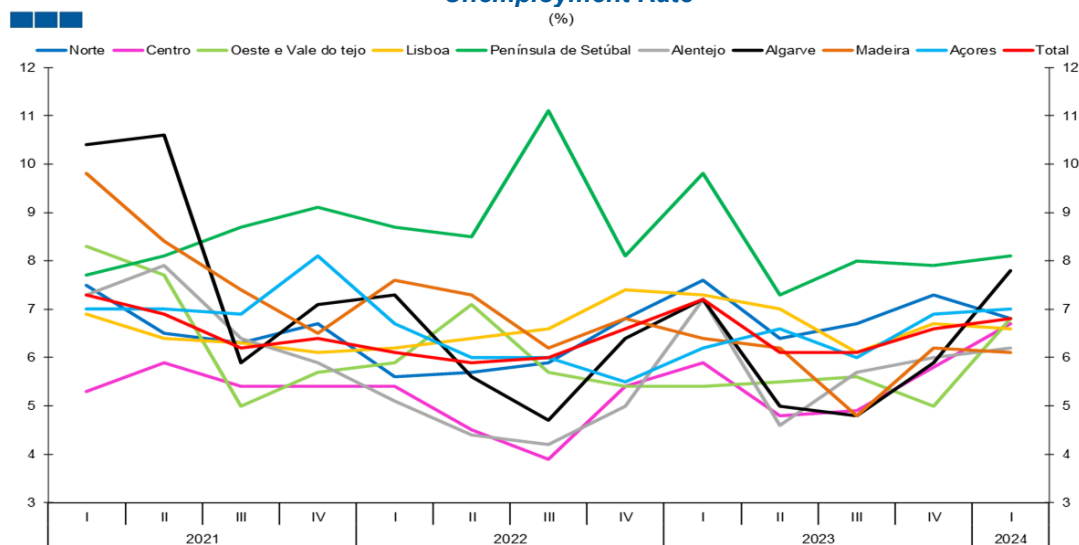
Gráfico / Graph 1.7.
Desemprego de longa-duração (12 meses ou mais)
Long-term unemployment (12 months or longer)
(Milhares de indivíduos / Thousands of individuals)



	2018			2019				2020				2021			2022				2023				2024	
	II	III	IV	I	II	III	IV	I	II	III	IV	I	II	III	IV	I	II	III	IV	I	II	III	IV	I
Desempregados de LD / LT Unemployed People	160	150	142	137	148	145	148	130	83	126	128	122	158	155	161	144	155	132	145	139	136	121	127	123

2. Regiões Nuts II / Nuts II Regions

Gráfico / Graph 2.1.
Taxa de Desemprego
Unemployment Rate
(%)

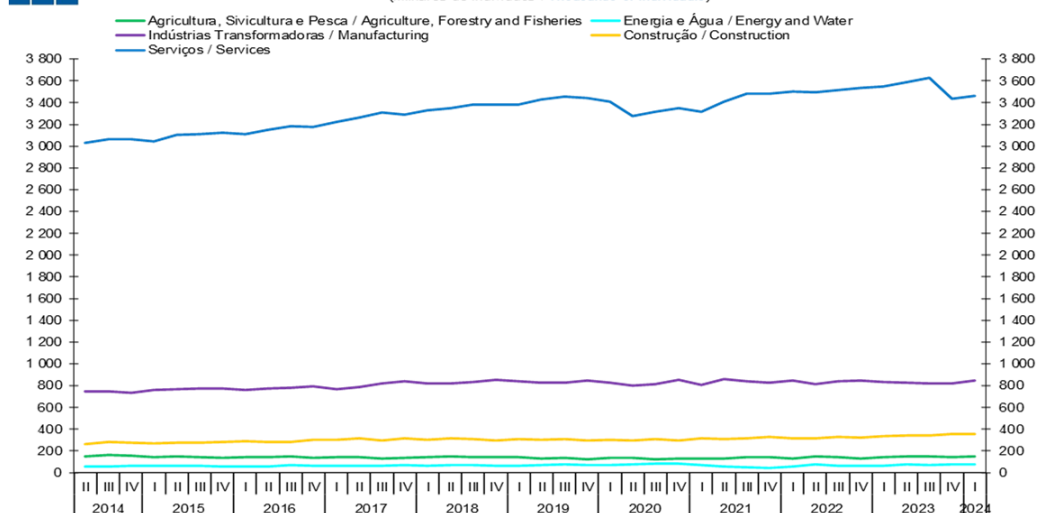


	2018			2019			2020			2021				2022				2023				2024			
	II	III	IV	I	II	III	IV	I	II	III	IV	I	II	III	IV	I	II	III	IV	I	II	III	IV	I	
Norte												7,5	6,5	6,3	6,7	5,6	5,7	5,9	6,8	7,6	6,4	6,7	7,3	6,8	
Centro												5,3	5,9	5,4	5,4	5,4	4,5	3,9	5,4	5,9	4,8	4,9	5,8	6,7	
Oeste e Vale do Tejo												8,3	7,7	5,0	5,7	5,9	7,1	5,7	5,4	5,4	5,5	5,6	5,0	6,8	
Lisboa												6,9	6,4	6,3	6,1	6,2	6,4	6,6	7,4	7,3	7,0	6,1	6,7	6,6	
Península de Setúbal												7,7	8,1	8,7	9,1	8,7	8,5	11,1	8,1	9,8	7,3	8,0	7,9	8,1	
Alentejo												7,3	7,9	6,4	5,9	5,1	4,4	4,2	5,0	7,2	4,6	5,7	6,0	6,2	
Algarve												10,4	10,6	5,9	7,1	7,3	5,6	4,7	6,4	7,2	5,0	4,8	5,9	7,8	
Madeira												9,8	8,4	7,4	6,5	7,6	7,3	6,2	6,8	6,4	6,2	4,8	6,2	6,1	
Açores												7,0	7,0	6,9	8,1	6,7	6,0	6,0	5,5	6,2	6,6	6,0	6,9	7,0	
Total	6,9	6,9	6,8	6,9	6,4	6,3	6,9	6,8	5,7	8,0	7,3	7,3	6,9	6,2	6,4	6,1	5,9	6,0	6,6	7,2	6,1	6,1	6,6	6,8	

3. Ramos de Atividade / Industries

Gráfico / Graph 3.1.
População Empregada
Employed Population

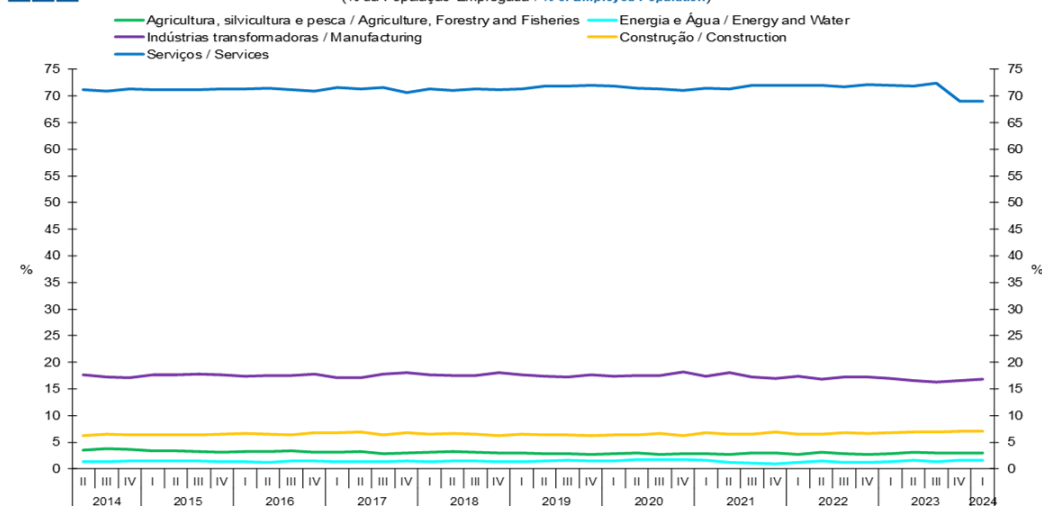
(Milhares de indivíduos / Thousands of individuals)



	2018			2019			2020			2021			2022			2023			2024					
	II	III	IV	I	II	III	IV	I	II	III	IV	I	II	III	IV	I	II	III	IV	I				
Agricultura, Silvicultura e Pesca / Agriculture, Forestry and Fisheries	153	144	143	140	133	136	126	135	135	125	131	130	127	143	144	130	149	141	131	141	152	147	146	148
Energia e Água / Energy and Water	69	71	67	67	72	75	71	69	80	81	82	73	58	53	47	56	74	61	62	64	78	70	77	80
Indústrias Transformadoras / Manufacturing	824	834	857	839	830	830	847	824	801	812	854	806	862	837	824	846	815	843	848	837	825	819	822	844
Construção / Construction	316	309	298	309	306	308	296	302	295	310	294	315	308	314	332	319	318	331	326	333	343	346	354	355
Serviços / Services	3 349	3 383	3 384	3 380	3 430	3 455	3 443	3 412	3 276	3 314	3 348	3 319	3 406	3 481	3 484	3 501	3 498	3 518	3 533	3 551	3 588	3 632	3 438	3 461

Gráfico / Graph 3.2.
Estrutura da População Empregada - 1.º Trimestre de 2024
Employed Population Structure - 1st Quarter of 2024

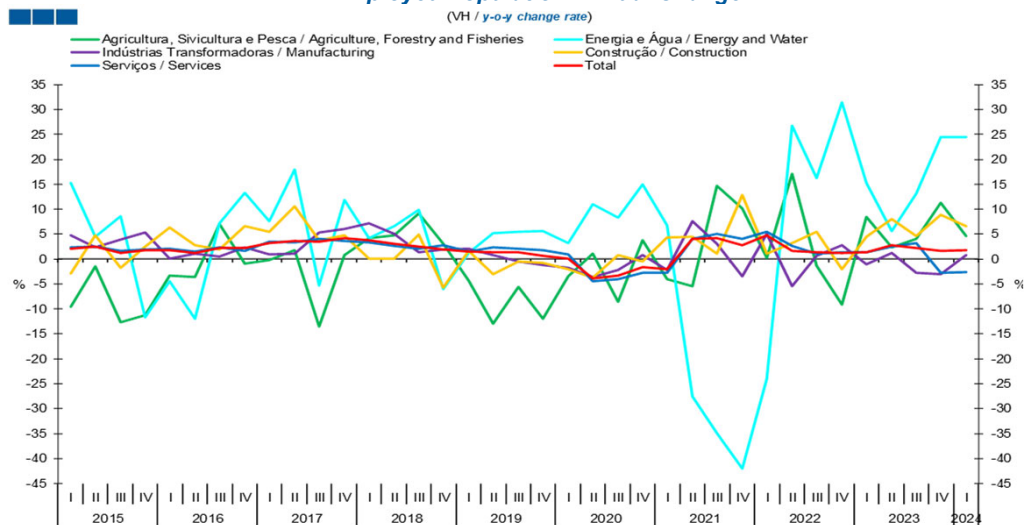
(% da População Empregada / % of Employed Population)



	2018			2019			2020			2021			2022			2023			2024					
	II	III	IV	I	II	III	IV	I	II	III	IV	I	II	III	IV	I	II	III	IV	I				
Agricultura, Silvicultura e Pesca / Agriculture, Forestry and Fisheries	3,2	3,0	3,0	3,0	2,8	2,8	2,6	2,9	2,9	2,7	2,8	2,8	2,7	3,0	3,0	2,7	3,1	2,9	2,7	2,9	3,1	2,9	2,9	2,9
Energia e Água / Energy and Water	1,5	1,5	1,4	1,4	1,5	1,6	1,5	1,5	1,8	1,7	1,7	1,6	1,2	1,1	1,0	1,1	1,5	1,3	1,3	1,3	1,6	1,4	1,6	1,6
Indústrias Transformadoras / Manufacturing	17,5	17,6	18,0	17,7	17,4	17,3	17,7	17,4	17,4	17,5	18,1	17,3	18,0	17,3	17,0	17,4	16,8	17,2	17,3	17,0	16,5	16,3	16,5	16,8
Construção / Construction	6,7	6,5	6,3	6,5	6,4	6,4	6,2	6,4	6,4	6,7	6,2	6,8	6,5	6,5	6,9	6,6	6,5	6,7	6,6	6,7	6,9	6,9	7,1	7,1
Serviços / Services	71,1	71,3	71,2	71,3	71,8	71,9	71,9	71,9	71,4	71,3	71,1	71,5	71,4	72,0	71,9	72,0	72,1	71,7	72,1	72,0	71,9	72,4	69,0	68,9

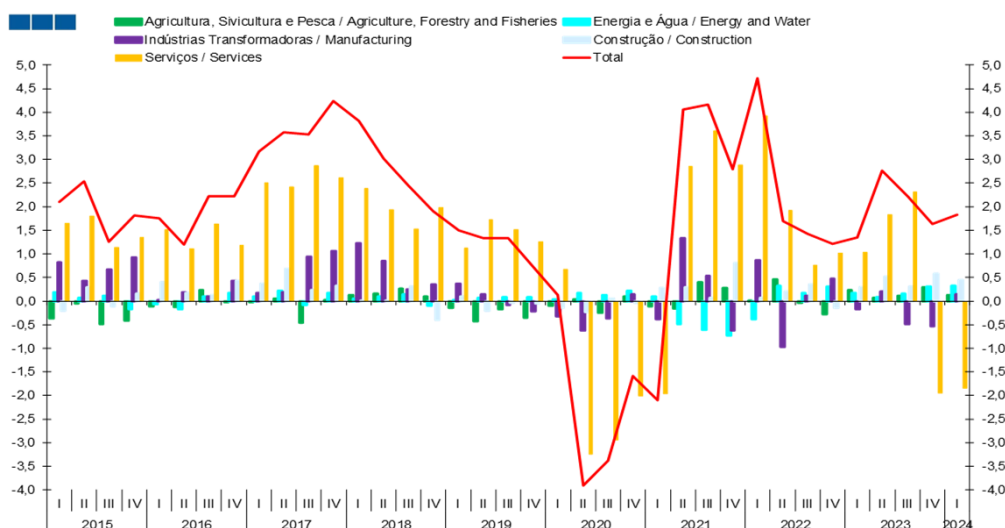
3. Ramos de Atividade / Industries

Gráfico / Graph 3.3.
Varição Homóloga da População Empregada
Employed Population Annual Change



	2018			2019				2020				2021				2022				2023				2024
	II	III	IV	I	II	III	IV	I	II	III	IV	I	II	III	IV	I	II	III	IV	I	II	III	IV	I
Agricultura, Silvicultura e Pesca / Agriculture, Forestry and Fisheries	4,8	9,1	3,1	-4,3	-13,0	-5,6	-11,9	-3,4	1,1	-8,5	3,7	-4,0	-5,5	14,7	10,2	0,2	17,1	-1,3	-9,2	8,5	2,4	4,1	11,3	4,7
Energia e Água / Energy and Water	6,7	9,9	-6,0	1,2	5,2	5,5	5,7	3,1	11,1	8,3	15,0	6,7	-27,5	-34,9	-42,1	-24,0	26,8	16,3	31,4	15,2	5,6	13,2	24,5	24,4
Indústrias Transformadoras / Manufacturing	5,0	1,4	2,0	2,1	0,8	-0,5	-1,2	-1,8	-3,6	-2,1	0,8	-2,2	7,6	3,1	-3,5	5,0	-5,4	0,6	2,8	-1,0	1,2	-2,8	-3,1	0,8
Construção / Construction	0,1	5,0	-5,8	1,6	-3,0	-0,5	-0,8	-2,1	-3,7	0,7	-0,5	4,3	4,5	1,1	12,9	1,0	3,2	5,5	-2,0	4,4	8,0	4,6	8,8	6,6
Serviços / Services	2,7	2,1	2,8	1,6	2,4	2,1	1,8	0,9	-4,5	-4,1	-2,8	-2,7	4,0	5,1	4,1	5,5	2,7	1,0	1,4	1,4	2,5	3,2	-2,7	-2,6
Total	3,0	2,5	1,9	1,5	1,3	1,3	0,7	0,1	-3,9	-3,4	-1,6	-2,1	4,1	4,2	2,8	4,7	1,7	1,4	1,2	1,3	2,8	2,2	1,6	1,8

Gráfico / Graph 3.4.
Contributo (p.p.) para a Varição Homóloga (%) do Emprego
Contribution (p.p.) to Employment Annual Change (%)

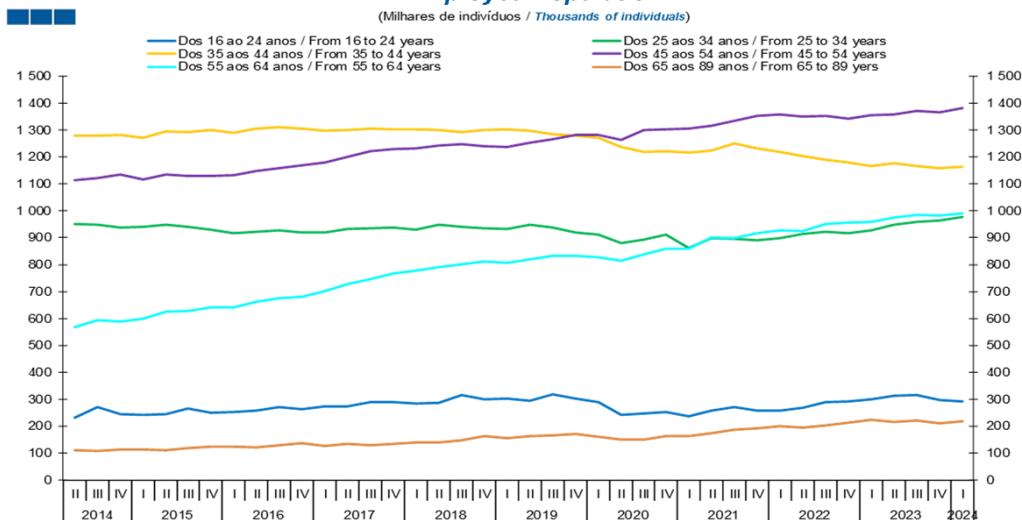


	2018			2019				2020				2021				2022				2023				2024
	II	III	IV	I	II	III	IV	I	II	III	IV	I	II	III	IV	I	II	III	IV	I	II	III	IV	I
Agricultura, Silvicultura e Pesca / Agriculture, Forestry and Fisheries	0,2	0,3	0,1	-0,1	-0,4	-0,2	-0,4	-0,1	0,0	-0,2	0,1	-0,1	-0,2	0,4	0,3	0,0	0,5	0,0	-0,3	0,2	0,1	0,1	0,3	0,1
Energia e Água / Energy and Water	0,1	0,1	-0,1	0,0	0,1	0,1	0,1	0,0	0,2	0,1	0,2	0,1	-0,5	-0,6	-0,7	-0,4	0,3	0,2	0,3	0,2	0,1	0,2	0,3	0,3
Indústrias Transformadoras / Manufacturing	0,9	0,3	0,4	0,4	0,1	-0,1	-0,2	-0,3	-0,6	-0,4	0,1	-0,4	1,3	0,5	-0,6	0,9	-1,0	0,1	0,5	-0,2	0,2	-0,5	-0,5	0,1
Construção / Construction	0,0	0,3	-0,4	0,1	-0,2	0,0	-0,1	-0,1	-0,2	0,0	0,0	0,3	0,3	0,1	0,8	0,1	0,2	0,4	-0,1	0,3	0,5	0,3	0,6	0,4
Serviços / Services	1,9	1,5	2,0	1,1	1,7	1,5	1,3	0,7	-3,2	-2,9	-2,0	-2,0	2,9	3,6	2,9	3,9	1,9	0,8	1,0	1,0	1,8	2,3	-1,9	-1,8
Total	3,0	2,5	1,9	1,5	1,3	1,3	0,7	0,1	-3,9	-3,4	-1,6	-2,1	4,1	4,2	2,8	4,7	1,7	1,4	1,2	1,3	2,8	2,2	1,6	1,8

4. Faixa Etária / Age Groups

Gráfico / Graph 4.1.
População Empregada
Employed Population

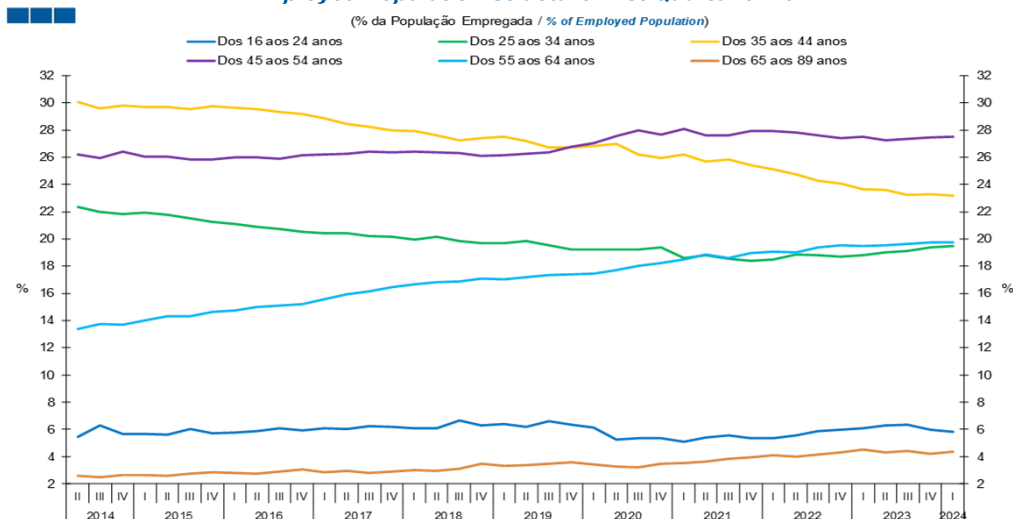
(Milhares de indivíduos / Thousands of individuals)



	2018			2019				2020				2021				2022				2023				2024
	II	III	IV	I	II	III	IV	I	II	III	IV	I	II	III	IV	I	II	III	IV	I	II	III	IV	I
16 - 24 Anos / 16 - 24 Years old	287	315	299	302	295	318	303	290	241	247	252	236	258	270	258	259	269	288	293	300	313	317	297	291
25 - 34 Anos / 25 - 34 Years old	949	941	936	933	948	938	920	912	881	892	912	863	899	896	891	899	914	921	916	926	949	958	965	977
35 - 44 Anos / 35 - 44 Years old	1 301	1 292	1 301	1 303	1 298	1 284	1 279	1 272	1 238	1 218	1 223	1 218	1 225	1 250	1 232	1 220	1 202	1 190	1 180	1 165	1 178	1 165	1 160	1 163
45 - 54 Anos / 45 - 54 Years old	1 243	1 249	1 239	1 239	1 253	1 267	1 282	1 282	1 264	1 300	1 303	1 305	1 318	1 336	1 353	1 358	1 351	1 354	1 343	1 355	1 359	1 371	1 368	1 381
55 - 64 Anos / 55 - 64 Years old	792	801	811	806	819	834	832	827	813	837	858	859	901	900	917	928	924	951	957	960	975	985	982	991
65 - 89 Anos / 65 - 89 Years old	139	146	164	156	162	167	170	161	151	150	162	164	173	187	192	200	194	202	212	223	215	220	210	217

Gráfico / Graph 4.2.
Estrutura da População Empregada - 1º Trimestre de 2024
Employed Population Structure - 1st Quarter of 2024

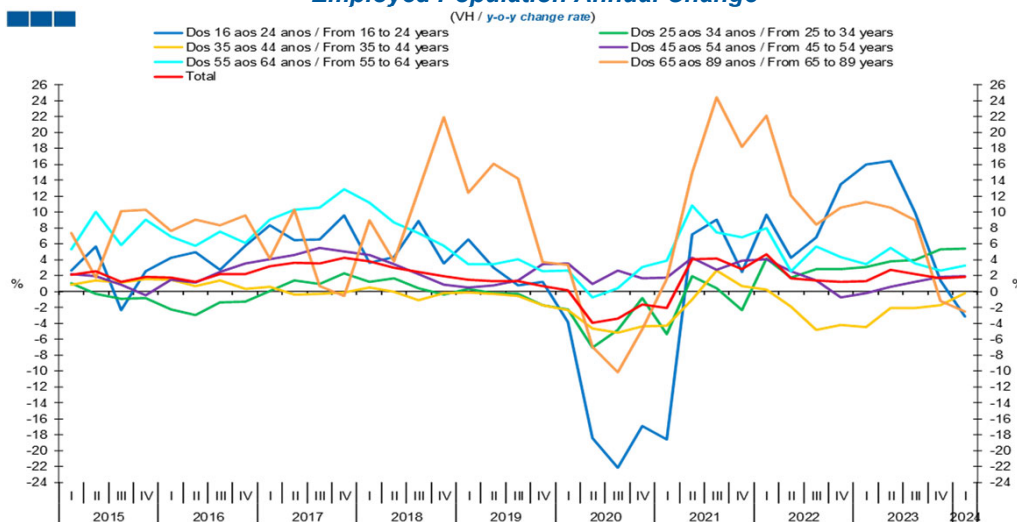
(% da População Empregada / % of Employed Population)



	2018			2019				2020				2021				2022				2023				2024
	II	III	IV	I	II	III	IV	I	II	III	IV	I	II	III	IV	I	II	III	IV	I	II	III	IV	I
16 - 24 Anos / 16 - 24 Years old	6,1	6,6	6,3	6,4	6,2	6,6	6,3	6,1	5,3	5,3	5,3	5,1	5,4	5,6	5,3	5,3	5,5	5,9	6,0	6,1	6,3	6,3	6,0	5,8
25 - 34 Anos / 25 - 34 Years old	20,1	19,8	19,7	19,7	19,9	19,5	19,2	19,2	19,2	19,2	19,4	18,6	18,8	18,5	18,4	18,5	18,8	18,8	18,7	18,8	19,0	19,1	19,4	19,5
35 - 44 Anos / 35 - 44 Years old	27,6	27,2	27,4	27,5	27,2	26,7	26,7	26,8	27,0	26,2	26,0	26,2	25,7	25,8	25,4	25,1	24,8	24,3	24,1	23,6	23,6	23,2	23,3	23,2
45 - 54 Anos / 45 - 54 Years old	26,4	26,3	26,1	26,1	26,2	26,4	26,8	27,0	27,6	28,0	27,7	28,1	27,6	27,6	27,9	27,9	27,8	27,6	27,4	27,5	27,2	27,3	27,5	27,5
55 - 64 Anos / 55 - 64 Years old	16,8	16,9	17,1	17,0	17,2	17,3	17,4	17,4	17,7	18,0	18,2	18,5	18,9	18,6	18,9	19,1	19,0	19,4	19,5	19,5	19,5	19,6	19,7	19,7
65 - 89 Anos / 65 - 89 Years old	3,0	3,1	3,5	3,3	3,4	3,5	3,6	3,4	3,3	3,2	3,4	3,5	3,6	3,9	4,0	4,1	4,0	4,1	4,3	4,5	4,3	4,4	4,2	4,3

4. Faixa Etária / Age Groups

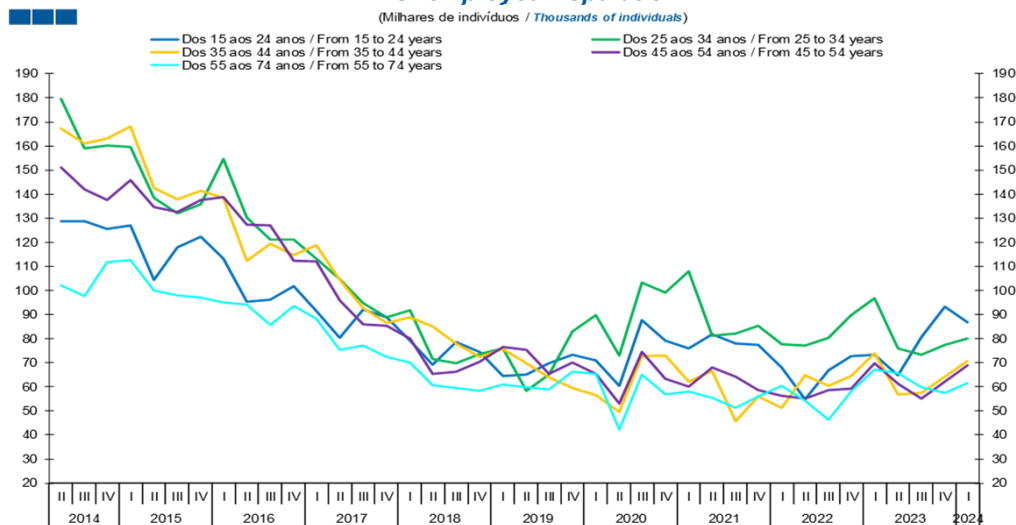
Gráfico / Graph 4.3.
Variação Homóloga da População Empregada
Employed Population Annual Change



	2018				2019				2020				2021				2022				2023				2024
	II	III	IV	I	II	III	IV	I	II	III	IV	I	II	III	IV	I	II	III	IV	I	II	III	IV	I	
16 - 24 Anos / 16 - 24 Years old	4,4	8,8	3,6	6,6	3,0	0,8	1,2	-3,8	-18,4	-22,1	-16,9	-18,6	7,2	9,0	2,5	9,7	4,2	6,9	13,5	16,0	16,4	9,9	1,4	-3,1	
25 - 34 Anos / 25 - 34 Years old	1,7	0,4	-0,4	0,3	-0,2	-0,3	-1,7	-2,3	-7,0	-4,8	-0,8	-5,4	2,0	0,4	-2,4	4,2	1,7	2,8	2,8	3,1	3,8	4,0	5,3	5,4	
35 - 44 Anos / 35 - 44 Years old	0,0	-1,1	-0,2	-0,1	-0,3	-0,6	-1,7	-2,4	-4,6	-5,1	-4,4	-4,3	-1,0	2,6	0,7	0,2	-1,9	-4,8	-4,2	-4,5	-2,0	-2,1	-1,7	-0,2	
45 - 54 Anos / 45 - 54 Years old	3,5	2,2	0,9	0,5	0,8	1,4	3,4	3,5	0,9	2,6	1,6	1,8	4,2	2,8	3,8	4,0	2,5	1,4	-0,7	-0,2	0,6	1,2	1,8	1,9	
55 - 64 Anos / 55 - 64 Years old	8,7	7,4	5,7	3,5	3,4	4,1	2,6	2,6	-0,7	0,4	3,1	3,9	10,8	7,5	6,8	8,0	2,5	5,7	4,3	3,5	5,5	3,5	2,6	3,3	
65 - 89 Anos / 65 - 89 Years old	3,8	12,7	22,0	12,4	16,1	14,2	3,7	3,3	-6,9	-10,2	-4,8	1,6	14,9	24,4	18,2	22,1	12,1	8,4	10,6	11,3	10,6	9,0	-1,2	-2,5	
Total	3,0	2,5	1,9	1,5	1,3	1,3	0,7	0,1	-3,9	-3,4	-1,6	-2,1	4,1	4,2	2,8	4,7	1,7	1,4	1,2	1,3	2,8	2,2	1,6	1,8	

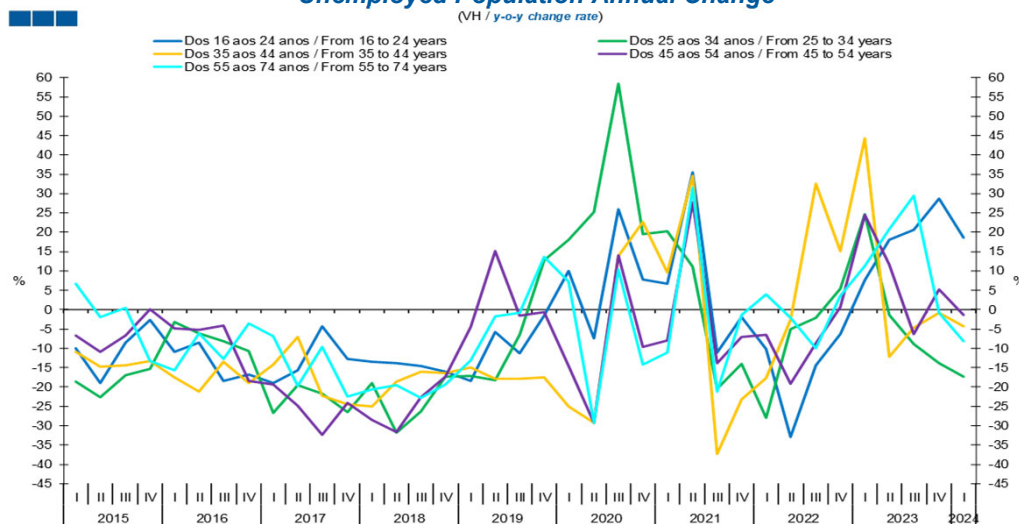
4. Faixa Etária / Age Groups

Gráfico / Graph 4.4.
População Desempregada
Unemployed Population



	2018			2019			2020			2021			2022			2023			2024					
	II	III	IV	I	II	III	IV	I	II	III	IV	I	II	III	IV	I	II	III	IV	I				
16 - 24 Anos / 16 - 24 Years old	69	79	75	65	65	70	73	71	60	88	79	76	82	78	78	68	55	67	73	73	65	81	93	87
25 - 34 Anos / 25 - 34 Years old	71	70	74	76	58	65	83	90	73	103	99	108	81	82	85	78	77	80	90	97	76	73	77	80
35 - 44 Anos / 35 - 44 Years old	85	78	72	76	70	64	60	57	50	73	73	62	67	46	56	51	65	60	65	74	57	58	64	71
45 - 54 Anos / 45 - 54 Years old	65	66	70	76	75	65	70	65	53	75	63	60	68	64	59	56	55	59	59	70	61	55	62	69
55 - 74 Anos / 55 - 74 Years old	61	60	58	61	60	59	66	65	42	65	57	58	56	51	56	60	54	46	58	67	66	60	58	62

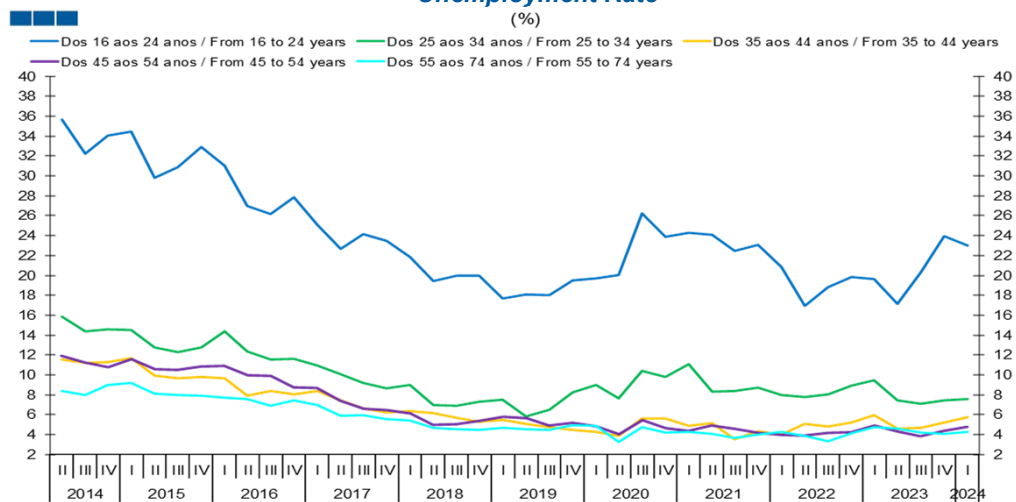
Gráfico / Graph 4.5.
Variação Homóloga da População Desempregada
Unemployed Population Annual Change



	2018			2019			2020			2021			2022			2023			2024					
	II	III	IV	I	II	III	IV	I	II	III	IV	I	II	III	IV	I	II	III	IV	I				
16 - 24 Anos / 16 - 24 Years old	-13,9	-14,7	-16,0	-18,4	-5,8	-11,3	-1,6	9,9	-7,4	26,0	7,8	6,8	35,4	-11,0	-2,0	-10,2	-32,9	-14,5	-6,3	7,6	18,0	20,7	28,7	18,6
25 - 34 Anos / 25 - 34 Years old	-31,8	-26,4	-17,3	-17,1	-18,2	-6,6	12,8	18,0	25,2	58,4	19,5	20,2	11,1	-20,5	-14,0	-27,9	-5,0	-2,2	5,4	24,6	-1,4	-8,8	-13,8	-17,4
35 - 44 Anos / 35 - 44 Years old	-18,6	-16,1	-16,5	-14,9	-17,9	-17,8	-17,6	-25,1	-29,2	13,8	22,7	9,7	34,5	-37,4	-23,3	-17,7	-2,7	32,5	15,2	44,3	-12,2	-4,6	-0,8	-4,3
45 - 54 Anos / 45 - 54 Years old	-31,7	-22,7	-17,4	-4,5	15,1	-1,5	-0,6	-14,5	-29,3	14,1	-9,7	-8,0	27,8	-13,8	-7,1	-6,5	-19,1	-8,7	0,7	24,4	11,6	-6,3	5,2	-1,4
55 - 74 Anos / 55 - 74 Years old	-19,5	-22,9	-19,4	-13,1	-1,8	-0,8	13,7	7,2	-29,3	10,3	-14,3	-11,2	31,5	-21,2	-1,4	4,0	-2,2	-9,9	3,6	11,3	20,8	29,4	-0,9	-8,2

4. Faixa Etária / Age Groups

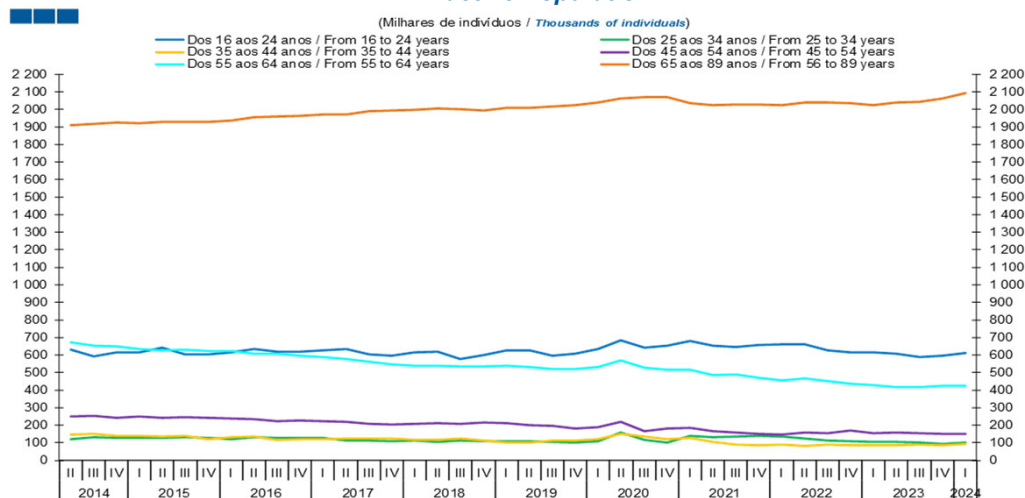
Gráfico / Graph 4.6.
Taxa de desemprego
Unemployment Rate



	2018				2019				2020				2021				2022				2023				2024
	II	III	IV	I	II	III	IV	I	II	III	IV	I	II	III	IV	I	II	III	IV	I	II	III	IV	I	
16 - 24 Anos / 16 - 24 Years old	19,4	20,0	19,9	17,6	18,1	18,0	19,5	19,7	20,0	26,2	23,9	24,3	24,1	22,5	23,1	20,8	16,9	18,8	19,9	19,6	17,1	20,3	23,9	23,0	
25 - 34 Anos / 25 - 34 Years old	7,0	6,9	7,3	7,5	5,8	6,5	8,3	9,0	7,7	10,4	9,8	11,1	8,3	8,4	8,7	8,0	7,8	8,0	8,9	9,5	7,4	7,1	7,4	7,6	
35 - 44 Anos / 35 - 44 Years old	6,1	5,7	5,3	5,5	5,1	4,7	4,5	4,3	3,8	5,6	5,6	4,9	5,2	3,5	4,4	4,0	5,1	4,8	5,2	6,0	4,6	4,7	5,2	5,7	
45 - 55 Anos / 45 - 55 Years old	5,0	5,0	5,4	5,8	5,7	4,9	5,2	4,8	4,0	5,4	4,6	4,4	4,9	4,6	4,2	4,0	3,9	4,2	4,2	4,9	4,3	3,9	4,4	4,8	
55 - 74 Anos / 45 - 74 Years old	4,7	4,5	4,5	4,7	4,5	4,5	4,9	4,9	3,2	4,8	4,2	4,3	4,0	3,7	4,0	4,3	3,9	3,3	4,1	4,7	4,6	4,2	4,0	4,3	

4. Faixa Etária / Age Groups

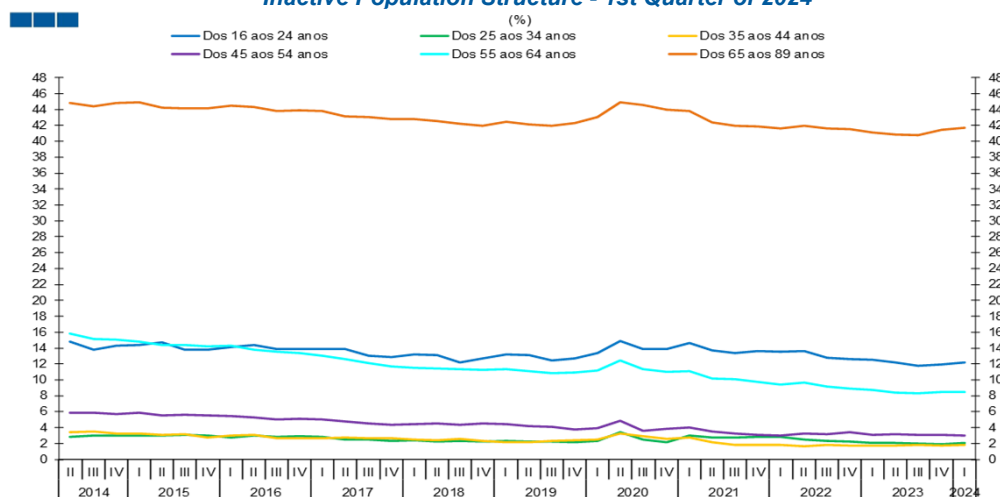
Gráfico / Graph 4.7.
População Inativa
Inactive Population



Fonte / Source: INE

	2018				2019				2020				2021				2022				2023				2024			
	II	III	IV	I	II	III	IV	I	II	III	IV	I	II	III	IV	I	II	III	IV	I	II	III	IV	I	II	III	IV	I
15 - 24 Anos / 15 - 24 Years old	620	579	601	626	626	597	608	633	685	643	654	680	652	645	658	660	662	629	616	615	610	589	595	612	612	589	595	612
25 - 34 Anos / 25 - 34 Years old	106	111	107	110	108	106	103	110	157	115	101	141	132	134	139	137	123	114	111	104	105	102	94	102	102	94	102	102
35 - 44 Anos / 35 - 44 Years old	115	123	112	101	103	113	114	119	150	136	122	127	104	89	88	88	82	88	84	87	85	91	86	92	86	92	86	92
45 - 54 Anos / 45 - 54 Years old	214	208	215	211	200	197	180	187	221	167	180	184	168	157	150	147	158	155	169	153	159	155	152	150	152	150	152	150
55 - 64 Anos / 55 - 64 Years old	539	537	534	539	531	521	521	531	569	527	517	516	487	488	472	457	468	450	438	429	419	416	423	425	423	425	423	425
65 - 89 Anos / 65 - 89 Years old	2 005	2 001	1 994	2 010	2 011	2 015	2 024	2 041	2 061	2 070	2 070	2 035	2 025	2 028	2 029	2 024	2 038	2 040	2 036	2 025	2 039	2 044	2 064	2 094	2 064	2 094	2 064	2 094

Gráfico / Graph 4.8.
Estrutura da População Inativa - 1º Trimestre de 2024
Inactive Population Structure - 1st Quarter of 2024

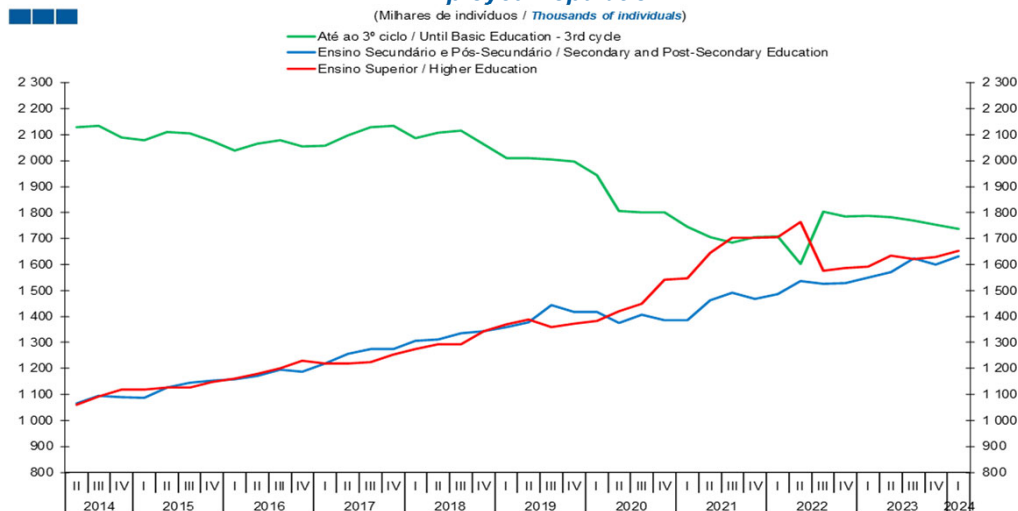


Fonte / Source: INE

	2018				2019				2020				2021				2022				2023				2024			
	II	III	IV	I	II	III	IV	I	II	III	IV	I	II	III	IV	I	II	III	IV	I	II	III	IV	I	II	III	IV	I
15 - 24 Anos / 15 - 24 Years old	13,2	12,2	12,7	13,2	13,1	12,4	12,7	13,3	14,9	13,8	13,9	14,6	13,7	13,3	13,6	13,6	13,6	12,8	12,6	12,5	12,2	11,7	11,9	12,2	12,2	11,7	11,9	12,2
25 - 34 Anos / 25 - 34 Years old	2,3	2,3	2,3	2,3	2,3	2,2	2,2	2,3	3,4	2,5	2,1	3,0	2,8	2,8	2,9	2,8	2,5	2,3	2,3	2,1	2,1	2,0	1,9	2,0	2,0	1,9	2,0	2,0
35 - 44 Anos / 35 - 44 Years old	2,4	2,6	2,3	2,1	2,2	2,3	2,4	2,5	3,3	2,9	2,6	2,7	2,2	1,8	1,8	1,8	1,7	1,8	1,7	1,8	1,7	1,8	1,7	1,8	1,7	1,8	1,7	1,8
45 - 54 Anos / 45 - 54 Years old	4,5	4,4	4,5	4,5	4,2	4,1	3,8	3,9	4,8	3,6	3,8	4,0	3,5	3,2	3,1	3,0	3,3	3,2	3,4	3,1	3,2	3,1	3,1	3,0	3,1	3,1	3,1	3,0
55 - 64 Anos / 55 - 64 Years old	11,4	11,3	11,2	11,4	11,1	10,8	10,9	11,2	12,4	11,3	11,0	11,1	10,2	10,1	9,8	9,4	9,6	9,2	8,9	8,7	8,4	8,3	8,5	8,5	8,5	8,3	8,5	8,5
65 - 89 Anos / 65 - 89 Years old	42,5	42,2	42,0	42,4	42,1	41,9	42,3	43,0	44,9	44,6	43,9	43,8	42,4	41,9	41,9	41,6	42,0	41,6	41,6	41,1	40,9	40,7	41,4	41,7	41,4	40,7	41,4	41,7

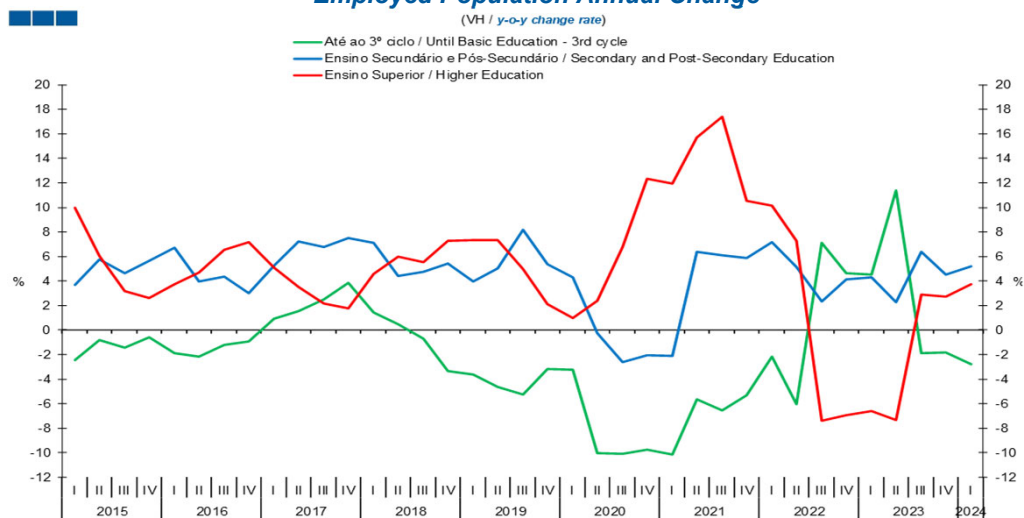
5. Grau de Ensino / Highest Level of Education Attained

Gráfico / Graph 5.1.
População Empregada
Employed Population



	2018				2019				2020				2021				2022				2023				2024
	II	III	IV	I	II	III	IV	I	II	III	IV	I	II	III	IV	I	II	III	IV	I	II	III	IV	I	
Até ao 3º ciclo / Until Basic Education (3rd cycle)	2 107	2 115	2 063	2 010	2 009	2 004	1 997	1 944	1 807	1 802	1 802	1 747	1 705	1 684	1 706	1 709	1 601	1 803	1 785	1 787	1 783	1 769	1 753	1 737	
Ensino Secundário e Pós-Secundário / Secondary and Post-Secondary Education	1 312	1 335	1 345	1 358	1 378	1 444	1 417	1 417	1 374	1 407	1 387	1 387	1 462	1 492	1 469	1 486	1 537	1 527	1 530	1 550	1 571	1 624	1 599	1 631	
Ensino Superior / Higher Education	1 293	1 294	1 344	1 370	1 388	1 358	1 372	1 383	1 421	1 450	1 541	1 548	1 644	1 702	1 704	1 706	1 764	1 576	1 586	1 593	1 634	1 622	1 629	1 653	

Gráfico / Graph 5.2.
Variação Homóloga da População Empregada
Employed Population Annual Change

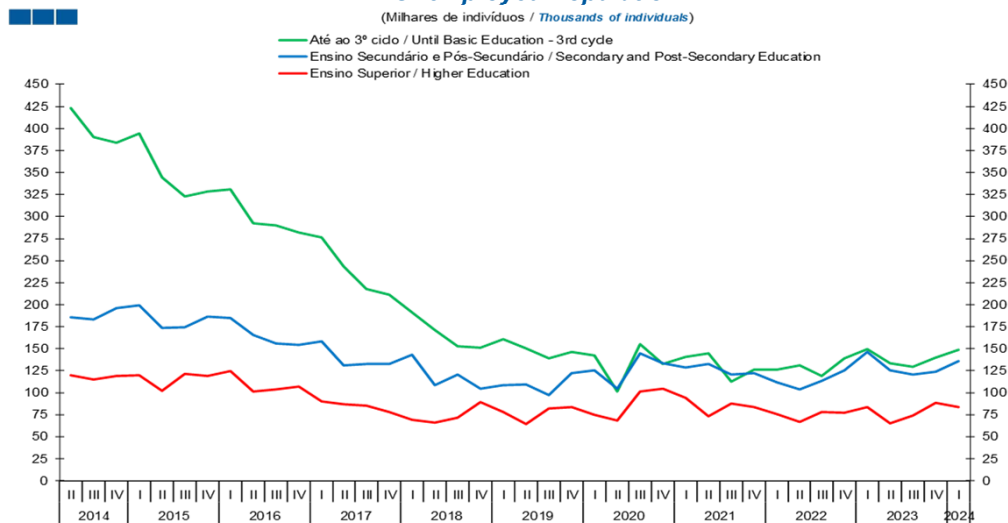


	2018				2019				2020				2021				2022				2023				2024
	II	III	IV	I	II	III	IV	I	II	III	IV	I	II	III	IV	I	II	III	IV	I	II	III	IV	I	
Até ao 3º ciclo / Until Basic Education (3rd cycle)	0,5	-0,7	-3,4	-3,6	-4,6	-5,3	-3,2	-3,3	-10,1	-10,1	-9,8	-10,2	-5,7	-6,5	-5,3	-2,2	-6,1	7,1	4,6	4,5	11,4	-1,9	-1,8	-2,8	
Ensino Secundário e Pós-Secundário / Secondary and Post-Secondary Education	4,4	4,7	5,4	4,0	5,0	8,2	5,3	4,3	-0,2	-2,6	-2,1	-2,1	6,4	6,1	5,9	7,2	5,1	2,3	4,2	4,3	2,2	6,4	4,5	5,2	
Ensino Superior / Higher Education	6,0	5,6	7,3	7,4	7,3	5,0	2,1	1,0	2,4	6,8	12,3	12,0	15,7	17,4	10,6	10,2	7,3	-7,4	-6,9	-6,6	-7,3	2,9	2,7	3,8	

5. Grau de Ensino / Highest Level of Education Attained

Gráfico / Graph 5.3.
População Desempregada
Unemployed Population

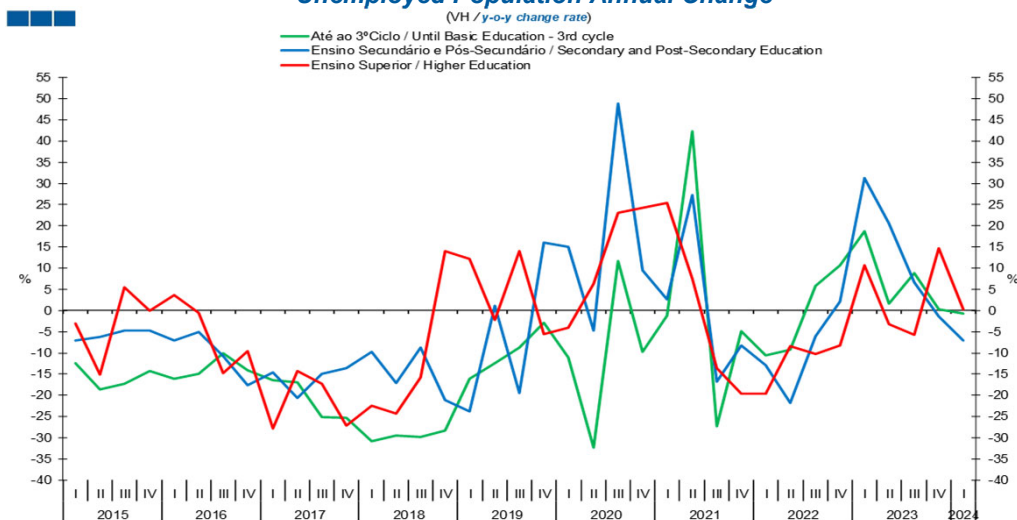
(Milhares de indivíduos / Thousands of individuals)



	2018				2019				2020				2021				2022				2023				2024
	II	III	IV	I	II	III	IV	I	II	III	IV	I	II	III	IV	I	II	III	IV	I	II	III	IV	I	
Até ao 3º ciclo / Until Basic Education (3rd cycle)	171	152	151	160	150	139	147	142	102	155	132	141	144	113	126	126	131	119	139	149	133	130	140	148	
Ensino Secundário e Pós-Secundário / Secondary and Post-Secondary Education	109	121	105	109	110	97	122	125	105	145	133	128	133	121	123	112	104	113	125	147	125	121	124	136	
Ensino Superior / Higher Education	66	72	89	78	64	82	84	75	68	101	104	94	73	87	84	75	67	78	77	83	65	74	88	84	

Gráfico / Graph 5.4.
Variação Homóloga da População Desempregada
Unemployed Population Annual Change

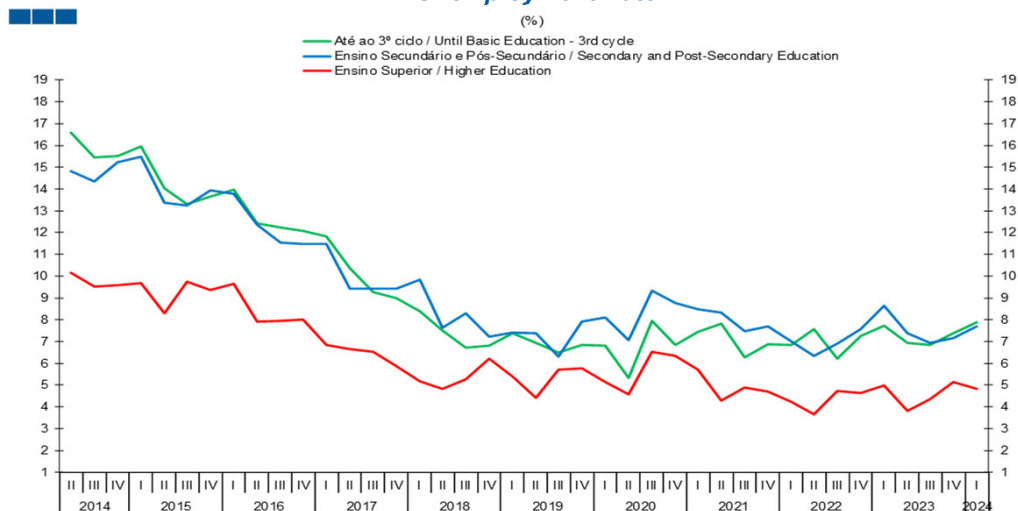
(VH / y-o-y change rate)



	2018				2019				2020				2021				2022				2023				2024
	II	III	IV	I	II	III	IV	I	II	III	IV	I	II	III	IV	I	II	III	IV	I	II	III	IV	I	
Até ao 3º ciclo / Until Basic Education (3rd cycle)	-29,6	-29,9	-28,4	-16,0	-12,4	-8,8	-2,9	-11,2	-32,3	11,7	-9,8	-1,2	42,3	-27,4	-4,8	-10,6	-9,3	5,9	10,6	18,7	1,6	8,8	0,2	-0,7	
Ensino Secundário e Pós-Secundário / Secondary and Post-Secondary Education	-17,2	-8,8	-21,1	-23,8	1,1	-19,4	16,1	15,0	-4,7	48,9	9,5	2,7	27,2	-16,8	-8,2	-13,0	-21,8	-6,1	2,2	31,2	20,5	6,6	-1,4	-7,1	
Ensino Superior / Higher Education	-24,4	-15,8	14,1	12,2	-2,3	14,0	-5,6	-4,1	6,4	23,1	24,2	25,4	7,5	-13,6	-19,6	-19,6	-8,4	-10,3	-8,2	10,6	-3,3	-5,7	14,7	0,4	

5. Grau de Ensino / Highest Level of Education Attained

Gráfico / Graph 5.5.
Taxa de desemprego
Unemployment Rate



	2018				2019				2020				2021				2022				2023				2024
	II	III	IV	I	II	III	IV	I	II	III	IV	I	II	III	IV	I	II	III	IV	I	II	III	IV	I	
Até ao 3º ciclo / Until Basic Education (3rd cycle)	7,5	6,7	6,8	7,4	6,9	6,5	6,8	6,8	5,3	7,9	6,8	7,5	7,8	6,3	6,9	6,9	7,6	6,2	7,2	7,7	6,9	6,8	7,4	7,9	
Ensino Secundário e Pós-Secundário / Secondary and Post-Secondary Education	7,6	8,3	7,2	7,4	7,4	6,3	7,9	8,1	7,1	9,3	8,8	8,5	8,3	7,5	7,7	7,0	6,3	6,9	7,6	8,6	7,4	6,9	7,2	7,7	
Ensino Superior / Higher Education	4,8	5,3	6,2	5,4	4,4	5,7	5,8	5,1	4,6	6,5	6,3	5,7	4,3	4,9	4,7	4,2	3,7	4,7	4,6	5,0	3,8	4,4	5,1	4,8	

6. Árvore do Emprego - GEE / Employment Tree - GEE

Tabela / Table 6.1.
Árvore do Emprego - GEE
Employment Tree - GEE

1º Trimestre de 2024 / 1st Quarter of 2024
(Milhares de indivíduos / Thousands of individuals)

Varição Homóloga / Annual Change

Varição em Cadeia / Quarterly Change

População / Population			População / Population		
2023	2024	Varição / Change	IV	I	Varição / Change
10 301,5	10 448,2	146,7	10 327,3	10 448,2	120,9
Ativa / Active			Ativa / Active		
2023	2024	Varição / Change	IV	I	Varição / Change
5 310,5	5 387,9	77,4	5 335,1	5 387,9	52,8
51,6%	51,6%		51,7%	51,6%	
Inativa / Inactive			Inativa / Inactive		
2023	2024	Varição / Change	IV	I	Varição / Change
4 991,0	5 060,3	69,3	4 992,2	5 060,3	68,1
48,4%	48,4%		48,3%	48,4%	
Empregada / Employed			Empregada / Employed		
2023	2024	Varição / Change	IV	I	Varição / Change
4 929,5	5 019,7	90,2	4 980,5	5 019,7	39,2
92,8%	93,2%		93,4%	93,2%	
Desempregada / Unemployed			Desempregada / Unemployed		
2023	2024	Varição / Change	IV	I	Varição / Change
381,1	368,2	-12,9	354,6	368,2	13,6
7,2%	6,8%		6,6%	6,8%	

Cálculos / Calculations: GEE