

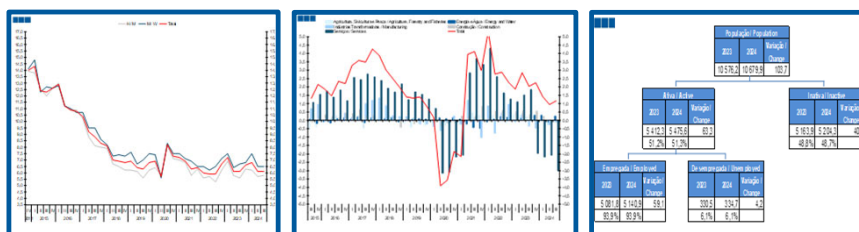
Estatísticas Temáticas de Conjuntura

Short-term Thematic Statistics

- Nº 4/2025 -

6 de novembro de 2024

November, 06, 2024



Estatísticas do Emprego

Labour Statistics

- 3º Trimestre de 2024 -

- 3rd Quarter of 2024 -

Fonte: Instituto Nacional de Estatística

Source: Statistics Portugal

Índice / Index

Página /
Page

1. Principais Indicadores / Main Indicators

Taxa de Desemprego / <i>Unemployment Rate</i>	3
Taxa de Atividade / <i>Activity Rate</i>	3
Taxa de Atividade e de Desemprego / <i>Activity and Unemployment Rate</i>	4
População Ativa, Inativa, Empregada e Desempregada / <i>Active, Inactive, Employed and Unemployed Population</i>	5
População Ativa e Inativa / <i>Active and Inactive Population</i>	5
População Ativa, Empregada e Desempregada / <i>Active, Employed and Unemployed Population</i>	6
Desemprego de longa duração (12 meses ou mais) / <i>Long-term Unemployment (12 months or longer)</i>	7

2. Regiões Nuts II / Nuts II regions

Taxa de Desemprego / <i>Unemployment Rate</i>	8
---	---

3. Ramos de Atividade / Industries

População Empregada / <i>Employed Population</i>	9
Estrutura da População Empregada / <i>Employed Population Structure</i>	9
Variação Homóloga da População Empregada / <i>Employed Population Annual Change</i>	10
Contributo (p.p.) para a Variação Homóloga (%) do Emprego / <i>Contribution (p.p.) to Employment Annual Change (%)</i>	10

4. Faixa Etária / Age Groups

População Empregada / <i>Employed Population</i>	11
Estrutura da População Empregada / <i>Employed Population Structure</i>	11
Variação Homóloga da População Empregada / <i>Employed Population Annual Change</i>	12
População Desempregada / <i>Unemployed Population</i>	13
Variação Homóloga da População Desempregada / <i>Unemployed Population Annual Change</i>	13
Taxa de Desemprego / <i>Unemployment Rate</i>	14
População Inativa / <i>Inactive Population</i>	15
Estrutura da População Inativa / <i>Inactive Population Structure</i>	15

5. Grau de Ensino / Highest Level of Education Attained

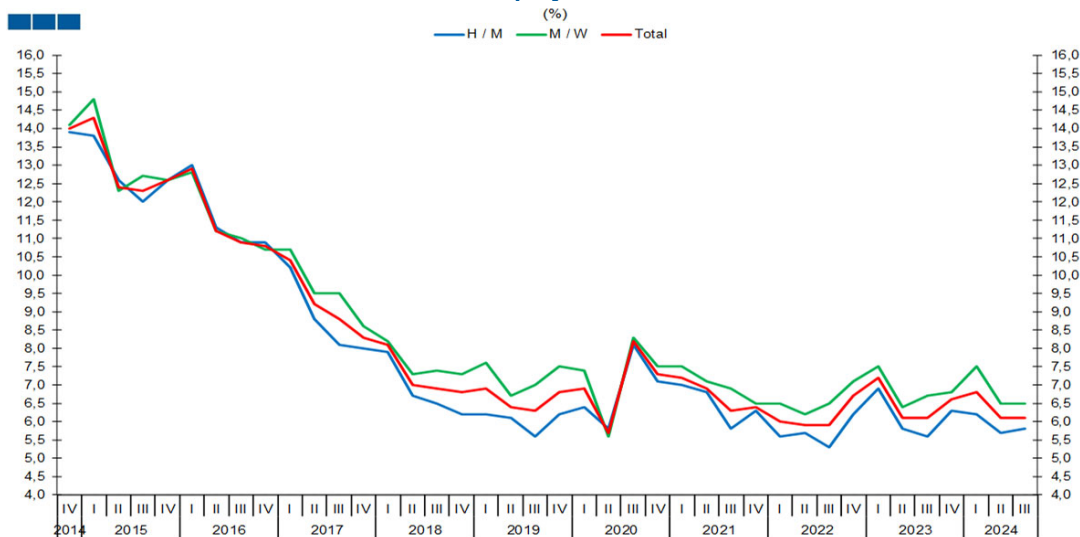
População Empregada / <i>Employed Population</i>	16
Variação Homóloga da População Empregada / <i>Employed Population Annual Change</i>	16
População Desempregada / <i>Unemployed Population</i>	17
Variação Homóloga da População Desempregada / <i>Unemployed Population Annual Change</i>	17
Taxa de Desemprego / <i>Unemployment Rate</i>	18

6. Árvore do Emprego - GEE / Employment Tree - GEE

Árvore do Emprego - GEE / <i>Employment Tree - GEE</i>	19
--	----

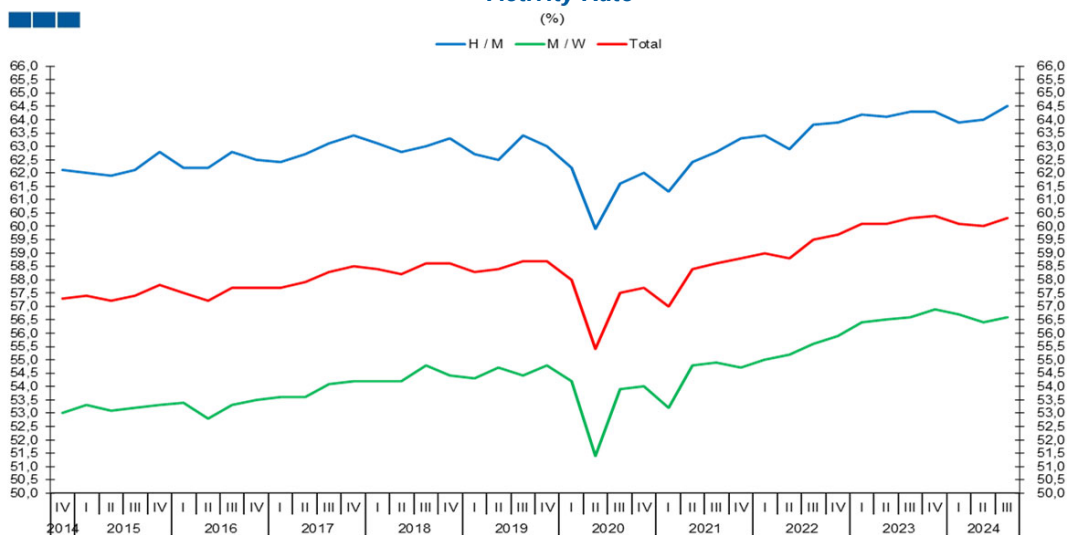
1. Principais Indicadores / Main Indicators

Gráfico / Graph 1.1.
Taxa de Desemprego
Unemployment Rate



	2018				2019				2020				2021				2022				2023				2024			
	IV	I	II	III	IV	I	II	III	IV	I	II	III	IV	I	II	III	IV	I	II	III	IV	I	II	III	IV	I	II	III
H / M	6,2	6,2	6,1	5,6	6,2	6,4	5,8	8,1	7,1	7,0	6,8	5,8	6,3	5,6	5,7	5,3	6,2	6,9	5,8	5,6	6,3	6,2	5,7	5,8	6,3	6,2	5,7	5,8
M / W	7,3	7,6	6,7	7,0	7,5	7,4	5,6	8,3	7,5	7,5	7,1	6,9	6,5	6,5	6,2	6,5	7,1	7,5	6,4	6,7	6,8	7,5	6,5	6,5	6,8	7,5	6,5	6,5
Total	6,8	6,9	6,4	6,3	6,8	6,9	5,7	8,2	7,3	7,2	6,9	6,3	6,4	6,0	5,9	5,9	6,7	7,2	6,1	6,1	6,6	6,8	6,1	6,1	6,8	6,1	6,1	6,1

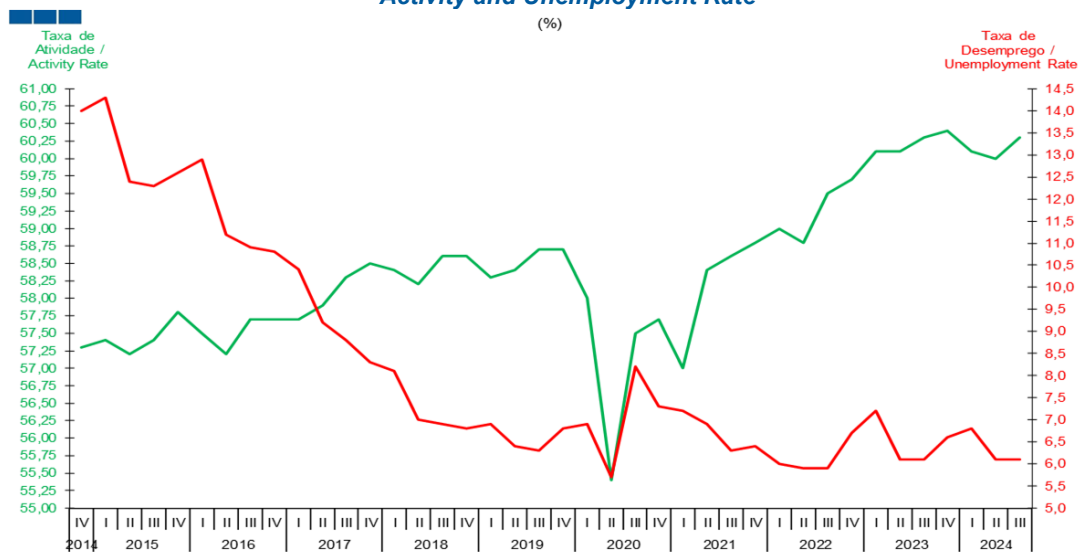
Gráfico / Graph 1.2.
Taxa de Atividade
Activity Rate



	2018				2019				2020				2021				2022				2023				2024			
	IV	I	II	III	IV	I	II	III	IV	I	II	III	IV	I	II	III	IV	I	II	III	IV	I	II	III	IV	I	II	III
H / M	63,3	62,7	62,5	63,4	63,0	62,2	59,9	61,6	62,0	61,3	62,4	62,8	63,3	63,4	62,9	63,8	63,9	64,2	64,1	64,3	64,3	63,9	64,0	64,5	64,3	64,3	63,9	64,0
M / W	54,4	54,3	54,7	54,4	54,8	54,2	51,4	53,9	54,0	53,2	54,8	54,9	54,7	55,0	55,2	55,6	55,9	56,4	56,5	56,6	56,9	56,7	56,4	56,6	56,9	56,7	56,4	56,6
Total	58,6	58,3	58,4	58,7	58,7	58,0	55,4	57,5	57,7	57,0	58,4	58,6	58,8	59,0	58,8	59,5	59,7	60,1	60,1	60,3	60,4	60,1	60,0	60,3	60,4	60,1	60,0	60,3

1. Principais Indicadores / Main Indicators

Gráfico / Graph 1.3.
Taxa de Atividade e de Desemprego
Activity and Unemployment Rate

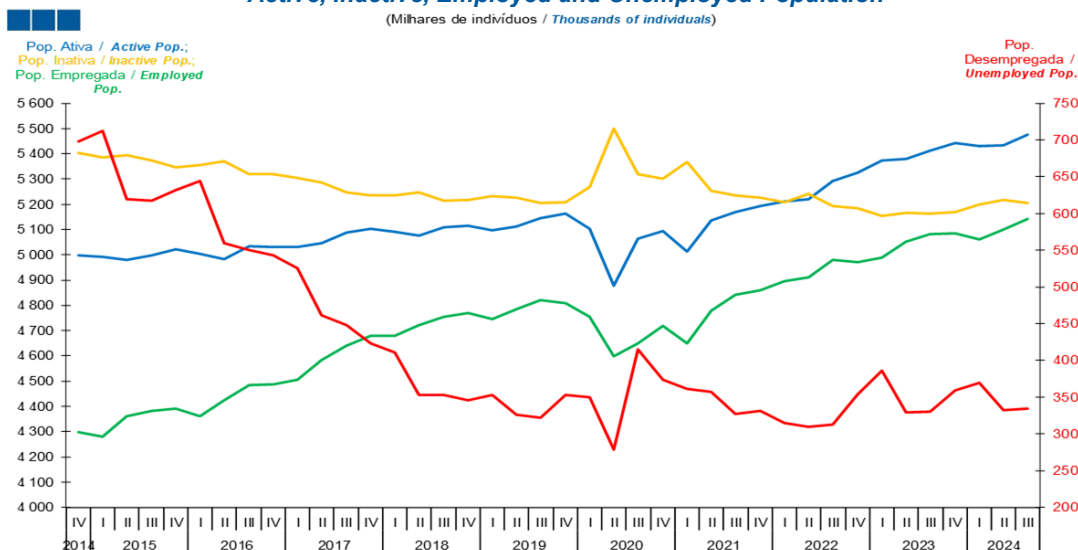


	2018				2019				2020				2021				2022				2023				2024						
	IV	I	II	III	IV	I	II	III	IV	I	II	III	IV	I	II	III	IV	I	II	III	IV	I	II	III	IV	I	II	III			
Taxa de Atividade / Activity Rate	58,6	58,3	58,4	58,7	58,7	58,0	55,4	57,5	57,7	57,0	58,4	58,6	58,8	59,0	58,8	59,5	59,7	60,1	60,1	60,3	60,4	60,1	60,0	60,3	60,1	60,1	60,3	60,4	60,1	60,0	60,3
Taxa de Desemprego / Unemployment Rate	6,8	6,9	6,4	6,3	6,8	6,9	5,7	8,2	7,3	7,2	6,9	6,3	6,4	6,0	5,9	5,9	6,7	7,2	6,1	6,1	6,6	6,8	6,1	6,1	6,6	6,8	6,1	6,1	6,1	6,1	

1. Principais Indicadores / Main Indicators

Gráfico / Graph 1.4.
População Ativa, Inativa, Empregada e Desempregada
Active, Inactive, Employed and Unemployed Population

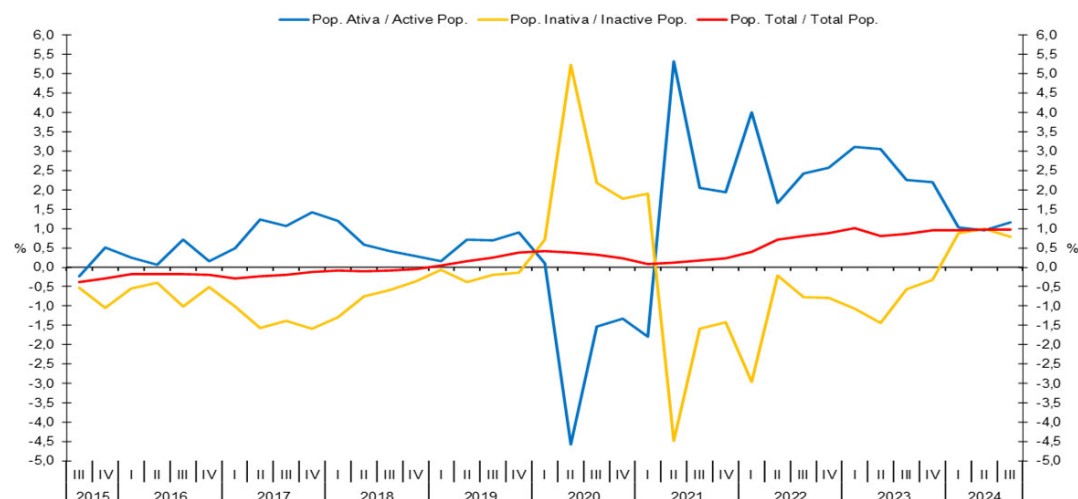
(Milhares de indivíduos / Thousands of individuals)



	2018				2019				2020				2021				2022				2023				2024			
	IV	I	II	III	IV	I	II	III	IV	I	II	III	IV	I	II	III	IV	I	II	III	IV	I	II	III	IV	I	II	III
População Ativa / Active Population	5 116	5 098	5 111	5 144	5 162	5 103	4 877	5 065	5 093	5 011	5 136	5 168	5 192	5 212	5 222	5 293	5 326	5 374	5 381	5 412	5 442	5 429	5 432	5 476				
População Inativa / Inactive Population	5 216	5 231	5 227	5 205	5 209	5 268	5 500	5 318	5 302	5 368	5 253	5 234	5 227	5 209	5 241	5 193	5 186	5 153	5 166	5 164	5 169	5 199	5 218	5 204				
População Empregada / Employed Population	4 770	4 745	4 784	4 822	4 809	4 753	4 598	4 650	4 720	4 650	4 779	4 841	4 861	4 896	4 912	4 980	4 972	4 988	5 051	5 082	5 084	5 059	5 100	5 141				
População Desempregada / Unemployed Population	346	353	326	322	353	350	278	415	374	361	357	327	331	315	310	313	354	386	329	331	359	370	332	335				

Gráfico / Graph 1.5.
População Ativa e Inativa
Active and Inactive Population

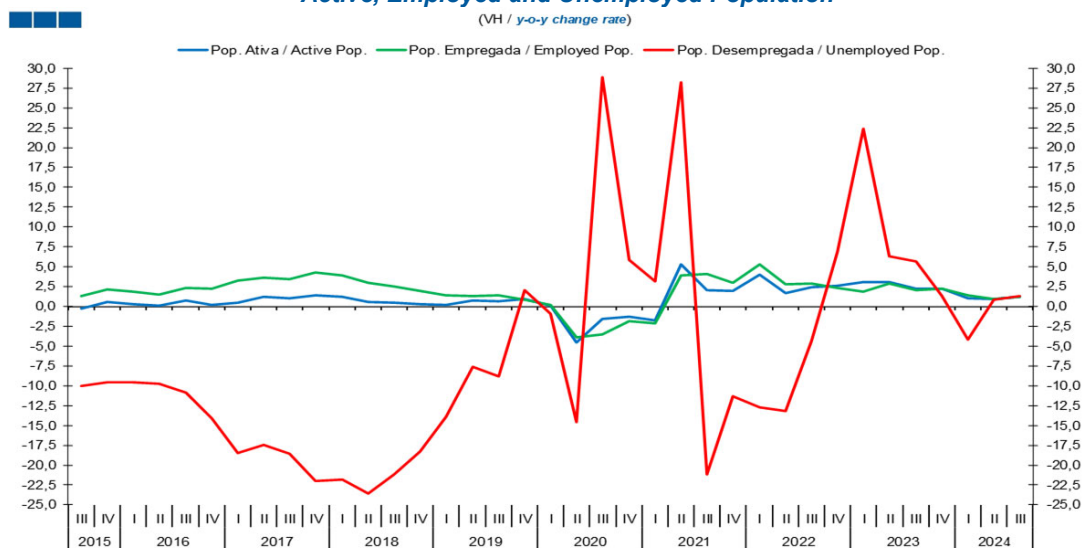
(VH / y-o-y change rate)



	2018				2019				2020				2021				2022				2023				2024			
	IV	I	II	III	IV	I	II	III	IV	I	II	III	IV	I	II	III	IV	I	II	III	IV	I	II	III	IV	I	II	III
População Ativa / Active Population	0,3	0,2	0,7	0,7	0,9	0,1	-4,6	-1,5	-1,3	-1,8	5,3	2,0	1,9	4,0	1,7	2,4	2,6	3,1	3,0	2,3	2,2	1,0	1,0	1,2				
População Inativa / Inactive Population	-0,4	-0,1	-0,4	-0,2	-0,1	0,7	5,2	2,2	1,8	1,9	-4,5	-1,6	-1,4	-3,0	-0,2	-0,8	-0,8	-1,1	-1,4	-0,6	-0,3	0,9	1,0	0,8				
População Total / Total Population	0,0	0,0	0,2	0,2	0,4	0,4	0,4	0,3	0,2	0,1	0,1	0,2	0,2	0,4	0,7	0,8	0,9	1,0	0,8	0,9	1,0	1,0	1,0	1,0				

1. Principais Indicadores / Main Indicators

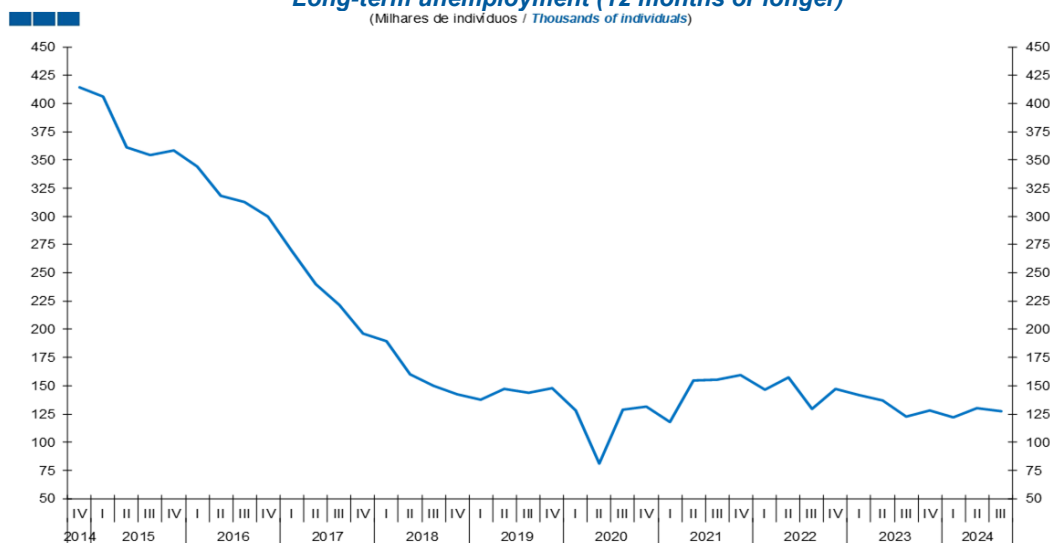
Gráfico / Graph 1.6.
População Ativa, Empregada e Desempregada
Active, Employed and Unemployed Population



	2018				2019				2020				2021				2022				2023				2024			
	IV	I	II	III	IV	I	II	III	IV	I	II	III	IV	I	II	III	IV	I	II	III	IV	I	II	III	IV	I	II	III
População Ativa / Active Population	0,3	0,2	0,7	0,7	0,9	0,1	-4,6	-1,5	-1,3	-1,8	5,3	2,0	1,9	4,0	1,7	2,4	2,6	3,1	3,0	2,3	2,2	1,0	1,0	1,2				
População Empregada / Employed Population	2,0	1,4	1,3	1,4	0,8	0,2	-3,9	-3,6	-1,9	-2,2	3,9	4,1	3,0	5,3	2,8	2,9	2,3	1,9	2,8	2,0	2,3	1,4	1,0	1,2				
População Desempregada / Unemployed Population	-18,3	-14,0	-7,6	-8,8	2,1	-1,0	-14,6	28,9	5,8	3,2	28,2	-21,1	-11,3	-12,7	-13,2	-4,4	6,9	22,4	6,3	5,6	1,3	-4,2	0,8	1,3				

1. Principais Indicadores / Main Indicators

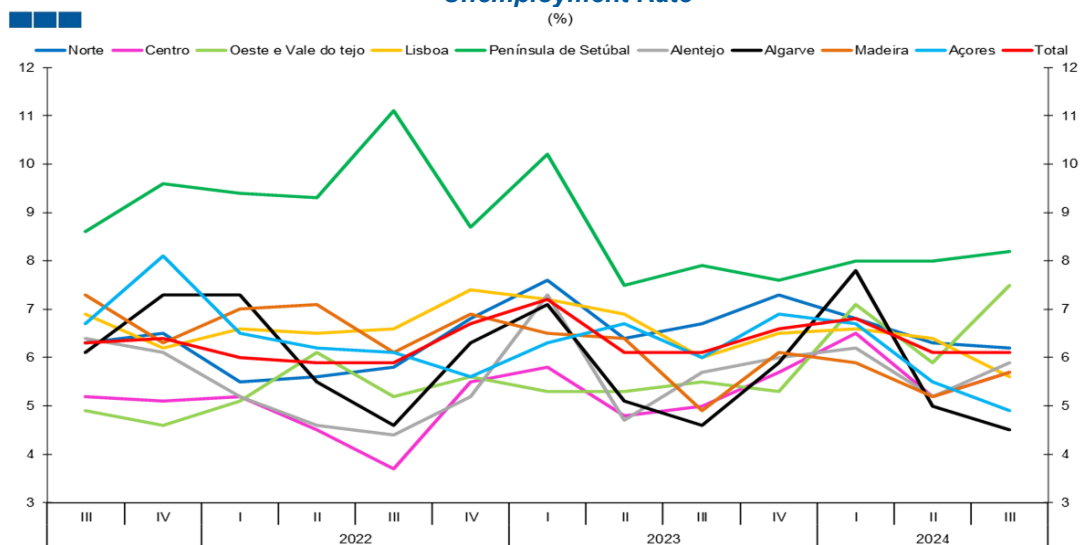
Gráfico / Graph 1.7.
Desemprego de longa-duração (12 meses ou mais)
Long-term unemployment (12 months or longer)
(Milhares de indivíduos / Thousands of individuals)



	2018				2019				2020				2021				2022				2023				2024			
	IV	I	II	III	IV	I	II	III	IV	I	II	III	IV	I	II	III	IV	I	II	III	IV	I	II	III	IV	I	II	III
Desempregados de LD / LT <i>Unemployed People</i>	142	138	147	144	148	128	81	129	131	118	155	156	159	146	158	130	147	142	137	123	128	122	130	127				

2. Regiões Nuts II / Nuts II Regions

Gráfico / Graph 2.1.
Taxa de Desemprego
Unemployment Rate
(%)

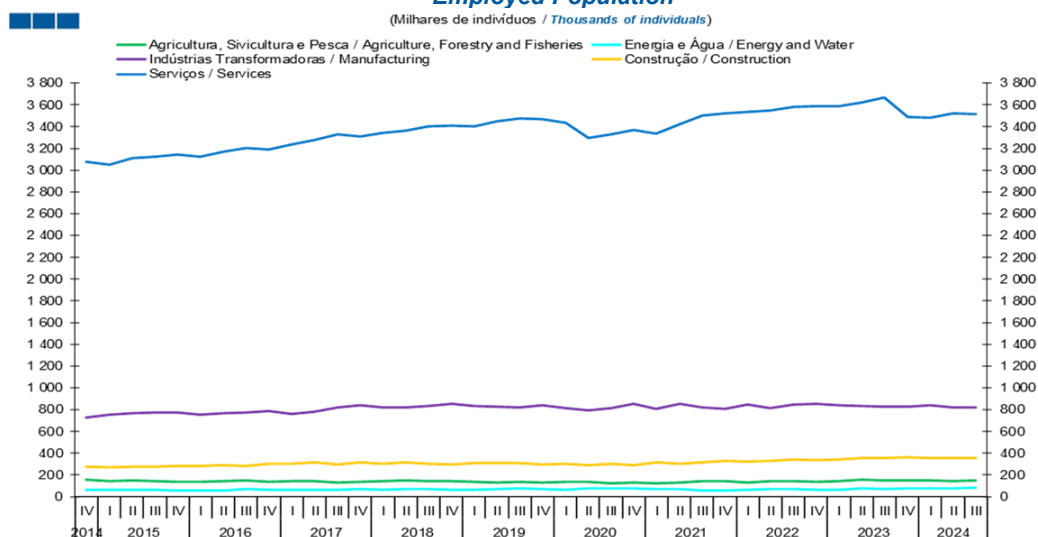


	2018	2019			2020				2021				2022				2023				2024			
	IV	I	II	III	IV	I	II	III	IV	I	II	III	IV	I	II	III	IV	I	II	III	IV	I	II	III
Norte										7,3	6,5	6,3	6,5	5,5	5,6	5,8	6,8	7,6	6,4	6,7	7,3	6,8	6,3	6,2
Centro										5,4	5,6	5,2	5,1	5,2	4,5	3,7	5,5	5,8	4,8	5,0	5,7	6,5	5,2	5,7
Oeste e Vale do Tejo										8,1	6,4	4,9	4,6	5,1	6,1	5,2	5,6	5,3	5,3	5,5	5,3	7,1	5,9	7,5
Lisboa										7,1	7,0	6,9	6,2	6,6	6,5	6,6	7,4	7,2	6,9	6,0	6,5	6,6	6,4	5,6
Península de Setúbal										7,4	9,2	8,6	9,6	9,4	9,3	11,1	8,7	10,2	7,5	7,9	7,6	8,0	8,0	8,2
Alentejo										7,0	7,8	6,4	6,1	5,2	4,6	4,4	5,2	7,3	4,7	5,7	6,0	6,2	5,2	5,9
Algarve										10,4	10,3	6,1	7,3	7,3	5,5	4,6	6,3	7,1	5,1	4,6	5,9	7,8	5,0	4,5
Madeira										9,3	8,1	7,3	6,3	7,0	7,1	6,1	6,9	6,5	6,4	4,9	6,1	5,9	5,2	5,7
Açores										6,5	6,7	6,7	8,1	6,5	6,2	6,1	5,6	6,3	6,7	6,0	6,9	6,7	5,5	4,9
Total	6,8	6,9	6,4	6,3	6,8	6,9	5,7	8,2	7,3	7,2	6,9	6,3	6,4	6,0	5,9	5,9	6,7	7,2	6,1	6,1	6,6	6,8	6,1	6,1

3. Ramos de Atividade / Industries

Gráfico / Graph 3.1.
População Empregada
Employed Population

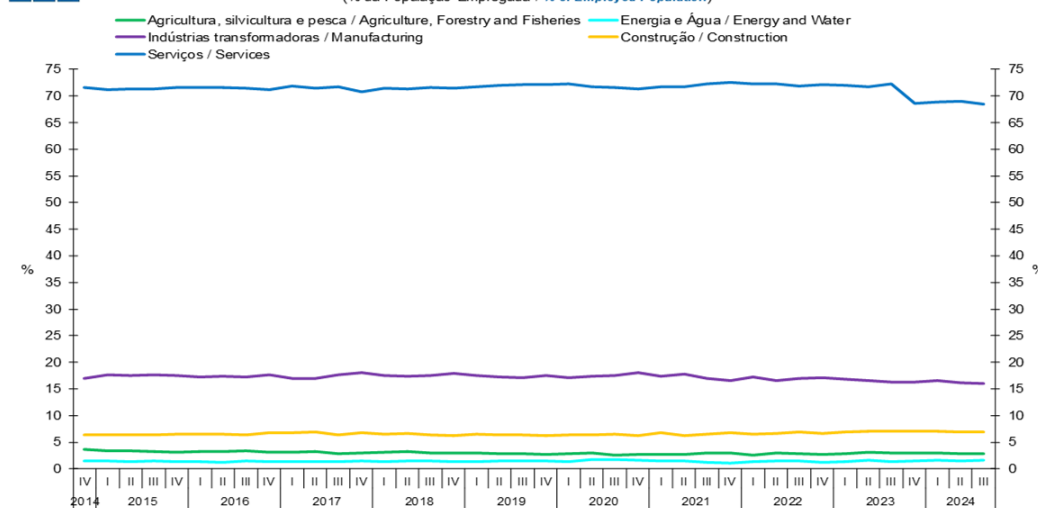
(Milhares de indivíduos / Thousands of individuals)



	2018				2019				2020				2021				2022				2023				2024			
	IV	I	II	III	IV	I	II	III	IV	I	II	III	IV	I	II	III	IV	I	II	III	IV	I	II	III	IV	I	II	III
Agricultura, Silvicultura e Pesca / Agriculture, Forestry and Fisheries	142	139	133	136	127	135	135	122	128	125	132	143	142	129	146	143	135	145	159	153	149	148	145	147				
Energia e Água / Energy and Water	66	65	72	75	70	66	79	80	78	70	69	60	55	66	73	71	63	65	79	72	78	80	74	85				
Indústrias Transformadoras / Manufacturing	853	832	827	823	843	816	797	817	855	806	852	824	808	846	816	844	854	842	834	828	831	841	821	822				
Construção / Construction	298	307	306	310	298	301	291	302	293	313	301	313	332	320	327	342	333	346	355	358	361	358	355	359				
Serviços / Services	3 411	3 401	3 447	3 479	3 472	3 435	3 296	3 330	3 367	3 337	3 426	3 501	3 524	3 537	3 551	3 580	3 586	3 590	3 625	3 671	3 489	3 482	3 521	3 518				

Gráfico / Graph 3.2.
Estrutura da População Empregada - 3º Trimestre de 2024
Employed Population Structure - 3rd Quarter of 2024

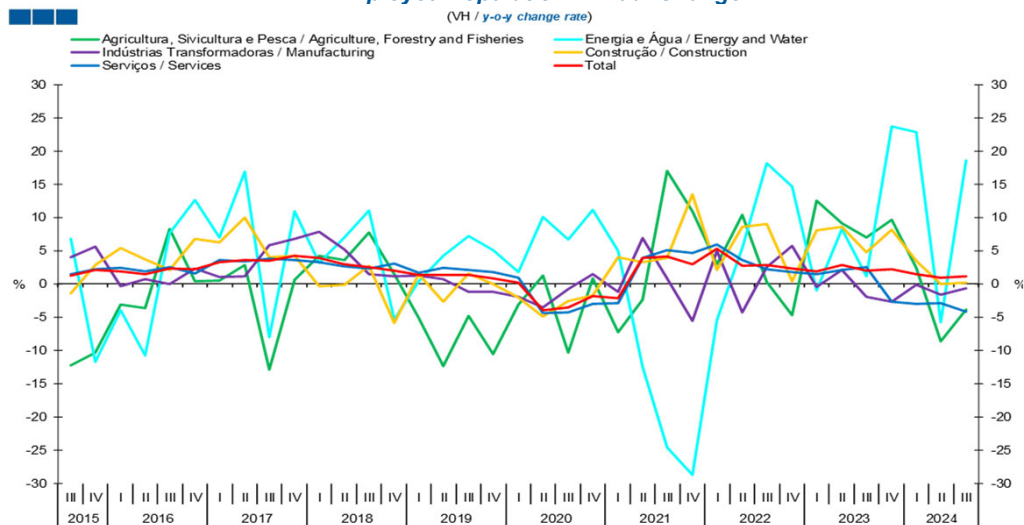
(% da População Empregada / % of Employed Population)



	2018				2019				2020				2021				2022				2023				2024			
	IV	I	II	III	IV	I	II	III	IV	I	II	III	IV	I	II	III	IV	I	II	III	IV	I	II	III	IV	I	II	III
Agricultura, Silvicultura e Pesca / Agriculture, Forestry and Fisheries	3,0	2,9	2,8	2,8	2,6	2,8	2,9	2,6	2,7	2,7	2,8	2,9	2,9	2,6	3,0	2,9	2,7	2,9	3,1	3,0	2,9	2,9	2,8	2,9				
Energia e Água / Energy and Water	1,4	1,4	1,5	1,5	1,5	1,4	1,7	1,7	1,6	1,5	1,4	1,2	1,1	1,3	1,5	1,4	1,3	1,3	1,6	1,4	1,5	1,6	1,5	1,7				
Indústrias Transformadoras / Manufacturing	17,9	17,5	17,3	17,1	17,5	17,2	17,3	17,6	18,1	17,3	17,8	17,0	16,6	17,3	16,6	17,0	17,2	16,9	16,5	16,3	16,3	16,6	16,1	16,0				
Construção / Construction	6,2	6,5	6,4	6,4	6,2	6,3	6,3	6,5	6,2	6,7	6,3	6,5	6,8	6,5	6,7	6,9	6,7	6,9	7,0	7,0	7,1	7,1	7,0	7,0				
Serviços / Services	71,5	71,7	72,0	72,1	72,2	72,3	71,7	71,6	71,3	71,8	71,7	72,3	72,5	72,2	72,3	71,9	72,1	72,0	71,8	72,2	68,6	68,8	69,0	68,4				

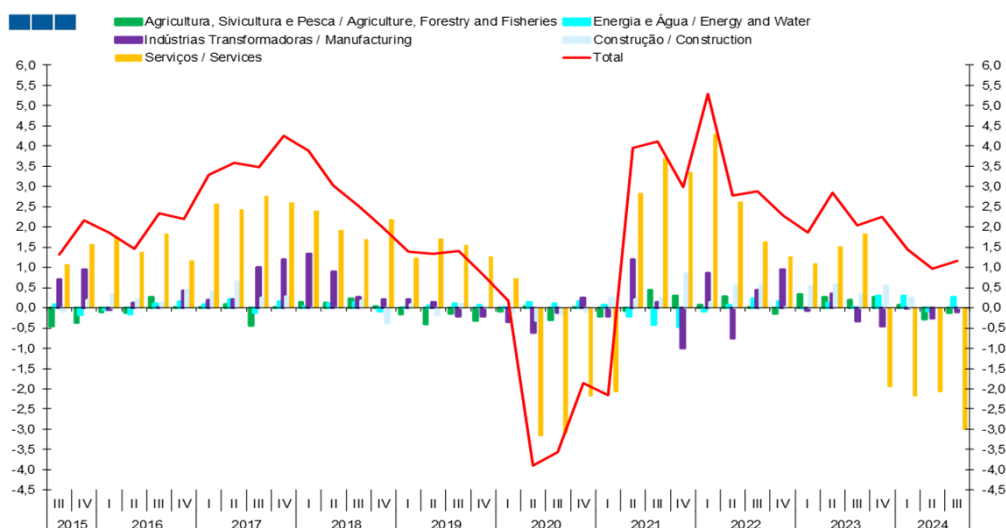
3. Ramos de Atividade / Industries

Gráfico / Graph 3.3.
Varição Homóloga da População Empregada
Employed Population Annual Change



	2018				2019				2020				2021				2022				2023				2024			
	IV	I	II	III	IV	I	II	III	IV	I	II	III	IV	I	II	III	IV	I	II	III	IV	I	II	III	IV	I	II	III
Agricultura, Silvicultura e Pesca / Agriculture, Forestry and Fisheries	1,4	-5,1	-12,3	-4,8	-10,5	-3,1	1,3	-10,4	0,9	-7,2	-2,4	17,0	10,9	3,0	10,4	0,3	-4,6	12,5	9,1	7,0	9,7	2,5	-8,6	-3,9				
Energia e Água / Energy and Water	-5,3	0,5	4,2	7,2	5,1	1,8	10,1	6,7	11,2	5,0	-12,4	-24,5	-28,7	-5,5	5,4	18,2	14,6	-0,9	8,3	1,1	23,7	22,9	-5,7	18,5				
Indústrias Transformadoras / Manufacturing	1,2	1,2	0,8	-1,2	-1,2	-1,9	-3,6	-0,7	1,4	-1,2	6,9	0,8	-5,5	4,9	-4,2	2,5	5,7	-0,4	2,2	-2,0	-2,7	-0,1	-1,6	-0,7				
Construção / Construction	-5,8	1,5	-2,7	1,6	0,0	-2,0	-4,9	-2,6	-1,7	4,0	3,3	3,9	13,5	2,1	8,6	9,0	0,4	8,0	8,6	4,8	8,2	3,5	0,0	0,3				
Serviços / Services	3,1	1,7	2,4	2,2	1,8	1,0	-4,4	-4,3	-3,0	-2,9	3,9	5,1	4,7	6,0	3,6	2,3	1,8	1,5	2,1	2,5	-2,7	-3,0	-2,9	-4,2				
Total	2,0	1,4	1,3	1,4	0,8	0,2	-3,9	-3,6	-1,9	-2,2	3,9	4,1	3,0	5,3	2,8	2,9	2,3	1,9	2,8	2,0	2,3	1,4	1,0	1,2				

Gráfico / Graph 3.4.
Contributo (p.p.) para a Varição Homóloga (%) do Emprego
Contribution (p.p.) to Employment Annual Change (%)

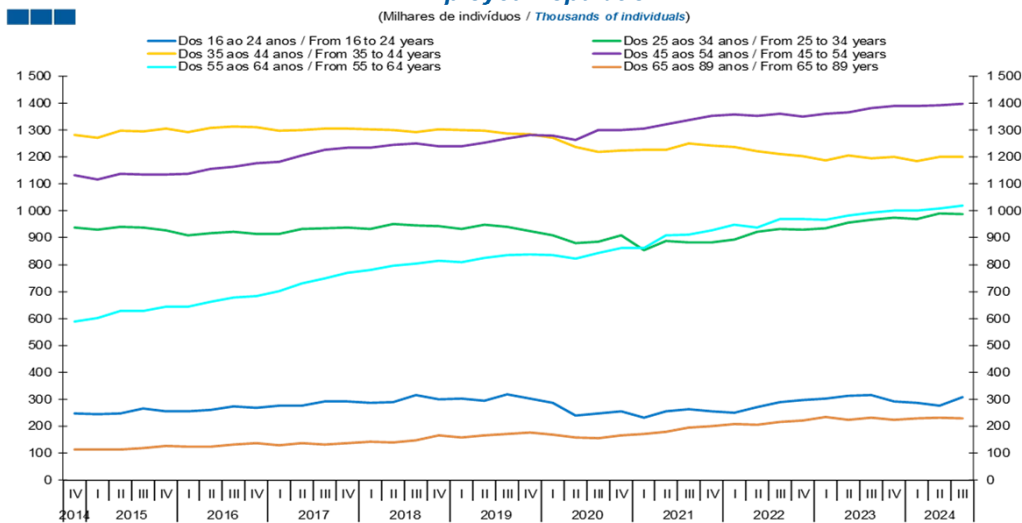


	2018				2019				2020				2021				2022				2023				2024			
	IV	I	II	III	IV	I	II	III	IV	I	II	III	IV	I	II	III	IV	I	II	III	IV	I	II	III	IV	I	II	III
Agricultura, Silvicultura e Pesca / Agriculture, Forestry and Fisheries	0,0	-0,2	-0,4	-0,1	-0,3	-0,1	0,0	-0,3	0,0	-0,2	-0,1	0,4	0,3	0,1	0,3	0,0	-0,1	0,3	0,3	0,2	0,3	0,1	-0,3	-0,1				
Energia e Água / Energy and Water	-0,1	0,0	0,1	0,1	0,1	0,0	0,2	0,1	0,2	0,1	-0,2	-0,4	-0,5	-0,1	0,1	0,2	0,2	0,0	0,1	0,0	0,3	0,3	-0,1	0,3				
Indústrias Transformadoras / Manufacturing	0,2	0,2	0,1	-0,2	-0,2	-0,3	-0,6	-0,1	0,3	-0,2	1,2	0,1	-1,0	0,9	-0,8	0,4	0,9	-0,1	0,4	-0,3	-0,5	0,0	-0,3	-0,1				
Construção / Construction	-0,4	0,1	-0,2	0,1	0,0	-0,1	-0,3	-0,2	-0,1	0,3	0,2	0,3	0,8	0,1	0,5	0,6	0,0	0,5	0,6	0,3	0,5	0,2	0,0	0,0				
Serviços / Services	2,2	1,2	1,7	1,5	1,3	0,7	-3,2	-3,1	-2,2	-2,1	2,8	3,7	3,3	4,3	2,6	1,6	1,3	1,1	1,5	1,8	-2,0	-2,2	-2,1	-3,0				
Total	2,0	1,4	1,3	1,4	0,8	0,2	-3,9	-3,6	-1,9	-2,2	3,9	4,1	3,0	5,3	2,8	2,9	2,3	1,9	2,8	2,0	2,3	1,4	1,0	1,2				

4. Faixa Etária / Age Groups

Gráfico / Graph 4.1.
População Empregada
Employed Population

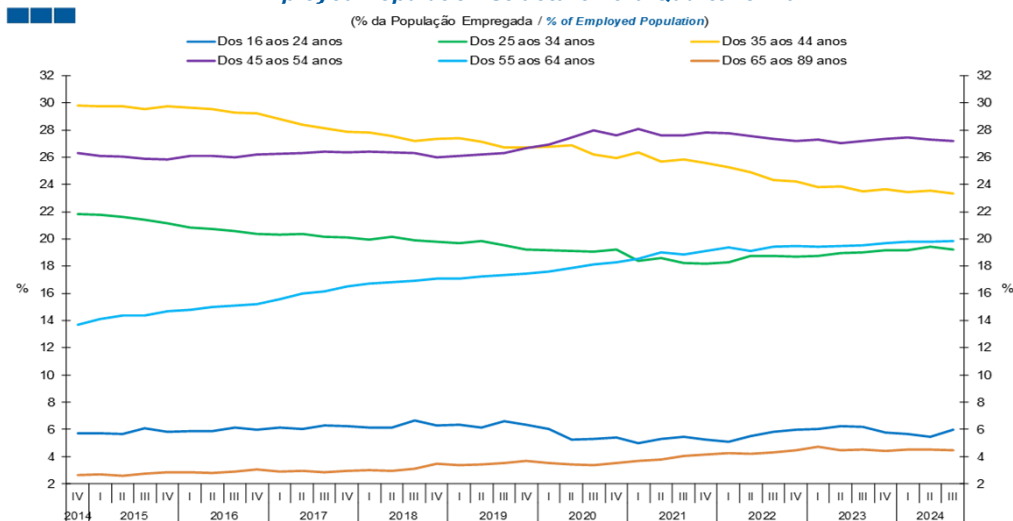
(Milhares de indivíduos / Thousands of individuals)



	2018				2019				2020				2021				2022				2023				2024			
	IV	I	II	III	IV	I	II	III	IV	I	II	III	IV	I	II	III	IV	I	II	III	IV	I	II	III	IV	I	II	III
16 - 24 Anos / 16 - 24 Years old	300	302	294	318	304	287	241	246	255	232	254	264	254	250	270	289	298	301	314	315	293	286	277	307				
25 - 34 Anos / 25 - 34 Years old	945	934	949	942	924	910	879	885	908	854	888	882	882	894	921	934	929	936	957	966	975	968	990	988				
35 - 44 Anos / 35 - 44 Years old	1 304	1 301	1 298	1 287	1 285	1 272	1 237	1 219	1 225	1 226	1 227	1 252	1 243	1 237	1 222	1 212	1 203	1 189	1 206	1 195	1 202	1 186	1 200	1 200				
45 - 54 Anos / 45 - 54 Years old	1 240	1 239	1 254	1 268	1 283	1 280	1 263	1 300	1 302	1 305	1 321	1 336	1 353	1 359	1 354	1 362	1 351	1 360	1 367	1 383	1 390	1 390	1 392	1 397				
55 - 64 Anos / 55 - 64 Years old	815	811	825	835	838	836	821	844	863	862	909	913	928	948	939	969	969	968	984	993	1 002	1 002	1 009	1 021				
65 - 89 Anos / 65 - 89 Years old	167	159	165	171	176	168	157	156	167	171	180	195	200	209	206	215	222	235	225	230	223	228	231	230				

Gráfico / Graph 4.2.
Estrutura da População Empregada - 3º Trimestre de 2024
Employed Population Structure - 3rd Quarter of 2024

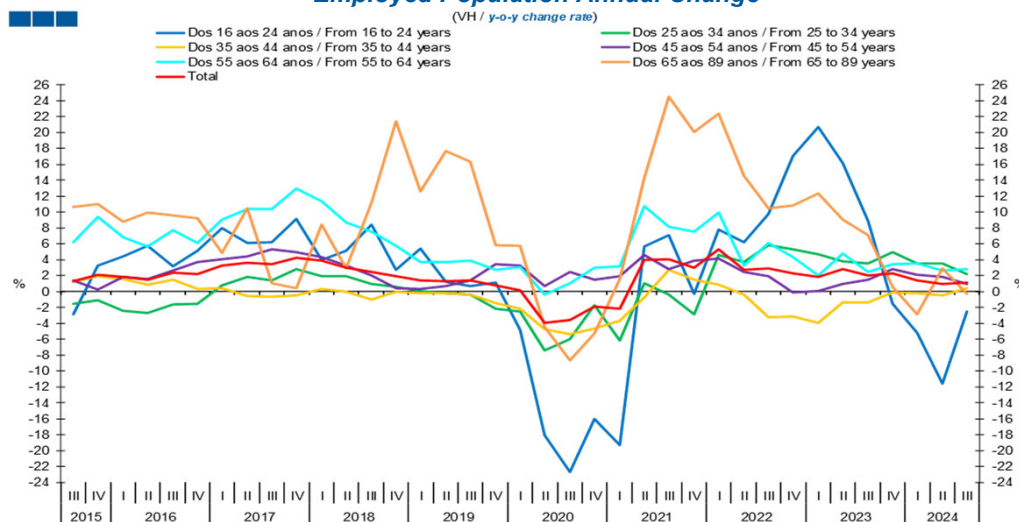
(% da População Empregada / % of Employed Population)



	2018				2019				2020				2021				2022				2023				2024			
	IV	I	II	III	IV	I	II	III	IV	I	II	III	IV	I	II	III	IV	I	II	III	IV	I	II	III	IV	I	II	III
16 - 24 Anos / 16 - 24 Years old	6,3	6,4	6,1	6,6	6,3	6,0	5,2	5,3	5,4	5,0	5,3	5,4	5,2	5,1	5,5	5,8	6,0	6,0	6,2	6,2	5,8	5,6	5,4	6,0				
25 - 34 Anos / 25 - 34 Years old	19,8	19,7	19,8	19,5	19,2	19,1	19,1	19,0	19,2	18,4	18,6	18,2	18,2	18,3	18,8	18,7	18,7	18,8	18,9	19,0	19,2	19,1	19,4	19,2				
35 - 44 Anos / 35 - 44 Years old	27,3	27,4	27,1	26,7	26,7	26,8	26,9	26,2	25,9	26,4	25,7	25,9	25,6	25,3	24,9	24,3	24,2	23,8	23,9	23,5	23,6	23,4	23,5	23,3				
45 - 54 Anos / 45 - 54 Years old	26,0	26,1	26,2	26,3	26,7	26,9	27,5	28,0	27,6	28,1	27,6	27,6	27,8	27,8	27,6	27,4	27,2	27,3	27,1	27,2	27,3	27,5	27,3	27,2				
55 - 64 Anos / 55 - 64 Years old	17,1	17,1	17,2	17,3	17,4	17,6	17,9	18,1	18,3	18,5	19,0	18,9	19,1	19,4	19,1	19,4	19,5	19,4	19,5	19,5	19,7	19,8	19,8	19,9				
65 - 89 Anos / 65 - 89 Years old	3,5	3,3	3,4	3,5	3,7	3,5	3,4	3,4	3,5	3,7	3,8	4,0	4,1	4,3	4,2	4,3	4,5	4,7	4,4	4,5	4,4	4,5	4,5	4,5				

4. Faixa Etária / Age Groups

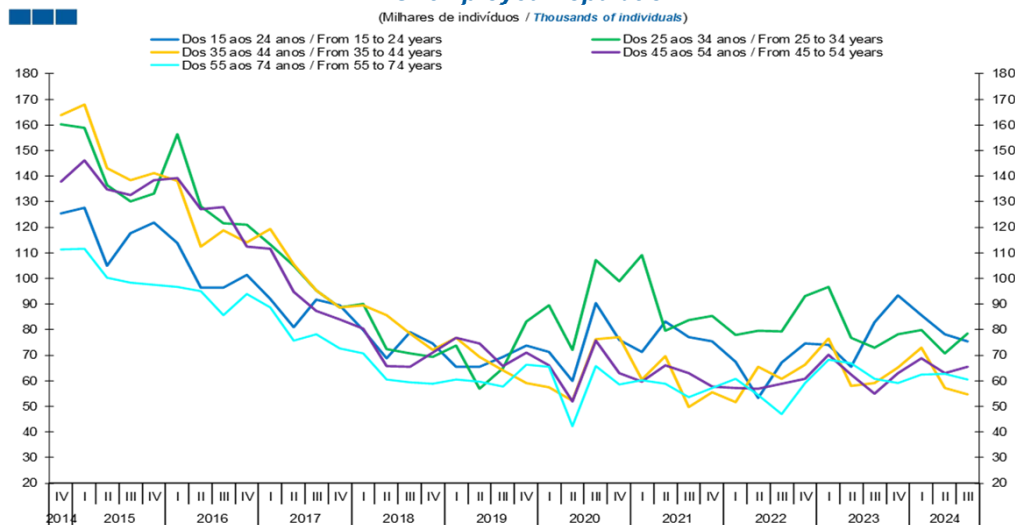
Gráfico / Graph 4.3.
Variação Homóloga da População Empregada
Employed Population Annual Change



	2018				2019				2020				2021				2022				2023				2024		
	IV	I	II	III	IV	I	II	III	IV	I	II	III	IV	I	II	III	IV	I	II	III	IV	I	II	III			
16 - 24 Anos / 16 - 24 Years old	2,7	5,4	1,2	0,7	1,1	-4,8	-18,1	-22,7	-16,0	-19,3	5,7	7,1	-0,3	7,8	6,2	9,8	17,0	20,7	16,2	8,8	-1,5	-5,2	-11,5	-2,5			
25 - 34 Anos / 25 - 34 Years old	0,6	0,1	-0,2	-0,3	-2,2	-2,5	-7,4	-6,0	-1,7	-6,1	1,0	-0,4	-2,8	4,6	3,7	5,8	5,3	4,7	3,8	3,5	4,9	3,5	3,5	2,2			
35 - 44 Anos / 35 - 44 Years old	0,0	-0,2	-0,2	-0,4	-1,5	-2,2	-4,7	-5,3	-4,7	-3,6	-0,8	2,7	1,5	0,9	-0,4	-3,2	-3,2	-3,9	-1,3	-1,4	-0,1	-0,2	-0,5	0,4			
45 - 54 Anos / 45 - 54 Years old	0,4	0,3	0,7	1,4	3,5	3,3	0,7	2,5	1,5	2,0	4,6	2,8	3,9	4,1	2,5	1,9	-0,1	0,1	1,0	1,5	2,8	2,1	1,8	1,0			
55 - 64 Anos / 55 - 64 Years old	5,7	3,7	3,7	3,9	2,8	3,1	-0,4	1,0	3,0	3,2	10,7	8,2	7,5	10,0	3,2	6,1	4,3	2,0	4,8	2,5	3,4	3,5	2,6	2,8			
65 - 89 Anos / 65 - 89 Years old	21,4	12,6	17,7	16,3	5,8	5,8	-4,5	-8,6	-5,3	1,5	14,3	24,5	20,1	22,4	14,5	10,4	10,8	12,4	9,1	7,1	0,6	-2,9	2,9	-0,3			
Total	2,0	1,4	1,3	1,4	0,8	0,2	-3,9	-3,6	-1,9	-2,2	3,9	4,1	3,0	5,3	2,8	2,9	2,3	1,9	2,8	2,0	2,3	1,4	1,0	1,2			

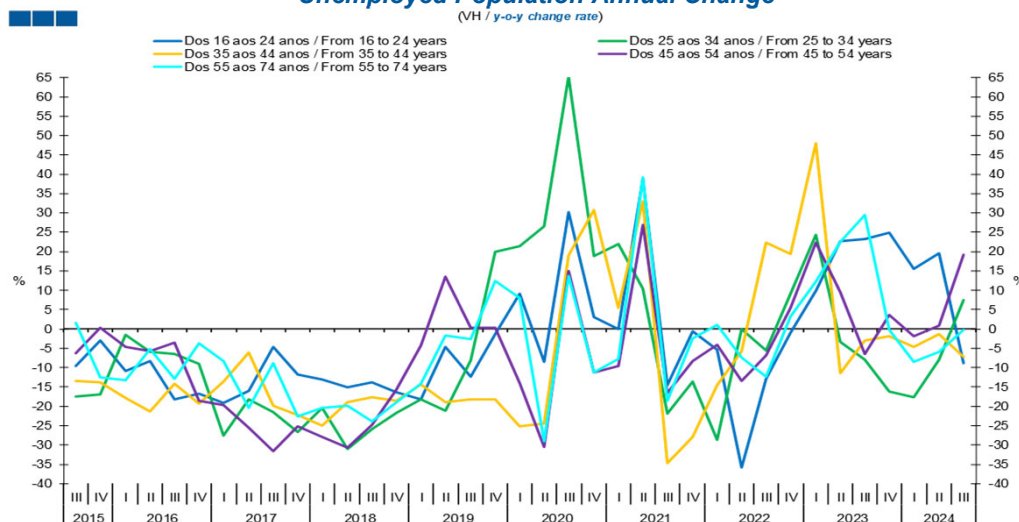
4. Faixa Etária / Age Groups

Gráfico / Graph 4.4.
População Desempregada
Unemployed Population



	2018				2019				2020				2021				2022				2023				2024			
	IV	I	II	III	IV	I	II	III	IV	I	II	III	IV	I	II	III	IV	I	II	III	IV	I	II	III	IV	I	II	III
16 - 24 Anos / 16 - 24 Years old	75	65	66	69	74	71	60	90	76	71	83	77	76	68	53	67	75	74	65	83	93	86	78	75				
25 - 34 Anos / 25 - 34 Years old	69	74	57	65	83	90	72	107	99	109	80	84	85	78	80	79	93	97	77	73	78	80	71	78				
35 - 44 Anos / 35 - 44 Years old	72	77	69	64	59	57	52	76	77	61	70	50	56	52	66	61	66	77	58	59	65	73	57	55				
45 - 54 Anos / 45 - 54 Years old	71	77	75	66	71	66	52	76	63	60	66	63	58	57	57	59	61	70	62	55	63	69	63	66				
55 - 74 Anos / 55 - 74 Years old	59	61	60	58	66	65	42	66	59	60	59	54	57	61	55	47	59	68	67	61	59	63	63	61				

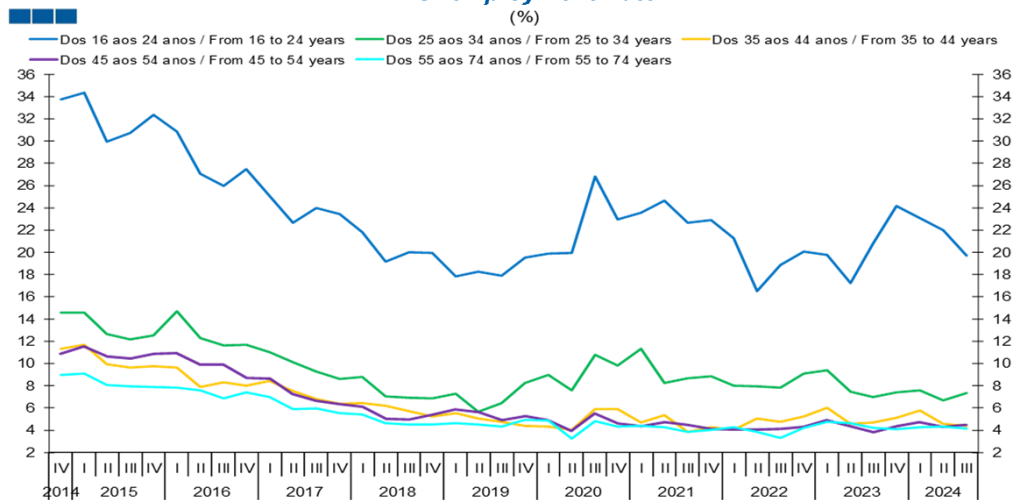
Gráfico / Graph 4.5.
Variação Homóloga da População Desempregada
Unemployed Population Annual Change



	2018				2019				2020				2021				2022				2023				2024			
	IV	I	II	III	IV	I	II	III	IV	I	II	III	IV	I	II	III	IV	I	II	III	IV	I	II	III	IV	I	II	III
16 - 24 Anos / 16 - 24 Years old	-16,4	-18,1	-4,7	-12,4	-1,3	9,2	-8,5	30,2	3,1	-0,1	38,7	-14,5	-0,7	-5,3	-35,9	-12,8	-1,1	9,8	22,7	23,2	24,9	15,5	19,6	-8,9				
25 - 34 Anos / 25 - 34 Years old	-21,8	-18,2	-21,2	-8,1	19,9	21,4	26,5	65,2	18,8	21,9	10,4	-21,8	-13,6	-28,7	-0,1	-5,5	9,1	24,4	-3,3	-8,0	-16,2	-17,7	-7,9	7,5				
35 - 44 Anos / 35 - 44 Years old	-18,6	-14,3	-19,0	-18,2	-18,3	-25,2	-24,5	19,0	30,7	5,4	32,9	-34,7	-28,0	-14,5	-5,8	22,3	19,5	48,0	-11,5	-3,0	-1,8	-4,6	-1,4	-7,3				
45 - 54 Anos / 45 - 54 Years old	-15,7	-4,4	13,5	0,3	0,3	-14,0	-30,4	14,9	-11,3	-9,5	27,0	-16,5	-8,4	-4,2	-13,5	-6,8	5,4	22,3	9,5	-6,5	3,6	-1,9	0,8	19,3				
55 - 74 Anos / 55 - 74 Years old	-18,9	-14,2	-1,7	-2,7	12,4	7,9	-29,0	13,7	-11,3	-7,8	39,2	-18,6	-2,4	1,0	-7,5	-12,3	3,3	12,2	22,6	29,4	-0,2	-8,5	-6,0	-0,2				

4. Faixa Etária / Age Groups

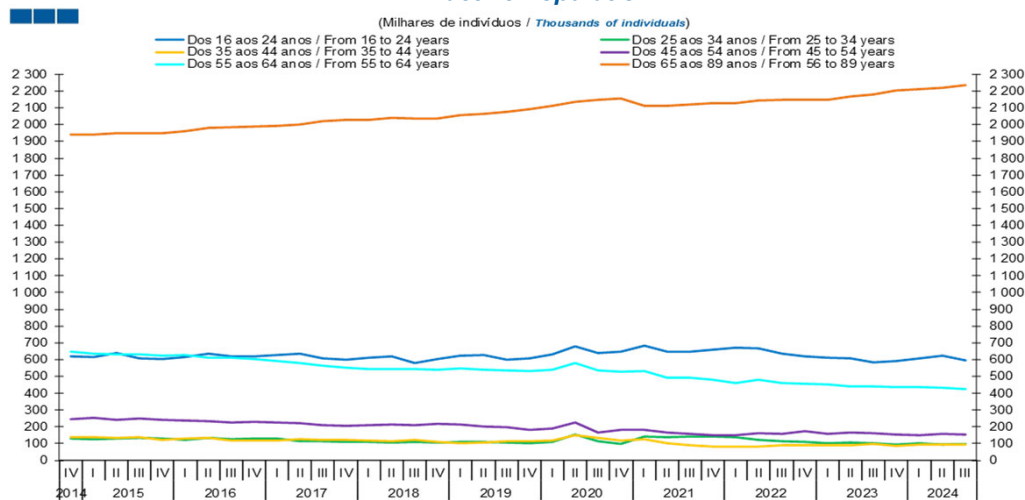
Gráfico / Graph 4.6.
Taxa de desemprego
Unemployment Rate
(%)



	2018				2019				2020				2021				2022				2023				2024			
	IV	I	II	III	IV	I	II	III	IV	I	II	III	IV	I	II	III	IV	I	II	III	IV	I	II	III	IV	I	II	III
16 - 24 Anos / 16 - 24 Years old	19,9	17,8	18,2	17,9	19,5	19,9	19,9	26,8	23,0	23,5	24,6	22,6	22,9	21,3	16,5	18,8	20,1	19,7	17,3	20,8	24,2	23,1	22,0	19,7				
25 - 34 Anos / 25 - 34 Years old	6,8	7,3	5,7	6,4	8,3	9,0	7,6	10,8	9,8	11,3	8,2	8,7	8,8	8,0	7,9	7,8	9,1	9,4	7,4	7,0	7,4	7,6	6,7	7,4				
35 - 44 Anos / 35 - 44 Years old	5,2	5,6	5,1	4,7	4,4	4,3	4,1	5,9	5,9	4,7	5,4	3,8	4,3	4,0	5,1	4,8	5,2	6,0	4,6	4,7	5,1	5,8	4,5	4,4				
45 - 55 Anos / 45 - 55 Years old	5,4	5,8	5,6	4,9	5,3	4,9	3,9	5,5	4,6	4,4	4,8	4,5	4,1	4,0	4,0	4,1	4,3	4,9	4,4	3,8	4,3	4,7	4,3	4,5				
55 - 74 Anos / 45 - 74 Years old	4,5	4,7	4,5	4,4	4,9	4,9	3,2	4,8	4,3	4,4	4,3	3,8	4,1	4,3	3,9	3,3	4,2	4,8	4,7	4,2	4,1	4,3	4,3	4,2				

4. Faixa Etária / Age Groups

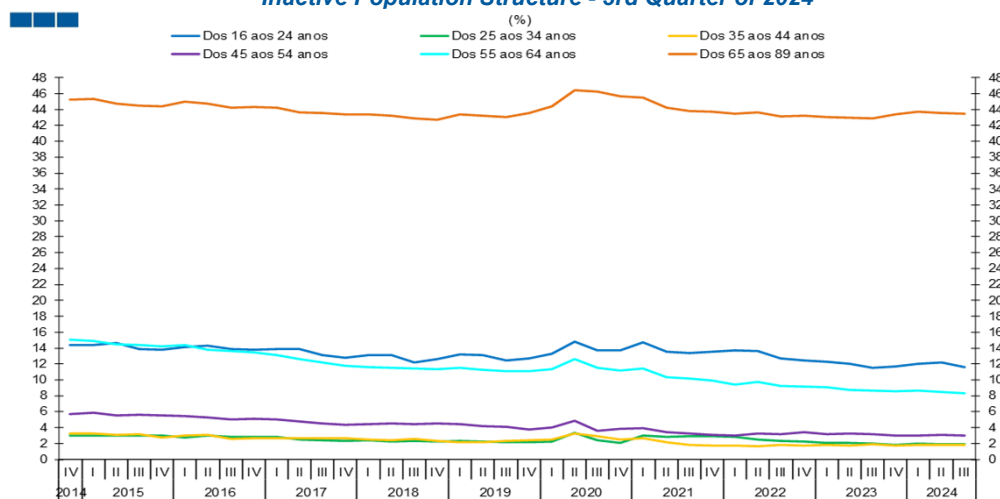
Gráfico / Graph 4.7.
População Inativa
Inactive Population



Fonte / Source: INE

	2018				2019				2020				2021				2022				2023				2024			
	IV	I	II	III	IV	I	II	III	IV	I	II	III	IV	I	II	III	IV	I	II	III	IV	I	II	III	IV	I	II	III
15 - 24 Anos / 15 - 24 Years old	603	625	627	599	609	633	681	639	647	683	649	646	658	669	667	634	618	613	606	584	593	606	623	597				
25 - 34 Anos / 25 - 34 Years old	107	110	108	105	103	108	155	112	98	140	137	140	141	139	121	114	110	103	104	102	93	102	96	98				
35 - 44 Anos / 35 - 44 Years old	111	102	104	113	115	119	150	135	119	124	104	89	84	83	82	91	88	89	89	98	87	93	92	94				
45 - 54 Anos / 45 - 54 Years old	217	212	201	198	180	190	225	167	180	183	165	156	149	148	161	157	172	159	165	162	154	151	157	153				
55 - 64 Anos / 55 - 64 Years old	540	547	540	535	534	540	579	537	529	530	493	493	481	459	480	460	455	450	440	440	437	435	431	426				
65 - 89 Anos / 65 - 89 Years old	2 036	2 059	2 066	2 077	2 094	2 111	2 135	2 150	2 156	2 114	2 114	2 120	2 127	2 128	2 143	2 148	2 150	2 148	2 169	2 181	2 204	2 211	2 220	2 237				

Gráfico / Graph 4.8.
Estrutura da População Inativa - 3º Trimestre de 2024
Inactive Population Structure - 3rd Quarter of 2024



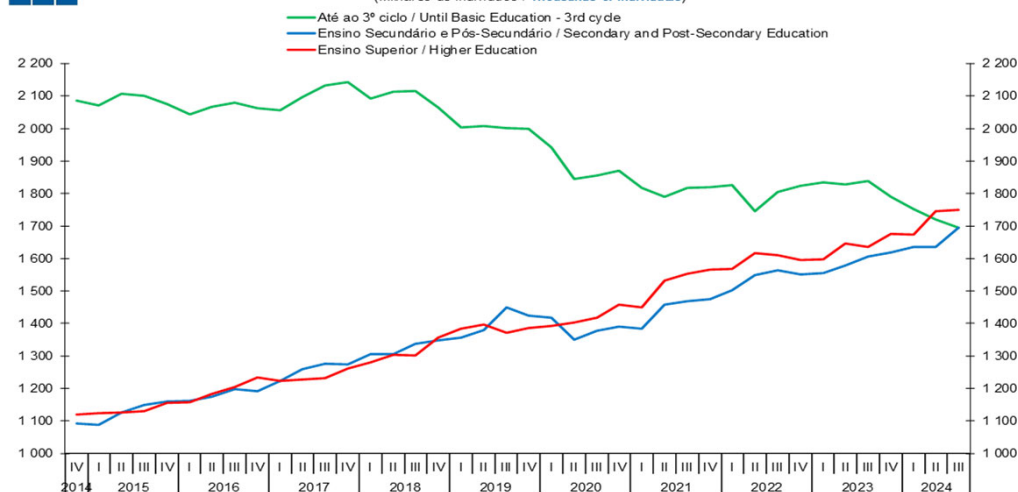
Fonte / Source: INE

	2018				2019				2020				2021				2022				2023				2024			
	IV	I	II	III	IV	I	II	III	IV	I	II	III	IV	I	II	III	IV	I	II	III	IV	I	II	III	IV	I	II	III
15 - 24 Anos / 15 - 24 Years old	12,6	13,2	13,1	12,4	12,7	13,3	14,8	13,7	13,7	14,7	13,6	13,3	13,5	13,7	13,6	12,7	12,4	12,3	12,0	11,5	11,7	12,0	12,2	11,6				
25 - 34 Anos / 25 - 34 Years old	2,2	2,3	2,3	2,2	2,1	2,3	3,4	2,4	2,1	3,0	2,9	2,9	2,9	2,8	2,5	2,3	2,2	2,1	2,1	2,0	1,8	2,0	1,9	1,9				
35 - 44 Anos / 35 - 44 Years old	2,3	2,1	2,2	2,3	2,4	2,5	3,3	2,9	2,5	2,7	2,2	1,8	1,7	1,7	1,7	1,8	1,8	1,8	1,8	1,9	1,7	1,8	1,8	1,8				
45 - 54 Anos / 45 - 54 Years old	4,5	4,5	4,2	4,1	3,7	4,0	4,9	3,6	3,8	3,9	3,5	3,2	3,1	3,0	3,3	3,1	3,5	3,2	3,3	3,2	3,0	3,0	3,1	3,0				
55 - 64 Anos / 55 - 64 Years old	11,3	11,5	11,3	11,1	11,1	11,4	12,6	11,6	11,2	11,4	10,3	10,2	9,9	9,4	9,8	9,2	9,2	9,0	8,7	8,7	8,6	8,6	8,5	8,3				
65 - 89 Anos / 65 - 89 Years old	42,7	43,4	43,2	43,1	43,5	44,4	46,4	46,2	45,7	45,5	44,2	43,8	43,8	43,5	43,6	43,1	43,3	43,1	42,9	42,9	43,4	43,7	43,5	43,5				

5. Grau de Ensino / Highest Level of Education Attained

Gráfico / Graph 5.1.
População Empregada
Employed Population

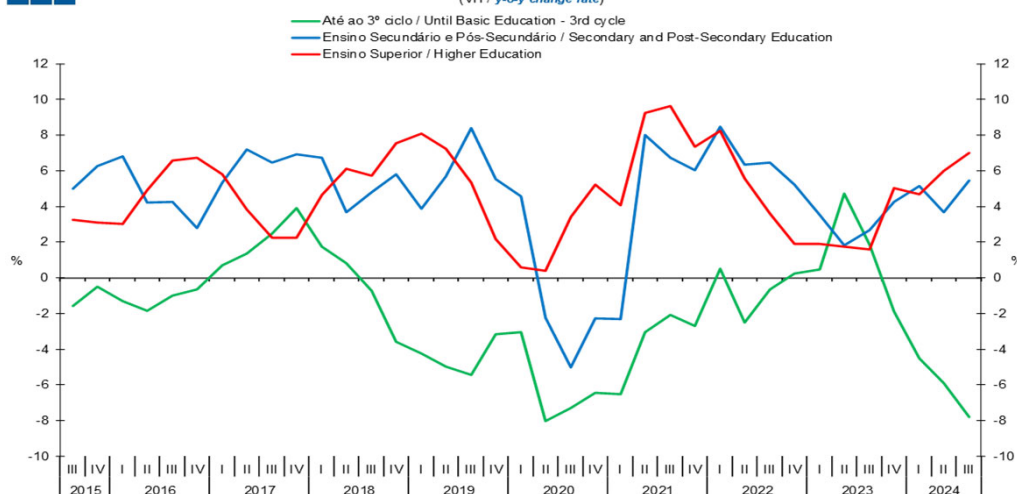
(Mihares de indivíduos / Thousands of individuals)



	2018				2019				2020				2021				2022				2023				2024			
	IV	I	II	III	IV	I	II	III	IV	I	II	III	IV	I	II	III	IV	I	II	III	IV	I	II	III	IV	I	II	III
Até ao 3º ciclo / Until Basic Education (3rd cycle)	2 065	2 004	2 007	2 001	2 000	1 943	1 846	1 856	1 871	1 817	1 790	1 817	1 820	1 826	1 745	1 806	1 824	1 834	1 828	1 839	1 790	1 751	1 719	1 696				
Ensino Secundário e Pós-Secundário / Secondary and Post-Secondary Education	1 349	1 356	1 380	1 450	1 423	1 418	1 349	1 377	1 391	1 385	1 457	1 470	1 475	1 502	1 550	1 565	1 552	1 555	1 578	1 607	1 618	1 635	1 636	1 695				
Ensino Superior / Higher Education	1 356	1 384	1 397	1 371	1 386	1 392	1 403	1 418	1 458	1 449	1 532	1 554	1 565	1 569	1 617	1 610	1 595	1 599	1 646	1 636	1 676	1 673	1 745	1 750				

Gráfico / Graph 5.2.
Variação Homóloga da População Empregada
Employed Population Annual Change

(VH / y-o-y change rate)

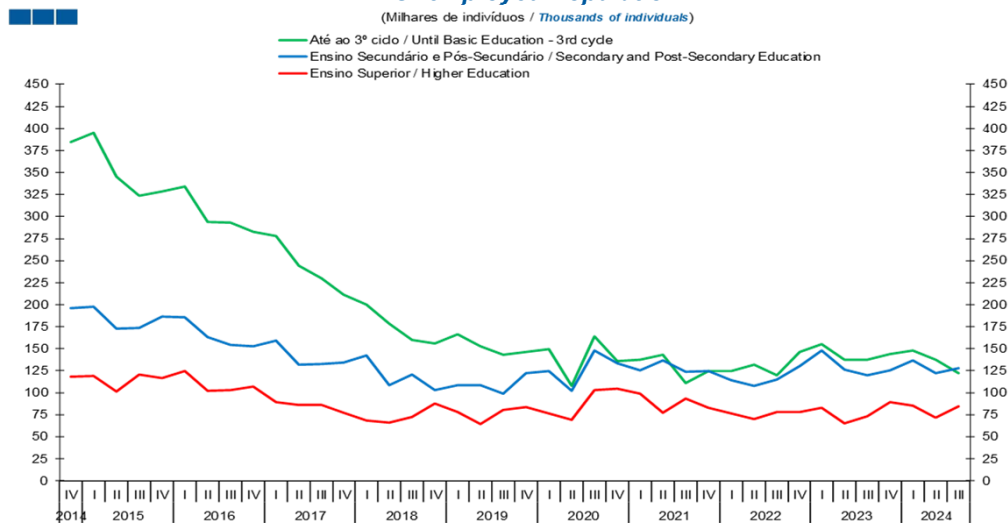


	2018				2019				2020				2021				2022				2023				2024			
	IV	I	II	III	IV	I	II	III	IV	I	II	III	IV	I	II	III	IV	I	II	III	IV	I	II	III	IV	I	II	III
Até ao 3º ciclo / Until Basic Education (3rd cycle)	-3,6	-4,2	-5,0	-5,4	-3,2	-3,0	-8,0	-7,3	-6,5	-6,5	-3,0	-2,1	-2,7	0,5	-2,5	-0,6	0,2	0,5	4,7	1,9	-1,9	-4,5	-5,9	-7,8				
Ensino Secundário e Pós-Secundário / Secondary and Post-Secondary Education	5,8	3,9	5,7	8,4	5,5	4,6	-2,2	-5,0	-2,3	-2,3	8,0	6,7	6,0	8,5	6,3	6,5	5,2	3,5	1,8	2,7	4,3	5,1	3,7	5,5				
Ensino Superior / Higher Education	7,6	8,1	7,2	5,3	2,2	0,6	0,4	3,4	5,2	4,1	9,2	9,6	7,4	8,2	5,6	3,6	1,9	1,9	1,8	1,6	5,0	4,7	6,0	7,0				

5. Grau de Ensino / Highest Level of Education Attained

Gráfico / Graph 5.3.
População Desempregada
Unemployed Population

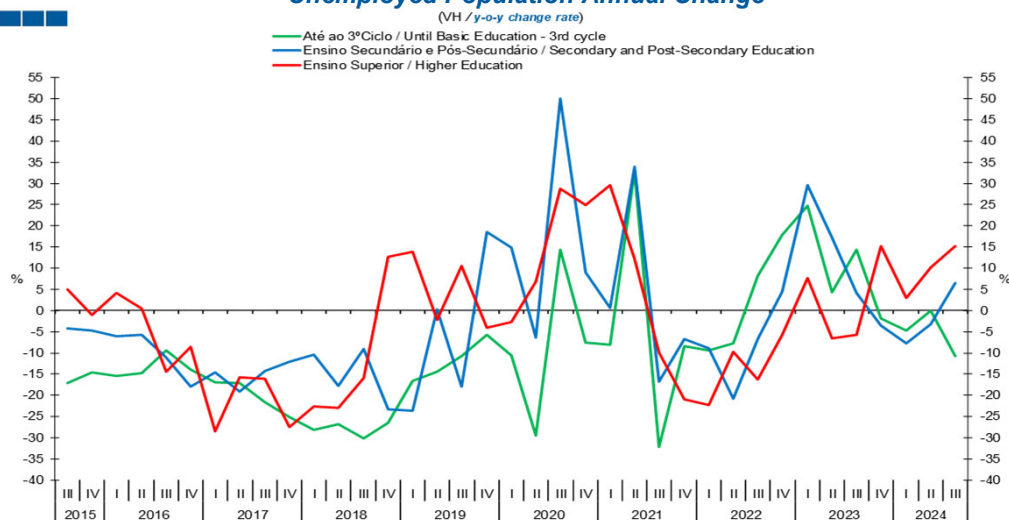
(Milhares de indivíduos / Thousands of individuals)



	2018				2019				2020				2021				2022				2023				2024			
	IV	I	II	III	IV	I	II	III	IV	I	II	III	IV	I	II	III	IV	I	II	III	IV	I	II	III	IV	I	II	III
Até ao 3º ciclo / Until Basic Education (3rd cycle)	156	167	153	143	147	149	108	164	136	137	143	111	124	124	132	120	146	155	138	137	144	148	138	122	144	148	138	122
Ensino Secundário e Pós-Secundário / Secondary and Post-Secondary Education	103	109	109	99	122	125	102	148	134	125	136	123	125	114	108	115	130	148	127	120	125	137	123	128	125	137	123	128
Ensino Superior / Higher Education	87	78	65	80	84	76	69	103	105	99	77	93	83	77	70	78	78	83	65	73	90	85	72	85	90	85	72	85

Gráfico / Graph 5.4.
Variação Homóloga da População Desempregada
Unemployed Population Annual Change

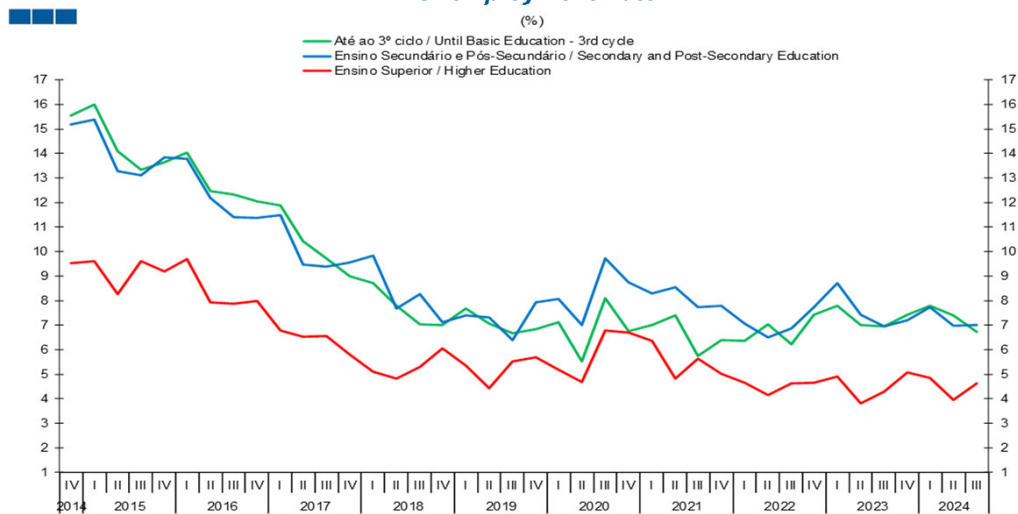
(VH / y-o-y change rate)



	2018				2019				2020				2021				2022				2023				2024			
	IV	I	II	III	IV	I	II	III	IV	I	II	III	IV	I	II	III	IV	I	II	III	IV	I	II	III	IV	I	II	III
Até ao 3º ciclo / Until Basic Education (3rd cycle)	-26,5	-16,5	-14,4	-10,7	-5,7	-10,5	-29,5	14,4	-7,5	-8,0	33,0	-32,2	-8,4	-9,3	-7,8	8,1	17,9	24,8	4,2	14,4	-1,8	-4,7	0,0	-10,8	-1,8	-4,7	0,0	-10,8
Ensino Secundário e Pós-Secundário / Secondary and Post-Secondary Education	-23,3	-23,7	0,3	-17,9	18,5	14,8	-6,3	50,0	9,1	0,6	33,9	-16,7	-6,7	-8,9	-20,8	-6,7	4,4	29,7	17,2	4,2	-3,5	-7,7	-3,2	6,5	-3,5	-7,7	-3,2	6,5
Ensino Superior / Higher Education	12,6	13,8	-2,3	10,5	-4,1	-2,7	6,8	28,7	25,0	29,6	12,2	-9,9	-21,0	-22,3	-9,7	-16,2	-5,8	7,7	-6,6	-5,8	15,2	3,0	10,1	15,3	15,2	3,0	10,1	15,3

5. Grau de Ensino / Highest Level of Education Attained

Gráfico / Graph 5.5.
Taxa de desemprego
Unemployment Rate



	2018				2019				2020				2021				2022				2023				2024			
	IV	I	II	III	IV	I	II	III	IV	I	II	III	IV	I	II	III	IV	I	II	III	IV	I	II	III	IV	I	II	III
Até ao 3º ciclo / Until Basic Education (3rd cycle)	7,0	7,7	7,1	6,7	6,8	7,1	5,5	8,1	6,8	7,0	7,4	5,8	6,4	6,4	7,0	6,2	7,4	7,8	7,0	6,9	7,4	7,8	7,4	6,7				
Ensino Secundário e Pós-Secundário / Secondary and Post-Secondary Education	7,1	7,4	7,3	6,4	7,9	8,1	7,0	9,7	8,8	8,3	8,6	7,7	7,8	7,1	6,5	6,9	7,7	8,7	7,4	6,9	7,2	7,7	7,0	7,0				
Ensino Superior / Higher Education	6,0	5,3	4,4	5,5	5,7	5,2	4,7	6,8	6,7	6,4	4,8	5,6	5,0	4,7	4,1	4,6	4,7	4,9	3,8	4,3	5,1	4,8	4,0	4,6				

6. Árvore do Emprego - GEE / Employment Tree - GEE

Tabela / Table 6.1.
Árvore do Emprego - GEE
Employment Tree - GEE

3º Trimestre de 2024 / 3rd Quarter of 2024
(Milhares de indivíduos / Thousands of individuals)

Varição Homóloga / Annual Change

Varição em Cadeia / Quarterly Change

População / Population							
2023		2024		Variação / Change			
10 576,2	10 679,9			103,7			
Ativa / Active			Inativa / Inactive				
2023	2024	Variação / Change		2023	2024	Variação / Change	
5 412,3	5 475,6	63,3		5 163,9	5 204,3	40,4	
51,2%	51,3%			48,8%	48,7%		
Empregada / Employed			Desempregada / Unemployed				
2023	2024	Variação / Change		2023	2024	Variação / Change	
5 081,8	5 140,9	59,1		330,5	334,7	4,2	
93,9%	93,9%			6,1%	6,1%		

População / Population							
II		III		Variação / Change			
10 649,6	10 679,9			30,3			
Ativa / Active			Inativa / Inactive				
II	III	Variação / Change		II	III	Variação / Change	
5 431,9	5 475,6	43,7		5 217,7	5 204,3	-13,4	
51,0%	51,3%			49,0%	48,7%		
Empregada / Employed			Desempregada / Unemployed				
II	III	Variação / Change		II	III	Variação / Change	
5 099,9	5 140,9	41,0		332,0	334,7	2,7	
93,9%	93,9%			6,1%	6,1%		

Cálculos / Calculations: GEE