



Síntese Estatística de Comércio Internacional

Nº 2/2008

Inclui dados de base do INE para o comércio internacional de Portugal
Janeiro a Novembro de 2007 - comércio Intra + Extra-UE
Janeiro a Dezembro de 2007 - comércio Extra-UE

Índice de Quadros

Evolução global

- | | |
|---------------------------------|--------|
| 1. Balança Comercial | Pág. 3 |
| 2. Evolução mensal e trimestral | 4 |

Saídas de mercadorias

- | | |
|---|---|
| 3. Por Grupos de Produtos (Intra+Extra) | 5 |
| 4. De uma selecção de mercadorias (Intra + Extra) | 6 |
| 5. Por Grupos de Produtos (Extra) | 7 |
| 6. Para uma selecção de mercados (Intra+Extra) | 7 |
| 7. Para uma selecção de mercados (Extra) | 8 |

Entradas de mercadorias

- | | |
|--|----|
| 8. Por Grupos de Produtos (Intra+Extra) | 9 |
| 9. Por Grupos de Produtos (Extra) | 10 |
| 10. Com origem numa selecção de mercados (Intra+Extra) | 10 |
| 11. Com origem numa selecção de mercados (Extra) | 11 |

Evolução por zonas geográficas e económicas

- | | |
|---|----|
| 12. Principais países (Intra e Extra) | 12 |
| 13. Entradas - contributos para a taxa de crescimento (Intra e Extra) | 14 |
| 14. Saídas - contributos para a taxa de crescimento (Intra e Extra) | 16 |

Bens e serviços

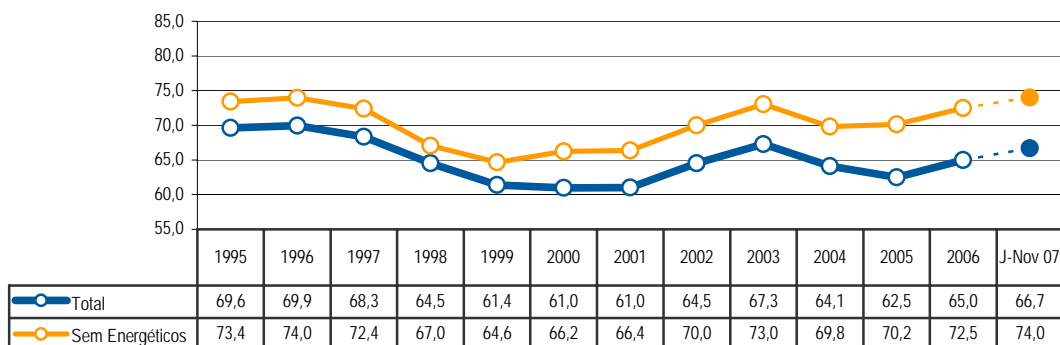
- | | |
|--|----|
| 15. Comércio de Bens e Serviços em percentagem do PIB | 18 |
| 16. Bens e Serviços (crédito) – componentes dos Serviços | 19 |
| 17. Bens e Serviços (débito) – componentes dos Serviços | 20 |

Índice de Gráficos

- | | |
|--|----|
| 1. Taxa de cobertura das entradas pelas saídas de mercadorias | 2 |
| 2. Taxas de crescimento das saídas por Grupos de Produtos e contributos | 6 |
| 3. Maiores taxas de crescimento das saídas por mercados e contributos | 8 |
| 4. Maiores taxas de crescimento das entradas por mercados e contributos | 11 |
| 5. Peso dos Serviços no comércio de Bens e Serviços | 18 |
| 6. Taxas de crescimento das “exportações” de Bens e Serviços e contributos | 19 |

Evolução global¹

Gráfico 1 - Evolução da taxa de cobertura (fob/cif) das entradas pelas saídas de mercadorias



Fonte: GEE a partir de dados de base do INE: 1995 a 2006 - Últimas versões; 2007 - Versão preliminar (2005 a 2007, dados estimados para o comércio Intra-UE).

¹ Os dados de base do comércio internacional (Intra + Extra-UE) divulgados pelo Instituto Nacional de Estatística para o período de Janeiro a Novembro de 2007 e os do comércio extra-comunitário relativos ao período de Janeiro a Dezembro de 2007, correspondem a primeiras versões. Os dados relativos a 2006, são os implícitos numa segunda versão preliminar do ano. No que reporta ao comércio intracomunitário, em ambos os anos estão incluídas estimativas do INE do valor abaixo dos limiares de assimilação (valor anual das operações intracomunitárias abaixo do qual os operadores são dispensados da declaração periódica estatística Intrastat, limitando-se à entrega da declaração periódica fiscal: no caso de Portugal, 70 mil euros para as chegadas e 110 mil para as expedições, em 2007), bem como estimativas das não-respostas (valor das transacções das empresas para as quais o INE não recebeu ainda informação).

Quadro 1 -Evolução da balança comercial de Portugal – valores acumulados

Versão preliminar do Janeiro a Novembro de 2007

Intra + Extra-UE	Janeiro a Novembro			Últimos 12 meses		
	2006	2007	VH	Dez 05-Nov 06	Dez 06-Nov 07	VH
milhões de Euros						
Saídas (fob)	31 877	34 687	8.8	34 295	37 321	8.8
Entradas (cif)	48 902	52 022	6.4	52 957	56 220	6.2
(fob)	46 618	49 593	6.4	50 484	53 595	6.2
Saldo (fob-cif)	- 17 025	- 17 335	1.8	- 18 661	- 18 899	1.3
(fob-fob)	- 14 741	- 14 905	1.1	- 16 188	- 16 274	0.5
Cobertura (fob/cif)	65.2	66.7	-	64.8	66.4	-
(fob/fob)	68.4	69.9	-	67.9	69.6	-
Sem energéticos:						
Saídas (fob)	30 133	33 183	10.1	32 456	35 673	9.9
Entradas (cif)	41 310	44 852	8.6	44 822	48 540	8.3
(fob)	39 380	42 757	8.6	42 729	46 273	8.3
Saldo (fob-cif)	- 11 176	- 11 669	4.4	- 12 366	- 12 867	4.0
(fob-fob)	- 9 247	- 9 574	3.5	- 10 273	- 10 600	3.2
Cobertura (fob/cif)	72.9	74.0	-	72.4	73.5	-
(fob/fob)	76.5	77.6	-	76.0	77.1	-
milhões de US\$						
Saídas (fob)	39 873	47 303	18.6			
Entradas (cif)	61 139	71 024	16.2			
(fob)	58 283	67 707	16.2			
Saldo (fob-cif)	- 21 265	- 23 721	11.5			
(fob-fob)	- 18 410	- 20 404	10.8			

Versão preliminar do Janeiro a Dezembro

Extra-UE	Janeiro a Dezembro		
	2006	2007	VH
milhões de Euros			
Exportações (fob)	7 789	8 725	12.0
Importações (cif)	12 945	13 949	7.8
(fob)	12 341	13 297	7.8
Saldo (fob-cif)	- 5 156	- 5 224	1.3
(fob-fob)	- 4 552	- 4 573	0.5
Cobertura (fob/cif)	60.2	62.5	-
(fob/fob)	63.1	65.6	-
Sem energéticos:			
Exportações (fob)	6 717	7 674	14.2
Importações (cif)	6 980	7 960	14.1
(fob)	6 654	7 589	14.1
Saldo (fob-cif)	- 262	- 286	9.0
(fob-fob)	64	86	34.8
Cobertura (fob/cif)	96.2	96.4	-
(fob/fob)	101.0	101.1	-

Nota: Os dados do comércio Extra-UE, na base do quadro, já disponíveis para o período de Janeiro a Dezembro, são distintos dos implícitos na parte superior do quadro, que correspondem à versão preliminar do período de Janeiro a Novembro

Fonte: GEE, a partir de dados de base do INE (estimados para Intra-UE): 2006 - 2ª versão do ano; 2007 - versão preliminar.

Entradas - Somatório das "Chegadas" provenientes da UE com as "Importações" vindas dos P.Terceiros
Saídas - Somatório das "Expedições" para a UE com as "Exportações" para os P.Terceiros

Quadro 2 - Evolução mensal e trimestral do comércio internacional de Portugal
Versão preliminar do Janeiro a Novembro

valores em milhões de euros

Intra+Extra UE-27	ENTRADA (Cif)			SAÍDA (Fob)		
	2006	2007	Tx Var	2006	2007	Tx Var
Jan	4 042	4 393	8,7	2 630	3 087	17,4
Fev	4 134	4 200	1,6	2 586	2 953	14,2
Mar	4 901	4 877	-0,5	3 151	3 441	9,2
Abr	4 101	4 530	10,5	2 531	2 941	16,2
Mai	4 698	4 984	6,1	3 108	3 284	5,6
Jun	4 692	4 778	1,8	3 094	3 345	8,1
Jul	4 468	4 829	8,1	3 073	3 412	11,0
Ago	3 913	4 195	7,2	2 370	2 436	2,8
Set	4 531	4 750	4,8	3 010	3 113	3,4
Out	4 816	5 259	9,2	3 111	3 368	8,3
Nov	4 606	5 229	13,5	3 213	3 308	3,0
Dez	4 198			2 634		
1º Trim	13 077	13 470	3,0	8 367	9 481	13,3
2º Trim	13 491	14 292	5,9	8 733	9 569	9,6
3º Trim	12 912	13 773	6,7	8 453	8 961	6,0
4º Trim	13 621			8 958		

Intra UE-27	CHEGADA (Cif)			EXPEDIÇÃO (Fob)		
	2006	2007	Tx Var	2006	2007	Tx Var
Jan	3 024	3 274	8,3	2 112	2 404	13,8
Fev	3 138	3 297	5,1	2 069	2 322	12,2
Mar	3 710	3 746	1,0	2 472	2 715	9,9
Abr	2 986	3 472	16,3	1 993	2 252	13,0
Mai	3 497	3 639	4,1	2 427	2 551	5,1
Jun	3 628	3 590	-1,1	2 408	2 579	7,1
Jul	3 424	3 724	8,8	2 343	2 563	9,4
Ago	2 743	2 927	6,7	1 700	1 797	5,7
Set	3 453	3 570	3,4	2 340	2 401	2,6
Out	3 702	3 946	6,6	2 407	2 541	5,6
Nov	3 591	3 949	10,0	2 489	2 527	1,5
Dez	3 260			1 962		
1º Trim	9 872	10 317	4,5	6 652	7 441	11,9
2º Trim	10 111	10 701	5,8	6 829	7 382	8,1
3º Trim	9 620	10 221	6,3	6 383	6 761	5,9
4º Trim	10 552			6 858		

Versão preliminar do Janeiro a Dezembro

valores em milhões de euros

Extra UE-27	IMPORTAÇÃO (Cif)			EXPORTAÇÃO (Fob)		
	2006	2007	Tx Var	2006	2007	Tx Var
Jan	1 018	1 119	9,9	518	683	31,9
Fev	996	903	-9,3	517	631	22,0
Mar	1 191	1 130	-5,1	679	726	6,8
Abr	1 114	1 058	-5,1	537	689	28,2
Mai	1 202	1 345	11,9	681	733	7,6
Jun	1 063	1 188	11,7	686	765	11,6
Jul	1 044	1 104	5,8	730	849	16,4
Ago	1 170	1 267	8,3	670	639	-4,6
Set	1 078	1 180	9,5	670	711	6,2
Out	1 114	1 313	17,8	704	827	17,5
Nov	1 016	1 279	26,0	725	781	7,8
Dez	938	1 062	13,1	672	690	2,7
1º Trim	3 205	3 153	-1,6	1 715	2 040	19,0
2º Trim	3 379	3 591	6,3	1 904	2 187	14,9
3º Trim	3 292	3 552	7,9	2 070	2 200	6,3
4º Trim	3 068	3 654	19,1	2 100	2 298	9,4

Nota: Os dados do comércio Extra-UE, na base do quadro, já disponíveis para o período de Janeiro a Dezembro, são distintos dos implícitos acima no comércio Intra+Extra, que correspondem à versão preliminar do período de Janeiro a Novembro

Fonte: GEE, a partir de dados de base do INE (estimados para Intra-UE): 2006 - 2ª versão do ano; 2007 - versão preliminar.

Saídas de mercadorias

Quadro 3 - Saídas* de mercadorias portuguesas por Grupos de Produtos

Dos quais: produtos por Capítulo (NC-2) acima de 70 milhões de euros em 2007

Grp/ NC-2	Grupos de Produtos	Milhões de Euros		Estrutura (%)				Taxas de variação e contributos						
				Jan-Nov		Anual		Jan-Nov		média anual 01-06**	últimos 12 meses			Jan-Nov
		2006	2007	2001	2006**	2006	2007	VH	contributos [1]		VH	contributos [1]		
									p.p.	%		p.p.	%	
	TOTAL DAS SAÍDAS	31 877	34 687	100,0	100,0	100,0	100,0	4,6	8,8	8,8	100,0	8,8	8,8	100,0
000	Agro-Alimentares	2 763	3 241	7,3	8,6	8,7	9,3	8,2	16,5	1,4	16,3	17,3	1,5	17,0
22	Vinhos e outras bebidas alcoólicas	698	784	2,2	2,2	2,2	2,3	4,8	11,6	0,3	2,9	12,2	0,3	3,0
03	Peixe, crustáceos e moluscos	320	335	0,9	1,0	1,0	1,0	6,7	4,0	0,0	0,5	4,8	0,0	0,6
24	Tabaco manufacturado	268	329	0,3	0,9	0,8	0,9	29,6	21,3	0,2	2,0	22,8	0,2	2,2
15	Gorduras e óleos animais e vegetais	205	232	0,5	0,7	0,6	0,7	11,6	14,6	0,1	1,1	13,1	0,1	1,0
04	Leite, laticínios, ovos e mel	172	214	0,5	0,5	0,5	0,6	5,0	22,2	0,1	1,4	24,5	0,1	1,5
20	Prep. prod. hortícolas/frutas/plantas	159	198	0,5	0,5	0,5	0,6	6,5	25,2	0,1	1,4	24,6	0,1	1,4
16	Preparados de carne/peixe	145	165	0,4	0,5	0,5	0,5	9,6	11,9	0,1	0,6	13,6	0,1	0,7
19	Prep base cereais/leite; prod. pasteleria	122	141	0,2	0,4	0,4	0,4	14,3	15,5	0,1	0,7	15,5	0,1	0,7
07	Prod. Hortícolas, raízes e tubérculos	110	134	0,3	0,3	0,3	0,4	8,8	20,8	0,1	0,8	21,3	0,1	0,8
08	Frutas	111	131	0,4	0,3	0,3	0,4	2,6	17,1	0,1	0,7	17,7	0,1	0,7
17	Açúcares e produtos de confeitaria	72	119	0,2	0,2	0,2	0,3	10,7	64,8	0,1	1,7	64,3	0,1	1,7
100	Energéticos	1 744	1 504	1,9	5,6	5,5	4,3	30,1	-10,4	-0,6	-6,3	-13,7	-0,8	-8,5
200	Químicos	3 331	3 732	7,4	10,5	10,4	10,8	12,0	11,0	1,1	13,0	12,0	1,3	14,3
39	Plásticos e suas obras	1 151	1 366	2,4	3,6	3,6	3,9	13,5	18,0	0,6	7,3	18,7	0,7	7,7
29	Químicos orgânicos	559	625	1,1	1,8	1,8	1,8	14,7	8,4	0,1	1,7	11,7	0,2	2,3
40	Borracha e suas obras	552	609	1,1	1,7	1,7	1,8	14,0	9,8	0,2	1,9	10,4	0,2	2,0
30	Produtos farmacêuticos	316	359	1,0	1,0	1,0	1,0	3,2	12,4	0,1	1,4	13,5	0,1	1,5
38	Produtos químicos diversos	234	222	0,6	0,8	0,7	0,6	10,8	-5,2	0,0	-0,4	-5,4	0,0	-0,4
32	Extratos tanantes, tintas e vernizes	175	164	0,3	0,5	0,5	0,5	18,0	-6,4	0,0	-0,4	-6,2	0,0	-0,4
34	Sabões, ceras artíf. velas, prep.dentista	98	116	0,3	0,3	0,3	0,3	5,2	20,4	0,1	0,7	18,9	0,1	0,7
300	Madeira, Cortiça e Papel	2 786	3 038	9,7	8,8	8,7	8,8	2,6	8,5	0,7	8,4	9,0	0,8	8,9
48	Papel e cartão	957	1 027	3,0	3,1	3,0	3,0	5,3	7,1	0,2	2,4	7,3	0,2	2,5
45	Cortiça e suas obras	789	794	3,3	2,5	2,5	2,3	-1,5	1,3	0,0	0,4	0,7	0,0	0,2
44	Madeira e suas obras	561	691	1,5	1,7	1,8	2,0	8,4	21,8	0,4	4,3	23,1	0,4	4,6
47	Pasta de papel	432	453	1,8	1,4	1,4	1,3	-0,2	3,0	0,0	0,5	5,0	0,1	0,8
400	Peles, Couros e Têxteis	1 613	1 675	7,9	5,0	5,1	4,8	-4,7	3,4	0,2	2,0	3,8	0,2	2,2
63	Têxteis-lar e outros artefactos têxteis	555	548	3,3	1,8	1,7	1,6	-7,6	-1,6	0,0	-0,3	-1,2	0,0	-0,2
55	Fibras sintéticas/artificiais descontínuas	223	217	0,7	0,7	0,7	0,6	2,5	-1,6	0,0	-0,1	-2,6	0,0	-0,2
52	Algodão (matéria-prima, fios e tecidos)	160	166	0,8	0,5	0,5	0,5	-5,5	2,5	0,0	0,1	3,4	0,0	0,2
56	Cordoaria, pastas têxteis e suas obras	143	166	0,5	0,4	0,4	0,5	1,8	13,2	0,1	0,7	15,8	0,1	0,8
59	Tecid impregnad/revest; artº uso técnico	112	111	1,0	0,4	0,4	0,3	-15,8	0,3	0,0	0,0	-1,2	0,0	0,0
500	Vestuário e Calçado	3 516	3 645	17,7	10,7	11,0	10,5	-5,4	2,5	0,3	3,2	3,7	0,4	4,6
61+62	Vestuário	2 292	2 385	11,3	7,0	7,2	6,9	-5,1	2,5	0,2	2,1	4,1	0,3	3,3
61	- Vestuário de malha	1 530	1 602	7,2	4,6	4,8	4,6	-4,2	3,1	0,2	1,7	4,7	0,2	2,5
62	- Vestuário excepto de malha	762	784	4,2	2,3	2,4	2,3	-6,9	1,2	0,0	0,3	2,9	0,1	0,8
64	Calçado e suas partes	1 195	1 229	6,3	3,6	3,7	3,5	-6,3	2,6	0,1	1,1	2,9	0,1	1,2
600	Minérios e Metais	3 269	3 753	6,1	10,3	10,3	10,8	16,3	15,6	1,6	18,0	14,8	1,5	17,2
72	Ferro e aço	783	979	1,2	2,5	2,5	2,8	21,5	24,3	0,6	6,7	25,0	0,6	7,0
73	Obras de ferro e aço	800	912	1,7	2,5	2,5	2,6	13,2	13,6	0,3	3,8	14,0	0,4	4,0
76	Alumínio e suas obras	564	630	1,1	1,8	1,8	1,8	14,4	12,9	0,2	2,5	11,8	0,2	2,4
26	Minérios, escórias e cinzas	348	396	0,4	1,2	1,1	1,1	29,8	20,1	0,2	2,5	13,9	0,2	1,7
25	Sal, enxofre, gesso, cal e cimento	182	239	0,2	0,5	0,6	0,7	25,5	30,9	0,2	2,0	30,9	0,2	2,0
83	Obras diversas de metais comuns	197	225	0,6	0,6	0,6	0,6	6,2	15,2	0,1	1,1	14,4	0,1	1,0
74	Cobre e suas obras	192	165	0,2	0,6	0,6	0,5	35,4	-13,1	-0,1	-0,9	-14,1	-0,1	-1,0
82	Ferramentas, cutelaria, talheres	125	133	0,4	0,4	0,4	0,4	5,8	7,7	0,0	0,3	6,6	0,0	0,3
700	Máquinas	6 238	6 862	19,4	19,9	19,6	19,8	5,1	11,0	2,2	24,5	10,0	2,0	22,2
85	Máquinas e aparelhos eléctricos	3 700	4 198	12,9	12,0	11,6	12,1	3,0	15,4	1,8	20,3	13,5	1,6	17,7
84	Máquinas e aparelhos mecânicos	2 538	2 664	6,5	7,9	8,0	7,7	8,8	4,6	0,4	4,2	5,0	0,4	4,5
800	Material de Transporte	4 244	4 519	15,7	13,4	13,3	13,0	1,2	6,1	0,8	9,1	6,5	0,9	9,8
87	Automóveis, tractores e ciclos	4 076	4 251	14,5	12,9	12,8	12,3	2,2	4,9	0,6	7,1	4,3	0,5	6,2
89	Embarcações	85	150	0,2	0,2	0,3	0,4	2,1	75,6	0,2	2,2	75,9	0,2	2,3
900	Produtos Acabados Diversos	2 374	2 719	7,0	7,2	7,4	7,8	5,2	14,0	1,0	11,8	14,5	1,1	12,2
94	Mobiliário, colchões, candeeiros	790	953	1,9	2,5	2,5	2,7	10,2	19,3	0,5	5,4	20,6	0,5	5,8
69	Cerâmica	544	582	1,7	1,7	1,7	1,7	4,2	7,3	0,1	1,4	7,0	0,1	1,3
70	Vidro e suas obras	328	380	1,0	1,0	1,0	1,1	5,3	14,9	0,2	1,8	15,8	0,2	1,8
68	Obras pedra/gesso/cimento/amiant/mica	282	340	0,8	0,9	0,9	1,0	6,1	19,0	0,2	1,9	20,3	0,2	2,0
90	Aparelhos de óptica/fotografia e precisão	259	268	0,9	0,7	0,8	0,8	0,3	3,6	0,0	0,3	3,2	0,0	0,3

Por memória:

Total sem energéticos	30 133	33 183	98,1	94,4	94,5	95,7	3,8	9,9	9,4	106,3	10,1	9,6	108,5
-----------------------	--------	--------	------	------	------	------	-----	-----	-----	-------	------	-----	-------

* Somatório das "Expedições" de mercadorias para a UE com as "Exportações" para Países Terceiros.

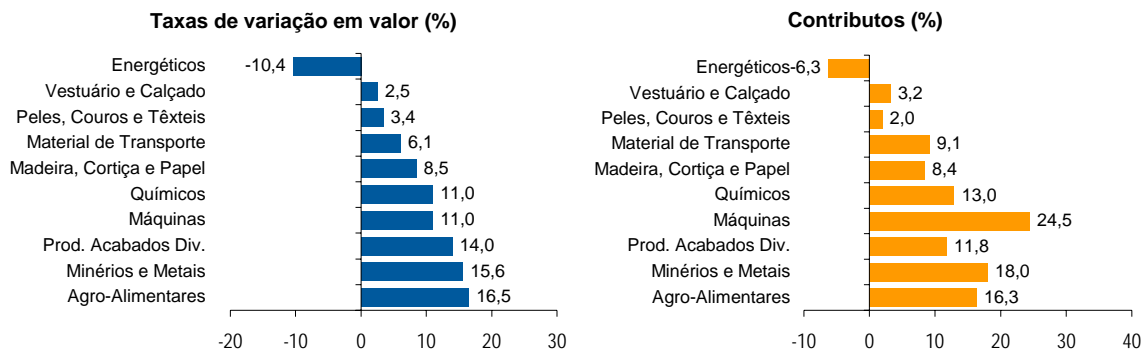
** O ano 2006, aqui considerado, não inclui estimativas abaixo do limiar de assimilação e das não-respostas para ser comparável com 2001.

[1] Contributos para a taxa de crescimento das saídas - análise *shift-share*: (VH) x (peso no período homólogo anterior) ÷ 100.Nota: Composição dos Grupos de Produtos - 000 (Capº 01 a 24 da NC) - 100 (Capº 27) - 200 (Capº 28 a 40) - 300 (Capº 44 a 49) - 400 (Capº 41 a 43, 50 a 60 e 63) - 500 (Capº 61, 62, 64 a 67) - 600 (Capº 25, 26, 71 a 83) - 700 (Capº 84 e 85) - 800 (Capº 86 a 89) - 900 (Capº 68 a 70 e 90 a 99).

Fonte: GEE, a partir de dados de base do INE (estimados para Intra-UE): 2006 - 2ª versão do ano; 2007 - versão preliminar.

Gráfico 2 - Taxas de crescimento das saídas de mercadorias portuguesas por grupos de produtos e correspondentes contributos

Últimos 12 meses a terminar em Novembro de 2007



Fonte: Quadro 3

Quadro 4 - Evolução das saídas de uma selecção de mercadorias

(dados de base declarados e estimados, quando disponíveis)

Produtos	Valor em 1000 Euros		Peso no Total das saídas (%)				Taxa de variação (%)					
	Jan-Nov		Anual		Jan-Nov		média 01-06	06/05	Últimos 12 meses		Jan-Nov	
	2006	2007	2001	2006	2006	2007			VH	contri- buto (1) (%)	VH	contri- buto (1) (%)
Têxteis (estimado)	1 513 712	1 575 096	-	4,7	4,7	4,5	-	4,6	3,7	2,0	4,1	2,2
Têxteis (declarado)	1 472 577	1 535 948	7,5	4,7	4,7	4,5	-4,8	4,0	3,5	1,9	4,3	2,4
- Têxteis-lar	585 705	572 902	3,2	1,9	1,9	1,7	-5,8	-2,5	-2,6	-0,6	-2,2	-0,5
- Tecidos	355 448	389 965	1,9	1,1	1,1	1,2	-5,9	3,1	8,6	1,1	9,7	1,3
- Fibras e fios	241 444	254 092	0,6	0,8	0,8	0,7	11,3	16,7	4,7	0,4	5,2	0,5
- Outras obras têxteis	289 980	318 989	1,9	0,9	0,9	0,9	-9,2	10,4	8,7	0,9	10,0	1,1
Vestuário (estimado)	2 291 993	2 385 494	-	7,2	7,2	6,9	-	-3,1	2,5	2,1	4,1	3,3
- malha	1 530 018	1 601 532	-	4,8	4,8	4,6	-	-2,7	3,1	1,7	4,7	2,5
- não malha	761 975	783 961	-	2,4	2,4	2,3	-	-3,7	1,2	0,3	2,9	0,8
Vestuário (declarado)	2 197 204	2 282 755	11,3	7,0	7,0	6,7	-5,1	-3,5	1,9	1,6	3,9	3,2
- malha	1 458 107	1 534 735	7,2	4,6	4,7	4,5	-4,2	-3,3	3,2	1,8	5,3	2,8
- não malha	739 097	748 020	4,2	2,3	2,4	2,2	-6,9	-4,0	-0,6	-0,2	1,2	0,3
Calçado (estimado)	1 194 744	1 229 221	-	3,7	3,7	3,5	-	-1,2	2,6	1,1	2,9	1,2
Calçado (declarado)	1 157 400	1 201 936	6,3	3,6	3,7	3,5	-6,3	1,4	3,6	1,5	3,8	1,7
do qual:												
- de couro	980 502	1 020 579	5,4	3,1	3,1	3,0	-6,7	0,6	3,8	2,6	4,1	1,5
Mobiliário (declarado)	704 588	827 672	1,7	2,2	2,3	2,4	10,2	1,3	16,5	2,6	17,5	4,6
- Assentos incl. transf. em cama	433 360	504 216	1,0	1,4	1,4	1,5	12,2	-4,8	15,5	2,5	16,4	2,6
- Móveis e suas partes	227 248	273 741	0,7	0,7	0,7	0,8	5,8	14,0	18,8	1,6	20,5	1,7
- Suportes p/cama, colchões	41 450	43 958	0,1	0,1	0,1	0,1	19,7	7,4	7,7	0,1	6,1	0,1
- Mob. médico /cadeiras orientáveis	2 530	5 757	0,0	0,0	0,0	0,0	7,8	20,4	112,6	0,1	127,6	0,1
Vidro e s/ obras (estimado)	327 920	379 630	-	1,0	1,0	1,1	-	7,4	14,9	1,8	15,8	1,8
Vidro e s/ obras (declarado)	317 308	393 966	1,0	1,0	1,0	1,2	5,3	6,4	22,6	2,7	24,2	2,8
do qual:												
- garrafas; outro de embalagem	175 879	205 125	0,5	0,6	0,6	0,6	5,8	4,0	15,1	1,0	16,6	1,1
- vidro de segurança	42 833	65 505	0,1	0,1	0,1	0,2	10,2	7,1	47,9	0,8	52,9	0,8
- serviços de mesa, cozinha, toucador, ornamentação	42 080	45 747	0,2	0,1	0,1	0,1	-4,6	4,1	10,0	0,2	8,7	0,1
- vidro "flotado"	23 157	22 600	0,1	0,1	0,1	0,1	11,6	27,5	-0,2	0,0	-2,4	0,0

[1] Contributo para a taxa de crescimento das saídas (%) - análise *shift-share*: (VH) x (peso no período homólogo anterior) ÷ 100.

Nota: Só existem estimativas abaixo do limiar de assimilação e das não respostas por NC-2 (o mobiliário está definido em NC-4), e só a partir de 2004 inclusivé.

Fonte: GEE, a partir de dados de base do INE (os valores estimados incluem estimativas abaixo do limiar de assimilação e das não-respostas); 2001 a 2006 - últimas versões; 2007 - versão preliminar.

Quadro 5 - Exportações portuguesas por grupos de produtos (Extra-UE)

Versão preliminar do Janeiro a Dezembro

Grupos de Produtos Exportações	valores em milhões de euros				
	Janeiro a Dezembro		Taxas de	Estrutura (%)	
	2006	2007	Variação	2006	2007
000 Agro-Alimentares	803	926	15,3	10,3	10,6
100 Energéticos	1 071	1 050	-2,0	13,8	12,0
200 Químicos	592	712	20,3	7,6	8,2
300 Madeira, Cortiça e Papel	701	725	3,5	9,0	8,3
400 Peles, Couros e Têxteis	481	488	1,5	6,2	5,6
500 Vestuário e Calçado	288	281	-2,2	3,7	3,2
600 Minérios e Metais	477	532	11,4	6,1	6,1
700 Máquinas	2 485	2 914	17,3	31,9	33,4
800 Material de Transporte	372	502	35,2	4,8	5,8
900 Produtos Acabados Diversos	519	594	14,5	6,7	6,8
TOTAL	7 789	8 725	12,0	100,0	100,0

Nota: Não inclui Bulgária e Roménia nos dois anos.

Fonte: GEE, a partir de dados de base do INE: 2006 - implícitos na segunda versão preliminar do ano; 2007 - versão preliminar.

Quadro 6 - Evolução das saídas de mercadorias com destino a uma selecção de mercados

Versão preliminar do Janeiro a Novembro de 2007

Destino	Jan-Nov		Estrutura (%)				Taxas de variação e contributos						
	2006	2007	anual		Jan-Nov		média anual 01-06*	últimos 12 meses			Jan-Nov		
			2001	2006*	2006	2007		VH [1]	contributos [2]		VH	contributos [2]	
	p.p.	%	p.p.	%	p.p.	%							
TOTAL	31 877	34 687	100,0	100,0	100,0	100,0	4,6	8,8	8,8	100,0	8,8	8,8	100,0
Intra UE-27	24 760	26 652	81,2	76,7	77,7	76,8	3,4	7,5	5,8	65,6	7,6	5,9	67,3
dos quais:													
Espanha	8 744	9 769	19,3	27,2	27,4	28,2	11,9	11,5	3,1	35,7	11,7	3,2	36,5
Alemanha	4 189	4 587	19,0	13,2	13,1	13,2	-2,7	10,1	1,3	14,9	9,5	1,2	14,2
França	3 958	4 382	12,7	12,3	12,4	12,6	3,9	10,4	1,3	14,6	10,7	1,3	15,1
R.Unido	2 258	2 120	10,2	6,9	7,1	6,1	-3,5	-6,1	-0,4	-4,9	-6,1	-0,4	-4,9
Itália	1 310	1 432	4,4	4,0	4,1	4,1	2,5	8,2	0,3	3,8	9,3	0,4	4,3
P.Baixos	1 196	1 172	4,1	3,7	3,8	3,4	2,8	-2,9	-0,1	-1,2	-2,0	-0,1	-0,9
Bélgica	1 016	880	5,3	3,2	3,2	2,5	-5,6	-13,8	-0,4	-5,0	-13,4	-0,4	-4,8
Extra UE-27	7 117	8 035	18,8	23,3	22,3	23,2	9,2	13,6	3,0	34,4	12,9	2,9	32,7
dos quais:													
EUA	1 927	1 653	5,7	6,3	6,0	4,8	6,5	-11,7	-0,7	-8,0	-14,2	-0,9	-9,7
Angola	1 097	1 525	1,9	3,6	3,4	4,4	19,2	39,1	1,3	15,2	38,9	1,3	15,2
Singapura	635	658	0,3	2,1	2,0	1,9	51,9	7,6	0,1	1,7	3,7	0,1	0,8
Brasil	233	236	0,8	0,8	0,7	0,7	2,5	3,0	0,0	0,3	1,2	0,0	0,1
China	187	169	0,2	0,6	0,6	0,5	28,9	-5,2	0,0	-0,4	-9,9	-0,1	-0,7
Rússia	100	131	0,1	0,3	0,3	0,4	36,7	32,7	0,1	1,1	30,8	0,1	1,1

* O ano de 2006 considerado na estrutura anual e na média anual 2001-2006 não inclui estimativas abaixo do limiar e das não-respostas para ser comparável com 2001.

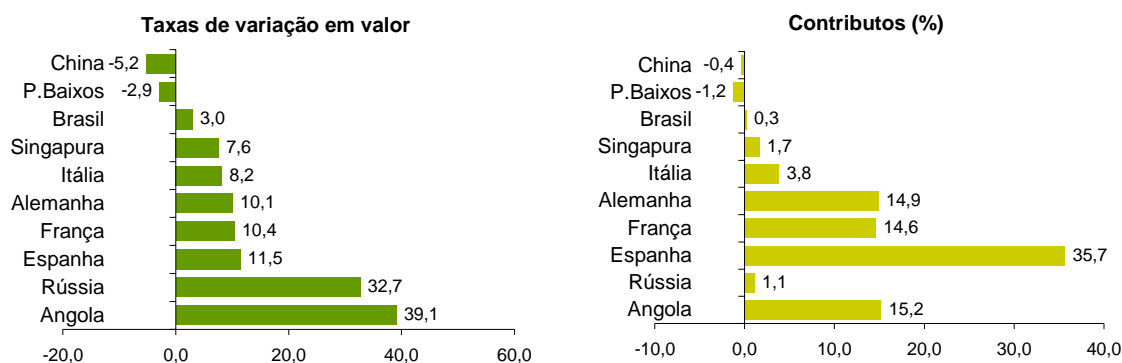
[1] (Dez 06-Nov 07) / (Dez 05-Nov 06) x 100 - 100.

[2] Contributos p/ taxa de crescimento das saídas - análise shift-share: (VH) x (peso no período homólogo anterior) ÷ 100.

Fonte: GEE, a partir de dados de base do INE (estimados para Intra-UE): 2006 - segunda versão preliminar do ano; 2007 - versão preliminar.

Gráfico 3 - Maiores taxas de crescimento das saídas de mercadorias portuguesas com destino a uma selecção de mercados e correspondentes contributos

Últimos 12 meses a terminar em Novembro de 2007



Fonte: Quadro 6

Quadro 7 - Evolução das exportações de mercadorias portuguesas com destino a uma selecção de mercados

Versão preliminar do Janeiro a Dezembro de 2007

Destino	Jan-Dez		Estrutura (%)				Taxas de variação	
			anual		Jan-Dez		média anual 01-06*	Jan-Dez 07/06
	2006	2007	2001	2006*	2006	2007		
Extra UE-27	7 789	8 725	100.0	100.0	100.0	100.0	9.2	12.0
dos quais:								
EUA	2 105	1 784	30.5	26.9	27.0	20.4	6.5	-15.3
Angola	1 210	1 680	10.0	15.5	15.5	19.3	19.2	38.8
Singapura	700	707	1.7	8.9	9.0	8.1	51.9	1.0
Brasil	255	259	4.5	3.3	3.3	3.0	2.5	1.6
China	214	181	1.2	2.7	2.7	2.1	28.9	-15.3
Rússia	108	143	0.4	1.4	1.4	1.6	36.7	32.4
Por memória:								
PALOP	1 529	2 062	14.8	19.5	19.6	23.6	15.5	34.9
EFTA	393	374	11.8	5.0	5.0	4.3	-7.9	-4.8

* O ano de 2006 considerado na estrutura anual e na média anual 2001-2006 não inclui estimativas abaixo do limiar e das não-respostas para ser comparável com 2001.

[1] (Jan 07-Dez 07) / (Jan 06-Dez 06) x 100 - 100.

Fonte: GEE, a partir de dados de base do INE: 2006 - segunda versão preliminar do ano; 2007 - versão preliminar.

Entradas de mercadorias

Quadro 8 - Entradas* de mercadorias em Portugal por grupos de produtos

(Cif)		Intra + Extra-UE															
		Milhões de Euros		Estrutura (%)				Taxas de variação e contributos									
				Anual		Jan-Nov		média anual	últimos 12 meses			Jan-Nov					
		Jan-Nov	2006	2007	2001	2006**	2006		2007	01-06**	VH		contributos [1]		VH		contributos [1]
Grp/NC-2	2006	2007	2001	2006**	2006	2007	01-06**	VH	p.p.	%	VH	p.p.	%	VH	p.p.	%	
TOTAL DAS ENTRADAS		48 902	52 022	100,0	100,0	100,0	100,0	3,1	6,2	6,2	100,0	6,4	6,4	100,0			
000 Agro-Alimentares		5 832	6 671	12,4	12,0	11,9	12,8	2,3	13,6	1,6	26,4	14,4	1,7	26,9			
03	Peixe, crustáceos e moluscos	1 103	1 195	2,3	2,2	2,3	2,3	2,3	7,4	0,2	2,7	8,4	0,2	3,0			
02	Carnes	631	696	1,1	1,3	1,3	1,3	5,6	10,7	0,1	2,2	10,2	0,1	2,1			
10	Cereais	431	602	1,1	0,9	0,9	1,2	-1,2	36,2	0,3	5,4	39,7	0,3	5,5			
12	Sementes e frutos de oleaginosas	305	449	0,7	0,6	0,6	0,9	1,0	39,4	0,3	4,1	47,0	0,3	4,6			
04	Leite, lactínios, ovos e mel	342	418	0,7	0,7	0,7	0,8	2,4	21,3	0,1	2,4	22,1	0,2	2,4			
08	Frutas	348	390	0,9	0,7	0,7	0,7	-1,8	9,6	0,1	1,1	11,9	0,1	1,3			
22	Vinhos e outras bebidas alcoólicas	313	329	0,8	0,6	0,6	0,6	-1,5	2,8	0,0	0,3	5,0	0,0	0,5			
19	Prep base cereais/leite; prod. pastelaria	300	323	0,5	0,6	0,6	0,6	6,1	7,2	0,0	0,7	7,5	0,0	0,7			
15	Gorduras e óleos animais e vegetais	299	278	0,4	0,6	0,6	0,5	14,9	-5,5	0,0	-0,5	-7,0	0,0	-0,7			
21	Preparações alimentícias diversas	228	270	0,4	0,5	0,5	0,5	4,8	18,0	0,1	1,3	18,5	0,1	1,4			
07	Prod. Horticolas, raízes e tubérculos	216	260	0,5	0,5	0,4	0,5	1,5	22,8	0,1	1,7	20,5	0,1	1,4			
17	Açúcares e produtos de confeitaria	188	258	0,4	0,4	0,4	0,5	1,1	35,0	0,1	2,2	37,1	0,1	2,2			
23	Resíduos ind.aliment; aliment.animal	210	204	0,7	0,4	0,4	0,4	-5,1	-1,6	0,0	-0,1	-2,9	0,0	-0,2			
20	Prep. prod. hortícolas/frutas/plantas	162	191	0,3	0,3	0,3	0,4	4,5	17,2	0,1	0,9	17,9	0,1	0,9			
100 Energéticos		7 593	7 170	9,7	15,6	15,5	13,8	13,3	-5,6	-0,9	-13,9	-5,6	-0,9	-13,5			
200 Químicos		6 738	7 144	12,5	13,9	13,8	13,7	5,2	6,0	0,8	13,4	6,0	0,8	13,0			
39	Plásticos e suas obras	1 716	1 988	3,1	3,5	3,5	3,8	5,4	15,2	0,5	8,6	15,8	0,6	8,7			
30	Produtos farmacêuticos	1 657	1 688	2,6	3,5	3,4	3,2	9,6	1,7	0,1	0,9	1,9	0,1	1,0			
29	Químicos orgânicos	807	808	1,5	1,7	1,7	1,6	6,0	2,6	0,0	0,7	0,1	0,0	0,0			
40	Borracha e suas obras	577	629	1,3	1,2	1,2	1,2	1,3	8,7	0,1	1,6	8,9	0,1	1,7			
38	Produtos químicos diversos	437	462	0,9	0,9	0,9	0,9	4,0	5,0	0,0	0,7	5,8	0,1	0,8			
33	Óleos essenciais, perfumes, cosmética	425	446	0,8	0,8	0,9	0,9	5,3	4,9	0,0	0,7	5,1	0,0	0,7			
32	Extratos tanantes, tintas e vernizes	428	432	0,9	0,9	0,9	0,8	1,5	1,6	0,0	0,2	1,0	0,0	0,1			
34	Sabões, ceras artiif, velas, prep.dentista	262	261	0,5	0,5	0,5	0,5	3,3	-0,7	0,0	-0,1	-0,4	0,0	0,0			
300 Peles, Madeira, Cortiça e Papel		2 226	2 489	5,7	4,4	4,6	4,8	-2,0	11,3	0,5	8,4	11,8	0,5	8,4			
48	Papel e cartão	935	1 011	2,0	1,9	1,9	1,9	1,1	7,8	0,2	2,5	8,1	0,2	2,4			
44	Madeira e suas obras	466	577	1,2	0,9	1,0	1,1	-1,7	22,6	0,2	3,5	23,8	0,2	3,6			
41	Peles e couros	293	336	1,1	0,6	0,6	0,6	-8,8	13,4	0,1	1,3	14,7	0,1	1,4			
49	Livros, jornais, prod indúst gráfica	212	203	0,5	0,4	0,4	0,4	-1,0	-3,8	0,0	-0,3	-4,6	0,0	-0,3			
42	Obras de couro, bolsas, artº de viagem	159	190	0,4	0,3	0,3	0,4	0,7	19,5	0,1	1,0	19,7	0,1	1,0			
400 Têxteis, Vestuário e Calçado		3 308	3 569	8,5	6,6	6,8	6,9	-2,1	7,9	0,5	8,6	7,9	0,5	8,4			
61+62	Vestuário	1 247	1 435	2,4	2,5	2,5	2,8	4,0	14,5	0,4	6,0	15,1	0,4	6,0			
61	- Vestuário de malha	603	715	1,2	1,2	1,2	1,4	3,6	17,6	0,2	3,5	18,5	0,2	3,6			
62	- Vestuário excepto de malha	643	720	1,2	1,3	1,3	1,4	4,4	11,6	0,2	2,5	11,8	0,2	2,4			
52	Algodão (matéria-prima, fios e tecidos)	508	482	1,6	1,0	1,0	0,9	-6,5	-4,2	0,0	-0,7	-5,0	-0,1	-0,8			
64	Calçado e suas partes	412	470	0,9	0,8	0,8	0,9	1,3	14,3	0,1	1,9	13,9	0,1	1,8			
54	Filamentos sintéticos ou artificiais	243	252	0,8	0,5	0,5	0,5	-7,5	3,3	0,0	0,3	3,6	0,0	0,3			
55	Fibras sintéticas/artificiais descontinuas	211	222	0,7	0,4	0,4	0,4	-6,9	5,9	0,0	0,4	5,3	0,0	0,4			
500 Minérios e Metais		5 098	5 532	8,6	10,4	10,4	10,6	6,9	8,6	0,9	14,4	8,5	0,9	13,9			
72	Ferro e aço	1 997	2 287	2,8	4,1	4,1	4,4	11,8	14,4	0,6	9,4	14,5	0,6	9,3			
76	Alumínio e suas obras	855	899	1,4	1,8	1,7	1,7	8,5	6,1	0,1	1,7	5,1	0,1	1,4			
73	Obras de ferro e aço	782	879	1,5	1,6	1,6	1,7	3,9	10,0	0,2	2,6	12,4	0,2	3,1			
74	Cobre e suas obras	531	591	0,6	1,1	1,1	1,1	16,9	13,5	0,1	2,3	11,3	0,1	1,9			
83	Obras diversas de metais comuns	206	225	0,4	0,4	0,4	0,4	1,7	9,3	0,0	0,6	9,5	0,0	0,6			
82	Ferramentas, cutelaria, talheres	205	184	0,4	0,4	0,4	0,4	1,9	-9,0	0,0	-0,6	-9,9	0,0	-0,6			
600 Máquinas [2]		9 563	10 177	21,9	19,9	19,6	19,6	1,1	7,1	1,4	22,5	6,4	1,3	19,7			
85	Máquinas e aparelhos eléctricos	5 131	5 306	10,3	10,6	10,5	10,2	3,6	4,1	0,4	7,1	3,4	0,4	5,6			
84	Máquinas e aparelhos mecânicos	4 432	4 871	11,6	9,3	9,1	9,4	-1,4	10,4	1,0	15,5	9,9	0,9	14,1			
700 Material de Transporte [3]		5 730	6 252	14,8	11,7	11,7	12,0	-1,8	8,1	1,0	15,4	9,1	1,1	16,7			
87	Automóveis, tractores e ciclos	5 232	5 712	13,4	11,0	10,7	11,0	-1,0	8,9	1,0	15,4	9,2	1,0	15,4			
88	Aeronaves	429	446	1,2	0,6	0,9	0,9	-10,9	-5,4	0,0	-0,8	4,0	0,0	0,6			
800 Produtos Acabados Diversos		2 815	3 018	5,7	5,6	5,8	5,8	2,7	5,0	0,3	4,8	7,2	0,4	6,5			
90	Aparelhos de óptica/fotografia e precisão	916	948	2,1	1,9	1,9	1,8	1,5	2,5	0,0	0,8	3,5	0,1	1,0			
94	Mobiliário, colchões, candeeiros	648	765	1,2	1,3	1,3	1,5	3,6	17,1	0,2	3,7	18,0	0,2	3,8			
95	Brinquedos, jogos, artigos de desporto	305	311	0,5	0,6	0,6	0,6	5,5	0,8	0,0	0,1	2,0	0,0	0,2			
70	Vidro e suas obras	304	306	0,5	0,6	0,6	0,6	10,2	-0,5	0,0	0,0	0,7	0,0	0,1			
69	Cerâmica	180	189	0,5	0,3	0,4	0,4	-3,7	3,0	0,0	0,2	5,3	0,0	0,3			
68	Obras pedra/gesso/cimento/amiant/mica	161	187	0,4	0,3	0,3	0,4	0,8	15,9	0,1	0,8	15,9	0,1	0,8			

Por memória:

Total sem energéticos	41 310	44 852	90,3	84,4	84,5	86,2	1,7	8,3	7,0	113,9	8,6	7,2	113,5
-----------------------	--------	--------	------	------	------	------	-----	-----	-----	-------	-----	-----	-------

* Somatório das "Chegadas" de mercadorias provenientes da UE com as "Importações" de Países Terceiros.

** O ano de 2006, aqui considerado, não inclui estimativas abaixo do limiar de assimilação e das não-respostas para ser comparável com 2001.

[1] Contributos para a taxa de crescimento das entradas - análise *shift-share*: (VH) x (peso no período homólogo anterior) ÷ 100.

[2] Não inclui tractores agrícolas.

[3] Inclui tractores agrícolas.

Nota: Composição dos Grupos de Produtos - 000 (Capº 01 a 24 da NC) - 100 (Capº 27) - 200 (Capº 28 a 40) - 300 (Capº41 a 49)

400 - (Capº 50 a 67) - 500 (Capº 25, 26, 71 a 83) - 600 (Capº 84 e 85) - 700 (Capº 86 a 89) - 800 (Capº 68 a 70 e 90 a 99).

Fonte: GEE, a partir de dados de base do INE (estimados para Intra-UE): 2006 - 2ª versão do ano; 2007 - versão preliminar.

Quadro 9 - Importações em Portugal por Grupos de Produtos (Extra-UE)

Versão preliminar do Janeiro a Dezembro

Extra-UE (Cif)		valores em milhões de euros			
Grupos de Produtos Importações	Janeiro a Dezembro		Taxas de Variação	Estrutura (%)	
	2006	2007		2006	2007
000 Agro-Alimentares	1 405	1 787	27,2	10,9	12,8
100 Energéticos	5 966	5 989	0,4	46,1	42,9
200 Químicos	870	958	10,1	6,7	6,9
300 Peles, Madeira, Cortiça e Papel	362	421	16,3	2,8	3,0
400 Têxteis, Vestuário e Calçado	643	687	6,9	5,0	4,9
500 Minérios e Metais	1 327	1 404	5,8	10,3	10,1
600 Máquinas (1)	1 363	1 515	11,1	10,5	10,9
700 Material de Transporte (2)	574	704	22,6	4,4	5,0
800 Produtos Acabados Diversos	436	484	11,1	3,4	3,5
TOTAL	12 945	13 949	7,8	100,0	100,0

(1) Não inclui tractores

(2) Inclui tractores

Nota: Não inclui Bulgária e Roménia nos dois anos.

Fonte: GEE, a partir de dados de base do INE: 2006 - implícitos na segunda versão preliminar do ano; 2007 - versão preliminar.

Quadro 10 - Evolução das entradas de mercadorias em Portugal com origem numa selecção de mercados

Versão preliminar do Janeiro a Novembro de 2007

Intra + Extra-UE (Cif)		valores em milhões de euros											
Origem	Jan-Nov		Estrutura (%)				Taxas de variação e contributos						
	2006	2007	anual		Jan-Nov		média anual 01-06*	últimos 12 meses			Jan-Nov		
			2001	2006*	2006	2007		VH ^[1]	contributos [2]		VH	contributos [2]	
							p.p.	%		p.p.	%		
TOTAL	48 902	52 022	100,0	100,0	100,0	100,0	3,1	6,2	6,2	100,0	6,4	6,4	100,0
Intra UE-27	36 895	39 135	76,7	74,8	75,4	75,2	2,6	5,9	4,5	72,5	6,1	4,6	71,8
Espanha	14 828	16 038	27,4	30,0	30,3	30,8	5,0	7,8	2,4	38,4	8,2	2,5	38,8
Alemanha	6 694	6 828	13,8	13,6	13,7	13,1	2,8	2,5	0,3	5,5	2,0	0,3	4,3
França	4 095	4 492	10,2	8,4	8,4	8,6	-0,9	9,1	0,8	12,4	9,7	0,8	12,7
R.Unido	2 137	1 861	5,0	4,1	4,4	3,6	-1,0	-13,2	-0,6	-9,3	-12,9	-0,6	-8,8
Itália	2 831	2 872	6,8	5,8	5,8	5,5	-0,4	1,7	0,1	1,6	1,4	0,1	1,3
P.Baixos	2 213	2 449	4,8	4,6	4,5	4,7	2,0	10,5	0,5	7,7	10,7	0,5	7,6
Bélgica	1 331	1 490	3,0	2,7	2,7	2,9	1,1	12,6	0,3	5,5	12,0	0,3	5,1
Extra UE-27	12 007	12 887	23,3	25,2	24,6	24,8	4,8	6,9	1,7	27,5	7,3	1,8	28,2
Brasil	1 140	1 274	1,3	2,4	2,3	2,4	17,2	10,2	0,2	3,9	11,8	0,3	4,3
Nigéria	689	829	1,8	1,5	1,4	1,6	-1,0	19,0	0,3	4,5	20,4	0,3	4,5
China	707	981	0,8	1,5	1,4	1,9	17,1	40,1	0,6	9,2	38,8	0,6	8,8
EUA	720	881	3,6	1,5	1,5	1,7	-13,4	11,8	0,2	3,0	22,4	0,3	5,2
Noruega	658	613	1,9	1,3	1,3	1,2	-3,6	-6,2	-0,1	-1,3	-7,0	-0,1	-1,5
Japão	513	529	1,8	1,1	1,0	1,0	-7,5	0,9	0,0	0,1	3,1	0,0	0,5
Rússia	617	553	1,0	1,3	1,3	1,1	8,3	-9,7	-0,1	-1,9	-10,3	-0,1	-2,0
Argélia	815	499	0,3	1,7	1,7	1,0	44,1	-36,8	-0,6	-10,4	-38,7	-0,6	-10,1
Por memória:													
OPEP ^[3]	3 335	3 507	4,3	6,9	6,8	6,7	13,3	6,2	0,4	6,8	5,2	0,4	5,5
EFTA	1 021	1 026	3,1	2,1	2,1	2,0	-4,5	0,5	0,0	0,1	0,4	0,0	0,1
PALOP	50	401	0,4	0,2	0,1	0,8	-13,0	729,9	0,7	11,9	698,4	0,7	11,3

* O ano de 2006 na estrutura anual e na média anual 2001-2006 não inclui estimativas abaixo do limiar e das não-respostas para ser comparável com 2001.

[1] (Dez 06-Nov 07) / (Dez 05-Nov 06) x 100 - 100.

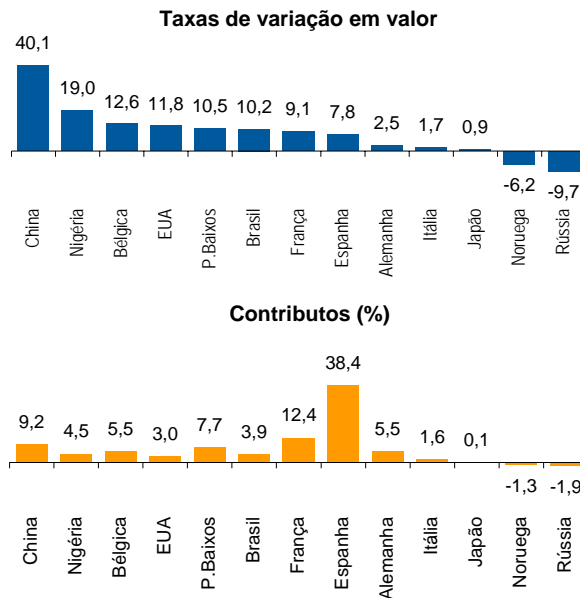
[2] Contributos p/ taxa de crescimento das entradas - análise shift-share: (VH) x (peso no período homólogo anterior) ÷ 100.

[3] Inclui Angola.

Fonte: GEE, a partir de dados de base do INE (estimados para Intra-UE): 2006 - segunda versão preliminar do ano; 2007 - versão preliminar.

Gráfico 4 - Maiores taxas de crescimento das entradas de mercadorias portuguesas com destino a uma selecção de mercados e correspondentes contributos

Últimos 12 meses a terminar em Novembro de 2007



Fonte: Quadro 10

Quadro 11 - Evolução das importações de mercadorias em Portugal com origem numa selecção de mercados

Versão preliminar do Janeiro a Dezembro de 2007

Origem	valores em milhões de euros							
	Extra-UE (Cif)		Estrutura (%)				Taxas de variação	
	Jan-Dez		anual		Jan-Dez		média anual	Jan-Dez
	2006	2007	2001	2006*	2006	2007	01-06*	07/06
Extra UE-27	12 945	13 949	100.0	100.0	100.0	100.0	4.8	7.8
dos quais:								
Brasil	1 233	1 375	5.4	9.5	9.5	9.9	17.2	11.5
Argélia	897	577	1.4	6.9	6.9	4.1	44.1	-35.6
Nigéria	770	1 003	7.9	6.0	6.0	7.2	-1.0	30.2
EUA	781	947	15.6	6.0	6.0	6.8	-13.4	21.3
Rússia	650	559	4.2	5.0	5.0	4.0	8.3	-14.0
China	773	1 062	3.4	6.0	6.0	7.6	17.1	37.3
Noruega	690	642	8.1	5.3	5.3	4.6	-3.6	-7.0
Japão	550	572	7.9	4.3	4.3	4.1	-7.5	3.9
Por memória:								
OPEP ^[1]	3 618	3 860	18.6	27.5	27.9	27.7	13.3	6.7
EFTA	1 080	1 087	13.3	8.3	8.3	7.8	-4.5	0.7
PALOP	90	403	1.8	0.7	0.7	2.9	-13.0	345.7

* O ano de 2006 considerado na estrutura anual e na média anual 2001-2006 não inclui estimativas abaixo do limiar e das não-respostas para ser comparável com 2001.

[1] Inclui Angola.

Fonte: GEE, a partir de dados de base do INE: 2006 - segunda versão preliminar do ano; 2007 - versão preliminar.

Evolução por zonas geográficas e económicas

Quadro 12 – Evolução do comércio internacional de Portugal por zonas geográficas e económicas (Intra + Extra-UE)

Período em análise: Janeiro a Novembro

Valores em 1000 Euros

Zonas Geográf/ Económicas		ENTRADAS (Cif)				SAÍDAS (Fob)				Cobert (fob/cif) 2007	Saldo (fob-cif)	
Principais Países		2006	2007	Taxa Var	Estrut 2007	2006	2007	Taxa Var	Estrut 2007		2006	2007
Cod												
MUNDO		48 902 110	52 021 956	6,4	100,0	31 877 016	34 687 119	8,8	100,0	66,7	-17 025 094	-17 334 837
INTRA UE-27		36 895 413	39 134 657	6,1	75,2	24 760 017	26 652 213	7,6	76,8	68,1	-12 135 396	-12 482 445
001	FR França	4 094 604	4 492 346	9,7	8,6	3 957 896	4 382 181	10,7	12,6	97,5	- 136 708	- 110 166
003	NL P.Baixos	2 212 532	2 449 013	10,7	4,7	1 195 795	1 171 514	-2,0	3,4	47,8	-1 016 737	-1 277 499
004	DE Alemanha	6 693 913	6 828 491	2,0	13,1	4 188 604	4 586 561	9,5	13,2	67,2	-2 505 309	-2 241 930
005	IT Itália	2 831 352	2 872 238	1,4	5,5	1 310 218	1 431 713	9,3	4,1	49,8	-1 521 134	-1 440 525
006	GB R.Unido	2 136 904	1 860 829	-12,9	3,6	2 258 356	2 120 135	-6,1	6,1	113,9	121 452	259 306
007	IE Irlanda	441 353	427 894	-3,0	0,8	169 946	169 253	-0,4	0,5	39,6	- 271 407	- 258 641
008	DK Dinamarca	319 497	272 889	-14,6	0,5	230 920	259 922	12,6	0,7	95,2	- 88 577	- 12 967
009	GR Grécia	83 467	97 912	17,3	0,2	121 539	131 984	8,6	0,4	134,8	38 072	34 072
010	ES Espanha	14 828 176	16 038 287	8,2	30,8	8 744 049	9 768 949	11,7	28,2	60,9	-6 084 128	-6 269 338
017	BE Bélgica	1 331 172	1 490 356	12,0	2,9	1 015 739	879 844	-13,4	2,5	59,0	- 315 433	- 610 512
018	LU Luxemburgo	142 148	137 159	-3,5	0,3	39 038	89 305	128,8	0,3	65,1	- 103 110	- 47 854
030	SE Suécia	457 004	562 445	23,1	1,1	365 520	434 615	18,8	1,3	77,3	- 91 184	- 127 830
032	FI Finlândia	213 429	248 054	16,2	0,5	245 820	198 378	-19,1	0,6	80,0	31 852	- 49 677
038	AT Áustria	308 133	478 395	55,3	0,9	170 852	181 514	6,2	0,5	37,9	- 137 280	- 296 881
046	MT Malta	6 627	7 715	16,4	0,0	9 010	10 533	16,9	0,0	136,5	2 383	2 818
053	EE Estónia	4 684	5 300	13,2	0,0	9 837	15 342	56,0	0,0	289,5	5 153	10 042
054	LV Letónia	4 740	3 976	-16,1	0,0	24 108	25 520	5,9	0,1	641,9	19 368	21 544
055	LT Lituânia	23 074	22 472	-2,6	0,0	11 804	13 305	12,7	0,0	59,2	- 11 270	- 9 166
060	PL Polónia	298 902	223 957	-25,1	0,4	215 446	239 749	11,3	0,7	107,1	- 83 456	15 792
061	CZ Rep.Checa	256 859	279 139	8,7	0,5	122 443	137 319	12,1	0,4	49,2	- 134 415	- 141 820
063	SK Eslováquia	40 353	91 145	125,9	0,2	43 721	48 679	11,3	0,1	53,4	3 368	- 42 465
064	HU Hungria	56 538	171 333	203,0	0,3	136 727	130 553	-4,5	0,4	76,2	80 189	- 40 780
066	RO Roménia	34 842	21 537	-38,2	0,0	76 545	122 061	59,5	0,4	566,7	41 703	100 523
068	BG Bulgária	45 348	16 552	-63,5	0,0	13 884	19 513	40,5	0,1	117,9	- 31 464	2 961
091	SI Eslovénia	25 925	32 252	24,4	0,1	27 487	26 091	-5,1	0,1	80,9	1 563	- 6 160
600	CY Chipre	3 448	2 932	-15,0	0,0	18 436	25 261	37,0	0,1	861,5	14 988	22 329
	Diversos	390	40	-89,7	0,0	36 515	32 421	-11,2	0,1	80667,8	36 125	32 380
EXTRA UE-27		12 006 698	12 887 299	7,3	24,8	7 116 999	8 034 906	12,9	23,2	62,3	-4 889 698	-4 852 393
dos quais ^[1] :												
1- EUROPA		2 193 443	2 110 546	-3,8	4,1	766 055	767 653	0,2	2,2	36,4	-1 427 388	-1 342 893
EFTA		1 021 377	1 025 598	0,4	2,0	366 063	351 125	-4,1	1,0	34,2	- 655 314	- 674 473
024	IS Islândia	26 052	46 966	80,3	0,1	9 481	6 342	-33,1	0,0	13,5	- 16 571	- 40 624
028	NO Noruega	658 441	612 641	-7,0	1,2	104 289	96 793	-7,2	0,3	15,8	- 554 152	- 515 847
039	CH Suíça	336 299	362 105	7,7	0,7	248 991	247 903	-0,4	0,7	68,5	- 87 309	- 114 202
OUTR. EUROPA		1 172 065	1 084 948	-7,4	2,1	399 992	416 528	4,1	1,2	38,4	- 772 074	- 668 420
052	TR Turquia	445 969	408 058	-8,5	0,8	215 689	207 326	-3,9	0,6	50,8	- 230 281	- 200 731
075	RU Rússia	616 915	553 195	-10,3	1,1	100 340	131 218	30,8	0,4	23,7	- 516 575	- 421 977
092	HR Croácia	5 857	4 601	-21,4	0,0	10 822	14 313	32,3	0,0	311,1	4 966	9 712
2- ÁFRICA		3 044 092	3 544 401	16,4	6,8	1 868 996	2 439 427	30,5	7,0	68,8	-1 175 096	-1 104 974
MAGHREB		906 541	604 142	-33,4	1,2	265 657	320 576	20,7	0,9	53,1	- 640 884	- 283 565
204	MA Marrocos	65 870	81 000	23,0	0,2	147 948	186 847	26,3	0,5	230,7	82 078	105 847
208	DZ Argélia	814 690	499 004	-38,7	1,0	67 297	71 752	6,6	0,2	14,4	- 747 392	- 427 252
212	TN Tunísia	25 982	24 138	-7,1	0,0	50 412	61 977	22,9	0,2	256,8	24 430	37 839
PALOP		50 281	401 459	698,4	0,8	1 389 425	1 877 264	35,1	5,4	467,6	1 339 144	1 475 805
247	CV Cabo Verde	6 340	6 461	1,9	0,0	173 883	207 700	19,4	0,6	3214,8	167 543	201 239
257	GW Guiné-Bissau	1 038	511	-50,8	0,0	23 791	31 623	32,9	0,1	6192,9	22 753	31 112
311	ST S.Tomé e Pr.	662	232	-65,0	0,0	26 974	30 143	11,7	0,1	12988,0	26 312	29 911
330	AO Angola	15 295	369 364	2314,9	0,7	1 097 288	1 524 529	38,9	4,4	412,7	1 081 993	1 155 165
366	MZ Moçambique	26 945	24 891	-7,6	0,0	67 488	83 269	23,4	0,2	334,5	40 544	58 378
OUTR. ÁFRICA		2 087 270	2 538 801	21,6	4,9	213 914	241 587	12,9	0,7	9,5	-1 873 356	-2 297 214
216	LY Líbia	461 134	751 023	62,9	1,4	5 065	8 139	60,7	0,0	1,1	- 456 069	- 742 884
220	EG Egipto	88 931	75 041	-15,6	0,1	22 193	33 789	52,3	0,1	45,0	- 66 738	- 41 252
272	CI C.Marfim	11 875	14 644	23,3	0,0	5 279	4 180	-20,8	0,0	28,5	- 6 596	- 10 464
288	NG Nigéria	688 518	828 775	20,4	1,6	13 121	25 205	92,1	0,1	3,0	- 675 398	- 803 570
388	ZA África SL	189 150	242 368	28,1	0,5	69 655	79 889	14,7	0,2	33,0	- 119 495	- 162 479

[1] Os dados dos países Extra-UE do ano horizonte reportam-se a uma 2ª versão, implícita no mês de Dezembro, já disponível nesta data.

(continua)

Janeiro a Novembro

Valores em 1000 Euros

Zonas Geográficas/Económicas		ENTRADAS (Cif)				SAÍDAS (Fob)				Cobert (fob/cif) 2007	Saldo (fob-cif)	
Principais Países		2006	2007	Taxa Var	Estrut 2007	2006	2007	Taxa Var	Estrut 2007		2006	2007
Cod												
3- AMÉRICA		2 823 882	3 080 962	9,1	5,9	2 631 288	2 431 310	-7,6	7,0	78,9	- 192 594	- 649 652
NAFTA		1 047 594	1 203 242	14,9	2,3	2 205 666	1 900 635	-13,8	5,5	158,0	1 158 072	697 393
400	US EUA	719 773	880 710	22,4	1,7	1 926 566	1 653 355	-14,2	4,8	187,7	1 206 793	772 645
404	CA Canadá	71 825	99 163	38,1	0,2	145 342	135 493	-6,8	0,4	136,6	73 517	36 330
412	MX México	255 996	223 368	-12,7	0,4	133 757	111 787	-16,4	0,3	50,0	- 122 238	- 111 582
MERCOSUL		1 232 501	1 499 981	21,7	2,9	279 888	293 910	5,0	0,8	19,6	- 952 613	-1 206 072
508	BR Brasil	1 139 951	1 274 449	11,8	2,4	233 467	236 168	1,2	0,7	18,5	- 906 484	-1 038 280
528	AR Argentina	74 691	179 381	140,2	0,3	43 413	54 138	24,7	0,2	30,2	- 31 277	- 125 243
OUTR AMÉRICA		543 787	377 739	-30,5	0,7	145 734	236 765	62,5	0,7	62,7	- 398 053	- 140 974
424	HN Honduras	6 367	10 765	69,1	0,0	1 831	393	-78,6	0,0	3,6	- 4 537	- 10 372
436	CR Costa-Rica	33 294	40 840	22,7	0,1	2 623	3 185	21,4	0,0	7,8	- 30 670	- 37 655
448	CU Cuba	19 160	22 207	15,9	0,0	4 941	8 082	63,6	0,0	36,4	- 14 218	- 14 125
480	CO Colômbia	142 776	142 400	-0,3	0,3	5 612	6 392	13,9	0,0	4,5	- 137 164	- 136 008
484	VE Venezuela	211 136	11 854	-94,4	0,0	16 223	14 409	-11,2	0,0	121,6	- 194 913	2 555
500	EC Equador	16 874	9 769	-42,1	0,0	2 576	2 973	15,4	0,0	30,4	- 14 299	- 6 796
512	CL Chile	36 110	31 618	-12,4	0,1	52 093	49 395	-5,2	0,1	156,2	15 983	17 777
4- ÁSIA		3 898 197	4 087 354	4,9	7,9	1 456 344	1 952 364	34,1	5,6	47,8	-2 441 853	-2 134 989
PRÓX/MÉD OR		1 256 266	1 108 498	-11,8	2,1	242 299	280 668	15,8	0,8	25,3	-1 013 967	- 827 830
612	IQ Iraque	271 238	224 027	-17,4	0,4	456	123	-73,0	0,0	0,1	- 270 782	- 223 904
616	IR Irão	247 576	255 169	3,1	0,5	14 118	13 076	-7,4	0,0	5,1	- 233 458	- 242 092
624	IL Israel	73 952	52 337	-29,2	0,1	63 393	85 275	34,5	0,2	162,9	- 10 558	32 939
632	SA Arábia Saud.	504 977	413 104	-18,2	0,8	47 491	43 791	-7,8	0,1	10,6	- 457 486	- 369 313
647	AE Emiratos	15 997	41 333	158,4	0,1	49 244	50 719	3,0	0,1	122,7	33 247	9 386
ASEAN		349 356	365 817	4,7	0,7	741 624	1 062 324	43,2	3,1	290,4	392 268	696 507
680	TH Tailândia	81 785	111 681	36,6	0,2	19 097	13 116	-31,3	0,0	11,7	- 62 687	- 98 565
700	ID Indonésia	103 794	67 337	-35,1	0,1	6 155	3 734	-39,3	0,0	5,5	- 97 640	- 63 603
701	MY Malásia	90 382	88 877	-1,7	0,2	65 936	367 090	456,7	1,1	413,0	- 24 445	278 213
706	SG Singapura	41 395	50 825	22,8	0,1	634 679	658 189	3,7	1,9	1295,0	593 285	607 364
708	PH Filipinas	11 079	15 270	37,8	0,0	8 652	9 908	14,5	0,0	64,9	- 2 427	- 5 362
OUTROS ÁSIA		2 292 574	2 613 039	14,0	5,0	472 421	609 373	29,0	1,8	23,3	-1 820 153	-2 003 666
626	TL Timor	1 286	222	-82,8	0,0	2 339	1 103	-52,8	0,0	497,7	1 053	881
662	PK Paquistão	93 898	100 995	7,6	0,2	9 652	6 473	-32,9	0,0	6,4	- 84 246	- 94 521
664	IN Índia	223 704	309 635	38,4	0,6	26 449	28 606	8,2	0,1	9,2	- 197 255	- 281 029
720	CN China	706 770	980 966	38,8	1,9	187 309	168 676	-9,9	0,5	17,2	- 519 461	- 812 291
728	KR Coreia SL	288 063	269 794	-6,3	0,5	33 526	45 675	36,2	0,1	16,9	- 254 537	- 224 119
732	JP Japão	513 234	528 987	3,1	1,0	95 660	275 886	188,4	0,8	52,2	- 417 574	- 253 101
736	TW Taiwan	107 042	78 766	-26,4	0,2	12 002	13 424	11,8	0,0	17,0	- 95 040	- 65 342
740	HK Hong-Kong	28 271	36 329	28,5	0,1	87 588	51 639	-41,0	0,1	142,1	59 317	15 310
743	MO Macau	713	716	0,4	0,0	12 032	12 316	2,4	0,0	1720,3	11 319	11 600
5- AUSTR,OC,REG P.		46 670	57 944	24,2	0,1	69 949	70 867	1,3	0,2	122,3	23 279	12 923
800	AU Austrália	27 368	37 172	35,8	0,1	58 899	57 548	-2,3	0,2	154,8	31 532	20 376
804	NZ Nova Zelândia	18 787	17 874	-4,9	0,0	7 465	8 300	11,2	0,0	46,4	- 11 322	- 9 573
6- DIVERSOS		415	6 091	1368,1	0,0	324 367	373 284	15,1	1,1	6128,0	323 953	367 192
952	QS Prov.Bordo Extra	0	2 453		0,0	181 974	233 810	28,5	0,7	9529,7	181 974	231 357
959	QW P. Não det. Extra	415	3 638	776,8	0,0	142 393	139 474	-2,1	0,4	3833,8	141 979	135 836

Por memória:

OCDE (excl.países UE)	3 361 808	3 486 839	3,7	6,7	2 979 665	2 846 409	-4,5	8,2	81,6	- 382 144	- 640 429
OPEP	3 335 164	3 507 399	5,2	6,7	1 330 895	1 774 345	33,3	5,1	50,6	-2 004 270	-1 733 054
ACP	1 641 013	2 180 002	32,8	4,2	1 594 478	2 153 313	35,0	6,2	98,8	- 46 535	- 26 689
CPLP	1 191 517	1 676 129	40,7	3,2	1 625 230	2 114 535	30,1	6,1	126,2	433 713	438 406
CEI (Com.Estados Indep.)	1 081 161	995 079	-8,0	1,9	127 900	164 808	28,9	0,5	16,6	- 953 261	- 830 271
Mashrak	122 231	83 203	-31,9	0,2	53 859	69 957	29,9	0,2	84,1	- 68 373	- 13 245
EUROMED	1 548 693	1 147 738	-25,9	2,2	598 597	683 136	14,1	2,0	59,5	- 950 096	- 464 603
Países da Am.Latina	1 978 931	2 035 173	2,8	3,9	525 209	515 444	-1,9	1,5	25,3	-1 453 722	-1 519 728
Merc.Comum Am.Central	47 279	64 341	36,1	0,1	19 894	17 893	-10,1	0,1	27,8	- 27 386	- 46 448
Grupo Andino	387 316	193 344	-50,1	0,4	30 746	30 899	0,5	0,1	16,0	- 356 570	- 162 446
ASEM (relac. Euro-Ásia)	1 856 029	2 144 405	15,5	4,1	1 058 064	1 552 228	46,7	4,5	72,4	- 797 965	- 592 177
EDA (Econ Dinâm Asiát.)	636 937	636 272	-0,1	1,2	852 829	1 149 133	34,7	3,3	180,6	215 892	512 861
China+H.Kong+Macau	735 754	1 018 011	38,4	2,0	286 929	232 631	-18,9	0,7	22,9	- 448 825	- 785 381

[1] Os dados dos países Extra-UE do ano horizonte reportam-se a uma 2ª versão, implícita no mês de Dezembro, já disponível nesta data.

Fonte: GEE, a partir de dados de base do INE (estimados para Intra-UE): 2006 - segunda versão preliminar do ano; 2007 - versão preliminar.

**Quadro 13 – Comércio Internacional de mercadorias de Portugal
por zonas geográficas e económicas (Intra + Extra-UE)
Entradas⁽¹⁾ – contributos dos principais países de origem para a taxa de crescimento global**

Período em análise: Janeiro a Novembro

Países e Regiões	1000 Euros			Peso no Total (%)				Taxas de variação						
	Ano de 2006	Jan-Nov		Anual		Jan-Nov		média anual 01-06*	Últimos 12 meses			Jan-Nov		
		Rank.	2006	2007	2001	2006*	2006		2007	VH [2]	Contributos [3]		VH	Contributos [3]
									p.p.	%		p.p.	%	
TOTAL	53 100 312	48 902 110	52 021 956	100,00	100,00	100,00	100,00	3,09	6,16	6,16	100,00	6,38	6,38	100,00
Intra UE-27	40 155 265	36 895 413	39 134 657	76,72	74,78	75,45	75,23	2,56	5,91	4,47	72,47	6,07	4,58	71,77
001 FR França	4 463 559	4 094 604	4 492 346	10,21	8,40	8,37	8,64	-0,87	9,06	0,76	12,38	9,71	0,81	12,75
003 NL P.Baixos	2 401 418	2 212 532	2 449 013	4,81	4,57	4,52	4,71	2,04	10,51	0,47	7,69	10,69	0,48	7,58
004 DE Alemanha	7 309 257	6 693 913	6 828 491	13,78	13,57	13,69	13,13	2,76	2,47	0,34	5,50	2,01	0,28	4,31
005 IT Itália	3 066 001	2 831 352	2 872 238	6,84	5,77	5,79	5,52	-0,38	1,66	0,10	1,55	1,44	0,08	1,31
006 GB R.Unido	2 266 809	2 136 904	1 860 829	5,04	4,12	4,37	3,58	-0,95	-13,19	-0,57	-9,27	-12,92	-0,56	-8,85
007 IE Irlanda	480 217	441 353	427 894	0,61	0,92	0,90	0,82	12,17	-3,85	-0,04	-0,57	-3,05	-0,03	-0,43
008 DK Dinamarca	340 135	319 497	272 889	0,58	0,60	0,65	0,52	3,74	-14,66	-0,10	-1,54	-14,59	-0,10	-1,49
009 GR Grécia	89 301	83 467	97 912	0,22	0,17	0,17	0,19	-2,83	16,79	0,03	0,46	17,31	0,03	0,46
010 ES Espanha	16 172 779	14 828 176	16 038 287	27,37	29,96	30,32	30,83	4,97	7,77	2,37	38,40	8,16	2,47	38,79
017 BE Bélgica	1 463 070	1 331 172	1 490 356	3,03	2,75	2,72	2,86	1,06	12,56	0,34	5,55	11,96	0,33	5,10
018 LU Luxemburgo	158 133	142 148	137 159	0,22	0,29	0,29	0,26	9,23	0,07	0,00	0,00	-3,51	-0,01	-0,16
030 SE Suécia	504 633	457 004	562 445	1,11	0,96	0,93	1,08	0,05	22,65	0,21	3,45	23,07	0,22	3,38
032 FI Finlândia	229 393	213 429	248 054	0,55	0,41	0,44	0,48	-2,84	16,54	0,07	1,15	16,22	0,07	1,11
038 AT Áustria	342 152	308 133	478 395	0,73	0,64	0,63	0,92	0,57	52,62	0,33	5,41	55,26	0,35	5,46
046 MT Malta	7 547	6 627	7 715	0,02	0,01	0,01	0,01	-2,14	7,21	0,00	0,02	16,41	0,00	0,03
053 EE Estónia	4 840	4 684	5 300	0,01	0,01	0,01	0,01	-4,45	6,08	0,00	0,01	13,17	0,00	0,02
054 LV Letónia	4 800	4 740	3 976	0,05	0,01	0,01	0,01	-25,80	-71,48	-0,02	-0,31	-16,13	0,00	-0,02
055 LT Lituânia	24 351	23 074	22 472	0,15	0,05	0,05	0,04	-17,70	-3,02	0,00	-0,02	-2,61	0,00	-0,02
060 PL Polónia	320 283	298 902	223 957	0,68	0,62	0,61	0,43	0,91	-21,10	-0,12	-2,01	-25,07	-0,15	-2,40
061 CZ Rep.Checa	283 032	256 859	279 139	0,33	0,54	0,53	0,54	13,51	9,99	0,05	0,85	8,67	0,05	0,71
063 SK Eslováquia	43 882	40 353	91 145	0,08	0,07	0,08	0,18	0,25	119,62	0,10	1,58	125,87	0,10	1,63
064 HU Hungria	61 710	56 538	171 333	0,15	0,12	0,12	0,33	-1,48	178,11	0,21	3,46	203,04	0,23	3,68
066 RO Roménia	36 682	34 842	21 537	0,05	0,07	0,07	0,04	10,86	-45,64	-0,04	-0,60	-38,19	-0,03	-0,43
068 BG Bulgária	47 767	45 348	16 552	0,05	0,09	0,09	0,03	18,93	-58,98	-0,05	-0,84	-63,50	-0,06	-0,92
091 SI Eslovénia	27 935	25 925	32 252	0,03	0,05	0,05	0,06	12,14	22,91	0,01	0,20	24,41	0,01	0,20
600 CY Chipre	5 138	3 448	2 932	0,01	0,01	0,01	0,01	4,83	1,63	0,00	0,00	-14,96	0,00	-0,02
Diversos	440	390	40	0,00	0,00	0,00	0,00	-3,70	-78,30	0,00	-0,01	-89,68	0,00	-0,01
Extra UE-27	12 945 047	12 006 698	12 887 299	23,28	25,22	24,55	24,77	4,75	6,95	1,70	27,53	7,33	1,80	28,23
dos quais:														
1- EUROPA	2 330 078	2 193 443	2 110 546	4,87	4,54	4,49	4,06	1,63	-3,36	-0,15	-2,39	-3,78	-0,17	-2,66
EFTA	1 079 986	1 021 377	1 025 598	3,09	2,10	2,09	1,97	-4,52	0,45	0,01	0,15	0,41	0,01	0,14
024 IS Islândia	27 124	26 052	46 966	0,28	0,05	0,05	0,09	-25,97	78,81	0,04	0,65	80,28	0,04	0,67
028 NO Noruega	690 390	658 441	612 641	1,88	1,35	1,35	1,18	-3,64	-6,24	-0,08	-1,31	-6,96	-0,09	-1,47
039 CH Suíça	361 834	336 299	362 105	0,92	0,70	0,69	0,70	-2,26	6,38	0,04	0,71	7,67	0,05	0,83
OUTR. EUROPA	1 250 092	1 172 065	1 084 948	1,79	2,44	2,40	2,09	9,66	-6,66	-0,16	-2,54	-7,43	-0,18	-2,79
052 TR Turquia	476 689	445 969	408 058	0,63	0,93	0,91	0,78	11,50	-8,52	-0,08	-1,25	-8,50	-0,08	-1,22
075 RU Rússia	649 997	616 915	553 195	0,99	1,27	1,26	1,06	8,33	-9,73	-0,12	-1,94	-10,33	-0,13	-2,04
072 UA Ucrânia	42 042	38 121	62 287	0,09	0,08	0,08	0,12	0,20	60,32	0,05	0,76	63,39	0,05	0,77
098 XS Sérvia	44 435	38 081	7 825	n.d.	0,09	0,08	0,02	n.d.	-65,66	-0,05	-0,83	-79,45	-0,06	-0,97
2- ÁFRICA	3 293 378	3 044 092	3 544 401	4,34	6,42	6,22	6,81	11,49	15,57	0,97	15,66	16,44	1,02	16,04
MAGHREB	997 219	906 541	604 142	0,52	1,94	1,85	1,16	34,25	-31,73	-0,61	-9,90	-33,36	-0,62	-9,69
204 MA Marrocos	72 367	65 870	81 000	0,12	0,14	0,13	0,16	7,24	21,67	0,03	0,48	22,97	0,03	0,48
208 DZ Argélia	896 599	814 690	499 004	0,33	1,75	1,67	0,96	44,11	-36,80	-0,64	-10,36	-38,75	-0,65	-10,12
212 TN Tunísia	28 254	25 982	24 138	0,08	0,06	0,05	0,05	-3,31	-1,41	0,00	-0,01	-7,10	0,00	-0,06
PALOP	90 440	50 281	401 459	0,41	0,18	0,10	0,77	-13,01	729,91	0,73	11,90	698,4	0,72	11,26
247 CV Cabo Verde	7 123	6 340	6 461	0,02	0,01	0,01	0,01	-5,51	3,76	0,00	0,01	1,90	0,00	0,00
257 GW Guiné-Bissau	1 164	1 038	511	0,01	0,00	0,00	0,00	-15,67	-40,42	0,00	-0,01	-50,83	0,00	-0,02
311 ST S.Tomé e Pr.	719	662	232	0,01	0,00	0,00	0,00	-22,42	-57,34	0,00	-0,01	-64,96	0,00	-0,01
330 AO Angola	52 749	15 295	369 364	0,29	0,10	0,03	0,71	-16,12	2526,3	0,74	11,99	2314,94	0,72	11,35
366 MZ Moçambique	28 685	26 945	24 891	0,09	0,06	0,06	0,05	-6,32	-8,16	0,00	-0,07	-7,62	0,00	-0,07
OUTR. ÁFRICA	2 205 718	2 087 270	2 538 801	3,41	4,30	4,27	4,88	7,99	20,15	0,84	13,66	21,63	0,92	14,47
216 LY Líbia	461 134	461 134	751 023	0,16	0,90	0,94	1,44	45,92	62,26	0,54	8,83	62,86	0,59	9,29
220 EG Egipto	91 940	88 931	75 041	0,23	0,18	0,18	0,14	-1,67	-14,53	-0,03	-0,41	-15,62	-0,03	-0,45
288 NG Nigéria	770 354	688 518	828 775	1,84	1,50	1,41	1,59	-0,98	19,03	0,27	4,46	20,37	0,29	4,50
310 GQ Guiné Eq.	398 482	398 260	391 747	0,01	0,78	0,81	0,75	175,57	-1,63	-0,01	-0,20	-1,64	-0,01	-0,21
388 ZA África SL	201 744	189 150	242 368	0,27	0,39	0,39	0,47	10,86	21,01	0,08	1,36	28,14	0,11	1,71
3- AMÉRICA	3 079 086	2 823 882	3 080 962	6,99	6,00	5,77	5,92	-0,01	7,00	0,41	6,69	9,10	0,53	8,24
NAFTA	1 133 581	1 047 594	1 203 242	4,19	2,21	2,14	2,31	-9,29	5,83	0,13	2,18	14,86	0,32	4,99
400 US EUA	780 797	719 773	880 710	3,63	1,52	1,47	1,69	-13,38	11,79	0,19	3,04	22,36	0,33	5,16
404 CA Canadá	91 548	71 825	99 163	0,23	0,18	0,15	0,19	-1,82	37,93	0,06	1,00	38,06	0,06	0,88
412 MX México	261 236	255 996	223 368	0,33	0,51	0,52	0,43	12,69	-21,06	-0,12	-1,87	-12,75	-0,07	-1,05

(continua)

Entradas

Anexo 2

Países e Regiões	1000 Euros				Peso no Total (%)				Taxas de variação						
	Ano de 2006		Jan-Nov		Anual		Jan-Nov		média anual 01-06*	Últimos 12 meses			Jan-Nov		
	Rank.	2006	2007	2001	2006*	2006	2007	VH [2]		Contributos [3]		VH	Contributos [3]		
									p.p.	%	p.p.		%		
MERCOSUL	1 356 217	1 232 501	1 499 981	1,74	2,64	2,52	2,88	12,10	21,31	0,54	8,74	21,70	0,55	8,57	
508 BR Brasil	1 232 969	8	1 139 951	1 274 449	1,26	2,40	2,33	2,45	17,20	10,22	0,24	3,89	11,80	0,28	4,31
528 AR Argentina	98 210	42	74 691	179 381	0,45	0,19	0,15	0,34	-12,94	158,31	0,23	3,81	140,17	0,21	3,36
OUTR.AMÉRICA	589 288	543 787	377 739	1,07	1,15	1,11	0,73	4,64	-24,59	-0,26	-4,23	-30,54	-0,34	-5,32	
436 CR Costa-Rica	37 003	59	33 294	40 840	0,11	0,07	0,07	0,08	-5,78	27,66	0,02	0,30	22,67	0,02	0,24
448 CU Cuba	19 202	75	19 160	22 207	0,05	0,04	0,04	0,04	-1,25	15,93	0,01	0,09	15,91	0,01	0,10
480 CO Colômbia	167 906	36	142 776	142 400	0,19	0,33	0,29	0,27	14,83	15,72	0,04	0,70	-0,26	0,00	-0,01
488 GY Guiana	38 539	58	32 709	41 279	0,06	0,08	0,07	0,08	9,17	29,26	0,02	0,33	26,20	0,02	0,27
504 PE Peru	19 562	73	15 971	28 840	0,01	0,04	0,03	0,06	35,07	96,55	0,03	0,49	80,57	0,03	0,41
512 CL Chile	36 729	60	36 110	31 618	0,08	0,07	0,07	0,06	0,82	-17,70	-0,01	-0,21	-12,44	-0,01	-0,14
4- ÁSIA	4 193 894	3 898 197	4 087 354	6,91	8,17	7,97	7,86	6,60	5,57	0,44	7,08	4,85	0,39	6,06	
PRÓX/MÉD.OR.	1 337 926	1 256 266	1 108 498	1,68	2,61	2,57	2,13	12,62	-8,25	-0,20	-3,28	-11,76	-0,30	-4,74	
076 GE Geórgia	64 795	49	64 724	2 246	0,00	0,13	0,13	0,00	994,79	-96,42	-0,12	-1,91	-96,53	-0,13	-2,00
078 AZ Azerbaijão	35 440	62	35 440	61 898	0,00	0,07	0,07	0,12	472,43	74,66	0,05	0,81	74,66	0,05	0,85
608 SY Síria	31 111	63	30 910	6 143	0,11	0,06	0,06	0,01	-7,69	-79,92	-0,05	-0,77	-80,13	-0,05	-0,79
612 IQ Iraque	271 238	30	271 238	224 027	0,13	0,53	0,55	0,43	35,70	-17,41	-0,09	-1,45	-17,41	-0,10	-1,51
616 IR Irão	291 228	28	247 576	255 169	0,23	0,57	0,51	0,49	23,46	20,45	0,10	1,55	3,07	0,02	0,24
624 IL Israel	79 147	47	73 952	52 337	0,15	0,15	0,15	0,10	4,15	-26,72	-0,04	-0,64	-29,23	-0,04	-0,69
632 SA Arábia Saud.	535 549	16	504 977	413 104	0,94	1,04	1,03	0,79	5,31	-17,62	-0,18	-2,91	-18,19	-0,19	-2,94
ASEAN	380 237	349 356	365 817	0,85	0,74	0,71	0,70	0,36	4,49	0,03	0,52	4,71	0,03	0,53	
680 TH Tailândia	91 545	45	81 785	111 681	0,32	0,18	0,17	0,21	-8,03	35,98	0,06	0,98	36,55	0,06	0,96
690 VN Vietname	21 648	72	19 528	30 665	0,03	0,04	0,04	0,06	12,12	56,61	0,02	0,36	57,03	0,02	0,36
700 ID Indonésia	109 150	39	103 794	67 337	0,22	0,21	0,21	0,13	2,36	-38,65	-0,09	-1,40	-35,12	-0,07	-1,17
701 MY Malásia	99 245	41	90 382	88 877	0,16	0,19	0,18	0,17	7,30	4,47	0,01	0,13	-1,66	0,00	-0,05
706 SG Singapura	45 000	54	41 395	50 825	0,07	0,09	0,08	0,10	9,15	24,54	0,02	0,33	22,78	0,02	0,30
OUTROS ÁSIA	2 475 731	2 292 574	2 613 039	4,39	4,82	4,69	5,02	5,06	12,98	0,61	9,84	13,98	0,66	10,27	
079 KZ Cazaquistão	330 104	25	297 930	270 831	0,02	0,64	0,61	0,52	107,23	-8,02	-0,05	-0,81	-9,10	-0,06	-0,87
626 TL Timor	1 286	134	1 286	222	0,00	0,00	0,00	0,00	-84,72	0,00	-0,04	-82,76	0,00	-0,03	
662 PK Paquistão	100 622	40	93 898	100 995	0,21	0,20	0,19	0,19	1,30	8,70	0,02	0,26	7,56	0,01	0,23
664 IN Índia	237 875	32	223 704	309 635	0,41	0,46	0,46	0,60	5,83	34,70	0,16	2,56	38,41	0,18	2,75
720 CN China	773 203	11	706 770	980 966	0,80	1,51	1,45	1,89	17,11	40,08	0,57	9,18	38,80	0,56	8,79
728 KR Coreia SL	305 166	27	288 063	269 794	0,67	0,59	0,59	0,52	0,74	-7,57	-0,04	-0,72	-6,34	-0,04	-0,59
732 JP Japão	550 413	15	513 234	528 987	1,85	1,07	1,05	1,02	-7,54	0,85	0,01	0,15	3,07	0,03	0,50
736 TW Taiwan	111 970	38	107 042	78 766	0,26	0,22	0,22	0,15	-0,21	-28,86	-0,06	-1,04	-26,42	-0,06	-0,91
740 HK Hong-Kong	30 573	64	28 271	36 329	0,07	0,06	0,06	0,07	1,01	19,23	0,01	0,19	28,50	0,02	0,26
743 MO Macau	852	137	713	716	0,02	0,00	0,00	0,00	-35,37	17,35	0,00	0,00	0,37	0,00	0,00
5- AUSTR,OC.	48 150	46 670	57 944	0,17	0,09	0,10	0,11	-8,08	20,84	0,02	0,31	24,16	0,02	0,36	
800 AU Austrália	28 230	67	27 368	37 172	0,08	0,05	0,06	0,07	-4,47	33,44	0,02	0,29	35,82	0,02	0,31
804 NZ Nova Zelândia	19 341	74	18 787	17 874	0,05	0,04	0,04	0,03	-2,26	-8,58	0,00	-0,05	-4,86	0,00	-0,03
6- DIVERSOS	461	415	6 091	0,00	0,00	0,00	0,01	-17,84	1295,0	0,01	0,17	1368,1	0,01	0,18	
952 QS Prov.Bordo Extra	0		0	2 453	0,00	0,00	0,00	0,00			0,00	0,00		0,00	0,00
959 QW P. Não det. Extra	461		415	3 638	0,00	0,00	0,00	0,01	-17,84	737,34	0,01	0,10	776,80	0,01	0,10

Por memória:

OCDE (excl.países UE)	3 592 769		3 361 808	3 486 839	10,54	7,00	6,87	6,70	-5,01	0,56	0,04	0,64	3,72	0,26	4,01
OPEP	3 617 826		3 335 164	3 507 399	4,32	6,95	6,82	6,74	13,34	6,22	0,42	6,80	5,16	0,35	5,52
ACP	1 805 156		1 641 013	2 180 002	3,58	3,52	3,36	4,19	2,71	32,60	1,09	17,66	32,84	1,10	17,28
CPLP	1 324 694		1 191 517	1 676 129	1,68	2,58	2,44	3,22	12,37	39,68	0,97	15,75	40,67	0,99	15,53
CEI (Com.Estados Indep.)	1 152 969		1 081 161	995 079	1,19	2,25	2,21	1,91	17,12	-7,22	-0,16	-2,54	-7,96	-0,18	-2,76
Mashrak	125 467		122 231	83 203	0,34	0,24	0,25	0,16	-3,61	-31,04	-0,07	-1,19	-31,93	-0,08	-1,25
EUROMED	1 678 522		1 548 693	1 147 738	1,63	3,27	3,17	2,21	18,42	-24,91	-0,80	-12,98	-25,89	-0,82	-12,85
Países da Am.Latina	2 144 893		1 978 931	2 035 173	3,02	4,18	4,05	3,91	10,03	3,23	0,13	2,11	2,84	0,12	1,80
Merc.Comum Am.Central	52 622		47 279	64 341	0,17	0,10	0,10	0,12	-6,38	37,65	0,04	0,58	36,09	0,03	0,55
Grupo Andino	418 278		387 316	193 344	0,66	0,81	0,79	0,37	7,54	-43,15	-0,32	-5,22	-50,08	-0,40	-6,22
ASEM (relac. Euro-Ásia)	2 007 554		1 856 029	2 144 405	4,16	3,91	3,80	4,12	1,84	14,93	0,56	9,14	15,54	0,59	9,24
EDA (Econ Dinâm Asiát.)	683 500		636 937	636 272	1,53	1,33	1,30	1,22	0,27	-0,61	-0,01	-0,13	-0,10	0,00	-0,02
China+H.Kong+Macau	804 628		735 754	1 018 011	0,88	1,57	1,50	1,96	15,73	39,19	0,58	9,38	38,36	0,58	9,05

[1] Somatório das Chegadas com origem no espaço comunitário com as Importações provenientes dos Países Terceiros.

[2] (Dez 06-Nov 07) / (Dez 05-Nov 06) x 100 - 100.

 [3] Contributos para a taxa de crescimento das saídas - análise *shift-share*: (VH) x (peso no período homólogo anterior) ±100.

[4] Os dados dos países Extra-UE do ano horizonte reportam-se a uma 2ª versão, implícita no mês de Dezembro já disponível nesta data.

* O ano de 2006 considerado na estrutura anual e na média anual 2001-2006 não inclui estimativas abaixo do limiar de assimilação nem das não-respostas para ser comparável com 2001.

Fonte: GEE, a partir de dados de base do INE; 2006 - versão implícita na 2ª versão preliminar do ano; 2007 - versão preliminar.

**Quadro 14 – Comércio Internacional de mercadorias de Portugal
por zonas geográficas e económicas (Intra + Extra-UE)
Saídas⁽¹⁾ – contributos dos principais países de destino para a taxa de crescimento global**

Período em análise: Janeiro a Novembro

Países e Regiões	1000 Euros			Peso no Total (%)				Taxas de variação e contributos						
	Ano de 2006	Jan-Nov		Anual		Jan-Nov		média anual 01-06*	Últimos 12 meses			Jan-Nov		
		Rank.	2006	2007	2001	2006*	2006		2007	VH [2]	Contributos [3]		VH	Contributos [3]
									p.p.	%		p.p.	%	
TOTAL	34 511 054	31 877 016	34 687 119	100,00	100,00	100,00	100,00	4,56	8,82	8,82	100,00	8,82	8,82	100,00
Intra UE-27	26 722 406	24 760 017	26 652 213	81,24	76,73	77,67	76,84	3,37	7,45	5,79	65,59	7,64	5,94	67,34
001 FR França	4 267 805	3 957 896	4 382 181	12,72	12,32	12,42	12,63	3,89	10,41	1,29	14,63	10,72	1,33	15,10
003 NL P.Baixos	1 287 984	1 195 795	1 171 514	4,07	3,73	3,75	3,38	2,78	-2,88	-0,11	-1,24	-2,03	-0,08	-0,86
004 DE Alemanha	4 523 367	4 188 604	4 586 561	18,99	13,24	13,14	13,22	-2,72	10,10	1,32	14,91	9,50	1,25	14,16
005 IT Itália	1 415 441	1 310 218	1 431 713	4,44	4,02	4,11	4,13	2,51	8,17	0,34	3,84	9,27	0,38	4,32
006 GB R.Unido	2 433 349	2 258 356	2 120 135	10,21	6,85	7,08	6,11	-3,46	-6,07	-0,43	-4,90	-6,12	-0,43	-4,92
007 IE Irlanda	183 358	169 946	169 253	0,51	0,51	0,53	0,49	4,59	-1,90	-0,01	-0,12	-0,41	0,00	-0,02
008 DK Dinamarca	244 768	230 920	259 922	1,08	0,70	0,72	0,75	-4,13	9,98	0,07	0,82	12,56	0,09	1,03
009 GR Grécia	128 214	121 539	131 984	0,38	0,37	0,38	0,38	4,02	2,76	0,01	0,12	8,59	0,03	0,37
010 ES Espanha	9 459 318	8 744 049	9 768 949	19,32	27,17	27,43	28,16	11,94	11,48	3,15	35,68	11,72	3,22	36,47
017 BE Bélgica	1 085 025	1 015 739	879 844	5,31	3,19	3,19	2,54	-5,57	-13,78	-0,44	-5,01	-13,38	-0,43	-4,84
018 LU Luxemburgo	41 462	39 038	89 305	0,11	0,10	0,12	0,26	4,22	121,33	0,15	1,66	128,76	0,16	1,79
030 SE Suécia	410 401	365 820	434 615	1,51	1,13	1,15	1,25	-1,33	20,64	0,24	2,71	18,81	0,22	2,45
032 FI Finlândia	261 676	245 282	198 378	0,49	0,69	0,77	0,57	12,15	-16,56	-0,12	-1,41	-19,12	-0,15	-1,67
038 AT Áustria	181 753	170 852	181 514	0,69	0,53	0,54	0,52	-0,85	5,45	0,03	0,33	6,24	0,03	0,38
046 MT Malta	9 463	9 010	10 533	0,04	0,02	0,03	0,03	-5,86	17,14	0,00	0,05	16,90	0,00	0,05
053 EE Estónia	10 445	9 837	15 342	0,02	0,03	0,03	0,04	10,23	55,14	0,02	0,19	55,97	0,02	0,20
054 LV Letónia	25 980	24 108	25 520	0,02	0,08	0,08	0,07	37,45	8,38	0,01	0,07	5,85	0,00	0,05
055 LT Lituânia	12 814	11 804	13 305	0,04	0,03	0,04	0,04	-2,30	0,62	0,00	0,00	12,72	0,00	0,05
060 PL Polónia	231 017	215 446	239 749	0,43	0,66	0,68	0,69	14,32	11,94	0,08	0,90	11,28	0,08	0,86
061 CZ Rep.Checa	130 471	122 443	137 319	0,22	0,38	0,38	0,40	16,52	13,05	0,05	0,55	12,15	0,05	0,53
063 SK Eslováquia	46 937	43 721	48 679	0,06	0,14	0,14	0,14	22,69	13,78	0,02	0,21	11,34	0,02	0,18
064 HU Hungria	146 143	136 727	130 553	0,36	0,42	0,43	0,38	7,62	-3,75	-0,02	-0,18	-4,52	-0,02	-0,22
066 RO Roménia	82 271	76 545	122 061	0,08	0,24	0,24	0,35	31,36	58,93	0,14	1,57	59,46	0,14	1,62
068 BG Bulgária	14 820	13 884	19 513	0,07	0,04	0,04	0,06	-4,50	36,83	0,02	0,18	40,55	0,02	0,20
091 SI Eslovénia	29 169	27 487	26 091	0,04	0,08	0,09	0,08	22,29	-6,36	-0,01	-0,06	-5,08	0,00	-0,05
600 CY Chipre	19 837	18 436	25 261	0,06	0,06	0,06	0,07	4,73	34,07	0,02	0,22	37,02	0,02	0,24
Diversos	39 119	36 515	32 421	0,00	0,00	0,11	0,09	-18,85	-10,09	-0,01	-0,13	-11,21	-0,01	-0,15
Extra UE-27	7 788 649	7 116 999	8 034 906	18,76	23,27	22,33	23,16	9,16	13,58	3,04	34,41	12,90	2,88	32,66
dos quais:														
1- EUROPA	821 796	766 055	767 653	2,69	2,44	2,40	2,21	2,56	0,20	0,00	0,05	0,21	0,01	0,06
EFTA	393 249	366 063	351 125	2,21	1,17	1,15	1,01	-7,95	-3,72	-0,04	-0,48	-4,08	-0,05	-0,53
039 CH Suíça	269 890	248 991	247 903	1,02	0,80	0,78	0,71	-0,34	0,03	0,00	0,00	-0,44	0,00	-0,04
028 NO Noruega	110 358	104 289	96 793	1,13	0,33	0,33	0,28	-18,28	-7,24	-0,02	-0,27	-7,19	-0,02	-0,27
024 IS Islândia	9 646	9 481	6 342	0,06	0,03	0,03	0,02	-10,56	-34,94	-0,01	-0,12	-33,11	-0,01	-0,11
OUTR. EUROPA	428 547	399 992	416 528	0,48	1,27	1,25	1,20	27,08	3,79	0,05	0,54	4,13	0,05	0,59
052 TR Turquia	232 428	215 689	207 326	0,29	0,69	0,68	0,60	24,80	-4,50	-0,03	-0,35	-3,88	-0,03	-0,30
075 RU Rússia	108 189	100 340	131 218	0,08	0,32	0,31	0,38	36,68	32,72	0,10	1,13	30,77	0,10	1,10
092 HR Croácia	11 489	10 822	14 313	0,02	0,03	0,03	0,04	21,28	33,24	0,01	0,12	32,26	0,01	0,12
2- ÁFRICA	2 060 774	1 868 996	2 439 427	4,19	6,13	5,86	7,03	12,81	30,03	1,77	20,08	30,52	1,79	20,30
MAGHREB	291 519	265 657	320 576	0,72	0,87	0,83	0,92	8,41	20,68	0,17	1,96	20,67	0,17	1,95
204 MA Marrocos	164 020	147 948	186 847	0,40	0,49	0,46	0,54	9,05	28,83	0,13	1,50	26,29	0,12	1,38
208 DZ Argélia	72 858	67 297	71 752	0,17	0,22	0,21	0,21	9,53	4,42	0,01	0,11	6,62	0,01	0,16
212 TN Tunísia	54 641	50 412	61 977	0,16	0,16	0,16	0,18	5,37	19,26	0,03	0,35	22,94	0,04	0,41
PALOP	1 528 999	1 389 425	1 877 264	2,77	4,55	4,36	5,41	15,45	35,26	1,53	17,38	35,11	1,53	17,36
247 CV Cabo Verde	189 713	173 883	207 700	0,50	0,56	0,55	0,60	7,10	18,77	0,10	1,17	19,45	0,11	1,20
257 GW Guiné-Bissau	27 067	23 791	31 623	0,08	0,08	0,07	0,09	3,51	36,09	0,03	0,31	32,92	0,02	0,28
311 ST S.Tomé e Pr.	28 311	26 974	30 143	0,08	0,08	0,08	0,09	5,89	12,01	0,01	0,11	11,75	0,01	0,11
330 AO Angola	1 210 189	1 097 288	1 524 529	1,87	3,60	3,44	4,40	19,17	39,09	1,34	15,21	38,94	1,34	15,20
366 MZ Moçambique	73 720	67 488	83 269	0,23	0,22	0,21	0,24	3,15	24,52	0,05	0,58	23,38	0,05	0,56
OUTR. ÁFRICA	240 256	213 914	241 587	0,70	0,71	0,67	0,70	5,04	9,21	0,07	0,75	12,94	0,09	0,98
388 ZA África SL	78 108	69 655	79 889	0,22	0,23	0,22	0,23	5,82	18,17	0,04	0,45	14,69	0,03	0,36
220 EG Egipto	24 893	22 193	33 789	0,10	0,07	0,07	0,10	-0,98	45,20	0,03	0,38	52,25	0,04	0,41
3- AMÉRICA	2 862 051	2 631 288	2 431 310	8,12	8,51	8,25	7,01	5,53	-5,67	-0,47	-5,29	-7,60	-0,63	-7,12
NAFTA	2 398 473	2 205 666	1 900 635	6,51	7,13	6,92	5,48	6,47	-11,64	-0,80	-9,12	-13,83	-0,96	-10,85
400 US EUA	2 105 266	1 926 566	1 653 355	5,72	6,26	6,04	4,77	6,47	-11,65	-0,70	-7,99	-14,18	-0,86	-9,72
404 CA Canadá	153 887	145 342	135 493	0,55	0,46	0,46	0,39	0,88	-6,74	-0,03	-0,34	-6,78	-0,03	-0,35
412 MX México	139 320	133 757	111 787	0,25	0,41	0,42	0,32	15,71	-16,87	-0,07	-0,79	-16,43	-0,07	-0,78
MERCOSUL	307 134	279 888	293 910	1,07	0,91	0,88	0,85	1,25	7,79	0,07	0,77	5,01	0,04	0,50
508 BR Brasil	254 642	233 467	236 168	0,84	0,76	0,73	0,68	2,53	3,05	0,02	0,25	1,16	0,01	0,10
528 AR Argentina	49 165	43 413	54 138	0,20	0,15	0,14	0,16	-2,18	32,90	0,04	0,49	24,70	0,03	0,38

(continua)

Saídas

Anexo 3

Países e Regiões	1000 Euros			Peso no Total (%)				Taxas de variação							
	Ano de 2006	Jan-Nov		Anual		Jan-Nov		média anual 01-06*	Últimos 12 meses			Jan-Nov			
		Rank.	2006	2007	2001	2006*	2006		2007	Contributos [3]		Contributos [3]			
									VH [2]	p.p.	%	VH	p.p.	%	
OUTR. AMÉRICA	156 444	145 734	236 765	0,54	0,47	0,46	0,68	1,60	59,75	0,27	3,06	62,46	0,29	3,24	
459 AG Antígua	23 397	54	23 087	77 068	0,00	0,07	0,07	0,22	110,65	233,50	0,16	1,79	233,81	0,17	1,92
478 AN Ant-Holand.	1 838	119	1 697	42 851	0,02	0,01	0,01	0,12	-19,31	2344,42	0,12	1,36	2425,02	0,13	1,46
512 CL Chile	56 312	39	52 093	49 395	0,22	0,17	0,16	0,14	-0,65	-5,70	-0,01	-0,11	-5,18	-0,01	-0,10
4- ÁSIA	1 620 317	1 456 344	1 952 364	2,68	4,82	4,57	5,63	17,58	34,22	1,57	17,83	34,06	1,56	17,65	
PRÓX/MÉD.OR.	263 855	242 299	280 668	0,92	0,78	0,76	0,81	1,29	12,86	0,10	1,14	15,84	0,12	1,37	
608 SY Síria	12 867	66	12 022	14 668	0,04	0,04	0,04	0,04	3,86	17,22	0,01	0,08	22,01	0,01	0,09
624 IL Israel	70 481	37	63 393	85 275	0,32	0,21	0,20	0,25	-3,75	33,20	0,07	0,76	34,52	0,07	0,78
632 SA Arábia Saud.	51 658	42	47 491	43 791	0,24	0,15	0,15	0,13	-4,58	-5,66	-0,01	-0,10	-7,79	-0,01	-0,13
647 AE Emiratos	53 133	41	49 244	50 719	0,08	0,16	0,15	0,15	20,10	-3,45	-0,01	-0,06	2,99	0,00	0,05
ASEAN	829 650	741 624	1 062 324	0,53	2,47	2,33	3,06	42,23	46,26	1,06	12,02	43,24	1,01	11,41	
680 TH Tailândia	19 745	56	19 097	13 116	0,06	0,06	0,06	0,04	2,52	-31,63	-0,02	-0,21	-31,32	-0,02	-0,21
701 MY Malásia	84 931	32	65 936	367 090	0,08	0,25	0,21	1,06	33,26	448,93	0,92	10,43	456,73	0,94	10,72
706 SG Singapura	700 350	10	634 679	658 189	0,32	2,08	1,99	1,90	51,93	7,61	0,15	1,69	3,70	0,07	0,84
OUTROS ÁSIA	526 812	472 421	609 373	1,23	1,57	1,48	1,76	9,73	27,04	0,41	4,67	28,99	0,43	4,87	
626 TL Timor	2 448	110	2 339	1 103	0,01	0,01	0,01	0,00	2,26	-48,67	0,00	-0,04	-52,84	0,00	-0,04
664 IN Índia	28 872	48	26 449	28 606	0,06	0,09	0,08	0,08	12,52	8,00	0,01	0,08	8,16	0,01	0,08
720 CN China	213 839	18	187 309	168 676	0,22	0,64	0,59	0,49	28,89	-5,22	-0,03	-0,36	-9,95	-0,06	-0,66
728 KR Coreia SL	38 026	46	33 526	45 675	0,07	0,11	0,11	0,13	14,92	40,74	0,04	0,48	36,24	0,04	0,43
732 JP Japão	109 020	29	95 660	275 886	0,40	0,32	0,30	0,80	0,02	186,95	0,55	6,23	188,40	0,57	6,41
740 HK Hong-Kong	91 931	31	87 588	51 639	0,32	0,27	0,27	0,15	1,29	-47,28	-0,15	-1,66	-41,04	-0,11	-1,28
743 MO Macau	13 582	64	12 032	12 316	0,05	0,04	0,04	0,04	1,38	8,20	0,00	0,03	2,36	0,00	0,01
5- AUSTR.OC.	78 179	69 949	70 867	0,46	0,23	0,22	0,20	-8,85	1,23	0,00	0,03	1,31	0,00	0,03	
800 AU Austrália	65 434	38	58 899	57 548	0,36	0,19	0,18	0,17	-7,43	-3,03	-0,01	-0,07	-2,29	0,00	-0,05
804 NZ Nova Zelândia	8 523	80	7 465	8 300	0,06	0,03	0,02	0,02	-10,66	14,68	0,00	0,04	11,19	0,00	0,03
6- DIVERSOS	345 532	324 367	373 284	0,59	1,03	1,02	1,08	16,71	14,98	0,15	1,70	15,08	0,15	1,74	
952 QS Prov.Bordo Extra	194 443		181 974	233 810	0,45	0,58	0,57	0,67	10,10	27,24	0,15	1,74	28,49	0,16	1,84
959 QW P. Não det. Extra	151 089		142 393	139 474	0,15	0,45	0,45	0,40	30,83	-0,90	0,00	-0,04	-2,05	-0,01	-0,10

Por memória:

OCDE (excl.países UE)	3 241 798	2 979 665	2 846 409	9,89	9,64	9,35	8,21	4,01	-2,99	-0,28	-3,16	-4,47	-0,42	-4,74
OPEP	1 462 900	1 330 895	1 774 345	0,78	0,75	4,18	5,12	3,87	31,13	1,32	14,96	33,32	1,39	15,78
ACP	1 752 368	1 594 478	2 153 313	3,39	5,21	5,00	6,21	13,96	34,00	1,71	19,38	35,05	1,75	19,89
CPLP	1 786 089	1 625 230	2 114 535	3,61	5,31	5,10	6,10	12,93	30,53	1,55	17,59	30,11	1,53	17,41
CEI (Com.Estados Indep.)	138 043	127 900	164 808	0,14	0,41	0,40	0,48	29,54	30,43	0,12	1,35	28,86	0,12	1,31
Mashrak	59 226	53 859	69 957	0,26	0,18	0,17	0,20	-3,21	25,43	0,04	0,50	29,89	0,05	0,57
EUROMED	653 653	598 597	683 136	1,58	1,94	1,88	1,97	8,92	13,38	0,25	2,88	14,12	0,27	3,01
Países da Am.Latina	567 864	525 209	515 444	1,82	1,69	1,65	1,49	3,03	-0,21	0,00	-0,04	-1,86	-0,03	-0,35
Merc.Comum Am.Central	21 448	19 894	17 893	0,08	0,06	0,06	0,05	0,74	-7,82	0,00	-0,05	-10,05	-0,01	-0,07
Grupo Andino	33 836	30 746	30 899	0,16	0,10	0,10	0,09	-4,72	3,21	0,00	0,03	0,50	0,00	0,01
ASEM (relac. Euro-Ásia)	1 190 461	1 058 064	1 552 228	1,23	3,54	3,32	4,47	29,22	49,23	1,62	18,37	46,70	1,55	17,59
EDA (Econ Dinâm Asiát.)	947 946	852 829	1 149 133	0,92	2,82	2,68	3,31	30,80	35,53	0,95	10,78	34,74	0,93	10,54
China+H.Kong+Macau	319 351	286 929	232 631	0,59	0,95	0,90	0,67	14,96	-18,44	-0,17	-1,98	-18,92	-0,17	-1,93

[1] Somatório das Expedições para o espaço comunitário com as Exportações para os Países Terceiros.

[2] (Dez 06-Nov 07) / (Dez 05-Nov 06) x 100 - 100 .

 [3] Contributos para a taxa de crescimento das saídas - análise *shift-share*: (VH) x (peso no período homólogo anterior) ÷ 100.

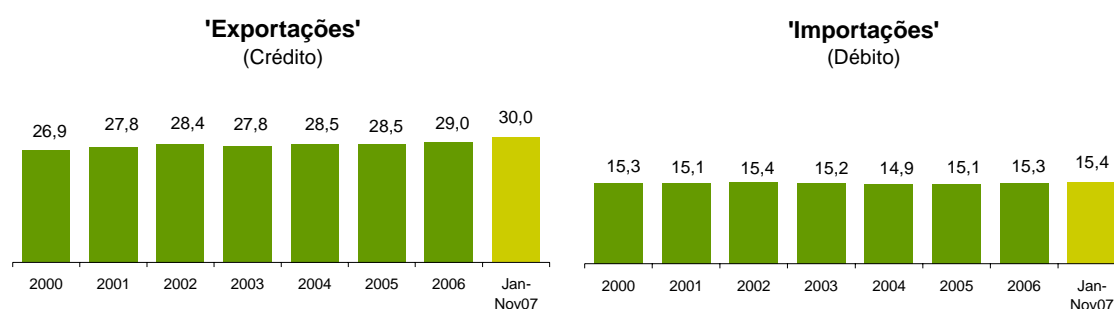
[4] Os dados dos países Extra-UE do ano horizonte reportam-se a uma 2ª versão, implícita no mês de Dezembro já disponível nesta data.

* O ano de 2006 considerado na estrutura anual e na média anual 2001-2006 não inclui estimativas abaixo do limiar de assimilação nem das não-respostas para ser comparável com 2001.

Fonte: GEE, a partir de dados de base do INE; 2006 - versão implícita na 2ª versão preliminar do ano; 2007 - versão preliminar.

Bens e Serviços

Gráfico 5 - Peso dos Serviços no comércio de Bens e Serviços



Fonte: GEE, a partir de dados de base do Banco de Portugal (Estatísticas da Bal. Pagamentos)

Quadro 15 - Comércio de Bens e Serviços em percentagem do PIB

	2000	2001	2002	2003	2004	2005	2006	Jan-Set	
								2006	2007
Valores correntes:									
Exportações (Fob)	29.8	28.9	28.0	28.0	28.4	28.5	31.1	30.9	32.5
- Bens	23.1	22.4	21.5	21.7	21.7	21.7	23.5	23.5	24.3
- Serviços	6.6	6.5	6.4	6.3	6.7	6.7	7.5	7.5	8.3
Importações (Fob)	40.6	38.9	36.3	34.5	36.2	37.1	38.9	39.3	39.2
- Bens	35.2	33.6	31.2	29.8	31.3	32.0	33.5	33.9	33.6
- Serviços	5.5	5.3	5.0	4.7	4.9	5.2	5.4	5.4	5.5
Valores constantes:									
Exportações (Fob)	29.8	29.7	29.9	31.3	32.1	32.3	34.7	34.5	36.3
- Bens	23.1	23.0	23.2	24.7	25.1	25.2	26.9	26.8	27.8
- Serviços	6.6	6.7	6.7	6.6	7.0	7.1	7.8	7.7	8.5
Importações (Fob)	40.6	40.2	39.6	39.6	41.6	42.1	43.4	43.6	44.4
- Bens	35.2	34.9	34.5	34.7	36.5	36.8	38.0	38.2	38.8
- Serviços	5.5	5.3	5.1	4.9	5.1	5.3	5.4	5.4	5.6

Fonte: INE - Contas Nacionais Trimestrais (base 2000)

Quadro 16 - Bens e Serviços (Crédito) – componentes dos Serviços

Valores em milhões de euros

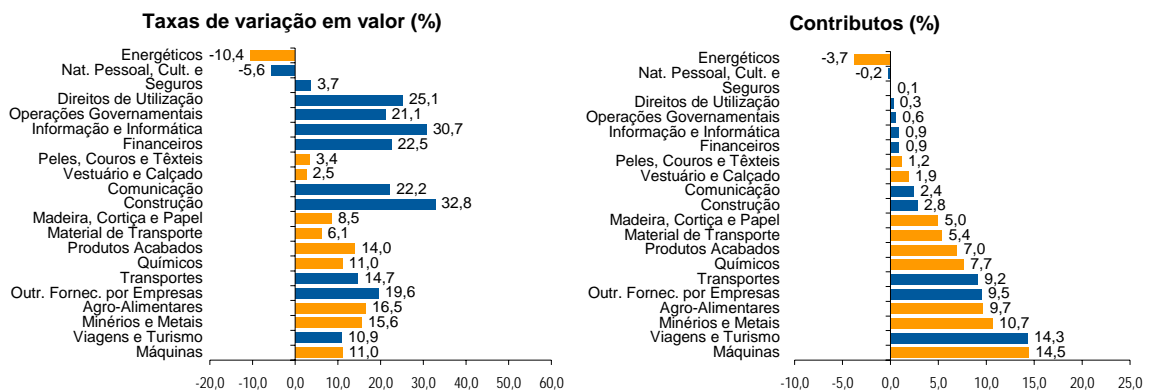
CRÉDITO ("Exportações")	Janeiro a Novembro		Estrutura (%)				Taxas de variação e contributos						
			Anual		Jan-Nov		média anual 01-06	últimos 12 meses			Jan-Nov		
	2006	2007	2001	2006	2006	2007		VH	contributos [1]		VH	contributos [1]	
								p.p.	%		p.p.	%	
Bens e Serviços	45 030	49 714	100,0	100,0	100,0	100,0	5,2	10,4	10,4	100,0	10,4	10,4	100,0
Bens	32 051	34 804	72,2	71,0	71,2	70,0	4,9	8,6	6,1	59,2	8,6	6,1	58,8
Serviços	12 979	14 910	27,8	29,0	28,8	30,0	6,1	14,6	4,2	40,8	14,9	4,3	41,2
Transportes	2 908	3 316	4,7	6,5	6,5	6,7	12,5	14,7	1,0	9,2	14,0	0,9	8,7
Viagens e Turismo	6 181	6 867	16,2	13,6	13,7	13,8	1,7	10,9	1,5	14,3	11,1	1,5	14,6
Comunicação	498	635	0,6	1,1	1,1	1,3	19,2	22,2	0,3	2,4	27,4	0,3	2,9
Construção	405	545	0,6	0,9	0,9	1,1	15,4	32,8	0,3	2,8	34,4	0,3	3,0
Seguros	88	92	0,2	0,2	0,2	0,2	7,0	3,7	0,0	0,1	4,0	0,0	0,1
Financeiros	177	223	0,3	0,4	0,4	0,4	10,7	22,5	0,1	0,9	25,9	0,1	1,0
Informação e Informática	130	168	0,2	0,3	0,3	0,3	17,0	30,7	0,1	0,9	29,9	0,1	0,8
Direitos de Utilização	57	71	0,1	0,1	0,1	0,1	18,0	25,1	0,0	0,3	23,8	0,0	0,3
Outr. Fornec. por Empresas	2 216	2 667	4,2	5,1	4,9	5,4	5,2	19,6	1,0	9,5	20,4	1,0	9,6
Nat. Pessoal, Cult. e Recreat.	188	174	0,4	0,4	0,4	0,4	9,4	-5,6	0,0	-0,2	-7,0	0,0	-0,3
Operações Governamentais	129	152	0,4	0,3	0,3	0,3	0,5	21,1	0,1	0,6	17,8	0,1	0,5

[1] Contributos para a taxa de crescimento - Análise *shift-share*: (VH) x (peso no período homólogo anterior) ÷ 100. Medem a proporção do crescimento das "exportações" de bens e serviços atribuível a cada categoria especificada.

Fonte: GEE, com base em dados do Banco de Portugal (Bal. Pagamentos) para as "exportações" totais de Bens e para as "exportações" de Serviços.

Gráfico 6 - Taxas de crescimento das "exportações" de Bens e Serviços e contributos das suas componentes

Últimos 12 meses a terminar em Novembro de 2007



Laranja - Grupos de Produtos; Azul - Componentes dos Serviços

Nota: Análise *shift-share*: TVH x Peso no período homólogo anterior ÷ 100.

Fonte: Cálculos do GEE a partir de dados de base do Banco de Portugal para os Bens e Serviços (Quadro 3.2), e do INE para o cálculo da estrutura das "exportações" de Bens. A distribuição do contributo das exportações de Bens pelos grupos de produtos segue a estrutura implícita na base de dados do INE.

Quadro 17 - Bens e Serviços (Débito) – componentes dos Serviços

Valores em milhões de euros

DÉBITO ("Importações")	Janeiro a Novembro		Estrutura (%)				Taxas de variação e contributos						
			Anual		Jan-Nov		média anual 01-06	últimos 12 meses			Jan-Nov		
	2006	2007	2006	2007	2006	2007		VH	contributos [1]		VH	contributos [1]	
							p.p.		%	p.p.		%	
Bens e Serviços	55 741	59 364	100,0	100,0	100,0	100,0	3,7	6,1	6,1	100,0	6,5	6,5	100,0
Bens	47 267	50 229	84,9	84,7	84,8	84,6	3,7	5,9	5,0	82,4	6,3	5,3	81,8
Serviços	8 474	9 135	15,1	15,3	15,2	15,4	3,9	7,0	1,1	17,6	7,8	1,2	18,2
Transportes	2 600	2 777	4,6	4,7	4,7	4,7	4,0	6,7	0,3	5,1	6,8	0,3	4,9
Viagens e Turismo	2 420	2 649	4,7	4,3	4,3	4,5	2,1	8,9	0,4	6,3	9,4	0,4	6,3
Comunicação	345	444	0,4	0,6	0,6	0,7	13,6	24,4	0,2	2,5	28,6	0,2	2,7
Construção	94	109	0,2	0,2	0,2	0,2	4,1	21,7	0,0	0,6	15,9	0,0	0,4
Seguros	174	174	0,2	0,3	0,3	0,3	11,7	3,2	0,0	0,2	-0,2	0,0	0,0
Financeiros	196	185	0,3	0,3	0,4	0,3	5,7	-7,7	0,0	-0,4	-5,2	0,0	-0,3
Informação e Informática	210	250	0,3	0,4	0,4	0,4	6,9	18,2	0,1	1,2	19,0	0,1	1,1
Direitos de Utilização	253	291	0,6	0,5	0,5	0,5	-0,1	14,4	0,1	1,1	15,0	0,1	1,1
Outr. Fornec. por Empresas	1 622	1 740	2,9	2,9	2,9	2,9	5,6	3,9	0,1	2,0	7,3	0,2	3,3
Nat. Pessoal, Cult. e Recreat.	348	328	0,6	0,6	0,6	0,6	4,3	-5,6	0,0	-0,6	-5,7	0,0	-0,5
Operações Governamentais	212	188	0,4	0,4	0,4	0,3	3,3	-5,1	0,0	-0,3	-11,1	0,0	-0,6

[1] Contributos para a taxa de crescimento - Análise *shift-share*: (VH) x (peso no período homólogo anterior) ÷ 100. Medem a proporção do crescimento das "importações" de bens e serviços atribuível a cada categoria especificada.

Nota: Valores Fob para a "Importação" de bens.

Fonte: GEE, com base em dados do Banco de Portugal (Bal. Pagamentos) para as "importações" totais de Bens e para as "importações" de Serviços.