



Síntese Estatística de Comércio Internacional

Nº 9/2010

Inclui dados de base do INE para o comércio internacional de Portugal

■ Janeiro a Julho de 2010 – comércio Intra + Extra-UE

Índice de Quadros

Evolução global

1. Balança Comercial recente	Pág. 3
2. Balança Comercial com e sem produtos energéticos (2005-2010)	4
3. Balança Comercial – dados agregados (Intra+Extra)	4
4. Evolução mensal e trimestral	5

Saídas de mercadorias

5. Por Grupos de Produtos (Intra+Extra)	6
6. Por Grupos de Produtos (Extra)	7
7. Por Grupos de Produtos (2005-2010) – variação homóloga e contributos	8
8. Para uma selecção de mercados (Intra+Extra)	9
9. Para uma selecção de mercados (Extra)	10
10. Por mercados de destino (2005-2010) – estrutura (%)	10
11. Por mercados de destino (2006-2010) – variação homóloga e contributos	11

Entradas de mercadorias

12. Por Grupos de Produtos (Intra+Extra)	12
13. Por Grupos de Produtos (Extra)	13
14. Com origem numa selecção de mercados (Intra+Extra)	13
15. Com origem numa selecção de mercados (Extra)	14

Evolução por zonas geográficas e económicas

16. Principais países (Intra e Extra)	15
17. Entradas - contributos para a taxa de crescimento (Intra e Extra)	17
18. Saídas - contributos para a taxa de crescimento (Intra e Extra)	19

Bens e serviços

19. Comércio de Bens e Serviços em percentagem do PIB	21
20. Bens e Serviços (crédito) – componentes dos Serviços	22
21. Bens e Serviços (crédito) – variação homóloga (2001-2010)	23
22. Bens e Serviços (débito) – componentes dos Serviços	23

Índice de Gráficos

1. Taxa de cobertura das entradas pelas saídas de mercadorias	2
2. Taxas de crescimento das saídas por Grupos de Produtos e contributos	7
3. Taxas de crescimento das saídas por mercados e contributos	9
4. Taxas de crescimento das entradas por mercados e contributos	14
5. Peso dos Serviços no comércio de Bens e Serviços	21
6. Taxas de crescimento das "exportações" de Bens e Serviços e contributos	22

NOTA

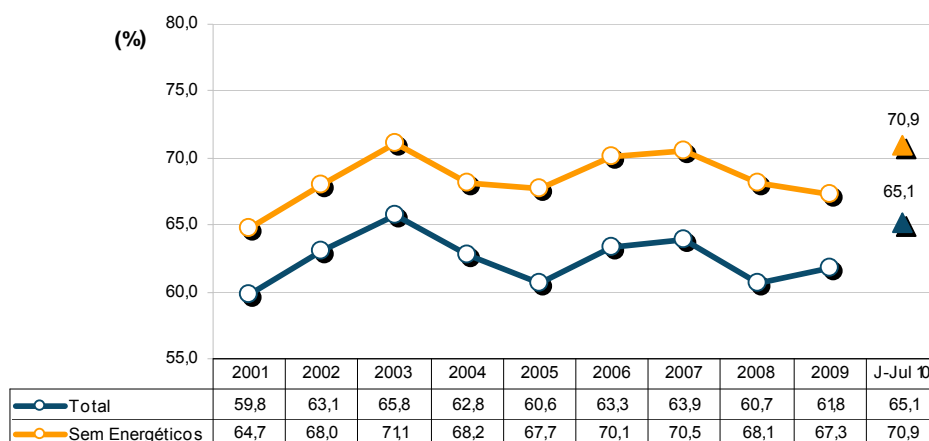
Em Junho de 2010, o Instituto Nacional de Estatística divulgou uma nova série de dados do Comércio Internacional para o período 1993-2009. Esta nova série resultou de um processo de revisão da metodologia de cálculo, que reflectiu a necessidade de obtenção de resultados com maior robustez e precisão, e inclui, para além das diferentes alterações metodológicas, nova informação declarada pelas empresas.

A partir de 1993, e na sequência da criação do Mercado Único, a recolha de informação relativa às trocas comerciais internacionais de bens passou a ser efectuada com base num novo sistema de recolha suportado por um inquérito de resposta obrigatória (declaração Intrastat) para todos os operadores cujas trocas de bens com os restantes Estados Membros ultrapassem determinados limiares mínimos (limiar de assimilação). Desde 2005, e na sequência da regulamentação comunitária relativa ao controlo de qualidade das estatísticas do Comércio Internacional, passou a ser feito o confronto regular entre a informação proveniente do sistema Intrastat e dados de natureza administrativa, nomeadamente os provenientes das declarações do Imposto sobre o Valor Acrescentado (IVA), bem como a análise das assimetrias com as estatísticas dos outros países membros. Passaram então a ser divulgadas estimativas para o total do Comércio Internacional que têm em conta, no caso do Comércio Intracomunitário, estimativas para as empresas que estão abaixo do limiar de assimilação e para as não-respostas.

A entrada em vigor da Informação Empresarial Simplificada (IES), em 2007, veio enriquecer o estudo comparativo dos dados do Comércio Internacional com outras fontes desde 2006 (período de referência dos dados). A IES, juntamente com a informação do IVA, constitui uma importante fonte de informação de aferição da qualidade das estatísticas do Comércio Internacional.

Evolução global¹

Gráfico 1 – Evolução da taxa de cobertura (fob/cif) das entradas pelas saídas de mercadorias



¹ Os dados de base do comércio internacional (Intra e Extra UE) divulgados pelo Instituto Nacional de Estatística para o período de Janeiro a Julho de 2010 correspondem a versões preliminares, quer para o comércio intracomunitário quer para o extra-comunitário. Os dados do comércio intracomunitário incluem estimativas para as não respostas (valor das transacções das empresas para as quais o INE não recebeu ainda informação) assim como para as empresas que se encontram abaixo dos limiares de assimilação (valor anual das operações intracomunitárias abaixo do qual os operadores são dispensados da declaração periódica estatística Intrastat, limitando-se à entrega da declaração periódica fiscal: no caso de Portugal, 300 mil euros para as chegadas e 250 mil para as expedições, em 2010). Por outro lado, a actual metodologia considera, para além do confronto regular entre as declarações Intrastat e do Imposto sobre o Valor Acrescentado (IVA), a comparação com os dados com a Informação Empresarial Simplificada (IES).

Quadro 1 -Evolução recente da balança comercial de Portugal
Versão preliminar de Janeiro a Julho de 2010

Intra + Extra-UE	Janeiro a Julho			Últimos 3 meses			Últimos 12 meses		
	2009	2010	VH	Mai 09- Jul 09	Mai 10- Jul 10	VH	Ago 08- Jul 09	Ago 09- Jul 10	VH
milhões de Euros									
Saídas (fob)	18 447	21 166	14,7	8 385	9 544	13,8	32 961	34 367	4,3
Entradas (cif)	29 350	32 511	10,8	13 052	14 707	12,7	54 597	54 369	-0,4
Entradas (fob)	27 967	30 979	10,8	12 438	14 014	12,7	52 025	51 808	-0,4
Saldo (fob-cif)	- 10 903	- 11 344	4,1	- 4 667	- 5 163	10,6	- 21 635	- 20 002	-7,5
Saldo (fob-fob)	- 9 520	- 9 813	3,1	- 4 052	- 4 470	10,3	- 19 064	- 17 441	-8,5
Cobertura(fob/cif)	62,9	65,1	-	64,2	64,9	-	60,4	63,2	-
Cobertura(fob/fob)	66,0	68,3	-	67,4	68,1	-	63,4	66,3	-
Sem energéticos:									
Saídas (fob)	17 664	19 639	11,2	7 940	8 864	11,6	31 445	32 040	1,9
Entradas (cif)	25 786	27 703	7,4	11 376	12 469	9,6	47 160	46 599	-1,2
Entradas (fob)	24 571	26 398	7,4	10 840	11 881	9,6	44 939	44 405	-1,2
Saldo (fob-cif)	- 8 121	- 8 063	-0,7	- 3 436	- 3 605	4,9	- 15 716	- 14 559	-7,4
Saldo (fob-fob)	- 6 907	- 6 758	-2,1	- 2 901	- 3 017	4,0	- 13 494	- 12 364	-8,4
Cobertura(fob/cif)	68,5	70,9	-	69,8	71,1	-	66,7	68,8	-
Cobertura(fob/fob)	71,9	74,4	-	73,2	74,6	-	70,0	72,2	-
milhões de US\$									
Saídas (fob)	24 829	27 887	12,3						
Entradas (cif)	39 483	42 794	8,4						
Entradas (fob)	37 623	40 778	8,4						
Saldo (fob-cif)	- 14 653	- 14 907	1,7						
Saldo (fob-fob)	- 12 794	- 12 891	0,8						

Extra-UE	Janeiro a Julho			Últimos 3 meses			Últimos 12 meses		
	2009	2010	VH	Mai 09- Jul 09	Mai 10- Jul 10	VH	Ago 08- Jul 09	Ago 09- Jul 10	VH
milhões de Euros									
Exportações (fob)	4 459	5 232	17,3	2 091	2 402	14,9	8 545	8 587	0,5
Importações (cif)	6 155	8 032	30,5	2 855	3 732	30,7	12 175	12 878	5,8
Importações (fob)	5 865	7 654	30,5	2 720	3 556	30,7	11 602	12 272	5,8
Saldo (fob-cif)	- 1 696	- 2 800	65,1	- 764	- 1 330	74,1	- 3 630	- 4 292	18,2
Saldo (fob-fob)	- 1 406	- 2 421	72,2	- 629	- 1 154	83,4	- 3 057	- 3 685	20,5
Cobertura(fob/cif)	72,4	65,1	-	73,2	64,4	-	70,2	66,7	-
Cobertura(fob/fob)	76,0	68,4	-	76,9	67,5	-	73,7	70,0	-
Sem energéticos:									
Exportações (fob)	4 029	4 362	8,3	1 834	1 997	8,9	7 719	7 268	-5,9
Importações (cif)	3 528	4 370	23,9	1 556	2 019	29,8	6 823	6 960	2,0
Importações (fob)	3 362	4 164	23,9	1 482	1 923	29,8	6 502	6 633	2,0
Saldo (fob-cif)	501	- 8	-101,5	279	- 22	-107,8	896	307	-65,7
Saldo (fob-fob)	667	198	-70,3	352	73	-79,2	1 218	635	-47,8
Cobertura(fob/cif)	114,2	99,8	-	117,9	98,9	-	113,1	104,4	-
Cobertura(fob/fob)	119,8	104,8	-	123,8	103,8	-	118,7	109,6	-

Fonte: GEE, com base nos dados das estatísticas do Comércio Internacional do INE (nova série 1993-2009; versões preliminares para 2009 e 2010). Os dados do comércio intracomunitário incluem estimativas para as não respostas assim como para as empresas que se encontram abaixo dos limiares de assimilação.

Notas:

Entradas – Somatório das "Chegadas" provenientes da UE com as "Importações" vindas dos P.Terceiros.

Saídas – Somatório das "Expedições" para a UE com as "Exportações" para os P.Terceiros.

Factor de conversão cif-fob utilizado para 2008, 2009 e 2010: 0.9529.

Quadro 2 -Balança comercial de Portugal com e sem produtos energéticos (2005-2010)

valores em milhões de Euros

	2005	2006	2007	2008	2009	Jan-Jul	
						2009	2010
Com energéticos							
Saídas (fob)	31 137	35 640	38 309	38 950	31 648	18 447	21 166
<i>t.v.h.</i>	0,7	14,5	7,5	1,7	-18,7	-	14,7
Entradas (cif)	51 379	56 295	59 927	64 194	51 208	29 350	32 511
<i>t.v.h.</i>	4,3	9,6	6,5	7,1	-20,2	-	10,8
Cobertura (fob/cif)	60,6	63,3	63,9	60,7	61,8	62,9	65,1
Sem energéticos							
Saídas (fob)	29 871	33 753	36 568	36 688	30 065	17 664	19 639
<i>t.v.h.</i>	-0,7	13,0	8,3	0,3	-18,1	-	11,2
Entradas (cif)	44 116	48 175	51 870	53 884	44 683	25 786	27 703
<i>t.v.h.</i>	0,0	9,2	7,7	3,9	-17,1	-	7,4
Cobertura (fob/cif)	67,7	70,1	70,5	68,1	67,3	68,5	70,9

Por memória:
Energéticos (Capº 27 da NC):

Saídas (fob)	1 267	1 888	1 741	2 262	1 582	783	1 527
<i>t.v.h.</i>	-	0,0	-7,8	29,9	-30,1	-	95,1
Entradas (cif)	7 263	8 120	8 056	10 310	6 526	3 564	4 808
<i>t.v.h.</i>	-	0,0	-0,8	28,0	-36,7	-	34,9

Fonte: GEE, com base nos dados das estatísticas do Comércio Internacional do INE (nova série 1993-2009; versões preliminares para 2009 e 2010). Os dados do comércio intracomunitário incluem estimativas para as não respostas assim como para as empresas que se encontram abaixo dos limiares de assimilação.

Quadro 3 – Balança Comercial Dados Agregados (Intra+Extra UE)

valores em milhões de Euros

Janeiro a Julho	2009	2010	TVH
Intra + Extra UE			
Saídas	18 447	21 166	14,7
Entradas	29 350	32 511	10,8
Saldo (fob-cif)	- 10 903	- 11 345	4,1
Cobertura (fob/cif)	62,9	65,1	-
Intra UE			
Expedições	13 988	15 934	13,9
Chegadas	23 195	24 479	5,5
Saldo (fob-cif)	- 9 207	- 8 545	-7,2
Cobertura (fob/cif)	60,3	65,1	-
Extra UE			
Exportações (Fob)	4 459	5 232	17,3
Importações (Cif)	6 155	8 032	30,5
Saldo (fob-cif)	- 1 696	- 2 800	65,1
Cobertura (fob/cif)	72,4	65,1	-

Fonte: GEE, com base nos dados das estatísticas do Comércio Internacional do INE (nova série 1993-2009; versões preliminares para 2009 e 2010). Os dados do comércio intracomunitário incluem estimativas para as não respostas assim como para as empresas que se encontram abaixo dos limiares de assimilação.

Quadro 4 – Evolução mensal e trimestral do comércio internacional de Portugal
Versão preliminar de Janeiro a Julho de 2010

valores em milhões de Euros

Intra+Extra UE-27	ENTRADA (cif)			SAIDA (fob)		
	2009	2010	TVH	2009	2010	TVH
Jan	4 085	4 020	-1,6	2 475	2 608	5,4
Fev	3 792	4 242	11,9	2 419	2 719	12,4
Mar	4 439	5 044	13,6	2 650	3 333	25,8
Abr	3 982	4 497	13,0	2 518	2 962	17,7
Mai	3 971	4 683	17,9	2 573	3 042	18,2
Jun	4 387	5 481	24,9	2 698	3 123	15,8
Jul	4 694	4 542	-3,2	3 115	3 379	8,5
Ago	3 569			2 030		
Set	4 708			2 837		
Out	4 684			2 954		
Nov	4 691			2 893		
Dez	4 207			2 487		
1º Trim	12 315	13 306	8,0	7 544	8 659	14,8
2º Trim	12 340	14 662	18,8	7 789	9 128	17,2
3º Trim	12 971			7 982		
4º Trim	13 582			8 334		

Intra UE-27	CHEGADA (cif)			EXPEDIÇÃO (fob)		
	2009	2010	TVH	2009	2010	TVH
Jan	3 196	3 046	-4,7	1 903	2 028	6,6
Fev	3 178	3 160	-0,6	1 836	2 062	12,3
Mar	3 492	3 857	10,4	2 021	2 469	22,2
Abr	3 130	3 440	9,9	1 934	2 232	15,4
Mai	3 137	3 477	10,8	1 945	2 291	17,8
Jun	3 302	4 037	22,3	2 068	2 352	13,8
Jul	3 759	3 461	-7,9	2 282	2 500	9,5
Ago	2 721			1 452		
Set	3 649			2 141		
Out	3 601			2 225		
Nov	3 613			2 177		
Dez	3 428			1 851		
1º Trim	9 867	10 063	2,0	5 759	6 559	13,9
2º Trim	9 569	10 954	14,5	5 947	6 875	15,6
3º Trim	10 128			5 875		
4º Trim	10 642			6 253		

Extra UE-27	IMPORTAÇÃO (cif)			EXPORTAÇÃO (fob)		
	2009	2010	TVH	2009	2010	TVH
Jan	888	974	9,6	572	580	1,5
Fev	614	1 082	76,3	584	657	12,5
Mar	946	1 187	25,5	629	864	37,2
Abr	852	1 057	24,1	583	730	25,1
Mai	834	1 206	44,6	628	752	19,7
Jun	1 085	1 445	33,1	630	771	22,3
Jul	935	1 081	15,6	833	879	5,6
Ago	849			578		
Set	1 058			695		
Out	1 083			729		
Nov	1 078			716		
Dez	779			637		
1º Trim	2 448	3 243	32,5	1 785	2 100	17,7
2º Trim	2 771	3 707	33,8	1 842	2 252	22,3
3º Trim	2 842			2 106		
4º Trim	2 939			2 081		

Fonte: GEE, com base nos dados das estatísticas do Comércio Internacional do INE (nova série 1993-2009; versões preliminares para 2009 e 2010). Os dados do comércio intracomunitário incluem estimativas para as não respostas assim como para as empresas que se encontram abaixo dos limiares de assimilação.

Saídas* de mercadorias

Quadro 5 – Saídas de mercadorias portuguesas por Grupos de Produtos

Dos quais: produtos por Capítulo (NC-2) acima de 30 milhões de euros em 2010

Grp/N C-2	Grupos de Produtos	Milhões de Euros		Estrutura (%)		Taxas de variação e contributos			
		Jan-Jul		Jan-Jul		últimos 12 meses		Jan-Jul	
		2009	2010	2009	2010	TVH	Contrib. p.p. [1]	TVH	Contrib. p.p. [1]
	TOTAL DAS SAÍDAS	18 447	21 166	100,0	100,0	4,3	4,3	14,7	14,7
000	Agro-alimentares	2 259	2 346	12,2	11,1	0,8	0,1	3,8	0,5
22	Bebidas, líquidos alcoólicos e vinágras	462	476	2,5	2,2	-0,4	0,0	3,0	0,1
03	Peixe, crustáceos, moluscos e outros invertebrados aquáticos	201	276	1,1	1,3	11,1	0,1	37,3	0,4
24	Tabaco e seus sucedâneos manufacturados	239	240	1,3	1,1	9,9	0,1	0,4	0,0
20	Preparações de prod hortícolas, de frutas ou outras partes de plantas	153	173	0,8	0,8	8,2	0,1	13,6	0,1
04	Leite e lactínicos, ovos, mel, prod comestíveis origem animal n.e.	144	161	0,8	0,8	6,1	0,0	12,1	0,1
15	Gorduras, óleos e ceras de origem animal ou vegetal	130	149	0,7	0,7	-3,8	0,0	14,4	0,1
08	Frutas e cascas de citrinos e melões	108	123	0,6	0,6	10,9	0,1	14,4	0,1
16	Preparações de carne/peixe/crustác/moluscos/our invert aquáticos	129	113	0,7	0,5	-13,5	-0,1	-12,6	-0,1
19	Prep base cereais/farinhas/amidos/féculas/leite; prod de pasteleria	103	104	0,6	0,5	0,3	0,0	1,2	0,0
07	Produtos hortícolas, plantas, raízes e tubérculos comestíveis	114	91	0,6	0,4	-17,1	-0,1	-19,6	-0,1
17	Agúcares e produtos de confeitaria	110	85	0,6	0,4	-11,4	-0,1	-22,8	-0,1
21	Preparações alimentícias diversas	78	71	0,4	0,3	-3,6	0,0	-9,2	0,0
02	Carnes e miudezas comestíveis	56	47	0,3	0,2	-16,0	-0,1	-15,5	0,0
23	Resíduos das indust alimentares; alimentos preparados para animais	29	40	0,2	0,2	-1,0	0,0	39,6	0,1
01	Animais vivos	43	37	0,2	0,2	-10,3	0,0	-13,6	0,0
100	Energéticos	783	1 527	4,2	7,2	53,4	2,5	95,1	4,0
200	Químicos	1 999	2 553	10,8	12,1	13,9	1,5	27,7	3,0
39	Plástico e suas obras	777	1 050	4,2	5,0	19,5	0,8	35,2	1,5
40	Borracha e suas obras	336	435	1,8	2,1	21,9	0,4	29,8	0,5
29	Produtos químicos orgânicos	168	330	0,9	1,6	24,2	0,3	96,3	0,9
30	Produtos farmacêuticos	265	272	1,4	1,3	6,6	0,1	2,6	0,0
32	Extractos tanantes, taninos, pigmentos, corantes, tintas e vernizes	96	103	0,5	0,5	1,3	0,0	6,5	0,0
38	Produtos diversos das indústrias químicas	103	89	0,6	0,4	-14,5	-0,1	-13,9	-0,1
33	Óleos essenciais e resinóides; prod perfumaria/toucadour; cosméticos	64	73	0,3	0,3	13,4	0,0	15,4	0,1
34	Sabões, prod limpeza, ceras artificiais, velas, pastas moldar, semel	79	65	0,4	0,3	-15,7	-0,1	-17,9	-0,1
31	Adubos (fertilizantes)	30	62	0,2	0,3	39,7	0,1	105,5	0,2
28	Químicos inorgânicos; compostos de met preciosos/isótopos/semelh	36	37	0,2	0,2	-19,6	0,0	1,0	0,0
35	Matérias albuminóides/prod à base amidos/féculas; colas; enzimas	37	30	0,2	0,1	4,8	0,0	-18,0	0,0
300	Madeira, cortiça e papel	1 595	1 914	8,6	9,0	9,0	0,8	20,0	1,7
48	Papel, cartão, e suas obras; obras de pasta de celulose	628	854	3,4	4,0	19,8	0,7	36,0	1,2
45	Cortiça e suas obras	440	469	2,4	2,2	2,7	0,1	6,6	0,2
44	Madeira e suas obras; carvão vegetal	288	297	1,6	1,4	-8,3	-0,1	3,1	0,0
47	Pastas madeira/outr mat fibrosas celulósicas; papel/cartão p/reciclar	204	257	1,1	1,2	16,5	0,2	26,3	0,3
49	Livros, jornais, outr prod das indúst gráficas; textos, planos e plantas	36	37	0,2	0,2	-5,6	0,0	2,3	0,0
400	Peles, couros e têxteis	870	948	4,7	4,5	1,1	0,0	9,0	0,4
63	Outras confecções têxteis; calçado/chapéus/semelh, usados; trapos	261	279	1,4	1,3	-1,6	0,0	7,2	0,1
55	Fibras têxteis sintéticas ou artificiais, descontinuas	112	123	0,6	0,6	-2,5	0,0	9,7	0,1
56	Ouates, feltros e falsos tecidos; artigos de cordoaria	102	110	0,6	0,5	-3,2	0,0	7,9	0,0
52	Algodão	88	77	0,5	0,4	-2,3	0,0	-12,3	-0,1
59	Tecidos impregnados/revestidos/recobertos; artigos p/ uso técnico	58	72	0,3	0,3	16,2	0,1	23,4	0,1
60	Tecidos de malha	57	63	0,3	0,3	8,2	0,0	11,0	0,0
51	Lã, pelos finos ou grosseiros; fios e tecidos de crina	44	42	0,2	0,2	-8,8	0,0	-6,0	0,0
57	Tapetes e outros revestimentos para pavimentos, de matérias têxteis	33	41	0,2	0,2	15,3	0,0	23,2	0,0
58	Tecid especiais/tufados/rendas/tapeçarias/passamanarias/bordados	29	38	0,2	0,2	2,0	0,0	30,3	0,0
54	Filamentos têxteis, lâminas e semelhantes, sintéticos ou artificiais	29	37	0,2	0,2	18,2	0,0	27,7	0,0
41	Peles (excepto c/pélo) e couros	28	36	0,2	0,2	15,2	0,0	28,2	0,0
500	Vestuário e calçado	2 162	2 120	11,7	10,0	-5,4	-0,6	-1,9	-0,2
61	Vestuário de malha e seus acessórios	917	874	5,0	4,1	-5,8	-0,3	-4,6	-0,2
64	Calçado, polainas e semelhantes, e suas partes	810	797	4,4	3,8	-5,1	-0,2	-1,6	-0,1
62	Vestuário excepto malha e seus acessórios	417	429	2,3	2,0	-5,4	-0,1	2,9	0,1
600	Minérios e metais	1 794	2 180	9,7	10,3	7,8	0,8	21,5	2,1
73	Obras de ferro fundido, ferro ou aço	581	550	3,2	2,6	-7,5	-0,2	-5,3	-0,2
72	Ferro fundido, ferro e aço	380	520	2,1	2,5	12,7	0,3	37,0	0,8
76	Alumínio e suas obras	229	314	1,2	1,5	8,1	0,1	36,8	0,5
26	Minérios, escórias e cinzas	145	168	0,8	0,8	6,9	0,1	16,5	0,1
25	Sal, enxofre, terras e pedras, gesso, cal e cimento	108	167	0,6	0,8	25,7	0,2	54,7	0,3
83	Obras diversas de metais comuns	118	133	0,6	0,6	5,9	0,0	12,7	0,1
71	Pérolas; pedras preciosas/metais prec e obras; bijutaria; moedas	79	121	0,4	0,6	70,6	0,2	54,0	0,2
74	Cobre e suas obras	67	112	0,4	0,5	42,8	0,2	66,3	0,2
82	Ferramentas, artef cutelaria, talheres, suas partes, em metal comum	76	74	0,4	0,3	-8,2	0,0	-2,5	0,0
700	Máquinas	3 013	3 164	16,3	14,9	-10,5	-1,9	5,0	0,8
85	Máquinas e aparelh eléct; grav/reprod imagem e som; suas partes	1 596	1 871	8,7	8,8	-10,5	-1,1	17,3	1,5
84	Reactores, caldeiras, máquinas e aparelh mecânicos, e suas partes	1 417	1 292	7,7	6,1	-10,5	-0,8	-8,8	-0,7
800	Material de transporte	2 212	2 562	12,0	12,1	5,1	0,6	15,8	1,9
87	Veíc automóveis, tractores, ciclos, outr veíc terrest; suas partes	2 087	2 456	11,3	11,6	7,4	0,8	17,7	2,0
88	Aeronaves, aparelhos espaciais e suas partes	47	65	0,3	0,3	-1,6	0,0	38,8	0,1
89	Embarcações e estruturas flutuantes	72	37	0,4	0,2	-53,9	-0,2	-48,0	-0,2
900	Produtos acabados diversos	1 759	1 852	9,5	8,7	5,7	0,5	5,3	0,5
94	Mobiliário/colchões/semelh; aparelh iluminação; const pré-fabricadas	581	634	3,1	3,0	7,8	0,2	9,2	0,3
69	Produtos cerâmicos	324	320	1,8	1,5	-4,3	-0,1	-1,1	0,0
70	Vidro e suas obras	254	276	1,4	1,3	6,3	0,1	8,9	0,1
68	Obras de pedra, gesso, cimento, amianto, mica ou matérias semel	216	206	1,2	1,0	-5,9	-0,1	-4,5	-0,1
90	Aparelh óptica/fotog/cinema/medida/precisão/médicos/outros; partes	186	193	1,0	0,9	5,9	0,1	3,8	0,0
99	Enc postais, provisões de bordo, comércio conf e outr mercad n.e.	92	104	0,5	0,5	58,9	0,2	12,4	0,1
91	Artigos de relojoaria	18	36	0,1	0,2	71,4	0,1	104,3	0,1

Por memória:

Total sem energéticos	17 664	19 639	95,8	92,8	1,9	1,8	11,2	10,7
-----------------------	--------	--------	------	------	-----	-----	------	------

Fonte: GEE, com base nos dados das estatísticas do Comércio Internacional do INE (nova série 1993-2009; versões preliminares para 2009 e 2010). Os dados do comércio intracomunitário incluem estimativas para as não respostas assim como para as empresas que se encontram abaixo dos limiares de assimilação.

Notas:

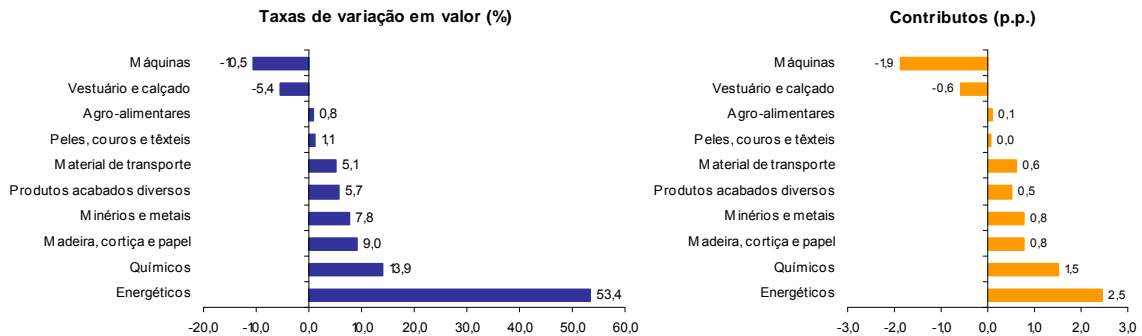
* Somatório das "Expedições" de mercadorias para a UE com as "Exportações" para Países Terceiros.

Composição dos Grupos de Produtos – 000 (Capº 01 a 24 da NC) - 100 (Capº 27) – 200 (Capº 28 a 40) – 300 (Capº 44 a 49) - 400 (Capº 41 a 43, 50 a 60 e 63) – 500 (Capº 61, 62, 64 a 67) – 600 (Capº 25, 26, 71 a 83) – 700 (Capº 84 e 85) - 800 (Capº 86 a 89) - 900 (Capº 68 a 70 e 90 a 99).

[1] Contributos para a taxa de crescimento das saídas - análise shift-share : TVH x peso no período homólogo anterior + 100.

Gráfico 2 – Taxas de crescimento das saídas de mercadorias portuguesas por grupos de produtos e correspondentes contributos

Últimos 12 meses a terminar em Julho



Fonte: Quadro 5 – Saídas de mercadorias portuguesas por Grupos de Produtos.

Quadro 6 – Exportações portuguesas por grupos de produtos (Extra-UE)

Versão preliminar de Janeiro a Julho

Grupos de Produtos	Extra-UE (Fob)		valores em milhões de Euros				
	Janeiro a Julho		Tx Variação (%)		Estrutura (%)		
	2009	2010	últimos 12 meses	Jan-Jul 10/09	últimos 12 meses	Jan-Jul	
						2009	2010
Total das Exportações	4 459	5 232	0,5	17,3	100,0	100,0	100,0
000 Agro-alimentares	529	594	3,1	12,4	12,7	11,9	11,4
100 Energéticos	430	870	59,8	102,2	15,4	9,6	16,6
200 Químicos	405	535	21,1	32,1	10,0	9,1	10,2
300 Madeira, cortiça e papel	408	519	19,0	27,1	9,7	9,2	9,9
400 Peles, couros e têxteis	222	250	-0,9	12,6	4,7	5,0	4,8
500 Vestuário e calçado	156	153	-8,3	-1,7	2,8	3,5	2,9
600 Minérios e metais	506	587	1,0	16,1	10,6	11,3	11,2
700 Máquinas	1 005	974	-27,1	-3,1	19,4	22,5	18,6
800 Material de transporte	345	316	-19,0	-8,4	5,8	7,7	6,0
900 Produtos acabados diversos	454	435	-1,5	-4,2	8,9	10,2	8,3
Por memória:							
<i>Total sem energéticos</i>	<i>4 029</i>	<i>4 362</i>	<i>-5,9</i>	<i>8,3</i>	<i>84,6</i>	<i>90,4</i>	<i>83,4</i>

Fonte: GEE, com base nos dados das estatísticas do Comércio Internacional do INE (nova série 1993-2009; versões preliminares para 2009 e 2010).

Nota:

Composição dos Grupos de Produtos – 000 (Cap° 01 a 24 da NC) - 100 (Cap° 27) – 200 (Cap° 28 a 40) – 300 (Cap° 44 a 49) – 400 (Cap° 41 a 43, 50 a 60 e 63) – 500 (Cap° 61, 62, 64 a 67) – 600 (Cap° 25, 26, 71 a 83) – 700 (Cap° 84 e 85) – 800 (Cap° 86 a 89) - 900 (Cap° 68 a 70 e 90 a 99).

**Quadro 7 – Saídas de mercadorias portuguesas por Grupos de Produtos (2005-2010)
ordenados por ordem decrescente do seu peso relativo em 2009**

Variação homóloga e contributos

Grp. e NC-2	Descritivo	Peso 2009 (%)	TVH					Jan-Jul 2010	Contrib. (p.p.) ^[1]	
			2005	2006	2007	2008	2009		2009	Jan-Jul 2010
	TOTAL	100,0	0,7	14,5	7,5	1,7	-18,7	14,7	-18,7	14,7
700	Máquinas	16,2	-0,1	16,1	7,6	-0,8	-31,7	5,0	-6,1	0,8
000	Agro-alimentares	12,6	8,2	15,0	17,1	15,0	-5,4	3,8	-0,6	0,5
800	Material de transporte	11,8	-6,6	9,2	2,8	-2,7	-21,0	15,8	-2,6	1,9
87	Veic automóveis, tractores, ciclos, outr veic terrest; suas partes	11,2	-3,3	14,3	-0,7	-3,5	-18,9	17,7	-2,1	2,0
200	Químicos	11,1	11,8	13,1	12,0	0,9	-15,6	27,7	-1,7	3,0
39	Plástico e suas obras	4,3	12,5	13,9	12,9	0,8	-16,3	35,2	-0,7	1,5
500	Vestuário e calçado	10,9	-11,1	2,3	1,9	-2,9	-11,6	-1,9	-1,2	-0,2
61	Vestuário de malha e seus acessórios	4,7	-15,4	3,7	0,6	-5,5	-11,3	-4,6	-0,5	-0,2
64	Calçado, polainas e semelhantes, e suas partes	4,0	-7,3	2,2	2,7	2,6	-8,5	-1,6	-0,3	-0,1
600	Minérios e metais	9,8	9,6	32,2	11,7	-1,4	-24,8	21,5	-2,6	2,1
900	Produtos acabados diversos	9,4	-5,7	10,8	13,0	2,6	-3,1	5,3	-0,2	0,5
94	Mobiliário/colchões/semelh; aparelh iluminação; const pré-fabricadas	3,2	-3,3	9,2	13,6	3,5	-7,4	9,2	-0,2	0,3
300	Madeira, cortiça e papel	8,6	0,1	11,3	7,7	-2,1	-16,3	20,0	-1,4	1,7
48	Papel, cartão, e suas obras; obras de pasta de celulose	3,5	1,3	11,6	6,6	3,5	-4,8	36,0	-0,1	1,2
100	Energéticos	5,0	50,6	49,0	-7,8	29,9	-30,1	95,1	-1,7	4,0
400	Peles, couros e têxteis	4,6	-4,0	6,5	4,3	-5,7	-15,5	9,0	-0,7	0,4
63	Outras confecções têxteis; calçado/chapéus/semelh, usados; trapos	1,5	-9,8	-1,8	-2,5	-9,5	-14,9	5,4	-0,2	0,1

Fonte: GEE, com base nos dados das estatísticas do Comércio Internacional do INE (nova série 1993-2009; versões preliminares para 2009 e 2010). Os dados do comércio intracomunitário incluem estimativas para as não respostas assim como para as empresas que se encontram abaixo dos limiares de assimilação.

Nota:

[1] Contributos para a taxa de crescimento - análise shift-share: (TVH) x (peso no período homólogo anterior) + 100.

Quadro 8 – Evolução das saídas de mercadorias com destino a uma selecção de mercados

Versão preliminar de Janeiro a Julho de 2010

Intra + Extra-UE (Fob)

Destino	Jan-Jul		Estrutura (%)		Taxas de variação e contributos			
			Jan-Jul		12 meses ^[1]		Jan-Jul	
	2009	2010	2009	2010	VH ^[1]	Contrib. p.p. ^[2]	VH	Contrib. p.p. ^[2]
TOTAL	18 447	21 166	100,0	100,0	4,3	4,3	14,7	14,7
INTRA UE(27)	13 988	15 934	75,8	75,3	5,6	4,1	13,9	10,5
dos quais:								
UE-15	13 470	15 307	73,0	72,3	5,5	3,9	13,6	10,0
Espanha	4 905	5 683	26,6	26,9	7,2	1,9	15,9	4,2
Alemanha	2 492	2 667	13,5	12,6	-1,2	-0,2	7,0	1,0
França	2 371	2 554	12,9	12,1	2,7	0,3	7,7	1,0
Reino Unido	1 019	1 169	5,5	5,5	7,9	0,4	14,7	0,8
Itália	726	744	3,9	3,5	-5,1	-0,2	2,5	0,1
Países Baixos	667	807	3,6	3,8	13,3	0,5	20,9	0,8
Bélgica	466	638	2,5	3,0	16,9	0,4	37,0	0,9
Suécia	221	187	1,2	0,9	-9,3	-0,1	-15,1	-0,2
Dinamarca	151	153	0,8	0,7	-10,8	-0,1	1,4	0,0
Alargamento	518	627	2,8	3,0	8,5	0,2	21,0	0,6
Polónia	149	172	0,8	0,8	11,6	0,1	15,5	0,1
EXTRA UE(27)	4 459	5 232	24,2	24,7	0,5	0,1	17,3	4,2
dos quais:								
Angola	1 317	1 023	7,1	4,8	-18,5	-1,3	-22,3	-1,6
EUA	541	774	2,9	3,7	21,2	0,7	42,9	1,3
Brasil	128	231	0,7	1,1	42,7	0,4	80,8	0,6
Suíça	171	200	0,9	0,9	10,0	0,1	16,8	0,2
Cabo Verde	128	156	0,7	0,7	6,9	0,0	22,2	0,2
China	121	135	0,7	0,6	24,4	0,1	12,0	0,1
Marrocos	131	179	0,7	0,8	12,4	0,1	37,0	0,3
México	118	236	0,6	1,1	63,9	0,4	100,0	0,6
Turquia	105	168	0,6	0,8	53,7	0,3	60,6	0,3
Argélia	143	116	0,8	0,5	-20,9	-0,1	-19,4	-0,2
Por memória:								
Rússia	58	70	0,3	0,3	-12,8	0,0	20,2	0,1
PALOP	1 549	1 301	8,4	6,1	-14,1	-1,2	-16,0	-1,3
EFTA	226	254	1,2	1,2	5,8	0,1	12,1	0,1

Fonte: GEE, com base nos dados das estatísticas do Comércio Internacional do INE (nova série 1993-2009; versões preliminares para 2009 e 2010). Os dados do comércio intracomunitário incluem estimativas para as não respostas assim como para as empresas que se encontram abaixo dos limiares de assimilação.

Notas:

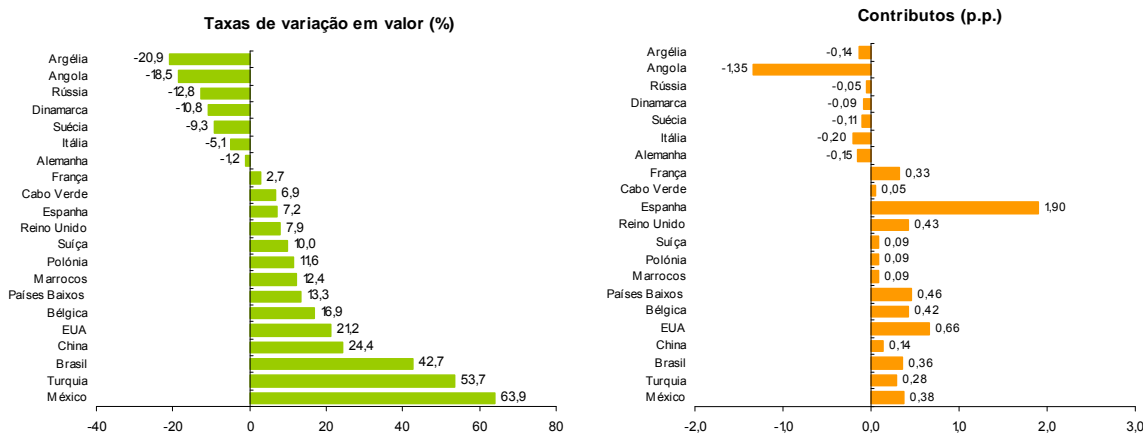
Países ordenados por ordem decrescente de valor no ano de 2009.

[1] (Ago 09 - Jul 10) / (Ago 08 - Jul 09) x 100 - 100.

[2] Contributos para a taxa de crescimento das saídas - análise shift-share: (TVH) x (peso no período homólogo anterior) ÷ 100.

Gráfico 3 – Taxas de crescimento das saídas de mercadorias portuguesas com destino a uma selecção de mercados e correspondentes contributos

Últimos 12 meses a terminar em Julho



Fonte: Quadro 8 – Evolução das saídas de mercadorias com destino a uma selecção de mercados

**Quadro 9 – Evolução das exportações de mercadorias portuguesas
com destino a uma selecção de mercados
Versão preliminar de Janeiro a Julho de 2010**

Extra-UE (Fob) valores em milhões de euros

Destino	Jan-Jul		Estrutura (%)		Taxas de variação	
			Jan-Jul		últimos 12 meses [1]	Jan-Jul 10/09
	2009	2010	2009	2010		
EXTRA UE(27)	4 459	5 232	100,0	100,0	0,5	17,3
dos quais:						
Angola	1 317	1 023	29,5	19,6	-18,5	-22,3
EUA	541	774	12,1	14,8	21,2	42,9
Brasil	128	231	2,9	4,4	42,7	80,8
Suíça	171	200	3,8	3,8	10,0	16,8
Cabo Verde	128	156	2,9	3,0	6,9	22,2
China	121	135	2,7	2,6	24,4	12,0
Marrocos	131	179	2,9	3,4	12,4	37,0
México	118	236	2,6	4,5	63,9	100,0
Turquia	105	168	2,3	3,2	53,7	60,6
Argélia	143	116	3,2	2,2	-20,9	-19,4
Por memória:						
Rússia	58	70	1,3	1,3	-12,8	20,2
PALOP	1 549	1 301	34,7	24,9	-14,1	-16,0
EFTA	226	254	5,1	4,9	5,8	12,1

Fonte: GEE, com base nos dados das estatísticas do Comércio Internacional do INE (nova série 1993-2009; versões preliminares para 2009 e 2010).

Nota:

[1] (Ago 09 - Jul 10) / (Ago 08 - Jul 09) x 100 - 100.

**Quadro 10 – Saídas de mercadorias por mercados de destino (2005-2010) – estrutura (%)
Principais mercados em 2009**

Destino	2005	2006	2007	2008	2009	Jan-Jul	
						2009	2010
Total	100,0	100,0	100,0	100,0	100,0	100,0	100,0
INTRA UE(27)	80,3	78,1	77,1	74,5	75,3	75,8	75,3
UE-15	78,4	76,0	74,8	71,7	72,5	73,0	72,3
Espanha	27,6	28,4	28,7	27,9	26,9	26,6	26,9
Alemanha	12,5	13,0	12,9	12,7	13,1	13,5	12,6
França	13,5	12,5	12,6	11,8	12,4	12,9	12,1
Reino Unido	8,3	6,9	6,0	5,5	5,7	5,5	5,5
Itália	4,4	4,1	4,2	3,8	3,8	3,9	3,5
Países Baixos	4,0	3,7	3,5	3,3	3,6	3,6	3,8
Bélgica	3,9	3,1	2,6	2,5	2,5	2,5	3,0
P. alargamento	1,8	2,1	2,4	2,8	2,9	2,8	3,0
EXTRA UE(27)	19,7	21,9	22,9	25,5	24,7	24,2	24,7
Angola	2,6	3,4	4,4	5,8	7,1	7,1	4,8
EUA	5,3	5,9	4,7	3,4	3,2	2,9	3,7
Brasil	0,6	0,7	0,7	0,8	0,9	0,7	1,1
Suíça	0,8	0,8	0,7	0,8	0,9	0,9	0,9
Cabo Verde	0,5	0,5	0,6	0,7	0,7	0,7	0,7
China	0,5	0,6	0,5	0,5	0,7	0,7	0,6
Marrocos	0,4	0,5	0,5	0,7	0,7	0,7	0,8
México	0,3	0,4	0,3	0,6	0,6	0,6	1,1
Turquia	0,7	0,7	0,6	0,6	0,6	0,6	0,8
Argélia	0,2	0,2	0,2	0,5	0,6	0,8	0,5

Fonte: GEE, com base nos dados das estatísticas do Comércio Internacional do INE (nova série 1993-2009; versões preliminares para 2009 e 2010). Os dados do comércio intracomunitário incluem estimativas para as não respostas assim como para as empresas que se encontram abaixo dos limiares de assimilação.

**Quadro 11 – Saídas de mercadorias por mercados de destino (2006-2010) – estrutura (%)
 Variação homóloga e contributos**
Principais mercados em 2009

Destino	peso em 2009 (%)	TVH				Contrib. (p.p.) ^[1]		
		2006	2007	2008	2009	2010 Jan-Jul	2009	Jan-Jul 2010
Total	100,0	14,5	7,5	1,7	-18,7	14,7	-18,7	14,7
INTRA UE(27)	75,3	11,4	6,1	-1,8	-17,8	13,9	-13,3	10,5
UE-15	72,5	10,9	5,7	-2,5	-17,9	13,6	-12,8	10,0
Espanha	26,9	18,1	8,3	-0,9	-21,6	15,9	-6,0	4,2
Alemanha	13,1	19,8	6,7	-0,1	-16,3	7,0	-2,1	1,0
França	12,4	6,2	8,0	-5,0	-14,6	7,7	-1,7	1,0
Reino Unido	5,7	-4,6	-5,8	-8,1	-15,6	14,7	-0,9	0,8
Itália	3,8	6,6	10,5	-6,9	-19,5	2,5	-0,7	0,1
Países Baixos	3,6	6,8	-0,6	-3,6	-9,6	20,9	-0,3	0,8
Bélgica	2,5	-8,3	-12,2	-1,6	-19,5	37,0	-0,5	0,9
P. alargamento	2,9	33,1	18,4	19,2	-16,1	21,0	-0,4	0,6
EXTRA UE(27)	24,7	26,8	12,6	13,4	-21,4	17,3	-5,5	4,2
Angola	7,1	50,7	39,2	34,3	-0,7	-22,3	0,0	-1,6
EUA	3,2	27,4	-15,1	-25,0	-24,5	42,9	-0,8	1,3
Brasil	0,9	43,0	1,4	23,9	-7,7	80,8	-0,1	0,6
Suíça	0,9	6,9	-1,4	12,6	-3,5	16,8	0,0	0,2
Cabo Verde	0,7	27,5	20,2	13,0	-13,4	22,2	-0,1	0,2
China	0,7	25,4	-15,3	1,6	20,6	12,0	0,1	0,1
Marrocos	0,7	25,1	21,6	37,1	-21,1	37,0	-0,1	0,3
México	0,6	61,5	-13,8	85,3	-8,5	100,0	0,0	0,6
Turquia	0,6	0,7	-3,3	-2,1	-7,7	60,6	0,0	0,3
Argélia	0,6	32,0	9,6	126,9	8,9	-19,4	0,0	-0,2

Fonte: GEE, com base nos dados das estatísticas do Comércio Internacional do INE (nova série 1993-2009; versões preliminares para 2009 e 2010). Os dados do comércio intracomunitário incluem estimativas para as não respostas assim como para as empresas que se encontram abaixo dos limiares de assimilação.

Nota:

[1] Contributos para a taxa de crescimento - análise shift-share: (TVH) x (peso no período homólogo anterior) / 100.

Entradas* de mercadorias

Quadro 12 – Entradas de mercadorias em Portugal por Grupos de Produtos

Dos quais: produtos por Capítulo (NC-2) acima de 55 milhões de euros em 2010

Grp/N C-2	Grupos de Produtos	Milhões de Euros		Estrutura (%)		Taxas de variação e contributos (Intra + Extra-UE)			
		Jan-Jul		Jan-Jul		últimos 12 meses		Jan-Jul	
		2009	2010	2009	2010	TVH	Contrib. % ^[1]	TVH	Contrib. p.p. ^[1]
	TOTAL DAS ENTRADAS	29 350	32 511	100,0	100,0	-0,4	100,0	10,8	10,8
000	Agro-alimentares	4 298	4 368	14,6	13,4	-2,6	89,5	1,6	0,2
03	Peixe, crustáceos, moluscos e outros invertebrados aquáticos	620	724	2,1	2,2	9,9	-49,4	16,7	0,4
02	Carnes e miudezas comestíveis	450	430	1,5	1,3	-1,8	6,1	-4,4	-0,1
10	Cereais	366	335	1,2	1,0	-11,7	33,3	-8,5	-0,1
12	Sementes e frutos oleaginosos/outros; plantas medicinais; forragens	276	289	0,9	0,9	-13,0	30,6	4,9	0,0
08	Frutas e cascas de citrinos e melões	274	286	0,9	0,9	-1,1	2,4	4,6	0,0
04	Leite e laticínios, ovos, mel, prod comestíveis origem animal n.e.	298	272	1,0	0,8	-6,5	14,8	-8,6	-0,1
19	Prep base cereais/farinhas/amidos/féculas/leite; prod de pasteleria	233	234	0,8	0,7	0,9	-1,7	0,4	0,0
15	Gorduras, óleos e ceras de origem animal ou vegetal	196	220	0,7	0,7	-9,4	16,2	11,9	0,1
21	Preparações alimentícias diversas	212	203	0,7	0,6	0,1	-0,2	-4,4	0,0
22	Bebidas, líquidos alcoólicos e vinagres	202	198	0,7	0,6	-5,2	9,5	-2,0	0,0
07	Produtos hortícolas, plantas, raízes e tubérculos comestíveis	172	174	0,6	0,5	-11,2	14,2	0,8	0,0
23	Resíduos das indust alimentares; alimentos preparados para animais	152	171	0,5	0,5	7,1	-8,8	12,5	0,1
20	Preparações de prod hortícolas, de frutas ou outras partes de plantas	136	145	0,5	0,4	3,3	-3,4	6,6	0,0
17	Açúcares e produtos de confeitaria	160	137	0,5	0,4	-8,6	10,7	-14,6	-0,1
16	Preparações de carne/peixe/crustác/moluscos/our invert aquáticos	116	107	0,4	0,3	-6,1	5,4	-7,5	0,0
01	Animais vivos	112	100	0,4	0,3	-2,1	1,7	-10,8	0,0
09	Café, chá, mate e especiarias	92	97	0,3	0,3	-0,9	0,6	5,4	0,0
18	Cacau e suas preparações	74	73	0,3	0,2	-6,1	4,7	-0,5	0,0
24	Tabaco e seus sucedâneos manufacturados	44	55	0,1	0,2	19,2	-7,1	26,3	0,0
100	Energéticos	3 564	4 808	12,1	14,8	4,5	-146,3	34,9	4,2
200	Químicos	4 555	4 981	15,5	15,3	3,7	-128,7	9,4	1,5
30	Produtos farmacêuticos	1 272	1 267	4,3	3,9	2,9	-26,4	-0,4	0,0
39	Plástico e suas obras	1 110	1 253	3,8	3,9	3,7	-32,2	12,9	0,5
29	Produtos químicos orgânicos	420	577	1,4	1,8	15,3	-51,2	37,3	0,5
40	Borracha e suas obras	350	407	1,2	1,3	4,4	-12,3	16,4	0,2
38	Produtos diversos das indústrias químicas	358	385	1,2	1,2	0,0	0,1	7,7	0,1
33	Óleos essenciais e resinóides; prod perfumaria/toucadour; cosméticos	300	304	1,0	0,9	2,8	-6,5	1,4	0,0
32	Extractos tanantes, taninos, pigmentos, corantes, tintas e vernizes	254	264	0,9	0,8	-2,1	4,2	4,1	0,0
34	Sabões, prod limpeza, ceras artificiais, velas, pastas moldar, semelh	183	181	0,6	0,6	1,5	-2,2	-1,1	0,0
28	Químicos inorgânicos; compostos de met preciosos/isótopos/semelh	125	143	0,4	0,4	0,6	-0,6	14,8	0,1
31	Adubos (fertilizantes)	84	106	0,3	0,3	11,6	-6,9	27,3	0,1
300	Peles, madeira, cortiça e papel	1 376	1 478	4,7	4,5	-1,1	12,2	7,4	0,3
48	Papel, cartão, e suas obras; obras de pasta de celulose	629	619	2,1	1,9	-3,9	18,5	-1,6	0,0
44	Madeira e suas obras; carvão vegetal	280	331	1,0	1,0	1,8	-3,9	18,2	0,2
41	Peles (excepto c/pêlo) e couros	163	206	0,6	0,6	9,6	-12,3	26,4	0,1
42	Obras de couro; artigos correio/seleiro/viagem; bolsas; obras tripa	117	126	0,4	0,4	-3,8	3,6	7,2	0,0
49	Livros, jornais, outr prod das indust gráficas; textos, planos e plantas	111	120	0,4	0,4	-1,8	1,7	8,3	0,0
400	Têxteis, vestuário e calçado	2 020	2 142	6,9	6,6	0,4	-6,0	6,1	0,4
62	Vestuário excepto malha e seus acessórios	458	478	1,6	1,5	0,6	-2,2	4,3	0,1
61	Vestuário de malha e seus acessórios	428	451	1,5	1,4	1,2	-4,4	5,4	0,1
64	Calçado, polainas e semelhantes, e suas partes	289	283	1,0	0,9	-6,4	14,0	-2,2	0,0
52	Algodão	226	267	0,8	0,8	4,3	-7,3	18,0	0,1
54	Filamentos têxteis, lâminas e semelhantes, sintéticos ou artificiais	117	142	0,4	0,4	9,9	-9,2	21,0	0,1
63	Outras confecções têxteis; calçado/chapéus/semelh, usados; trapos	80	85	0,3	0,3	0,3	-0,2	5,7	0,0
51	Lã, pelos finos ou grosseiros; fios e tecidos de crina	63	60	0,2	0,2	-13,0	6,4	-4,9	0,0
500	Minérios e metais	2 423	2 789	8,3	8,6	-3,7	77,8	15,1	1,2
72	Ferro fundido, ferro e aço	844	1 020	2,9	3,1	-10,5	85,4	20,8	0,6
73	Obras de ferro fundido, ferro ou aço	543	517	1,9	1,6	-6,9	30,1	-4,9	-0,1
76	Alumínio e suas obras	357	437	1,2	1,3	2,0	-5,8	22,5	0,3
82	Ferramentas, artef cutelaria, talheres, suas partes, em metal comum	105	94	0,4	0,3	-13,2	11,0	-10,7	0,0
25	Sal, enxofre, terras e pedras, gesso, cal e cimento	82	85	0,3	0,3	-4,5	3,0	3,9	0,0
600	Máquinas [2]	5 800	5 236	19,8	16,1	-17,2	841,2	-9,7	-1,9
84	Reactores, caldeiras, máquinas e aparelh mecânicos, e suas partes	3 185	2 666	10,9	8,2	-19,8	508,9	-16,3	-1,8
85	Máquinas e aparelh eléctric; grav/reprod imagem e som; suas partes	2 615	2 570	8,9	7,9	-14,3	332,4	-1,7	-0,2
700	Material de transporte [3]	3 426	4 719	11,7	14,5	23,1	-621,8	37,7	4,4
87	Veic automóveis, tractores, ciclos, outr veic terrest; suas partes	2 889	3 919	9,8	12,1	14,9	-355,6	35,6	3,5
89	Embarcações e estruturas flutuantes	168	590	0,6	1,8	215,6	-180,6	250,8	1,4
88	Aeronaves, aparelhos espaciais e suas partes	228	189	0,8	0,6	64,4	-92,2	-17,0	-0,1
800	Produtos acabados diversos	1 888	1 989	6,4	6,1	1,2	-17,9	5,4	0,3
90	Aparelh óptica/fotog/cinema/medida/precisão/médicos/outros; partes	614	637	2,1	2,0	0,1	-0,6	3,7	0,1
94	Mobiliário/colchões/semelh; aparelh iluminação; const pré-fabricadas	484	451	1,6	1,4	-6,7	25,5	-6,8	-0,1
70	Vidro e suas obras	196	199	0,7	0,6	-14,3	23,8	1,1	0,0
95	Brinquedos, jogos, artigos para divertimento/desporto; suas partes	162	172	0,6	0,5	3,4	-5,4	6,5	0,0
98	Conjuntos industriais	0	125	0,0	0,4	0,0	0,0	0,0	0,0
68	Obras de pedra, gesso, cimento, amianto, mica ou matérias semelh	132	93	0,4	0,3	-21,9	20,4	-29,5	-0,1
91	Artigos de relojoaria	58	77	0,2	0,2	22,3	-11,1	34,1	0,1
69	Produtos cerâmicos	98	76	0,3	0,2	-18,8	14,3	-22,4	-0,1
96	Obras diversas	56	59	0,2	0,2	0,0	0,0	5,0	0,0
	Por memória:								
	Total sem energéticos	25 786	27 703	87,9	85,2	-1,2	246,3	7,4	6,5

Fonte: GEE, com base nos dados das estatísticas do Comércio Internacional do INE (nova série 1993-2009; versões preliminares para 2009 e 2010). Os dados do comércio intracomunitário incluem estimativas para as não respostas assim como para as empresas que se encontram abaixo dos limiares de assimilação.

Notas:

* Somatório das "Chegadas" de mercadorias provenientes da UE com as "Importações" de Países Terceiros.

Composição dos Grupos de Produtos – 000 (Capº 01 a 24 da NC) - 100 (Capº 27) – 200 (Capº 28 a 40) – 300 (Capº41 a 49) 400 - (Capº 50 a 67) – 500 (Capº 25, 26, 71 a 83) – 600 (Capº 84 e 85) – 700 (Capº 86 a 89) – 800 (Capº 68 a 70 e 90 a 99).

[1] Contributos para a taxa de crescimento das entradas - análise shift-share : TVH x peso no período homólogo anterior + 100.

[2] Não inclui tractores.

[3] Inclui tractores.

Quadro 13 – Importações portuguesas por grupos de produtos (Extra-UE)

Versão preliminar de Janeiro a Julho

Extra-UE (Fob) valores em milhões de Euros

Grupos de Produtos	Janeiro a Julho		Tx Variação (%)		Estrutura (%)		
	2009	2010	últimos 12 meses	Jan-Jul 10/09	últimos 12 meses	Jan-Jul	
						2009	2010
Total das Importações	6 155	8 032	5,8	30,5	100,0	100,0	100,0
000 Agro-alimentares	871	911	-7,8	4,6	11,8	14,2	11,3
100 Energéticos	2 627	3 662	10,6	39,4	46,0	42,7	45,6
200 Químicos	463	677	18,1	46,3	7,9	7,5	8,4
300 Peles, madeira, cortiça e papel	172	244	12,5	41,5	2,8	2,8	3,0
400 Têxteis, vestuário e calçado	363	474	17,5	30,6	5,7	5,9	5,9
500 Minérios e metais	410	471	-18,8	14,9	5,8	6,7	5,9
600 Máquinas (1)	729	891	-3,8	22,2	11,1	11,8	11,1
700 Material de transporte (2)	272	440	37,0	61,6	5,4	4,4	5,5
800 Produtos acabados diversos	246	261	0,6	5,9	3,6	4,0	3,2
Por memória:							
<i>Total sem energéticos</i>	<i>3 528</i>	<i>4 370</i>	<i>2,0</i>	<i>23,9</i>	<i>54,0</i>	<i>57,3</i>	<i>54,4</i>

Fonte: GEE, com base nos dados das estatísticas do Comércio Internacional do INE (nova série 1993-2009; versões preliminares para 2009 e 2010).

Notas:

Composição dos Grupos de Produtos – 000 (Cap° 01 a 24 da NC) - 100 (Cap° 27) – 200 (Cap° 28 a 40) – 300 (Cap° 41 a 49) -400 (Cap° 50 a 67) – 500 (Cap° 25, 26, 71 a 83) – 600 (Cap° 84 e 85) – 700 (Cap° 86 a 89) – 800 (Cap° 68 a 70 e 90-99).

[1] Não inclui tractores agrícolas.

[2] Inclui tractores agrícolas.

Quadro 14 – Evolução das entradas de mercadorias em Portugal com origem a uma selecção de mercados

Versão preliminar de Janeiro a Julho de 2009

Intra + Extra-UE (Cif)

Origem	Jan-Jul		Estrutura (%)		Taxas de variação e contributos			
	2009	2010	Jan-Jul		12 meses ^[1]		Jan-Jul	
			2009	2010	VH	Contrib. p.p. ^[2]	VH	Contrib. p.p. ^[2]
TOTAL	29 350	32 511	100,0	100,0	-0,4	-0,4	10,8	10,8
INTRA UE(27)	23 195	24 479	79,0	75,3	-2,2	-1,7	5,5	4,4
dos quais:								
UE-15	22 533	23 736	76,8	73,0	-2,5	-1,9	5,3	4,1
Espanha	9 490	9 960	32,3	30,6	-2,3	-0,7	5,0	1,6
Alemanha	3 990	4 354	13,6	13,4	-4,2	-0,6	9,1	1,2
França	2 436	2 449	8,3	7,5	-0,1	0,0	0,5	0,0
Itália	1 724	1 916	5,9	5,9	3,7	0,2	11,1	0,7
Países Baixos	1 648	1 680	5,6	5,2	-5,0	-0,3	2,0	0,1
Reino Unido	948	1 253	3,2	3,9	10,6	0,4	32,1	1,0
Bélgica	855	896	2,9	2,8	-5,2	-0,2	4,9	0,1
Suécia	314	357	1,1	1,1	7,5	0,1	13,8	0,1
Irlanda	284	290	1,0	0,9	3,8	0,0	2,2	0,0
Alargamento	662	743	2,3	2,3	8,2	0,2	12,3	0,3
EXTRA UE(27)	6 155	8032	21,0	24,7	5,8	1,3	30,5	6,4
dos quais:								
Nigéria	628	852	2,1	2,6	21,2	0,5	35,8	0,8
China	615	886	2,1	2,7	7,0	0,2	44,2	0,9
Brasil	544	600	1,9	1,8	-7,8	-0,1	10,4	0,2
Noruega	310	389	1,1	1,2	14,0	0,1	25,5	0,3
Rússia	185	283	0,6	0,9	108,2	0,6	53,2	0,3
Arábia Saudita	211	334	0,7	1,0	-0,8	0,0	58,9	0,4
Líbia	202	373	0,7	1,1	1,1	0,0	84,8	0,6
Suíça	184	214	0,6	0,7	8,9	0,1	16,0	0,1
Japão	185	220	0,6	0,7	-30,1	-0,3	19,2	0,1
Turquia	158	199	0,5	0,6	16,5	0,1	25,7	0,1
Coreia do Sul	171	149	0,6	0,5	-16,9	-0,1	-12,9	-0,1
Argélia	154	154	0,5	0,5	-40,5	-0,3	0,0	0,0
Índia	152	253	0,5	0,8	14,0	0,1	66,8	0,3
Por memória:								
OPEP ^[3]	1 571	2 307	5,4	7,1	4,5	0,3	46,8	2,5
EFTA	509	614	1,7	1,9	11,4	0,2	20,4	0,4
PALOP	66	338	0,2	1,0	103,9	0,4	411,3	0,9

Fonte: GEE, com base nos dados das estatísticas do Comércio Internacional do INE (nova série 1993-2009; versões preliminares para 2009 e 2010). Os dados do comércio intracomunitário incluem estimativas para as não respostas assim como para as empresas que se encontram abaixo dos

Notas:

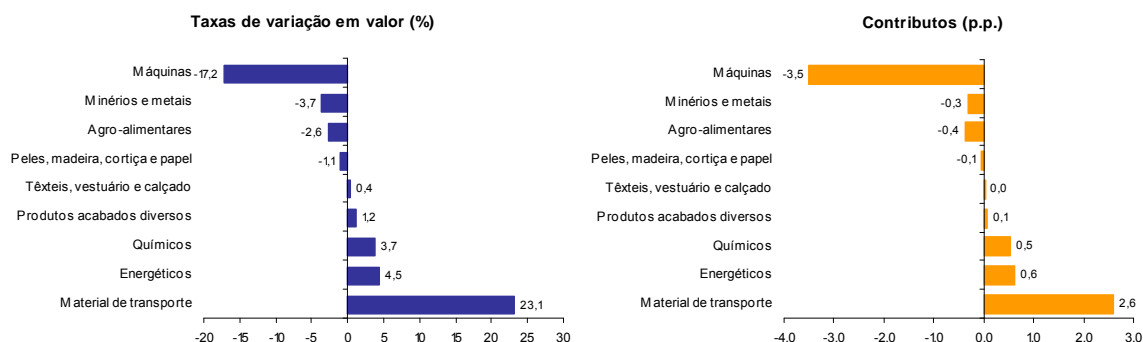
[1] (Ago 09 - Jul 10) / (Ago 08 - Jul 09) x 100 - 100.

[2] Contributos para a taxa de crescimento das entradas - análise shift-share: (TVH) x (peso no período homólogo anterior) + 100.

[3] Inclui Angola.

Gráfico 4 – Taxas de crescimento das entradas de mercadorias em Portugal por grupos de produtos e respectivos contributos

Últimos 12 meses a terminar em Julho



Fonte: Quadro12 – Entradas de mercadorias em Portugal por grupo de produtos

Quadro 15 – Evolução das importações de mercadorias portuguesas com origem numa selecção de mercados

Versão preliminar de Janeiro a Julho de 2010

valores em milhões de euros

Origem	Jan-Jul		Estrutura (%)		Taxas de variação		
	2009	2010	Jan-Jul		média anual 04-09	últimos 12 meses [1]	Jan-Jul 10/09
			2009	2010			
EXTRA UE(27)	6 155	8 032	100,0	100,0	1,7	5,8	30,5
dos quais:							
NG Nigéria	628	852	10,2	10,6	12,7	21,2	35,8
CN China	615	886	10,0	11,0	19,4	7,0	44,2
BR Brasil	544	600	8,8	7,5	0,7	-7,8	10,4
US EUA	485	488	7,9	6,1	-4,0	1,6	0,7
NO Noruega	310	389	5,0	4,8	2,0	14,0	25,5
RU Rússia	185	283	3,0	3,5	-3,0	108,2	53,2
SA Arábia Saudita	211	334	3,4	4,2	6,0	-0,8	58,9
LY Líbia	202	373	3,3	4,6	-1,3	1,1	84,8
CH Suíça	184	214	3,0	2,7	1,7	8,9	16,0
JP Japão	185	220	3,0	2,7	-15,2	-30,1	19,2
TR Turquia	158	199	2,6	2,5	-4,2	16,5	25,7
KR Coreia do Sul	171	149	2,8	1,9	2,4	-16,9	-12,9
DZ Argélia	154	154	2,5	1,9	-10,9	-40,5	0,0
IN Índia	152	253	2,5	3,2	8,8	14,0	66,8
OPEP OPEP ^[4]	1 571	2 307	25,5	28,7	5,9	4,5	46,8
EFTA	509	614	8,3	7,6	1,4	11,4	20,4
PALOP	66	338	1,1	4,2	38,5	103,9	411,3

Fonte: GEE, com base nos dados das estatísticas do Comércio Internacional do INE (nova série 1993-2009; versões preliminares para 2009 e 2010).

Notas:

Países ordenados por ordem decrescente de valor no ano de 2009.

[1] (Ago 09 - Jul 10) / (Ago 08 - Jul 09) x 100 - 100.

[2] Inclui Angola.

Evolução por zonas geográficas e económicas

Quadro 16 – Evolução do comércio internacional de Portugal por zonas geográficas e económicas (Intra + Extra-UE)

Período de análise: Janeiro a Julho

Valores em 1000 Euros

Zonas Geográficas/Económicas	ENTRADAS (Cif)				SAIDAS (Fob)				Cobert (fob/cif) 2010	Saldo (fob-cif)		
	Principais Países	2009	2010	Taxa Var	Estrut 2010	2009	2010	Taxa Var		Estrut 2010	2009	2010
Cod												
MUNDO		29 349 545	32 510 631	10,8	100,0	18 446 924	21 166 227	14,7	100,0	65,1	-10 902 621	-11 344 404
INTRA UE(27)		23 194 826	24 478 710	5,5	75,3	13 988 042	15 934 097	13,9	75,3	65,1	-9 206 785	-8 544 613
001 FR França		2 435 826	2 449 110	0,5	7,5	2 370 721	2 553 598	7,7	12,1	104,3	- 65 104	104 488
003 NL Países Baixos		1 647 683	1 680 217	2,0	5,2	667 482	807 189	20,9	3,8	48,0	- 980 201	- 873 028
004 DE Alemanha		3 990 087	4 353 922	9,1	13,4	2 491 838	2 667 153	7,0	12,6	61,3	-1 498 249	-1 686 769
005 IT Itália		1 724 017	1 915 817	11,1	5,9	725 944	744 210	2,5	3,5	38,8	- 998 073	-1 171 607
006 GB Reino Unido		948 181	1 252 883	32,1	3,9	1 018 762	1 168 932	14,7	5,5	93,3	70 581	- 83 951
007 IE Irlanda		284 084	290 212	2,2	0,9	69 088	55 936	-19,0	0,3	19,3	- 214 996	- 234 276
008 DK Dinamarca		184 514	185 943	0,8	0,6	150 555	152 626	1,4	0,7	82,1	- 33 958	- 33 317
009 GR Grécia		63 587	59 543	-6,4	0,2	72 468	56 085	-22,6	0,3	94,2	8 881	- 3 458
011 ES Espanha		9 489 672	9 960 232	5,0	30,6	4 905 237	5 683 479	15,9	26,9	57,1	-4 584 435	-4 276 753
017 BE Bélgica		854 530	895 994	4,9	2,8	466 113	638 344	37,0	3,0	71,2	- 388 417	- 257 650
018 LU Luxemburgo		61 828	32 140	-48,0	0,1	33 649	28 125	-16,4	0,1	87,5	- 28 179	- 4 015
030 SE Suécia		313 515	356 703	13,8	1,1	220 522	187 252	-15,1	0,9	52,5	- 92 992	- 169 450
032 FI Finlândia		300 928	72 040	-76,1	0,2	55 288	98 383	77,9	0,5	136,6	- 245 640	26 343
038 AT Áustria		234 765	161 916	-31,0	0,5	117 166	111 060	-5,2	0,5	68,6	- 117 599	- 50 856
046 MT Malta		6 029	11 789	95,5	0,0	7 293	12 020	64,8	0,1	102,0	1 264	232
053 EE Estónia		4 998	3 196	-36,1	0,0	5 652	5 845	3,4	0,0	182,9	654	2 649
054 LV Letónia		2 077	1 371	-34,0	0,0	4 608	3 531	-23,4	0,0	257,6	2 531	2 160
055 LT Lituânia		25 411	16 880	-33,6	0,1	6 549	10 189	55,6	0,0	60,4	- 18 862	- 6 690
060 PL Polónia		164 112	208 345	27,0	0,6	148 793	171 826	15,5	0,8	82,5	- 15 318	- 36 518
061 CZ Rep Checa		167 685	192 897	15,0	0,6	120 661	138 906	15,1	0,7	72,0	- 47 024	- 53 990
063 SK Eslováquia		50 690	56 231	10,9	0,2	28 931	39 289	35,8	0,2	69,9	- 21 759	- 16 942
064 HU Hungria		132 759	164 737	24,1	0,5	55 308	56 994	3,0	0,3	34,6	- 77 451	- 107 743
066 RO Roménia		67 590	59 090	-12,6	0,2	101 946	110 453	8,3	0,5	186,9	34 356	51 362
068 BG Bulgária		19 420	10 055	-48,2	0,0	11 469	37 689	228,6	0,2	374,8	- 7 952	27 635
091 SI Eslovénia		19 791	17 874	-9,7	0,1	9 239	11 957	29,4	0,1	66,9	- 10 552	- 5 917
600 CY Chipre		1 035	659	-36,3	0,0	17 941	28 369	58,1	0,1	4302,5	16 906	27 710
DIVERSOS		12	68 916	555357,6	0,2	104 818	354 654	238,4	1,7	514,6	104 806	285 739
EXTRA UE(27)		6 154 719	8031921	30,5	24,7	4458882	5232129	17,3	24,7	65,1	-1 695 837	-2 799 791
dos quais:												
1-EUROPA		957 839	1187673	24,0	3,7	465112	681233	46,5	3,2	57,4	- 492 727	- 506 439
EFTA		509 467	613 593	20,4	1,9	226 494	253 832	12,1	1,2	41,4	- 282 973	- 359 762
024 IS Islândia		11 854	10 298	-13,1	0,0	2 059	2 226	8,1	0,0	21,6	- 9 794	- 8 072
028 NO Noruega		310 171	389 291	25,5	1,2	53 199	51 686	-2,8	0,2	13,3	- 256 973	- 337 605
039 CH Suíça		184 291	213 798	16,0	0,7	171 129	199 853	16,8	0,9	93,5	- 13 163	- 13 945
OUTR. EUROPA		448 372	574 079	28,0	1,8	238 618	427 402	79,1	2,0	74,4	- 209 754	- 146 678
052 TR Turquia		158 363	199 046	25,7	0,6	104 671	168 122	60,6	0,8	84,5	- 53 691	- 30 924
075 RU Rússia		184 814	283 200	53,2	0,9	58 207	69 940	20,2	0,3	24,7	- 126 608	- 213 260
092 HR Croácia		6 183	3 336	-46,0	0,0	7 940	8 000	0,8	0,0	239,8	1 757	4 664
2-ÁFRICA		1 578 209	2208426	39,9	6,8	2083362	1969429	-5,5	9,3	89,2	505 153	- 238 996
MAGHREB		194 548	273 528	40,6	0,8	341 207	378 116	10,8	1,8	138,2	146 659	104 588
204 MA Marrocos		31 324	60 246	92,3	0,2	130 975	179 373	37,0	0,8	297,7	99 651	119 126
208 DZ Argélia		154 251	154 216	0,0	0,5	143 384	115 503	-19,4	0,5	74,9	- 10 867	- 38 714
212 TN Tunísia		8 973	59 066	558,3	0,2	66 848	83 241	24,5	0,4	140,9	57 875	24 175
PALOP		66 036	337 615	411,3	1,0	1 549 112	1 301 453	-16,0	6,1	385,5	1 483 075	963 838
247 CV Cabo Verde		4 770	4 512	-5,4	0,0	127 993	156 399	22,2	0,7	3466,6	123 223	151 888
257 GW Guiné-Bissau		969	237	-75,5	0,0	20 393	20 814	2,1	0,1	8764,6	19 424	20 576
311 ST S Tomé e Príncipe		340	208	-38,8	0,0	18 464	23 262	26,0	0,1	11183,9	18 124	23 054
330 AO Angola		51 126	325 623	536,9	1,0	1 317 187	1 023 315	-22,3	4,8	314,3	1 266 061	697 691
366 MZ Moçambique		8 832	7 034	-20,4	0,0	65 075	77 663	19,3	0,4	1104,1	56 244	70 629
OUTR. ÁFRICA		1 317 625	1 597 283	21,2	4,9	193 043	289 861	50,2	1,4	18,1	-1 124 582	-1 307 422
216 LY Líbia		201 836	373 044	84,8	1,1	22 496	19 214	-14,6	0,1	5,2	- 179 341	- 353 829
220 EG Egipto		41 132	46 841	13,9	0,1	31 529	48 440	53,6	0,2	103,4	- 9 602	1 600
272 CI Costa do Marfim		6 252	12 833	105,0	0,0	8 022	14 009	74,6	0,1	109,2	1 771	1 176
288 NG Nigéria		627 519	852 015	35,8	2,6	16 688	32 372	94,0	0,2	3,8	- 610 831	- 819 643
388 ZA África do Sul		137 024	66 685	-51,3	0,2	28 574	41 711	46,0	0,2	62,5	- 108 450	- 24 974

(continua)

Período de análise: Janeiro a Julho

Zonas Geográf./ Económicas Principais Países	ENTRADAS (Cif)				SAÍDAS (Fob)				Cobert (fob/cif) 2009	Saldo (fob-cif)	
	2009	2010	Taxa Var	Estrut 2010	2009	2010	Taxa Var	Estrut 2010		2009	2010
3-AMÉRICA	1 524 587	1 741 508	14,2	5,4	1 055 558	1 603 212	51,9	7,6	92,1	- 469 029	- 138 296
NAFTA	563 019	723 328	28,5	2,2	736 512	1 126 504	53,0	5,3	155,7	173 493	403 176
400 US EUA	485 021	488 193	0,7	1,5	541 370	773 617	42,9	3,7	158,5	56 349	285 424
404 CA Canadá	47 106	147 001	212,1	0,5	77 037	116 632	51,4	0,6	79,3	29 932	- 30 369
412 MX México	30 893	88 135	185,3	0,3	118 105	236 256	100,0	1,1	268,1	87 212	148 121
MERCOSUL	613 418	713 433	16,3	2,2	146 300	267 968	83,2	1,3	37,6	- 467 118	- 445 465
508 BR Brasil	543 546	599 814	10,4	1,8	127 778	230 986	80,8	1,1	38,5	- 415 768	- 368 828
528 AR Argentina	62 602	49 651	-20,7	0,2	16 530	34 223	107,0	0,2	68,9	- 46 072	- 15 428
OUTR. AMÉRICA	348 150	304 746	-12,5	0,9	172 746	208 739	20,8	1,0	68,5	- 175 404	- 96 007
424 HN Honduras	4 283	2 771	-35,3	0,0	946	612	-35,3	0,0	22,1	- 3 337	- 2 159
436 CR Costa Rica	32 011	34 820	8,8	0,1	3 263	6 872	110,6	0,0	19,7	- 28 749	- 27 949
448 CU Cuba	17 138	12 266	-28,4	0,0	6 210	8 418	35,6	0,0	68,6	- 10 929	- 3 848
480 CO Colômbia	73 556	50 868	-30,8	0,2	3 475	5 258	51,3	0,0	10,3	- 70 081	- 45 610
484 VE Venezuela	50 608	66 658	31,7	0,2	60 263	81 684	35,5	0,4	122,5	9 655	15 026
500 EC Equador	16 554	15 014	-9,3	0,0	3 543	3 574	0,9	0,0	23,8	- 13 011	- 11 440
512 CL Chile	17 128	52 762	208,1	0,2	21 982	50 436	129,4	0,2	95,6	4 855	- 2 325
4-ÁSIA	2 061 438	2 840 361	37,8	8,7	576 853	646 886	12,1	3,1	22,8	-1 484 585	-2 193 474
PRÓXMÉD OR	500 667	539 681	7,8	1,7	178 213	227 927	27,9	1,1	42,2	- 322 453	- 311 754
612 IQ Iraque	112 887	51	-100,0	0,0	448	857	91,2	0,0	1669,2	- 112 439	806
616 IR Irão	72 926	110 049	50,9	0,3	17 395	21 715	24,8	0,1	19,7	- 55 532	- 88 334
624 IL Israel	49 105	48 114	-2,0	0,1	33 864	39 723	17,3	0,2	82,6	- 15 241	- 8 390
632 SA Arábia Saudita	210 525	334 495	58,9	1,0	40 395	45 132	11,7	0,2	13,5	- 170 131	- 289 364
647 AE Emiratos Árabes Unidos	16 283	18 604	14,3	0,1	35 164	45 567	29,6	0,2	244,9	18 882	26 963
ASEAN	207 379	227 951	9,9	0,7	109 754	56 594	-48,4	0,3	24,8	- 97 624	- 171 357
680 TH Tailândia	60 174	62 520	3,9	0,2	7 721	7 799	1,0	0,0	12,5	- 52 453	- 54 721
700 ID Indonésia	56 246	42 576	-24,3	0,1	3 886	4 411	13,5	0,0	10,4	- 52 361	- 38 166
701 MY Malásia	46 813	63 009	34,6	0,2	19 807	6 546	-67,0	0,0	10,4	- 27 006	- 56 463
706 SG Singapura	11 270	17 333	53,8	0,1	70 304	29 488	-58,1	0,1	170,1	59 034	12 155
708 PH Filipinas	6 045	9 833	62,7	0,0	1 502	2 116	40,9	0,0	21,5	- 4 544	- 7 717
OUTROS ÁSIA	1 353 393	2 072 728	53,2	6,4	288 885	362 365	25,4	1,7	17,5	-1 064 508	-1 710 363
626 TL Timor-Leste	638	651	2,0	0,0	6 584	3 178	-51,7	0,0	488,0	5 945	2 527
662 PK Paquistão	48 374	46 074	-4,8	0,1	7 288	6 326	-13,2	0,0	13,7	- 41 086	- 39 748
664 IN Índia	151 964	253 480	66,8	0,8	27 287	28 981	6,2	0,1	11,4	- 124 677	- 224 500
720 CN China	614 612	886 280	44,2	2,7	120 674	135 113	12,0	0,6	15,2	- 493 938	- 751 167
728 KR Coreia do Sul	171 463	149 302	-12,9	0,5	17 883	28 134	57,3	0,1	18,8	- 153 580	- 121 168
732 JP Japão	184 873	220 380	19,2	0,7	49 625	65 057	31,1	0,3	29,5	- 135 248	- 155 323
736 TW Taiwan	52 476	85 965	63,8	0,3	7 457	14 125	89,4	0,1	16,4	- 45 019	- 71 840
740 HK Hong-Kong	17 342	19 178	10,6	0,1	41 030	66 826	62,9	0,3	348,5	23 688	47 648
743 MO Macau	257	267	4,1	0,0	7 175	7 653	6,7	0,0	2863,6	6 918	7 386
5-AUSTR.OC.REG P.	21 531	20 746	-3,6	0,1	27 647	45 704	65,3	0,2	220,3	6 116	24 958
800 AU Austrália	7 994	7 582	-5,2	0,0	22 436	34 666	54,5	0,2	457,2	14 442	27 084
804 NZ Nova Zelândia	13 076	12 878	-1,5	0,0	3 919	4 294	9,6	0,0	33,3	- 9 156	- 8 584
6-DIVERSOS	11 114	33 207	198,8	0,1	250 350	285 664	14,1	1,3	860,2	239 236	252 457
952 QS Prov Bordo Extra	0	0	0,0	0,0	185 582	245 531	32,3	1,2	0,0	185 582	245 531
960 QW Países não det Extra	11 114	33 207	198,8	0,1	64 645	40 133	-37,9	0,2	120,9	53 530	6 925

Por memória:

Intra UE-15	22 533 229	23 735 587	5,3	73,0	13 469 652	15 307 027	13,6	72,3	64,5	-9 063 577	-8 428 560
Intra-alargamento	661 597	743 123	12,3	2,3	518 390	627 070	21,0	3,0	84,4	- 143 207	- 116 053
OCDE (excl.países UE)	1 605 104	1 925 903	20,0	5,9	1 161 433	1 680 542	44,7	7,9	87,3	- 443 671	- 245 361
OPEP	1 571 339	2 307 410	46,8	7,1	1 670 417	1 419 345	-15,0	6,7	61,5	99 078	- 888 065
ACP	1 278 801	1 561 654	22,1	4,8	1 750 236	1 567 483	-10,4	7,4	100,4	471 436	5 829
CPLP	610 220	938 080	53,7	2,9	1 683 474	1 535 617	-8,8	7,3	163,7	1 073 253	597 538
CEI (Com.Estados Indep.)	345 141	743 230	115,3	2,3	74 993	90 677	20,9	0,4	12,2	- 270 148	- 652 553
Mashrak	43 344	53 399	23,2	0,2	66 719	89 938	34,8	0,4	168,4	23 374	36 539
EUROMED	445 359	574 087	28,9	1,8	546 461	675 899	23,7	3,2	117,7	101 101	101 812
Países da Am.Latina	872 548	1 070 182	22,7	3,3	379 681	685 316	80,5	3,2	64,0	- 492 867	- 384 867
Merc.Comum Am.Central	43 638	41 922	-3,9	0,1	10 698	15 870	48,3	0,1	37,9	- 32 940	- 26 052
Grupo Andino	149 535	160 715	7,5	0,5	71 405	101 192	41,7	0,5	63,0	- 78 130	- 59 523
ASEM (relac. Euro-Ásia)	1 378 665	1 783 468	29,4	5,5	332 511	320 217	-3,7	1,5	18,0	-1 046 153	-1 463 251
EDA (Econ Dinâm Asiát.)	359 538	397 307	10,5	1,2	164 203	152 918	-6,9	0,7	38,5	- 195 335	- 244 388
China+H.Kong+Macau	632 211	905 725	43,3	2,8	168 879	209 592	24,1	1,0	23,1	- 463 332	- 696 133

Fonte: GEE, com base nos dados das estatísticas do Comércio Internacional do INE (nova série 1993-2009; versões preliminares para 2009 e 2010). Os dados do comércio intracomunitário incluem estimativas para as não respostas assim como para as empresas que se encontram abaixo dos limiares de assimilação.

Notas:

[1] Somatório das Chegadas com origem no espaço comunitário com as Importações provenientes dos Países Terceiros.

[2] Somatório das Expedições com destino ao espaço comunitário com as Exportações para os Países Terceiros.

**Quadro 17 – Comércio Internacional de mercadorias de Portugal
por zonas geográficas e económicas (Intra + Extra-UE)**

Entradas ^[1] - Contributos dos principais países de origem para a taxa de crescimento global

Período de análise: Janeiro a Julho

Países e Regiões	1000 Euros				Peso no Total (%)		Taxas de variação e contributos			
	Ano de 2009	Jan-Jul		Jan-Jul		12 meses ^[2]		Jan-Jul		
		Rank.	2009	2010	2009	2010	VH ^[2]	Contrib. p.p. ^[3]	VH	Contrib. p.p. ^[3]
MUNDO	51 208 121	29 349 545	32 510 631	100,00	100,00	-0,42	-0,42	10,77	10,77	
INTRA UE(27)	40 206 882	23 194 826	24 478 710	79,03	75,29	-2,19	-1,71	5,54	4,37	
011 ES Espanha	16 638 793	1 948 672	9 960 232	32,33	30,64	-2,28	-0,73	4,96	1,60	
004 DE Alemanha	6 795 819	2 399 087	4 353 922	13,60	13,39	-4,17	-0,57	9,12	1,24	
001 FR França	4 299 907	3 243 826	2 449 110	8,30	7,53	-0,12	-0,01	0,55	0,05	
005 IT Itália	2 950 112	4 172 017	1 915 817	5,87	5,89	3,68	0,20	11,13	0,65	
003 NL Países Baixos	2 763 900	5 1647 683	1 680 217	5,61	5,17	-5,04	-0,27	1,97	0,11	
006 GB Reino Unido	1 712 888	6 948 181	1 252 883	3,23	3,85	10,55	0,35	32,14	1,04	
017 BE Bélgica	1 474 429	7 854 530	895 994	2,91	2,76	-5,22	-0,15	4,85	0,14	
030 SE Suécia	557 613	13 313 515	356 703	1,07	1,10	7,47	0,08	13,78	0,15	
007 IE Irlanda	507 989	15 284 084	290 212	0,97	0,89	3,77	0,03	2,16	0,02	
038 AT Áustria	406 253	16 234 765	161 916	0,80	0,50	-15,94	-0,12	-31,03	-0,25	
032 FI Finlândia	379 327	18 300 928	72 040	1,03	0,22	-68,38	-0,60	-76,06	-0,78	
008 DK Dinamarca	308 838	21 184 514	185 943	0,63	0,57	-9,48	-0,06	0,77	0,00	
060 PL Polónia	307 114	22 164 112	208 345	0,56	0,64	10,18	0,06	26,95	0,15	
061 CZ Rep Checa	279 233	25 167 685	192 897	0,57	0,59	7,86	0,04	15,04	0,09	
064 HU Hungria	239 617	29 132 759	164 737	0,45	0,51	12,11	0,05	24,09	0,11	
066 RO Roménia	145 705	36 67 590	59 090	0,23	0,18	0,00	0,00	-12,58	-0,03	
063 SK Eslováquia	104 205	40 50 690	56 231	0,17	0,17	14,06	0,02	10,93	0,02	
009 GR Grécia	103 014	42 63 587	59 543	0,22	0,18	-16,48	-0,04	-6,36	-0,01	
018 LU Luxemburgo	97 179	44 61 828	32 140	0,21	0,10	-52,17	-0,13	-48,02	-0,10	
055 LT Lituânia	39 697	60 25 411	16 880	0,09	0,05	-12,93	-0,01	-33,57	-0,03	
068 BG Bulgária	36 376	61 19 420	10 055	0,07	0,03	-4,29	0,00	-48,23	-0,03	
091 SI Eslovénia	29 966	64 19 791	17 874	0,07	0,05	-6,06	0,00	-9,69	-0,01	
046 MT Malta	12 603	90 6 029	11 789	0,02	0,04	136,10	0,02	95,54	0,02	
053 EE Estónia	10 102	98 4 998	3 196	0,02	0,01	-18,77	0,00	-36,05	-0,01	
054 LV Letónia	4 680	107 2 077	1 371	0,01	0,00	26,36	0,00	-34,00	0,00	
600 CY Chipre	1 493	119 1 035	659	0,00	0,00	-51,94	0,00	-36,28	0,00	
DIVERSOS	32	12 68 916	0,00	0,21	555514	0,13	55358	0,23		
EXTRA UE(27)	11 001 238	6 154 719	8 031 921	20,97	24,71	5,78	1,29	30,50	6,40	
dos quais:										
1-EUROPA	1 911 921	957 839	1 187 673	3,26	3,65	26,06	0,81	23,99	0,78	
EFTA	938 592	509 467	613 593	1,74	1,89	11,43	0,20	20,44	0,35	
028 NO Noruega	587 219	12 310 171	389 291	1,06	1,20	13,99	0,15	25,51	0,27	
039 CH Suíça	329 394	20 184 291	213 798	0,63	0,66	8,88	0,05	16,01	0,10	
024 IS Islândia	17 738	81 11 854	10 298	0,04	0,03	0,30	0,00	-13,13	-0,01	
OUTR. EUROPA	973 329	448 372	574 079	1,53	1,77	44,00	0,62	28,04	0,43	
075 RU Rússia	528 598	14 184 814	283 200	0,63	0,87	108,20	0,60	53,23	0,34	
052 TR Turquia	283 774	24 158 363	199 046	0,54	0,61	16,49	0,08	25,69	0,14	
072 UA Ucrânia	60 926	52 27 582	60 682	0,09	0,19	10,35	0,02	120,01	0,11	
098 XS Sérvia	54 698	54 45 072	4 706	0,15	0,01	-71,60	-0,07	-89,56	-0,14	
2-ÁFRICA	2 869 439	1 578 209	2 208 426	5,38	6,79	6,70	0,40	39,93	2,15	
MAGHREB	352 507	194 548	273 528	0,66	0,84	-19,67	-0,19	40,60	0,27	
208 DZ Argélia	274 938	27 154 251	154 216	0,53	0,47	-40,53	-0,34	-0,02	0,00	
204 MA Marrocos	58 469	53 31 324	60 246	0,11	0,19	57,68	0,06	92,33	0,10	
212 TN Tunísia	19 100	75 8 973	59 066	0,03	0,18	255,57	0,09	558,28	0,17	
PALOP	202 985	66 036	337 615	0,22	1,04	103,92	0,44	411,26	0,93	
330 AO Angola	151 089	35 51 126	325 623	0,17	1,00	127,36	0,44	536,91	0,94	
366 MZ Moçambique	42 800	59 8 832	7 034	0,03	0,02	15,01	0,01	-20,35	-0,01	
247 CV Cabo Verde	7 241	104 4 770	4 512	0,02	0,01	-12,32	0,00	-5,42	0,00	
257 GW Guiné-Bissau	1 376	121 969	237	0,00	0,00	-53,03	0,00	-75,49	0,00	
311 ST S Tomé e Príncipe	479	136 340	208	0,00	0,00	-35,98	0,00	-38,83	0,00	
OUTR. ÁFRICA	2 313 947	1 317 625	1 597 283	4,49	4,91	3,32	0,15	21,22	0,95	
288 NG Nigéria	1 242 871	8 627 519	852 015	2,14	2,62	21,17	0,47	35,78	0,76	
216 LY Líbia	332 899	19 201 836	373 044	0,69	1,15	1,07	0,01	84,82	0,58	
388 ZA África do Sul	182 596	30 137 024	66 685	0,47	0,21	-56,26	-0,26	-51,33	-0,24	
310 GQ Guiné Equatorial	159 054	32 126 931	110 063	0,43	0,34	-18,04	-0,06	-13,29	-0,06	
302 CM Camarões	83 340	49 41 172	10 107	0,14	0,03	8,25	0,01	-75,45	-0,11	
3-AMÉRICA	2 580 730	1 524 587	1 741 508	5,19	5,36	-4,34	-0,23	14,23	0,74	
NAFTA	1 033 543	563 019	723 328	1,92	2,22	14,02	0,27	28,47	0,55	
400 US EUA	864 153	11 485 021	488 193	1,65	1,50	1,57	0,02	0,65	0,01	
404 CA Canadá	114 915	39 47 106	147 001	0,16	0,45	56,69	0,14	212,07	0,34	
412 MX México	54 475	56 30 893	88 135	0,11	0,27	99,13	0,10	185,29	0,20	

(continua)

Período de análise: Janeiro a Julho

Países e Regiões	1000 Euros				Peso no Total (%)		Taxas de variação e contributos			
	Ano de 2009	Jan-Jul		Jan-Jul		12 meses ^[2]		Jan-Jul		
		Rank.	2009	2010	2009	2010	VH ^[2]	Contrib. p.p. ^[3]	VH	Contrib. p.p. ^[3]
MERCOSUL	1 027 934	613 418	713 433	2,09	2,19	-7,18	-0,16	16,30	0,34	
508 BR Brasil	887 513	10	543 546	599 814	1,85	1,84	-7,79	-0,15	10,35	0,19
528 AR Argentina	124 981	37	62 602	49 651	0,21	0,15	-34,68	-0,11	-20,69	-0,04
OUTR. AMÉRICA	519 253	348 150	304 746	1,19	0,94	-28,13	-0,34	-12,47	-0,15	
484 VE Venezuela	122 874	38	50 608	66 658	0,17	0,21	-23,58	-0,08	31,71	0,05
480 CO Colômbia	103 217	41	73 556	50 868	0,25	0,16	-47,84	-0,14	-30,85	-0,08
472 TT Trinidad e Tobago	94 397	45	91 184	4 162	0,31	0,01	-92,09	-0,16	-95,44	-0,30
436 CR Costa Rica	49 954	58	32 011	34 820	0,11	0,11	0,08	0,00	8,78	0,01
512 CL Chile	35 719	62	17 128	52 762	0,06	0,16	149,37	0,08	208,05	0,12
500 EC Equador	24 268	69	16 554	15 014	0,06	0,05	2,36	0,00	-9,30	-0,01
4-ÁSIA	3 593 979	2 061 438	2 840 361	7,02	8,74	3,82	0,29	37,79	2,65	
PRÓX/MÉD OR	901 220	500 667	539 681	1,71	1,66	-7,54	-0,14	7,79	0,13	
632 SA Arábia Saudita	405 543	17	210 525	334 495	0,72	1,03	-0,78	-0,01	58,89	0,42
612 IQ Iraque	158 020	33	112 887	51	0,38	0,00	-74,24	-0,24	-99,95	-0,38
616 IR Irão	154 924	34	72 926	110 049	0,25	0,34	58,50	0,13	50,91	0,13
624 IL Israel	84 161	48	49 105	48 114	0,17	0,15	13,67	0,02	-2,02	0,00
608 SY Síria	31 706	63	1 952	5 474	0,01	0,02	1042,09	0,06	180,38	0,01
078 AZ Azerbaijão	24 533	68	24 498	92	0,08	0,00	-99,49	-0,05	-99,62	-0,08
647 AE Emiratos Árabes Unidos	17 915	80	16 283	18 604	0,06	0,06	-64,67	-0,07	14,26	0,01
ASEAN	351 356	207 379	227 951	0,71	0,70	0,52	0,00	9,92	0,07	
680 TH Tailândia	101 275	43	60 174	62 520	0,21	0,19	-9,30	-0,02	3,90	0,01
701 MY Malásia	90 465	46	46 813	63 009	0,16	0,19	20,60	0,03	34,60	0,06
700 ID Indonésia	78 901	51	56 246	42 576	0,19	0,13	-23,20	-0,04	-24,30	-0,05
690 VN Vietname	49 999	57	26 214	31 700	0,09	0,10	17,91	0,02	20,92	0,02
706 SG Singapura	18 738	76	11 270	17 333	0,04	0,05	9,26	0,00	53,80	0,02
OUTROS ÁSIA	2 341 403	1 353 393	2 072 728	4,61	6,38	8,34	0,43	53,15	2,45	
720 CN China	1 114 601	9	614 612	886 280	2,09	2,73	7,00	0,17	44,20	0,93
732 JP Japão	285 072	23	184 873	220 380	0,63	0,68	-30,09	-0,25	19,21	0,12
728 KR Coreia do Sul	278 349	26	171 463	149 302	0,58	0,46	-16,92	-0,10	-12,92	-0,08
664 IN Índia	267 917	28	151 964	253 480	0,52	0,78	14,02	0,08	66,80	0,35
079 KZ Cazaquistão	159 726	31	91 424	387 669	0,31	1,19	185,83	0,54	324,03	1,01
736 TW Taiwan	88 113	47	52 476	85 965	0,18	0,26	11,62	0,02	63,82	0,11
662 PK Paquistão	81 863	50	48 374	46 074	0,16	0,14	-3,29	0,00	-4,75	-0,01
740 HK Hong-Kong	29 106	65	17 342	19 178	0,06	0,06	-32,69	-0,03	10,59	0,01
666 BD Bangladesh	20 949	73	12 105	11 567	0,04	0,04	3,06	0,00	-4,45	0,00
081 UZ Usbequistão	9 459	100	4 553	7 852	0,02	0,02	35,72	0,01	72,46	0,01
5-AUSTR,OC,REG P.	33 673	21 531	20 746	0,07	0,06	-29,64	-0,03	-3,65	0,00	
804 NZ Nova Zelândia	18 340	78	13 076	12 878	0,04	0,04	-9,03	0,00	-1,51	0,00
800 AU Austrália	14 662	84	7 994	7 582	0,03	0,02	-3,41	0,00	-5,15	0,00
801 PG Papuásia-Nova Guiné	546	135	388	250	0,00	0,00	-36,56	0,00	-35,52	0,00
6-DIVERSOS	11 497	11 114	33 207	0,04	0,10	156,75	0,04	198,78	0,08	
960 QW Países não det Extra	11 497		11 114	33 207	0,04	0,10	156,75	0,04	198,78	0,08
952 QS Prov Bordo Extra	0		0	0	0,00	0,00	0,00	0,00	0,00	0,00

Por memória:

Intra UE-15	38 996 091	22 533 229	23 735 587	76,78	73,01	-2,50	-1,88	5,34	4,10
Intra-alargamento	1 210 791	661 597	743 123	2,25	2,29	8,22	0,18	12,32	0,28
OCDE (excl.países UE)	2 848 092	1 605 104	1 925 903	5,47	5,92	3,64	0,20	19,99	1,09
OPEP	2 974 742	1 571 339	2 307 410	5,35	7,10	4,52	0,29	46,84	2,51
ACP	2 280 342	1 278 801	1 561 654	4,36	4,80	8,38	0,36	22,12	0,96
CPLP	1 091 408	610 220	938 080	2,08	2,89	12,90	0,30	53,73	1,12
CEI (Com.Estados Indep.)	798 315	345 141	743 230	1,18	2,29	100,45	1,10	115,34	1,36
Mashrak	86 863	43 344	53 399	0,15	0,16	40,87	0,05	23,20	0,03
EUROMED	807 304	445 359	574 087	1,52	1,77	-2,26	-0,04	28,90	0,44
Países da Am.Latina	1 472 162	872 548	1 070 182	2,97	3,29	-6,69	-0,22	22,65	0,67
Merc.Comum Am.Central	68 300	43 638	41 922	0,15	0,13	-7,53	-0,01	-3,93	-0,01
Grupo Andino	265 108	149 535	160 715	0,51	0,49	-26,43	-0,18	7,48	0,04
ASEM (relac. Euro-Ásia)	2 379 157	1 378 665	1 783 468	4,70	5,49	-1,93	-0,10	29,36	1,38
EDA (Econ Dinâm Asiát.)	606 047	359 538	397 307	1,23	1,22	-6,51	-0,08	10,50	0,13
China+H.Kong+Macao	1 144 057	632 211	905 725	2,15	2,79	5,61	0,14	43,26	0,93

Fonte: GEE, com base nos dados das estatísticas do Comércio Internacional do INE (nova série 1993-2009; versões preliminares para 2009 e 2010). Os dados do comércio intracomunitário incluem estimativas para as não respostas assim como para as empresas que se encontram abaixo dos limiares de assimilação.

Notas:

[1] Somatório das Chegadas com origem no espaço comunitário com as Importações provenientes dos Países Terceiros.

[2] (Ago 09 - Jul 10) / (Ago 08 - Jul 09) x 100 - 100.

[3] Contributos para a taxa de crescimento das entradas - análise shift-share: (TVH) x (peso no período homólogo anterior) + 100.

**Quadro 18 – Comércio Internacional de mercadorias de Portugal
por zonas geográficas e económicas (Intra + Extra-UE)**

Saídas [1] – Contributos dos principais países de destino para a taxa de crescimento global

Período de análise: Janeiro a Julho

Países e Regiões	1000 Euros			Peso no Total (%)		Taxas de variação e contributos			
	Ano de 2009	Jan-Jul		Jan-Jul		12 meses ^[2]		Jan-Jul	
	Rank.	2009	2010	2009	2010	VH ^[2]	Contrib. p.p. ^[3]	VH	Contrib. p.p. ^[3]
MUNDO	31 647 682	18 446 924	21 166 227	100,00	100,00	4,26	4,26	14,74	14,74
INTRA UE(27)	23 834 041	13 988 042	15 934 097	75,83	75,28	5,58	4,14	13,91	10,55
011 ES Espanha	8 524 710	4 905 237	5 683 479	26,59	26,85	7,21	1,90	15,87	4,22
004 DE Alemanha	4 144 432	2 491 838	2 667 153	13,51	12,60	-1,17	-0,15	7,04	0,95
001 FR França	3 910 623	2 370 721	2 553 598	12,85	12,06	2,72	0,33	7,71	0,99
006 GB Reino Unido	1 790 895	1 018 762	1 168 932	5,52	5,52	7,88	0,43	14,74	0,81
005 IT Itália	1 196 605	725 944	744 210	3,94	3,52	-5,11	-0,20	2,52	0,10
003 NL Países Baixos	1 154 953	667 482	807 189	3,62	3,81	13,32	0,46	20,93	0,76
017 BE Bélgica	778 081	466 113	638 344	2,53	3,02	16,93	0,42	36,95	0,93
030 SE Suécia	376 881	220 522	187 252	1,20	0,88	-9,27	-0,11	-15,09	-0,18
060 PL Polónia	268 989	148 793	171 826	0,81	0,81	11,59	0,09	15,48	0,12
008 DK Dinamarca	236 701	150 555	152 626	0,82	0,72	-10,79	-0,09	1,38	0,01
061 CZ Rep Checa	208 002	120 661	138 906	0,65	0,66	11,63	0,07	15,12	0,10
038 AT Áustria	189 105	117 166	111 060	0,64	0,52	-2,88	-0,02	-5,21	-0,03
066 RO Roménia	174 323	101 946	110 453	0,55	0,52	2,49	0,01	8,34	0,05
032 FI Finlândia	134 902	55 288	98 383	0,30	0,46	22,47	0,10	77,95	0,23
007 IE Irlanda	115 930	69 088	55 936	0,37	0,26	-24,21	-0,10	-19,04	-0,07
009 GR Grécia	112 110	72 468	56 085	0,39	0,26	-25,17	-0,10	-22,61	-0,09
064 HU Hungria	93 664	55 308	56 994	0,30	0,27	-8,98	-0,03	3,05	0,01
018 LU Luxemburgo	54 585	33 649	28 125	0,18	0,13	-11,18	-0,02	-16,42	-0,03
063 SK Eslováquia	52 360	28 931	39 289	0,16	0,19	28,52	0,04	35,80	0,06
600 CY Chipre	32 952	17 941	28 369	0,10	0,13	28,58	0,03	58,13	0,06
068 BG Bulgária	18 398	11 469	37 689	0,06	0,18	81,68	0,06	228,63	0,14
091 SI Eslovénia	15 382	9 239	11 957	0,05	0,06	13,83	0,01	29,42	0,01
046 MT Malta	11 539	7 293	12 020	0,04	0,06	-43,32	-0,04	64,82	0,03
055 LT Lituânia	10 841	6 549	10 189	0,04	0,05	24,05	0,01	55,58	0,02
053 EE Estónia	10 512	5 652	5 845	0,03	0,03	-10,07	0,00	3,43	0,00
054 LV Letónia	7 082	4 608	3 531	0,02	0,02	-42,75	-0,01	-23,38	-0,01
DIVERSOS	209 483	104 818	354 654	0,57	1,68	293,77	1,04	238,35	1,35
EXTRA UE(27)	7 813 641	4 458 882	5 232 129	24,17	24,72	0,49	0,13	17,34	4,19
dos quais:									
1-EUROPA	824 515	465 112	681 233	2,52	3,22	31,42	0,75	46,47	1,17
EFTA	376 679	226 494	253 832	1,23	1,20	5,76	0,07	12,07	0,15
039 CH Suíça	289 212	171 129	199 853	0,93	0,94	10,02	0,09	16,79	0,16
028 NO Noruega	84 057	53 199	51 686	0,29	0,24	-7,91	-0,02	-2,84	-0,01
OUTR. EUROPA	447 836	238 618	427 402	1,29	2,02	55,35	0,69	79,12	1,02
052 TR Turquia	203 027	104 671	168 122	0,57	0,79	53,68	0,28	60,62	0,34
075 RU Rússia	95 754	58 207	69 940	0,32	0,33	-12,79	-0,05	20,16	0,06
044 GI Gibraltar	85 654	38 358	150 122	0,21	0,71	382,90	0,47	291,37	0,61
072 UA Ucrânia	19 843	10 959	12 491	0,06	0,06	-0,63	0,00	13,98	0,01
092 HR Croácia	13 017	7 940	8 000	0,04	0,04	-22,21	-0,01	0,76	0,00
2-ÁFRICA	3 535 128	2 083 362	1 969 429	11,29	9,30	-7,70	-0,87	-5,47	-0,62
MAGHREB	529 193	341 207	378 116	1,85	1,79	3,87	0,06	10,82	0,20
204 MA Marrocos	215 527	130 975	179 373	0,71	0,85	12,37	0,09	36,95	0,26
208 DZ Argélia	197 344	143 384	115 503	0,78	0,55	-20,92	-0,14	-19,45	-0,15
212 TN Tunísia	116 321	66 848	83 241	0,36	0,39	38,47	0,11	24,52	0,09
PALOP	2 659 095	1 549 112	1 301 453	8,40	6,15	-14,13	-1,20	-15,99	-1,34
330 AO Angola	2 246 024	1 317 187	1 023 315	7,14	4,83	-18,51	-1,35	-22,31	-1,59
247 CV Cabo Verde	222 975	127 993	156 399	0,69	0,74	6,90	0,05	22,19	0,15
366 MZ Moçambique	121 031	65 075	77 663	0,35	0,37	26,11	0,08	19,34	0,07
311 ST S Tomé e Príncipe	35 610	18 464	23 262	0,10	0,11	14,98	0,02	25,99	0,03
257 GW Guiné-Bissau	33 455	20 393	20 814	0,11	0,10	-7,39	-0,01	2,06	0,00
OUTR. ÁFRICA	346 841	193 043	289 861	1,05	1,37	25,65	0,27	50,15	0,52
220 EG Egipto	59 541	31 529	48 440	0,17	0,23	76,91	0,10	53,64	0,09
388 ZA África do Sul	53 185	28 574	41 711	0,15	0,20	12,25	0,02	45,98	0,07
216 LY Líbia	35 526	22 496	19 214	0,12	0,09	13,49	0,01	-14,59	-0,02
288 NG Nigéria	33 294	16 688	32 372	0,09	0,15	9,66	0,01	93,99	0,09
3-AMÉRICA	1 977 753	1 055 558	1 603 212	5,72	7,57	27,97	1,67	51,88	2,97
NAFTA	1 353 556	736 512	1 126 504	3,99	5,32	27,33	1,14	52,95	2,11
400 US EUA	1 012 289	541 370	773 617	2,93	3,65	21,24	0,66	42,90	1,26
412 MX México	203 636	118 105	236 256	0,64	1,12	63,95	0,38	100,04	0,64
404 CA Canadá	137 631	77 037	116 632	0,42	0,55	20,94	0,09	51,40	0,21

(continua)

Período de análise: Janeiro a Julho

Países e Regiões	1000 Euros					Peso no Total (%)		Taxas de variação e contributos			
	Ano de 2009	Jan-Jul		Jan-Jul		12 meses ^[2]		Jan-Jul			
		Rank.	2009	2010	2009	2010	VH ^[2]	Contrib. p.p. ^[3]	VH	Contrib. p.p. ^[3]	
MERCOSUL	329 753	146 300	267 968	0,79	1,27	43,20	0,41	83,16	0,66		
508 BR Brasil	295 128 11	127 778	230 986	0,69	1,09	42,70	0,36	80,77	0,56		
528 AR Argentina	30 167 57	16 530	34 223	0,09	0,16	53,48	0,05	107,04	0,10		
OUTR. AMÉRICA	294 443	172 746	208 739	0,94	0,99	14,36	0,13	20,84	0,20		
484 VE Venezuela	123 694 26	60 263	81 684	0,33	0,39	53,95	0,15	35,55	0,12		
512 CL Chile	45 310 45	21 982	50 436	0,12	0,24	49,99	0,07	129,44	0,15		
459 AG Antígua e Barbuda	44 372 47	44 136	22 030	0,24	0,10	-66,46	-0,13	-50,09	-0,12		
4-ÁSIA	978 194	576 853	646 886	3,13	3,06	-28,33	-1,26	12,14	0,38		
PRÓX/MÉD OR	318 773	178 213	227 927	0,97	1,08	14,82	0,14	27,90	0,27		
632 SA Arábia Saudita	65 704 38	40 395	45 132	0,22	0,21	0,50	0,00	11,73	0,03		
647 AE Emiratos Árabes Unidos	62 353 39	35 164	45 567	0,19	0,22	13,75	0,03	29,58	0,06		
624 IL Israel	59 629 40	33 864	39 723	0,18	0,19	11,33	0,02	17,30	0,03		
616 IR Irão	37 569 50	17 395	21 715	0,09	0,10	41,17	0,04	24,84	0,02		
628 JO Jordânia	23 410 59	12 244	12 949	0,07	0,06	-7,06	-0,01	5,76	0,00		
ASEAN	140 687	109 754	56 594	0,59	0,27	-86,28	-1,67	-48,44	-0,29		
706 SG Singapura	83 897 36	70 304	29 488	0,38	0,14	-90,48	-1,24	-58,06	-0,22		
701 MY Malásia	23 902 58	19 807	6 546	0,11	0,03	-93,11	-0,44	-66,95	-0,07		
680 TH Tailândia	15 058 66	7 721	7 799	0,04	0,04	18,71	0,01	1,01	0,00		
690 VN Vietname	9 243 82	6 395	6 025	0,03	0,03	-10,14	0,00	-5,79	0,00		
OUTROS ÁSIA	518 733	288 885	362 365	1,57	1,71	17,59	0,27	25,44	0,40		
720 CN China	221 948 16	120 674	135 113	0,65	0,64	24,39	0,14	11,97	0,08		
732 JP Japão	86 495 33	49 625	65 057	0,27	0,31	-10,58	-0,04	31,10	0,08		
740 HK Hong-Kong	74 673 37	41 030	66 826	0,22	0,32	62,54	0,12	62,87	0,14		
664 IN Índia	41 296 48	27 287	28 981	0,15	0,14	-3,30	0,00	6,21	0,01		
728 KR Coreia do Sul	38 042 49	17 883	28 134	0,10	0,13	15,91	0,02	57,32	0,06		
736 TW Taiwan	14 617 67	7 457	14 125	0,04	0,07	45,38	0,02	89,41	0,04		
662 PK Paquistão	13 856 69	7 288	6 326	0,04	0,03	32,07	0,01	-13,20	-0,01		
5-AUSTR,OC,REG P.	53 633	27 647	45 704	0,15	0,22	38,52	0,06	65,31	0,10		
800 AU Austrália	45 000 46	22 436	34 666	0,12	0,16	33,35	0,04	54,51	0,07		
804 NZ Nova Zelândia	6 743 89	3 919	4 294	0,02	0,02	7,71	0,00	9,56	0,00		
6-DIVERSOS	444 419	250 350	285 664	1,36	1,35	-14,16	-0,24	14,11	0,19		
952 QS Prov Bordo Extra	350 446	185 582	245 531	1,01	1,16	-5,05	-0,07	32,30	0,32		
960 QW Países não det Extra	93 806	64 645	40 133	0,35	0,19	-45,22	-0,17	-37,92	-0,13		

Por memória:

Intra UE-15	22 929 997	13 469 652	15 307 027	73,02	72,32	5,47	3,90	13,64	9,96
Intra-alargamento	904 044	518 390	627 070	2,81	2,96	8,51	0,24	20,97	0,59
OCDE (excl.países UE)	2 109 414	1 161 433	1 680 542	6,30	7,94	23,42	1,51	44,70	2,81
OPEP	2 832 083	1 670 417	1 419 345	9,06	6,71	-13,25	-1,20	-15,03	-1,36
ACP	2 986 308	1 750 236	1 567 483	9,49	7,41	-12,00	-1,16	-10,44	-0,99
CPLP	2 963 500	1 683 474	1 535 617	9,13	7,26	-9,04	-0,85	-8,78	-0,80
CEI (Com.Estados Indep.)	126 157	74 993	90 677	0,41	0,43	-8,80	-0,04	20,91	0,09
Mashrak	120 579	66 719	89 938	0,36	0,42	39,30	0,12	34,80	0,13
EUROMED	912 427	546 461	675 899	2,96	3,19	18,33	0,49	23,69	0,70
Países da Am.Latina	764 724	379 681	685 316	2,06	3,24	49,21	1,07	80,50	1,66
Merc.Comum Am.Central	22 595	10 698	15 870	0,06	0,07	80,39	0,04	48,34	0,03
Grupo Andino	143 310	71 405	101 192	0,39	0,48	43,70	0,16	41,72	0,16
ASEM (relac. Euro-Ásia)	542 342	332 511	320 217	1,80	1,51	-48,93	-1,54	-3,70	-0,07
EDA (Econ Dinâm Asiát.)	250 189	164 203	152 918	0,89	0,72	-67,61	-1,51	-6,87	-0,06
China+H.Kong+Macau	308 703	168 879	209 592	0,92	0,99	32,08	0,26	24,11	0,22

Fonte: GEE, com base nos dados das estatísticas do Comércio Internacional do INE (nova série 1993-2009; versões preliminares para 2009 e 2010). Os dados do comércio intracomunitário incluem estimativas para as não respostas assim como para as empresas que se encontram abaixo dos limiares de assimilação.

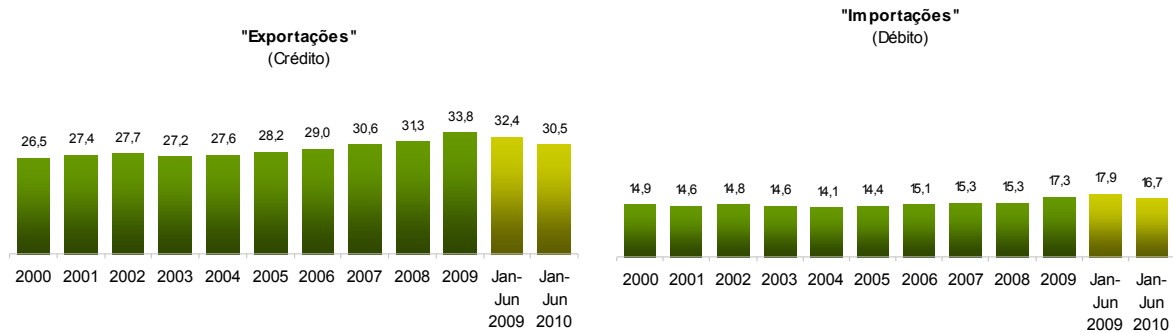
Notas:

[1] Somatório das "Expedições" de mercadorias para a UE com as "Exportações" para Países Terceiros

[2] (Ago 09 - Jul 10) / (Ago 08 - Jul 09) x 100 - 100.

[3] Contributos para a taxa de crescimento das saídas - análise shift-share: (TVH) x (peso no período homólogo anterior) ÷ 100.

Gráfico 5 – Peso dos Serviços no comércio de Bens e Serviços



Fonte: GEE, com base nos dados das estatísticas da Balança de Pagamentos do Banco de Portugal.

Notas:

[1] As "Exportações" das Estatísticas da Balança de Pagamentos (Crédito) correspondem às Saídas das Estatísticas do Comércio Internacional (somatório das as "Expedições" de mercadorias para a UE com as "Exportações" para Países Terceiros).

[2] As "Importações" das Estatísticas da Balança de Pagamentos (Débito) correspondem às Entradas das Estatísticas do Comércio Internacional (somatório das as "Chegadas" de mercadorias para a UE com as "Importações" para Países Terceiros).

Quadro 19 – Comércio de Bens e Serviços em percentagem do PIB

	2006	2007	2008	2009	2007				2008				2009				2010	
					T1	T2	T3	T4	T1	T2	T3	T4	T1	T2	T3	T4	T1	T2
Valores Correntes em percentagem do PIB																		
Exportações (Fob)	31,0	32,3	32,5	28,0	32,0	32,2	32,5	32,5	33,5	33,1	33,4	30,0	26,9	27,3	28,9	28,7	29,1	30,5
- Bens	23,5	23,9	23,8	20,0	23,9	23,9	24,0	23,8	24,6	24,5	24,8	21,5	18,9	19,4	21,1	20,7	21,1	22,1
- Serviços	7,5	8,4	8,6	7,9	8,1	8,3	8,5	8,6	8,9	8,6	8,6	8,5	8,0	7,9	7,9	8,0	8,0	8,4
Importações (Fob)	39,7	40,3	42,6	35,6	38,8	40,0	40,9	41,6	42,7	43,2	44,3	40,0	35,1	34,4	37,0	36,0	36,4	39,0
- Bens	34,4	34,8	36,7	30,1	33,5	34,5	35,3	35,9	37,1	37,4	38,4	34,1	29,6	28,7	31,6	30,5	30,9	33,4
- Serviços	5,3	5,5	5,8	5,5	5,3	5,4	5,6	5,7	5,6	5,8	5,9	5,9	5,5	5,7	5,4	5,4	5,5	5,7
Taxas homólogas de crescimento real																		
Exportações (Fob)	11,6	7,6	-0,3	-11,8	10,2	8,0	6,9	5,4	4,9	2,5	0,8	-9,1	-19,0	-15,5	-9,8	-2,0	8,8	10,1
- Bens	9,8	5,7	-0,8	-13,8	8,7	6,0	4,5	3,6	3,8	2,3	1,8	-10,9	-22,9	-18,6	-10,4	-1,8	11,6	11,4
- Serviços	17,7	13,6	1,2	-6,2	14,8	14,2	14,5	10,9	8,0	3,3	-2,1	-3,9	-7,8	-6,4	-8,0	-2,5	1,8	6,8
Importações (Fob)	7,2	5,5	2,8	-10,9	3,2	5,5	5,9	7,4	7,4	4,4	3,8	-4,0	-15,1	-14,8	-8,8	-4,3	5,3	10,4
- Bens	6,4	5,5	2,7	-11,5	3,6	5,4	5,5	7,3	7,8	4,1	3,9	-4,5	-16,6	-16,4	-8,9	-3,7	6,2	12,3
- Serviços	12,7	5,9	3,2	-6,7	1,3	5,6	8,7	7,9	5,1	6,2	3,0	-1,2	-5,3	-5,1	-8,4	-8,1	0,1	-0,2

Fonte: GEE, com base nos dados das Contas Nacionais Trimestrais (Base 2006) do INE. Inclui comércio Intra e Extracomunitário.

Notas:

[1] As "Exportações" das Contas Nacionais correspondem às Saídas das Estatísticas do Comércio Internacional (somatório das "Expedições" de mercadorias para a UE com as "Exportações" para Países Terceiros).

[2] As "Importações" das Contas Nacionais correspondem às Entradas das Estatísticas do Comércio Internacional (somatório das "Chegadas" de mercadorias para a UE com as "Importações" para Países Terceiros).

Quadro 20 – Bens e Serviços (Crédito) - componentes dos Serviços

valores em milhões de Euros

CRÉDITO ("Exportações")	Janeiro a Junho		Estrutura (%)				Taxas de variação e contributos [1]				
			Anual		Jan-Jun		12 meses [2]		Jan-Jun		
	2009	2010	2004	2009	2009	2010	VH	contrib. p.p.	VH	contrib. p.p.	contrib.%
Bens e Serviços	22 883	25 472	100,0	100,0	100,0	100,0	-0,5	-0,5	11,3	11,3	100,0
Bens	15 460	17 699	72,4	66,2	67,6	69,5	0,4	0,3	14,5	9,8	86,5
Serviços	7 423	7 774	27,6	33,8	32,4	30,5	-2,2	-0,7	4,7	1,5	13,5
Transportes	2 008	2 172	5,3	8,6	8,8	8,5	-3,5	-0,3	8,2	0,7	6,3
Viagens e Turismo	2 790	2 996	14,5	14,4	12,2	11,8	0,5	0,1	7,4	0,9	7,9
Comunicação	267	238	0,8	1,0	1,2	0,9	-14,9	-0,2	-10,8	-0,1	-1,1
Construção	256	218	0,8	1,1	1,1	0,9	-19,9	-0,2	-14,9	-0,2	-1,5
Seguros	59	46	0,3	0,2	0,3	0,2	-14,5	0,0	-22,7	-0,1	-0,5
Financeiros	81	77	0,4	0,3	0,4	0,3	-26,8	-0,1	-5,4	0,0	-0,2
Informação e Informática	132	130	0,3	0,5	0,6	0,5	-3,6	0,0	-1,6	0,0	-0,1
Direitos de Utilização	80	17	0,1	0,2	0,4	0,1	-55,7	-0,1	-78,4	-0,3	-2,4
Outr. Fornec. por Empresas	1 566	1 654	4,4	6,7	6,8	6,5	0,6	0,0	5,6	0,4	3,4
Nat. Pessoal, Cult. e Recreat.	102	134	0,4	0,5	0,4	0,5	27,9	0,1	31,7	0,1	1,2
Operações Gov.	82	92	0,4	0,3	0,4	0,4	3,5	0,0	11,4	0,0	0,4

Fonte: GEE, com base nos dados das estatísticas da Balança de Pagamentos do Banco de Portugal.

Notas:

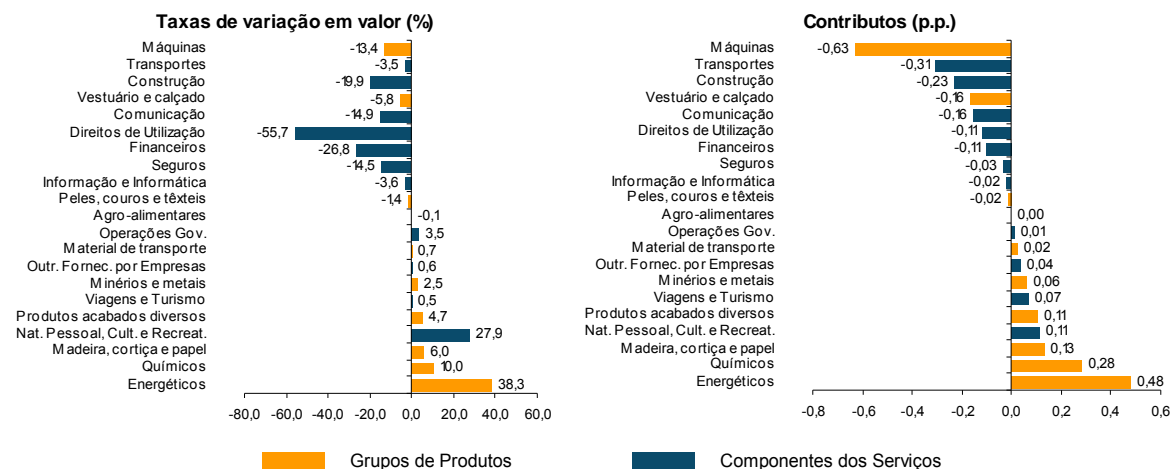
As "Exportações" das Estatísticas da Balança de Pagamentos (Crédito) correspondem às Saídas das Estatísticas do Comércio Internacional (somatório das "Expedições" de mercadorias para a UE com as "Exportações" para Países Terceiros).

[1] Contributos para a taxa de crescimento - Análise shift-share: (TVH) x (peso no período homólogo anterior) + 100. Medem a proporção de crescimento das "Exportações" atribuível a cada categoria especificada.

[2] 12 meses até Junho de 2010.

Gráfico 6 – Taxas de crescimento das "exportações" de Bens e Serviços e contributos das suas componentes

Últimos 12 meses a terminar em Junho de 2010



Fonte: Cálculos do GEE com base em dados do Banco de Portugal, para as "Exportações" de bens e serviços, e do INE, para o cálculo da estrutura das "exportações" de Bens. A distribuição do contributo das "Exportações" de Bens (dados da Balança de Pagamentos, banco de Portugal) pelos grupos de produtos segue a estrutura implícita na base de dados do Comércio Internacional do INE para as Saídas de Bens (somatório das "Expedições" de mercadorias para a UE com as "Exportações" para Países Terceiros).

Notas:

As "Exportações" das Estatísticas da Balança de Pagamentos (Crédito) correspondem às Saídas das Estatísticas do Comércio Internacional (somatório das as "Expedições" de mercadorias para a UE com as "Exportações" para Países Terceiros).

[1] Contributos - análise shift-share: TVH x Peso no período homólogo anterior + 100. O somatório corresponde à TVH das Exportações de Bens e Serviços nos últimos 12 meses, de acordo com as estatísticas da Balança de Pagamentos do Banco de Portugal (-0,5%).

Quadro 21 – Bens e Serviços (Crédito) - componentes dos Serviços
Varição homóloga (2001-2010)

CRÉDITO ("Exportações")	Peso em 2009 (%)	2002	2003	2004	2005	2006	2007	2008	2009	Jan-Jun 2010
Bens e Serviços	100,0	2,7	2,1	6,3	1,5	16,4	9,9	2,8	-15,5	11,3
Bens	66,2	2,2	2,8	5,7	0,7	15,1	7,5	1,8	-18,6	14,5
Serviços	33,8	4,0	0,2	8,0	3,5	19,9	15,7	5,3	-8,8	4,7
Transportes	8,6	9,7	9,2	9,1	11,4	41,7	18,9	10,4	-12,6	8,2
Viagens e Turismo	14,4	-0,5	-4,0	5,9	0,1	7,6	10,9	0,5	-7,0	7,4
Comunicação	1,0	18,3	21,8	18,8	20,4	8,6	16,4	4,7	-15,6	-10,8
Construção	1,1	1,4	25,8	27,4	-15,7	45,9	40,9	8,3	-21,9	-14,9
Seguros	0,2	17,8	4,9	32,9	-26,5	14,2	5,9	5,1	3,3	-22,7
Financeiros	0,3	35,0	-11,5	30,6	-9,2	16,8	25,8	-4,7	-32,6	-5,4
Informação e Informática	0,5	20,8	18,0	20,6	4,5	41,6	36,8	15,3	-2,5	-1,6
Direitos de Utilização	0,2	6,9	5,9	-15,7	69,5	51,4	10,0	-29,8	150,5	-78,4
Outr. Fornec. por Empresas	6,7	12,2	-1,1	4,3	8,9	27,0	19,5	10,2	-6,6	5,6
Nat. Pessoal, Cult. e Recreat.	0,5	-22,3	-3,0	30,8	6,7	22,5	-6,3	7,1	10,7	31,7
Operações Gov.	0,3	1,8	0,1	6,8	-15,4	17,7	10,3	0,5	-2,4	11,4

Fonte: GEE, com base nos dados das estatísticas da Balança de Pagamentos do Banco de Portugal para as "Exportações" totais de Bens e para as "Exportações" de Serviços.

Nota:

* As "Exportações" das Estatísticas da Balança de Pagamentos (Crédito) correspondem às Saídas das Estatísticas do Comércio Internacional (somatório das "Expedições" de mercadorias para a UE com as "Exportações" para Países Terceiros).

Quadro 22 – Bens e Serviços (Débito) - componentes dos Serviços

valores em milhões de Euros

DÉBITO ("Importações")	Janeiro a Junho		Estrutura (%)				Taxas de variação e contributos ^[1]					
			Anual		Jan-Jun		média anual 04-09	12 meses ^[2]		Jan-Jun		
	2009	2010	2004	2009	2009	2010		VH	contrib. p.p. ^[1]	VH	contrib. p.p.	contrib.%
Bens e Serviços	28 979	31 539	100,0	100,0	100,0	100,0	1,6	-4,3	-4,3	8,8	8,8	100,0
Bens	23 798	26 276	85,9	82,7	82,1	83,3	0,9	-4,2	-3,5	10,4	8,6	96,8
Serviços	5 181	5 263	14,1	17,3	17,9	16,7	5,8	-4,8	-0,8	1,6	0,3	3,2
Transportes	1 457	1 536	4,5	5,1	5,0	4,9	4,2	-4,2	-0,2	5,4	0,3	3,1
Viagens e Turismo	1 364	1 461	4,0	4,5	4,7	4,6	4,0	-2,2	-0,1	7,1	0,3	3,8
Comunicação	242	215	0,5	0,7	0,8	0,7	8,3	-16,0	-0,1	-11,3	-0,1	-1,1
Construção	66	43	0,2	0,2	0,2	0,1	-1,3	-25,4	-0,1	-34,7	-0,1	-0,9
Seguros	95	116	0,4	0,3	0,3	0,4	-0,6	10,9	0,0	22,5	0,1	0,8
Financeiros	93	112	0,3	0,3	0,3	0,4	4,8	-18,9	-0,1	21,2	0,1	0,8
Informação e Informática	185	172	0,3	0,6	0,6	0,5	17,1	4,8	0,0	-6,7	0,0	-0,5
Direitos de Utilização	186	192	0,5	0,6	0,6	0,6	5,2	3,0	0,0	3,4	0,0	0,2
Outr. Fornec. por Empresas	1 202	1 119	2,6	3,9	4,1	3,5	9,9	-9,8	-0,4	-6,9	-0,3	-3,2
Nat. Pessoal, Cult. e Recreat.	227	232	0,5	0,8	0,8	0,7	10,8	10,6	0,1	2,1	0,0	0,2
Operações Gov.	64	64	0,3	0,2	0,2	0,2	-2,6	-12,6	0,0	-0,9	0,0	0,0

Fonte: GEE, com base nos dados das estatísticas da Balança de Pagamentos do Banco de Portugal.

Notas:

*As Importações das Estatísticas da Balança de Pagamentos (Débito) correspondem às Entradas das Estatísticas do Comércio Internacional (somatório das "Chegadas" de mercadorias para a UE com as "Importações" para Países Terceiros).

Valores Fob para a "Importação" de bens.

[1] Contributos para a taxa de crescimento - Análise shift-share : (TVH) x (peso no período homólogo anterior) + 100. Medem a proporção de crescimento das "Importações" atribuível a cada categoria especificada.

[2] 12 meses até Junho 2010.