

Síntese Estatística de Comércio Internacional

Nº 09/2011

Inclui dados de base do INE para o comércio internacional de Portugal

■ janeiro a julho de 2011 – comércio Intra + Extra-UE

Índice de Quadros

Evolução global

1. Balança Comercial recente	Pág. 3
2. Balança Comercial com e sem produtos energéticos (2006-2011)	4
3. Balança Comercial – dados agregados (Intra+Extra)	4
4. Evolução mensal e trimestral	5

Exportações de mercadorias

5. Por Grupos de Produtos (Intra+Extra)	6
6. Por Grupos de Produtos (Extra)	7
i. Por Grupos de Produtos (2006-2011) – variação homóloga e contributos	8
8. Para uma selecção de mercados (Intra+Extra)	9
9. Para uma selecção de mercados (Extra)	10
10. Por mercados de destino (2006-2011) – estrutura (%)	10
11. Por mercados de destino (2007-2011) – variação homóloga e contributos	11

Importações de mercadorias

12. Por Grupos de Produtos (Intra+Extra)	12
13. Com origem numa selecção de mercados (Intra+Extra)	13
14. Por Grupos de Produtos (Extra)	14
15. Com origem numa selecção de mercados (Extra)	14

Evolução por zonas geográficas e económicas

16. Principais países (Intra e Extra)	15
17. Importações - contributos para a taxa de crescimento (Intra e Extra)	17
18. Exportações - contributos para a taxa de crescimento (Intra e Extra)	19

Bens e serviços

19. Comércio de Bens e Serviços em percentagem do PIB	21
20. Bens e Serviços (crédito) – componentes dos Serviços	22
21. Bens e Serviços (crédito) – variação homóloga (2003-2011)	23
22. Bens e Serviços (débito) – componentes dos Serviços	23

Índice de Gráficos

1. Taxa de cobertura das importações pelas exportações de mercadorias	2
2. Taxas de crescimento das exportações por Grupos de Produtos e contributos	7
3. Taxas de crescimento das exportações por mercados e contributos	9
4. Taxas de crescimento das importações por mercados e contributos	13
5. Peso dos Serviços no comércio de Bens e Serviços	21
6. Taxas de crescimento das “exportações” de Bens e Serviços e contributos	22

NOTA

Em **Junho de 2010**, o Instituto Nacional de Estatística divulgou uma nova série de dados do Comércio Internacional para o período 1993-2009. Esta nova série resultou de um processo de revisão da metodologia de cálculo, que reflectiu a necessidade de obtenção de resultados com maior robustez e precisão, e inclui, para além das diferentes alterações metodológicas, nova informação declarada pelas empresas.

A partir de 1993, e na sequência da criação do Mercado Único, a recolha de informação relativa às trocas comerciais internacionais de bens passou a ser efectuada com base num novo sistema de recolha suportado por um inquérito de resposta obrigatória (declaração Intrastat) para todos os operadores cujas trocas de bens com os restantes Estados Membros ultrapassem determinados limiares mínimos (limiar de assimilação). Desde 2005, e na sequência da regulamentação comunitária relativa ao controlo de qualidade das estatísticas do Comércio Internacional, passou a ser feito o confronto regular entre a informação proveniente do sistema Intrastat e dados de natureza administrativa, nomeadamente os provenientes das declarações do Imposto sobre o Valor Acrescentado (IVA), bem como a análise das assimetrias com as estatísticas dos outros países membros. Passaram então a ser divulgadas estimativas para o total do Comércio Internacional, com base em estimativas para as empresas que estão abaixo do limiar de assimilação bem como nas não-respostas do Comércio Intracomunitário.

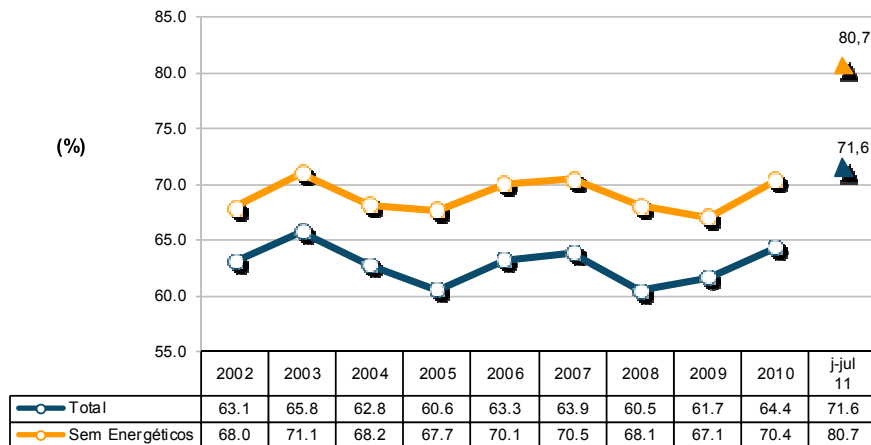
A entrada em vigor da Informação Empresarial Simplificada (IES), em 2007, veio enriquecer o estudo comparativo dos dados do Comércio Internacional com outras fontes desde 2006 (período de referência dos dados). A IES, juntamente com a informação do IVA, constitui uma importante fonte de informação de aferição da qualidade das estatísticas do Comércio Internacional.

Em **Mai de 2011**, o INE divulgou os resultados definitivos relativos ao ano de 2009, de acordo com o definido na Política de Revisões do Comércio Internacional implementada em 2010.

A detecção de um erro nos dados declarados por uma empresa, originou, pela sua magnitude, uma revisão extraordinária dos dados de 2007 e 2008 (Comércio Intracomunitário), por parte do INE, que se encontra reflectida nesta publicação.

Evolução global¹

Gráfico 1 – Evolução da taxa de cobertura (fob/cif) das importações pelas exportações de mercadorias Intra + Extra UE



Fonte: GEE, com base nos dados das estatísticas do Comércio Internacional do INE (últimas versões disponíveis à data da publicação para o período considerado). Os dados do comércio intracomunitário incluem estimativas para as não respostas assim como para as empresas que se encontram abaixo dos limiares de assimilação.

¹ Os dados de base do comércio internacional (Intra e Extra UE) divulgados pelo Instituto Nacional de Estatística para o período de janeiro a julho de 2011 correspondem a versões preliminares, quer para o comércio intracomunitário quer para o extra-comunitário. Os dados do comércio intracomunitário incluem estimativas para as não respostas (valor das transações das empresas para as quais o INE não recebeu ainda informação) assim como para as empresas que se encontram abaixo dos limiares de assimilação (valor anual das operações intracomunitárias abaixo do qual os operadores são dispensados da declaração periódica estatística Intrastat, limitando-se à entrega da declaração periódica fiscal: no caso de Portugal, 200 mil euros para as importações da UE e 250 mil para as exportações para a UE, em 2011). Por outro lado, a actual metodologia considera, para além do confronto regular entre as declarações Intrastat e do Imposto sobre o Valor Acrescentado (IVA), a comparação com os dados com a Informação Empresarial Simplificada (IES).

Quadro 1 -Evolução recente da balança comercial de Portugal

Versão preliminar de janeiro a julho de 2011

Intra + Extra-UE	janeiro a julho			Últimos 3 meses			Últimos 12 meses		
	2010	2011	VH	mai 10- jul 10	mai 11- jul 11	VH	ago 09- jul 10	ago 10- jul 11	VH
milhões de Euros									
Exportações (fob)	21 210	24 669	16.3	9 588	11 014	14.9	34 520	40 221	16.5
Importações (cif)	32 625	34 473	5.7	14 867	14 898	0.2	54 761	58 900	7.6
Importações (fob)	31 089	32 849	5.7	14 167	14 196	0.2	52 182	56 126	7.6
Saldo (fob-cif)	-11 416	-9 804	-14.1	-5 279	-3 884	-26.4	-20 241	-18 679	-7.7
Saldo (fob-fob)	-9 879	-8 180	-17.2	-4 579	-3 182	-30.5	-17 662	-15 905	-9.9
Cobertura(fob/cif)	65.0	71.6	-	64.5	73.9	-	63.0	68.3	-
Cobertura(fob/fob)	68.2	75.1	-	67.7	77.6	-	66.2	71.7	-
Sem energéticos:									
Exportações (fob)	19 691	23 015	16.9	8 916	10 207	14.5	32 223	37 620	16.7
Importações (cif)	27 943	28 508	2.0	12 709	12 128	-4.6	47 149	49 290	4.5
Importações (fob)	26 627	27 165	2.0	12 111	11 557	-4.6	44 928	46 968	4.5
Saldo (fob-cif)	-8 252	-5 493	-33.4	-3 793	-1 922	-49.3	-14 926	-11 670	-21.8
Saldo (fob-fob)	-6 936	-4 150	-40.2	-3 195	-1 350	-57.7	-12 705	-9 348	-26.4
Cobertura(fob/cif)	70.5	80.7	-	70.2	84.2	-	68.3	76.3	-
Cobertura(fob/fob)	74.0	84.7	-	73.6	88.3	-	71.7	80.1	-
milhões de US\$									
Exportações (fob)	27 942	24 283	-13.1						
Importações (cif)	42 933	34 926	-18.6						
Importações (fob)	40 911	33 281	-18.6						
Saldo (fob-cif)	-14 991	-10 644	-29						
Saldo (fob-fob)	-12 969	-8 999	-30.6						

Extra-UE	janeiro a julho			Últimos 3 meses			Últimos 12 meses		
	2010	2011	VH	mai 10- jul 10	mai 11- jul 11	VH	ago 09- jul 10	ago 10- jul 11	VH
milhões de Euros									
Exportações (fob)	5 234	6 056	15.7	2 403	2 795	16.3	8 581	10 012	16.7
Importações (cif)	8 027	9 283	15.6	3 727	4 291	15.1	12 874	15 105	17.3
Importações (fob)	7 649	8 845	15.6	3 551	4 089	15.1	12 268	14 393	17.3
Saldo (fob-cif)	-2 793	-3 226	15.5	-1 323	-1 496	13.0	-4 293	-5 093	18.6
Saldo (fob-fob)	-2 415	-2 789	15.5	-1 148	-1 294	12.7	-3 687	-4 382	18.9
Cobertura(fob/cif)	65.2	65.2	-	64.5	65.1	-	66.7	66.3	-
Cobertura(fob/fob)	68.4	68.5	-	67.7	68.4	-	69.9	69.6	-
Sem energéticos:									
Exportações (fob)	4 364	5 097	16.8	1 999	2 311	15.6	7 263	8 502	17.1
Importações (cif)	4 370	4 673	6.9	2 019	2 010	-0.5	6 962	7 813	12.2
Importações (fob)	4 164	4 453	6.9	1 924	1 915	-0.5	6 634	7 445	12.2
Saldo (fob-cif)	-6	424	-7523.6	-20	301	-1626.4	301	689	128.6
Saldo (fob-fob)	200	644	222.0	75	396	425.1	629	1 057	68.0
Cobertura(fob/cif)	99.9	109.1	-	99.0	115.0	-	104.3	108.8	-
Cobertura(fob/fob)	104.8	114.5	-	103.9	120.7	-	109.5	114.2	-

Fonte: GEE, com base nos dados das estatísticas do Comércio Internacional do INE (últimas versões disponíveis à data da publicação para o período considerado). Os dados do comércio intracomunitário incluem estimativas para as não respostas assim como para as empresas que se encontram abaixo dos limiares de assimilação.

Notas:

Importações – Somatório das Importações provenientes da UE com as Importações vindas dos P.Terceiros.

Exportações – Somatório das Exportações para a UE com as Exportações para os P.Terceiros.

Factor de conversão cif-fob utilizado para 2008, 2009, 2010 e 2011: 0.9529.

Quadro 2 -Balança comercial de Portugal com e sem produtos energéticos (2006-2011)

valores em milhões de Euros

Intra + Extra UE	2006	2007	2008	2009	2010	jan-jul	
						2010	2011
Com energéticos							
Exportações (fob)	35 640	38 294	38 847	31 697	36 762	21 210	24 669
t.v.h.	14.5	7.4	1.4	-18.4	16.0	-	16.3
Importações (cif)	56 295	59 927	64 194	51 379	57 053	32 625	34 473
t.v.h.	9.6	6.5	7.1	-20.0	11.0	-	5.7
Cobertura (fob/cif)	63.3	63.9	60.5	61.7	64.4	65.0	71.6
Sem energéticos							
Exportações (fob)	33 753	36 568	36 688	30 151	34 297	19 691	23 015
t.v.h.	13.0	8.3	0.3	-17.8	13.7	-	16.9
Importações (cif)	48 175	51 870	53 884	44 912	48 726	27 943	28 508
t.v.h.	9.2	7.7	3.9	-16.7	8.5	-	2.0
Cobertura (fob/cif)	70.1	70.5	68.1	67.1	70.4	70.5	80.7

Por memória:

Energéticos (Capº 27 da NC):

Exportações (fob)	1 888	1 726	2 159	1 545	2 465	1 518	1 654
t.v.h.	49.0	-8.6	25.1	-28.4	59.5	-	8.9
Importações (cif)	8 120	8 056	10 310	6 467	8 327	4 682	5 965
t.v.h.	11.8	-0.8	28.0	-37.3	28.8	-	27.4

Fonte: GEE, com base nos dados das estatísticas do Comércio Internacional do INE (últimas versões disponíveis à data da publicação para o período considerado). Os dados do comércio intracomunitário incluem estimativas para as não respostas assim como para as empresas que se encontram abaixo dos limiares de assimilação.

Quadro 3 – Balança Comercial
Dados Agregados (Intra+Extra UE)

valores em milhões de Euros

janeiro a julho	2010	2011	TVH
Intra + Extra UE			
Exportações (fob)	21 210	24 669	16.3
Importações (cif)	32 625	34 473	5.7
Saldo (fob-cif)	-11 416	-9 804	-14.1
Cobertura (fob/cif)	65.0	71.6	-
Intra UE			
Exportações (fob)	15 976	18 612	16.5
Importações (cif)	24 599	25 190	2.4
Saldo (fob-cif)	-8 623	-6 578	-23.7
Cobertura (fob/cif)	64.9	73.9	-
Extra UE			
Exportações (fob)	5 234	6 056	15.7
Importações (cif)	8 027	9 283	15.6
Saldo (fob-cif)	-2 793	-3 226	15.5
Cobertura (fob/cif)	65.2	65.2	-

Fonte: GEE, com base nos dados das estatísticas do Comércio Internacional do INE (últimas versões disponíveis à data da publicação para o período considerado). Os dados do comércio intracomunitário incluem estimativas para as não respostas assim como para as empresas que se encontram abaixo dos limiares de assimilação.

Quadro 4 – Evolução mensal e trimestral do comércio internacional de Portugal

Versão preliminar de janeiro a julho de 2011

valores em milhões de Euros

Intra+Extra UE-27	IMPORTAÇÃO (cif)			EXPORTAÇÃO (fob)		
	2010	2011	TVH	2010	2011	TVH
jan	4 014	4 453	10.9	2 608	3 121	19.7
fev	4 230	4 636	9.6	2 719	3 314	21.9
mar	5 029	5 475	8.9	3 333	3 779	13.4
abr	4 485	5 010	11.7	2 962	3 441	16.2
mai	4 679	5 400	15.4	3 048	3 715	21.9
jun	5 544	4 578	-17.4	3 137	3 594	14.5
jul	4 645	4 920	5.9	3 402	3 705	8.9
ago	4 177			2 512		
set	4 884			3 314		
out	5 082			3 267		
nov	5 095			3 327		
dez	5 190			3 133		
1º Trim	13 273	14 565	9.7	8 659	10 213	17.9
2º Trim	14 708	14 988	1.9	9 148	10 750	17.5
3º Trim	13 706			9 228		
4º Trim	15 367			9 727		

Intra UE-27	IMPORTAÇÃO (cif)			EXPORTAÇÃO (fob)		
	2010	2011	TVH	2010	2011	TVH
jan	3 040	3 361	10.5	2 028	2 420	19.3
fev	3 148	3 538	12.4	2 062	2 528	22.6
mar	3 841	4 128	7.5	2 469	2 894	17.2
abr	3 428	3 556	3.7	2 232	2 552	14.3
mai	3 473	3 740	7.7	2 297	2 804	22.1
jun	4 099	3 367	-17.8	2 368	2 677	13.1
jul	3 569	3 499	-2.0	2 520	2 738	8.7
ago	2 940			1 799		
set	3 708			2 501		
out	3 815			2 459		
nov	4 007			2 545		
dez	4 136			2 293		
1º Trim	10 030	11 027	9.9	6 559	7 842	19.6
2º Trim	11 000	10 664	-3.1	6 898	8 033	16.5
3º Trim	10 217			6 820		
4º Trim	11 958			7 297		

Extra UE-27	IMPORTAÇÃO (cif)			EXPORTAÇÃO (fob)		
	2010	2011	TVH	2010	2011	TVH
jan	974	1 093	12.2	580	702	20.9
fev	1 082	1 098	1.5	657	786	19.6
mar	1 187	1 347	13.5	864	885	2.4
abr	1 057	1 454	37.6	730	889	21.8
mai	1 206	1 660	37.6	751	911	21.3
jun	1 445	1 210	-16.2	769	916	19.1
jul	1 076	1 421	32.1	883	968	9.6
ago	1 237			713		
set	1 175			812		
out	1 267			808		
nov	1 088			782		
dez	1 054			840		
1º Trim	3 243	3 538	9.1	2 100	2 372	12.9
2º Trim	3 708	4 324	16.6	2 250	2 717	20.7
3º Trim	3 488			2 408		
4º Trim	3 409			2 430		

Fonte: GEE, com base nos dados das estatísticas do Comércio Internacional do INE (últimas versões disponíveis à data da publicação para o período considerado). Os dados do comércio intracomunitário incluem estimativas para as não respostas assim como para as empresas que se encontram abaixo dos limiares de assimilação.

Exportações* de mercadorias

Quadro 5 – Exportações de mercadorias portuguesas por Grupos de Produtos

Dos quais: produtos por Capítulo (NC-2) acima de 30 milhões de euros em 2011

Grp/ NC-2	Grupos de Produtos	Milhões de Euros		Estrutura (%)		Taxas de variação e contributos			
		jan-jul		jan-jul		últimos 12 meses ^[1]		jan-jul	
		2010	2011	2010	2011	TVH ^[2]	Contrib. p.p. ^[3]	TVH	Contrib. p.p. ^[3]
	TOTAL DAS EXPORTAÇÕES	21 210	24 669	100.0	100.0	16.5	16.5	16.3	16.3
000	Agro-alimentares	2 338	2 582	11.0	10.5	10.9	1.3	10.4	1.1
22	Bebidas, líquidos alcoólicos e vinagres	474	527	2.2	2.1	10.1	0.3	11.3	0.3
03	Peixe, crustáceos, moluscos e outros invertebrados aquáticos	275	309	1.3	1.3	23.3	0.3	12.4	0.2
24	Tabaco e seus sucedâneos manufacturados	239	240	1.1	1.0	-1.4	0.0	0.5	0.0
15	Gorduras, óleos e ceras de origem animal ou vegetal	150	195	0.7	0.8	23.6	0.2	29.9	0.2
20	Preparações de prod hortícolas, de frutas ou outras partes de plantas	173	175	0.8	0.7	2.6	0.0	0.9	0.0
04	Leite e laticínios, ovos, mel, prod comestíveis origem animal n.e.	161	174	0.8	0.7	11.9	0.1	7.8	0.1
16	Preparações de carne/peixe/crustác/moluscos/our invert aquáticos	112	143	0.5	0.6	21.6	0.1	27.0	0.1
08	Frutas e cascas de citrinos e melões	122	129	0.6	0.5	13.9	0.1	5.6	0.0
19	Prep base cereais/farinhas/amidos/féculas/leite; prod de pasteleria	105	123	0.5	0.5	14.9	0.1	17.2	0.1
07	Produtos hortícolas, plantas, raízes e tubérculos comestíveis	93	96	0.4	0.4	-2.6	0.0	3.4	0.0
17	Açúcares e produtos de confeitaria	85	88	0.4	0.4	-4.1	0.0	3.9	0.0
21	Preparações alimentícias diversas	71	67	0.3	0.3	-6.2	0.0	-5.6	0.0
02	Carnes e miudezas comestíveis	48	57	0.2	0.2	25.1	0.1	20.0	0.0
06	Plantas vivas e produtos de floricultura	35	54	0.2	0.2	48.2	0.1	53.0	0.1
09	Café, chá, mate e especiarias	27	36	0.1	0.1	20.3	0.0	33.1	0.0
01	Animais vivos	37	34	0.2	0.1	-7.4	0.0	-6.9	0.0
05	Produtos de origem animal n.e. nem incluídos noutros capítulos	27	32	0.1	0.1	15.5	0.0	19.0	0.0
100	Energéticos	1 518	1 654	7.2	6.7	13.2	0.9	8.9	0.6
27	Combustíveis, óleos e ceras minerais; destilados; mat betuminosas	1 518	1 654	7.2	6.7	13.2	0.9	8.9	0.6
200	Químicos	2 560	3 176	12.1	12.9	21.7	2.6	24.0	2.9
39	Plástico e suas obras	1 046	1 212	4.9	4.9	17.9	0.9	15.9	0.8
29	Produtos químicos orgânicos	331	538	1.6	2.2	54.7	0.8	62.5	1.0
40	Borracha e suas obras	437	521	2.1	2.1	16.4	0.3	19.3	0.4
30	Produtos farmacêuticos	273	322	1.3	1.3	9.8	0.1	18.2	0.2
38	Produtos diversos das indústrias químicas	89	172	0.4	0.7	54.6	0.3	92.1	0.4
32	Extractos tanantes, taninos, pigmentos, corantes, tintas e vernizes	103	108	0.5	0.4	13.7	0.1	4.0	0.0
33	Óleos essenciais e resinóides; prod perfumaria/toucadour; cosméticos	75	72	0.4	0.3	5.0	0.0	-3.9	0.0
31	Adubos (fertilizantes)	67	69	0.3	0.3	38.4	0.1	4.3	0.0
34	Sabões, prod limpeza, ceras artificiais, velas, pastas moldar, semelh	66	66	0.3	0.3	-5.5	0.0	0.8	0.0
28	Químicos inorgânicos; compostos de met preciosos/isótopos/semelh	38	46	0.2	0.2	12.4	0.0	21.6	0.0
35	Matérias albuminóides/prod à base amidos/féculas; colas; enzimas	30	42	0.1	0.2	22.6	0.0	39.3	0.1
300	Madeira, cortiça e papel	1 945	2 205	9.2	8.9	19.6	1.7	13.4	1.2
48	Papel, cartão, e suas obras; obras de pasta de celulose	880	977	4.2	4.0	21.5	0.8	11.0	0.5
45	Cortiça e suas obras	472	510	2.2	2.1	7.9	0.2	8.0	0.2
44	Madeira e suas obras; carvão vegetal	299	356	1.4	1.4	17.3	0.2	19.3	0.3
47	Pastas madeira/outr mat fibrosas celulósicas; papel/cartão p/reciclar	257	322	1.2	1.3	41.3	0.5	25.2	0.3
49	Livros, jornais, outr prod das indúst gráficas; textos, planos e plantas	37	40	0.2	0.2	0.6	0.0	8.3	0.0
400	Peles, couros e têxteis	955	1 137	4.5	4.6	18.7	0.8	19.0	0.9
63	Outras confecções têxteis; calçado/chapéus/semelh, usados; trapos	281	306	1.3	1.2	11.4	0.2	8.5	0.1
55	Fibras têxteis sintéticas ou artificiais, descontínuas	125	166	0.6	0.7	36.5	0.2	32.6	0.2
56	Ouates, feltros e falsos tecidos; artigos de cordoaria	110	138	0.5	0.6	22.9	0.1	25.6	0.1
52	Algodão	79	106	0.4	0.4	26.8	0.1	33.7	0.1
59	Tecidos impregnados/revestidos/recobertos; artigos p/ uso técnico	73	90	0.3	0.4	19.0	0.1	24.0	0.1
60	Tecidos de malha	63	74	0.3	0.3	18.6	0.1	18.8	0.1
58	Tecid especiais/tufados/rendas/tapeçarias/passamanarias/bordados	38	45	0.2	0.2	16.4	0.0	17.6	0.0
41	Peles (excepto c/pêlo) e couros	37	43	0.2	0.2	25.5	0.0	18.5	0.0
54	Filamentos têxteis, lâminas e semelhantes, sintéticos ou artificiais	37	43	0.2	0.2	5.8	0.0	16.0	0.0
51	Lã, pelos finos ou grosseiros; fios e tecidos de crina	42	39	0.2	0.2	-1.8	0.0	-8.2	0.0
57	Tapetes e outros revestimentos para pavimentos, de matérias têxteis	40	38	0.2	0.2	-3.3	0.0	-6.0	0.0
42	Obras de couro; artigos correio/seleiro/viagem; bolsas; obras tripa	23	32	0.1	0.1	36.6	0.0	41.1	0.0
500	Vestuário e calçado	2 122	2 354	10.0	9.5	11.1	1.1	10.9	1.1
61	Vestuário de malha e seus acessórios	878	948	4.1	3.8	8.1	0.3	8.1	0.3
64	Calçado, polainas e semelhantes, e suas partes	797	923	3.8	3.7	15.7	0.6	15.9	0.6
62	Vestuário excepto malha e seus acessórios	427	458	2.0	1.9	8.9	0.2	7.3	0.1
600	Minérios e metais	2 176	2 734	10.3	11.1	25.8	2.6	25.7	2.6
72	Ferro fundido, ferro e aço	519	719	2.4	2.9	41.6	0.9	38.6	0.9
73	Obras de ferro fundido, ferro ou aço	549	616	2.6	2.5	10.1	0.3	12.3	0.3
76	Alumínio e suas obras	314	334	1.5	1.4	4.1	0.1	6.6	0.1
71	Pérolas; pedras preciosas/metais prec e obras; bijuteria; moedas	122	266	0.6	1.1	124.6	0.6	117.5	0.7
26	Minérios, escórias e cinzas	168	242	0.8	1.0	49.0	0.5	43.9	0.3
25	Sal, enxofre, terras e pedras, gesso, cal e cimento	165	151	0.8	0.6	-5.2	0.0	-8.4	-0.1
74	Cobre e suas obras	113	150	0.5	0.6	30.1	0.2	33.1	0.2
83	Obras diversas de metais comuns	133	145	0.6	0.6	10.8	0.1	9.3	0.1
82	Ferramentas, artef cutelaria, talheres, suas partes, em metal comum	73	83	0.3	0.3	8.7	0.0	14.0	0.0
700	Máquinas	3 145	3 528	14.8	14.3	11.3	1.7	12.2	1.8
85	Máquinas e aparelh eléctr; grav/reprod imagem e som; suas partes	1 853	2 089	8.7	8.5	14.6	1.3	12.7	1.1
84	Reactores, caldeiras, máquinas e aparelh mecânicos, e suas partes	1 292	1 440	6.1	5.8	6.8	0.4	11.5	0.7
800	Material de transporte	2 573	3 352	12.1	13.6	30.0	3.6	30.3	3.7
87	Veic automóveis, tractores, ciclos, outr veic terrest; suas partes	2 458	3 261	11.6	13.2	31.6	3.6	32.7	3.8
88	Aeronaves, aparelhos espaciais e suas partes	72	63	0.3	0.3	16.5	0.1	-12.9	0.0
900	Produtos acabados diversos	1 876	1 947	8.8	7.9	2.3	0.2	3.8	0.3
94	Mobiliário/colchões/semelh; aparelh iluminação; const pré-fabricadas	638	709	3.0	2.9	6.9	0.2	11.1	0.3
69	Produtos cerâmicos	322	339	1.5	1.4	4.7	0.1	5.3	0.1
70	Vidro e suas obras	275	292	1.3	1.2	9.9	0.1	6.5	0.1
68	Obras de pedra, gesso, cimento, amianto, mica ou matérias semelh	211	222	1.0	0.9	3.9	0.0	5.1	0.1
90	Aparelh óptica/fotog/cinema/medida/precisão/médicos/outras; partes	203	219	1.0	0.9	13.2	0.1	7.8	0.1
99	Enc postais, provisões de bordo, comércio conf e outr mercad n.e.	107	51	0.5	0.2	-55.9	-0.3	-52.3	-0.3
91	Artigos de relojoaria	37	37	0.2	0.2	8.5	0.0	1.9	0.0
Por memória:									
	Total sem energéticos	19 691	23 015	92.8	93.3	16.7	15.6	16.9	15.7

Fonte: GEE, com base nos dados das estatísticas do Comércio Internacional do INE (últimas versões disponíveis à data da publicação para o período considerado). Os dados do comércio intracomunitário incluem estimativas para as não respondidas assim como para as empresas que se encontram abaixo dos limiares de assimilação.

Notas:

* Somatório das Exportações de mercadorias para a UE com as Exportações para Países Terceiros.

Composição dos Grupos de Produtos – 000 (Capº 01 a 24 da NC) – 100 (Capº 27) – 200 (Capº 28 a 40) – 300 (Capº 44 a 49) – 400 (Capº 41 a 43, 50 a 60 e 63) – 500 (Capº 61, 62, 64 a 67) – 600 (Capº 25, 26, 71 a 83) – 700 (Capº 84 e 85) – 800 (Capº 86 a 89) – 900 (Capº 68 a 70 e 90 a 99).

[1] Últimos 12 meses a terminar em julho de 2011

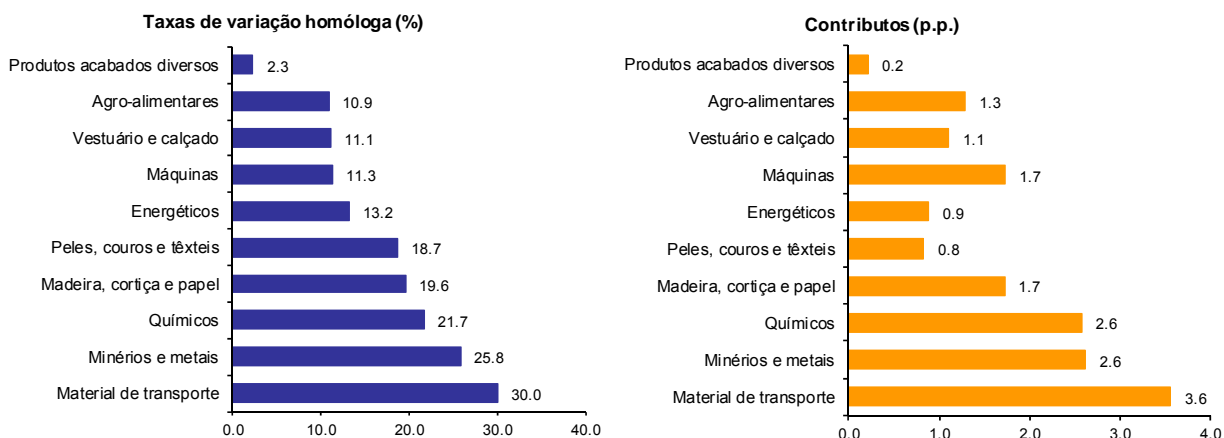
[2] (ago 10-jul 11)/(ago 09-jul 10) x 100 - 100

[3] Contributo para a taxa de crescimento das Exportações (%) - análise shift-share: (VH) x (peso no período homólogo anterior) ÷ 100.

Gráfico 2 – Taxas de crescimento das exportações de mercadorias portuguesas por grupos de produtos e correspondentes contributos

Últimos 12 meses a terminar em julho de 2011

Intra+ Extra UE



Fonte: Quadro 5 – Exportações de mercadorias portuguesas por grupos de Produtos.

Quadro 6 – Exportações portuguesas por grupos de produtos (Extra-UE)

Versão preliminar de janeiro a julho de 2011

Grupos de Produtos	janeiro a julho		TVH (%)		Estrutura (%)		
	2010	2011	últimos 12 meses ^[1]	jan-jul 11/10	últimos 12 meses ^[1]	jan-jul	
						2010	2011
Total das Exportações	5 234	6 056	16.7	15.7	100.0	100.0	100.0
000 Agro-alimentares	593	756	25.1	27.4	13.6	11.3	12.5
100 Energéticos	870	959	14.5	10.3	15.1	16.6	15.8
200 Químicos	533	707	24.9	32.7	10.9	10.2	11.7
300 Madeira, cortiça e papel	518	596	22.5	15.1	9.9	9.9	9.8
400 Peles, couros e têxteis	247	309	25.4	24.9	5.0	4.7	5.1
500 Vestuário e calçado	153	191	24.4	24.5	3.0	2.9	3.1
600 Minérios e metais	585	683	16.9	16.8	10.6	11.2	11.3
700 Máquinas	974	1 079	10.2	10.8	18.3	18.6	17.8
800 Material de transporte	322	316	9.4	-1.8	5.5	6.2	5.2
900 Produtos acabados diversos	439	461	4.5	4.8	8.0	8.4	7.6
Por memória:							
<i>Total sem energéticos</i>	<i>4 364</i>	<i>5 097</i>	<i>17.1</i>	<i>16.8</i>	<i>84.9</i>	<i>83.4</i>	<i>84.2</i>

Fonte: GEE, com base nos dados das estatísticas do Comércio Internacional do INE (últimas versões disponíveis à data da publicação para o período considerado).

Nota:

Composição dos Grupos de Produtos – 000 (Capº 01 a 24 da NC) - 100 (Capº 27) – 200 (Capº 28 a 40) – 300 (Capº 44 a 49) – 400 (Capº 41 a 43, 50 a 60 e 63) – 500 (Capº 61, 62, 64 a 67) – 600 (Capº 25, 26, 71 a 83) – 700 (Capº 84 e 85) – 800 (Capº 86 a 89) - 900 (Capº 68 a 70 e 90 a 99).

[1] Últimos 12 meses a terminar em julho de 2011

**Quadro 7 – Exportações de mercadorias portuguesas por Grupos de Produtos (2006-2011)
ordenados por ordem decrescente do seu peso relativo em 2010**

Variação homóloga e contributos

Intra + Extra UE

Grp. e NC-2	Descritivo	Peso 2010 (%)	TVH					Contrib. (p.p.) ^[1]		
			2006	2007	2008	2009	2010	jan-jul 2011	2010	jan-jul 2011
	TOTAL	100.0	14.5	7.4	1.4	-18.4	16.0	16.3	16.0	16.3
700	Máquinas	14.9	16.1	7.6	-0.8	-31.0	6.3	12.2	1.0	1.8
85	Máquinas e aparelh eléctric; grav/reprod imagem e som; suas partes	8.9	22.3	9.3	-1.4	-37.4	15.5	12.7	1.4	1.1
84	Reactores, caldeiras, máquinas e aparelh mecânicos, e suas partes	6.1	8.0	5.1	0.0	-21.4	-4.8	11.5	-0.4	0.7
800	Material de transporte	12.4	9.2	2.8	-2.7	-21.4	22.2	30.3	2.6	3.7
87	Veíc automóveis, tractores, ciclos, outr veíc terrest; suas partes	11.8	14.3	-0.7	-3.5	-19.5	23.2	32.7	2.6	3.8
200	Químicos	11.9	13.1	10.1	2.4	-14.6	23.0	24.0	2.6	2.9
39	Plástico e suas obras	4.8	13.9	12.9	0.8	-16.5	29.8	15.9	1.3	0.8
000	Agro-alimentares	11.7	15.0	17.1	15.0	-5.0	7.3	10.4	0.9	1.1
600	Minérios e metais	10.5	32.2	11.5	-1.5	-23.9	23.3	25.7	2.3	2.6
500	Vestuário e calçado	9.8	2.3	1.9	-2.8	-11.4	3.8	10.9	0.4	1.1
61	Vestuário de malha e seus acessórios	4.1	3.7	0.6	-5.5	-11.9	1.5	8.1	0.1	0.3
64	Calçado, polainas e semelhantes, e suas partes	3.7	2.2	2.7	2.6	-8.2	5.1	15.9	0.2	0.6
300	Madeira, cortiça e papel	9.2	11.3	-3.5	1.9	-12.1	26.0	13.4	2.2	1.2
48	Papel, cartão, e suas obras; obras de pasta de celulose	4.2	11.6	0.2	8.3	-4.5	41.0	11.0	1.4	0.5
900	Produtos acabados diversos	8.6	10.8	29.6	-3.2	-9.2	4.5	3.8	0.4	0.3
100	Energéticos	6.7	49.0	-8.6	25.1	-28.4	59.5	8.9	2.9	0.6
27	Combustíveis, óleos e ceras minerais; destilados; mat betuminosas	6.7	49.0	-8.6	25.1	-28.4	59.5	8.9	2.9	0.6
400	Peles, couros e têxteis	4.4	6.5	3.7	-5.6	-16.3	13.7	19.0	0.6	0.9

Fonte: GEE, com base nos dados das estatísticas do Comércio Internacional do INE (últimas versões disponíveis à data da publicação para o período considerado). Os dados do comércio intracomunitário incluem estimativas para as não respostas assim como para as empresas que se encontram abaixo dos limiares de assimilação.

Nota:

[1]Contributos para a taxa de crescimento - análise shift-share: (TVH) x (peso no período homólogo anterior) ÷ 100.

Quadro 8 – Evolução das exportações de mercadorias com destino a uma selecção de mercados

Versão preliminar de janeiro a julho de 2011

valores em milhões de euros

Destino	jan-jul		Estrutura (%)		Taxas de variação e contributos			
			jan-jul		12 meses ^[1]		jan-jul	
	2010	2011	2010	2011	VH ^[2]	Contrib. p.p. ^[3]	VH	Contrib. p.p. ^[3]
TOTAL	21 210	24 669	100.0	100.0	16.5	16.5	16.3	16.3
INTRA UE(27)	15 976	18 612	75.3	75.4	16.5	12.4	16.5	12.4
dos quais:								
UE-15	15 324	17 885	72.2	72.5	16.5	11.9	16.7	12.1
Espanha	5 708	6 329	26.9	25.7	10.3	2.8	10.9	2.9
Alemanha	2 717	3 400	12.8	13.8	25.4	3.2	25.1	3.2
França	2 580	3 103	12.2	12.6	17.4	2.1	20.2	2.5
Reino Unido	1 177	1 232	5.5	5.0	5.8	0.3	4.7	0.3
Países Baixos	846	1 045	4.0	4.2	19.8	0.8	23.5	0.9
Itália	783	950	3.7	3.9	24.8	0.9	21.3	0.8
Bélgica	619	722	2.9	2.9	23.7	0.6	16.7	0.5
Suécia	189	258	0.9	1.0	28.4	0.3	36.2	0.3
Dinamarca	157	154	0.7	0.6	2.9	0.0	-1.8	0.0
Alargamento	652	727	3.1	2.9	15.8	0.5	11.4	0.4
Polónia	186	220	0.9	0.9	13.7	0.1	18.4	0.2
EXTRA UE(27)	5 234	6 056	24.7	24.6	16.7	4.1	15.7	3.9
dos quais:								
Angola	1 022	1 145	4.8	4.6	4.6	0.3	12.0	0.6
EUA	772	818	3.6	3.3	10.4	0.4	5.9	0.2
Brasil	231	313	1.1	1.3	31.4	0.4	35.6	0.4
México	236	268	1.1	1.1	35.8	0.3	13.6	0.2
Suíça	200	223	0.9	0.9	12.0	0.1	11.4	0.1
Marrocos	179	230	0.8	0.9	34.0	0.3	28.4	0.2
Turquia	167	180	0.8	0.7	5.9	0.0	8.0	0.1
Cabo Verde	156	153	0.7	0.6	3.3	0.0	-2.5	0.0
China	135	192	0.6	0.8	23.6	0.2	42.1	0.3
Argélia	115	239	0.5	1.0	99.2	0.5	106.6	0.6
Por memória:								
Gibraltar	150	137	0.7	0.6	-2.2	0.0	-8.7	-0.1
PALOP	1 300	1 478	6.1	6.0	7.7	0.5	13.7	0.8
EFTA	254	280	1.2	1.1	10.5	0.1	10.4	0.1

Fonte: GEE, com base nos dados das estatísticas do Comércio Internacional do INE (últimas versões disponíveis à data da publicação para o período considerado). Os dados do comércio intracomunitário incluem estimativas para as não respostas assim como para as empresas que se encontram abaixo dos limiares de assimilação.

Notas:

Países ordenados por ordem decrescente de valor no ano de 2010.

[1] Últimos 12 meses a terminar em julho de 2011

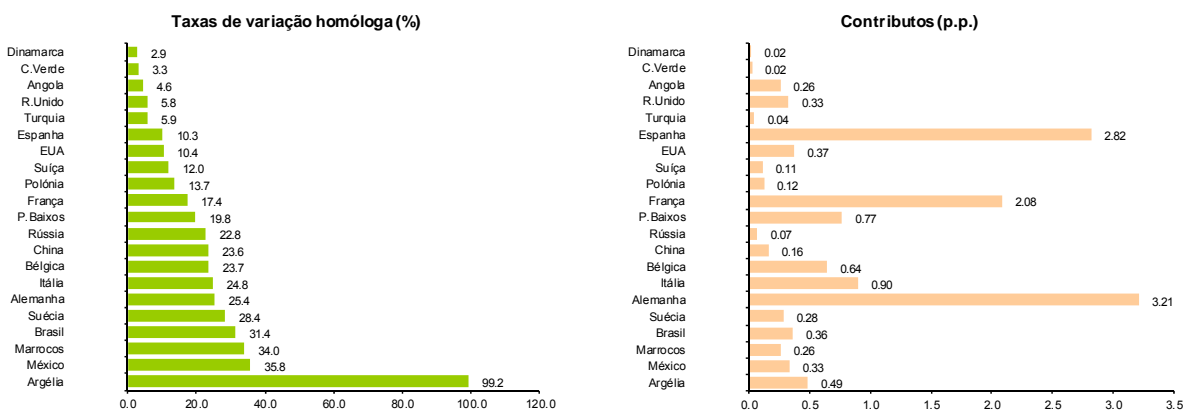
[2] (ago 10-jul 11)/(ago 09-jul 10) x 100 - 100

[3] Contributos para a taxa de crescimento das exportações - análise shift-share: (TVH) x (peso no período homólogo anterior) ÷ 100.

Gráfico 3 – Taxas de crescimento das exportações de mercadorias portuguesas com destino a uma selecção de mercados e correspondentes contributos

Últimos 12 meses a terminar em julho de 2011

Intra + Extra UE



Fonte: Quadro 8 – Evolução das exportações de mercadorias com destino a uma selecção de mercados.

Quadro 9 – Evolução das exportações de mercadorias portuguesas com destino a uma selecção de mercados

Versão preliminar de janeiro a julho de 2011

Extra-UE (Fob)		valores em milhões de euros							
Destino	jan-jul		Estrutura (%)				Taxas de variação		
	2010	2011	Anual		jan-jul		últimos 12 meses [1]	jan-jul 11/10	
			2005	2010	2010	2011			
EXTRA UE(27)	5 234	6 056	100.0	100.0	100.0	100.0	16.7	15.7	
dos quais:									
Angola	1 022	1 145	13.1	20.8	19.5	18.9	4.6	12.0	
EUA	772	818	26.9	14.4	14.8	13.5	10.4	5.9	
Brasil	231	313	2.9	4.8	4.4	5.2	31.4	35.6	
México	236	268	1.4	4.4	4.5	4.4	35.8	13.6	
Suíça	200	223	4.1	3.6	3.8	3.7	12.0	11.4	
Marrocos	179	230	2.1	3.3	3.4	3.8	34.0	28.4	
Turquia	167	180	3.8	2.9	3.2	3.0	5.9	8.0	
Cabo Verde	156	153	2.4	2.9	3.0	2.5	3.3	-2.5	
China	135	192	2.8	2.6	2.6	3.2	23.6	42.1	
Argélia	115	239	0.9	2.3	2.2	3.9	99.2	106.6	
Por memória:									
Gibraltar	150	137	0.3	2.2	2.9	2.3	-2.2	-8.7	
PALOP	1 300	1 478	17.3	26.3	24.8	24.4	7.7	13.7	
EFTA	254	280	5.8	4.6	4.9	4.6	10.5	10.4	

Fonte: GEE, com base nos dados das estatísticas do Comércio Internacional do INE (últimas versões disponíveis à data da publicação para o período considerado).

Nota:

Países ordenados por ordem decrescente de valor no ano de 2010.

[1] (ago 10-jul 11)/(ago 09-jul 10) x 100 - 100

Quadro 10 – Exportações de mercadorias por mercados de destino (2006-2011) – estrutura (%)

Principais mercados em 2010

Destino	2006	2007	2008	2009	2010	jan-jul	
						2010	2011
Total	100.0	100.0	100.0	100.0	100.0	100.0	100.0
INTRA UE(27)	78.1	77.1	74.4	75.4	75.0	75.3	75.4
UE-15	76.0	74.7	71.6	72.5	71.9	72.2	72.5
Espanha	28.4	28.7	27.9	27.2	26.6	26.9	25.7
Alemanha	13.0	12.9	12.8	13.0	13.0	12.8	13.8
França	12.5	12.6	11.8	12.4	11.8	12.2	12.6
Reino Unido	6.9	6.0	5.5	5.6	5.5	5.5	5.0
Países Baixos	3.7	3.5	3.3	3.6	3.8	4.0	4.2
Itália	4.1	4.1	3.7	3.7	3.8	3.7	3.9
Bélgica	3.1	2.6	2.5	2.5	2.9	2.9	2.9
P. alargamento	2.1	2.4	2.8	2.8	3.1	3.1	2.9
EXTRA UE(27)	21.9	22.9	25.6	24.6	25.0	24.7	24.6
Angola	3.4	4.4	5.8	7.1	5.2	4.8	4.6
EUA	5.9	4.7	3.4	3.2	3.6	3.6	3.3
Brasil	0.7	0.7	0.8	0.9	1.2	1.1	1.3
México	0.4	0.3	0.6	0.6	1.1	1.1	1.1
Suíça	0.8	0.7	0.8	0.9	0.9	0.9	0.9
Marrocos	0.5	0.5	0.7	0.7	0.8	0.8	0.9
Turquia	0.7	0.6	0.6	0.6	0.7	0.8	0.7
Cabo Verde	0.5	0.6	0.7	0.7	0.7	0.7	0.6
China	0.6	0.5	0.5	0.7	0.6	0.6	0.8
Argélia	0.2	0.2	0.5	0.6	0.6	0.5	1.0

Fonte: GEE, com base nos dados das estatísticas do Comércio Internacional do INE (últimas versões disponíveis à data da publicação para o período considerado). Os dados do comércio intracomunitário incluem estimativas para as não respostas assim como para as empresas que se encontram abaixo dos limiares de assimilação.

Quadro 11 – Exportações de mercadorias por mercados de destino (2007-2011) – estrutura (%)
Varição homóloga e contributos
Principais mercados em 2010

Destino	peso 2010 (%)	TVH					Contrib. (p.p.) ^[1]	
		2007	2008	2009	2010	2011	2010	jan-jul 2011
						jan-jul		
Total	100.0	7.4	1.4	-18.4	16.0	16.3	16.0	16.3
INTRA UE(27)	75.0	6.0	-2.1	-17.3	15.4	16.5	11.6	12.4
UE-15	71.9	5.7	-2.8	-17.4	15.0	16.7	10.9	12.1
Espanha	26.6	8.3	-1.4	-20.3	13.2	10.9	3.6	2.9
Alemanha	13.0	6.7	-0.1	-17.1	16.5	25.1	2.1	3.2
França	11.8	8.0	-5.0	-14.2	10.3	20.2	1.3	2.5
Reino Unido	5.5	-5.8	-8.1	-15.8	12.6	4.7	0.7	0.3
Países Baixos	3.8	-0.6	-3.6	-10.2	22.4	23.5	0.8	0.9
Itália	3.8	9.4	-9.4	-17.1	17.4	21.3	0.7	0.8
Bélgica	2.9	-12.2	-1.6	-18.9	34.7	16.7	0.9	0.5
P. alargamento	3.1	18.4	19.2	-16.1	25.5	11.4	0.7	0.4
EXTRA UE(27)	25.0	12.6	13.4	-21.5	17.7	15.7	4.4	3.9
Angola	5.2	39.2	34.3	-0.8	-14.6	12.0	-1.0	0.6
EUA	3.6	-15.1	-25.0	-24.5	31.1	5.9	1.0	0.2
Brasil	1.2	1.4	23.9	-7.9	49.5	35.6	0.5	0.4
México	1.1	-13.8	85.3	-8.5	98.8	13.6	0.6	0.2
Suíça	0.9	-1.4	12.6	-3.5	15.4	11.4	0.1	0.1
Marrocos	0.8	21.6	37.1	-21.2	40.4	28.4	0.3	0.2
Turquia	0.7	-3.3	-2.1	-8.0	32.0	8.0	0.2	0.1
Cabo Verde	0.7	20.2	13.0	-13.5	18.3	-2.5	0.1	0.0
China	0.6	-15.3	1.6	20.5	6.0	42.1	0.0	0.3
Argélia	0.6	9.6	126.9	9.0	8.9	106.6	0.1	0.6

Fonte: GEE, com base nos dados das estatísticas do Comércio Internacional do INE (últimas versões disponíveis à data da publicação para o período considerado). Os dados do comércio intracomunitário incluem estimativas para as não respostas assim como para as empresas que se encontram abaixo dos limiares de assimilação.

Nota:

[1] Contributos para a taxa de crescimento - análise shift-share: (TVH) x (peso no período homólogo anterior) ÷ 100.

Importações* de mercadorias

Quadro 12 – Importações de mercadorias em Portugal por Grupos de Produtos

Dos quais: produtos por Capítulo (NC-2) acima de 55 milhões de euros em 2011

Intra + Extra UE (Cif)

Grp/ NC-2	Grupos de Produtos	Milhões de Euros		Estrutura (%)		Taxas de variação e contributos			
		jan-jul		jan-jul		últimos 12 meses ^[1]		jan-jul	
		2010	2011	2010	2011	TVH ^[2]	Contrib. p.p. ^[3]	TVH	Contrib. p.p. ^[3]
	TOTAL DAS IMPORTAÇÕES	32 625	34 473	100.0	100.0	7.6	7.6	5.7	5.7
000	Agro-alimentares	4 411	5 025	13.5	14.6	10.5	1.5	13.9	1.9
03	Peixe, crustáceos, moluscos e outros invertebrados aquáticos	718	779	2.2	2.3	5.2	0.1	8.6	0.2
10	Cereais	333	500	1.0	1.5	40.7	0.4	50.4	0.5
02	Carnes e miudezas comestíveis	442	474	1.4	1.4	4.2	0.1	7.3	0.1
15	Gorduras, óleos e ceras de origem animal ou vegetal	224	349	0.7	1.0	41.5	0.3	55.8	0.4
12	Sementes e frutos oleaginosos/outros; plantas medicinais; forragens	290	318	0.9	0.9	16.3	0.1	9.9	0.1
08	Frutas e cascas de citrinos e melões	293	275	0.9	0.8	2.7	0.0	-6.0	-0.1
04	Leite e lacticínios, ovos, mel, prod comestíveis origem animal n.e.	279	274	0.9	0.8	-3.1	0.0	-2.1	0.0
19	Prep base cereais/farinhas/amidos/féculas/leite; prod de pasteleria	237	243	0.7	0.7	1.8	0.0	2.6	0.0
23	Resíduos das indust alimentares; alimentos preparados para animais	170	210	0.5	0.6	14.4	0.1	23.7	0.1
22	Bebidas, líquidos alcoólicos e vinagres	204	210	0.6	0.6	-1.8	0.0	3.2	0.0
21	Preparações alimentícias diversas	205	207	0.6	0.6	0.7	0.0	0.8	0.0
07	Produtos hortícolas, plantas, raízes e tubérculos comestíveis	174	196	0.5	0.6	20.2	0.1	12.9	0.1
17	Açúcares e produtos de confeitaria	138	162	0.4	0.5	1.5	0.0	16.9	0.1
20	Preparações de prod hortícolas, de frutas ou outras partes de plantas	148	155	0.5	0.4	2.7	0.0	5.0	0.0
09	Café, chá, mate e especiarias	97	126	0.3	0.4	21.3	0.1	29.9	0.1
16	Preparações de carne/peixe/crustác/moluscos/our invert aquáticos	110	124	0.3	0.4	9.3	0.0	11.9	0.0
24	Tabaco e seus sucedâneos manufacturados	56	114	0.2	0.3	68.5	0.1	102.8	0.2
01	Animais vivos	102	106	0.3	0.3	4.0	0.0	4.0	0.0
18	Cacau e suas preparações	74	71	0.2	0.2	-2.9	0.0	-4.1	0.0
100	Energéticos	4 682	5 965	14.4	17.3	26.2	3.6	27.4	3.9
27	Combustíveis, óleos e ceras minerais; destilados; mat betuminosas	4 682	5 965	14.4	17.3	26.2	3.6	27.4	3.9
200	Químicos	5 006	5 546	15.3	16.1	11.4	1.7	10.8	1.7
29	Plástico e suas obras	1 264	1 480	3.9	4.3	16.5	0.6	17.1	0.7
30	Produtos farmacêuticos	1 272	1 217	3.9	3.5	-3.3	-0.1	-4.3	-0.2
29	Produtos químicos orgânicos	569	673	1.7	2.0	21.9	0.3	18.2	0.3
40	Borracha e suas obras	409	489	1.3	1.4	19.9	0.2	19.7	0.2
38	Produtos diversos das indústrias químicas	382	486	1.2	1.4	29.0	0.3	27.1	0.3
32	Extractos tanantes, taninos, pigmentos, corantes, tintas e vernizes	269	311	0.8	0.9	15.3	0.1	15.5	0.1
33	Óleos essenciais e resinóides; prod perfumaria/toucadour; cosméticos	308	288	0.9	0.8	-3.5	0.0	-6.3	-0.1
34	Sabões, prod limpeza, ceras artificiais, velas, pastas moldar, semel	186	206	0.6	0.6	8.6	0.1	10.4	0.1
28	Químicos inorgânicos; compostos de met preciosos/isótopos/semelh	145	203	0.4	0.6	35.6	0.2	40.1	0.2
31	Aduos (fertilizantes)	108	107	0.3	0.3	11.3	0.0	-0.8	0.0
300	Peles, madeira, cortiça e papel	1 500	1 616	4.6	4.7	8.6	0.4	7.7	0.4
48	Papel, cartão, e suas obras; obras de pasta de celulose	625	649	1.9	1.9	4.8	0.1	3.9	0.1
44	Madeira e suas obras; carvão vegetal	335	362	1.0	1.1	11.5	0.1	8.3	0.1
41	Peles (excepto c/pêlo) e couros	212	253	0.6	0.7	17.7	0.1	19.5	0.1
42	Obras de couro; artigos correio/seleiro/viagem; bolsas; obras tripa	126	121	0.4	0.4	0.3	0.0	-4.0	0.0
49	Livros, jornais, outr prod das indust gráficas; textos, planos e plantas	123	106	0.4	0.3	-6.3	0.0	-13.4	-0.1
45	Cortiça e suas obras	53	78	0.2	0.2	28.4	0.0	46.8	0.1
400	Têxteis, vestuário e calçado	2 142	2 292	6.6	6.7	9.2	0.6	7.0	0.5
62	Vestuário excepto malha e seus acessórios	472	487	1.4	1.4	3.4	0.1	3.2	0.0
61	Vestuário de malha e seus acessórios	446	466	1.4	1.4	7.5	0.1	4.5	0.1
64	Calçado, polainas e semelhantes, e suas partes	285	315	0.9	0.9	13.4	0.1	10.4	0.1
52	Algodão	264	284	0.8	0.8	20.6	0.2	7.2	0.1
55	Fibras têxteis sintéticas ou artificiais, descontinuas	127	162	0.4	0.5	21.5	0.1	27.8	0.1
54	Filamentos têxteis, lâminas e semelhantes, sintéticos ou artificiais	144	161	0.4	0.5	10.4	0.0	12.0	0.1
63	Outras confecções têxteis; calçado/chapéus/semelh, usados; trapos	87	85	0.3	0.2	6.2	0.0	-2.3	0.0
51	Lã, pelos finos ou grosseiros; fios e tecidos de crina	62	69	0.2	0.2	7.7	0.0	10.7	0.0
59	Tecidos impregnados/revestidos/recobertos; artigos p/ uso técnico	54	60	0.2	0.2	3.5	0.0	12.2	0.0
500	Minérios e metais	2 810	3 153	8.6	9.1	11.9	1.0	12.2	1.1
72	Ferro fundido, ferro e aço	1 034	1 268	3.2	3.7	22.1	0.7	22.6	0.7
73	Obras de ferro fundido, ferro ou aço	520	544	1.6	1.6	-3.6	-0.1	4.7	0.1
76	Alumínio e suas obras	437	416	1.3	1.2	1.8	0.0	-4.9	-0.1
74	Cobre e suas obras	322	403	1.0	1.2	29.4	0.3	25.1	0.2
83	Obras diversas de metais comuns	138	143	0.4	0.4	4.1	0.0	3.3	0.0
71	Pérolas; pedras preciosas/metais prec e obras; bijuteria; moedas	106	114	0.3	0.3	7.1	0.0	6.9	0.0
82	Ferramentas, artef cutelaria, talheres, suas partes, em metal comum	95	98	0.3	0.3	3.7	0.0	3.7	0.0
25	Sal, enxofre, terras e pedras, gesso, cal e cimento	86	84	0.3	0.2	2.1	0.0	-3.0	0.0
600	Máquinas [4]	5 290	5 080	16.2	14.7	-1.7	-0.3	-4.0	-0.6
84	Reactores, caldeiras, máquinas e aparelh mecânicos, e suas partes	2 695	2 566	8.3	7.4	-2.6	-0.2	-4.8	-0.4
85	Máquinas e aparelh eléctric; grav/reprod imagem e som; suas partes	2 595	2 514	8.0	7.3	-0.8	-0.1	-3.1	-0.2
700	Material de transporte [5]	4 769	4 010	14.6	11.6	-3.9	-0.5	-15.9	-2.3
87	Veic automóveis, tractores, ciclos, outr veic terrest; suas partes	3 951	3 865	12.1	11.2	5.1	0.6	-2.2	-0.3
88	Aeronaves, aparelhos espaciais e suas partes	191	98	0.6	0.3	-68.3	-0.7	-48.3	-0.3
800	Produtos acabados diversos	2 016	1 784	6.2	5.2	-7.3	-0.5	-11.5	-0.7
90	Aparelh óptica/fotog/cinema/medida/precisão/médicos/outros; partes	649	607	2.0	1.8	-3.0	-0.1	-6.5	-0.1
94	Mobiliário/colchões/semelh; aparelh iluminação; const pré-fabricadas	455	460	1.4	1.3	-3.3	0.0	1.0	0.0
70	Vidro e suas obras	200	201	0.6	0.6	9.8	0.1	0.6	0.0
95	Brinquedos, jogos, artigos para divertimento/desporto; suas partes	172	162	0.5	0.5	-4.9	0.0	-5.9	0.0
68	Obras de pedra, gesso, cimento, amianto, mica ou matérias semelh	96	89	0.3	0.3	-7.8	0.0	-7.3	0.0
69	Produtos cerâmicos	75	72	0.2	0.2	-4.2	0.0	-3.1	0.0
91	Artigos de relojoaria	76	70	0.2	0.2	-4.4	0.0	-8.2	0.0

Por memória:

Total sem energéticos | 27 943 | 28 508 | 85.6 | 82.7 | 4.5 | 3.9 | 2.0 | 1.7

Fonte: GEE, com base nos dados das estatísticas do Comércio Internacional do INE (últimas versões disponíveis à data da publicação para o período considerado). Os dados do comércio intracomunitário incluem estimativas para as não respostas assim como para as empresas que se encontram abaixo dos limiares de assimilação.

Notas:

* Somatório das Importações de mercadorias provenientes da UE com as Importações de Países Terceiros.

Composição dos Grupos de Produtos – 000 (Capº 01 a 24 da NC) – 100 (Capº 27) – 200 (Capº 28 a 40) – 300 (Capº 41 a 49) 400 – (Capº 50 a 67) – 500 (Capº 25, 26, 71 a 83) – 600 (Capº 84 e 85) – 700 (Capº 86 a 89) – 800 (Capº 68 a 70 e 90 a 99).

[1] Últimos 12 meses a terminar em julho de 2011

[2] (ago 10-jul 11)/(ago 09-jul 10) x 100 – 100

[3] Contributo para a taxa de crescimento das Exportações (%) - análise shift-share: (VH) x (peso no período homólogo anterior) + 100.

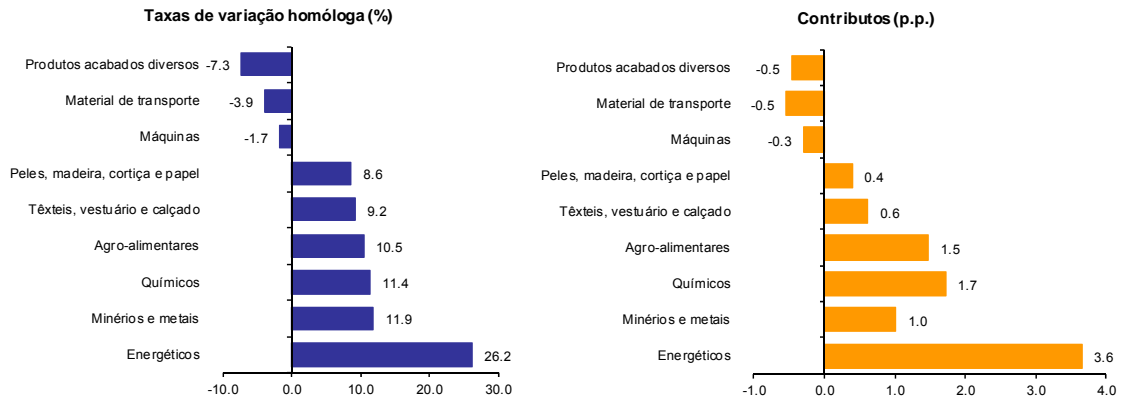
[4] Não inclui tractores.

[5] Inclui tractores.

Gráfico 4 – Taxas de crescimento das importações de mercadorias em Portugal por grupos de produtos e respectivos contributos

Últimos 12 meses a terminar em julho de 2011

Intra + Extra UE



Fonte: Quadro12 – Importações de mercadorias em Portugal por grupos de produtos.

Quadro 13 – Evolução das importações de mercadorias em Portugal com origem numa selecção de mercados

Versão preliminar de janeiro a julho de 2011

Origem	Intra + Extra UE (Cif)		valores em milhões de euros					
	jan-jul		Estrutura (%)		Taxas de variação e contributos			
	2010	2011	jan-jul		12 meses ^[1]		jan-jul	
			2010	2011	VH ^[2]	Contrib. p.p. ^[3]	VH	Contrib. p.p. ^[3]
TOTAL	32 625	34 473	100.0	100.0	7.6	7.6	5.7	5.7
INTRA UE(27)	24 599	25 190	75.4	73.1	4.6	3.5	2.4	1.8
dos quais:								
UE-15	23 847	24 355	73.1	70.7	4.5	3.3	2.1	1.6
Espanha	9 963	10 678	30.5	31.0	7.0	2.2	7.2	2.2
Alemanha	4 426	4 356	13.6	12.6	8.0	1.1	-1.6	-0.2
França	2 471	2 436	7.6	7.1	-5.4	-0.4	-1.4	-0.1
Itália	1 941	1 867	5.9	5.4	-1.4	-0.1	-3.8	-0.2
Países Baixos	1 694	1 649	5.2	4.8	3.2	0.2	-2.7	-0.1
Reino Unido	1 245	1 160	3.8	3.4	3.2	0.1	-6.9	-0.3
Bélgica	921	937	2.8	2.7	6.9	0.2	1.8	0.1
Suécia	354	379	1.1	1.1	4.6	0.0	6.9	0.1
Irlanda	298	338	0.9	1.0	10.7	0.1	13.4	0.1
Alargamento	752	835	2.3	2.4	6.7	0.2	11.0	0.3
EXTRA UE(27)	8 027	9283	24.6	26.9	17.3	4.1	15.6	3.8
dos quais:								
China	886	862	2.7	2.5	11.9	0.3	-2.8	-0.1
Nigéria	852	1 024	2.6	3.0	5.6	0.1	20.2	0.5
Brasil	600	882	1.8	2.6	40.7	0.7	47.0	0.9
EUA	488	664	1.5	1.9	17.5	0.3	36.1	0.5
Líbia	373	14	1.1	0.0	-25.0	-0.2	-96.3	-1.1
Cazaquistão	387	421	1.2	1.2	48.0	0.4	8.8	0.1
Angola	326	426	1.0	1.2	55.9	0.4	30.8	0.3
Noruega	389	314	1.2	0.9	-31.9	-0.4	-19.5	-0.2
Arábia Saudita	335	526	1.0	1.5	35.8	0.3	57.3	0.6
Rússia	283	364	0.9	1.1	-21.1	-0.2	28.7	0.2
Índia	253	330	0.8	1.0	32.1	0.2	30.3	0.2
Suíça	214	216	0.7	0.6	3.8	0.0	1.1	0.0
Japão	220	201	0.7	0.6	7.0	0.0	-8.9	-0.1
Por memória:								
OPEP ^[4]	2 260	2 761	6.9	8.0	18.6	1.2	22.2	1.5
EFTA	614	542	1.9	1.6	-19.3	-0.4	-11.7	-0.2
PALOP	338	442	1.0	1.3	48.5	0.4	30.9	0.3

Fonte: GEE, com base nos dados das estatísticas do Comércio Internacional do INE (últimas versões disponíveis à data da publicação para o período considerado). Os dados do comércio intracomunitário incluem estimativas para as não respostas assim como para as empresas que se encontram abaixo dos limiares de assimilação.

Notas:

Países ordenados por ordem decrescente de valor no ano de 2010.

[1] Últimos 12 meses a terminar em julho de 2011

[2] (ago 10-jul 11)/(ago 09-jul 10) x 100 - 100

[3] Contributos para a taxa de crescimento das importações - análise shift-share: (TVH) x (peso no período homólogo anterior) ÷ 100.

[4] Inclui Angola.

Quadro 14 – Importações portuguesas por grupos de produtos (Extra-UE)

Versão preliminar de janeiro a julho de 2011

Grupos de Produtos	janeiro a julho		TVH (%)		Estrutura (%)		
	2010	2011	últimos 12 meses [1]	jan-jul 11/10	últimos 12 meses [1]	jan-jul	
						2010	2011
	valores em milhões de Euros						
Total das Importações	8 027	9 283	17.3	15.6	100.0	100.0	100.0
000 Agro-alimentares	911	1 305	33.4	43.3	13.6	11.3	14.1
100 Energéticos	3 657	4 610	23.3	26.1	48.3	45.6	49.7
200 Químicos	671	804	30.2	19.9	8.6	8.4	8.7
300 Peles, madeira, cortiça e papel	244	263	22.8	7.7	2.9	3.0	2.8
400 Têxteis, vestuário e calçado	474	509	22.8	7.5	5.9	5.9	5.5
500 Minérios e metais	471	532	16.2	13.0	5.7	5.9	5.7
600 Máquinas (2)	891	769	-4.9	-13.7	9.0	11.1	8.3
700 Material de transporte (3)	440	243	-37.4	-44.8	2.9	5.5	2.6
800 Produtos acabados diversos	270	249	-0.7	-7.9	3.0	3.4	2.7
Por memória:							
<i>Total sem energéticos</i>	<i>4 370</i>	<i>4 673</i>	<i>12.2</i>	<i>6.9</i>	<i>51.7</i>	<i>54.4</i>	<i>50.3</i>

Fonte: GEE, com base nos dados das estatísticas do Comércio Internacional do INE (últimas versões disponíveis à data da publicação para o período considerado).

Notas:

Composição dos Grupos de Produtos – 000 (Capº 01 a 24 da NC) - 100 (Capº 27) – 200 (Capº 28 a 40) – 300 (Capº 41 a 49) - 400 (Capº 50 a 67) – 500 (Capº 25, 26, 71 a 83) – 600 (Capº 84 e 85) – 700 (Capº 86 a 89) – 800 (Capº 68 a 70 e 90-99).

[1] Últimos 12 meses a terminar em julho de 2011

[2] Não inclui tractores agrícolas.

[3] Inclui tractores agrícolas.

Quadro 15 – Evolução das importações de mercadorias portuguesas com origem numa selecção de mercados

Versão preliminar de janeiro a julho de 2011

Origem	jan-jul		Estrutura (%)				Taxas de variação	
	2010	2011	Anual		jan-jul		últimos 12 meses [1]	jan-jul 11/10
			2005	2010	2010	2011		
	valores em milhões de euros							
EXTRA UE(27)	8 027	9 283	100.0	100.0	100.0	100.0	17.3	15.6
dos quais:								
China	886	862	4.9	11.4	11.0	9.3	11.9	-2.8
Nigéria	852	1 024	8.4	9.9	10.6	11.0	5.6	20.2
Brasil	600	882	8.5	7.6	7.5	9.5	40.7	47.0
EUA	488	664	9.3	6.1	6.1	7.2	17.5	36.1
Líbia	373	14	2.6	5.3	4.6	0.1	-25.0	-96.3
Cazaquistão	387	421	2.2	4.6	4.8	4.5	48.0	8.8
Angola	326	426	0.2	4.1	4.1	4.6	55.9	30.8
Noruega	389	314	4.6	3.8	4.9	3.4	-31.9	-19.5
Arábia Saudita	335	526	3.7	3.8	4.2	5.7	35.8	57.3
Rússia	283	364	3.3	3.0	3.5	3.9	-21.1	28.7
Índia	253	330	1.8	3.0	3.2	3.6	32.1	30.3
Suíça	214	216	2.8	2.7	2.7	2.3	3.8	1.1
Japão	220	201	5.1	2.6	2.7	2.2	7.0	-8.9
Turquia	199	66	3.1	2.3	2.5	0.7	-41.8	-66.6
Por memória:								
OPEP [2]	2 260	2 761	28.5	27.6	28.2	29.7	18.6	22.2
EFTA	614	542	7.7	6.6	7.6	5.8	-19.3	-11.7
PALOP	338	442	0.6	4.3	4.2	4.8	48.5	30.9

Fonte: GEE, com base nos dados das estatísticas do Comércio Internacional do INE (últimas versões disponíveis à data da publicação para o período considerado).

Notas:

Países ordenados por ordem decrescente de valor no ano de 2010.

[1] (ago 10-jul 11)/(ago 09-jul 10) x 100 - 100

[2] Inclui Angola.

Evolução por zonas geográficas e económicas

Quadro 16 – Evolução do comércio internacional de Portugal por zonas geográficas e económicas (Intra + Extra-UE)

Período de análise: janeiro a julho

Valores em 1000 Euros

Zonas Geográf./ Económicas		IMPORTAÇÕES (Cif) ⁽¹⁾				EXPORTAÇÕES (Fob) ⁽²⁾				Cobert (fob/cif) 2011	Saldo (fob-cif)	
Principais Países		2010	2011	Taxa Var	Estrut 2011	2010	2011	Taxa Var	Estrut 2011		2010	2011
Cod												
MUNDO		32 625 490	34 472 597	5.7	100.0	21 209 810	24 668 530	16.3	100.0	71.6	- 11 415 680	- 9 804 067
INTRA UE(27)		24 598 891	25 189 919	2.4	73.1	15 976 126	18 612 239	16.5	75.4	73.9	- 8 622 764	- 6 577 680
001	FR França	2 470 549	2 436 317	-1.4	7.1	2 580 333	3 102 596	20.2	12.6	127.3	109 785	666 279
003	NL Países Baixos	1 693 898	1 648 695	-2.7	4.8	845 717	1 044 811	23.5	4.2	63.4	- 848 181	- 603 885
004	DE Alemanha	4 426 030	4 355 650	-1.6	12.6	2 717 412	3 399 922	25.1	13.8	78.1	- 1 708 618	- 955 728
005	IT Itália	1 940 779	1 866 655	-3.8	5.4	783 258	949 743	21.3	3.9	50.9	- 1 157 521	- 916 911
006	GB Reino Unido	1 245 114	1 159 645	-6.9	3.4	1 176 763	1 231 917	4.7	5.0	106.2	- 68 351	72 272
007	IE Irlanda	298 366	338 492	13.4	1.0	56 488	71 377	26.4	0.3	21.1	- 241 878	- 267 116
008	DK Dinamarca	186 367	192 064	3.1	0.6	157 001	154 170	-1.8	0.6	80.3	- 29 366	- 37 895
009	GR Grécia	61 420	79 919	30.1	0.2	59 712	63 359	6.1	0.3	79.3	- 1 708	- 16 560
011	ES Espanha	9 962 601	10 678 064	7.2	31.0	5 708 198	6 329 066	10.9	25.7	59.3	- 4 254 403	- 4 348 998
017	BE Bélgica	921 072	937 422	1.8	2.7	618 863	721 952	16.7	2.9	77.0	- 302 209	- 215 470
018	LU Luxemburgo	30 884	36 845	19.3	0.1	28 580	34 428	20.5	0.1	93.4	- 2 305	- 2 416
030	SE Suécia	354 233	378 829	6.9	1.1	189 154	257 639	36.2	1.0	68.0	- 165 079	- 121 191
032	FI Finlândia	90 334	87 809	-2.8	0.3	103 631	129 531	25.0	0.5	147.5	13 297	41 722
038	AT Áustria	165 499	158 762	-4.1	0.5	114 099	135 546	18.8	0.5	85.4	- 51 400	- 23 217
046	MT Malta	12 508	12 649	1.1	0.0	12 342	8 530	-30.9	0.0	67.4	- 166	- 4 119
053	EE Estónia	3 336	4 661	39.7	0.0	7 509	7 862	4.7	0.0	168.7	4 173	3 201
054	LV Letónia	1 396	2 359	69.0	0.0	4 570	3 803	-16.8	0.0	161.2	3 174	1 444
055	LT Lituânia	17 242	44 393	157.5	0.1	10 945	12 700	16.0	0.1	28.6	- 6 297	- 31 694
060	PL Polónia	206 460	230 726	11.8	0.7	186 134	220 356	18.4	0.9	95.5	- 20 326	- 10 371
061	CZ Rep Checa	197 441	216 273	9.5	0.6	140 800	160 692	14.1	0.7	74.3	- 56 642	- 55 581
063	SK Eslováquia	58 601	68 689	17.2	0.2	40 202	63 150	32.2	0.2	77.4	- 18 400	- 15 539
064	HU Hungria	164 052	131 818	-19.6	0.4	58 923	72 637	23.3	0.3	55.1	- 105 129	- 59 182
066	RO Roménia	60 323	64 050	6.2	0.2	110 957	125 900	13.5	0.5	196.6	50 634	61 850
068	BG Bulgária	10 368	35 258	240.1	0.1	37 343	26 101	-30.1	0.1	74.0	26 975	- 9 157
091	SI Eslovénia	19 223	22 453	16.8	0.1	12 988	13 488	3.8	0.1	60.1	- 6 234	- 8 966
600	CY Chipre	742	1 339	80.4	0.0	29 769	21 582	-27.5	0.1	1611.7	29 026	20 243
DIVERSOS		53	81	54.1	0.0	184 434	259 384	40.6	1.1	320109.0	184 382	259 303
EXTRA UE(27)		8 026 599	9 282 678	15.6	26.9	5 233 684	6 056 290	15.7	24.6	65.2	- 2 792 916	- 3 226 387
dos quais:												
1-EUROPA		1 187 821	1 099 912	-7.4	3.2	679 477	717 363	5.6	2.9	65.2	- 508 344	- 382 549
EFTA		613 761	541 837	-11.7	1.6	253 881	280 185	10.4	1.1	51.7	- 359 880	- 261 652
024	IS Islândia	10 298	11 609	12.7	0.0	2 226	2 267	1.9	0.0	19.5	- 8 072	- 9 341
028	NO Noruega	389 455	313 576	-19.5	0.9	51 686	55 094	6.6	0.2	17.6	- 337 769	- 258 482
039	CH Suíça	213 801	216 229	1.1	0.6	199 902	222 599	11.4	0.9	102.9	- 13 898	6 370
OUTR. EUROPA		574 060	558 075	-2.8	1.6	425 596	437 178	2.7	1.8	78.3	- 148 465	- 120 897
052	TR Turquia	199 054	66 498	-66.6	0.2	166 848	180 258	8.0	0.7	271.1	- 32 206	113 759
075	RU Rússia	283 200	364 493	28.7	1.1	69 938	81 825	17.0	0.3	22.4	- 213 262	- 282 668
092	HR Croácia	3 336	3 795	13.8	0.0	7 992	9 692	21.3	0.0	255.4	4 656	5 897
2-ÁFRICA		2 208 556	2 547 075	15.3	7.4	1 967 037	2 381 985	21.1	9.7	93.5	- 241 519	- 165 090
MAGHREB		273 528	733 651	168.2	2.1	377 710	561 027	48.5	2.3	76.5	104 182	- 172 625
204	MA Marrocos	60 246	88 517	46.9	0.3	179 022	229 780	28.4	0.9	259.6	118 775	141 262
208	DZ Argélia	154 216	626 455	306.2	1.8	115 472	238 526	106.6	1.0	38.1	- 38 744	- 387 929
212	TN Tunísia	59 066	18 679	-68.4	0.1	83 217	92 721	11.4	0.4	496.4	24 151	74 042
PALOP		337 821	442 260	30.9	1.3	1 299 894	1 477 523	13.7	6.0	334.1	962 073	1 035 263
247	CV Cabo Verde	4 512	6 274	39.1	0.0	156 495	152 577	-2.5	0.6	2432.1	151 984	146 304
257	GW Guiné-Bissau	237	176	-25.8	0.0	20 793	36 971	77.8	0.1	20985.7	20 555	36 795
311	ST STomé e Príncipe	208	202	-2.9	0.0	23 251	24 659	6.1	0.1	12208.9	23 043	24 457
330	AO Angola	325 830	426 154	30.8	1.2	1 022 156	1 145 011	12.0	4.6	268.7	696 327	718 857
366	MZ Moçambique	7 034	9 455	34.4	0.0	77 198	118 305	53.2	0.5	1251.3	70 164	108 850
OUTR. ÁFRICA		1 597 207	1 371 164	-14.2	4.0	289 433	343 435	18.7	1.4	25.0	- 1 307 774	- 1 027 728
216	LY Líbia	373 092	13 639	-96.3	0.0	19 206	7 564	-60.6	0.0	55.5	- 353 885	- 6 074
220	EG Egipto	46 842	57 760	23.3	0.2	48 431	37 056	-23.5	0.2	64.2	1 589	- 20 704
272	CI Costa do Marfim	12 833	7 347	-42.7	0.0	14 009	8 648	-38.3	0.0	117.7	1 176	1 300
288	NG Nigéria	852 015	1 023 834	20.2	3.0	32 376	62 589	93.3	0.3	6.1	- 819 639	- 961 245
388	ZA África do Sul	66 560	52 397	-21.3	0.2	41 708	47 982	15.0	0.2	91.6	- 24 852	- 4 415

(continua)

Período de análise: janeiro a julho

Zonas Geográficas/Económicas		IMPORTAÇÕES (Cif) [1]				EXPORTAÇÕES (Fob) [2]				Cobert (fob/cif) 2010	Saldo (fob-cif)	
Principais Países		2010	2011	Taxa Var	Estrut 2011	2010	2011	Taxa Var	Estrut 2011		2010	2011
Cod												
3-AMÉRICA		1 741 523	2 369 164	36.0	6.9	1 601 821	1 742 512	8.8	7.1	73.5	- 139 701	- 626 652
NAFTA		723 329	988 417	36.6	2.9	1 125 249	1 192 385	6.0	4.8	120.6	401 920	203 969
400	US EUA	488 194	664 234	36.1	1.9	772 340	817 565	5.9	3.3	123.1	284 146	153 331
404	CA Canadá	147 001	138 909	-5.5	0.4	116 660	106 333	-8.9	0.4	76.5	- 30 341	- 32 576
412	MX México	88 135	185 274	110.2	0.5	236 248	268 487	13.6	1.1	144.9	148 114	83 214
MERCOSUL		713 437	1 085 450	52.1	3.1	267 726	354 692	32.5	1.4	32.7	- 445 712	- 730 757
508	BR Brasil	599 810	881 657	47.0	2.6	230 747	312 972	35.6	1.3	35.5	- 369 063	- 568 686
528	AR Argentina	49 659	115 094	131.8	0.3	34 220	28 675	-16.2	0.1	24.9	- 15 439	- 86 419
OUTR. AMÉRICA		304 756	295 298	-3.1	0.9	208 847	195 434	-6.4	0.8	66.2	- 95 909	- 99 864
424	HN Honduras	2 771	7 572	173.3	0.0	612	1 678	174.0	0.0	22.2	- 2 159	- 5 894
436	CR Costa Rica	34 831	33 859	-2.8	0.1	6 872	4 056	-41.0	0.0	12.0	- 27 959	- 29 803
448	CU Cuba	12 266	3 827	-68.8	0.0	8 419	14 792	75.7	0.1	386.5	- 3 847	10 965
480	CO Colômbia	50 874	122 475	140.7	0.4	5 258	7 206	37.1	0.0	5.9	- 45 617	- 115 269
484	VE Venezuela	66 650	2 208	-96.7	0.0	81 773	76 587	-6.3	0.3	3469.4	15 123	74 380
500	EC Equador	15 014	14 907	-0.7	0.0	3 574	6 188	73.2	0.0	41.5	- 11 440	- 8 719
512	CL Chile	52 762	39 468	-25.2	0.1	50 436	50 853	0.8	0.2	128.8	- 2 325	11 384
4-ÁSIA		2 834 746	3 225 469	13.8	9.4	646 379	831 404	28.6	3.4	25.8	- 2 188 367	- 2 394 064
PRÓX/MÉD OR		534 298	831 962	55.7	2.4	227 824	243 625	6.9	1.0	29.3	- 306 474	- 588 337
612	IQ Iraque	51	0	-99.2	0.0	857	2 068	141.2	0.0	494686.1	806	2 067
616	IR Irão	105 031	2 816	-97.3	0.0	21 716	25 143	15.8	0.1	892.9	- 83 315	22 327
624	IL Israel	48 104	59 902	24.5	0.2	39 730	47 345	19.2	0.2	79.0	- 8 374	- 12 557
632	SA Arábia Saudita	334 615	526 460	57.3	1.5	45 132	54 143	20.0	0.2	10.3	- 289 483	- 472 317
647	AE Emiratos Árabes Unidos	18 595	61 926	233.0	0.2	45 497	53 671	18.0	0.2	86.7	26 901	- 8 255
ASEAN		227 956	278 154	22.0	0.8	56 488	75 620	33.9	0.3	27.2	- 171 468	- 202 534
680	TH Tailândia	62 520	72 239	15.5	0.2	7 798	9 674	24.1	0.0	13.4	- 54 721	- 62 565
700	ID Indonésia	42 577	58 513	37.4	0.2	4 411	3 740	-15.2	0.0	6.4	- 38 167	- 54 773
701	MY Malásia	63 009	67 537	7.2	0.2	6 546	8 383	28.1	0.0	12.4	- 56 463	- 59 154
706	SG Singapura	17 337	16 041	-7.5	0.0	29 488	44 315	50.3	0.2	276.3	12 151	28 274
708	PH Filipinas	9 833	9 750	-0.8	0.0	2 103	2 821	34.1	0.0	28.9	- 7 730	- 6 929
OUTROS ÁSIA		2 072 492	2 115 353	2.1	6.1	362 068	512 159	41.5	2.1	24.2	- 1 710 425	- 1 603 194
626	TL Timor-Leste	651	643	-1.3	0.0	3 175	2 344	-26.2	0.0	364.6	2 524	1 701
662	PK Paquistão	46 075	57 403	24.6	0.2	6 322	9 143	44.6	0.0	15.9	- 39 754	- 48 260
664	IN Índia	253 481	330 263	30.3	1.0	28 962	58 514	102.0	0.2	17.7	- 224 519	- 271 749
720	CN China	886 366	861 854	-2.8	2.5	134 854	191 570	42.1	0.8	22.2	- 751 511	- 670 283
728	KR Coreia do Sul	149 308	138 318	-7.4	0.4	28 132	28 902	2.7	0.1	20.9	- 121 175	- 109 416
732	JP Japão	220 422	200 785	-8.9	0.6	65 055	112 250	72.5	0.5	55.9	- 155 366	- 88 535
736	TW Taiwan	85 954	59 875	-30.3	0.2	14 122	39 016	176.3	0.2	65.2	- 71 832	- 20 859
740	HK Hong-Kong	19 112	16 155	-15.5	0.0	66 825	55 599	-16.8	0.2	344.2	47 713	39 444
743	MO Macau	267	205	-23.2	0.0	7 653	8 455	10.5	0.0	4117.1	7 386	8 250
5-AUSTR,OC,REG P.		20 746	28 803	38.8	0.1	53 482	46 790	-12.5	0.2	162.4	32 735	17 986
800	AU Austrália	7 582	7 538	-0.6	0.0	42 449	40 024	-5.7	0.2	531.0	34 867	32 487
804	NZ Nova Zelândia	12 878	20 748	61.1	0.1	4 294	5 358	24.8	0.0	25.8	- 8 584	- 15 390
6-DIVERSOS		33 207	12 255	-63.1	0.0	285 488	336 236	17.8	1.4	2743.7	252 280	323 981
952	QS Prov Bordo Extra	0	0	0.0	0.0	245 354	281 954	14.9	1.1	0.0	245 354	281 954
960	QW Países não det Extra	33 207	12 255	-63.1	0.0	40 133	54 282	35.3	0.2	442.9	6 925	42 027

Por memória:

Intra UE-15	23 847 198	24 355 250	2.1	70.7	15 323 645	17 885 440	16.7	72.5	73.4	- 8 523 553	- 6 469 810
Intra-alargamento	751 693	834 670	11.0	2.4	652 482	726 800	11.4	2.9	87.1	- 99 211	- 107 870
OCDE (excl. países UE)	1 926 127	1 963 717	2.0	5.7	1 685 841	1 839 138	9.1	7.5	93.7	- 240 285	- 124 580
OPEP	2 259 706	2 760 826	22.2	8.0	1 413 758	1 684 040	19.1	6.8	61.0	- 845 948	- 1 076 785
ACP	1 575 208	1 791 656	13.7	5.2	1 565 512	1 793 901	14.6	7.3	100.1	- 9 697	2 245
CPLP	938 282	1 324 560	41.2	3.8	1 533 816	1 792 839	16.9	7.3	135.4	595 534	468 279
CEI (Com. Estados Indep.)	742 908	999 775	34.6	2.9	90 644	103 531	14.2	0.4	10.4	- 652 264	- 896 244
Mashrak	53 401	63 123	18.2	0.2	89 892	76 853	-14.5	0.3	121.8	36 491	13 730
EUROMED	574 087	923 174	60.8	2.7	674 180	865 482	28.4	3.5	93.8	100 093	- 57 692
Países da Am. Latina	1 056 722	1 520 983	43.9	4.4	685 177	812 455	18.6	3.3	53.4	- 371 545	- 708 528
Merc. Comum Am. Central	41 933	46 099	9.9	0.1	15 870	17 345	9.3	0.1	37.9	- 26 063	- 28 754
Grupo Andino	147 240	160 158	8.8	0.5	101 303	100 691	-0.6	0.4	62.6	- 45 937	- 59 468
ASEM (relac. Euro-Ásia)	1 783 608	1 866 777	4.7	5.4	319 825	476 007	48.8	1.9	25.5	- 1 463 783	- 1 390 770
EDA (Econ Dinâm Asiát.)	397 239	370 166	-6.8	1.1	152 912	185 890	21.6	0.8	50.2	- 244 328	- 184 276
China+H.Kong+Macau	905 744	878 214	-3.0	2.5	209 332	255 625	22.1	1.0	29.1	- 696 412	- 622 590

Fonte: GEE, com base nos dados das estatísticas do Comércio Internacional do INE (últimas versões disponíveis à data da publicação para o período considerado). Os dados do comércio intracomunitário incluem estimativas para as não respostas assim como para as empresas que se encontram abaixo dos limiares de assimilação.

Notas:

[1] Somatório das Importações com origem no espaço comunitário com as Importações provenientes dos Países Terceiros.

[2] Somatório das Exportações de mercadorias para a UE com as Exportações para Países Terceiros

**Quadro 17 – Comércio Internacional de mercadorias de Portugal
por zonas geográficas e económicas (Intra + Extra-UE)**
Importações ^[1] - Contributos dos principais países de origem para a taxa de crescimento global

Período de análise: janeiro a julho

Países e Regiões	1000 Euros			Peso no Total (%)		Taxas de variação e contributos				
	Ano de 2010	jan-jul		jan-jul		12 meses ^[2]		jan-jul		
		Rank.	2010	2011	2010	2011	VH ^[3]	Contrib. p.p. ^[4]	VH	Contrib. ^[4]
MUNDO	57 053 115	32 625 490	34 472 597	100.00	100.00	7.56	7.56	5.66	5.66	
INTRA UE(27)	43 204 547	24 598 891	25 189 919	75.40	73.07	4.56	3.49	2.40	1.81	
011 ES Espanha	17 808 554	1	9 962 601	10 678 064	30.54	30.98	7.01	2.22	7.18	2.19
004 DE Alemanha	7 913 420	2	4 426 030	4 355 650	13.57	12.64	8.02	1.06	-1.59	-0.22
001 FR França	4 138 028	3	2 470 549	2 436 317	7.57	7.07	-5.36	-0.42	-1.39	-0.10
005 IT Itália	3 244 804	4	1 940 779	1 866 655	5.95	5.41	-1.40	-0.08	-3.82	-0.23
003 NL Países Baixos	2 932 135	5	1 693 898	1 648 695	5.19	4.78	3.24	0.17	-2.67	-0.14
006 GB Reino Unido	2 152 560	6	1 245 114	1 159 645	3.82	3.36	3.18	0.12	-6.86	-0.26
017 BE Bélgica	1 626 441	7	921 072	937 422	2.82	2.72	6.86	0.19	1.78	0.05
030 SE Suécia	588 670	14	354 233	378 829	1.09	1.10	4.63	0.05	6.94	0.08
007 IE Irlanda	547 762	16	298 366	338 492	0.91	0.98	10.70	0.10	13.45	0.12
061 CZ Rep Checa	356 077	23	197 441	216 273	0.61	0.63	23.92	0.13	9.54	0.06
060 PL Polónia	353 417	24	206 460	230 726	0.63	0.67	3.14	0.02	11.75	0.07
008 DK Dinamarca	314 621	26	186 367	192 064	0.57	0.56	2.38	0.01	3.06	0.02
038 AT Áustria	291 624	27	165 499	158 762	0.51	0.46	-16.27	-0.10	-4.07	-0.02
064 HU Hungria	266 853	29	164 052	131 818	0.50	0.38	-13.96	-0.07	-19.65	-0.10
032 FI Finlândia	158 872	35	90 334	87 809	0.28	0.25	-6.15	-0.02	-2.80	-0.01
066 RO Roménia	120 947	39	60 323	64 050	0.18	0.19	-15.81	-0.04	6.18	0.01
009 GR Grécia	108 095	45	61 420	79 919	0.19	0.23	24.54	0.05	30.12	0.06
063 SK Eslováquia	107 989	46	58 601	68 689	0.18	0.20	6.16	0.01	17.21	0.03
018 LU Luxemburgo	49 765	59	30 884	36 845	0.09	0.11	-16.16	-0.02	19.30	0.02
091 SI Eslovénia	34 937	62	19 223	22 453	0.06	0.07	24.08	0.01	16.81	0.01
055 LT Lituânia	26 555	68	17 242	44 393	0.05	0.13	72.81	0.04	157.47	0.08
068 BG Bulgária	26 212	69	10 368	35 258	0.03	0.10	90.77	0.04	240.06	0.08
046 MT Malta	22 544	74	12 508	12 649	0.04	0.04	16.01	0.01	1.12	0.00
053 EE Estónia	8 815	97	3 336	4 661	0.01	0.01	16.62	0.00	39.71	0.00
054 LV Letónia	3 484	111	1 396	2 359	0.00	0.01	17.46	0.00	68.99	0.00
600 CY Chipre	1 287	125	742	1 339	0.00	0.00	25.52	0.00	80.43	0.00
DIVERSOS	80		53	81	0.00	0.00	104	0.00	54	0.00
EXTRA UE(27)	13 848 568	8 026 599	9 282 678	24.60	26.93	17.33	4.07	15.65	3.85	
dos quais:										
1-EUROPA	1 808 818	1 187 821	1 099 912	3.64	3.19	-19.65	-0.77	-7.40	-0.27	
EFTA	914 028	613 761	541 837	1.88	1.57	-19.25	-0.37	-11.72	-0.22	
028 NO Noruega	529 759	17	389 455	313 576	1.19	0.91	-31.90	-0.39	-19.48	-0.23
039 CH Suíça	370 217	21	213 801	216 229	0.66	0.63	3.83	0.03	1.14	0.01
024 IS Islândia	13 654	88	10 298	11 609	0.03	0.03	-7.52	0.00	12.73	0.00
OUTR. EUROPA	894 790	574 060	558 075	1.76	1.62	-20.04	-0.40	-2.78	-0.05	
075 RU Rússia	413 407	19	283 200	364 493	0.87	1.06	-21.10	-0.24	28.71	0.25
052 TR Turquia	321 445	25	199 054	66 498	0.61	0.19	-41.78	-0.25	-66.59	-0.41
072 UA Ucrânia	118 124	40	60 655	93 733	0.19	0.27	60.86	0.10	54.53	0.10
096 MK Antiga Rep. Jug. Macedónia	18 088	80	12 620	11 882	0.04	0.03	-18.32	-0.01	-5.84	0.00
2-ÁFRICA	3 886 408	2 208 556	2 547 075	6.77	7.39	20.69	1.32	15.33	1.04	
MAGHREB	490 746	273 528	733 651	0.84	2.13	120.37	0.95	168.22	1.41	
208 DZ Argélia	269 373	28	154 216	626 455	0.47	1.82	169.77	0.85	306.22	1.45
212 TN Tunísia	111 711	42	59 066	18 679	0.18	0.05	3.08	0.00	-68.38	-0.12
204 MA Marrocos	109 662	43	60 246	88 517	0.18	0.26	57.83	0.09	46.93	0.09
PALOP	600 796	337 821	442 260	1.04	1.28	48.54	0.42	30.92	0.32	
330 AO Angola	563 452	15	325 830	426 154	1.00	1.24	55.89	0.43	30.79	0.31
366 MZ Moçambique	29 184	66	7 034	9 455	0.02	0.03	-22.92	-0.02	34.41	0.01
247 CV Cabo Verde	7 476	101	4 512	6 274	0.01	0.02	32.29	0.00	39.05	0.01
257 GW Guiné-Bissau	389	145	237	176	0.00	0.00	-49.14	0.00	-25.80	0.00
311 ST S Tomé e Príncipe	295	147	208	202	0.00	0.00	-16.76	0.00	-2.90	0.00
OUTR. ÁFRICA	2 794 866	1 597 207	1 371 164	4.90	3.98	-0.98	-0.05	-14.15	-0.69	
288 NG Nigéria	1 377 419	9	852 015	1 023 834	2.61	2.97	5.58	0.15	20.17	0.53
216 LY Líbia	737 820	12	373 092	13 639	1.14	0.04	-24.95	-0.23	-96.34	-1.10
310 GQ Guiné Equatorial	178 319	33	110 063	83 987	0.34	0.24	7.07	0.02	-23.69	-0.08
388 ZA África do Sul	141 103	38	66 560	52 397	0.20	0.15	13.21	0.03	-21.28	-0.04
220 EG Egipto	75 509	54	46 842	57 760	0.14	0.17	43.58	0.05	23.31	0.03
3-AMÉRICA	3 066 620	1 741 523	2 369 164	5.34	6.87	32.04	1.64	36.04	1.92	
NAFTA	1 245 863	723 329	988 417	2.22	2.87	26.55	0.58	36.65	0.81	
400 US EUA	843 348	11	488 194	664 234	1.50	1.93	17.52	0.28	36.06	0.54
404 CA Canadá	226 352	32	147 001	138 909	0.45	0.40	1.61	0.01	-5.50	-0.02
412 MX México	176 162	34	88 135	185 274	0.27	0.54	144.64	0.30	110.22	0.30

(continua)

Período de análise: janeiro a julho

Países e Regiões	1000 Euros			Peso no Total (%)		Taxas de variação e contributos				
	Ano de 2010	jan-jul		jan-jul		12 meses ^[2]		jan-jul		
	Rank.	2010	2011	2010	2011	VH ^[3]	Contrib. p.p. ^[4]	VH	Contrib. p.p. ^[4]	
MERCOSUL	1 266 665	713 437	1 085 450	2.19	3.15	45.28	0.93	52.14	1.14	
508 BR Brasil	1 046 500	10	599 810	881 657	1.84	2.56	40.75	0.70	46.99	0.86
528 AR Argentina	93 282	49	49 659	115 094	0.15	0.33	41.68	0.09	131.77	0.20
OUTR. AMÉRICA	554 092	304 756	295 298	0.93	0.86	14.45	0.13	-3.10	-0.03	
484 VE Venezuela	147 043	36	66 650	2 208	0.20	0.01	-40.54	-0.10	-96.69	-0.20
480 CO Colômbia	100 562	48	50 874	122 475	0.16	0.36	113.77	0.17	140.74	0.22
512 CL Chile	80 647	52	52 762	39 468	0.16	0.11	-5.60	-0.01	-25.19	-0.04
436 CR Costa Rica	53 818	58	34 831	33 859	0.11	0.10	0.14	0.00	-2.79	0.00
488 GY Guiana	43 936	61	26 662	22 004	0.08	0.06	23.56	0.01	-17.47	-0.01
472 TT Trinidad e Tobago	34 269	63	17 636	5 874	0.05	0.02	7.96	0.00	-66.69	-0.04
4-ÁSIA	5 021 977	2 834 746	3 225 469	8.69	9.36	23.93	1.91	13.78	1.20	
PRÓX/MÉD OR	1 081 238	534 298	831 962	1.64	2.41	47.48	0.81	55.71	0.91	
632 SA Arábia Saudita	527 409	18	334 615	526 460	1.03	1.53	35.77	0.35	57.33	0.59
078 AZ Azerbaijão	251 778	30	92	103 575	0.00	0.30	281513.06	0.65	112624.51	0.32
616 IR Irão	108 821	44	105 031	2 816	0.32	0.01	-96.47	-0.33	-97.32	-0.31
624 IL Israel	84 815	50	48 104	59 902	0.15	0.17	16.18	0.02	24.53	0.04
636 KW Kuwait	27 415	67	13 537	2 339	0.04	0.01	-30.69	-0.01	-82.72	-0.03
647 AE Emiratos Árabes Unidos	22 664	72	18 595	61 926	0.06	0.18	226.27	0.08	233.02	0.13
640 BH Bahrein	22 631	73	221	102	0.00	0.00	2775.01	0.04	-53.81	0.00
ASEAN	393 718	227 956	278 154	0.70	0.81	19.34	0.13	22.02	0.15	
680 TH Tailândia	113 078	41	62 520	72 239	0.19	0.21	18.51	0.04	15.55	0.03
701 MY Malásia	103 358	47	63 009	67 537	0.19	0.20	1.13	0.00	7.19	0.01
690 VN Vietname	63 979	56	31 700	50 608	0.10	0.15	49.39	0.05	59.65	0.06
700 ID Indonésia	63 887	57	42 577	58 513	0.13	0.17	22.34	0.03	37.43	0.05
706 SG Singapura	31 037	65	17 337	16 041	0.05	0.05	19.90	0.01	-7.48	0.00
OUTROS ÁSIA	3 547 020	2 072 492	2 115 353	6.35	6.14	17.30	0.97	2.07	0.13	
720 CN China	1 576 303	8	886 366	861 854	2.72	2.50	11.93	0.30	-2.77	-0.08
079 KZ Cazaquistão	640 251	13	387 375	421 398	1.19	1.22	47.97	0.40	8.78	0.10
664 IN Índia	411 181	20	253 481	330 263	0.78	0.96	32.09	0.22	30.29	0.24
732 JP Japão	362 768	22	220 422	200 785	0.68	0.58	7.02	0.04	-8.91	-0.06
728 KR Coreia do Sul	247 234	31	149 308	138 318	0.46	0.40	-7.79	-0.04	-7.36	-0.03
736 TW Taiwan	145 556	37	85 954	59 875	0.26	0.17	-1.70	0.00	-30.34	-0.08
662 PK Paquistão	80 172	53	46 075	57 403	0.14	0.17	15.00	0.02	24.58	0.03
740 HK Hong-Kong	34 195	64	19 112	16 155	0.06	0.05	1.16	0.00	-15.47	-0.01
666 BD Bangladesh	24 904	71	11 567	14 391	0.04	0.04	35.85	0.01	24.41	0.01
081 UZ Usbequistão	15 542	85	7 852	7 323	0.02	0.02	17.67	0.00	-6.74	0.00
5-AUSTR.,OC,REG P.	31 167	20 746	28 803	0.06	0.08	19.27	0.01	38.84	0.02	
804 NZ Nova Zelândia	18 382	79	12 878	20 748	0.04	0.06	44.70	0.01	61.11	0.02
800 AU Austrália	12 252	92	7 582	7 538	0.02	0.02	-14.33	0.00	-0.59	0.00
801 PG Papuásia-Nova Guiné	452	142	250	408	0.00	0.00	49.50	0.00	63.18	0.00
6-DIVERSOS	33 578	33 207	12 255	0.10	0.04	-62.41	-0.04	-63.10	-0.06	
960 QW Países não det Extra	33 578		33 207	12 255	0.10	0.04	-62.41	-0.04	-63.10	-0.06
952 QS Prov Bordo Extra	0		0	0	0.00	0.00	0.00	0.00	0.00	0.00

Por memória:

Intra UE-15	41 875 430	23 847 198	24 355 250	73.09	70.65	4.48	3.32	2.13	1.56
Intra- alargamento	1 329 118	751 693	834 670	2.30	2.42	6.74	0.16	11.04	0.25
OCDE (excl. países UE)	3 121 575	1 926 127	1 963 717	5.90	5.70	-0.32	-0.02	1.95	0.12
OPEP	3 817 771	2 259 706	2 760 826	6.93	8.01	18.63	1.24	22.18	1.54
ACP	2 691 095	1 575 208	1 791 656	4.83	5.20	12.80	0.60	13.74	0.66
CPLP	1 648 415	938 282	1 324 560	2.88	3.84	43.34	1.12	41.17	1.18
CEI (Com. Estados Indep.)	1 445 064	742 908	999 775	2.28	2.90	42.29	0.92	34.58	0.79
Mashrak	84 993	53 401	63 123	0.16	0.18	-2.27	0.00	18.21	0.03
EUROMED	981 999	574 087	923 174	1.76	2.68	42.21	0.72	60.81	1.07
Países da Am. Latina	1 904 379	1 056 722	1 520 983	3.24	4.41	43.00	1.30	43.93	1.42
Merc. Comum Am. Central	65 641	41 933	46 099	0.13	0.13	4.82	0.01	9.93	0.01
Grupo Andino	296 758	147 240	160 158	0.45	0.46	17.83	0.09	8.77	0.04
ASEM (relac. Euro-Ásia)	3 071 378	1 783 608	1 866 777	5.47	5.42	13.30	0.68	4.66	0.25
EDA (Econ Dinâm Asiát.)	674 459	397 239	370 166	1.22	1.07	0.56	0.01	-6.82	-0.08
China+H.Kong+Macau	1 610 979	905 744	872 214	2.78	2.55	11.70	0.30	-3.04	-0.08

Fonte: GEE, com base nos dados das estatísticas do Comércio Internacional do INE (últimas versões disponíveis à data da publicação para o período considerado). Os dados do comércio intracomunitário incluem estimativas para as não respostas assim como para as empresas que se encontram abaixo dos limiares de assimilação.

Notas:

[1] Somatório das Importações com origem no espaço comunitário com as Importações provenientes dos Países Terceiros.

[2] Últimos 12 meses a terminar em julho de 2011

[3] (ago 10-jul 11)/(ago 09-jul 10) x 100 - 100

[4] Contributos para a taxa de crescimento das importações - análise shift-share: (TVH) x (peso no período homólogo anterior) ÷ 100.

**Quadro 18 – Comércio Internacional de mercadorias de Portugal
por zonas geográficas e económicas (Intra + Extra - UE)**

Exportações [1] – Contributos dos principais países de destino para a taxa de crescimento global

Período de análise: janeiro a julho

Países e Regiões	1000 Euros				Peso no Total (%)		Taxas de variação e contributos			
	Ano de 2010	jan-jul		jan-jul		12 meses ^[2]		jan-jul		
		Rank.	2010	2011	2010	2011	VH ^[3]	Contrib. p.p. ^[4]	VH	Contrib. p.p. ^[4]
MUNDO	36 762 238	21 209 810	24 668 530	100.00	100.00	16.51	16.51	16.31	16.31	
INTRA UE(27)	27 573 243	15 976 126	18 612 239	75.32	75.45	16.46	12.37	16.50	12.43	
011 ES Espanha	9 760 710	1	5 708 198	6 329 066	26.91	25.66	10.34	2.82	10.88	2.93
004 DE Alemanha	4 785 454	2	2 717 412	3 399 922	12.81	13.78	25.44	3.21	25.12	3.22
001 FR França	4 338 416	3	2 580 333	3 102 596	12.17	12.58	17.38	2.08	20.24	2.46
006 GB Reino Unido	2 014 033	4	1 176 763	1 231 917	5.55	4.99	5.81	0.33	4.69	0.26
003 NL Países Baixos	1 403 774	6	845 717	1 044 811	3.99	4.24	19.83	0.77	23.54	0.94
005 IT Itália	1 393 950	7	783 258	949 743	3.69	3.85	24.84	0.90	21.26	0.78
017 BE Bélgica	1 055 762	9	618 863	721 952	2.92	2.93	23.74	0.64	16.66	0.49
030 SE Suécia	374 483	12	189 154	257 639	0.89	1.04	28.45	0.28	36.21	0.32
060 PL Polónia	317 321	14	186 134	220 356	0.88	0.89	13.70	0.12	18.39	0.16
008 DK Dinamarca	258 591	18	157 001	154 170	0.74	0.62	2.90	0.02	-1.80	-0.01
061 CZ Rep Checa	243 234	19	140 800	160 692	0.66	0.65	15.56	0.10	14.13	0.09
032 FI Finlândia	240 563	20	103 631	129 531	0.49	0.53	44.85	0.24	24.99	0.12
038 AT Áustria	205 686	24	114 099	135 546	0.54	0.55	22.35	0.12	18.80	0.10
066 RO Roménia	197 894	25	110 957	125 900	0.52	0.51	14.80	0.08	13.47	0.07
009 GR Grécia	107 700	33	59 712	63 359	0.28	0.26	12.59	0.04	6.11	0.02
064 HU Hungria	106 042	34	58 923	72 637	0.28	0.29	23.23	0.07	23.27	0.06
007 IE Irlanda	105 999	35	56 488	71 377	0.27	0.29	14.19	0.04	26.36	0.07
063 SK Eslováquia	73 712	41	40 202	53 150	0.19	0.22	36.58	0.07	32.21	0.06
068 BG Bulgária	63 010	45	37 343	26 101	0.18	0.11	16.49	0.02	-30.10	-0.05
018 LU Luxemburgo	53 458	48	28 580	34 428	0.13	0.14	20.04	0.03	20.46	0.03
600 CY Chipre	48 255	51	29 769	21 582	0.14	0.09	-11.34	-0.01	-27.50	-0.04
091 SI Eslovénia	22 259	64	12 988	13 488	0.06	0.05	19.21	0.01	3.85	0.00
055 LT Lituânia	19 847	68	10 945	12 700	0.05	0.05	42.17	0.02	16.04	0.01
046 MT Malta	17 254	70	12 342	8 530	0.06	0.03	-19.74	-0.01	-30.89	-0.02
053 EE Estónia	15 043	72	7 509	7 862	0.04	0.03	24.99	0.01	4.70	0.00
054 LV Letónia	9 266	86	4 570	3 803	0.02	0.02	20.41	0.00	-16.78	0.00
DIVERSOS	341 527		184 434	259 384	0.87	1.05	43.20	0.36	40.64	0.35
EXTRA UE(27)	9 188 996		5 233 684	6 056 290	24.68	24.55	16.67	4.14	15.72	3.88
dos quais:										
1-EUROPA	1 080 542		679 477	717 363	3.20	2.91	7.71	0.23	5.58	0.18
EFTA	419 982		253 881	280 185	1.20	1.14	10.48	0.12	10.36	0.12
039 CH Suíça	333 473	13	199 902	222 599	0.94	0.90	12.05	0.11	11.35	0.11
028 NO Noruega	82 639	37	51 686	55 094	0.24	0.22	4.24	0.01	6.59	0.02
OUTR. EUROPA	660 560		425 596	437 178	2.01	1.77	5.94	0.11	2.72	0.05
052 TR Turquia	267 139	16	166 848	180 258	0.79	0.73	5.86	0.04	8.04	0.06
044 GI Gibraltar	206 004	23	150 122	137 114	0.71	0.56	-2.24	-0.01	-8.67	-0.06
075 RU Rússia	120 048	31	69 938	81 825	0.33	0.33	22.80	0.07	17.00	0.06
072 UA Ucrânia	21 653	67	12 460	9 577	0.06	0.04	-11.73	-0.01	-23.14	-0.01
092 HR Croácia	12 493	78	7 992	9 692	0.04	0.04	8.60	0.00	21.27	0.01
2-ÁFRICA	3 563 147		1 967 037	2 381 985	9.27	9.66	16.47	1.63	21.10	1.96
MAGHREB	660 955		377 710	561 027	1.78	2.27	49.10	0.81	48.53	0.86
204 MA Marrocos	302 366	15	179 022	229 780	0.84	0.93	34.03	0.26	28.35	0.24
208 DZ Argélia	214 951	22	115 472	238 526	0.54	0.97	99.21	0.49	106.57	0.58
212 TN Tunísia	143 638	29	83 217	92 721	0.39	0.38	15.04	0.06	11.42	0.04
PALOP	2 414 689		1 299 894	1 477 523	6.13	5.99	7.70	0.54	13.66	0.84
330 AO Angola	1 914 833	5	1 022 156	1 145 011	4.82	4.64	4.57	0.26	12.02	0.58
247 CV Cabo Verde	263 408	17	156 495	152 577	0.74	0.62	3.27	0.02	-2.50	-0.02
366 MZ Moçambique	150 939	28	77 198	118 305	0.36	0.48	44.38	0.17	53.25	0.19
257 GW Guiné-Bissau	42 838	55	20 793	36 971	0.10	0.15	74.14	0.07	77.80	0.08
311 ST S Tomé e Príncipe	42 671	56	23 251	24 659	0.11	0.10	9.28	0.01	6.06	0.01
OUTR. ÁFRICA	487 503		289 433	343 435	1.36	1.39	22.48	0.29	18.66	0.25
220 EG Egipto	78 258	38	48 431	37 056	0.23	0.15	-11.55	-0.03	-23.49	-0.05
388 ZA África do Sul	74 630	40	41 708	47 982	0.20	0.19	22.00	0.04	15.04	0.03
248 SN Senegal	56 271	47	30 349	24 711	0.14	0.10	12.42	0.02	-18.58	-0.03
288 NG Nigéria	44 951	53	32 376	62 589	0.15	0.25	53.48	0.08	93.32	0.14
3-AMÉRICA	2 788 782		1 601 821	1 742 512	7.55	7.06	16.13	1.18	8.78	0.66
NAFTA	1 910 117		1 125 249	1 192 385	5.31	4.83	13.50	0.68	5.97	0.32
400 US EUA	1 326 946	8	772 340	817 565	3.64	3.31	10.38	0.37	5.86	0.21
412 MX México	404 746	11	236 248	268 487	1.11	1.09	35.80	0.33	13.65	0.15
404 CA Canadá	178 424	26	116 660	106 333	0.55	0.43	-5.14	-0.03	-8.85	-0.05

(continua)

Período de análise: janeiro a julho

Países e Regiões	1000 Euros				Peso no Total (%)		Taxas de variação e contributos			
	Ano de 2010	jan-jul		jan-jul		12 meses ^[2]		jan-jul		
		Rank.	2010	2011	2010	2011	VH ^[3]	Contrib. p.p. ^[4]	VH	Contrib. p.p. ^[4]
MERCOSUL	500 200	267 726	354 692	1.26	1.44	30.35	0.40	32.48	0.41	
508 BR Brasil	440 171 10	230 747	312 972	1.09	1.27	31.43	0.36	35.63	0.39	
528 AR Argentina	52 011 50	34 220	28 675	0.16	0.12	-2.70	0.00	-16.20	-0.03	
OUTR. AMÉRICA	378 465	208 847	195 434	0.98	0.79	10.58	0.10	-6.42	-0.06	
484 VE Venezuela	160 157 27	81 773	76 587	0.39	0.31	7.01	0.03	-6.34	-0.02	
512 CL Chile	92 226 36	50 436	50 853	0.24	0.21	25.59	0.05	0.83	0.00	
459 AG Antígua e Barbuda	22 048 66	22 030	436	0.10	0.00	-97.96	-0.06	-98.02	-0.10	
4-ÁSIA	1 141 640	646 379	831 404	3.05	3.37	26.86	0.81	28.62	0.87	
PRÓX/MÉD OR	381 817	227 824	243 625	1.07	0.99	8.44	0.09	6.94	0.07	
647 AE Emiratos Árabes Unidos	75 017 39	45 497	53 671	0.21	0.22	14.64	0.03	17.97	0.04	
632 SA Arábia Saudita	72 829 42	45 132	54 143	0.21	0.22	16.23	0.03	19.97	0.04	
624 IL Israel	69 287 43	39 730	47 345	0.19	0.19	17.45	0.03	19.17	0.04	
616 IR Irão	37 481 57	21 716	25 143	0.10	0.10	1.55	0.00	15.78	0.02	
604 LB Líbano	26 929 60	17 217	16 520	0.08	0.07	3.03	0.00	-4.04	0.00	
ASEAN	101 745	56 488	75 620	0.27	0.31	38.27	0.10	33.87	0.09	
706 SG Singapura	52 975 49	29 488	44 315	0.14	0.18	57.38	0.07	50.28	0.07	
680 TH Tailândia	13 281 76	7 798	9 674	0.04	0.04	0.14	0.00	24.05	0.01	
690 VN Vietname	11 110 80	5 932	6 251	0.03	0.03	30.19	0.01	5.39	0.00	
701 MY Malásia	10 548 82	6 546	8 383	0.03	0.03	16.39	0.01	28.06	0.01	
OUTROS ÁSIA	658 078	362 068	512 159	1.71	2.08	36.59	0.63	41.45	0.71	
720 CN China	235 109 21	134 854	191 570	0.64	0.78	23.63	0.16	42.06	0.27	
732 JP Japão	127 837 30	65 055	112 250	0.31	0.46	71.74	0.21	72.55	0.22	
740 HK Hong-Kong	113 417 32	66 825	55 599	0.32	0.23	1.77	0.01	-16.80	-0.05	
664 IN Índia	61 258 46	28 962	58 514	0.14	0.24	111.42	0.14	102.04	0.14	
728 KR Coreia do Sul	47 172 52	28 132	28 902	0.13	0.12	-0.72	0.00	2.74	0.00	
736 TW Taiwan	27 241 59	14 122	39 016	0.07	0.16	145.27	0.09	176.28	0.12	
743 MO Macau	13 593 74	7 653	8 455	0.04	0.03	14.64	0.01	10.48	0.00	
5-AUSTR.OC.REG P.	83 885	53 482	46 790	0.25	0.19	-2.86	-0.01	-12.51	-0.03	
800 AU Austrália	68 703 44	42 449	40 024	0.20	0.16	1.95	0.00	-5.71	-0.01	
804 NZ Nova Zelândia	7 587 92	4 294	5 358	0.02	0.02	21.54	0.00	24.78	0.01	
6-DIVERSOS	531 000	285 488	336 236	1.35	1.36	21.33	0.30	17.78	0.24	
952 QS Prov Bordo Extra	450 598	245 354	281 954	1.16	1.14	18.79	0.22	14.92	0.17	
960 QW Países não det Extra	80 387	40 133	54 282	0.19	0.22	36.43	0.07	35.26	0.07	

Por memória:

Intra UE-15	26 440 104	15 323 645	17 885 440	72.25	72.50	16.49	11.89	16.72	12.08
Intra-alargamento	1 133 139	652 482	726 800	3.08	2.95	15.77	0.48	11.39	0.35
OCDE (excl. países UE)	2 848 423	1 685 841	1 839 138	7.95	7.46	13.99	1.07	9.09	0.72
OPEP	2 610 504	1 413 758	1 684 040	6.67	6.83	12.13	0.90	19.12	1.27
ACP	2 844 261	1 565 512	1 793 901	7.38	7.27	9.80	0.79	14.59	1.08
CPLP	2 861 536	1 533 816	1 792 839	7.23	7.27	11.04	0.90	16.89	1.22
CEI (Com. Estados Indep.)	157 829	90 644	103 531	0.43	0.42	20.45	0.08	14.22	0.06
Mashrak	152 419	89 892	76 853	0.42	0.31	-2.47	-0.01	-14.51	-0.06
EUROMED	1 149 800	674 180	865 482	3.18	3.51	28.99	0.87	28.38	0.90
Países da Am. Latina	1 251 339	685 177	812 455	3.23	3.29	28.96	0.90	18.58	0.60
Merc. Comum Am. Central	27 011	15 870	17 345	0.07	0.07	2.74	0.00	9.29	0.01
Grupo Andino	199 493	101 303	100 691	0.48	0.41	15.08	0.08	-0.60	0.00
ASEM (relac. Euro-Ásia)	585 649	319 825	476 007	1.51	1.93	40.09	0.61	48.83	0.74
EDA (Econ Dinâm Asiát.)	264 634	152 912	185 890	0.72	0.75	24.62	0.17	21.57	0.16
China+H. Kong+Macau	362 119	209 332	255 625	0.99	1.04	17.02	0.17	22.11	0.22

Fonte: GEE, com base nos dados das estatísticas do Comércio Internacional do INE (últimas versões disponíveis à data da publicação para o período considerado). Os dados do comércio intracomunitário incluem estimativas para as não respostas assim como para as empresas que se encontram abaixo dos limiares de assimilação.

Notas:

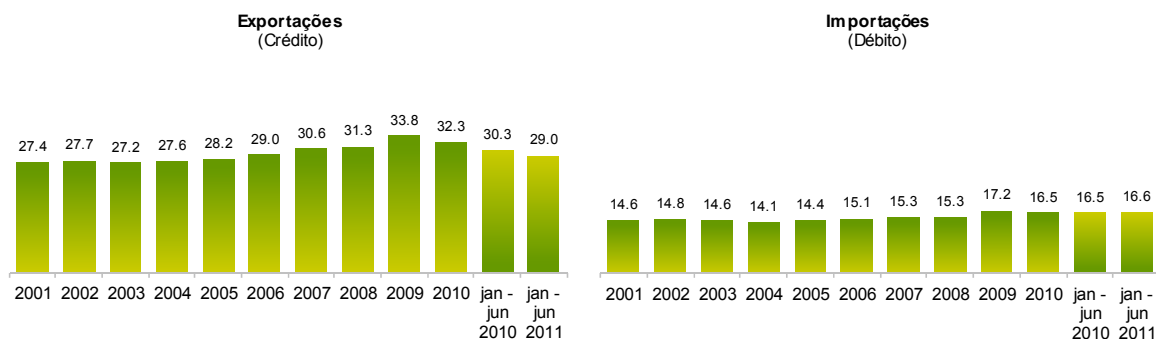
[1] Somatório das Exportações de mercadorias para a UE com as Exportações para Países Terceiros

[2] Últimos 12 meses a terminar em julho de 2011

[3] (ago 10-jul 11)/(ago 09-jul 10) x 100 - 100

[4] Contributos para a taxa de crescimento das exportações - análise shift-share: (TVH) x (peso no período homólogo anterior) ÷ 100.

Gráfico 5 – Peso dos Serviços no comércio de Bens e Serviços



Fonte: GEE, com base nos dados das estatísticas da Balança de Pagamentos do Banco de Portugal.

Notas:

As Exportações das Estatísticas da Balança de Pagamentos (Crédito) correspondem às Exportações das Estatísticas do Comércio Internacional (somatório das Exportações de mercadorias para a UE com as Exportações para Países Terceiros).

As Importações das Estatísticas da Balança de Pagamentos (Débito) correspondem às Importações das Estatísticas do Comércio Internacional (somatório das Importações de mercadorias provenientes da UE com as Importações de Países Terceiros).

Quadro 19 – Comércio de Bens e Serviços em percentagem do PIB

	2007	2008	2009	2010	2008				2009				2010				2011	
					T1	T2	T3	T4	T1	T2	T3	T4	T1	T2	T3	T4	T1	T2
Valores Correntes em percentagem do PIB																		
Exportações (Fob)	32.2	32.4	28.0	31.0	33.4	33.1	33.3	30.0	26.8	27.3	28.8	29.0	29.0	30.6	32.0	32.2	33.2	35.2
- Bens	23.8	23.8	20.0	22.5	24.6	24.5	24.8	21.5	18.8	19.4	21.0	20.9	20.9	22.2	23.5	23.6	24.4	25.9
- Serviços	8.4	8.6	8.0	8.4	8.8	8.6	8.5	8.5	8.0	8.0	7.8	8.1	8.0	8.4	8.6	8.6	8.8	9.3
Importações (Fob)	40.2	42.5	35.5	38.1	42.6	43.3	44.3	39.9	34.5	34.2	36.8	36.3	35.9	38.9	38.0	39.6	38.9	39.9
- Bens	34.7	36.8	30.1	32.5	37.1	37.5	38.4	34.1	29.1	28.7	31.5	31.0	30.6	33.2	32.3	34.0	33.3	33.7
- Serviços	5.5	5.7	5.4	5.6	5.5	5.8	5.8	5.8	5.4	5.5	5.3	5.3	5.4	5.7	5.7	5.7	5.5	6.2
Taxas homólogas de crescimento real																		
Exportações (Fob)	7.6	-0.1	-11.6	8.8	5.0	2.7	0.8	-8.8	-19.2	-15.3	-9.7	-1.2	9.2	9.6	8.5	7.8	8.4	8.4
- Bens	5.7	-0.6	-13.4	9.7	4.0	2.5	1.8	-10.5	-22.9	-18.1	-10.2	-0.7	12.2	10.7	7.9	8.3	8.3	8.6
- Serviços	13.6	1.4	-6.5	6.3	8.2	3.5	-1.8	-3.7	-8.3	-7.1	-8.0	-2.4	2.0	6.6	10.4	6.4	8.6	8.0
Importações (Fob)	5.5	2.3	-10.6	5.1	7.0	4.0	3.4	-4.7	-15.9	-14.8	-8.6	-2.8	6.2	9.6	1.2	3.7	-0.9	-5.4
- Bens	5.5	2.1	-11.3	5.3	7.1	3.6	3.4	-5.3	-17.6	-16.4	-8.7	-1.9	7.2	11.0	0.4	3.5	-1.2	-7.5
- Serviços	5.9	3.8	-6.3	3.6	5.7	6.7	3.8	-0.5	-4.6	-4.8	-7.8	-7.9	0.6	1.8	6.3	5.6	0.6	7.9

Fonte: GEE, com base nos dados das Contas Nacionais Trimestrais (Base 2006) do INE. Inclui comércio Intra e Extracomunitário.

Quadro 20 – Bens e Serviços (Crédito) – componentes dos Serviços

valores em milhões de Euros

CRÉDITO (Exportações)	janeiro a junho		Estrutura (%)				Taxas de variação e contributos			
			Anual		jan-jun		12 meses ^[1]		jan-jun	
	2010	2011	2005	2010	2010	2011	VH ^[2]	contrib. p.p. ^[3]	VH	contrib. p.p. ^[3]
Bens e Serviços	25 642	29 604	100.0	100.0	100.0	100.0	14.4	14.4	15.5	15.5
Bens	17 865	21 026	71.8	67.7	69.7	71.0	16.4	11.0	17.7	12.3
Serviços	7 777	8 578	28.2	32.3	30.3	29.0	10.2	3.3	10.3	3.1
Transportes	2 199	2 519	5.9	8.6	8.6	8.5	15.4	1.3	14.5	1.2
Viagens e Turismo	2 983	3 246	14.3	14.0	11.6	11.0	10.6	1.5	8.8	1.0
Comunicação	238	246	1.0	0.9	0.9	0.8	5.1	0.0	3.5	0.0
Construção	218	276	0.7	0.9	0.9	0.9	18.3	0.2	26.7	0.2
Seguros	47	58	0.2	0.2	0.2	0.2	15.3	0.0	23.8	0.0
Financeiros	75	115	0.4	0.3	0.3	0.4	35.7	0.1	53.2	0.2
Informação e Informática	130	172	0.3	0.5	0.5	0.6	17.9	0.1	32.8	0.2
Direitos de Utilização	17	19	0.1	0.1	0.1	0.1	-28.3	0.0	12.8	0.0
Outr. Fornec. por Empresas	1 645	1 698	4.8	6.0	6.4	5.7	1.0	0.1	3.2	0.2
Nat. Pessoal, Cult. e Recreat.	134	128	0.4	0.5	0.5	0.4	3.1	0.0	-4.7	0.0
Operações Gov.	92	101	0.3	0.4	0.4	0.3	16.7	0.1	10.4	0.0

Fonte: GEE, com base nos dados das estatísticas da Balança de Pagamentos do Banco de Portugal.

Notas:

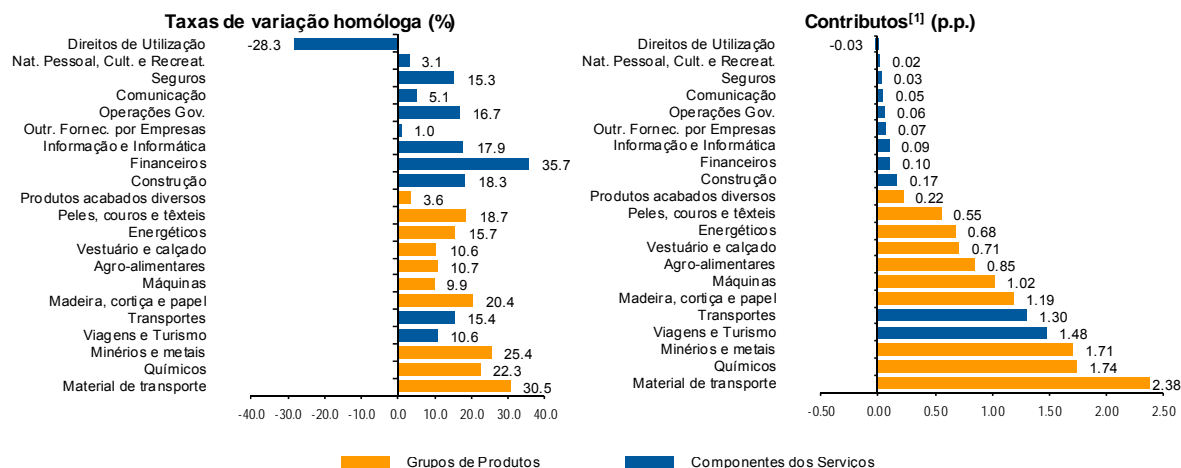
[1] 12 meses até junho de 2011

[2] (jul 10-jun 11)/(jul 09-jun 10) x 100 - 100

[3] Contributos para a taxa de crescimento - Análise shift-share : (TVH) x (peso no período homólogo anterior) ÷ 100. Medem a proporção de crescimento das Exportações atribuível a cada categoria especificada.

Gráfico 6 – Taxas de crescimento das exportações de Bens e Serviços e contributos das suas componentes

Últimos 12 meses a terminar em junho de 2011



Fonte: Cálculos do GEE com base em dados do Banco de Portugal, para as Exportações de bens e serviços, e do INE, para o cálculo da estrutura das exportações de Bens. A distribuição do contributo das Exportações de Bens (dados da Balança de Pagamentos, banco de Portugal) pelos grupos de produtos segue a estrutura implícita na base de dados do Comércio Internacional do INE para as Exportações de Bens (somatório das Exportações de mercadorias para a UE com as Exportações para Países Terceiros).

Notas:

As Exportações das Estatísticas da Balança de Pagamentos (Crédito) correspondem às Exportações das Estatísticas do Comércio Internacional (somatório das as Exportações de mercadorias para a UE com as Exportações para Países Terceiros).

[1] Contributos - análise shift-share: TVH x Peso no período homólogo anterior ÷ 100. O somatório corresponde à TVH das Exportações de Bens e Serviços nos últimos 12 meses, de acordo com as estatísticas da Balança de Pagamentos do Banco de Portugal (14,4%).

Quadro 21 – Bens e Serviços (Crédito) - componentes dos Serviços
Varição homóloga (2003-2011)

CRÉDITO (Exportações)	Peso em 2010 (%)	2003	2004	2005	2006	2007	2008	2009	2010	jan-jun 2011
Bens e Serviços	100.0	2.1	6.3	1.5	16.4	9.9	2.8	-15.3	12.7	15.5
Bens	67.7	2.8	5.7	0.7	15.1	7.5	1.8	-18.3	15.2	17.7
Serviços	32.3	0.2	8.0	3.5	19.9	15.7	5.3	-8.7	7.7	10.3
Transportes	8.6	9.2	9.1	11.4	41.7	18.9	10.4	-12.6	13.0	14.5
Viagens e Turismo	14.0	-4.0	5.9	0.1	7.6	10.9	0.5	-7.2	10.0	8.8
Comunicação	0.9	21.8	18.8	20.4	8.6	16.4	4.7	-15.6	-2.9	3.5
Construção	0.9	25.8	27.4	-15.7	45.9	40.9	8.3	-21.9	-1.9	26.7
Seguros	0.2	4.9	32.9	-26.5	14.2	5.9	5.1	3.3	-9.1	23.8
Financeiros	0.3	-11.5	30.6	-9.2	16.8	25.8	-4.7	-32.7	4.4	53.2
Informação e Informática	0.5	18.0	20.6	4.5	41.6	36.8	15.3	1.0	1.1	32.8
Direitos de Utilização	0.1	5.9	-15.7	69.5	51.4	10.0	-29.8	150.5	-71.7	12.8
Outr. Fornec. por Empresas	6.0	-1.1	4.3	8.9	27.0	19.5	10.2	-5.9	1.5	3.2
Nat. Pessoal, Cult. e Recreat.	0.5	-3.0	30.8	6.7	22.5	-6.3	7.1	10.7	20.7	-4.7
Operações Gov.	0.4	0.1	6.8	-15.4	17.7	10.3	0.5	-2.4	17.6	10.4

Fonte: GEE, com base nos dados das estatísticas da Balança de Pagamentos do Banco de Portugal para as Exportações totais de Bens e para as Exportações de Serviços.

Quadro 22 – Bens e Serviços (Débito) – componentes dos Serviços

valores em milhões de Euros

DÉBITO (Importações)	janeiro a junho		Estrutura (%)				Taxas de variação e contributos			
			Anual		jan-jun		12 meses ^[1]		jan-jun	
	2010	2011	2005	2010	2010	2011	VH ^[2]	contrib. p.p. ^[3]	VH	contrib. p.p. ^[3]
	Bens e Serviços	32 282	34 201	100.0	100.0	100.0	100.0	7.2	7.2	5.9
Bens	26 946	28 518	85.6	83.5	83.5	83.4	7.2	6.0	5.8	4.9
Serviços	5 336	5 684	14.4	16.5	16.5	16.6	7.1	1.2	6.5	1.1
Transportes	1 557	1 642	4.5	4.9	4.8	4.8	5.5	0.3	5.5	0.3
Viagens e Turismo	1 463	1 491	4.3	4.5	4.5	4.4	6.0	0.3	1.9	0.1
Comunicação	219	218	0.5	0.7	0.7	0.6	3.0	0.0	-0.3	0.0
Construção	43	58	0.2	0.1	0.1	0.2	12.1	0.0	34.0	0.0
Seguros	120	115	0.3	0.4	0.4	0.3	6.9	0.0	-4.1	0.0
Financeiros	112	374	0.3	0.4	0.3	1.1	151.9	0.5	232.9	0.8
Informação e Informática	172	209	0.3	0.6	0.5	0.6	14.1	0.1	21.3	0.1
Direitos de Utilização	204	180	0.5	0.6	0.6	0.5	0.7	0.0	-11.5	-0.1
Outr. Fornec. por Empresas	1 149	1 121	2.8	3.5	3.6	3.3	1.2	0.0	-2.5	-0.1
Nat. Pessoal, Cult. e Recreat.	234	231	0.5	0.7	0.7	0.7	-0.8	0.0	-1.3	0.0
Operações Gov.	64	46	0.2	0.2	0.2	0.1	-16.7	0.0	-28.6	-0.1

Fonte: GEE, com base nos dados das estatísticas da Balança de Pagamentos do Banco de Portugal.

Notas:

Valores Fob para a Importação de bens.

[1] 12 meses até junho de 2011

[2] $(\text{jul } 10\text{-jun } 11) / (\text{jul } 09\text{-jun } 10) \times 100 - 100$

[3] Contributos para a taxa de crescimento - Análise shift-share : $(\text{TVH}) \times (\text{peso no período homólogo anterior}) \div 100$. Medem a proporção de crescimento das Importações atribuível a cada categoria especificada.