

Síntese Estatística de Comércio Internacional

Nº 10/2011

Inclui dados de base do INE para o comércio internacional de Portugal

■ janeiro a agosto de 2011 – comércio Intra + Extra-UE

Índice de Quadros

Evolução global

1. Balança Comercial recente	Pág. 3
2. Balança Comercial com e sem produtos energéticos (2006-2011)	4
3. Balança Comercial – dados agregados (Intra+Extra)	4
4. Evolução mensal e trimestral	5

Exportações de mercadorias

5. Por Grupos de Produtos (Intra+Extra)	6
6. Por Grupos de Produtos (Extra)	7
7. Por Grupos de Produtos (2006-2011) – variação homóloga e contributos	8
8. Para uma selecção de mercados (Intra+Extra)	9
9. Para uma selecção de mercados (Extra)	10
10. Por mercados de destino (2006-2011) – estrutura (%)	10
11. Por mercados de destino (2007-2011) – variação homóloga e contributos	11

Importações de mercadorias

12. Por Grupos de Produtos (Intra+Extra)	12
13. Com origem numa selecção de mercados (Intra+Extra)	13
14. Por Grupos de Produtos (Extra)	14
15. Com origem numa selecção de mercados (Extra)	14

Evolução por zonas geográficas e económicas

16. Principais países (Intra e Extra)	15
17. Importações - contributos para a taxa de crescimento (Intra e Extra)	17
18. Exportações - contributos para a taxa de crescimento (Intra e Extra)	19

Bens e serviços

19. Comércio de Bens e Serviços em percentagem do PIB	21
20. Bens e Serviços (crédito) – componentes dos Serviços	22
21. Bens e Serviços (crédito) – variação homóloga (2003-2011)	23
22. Bens e Serviços (débito) – componentes dos Serviços	23

Índice de Gráficos

1. Taxa de cobertura das importações pelas exportações de mercadorias	2
2. Taxas de crescimento das exportações por Grupos de Produtos e contributos	7
3. Taxas de crescimento das exportações por mercados e contributos	9
4. Taxas de crescimento das importações por mercados e contributos	13
5. Peso dos Serviços no comércio de Bens e Serviços	21
6. Taxas de crescimento das “exportações” de Bens e Serviços e contributos	22

NOTA

Em **Junho de 2010**, o Instituto Nacional de Estatística divulgou uma nova série de dados do Comércio Internacional para o período 1993-2009. Esta nova série resultou de um processo de revisão da metodologia de cálculo, que reflectiu a necessidade de obtenção de resultados com maior robustez e precisão, e inclui, para além das diferentes alterações metodológicas, nova informação declarada pelas empresas.

A partir de 1993, e na sequência da criação do Mercado Único, a recolha de informação relativa às trocas comerciais internacionais de bens passou a ser efectuada com base num novo sistema de recolha suportado por um inquérito de resposta obrigatória (declaração Intrastat) para todos os operadores cujas trocas de bens com os restantes Estados Membros ultrapassem determinados limiares mínimos (limiar de assimilação). Desde 2005, e na sequência da regulamentação comunitária relativa ao controlo de qualidade das estatísticas do Comércio Internacional, passou a ser feito o confronto regular entre a informação proveniente do sistema Intrastat e dados de natureza administrativa, nomeadamente os provenientes das declarações do Imposto sobre o Valor Acrescentado (IVA), bem como a análise das assimetrias com as estatísticas dos outros países membros. Passaram então a ser divulgadas estimativas para o total do Comércio Internacional, com base em estimativas para as empresas que estão abaixo do limiar de assimilação bem como nas não-respostas do Comércio Intracomunitário.

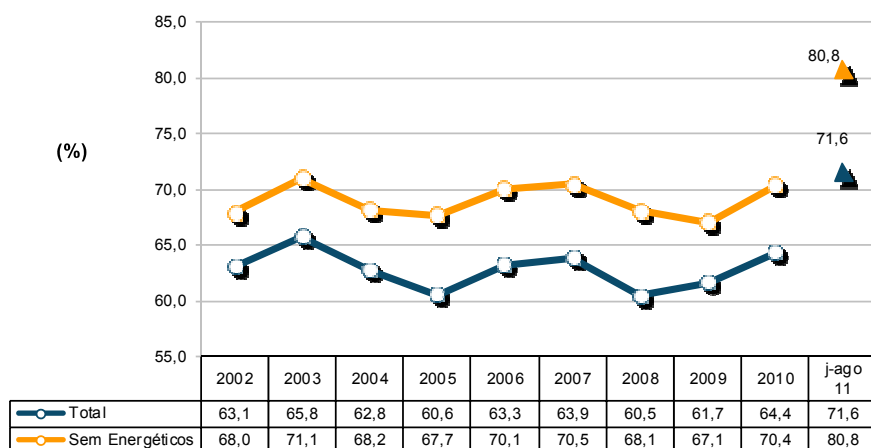
A entrada em vigor da Informação Empresarial Simplificada (IES), em 2007, veio enriquecer o estudo comparativo dos dados do Comércio Internacional com outras fontes desde 2006 (período de referência dos dados). A IES, juntamente com a informação do IVA, constitui uma importante fonte de informação de aferição da qualidade das estatísticas do Comércio Internacional.

Em **Mai de 2011**, o INE divulgou os resultados definitivos relativos ao ano de 2009, de acordo com o definido na Política de Revisões do Comércio Internacional implementada em 2010.

A detecção de um erro nos dados declarados por uma empresa, originou, pela sua magnitude, uma revisão extraordinária dos dados de 2007 e 2008 (Comércio Intracomunitário), por parte do INE, que se encontra reflectida nesta publicação.

Evolução global¹

Gráfico 1 – Evolução da taxa de cobertura (fob/cif) das importações pelas exportações de mercadorias Intra + Extra UE



Fonte: GEE, com base nos dados das estatísticas do Comércio Internacional do INE (últimas versões disponíveis à data da publicação para o período considerado). Os dados do comércio intracomunitário incluem estimativas para as não respostas assim como para as empresas que se encontram abaixo dos limiares de assimilação.

¹ Os dados de base do comércio internacional (Intra e Extra UE) divulgados pelo Instituto Nacional de Estatística para o período de janeiro a agosto de 2011 correspondem a versões preliminares, quer para o comércio intracomunitário quer para o extra-comunitário. Os dados do comércio intracomunitário incluem estimativas para as não respostas (valor das transacções das empresas para as quais o INE não recebeu ainda informação) assim como para as empresas que se encontram abaixo dos limiares de assimilação (valor anual das operações intracomunitárias abaixo do qual os operadores são dispensados da declaração periódica estatística Intrastat, limitando-se à entrega da declaração periódica fiscal: no caso de Portugal, 200 mil euros para as importações da UE e 250 mil para as exportações para a UE, em 2011). Por outro lado, a actual metodologia considera, para além do confronto regular entre as declarações Intrastat e do Imposto sobre o Valor Acrescentado (IVA), a comparação com os dados com a Informação Empresarial Simplificada (IES).

Quadro 1 -Evolução recente da balança comercial de Portugal

Versão preliminar de janeiro a agosto de 2011

Intra + Extra-UE	janeiro a agosto			Últimos 3 meses			Últimos 12 meses		
	2010	2011	VH	jun 10-ago 10	jun 11-ago 11	VH	set 09-ago 10	set 10-ago 11	VH
milhões de Euros									
Exportações (fob)	23 722	27 669	16,6	9 052	10 314	13,9	34 997	40 710	16,3
Importações (cif)	36 802	38 633	5,0	14 366	13 620	-5,2	55 330	58 884	6,4
Importações (fob)	35 069	36 813	5,0	13 689	12 979	-5,2	52 724	56 110	6,4
Saldo (fob-cif)	-13 080	-10 963	-16,2	-5 314	-3 306	-37,8	-20 333	-18 174	-10,6
Saldo (fob-fob)	-11 347	-9 144	-19,4	-4 637	-2 664	-42,5	-17 727	-15 400	-13,1
Cobertura(fob/cif)	64,5	71,6	-	63,0	75,7	-	63,3	69,1	-
Cobertura(fob/fob)	67,6	75,2	-	66,1	79,5	-	66,4	72,6	-
Sem energéticos:									
Exportações (fob)	21 974	25 777	17,3	8 347	9 539	14,3	32 630	38 100	16,8
Importações (cif)	31 319	31 887	1,8	12 150	11 249	-7,4	47 472	49 293	3,8
Importações (fob)	29 844	30 385	1,8	11 578	10 719	-7,4	45 236	46 972	3,8
Saldo (fob-cif)	-9 345	-6 110	-34,6	-3 804	-1 710	-55,0	-14 842	-11 193	-24,6
Saldo (fob-fob)	-7 870	-4 608	-41,5	-3 231	-1 180	-63,5	-12 606	-8 871	-29,6
Cobertura(fob/cif)	70,2	80,8	-	68,7	84,8	-	68,7	77,3	-
Cobertura(fob/fob)	73,6	84,8	-	72,1	89,0	-	72,1	81,1	-
milhões de US\$									
Exportações (fob)	31 181	34 803	11,6						
Importações (cif)	48 319	48 528	0,4						
Importações (fob)	46 043	46 243	0,4						
Saldo (fob-cif)	-17 138	-13 725	-19,9						
Saldo (fob-fob)	-14 862	-11 440	-23						

Extra-UE	janeiro a agosto			Últimos 3 meses			Últimos 12 meses		
	2010	2011	VH	jun 10-ago 10	jun 11-ago 11	VH	set 09-ago 10	set 10-ago 11	VH
milhões de Euros									
Exportações (fob)	5 947	6 929	16,5	2 365	2 757	16,6	8 718	10 171	16,7
Importações (cif)	9 264	10 503	13,4	3 758	3 852	2,5	13 263	15 088	13,8
Importações (fob)	8 827	10 008	13,4	3 581	3 670	2,5	12 638	14 377	13,8
Saldo (fob-cif)	-3 317	-3 574	7,8	-1 393	-1 095	-21,4	-4 544	-4 917	8,2
Saldo (fob-fob)	-2 881	-3 079	6,9	-1 216	-913	-24,9	-3 919	-4 206	7,3
Cobertura(fob/cif)	64,2	66,0	-	62,9	71,6	-	65,7	67,4	-
Cobertura(fob/fob)	67,4	69,2	-	66,1	75,1	-	69,0	70,7	-
Sem energéticos:									
Exportações (fob)	4 945	5 832	17,9	1 946	2 305	18,5	7 352	8 656	17,7
Importações (cif)	4 951	5 283	6,7	1 979	1 929	-2,5	7 125	7 841	10,0
Importações (fob)	4 718	5 034	6,7	1 886	1 838	-2,5	6 790	7 472	10,0
Saldo (fob-cif)	-7	550	-8529,2	-34	376	-1217,2	227	815	259,8
Saldo (fob-fob)	227	799	252,3	60	467	683,1	562	1 185	110,7
Cobertura(fob/cif)	99,9	110,4	-	98,3	119,5	-	103,2	110,4	-
Cobertura(fob/fob)	104,8	115,9	-	103,2	125,4	-	108,3	115,9	-

Fonte: GEE, com base nos dados das estatísticas do Comércio Internacional do INE (últimas versões disponíveis à data da publicação para o período considerado). Os dados do comércio intracomunitário incluem estimativas para as não respostas assim como para as empresas que se encontram abaixo dos limiares de assimilação.

Notas:

Importações – Somatório das Importações provenientes da UE com as Importações vindas dos P.Terceiros.

Exportações – Somatório das Exportações para a UE com as Exportações para os P.Terceiros.

Factor de conversão cif-fob utilizado para 2008, 2009, 2010 e 2011: 0.9529.

Quadro 2 -Balança comercial de Portugal com e sem produtos energéticos (2006-2011)

valores em milhões de Euros

Intra + Extra UE	2006	2007	2008	2009	2010	jan-ago	
						2010	2011
Com energéticos							
Exportações (fob)	35 640	38 294	38 847	31 697	36 762	23 722	27 669
t.v.h.	14,5	7,4	1,4	-18,4	16,0	-	16,6
Importações (cif)	56 295	59 927	64 194	51 379	57 053	36 802	38 633
t.v.h.	9,6	6,5	7,1	-20,0	11,0	-	5,0
Cobertura (fob/cif)	63,3	63,9	60,5	61,7	64,4	64,5	71,6
Sem energéticos							
Exportações (fob)	33 753	36 568	36 688	30 151	34 297	21 974	25 777
t.v.h.	13,0	8,3	0,3	-17,8	13,7	-	17,3
Importações (cif)	48 175	51 870	53 884	44 912	48 726	31 319	31 887
t.v.h.	9,2	7,7	3,9	-16,7	8,5	-	1,8
Cobertura (fob/cif)	70,1	70,5	68,1	67,1	70,4	70,2	80,8

Por memória:

Energéticos (Capº 27 da NC):

Exportações (fob)	1 888	1 726	2 159	1 545	2 465	1 748	1 892
t.v.h.	49,0	-8,6	25,1	-28,4	59,5	-	8,2
Importações (cif)	8 120	8 056	10 310	6 467	8 327	5 483	6 746
t.v.h.	11,8	-0,8	28,0	-37,3	28,8	-	23,0

Fonte: GEE, com base nos dados das estatísticas do Comércio Internacional do INE (últimas versões disponíveis à data da publicação para o período considerado). Os dados do comércio intracomunitário incluem estimativas para as não respostas assim como para as empresas que se encontram abaixo dos limiares de assimilação.

**Quadro 3 – Balança Comercial
Dados Agregados (Intra+Extra UE)**

valores em milhões de Euros

janeiro a agosto	2010	2011	TVH
Intra + Extra UE			
Exportações (fob)	23 722	27 669	16,6
Importações (cif)	36 802	38 633	5,0
Saldo (fob-cif)	-13 080	-10 963	-16,2
Cobertura (fob/cif)	64,5	71,6	-
Intra UE			
Exportações (fob)	17 775	20 740	16,7
Importações (cif)	27 538	28 130	2,1
Saldo (fob-cif)	-9 763	-7 389	-24,3
Cobertura (fob/cif)	64,5	73,7	-
Extra UE			
Exportações (fob)	5 947	6 929	16,5
Importações (cif)	9 264	10 503	13,4
Saldo (fob-cif)	-3 317	-3 574	7,8
Cobertura (fob/cif)	64,2	66,0	-

Fonte: GEE, com base nos dados das estatísticas do Comércio Internacional do INE (últimas versões disponíveis à data da publicação para o período considerado). Os dados do comércio intracomunitário incluem estimativas para as não respostas assim como para as empresas que se encontram abaixo dos limiares de assimilação.

Quadro 4 – Evolução mensal e trimestral do comércio internacional de Portugal

valores em milhões de Euros

Intra+Extra UE-27	IMPORTAÇÃO (cif)			EXPORTAÇÃO (fob)		
	2010	2011	TVH	2010	2011	TVH
jan	4 014	4 453	10,9	2 608	3 121	19,7
fev	4 230	4 636	9,6	2 719	3 314	21,9
mar	5 029	5 475	8,9	3 333	3 779	13,4
abr	4 485	5 010	11,7	2 962	3 441	16,2
mai	4 679	5 438	16,2	3 048	3 701	21,4
jun	5 544	4 597	-17,1	3 137	3 591	14,5
jul	4 645	4 861	4,6	3 402	3 767	10,7
ago	4 177	4 162	-0,3	2 512	2 955	17,7
set	4 884			3 314		
out	5 082			3 267		
nov	5 095			3 327		
dez	5 190			3 133		
1º Trim	13 273	14 565	9,7	8 659	10 213	17,9
2º Trim	14 708	15 045	2,3	9 148	10 733	17,3
3º Trim	13 706			9 228		
4º Trim	15 367			9 727		

Intra UE-27	IMPORTAÇÃO (cif)			EXPORTAÇÃO (fob)		
	2010	2011	TVH	2010	2011	TVH
jan	3 040	3 361	10,5	2 028	2 420	19,3
fev	3 148	3 538	12,4	2 062	2 528	22,6
mar	3 841	4 128	7,5	2 469	2 894	17,2
abr	3 428	3 556	3,7	2 232	2 552	14,3
mai	3 473	3 778	8,8	2 297	2 790	21,4
jun	4 099	3 387	-17,4	2 368	2 676	13,0
jul	3 569	3 442	-3,6	2 520	2 804	11,3
ago	2 940	2 941	0,0	1 799	2 078	15,5
set	3 708			2 501		
out	3 815			2 459		
nov	4 007			2 545		
dez	4 136			2 293		
1º Trim	10 030	11 027	9,9	6 559	7 842	19,6
2º Trim	11 000	10 721	-2,5	6 898	8 017	16,2
3º Trim	10 217			6 820		
4º Trim	11 958			7 297		

Extra UE-27	IMPORTAÇÃO (cif)			EXPORTAÇÃO (fob)		
	2010	2011	TVH	2010	2011	TVH
jan	974	1 093	12,2	580	702	20,9
fev	1 082	1 098	1,5	657	786	19,6
mar	1 187	1 347	13,5	864	885	2,4
abr	1 057	1 454	37,6	730	889	21,8
mai	1 206	1 660	37,6	751	911	21,3
jun	1 445	1 211	-16,2	769	916	19,0
jul	1 076	1 419	31,9	883	963	9,1
ago	1 237	1 222	-1,3	713	878	23,1
set	1 175			812		
out	1 267			808		
nov	1 088			782		
dez	1 054			840		
1º Trim	3 243	3 538	9,1	2 100	2 372	12,9
2º Trim	3 708	4 324	16,6	2 250	2 716	20,7
3º Trim	3 488			2 408		
4º Trim	3 409			2 430		

Fonte: GEE, com base nos dados das estatísticas do Comércio Internacional do INE (últimas versões disponíveis à data da publicação para o período considerado). Os dados do comércio intracomunitário incluem estimativas para as não respostas assim como para as empresas que se encontram abaixo dos limiares de assimilação.

Exportações* de mercadorias

Quadro 5 – Exportações de mercadorias portuguesas por Grupos de Produtos

Dos quais: produtos por Capítulo (NC-2) acima de 30 milhões de euros em 2011

Grp/ NC-2	Grupos de Produtos	Milhões de Euros		Estrutura (%)		Taxas de variação e contributos			
		jan-ago		jan-ago		últimos 12 meses ^[1]		jan-ago	
		2010	2011	2010	2011	TVH ^[2]	Contrib. p.p. ^[3]	TVH	Contrib. p.p. ^[3]
	TOTAL DAS EXPORTAÇÕES	23 722	27 669	100,0	100,0	16,3	16,3	16,6	16,6
000	Agro-alimentares	2 659	2 975	11,2	10,8	11,6	1,4	11,8	1,3
22	Bebidas, líquidos alcoólicos e vinagres	538	599	2,3	2,2	10,4	0,3	11,4	0,3
03	Peixe, crustáceos, moluscos e outros invertebrados aquáticos	320	357	1,3	1,3	20,4	0,3	11,6	0,2
24	Tabaco e seus sucedâneos manufacturados	262	280	1,1	1,0	3,1	0,0	6,7	0,1
15	Gorduras, óleos e ceras de origem animal ou vegetal	174	234	0,7	0,8	27,4	0,2	34,3	0,3
20	Preparações de prod hortícolas, de frutas ou outras partes de plantas	198	208	0,8	0,8	4,0	0,0	4,8	0,0
04	Leite e lacticínios, ovos, mel, prod comestíveis origem animal n.e.	184	194	0,8	0,7	10,1	0,1	5,6	0,0
16	Preparações de carne/peixe/crustác/moluscos/our invert aquáticos	124	162	0,5	0,6	24,4	0,1	29,8	0,2
08	Frutas e cascas de citrinos e melões	143	157	0,6	0,6	14,5	0,1	9,7	0,1
19	Prep base cereais/farinhas/amidos/féculas/leite; prod de pasteleria	121	142	0,5	0,5	14,9	0,1	17,3	0,1
07	Produtos hortícolas, plantas, raízes e tubérculos comestíveis	104	112	0,4	0,4	2,1	0,0	7,3	0,0
17	Açúcares e produtos de confeitaria	101	105	0,4	0,4	-4,0	0,0	4,3	0,0
21	Preparações alimentícias diversas	80	77	0,3	0,3	-5,7	0,0	-3,4	0,0
02	Carnes e miudezas comestíveis	55	65	0,2	0,2	26,6	0,1	19,5	0,0
06	Plantas vivas e produtos de floricultura	37	56	0,2	0,2	46,3	0,1	49,1	0,1
09	Café, chá, mate e especiarias	31	40	0,1	0,1	20,1	0,0	29,9	0,0
01	Animais vivos	41	38	0,2	0,1	-7,7	0,0	-7,1	0,0
05	Produtos de origem animal n.e. nem incluídos noutras capitulos	29	36	0,1	0,1	17,0	0,0	22,6	0,0
23	Resíduos das indust alimentares; alimentos preparados para animais	45	31	0,2	0,1	-16,6	0,0	-29,8	-0,1
100	Energéticos	1 748	1 892	7,4	6,8	10,3	0,7	8,2	0,6
27	Combustíveis, óleos e ceras minerais; destilados; mat betuminosas	1 748	1 892	7,4	6,8	10,3	0,7	8,2	0,6
200	Químicos	2 854	3 581	12,0	12,9	22,9	2,7	25,5	3,1
39	Plástico e suas obras	1 164	1 349	4,9	4,9	17,0	0,8	15,8	0,8
29	Produtos químicos orgânicos	365	623	1,5	2,3	59,8	0,9	70,9	1,1
40	Borracha e suas obras	493	591	2,1	2,1	17,7	0,4	19,8	0,4
30	Produtos farmacêuticos	302	356	1,3	1,3	11,5	0,2	18,0	0,2
38	Produtos diversos das indústrias químicas	100	192	0,4	0,7	60,4	0,3	92,4	0,4
32	Extractos tanantes, taninos, pigmentos, corantes, tintas e vernizes	118	122	0,5	0,4	11,4	0,1	3,4	0,0
33	Óleos essenciais e resinóides; prod perfumaria/toucadour; cosméticos	84	84	0,4	0,3	7,1	0,0	0,0	0,0
31	Aduos (fertilizantes)	72	81	0,3	0,3	39,7	0,1	12,7	0,0
34	Sabões, prod limpeza, ceras artificiais, velas, pastas moldar, semel	74	76	0,3	0,3	-0,8	0,0	4,0	0,0
28	Químicos inorgânicos; compostos de met preciosos/isótopos/semelh	42	50	0,2	0,2	10,6	0,0	18,6	0,0
35	Matérias albuminóides/prod à base amidos/féculas; colas; enzimas	34	47	0,1	0,2	23,7	0,0	39,0	0,1
300	Madeira, cortiça e papel	2 193	2 426	9,2	8,8	15,1	1,3	10,6	1,0
48	Papel, cartão, e suas obras; obras de pasta de celulose	1 013	1 071	4,3	3,9	12,9	0,5	5,7	0,2
45	Cortiça e suas obras	507	550	2,1	2,0	7,7	0,2	8,5	0,2
44	Madeira e suas obras; carvão vegetal	326	393	1,4	1,4	18,2	0,3	20,3	0,3
47	Pastas madeira/outr mat fibrosas celulósicas; papel/cartão p/reciclar	305	367	1,3	1,3	33,1	0,4	20,4	0,3
49	Livros, jornais, outr prod das indústrias gráficas; textos, planos e plantas	42	45	0,2	0,2	8,1	0,0	8,8	0,0
400	Peles, couros e têxteis	1 040	1 239	4,4	4,5	18,6	0,8	19,1	0,8
63	Outras confecções têxteis; calçado/chapéus/semelh, usados; trapos	316	343	1,3	1,2	10,5	0,1	8,5	0,1
55	Fibras têxteis sintéticas ou artificiais, descontínuas	139	180	0,6	0,7	33,0	0,2	30,1	0,2
56	Quates, feltros e falsos tecidos; artigos de cordoaria	117	144	0,5	0,5	20,2	0,1	23,4	0,1
52	Algodão	84	113	0,4	0,4	28,8	0,1	34,1	0,1
59	Tecidos impregnados/revestidos/recobertos; artigos p/ uso técnico	79	101	0,3	0,4	22,8	0,1	27,7	0,1
60	Tecidos de malha	66	80	0,3	0,3	21,0	0,1	21,5	0,1
58	Tecid especiais/tufados/rendas/tapeçarias/passamanarias/bordados	41	49	0,2	0,2	18,0	0,0	18,9	0,0
41	Peles (excepto c/pêlo) e couros	40	47	0,2	0,2	24,1	0,0	17,9	0,0
54	Filamentos têxteis, lâminas e semelhantes, sintéticos ou artificiais	39	46	0,2	0,2	8,1	0,0	16,8	0,0
57	Tapetes e outros revestimentos para pavimentos, de matérias têxteis	44	42	0,2	0,2	-4,1	0,0	-5,6	0,0
51	Lã, pelos finos ou grosseiros; fios e tecidos de crina	44	41	0,2	0,1	-0,9	0,0	-6,7	0,0
42	Obras de couro; artigos correio/seleiro/viagem; bolsas; obras tripa	25	37	0,1	0,1	42,3	0,0	46,8	0,1
500	Vestuário e calçado	2 386	2 717	10,1	9,8	13,4	1,3	13,9	1,4
61	Vestuário de malha e seus acessórios	984	1 083	4,1	3,9	9,3	0,4	10,1	0,4
64	Calçado, polainas e semelhantes, e suas partes	904	1 082	3,8	3,9	19,6	0,7	19,6	0,7
62	Vestuário excepto malha e seus acessórios	475	525	2,0	1,9	11,0	0,2	10,5	0,2
600	Minérios e metais	2 440	3 048	10,3	11,0	24,4	2,5	24,9	2,6
72	Ferro fundido, ferro e aço	587	801	2,5	2,9	38,6	0,9	36,4	0,9
73	Obras de ferro fundido, ferro ou aço	606	695	2,6	2,5	12,1	0,3	14,8	0,4
76	Alumínio e suas obras	334	353	1,4	1,3	3,3	0,0	5,8	0,1
71	Pérolas; pedras preciosas/metais prec e obras; bijuteria; moedas	136	314	0,6	1,1	134,4	0,7	131,2	0,8
26	Minérios, escórias e cinzas	225	276	0,9	1,0	28,5	0,3	22,7	0,2
25	Sal, enxofre, terras e pedras, gesso, cal e cimento	183	169	0,8	0,6	-5,7	0,0	-7,6	-0,1
74	Cobre e suas obras	122	159	0,5	0,6	27,6	0,1	30,5	0,2
83	Obras diversas de metais comuns	146	159	0,6	0,6	11,2	0,1	9,1	0,1
82	Ferramentas, artef cutelaria, talheres, suas partes, em metal comum	80	92	0,3	0,3	8,4	0,0	14,2	0,0
700	Máquinas	3 517	3 990	14,8	14,4	11,8	1,8	13,4	2,0
85	Máquinas e aparelh eléctrc; grav/reprod imagem e som; suas partes	2 075	2 371	8,7	8,6	14,9	1,3	14,3	1,2
84	Reactores, caldeiras, máquinas e aparelh mecânicos, e suas partes	1 442	1 619	6,1	5,9	7,6	0,5	12,3	0,7
800	Material de transporte	2 813	3 627	11,9	13,1	28,7	3,4	29,0	3,4
87	Veic automóveis, tractores, ciclos, outr veic terrest; suas partes	2 688	3 524	11,3	12,7	30,2	3,4	31,1	3,5
88	Aeronaves, aparelhos espaciais e suas partes	80	74	0,3	0,3	15,7	0,1	-8,3	0,0
900	Produtos acabados diversos	2 071	2 175	8,7	7,9	3,8	0,3	5,0	0,4
94	Mobiliário/colchões/semelh; aparelh iluminação; const pré-fabricadas	696	779	2,9	2,8	8,2	0,3	12,0	0,4
69	Produtos cerâmicos	354	375	1,5	1,4	5,0	0,1	5,7	0,1
70	Vidro e suas obras	314	332	1,3	1,2	8,4	0,1	5,7	0,1
68	Obras de pedra, gesso, cimento, amianto, mica ou matérias semelh	234	248	1,0	0,9	3,9	0,0	6,1	0,1
90	Aparelh óptica/fotog/cinema/medida/precisão/médicos/outros; partes	227	247	1,0	0,9	13,4	0,1	8,8	0,1
99	Enc postais, provisões de bordo, comércio confe outr mercad n.e.	114	60	0,5	0,2	-48,3	-0,3	-47,0	-0,2
91	Artigos de relojoaria	41	42	0,2	0,2	5,4	0,0	2,8	0,0
96	Obras diversas	29	30	0,1	0,1	14,9	0,0	2,6	0,0

Por memória:

Total sem energéticos | 21 974 | 25 777 | 92,6 | 93,2 | 16,8 | 15,6 | 17,3 | 16,0

Fonte: GEE, com base nos dados das estatísticas do Comércio Internacional do INE (últimas versões disponíveis à data da publicação para o período considerado). Os dados do comércio intracomunitário incluem estimativas para as não respostas assim como para as empresas que se encontram abaixo dos limiares de assimilação.

Notas:

* Somatório das Exportações de mercadorias para a UE com as Exportações para Países Terceiros.

Composição dos Grupos de Produtos - 000 (Capº 01 a 24 da NC) - 100 (Capº 27) - 200 (Capº 28 a 40) - 300 (Capº 44 a 49) - 400 (Capº 41 a 43, 50 a 60 e 63) - 500 (Capº 61, 62, 64 a 67) - 600 (Capº 25, 26, 71 a 83) - 700 (Capº 84 e 85) - 800 (Capº 86 a 89) - 900 (Capº 68 a 70 e 90 a 99).

[1] Últimos 12 meses a terminar em agosto de 2011

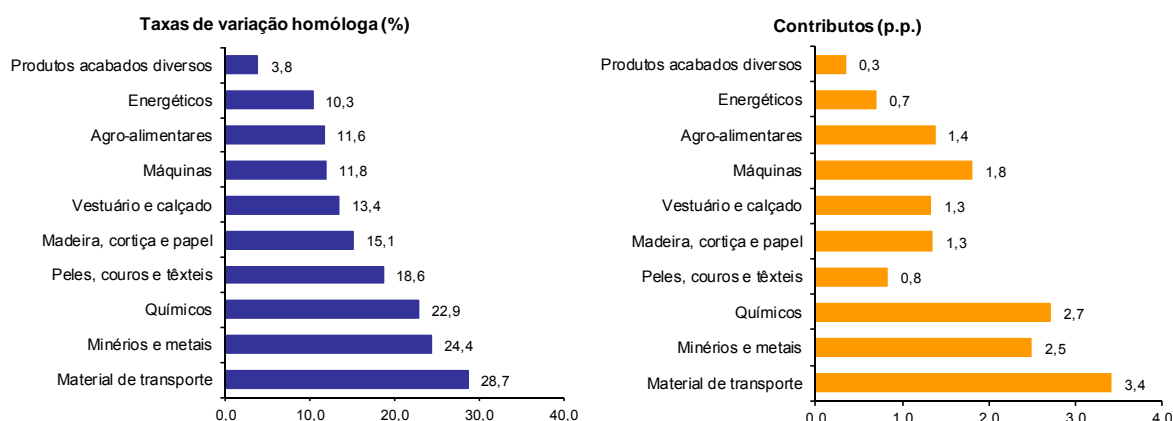
[2] [(set 10-ago 11)/(set 09-ago 10) x 100 - 100

[3] Contributo para a taxa de crescimento das Exportações (%) - análise shift-share: (VH) x (peso no período homólogo anterior) ÷ 100.

Gráfico 2 – Taxas de crescimento das exportações de mercadorias portuguesas por grupos de produtos e correspondentes contributos

Últimos 12 meses a terminar em agosto de 2011

Intra+ Extra UE



Fonte: Quadro 5 – Exportações de mercadorias portuguesas por grupos de Produtos.

Quadro 6 – Exportações portuguesas por grupos de produtos (Extra-UE)

Versão preliminar de janeiro a agosto de 2011

Extra-UE (Fob)	valores em milhões de Euros						
	janeiro a agosto		TVH (%)		Estrutura (%)		
	2010	2011	últimos 12 meses ^[1]	jan-ago 11/10	últimos 12 meses ^[1]	jan-ago	
Grupos de Produtos						2010	2011
Total das Exportações	5 947	6 929	16,7	16,5	100,0	100,0	100,0
000 Agro-alimentares	692	875	25,3	26,5	13,6	11,6	12,6
100 Energéticos	1 002	1 096	10,8	9,4	14,9	16,8	15,8
200 Químicos	597	808	27,5	35,3	11,1	10,0	11,7
300 Madeira, cortiça e papel	589	688	19,7	16,8	10,0	9,9	9,9
400 Peles, couros e têxteis	278	342	23,7	22,8	5,0	4,7	4,9
500 Vestuário e calçado	177	223	25,6	26,1	3,1	3,0	3,2
600 Minérios e metais	657	781	17,3	18,9	10,7	11,0	11,3
700 Máquinas	1 108	1 235	10,4	11,5	18,2	18,6	17,8
800 Material de transporte	349	350	10,7	0,3	5,5	5,9	5,1
900 Produtos acabados diversos	497	530	8,6	6,5	8,0	8,4	7,6
Por memória:							
<i>Total sem energéticos</i>	<i>4 945</i>	<i>5 832</i>	<i>17,7</i>	<i>17,9</i>	<i>85,1</i>	<i>83,2</i>	<i>84,2</i>

Fonte: GEE, com base nos dados das estatísticas do Comércio Internacional do INE (últimas versões disponíveis à data da publicação para o período considerado).

Nota:

Composição dos Grupos de Produtos – 000 (Capº 01 a 24 da NC) - 100 (Capº 27) – 200 (Capº 28 a 40) – 300 (Capº 44 a 49) – 400 (Capº 41 a 43, 50 a 60 e 63) – 500 (Capº 61, 62, 64 a 67) – 600 (Capº 25, 26, 71 a 83) – 700 (Capº 84 e 85) – 800 (Capº 86 a 89) - 900 (Capº 68 a 70 e 90 a 99).

[1] Últimos 12 meses a terminar em agosto de 2011

**Quadro 7 – Exportações de mercadorias portuguesas por Grupos de Produtos (2006-2011)
ordenados por ordem decrescente do seu peso relativo em 2010**

Variação homóloga e contributos

Intra + Extra UE

Grp. e NC-2	Descritivo	Peso 2010 (%)	TVH						Contrib. (p.p.) ^[1]	
			2006	2007	2008	2009	2010	jan-ago 2011	2010	jan-ago 2011
	TOTAL	100,0	14,5	7,4	1,4	-18,4	16,0	16,6	16,0	16,6
700	Máquinas	14,9	16,1	7,6	-0,8	-31,0	6,3	13,4	1,0	2,0
85	Máquinas e aparelh eléctric; grav/reprod imagem e som; suas partes	8,9	22,3	9,3	-1,4	-37,4	15,5	14,3	1,4	1,2
84	Reactores, caldeiras, máquinas e aparelh mecânicos, e suas partes	6,1	8,0	5,1	0,0	-21,4	-4,8	12,3	-0,4	0,7
800	Material de transporte	12,4	9,2	2,8	-2,7	-21,4	22,2	29,0	2,6	3,4
87	Veic automóveis, tractores, ciclos, outr veic terrest; suas partes	11,8	14,3	-0,7	-3,5	-19,5	23,2	31,1	2,6	3,5
200	Químicos	11,9	13,1	10,1	2,4	-14,6	23,0	25,5	2,6	3,1
39	Plástico e suas obras	4,8	13,9	12,9	0,8	-16,5	29,8	15,8	1,3	0,8
000	Agro-alimentares	11,7	15,0	17,1	15,0	-5,0	7,3	11,8	0,9	1,3
600	Minérios e metais	10,5	32,2	11,5	-1,5	-23,9	23,3	24,9	2,3	2,6
500	Vestuário e calçado	9,8	2,3	1,9	-2,8	-11,4	3,8	13,9	0,4	1,4
61	Vestuário de malha e seus acessórios	4,1	3,7	0,6	-5,5	-11,9	1,5	10,1	0,1	0,4
64	Calçado, polainas e semelhantes, e suas partes	3,7	2,2	2,7	2,6	-8,2	5,1	19,6	0,2	0,7
300	Madeira, cortiça e papel	9,2	11,3	-3,5	1,9	-12,1	26,0	10,6	2,2	1,0
48	Papel, cartão, e suas obras; obras de pasta de celulose	4,2	11,6	0,2	8,3	-4,5	41,0	5,7	1,4	0,2
900	Produtos acabados diversos	8,6	10,8	29,6	-3,2	-9,2	4,5	5,0	0,4	0,4
100	Energéticos	6,7	49,0	-8,6	25,1	-28,4	59,5	8,2	2,9	0,6
27	Combustíveis, óleos e ceras minerais; destilados; mat betuminosas	6,7	49,0	-8,6	25,1	-28,4	59,5	8,2	2,9	0,6
400	Peles, couros e têxteis	4,4	6,5	3,7	-5,6	-16,3	13,7	19,1	0,6	0,8

Fonte: GEE, com base nos dados das estatísticas do Comércio Internacional do INE (últimas versões disponíveis à data da publicação para o período considerado). Os dados do comércio intracomunitário incluem estimativas para as não respostas assim como para as empresas que se encontram abaixo dos limiares de assimilação.

Nota:

[1] Contributos para a taxa de crescimento - análise shift-share: (TVH) x (peso no período homólogo anterior) ÷ 100.

Quadro 8 – Evolução das exportações de mercadorias com destino a uma selecção de mercados

Versão preliminar de janeiro a agosto de 2011

valores em milhões de euros

Destino	jan-ago		Estrutura (%)		Taxas de variação e contributos			
			jan-ago		12 meses [1]		jan-ago	
	2010	2011	2010	2011	VH [2]	Contrib. p.p. [3]	VH	Contrib. p.p. [3]
TOTAL	23 722	27 669	100,0	100,0	16,3	16,3	16,6	16,6
INTRA UE(27)	17 775	20 740	74,9	75,0	16,2	12,2	16,7	12,5
dos quais:								
UE-15	17 046	19 901	71,9	71,9	16,2	11,6	16,7	12,0
Espanha	6 319	7 038	26,6	25,4	10,4	2,8	11,4	3,0
Alemanha	3 036	3 778	12,8	13,7	24,3	3,1	24,4	3,1
França	2 825	3 398	11,9	12,3	17,8	2,1	20,3	2,4
Reino Unido	1 313	1 388	5,5	5,0	6,0	0,3	5,7	0,3
Países Baixos	951	1 164	4,0	4,2	20,8	0,8	22,3	0,9
Itália	871	1 042	3,7	3,8	21,5	0,8	19,6	0,7
Bélgica	687	827	2,9	3,0	24,1	0,7	20,3	0,6
Suécia	228	292	1,0	1,1	23,4	0,2	27,6	0,3
Dinamarca	173	174	0,7	0,6	4,6	0,0	0,9	0,0
Alargamento	729	840	3,1	3,0	17,3	0,5	15,2	0,5
Polónia	208	258	0,9	0,9	18,9	0,2	24,3	0,2
EXTRA UE(27)	5 947	6 929	25,1	25,0	16,7	4,2	16,5	4,1
dos quais:								
Angola	1 162	1 353	4,9	4,9	9,9	0,5	16,5	0,8
EUA	883	938	3,7	3,4	7,7	0,3	6,3	0,2
Brasil	267	362	1,1	1,3	31,5	0,4	35,8	0,4
México	262	290	1,1	1,0	32,0	0,3	10,3	0,1
Suíça	221	248	0,9	0,9	13,9	0,1	12,2	0,1
Marrocos	203	258	0,9	0,9	29,0	0,2	27,2	0,2
Turquia	186	203	0,8	0,7	7,5	0,1	9,2	0,1
Cabo Verde	177	171	0,7	0,6	0,7	0,0	-3,7	0,0
China	149	218	0,6	0,8	29,2	0,2	46,5	0,3
Argélia	130	259	0,5	0,9	96,0	0,5	98,6	0,5
Por memória:								
Gibraltar	166	156	0,7	0,6	-6,6	0,0	-6,5	0,0
PALOP	1 483	1 730	6,3	6,3	11,7	0,8	16,6	1,0
EFTA	282	315	1,2	1,1	12,1	0,1	11,7	0,1

Fonte: GEE, com base nos dados das estatísticas do Comércio Internacional do INE (últimas versões disponíveis à data da publicação para o período considerado). Os dados do comércio intracomunitário incluem estimativas para as não respostas assim como para as empresas que se encontram abaixo dos limiares de assimilação.

Notas:

Países ordenados por ordem decrescente de valor no ano de 2010.

[1] Últimos 12 meses a terminar em agosto de 2011

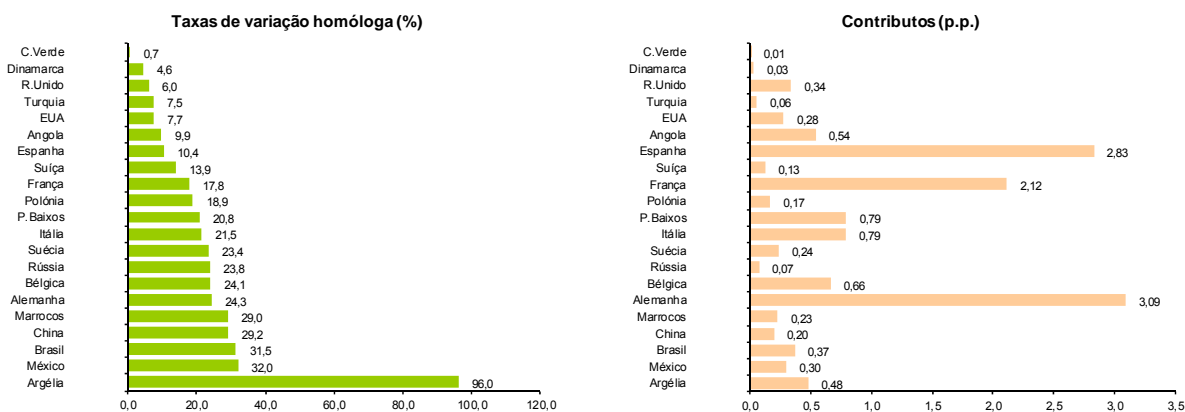
[2] (set 10-ago 11)/(set 09-ago 10) x 100 - 100

[3] Contributos para a taxa de crescimento das exportações - análise shift-share: (TVH) x (peso no período homólogo anterior) ÷ 100.

Gráfico 3 – Taxas de crescimento das exportações de mercadorias portuguesas com destino a uma selecção de mercados e correspondentes contributos

Últimos 12 meses a terminar em agosto de 2011

Intra + Extra UE



Fonte: Quadro 8 – Evolução das exportações de mercadorias com destino a uma selecção de mercados.

Quadro 9 – Evolução das exportações de mercadorias portuguesas com destino a uma selecção de mercados

Versão preliminar de janeiro a agosto de 2011

Extra-UE (Fob) valores em milhões de euros

Destino	jan-ago		Estrutura (%)				Taxas de variação	
			Anual		jan-ago		últimos 12 meses [1]	jan-ago 11/10
	2010	2011	2005	2010	2010	2011		
EXTRA UE(27)	5 947	6 929	100,0	100,0	100,0	100,0	16,7	16,5
dos quais:								
Angola	1 162	1 353	13,1	20,8	19,5	19,5	9,9	16,5
EUA	883	938	26,9	14,4	14,8	13,5	7,7	6,3
Brasil	267	362	2,9	4,8	4,5	5,2	31,5	35,8
México	262	290	1,4	4,4	4,4	4,2	32,0	10,3
Suíça	221	248	4,1	3,6	3,7	3,6	13,9	12,2
Marrocos	203	258	2,1	3,3	3,4	3,7	29,0	27,2
Turquia	186	203	3,8	2,9	3,1	2,9	7,5	9,2
Cabo Verde	177	171	2,4	2,9	3,0	2,5	0,7	-3,7
China	149	218	2,8	2,6	2,5	3,1	29,2	46,5
Argélia	130	259	0,9	2,3	2,2	3,7	96,0	98,6
Por memória:								
Gibraltar	166	156	0,3	2,2	2,8	2,2	-6,6	-6,5
PALOP	1 483	1 730	17,3	26,3	24,9	25,0	11,7	16,6
EFTA	282	315	5,8	4,6	4,7	4,5	12,1	11,7

Fonte: GEE, com base nos dados das estatísticas do Comércio Internacional do INE (últimas versões disponíveis à data da publicação para o período considerado).

Notas:

Países ordenados por ordem decrescente de valor no ano de 2010.

[1] (set 10-ago 11)/(set 09-ago 10) x 100 - 100

Quadro 10 – Exportações de mercadorias por mercados de destino (2006-2011) – estrutura (%)

Principais mercados em 2010

Destino	2006	2007	2008	2009	2010	jan-ago	
						2010	2011
Total	100,0	100,0	100,0	100,0	100,0	100,0	100,0
INTRA UE(27)	78,1	77,1	74,4	75,4	75,0	74,9	75,0
UE-15	76,0	74,7	71,6	72,5	71,9	71,9	71,9
Espanha	28,4	28,7	27,9	27,2	26,6	26,6	25,4
Alemanha	13,0	12,9	12,8	13,0	13,0	12,8	13,7
França	12,5	12,6	11,8	12,4	11,8	11,9	12,3
Reino Unido	6,9	6,0	5,5	5,6	5,5	5,5	5,0
Países Baixos	3,7	3,5	3,3	3,6	3,8	4,0	4,2
Itália	4,1	4,1	3,7	3,7	3,8	3,7	3,8
Bélgica	3,1	2,6	2,5	2,5	2,9	2,9	3,0
P. alargamento	2,1	2,4	2,8	2,8	3,1	3,1	3,0
EXTRA UE(27)	21,9	22,9	25,6	24,6	25,0	25,1	25,0
Angola	3,4	4,4	5,8	7,1	5,2	4,9	4,9
EUA	5,9	4,7	3,4	3,2	3,6	3,7	3,4
Brasil	0,7	0,7	0,8	0,9	1,2	1,1	1,3
México	0,4	0,3	0,6	0,6	1,1	1,1	1,0
Suíça	0,8	0,7	0,8	0,9	0,9	0,9	0,9
Marrocos	0,5	0,5	0,7	0,7	0,8	0,9	0,9
Turquia	0,7	0,6	0,6	0,6	0,7	0,8	0,7
Cabo Verde	0,5	0,6	0,7	0,7	0,7	0,7	0,6
China	0,6	0,5	0,5	0,7	0,6	0,6	0,8
Argélia	0,2	0,2	0,5	0,6	0,6	0,5	0,9

Fonte: GEE, com base nos dados das estatísticas do Comércio Internacional do INE (últimas versões disponíveis à data da publicação para o período considerado). Os dados do comércio intracomunitário incluem estimativas para as não respostas assim como para as empresas que se encontram abaixo dos limiares de assimilação.

Quadro 11 – Exportações de mercadorias por mercados de destino (2007-2011) – estrutura (%)
Varição homóloga e contributos
Principais mercados em 2010

Destino	peso 2010 (%)	TVH					Contrib. (p.p.) ^[1]	
		2007	2008	2009	2010	2011	2010	jan-ago 2011
						jan-ago		
Total	100,0	7,4	1,4	-18,4	16,0	16,6	16,0	16,6
INTRA UE(27)	75,0	6,0	-2,1	-17,3	15,4	16,7	11,6	12,5
UE-15	71,9	5,7	-2,8	-17,4	15,0	16,7	10,9	12,0
Espanha	26,6	8,3	-1,4	-20,3	13,2	11,4	3,6	3,0
Alemanha	13,0	6,7	-0,1	-17,1	16,5	24,4	2,1	3,1
França	11,8	8,0	-5,0	-14,2	10,3	20,3	1,3	2,4
Reino Unido	5,5	-5,8	-8,1	-15,8	12,6	5,7	0,7	0,3
Países Baixos	3,8	-0,6	-3,6	-10,2	22,4	22,3	0,8	0,9
Itália	3,8	9,4	-9,4	-17,1	17,4	19,6	0,7	0,7
Bélgica	2,9	-12,2	-1,6	-18,9	34,7	20,3	0,9	0,6
P. alargamento	3,1	18,4	19,2	-16,1	25,5	15,2	0,7	0,5
EXTRA UE(27)	25,0	12,6	13,4	-21,5	17,7	16,5	4,4	4,1
Angola	5,2	39,2	34,3	-0,8	-14,6	16,5	-1,0	0,8
EUA	3,6	-15,1	-25,0	-24,5	31,1	6,3	1,0	0,2
Brasil	1,2	1,4	23,9	-7,9	49,5	35,8	0,5	0,4
México	1,1	-13,8	85,3	-8,5	98,8	10,3	0,6	0,1
Suíça	0,9	-1,4	12,6	-3,5	15,4	12,2	0,1	0,1
Marrocos	0,8	21,6	37,1	-21,2	40,4	27,2	0,3	0,2
Turquia	0,7	-3,3	-2,1	-8,0	32,0	9,2	0,2	0,1
Cabo Verde	0,7	20,2	13,0	-13,5	18,3	-3,7	0,1	0,0
China	0,6	-15,3	1,6	20,5	6,0	46,5	0,0	0,3
Argélia	0,6	9,6	126,9	9,0	8,9	98,6	0,1	0,5

Fonte: GEE, com base nos dados das estatísticas do Comércio Internacional do INE (últimas versões disponíveis à data da publicação para o período considerado). Os dados do comércio intracomunitário incluem estimativas para as não respostas assim como para as empresas que se encontram abaixo dos limiares de assimilação.

Nota:

[1] Contributos para a taxa de crescimento - análise shift-share: (TVH) x (peso no período homólogo anterior) ÷ 100.

Importações* de mercadorias

Quadro 12 – Importações de mercadorias em Portugal por Grupos de Produtos

Dos quais: produtos por Capítulo (NC-2) acima de 55 milhões de euros em 2011

Intra + Extra UE (Cif)

Grp/ NC-2	Grupos de Produtos	Milhões de Euros		Estrutura (%)		Taxas de variação e contributos			
		jan-ago		jan-ago		últimos 12 meses ^[1]		jan-ago	
		2010	2011	2010	2011	TVH ^[2]	Contrib. p.p. ^[3]	TVH	Contrib. p.p. ^[3]
	TOTAL DAS IMPORTAÇÕES	36 802	38 633	100,0	100,0	6,4	6,4	5,0	5,0
000	Agro-alimentares	5 111	5 789	13,9	15,0	10,3	1,4	13,3	1,8
03	Peixe, crustáceos, moluscos e outros invertebrados aquáticos	815	886	2,2	2,3	6,6	0,1	8,6	0,2
10	Cereais	399	569	1,1	1,5	36,6	0,4	42,5	0,5
02	Carnes e miudezas comestíveis	513	538	1,4	1,4	3,5	0,0	4,9	0,1
15	Gorduras, óleos e ceras de origem animal ou vegetal	269	407	0,7	1,1	38,9	0,3	51,4	0,4
12	Sementes e frutos oleaginosos/outros; plantas medicinais; forragens	337	360	0,9	0,9	9,7	0,1	6,7	0,1
04	Leite e lacticínios, ovos, mel, prod comestíveis origem animal n.e.	321	329	0,9	0,9	2,5	0,0	2,5	0,0
08	Frutas e cascas de citrinos e melões	350	313	1,0	0,8	-5,8	-0,1	-10,5	-0,1
19	Prep base cereais/farinhas/amidos/féculas/leite; prod de pasteleria	271	287	0,7	0,7	4,2	0,0	5,9	0,0
22	Bebidas, líquidos alcoólicos e vinagres	246	250	0,7	0,6	-1,8	0,0	1,6	0,0
21	Preparações alimentícias diversas	241	245	0,7	0,6	0,2	0,0	1,8	0,0
23	Resíduos das indust alimentares; alimentos preparados para animais	189	228	0,5	0,6	15,1	0,1	20,7	0,1
07	Produtos hortícolas, plantas, raízes e tubérculos comestíveis	189	208	0,5	0,5	16,5	0,1	9,9	0,1
17	Açúcares e produtos de confeitaria	164	206	0,4	0,5	7,8	0,0	25,5	0,1
20	Preparações de prod hortícolas, de frutas ou outras partes de plantas	170	180	0,5	0,5	3,3	0,0	5,9	0,0
09	Café, chá, mate e especiarias	110	145	0,3	0,4	23,8	0,1	32,0	0,1
16	Preparações de carne/peixe/crustác/moluscos/our invert aquáticos	130	143	0,4	0,4	8,0	0,0	9,7	0,0
24	Tabaco e seus sucedâneos manufacturados	67	139	0,2	0,4	81,9	0,1	107,5	0,2
01	Animais vivos	119	132	0,3	0,3	9,1	0,0	11,7	0,0
18	Cacau e suas preparações	84	80	0,2	0,2	-4,0	0,0	-4,7	0,0
100	Energéticos	5 483	6 746	14,9	17,5	22,0	3,1	23,0	3,4
27	Combustíveis, óleos e ceras minerais; destilados; mat betuminosas	5 483	6 746	14,9	17,5	22,0	3,1	23,0	3,4
200	Químicos	5 622	6 217	15,3	16,1	11,1	1,7	10,6	1,6
39	Plástico e suas obras	1 430	1 652	3,9	4,3	14,9	0,6	15,6	0,6
30	Produtos farmacêuticos	1 428	1 396	3,9	3,6	-2,5	-0,1	-2,2	-0,1
29	Produtos químicos orgânicos	628	745	1,7	1,9	23,0	0,4	18,5	0,3
40	Borracha e suas obras	464	554	1,3	1,4	18,4	0,2	19,4	0,2
38	Produtos diversos das indústrias químicas	427	537	1,2	1,4	29,0	0,3	25,9	0,3
32	Extractos tanantes, taninos, pigmentos, corantes, tintas e vernizes	304	340	0,8	0,9	12,7	0,1	11,9	0,1
33	Óleos essenciais e resinóides; prod perfumaria/toucadour; cosméticos	350	330	1,0	0,9	-3,6	0,0	-5,9	-0,1
34	Sabões, prod limpeza, ceras artificiais, velas, pastas moldar, semelh	211	230	0,6	0,6	8,0	0,0	9,0	0,1
28	Químicos inorgânicos; compostos de met preciosos/isótopos/semelh	159	221	0,4	0,6	39,5	0,2	38,4	0,2
31	Aduos (fertilizantes)	117	115	0,3	0,3	8,4	0,0	-1,8	0,0
35	Matérias albuminóides/prod à base amidos/féculas; colas; enzimas	55	59	0,1	0,2	6,4	0,0	8,0	0,0
300	Peles, madeira, cortiça e papel	1 684	1 800	4,6	4,7	7,4	0,3	6,9	0,3
48	Papel, cartão, e suas obras; obras de pasta de celulose	709	735	1,9	1,9	4,1	0,1	3,6	0,1
44	Madeira e suas obras; carvão vegetal	373	395	1,0	1,0	7,7	0,1	5,9	0,1
41	Peles (excepto c/pêlo) e couros	226	271	0,6	0,7	18,1	0,1	20,2	0,1
42	Obras de couro; artigos correiro/seleiro/viagem; bolsas; obras tripa	147	139	0,4	0,4	-1,8	0,0	-5,2	0,0
49	Livros, jornais, outr prod das indúst gráficas; textos, planos e plantas	138	119	0,4	0,3	-6,6	0,0	-14,0	-0,1
45	Cortiça e suas obras	60	95	0,2	0,2	33,7	0,1	58,8	0,1
400	Têxteis, vestuário e calçado	2 437	2 582	6,6	6,7	8,3	0,6	5,9	0,4
62	Vestuário excepto malha e seus acessórios	546	555	1,5	1,4	2,6	0,0	1,5	0,0
61	Vestuário de malha e seus acessórios	526	549	1,4	1,4	7,1	0,1	4,4	0,1
64	Calçado, polainas e semelhantes, e suas partes	334	365	0,9	0,9	14,3	0,1	9,3	0,1
52	Algodão	290	299	0,8	0,8	14,6	0,1	3,2	0,0
54	Filamentos têxteis, lâminas e semelhantes, sintéticos ou artificiais	156	181	0,4	0,5	13,1	0,1	15,9	0,1
55	Fibras têxteis sintéticas ou artificiais, descontinuas	138	173	0,4	0,4	20,0	0,1	25,2	0,1
63	Outras confecções têxteis; calçado/chapéus/semelh, usados; trapos	100	95	0,3	0,2	1,9	0,0	-5,0	0,0
51	Lã, pelos finos ou grosseiros; fios e tecidos de crina	66	76	0,2	0,2	11,4	0,0	14,7	0,0
59	Tecidos impregnados/revestidos/recobertos; artigos p/ uso técnico	59	67	0,2	0,2	7,7	0,0	14,5	0,0
500	Minérios e metais	3 109	3 469	8,4	9,0	10,9	0,9	11,6	1,0
72	Ferro fundido, ferro e aço	1 146	1 390	3,1	3,6	20,7	0,6	21,3	0,7
73	Obras de ferro fundido, ferro ou aço	576	608	1,6	1,6	-2,9	-0,1	5,5	0,1
74	Cobre e suas obras	352	445	1,0	1,2	29,5	0,3	26,3	0,3
76	Alumínio e suas obras	477	443	1,3	1,1	-0,9	0,0	-7,1	-0,1
83	Obras diversas de metais comuns	155	159	0,4	0,4	3,0	0,0	2,5	0,0
71	Pérolas; pedras preciosas/metais prec e obras; bijuteria; moedas	117	127	0,3	0,3	7,4	0,0	8,7	0,0
82	Ferramentas, artef cutelaria, talheres, suas partes, em metal comum	105	109	0,3	0,3	3,4	0,0	4,0	0,0
25	Sal, enxofre, terras e pedras, gesso, cal e cimento	98	93	0,3	0,2	-0,5	0,0	-5,1	0,0
600	Máquinas [4]	5 947	5 691	16,2	14,7	-1,9	-0,3	-4,3	-0,7
84	Reactores, caldeiras, máquinas e aparelh mecânicos, e suas partes	3 022	2 868	8,2	7,4	-2,5	-0,2	-5,1	-0,4
85	Máquinas e aparelh elécric; grav/reprod imagem e som; suas partes	2 925	2 823	7,9	7,3	-1,3	-0,1	-3,5	-0,3
700	Material de transporte [5]	5 149	4 333	14,0	11,2	-5,6	-0,8	-15,9	-2,2
87	Veíc automóveis, tractores, ciclos, outr veíc terrest; suas partes	4 312	4 178	11,7	10,8	3,2	0,4	-3,1	-0,4
88	Aeronaves, aparelhos espaciais e suas partes	196	102	0,5	0,3	-68,5	-0,6	-47,9	-0,3
800	Produtos acabados diversos	2 259	2 005	6,1	5,2	-8,7	-0,6	-11,2	-0,7
90	Aparelh óptica/fotog/cinema/medida/precisão/médicos/outros; partes	729	673	2,0	1,7	-5,5	-0,1	-7,7	-0,2
94	Mobiliário/colchões/semelh; aparelh iluminação; const pré-fabricadas	508	508	1,4	1,3	-3,7	-0,1	-0,1	0,0
70	Vidro e suas obras	226	226	0,6	0,6	7,1	0,0	0,0	0,0
95	Brinquedos, jogos, artigos para divertimento/desporto; suas partes	199	176	0,5	0,5	-8,4	-0,1	-11,7	-0,1
68	Obras de pedra, gesso, cimento, amianto, mica ou matérias semelh	107	99	0,3	0,3	-7,4	0,0	-7,1	0,0
91	Artigos de relojoaria	85	81	0,2	0,2	-3,7	0,0	-5,1	0,0
69	Produtos cerâmicos	84	78	0,2	0,2	-6,2	0,0	-7,1	0,0
96	Obras diversas	68	61	0,2	0,2	-7,2	0,0	-10,0	0,0

Por memória:

Total sem energéticos | 31 319 | 31 887 | 85,1 | 82,5 | 3,8 | 3,3 | 1,8 | 1,5

Fonte: GEE, com base nos dados das estatísticas do Comércio Internacional do INE (últimas versões disponíveis à data da publicação para o período considerado). Os dados do comércio intracomunitário incluem estimativas para as não respostas assim como para as empresas que se encontram abaixo dos limiares de assimilação.

Notas:

* Somatório das Importações de mercadorias provenientes da UE com as Importações de Países Terceiros.

Composição dos Grupos de Produtos – 000 (Capº 01 a 24 da NC) - 100 (Capº 27) – 200 (Capº 28 a 40) – 300 (Capº 41 a 49) 400 - (Capº 50 a 67) – 500 (Capº 25, 26, 71 a 83) – 600 (Capº 84 e 85) – 700 (Capº 86 a 89) – 800 (Capº 68 a 70 e 90 a 99).

[1] Últimos 12 meses a terminar em agosto de 2011

[2] (set 10-ago 11)/(set 09-ago 10) x 100 - 100

[3] Contributo para a taxa de crescimento das Exportações (%) - análise shift-share: (VH) x (peso no período homólogo anterior) ± 100.

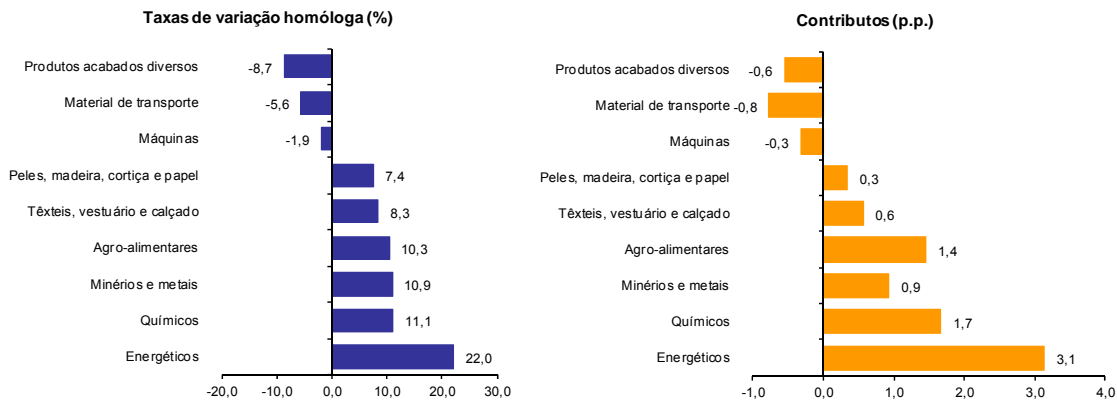
[4] Não inclui tractores.

[5] Inclui tractores.

Gráfico 4 – Taxas de crescimento das importações de mercadorias em Portugal por grupos de produtos e respectivos contributos

Últimos 12 meses a terminar em agosto de 2011

Intra + Extra UE



Fonte: Quadro12 – Importações de mercadorias em Portugal por grupos de produtos.

Quadro 13 – Evolução das importações de mercadorias em Portugal com origem numa selecção de mercados

Versão preliminar de janeiro a agosto de 2011

Origem	Intra + Extra UE (Cif)		Estrutura (%)		Taxas de variação e contributos			
	jan-ago		jan-ago		12 meses ^[1]		jan-ago	
	2010	2011	2010	2011	VH ^[2]	Contrib. p.p. ^[3]	VH	Contrib. p.p. ^[3]
	valores em milhões de euros							
TOTAL	36 802	38 633	100,0	100,0	6,4	6,4	5,0	5,0
INTRA UE(27)	27 538	28 130	74,8	72,8	4,1	3,1	2,1	1,6
dos quais:								
UE-15	26 680	27 196	72,5	70,4	4,0	3,0	1,9	1,4
Espanha	11 224	12 010	30,5	31,1	6,9	2,2	7,0	2,1
Alemanha	4 924	4 845	13,4	12,5	7,3	1,0	-1,6	-0,2
França	2 727	2 663	7,4	6,9	-5,6	-0,4	-2,4	-0,2
Itália	2 113	2 068	5,7	5,4	-1,0	-0,1	-2,1	-0,1
Países Baixos	1 919	1 842	5,2	4,8	0,7	0,0	-4,0	-0,2
Reino Unido	1 393	1 299	3,8	3,4	1,8	0,1	-6,7	-0,3
Bélgica	1 037	1 041	2,8	2,7	5,0	0,1	0,3	0,0
Suécia	393	417	1,1	1,1	5,5	0,1	6,1	0,1
Irlanda	347	391	0,9	1,0	9,7	0,1	12,7	0,1
Alargamento	858	934	2,3	2,4	6,7	0,2	8,9	0,2
EXTRA UE(27)	9 264	10 503	25,2	27,2	13,8	3,3	13,4	3,4
dos quais:								
China	1 027	1 005	2,8	2,6	7,7	0,2	-2,1	-0,1
Nigéria	877	1 110	2,4	2,9	17,3	0,4	26,6	0,6
Brasil	655	1 101	1,8	2,8	63,8	1,1	68,0	1,2
EUA	539	749	1,5	1,9	22,2	0,3	39,1	0,6
Líbia	505	14	1,4	0,0	-58,7	-0,6	-97,3	-1,3
Cazaquistão	429	510	1,2	1,3	56,4	0,5	19,0	0,2
Angola	448	573	1,2	1,5	25,5	0,3	27,7	0,3
Noruega	407	315	1,1	0,8	-34,1	-0,4	-22,6	-0,3
Arábia Saudita	377	584	1,0	1,5	44,0	0,4	54,8	0,6
Rússia	301	418	0,8	1,1	-12,7	-0,1	38,9	0,3
Índia	282	355	0,8	0,9	26,8	0,2	26,2	0,2
Suíça	243	242	0,7	0,6	1,0	0,0	-0,3	0,0
Japão	245	226	0,7	0,6	5,5	0,0	-7,4	0,0
Por memória:								
OPEP ^[4]	2 644	3 068	7,2	7,9	13,3	0,9	16,0	1,2
EFTA	661	571	1,8	1,5	-21,3	-0,4	-13,6	-0,2
PALOP	468	599	1,3	1,5	22,4	0,2	27,8	0,4

Fonte: GEE, com base nos dados das estatísticas do Comércio Internacional do INE (últimas versões disponíveis à data da publicação para o período considerado). Os dados do comércio intracomunitário incluem estimativas para as não respostas assim como para as empresas que se encontram abaixo dos limiares de assimilação.

Notas:

Países ordenados por ordem decrescente de valor no ano de 2010.

[1] Últimos 12 meses a terminar em agosto de 2011

[2] (set 10-ago 11)/(set 09-ago 10) x 100 - 100

[3] Contributos para a taxa de crescimento das importações - análise shift-share: (TVH) x (peso no período homólogo anterior) ± 100.

[4] Inclui Angola.

Quadro 14 – Importações portuguesas por grupos de produtos (Extra-UE)

Versão preliminar de janeiro a agosto de 2011

Grupos de Produtos	janeiro a agosto		TVH (%)		Estrutura (%)		
	2010	2011	últimos 12	jan-ago	últimos 12	jan-ago	
			meses [1]	11/10	meses [1]	2010	2011
Total das Importações	9 264	10 503	13,8	13,4	100,0	100,0	100,0
000 Agro-alimentares	1 053	1 506	33,8	43,0	14,0	11,4	14,3
100 Energéticos	4 312	5 220	18,1	21,1	48,0	46,6	49,7
200 Químicos	762	892	25,4	17,1	8,6	8,2	8,5
300 Peles, madeira, cortiça e papel	276	287	15,3	4,0	2,9	3,0	2,7
400 Têxteis, vestuário e calçado	547	569	16,5	4,0	5,8	5,9	5,4
500 Minérios e metais	521	590	15,9	13,2	5,8	5,6	5,6
600 Máquinas (2)	1 010	877	-6,6	-13,2	9,0	10,9	8,4
700 Material de transporte (3)	474	279	-38,0	-41,2	2,9	5,1	2,7
800 Produtos acabados diversos	309	283	-4,1	-8,2	3,0	3,3	2,7
Por memória:							
Total sem energéticos	4 951	5 283	10,0	6,7	52,0	53,4	50,3

Fonte: GEE, com base nos dados das estatísticas do Comércio Internacional do INE (últimas versões disponíveis à data da publicação para o período considerado).

Notas:

Composição dos Grupos de Produtos – 000 (Capº 01 a 24 da NC) - 100 (Capº 27) – 200 (Capº 28 a 40) – 300 (Capº 41 a 49) - 400 (Capº 50 a 67) – 500 (Capº 25, 26, 71 a 83) – 600 (Capº 84 e 85) – 700 (Capº 86 a 89) – 800 (Capº 68 a 70 e 90-99).

[1] Últimos 12 meses a terminar em agosto de 2011

[2] Não inclui tractores agrícolas.

[3] Inclui tractores agrícolas.

Quadro 15 – Evolução das importações de mercadorias portuguesas com origem numa selecção de mercados

Versão preliminar de janeiro a agosto de 2011

Origem	jan-ago		Estrutura (%)				Taxas de variação	
	2010	2011	Anual		jan-ago		últimos 12 meses [1]	jan-ago 11/10
			2005	2010	2010	2011		
EXTRA UE(27)	9 264	10 503	100,0	100,0	100,0	100,0	13,8	13,4
dos quais:								
China	1 027	1 005	4,9	11,4	11,1	9,6	7,7	-2,1
Nigéria	877	1 110	8,4	9,9	9,5	10,6	17,3	26,6
Brasil	655	1 101	8,5	7,6	7,1	10,5	63,8	68,0
EUA	539	749	9,3	6,1	5,8	7,1	22,2	39,1
Líbia	505	14	2,6	5,3	5,5	0,1	-58,7	-97,3
Cazaquistão	429	510	2,2	4,6	4,6	4,9	56,4	19,0
Angola	448	573	0,2	4,1	4,8	5,5	25,5	27,7
Noruega	407	315	4,6	3,8	4,4	3,0	-34,1	-22,6
Arábia Saudita	377	584	3,7	3,8	4,1	5,6	44,0	54,8
Rússia	301	418	3,3	3,0	3,2	4,0	-12,7	38,9
Índia	282	355	1,8	3,0	3,0	3,4	26,8	26,2
Suíça	243	242	2,8	2,7	2,6	2,3	1,0	-0,3
Japão	245	226	5,1	2,6	2,6	2,2	5,5	-7,4
Turquia	219	74	3,1	2,3	2,4	0,7	-46,6	-66,4
Por memória:								
OPEP [2]	2 644	3 068	28,5	27,6	28,5	29,2	13,3	16,0
EFTA	661	571	7,7	6,6	7,1	5,4	-21,3	-13,6
PALOP	468	599	0,6	4,3	5,1	5,7	22,4	27,8

Fonte: GEE, com base nos dados das estatísticas do Comércio Internacional do INE (últimas versões disponíveis à data da publicação para o período considerado).

Notas:

Países ordenados por ordem decrescente de valor no ano de 2010.

[1] (set 10-ago 11)/(set 09-ago 10) x 100 - 100

[2] Inclui Angola.

Evolução por zonas geográficas e económicas

Quadro 16 – Evolução do comércio internacional de Portugal por zonas geográficas e económicas (Intra + Extra-UE)

Período de análise: janeiro a agosto

Valores em 1000 Euros

Zonas Geográficas/Económicas Principais Países	IMPORTAÇÕES (Cif) ^[1]				EXPORTAÇÕES (Fob) ^[2]				Cobert (fob/cif) 2011	Saldo (fob-cif)	
	2010	2011	Taxa Var	Estrut 2011	2010	2011	Taxa Var	Estrut 2011		2010	2011
Cod											
MUNDO	36 802 212	38 632 720	5,0	100,0	23 721 816	27 669 292	16,6	100,0	71,6	- 13 080 396	- 10 963 428
INTRA UE(27)	27 538 450	28 129 777	2,1	72,8	17 774 981	20 740 403	16,7	75,0	73,7	- 9 763 469	- 7 389 374
001 FR França	2 727 369	2 662 666	-2,4	6,9	2 824 971	3 398 141	20,3	12,3	127,6	97 602	735 475
003 NL Países Baixos	1 919 178	1 842 251	-4,0	4,8	951 181	1 163 664	22,3	4,2	63,2	- 967 998	- 678 586
004 DE Alemanha	4 923 634	4 844 535	-1,6	12,5	3 035 806	3 777 728	24,4	13,7	78,0	- 1 887 828	- 1 066 807
005 IT Itália	2 112 722	2 068 243	-2,1	5,4	871 129	1 041 835	19,6	3,8	50,4	- 1 241 593	- 1 026 408
006 GB Reino Unido	1 392 607	1 299 460	-6,7	3,4	1 313 069	1 387 987	5,7	5,0	106,8	- 79 538	88 527
007 IE Irlanda	346 572	390 532	12,7	1,0	63 337	82 902	30,9	0,3	21,2	- 283 235	- 307 630
008 DK Dinamarca	204 206	212 923	4,3	0,6	172 542	174 083	0,9	0,6	81,8	- 31 663	- 38 840
009 GR Grécia	68 857	89 828	30,5	0,2	69 199	70 320	1,6	0,3	78,3	342	- 19 508
011 ES Espanha	11 223 594	12 010 368	7,0	31,1	6 319 175	7 038 339	11,4	25,4	58,6	- 4 904 419	- 4 972 029
017 BE Bélgica	1 037 234	1 040 630	0,3	2,7	687 011	826 618	20,3	3,0	79,4	- 350 222	- 214 013
018 LU Luxemburgo	33 608	41 332	23,0	0,1	31 480	38 233	21,5	0,1	92,5	- 2 128	- 3 099
030 SE Suécia	392 898	416 849	6,1	1,1	228 449	291 565	27,6	1,1	69,9	- 164 449	- 125 285
032 FI Finlândia	108 988	95 553	-12,3	0,2	133 613	148 448	11,1	0,5	155,4	24 625	52 895
038 AT Áustria	188 883	180 370	-4,5	0,5	125 320	149 295	19,1	0,5	82,8	- 63 563	- 31 075
046 MT Malta	14 618	13 784	-5,7	0,0	13 238	10 145	-23,4	0,0	73,6	- 1 380	- 3 638
053 EE Estónia	3 885	4 918	26,6	0,0	8 544	11 086	29,8	0,0	225,4	4 659	6 168
054 LV Letónia	1 864	2 431	30,5	0,0	5 206	5 751	10,5	0,0	236,5	3 342	3 320
055 LT Lituânia	19 008	46 085	142,4	0,1	12 193	14 201	16,5	0,1	30,8	- 6 816	- 31 884
060 PL Polónia	227 096	252 843	11,3	0,7	207 774	258 195	24,3	0,9	102,1	- 19 322	5 351
061 CZ Rep Checa	222 860	238 489	7,0	0,6	157 555	180 946	14,8	0,7	75,9	- 65 305	- 57 543
063 SK Eslováquia	65 261	80 059	22,7	0,2	45 109	56 995	26,4	0,2	71,2	- 20 153	- 23 064
064 HU Hungria	182 272	148 259	-18,7	0,4	66 298	80 795	21,9	0,3	54,5	- 115 975	- 67 465
066 RO Roménia	81 101	71 148	-12,3	0,2	121 170	145 945	20,4	0,5	205,1	40 069	74 797
068 BG Bulgária	17 507	49 957	185,4	0,1	45 459	35 400	-22,1	0,1	70,9	27 952	- 14 558
091 SI Eslovénia	21 810	24 924	14,3	0,1	14 516	15 336	5,7	0,1	61,5	- 7 294	- 9 588
600 CY Chipre	765	1 257	64,4	0,0	32 236	25 057	-22,3	0,1	1993,5	31 471	23 800
DIVERSOS	53	81	54,1	0,0	219 401	311 393	41,9	1,1	384293,8	219 348	311 312
EXTRA UE(27)	9 263 763	10 502 943	13,4	27,2	5 946 835	6 928 889	16,5	25,0	66,0	- 3 316 928	- 3 574 054
dos quais:											
1-EUROPA	1 280 358	1 197 481	-6,5	3,1	755 913	809 407	7,1	2,9	67,6	- 524 445	- 388 074
EFTA	660 739	570 899	-13,6	1,5	281 931	314 845	11,7	1,1	55,1	- 378 808	- 256 054
024 IS Islândia	10 608	13 383	26,2	0,0	2 376	2 520	6,1	0,0	18,8	- 8 233	- 10 863
028 NO Noruega	407 225	315 144	-22,6	0,8	58 537	64 237	9,7	0,2	20,4	- 348 688	- 250 907
039 CH Suíça	242 669	241 912	-0,3	0,6	220 952	247 820	12,2	0,9	102,4	- 21 718	5 909
OUTR. EUROPA	619 620	626 581	1,1	1,6	473 982	494 561	4,3	1,8	78,9	- 145 638	- 132 020
052 TR Turquia	219 298	73 611	-66,4	0,2	186 176	203 335	9,2	0,7	276,2	- 33 122	129 723
075 RU Rússia	300 747	417 762	38,9	1,1	79 225	93 482	18,0	0,3	22,4	- 221 521	- 324 280
092 HR Croácia	3 606	5 866	62,7	0,0	8 897	10 704	20,3	0,0	182,5	5 291	4 838
2-ÁFRICA	2 667 857	2 836 763	6,3	7,3	2 234 171	2 741 824	22,7	9,9	96,7	- 433 685	- 94 939
MAGHREB	323 700	746 022	130,5	1,9	421 936	617 080	46,2	2,2	82,7	98 236	- 128 941
204 MA Marrocos	67 041	98 098	46,3	0,3	202 651	257 723	27,2	0,9	262,7	135 610	159 625
208 DZ Argélia	154 855	628 383	305,8	1,6	130 322	258 858	98,6	0,9	41,2	- 24 533	- 369 525
212 TN Tunísia	101 804	19 540	-80,8	0,1	88 963	100 499	13,0	0,4	514,3	- 12 841	80 959
PALOP	468 369	598 750	27,8	1,5	1 483 434	1 730 129	16,6	6,3	289,0	1 015 064	1 131 378
247 CV Cabo Verde	5 004	6 827	36,4	0,0	177 489	170 945	-3,7	0,6	2504,1	172 485	164 118
257 GW Guiné-Bissau	240	211	-12,0	0,0	23 382	39 449	68,7	0,1	18682,8	23 142	39 238
311 ST S Tomé e Príncipe	224	206	-8,1	0,0	26 722	29 443	10,2	0,1	14300,4	26 498	29 237
330 AO Angola	448 359	572 767	27,7	1,5	1 162 094	1 353 406	16,5	4,9	236,3	713 735	780 639
366 MZ Moçambique	14 542	18 739	28,9	0,0	93 747	136 886	46,0	0,5	730,5	79 204	118 146
OUTR. ÁFRICA	1 875 787	1 491 992	-20,5	3,9	328 801	394 615	20,0	1,4	26,4	- 1 546 986	- 1 097 376
216 LY Líbia	504 975	13 639	-97,3	0,0	21 636	7 802	-63,9	0,0	57,2	- 483 339	- 5 837
220 EG Egipto	49 320	60 444	22,6	0,2	55 565	49 215	-11,4	0,2	81,4	6 245	- 11 229
272 CI Costa do Marfim	15 018	9 231	-38,5	0,0	18 670	9 457	-49,3	0,0	102,5	3 652	226
288 NG Nigéria	876 720	1 109 782	26,6	2,9	35 627	63 791	79,1	0,2	5,7	- 841 093	- 1 045 992
388 ZA África do Sul	81 107	63 625	-21,6	0,2	47 280	55 451	17,3	0,2	87,2	- 33 827	- 8 174

(continua)

Período de análise: janeiro a agosto

Zonas Geográf./Económicas		IMPORTAÇÕES (Cif) ^[1]				EXPORTAÇÕES (Fob) ^[2]				Cobert (fob/cif 2010)	Saldo (fob-cif)	
Principais Países		2010	2011	Taxa Var	Estrut 2011	2010	2011	Taxa Var	Estrut 2011		2010	2011
Cod												
3-AMÉRICA		1 975 867	2 745 381	38,9	7,1	1 825 650	1 976 924	8,3	7,1	72,0	- 150 216	- 768 456
NAFTA		785 471	1 091 924	39,0	2,8	1 276 372	1 348 364	5,6	4,9	123,5	490 901	256 439
400	US EUA	538 639	749 341	39,1	1,9	882 531	937 931	6,3	3,4	125,2	343 891	188 590
404	CA Canadá	152 307	148 276	-2,6	0,4	131 439	120 890	-8,0	0,4	81,5	- 20 868	- 27 386
412	MX México	94 524	194 308	105,6	0,5	262 402	289 542	10,3	1,0	149,0	167 878	95 234
MERCOSUL		792 094	1 323 934	67,1	3,4	310 129	410 860	32,5	1,5	31,0	- 481 965	- 913 074
508	BR Brasil	655 276	1 100 813	68,0	2,8	266 972	362 439	35,8	1,3	32,9	- 388 304	- 738 374
528	AR Argentina	54 310	119 129	119,4	0,3	38 281	31 755	-17,0	0,1	26,7	- 16 028	- 87 374
OUTR. AMÉRICA		398 301	329 523	-17,3	0,9	239 149	217 701	-9,0	0,8	66,1	- 159 152	- 111 822
424	HN Honduras	2 886	8 660	200,1	0,0	1 053	1 768	67,9	0,0	20,4	- 1 833	- 6 892
436	CR Costa Rica	37 273	36 435	-2,2	0,1	7 105	4 456	-37,3	0,0	12,2	- 30 168	- 31 979
448	CU Cuba	15 979	4 205	-73,7	0,0	11 046	16 463	49,0	0,1	391,5	- 4 933	- 12 258
480	CO Colômbia	62 368	132 342	112,2	0,3	5 817	7 704	32,4	0,0	5,8	- 56 551	- 124 639
484	VE Venezuela	124 350	13 222	-89,4	0,0	99 213	86 887	-12,4	0,3	657,1	- 25 137	73 665
500	EC Equador	16 640	16 716	0,5	0,0	3 961	6 708	69,3	0,0	40,1	- 12 678	- 10 008
512	CL Chile	58 740	41 977	-28,5	0,1	54 446	55 656	2,2	0,2	132,6	- 4 294	13 679
4-ÁSIA		3 282 130	3 678 466	12,1	9,5	728 637	945 607	29,8	3,4	25,7	- 2 553 493	- 2 732 858
PRÓX/MÉD OR		667 198	912 163	36,7	2,4	256 478	272 582	6,3	1,0	29,9	- 410 721	- 639 581
612	IQ Iraque	51	0	-99,2	0,0	918	2 068	125,2	0,0	494686,1	867	2 067
616	IR Irão	106 022	3 380	-96,8	0,0	23 615	28 324	19,9	0,1	838,0	- 82 407	24 944
624	IL Israel	53 213	64 071	20,4	0,2	45 899	52 623	14,6	0,2	82,1	- 7 314	- 11 448
632	SA Arábia Saudita	377 220	583 773	54,8	1,5	49 379	61 499	24,5	0,2	10,5	- 327 841	- 522 274
647	AE Emiratos Árabes Unidos	19 668	63 223	221,5	0,2	51 015	59 714	17,1	0,2	94,4	31 347	- 3 509
ASEAN		259 189	311 480	20,2	0,8	62 288	86 625	39,1	0,3	27,8	- 196 902	- 224 856
680	TH Tailândia	71 298	82 830	16,2	0,2	8 277	10 676	29,0	0,0	12,9	- 63 021	- 72 154
700	ID Indonésia	45 825	60 848	32,8	0,2	4 819	4 256	-11,7	0,0	7,0	- 41 006	- 56 591
701	MY Malásia	72 068	76 602	6,3	0,2	7 482	8 823	17,9	0,0	11,5	- 64 586	- 67 779
706	SG Singapura	20 923	16 896	-19,2	0,0	32 543	52 220	60,5	0,2	309,1	11 621	35 325
708	PH Filipinas	11 070	11 665	5,4	0,0	2 302	3 400	47,7	0,0	29,2	- 8 768	- 8 264
OUTROS ÁSIA		2 355 742	2 454 822	4,2	6,4	409 871	586 401	43,1	2,1	23,9	- 194 571	- 1 868 421
626	TL Timor-Leste	843	745	-11,6	0,0	3 890	2 705	-30,5	0,0	362,9	3 047	1 959
662	PK Paquistão	51 923	60 393	16,3	0,2	6 876	9 985	45,2	0,0	16,5	- 45 047	- 50 408
664	IN Índia	281 678	355 401	26,2	0,9	32 978	64 956	97,0	0,2	18,3	- 248 700	- 290 445
720	CN China	1 026 952	1 005 189	-2,1	2,6	148 904	218 200	46,5	0,8	21,7	- 878 048	- 786 989
728	KR Coreia do Sul	168 939	178 873	5,9	0,5	31 925	33 096	3,7	0,1	18,5	- 137 014	- 145 777
732	JP Japão	244 584	226 447	-7,4	0,6	75 697	124 511	64,5	0,4	55,0	- 168 887	- 101 936
736	TW Taiwan	102 271	66 674	-34,8	0,2	16 073	49 289	206,7	0,2	73,9	- 86 198	- 17 385
740	HK Hong-Kong	21 787	18 489	-15,1	0,0	77 243	66 650	-13,7	0,2	360,5	55 456	48 161
743	MO Macau	310	214	-31,1	0,0	8 580	9 556	11,4	0,0	4470,8	8 270	9 342
5-AUSTR,OC,REG P.		24 325	32 587	34,0	0,1	59 351	53 896	-9,2	0,2	165,4	35 026	21 309
800	AU Austrália	8 996	9 686	7,7	0,0	47 714	46 229	-3,1	0,2	477,3	38 718	36 543
804	NZ Nova Zelândia	15 035	22 377	48,8	0,1	4 774	6 015	26,0	0,0	26,9	- 10 261	- 16 361
6-DIVERSOS		33 226	12 265	-63,1	0,0	343 113	401 230	16,9	1,5	3271,4	309 886	388 966
952	QS Prov Bordo Extra	0	0	0,0	0,0	291 589	333 282	14,3	1,2	0,0	291 589	333 282
960	QW Países não det Extra	33 226	12 265	-63,1	0,0	51 523	67 949	31,9	0,2	554,0	18 297	55 684

Por memória:

Intra UE-15	26 680 403	27 195 621	1,9	70,4	17 045 684	19 900 549	16,7	71,9	73,2	- 9 634 719	- 7 295 072
Intra-alargamento	858 047	934 156	8,9	2,4	729 297	839 853	15,2	3,0	89,9	- 128 750	- 94 303
OCDE (excl.países UE)	2 102 826	2 173 357	3,4	5,6	1 904 522	2 076 127	9,0	7,5	95,5	- 198 304	- 97 229
OPEP	2 643 836	3 067 783	16,0	7,9	1 606 737	1 943 824	21,0	7,0	63,4	- 1 037 099	- 1 123 959
ACP	1 860 708	2 067 243	11,1	5,4	1 783 707	2 088 021	17,1	7,5	101,0	- 77 001	20 778
CPLP	1 124 488	1 700 309	51,2	4,4	1 754 295	2 095 273	19,4	7,6	123,2	629 807	394 964
CEI (Com.Estados Indep.)	878 982	1 143 587	30,1	3,0	101 585	117 873	16,0	0,4	10,3	- 777 397	- 1 025 714
Mashrak	56 310	65 995	17,2	0,2	103 947	92 511	-11,0	0,3	140,2	47 637	26 516
EUROMED	652 521	949 698	45,5	2,5	757 958	965 549	27,4	3,5	101,7	105 438	15 851
Países da Am.Latina	1 228 547	1 801 687	46,7	4,7	782 499	911 480	16,5	3,3	50,6	- 446 048	- 890 206
Merc.Comum Am.Central	45 074	50 895	12,9	0,1	17 709	19 814	11,9	0,1	38,9	- 27 365	- 31 080
Grupo Andino	221 060	185 517	-16,1	0,5	120 840	113 189	-6,3	0,4	61,0	- 100 220	- 72 328
ASEM (relac. Euro-Ásia)	2 033 266	2 137 784	5,1	5,5	358 681	537 397	49,8	1,9	25,1	- 1 674 586	- 1 600 387
EDA (Econ Dinâm Asiát.)	457 286	440 363	-3,7	1,1	173 544	220 754	27,2	0,8	50,1	- 283 742	- 219 609
China+H.Kong+Macau	1 049 050	1 023 891	-2,4	2,7	234 728	294 405	25,4	1,1	28,8	- 814 322	- 729 486

Fonte: GEE, com base nos dados das estatísticas do Comércio Internacional do INE (últimas versões disponíveis à data da publicação para o período considerado). Os dados do comércio intracomunitário incluem estimativas para as não respostas assim como para as empresas que se encontram abaixo dos limiares de assimilação.

Notas:

[1] Somatório das Importações com origem no espaço comunitário com as Importações provenientes dos Países Terceiros.

[2] Somatório das Exportações de mercadorias para a UE com as Exportações para Países Terceiros

**Quadro 17 – Comércio Internacional de mercadorias de Portugal
por zonas geográficas e económicas (Intra + Extra-UE)**
Importações^[1] - Contributos dos principais países de origem para a taxa de crescimento global

Período de análise: janeiro a agosto

Países e Regiões	1000 Euros			Peso no Total (%)		Taxas de variação e contributos			
	Ano de 2010	jan-ago		jan-ago		12 meses ^[2]		jan-ago	
		Rank.	2010	2011	2010	2011	VH ^[3]	Contrib. p.p. ^[4]	VH
MUNDO	57 053 115	36 802 212	38 632 720	100,00	100,00	6,42	6,42	4,97	4,97
INTRA UE(27)	43 204 547	27 538 450	28 129 777	74,83	72,81	4,11	3,12	2,15	1,61
011 ES Espanha	17 808 554	11 223 594	12 010 368	30,50	31,09	6,92	2,18	7,01	2,14
004 DE Alemanha	7 913 420	4 923 634	4 844 535	13,38	12,54	7,33	0,97	-1,61	-0,21
001 FR França	4 138 028	2 727 369	2 662 666	7,41	6,89	-5,64	-0,44	-2,37	-0,18
005 IT Itália	3 244 804	2 112 722	2 068 243	5,74	5,35	-1,01	-0,06	-2,11	-0,12
003 NL Países Baixos	2 932 135	1 919 178	1 842 251	5,21	4,77	0,71	0,04	-4,01	-0,21
006 GB Reino Unido	2 152 560	1 392 607	1 299 460	3,78	3,36	1,75	0,06	-6,69	-0,25
017 BE Bélgica	1 626 441	1 037 234	1 040 630	2,82	2,69	5,01	0,14	0,33	0,01
030 SE Suécia	588 670	392 898	416 849	1,07	1,08	5,54	0,06	6,10	0,07
007 IE Irlanda	547 762	346 572	390 532	0,94	1,01	9,73	0,09	12,68	0,12
061 CZ Rep Checa	356 077	23	222 860	0,61	0,62	19,54	0,11	7,01	0,04
060 PL Polónia	353 417	24	227 096	0,62	0,65	8,29	0,05	11,34	0,07
008 DK Dinamarca	314 621	26	204 206	0,55	0,55	5,62	0,03	4,27	0,02
038 AT Áustria	291 624	27	188 883	0,51	0,47	-16,21	-0,10	-4,51	-0,02
064 HU Hungria	266 853	29	182 272	0,50	0,38	-13,92	-0,07	-18,66	-0,09
032 FI Finlândia	158 872	35	108 988	0,30	0,25	-15,40	-0,05	-12,33	-0,04
066 RO Roménia	120 947	39	81 101	0,22	0,18	-27,28	-0,08	-12,27	-0,03
009 GR Grécia	108 095	45	68 857	0,19	0,23	26,11	0,05	30,46	0,06
063 SK Eslováquia	107 989	46	65 261	0,18	0,21	11,35	0,02	22,67	0,04
018 LU Luxemburgo	49 765	59	33 608	0,09	0,11	-4,75	-0,01	22,98	0,02
091 SI Eslovénia	34 937	62	21 810	0,06	0,06	20,74	0,01	14,28	0,01
055 LT Lituânia	26 555	68	19 008	0,05	0,12	82,41	0,04	142,45	0,07
068 BG Bulgária	26 212	69	17 507	0,05	0,13	104,89	0,05	185,36	0,09
046 MT Malta	22 544	74	14 618	0,04	0,04	6,57	0,00	-5,71	0,00
053 EE Estónia	8 815	97	3 885	0,01	0,01	26,44	0,00	26,59	0,00
054 LV Letónia	3 484	111	1 864	0,01	0,01	25,00	0,00	30,46	0,00
600 CY Chipre	1 287	125	765	0,00	0,00	19,53	0,00	64,37	0,00
DIVERSOS	80	53	81	0,00	0,00	105	0,00	54	0,00
EXTRA UE(27)	13 848 568	9 263 763	10 502 943	25,17	27,19	13,76	3,30	13,38	3,37
dos quais:									
1-EUROPA	1 808 818	1 280 358	1 197 481	3,48	3,10	-19,19	-0,74	-6,47	-0,23
EFTA	914 028	660 739	570 899	1,80	1,48	-21,27	-0,40	-13,60	-0,24
028 NO Noruega	529 759	17	407 225	1,11	0,82	-34,12	-0,41	-22,61	-0,25
039 CH Suíça	370 217	21	242 669	0,66	0,63	1,05	0,01	-0,31	0,00
024 IS Islândia	13 654	88	10 608	0,03	0,03	2,99	0,00	26,16	0,01
OUTR. EUROPA	894 790	619 620	626 581	1,68	1,62	-17,19	-0,34	1,12	0,02
075 RU Rússia	413 407	19	300 747	0,82	1,08	-12,69	-0,14	38,91	0,32
052 TR Turquia	321 445	25	219 298	0,60	0,19	-46,63	-0,28	-66,43	-0,40
072 UA Ucrânia	118 124	40	67 747	0,18	0,25	44,18	0,08	40,37	0,07
096 MK Antiga Rep. Jug. Macedónia	18 088	80	12 636	0,03	0,04	9,33	0,00	25,33	0,01
2-ÁFRICA	3 886 408	2 667 857	2 836 763	7,25	7,34	9,08	0,61	6,33	0,46
MAGHREB	490 746	323 700	746 022	0,88	1,93	103,85	0,84	130,47	1,15
208 DZ Argélia	269 373	28	154 855	0,42	1,63	203,53	0,90	305,79	1,29
212 TN Tunísia	111 711	42	101 804	0,28	0,05	-73,63	-0,15	-80,81	-0,22
204 MA Marrocos	109 662	43	67 041	0,18	0,25	53,81	0,09	46,33	0,08
PALOP	600 796	468 369	598 750	1,27	1,55	22,41	0,24	27,84	0,35
330 AO Angola	563 452	15	448 359	1,22	1,48	25,50	0,25	27,75	0,34
366 MZ Moçambique	29 184	66	14 542	0,04	0,05	-19,32	-0,01	28,86	0,01
247 CV Cabo Verde	7 476	101	5 004	0,01	0,02	33,02	0,00	36,43	0,00
257 GW Guiné-Bissau	389	145	240	0,00	0,00	-26,66	0,00	-12,02	0,00
311 ST S Tomé e Príncipe	295	147	224	0,00	0,00	-21,67	0,00	-8,14	0,00
OUTR. ÁFRICA	2 794 866	1 875 787	1 491 992	5,10	3,86	-9,78	-0,47	-20,46	-1,04
288 NG Nigéria	1 377 419	9	876 720	2,38	2,87	17,31	0,43	26,58	0,63
216 LY Líbia	737 820	12	504 975	1,37	0,04	-58,70	-0,63	-97,30	-1,34
310 GQ Guiné Equatorial	178 319	33	143 985	0,39	0,22	-32,81	-0,10	-41,67	-0,16
388 ZA África do Sul	141 103	38	81 107	0,22	0,16	11,50	0,02	-21,55	-0,05
220 EG Egipto	75 509	54	49 320	0,13	0,16	41,87	0,05	22,55	0,03
3-AMÉRICA	3 066 620	1 975 867	2 745 381	5,37	7,11	36,02	1,84	38,95	2,09
NAFTA	1 245 863	785 471	1 091 924	2,13	2,83	31,72	0,68	39,02	0,83
400 US EUA	843 348	11	538 639	1,46	1,94	22,16	0,35	39,12	0,57
404 CA Canadá	226 352	32	152 307	0,41	0,38	10,98	0,04	-2,65	-0,01
412 MX México	176 162	34	94 524	0,26	0,50	139,30	0,29	105,56	0,27

(continua)

Período de análise: janeiro a agosto

Países e Regiões	1000 Euros				Peso no Total (%)		Taxas de variação e contributos			
	Ano de 2010	jan-ago			jan-ago		12 meses ^[2]		jan-ago	
		Rank	2010	2011	2010	2011	VH ^[3]	Contrib. p.p. ^[4]	VH	Contrib. p.p. ^[4]
MERCOSUL	1 266 665		792 094	1 323 934	2,15	3,43	61,89	1,24	67,14	1,45
508 BR Brasil	1 046 500	10	655 276	1 100 813	1,78	2,85	63,83	1,05	67,99	1,21
528 AR Argentina	93 282	49	54 310	119 129	0,15	0,31	41,41	0,08	119,35	0,18
OUTR. AMÉRICA	554 092		398 301	329 523	1,08	0,85	-8,59	-0,08	-17,27	-0,19
484 VE Venezuela	147 043	36	124 350	13 222	0,34	0,03	-80,01	-0,26	-89,37	-0,30
480 CO Colômbia	100 562	48	62 368	132 342	0,17	0,34	104,81	0,16	112,20	0,19
512 CL Chile	80 647	52	58 740	41 977	0,16	0,11	-12,94	-0,02	-28,54	-0,05
436 CR Costa Rica	53 818	58	37 273	36 435	0,10	0,09	0,52	0,00	-2,25	0,00
488 GY Guiana	43 936	61	28 197	22 004	0,08	0,06	13,39	0,01	-21,96	-0,02
472 TT Trinidad e Tobago	34 269	63	19 372	5 874	0,05	0,02	-3,82	0,00	-69,68	-0,04
4-ÁSIA	5 021 977		3 282 130	3 678 466	8,92	9,52	19,85	1,62	12,08	1,08
PRÓX/MÉD OR	1 081 238		667 198	912 163	1,81	2,36	34,36	0,61	36,72	0,67
632 SA Arábia Saudita	527 409	18	377 220	583 773	1,02	1,51	43,96	0,41	54,76	0,56
078 AZ Azerbaijão	251 778	30	69 193	103 575	0,19	0,27	313,36	0,39	49,69	0,09
616 IR Irão	108 821	44	106 022	3 380	0,29	0,01	-96,71	-0,33	-96,81	-0,28
624 IL Israel	84 815	50	53 213	64 071	0,14	0,17	17,69	0,03	20,40	0,03
636 KW Kuwait	27 415	67	13 849	2 467	0,04	0,01	12,12	0,00	-82,18	-0,03
647 AE Emiratos Árabes Unidos	22 664	72	19 668	63 223	0,05	0,16	218,77	0,08	221,45	0,12
640 BH Bahrein	22 631	73	12 251	15 221	0,03	0,04	99,80	0,02	24,24	0,01
ASEAN	393 718		259 189	311 480	0,70	0,81	18,02	0,12	20,17	0,14
680 TH Tailândia	113 078	41	71 298	82 830	0,19	0,21	17,47	0,03	16,17	0,03
701 MY Malásia	103 358	47	72 068	76 602	0,20	0,20	-1,91	0,00	6,29	0,01
690 VN Vietname	63 979	56	37 000	58 412	0,10	0,15	52,20	0,05	57,87	0,06
700 ID Indonésia	63 887	57	45 825	60 848	0,12	0,16	27,21	0,03	32,78	0,04
706 SG Singapura	31 037	65	20 923	16 896	0,06	0,04	-0,25	0,00	-19,25	-0,01
OUTROS ÁSIA	3 547 020		2 355 742	2 454 822	6,40	6,35	15,53	0,89	4,21	0,27
720 CN China	1 576 303	8	1 026 952	1 005 189	2,79	2,60	7,73	0,20	-2,12	-0,06
079 KZ Cazaquistão	640 251	13	428 534	510 054	1,16	1,32	56,40	0,47	19,02	0,22
664 IN Índia	411 181	20	281 678	355 401	0,77	0,92	26,77	0,19	26,17	0,20
732 JP Japão	362 768	22	244 584	226 447	0,66	0,59	5,51	0,03	-7,42	-0,05
728 KR Coreia do Sul	247 234	31	168 939	178 873	0,46	0,46	1,10	0,01	5,88	0,03
736 TW Taiwan	145 556	37	102 271	66 674	0,28	0,17	-17,09	-0,04	-34,81	-0,10
662 PK Paquistão	80 172	53	51 923	60 393	0,14	0,16	7,94	0,01	16,31	0,02
740 HK Hong-Kong	34 195	64	21 787	18 489	0,06	0,05	-2,66	0,00	-15,14	-0,01
666 BD Bangladesh	24 904	71	14 815	17 805	0,04	0,05	30,01	0,01	20,18	0,01
081 UZ Usbequistão	15 542	85	8 585	7 361	0,02	0,02	13,44	0,00	-14,25	0,00
5-AUSTR,OC,REG P.	31 167		24 325	32 587	0,07	0,08	15,61	0,01	33,97	0,02
804 NZ Nova Zelândia	18 382	79	15 035	22 377	0,04	0,06	35,52	0,01	48,83	0,02
800 AU Austrália	12 252	92	8 996	9 686	0,02	0,03	-11,49	0,00	7,67	0,00
801 PG Papuaásia-Nova Guiné	452	142	250	408	0,00	0,00	49,50	0,00	63,18	0,00
6-DIVERSOS	33 578		33 226	12 265	0,09	0,03	-62,39	-0,04	-63,09	-0,06
960 QW Países não det Extra	33 578		33 226	12 265	0,09	0,03	-62,39	-0,04	-63,09	-0,06
952 QS Prov Bordo Extra	0		0	0	0,00	0,00	0,00	0,00	0,00	0,00

Por memória:

Intra UE-15	41 875 430	26 680 403	27 195 621	72,50	70,40	4,03	2,96	1,93	1,40
Intra-alargamento	1 329 118	858 047	934 156	2,33	2,42	6,71	0,16	8,87	0,21
OCDE (excl. países UE)	3 121 575	2 102 826	2 173 357	5,71	5,63	0,75	0,04	3,35	0,19
OPEP	3 817 771	2 643 836	3 067 783	7,18	7,94	13,31	0,90	16,04	1,15
ACP	2 691 095	1 860 708	2 067 243	5,06	5,35	7,57	0,37	11,10	0,56
CPLP	1 648 415	1 124 488	1 700 309	3,06	4,40	47,39	1,29	51,21	1,56
CEI (Com. Estados Indep.)	1 445 064	878 982	1 143 587	2,39	2,96	35,85	0,82	30,10	0,72
Mashrak	84 993	56 310	65 995	0,15	0,17	-2,83	0,00	17,20	0,03
EUROMED	981 999	652 521	949 698	1,77	2,46	33,81	0,58	45,54	0,81
Países da Am. Latina	1 904 379	1 228 547	1 801 687	3,34	4,66	46,40	1,42	46,65	1,56
Merc. Comum Am. Central	65 641	45 074	50 895	0,12	0,13	8,51	0,01	12,91	0,02
Grupo Andino	296 758	221 060	185 517	0,60	0,48	-15,12	-0,08	-16,08	-0,10
ASEM (relac. Euro-Ásia)	3 071 378	2 033 266	2 137 784	5,52	5,53	10,79	0,56	5,14	0,28
EDA (Econ Dinâm Asiát.)	674 459	457 286	440 363	1,24	1,14	-0,66	-0,01	-3,70	-0,05
China+H.Kong+Macau	1 610 979	1 049 050	1 023 891	2,85	2,65	7,51	0,20	-2,40	-0,07

Fonte: GEE, com base nos dados das estatísticas do Comércio Internacional do INE (últimas versões disponíveis à data da publicação para o período considerado). Os dados do comércio intracomunitário incluem estimativas para as não respostas assim como para as empresas que se encontram abaixo dos limiares de assimilação.

Notas:

[1] Somatório das Importações com origem no espaço comunitário com as Importações provenientes dos Países Terceiros.

[2] Últimos 12 meses a terminar em agosto de 2011

[3] (set 10-ago 11)/(set 09-ago 10) x 100 - 100

[4] Contributos para a taxa de crescimento das importações - análise shift-share: (TVH) x (peso no período homólogo anterior) ÷ 100.

**Quadro 18 – Comércio Internacional de mercadorias de Portugal
por zonas geográficas e económicas (Intra + Extra - UE)**

Exportações [1] – Contributos dos principais países de destino para a taxa de crescimento global

Período de análise: janeiro a agosto

Países e Regiões	1000 Euros			Peso no Total (%)		Taxas de variação e contributos			
	Ano de 2010	jan-ago		jan-ago		12 meses ^[2]		jan-ago	
		Rank.	2010	2011	2010	2011	VH ^[3]	Contrib. p.p. ^[4]	VH
MUNDO	36 762 238	23 721 816	27 669 292	100,00	100,00	16,32	16,32	16,64	16,64
INTRA UE(27)	27 573 243	17 774 981	20 740 403	74,93	74,96	16,21	12,17	16,68	12,50
011 ES Espanha	9 760 710	6 319 175	7 038 339	26,64	25,44	10,43	2,83	11,38	3,03
004 DE Alemanha	4 785 454	3 035 806	3 777 728	12,80	13,65	24,34	3,09	24,44	3,13
001 FR França	4 338 416	2 824 971	3 398 141	11,91	12,28	17,76	2,12	20,29	2,42
006 GB Reino Unido	2 014 033	1 313 069	1 387 987	5,54	5,02	6,05	0,34	5,71	0,32
003 NL Países Baixos	1 403 774	951 181	1 163 664	4,01	4,21	20,75	0,79	22,34	0,90
005 IT Itália	1 393 950	871 129	1 041 835	3,67	3,77	21,47	0,79	19,60	0,72
017 BE Bélgica	1 055 762	687 011	826 618	2,90	2,99	24,12	0,66	20,32	0,59
030 SE Suécia	374 483	228 449	291 565	0,96	1,05	23,41	0,24	27,63	0,27
060 PL Polónia	317 321	207 774	258 195	0,88	0,93	18,93	0,17	24,27	0,21
008 DK Dinamarca	258 591	172 542	174 083	0,73	0,63	4,57	0,03	0,89	0,01
061 CZ Rep Checa	243 234	157 555	180 946	0,66	0,65	15,96	0,10	14,85	0,10
032 FI Finlândia	240 563	133 613	148 448	0,56	0,54	26,26	0,15	11,10	0,06
038 AT Áustria	205 686	125 320	149 295	0,53	0,54	22,02	0,12	19,13	0,10
066 RO Roménia	197 894	121 170	145 945	0,51	0,53	17,77	0,10	20,45	0,10
009 GR Grécia	107 700	69 199	70 320	0,29	0,25	7,32	0,02	1,62	0,00
064 HU Hungria	106 042	66 298	80 795	0,28	0,29	23,10	0,06	21,87	0,06
007 IE Irlanda	105 999	63 337	82 902	0,27	0,30	19,44	0,06	30,89	0,08
063 SK Eslováquia	73 712	45 109	56 995	0,19	0,21	32,46	0,06	26,35	0,05
068 BG Bulgária	63 010	45 459	35 400	0,19	0,13	2,37	0,00	-22,13	-0,04
018 LU Luxemburgo	53 458	31 480	38 233	0,13	0,14	22,49	0,03	21,45	0,03
600 CY Chipre	48 255	32 236	25 057	0,14	0,09	-9,54	-0,01	-22,27	-0,03
091 SI Eslovénia	22 259	14 516	15 336	0,06	0,06	15,69	0,01	5,65	0,00
055 LT Lituânia	19 847	12 193	14 201	0,05	0,05	37,65	0,02	16,47	0,01
046 MT Malta	17 254	13 238	10 145	0,06	0,04	-15,88	-0,01	-23,36	-0,01
053 EE Estónia	15 043	8 544	11 086	0,04	0,04	43,17	0,02	29,75	0,01
054 LV Letónia	9 266	5 206	5 751	0,02	0,02	34,30	0,01	10,48	0,00
DIVERSOS	341 527	219 401	311 393	0,92	1,13	43,09	0,37	41,93	0,39
EXTRA UE(27)	9 188 996	5 946 835	6 928 889	25,07	25,04	16,66	4,15	16,51	4,14
dos quais:									
1-EUROPA	1 080 542	755 913	809 407	3,19	2,93	7,87	0,24	7,08	0,23
EFTA	419 982	281 931	314 845	1,19	1,14	12,07	0,14	11,67	0,14
039 CH Suíça	333 473	220 952	247 820	0,93	0,90	13,91	0,13	12,16	0,11
028 NO Noruega	82 639	58 537	64 237	0,25	0,23	4,81	0,01	9,74	0,02
OUTR. EUROPA	660 560	473 982	494 561	2,00	1,79	5,25	0,10	4,34	0,09
052 TR Turquia	267 139	186 176	203 335	0,78	0,73	7,54	0,06	9,22	0,07
044 GI Gibraltar	206 004	166 340	155 570	0,70	0,56	-6,58	-0,04	-6,47	-0,05
075 RU Rússia	120 048	79 225	93 482	0,33	0,34	23,83	0,07	17,99	0,06
072 UA Ucrânia	21 653	13 428	10 869	0,06	0,04	-10,63	-0,01	-19,06	-0,01
092 HR Croácia	12 493	8 897	10 704	0,04	0,04	8,41	0,00	20,31	0,01
2-ÁFRICA	3 563 147	2 234 171	2 741 824	9,42	9,91	18,85	1,84	22,72	2,14
MAGHREB	660 955	421 936	617 080	1,78	2,23	45,86	0,77	46,25	0,82
204 MA Marrocos	302 366	202 651	257 723	0,85	0,93	29,00	0,23	27,18	0,23
208 DZ Argélia	214 951	130 322	258 858	0,55	0,94	96,04	0,48	98,63	0,54
212 TN Tunísia	143 638	88 963	100 499	0,38	0,36	15,27	0,06	12,97	0,05
PALOP	2 414 689	1 483 434	1 730 129	6,25	6,25	11,68	0,80	16,63	1,04
330 AO Angola	1 914 833	1 162 094	1 353 406	4,90	4,89	9,86	0,54	16,46	0,81
247 CV Cabo Verde	263 408	177 489	170 945	0,75	0,62	0,70	0,01	-3,69	-0,03
366 MZ Moçambique	150 939	93 747	136 886	0,40	0,49	42,99	0,17	46,02	0,18
257 GW Guiné-Bissau	42 838	23 382	39 449	0,10	0,14	70,77	0,07	68,72	0,07
311 ST S Tomé e Príncipe	42 671	26 722	29 443	0,11	0,11	11,87	0,01	10,18	0,01
OUTR. ÁFRICA	487 503	328 801	394 615	1,39	1,43	21,52	0,28	20,02	0,28
220 EG Egipto	78 258	55 565	49 215	0,23	0,18	-8,66	-0,02	-11,43	-0,03
388 ZA África do Sul	74 630	47 280	55 451	0,20	0,20	20,85	0,04	17,28	0,03
248 SN Senegal	56 271	34 840	28 456	0,15	0,10	10,15	0,01	-18,32	-0,03
288 NG Nigéria	44 951	35 627	63 791	0,15	0,23	44,96	0,06	79,05	0,12
3-AMÉRICA	2 788 782	1 825 650	1 976 924	7,70	7,14	12,68	0,95	8,29	0,64
NAFTA	1 910 117	1 276 372	1 348 364	5,38	4,87	10,58	0,54	5,64	0,30
400 US EUA	1 326 946	882 531	937 931	3,72	3,39	7,65	0,28	6,28	0,23
412 MX México	404 746	262 402	289 542	1,11	1,05	31,99	0,30	10,34	0,11
404 CA Canadá	178 424	131 439	120 890	0,55	0,44	-7,31	-0,04	-8,03	-0,04

(continua)

Período de análise: janeiro a agosto

Países e Regiões	1000 Euros			Peso no Total (%)		Taxas de variação e contributos			
	Ano de 2010	jan-ago		jan-ago		12 meses ^[2]		jan-ago	
		Rank.	2010	2011	2010	2011	VH ^[3]	Contrib. p.p. ^[4]	VH
MERCOSUL	500 200	310 129	410 860	1,31	1,48	29,46	0,39	32,48	0,42
508 BR Brasil	440 171	266 972	362 439	1,13	1,31	31,54	0,37	35,76	0,40
528 AR Argentina	52 011	38 281	31 755	0,16	0,11	-9,14	-0,01	-17,05	-0,03
OUTR. AMÉRICA	378 465	239 149	217 701	1,01	0,79	1,22	0,01	-8,97	-0,09
484 VE Venezuela	160 157	99 213	86 887	0,42	0,31	-8,37	-0,04	-12,42	-0,05
512 CL Chile	92 226	54 446	55 656	0,23	0,20	21,71	0,05	2,22	0,01
459 AG Antígua e Barbuda	22 048	22 030	443	0,09	0,00	-97,93	-0,06	-97,99	-0,09
4-ÁSIA	1 141 640	728 637	945 607	3,07	3,42	28,59	0,86	29,78	0,91
PRÓX/MÉD OR	381 817	256 478	272 582	1,08	0,99	8,47	0,09	6,28	0,07
647 AE Emiratos Árabes Unidos	75 017	51 015	59 714	0,22	0,22	16,00	0,03	17,05	0,04
632 SA Arábia Saudita	72 829	49 379	61 499	0,21	0,22	21,73	0,04	24,55	0,05
624 IL Israel	69 287	45 899	52 623	0,19	0,19	14,25	0,03	14,65	0,03
616 IR Irão	37 481	23 615	28 324	0,10	0,10	19,37	0,02	19,94	0,02
604 LB Líbano	26 929	19 035	17 649	0,08	0,06	-2,47	0,00	-7,28	-0,01
ASEAN	101 745	62 288	86 625	0,26	0,31	42,01	0,11	39,07	0,10
706 SG Singapura	52 975	32 543	52 220	0,14	0,19	66,09	0,08	60,46	0,08
680 TH Tailândia	13 281	8 277	10 676	0,03	0,04	6,54	0,00	28,98	0,01
690 VN Vietname	11 110	6 654	6 813	0,03	0,02	23,52	0,01	2,39	0,00
701 MY Malásia	10 548	7 482	8 823	0,03	0,03	7,74	0,00	17,91	0,01
OUTROS ÁSIA	658 078	409 871	586 401	1,73	2,12	38,89	0,67	43,07	0,74
720 CN China	235 109	148 904	218 200	0,63	0,79	29,16	0,20	46,54	0,29
732 JP Japão	127 837	75 697	124 511	0,32	0,45	68,55	0,21	64,49	0,21
740 HK Hong-Kong	113 417	77 243	66 650	0,33	0,24	-1,65	0,00	-13,71	-0,04
664 IN Índia	61 258	32 978	64 956	0,14	0,23	113,78	0,14	96,97	0,13
728 KR Coreia do Sul	47 172	31 925	33 096	0,13	0,12	-1,26	0,00	3,67	0,00
736 TW Taiwan	27 241	16 073	49 289	0,07	0,18	176,47	0,11	206,66	0,14
743 MO Macau	13 593	8 580	9 556	0,04	0,03	11,36	0,00	11,37	0,00
5-AUSTR,OC,REG P.	83 885	59 351	53 896	0,25	0,19	-3,34	-0,01	-9,19	-0,02
800 AU Austrália	68 703	47 714	46 229	0,20	0,17	0,97	0,00	-3,11	-0,01
804 NZ Nova Zelândia	7 587	4 774	6 015	0,02	0,02	22,46	0,00	26,01	0,01
6-DIVERSOS	531 000	343 113	401 230	1,45	1,45	19,02	0,27	16,94	0,24
952 QS Prov Bordo Extra	450 598	291 589	333 282	1,23	1,20	16,70	0,20	14,30	0,18
960 QW Países não det Extra	80 387	51 523	67 949	0,22	0,25	32,42	0,07	31,88	0,07

Por memória:

Intra UE-15	26 440 104	17 045 684	19 900 549	71,86	71,92	16,16	11,65	16,75	12,03
Intra-alargamento	1 133 139	729 297	839 853	3,07	3,04	17,32	0,52	15,16	0,47
OCDE (excl.países UE)	2 848 423	1 904 522	2 076 127	8,03	7,50	12,34	0,95	9,01	0,72
OPEP	2 610 504	1 606 737	1 943 824	6,77	7,03	15,27	1,12	20,98	1,42
ACP	2 844 261	1 783 707	2 088 021	7,52	7,55	13,00	1,04	17,06	1,28
CPLP	2 861 536	1 754 295	2 095 273	7,40	7,57	14,55	1,16	19,44	1,44
CEI (Com.Estados Indep.)	157 829	101 585	117 873	0,43	0,43	21,59	0,09	16,03	0,07
Mashrak	152 419	103 947	92 511	0,44	0,33	-6,06	-0,03	-11,00	-0,05
EUROMED	1 149 800	757 958	965 549	3,20	3,49	27,11	0,83	27,39	0,88
Países da Am.Latina	1 251 339	782 499	911 480	3,30	3,29	24,33	0,77	16,48	0,54
Merc.Comum Am.Central	27 011	17 709	19 814	0,07	0,07	5,22	0,00	11,89	0,01
Grupo Andino	199 493	120 840	113 189	0,51	0,41	1,24	0,01	-6,33	-0,03
ASEM (relac. Euro-Ásia)	585 649	358 681	537 397	1,51	1,94	42,95	0,66	49,83	0,75
EDA (Econ Dinâm Asiát.)	264 634	173 544	220 754	0,73	0,80	27,35	0,19	27,20	0,20
China+H.Kong+Macau	362 119	234 728	294 405	0,99	1,06	19,38	0,20	25,42	0,25

Fonte: GEE, com base nos dados das estatísticas do Comércio Internacional do INE (últimas versões disponíveis à data da publicação para o período considerado). Os dados do comércio intracomunitário incluem estimativas para as não respostas assim como para as empresas que se encontram abaixo dos limiares de assimilação.

Notas:

[1] Somatório das Exportações de mercadorias para a UE com as Exportações para Países Terceiros

[2] Últimos 12 meses a terminar em agosto de 2011

[3] (set 10-ago 11)/(set 09-ago 10) x 100 - 100

[4] Contributos para a taxa de crescimento das exportações - análise shift-share: (TVH) x (peso no período homólogo anterior) ÷ 100.

Gráfico 5 – Peso dos Serviços no comércio de Bens e Serviços



Fonte: GEE, com base nos dados das estatísticas da Balança de Pagamentos do Banco de Portugal.

Notas:

As Exportações das Estatísticas da Balança de Pagamentos (Crédito) correspondem às Exportações das Estatísticas do Comércio Internacional (somatório das Exportações de mercadorias para a UE com as Exportações para Países Terceiros).

As Importações das Estatísticas da Balança de Pagamentos (Débito) correspondem às Importações das Estatísticas do Comércio Internacional (somatório das Importações de mercadorias provenientes da UE com as Importações de Países Terceiros).

Quadro 19 – Comércio de Bens e Serviços em percentagem do PIB

	2007	2008	2009	2010	2008				2009				2010				2011	
					T1	T2	T3	T4	T1	T2	T3	T4	T1	T2	T3	T4	T1	T2
Valores Correntes em percentagem do PIB																		
Exportações (Fob)	32,2	32,4	28,0	30,9	33,4	33,1	33,3	30,0	26,8	27,3	28,8	28,9	29,0	30,6	32,0	32,1	33,2	35,2
- Bens	23,8	23,8	20,0	22,5	24,6	24,5	24,8	21,5	18,8	19,4	21,0	20,9	20,9	22,2	23,5	23,6	24,4	25,9
- Serviços	8,4	8,6	8,0	8,4	8,8	8,6	8,5	8,5	8,0	8,0	7,8	8,1	8,0	8,4	8,6	8,6	8,8	9,3
Importações (Fob)	40,2	42,5	35,5	38,1	42,6	43,3	44,3	39,9	34,5	34,2	36,8	36,3	35,9	38,9	38,0	39,6	38,9	39,9
- Bens	34,7	36,8	30,1	32,5	37,1	37,5	38,4	34,1	29,1	28,7	31,5	31,0	30,6	33,2	32,3	33,9	33,3	33,7
- Serviços	5,5	5,7	5,4	5,6	5,5	5,8	5,8	5,8	5,4	5,5	5,3	5,3	5,4	5,7	5,7	5,6	5,5	6,2
Taxas homólogas de crescimento real																		
Exportações (Fob)	7,6	-0,1	-11,6	8,8	5,0	2,7	0,8	-8,8	-19,2	-15,3	-9,7	-1,2	9,2	9,6	8,5	7,8	8,4	8,4
- Bens	5,7	-0,6	-13,4	9,7	4,0	2,5	1,8	-10,5	-22,9	-18,1	-10,2	-0,7	12,2	10,7	7,9	8,3	8,3	8,6
- Serviços	13,6	1,4	-6,5	6,3	8,2	3,5	-1,8	-3,7	-8,3	-7,1	-8,0	-2,4	2,0	6,6	10,4	6,4	8,6	8,0
Importações (Fob)	5,5	2,3	-10,6	5,1	7,0	4,0	3,4	-4,7	-15,9	-14,8	-8,6	-2,8	6,2	9,6	1,2	3,7	-0,9	-5,4
- Bens	5,5	2,1	-11,3	5,3	7,1	3,6	3,4	-5,3	-17,6	-16,4	-8,7	-1,9	7,2	11,0	0,4	3,5	-1,2	-7,5
- Serviços	5,9	3,8	-6,3	3,6	5,7	6,7	3,8	-0,5	-4,6	-4,8	-7,8	-7,9	0,6	1,8	6,3	5,6	0,6	7,9

Fonte: GEE, com base nos dados das Contas Nacionais Trimestrais (Base 2006) do INE. Inclui comércio Intra e Extracomunitário.

Quadro 20 – Bens e Serviços (Crédito) – componentes dos Serviços

valores em milhões de Euros

CRÉDITO (Exportações)	janeiro a julho		Estrutura (%)				Taxas de variação e contributos			
			Anual		jan-jul		12 meses ^[1]		jan-jul	
	2010	2011	2005	2010	2010	2011	VH ^[2]	contrib. p.p. ^[3]	VH	contrib. p.p. ^[3]
Bens e Serviços	30 863	35 237	100,0	100,0	100,0	100,0	14,2	14,2	14,2	14,2
Bens	21 278	24 744	71,8	67,7	68,9	70,2	16,4	11,0	16,3	11,2
Serviços	9 585	10 493	28,2	32,3	31,1	29,8	9,8	3,2	9,5	2,9
Transportes	2 637	2 977	5,9	8,6	8,5	8,4	14,6	1,2	12,9	1,1
Viagens e Turismo	3 911	4 245	14,3	14,0	12,7	12,0	10,2	1,4	8,6	1,1
Comunicação	279	289	1,0	0,9	0,9	0,8	5,2	0,0	3,5	0,0
Construção	267	320	0,7	0,9	0,9	0,9	16,2	0,2	20,1	0,2
Seguros	54	64	0,2	0,2	0,2	0,2	15,7	0,0	19,0	0,0
Financeiros	87	130	0,4	0,3	0,3	0,4	35,7	0,1	49,3	0,1
Informação e Informática	155	197	0,3	0,5	0,5	0,6	18,9	0,1	27,2	0,1
Direitos de Utilização	19	22	0,1	0,1	0,1	0,1	-5,6	0,0	15,9	0,0
Outr. Fornec. por Empresas	1 916	1 985	4,8	6,0	6,2	5,6	0,8	0,1	3,6	0,2
Nat. Pessoal, Cult. e Recreat.	153	146	0,4	0,5	0,5	0,4	3,6	0,0	-4,6	0,0
Operações Gov.	108	117	0,3	0,4	0,3	0,3	15,3	0,1	9,1	0,0

Fonte: GEE, com base nos dados das estatísticas da Balança de Pagamentos do Banco de Portugal.

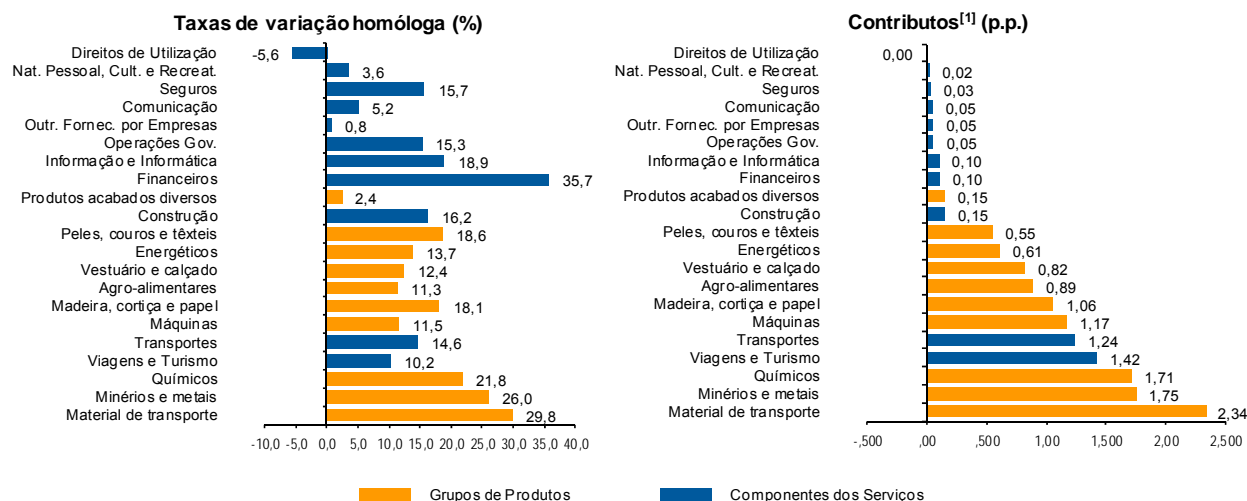
Notas:

[1] 12 meses até julho de 2011

[2] (ago 10-jul 11)/(ago 09-jul 10) x 100 - 100

[3] Contributos para a taxa de crescimento - Análise shift-share : (TVH) x (peso no período homólogo anterior) ÷ 100. Medem a proporção de crescimento das Exportações atribuível a cada categoria especificada.

Gráfico 6 – Taxas de crescimento das exportações de Bens e Serviços e contributos das suas componentes
Últimos 12 meses a terminar em julho de 2011



Fonte: Cálculos do GEE com base em dados do Banco de Portugal, para as Exportações de bens e serviços, e do INE, para o cálculo da estrutura das exportações de Bens. A distribuição do contributo das Exportações de Bens (dados da Balança de Pagamentos, banco de Portugal) pelos grupos de produtos segue a estrutura implícita na base de dados do Comércio Internacional do INE para as Exportações de Bens (somatório das Exportações de mercadorias para a UE com as Exportações para Países Terceiros).

Notas:

As Exportações das Estatísticas da Balança de Pagamentos (Crédito) correspondem às Exportações das Estatísticas do Comércio Internacional (somatório das Exportações de mercadorias para a UE com as Exportações para Países Terceiros).

[1] Contributos - análise shift-share: TVH x Peso no período homólogo anterior ÷ 100. O somatório corresponde à TVH das Exportações de Bens e Serviços nos últimos 12 meses, de acordo com as estatísticas da Balança de Pagamentos do Banco de Portugal (14,2%).

Quadro 21 – Bens e Serviços (Crédito) - componentes dos Serviços
Varição homóloga (2003-2011)

CRÉDITO (Exportações)	Peso em 2010 (%)	2003	2004	2005	2006	2007	2008	2009	2010	jan-jul 2011
Bens e Serviços	100,0	2,1	6,3	1,5	16,4	9,9	2,8	-15,3	12,7	14,2
Bens	67,7	2,8	5,7	0,7	15,1	7,5	1,8	-18,3	15,2	16,3
Serviços	32,3	0,2	8,0	3,5	19,9	15,7	5,3	-8,7	7,7	9,5
Transportes	8,6	9,2	9,1	11,4	41,7	18,9	10,4	-12,6	13,0	12,9
Viagens e Turismo	14,0	-4,0	5,9	0,1	7,6	10,9	0,5	-7,2	10,0	8,6
Comunicação	0,9	21,8	18,8	20,4	8,6	16,4	4,7	-15,6	-2,9	3,5
Construção	0,9	25,8	27,4	-15,7	45,9	40,9	8,3	-21,9	-1,9	20,1
Seguros	0,2	4,9	32,9	-26,5	14,2	5,9	5,1	3,3	-9,1	19,0
Financeiros	0,3	-11,5	30,6	-9,2	16,8	25,8	-4,7	-32,7	4,4	49,3
Informação e Informática	0,5	18,0	20,6	4,5	41,6	36,8	15,3	1,0	1,1	27,2
Direitos de Utilização	0,1	5,9	-15,7	69,5	51,4	10,0	-29,8	150,5	-71,7	15,9
Outr. Fornec. por Empresas	6,0	-1,1	4,3	8,9	27,0	19,5	10,2	-5,9	1,5	3,6
Nat. Pessoal, Cult. e Recreat.	0,5	-3,0	30,8	6,7	22,5	-6,3	7,1	10,7	20,7	-4,6
Operações Gov.	0,4	0,1	6,8	-15,4	17,7	10,3	0,5	-2,4	17,6	9,1

Fonte: GEE, com base nos dados das estatísticas da Balança de Pagamentos do Banco de Portugal para as Exportações totais de Bens e para as Exportações de Serviços.

Quadro 22 – Bens e Serviços (Débito) – componentes dos Serviços

DÉBITO (Importações)	valores em milhões de Euros									
	janeiro a julho		Estrutura (%)				Taxas de variação e contributos			
			Anual		jan-jul		12 meses ^[1]		jan-jul	
	2010	2011	2005	2010	2010	2011	VH ^[2]	contrib. p.p. ^[3]	VH	contrib. p.p. ^[3]
Bens e Serviços	37 749	39 957	100,0	100,0	100,0	100,0	7,6	7,6	5,9	5,9
Bens	31 438	33 289	85,6	83,5	83,3	83,3	7,8	6,5	5,9	4,9
Serviços	6 311	6 668	14,4	16,5	16,7	16,7	6,8	1,1	5,7	0,9
Transportes	1 840	1 922	4,5	4,9	4,9	4,8	5,4	0,3	4,5	0,2
Viagens e Turismo	1 721	1 740	4,3	4,5	4,6	4,4	5,0	0,2	1,1	0,1
Comunicação	260	259	0,5	0,7	0,7	0,6	2,6	0,0	-0,4	0,0
Construção	54	71	0,2	0,1	0,1	0,2	12,8	0,0	32,1	0,0
Seguros	139	139	0,3	0,4	0,4	0,3	12,6	0,0	0,4	0,0
Financeiros	132	392	0,3	0,4	0,3	1,0	143,8	0,5	197,4	0,7
Informação e Informática	207	250	0,3	0,6	0,5	0,6	14,5	0,1	20,6	0,1
Direitos de Utilização	245	237	0,5	0,6	0,6	0,6	2,8	0,0	-3,1	0,0
Outr. Fornec. por Empresas	1 351	1 322	2,8	3,5	3,6	3,3	1,1	0,0	-2,2	-0,1
Nat. Pessoal, Cult. e Recreat.	288	283	0,5	0,7	0,8	0,7	-1,0	0,0	-1,6	0,0
Operações Gov.	75	53	0,2	0,2	0,2	0,1	-21,1	0,0	-30,0	-0,1

Fonte: GEE, com base nos dados das estatísticas da Balança de Pagamentos do Banco de Portugal.

Notas:

Valores Fob para a Importação de bens.

[1] 12 meses até julho de 2011

[2] (ago 10-jul 11)/(ago 09-jul 10) x 100 - 100

[3] Contributos para a taxa de crescimento - Análise shift-share : (TVH) x (peso no período homólogo anterior) ÷ 100. Medem a proporção de crescimento das Importações atribuível a cada categoria especificada.