

Síntese Estatística de Comércio Internacional

Nº 8/2012

Inclui dados de base do INE para o comércio internacional de Portugal

■ janeiro a junho de 2012 – comércio Intra + Extra-UE

Índice de Quadros

Evolução global

1. Balança Comercial recente	Pág. 3
2. Balança Comercial com e sem produtos energéticos (2007-2012)	4
3. Balança Comercial – dados agregados (Intra+Extra)	4
4. Evolução mensal e trimestral	5

Exportações de mercadorias

5. Por Grupos de Produtos (Intra+Extra)	6
6. Por Grupos de Produtos (Extra)	7
7. Por Grupos de Produtos (2007-2012) – variação homóloga e contributos	8
8. Para uma selecção de mercados (Intra+Extra)	9
9. Para uma selecção de mercados (Extra)	10
10. Por mercados de destino (2007-2012) – estrutura (%)	10
11. Por mercados de destino (2008-2012) – variação homóloga e contributos	11

Importações de mercadorias

12. Por Grupos de Produtos (Intra+Extra)	12
13. Com origem numa selecção de mercados (Intra+Extra)	13
14. Por Grupos de Produtos (Extra)	14
15. Com origem numa selecção de mercados (Extra)	14

Evolução por zonas geográficas e económicas

16. Principais países (Intra e Extra)	15
17. Importações - contributos para a taxa de crescimento (Intra e Extra)	17
18. Exportações - contributos para a taxa de crescimento (Intra e Extra)	19

Bens e serviços

19. Comércio de Bens e Serviços em percentagem do PIB	21
20. Bens e Serviços (crédito) – componentes dos Serviços	22
21. Bens e Serviços (crédito) – variação homóloga (2004-2012)	23
22. Bens e Serviços (débito) – componentes dos Serviços	23

Índice de Gráficos

1. Taxa de cobertura das importações pelas exportações de mercadorias	2
2. Taxas de crescimento das exportações por Grupos de Produtos e contributos	7
3. Taxas de crescimento das exportações por mercados e contributos	9
4. Taxas de crescimento das importações por mercados e contributos	13
5. Peso dos Serviços no comércio de Bens e Serviços	21
6. Taxas de crescimento das “exportações” de Bens e Serviços e contributos	22

NOTA

Em **Junho de 2010**, o Instituto Nacional de Estatística divulgou uma nova série de dados do Comércio Internacional para o período 1993-2009. Esta nova série resultou de um processo de revisão da metodologia de cálculo, que reflectiu a necessidade de obtenção de resultados com maior robustez e precisão, e inclui, para além das diferentes alterações metodológicas, nova informação declarada pelas empresas.

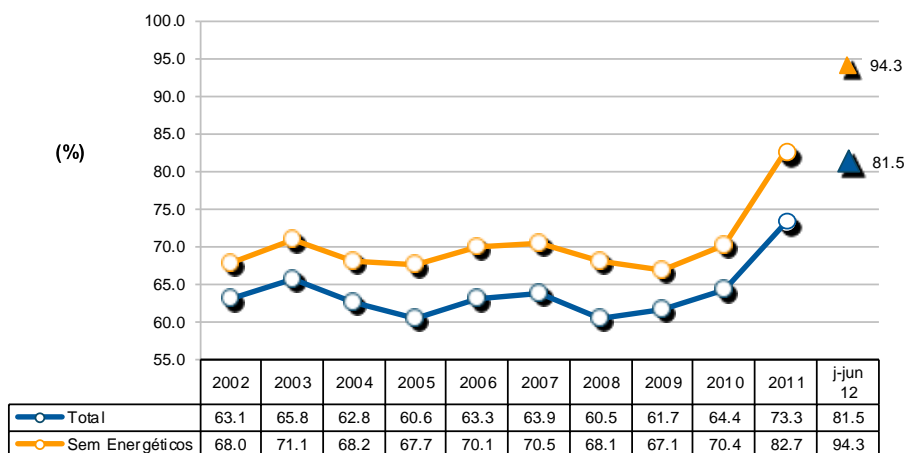
A partir de 1993, e na sequência da criação do Mercado Único, a recolha de informação relativa às trocas comerciais internacionais de bens passou a ser efectuada com base num novo sistema de recolha suportado por um inquérito de resposta obrigatória (declaração Intrastat) para todos os operadores cujas trocas de bens com os restantes Estados Membros ultrapassem determinados limiares mínimos (limiar de assimilação). Desde 2005, e na sequência da regulamentação comunitária relativa ao controlo de qualidade das estatísticas do Comércio Internacional, passou a ser feito o confronto regular entre a informação proveniente do sistema Intrastat e dados de natureza administrativa, nomeadamente os provenientes das declarações do Imposto sobre o Valor Acrescentado (IVA), bem como a análise das assimetrias com as estatísticas dos outros países membros. Passaram então a ser divulgadas estimativas para o total do Comércio Internacional, com base em estimativas para as empresas que estão abaixo do limiar de assimilação bem como nas não-respostas do Comércio Intracomunitário.

A entrada em vigor da Informação Empresarial Simplificada (IES), em 2007, veio enriquecer o estudo comparativo dos dados do Comércio Internacional com outras fontes desde 2006 (período de referência dos dados). A IES, juntamente com a informação do IVA, constitui uma importante fonte de informação de aferição da qualidade das estatísticas do Comércio Internacional.

Em Julho de 2012 a detecção de um erro nos dados declarados por uma importante empresa, originou, pela sua magnitude, uma revisão extraordinária dos dados de 2011 e Janeiro de 2012 (Comércio Intracomunitário), por parte do INE, que se encontra reflectida nesta publicação.

Evolução global¹

Gráfico 1 – Evolução da taxa de cobertura (fob/cif) das importações pelas exportações de mercadorias Intra + Extra UE



Fonte: GEE, com base nos dados das estatísticas do Comércio Internacional do INE (últimas versões disponíveis à data da publicação para o período considerado). Os dados do comércio intracomunitário incluem estimativas para as não respostas assim como para as empresas que se encontram abaixo dos limiares de assimilação.

¹ Os dados de base do comércio internacional (Intra e Extra UE) divulgados pelo Instituto Nacional de Estatística para o período de janeiro a Junho de 2012 correspondem a versões preliminares, quer para o comércio intracomunitário quer para o extra-comunitário. Os dados do comércio intracomunitário incluem estimativas para as não respostas (valor das transacções das empresas para as quais o INE não recebeu ainda informação) assim como para as empresas que se encontram abaixo dos limiares de assimilação (valor anual das operações intracomunitárias abaixo do qual os operadores são dispensados da declaração periódica estatística Intrastat, limitando-se à entrega da declaração periódica fiscal: no caso de Portugal, 200 mil euros para as importações da UE e 250 mil para as exportações para a UE, em 2011). Por outro lado, a actual metodologia considera, para além do confronto regular entre as declarações Intrastat e do Imposto sobre o Valor Acrescentado (IVA), a comparação com os dados com a Informação Empresarial Simplificada (IES).

Quadro 1 -Evolução recente da balança comercial de Portugal

Versão preliminar de janeiro a junho de 2012

Intra + Extra-UE	janeiro a junho			Últimos 3 meses			Últimos 12 meses		
	2011	2012	VH	abr 11- jun 11	abr 12- jun 12	VH	jul 10- jun 11	jul 11- jun 12	VH
milhões de Euros									
Exportações (fob)	20 943	22 846	9.1	10 730	11 461	6.8	39 898	44 229	10.9
Importações (cif)	29 620	28 033	-5.4	15 055	13 812	-8.3	58 692	56 143	-4.3
Importações (fob)	28 224	26 713	-5.4	14 346	13 162	-8.3	55 928	53 499	-4.3
Saldo (fob-cif)	-8 676	-5 187	-40.2	-4 325	-2 352	-45.6	-18 794	-11 915	-36.6
Saldo (fob-fob)	-7 281	-3 866	-46.9	-3 616	-1 701	-53.0	-16 030	-9 270	-42.2
Cobertura(fob/cif)	70.7	81.5	-	71.3	83.0	-	68.0	78.8	-
Cobertura(fob/fob)	74.2	85.5	-	74.8	87.1	-	71.3	82.7	-
Sem energéticos:									
Exportações (fob)	19 568	20 891	6.8	9 892	10 461	5.8	37 320	40 550	8.7
Importações (cif)	24 532	22 146	-9.7	12 201	11 062	-9.3	49 430	45 050	-8.9
Importações (fob)	23 376	21 103	-9.7	11 627	10 541	-9.3	47 102	42 928	-8.9
Saldo (fob-cif)	-4 963	-1 254	-74.7	-2 309	- 601	-74.0	-12 110	-4 500	-62.8
Saldo (fob-fob)	-3 808	- 211	-94.4	-1 735	- 80	-95.4	-9 782	-2 378	-75.7
Cobertura (fob/cif)	79.8	94.3	-	81.1	94.6	-	75.5	90.0	-
Cobertura (fob/fob)	83.7	99.0	-	85.1	99.2	-	79.2	94.5	-
milhões de US\$									
Exportações (fob)	29 425	29 621	0.7						
Importações (cif)	41 609	36 357	-12.6						
Importações (fob)	39 649	34 644	-12.6						
Saldo (fob-cif)	-12 184	-6 736	-44.7						
Saldo (fob-fob)	-10 225	-5 024	-50.9						

Extra-UE	janeiro a junho			Últimos 3 meses			Últimos 12 meses		
	2011	2012	VH	abr 11- jun 11	abr 12- jun 12	VH	jul 10- jun 11	jul 11- jun 12	VH
milhões de Euros									
Exportações (fob)	5 087	6 402	25.8	2 715	3 251	19.7	9 925	12 296	23.9
Importações (cif)	7 862	7 932	0.9	4 324	3 888	-10.1	14 760	15 651	6.0
Importações (fob)	7 492	7 558	0.9	4 120	3 705	-10.1	14 065	14 914	6.0
Saldo (fob-cif)	-2 775	-1 530	-44.8	-1 609	- 637	-60.4	-4 834	-3 355	-30.6
Saldo (fob-fob)	-2 404	-1 157	-51.9	-1 405	- 454	-67.7	-4 139	-2 617	-36.8
Cobertura(fob/cif)	64.7	80.7	-	62.8	83.6	-	67.2	78.6	-
Cobertura(fob/fob)	67.9	84.7	-	65.9	87.7	-	70.6	82.4	-
Sem energéticos:									
Exportações (fob)	4 284	5 294	23.6	2 171	2 770	27.6	8 429	10 223	21.3
Importações (cif)	3 994	3 497	-12.5	2 011	1 788	-11.1	7 824	7 120	-9.0
Importações (fob)	3 806	3 332	-12.5	1 916	1 704	-11.1	7 455	6 785	-9.0
Saldo (fob-cif)	290	1 798	520.0	160	982	513.3	605	3 102	412.4
Saldo (fob-fob)	478	1 962	310.5	255	1 066	318.3	974	3 438	253.0
Cobertura (fob/cif)	107.3	151.4	-	108.0	154.9	-	107.7	143.6	-
Cobertura (fob/fob)	112.6	158.9	-	113.3	162.5	-	113.1	150.7	-

Fonte: GEE, com base nos dados das estatísticas do Comércio Internacional do INE (últimas versões disponíveis à data da publicação para o período considerado). Os dados do comércio intracomunitário incluem estimativas para as não respostas assim como para as empresas que se encontram abaixo dos limiares de assimilação.

Notas:

Importações – Somatório das Importações provenientes da UE com as Importações vindas dos P.Terceiros.

Exportações – Somatório das Exportações para a UE com as Exportações para os P.Terceiros.

Factor de conversão cif-fob utilizado para 2008, 2009, 2010, 2011 e 2012: 0.9529.

Quadro 2 - Balança comercial de Portugal com e sem produtos energéticos (2007-2012)

valores em milhões de Euros

Intra + Extra UE	2007	2008	2009	2010	2011	jan-jun	
						2011	2012
Com energéticos							
Exportações (fob)	38 294	38 847	31 697	36 762	42 326	20 943	22 846
<i>t.v.h.</i>	7.4	1.4	-18.4	16.0	15.1	-	9.1
Importações (cif)	59 927	64 194	51 379	57 053	57 730	29 620	28 033
<i>t.v.h.</i>	6.5	7.1	-20.0	11.0	1.2	-	-5.4
Cobertura (fob/cif)	63.9	60.5	61.7	64.4	73.3	70.7	81.5
Sem energéticos							
Exportações (fob)	36 568	36 688	30 151	34 297	39 227	19 568	20 891
<i>t.v.h.</i>	8.3	0.3	-17.8	13.7	14.4	-	6.8
Importações (cif)	51 870	53 884	44 912	48 726	47 436	24 532	22 146
<i>t.v.h.</i>	7.7	3.9	-16.7	8.5	-2.6	-	-9.7
Cobertura (fob/cif)	70.5	68.1	67.1	70.4	82.7	79.8	94.3

Por memória:
Energéticos (Capº 27 da NC):

Exportações (fob)	1 726	2 159	1 545	2 465	3 099	1 375	1 955
<i>t.v.h.</i>	-8.6	25.1	-28.4	59.5	25.7	-	42.2
Importações (cif)	8 056	10 310	6 467	8 327	10 294	5 088	5 887
<i>t.v.h.</i>	-0.8	28.0	-37.3	28.8	23.6	-	15.7

Fonte: GEE, com base nos dados das estatísticas do Comércio Internacional do INE (últimas versões disponíveis à data da publicação para o período considerado). Os dados do comércio intracomunitário incluem estimativas para as não respostas assim como para as empresas que se encontram abaixo dos limiares de assimilação.

Quadro 3 – Balança Comercial Dados Agregados (Intra+Extra UE)

valores em milhões de Euros

janeiro a junho	2011	2012	TVH
Intra + Extra UE			
Exportações (fob)	20 943	22 846	9.1
Importações (cif)	29 620	28 033	-5.4
Saldo (fob-cif)	-8 676	-5 187	-40.2
Cobertura (fob/cif)	70.7	81.5	-
Intra UE			
Exportações (fob)	15 856	16 445	3.7
Importações (cif)	21 758	20 101	-7.6
Saldo (fob-cif)	-5 902	-3 656	-38.0
Cobertura (fob/cif)	72.9	81.8	-
Extra UE			
Exportações (fob)	5 087	6 402	25.8
Importações (cif)	7 862	7 932	0.9
Saldo (fob-cif)	-2 775	-1 530	-44.8
Cobertura (fob/cif)	64.7	80.7	-

Fonte: GEE, com base nos dados das estatísticas do Comércio Internacional do INE (últimas versões disponíveis à data da publicação para o período considerado). Os dados do comércio intracomunitário incluem estimativas para as não respostas assim como para as empresas que se encontram abaixo dos limiares de assimilação.

Quadro 4 – Evolução mensal e trimestral do comércio internacional de Portugal

Versão preliminar de janeiro a junho de 2012

valores em milhões de Euros

Intra+Extra UE-27	IMPORTAÇÃO (cif)			EXPORTAÇÃO (fob)		
	2011	2012	TVH	2011	2012	TVH
jan	4 453	4 600	3.3	3 121	3 520	12.8
fev	4 636	4 607	-0.6	3 314	3 771	13.8
mar	5 475	5 014	-8.4	3 779	4 095	8.4
abr	5 010	4 374	-12.7	3 441	3 539	2.9
mai	5 438	4 943	-9.1	3 701	4 003	8.2
jun	4 607	4 496	-2.4	3 588	3 919	9.2
jul	4 906			3 777		
ago	4 234			2 924		
set	5 100			3 792		
out	4 720			3 779		
nov	4 744			3 857		
dez	4 406			3 253		
1º Trim	14 565	14 221	-2.4	10 213	11 386	11.5
2º Trim	15 055	13 812	-8.3	10 730	11 461	6.8
3º Trim	14 241			10 493		
4º Trim	13 869			10 889		

Intra UE-27	IMPORTAÇÃO (cif)			EXPORTAÇÃO (fob)		
	2011	2012	TVH	2011	2012	TVH
jan	3 361	3 180	-5.4	2 420	2 553	5.5
fev	3 538	3 369	-4.8	2 528	2 720	7.6
mar	4 128	3 628	-12.1	2 894	2 962	2.3
abr	3 556	3 163	-11.1	2 552	2 528	-0.9
mai	3 778	3 438	-9.0	2 790	2 819	1.1
jun	3 397	3 323	-2.2	2 673	2 863	7.1
jul	3 487			2 817		
ago	3 013			2 055		
set	3 568			2 792		
out	3 566			2 777		
nov	3 474			2 783		
dez	3 284			2 263		
1º Trim	11 027	10 177	-7.7	7 842	8 235	5.0
2º Trim	10 731	9 924	-7.5	8 014	8 210	2.4
3º Trim	10 067			7 665		
4º Trim	10 324			7 823		

Extra UE-27	IMPORTAÇÃO (cif)			EXPORTAÇÃO (fob)		
	2011	2012	TVH	2011	2012	TVH
jan	1 093	1 420	29.9	702	967	37.8
fev	1 098	1 238	12.7	786	1 051	33.8
mar	1 347	1 386	2.9	885	1 133	28.1
abr	1 454	1 210	-16.8	889	1 011	13.7
mai	1 660	1 504	-9.4	911	1 184	30.0
jun	1 211	1 173	-3.1	915	1 056	15.3
jul	1 419			960		
ago	1 222			869		
set	1 532			1 000		
out	1 154			1 002		
nov	1 269			1 074		
dez	1 122			990		
1º Trim	3 538	4 044	14.3	2 372	3 151	32.9
2º Trim	4 324	3 888	-10.1	2 715	3 251	19.7
3º Trim	4 173			2 828		
4º Trim	3 545			3 066		

Fonte: GEE, com base nos dados das estatísticas do Comércio Internacional do INE (últimas versões disponíveis à data da publicação para o período considerado). Os dados do comércio intracomunitário incluem estimativas para as não respostas assim como para as empresas que se encontram abaixo dos limiares de assimilação.

Exportações* de mercadorias

Quadro 5 – Exportações de mercadorias portuguesas por Grupos de Produtos

Dos quais: produtos por Capítulo (NC-2) acima de 30 milhões de euros em 2012

Intra + Extra UE (Fob)		Milhões de Euros		Estrutura (%)		Taxas de variação e contributos			
Grp/ NC-2	Grupos de Produtos	jan-jun		jan-jun		últimos 12 meses ^[1]		jan-jun	
		2011	2012	2011	2012	TVH ^[2]	Contrib. p.p. ^[3]	TVH	Contrib. p.p. ^[3]
	TOTAL DAS EXPORTAÇÕES	20 943	22 846	100.0	100.0	10.9	10.9	9.1	9.1
000	Agro-alimentares	2 201	2 405	10.5	10.5	10.7	1.2	9.3	1.0
22	Bebidas, líquidos alcoólicos e vinagres	441	480	2.1	2.1	11.2	0.3	8.7	0.2
03	Peixe, crustáceos, moluscos e outros invertebrados aquáticos	272	267	1.3	1.2	2.9	0.0	-1.8	0.0
24	Tabaco e seus sucedâneos manufacturados	185	216	0.9	0.9	14.2	0.1	16.8	0.1
15	Gorduras, óleos e ceras de origem animal ou vegetal	165	206	0.8	0.9	30.9	0.3	24.9	0.2
20	Preparações de prod hortícolas, de frutas ou outras partes de plantas	152	169	0.7	0.7	11.6	0.1	10.8	0.1
04	Leite e lactínios, ovos, mel, prod comestíveis origem animal n.e.	148	163	0.7	0.7	2.2	0.0	9.7	0.1
16	Preparações de carne/peixe/crustác/moluscos/our invert aquáticos	121	131	0.6	0.6	14.2	0.1	8.6	0.0
08	Frutas e cascas de citrinos e melões	116	123	0.6	0.5	8.9	0.1	6.8	0.0
19	Prep base cereais/farinhas/amidos/féculas/leite; prod de pasteleria	105	117	0.5	0.5	13.8	0.1	12.0	0.1
07	Produtos hortícolas, plantas, raízes e tubérculos comestíveis	86	89	0.4	0.4	2.7	0.0	4.2	0.0
21	Preparações alimentícias diversas	58	71	0.3	0.3	14.1	0.0	22.1	0.1
02	Carnes e miudezas comestíveis	49	62	0.2	0.3	23.5	0.1	26.8	0.1
17	Açúcares e produtos de confeitaria	77	60	0.4	0.3	4.8	0.0	-21.8	-0.1
01	Animais vivos	29	44	0.1	0.2	27.5	0.0	55.4	0.1
06	Plantas vivas e produtos de floricultura	50	34	0.2	0.1	-33.2	-0.1	-32.2	-0.1
05	Produtos de origem animal n.e. nem incluídos noutros capítulos	28	32	0.1	0.1	20.1	0.0	17.5	0.0
09	Café, chá, mate e especiarias	30	32	0.1	0.1	11.4	0.0	5.1	0.0
100	Energéticos	1 375	1 955	6.6	8.6	42.7	2.8	42.2	2.8
27	Combustíveis, óleos e ceras minerais; destilados; mat betuminosas	1 375	1 955	6.6	8.6	42.7	2.8	42.2	2.8
200	Químicos	2 699	2 841	12.9	12.4	10.1	1.3	5.2	0.7
39	Plástico e suas obras	1 023	1 033	4.9	4.5	3.8	0.2	0.9	0.0
40	Borracha e suas obras	447	524	2.1	2.3	19.0	0.4	17.3	0.4
29	Produtos químicos orgânicos	468	446	2.2	2.0	8.9	0.2	-4.9	-0.1
30	Produtos farmacêuticos	273	331	1.3	1.4	21.1	0.3	21.0	0.3
38	Produtos diversos das indústrias químicas	141	139	0.7	0.6	13.5	0.1	-1.2	0.0
32	Extractos tanantes, taninos, pigmentos, corantes, tintas e vernizes	92	84	0.4	0.4	-8.8	0.0	-9.5	0.0
34	Sabões, prod limpeza, ceras artificiais, velas, pastas moldar, semelh	55	75	0.3	0.3	37.6	0.1	34.8	0.1
31	Aduos (fertilizantes)	59	65	0.3	0.3	14.8	0.0	11.2	0.0
33	Óleos essenciais e resinóides; prod perfumaria/toucaador; cosméticos	62	59	0.3	0.3	-0.7	0.0	-4.5	0.0
35	Matérias albuminóides/prod à base amidos/féculas; colas; enzimas	36	45	0.2	0.2	28.2	0.0	24.8	0.0
28	Químicos inorgânicos; compostos de met preciosos/isótopos/semelh	36	37	0.2	0.2	8.4	0.0	0.7	0.0
300	Madeira, cortiça e papel	1 850	1 852	8.8	8.1	1.2	0.1	0.2	0.0
48	Papel, cartão, e suas obras; obras de pasta de celulose	805	797	3.8	3.5	-0.1	0.0	-1.0	0.0
45	Cortiça e suas obras	431	442	2.1	1.9	3.0	0.1	2.4	0.0
44	Madeira e suas obras; carvão vegetal	301	309	1.4	1.4	8.0	0.1	2.6	0.0
47	Pastas madeira/outr mat fibrosas celulósicas; papel/cartão p/reciclar	278	272	1.3	1.2	-4.3	-0.1	-2.3	0.0
49	Livros, jornais, outr prod das indúst gráficas; textos, planos e plantas	34	33	0.2	0.1	-0.1	0.0	-2.5	0.0
400	Peles, couros e têxteis	963	944	4.6	4.1	0.8	0.0	-1.9	-0.1
63	Outras confecções têxteis; calçado/chapéus/semelh, usados; trapos	258	236	1.2	1.0	-6.6	-0.1	-8.5	-0.1
56	Ouates, feltros e falsos tecidos; artigos de cordoaria	119	121	0.6	0.5	8.0	0.0	1.2	0.0
55	Fibras têxteis sintéticas ou artificiais, descontinuas	140	116	0.7	0.5	-12.2	-0.1	-17.1	-0.1
59	Tecidos impregnados/revestidos/recobertos; artigos p/ uso técnico	76	91	0.4	0.4	21.3	0.1	19.3	0.1
52	Algodão	91	74	0.4	0.3	-9.1	0.0	-18.7	-0.1
60	Tecidos de malha	65	66	0.3	0.3	1.8	0.0	1.1	0.0
54	Filamentos têxteis, lâminas e semelhanes, sintéticos ou artificiais	36	40	0.2	0.2	14.2	0.0	12.5	0.0
58	Tecid especiais/tufados/rendas/tapeçarias/passamanarias/bordados	38	40	0.2	0.2	12.3	0.0	3.0	0.0
41	Peles (excepto c/pêlo) e couros	36	39	0.2	0.2	4.6	0.0	7.7	0.0
42	Obras de couro; artigos correiro/seleiro/viagem; bolsas; obras tripa	26	38	0.1	0.2	50.7	0.1	47.0	0.1
57	Tapetes e outros revestimentos para pavimentos, de matérias têxteis	32	35	0.2	0.2	-1.8	0.0	9.3	0.0
51	Lã, pelos finos ou grosseiros; fios e tecidos de crina	32	35	0.2	0.2	2.7	0.0	9.6	0.0
500	Vestuário e calçado	1 947	2 006	9.3	8.8	5.0	0.5	3.0	0.3
61	Vestuário de malha e seus acessórios	792	782	3.8	3.4	0.1	0.0	-1.2	0.0
64	Calçado, polainas e semelhanes, e suas partes	748	767	3.6	3.4	6.6	0.2	2.5	0.1
62	Vestuário excepto malha e seus acessórios	386	432	1.8	1.9	11.1	0.2	11.7	0.2
600	Minérios e metais	2 362	2 725	11.3	11.9	17.3	1.9	15.4	1.7
72	Ferro fundido, ferro e aço	621	630	3.0	2.8	7.0	0.2	1.4	0.0
73	Obras de ferro fundido, ferro ou aço	524	623	2.5	2.7	18.1	0.5	18.9	0.5
71	Pérolas; pedras preciosas/metais prec e obras; bijuteria; moedas	236	422	1.1	1.8	101.6	1.0	78.9	0.9
26	Minérios, escórias e cinzas	230	260	1.1	1.1	5.2	0.1	13.1	0.1
76	Alumínio e suas obras	287	252	1.4	1.1	-8.9	-0.1	-12.2	-0.2
25	Sal, enxofre, terras e pedras, gesso, cal e cimento	124	162	0.6	0.7	16.5	0.1	30.1	0.2
74	Cobre e suas obras	123	143	0.6	0.6	21.0	0.1	15.5	0.1
83	Obras diversas de metais comuns	123	137	0.6	0.6	9.6	0.1	11.2	0.1
82	Ferramentas, artef cutelaria, talheres, suas partes, em metal comum	71	80	0.3	0.4	13.0	0.0	12.1	0.0
700	Máquinas	3 033	3 438	14.5	15.0	11.9	1.7	13.4	1.9
85	Máquinas e aparelh eléctric; grav/reprod imagem e som; suas partes	1 804	1 983	8.6	8.7	11.0	1.0	9.9	0.9
84	Reactores, caldeiras, máquinas e aparelh mecânicos, e suas partes	1 229	1 455	5.9	6.4	13.4	0.8	18.4	1.1
800	Material de transporte	2 852	2 949	13.6	12.9	7.7	1.0	3.4	0.5
87	Veic automóveis, tractores, ciclos, outr veic terrest; suas partes	2 774	2 839	13.2	12.4	6.6	0.8	2.3	0.3
88	Aeronaves, aparelhos espaciais e suas partes	54	80	0.3	0.3	41.0	0.1	46.9	0.1
900	Produtos acabados diversos	1 661	1 731	7.9	7.6	4.4	0.4	4.2	0.3
94	Mobiliário/colchões/semelh; aparelh iluminação; const pré-fabricadas	611	627	2.9	2.7	5.0	0.1	2.6	0.1
69	Produtos cerâmicos	288	288	1.4	1.3	1.1	0.0	0.2	0.0
70	Vidro e suas obras	249	250	1.2	1.1	1.8	0.0	0.4	0.0
90	Aparelh óptica/fotog/cinema/medida/precisão/médicos/outros; partes	190	221	0.9	1.0	9.1	0.1	16.2	0.1
68	Obras de pedra, gesso, cimento, amianto, mica ou matérias semelh	184	206	0.9	0.9	10.8	0.1	11.9	0.1
91	Artigos de relojoaria	31	38	0.1	0.2	31.9	0.0	23.8	0.0
96	Obras diversas	22	37	0.1	0.2	41.0	0.0	69.8	0.1

Por memória:

Total sem energéticos	19 568	20 891	93.4	91.4	8.7	8.1	6.8	6.3
-----------------------	--------	--------	------	------	-----	-----	-----	-----

Fonte: GEE, com base nos dados das estatísticas do Comércio Internacional do INE (últimas versões disponíveis à data da publicação para o período considerado). Os dados do comércio intracomunitário incluem estimativas para as não respostas assim como para as empresas que se encontram abaixo dos limiares de assimilação.

Notas:

*Somatório das Exportações de mercadorias para a UE com as Exportações para Países Terceiros.

Composição dos Grupos de Produtos – 000 (Capº 01 a 24 da NC) - 100 (Capº 27) – 200 (Capº 28 a 40) – 300 (Capº 44 a 49) - 400 (Capº 41 a 43, 50 a 60 e 63) – 500 (Capº 61, 62, 64 a 67) – 600 (Capº 25, 26, 71 a 83) – 700 (Capº 84 e 85) - 800 (Capº 86 a 89) - 900 (Capº 68 a 70 e 90 a 99).

[1] Últimos 12 meses a terminar em junho de 2012

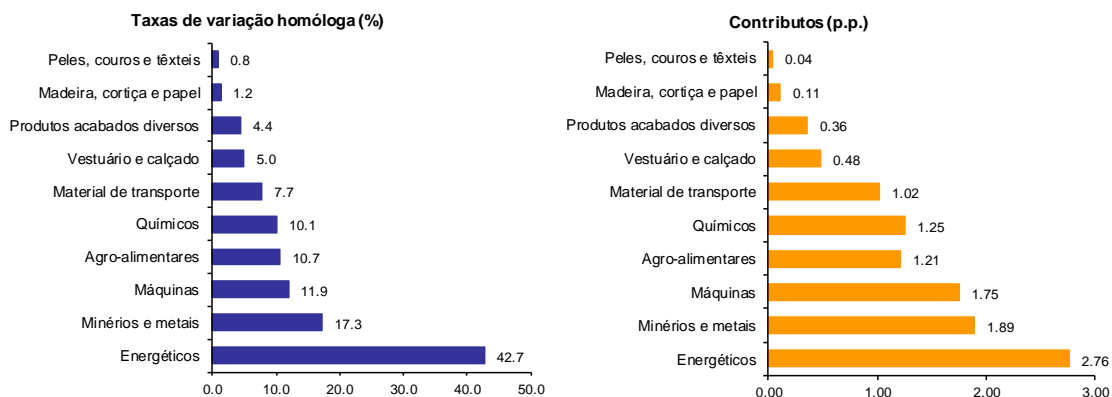
[2] [(jul-11-jun-12)/(jul-10-jun-11) x 100 - 100]

[3] Contributo para a taxa de crescimento das Exportações (%) - análise shift-share: (VH) x (peso no período homólogo anterior) ÷ 100.

Gráfico 2 – Taxas de crescimento das exportações de mercadorias portuguesas por grupos de produtos e correspondentes contributos

Últimos 12 meses a terminar em junho de 2012

Intra+ Extra UE



Fonte: Quadro 5 – Exportações de mercadorias portuguesas por grupos de Produtos.

Quadro 6 – Exportações portuguesas por grupos de produtos (Extra-UE)

Versão preliminar de janeiro a junho de 2012

Grupos de Produtos	valores em milhões de Euros						
	janeiro a junho		TVH (%)		Estrutura (%)		
	2011	2012	últimos 12 meses [1]	jan-jun 12/11	últimos 12 meses [1]	jan-jun	
						2011	2012
Total das Exportações	5 087	6 402	23.9	25.8	100.0	100.0	100.0
000 Agro-alimentares	637	704	16.0	10.4	12.6	12.5	11.0
100 Energéticos	803	1 107	38.6	37.8	16.9	15.8	17.3
200 Químicos	586	662	22.3	13.0	10.6	11.5	10.3
300 Madeira, cortiça e papel	501	531	11.3	6.0	8.8	9.8	8.3
400 Peles, couros e têxteis	259	260	2.3	0.5	4.2	5.1	4.1
500 Vestuário e calçado	153	182	18.7	18.7	2.9	3.0	2.8
600 Minérios e metais	581	826	39.4	42.1	12.0	11.4	12.9
700 Máquinas	913	1 168	19.6	27.9	17.6	17.9	18.2
800 Material de transporte	267	506	50.0	89.9	7.0	5.2	7.9
900 Produtos acabados diversos	386	455	12.9	17.9	7.3	7.6	7.1
Por memória:							
<i>Total sem energéticos</i>	<i>4 284</i>	<i>5 294</i>	<i>21.3</i>	<i>23.6</i>	<i>83.1</i>	<i>84.2</i>	<i>82.7</i>

Fonte: GEE, com base nos dados das estatísticas do Comércio Internacional do INE (últimas versões disponíveis à data da publicação para o período considerado).

Nota:

Composição dos Grupos de Produtos – 000 (Capº 01 a 24 da NC) - 100 (Capº 27) – 200 (Capº 28 a 40) – 300 (Capº 44 a 49) – 400 (Capº 41 a 43, 50 a 60 e 63) – 500 (Capº 61, 62, 64 a 67) – 600 (Capº 25, 26, 71 a 83) – 700 (Capº 84 e 85) – 800 (Capº 86 a 89) - 900 (Capº 68 a 70 e 90 a 99).

[1] Últimos 12 meses a terminar em junho de 2012

**Quadro 7 – Exportações de mercadorias portuguesas por Grupos de Produtos (2007-2012)
ordenados por ordem decrescente do seu peso relativo em 2011**

Variação homóloga e contributos

Intra + Extra UE

Grp. e NC-2	Descritivo	Peso 2011 (%)	TVH					Contrib. (p.p.) ^[1]		
			2007	2008	2009	2010	2011	jan-jun 2012	2011	jan-jun 2012
	TOTAL	100.0	7.4	1.4	-18.4	16.0	15.1	9.1	15.1	9.1
700	Máquinas	14.5	7.6	-0.8	-31.0	6.3	11.6	13.4	1.7	1.9
85	Máquinas e aparelh eléctric; grav/reprod imagem e som; suas partes	8.7	9.3	-1.4	-37.4	15.5	13.0	9.9	1.2	0.9
84	Reactores, caldeiras, máquinas e aparelh mecânicos, e suas partes	5.8	5.1	0.0	-21.4	-4.8	9.6	18.4	0.6	1.1
800	Material de transporte	13.1	2.8	-2.7	-21.4	22.2	22.2	3.4	2.7	0.5
87	Veic automóveis, tractores, ciclos, outr veic terrest; suas partes	12.6	-0.7	-3.5	-19.5	23.2	22.7	2.3	2.7	0.3
200	Químicos	12.5	10.1	2.4	-14.6	23.0	20.8	5.2	2.5	0.7
39	Plástico e suas obras	4.7	12.9	0.8	-16.5	29.8	11.8	0.9	0.6	0.0
000	Agro-alimentares	11.3	17.1	15.0	-5.0	7.3	11.8	9.3	1.4	1.0
600	Minérios e metais	11.2	11.5	-1.5	-23.9	23.3	23.4	15.4	2.4	1.7
500	Vestuário e calçado	9.4	1.9	-2.8	-11.4	3.8	10.2	3.0	1.0	0.3
61	Vestuário de malha e seus acessórios	3.7	0.6	-5.5	-11.9	1.5	6.0	-1.2	0.2	0.0
64	Calçado, polainas e semelhantes, e suas partes	3.7	2.7	2.6	-8.2	5.1	15.2	2.5	0.6	0.1
300	Madeira, cortiça e papel	8.5	-3.5	1.9	-12.1	26.0	7.1	0.2	0.6	0.0
48	Papel, cartão, e suas obras; obras de pasta de celulose	3.8	0.2	8.3	-4.5	41.0	3.7	-1.0	0.2	0.0
900	Produtos acabados diversos	7.8	29.6	-3.2	-9.2	4.5	5.2	4.2	0.4	0.3
100	Energéticos	7.3	-8.6	25.1	-28.4	59.5	25.7	42.2	1.7	2.8
27	Combustíveis, óleos e ceras minerais; destilados; mat betuminosas	7.3	-8.6	25.1	-28.4	59.5	25.7	42.2	1.7	2.8
400	Peles, couros e têxteis	4.3	3.7	-5.6	-16.3	13.7	12.0	-1.9	0.5	-0.1

Fonte: GEE, com base nos dados das estatísticas do Comércio Internacional do INE (últimas versões disponíveis à data da publicação para o período considerado). Os dados do comércio intracomunitário incluem estimativas para as não respostas assim como para as empresas que se encontram abaixo dos limiares de assimilação.

Nota:

[1] Contributos para a taxa de crescimento - análise shift-share: (TVH) x (peso no período homólogo anterior) ÷ 100.

Quadro 8 – Evolução das exportações de mercadorias com destino a uma selecção de mercados

Versão preliminar de janeiro a junho de 2012

Intra + Extra UE (Fob) valores em milhões de euros

Destino	jan-jun		Estrutura (%)		Taxas de variação e contributos			
			jan-jun		12 meses ^[1]		jan-jun	
	2011	2012	2011	2012	VH ^[2]	Contrib. p.p. ^[3]	VH	Contrib. p.p. ^[3]
TOTAL	20 943	22 846	100.0	100.0	10.9	10.9	9.1	9.1
INTRA UE(27)	15 856	16 445	75.7	72.0	6.5	4.9	3.7	2.8
dos quais:								
UE-15	15 225	15 706	72.7	68.7	6.1	4.4	3.2	2.3
Espanha	5 391	5 169	25.7	22.6	-0.1	0.0	-4.1	-1.1
Alemanha	2 885	2 962	13.8	13.0	7.4	1.0	2.7	0.4
França	2 657	2 766	12.7	12.1	7.7	0.9	4.1	0.5
Reino Unido	1 054	1 183	5.0	5.2	9.1	0.5	12.2	0.6
Países Baixos	845	904	4.0	4.0	10.3	0.4	6.9	0.3
Itália	830	834	4.0	3.6	-0.7	0.0	0.5	0.0
Bélgica	606	728	2.9	3.2	30.3	0.8	20.2	0.6
Suécia	233	236	1.1	1.0	-1.4	0.0	1.2	0.0
Dinamarca	128	149	0.6	0.7	12.2	0.1	16.6	0.1
Alargamento	631	738	3.0	3.2	16.8	0.5	16.9	0.5
Polónia	191	207	0.9	0.9	20.9	0.2	8.8	0.1
EXTRA UE(27)	5 087	6 402	24.3	28.0	23.9	5.9	25.8	6.3
dos quais:								
Angola	958	1 312	4.6	5.7	34.2	1.7	37.0	1.7
EUA	718	935	3.4	4.1	23.8	0.8	30.2	1.0
Brasil	264	288	1.3	1.3	18.5	0.2	9.0	0.1
México	217	102	1.0	0.4	-21.8	-0.2	-52.8	-0.5
China	156	441	0.7	1.9	144.5	1.0	183.3	1.4
Marrocos	192	263	0.9	1.2	35.0	0.3	37.4	0.3
Suíça	186	209	0.9	0.9	12.1	0.1	12.0	0.1
Argélia	212	183	1.0	0.8	0.0	0.0	-13.5	-0.1
Turquia	154	194	0.7	0.8	22.5	0.2	26.2	0.2
Cabo Verde	131	110	0.6	0.5	-10.5	-0.1	-16.4	-0.1
Por memória:								
Gibraltar	104	132	0.5	0.6	52.5	0.2	27.5	0.1
PALOP	1 243	1 622	5.9	7.1	29.2	1.9	30.5	1.8
EFTA	233	269	1.1	1.2	14.3	0.2	15.4	0.2

Fonte: GEE, com base nos dados das estatísticas do Comércio Internacional do INE (últimas versões disponíveis à data da publicação para o período considerado). Os dados do comércio intracomunitário incluem estimativas para as não respostas assim como para as empresas que se encontram abaixo dos limiares de assimilação.

Notas:

Países ordenados por ordem decrescente de valor no ano de 2011.

[1] Últimos 12 meses a terminar em junho de 2012

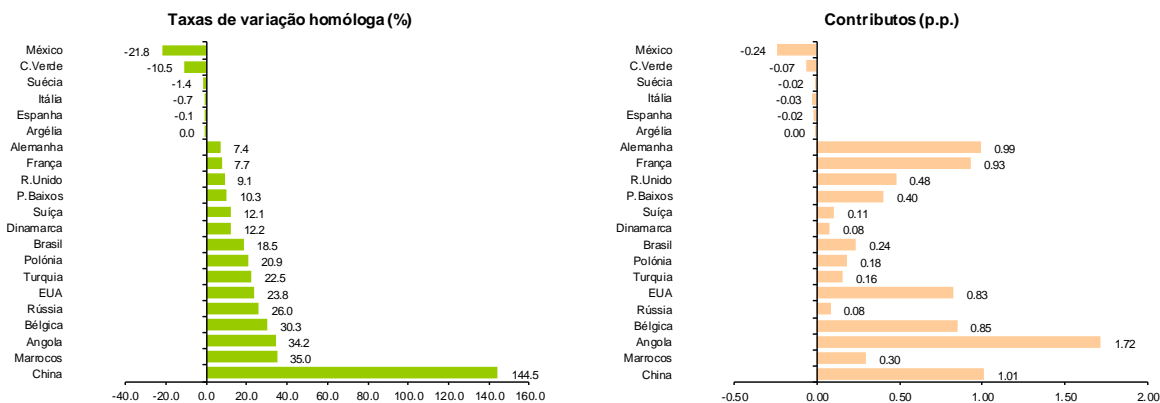
[2] (jul 11-jun 12)/(jul 10-jun 11) x 100 - 100

[3] Contributos para a taxa de crescimento das exportações - análise shift-share: (TVH) x (peso no período homólogo anterior) ÷ 100.

Gráfico 3 – Taxas de crescimento das exportações de mercadorias portuguesas com destino a uma selecção de mercados e correspondentes contributos

Últimos 12 meses a terminar em junho de 2012

Intra + Extra UE



Fonte: Quadro 8 – Evolução das exportações de mercadorias com destino a uma selecção de mercados.

Quadro 9 – Evolução das exportações de mercadorias portuguesas com destino a uma selecção de mercados

Versão preliminar de janeiro a junho de 2012

Extra-UE (Fob) valores em milhões de euros

Destino	jan-jun		Estrutura (%)				Taxas de variação	
			Anual		jan-jun		últimos 12 meses [1]	jan-jun 12/11
	2011	2012	2006	2011	2011	2012		
EXTRA UE(27)	5 087	6 402	100.0	100.0	100.0	100.0	23.9	25.8
dos quais:								
Angola	958	1 312	15.5	21.3	18.8	20.5	34.2	37.0
EUA	718	935	27.0	13.6	14.1	14.6	23.8	30.2
Brasil	264	288	3.3	5.3	5.2	4.5	18.5	9.0
México	217	102	1.8	4.2	4.3	1.6	-21.8	-52.8
China	156	441	2.7	3.6	3.1	6.9	144.5	183.3
Marrocos	192	263	2.1	3.5	3.8	4.1	35.0	37.4
Suíça	186	209	3.5	3.4	3.7	3.3	12.1	12.0
Argélia	212	183	0.9	3.3	4.2	2.9	0.0	-13.5
Turquia	154	194	3.0	2.7	3.0	3.0	22.5	26.2
Cabo Verde	131	110	2.4	2.3	2.6	1.7	-10.5	-16.4
Por memória:								
Gibraltar	104	132	0.4	2.3	2.0	2.1	52.5	27.5
PALOP	1 243	1 622	19.6	26.6	24.4	25.3	29.2	30.5
EFTA	233	269	5.0	4.3	4.6	4.2	14.3	15.4

Fonte: GEE, com base nos dados das estatísticas do Comércio Internacional do INE (últimas versões disponíveis à data da publicação para o período considerado).

Notas:

Países ordenados por ordem decrescente de valor no ano de 2011.

[1] (jul 11-jun 12)/(jul 10-jun 11) x 100 - 100

Quadro 10 – Exportações de mercadorias por mercados de destino (2007-2012) – estrutura (%)

Principais mercados em 2011

Destino	2007	2008	2009	2010	2011	jan-jun	
						2011	2012
Total	100.0	100.0	100.0	100.0	100.0	100.0	100.0
INTRA UE(27)	77.1	74.4	75.4	75.0	74.1	75.7	72.0
UE-15	74.7	71.6	72.5	71.9	71.0	72.7	68.7
Espanha	28.7	27.9	27.2	26.6	24.9	25.7	22.6
Alemanha	12.9	12.8	13.0	13.0	13.5	13.8	13.0
França	12.6	11.8	12.4	11.8	12.1	12.7	12.1
Reino Unido	6.0	5.5	5.6	5.5	5.1	5.0	5.2
Países Baixos	3.5	3.3	3.6	3.8	3.9	4.0	4.0
Itália	4.1	3.7	3.7	3.8	3.7	4.0	3.6
Bélgica	2.6	2.5	2.5	2.9	3.2	2.9	3.2
P. alargamento	2.4	2.8	2.8	3.1	3.1	3.0	3.2
EXTRA UE(27)	22.9	25.6	24.6	25.0	25.9	24.3	28.0
Angola	4.4	5.8	7.1	5.2	5.5	4.6	5.7
EUA	4.7	3.4	3.2	3.6	3.5	3.4	4.1
Brasil	0.7	0.8	0.9	1.2	1.4	1.3	1.3
México	0.3	0.6	0.6	1.1	1.1	1.0	0.4
China	0.5	0.5	0.7	0.6	0.9	0.7	1.9
Marrocos	0.5	0.7	0.7	0.8	0.9	0.9	1.2
Suíça	0.7	0.8	0.9	0.9	0.9	0.9	0.9
Argélia	0.2	0.5	0.6	0.6	0.8	1.0	0.8
Turquia	0.6	0.6	0.6	0.7	0.7	0.7	0.8
Cabo Verde	0.6	0.7	0.7	0.7	0.6	0.6	0.5

Fonte: GEE, com base nos dados das estatísticas do Comércio Internacional do INE (últimas versões disponíveis à data da publicação para o período considerado). Os dados do comércio intracomunitário incluem estimativas para as não respostas assim como para as empresas que se encontram abaixo dos limiares de assimilação.

Quadro 11 – Exportações de mercadorias por mercados de destino (2008-2012) – estrutura (%)
Varição homóloga e contributos
Principais mercados em 2011

Destino	peso 2011 (%)	TVH					Contrib. (p.p.) ^[1]	
		2008	2009	2010	2011	2012	2011	jan-jun 2012
						jan-jun		
Total	100.0	1.4	-18.4	16.0	15.1	9.1	15.1	9.1
INTRA UE(27)	74.1	-2.1	-17.3	15.4	13.7	3.7	10.3	2.8
UE-15	71.0	-2.8	-17.4	15.0	13.6	3.2	9.8	2.3
Espanha	24.9	-1.4	-20.3	13.2	7.9	-4.1	2.1	-1.1
Alemanha	13.5	-0.1	-17.1	16.5	19.2	2.7	2.5	0.4
França	12.1	-5.0	-14.2	10.3	17.6	4.1	2.1	0.5
Reino Unido	5.1	-8.1	-15.8	12.6	7.0	12.2	0.4	0.6
Países Baixos	3.9	-3.6	-10.2	22.4	18.6	6.9	0.7	0.3
Itália	3.7	-9.4	-17.1	17.4	11.2	0.5	0.4	0.0
Bélgica	3.2	-1.6	-18.9	34.7	26.4	20.2	0.8	0.6
P. alargamento	3.1	19.2	-16.1	25.5	15.1	16.9	0.5	0.5
EXTRA UE(27)	25.9	13.4	-21.5	17.7	19.5	25.8	4.9	6.3
Angola	5.5	34.3	-0.8	-14.6	22.0	37.0	1.1	1.7
EUA	3.5	-25.0	-24.5	31.1	12.9	30.2	0.5	1.0
Brasil	1.4	23.9	-7.9	49.5	33.0	9.0	0.4	0.1
México	1.1	85.3	-8.5	98.8	14.2	-52.8	0.2	-0.5
China	0.9	1.6	20.5	6.0	69.7	183.3	0.4	1.4
Marrocos	0.9	37.1	-21.2	40.4	28.1	37.4	0.2	0.3
Suíça	0.9	12.6	-3.5	15.4	11.6	12.0	0.1	0.1
Argélia	0.8	126.9	9.0	8.9	66.8	-13.5	0.4	-0.1
Turquia	0.7	-2.1	-8.0	32.0	12.7	26.2	0.1	0.2
Cabo Verde	0.6	13.0	-13.5	18.3	-3.1	-16.4	0.0	-0.1

Fonte: GEE, com base nos dados das estatísticas do Comércio Internacional do INE (últimas versões disponíveis à data da publicação para o período considerado). Os dados do comércio intracomunitário incluem estimativas para as não respostas assim como para as empresas que se encontram abaixo dos limiares de assimilação.

Nota:

[1] Contributos para a taxa de crescimento - análise shift-share: (TVH) x (peso no período homólogo anterior) ÷ 100.

Importações* de mercadorias

Quadro 12 – Importações de mercadorias em Portugal por Grupos de Produtos

Dos quais: produtos por Capítulo (NC-2) acima de 55 milhões de euros em 2012

Intra + Extra UE (Cif)

Grp/ NC-2	Grupos de Produtos	Milhões de Euros		Estrutura (%)		Taxas de variação e contributos			
		jan-jun		jan-jun		últimos 12 meses ^[1]		jan-jun	
		2011	2012	2011	2012	TVH ^[2]	Contrib. p.p. ^[3]	TVH	Contrib. p.p. ^[3]
	TOTAL DAS IMPORTAÇÕES	29 620	28 033	100.0	100.0	-4.3	-4.3	-5.4	-5.4
000	Agro-alimentares	4 307	4 159	14.5	14.8	1.8	0.3	-3.4	-0.5
03	Peixe, crustáceos, moluscos e outros invertebrados aquáticos	671	677	2.3	2.4	3.7	0.1	0.9	0.0
10	Cereais	425	420	1.4	1.5	5.7	0.1	-1.2	0.0
02	Carnes e miudezas comestíveis	401	368	1.4	1.3	-6.0	-0.1	-8.4	-0.1
15	Gorduras, óleos e ceras de origem animal ou vegetal	295	267	1.0	1.0	10.7	0.1	-9.2	-0.1
12	Sementes e frutos oleaginosos/outros; plantas medicinais; forragens	281	259	0.9	0.9	-2.0	0.0	-7.8	-0.1
04	Leite e lactínios, ovos, mel, prod comestíveis origem animal n.e.	235	236	0.8	0.8	2.1	0.0	0.2	0.0
08	Frutas e cascas de citrinos e melões	238	210	0.8	0.8	-13.8	-0.1	-11.7	-0.1
19	Prep base cereais/farinhas/amidos/féculas/leite; prod de pastelaria	207	209	0.7	0.7	3.2	0.0	1.1	0.0
23	Resíduos das indust alimentares; alimentos preparados para animais	170	185	0.6	0.7	6.9	0.0	8.9	0.1
22	Bebidas, líquidos alcoólicos e vinagres	172	164	0.6	0.6	-1.5	0.0	-4.9	0.0
21	Preparações alimentícias diversas	178	160	0.6	0.6	-5.5	0.0	-9.8	-0.1
07	Produtos hortícolas, plantas, raízes e tubérculos comestíveis	179	144	0.6	0.5	-17.9	-0.1	-19.3	-0.1
17	Açúcares e produtos de confeitaria	147	131	0.5	0.5	7.9	0.0	-11.1	-0.1
20	Preparações de prod hortícolas, de frutas ou outras partes de plantas	130	126	0.4	0.4	3.5	0.0	-2.9	0.0
09	Café, chá, mate e especiarias	107	119	0.4	0.4	20.8	0.1	10.6	0.0
24	Tabaco e seus sucedâneos manufacturados	96	107	0.3	0.4	39.5	0.1	11.3	0.0
16	Preparações de carne/peixe/crustác/moluscos/our invert aquáticos	102	101	0.3	0.4	2.9	0.0	-1.4	0.0
01	Animais vivos	97	94	0.3	0.3	2.2	0.0	-2.6	0.0
18	Cacau e suas preparações	64	67	0.2	0.2	4.1	0.0	4.3	0.0
100	Energéticos	5 088	5 887	17.2	21.0	19.8	3.1	15.7	2.7
27	Combustíveis, óleos e ceras minerais; destilados; mat betuminosas	5 088	5 887	17.2	21.0	19.8	3.1	15.7	2.7
200	Químicos	4 735	4 685	16.0	16.7	0.2	0.0	-1.0	-0.2
39	Plástico e suas obras	1 275	1 179	4.3	4.2	-5.2	-0.2	-7.6	-0.3
30	Produtos farmacêuticos	1 041	1 043	3.5	3.7	-0.9	0.0	0.2	0.0
29	Produtos químicos orgânicos	562	699	1.9	2.5	20.3	0.4	24.4	0.5
40	Borracha e suas obras	418	407	1.4	1.5	2.6	0.0	-2.7	0.0
38	Produtos diversos das indústrias químicas	422	381	1.4	1.4	-0.5	0.0	-9.7	-0.1
33	Óleos essenciais e resinóides; prod perfumaria/toucadour; cosméticos	248	244	0.8	0.9	-2.9	0.0	-1.4	0.0
32	Extractos tanantes, taninos, pigmentos, corantes, tintas e vernizes	261	243	0.9	0.9	-4.9	0.0	-6.8	-0.1
34	Sabões, prod limpeza, ceras artificiais, velas, pastas moldar, semel	175	168	0.6	0.6	-3.3	0.0	-4.3	0.0
28	Químicos inorgânicos; compostos de met preciosos/isótopos/semelh	170	162	0.6	0.6	2.4	0.0	-5.1	0.0
31	Aduos (fertilizantes)	90	97	0.3	0.3	-1.3	0.0	8.3	0.0
300	Peles, madeira, cortiça e papel	1 386	1 181	4.7	4.2	-9.4	-0.4	-14.8	-0.7
48	Papel, cartão, e suas obras; obras de pasta de celulose	562	458	1.9	1.6	-10.5	-0.2	-18.4	-0.3
44	Madeira e suas obras; carvão vegetal	309	240	1.0	0.9	-14.5	-0.1	-22.4	-0.2
41	Peles (excepto c/pêlo) e couros	217	189	0.7	0.7	-6.9	0.0	-12.7	-0.1
42	Obras de couro; artigos correio/seleiro/viagem; bolsas; obras tripa	101	113	0.3	0.4	1.1	0.0	12.7	0.0
49	Livros, jornais, outr prod das indúst gráficas; textos, planos e plantas	91	77	0.3	0.3	-19.2	-0.1	-15.9	0.0
45	Cortiça e suas obras	69	73	0.2	0.3	14.5	0.0	5.3	0.0
400	Têxteis, vestuário e calçado	1 960	1 806	6.6	6.4	-6.8	-0.5	-7.9	-0.5
62	Vestuário excepto malha e seus acessórios	405	393	1.4	1.4	-2.9	0.0	-3.1	0.0
61	Vestuário de malha e seus acessórios	389	368	1.3	1.3	-2.9	0.0	-5.3	-0.1
64	Calçado, polainas e semelhantes, e suas partes	270	284	0.9	1.0	2.4	0.0	5.2	0.0
52	Algodão	254	168	0.9	0.6	-31.9	-0.3	-33.7	-0.3
54	Filamentos têxteis, lâminas e semelhantes, sintéticos ou artificiais	142	148	0.5	0.5	5.4	0.0	4.1	0.0
55	Fibras têxteis sintéticas ou artificiais, descontinuas	144	106	0.5	0.4	-19.0	-0.1	-25.9	-0.1
63	Outras confecções têxteis; calçado/chapéus/semelh, usados; trapos	71	63	0.2	0.2	-10.4	0.0	-10.8	0.0
500	Minérios e metais	2 706	2 407	9.1	8.6	-8.1	-0.7	-11.0	-1.0
72	Ferro fundido, ferro e aço	1 077	1 018	3.6	3.6	-1.6	-0.1	-5.4	-0.2
73	Obras de ferro fundido, ferro ou aço	468	393	1.6	1.4	-12.5	-0.2	-16.0	-0.3
74	Cobre e suas obras	355	288	1.2	1.0	-12.9	-0.1	-18.8	-0.2
76	Alumínio e suas obras	360	284	1.2	1.0	-22.1	-0.3	-21.2	-0.3
83	Obras diversas de metais comuns	120	119	0.4	0.4	-3.3	0.0	-1.4	0.0
71	Pérolas; pedras preciosas/metais prec e obras; bijutaria; moedas	97	86	0.3	0.3	-3.1	0.0	-11.6	0.0
82	Ferramentas, artef cutelaria, talheres, suas partes, em metal comum	85	83	0.3	0.3	-2.3	0.0	-1.7	0.0
25	Sal, enxofre, terras e pedras, gesso, cal e cimento	73	67	0.2	0.2	-11.1	0.0	-7.2	0.0
600	Máquinas [4]	4 379	4 090	14.8	14.6	-9.3	-1.5	-6.6	-1.0
84	Reactores, caldeiras, máquinas e aparelh mecânicos, e suas partes	2 215	2 079	7.5	7.4	-10.5	-0.8	-6.1	-0.5
85	Máquinas e aparelh eléctric; grav/reprod imagem e som; suas partes	2 164	2 011	7.3	7.2	-8.0	-0.6	-7.1	-0.5
700	Material de transporte [5]	3 513	2 421	11.9	8.6	-31.9	-4.0	-31.1	-3.7
87	Veic automóveis, tractores, ciclos, outr veic terrest; suas partes	3 377	2 349	11.4	8.4	-27.5	-3.1	-30.4	-3.5
800	Produtos acabados diversos	1 546	1 396	5.2	5.0	-11.4	-0.6	-9.7	-0.5
90	Aparelh óptica/fotog/cinema/medida/precisão/médicos/outros; partes	523	476	1.8	1.7	-10.3	-0.2	-8.9	-0.2
94	Mobiliário/colchões/semelh; aparelh iluminação; const pré-fabricadas	393	361	1.3	1.3	-7.3	-0.1	-8.1	-0.1
70	Vidro e suas obras	168	142	0.6	0.5	-11.4	-0.1	-15.9	-0.1
96	Obras diversas	47	110	0.2	0.4	58.5	0.1	135.5	0.2
95	Brinquedos, jogos, artigos para divertimento/desporto; suas partes	131	102	0.4	0.4	-17.7	-0.1	-22.0	-0.1
68	Obras de pedra, gesso, cimento, amianto, mica ou matérias semel	76	74	0.3	0.3	-10.2	0.0	-2.9	0.0
91	Artigos de relojoaria	60	58	0.2	0.2	-4.4	0.0	-3.6	0.0

Por memória:

Total sem energéticos | 24 532 | 22 146 | 82.8 | 79.0 | -8.9 | -7.5 | -9.7 | -8.1

Fonte: GEE, com base nos dados das estatísticas do Comércio Internacional do INE (últimas versões disponíveis à data da publicação para o período considerado). Os dados do comércio intracomunitário incluem estimativas para as não respostas assim como para as empresas que se encontram abaixo dos limiares de assimilação.

Notas:

* Somatório das Importações de mercadorias provenientes da UE com as Importações de Países Terceiros.

Composição dos Grupos de Produtos – 000 (Capº 01 a 24 da NC) – 100 (Capº 27) – 200 (Capº 28 a 40) – 300 (Capº 41 a 49) 400 – (Capº 50 a 67) – 500 (Capº 25, 26, 71 a 83) – 600 (Capº 84 e 85) – 700 (Capº 86 a 89) – 800 (Capº 68 a 70 e 90 a 99).

[1] Últimos 12 meses a terminar em junho de 2012

[2] (jul 11-jun 12)/(jul 10-jun 11) x 100 - 100

[3] Contributo para a taxa de crescimento das Exportações (%) - análise shift-share: (VH) x (peso no período homólogo anterior) ÷ 100.

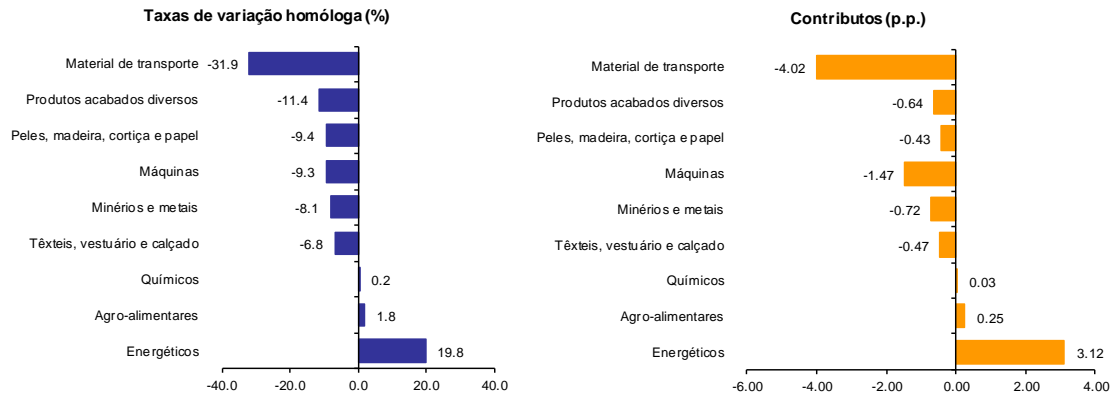
[4] Não inclui tractores.

[5] Inclui tractores.

Gráfico 4 – Taxas de crescimento das importações de mercadorias em Portugal por grupos de produtos e respectivos contributos

Últimos 12 meses a terminar em junho de 2012

Intra + Extra UE



Fonte: Quadro12 – Importações de mercadorias em Portugal por grupos de produtos.

Quadro 13 – Evolução das importações de mercadorias em Portugal com origem numa selecção de mercados

Versão preliminar de janeiro a junho de 2012

Origem	Intra + Extra UE (Cif)		Estrutura (%)		Taxas de variação e contributos			
	jan-jun		jan-jun		12 meses ^[1]		jan-jun	
	2011	2012	2011	2012	VH ^[2]	Contrib. p.p. ^[3]	VH	Contrib. p.p. ^[3]
	valores em milhões de euros							
TOTAL	29 620	28 033	100.0	100.0	-4.3	-4.3	-5.4	-5.4
INTRA UE(27)	21 758	20 101	73.5	71.7	-7.8	-5.9	-7.6	-5.6
dos quais:								
UE-15	21 025	19 383	71.0	69.1	-8.0	-5.8	-7.8	-5.5
Espanha	9 251	8 899	31.2	31.7	-3.8	-1.2	-3.8	-1.2
Alemanha	3 738	3 251	12.6	11.6	-15.6	-2.1	-13.0	-1.6
França	2 105	1 846	7.1	6.6	-9.8	-0.7	-12.3	-0.9
Itália	1 622	1 471	5.5	5.2	-7.9	-0.4	-9.3	-0.5
Países Baixos	1 434	1 330	4.8	4.7	-8.6	-0.4	-7.3	-0.4
Reino Unido	971	886	3.3	3.2	-10.4	-0.4	-8.8	-0.3
Bélgica	817	697	2.8	2.5	-15.1	-0.4	-14.7	-0.4
Suécia	332	305	1.1	1.1	-5.6	-0.1	-8.0	-0.1
Irlanda	277	272	0.9	1.0	3.7	0.0	-1.9	0.0
Alargamento	733	718	2.5	2.6	-2.2	-0.1	-2.0	-0.1
EXTRA UE(27)	7 862	7 932	26.5	28.3	6.0	1.5	0.9	0.2
dos quais:								
Nigéria	858	414	2.9	1.5	-25.1	-0.6	-51.8	-1.5
China	715	692	2.4	2.5	-5.4	-0.1	-3.2	-0.1
Brasil	672	648	2.3	2.3	23.3	0.5	-3.7	-0.1
Angola	353	855	1.2	3.1	184.0	1.9	141.9	1.7
EUA	555	497	1.9	1.8	4.8	0.1	-10.5	-0.2
Arábia Saudita	469	480	1.6	1.7	30.1	0.4	2.3	0.0
Cazaquistão	340	459	1.1	1.6	39.2	0.5	34.9	0.4
Argélia	539	308	1.8	1.1	-16.8	-0.2	-42.7	-0.8
Rússia	357	292	1.2	1.0	-2.0	0.0	-18.4	-0.2
Índia	295	167	1.0	0.6	-30.5	-0.3	-43.5	-0.4
Noruega	300	89	1.0	0.3	-55.9	-0.4	-70.3	-0.7
Suíça	180	171	0.6	0.6	-4.4	0.0	-4.6	0.0
Japão	175	183	0.6	0.7	-3.2	0.0	5.0	0.0
Por memória:								
OPEP ^[4]	2 350	2 416	7.9	8.6	12.6	0.9	2.8	0.2
EFTA	492	274	1.7	1.0	-31.7	-0.5	-44.3	-0.7
PALOP	365	866	1.2	3.1	174.3	1.9	137.1	1.7

Fonte: GEE, com base nos dados das estatísticas do Comércio Internacional do INE (últimas versões disponíveis à data da publicação para o período considerado). Os dados do comércio intracomunitário incluem estimativas para as não respostas assim como para as empresas que se encontram abaixo dos limiares de assimilação.

Notas:

Países ordenados por ordem decrescente de valor no ano de 2011.

[1] Últimos 12 meses a terminar em junho de 2012

[2] (jul 11-jun 12)/(jul 10-jun 11) x 100 - 100

[3] Contributos para a taxa de crescimento das importações - análise shift-share: (TVH) x (peso no período homólogo anterior) ÷ 100.

[4] Inclui Angola.

Quadro 14 – Importações portuguesas por grupos de produtos (Extra-UE)

Versão preliminar de janeiro a junho de 2012

Extra-UE (Fob)		valores em milhões de Euros					
Grupos de Produtos	janeiro a junho		TVH (%)		Estrutura (%)		
	2011	2012	últimos 12 meses ^[1]	jan-jun 12/11	últimos 12 meses ^[1]	jan-jun	
						2011	2012
Total das Importações	7 862	7 932	6.0	0.9	100.0	100.0	100.0
000 Agro-alimentares	1 106	993	2.6	-10.2	12.9	14.1	12.5
100 Energéticos	3 868	4 435	23.0	14.7	54.5	49.2	55.9
200 Químicos	687	681	-2.6	-0.8	8.1	8.7	8.6
300 Peles, madeira, cortiça e papel	222	165	-19.6	-25.8	2.2	2.8	2.1
400 Têxteis, vestuário e calçado	439	342	-22.0	-22.2	4.6	5.6	4.3
500 Minérios e metais	460	315	-25.0	-31.5	4.2	5.9	4.0
600 Máquinas (2)	655	640	-8.4	-2.4	8.3	8.3	8.1
700 Material de transporte (3)	210	191	-3.2	-9.0	2.8	2.7	2.4
800 Produtos acabados diversos	215	170	-18.1	-20.7	2.4	2.7	2.1
Por memória:							
<i>Total sem energéticos</i>	<i>3 994</i>	<i>3 497</i>	<i>-9.0</i>	<i>-12.5</i>	<i>45.5</i>	<i>50.8</i>	<i>44.1</i>

Fonte: GEE, com base nos dados das estatísticas do Comércio Internacional do INE (últimas versões disponíveis à data da publicação para o período considerado).

Notas:

Composição dos Grupos de Produtos – 000 (Capº 01 a 24 da NC) – 100 (Capº 27) – 200 (Capº 28 a 40) – 300 (Capº 41 a 49) – 400 (Capº 50 a 67) – 500 (Capº 25, 26, 71 a 83) – 600 (Capº 84 e 85) – 700 (Capº 86 a 89) – 800 (Capº 68 a 70 e 90-99).

[1] Últimos 12 meses a terminar em junho de 2012

[2] Não inclui tractores agrícolas.

[3] Inclui tractores agrícolas.

Quadro 15 – Evolução das importações de mercadorias portuguesas com origem numa selecção de mercados

Versão preliminar de janeiro a junho de 2012

Extra-UE (Cif)		valores em milhões de euros						
Origem	jan-jun		Estrutura (%)				Taxas de variação	
	2011	2012	Anual		jan-jun		últimos 12 meses [1]	jan-jun 12/11
			2006	2011	2011	2012		
EXTRA UE(27)	7 862	7 932	100.0	100.0	100.0	100.0	6.0	0.9
dos quais:								
Nigéria	858	414	6.0	9.8	10.9	5.2	-25.1	-51.8
China	715	692	6.0	9.6	9.1	8.7	-5.4	-3.2
Brasil	672	648	9.5	9.4	8.6	8.2	23.3	-3.7
Angola	353	855	0.4	7.6	4.5	10.8	184.0	141.9
EUA	555	497	6.0	7.0	7.1	6.3	4.8	-10.5
Arábia Saudita	469	480	4.1	5.9	6.0	6.0	30.1	2.3
Cazaquistão	340	459	2.6	5.5	4.3	5.8	39.2	34.9
Argélia	539	308	6.9	5.0	6.9	3.9	-16.8	-42.7
Rússia	357	292	5.0	3.6	4.5	3.7	-2.0	-18.4
Índia	295	167	1.8	3.0	3.8	2.1	-30.5	-43.5
Noruega	300	89	5.3	2.7	3.8	1.1	-55.9	-70.3
Suíça	180	171	2.8	2.3	2.3	2.2	-4.4	-4.6
Japão	175	183	4.3	2.2	2.2	2.3	-3.2	5.0
Por memória:								
OPEP ^[2]	2 350	2 416	27.2	29.6	29.9	30.5	12.6	2.8
EFTA	492	274	8.3	5.1	6.3	3.5	-31.7	-44.3
PALOP	365	866	0.7	7.9	4.6	10.9	174.3	137.1

Fonte: GEE, com base nos dados das estatísticas do Comércio Internacional do INE (últimas versões disponíveis à data da publicação para o período considerado).

Notas:

Países ordenados por ordem decrescente de valor no ano de 2011.

[1] $(jul\ 11-jun\ 12)/(jul\ 10-jun\ 11) \times 100 - 100$

[2] Inclui Angola.

Evolução por zonas geográficas e económicas

Quadro 16 – Evolução do comércio internacional de Portugal por zonas geográficas e económicas (Intra + Extra-UE)

Período de análise: janeiro a junho

Valores em 1000 Euros

Zonas Geográf./ Económicas Principais Países	IMPORTAÇÕES (Cif) ^[1]				EXPORTAÇÕES (Fob) ^[2]				Cobert (fob/cif) 2012	Saldo (fob-cif)	
	2011	2012	Taxa Var	Estrut 2012	2011	2012	Taxa Var	Estrut 2012		2011	2012
MUNDO	29 619 556	28 033 116	-5.4	100.0	20 943 344	22 846 345	9.1	100.0	81.5	-8 676 212	-5 186 771
INTRA UE(27)	21 757 582	20 101 104	-7.6	71.7	15 856 009	16 444 660	3.7	72.0	81.8	-5 901 573	-3 656 444
001 FR França	2 105 337	1 846 216	-12.3	6.6	2 656 726	2 766 275	4.1	12.1	149.8	551 390	920 059
003 NL Países Baixos	1 433 803	1 329 562	-7.3	4.7	845 090	903 522	6.9	4.0	68.0	-588 713	-426 040
004 DE Alemanha	3 737 689	3 251 357	-13.0	11.6	2 884 956	2 961 816	2.7	13.0	91.1	-852 733	-289 541
005 IT Itália	1 622 282	1 471 302	-9.3	5.2	829 669	833 777	0.5	3.6	56.7	-792 613	-637 525
006 GB Reino Unido	971 344	885 688	-8.8	3.2	1 054 413	1 182 727	12.2	5.2	133.5	83 069	297 039
007 IE Irlanda	277 006	271 669	-1.9	1.0	61 750	69 686	12.9	0.3	25.7	-215 256	-201 983
008 DK Dinamarca	163 935	127 079	-22.5	0.5	128 042	149 311	16.6	0.7	117.5	-35 893	22 232
009 GR Grécia	66 682	60 595	-9.1	0.2	54 670	141 434	158.7	0.6	233.4	-12 012	80 839
011 ES Espanha	9 251 478	8 899 384	-3.8	31.7	5 391 408	5 169 324	-4.1	22.6	58.1	-3 860 070	-3 730 060
017 BE Bélgica	816 717	696 853	-14.7	2.5	605 804	728 274	20.2	3.2	104.5	-210 912	31 421
018 LU Luxemburgo	32 509	29 646	-8.8	0.1	28 866	31 501	9.1	0.1	106.3	-3 643	1 855
030 SE Suécia	331 952	305 265	-8.0	1.1	232 999	235 777	1.2	1.0	77.2	-98 953	-69 488
032 FI Finlândia	76 683	67 134	-12.5	0.2	111 896	130 964	17.0	0.6	195.1	35 212	63 830
038 AT Áustria	137 373	141 515	3.0	0.5	111 902	130 747	16.8	0.6	92.4	-25 470	-10 768
046 MT Malta	11 105	9 754	-12.2	0.0	7 017	5 717	-18.5	0.0	58.6	-4 088	-4 037
053 EE Estónia	3 974	6 187	55.7	0.0	6 477	13 225	104.2	0.1	213.7	2 503	7 038
054 LV Letónia	883	2 954	234.5	0.0	3 352	7 579	126.1	0.0	256.5	2 468	4 624
055 LT Lituânia	39 562	27 193	-31.3	0.1	11 254	11 205	-0.4	0.0	41.2	-28 308	-15 988
060 PL Polónia	194 800	203 402	4.4	0.7	190 507	207 332	8.8	0.9	101.9	-4 292	3 930
061 CZ Rep Checa	188 978	169 317	-10.4	0.6	138 737	168 772	21.6	0.7	99.7	-50 241	-545
063 SK Eslováquia	64 341	59 655	-7.3	0.2	44 706	43 782	-2.1	0.2	73.4	-19 636	-15 873
064 HU Hungria	115 413	130 618	13.2	0.5	63 616	86 104	35.3	0.4	65.9	-51 797	-44 514
066 RO Roménia	53 008	42 674	-19.5	0.2	111 691	128 454	15.0	0.6	301.0	58 683	85 781
068 BG Bulgária	39 147	44 876	14.6	0.2	23 568	34 242	45.3	0.1	76.3	-15 579	-10 635
091 SI Eslovénia	20 519	20 146	-1.8	0.1	11 149	19 875	78.3	0.1	98.7	-9 370	-271
600 CY Chipre	980	1 015	3.6	0.0	19 194	11 959	-37.7	0.1	1 178.7	18 214	10 944
DIVERSOS	81	49	-39.5	0.0	226 549	271 281	19.7	1.2	553 194.0	226 468	271 232
EXTRA UE(27)	7 861 974	7 932 012	0.9	28.3	5 087 335	6 401 685	25.8	28.0	89.0	-2 774 639	-1 530 328
dos quais:											
1-EUROPA	1 020 929	844 814	-17.3	3.0	590 207	716 738	21.4	3.1	84.8	-430 722	-128 076
EFTA	491 694	273 752	-44.3	1.0	233 426	269 441	15.4	1.2	98.4	-258 268	-4 312
024 IS Islândia	11 213	12 849	14.6	0.0	1 789	2 883	61.2	0.0	22.4	-9 424	-9 966
028 NO Noruega	300 376	89 252	-70.3	0.3	45 222	57 755	27.7	0.3	64.7	-255 154	-31 497
039 CH Suíça	179 702	171 465	-4.6	0.6	186 246	208 559	12.0	0.9	121.6	6 544	37 094
OUTR. EUROPA	529 235	571 061	7.9	2.0	356 781	447 297	25.4	2.0	78.3	-172 454	-123 764
052 TR Turquia	58 095	68 539	18.0	0.2	153 545	193 718	26.2	0.8	282.6	95 450	125 179
075 RU Rússia	357 331	291 715	-18.4	1.0	66 113	86 535	30.9	0.4	29.7	-291 218	-205 180
092 HR Croácia	1 989	2 104	5.8	0.0	8 588	10 654	24.1	0.0	506.4	6 598	8 550
2-ÁFRICA	2 177 758	2 393 007	9.9	8.5	2 015 881	2 515 816	24.8	11.0	105.1	-161 877	122 809
MAGHREB	635 532	432 661	-31.9	1.5	476 901	509 911	6.9	2.2	117.9	-158 631	77 250
204 MA Marrocos	79 244	66 391	-16.2	0.2	191 652	263 281	37.4	1.2	396.6	112 408	196 890
208 DZ Argélia	538 734	308 432	-42.7	1.1	211 915	183 337	-13.5	0.8	59.4	-326 819	-125 095
212 TN Tunísia	17 554	57 838	229.5	0.2	73 334	63 293	-13.7	0.3	109.4	55 780	5 455
PALOP	365 349	866 185	137.1	3.1	1 243 457	1 622 250	30.5	7.1	187.3	878 107	756 064
247 CV Cabo Verde	5 331	4 247	-20.3	0.0	131 077	109 535	-16.4	0.5	2 578.9	125 746	105 288
257 GW Guiné-Bissau	164	19	-88.5	0.0	30 057	39 142	30.2	0.2	206 903.7	29 894	39 123
311 ST S Tomé e Príncipe	179	157	-12.3	0.0	21 119	22 806	8.0	0.1	14 524.4	20 940	22 649
330 AO Angola	353 459	855 058	141.9	3.1	957 601	1 311 887	37.0	5.7	153.4	604 142	456 829
366 MZ Moçambique	6 217	6 704	7.8	0.0	103 602	138 879	34.1	0.6	2 071.6	97 385	132 175
OUTR. ÁFRICA	1 176 877	1 094 160	-7.0	3.9	295 524	383 655	29.8	1.7	35.1	-881 353	-710 505
216 LY Líbia	13 639	120 774	785.5	0.4	7 246	12 069	66.6	0.1	10.0	-6 393	-108 705
220 EG Egipto	52 188	87 573	67.8	0.3	31 350	52 511	67.5	0.2	60.0	-20 838	-35 062
272 CI Costa do Marfim	6 214	11 465	84.5	0.0	6 004	10 301	71.6	0.0	89.8	-210	-1 164
288 NG Nigéria	858 391	413 983	-51.8	1.5	51 959	72 398	39.3	0.3	17.5	-806 431	-341 585
388 ZA África do Sul	44 929	29 504	-34.3	0.1	39 468	47 166	19.5	0.2	159.9	-5 461	17 662

(continua)

Período de análise: janeiro a junho

Zonas Geográf./ Económicas		IMPORTAÇÕES (Cif) ^[1]				EXPORTAÇÕES (Fob) ^[2]				Cobert (fob/cif) 2012	Saldo (fob-cif)	
Principais Países		2011	2012	Taxa Var	Estrut 2012	2011	2012	Taxa Var	Estrut 2012		2011	2012
Cod												
3-AMÉRICA		1 863 889	1 746 139	-6.3	6.2	1 485 187	1 741 460	17.3	7.6	99.7	-378 702	-4 679
NAFTA		779 153	667 837	-14.3	2.4	1 026 663	1 133 909	10.4	5.0	169.8	247 510	466 073
400	US EUA	555 257	496 808	-10.5	1.8	717 726	934 518	30.2	4.1	188.1	162 469	437 710
404	CA Canadá	120 286	55 864	-53.6	0.2	92 100	97 117	5.4	0.4	173.8	-28 186	41 253
412	MX México	103 609	115 165	11.2	0.4	216 837	102 274	-52.8	0.4	88.8	113 228	-12 890
MERCOSUL		846 709	757 252	-10.6	2.7	300 135	327 238	9.0	1.4	43.2	-546 574	-430 014
508	BR Brasil	672 460	647 624	-3.7	2.3	263 943	287 626	9.0	1.3	44.4	-408 518	-359 998
528	AR Argentina	103 986	57 860	-44.4	0.2	23 906	24 431	2.2	0.1	42.2	-80 080	-33 429
OUTR. AMÉRICA		238 028	321 051	34.9	1.1	158 389	280 313	77.0	1.2	87.3	-79 639	-40 738
424	HN Honduras	6 230	4 316	-30.7	0.0	1 386	463	-66.6	0.0	10.7	-4 844	-3 853
436	CR Costa Rica	30 881	19 413	-37.1	0.1	2 819	2 217	-21.3	0.0	11.4	-28 063	-17 196
448	CU Cuba	3 116	14 251	357.4	0.1	13 987	15 410	10.2	0.1	108.1	10 871	1 159
480	CO Colômbia	92 489	145 734	57.6	0.5	6 408	17 012	165.5	0.1	11.7	-86 081	-128 722
484	VE Venezuela	2 206	67 738	2 969.9	0.2	58 797	156 367	165.9	0.7	230.8	56 590	88 629
500	EC Equador	12 906	7 081	-45.1	0.0	5 087	4 107	-19.3	0.0	58.0	-7 818	-2 974
512	CL Chile	32 110	11 851	-63.1	0.0	42 480	46 082	8.5	0.2	388.8	10 370	34 231
4-ÁSIA		2 762 778	2 928 397	6.0	10.4	684 012	1 034 456	51.2	4.5	35.3	-2 078 766	-1 893 941
PRÓX/MÉD OR		738 569	998 739	35.2	3.6	205 798	235 251	14.3	1.0	23.6	-532 771	-763 489
612	IQ Iraque	0	92 442	0.0	0.3	1 882	2 782	47.8	0.0	3.0	1 882	-89 660
616	IR Irão	2 705	3 558	31.5	0.0	21 295	7 231	-66.0	0.0	203.3	18 590	3 673
624	IL Israel	51 062	58 408	14.4	0.2	41 647	52 144	25.2	0.2	89.3	-9 415	-6 263
632	SA Arábia Saudita	468 894	479 762	2.3	1.7	46 676	51 304	9.9	0.2	10.7	-422 218	-428 459
647	AE Emiratos Árabes Unidos	59 718	8 599	-85.6	0.0	42 416	38 279	-9.8	0.2	445.2	-17 302	29 680
ASEAN		239 253	213 539	-10.7	0.8	62 717	66 003	5.2	0.3	30.9	-176 536	-147 536
680	TH Tailândia	62 866	61 054	-2.9	0.2	7 913	9 785	23.6	0.0	16.0	-54 952	-51 269
700	ID Indonésia	52 311	26 481	-49.4	0.1	3 303	9 663	192.5	0.0	36.5	-49 008	-16 818
701	MY Malásia	57 068	45 664	-20.0	0.2	6 604	13 025	97.2	0.1	28.5	-50 464	-32 639
706	SG Singapura	13 645	11 029	-19.2	0.0	37 145	26 140	-29.6	0.1	237.0	23 500	15 111
708	PH Filipinas	8 321	7 754	-6.8	0.0	2 232	3 043	36.3	0.0	39.2	-6 089	-4 711
OUTROS ÁSIA		1 784 956	1 716 119	-3.9	6.1	415 497	733 202	76.5	3.2	42.7	-1 369 459	-982 917
626	TL Timor-Leste	585	89	-84.8	0.0	2 075	3 557	71.4	0.0	4 004.6	1 491	3 469
662	PK Paquistão	52 224	33 401	-36.0	0.1	8 137	7 695	-5.4	0.0	23.0	-44 087	-25 706
664	IN Índia	294 903	166 694	-43.5	0.6	49 241	45 302	-8.0	0.2	27.2	-245 663	-121 392
720	CN China	715 349	692 407	-3.2	2.5	155 556	440 641	183.3	1.9	63.6	-559 793	-251 766
728	KR Coreia do Sul	117 046	85 678	-26.8	0.3	23 832	35 994	51.0	0.2	42.0	-93 214	-49 685
732	JP Japão	174 560	183 266	5.0	0.7	87 104	103 244	18.5	0.5	56.3	-87 457	-80 022
736	TW Taiwan	51 401	56 621	10.2	0.2	32 328	13 295	-58.9	0.1	23.5	-19 073	-43 326
740	HK Hong-Kong	13 872	13 087	-5.7	0.0	45 788	66 056	44.3	0.3	504.7	31 916	52 969
743	MO Macau	195	190	-2.2	0.0	6 861	10 532	53.5	0.0	5 536.1	6 666	10 341
5-AUSTR,OC,REG P.		24 370	19 309	-20.8	0.1	38 320	38 693	1.0	0.2	200.4	13 950	19 383
800	AU Austrália	6 209	7 026	13.2	0.0	32 779	32 912	0.4	0.1	468.5	26 570	25 887
804	NZ Nova Zelândia	17 737	10 965	-38.2	0.0	4 284	4 419	3.1	0.0	40.3	-13 453	-6 547
6-DIVERSOS		12 249	346	-97.2	0.0	273 727	354 522	29.5	1.6	102 600.6	261 478	354 177
952	QS Prov Bordo Extra	0	0	0.0	0.0	231 388	311 083	34.4	1.4	0.0	231 388	311 083
960	QW Países não det Extra	12 249	346	-97.2	0.0	42 339	43 439	2.6	0.2	12 571.5	30 090	43 093

Por memória:

Intra UE-15	21 024 871	19 383 312	-7.8	69.1	15 224 741	15 706 415	3.2	68.7	81.0	-5 800 130	-3 676 897
Intra-alargamento	732 711	717 792	-2.0	2.6	631 268	738 245	16.9	3.2	102.8	-101 443	20 454
OCDE (excl. países UE)	1 727 262	1 367 135	-20.8	4.9	1 645 592	1 871 619	13.7	8.2	136.9	-81 670	504 484
OPEP	2 350 288	2 416 146	2.8	8.6	1 415 595	1 866 206	31.8	8.2	77.2	-934 693	-549 940
ACP	1 514 943	1 792 305	18.3	6.4	1 514 765	1 962 827	29.6	8.6	109.5	-178	170 522
CPLP	1 038 394	1 513 898	45.8	5.4	1 509 475	1 913 433	26.8	8.4	126.4	471 080	399 534
CEI (Com. Estados Indep.)	899 764	1 221 953	35.8	4.4	84 173	107 203	27.4	0.5	8.8	-815 591	-1 114 750
Mashrak	57 176	93 391	63.3	0.3	65 076	85 253	31.0	0.4	91.3	7 900	-8 137
EUROMED	801 865	652 998	-18.6	2.3	737 169	841 026	14.1	3.7	128.8	-64 696	188 028
Países da Am. Latina	1 153 446	1 166 810	1.2	4.2	671 360	704 331	4.9	3.1	60.4	-482 085	-462 479
Merc. Comum Am. Central	40 893	33 796	-17.4	0.1	13 874	12 973	-6.5	0.1	38.4	-27 019	-20 823
Grupo Andino	126 410	233 783	84.9	0.8	79 677	192 463	141.6	0.8	82.3	-46 733	-41 320
ASEM (relac. Euro-Ásia)	1 593 334	1 374 985	-13.7	4.9	386 592	698 912	80.8	3.1	50.8	-1 206 743	-676 073
EDA (Econ Dinâm Asiát.)	315 898	273 133	-13.5	1.0	153 610	164 294	7.0	0.7	60.2	-162 287	-108 839
China+H. Kong+Macau	729 416	705 685	-3.3	2.5	208 205	517 229	148.4	2.3	73.3	-521 210	-188 456

Fonte: GEE, com base nos dados das estatísticas do Comércio Internacional do INE (últimas versões disponíveis à data da publicação para o período considerado). Os dados do comércio intracomunitário incluem estimativas para as não respostas assim como para as empresas que se encontram abaixo dos limiares de assimilação.

Notas:

[1] Somatório das Importações com origem no espaço comunitário com as Importações provenientes dos Países Terceiros.

[2] Somatório das Exportações de mercadorias para a UE com as Exportações para Países Terceiros

**Quadro 17 – Comércio Internacional de mercadorias de Portugal
por zonas geográficas e económicas (Intra + Extra-UE)**
Importações ^[1] - Contributos dos principais países de origem para a taxa de crescimento global

Período de análise: janeiro a junho

Países e Regiões	1000 Euros				Peso no Total (%)		Taxas de variação e contributos			
	Ano de 2011	jan-jun		jan-jun		12 meses ^[2]		jan-jun		
		Rank.	2011	2012	2011	2012	VH ^[3]	Contrib. p.p. ^[4]	VH	Contrib. p.p. ^[4]
MUNDO	57 729 732	29 619 556	28 033 116	100.00	100.00	-4.34	-4.34	-5.36	-5.36	
INTRA UE(27)	42 149 115	21 757 582	20 101 104	73.46	71.70	-7.83	-5.86	-7.61	-5.59	
011 ES Espanha	18 254 083	1	9 251 478	8 899 384	31.23	31.75	-3.84	-1.22	-3.81	-1.19
004 DE Alemanha	7 118 044	2	3 737 689	3 251 357	12.62	11.60	-15.56	-2.08	-13.01	-1.64
001 FR França	3 980 059	3	2 105 337	1 846 216	7.11	6.59	-9.83	-0.69	-12.31	-0.87
005 IT Itália	3 093 512	4	1 622 282	1 471 302	5.48	5.25	-7.92	-0.43	-9.31	-0.51
003 NL Países Baixos	2 753 037	5	1 433 803	1 329 562	4.84	4.74	-8.62	-0.43	-7.27	-0.35
006 GB Reino Unido	1 923 966	6	971 344	885 688	3.28	3.16	-10.37	-0.36	-8.82	-0.29
017 BE Bélgica	1 511 849	8	816 717	696 853	2.76	2.49	-15.08	-0.42	-14.68	-0.40
030 SE Suécia	603 536	16	331 952	305 265	1.12	1.09	-5.57	-0.06	-8.04	-0.09
007 IE Irlanda	598 583	17	277 006	271 669	0.94	0.97	3.73	0.04	-1.93	-0.02
060 PL Polónia	388 660	21	194 800	203 402	0.66	0.73	6.81	0.04	4.42	0.03
061 CZ Rep Checa	347 121	23	188 978	169 317	0.64	0.60	-13.03	-0.08	-10.40	-0.07
008 DK Dinamarca	300 350	25	163 935	127 079	0.55	0.45	-17.81	-0.10	-22.48	-0.12
038 AT Áustria	285 560	27	137 373	141 515	0.46	0.50	1.27	0.01	3.02	0.01
064 HU Hungria	228 525	31	115 413	130 618	0.39	0.47	0.74	0.00	13.17	0.05
032 FI Finlândia	134 228	37	76 683	67 134	0.26	0.24	-20.79	-0.06	-12.45	-0.03
009 GR Grécia	123 949	38	66 682	60 595	0.23	0.22	-4.40	-0.01	-9.13	-0.02
066 RO Roménia	119 466	39	53 008	42 674	0.18	0.15	-16.19	-0.04	-19.50	-0.03
063 SK Eslováquia	114 104	40	64 341	59 655	0.22	0.21	-8.06	-0.02	-7.28	-0.02
068 BG Bulgária	78 679	54	39 147	44 876	0.13	0.16	51.22	0.05	14.64	0.02
018 LU Luxemburgo	60 909	57	32 509	29 646	0.11	0.11	2.21	0.00	-8.81	-0.01
055 LT Lituânia	56 141	58	39 562	27 193	0.13	0.10	-14.80	-0.01	-31.26	-0.04
091 SI Eslovénia	38 177	63	20 519	20 146	0.07	0.07	-4.31	0.00	-1.82	0.00
046 MT Malta	19 277	75	11 105	9 754	0.04	0.03	-22.51	-0.01	-12.17	0.00
053 EE Estónia	10 107	90	3 974	6 187	0.01	0.02	24.17	0.00	55.68	0.01
600 CY Chipre	4 258	110	980	1 015	0.00	0.00	142.49	0.00	3.58	0.00
054 LV Letónia	2 778	120	883	2 954	0.00	0.01	50.63	0.00	234.46	0.01
DIVERSOS	155		81	49	0.00	0.00	-2.2	0.00	-3.9	0.00
EXTRA UE(27)	15 580 617	7 861 974	7 932 012	26.54	28.30	6.04	1.52	0.89	0.24	
dos quais:										
1-EUROPA	1 691 266	1 020 929	844 814	3.45	3.01	-14.52	-0.44	-17.25	-0.59	
EFTA	802 175	491 694	273 752	1.66	0.98	-31.73	-0.46	-44.32	-0.74	
028 NO Noruega	417 264	20	300 376	89 252	1.01	0.32	-55.86	-0.44	-70.29	-0.71
039 CH Suíça	365 170	22	179 702	171 465	0.61	0.61	-4.37	-0.03	-4.58	-0.03
024 IS Islândia	19 147	76	11 213	12 849	0.04	0.05	40.08	0.01	14.60	0.01
OUTR. EUROPA	889 091	529 235	571 061	1.79	2.04	1.55	0.02	7.90	0.14	
075 RU Rússia	562 810	18	357 331	291 715	1.21	1.04	-1.98	-0.02	-18.36	-0.22
072 UA Ucrânia	164 273	33	83 029	164 789	0.28	0.59	64.01	0.16	98.47	0.28
052 TR Turquia	102 951	43	58 095	68 539	0.20	0.24	-47.00	-0.17	17.98	0.04
096 MK Antiga Rep. Jug. Macedónia	22 135	72	11 837	6 711	0.04	0.02	-16.05	-0.01	-43.31	-0.02
2-ÁFRICA	4 361 255	2 177 758	2 393 007	7.35	8.54	12.88	0.89	9.88	0.73	
MAGHREB	941 433	635 532	432 661	2.15	1.54	-15.00	-0.22	-31.92	-0.68	
208 DZ Argélia	776 204	15	538 734	308 432	1.82	1.10	-16.84	-0.19	-42.75	-0.78
204 MA Marrocos	139 215	35	79 244	66 391	0.27	0.24	-8.50	-0.02	-16.22	-0.04
212 TN Tunísia	26 014	69	17 554	57 838	0.06	0.21	-10.82	-0.01	229.49	0.14
PALOP	1 229 970	365 349	866 185	1.23	3.09	174.32	1.87	137.08	1.69	
330 AO Angola	1 177 486	11	353 459	855 058	1.19	3.05	184.04	1.85	141.91	1.69
366 MZ Moçambique	41 983	62	6 217	6 704	0.02	0.02	40.99	0.02	7.83	0.00
247 CV Cabo Verde	9 971	92	5 331	4 247	0.02	0.02	-1.98	0.00	-20.32	0.00
311 ST S Tomé e Príncipe	270	145	179	157	0.00	0.00	-12.39	0.00	-12.28	0.00
257 GW Guiné-Bissau	261	146	164	19	0.00	0.00	-64.69	0.00	-88.45	0.00
OUTR. ÁFRICA	2 189 852	1 176 877	1 094 160	3.97	3.90	-17.51	-0.76	-7.03	-0.28	
288 NG Nigéria	1 528 659	7	858 391	413 983	2.90	1.48	-25.14	-0.62	-51.77	-1.50
310 GQ Guiné Equatorial	138 977	36	83 987	260 829	0.28	0.93	107.32	0.28	210.56	0.60
388 ZA África do Sul	97 672	44	44 929	29 504	0.15	0.11	-35.41	-0.08	-34.33	-0.05
220 EG Egipto	88 088	49	52 188	87 573	0.18	0.31	33.58	0.05	67.80	0.12
302 CM Camarões	86 264	52	13 083	77 361	0.04	0.28	115.52	0.14	491.31	0.22
3-AMÉRICA	3 824 986	1 863 889	1 746 139	6.29	6.23	9.48	0.55	-6.32	-0.40	
NAFTA	1 548 658	779 153	667 837	2.63	2.38	3.08	0.07	-14.29	-0.38	
400 US EUA	1 098 283	12	555 257	496 808	1.87	1.77	4.77	0.08	-10.53	-0.20
412 MX México	230 866	30	103 609	115 165	0.35	0.41	22.64	0.08	11.15	0.04
404 CA Canadá	219 509	32	120 286	55 864	0.41	0.20	-24.06	-0.08	-53.56	-0.22

(continua)

Período de análise: janeiro a junho

Países e Regiões	1000 Euros			Peso no Total (%)		Taxas de variação e contributos				
	Ano de 2011	jan-jun		jan-jun		12 meses ^[2]		jan-jun		
	Rank.	2011	2012	2011	2012	VH ^[3]	Contrib. p.p. ^[4]	VH	Contrib. p.p. ^[4]	
MERCOSUL	1 769 133	846 709	757 252	2.86	2.70	14.31	0.36	-10.57	-0.30	
508 BR Brasil	1 462 081	10	672 460	647 624	2.27	2.31	23.30	0.46	-3.69	-0.08
528 AR Argentina	153 573	34	103 986	57 860	0.35	0.21	-31.38	-0.08	-44.36	-0.16
OUTR. AMÉRICA	507 195	238 028	321 051	0.80	1.15	13.00	0.12	34.88	0.28	
480 CO Colômbia	246 605	29	92 489	145 734	0.31	0.52	109.63	0.27	57.57	0.18
436 CR Costa Rica	54 151	59	30 881	19 413	0.10	0.07	-18.89	-0.02	-37.14	-0.04
512 CL Chile	51 257	60	32 110	11 851	0.11	0.04	-51.36	-0.06	-63.09	-0.07
488 GY Guiana	32 402	64	15 531	496	0.05	0.00	-49.89	-0.03	-96.80	-0.05
504 PE Peru	28 970	65	17 637	12 782	0.06	0.05	-24.85	-0.01	-27.53	-0.02
500 EC Equador	22 108	73	12 906	7 081	0.04	0.03	-24.32	-0.01	-45.13	-0.02
4-ÁSIA	5 648 520	2 762 778	2 928 397	9.33	10.45	5.97	0.56	5.99	0.56	
PRÓX/MÉD OR	1 499 781	738 569	998 739	2.49	3.56	26.24	0.62	35.23	0.88	
632 SA Arábia Saudita	914 297	13	468 894	479 762	1.58	1.71	30.13	0.37	2.32	0.04
078 AZ Azerbaijão	290 057	26	103 575	288 373	0.35	1.03	33.65	0.20	178.42	0.62
624 IL Israel	93 796	47	51 062	58 408	0.17	0.21	6.47	0.01	14.39	0.02
644 QA Catar	88 126	48	37 779	56 619	0.13	0.20	109.21	0.10	49.87	0.06
647 AE Emiratos Árabes Unidos	68 694	55	59 718	8 599	0.20	0.03	-74.99	-0.09	-85.60	-0.17
640 BH Baharein	15 394	81	102	13	0.00	0.00	-32.35	-0.01	-87.16	0.00
649 OM Omã	9 159	95	6 714	808	0.02	0.00	-74.62	-0.02	-87.96	-0.02
ASEAN	454 716	239 253	213 539	0.81	0.76	-2.12	-0.02	-10.75	-0.09	
680 TH Tailândia	112 481	41	62 866	61 054	0.21	0.22	-8.95	-0.02	-2.88	-0.01
701 MY Malásia	112 032	42	57 068	45 664	0.19	0.16	-7.33	-0.01	-19.98	-0.04
690 VN Vietname	96 943	45	42 056	58 825	0.14	0.21	43.18	0.06	39.87	0.06
700 ID Indonésia	87 026	50	52 311	26 481	0.18	0.09	-21.52	-0.03	-49.38	-0.09
706 SG Singapura	23 389	70	13 645	11 029	0.05	0.04	-32.01	-0.02	-19.18	-0.01
OUTROS ÁSIA	3 694 023	1 784 956	1 716 119	6.03	6.12	-0.80	-0.05	-3.86	-0.23	
720 CN China	1 499 188	9	715 349	692 407	2.42	2.47	-5.42	-0.14	-3.21	-0.08
079 KZ Cazaquistão	853 958	14	340 481	459 203	1.15	1.64	39.19	0.47	34.87	0.40
664 IN Índia	467 326	19	294 903	166 694	1.00	0.59	-30.54	-0.25	-43.48	-0.43
732 JP Japão	340 635	24	174 560	183 266	0.59	0.65	-3.17	-0.02	4.99	0.03
728 KR Coreia do Sul	278 178	28	117 046	85 678	0.40	0.31	2.26	0.01	-26.80	-0.11
736 TW Taiwan	96 635	46	51 401	56 621	0.17	0.20	-17.90	-0.04	10.16	0.02
662 PK Paquistão	81 451	53	52 224	33 401	0.18	0.12	-32.10	-0.05	-36.04	-0.06
666 BD Bangladesh	27 638	66	11 616	13 095	0.04	0.05	5.53	0.00	12.74	0.00
740 HK Hong-Kong	27 493	67	13 872	13 087	0.05	0.05	-16.92	-0.01	-5.66	0.00
081 UZ Usbequistão	9 867	93	6 662	4 504	0.02	0.02	-52.52	-0.01	-32.40	-0.01
5-AUSTR.,OC,REG P.	42 005	24 370	19 309	0.08	0.07	-1.83	0.00	-20.77	-0.02	
804 NZ Nova Zelândia	26 714	68	17 737	10 965	0.06	0.04	-21.67	-0.01	-38.18	-0.02
800 AU Austrália	14 591	83	6 209	7 026	0.02	0.03	34.03	0.01	13.15	0.00
801 PG Papuásia-Nova Guiné	509	140	336	1 292	0.00	0.00	172.65	0.00	284.91	0.00
6-DIVERSOS	12 586	12 249	346	0.04	0.00	-96.99	-0.04	-97.18	-0.04	
960 QW Países não det Extra	12 586		12 249	346	0.04	0.00	-96.99	-0.04	-97.18	-0.04
952 QS Prov Bordo Extra	0		0	0	0.00	0.00	0.00	0.00	0.00	0.00

Por memória:

Intra UE-15	40 741 819	21 024 871	19 383 312	70.98	69.14	-8.02	-5.81	-7.81	-5.54
Intra-alargamento	1 407 295	732 711	717 792	2.47	2.56	-2.25	-0.05	-2.04	-0.05
OCDE(excl.países UE)	3 258 360	1 727 262	1 367 135	5.83	4.88	-11.13	-0.62	-20.85	-1.22
OPEP	4 611 027	2 350 288	2 416 146	7.93	8.62	12.58	0.89	2.80	0.22
ACP	3 382 557	1 514 943	1 792 305	5.11	6.39	33.29	1.56	18.31	0.94
CLPL	2 693 077	1 038 394	1 513 898	3.51	5.40	76.25	2.34	45.79	1.61
CEI (Com.Estados Indep.)	1 898 015	899 764	1 221 953	3.04	4.36	27.65	0.82	35.81	1.09
Mashrak	98 267	57 176	93 391	0.19	0.33	32.61	0.06	63.34	0.12
EUROMED	1 236 447	801 865	652 998	2.71	2.33	-14.98	-0.33	-18.57	-0.50
Países da Am.Latina	2 450 297	1 153 446	1 166 810	3.89	4.16	17.56	0.63	1.16	0.05
Merc.Comum Am.Central	78 206	40 893	33 796	0.14	0.12	4.26	0.00	-17.36	-0.02
Grupo Andino	313 159	126 410	233 783	0.43	0.83	49.41	0.24	84.94	0.36
ASEM (relac. Euro-Ásia)	3 121 494	1 593 334	1 374 985	5.38	4.90	-8.76	-0.47	-13.70	-0.74
EDA (Econ Dinâm Asiát.)	650 209	315 898	273 133	1.07	0.97	-7.72	-0.09	-13.54	-0.14
China+H.Kong+Macau	1 526 912	729 416	705 685	2.46	2.52	-5.67	-0.15	-3.25	-0.08

Fonte: GEE, com base nos dados das estatísticas do Comércio Internacional do INE (últimas versões disponíveis à data da publicação para o período considerado). Os dados do comércio intracomunitário incluem estimativas para as não respostas assim como para as empresas que se encontram abaixo dos limiares de assimilação.

Notas:

[1] Somatório das Importações com origem no espaço comunitário com as Importações provenientes dos Países Terceiros.

[2] Últimos 12 meses a terminar em junho de 2012

[3] (jul 11-jun 12)/(jul 10-jun 11) x 100 - 100

[4] Contributos para a taxa de crescimento das importações - análise shift-share: (TVH) x (peso no período homólogo anterior) ÷ 100.

**Quadro 18 – Comércio Internacional de mercadorias de Portugal
por zonas geográficas e económicas (Intra + Extra - UE)**

Exportações [1] – Contributos dos principais países de destino para a taxa de crescimento global

Período de análise: janeiro a junho

Países e Regiões	1000 Euros				Peso no Total (%)		Taxas de variação e contributos			
	Ano de 2011	jan-jun		jan-jun		12 meses ⁽²⁾		jan-jun		
		Rank.	2011	2012	2011	2012	VH ⁽³⁾	Contrib. p.p. ⁽⁴⁾	VH	Contrib. p.p. ⁽⁴⁾
MUNDO	42 325 641	20 943 344	22 846 345	100.00	100.00	10.85	10.85	9.09	9.09	
INTRA UE(27)	31 343 842	15 856 009	16 444 660	75.71	71.98	6.54	4.91	3.71	2.81	
011 ES Espanha	10 529 970	1	5 391 408	5 169 324	25.74	22.63	-0.07	-0.02	-4.12	-1.06
004 DE Alemanha	5 702 602	2	2 884 956	2 961 816	13.78	12.96	7.35	0.99	2.66	0.37
001 FR França	5 101 777	3	2 656 726	2 766 275	12.69	12.11	7.67	0.93	4.12	0.52
006 GB Reino Unido	2 155 081	5	1 054 413	1 182 727	5.03	5.18	9.15	0.48	12.17	0.61
003 NL Países Baixos	1 665 532	6	845 090	903 522	4.04	3.95	10.31	0.40	6.91	0.28
005 IT Itália	1 550 234	7	829 669	833 777	3.96	3.65	-0.70	-0.03	0.50	0.02
017 BE Bélgica	1 334 824	9	605 804	728 274	2.89	3.19	30.27	0.85	20.22	0.58
030 SE Suécia	434 920	12	232 999	235 777	1.11	1.03	-1.36	-0.02	1.19	0.01
060 PL Polónia	403 921	13	190 507	207 332	0.91	0.91	20.86	0.18	8.83	0.08
061 CZ Rep Checa	277 926	19	138 737	168 772	0.66	0.74	18.22	0.12	21.65	0.14
008 DK Dinamarca	266 155	20	128 042	149 311	0.61	0.65	12.19	0.08	16.61	0.10
032 FI Finlândia	244 804	23	111 896	130 964	0.53	0.57	2.42	0.02	17.04	0.09
066 RO Roménia	233 542	24	111 691	128 454	0.53	0.56	15.02	0.08	15.01	0.08
038 AT Áustria	230 868	25	111 902	130 747	0.53	0.57	12.13	0.07	16.84	0.09
009 GR Grécia	131 913	32	54 670	141 434	0.26	0.62	95.45	0.27	158.70	0.41
007 IE Irlanda	122 947	33	61 750	69 686	0.29	0.31	6.80	0.02	12.85	0.04
064 HU Hungria	120 825	34	63 616	86 104	0.30	0.38	20.04	0.06	35.35	0.11
063 SK Eslováquia	84 677	41	44 706	43 782	0.21	0.19	-1.48	0.00	-2.07	0.00
018 LU Luxemburgo	58 226	50	28 866	31 501	0.14	0.14	4.32	0.01	9.13	0.01
068 BG Bulgária	52 674	52	23 568	34 242	0.11	0.15	23.88	0.03	45.29	0.05
600 CY Chipre	34 115	59	19 194	11 959	0.09	0.05	-33.52	-0.03	-37.69	-0.03
091 SI Eslovénia	24 494	63	11 149	19 875	0.05	0.09	41.45	0.02	78.27	0.04
046 MT Malta	24 015	64	7 017	5 717	0.03	0.03	44.05	0.02	-18.52	-0.01
055 LT Lituânia	22 268	66	11 254	11 205	0.05	0.05	0.49	0.00	-0.43	0.00
053 EE Estónia	14 583	77	6 477	13 225	0.03	0.06	39.07	0.02	104.17	0.03
054 LV Letónia	11 381	87	3 352	7 579	0.02	0.03	70.13	0.02	126.12	0.02
DIVERSOS	509 569		226 549	271 281	1.08	1.19	34.00	0.35	19.74	0.21
EXTRA UE(27)	10 981 799		5 087 335	6 401 685	24.29	28.02	23.89	5.94	25.84	6.28
dos quais:										
1-EUROPA	1 226 229		590 207	716 738	2.82	3.14	22.76	0.63	21.44	0.60
EFTA	467 032		233 426	269 441	1.11	1.18	14.25	0.16	15.43	0.17
039 CH Suíça	372 235	16	186 246	208 559	0.89	0.91	12.05	0.11	11.98	0.11
028 NO Noruega	90 146	38	45 222	57 755	0.22	0.25	21.71	0.05	27.71	0.06
OUTR. EUROPA	759 196		356 781	447 297	1.70	1.96	28.42	0.47	25.37	0.43
052 TR Turquia	301 019	18	153 545	193 718	0.73	0.85	22.45	0.16	26.16	0.19
044 GI Gibraltar	253 795	22	103 832	132 401	0.50	0.58	52.46	0.24	27.51	0.14
075 RU Rússia	139 853	31	66 113	86 535	0.32	0.38	25.95	0.08	30.89	0.10
072 UA Ucrânia	19 094	67	8 050	10 027	0.04	0.04	-2.25	0.00	24.56	0.01
092 HR Croácia	15 373	74	8 588	10 654	0.04	0.05	22.20	0.01	24.06	0.01
2-ÁFRICA	4 363 262		2 015 881	2 515 816	9.63	11.01	24.28	2.38	24.80	2.39
MAGHREB	889 663		476 901	509 911	2.28	2.23	12.57	0.26	6.92	0.16
204 MA Marrocos	387 476	15	191 652	263 281	0.92	1.15	35.01	0.30	37.37	0.34
208 DZ Argélia	358 603	17	211 915	183 337	1.01	0.80	-0.03	0.00	-13.49	-0.14
212 TN Tunísia	143 584	30	73 334	63 293	0.35	0.28	-10.63	-0.04	-13.69	-0.05
PALOP	2 919 571		1 243 457	1 622 250	5.94	7.10	29.23	1.87	30.46	1.81
330 AO Angola	2 335 457	4	957 601	1 311 887	4.57	5.74	34.23	1.72	37.00	1.69
247 CV Cabo Verde	255 151	21	131 077	109 535	0.63	0.48	-10.49	-0.07	-16.43	-0.10
366 MZ Moçambique	217 873	26	103 602	138 879	0.49	0.61	34.64	0.16	34.05	0.17
257 GW Guiné-Bissau	64 368	48	30 057	39 142	0.14	0.17	32.39	0.05	30.22	0.04
311 ST S Tomé e Príncipe	46 723	53	21 119	22 806	0.10	0.10	9.65	0.01	7.99	0.01
OUTR. ÁFRICA	554 027		295 524	383 655	1.41	1.68	18.67	0.25	29.82	0.42
388 ZA África do Sul	86 089	40	39 468	47 166	0.19	0.21	14.64	0.03	19.50	0.04
288 NG Nigéria	76 112	44	51 959	72 398	0.25	0.32	46.20	0.08	39.34	0.10
220 EG Egipto	71 394	47	31 350	52 511	0.15	0.23	41.75	0.07	67.50	0.10
310 GQ Guiné Equatorial	41 111	55	20 771	19 172	0.10	0.08	10.72	0.01	-7.70	-0.01
3-AMÉRICA	3 172 258		1 485 187	1 741 460	7.09	7.62	16.16	1.20	17.26	1.22
NAFTA	2 166 219		1 026 663	1 133 909	4.90	4.96	13.00	0.66	10.45	0.51
400 US EUA	1 498 627	8	717 726	934 518	3.43	4.09	23.79	0.83	30.21	1.04
412 MX México	462 402	11	216 837	102 274	1.04	0.45	-21.83	-0.24	-52.83	-0.55
404 CA Canadá	205 190	27	92 100	97 117	0.44	0.43	16.01	0.07	5.45	0.02

(continua)

Período de análise: janeiro a junho

Países e Regiões	1000 Euros				Peso no Total (%)		Taxas de variação e contributos			
	Ano de 2011	jan-jun		jan-jun		12 meses ^[2]		jan-jun		
		Rank.	2011	2012	2011	2012	VH ^[3]	Contrib. p.p. ^[4]	VH	Contrib. p.p. ^[4]
MERCOSUL	651 494	300 135	327 238	1.43	1.43	17.54	0.25	9.03	0.13	
508 BR Brasil	585 268 10	263 943	287 626	1.26	1.26	18.53	0.24	8.97	0.11	
528 AR Argentina	45 328 54	23 906	24 431	0.11	0.11	1.10	0.00	2.19	0.00	
OUTR. AMÉRICA	354 545	158 389	280 313	0.76	1.23	31.52	0.29	76.98	0.58	
484 VE Venezuela	152 827 29	58 797	156 367	0.28	0.68	63.60	0.24	165.95	0.47	
512 CL Chile	80 221 43	42 480	46 082	0.20	0.20	-8.84	-0.02	8.48	0.02	
448 CU Cuba	22 320 65	13 987	15 410	0.07	0.07	-3.90	0.00	10.18	0.01	
4-ÁSIA	1 509 134	684 012	1 034 456	3.27	4.53	42.40	1.39	51.23	1.67	
PRÓX/MÉD OR	414 253	205 798	235 251	0.98	1.03	8.56	0.09	14.31	0.14	
632 SA Arábia Saudita	93 659 36	46 676	51 304	0.22	0.22	21.35	0.04	9.91	0.02	
647 AE Emiratos Árabes Unidos	90 330 37	42 416	38 279	0.20	0.17	7.63	0.02	-9.75	-0.02	
624 IL Israel	74 535 45	41 647	52 144	0.20	0.23	7.53	0.01	25.20	0.05	
616 IR Irão	35 104 58	21 295	7 231	0.10	0.03	-49.19	-0.05	-66.04	-0.07	
604 LB Líbano	27 784 60	14 546	13 637	0.07	0.06	-3.02	0.00	-6.25	0.00	
ASEAN	139 012	62 717	66 003	0.30	0.29	20.94	0.06	5.24	0.02	
706 SG Singapura	81 286 42	37 145	26 140	0.18	0.11	7.33	0.01	-29.63	-0.05	
680 TH Tailândia	16 041 70	7 913	9 785	0.04	0.04	23.70	0.01	23.65	0.01	
701 MY Malásia	12 267 83	6 604	13 025	0.03	0.06	60.62	0.02	97.22	0.03	
690 VN Vietname	12 007 85	5 321	3 810	0.03	0.02	-13.76	0.00	-28.39	-0.01	
OUTROS ÁSIA	955 869	415 497	733 202	1.98	3.21	63.38	1.24	76.46	1.52	
720 CN China	399 012 14	155 556	440 641	0.74	1.93	144.49	1.01	183.27	1.36	
732 JP Japão	191 733 28	87 104	103 244	0.42	0.45	27.66	0.11	18.53	0.08	
740 HK Hong-Kong	111 736 35	45 788	66 056	0.22	0.29	27.36	0.07	44.26	0.10	
664 IN Índia	89 966 39	49 241	45 302	0.24	0.20	-2.38	-0.01	-8.00	-0.02	
736 TW Taiwan	61 869 49	32 328	13 295	0.15	0.06	-12.68	-0.02	-58.87	-0.09	
728 KR Coreia do Sul	53 901 51	23 832	35 994	0.11	0.16	41.14	0.05	51.03	0.06	
662 PK Paquistão	15 624 73	8 137	7 695	0.04	0.03	-1.76	0.00	-5.43	0.00	
5-AUSTR.OC.REG P.	84 042	38 320	38 693	0.18	0.17	1.13	0.00	0.97	0.00	
800 AU Austrália	72 160 46	32 779	32 912	0.16	0.14	-0.27	0.00	0.41	0.00	
804 NZ Nova Zelândia	9 015 94	4 284	4 419	0.02	0.02	6.60	0.00	3.15	0.00	
6-DIVERSOS	626 874	273 727	354 522	1.31	1.55	24.30	0.35	29.52	0.39	
952 QS Prov Bordo Extra	524 066	231 388	311 083	1.10	1.36	26.51	0.32	34.44	0.38	
960 QW Países não det Extra	102 808	42 339	43 439	0.20	0.19	12.88	0.03	2.60	0.01	

Por memória:

Intra UE-15	30 039 421	15 224 741	15 706 415	72.69	68.75	6.11	4.40	3.16	2.30
Intra-alargamento	1 304 421	631 268	738 245	3.01	3.23	16.83	0.51	16.95	0.51
OCDE (excl. países UE)	3 415 162	1 645 592	1 871 619	7.86	8.19	14.06	1.12	13.74	1.08
OPEP	3 197 022	1 415 595	1 866 206	6.76	8.17	28.59	2.03	31.83	2.15
ACP	3 422 783	1 514 765	1 962 827	7.23	8.59	27.63	2.10	29.58	2.14
CPLP	3 509 751	1 509 475	1 913 433	7.21	8.38	27.38	2.11	26.76	1.93
CEI (Com.Estados Indep.)	180 362	84 173	107 203	0.40	0.47	20.56	0.09	27.36	0.11
Mashrak	141 385	65 076	85 253	0.31	0.37	15.66	0.05	31.01	0.10
EUROMED	1 406 602	737 169	841 026	3.52	3.68	14.69	0.48	14.09	0.50
Países da Am.Latina	1 453 902	671 360	704 331	3.21	3.08	8.11	0.28	4.91	0.16
Merc.Comum Am.Central	28 798	13 874	12 973	0.07	0.06	-0.30	0.00	-6.49	0.00
Grupo Andino	199 809	79 677	192 463	0.38	0.84	57.99	0.29	141.55	0.54
ASEM (relac. Euro-Ásia)	889 273	386 592	698 912	1.85	3.06	69.07	1.23	80.79	1.49
EDA (Econ Dinâm Asiát.)	337 100	153 610	164 294	0.73	0.72	19.47	0.14	6.96	0.05
China+H.Kong+Macau	525 964	208 205	517 229	0.99	2.26	110.18	1.10	148.42	1.48

Fonte: GEE, com base nos dados das estatísticas do Comércio Internacional do INE (últimas versões disponíveis à data da publicação para o período considerado). Os dados do comércio intracomunitário incluem estimativas para as não respostas assim como para as empresas que se encontram abaixo dos limiares de assimilação.

Notas:

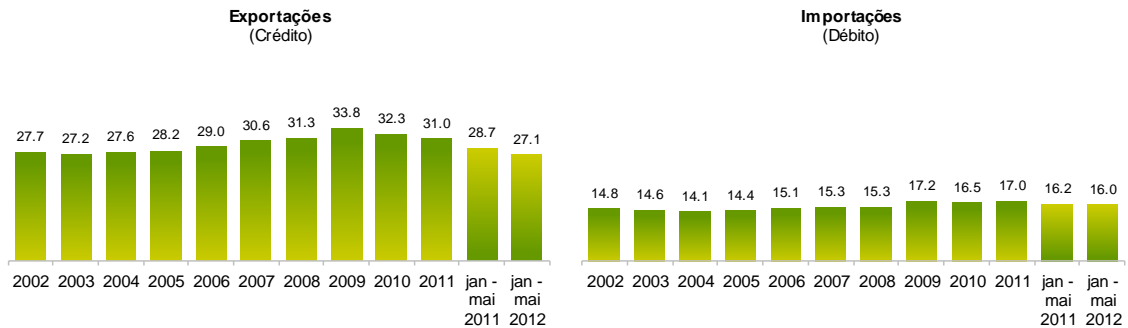
[1] Somatório das Exportações de mercadorias para a UE com as Exportações para Países Terceiros

[2] Últimos 12 meses a terminar em junho de 2012

[3] (jul 11-jun 12)/(jul 10-jun 11) x 100 - 100

[4] Contributos para a taxa de crescimento das exportações - análise shift-share: (TVH) x (peso no período homólogo anterior) ÷ 100.

Gráfico 5 – Peso dos Serviços no comércio de Bens e Serviços



Fonte: GEE, com base nos dados das estatísticas da Balança de Pagamentos do Banco de Portugal.

Notas:

As Exportações das Estatísticas da Balança de Pagamentos (Crédito) correspondem às Exportações das Estatísticas do Comércio Internacional (somatório das Exportações de mercadorias para a UE com as Exportações para Países Terceiros).

As Importações das Estatísticas da Balança de Pagamentos (Débito) correspondem às Importações das Estatísticas do Comércio Internacional (somatório das Importações de mercadorias provenientes da UE com as Importações de Países Terceiros).

Quadro 19 – Comércio de Bens e Serviços em percentagem do PIB

	2008	2009	2010	2011	2009				2010				2011				2012
					T1	T2	T3	T4	T1	T2	T3	T4	T1	T2	T3	T4	
Valores Correntes em percentagem do PIB																	
Exportações (Fob)	32.4	28.0	31.0	35.5	26.8	27.4	28.9	29.0	29.0	30.7	32.1	32.3	33.4	35.4	36.7	36.6	37.4
- Bens	23.8	20.0	22.5	26.2	18.7	19.4	21.0	20.9	20.9	22.2	23.5	23.6	24.5	26.0	27.1	27.2	27.8
- Serviços	8.6	8.0	8.5	9.3	8.1	8.0	7.9	8.1	8.1	8.5	8.6	8.7	8.9	9.4	9.6	9.4	9.6
Importações (Fob)	42.5	35.4	38.2	39.4	34.3	34.2	36.9	36.4	35.9	38.9	38.1	39.8	39.0	40.3	40.5	37.8	38.9
- Bens	36.8	30.0	32.5	33.4	28.9	28.6	31.5	31.0	30.5	33.2	32.4	34.1	33.4	34.1	34.3	31.6	33.0
- Serviços	5.7	5.4	5.6	6.1	5.4	5.6	5.4	5.4	5.4	5.7	5.7	5.7	5.6	6.3	6.2	6.1	5.9
Taxas homólogas de crescimento real																	
Exportações (Fob)	-0.1	-10.9	8.8	7.6	-18.7	-14.6	-9.0	-0.4	9.5	9.6	8.4	7.8	8.4	8.8	6.7	6.6	7.9
- Bens	-0.6	-12.4	9.7	7.9	-22.1	-17.1	-9.2	0.4	12.8	10.8	7.7	8.1	8.3	9.0	6.6	7.7	9.7
- Serviços	1.4	-6.6	6.3	6.8	-8.6	-7.2	-8.2	-2.3	1.5	6.3	10.6	6.9	8.9	8.3	7.0	3.4	3.0
Importações (Fob)	2.3	-10.0	5.4	-5.3	-15.6	-13.9	-7.8	-2.4	6.8	9.8	1.3	4.1	-1.1	-4.3	-2.8	-12.8	-4.0
- Bens	2.1	-10.6	5.7	-6.7	-17.2	-15.4	-7.8	-1.4	7.9	11.2	0.5	3.9	-1.3	-6.4	-3.7	-14.8	-4.8
- Serviços	3.8	-6.3	3.6	3.1	-4.7	-4.8	-7.8	-7.9	0.7	1.9	6.5	5.5	0.6	8.4	3.0	0.2	0.4

Fonte: GEE, com base nos dados das Contas Nacionais Trimestrais (Base 2006) do INE. Inclui comércio Intra e Extracomunitário.

Quadro 20 – Bens e Serviços (Crédito) – componentes dos Serviços

valores em milhões de Euros

CRÉDITO (Exportações)	janeiro a maio		Estrutura (%)				Taxas de variação e contributos			
			Anual		jan-mai		12 meses ^[1]		jan-mai	
	2011	2012	2006	2011	2011	2012	VH ^[2]	contrib. p.p. ^[3]	VH	contrib. p.p. ^[3]
Bens e Serviços	24 432	26 033	100.0	100.0	100.0	100.0	9.5	9.5	6.6	6.6
Bens	17 429	18 986	71.0	69.0	71.3	72.9	11.4	7.8	8.9	6.4
Serviços	7 003	7 047	29.0	31.0	28.7	27.1	5.2	1.6	0.6	0.2
Transportes	2 065	2 196	7.1	8.4	8.5	8.4	7.0	0.6	6.3	0.5
Viagens e Turismo	2 585	2 734	13.2	13.2	10.6	10.5	6.3	0.9	5.8	0.6
Comunicação	215	217	0.9	0.8	0.9	0.8	-0.6	0.0	1.0	0.0
Construção	235	196	0.8	0.9	1.0	0.8	-4.4	0.0	-16.5	-0.2
Seguros	50	47	0.2	0.2	0.2	0.2	-1.0	0.0	-4.8	0.0
Financeiros	98	102	0.4	0.4	0.4	0.4	15.6	0.1	4.3	0.0
Informação e Informática	145	196	0.3	0.6	0.6	0.8	37.2	0.2	35.6	0.2
Direitos de Utilização	16	18	0.1	0.1	0.1	0.1	43.8	0.0	17.4	0.0
Outr. Fornec. por Empresas	1 407	1 129	5.2	5.8	5.8	4.3	-0.8	0.0	-19.7	-1.1
Nat. Pessoal, Cult. e Recreat.	103	111	0.4	0.4	0.4	0.4	-6.1	0.0	8.6	0.0
Operações Gov.	86	100	0.3	0.3	0.4	0.4	6.3	0.0	16.6	0.1

Fonte: GEE, com base nos dados das estatísticas da Balança de Pagamentos do Banco de Portugal.

Notas:

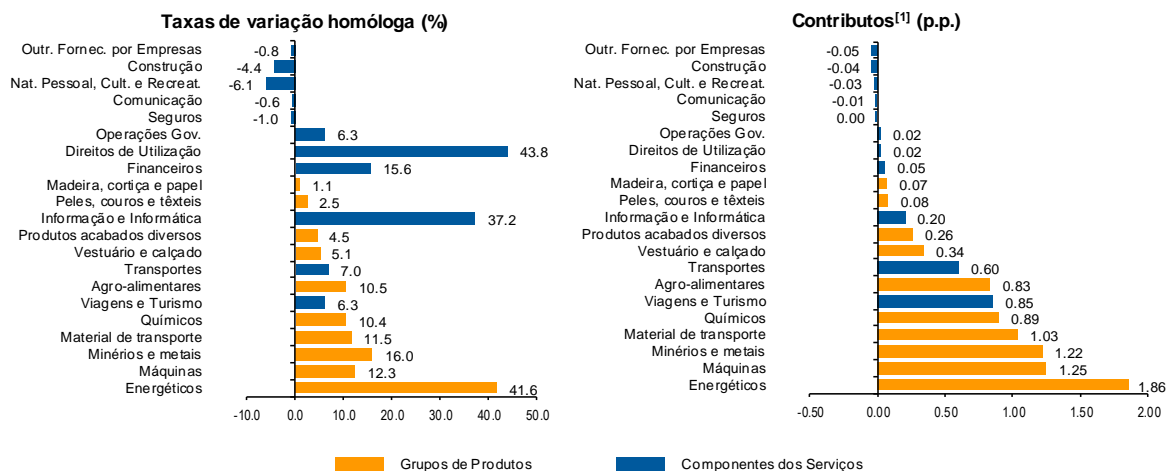
[1] 12 meses até maio de 2012

[2] (jun 11-mai 12)/(jun 10-mai 11) x 100 - 100

[3] Contributos para a taxa de crescimento - Análise shift-share : (TVH) x (peso no período homólogo anterior) ÷ 100. Medem a proporção de crescimento das Exportações atribuível a cada categoria especificada.

Gráfico 6 – Taxas de crescimento das exportações de Bens e Serviços e contributos das suas componentes

Últimos 12 meses a terminar em maio de 2012



Fonte: Cálculos do GEE com base em dados do Banco de Portugal, para as Exportações de bens e serviços, e do INE, para o cálculo da estrutura das exportações de Bens. A distribuição do contributo das Exportações de Bens (dados da Balança de Pagamentos, banco de Portugal) pelos grupos de produtos segue a estrutura implícita na base de dados do Comércio Internacional do INE para as Exportações de Bens (somatório das Exportações de mercadorias para a UE com as Exportações para Países Terceiros).

Notas:

As Exportações das Estatísticas da Balança de Pagamentos (Crédito) correspondem às Exportações das Estatísticas do Comércio Internacional (somatório das Exportações de mercadorias para a UE com as Exportações para Países Terceiros).

[1] Contributos - análise shift-share: TVH x Peso no período homólogo anterior ÷ 100. O somatório corresponde à TVH das Exportações de Bens e Serviços nos últimos 12 meses, de acordo com as estatísticas da Balança de Pagamentos do Banco de Portugal (9.5%).

Quadro 21 – Bens e Serviços (Crédito) - componentes dos Serviços
Varição homóloga (2004-2012)

CRÉDITO (Exportações)	Peso em 2011 (%)	2004	2005	2006	2007	2008	2009	2010	2011	jan-mai 2012
Bens e Serviços	100.0	6.3	1.5	16.4	9.9	2.8	-15.3	12.7	13.3	6.6
Bens	69.0	5.7	0.7	15.1	7.5	1.8	-18.3	15.2	15.4	8.9
Serviços	31.0	8.0	3.5	19.9	15.7	5.3	-8.7	7.7	9.0	0.6
Transportes	8.4	9.1	11.4	41.7	18.9	10.4	-12.6	13.0	10.9	6.3
Viagens e Turismo	13.2	5.9	0.1	7.6	10.9	0.5	-7.2	10.0	7.2	5.8
Comunicação	0.8	18.8	20.4	8.6	16.4	4.7	-15.6	-2.9	0.5	1.0
Construção	0.9	27.4	-15.7	45.9	40.9	8.3	-21.9	-1.9	13.9	-16.5
Seguros	0.2	32.9	-26.5	14.2	5.9	5.1	3.3	-9.1	11.1	-4.8
Financeiros	0.4	30.6	-9.2	16.8	25.8	-4.7	-32.7	4.4	41.6	4.3
Informação e Informática	0.6	20.6	4.5	41.6	36.8	15.3	1.0	1.1	37.7	35.6
Direitos de Utilização	0.1	-15.7	69.5	51.4	10.0	-29.8	150.5	-71.7	41.2	17.4
Outr. Fornec. por Empresas	5.8	4.3	8.9	27.0	19.5	10.2	-5.9	1.7	8.7	-19.7
Nat. Pessoal, Cult. e Recreat.	0.4	30.8	6.7	22.5	-6.3	7.1	10.7	20.7	-11.6	8.6
Operações Gov.	0.3	6.8	-15.4	17.7	10.3	0.5	-2.4	17.6	3.7	16.6

Fonte: GEE, com base nos dados das estatísticas da Balança de Pagamentos do Banco de Portugal para as Exportações totais de Bens e para as Exportações de Serviços.

Quadro 22 – Bens e Serviços (Débito) – componentes dos Serviços

valores em milhões de Euros

DÉBITO (Importações)	janeiro a maio		Estrutura (%)				Taxas de variação e contributos			
			Anual		jan-mai		12 meses ^[1]		jan-mai	
	2011	2012	2006	2011	2011	2012	VH ^[2]	contrib. p.p. ^[3]	VH	contrib. p.p. ^[3]
Bens e Serviços	28 809	26 940	100.0	100.0	100.0	100.0	-5.0	-5.0	-6.5	-6.5
Bens	24 133	22 628	84.9	83.0	83.8	84.0	-5.8	-4.9	-6.2	-5.2
Serviços	4 676	4 312	15.1	17.0	16.2	16.0	-1.0	-0.2	-7.8	-1.3
Transportes	1369	1334	4.7	5.0	4.8	5.0	-0.5	0.0	-2.6	-0.1
Viagens e Turismo	1224	1213	4.2	4.4	4.3	4.5	-0.8	0.0	-0.9	0.0
Comunicação	182	179	0.6	0.6	0.6	0.7	-4.4	0.0	-1.4	0.0
Construção	47	42	0.2	0.2	0.2	0.2	8.9	0.0	-10.6	0.0
Seguros	98	96	0.3	0.3	0.3	0.4	-3.7	0.0	-2.0	0.0
Financeiros	227	166	0.3	0.8	0.8	0.6	23.4	0.1	-26.7	-0.2
Informação e Informática	160	164	0.4	0.7	0.6	0.6	15.6	0.1	2.7	0.0
Direitos de Utilização	167	157	0.5	0.6	0.6	0.6	-7.3	0.0	-5.7	0.0
Outr. Fornec. por Empresas	972	721	3.0	3.6	3.4	2.7	-6.5	-0.2	-25.9	-0.9
Nat. Pessoal, Cult. e Recreat.	192	204	0.6	0.7	0.7	0.8	0.7	0.0	6.0	0.0
Operações Gov.	37	36	0.3	0.1	0.1	0.1	-16.1	0.0	-3.9	0.0

Fonte: GEE, com base nos dados das estatísticas da Balança de Pagamentos do Banco de Portugal.

Notas:

Valores Fob para a Importação de bens.

[1] 12 meses até maio de 2012

[2] $(\text{jun } 11\text{-mai } 12) / (\text{jun } 10\text{-mai } 11) \times 100 - 100$

[3] Contributos para a taxa de crescimento - Análise shift-share : $(\text{TVH}) \times (\text{peso no período homólogo anterior}) \div 100$. Medem a proporção de crescimento das Importações atribuível a cada categoria especificada.