

Síntese Estatística de Comércio Internacional

Nº 02/2013

Inclui dados de base do INE para o comércio internacional de Portugal

■ dezembro de 2012 – comércio Intra + Extra-UE

Índice de Quadros

Evolução global

- | | |
|---------------------------------|--------|
| 1. Balança Comercial recente | Pág. 3 |
| 2. Evolução mensal e trimestral | 4 |

Exportações de mercadorias

- | | |
|--|----|
| 3. Por Grupos de Produtos (Intra+Extra) | 5 |
| 4. Por Grupos de Produtos (Extra) | 6 |
| 5. Por Grupos de Produtos (2007-2012) – variação homóloga e contributos | 7 |
| 6. Para uma seleção de mercados (Intra+Extra) | 8 |
| 7. Para uma seleção de mercados (Extra) | 9 |
| 8. Por mercados de destino (2007-2012) – estrutura (%) | 9 |
| 9. Por mercados de destino (2008-2012) – variação homóloga e contributos | 10 |

Importações de mercadorias

- | | |
|---|----|
| 10. Por Grupos de Produtos (Intra+Extra) | 11 |
| 11. Com origem numa seleção de mercados (Intra+Extra) | 12 |
| 12. Por Grupos de Produtos (Extra) | 13 |
| 13. Com origem numa seleção de mercados (Extra) | 13 |

Evolução por zonas geográficas e económicas

- | | |
|--|----|
| 14. Principais países (Intra e Extra) | 14 |
| 15. Importações - contributos para a taxa de crescimento (Intra e Extra) | 16 |
| 16. Exportações - contributos para a taxa de crescimento (Intra e Extra) | 18 |

Bens e serviços

- | | |
|---|----|
| 17. Comércio de Bens e Serviços em percentagem do PIB | 20 |
| 18. Bens e Serviços (crédito) – componentes dos Serviços | 21 |
| 19. Bens e Serviços (crédito) – variação homóloga (2004-2012) | 22 |
| 20. Bens e Serviços (débito) – componentes dos Serviços | 22 |

Índice de Gráficos

- | | |
|--|----|
| 1. Taxa de cobertura das importações pelas exportações de mercadorias | 2 |
| 2. Taxas de crescimento das exportações por Grupos de Produtos e contributos | 6 |
| 3. Taxas de crescimento das exportações por mercados e contributos | 8 |
| 4. Taxas de crescimento das importações por mercados e contributos | 12 |
| 5. Peso dos Serviços no comércio de Bens e Serviços | 20 |
| 6. Taxas de crescimento das “exportações” de Bens e Serviços e contributos | 21 |

NOTA

Em **Junho de 2010**, o Instituto Nacional de Estatística divulgou uma nova série de dados do Comércio Internacional para o período 1993-2009. Esta nova série resultou de um processo de revisão da metodologia de cálculo, que reflectiu a necessidade de obtenção de resultados com maior robustez e precisão, e inclui, para além das diferentes alterações metodológicas, nova informação declarada pelas empresas.

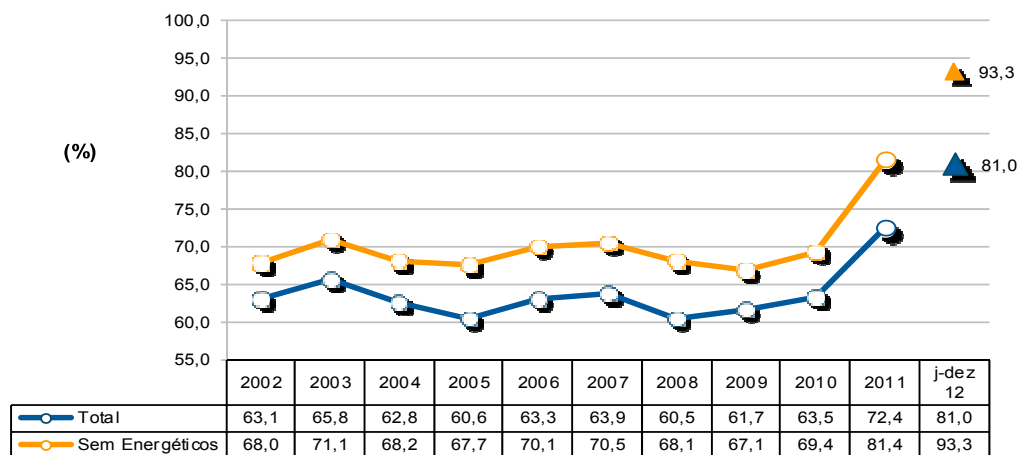
A partir de 1993, e na sequência da criação do Mercado Único, a recolha de informação relativa às trocas comerciais internacionais de bens passou a ser efectuada com base num novo sistema de recolha suportado por um inquérito de resposta obrigatória (declaração Intrastat) para todos os operadores cujas trocas de bens com os restantes Estados Membros ultrapassem determinados limiares mínimos (limiar de assimilação). Desde 2005, e na sequência da regulamentação comunitária relativa ao controlo de qualidade das estatísticas do Comércio Internacional, passou a ser feito o confronto regular entre a informação proveniente do sistema Intrastat e dados de natureza administrativa, nomeadamente os provenientes das declarações do Imposto sobre o Valor Acrescentado (IVA), bem como a análise das assimetrias com as estatísticas dos outros países membros. Passaram então a ser divulgadas estimativas para o total do Comércio Internacional, com base em estimativas para as empresas que estão abaixo do limiar de assimilação bem como nas não-respostas do Comércio Intracomunitário.

A entrada em vigor da Informação Empresarial Simplificada (IES), em 2007, veio enriquecer o estudo comparativo dos dados do Comércio Internacional com outras fontes desde 2006 (período de referência dos dados). A IES, juntamente com a informação do IVA, constitui uma importante fonte de informação de aferição da qualidade das estatísticas do Comércio Internacional.

Em **Dezembro de 2012** o INE divulgou os dados definitivos do Comércio Internacional de 2010 e os dados provisórios de 2011.

Evolução global¹

**Gráfico 1 – Evolução da taxa de cobertura (fob/cif)
das importações pelas exportações de mercadorias
Intra + Extra UE**



Fonte: GEE, com base nos dados das estatísticas do Comércio Internacional do INE (últimas versões disponíveis à data da publicação para o período considerado). Os dados do comércio intracomunitário incluem estimativas para as não respostas assim como para as empresas que se encontram abaixo dos limiares de assimilação.

¹ Os dados de base do comércio internacional (Intra e Extra UE) divulgados pelo Instituto Nacional de Estatística para o período de janeiro a dezembro de 2012 correspondem a versões preliminares, quer para o comércio intracomunitário quer para o extra-comunitário. Os dados do comércio intracomunitário incluem estimativas para as não respostas (valor das transações das empresas para as quais o INE não recebeu ainda informação) assim como para as empresas que se encontram abaixo dos limiares de assimilação (valor anual das operações intracomunitárias abaixo do qual os operadores são dispensados da declaração periódica estatística Intrastat, limitando-se à entrega da declaração periódica fiscal: no caso de Portugal, 200 mil euros para as importações da UE e 250 mil para as exportações para a UE, em 2011). Por outro lado, a actual metodologia considera, para além do confronto regular entre as declarações Intrastat e do Imposto sobre o Valor Acrescentado (IVA), a comparação com os dados com a Informação Empresarial Simplificada (IES).

Quadro 1 -Evolução recente da balança comercial de Portugal

Versão preliminar de janeiro a dezembro de 2012

Intra + Extra-UE	2007	2008	2009	2010	2011	Evolução anual 2007/11	janeiro a dezembro		Evolução mensal 2011/12	Últimos 3 meses		Últimos 12 meses	
							2011	2012		out 11-dez 11	out 12-dez 12	jan 11-dez 11	jan 12-dez 12
milhões de Euros													
Exportações (fob)	38 294	38 847	31 697	37 268	42 870		42 870	45 347		11 022	11 130	42 870	45 347
TVH	-	1,4	-18,4	17,6	15,0		-	5,8		-	1,0	-	5,8
Importações (cif)	59 927	64 194	51 379	58 647	59 243		59 243	56 015		14 139	13 713	59 243	56 015
TVH	-	7,1	-20,0	14,1	1,0		-	-5,4		-	-3,0	-	-5,4
Saldo (fob-cif)	-21 632	-25 347	-19 682	-21 379	-16 373		-16 373	-10 667		-3 117	-2 583	-16 373	-10 667
TVH	-	17,2	-22,3	8,6	-23,4		-	-34,8		-	-17,1	-	-34,8
Cobertura(fob/cif)	63,9	60,5	61,7	63,5	72,4		72,4	81,0		78,0	81,2	72,4	81,0
Sem energéticos:													
Exportações (fob)	36 568	36 688	30 151	34 877	39 775		39 775	41 481		10 111	10 301	39 775	41 481
TVH	-	0,3	-17,8	15,7	14,0		-	4,3		-	1,9	-	4,3
Importações (cif)	51 870	53 884	44 912	50 281	48 850		48 850	44 462		11 618	11 055	48 850	44 462
TVH	-	3,9	-16,7	12,0	-2,8		-	-9,0		-	-4,8	-	-9,0
Saldo (fob-cif)	-15 302	-17 196	-14 760	-15 404	-9 075		-9 075	-2 981		-1 507	-754	-9 075	-2 981
TVH	-	12,4	-14,2	4,4	-41,1		-	-67,2		-	-50,0	-	-67,2
Cobertura(fob/cif)	70,5	68,1	67,1	69,4	81,4		81,4	93,3		87,0	93,2	81,4	93,3
Intra-UE													
milhões de Euros													
Exportações (fob)	29 525	28 904	23 892	28 104	31 910		31 910	32 218		7 956	7 757	31 910	32 218
TVH	-	-2,1	-17,3	17,6	13,5		-	1,0		-	-2,5	-	1,0
Importações (cif)	45 887	48 007	40 376	44 798	43 624		43 624	40 182		10 594	10 065	43 624	40 182
TVH	-	4,6	-15,9	11,0	-2,6		-	-7,9		-	-5,0	-	-7,9
Saldo (fob-cif)	-16 362	-19 103	-16 484	-16 694	-11 714		-11 714	-7 965		-2 637	-2 308	-11 714	-7 965
TVH	-	16,8	-13,7	1,3	-29,8		-	-32,0		-	-12,5	-	-32,0
Cobertura(fob/cif)	64,3	60,2	59,2	62,7	73,1		73,1	80,2		75,1	77,1	73,1	80,2
Sem energéticos:													
Exportações (fob)	28 879	28 023	23 226	27 139	30 578		30 578	30 469		7 522	7 364	30 578	30 469
TVH	-	-3,0	-17,1	16,8	12,7		-	-0,4		-	-2,1	-	-0,4
Importações (cif)	43 871	45 441	38 792	42 770	41 194		41 194	37 547		9 965	9 435	41 194	37 547
TVH	-	3,6	-14,6	10,3	-3,7		-	-8,9		-	-5,3	-	-8,9
Saldo (fob-cif)	-14 992	-17 418	-15 566	-15 631	-10 616		-10 616	-7 078		-2 443	-2 071	-10 616	-7 078
TVH	-	16,2	-10,6	0,4	-32,1		-	-33,3		-	-15,2	-	-33,3
Cobertura(fob/cif)	65,8	61,7	59,9	63,5	74,2		74,2	81,1		75,5	78,1	74,2	81,1
Extra-UE													
milhões de Euros													
Exportações (fob)	8 769	9 943	7 804	9 164	10 960		10 960	13 130		3 065	3 372	10 960	13 130
TVH	-	13,4	-21,5	17,4	19,6		-	19,8		-	10,0	-	19,8
Importações (cif)	14 040	16 187	11 003	13 849	15 619		15 619	15 832		3 545	3 648	15 619	15 832
TVH	-	15,3	-32,0	25,9	12,8		-	1,4		-	2,9	-	1,4
Saldo (fob-cif)	-5 271	-6 244	-3 198	-4 686	-4 659		-4 659	-2 702		-480	-275	-4 659	-2 702
TVH	-	18,5	-48,8	46,5	-0,6		-	-42,0		-	-42,6	-	-42,0
Cobertura(fob/cif)	62,5	61,4	70,9	66,2	70,2		70,2	82,9		86,5	92,5	70,2	82,9
Sem energéticos:													
Exportações (fob)	7 690	8 666	6 925	7 738	9 197		9 197	11 012		2 589	2 937	9 197	11 012
TVH	-	12,7	-20,1	11,7	18,9		-	19,7		-	13,4	-	19,7
Importações (cif)	8 000	8 443	6 120	7 511	7 656		7 656	6 915		1 653	1 620	7 656	6 915
TVH	-	5,5	-27,5	22,7	1,9		-	-9,7		-	-2,0	-	-9,7
Saldo (fob-cif)	-310	223	806	227	1 541		1 541	4 097		936	1 317	1 541	4 097
TVH	-	-171,8	261,6	-71,9	580,1		-	165,8		-	40,7	-	165,8
Cobertura(fob/cif)	96,1	102,6	113,2	103,0	120,1		120,1	159,2		156,6	181,3	120,1	159,2

Fonte: GEE, com base nos dados das estatísticas do Comércio Internacional do INE (últimas versões disponíveis à data da publicação para o período considerado). Os dados do comércio intracomunitário incluem estimativas para as não respostas assim como para as empresas que se encontram abaixo dos limiares de assimilação.

Notas:

Importações – Somatório das Importações provenientes da UE com as Importações vindas dos P.Terceiros.

Exportações – Somatório das Exportações para a UE com as Exportações para os P.Terceiros.

Factor de conversão cif-fob utilizado para 2008, 2009, 2010, 2011 e 2012: 0.9529.

Quadro 2 – Evolução mensal e trimestral do comércio internacional de Portugal

Versão preliminar de janeiro a dezembro de 2012

valores em milhões de Euros

Intra+Extra UE-27	IMPORTAÇÃO (cif)			EXPORTAÇÃO (fob)		
	2011	2012	TVH	2011	2012	TVH
jan	4 610	4 726	2,5	3 199	3 623	13,3
fev	4 857	4 676	-3,7	3 368	3 797	12,7
mar	5 628	5 106	-9,3	3 807	4 149	9,0
abr	5 122	4 415	-13,8	3 472	3 558	2,5
mai	5 570	5 031	-9,7	3 767	4 043	7,3
jun	4 781	4 536	-5,1	3 640	3 987	9,5
jul	5 033	4 709	-6,4	3 833	4 115	7,3
ago	4 318	4 418	2,3	2 949	3 365	14,1
set	5 186	4 684	-9,7	3 815	3 581	-6,1
out	4 814	5 042	4,8	3 821	4 036	5,6
nov	4 848	4 545	-6,2	3 905	3 902	-0,1
dez	4 477	4 126	-7,9	3 296	3 192	-3,2
1º Trim	15 095	14 507	-3,9	10 373	11 568	11,5
2º Trim	15 472	13 983	-9,6	10 878	11 588	6,5
3º Trim	14 537	13 811	-5,0	10 597	11 061	4,4
4º Trim	14 139	13 713	-3,0	11 022	11 130	1,0

Intra UE-27	IMPORTAÇÃO (cif)			EXPORTAÇÃO (fob)		
	2011	2012	TVH	2011	2012	TVH
jan	3 515	3 306	-5,9	2 504	2 656	6,1
fev	3 723	3 438	-7,7	2 588	2 746	6,1
mar	4 280	3 720	-13,1	2 922	3 015	3,2
abr	3 668	3 205	-12,6	2 584	2 548	-1,4
mai	3 910	3 527	-9,8	2 856	2 860	0,1
jun	3 570	3 371	-5,6	2 725	2 934	7,7
jul	3 614	3 374	-6,7	2 875	2 922	1,6
ago	3 095	2 897	-6,4	2 082	2 179	4,7
set	3 653	3 280	-10,2	2 817	2 600	-7,7
out	3 659	3 721	1,7	2 819	2 806	-0,5
nov	3 579	3 365	-6,0	2 831	2 777	-1,9
dez	3 355	2 979	-11,2	2 305	2 174	-5,7
1º Trim	11 519	10 463	-9,2	8 015	8 417	5,0
2º Trim	11 148	10 103	-9,4	8 166	8 342	2,2
3º Trim	10 363	9 551	-7,8	7 774	7 701	-0,9
4º Trim	10 594	10 065	-5,0	7 956	7 757	-2,5

Extra UE-27	IMPORTAÇÃO (cif)			EXPORTAÇÃO (fob)		
	2011	2012	TVH	2011	2012	TVH
jan	1 094	1 420	29,7	694	967	39,2
fev	1 134	1 238	9,2	780	1 051	34,8
mar	1 347	1 386	2,9	885	1 133	28,1
abr	1 454	1 210	-16,8	888	1 011	13,9
mai	1 660	1 504	-9,3	910	1 182	29,9
jun	1 211	1 165	-3,7	914	1 053	15,1
jul	1 419	1 335	-5,9	958	1 193	24,5
ago	1 222	1 521	24,4	867	1 186	36,8
set	1 533	1 404	-8,4	998	982	-1,7
out	1 154	1 322	14,5	1 001	1 230	22,8
nov	1 269	1 180	-7,0	1 073	1 126	4,8
dez	1 122	1 146	2,2	991	1 017	2,7
1º Trim	3 576	4 044	13,1	2 359	3 151	33,6
2º Trim	4 324	3 880	-10,3	2 712	3 246	19,7
3º Trim	4 174	4 261	2,1	2 823	3 360	19,0
4º Trim	3 545	3 648	2,9	3 065	3 372	10,0

Fonte: GEE, com base nos dados das estatísticas do Comércio Internacional do INE (últimas versões disponíveis à data da publicação para o período considerado). Os dados do comércio intracomunitário incluem estimativas para as não respostas assim como para as empresas que se encontram abaixo dos limiares de assimilação.

Exportações* de mercadorias

Quadro 3 – Exportações de mercadorias portuguesas por Grupos de Produtos

Dos quais: produtos por Capítulo (NC-2) acima de 30 milhões de euros em 2012

Grp/ NC-2	Grupos de Produtos	Milhões de Euros		Estrutura (%)		Taxas de variação e contributos			
		jan-dez		jan-dez		últimos 12 meses ⁽¹⁾		jan-dez	
		2011	2012	2011	2012	T VH ⁽²⁾	Contrib. p.p. ⁽³⁾	T VH	Contrib. p.p. ⁽³⁾
	TOTAL DAS EXPORTAÇÕES	42 870	45 347	100,0	100,0	5,8	5,8	5,8	5,8
000	Agro-alimentares	4 905	5 210	11,4	11,5	6,2	0,7	6,2	0,7
22	Bebidas, líquidos alcoólicos e vinagres	1 033	1 109	2,4	2,4	7,3	0,2	7,3	0,2
03	Peixe, crustáceos, moluscos e outros invertebrados aquáticos	622	584	1,5	1,3	-6,2	-0,1	-6,2	-0,1
15	Gorduras, óleos e ceras de origem animal ou vegetal	408	443	1,0	1,0	8,6	0,1	8,6	0,1
24	Tabaco e seus sucedâneos manufacturados	387	413	0,9	0,9	6,6	0,1	6,6	0,1
20	Preparações de prod hortícolas, de frutas ou outras partes de plantas	321	345	0,7	0,8	7,4	0,1	7,4	0,1
04	Leite e laticínios, ovos, mel, prod comestíveis origem animal n.e.	299	335	0,7	0,7	11,9	0,1	11,9	0,1
08	Frutas e cascas de citrinos e melões	283	317	0,7	0,7	12,1	0,1	12,1	0,1
16	Preparações de carne/peixe/crustá/c/moluscos/bur invert aquáticos	253	278	0,6	0,6	10,2	0,1	10,2	0,1
19	Prep base cereais/farinhas/amidos/féculas/leite; prod de pasteleria	230	259	0,5	0,6	12,6	0,1	12,6	0,1
07	Produtos hortícolas, plantas, raízes e tubérculos comestíveis	174	194	0,4	0,4	11,1	0,0	11,1	0,0
02	Carnes e miudezas comestíveis	124	155	0,3	0,3	25,4	0,1	25,4	0,1
17	Açúcares e produtos de confeitaria	178	141	0,4	0,3	-20,7	-0,1	-20,7	-0,1
21	Preparações alimentícias diversas	123	141	0,3	0,3	14,8	0,0	14,8	0,0
01	Animais vivos	67	101	0,2	0,2	49,5	0,1	49,5	0,1
23	Resíduos das indust alimentares; alimentos preparados para animais	58	67	0,1	0,1	14,7	0,0	14,7	0,0
05	Produtos de origem animal n.e. nem incluídos noutros capitulos	61	65	0,1	0,1	6,0	0,0	6,0	0,0
09	Café, chá, mate e especiarias	62	65	0,1	0,1	4,8	0,0	4,8	0,0
06	Plantas vivas e produtos de floricultura	67	55	0,2	0,1	-18,0	0,0	-18,0	0,0
12	Sementes e frutos oleaginosos/outros; plantas medicinais; forragens	55	52	0,1	0,1	-4,7	0,0	-4,7	0,0
11	Prod da ind de moagem; malte; amidos e féculas; inulina; glúten trigo	30	33	0,1	0,1	8,8	0,0	8,8	0,0
10	Cereais	43	30	0,1	0,1	-28,9	0,0	-28,9	0,0
100	Energéticos	3 095	3 867	7,2	8,5	24,9	1,8	24,9	1,8
27	Combustíveis, óleos e ceras minerais; destilados; mat betuminosas	3 095	3 867	7,2	8,5	24,9	1,8	24,9	1,8
200	Químicos	5 243	5 659	12,5	12,5	5,9	0,7	5,9	0,7
39	Plástico e suas obras	1 990	2 059	4,6	4,6	-4,0	0,2	-4,0	0,2
40	Borracha e suas obras	916	1 021	2,1	2,3	11,5	0,2	11,5	0,2
29	Produtos químicos orgânicos	837	904	2,0	2,0	8,0	0,2	8,0	0,2
30	Produtos farmacêuticos	570	646	1,3	1,4	13,3	0,2	13,3	0,2
38	Produtos diversos das indústrias químicas	296	256	0,7	0,6	-13,5	-0,1	-13,5	-0,1
32	Extractos tanantes, taninos, pigmentos, corantes, tintas e vernizes	176	171	0,4	0,4	-3,1	0,0	-3,1	0,0
34	Sabões, prod limpeza, ceras artificiais, velas, pastas moldar, semel	141	162	0,3	0,4	14,8	0,0	14,8	0,0
33	Óleos essenciais e resinóides; prod perfumaria/toucador; cosméticos	136	133	0,3	0,3	-2,0	0,0	-2,0	0,0
31	Adubos (fertilizantes)	124	130	0,3	0,3	4,9	0,0	4,9	0,0
35	Matérias albuminóides/prod à base amidos/féculas; colas; enzimas	72	87	0,2	0,2	20,8	0,0	20,8	0,0
28	Químicos inorgânicos; compostos de met preciosos/isótopos/semelh	74	70	0,2	0,2	-5,2	0,0	-5,2	0,0
300	Madeira, cortiça e papel	3 603	3 682	8,4	8,1	2,2	0,2	2,2	0,2
48	Papel, cartão, e suas obras; obras de pasta de celulose	1 568	1 604	3,7	3,5	2,3	0,1	2,3	0,1
45	Cortiça e suas obras	812	846	1,9	1,9	4,1	0,1	4,1	0,1
44	Madeira e suas obras; carvão vegetal	620	622	1,4	1,4	0,3	0,0	0,3	0,0
47	Pastas madeira/outr ma fibrosas celulósicas; papel/cartão p/reciclar	532	530	1,2	1,2	-0,5	0,0	-0,5	0,0
49	Livros, jornais, outr prod das indúst gráficas; textos, planos e plantas	69	79	0,2	0,2	13,2	0,0	13,2	0,0
400	Peles, couros e têxteis	1 865	1 840	4,4	4,1	-1,4	-0,1	-1,4	-0,1
63	Outras confecções têxteis; calçado/chapéus/semelh, usados; trapos	527	507	1,2	1,1	-3,8	0,0	-3,8	0,0
55	Fibras têxteis sintéticas ou artificiais, descontínuas	258	222	0,6	0,5	-13,7	-0,1	-13,7	-0,1
56	Ouates, feltros e falsos tecidos; artigos de cordoaria	204	212	0,5	0,5	3,9	0,0	3,9	0,0
59	Tecidos impregnados/revestidos/recobertos; artigos p/uso técnico	152	175	0,4	0,4	15,5	0,1	15,5	0,1
52	Algodão	175	144	0,4	0,3	-17,2	-0,1	-17,2	-0,1
60	Tecidos de malha	113	114	0,3	0,3	0,5	0,0	0,5	0,0
42	Obras de couro; artigos correiro/seleiro/viagem; bolsas; obras tripa	67	85	0,2	0,2	26,8	0,0	26,8	0,0
41	Peles (excepto c/pêlo) e couros	73	79	0,2	0,2	8,5	0,0	8,5	0,0
58	Tecid especiais/tufados/rendas/tapeçarias/passamanarias/bordados	79	78	0,2	0,2	-0,2	0,0	-0,2	0,0
57	Tapetes e outros revestimentos para pavimentos, de matérias têxteis	62	67	0,1	0,1	7,8	0,0	7,8	0,0
54	Filamentos têxteis, lâminas e semelhantes, sintéticos ou artificiais	68	67	0,2	0,1	-1,0	0,0	-1,0	0,0
51	Lã, pelos finos ou grossieiros; fios e tecidos de crina	62	64	0,1	0,1	3,6	0,0	3,6	0,0
500	Vestuário e calçado	4 070	4 167	9,5	9,2	2,4	0,2	2,4	0,2
64	Calçado, polainas e semelhantes, e suas partes	1 584	1 651	3,7	3,6	4,2	0,2	4,2	0,2
61	Vestuário de malha e seus acessórios	1 608	1 598	3,8	3,5	-0,7	0,0	-0,7	0,0
62	Vestuário excepto malha e seus acessórios	840	874	2,0	1,9	4,0	0,1	4,0	0,1
65	Chapéus e artefactos semelhantes, esuas partes	28	36	0,1	0,1	28,7	0,0	28,7	0,0
600	Minérios e metais	4 806	5 292	11,2	11,7	10,1	1,1	10,1	1,1
73	Obras de ferro fundido, ferro ou aço	1 106	1 311	2,6	2,9	18,5	0,5	18,5	0,5
72	Ferro fundido, ferro e aço	1 170	1 207	2,7	2,7	3,2	0,1	3,2	0,1
71	Pérolas; pedras preciosas/metais prec e obras; bijuteria; moedas	647	806	1,5	1,8	24,7	0,4	24,7	0,4
70	Alumínio e suas obras	467	477	1,1	1,1	2,3	0,0	2,3	0,0
26	Minérios, escórias e cinzas	469	469	1,1	1,0	0,1	0,0	0,1	0,0
25	Sal, enxofre, terras e pedras, gesso, cal e cimento	256	291	0,6	0,6	13,7	0,1	13,7	0,1
83	Obras diversas de metais comuns	247	271	0,6	0,6	9,8	0,1	9,8	0,1
74	Cobre e suas obras	256	265	0,6	0,6	3,7	0,0	3,7	0,0
82	Ferramentas, artef cutelaria, talheres, suas partes, em metal comum	146	161	0,3	0,4	9,7	0,0	9,7	0,0
700	Máquinas	6 263	6 855	14,6	15,1	9,5	1,4	9,5	1,4
85	Máquinas e aparelh elctric; grav/reprod imagem e som; suas partes	3 780	3 925	8,8	8,7	3,8	0,3	3,8	0,3
84	Reactores, caldeiras, máquinas e aparelh mecânicos, e suas partes	2 482	2 930	5,8	6,5	18,1	1,0	18,1	1,0
800	Material de transporte	5 556	5 294	13,0	11,7	-4,7	-0,6	-4,7	-0,6
87	Veic automóveis, tractores, ciclos, outr veic terrest; suas partes	5 331	5 036	12,4	11,1	-5,5	-0,7	-5,5	-0,7
88	Aeronaves, aparelhos espaciais e suas partes	166	138	0,4	0,3	-17,1	-0,1	-17,1	-0,1
89	Embarcações e estruturas flutuantes	49	104	0,1	0,2	112,9	0,1	112,9	0,1
900	Produtos acabados diversos	3 364	3 483	7,8	7,7	3,5	0,3	3,5	0,3
94	Mobiliário/colchões/semelh; aparelh iluminação; const pré-fabricadas	1 213	1 274	2,8	2,8	5,1	0,1	5,1	0,1
69	Produtos cerâmicos	562	569	1,3	1,3	1,3	0,0	1,3	0,0
70	Vidro e suas obras	502	487	1,2	1,1	-3,0	0,0	-3,0	0,0
90	Aparelh óptica/fotog/cinema/medida/precisão/médicos/outros; partes	387	452	0,9	1,0	16,7	0,2	16,7	0,2
68	Obras de pedra, gesso, cimento, amianto, mica ou matérias semel	382	393	0,9	0,9	2,7	0,0	2,7	0,0
91	Artigos de relojoaria	73	86	0,2	0,2	18,1	0,0	18,1	0,0
96	Obras diversas	53	77	0,1	0,2	46,2	0,1	46,2	0,1
95	Brinquedos, jogos, artigos para divertimento/desporto; suas partes	58	59	0,1	0,1	4,9	0,0	4,9	0,0
93	Armas e munições, suas partes e acessórios	38	40	0,1	0,1	4,6	0,0	4,6	0,0
Por memória:									
Total sem energéticos		39 775	41 481	92,8	91,5	4,3	4,0	4,3	4,0

Fonte: GEE, com base nos dados das estatísticas do Comércio Internacional do INE (últimas versões disponíveis à data da publicação para o período considerado). Os dados do comércio intracomunitário incluem estimativas para as não respostas assim como para as empresas que se encontram abaixo dos limiares de assimilação.

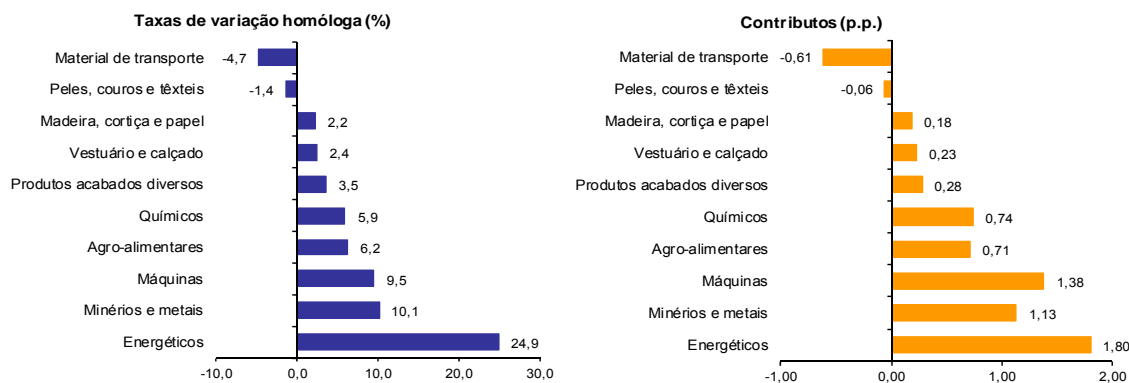
Notas:
 * Somatório das Exportações de mercadorias para a UE com as Exportações para Países Terceiros.
 Composição dos Grupos de Produtos – 000 (Capº 01 a 24 da NC) - 100 (Capº 27) – 200 (Capº 28 a 40) – 300 (Capº 44 a 49) - 400 (Capº 41 a 43, 50 a 60 e 63) – 500 (Capº 61, 62, 64 a 67) – 600 (Capº 25, 26, 71 a 83) – 700 (Capº 84 e 85) - 800 (Capº 86 a 89) - 900 (Capº 68 a 70 e 90 a 99).

[1] Últimos 12 meses a terminar em dezembro de 2012
 [2] (jan 12-dez 12)/(jan 11-dez 11) x 100 - 100
 [3] Contributo para a taxa de crescimento das Exportações (%) - análise shift-share: (VH) x (peso no período homólogo anterior) ÷ 100.

Gráfico 2 – Taxas de crescimento das exportações de mercadorias portuguesas por grupos de produtos e correspondentes contributos

Últimos 12 meses a terminar em dezembro de 2012

Intra+ Extra UE



Fonte: Quadro 5 – Exportações de mercadorias portuguesas por grupos de Produtos.

Quadro 4 – Exportações portuguesas por grupos de produtos (Extra-UE)

Versão preliminar de janeiro a dezembro de 2012

Grupos de Produtos	janeiro a dezembro		TVH (%)		Estrutura (%)		
			últimos 12 meses [1]	jan-dez 12/11	últimos 12 meses [1]	jan-dez	
	2011	2012				2011	2012
Total das Exportações	10 960	13 130	19,8	19,8	100,0	100,0	100,0
000 Agro-alimentares	1 482	1 644	10,9	10,9	12,5	13,5	12,5
100 Energéticos	1 763	2 118	20,2	20,2	16,1	16,1	16,1
200 Químicos	1 227	1 319	7,5	7,5	10,0	11,2	10,0
300 Madeira, cortiça e papel	1 055	1 116	5,8	5,8	8,5	9,6	8,5
400 Peles, couros e têxteis	509	531	4,3	4,3	4,0	4,6	4,0
500 Vestuário e calçado	327	389	18,8	18,8	3,0	3,0	3,0
600 Minérios e metais	1 231	1 682	36,6	36,6	12,8	11,2	12,8
700 Máquinas	1 913	2 412	26,1	26,1	18,4	17,5	18,4
800 Material de transporte	621	933	50,2	50,2	7,1	5,7	7,1
900 Produtos acabados diversos	832	986	18,6	18,6	7,5	7,6	7,5
Por memória:							
Total sem energéticos	9 197	11 012	19,7	19,7	83,9	83,9	83,9

Fonte: GEE, com base nos dados das estatísticas do Comércio Internacional do INE (últimas versões disponíveis à data da publicação para o período considerado).

Nota:

Composição dos Grupos de Produtos – 000 (Capº 01 a 24 da NC) - 100 (Capº 27) – 200 (Capº 28 a 40) – 300 (Capº 44 a 49) – 400 (Capº 41 a 43, 50 a 60 e 63) – 500 (Capº 61, 62, 64 a 67) – 600 (Capº 25, 26, 71 a 83) – 700 (Capº 84 e 85) – 800 (Capº 86 a 89) - 900 (Capº 68 a 70 e 90 a 99).

[1] Últimos 12 meses a terminar em dezembro de 2012

**Quadro 5 - Exportações de mercadorias portuguesas por Grupos de Produtos (2007-2012)
ordenados por ordem decrescente do seu peso relativo em 2011**

Variação homóloga e contributos

Intra + Extra UE

Grp. e NC-2	Descritivo	Peso 2011 (%)	TVH					Contrib. (p.p.) ^[1]		
			2007	2008	2009	2010	2011	jan-dez 2012	2011	jan-dez 2012
	TOTAL	100,0	7,4	1,4	-18,4	17,6	15,0	5,8	15,0	5,8
700	Máquinas	14,6	7,6	-0,8	-31,0	8,7	11,4	9,5	1,7	1,4
85	Máquinas e aparelh eléctric; grav/reprod imagem e som; suas partes	8,8	9,3	-1,4	-37,4	18,1	13,4	3,8	1,2	0,3
84	Reactores, caldeiras, máquinas e aparelh mecânicos, e suas partes	5,8	5,1	0,0	-21,4	-2,6	8,6	18,1	0,5	1,0
800	Material de transporte	13,0	2,8	-2,7	-21,4	22,0	22,4	-4,7	2,7	-0,6
87	Veic automóveis, tractores, ciclos, outr veic terrest; suas partes	12,4	-0,7	-3,5	-19,5	22,3	23,4	-5,5	2,7	-0,7
200	Químicos	12,5	10,1	2,4	-14,6	24,6	20,8	5,9	2,5	0,7
39	Plástico e suas obras	4,6	12,9	0,8	-16,5	27,9	14,1	4,0	0,7	0,2
000	Agro-alimentares	11,4	17,1	15,0	-5,0	9,3	12,3	6,2	1,4	0,7
600	Minérios e metais	11,2	11,5	-1,5	-23,9	27,3	21,0	10,1	2,2	1,1
500	Vestuário e calçado	9,5	1,9	-2,8	-11,4	7,9	8,9	2,4	0,9	0,2
61	Vestuário de malha e seus acessórios	3,8	0,6	-5,5	-11,9	4,7	4,6	-0,7	0,2	0,0
64	Calçado, polainas e semelhantes, e suas partes	3,7	2,7	2,6	-8,2	9,9	12,9	4,2	0,5	0,2
300	Madeira, cortiça e papel	8,4	-3,5	1,9	-12,1	25,1	7,8	2,2	0,7	0,2
48	Papel, cartão, e suas obras; obras de pasta de celulose	3,7	0,2	8,3	-4,5	35,3	6,3	2,3	0,3	0,1
900	Produtos acabados diversos	7,8	29,6	-3,2	-9,2	6,0	5,1	3,5	0,4	0,3
100	Energéticos	7,2	-8,6	25,1	-28,4	54,7	29,4	24,9	1,9	1,8
27	Combustíveis, óleos e ceras minerais; destilados; mat betuminosas	7,2	-8,6	25,1	-28,4	54,7	29,4	24,9	1,9	1,8
400	Peles, couros e têxteis	4,4	3,7	-5,6	-16,3	16,2	11,5	-1,4	0,5	-0,1

Fonte: GEE, com base nos dados das estatísticas do Comércio Internacional do INE (últimas versões disponíveis à data da publicação para o período considerado). Os dados do comércio intracomunitário incluem estimativas para as não respostas assim como para as empresas que se encontram abaixo dos limiares de assimilação.

Nota:

[1] Contributos para a taxa de crescimento - análise shift-share: (TVH) x (peso no período homólogo anterior) ÷ 100.

Quadro 6 – Evolução das exportações de mercadorias com destino a uma seleção de mercados

Versão preliminar de janeiro a dezembro de 2012

Intra + Extra UE (Fob) valores em milhões de euros

Destino	jan-dez		Estrutura (%)		Taxas de variação e contributos			
	2011	2012	jan-dez		12 meses ^[1]		jan-dez	
			2011	2012	VH ^[2]	Contrib. p.p. ^[3]	VH	Contrib. p.p. ^[3]
TOTAL	42 870	45 347	100,0	100,0	5,8	5,8	5,8	5,8
INTRA UE(27)	31 910	32 218	74,4	71,0	1,0	0,7	1,0	0,7
dos quais:								
UE-15	30 580	30 780	71,3	67,9	0,7	0,5	0,7	0,5
Espanha	10 680	10 194	24,9	22,5	-4,5	-1,1	-4,5	-1,1
Alemanha	5 811	5 573	13,6	12,3	-4,1	-0,6	-4,1	-0,6
França	5 213	5 352	12,2	11,8	2,7	0,3	2,7	0,3
Reino Unido	2 234	2 391	5,2	5,3	7,0	0,4	7,0	0,4
Países Baixos	1 675	1 896	3,9	4,2	13,2	0,5	13,2	0,5
Itália	1 567	1 681	3,7	3,7	7,3	0,3	7,3	0,3
Bélgica	1 350	1 403	3,1	3,1	3,9	0,1	3,9	0,1
Suécia	443	464	1,0	1,0	4,7	0,0	4,7	0,0
Dinamarca	270	307	0,6	0,7	13,7	0,1	13,7	0,1
Alargamento	1 330	1 437	3,1	3,2	8,1	0,3	8,1	0,3
Polónia	404	403	0,9	0,9	-0,3	0,0	-0,3	0,0
EXTRA UE(27)	10 960	13 130	25,6	29,0	19,8	5,1	19,8	5,1
dos quais:								
Angola	2 331	2 999	5,4	6,6	28,6	1,6	28,6	1,6
EUA	1 496	1 866	3,5	4,1	24,7	0,9	24,7	0,9
Brasil	583	679	1,4	1,5	16,5	0,2	16,5	0,2
México	462	197	1,1	0,4	-57,3	-0,6	-57,3	-0,6
China	397	779	0,9	1,7	96,3	0,9	96,3	0,9
Marrocos	389	460	0,9	1,0	18,3	0,2	18,3	0,2
Suíça	372	401	0,9	0,9	7,8	0,1	7,8	0,1
Argélia	358	428	0,8	0,9	19,4	0,2	19,4	0,2
Turquia	301	356	0,7	0,8	18,4	0,1	18,4	0,1
Cabo Verde	254	217	0,6	0,5	-14,7	-0,1	-14,7	-0,1
Por memória:								
Gibraltar	254	312	0,6	0,7	22,7	0,1	22,7	0,1
PALOP	2 913	3 621	6,8	8,0	24,3	1,7	24,3	1,7
EFTA	467	514	1,1	1,1	10,0	0,1	10,0	0,1

Fonte: GEE, com base nos dados das estatísticas do Comércio Internacional do INE (últimas versões disponíveis à data da publicação para o período considerado). Os dados do comércio intracomunitário incluem estimativas para as não respostas assim como para as empresas que se encontram abaixo dos limiares de assimilação.

Notas:

Países ordenados por ordem decrescente de valor no ano de 2011.

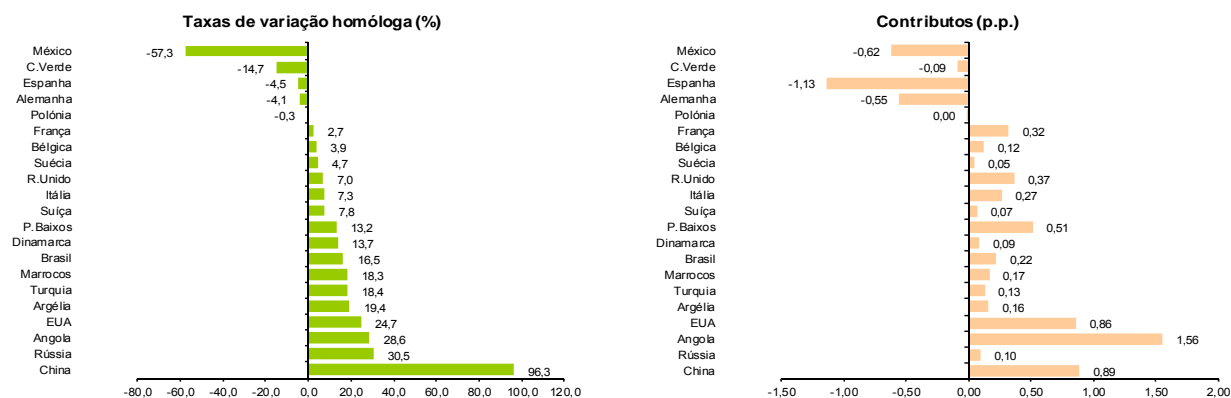
[1] Últimos 12 meses a terminar em dezembro de 2012

[2] (jan 12-dez 12)/(jan 11-dez 11) x 100 - 100

[3] Contributos para a taxa de crescimento das exportações - análise shift-share: (TVH) x (peso no período homólogo anterior) ÷ 100.

Gráfico 3 – Taxas de crescimento das exportações de mercadorias portuguesas com destino a uma seleção de mercados e correspondentes contributos

Últimos 12 meses a terminar em dezembro de 2012
Intra + Extra UE



Fonte: Quadro 8 – Evolução das exportações de mercadorias com destino a uma seleção de mercados.

Quadro 7 – Evolução das exportações de mercadorias portuguesas com destino a uma seleção de mercados

Versão preliminar de janeiro a dezembro de 2012

Extra-UE (Fob) valores em milhões de euros

Destino	jan-dez		Estrutura (%)				Taxas de variação	
			Anual		jan-dez		últimos 12 meses [1]	jan-dez 12/11
	2011	2012	2006	2011	2011	2012		
EXTRA UE(27)	10 960	13 130	100,0	100,0	100,0	100,0	19,8	19,8
dos quais:								
Angola	2 331	2 999	15,5	21,3	21,3	22,8	28,6	28,6
EUA	1 496	1 866	27,0	13,7	13,7	14,2	24,7	24,7
Brasil	583	679	3,3	5,3	5,3	5,2	16,5	16,5
México	462	197	1,8	4,2	4,2	1,5	-57,3	-57,3
China	397	779	2,7	3,6	3,6	5,9	96,3	96,3
Marrocos	389	460	2,1	3,6	3,6	3,5	18,3	18,3
Suíça	372	401	3,5	3,4	3,4	3,1	7,8	7,8
Argélia	358	428	0,9	3,3	3,3	3,3	19,4	19,4
Turquia	301	356	3,0	2,7	2,7	2,7	18,4	18,4
Cabo Verde	254	217	2,4	2,3	2,3	1,7	-14,7	-14,7
Por memória:								
Gibraltar	254	312	0,4	2,3	2,3	2,4	22,7	22,7
PALOP	2 913	3 621	19,6	26,6	26,6	27,6	24,3	24,3
EFTA	467	514	5,0	4,3	4,3	3,9	10,0	10,0

Fonte: GEE, com base nos dados das estatísticas do Comércio Internacional do INE (últimas versões disponíveis à data da publicação para o período considerado).

Notas:

Países ordenados por ordem decrescente de valor no ano de 2011.

[1] (jan 12-dez 12)/(jan 11-dez 11) x 100 - 100

Quadro 8 - Exportações de mercadorias portuguesas por mercados de destino (2007-2012) – estrutura (%)

Principais mercados em 2011

Destino	2007	2008	2009	2010	2011	jan-dez	
						2011	2012
Total	100,0	100,0	100,0	100,0	100,0	100,0	100,0
INTRA UE(27)	77,1	74,4	75,4	75,4	74,4	74,4	71,0
UE-15	74,7	71,6	72,5	72,3	71,3	71,3	67,9
Espanha	28,7	27,9	27,2	27,0	24,9	24,9	22,5
Alemanha	12,9	12,8	13,0	13,0	13,6	13,6	12,3
França	12,6	11,8	12,4	12,0	12,2	12,2	11,8
Reino Unido	6,0	5,5	5,6	5,5	5,2	5,2	5,3
Países Baixos	3,5	3,3	3,6	3,9	3,9	3,9	4,2
Itália	4,1	3,7	3,7	3,7	3,7	3,7	3,7
Bélgica	2,6	2,5	2,5	2,6	3,1	3,1	3,1
P. alargamento	2,4	2,8	2,8	3,1	3,1	3,1	3,2
EXTRA UE(27)	22,9	25,6	24,6	24,6	25,6	25,6	29,0
Angola	4,4	5,8	7,1	5,1	5,4	5,4	6,6
EUA	4,7	3,4	3,2	3,5	3,5	3,5	4,1
Brasil	0,7	0,8	0,9	1,2	1,4	1,4	1,5
México	0,3	0,6	0,6	1,1	1,1	1,1	0,4
China	0,5	0,5	0,7	0,6	0,9	0,9	1,7
Marrocos	0,5	0,7	0,7	0,8	0,9	0,9	1,0
Suíça	0,7	0,8	0,9	0,9	0,9	0,9	0,9
Argélia	0,2	0,5	0,6	0,6	0,8	0,8	0,9
Turquia	0,6	0,6	0,6	0,7	0,7	0,7	0,8
Cabo Verde	0,6	0,7	0,7	0,7	0,6	0,6	0,5

Fonte: GEE, com base nos dados das estatísticas do Comércio Internacional do INE (últimas versões disponíveis à data da publicação para o período considerado). Os dados do comércio intracomunitário incluem estimativas para as não respostas assim como para as empresas que se encontram abaixo dos limiares de assimilação.

**Quadro 9 - Exportações de mercadorias portuguesas por mercados de destino (2008-2012)
Variação homóloga e contributos**

Principais mercados em 2011

Destino	peso 2011 (%)	TVH					Contrib. (p.p.) ^[1]	
		2008	2009	2010	2011	2012	2011	jan-dez 2012
						jan-dez		
Total	100,0	1,4	-18,4	17,6	15,0	5,8	15,0	5,8
INTRA UE(27)	74,4	-2,1	-17,3	17,6	13,5	1,0	10,2	0,7
UE-15	71,3	-2,8	-17,4	17,2	13,5	0,7	9,8	0,5
Espanha	24,9	-1,4	-20,3	16,7	6,1	-4,5	1,6	-1,1
Alemanha	13,6	-0,1	-17,1	18,1	19,8	-4,1	2,6	-0,6
França	12,2	-5,0	-14,2	13,8	16,5	2,7	2,0	0,3
Reino Unido	5,2	-8,1	-15,8	14,0	9,6	7,0	0,5	0,4
Países Baixos	3,9	-3,6	-10,2	25,6	16,3	13,2	0,6	0,5
Itália	3,7	-9,4	-17,1	16,1	13,7	7,3	0,5	0,3
Bélgica	3,1	-1,6	-18,9	23,4	39,6	3,9	1,0	0,1
P. alargamento	3,1	19,2	-16,1	28,8	14,4	8,1	0,4	0,3
EXTRA UE(27)	25,6	13,4	-21,5	17,4	19,6	19,8	4,8	5,1
Angola	5,4	34,3	-0,8	-15,0	22,3	28,6	1,1	1,6
EUA	3,5	-25,0	-24,5	30,7	13,1	24,7	0,5	0,9
Brasil	1,4	23,9	-7,9	49,2	32,7	16,5	0,4	0,2
México	1,1	85,3	-8,5	99,4	13,7	-57,3	0,1	-0,6
China	0,9	1,6	20,5	5,1	70,3	96,3	0,4	0,9
Marrocos	0,9	37,1	-21,2	40,3	28,8	18,3	0,2	0,2
Suíça	0,9	12,6	-3,5	15,2	11,7	7,8	0,1	0,1
Argélia	0,8	126,9	9,0	7,9	68,3	19,4	0,4	0,2
Turquia	0,7	-2,1	-8,0	32,0	12,6	18,4	0,1	0,1
Cabo Verde	0,6	13,0	-13,5	17,9	-3,2	-14,7	0,0	-0,1

Fonte: GEE, com base nos dados das estatísticas do Comércio Internacional do INE (últimas versões disponíveis à data da publicação para o período considerado). Os dados do comércio intracomunitário incluem estimativas para as não respostas assim como para as empresas que se encontram abaixo dos limiares de assimilação.

Nota:

[1] Contributos para a taxa de crescimento - análise shift-share: $(TVH) \times (\text{peso no período homólogo anterior}) \div 100$.

Importações* de mercadorias

Quadro 10 – Importações de mercadorias em Portugal por Grupos de Produtos

Dos quais: produtos por Capítulo (NC-2) acima de 55 milhões de euros em 2012

Intra + Extra UE (Cif)

Grp/ NC-2	Grupos de Produtos	Milhões de Euros		Estrutura (%)		Taxas de variação e contributos			
		jan-dez		jan-dez		últimos 12 meses ^[1]			
		2011	2012	2011	2012	TVH ^[2]	Contrib. p.p. ^[3]	TVH	Contrib. p.p. ^[3]
	TOTAL DAS IMPORTAÇÕES	59 243	56 015	100,0	100,0	-5,4	-5,4	-5,4	-5,4
000	Agro-alimentares	8 939	8 746	15,1	15,6	-2,2	-0,3	-2,2	-0,3
03	Peixe, crustáceos, moluscos e outros invertebrados aquáticos	1 374	1 335	2,3	2,4	-2,8	-0,1	-2,8	-0,1
10	Cereais	828	849	1,4	1,5	2,5	0,0	2,5	0,0
02	Carnes e miudezas comestíveis	813	791	1,4	1,4	-2,8	0,0	-2,8	0,0
12	Sementes e frutos oleaginosos/outras; plantas medicinais; forragens	565	608	1,0	1,1	7,6	0,1	7,6	0,1
15	Gorduras, óleos e ceras de origem animal ou vegetal	605	575	1,0	1,0	-4,9	-0,1	-4,9	-0,1
04	Leite e lactínicos, ovos, mel, prod comestíveis origem animal n.e.	520	509	0,9	0,9	-2,1	0,0	-2,1	0,0
08	Frutas e cascas de citrinos e melões	477	449	0,8	0,8	-5,9	0,0	-5,9	0,0
19	Prep base cereais/farinhas/amidos/féculas/leite; prod de pasteleria	449	442	0,8	0,8	-1,6	0,0	-1,6	0,0
22	Bebidas, líquidos alcoólicos e vinagres	409	383	0,7	0,7	-6,6	0,0	-6,6	0,0
23	Resíduos das indust alimentares; alimentos preparados para animais	361	361	0,6	0,6	0,0	0,0	0,0	0,0
21	Preparações alimentícias diversas	359	329	0,6	0,6	-8,3	-0,1	-8,3	-0,1
17	Açúcares e produtos de confeitaria	315	287	0,5	0,5	-8,7	0,0	-8,7	0,0
07	Produtos hortícolas, plantas, raízes e tubérculos comestíveis	300	275	0,5	0,5	-8,3	0,0	-8,3	0,0
20	Preparações de prod hortícolas, de frutas ou outras partes de plantas	285	274	0,5	0,5	-3,7	0,0	-3,7	0,0
09	Café, chá, mate e especiarias	238	235	0,4	0,4	-1,5	0,0	-1,5	0,0
24	Tabaco e seus sucedâneos manufacturados	212	233	0,4	0,4	9,9	0,0	9,9	0,0
16	Preparações de carne/peixe/crustác/moluscos/our invert aquáticos	218	224	0,4	0,4	2,4	0,0	2,4	0,0
01	Animais vivos	217	203	0,4	0,4	-6,3	0,0	-6,3	0,0
18	Cacau e suas preparações	168	155	0,3	0,3	-7,6	0,0	-7,6	0,0
11	Prod da ind de moagem; malte; amidos e féculas; inulina; glúten trigo	74	80	0,1	0,1	8,6	0,0	8,6	0,0
06	Plantas vivas e produtos de floricultura	80	70	0,1	0,1	-13,5	0,0	-13,5	0,0
05	Produtos de origem animal n.e. nem incluídos noutros capítulos	46	58	0,1	0,1	25,1	0,0	25,1	0,0
100	Energéticos	10 393	11 553	17,5	20,6	11,2	2,0	11,2	2,0
27	Combustíveis, óleos e ceras minerais; destilados; mat betuminosas	10 393	11 553	17,5	20,6	11,2	2,0	11,2	2,0
200	Químicos	9 420	9 339	15,9	16,7	-0,9	-0,1	-0,9	-0,1
39	Plástico e suas obras	2 457	2 347	4,1	4,2	-4,5	-0,2	-4,5	-0,2
30	Produtos farmacêuticos	2 116	2 118	3,6	3,8	0,1	0,0	0,1	0,0
29	Produtos químicos orgânicos	1 132	1 429	1,9	2,6	26,2	0,5	26,2	0,5
40	Borracha e suas obras	839	769	1,4	1,4	-8,3	-0,1	-8,3	-0,1
38	Produtos diversos das indústrias químicas	811	713	1,4	1,3	-12,1	-0,2	-12,1	-0,2
33	Óleos essenciais e resinóides; prod perfumaria/toucaor; cosméticos	541	504	0,9	0,9	-6,8	-0,1	-6,8	-0,1
32	Extractos tanantes, taninos, pigmentos, corantes, tintas e vernizes	522	477	0,9	0,9	-8,5	-0,1	-8,5	-0,1
34	Sabões, prod limpeza, ceras artificiais, velas, pastas moldar, semel	362	339	0,6	0,6	-6,4	0,0	-6,4	0,0
28	Químicos inorgânicos; compostos de met preciosos/isótopos/semelh	327	329	0,6	0,6	0,6	0,0	0,6	0,0
31	Aduos (fertilizantes)	160	179	0,3	0,3	11,3	0,0	11,3	0,0
35	Matérias aluminóides/prod à base amidos/féculas; colas; enzimas	89	78	0,1	0,1	-12,0	0,0	-12,0	0,0
300	Peles, madeira, cortiça e papel	2 756	2 381	4,7	4,3	-13,6	-0,6	-13,6	-0,6
48	Papel, cartão, e suas obras; obras de pasta de celulose	1 129	928	1,9	1,7	-17,7	-0,3	-17,7	-0,3
44	Madeira e suas obras; carvão vegetal	611	467	1,0	0,8	-23,6	-0,2	-23,6	-0,2
41	Peles (excepto c/pêlo) e couros	404	390	0,7	0,7	-3,4	0,0	-3,4	0,0
42	Obras de couro; artigos correio/seleiro/viagem; bolsas; obras tripa	222	241	0,4	0,4	8,5	0,0	8,5	0,0
49	Livros, jornais, outr prod das indúst gráficas; textos, planos e plantas	178	156	0,3	0,3	-12,6	0,0	-12,6	0,0
45	Cortiça e suas obras	136	132	0,2	0,2	-2,9	0,0	-2,9	0,0
400	Têxteis, vestuário e calçado	4 006	3 629	6,8	6,5	-9,4	-0,6	-9,4	-0,6
62	Vestuário excepto malha e seus acessórios	858	802	1,4	1,4	-6,5	-0,1	-6,5	-0,1
61	Vestuário de malha e seus acessórios	889	789	1,5	1,4	-11,3	-0,2	-11,3	-0,2
64	Calçado, polainas e semelhantes, e suas partes	568	540	1,0	1,0	-4,8	0,0	-4,8	0,0
52	Algodão	439	339	0,7	0,6	-22,7	-0,2	-22,7	-0,2
54	Filamentos têxteis, lâminas e semelhantes, sintéticos ou artificiais	286	288	0,5	0,5	0,6	0,0	0,6	0,0
55	Fibras têxteis sintéticas ou artificiais, descontinuas	251	205	0,4	0,4	-18,2	-0,1	-18,2	-0,1
63	Outras confecções têxteis; calçado/chapéus/semelh, usados; trapos	154	123	0,3	0,2	-20,6	-0,1	-20,6	-0,1
51	Lã, pelos finos ou grosseiros; fios e tecidos de crina	114	103	0,2	0,2	-9,9	0,0	-9,9	0,0
59	Tecidos impregnados/revestidos/recobertos; artigos p/ uso técnico	98	94	0,2	0,2	-4,0	0,0	-4,0	0,0
60	Tecidos de malha	78	78	0,1	0,1	-0,3	0,0	-0,3	0,0
56	Quates, feltros e falsos tecidos; artigos de cordoaria	70	65	0,1	0,1	-6,6	0,0	-6,6	0,0
500	Minérios e metais	5 206	4 574	8,8	8,2	-12,1	-1,1	-12,1	-1,1
72	Ferro fundido, ferro e aço	2 069	1 834	3,5	3,3	-11,3	-0,4	-11,3	-0,4
73	Obras de ferro fundido, ferro ou aço	916	795	1,5	1,4	-13,2	-0,2	-13,2	-0,2
74	Cobre e suas obras	660	555	1,1	1,0	-16,0	-0,2	-16,0	-0,2
76	Alumínio e suas obras	643	537	1,1	1,0	-16,5	-0,2	-16,5	-0,2
83	Obras diversas de metais comuns	247	239	0,4	0,4	-3,2	0,0	-3,2	0,0
71	Pérolas; pedras preciosas/metais prec e obras; bijuteria; moedas	210	179	0,4	0,3	-14,9	-0,1	-14,9	-0,1
82	Ferramentas, artef cutelaria, talheres, suas partes, em metal comum	174	170	0,3	0,3	-2,7	0,0	-2,7	0,0
25	Sal, enxofre, terras e pedras, gesso, cal e cimento	137	130	0,2	0,2	-5,1	0,0	-5,1	0,0
600	Máquinas [4]	9 077	8 232	15,3	14,7	-9,3	-1,4	-9,3	-1,4
84	Reactores, caldeiras, máquinas e aparelh mecânicos, e suas partes	4 602	4 179	7,8	7,5	-9,2	-0,7	-9,2	-0,7
85	Máquinas e aparelh eléct; grav/reprod imagem e som; suas partes	4 475	4 054	7,6	7,2	-9,4	-0,7	-9,4	-0,7
700	Material de transporte [5]	6 304	4 713	10,6	8,4	-25,2	-2,7	-25,2	-2,7
87	Veic automóveis, tractores, ciclos, outr veic terrest; suas partes	6 027	4 349	10,2	7,8	-27,8	-2,8	-27,8	-2,8
88	Aeronaves, aparelhos espaciais e suas partes	211	270	0,4	0,5	28,3	0,1	28,3	0,1
89	Embarcações e estruturas flutuantes	41	72	0,1	0,1	76,6	0,1	76,6	0,1
800	Produtos acabados diversos	3 142	2 848	5,3	5,1	-9,4	-0,5	-9,4	-0,5
90	Aparelh óptica/fotog/cinema/medida/precisão/médicos/outras; partes	1 034	979	1,7	1,7	-5,3	-0,1	-5,3	-0,1
94	Mobiliário/colchões/semelh; aparelh iluminação; const pré-fabricadas	797	666	1,3	1,2	-16,4	-0,2	-16,4	-0,2
70	Vidro e suas obras	341	284	0,6	0,5	-16,6	-0,1	-16,6	-0,1
95	Brinquedos, jogos, artigos para divertimento/desporto; suas partes	341	264	0,6	0,5	-22,5	-0,1	-22,5	-0,1
96	Obras diversas	93	221	0,2	0,4	137,2	0,2	137,2	0,2
68	Obras de pedra, gesso, cimento, amianto, mica ou matérias semel	175	145	0,3	0,3	-16,7	0,0	-16,7	0,0
91	Artigos de relojoaria	134	136	0,2	0,2	1,2	0,0	1,2	0,0
69	Produtos cerâmicos	119	98	0,2	0,2	-17,2	0,0	-17,2	0,0

Por memória:

Total sem energéticos | 48 850 | 44 462 | 82,5 | 79,4 | -9,0 | -7,4 | -9,0 | -7,4 |

Fonte: GEE, com base nos dados das estatísticas do Comércio Internacional do INE (últimas versões disponíveis à data da publicação para o período considerado). Os dados do comércio intracomunitário incluem estimativas para as não respostas assim como para as empresas que se encontram abaixo dos limiares de assimilação.

Notas:

* Somatório das importações de mercadorias provenientes da UE com as importações de Países Terceiros.

Composição dos Grupos de Produtos – 000 (Capº 01 a 24 da NC) – 100 (Capº 27) – 200 (Capº 28 a 40) – 300 (Capº 41 a 49) 400 – (Capº 50 a 67) – 500 (Capº 25, 26, 71 a 83) – 600 (Capº 84 e 85) – 700 (Capº 86 a 89) – 800 (Capº 68 a 70 e 90 a 99).

[1] Últimos 12 meses a terminar em dezembro de 2012

[2] (jan 12-dez 12)/(jan 11-dez 11) x 100 - 100

[3] Contributo para a taxa de crescimento das Exportações (%) - análise shift-share: (VH) x (peso no período homólogo anterior) ± 100.

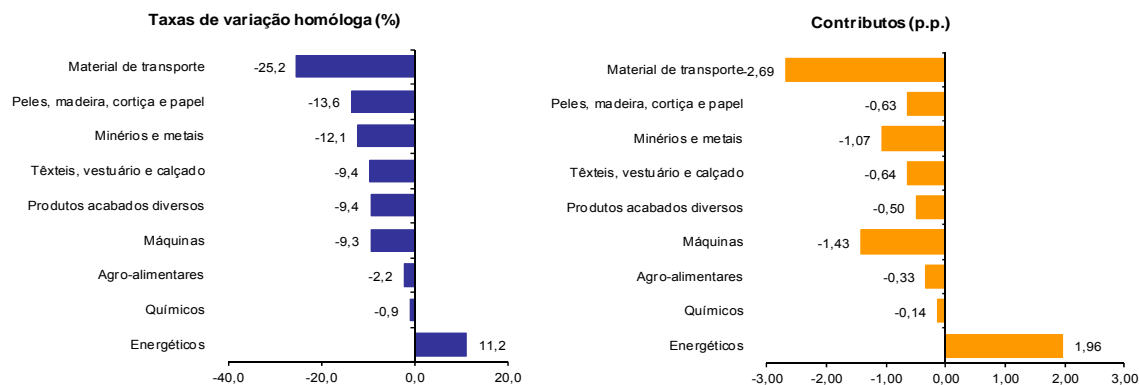
[4] Não inclui tractores.

[5] Inclui tractores.

Gráfico 4 – Taxas de crescimento das importações de mercadorias em Portugal por grupos de produtos e respetivos contributos

Últimos 12 meses a terminar em dezembro de 2012

Intra + Extra UE



Fonte: Quadro12 – Importações de mercadorias em Portugal por grupos de produtos.

Quadro 11 – Evolução das importações de mercadorias em Portugal com origem numa seleção de mercados

Versão preliminar de janeiro a dezembro de 2012

Origem	jan-dez		Estrutura (%)		Taxas de variação e contributos			
	2011	2012	jan-dez		12 meses ^[1]		jan-dez	
			2011	2012	VH ^[2]	Contrib. p.p. ^[3]	VH	Contrib. p.p. ^[3]
TOTAL	59 243	56 015	100,0	100,0	-5,4	-5,4	-5,4	-5,4
INTRA UE(27)	43 624	40 182	73,6	71,7	-7,9	-5,8	-7,9	-5,8
dos quais:								
UE-15	42 143	38 690	71,1	69,1	-8,2	-5,8	-8,2	-5,8
Espanha	19 117	17 790	32,3	31,8	-6,9	-2,2	-6,9	-2,2
Alemanha	7 332	6 414	12,4	11,5	-12,5	-1,6	-12,5	-1,6
França	4 009	3 651	6,8	6,5	-8,9	-0,6	-8,9	-0,6
Itália	3 235	2 992	5,5	5,3	-7,5	-0,4	-7,5	-0,4
Países Baixos	2 829	2 735	4,8	4,9	-3,3	-0,2	-3,3	-0,2
Reino Unido	1 973	1 694	3,3	3,0	-14,2	-0,5	-14,2	-0,5
Bélgica	1 505	1 422	2,5	2,5	-5,5	-0,1	-5,5	-0,1
Suécia	624	567	1,1	1,0	-9,1	-0,1	-9,1	-0,1
Irlanda	574	551	1,0	1,0	-4,1	0,0	-4,1	0,0
Alargamento	1 481	1 493	2,5	2,7	0,8	0,0	0,8	0,0
EXTRA UE(27)	15 619	15 832	26,4	28,3	1,4	0,4	1,4	0,4
dos quais:								
Nigéria	1 529	926	2,6	1,7	-39,4	-1,0	-39,4	-1,0
China	1 500	1 375	2,5	2,5	-8,3	-0,2	-8,3	-0,2
Brasil	1 462	1 369	2,5	2,4	-6,4	-0,2	-6,4	-0,2
Angola	1 178	1 781	2,0	3,2	51,3	1,0	51,3	1,0
EUA	1 134	961	1,9	1,7	-15,2	-0,3	-15,2	-0,3
Arábia Saudita	914	890	1,5	1,6	-2,6	0,0	-2,6	0,0
Cazaquistão	854	759	1,4	1,4	-11,1	-0,2	-11,1	-0,2
Argélia	776	799	1,3	1,4	2,9	0,0	2,9	0,0
Rússia	563	476	1,0	0,8	-15,5	-0,1	-15,5	-0,1
Índia	467	336	0,8	0,6	-28,0	-0,2	-28,0	-0,2
Noruega	417	148	0,7	0,3	-64,4	-0,5	-64,4	-0,5
Suíça	365	333	0,6	0,6	-8,5	-0,1	-8,5	-0,1
Japão	341	295	0,6	0,5	-13,7	-0,1	-13,7	-0,1
Por memória:								
OPEP ^[4]	4 611	5 284	7,8	9,4	14,6	1,1	14,6	1,1
EFTA	802	501	1,4	0,9	-37,5	-0,5	-37,5	-0,5
PALOP	1 230	1 807	2,1	3,2	46,9	1,0	46,9	1,0

Fonte: GEE, com base nos dados das estatísticas do Comércio Internacional do INE (últimas versões disponíveis à data da publicação para o período considerado). Os dados do comércio intracomunitário incluem estimativas para as não respostas assim como para as empresas que se encontram abaixo dos limiares de assimilação.

Notas:

Países ordenados por ordem decrescente de valor no ano de 2011.

[1] Últimos 12 meses a terminar em dezembro de 2012

[2] $(\text{jan } 12\text{-dez } 12) / (\text{jan } 11\text{-dez } 11) \times 100 - 100$

[3] Contributos para a taxa de crescimento das importações - análise shift-share: $(\text{TVH}) \times (\text{peso no período homólogo anterior}) \div 100$.

[4] Inclui Angola.

Quadro 12 – Importações portuguesas por grupos de produtos (Extra-UE)

Versão preliminar de janeiro a dezembro de 2012

Extra-UE (Fob)		valores em milhões de Euros					
Grupos de Produtos	janeiro a dezembro		TVH (%)		Estrutura (%)		
	2011	2012	últimos 12 meses ^[1]	jan-dez 12/11	últimos 12 meses ^[1]	jan-dez	
						2011	2012
Total das Importações	15 619	15 832	1,4	1,4	100,0	100,0	100,0
000 Agro-alimentares	2 139	1 984	-7,3	-7,3	12,5	13,7	12,5
100 Energéticos	7 963	8 918	12,0	12,0	56,3	51,0	56,3
200 Químicos	1 273	1 299	2,0	2,0	8,2	8,2	8,2
300 Peles, madeira, cortiça e papel	408	305	-25,1	-25,1	1,9	2,6	1,9
400 Têxteis, vestuário e calçado	811	650	-19,8	-19,8	4,1	5,2	4,1
500 Minérios e metais	795	587	-26,1	-26,1	3,7	5,1	3,7
600 Máquinas (2)	1 315	1 260	-4,2	-4,2	8,0	8,4	8,0
700 Material de transporte (3)	488	486	-0,5	-0,5	3,1	3,1	3,1
800 Produtos acabados diversos	425	342	-19,5	-19,5	2,2	2,7	2,2
Por memória:							
<i>Total sem energéticos</i>	7 656	6 915	-9,7	-9,7	43,7	49,0	43,7

Fonte: GEE, com base nos dados das estatísticas do Comércio Internacional do INE (últimas versões disponíveis à data da publicação para o período considerado).

Notas:

Composição dos Grupos de Produtos – 000 (Capº 01 a 24 da NC) – 100 (Capº 27) – 200 (Capº 28 a 40) – 300 (Capº 41 a 49) – 400 (Capº 50 a 67) – 500 (Capº 25, 26, 71 a 83) – 600 (Capº 84 e 85) – 700 (Capº 86 a 89) – 800 (Capº 68 a 70 e 90-99).

[1] Últimos 12 meses a terminar em dezembro de 2012

[2] Não inclui tractores agrícolas.

[3] Inclui tractores agrícolas.

Quadro 13 – Evolução das importações de mercadorias portuguesas com origem numa seleção de mercados

Versão preliminar de janeiro a dezembro de 2012

Extra-UE (Cif)		valores em milhões de euros						
Origem	jan-dez		Estrutura (%)				Taxas de variação	
	2011	2012	Anual		jan-dez		últimos 12 meses ^[1]	jan-dez 12/11
			2006	2011	2011	2012		
EXTRA UE(27)	15 619	15 832	100,0	100,0	100,0	100,0	1,4	1,4
dos quais:								
Nigéria	1 529	926	6,0	9,8	9,8	5,8	-39,4	-39,4
China	1 500	1 375	6,0	9,6	9,6	8,7	-8,3	-8,3
Brasil	1 462	1 369	9,5	9,4	9,4	8,6	-6,4	-6,4
Angola	1 178	1 781	0,4	7,5	7,5	11,3	51,3	51,3
EUA	1 134	961	6,0	7,3	7,3	6,1	-15,2	-15,2
Arábia Saudita	914	890	4,1	5,9	5,9	5,6	-2,6	-2,6
Cazaquistão	854	759	2,6	5,5	5,5	4,8	-11,1	-11,1
Argélia	776	799	6,9	5,0	5,0	5,0	2,9	2,9
Rússia	563	476	5,0	3,6	3,6	3,0	-15,5	-15,5
Índia	467	336	1,8	3,0	3,0	2,1	-28,0	-28,0
Noruega	417	148	5,3	2,7	2,7	0,9	-64,4	-64,4
Suíça	365	333	2,8	2,3	2,3	2,1	-8,5	-8,5
Japão	341	295	4,3	2,2	2,2	1,9	-13,7	-13,7
Por memória:								
OPEP ^[2]	4 611	5 284	27,2	29,5	29,5	33,4	14,6	14,6
EFTA	802	501	8,3	5,1	5,1	3,2	-37,5	-37,5
PALOP	1 230	1 807	0,7	7,9	7,9	11,4	46,9	46,9

Fonte: GEE, com base nos dados das estatísticas do Comércio Internacional do INE (últimas versões disponíveis à data da publicação para o período considerado).

Notas:

Países ordenados por ordem decrescente de valor no ano de 2011.

[1] $(\text{jan } 12\text{-dez } 12) / (\text{jan } 11\text{-dez } 11) \times 100 - 100$

[2] Inclui Angola.

Evolução por zonas geográficas e económicas

Quadro 14 – Evolução do comércio internacional de Portugal por zonas geográficas e económicas (Intra + Extra-UE)

Período de análise: janeiro a dezembro

Valores em 1000 Euros

Zonas Geográf/ Económicas Principais Países	IMPORTAÇÕES (Cif) ^[1]				EXPORTAÇÕES (Fob) ^[2]				Cobert (fob/cif) 2012	Saldo (fob-cif)	
	2011	2012	Taxa Var	Estrut 2012	2011	2012	Taxa Var	Estrut 2012		2011	2012
MUNDO	59 242 900	56 014 611	-5,4	100,0	42 870 151	45 347 437	5,8	100,0	81,0	- 16 372 749	- 10 667 175
INTRA UE(27)	43 624 091	40 182 308	-7,9	71,7	31 910 218	32 217 631	1,0	71,0	80,2	- 11 713 873	- 7 964 677
França	4 008 515	3 651 085	-8,9	6,5	5 212 785	5 351 905	2,7	11,8	146,6	1 204 270	1 700 820
Países Baixos	2 829 471	2 735 431	-3,3	4,9	1 675 363	1 896 137	13,2	4,2	69,3	- 1 154 109	- 839 294
Alemanha	7 332 379	6 413 898	-12,5	11,5	5 811 182	5 573 299	-4,1	12,3	86,9	- 1 521 197	- 840 599
Itália	3 234 950	2 992 278	-7,5	5,3	1 567 278	1 681 108	7,3	3,7	56,2	- 1 667 673	- 1 311 170
Reino Unido	1 973 407	1 693 901	-14,2	3,0	2 234 123	2 391 291	7,0	5,3	141,2	260 717	697 390
Irlanda	574 078	550 607	-4,1	1,0	127 840	135 317	5,8	0,3	24,6	- 446 238	- 415 290
Dinamarca	292 781	252 697	-13,7	0,5	270 262	307 233	13,7	0,7	121,6	- 22 519	54 536
Grécia	125 041	114 334	-8,6	0,2	150 108	273 482	82,2	0,6	239,2	25 067	159 147
Espanha	19 116 719	17 790 395	-6,9	31,8	10 679 694	10 193 780	-4,5	22,5	57,3	- 8 437 025	- 7 596 615
Bélgica	1 504 544	1 422 036	-5,5	2,5	1 350 284	1 403 397	3,9	3,1	98,7	- 154 259	- 18 640
Luxemburgo	62 106	79 616	28,2	0,1	61 038	59 043	-3,3	0,1	74,2	- 1 068	- 20 573
Suécia	623 728	567 076	-9,1	1,0	443 283	463 931	4,7	1,0	81,8	- 180 445	- 103 145
Finlândia	150 959	146 929	-2,7	0,3	246 918	226 884	-8,1	0,5	154,4	95 959	79 954
Áustria	314 202	279 323	-11,1	0,5	236 274	255 119	8,0	0,6	91,3	- 77 927	- 24 203
Malta	19 271	20 150	4,6	0,0	24 498	12 676	-48,3	0,0	62,9	5 227	- 7 474
Estónia	9 101	13 849	52,2	0,0	15 842	26 031	64,3	0,1	188,0	6 741	12 182
Letónia	3 224	7 548	134,1	0,0	13 184	17 895	35,7	0,0	237,1	9 959	10 347
Lituânia	59 941	54 045	-9,8	0,1	23 136	21 998	-4,9	0,0	40,7	- 36 805	- 32 047
Polónia	402 157	408 872	1,7	0,7	404 035	402 786	-0,3	0,9	98,5	- 1 878	- 6 086
Rep Checa	362 251	304 475	-15,9	0,5	284 756	325 288	14,2	0,7	106,8	- 77 495	20 813
Eslóvaquia	115 158	124 293	7,9	0,2	88 378	84 642	-4,2	0,2	68,1	- 26 780	- 39 651
Hungria	259 329	240 744	-7,2	0,4	122 573	154 011	25,6	0,3	64,0	- 136 756	- 86 733
Roménia	125 131	126 126	0,8	0,2	232 542	264 029	13,5	0,6	209,3	107 412	137 903
Bulgária	81 930	153 733	87,6	0,3	60 764	66 326	9,2	0,1	43,1	- 21 167	- 87 408
Eslóvenia	39 381	36 713	-6,8	0,1	25 848	37 606	45,5	0,1	102,4	- 13 532	893
Chipre	4 282	2 122	-50,4	0,0	34 545	24 137	-30,1	0,1	1137,5	30 263	22 015
DIVERSOS	55	31	-44,8	0,0	513 685	568 282	10,6	1,3	186291,2	513 630	568 252
EXTRA UE(27)	15 618 809	15 832 304	1,4	28,3	10 959 933	13 129 806	19,8	29,0	82,9	- 4 658 876	- 2 702 498
dos quais:											
1-EUROPA	1 690 669	1 458 297	-13,7	2,6	1 226 152	1 433 816	16,9	3,2	98,3	- 464 517	- 24 481
EFTA	801 524	501 174	-37,5	0,9	467 025	513 719	10,0	1,1	102,5	- 334 499	- 12 545
Islândia	19 147	19 041	-0,5	0,0	3 979	7 791	95,8	0,0	40,9	- 15 168	- 11 250
Noruega	417 264	148 390	-64,4	0,3	90 098	104 270	15,7	0,2	70,3	- 327 166	- 44 120
Suíça	364 520	333 474	-8,5	0,6	372 256	401 329	7,8	0,9	120,3	7 736	67 855
OUTR. EUROPA	889 145	957 123	7,6	1,7	759 127	920 097	21,2	2,0	96,1	- 130 018	- 37 026
Turquia	103 005	107 195	4,1	0,2	300 700	355 901	18,4	0,8	332,0	197 695	248 707
Rússia	562 810	475 690	-15,5	0,8	139 594	182 236	30,5	0,4	38,3	- 423 216	- 293 454
Croácia	10 053	5 713	-43,2	0,0	15 357	17 751	15,6	0,0	310,7	5 305	12 038
2-ÁFRICA	4 361 010	5 452 639	25,0	9,7	4 356 844	5 282 621	21,2	11,6	96,9	- 4 166	- 170 018
MAGHREB	941 198	1 021 363	8,5	1,8	890 782	1 002 329	12,5	2,2	98,1	- 50 416	- 19 034
Marrocos	139 002	156 597	12,7	0,3	389 167	460 428	18,3	1,0	294,0	250 165	303 831
Argélia	776 204	799 050	2,9	1,4	358 329	427 795	19,4	0,9	53,5	- 417 875	- 371 255
Tunísia	25 992	65 716	152,8	0,1	143 286	114 106	-20,4	0,3	173,6	117 294	48 390
PALOP	1 229 985	1 807 296	46,9	3,2	2 913 046	3 621 341	24,3	8,0	200,4	1 683 061	1 814 045
Cabo Verde	9 971	9 111	-8,6	0,0	254 089	216 780	-14,7	0,5	2379,2	244 118	207 669
Guiné-Bissau	261	39	-84,9	0,0	64 268	71 264	10,9	0,2	181057,4	64 007	71 225
S Tomé e Príncipe	270	247	-8,5	0,0	46 546	46 332	-0,5	0,1	18766,8	46 276	46 085
Angola	1 177 501	1 781 471	51,3	3,2	2 331 161	2 998 757	28,6	6,6	168,3	1 153 660	1 217 286
Moçambique	41 983	16 428	-60,9	0,0	216 982	288 209	32,8	0,6	1754,4	175 000	271 780
OUTR. ÁFRICA	2 189 828	2 623 980	19,8	4,7	553 017	658 951	19,2	1,5	25,1	- 1 636 811	- 1 965 029
Líbia	13 639	399 003	2825,6	0,7	12 011	21 348	77,7	0,0	5,4	- 1 628	- 377 655
Egipto	88 088	145 089	64,7	0,3	71 131	87 264	22,7	0,2	60,1	- 16 957	- 57 825
Costa do Marfim	16 121	25 295	56,9	0,0	15 229	14 212	-6,7	0,0	56,2	- 892	- 11 083
Nigéria	1 528 659	925 806	-39,4	1,7	76 110	89 283	17,3	0,2	9,6	- 1 452 549	- 836 523
África do Sul	97 657	77 206	-20,9	0,1	85 880	101 807	18,5	0,2	131,9	- 11 777	24 601

(continua)

Período de análise: janeiro a dezembro

Zonas Geográf./Económicas Principais Países	IMPORTAÇÕES (Cif) ^[1]				EXPORTAÇÕES (Fob) ^[2]				Cobert (fob/cif) 2012	Saldo (fob-cif)	
	2011	2012	Taxa Var	Estrut 2012	2011	2012	Taxa Var	Estrut 2012		2011	2012
3-AMÉRICA	3 862 678	3 472 994	-10,1	6,2	3 168 173	3 578 669	13,0	7,9	103,0	- 694 505	105 675
NAFTA	1 584 672	1 258 949	-20,6	2,2	2 162 946	2 247 241	3,9	5,0	178,5	578 274	988 292
EUA	1 134 278	961 448	-15,2	1,7	1 496 386	1 865 523	24,7	4,1	194,0	362 108	904 074
Canadá	219 498	145 896	-33,5	0,3	204 948	184 407	-10,0	0,4	126,4	- 14 550	38 511
México	230 896	151 604	-34,3	0,3	461 612	197 311	-57,3	0,4	130,1	230 716	45 707
MERCOSUL	1 768 955	1 549 200	-12,4	2,8	649 230	762 319	17,4	1,7	49,2	- 1 119 725	- 786 881
Brasil	1 461 903	1 368 699	-6,4	2,4	583 114	679 485	16,5	1,5	49,6	- 878 789	- 689 215
Argentina	153 573	86 523	-43,7	0,2	45 220	53 138	17,5	0,1	61,4	- 108 353	- 33 385
OUTR. AMÉRICA	509 052	664 845	30,6	1,2	355 997	569 109	59,9	1,3	85,6	- 153 054	- 95 736
Honduras	13 063	7 953	-39,1	0,0	2 466	2 037	-17,4	0,0	25,6	- 10 598	- 5 916
Costa Rica	54 151	33 475	-38,2	0,1	6 909	4 014	-41,9	0,0	12,0	- 47 243	- 29 461
Cuba	6 374	32 265	406,2	0,1	22 318	44 393	98,9	0,1	137,6	15 944	12 128
Colômbia	246 601	281 831	14,3	0,5	18 774	28 176	50,1	0,1	10,0	- 227 827	- 253 656
Venezuela	14 085	164 722	1069,5	0,3	154 201	313 414	103,3	0,7	190,3	140 116	148 693
Equador	22 108	12 657	-42,7	0,0	10 500	13 801	31,4	0,0	109,0	- 11 608	1 144
Chile	51 257	24 745	-51,7	0,0	80 159	86 396	7,8	0,2	349,1	28 902	61 651
4-ÁSIA	5 649 857	5 414 358	-4,2	9,7	1 505 290	2 025 905	34,6	4,5	37,4	- 4 144 567	- 3 388 453
PRÓX/MÉD OR	1 499 849	1 826 373	21,8	3,3	412 886	533 554	29,2	1,2	29,2	- 1 086 963	- 1 292 819
Iraque	0	175 980	42100337,8	0,3	3 956	8 777	121,9	0,0	5,0	3 955	- 167 203
Iraão	4 343	7 344	69,1	0,0	35 104	13 319	-62,1	0,0	181,4	30 761	5 975
Israel	93 796	112 675	20,1	0,2	74 490	106 879	43,5	0,2	94,9	- 19 306	- 5 796
Arábia Saudita	914 365	890 213	-2,6	1,6	92 958	132 703	42,8	0,3	14,9	- 821 407	- 757 510
Emiratos Árabes Unidos	68 694	22 963	-66,6	0,0	90 101	95 538	6,0	0,2	416,0	21 407	72 574
ASEAN	454 773	410 305	-9,8	0,7	139 001	139 375	0,3	0,3	34,0	- 315 772	- 270 931
Tailândia	112 487	97 639	-13,2	0,2	16 047	21 239	32,4	0,0	21,8	- 96 440	- 76 400
Indonésia	87 026	55 165	-36,6	0,1	11 011	15 621	41,9	0,0	28,3	- 76 015	- 39 544
Malásia	112 007	78 817	-29,6	0,1	12 253	28 731	134,5	0,1	36,5	- 99 754	- 50 086
Singapura	23 387	19 560	-16,4	0,0	81 283	56 441	-30,6	0,1	288,6	57 896	36 882
Filipinas	17 689	14 447	-18,3	0,0	5 623	6 514	15,9	0,0	45,1	- 12 066	- 7 933
OUTROS ÁSIA	3 695 235	3 177 680	-14,0	5,7	953 404	1 352 976	41,9	3,0	42,6	- 2 741 831	- 1 824 703
Timor-Leste	1 026	227	-77,9	0,0	4 899	8 059	64,5	0,0	3557,6	3 873	7 832
Paquistão	81 454	61 289	-24,8	0,1	15 607	13 943	-10,7	0,0	22,7	- 65 846	- 47 347
Índia	467 213	336 346	-28,0	0,6	89 377	94 976	6,3	0,2	28,2	- 377 837	- 241 370
China	1 499 818	1 374 684	-8,3	2,5	396 869	779 032	96,3	1,7	56,7	- 1 102 949	- 595 651
Coreia do Sul	278 178	174 214	-37,4	0,3	53 835	79 008	46,8	0,2	45,4	- 224 343	- 95 206
Japão	341 340	294 556	-13,7	0,5	191 995	190 184	-0,9	0,4	64,6	- 149 345	- 104 372
Taiwan	96 593	102 031	5,6	0,2	61 858	25 934	-58,1	0,1	25,4	- 34 735	- 76 097
Hong-Kong	27 524	28 796	4,6	0,1	111 484	123 553	10,8	0,3	429,1	83 959	94 757
Macau	231	376	62,6	0,0	15 576	21 489	38,0	0,0	5722,0	15 345	21 114
5-AUSTR,OC,REG P.	42 009	33 583	-20,1	0,1	84 000	90 849	8,2	0,2	270,5	41 992	57 267
Austrália	14 595	11 214	-23,2	0,0	72 117	79 071	9,6	0,2	705,1	57 522	67 856
Nova Zelândia	26 714	20 149	-24,6	0,0	9 016	9 439	4,7	0,0	46,8	- 17 698	- 10 710
6-DIVERSOS	12 586	433	-96,6	0,0	619 474	717 946	15,9	1,6	165682,7	606 887	717 513
Prov Bordo Extra	0	0	0,0	0,0	516 631	609 889	18,1	1,3	0,0	516 631	609 889
Países não det Extra	12 586	433	-96,6	0,0	102 843	108 057	5,1	0,2	24936,7	90 256	107 624

Intra UE-15	42 142 936	38 689 637	-8,2	69,1	30 580 117	30 780 206	0,7	67,9	79,6	- 11 562 818	- 7 909 431
Intra- alargamento	1 481 155	1 492 670	0,8	2,7	1 330 100	1 437 425	8,1	3,2	96,3	- 151 055	- 55 246
OCDE (excl.países UE)	3 294 487	2 504 603	-24,0	4,5	3 411 589	3 667 509	7,5	8,1	146,4	117 102	1 162 906
OPEP	4 611 109	5 283 562	14,6	9,4	3 192 832	4 162 373	30,4	9,2	78,8	- 1 418 278	- 1 121 188
ACP	3 384 453	3 984 226	17,7	7,1	3 415 531	4 237 717	24,1	9,3	106,4	31 077	253 491
CPLP	2 692 914	3 176 222	17,9	5,7	3 501 059	4 308 885	23,1	9,5	135,7	808 145	1 132 663
CEI (Com.Estados Indep.)	1 898 015	2 070 954	9,1	3,7	1 800 030	232 668	29,2	0,5	11,2	- 1 717 985	- 1 838 286
Mashrak	98 267	154 339	57,1	0,3	140 808	151 799	7,8	0,3	98,4	42 541	- 2 540
EUROMED	1 236 266	1 395 572	12,9	2,5	1 406 780	1 616 908	14,9	3,6	115,9	170 514	221 337
Países da Am.Latina	2 450 100	2 302 064	-6,0	4,1	1 452 307	1 515 849	4,4	3,3	65,8	- 997 793	- 786 215
Merc.Comum Am.Central	78 206	57 486	-26,5	0,1	28 924	28 367	-1,9	0,1	49,3	- 49 282	- 29 120
Grupo Andino	313 111	484 728	54,8	0,9	201 181	381 548	89,7	0,8	78,7	- 111 929	- 103 179
ASEM (relac. Euro-Ásia)	3 122 775	2 651 394	-15,1	4,7	886 709	1 296 585	46,2	2,9	48,9	- 2 236 066	- 1 354 809
EDA (Econ Dinâm Asiát.)	650 177	501 056	-22,9	0,9	336 760	334 906	-0,6	0,7	66,8	- 313 417	- 166 150
China+H.Kong+Macau	1 527 573	1 403 855	-8,1	2,5	523 928	924 075	76,4	2,0	65,8	- 1 003 645	- 479 780

Fonte: GEE, com base nos dados das estatísticas do Comércio Internacional do INE (últimas versões disponíveis à data da publicação para o período considerado). Os dados do comércio intracomunitário incluem estimativas para as não respostas assim como para as empresas que se encontram abaixo dos limiares de assimilação.

[2] Somatório das Exportações de mercadorias para a UE com as Exportações para Países Terceiros

**Quadro 15 – Comércio Internacional de mercadorias de Portugal
por zonas geográficas e económicas (Intra + Extra-UE)**
Importações^[1] - Contributos dos principais países de origem para a taxa de crescimento global

Período de análise: janeiro a dezembro

Países e Regiões	1000 Euros			Peso no Total (%)		Taxas de variação e contributos			
	Ano de 2011	jan-dez		jan-dez		12 meses ^[2]		jan-dez	
		Rank.	2011	2012	2011	2012	VH ^[3]	Contrib. p.p. ^[4]	VH
MUNDO	59 242 900	59 242 900	56 014 611	100,00	100,00	-5,4	-5,45	-5,4	-5,45
INTRA UE(27)	43 624 091	43 624 091	40 182 308	73,64	71,74	-7,9	-5,81	-7,9	-5,81
Espanha	19 116 719	19 116 719	17 790 395	32,27	31,76	-6,9	-2,24	-6,9	-2,24
Alemanha	7 332 379	7 332 379	6 413 898	12,38	11,45	-12,5	-1,55	-12,5	-1,55
França	4 008 515	4 008 515	3 651 085	6,77	6,52	-8,9	-0,60	-8,9	-0,60
Itália	3 234 950	3 234 950	2 992 278	5,46	5,34	-7,5	-0,41	-7,5	-0,41
Países Baixos	2 829 471	2 829 471	2 735 431	4,78	4,88	-3,3	-0,16	-3,3	-0,16
Reino Unido	1 973 407	1 973 407	1 693 901	3,33	3,02	-14,2	-0,47	-14,2	-0,47
Bélgica	1 504 544	1 504 544	1 422 036	2,54	2,54	-5,5	-0,14	-5,5	-0,14
Suécia	623 728	623 728	567 076	1,05	1,01	-9,1	-0,10	-9,1	-0,10
Irlanda	574 078	574 078	550 607	0,97	0,98	-4,1	-0,04	-4,1	-0,04
Polónia	402 157	402 157	408 872	0,68	0,73	1,7	0,01	1,7	0,01
Rep Checa	362 251	362 251	304 475	0,61	0,54	-15,9	-0,10	-15,9	-0,10
Áustria	314 202	314 202	279 323	0,53	0,50	-11,1	-0,06	-11,1	-0,06
Dinamarca	292 781	292 781	252 697	0,49	0,45	-13,7	-0,07	-13,7	-0,07
Hungria	259 329	259 329	240 744	0,44	0,43	-7,2	-0,03	-7,2	-0,03
Finlândia	150 959	150 959	146 929	0,25	0,26	-2,7	-0,01	-2,7	-0,01
Roménia	125 131	125 131	126 126	0,21	0,23	0,8	0,00	0,8	0,00
Grécia	125 041	125 041	114 334	0,21	0,20	-8,6	-0,02	-8,6	-0,02
Eslováquia	115 158	115 158	124 293	0,19	0,22	7,9	0,02	7,9	0,02
Bulgária	81 930	81 930	153 733	0,14	0,27	87,6	0,12	87,6	0,12
Luxemburgo	62 106	62 106	79 616	0,10	0,14	28,2	0,03	28,2	0,03
Lituânia	59 941	59 941	54 045	0,10	0,10	-9,8	-0,01	-9,8	-0,01
Eslovénia	39 381	39 381	36 713	0,07	0,07	-6,8	0,00	-6,8	0,00
Malta	19 271	19 271	20 150	0,03	0,04	4,6	0,00	4,6	0,00
Estónia	9 101	9 101	13 849	0,02	0,02	52,2	0,01	52,2	0,01
Chipre	4 282	4 282	2 122	0,01	0,00	-50,4	0,00	-50,4	0,00
Letónia	3 224	3 224	7 548	0,01	0,01	134,1	0,01	134,1	0,01
DIVERSOS	55	55	31	0,00	0,00	-44,8	0,00	-44,8	0,00
EXTRA UE(27)	15 618 809	15 618 809	15 832 304	26,36	28,26	1,4	0,36	1,4	0,36
dos quais:									
1-EUROPA	1 690 669	1 690 669	1 458 297	2,85	2,60	-13,7	-0,39	-13,7	-0,39
EFTA	801 524	801 524	501 174	1,35	0,89	-37,5	-0,51	-37,5	-0,51
Noruega	417 264	417 264	148 390	0,70	0,26	-64,4	-0,45	-64,4	-0,45
Suíça	364 520	364 520	333 474	0,62	0,60	-8,5	-0,05	-8,5	-0,05
Islândia	19 147	19 147	19 041	0,03	0,03	-0,5	0,00	-0,5	0,00
OUTR. EUROPA	889 145	889 145	957 123	1,50	1,71	7,6	0,11	7,6	0,11
Rússia	562 810	562 810	475 690	0,95	0,85	-15,5	-0,15	-15,5	-0,15
Ucrânia	164 273	164 273	309 994	0,28	0,55	88,7	0,25	88,7	0,25
Turquia	103 005	103 005	107 195	0,17	0,19	4,1	0,01	4,1	0,01
Antiga Rep. Jug. Macedónia	22 135	22 135	12 601	0,04	0,02	-43,1	-0,02	-43,1	-0,02
2-ÁFRICA	4 361 010	4 361 010	5 452 639	7,36	9,73	25,0	1,84	25,0	1,84
MAGHREB	941 198	941 198	1 021 363	1,59	1,82	8,5	0,14	8,5	0,14
Argélia	776 204	776 204	799 050	1,31	1,43	2,9	0,04	2,9	0,04
Marrocos	139 002	139 002	156 597	0,23	0,28	12,7	0,03	12,7	0,03
Tunísia	25 992	25 992	65 716	0,04	0,12	152,8	0,07	152,8	0,07
PALOP	1 229 985	1 229 985	1 807 296	2,08	3,23	46,9	0,97	46,9	0,97
Angola	1 177 501	1 177 501	1 781 471	1,99	3,18	51,3	1,02	51,3	1,02
Moçambique	41 983	41 983	16 428	0,07	0,03	-60,9	-0,04	-60,9	-0,04
Cabo Verde	9 971	9 971	9 111	0,02	0,02	-8,6	0,00	-8,6	0,00
S Tomé e Príncipe	270	270	247	0,00	0,00	-8,5	0,00	-8,5	0,00
Guiné-Bissau	261	261	39	0,00	0,00	-84,9	0,00	-84,9	0,00
OUTR. ÁFRICA	2 189 828	2 189 828	2 623 980	3,70	4,68	19,8	0,73	19,8	0,73
Nigéria	1 528 659	1 528 659	925 806	2,58	1,65	-39,4	-1,02	-39,4	-1,02
Guiné Equatorial	138 977	138 977	477 509	0,23	0,85	243,6	0,57	243,6	0,57
África do Sul	97 657	97 657	77 206	0,16	0,14	-20,9	-0,03	-20,9	-0,03
Egipto	88 088	88 088	145 089	0,15	0,26	64,7	0,10	64,7	0,10
Camarões	86 264	86 264	372 546	0,15	0,67	331,9	0,48	331,9	0,48
3-AMÉRICA	3 862 678	3 862 678	3 472 994	6,52	6,20	-10,1	-0,66	-10,1	-0,66
NAFTA	1 584 672	1 584 672	1 258 949	2,67	2,25	-20,6	-0,55	-20,6	-0,55
EUA	1 134 278	1 134 278	961 448	1,91	1,72	-15,2	-0,29	-15,2	-0,29
México	230 896	230 896	151 604	0,39	0,27	-34,3	-0,13	-34,3	-0,13
Canadá	219 498	219 498	145 896	0,37	0,26	-33,5	-0,12	-33,5	-0,12

(continua)

Período de análise: janeiro a dezembro

Países e Regiões	1000 Euros			Peso no Total (%)		Taxas de variação e contributos			
	Ano de 2011	jan-dez		jan-dez		12 meses ^[2]		jan-dez	
		Rank.	2011	2012	2011	2012	VH ^[3]	Contrib. p.p. ^[4]	VH
MERCOSUL	1 768 955	1 768 955	1 549 200	2,99	2,77	-12,4	-0,37	-12,4	-0,37
Brasil	1 461 903	1 461 903	1 368 699	2,47	2,44	-6,4	-0,16	-6,4	-0,16
Argentina	153 573	153 573	86 523	0,26	0,15	-43,7	-0,11	-43,7	-0,11
OUTR. AMÉRICA	509 052	509 052	664 845	0,86	1,19	30,6	0,26	30,6	0,26
Colômbia	246 601	246 601	281 831	0,42	0,50	14,3	0,06	14,3	0,06
Costa Rica	54 151	54 151	33 475	0,09	0,06	-38,2	0,03	-38,2	-0,03
Chile	51 257	51 257	24 745	0,09	0,04	-51,7	-0,04	-51,7	-0,04
Guiana	33 379	33 379	17 199	0,06	0,03	-48,5	-0,03	-48,5	-0,03
Peru	28 926	28 926	24 533	0,05	0,04	-15,2	-0,01	-15,2	-0,01
Equador	22 108	22 108	12 657	0,04	0,02	-42,7	-0,02	-42,7	-0,02
4-ÁSIA	5 649 857	5 649 857	5 414 358	9,54	9,67	-4,2	-0,40	-4,2	-0,40
PRÓX/MÉD OR	1 499 849	1 499 849	1 826 373	2,53	3,26	21,8	0,55	21,8	0,55
Arábia Saudita	914 365	914 365	890 213	1,54	1,59	-2,6	-0,04	-2,6	-0,04
Azerbaijão	290 057	290 057	497 770	0,49	0,89	71,6	0,35	71,6	0,35
Israel	93 796	93 796	112 675	0,16	0,20	20,1	0,03	20,1	0,03
Catar	88 126	88 126	64 371	0,15	0,11	-27,0	-0,04	-27,0	-0,04
Emiratos Árabes Unidos	68 694	68 694	22 963	0,12	0,04	-66,6	-0,08	-66,6	-0,08
Baharein	15 394	15 394	17	0,03	0,00	-99,9	-0,03	-99,9	-0,03
Omã	9 159	9 159	1 036	0,02	0,00	-88,7	-0,01	-88,7	-0,01
ASEAN	454 773	454 773	410 305	0,77	0,73	-9,8	-0,08	-9,8	-0,08
Tailândia	112 487	112 487	97 639	0,19	0,17	-13,2	-0,03	-13,2	-0,03
Malásia	112 007	112 007	78 817	0,19	0,14	-29,6	-0,06	-29,6	-0,06
Vietname	97 020	97 020	139 581	0,16	0,25	43,9	0,07	43,9	0,07
Indonésia	87 026	87 026	55 165	0,15	0,10	-36,6	-0,05	-36,6	-0,05
Singapura	23 387	23 387	19 560	0,04	0,03	-16,4	-0,01	-16,4	-0,01
OUTROS ÁSIA	3 695 235	3 695 235	3 177 680	6,24	5,67	-14,0	-0,87	-14,0	-0,87
China	1 499 818	1 499 818	1 374 684	2,53	2,45	-8,3	-0,21	-8,3	-0,21
Cazaquistão	853 958	853 958	759 279	1,44	1,36	-11,1	-0,16	-11,1	-0,16
Índia	467 213	467 213	336 346	0,79	0,60	-28,0	-0,22	-28,0	-0,22
Japão	341 340	341 340	294 556	0,58	0,53	-13,7	-0,08	-13,7	-0,08
Coreia do Sul	278 178	278 178	174 214	0,47	0,31	-37,4	-0,18	-37,4	-0,18
Taiwan	96 593	96 593	102 031	0,16	0,18	5,6	0,01	5,6	0,01
Paquistão	81 454	81 454	61 289	0,14	0,11	-24,8	-0,03	-24,8	-0,03
Bangladesh	27 636	27 636	25 679	0,05	0,05	-7,1	0,00	-7,1	0,00
Hong-Kong	27 524	27 524	28 796	0,05	0,05	4,6	0,00	4,6	0,00
Usbequistão	9 867	9 867	8 286	0,02	0,01	-16,0	0,00	-16,0	0,00
5-AUSTR,OC,REG P.	42 009	42 009	33 583	0,07	0,06	-20,1	-0,01	-20,1	-0,01
Nova Zelândia	26 714	26 714	20 149	0,05	0,04	-24,6	-0,01	-24,6	-0,01
Austrália	14 595	14 595	11 214	0,02	0,02	-23,2	-0,01	-23,2	-0,01
Papuasía-Nova Guiné	509	509	2 182	0,00	0,00	328,3	0,00	328,3	0,00
6-DIVERSOS	12 586	12 586	433	0,02	0,00	-96,6	-0,02	-96,6	-0,02
Países não det Extra	12 586	12 586	433	0,02	0,00	-96,6	-0,02	-96,6	-0,02
Prov Bordo Extra	0	0	0	0,00	0,00	0,0	0,00	0,0	0,00

Por memória:

Intra UE-15	42 142 936	42 142 936	38 689 637	71,14	69,07	-8,2	-5,83	-8,2	-5,83
Intra-afargamento	1 481 155	1 481 155	1 492 670	2,50	2,66	0,8	0,02	0,8	0,02
OCDE (excl.países UE)	3 294 487	3 294 487	2 504 603	5,56	4,47	-24,0	-1,33	-24,0	-1,33
OPEP	4 611 109	4 611 109	5 283 562	7,78	9,43	14,6	1,14	14,6	1,14
ACP	3 384 453	3 384 453	3 984 226	5,71	7,11	17,7	1,01	17,7	1,01
CPLP	2 692 914	2 692 914	3 176 222	4,55	5,67	17,9	0,82	17,9	0,82
CEI (Com.Estados Indep.)	1 898 015	1 898 015	2 070 954	3,20	3,70	9,1	0,29	9,1	0,29
Mashrak	98 267	98 267	154 339	0,17	0,28	57,1	0,09	57,1	0,09
EUROMED	1 236 266	1 236 266	1 395 572	2,09	2,49	12,9	0,27	12,9	0,27
Países da Am.Latina	2 450 100	2 450 100	2 302 064	4,14	4,11	-6,0	-0,25	-6,0	-0,25
Merc.Comum Am.Central	78 206	78 206	57 486	0,13	0,10	-26,5	-0,03	-26,5	-0,03
Grupo Andino	313 111	313 111	484 728	0,53	0,87	54,8	0,29	54,8	0,29
ASEM (relac. Euro-Ásia)	3 122 775	3 122 775	2 651 394	5,27	4,73	-15,1	-0,80	-15,1	-0,80
EDA (Econ Dinâm Asiát.)	650 177	650 177	501 056	1,10	0,89	-22,9	-0,25	-22,9	-0,25
China+H.Kong+Macau	1 527 573	1 527 573	1 403 855	2,58	2,51	-8,1	-0,21	-8,1	-0,21

Fonte: GEE, com base nos dados das estatísticas do Comércio Internacional do INE (últimas versões disponíveis à data da publicação para o período considerado). Os dados do comércio intracomunitário incluem estimativas para as não respostas assim como para as empresas que se encontram abaixo dos limiares de assimilação.

Notas:

[1] Somatório das Importações com origem no espaço comunitário com as Importações provenientes dos Países Terceiros.

[2] Últimos 12 meses a terminar em dezembro de 2012

[3] (jan 12-dez 12)/(jan 11-dez 11) x 100 - 100

[4] Contributos para a taxa de crescimento das importações - análise shift-share: (TVH) x (peso no período homólogo anterior) ÷ 100.

**Quadro 16 – Comércio Internacional de mercadorias de Portugal
por zonas geográficas e económicas (Intra + Extra - UE)**

Exportações [1] – Contributos dos principais países de destino para a taxa de crescimento global

Período de análise: janeiro a dezembro

Países e Regiões	1000 Euros				Peso no Total (%)		Taxas de variação e contributos			
	Ano de 2011	jan-dez		jan-dez		12 meses [2]		jan-dez		
		Rank.	2011	2012	2011	2012	VH [3]	Contrib. p.p. [4]	VH	Contrib. p.p. [4]
MUNDO	42 870 151	42 870 151	45 347 437	100,00	100,00	5,8	5,78	5,8	5,78	
INTRA UE(27)	31 910 218	31 910 218	32 217 631	74,43	71,05	1,0	0,72	1,0	0,72	
Espanha	10 679 694	10 679 694	10 193 780	24,91	22,48	-4,5	-1,13	-4,5	-1,13	
Alemanha	5 811 182	5 811 182	5 573 299	13,56	12,29	-4,1	-0,55	-4,1	-0,55	
França	5 212 785	5 212 785	5 351 905	12,16	11,80	2,7	0,32	2,7	0,32	
Reino Unido	2 234 123	2 234 123	2 391 291	5,21	5,27	7,0	0,37	7,0	0,37	
Países Baixos	1 675 363	1 675 363	1 896 137	3,91	4,18	13,2	0,51	13,2	0,51	
Itália	1 567 278	1 567 278	1 681 108	3,66	3,71	7,3	0,27	7,3	0,27	
Bélgica	1 350 284	1 350 284	1 403 397	3,15	3,09	3,9	0,12	3,9	0,12	
Suécia	443 283	443 283	463 931	1,03	1,02	4,7	0,05	4,7	0,05	
Polónia	404 035	404 035	402 786	0,94	0,89	-0,3	0,00	-0,3	0,00	
Rep Checa	284 756	284 756	325 288	0,66	0,72	14,2	0,09	14,2	0,09	
Dinamarca	270 262	270 262	307 233	0,63	0,68	13,7	0,09	13,7	0,09	
Finlândia	246 918	246 918	226 884	0,58	0,50	-8,1	-0,05	-8,1	-0,05	
Áustria	236 274	236 274	255 119	0,55	0,56	8,0	0,04	8,0	0,04	
Roménia	232 542	232 542	264 029	0,54	0,58	13,5	0,07	13,5	0,07	
Grécia	150 108	150 108	273 482	0,35	0,60	82,2	0,29	82,2	0,29	
Irlanda	127 840	127 840	135 317	0,30	0,30	5,8	0,02	5,8	0,02	
Hungria	122 573	122 573	154 011	0,29	0,34	25,6	0,07	25,6	0,07	
Eslováquia	88 378	88 378	84 642	0,21	0,19	-4,2	-0,01	-4,2	-0,01	
Luxemburgo	61 038	61 038	59 043	0,14	0,13	-3,3	0,00	-3,3	0,00	
Bulgária	60 764	60 764	66 326	0,14	0,15	9,2	0,01	9,2	0,01	
Chipre	34 545	34 545	24 137	0,08	0,05	-30,1	-0,02	-30,1	-0,02	
Eslovénia	25 848	25 848	37 606	0,06	0,08	45,5	0,03	45,5	0,03	
Malta	24 498	24 498	12 676	0,06	0,03	-48,3	-0,03	-48,3	-0,03	
Lituânia	23 136	23 136	21 998	0,05	0,05	-4,9	0,00	-4,9	0,00	
Estónia	15 842	15 842	26 031	0,04	0,06	64,3	0,02	64,3	0,02	
Letónia	13 184	13 184	17 895	0,03	0,04	35,7	0,01	35,7	0,01	
DIVERSOS	513 685	513 685	568 282	1,20	1,25	10,6	0,13	10,6	0,13	
EXTRA UE(27)	10 959 933	10 959 933	13 129 806	25,57	28,95	19,8	5,06	19,8	5,06	
dos quais:										
1-EUROPA	1 226 152	1 226 152	1 433 816	2,86	3,16	16,9	0,48	16,9	0,48	
EFTA	467 025	467 025	513 719	1,09	1,13	10,0	0,11	10,0	0,11	
Suíça	372 256	372 256	401 329	0,87	0,89	7,8	0,07	7,8	0,07	
Noruega	90 098	90 098	104 270	0,21	0,23	15,7	0,03	15,7	0,03	
OUTR. EUROPA	759 127	759 127	920 097	1,77	2,03	21,2	0,38	21,2	0,38	
Turquia	300 700	300 700	355 901	0,70	0,78	18,4	0,13	18,4	0,13	
Gibraltar	254 395	254 395	312 058	0,59	0,69	22,7	0,13	22,7	0,13	
Rússia	139 594	139 594	182 236	0,33	0,40	30,5	0,10	30,5	0,10	
Ucrânia	19 013	19 013	21 644	0,04	0,05	13,8	0,01	13,8	0,01	
Croácia	15 357	15 357	17 751	0,04	0,04	15,6	0,01	15,6	0,01	
2-ÁFRICA	4 356 844	4 356 844	5 282 621	10,16	11,65	21,2	2,16	21,2	2,16	
MAGHREB	890 782	890 782	1 002 329	2,08	2,21	12,5	0,26	12,5	0,26	
Marrocos	389 167	389 167	460 428	0,91	1,02	18,3	0,17	18,3	0,17	
Argélia	358 329	358 329	427 795	0,84	0,94	19,4	0,16	19,4	0,16	
Tunísia	143 286	143 286	114 106	0,33	0,25	-20,4	-0,07	-20,4	-0,07	
PALOP	2 913 046	2 913 046	3 621 341	6,80	7,99	24,3	1,65	24,3	1,65	
Angola	2 331 161	2 331 161	2 998 757	5,44	6,61	28,6	1,56	28,6	1,56	
Cabo Verde	254 089	254 089	216 780	0,59	0,48	-14,7	-0,09	-14,7	-0,09	
Moçambique	216 982	216 982	288 209	0,51	0,64	32,8	0,17	32,8	0,17	
Guiné-Bissau	64 268	64 268	71 264	0,15	0,16	10,9	0,02	10,9	0,02	
S Tomé e Príncipe	46 546	46 546	46 332	0,11	0,10	-0,5	0,00	-0,5	0,00	
OUTR. ÁFRICA	553 017	553 017	658 951	1,29	1,45	19,2	0,25	19,2	0,25	
África do Sul	85 880	85 880	101 807	0,20	0,22	18,5	0,04	18,5	0,04	
Nigéria	76 110	76 110	89 283	0,18	0,20	17,3	0,03	17,3	0,03	
Egipto	71 131	71 131	87 264	0,17	0,19	22,7	0,04	22,7	0,04	
Guiné Equatorial	41 098	41 098	42 281	0,10	0,09	2,9	0,00	2,9	0,00	
3-AMÉRICA	3 168 173	3 168 173	3 578 669	7,39	7,89	13,0	0,96	13,0	0,96	
NAFTA	2 162 946	2 162 946	2 247 241	5,05	4,96	3,9	0,20	3,9	0,20	
EUA	1 496 386	1 496 386	1 865 523	3,49	4,11	24,7	0,86	24,7	0,86	
México	461 612	461 612	197 311	1,08	0,44	-57,3	-0,62	-57,3	-0,62	
Canadá	204 948	204 948	184 407	0,48	0,41	-10,0	-0,05	-10,0	-0,05	

(continua)

Período de análise: janeiro a dezembro

Países e Regiões	1000 Euros			Peso no Total (%)		Taxas de variação e contributos			
	Ano de 2011	jan-dez		jan-dez		12 meses ^[2]		jan-dez	
	Rank.	2011	2012	2011	2012	VH ^[3]	Contrib. p.p. ^[4]	VH	Contrib. p.p.
MERCOSUL	649 230	649 230	762 319	1,51	1,68	17,4	0,26	17,4	0,26
Brasil	583 114	583 114	679 485	1,36	1,50	16,5	0,22	16,5	0,22
Argentina	45 220	45 220	53 138	0,11	0,12	17,5	0,02	17,5	0,02
OUTR. AMÉRICA	355 997	355 997	569 109	0,83	1,25	59,9	0,50	59,9	0,50
Venezuela	154 201	154 201	313 414	0,36	0,69	103,3	0,37	103,3	0,37
Chile	80 159	80 159	86 396	0,19	0,19	7,8	0,01	7,8	0,01
Cuba	22 318	22 318	44 393	0,05	0,10	98,9	0,05	98,9	0,05
4-ÁSIA	1 505 290	1 505 290	2 025 905	3,51	4,47	34,6	1,21	34,6	1,21
PRÓX/MÉD OR	412 886	412 886	533 554	0,96	1,18	29,2	0,28	29,2	0,28
Arábia Saudita	92 958	92 958	132 703	0,22	0,29	42,8	0,09	42,8	0,09
Emiratos Árabes Unidos	90 101	90 101	95 538	0,21	0,21	6,0	0,01	6,0	0,01
Israel	74 490	74 490	106 879	0,17	0,24	43,5	0,08	43,5	0,08
Irão	35 104	35 104	13 319	0,08	0,03	-62,1	-0,05	-62,1	-0,05
Líbano	27 755	27 755	29 821	0,06	0,07	7,4	0,00	7,4	0,00
ASEAN	139 001	139 001	139 375	0,32	0,31	0,3	0,00	0,3	0,00
Singapura	81 283	81 283	56 441	0,19	0,12	-30,6	-0,06	-30,6	-0,06
Tailândia	16 047	16 047	21 239	0,04	0,05	32,4	0,01	32,4	0,01
Malásia	12 253	12 253	28 731	0,03	0,06	134,5	0,04	134,5	0,04
Vietname	12 007	12 007	9 540	0,03	0,02	-20,5	-0,01	-20,5	-0,01
OUTROS ÁSIA	953 404	953 404	1 352 976	2,22	2,98	41,9	0,93	41,9	0,93
China	396 869	396 869	779 032	0,93	1,72	96,3	0,89	96,3	0,89
Japão	191 995	191 995	190 184	0,45	0,42	-0,9	0,00	-0,9	0,00
Hong-Kong	111 484	111 484	123 553	0,26	0,27	10,8	0,03	10,8	0,03
Índia	89 377	89 377	94 976	0,21	0,21	6,3	0,01	6,3	0,01
Taiwan	61 858	61 858	25 934	0,14	0,06	-58,1	-0,08	-58,1	-0,08
Coreia do Sul	53 835	53 835	79 008	0,13	0,17	46,8	0,06	46,8	0,06
Paquistão	15 607	15 607	13 943	0,04	0,03	-10,7	0,00	-10,7	0,00
5-AUSTR,OC,REG P.	84 000	84 000	90 849	0,20	0,20	8,2	0,02	8,2	0,02
Austrália	72 117	72 117	79 071	0,17	0,17	9,6	0,02	9,6	0,02
Nova Zelândia	9 016	9 016	9 439	0,02	0,02	4,7	0,00	4,7	0,00
6-DIVERSOS	619 474	619 474	717 946	1,45	1,58	15,9	0,23	15,9	0,23
Prov Bordo Extra	516 631	516 631	609 889	1,21	1,34	18,1	0,22	18,1	0,22
Países não det Extra	102 843	102 843	108 057	0,24	0,24	5,1	0,01	5,1	0,01

Intra UE-15	30 580 117	30 580 117	30 780 206	71,33	67,88	0,7	0,47	0,7	0,47
Intra-alargamento	1 330 100	1 330 100	1 437 425	3,10	3,17	8,1	0,25	8,1	0,25
OCDE (excl.países UE)	3 411 589	3 411 589	3 667 509	7,96	8,09	7,5	0,60	7,5	0,60
OPEP	3 192 832	3 192 832	4 162 373	7,45	9,18	30,4	2,26	30,4	2,26
ACP	3 415 531	3 415 531	4 237 717	7,97	9,34	24,1	1,92	24,1	1,92
CPLP	3 501 059	3 501 059	4 308 885	8,17	9,50	23,1	1,88	23,1	1,88
CEI (Com.Estados Indep.)	180 030	180 030	232 668	0,42	0,51	29,2	0,12	29,2	0,12
Mashrak	140 808	140 808	151 799	0,33	0,33	7,8	0,03	7,8	0,03
EUROMED	1 406 780	1 406 780	1 616 908	3,28	3,57	14,9	0,49	14,9	0,49
Países da Am.Latina	1 452 307	1 452 307	1 515 849	3,39	3,34	4,4	0,15	4,4	0,15
Merc.Comum Am.Central	28 924	28 924	28 367	0,07	0,06	-1,9	0,00	-1,9	0,00
Grupo Andino	201 181	201 181	381 548	0,47	0,84	89,7	0,42	89,7	0,42
ASEM (relac. Euro-Ásia)	886 709	886 709	1 296 585	2,07	2,86	46,2	0,96	46,2	0,96
EDA (Econ Dinâm Asiát.)	336 760	336 760	334 906	0,79	0,74	-0,6	0,00	-0,6	0,00
China+H.Kong+Macau	523 928	523 928	924 075	1,22	2,04	76,4	0,93	76,4	0,93

Fonte: GEE, com base nos dados das estatísticas do Comércio Internacional do INE (últimas versões disponíveis à data da publicação para o período considerado). Os dados do comércio intracomunitário incluem estimativas para as não respostas assim como para as empresas que se encontram abaixo dos limiares de assimilação.

Notas:

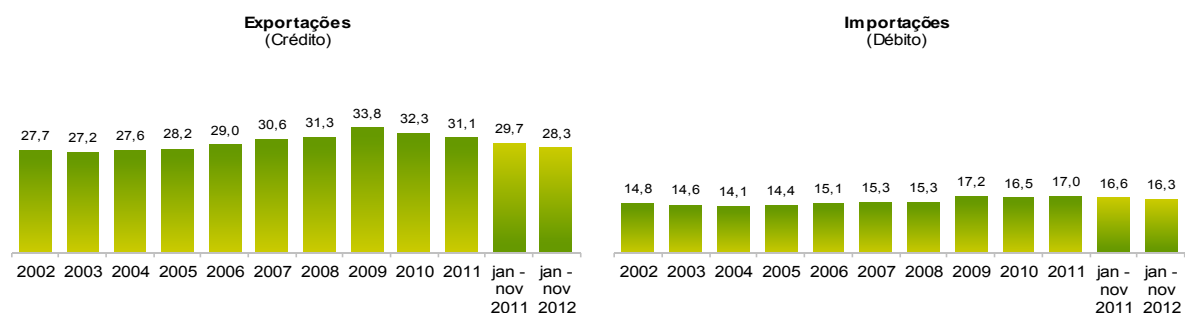
[1] Somatório das Exportações de mercadorias para a UE com as Exportações para Países Terceiros

[2] Últimos 12 meses a terminar em dezembro de 2012

[3] $(\text{jan } 12\text{-dez } 12) / (\text{jan } 11\text{-dez } 11) \times 100 - 100$

[4] Contributos para a taxa de crescimento das exportações - análise shift-share: $(\text{TVH}) \times (\text{peso no período homólogo anterior}) \div 100$.

Gráfico 5 – Peso dos Serviços no comércio de Bens e Serviços



Fonte: GEE, com base nos dados das estatísticas da Balança de Pagamentos do Banco de Portugal.

Notas:

As Exportações das Estatísticas da Balança de Pagamentos (Crédito) correspondem às Exportações das Estatísticas do Comércio Internacional (somatório das Exportações de mercadorias para a UE com as Exportações para Países Terceiros).

As Importações das Estatísticas da Balança de Pagamentos (Débito) correspondem às Importações das Estatísticas do Comércio Internacional (somatório das Importações de mercadorias provenientes da UE com as Importações de Países Terceiros).

Quadro 17 – Comércio de Bens e Serviços em percentagem do PIB

	2008	2009	2010	2011	2009				2010				2011				2012		
					T1	T2	T3	T4	T1	T2	T3	T4	T1	T2	T3	T4	T1	T2	T3
Valores Correntes em percentagem do PIB																			
Exportações (Fob)	32,4	28,0	31,3	35,8	26,8	27,4	28,7	29,2	29,3	31,0	32,1	32,8	33,8	35,8	36,5	37,0	37,9	38,8	39,3
- Bens	23,8	20,0	22,8	26,4	18,8	19,4	20,8	21,1	21,2	22,5	23,4	24,0	24,9	26,3	26,9	27,5	28,2	28,9	29,2
- Serviços	8,6	8,0	8,5	9,4	8,1	8,0	7,8	8,1	8,1	8,5	8,6	8,7	9,0	9,5	9,6	9,5	9,6	9,9	10,1
Importações (Fob)	42,5	35,4	39,0	40,1	34,4	34,2	36,6	36,6	36,5	40,1	38,6	40,9	40,1	41,3	40,5	38,5	39,5	38,7	39,5
- Bens	36,8	30,0	33,4	34,1	29,0	28,6	31,2	31,3	31,1	34,3	32,9	35,2	34,5	35,0	34,4	32,6	33,9	32,9	33,8
- Serviços	5,7	5,4	5,7	6,0	5,4	5,6	5,4	5,4	5,4	5,7	5,8	5,7	5,6	6,3	6,1	5,9	5,7	5,8	5,7
Taxas homólogas de crescimento real																			
Exportações (Fob)	-0,1	-10,9	10,2	7,2	-18,6	-14,6	-9,2	-0,2	11,0	11,3	9,7	9,0	8,4	8,3	6,1	6,2	8,2	3,7	1,7
- Bens	-0,6	-12,4	11,2	7,4	-22,1	-17,1	-9,6	0,6	14,4	12,7	9,0	9,3	8,3	8,2	5,9	7,3	10,0	5,2	2,4
- Serviços	1,4	-6,6	7,5	6,7	-8,7	-7,2	-8,2	-2,2	2,6	7,6	11,9	8,0	8,6	8,4	6,7	3,2	3,3	-0,3	-0,1
Importações (Fob)	2,3	-10,0	8,0	-5,9	-15,3	-13,9	-8,6	-1,9	8,8	14,1	3,6	6,1	0,0	-5,3	-4,4	-13,4	-5,4	-10,8	-8,2
- Bens	2,1	-10,6	8,6	-6,9	-16,9	-15,4	-8,7	-0,9	10,0	16,0	2,9	6,1	-0,1	-7,1	-5,1	-14,9	-5,6	-10,4	-7,6
- Serviços	3,8	-6,3	4,7	0,7	-4,8	-4,8	-7,9	-7,8	1,6	3,1	7,8	6,5	0,8	5,8	-0,5	-3,4	-4,1	-12,8	-11,3

Fonte: GEE, com base nos dados das Contas Nacionais Trimestrais (Base 2006) do INE. Inclui comércio Intra e Extracomunitário.

Quadro 18 – Bens e Serviços (Crédito) – componentes dos Serviços

CRÉDITO (Exportações)	janeiro a novembro		Estrutura (%)				Taxas de variação e contributos			
			Anual		jan-nov		12 meses ^[1]		jan-nov	
	2011	2012	2006	2011	2011	2012	VH ^[2]	contrib. p.p. ^[3]	VH	contrib. p.p. ^[3]
Bens e Serviços	57 310	59 903	100,0	100,0	100,0	100,0	4,5	4,5	4,5	4,5
Bens	39 750	42 284	71,0	69,2	69,4	70,6	6,2	4,3	6,4	4,4
Serviços	17 560	17 620	29,0	30,8	30,6	29,4	0,6	0,2	0,3	0,1
Transportes	4 755	4 986	7,1	8,3	8,3	8,3	4,6	0,4	4,9	0,4
Viagens e Turismo	7 573	8 005	13,2	13,1	13,2	13,4	5,4	0,7	5,7	0,8
Comunicação	443	465	0,9	0,8	0,8	0,8	1,9	0,0	5,1	0,0
Construção	516	502	0,8	0,9	0,9	0,8	-2,2	0,0	-2,7	0,0
Seguros	99	90	0,2	0,2	0,2	0,1	-9,8	0,0	-9,3	0,0
Financeiros	202	214	0,4	0,4	0,4	0,4	8,0	0,0	5,6	0,0
Informação e Informática	334	418	0,3	0,6	0,6	0,7	27,6	0,2	25,3	0,1
Direitos de Utilização	37	35	0,1	0,1	0,1	0,1	5,3	0,0	-5,1	0,0
Outr. Fornec. por Empresas	3 200	2 435	5,2	5,8	5,6	4,1	-20,8	-1,2	-23,9	-1,3
Nat. Pessoal, Cult. e Recreat.	217	237	0,4	0,4	0,4	0,4	6,2	0,0	9,1	0,0
Operações Gov.	185	231	0,3	0,3	0,3	0,4	24,1	0,1	25,3	0,1

Fonte: GEE, com base nos dados das estatísticas da Balança de Pagamentos do Banco de Portugal.

Notas:

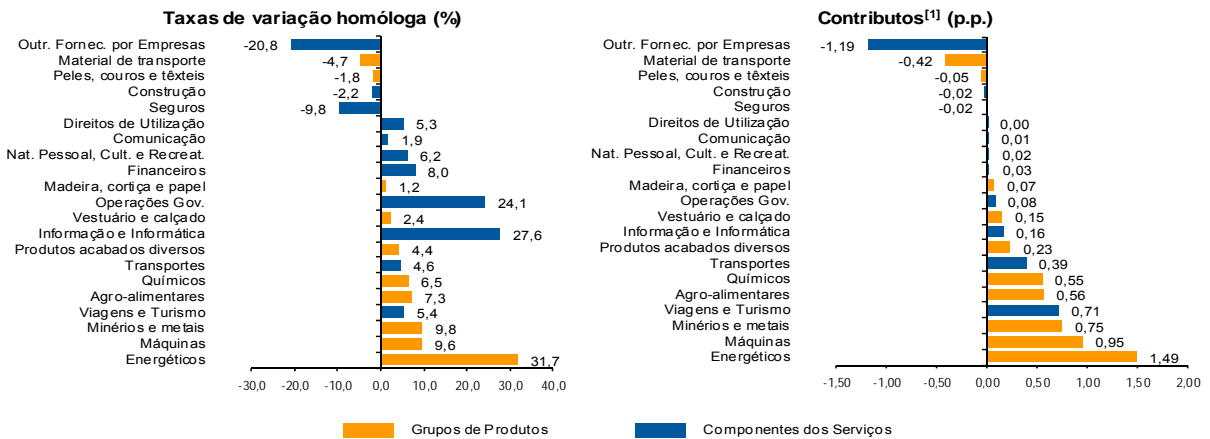
[1] 12 meses até novembro de 2012

[2] (dez 11-nov 12)/(dez 10-nov 11) x 100 - 100

[3] Contributos para a taxa de crescimento - Análise shift-share : (TVH x (peso no período homólogo anterior) ÷ 100. Medem a proporção de crescimento das Exportações atribuível a cada categoria especificada.

Gráfico 6 – Taxas de crescimento das exportações de Bens e Serviços e contributos das suas componentes

Últimos 12 meses a terminar em novembro de 2012



Fonte: Cálculos do GEE com base em dados do Banco de Portugal, para as Exportações de bens e serviços, e do INE, para o cálculo da estrutura das exportações de Bens. A distribuição do contributo das Exportações de Bens (dados da Balança de Pagamentos, banco de Portugal) pelos grupos de produtos segue a estrutura implícita na base de dados do Comércio Internacional do INE para as Exportações de Bens (somatório das Exportações de mercadorias para a UE com as Exportações para Países Terceiros).

Notas:

As Exportações das Estatísticas da Balança de Pagamentos (Crédito) correspondem às Exportações das Estatísticas do Comércio Internacional (somatório das as Exportações de mercadorias para a UE com as Exportações para Países Terceiros).

[1] Contributos - análise shift-share: TVH x Peso no período homólogo anterior ÷ 100. O somatório corresponde à TVH das Exportações de Bens e Serviços nos últimos 12 meses, de acordo com as estatísticas da Balança de Pagamentos do Banco de Portugal (4,5%).

Quadro 19 – Bens e Serviços (Crédito) - componentes dos Serviços
Variação homóloga (2004-2012)

CRÉDITO (Exportações)	Peso em 2011 (%)	2004	2005	2006	2007	2008	2009	2010	2011	jan-nov 2012
Bens e Serviços	100,0	6,3	1,5	16,4	9,9	2,8	-15,3	13,7	13,2	4,5
Bens	69,2	5,7	0,7	15,1	7,5	1,8	-18,3	16,8	15,2	6,4
Serviços	30,8	8,0	3,5	19,9	15,7	5,3	-8,7	7,7	9,0	0,3
Transportes	8,3	9,1	11,4	41,7	18,9	10,4	-12,6	13,0	10,9	4,9
Viagens e Turismo	13,1	5,9	0,1	7,6	10,9	0,5	-7,2	10,0	7,2	5,7
Comunicação	0,8	18,8	20,4	8,6	16,4	4,7	-15,6	-2,9	0,5	5,1
Construção	0,9	27,4	-15,7	45,9	40,9	8,3	-21,9	-1,9	13,9	-2,7
Seguros	0,2	32,9	-26,5	14,2	5,9	5,1	3,3	-9,1	11,1	-9,3
Financeiros	0,4	30,6	-9,2	16,8	25,8	-4,7	-32,7	4,4	42,9	5,6
Informação e Informática	0,6	20,6	4,5	41,6	36,8	15,3	1,0	1,1	37,7	25,3
Direitos de Utilização	0,1	-15,7	69,5	51,4	10,0	-29,8	150,5	-71,7	41,2	-5,1
Outr. Fornec. por Empresas	5,8	4,3	8,9	27,0	19,5	10,2	-5,9	1,7	8,7	-23,9
Nat. Pessoal, Cult. e Recreat.	0,4	30,8	6,7	22,5	-6,3	7,1	10,7	20,7	-11,6	9,1
Operações Gov.	0,3	6,8	-15,4	17,7	10,3	0,5	-2,4	17,6	3,7	25,3

Fonte: GEE, com base nos dados das estatísticas da Balança de Pagamentos do Banco de Portugal para as Exportações totais de Bens e para as Exportações de Serviços.

Quadro 20 – Bens e Serviços (Débito) – componentes dos Serviços

DÉBITO (Importações)	valores em milhões de Euros									
	janeiro a novembro		Estrutura (%)				Taxas de variação e contributos			
			Anual		jan-nov		12 meses ^[1]		jan-nov	
	2011	2012	2006	2011	2011	2012	VH ^[2]	contrib. p.p. ^[3]	VH	contrib. p.p. ^[3]
Bens e Serviços	63 434	59 809	100,0	100,0	100,0	100,0	-6,4	-6,4	-5,7	-5,7
Bens	52 934	50 234	84,9	83,3	83,4	84,0	-6,1	-5,1	-5,1	-4,3
Serviços	10 500	9 576	15,1	16,7	16,6	16,0	-8,0	-1,3	-8,8	-1,5
Transportes	3 132	3 012	4,7	4,9	4,9	5,0	-4,0	-0,2	-3,8	-0,2
Viagens e Turismo	2 744	2 719	4,2	4,3	4,3	4,5	-0,9	0,0	-0,9	0,0
Comunicação	396	393	0,6	0,6	0,6	0,7	-3,1	0,0	-0,8	0,0
Construção	109	93	0,2	0,2	0,2	0,2	-15,5	0,0	-15,0	0,0
Seguros	209	232	0,3	0,3	0,3	0,4	8,8	0,0	10,9	0,0
Financeiros	462	397	0,3	0,8	0,7	0,7	-7,7	-0,1	-14,1	-0,1
Informação e Informática	403	341	0,4	0,6	0,6	0,6	-13,7	-0,1	-15,2	-0,1
Direitos de Utilização	353	322	0,5	0,6	0,6	0,5	-9,3	-0,1	-8,8	0,0
Outr. Fornec. por Empresas	2 168	1 550	3,0	3,5	3,4	2,6	-25,2	-0,9	-28,5	-1,0
Nat. Pessoal, Cult. e Recreat.	441	435	0,6	0,7	0,7	0,7	-1,2	0,0	-1,4	0,0
Operações Gov.	82	81	0,3	0,1	0,1	0,1	-3,2	0,0	-0,8	0,0

Fonte: GEE, com base nos dados das estatísticas da Balança de Pagamentos do Banco de Portugal.

Notas:

Valores Fob para a Importação de bens.

[1] 12 meses até novembro de 2012

[2] (dez 11-nov 12)/(dez 10-nov 11) x 100 - 100

[3] Contributos para a taxa de crescimento - Análise shift-share : (TVH) x (peso no período homólogo anterior) ÷ 100. Medem a proporção de crescimento das importações atribuível a cada categoria especificada.