

Síntese Estatística de Comércio Internacional

Nº 08/2014

Inclui dados de base do INE para o comércio internacional de Portugal

■ junho de 2014 – comércio Intra + Extra-UE

Índice de Quadros

Evolução global

- | | |
|---------------------------------|--------|
| 1. Balança Comercial recente | Pág. 3 |
| 2. Evolução mensal e trimestral | 4 |

Exportações de mercadorias

- | | |
|--|----|
| 3. Por Grupos de Produtos (Intra+Extra) | 5 |
| 4. Por Grupos de Produtos (Extra) | 6 |
| 5. Por Grupos de Produtos (2008-2013) – variação homóloga e contributos | 7 |
| 6. Para uma seleção de mercados (Intra+Extra) | 8 |
| 7. Para uma seleção de mercados (Extra) | 9 |
| 8. Por mercados de destino (2008-2013) – estrutura (%) | 9 |
| 9. Por mercados de destino (2009-2013) – variação homóloga e contributos | 10 |

Importações de mercadorias

- | | |
|---|----|
| 10. Por Grupos de Produtos (Intra+Extra) | 11 |
| 11. Com origem numa seleção de mercados (Intra+Extra) | 12 |
| 12. Por Grupos de Produtos (Extra) | 13 |
| 13. Com origem numa seleção de mercados (Extra) | 13 |

Evolução por zonas geográficas e económicas

- | | |
|--|----|
| 14. Principais países (Intra e Extra) | 14 |
| 15. Importações - contributos para a taxa de crescimento (Intra e Extra) | 16 |
| 16. Exportações - contributos para a taxa de crescimento (Intra e Extra) | 18 |

Bens e serviços

- | | |
|---|----|
| 17. Comércio de Bens e Serviços em percentagem do PIB | 20 |
| 18. Bens e Serviços (crédito) – componentes dos Serviços | 21 |
| 19. Bens e Serviços (crédito) – variação homóloga (2004-2012) | 22 |
| 20. Bens e Serviços (débito) – componentes dos Serviços | 22 |

Índice de Gráficos

- | | |
|--|----|
| 1. Taxa de cobertura das importações pelas exportações de mercadorias | 2 |
| 2. Taxas de crescimento das exportações por Grupos de Produtos e contributos | 6 |
| 3. Taxas de crescimento das exportações por mercados e contributos | 8 |
| 4. Taxas de crescimento das importações por mercados e contributos | 12 |
| 5. Peso dos Serviços no comércio de Bens e Serviços | 20 |
| 6. Taxas de crescimento das “exportações” de Bens e Serviços e contributos | 21 |

NOTA

Em **Junho de 2010**, o Instituto Nacional de Estatística divulgou uma nova série de dados do Comércio Internacional para o período 1993-2009. Esta nova série resultou de um processo de revisão da metodologia de cálculo, que refletiu a necessidade de obtenção de resultados com maior robustez e precisão, e inclui, para além das diferentes alterações metodológicas, nova informação declarada pelas empresas.

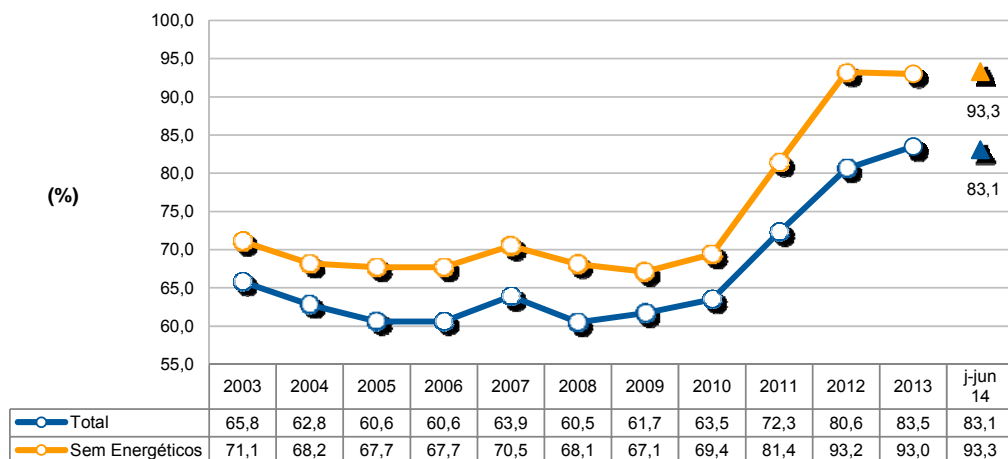
A partir de 1993, e na sequência da criação do Mercado Único, a recolha de informação relativa às trocas comerciais internacionais de bens passou a ser efetuada com base num novo sistema de recolha suportado por um inquérito de resposta obrigatória (declaração Intrastat) para todos os operadores cujas trocas de bens com os restantes Estados Membros ultrapassem determinados limiares mínimos (limiar de assimilação). Desde 2005, e na sequência da regulamentação comunitária relativa ao controlo de qualidade das estatísticas do Comércio Internacional, passou a ser feito o confronto regular entre a informação proveniente do sistema Intrastat e dados de natureza administrativa, nomeadamente os provenientes das declarações do Imposto sobre o Valor Acrescentado (IVA), bem como a análise das assimetrias com as estatísticas dos outros países membros. Passaram então a ser divulgadas estimativas para o total do Comércio Internacional, com base em estimativas para as empresas que estão abaixo do limiar de assimilação bem como nas não-respostas do Comércio Intracomunitário.

A entrada em vigor da Informação Empresarial Simplificada (IES), em 2007, veio enriquecer o estudo comparativo dos dados do Comércio Internacional com outras fontes desde 2006 (período de referência dos dados). A IES, juntamente com a informação do IVA, constitui uma importante fonte de informação de aferição da qualidade das estatísticas do Comércio Internacional.

Nesta publicação utilizam-se os resultados definitivos de 2010 e 2011, os resultados provisórios de 2012, os resultados preliminares de 2013 e os resultados mensais preliminares de janeiro a junho de 2014.

Evolução global¹

**Gráfico 1 – Evolução da taxa de cobertura (fob/cif)
das importações pelas exportações de mercadorias
Intra + Extra UE**



Fonte: GEE, com base nos dados das estatísticas do Comércio Internacional do INE (últimas versões disponíveis à data da publicação para o período considerado). Os dados do comércio intracomunitário incluem estimativas para as não respostas assim como para as empresas que se encontram abaixo dos limiares de assimilação.

¹ Os dados de base do comércio internacional (Intra e Extra UE) divulgados pelo Instituto Nacional de Estatística para o período de janeiro a junho de 2014 correspondem a versões preliminares, quer para o comércio intracomunitário quer para o extra-comunitário. Os dados do comércio intracomunitário incluem estimativas para as não respostas (valor das transações das empresas para as quais o INE não recebeu ainda informação) assim como para as empresas que se encontram abaixo dos limiares de assimilação (valor anual das operações intracomunitárias abaixo do qual os operadores são dispensados da declaração periódica estatística Intrastat, limitando-se à entrega da declaração periódica fiscal: no caso de Portugal, 200 mil euros para as importações da UE e 250 mil para as exportações para a UE, em 2011). Por outro lado, a atual metodologia considera, para além do confronto regular entre as declarações Intrastat e do Imposto sobre o Valor Acrescentado (IVA), a comparação com os dados com a Informação Empresarial Simplificada (IES).

Quadro 1 -Evolução recente da balança comercial de Portugal

Versão preliminar de janeiro a junho de 2014

Intra + Extra-UE	2009	2010	2011	2012	2013	Evolução anual 2009/2013	janeiro a junho		Evolução mensal 2013/14	Últimos 3 meses		Últimos 12 meses	
							2013	2014		abr 13-jun 13	abr 14-jun 14	jul 12-jun 13	jul 13-jun 14
milhões de Euros													
Exportações (fob)	31 697	37 268	42 828	45 259	47 379		23 804	23 923		12 262	12 217	45 990	47 498
TVH	-	17,6	14,9	5,7	4,7		-	0,5		-	-0,4	-	3,3
Importações (cif)	51 379	58 647	59 229	56 166	56 745		27 834	28 777		14 314	14 505	55 662	57 688
TVH	-	14,1	1,0	-5,2	1,0		-	3,4		-	1,3	-	3,6
Saldo (fob-cif)	-19 682	-21 379	-16 401	-10 906	-9 367		-4 030	-4 853		-2 052	-2 288	-9 672	-10 190
TVH	-	8,6	-23,3	-33,5	-14,1		-	20,4		-	11,5	-	5,4
Cobertura(fob/cif)	61,7	63,5	72,3	80,6	83,5		85,5	83,1		85,7	84,2	82,6	82,3
Sem energéticos:													
Exportações (fob)	30 151	34 877	39 752	41 490	42 444		21 289	22 118		10 925	11 266	41 673	43 273
TVH	-	15,7	14,0	4,4	2,3		-	3,9		-	3,1	-	3,8
Importações (cif)	44 912	50 281	48 837	44 541	45 619		22 407	23 714		11 538	12 034	44 523	46 927
TVH	-	12,0	-2,9	-8,8	2,4		-	5,8		-	4,3	-	5,4
Saldo (fob-cif)	-14 760	-15 404	-9 086	-3 051	-3 176		-1 118	-1 596		- 613	- 768	-2 850	-3 654
TVH	-	4,4	-41,0	-66,4	4,1		-	42,8		-	25,3	-	28,2
Cobertura(fob/cif)	67,1	69,4	81,4	93,2	93,0		95,0	93,3		94,7	93,6	93,6	92,2
Intra-UE													
milhões de Euros													
Exportações (fob)	23 905	28 117	31 888	32 170	33 319		16 872	17 252		8 606	8 763	32 343	33 700
TVH	-	17,6	13,4	0,9	3,6		-	2,3		-	1,8	-	4,2
Importações (cif)	40 384	44 804	43 620	40 322	41 038		19 835	21 608		10 268	10 813	39 759	42 811
TVH	-	10,9	-2,6	-7,6	1,8		-	8,9		-	5,3	-	7,7
Saldo (fob-cif)	-16 479	-16 687	-11 732	-8 152	-7 719		-2 963	-4 356		-1 662	-2 051	-7 417	-9 112
TVH	-	1,3	-29,7	-30,5	-5,3		-	47,0		-	23,4	-	22,9
Cobertura(fob/cif)	59,2	62,8	73,1	79,8	81,2		85,1	79,8		83,8	81,0	81,3	78,7
Sem energéticos:													
Exportações (fob)	23 239	27 151	30 575	30 517	30 798		15 632	16 249		7 959	8 247	30 312	31 415
TVH	-	16,8	12,6	-0,2	0,9		-	3,9		-	3,6	-	3,6
Importações (cif)	38 800	42 775	41 191	37 631	38 537		18 712	20 038		9 658	10 159	37 406	39 863
TVH	-	10,2	-3,7	-8,6	2,4		-	7,1		-	5,2	-	6,6
Saldo (fob-cif)	-15 561	-15 624	-10 617	-7 114	-7 740		-3 080	-3 789		-1 699	-1 912	-7 094	-8 449
TVH	-	0,4	-32,0	-33,0	8,8		-	23,0		-	12,5	-	19,1
Cobertura(fob/cif)	59,9	63,5	74,2	81,1	79,9		83,5	81,1		82,4	81,2	81,0	78,8
Extra-UE													
milhões de Euros													
Exportações (fob)	7 791	9 151	10 940	13 090	14 060		6 932	6 671		3 656	3 454	13 648	13 799
TVH	-	17,5	19,5	19,6	7,4		-	-3,8		-	-5,5	-	1,1
Importações (cif)	10 995	13 844	15 609	15 844	15 707		7 998	7 169		4 046	3 692	15 903	14 877
TVH	-	25,9	12,8	1,5	-0,9		-	-10,4		-	-8,8	-	-6,4
Saldo (fob-cif)	-3 203	-4 692	-4 669	-2 754	-1 647		-1 067	-498		- 390	- 237	-2 255	-1 078
TVH	-	46,5	-0,5	-41,0	-40,2		-	-53,4		-	-39,2	-	-52,2
Cobertura(fob/cif)	70,9	66,1	70,1	82,6	89,5		86,7	93,1		90,4	93,6	85,8	92,8
Sem energéticos:													
Exportações (fob)	6 912	7 725	9 177	10 973	11 646		5 657	5 869		2 966	3 019	11 362	11 858
TVH	-	11,8	18,8	19,6	6,1		-	3,7		-	1,8	-	4,4
Importações (cif)	6 112	7 505	7 646	6 909	7 082		3 695	3 676		1 880	1 875	7 118	7 064
TVH	-	22,8	1,9	-9,6	2,5		-	-0,5		-	-0,3	-	-0,8
Saldo (fob-cif)	801	220	1 531	4 063	4 564		1 962	2 193		1 086	1 144	4 244	4 795
TVH	-	-72,5	596,4	165,4	12,3		-	11,7		-	5,3	-	13,0
Cobertura(fob/cif)	113,1	102,9	120,0	158,8	164,4		153,1	159,7		157,8	161,0	159,6	167,9

Fonte: GEE, com base nos dados das estatísticas do Comércio Internacional do INE (últimas versões disponíveis à data da publicação para o período considerado). Os dados do comércio intracomunitário incluem estimativas para as não respostas assim como para as empresas que se encontram abaixo dos limiares de assimilação.

Notas:

Importações – Somatório das Importações provenientes da UE com as Importações vindas dos P.Terceiros.

Exportações – Somatório das Exportações para a UE com as Exportações para os P.Terceiros.

Quadro 2 – Evolução mensal e trimestral do comércio internacional de Portugal

Versão preliminar de janeiro a junho de 2014

valores em milhões de Euros

Intra+Extra UE	IMPORTAÇÃO (cif)			EXPORTAÇÃO (fob)		
	2013	2014	TVH	2013	2014	TVH
jan	4 463	4 899	9,8	3 863	3 931	1,8
fev	4 422	4 643	5,0	3 677	3 828	4,1
mar	4 635	4 730	2,0	4 002	3 948	-1,3
abr	4 833	4 509	-6,7	4 085	3 884	-4,9
mai	4 888	4 962	1,5	4 246	4 088	-3,7
jun	4 593	5 034	9,6	3 931	4 244	8,0
jul	5 196			4 373		
ago	4 225			3 317		
set	4 857			3 925		
out	5 326			4 236		
nov	4 765			4 163		
dez	4 543			3 561		
1º Trim	13 520	14 272	5,6	11 542	11 707	1,4
2º Trim	14 314	14 505	1,3	12 262	12 217	-0,4
3º Trim	14 278			11 615		
4º Trim	14 634			11 960		

Intra UE	IMPORTAÇÃO (cif)			EXPORTAÇÃO (fob)		
	2013	2014	TVH	2013	2014	TVH
jan	3 160	3 479	10,1	2 785	2 877	3,3
fev	3 120	3 545	13,6	2 668	2 770	3,8
mar	3 287	3 770	14,7	2 814	2 843	1,0
abr	3 388	3 562	5,1	2 837	2 799	-1,3
mai	3 505	3 655	4,3	2 969	2 916	-1,8
jun	3 374	3 596	6,6	2 800	3 047	8,8
jul	3 747			3 091		
ago	2 870			2 212		
set	3 484			2 774		
out	3 824			2 955		
nov	3 652			2 970		
dez	3 627			2 444		
1º Trim	9 568	10 795	12,8	8 266	8 490	2,7
2º Trim	10 268	10 813	5,3	8 606	8 763	1,8
3º Trim	10 101			8 078		
4º Trim	11 103			8 370		

Extra UE	IMPORTAÇÃO (cif)			EXPORTAÇÃO (fob)		
	2013	2014	TVH	2013	2014	TVH
jan	1 302	1 419	9,0	1 078	1 054	-2,3
fev	1 301	1 098	-15,6	1 010	1 058	4,8
mar	1 348	959	-28,9	1 188	1 105	-7,0
abr	1 445	947	-34,4	1 249	1 085	-13,1
mai	1 383	1 306	-5,5	1 277	1 172	-8,2
jun	1 219	1 438	18,0	1 131	1 197	5,9
jul	1 449			1 281		
ago	1 356			1 105		
set	1 373			1 151		
out	1 502			1 281		
nov	1 113			1 193		
dez	916			1 117		
1º Trim	3 952	3 477	-12,0	3 276	3 217	-1,8
2º Trim	4 046	3 692	-8,8	3 656	3 454	-5,5
3º Trim	4 177			3 537		
4º Trim	3 532			3 591		

Fonte: GEE, com base nos dados das estatísticas do Comércio Internacional do INE (últimas versões disponíveis à data da publicação para o período considerado). Os dados do comércio intracomunitário incluem estimativas para as não respostas assim como para as empresas que se encontram abaixo dos limiares de assimilação.

Exportações* de mercadorias

Quadro 3 – Exportações de mercadorias portuguesas por Grupos de Produtos

Intra + Extra UE (Fob)		Milhões de Euros		Estrutura (%)		Taxas de variação e contributos			
Grp/ NC-2	Grupos de Produtos	jan-jun		jan-jun		últimos 12 meses ⁽¹⁾		jan-jun	
		2013	2014	2013	2014	TVH ⁽²⁾	Contrib. p.p. ⁽³⁾	TVH	Contrib. p.p.
	TOTAL DAS EXPORTAÇÕES	23 804	23 923	100,0	100,0	3,3	3,3	0,5	0,5
000	Agro-alimentares	2 645	2 765	11,1	11,6	5,3	0,6	4,5	0,5
02	Bebidas, líquidos alcoólicos e vinagres	501	516	2,1	2,2	-1,4	0,0	-2,9	0,1
03	Peixe, crustáceos, moluscos e outros invertebrados aquáticos	269	301	1,1	1,3	5,2	0,1	11,9	0,1
24	Tabaco e seus sucedâneos manufacturados	235	259	1,0	1,1	13,6	0,1	10,4	0,1
15	Gorduras, óleos e ceras de origem animal ou vegetal	251	236	1,1	1,0	7,4	0,1	-6,3	-0,1
20	Preparações de prod hortícolas, de frutas ou outras partes de plantas	178	204	0,7	0,9	15,9	0,1	14,3	0,1
08	Frutas e cascas de citrinos e melões	132	176	0,6	0,7	15,0	0,1	33,0	0,2
04	Leite e laticínios, ovos, mel, prod comestíveis origem animal n.e.	156	164	0,7	0,7	3,1	0,0	5,1	0,0
16	Preparações de carne/peixe/crustác/moluscos/our invert aquáticos	165	151	0,7	0,6	-0,8	0,0	-8,6	-0,1
19	Prep base cereais/farinhas/amidos/féculas/leite; prod de pasteleria	140	142	0,6	0,6	8,2	0,0	1,8	0,0
07	Produtos hortícolas, plantas, raízes e tubérculos comestíveis	114	101	0,5	0,4	-4,3	0,0	-12,0	-0,1
21	Preparações alimentícias diversas	71	77	0,3	0,3	4,0	0,0	9,0	0,0
02	Carnes e miudezas comestíveis	71	76	0,3	0,3	12,8	0,0	6,8	0,0
17	Açúcares e produtos de confeitaria	87	54	0,4	0,2	-12,6	0,0	-38,2	-0,1
23	Resíduos das indust alimentares; alimentos preparados para animais	54	51	0,2	0,2	3,8	0,0	-4,2	0,0
01	Animais vivos	48	51	0,2	0,2	8,1	0,0	6,3	0,0
09	Café, chá, mate e especiarias	33	38	0,1	0,2	14,7	0,0	16,5	0,0
05	Produtos de origem animal n.e. nem incluídos noutros capitulos	42	36	0,2	0,2	-7,5	0,0	-13,3	0,0
10	Cereais	10	35	0,0	0,1	97,3	0,1	232,0	0,1
12	Sementes e frutos oleaginosos/outros; plantas medicinais; forragens	25	32	0,1	0,1	11,0	0,0	24,8	0,0
06	Plantas vivas e produtos de floricultura	33	32	0,1	0,1	-4,6	0,0	-4,4	0,0
100	Energéticos	2 515	1 806	10,6	7,5	-2,1	-0,2	-28,2	-3,0
27	Combustíveis, óleos e ceras minerais; destilados; mat betuminosas	2 515	1 806	10,6	7,5	-2,1	-0,2	-28,2	-3,0
200	Químicos	2 983	3 139	12,5	13,1	6,1	0,8	5,2	0,7
39	Plástico e suas obras	1130	1238	4,7	5,2	8,7	0,4	9,6	0,5
40	Borracha e suas obras	515	529	2,2	2,2	3,4	0,1	2,9	0,1
30	Produtos farmacêuticos	340	423	1,4	1,8	17,1	0,2	24,3	0,3
29	Produtos químicos orgânicos	475	393	2,0	1,6	-3,6	-0,1	-17,3	-0,3
38	Produtos diversos das indústrias químicas	145	187	0,6	0,8	27,7	0,2	28,6	0,2
32	Extractos tanantes, taninos, pigmentos, corantes, tintas e vernizes	82	84	0,3	0,4	0,2	0,0	2,1	0,0
31	Adubos (fertilizantes)	78	72	0,3	0,3	-4,2	0,0	-7,4	0,0
34	Sabões, prod limpeza, ceras artificiais, velas, pastas moldar, semelha	75	63	0,3	0,3	-16,1	-0,1	-15,6	0,0
33	Óleos essenciais e resinóides; prod perfumaria/toucador; cosméticos	61	62	0,3	0,3	-1,7	0,0	1,5	0,0
35	Matérias albuminóides/prod à base amidos/féculas; colas; enzimas	46	54	0,2	0,2	15,2	0,0	17,4	0,0
300	Madeira, cortiça e papel	1 940	1 940	8,2	8,1	2,5	0,2	0,0	0,0
48	Papel, cartão, e suas obras; obras de pasta de celulose	847	858	3,6	3,6	3,7	0,1	1,2	0,0
45	Cortiça e suas obras	443	439	1,9	1,8	-0,3	0,0	-1,0	0,0
44	Madeira e suas obras; carvão vegetal	336	372	1,4	1,6	12,4	0,2	10,8	0,2
47	Pastas madeira/our mat fibrosas celulósicas; papel/cartão p/reciclar	279	241	1,2	1,0	-6,5	-0,1	-13,5	-0,2
400	Peles, couros e têxteis	993	1 081	4,2	4,5	9,8	0,4	8,9	0,4
63	Outras confecções têxteis; calçado/chapéus/semelh, usados; trapos	264	281	1,1	1,2	8,8	0,1	6,3	0,1
56	Quates, feltros e falsos tecidos; artigos de cordoaria	125	144	0,5	0,6	11,6	0,1	15,6	0,1
55	Fibras têxteis sintéticas ou artificiais, descontínuas	121	129	0,5	0,5	8,8	0,0	7,0	0,0
59	Tecidos impregnados/revestidos/recobertos; artigos p/ uso técnico	90	96	0,4	0,4	3,0	0,0	6,0	0,0
52	Algodão	74	82	0,3	0,3	8,9	0,0	10,7	0,0
42	Obras de couro; artigos correiro/seleiro/viagem; bolsas; obras tripa	50	72	0,2	0,3	45,0	0,1	43,8	0,1
60	Tecidos de malha	68	67	0,3	0,3	8,5	0,0	-1,0	0,0
58	Tecid especiais/tufados/rendas/tapecarías/passamanarias/bordados	41	45	0,2	0,2	8,5	0,0	9,2	0,0
54	Filamentos têxteis, lâminas e semelhantes, sintéticos ou artificiais	32	44	0,1	0,2	30,7	0,0	36,0	0,0
41	Peles (excepto c/pêlo) e couros	43	43	0,2	0,2	5,2	0,0	0,0	0,0
51	Lã, pelos finos ou grosseiros; fios e tecidos de crina	33	33	0,1	0,1	-2,8	0,0	-0,1	0,0
57	Tapetes e outros revestimentos para pavimentos, de matérias têxteis	33	32	0,1	0,1	-1,8	0,0	-3,0	0,0
500	Vestuário e calçado	2 065	2 341	8,7	9,8	10,3	0,9	13,3	1,2
61	Vestuário de malha e seus acessórios	830	933	3,5	3,9	10,1	0,4	12,4	0,4
64	Calçado, polainas e semelhantes, e suas partes	814	908	3,4	3,8	11,2	0,4	11,6	0,4
62	Vestuário excepto malha e seus acessórios	397	469	1,7	2,0	8,7	0,2	18,0	0,3
600	Minérios e metais	2 596	2 481	10,9	10,4	-5,8	-0,6	-4,5	-0,5
73	Obras de ferro fundido, ferro ou aço	690	710	2,9	3,0	4,9	0,1	2,8	0,1
72	Ferro fundido, ferro e aço	628	611	2,6	2,6	-6,1	-0,2	-2,6	-0,1
76	Alumínio e suas obras	219	255	0,9	1,1	8,1	0,1	16,4	0,2
26	Sal, enxofre, terras e pedras, gesso, cal e cimento	167	195	0,7	0,8	19,8	0,1	16,6	0,1
26	Minérios, escórias e cinzas	234	191	1,0	0,8	-9,2	-0,1	-18,4	-0,2
71	Pérolas; pedras preciosas/metais prec e obras; bijutaria; moedas	298	155	1,3	0,6	-51,0	-0,8	-47,9	-0,6
83	Obras diversas de metais comuns	141	154	0,6	0,6	8,3	0,0	9,4	0,1
74	Cobre e suas obras	115	101	0,5	0,4	-13,0	-0,1	-12,0	-0,1
82	Ferramentas, artef cutelaria, talheres, suas partes, em metal comum	87	93	0,4	0,4	7,8	0,0	6,4	0,0
700	Máquinas	3 519	3 516	14,8	14,7	0,5	0,1	-0,1	0,0
85	Máquinas e aparelh eléct; grav/reprod imagem e som; suas partes	1 980	1 912	8,3	8,0	-3,7	-0,3	-3,4	-0,3
84	Reactores, caldeiras, máquinas e aparelh mecânicos, e suas partes	1 539	1 603	6,5	6,7	5,9	0,4	4,1	0,3
800	Material de transporte	2 671	2 805	11,2	11,7	3,0	0,3	5,0	0,6
87	Veic automóveis, tractores, ciclos, outr veic terrest; suas partes	2 560	2 661	10,8	11,1	2,9	0,3	3,9	0,4
88	Aeronaves, aparelhos espaciais e suas partes	83	109	0,3	0,5	43,6	0,1	30,5	0,1
900	Produtos acabados diversos	1 876	2 051	7,9	8,6	10,1	0,8	9,3	0,7
94	Mobiliário/colchões/semelh; aparelh iluminação; const pré-fabricadas	691	767	2,9	3,2	10,0	0,3	11,1	0,3
69	Produtos cerâmicos	303	317	1,3	1,3	5,3	0,1	4,7	0,1
90	Aparelh óptica/fotog/cinema/medida/precisão/médicos/outros; partes	248	295	1,0	1,2	23,6	0,2	18,9	0,2
70	Vidro e suas obras	251	246	1,1	1,0	-0,9	0,0	-2,1	0,0
68	Obras de pedra, gesso, cimento, amianto, mica ou matérias semelha	216	233	0,9	1,0	9,7	0,1	8,3	0,1
91	Artigos de relojoaria	59	56	0,2	0,2	13,5	0,0	-4,3	0,0
96	Obras diversas	39	50	0,2	0,2	25,2	0,0	26,9	0,0
95	Brinquedos, jogos, artigos para divertimento/desporto; suas partes	24	35	0,1	0,1	19,1	0,0	44,7	0,0

Por memória:

Total sem energéticos

21 289 22 118

89,4

92,5

3,8

3,5

3,9

3,5

Fonte: GEE, com base nos dados das estatísticas do Comércio Internacional do INE (últimas versões disponíveis à data da publicação para o período considerado). Os dados do comércio intracomunitário incluem estimativas para as não respondidas assim como para as empresas que se encontram abaixo dos limiares de assimilação.

Notas:

* Somatório das Exportações de mercadorias para a UE com as Exportações para Países Terceiros.

Composição dos Grupos de Produtos - 000 (Capº 01 a 24 da NC) - 100 (Capº 27) - 200 (Capº 28 a 40) - 300 (Capº 44 a 49) - 400 (Capº 41 a 43, 50 a 60 e 63) - 500 (Capº 61, 62, 64 a 67) - 600 (Capº 25, 26, 71 a 83) - 700 (Capº 84 e 85) - 800 (Capº 86 a 89) - 900 (Capº 68 a 70 e 90 a 99).

[1] Últimos 12 meses a terminar em junho de 2014

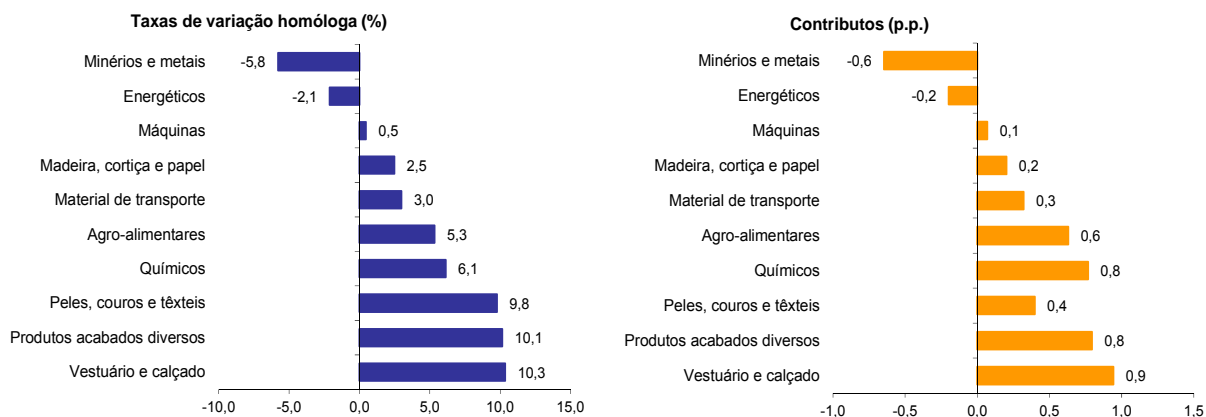
[2] (jul 13-jun 14)/(jul 12-jun 13) x 100 - 100

[3] Contributo para a taxa de crescimento das Exportações (%) - análise shift-share: (VH) x (peso no período homologado anterior) + 100.

Gráfico 2 – Taxas de crescimento das exportações de mercadorias portuguesas por grupos de produtos e correspondentes contributos

Últimos 12 meses a terminar em junho de 2014

Intra+ Extra UE



Fonte: Quadro 5 – Exportações de mercadorias portuguesas por grupos de Produtos.

Quadro 4 – Exportações portuguesas por grupos de produtos (Extra-UE)

Versão preliminar de janeiro a junho de 2014

Grupos de Produtos	Extra-UE (Fob)		TVH (%)		Estrutura (%)		
	janeiro a junho		últimos 12 meses ^[1]	jan-jun 14/13	últimos 12 meses ^[1]	jan-jun	
	2013	2014				2013	2014
Total das Exportações	6 932	6 671	1,1	-3,8	100,0	100,0	100,0
000 Agro-alimentares	819	846	5,5	3,3	13,4	11,8	12,7
100 Energéticos	1 275	802	-15,1	-37,1	14,1	18,4	12,0
200 Químicos	689	766	8,3	11,2	10,5	9,9	11,5
300 Madeira, cortiça e papel	555	547	-0,1	-1,5	8,3	8,0	8,2
400 Peles, couros e têxteis	282	312	10,1	10,6	4,4	4,1	4,7
500 Vestuário e calçado	221	254	21,7	14,7	3,8	3,2	3,8
600 Minérios e metais	915	906	0,1	-0,9	12,8	13,2	13,6
700 Máquinas	1 167	1 155	-0,7	-1,0	17,4	16,8	17,3
800 Material de transporte	464	500	3,8	7,8	6,7	6,7	7,5
900 Produtos acabados diversos	545	583	11,2	7,0	8,7	7,9	8,7

Por memória:

Total sem energéticos	5 657	5 869	4,4	3,7	85,9	81,6	88,0
-----------------------	-------	-------	-----	-----	------	------	------

Fonte: GEE, com base nos dados das estatísticas do Comércio Internacional do INE (últimas versões disponíveis à data da publicação para o período considerado).

Nota:

Composição dos Grupos de Produtos – 000 (Capº 01 a 24 da NC) - 100 (Capº 27) – 200 (Capº 28 a 40) – 300 (Capº 44 a 49) – 400 (Capº 41 a 43, 50 a 60 e 63) – 500 (Capº 61, 62, 64 a 67) – 600 (Capº 25, 26, 71 a 83) – 700 (Capº 84 e 85) – 800 (Capº 86 a 89) - 900 (Capº 68 a 70 e 90 a 99).

[1] Últimos 12 meses a terminar em junho de 2014

Quadro 5 - Exportações de mercadorias portuguesas por Grupos de Produtos (2009-2014)
ordenados por ordem decrescente do seu peso relativo em 2013

Variação homóloga e contributos

Intra + Extra UE

Grp. e NC-2	Descritivo	Peso 2013 (%)	TVH					Contrib. (p.p.) ^[1]		
			2009	2010	2011	2012	2013	jan-jun 2014	2013	jan-jun 2014
	TOTAL	100,0	-18,4	17,6	14,9	5,7	4,7	0,5	4,7	0,5
700	Máquinas	14,8	-31,0	8,7	11,7	10,7	0,6	-0,1	0,1	0,0
85	Máquinas e aparelh eléctric; grav/reprod imagem e som; suas partes	8,2	-37,4	18,1	13,3	5,0	-2,5	-3,4	-0,2	-0,3
84	Reactores, caldeiras, máquinas e aparelh mecânicos, e suas partes	6,6	-21,4	-2,6	9,2	19,2	4,8	4,1	0,3	0,3
200	Químicos	12,6	-14,6	24,6	20,7	5,5	5,9	5,2	0,7	0,7
39	Plástico e suas obras	4,7	-16,5	27,9	13,6	5,1	7,8	9,6	0,4	0,5
000	Agro-alimentares	11,8	-5,0	9,3	12,3	6,4	7,3	4,5	0,8	0,5
800	Material de transporte	10,5	-21,4	22,0	21,9	-5,3	-5,1	5,0	-0,6	0,6
87	Veíc automóveis, tractores, ciclos, outr veíc terrest; suas partes	10,0	-19,5	22,3	22,9	-6,3	-4,8	3,9	-0,5	0,4
600	Minérios e metais	10,5	-23,9	27,3	20,9	10,3	-6,3	-4,5	-0,7	-0,5
100	Energéticos	10,4	-28,4	54,7	28,7	22,5	30,9	-28,2	2,6	-3,0
27	Combustíveis, óleos e ceras minerais; destilados; mat betuminosas	10,4	-28,4	54,7	28,7	22,5	30,9	-28,2	2,6	-3,0
500	Vestuário e calçado	9,2	-11,4	7,9	9,3	1,9	4,6	13,3	0,4	1,2
64	Calçado, polainas e semelhantes, e suas partes	3,8	-8,2	9,9	13,1	4,1	7,7	11,6	0,3	0,4
61	Vestuário de malha e seus acessórios	3,6	-11,9	4,7	5,8	-2,7	6,8	12,4	0,2	0,4
300	Madeira, cortiça e papel	8,1	-12,1	25,1	8,1	1,5	4,7	0,0	0,4	0,0
48	Papel, cartão, e suas obras; obras de pasta de celulose	3,6	-4,5	35,3	6,7	1,9	6,3	1,2	0,2	0,0
900	Produtos acabados diversos	8,0	-9,2	6,0	4,0	5,0	8,6	9,3	0,7	0,7
400	Peles, couros e têxteis	4,2	-16,3	16,2	11,9	-1,9	7,3	8,9	0,3	0,4

Fonte: GEE, com base nos dados das estatísticas do Comércio Internacional do INE (últimas versões disponíveis à data da publicação para o período considerado). Os dados do comércio intracomunitário incluem estimativas para as não respostas assim como para as empresas que se encontram abaixo dos limiares de assimilação.

Nota:

[1] Contributos para a taxa de crescimento - análise shift-share: (TVH) x (peso no período homólogo anterior) ÷ 100.

Quadro 6 – Evolução das exportações de mercadorias com destino a uma seleção de mercados

Versão preliminar de janeiro a junho de 2014

Destino	jan-jun		Estrutura (%)		Taxas de variação e contributos				
	2013	2014	jan-jun		12 meses ^[1]		jan-jun		
			2013	2014	VH ^[2]	Contrib. p.p. ^[3]	VH	Contrib. p.p. ^[3]	
	TOTAL		23 804	23 923	100,0	100,0	3,3	3,3	0,5
INTRA UE	16 872	17 252	70,9	72,1	4,2	3,0	2,3	1,6	
dos quais:									
UE-15	16 095	16 423	67,6	68,6	4,0	2,7	2,0	1,4	
Espanha	5 592	5 724	23,5	23,9	7,7	1,8	2,4	0,6	
Alemanha	2 858	2 923	12,0	12,2	2,1	0,2	2,3	0,3	
França	2 794	2 931	11,7	12,3	5,7	0,7	4,9	0,6	
Reino Unido	1 249	1 441	5,2	6,0	15,1	0,8	15,4	0,8	
Países Baixos	969	947	4,1	4,0	-1,6	-0,1	-2,2	-0,1	
Itália	833	772	3,5	3,2	-9,2	-0,3	-7,3	-0,3	
Bélgica	739	629	3,1	2,6	-12,3	-0,4	-14,9	-0,5	
Suécia	236	249	1,0	1,0	-0,2	0,0	5,4	0,1	
Dinamarca	156	149	0,7	0,6	-3,5	0,0	-4,1	0,0	
Alargamento	777	829	3,3	3,5	8,1	0,3	6,7	0,2	
Polónia	223	239	0,9	1,0	10,2	0,1	7,3	0,1	
EXTRA UE	6 932	6 671	29,1	27,9	1,1	0,3	-3,8	-1,1	
dos quais:									
Angola	1 412	1 439	5,9	6,0	1,4	0,1	1,9	0,1	
EUA	980	986	4,1	4,1	5,0	0,2	0,6	0,0	
China	331	414	1,4	1,7	10,8	0,2	25,0	0,3	
Brasil	318	291	1,3	1,2	1,0	0,0	-8,6	-0,1	
Marrocos	438	316	1,8	1,3	-3,9	-0,1	-27,9	-0,5	
Argélia	305	334	1,3	1,4	1,5	0,0	9,3	0,1	
Suíça	218	216	0,9	0,9	1,5	0,0	-0,9	0,0	
Turquia	205	184	0,9	0,8	-1,8	0,0	-10,2	-0,1	
Venezuela	89	73	0,4	0,3	-29,5	-0,2	-18,3	-0,1	
Moçambique	153	144	0,6	0,6	5,5	0,0	-5,5	0,0	
Por memória:									
Gibraltar	188	120	0,8	0,5	-25,2	-0,2	-36,1	-0,3	
PALOP	1 724	1 747	7,2	7,3	1,8	0,1	1,3	0,1	
EFTA	280	284	1,2	1,2	3,7	0,0	1,4	0,0	

Fonte: GEE, com base nos dados das estatísticas do Comércio Internacional do INE (últimas versões disponíveis à data da publicação para o período considerado). Os dados do comércio intracomunitário incluem estimativas para as não respostas assim como para as empresas que se encontram abaixo dos limiares de assimilação.

Notas:

Países ordenados por ordem decrescente de valor no ano de 2013.

[1] Últimos 12 meses a terminar em junho de 2014

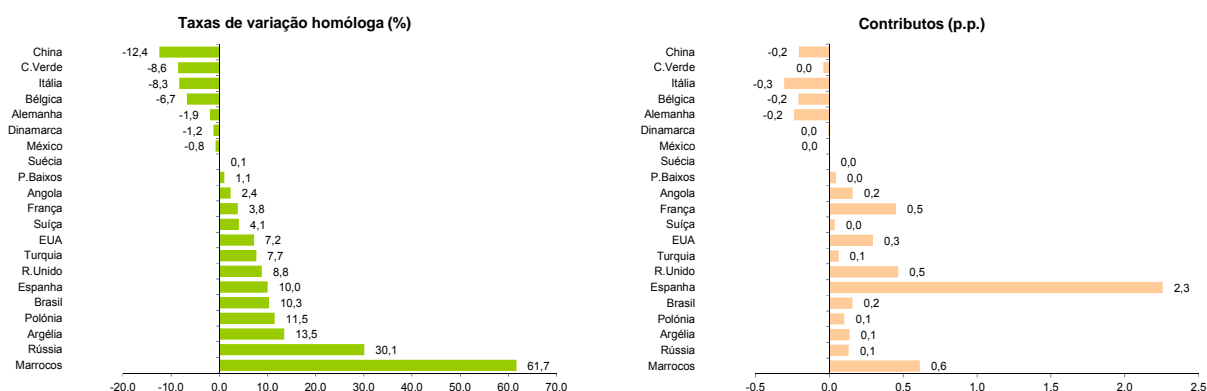
[2] (jul 13-jun 14)/(jul 12-jun 13) x 100 - 100

[3] Contributos para a taxa de crescimento das exportações - análise shift-share: (TVH) x (peso no período homólogo anterior) ÷ 100.

Gráfico 3 – Taxas de crescimento das exportações de mercadorias portuguesas com destino a uma seleção de mercados e correspondentes contributos

Últimos 12 meses a terminar em junho de 2014

Intra + Extra UE



Fonte: Quadro 8 – Evolução das exportações de mercadorias com destino a uma seleção de mercados.

Quadro 7 – Evolução das exportações de mercadorias portuguesas com destino a uma seleção de mercados
Versão preliminar de janeiro a junho de 2014

Extra-UE (Fob) valores em milhões de euros

Destino	jan-jun		Estrutura (%)				Taxas de variação	
			Anual		jan-jun		últimos 12 meses [1]	jan-jun 14/13
	2013	2014	2008	2013	2013	2014		
EXTRA UE	6 932	6 671	100,0	100,0	100,0	100,0	1,1	-3,8
dos quais:								
Angola	1 412	1 439	19,2	22,8	20,4	21,6	1,4	1,9
EUA	980	986	20,4	14,2	14,1	14,8	5,0	0,6
China	331	414	2,1	5,9	4,8	6,2	10,8	25,0
Brasil	318	291	2,9	5,2	4,6	4,4	1,0	-8,6
Marrocos	438	316	2,3	3,5	6,3	4,7	-3,9	-27,9
Argélia	305	334	0,9	3,3	4,4	5,0	1,5	9,3
Suíça	218	216	3,0	3,1	3,1	3,2	1,5	-0,9
Turquia	205	184	2,6	2,7	3,0	2,8	-1,8	-10,2
Venezuela	89	73	0,2	2,4	1,3	1,1	-29,5	-18,3
Moçambique	153	144	1,0	2,2	2,2	2,2	5,5	-5,5
Por memória:								
Gibraltar	188	120	0,1	2,4	2,7	1,8	-25,2	-36,1
PALOP	1 724	1 747	23,6	27,6	24,9	26,2	1,8	1,3
EFTA	280	284	4,3	3,9	4,0	4,3	3,7	1,4

Fonte: GEE, com base nos dados das estatísticas do Comércio Internacional do INE (últimas versões disponíveis à data da publicação para o período considerado).

Notas:

Países ordenados por ordem decrescente de valor no ano de 2013.

[1] (jul 13-jun 14)/(jul 12-jun 13) x 100 - 100

Quadro 8 - Exportações de mercadorias portuguesas por mercados de destino (2009-2014) - estrutura (%)
Principais mercados em 2013

Destino	2009	2010	2011	2012	2013	jan-jun	
						2013	2014
Total	100,0	100,0	100,0	100,0	100,0	100,0	100,0
INTRA UE	75,4	75,4	74,5	71,1	70,3	70,9	72,1
UE-15	72,5	72,3	71,3	67,9	67,1	67,6	68,6
Espanha	27,2	27,0	24,9	22,5	23,6	23,5	23,9
Alemanha	13,0	13,0	13,5	12,4	11,7	12,0	12,2
França	12,4	12,0	12,2	11,8	11,6	11,7	12,3
Reino Unido	5,6	5,5	5,2	5,3	5,5	5,2	6,0
Países Baixos	3,6	3,9	3,9	4,1	4,0	4,1	4,0
Itália	3,7	3,7	3,7	3,7	3,3	3,5	3,2
Bélgica	2,5	2,6	3,2	3,1	2,8	3,1	2,6
P. alargamento	2,9	3,2	3,2	3,2	3,2	3,3	3,5
EXTRA UE	24,6	24,6	25,5	28,9	29,7	29,1	27,9
Angola	7,1	5,1	5,4	6,6	6,6	5,9	6,0
EUA	3,2	3,5	3,5	4,1	4,2	4,1	4,1
China	0,7	0,6	0,9	1,7	1,4	1,4	1,7
Brasil	0,9	1,2	1,4	1,5	1,6	1,3	1,2
Marrocos	0,7	0,8	0,9	1,0	1,5	1,8	1,3
Argélia	0,6	0,6	0,8	0,9	1,1	1,3	1,4
Suíça	0,9	0,9	0,9	0,9	0,9	0,9	0,9
Turquia	0,6	0,7	0,7	0,8	0,8	0,9	0,8
Venezuela	0,4	0,4	0,4	0,7	0,4	0,4	0,3
Moçambique	0,4	0,4	0,5	0,6	0,7	0,6	0,6

Fonte: GEE, com base nos dados das estatísticas do Comércio Internacional do INE (últimas versões disponíveis à data da publicação para o período considerado). Os dados do comércio intracomunitário incluem estimativas para as não respostas assim como para as empresas que se encontram abaixo dos limiares de assimilação.

Quadro 9 - Exportações de mercadorias portuguesas por mercados de destino (2010-2014)
Varição homóloga e contributos ^[1]
Principais mercados em 2013

Destino	peso 2013 (%)	TVH					Contrib. (p.p.) ^[1]	
		2010	2011	2012	2013	2014 jan-jun	2013	jan-jun 2014
Total	100,0	17,6	14,9	5,7	4,7	0,5	4,7	0,5
INTRA UE	70,3	17,6	13,4	0,9	3,6	2,3	2,5	1,6
UE-15	67,1	17,2	13,3	0,6	3,5	2,0	2,4	1,4
Espanha	23,6	16,7	6,0	-4,7	10,1	2,4	2,3	0,6
Alemanha	11,7	18,1	19,6	-3,3	-1,5	2,3	-0,2	0,3
França	11,6	13,8	16,4	2,7	2,9	4,9	0,3	0,6
Reino Unido	5,5	14,0	9,5	7,2	8,7	15,4	0,5	0,8
Países Baixos	4,0	25,6	16,1	12,0	1,8	-2,2	0,1	-0,1
Itália	3,3	16,1	14,1	5,6	-6,1	-7,3	-0,2	-0,3
Bélgica	2,8	23,4	39,6	5,6	-5,3	-14,9	-0,2	-0,5
P. alargamento	3,2	28,3	15,2	7,1	5,1	6,7	0,2	0,2
EXTRA UE	29,7	17,5	19,5	19,6	7,4	-3,8	2,1	-1,1
Angola	6,6	-15,0	22,3	28,4	4,1	1,9	0,3	0,1
EUA	4,2	30,7	13,1	24,6	7,3	0,6	0,3	0,0
China	1,4	5,1	70,1	96,1	-15,3	25,0	-0,3	0,3
Brasil	1,6	49,2	32,7	16,4	9,6	-8,6	0,1	-0,1
Marrocos	1,5	40,3	28,4	18,4	59,5	-27,9	0,6	-0,5
Argélia	1,1	7,9	68,1	19,6	23,7	9,3	0,2	0,1
Suíça	0,9	15,2	11,7	7,8	4,5	-0,9	0,0	0,0
Turquia	0,8	32,0	12,6	18,2	7,4	-10,2	0,1	-0,1
Venezuela	0,4	29,8	-3,6	103,3	-39,4	-18,3	-0,3	-0,1
Moçambique	0,7	24,7	43,9	32,2	14,0	-5,5	0,1	0,0

Fonte: GEE, com base nos dados das estatísticas do Comércio Internacional do INE (últimas versões disponíveis à data da publicação para o período considerado). Os dados do comércio intracomunitário incluem estimativas para as não respostas assim como para as empresas que se encontram abaixo dos limiares de assimilação.

Nota:

[1] Contributos para a taxa de crescimento - análise shift-share: (TVH) x (peso no período homólogo anterior) ÷ 100.

Importações* de mercadorias

Quadro 10 – Importações de mercadorias em Portugal por Grupos de Produtos

Intra + Extra UE (Cif)

Grp/ NC-2	Grupos de Produtos	Milhões de Euros		Estrutura (%)		Taxas de variação e contributos			
		jan-jun		jan-jun		últimos 12 meses ^[1]		jan-jun	
		2013	2014	2013	2014	TVH ^[2]	Contrib. p.p. ^[3]	TVH	Contrib. p.p. ^[3]
	TOTAL DAS IMPORTAÇÕES	27 834	28 777	100,0	100,0	3,6	3,6	3,4	3,4
000	Agro-alimentares	4 474	4 310	16,1	15,0	-0,4	-0,1	-3,7	-0,6
03	Peixe, crustáceos, moluscos e outros invertebrados aquáticos	637	658	2,3	2,3	2,2	0,1	3,3	0,1
02	Carnes e miudezas comestíveis	404	450	1,5	1,6	14,7	0,2	11,4	0,2
10	Cereais	428	398	1,5	1,4	-14,2	-0,2	-7,0	-0,1
12	Sementes e frutos oleaginosos/outros; plantas medicinais; forragens	337	298	1,2	1,0	-7,9	-0,1	-11,6	-0,1
04	Leite e laticínios, ovos, mel, prod comestíveis origem animal n.e.	247	259	0,9	0,9	3,3	0,0	5,0	0,0
08	Frutas e cascas de citrinos e melões	238	233	0,9	0,8	11,6	0,1	-2,0	0,0
19	Prep base cereais/farinhas/amidos/féculas/leite; prod de pasteleria	229	227	0,8	0,8	0,3	0,0	-1,1	0,0
15	Gorduras, óleos e ceras de origem animal ou vegetal	286	218	1,0	0,8	-10,9	-0,1	-23,7	-0,2
07	Produtos hortícolas, plantas, raízes e tubérculos comestíveis	202	188	0,7	0,7	-1,3	0,0	-7,0	-0,1
22	Bebidas, líquidos alcoólicos e vinagres	186	175	0,7	0,6	1,9	0,0	-6,0	0,0
21	Preparações alimentícias diversas	160	163	0,6	0,6	2,7	0,0	1,3	0,0
23	Resíduos das indust alimentares; alimentos preparados para animais	172	159	0,6	0,6	-5,3	0,0	-7,4	0,0
20	Preparações de prod hortícolas, de frutas ou outras partes de plantas	140	151	0,5	0,5	4,8	0,0	7,7	0,0
16	Preparações de carne/peixe/crustác/moluscos/our invert aquáticos	125	134	0,5	0,5	13,2	0,1	7,1	0,0
17	Açúcares e produtos de confeitaria	177	106	0,6	0,4	-16,6	-0,1	-39,8	-0,3
01	Animais vivos	105	104	0,4	0,4	4,0	0,0	-1,3	0,0
09	Café, chá, mate e especiarias	109	98	0,4	0,3	-9,4	0,0	-10,0	0,0
24	Tabaco e seus sucedâneos manufacturados	98	90	0,4	0,3	-9,9	0,0	-8,0	0,0
18	Cacau e suas preparações	68	76	0,2	0,3	10,6	0,0	11,9	0,0
100	Energéticos	5 427	5 063	19,5	17,6	-3,4	-0,7	-6,7	-1,3
27	Combustíveis, óleos e ceras minerais; destilados; mat betuminosas	5 427	5 063	19,5	17,6	-3,4	-0,7	-6,7	-1,3
200	Químicos	4 638	4 771	16,7	16,6	1,6	0,3	2,9	0,5
39	Plástico e suas obras	1 244	1 329	4,5	4,6	9,8	0,4	6,9	0,3
30	Produtos farmacêuticos	990	997	3,6	3,5	-1,8	-0,1	0,7	0,0
29	Produtos químicos orgânicos	658	578	2,4	2,0	-15,3	-0,4	-12,1	-0,3
38	Produtos diversos das indústrias químicas	355	416	1,3	1,4	8,2	0,1	16,9	0,2
40	Borracha e suas obras	382	391	1,4	1,4	1,0	0,0	2,2	0,0
33	Óleos essenciais e resinóides; prod perfumaria/toucadour; cosméticos	252	272	0,9	0,9	6,8	0,1	8,0	0,1
32	Extractos tanantes, taninos, pigmentos, corantes, tintas e vernizes	247	254	0,9	0,9	5,6	0,0	2,9	0,0
28	Químicos inorgânicos; compostos de met preciosos/isótopos/semelh	159	182	0,6	0,6	8,1	0,0	14,6	0,1
34	Sabões, prod limpeza, ceras artificiais, velas, pastas moldar, semelh	168	182	0,6	0,6	7,8	0,0	8,6	0,1
31	Adubos (fertilizantes)	117	104	0,4	0,4	-7,7	0,0	-10,7	0,0
300	Peles, madeira, cortiça e papel	1 284	1 365	4,6	4,7	8,6	0,4	6,3	0,3
48	Papel, cartão, e suas obras; obras de pasta de celulose	476	484	1,7	1,7	2,8	0,0	1,7	0,0
44	Madeira e suas obras; carvão vegetal	269	286	1,0	1,0	15,8	0,1	6,4	0,1
41	Peles (excepto c/pêlo) e couros	255	281	0,9	1,0	13,2	0,1	10,1	0,1
42	Obras de couro; artigos coureiro/seleiro/viagem; bolsas; obras tripa	109	140	0,4	0,5	16,2	0,1	28,2	0,1
49	Livros, jornais, outr prod das indust gráficas; textos, planos e plantas	69	67	0,2	0,2	-4,9	0,0	-2,4	0,0
45	Cortiça e suas obras	63	62	0,2	0,2	9,0	0,0	-0,9	0,0
400	Têxteis, vestuário e calçado	1 835	2 039	6,6	7,1	11,6	0,8	11,1	0,7
62	Vestuário excepto malha e seus acessórios	386	438	1,4	1,5	10,3	0,1	13,3	0,2
61	Vestuário de malha e seus acessórios	338	384	1,2	1,3	13,7	0,2	13,7	0,2
64	Calçado, polainas e semelhantes, e suas partes	265	304	1,0	1,1	15,1	0,1	14,8	0,1
52	Algodão	233	232	0,8	0,8	9,5	0,1	-0,4	0,0
54	Filamentos têxteis, lâminas e semelhantes, sintéticos ou artificiais	153	173	0,5	0,6	12,3	0,1	13,6	0,1
55	Fibras têxteis sintéticas ou artificiais, descontinuas	116	123	0,4	0,4	11,3	0,0	5,6	0,0
63	Outras confecções têxteis; calçado/chapéus/semelh, usados; trapos	58	66	0,2	0,2	15,6	0,0	14,0	0,0
59	Tecidos impregnados/revestidos/recobertos; artigos p/ uso técnico	51	60	0,2	0,2	21,1	0,0	18,2	0,0
51	Lã, pelos finos ou grosseiros; fios e tecidos de crina	51	55	0,2	0,2	-1,2	0,0	8,3	0,0
500	Minérios e metais	2 396	2 395	8,6	8,3	2,2	0,2	0,0	0,0
72	Ferro fundido, ferro e aço	1 032	1 016	3,7	3,5	1,3	0,0	-1,6	-0,1
73	Obras de ferro fundido, ferro ou aço	390	434	1,4	1,5	9,7	0,1	11,3	0,2
74	Cobre e suas obras	298	288	1,1	1,0	0,5	0,0	-3,2	0,0
76	Alumínio e suas obras	248	246	0,9	0,9	-1,4	0,0	-0,9	0,0
83	Obras diversas de metais comuns	119	124	0,4	0,4	4,1	0,0	4,1	0,0
82	Ferramentas, artef cutelaria, talheres, suas partes, em metal comum	86	89	0,3	0,3	5,5	0,0	4,0	0,0
71	Pérolas; pedras preciosas/metais prec e obras; bijuteria; moedas	89	73	0,3	0,3	-5,2	0,0	-17,7	-0,1
25	Sal, enxofre, terras e pedras, gesso, cal e cimento	64	67	0,2	0,2	3,1	0,0	5,5	0,0
600	Máquinas [4]	3 956	4 239	14,2	14,7	6,0	0,9	7,2	1,0
84	Reactores, caldeiras, máquinas e aparelh mecânicos, e suas partes	2 022	2 244	7,3	7,8	10,7	0,8	11,0	0,8
85	Máquinas e aparelh eléct; grav/reprod imagem e som; suas partes	1 934	1 995	6,9	6,9	1,1	0,1	3,2	0,2
700	Material de transporte [5]	2 438	3 109	8,8	10,8	18,4	1,6	27,5	2,4
87	Veic automóveis, tractores, ciclos, outr veic terrest; suas partes	2 219	2 870	8,0	10,0	23,6	1,8	29,3	2,3
88	Aeronaves, aparelhos espaciais e suas partes	197	220	0,7	0,8	-12,8	-0,1	11,5	0,1
800	Produtos acabados diversos	1 385	1 485	5,0	5,2	7,1	0,4	7,2	0,4
90	Aparelh óptica/fotog/cinema/medida/precisão/médicos/outros; partes	508	529	1,8	1,8	5,3	0,1	4,2	0,1
94	Mobiliário/colchões/semelh; aparelh iluminação; const pré-fabricadas	306	337	1,1	1,2	6,3	0,1	9,9	0,1
70	Vidro e suas obras	143	157	0,5	0,5	2,7	0,0	9,3	0,0
95	Brinquedos, jogos, artigos para divertimento/desporto; suas partes	91	112	0,3	0,4	16,4	0,1	23,1	0,1
96	Obras diversas	112	110	0,4	0,4	0,1	0,0	-1,6	0,0
91	Artigos de relojoaria	79	82	0,3	0,3	11,9	0,0	4,5	0,0
68	Obras de pedra, gesso, cimento, amianto, mica ou matérias semelh	75	79	0,3	0,3	7,8	0,0	5,1	0,0

Por memória:

Total sem energéticos | 22 407 | 23 714 | 80,5 | 82,4 | 5,4 | 4,3 | 5,8 | 4,7

Fonte: GEE, com base nos dados das estatísticas do Comércio Internacional do INE (últimas versões disponíveis à data da publicação para o período considerado). Os dados do comércio intracomunitário incluem estimativas para as não respostas assim como para as empresas que se encontram abaixo dos limiares de assimilação.

Notas:

* Somatório das Importações de mercadorias provenientes da UE com as Importações de Países Terceiros.

Composição dos Grupos de Produtos - 000 (Capº 01 a 24 da NC) - 100 (Capº 27) - 200 (Capº 28 a 40) - 300 (Capº 41 a 49) 400 - (Capº 50 a 67) - 500 (Capº 25, 26, 71 a 83) - 600 (Capº 84 e 85) - 700 (Capº 86 a 89) - 800 (Capº 68 a 70 e 90 a 99).

[1] Últimos 12 meses a terminar em junho de 2014

[2] (jul 13-jun 14)/(jul 12-jun 13) x 100 - 100

[3] Contributo para a taxa de crescimento das Exportações (%) - análise shift-share: (VH) x (peso no período homólogo anterior) + 100.

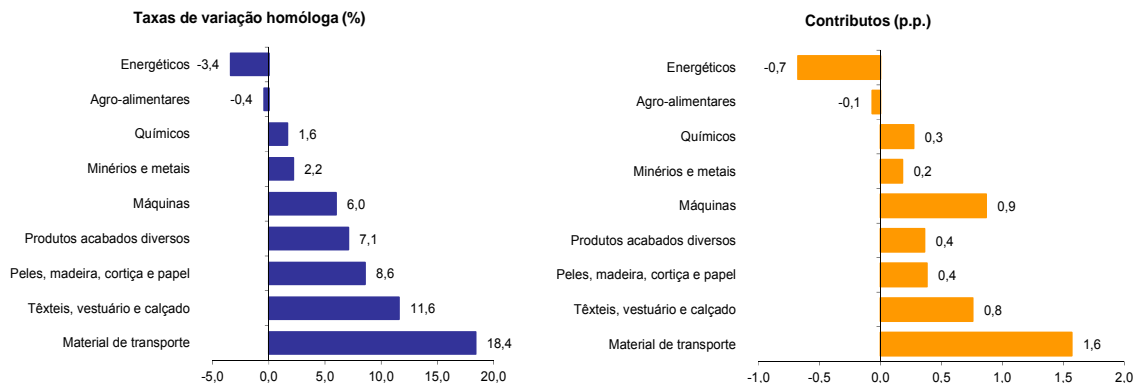
[4] Não inclui tractores.

[5] Inclui tractores.

Gráfico 4 – Taxas de crescimento das importações de mercadorias em Portugal por grupos de produtos e respetivos contributos

Últimos 12 meses a terminar em junho de 2014

Intra + Extra UE



Fonte: Quadro12 – Importações de mercadorias em Portugal por grupos de produtos.

Quadro 11 – Evolução das importações de mercadorias em Portugal com origem numa seleção de mercados

Versão preliminar de janeiro a junho de 2014

valores em milhões de euros

Origem	jan-jun		Estrutura (%)		Taxas de variação e contributos			
	2013	2014	jan-jun		12 meses ^[1]		jan-jun	
			2013	2014	VH ^[2]	Contrib. p.p. ^[3]	VH	Contrib. p.p. ^[3]
TOTAL	27 834	28 777	100,0	100,0	3,6	3,6	3,4	3,4
INTRA UE	19 835	21 608	71,3	75,1	7,7	5,5	8,9	6,4
dos quais:								
UE-15	19 097	20 723	68,6	72,0	7,5	5,2	8,5	5,8
Espanha	8 705	9 227	31,3	32,1	7,2	2,3	6,0	1,9
Alemanha	3 206	3 719	11,5	12,9	10,7	1,2	16,0	1,8
França	1 895	2 071	6,8	7,2	7,3	0,5	9,3	0,6
Itália	1 449	1 528	5,2	5,3	3,7	0,2	5,5	0,3
Países Baixos	1 380	1 478	5,0	5,1	6,0	0,3	7,1	0,4
Reino Unido	793	841	2,8	2,9	7,1	0,2	6,1	0,2
Bélgica	686	778	2,5	2,7	8,8	0,2	13,5	0,3
Suécia	290	362	1,0	1,3	17,6	0,2	24,9	0,3
Irlanda	260	275	0,9	1,0	5,3	0,1	5,8	0,1
Alargamento	739	885	2,7	3,1	12,4	0,3	19,7	0,5
EXTRA UE	7 998	7 169	28,7	24,9	-6,4	-1,8	-10,4	-3,0
dos quais:								
Angola	1 594	833	5,7	2,9	-25,7	-1,2	-47,8	-2,7
China	673	764	2,4	2,7	7,6	0,2	13,5	0,3
Brasil	358	413	1,3	1,4	-17,8	-0,3	15,5	0,2
EUA	430	525	1,5	1,8	4,0	0,1	22,3	0,3
Nigéria	356	426	1,3	1,5	-5,7	-0,1	19,8	0,3
Arábia Saudita	272	309	1,0	1,1	7,2	0,1	13,3	0,1
Argélia	202	231	0,7	0,8	-38,0	-0,5	14,2	0,1
Cazaquistão	324	365	1,2	1,3	-5,4	-0,1	12,5	0,1
Azerbaijão	109	276	0,4	1,0	86,6	0,5	152,1	0,6
Guiné Equatorial	73	98	0,3	0,3	-25,8	-0,1	33,8	0,1
Rússia	546	284	2,0	1,0	1,0	0,0	-48,1	-0,9
Líbia	56	1	0,2	0,0	-85,0	-0,5	-97,8	-0,2
Camarões	327	87	1,2	0,3	-8,3	-0,1	-73,4	-0,9
Por memória:								
OPEP ^[4]	2 760	1 938	9,9	6,7	-25,1	-2,5	-29,8	-3,0
EFTA	215	178	0,8	0,6	-14,8	-0,1	-17,5	-0,1
PALOP	1 622	849	5,8	3,0	-24,6	-1,1	-47,7	-2,8

Fonte: GEE, com base nos dados das estatísticas do Comércio Internacional do INE (últimas versões disponíveis à data da publicação para o período considerado). Os dados do comércio intracomunitário incluem estimativas para as não respostas assim como para as empresas que se encontram abaixo dos limiares de assimilação.

Notas:

Países ordenados por ordem decrescente de valor no ano de 2013.

[1] Últimos 12 meses a terminar em junho de 2014

[2] (jul 13-jun 14)/(jul 12-jun 13) x 100 - 100

[3] Contributos para a taxa de crescimento das importações - análise shift-share: (TVH) x (peso no período homólogo anterior) ÷ 100.

[4] Inclui Angola.

Quadro 12 – Importações portuguesas por grupos de produtos (Extra-UE)

Versão preliminar de janeiro a junho de 2014

Extra-UE (Fob)		valores em milhões de Euros					
Grupos de Produtos	janeiro a junho		TVH (%)		Estrutura (%)		
	2013	2014	últimos 12 meses [1]	jan-jun 14/13	últimos 12 meses [1]	jan-jun	
						2013	2014
Total das Importações	7 998	7 169	-6,4	-10,4	100,0	100,0	100,0
000 Agro-alimentares	1 089	904	-10,5	-17,0	12,5	13,6	12,6
100 Energéticos	4 304	3 493	-11,1	-18,8	52,5	53,8	48,7
200 Químicos	641	633	-5,4	-1,2	8,0	8,0	8,8
300 Peles, madeira, cortiça e papel	171	198	17,8	15,5	2,5	2,1	2,8
400 Têxteis, vestuário e calçado	372	422	15,3	13,3	5,3	4,7	5,9
500 Minérios e metais	333	327	3,5	-1,9	4,2	4,2	4,6
600 Máquinas (2)	635	678	6,0	6,9	9,0	7,9	9,5
700 Material de transporte (3)	295	337	-8,7	14,0	3,6	3,7	4,7
800 Produtos acabados diversos	159	178	8,4	11,9	2,4	2,0	2,5
Por memória:							
<i>Total sem energéticos</i>	3 695	3 676	-0,8	-0,5	47,5	46,2	51,3

Fonte: GEE, com base nos dados das estatísticas do Comércio Internacional do INE (últimas versões disponíveis à data da publicação para o período considerado).

Notas:

Composição dos Grupos de Produtos – 000 (Capº 01 a 24 da NC) – 100 (Capº 27) – 200 (Capº 28 a 40) – 300 (Capº 41 a 49) – 400 (Capº 50 a 67) – 500 (Capº 25, 26, 71 a 83) – 600 (Capº 84 e 85) – 700 (Capº 86 a 89) – 800 (Capº 68 a 70 e 90-99).

[1] Últimos 12 meses a terminar em junho de 2014

[2] Não inclui tractores agrícolas.

[3] Inclui tractores agrícolas.

Quadro 13 – Evolução das importações de mercadorias portuguesas com origem numa seleção de mercados

Versão preliminar de janeiro a junho de 2014

Extra-UE (Cif)		valores em milhões de euros						
Origem	jan-jun		Estrutura (%)				Taxas de variação	
	2013	2014	Anual		jan-jun		últimos 12 meses [1]	jan-jun 14/13
			2008	2013	2013	2014		
EXTRA UE	7 998	7 169	100,0	100,0	100,0	100,0	-6,4	-10,4
dos quais:								
Angola	1 594	833	0,4	7,5	19,9	11,6	-25,7	-47,8
China	673	764	6,0	9,6	8,4	10,7	7,6	13,5
Brasil	358	413	9,5	9,4	4,5	5,8	-17,8	15,5
EUA	430	525	6,0	7,3	5,4	7,3	4,0	22,3
Nigéria	356	426	6,0	9,8	4,4	5,9	-5,7	19,8
Arábia Saudita	272	309	4,1	5,9	3,4	4,3	7,2	13,3
Argélia	202	231	6,9	5,0	2,5	3,2	-38,0	14,2
Cazaquistão	324	365	2,6	5,5	4,1	5,1	-5,4	12,5
Azerbaijão	109	276	0,3	1,9	1,4	3,8	86,6	152,1
Guiné Equatorial	73	98	3,1	0,9	0,9	1,4	-25,8	33,8
Rússia	546	284	5,0	3,6	6,8	4,0	1,0	-48,1
Líbia	56	1	3,6	0,1	0,7	0,0	-85,0	-97,8
Camarões	327	87	0,4	0,6	4,1	1,2	-8,3	-73,4
Por memória:								
OPEP [2]	2 760	1 938	27,3	29,5	34,5	27,0	-25,1	-29,8
EFTA	215	178	8,3	5,1	2,7	2,5	-14,8	-17,5
PALOP	1 622	849	0,7	7,9	20,3	11,8	-24,6	-47,7

Fonte: GEE, com base nos dados das estatísticas do Comércio Internacional do INE (últimas versões disponíveis à data da publicação para o período considerado).

Notas:

Países ordenados por ordem decrescente de valor no ano de 2013.

[1] (jul 13-jun 14)/(jul 12-jun 13) x 100 - 100

[2] Inclui Angola.

Evolução por zonas geográficas e económicas

Quadro 14 – Evolução do comércio internacional de Portugal por zonas geográficas e económicas (Intra + Extra-UE)

Período de análise: janeiro a junho

Valores em 1000 Euros

Zonas Geográficas/ Económicas Principais Países	IMPORTAÇÕES (Cif) ^[1]				EXPORTAÇÕES (Fob) ^[2]				Cobert (fob/cif) 2014	Saldo (fob-cif)	
	2013	2014	Taxa Var	Estrut 2014	2013	2014	Taxa Var	Estrut 2014		2013	2014
MUNDO	27 833 608	28 776 528	3,4	100,0	23 803 793	23 923 350	0,5	100,0	83,1	- 4 029 816	- 4 853 178
INTRA UE	19 835 295	21 607 990	8,9	75,1	16 872 014	17 252 333	2,3	72,1	79,8	- 2 963 281	- 4 355 657
França	1 894 740	2 070 773	9,3	7,2	2 794 452	2 931 361	4,9	12,3	141,6	899 712	860 588
Países Baixos	1 380 289	1 478 227	7,1	5,1	968 867	947 237	-2,2	4,0	64,1	- 411 422	- 530 990
Alemanha	3 206 117	3 718 690	16,0	12,9	2 857 797	2 923 322	2,3	12,2	78,6	- 348 320	- 795 368
Itália	1 448 982	1 528 286	5,5	5,3	832 639	771 917	-7,3	3,2	50,5	- 616 343	- 756 369
Reino Unido	793 035	841 145	6,1	2,9	1 248 763	1 441 063	15,4	6,0	171,3	455 728	599 918
Irlanda	260 416	275 408	5,8	1,0	62 281	84 425	35,6	0,4	30,7	- 198 136	- 190 983
Dinamarca	131 923	127 694	-3,2	0,4	155 906	149 495	-4,1	0,6	117,1	23 983	21 802
Grécia	69 013	58 143	-15,8	0,2	105 731	71 962	-31,9	0,3	123,8	36 718	13 820
Espanha	8 704 615	9 227 292	6,0	32,1	5 592 196	5 724 396	2,4	23,9	62,0	- 3 112 419	- 3 502 896
Bélgica	685 685	778 328	13,5	2,7	738 955	628 769	-14,9	2,6	80,8	53 270	- 149 559
Luxemburgo	35 846	40 471	12,9	0,1	34 139	36 446	6,8	0,2	90,1	- 1 706	- 4 025
Suécia	289 668	361 749	24,9	1,3	236 064	248 884	5,4	1,0	68,8	- 53 603	- 112 865
Finlândia	63 611	81 219	27,7	0,3	91 479	96 686	5,7	0,4	119,0	27 867	15 467
Áustria	132 658	136 039	2,5	0,5	124 893	137 259	9,9	0,6	100,9	- 7 765	1 220
Malta	9 839	11 532	17,2	0,0	7 683	9 291	20,9	0,0	80,6	- 2 156	- 2 241
Estónia	16 604	7 990	-51,9	0,0	17 434	15 126	-13,2	0,1	189,3	830	7 136
Letónia	1 609	1 998	24,2	0,0	8 490	9 105	7,2	0,0	455,7	6 881	7 107
Lituânia	28 022	28 805	2,8	0,1	13 912	16 331	17,4	0,1	56,7	- 14 110	- 12 473
Polónia	204 613	266 562	30,3	0,9	223 100	239 299	7,3	1,0	89,8	18 487	- 27 263
Rep Checa	153 357	203 119	32,4	0,7	139 935	166 432	18,9	0,7	81,9	- 13 422	- 36 687
Eslóvaquia	59 056	83 695	41,7	0,3	46 367	50 092	8,0	0,2	59,9	- 12 690	- 33 603
Hungria	109 796	134 226	22,3	0,5	97 058	110 370	13,7	0,5	82,2	- 12 737	- 23 856
Roménia	62 729	70 185	11,9	0,2	157 967	143 782	-9,0	0,6	204,9	95 238	73 597
Bulgária	62 180	38 461	-38,1	0,1	29 404	36 243	23,3	0,2	94,2	- 32 776	- 2 218
Eslóvenia	24 127	21 921	-9,1	0,1	14 978	13 290	-11,3	0,1	60,6	- 9 149	- 8 631
Croácia	4 659	13 456	188,8	0,0	7 253	6 931	-4,4	0,0	51,5	2 594	- 6 525
Chipre	2 106	2 577	22,4	0,0	13 698	12 770	-6,8	0,1	495,5	11 591	10 193
DIVERSOS	0	0	0,0	0,0	250 572	230 047	-8,2	1,0	0,0	250 572	230 047
EXTRA UE	7 998 313	7 168 537	-10,4	24,9	6 931 778	6 671 016	-3,8	27,9	93,1	- 1 066 535	- 497 521
dos quais:											
1-EUROPA	1 098 319	736 056	-33,0	2,6	825 045	717 761	-13,0	3,0	97,5	- 273 274	- 18 294
EFTA	215 454	177 807	-17,5	0,6	280 288	284 177	1,4	1,2	159,8	64 835	106 370
Islândia	11 557	5 886	-49,1	0,0	6 279	5 609	-10,7	0,0	95,3	- 5 278	- 277
Noruega	63 535	27 775	-56,3	0,1	55 571	62 039	11,6	0,3	223,4	- 7 964	34 263
Suíça	140 305	144 027	2,7	0,5	218 334	216 346	-0,9	0,9	150,2	78 029	72 320
OUTR. EUROPA	882 865	558 249	-36,8	1,9	544 757	433 985	-20,4	1,8	77,7	- 338 108	- 124 664
Turquia	190 223	92 913	-51,2	0,3	205 376	184 350	-10,2	0,8	198,4	15 153	91 436
Rússia	546 223	283 670	-48,1	1,0	122 705	103 401	-15,7	0,4	36,5	- 423 518	- 180 269
Ucrânia	128 727	157 210	22,1	0,5	9 913	8 938	-9,8	0,0	5,7	- 118 815	- 148 272
2-ÁFRICA	3 029 845	2 056 565	-32,1	7,1	2 945 695	2 796 405	-5,1	11,7	136,0	- 84 150	739 840
MAGHREB	285 849	314 835	10,1	1,1	824 616	721 263	-12,5	3,0	229,1	538 767	406 427
Marrocos	70 769	76 910	8,7	0,3	438 174	315 991	-27,9	1,3	410,9	367 405	239 081
Argélia	201 951	230 642	14,2	0,8	305 402	333 807	9,3	1,4	144,7	103 451	103 165
Tunísia	13 129	7 283	-44,5	0,0	81 040	71 465	-11,8	0,3	981,3	67 911	64 182
PALOP	1 622 390	849 064	-47,7	3,0	1 723 651	1 746 752	1,3	7,3	205,7	101 261	897 688
Cabo Verde	5 606	6 079	8,4	0,0	100 280	101 865	1,6	0,4	1675,7	94 674	95 786
Guiné-Bissau	18	108	499,6	0,0	32 712	34 775	6,3	0,1	32203,7	32 694	34 667
S Tomé e Príncipe	32	26	-19,1	0,0	25 587	26 648	4,1	0,1	103305,2	25 555	26 622
Angola	1 593 881	832 641	-47,8	2,9	1 412 144	1 439 013	1,9	6,0	172,8	- 181 737	606 372
Moçambique	22 853	10 211	-55,3	0,0	152 927	144 452	-5,5	0,6	1414,7	130 074	134 241
OUTR. ÁFRICA	1 121 607	892 665	-20,4	3,1	397 429	328 391	-17,4	1,4	36,8	- 724 178	- 564 275
Libia	55 550	1 214	-97,8	0,0	25 179	14 911	-40,8	0,1	1228,1	- 30 371	13 697
Egipto	63 475	47 961	-24,4	0,2	27 045	28 501	5,4	0,1	59,4	- 36 430	- 19 460
Costa do Marfim	8 292	15 039	81,4	0,1	29 739	9 704	-67,4	0,0	64,5	21 447	- 5 335
Nigéria	355 599	425 858	19,8	1,5	41 166	18 638	-54,7	0,1	4,4	- 314 433	- 407 220
África do Sul	39 575	33 780	-14,6	0,1	84 139	64 544	-23,3	0,3	191,1	44 564	30 764

(continua)

Período de análise: janeiro a junho

Zonas Geográf./Económicas Principais Países	IMPORTAÇÕES (Cif) ⁽¹⁾				EXPORTAÇÕES (Fob) ⁽²⁾				Cobert (fob/cif) 2014	Saldo (fob-cif)	
	2013	2014	Taxa Var	Estrut 2014	2013	2014	Taxa Var	Estrut 2014		2013	2014
3-AMÉRICA	1 265 558	1 313 437	3,8	4,6	1 800 715	1 806 303	0,3	7,6	137,5	535 158	492 866
NAFTA	576 581	648 882	12,5	2,3	1 202 664	1 210 921	0,7	5,1	186,6	626 083	562 039
EUA	429 603	525 446	22,3	1,8	980 297	985 902	0,6	4,1	187,6	550 694	460 457
Canadá	113 661	98 709	-13,2	0,3	120 602	123 666	2,5	0,5	125,3	6 941	24 956
México	33 317	24 727	-25,8	0,1	101 764	101 353	-0,4	0,4	409,9	68 447	76 626
MERCOSUL	486 643	465 594	-4,3	1,6	368 905	324 894	-11,9	1,4	69,8	- 117 738	- 140 701
Brasil	357 874	413 380	15,5	1,4	318 144	290 783	-8,6	1,2	70,3	- 39 730	- 122 597
Argentina	52 315	21 981	-58,0	0,1	37 811	21 537	-43,0	0,1	98,0	- 14 504	- 444
OUTR. AMÉRICA	202 325	198 954	-1,7	0,7	225 882	267 968	18,6	1,1	134,7	23 557	69 014
Honduras	3 211	1 605	-50,0	0,0	1 306	1 227	-6,1	0,0	76,5	- 1 905	- 378
Costa Rica	23 884	8 848	-63,0	0,0	2 297	2 205	-4,0	0,0	24,9	- 21 587	- 6 642
Cuba	10 057	5 273	-47,6	0,0	21 216	19 549	-7,9	0,1	370,7	11 159	14 276
Colômbia	92 091	78 960	-14,3	0,3	16 221	25 849	59,4	0,1	32,7	- 75 870	- 53 111
Venezuela	349	1 290	269,5	0,0	89 076	72 818	-18,3	0,3	5644,8	88 727	71 528
Equador	9 205	6 995	-24,0	0,0	11 412	6 640	-41,8	0,0	94,9	2 207	- 355
Chile	17 210	28 317	64,5	0,1	40 358	49 054	21,5	0,2	173,2	23 148	20 738
4-ÁSIA	2 552 790	2 909 380	14,0	10,1	965 067	989 475	2,5	4,1	34,0	- 1 587 728	- 1 919 905
PRÓX/MÉD OR	722 556	797 024	10,3	2,8	288 925	252 686	-12,5	1,1	31,7	- 433 631	- 544 338
Iraque	158 204	75 124	-52,5	0,3	5 433	5 609	3,2	0,0	7,5	- 152 771	- 69 514
Irão	5 420	19 387	257,7	0,1	5 301	3 875	-26,9	0,0	20,0	- 119	- 15 513
Israel	59 790	61 171	2,3	0,2	41 056	44 794	9,1	0,2	73,2	- 18 734	- 16 378
Arábia Saudita	272 231	308 505	13,3	1,1	70 231	61 282	-12,7	0,3	19,9	- 202 001	- 247 223
Emiratos Árabes Unidos	42 390	8 480	-80,0	0,0	50 039	61 273	22,5	0,3	722,6	7 649	52 793
ASEAN	237 546	286 776	20,7	1,0	55 651	63 285	13,7	0,3	22,1	- 181 895	- 223 491
Tailândia	42 494	64 619	52,1	0,2	9 898	9 163	-7,4	0,0	14,2	- 32 597	- 55 456
Indonésia	45 772	59 629	30,3	0,2	5 676	14 267	151,4	0,1	23,9	- 40 096	- 45 362
Malásia	34 000	39 732	16,9	0,1	5 227	5 569	6,5	0,0	14,0	- 28 773	- 34 163
Singapura	6 162	13 946	126,3	0,0	26 191	25 002	-4,5	0,1	179,3	20 029	11 057
Filipinas	6 151	6 874	11,7	0,0	3 121	3 110	-0,3	0,0	45,2	- 3 031	- 3 764
OUTROS ÁSIA	1 592 688	1 825 579	14,6	6,3	620 491	673 504	8,5	2,8	36,9	- 972 197	- 1 152 076
Timor-Leste	505	297	-41,3	0,0	4 201	2 770	-34,1	0,0	933,3	3 696	2 473
Paquistão	47 963	48 807	1,8	0,2	6 719	16 168	140,6	0,1	33,1	- 41 245	- 32 639
Índia	197 021	264 471	34,2	0,9	65 387	47 882	-26,8	0,2	18,1	- 131 634	- 216 589
China	673 240	764 220	13,5	2,7	331 293	414 087	25,0	1,7	54,2	- 341 947	- 350 133
Coreia do Sul	126 893	156 347	23,2	0,5	43 352	32 302	-25,5	0,1	20,7	- 83 540	- 124 045
Japão	124 582	124 513	-0,1	0,4	70 098	65 289	-6,9	0,3	52,4	- 54 485	- 59 224
Taiwan	54 386	64 765	19,1	0,2	13 414	15 057	12,3	0,1	23,2	- 40 972	- 49 707
Hong-Kong	21 982	14 574	-33,7	0,1	65 645	59 561	-9,3	0,2	408,7	43 663	44 988
Macau	314	419	33,5	0,0	8 717	10 685	22,6	0,0	2549,5	8 403	10 266
5-AUSTR,OC,REG P.	36 648	17 313	-52,8	0,1	51 664	50 162	-2,9	0,2	289,7	15 016	32 848
Austrália	5 910	8 164	38,1	0,0	45 276	43 070	-4,9	0,2	527,5	39 366	34 906
Nova Zelândia	9 777	7 772	-20,5	0,0	4 872	5 264	8,0	0,0	67,7	- 4 904	- 2 508
6-DIVERSOS	15 154	135 786	796,1	0,5	343 592	310 910	-9,5	1,3	229,0	328 438	175 124
Prov Bordo Extra	0	0	0,0	0,0	301 172	291 927	-3,1	1,2	0,0	301 172	291 927
Países não det Extra	15 154	135 786	796,1	0,5	42 418	18 983	-55,2	0,1	14,0	27 264	- 116 803

Intra UE-15	19 096 597	20 723 464	8,5	72,0	16 094 735	16 423 270	2,0	68,6	79,2	- 3 001 862	- 4 300 194
Zona Euro (17)	17 993 704	19 520 592	8,5	67,8	14 303 589	14 454 350	1,1	60,4	74,0	- 3 690 116	- 5 066 242
Intra-alargamento	738 698	884 526	19,7	3,1	777 279	829 064	6,7	3,5	93,7	38 581	- 55 463
OCDE (excl.países UE)	1 326 364	1 305 767	-1,6	4,5	1 933 238	1 919 037	-0,7	8,0	147,0	606 874	613 270
OPEP	2 759 884	1 937 826	-29,8	6,7	2 067 794	2 035 064	-1,6	8,5	105,0	- 692 089	97 238
ACP	2 682 507	1 756 023	-34,5	6,1	2 101 475	2 109 347	0,4	8,8	120,1	- 581 032	353 323
CPLP	1 980 769	1 262 741	-36,2	4,4	2 045 996	2 040 305	-0,3	8,5	161,6	65 226	777 564
CEI (Com.Estados Indep.)	1 116 763	1 094 493	-2,0	3,8	156 233	139 129	-10,9	0,6	12,7	- 960 530	- 955 363
Mashrak	69 218	65 419	-5,5	0,2	62 030	61 505	-0,8	0,3	94,0	- 7 188	- 3 915
EUROMED	605 080	534 339	-11,7	1,9	1 133 078	1 011 911	-10,7	4,2	189,4	527 998	477 571
Países da Am.Latina	707 600	646 045	-8,7	2,2	692 573	642 198	-7,3	2,7	99,4	- 15 026	- 3 847
Merc.Comum Am.Central	34 655	15 240	-56,0	0,1	19 784	19 954	0,9	0,1	130,9	- 14 871	4 714
Grupo Andino	113 730	93 513	-17,8	0,3	135 551	122 204	-9,8	0,5	130,7	21 821	28 692
ASEM (relac. Euro-Ásia)	1 407 245	1 645 133	16,9	5,7	572 520	639 204	11,6	2,7	38,9	- 834 725	- 1 005 930
EDA (Econ Dinâm Asiát.)	285 917	353 981	23,8	1,2	163 726	146 654	-10,4	0,6	41,4	- 122 190	- 207 327
China+H.Kong+Macau	695 537	779 213	12,0	2,7	405 654	484 334	19,4	2,0	62,2	- 289 882	- 294 879

Fonte: GEE, com base nos dados das estatísticas do Comércio Internacional do INE (últimas versões disponíveis à data da publicação para o período considerado). Os dados do comércio intracomunitário incluem estimativas para as não respondidas assim como para as empresas que se encontram abaixo dos limiares de assimilação.

Notas:

[1] Somatório das Importações com origem no espaço comunitário com as Importações provenientes dos Países Terceiros.

**Quadro 15 – Comércio Internacional de mercadorias de Portugal
por zonas geográficas e económicas (Intra + Extra-UE)**
Importações^[1] - Contributos dos principais países de origem para a taxa de crescimento global

Período de análise: janeiro a junho

Países e Regiões	1000 Euros			Peso no Total (%)		Taxas de variação e contributos			
	Ano de 2013	jan-jun		jan-jun		12 meses ^[2]		jan-jun	
		Rank.	2013	2014	2013	2014	VH ^[3]	Contrib. p.p. ^[4]	VH
MUNDO	56 745 391	27 833 608	28 776 528	100,00	100,00	3,6	3,64	3,4	3,39
INTRA UE	41 038 425	19 835 295	21 607 990	71,26	75,09	7,7	5,48	8,9	6,37
Espanha	18 375 219	8 704 615	9 227 292	31,27	32,07	7,2	2,28	6,0	1,88
Alemanha	6 473 577	3 206 117	3 718 690	11,52	12,92	10,7	1,21	16,0	1,84
França	3 837 850	1 894 740	2 070 773	6,81	7,20	7,3	0,49	9,3	0,63
Itália	2 940 032	1 448 982	1 528 286	5,21	5,31	3,7	0,19	5,5	0,28
Países Baixos	2 824 239	1 380 289	1 478 227	4,96	5,14	6,0	0,30	7,1	0,35
Reino Unido	1 658 781	793 035	841 145	2,85	2,92	7,1	0,20	6,1	0,17
Bélgica	1 422 540	685 685	778 328	2,46	2,70	8,8	0,22	13,5	0,33
Suécia	564 725	289 668	361 749	1,04	1,26	17,6	0,17	24,9	0,26
Irlanda	548 454	260 416	275 408	0,94	0,96	5,3	0,05	5,8	0,05
Polónia	435 266	204 613	266 562	0,74	0,93	21,2	0,16	30,3	0,22
Rep Checa	318 536	153 357	203 119	0,55	0,71	28,9	0,15	32,4	0,18
Áustria	273 969	132 658	136 039	0,48	0,47	6,3	0,03	2,5	0,01
Dinamarca	253 364	131 923	127 694	0,47	0,44	-3,3	-0,02	-3,2	-0,02
Hungria	211 265	109 796	134 226	0,39	0,47	9,5	0,04	22,3	0,09
Bulgária	143 117	62 180	38 461	0,22	0,13	-25,5	-0,07	-38,1	-0,09
Roménia	134 351	62 729	70 185	0,23	0,24	1,3	0,00	11,9	0,03
Finlândia	131 993	63 611	81 219	0,23	0,28	8,8	0,02	27,7	0,06
Eslováquia	127 686	59 056	83 695	0,21	0,29	26,8	0,06	41,7	0,09
Grécia	121 018	69 013	58 143	0,25	0,20	-9,2	0,02	-15,8	-0,04
Luxemburgo	81 450	35 846	40 471	0,13	0,14	15,1	0,02	12,9	0,02
Lituânia	51 465	28 022	28 805	0,10	0,10	7,3	0,01	2,8	0,00
Eslóvenia	43 112	24 127	21 921	0,09	0,08	1,0	0,00	-9,1	-0,01
Estónia	28 176	16 604	7 990	0,06	0,03	-17,6	-0,01	-51,9	-0,03
Malta	20 228	9 839	11 532	0,04	0,04	1,5	0,00	17,2	0,01
Croácia	8 457	4 659	13 456	0,02	0,05	108,7	0,02	188,8	0,03
Chipse	5 523	2 106	2 577	0,01	0,02	62,7	0,00	22,4	0,00
Letónia	4 026	1 609	1 998	0,01	0,01	-69,3	-0,02	24,2	0,00
DIVERSOS	5	0	0	0,00	0,00	0,0	0,00	0,0	0,00
EXTRA UE	15 706 966	7 998 313	7 168 537	28,74	24,91	-6,4	-1,84	-10,4	-2,98
dos quais:									
1-EUROPA	1 983 236	1 098 319	736 056	3,95	2,56	-5,1	-0,16	-33,0	-1,30
EFTA	415 066	215 454	177 807	0,77	0,62	-14,8	-0,12	-17,5	-0,14
Suíça	280 604	140 305	144 027	0,50	0,50	-6,0	-0,03	2,7	0,01
Noruega	117 632	63 535	27 775	0,23	0,10	-33,3	-0,07	-56,3	-0,13
Islândia	16 687	11 557	5 886	0,04	0,02	-37,9	-0,01	-49,1	-0,02
OUTR. EUROPA	1 568 170	882 865	558 249	3,17	1,94	-1,8	-0,04	-36,8	-1,17
Rússia	1 000 090	546 223	283 670	1,96	0,99	1,0	0,01	-48,1	-0,94
Turquia	290 366	190 223	92 913	0,68	0,32	-15,7	-0,06	-51,2	-0,35
Ucrânia	237 142	128 727	157 210	0,46	0,55	-3,3	-0,02	22,1	0,10
Sérvia	19 881	8 355	11 278	0,03	0,04	77,2	0,02	35,0	0,01
2-ÁFRICA	5 836 968	3 029 845	2 056 565	10,89	7,15	-20,1	-2,20	-32,1	-3,50
MAGHREB	565 166	285 849	314 835	1,03	1,09	-32,1	-0,50	10,1	0,10
Argélia	400 716	201 951	230 642	0,73	0,80	-38,0	-0,47	14,2	0,10
Marrocos	143 667	70 769	76 910	0,25	0,27	-6,9	-0,02	8,7	0,02
Tunísia	20 783	13 129	7 283	0,05	0,03	-28,9	-0,01	-44,5	-0,02
PALOP	2 706 692	1 622 390	849 064	5,83	2,95	-24,6	-1,13	-47,7	-2,78
Angola	2 632 359	1 593 881	832 641	5,73	2,89	-25,7	-1,17	-47,8	-2,73
Moçambique	62 721	22 853	10 211	0,08	0,04	53,7	0,03	-55,3	-0,05
Cabo Verde	11 384	5 606	6 079	0,02	0,02	13,2	0,00	8,4	0,00
Guiné-Bissau	184	18	108	0,00	0,00	612,8	0,00	499,6	0,00
S Tomé e Príncipe	45	32	26	0,00	0,00	-68,4	0,00	-19,1	0,00
OUTR. ÁFRICA	2 565 109	1 121 607	892 665	4,03	3,10	-11,9	-0,57	-20,4	-0,82
Camarões	809 985	326 653	86 992	1,17	0,30	-8,3	-0,09	-73,4	-0,86
Nigéria	747 507	355 599	425 858	1,28	1,48	-5,7	-0,09	19,8	0,25
Ghana	261 188	93 506	4 506	0,34	0,02	77,4	0,13	-95,2	-0,32
Guiné Equatorial	190 223	73 391	98 181	0,26	0,34	-25,8	-0,13	33,8	0,09
África do Sul	109 161	39 575	33 780	0,14	0,12	18,5	0,03	-14,6	-0,02
3-AMÉRICA	2 564 303	1 265 558	1 313 437	4,55	4,56	-12,9	-0,70	3,8	0,17
NAFTA	1 077 096	576 581	648 882	2,07	2,25	-2,2	-0,05	12,5	0,26
EUA	842 716	429 603	525 446	1,54	1,83	4,0	0,07	22,3	0,34
Canadá	174 666	113 661	98 709	0,41	0,34	-21,6	-0,08	-13,2	-0,05
México	59 715	33 317	24 727	0,12	0,09	-26,7	-0,03	-25,8	-0,03

(continua)

Período de análise: janeiro a junho

Países e Regiões	1000 Euros				Peso no Total (%)		Taxas de variação e contributos			
	Ano de 2013	jan-jun		jan-jun		12 meses ^[2]		jan-jun		
		Rank.	2013	2014	2013	2014	VH ^[3]	Contrib. p.p. ^[4]	VH	Contrib. p.p. ^[4]
MERCOSUL	1 011 618	486 643	465 594	1,75	1,62	-22,5	-0,52	-4,3	-0,08	
Brasil	831 917	357 874	413 380	1,29	1,44	-17,8	-0,34	15,5	0,20	
Argentina	70 063	52 315	21 981	0,19	0,08	-50,9	-0,07	-58,0	-0,11	
OUTR. AMÉRICA	475 566	202 325	198 954	0,73	0,69	-13,5	-0,13	-1,7	-0,01	
Colômbia	201 322	92 091	78 960	0,33	0,27	-17,5	-0,07	-14,3	-0,05	
Costa Rica	53 116	23 884	8 848	0,09	0,03	0,4	0,00	-63,0	-0,05	
Cuba	32 625	10 057	5 273	0,04	0,02	-0,8	0,00	-47,6	-0,02	
Chile	31 925	17 210	28 317	0,06	0,10	42,9	0,02	64,5	0,04	
Guiana	23 240	4 584	10 015	0,02	0,03	34,7	0,01	118,5	0,02	
Peru	18 932	11 490	5 958	0,04	0,02	-42,3	-0,02	-48,1	-0,02	
4-ÁSIA	5 230 829	2 552 790	2 909 380	9,17	10,11	10,9	0,99	14,0	1,28	
PRÓX/MÉD OR	1 685 777	722 556	797 024	2,60	2,77	13,6	0,38	10,3	0,27	
Arábia Saudita	695 323	272 231	308 505	0,98	1,07	7,2	0,09	13,3	0,13	
Azerbaijão	428 357	109 365	275 738	0,39	0,96	86,6	0,50	152,1	0,60	
Iraque	230 153	158 204	75 124	0,57	0,26	-39,2	-0,17	-52,5	-0,30	
Catar	132 738	63 234	9 226	0,23	0,03	10,9	0,01	-85,4	-0,19	
Israel	111 437	59 790	61 171	0,21	0,21	-1,1	0,00	2,3	0,00	
Emiratos Árabes Unidos	49 540	42 390	8 480	0,15	0,03	-72,5	-0,07	-80,0	-0,12	
Irão	13 133	5 420	19 387	0,02	0,07	194,3	0,03	257,7	0,05	
ASEAN	483 796	237 546	286 776	0,85	1,00	22,7	0,18	20,7	0,18	
Vietname	196 404	100 496	96 134	0,36	0,33	6,0	0,00	-4,3	-0,02	
Indonésia	101 326	45 772	59 629	0,16	0,21	54,7	0,07	30,3	0,05	
Tailândia	89 855	42 494	64 619	0,15	0,22	41,6	0,06	52,1	0,08	
Malásia	63 530	34 000	39 732	0,12	0,14	3,1	0,00	16,9	0,02	
Singapura	14 636	6 162	13 946	0,02	0,05	52,6	0,01	126,3	0,03	
OUTROS ÁSIA	3 061 255	1 592 688	1 825 579	5,72	6,34	7,9	0,43	14,6	0,84	
China	1 367 818	673 240	764 220	2,42	2,66	7,6	0,19	13,5	0,33	
Cazaquistão	550 146	324 192	364 832	1,16	1,27	-5,4	-0,06	12,5	0,15	
Índia	387 854	197 021	264 471	0,71	0,92	24,2	0,16	34,2	0,24	
Japão	238 596	124 582	124 513	0,45	0,43	1,1	0,00	-0,1	0,00	
Coreia do Sul	229 109	126 893	156 347	0,46	0,54	20,2	0,08	23,2	0,11	
Taiwan	109 144	54 386	64 765	0,20	0,23	19,8	0,04	19,1	0,04	
Paquistão	90 311	47 963	48 807	0,17	0,17	20,2	0,03	1,8	0,00	
Hong-Kong	39 190	21 982	14 574	0,08	0,05	-15,6	-0,01	-33,7	-0,03	
Bangladesh	32 978	14 185	15 232	0,05	0,05	27,1	0,01	7,4	0,00	
Usbequistão	7 473	3 775	3 342	0,01	0,01	-6,8	0,00	-11,5	0,00	
5-AUSTR,OC,REG P.	52 268	36 648	17 313	0,13	0,06	-35,3	-0,03	-52,8	-0,07	
I. Fiji	18 928	18 928	0	0,07	0,00	-100,0	-0,03	-100,0	-0,07	
Nova Zelândia	16 529	9 777	7 772	0,04	0,03	-23,4	-0,01	-20,5	-0,01	
Austrália	14 560	5 910	8 164	0,02	0,03	66,5	0,01	38,1	0,01	
6-DIVERSOS	39 362	15 154	135 786	0,05	0,47	949,7	0,26	796,1	0,43	
Países não det Extra	39 362	15 154	135 786	0,05	0,47	949,7	0,26	796,1	0,43	
Prov Bordo Extra	0	0	0	0,00	0,00	0,0	0,00	0,0	0,00	

Intra UE-15	39 507 218	19 096 597	20 723 464	68,61	72,02	7,5	5,15	8,5	5,84
Zona Euro (17)	37 255 067	17 993 704	19 520 592	64,65	67,84	7,5	4,85	8,5	5,49
Intra-alargamento	1 531 207	738 698	884 526	2,65	3,07	12,4	0,33	19,7	0,52
OCDE (excl.países UE)	2 424 540	1 326 364	1 305 767	4,77	4,54	-2,7	-0,12	-1,6	-0,07
OPEP	5 036 468	2 759 884	1 937 826	9,92	6,73	-25,1	-2,54	-29,8	-2,95
ACP	5 201 567	2 682 507	1 756 023	9,64	6,10	-12,3	-1,08	-34,5	-3,33
CPLP	3 539 396	1 980 769	1 262 741	7,12	4,39	-22,5	-1,48	-36,2	-2,58
CEI (Com.Estados Indep.)	2 233 458	1 116 763	1 094 493	4,01	3,80	12,4	0,44	-2,0	-0,08
Mashrak	107 095	69 218	65 419	0,25	0,23	-20,6	-0,05	-5,5	-0,01
EUROMED	1 074 064	605 080	534 339	2,17	1,86	-25,6	-0,62	-11,7	-0,25
Países da Am.Latina	1 484 221	707 600	646 045	2,54	2,25	-22,8	-0,75	-8,7	-0,22
Merc.Comum Am.Central	73 829	34 655	15 240	0,12	0,05	-6,7	-0,01	-56,0	-0,07
Grupo Andino	255 874	113 730	93 513	0,41	0,32	-35,4	-0,23	-17,8	-0,07
ASEM (relac. Euro-Ásia)	2 797 485	1 407 245	1 645 133	5,06	5,72	13,1	0,63	16,9	0,85
EDA (Econ Dinâm Asiát.)	545 465	285 917	353 981	1,03	1,23	19,5	0,18	23,8	0,24
China+H.Kong+Macau	1 407 694	695 537	779 213	2,50	2,71	7,0	0,18	12,0	0,30

Fonte: GEE, com base nos dados das estatísticas do Comércio Internacional do INE (últimas versões disponíveis à data da publicação para o período considerado). Os dados do comércio intracomunitário incluem estimativas para as não respostas assim como para as empresas que se encontram abaixo dos limiares de assimilação.

Notas:

[1] Somatório das Importações com origem no espaço comunitário com as Importações provenientes dos Países Terceiros.

[2] Últimos 12 meses a terminar em junho de 2014

[3] (jul 13-jun 14)/(jul 12-jun 13) x 100 - 100

Quadro 16 – Comércio Internacional de mercadorias de Portugal por zonas geográficas e económicas (Intra + Extra - UE)

Exportações ^[1] – Contributos dos principais países de destino para a taxa de crescimento global

Período de análise: janeiro a junho

Países e Regiões	1000 Euros			Peso no Total (%)		Taxas de variação e contributos			
	Ano de 2013	jan-jun		jan-jun		12 meses ^[2]		jan-jun	
	Rank.	2013	2014	2013	2014	VH ^[3]	Contrib. p.p. ^[4]	VH	Contrib. p.p. ^[4]
MUNDO	47 378 880	23 803 793	23 923 350	100,00	100,00	3,3	3,28	0,5	0,50
INTRA UE	33 319 224	16 872 014	17 252 333	70,88	72,12	4,2	2,95	2,3	1,60
Espanha	11 202 921	5 592 196	5 724 396	23,49	23,93	7,7	1,76	2,4	0,56
Alemanha	5 521 012	2 857 797	2 923 322	12,01	12,22	2,1	0,25	2,3	0,28
França	5 501 344	2 794 452	2 931 361	11,74	12,25	5,7	0,67	4,9	0,58
Reino Unido	2 601 539	1 248 763	1 441 063	5,25	6,02	15,1	0,80	15,4	0,81
Países Baixos	1 907 313	968 867	947 237	4,07	3,96	-1,6	-0,07	-2,2	-0,09
Itália	1 558 527	832 639	771 917	3,50	3,23	-9,2	-0,33	-7,3	-0,26
Bélgica	1 349 807	738 955	628 769	3,10	2,63	-12,3	-0,38	-14,9	-0,46
Suécia	448 985	236 064	248 884	0,99	1,04	-0,2	0,00	5,4	0,05
Polónia	442 302	223 100	239 299	0,94	1,00	10,2	0,09	7,3	0,07
Dinamarca	316 806	155 906	149 495	0,65	0,62	-3,5	-0,02	-4,1	-0,03
Roménia	301 610	157 967	143 782	0,66	0,60	2,7	0,02	-9,0	-0,06
Rep Checa	288 334	139 935	166 432	0,59	0,70	8,9	0,06	18,9	0,11
Áustria	256 648	124 893	137 259	0,52	0,57	8,6	0,05	9,9	0,05
Finlândia	217 419	91 479	96 686	0,38	0,40	18,7	0,08	5,7	0,02
Grécia	192 533	105 731	71 962	0,44	0,30	-24,6	-0,11	-31,9	-0,14
Hungria	177 571	97 058	110 370	0,41	0,46	13,3	0,05	13,7	0,06
Irlanda	145 550	62 281	84 425	0,26	0,35	35,6	0,10	35,6	0,09
Eslováquia	89 089	46 367	50 092	0,19	0,21	7,5	0,01	8,0	0,02
Luxemburgo	67 813	34 139	36 446	0,14	0,15	11,8	0,02	6,8	0,01
Bulgária	55 566	29 404	36 243	0,12	0,15	4,6	0,01	23,3	0,03
Lituânia	34 934	13 912	16 331	0,06	0,07	58,0	0,03	17,4	0,01
Estónia	29 673	17 434	15 126	0,07	0,06	1,1	0,00	-13,2	-0,01
Eslovénia	28 805	14 978	13 290	0,06	0,06	-19,4	-0,01	-11,3	-0,01
Chipre	24 325	13 698	12 770	0,06	0,05	-13,7	-0,01	-6,8	0,00
Letónia	19 354	8 490	9 105	0,04	0,04	17,0	0,01	7,2	0,00
Malta	17 524	7 683	9 291	0,03	0,04	31,2	0,01	20,9	0,01
Croácia	13 589	7 253	6 931	0,03	0,03	-7,6	0,00	-4,4	0,00
DIVERSOS	508 333	250 572	230 047	1,05	0,96	-8,9	-0,10	-8,2	-0,09
EXTRA UE	14 059 656	6 931 778	6 671 016	29,12	27,88	1,1	0,33	-3,8	-1,10
dos quais:									
1-EUROPA	1 588 388	825 045	717 761	3,47	3,00	-3,5	-0,12	-13,0	-0,45
EFTA	540 053	280 288	284 177	1,18	1,19	3,7	0,04	1,4	0,02
Suíça	419 392	218 334	216 346	0,92	0,90	1,5	0,01	-0,9	-0,01
Noruega	107 430	55 571	62 039	0,23	0,26	11,5	0,03	11,6	0,03
OUTR. EUROPA	1 048 334	544 757	433 585	2,29	1,81	-7,2	-0,16	-20,4	-0,47
Turquia	381 733	205 376	184 350	0,86	0,77	-1,8	-0,01	-10,2	-0,09
Gibraltar	342 461	187 838	120 122	0,79	0,50	-25,2	-0,20	-36,1	-0,28
Rússia	263 478	122 705	103 401	0,52	0,43	11,8	0,06	-15,7	-0,08
Ucrânia	22 431	9 913	8 938	0,04	0,04	-0,3	0,00	-9,8	0,00
Bielorrússia	10 887	4 639	5 063	0,02	0,02	31,4	0,01	9,1	0,00
2-ÁFRICA	5 987 208	2 945 695	2 796 405	12,37	11,69	2,3	0,28	-5,1	-0,63
MAGHREB	1 428 536	824 616	721 263	3,46	3,01	0,6	0,02	-12,5	-0,43
Marrocos	732 734	438 174	315 991	1,84	1,32	-3,9	-0,05	-27,9	-0,51
Argélia	529 587	305 402	333 807	1,28	1,40	1,5	0,02	9,3	0,12
Tunísia	166 215	81 040	71 465	0,34	0,30	17,9	0,05	-11,8	-0,04
PALOP	3 762 848	1 723 651	1 746 752	7,24	7,30	1,8	0,14	1,3	0,10
Angola	3 112 108	1 412 144	1 439 013	5,93	6,02	1,4	0,09	1,9	0,11
Moçambique	326 839	152 927	144 452	0,64	0,60	5,5	0,04	-5,5	-0,04
Cabo Verde	203 188	100 280	101 865	0,42	0,43	-1,3	-0,01	1,6	0,01
Guiné-Bissau	70 267	32 712	34 775	0,14	0,15	11,4	0,02	6,3	0,01
S Tomé e Príncipe	50 445	25 587	26 648	0,11	0,11	4,9	0,01	4,1	0,00
OUTR. ÁFRICA	795 824	397 429	328 391	1,67	1,37	8,3	0,12	-17,4	-0,29
África do Sul	160 971	84 139	64 544	0,35	0,27	1,8	0,01	-23,3	-0,08
Guiné Equatorial	66 860	32 386	29 788	0,14	0,12	15,7	0,02	-8,0	-0,01
Egipto	65 516	27 045	28 501	0,11	0,12	8,5	0,01	5,4	0,01
Nigéria	61 569	41 166	18 638	0,17	0,08	-32,8	-0,04	-54,7	-0,09
3-AMÉRICA	3 739 698	1 800 715	1 806 303	7,56	7,55	3,0	0,24	0,3	0,02
NAFTA	2 410 479	1 202 664	1 210 921	5,05	5,06	4,5	0,23	0,7	0,03
EUA	2 000 648	980 297	985 902	4,12	4,12	5,0	0,21	0,6	0,02
Canadá	213 313	120 602	123 666	0,51	0,52	4,1	0,02	2,5	0,01
México	196 519	101 764	101 353	0,43	0,42	0,2	0,00	-0,4	0,00

(continua)

Período de análise: janeiro a junho

Países e Regiões	1000 Euros			Peso no Total (%)		Taxas de variação e contributos			
	Ano de 2013	jan-jun		jan-jun		12 meses ^[2]		jan-jun	
		Rank.	2013	2014	2013	2014	VH ^[3]	Contrib. p.p. ^[4]	VH
MERCOSUL	865 341	368 905	324 894	1,55	1,36	2,2	0,04	-11,9	-0,18
Brasil	744 239	318 144	290 783	1,34	1,22	1,0	0,02	-8,6	-0,11
Argentina	89 603	37 811	21 537	0,16	0,09	10,3	0,01	-43,0	-0,07
OUTR. AMÉRICA	456 868	225 882	267 968	0,95	1,12	-3,1	-0,03	18,6	0,18
Venezuela	189 843	89 076	72 818	0,37	0,30	-29,5	-0,16	-18,3	-0,07
Chile	77 290	40 358	49 054	0,17	0,21	6,6	0,01	21,5	0,04
Colômbia	40 584	16 221	25 849	0,07	0,11	83,1	0,05	59,4	0,04
4-ÁSIA	1 915 293	965 067	989 475	4,05	4,14	-0,8	-0,04	2,5	0,10
PRÓX/MÉD OR	574 865	288 925	252 686	1,21	1,06	-8,3	-0,11	-12,5	-0,15
Arábia Saudita	151 614	70 231	61 282	0,30	0,26	-6,0	-0,02	-12,7	-0,04
Emiratos Árabes Unidos	101 876	50 039	61 273	0,21	0,26	5,4	0,01	22,5	0,05
Israel	99 087	41 056	44 794	0,17	0,19	7,5	0,02	9,1	0,02
Kuwait	57 582	46 339	11 273	0,19	0,05	-62,2	-0,08	-75,7	-0,15
Jordânia	39 100	17 447	12 574	0,07	0,05	6,4	0,00	-27,9	-0,02
ASEAN	118 085	55 651	63 285	0,23	0,26	-2,5	-0,01	13,7	0,03
Singapura	57 268	26 191	25 002	0,11	0,10	-0,7	0,00	-4,5	0,00
Tailândia	19 057	9 898	9 163	0,04	0,04	-14,3	-0,01	-7,4	0,00
Indonésia	13 052	5 676	14 267	0,02	0,06	86,0	0,02	151,4	0,04
Malásia	11 720	5 227	5 569	0,02	0,02	-42,4	-0,02	6,5	0,00
OUTROS ÁSIA	1 222 342	620 491	673 504	2,61	2,82	2,8	0,08	8,5	0,22
China	659 033	331 293	414 087	1,39	1,73	10,8	0,16	25,0	0,35
Japão	138 938	70 098	65 289	0,29	0,27	-14,6	-0,05	-6,9	-0,02
Hong-Kong	131 315	65 645	59 561	0,28	0,25	1,7	0,00	-9,3	-0,03
Índia	117 091	65 387	47 882	0,27	0,20	-13,4	-0,03	-26,8	-0,07
Coreia do Sul	87 116	43 352	32 302	0,18	0,14	-12,1	-0,02	-25,5	-0,05
Taiwan	26 643	13 414	15 057	0,06	0,06	8,6	0,00	12,3	0,01
Macau	18 001	8 717	10 685	0,04	0,04	1,9	0,00	22,6	0,01
5-AUSTR,OC,REG P.	103 620	51 664	50 162	0,22	0,21	-1,6	0,00	-2,9	-0,01
Austrália	90 079	45 276	43 070	0,19	0,18	-3,7	-0,01	-4,9	-0,01
Nova Zelândia	10 104	4 872	5 264	0,02	0,02	4,7	0,00	8,0	0,00
6-DIVERSOS	725 450	343 592	310 910	1,44	1,30	-2,0	-0,03	-9,5	-0,14
Prov Bordo Extra	617 651	301 172	291 927	1,27	1,22	1,4	0,02	-3,1	-0,04
Países não det Extra	107 797	42 418	18 983	0,18	0,08	-21,2	-0,05	-55,2	-0,10

Intra UE-15	31 796 550	16 094 735	16 423 270	67,61	68,65	4,0	2,69	2,0	1,38
Zona Euro (17)	28 110 303	14 303 589	14 454 350	60,09	60,42	3,4	2,03	1,1	0,63
Intra-alargamento	1 522 674	777 279	829 064	3,27	3,47	8,1	0,26	6,7	0,22
OCDE (excl.países UE)	3 834 630	1 933 238	1 919 037	8,12	8,02	2,5	0,20	-0,7	-0,06
OPEP	4 309 112	2 067 794	2 035 064	8,69	8,51	-2,0	-0,19	-1,6	-0,14
ACP	4 490 261	2 101 475	2 109 347	8,83	8,82	2,9	0,27	0,4	0,03
CPLP	4 514 331	2 045 996	2 040 305	8,60	8,53	1,6	0,15	-0,3	-0,02
CEI (Com.Estados Indep.)	336 633	156 233	139 129	0,66	0,58	13,5	0,08	-10,9	-0,07
Mashrak	140 832	62 030	61 505	0,26	0,26	9,1	0,03	-0,8	0,00
EUROMED	2 050 188	1 133 078	1 011 911	4,76	4,23	1,0	0,04	-10,7	-0,51
Países da Am.Latina	1 509 524	692 573	642 198	2,91	2,68	-2,9	-0,09	-7,3	-0,21
Merc.Comum Am.Central	35 278	19 784	19 954	0,08	0,08	1,2	0,00	0,9	0,00
Grupo Andino	286 769	135 551	122 204	0,57	0,51	-15,8	-0,11	-9,8	-0,06
ASEM (relac. Euro-Ásia)	1 134 157	572 520	639 204	2,41	2,67	2,6	0,07	11,6	0,28
EDA (Econ Dinâm Asiát.)	333 118	163 726	146 654	0,69	0,61	-5,5	-0,04	-10,4	-0,07
China+H.Kong+Macau	808 350	405 654	484 334	1,70	2,02	9,2	0,16	19,4	0,33

Fonte: GEE, com base nos dados das estatísticas do Comércio Internacional do INE (últimas versões disponíveis à data da publicação para o período considerado). Os dados do comércio intracomunitário incluem estimativas para as não respostas assim como para as empresas que se encontram abaixo dos limiares de assimilação.

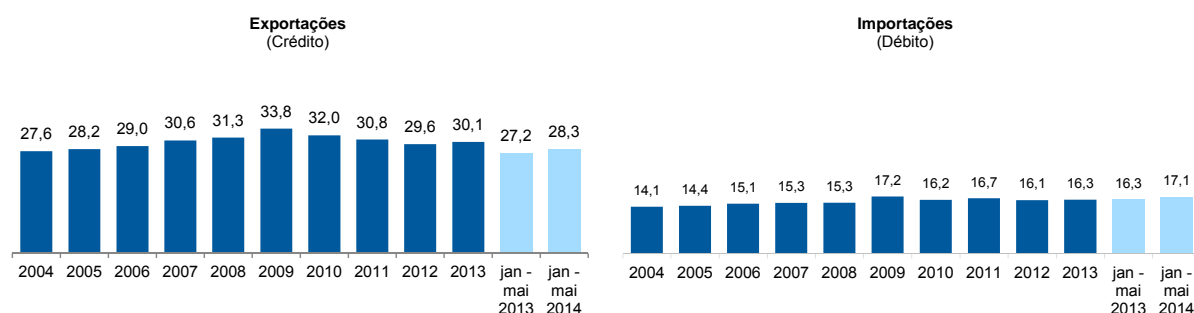
Notas:

[1] Somatório das Exportações de mercadorias para a UE com as Exportações para Países Terceiros

[2] Últimos 12 meses a terminar em junho de 2014

[3] (jul 13-jun 14)/(jul 12-jun 13) x 100 - 100

Gráfico 5 – Peso dos Serviços no comércio de Bens e Serviços



Fonte: GEE, com base nos dados das estatísticas da Balança de Pagamentos do Banco de Portugal.

Notas:

As Exportações das Estatísticas da Balança de Pagamentos (Crédito) correspondem às Exportações das Estatísticas do Comércio Internacional (somatório das Exportações de mercadorias para a UE com as Exportações para Países Terceiros).

As Importações das Estatísticas da Balança de Pagamentos (Débito) correspondem às Importações das Estatísticas do Comércio Internacional (somatório das Importações de mercadorias provenientes da UE com as Importações de Países Terceiros).

Quadro 17 – Comércio de Bens e Serviços em percentagem do PIB

	2010	2011	2012	2013	2011				2012				2013				2014
					T1	T2	T3	T4	T1	T2	T3	T4	T1	T2	T3	T4	
Valores Correntes em percentagem do PIB																	
Exportações (Fob)	31,3	35,7	38,7	40,7	33,7	35,5	36,3	37,2	38,1	38,6	39,0	39,1	39,6	41,2	40,8	40,9	40,0
- Bens	22,8	26,4	28,9	30,2	24,8	26,1	26,8	27,7	28,4	28,8	29,0	29,3	29,4	30,6	30,3	30,3	29,4
- Serviços	8,5	9,3	9,8	10,5	8,9	9,4	9,5	9,5	9,6	9,8	10,0	9,8	10,2	10,5	10,6	10,6	10,6
Importações (Fob)	39,0	40,1	39,3	39,6	40,2	41,1	40,2	38,8	39,7	38,5	39,3	39,7	38,5	39,6	40,3	40,0	40,2
- Bens	33,4	34,1	33,5	33,8	34,5	34,8	34,1	32,9	34,1	32,7	33,5	33,8	33,0	33,7	34,4	34,2	34,2
- Serviços	5,7	6,0	5,8	5,8	5,6	6,3	6,0	5,9	5,7	5,8	5,7	5,9	5,5	5,9	5,9	5,9	6,1
Taxas homólogas de crescimento real																	
Exportações (Fob)	10,2	6,9	3,2	6,1	8,2	7,7	5,9	6,0	8,0	3,2	1,5	0,2	0,7	7,4	7,2	9,1	4,3
- Bens	11,2	7,1	4,1	5,8	8,1	7,7	5,7	7,1	9,7	4,4	1,9	0,6	0,3	7,4	7,5	8,0	3,3
- Serviços	7,5	6,4	0,7	6,9	8,5	7,8	6,5	3,2	3,5	-0,2	0,5	-0,9	1,8	7,4	6,3	12,2	7,3
Importações (Fob)	8,0	-5,3	-6,6	3,1	0,8	-4,9	-4,0	-12,6	-5,6	-11,0	-8,0	-1,6	-4,4	5,2	5,5	6,4	8,5
- Bens	8,6	-6,3	-6,4	3,5	0,8	-6,6	-4,6	-14,0	-5,8	-10,7	-7,6	-1,3	-4,3	5,9	5,8	7,1	8,5
- Serviços	4,7	0,7	-7,7	0,4	1,1	5,6	-0,5	-3,5	-3,9	-12,6	-10,3	-3,7	-5,2	1,5	3,7	1,7	8,9

Fonte: GEE, com base nos dados das Contas Nacionais Trimestrais (Base 2006) do INE. Inclui comércio Intra e Extracomunitário.

Quadro 18 – Bens e Serviços (Crédito) – componentes dos Serviços

valores em milhões de Euros

CRÉDITO (Exportações)	janeiro a maio		Estrutura (%)				Taxas de variação e contributos			
			Anual		jan a mai		12 meses ^[1]		jan a mai	
	2013	2014	2008	2013	2013	2014	VH ^[2]	contrib. p.p. ^[3]	VH	contrib. p.p. ^[3]
TOTAL										
Bens e Serviços	27 439	27 740	100,0	100,0	100,0	100,0	4,2	4,2	1,1	1,1
Bens	19 974	19 896	68,7	69,9	72,8	71,7	2,9	2,0	-0,4	-0,3
Serviços	7 466	7 844	31,3	30,1	27,2	28,3	7,3	2,2	5,1	1,4
Transportes	2 287	2 328	8,3	8,4	8,3	8,4	4,8	0,4	1,8	0,1
Viagens e Turismo	2 950	3 251	13,0	13,6	10,8	11,7	8,3	1,1	10,2	1,1
Comunicação	228	208	1,0	0,7	0,8	0,7	-8,5	-0,1	-8,9	-0,1
Construção	227	203	1,1	0,9	0,8	0,7	3,5	0,0	-10,5	-0,1
Seguros	42	47	0,2	0,1	0,2	0,2	7,6	0,0	13,0	0,0
Financeiros	85	113	0,4	0,3	0,3	0,4	7,1	0,0	32,4	0,1
Informação e Informática	209	231	0,5	0,8	0,8	0,8	11,3	0,1	10,5	0,1
Direitos de Utilização	12	13	0,1	0,0	0,0	0,0	1,3	0,0	8,9	0,0
Outr. Forneç. por Empresas	1 198	1 262	6,0	4,5	4,4	4,5	14,4	0,6	5,3	0,2
Nat. Pessoal, Cult. e Recreat.	114	112	0,4	0,4	0,4	0,4	6,1	0,0	-1,9	0,0
Operações Gov.	113	76	0,3	0,4	0,4	0,3	-9,5	0,0	-32,3	-0,1
INTRA EU										
Bens e Serviços	18 935	19 508	74,7	69,0	69,0	70,3	4,9	3,4	3,0	2,1
Bens	13 924	14 190	51,3	48,3	50,7	51,2	3,8	1,9	1,9	1,0
Serviços	5 011	5 318	23,4	20,6	18,3	19,2	7,4	1,5	6,1	1,1
Viagens e Turismo	2 115	2 339	10,7	10,0	7,7	8,4	7,4	0,7	10,6	0,8
EXTRA EU										
Bens e Serviços	8 505	8 232	25,3	31,0	31,0	29,7	-0,7	0,8	-1,9	-1,0
Bens	6 050	5 705	17,4	21,5	22,0	20,6	-1,0	0,2	-2,3	-1,3
Serviços	2 455	2 527	7,9	9,5	8,9	9,1	-0,1	0,7	-1,1	0,3
Viagens e Turismo	836	913	2,3	3,5	3,0	3,3	0,9	0,4	-0,4	0,3

Fonte: GEE, com base nos dados das estatísticas da Balança de Pagamentos do Banco de Portugal.

Notas:

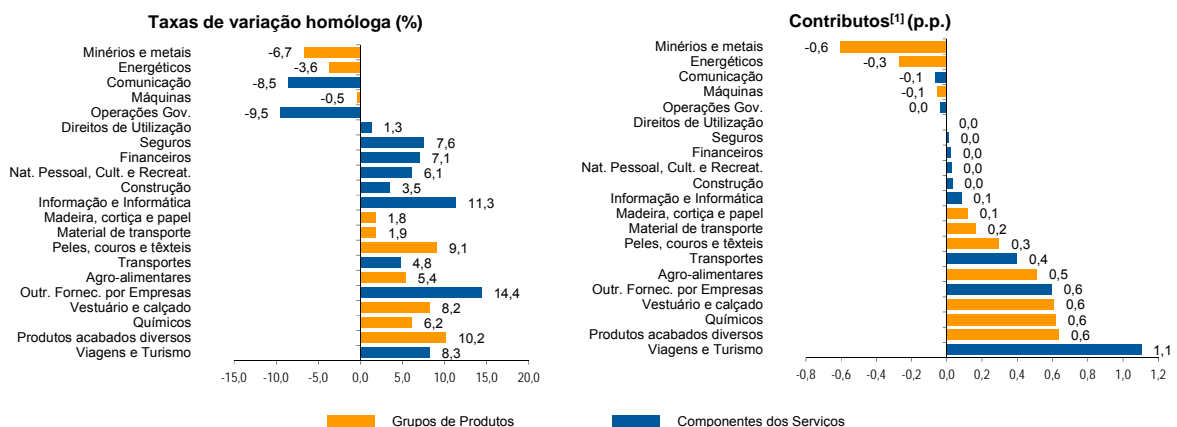
[1] 12 meses até maio de 2014

[2] (jun 13-mai 14)/(jun 12-mai 13) x 100 - 100

[3] Contributos para a taxa de crescimento - Análise shift-share : (TVH) x (peso no período homólogo anterior) ÷ 100. Medem a proporção de crescimento das Exportações atribuível a cada categoria especificada.

Gráfico 6 – Taxas de crescimento das exportações de Bens e Serviços e contributos das suas componentes

Últimos 12 meses a terminar em maio de 2014



Fonte: Cálculos do GEE com base em dados do Banco de Portugal, para as Exportações de bens e serviços, e do INE, para o cálculo da estrutura das exportações de Bens. A distribuição do contributo das Exportações de Bens (dados da Balança de Pagamentos, banco de Portugal) pelos grupos de produtos segue a estrutura implícita na base de dados do Comércio Internacional do INE para as Exportações de Bens (somatório das Exportações de mercadorias para a UE com as Exportações para Países Terceiros).

Notas:

As Exportações das Estatísticas da Balança de Pagamentos (Crédito) correspondem às Exportações das Estatísticas do Comércio Internacional (somatório das as Exportações de mercadorias para a UE com as Exportações para Países Terceiros).

[1] Contributos - análise shift-share: TVH x Peso no período homólogo anterior ÷ 100. O somatório corresponde à TVH das Exportações de Bens e Serviços nos últimos 12 meses, de acordo com as estatísticas da Balança de Pagamentos do Banco de Portugal (4,2%).

Quadro 19 – Bens e Serviços (Crédito) - componentes dos Serviços

Varição homóloga (2006-2014)

CRÉDITO (Exportações)	Peso em 2013 (%)	2006	2007	2008	2009	2010	2011	2012	2013	jan a mai 2014
Bens e Serviços	100,0	16,4	9,9	2,8	-15,3	13,7	13,2	3,7	5,7	1,1
Bens	69,9	15,1	7,5	1,8	-18,3	16,8	15,2	5,5	4,9	-0,4
Serviços	30,1	19,9	15,7	5,3	-8,7	7,8	8,9	-0,3	7,7	5,1
Transportes	8,4	41,7	18,9	10,4	-12,6	13,0	10,9	4,0	5,8	1,8
Viagens e Turismo	13,6	7,6	10,9	0,5	-7,2	10,0	7,2	5,6	7,5	10,2
Comunicação	0,7	8,6	16,4	4,7	-15,6	-2,9	0,6	7,9	-2,6	-8,9
Construção	0,9	45,9	40,9	8,3	-21,9	-1,9	13,9	-1,4	13,5	-10,5
Seguros	0,1	14,2	5,9	5,1	3,3	-9,1	11,1	-7,3	-4,1	13,0
Financeiros	0,3	16,8	25,8	-4,7	-32,7	4,4	42,9	2,5	-12,3	32,4
Informação e Informática	0,8	41,6	36,8	15,3	1,0	1,1	37,7	24,3	9,7	10,5
Direitos de Utilização	0,0	51,4	10,0	-29,8	150,5	-71,2	38,9	-16,9	-19,1	8,9
Outr. Fornec. por Empresas	4,5	27,0	19,5	10,2	-5,9	1,9	8,4	-26,0	14,9	5,3
Nat. Pessoal, Cult. e Recreat.	0,4	22,5	-6,3	7,1	10,7	20,7	-11,6	15,5	8,0	-1,9
Operações Gov.	0,4	17,7	10,3	0,5	-2,4	17,6	3,7	26,3	8,9	-32,3

Fonte: GEE, com base nos dados das estatísticas da Balança de Pagamentos do Banco de Portugal para as Exportações totais de Bens e para as Exportações de Serviços.

Quadro 20 – Bens e Serviços (Débito) – componentes dos Serviços

DÉBITO (Importações)	valores em milhões de Euros									
	janeiro a maio		Estrutura (%)				Taxas de variação e contributos			
			Anual		jan a mai		12 meses ^[1]		jan a mai	
	2013	2014	2008	2013	2013	2014	VH ^[2]	contrib. p.p. ^[3]	VH	contrib. p.p. ^[3]
Bens e Serviços	26 797	27 748	100,0	100,0	100,0	100,0	3,4	3,4	3,5	3,5
Bens	22 440	22 996	84,7	83,7	83,7	82,9	2,9	2,5	2,5	2,1
Serviços	4 358	4 752	15,3	16,3	16,3	17,1	5,9	1,0	9,1	1,5
Transportes	1 359	1 407	4,8	5,2	5,1	5,1	5,1	0,3	3,5	0,2
Viagens e Turismo	1 276	1 355	4,0	4,8	4,8	4,9	6,3	0,3	6,2	0,3
Comunicação	187	198	0,7	0,6	0,7	0,7	3,0	0,0	5,7	0,0
Construção	43	57	0,2	0,2	0,2	0,2	32,0	0,1	30,7	0,0
Seguros	102	110	0,3	0,4	0,4	0,4	-1,7	0,0	8,5	0,0
Financeiros	120	142	0,4	0,4	0,4	0,5	-12,2	-0,1	18,5	0,1
Informação e Informática	181	187	0,5	0,7	0,7	0,7	12,2	0,1	3,3	0,0
Direitos de Utilização	152	175	0,5	0,5	0,6	0,6	1,9	0,0	14,7	0,1
Outr. Fornec. por Empresas	727	943	3,3	2,7	2,7	3,4	15,8	0,4	29,6	0,8
Nat. Pessoal, Cult. e Recreat.	174	147	0,6	0,7	0,6	0,5	-9,4	-0,1	-15,5	-0,1
Operações Gov.	35	31	0,2	0,1	0,1	0,1	-15,9	0,0	-10,5	0,0

Fonte: GEE, com base nos dados das estatísticas da Balança de Pagamentos do Banco de Portugal.

Notas:

Valores Fob para a Importação de bens.

[1] 12 meses até maio de 2014

[2] (jun 13-mai 14)/(jun 12-mai 13) x 100 - 100

[3] Contributos para a taxa de crescimento - Análise shift-share : (TVH) x (peso no período homólogo anterior) ÷ 100. Medem a proporção de crescimento das Importações atribuível a cada categoria especificada.