

Síntese Estatística de Comércio Internacional

Nº 12/2014

Inclui dados de base do INE para o comércio internacional de Portugal

■ outubro de 2014 – comércio Intra + Extra-UE

Índice de Quadros

Evolução global

- | | |
|---------------------------------|--------|
| 1. Balança Comercial recente | Pág. 3 |
| 2. Evolução mensal e trimestral | 4 |

Exportações de mercadorias

- | | |
|--|----|
| 3. Por Grupos de Produtos (Intra+Extra) | 5 |
| 4. Por Grupos de Produtos (Extra) | 6 |
| 5. Por Grupos de Produtos (2009-2014) – variação homóloga e contributos | 7 |
| 6. Para uma seleção de mercados (Intra+Extra) | 8 |
| 7. Para uma seleção de mercados (Extra) | 9 |
| 8. Por mercados de destino (2009-2014) – estrutura (%) | 9 |
| 9. Por mercados de destino (2009-2014) – variação homóloga e contributos | 10 |

Importações de mercadorias

- | | |
|---|----|
| 10. Por Grupos de Produtos (Intra+Extra) | 11 |
| 11. Com origem numa seleção de mercados (Intra+Extra) | 12 |
| 12. Por Grupos de Produtos (Extra) | 13 |
| 13. Com origem numa seleção de mercados (Extra) | 13 |

Evolução por zonas geográficas e económicas

- | | |
|--|----|
| 14. Principais países (Intra e Extra) | 14 |
| 15. Importações - contributos para a taxa de crescimento (Intra e Extra) | 16 |
| 16. Exportações - contributos para a taxa de crescimento (Intra e Extra) | 18 |

Bens e serviços

- | | |
|---|----|
| 17. Comércio de Bens e Serviços em percentagem do PIB | 20 |
| 18. Bens e Serviços (crédito) – componentes dos Serviços | 21 |
| 19. Bens e Serviços (crédito) – variação homóloga (2006-2014) | 22 |
| 20. Bens e Serviços (débito) – componentes dos Serviços | 22 |

Índice de Gráficos

- | | |
|--|----|
| 1. Taxa de cobertura das importações pelas exportações de mercadorias | 2 |
| 2. Taxas de crescimento das exportações por Grupos de Produtos e contributos | 6 |
| 3. Taxas de crescimento das exportações por mercados e contributos | 8 |
| 4. Taxas de crescimento das importações por mercados e contributos | 12 |
| 5. Peso dos Serviços no comércio de Bens e Serviços | 20 |
| 6. Taxas de crescimento das “exportações” de Bens e Serviços e contributos | 21 |

NOTA

Em **Junho de 2010**, o Instituto Nacional de Estatística divulgou uma nova série de dados do Comércio Internacional para o período 1993-2009. Esta nova série resultou de um processo de revisão da metodologia de cálculo, que refletiu a necessidade de obtenção de resultados com maior robustez e precisão, e inclui, para além das diferentes alterações metodológicas, nova informação declarada pelas empresas.

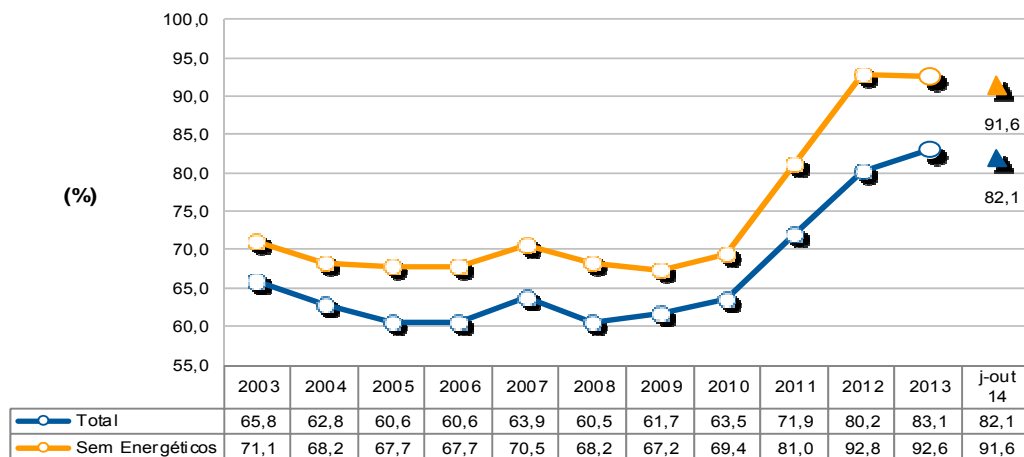
A partir de 1993, e na sequência da criação do Mercado Único, a recolha de informação relativa às trocas comerciais internacionais de bens passou a ser efetuada com base num novo sistema de recolha suportado por um inquérito de resposta obrigatória (declaração Intrastat) para todos os operadores cujas trocas de bens com os restantes Estados Membros ultrapassem determinados limiares mínimos (limiar de assimilação). Desde 2005, e na sequência da regulamentação comunitária relativa ao controlo de qualidade das estatísticas do Comércio Internacional, passou a ser feito o confronto regular entre a informação proveniente do sistema Intrastat e dados de natureza administrativa, nomeadamente os provenientes das declarações do Imposto sobre o Valor Acrescentado (IVA), bem como a análise das assimetrias com as estatísticas dos outros países membros. Passaram então a ser divulgadas estimativas para o total do Comércio Internacional, com base em estimativas para as empresas que estão abaixo do limiar de assimilação bem como nas não-respostas do Comércio Intracomunitário.

A entrada em vigor da Informação Empresarial Simplificada (IES), em 2007, veio enriquecer o estudo comparativo dos dados do Comércio Internacional com outras fontes desde 2006 (período de referência dos dados). A IES, juntamente com a informação do IVA, constitui uma importante fonte de informação de aferição da qualidade das estatísticas do Comércio Internacional.

Nesta publicação utilizam-se os dados da série 2006 a 2013, recentemente revistos e os resultados mensais preliminares de janeiro a outubro de 2014.

Evolução global¹

**Gráfico 1 – Evolução da taxa de cobertura (fob/cif)
das importações pelas exportações de mercadorias
Intra + Extra UE**



Fonte: GEE, com base nos dados das estatísticas do Comércio Internacional do INE (últimas versões disponíveis à data da publicação para o período considerado). Os dados do comércio intracomunitário incluem estimativas para as não respostas assim como para as empresas que se encontram abaixo dos limiares de assimilação.

¹ Os dados de base do comércio internacional (Intra e Extra UE) divulgados pelo Instituto Nacional de Estatística para o período de janeiro a outubro de 2014 correspondem a versões preliminares, quer para o comércio intracomunitário quer para o extracomunitário. Os dados do comércio intracomunitário incluem estimativas para as não respostas (valor das transações das empresas para as quais o INE não recebeu ainda informação) assim como para as empresas que se encontram abaixo dos limiares de assimilação (valor anual das operações intracomunitárias abaixo do qual os operadores são dispensados da declaração periódica estatística Intrastat, limitando-se à entrega da declaração periódica fiscal: no caso de Portugal, 200 mil euros para as importações da UE e 250 mil para as exportações para a UE, em 2011). Por outro lado, a atual metodologia considera, para além do confronto regular entre as declarações Intrastat e do Imposto sobre o Valor Acrescentado (IVA), a comparação com os dados com a Informação Empresarial Simplificada (IES).

Quadro 1 -Evolução recente da balança comercial de Portugal

Versão preliminar de janeiro a outubro de 2014

Intra + Extra-UE	2009	2010	2011	2012	2013	Evolução anual 2009/2013	janeiro a outubro		Evolução mensal 2013/14	Últimos 3 meses		Últimos 12 meses	
							2013	2014		ago 13- out 13	ago 14- out 14	nov 12- out 13	nov 13- out 14
milhões de Euros													
Exportações (fob)	31 697	37 268	42 828	45 213	47 266		39 563	40 320		11 486	11 963	46 714	48 023
TVH	-	17,6	14,9	5,6	4,5		-	1,9		-	4,1	-	2,8
Importações (cif)	51 379	58 647	59 551	56 374	56 906		47 527	49 114		14 512	14 798	56 470	58 494
TVH	-	14,1	1,5	-5,3	0,9		-	3,3		-	2,0	-	3,6
Saldo (fob-cif)	-19 682	-21 379	-16 723	-11 161	-9 640		-7 964	-8 795		-3 026	-2 835	-9 757	-10 470
TVH	-	8,6	-21,8	-33,3	-13,6		-	10,4		-	-6,3	-	7,3
Cobertura(fob/cif)	61,7	63,5	71,9	80,2	83,1		83,2	82,1		79,1	80,8	82,7	82,1
Sem energéticos:													
Exportações (fob)	30 151	34 877	39 752	41 450	42 343		35 412	36 973		10 274	10 801	42 018	43 904
TVH	-	15,7	14,0	4,3	2,2		-	4,4		-	5,1	-	4,5
Importações (cif)	44 880	50 224	49 101	44 671	45 746		37 812	40 385		11 353	12 164	45 051	48 319
TVH	-	11,9	-2,2	-9,0	2,4		-	6,8		-	7,1	-	7,3
Saldo (fob-cif)	-14 728	-15 348	-9 349	-3 221	-3 403		-2 401	-3 412		-1 079	-1 363	-3 033	-4 415
TVH	-	4,2	-39,1	-65,5	5,7		-	42,1		-	26,3	-	45,5
Cobertura(fob/cif)	67,2	69,4	81,0	92,8	92,6		93,7	91,6		90,5	88,8	93,3	90,9
Intra-UE													
milhões de Euros													
Exportações (fob)	23 905	28 117	31 888	32 126	33 235		27 840	28 621		7 953	8 207	32 854	34 016
TVH	-	17,6	13,4	0,7	3,5		-	2,8		-	3,2	-	3,5
Importações (cif)	40 384	44 804	43 679	40 294	40 959		33 654	36 540		10 223	11 022	40 239	43 844
TVH	-	10,9	-2,5	-7,7	1,6		-	8,6		-	7,8	-	9,0
Saldo (fob-cif)	-16 478	-16 687	-11 791	-8 168	-7 724		-5 814	-7 918		-2 270	-2 814	-7 384	-9 828
TVH	-	1,3	-29,3	-30,7	-5,4		-	36,2		-	24,0	-	33,1
Cobertura(fob/cif)	59,2	62,8	73,0	79,7	81,1		82,7	78,3		77,8	74,5	81,6	77,6
Sem energéticos:													
Exportações (fob)	23 235	27 150	30 575	30 480	30 716		25 724	26 846		7 314	7 632	30 473	31 838
TVH	-	16,8	12,6	-0,3	0,8		-	4,4		-	4,3	-	4,5
Importações (cif)	38 768	42 719	41 191	37 525	38 423		31 612	34 039		9 562	10 297	37 754	40 850
TVH	-	10,2	-3,6	-8,9	2,4		-	7,7		-	7,7	-	8,2
Saldo (fob-cif)	-15 532	-15 569	-10 617	-7 046	-7 707		-5 888	-7 193		-2 248	-2 665	-7 281	-9 012
TVH	-	0,2	-31,8	-33,6	9,4		-	22,2		-	18,5	-	23,8
Cobertura(fob/cif)	59,9	63,6	74,2	81,2	79,9		81,4	78,9		76,5	74,1	80,7	77,9
Extra-UE													
milhões de Euros													
Exportações (fob)	7 791	9 151	10 940	13 087	14 032		11 723	11 698		3 533	3 755	13 859	14 007
TVH	-	17,5	19,5	19,6	7,2		-	-0,2		-	6,3	-	1,1
Importações (cif)	10 995	13 844	15 872	16 080	15 947		13 873	12 575		4 289	3 776	16 232	14 649
TVH	-	25,9	14,7	1,3	-0,8		-	-9,4		-	-12,0	-	-9,7
Saldo (fob-cif)	-3 204	-4 692	-4 933	-2 993	-1 916		-2 150	-876		-756	-21	-2 372	-642
TVH	-	46,5	5,1	-39,3	-36,0		-	-59,2		-	-97,2	-	-72,9
Cobertura(fob/cif)	70,9	66,1	68,9	81,4	88,0		84,5	93,0		82,4	99,4	85,4	95,6
Sem energéticos:													
Exportações (fob)	6 916	7 727	9 177	10 970	11 627		9 688	10 127		2 960	3 169	11 545	12 066
TVH	-	11,7	18,8	19,5	6,0		-	4,5		-	7,1	-	4,5
Importações (cif)	6 112	7 506	7 909	7 146	7 323		6 201	6 346		1 791	1 868	7 297	7 469
TVH	-	22,8	5,4	-9,7	2,5		-	2,3		-	4,3	-	2,4
Saldo (fob-cif)	804	221	1 268	3 825	4 304		3 487	3 781		1 169	1 302	4 248	4 597
TVH	-	-72,5	473,2	201,7	12,5		-	8,4		-	11,3	-	8,2
Cobertura(fob/cif)	113,2	102,9	116,0	153,5	158,8		156,2	159,6		165,3	169,7	158,2	161,6

Fonte: GEE, com base nos dados das estatísticas do Comércio Internacional do INE (últimas versões disponíveis à data da publicação para o período considerado). Os dados do comércio intracomunitário incluem estimativas para as não respostas assim como para as empresas que se encontram abaixo dos limiares de assimilação.

Notas:

Importações – Somatório das Importações provenientes da UE com as Importações vindas dos P.Terceiros.

Exportações – Somatório das Exportações para a UE com as Exportações para os P.Terceiros.

Quadro 2 – Evolução mensal e trimestral do comércio internacional de Portugal

Versão preliminar de janeiro a outubro de 2014

valores em milhões de Euros

Intra+Extra UE	IMPORTAÇÃO (cif)			EXPORTAÇÃO (fob)		
	2013	2014	TVH	2013	2014	TVH
jan	4 464	4 920	10,2	3 808	3 929	3,2
fev	4 405	4 663	5,9	3 660	3 827	4,5
mar	4 607	4 755	3,2	3 982	3 952	-0,8
abr	4 837	4 524	-6,5	4 078	3 887	-4,7
mai	4 885	5 004	2,4	4 240	4 090	-3,6
jun	4 600	5 039	9,5	3 929	4 196	6,8
jul	5 218	5 412	3,7	4 377	4 476	2,3
ago	4 237	4 151	-2,0	3 317	3 249	-2,0
set	4 876	5 184	6,3	3 930	4 076	3,7
out	5 399	5 463	1,2	4 240	4 638	9,4
nov	4 801			4 157		
dez	4 578			3 547		
1º Trim	13 476	14 337	6,4	11 451	11 707	2,2
2º Trim	14 321	14 567	1,7	12 248	12 174	-0,6
3º Trim	14 331	14 747	2,9	11 624	11 801	1,5
4º Trim	14 778			11 944		

Intra UE	IMPORTAÇÃO (cif)			EXPORTAÇÃO (fob)		
	2013	2014	TVH	2013	2014	TVH
jan	3 140	3 482	10,9	2 741	2 876	4,9
fev	3 085	3 541	14,8	2 654	2 770	4,4
mar	3 240	3 774	16,5	2 791	2 846	2,0
abr	3 372	3 557	5,5	2 834	2 803	-1,1
mai	3 480	3 673	5,6	2 965	2 920	-1,5
jun	3 365	3 580	6,4	2 801	3 004	7,2
jul	3 750	3 911	4,3	3 100	3 195	3,1
ago	2 866	2 976	3,8	2 214	2 190	-1,1
set	3 483	3 903	12,1	2 780	2 894	4,1
out	3 874	4 142	6,9	2 959	3 123	5,5
nov	3 666			2 965		
dez	3 639			2 430		
1º Trim	9 464	10 798	14,1	8 186	8 492	3,7
2º Trim	10 217	10 810	5,8	8 601	8 727	1,5
3º Trim	10 099	10 790	6,8	8 094	8 279	2,3
4º Trim	11 179			8 354		

Extra UE	IMPORTAÇÃO (cif)			EXPORTAÇÃO (fob)		
	2013	2014	TVH	2013	2014	TVH
jan	1 324	1 437	8,6	1 067	1 053	-1,3
fev	1 320	1 121	-15,1	1 007	1 057	5,0
mar	1 367	981	-28,3	1 191	1 105	-7,2
abr	1 464	968	-33,9	1 244	1 084	-12,9
mai	1 405	1 331	-5,3	1 275	1 170	-8,2
jun	1 235	1 459	18,2	1 128	1 193	5,7
jul	1 468	1 501	2,2	1 277	1 281	0,3
ago	1 371	1 174	-14,3	1 102	1 058	-4,0
set	1 394	1 281	-8,1	1 150	1 182	2,8
out	1 525	1 321	-13,4	1 281	1 515	18,3
nov	1 135			1 192		
dez	940			1 116		
1º Trim	4 011	3 539	-11,8	3 265	3 215	-1,5
2º Trim	4 104	3 758	-8,4	3 648	3 447	-5,5
3º Trim	4 233	3 957	-6,5	3 529	3 521	-0,2
4º Trim	3 599			3 590		

Fonte: GEE, com base nos dados das estatísticas do Comércio Internacional do INE (últimas versões disponíveis à data da publicação para o período considerado). Os dados do comércio intracomunitário incluem estimativas para as não respostas assim como para as empresas que se encontram abaixo dos limiares de assimilação.

Exportações* de mercadorias

Quadro 3 – Exportações de mercadorias portuguesas por Grupos de Produtos

Dos quais: produtos por Capítulo (NC-2) acima de 30 milhões de euros em 2014

Grp/ NC-2	Grupos de Produtos	Milhões de Euros		Estrutura (%)		Taxas de variação e contributos			
		jan-out		jan-out		últimos 12 meses ^[1]		jan-out	
		2013	2014	2013	2014	TVH ^[2]	Contrib. p.p. ^[3]	TVH	Contrib. p.p. ^[3]
	TOTAL DAS EXPORTAÇÕES	39 563	40 320	100,0	100,0	2,8	2,8	1,9	1,9
000	Agro-alimentares	4 560	4 893	11,5	12,1	7,4	0,9	7,3	0,8
22	Bebidas, líquidos alcoólicos e vinagres	890	960	2,3	2,4	5,3	0,1	7,9	0,2
03	Peixe, crustáceos, moluscos e outros invertebrados aquáticos	483	541	1,2	1,3	9,8	0,1	11,9	0,1
24	Tabaco e seus sucedâneos manufacturados	382	446	1,0	1,1	19,0	0,2	16,9	0,2
15	Gorduras, óleos e ceras de origem animal ou vegetal	446	413	1,1	1,0	-5,0	-0,1	-7,6	-0,1
08	Frutas e cascas de cítricos e melões	246	341	0,6	0,8	34,7	0,2	38,8	0,2
20	Preparações de prod hortícolas, de frutas ou outras partes de plantas	314	330	0,8	0,8	8,7	0,1	4,9	0,0
04	Leite e lacticínios, ovos, mel, prod comestíveis origem animal n.e.	261	280	0,7	0,7	10,9	0,1	7,3	0,0
16	Preparações de carne/peixe/crustác/moluscos/our invert aquáticos	273	266	0,7	0,7	-1,9	0,0	-2,5	0,0
19	Prep base cereais/farinhas/amidos/féculas/leite; prod de pasteleria	238	248	0,6	0,6	5,0	0,0	3,8	0,0
07	Produtos hortícolas, plantas, raízes e tubérculos comestíveis	181	174	0,5	0,4	-0,9	0,0	-4,1	0,0
02	Carnes e miudezas comestíveis	139	166	0,4	0,4	16,0	0,1	19,5	0,1
21	Preparações alimentícias diversas	116	128	0,3	0,3	7,1	0,0	10,3	0,0
17	Açúcares e produtos de confeitaria	150	95	0,4	0,2	-30,6	-0,1	-36,2	-0,1
01	Animais vivos	82	87	0,2	0,2	6,1	0,0	6,5	0,0
23	Resíduos das indust alimentares; alimentos preparados para animais	81	81	0,2	0,2	-1,5	0,0	-0,2	0,0
09	Café, chá, mate e especiarias	58	64	0,1	0,2	8,4	0,0	10,0	0,0
05	Produtos de origem animal n.e. nem incluídos noutros capítulos	65	59	0,2	0,1	-8,1	0,0	-9,4	0,0
10	Cereais	21	59	0,1	0,1	158,5	0,1	178,8	0,1
12	Sementes e frutos oleaginosos/outros; plantas medicinais; forragens	38	50	0,1	0,1	20,2	0,0	30,4	0,0
06	Plantas vivas e produtos de floricultura	44	44	0,1	0,1	0,6	0,0	1,2	0,0
11	Prod da ind de moagem; malte; amidos e féculas; inulina; glúten trigo	28	35	0,1	0,1	17,2	0,0	27,8	0,0
100	Energéticos	4 151	3 347	10,5	8,3	-12,3	-1,2	-19,4	-2,0
27	Combustíveis, óleos e ceras minerais; destilados; mat betuminosas	4 151	3 347	10,5	8,3	-12,3	-1,2	-19,4	-2,0
200	Químicos	4 998	5 171	12,6	12,8	4,9	0,6	3,5	0,4
39	Plástico e suas obras	1 885	2 069	4,8	5,1	10,8	0,5	9,8	0,5
40	Borracha e suas obras	884	890	2,2	2,2	1,8	0,0	0,7	0,0
30	Produtos farmacêuticos	560	681	1,4	1,7	19,9	0,3	21,7	0,3
29	Produtos químicos orgânicos	797	601	2,0	1,5	-18,3	-0,4	-24,7	-0,5
38	Produtos diversos das indústrias químicas	240	297	0,6	0,7	24,5	0,1	23,7	0,1
32	Extractos tanantes, taninos, pigmentos, corantes, tintas e vernizes	138	146	0,3	0,4	4,3	0,0	5,8	0,0
34	Sabões, prod limpeza, ceras artificiais, velas, pastas moldar, semelh	126	120	0,3	0,3	-8,0	0,0	-4,8	0,0
31	Adubos (fertilizantes)	122	119	0,3	0,3	-2,2	0,0	-2,4	0,0
33	Óleos essenciais e resinosos; prod perfumaria/toCADOR; cosméticos	109	105	0,3	0,3	-3,4	0,0	-2,9	0,0
35	Matérias albuminóides/prod à base amidos/féculas; colas; enzimas	75	85	0,2	0,2	12,4	0,0	13,7	0,0
28	Químicos inorgânicos; compostos de met preciosos/isótopos/semelh	51	43	0,1	0,1	-13,3	0,0	-15,1	0,0
300	Madeira, cortiça e papel	3 197	3 229	8,1	8,0	4,6	0,1	1,0	0,1
48	Papel, cartão, e suas obras; obras de pasta de celulose	1 415	1 448	3,6	3,6	3,4	0,1	2,4	0,1
45	Cortiça e suas obras	703	715	1,8	1,8	1,9	0,0	1,8	0,0
44	Madeira e suas obras; carvão vegetal	566	601	1,4	1,5	7,8	0,1	6,3	0,1
47	Pastas madeira/outr mat fibrosas celulósicas; papel/cartão p/reciclar	453	404	1,1	1,0	-10,9	-0,1	-10,7	-0,1
49	Livros, jornais, outr prod das indúst gráficas; textos, planos e plantas	59	59	0,1	0,1	-6,5	0,0	0,3	0,0
400	Peles, couros e têxteis	1 643	1 756	4,2	4,4	7,4	0,3	6,9	0,3
63	Outras confecções têxteis; calçado/chapéus/semelh, usados; trapos	467	486	1,2	1,2	4,3	0,1	3,9	0,0
55	Fibras têxteis sintéticas ou artificiais, descontinuas	198	209	0,5	0,5	6,1	0,0	5,2	0,0
56	Ouates, feltros e falsos tecidos; artigos de cordoaria	174	200	0,4	0,5	10,7	0,0	15,0	0,1
59	Tecidos impregnados/revestidos/recobertos; artigos p/ uso técnico	148	161	0,4	0,4	8,1	0,0	8,6	0,0
52	Algodão	121	130	0,3	0,3	7,7	0,0	8,0	0,0
42	Obras de couro; artigos correio/seleiro/viagem; bolsas; obras tripa	92	102	0,2	0,3	32,5	0,1	31,2	0,1
60	Tecidos de malha	106	104	0,3	0,3	1,2	0,0	-1,1	0,0
41	Peles (exceto c/pele) e couros	72	76	0,2	0,2	7,0	0,0	5,7	0,0
58	Tecid especiais/tufados/rendas/tapeçarias/passamanarias/bordados	70	72	0,2	0,2	5,3	0,0	3,7	0,0
54	Filamentos têxteis, lâminas e semelhantes, sintéticos ou artificiais	63	72	0,2	0,2	16,3	0,0	14,0	0,0
51	Lã, pelos finos ou grosseiros; fios e tecidos de crina	52	55	0,1	0,1	4,0	0,0	5,1	0,0
57	Tapetes e outros revestimentos para pavimentos, de matérias têxteis	55	54	0,1	0,1	-2,1	0,0	-1,5	0,0
500	Vestuário e calçado	3 663	4 043	9,3	10,0	9,7	0,9	10,4	1,0
64	Calçado, polainas e semelhantes, e suas partes	1 521	1 655	3,8	4,1	8,7	0,3	8,8	0,3
61	Vestuário de malha e seus acessórios	1 403	1 551	3,5	3,8	9,9	0,4	10,6	0,4
62	Vestuário excepto malha e seus acessórios	609	789	1,8	2,0	11,2	0,2	12,9	0,2
65	Chapéus e artefactos semelhantes, e suas partes	31	39	0,1	0,1	19,8	0,0	24,3	0,0
600	Minérios e metais	4 188	4 131	10,6	10,2	-2,4	-0,3	-1,4	-0,1
73	Obras de ferro fundido, ferro ou aço	1 186	1 197	3,0	3,0	0,6	0,0	0,9	0,0
72	Ferro fundido, ferro e aço	990	1 003	2,5	2,5	-1,0	0,0	1,3	0,0
76	Alumínio e suas obras	354	429	0,9	1,1	18,8	0,2	21,2	0,2
26	Minérios, escórias e cinzas	359	324	0,9	0,8	-5,4	-0,1	-9,6	-0,1
25	Sal, enxofre, terras e pedras, gesso, cal e cimento	280	311	0,7	0,8	11,9	0,1	10,8	0,1
71	Pérolas; pedras preciosas/metais prec e obras; bijuteria; moedas	426	263	1,1	0,7	-42,2	-0,5	-38,2	-0,4
83	Obras diversas de metais comuns	238	251	0,6	0,6	5,9	0,0	5,4	0,0
74	Cobre e suas obras	181	173	0,5	0,4	-4,9	0,0	-4,7	0,0
82	Ferramentas, artef cutelaria, talheres, suas partes, em metal comum	147	155	0,4	0,4	7,4	0,0	4,9	0,0
700	Máquinas	5 824	5 844	14,7	14,5	0,3	0,0	0,3	0,1
85	Máquinas e aparelh eléct; grav/reprod imagem e som; suas partes	3 243	3 176	8,2	7,9	-2,7	-0,2	-2,1	-0,2
84	Reactores, caldeiras, máquinas e aparelh mecânicos, e suas partes	2 581	2 668	6,5	6,6	4,1	0,3	3,4	0,2
800	Material de transporte	4 190	4 464	10,6	11,1	6,2	0,7	6,5	0,7
87	Veic automóveis, tractores, ciclos, outr veic terrest; suas partes	3 995	4 246	10,1	10,5	7,0	0,7	6,3	0,6
88	Aeronaves, aparelhos espaciais e suas partes	155	168	0,4	0,4	12,5	0,0	8,5	0,0
89	Embarcações e estruturas flutuantes	26	36	0,1	0,1	-51,3	-0,1	40,6	0,0
900	Produtos acabados diversos	3 150	3 442	8,0	8,5	9,9	0,8	9,3	0,7
94	Mobiliário/cochões/semelh; aparelh iluminação; const pré-fabricadas	1 145	1 291	2,9	3,2	12,3	0,4	12,7	0,4
69	Produtos cerâmicos	504	532	1,3	1,3	6,1	0,1	5,5	0,1
90	Aparelh óptica/fotog/cinema/medida/precisão/médicos/outros; partes	440	497	1,1	1,2	16,4	0,2	13,0	0,1
70	Vidro e suas obras	410	415	1,0	1,0	2,3	0,0	1,3	0,0
68	Obras de pedra, gesso, cimento, amianto, mica ou matérias semelh	363	380	0,9	0,9	5,5	0,0	4,7	0,0
91	Artigos de relojoaria	95	97	0,2	0,2	4,0	0,0	2,3	0,0
96	Obras diversas	68	85	0,2	0,2	26,3	0,0	24,5	0,0
95	Brinquedos, jogos, artigos para divertimento/desporto; suas partes	47	59	0,1	0,1	20,7	0,0	25,6	0,0
93	Armas e munições, suas partes e acessórios	37	46	0,1	0,1	23,3	0,0	24,7	0,0
Por memória:									
Total sem energéticos		35 412	36 973	89,5	91,7	4,5	4,0	4,4	3,9

Fonte: GEE, com base nos dados das estatísticas do Comércio Internacional do INE (últimas versões disponíveis à data da publicação para o período considerado). Os dados do comércio intracomunitário incluem estimativas para as não respostas assim como para as empresas que se encontram abaixo dos limiares de assimilação.

Notas:

* Somatório das Exportações de mercadorias para a UE com as Exportações para Países Terceiros.

Composição dos Grupos de Produtos – 000 (Capº 01 a 24 da NC) – 100 (Capº 27) – 200 (Capº 28 a 40) – 300 (Capº 44 a 49) – 400 (Capº 41 a 43, 50 a 60 e 63) – 500 (Capº 61, 62, 64 a 67) – 600 (Capº 25, 26, 71 a 83) – 700 (Capº 84 e 85) – 800 (Capº 86 a 89) – 900 (Capº 68 a 70 e 90 a 99).

[1] Últimos 12 meses a terminar em outubro de 2014

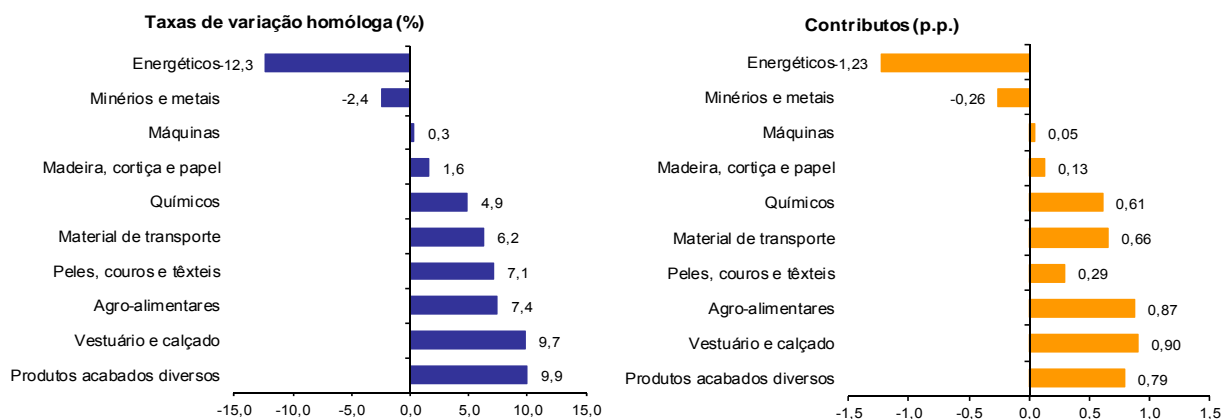
[2] (nov 13-out 14)/(nov 12-out 13) x 100 – 100

[3] Contributo para a taxa de crescimento das Exportações (%) - análise shift-share: (VH) x (peso no período homólogo anterior) + 100.

Gráfico 2 – Taxas de crescimento das exportações de mercadorias portuguesas por grupos de produtos e correspondentes contributos

Últimos 12 meses a terminar em outubro de 2014

Intra+ Extra UE



Fonte: Quadro 5 – Exportações de mercadorias portuguesas por grupos de Produtos.

Quadro 4 – Exportações portuguesas por grupos de produtos (Extra-UE)

Versão preliminar de janeiro a outubro de 2014

Grupos de Produtos	Extra-UE (Fob)		valores em milhões de Euros				
	janeiro a outubro		TVH (%)		Estrutura (%)		
	2013	2014	últimos 12 meses ^[1]	jan-out 14/13	últimos 12 meses ^[1]	jan-out	
						2013	2014
Total das Exportações	11 723	11 698	1,1	-0,2	100,0	100,0	100,0
000 Agro-alimentares	1 496	1 586	5,8	6,1	13,7	12,8	13,6
100 Energéticos	2 035	1 572	-16,1	-22,8	13,9	17,4	13,4
200 Químicos	1 158	1 275	9,6	10,1	10,7	9,9	10,9
300 Madeira, cortiça e papel	943	973	2,6	3,2	8,4	8,0	8,3
400 Peles, couros e têxteis	478	522	8,2	9,1	4,4	4,1	4,5
500 Vestuário e calçado	409	442	9,7	8,1	3,7	3,5	3,8
600 Minérios e metais	1 503	1 495	-0,4	-0,5	12,6	12,8	12,8
700 Máquinas	1 996	1 979	-0,9	-0,8	17,0	17,0	16,9
800 Material de transporte	758	837	11,0	10,5	6,9	6,5	7,2
900 Produtos acabados diversos	948	1 017	8,5	7,3	8,7	8,1	8,7
Por memória:							
Total sem energéticos	9 688	10 127	4,5	4,5	86,1	82,6	86,6

Fonte: GEE, com base nos dados das estatísticas do Comércio Internacional do INE (últimas versões disponíveis à data da publicação para o período considerado).

Nota:

Composição dos Grupos de Produtos – 000 (Capº 01 a 24 da NC) – 100 (Capº 27) – 200 (Capº 28 a 40) – 300 (Capº 44 a 49) – 400 (Capº 41 a 43, 50 a 60 e 63) – 500 (Capº 61, 62, 64 a 67) – 600 (Capº 25, 26, 71 a 83) – 700 (Capº 84 e 85) – 800 (Capº 86 a 89) – 900 (Capº 68 a 70 e 90 a 99).

[1] Últimos 12 meses a terminar em outubro de 2014

Quadro 5 - Exportações de mercadorias portuguesas por Grupos de Produtos (2009-2014)
ordenados por ordem decrescente do seu peso relativo em 2013

Variação homóloga e contributos

Intra + Extra UE

Grp. e NC-2	Descritivo	Peso 2013 (%)	TVH					Contrib. (p.p.) ^[1]		
			2009	2010	2011	2012	2013	jan-out 2014	2013	jan-out 2014
	TOTAL	100,0	-18,4	17,6	14,9	5,6	4,5	1,9	4,5	1,9
700	Máquinas	14,7	-31,0	8,7	11,7	10,2	0,4	0,3	0,1	0,1
85	Máquinas e aparelh eléctric; grav/reprod imagem e som; suas partes	8,1	-37,4	18,1	13,3	4,3	-2,5	-2,1	-0,2	-0,2
84	Reactores, caldeiras, máquinas e aparelh mecânicos, e suas partes	6,6	-21,4	-2,6	9,2	19,1	4,3	3,4	0,3	0,2
200	Químicos	12,6	-14,6	24,6	20,7	5,5	5,7	3,5	0,7	0,4
39	Plástico e suas obras	4,8	-16,5	27,9	13,6	5,0	8,2	9,8	0,4	0,5
000	Agro-alimentares	11,8	-5,0	9,3	12,3	6,0	7,3	7,3	0,8	0,8
800	Material de transporte	10,5	-21,4	22,0	21,9	-5,1	-5,4	6,5	-0,6	0,7
87	Veic automóveis, tractores, ciclos, outr veic terrest; suas partes	10,0	-19,5	22,3	22,9	-6,1	-5,0	6,3	-0,6	0,6
600	Minérios e metais	10,5	-23,9	27,3	20,9	10,2	-6,5	-1,4	-0,8	-0,1
100	Energéticos	10,4	-28,4	54,7	28,7	22,3	30,8	-19,4	2,6	-2,0
27	Combustíveis, óleos e ceras minerais; destilados; mat betuminosas	10,4	-28,4	54,7	28,7	22,3	30,8	-19,4	2,6	-2,0
500	Vestuário e calçado	9,2	-11,4	7,9	9,3	2,0	4,9	10,4	0,5	1,0
64	Calçado, polainas e semelhantes, e suas partes	3,8	-8,2	9,9	13,1	3,6	8,2	8,8	0,3	0,3
61	Vestuário de malha e seus acessórios	3,6	-11,9	4,7	5,8	-2,3	6,3	10,6	0,2	0,4
300	Madeira, cortiça e papel	8,1	-12,1	25,1	8,1	1,5	4,4	1,0	0,4	0,1
48	Papel, cartão, e suas obras; obras de pasta de celulose	3,6	-4,5	35,3	6,7	1,8	6,0	2,4	0,2	0,1
900	Produtos acabados diversos	8,0	-9,2	6,0	4,0	5,0	8,5	9,3	0,7	0,7
400	Peles, couros e têxteis	4,2	-16,3	16,2	11,9	-1,8	7,1	6,9	0,3	0,3

Fonte: GEE, com base nos dados das estatísticas do Comércio Internacional do INE (últimas versões disponíveis à data da publicação para o período considerado). Os dados do comércio intracomunitário incluem estimativas para as não respostas assim como para as empresas que se encontram abaixo dos limiares de assimilação.

Nota:

[1] Contributos para a taxa de crescimento - análise shift-share: (TVH) x (peso no período homólogo anterior) ÷ 100.

Quadro 6 – Evolução das exportações de mercadorias com destino a uma seleção de mercados

Versão preliminar de janeiro a outubro de 2014

valores em milhões de euros

Destino	jan-out		Estrutura (%)		Taxas de variação e contributos			
			jan-out		12 meses ^[1]		jan-out	
	2013	2014	2013	2014	VH ^[2]	Contrib. p.p. ^[3]	VH	Contrib. p.p. ^[3]
TOTAL	39 563	40 320	100,0	100,0	2,8	2,8	1,9	1,9
INTRA UE	27 840	28 621	70,4	71,0	3,5	2,5	2,8	2,0
dos quais:								
UE-15	26 559	27 231	67,1	67,5	3,3	2,2	2,5	1,7
Espanha	9 365	9 482	23,7	23,5	3,0	0,7	1,2	0,3
Alemanha	4 659	4 804	11,8	11,9	3,3	0,4	3,1	0,4
França	4 595	4 741	11,6	11,8	4,0	0,5	3,2	0,4
Reino Unido	2 147	2 439	5,4	6,0	12,8	0,7	13,6	0,7
Países Baixos	1 561	1 612	3,9	4,0	4,8	0,2	3,3	0,1
Itália	1 308	1 288	3,3	3,2	-4,4	-0,2	-1,5	0,0
Bélgica	1 155	1 064	2,9	2,6	-8,9	-0,3	-7,9	-0,2
Suécia	381	400	1,0	1,0	-2,1	0,0	4,9	0,0
Dinamarca	266	262	0,7	0,6	-2,5	0,0	-1,6	0,0
Alargamento	1 281	1 391	3,2	3,4	9,5	0,3	8,5	0,3
Polónia	370	388	0,9	1,0	5,4	0,1	5,0	0,0
EXTRA UE	11 723	11 698	29,6	29,0	1,1	0,3	-0,2	-0,1
dos quais:								
Angola	2 556	2 618	6,5	6,5	2,2	0,1	2,4	0,2
EUA	1 597	1 747	4,0	4,3	14,4	0,6	9,4	0,4
China	550	703	1,4	1,7	28,3	0,4	27,9	0,4
Brasil	615	520	1,6	1,3	-10,1	-0,2	-15,5	-0,2
Marrocos	638	500	1,6	1,2	-15,7	-0,2	-21,6	-0,3
Argélia	455	495	1,1	1,2	4,0	0,0	9,0	0,1
Suíça	353	360	0,9	0,9	2,4	0,0	2,1	0,0
Turquia	321	346	0,8	0,9	8,9	0,1	7,8	0,1
Venezuela	160	161	0,4	0,4	-15,5	-0,1	0,3	0,0
Moçambique	270	262	0,7	0,6	-0,9	0,0	-3,2	0,0
Por memória:								
Gibraltar	291	245	0,7	0,6	-20,7	-0,2	-16,0	-0,1
PALOP	3 097	3 162	7,8	7,8	2,1	0,2	2,1	0,2
EFTA	460	490	1,2	1,2	5,6	0,1	6,7	0,1

Fonte: GEE, com base nos dados das estatísticas do Comércio Internacional do INE (últimas versões disponíveis à data da publicação para o período considerado). Os dados do comércio intracomunitário incluem estimativas para as não respostas assim como para as empresas que se encontram abaixo dos limiares de assimilação.

Notas:

Países ordenados por ordem decrescente de valor no ano de 2013.

[1] Últimos 12 meses a terminar em outubro de 2014

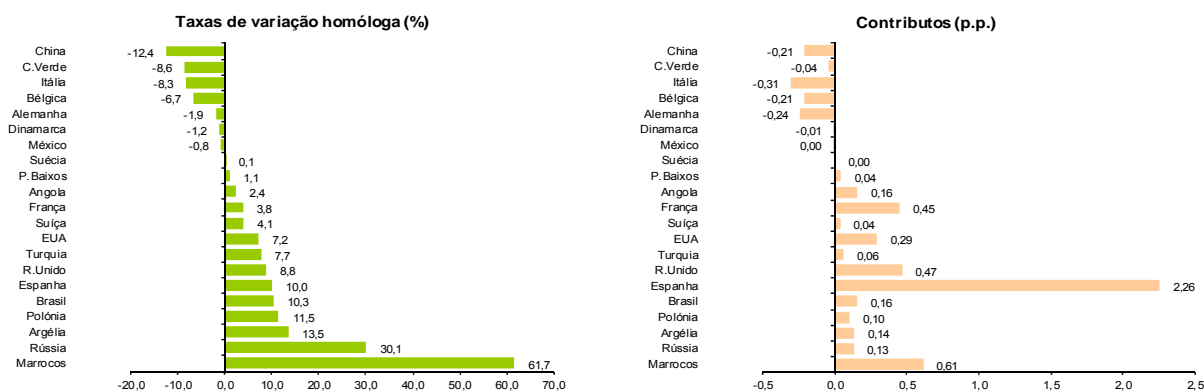
[2] $(\text{nov } 13\text{-out } 14) / (\text{nov } 12\text{-out } 13) \times 100 - 100$

[3] Contributos para a taxa de crescimento das exportações - análise shift-share: $(\text{TVH}) \times (\text{peso no período homólogo anterior}) \div 100$.

Gráfico 3 – Taxas de crescimento das exportações de mercadorias portuguesas com destino a uma seleção de mercados e correspondentes contributos

Últimos 12 meses a terminar em outubro de 2014

Intra + Extra UE



Fonte: Quadro 8 – Evolução das exportações de mercadorias com destino a uma seleção de mercados.

Quadro 7 – Evolução das exportações de mercadorias portuguesas com destino a uma seleção de mercados

Versão preliminar de janeiro a outubro de 2014

Extra-UE (Fob) valores em milhões de euros

Destino	jan-out		Estrutura (%)				Taxas de variação	
			Anual		jan-out		últimos 12 meses [1]	jan-out 14/13
	2013	2014	2008	2013	2013	2014		
EXTRA UE	11 723	11 698	100,0	100,0	100,0	100,0	1,1	-0,2
dos quais:								
Angola	2 556	2 618	19,2	22,8	21,8	22,4	2,2	2,4
EUA	1 597	1 747	20,4	14,3	13,6	14,9	14,4	9,4
China	550	703	2,1	5,9	4,7	6,0	28,3	27,9
Brasil	615	520	2,9	5,2	5,2	4,4	-10,1	-15,5
Marrocos	638	500	2,3	3,5	5,4	4,3	-15,7	-21,6
Argélia	455	495	0,9	3,3	3,9	4,2	4,0	9,0
Suíça	353	360	3,0	3,1	3,0	3,1	2,4	2,1
Turquia	321	346	2,6	2,7	2,7	3,0	8,9	7,8
Venezuela	160	161	0,2	2,4	1,4	1,4	-15,5	0,3
Moçambique	270	262	1,0	2,2	2,3	2,2	-0,9	-3,2
Por memória:								
Gibraltar	291	245	0,1	2,4	2,5	2,1	-20,7	-16,0
PALOP	3 097	3 162	23,6	27,6	26,4	27,0	2,1	2,1
EFTA	460	490	4,3	3,9	3,9	4,2	5,6	6,7

Fonte: GEE, com base nos dados das estatísticas do Comércio Internacional do INE (últimas versões disponíveis à data da publicação para o período considerado).

Notas:

Países ordenados por ordem decrescente de valor no ano de 2013.

[1] (nov 13-out 14)/(nov 12-out 13) x 100 - 100

Quadro 8 - Exportações de mercadorias portuguesas por mercados de destino (2009-2014) - estrutura (%)

Principais mercados em 2013

Destino	2009	2010	2011	2012	2013	jan-out	
						2013	2014
Total	100,0	100,0	100,0	100,0	100,0	100,0	100,0
INTRA UE	75,4	75,4	74,5	71,1	70,3	70,4	71,0
UE-15	72,5	72,3	71,3	67,8	67,1	67,1	67,5
Espanha	27,2	27,0	24,9	22,5	23,6	23,7	23,5
Alemanha	13,0	13,0	13,5	12,4	11,6	11,8	11,9
França	12,4	12,0	12,2	11,8	11,6	11,6	11,8
Reino Unido	5,6	5,5	5,2	5,3	5,5	5,4	6,0
Países Baixos	3,6	3,9	3,9	4,1	4,0	3,9	4,0
Itália	3,7	3,7	3,7	3,7	3,3	3,3	3,2
Bélgica	2,5	2,6	3,2	3,1	2,8	2,9	2,6
P. alargamento	2,9	3,2	3,2	3,2	3,2	3,2	3,4
EXTRA UE	24,6	24,6	25,5	28,9	29,7	29,6	29,0
Angola	7,1	5,1	5,4	6,6	6,6	6,5	6,5
EUA	3,2	3,5	3,5	4,1	4,2	4,0	4,3
China	0,7	0,6	0,9	1,7	1,4	1,4	1,7
Brasil	0,9	1,2	1,4	1,5	1,6	1,6	1,3
Marrocos	0,7	0,8	0,9	1,0	1,5	1,6	1,2
Argélia	0,6	0,6	0,8	0,9	1,1	1,1	1,2
Suíça	0,9	0,9	0,9	0,9	0,9	0,9	0,9
Turquia	0,6	0,7	0,7	0,8	0,8	0,8	0,9
Venezuela	0,4	0,4	0,4	0,7	0,4	0,4	0,4
Moçambique	0,4	0,4	0,5	0,6	0,7	0,7	0,6

Fonte: GEE, com base nos dados das estatísticas do Comércio Internacional do INE (últimas versões disponíveis à data da publicação para o período considerado). Os dados do comércio intracomunitário incluem estimativas para as não respostas assim como para as empresas que se encontram abaixo dos limiares de assimilação.

Quadro 9 - Exportações de mercadorias portuguesas por mercados de destino (2010-2014)
Variação homóloga e contributos ^[1]

Principais mercados em 2013

Destino	peso 2013 (%)	TVH					Contrib. (p.p.) ^[1]	
		2010	2011	2012	2013	2014 jan-out	2013	jan-out 2014
Total	100,0	17,6	14,9	5,6	4,5	1,9	4,5	1,9
INTRA UE	70,3	17,6	13,4	0,7	3,5	2,8	2,5	2,0
UE-15	67,1	17,2	13,3	0,5	3,4	2,5	2,3	1,7
Espanha	23,6	16,7	6,0	-4,8	10,1	1,2	2,3	0,3
Alemanha	11,6	18,1	19,6	-3,5	-1,7	3,1	-0,2	0,4
França	11,6	13,8	16,4	2,8	2,7	3,2	0,3	0,4
Reino Unido	5,5	14,0	9,5	6,9	9,0	13,6	0,5	0,7
Países Baixos	4,0	25,6	16,1	12,0	0,9	3,3	0,0	0,1
Itália	3,3	16,1	14,1	5,7	-6,2	-1,5	-0,2	0,0
Bélgica	2,8	23,4	39,6	5,3	-5,8	-7,9	-0,2	-0,2
P. alargamento	3,2	28,3	15,2	7,2	5,2	8,5	0,2	0,3
EXTRA UE	29,7	17,5	19,5	19,6	7,2	-0,2	2,1	-0,1
Angola	6,6	-15,0	22,3	28,3	4,2	2,4	0,3	0,2
EUA	4,2	30,7	13,1	24,7	7,1	9,4	0,3	0,4
China	1,4	5,1	70,1	96,2	-15,5	27,9	-0,3	0,4
Brasil	1,6	49,2	32,7	16,8	8,5	-15,5	0,1	-0,2
Marrocos	1,5	40,3	28,4	18,3	59,6	-21,6	0,6	-0,3
Argélia	1,1	7,9	68,1	19,6	23,2	9,0	0,2	0,1
Suíça	0,9	15,2	11,7	7,7	4,6	2,1	0,0	0,0
Turquia	0,8	32,0	12,6	18,2	7,3	7,8	0,1	0,1
Venezuela	0,4	29,8	-3,6	103,2	-39,3	0,3	-0,3	0,0
Moçambique	0,7	24,7	43,9	32,4	13,8	-3,2	0,1	0,0

Fonte: GEE, com base nos dados das estatísticas do Comércio Internacional do INE (últimas versões disponíveis à data da publicação para o período considerado). Os dados do comércio intracomunitário incluem estimativas para as não respostas assim como para as empresas que se encontram abaixo dos limiares de assimilação.

Nota:

[1] Contributos para a taxa de crescimento - análise shift-share: (TVH) x (peso no período homólogo anterior) ÷ 100.

Importações* de mercadorias

Quadro 10 – Importações de mercadorias em Portugal por Grupos de Produtos

Dos quais: produtos por Capítulo (NC-2) acima de 55 milhões de euros em 2014

Intra + Extra UE (Cif)

Grp/ NC-2	Grupos de Produtos	Milhões de Euros		Estrutura (%)		Taxas de variação e contributos			
		jan-out		jan-out		últimos 12 meses ^[1]		jan-out	
		2013	2014	2013	2014	TVH ^[2]	Contrib. p.p. ^[3]	TVH	Contrib. p.p. ^[3]
	TOTAL DAS IMPORTAÇÕES	47 527	49 114	100,0	100,0	3,6	3,6	3,3	3,3
000	Agro-alimentares	7 582	7 371	16,0	15,0	-2,2	-0,4	-2,8	-0,4
03	Peixe, crustáceos, moluscos e outros invertebrados aquáticos	1 059	1 134	2,2	2,3	6,3	0,1	7,1	0,2
02	Carnes e miudezas comestíveis	739	804	1,6	1,6	9,4	0,1	8,7	0,1
10	Cereais	635	612	1,3	1,2	-7,0	-0,1	-3,7	0,0
12	Sementes e frutos oleaginosos/outros; plantas medicinais; forragens	537	482	1,1	1,0	-7,0	-0,1	-10,2	-0,1
04	Leite e laticínios, ovos, mel, prod comestíveis origem animal n.e.	435	453	0,9	0,9	4,2	0,0	4,3	0,0
08	Frutas e cascas de citrinos e melões	454	422	1,0	0,9	-3,2	0,0	-7,0	-0,1
15	Gorduras, óleos e ceras de origem animal ou vegetal	510	392	1,1	0,8	-21,4	-0,2	-23,3	-0,2
19	Prep base cereais/farinhas/amidos/féculas/leite; prod de pasteleria	384	383	0,8	0,8	-0,1	0,0	-0,2	0,0
22	Bebidas, líquidos alcoólicos e vinagres	351	327	0,7	0,7	-5,5	0,0	-6,9	-0,1
21	Preparações alimentícias diversas	286	281	0,6	0,6	-1,5	0,0	-1,6	0,0
23	Resíduos das indust alimentares; alimentos preparados para animais	278	273	0,6	0,6	-2,6	0,0	-1,9	0,0
07	Produtos hortícolas, plantas, raízes e tubérculos comestíveis	276	258	0,6	0,5	-5,3	0,0	-6,5	0,0
20	Preparações de prod hortícolas, de frutas ou outras partes de plantas	239	252	0,5	0,5	3,4	0,0	5,2	0,0
16	Preparações de carne/peixe/crustác/moluscos/our invert aquáticos	224	229	0,5	0,5	4,6	0,0	2,3	0,0
01	Animais vivos	175	188	0,4	0,4	7,9	0,0	7,7	0,0
17	Açúcares e produtos de confeitaria	309	185	0,7	0,4	-36,3	-0,2	-40,0	-0,3
09	Café, chá, mate e especiarias	178	179	0,4	0,4	0,4	0,0	0,9	0,0
24	Tabaco e seus sucedâneos manufacturados	175	175	0,4	0,4	2,8	0,0	0,4	0,0
18	Cacau e suas preparações	134	139	0,3	0,3	3,2	0,0	3,1	0,0
06	Plantas vivas e produtos de floricultura	61	66	0,1	0,1	10,7	0,0	8,8	0,0
11	Prod da ind de moagem; malte; amidos e féculas; inulina; glúten trigo	72	64	0,2	0,1	-10,9	0,0	-10,6	0,0
100	Energéticos	9 714	8 730	20,4	17,8	-10,9	-2,2	-10,1	-2,1
27	Combustíveis, óleos e ceras minerais; destilados; mat betuminosas	9 714	8 730	20,4	17,8	-10,9	-2,2	-10,1	-2,1
200	Químicos	7 709	8 023	16,2	16,3	3,5	0,6	4,1	0,7
39	Plástico e suas obras	2 093	2 262	4,4	4,6	9,0	0,4	8,1	0,4
30	Produtos farmacêuticos	1 634	1 690	3,4	3,4	3,3	0,1	3,4	0,1
29	Produtos químicos orgânicos	1 061	942	2,2	1,9	-14,7	-0,3	-11,2	-0,2
40	Borracha e suas obras	662	662	1,4	1,3	-0,2	0,0	-0,1	0,0
38	Produtos diversos das indústrias químicas	553	661	1,2	1,3	17,7	0,2	19,5	0,2
33	Óleos essenciais e resinóides; prod perfumaria/toucadour; cosméticos	438	471	0,9	1,0	7,8	0,1	7,4	0,1
32	Extractos tanantes, taninos, pigmentos, corantes, tintas e vernizes	412	440	0,9	0,9	7,5	0,1	6,7	0,1
28	Químicos inorgânicos; compostos de met preciosos/isótopos/semelh	285	315	0,6	0,6	7,5	0,0	10,8	0,1
34	Sabões, prod limpeza; ceras artificiais, velas, pastas moldar, semelh	289	314	0,6	0,6	9,2	0,1	8,8	0,1
31	Aduobos (fertilizantes)	173	156	0,4	0,3	-9,9	0,0	-9,7	0,0
35	Matérias albuminóides/prod à base amidos/féculas; colas; enzimas	63	69	0,1	0,1	9,0	0,0	9,9	0,0
300	Peles, madeira, cortiça e papel	2 142	2 314	4,5	4,7	8,7	0,4	8,0	0,4
48	Papel, cartão, e suas obras; obras de pasta de celulose	792	829	1,7	1,7	4,1	0,1	4,6	0,1
44	Madeira e suas obras; carvão vegetal	449	496	0,9	1,0	14,0	0,1	10,5	0,1
41	Peles (excepto c/pêlo) e couros	396	440	0,8	0,9	13,2	0,1	11,2	0,1
42	Obras de couro; artigos correio/seleiro/viagem; bolsas; obras tripa	199	244	0,4	0,5	20,4	0,1	22,6	0,1
49	Livros, jornais, outr prod das indústrias gráficas; textos, planos e plantas	127	121	0,3	0,2	-6,7	0,0	-5,3	0,0
45	Cortiça e suas obras	110	110	0,2	0,2	2,9	0,0	0,2	0,0
47	Pastas madeira/outr mat fibrosas celulósicas; papel/cartão p/reciclar	55	59	0,1	0,1	6,2	0,0	7,0	0,0
400	Têxteis, vestuário e calçado	3 284	3 587	6,9	7,3	9,9	0,7	9,2	0,6
62	Vestuário excepto malha e seus acessórios	690	763	1,5	1,6	10,6	0,2	10,6	0,2
61	Vestuário de malha e seus acessórios	638	707	1,3	1,4	11,6	0,2	10,7	0,1
64	Calçado, polainas e semelhantes, e suas partes	465	535	1,0	1,1	16,4	0,2	15,0	0,1
52	Algodão	440	414	0,9	0,8	-3,5	0,0	-5,9	-0,1
54	Filamentos têxteis, lâminas e semelhantes, sintéticos ou artificiais	258	285	0,5	0,6	10,4	0,1	10,7	0,1
55	Fibras têxteis sintéticas ou artificiais, descontinuas	209	212	0,4	0,4	3,0	0,0	1,4	0,0
63	Outras confecções têxteis; calçado/chapéus/semelh, usados; trapos	110	118	0,2	0,2	8,6	0,0	7,1	0,0
59	Tecidos impregnados/revestidos/reobertos; artigos p/ uso técnico	87	103	0,2	0,2	19,6	0,0	18,9	0,0
60	Tecidos de malha	73	94	0,2	0,2	24,1	0,0	27,6	0,0
51	Lã, pelos finos ou grosseiros; fios e tecidos de crina	85	90	0,2	0,2	5,4	0,0	6,1	0,0
56	Ouates, feltros e falsos tecidos; artigos de cordoaria	59	67	0,1	0,1	7,7	0,0	12,9	0,0
500	Mínérios e metais	3 878	4 051	8,2	8,2	4,7	0,4	4,5	0,4
72	Ferro fundido, ferro e aço	1 603	1 659	3,4	3,4	3,0	0,1	3,5	0,1
73	Obras de ferro fundido, ferro ou aço	674	752	1,4	1,5	13,7	0,2	11,6	0,2
74	Cobre e suas obras	477	461	1,0	0,9	-0,7	0,0	-3,3	0,0
76	Alumínio e suas obras	417	445	0,9	0,9	5,5	0,0	6,7	0,1
83	Obras diversas de metais comuns	193	209	0,4	0,4	6,4	0,0	8,0	0,0
71	Pérolas; pedras preciosas/metais prec e obras; bijutaria; moedas	148	155	0,3	0,3	5,3	0,0	4,7	0,0
82	Ferramentas, artefactuaria, talheres, suas partes, em metal comum	143	151	0,3	0,3	4,6	0,0	5,7	0,0
25	Sal, enxofre, terras e pedras, gesso, cal e cimento	105	118	0,2	0,2	9,2	0,0	12,1	0,0
600	Máquinas [4]	6 746	7 270	14,2	14,8	8,9	1,3	7,8	1,1
84	Reactores, caldeiras, máquinas e aparelh mecânicos, e suas partes	3 506	3 898	7,4	7,9	13,3	1,0	11,2	0,8
85	Máquinas e aparelh eléctr; grav/reprod imagem e som; suas partes	3 240	3 372	6,8	6,9	4,1	0,3	4,1	0,3
700	Material de transporte [5]	4 050	5 182	8,5	10,6	29,0	2,5	28,0	2,4
87	Veic automóveis, tractores, ciclos, outr veic terrest; suas partes	3 748	4 721	7,9	9,6	27,8	2,2	25,9	2,0
88	Aeronaves, aparelhos espaciais e suas partes	270	422	0,6	0,9	75,0	0,4	56,3	0,3
800	Produtos acabados diversos	2 422	2 586	5,1	5,3	7,4	0,4	6,8	0,3
90	Aparelh óptica/fotog/cinema/medida/precisão/médicos/outros; partes	857	881	1,8	1,8	4,2	0,1	2,8	0,1
94	Mobiliário/colchões/semelh; aparelh iluminação; const pré-fabricadas	525	586	1,1	1,2	13,5	0,1	14,3	0,2
70	Vidro e suas obras	242	270	0,5	0,6	9,6	0,0	11,7	0,1
95	Brinquedos, jogos, artigos para divertimento/desporto; suas partes	205	231	0,4	0,5	13,4	0,1	12,8	0,1
96	Obras diversas	184	188	0,4	0,4	1,9	0,0	2,4	0,0
91	Artigos de relojoaria	144	150	0,3	0,3	5,4	0,0	4,1	0,0
68	Obras de pedra, gesso, cimento, amianto, mica ou matérias semelh	119	134	0,3	0,3	13,2	0,0	12,7	0,0
69	Produtos cerâmicos	79	81	0,2	0,2	4,2	0,0	3,3	0,0

Por memória:

Total sem energéticos	37 812	40 385	79,6	82,2	7,3	5,8	6,8	5,4
-----------------------	--------	--------	------	------	-----	-----	-----	-----

Fonte: GEE, com base nos dados das estatísticas do Comércio Internacional do INE (últimas versões disponíveis à data da publicação para o período considerado). Os dados do comércio intra-comunitário incluem estimativas para as não respostas assim como para as empresas que se encontram abaixo dos limiares de assimilação.

Notas:

* Somatório das Importações de mercadorias provenientes da UE com as Importações de Países Terceiros.

Composição dos Grupos de Produtos – 000 (Capº 01 a 24 da NC) – 100 (Capº 27) – 200 (Capº 28 a 40) – 300 (Capº41 a 49) 400 – (Capº 50 a 67) – 500 (Capº 25, 26, 71 a 83) – 600 (Capº 84 e 85) – 700 (Capº 86 a 89) – 800 (Capº 68 a 70 e 90 a 99).

[1] Últimos 12 meses a terminar em outubro de 2014

[2] (nov 13 – out 14)/(nov 12 – out 13) x 100 - 100

[3] Contributo para a taxa de crescimento das Exportações (%) - análise shift-share: (VH) x (peso no período homólogo anterior) + 100.

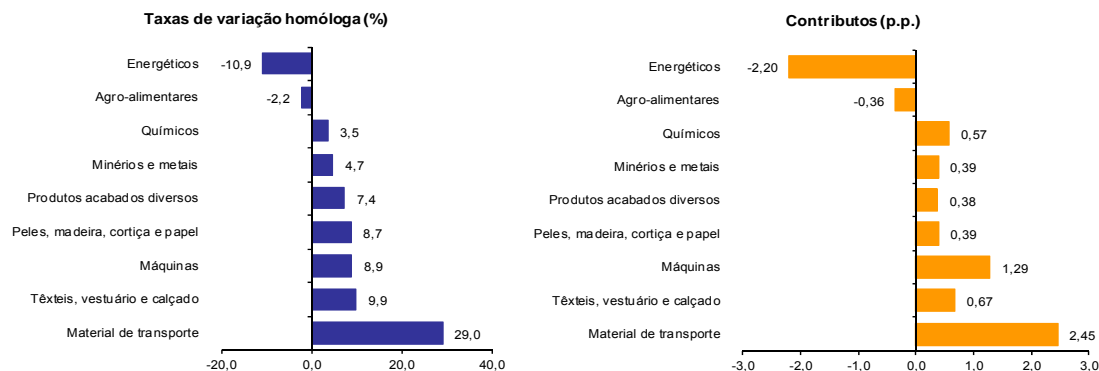
[4] Não inclui tractores.

[5] Inclui tractores.

Gráfico 4 – Taxas de crescimento das importações de mercadorias em Portugal por grupos de produtos e respetivos contributos

Últimos 12 meses a terminar em outubro de 2014

Intra + Extra UE



Fonte: Quadro12 – Importações de mercadorias em Portugal por grupos de produtos.

Quadro 11 – Evolução das importações de mercadorias em Portugal com origem numa seleção de mercados

Versão preliminar de janeiro a outubro de 2014

Origem	Intra + Extra UE (Cif)		Estrutura (%)		Taxas de variação e contributos			
	jan-out		jan-out		12 meses ^[1]		jan-out	
	2013	2014	2013	2014	VH ^[2]	Contrib. p.p. ^[3]	VH	Contrib. p.p. ^[3]
	valores em milhões de euros							
TOTAL	47 527	49 114	100,0	100,0	3,6	3,6	3,3	3,3
INTRA UE	33 654	36 540	70,8	74,4	9,0	6,4	8,6	6,1
dos quais:								
UE-15	32 427	35 067	68,2	71,4	8,5	5,8	8,1	5,6
Espanha	15 099	15 850	31,8	32,3	5,6	1,8	5,0	1,6
Alemanha	5 251	6 062	11,0	12,3	16,6	1,8	15,4	1,7
França	3 161	3 493	6,7	7,1	9,4	0,6	10,5	0,7
Itália	2 378	2 557	5,0	5,2	8,3	0,4	7,6	0,4
Países Baixos	2 377	2 525	5,0	5,1	5,9	0,3	6,2	0,3
Reino Unido	1 377	1 483	2,9	3,0	6,3	0,2	7,7	0,2
Bélgica	1 171	1 305	2,5	2,7	10,7	0,3	11,5	0,3
Suécia	462	551	1,0	1,1	16,1	0,2	19,3	0,2
Irlanda	441	470	0,9	1,0	10,3	0,1	6,6	0,1
Alargamento	1 228	1 472	2,6	3,0	22,5	0,6	19,9	0,5
EXTRA UE	13 873	12 575	29,2	25,6	-9,7	-2,8	-9,4	-2,7
dos quais:								
Angola	2 484	1 256	5,2	2,6	-47,3	-2,2	-49,4	-2,6
China	1 169	1 354	2,5	2,8	13,0	0,3	15,8	0,4
Brasil	773	748	1,6	1,5	-14,1	-0,2	-3,3	-0,1
EUA	691	746	1,5	1,5	6,6	0,1	8,1	0,1
Nigéria	745	541	1,6	1,1	-34,0	-0,5	-27,4	-0,4
Arábia Saudita	639	680	1,3	1,4	4,8	0,1	6,4	0,1
Argélia	346	631	0,7	1,3	15,6	0,2	82,1	0,6
Cazaquistão	493	605	1,0	1,2	3,3	0,0	22,8	0,2
Azerbaijão	428	410	0,9	0,8	-21,2	-0,2	-4,2	0,0
Guiné Equatorial	97	207	0,2	0,4	183,2	0,3	113,1	0,2
Rússia	840	589	1,8	1,2	-15,4	-0,2	-29,9	-0,5
Líbia	104	1	0,2	0,0	-99,5	-0,4	-98,8	-0,2
Camarões	657	164	1,4	0,3	-56,8	-0,7	-75,1	-1,0
Por memória:								
OPEP ^[4]	4 680	3 278	9,8	6,7	-33,9	-3,3	-29,9	-2,9
EFTA	361	277	0,8	0,6	-23,4	-0,2	-23,3	-0,2
PALOP	2 540	1 287	5,3	2,6	-46,6	-2,2	-49,3	-2,6

Fonte: GEE, com base nos dados das estatísticas do Comércio Internacional do INE (últimas versões disponíveis à data da publicação para o período considerado). Os dados do comércio intracomunitário incluem estimativas para as não respostas assim como para as empresas que se encontram abaixo dos limiares de assimilação.

Notas:

Países ordenados por ordem decrescente de valor no ano de 2013.

[1] Últimos 12 meses a terminar em outubro de 2014

[2] (nov 13-out 14)/(nov 12-out 13) x 100 - 100

[3] Contributos para a taxa de crescimento das importações - análise shift-share: (TVH) x (peso no período homólogo anterior) ÷ 100.

[4] Inclui Angola.

Quadro 12 – Importações portuguesas por grupos de produtos (Extra-UE)

Versão preliminar de janeiro a outubro de 2014

Grupos de Produtos	valores em milhões de Euros						
	janeiro a outubro		TVH (%)		Estrutura (%)		
	2013	2014	últimos 12 meses [1]	jan-out 14/13	últimos 12 meses [1]	jan-out	
					2013	2014	
Total das Importações	13 873	12 575	-9,7	-9,4	100,0	100,0	100,0
000 Agro-alimentares	1 756	1 484	-15,9	-15,5	12,1	12,7	11,8
100 Energéticos	7 672	6 228	-19,6	-18,8	49,0	55,3	49,5
200 Químicos	1 053	1 067	-0,2	1,3	8,5	7,6	8,5
300 Peles, madeira, cortiça e papel	281	336	22,8	19,4	2,7	2,0	2,7
400 Têxteis, vestuário e calçado	717	790	10,7	10,2	6,3	5,2	6,3
500 Minérios e metais	536	550	6,9	2,5	4,5	3,9	4,4
600 Máquinas (2)	1 127	1 188	3,4	5,4	9,5	8,1	9,4
700 Material de transporte (3)	434	610	49,4	40,6	4,8	3,1	4,8
800 Produtos acabados diversos	297	323	7,3	8,8	2,6	2,1	2,6
Por memória:							
<i>Total sem energéticos</i>	<i>6 201</i>	<i>6 346</i>	<i>2,4</i>	<i>2,3</i>	<i>51,0</i>	<i>44,7</i>	<i>50,5</i>

Fonte: GEE, com base nos dados das estatísticas do Comércio Internacional do INE (últimas versões disponíveis à data da publicação para o período considerado).

Notas:

Composição dos Grupos de Produtos – 000 (Capº 01 a 24 da NC) - 100 (Capº 27) – 200 (Capº 28 a 40) – 300 (Capº 41 a 49) - 400 (Capº 50 a 67) – 500 (Capº 25, 26, 71 a 83) – 600 (Capº 84 e 85) – 700 (Capº 86 a 89) – 800 (Capº 68 a 70 e 90-99).

[1] Últimos 12 meses a terminar em outubro de 2014

[2] Não inclui tractores agrícolas.

[3] Inclui tractores agrícolas.

Quadro 13 – Evolução das importações de mercadorias portuguesas com origem numa seleção de mercados

Versão preliminar de janeiro a outubro de 2014

Origem	valores em milhões de euros							
	jan-out		Estrutura (%)				Taxas de variação	
	2013	2014	Anual		jan-out		últimos 12 meses [1]	jan-out 14/13
			2008	2013	2013	2014		
EXTRA UE	13 873	12 575	100,0	100,0	100,0	100,0	-9,7	-9,4
dos quais:								
Angola	2 484	1 256	0,4	7,4	17,9	10,0	-47,3	-49,4
China	1 169	1 354	6,0	9,6	8,4	10,8	13,0	15,8
Brasil	773	748	9,5	9,2	5,6	5,9	-14,1	-3,3
EUA	691	746	6,0	7,2	5,0	5,9	6,6	8,1
Nigéria	745	541	6,0	9,6	5,4	4,3	-34,0	-27,4
Arábia Saudita	639	680	4,1	5,8	4,6	5,4	4,8	6,4
Argélia	346	631	6,9	4,9	2,5	5,0	15,6	82,1
Cazaquistão	493	605	2,6	5,4	3,6	4,8	3,3	22,8
Azerbaijão	428	410	0,3	1,8	3,1	3,3	-21,2	-4,2
Guiné Equatorial	97	207	3,1	0,9	0,7	1,6	183,2	113,1
Rússia	840	589	5,0	3,5	6,1	4,7	-15,4	-29,9
Líbia	104	1	3,6	0,1	0,8	0,0	-99,5	-98,8
Camarões	657	164	0,4	0,5	4,7	1,3	-56,8	-75,1
Por memória:								
OPEP [2]	4 680	3 278	27,3	29,1	33,7	26,1	-33,9	-29,9
EFTA	361	277	8,3	5,1	2,6	2,2	-23,4	-23,3
PALOP	2 540	1 287	0,7	7,7	18,3	10,2	-46,6	-49,3

Fonte: GEE, com base nos dados das estatísticas do Comércio Internacional do INE (últimas versões disponíveis à data da publicação para o período considerado).

Notas:

Países ordenados por ordem decrescente de valor no ano de 2013.

[1] (nov 13-out 14)/(nov 12-out 13) x 100 - 100

[2] Inclui Angola.

Evolução por zonas geográficas e económicas

Quadro 14 – Evolução do comércio internacional de Portugal por zonas geográficas e económicas (Intra + Extra-UE)

Período de análise: janeiro a outubro

Valores em 1000 Euros

Zonas Geográf./ Económicas Principais Países	IMPORTAÇÕES (Cif) ^[1]				EXPORTAÇÕES (Fob) ^[2]				Cobert (fob/cif) 2014	Saldo (fob-cif)	
	2013	2014	Taxa Var	Estrut 2014	2013	2014	Taxa Var	Estrut 2014		2013	2014
MUNDO	47 526 816	49 114 358	3,3	100,0	39 562 757	40 319 626	1,9	100,0	82,1	- 7 964 059	- 8 794 732
INTRA UE	33 654 218	36 539 729	8,6	74,4	27 840 033	28 621 326	2,8	71,0	78,3	- 5 814 184	- 7 918 403
França	3 161 395	3 493 199	10,5	7,1	4 595 223	4 741 194	3,2	11,8	135,7	1 433 828	1 247 994
Países Baixos	2 377 416	2 525 157	6,2	5,1	1 560 580	1 611 910	3,3	4,0	63,8	- 816 836	- 913 247
Alemanha	5 251 239	6 061 872	15,4	12,3	4 658 503	4 804 472	3,1	11,9	79,3	- 592 736	- 1 257 400
Itália	2 377 554	2 557 200	7,6	5,2	1 307 879	1 288 105	-1,5	3,2	50,4	- 1 069 674	- 1 269 095
Reino Unido	1 377 042	1 482 720	7,7	3,0	2 146 970	2 439 074	13,6	6,0	164,5	769 929	956 353
Irlanda	440 658	469 611	6,6	1,0	118 560	153 897	29,8	0,4	32,8	- 322 098	- 315 715
Dinamarca	212 075	218 680	3,1	0,4	266 131	261 963	-1,6	0,6	119,8	54 057	43 283
Grécia	504 460	96 671	-7,5	0,2	142 039	132 493	-6,7	0,3	137,1	37 579	35 822
Espanha	15 099 161	15 849 914	5,0	32,3	9 365 392	9 481 891	1,2	23,5	59,8	- 5 733 768	- 6 368 022
Bélgica	1 170 792	1 304 952	11,5	2,7	1 154 710	1 063 976	-7,9	2,6	81,5	- 16 082	- 240 976
Luxemburgo	64 121	86 322	34,6	0,2	54 578	58 449	7,1	0,1	67,7	- 9 543	- 27 873
Suécia	462 094	551 316	19,3	1,1	381 064	399 760	4,9	1,0	72,5	- 81 030	- 151 556
Finlândia	105 238	133 807	27,1	0,3	163 171	164 676	0,9	0,4	123,1	57 933	30 868
Áustria	223 281	235 811	5,6	0,5	216 917	230 146	6,1	0,6	97,6	- 5 364	- 5 665
Malta	18 150	16 622	-8,4	0,0	15 709	51 567	228,3	0,1	310,2	- 2 441	34 945
Estónia	24 412	13 980	-42,7	0,0	25 150	24 101	-4,2	0,1	172,4	738	10 121
Letónia	3 564	3 583	0,5	0,0	16 081	15 929	-1,0	0,0	444,6	12 518	12 345
Lituânia	47 530	55 936	17,7	0,1	28 195	25 516	-9,5	0,1	45,6	- 19 335	- 30 420
Polónia	354 943	441 175	24,3	0,9	369 653	387 995	5,0	1,0	87,9	- 14 710	- 53 180
Rep Checa	255 311	336 586	31,8	0,7	233 466	273 901	17,3	0,7	81,4	- 21 845	- 62 685
Eslováquia	100 400	135 893	35,4	0,3	76 199	83 048	9,0	0,2	61,1	- 24 201	- 52 846
Hungria	173 556	213 624	21,9	0,4	153 959	186 401	21,1	0,5	88,1	- 19 597	- 25 223
Roménia	100 585	108 940	8,3	0,2	256 397	233 857	-8,8	0,6	214,7	155 812	124 917
Bulgária	100 072	80 408	-19,7	0,2	47 833	50 314	5,2	0,1	62,6	- 52 239	- 30 093
Eslovénia	37 201	36 545	-1,8	0,1	25 447	23 748	-6,7	0,1	65,0	- 11 753	- 12 797
Croácia	6 914	27 302	294,9	0,1	11 808	11 539	-2,3	0,0	42,3	4 895	- 15 763
Chipre	4 998	3 889	-22,2	0,0	21 431	22 816	6,5	0,1	586,7	16 433	18 927
DIVERSOS	59	15	-75,0	0,0	426 986	398 591	-6,7	1,0	2702129,1	426 927	398 576
EXTRA UE	13 872 598	12 574 629	-9,4	25,6	11 722 723	11 698 300	-0,2	29,0	93,0	- 2 149 875	- 876 329
dos quais:											
1-EUROPA	1 817 813	1 431 045	-21,3	2,9	1 355 980	1 306 187	-3,7	3,2	91,3	- 461 833	- 124 858
EFTA	360 709	276 805	-23,3	0,6	459 551	490 193	6,7	1,2	177,1	98 842	213 389
Islândia	14 679	7 596	-48,3	0,0	12 330	9 761	-20,8	0,0	128,5	- 2 349	- 2 164
Noruega	109 510	42 674	-61,0	0,1	94 273	119 904	27,2	0,3	281,0	- 15 237	77 229
Suiça	236 430	226 272	-4,3	0,5	352 726	360 249	2,1	0,9	159,2	116 296	133 977
OUTR. EUROPA	1 457 104	1 154 240	-20,8	2,4	896 429	815 994	-9,0	2,0	70,7	- 560 675	- 338 246
Turquia	435 078	323 992	-25,5	0,7	321 270	346 292	7,8	0,9	106,9	- 113 808	- 22 300
Rússia	840 430	589 472	-29,9	1,2	230 881	178 689	-22,6	0,4	30,3	- 609 549	- 410 783
Ucrânia	151 733	204 061	34,5	0,4	19 023	19 366	1,8	0,0	9,5	- 132 710	- 184 695
2-ÁFRICA	5 193 652	3 703 913	-28,7	7,5	4 999 050	4 812 433	-3,7	11,9	129,9	- 194 601	1 108 519
MAGHREB	487 226	760 345	56,1	1,5	1 238 673	1 105 554	-10,7	2,7	145,4	751 447	345 210
Marrocos	122 039	119 030	-2,5	0,2	637 884	499 969	-21,6	1,2	420,0	515 845	380 938
Argélia	346 427	630 760	82,1	1,3	454 684	495 441	9,0	1,2	78,5	108 256	- 135 319
Tunísia	18 759	10 554	-43,7	0,0	146 105	110 144	-24,6	0,3	1043,6	127 346	99 590
PALOP	2 540 403	1 287 425	-49,3	2,6	3 096 503	3 162 211	2,1	7,8	245,6	556 100	1 874 786
Cabo Verde	8 862	9 272	4,6	0,0	171 361	179 421	4,7	0,4	1935,1	162 499	170 149
Guiné-Bissau	145	185	27,9	0,0	57 326	56 320	-1,8	0,1	30397,9	57 181	56 134
S Tomé e Príncipe	43	84	98,0	0,0	42 080	47 237	12,3	0,1	55948,4	42 037	47 152
Angola	2 484 041	1 255 724	-49,4	2,6	2 555 594	2 617 730	2,4	6,5	208,5	71 553	1362 006
Moçambique	47 313	22 159	-53,2	0,0	270 142	261 503	-3,2	0,6	1180,1	222 829	239 344
OUTR. ÁFRICA	2 166 023	1 656 144	-23,5	3,4	663 874	544 667	-18,0	1,4	32,9	- 1 502 148	- 1 111 476
Líbia	104 344	1 214	-98,8	0,0	44 449	19 103	-57,0	0,0	1573,1	- 59 895	- 17 888
Egipto	88 452	75 508	-14,6	0,2	48 775	64 185	31,6	0,2	85,0	- 39 677	- 11 323
Costa do Marfim	14 743	23 424	58,9	0,0	35 752	16 103	-55,0	0,0	68,7	21 009	- 7 321
Nigéria	745 118	540 689	-27,4	1,1	55 179	31 038	-43,8	0,1	5,7	- 689 939	- 509 651
África do Sul	84 098	105 046	24,9	0,2	135 439	102 344	-24,4	0,3	97,4	51 341	- 2 702

(continua)

Período de análise: janeiro a outubro

Zonas Geográf./ Económicas Principais Países	IMPORTAÇÕES (Cif) ^[1]				EXPORTAÇÕES (Fob) ^[2]				Cobert (fob/cif) 2014	Saldo (fob-cif)	
	2013	2014	Taxa Var	Estrut 2014	2013	2014	Taxa Var	Estrut 2014		2013	2014
3-AMÉRICA	2 201 472	2 207 182	0,3	4,5	3 067 648	3 235 376	5,5	8,0	146,6	866 176	1 028 195
NAFTA	871 152	959 322	10,1	2,0	1 947 741	2 133 315	9,5	5,3	222,4	1 076 589	1 173 994
EUA	690 546	746 468	8,1	1,5	1 596 905	1 746 519	9,4	4,3	234,0	906 359	1 000 051
Canadá	129 740	172 212	32,7	0,4	186 249	216 250	16,1	0,5	125,6	56 510	44 038
México	50 867	40 642	-20,1	0,1	164 586	170 546	-3,6	0,4	419,6	113 719	129 904
MERCOSUL	934 286	865 064	-7,4	1,8	725 618	594 583	-18,1	1,5	68,7	- 208 668	- 270 481
Brasil	773 099	747 654	-3,3	1,5	614 896	519 829	-15,5	1,3	69,5	- 158 204	- 227 826
Argentina	62 310	51 063	-18,0	0,1	83 221	34 017	-59,1	0,1	66,6	20 911	- 17 047
OUTR. AMÉRICA	396 016	382 789	-3,3	0,8	387 954	503 660	29,8	1,2	131,6	- 8 062	120 870
Honduras	5 789	5 324	-8,0	0,0	3 026	2 784	-8,0	0,0	52,3	- 2 763	- 2 540
Costa Rica	45 379	13 499	-70,3	0,0	6 778	9 226	150,8	0,0	68,3	- 41 700	- 4 273
Cuba	31 598	14 604	-53,8	0,0	31 265	29 324	-6,2	0,1	200,8	- 332	14 720
Colômbia	171 424	181 111	5,7	0,4	34 251	55 853	63,1	0,1	30,8	- 137 173	- 125 258
Venezuela	413	1 726	317,5	0,0	160 356	160 792	0,3	0,4	9315,0	159 942	159 065
Equador	13 960	12 691	-9,1	0,0	17 447	14 384	-17,6	0,0	113,3	3 487	1 693
Chile	29 830	43 114	44,5	0,1	67 219	77 705	15,6	0,2	180,2	37 389	34 591
4-ÁSIA	4 572 308	4 937 229	8,0	10,1	1 611 486	1 661 570	3,1	4,1	33,7	- 2 960 823	- 3 275 659
PRÓX./MÉD OR	1 526 088	1 370 982	-10,2	2,8	494 271	418 678	-15,3	1,0	30,5	- 1 031 818	- 952 305
Iraque	158 209	75 582	-52,2	0,2	9 245	7 717	-16,5	0,0	10,2	- 148 964	- 67 865
Irão	10 718	29 320	173,6	0,1	6 383	6 014	-5,8	0,0	20,5	- 4 336	- 23 306
Israel	95 820	102 083	6,5	0,2	83 059	75 690	-8,9	0,2	74,1	- 12 761	- 26 392
Arábia Saudita	638 653	679 579	6,4	1,4	132 583	93 715	-29,3	0,2	13,8	- 506 070	- 585 864
Emiratos Árabes Unidos	46 353	14 258	-69,2	0,0	83 116	101 398	22,0	0,3	711,2	36 764	87 139
ASEAN	410 310	470 540	14,7	1,0	99 204	110 569	11,5	0,3	23,5	- 311 105	- 359 970
Tailândia	76 007	101 750	33,9	0,2	15 847	19 477	22,9	0,0	19,1	- 60 160	- 82 273
Indonésia	81 858	99 975	22,1	0,2	11 158	22 204	99,0	0,1	22,2	- 70 700	- 77 771
Malásia	54 677	58 057	6,2	0,1	9 496	9 046	-4,7	0,0	15,6	- 45 181	- 49 011
Singapura	11 085	30 100	171,5	0,1	47 758	38 924	-18,5	0,1	129,3	36 873	8 824
Filipinas	10 753	11 045	2,7	0,0	5 272	6 317	19,8	0,0	57,2	- 5 481	- 4 729
OUTROS ÁSIA	2 635 911	3 095 707	17,4	6,3	1 018 011	1 132 324	11,2	2,8	36,6	- 1 617 900	- 1 963 384
Timor-Leste	533	548	2,9	0,0	6 376	5 902	-7,4	0,0	1076,6	5 843	5 354
Paquistão	78 987	79 305	0,4	0,2	11 356	22 379	97,1	0,1	28,2	- 67 631	- 56 926
Índia	325 959	424 982	30,4	0,9	96 897	79 406	-18,1	0,2	18,7	- 229 063	- 305 576
China	1 169 173	1 354 190	15,8	2,8	549 859	703 236	27,9	1,7	51,9	- 619 314	- 650 954
Coreia do Sul	196 293	242 050	23,3	0,5	74 399	55 233	-25,8	0,1	22,8	- 121 894	- 186 818
Japão	206 090	208 335	1,1	0,4	112 982	103 476	-8,4	0,3	49,7	- 93 109	- 104 859
Taiwan	90 464	115 822	28,0	0,2	21 993	22 987	4,5	0,1	19,8	- 68 471	- 92 836
Hong Kong	33 790	24 874	-26,4	0,1	110 319	104 323	-5,4	0,3	419,4	76 529	79 448
Macau	565	498	-11,8	0,0	14 861	18 688	25,8	0,0	3749,7	14 296	18 190
5-AUSTR.OC.REG P.	48 056	30 375	-36,8	0,1	86 043	88 171	2,5	0,2	290,3	37 987	57 796
Austrália	12 227	12 152	-0,6	0,0	74 745	75 800	1,4	0,2	623,8	62 518	63 649
Nova Zelândia	14 785	15 683	6,1	0,0	8 567	9 804	14,4	0,0	62,5	- 6 218	- 5 879
6-DIVERSOS	39 297	264 886	574,1	0,5	602 516	594 564	-1,3	1,5	224,5	563 218	329 678
Prov Bordo Extra	0	0	0,0	0,0	506 988	571 338	12,7	1,4	0,0	506 988	571 338
Países não det Extra	39 297	264 886	574,1	0,5	95 527	23 198	-75,7	0,1	8,8	56 230	- 241 688

Intra UE-15	32 426 584	35 067 248	8,1	71,4	26 558 706	27 230 595	2,5	67,5	77,7	- 5 867 878	- 7 836 653
Zona Euro (17)	30 560 475	33 021 444	8,1	67,2	23 501 490	23 936 487	1,9	59,4	72,5	- 7 058 985	- 9 084 957
Intra- alargamento	1 227 634	1 472 481	19,9	3,0	1 281 328	1 390 731	8,5	3,4	94,4	53 694	- 81 751
OCDE (excl.países UE)	2 221 895	2 183 273	-1,7	4,4	3 149 311	3 367 229	6,9	8,4	154,2	927 416	1 183 956
OPEP	4 679 969	3 278 336	-29,9	6,7	3 584 514	3 583 606	0,0	8,9	109,3	- 1 095 455	305 270
ACP	4 630 420	2 972 792	-35,8	6,1	3 704 609	3 742 954	1,0	9,3	125,9	- 925 811	770 162
CPLP	3 314 035	2 035 627	-38,6	4,1	3 717 774	3 687 941	-0,8	9,1	181,2	403 739	1 652 314
CEI (Com.Estados Indep.)	1 927 322	1 824 571	-5,3	3,7	294 905	242 966	-17,6	0,6	13,3	- 1 632 417	- 1 581 605
Mashrak	95 155	94 646	-0,5	0,2	113 134	122 039	7,9	0,3	128,9	17 979	27 393
EUROMED	1 113 278	1 281 065	15,1	2,6	1 756 135	1 649 575	-6,1	4,1	128,8	642 857	368 510
Países da Am.Latina	1 334 382	1 217 252	-8,8	2,5	1 271 317	1 188 901	-6,5	2,9	97,7	- 63 065	- 28 351
Merc.Comum Am.Central	62 951	28 781	-54,3	0,1	30 031	40 909	36,2	0,1	142,1	- 32 920	12 128
Grupo Andino	207 196	207 878	0,3	0,4	242 408	265 399	9,5	0,7	127,7	35 211	57 521
ASEM (relac. Euro-Ásia)	2 386 813	2 779 456	16,5	5,7	944 845	1 074 578	13,7	2,7	38,7	- 1 441 968	- 1 704 878
EDA (Econ Dinâm Asiát.)	462 315	572 654	23,9	1,2	279 810	249 989	-10,7	0,6	43,7	- 182 505	- 322 665
China+H.Kong+Macau	1 203 528	1 379 563	14,6	2,8	675 038	826 247	22,4	2,0	59,9	- 528 490	- 553 316

Fonte: GEE, com base nos dados das estatísticas do Comércio Internacional do INE (últimas versões disponíveis à data da publicação para o período considerado). Os dados do comércio intracomunitário incluem estimativas para as não respostas assim como para as empresas que se encontram abaixo dos limiares de assimilação.

Notas:

[1] Somatório das Importações com origem no espaço comunitário com as Importações provenientes dos Países Terceiros.

[2] Somatório das Exportações de mercadorias para a UE com as Exportações para Países Terceiros

**Quadro 15 – Comércio Internacional de mercadorias de Portugal
por zonas geográficas e económicas (Intra + Extra-UE)**
Importações^[1] - Contributos dos principais países de origem para a taxa de crescimento global

Período de análise: janeiro a outubro

Países e Regiões	1000 Euros			Peso no Total (%)		Taxas de variação e contributos			
	Ano de 2013	jan-out		jan-out		12 meses ^[2]		jan-out	
		Rank.	2013	2014	2013	2014	VH ^[3]	Contrib. p.p. ^[4]	VH
MUNDO	56 906 067	47 526 816	49 114 358	100,00	100,00	3,6	3,58	3,3	3,34
INTRA UE	40 958 713	33 654 218	36 539 729	70,81	74,40	9,0	6,38	8,6	6,07
Espanha	18 335 573	15 099 161	15 849 914	31,77	32,27	5,6	1,79	5,0	1,58
Alemanha	6 465 670	5 251 239	6 061 872	11,05	12,34	16,6	1,84	15,4	1,71
França	3 818 970	3 161 395	3 493 199	6,65	7,11	9,4	0,63	10,5	0,70
Itália	2 915 769	2 377 554	2 557 200	5,00	5,21	8,3	0,42	7,6	0,38
Países Baixos	2 852 664	2 377 416	2 525 157	5,00	5,14	5,9	0,30	6,2	0,31
Reino Unido	1 663 889	1 377 042	1 482 720	2,90	3,02	6,3	0,18	7,7	0,22
Bélgica	1 423 045	1 170 792	1 304 952	2,46	2,66	10,7	0,27	11,5	0,28
Suécia	548 971	462 094	551 316	0,97	1,12	16,1	0,16	19,3	0,19
Irlanda	546 945	440 658	469 611	0,93	0,96	10,3	0,10	6,6	0,06
Polónia	433 759	354 943	441 175	0,75	0,90	23,3	0,17	24,3	0,18
Rep Checa	317 292	255 311	336 586	0,54	0,69	35,1	0,18	31,8	0,17
Áustria	271 803	223 281	235 811	0,47	0,48	7,8	0,04	5,6	0,03
Dinamarca	253 272	212 075	218 680	0,45	0,45	3,5	0,02	3,1	0,01
Hungria	209 604	173 556	211 624	0,37	0,43	20,8	0,08	21,9	0,08
Bulgária	141 033	100 072	80 408	0,21	0,16	-1,5	0,00	-19,7	-0,04
Roménia	134 720	100 585	108 940	0,21	0,22	24,5	0,05	8,3	0,02
Finlândia	132 254	105 238	133 807	0,22	0,27	20,9	0,05	27,1	0,06
Eslováquia	125 028	100 400	135 893	0,21	0,28	36,3	0,08	35,4	0,07
Grécia	120 236	104 460	96 671	0,22	0,20	-8,6	-0,02	-7,5	-0,02
Luxemburgo	80 270	64 121	86 322	0,13	0,18	33,4	0,05	34,6	0,05
Lituânia	54 380	47 530	55 936	0,10	0,11	17,2	0,02	17,7	0,02
Eslovénia	42 675	37 201	36 545	0,08	0,07	-2,0	0,00	-1,8	0,00
Estónia	29 783	24 412	13 980	0,05	0,03	-26,3	-0,01	-42,7	-0,02
Malta	22 101	18 150	16 622	0,04	0,03	-3,5	0,00	-8,4	0,00
Croácia	7 910	6 914	27 302	0,01	0,06	219,4	0,03	294,9	0,04
Chipre	5 953	4 998	3 889	0,01	0,01	-18,6	0,00	-22,2	0,00
Letónia	5 080	3 564	3 583	0,01	0,01	-55,3	-0,01	0,5	0,00
DIVERSOS	64	59	15	0,00	0,00	-65,7	0,00	-75,0	0,00
EXTRA UE	15 947 354	13 872 598	12 574 629	29,19	25,60	-9,7	-2,80	-9,4	-2,73
dos quais:									
1-EUROPA	2 212 455	1 817 813	1 431 045	3,82	2,91	-10,6	-0,38	-21,3	-0,81
EFTA	414 862	360 709	276 805	0,76	0,56	-23,4	-0,18	-23,3	-0,18
Suíça	280 418	236 430	226 272	0,50	0,46	-7,6	-0,04	-4,3	-0,02
Noruega	117 631	109 510	42 674	0,23	0,09	-59,0	-0,13	-61,0	-0,14
Islândia	16 670	14 679	7 596	0,03	0,02	-37,6	-0,01	-48,3	-0,01
OUTR. EUROPA	1 797 593	1 457 104	1 154 240	3,07	2,35	-7,2	-0,21	-20,8	-0,64
Rússia	1 000 104	840 430	589 472	1,77	1,20	-15,4	-0,24	-29,9	-0,53
Turquia	519 956	435 078	323 992	0,92	0,66	-14,5	-0,12	-25,5	-0,23
Ucrânia	236 731	151 733	204 061	0,32	0,42	35,4	0,13	34,5	0,11
Sérvia	19 881	16 249	17 202	0,03	0,04	19,7	0,01	5,9	0,00
2-ÁFRICA	5 836 644	5 193 652	3 703 913	10,93	7,54	-27,5	-2,92	-28,7	-3,13
MAGHREB	565 166	487 226	760 345	1,03	1,55	10,8	0,14	56,1	0,57
Argélia	400 716	346 427	630 760	0,73	1,28	15,6	0,16	82,1	0,60
Marrocos	143 667	122 039	119 030	0,26	0,24	-0,3	0,00	-2,5	-0,01
Tunísia	20 783	18 759	10 554	0,04	0,02	-44,3	-0,02	-43,7	-0,02
PALOP	2 706 067	2 540 403	1 287 425	5,35	2,62	-46,6	-2,25	-49,3	-2,64
Angola	2 631 734	2 484 041	1 255 724	5,23	2,56	-47,3	-2,23	-49,4	-2,58
Moçambique	62 721	47 313	22 159	0,10	0,05	-24,1	-0,02	-53,2	-0,05
Cabo Verde	11 384	8 862	9 272	0,02	0,02	14,5	0,00	4,6	0,00
Guiné-Bissau	184	145	185	0,00	0,00	52,4	0,00	27,9	0,00
S Tomé e Príncipe	45	43	84	0,00	0,00	53,8	0,00	98,0	0,00
OUTR. ÁFRICA	2 565 410	2 166 023	1 656 144	4,56	3,37	-18,3	-0,82	-23,5	-1,07
Camarões	809 985	656 871	163 723	1,38	0,33	-56,8	-0,74	-75,1	-1,04
Nigéria	747 538	745 118	540 689	1,57	1,10	-34,0	-0,50	-27,4	-0,43
Ghana	261 188	182 451	80 133	0,38	0,16	-13,4	-0,04	-56,1	-0,22
Guiné Equatorial	190 223	97 270	207 251	0,20	0,42	183,2	0,34	113,1	0,23
África do Sul	109 363	84 098	105 046	0,18	0,21	41,7	0,07	24,9	0,04
3-AMÉRICA	2 564 263	2 201 472	2 207 182	4,63	4,49	-5,8	-0,28	0,3	0,01
NAFTA	1 077 062	871 152	959 322	1,83	1,95	9,9	0,19	10,1	0,19
EUA	842 682	690 546	746 468	1,45	1,52	6,6	0,10	8,1	0,12
Canadá	174 666	129 740	172 212	0,27	0,35	38,4	0,11	32,7	0,09
México	59 714	50 867	40 642	0,11	0,08	-17,6	-0,02	-20,1	-0,02

(continua)

Período de análise: janeiro a outubro

Países e Regiões	1000 Euros				Peso no Total (%)		Taxas de variação e contributos			
	Ano de 2013	jan-out		jan-out		12 meses ^[2]		jan-out		
		Rank	2013	2014	2013	2014	VH ^[3]	Contrib. p.p. ^[4]	VH	Contrib. p.p. ^[4]
MERCOSUL	1 011 613	934 286	865 064	1,97	1,76	-15,7	-0,31	-7,4	-0,15	
Brasil	831 911	12	773 099	747 654	1,63	1,52	-14,1	-0,24	-3,3	-0,05
Argentina	70 063	55	62 310	51 063	0,13	0,10	-19,1	-0,02	-18,0	-0,02
OUTR. AMÉRICA	475 566	396 016	382 789	0,83	0,78	-16,0	-0,16	-3,3	-0,03	
Colômbia	201 322	34	171 424	181 111	0,36	0,37	-1,5	-0,01	5,7	0,02
Costa Rica	53 116	61	45 379	13 499	0,10	0,03	-57,3	-0,05	-70,3	-0,07
Cuba	32 625	68	31 598	14 604	0,07	0,03	-52,1	-0,03	-53,8	-0,04
Chile	31 925	69	29 830	43 114	0,06	0,09	38,8	0,02	44,5	0,03
Guiana	23 240	72	14 979	24 764	0,03	0,05	62,3	0,02	65,3	0,02
Peru	18 932	79	17 190	11 730	0,04	0,02	-36,5	-0,01	-31,8	-0,01
4-ÁSIA	5 242 362	4 572 308	4 937 229	9,62	10,05	4,3	0,41	8,0	0,77	
PRÓX/MÉD OR	1 685 785	1 526 088	1 370 982	3,21	2,79	-12,1	-0,37	-10,2	-0,33	
Arábia Saudita	695 323	15	638 653	679 579	1,34	1,38	4,8	0,06	6,4	0,09
Azerbaijão	428 357	21	428 357	410 470	0,90	0,84	-21,2	-0,20	-4,2	-0,04
Iraque	230 153	31	158 209	75 582	0,33	0,15	-6,8	-0,02	-52,2	-0,17
Catar	132 738	41	127 210	14 801	0,27	0,03	-84,4	-0,19	-88,4	-0,24
Israel	111 413	46	95 820	102 083	0,20	0,21	2,5	0,01	6,5	0,01
Emiratos Árabes Unidos	49 571	62	46 353	14 258	0,10	0,03	-68,9	-0,07	-69,2	-0,07
Irão	13 133	91	10 718	29 320	0,02	0,06	129,2	0,03	173,6	0,04
ASEAN	485 408	410 310	470 540	0,86	0,96	14,1	0,12	14,7	0,13	
Vietname	196 308	35	171 387	158 976	0,36	0,32	-9,3	-0,03	-7,2	-0,03
Indonésia	102 727	50	81 858	99 975	0,17	0,20	31,4	0,05	22,1	0,04
Tailândia	90 193	53	76 007	101 750	0,16	0,21	34,0	0,05	33,9	0,05
Malásia	63 530	57	54 677	58 057	0,12	0,12	3,2	0,00	6,2	0,01
Singapura	14 636	88	11 085	30 100	0,02	0,06	141,7	0,03	171,5	0,04
OUTROS ÁSIA	3 071 169	2 635 911	3 095 707	5,55	6,30	11,9	0,67	17,4	0,97	
China	1 370 360	9	1 169 173	1 354 190	2,46	2,76	13,0	0,32	15,8	0,39
Cazaquistão	550 146	16	492 914	605 202	1,04	1,23	3,3	0,04	22,8	0,24
Índia	392 584	23	325 959	424 982	0,69	0,87	28,1	0,19	30,4	0,21
Japão	238 443	29	206 090	208 335	0,43	0,42	-0,9	0,00	1,1	0,00
Coreia do Sul	229 086	32	196 293	242 050	0,41	0,49	20,9	0,08	23,3	0,10
Taiwan	109 155	48	90 464	115 822	0,19	0,24	28,0	0,05	28,0	0,05
Paquistão	91 858	52	78 987	79 305	0,17	0,16	3,6	0,01	0,4	0,00
Hong-Kong	39 185	65	33 790	24 874	0,07	0,05	-25,1	-0,02	-26,4	-0,02
Bangladesh	32 980	67	26 916	28 221	0,06	0,06	8,5	0,00	4,8	0,00
Usbequistão	8 511	100	7 503	4 589	0,02	0,01	-30,7	0,00	-38,8	-0,01
5-AUSTR.OC.REG P.	52 269	48 056	30 375	0,10	0,06	-34,3	-0,03	-36,8	-0,04	
I. Fiji	18 928	80	18 928	1	0,04	0,00	-100,0	-0,03	-100,0	-0,04
Nova Zelândia	16 529	85	14 785	15 683	0,03	0,03	-0,7	0,00	6,1	0,00
Austrália	14 560	89	12 227	12 152	0,03	0,02	-5,7	0,00	-0,6	0,00
6-DIVERSOS	39 362	39 297	264 886	0,08	0,54	574,0	0,40	574,1	0,47	
Países não det Extra	39 362		39 297	264 886	0,08	0,54	574,0	0,40	574,1	0,47
Prov Bordo Extra	0		0	0	0,00	0,00	0,0	0,00	0,0	0,00

Intra UE-15	39 429 395	32 426 584	35 067 248	68,23	71,40	8,5	5,81	8,1	5,56
Zona Euro (17)	37 188 738	30 560 475	33 021 444	64,30	67,23	8,5	5,51	8,1	5,18
Intra-alargamento	1 529 317	1 227 634	1 472 481	2,58	3,00	22,5	0,58	19,9	0,52
OCDE (excl.países UE)	2 653 692	2 221 895	2 183 273	4,68	4,45	-0,2	-0,01	-1,7	-0,08
OPEP	5 035 973	4 679 969	3 278 336	9,85	6,67	-33,9	-3,30	-29,9	-2,95
ACP	5 201 176	4 630 420	2 972 792	9,74	6,05	-29,6	-2,64	-35,8	-3,49
CPLP	3 538 766	3 314 035	2 035 627	6,97	4,14	-38,3	-2,48	-38,6	-2,69
CEI (Com.Estados Indep.)	2 234 324	1 927 322	1 824 571	4,06	3,71	-6,4	-0,26	-5,3	-0,22
Mashrak	107 094	95 155	94 646	0,20	0,19	-1,1	0,00	-0,5	0,00
EUROMED	1 303 630	1 113 278	1 281 065	2,34	2,61	1,0	0,03	15,1	0,35
Países da Am.Latina	1 484 215	1 334 382	1 217 252	2,81	2,48	-18,3	-0,54	-8,8	-0,25
Merc.Comum Am.Central	73 829	62 951	28 781	0,13	0,06	-42,7	-0,05	-54,3	-0,07
Grupo Andino	255 874	207 196	207 878	0,44	0,42	-25,2	-0,15	0,3	0,00
ASEM (relac. Euro-Ásia)	2 807 740	2 386 813	2 779 456	5,02	5,66	14,4	0,71	16,5	0,83
EDA (Econ Dinâm Asiát.)	545 785	462 315	572 654	0,97	1,17	21,9	0,21	23,9	0,23
China+H.Kong+Macau	1 410 231	1 203 528	1 379 563	2,53	2,81	11,9	0,30	14,6	0,37

Fonte: GEE, com base nos dados das estatísticas do Comércio Internacional do INE (últimas versões disponíveis à data da publicação para o período considerado). Os dados do comércio intracomunitário incluem estimativas para as não respostas assim como para as empresas que se encontram abaixo dos limiares de assimilação.

Notas:

[1] Somatório das Importações com origem no espaço comunitário com as Importações provenientes dos Países Terceiros.

[2] Últimos 12 meses a terminar em outubro de 2014

[3] (nov 13-out 14)/(nov 12-out 13) x 100 - 100

[4] Contributos para a taxa de crescimento das importações - análise shift-share: (TVH) x (peso no período homólogo anterior) ÷ 100.

**Quadro 16 – Comércio Internacional de mercadorias de Portugal
por zonas geográficas e económicas (Intra + Extra - UE)**

Exportações ^[1] – Contributos dos principais países de destino para a taxa de crescimento global

Período de análise: janeiro a outubro

Países e Regiões	1000 Euros				Peso no Total (%)		Taxas de variação e contributos			
	Ano de 2013	jan-out		jan-out		12 meses ^[2]		jan-out		
		Rank.	2013	2014	2013	2014	VH ^[3]	Contrib. p.p. ^[4]	VH	Contrib. p.p. ^[4]
MUNDO	47 266 500	39 562 757	40 319 626	100,00	100,00	2,8	2,80	1,9	1,91	
INTRA UE	33 234 898	27 840 033	28 621 326	70,37	70,99	3,5	2,49	2,8	1,97	
Espanha	11 174 703	9 365 392	9 481 891	23,67	23,52	3,0	0,69	1,2	0,29	
Alemanha	5 503 373	4 658 503	4 804 472	11,77	11,92	3,3	0,38	3,1	0,37	
França	5 494 459	4 595 223	4 741 194	11,62	11,76	4,0	0,74	3,2	0,37	
Reino Unido	2 601 762	2 146 970	2 439 074	5,43	6,05	12,8	0,70	13,6	0,74	
Países Baixos	1 889 387	1 560 580	1 611 910	3,94	4,00	4,8	0,19	3,3	0,13	
Itália	1 559 285	1 307 879	1 288 105	3,31	3,19	-4,4	-0,15	-1,5	-0,05	
Bélgica	1 338 385	1 154 710	1 063 976	2,92	2,64	-8,9	-0,26	-7,9	-0,23	
Suécia	441 517	381 064	399 760	0,96	0,99	-2,1	-0,02	4,9	0,05	
Polónia	441 449	369 653	387 995	0,93	0,96	5,4	0,05	5,0	0,05	
Dinamarca	317 407	266 131	261 963	0,67	0,65	-2,5	-0,02	-1,6	-0,01	
Roménia	302 303	256 397	233 857	0,65	0,58	-4,3	-0,03	-8,8	-0,06	
Rep Checa	286 486	233 466	273 901	0,59	0,68	17,6	0,10	17,3	0,10	
Áustria	257 448	216 917	230 146	0,55	0,57	5,7	0,03	6,1	0,03	
Finlândia	218 723	163 171	164 676	0,41	0,41	16,1	0,07	0,9	0,00	
Grécia	192 395	142 039	132 493	0,36	0,33	16,1	0,05	-6,7	-0,02	
Hungria	178 791	153 959	186 401	0,39	0,46	19,9	0,08	21,1	0,08	
Irlanda	147 065	118 560	153 897	0,30	0,38	30,0	0,09	29,8	0,09	
Eslováquia	88 990	76 199	83 048	0,19	0,21	12,3	0,02	9,0	0,02	
Luxemburgo	67 673	54 578	58 449	0,14	0,14	10,3	0,01	7,1	0,01	
Bulgária	55 353	47 833	50 314	0,12	0,12	8,1	0,01	5,2	0,01	
Lituânia	37 160	28 195	25 516	0,07	0,06	9,3	0,01	-9,5	-0,01	
Estónia	29 190	25 150	24 101	0,06	0,06	-2,3	0,00	-4,2	0,00	
Eslovénia	29 085	25 447	23 748	0,06	0,06	-19,6	-0,01	-6,7	0,00	
Chipre	25 136	21 431	22 816	0,05	0,06	2,0	0,00	6,5	0,00	
Letónia	19 201	16 081	15 929	0,04	0,04	3,1	0,00	-1,0	0,00	
Malta	18 601	15 709	51 567	0,04	0,13	187,7	0,08	228,3	0,09	
Croácia	14 099	11 808	11 539	0,03	0,03	0,2	0,00	-2,3	0,00	
DIVERSOS	505 472	426 986	398 591	1,08	0,99	-5,7	-0,06	-6,7	-0,07	
EXTRA UE	14 031 602	11 722 723	11 698 300	29,63	29,01	1,1	0,32	-0,2	-0,06	
dos quais:										
1-EUROPA	1 586 484	1 355 980	1 306 187	3,43	3,24	-4,4	-0,15	-3,7	-0,13	
EFTA	539 283	459 551	490 193	1,16	1,22	5,6	0,06	6,7	0,08	
Suíça	419 157	352 726	360 249	0,89	0,89	2,4	0,02	2,1	0,02	
Noruega	106 921	94 273	119 904	0,24	0,30	22,1	0,05	27,2	0,06	
OUTR. EUROPA	1 047 200	896 429	815 994	2,27	2,02	-9,5	-0,22	-9,0	-0,20	
Turquia	381 162	321 270	346 292	0,81	0,86	8,9	0,07	7,8	0,06	
Gibraltar	342 334	291 279	244 757	0,74	0,61	-20,7	-0,17	-16,0	-0,12	
Rússia	263 131	230 881	178 689	0,58	0,44	-18,6	-0,10	-22,6	-0,13	
Ucrânia	22 372	19 023	19 366	0,05	0,05	1,3	0,00	1,8	0,00	
Bielorrússia	10 897	10 129	7 048	0,03	0,02	-34,3	-0,01	-30,4	-0,01	
2-ÁFRICA	5 980 415	4 999 050	4 812 433	12,64	11,94	-2,2	-0,28	-3,7	-0,47	
MAGHREB	1 426 273	1 238 673	1 105 554	3,13	2,74	-8,9	-0,27	-10,7	-0,34	
Marrocos	732 628	637 884	499 969	1,61	1,24	-15,7	-0,24	-21,6	-0,35	
Argélia	527 449	454 684	495 441	1,15	1,23	4,0	0,05	9,0	0,10	
Tunísia	166 195	146 105	110 144	0,37	0,27	-21,8	-0,08	-24,6	-0,09	
PALOP	3 762 185	3 096 503	3 162 211	7,83	7,84	2,1	0,17	2,1	0,17	
Angola	3 113 305	2 555 594	2 617 730	6,46	6,49	2,2	0,15	2,4	0,16	
Moçambique	326 651	270 142	261 503	0,68	0,65	-0,9	-0,01	-3,2	-0,02	
Cabo Verde	202 089	171 361	179 421	0,43	0,44	2,5	0,01	4,7	0,02	
Guiné-Bissau	69 794	57 326	56 320	0,14	0,14	0,1	0,00	-1,8	0,00	
S Tomé e Príncipe	50 345	42 080	47 237	0,11	0,12	11,4	0,01	12,3	0,01	
OUTR. ÁFRICA	791 957	663 874	544 667	1,68	1,35	-10,8	-0,17	-18,0	-0,30	
África do Sul	160 894	135 439	102 344	0,34	0,25	-16,4	-0,05	-24,4	-0,08	
Guiné Equatorial	65 769	55 214	49 035	0,14	0,12	-5,9	-0,01	-11,2	-0,02	
Egipto	65 520	48 775	64 185	0,12	0,16	29,0	0,04	31,6	0,04	
Nigéria	61 430	55 179	31 038	0,14	0,08	-40,2	-0,05	-43,8	-0,06	
3-AMÉRICA	3 732 008	3 067 648	3 235 376	7,75	8,02	7,8	0,61	5,5	0,42	
NAFTA	2 408 402	1 947 741	2 133 315	4,92	5,29	14,1	0,69	9,5	0,47	
EUA	1 998 799	1 596 905	1 746 519	4,04	4,33	14,4	0,58	9,4	0,38	
Canadá	213 134	186 249	216 250	0,47	0,54	15,6	0,07	16,1	0,08	
México	196 468	164 586	170 546	0,42	0,42	8,8	0,03	3,6	0,02	

(continua)

Período de análise: janeiro a outubro

Países e Regiões	1000 Euros				Peso no Total (%)		Taxas de variação e contributos			
	Ano de 2013	jan-out		jan-out		12 meses ^[2]		jan-out		
		Rank.	2013	2014	2013	2014	VH ^[3]	Contrib. p.p. ^[4]	VH	Contrib. p.p. ^[4]
MERCOSUL	860 055		725 618	594 583	1,83	1,47	-13,3	-0,24	-18,1	-0,33
Brasil	739 044	10	614 896	519 829	1,55	1,29	-10,1	-0,15	-15,5	-0,24
Argentina	89 533	43	83 221	34 017	0,21	0,08	-56,0	-0,11	-59,1	-0,12
OUTR. AMÉRICA	456 499		387 954	503 660	0,98	1,25	15,4	0,16	29,8	0,29
Venezuela	190 114	30	160 356	160 792	0,41	0,40	-15,5	-0,07	0,3	0,00
Chile	77 428	46	67 219	77 705	0,17	0,19	10,7	0,02	15,6	0,03
Colômbia	40 544	58	34 251	55 853	0,09	0,14	64,1	0,05	63,1	0,05
4-ÁSIA	1 912 348		1 611 486	1 661 570	4,07	4,12	3,1	0,13	3,1	0,13
PRÓX/MÉD OR	574 600		494 271	418 678	1,25	1,04	-15,1	-0,19	-15,3	-0,19
Arábia Saudita	151 600	34	132 583	93 715	0,34	0,23	-28,3	-0,10	-29,3	-0,10
Emiratos Árabes Unidos	101 801	40	83 116	101 398	0,21	0,25	25,0	0,05	22,0	0,05
Israel	99 047	41	83 059	75 690	0,21	0,19	-13,0	-0,03	-8,9	-0,02
Kuwait	57 578	52	54 183	19 577	0,14	0,05	-61,7	-0,08	-63,9	-0,09
Jordânia	39 034	60	34 771	22 044	0,09	0,05	-35,6	-0,03	-36,6	-0,03
ASEAN	117 856		99 204	110 569	0,25	0,27	7,6	0,02	11,5	0,03
Singapura	57 207	53	47 758	38 924	0,12	0,10	-14,8	-0,02	-18,5	-0,02
Tailândia	19 000	79	15 847	19 477	0,04	0,05	15,8	0,01	22,9	0,01
Indonésia	13 080	89	11 158	22 204	0,03	0,06	90,2	0,02	99,0	0,03
Malásia	11 580	96	9 496	9 046	0,02	0,02	1,3	0,00	-4,7	0,00
OUTROS ÁSIA	1 219 893		1 018 011	1 132 324	2,57	2,81	11,6	0,30	11,2	0,29
China	657 660	12	549 859	703 236	1,39	1,74	28,3	0,38	27,9	0,39
Japão	139 015	36	112 982	103 476	0,29	0,26	-10,5	-0,03	-8,4	-0,02
Hong-Kong	130 805	37	110 319	104 323	0,28	0,26	-2,8	-0,01	-5,4	-0,02
Índia	116 815	38	96 897	79 406	0,24	0,20	-11,1	-0,03	-18,1	-0,04
Coreia do Sul	87 058	45	74 399	55 233	0,19	0,14	-22,6	-0,04	-25,8	-0,05
Taiwan	26 400	69	21 993	22 987	0,06	0,06	-2,4	0,00	4,5	0,00
Macau	17 976	81	14 861	18 688	0,04	0,05	22,4	0,01	25,8	0,01
5-AUSTR,OC,REG P.	103 609		86 043	88 171	0,22	0,22	2,1	0,00	2,5	0,01
Austrália	90 075	42	74 745	75 800	0,19	0,19	1,3	0,00	1,4	0,00
Nova Zelândia	10 098	98	8 567	9 804	0,02	0,02	8,5	0,00	14,4	0,00
6-DIVERSOS	716 738		602 516	594 564	1,52	1,47	0,5	0,01	-1,3	-0,02
Prov Bordo Extra	608 942		506 988	571 338	1,28	1,42	12,6	0,16	12,7	0,16
Países não det Extra	107 797		95 527	23 198	0,24	0,06	-66,9	-0,15	-75,7	-0,18

Intra UE-15	31 709 054		26 558 706	27 230 595	67,13	67,54	3,3	2,18	2,5	1,70
Zona Euro (17)	28 033 900		23 501 490	23 936 487	59,40	59,37	2,8	1,66	1,9	1,10
Intra-alargamento	1 525 844		1 281 328	1 390 731	3,24	3,45	9,5	0,30	8,5	0,28
OCDE (excl.países UE)	3 831 320		3 149 311	3 367 229	7,96	8,35	9,3	0,74	6,9	0,55
OPEP	4 308 173		3 584 514	3 583 606	9,06	8,89	-1,2	-0,11	0,0	0,00
ACP	4 485 580		3 704 609	3 742 954	9,36	9,28	1,8	0,17	1,0	0,10
CPLP	4 508 474		3 717 774	3 687 941	9,40	9,15	0,1	0,01	-0,8	-0,08
CEI (Com.Estados Indep.)	336 227		294 905	242 966	0,75	0,60	-14,8	-0,11	-17,6	-0,13
Mashrak	140 737		113 134	122 039	0,29	0,30	8,0	0,02	7,9	0,02
EUROMED	2 047 218		1 756 135	1 649 575	4,44	4,09	-4,7	-0,20	-6,1	-0,27
Países da Am.Latina	1 503 924		1 271 317	1 188 901	3,21	2,95	-6,1	-0,20	-6,5	-0,21
Merc.Comum Am.Central	34 912		30 031	40 909	0,08	0,10	35,2	0,03	36,2	0,03
Grupo Andino	286 827		242 408	265 399	0,61	0,66	-3,4	-0,02	9,5	0,06
ASEM (relac. Euro-Ásia)	1 132 277		944 845	1 074 578	2,39	2,67	13,7	0,33	13,7	0,33
EDA (Econ Dinâm Asiát.)	332 050		279 810	249 989	0,71	0,62	-8,8	-0,06	-10,7	-0,08
China+H.Kong+Macau	806 441		675 038	826 247	1,71	2,05	23,0	0,38	22,4	0,38

Fonte: GEE, com base nos dados das estatísticas do Comércio Internacional do INE (últimas versões disponíveis à data da publicação para o período considerado). Os dados do comércio intracomunitário incluem estimativas para as não respostas assim como para as empresas que se encontram abaixo dos limiares de assimilação.

Notas:

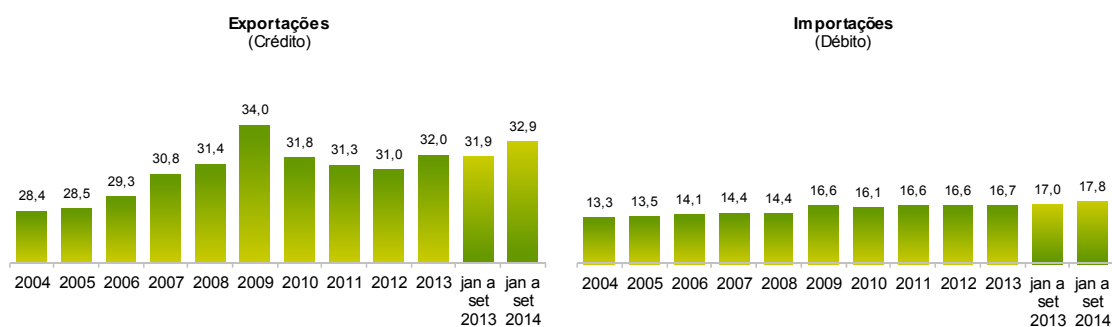
[1] Somatório das Exportações de mercadorias para a UE com as Exportações para Países Terceiros

[2] Últimos 12 meses a terminar em outubro de 2014

[3] (nov 13-out 14)/(nov 12-out 13) x 100 - 100

[4] Contributos para a taxa de crescimento das exportações - análise shift-share: (TVH) x (peso no período homólogo anterior) ÷ 100.

Gráfico 5 – Peso dos Serviços no comércio de Bens e Serviços



Fonte: GEE, com base nos dados das estatísticas da Balança de Pagamentos do Banco de Portugal.

Notas:

As Exportações das Estatísticas da Balança de Pagamentos (Crédito) correspondem às Exportações das Estatísticas do Comércio Internacional (somatório das Exportações de mercadorias para a UE com as Exportações para Países Terceiros).

As Importações das Estatísticas da Balança de Pagamentos (Débito) correspondem às Importações das Estatísticas do Comércio Internacional (somatório das Importações de mercadorias provenientes da UE com as Importações de Países Terceiros).

Quadro 17 – Comércio de Bens e Serviços em percentagem do PIB

	2010	2011	2012	2013	2011				2012				2013				2014		
					T1	T2	T3	T4	T1	T2	T3	T4	T1	T2	T3	T4	T1	T2	T3
Valores Correntes em percentagem do PIB																			
Exportações (Fob)	29,9	34,3	37,3	39,3	32,5	34,0	34,8	35,9	36,7	37,2	37,7	37,8	38,6	39,6	39,4	39,4	38,5	39,6	39,8
- Bens	21,7	25,2	27,7	28,8	23,9	25,0	25,6	26,5	27,3	27,6	27,8	27,9	28,5	29,1	28,9	28,7	28,1	28,9	29,0
- Serviços	8,2	9,0	9,7	10,5	8,6	9,0	9,2	9,4	9,4	9,6	9,8	9,9	10,2	10,6	10,5	10,7	10,4	10,7	10,8
Importações (Fob)	37,4	38,6	38,0	38,3	38,7	39,5	38,5	37,5	38,3	37,4	38,0	38,3	37,4	38,7	38,9	38,0	38,4	38,6	39,5
- Bens	32,2	33,1	32,6	32,8	33,6	33,8	32,9	32,1	32,9	32,0	32,6	32,7	32,1	33,2	33,3	32,6	33,0	32,9	33,5
- Serviços	5,2	5,5	5,5	5,5	5,1	5,7	5,7	5,4	5,4	5,4	5,4	5,6	5,3	5,5	5,6	5,4	5,4	5,7	6,0
Taxas homólogas de crescimento real																			
Exportações (Fob)	9,5	7,0	3,1	6,4	7,9	7,9	6,1	6,3	7,4	3,2	1,8	0,0	2,5	7,1	7,4	8,8	3,1	2,0	2,9
- Bens	11,1	7,7	3,8	5,8	7,7	8,8	6,9	7,4	9,1	4,4	2,0	-0,1	2,1	6,1	7,4	7,7	2,4	2,0	3,1
- Serviços	5,4	5,2	1,0	8,2	8,4	5,4	3,9	3,3	2,9	0,0	1,2	0,1	3,7	9,8	7,5	11,8	5,0	1,9	2,3
Importações (Fob)	7,8	-5,8	-6,6	3,6	-1,0	-5,5	-3,9	-12,5	-6,3	-9,8	-7,0	-2,9	-3,6	5,7	6,7	6,0	8,7	4,0	5,0
- Bens	8,0	-7,1	-6,6	4,1	-1,4	-7,2	-5,0	-14,4	-7,2	-9,9	-6,4	-2,7	-3,3	6,4	6,9	6,7	9,4	3,9	4,7
- Serviços	6,6	2,8	-6,3	0,8	1,9	6,2	2,8	0,4	-0,4	-9,5	-10,6	-4,1	-4,9	1,4	5,4	1,5	4,4	4,6	6,6

Fonte: GEE, com base nos dados das Contas Nacionais Trimestrais (Base 2006) do INE. Inclui comércio Intra e Extracomunitário.

Quadro 18 – Bens e Serviços (Crédito) – componentes dos Serviços

valores em milhões de Euros

CRÉDITO (Exportações)	janeiro a setembro		Estrutura (%)				Taxas de variação e contributos			
			Anual		jan a set		12 meses ^[1]		jan a set	
	2013	2014	2008	2013	2013	2014	VH ^[2]	contrib. p.p. ^[3]	VH	contrib. p.p. ^[3]
TOTAL										
Bens e Serviços	51 292	52 424	100,0	100,0	100,0	100,0	4,1	4,1	2,2	2,2
Bens	34 840	35 012	68,6	68,0	67,9	66,8	2,3	1,6	0,5	0,3
Serviços	16 451	17 412	31,4	32,0	32,1	33,2	8,1	2,6	5,8	1,9
Serviços transf. rec. mat. pert.	273	257	0,5	0,5	0,5	0,5	-10,3	-0,1	-5,9	0,0
Serviços de manutenção e repa	398	239	0,9	0,8	0,8	0,5	-25,3	-0,2	-39,8	-0,3
Transportes	4 127	4 255	7,9	8,0	8,0	8,1	5,3	0,4	3,1	0,3
Viagens e Turismo	7 160	8 019	13,2	13,5	14,0	15,3	11,1	1,5	12,0	1,7
Construção	474	375	1,2	1,0	0,9	0,7	-11,0	-0,1	-21,0	-0,2
Seguros e Pensões	76	93	0,2	0,1	0,1	0,2	15,5	0,0	22,8	0,0
Financeiros	179	264	0,9	0,4	0,3	0,5	28,2	0,1	47,3	0,2
Direitos de Utilização n.i.n.r	25	50	0,1	0,0	0,0	0,1	76,2	0,0	98,8	0,0
Telecomunicações, Informaçã	752	813	1,5	1,4	1,5	1,6	5,7	0,1	8,1	0,1
Outr. Fornec. por Empresas	2 588	2 757	4,4	5,4	5,0	5,3	19,0	0,9	6,5	0,3
Nat. Pessoal, Cult. e Recreat.	218	158	0,4	0,4	0,4	0,3	-19,7	-0,1	-27,3	-0,1
Bens e serviços das AP n.i.n.r	182	132	0,3	0,3	0,4	0,3	-26,6	-0,1	-27,8	-0,1

Fonte: GEE, com base nos dados das estatísticas da Balança de Pagamentos do Banco de Portugal.

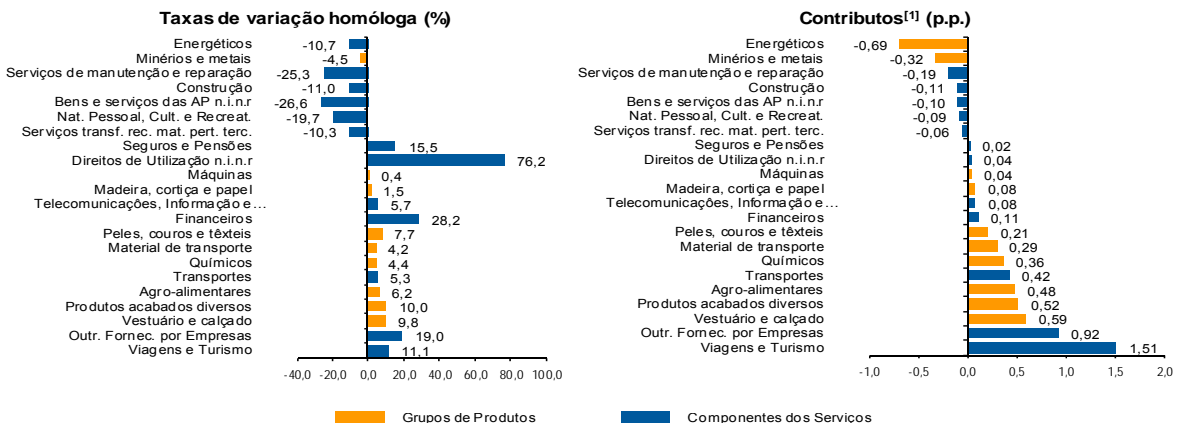
Notas:

[1] 12 meses até setembro de 2014

[2] (out 13-set 14)/(out 12-set 13) x 100 - 100

Gráfico 6 – Taxas de crescimento das exportações de Bens e Serviços e contributos das suas componentes

Últimos 12 meses a terminar em outubro de 2014



Fonte: Cálculos do GEE com base em dados do Banco de Portugal, para as Exportações de bens e serviços, e do INE, para o cálculo da estrutura das exportações de Bens. A distribuição do contributo das Exportações de Bens (dados da Balança de Pagamentos, banco de Portugal) pelos grupos de produtos segue a estrutura implícita na base de dados do Comércio Internacional do INE para as Exportações de Bens (somatório das Exportações de mercadorias para a UE com as Exportações para Países Terceiros).

Notas:

As Exportações das Estatísticas da Balança de Pagamentos (Crédito) correspondem às Exportações das Estatísticas do Comércio Internacional (somatório das as Exportações de mercadorias para a UE com as Exportações para Países Terceiros).

[1] Contributos - análise shift-share: TVH x Peso no período homólogo anterior ÷ 100. O somatório corresponde à TVH das Exportações de Bens e Serviços nos últimos 12 meses, de acordo com as estatísticas da Balança de Pagamentos do Banco de Portugal (4,1%).

Quadro 19 – Bens e Serviços (Crédito) - componentes dos Serviços
Varição homóloga (2006-2014)

CRÉDITO (Exportações)	Peso em 2013 (%)	2006	2007	2008	2009	2010	2011	2012	2013	jan a set 2014
Bens e Serviços	100,0	16,7	10,1	2,4	-15,4	13,8	13,8	4,3	6,8	2,2
Bens	68,0	15,4	7,8	1,4	-18,5	17,5	14,6	4,8	5,3	0,5
Serviços	32,0	19,8	15,7	4,6	-8,5	6,5	12,1	3,2	10,2	5,8
Serviços transf. rec. mat. pert. terc.	0,5	29,3	-5,7	-23,2	-20,8	13,3	17,5	13,4	-0,1	-5,9
Serviços de manutenção e reparação	0,8	13,3	11,2	15,6	-9,4	-20,5	27,1	-7,4	28,1	-39,8
Transportes	8,0	40,6	18,8	10,3	-12,2	13,1	10,8	4,4	7,6	3,1
Viagens e Turismo	13,5	7,6	10,9	0,5	-7,2	10,0	7,2	5,6	7,5	12,0
Construção	1,0	44,8	40,5	8,1	-21,5	-1,8	13,0	-1,3	17,3	-21,0
Seguros e Pensões	0,1	2,9	17,5	5,4	1,7	-9,1	3,9	6,4	-7,9	22,8
Financeiros	0,4	16,7	43,6	5,2	-33,0	-7,7	3,1	-8,8	-13,8	47,3
Direitos de Utilização n.i.n.r	0,0	51,8	12,9	-26,9	139,2	-68,9	36,9	-13,2	-17,5	98,8
Telecomunicações, Informação e Informática	1,4	21,5	24,0	6,9	-11,9	-1,2	16,7	14,8	4,0	8,1
Outr. Fornec. por Empresas	5,4	32,3	22,0	9,9	0,1	-1,3	29,8	-6,9	25,2	6,5
Nat. Pessoal, Cult. e Recreat.	0,4	22,5	-6,6	7,0	10,9	20,8	-11,5	15,6	8,7	-27,3
Bens e serviços das AP n.i.n.r	0,3	11,8	15,4	-4,5	-5,0	17,9	1,3	18,7	10,2	-27,8

Quadro 20 – Bens e Serviços (Débito) – componentes dos Serviços

valores em milhões de Euros

DÉBITO (Importações)	janeiro a setembro		Estrutura (%)				Taxas de variação e contributos			
			Anual		jan a set		12 meses ^[1]		jan a set	
	2013	2014	2008	2013	2013	2014	VH ^[2]	contrib. p.p. ^[3]	VH	contrib. p.p. ^[3]
	Bens e Serviços	48 276	50 253	100,0	100,0	100,0	100,0	4,1	4,1	4,1
Bens	40 134	41 357	85,6	83,3	83,1	82,3	3,4	2,8	3,0	2,5
Serviços	8 142	8 896	14,4	16,7	16,9	17,7	7,4	1,2	9,3	1,6
Serviços transf. rec. mat. pert. terc.	31	21	0,0	0,1	0,1	0,0	-20,3	0,0	-32,3	0,0
Serviços de manutenção e reparação	162	214	0,3	0,4	0,3	0,4	34,8	0,1	31,8	0,1
Transportes	2 303	2 526	3,6	4,6	4,8	5,0	6,0	0,3	9,7	0,5
Viagens e Turismo	2 353	2 492	4,0	4,8	4,9	5,0	6,0	0,3	5,9	0,3
Construção	100	94	0,2	0,2	0,2	0,2	3,4	0,0	-6,5	0,0
Seguros e Pensões	220	249	0,3	0,4	0,5	0,5	9,5	0,0	12,9	0,1
Financeiros	404	395	1,0	0,8	0,8	0,8	-3,1	0,0	-2,3	0,0
Direitos de Utilização n.i.n.r	295	330	0,5	0,6	0,6	0,7	4,0	0,0	11,7	0,1
Telecomunicações, Informação e Informática	617	731	1,1	1,3	1,3	1,5	19,0	0,2	18,5	0,2
Outr. Fornec. por Empresas	1 289	1 618	2,5	2,7	2,7	3,2	21,2	0,6	25,5	0,7
Nat. Pessoal, Cult. e Recreat.	318	160	0,5	0,6	0,7	0,3	-42,8	-0,3	-49,5	-0,3
Bens e serviços das AP n.i.n.r	49	66	0,2	0,1	0,1	0,1	6,9	0,0	35,4	0,0

Fonte: GEE, com base nos dados das estatísticas da Balança de Pagamentos do Banco de Portugal.

Notas:

Valores Fob para a Importação de bens.

[1] 12 meses até setembro de 2014

[2] (out 13-set 14)/(out 12-set 13) x 100 - 100