

# Síntese Estatística de Comércio Internacional

Nº 03/2015

Inclui dados de base do INE para o comércio internacional de Portugal

■ janeiro de 2015 – comércio Intra + Extra-UE

## Índice de Quadros

### Evolução global

- |                                 |        |
|---------------------------------|--------|
| 1. Balança Comercial recente    | Pág. 3 |
| 2. Evolução mensal e trimestral | 4      |

### Exportações de mercadorias

- |  |    |
|--|----|
| 3. Por Grupos de Produtos (Intra+Extra)                                  | 5  |
| 4. Por Grupos de Produtos (Extra)  | 6  |
| 5. Por Grupos de Produtos (2010-2015) – variação homóloga e contributos  | 7  |
| 6. Para uma seleção de mercados (Intra+Extra)                            | 8  |
| 7. Para uma seleção de mercados (Extra)                                  | 9  |
| 8. Por mercados de destino (2010-2015) – estrutura (%)                   | 9  |
| 9. Por mercados de destino (2010-2015) – variação homóloga e contributos | 10 |

### Importações de mercadorias

- |   |    |
|---|----|
| 10. Por Grupos de Produtos (Intra+Extra)              | 11 |
| 11. Com origem numa seleção de mercados (Intra+Extra) | 12 |
| 12. Por Grupos de Produtos (Extra)                    | 13 |
| 13. Com origem numa seleção de mercados (Extra)       | 13 |

### Evolução por zonas geográficas e económicas

- |  |    |
|--|----|
| 14. Principais países (Intra e Extra)                                    | 14 |
| 15. Importações - contributos para a taxa de crescimento (Intra e Extra) | 16 |
| 16. Exportações - contributos para a taxa de crescimento (Intra e Extra) | 18 |

### Bens e serviços

- |   |    |
|---|----|
| 17. Comércio de Bens e Serviços em percentagem do PIB         | 20 |
| 18. Bens e Serviços (crédito) – componentes dos Serviços      | 21 |
| 19. Bens e Serviços (crédito) – variação homóloga (2006-2014) | 22 |
| 20. Bens e Serviços (débito) – componentes dos Serviços       | 22 |

## Índice de Gráficos

- |  |    |
|--|----|
| 1. Taxa de cobertura das importações pelas exportações de mercadorias        | 2  |
| 2. Taxas de crescimento das exportações por Grupos de Produtos e contributos | 6  |
| 3. Taxas de crescimento das exportações por mercados e contributos           | 8  |
| 4. Taxas de crescimento das importações por mercados e contributos           | 12 |
| 5. Peso dos Serviços no comércio de Bens e Serviços                          | 20 |
| 6. Taxas de crescimento das “exportações” de Bens e Serviços e contributos   | 21 |

## NOTA

Em **Junho de 2010**, o Instituto Nacional de Estatística divulgou uma nova série de dados do Comércio Internacional para o período 1993-2009. Esta nova série resultou de um processo de revisão da metodologia de cálculo, que refletiu a necessidade de obtenção de resultados com maior robustez e precisão, e inclui, para além das diferentes alterações metodológicas, nova informação declarada pelas empresas.

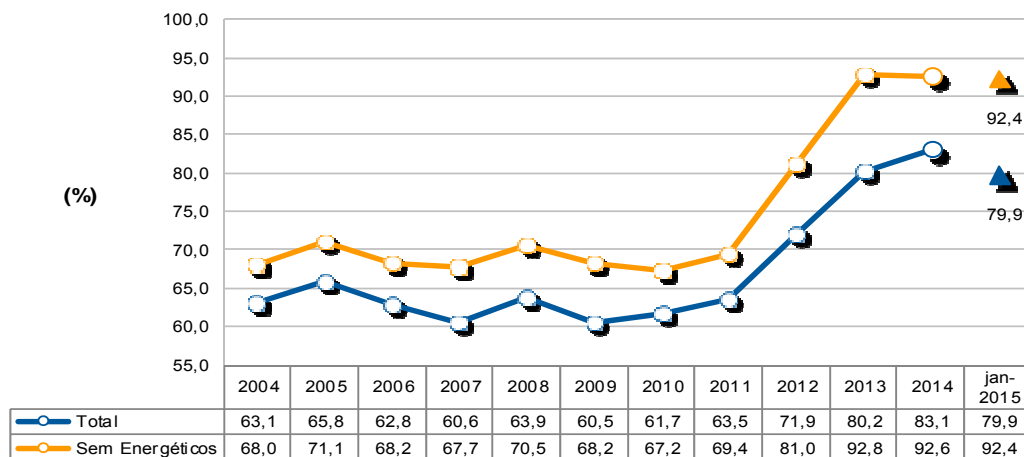
A partir de 1993, e na sequência da criação do Mercado Único, a recolha de informação relativa às trocas comerciais internacionais de bens passou a ser efetuada com base num novo sistema de recolha suportado por um inquérito de resposta obrigatória (declaração Intrastat) para todos os operadores cujas trocas de bens com os restantes Estados Membros ultrapassem determinados limiares mínimos (limiar de assimilação). Desde 2005, e na sequência da regulamentação comunitária relativa ao controlo de qualidade das estatísticas do Comércio Internacional, passou a ser feito o confronto regular entre a informação proveniente do sistema Intrastat e dados de natureza administrativa, nomeadamente os provenientes das declarações do Imposto sobre o Valor Acrescentado (IVA), bem como a análise das assimetrias com as estatísticas dos outros países membros. Passaram então a ser divulgadas estimativas para o total do Comércio Internacional, com base em estimativas para as empresas que estão abaixo do limiar de assimilação bem como nas não-respostas do Comércio Intracomunitário.

A entrada em vigor da Informação Empresarial Simplificada (IES), em 2007, veio enriquecer o estudo comparativo dos dados do Comércio Internacional com outras fontes desde 2006 (período de referência dos dados). A IES, juntamente com a informação do IVA, constitui uma importante fonte de informação de aferição da qualidade das estatísticas do Comércio Internacional.

Nesta publicação utilizam-se os dados da série 2006 a 2014, recentemente revistos e os resultados mensais preliminares de janeiro de 2015.

Evolução global<sup>1</sup>

**Gráfico 1 – Evolução da taxa de cobertura (fob/cif)  
das importações pelas exportações de mercadorias  
Intra + Extra UE**



Fonte: GEE, com base nos dados das estatísticas do Comércio Internacional do INE (últimas versões disponíveis à data da publicação para o período considerado). Os dados do comércio intracomunitário incluem estimativas para as não respostas assim como para as empresas que se encontram abaixo dos limiares de assimilação.

<sup>1</sup> Os dados de base do comércio internacional (Intra e Extra UE) divulgados pelo Instituto Nacional de Estatística para o período de janeiro de 2015 correspondem a versões preliminares, quer para o comércio intracomunitário quer para o extracomunitário. Os dados do comércio intracomunitário incluem estimativas para as não respostas (valor das transações das empresas para as quais o INE não recebeu ainda informação) assim como para as empresas que se encontram abaixo dos limiares de assimilação (valor anual das operações intracomunitárias abaixo do qual os operadores são dispensados da declaração periódica estatística Intrastat, limitando-se à entrega da declaração periódica fiscal: no caso de Portugal, 200 mil euros para as importações da UE e 250 mil para as exportações para a UE, em 2011). Por outro lado, a atual metodologia considera, para além do confronto regular entre as declarações Intrastat e do Imposto sobre o Valor Acrescentado (IVA), a comparação com os dados com a Informação Empresarial Simplificada (IES).

**Quadro 1 -Evolução recente da balança comercial de Portugal**

Versão preliminar de janeiro de 2015

Intra + Extra-UE	2010	2011	2012	2013	2014	Evolução anual 2010/2014	janeiro		Evolução mensal 2014/15	Últimos 3 meses		Últimos 12 meses	
							2014	2015		nov 13- jan 14	nov 14- jan 15	fev 13- jan 14	fev 14- jan 15
<b>milhões de Euros</b>													
Exportações (fob)	37 268	42 828	45 213	47 266	48 200		3 929	3 860		11 632	11 736	47 387	48 131
TVH	-	14,9	5,6	4,5	2,0		-	-1,8		-	0,9	-	1,6
Importações (cif)	58 647	59 551	56 374	56 906	58 806		4 920	4 416		14 299	14 048	57 362	58 302
TVH	-	1,5	-5,3	0,9	3,3		-	-10,2		-	-1,8	-	1,6
Saldo (fob-cif)	-21 379	-16 723	-11 161	-9 640	-10 606		-991	-556		-2 666	-2 313	-9 975	-10 171
TVH	-	-21,8	-33,3	-13,6	10,0		-	-43,9		-	-13,3	-	2,0
Cobertura (fob/cif)	63,5	71,9	80,2	83,1	82,0		79,9	87,4		81,4	83,5	82,6	82,6
<b>Sem energéticos:</b>													
Exportações (fob)	34 877	39 752	41 450	42 343	44 104		3 513	3 572		10 445	10 700	42 405	44 163
TVH	-	14,0	4,3	2,2	4,2		-	1,7		-	2,4	-	4,1
Importações (cif)	50 224	49 101	44 671	45 746	48 592		3 802	3 786		11 736	11 934	45 951	48 576
TVH	-	-2,2	-9,0	2,4	6,2		-	-0,4		-	1,7	-	5,7
Saldo (fob-cif)	-15 348	-9 349	-3 221	-3 403	-4 488		-289	-215		-1 291	-1 234	-3 545	-4 414
TVH	-	-39,1	-65,5	5,7	31,9		-	-25,7		-	-4,5	-	24,5
Cobertura (fob/cif)	69,4	81,0	92,8	92,6	90,8		92,4	94,3		89,0	89,7	92,3	90,9
<b>Intra-UE</b>													
<b>milhões de Euros</b>													
Exportações (fob)	28 117	31 888	32 126	33 235	34 181		2 876	2 881		8 270	8 430	33 369	34 187
TVH	-	13,4	0,7	3,5	2,8		-	0,2		-	1,9	-	2,5
Importações (cif)	44 804	43 679	40 294	40 959	43 931		3 482	3 389		10 787	10 719	41 301	43 838
TVH	-	-2,5	-7,7	1,6	7,3		-	-2,7		-	-0,6	-	6,1
Saldo (fob-cif)	-16 687	-11 791	-8 168	-7 724	-9 750		-607	-508		-2 516	-2 290	-7 932	-9 651
TVH	-	-29,3	-30,7	-5,4	26,2		-	-16,3		-	-9,0	-	21,7
Cobertura (fob/cif)	62,8	73,0	79,7	81,1	77,8		82,6	85,0		76,7	78,6	80,8	78,0
<b>Sem energéticos:</b>													
Exportações (fob)	27 150	30 575	30 480	30 716	31 897		2 622	2 721		7 614	7 762	30 783	31 996
TVH	-	12,6	-0,3	0,8	3,8		-	3,8		-	1,9	-	3,9
Importações (cif)	42 719	41 191	37 525	38 423	41 122		3 143	3 194		9 954	10 216	38 607	41 173
TVH	-	-3,6	-8,9	2,4	7,0		-	1,6		-	2,6	-	6,6
Saldo (fob-cif)	-15 569	-10 617	-7 046	-7 707	-9 225		-521	-473		-2 340	-2 454	-7 824	-9 177
TVH	-	-31,8	-33,6	9,4	19,7		-	-9,2		-	4,8	-	17,3
Cobertura (fob/cif)	63,6	74,2	81,2	79,9	77,6		83,4	85,2		76,5	76,0	79,7	77,7
<b>Extra-UE</b>													
<b>milhões de Euros</b>													
Exportações (fob)	9 151	10 940	13 087	14 032	14 019		1 053	978		3 362	3 306	14 018	13 944
TVH	-	19,5	19,6	7,2	-0,1		-	-7,1		-	-1,7	-	-0,5
Importações (cif)	13 844	15 872	16 080	15 947	14 875		1 437	1 027		3 512	3 329	16 061	14 465
TVH	-	14,7	1,3	-0,8	-6,7		-	-28,6		-	-5,2	-	-9,9
Saldo (fob-cif)	-4 692	-4 933	-2 993	-1 916	-856		-384	-49		-150	-23	-2 043	-521
TVH	-	5,1	-39,3	-36,0	-55,3		-	-87,4		-	-84,7	-	-74,5
Cobertura (fob/cif)	66,1	68,9	81,4	88,0	94,2		73,3	95,3		95,7	99,3	87,3	96,4
<b>Sem energéticos:</b>													
Exportações (fob)	7 727	9 177	10 970	11 627	12 207		892	851		2 831	2 938	11 622	12 167
TVH	-	18,8	19,5	6,0	5,0		-	-4,6		-	3,8	-	4,7
Importações (cif)	7 506	7 909	7 146	7 323	7 470		659	593		1 782	1 718	7 343	7 403
TVH	-	5,4	-9,7	2,5	2,0		-	-10,1		-	-3,6	-	0,8
Saldo (fob-cif)	221	1 268	3 825	4 304	4 737		232	258		1 049	1 220	4 278	4 763
TVH	-	473,2	201,7	12,5	10,1		-	11,2		-	16,3	-	11,3
Cobertura (fob/cif)	102,9	116,0	153,5	158,8	163,4		135,2	143,6		158,9	171,0	158,3	164,3

Fonte: GEE, com base nos dados das estatísticas do Comércio Internacional do INE (últimas versões disponíveis à data da publicação para o período considerado). Os dados do comércio intracomunitário incluem estimativas para as não respostas assim como para as empresas que se encontram abaixo dos limiares de assimilação.

Notas:

Importações – Somatório das Importações provenientes da UE com as Importações vindas dos P.Terceiros.

Exportações – Somatório das Exportações para a UE com as Exportações para os P.Terceiros.

**Quadro 2 – Evolução mensal e trimestral do comércio internacional de Portugal**

Versão preliminar de janeiro de 2015

valores em milhões de Euros

Intra+Extra UE	IMPORTAÇÃO (cif)			EXPORTAÇÃO (fob)		
	2014	2015	TVH	2014	2015	TVH
jan	4 920	4 416	-10,2	3 929	3 860	-1,8
fev	4 663			3 827		
mar	4 755			3 952		
abr	4 524			3 887		
mai	5 004			4 090		
jun	5 039			4 196		
jul	5 412			4 476		
ago	4 136			3 250		
set	5 213			4 081		
out	5 509			4 636		
nov	4 937			4 152		
dez	4 695			3 725		
1º Trim	14 337			11 707		
2º Trim	14 567			12 174		
3º Trim	14 761			11 807		
4º Trim	15 141			12 512		

Intra UE	IMPORTAÇÃO (cif)			EXPORTAÇÃO (fob)		
	2014	2015	TVH	2014	2015	TVH
jan	3 482	3 389	-2,7	2 876	2 881	0,2
fev	3 541			2 770		
mar	3 774			2 846		
abr	3 557			2 803		
mai	3 673			2 920		
jun	3 580			3 004		
jul	3 911			3 195		
ago	2 961			2 191		
set	3 932			2 902		
out	4 190			3 125		
nov	3 793			2 977		
dez	3 537			2 572		
1º Trim	10 798			8 492		
2º Trim	10 810			8 727		
3º Trim	10 804			8 289		
4º Trim	11 520			8 674		

Extra UE	IMPORTAÇÃO (cif)			EXPORTAÇÃO (fob)		
	2014	2015	TVH	2014	2015	TVH
jan	1 437	1 027	-28,6	1 053	978	-7,1
fev	1 121			1 057		
mar	981			1 105		
abr	968			1 084		
mai	1 331			1 170		
jun	1 459			1 193		
jul	1 501			1 281		
ago	1 174			1 058		
set	1 281			1 179		
out	1 319			1 511		
nov	1 145			1 175		
dez	1 158			1 153		
1º Trim	3 539			3 215		
2º Trim	3 758			3 447		
3º Trim	3 957			3 518		
4º Trim	3 621			3 839		

Fonte: GEE, com base nos dados das estatísticas do Comércio Internacional do INE (últimas versões disponíveis à data da publicação para o período considerado). Os dados do comércio intracomunitário incluem estimativas para as não respostas assim como para as empresas que se encontram abaixo dos limiares de assimilação.

## Exportações\* de mercadorias

### Quadro 3 – Exportações de mercadorias portuguesas por Grupos de Produtos

Dos quais: produtos por Capítulo (NC-2) acima de 30 milhões de euros em 2015

Intra + Extra UE (Fob)

Grp/ NC-2	Grupos de Produtos	Milhões de Euros		Estrutura (%)		Taxas de variação e contributos			
		janeiro		janeiro		últimos 12 meses <sup>[1]</sup>		janeiro	
		2014	2015	2014	2015	TVH <sup>[2]</sup>	Contrib. p.p. <sup>[3]</sup>	TVH	Contrib. p.p. <sup>[3]</sup>
	<b>TOTAL DAS EXPORTAÇÕES</b>	<b>3 929</b>	<b>3 860</b>	<b>100,0</b>	<b>100,0</b>	<b>1,6</b>	<b>1,6</b>	<b>-1,8</b>	<b>-1,8</b>
<b>000</b>	<b>Agro-alimentares</b>	<b>446</b>	<b>460</b>	<b>11,3</b>	<b>11,9</b>	<b>7,8</b>	<b>0,9</b>	<b>3,2</b>	<b>0,4</b>
22	Bebidas, líquidos alcoólicos e vinagres	74	71	1,9	1,8	7,1	0,2	-4,2	-0,1
03	Peixe, crustáceos, moluscos e outros invertebrados aquáticos	47	62	1,2	1,6	18,3	0,2	32,0	0,4
24	Tabaco e seus sucedâneos manufacturados	38	57	1,0	1,5	24,9	0,2	49,7	0,5
15	Gorduras, óleos e ceras de origem animal ou vegetal	39	46	1,0	1,2	1,7	0,0	18,1	0,2
20	Preparações de prod hortícolas, de frutas ou outras partes de plantas	36	34	0,9	0,9	0,7	0,0	-3,6	0,0
<b>100</b>	<b>Energéticos</b>	<b>415</b>	<b>288</b>	<b>10,6</b>	<b>7,5</b>	<b>-20,4</b>	<b>-2,1</b>	<b>-30,7</b>	<b>-3,2</b>
27	Combustíveis, óleos e ceras minerais; destilados; mat betuminosas	415	288	10,6	7,5	-20,4	-2,1	-30,7	-3,2
<b>200</b>	<b>Químicos</b>	<b>470</b>	<b>447</b>	<b>12,0</b>	<b>11,6</b>	<b>1,7</b>	<b>0,2</b>	<b>-5,0</b>	<b>-0,6</b>
39	Plástico e suas obras	192	191	4,9	5,0	7,8	0,4	-0,5	0,0
40	Borracha e suas obras	78	74	2,0	1,9	-1,0	0,0	-5,8	-0,1
30	Produtos farmacêuticos	55	58	1,4	1,5	19,2	0,3	5,2	0,1
29	Produtos químicos orgânicos	53	42	1,3	1,1	-25,3	-0,5	-20,8	-0,3
<b>300</b>	<b>Madeira, cortiça e papel</b>	<b>314</b>	<b>294</b>	<b>8,0</b>	<b>7,6</b>	<b>0,4</b>	<b>0,0</b>	<b>-6,2</b>	<b>-0,5</b>
48	Papel, cartão, e suas obras; obras de pasta de celulose	143	133	3,6	3,4	1,6	0,1	-7,1	-0,3
45	Cortiça e suas obras	67	69	1,7	1,8	1,9	0,0	3,4	0,1
44	Madeira e suas obras; carvão vegetal	58	48	1,5	1,3	1,6	0,0	-16,4	-0,2
47	Pastas madeira/outr mat fibrosas celulósicas; papel/cartão p/reciclar	42	40	1,1	1,0	-7,7	-0,1	-6,6	-0,1
<b>400</b>	<b>Peles, couros e têxteis</b>	<b>172</b>	<b>171</b>	<b>4,4</b>	<b>4,4</b>	<b>5,6</b>	<b>0,2</b>	<b>-0,2</b>	<b>0,0</b>
63	Outras confecções têxteis; calçado/chapéus/semelh, usados; trapos	47	46	1,2	1,2	2,7	0,0	-0,8	0,0
<b>500</b>	<b>Vestuário e calçado</b>	<b>449</b>	<b>439</b>	<b>11,4</b>	<b>11,4</b>	<b>6,7</b>	<b>0,6</b>	<b>-2,4</b>	<b>-0,3</b>
64	Calçado, polainas e semelhantes, e suas partes	182	182	4,6	4,7	6,1	0,2	-0,3	0,0
61	Vestuário de malha e seus acessórios	182	167	4,6	4,3	5,5	0,2	-8,2	-0,4
62	Vestuário excepto malha e seus acessórios	80	85	2,0	2,2	9,8	0,2	6,3	0,1
<b>600</b>	<b>Minérios e metais</b>	<b>383</b>	<b>397</b>	<b>9,8</b>	<b>10,3</b>	<b>1,3</b>	<b>0,1</b>	<b>3,6</b>	<b>0,4</b>
73	Obras de ferro fundido, ferro ou aço	110	109	2,8	2,8	0,7	0,0	-0,7	0,0
72	Ferro fundido, ferro e aço	100	94	2,5	2,4	6,3	0,2	-6,3	-0,2
76	Alumínio e suas obras	40	42	1,0	1,1	18,0	0,2	4,9	0,0
26	Minérios, escórias e cinzas	20	35	0,5	0,9	0,2	0,0	73,5	0,4
25	Sal, enxofre, terras e pedras, gesso, cal e cimento	28	31	0,7	0,8	8,9	0,1	12,6	0,1
<b>700</b>	<b>Máquinas</b>	<b>555</b>	<b>554</b>	<b>14,1</b>	<b>14,3</b>	<b>0,9</b>	<b>0,1</b>	<b>-0,3</b>	<b>0,0</b>
85	Máquinas e aparelh eléctric; grav/reprod imagem e som; suas partes	313	301	8,0	7,8	-1,8	-0,1	-4,0	-0,3
84	Reactores, caldeiras, máquinas e aparelh mecânicos, e suas partes	242	253	6,2	6,6	4,2	0,3	4,5	0,3
<b>800</b>	<b>Material de transporte</b>	<b>398</b>	<b>480</b>	<b>10,1</b>	<b>12,4</b>	<b>7,6</b>	<b>0,8</b>	<b>20,5</b>	<b>2,1</b>
87	Veic automóveis, tractores, ciclos, outr veic terrest; suas partes	378	461	9,6	12,0	7,6	0,8	22,0	2,1
<b>900</b>	<b>Produtos acabados diversos</b>	<b>326</b>	<b>331</b>	<b>8,3</b>	<b>8,6</b>	<b>7,7</b>	<b>0,6</b>	<b>1,3</b>	<b>0,1</b>
94	Mobiliário/colchões/semelh; aparelh iluminação; const pré-fabricadas	126	124	3,2	3,2	10,6	0,3	-1,5	0,0
69	Produtos cerâmicos	52	52	1,3	1,3	4,5	0,1	0,2	0,0
90	Aparelh óptica/fotograf/cinema/medida/precisão/médicos/outros; partes	43	47	1,1	1,2	11,4	0,1	8,7	0,1
70	Vidro e suas obras	39	43	1,0	1,1	2,9	0,0	10,6	0,1
68	Obras de pedra, gesso, cimento, amianto, mica ou matérias semelh	33	31	0,8	0,8	3,2	0,0	-6,8	-0,1
Por memória:									
	Total sem energéticos	3 513	3 572	89,4	92,5	4,1	3,7	1,7	1,5

Fonte: GEE, com base nos dados das estatísticas do Comércio Internacional do INE (últimas versões disponíveis à data da publicação para o período considerado). Os dados do comércio intracomunitário incluem estimativas para as não respostas assim como para as empresas que se encontram abaixo dos limiares de assimilação.

Notas:

\* Somatório das Exportações de mercadorias para a UE com as Exportações para Países Terceiros.

Composição dos Grupos de Produtos – 000 (Capº 01 a 24 da NC) - 100 (Capº 27) – 200 (Capº 28 a 40) – 300 (Capº 44 a 49) - 400 (Capº 41 a 43, 50 a 60 e 63) – 500 (Capº 61, 62, 64 a 67) – 600 (Capº 25, 26, 71 a 83) – 700 (Capº 84 e 85) - 800 (Capº 86 a 89) - 900 (Capº 68 a 70 e 90 a 99).

[1] Últimos 12 meses a terminar em janeiro de 2015

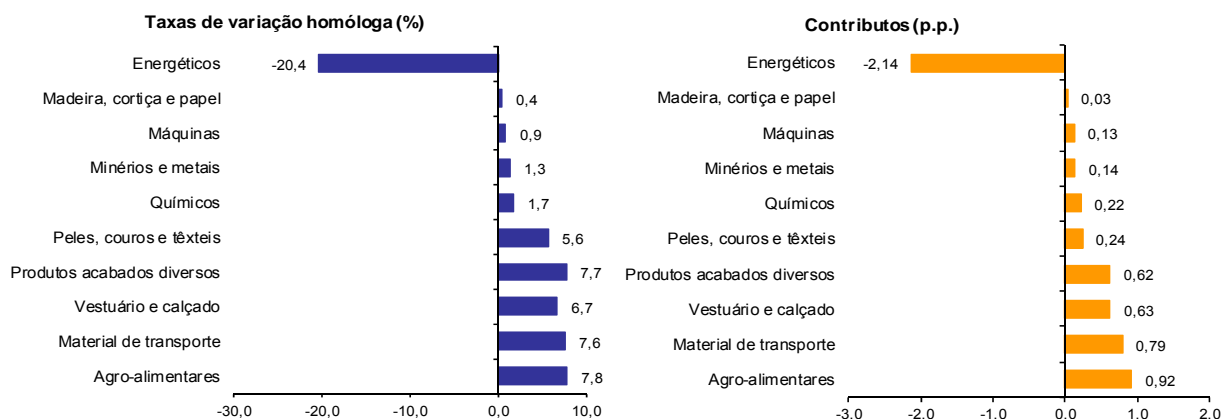
[2] (fev 14-jan 15)/(fev 13-jan 14) x 100 - 100

[3] Contributo para a taxa de crescimento das Exportações (%) - análise shift-share: (VH) x (peso no período homólogo anterior) ± 100.

**Gráfico 2 – Taxas de crescimento das exportações de mercadorias portuguesas por grupos de produtos e correspondentes contributos**

Últimos 12 meses a terminar em janeiro de 2015

Intra+ Extra UE



Fonte: Quadro 5 – Exportações de mercadorias portuguesas por grupos de Produtos.

**Quadro 4 – Exportações portuguesas por grupos de produtos (Extra-UE)**

Versão preliminar de janeiro de 2015

Grupos de Produtos	janeiro		TVH (%)		Estrutura (%)		
			últimos 12 meses <sup>[1]</sup>	janeiro 15/14	últimos 12 meses <sup>[1]</sup>	janeiro	
	2014	2015				2014	2015
<b>Total das Exportações</b>	<b>1 053</b>	<b>978</b>	<b>-0,5</b>	<b>-7,1</b>	<b>100,0</b>	<b>100,0</b>	<b>100,0</b>
000 Agro-alimentares	133	133	8,2	0,4	14,0	12,6	13,6
100 Energéticos	161	127	-25,8	-21,1	12,7	15,3	13,0
200 Químicos	103	101	8,9	-2,0	10,7	9,8	10,3
300 Madeira, cortiça e papel	81	76	4,4	-6,7	8,5	7,7	7,7
400 Peles, couros e têxteis	50	50	8,8	0,1	4,5	4,8	5,1
500 Vestuário e calçado	49	41	4,1	-14,9	3,7	4,6	4,2
600 Minérios e metais	126	142	3,7	12,7	13,1	11,9	14,5
700 Máquinas	184	167	-1,6	-9,1	17,0	17,4	17,1
800 Material de transporte	68	58	9,5	-14,9	7,0	6,4	5,9
900 Produtos acabados diversos	99	83	3,6	-16,0	8,7	9,4	8,5
Por memória:							
Total sem energéticos	892	851	4,7	-4,6	87,3	84,7	87,0

Fonte: GEE, com base nos dados das estatísticas do Comércio Internacional do INE (últimas versões disponíveis à data da publicação para o período considerado).

Nota:

Composição dos Grupos de Produtos – 000 (Capº 01 a 24 da NC) – 100 (Capº 27) – 200 (Capº 28 a 40) – 300 (Capº 44 a 49) – 400 (Capº 41 a 43, 50 a 60 e 63) – 500 (Capº 61, 62, 64 a 67) – 600 (Capº 25, 26, 71 a 83) – 700 (Capº 84 e 85) – 800 (Capº 86 a 89) – 900 (Capº 68 a 70 e 90 a 99).

[1] Últimos 12 meses a terminar em janeiro de 2015

**Quadro 5 - Exportações de mercadorias portuguesas por Grupos de Produtos (2010-2015)**  
**ordenados por ordem decrescente do seu peso relativo em 2014**

**Varição homóloga e contributos**

Intra + Extra UE

Grp. e NC-2	Descritivo	Peso 2014 (%)	TVH					Contrib. (p.p.) <sup>[1]</sup>		
			2010	2011	2012	2013	2014	janeiro 2015	2014	janeiro 2015
	<b>TOTAL</b>	<b>100,0</b>	<b>17,6</b>	<b>14,9</b>	<b>5,6</b>	<b>4,5</b>	<b>2,0</b>	<b>-1,8</b>	<b>2,0</b>	<b>-1,8</b>
<b>700</b>	<b>Máquinas</b>	<b>14,5</b>	<b>8,7</b>	<b>11,7</b>	<b>10,2</b>	<b>0,4</b>	<b>0,6</b>	<b>-0,3</b>	<b>0,1</b>	<b>0,0</b>
85	Máquinas e aparelh eléctric; grav/reprod imagem e som; suas partes	7,8	18,1	13,3	4,3	-2,5	-1,7	-4,0	-0,1	-0,3
84	Reactores, caldeiras, máquinas e aparelh mecânicos, e suas partes	6,7	-2,6	9,2	19,1	4,3	3,4	4,5	0,2	0,3
<b>200</b>	<b>Químicos</b>	<b>12,6</b>	<b>24,6</b>	<b>20,7</b>	<b>5,5</b>	<b>5,7</b>	<b>2,0</b>	<b>-5,0</b>	<b>0,3</b>	<b>-0,6</b>
39	Plástico e suas obras	5,0	27,9	13,6	5,0	8,2	7,9	-0,5	0,4	0,0
<b>000</b>	<b>Agro-alimentares</b>	<b>12,5</b>	<b>9,3</b>	<b>12,3</b>	<b>6,0</b>	<b>7,3</b>	<b>7,8</b>	<b>3,2</b>	<b>0,9</b>	<b>0,4</b>
<b>800</b>	<b>Material de transporte</b>	<b>10,9</b>	<b>22,0</b>	<b>21,9</b>	<b>-5,1</b>	<b>-5,4</b>	<b>5,6</b>	<b>20,5</b>	<b>0,6</b>	<b>2,1</b>
87	Veic automóveis, tractores, ciclos, outr veic terrest; suas partes	10,3	22,3	22,9	-6,1	-5,0	5,3	22,0	0,5	2,1
<b>600</b>	<b>Minérios e metais</b>	<b>10,3</b>	<b>27,3</b>	<b>20,9</b>	<b>10,2</b>	<b>-6,5</b>	<b>0,7</b>	<b>3,6</b>	<b>0,1</b>	<b>0,4</b>
<b>500</b>	<b>Vestuário e calçado</b>	<b>9,8</b>	<b>7,9</b>	<b>9,3</b>	<b>2,0</b>	<b>4,9</b>	<b>8,5</b>	<b>-2,4</b>	<b>0,8</b>	<b>-0,3</b>
64	Calçado, polainas e semelhantes, e suas partes	4,0	9,9	13,1	3,6	8,2	7,3	-0,3	0,3	0,0
61	Vestuário de malha e seus acessórios	3,8	4,7	5,8	-2,3	6,3	8,3	-8,2	0,3	-0,4
<b>900</b>	<b>Produtos acabados diversos</b>	<b>8,5</b>	<b>6,0</b>	<b>4,0</b>	<b>5,0</b>	<b>8,5</b>	<b>8,5</b>	<b>1,3</b>	<b>0,7</b>	<b>0,1</b>
94	Mobiliário/colchões/semelh; aparelh iluminação; const pré-fabricadas	3,2	8,7	8,3	6,2	7,5	12,0	-1,5	0,3	0,0
<b>100</b>	<b>Energéticos</b>	<b>8,5</b>	<b>54,7</b>	<b>28,7</b>	<b>22,3</b>	<b>30,8</b>	<b>-16,8</b>	<b>-30,7</b>	<b>-1,8</b>	<b>-3,2</b>
27	Combustíveis, óleos e ceras minerais; destilados; mat betuminosas	8,5	54,7	28,7	22,3	30,8	-16,8	-30,7	-1,8	-3,2
<b>300</b>	<b>Madeira, cortiça e papel</b>	<b>8,0</b>	<b>25,1</b>	<b>8,1</b>	<b>1,5</b>	<b>4,4</b>	<b>0,9</b>	<b>-6,2</b>	<b>0,1</b>	<b>-0,5</b>
48	Papel, cartão, e suas obras; obras de pasta de celulose	3,6	35,3	6,7	1,8	6,0	2,3	-7,1	0,1	-0,3

Fonte: GEE, com base nos dados das estatísticas do Comércio Internacional do INE (últimas versões disponíveis à data da publicação para o período considerado). Os dados do comércio intracomunitário incluem estimativas para as não respostas assim como para as empresas que se encontram abaixo dos limiares de assimilação.

Nota:

[1] Contributos para a taxa de crescimento - análise shift-share:  $(TVH) \times (\text{peso no período homólogo anterior}) \div 100$ .

**Quadro 6 – Evolução das exportações de mercadorias com destino a uma seleção de mercados**

Versão preliminar de janeiro de 2015

Intra + Extra UE (Fob) valores em milhões de euros

Destino	janeiro		Estrutura (%)		Taxas de variação e contributos			
	2014	2015	janeiro		12 meses <sup>[1]</sup>		janeiro	
			2014	2015	VH <sup>[2]</sup>	Contrib. p.p. <sup>[3]</sup>	VH	Contrib. p.p. <sup>[3]</sup>
<b>TOTAL</b>	<b>3 929</b>	<b>3 860</b>	<b>100,0</b>	<b>100,0</b>	<b>1,6</b>	<b>1,6</b>	<b>-1,8</b>	<b>-1,8</b>
<b>INTRA UE</b>	<b>2 876</b>	<b>2 881</b>	<b>73,2</b>	<b>74,7</b>	<b>2,5</b>	<b>1,7</b>	<b>0,2</b>	<b>0,1</b>
dos quais:								
<b>UE-15</b>	<b>2 744</b>	<b>2 753</b>	<b>69,8</b>	<b>71,3</b>	<b>2,2</b>	<b>1,5</b>	<b>0,3</b>	<b>0,2</b>
Espanha	978	980	24,9	25,4	0,9	0,2	0,1	0,0
França	516	495	13,1	12,8	1,2	0,1	-4,1	-0,5
Alemanha	454	505	11,5	13,1	3,5	0,4	11,4	1,3
Reino Unido	233	245	5,9	6,4	12,0	0,7	5,1	0,3
Países Baixos	180	156	4,6	4,0	-0,6	0,0	-13,7	-0,6
Itália	125	124	3,2	3,2	1,6	0,1	-0,4	0,0
Bélgica	99	95	2,5	2,5	-1,5	0,0	-4,2	-0,1
Suécia	39	37	1,0	1,0	3,6	0,0	-4,5	0,0
Dinamarca	28	28	0,7	0,7	-3,1	0,0	-0,4	0,0
<b>Alargamento</b>	<b>132</b>	<b>128</b>	<b>3,4</b>	<b>3,3</b>	<b>6,6</b>	<b>0,2</b>	<b>-2,9</b>	<b>-0,1</b>
Polónia	42	37	1,1	1,0	2,2	0,0	-10,9	-0,1
<b>EXTRA UE</b>	<b>1 053</b>	<b>978</b>	<b>26,8</b>	<b>25,3</b>	<b>-0,5</b>	<b>-0,2</b>	<b>-7,1</b>	<b>-1,9</b>
dos quais:								
Angola	241	177	6,1	4,6	-0,3	0,0	-26,4	-1,6
EUA	176	156	4,5	4,0	5,0	0,2	-11,7	-0,5
China	51	47	1,3	1,2	26,2	0,4	-8,9	-0,1
Brasil	48	65	1,2	1,7	-9,6	-0,1	36,8	0,4
Marrocos	40	41	1,0	1,1	-18,8	-0,3	2,0	0,0
Argélia	49	45	1,2	1,2	11,7	0,1	-8,8	-0,1
Suíça	36	37	0,9	1,0	2,4	0,0	4,3	0,0
Turquia	38	20	1,0	0,5	-1,7	0,0	-46,8	-0,5
Moçambique	18	20	0,4	0,5	1,4	0,0	15,2	0,1
Canadá	12	21	0,3	0,6	27,7	0,1	70,6	0,2
<b>Por memória:</b>								
Gibraltar	23	32	0,6	0,8	-18,3	-0,1	37,6	0,2
PALOP	286	221	7,3	5,7	0,3	0,0	-22,6	-1,6
EFTA	45	52	1,1	1,4	10,8	0,1	16,3	0,2

Fonte: GEE, com base nos dados das estatísticas do Comércio Internacional do INE (últimas versões disponíveis à data da publicação para o período considerado). Os dados do comércio intracomunitário incluem estimativas para as não respostas assim como para as empresas que se encontram abaixo dos limiares de assimilação.

Notas:

Países ordenados por ordem decrescente de valor no ano de 2014.

[1] Últimos 12 meses a terminar em janeiro de 2015

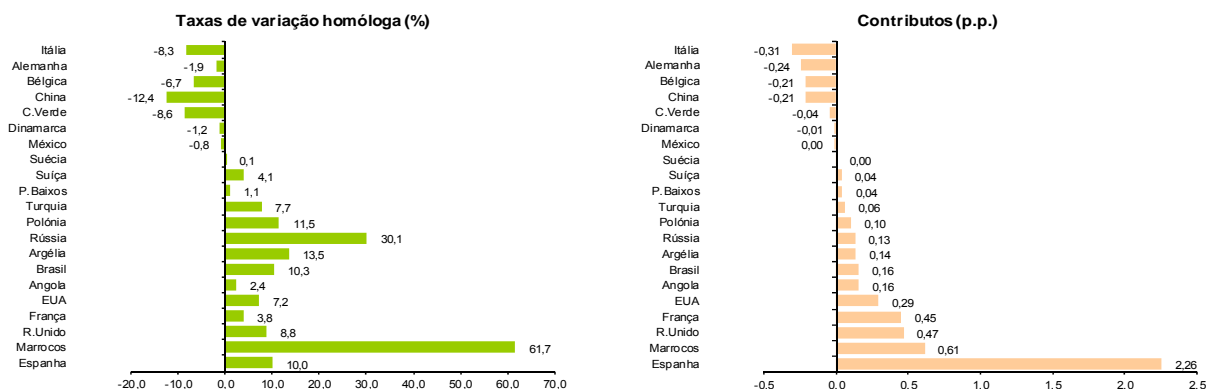
[2] (fev 14-jan 15)/(fev 13-jan 14) x 100 - 100

[3] Contributos para a taxa de crescimento das exportações - análise shift-share: (TVH) x (peso no período homólogo anterior) ÷ 100.

**Gráfico 3 – Taxas de crescimento das exportações de mercadorias portuguesas com destino a uma seleção de mercados e correspondentes contributos**

Últimos 12 meses a terminar em janeiro de 2015

Intra + Extra UE



Fonte: Quadro 8 – Evolução das exportações de mercadorias com destino a uma seleção de mercados.

**Quadro 7 – Evolução das exportações de mercadorias portuguesas  
com destino a uma seleção de mercados  
Versão preliminar de janeiro de 2015**

valores em milhões de euros

Destino	janeiro		Estrutura (%)				Taxas de variação	
	2014	2015	Anual		janeiro		últimos 12 meses [1]	janeiro 15/14
			2009	2014	2014	2015		
<b>EXTRA UE</b>	<b>1 053</b>	<b>978</b>	<b>100,0</b>	<b>100,0</b>	<b>100,0</b>	<b>100,0</b>	<b>-0,5</b>	<b>-7,1</b>
dos quais:								
Angola	241	177	28,8	22,6	22,9	18,1	-0,3	-26,4
EUA	176	156	13,0	15,1	16,7	15,9	5,0	-11,7
China	51	47	2,8	6,0	4,9	4,8	26,2	-8,9
Brasil	48	65	3,8	4,6	4,5	6,7	-9,6	36,8
Marrocos	40	41	2,8	4,2	3,8	4,2	-18,8	2,0
Argélia	49	45	2,5	4,2	4,7	4,6	11,7	-8,8
Suíça	36	37	3,7	3,1	3,4	3,8	2,4	4,3
Turquia	38	20	2,6	2,9	3,6	2,1	-1,7	-46,8
Moçambique	18	20	1,6	2,3	1,7	2,1	1,4	15,2
Canadá	12	21	1,8	1,8	1,2	2,2	27,7	70,6
<b>Por memória:</b>								
Gibraltar	23	32	1,1	2,0	2,2	3,2	-18,3	37,6
PALOP	286	221	34,1	27,3	27,1	22,6	0,3	-22,6
EFTA	45	52	4,8	4,2	4,3	5,4	10,8	16,3

Fonte: GEE, com base nos dados das estatísticas do Comércio Internacional do INE (últimas versões disponíveis à data da publicação para o período considerado).

Notas:

Países ordenados por ordem decrescente de valor no ano de 2014.

[1] (fev 14-jan 15)/(fev 13-jan 14) x 100 - 100

**Quadro 8 - Exportações de mercadorias portuguesas por mercados de destino (2010-2015) - estrutura (%)**

**Principais mercados em 2014**

Destino	2010	2011	2012	2013	2014	janeiro	
						2014	2015
<b>Total</b>	<b>100,0</b>	<b>100,0</b>	<b>100,0</b>	<b>100,0</b>	<b>100,0</b>	<b>100,0</b>	<b>100,0</b>
<b>INTRA UE</b>	<b>75,4</b>	<b>74,5</b>	<b>71,1</b>	<b>70,3</b>	<b>70,9</b>	<b>73,2</b>	<b>74,7</b>
<b>UE-15</b>	<b>72,3</b>	<b>71,3</b>	<b>67,8</b>	<b>67,1</b>	<b>67,5</b>	<b>69,8</b>	<b>71,3</b>
Espanha	27,0	24,9	22,5	23,6	23,6	24,9	25,4
França	12,0	12,2	11,8	11,6	11,7	13,1	12,8
Alemanha	13,0	13,5	12,4	11,6	11,7	11,5	13,1
Reino Unido	5,5	5,2	5,3	5,5	6,1	5,9	6,4
Países Baixos	3,9	3,9	4,1	4,0	4,0	4,6	4,0
Itália	3,7	3,7	3,7	3,3	3,3	3,2	3,2
Bélgica	2,6	3,2	3,1	2,8	2,7	2,5	2,5
<b>P. alargamento</b>	<b>3,2</b>	<b>3,2</b>	<b>3,2</b>	<b>3,2</b>	<b>3,4</b>	<b>3,4</b>	<b>3,3</b>
<b>EXTRA UE</b>	<b>24,6</b>	<b>25,5</b>	<b>28,9</b>	<b>29,7</b>	<b>29,1</b>	<b>26,8</b>	<b>25,3</b>
Angola	5,1	5,4	6,6	6,6	6,6	6,1	4,6
EUA	3,5	3,5	4,1	4,2	4,4	4,5	4,0
China	0,6	0,9	1,7	1,4	1,7	1,3	1,2
Brasil	1,2	1,4	1,5	1,6	1,3	1,2	1,7
Marrocos	0,8	0,9	1,0	1,5	1,2	1,0	1,1
Argélia	0,6	0,8	0,9	1,1	1,2	1,2	1,2
Suíça	0,9	0,9	0,9	0,9	0,9	0,9	1,0
Turquia	0,7	0,7	0,8	0,8	0,8	1,0	0,5
Moçambique	0,4	0,5	0,6	0,7	0,7	0,4	0,5
Canadá	0,5	0,5	0,4	0,5	0,5	0,3	0,6

Fonte: GEE, com base nos dados das estatísticas do Comércio Internacional do INE (últimas versões disponíveis à data da publicação para o período considerado). Os dados do comércio intracomunitário incluem estimativas para as não respostas assim como para as empresas que se encontram abaixo dos limiares de assimilação.

**Quadro 9 - Exportações de mercadorias portuguesas por mercados de destino (2011-2015)**  
**Variação homóloga e contributos <sup>[1]</sup>**  
**Principais mercados em 2014**

Destino	peso 2014 (%)	TVH					Contrib. (p.p.) <sup>[1]</sup>	
		2011	2012	2013	2014	2015 janeiro	2014	janeiro 2015
<b>Total</b>	<b>100,0</b>	<b>14,9</b>	<b>5,6</b>	<b>4,5</b>	<b>2,0</b>	<b>-1,8</b>	<b>2,0</b>	<b>-1,8</b>
<b>INTRA UE</b>	<b>70,9</b>	<b>13,4</b>	<b>0,7</b>	<b>3,5</b>	<b>2,8</b>	<b>0,2</b>	<b>2,0</b>	<b>0,1</b>
<b>UE-15</b>	<b>67,5</b>	<b>13,3</b>	<b>0,5</b>	<b>3,4</b>	<b>2,6</b>	<b>0,3</b>	<b>1,7</b>	<b>0,2</b>
Espanha	23,6	6,0	-4,8	10,1	1,6	0,1	0,4	0,0
França	11,7	16,4	2,8	2,7	2,8	-4,1	0,3	-0,5
Alemanha	11,7	19,6	-3,5	-1,7	2,3	11,4	0,3	1,3
Reino Unido	6,1	9,5	6,9	9,0	12,5	5,1	0,7	0,3
Países Baixos	4,0	16,1	12,0	0,9	1,3	-13,7	0,1	-0,6
Itália	3,3	14,1	5,7	-6,2	0,5	-0,4	0,0	0,0
Bélgica	2,7	39,6	5,3	-5,8	-2,8	-4,2	-0,1	-0,1
<b>P. alargamento</b>	<b>3,4</b>	<b>15,2</b>	<b>7,2</b>	<b>5,2</b>	<b>7,9</b>	<b>-2,9</b>	<b>0,3</b>	<b>-0,1</b>
<b>EXTRA UE</b>	<b>29,1</b>	<b>19,5</b>	<b>19,6</b>	<b>7,2</b>	<b>-0,1</b>	<b>-7,1</b>	<b>0,0</b>	<b>-1,9</b>
Angola	6,6	22,3	28,3	4,2	2,0	-26,4	0,1	-1,6
EUA	4,4	13,1	24,7	7,1	5,6	-11,7	0,2	-0,5
China	1,7	70,1	96,2	-15,5	27,5	-8,9	0,4	-0,1
Brasil	1,3	32,7	16,8	8,5	-13,5	36,8	-0,2	0,4
Marrocos	1,2	28,4	18,3	59,6	-19,0	2,0	-0,3	0,0
Argélia	1,2	68,1	19,6	23,2	11,6	-8,8	0,1	-0,1
Suíça	0,9	11,7	7,7	4,6	2,4	4,3	0,0	0,0
Turquia	0,8	12,6	18,2	7,3	5,9	-46,8	0,0	-0,5
Moçambique	0,7	43,9	32,4	13,8	-2,5	15,2	0,0	0,1
Canadá	0,5	14,9	-10,1	15,7	21,1	70,6	0,1	0,2

Fonte: GEE, com base nos dados das estatísticas do Comércio Internacional do INE (últimas versões disponíveis à data da publicação para o período considerado). Os dados do comércio intracomunitário incluem estimativas para as não respostas assim como para as empresas que se encontram abaixo dos limiares de assimilação.

Nota:

[1] Contributos para a taxa de crescimento - análise shift-share: (TVH) x (peso no período homólogo anterior) ÷ 100.

## Importações\* de mercadorias

### Quadro 10 – Importações de mercadorias em Portugal por Grupos de Produtos

Dos quais: produtos por Capítulo (NC-2) acima de 55 milhões de euros em 2015

Intra + Extra UE (Cif)

Grp/ NC-2	Grupos de Produtos	Milhões de Euros		Estrutura (%)		Taxas de variação e contributos			
		janeiro		janeiro		últimos 12 meses <sup>[1]</sup>		janeiro	
		2014	2015	2014	2015	TVH <sup>[2]</sup>	Contrib. p.p. <sup>[3]</sup>	TVH	Contrib. p.p. <sup>[3]</sup>
	<b>TOTAL DAS IMPORTAÇÕES</b>	<b>4 920</b>	<b>4 416</b>	<b>100,0</b>	<b>100,0</b>	<b>1,6</b>	<b>1,6</b>	<b>-10,2</b>	<b>-10,2</b>
000	<b>Agro-alimentares</b>	<b>712</b>	<b>646</b>	<b>14,5</b>	<b>14,6</b>	<b>-3,3</b>	<b>-0,5</b>	<b>-9,3</b>	<b>-1,3</b>
03	Peixe, crustáceos, moluscos e outros invertebrados aquáticos	94	102	1,9	2,3	9,9	0,2	8,1	0,2
02	Carnes e miudezas comestíveis	75	76	1,5	1,7	6,5	0,1	1,1	0,0
100	<b>Energéticos</b>	<b>1 117</b>	<b>630</b>	<b>22,7</b>	<b>14,3</b>	<b>-14,8</b>	<b>-2,9</b>	<b>-43,7</b>	<b>-9,9</b>
27	Combustíveis, óleos e ceras minerais; destilados; mat betuminosas	1 117	630	22,7	14,3	-14,8	-2,9	-43,7	-9,9
200	<b>Químicos</b>	<b>766</b>	<b>751</b>	<b>15,6</b>	<b>17,0</b>	<b>4,0</b>	<b>0,6</b>	<b>-2,0</b>	<b>-0,3</b>
39	Plástico e suas obras	204	215	4,2	4,9	7,3	0,3	5,0	0,2
30	Produtos farmacêuticos	159	161	3,2	3,6	5,4	0,2	1,3	0,0
29	Produtos químicos orgânicos	104	79	2,1	1,8	-11,8	-0,3	-24,3	-0,5
40	Borracha e suas obras	65	67	1,3	1,5	-0,7	0,0	2,2	0,0
38	Produtos diversos das indústrias químicas	63	60	1,3	1,4	17,1	0,2	-4,7	-0,1
300	<b>Pele, madeira, cortiça e papel</b>	<b>217</b>	<b>216</b>	<b>4,4</b>	<b>4,9</b>	<b>6,4</b>	<b>0,3</b>	<b>-0,5</b>	<b>0,0</b>
48	Papel, cartão, e suas obras; obras de pasta de celulose	76	76	1,6	1,7	3,9	0,1	-0,7	0,0
400	<b>Têxteis, vestuário e calçado</b>	<b>366</b>	<b>356</b>	<b>7,4</b>	<b>8,1</b>	<b>8,6</b>	<b>0,6</b>	<b>-2,6</b>	<b>-0,2</b>
62	Vestuário excepto malha e seus acessórios	77	82	1,6	1,9	12,7	0,2	5,7	0,1
61	Vestuário de malha e seus acessórios	78	78	1,6	1,8	10,9	0,2	0,1	0,0
500	<b>Minérios e metais</b>	<b>383</b>	<b>401</b>	<b>7,8</b>	<b>9,1</b>	<b>3,9</b>	<b>0,3</b>	<b>4,7</b>	<b>0,4</b>
72	Ferro fundido, ferro e aço	161	169	3,3	3,8	3,0	0,1	5,0	0,2
73	Obras de ferro fundido, ferro ou aço	67	71	1,4	1,6	8,6	0,1	6,2	0,1
600	<b>Máquinas [4]</b>	<b>686</b>	<b>697</b>	<b>14,0</b>	<b>15,8</b>	<b>6,8</b>	<b>1,0</b>	<b>1,5</b>	<b>0,2</b>
84	Reactores, caldeiras, máquinas e aparelh mecânicos, e suas partes	353	364	7,2	8,2	9,5	0,7	3,2	0,2
85	Máquinas e aparelh eléctric; grav/reprod imagem e som; suas partes	334	333	6,8	7,5	3,8	0,3	-0,2	0,0
700	<b>Material de transporte [5]</b>	<b>440</b>	<b>456</b>	<b>8,9</b>	<b>10,3</b>	<b>21,2</b>	<b>1,9</b>	<b>3,6</b>	<b>0,3</b>
87	Veic automóveis, tractores, ciclos, outr veic terrest; suas partes	396	443	8,0	10,0	21,4	1,8	11,9	1,0
800	<b>Produtos acabados diversos</b>	<b>232</b>	<b>263</b>	<b>4,7</b>	<b>6,0</b>	<b>7,2</b>	<b>0,4</b>	<b>13,4</b>	<b>0,6</b>
90	Aparelh óptica/fotog/cinema/medida/precisão/médicos/outros; partes	83	95	1,7	2,2	3,5	0,1	14,5	0,2
94	Mobiliário/colchões/semelh; aparelh iluminação; const pré-fabricadas	51	64	1,0	1,4	15,6	0,2	25,9	0,3

Por memória:

Total sem energéticos	3 802	3 786	77,3	85,7	5,7	4,6	-0,4	-0,3
-----------------------	-------	-------	------	------	-----	-----	------	------

Fonte: GEE, com base nos dados das estatísticas do Comércio Internacional do INE (últimas versões disponíveis à data da publicação para o período considerado). Os dados do comércio intracomunitário incluem estimativas para as não respostas assim como para as empresas que se encontram abaixo dos limiares de assimilação.

Notas:

\*Somatório das Importações de mercadorias provenientes da UE com as Importações de Países Terceiros.

Composição dos Grupos de Produtos – 000 (Capº 01 a 24 da NC) - 100 (Capº 27) – 200 (Capº 28 a 40) – 300 (Capº41 a 49) 400 - (Capº 50 a 67) – 500 (Capº 25, 26, 71 a 83) – 600 (Capº 84 e 85) – 700 (Capº 86 a 89) – 800 (Capº 68 a 70 e 90 a 99).

[1] Últimos 12 meses a terminar em janeiro de 2015

[2] (fev 14-jan 15)/(fev 13-jan 14) x 100 - 100

[3] Contributo para a taxa de crescimento das Exportações (%) - análise shift-share: (VH) x (peso no período homólogo anterior) ÷ 100.

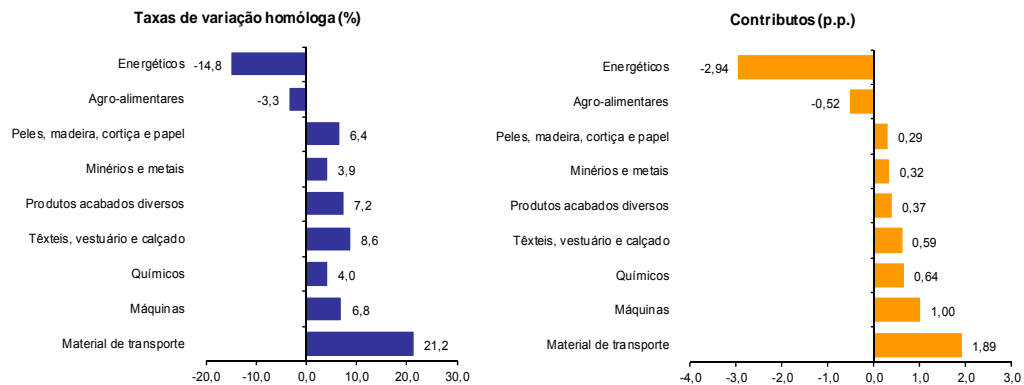
[4] Não inclui tractores.

[5] Inclui tractores.

### Gráfico 4 – Taxas de crescimento das importações de mercadorias em Portugal por grupos de produtos e respetivos contributos

Últimos 12 meses a terminar em janeiro de 2015

Intra + Extra UE



Fonte: Quadro12 – Importações de mercadorias em Portugal por grupos de produtos.

### Quadro 11 – Evolução das importações de mercadorias em Portugal com origem numa seleção de mercados

Versão preliminar de janeiro de 2015

Intra + Extra UE (Cif) valores em milhões de euros

Origem	janeiro		Estrutura (%)		Taxas de variação e contributos			
			janeiro		12 meses <sup>[1]</sup>		janeiro	
	2014	2015	2014	2015	VH <sup>[2]</sup>	Contrib. p.p. <sup>[3]</sup>	VH	Contrib. p.p. <sup>[3]</sup>
<b>TOTAL</b>	<b>4 920</b>	<b>4 416</b>	<b>100,0</b>	<b>100,0</b>	<b>1,6</b>	<b>1,6</b>	<b>-10,2</b>	<b>-10,2</b>
<b>INTRA UE</b>	<b>3 482</b>	<b>3 389</b>	<b>70,8</b>	<b>76,7</b>	<b>6,1</b>	<b>4,4</b>	<b>-2,7</b>	<b>-1,9</b>
dos quais:								
<b>UE-15</b>	<b>3 354</b>	<b>3 232</b>	<b>68,2</b>	<b>73,2</b>	<b>5,7</b>	<b>4,0</b>	<b>-3,6</b>	<b>-2,5</b>
Espanha	1 503	1 528	30,5	34,6	3,9	1,2	1,7	0,5
Alemanha	587	539	11,9	12,2	10,5	1,2	-8,3	-1,0
França	358	336	7,3	7,6	6,5	0,4	-6,2	-0,5
Itália	235	221	4,8	5,0	4,0	0,2	-6,0	-0,3
Países Baixos	253	217	5,1	4,9	2,4	0,1	-14,2	-0,7
Reino Unido	131	137	2,7	3,1	8,1	0,2	4,3	0,1
Bélgica	118	108	2,4	2,4	8,0	0,2	-8,6	-0,2
Suécia	40	42	0,8	0,9	21,2	0,2	4,9	0,0
Irlanda	41	43	0,8	1,0	10,7	0,1	3,4	0,0
<b>Alargamento</b>	<b>129</b>	<b>157</b>	<b>2,6</b>	<b>3,6</b>	<b>16,7</b>	<b>0,4</b>	<b>22,2</b>	<b>0,6</b>
<b>EXTRA UE</b>	<b>1 437</b>	<b>1 027</b>	<b>29,2</b>	<b>23,3</b>	<b>-9,9</b>	<b>-2,8</b>	<b>-28,6</b>	<b>-8,3</b>
dos quais:								
Angola	173	43	3,5	1,0	-41,9	-1,9	-75,3	-2,6
China	143	160	2,9	3,6	16,9	0,4	12,3	0,4
EUA	80	57	1,6	1,3	8,5	0,1	-28,9	-0,5
Brasil	33	74	0,7	1,7	12,0	0,2	124,5	0,8
Cazaquistão	103	47	2,1	1,1	25,6	0,3	-54,4	-1,1
Arábia Saudita	49	83	1,0	1,9	20,3	0,2	69,5	0,7
Argélia	59	5	1,2	0,1	45,6	0,4	-91,9	-1,1
Rússia	46	82	0,9	1,8	-24,8	-0,4	76,8	0,7
Nigéria	1	0	0,0	0,0	-27,5	-0,4	-46,1	0,0
Índia	40	44	0,8	1,0	25,4	0,2	10,4	0,1
Azerbaijão	174	0	3,5	0,0	-54,0	-0,6	-100,0	-3,5
Turquia	33	28	0,7	0,6	-11,5	-0,1	-16,2	-0,1
Congo	70	0	1,4	0,0	176,7	0,2	-99,4	-1,4
<b>Por memória:</b>								
OPEP <sup>[4]</sup>	286	136	5,8	3,1	-23,9	-2,0	-52,6	-3,1
EFTA	25	18	0,5	0,4	-19,4	-0,1	-27,7	-0,1
PALOP	175	44	3,6	1,0	-41,9	-1,9	-74,7	-2,7

Fonte: GEE, com base nos dados das estatísticas do Comércio Internacional do INE (últimas versões disponíveis à data da publicação para o período considerado). Os dados do comércio intracomunitário incluem estimativas para as não respostas assim como para as empresas que se encontram abaixo dos limiares de assimilação.

Notas:

Países ordenados por ordem decrescente de valor no ano de 2014.

[1] Últimos 12 meses a terminar em janeiro de 2015

[2]  $(\text{fev } 14\text{-jan } 15) / (\text{fev } 13\text{-jan } 14) \times 100 - 100$

[3] Contributos para a taxa de crescimento das importações - análise shift-share:  $(\text{TVH}) \times (\text{peso no período homólogo anterior}) \div 100$ .

[4] Inclui Angola.

**Quadro 12 – Importações portuguesas por grupos de produtos (Extra-UE)**

Versão preliminar de janeiro de 2015

Grupos de Produtos	valores em milhões de Euros						
	janeiro		TVH (%)		Estrutura (%)		
	2014	2015	últimos 12 meses [1]	janeiro 15/14	últimos 12 meses [1]	janeiro	
					2014	2015	
<b>Total das Importações</b>	<b>1 437</b>	<b>1 027</b>	<b>-9,9</b>	<b>-28,6</b>	<b>100,0</b>	<b>100,0</b>	<b>100,0</b>
000 Agro-alimentares	175	122	-16,5	-30,4	11,7	12,1	11,8
100 Energéticos	778	434	-19,0	-44,2	48,8	54,1	42,3
200 Químicos	102	107	2,6	5,2	8,6	7,1	10,4
300 Peles, madeira, cortiça e papel	30	43	20,2	44,6	2,9	2,1	4,2
400 Têxteis, vestuário e calçado	88	79	7,2	-10,0	6,4	6,1	7,7
500 Minérios e metais	57	61	-1,2	6,7	4,4	4,0	6,0
600 Máquinas (2)	113	109	7,6	-3,8	9,8	7,9	10,6
700 Material de transporte (3)	64	39	20,2	-39,3	4,7	4,5	3,8
800 Produtos acabados diversos	31	33	6,8	6,4	2,6	2,1	3,2
<b>Por memória:</b>							
<i>Total sem energéticos</i>	<i>659</i>	<i>593</i>	<i>0,8</i>	<i>-10,1</i>	<i>51,2</i>	<i>45,9</i>	<i>57,7</i>

Fonte: GEE, com base nos dados das estatísticas do Comércio Internacional do INE (últimas versões disponíveis à data da publicação para o período considerado).

Notas:

Composição dos Grupos de Produtos – 000 (Capº 01 a 24 da NC) - 100 (Capº 27) – 200 (Capº 28 a 40) – 300 (Capº 41 a 49) - 400 (Capº 50 a 67) – 500 (Capº 25, 26, 71 a 83) – 600 (Capº 84 e 85) – 700 (Capº 86 a 89) – 800 (Capº 68 a 70 e 90-99).

[1] Últimos 12 meses a terminar em janeiro de 2015

[2] Não inclui tractores agrícolas.

[3] Inclui tractores agrícolas.

**Quadro 13 – Evolução das importações de mercadorias portuguesas com origem numa seleção de mercados**

Versão preliminar de janeiro de 2015

Origem	valores em milhões de euros								
	janeiro		Estrutura (%)				Taxas de variação		
	2014	2015	Anual		janeiro		últimos 12 meses [1]	janeiro 15/14	
				2009	2014	2014	2015		
<b>EXTRA UE</b>	<b>1 437</b>	<b>1 027</b>	<b>21,4</b>	<b>25,3</b>	<b>29,2</b>	<b>23,3</b>	<b>-9,9</b>	<b>-28,6</b>	
dos quais:									
AO Angola	173	43	0,3	2,7	3,5	1,0	-41,9	-75,3	
CN China	143	160	2,2	2,7	2,9	3,6	16,9	12,3	
US EUA	80	57	1,7	1,6	1,6	1,3	8,5	-28,9	
BR Brasil	33	74	1,7	1,5	0,7	1,7	12,0	124,5	
KZ Cazaquistão	103	47	0,3	1,4	2,1	1,1	25,6	-54,4	
SA Arábia Saudita	49	83	0,8	1,3	1,0	1,9	20,3	69,5	
DZ Argélia	59	5	0,5	1,2	1,2	0,1	45,6	-91,9	
RU Rússia	46	82	1,0	1,2	0,9	1,8	-24,8	76,8	
NG Nigéria	1	0	2,4	0,9	0,0	0,0	-27,5	-46,1	
IN Índia	40	44	0,5	0,8	0,8	1,0	25,4	10,4	
AZ Azerbaijão	174	0	0,0	0,8	3,5	0,0	-54,0	-100,0	
TR Turquia	33	28	0,6	0,7	0,7	0,6	-11,5	-16,2	
CG Congo	70	0	0,0	0,5	1,4	0,0	176,7	-99,4	
<b>Por memória:</b>									
OPEP OPEP [2]	286	136	5,6	6,6	5,8	3,1	-23,9	-52,6	
EFTA	25	18	1,8	0,6	0,5	0,4	-19,4	-27,7	
PALOP	175	44	0,4	2,8	3,6	1,0	-41,9	-74,7	

Fonte: GEE, com base nos dados das estatísticas do Comércio Internacional do INE (últimas versões disponíveis à data da publicação para o período considerado).

Notas:

Países ordenados por ordem decrescente de valor no ano de 2014.

[1] (fev 14-jan 15)/(fev 13-jan 14) x 100 - 100

[2] Inclui Angola.

## Evolução por zonas geográficas e económicas

### Quadro 14 – Evolução do comércio internacional de Portugal por zonas geográficas e económicas (Intra + Extra-UE)

Período de análise: janeiro

Valores em 1000 Euros

Zonas Geográf/ Económicas Principais Países	IMPORTAÇÕES (Cif) <sup>(1)</sup>				EXPORTAÇÕES (Fob) <sup>(2)</sup>				Cobert (fob/cif) 2015	Saldo (fob-cif)	
	2014	2015	Taxa Var	Estrut 2015	2014	2015	Taxa Var	Estrut 2015		2014	2015
<b>MUNDO</b>	<b>4 919 703</b>	<b>4 415 940</b>	<b>-10,2</b>	<b>100,0</b>	<b>3 928 742</b>	<b>3 859 530</b>	<b>-1,8</b>	<b>100,0</b>	<b>87,4</b>	<b>- 990 961</b>	<b>- 556 410</b>
<b>INTRA UE</b>	<b>3 482 292</b>	<b>3 389 107</b>	<b>-2,7</b>	<b>76,7</b>	<b>2 875 630</b>	<b>2 881 310</b>	<b>0,2</b>	<b>74,7</b>	<b>85,0</b>	<b>- 606 663</b>	<b>- 507 797</b>
França	357 974	335 639	-6,2	7,6	515 504	494 592	-4,1	12,8	147,4	157 530	158 953
Países Baixos	252 948	216 977	-14,2	4,9	180 278	155 508	-13,7	4,0	71,7	- 72 670	- 61 469
Alemanha	587 438	538 753	-8,3	12,2	453 518	505 173	11,4	13,1	93,8	- 133 920	- 33 580
Itália	235 047	220 865	-6,0	5,0	124 694	124 216	-0,4	3,2	56,2	- 110 352	- 96 649
Reino Unido	131 425	137 067	4,3	3,1	233 208	245 109	5,1	6,4	178,8	101 783	108 042
Irlanda	41 462	42 865	3,4	1,0	13 748	13 580	-1,2	0,4	31,7	- 27 714	- 29 285
Dinamarca	37 127	15 419	-58,5	0,3	28 423	28 314	-0,4	0,7	183,6	- 8 704	12 895
Grécia	8 962	9 562	6,7	0,2	8 317	9 903	19,1	0,3	103,6	- 645	341
Espanha	1 502 755	1 528 415	1,7	34,6	978 150	979 596	0,1	25,4	64,1	- 524 605	- 548 819
Bélgica	118 393	108 190	-8,6	2,4	98 827	94 713	-4,2	2,5	87,5	- 19 566	- 13 476
Luxemburgo	6 974	8 403	20,5	0,2	6 069	5 754	-5,2	0,1	68,5	- 904	- 2 649
Suécia	39 653	41 589	4,9	0,9	38 796	37 033	-4,5	1,0	89,0	- 858	- 4 556
Finlândia	14 639	10 313	-29,5	0,2	7 840	14 757	88,2	0,4	143,1	- 6 799	4 443
Áustria	18 959	17 958	-5,3	0,4	20 854	18 488	-11,3	0,5	102,9	1 894	529
Malta	1 525	2 100	37,7	0,0	1 350	1 268	-6,0	0,0	60,4	- 175	- 832
Estónia	1 897	1 021	-46,2	0,0	2 682	1 701	-36,6	0,0	166,5	784	679
Letónia	631	1 032	63,7	0,0	1 735	2 246	29,4	0,1	217,5	1 105	1 213
Lituânia	2 193	6 030	175,0	0,1	1 902	1 620	-14,8	0,0	26,9	- 290	- 4 410
Polónia	38 497	44 988	16,9	1,0	41 751	37 219	-10,9	1,0	82,7	3 254	- 7 768
Rep Checa	31 485	36 517	16,0	0,8	25 459	25 394	-0,3	0,7	69,5	- 6 026	- 11 123
Eslóvaquia	14 787	15 986	8,1	0,4	7 527	9 005	19,6	0,2	56,3	- 7 259	- 6 981
Hungria	19 512	21 289	9,1	0,5	16 851	16 935	0,5	0,4	79,5	- 2 661	- 4 355
Roménia	10 619	4 409	-58,5	0,1	23 201	24 568	5,9	0,6	557,2	12 583	20 159
Bulgária	1 636	18 234	1014,2	0,4	4 933	2 849	-42,2	0,1	15,6	3 296	- 15 385
Eslóvenia	3 425	3 070	-10,3	0,1	2 303	2 628	14,1	0,1	85,6	- 1 122	- 442
Croácia	1 902	2 147	12,8	0,0	919	653	-28,9	0,0	30,4	- 984	- 1 493
Chipre	427	268	-37,3	0,0	1 389	2 042	47,0	0,1	761,7	961	1 774
DIVERSOS	0	0	0,0	0,0	35 401	26 447	-25,3	0,7	0,0	35 401	26 447
<b>EXTRA UE</b>	<b>1 437 411</b>	<b>1 026 833</b>	<b>-28,6</b>	<b>23,3</b>	<b>1 053 113</b>	<b>978 220</b>	<b>-7,1</b>	<b>25,3</b>	<b>95,3</b>	<b>- 384 298</b>	<b>- 48 614</b>
dos quais:											
<b>1-EUROPA</b>	<b>149 553</b>	<b>141 693</b>	<b>-5,3</b>	<b>3,2</b>	<b>127 667</b>	<b>117 687</b>	<b>-7,8</b>	<b>3,0</b>	<b>83,1</b>	<b>- 21 886</b>	<b>- 24 006</b>
<b>EFTA</b>	<b>24 776</b>	<b>17 923</b>	<b>-27,7</b>	<b>0,4</b>	<b>45 054</b>	<b>52 379</b>	<b>16,3</b>	<b>1,4</b>	<b>292,2</b>	<b>20 277</b>	<b>34 456</b>
Islândia	745	270	-63,7	0,0	812	1 569	93,3	0,0	580,8	67	1 299
Noruega	4 378	1 623	-62,9	0,0	8 685	13 752	58,3	0,4	847,5	4 306	12 129
Suíça	19 647	16 019	-18,5	0,4	35 519	37 036	4,3	1,0	231,2	15 871	21 016
<b>OUTR. EUROPA</b>	<b>124 777</b>	<b>123 770</b>	<b>-0,8</b>	<b>2,8</b>	<b>82 614</b>	<b>65 308</b>	<b>-20,9</b>	<b>1,7</b>	<b>52,8</b>	<b>- 42 163</b>	<b>- 58 462</b>
Turquia	32 855	27 545	-16,2	0,6	38 179	20 304	-46,8	0,5	73,7	5 324	- 7 241
Rússia	46 137	81 561	76,8	1,8	18 001	10 621	-41,0	0,3	13,0	- 28 136	- 70 940
Ucrânia	43 647	12 723	-70,9	0,3	1 505	1 160	-22,9	0,0	9,1	- 42 143	- 11 562
<b>2-ÁFRICA</b>	<b>433 785</b>	<b>181 815</b>	<b>-58,1</b>	<b>4,1</b>	<b>431 548</b>	<b>362 275</b>	<b>-16,1</b>	<b>9,4</b>	<b>199,3</b>	<b>- 2 236</b>	<b>180 460</b>
<b>MAGHREB</b>	<b>71 360</b>	<b>21 541</b>	<b>-69,8</b>	<b>0,5</b>	<b>99 528</b>	<b>96 349</b>	<b>-3,2</b>	<b>2,5</b>	<b>447,3</b>	<b>28 168</b>	<b>74 808</b>
Marrócos	11 434	13 723	20,0	0,3	39 827	40 641	2,0	1,1	296,2	28 392	26 918
Argélia	58 532	4 769	-91,9	0,1	49 102	44 793	-8,8	1,2	939,3	- 9 430	40 024
Tunísia	1 394	3 050	118,8	0,1	10 599	10 915	3,0	0,3	357,9	9 205	7 866
<b>PALOP</b>	<b>175 322</b>	<b>44 414</b>	<b>-74,7</b>	<b>1,0</b>	<b>285 900</b>	<b>221 204</b>	<b>-22,6</b>	<b>5,7</b>	<b>498,1</b>	<b>110 577</b>	<b>176 790</b>
Cabo Verde	1 158	690	-40,5	0,0	15 113	14 678	-2,9	0,4	2128,5	13 955	13 989
Guiné-Bissau	15	9	-40,4	0,0	7 854	4 958	-36,9	0,1	56124,9	7 840	4 949
S Tomé e Príncipe	0	0	0,0	0,0	4 611	4 048	-12,2	0,1	0,0	4 611	4 048
Angola	172 732	42 736	-75,3	1,0	240 673	177 182	-26,4	4,6	414,6	67 941	134 447
Moçambique	1 417	980	-30,9	0,0	17 648	20 338	15,2	0,5	2076,0	16 231	19 358
<b>OUTR. ÁFRICA</b>	<b>187 102</b>	<b>115 860</b>	<b>-38,1</b>	<b>2,6</b>	<b>46 121</b>	<b>44 722</b>	<b>-3,0</b>	<b>1,2</b>	<b>38,6</b>	<b>- 140 981</b>	<b>- 71 138</b>
Libia	0	0	-100,0	0,0	2 756	28	-99,0	0,0	0,0	2 756	28
Egipto	10 089	9 436	-6,5	0,2	2 805	5 587	99,2	0,1	59,2	- 7 283	- 3 849
Costa do Marfim	2 486	2 467	-0,8	0,0	2 763	934	-66,2	0,0	37,9	277	- 1 533
Nigéria	837	451	-46,1	0,1	1 334	4 062	204,5	0,1	901,4	497	3 612
África do Sul	2 883	3 439	19,3	0,1	9 015	9 727	7,9	0,3	282,8	6 132	6 287

(continua)

Período de análise: janeiro

Zonas Geográf./ Económicas Principais Países	IMPORTAÇÕES (Cif) <sup>[1]</sup>				EXPORTAÇÕES (Fob) <sup>[2]</sup>				Cobert (fob/cif) 2015	Saldo (fob-cif)	
	2014	2015	Taxa Var	Estrut 2015	2014	2015	Taxa Var	Estrut 2015		2014	2015
<b>3-AMÉRICA</b>	<b>201 315</b>	<b>187 843</b>	<b>-6,7</b>	<b>4,3</b>	<b>290 587</b>	<b>302 539</b>	<b>4,1</b>	<b>7,8</b>	<b>161,1</b>	<b>89 272</b>	<b>114 696</b>
<b>NAFTA</b>	<b>124 758</b>	<b>68 964</b>	<b>-44,7</b>	1,6	206 054	191 317	<b>-7,2</b>	5,0	<b>277,4</b>	<b>81 296</b>	<b>122 353</b>
EUA	79 591	56 571	<b>-28,9</b>	1,3	176 043	155 513	<b>-11,7</b>	4,0	274,9	96 453	98 942
Canadá	40 150	8 743	<b>-78,2</b>	0,2	12 462	21 265	<b>70,6</b>	0,6	243,2	- 27 688	12 523
México	5 017	3 650	<b>-27,3</b>	0,1	17 548	14 538	<b>-17,2</b>	0,4	398,3	12 531	10 888
<b>MERCOSUL</b>	<b>41 548</b>	<b>88 280</b>	<b>112,5</b>	<b>2,0</b>	<b>52 546</b>	<b>76 415</b>	<b>45,4</b>	<b>2,0</b>	<b>86,6</b>	<b>10 999</b>	<b>- 11 865</b>
Brasil	32 873	73 811	<b>124,5</b>	1,7	47 619	65 138	<b>36,8</b>	1,7	88,2	14 746	- 8 673
Argentina	2 513	4 420	<b>75,9</b>	0,1	3 210	2 862	<b>-10,8</b>	0,1	64,8	696	- 1 558
<b>OUTR. AMÉRICA</b>	<b>35 003</b>	<b>30 599</b>	<b>-12,6</b>	<b>0,7</b>	<b>31 498</b>	<b>34 396</b>	<b>9,2</b>	<b>0,9</b>	<b>112,4</b>	<b>- 3 506</b>	<b>3 798</b>
Honduras	87	478	<b>448,3</b>	0,0	48	90	<b>85,6</b>	0,0	18,8	- 39	- 389
Costa Rica	2 739	1 224	<b>-55,3</b>	0,0	286	228	<b>-20,1</b>	0,0	18,7	- 2 453	- 995
Cuba	313	520	<b>65,8</b>	0,0	3 830	2 577	<b>-32,7</b>	0,1	495,9	3 517	2 057
Colômbia	19 969	22 590	<b>13,1</b>	0,5	2 217	2 994	<b>35,0</b>	0,1	13,3	- 17 752	- 19 596
Venezuela	58	2	<b>-96,9</b>	0,0	11 811	15 263	<b>29,2</b>	0,4	843 277,5	11 754	15 262
Equador	246	481	<b>95,6</b>	0,0	727	1 515	<b>108,4</b>	0,0	315,1	481	1 034
Chile	832	952	<b>14,5</b>	0,0	6 846	5 926	<b>-13,4</b>	0,2	622,2	6 014	4 973
<b>4-ÁSIA</b>	<b>651 523</b>	<b>463 182</b>	<b>-28,9</b>	<b>10,5</b>	<b>145 671</b>	<b>138 026</b>	<b>-5,2</b>	<b>3,6</b>	<b>29,8</b>	<b>- 505 851</b>	<b>- 325 157</b>
<b>PRÓX/MÉD OR</b>	<b>235 822</b>	<b>98 260</b>	<b>-58,3</b>	<b>2,2</b>	<b>46 564</b>	<b>41 355</b>	<b>-11,2</b>	<b>1,1</b>	<b>42,1</b>	<b>- 189 258</b>	<b>- 56 905</b>
Iraque	0	134	<b>0,0</b>	0,0	1 133	642	<b>-43,4</b>	0,0	478,2	1 133	508
Irão	1 408	16	<b>-98,9</b>	0,0	646	372	<b>-42,4</b>	0,0	2301,8	- 762	356
Israel	5 798	10 616	<b>83,1</b>	0,2	8 056	6 088	<b>-24,4</b>	0,2	57,4	2 258	- 4 527
Arábia Saudita	49 214	83 417	<b>69,5</b>	1,9	16 363	6 251	<b>-61,8</b>	0,2	7,5	- 32 851	- 77 166
Emiratos Árabes Unidos	1 499	144	<b>-90,4</b>	0,0	10 928	8 943	<b>-18,2</b>	0,2	6227,2	9 429	8 799
<b>ASEAN</b>	<b>60 149</b>	<b>45 416</b>	<b>-24,5</b>	<b>1,0</b>	<b>7 548</b>	<b>6 651</b>	<b>-11,9</b>	<b>0,2</b>	<b>14,6</b>	<b>- 52 601</b>	<b>- 38 765</b>
Tailândia	20 145	9 407	<b>-53,3</b>	0,2	1 167	1 168	<b>0,1</b>	0,0	12,4	- 18 977	- 8 239
Indonésia	12 649	11 389	<b>-10,0</b>	0,3	573	643	<b>12,1</b>	0,0	5,6	- 12 075	- 10 746
Malásia	5 321	4 763	<b>-10,5</b>	0,1	947	1 146	<b>21,1</b>	0,0	24,1	- 4 375	- 3 617
Singapura	1 883	1 626	<b>-13,7</b>	0,0	3 336	2 550	<b>-23,6</b>	0,1	156,8	1 453	924
Filipinas	1 434	1 154	<b>-19,6</b>	0,0	656	362	<b>-44,8</b>	0,0	31,4	- 778	- 791
<b>OUTROS ÁSIA</b>	<b>355 552</b>	<b>319 507</b>	<b>-10,1</b>	<b>7,2</b>	<b>91 559</b>	<b>90 020</b>	<b>-1,7</b>	<b>2,3</b>	<b>28,2</b>	<b>- 263 992</b>	<b>- 229 487</b>
Timor-Leste	70	291	<b>313,6</b>	0,0	162	85	<b>-47,2</b>	0,0	29,4	92	- 205
Paquistão	7 736	7 286	<b>-5,8</b>	0,2	1 060	1 783	<b>68,1</b>	0,0	24,5	- 6 676	- 5 503
Índia	40 268	44 436	<b>10,4</b>	1,0	6 209	4 197	<b>-32,4</b>	0,1	9,4	- 34 058	- 40 239
China	142 556	160 047	<b>12,3</b>	3,6	51 171	46 605	<b>-8,9</b>	1,2	29,1	- 91 385	- 113 441
Coreia do Sul	21 308	21 790	<b>2,3</b>	0,5	4 920	7 522	<b>52,9</b>	0,2	34,5	- 16 388	- 14 268
Japão	23 696	19 308	<b>-18,5</b>	0,4	10 430	14 097	<b>35,2</b>	0,4	73,0	- 13 266	- 5 211
Taiwan	8 990	13 843	<b>54,0</b>	0,3	1 518	2 921	<b>92,4</b>	0,1	21,1	- 7 471	- 10 922
Hong-Kong	2 679	1 923	<b>-28,2</b>	0,0	12 280	9 425	<b>-23,3</b>	0,2	490,2	9 601	7 502
Macau	12	8	<b>-31,0</b>	0,0	1 642	1 887	<b>14,9</b>	0,0	23683,8	1 630	1 879
<b>5-AUSTR.OC.REG P.</b>	<b>1 230</b>	<b>6 600</b>	<b>436,4</b>	<b>0,1</b>	<b>7 251</b>	<b>7 604</b>	<b>4,9</b>	<b>0,2</b>	<b>115,2</b>	<b>6 020</b>	<b>1 004</b>
Austrália	711	558	<b>-21,5</b>	0,0	5 949	6 486	<b>9,0</b>	0,2	1161,5	5 238	5 928
Nova Zelândia	513	1 540	<b>200,2</b>	0,0	845	1 018	<b>20,6</b>	0,0	66,1	332	- 521
<b>6-DIVERSOS</b>	<b>4</b>	<b>45 700</b>	<b>1030572,8</b>	<b>1,0</b>	<b>50 387</b>	<b>50 089</b>	<b>-0,6</b>	<b>1,3</b>	<b>109,6</b>	<b>50 383</b>	<b>4 389</b>
Prov Bordo Extra	0	0	<b>0,0</b>	0,0	48 296	49 307	<b>2,1</b>	1,3	0,0	48 296	49 307
Países não det Extra	4	45 700	<b>1030572,8</b>	1,0	2 092	782	<b>-62,6</b>	0,0	1,7	2 087	- 44 918

Intra UE-15	3 353 756	3 232 015	<b>-3,6</b>	73,2	2 743 628	2 753 182	<b>0,3</b>	71,3	85,2	- 610 128	- 478 832
Zona Euro (17)	37 188 738	39 635 978	<b>6,6</b>	67,5	28 033 900	28 583 180	<b>2,0</b>	59,3	72,1	- 9 154 838	- 11 052 799
Intra-alargamento	128 536	157 092	<b>22,2</b>	3,6	132 002	128 128	<b>-2,9</b>	3,3	81,6	3 466	- 28 964
OCDE (excl.países UE)	235 241	169 185	<b>-28,1</b>	3,8	326 293	305 114	<b>-6,5</b>	7,9	180,3	91 051	135 929
OPEP	286 425	135 768	<b>-52,6</b>	3,1	338 154	260 850	<b>-22,9</b>	6,8	192,1	51 729	125 083
ACP	360 967	156 851	<b>-56,5</b>	3,6	331 867	263 786	<b>-20,5</b>	6,8	168,2	- 29 100	106 935
CPLP	208 266	118 516	<b>-43,1</b>	2,7	333 680	286 427	<b>-14,2</b>	7,4	241,7	125 414	167 912
CEI (Com.Estados Indep.)	368 627	141 640	<b>-61,6</b>	3,2	21 690	18 068	<b>-16,7</b>	0,5	12,8	- 346 937	- 123 572
Mashrak	10 387	9 663	<b>-7,0</b>	0,2	7 383	10 611	<b>43,7</b>	0,3	109,8	- 3 004	948
EUROMED	120 400	69 365	<b>-42,4</b>	1,6	153 146	133 352	<b>-12,9</b>	3,5	192,2	32 746	63 987
Países da Am.Latina	73 605	121 962	<b>65,7</b>	2,8	100 845	124 700	<b>23,7</b>	3,2	102,2	27 240	2 738
Merc.Comum Am.Central	3 757	3 000	<b>-20,1</b>	0,1	1 857	3 314	<b>78,5</b>	0,1	110,5	- 1 900	314
Grupo Andino	21 854	25 425	<b>16,3</b>	0,6	17 322	21 432	<b>23,7</b>	0,6	84,3	- 4 532	- 3 993
ASEM (relac. Euro-Ásia)	295 713	298 282	<b>0,9</b>	6,8	81 371	80 868	<b>-0,6</b>	2,1	27,1	- 214 342	- 217 414
EDA (Econ Dinâm Asiát.)	60 326	53 351	<b>-11,6</b>	1,2	24 168	24 732	<b>2,3</b>	0,6	46,4	- 36 157	- 28 620
China+H.Kong+Macau	145 246	161 977	<b>11,5</b>	3,7	65 093	57 917	<b>-11,0</b>	1,5	35,8	- 80 153	- 104 061

Fonte: GEE, com base nos dados das estatísticas do Comércio Internacional do INE (últimas versões disponíveis à data da publicação para o período considerado). Os dados do comércio intracomunitário incluem estimativas para as não respostas assim como para as empresas que se encontram abaixo dos limiares de assimilação.

Notas:

[1] Somatório das Importações com origem no espaço comunitário com as Importações provenientes dos Países Terceiros.

[2] Somatório das Exportações de mercadorias para a UE com as Exportações para Países Terceiros

**Quadro 15 – Comércio Internacional de mercadorias de Portugal  
por zonas geográficas e económicas (Intra + Extra-UE)**
**Importações <sup>[1]</sup> - Contributos dos principais países de origem para a taxa de crescimento global**

Países e Regiões	1000 Euros			Peso no Total (%)		Taxas de variação e contributos			
	Ano de 2014	janeiro		janeiro		12 meses <sup>[2]</sup>		janeiro	
		Rank.	2014	2015	2014	2015	VH <sup>[3]</sup>	Contrib. p.p. <sup>[4]</sup>	VH
	<b>MUNDO</b>	<b>58 805 850</b>	<b>4 919 703</b>	<b>4 415 940</b>	<b>100,00</b>	<b>100,00</b>	<b>1,6</b>	<b>1,64</b>	<b>-10,2</b>
<b>INTRA UE</b>	<b>43 930 732</b>	<b>3 482 292</b>	<b>3 389 107</b>	<b>70,78</b>	<b>76,75</b>	<b>6,1</b>	<b>4,42</b>	<b>-2,7</b>	<b>-1,89</b>
Espanha	19 108 895	1 502 755	1 528 415	30,55	34,61	3,9	1,25	1,7	0,52
Alemanha	7 265 919	587 438	538 753	11,94	12,20	10,5	1,20	-8,3	-0,99
França	4 159 691	357 974	335 639	7,28	7,60	6,5	0,44	-6,2	-0,45
Itália	3 074 704	235 047	220 865	4,78	5,00	4,0	0,21	-6,0	-0,29
Países Baixos	3 006 951	252 948	216 977	5,14	4,91	2,4	0,12	-14,2	-0,73
Reino Unido	1 793 150	131 425	137 067	2,67	3,10	8,1	0,23	4,3	0,11
Bélgica	1 561 700	118 393	108 190	2,41	2,45	8,0	0,20	-8,6	-0,21
Suécia	660 719	39 653	41 589	0,81	0,94	21,2	0,20	4,9	0,04
Irlanda	610 339	41 462	42 865	0,84	0,97	10,7	0,10	3,4	0,03
Polónia	525 915	38 497	44 988	0,78	1,02	20,8	0,16	16,9	0,13
Rep Checa	407 584	31 485	36 517	0,64	0,83	27,8	0,16	16,0	0,10
Áustria	279 702	18 959	17 958	0,39	0,41	4,0	0,02	-5,3	-0,02
Dinamarca	256 888	37 127	15 419	0,75	0,35	-13,1	-0,06	-58,5	-0,44
Hungria	248 150	19 512	21 289	0,40	0,48	17,6	0,07	9,1	0,04
Eslováquia	162 580	14 787	15 986	0,30	0,36	24,5	0,06	8,1	0,02
Finlândia	154 861	14 639	10 313	0,30	0,23	10,5	0,03	-29,5	-0,09
Roménia	131 264	10 619	4 409	0,22	0,10	-9,4	-0,02	-58,5	-0,13
Grécia	113 692	8 962	9 562	0,18	0,22	-5,0	-0,01	6,7	0,01
Bulgária	110 137	1 636	18 234	0,03	0,41	-6,4	-0,02	1014,2	0,34
Luxemburgo	105 728	6 974	8 403	0,14	0,19	31,1	0,04	20,5	0,03
Lituânia	67 768	2 193	6 030	0,04	0,14	35,9	0,03	175,0	0,08
Eslovénia	44 124	3 425	3 070	0,07	0,07	4,4	0,00	-10,3	-0,01
Croácia	35 470	1 902	2 147	0,04	0,05	269,8	0,05	12,8	0,00
Malta	18 758	1 525	2 100	0,03	0,05	-14,3	-0,01	37,7	0,01
Estónia	15 624	1 897	1 021	0,04	0,02	-51,3	-0,03	-46,2	-0,02
Letónia	6 085	631	1 032	0,01	0,02	49,3	0,00	63,7	0,01
Chipre	4 331	427	268	0,01	0,01	-29,3	0,00	-37,3	0,00
DIVERSOS	0	0	0	0,00	0,00	-100,0	0,00	0,0	0,00
<b>EXTRA UE</b>	<b>14 875 118</b>	<b>1 437 411</b>	<b>1 026 833</b>	<b>29,22</b>	<b>23,25</b>	<b>-9,9</b>	<b>-2,78</b>	<b>-28,6</b>	<b>-8,35</b>
dos quais:									
<b>1-EUROPA</b>	<b>1 712 333</b>	<b>149 553</b>	<b>141 693</b>	<b>3,04</b>	<b>3,21</b>	<b>-20,1</b>	<b>-0,75</b>	<b>-5,3</b>	<b>-0,16</b>
<b>EFTA</b>	<b>332 713</b>	<b>24 776</b>	<b>17 923</b>	<b>0,50</b>	<b>0,41</b>	<b>-19,4</b>	<b>-0,14</b>	<b>-27,7</b>	<b>-0,14</b>
Suíça	265 953	19 647	16 019	0,40	0,36	-4,9	-0,02	-18,5	-0,07
Noruega	57 791	4 378	1 623	0,09	0,04	-51,0	-0,10	-62,9	-0,06
Islândia	8 632	745	270	0,02	0,01	-49,0	-0,01	-63,7	-0,01
<b>OUTR. EUROPA</b>	<b>1 379 620</b>	<b>124 777</b>	<b>123 770</b>	<b>2,54</b>	<b>2,80</b>	<b>-20,3</b>	<b>-0,61</b>	<b>-0,8</b>	<b>-0,02</b>
Rússia	710 807	46 137	81 561	0,94	1,85	-24,8	-0,43	76,8	0,72
Turquia	387 654	32 855	27 545	0,67	0,62	-11,5	-0,09	-16,2	-0,11
Ucrânia	235 671	43 647	12 723	0,89	0,29	-23,1	-0,11	-70,9	-0,63
Sérvia	24 310	1 741	1 619	0,04	0,04	16,0	0,01	-7,0	0,00
<b>2-ÁFRICA</b>	<b>4 300 674</b>	<b>433 785</b>	<b>181 815</b>	<b>8,82</b>	<b>4,12</b>	<b>-31,1</b>	<b>-3,19</b>	<b>-58,1</b>	<b>-5,12</b>
<b>MAGHREB</b>	<b>861 396</b>	<b>71 360</b>	<b>21 541</b>	<b>1,45</b>	<b>0,49</b>	<b>31,0</b>	<b>0,33</b>	<b>-69,8</b>	<b>-1,01</b>
Argélia	712 255	58 532	4 769	1,19	0,11	45,6	0,36	-91,9	-1,09
Marrocos	136 495	11 434	13 723	0,23	0,31	-5,2	-0,01	20,0	0,05
Tunísia	12 645	1 394	3 050	0,03	0,07	-31,9	-0,01	118,8	0,03
<b>PALOP</b>	<b>1 652 168</b>	<b>175 322</b>	<b>44 414</b>	<b>3,56</b>	<b>1,01</b>	<b>-41,9</b>	<b>-1,91</b>	<b>-74,7</b>	<b>-2,66</b>
Angola	1 605 746	172 732	42 736	3,51	0,97	-41,9	-1,86	-75,3	-2,64
Moçambique	34 911	1 417	980	0,03	0,02	-45,4	-0,05	-30,9	-0,01
Cabo Verde	11 159	1 158	690	0,02	0,02	-8,3	0,00	-40,5	-0,01
Guiné-Bissau	211	15	9	0,00	0,00	3,8	0,00	-40,4	0,00
S Tomé e Príncipe	142	0	0	0,00	0,00	318,8	0,00	0,0	0,00
<b>OUTR. ÁFRICA</b>	<b>1 787 110</b>	<b>187 102</b>	<b>115 860</b>	<b>3,80</b>	<b>2,62</b>	<b>-35,0</b>	<b>-1,61</b>	<b>-38,1</b>	<b>-1,45</b>
Nigéria	541 665	837	451	0,02	0,01	-27,5	-0,36	-46,1	-0,01
Congo	289 933	69 529	399	1,41	0,01	176,7	0,25	-99,4	-1,41
Guiné Equatorial	211 602	91	4 534	0,00	0,10	13,5	0,04	4892,7	0,09
Camarões	166 209	82 405	1 302	1,67	0,03	-89,5	-1,26	-98,4	-1,65
Ghana	129 003	885	39 881	0,02	0,90	-35,7	-0,16	4408,4	0,79
<b>3-AMÉRICA</b>	<b>2 606 518</b>	<b>201 315</b>	<b>187 843</b>	<b>4,09</b>	<b>4,25</b>	<b>1,0</b>	<b>0,05</b>	<b>-6,7</b>	<b>-0,27</b>
<b>NAFTA</b>	<b>1 147 842</b>	<b>124 758</b>	<b>68 964</b>	<b>2,54</b>	<b>1,56</b>	<b>0,0</b>	<b>0,00</b>	<b>-44,7</b>	<b>-1,13</b>
EUA	920 216	79 591	56 571	1,62	1,28	8,5	0,12	-28,9	-0,47
Canadá	178 161	40 150	8 743	0,82	0,20	-29,2	-0,11	-78,2	-0,64
México	49 466	5 017	3 650	0,10	0,08	-16,3	-0,02	-27,3	-0,03

(continua)

Período de análise: janeiro

Países e Regiões	1000 Euros			Peso no Total (%)		Taxas de variação e contributos				
	Ano de 2014	janeiro		janeiro		12 meses <sup>[2]</sup>		janeiro		
	Rank.	2014	2015	2014	2015	VH <sup>[3]</sup>	Contrib. p.p. <sup>[4]</sup>	VH	Contrib. p.p. <sup>[4]</sup>	
<b>MERCOSUL</b>	<b>1 005 868</b>	<b>41 548</b>	<b>88 280</b>	<b>0,84</b>	<b>2,00</b>	<b>7,0</b>	<b>0,12</b>	<b>112,5</b>	<b>0,95</b>	
Brasil	864 884	11	32 873	73 811	0,67	1,67	12,0	0,17	124,5	0,83
Argentina	64 046	54	2 513	4 420	0,05	0,10	0,1	0,00	75,9	0,04
<b>OUTR. AMÉRICA</b>	<b>452 791</b>	<b>35 003</b>	<b>30 599</b>	<b>0,71</b>	<b>0,69</b>	<b>-8,5</b>	<b>-0,07</b>	<b>-12,6</b>	<b>-0,09</b>	
Colômbia	210 467	33	19 969	22 590	0,41	0,51	0,7	0,00	13,1	0,05
Chile	44 904	59	832	952	0,02	0,02	41,7	0,02	14,5	0,00
Trinidad e Tobago	29 216	68	0	0	0,00	0,00	141,0	0,03	0,0	0,00
Guiana	27 032	70	6 706	562	0,14	0,01	-30,2	-0,02	-91,6	-0,12
Aruba	19 785	77	0	0	0,00	0,00	0,0	0,00	0,0	0,00
Rep Dominicana	17 482	81	284	134	0,01	0,00	-7,6	0,00	-52,9	0,00
<b>4-ÁSIA</b>	<b>5 905 041</b>	<b>651 523</b>	<b>463 182</b>	<b>13,24</b>	<b>10,49</b>	<b>5,7</b>	<b>0,54</b>	<b>-28,9</b>	<b>-3,83</b>	
<b>PRÓX/MÉD OR</b>	<b>1 602 023</b>	<b>235 822</b>	<b>98 260</b>	<b>4,79</b>	<b>2,23</b>	<b>-16,9</b>	<b>-0,52</b>	<b>-58,3</b>	<b>-2,80</b>	
Árabe Saudita	785 365	13	49 214	83 417	1,00	1,89	20,3	0,24	69,5	0,70
Azerbaijão	451 260	21	174 316	0	3,54	0,00	-54,0	-0,57	-100,0	-3,54
Iraque	135 321	41	0	134	0,00	0,00	-9,7	-0,03	0,0	0,00
Israel	121 528	44	5 798	10 616	0,12	0,24	19,8	0,04	83,1	0,10
Irão	30 632	66	1 408	16	0,03	0,00	115,9	0,03	-98,9	-0,03
Kuwait	22 679	72	428	865	0,01	0,02	268,6	0,03	102,0	0,01
Jordânia	17 319	82	197	0	0,00	0,00	514,9	0,02	-100,0	0,00
<b>ASEAN</b>	<b>557 815</b>	<b>60 149</b>	<b>45 416</b>	<b>1,22</b>	<b>1,03</b>	<b>8,1</b>	<b>0,07</b>	<b>-24,5</b>	<b>-0,30</b>	
Vietname	186 064	34	18 072	16 700	0,37	0,38	-4,3	-0,01	-7,6	-0,03
Tailândia	121 344	45	20 145	9 407	0,41	0,21	6,6	0,01	-53,3	-0,22
Indonésia	119 092	47	12 649	11 389	0,26	0,26	9,1	0,02	-10,0	-0,03
Malásia	63 994	55	5 321	4 763	0,11	0,11	0,4	0,00	-10,5	-0,01
Singapura	35 756	61	1 883	1 626	0,04	0,04	127,2	0,03	-13,7	-0,01
<b>OUTROS ÁSIA</b>	<b>3 745 203</b>	<b>355 552</b>	<b>319 507</b>	<b>7,23</b>	<b>7,24</b>	<b>17,9</b>	<b>0,98</b>	<b>-10,1</b>	<b>-0,73</b>	
China	1 597 180	8	142 556	160 047	2,90	3,62	16,9	0,41	12,3	0,36
Cazaquistão	814 296	12	103 323	47 134	2,10	1,07	25,6	0,27	-54,4	-1,14
Índia	491 763	20	40 268	44 436	0,82	1,01	25,4	0,17	10,4	0,08
Coreia do Sul	277 449	26	21 308	21 790	0,43	0,49	19,2	0,08	2,3	0,01
Japão	251 037	29	23 696	19 308	0,48	0,44	1,7	0,01	-18,5	-0,09
Taiwan	139 340	39	8 990	13 843	0,18	0,31	33,2	0,06	54,0	0,10
Paquistão	94 675	51	7 736	7 286	0,16	0,16	3,5	0,01	-5,8	-0,01
Bangladesh	35 221	63	3 596	2 828	0,07	0,06	-0,2	0,00	-21,4	-0,02
Hong-Kong	29 370	67	2 679	1 923	0,05	0,04	-26,0	-0,02	-28,2	-0,02
Sri Lanka	5 920	106	251	404	0,01	0,01	110,1	0,01	60,9	0,00
<b>5-AUSTR,OC,REG P.</b>	<b>36 179</b>	<b>1 230</b>	<b>6 600</b>	<b>0,03</b>	<b>0,15</b>	<b>15,3</b>	<b>0,01</b>	<b>436,4</b>	<b>0,11</b>	
Nova Zelândia	18 991	78	513	1 540	0,01	0,03	49,6	0,01	200,2	0,02
Austrália	13 362	92	711	558	0,01	0,01	-4,6	0,00	-21,5	0,00
Papuaásia-Nova Guiné	3 808	117	0	0	0,00	0,00	107,6	0,00	0,0	0,00
<b>6-DIVERSOS</b>	<b>314 372</b>	<b>4</b>	<b>45 700</b>	<b>0,00</b>	<b>1,03</b>	<b>814,8</b>	<b>0,56</b>	<b>1030572,8</b>	<b>0,93</b>	
Países não det Extra	314 372		4	45 700	0,00	1,03	814,8	0,56	1030572,8	0,93
Prov Bordo Extra	0		0	0	0,00	0,00	0,0	0,00	0,0	0,00

Intra UE-15	42 152 940	3 353 756	3 232 015	68,17	73,19	5,7	3,97	-3,6	-2,47
Zona Euro (17)	37 188 738	37 188 738	39 635 978	65,35	67,47	6,6	4,30	6,6	4,30
Intra-álgamento	1 777 792	128 536	157 092	2,61	3,56	16,7	0,45	22,2	0,58
OCDE (excl.países UE)	2 595 143	235 241	169 185	4,78	3,83	-1,5	-0,07	-28,1	-1,34
OPEP	3 882 805	286 425	135 768	5,82	3,07	-23,9	-2,04	-52,6	-3,06
ACP	3 466 987	360 967	156 851	7,34	3,55	-36,9	-3,33	-56,5	-4,15
CPLP	2 517 933	208 266	118 516	4,23	2,68	-29,1	-1,74	-43,1	-1,82
CEI (Com.Estados Indep.)	2 228 272	368 627	141 640	7,49	3,21	-19,4	-0,84	-61,6	-4,61
Mashrak	106 351	10 387	9 663	0,21	0,22	-6,4	-0,01	-7,0	-0,01
EUROMED	1 476 928	120 400	69 365	2,45	1,57	12,3	0,27	-42,4	-1,04
Países da Am.Latina	1 410 289	73 605	121 962	1,50	2,76	-0,3	-0,01	65,7	0,98
Merc.Comum Am.Central	34 691	3 757	3 000	0,08	0,07	-53,6	-0,07	-20,1	-0,02
Grupo Andino	242 307	21 854	25 425	0,44	0,58	-7,2	-0,03	16,3	0,07
ASEM (relac. Euro-Ásia)	3 269 973	295 713	298 282	6,01	6,75	15,0	0,74	0,9	0,05
EDA (Econ Dinâm Asiát.)	667 252	60 326	53 351	1,23	1,21	17,4	0,17	-11,6	-0,14
China+H.Kong+Macau	1 627 196	145 246	161 977	2,95	3,67	15,8	0,39	11,5	0,34

Fonte: GEE, com base nos dados das estatísticas do Comércio Internacional do INE (últimas versões disponíveis à data da publicação para o período considerado). Os dados do comércio intracomunitário incluem estimativas para as não respostas assim como para as empresas que se encontram abaixo dos limiares de assimilação.

Notas:

[1] Somatório das Importações com origem no espaço comunitário com as Importações provenientes dos Países Terceiros.

[2] Últimos 12 meses a terminar em janeiro de 2015

[3] (fev 14-jan 15)/(fev 13-jan 14) x 100 - 100

[4] Contributos para a taxa de crescimento das importações - análise shift-share: (TVH) x (peso no período homólogo anterior) ÷ 100.

**Quadro 16 – Comércio Internacional de mercadorias de Portugal  
por zonas geográficas e económicas (Intra + Extra - UE)**

**Exportações <sup>[1]</sup> – Contributos dos principais países de destino para a taxa de crescimento global**

Período de análise: janeiro

Países e Regiões	1000 Euros			Peso no Total (%)		Taxas de variação e contributos			
	Ano de 2014	janeiro		janeiro		12 meses <sup>[2]</sup>		janeiro	
		Rank.	2014	2015	2014	2015	VH <sup>[3]</sup>	Contrib. p.p. <sup>[4]</sup>	VH
<b>MUNDO</b>	<b>48 199 975</b>	<b>3 928 742</b>	<b>3 859 530</b>	<b>100,00</b>	<b>100,00</b>	<b>1,6</b>	<b>1,57</b>	<b>-1,8</b>	<b>-1,76</b>
<b>INTRA UE</b>	<b>34 181 219</b>	<b>2 875 630</b>	<b>2 881 310</b>	<b>73,19</b>	<b>74,65</b>	<b>2,5</b>	<b>1,73</b>	<b>0,2</b>	<b>0,14</b>
Espanha	11 356 396	1	978 150	979 596	24,90	25,38	0,9	0,21	0,1
França	5 648 147	2	515 504	494 592	13,12	12,81	1,2	0,14	-4,1
Alemanha	5 628 465	3	453 518	505 173	11,54	13,09	3,5	0,40	11,4
Reino Unido	2 928 266	5	233 208	245 109	5,94	6,35	12,0	0,66	5,1
Países Baixos	1 914 053	7	180 278	155 508	4,59	4,03	-0,6	-0,02	-13,7
Itália	1 567 601	8	124 694	124 216	3,17	3,22	1,6	0,05	-0,4
Bélgica	1 300 848	9	98 827	94 713	2,52	2,45	-1,5	-0,04	-4,2
Suécia	467 005	14	38 796	37 033	0,99	0,96	3,6	0,03	-4,5
Polónia	465 675	15	41 751	37 219	1,06	0,96	2,2	0,02	-10,9
Rep. Checa	320 662	18	25 459	25 394	0,65	0,66	11,2	0,07	-0,3
Dinamarca	306 786	20	28 423	28 314	0,72	0,73	-3,1	-0,02	-0,4
Roménia	273 680	22	23 201	24 568	0,59	0,64	-8,3	-0,05	5,9
Áustria	270 023	23	20 854	18 488	0,53	0,48	2,9	0,02	-11,3
Finlândia	236 832	25	7 840	14 757	0,20	0,38	16,3	0,07	88,2
Hungria	215 549	26	16 851	16 935	0,43	0,44	18,9	0,07	0,5
Irlanda	188 013	31	13 748	13 580	0,35	0,35	25,1	0,08	-1,2
Grécia	174 295	32	8 317	9 903	0,21	0,26	-3,8	-0,01	19,1
Eslováquia	96 855	40	7 527	9 005	0,19	0,23	11,7	0,02	19,6
Luxemburgo	72 459	47	6 069	5 754	0,15	0,15	6,1	0,01	-5,2
Bulgária	66 554	48	4 933	2 849	0,13	0,07	10,6	0,01	-42,2
Malta	63 068	52	1 350	1 268	0,03	0,03	238,2	0,09	-6,0
Lituânia	30 036	64	1 902	1 620	0,05	0,04	-20,8	-0,02	-14,8
Estónia	28 421	65	2 682	1 701	0,07	0,04	-8,5	-0,01	-36,6
Chipre	27 796	66	1 389	2 042	0,04	0,05	17,1	0,01	47,0
Eslovénia	27 149	69	2 303	2 628	0,06	0,07	-3,5	0,00	14,1
Letónia	18 404	84	1 735	2 246	0,04	0,06	-5,0	0,00	29,4
Croácia	12 753	92	919	653	0,02	0,02	-12,1	0,00	-28,9
DIVERSOS	475 426		35 401	26 447	0,90	0,69	-6,9	-0,07	-25,3
<b>EXTRA UE</b>	<b>14 018 755</b>	<b>1 053 113</b>	<b>978 220</b>	<b>26,81</b>	<b>25,35</b>	<b>-0,5</b>	<b>-0,16</b>	<b>-7,1</b>	<b>-1,91</b>
dos quais:									
<b>1-EUROPA</b>	<b>1 533 599</b>	<b>127 667</b>	<b>117 687</b>	<b>3,25</b>	<b>3,05</b>	<b>-5,0</b>	<b>-0,17</b>	<b>-7,8</b>	<b>-0,25</b>
<b>EFTA</b>	<b>589 545</b>	<b>45 054</b>	<b>52 379</b>	<b>1,15</b>	<b>1,36</b>	<b>10,8</b>	<b>0,12</b>	<b>16,3</b>	<b>0,19</b>
Suíça	429 198	16	35 519	37 036	0,90	0,96	2,4	0,02	4,3
Noruega	148 635	33	8 685	13 752	0,22	0,36	46,2	0,10	58,3
<b>OUTR. EUROPA</b>	<b>944 054</b>	<b>82 614</b>	<b>65 308</b>	<b>2,10</b>	<b>1,69</b>	<b>-13,0</b>	<b>-0,29</b>	<b>-20,9</b>	<b>-0,44</b>
Turquia	403 584	17	38 179	20 304	0,97	0,53	-1,7	-0,01	-46,8
Gibraltar	282 547	21	23 111	31 790	0,59	0,82	-18,3	-0,14	37,6
Rússia	204 372	29	18 001	10 621	0,46	0,28	-23,0	-0,12	-41,0
Ucrânia	22 445	79	1 505	1 160	0,04	0,03	-3,4	0,00	-22,9
Bielorrússia	7 813	105	440	171	0,01	0,00	-26,1	-0,01	-61,0
<b>2-ÁFRICA</b>	<b>5 790 013</b>	<b>431 548</b>	<b>362 275</b>	<b>10,98</b>	<b>9,39</b>	<b>-4,2</b>	<b>-0,53</b>	<b>-16,1</b>	<b>-1,76</b>
<b>MAGHREB</b>	<b>1 310 234</b>	<b>99 528</b>	<b>96 349</b>	<b>2,53</b>	<b>2,50</b>	<b>-7,6</b>	<b>-0,23</b>	<b>-3,2</b>	<b>-0,08</b>
Marrocos	593 425	12	39 827	40 641	1,01	1,05	-18,8	-0,29	2,0
Argélia	588 504	13	49 102	44 793	1,25	1,16	11,7	0,13	-8,8
Tunísia	128 305	34	10 599	10 915	0,27	0,28	-19,3	-0,07	3,0
<b>PALOP</b>	<b>3 830 028</b>	<b>285 900</b>	<b>221 204</b>	<b>7,28</b>	<b>5,73</b>	<b>0,3</b>	<b>0,02</b>	<b>-22,6</b>	<b>-1,65</b>
Angola	3 174 832	4	240 673	177 182	6,13	4,59	-0,3	-0,02	-26,4
Moçambique	318 455	19	17 648	20 338	0,45	0,53	1,4	0,01	15,2
Cabo Verde	215 069	27	15 113	14 678	0,38	0,38	8,1	0,03	-2,9
Guiné-Bissau	65 060	50	7 854	4 958	0,20	0,13	-11,0	-0,02	-36,9
S Tomé e Príncipe	56 612	53	4 611	4 048	0,12	0,10	15,4	0,02	-12,2
<b>OUTR. ÁFRICA</b>	<b>649 751</b>	<b>46 121</b>	<b>44 722</b>	<b>1,17</b>	<b>1,16</b>	<b>-19,0</b>	<b>-0,32</b>	<b>-3,0</b>	<b>-0,04</b>
África do Sul	122 769	37	9 015	9 727	0,23	0,25	-23,9	-0,08	7,9
Egipto	79 799	45	2 805	5 587	0,07	0,14	29,8	0,04	99,2
Guiné Equatorial	54 810	54	3 150	2 230	0,08	0,06	-16,3	-0,02	-29,2
Congo	47 503	56	2 791	1 864	0,07	0,05	37,8	0,03	-33,2
<b>3-AMÉRICA</b>	<b>3 912 296</b>	<b>290 587</b>	<b>302 539</b>	<b>7,40</b>	<b>7,84</b>	<b>5,9</b>	<b>0,46</b>	<b>4,1</b>	<b>0,30</b>
<b>NAFTA</b>	<b>2 568 597</b>	<b>206 054</b>	<b>191 317</b>	<b>5,24</b>	<b>4,96</b>	<b>6,6</b>	<b>0,33</b>	<b>-7,2</b>	<b>-0,38</b>
EUA	2 110 747	6	176 043	155 513	4,48	4,03	5,0	0,21	-11,7
Canadá	258 049	24	12 462	21 265	0,32	0,55	27,7	0,12	70,6
México	199 802	30	17 548	14 538	0,45	0,38	0,5	0,00	-17,2

(continua)

Período de análise: janeiro

Países e Regiões	1000 Euros			Peso no Total (%)		Taxas de variação e contributos				
	Ano de 2014	janeiro		janeiro		12 meses <sup>[2]</sup>		janeiro		
		Rank.	2014	2015	2014	2015	VH <sup>[3]</sup>	Contrib. p.p. <sup>[4]</sup>	VH	Contrib. p.p. <sup>[4]</sup>
<b>MERCOSUL</b>	<b>743 490</b>	<b>52 546</b>	<b>76 415</b>	<b>1,34</b>	<b>1,98</b>	<b>-9,3</b>	<b>-0,17</b>	<b>45,4</b>	<b>0,61</b>	
Brasil	639 111	11	47 619	65 138	1,21	1,69	-9,6	-0,15	36,8	0,45
Argentina	50 902	55	3 210	2 862	0,08	0,07	-42,9	-0,08	-10,8	-0,01
<b>OUTR. AMÉRICA</b>	<b>595 407</b>	<b>31 498</b>	<b>34 396</b>	<b>0,80</b>	<b>0,89</b>	<b>31,4</b>	<b>0,30</b>	<b>9,2</b>	<b>0,07</b>	
Venezuela	208 107	28	11 811	15 263	0,30	0,40	12,1	0,05	29,2	0,09
Chile	90 290	44	6 846	5 926	0,17	0,15	17,1	0,03	-13,4	-0,02
Bahamas	73 029	46	249	60	0,01	0,00	8283,4	0,15	-76,1	0,00
<b>4-ÁSIA</b>	<b>1 994 399</b>	<b>145 671</b>	<b>138 026</b>	<b>3,71</b>	<b>3,58</b>	<b>3,4</b>	<b>0,14</b>	<b>-5,2</b>	<b>-0,19</b>	
<b>PRÓX/MÉD OR</b>	<b>513 671</b>	<b>46 564</b>	<b>41 355</b>	<b>1,19</b>	<b>1,07</b>	<b>-13,3</b>	<b>-0,17</b>	<b>-11,2</b>	<b>-0,13</b>	
Emiratos Árabes Unidos	123 683	36	10 928	8 943	0,28	0,23	14,2	0,03	-18,2	-0,05
Arábia Saudita	112 665	39	16 363	6 251	0,42	0,16	-34,9	-0,12	-61,8	-0,26
Israel	90 567	43	8 056	6 088	0,21	0,16	-12,4	-0,03	-24,4	-0,05
Líbano	33 440	62	1 748	2 829	0,04	0,07	8,2	0,01	61,8	0,03
Geórgia	27 073	70	685	5 189	0,02	0,13	63,3	0,03	657,2	0,11
<b>ASEAN</b>	<b>128 823</b>	<b>7 548</b>	<b>6 651</b>	<b>0,19</b>	<b>0,17</b>	<b>10,0</b>	<b>0,02</b>	<b>-11,9</b>	<b>-0,02</b>	
Singapura	44 696	57	3 336	2 550	0,08	0,07	-23,8	-0,03	-23,6	-0,02
Indonésia	24 282	74	573	643	0,01	0,02	88,2	0,02	12,1	0,00
Tailândia	22 612	78	1 167	1 168	0,03	0,03	24,0	0,01	0,1	0,00
Malásia	12 999	90	947	1 146	0,02	0,03	14,6	0,00	21,1	0,01
<b>OUTROS ÁSIA</b>	<b>1 351 905</b>	<b>91 559</b>	<b>90 020</b>	<b>2,33</b>	<b>2,33</b>	<b>10,8</b>	<b>0,28</b>	<b>-1,7</b>	<b>-0,04</b>	
China	838 802	10	51 171	46 605	1,30	1,21	26,2	0,37	-8,9	-0,12
Japão	124 901	35	10 430	14 097	0,27	0,37	-5,1	-0,01	35,2	0,09
Hong-Kong	122 017	38	12 280	9 425	0,31	0,24	-11,4	-0,03	-23,3	-0,07
Índia	95 382	41	6 209	4 197	0,16	0,11	-18,9	-0,05	-32,4	-0,05
Coreia do Sul	65 539	49	4 920	7 522	0,13	0,19	-20,2	-0,04	52,9	0,07
Taiwan	27 694	68	1 518	2 921	0,04	0,08	14,3	0,01	92,4	0,04
Paquistão	26 742	71	1 060	1 783	0,03	0,05	107,8	0,03	68,1	0,02
<b>5-AUSTR,OC,REG P.</b>	<b>109 343</b>	<b>7 251</b>	<b>7 604</b>	<b>0,18</b>	<b>0,20</b>	<b>6,2</b>	<b>0,01</b>	<b>4,9</b>	<b>0,01</b>	
Austrália	93 648	42	5 949	6 486	0,15	0,17	5,2	0,01	9,0	0,01
Nova Zelândia	12 919	91	845	1 018	0,02	0,03	25,8	0,01	20,6	0,00
<b>6-DIVERSOS</b>	<b>679 106</b>	<b>50 387</b>	<b>50 089</b>	<b>1,28</b>	<b>1,30</b>	<b>-5,1</b>	<b>-0,08</b>	<b>-0,6</b>	<b>-0,01</b>	
Prov Bordo Extra	653 985		48 296	49 307	1,23	1,28	7,6	0,10	2,1	0,03
Países não det Extra	25 093		2 092	782	0,05	0,02	-77,6	-0,17	-62,6	-0,03

Intra UE-15	32 534 616	2 743 628	2 753 182	69,83	71,33	2,2	1,51	0,3	0,24
Zona Euro (17)	28 033 900	28 033 900	28 583 180	59,31	59,33	2,0	1,16	2,0	1,16
Intra-alargamento	1 646 604	132 002	128 128	3,36	3,32	6,6	0,22	-2,9	-0,10
OCDE (excl.países UE)	4 039 245	326 293	305 114	8,31	7,91	5,0	0,41	-6,5	-0,54
OPEP	4 347 771	338 154	260 850	8,61	6,76	-1,2	-0,11	-22,9	-1,97
ACP	4 500 608	331 867	263 786	8,45	6,83	-1,3	-0,12	-20,5	-1,73
CPLP	4 476 125	333 680	286 427	8,49	7,42	-1,3	-0,13	-14,2	-1,20
CEI (Com.Estados Indep.)	281 589	21 690	18 068	0,55	0,47	-15,5	-0,11	-16,7	-0,09
Mashrak	149 545	7 383	10 611	0,19	0,27	11,1	0,03	43,7	0,08
EUROMED	1 953 930	153 146	133 352	3,90	3,46	-5,4	-0,23	-12,9	-0,50
Países da Am.Latina	1 456 751	100 845	124 700	2,57	3,23	-0,4	-0,01	23,7	0,61
Merc.Comum Am.Central	48 906	1 857	3 314	0,05	0,09	46,6	0,03	78,5	0,04
Grupo Andino	328 200	17 322	21 432	0,44	0,56	16,5	0,10	23,7	0,10
ASEM (relac. Euro-Ásia)	1 280 543	81 371	80 868	2,07	2,10	13,6	0,32	-0,6	-0,01
EDA (Econ Dinâm Asiát.)	295 558	24 168	24 732	0,62	0,64	-11,0	-0,08	2,3	0,01
China+H.Kong+Macau	984 544	65 093	57 917	1,66	1,50	20,1	0,35	-11,0	-0,18

Fonte: GEE, com base nos dados das estatísticas do Comércio Internacional do INE (últimas versões disponíveis à data da publicação para o período considerado). Os dados do comércio intracomunitário incluem estimativas para as não respostas assim como para as empresas que se encontram abaixo dos limiares de assimilação.

Notas:

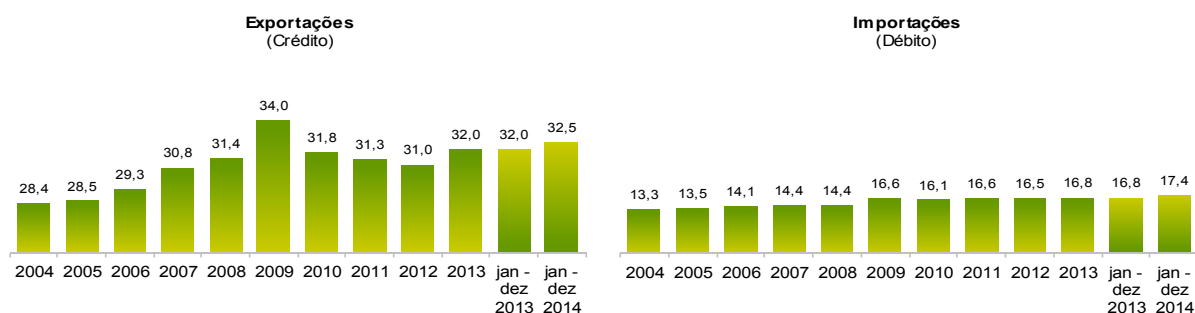
[1] Somatório das Exportações de mercadorias para a UE com as Exportações para Países Terceiros

[2] Últimos 12 meses a terminar em janeiro de 2015

[3] (fev 14-jan 15)/(fev 13-jan 14) x 100 - 100

[4] Contributos para a taxa de crescimento das exportações - análise shift-share: (TVH) x (peso no período homólogo anterior) ÷ 100.

**Gráfico 5 – Peso dos Serviços no comércio de Bens e Serviços**



Fonte: GEE, com base nos dados das estatísticas da Balança de Pagamentos do Banco de Portugal.

Notas:

As Exportações das Estatísticas da Balança de Pagamentos (Crédito) correspondem às Exportações das Estatísticas do Comércio Internacional (somatório das Exportações de mercadorias para a UE com as Exportações para Países Terceiros).

As Importações das Estatísticas da Balança de Pagamentos (Débito) correspondem às Importações das Estatísticas do Comércio Internacional (somatório das Importações de mercadorias provenientes da UE com as Importações de Países Terceiros).

**Quadro 17 – Comércio de Bens e Serviços em percentagem do PIB**

	2011	2012	2013	2014	2012				2013				2014			
					T1	T2	T3	T4	T1	T2	T3	T4	T1	T2	T3	T4
<b>Valores Correntes em percentagem do PIB</b>																
<b>Exportações (Fob)</b>	<b>34,3</b>	<b>37,3</b>	<b>39,3</b>	<b>39,7</b>	<b>36,7</b>	<b>37,2</b>	<b>37,7</b>	<b>37,8</b>	<b>38,6</b>	<b>39,7</b>	<b>39,4</b>	<b>39,4</b>	<b>38,6</b>	<b>39,6</b>	<b>39,8</b>	<b>40,6</b>
- Bens	25,2	27,7	28,8	29,0	27,3	27,6	27,8	27,9	28,5	29,1	28,9	28,7	28,1	28,9	29,0	29,8
- Serviços	9,0	9,7	10,5	10,7	9,4	9,6	9,8	9,9	10,2	10,6	10,5	10,7	10,4	10,7	10,8	10,8
<b>Importações (Fob)</b>	<b>38,6</b>	<b>38,0</b>	<b>38,3</b>	<b>39,0</b>	<b>38,3</b>	<b>37,4</b>	<b>38,0</b>	<b>38,3</b>	<b>37,4</b>	<b>38,7</b>	<b>38,9</b>	<b>38,0</b>	<b>38,4</b>	<b>38,6</b>	<b>39,6</b>	<b>39,2</b>
- Bens	33,1	32,6	32,8	33,2	32,9	32,0	32,6	32,8	32,1	33,2	33,3	32,6	33,0	32,9	33,6	33,2
- Serviços	5,5	5,5	5,5	5,8	5,4	5,4	5,4	5,6	5,3	5,5	5,6	5,4	5,4	5,8	6,0	6,0
<b>Taxas homólogas de crescimento real</b>																
<b>Exportações (Fob)</b>	<b>7,0</b>	<b>3,1</b>	<b>6,4</b>	<b>3,4</b>	<b>7,4</b>	<b>3,2</b>	<b>1,8</b>	<b>0,0</b>	<b>2,5</b>	<b>7,1</b>	<b>7,4</b>	<b>8,8</b>	<b>3,2</b>	<b>2,1</b>	<b>3,0</b>	<b>5,1</b>
- Bens	7,7	3,8	5,8	3,6	9,1	4,4	2,0	-0,1	2,1	6,1	7,4	7,7	2,5	2,2	3,2	6,6
- Serviços	5,2	1,0	8,2	2,7	2,9	0,0	1,2	0,1	3,7	9,8	7,5	11,8	5,2	2,1	2,6	0,9
<b>Importações (Fob)</b>	<b>-5,8</b>	<b>-6,6</b>	<b>3,6</b>	<b>6,2</b>	<b>-6,3</b>	<b>-9,8</b>	<b>-7,0</b>	<b>-2,9</b>	<b>-3,6</b>	<b>5,7</b>	<b>6,7</b>	<b>6,0</b>	<b>8,7</b>	<b>4,0</b>	<b>5,5</b>	<b>6,9</b>
- Bens	-7,1	-6,6	4,1	6,1	-7,2	-9,9	-6,4	-2,7	-3,3	6,4	6,9	6,7	9,4	3,9	5,2	6,1
- Serviços	2,8	-6,3	0,8	6,9	-0,4	-9,5	-10,6	-4,1	-4,9	1,4	5,4	1,5	4,4	4,7	6,7	11,5

Fonte: GEE, com base nos dados das Contas Nacionais Trimestrais (Base 2006) do INE. Inclui comércio Intra e Extracomunitário.

**Quadro 18 – Bens e Serviços (Crédito) – componentes dos Serviços**

valores em milhões de Euros

CRÉDITO (Exportações)	janeiro a dezembro		Estrutura (%)				Taxas de variação e contributos			
			Anual		jan a dez		12 meses <sup>[1]</sup>		jan a dez	
	2013	2014	2008	2013	2013	2014	VH <sup>[2]</sup>	contrib. p.p. <sup>[3]</sup>	VH	contrib. p.p. <sup>[3]</sup>
<b>TOTAL</b>										
<b>Bens e Serviços</b>	<b>68 516</b>	<b>70 203</b>	<b>100,0</b>	<b>100,0</b>	<b>100,0</b>	<b>100,0</b>	<b>2,5</b>	<b>2,5</b>	<b>2,5</b>	<b>2,5</b>
<b>Bens</b>	<b>46 581</b>	<b>47 386</b>	<b>68,6</b>	<b>68,0</b>	<b>68,0</b>	<b>67,5</b>	<b>1,7</b>	<b>1,2</b>	<b>1,7</b>	<b>1,2</b>
<b>Serviços</b>	<b>21 935</b>	<b>22 817</b>	<b>31,4</b>	<b>32,0</b>	<b>32,0</b>	<b>32,5</b>	<b>4,0</b>	<b>1,3</b>	<b>4,0</b>	<b>1,3</b>
Serviços transf. rec. mat. pert. t	356	346	0,5	0,5	0,5	0,5	-2,7	0,0	-2,7	0,0
Serviços de manutenção e repa	463	324	0,9	0,7	0,7	0,5	-30,0	-0,2	-30,0	-0,2
Transportes	5 601	5 647	7,9	8,2	8,2	8,0	0,8	0,1	0,8	0,1
Viagens e Turismo	9 250	10 394	13,2	13,5	13,5	14,8	12,4	1,7	12,4	1,7
Construção	650	515	1,2	0,9	0,9	0,7	-20,7	-0,2	-20,7	-0,2
Seguros e Pensões	99	103	0,2	0,1	0,1	0,1	4,0	0,0	4,0	0,0
Financeiros	243	347	0,9	0,4	0,4	0,5	43,0	0,2	43,0	0,2
Direitos de Utilização n.i.n.r	34	73	0,1	0,0	0,0	0,1	113,7	0,1	113,7	0,1
Telecomunicações, Informaçã	988	1 055	1,5	1,4	1,4	1,5	6,8	0,1	6,8	0,1
Outr. Fornec. por Empresas	3 715	3 627	4,4	5,4	5,4	5,2	-2,4	-0,1	-2,4	-0,1
Nat. Pessoal, Cult. e Recreat.	301	217	0,4	0,4	0,4	0,3	-27,7	-0,1	-27,7	-0,1
Bens e serviços das AP n.i.n.r	237	169	0,3	0,3	0,3	0,2	-28,6	-0,1	-28,6	-0,1

Fonte: GEE, com base nos dados das estatísticas da Balança de Pagamentos do Banco de Portugal.

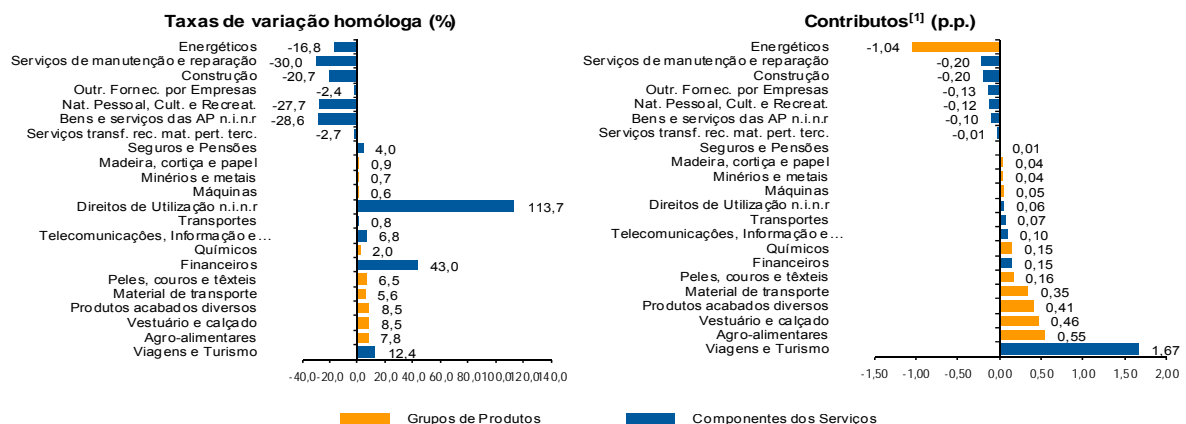
Notas:

[1] 12 meses até dezembro de 2014

[2] (jan 14-dez 14)/(jan 13-dez 13) x 100 - 100

**Gráfico 6 – Taxas de crescimento das exportações de Bens e Serviços e contributos das suas componentes**

Últimos 12 meses a terminar em dezembro de 2014



Fonte: Cálculos do GEE com base em dados do Banco de Portugal, para as Exportações de bens e serviços, e do INE, para o cálculo da estrutura das exportações de Bens. A distribuição do contributo das Exportações de Bens (dados da Balança de Pagamentos, banco de Portugal) pelos grupos de produtos segue a estrutura implícita na base de dados do Comércio Internacional do INE para as Exportações de Bens (somatório das Exportações de mercadorias para a UE com as Exportações para Países Terceiros).

Notas:

As Exportações das Estatísticas da Balança de Pagamentos (Crédito) correspondem às Exportações das Estatísticas do Comércio Internacional (somatório das as Exportações de mercadorias para a UE com as Exportações para Países Terceiros).

[1] Contributos - análise shift-share: TVH x Peso no período homogêneo anterior ÷ 100. O somatório corresponde à TVH das Exportações de Bens e Serviços nos últimos 12 meses, de acordo com as estatísticas da Balança de Pagamentos do Banco de Portugal (2,5%).

**Quadro 19 – Bens e Serviços (Crédito) - componentes dos Serviços**  
**Variação homóloga (2006-2014)**

CRÉDITO (Exportações)	Peso em 2013 (%)	2006	2007	2008	2009	2010	2011	2012	2013	jan a dez 2014
<b>Bens e Serviços</b>	<b>100,0</b>	<b>16,7</b>	<b>10,1</b>	<b>2,4</b>	<b>-15,4</b>	<b>13,8</b>	<b>13,8</b>	<b>4,3</b>	<b>6,6</b>	<b>2,5</b>
<b>Bens</b>	<b>68,0</b>	<b>15,4</b>	<b>7,8</b>	<b>1,4</b>	<b>-18,5</b>	<b>17,5</b>	<b>14,6</b>	<b>4,9</b>	<b>5,0</b>	<b>1,7</b>
<b>Serviços</b>	<b>32,0</b>	<b>19,8</b>	<b>15,7</b>	<b>4,6</b>	<b>-8,5</b>	<b>6,5</b>	<b>12,1</b>	<b>3,2</b>	<b>10,2</b>	<b>4,0</b>
Serviços transf. rec. mat. pert. terc.	0,5	29,3	-5,7	-23,2	-20,8	13,3	17,5	13,4	-0,1	-2,7
Serviços de manutenção e reparação	0,7	13,3	11,2	15,6	-9,4	-20,5	6,6	-6,1	28,5	-30,0
Transportes	8,2	40,6	18,8	10,3	-12,2	13,1	12,3	4,2	7,8	0,8
Viagens e Turismo	13,5	7,6	10,9	0,5	-7,2	10,0	7,2	5,6	7,5	12,4
Construção	0,9	44,8	40,5	8,1	-21,5	-1,8	13,0	-3,9	15,7	-20,7
Seguros e Pensões	0,1	2,9	17,5	5,4	1,7	-9,1	3,9	6,4	-7,9	4,0
Financeiros	0,4	16,7	43,6	5,2	-33,0	-7,7	3,1	-8,8	-13,8	43,0
Direitos de Utilização n.i.n.r	0,0	51,8	12,9	-26,9	139,2	-68,9	36,9	-13,2	-17,5	113,7
Telecomunicações, Informação e Informática	1,4	21,5	24,0	6,9	-11,9	-1,2	16,7	14,8	3,9	6,8
Outr. Fornec. por Empresas	5,4	32,3	22,0	9,9	0,1	-1,3	29,8	-6,9	25,5	-2,4
Nat. Pessoal, Cult. e Recreat.	0,4	22,5	-6,6	7,0	10,9	20,8	-11,5	15,6	8,7	-27,7
Bens e serviços das AP n.i.n.r	0,3	11,8	15,4	-4,5	-5,0	17,9	1,3	18,7	10,2	-28,6

**Quadro 20 – Bens e Serviços (Débito) – componentes dos Serviços**

valores em milhões de Euros

DÉBITO (Importações)	janeiro a dezembro		Estrutura (%)				Taxas de variação e contributos			
			Anual		jan a dez		12 meses <sup>[1]</sup>		jan a dez	
	2013	2014	2008	2013	2013	2014	VH <sup>[2]</sup>	contrib. p.p. <sup>[3]</sup>	VH	contrib. p.p. <sup>[3]</sup>
	<b>Bens e Serviços</b>	<b>65 563</b>	<b>68 222</b>	<b>100,0</b>	<b>100,0</b>	<b>100,0</b>	<b>100,0</b>	<b>4,1</b>	<b>4,1</b>	<b>4,1</b>
<b>Bens</b>	<b>54 564</b>	<b>56 351</b>	<b>85,6</b>	<b>83,2</b>	<b>83,2</b>	<b>82,6</b>	<b>3,3</b>	<b>2,7</b>	<b>3,3</b>	<b>2,7</b>
<b>Serviços</b>	<b>10 999</b>	<b>11 871</b>	<b>14,4</b>	<b>16,8</b>	<b>16,8</b>	<b>17,4</b>	<b>7,9</b>	<b>1,3</b>	<b>7,9</b>	<b>1,3</b>
Serviços transf. rec. mat. pert. terc.	40	27	0,0	0,1	0,1	0,0	-33,0	0,0	-33,0	0,0
Serviços de manutenção e reparação	238	303	0,3	0,4	0,4	0,4	27,6	0,1	27,6	0,1
Transportes	3 096	3 382	3,6	4,7	4,7	5,0	9,2	0,4	9,2	0,4
Viagens e Turismo	3 120	3 318	4,0	4,8	4,8	4,9	6,4	0,3	6,4	0,3
Construção	128	118	0,2	0,2	0,2	0,2	-7,8	0,0	-7,8	0,0
Seguros e Pensões	292	330	0,3	0,4	0,4	0,5	13,2	0,1	13,2	0,1
Financeiros	557	561	1,0	0,9	0,9	0,8	0,7	0,0	0,7	0,0
Direitos de Utilização n.i.n.r	392	431	0,5	0,6	0,6	0,6	10,0	0,1	10,0	0,1
Telecomunicações, Informação e Informática	829	949	1,1	1,3	1,3	1,4	14,4	0,2	14,4	0,2
Outr. Fornec. por Empresas	1 828	2 150	2,5	2,8	2,8	3,2	17,6	0,5	17,6	0,5
Nat. Pessoal, Cult. e Recreat.	411	227	0,5	0,6	0,6	0,3	-44,9	-0,3	-44,9	-0,3
Bens e serviços das AP n.i.n.r	67	74	0,2	0,1	0,1	0,1	9,8	0,0	9,8	0,0

Fonte: GEE, com base nos dados das estatísticas da Balança de Pagamentos do Banco de Portugal.

Notas:

Valores Fob para a Importação de bens.

[1] 12 meses até dezembro de 2014

[2] ((jan 14-dez 14)/(jan 13-dez 13) x 100 - 100)