

Síntese Estatística de Comércio Internacional

Nº 05/2015

Inclui dados de base do INE para o comércio internacional de Portugal

■ março de 2015 – comércio Intra + Extra-UE

Índice de Quadros

Evolução global

- | | |
|---------------------------------|--------|
| 1. Balança Comercial recente | Pág. 3 |
| 2. Evolução mensal e trimestral | 4 |

Exportações de mercadorias

- | | |
|--|----|
| 3. Por Grupos de Produtos (Intra+Extra) | 5 |
| 4. Por Grupos de Produtos (Extra) | 6 |
| 5. Por Grupos de Produtos (2010-2015) – variação homóloga e contributos | 7 |
| 6. Para uma seleção de mercados (Intra+Extra) | 8 |
| 7. Para uma seleção de mercados (Extra) | 9 |
| 8. Por mercados de destino (2010-2015) – estrutura (%) | 9 |
| 9. Por mercados de destino (2010-2015) – variação homóloga e contributos | 10 |

Importações de mercadorias

- | | |
|---|----|
| 10. Por Grupos de Produtos (Intra+Extra) | 11 |
| 11. Com origem numa seleção de mercados (Intra+Extra) | 12 |
| 12. Por Grupos de Produtos (Extra) | 13 |
| 13. Com origem numa seleção de mercados (Extra) | 13 |

Evolução por zonas geográficas e económicas

- | | |
|--|----|
| 14. Principais países (Intra e Extra) | 14 |
| 15. Importações - contributos para a taxa de crescimento (Intra e Extra) | 16 |
| 16. Exportações - contributos para a taxa de crescimento (Intra e Extra) | 18 |

Bens e serviços

- | | |
|---|----|
| 17. Comércio de Bens e Serviços em percentagem do PIB | 20 |
| 18. Bens e Serviços (crédito) – componentes dos Serviços | 21 |
| 19. Bens e Serviços (crédito) – variação homóloga (2006-2014) | 22 |
| 20. Bens e Serviços (débito) – componentes dos Serviços | 22 |

Índice de Gráficos

- | | |
|--|----|
| 1. Taxa de cobertura das importações pelas exportações de mercadorias | 2 |
| 2. Taxas de crescimento das exportações por Grupos de Produtos e contributos | 6 |
| 3. Taxas de crescimento das exportações por mercados e contributos | 8 |
| 4. Taxas de crescimento das importações por mercados e contributos | 12 |
| 5. Peso dos Serviços no comércio de Bens e Serviços | 20 |
| 6. Taxas de crescimento das “exportações” de Bens e Serviços e contributos | 21 |

NOTA

Em **Junho de 2010**, o Instituto Nacional de Estatística divulgou uma nova série de dados do Comércio Internacional para o período 1993-2009. Esta nova série resultou de um processo de revisão da metodologia de cálculo, que refletiu a necessidade de obtenção de resultados com maior robustez e precisão, e inclui, para além das diferentes alterações metodológicas, nova informação declarada pelas empresas.

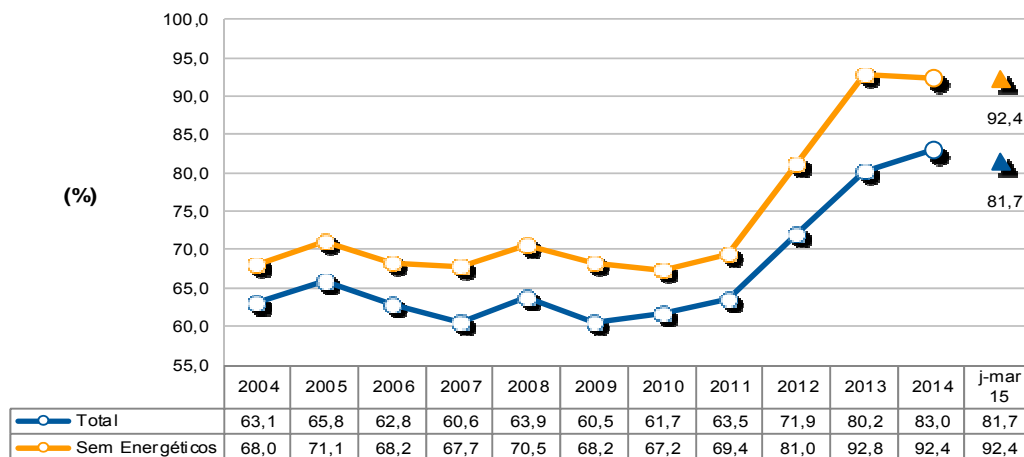
A partir de 1993, e na sequência da criação do Mercado Único, a recolha de informação relativa às trocas comerciais internacionais de bens passou a ser efetuada com base num novo sistema de recolha suportado por um inquérito de resposta obrigatória (declaração Intrastat) para todos os operadores cujas trocas de bens com os restantes Estados Membros ultrapassem determinados limiares mínimos (limiar de assimilação). Desde 2005, e na sequência da regulamentação comunitária relativa ao controlo de qualidade das estatísticas do Comércio Internacional, passou a ser feito o confronto regular entre a informação proveniente do sistema Intrastat e dados de natureza administrativa, nomeadamente os provenientes das declarações do Imposto sobre o Valor Acrescentado (IVA), bem como a análise das assimetrias com as estatísticas dos outros países membros. Passaram então a ser divulgadas estimativas para o total do Comércio Internacional, com base em estimativas para as empresas que estão abaixo do limiar de assimilação bem como nas não-respostas do Comércio Intracomunitário.

A entrada em vigor da Informação Empresarial Simplificada (IES), em 2007, veio enriquecer o estudo comparativo dos dados do Comércio Internacional com outras fontes desde 2006 (período de referência dos dados). A IES, juntamente com a informação do IVA, constitui uma importante fonte de informação de aferição da qualidade das estatísticas do Comércio Internacional.

Nesta publicação utilizam-se os dados da série 2006 a 2014, recentemente revistos e os resultados mensais preliminares de janeiro a março de 2015.

Evolução global¹

**Gráfico 1 – Evolução da taxa de cobertura (fob/cif)
das importações pelas exportações de mercadorias
Intra + Extra UE**



Fonte: GEE, com base nos dados das estatísticas do Comércio Internacional do INE (últimas versões disponíveis à data da publicação para o período considerado). Os dados do comércio intracomunitário incluem estimativas para as não respostas assim como para as empresas que se encontram abaixo dos limiares de assimilação.

¹ Os dados de base do comércio internacional (Intra e Extra UE) divulgados pelo Instituto Nacional de Estatística para o período de janeiro a março de 2015 correspondem a versões preliminares, quer para o comércio intracomunitário quer para o extracomunitário. Os dados do comércio intracomunitário incluem estimativas para as não respostas (valor das transações das empresas para as quais o INE não recebeu ainda informação) assim como para as empresas que se encontram abaixo dos limiares de assimilação (valor anual das operações intracomunitárias abaixo do qual os operadores são dispensados da declaração periódica estatística Intrastat, limitando-se à entrega da declaração periódica fiscal: no caso de Portugal, 200 mil euros para as importações da UE e 250 mil para as exportações para a UE, em 2011). Por outro lado, a atual metodologia considera, para além do confronto regular entre as declarações Intrastat e do Imposto sobre o Valor Acrescentado (IVA), a comparação com os dados com a Informação Empresarial Simplificada (IES).

Quadro 1 -Evolução recente da balança comercial de Portugal

Versão preliminar de janeiro a março de 2015

Intra + Extra-UE	2010	2011	2012	2013	2014	Evolução anual 2010/2014	janeiro a março		Evolução mensal 2014/15	Últimos 3 meses		Últimos 12 meses	
							2014	2015		jan 14-mar 14	jan 15-mar 15	abr 13-mar 14	abr 14-mar 15
milhões de Euros													
Exportações (fob)	37 268	42 828	45 213	47 303	48 177		11 707	12 170		11 707	12 170	47 553	48 640
TVH	-	14,9	5,6	4,6	1,8		-	4,0		-	4,0	-	2,3
Importações (cif)	58 647	59 551	56 374	57 013	58 854		14 337	14 138		14 337	14 138	57 861	58 655
TVH	-	1,5	-5,3	1,1	3,2		-	-1,4		-	-1,4	-	1,4
Saldo (fob-cif)	-21 379	-16 723	-11 161	-9 710	-10 677		-2 630	-1 969		-2 630	-1 969	-10 308	-10 015
TVH	-	-21,8	-33,3	-13,0	10,0		-	-25,1		-	-25,1	-	-2,8
Cobertura (fob/cif)	63,5	71,9	80,2	83,0	81,9		81,7	86,1		81,7	86,1	82,2	82,9
Sem energéticos:													
Exportações (fob)	34 877	39 752	41 450	42 379	44 081		10 855	11 267		10 855	11 267	42 947	44 494
TVH	-	14,0	4,3	2,2	4,0		-	3,8		-	3,8	-	3,6
Importações (cif)	50 224	49 101	44 671	45 861	48 640		11 742	12 368		11 742	12 368	46 761	49 266
TVH	-	-2,2	-9,0	2,7	6,1		-	5,3		-	5,3	-	5,4
Saldo (fob-cif)	-15 348	-9 349	-3 221	-3 483	-4 559		- 887	- 1 101		- 887	- 1 101	- 3 814	- 4 772
TVH	-	-39,1	-65,5	8,1	30,9		-	24,1		-	24,1	-	25,1
Cobertura (fob/cif)	69,4	81,0	92,8	92,4	90,6		92,4	91,1		92,4	91,1	91,8	90,3
Intra-UE													
milhões de Euros													
Exportações (fob)	28 117	31 888	32 126	33 275	34 161		8 492	8 930		8 492	8 930	33 575	34 598
TVH	-	13,4	0,7	3,6	2,7		-	5,2		-	5,2	-	3,0
Importações (cif)	44 804	43 679	40 294	41 065	43 979		10 798	11 039		10 798	11 039	42 386	44 220
TVH	-	-2,5	-7,7	1,9	7,1		-	2,2		-	2,2	-	4,3
Saldo (fob-cif)	-16 687	-11 791	-8 168	-7 791	-9 818		-2 305	-2 110		-2 305	-2 110	-8 811	-9 622
TVH	-	-29,3	-30,7	-4,6	26,0		-	-8,5		-	-8,5	-	9,2
Cobertura (fob/cif)	62,8	73,0	79,7	81,0	77,7		78,6	80,9		78,6	80,9	79,2	78,2
Sem energéticos:													
Exportações (fob)	27 150	30 575	30 480	30 754	31 876		8 007	8 421		8 007	8 421	31 159	32 290
TVH	-	12,6	-0,3	0,9	3,6		-	5,2		-	5,2	-	3,6
Importações (cif)	42 719	41 191	37 525	38 538	41 170		9 879	10 502		9 879	10 502	39 449	41 793
TVH	-	-3,6	-8,9	2,7	6,8		-	6,3		-	6,3	-	5,9
Saldo (fob-cif)	-15 569	-10 617	-7 046	-7 784	-9 294		-1 872	-2 082		-1 872	-2 082	-8 290	-9 503
TVH	-	-31,8	-33,6	10,5	19,4		-	11,2		-	11,2	-	14,6
Cobertura (fob/cif)	63,6	74,2	81,2	79,8	77,4		81,0	80,2		81,0	80,2	79,0	77,3
Extra-UE													
milhões de Euros													
Exportações (fob)	9 151	10 940	13 087	14 028	14 017		3 215	3 240		3 215	3 240	13 978	14 042
TVH	-	19,5	19,6	7,2	-0,1		-	0,8		-	0,8	-	0,5
Importações (cif)	13 844	15 872	16 080	15 947	14 875		3 539	3 099		3 539	3 099	15 475	14 435
TVH	-	14,7	1,3	-0,8	-6,7		-	-12,4		-	-12,4	-	-6,7
Saldo (fob-cif)	-4 692	-4 933	-2 993	-1 919	- 859		- 325	141		- 325	141	- 1 498	- 393
TVH	-	5,1	-39,3	-35,9	-55,3		-	-143,4		-	-143,4	-	-73,8
Cobertura (fob/cif)	66,1	68,9	81,4	88,0	94,2		90,8	104,5		90,8	104,5	90,3	97,3
Sem energéticos:													
Exportações (fob)	7 727	9 177	10 970	11 625	12 205		2 848	2 847		2 848	2 847	11 788	12 204
TVH	-	18,8	19,5	6,0	5,0		-	-0,1		-	-0,1	-	3,5
Importações (cif)	7 506	7 909	7 146	7 323	7 470		1 863	1 866		1 863	1 866	7 312	7 473
TVH	-	5,4	-9,7	2,5	2,0		-	0,1		-	0,1	-	2,2
Saldo (fob-cif)	221	1 268	3 825	4 301	4 735		985	981		985	981	4 476	4 731
TVH	-	473,2	201,7	12,5	10,1		-	-0,4		-	-0,4	-	5,7
Cobertura (fob/cif)	102,9	116,0	153,5	158,7	163,4		152,9	152,6		152,9	152,6	161,2	163,3

Fonte: GEE, com base nos dados das estatísticas do Comércio Internacional do INE (últimas versões disponíveis à data da publicação para o período considerado). Os dados do comércio intracomunitário incluem estimativas para as não respostas assim como para as empresas que se encontram abaixo dos limiares de assimilação.

Notas:

Importações – Somatório das Importações provenientes da UE com as Importações vindas dos P.Terceiros.

Exportações – Somatório das Exportações para a UE com as Exportações para os P.Terceiros.

Quadro 2 – Evolução mensal e trimestral do comércio internacional de Portugal

Versão preliminar de janeiro a março de 2015

valores em milhões de Euros

Intra+Extra UE	IMPORTAÇÃO (cif)			EXPORTAÇÃO (fob)		
	2014	2015	TVH	2014	2015	TVH
jan	4 920	4 430	-9,9	3 929	3 811	-3,0
fev	4 663	4 471	-4,1	3 827	3 977	3,9
mar	4 755	5 237	10,1	3 952	4 382	10,9
abr	4 524			3 887		
mai	5 004			4 090		
jun	5 039			4 196		
jul	5 412			4 476		
ago	4 136			3 250		
set	5 213			4 081		
out	5 509			4 636		
nov	4 940			4 143		
dez	4 740			3 710		
1º Trim	14 337	14 138	-1,4	11 707	12 170	4,0
2º Trim	14 567			12 174		
3º Trim	14 761			11 807		
4º Trim	15 189			12 489		

Intra UE	IMPORTAÇÃO (cif)			EXPORTAÇÃO (fob)		
	2014	2015	TVH	2014	2015	TVH
jan	3 482	3 402	-2,3	2 876	2 835	-1,4
fev	3 541	3 537	-0,1	2 770	2 940	6,1
mar	3 774	4 101	8,7	2 846	3 155	10,8
abr	3 557			2 803		
mai	3 673			2 920		
jun	3 580			3 004		
jul	3 911			3 195		
ago	2 961			2 191		
set	3 932			2 902		
out	4 190			3 125		
nov	3 796			2 969		
dez	3 582			2 559		
1º Trim	10 798	11 039	2,2	8 492	8 930	5,2
2º Trim	10 810			8 727		
3º Trim	10 804			8 289		
4º Trim	11 568			8 653		

Extra UE	IMPORTAÇÃO (cif)			EXPORTAÇÃO (fob)		
	2014	2015	TVH	2014	2015	TVH
jan	1 437	1 029	-28,4	1 053	976	-7,3
fev	1 121	934	-16,7	1 057	1 037	-1,9
mar	981	1 136	15,8	1 105	1 227	11,0
abr	968			1 084		
mai	1 331			1 170		
jun	1 459			1 193		
jul	1 501			1 281		
ago	1 174			1 058		
set	1 281			1 179		
out	1 319			1 511		
nov	1 145			1 174		
dez	1 158			1 152		
1º Trim	3 539	3 099	-12,4	3 215	3 240	0,8
2º Trim	3 758			3 447		
3º Trim	3 957			3 518		
4º Trim	3 621			3 837		

Fonte: GEE, com base nos dados das estatísticas do Comércio Internacional do INE (últimas versões disponíveis à data da publicação para o período considerado). Os dados do comércio intracomunitário incluem estimativas para as não respostas assim como para as empresas que se encontram abaixo dos limiares de assimilação.

Exportações* de mercadorias

Quadro 3 – Exportações de mercadorias portuguesas por Grupos de Produtos

Dos quais: produtos por Capítulo (NC-2) acima de 30 milhões de euros em 2015

Intra + Extra UE (Fob)

Grp/ NC-2	Grupos de Produtos	Milhões de Euros		Estrutura (%)		Taxas de variação e contributos			
		jan-mar		jan-mar		últimos 12 meses ^[1]		jan-mar	
		2014	2015	2014	2015	TVH ^[2]	Contrib. p.p. ^[3]	TVH	Contrib. p.p. ^[3]
	TOTAL DAS EXPORTAÇÕES	11 707	12 170	100,0	100,0	2,3	2,3	4,0	4,0
000	Agro-alimentares	1 343	1 452	11,5	11,9	7,7	0,9	8,1	0,9
22	Bebidas, líquidos alcoólicos e vinagres	242	237	2,1	1,9	5,3	0,1	-2,4	-0,1
03	Peixe, crustáceos, moluscos e outros invertebrados aquáticos	141	181	1,2	1,5	20,3	0,3	27,9	0,3
24	Tabaco e seus sucedâneos manufacturados	120	179	1,0	1,5	30,9	0,3	49,8	0,5
15	Gorduras, óleos e ceras de origem animal ou vegetal	123	142	1,1	1,2	1,1	0,0	14,9	0,2
20	Preparações de prod hortícolas, de frutas ou outras partes de plantas	102	106	0,9	0,9	-0,1	0,0	4,4	0,0
08	Frutas e cascas de citrinos e melões	84	86	0,7	0,7	21,7	0,2	2,0	0,0
04	Leite e lacticínios, ovos, mel, prod comestíveis origem animal n.e.	80	83	0,7	0,7	5,0	0,0	3,0	0,0
16	Preparações de carne/peixe/crustác/moluscos/our invert aquáticos	75	78	0,6	0,6	-0,8	0,0	4,0	0,0
19	Prep base cereais/farinhas/amidos/féculas/leite; prod de pastelaria	71	66	0,6	0,5	-0,2	0,0	-5,8	0,0
07	Produtos hortícolas, plantas, raízes e tubérculos comestíveis	51	55	0,4	0,5	-2,3	0,0	8,0	0,0
21	Preparações alimentícias diversas	36	39	0,3	0,3	10,7	0,0	8,2	0,0
02	Carnes e miudezas comestíveis	35	38	0,3	0,3	20,7	0,1	7,0	0,0
100	Energéticos	852	902	7,3	7,4	-10,0	-1,0	5,9	0,4
27	Combustíveis, óleos e ceras minerais; destilados; mat betuminosas	852	902	7,3	7,4	-10,0	-1,0	5,9	0,4
200	Químicos	1 531	1 476	13,1	12,1	-1,1	-0,1	-3,6	-0,5
39	Plástico e suas obras	612	618	5,2	5,1	4,1	0,2	1,0	0,1
40	Borracha e suas obras	261	263	2,2	2,2	-1,7	0,0	0,7	0,0
30	Produtos farmacêuticos	191	193	1,6	1,6	15,3	0,2	0,9	0,0
29	Produtos químicos orgânicos	191	139	1,6	1,1	-29,4	-0,6	-27,4	-0,4
38	Produtos diversos das indústrias químicas	89	83	0,8	0,7	9,2	0,1	-7,1	-0,1
32	Extractos tanantes, taninos, pigmentos, corantes, tintas e vernizes	42	44	0,4	0,4	4,0	0,0	4,9	0,0
31	Aduos (fertilizantes)	41	33	0,4	0,3	-13,3	0,0	-20,2	-0,1
33	Óleos essenciais e resinóides; prod perfumaria/toucador; cosméticos	29	32	0,2	0,3	-0,2	0,0	8,7	0,0
34	Sabões, prod limpeza, ceras artificiais, velas, pastas moldar, semelh	31	31	0,3	0,3	2,8	0,0	0,1	0,0
300	Madeira, cortiça e papel	947	967	8,1	7,9	1,0	0,1	2,1	0,2
48	Papel, cartão, e suas obras; obras de pasta de celulose	428	423	3,7	3,5	1,1	0,0	-1,0	0,0
45	Cortiça e suas obras	212	226	1,8	1,9	3,1	0,1	6,9	0,1
44	Madeira e suas obras; carvão vegetal	179	164	1,5	1,3	-1,1	0,0	-8,3	-0,1
47	Pastas madeira/outr mat fibrosas celulósicas; papel/cartão p/reciclar	115	138	1,0	1,1	0,0	0,0	20,6	0,2
400	Peles, couros e têxteis	517	537	4,4	4,4	5,2	0,2	3,9	0,2
63	Outras confecções têxteis; calçado/chapéus/semelh, usados; trapos	140	147	1,2	1,2	3,2	0,0	5,0	0,1
56	Quates, feltros e falsos tecidos; artigos de cordoaria	61	65	0,5	0,5	10,0	0,0	6,9	0,0
55	Fibras têxteis sintéticas ou artificiais, descontinuas	61	64	0,5	0,5	5,2	0,0	5,0	0,0
59	Tecidos impregnados/revestidos/recobertos; artigos p/ uso técnico	47	51	0,4	0,4	9,3	0,0	8,6	0,0
42	Obras de couro; artigos correio/seleiro/viagem; bolsas; obras tripa	35	35	0,3	0,3	15,0	0,0	0,6	0,0
52	Algodão	39	34	0,3	0,3	0,4	0,0	-11,5	0,0
60	Tecidos de malha	34	34	0,3	0,3	-1,9	0,0	0,5	0,0
500	Vestuário e calçado	1 246	1 253	10,6	10,3	5,3	0,5	0,5	0,1
64	Calçado, polainas e semelhantes, e suas partes	492	494	4,2	4,1	4,9	0,2	0,5	0,0
61	Vestuário de malha e seus acessórios	499	484	4,3	4,0	3,6	0,1	-3,1	-0,1
62	Vestuário excepto malha e seus acessórios	240	260	2,1	2,1	9,4	0,2	8,0	0,2
600	Minérios e metais	1 206	1 262	10,3	10,4	3,0	0,3	4,7	0,5
73	Obras de ferro fundido, ferro ou aço	342	354	2,9	2,9	0,8	0,0	3,7	0,1
72	Ferro fundido, ferro e aço	306	303	2,6	2,5	6,4	0,2	-0,8	0,0
76	Alumínio e suas obras	124	136	1,1	1,1	17,0	0,2	9,3	0,1
26	Minérios, escórias e cinzas	92	119	0,8	1,0	5,3	0,0	29,4	0,2
25	Sal, enxofre, terras e pedras, gesso, cal e cimento	90	86	0,8	0,7	2,5	0,0	-5,2	0,0
71	Pérolas; pedras preciosas/metais prec e obras; bijutaria; moedas	77	82	0,7	0,7	-19,1	-0,2	5,8	0,0
83	Obras diversas de metais comuns	75	80	0,6	0,7	4,9	0,0	5,7	0,0
82	Ferramentas, artef cutelaria, talheres, suas partes, em metal comum	44	47	0,4	0,4	4,0	0,0	6,7	0,0
74	Cobre e suas obras	47	47	0,4	0,4	0,5	0,0	-0,9	0,0
700	Máquinas	1 697	1 788	14,5	14,7	2,2	0,3	5,4	0,8
85	Máquinas e aparelh eléctric; grav/reprod imagem e som; suas partes	939	963	8,0	7,9	-0,3	0,0	-2,5	0,2
84	Reactores, caldeiras, máquinas e aparelh mecânicos, e suas partes	758	825	6,5	6,8	5,2	0,3	8,9	0,6
800	Material de transporte	1 371	1 459	11,7	12,0	4,1	0,4	6,4	0,8
87	Veic automóveis, tractores, ciclos, outr veic terrest; suas partes	1 306	1 399	11,2	11,5	4,7	0,5	7,1	0,8
88	Aeronaves, aparelhos espaciais e suas partes	54	52	0,5	0,4	-8,3	0,0	-3,2	0,0
900	Produtos acabados diversos	996	1 073	8,5	8,8	7,3	0,6	7,7	0,7
94	Mobiliário/colchões/semelh; aparelh iluminação; const pré-fabricadas	387	405	3,3	3,3	8,8	0,3	4,8	0,2
69	Produtos cerâmicos	156	162	1,3	1,3	4,0	0,1	3,5	0,0
90	Aparelh óptica/fotog/cinema/medida/precisão/médicos/outros; partes	140	155	1,2	1,3	8,9	0,1	10,4	0,1
70	Vidro e suas obras	115	130	1,0	1,1	5,4	0,1	12,4	0,1
68	Obras de pedra, gesso, cimento, amianto, mica ou matérias semelh	108	106	0,9	0,9	0,6	0,0	-2,5	0,0
91	Artigos de relojoaria	28	33	0,2	0,3	3,2	0,0	17,6	0,0
96	Obras diversas	24	31	0,2	0,3	19,9	0,0	29,2	0,1

Por memória:

Total sem energéticos	10 855	11 267	92,7	92,6	3,6	3,3	3,8	3,5
-----------------------	--------	--------	------	------	-----	-----	-----	-----

Fonte: GEE, com base nos dados das estatísticas do Comércio Internacional do INE (últimas versões disponíveis à data da publicação para o período considerado). Os dados do comércio intracomunitário incluem estimativas para as não respostas assim como para as empresas que se encontram abaixo dos limiares de assimilação.

Notas:

* Somatório das Exportações de mercadorias para a UE com as Exportações para Países Terceiros.

Composição dos Grupos de Produtos – 000 (Capº 01 a 24 da NC) – 100 (Capº 27) – 200 (Capº 28 a 40) – 300 (Capº 44 a 49) – 400 (Capº 41 a 43, 50 a 60 e 63) – 500 (Capº 61, 62, 64 a 67) – 600 (Capº 25, 26, 71 a 83) – 700 (Capº 84 e 85) – 800 (Capº 86 a 89) – 900 (Capº 68 a 70 e 90 a 99).

[1] Últimos 12 meses a terminar em março de 2015

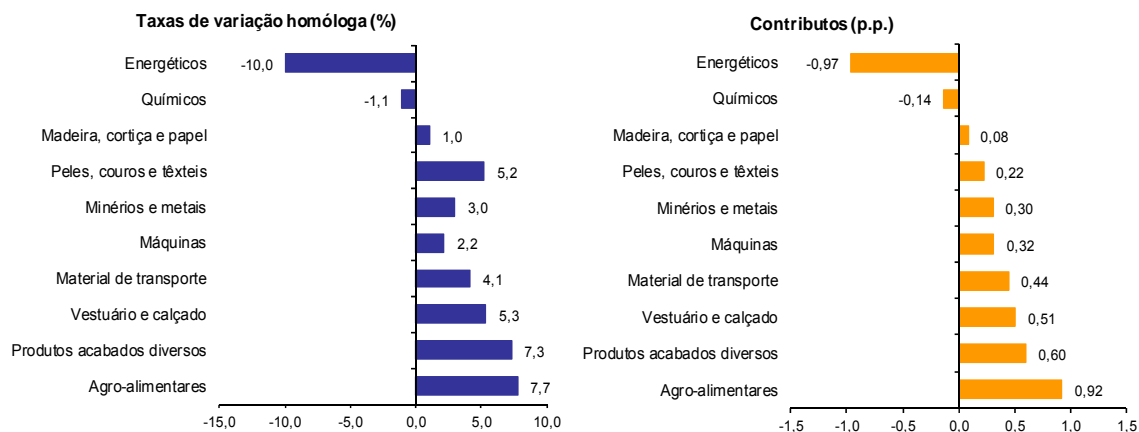
[2] (abr 14-mar 15)/(abr 13-mar 14) x 100 - 100

[3] Contributo para a taxa de crescimento das Exportações (%) - análise shift-share: (VH) x (peso no período homólogo anterior) ÷ 100.

Gráfico 2 – Taxas de crescimento das exportações de mercadorias portuguesas por grupos de produtos e correspondentes contributos

Últimos 12 meses a terminar em março de 2015

Intra+ Extra UE



Fonte: Quadro 5 – Exportações de mercadorias portuguesas por grupos de Produtos.

Quadro 4 – Exportações portuguesas por grupos de produtos (Extra-UE)

Versão preliminar de janeiro a março de 2015

Extra-UE (Fob)	valores em milhões de Euros						
	janeiro a março		TVH (%)		Estrutura (%)		
	2014	2015	últimos 12 meses ^[1]	jan-mar 15/14	últimos 12 meses ^[1]	jan-mar	
Grupos de Produtos						2014	2015
Total das Exportações	3 215	3 240	0,5	0,8	100,0	100,0	100,0
000 Agro-alimentares	416	421	6,8	1,2	13,9	12,9	13,0
100 Energéticos	367	393	-16,1	7,2	13,1	11,4	12,1
200 Químicos	352	358	7,6	1,6	10,7	11,0	11,0
300 Madeira, cortiça e papel	263	277	5,2	5,4	8,6	8,2	8,6
400 Peles, couros e têxteis	150	158	7,9	5,5	4,5	4,7	4,9
500 Vestuário e calçado	138	133	1,7	-3,3	3,7	4,3	4,1
600 Minérios e metais	439	436	1,6	-0,7	12,9	13,7	13,5
700 Máquinas	561	558	-0,6	-0,5	17,0	17,4	17,2
800 Material de transporte	245	233	3,3	-5,1	7,0	7,6	7,2
900 Produtos acabados diversos	285	273	2,4	-4,2	8,7	8,9	8,4
Por memória:							
Total sem energéticos	2 848	2 847	3,5	-0,1	86,9	88,6	87,9

Fonte: GEE, com base nos dados das estatísticas do Comércio Internacional do INE (últimas versões disponíveis à data da publicação para o período considerado).

Nota:

Composição dos Grupos de Produtos – 000 (Capº 01 a 24 da NC) - 100 (Capº 27) – 200 (Capº 28 a 40) – 300 (Capº 44 a 49) – 400 (Capº 41 a 43, 50 a 60 e 63) – 500 (Capº 61, 62, 64 a 67) – 600 (Capº 25, 26, 71 a 83) – 700 (Capº 84 e 85) – 800 (Capº 86 a 89) - 900 (Capº 68 a 70 e 90 a 99).

[1] Últimos 12 meses a terminar em março de 2015

Quadro 5 - Exportações de mercadorias portuguesas por Grupos de Produtos (2010-2015)
ordenados por ordem decrescente do seu peso relativo em 2014
Variação homóloga e contributos
Intra + Extra UE

Grp. e NC-2	Descritivo	Peso 2014 (%)	TVH					Contrib. (p.p.) ^[1]		
			2010	2011	2012	2013	2014	jan-mar 2015	2014	jan-mar 2015
	TOTAL	100,0	17,6	14,9	5,6	4,6	1,8	4,0	1,8	4,0
700	Máquinas	14,5	8,7	11,7	10,2	0,4	0,4	5,4	0,1	0,8
85	Máquinas e aparelh eléctric; grav/reprod imagem e som; suas partes	7,8	18,1	13,3	4,3	-2,2	-2,0	2,5	-0,2	0,2
84	Reactores, caldeiras, máquinas e aparelh mecânicos, e suas partes	6,6	-2,6	9,2	19,1	4,0	3,5	8,9	0,2	0,6
200	Químicos	12,6	24,6	20,7	5,5	5,8	1,9	-3,6	0,2	-0,5
39	Plástico e suas obras	5,0	27,9	13,6	5,0	8,8	7,3	1,0	0,3	0,1
000	Agro-alimentares	12,5	9,3	12,3	6,0	7,4	7,6	8,1	0,9	0,9
800	Material de transporte	10,9	22,0	21,9	-5,1	-4,9	5,0	6,4	0,5	0,8
87	Veic automóveis, tractores, ciclos, outr veic terrest; suas partes	10,4	22,3	22,9	-6,1	-4,7	5,0	7,1	0,5	0,8
600	Minérios e metais	10,3	27,3	20,9	10,2	-6,6	0,6	4,7	0,1	0,5
500	Vestuário e calçado	9,8	7,9	9,3	2,0	5,1	8,3	0,5	0,8	0,1
64	Calçado, polainas e semelhantes, e suas partes	4,0	9,9	13,1	3,6	8,2	7,2	0,5	0,3	0,0
61	Vestuário de malha e seus acessórios	3,8	4,7	5,8	-2,3	6,9	7,8	-3,1	0,3	-0,1
900	Produtos acabados diversos	8,5	6,0	4,0	5,0	8,4	8,6	7,7	0,7	0,7
94	Mobiliário/colchões/semelh; aparelh iluminação; const pré-fabricadas	3,2	8,7	8,3	6,2	7,7	11,8	4,8	0,3	0,2
100	Energéticos	8,5	54,7	28,7	22,3	30,9	-16,8	5,9	-1,8	0,4
27	Combustíveis, óleos e ceras minerais; destilados; mat betuminosas	8,5	54,7	28,7	22,3	30,9	-16,8	5,9	-1,8	0,4
300	Madeira, cortiça e papel	8,0	25,1	8,1	1,5	4,4	0,8	2,1	0,1	0,2
48	Papel, cartão, e suas obras; obras de pasta de celulose	3,6	35,3	6,7	1,8	6,0	2,3	-1,0	0,1	0,0

Fonte: GEE, com base nos dados das estatísticas do Comércio Internacional do INE (últimas versões disponíveis à data da publicação para o período considerado). Os dados do comércio intracomunitário incluem estimativas para as não respostas assim como para as empresas que se encontram abaixo dos limiares de assimilação.

Nota:

[1] Contributos para a taxa de crescimento - análise shift-share: $(TVH) \times (\text{peso no período homólogo anterior}) \div 100$.

Quadro 6 – Evolução das exportações de mercadorias com destino a uma seleção de mercados

Versão preliminar de janeiro a março de 2015

Destino	jan-mar		Estrutura (%)		Taxas de variação e contributos			
			jan-mar		12 meses [1]		jan-mar	
	2014	2015	2014	2015	VH [2]	Contrib. p.p. [3]	VH	Contrib. p.p. [3]
TOTAL	11 707	12 170	100,0	100,0	2,3	2,3	4,0	4,0
INTRA UE	8 492	8 930	72,5	73,4	3,0	2,2	5,2	3,7
dos quais:								
UE-15	8 090	8 502	69,1	69,9	2,8	1,9	5,1	3,5
Espanha	2 821	3 093	24,1	25,4	2,5	0,6	9,6	2,3
França	1 455	1 494	12,4	12,3	1,2	0,1	2,7	0,3
Alemanha	1 431	1 485	12,2	12,2	2,5	0,3	3,8	0,5
Reino Unido	708	811	6,0	6,7	11,7	0,7	14,5	0,9
Países Baixos	485	464	4,1	3,8	0,2	0,0	-4,2	-0,2
Itália	373	380	3,2	3,1	4,5	0,1	1,9	0,1
Bélgica	324	285	2,8	2,3	-1,6	0,0	-11,9	-0,3
Suécia	112	104	1,0	0,9	2,0	0,0	-6,8	-0,1
Dinamarca	77	76	0,7	0,6	-0,3	0,0	-0,9	0,0
A alargamento	402	428	3,4	3,5	7,3	0,2	6,3	0,2
Polónia	118	132	1,0	1,1	5,8	0,1	11,9	0,1
EXTRA UE	3 215	3 240	27,5	26,6	0,5	0,1	0,8	0,2
dos quais:								
EUA	480	561	4,1	4,6	12,0	0,5	16,8	0,7
Angola	722	552	6,2	4,5	-5,1	-0,3	-23,6	-1,5
China	210	206	1,8	1,7	14,9	0,2	-2,0	0,0
Brasil	148	165	1,3	1,4	-7,3	-0,1	11,4	0,1
Marrocos	128	142	1,1	1,2	-12,5	-0,2	10,5	0,1
Argélia	175	134	1,5	1,1	2,9	0,0	-23,6	-0,4
Suíça	106	111	0,9	0,9	2,9	0,0	3,9	0,0
Moçambique	66	91	0,6	0,7	7,1	0,0	36,7	0,2
Gibraltar	45	87	0,4	0,7	6,5	0,0	92,8	0,4
Canadá	49	77	0,4	0,6	31,3	0,1	57,3	0,2
Por memória:								
OPEP [4]	1 034	822	8,8	6,8	-5,3	-0,5	-20,6	-1,8
PALOP	869	726	7,4	6,0	-3,1	-0,3	-16,4	-1,2
EFTA	133	155	1,1	1,3	14,3	0,2	17,0	0,2

Fonte: GEE, com base nos dados das estatísticas do Comércio Internacional do INE (últimas versões disponíveis à data da publicação para o período considerado). Os dados do comércio intracomunitário incluem estimativas para as não respostas assim como para as empresas que se encontram abaixo dos limiares de assimilação.

Notas:

Países ordenados por ordem decrescente de valor no período de jan-mar 2015.

[1] Últimos 12 meses a terminar em março de 2015

[2] (abr 14-mar 15)/(abr 13-mar 14) x 100 - 100

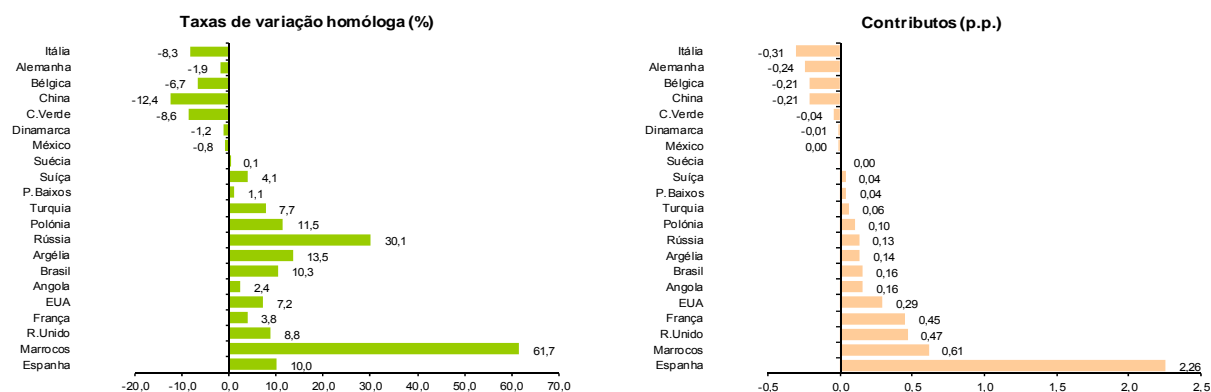
[3] Contributos para a taxa de crescimento das importações - análise shift-share: (TVH) x (peso no período homólogo anterior) ÷ 100.

[4] Inclui Angola.

Gráfico 3 – Taxas de crescimento das exportações de mercadorias portuguesas com destino a uma seleção de mercados e correspondentes contributos

Últimos 12 meses a terminar em março de 2015

Intra + Extra UE



Fonte: Quadro 8 – Evolução das exportações de mercadorias com destino a uma seleção de mercados.

**Quadro 7 – Evolução das exportações de mercadorias portuguesas
com destino a uma seleção de mercados**
Versão preliminar de janeiro a março de 2015

Extra-UE (Fob) valores em milhões de euros

Destino	jan-mar		Estrutura (%)				Taxas de variação	
			Anual		jan-mar		últimos 12 meses [1]	jan-mar 15/14
	2014	2015	2009	2014	2014	2015		
EXTRA UE	3 215	3 240	100,0	100,0	100,0	100,0	0,5	0,8
dos quais:								
Angola	722	552	28,8	22,7	22,5	17,0	-5,1	-23,6
EUA	480	561	13,0	15,1	14,9	17,3	12,0	16,8
China	210	206	2,8	6,0	6,5	6,3	14,9	-2,0
Brasil	148	165	3,8	4,6	4,6	5,1	-7,3	11,4
Marrocos	128	142	2,8	4,2	4,0	4,4	-12,5	10,5
Argélia	175	134	2,5	4,2	5,5	4,1	2,9	-23,6
Suíça	106	111	3,7	3,1	3,3	3,4	2,9	3,9
Turquia	96	70	2,6	2,9	3,0	2,2	-2,1	-26,9
Moçambique	66	91	1,6	2,3	2,1	2,8	7,1	36,7
Gibraltar	45	87	1,1	2,0	1,4	2,7	6,5	92,8
Por memória:								
OPEP [2]	1 034	822	36,2	31,0	32,2	25,4	-5,3	-20,6
PALOP	869	726	34,1	27,3	27,0	22,4	-3,1	-16,4
EFTA	133	155	4,8	4,2	4,1	4,8	14,3	17,0

Fonte: GEE, com base nos dados das estatísticas do Comércio Internacional do INE (últimas versões disponíveis à data da publicação para o período considerado).

Notas:

Países ordenados por ordem decrescente de valor no ano de 2014.

[1] (abr 14-mar 15)/(abr 13-mar 14) x 100 - 100

[2] Inclui Angola.

Quadro 8 - Exportações de mercadorias portuguesas por mercados de destino (2010-2015) - estrutura (%)

Principais mercados em 2014

Destino	2010	2011	2012	2013	2014	jan-mar	
						2014	2015
Total	100,0	100,0	100,0	100,0	100,0	100,0	100,0
INTRA UE	75,4	74,5	71,1	70,3	70,9	72,5	73,4
UE-15	72,3	71,3	67,8	67,1	67,5	69,1	69,9
Espanha	27,0	24,9	22,5	23,6	23,5	24,1	25,4
França	12,0	12,2	11,8	11,6	11,7	12,4	12,3
Alemanha	13,0	13,5	12,4	11,6	11,7	12,2	12,2
Reino Unido	5,5	5,2	5,3	5,5	6,1	6,0	6,7
Países Baixos	3,9	3,9	4,1	4,0	4,0	4,1	3,8
Itália	3,7	3,7	3,7	3,3	3,2	3,2	3,1
Bélgica	2,6	3,2	3,1	2,8	2,7	2,8	2,3
P. alargamento	3,2	3,2	3,2	3,2	3,4	3,4	3,5
EXTRA UE	24,6	25,5	28,9	29,7	29,1	27,5	26,6
Angola	5,1	5,4	6,6	6,6	6,6	6,2	4,5
EUA	3,5	3,5	4,1	4,2	4,4	4,1	4,6
China	0,6	0,9	1,7	1,4	1,7	1,8	1,7
Brasil	1,2	1,4	1,5	1,6	1,3	1,3	1,4
Marrocos	0,8	0,9	1,0	1,5	1,2	1,1	1,2
Argélia	0,6	0,8	0,9	1,1	1,2	1,5	1,1
Suíça	0,9	0,9	0,9	0,9	0,9	0,9	0,9
Turquia	0,7	0,7	0,8	0,8	0,8	0,8	0,6
Moçambique	0,4	0,5	0,6	0,7	0,7	0,6	0,7
Gibraltar	0,6	0,6	0,7	0,7	0,6	0,4	0,7

Fonte: GEE, com base nos dados das estatísticas do Comércio Internacional do INE (últimas versões disponíveis à data da publicação para o período considerado). Os dados do comércio intracomunitário incluem estimativas para as não respostas assim como para as empresas que se encontram abaixo dos limiares de assimilação.

Quadro 9 - Exportações de mercadorias portuguesas por mercados de destino (2011-2015)
Variação homóloga e contributos ^[1]

Principais mercados em 2014

Destino	peso 2014 (%)	TVH					Contrib. (p.p.) ^[1]	
		2011	2012	2013	2014	2015 jan-mar	2014	jan-mar 2015
Total	100,0	14,9	5,6	4,6	1,8	4,0	1,8	4,0
INTRA UE	70,9	13,4	0,7	3,6	2,7	5,2	1,9	3,7
UE-15	67,5	13,3	0,5	3,5	2,4	5,1	1,6	3,5
Espanha	23,5	6,0	-4,8	10,1	1,5	9,6	0,4	2,3
França	11,7	16,4	2,8	2,7	2,5	2,7	0,3	0,3
Alemanha	11,7	19,6	-3,5	-1,6	2,2	3,8	0,3	0,5
Reino Unido	6,1	9,5	6,9	9,5	12,1	14,5	0,7	0,9
Países Baixos	4,0	16,1	12,0	1,0	1,3	-4,2	0,1	-0,2
Itália	3,2	14,1	5,7	-5,8	0,0	1,9	0,0	0,1
Bélgica	2,7	39,6	5,3	-5,5	-3,0	-11,9	-0,1	-0,3
P. alargamento	3,4	15,2	7,2	5,5	7,6	6,3	0,2	0,2
EXTRA UE	29,1	19,5	19,6	7,2	-0,1	0,8	0,0	0,2
Angola	6,6	22,3	28,3	4,2	2,0	-23,6	0,1	-1,5
EUA	4,4	13,1	24,7	7,1	5,7	16,8	0,2	0,7
China	1,7	70,1	96,2	-15,5	27,6	-2,0	0,4	0,0
Brasil	1,3	32,7	16,8	8,5	-13,5	11,4	-0,2	0,1
Marrocos	1,2	28,4	18,3	59,5	-19,2	10,5	-0,3	0,1
Argélia	1,2	68,1	19,6	23,2	11,6	-23,6	0,1	-0,4
Suíça	0,9	11,7	7,7	4,6	2,4	3,9	0,0	0,0
Turquia	0,8	12,6	18,2	7,2	5,9	-26,9	0,0	-0,2
Moçambique	0,7	43,9	32,4	14,2	-2,8	36,7	0,0	0,2
Gibraltar	0,6	23,5	22,7	9,7	-17,5	92,8	-0,1	0,4

Fonte: GEE, com base nos dados das estatísticas do Comércio Internacional do INE (últimas versões disponíveis à data da publicação para o período considerado). Os dados do comércio intracomunitário incluem estimativas para as não respostas assim como para as empresas que se encontram abaixo dos limiares de assimilação.

Nota:

[1] Contributos para a taxa de crescimento - análise shift-share: (TVH) x (peso no período homólogo anterior) ÷ 100.

Importações* de mercadorias

Quadro 10 – Importações de mercadorias em Portugal por Grupos de Produtos

Dos quais: produtos por Capítulo (NC-2) acima de 55 milhões de euros em 2015

Intra + Extra UE (Cif)

Grp/ NC-2	Grupos de Produtos	Milhões de Euros		Estrutura (%)		Taxas de variação e contributos			
		jan-mar		jan-mar		últimos 12 meses ^[1]		jan-mar	
		2014	2015	2014	2015	TVH ^[2]	Contrib. p.p. ^[3]	TVH	Contrib. p.p. ^[3]
	TOTAL DAS IMPORTAÇÕES	14 337	14 138	100,0	100,0	1,4	1,4	-1,4	-1,4
000	Agro-alimentares	2 123	2 135	14,8	15,1	-1,7	-0,3	0,6	0,1
03	Peixe, crustáceos, moluscos e outros invertebrados aquáticos	309	341	2,2	2,4	10,2	0,2	10,2	0,2
02	Carnes e miudezas comestíveis	217	224	1,5	1,6	5,3	0,1	3,1	0,0
10	Cereais	227	168	1,6	1,2	-11,6	-0,1	-26,0	-0,4
15	Gorduras, óleos e ceras de origem animal ou vegetal	104	149	0,7	1,1	-7,8	-0,1	43,2	0,3
12	Sementes e frutos oleaginosos/outros; plantas medicinais; forragens	150	144	1,0	1,0	-8,6	-0,1	-4,1	0,0
04	Leite e laticínios, ovos, mel, prod comestíveis origem animal n.e.	125	124	0,9	0,9	-0,5	0,0	-0,9	0,0
19	Prep base cereais/farinhas/amidos/féculas/leite; prod de pastelaria	111	114	0,8	0,8	1,6	0,0	2,7	0,0
08	Frutas e cascas de citrinos e melões	97	105	0,7	0,7	-5,0	0,0	8,0	0,1
07	Produtos hortícolas, plantas, raízes e tubérculos comestíveis	104	96	0,7	0,7	-10,7	-0,1	-8,2	-0,1
22	Bebidas, líquidos alcoólicos e vinagres	79	79	0,5	0,6	-5,1	0,0	0,9	0,0
23	Resíduos das indust alimentares; alimentos preparados para animais	81	76	0,6	0,5	0,2	0,0	-6,5	0,0
21	Preparações alimentícias diversas	70	67	0,5	0,5	-1,9	0,0	-3,8	0,0
20	Preparações de prod hortícolas, de frutas ou outras partes de plantas	70	66	0,5	0,5	1,3	0,0	-5,7	0,0
16	Preparações de carne/peixe/crustác/moluscos/our invert aquáticos	76	63	0,5	0,4	-10,1	0,0	-17,1	-0,1
24	Tabaco e seus sucedâneos manufacturados	39	57	0,3	0,4	8,0	0,0	47,7	0,1
09	Café, chá, mate e especiarias	48	56	0,3	0,4	6,9	0,0	18,0	0,1
100	Energéticos	2 595	1 770	18,1	12,5	-15,4	-3,0	-31,8	-5,7
27	Combustíveis, óleos e ceras minerais; destilados; mat betuminosas	2 595	1 770	18,1	12,5	-15,4	-3,0	-31,8	-5,7
200	Químicos	2 392	2 442	16,7	17,3	3,6	0,6	2,1	0,3
39	Plástico e suas obras	655	677	4,6	4,8	5,7	0,3	3,2	0,1
30	Produtos farmacêuticos	511	580	3,6	4,1	8,4	0,3	13,5	0,5
29	Produtos químicos orgânicos	294	242	2,1	1,7	-11,6	-0,2	-17,8	-0,4
38	Produtos diversos das indústrias químicas	208	206	1,5	1,5	11,3	0,1	-1,2	0,0
40	Borracha e suas obras	199	196	1,4	1,4	-1,8	0,0	-1,5	0,0
33	Óleos essenciais e resinóides; prod perfumaria/toucadour; cosméticos	132	135	0,9	1,0	6,0	0,1	2,1	0,0
32	Extractos tanantes, taninos, pigmentos, corantes, tintas e vernizes	124	132	0,9	0,9	4,5	0,0	6,1	0,1
28	Químicos inorgânicos; compostos de met preciosos/isótopos/semelh	90	95	0,6	0,7	10,5	0,1	5,2	0,0
34	Sabões, prod limpeza, ceras artificiais, velas, pastas moldar, semelh	94	94	0,7	0,7	6,7	0,0	0,1	0,0
31	Aduos (fertilizantes)	51	56	0,4	0,4	-6,7	0,0	11,2	0,0
300	Peles, madeira, cortiça e papel	663	680	4,6	4,8	4,7	0,2	2,5	0,1
48	Papel, cartão, e suas obras; obras de pasta de celulose	234	238	1,6	1,7	2,9	0,0	1,9	0,0
44	Madeira e suas obras; carvão vegetal	144	165	1,0	1,2	9,5	0,1	14,8	0,1
41	Peles (excepto c/pêlo) e couros	127	118	0,9	0,8	0,5	0,0	-7,5	-0,1
42	Obras de couro; artigos correiro/seleiro/viagem; bolsas; obras tripa	76	80	0,5	0,6	16,7	0,1	4,6	0,0
400	Têxteis, vestuário e calçado	1 087	1 103	7,6	7,8	6,5	0,5	1,4	0,1
62	Vestuário excepto malha e seus acessórios	235	247	1,6	1,8	10,7	0,2	5,3	0,1
61	Vestuário de malha e seus acessórios	214	213	1,5	1,5	7,5	0,1	-0,2	0,0
64	Calçado, polainas e semelhantes, e suas partes	168	179	1,2	1,3	12,8	0,1	6,5	0,1
52	Algodão	126	113	0,9	0,8	-6,8	-0,1	-9,8	-0,1
54	Filamentos têxteis, lâminas e semelhantes, sintéticos ou artificiais	88	89	0,6	0,6	4,7	0,0	1,4	0,0
55	Fibras têxteis sintéticas ou artificiais, descontínuas	65	65	0,5	0,5	-2,1	0,0	-0,5	0,0
500	Minérios e metais	1 207	1 270	8,4	9,0	3,8	0,3	5,3	0,4
72	Ferro fundido, ferro e aço	510	534	3,6	3,8	2,8	0,1	4,7	0,2
73	Obras de ferro fundido, ferro ou aço	215	223	1,5	1,6	6,3	0,1	3,9	0,1
76	Alumínio e suas obras	122	156	0,9	1,1	17,4	0,1	28,1	0,2
74	Cobre e suas obras	145	144	1,0	1,0	-5,0	0,0	-0,2	0,0
83	Obras diversas de metais comuns	62	63	0,4	0,4	5,9	0,0	1,9	0,0
600	Máquinas [4]	2 106	2 182	14,7	15,4	5,2	0,8	3,6	0,5
84	Reactores, caldeiras, máquinas e aparelh mecânicos, e suas partes	1 110	1 184	7,7	8,4	8,1	0,6	6,6	0,5
85	Máquinas e aparelh eléctrc; grav/reprod imagem e som; suas partes	996	998	6,9	7,1	1,8	0,1	0,2	0,0
700	Material de transporte [5]	1 432	1 746	10,0	12,3	20,6	1,9	21,9	2,2
87	Veic automóveis, tractores, ciclos, outr veic terrest; suas partes	1 364	1 689	9,5	11,9	20,4	1,8	23,8	2,3
800	Produtos acabados diversos	732	810	5,1	5,7	6,6	0,3	10,7	0,5
90	Aparelh óptica/fotog/cinema/medida/precisão/médicos/outros; partes	267	288	1,9	2,0	2,6	0,0	7,7	0,1
94	Mobiliário/colchões/semelh; aparelh iluminação; const pré-fabricadas	163	202	1,1	1,4	17,3	0,2	23,7	0,3
70	Vidro e suas obras	75	81	0,5	0,6	11,4	0,1	8,8	0,0
96	Obras diversas	53	58	0,4	0,4	5,0	0,0	9,3	0,0

Por memória:

Total sem energéticos	11 742	12 368	81,9	87,5	5,4	4,3	5,3	4,4
-----------------------	--------	--------	------	------	-----	-----	-----	-----

Fonte: GEE, com base nos dados das estatísticas do Comércio Internacional do INE (últimas versões disponíveis à data da publicação para o período considerado). Os dados do comércio intracomunitário incluem estimativas para as não respostas assim como para as empresas que se encontram abaixo dos limiares de assimilação.

Notas:

* Somatório das Importações de mercadorias provenientes da UE com as Importações de Países Terceiros.

Composição dos Grupos de Produtos – 000 (Capº 01 a 24 da NC) – 100 (Capº 27) – 200 (Capº 28 a 40) – 300 (Capº 41 a 49) 400 – (Capº 50 a 67) – 500 (Capº 25, 26, 71 a 83) – 600 (Capº 84 e 85) – 700 (Capº 86 a 89) – 800 (Capº 68 a 70 e 90 a 99).

[1] Últimos 12 meses a terminar em março de 2015

[2] (abr 14-mar 15)/(abr 13-mar 14) x 100 - 100

[3] Contributo para a taxa de crescimento das Exportações (%) - análise shift-share: (VH) x (peso no período homólogo anterior) ÷ 100.

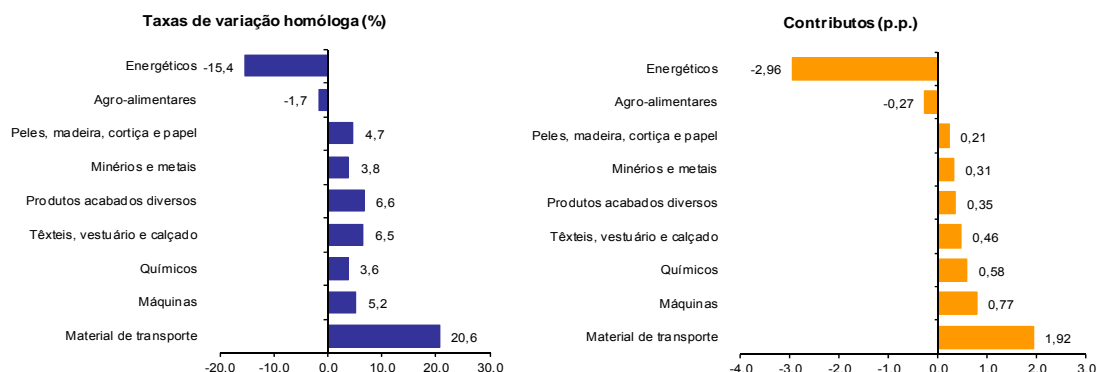
[4] Não inclui tractores.

[5] Inclui tractores.

Gráfico 4 – Taxas de crescimento das importações de mercadorias em Portugal por grupos de produtos e respetivos contributos

Últimos 12 meses a terminar em março de 2015

Intra + Extra UE



Fonte: Quadro12 – Importações de mercadorias em Portugal por grupos de produtos.

Quadro 11 – Evolução das importações de mercadorias em Portugal com origem numa seleção de mercados

Versão preliminar de janeiro a março de 2015

Origem	jan-mar		Estrutura (%)		Taxas de variação e contributos			
			jan-mar		12 meses ^[1]		jan-mar	
	2014	2015	2014	2015	VH ^[2]	Contrib. p.p. ^[3]	VH	Contrib. p.p. ^[3]
TOTAL	14 337	14 138	100,0	100,0	1,4	1,4	-1,4	-1,4
INTRA UE	10 798	11 039	75,3	78,1	4,3	3,2	2,2	1,7
dos quais:								
UE-15	10 362	10 539	72,3	74,5	3,9	2,7	1,7	1,2
Espanha	4 576	4 728	31,9	33,4	2,7	0,9	3,3	1,1
Alemanha	1 855	1 802	12,9	12,7	6,2	0,7	-2,8	-0,4
França	1 085	1 100	7,6	7,8	3,6	0,2	1,3	0,1
Itália	759	746	5,3	5,3	2,4	0,1	-1,7	-0,1
Países Baixos	723	730	5,0	5,2	3,0	0,2	1,0	0,0
Reino Unido	425	478	3,0	3,4	7,6	0,2	12,3	0,4
Bélgica	407	415	2,8	2,9	4,6	0,1	2,1	0,1
Irlanda	134	160	0,9	1,1	14,4	0,1	19,4	0,2
Suécia	171	151	1,2	1,1	10,0	0,1	-11,8	-0,1
Alargamento	436	500	3,0	3,5	15,3	0,4	14,8	0,5
EXTRA UE	3 539	3 099	24,7	21,9	-6,7	-1,8	-12,4	-3,1
dos quais:								
China	378	440	2,6	3,1	17,9	0,4	16,5	0,4
EUA	252	215	1,8	1,5	2,8	0,0	-14,7	-0,3
Arábia Saudita	177	194	1,2	1,4	15,5	0,2	9,4	0,1
Angola	529	193	3,7	1,4	-46,1	-1,9	-63,6	-2,3
Brasil	77	177	0,5	1,3	33,8	0,4	131,2	0,7
Rússia	124	167	0,9	1,2	-13,3	-0,2	34,2	0,3
Cazaquistão	197	149	1,4	1,1	19,4	0,2	-24,6	-0,3
Índia	108	116	0,8	0,8	23,8	0,2	6,9	0,1
Ghana	2	94	0,0	0,7	29,3	0,1	4388,2	0,6
Turquia	111	85	0,8	0,6	-20,4	-0,2	-23,9	-0,2
Suíça	68	74	0,5	0,5	-2,9	0,0	7,6	0,0
Ucrânia	117	73	0,8	0,5	-31,7	-0,2	-37,8	-0,3
Coreia do Sul	67	65	0,5	0,5	20,3	0,1	-2,9	0,0
Por memória:								
OPEP ^[4]	933	457	6,5	3,2	-25,3	-2,0	-51,1	-3,3
EFTA	88	92	0,6	0,6	-16,6	-0,1	4,2	0,0
PALOP	536	201	3,7	1,4	-45,4	-1,9	-62,5	-2,3

Fonte: GEE, com base nos dados das estatísticas do Comércio Internacional do INE (últimas versões disponíveis à data da publicação para o período considerado). Os dados do comércio intracomunitário incluem estimativas para as não respostas assim como para as empresas que se encontram abaixo dos limiares de assimilação.

Notas:

Países ordenados por ordem decrescente de valor no período de jan-mar 2015.

[1] Últimos 12 meses a terminar em março de 2015

[2] (abr 14-mar 15)/(abr 13-mar 14) x 100 - 100

[3] Contributos para a taxa de crescimento das importações - análise shift-share: (TVH) x (peso no período homólogo anterior) ÷ 100.

[4] Inclui Angola.

Quadro 12 – Importações portuguesas por grupos de produtos (Extra-UE)

Versão preliminar de janeiro a março de 2015

Grupos de Produtos	janeiro a março		TVH (%)		Estrutura (%)		
	2014	2015	últimos 12	jan-mar	últimos 12	jan-mar	
			meses ^[1]	15/14	meses ^[1]	2014	2015
Total das Importações	3 539	3 099	-6,7	-12,4	100,0	100,0	100,0
000 Agro-alimentares	464	441	-10,5	-5,0	12,0	13,1	14,2
100 Energéticos	1 676	1 233	-14,7	-26,4	48,2	47,4	39,8
200 Químicos	337	324	-0,4	-3,9	8,5	9,5	10,5
300 Peles, madeira, cortiça e papel	95	122	18,2	29,1	3,0	2,7	3,9
400 Têxteis, vestuário e calçado	247	240	5,0	-2,6	6,4	7,0	7,8
500 Minérios e metais	168	174	-0,3	3,6	4,5	4,7	5,6
600 Máquinas (2)	337	338	5,6	0,5	9,9	9,5	10,9
700 Material de transporte (3)	124	131	31,2	5,3	4,9	3,5	4,2
800 Produtos acabados diversos	93	96	4,4	3,5	2,6	2,6	3,1
Por memória:							
<i>Total sem energéticos</i>	1 863	1 866	2,2	0,1	51,8	52,6	60,2

Fonte: GEE, com base nos dados das estatísticas do Comércio Internacional do INE (últimas versões disponíveis à data da publicação para o período considerado).

Notas:

Composição dos Grupos de Produtos – 000 (Capº 01 a 24 da NC) – 100 (Capº 27) – 200 (Capº 28 a 40) – 300 (Capº 41 a 49) – 400 (Capº 50 a 67) – 500 (Capº 25, 26, 71 a 83) – 600 (Capº 84 e 85) – 700 (Capº 86 a 89) – 800 (Capº 68 a 70 e 90-99).

[1] Últimos 12 meses a terminar em março de 2015

[2] Não inclui tractores agrícolas.

[3] Inclui tractores agrícolas.

Quadro 13 – Evolução das importações de mercadorias portuguesas com origem numa seleção de mercados

Versão preliminar de janeiro a março de 2015

Origem	jan-mar		Estrutura (%)				Taxas de variação	
	2014	2015	Anual		jan-mar		últimos 12 meses ^[1]	jan-mar 15/14
			2009	2014	2014	2015		
EXTRA UE	3 539	3 099	21,4	25,3	24,7	21,9	-6,7	-12,4
dos quais:								
Angola	529	193	0,3	2,7	3,7	1,4	-46,1	-63,6
China	378	440	2,2	2,7	2,6	3,1	17,9	16,5
EUA	252	215	1,7	1,6	1,8	1,5	2,8	-14,7
Brasil	77	177	1,7	1,5	0,5	1,3	33,8	131,2
Cazaquistão	197	149	0,3	1,4	1,4	1,1	19,4	-24,6
Arábia Saudita	177	194	0,8	1,3	1,2	1,4	15,5	9,4
Argélia	117	47	0,5	1,2	0,8	0,3	63,4	-59,6
Rússia	124	167	1,0	1,2	0,9	1,2	-13,3	34,2
Nigéria	80	1	2,4	0,9	0,6	0,0	-31,3	-98,2
Índia	108	116	0,5	0,8	0,8	0,8	23,8	6,9
Azerbaijão	174	0	0,0	0,8	1,2	0,0	-54,1	-100,0
Turquia	111	85	0,6	0,7	0,8	0,6	-20,4	-23,9
Congo	74	46	0,0	0,5	0,5	0,3	238,7	-38,0
Por memória:								
OPEP ^[2]	933	457	5,6	6,6	6,5	3,2	-25,3	-51,1
EFTA	88	92	1,8	0,6	0,6	0,6	-16,6	4,2
PALOP	536	201	0,4	2,8	3,7	1,4	-45,4	-62,5

Fonte: GEE, com base nos dados das estatísticas do Comércio Internacional do INE (últimas versões disponíveis à data da publicação para o período considerado).

Notas:

Países ordenados por ordem decrescente de valor no ano de 2014.

[1] (abr 14-mar 15)/(abr 13-mar 14) x 100 - 100

[2] Inclui Angola.

Evolução por zonas geográficas e económicas

Quadro 14 – Evolução do comércio internacional de Portugal por zonas geográficas e económicas (Intra + Extra-UE)

Período de análise: janeiro a março

Valores em 1000 Euros

Zonas Geográf./ Económicas Principais Países	IMPORTAÇÕES (Cif) ⁽¹⁾				EXPORTAÇÕES (Fob) ⁽²⁾				Cobert (fob/cif) 2015	Saldo (fob-cif)	
	2014	2015	Taxa Var	Estrut 2015	2014	2015	Taxa Var	Estrut 2015		2014	2015
MUNDO	14 337 083	14 138 315	-1,4	100,0	11 707 120	12 169 645	4,0	100,0	86,1	- 2 629 964	- 1 968 670
INTRA UE	10 797 588	11 039 375	2,2	78,1	8 492 137	8 929 758	5,2	73,4	80,9	- 2 305 451	- 2 109 617
Espanha	4 576 407	4 727 587	3,3	33,4	2 821 336	3 092 844	9,6	25,4	65,4	- 1 755 071	- 1 634 743
França	1 085 144	1 099 747	1,3	7,8	1 454 900	1 494 095	2,7	12,3	135,9	369 756	394 348
Alemanha	1 854 818	1 802 205	-2,8	12,7	1 431 392	1 485 397	3,8	12,2	82,4	- 423 427	- 316 808
Reino Unido	425 379	477 653	12,3	3,4	707 955	810 679	14,5	6,7	169,7	282 576	333 026
Países Baixos	723 319	730 423	1,0	5,2	484 515	464 062	-4,2	3,8	63,5	- 238 804	- 266 361
Itália	759 358	746 468	-1,7	5,3	372 991	380 006	1,9	3,1	50,9	- 386 367	- 366 461
Bélgica	406 870	415 289	2,1	2,9	323 859	285 417	-11,9	2,3	68,7	- 83 012	- 129 873
Polónia	128 415	148 862	15,9	1,1	118 210	132 270	11,9	1,1	88,9	- 10 205	- 16 592
Suécia	170 742	150 561	-11,8	1,1	111 892	104 318	-6,8	0,9	69,3	- 58 851	- 46 243
Rep. Checa	100 120	121 994	21,8	0,9	78 381	79 994	2,1	0,7	65,6	- 21 739	- 42 000
Roménia	40 911	21 733	-46,9	0,2	69 823	78 656	12,7	0,6	361,9	28 912	56 923
Dinamarca	74 946	57 549	-23,2	0,4	76 819	76 148	-0,9	0,6	132,3	1 873	18 599
Áustria	65 168	66 602	2,2	0,5	70 484	64 088	-9,1	0,5	96,2	5 316	- 2 514
Finlândia	39 072	48 636	24,5	0,3	43 366	59 746	37,8	0,5	122,8	4 294	11 110
Irlanda	133 704	159 651	19,4	1,1	42 572	52 759	23,9	0,4	33,0	- 91 132	- 106 892
Hungria	63 425	76 234	20,2	0,5	50 955	49 003	-3,8	0,4	64,3	- 12 470	- 27 231
Grécia	26 668	30 495	14,3	0,2	27 007	33 560	24,3	0,3	110,1	338	3 065
Eslováquia	40 292	50 027	24,2	0,4	23 291	32 753	40,6	0,3	65,5	- 17 001	- 17 275
Luxemburgo	20 399	26 272	28,8	0,2	17 931	21 827	21,7	0,2	83,1	- 2 468	- 4 445
Bulgária	18 838	30 454	61,7	0,2	18 879	16 337	-13,5	0,1	53,6	41	- 14 117
Chipre	1 498	580	-61,3	0,0	6 318	8 512	34,7	0,1	1467,2	4 820	7 932
Eslovénia	10 649	10 861	2,0	0,1	6 781	6 498	-4,2	0,1	59,8	- 3 867	- 4 364
Estónia	5 188	6 500	25,3	0,0	6 852	5 869	-14,3	0,0	90,3	1 664	- 630
Lituânia	12 755	18 426	44,5	0,1	10 361	5 470	-47,2	0,0	29,7	- 2 394	- 12 956
Letónia	1 195	1 447	21,0	0,0	4 804	4 462	-7,1	0,0	308,4	3 608	3 015
Malta	5 829	4 104	-29,6	0,0	4 194	4 388	4,6	0,0	106,9	- 1 635	284
Croácia	6 480	9 014	39,1	0,1	3 232	3 383	4,7	0,0	37,5	- 3 248	- 5 631
DIVERSOS	0	0	0,0	0,0	103 038	77 219	-25,1	0,6	0,0	103 038	77 219
EXTRA UE	3 539 496	3 098 940	-12,4	21,9	3 214 983	3 239 887	0,8	26,6	104,5	- 324 513	140 947
dos quais:											
1-EUROPA	456 853	425 915	-6,8	3,0	338 893	360 425	6,4	3,0	84,6	- 117 959	- 65 490
EFTA	88 216	91 877	4,2	0,6	132 661	155 249	17,0	1,3	169,0	44 445	63 371
Suíça	68 407	73 616	7,6	0,5	106 372	110 561	3,9	0,9	150,2	37 964	36 944
Noruega	17 241	13 575	-21,3	0,1	24 077	40 366	67,7	0,3	297,4	6 836	26 791
Islândia	2 527	4 656	84,2	0,0	2 117	4 289	102,6	0,0	92,1	- 410	- 366
OUTR. EUROPA	368 637	334 037	-9,4	2,4	206 232	205 176	-0,5	1,7	61,4	- 162 405	- 128 861
Gibraltar	207	379	83,6	0,0	45 245	87 253	92,8	0,7	23016,8	45 039	86 874
Turquia	111 127	84 592	-23,9	0,6	95 568	69 860	-26,9	0,6	82,6	- 15 559	- 14 732
Rússia	124 313	166 845	34,2	1,2	53 211	35 231	-33,8	0,3	21,1	- 71 102	- 131 614
2-ÁFRICA	1 035 508	640 517	-38,1	4,5	1 349 755	1 180 655	-12,5	9,7	184,3	314 247	540 138
MAGHREB	156 749	101 677	-35,1	0,7	337 256	307 853	-8,7	2,5	302,8	180 508	206 176
Marrocos	35 941	37 475	4,3	0,3	128 468	141 999	10,5	1,2	378,9	92 528	104 524
Argélia	117 094	47 330	-59,6	0,3	175 398	133 923	-23,6	1,1	283,0	58 304	86 594
Tunísia	3 714	16 872	354,3	0,1	33 390	31 931	-4,4	0,3	189,3	29 676	15 059
PALOP	535 774	200 937	-62,5	1,4	868 691	726 321	-16,4	6,0	361,5	332 917	525 384
Angola	528 562	192 519	-63,6	1,4	722 375	551 955	-23,6	4,5	286,7	193 813	359 436
Moçambique	4 160	4 944	18,8	0,0	66 449	90 828	36,7	0,7	1837,0	62 289	85 884
Cabo Verde	2 998	3 428	14,3	0,0	47 533	54 538	14,7	0,4	1591,1	44 536	51 110
Guiné-Bissau	51	34	-33,6	0,0	18 338	16 388	-10,6	0,1	48738,3	18 287	16 354
S Tomé e Príncipe	3	13	259,9	0,0	13 996	12 612	-9,9	0,1	100784,4	13 993	12 600
OUTR. ÁFRICA	342 985	337 903	-1,5	2,4	143 808	146 481	1,9	1,2	43,4	- 199 177	- 191 422
África do Sul	15 041	16 514	9,8	0,1	34 045	26 819	-21,2	0,2	162,4	19 003	10 305
Egipto	22 719	18 429	-18,9	0,1	14 418	24 785	71,9	0,2	134,5	- 8 300	6 356
Nigéria	80 072	1 415	-98,2	0,0	5 674	10 363	82,6	0,1	732,2	- 74 398	8 947
Guiné Equatorial	97	61 993	63929,5	0,4	11 645	8 134	-30,1	0,1	13,1	11 548	- 53 859
Senegal	6 030	5 763	-4,4	0,0	6 604	7 726	17,0	0,1	134,1	575	1 963

(continua)

Período de análise: janeiro a março

Zonas Geográficas/ Principais Países	IMPORTAÇÕES (Cif) ^[1]				EXPORTAÇÕES (Fob) ^[2]				Cobert (fob/cif) 2015	Saldo (fob-cif)	
	2014	2015	Taxa Var	Estrut 2015	2014	2015	Taxa Var	Estrut 2015		2014	2015
3-AMÉRICA	513 106	597 416	16,4	4,2	859 443	1 008 612	17,4	8,3	168,8	346 337	411 196
NAFTA	320 673	290 604	-9,4	2,1	582 380	686 113	17,8	5,6	236,1	261 707	395 509
EUA	252 268	215 248	-14,7	1,5	480 406	561 268	16,8	4,6	260,8	228 137	346 020
Canadá	54 957	15 906	-71,1	0,1	48 683	76 593	57,3	0,6	481,5	- 6 274	60 687
México	13 448	59 450	342,1	0,4	53 292	48 252	-9,5	0,4	81,2	39 844	- 11 198
MERCOSUL	103 228	213 567	106,9	1,5	164 518	200 848	22,1	1,7	94,0	61 290	- 12 719
Brasil	76 595	177 085	131,2	1,3	148 021	164 886	11,4	1,4	93,1	71 426	- 12 198
Uruguai	7 258	25 681	253,8	0,2	1 748	22 692	1198,4	0,2	88,4	- 5 511	- 2 990
OUTR. AMÉRICA	89 198	93 245	4,5	0,7	111 256	120 710	8,5	1,0	129,5	22 058	27 465
Venezuela	571	5 788	912,9	0,0	39 773	39 043	-1,8	0,3	674,5	39 202	33 255
Chile	10 446	3 200	-69,4	0,0	24 248	22 798	-6,0	0,2	712,5	13 802	19 598
Colômbia	36 615	55 566	51,8	0,4	14 504	17 984	24,0	0,1	32,4	- 22 112	- 37 582
Peru	3 449	4 501	30,5	0,0	5 655	8 995	59,1	0,1	199,8	2 206	4 494
Cuba	825	930	12,7	0,0	9 266	8 546	-7,8	0,1	919,1	8 441	7 616
Equador	1 847	2 512	36,0	0,0	3 184	4 667	46,6	0,0	185,8	1 338	2 155
Panamá	641	2 099	227,4	0,0	2 028	4 372	115,5	0,0	208,3	1 387	2 273
4-ÁSIA	1 446 273	1 282 358	-11,3	9,1	498 250	532 105	6,8	4,4	41,5	- 948 023	- 750 253
PRÓX/MÉD OR	414 535	237 418	-42,7	1,7	134 035	149 431	11,5	1,2	62,9	- 280 500	- 87 988
Emiratos Árabes Unidos	3 545	2 860	-19,3	0,0	32 413	31 717	-2,1	0,3	1109,0	28 867	28 857
Arábia Saudita	176 865	193 523	9,4	1,4	33 998	29 510	-13,2	0,2	15,2	- 142 868	- 164 013
Israel	33 859	26 575	-21,5	0,2	24 608	23 497	-4,5	0,2	88,4	- 9 251	- 3 078
Baharein	1 048	5	-99,5	0,0	1 113	14 908	1239,4	0,1	298820,7	65	14 903
Libano	110	277	153,0	0,0	7 126	9 455	32,7	0,1	3408,6	7 017	9 177
ASEAN	150 414	132 348	-12,0	0,9	29 846	35 449	18,8	0,3	26,8	- 120 568	- 96 899
Singapura	6 896	9 346	35,5	0,1	11 432	13 603	19,0	0,1	145,6	4 536	4 258
Tailândia	36 372	28 138	-22,6	0,2	4 341	5 617	29,4	0,0	20,0	- 32 031	- 22 520
Indonésia	33 639	32 157	-4,4	0,2	7 122	4 485	-37,0	0,0	13,9	- 26 517	- 27 672
Malásia	22 826	13 309	-41,7	0,1	2 929	4 053	38,4	0,0	30,5	- 19 897	- 9 256
Vietname	45 371	43 584	-3,9	0,3	1 027	4 030	292,3	0,0	9,2	- 44 344	- 39 554
OUTROS ÁSIA	881 324	912 591	3,5	6,5	334 370	347 226	3,8	2,9	38,0	- 546 954	- 565 365
China	377 982	440 303	16,5	3,1	209 677	205 549	-2,0	1,7	46,7	- 168 305	- 234 754
Japão	60 028	62 059	3,4	0,4	31 518	40 719	29,2	0,3	65,6	- 28 509	- 21 340
Hong-Kong	6 258	5 508	-12,0	0,0	28 461	33 026	16,0	0,3	599,6	22 204	27 518
Coreia do Sul	67 064	65 098	-2,9	0,5	16 188	25 246	56,0	0,2	38,8	- 50 876	- 39 852
Índia	108 443	115 956	6,9	0,8	26 100	16 369	-37,3	0,1	14,1	- 82 343	- 99 586
Taiwan	30 986	39 470	27,4	0,3	5 291	9 609	81,6	0,1	24,3	- 25 696	- 29 861
Macau	323	30	-90,6	0,0	6 426	6 274	-2,4	0,1	20691,8	6 102	6 244
Paquistão	20 864	24 588	17,8	0,2	3 494	5 349	53,1	0,0	21,8	- 17 370	- 19 238
Bangladesh	9 009	7 879	-12,6	0,1	2 692	1 744	-35,2	0,0	22,1	- 6 318	- 6 135
5-AUSTR,OC,REG P.	7 354	21 573	193,3	0,2	24 460	28 041	14,6	0,2	130,0	17 106	6 468
Austrália	2 811	2 485	-11,6	0,0	21 045	24 041	14,2	0,2	967,3	18 234	21 555
Nova Zelândia	3 170	4 738	49,5	0,0	2 496	3 012	20,7	0,0	63,6	- 6 774	- 1 727
6-DIVERSOS	80 402	131 162	63,1	0,9	144 180	130 049	-9,8	1,1	99,2	63 779	- 1 113

Intra UE-15	10 361 994	10 539 138	1,7	74,5	8 090 056	8 502 164	5,1	69,9	80,7	- 2 271 938	- 2 036 974
Zona Euro (19)	9 768 332	9 945 321	1,8	70,3	7 152 953	7 501 752	4,9	61,6	75,4	- 2 615 379	- 2 443 568
Intra-afargamento	435 594	500 236	14,8	3,5	402 081	427 594	6,3	3,5	85,5	- 33 513	- 72 642
OCDE (excl. países UE)	697 352	631 198	-9,5	4,5	930 615	1 050 501	12,9	8,6	166,4	233 263	419 304
OPEP	933 457	456 780	-51,1	3,2	1 034 415	821 656	-20,6	6,8	179,9	100 958	364 876
ACP	884 083	547 096	-38,1	3,9	1 004 774	854 795	-14,9	7,0	156,2	120 691	307 699
CPLP	612 476	378 798	-38,2	2,7	1 018 404	891 882	-12,4	7,3	235,5	405 928	513 084
CEI (Com.Estados Indep.)	621 587	389 289	-37,4	2,8	70 668	52 020	-26,4	0,4	13,4	- 550 919	- 337 269
Mashrak	23 514	20 912	-11,1	0,1	31 082	42 702	37,4	0,4	204,2	7 567	21 789
EUROMED	325 249	233 755	-28,1	1,7	488 513	443 912	-9,1	3,6	189,9	163 264	210 156
Países da Am.Latina	179 641	354 987	97,6	2,5	327 035	367 111	12,3	3,0	103,4	147 394	12 125
Merc.Comum Am.Central	8 314	8 742	5,1	0,1	7 745	12 336	59,3	0,1	141,1	- 569	3 594
Grupo Andino	42 656	68 627	60,9	0,5	65 097	72 180	10,9	0,6	105,2	22 441	3 553
ASEM (relac. Euro-Ásia)	784 795	840 352	7,1	5,9	316 964	328 722	3,7	2,7	39,1	- 467 831	- 511 630
EDA (Econ Dinâm Asiát.)	170 401	160 868	-5,6	1,1	68 642	91 155	32,8	0,7	56,7	- 101 759	- 69 713
China+H.Kong+Macau	384 563	445 841	15,9	3,2	244 564	244 848	0,1	2,0	54,9	- 139 999	- 200 992

Fonte: GEE, com base nos dados das estatísticas do Comércio Internacional do INE (últimas versões disponíveis à data da publicação para o período considerado). Os dados do comércio intracomunitário incluem estimativas para as não respostas assim como para as empresas que se encontram abaixo dos limiares de assimilação.

Notas:

[1] Somatório das Importações com origem no espaço comunitário com as Importações provenientes dos Países Terceiros.

[2] Somatório das Exportações de mercadorias para a UE com as Exportações para Países Terceiros

**Quadro 15 – Comércio Internacional de mercadorias de Portugal
por zonas geográficas e económicas (Intra + Extra-UE)**
Importações ^[1] - Contributos dos principais países de origem para a taxa de crescimento global

Período de análise: janeiro a março

Países e Regiões	1000 Euros				Peso no Total (%)		Taxas de variação e contributos			
	Ano de 2014	jan-mar		jan-mar		12 meses ^[2]		jan-mar		
		Rank.	2014	2015	2014	2015	VH ^[3]	Contrib. p.p. ^[4]	VH	Contrib. p.p. ^[4]
MUNDO	58 853 826	14 337 083	14 138 315	100,00	100,00	1,4	1,37	-1,4	-1,39	
INTRA UE	43 978 696	10 797 588	11 039 375	75,31	78,08	4,3	3,17	2,2	1,69	
Espanha	19 128 303	1	4 576 407	4 727 587	31,92	33,44	2,7	0,86	3,3	1,05
Alemanha	7 272 478	2	1 854 818	1 802 205	12,94	12,75	6,2	0,73	-2,8	-0,37
França	4 160 233	3	1 085 144	1 099 747	7,57	7,78	3,6	0,25	1,3	0,10
Itália	3 080 666	4	759 358	746 468	5,30	5,28	2,4	0,12	-1,7	-0,09
Países Baixos	3 007 420	5	723 319	730 423	5,05	5,17	3,0	0,15	1,0	0,05
Reino Unido	1 794 280	6	425 379	477 653	2,97	3,38	7,6	0,23	12,3	0,36
Bélgica	1 564 578	9	406 870	415 289	2,84	2,94	4,6	0,12	2,1	0,06
Suécia	664 845	16	170 742	150 561	1,19	1,06	10,0	0,10	-11,8	-0,14
Irlanda	609 997	17	133 704	159 651	0,93	1,13	14,4	0,14	19,4	0,18
Polónia	529 534	19	128 415	148 862	0,90	1,05	17,3	0,14	15,9	0,14
Rep Checa	406 131	22	100 120	121 994	0,70	0,86	25,1	0,15	21,8	0,15
Áustria	280 750	25	65 168	66 602	0,45	0,47	4,5	0,02	2,2	0,01
Dinamarca	258 025	28	74 946	57 549	0,52	0,41	-11,0	-0,05	-23,2	-0,12
Hungria	249 238	30	63 425	76 234	0,44	0,54	18,9	0,07	20,2	0,09
Eslováquia	162 583	37	40 292	50 027	0,28	0,35	21,9	0,05	24,2	0,07
Finlândia	155 192	38	39 072	48 636	0,27	0,34	12,0	0,03	24,5	0,07
Roménia	131 590	42	40 911	21 733	0,29	0,15	-25,1	-0,07	-46,9	-0,13
Grécia	113 266	48	26 668	30 495	0,19	0,22	-3,0	-0,01	14,3	0,03
Bulgária	110 096	49	18 838	30 454	0,13	0,22	3,6	0,01	61,7	0,08
Luxemburgo	106 811	50	20 399	26 272	0,14	0,19	34,1	0,05	28,8	0,04
Lituânia	68 324	53	12 755	18 426	0,09	0,13	45,8	0,04	44,5	0,04
Eslovénia	44 095	60	10 649	10 861	0,07	0,08	4,2	0,00	2,0	0,00
Croácia	35 472	62	6 480	9 014	0,05	0,06	180,7	0,04	39,1	0,02
Malta	18 929	79	5 829	4 104	0,04	0,03	-25,6	-0,01	-29,6	-0,01
Estónia	15 719	86	5 188	6 500	0,04	0,05	-18,6	-0,01	25,3	0,01
Letónia	5 821	106	1 195	1 447	0,01	0,01	39,6	0,00	21,0	0,00
Chipre	4 321	115	1 498	580	0,01	0,00	-43,0	0,00	-61,3	-0,01
DIVERSOS	0		0	0	0,00	0,00	-100,0	0,00	0,0	0,00
EXTRA UE	14 875 130	3 539 496	3 098 940	24,69	21,92	-6,7	-1,80	-12,4	-3,07	
dos quais:										
1-EUROPA	1 712 324	456 853	425 915	3,19	3,01	-18,2	-0,65	-6,8	-0,22	
EFTA	332 703	88 216	91 877	0,62	0,65	-16,6	-0,12	4,2	0,03	
Suíça	265 943	27	68 407	73 616	0,48	0,52	-2,9	-0,01	7,6	0,04
Noruega	57 791	56	17 241	13 575	0,12	0,10	-51,3	-0,10	-21,3	-0,03
Islândia	8 632	101	2 527	4 656	0,02	0,03	-15,2	0,00	84,2	0,01
OUTR. EUROPA	1 379 620	368 637	334 037	2,57	2,36	-18,6	-0,53	-9,4	-0,24	
Rússia	710 807	15	124 313	166 845	0,87	1,18	-13,3	-0,20	34,2	0,30
Turquia	387 654	23	111 127	84 592	0,78	0,60	-20,4	-0,16	-23,9	-0,19
Ucrânia	235 671	31	116 674	72 526	0,81	0,51	-31,7	-0,15	-37,8	-0,31
Sérvia	24 310	71	5 833	8 676	0,04	0,06	21,6	0,01	48,7	0,02
2-ÁFRICA	4 300 674	1 035 508	640 517	7,22	4,53	-26,5	-2,44	-38,1	-2,76	
MAGHREB	861 396	156 749	101 677	1,09	0,72	42,5	0,42	-35,1	-0,38	
Argélia	712 255	14	117 094	47 330	0,82	0,33	63,4	0,43	-59,6	-0,49
Marrocos	136 495	40	35 941	37 475	0,25	0,27	-8,8	-0,02	4,3	0,01
Tunísia	12 645	94	3 714	16 872	0,03	0,12	22,9	0,01	354,3	0,09
PALOP	1 652 168	535 774	200 937	3,74	1,42	-45,4	-1,90	-62,5	-2,34	
Angola	1 605 746	7	528 562	192 519	3,69	1,36	-46,1	-1,87	-63,6	-2,34
Moçambique	34 911	64	4 160	4 944	0,03	0,03	-26,1	-0,02	18,8	0,01
Cabo Verde	11 159	96	2 998	3 428	0,02	0,02	-1,5	0,00	14,3	0,00
Guiné-Bissau	211	149	51	34	0,00	0,00	-15,9	0,00	-33,6	0,00
STomé e Príncipe	142	153	3	13	0,00	0,00	360,0	0,00	259,9	0,00
OUTR. ÁFRICA	1 787 110	342 985	337 903	2,39	2,39	-23,8	-0,96	-1,5	-0,04	
Nigéria	541 665	18	80 072	1 415	0,56	0,01	-31,3	-0,37	-98,2	-0,55
Congo	289 933	24	74 483	46 174	0,52	0,33	238,7	0,32	-38,0	-0,20
Guiné Equatorial	211 602	32	97	61 993	0,00	0,44	43,7	0,14	63929,5	0,43
Camarões	166 209	36	83 940	4 275	0,59	0,03	-88,1	-1,10	-94,9	-0,56
Ghana	129 003	43	2 105	94 477	0,01	0,67	29,3	0,09	4388,2	0,64
3-AMÉRICA	2 606 515	513 106	597 416	3,58	4,23	9,9	0,42	16,4	0,59	
NAFTA	1 147 842	320 673	290 604	2,24	2,06	2,7	0,05	-9,4	-0,21	
EUA	920 216	10	252 268	215 248	1,76	1,52	2,8	0,04	-14,7	-0,26
Canadá	178 161	35	54 957	15 906	0,38	0,11	-19,4	-0,06	-71,1	-0,27
México	49 466	58	13 448	59 450	0,09	0,42	68,7	0,07	342,1	0,32

(continua)

Período de análise: janeiro a março

Países e Regiões	1000 Euros			Peso no Total (%)		Taxas de variação e contributos				
	Ano de 2014	jan-mar		jan-mar		12 meses ^[2]		jan-mar		
		Rank.	2014	2015	2014	2015	VH ^[3]	Contrib. p.p. ^[4]	VH	Contrib. p.p. ^[4]
MERCOSUL	1 005 864	103 228	213 567	0,72	1,51	27,5	0,42	106,9	0,77	
Brasil	864 880	11	76 595	177 085	0,53	1,25	33,8	0,42	131,2	0,70
Argentina	64 046	54	12 453	10 384	0,09	0,07	44,0	0,03	-16,6	-0,01
OUTR. AMÉRICA	452 791	89 198	93 245	0,62	0,66	-5,7	-0,05	4,5	0,03	
Colômbia	210 467	33	36 615	55 566	0,26	0,39	17,4	0,06	51,8	0,13
Chile	44 904	59	10 446	3 200	0,07	0,02	-1,5	0,00	-69,4	-0,05
Trinidad e Tobago	29 216	68	9 455	5 945	0,07	0,04	30,8	0,01	-37,1	-0,02
Guiana	27 032	70	7 267	4 268	0,05	0,03	-21,2	-0,01	-41,3	-0,02
Aruba	19 785	77	0	0	0,00	0,00	0,0	0,00	0,0	0,00
Rep Dominicana	17 482	81	723	453	0,01	0,00	21,3	0,01	-37,4	0,00
4-ÁSIA	5 905 067	1 446 273	1 282 358	10,09	9,07	4,0	0,39	-11,3	-1,14	
PRÓX/MÉD OR	1 602 023	414 535	237 418	2,89	1,68	-20,3	-0,63	-42,7	-1,24	
Arábia Saudita	785 365	13	176 865	193 523	1,23	1,37	15,5	0,19	9,4	0,12
Azerbaijão	451 260	21	174 339	0	1,22	0,00	-54,1	-0,56	-100,0	-1,22
Iraque	135 321	41	103	838	0,00	0,01	-9,3	-0,02	716,7	0,01
Israel	121 528	44	33 859	26 575	0,24	0,19	6,9	0,01	-21,5	-0,05
Irão	30 632	66	15 338	3 104	0,11	0,02	-26,3	-0,01	-79,8	-0,09
Kuwait	22 679	72	1 786	1 436	0,01	0,01	212,2	0,03	-19,6	0,00
Jordânia	17 319	82	489	1 968	0,00	0,01	515,6	0,03	302,1	0,01
ASEAN	557 815	150 414	132 348	1,05	0,94	5,0	0,04	-12,0	-0,13	
Vietname	186 064	34	45 371	43 584	0,32	0,31	-2,2	-0,01	-3,9	-0,01
Tailândia	121 344	45	36 372	28 138	0,25	0,20	8,1	0,01	-22,6	-0,06
Indonésia	119 092	47	33 639	32 157	0,23	0,23	2,5	0,00	-4,4	-0,01
Malásia	63 994	55	22 826	13 309	0,16	0,09	-20,9	-0,02	-41,7	-0,07
Singapura	35 756	61	6 896	9 346	0,05	0,07	111,6	0,03	35,5	0,02
OUTROS ÁSIA	3 745 229	881 324	912 591	6,15	6,45	17,4	0,97	3,5	0,22	
China	1 597 205	8	377 982	440 303	2,64	3,11	17,9	0,44	16,5	0,43
Cazaquistão	814 296	12	197 108	148 605	1,37	1,05	19,4	0,21	-24,6	-0,34
Índia	491 763	20	108 443	115 956	0,76	0,82	23,8	0,17	6,9	0,05
Coreia do Sul	277 450	26	67 064	65 098	0,47	0,46	20,3	0,08	-2,9	-0,01
Japão	251 037	29	60 028	62 059	0,42	0,44	4,7	0,02	3,4	0,01
Taiwan	139 340	39	30 986	39 470	0,22	0,28	32,1	0,06	27,4	0,06
Paquistão	94 675	51	20 864	24 588	0,15	0,17	6,3	0,01	17,8	0,03
Bangladesh	35 221	63	9 009	7 879	0,06	0,06	-3,5	0,00	-12,6	-0,01
Hong-Kong	29 370	67	6 258	5 508	0,04	0,04	-21,0	-0,01	-12,0	-0,01
Sri Lanka	5 920	105	785	1 296	0,01	0,01	109,7	0,01	65,0	0,00
5-AUSTR,OC,REG P.	36 179	7 354	21 573	0,05	0,15	59,1	0,03	193,3	0,10	
Nova Zelândia	18 991	78	3 170	4 738	0,02	0,03	43,8	0,01	49,5	0,01
Austrália	13 362	92	2 811	2 485	0,02	0,02	-11,0	0,00	-11,6	0,00
Papuasía-Nova Guiné	3 808	117	1 363	0	0,01	0,00	-2,2	0,00	-100,0	-0,01
6-DIVERSOS	314 372	80 402	131 162	0,56	0,93	248,8	0,45	63,1	0,35	

Intra UE-15	42 196 843	10 361 994	10 539 138	72,27	74,54	3,9	2,75	1,7	1,24
Zona Euro (19)	39 799 485	9 768 332	9 945 321	68,13	70,34	3,8	2,55	1,8	1,23
Intra-alargamento	1 781 853	435 594	500 236	3,04	3,54	15,3	0,42	14,8	0,45
OCDE (excl.países UE)	2 595 134	697 352	631 198	4,86	4,46	-2,4	-0,11	-9,5	-0,46
OPEP	3 882 805	933 457	456 780	6,51	3,23	-25,3	-1,99	-51,1	-3,32
ACP	3 466 987	884 083	547 096	6,17	3,87	-33,7	-2,75	-38,1	-2,35
CPLP	2 517 929	612 476	378 798	4,27	2,68	-27,2	-1,47	-38,2	-1,63
CEI (Com.Estados Indep.)	2 228 272	621 587	389 289	4,34	2,75	-17,4	-0,73	-37,4	-1,62
Mashrak	106 351	23 514	20 912	0,16	0,15	-8,1	-0,02	-11,1	-0,02
EUROMED	1 476 928	325 249	233 755	2,27	1,65	11,8	0,25	-28,1	-0,64
Países da Am.Latina	1 410 285	179 641	354 987	1,25	2,51	18,9	0,44	97,6	1,22
Merc.Comum Am.Central	34 691	8 314	8 742	0,06	0,06	-51,0	-0,06	5,1	0,00
Grupo Andino	242 307	42 656	68 627	0,30	0,49	9,4	0,04	60,9	0,18
ASEM (relac. Euro-Ásia)	3 269 999	784 795	840 352	5,47	5,94	15,1	0,76	7,1	0,39
EDA (Econ Dinâm Asiát.)	667 253	170 401	160 868	1,19	1,14	15,6	0,15	-5,6	-0,07
China+H.Kong+Macau	1 627 221	384 563	445 841	2,68	3,15	16,9	0,42	15,9	0,43

Fonte: GEE, com base nos dados das estatísticas do Comércio Internacional do INE (últimas versões disponíveis à data da publicação para o período considerado). Os dados do comércio intracomunitário incluem estimativas para as não respostas assim como para as empresas que se encontram abaixo dos limiares de assimilação.

Notas:

[1] Somatório das Importações com origem no espaço comunitário com as Importações provenientes dos Países Terceiros.

[2] Últimos 12 meses a terminar em março de 2015

[3] (abr 14-mar 15)/(abr 13-mar 14) x 100 - 100

[4] Contributos para a taxa de crescimento das importações - análise shift-share: (TVH) x (peso no período homólogo anterior) ÷ 100.

**Quadro 16 – Comércio Internacional de mercadorias de Portugal
por zonas geográficas e económicas (Intra + Extra - UE)**

Exportações ^[1] – Contributos dos principais países de destino para a taxa de crescimento global

Período de análise: janeiro a março

Países e Regiões	1000 Euros			Peso no Total (%)		Taxas de variação e contributos			
	Ano de 2014	jan-mar		jan-mar		12 meses ^[2]		jan-mar	
		Rank.	2014	2015	2014	2015	VH ^[3]	Contrib. p.p. ^[4]	VH
MUNDO	48 177 135	11 707 120	12 169 645	100,00	100,00	2,3	2,29	4,0	3,95
INTRA UE	34 160 530	8 492 137	8 929 758	72,54	73,38	3,0	2,15	5,2	3,74
Espanha	11 345 428	2 821 336	3 092 844	24,10	25,41	2,5	0,60	9,6	2,32
França	5 636 382	1 454 900	1 494 095	12,43	12,28	1,2	0,14	2,7	0,33
Alemanha	5 632 464	1 431 392	1 485 397	12,23	12,21	2,5	0,30	3,8	0,46
Reino Unido	2 927 620	707 955	810 679	6,05	6,66	11,7	0,67	14,5	0,88
Países Baixos	1 915 804	484 515	464 062	4,14	3,81	0,2	0,01	-4,2	-0,17
Itália	1 565 540	372 991	380 006	3,19	3,12	4,5	0,14	1,9	0,06
Bélgica	1 302 597	323 859	285 417	2,77	2,35	-1,6	-0,04	-11,9	-0,33
Suécia	466 783	111 892	104 318	0,96	0,86	2,0	0,02	-6,8	-0,06
Polónia	465 026	118 210	132 270	1,01	1,09	5,8	0,06	11,9	0,12
Rep. Checa	320 438	78 381	79 994	0,67	0,66	7,9	0,05	2,1	0,01
Dinamarca	307 036	76 819	76 148	0,66	0,63	-0,3	0,00	-0,9	-0,01
Roménia	274 016	69 823	78 656	0,60	0,65	-4,6	-0,03	12,7	0,08
Áustria	269 803	70 484	64 088	0,60	0,53	-3,1	-0,02	-9,1	-0,05
Finlândia	236 571	43 366	59 746	0,37	0,49	21,1	0,09	37,8	0,14
Hungria	215 481	50 955	49 003	0,44	0,40	15,5	0,06	-3,8	-0,02
Irlanda	186 503	42 572	52 759	0,36	0,43	19,2	0,07	23,9	0,09
Grécia	174 573	27 007	33 560	0,23	0,28	5,5	0,02	24,3	0,06
Eslováquia	96 962	23 291	32 753	0,20	0,27	19,4	0,04	40,6	0,08
Luxemburgo	72 578	17 931	21 827	0,15	0,18	11,0	0,02	21,7	0,03
Bulgária	66 465	18 879	16 337	0,16	0,13	7,1	0,01	-13,5	-0,02
Malta	63 023	4 194	4 388	0,04	0,04	237,5	0,09	4,6	0,00
Lituânia	29 885	10 361	5 470	0,09	0,04	-41,8	-0,04	-47,2	-0,04
Estónia	28 389	6 852	5 869	0,06	0,05	-1,1	0,00	-14,3	-0,01
Chipre	27 895	6 318	8 512	0,05	0,07	9,9	0,01	34,7	0,02
Eslovénia	27 055	70	6 781	0,06	0,05	4,1	0,00	-4,2	0,00
Letónia	18 363	84	4 462	0,04	0,04	-8,2	0,00	-7,1	0,00
Croácia	12 423	3 232	3 383	0,03	0,03	-5,7	0,00	4,7	0,00
DIVERSOS	475 428	103 038	77 219	0,88	0,63	-9,4	-0,10	-25,1	-0,22
EXTRA UE	14 016 605	3 214 983	3 239 887	27,46	26,62	0,5	0,13	0,8	0,21
dos quais:									
1-EUROPA	1 533 159	338 893	360 425	2,89	2,96	1,1	0,04	6,4	0,18
EFTA	589 108	132 661	155 249	1,13	1,28	14,3	0,16	17,0	0,19
Suíça	429 195	106 372	110 561	0,91	0,91	2,9	0,03	3,9	0,04
Noruega	148 202	24 077	40 366	0,21	0,33	60,5	0,13	67,7	0,14
OUTR. EUROPA	944 050	206 232	205 176	1,76	1,69	-6,0	-0,13	-0,5	-0,01
Turquia	403 583	95 568	69 860	0,82	0,57	-2,1	-0,02	-26,9	-0,22
Gibraltar	282 547	45 245	87 253	0,39	0,72	6,5	0,04	92,8	0,36
Rússia	204 370	53 211	35 231	0,45	0,29	-26,6	-0,14	-33,8	-0,15
Ucrânia	22 445	4 100	4 611	0,04	0,04	3,6	0,00	12,5	0,00
Bielorrússia	7 813	1 864	1 801	0,02	0,01	-19,9	0,00	-3,3	0,00
2-ÁFRICA	5 788 812	1 349 755	1 180 655	11,53	9,70	-6,0	-0,75	-12,5	-1,44
MAGHREB	1 309 109	337 256	307 853	2,88	2,53	-7,2	-0,21	-8,7	-0,25
Marrocos	592 299	128 468	141 999	1,10	1,17	-12,5	-0,18	10,5	0,12
Argélia	588 504	175 398	133 923	1,50	1,10	2,9	0,03	-23,6	-0,35
Tunísia	128 306	33 390	31 931	0,29	0,26	-18,4	-0,06	-4,4	-0,01
PALOP	3 829 969	868 691	726 321	7,42	5,97	-3,1	-0,25	-16,4	-1,22
Angola	3 174 793	722 375	551 955	6,17	4,54	-5,1	-0,34	-23,6	-1,46
Moçambique	318 450	66 449	90 828	0,57	0,75	7,1	0,05	36,7	0,21
Cabo Verde	215 061	47 533	54 538	0,41	0,45	10,1	0,04	14,7	0,06
Guiné-Bissau	65 059	18 338	16 388	0,16	0,13	-10,3	-0,02	-10,6	-0,02
S Tomé e Príncipe	56 607	13 996	12 612	0,12	0,10	10,3	0,01	-9,9	-0,01
OUTR. ÁFRICA	649 733	143 808	146 481	1,23	1,20	-17,4	-0,29	1,9	0,02
África do Sul	122 778	34 045	26 819	0,29	0,22	-26,6	-0,09	-21,2	-0,06
Egipto	79 800	14 418	24 785	0,12	0,20	37,2	0,05	71,9	0,09
Guiné Equatorial	54 810	11 645	8 134	0,10	0,07	-17,0	-0,02	-30,1	-0,03
Congo	47 503	9 977	6 725	0,09	0,06	16,0	0,01	-32,6	-0,03
3-AMÉRICA	3 912 220	859 443	1 008 612	7,34	8,29	10,6	0,82	17,4	1,27
NAFTA	2 568 548	582 380	686 113	4,97	5,64	12,3	0,61	17,8	0,89
EUA	2 110 700	480 406	561 268	4,10	4,61	12,0	0,50	16,8	0,69
Canadá	258 049	48 683	76 593	0,42	0,63	31,3	0,14	57,3	0,24
México	199 799	53 292	48 252	0,46	0,40	-5,5	-0,02	-9,5	-0,04

(continua)

Período de análise: janeiro a março

Países e Regiões	1000 Euros			Peso no Total (%)		Taxas de variação e contributos				
	Ano de 2014	jan-mar		jan-mar		12 meses ^[2]		jan-mar		
		Rank.	2014	2015	2014	2015	VH ^[3]	Contrib. p.p. ^[4]	VH	Contrib. p.p. ^[4]
	MERCOSUL	743 471	164 518	200 848	1,41	1,65	-5,4	-0,09	22,1	0,31
Brasil	639 092	11	148 021	164 886	1,26	1,35	-7,3	-0,11	11,4	0,14
Argentina	50 902	55	10 373	11 497	0,09	0,09	-40,6	-0,07	10,8	0,01
OUTR. AMÉRICA	595 407	111 256	120 710	0,95	0,99	31,6	0,31	8,5	0,08	
Venezuela	208 107	28	39 773	39 043	0,34	0,32	12,4	0,05	-1,8	-0,01
Chile	90 290	44	24 248	22 798	0,21	0,19	10,2	0,02	-6,0	-0,01
Bahamas	73 029	46	526	696	0,00	0,01	7457,6	0,15	32,3	0,00
4-ÁSIA	1 993 968	498 250	532 105	4,26	4,37	2,3	0,10	6,8	0,29	
PRÓX/MÉD OR	513 648	134 035	149 431	1,14	1,23	-10,8	-0,13	11,5	0,13	
Emiratos Árabes Unidos	123 663	36	32 413	31 717	0,28	0,26	11,0	0,03	-2,1	-0,01
Árãbia Saudita	112 665	39	33 998	29 510	0,29	0,24	-29,7	-0,10	-13,2	-0,04
Israel	90 564	43	24 608	23 497	0,21	0,19	-14,6	-0,03	-4,5	-0,01
Líbano	33 440	62	7 126	9 455	0,06	0,08	7,8	0,01	32,7	0,02
Geórgia	27 073	69	7 635	6 611	0,07	0,05	4,6	0,00	-13,4	-0,01
ASEAN	128 823	29 846	35 449	0,25	0,29	12,7	0,03	18,8	0,05	
Singapura	44 696	57	11 432	13 603	0,10	0,11	-17,5	-0,02	19,0	0,02
Indonésia	24 282	74	7 122	4 485	0,06	0,04	28,5	0,01	-37,0	-0,02
Tailândia	22 612	78	4 341	5 617	0,04	0,05	31,3	0,01	29,4	0,01
Malásia	12 999	90	2 929	4 053	0,03	0,03	19,1	0,00	38,4	0,01
OUTROS ÁSIA	1 351 497	334 370	347 226	2,86	2,85	7,4	0,20	3,8	0,11	
China	838 798	10	209 677	205 549	1,79	1,69	14,9	0,23	-2,0	-0,04
Japão	124 540	35	31 518	40 719	0,27	0,33	-1,3	0,00	29,2	0,08
Hong-Kong	122 047	38	28 461	33 026	0,24	0,27	1,2	0,00	16,0	0,04
Índia	95 309	41	26 100	16 369	0,22	0,13	-22,7	-0,05	-37,3	-0,08
Coreia do Sul	65 539	49	16 188	25 246	0,14	0,21	-9,3	-0,02	56,0	0,08
Taiwan	27 694	68	5 291	9 609	0,05	0,08	23,7	0,01	81,6	0,04
Paquistão	26 742	71	3 494	5 349	0,03	0,04	105,8	0,03	53,1	0,02
5-AUSTR.OC.REG P.	109 343	24 460	28 041	0,21	0,23	9,9	0,02	14,6	0,03	
Austrália	93 648	42	21 045	24 041	0,18	0,20	8,9	0,02	14,2	0,03
Nova Zelândia	12 919	91	2 496	3 012	0,02	0,02	26,7	0,01	20,7	0,00
6-DIVERSOS	679 104	144 180	130 049	1,23	1,07	-6,1	-0,09	-9,8	-0,12	

Intra UE-15	32 515 108	8 090 056	8 502 164	69,10	69,86	2,8	1,91	5,1	3,52
Zona Euro (19)	28 629 814	7 152 953	7 501 752	61,10	61,64	2,4	1,42	4,9	2,98
Intra-alargamento	1 645 422	402 081	427 594	3,43	3,51	7,3	0,24	6,3	0,22
OCDE (excl.países UE)	4 038 395	930 615	1 050 501	7,95	8,63	9,3	0,75	12,9	1,02
OPEP	4 347 713	1 034 415	821 656	8,84	6,75	-5,3	-0,49	-20,6	-1,82
ACP	4 500 532	1 004 774	854 795	8,58	7,02	-4,0	-0,38	-14,9	-1,28
CPLP	4 476 048	1 018 404	891 882	8,70	7,33	-3,8	-0,36	-12,4	-1,08
CEI (Com.Estados Indep.)	281 586	70 668	52 020	0,60	0,43	-20,7	-0,14	-26,4	-0,16
Mashrak	149 545	31 082	42 702	0,27	0,35	15,4	0,05	37,4	0,10
EUROMED	1 952 801	488 513	443 912	4,17	3,65	-5,0	-0,21	-9,1	-0,38
Países da Am.Latina	1 456 729	327 035	367 111	2,79	3,02	1,1	0,03	12,3	0,34
Merc.Comum Am.Central	48 906	7 745	12 336	0,07	0,10	60,1	0,04	59,3	0,04
Grupo Andino	328 200	65 097	72 180	0,56	0,59	16,2	0,10	10,9	0,06
ASEM (relac. Euro-Ásia)	1 280 105	316 964	328 722	2,71	2,70	8,7	0,22	3,7	0,10
EDA (Econ Dinâm Asiát.)	295 587	68 642	91 155	0,59	0,75	-0,6	0,00	32,8	0,19
China+H.Kong+Macau	984 568	244 564	244 848	2,09	2,01	13,0	0,24	0,1	0,00

Fonte: GEE, com base nos dados das estatísticas do Comércio Internacional do INE (últimas versões disponíveis à data da publicação para o período considerado). Os dados do comércio intracomunitário incluem estimativas para as não respostas assim como para as empresas que se encontram abaixo dos limiares de assimilação.

Notas:

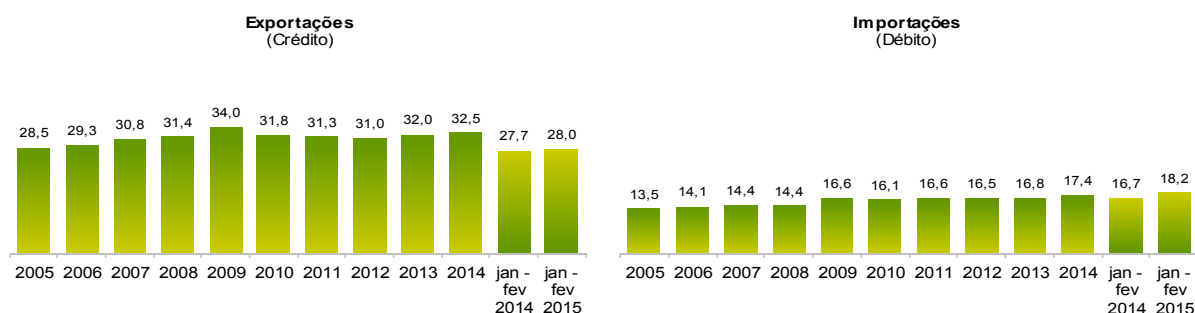
[1] Somatório das Exportações de mercadorias para a UE com as Exportações para Países Terceiros

[2] Últimos 12 meses a terminar em março de 2015

[3] (abr 14-mar 15)/(abr 13-mar 14) x 100 - 100

[4] Contributos para a taxa de crescimento das exportações - análise shift-share: (TVH) x (peso no período homólogo anterior) ÷ 100.

Gráfico 5 – Peso dos Serviços no comércio de Bens e Serviços



Fonte: GEE, com base nos dados das estatísticas da Balança de Pagamentos do Banco de Portugal.

Notas:

As Exportações das Estatísticas da Balança de Pagamentos (Crédito) correspondem às Exportações das Estatísticas do Comércio Internacional (somatório das Exportações de mercadorias para a UE com as Exportações para Países Terceiros).

As Importações das Estatísticas da Balança de Pagamentos (Débito) correspondem às Importações das Estatísticas do Comércio Internacional (somatório das Importações de mercadorias provenientes da UE com as Importações de Países Terceiros).

Quadro 17 – Comércio de Bens e Serviços em percentagem do PIB

	2011	2012	2013	2014	2012				2013				2014			
					T1	T2	T3	T4	T1	T2	T3	T4	T1	T2	T3	T4
Valores Correntes em percentagem do PIB																
Exportações (Fob)	34,3	37,7	39,6	39,9	37,0	37,6	38,1	38,1	38,9	39,9	39,8	39,8	38,8	39,7	40,1	41,1
- Bens	25,2	27,8	29,0	29,1	27,3	27,8	28,1	28,1	28,6	29,3	29,3	29,0	28,3	28,9	29,2	30,1
- Serviços	9,0	9,9	10,5	10,8	9,6	9,8	10,1	10,1	10,2	10,6	10,5	10,8	10,5	10,8	10,9	11,0
Importações (Fob)	38,6	38,2	38,7	39,4	38,5	37,6	38,2	38,5	37,8	39,0	39,4	38,7	38,8	38,8	40,0	40,0
- Bens	33,1	32,8	33,1	33,5	33,1	32,2	32,8	32,9	32,4	33,4	33,7	33,1	33,4	33,1	33,9	33,8
- Serviços	5,5	5,5	5,6	5,9	5,4	5,4	5,4	5,6	5,3	5,6	5,7	5,6	5,4	5,7	6,1	6,3
Taxas homólogas de crescimento real																
Exportações (Fob)	7,0	3,4	6,4	3,4	7,7	3,6	2,4	0,1	2,3	7,0	7,3	9,0	3,3	2,0	2,9	5,3
- Bens	7,7	3,6	6,0	3,6	8,7	4,2	2,1	-0,5	2,1	6,2	7,5	8,2	2,5	2,1	3,1	6,7
- Serviços	5,2	3,0	7,6	2,7	4,9	2,1	3,2	1,7	2,8	9,4	7,0	11,1	5,6	1,8	2,4	1,3
Importações (Fob)	-5,8	-6,3	3,9	6,4	-6,1	-9,5	-6,5	-3,1	-3,4	6,1	6,4	6,7	9,1	3,9	5,4	7,1
- Bens	-7,1	-6,4	4,2	6,3	-6,9	-9,5	-5,8	-2,9	-3,2	6,7	6,5	7,1	9,9	4,1	5,0	6,4
- Serviços	2,8	-6,1	2,1	6,8	-0,2	-9,2	-10,4	-4,0	-4,9	2,8	6,0	4,5	4,3	2,7	8,3	11,6

Fonte: GEE, com base nos dados das Contas Nacionais Trimestrais (Base 2006) do INE. Inclui comércio Intra e Extracomunitário.

Quadro 18 – Bens e Serviços (Crédito) – componentes dos Serviços

CRÉDITO (Exportações)	valores em milhões de Euros									
	janeiro a fevereiro		Estrutura (%)				Taxas de variação e contributos			
			Anual		jan a fev		12 meses ^[1]		jan a fev	
	2013	2014	2008	2013	2013	2014	VH ^[2]	contrib. p.p. ^[3]	VH	contrib. p.p. ^[3]
TOTAL										
Bens e Serviços	10 555	10 761	100,0	100,0	100,0	100,0	2,1	2,1	2,0	2,0
Bens	7 629	7 746	66,0	67,5	72,3	72,0	1,3	0,9	1,5	1,1
Serviços	2 926	3 016	34,0	32,5	27,7	28,0	3,6	1,2	3,1	0,9
Serviços transf. rec. mat. pert. terc.	52	49	0,5	0,5	0,5	0,5	3,6	0,0	-6,5	0,0
Serviços de manutenção e reparação	61	48	1,0	0,5	0,6	0,4	-32,4	-0,2	-20,9	-0,1
Transportes	883	821	8,2	8,0	8,4	7,6	-1,9	-0,2	-7,0	-0,6
Viagens e Turismo	994	1 137	14,5	14,8	9,4	10,6	12,9	1,7	14,4	1,4
Construção	73	68	1,1	0,7	0,7	0,6	-20,5	-0,2	-7,3	-0,1
Seguros e Pensões	17	22	0,2	0,1	0,2	0,2	6,6	0,0	30,8	0,1
Financeiros	50	61	0,7	0,5	0,5	0,6	41,3	0,2	22,0	0,1
Direitos de Utilização n.i.n.r	18	16	0,2	0,1	0,2	0,1	55,6	0,0	-13,3	0,0
Telecomunicações, Informação e Informática	159	159	1,5	1,5	1,5	1,5	6,0	0,1	-0,1	0,0
Outr. Fornec. por Empresas	557	567	5,2	5,2	5,3	5,3	-2,4	-0,1	1,9	0,1
Nat. Pessoal, Cult. e Recreat.	37	43	0,5	0,3	0,3	0,4	-23,8	-0,1	16,6	0,1
Bens e serviços das AP n.i.n.r	25	25	0,3	0,2	0,2	0,2	-27,1	-0,1	-0,9	0,0

Fonte: GEE, com base nos dados das estatísticas da Balança de Pagamentos do Banco de Portugal.

Notas:

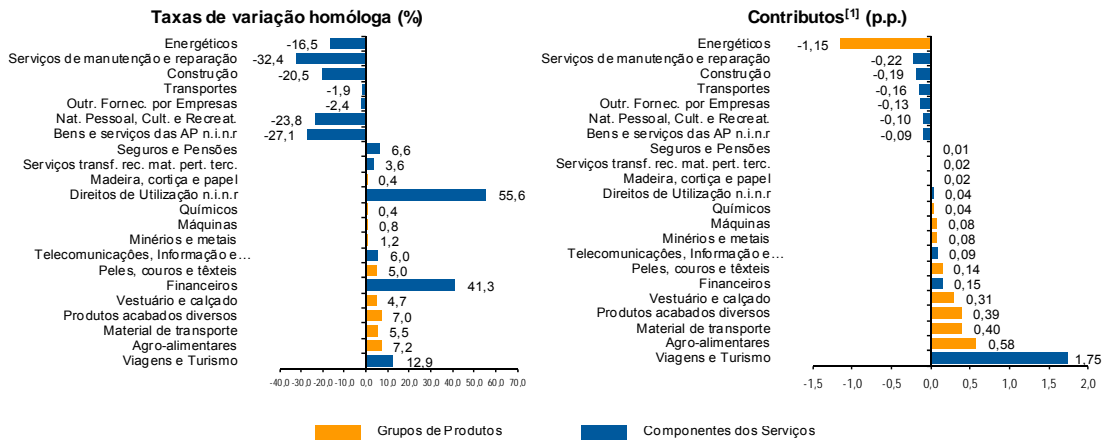
[1] 12 meses até fevereiro de 2015

[2] (mar 14-fev 15)/(mar 13-fev 14) x 100 - 100

[3] Contributos para a taxa de crescimento - Análise shift-share : (TVH) x (peso no período homólogo anterior) ÷ 100. Medem a proporção de crescimento das Exportações atribuível a cada categoria especificada.

Gráfico 6 – Taxas de crescimento das exportações de Bens e Serviços e contributos das suas componentes

Últimos 12 meses a terminar em fevereiro de 2015



Fonte: Cálculos do GEE com base em dados do Banco de Portugal, para as Exportações de bens e serviços, e do INE, para o cálculo da estrutura das exportações de Bens. A distribuição do contributo das Exportações de Bens (dados da Balança de Pagamentos, banco de Portugal) pelos grupos de produtos segue a estrutura implícita na base de dados do Comércio Internacional do INE para as Exportações de Bens (somatório das Exportações de mercadorias para a UE com as Exportações para Países Terceiros).

Notas:

As Exportações das Estatísticas da Balança de Pagamentos (Crédito) correspondem às Exportações das Estatísticas do Comércio Internacional (somatório das as Exportações de mercadorias para a UE com as Exportações para Países Terceiros).

[1] Contributos - análise shift-share: TVH x Peso no período homólogo anterior ÷ 100. O somatório corresponde à TVH das Exportações de Bens e Serviços nos últimos 12 meses, de acordo com as estatísticas da Balança de Pagamentos do Banco de Portugal (2,1%).

Quadro 19 – Bens e Serviços (Crédito) - componentes dos Serviços
Varição homóloga (2007-2015)

CRÉDITO (Exportações)	Peso em 2014 (%)	2007	2008	2009	2010	2011	2012	2013	2014	jan a fev 2015
Bens e Serviços	100,0	10,1	2,4	-15,4	13,8	13,8	4,3	6,6	2,5	2,0
Bens	67,5	7,8	1,4	-18,5	17,5	14,6	4,9	5,0	1,7	1,5
Serviços	32,5	15,7	4,6	-8,5	6,5	12,1	3,2	10,2	4,0	3,1
Serviços transf. rec. mat. pert. terc.	0,5	-5,7	-23,2	-20,8	13,3	17,5	13,4	-0,1	-2,7	-6,5
Serviços de manutenção e reparação	0,5	11,2	15,6	-9,4	-20,5	6,6	-6,1	28,5	-30,0	-20,9
Transportes	8,0	18,8	10,3	-12,2	13,1	12,3	4,2	7,8	0,8	-7,0
Viagens e Turismo	14,8	10,9	0,5	-7,2	10,0	7,2	5,6	7,5	12,4	14,4
Construção	0,7	40,5	8,1	-21,5	-1,8	13,0	-3,9	15,7	-20,7	-7,3
Seguros e Pensões	0,1	17,5	5,4	1,7	-9,1	3,9	6,4	-7,9	4,0	30,8
Financeiros	0,5	43,6	5,2	-33,0	-7,7	3,1	-8,8	-13,8	43,0	22,0
Direitos de Utilização n.i.n.r	0,1	12,9	-26,9	139,2	-68,9	36,9	-13,2	-17,5	113,7	-13,3
Telecomunicações, Informação e Informática	1,5	24,0	6,9	-11,9	-1,2	16,7	14,8	3,9	6,8	-0,1
Outr. Fornec. por Empresas	5,2	22,0	9,9	0,1	-1,3	29,8	-6,9	25,5	-2,4	1,9
Nat. Pessoal, Cult. e Recreat.	0,3	-6,6	7,0	10,9	20,8	-11,5	15,6	8,7	-27,7	16,6
Bens e serviços das AP n.i.n.r	0,2	15,4	-4,5	-5,0	17,9	1,3	18,7	10,2	-28,6	-0,9

Fonte: GEE, com base nos dados das estatísticas da Balança de Pagamentos do Banco de Portugal para as Exportações totais de Bens e para as Exportações de Serviços.

Quadro 20 – Bens e Serviços (Débito) – componentes dos Serviços

DÉBITO (Importações)	valores em milhões de Euros									
	janeiro a fevereiro		Estrutura (%)				Taxas de variação e contributos			
			Anual		jan a fev		12 meses ^[1]		jan a fev	
	2014	2015	2009	2014	2014	2015	VH ^[2]	contrib. p.p. ^[3]	VH	contrib. p.p. ^[3]
Bens e Serviços	10 920	10 499	100,0	100,0	100,0	100,0	2,2	2,2	-3,9	-3,9
Bens	9 099	8 584	83,4	82,6	83,3	81,8	1,2	1,0	-5,7	-4,7
Serviços	1 821	1 914	16,6	17,4	16,7	18,2	7,3	1,2	5,1	0,9
Serviços transf. rec. mat. pert. terc.	2	2	0,0	0,0	0,0	0,0	-23,0	0,0	16,7	0,0
Serviços de manutenção e reparação	36	45	0,4	0,4	0,3	0,4	31,0	0,1	24,4	0,1
Transportes	508	481	4,1	5,0	4,7	4,6	7,1	0,3	-5,2	-0,2
Viagens e Turismo	465	502	4,6	4,9	4,3	4,8	6,7	0,3	8,0	0,3
Construção	20	14	0,2	0,2	0,2	0,1	-15,9	0,0	-31,3	-0,1
Seguros e Pensões	56	47	0,3	0,5	0,5	0,4	7,7	0,0	-16,7	-0,1
Financeiros	85	91	1,1	0,8	0,8	0,9	2,7	0,0	7,6	0,1
Direitos de Utilização n.i.n.r	106	99	0,7	0,6	1,0	0,9	2,2	0,0	-6,2	-0,1
Telecomunicações, Informação e Informática	129	160	1,3	1,4	1,2	1,5	18,6	0,2	24,8	0,3
Outr. Fornec. por Empresas	369	405	3,0	3,2	3,4	3,9	13,3	0,4	9,9	0,3
Nat. Pessoal, Cult. e Recreat.	35	47	0,8	0,3	0,3	0,4	-37,6	-0,2	32,6	0,1
Bens e serviços das AP n.i.n.r	10	20	0,2	0,1	0,1	0,2	28,4	0,0	99,3	0,1

Fonte: GEE, com base nos dados das estatísticas da Balança de Pagamentos do Banco de Portugal.

Notas:

Valores Fob para a Importação de bens.

[1] 12 meses até fevereiro de 2015

[2] (mar 14-fev 15)/(mar 13-fev 14) x 100 - 100

[3] Contributos para a taxa de crescimento - Análise shift-share : (TVH) x (peso no período homólogo anterior) ÷ 100. Medem a proporção de crescimento das Importações atribuível a cada categoria especificada.