

Síntese Estatística de Comércio Internacional

Nº 07/2015

Inclui dados de base do INE para o comércio internacional de Portugal

■ maio de 2015 – comércio Intra + Extra-UE

Índice de Quadros

Evolução global

- | | |
|---------------------------------|--------|
| 1. Balança Comercial recente | Pág. 3 |
| 2. Evolução mensal e trimestral | 4 |

Exportações de mercadorias

- | | |
|--|----|
| 3. Por Grupos de Produtos (Intra+Extra) | 5 |
| 4. Por Grupos de Produtos (Extra) | 6 |
| 5. Por Grupos de Produtos (2010-2015) – variação homóloga e contributos | 7 |
| 6. Para uma seleção de mercados (Intra+Extra) | 8 |
| 7. Para uma seleção de mercados (Extra) | 9 |
| 8. Por mercados de destino (2010-2015) – estrutura (%) | 9 |
| 9. Por mercados de destino (2010-2015) – variação homóloga e contributos | 10 |

Importações de mercadorias

- | | |
|---|----|
| 10. Por Grupos de Produtos (Intra+Extra) | 11 |
| 11. Com origem numa seleção de mercados (Intra+Extra) | 12 |
| 12. Por Grupos de Produtos (Extra) | 13 |
| 13. Com origem numa seleção de mercados (Extra) | 13 |

Evolução por zonas geográficas e económicas

- | | |
|--|----|
| 14. Principais países (Intra e Extra) | 14 |
| 15. Importações - contributos para a taxa de crescimento (Intra e Extra) | 16 |
| 16. Exportações - contributos para a taxa de crescimento (Intra e Extra) | 18 |

Bens e serviços

- | | |
|---|----|
| 17. Comércio de Bens e Serviços em percentagem do PIB | 20 |
| 18. Bens e Serviços (crédito) – componentes dos Serviços | 21 |
| 19. Bens e Serviços (crédito) – variação homóloga (2006-2014) | 22 |
| 20. Bens e Serviços (débito) – componentes dos Serviços | 22 |

Índice de Gráficos

- | | |
|--|----|
| 1. Taxa de cobertura das importações pelas exportações de mercadorias | 2 |
| 2. Taxas de crescimento das exportações por Grupos de Produtos e contributos | 6 |
| 3. Taxas de crescimento das exportações por mercados e contributos | 8 |
| 4. Taxas de crescimento das importações por mercados e contributos | 12 |
| 5. Peso dos Serviços no comércio de Bens e Serviços | 20 |
| 6. Taxas de crescimento das “exportações” de Bens e Serviços e contributos | 21 |

NOTA

Em **Junho de 2010**, o Instituto Nacional de Estatística divulgou uma nova série de dados do Comércio Internacional para o período 1993-2009. Esta nova série resultou de um processo de revisão da metodologia de cálculo, que refletiu a necessidade de obtenção de resultados com maior robustez e precisão, e inclui, para além das diferentes alterações metodológicas, nova informação declarada pelas empresas.

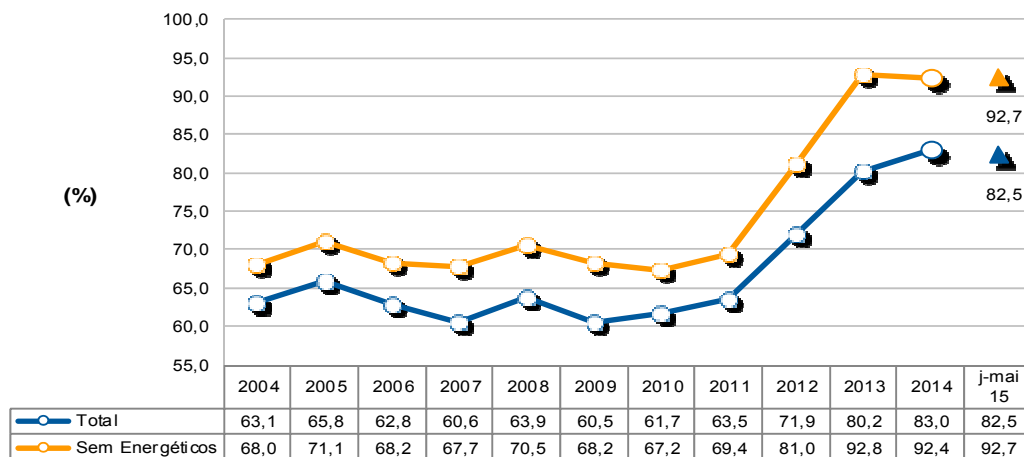
A partir de 1993, e na sequência da criação do Mercado Único, a recolha de informação relativa às trocas comerciais internacionais de bens passou a ser efetuada com base num novo sistema de recolha suportado por um inquérito de resposta obrigatória (declaração Intrastat) para todos os operadores cujas trocas de bens com os restantes Estados Membros ultrapassem determinados limiares mínimos (limiar de assimilação). Desde 2005, e na sequência da regulamentação comunitária relativa ao controlo de qualidade das estatísticas do Comércio Internacional, passou a ser feito o confronto regular entre a informação proveniente do sistema Intrastat e dados de natureza administrativa, nomeadamente os provenientes das declarações do Imposto sobre o Valor Acrescentado (IVA), bem como a análise das assimetrias com as estatísticas dos outros países membros. Passaram então a ser divulgadas estimativas para o total do Comércio Internacional, com base em estimativas para as empresas que estão abaixo do limiar de assimilação bem como nas não-respostas do Comércio Intracomunitário.

A entrada em vigor da Informação Empresarial Simplificada (IES), em 2007, veio enriquecer o estudo comparativo dos dados do Comércio Internacional com outras fontes desde 2006 (período de referência dos dados). A IES, juntamente com a informação do IVA, constitui uma importante fonte de informação de aferição da qualidade das estatísticas do Comércio Internacional.

Nesta publicação utilizam-se os dados da série 2006 a 2014, recentemente revistos e os resultados mensais preliminares de janeiro a maio de 2015.

Evolução global¹

Gráfico 1 – Evolução da taxa de cobertura (fob/cif) das importações pelas exportações de mercadorias Intra + Extra UE



Fonte: GEE, com base nos dados das estatísticas do Comércio Internacional do INE (últimas versões disponíveis à data da publicação para o período considerado). Os dados do comércio intracomunitário incluem estimativas para as não respostas assim como para as empresas que se encontram abaixo dos limiares de assimilação.

¹ Os dados de base do comércio internacional (Intra e Extra UE) divulgados pelo Instituto Nacional de Estatística para o período de janeiro a maio de 2015 correspondem a versões preliminares, quer para o comércio intracomunitário quer para o extracomunitário. Os dados do comércio intracomunitário incluem estimativas para as não respostas (valor das transações das empresas para as quais o INE não recebeu ainda informação) assim como para as empresas que se encontram abaixo dos limiares de assimilação (valor anual das operações intracomunitárias abaixo do qual os operadores são dispensados da declaração periódica estatística Intrastat, limitando-se à entrega da declaração periódica fiscal: no caso de Portugal, 200 mil euros para as importações da UE e 250 mil para as exportações para a UE, em 2011). Por outro lado, a atual metodologia considera, para além do confronto regular entre as declarações Intrastat e do Imposto sobre o Valor Acrescentado (IVA), a comparação com os dados com a Informação Empresarial Simplificada (IES).

Quadro 1 -Evolução recente da balança comercial de Portugal

Versão preliminar de janeiro a maio de 2015

Intra + Extra-UE	2010	2011	2012	2013	2014	Evolução anual 2010/2014	janeiro a maio		Evolução mensal 2014/15	Últimos 3 meses		Últimos 12 meses	
							2014	2015		mar 14- mai 14	mar 15- mai 15	jun 13- mai 14	jun 14- mai 15
milhões de Euros													
Exportações (fob)	37 268	42 828	45 213	47 303	48 177		19 684	20 646		11 929	12 886	47 202	49 139
TVH	-	14,9	5,6	4,6	1,8		-	4,9		-	8,0	-	4,1
Importações (cif)	58 647	59 551	56 374	57 013	58 854		23 866	24 752		14 283	15 852	57 668	59 740
TVH	-	1,5	-5,3	1,1	3,2		-	3,7		-	11,0	-	3,6
Saldo (fob-cif)	-21 379	-16 723	-11 161	-9 710	-10 677		-4 181	-4 106		-2 354	-2 966	-10 465	-10 602
TVH	-	-21,8	-33,3	-13,0	10,0		-	-1,8		-	26,0	-	1,3
Cobertura (fob/cif)	63,5	71,9	80,2	83,0	81,9		82,5	83,4		83,5	81,3	81,9	82,3
Sem energéticos:													
Exportações (fob)	34 877	39 752	41 450	42 379	44 081		18 369	19 038		11 249	11 844	43 083	44 751
TVH	-	14,0	4,3	2,2	4,0		-	3,6		-	5,3	-	3,9
Importações (cif)	50 224	49 101	44 671	45 861	48 640		19 808	21 288		12 216	13 477	47 042	50 119
TVH	-	-2,2	-9,0	2,7	6,1		-	7,5		-	10,3	-	6,5
Saldo (fob-cif)	-15 348	-9 349	-3 221	-3 483	-4 559		-1 440	-2 250		- 967	-1 632	-3 960	-5 369
TVH	-	-39,1	-65,5	8,1	30,9		-	56,3		-	68,9	-	35,6
Cobertura (fob/cif)	69,4	81,0	92,8	92,4	90,6		92,7	89,4		92,1	87,9	91,6	89,3
Intra-UE													
milhões de Euros													
Exportações (fob)	28 117	31 888	32 126	33 275	34 161		14 215	15 107		8 569	9 357	33 489	35 052
TVH	-	13,4	0,7	3,6	2,7		-	6,3		-	9,2	-	4,7
Importações (cif)	44 804	43 679	40 294	41 065	43 979		18 028	18 864		11 004	11 926	42 763	44 815
TVH	-	-2,5	-7,7	1,9	7,1		-	4,6		-	8,4	-	4,8
Saldo (fob-cif)	-16 687	-11 791	-8 168	-7 791	-9 818		-3 813	-3 757		-2 435	-2 569	-9 274	-9 762
TVH	-	-29,3	-30,7	-4,6	26,0		-	-1,5		-	5,5	-	5,3
Cobertura (fob/cif)	62,8	73,0	79,7	81,0	77,7		78,9	80,1		77,9	78,5	78,3	78,2
Sem energéticos:													
Exportações (fob)	27 150	30 575	30 480	30 754	31 876		13 468	14 201		8 186	8 781	31 276	32 609
TVH	-	12,6	-0,3	0,9	3,6		-	5,4		-	7,3	-	4,3
Importações (cif)	42 719	41 191	37 525	38 538	41 170		16 689	17 942		10 302	11 337	39 817	42 422
TVH	-	-3,6	-8,9	2,7	6,8		-	7,5		-	10,0	-	6,5
Saldo (fob-cif)	-15 569	-10 617	-7 046	-7 784	-9 294		-3 220	-3 740		-2 117	-2 556	-8 541	-9 814
TVH	-	-31,8	-33,6	10,5	19,4		-	16,1		-	20,7	-	14,9
Cobertura (fob/cif)	63,6	74,2	81,2	79,8	77,4		80,7	79,2		79,5	77,5	78,5	76,9
Extra-UE													
milhões de Euros													
Exportações (fob)	9 151	10 940	13 087	14 028	14 017		5 469	5 539		3 359	3 529	13 713	14 087
TVH	-	19,5	19,6	7,2	-0,1		-	1,3		-	5,0	-	2,7
Importações (cif)	13 844	15 872	16 080	15 947	14 875		5 838	5 889		3 279	3 925	14 905	14 926
TVH	-	14,7	1,3	-0,8	-6,7		-	0,9		-	19,7	-	0,1
Saldo (fob-cif)	-4 692	-4 933	-2 993	-1 919	- 859		- 369	- 350		80	- 397	-1 191	- 839
TVH	-	5,1	-39,3	-35,9	-55,3		-	-5,2		-	-594,3	-	-29,6
Cobertura (fob/cif)	66,1	68,9	81,4	88,0	94,2		93,7	94,1		102,4	89,9	92,0	94,4
Sem energéticos:													
Exportações (fob)	7 727	9 177	10 970	11 625	12 205		4 900	4 837		3 064	3 063	11 807	12 142
TVH	-	18,8	19,5	6,0	5,0		-	-1,3		-	0,0	-	2,8
Importações (cif)	7 506	7 909	7 146	7 323	7 470		3 119	3 346		1 913	2 140	7 225	7 697
TVH	-	5,4	-9,7	2,5	2,0		-	7,3		-	11,8	-	6,5
Saldo (fob-cif)	221	1 268	3 825	4 301	4 735		1 781	1 491		1 150	923	4 581	4 445
TVH	-	473,2	201,7	12,5	10,1		-	-16,3		-	-19,7	-	-3,0
Cobertura (fob/cif)	102,9	116,0	153,5	158,7	163,4		157,1	144,6		160,1	143,2	163,4	157,7

Fonte: GEE, com base nos dados das estatísticas do Comércio Internacional do INE (últimas versões disponíveis à data da publicação para o período considerado). Os dados do comércio intracomunitário incluem estimativas para as não respostas assim como para as empresas que se encontram abaixo dos limiares de assimilação.

Notas:

Importações – Somatório das Importações provenientes da UE com as Importações vindas dos P.Terceiros.

Exportações – Somatório das Exportações para a UE com as Exportações para os P.Terceiros.

Quadro 2 – Evolução mensal e trimestral do comércio internacional de Portugal

Versão preliminar de janeiro a maio de 2015

valores em milhões de Euros

Intra+Extra UE	IMPORTAÇÃO (cif)			EXPORTAÇÃO (fob)		
	2014	2015	TVH	2014	2015	TVH
jan	4 920	4 421	-10,1	3 929	3 788	-3,6
fev	4 663	4 480	-3,9	3 827	3 973	3,8
mar	4 755	5 296	11,4	3 952	4 398	11,3
abr	4 524	5 243	15,9	3 887	4 255	9,5
mai	5 004	5 313	6,2	4 090	4 233	3,5
jun	5 039			4 196		
jul	5 412			4 476		
ago	4 136			3 250		
set	5 213			4 081		
out	5 509			4 636		
nov	4 940			4 143		
dez	4 740			3 710		
1º Trim	14 337	14 196	-1,0	11 707	12 158	3,9
2º Trim	14 567			12 174		
3º Trim	14 761			11 807		
4º Trim	15 189			12 489		

Intra UE	IMPORTAÇÃO (cif)			EXPORTAÇÃO (fob)		
	2014	2015	TVH	2014	2015	TVH
jan	3 482	3 392	-2,6	2 876	2 812	-2,2
fev	3 541	3 545	0,1	2 770	2 938	6,1
mar	3 774	4 110	8,9	2 846	3 173	11,5
abr	3 557	3 976	11,8	2 803	3 082	9,9
mai	3 673	3 840	4,5	2 920	3 102	6,2
jun	3 580			3 004		
jul	3 911			3 195		
ago	2 961			2 191		
set	3 932			2 902		
out	4 190			3 125		
nov	3 796			2 969		
dez	3 582			2 559		
1º Trim	10 798	11 047	2,3	8 492	8 923	5,1
2º Trim	10 810			8 727		
3º Trim	10 804			8 289		
4º Trim	11 568			8 653		

Extra UE	IMPORTAÇÃO (cif)			EXPORTAÇÃO (fob)		
	2014	2015	TVH	2014	2015	TVH
jan	1 437	1 029	-28,4	1 053	976	-7,3
fev	1 121	935	-16,7	1 057	1 034	-2,1
mar	981	1 186	20,9	1 105	1 224	10,8
abr	968	1 267	31,0	1 084	1 173	8,2
mai	1 331	1 472	10,6	1 170	1 131	-3,3
jun	1 459			1 193		
jul	1 501			1 281		
ago	1 174			1 058		
set	1 281			1 179		
out	1 319			1 511		
nov	1 145			1 174		
dez	1 158			1 152		
1º Trim	3 539	3 149	-11,0	3 215	3 235	0,6
2º Trim	3 758			3 447		
3º Trim	3 957			3 518		
4º Trim	3 621			3 837		

Fonte: GEE, com base nos dados das estatísticas do Comércio Internacional do INE (últimas versões disponíveis à data da publicação para o período considerado). Os dados do comércio intracomunitário incluem estimativas para as não respostas assim como para as empresas que se encontram abaixo dos limiares de assimilação.

Exportações* de mercadorias

Quadro 3 – Exportações de mercadorias portuguesas por Grupos de Produtos

Dos quais: produtos por Capítulo (NC-2) acima de 30 milhões de euros em 2015

Intra + Extra UE (Fob)

Grp/ NC-2	Grupos de Produtos	Milhões de Euros		Estrutura (%)		Taxas de variação e contributos			
		jan-mai		jan-mai		últimos 12 meses ^[1]		jan-mai	
		2014	2015	2014	2015	TVH ^[2]	Contrib. p.p. ^[3]	TVH	Contrib. p.p. ^[3]
	TOTAL DAS EXPORTAÇÕES	19 684	20 646	100,0	100,0	4,1	4,1	4,9	4,9
000	Agro-alimentares	2 291	2 451	11,6	11,9	8,3	1,0	7,0	0,8
22	Bebidas, líquidos alcoólicos e vinagres	426	409	2,2	2,0	4,4	0,1	-4,0	-0,1
03	Peixe, crustáceos, moluscos e outros invertebrados aquáticos	245	316	1,2	1,5	23,0	0,3	28,6	0,4
24	Tabaco e seus sucedâneos manufacturados	210	303	1,1	1,5	36,9	0,4	44,6	0,5
15	Gorduras, óleos e ceras de origem animal ou vegetal	195	216	1,0	1,0	1,9	0,0	10,6	0,1
20	Preparações de prod hortícolas, de frutas ou outras partes de plantas	169	176	0,9	0,9	-0,2	0,0	4,0	0,0
08	Frutas e cascas de citrinos e melões	150	153	0,8	0,7	15,0	0,1	1,7	0,0
04	Leite e lacticínios, ovos, mel, prod comestíveis origem animal n.e.	134	136	0,7	0,7	4,9	0,0	1,4	0,0
16	Preparações de carne/peixe/crustác/moluscos/our invert aquáticos	127	129	0,6	0,6	0,3	0,0	0,9	0,0
19	Prep base cereais/farinhas/amidos/féculas/leite; prod de pasteleria	119	114	0,6	0,6	-0,6	0,0	-4,1	0,0
07	Produtos hortícolas, plantas, raízes e tubérculos comestíveis	84	90	0,4	0,4	1,9	0,0	7,7	0,0
21	Preparações alimentícias diversas	62	68	0,3	0,3	12,0	0,0	9,8	0,0
02	Carnes e miudezas comestíveis	63	65	0,3	0,3	18,1	0,1	3,0	0,0
01	Animais vivos	43	50	0,2	0,2	8,4	0,0	17,0	0,0
06	Plantas vivas e produtos de floricultura	30	37	0,2	0,2	11,2	0,0	22,4	0,0
09	Café, chá, mate e especiarias	31	36	0,2	0,2	12,7	0,0	14,0	0,0
17	Açúcares e produtos de confeitaria	45	31	0,2	0,2	-34,8	-0,1	-31,2	-0,1
23	Resíduos das indust alimentares; alimentos preparados para animais	40	31	0,2	0,2	-8,2	0,0	-22,6	0,0
100	Energéticos	1 316	1 608	6,7	7,8	6,5	0,6	22,2	1,5
27	Combustíveis, óleos e ceras minerais; destilados; mat betuminosas	1 316	1 608	6,7	7,8	6,5	0,6	22,2	1,5
200	Químicos	2 624	2 567	13,3	12,4	-1,5	-0,2	-2,2	-0,3
39	Plástico e suas obras	1 035	1 057	5,3	5,1	4,1	0,2	2,1	0,1
40	Borracha e suas obras	439	458	2,2	2,2	-0,2	0,0	4,2	0,1
30	Produtos farmacêuticos	359	345	1,8	1,7	6,3	0,1	-3,8	-0,1
29	Produtos químicos orgânicos	325	246	1,7	1,2	-29,3	-0,5	-24,3	-0,4
38	Produtos diversos das indústrias químicas	158	159	0,8	0,8	6,8	0,0	0,7	0,0
32	Extractos tanantes, taninos, pigmentos, corantes, tintas e vernizes	70	75	0,4	0,4	6,5	0,0	7,0	0,0
33	Óleos essenciais e resinóides; prod perfumaria/toucadour; cosméticos	51	55	0,3	0,3	0,2	0,0	7,4	0,0
34	Sabões, prod limpeza, ceras artificiais, velas, pastas moldar, semelh	52	53	0,3	0,3	7,0	0,0	2,1	0,0
31	Adubos (fertilizantes)	61	50	0,3	0,2	-11,7	0,0	-17,6	-0,1
35	Matérias albuminóides/prod à base amidos/féculas; colas; enzimas	46	40	0,2	0,2	-6,1	0,0	-12,1	0,0
300	Madeira, cortiça e papel	1 619	1 647	8,2	8,0	1,7	0,1	1,7	0,1
48	Papel, cartão, e suas obras; obras de pasta de celulose	717	715	3,6	3,5	1,7	0,1	-0,3	0,0
45	Cortiça e suas obras	366	387	1,9	1,9	4,1	0,1	5,8	0,1
44	Madeira e suas obras; carvão vegetal	311	285	1,6	1,4	-3,9	-0,1	-8,3	-0,1
47	Pastas madeira/outr mat fibrosas celulósicas; papel/cartão p/reciclar	200	236	1,0	1,1	5,8	0,1	17,9	0,2
400	Peles, couros e têxteis	899	926	4,6	4,5	4,1	0,2	2,9	0,1
63	Outras confecções têxteis; calçado/chapéus/semelh, usados; trapos	231	241	1,2	1,2	3,3	0,0	4,3	0,1
56	Ouates, feltros e falsos tecidos; artigos de cordoaria	122	115	0,6	0,6	-2,8	0,0	-5,6	0,0
55	Fibras têxteis sintéticas ou artificiais, descontinuas	105	112	0,5	0,5	6,9	0,0	6,5	0,0
59	Tecidos impregnados/revestidos/recobertos; artigos p/ uso técnico	79	86	0,4	0,4	10,1	0,0	8,6	0,0
42	Obras de couro; artigos correio/seleiro/viagem; bolsas; obras tripa	61	60	0,3	0,3	5,8	0,0	-2,3	0,0
52	Algodão	70	60	0,4	0,3	-6,0	0,0	-14,5	-0,1
60	Tecidos de malha	57	60	0,3	0,3	1,4	0,0	3,7	0,0
41	Peles (excepto c/pêlo) e couros	37	45	0,2	0,2	18,5	0,0	22,4	0,0
54	Filamentos têxteis, lâminas e semelhantes, sintéticos ou artificiais	37	42	0,2	0,2	14,4	0,0	13,0	0,0
58	Tecid especiais/tufados/rendas/tapeçarias/passamanarias/bordados	38	40	0,2	0,2	3,3	0,0	6,5	0,0
57	Tapetes e outros revestimentos para pavimentos, de matérias têxteis	26	31	0,1	0,1	11,7	0,0	18,4	0,0
500	Vestuário e calçado	1 928	1 939	9,8	9,4	3,6	0,4	0,6	0,1
61	Vestuário de malha e seus acessórios	784	773	4,0	3,7	1,9	0,1	-1,4	-0,1
64	Calçado, polainas e semelhantes, e suas partes	732	728	3,7	3,5	2,9	0,1	-0,5	0,0
62	Vestuário excepto malha e seus acessórios	386	413	2,0	2,0	8,4	0,2	7,1	0,1
600	Minérios e metais	2 048	2 172	10,4	10,5	5,4	0,6	6,0	0,6
73	Obras de ferro fundido, ferro ou aço	588	597	3,0	2,9	0,3	0,0	1,5	0,0
72	Ferro fundido, ferro e aço	506	539	2,6	2,6	11,8	0,3	6,5	0,2
76	Alumínio e suas obras	212	230	1,1	1,1	15,3	0,1	8,7	0,1
26	Minérios, escórias e cinzas	148	206	0,8	1,0	15,8	0,1	39,5	0,3
25	SaI, enxofre, terras e pedras, gesso, cal e cimento	163	160	0,8	0,8	-0,1	0,0	-2,1	0,0
83	Obras diversas de metais comuns	128	134	0,6	0,6	4,0	0,0	4,6	0,0
71	Pérolas; pedras preciosas/metais prec e obras; bijuteria; moedas	132	121	0,7	0,6	-13,2	-0,1	-7,9	-0,1
74	Cobre e suas obras	83	91	0,4	0,4	5,7	0,0	9,0	0,0
82	Ferramentas, artefactutalaria, talheres, suas partes, em metal comum	76	80	0,4	0,4	3,1	0,0	5,3	0,0
700	Máquinas	2 915	3 012	14,8	14,6	1,9	0,3	3,3	0,5
85	Máquinas e aparelh eléctric; grav/reprod imagem e som; suas partes	1 593	1 640	8,1	7,9	0,5	0,0	2,9	0,2
84	Reactores, caldeiras, máquinas e aparelh mecânicos, e suas partes	1 322	1 372	6,7	6,6	3,5	0,2	3,8	0,3
800	Material de transporte	2 336	2 495	11,9	12,1	5,8	0,6	6,8	0,8
87	Veic automóveis, tractores, ciclos, outr veic terrest; suas partes	2 211	2 386	11,2	11,6	6,8	0,7	7,9	0,9
88	Aeronaves, aparelhos espaciais e suas partes	91	94	0,5	0,5	-3,3	0,0	3,1	0,0
900	Produtos acabados diversos	1 707	1 830	8,7	8,9	7,3	0,6	7,2	0,6
94	Mobiliário/colchões/semelh; aparelh iluminação; const pré-fabricadas	644	683	3,3	3,3	8,7	0,3	6,1	0,2
69	Produtos cerâmicos	263	274	1,3	1,3	4,9	0,1	4,1	0,1
90	Aparelh óptica/fotog/cinema/medida/precisão/médicos/outros; partes	245	267	1,2	1,3	8,2	0,1	9,3	0,1
70	Vidro e suas obras	201	222	1,0	1,1	7,8	0,1	10,7	0,1
68	Obras de pedra, gesso, cimento, amianto, mica ou matérias semelh	194	189	1,0	0,9	-0,4	0,0	-2,6	0,0
91	Artigos de relojoaria	47	54	0,2	0,3	4,5	0,0	13,5	0,0
96	Obras diversas	42	46	0,2	0,2	11,9	0,0	10,3	0,0
99	Enc postais, provisões de bordo, comércio conf e outr mercad n.e.	11	39	0,1	0,2	96,1	0,1	267,1	0,1

Por memória:

Total sem energéticos	18 369	19 038	93,3	92,2	3,9	3,5	3,6	3,4
-----------------------	--------	--------	------	------	-----	-----	-----	-----

Fonte: GEE, com base nos dados das estatísticas do Comércio Internacional do INE (últimas versões disponíveis à data da publicação para o período considerado). Os dados do comércio intracomunitário incluem estimativas para as não respostas assim como para as empresas que se encontram abaixo dos limiares de assimilação.

Notas:

* Somatório das Exportações de mercadorias para a UE com as Exportações para Países Terceiros.

Composição dos Grupos de Produtos – 000 (Capº 01 a 24 da NC) - 100 (Capº 27) - 200 (Capº 28 a 40) - 300 (Capº 44 a 49) - 400 (Capº 41 a 43, 50 a 60 e 63) - 500 (Capº 61, 62, 64 a 67) - 600 (Capº 25, 26, 71 a 83) - 700 (Capº 84 e 85) - 800 (Capº 86 a 89) - 900 (Capº 68 a 70 e 90 a 99).

[1] Últimos 12 meses a terminar em maio de 2015

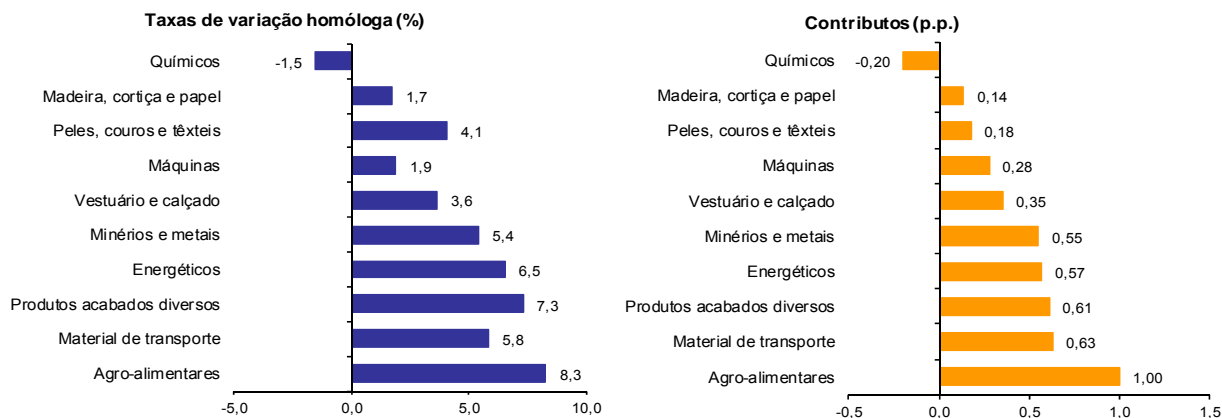
[2] [(jun 14-mai 15)/(jun 13-mai 14) x 100 - 100

[3] Contributo para a taxa de crescimento das Exportações (%) - análise shift-share: (VH) x (peso no período homólogo anterior) + 100.

Gráfico 2 – Taxas de crescimento das exportações de mercadorias portuguesas por grupos de produtos e correspondentes contributos

Últimos 12 meses a terminar em maio de 2015

Intra+ Extra UE



Fonte: Quadro 5 – Exportações de mercadorias portuguesas por grupos de Produtos.

Quadro 4 – Exportações portuguesas por grupos de produtos (Extra-UE)

Versão preliminar de janeiro a maio de 2015

Grupos de Produtos	Extra-UE (Fob)		valores em milhões de Euros				
	janeiro a maio		TVH (%)		Estrutura (%)		
	2014	2015	últimos 12 meses ^[1]	jan-mai 15/14	últimos 12 meses ^[1]	jan-mai	
						2014	2015
Total das Exportações	5 469	5 539	2,7	1,3	100,0	100,0	100,0
000 Agro-alimentares	703	674	4,5	-4,2	13,6	12,9	12,2
100 Energéticos	569	702	2,0	23,5	13,8	10,4	12,7
200 Químicos	650	631	2,7	-2,9	10,5	11,9	11,4
300 Madeira, cortiça e papel	460	491	7,0	6,8	8,7	8,4	8,9
400 Peles, couros e têxteis	262	264	4,2	0,6	4,5	4,8	4,8
500 Vestuário e calçado	211	207	0,0	-2,1	3,7	3,9	3,7
600 Minérios e metais	749	772	4,1	3,0	13,0	13,7	13,9
700 Máquinas	976	949	-1,7	-2,7	16,8	17,8	17,1
800 Material de transporte	402	382	7,0	-4,8	6,9	7,3	6,9
900 Produtos acabados diversos	487	467	1,1	-4,2	8,6	8,9	8,4

Por memória:

Total sem energéticos	4 900	4 837	2,8	-1,3	86,2	89,6	87,3
-----------------------	-------	-------	-----	------	------	------	------

Fonte: GEE, com base nos dados das estatísticas do Comércio Internacional do INE (últimas versões disponíveis à data da publicação para o período considerado).

Nota:

Composição dos Grupos de Produtos – 000 (Capº 01 a 24 da NC) - 100 (Capº 27) – 200 (Capº 28 a 40) – 300 (Capº 44 a 49) – 400 (Capº 41 a 43, 50 a 60 e 63) – 500 (Capº 61, 62, 64 a 67) – 600 (Capº 25, 26, 71 a 83) – 700 (Capº 84 e 85) – 800 (Capº 86 a 89) - 900 (Capº 68 a 70 e 90 a 99).

[1] Últimos 12 meses a terminar em maio de 2015

Quadro 5 - Exportações de mercadorias portuguesas por Grupos de Produtos (2010-2015)
ordenados por ordem decrescente do seu peso relativo em 2014
Varição homóloga e contributos

Intra + Extra UE

Grp. e NC-2	Descritivo	Peso 2014 (%)	TVH					Contrib. (p.p.) ^[1]		
			2010	2011	2012	2013	2014	jan-mai 2015	2014	jan-mai 2015
	TOTAL	100,0	17,6	14,9	5,6	4,6	1,8	4,9	1,8	4,9
700	Máquinas	14,5	8,7	11,7	10,2	0,4	0,4	3,3	0,1	0,5
85	Máquinas e aparelh eléctric; grav/reprod imagem e som; suas partes	7,8	18,1	13,3	4,3	-2,2	-2,0	2,9	-0,2	0,2
84	Reactores, caldeiras, máquinas e aparelh mecânicos, e suas partes	6,6	-2,6	9,2	19,1	4,0	3,5	3,8	0,2	0,3
200	Químicos	12,6	24,6	20,7	5,5	5,8	1,9	-2,2	0,2	-0,3
39	Plástico e suas obras	5,0	27,9	13,6	5,0	8,8	7,3	2,1	0,3	0,1
000	Agro-alimentares	12,5	9,3	12,3	6,0	7,4	7,6	7,0	0,9	0,8
800	Material de transporte	10,9	22,0	21,9	-5,1	-4,9	5,0	6,8	0,5	0,8
87	Veic automóveis, tractores, ciclos, outr veic terrest; suas partes	10,4	22,3	22,9	-6,1	-4,7	5,0	7,9	0,5	0,9
600	Minérios e metais	10,3	27,3	20,9	10,2	-6,6	0,6	6,0	0,1	0,6
500	Vestuário e calçado	9,8	7,9	9,3	2,0	5,1	8,3	0,6	0,8	0,1
64	Calçado, polainas e semelhantes, e suas partes	4,0	9,9	13,1	3,6	8,2	7,2	-0,5	0,3	0,0
61	Vestuário de malha e seus acessórios	3,8	4,7	5,8	-2,3	6,9	7,8	-1,4	0,3	-0,1
900	Produtos acabados diversos	8,5	6,0	4,0	5,0	8,4	8,6	7,2	0,7	0,6
94	Mobiliário/colchões/semelh; aparelh iluminação; const pré-fabricadas	3,2	8,7	8,3	6,2	7,7	11,8	6,1	0,3	0,2
100	Energéticos	8,5	54,7	28,7	22,3	30,9	-16,8	22,2	-1,8	1,5
27	Combustíveis, óleos e ceras minerais; destilados; mat betuminosas	8,5	54,7	28,7	22,3	30,9	-16,8	22,2	-1,8	1,5
300	Madeira, cortiça e papel	8,0	25,1	8,1	1,5	4,4	0,8	1,7	0,1	0,1
48	Papel, cartão, e suas obras; obras de pasta de celulose	3,6	35,3	6,7	1,8	6,0	2,3	-0,3	0,1	0,0

Fonte: GEE, com base nos dados das estatísticas do Comércio Internacional do INE (últimas versões disponíveis à data da publicação para o período considerado). Os dados do comércio intracomunitário incluem estimativas para as não respostas assim como para as empresas que se encontram abaixo dos limiares de assimilação.

Nota:

[1] Contributos para a taxa de crescimento - análise shift-share: (TVH) x (peso no período homólogo anterior) ÷ 100.

Quadro 6 – Evolução das exportações de mercadorias com destino a uma seleção de mercados

Versão preliminar de janeiro a maio de 2015

Destino	jan-mai		Estrutura (%)		Taxas de variação e contributos			
			jan-mai		12 meses [1]		jan-mai	
	2014	2015	2014	2015	VH [2]	Contrib. p.p. [3]	VH	Contrib. p.p. [3]
TOTAL	19 684	20 646	100,0	100,0	4,1	4,1	4,9	4,9
INTRA UE	14 215	15 107	72,2	73,2	4,7	3,3	6,3	4,5
dos quais:								
UE-15	13 523	14 382	68,7	69,7	4,6	3,1	6,4	4,4
Espanha	4 709	5 209	23,9	25,2	5,3	1,3	10,6	2,5
Alemanha	2 431	2 538	12,4	12,3	2,7	0,3	4,4	0,5
França	2 405	2 522	12,2	12,2	3,3	0,4	4,9	0,6
Reino Unido	1 189	1 346	6,0	6,5	12,0	0,7	13,2	0,8
Países Baixos	783	809	4,0	3,9	3,7	0,1	3,3	0,1
Itália	634	657	3,2	3,2	6,7	0,2	3,7	0,1
Bélgica	520	471	2,6	2,3	1,4	0,0	-9,4	-0,2
Suécia	202	170	1,0	0,8	-6,1	-0,1	-16,2	-0,2
Dinamarca	120	119	0,6	0,6	0,0	0,0	-0,6	0,0
Alargamento	692	725	3,5	3,5	6,0	0,2	4,7	0,2
Polónia	198	223	1,0	1,1	7,0	0,1	13,0	0,1
EXTRA UE	5 469	5 539	27,8	26,8	2,7	0,8	1,3	0,4
dos quais:								
EUA	827	1 015	4,2	4,9	16,2	0,7	22,7	1,0
Angola	1 198	899	6,1	4,4	-8,1	-0,5	-24,9	-1,5
China	335	333	1,7	1,6	15,3	0,2	-0,6	0,0
Marrocos	219	254	1,1	1,2	3,5	0,0	16,1	0,2
Argélia	293	242	1,5	1,2	-2,0	0,0	-17,3	-0,3
Brasil	242	236	1,2	1,1	-10,7	-0,2	-2,4	0,0
Suíça	179	190	0,9	0,9	5,1	0,0	6,0	0,1
Canadá	93	176	0,5	0,9	70,8	0,3	88,5	0,4
Moçambique	120	147	0,6	0,7	9,3	0,1	22,9	0,1
Turquia	155	134	0,8	0,6	6,6	0,1	-14,1	-0,1
Por memória:								
OPEP [4]	1 711	1 372	8,7	6,6	-6,0	-0,5	-19,8	-1,7
PALOP	1 456	1 186	7,4	5,7	-5,6	-0,4	-18,5	-1,4
EFTA	237	269	1,2	1,3	14,1	0,2	13,5	0,2

Fonte: GEE, com base nos dados das estatísticas do Comércio Internacional do INE (últimas versões disponíveis à data da publicação para o período considerado). Os dados do comércio intracomunitário incluem estimativas para as não respostas assim como para as empresas que se encontram abaixo dos limiares de assimilação.

Notas:

Países ordenados por ordem decrescente de valor no período de jan-mai 2015.

[1] Últimos 12 meses a terminar em maio de 2015

[2] (jun 14-mai 15)/(jun 13-mai 14) x 100 - 100

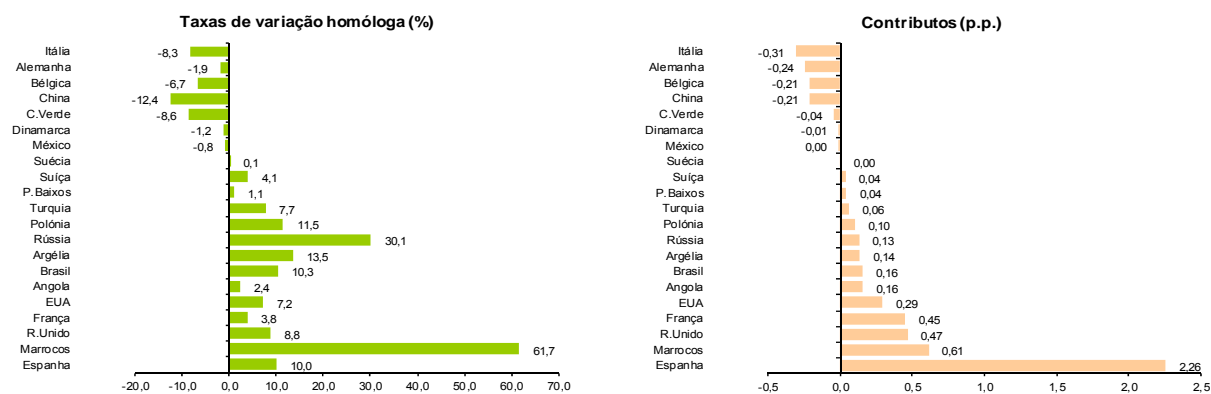
[3] Contributos para a taxa de crescimento das importações - análise shift-share: (TVH) x (peso no período homólogo anterior) ÷ 100.

[4] Inclui Angola.

Gráfico 3 – Taxas de crescimento das exportações de mercadorias portuguesas com destino a uma seleção de mercados e correspondentes contributos

Últimos 12 meses a terminar em maio de 2015

Intra + Extra UE



Fonte: Quadro 8 – Evolução das exportações de mercadorias com destino a uma seleção de mercados.

Quadro 7 – Evolução das exportações de mercadorias portuguesas com destino a uma seleção de mercados

Versão preliminar de janeiro a maio de 2015

Extra-UE (Fob)		valores em milhões de euros						
Destino	jan-mai		Estrutura (%)				Taxas de variação	
			Anual		jan-mai		últimos 12 meses [1]	jan-mai 15/14
	2014	2015	2009	2014	2014	2015		
EXTRA UE	5 469	5 539	100,0	100,0	100,0	100,0	2,7	1,3
dos quais:								
Angola	1 198	899	28,8	22,7	21,9	16,2	-8,1	-24,9
EUA	827	1 015	13,0	15,1	15,1	18,3	16,2	22,7
China	335	333	2,8	6,0	6,1	6,0	15,3	-0,6
Brasil	242	236	3,8	4,6	4,4	4,3	-10,7	-2,4
Marrocos	219	254	2,8	4,2	4,0	4,6	3,5	16,1
Argélia	293	242	2,5	4,2	5,4	4,4	-2,0	-17,3
Suíça	179	190	3,7	3,1	3,3	3,4	5,1	6,0
Turquia	155	134	2,6	2,9	2,8	2,4	6,6	-14,1
Moçambique	120	147	1,6	2,3	2,2	2,7	9,3	22,9
Gibraltar	85	124	1,1	2,0	1,6	2,2	22,2	45,6
Por memória:								
OPEP [2]	1 711	1 372	36,2	31,0	31,3	24,8	-6,0	-19,8
PALOP	1 456	1 186	34,1	27,3	26,6	21,4	-5,6	-18,5
EFTA	237	269	4,8	4,2	4,3	4,9	14,1	13,5

Fonte: GEE, com base nos dados das estatísticas do Comércio Internacional do INE (últimas versões disponíveis à data da publicação para o período considerado).

Notas:

Países ordenados por ordem decrescente de valor no ano de 2014.

[1] (jun 14-mai 15)/(jun 13-mai 14) x 100 - 100

[2] Inclui Angola.

Quadro 8 - Exportações de mercadorias portuguesas por mercados de destino (2010-2015) - estrutura (%)

Principais mercados em 2014

Destino	2010	2011	2012	2013	2014	jan-mai	
						2014	2015
Total	100,0	100,0	100,0	100,0	100,0	100,0	100,0
INTRA UE	75,4	74,5	71,1	70,3	70,9	72,2	73,2
UE-15	72,3	71,3	67,8	67,1	67,5	68,7	69,7
Espanha	27,0	24,9	22,5	23,6	23,5	23,9	25,2
França	12,0	12,2	11,8	11,6	11,7	12,2	12,2
Alemanha	13,0	13,5	12,4	11,6	11,7	12,4	12,3
Reino Unido	5,5	5,2	5,3	5,5	6,1	6,0	6,5
Países Baixos	3,9	3,9	4,1	4,0	4,0	4,0	3,9
Itália	3,7	3,7	3,7	3,3	3,2	3,2	3,2
Bélgica	2,6	3,2	3,1	2,8	2,7	2,6	2,3
P. alargamento	3,2	3,2	3,2	3,2	3,4	3,5	3,5
EXTRA UE	24,6	25,5	28,9	29,7	29,1	27,8	26,8
Angola	5,1	5,4	6,6	6,6	6,6	6,1	4,4
EUA	3,5	3,5	4,1	4,2	4,4	4,2	4,9
China	0,6	0,9	1,7	1,4	1,7	1,7	1,6
Brasil	1,2	1,4	1,5	1,6	1,3	1,2	1,1
Marrocos	0,8	0,9	1,0	1,5	1,2	1,1	1,2
Argélia	0,6	0,8	0,9	1,1	1,2	1,5	1,2
Suíça	0,9	0,9	0,9	0,9	0,9	0,9	0,9
Turquia	0,7	0,7	0,8	0,8	0,8	0,8	0,6
Moçambique	0,4	0,5	0,6	0,7	0,7	0,6	0,7
Gibraltar	0,6	0,6	0,7	0,7	0,6	0,4	0,6

Fonte: GEE, com base nos dados das estatísticas do Comércio Internacional do INE (últimas versões disponíveis à data da publicação para o período considerado). Os dados do comércio intracomunitário incluem estimativas para as não respostas assim como para as empresas que se encontram abaixo dos limiares de assimilação.

Quadro 9 - Exportações de mercadorias portuguesas por mercados de destino (2011-2015)
Variação homóloga e contributos [1]
Principais mercados em 2014

Destino	peso 2014 (%)	TVH					Contrib. (p.p.) ^[1]	
		2011	2012	2013	2014	2015 jan-mai	2014	jan-mai 2015
Total	100,0	14,9	5,6	4,6	1,8	4,9	1,8	4,9
INTRA UE	70,9	13,4	0,7	3,6	2,7	6,3	1,9	4,5
UE-15	67,5	13,3	0,5	3,5	2,4	6,4	1,6	4,4
Espanha	23,5	6,0	-4,8	10,1	1,5	10,6	0,4	2,5
França	11,7	16,4	2,8	2,7	2,5	4,9	0,3	0,6
Alemanha	11,7	19,6	-3,5	-1,6	2,2	4,4	0,3	0,5
Reino Unido	6,1	9,5	6,9	9,5	12,1	13,2	0,7	0,8
Países Baixos	4,0	16,1	12,0	1,0	1,3	3,3	0,1	0,1
Itália	3,2	14,1	5,7	-5,8	0,0	3,7	0,0	0,1
Bélgica	2,7	39,6	5,3	-5,5	-3,0	-9,4	-0,1	-0,2
P. alargamento	3,4	15,2	7,2	5,5	7,6	4,7	0,2	0,2
EXTRA UE	29,1	19,5	19,6	7,2	-0,1	1,3	0,0	0,4
Angola	6,6	22,3	28,3	4,2	2,0	-24,9	0,1	-1,5
EUA	4,4	13,1	24,7	7,1	5,7	22,7	0,2	1,0
China	1,7	70,1	96,2	-15,5	27,6	-0,6	0,4	0,0
Brasil	1,3	32,7	16,8	8,5	-13,5	-2,4	-0,2	0,0
Marrocos	1,2	28,4	18,3	59,5	-19,2	16,1	-0,3	0,2
Argélia	1,2	68,1	19,6	23,2	11,6	-17,3	0,1	-0,3
Suíça	0,9	11,7	7,7	4,6	2,4	6,0	0,0	0,1
Turquia	0,8	12,6	18,2	7,2	5,9	-14,1	0,0	-0,1
Moçambique	0,7	43,9	32,4	14,2	-2,8	22,9	0,0	0,1
Gibraltar	0,6	23,5	22,7	9,7	-17,5	45,6	-0,1	0,2

Fonte: GEE, com base nos dados das estatísticas do Comércio Internacional do INE (últimas versões disponíveis à data da publicação para o período considerado). Os dados do comércio intracomunitário incluem estimativas para as não respostas assim como para as empresas que se encontram abaixo dos limiares de assimilação.

Nota:

[1] Contributos para a taxa de crescimento - análise shift-share:(TVH) x (peso no período homólogo anterior) ÷ 100.

Importações* de mercadorias

Quadro 10 – Importações de mercadorias em Portugal por Grupos de Produtos

Intra + Extra UE (Cif)

Grp/ NC-2	Grupos de Produtos	Milhões de Euros		Estrutura (%)		Taxas de variação e contributos			
		jan-mai		jan-mai		últimos 12 meses ^[1]		jan-mai	
		2014	2015	2014	2015	TVH ^[2]	Contrib. p.p. ^[3]	TVH	Contrib. p.p. ^[3]
	TOTAL DAS IMPORTAÇÕES	23 866	24 752	100,0	100,0	3,6	3,6	3,7	3,7
000	Agro-alimentares	3 582	3 727	15,0	15,1	0,4	0,1	4,0	0,6
03	Peixe, crustáceos, moluscos e outros invertebrados aquáticos	549	647	2,3	2,6	14,6	0,3	17,8	0,4
02	Carnes e miudezas comestíveis	373	373	1,6	1,5	3,0	0,0	0,0	0,0
10	Cereais	331	303	1,4	1,2	-5,6	-0,1	-8,4	-0,1
12	Sementes e frutos oleaginosos/outros; plantas medicinais; forragens	253	248	1,1	1,0	-10,7	-0,1	-2,0	0,0
15	Gorduras, óleos e ceras de origem animal ou vegetal	178	239	0,7	1,0	-1,5	0,0	34,6	0,3
04	Leite e laticínios, ovos, mel, prod comestíveis origem animal n.e.	212	212	0,9	0,9	-0,2	0,0	-0,4	0,0
08	Frutas e cascas de citrinos e melões	192	199	0,8	0,8	-5,3	0,0	3,7	0,0
19	Prep base cereais/farinhas/amidos/féculas/leite; prod de pasteleria	186	189	0,8	0,8	2,2	0,0	1,7	0,0
07	Produtos hortícolas, plantas, raízes e tubérculos comestíveis	166	156	0,7	0,6	-9,3	-0,1	-5,9	0,0
22	Bebidas, líquidos alcoólicos e vinagres	138	141	0,6	0,6	-1,1	0,0	1,6	0,0
21	Preparações alimentícias diversas	129	131	0,5	0,5	-0,5	0,0	1,7	0,0
23	Resíduos das indust alimentares; alimentos preparados para animais	131	126	0,6	0,5	2,4	0,0	-4,3	0,0
20	Preparações de prod hortícolas, de frutas ou outras partes de plantas	125	114	0,5	0,5	-1,7	0,0	-8,7	0,0
24	Tabaco e seus sucedâneos manufacturados	74	111	0,3	0,5	18,9	0,1	51,2	0,2
16	Preparações de carne/peixe/crustác/moluscos/our invert aquáticos	113	103	0,5	0,4	-7,5	0,0	-9,2	0,0
09	Café, chá, mate e especiarias	82	95	0,3	0,4	9,8	0,0	15,8	0,1
17	Açúcares e produtos de confeitaria	92	83	0,4	0,3	-23,1	-0,1	-10,1	0,0
01	Animais vivos	89	82	0,4	0,3	-1,5	0,0	-7,5	0,0
18	Cacau e suas preparações	66	67	0,3	0,3	1,1	0,0	1,9	0,0
100	Energéticos	4 057	3 465	17,0	14,0	-9,5	-1,7	-14,6	-2,5
27	Combustíveis, óleos e ceras minerais; destilados; mat betuminosas	4 057	3 465	17,0	14,0	-9,5	-1,7	-14,6	-2,5
200	Químicos	3 997	4 228	16,7	17,1	5,1	0,8	5,8	1,0
39	Plástico e suas obras	1 115	1 162	4,7	4,7	5,1	0,2	4,2	0,2
30	Produtos farmacêuticos	832	1 042	3,5	4,2	15,1	0,5	25,3	0,9
29	Produtos químicos orgânicos	478	405	2,0	1,6	-11,5	-0,2	-15,3	-0,3
38	Produtos diversos das indústrias químicas	350	371	1,5	1,5	12,0	0,2	6,0	0,1
40	Borracha e suas obras	333	325	1,4	1,3	-2,5	0,0	-2,5	0,0
32	Extractos tanantes, taninos, pigmentos, corantes, tintas e vernizes	212	226	0,9	0,9	4,8	0,0	6,6	0,1
33	Óleos essenciais e resinóides; prod perfumaria/toucador; cosméticos	227	223	1,0	0,9	3,7	0,0	-1,5	0,0
28	Químicos inorgânicos; compostos de met preciosos/isótopos/semelh	152	169	0,6	0,7	13,0	0,1	11,5	0,1
34	Sabões, prod limpeza, ceras artificiais, velas, pastas moldar, semelh	153	156	0,6	0,6	6,9	0,0	1,9	0,0
31	Aduos (fertilizantes)	91	95	0,4	0,4	-0,2	0,0	5,3	0,0
300	Peles, madeira, cortiça e papel	1 135	1 160	4,8	4,7	4,1	0,2	2,2	0,1
48	Papel, cartão, e suas obras; obras de pasta de celulose	405	413	1,7	1,7	2,6	0,0	2,0	0,0
44	Madeira e suas obras; carvão vegetal	238	269	1,0	1,1	11,8	0,1	13,0	0,1
41	Peles (excepto c/pêlo) e couros	234	214	1,0	0,9	-3,2	0,0	-8,3	-0,1
42	Obras de couro; artigos correio/seleiro/viagem; bolsas; obras tripa	116	126	0,5	0,5	15,6	0,1	8,7	0,0
49	Livros, jornais, outr prod das indust gráficas; textos, planos e plantas	56	58	0,2	0,2	1,3	0,0	4,0	0,0
400	Têxteis, vestuário e calçado	1 756	1 844	7,4	7,4	6,9	0,5	5,0	0,4
62	Vestuário excepto malha e seus acessórios	370	394	1,6	1,6	9,8	0,1	6,4	0,1
61	Vestuário de malha e seus acessórios	326	346	1,4	1,4	7,9	0,1	6,1	0,1
64	Calçado, polainas e semelhantes, e suas partes	260	286	1,1	1,2	12,8	0,1	10,1	0,1
52	Algodão	217	212	0,9	0,9	-3,5	0,0	-2,0	0,0
54	Filamentos têxteis, lâminas e semelhantes, sintéticos ou artificiais	148	150	0,6	0,6	3,3	0,0	0,8	0,0
55	Fibras têxteis sintéticas ou artificiais, descontinuas	107	118	0,4	0,5	3,9	0,0	9,8	0,0
63	Outras confecções têxteis; calçado/chapéus/semelh, usados; trapos	55	63	0,2	0,3	6,9	0,0	14,3	0,0
500	Minérios e metais	2 024	2 135	8,5	8,6	5,6	0,5	5,5	0,5
72	Ferro fundido, ferro e aço	848	871	3,6	3,5	4,8	0,2	2,8	0,1
73	Obras de ferro fundido, ferro ou aço	365	379	1,5	1,5	5,8	0,1	3,7	0,1
76	Alumínio e suas obras	209	264	0,9	1,1	20,7	0,2	26,1	0,2
74	Cobre e suas obras	239	256	1,0	1,0	-0,4	0,0	7,2	0,1
83	Obras diversas de metais comuns	103	106	0,4	0,4	5,3	0,0	2,1	0,0
82	Ferramentas, artef cutelaria, talheres, suas partes, em metal comum	73	78	0,3	0,3	7,4	0,0	7,3	0,0
71	Pérolas; pedras preciosas/metais prec e obras; bijuteria; moedas	77	66	0,3	0,3	-8,3	0,0	-14,9	0,0
25	Sal, enxofre, terras e pedras, gesso, cal e cimento	59	62	0,2	0,3	8,9	0,0	4,9	0,0
600	Máquinas [4]	3 541	3 704	14,8	15,0	5,3	0,8	4,6	0,7
84	Reactores, caldeiras, máquinas e aparelh mecânicos, e suas partes	1 875	2 002	7,9	8,1	7,7	0,6	6,8	0,5
85	Máquinas e aparelh eléct; grav/reprod imagem e som; suas partes	1 666	1 702	7,0	6,9	2,6	0,2	2,2	0,2
700	Material de transporte [5]	2 529	3 123	10,6	12,6	22,3	2,2	23,5	2,5
87	Veíc automóveis, tractores, ciclos, outr veíc terrest; suas partes	2 379	2 936	10,0	11,9	20,2	1,8	23,4	2,3
88	Aeronaves, aparelhos espaciais e suas partes	142	176	0,6	0,7	67,1	0,4	23,8	0,1
800	Produtos acabados diversos	1 244	1 367	5,2	5,5	7,0	0,4	9,9	0,5
90	Aparelh óptica/fotog/cinema/medida/precisão/médicos/outros; partes	448	484	1,9	2,0	3,5	0,1	8,2	0,2
94	Mobiliário/colchões/semelh; aparelh iluminação; const pré-fabricadas	281	328	1,2	1,3	16,8	0,2	16,8	0,2
70	Vidro e suas obras	132	138	0,6	0,6	9,3	0,0	4,4	0,0
96	Obras diversas	90	97	0,4	0,4	6,0	0,0	7,5	0,0
95	Brinquedos, jogos, artigos para divertimento/desporto; suas partes	92	93	0,4	0,4	3,9	0,0	1,7	0,0
91	Artigos de relojoaria	67	89	0,3	0,4	13,6	0,0	32,7	0,1
68	Obras de pedra, gesso, cimento, amianto, mica ou matérias semelh	67	71	0,3	0,3	6,3	0,0	5,4	0,0

Por memória:

Total sem energéticos	19 808	21 288	83,0	86,0	6,5	5,3	7,5	6,2
-----------------------	--------	--------	------	------	-----	-----	-----	-----

Fonte: GEE, com base nos dados das estatísticas do Comércio Internacional do INE (últimas versões disponíveis à data da publicação para o período considerado). Os dados do comércio intracomunitário incluem estimativas para as não respostas assim como para as empresas que se encontram abaixo dos limiares de assimilação.

Notas:

* Somatório das Importações de mercadorias provenientes da UE com as Importações de Países Terceiros.

Composição dos Grupos de Produtos – 000 (Capº 01 a 24 da NC) – 100 (Capº 27) – 200 (Capº 28 a 40) – 300 (Capº 41 a 49) 400 – (Capº 50 a 67) – 500 (Capº 25, 26, 71 a 83) – 600 (Capº 84 e 85) – 700 (Capº 86 a 89) – 800 (Capº 68 a 70 e 90 a 99).

[1] Últimos 12 meses a terminar em maio de 2015

[2] (jun 14-mai 15)/(jun 13-mai 14) x 100 - 100

[3] Contributo para a taxa de crescimento das Exportações (%) - análise shift-share: (VH) x (peso no período homólogo anterior) ± 100.

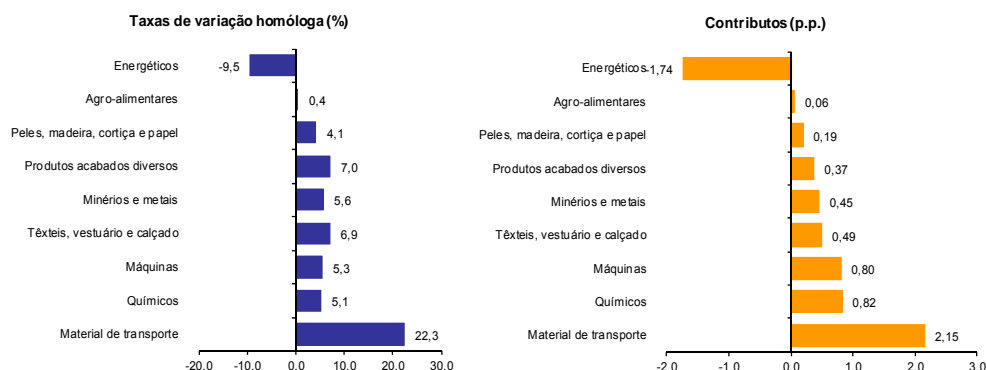
[4] Não inclui tractores.

[5] Inclui tractores.

Gráfico 4 – Taxas de crescimento das importações de mercadorias em Portugal por grupos de produtos e respetivos contributos

Últimos 12 meses a terminar em maio de 2015

Intra + Extra UE



Fonte: Quadro12 – Importações de mercadorias em Portugal por grupos de produtos.

Quadro 11 – Evolução das importações de mercadorias em Portugal com origem numa seleção de mercados

Versão preliminar de janeiro a maio de 2015

Origem	jan-mai		Estrutura (%)		Taxas de variação e contributos			
			jan-mai		12 meses ^[1]		jan-mai	
	2014	2015	2014	2015	VH ^[2]	Contrib. p.p. ^[3]	VH	Contrib. p.p. ^[3]
TOTAL	23 866	24 752	100,0	100,0	3,6	3,6	3,7	3,7
INTRA UE	18 028	18 864	75,5	76,2	4,8	3,6	4,6	3,5
dos quais:								
UE-15	17 284	18 028	72,4	72,8	4,5	3,2	4,3	3,1
Espanha	7 700	8 029	32,3	32,4	3,1	1,0	4,3	1,4
Alemanha	3 047	3 033	12,8	12,3	5,3	0,6	-0,5	-0,1
França	1 760	1 856	7,4	7,5	5,2	0,4	5,5	0,4
Itália	1 282	1 328	5,4	5,4	3,1	0,2	3,6	0,2
Países Baixos	1 227	1 235	5,1	5,0	1,6	0,1	0,7	0,0
Reino Unido	710	829	3,0	3,4	11,5	0,3	16,8	0,5
Bélgica	660	712	2,8	2,9	6,3	0,2	7,8	0,2
Irlanda	229	335	1,0	1,4	28,6	0,3	46,2	0,4
Suécia	293	281	1,2	1,1	8,2	0,1	-4,1	-0,1
Alargamento	744	835	3,1	3,4	11,8	0,3	12,3	0,4
EXTRA UE	5 838	5 889	24,5	23,8	0,1	0,0	0,9	0,2
dos quais:								
China	623	703	2,6	2,8	17,7	0,4	12,8	0,3
Angola	755	479	3,2	1,9	-34,4	-1,2	-36,6	-1,2
EUA	434	436	1,8	1,8	0,3	0,0	0,4	0,0
Cazaquistão	281	329	1,2	1,3	46,0	0,5	17,0	0,2
Brasil	245	298	1,0	1,2	17,9	0,2	21,5	0,2
Arábia Saudita	305	291	1,3	1,2	5,3	0,1	-4,7	-0,1
Rússia	202	258	0,8	1,0	-2,4	0,0	27,4	0,2
Índia	223	198	0,9	0,8	4,7	0,0	-11,2	-0,1
Congo	75	184	0,3	0,7	417,8	0,6	145,8	0,5
Turquia	180	174	0,8	0,7	-12,7	-0,1	-3,4	0,0
Argélia	143	169	0,6	0,7	114,3	0,7	18,1	0,1
Azerbaijão	223	132	0,9	0,5	-39,6	-0,4	-40,8	-0,4
Coreia do Sul	135	123	0,6	0,5	3,7	0,0	-8,8	0,0
Por memória:								
OPEP ^[4]	1 511	1 058	6,3	4,3	-15,9	-1,1	-30,0	-1,9
EFTA	141	136	0,6	0,6	-12,8	-0,1	-3,4	0,0
PALOP	767	494	3,2	2,0	-33,9	-1,2	-35,6	-1,1

Fonte: GEE, com base nos dados das estatísticas do Comércio Internacional do INE (últimas versões disponíveis à data da publicação para o período considerado). Os dados do comércio intracomunitário incluem estimativas para as não respostas assim como para as empresas que se encontram abaixo dos limiares de assimilação.

Notas:

Países ordenados por ordem decrescente de valor no período de jan-mai 2015.

[1] Últimos 12 meses a terminar em maio de 2015

[2] $(\text{jun } 14\text{-mai } 15) / (\text{jun } 13\text{-mai } 14) \times 100 - 100$

[3] Contributos para a taxa de crescimento das importações - análise shift-share: $(\text{TVH}) \times (\text{peso no período homólogo anterior}) \div 100$.

[4] Inclui Angola.

Quadro 12 – Importações portuguesas por grupos de produtos (Extra-UE)

Versão preliminar de janeiro a maio de 2015

Grupos de Produtos	janeiro a maio		TVH (%)		Estrutura (%)		
	2014	2015	últimos 12 meses [1]	jan-mai 15/14	últimos 12 meses [1]	jan-mai	
						2014	2015
Total das Importações	5 838	5 889	0,1	0,9	100,0	100,0	100,0
000 Agro-alimentares	757	791	-5,7	4,4	12,0	13,0	13,4
100 Energéticos	2 719	2 543	-5,9	-6,5	48,4	46,6	43,2
200 Químicos	543	542	2,2	-0,2	8,3	9,3	9,2
300 Peles, madeira, cortiça e papel	164	202	19,2	23,2	2,9	2,8	3,4
400 Têxteis, vestuário e calçado	390	408	8,3	4,5	6,3	6,7	6,9
500 Minérios e metais	276	310	6,5	12,0	4,5	4,7	5,3
600 Máquinas (2)	580	603	6,0	4,0	9,7	9,9	10,2
700 Material de transporte (3)	251	324	53,2	28,7	5,2	4,3	5,5
800 Produtos acabados diversos	157	166	3,8	6,4	2,6	2,7	2,8
Por memória:							
<i>Total sem energéticos</i>	<i>3 119</i>	<i>3 346</i>	<i>6,5</i>	<i>7,3</i>	<i>51,6</i>	<i>53,4</i>	<i>56,8</i>

Fonte: GEE, com base nos dados das estatísticas do Comércio Internacional do INE (últimas versões disponíveis à data da publicação para o período considerado).

Notas:

Composição dos Grupos de Produtos –000 (Capº 01 a 24 da NC) - 100 (Capº 27) –200 (Capº 28 a 40) –300 (Capº 41 a 49) -400 (Capº 50 a 67) –500 (Capº 25, 26, 71 a 83) –600 (Capº 84 e 85) –700 (Capº 86 a 89) –800 (Capº 68 a 70 e 90-99).

[1] Últimos 12 meses a terminar em maio de 2015

[2] Não inclui tractores agrícolas.

[3] Inclui tractores agrícolas.

Quadro 13 – Evolução das importações de mercadorias portuguesas com origem numa seleção de mercados

Versão preliminar de janeiro a maio de 2015

Origem	janeiro a maio		Estrutura (%)				Taxas de variação	
	2014	2015	Anual		jan-mai		últimos 12 meses [1]	jan-mai 15/14
			2009	2014	2014	2015		
EXTRA UE	5 838	5 889	21,4	25,3	24,5	23,8	0,1	0,9
dos quais:								
Angola	755	479	0,3	2,7	3,2	1,9	-34,4	-36,6
China	623	703	2,2	2,7	2,6	2,8	17,7	12,8
EUA	434	436	1,7	1,6	1,8	1,8	0,3	0,4
Brasil	245	298	1,7	1,5	1,0	1,2	17,9	21,5
Cazaquistão	281	329	0,3	1,4	1,2	1,3	46,0	17,0
Arábia Saudita	305	291	0,8	1,3	1,3	1,2	5,3	-4,7
Argélia	143	169	0,5	1,2	0,6	0,7	114,3	18,1
Rússia	202	258	1,0	1,2	0,8	1,0	-2,4	27,4
Nigéria	266	5	2,4	0,9	1,1	0,0	-60,0	-98,1
Índia	223	198	0,5	0,8	0,9	0,8	4,7	-11,2
Azerbaijão	223	132	0,0	0,8	0,9	0,5	-39,6	-40,8
Turquia	180	174	0,6	0,7	0,8	0,7	-12,7	-3,4
Congo	75	184	0,0	0,5	0,3	0,7	417,8	145,8
Por memória:								
OPEP [2]	1 511	1 058	5,6	6,6	6,3	4,3	-15,9	-30,0
EFTA	141	136	1,8	0,6	0,6	0,6	-12,8	-3,4
PALOP	767	494	0,4	2,8	3,2	2,0	-33,9	-35,6

Fonte: GEE, com base nos dados das estatísticas do Comércio Internacional do INE (últimas versões disponíveis à data da publicação para o período considerado).

Notas:

Países ordenados por ordem decrescente de valor no ano de 2014.

[1] (jun 14-mai 15)/(jun 13-mai 14) x 100 - 100

[2] Inclui Angola.

Evolução por zonas geográficas e económicas

Quadro 14 – Evolução do comércio internacional de Portugal por zonas geográficas e económicas (Intra + Extra-UE)

Período de análise: janeiro a maio

Valores em 1000 Euros

Zonas Geográf./Económicas Principais Países	IMPORTAÇÕES (Cif) ⁽¹⁾				EXPORTAÇÕES (Fob) ⁽²⁾				Cobert (fob/cif) 2015	Saldo (fob-cif)	
	2014	2015	Taxa Var	Estrut 2015	2014	2015	Taxa Var	Estrut 2015		2014	2015
MUNDO	23 865 614	24 752 165	3,7	100,0	19 684 281	20 646 011	4,9	100,0	83,4	- 4 181 333	- 4 106 154
INTRA UE	18 027 627	18 863 508	4,6	76,2	14 215 126	15 106 954	6,3	73,2	80,1	- 3 812 501	- 3 756 553
Espanha	7 700 252	8 028 951	4,3	32,4	4 708 600	5 208 852	10,6	25,2	64,9	- 2 991 652	- 2 820 099
Alemanha	3 047 282	3 032 700	-0,5	12,3	2 431 088	2 538 055	4,4	12,3	83,7	- 616 194	- 494 646
França	1 759 635	1 856 464	5,5	7,5	2 404 694	2 522 177	4,9	12,2	135,9	645 059	665 713
Reino Unido	710 143	829 214	16,8	3,4	1 189 368	1 346 353	13,2	6,5	162,4	479 225	517 139
Países Baixos	1 226 562	1 234 904	0,7	5,0	783 256	808 956	3,3	3,9	65,5	- 443 306	- 425 947
Itália	1 282 166	1 327 695	3,6	5,4	633 595	657 016	3,7	3,2	49,5	- 648 571	- 670 679
Bélgica	660 281	711 976	7,8	2,9	519 567	470 656	-9,4	2,3	66,1	- 140 714	- 241 321
Polónia	219 064	238 684	9,0	1,0	197 613	223 321	13,0	1,1	93,6	- 21 451	- 15 363
Suécia	293 179	281 092	-4,1	1,1	202 368	169 621	-16,2	0,8	60,3	- 90 811	- 111 471
Rep. Checa	169 560	208 800	23,1	0,8	139 573	132 152	-5,3	0,6	63,3	- 29 987	- 76 648
Roménia	65 005	47 865	-26,4	0,2	119 541	125 405	4,9	0,6	262,0	54 536	77 540
Dinamarca	107 599	99 095	-7,9	0,4	119 800	119 138	-0,6	0,6	120,2	12 201	20 044
Áustria	115 564	115 512	0,0	0,5	114 093	110 117	-3,5	0,5	95,3	- 1 472	- 5 396
Finlândia	68 573	75 645	10,3	0,3	72 364	99 317	37,2	0,5	131,3	3 791	23 671
Irlanda	228 874	334 717	46,2	1,4	71 955	91 765	27,5	0,4	27,4	- 156 919	- 242 952
Hungria	108 330	127 543	17,7	0,5	88 616	86 937	-1,9	0,4	68,2	- 19 714	- 40 606
Grécia	49 991	51 425	2,9	0,2	58 930	60 060	1,9	0,3	116,8	8 939	8 635
Eslováquia	68 922	79 189	14,9	0,3	41 668	57 238	37,4	0,3	72,3	- 27 253	- 21 952
Luxemburgo	33 780	48 923	44,8	0,2	30 716	35 800	16,6	0,2	73,2	- 3 064	- 13 123
Bulgária	38 046	36 515	-4,0	0,1	32 783	31 613	-3,6	0,2	86,6	- 5 263	- 4 902
Chipre	1 920	1 867	-2,8	0,0	11 233	13 521	20,4	0,1	724,3	9 313	11 654
Eslovénia	18 825	19 370	2,9	0,1	11 334	10 778	-4,9	0,1	55,6	- 7 491	- 8 592
Lituânia	24 848	31 180	25,5	0,1	14 113	10 179	-27,9	0,0	32,6	- 10 735	- 21 000
Estónia	7 706	13 048	69,3	0,1	13 379	9 229	-31,0	0,0	70,7	5 673	- 3 818
Malta	8 616	6 216	-27,8	0,0	7 774	9 190	18,2	0,0	147,8	- 842	2 974
Letónia	1 903	7 319	284,5	0,0	7 655	7 919	3,4	0,0	108,2	5 752	600
Croácia	10 998	17 599	60,0	0,1	6 657	7 188	8,0	0,0	40,8	- 4 342	- 10 411
DIVERSOS	0	0	0,0	0,0	182 791	144 401	-21,0	0,7	0,0	182 791	144 401
EXTRA UE	5 837 987	5 888 657	0,9	23,8	5 469 155	5 539 057	1,3	26,8	94,1	- 368 831	- 349 600
dos quais:											
1-EUROPA	696 642	702 811	0,9	2,8	582 730	607 346	4,2	2,9	86,4	- 113 912	- 95 465
EFTA	140 957	136 170	-3,4	0,6	236 806	268 724	13,5	1,3	197,3	95 850	132 554
Suíça	109 874	111 541	1,5	0,5	179 224	189 992	6,0	0,9	170,3	69 350	78 450
Noruega	25 970	18 264	-29,7	0,1	52 436	72 550	38,4	0,4	397,2	26 466	54 286
Islândia	5 014	6 319	26,0	0,0	4 979	6 101	22,5	0,0	96,5	- 34	- 218
OUTR. EUROPA	555 686	566 642	2,0	2,3	345 924	338 622	-2,1	1,6	59,8	- 209 762	- 228 020
Turquia	179 871	173 809	-3,4	0,7	155 446	133 589	-14,1	0,6	76,9	- 24 425	- 40 220
Gibraltar	319	606	90,0	0,0	85 229	124 094	45,6	0,6	2047,7	84 910	123 488
Rússia	202 191	257 642	27,4	1,0	83 864	58 307	-30,5	0,3	22,6	- 118 328	- 199 334
2-ÁFRICA	1 686 047	1 412 281	-16,2	5,7	2 297 513	2 009 973	-12,5	9,7	142,3	611 466	597 692
MAGHREB	214 253	270 527	26,3	1,1	572 651	547 578	-4,4	2,7	202,4	358 398	277 051
Marrocos	64 904	77 053	18,7	0,3	218 922	254 175	16,1	1,2	329,9	154 018	177 122
Argélia	143 329	169 235	18,1	0,7	292 868	242 314	-17,3	1,2	143,2	149 539	73 079
Tunísia	6 020	24 239	302,7	0,1	60 861	51 089	-16,1	0,2	210,8	54 841	26 850
PALOP	767 048	494 216	-35,6	2,0	1 455 699	1 185 756	-18,5	5,7	239,9	688 651	691 540
Angola	755 493	478 784	-36,6	1,9	1 198 426	899 456	-24,9	4,4	187,9	442 933	420 671
Moçambique	6 225	10 270	65,0	0,0	119 606	147 050	22,9	0,7	1431,8	113 381	136 780
Cabo Verde	5 210	5 089	-2,3	0,0	83 968	88 646	5,6	0,4	1741,7	78 758	83 556
Guiné-Bissau	108	57	-46,8	0,0	31 575	29 425	-6,8	0,1	51232,1	31 467	29 367
S Tomé e Príncipe	12	15	18,6	0,0	22 124	21 179	-4,3	0,1	144528,2	22 112	21 165
OUTR. ÁFRICA	704 747	647 538	-8,1	2,6	269 163	276 639	2,8	1,3	42,7	- 435 583	- 370 899
África do Sul	28 819	30 318	5,2	0,1	55 381	46 433	-16,2	0,2	153,2	26 562	16 115
Egipto	40 454	40 038	-1,0	0,2	23 237	41 289	77,7	0,2	103,1	- 17 216	1 251
Nigéria	265 873	4 991	-98,1	0,0	13 236	21 210	60,2	0,1	424,9	- 252 637	16 219
Senegal	11 925	10 472	-12,2	0,0	12 750	17 184	34,8	0,1	164,1	825	6 712
Guiné Equatorial	98 128	69 624	-29,0	0,3	23 907	16 544	-30,8	0,1	23,8	- 74 221	- 53 080

(continua)

Período de análise: janeiro a maio

Zonas Geográficas/ Principais Países	IMPORTAÇÕES (Cif) ^[1]				EXPORTAÇÕES (Fob) ^[2]				Cobert (fob/cif) 2015	Saldo (fob-cif)	
	2014	2015	Taxa Var	Estrut 2015	2014	2015	Taxa Var	Estrut 2015		2014	2015
3-AMÉRICA	986 587	1 152 377	16,8	4,7	1 483 731	1 767 676	19,1	8,6	153,4	497 143	615 299
NAFTA	537 882	576 938	7,3	2,3	1 003 638	1 273 947	26,9	6,2	220,8	465 756	697 009
EUA	434 391	436 126	0,4	1,8	827 212	1 015 056	22,7	4,9	232,7	392 822	578 930
Canadá	82 632	25 351	-69,3	0,1	93 299	175 861	88,5	0,9	693,7	10 667	150 510
México	20 859	115 461	453,5	0,5	83 127	83 029	-0,1	0,4	71,9	62 267	- 32 432
MERCOSUL	287 740	365 002	26,9	1,5	271 582	288 587	6,3	1,4	79,1	- 16 157	- 76 415
Brasil	244 952	297 690	21,5	1,2	241 911	236 219	-2,4	1,1	79,4	- 3 042	- 61 471
Argentina	18 574	19 137	3,0	0,1	18 104	26 130	44,3	0,1	136,5	- 470	6 993
OUTR. AMÉRICA	160 959	210 435	30,7	0,9	206 390	203 161	-1,6	1,0	96,5	45 432	- 7 274
Venezuela	1 128	27 249	2315,6	0,1	61 270	66 567	8,6	0,3	244,3	60 142	39 319
Chile	25 070	17 422	-30,5	0,1	42 004	38 469	-8,4	0,2	220,8	16 934	21 047
Colômbia	61 651	115 158	86,8	0,5	22 280	26 730	20,0	0,1	23,2	- 39 371	- 88 429
Peru	4 821	7 248	50,3	0,0	10 315	16 352	58,5	0,1	225,6	5 494	9 104
Cuba	2 776	2 093	-24,6	0,0	15 826	15 065	-4,8	0,1	719,9	13 049	12 972
Equador	5 118	4 777	-6,7	0,0	5 158	7 105	37,8	0,0	148,7	40	2 328
Panamá	1 701	3 561	109,4	0,0	5 651	6 836	21,0	0,0	191,9	3 950	3 274
4-ÁSIA	2 364 145	2 396 038	1,3	9,7	821 939	879 259	7,0	4,3	36,7	- 1 542 206	- 1 516 779
PRÓX/MÉD OR	631 134	555 431	-12,0	2,2	211 032	249 685	18,3	1,2	45,0	- 420 103	- 305 745
Emiratos Árabes Unidos	6 763	7 998	18,2	0,0	50 799	55 752	9,8	0,3	697,1	44 036	47 755
Arábia Saudita	304 980	290 730	-4,7	1,2	54 021	48 584	-10,1	0,2	16,7	- 250 959	- 242 146
Israel	50 653	47 538	-6,1	0,2	38 688	37 715	-2,5	0,2	79,3	- 11 965	- 9 823
Baharein	1 049	162	-84,6	0,0	2 024	26 354	1202,1	0,1	16300,5	975	26 192
Libano	294	490	66,4	0,0	12 610	15 515	23,0	0,1	3167,4	12 315	15 025
ASEAN	243 927	242 678	-0,5	1,0	54 980	60 860	10,7	0,3	25,1	- 188 947	- 181 818
Singapura	11 503	18 603	61,7	0,1	21 639	24 063	11,2	0,1	129,4	10 136	5 460
Tailândia	55 650	48 030	-13,7	0,2	7 365	9 290	26,1	0,0	19,3	- 48 285	- 38 741
Malásia	35 538	25 334	-28,7	0,1	4 867	7 345	50,9	0,0	29,0	- 30 671	- 17 989
Indonésia	52 275	57 243	9,5	0,2	13 383	6 096	-54,5	0,0	10,6	- 38 892	- 51 147
Vietname	78 427	82 529	5,2	0,3	2 482	5 886	137,1	0,0	7,1	- 75 944	- 76 644
OUTROS ÁSIA	1 489 084	1 597 929	7,3	6,5	555 928	568 713	2,3	2,8	35,6	- 933 156	- 1 029 216
China	623 306	703 130	12,8	2,8	334 881	332 988	-0,6	1,6	47,4	- 288 425	- 370 142
Japão	101 726	108 312	6,5	0,4	54 550	63 290	16,0	0,3	58,4	- 47 176	- 45 021
Hong-Kong	12 250	9 265	-24,4	0,0	50 446	57 662	14,3	0,3	622,3	38 196	48 397
Coreia do Sul	135 236	123 387	-8,8	0,5	26 388	38 051	44,2	0,2	30,8	- 108 848	- 85 337
Índia	222 768	197 744	-11,2	0,8	41 944	30 780	-26,6	0,1	15,6	- 180 824	- 166 964
Taiwan	54 917	65 727	19,7	0,3	12 358	16 576	34,1	0,1	25,2	- 42 559	- 49 152
Macau	378	272	-28,1	0,0	9 365	11 101	18,5	0,1	4081,0	8 987	10 829
Paquistão	38 259	42 749	11,7	0,2	15 081	9 393	-37,7	0,0	22,0	- 23 178	- 33 356
Bangladesh	12 665	11 889	-6,1	0,0	3 134	2 805	-10,5	0,0	23,6	- 9 530	- 9 085
5-AUSTR,OC,REG P.	14 894	38 841	160,8	0,2	41 288	47 330	14,6	0,2	121,9	26 394	8 489
Austrália	6 925	15 277	120,6	0,1	35 346	39 993	13,1	0,2	261,8	28 421	24 716
Nova Zelândia	6 594	9 212	39,7	0,0	4 202	5 534	31,7	0,0	60,1	- 2 392	- 3 678
6-DIVERSOS	89 671	186 309	107,8	0,8	241 954	227 474	-6,0	1,1	122,1	152 283	41 165

Intra UE-15	17 283 884	18 028 313	4,3	72,8	13 523 187	14 382 283	6,4	69,7	79,8	- 3 760 697	- 3 646 030
Zona Euro (19)	16 305 702	16 977 101	4,1	68,6	11 936 016	12 720 825	6,6	61,6	74,9	- 4 369 687	- 4 256 277
Intra-afargamento	743 743	835 195	12,3	3,4	691 939	724 671	4,7	3,5	86,8	- 51 804	- 110 523
OCDE (excl. países UE)	1 184 815	1 208 020	2,0	4,9	1 596 901	1 899 232	18,9	9,2	157,2	412 086	691 212
OPEP	1 511 271	1 058 401	-30,0	4,3	1 710 811	1 372 124	-19,8	6,6	129,6	199 540	313 724
ACP	1 481 741	1 134 733	-23,4	4,6	1 734 908	1 430 908	-17,5	6,9	126,1	253 167	296 175
CPLP	1 012 260	793 001	-21,7	3,2	1 700 186	1 423 390	-16,3	6,9	179,5	687 926	630 389
CEI (Com.Estados Indep.)	869 049	836 929	-3,7	3,4	1 101 918	89 658	-19,2	0,4	10,7	- 758 132	- 747 271
Mashrak	57 089	42 786	-25,1	0,2	50 536	70 872	40,2	0,3	165,6	- 6 553	28 086
EUROMED	501 867	534 661	6,5	2,2	817 321	789 755	-3,4	3,8	147,7	315 455	255 094
Países da Am.Latina	430 080	672 889	56,5	2,7	535 215	570 369	6,6	2,8	84,8	105 135	- 102 520
Merc.Comum Am.Central	12 929	17 150	32,6	0,1	15 913	21 276	33,7	0,1	124,1	2 984	4 127
Grupo Andino	72 938	154 869	112,3	0,6	102 832	118 689	15,4	0,6	76,6	29 894	- 36 181
ASEM (relac. Euro-Ásia)	1 365 222	1 418 001	3,9	5,7	527 983	535 450	1,4	2,6	37,8	- 837 239	- 882 551
EDA (Econ Dinâm Asiát.)	305 094	290 348	-4,8	1,2	123 063	152 987	24,3	0,7	52,7	- 182 031	- 137 362
China+H.Kong+Macau	635 935	712 667	12,1	2,9	394 693	401 750	1,8	1,9	56,4	- 241 242	- 310 917

Fonte: GEE, com base nos dados das estatísticas do Comércio Internacional do INE (últimas versões disponíveis à data da publicação para o período considerado). Os dados do comércio intracomunitário incluem estimativas para as não respostas assim como para as empresas que se encontram abaixo dos limiares de assimilação.

Notas:

[1] Somatório das Importações com origem no espaço comunitário com as Importações provenientes dos Países Terceiros.

[2] Somatório das Exportações de mercadorias para a UE com as Exportações para Países Terceiros

**Quadro 15 – Comércio Internacional de mercadorias de Portugal
por zonas geográficas e económicas (Intra + Extra-UE)**
Importações ^[1] - Contributos dos principais países de origem para a taxa de crescimento global

Período de análise: janeiro a maio

Países e Regiões	1000 Euros				Peso no Total (%)		Taxas de variação e contributos			
	Ano de 2014	jan-mai		jan-mai		12 meses ^[2]		jan-mai		
		Rank.	2014	2015	2014	2015	VH ^[3]	Contrib. p.p. ^[4]	VH	Contrib. p.p. ^[4]
MUNDO	58 853 826	23 865 614	24 752 165	100,00	100,00	3,6	3,59	3,7	3,71	
INTRA UE	43 978 696	18 027 627	18 863 508	75,54	76,21	4,8	3,56	4,6	3,50	
Espanha	19 128 303	1	7 700 252	8 028 951	32,27	32,44	3,1	1,03	4,3	1,38
Alemanha	7 272 478	2	3 047 282	3 032 700	12,77	12,25	5,3	0,63	-0,5	-0,06
França	4 160 233	3	1 759 635	1 856 464	7,37	7,50	5,2	0,36	5,5	0,41
Itália	3 080 666	4	1 282 166	1 327 695	5,37	5,36	3,1	0,16	3,6	0,19
Países Baixos	3 007 420	5	1 226 562	1 234 904	5,14	4,99	1,6	0,08	0,7	0,03
Reino Unido	1 794 280	6	710 143	829 214	2,98	3,35	11,5	0,34	16,8	0,50
Bélgica	1 564 578	9	660 281	711 976	2,77	2,88	6,3	0,17	7,8	0,22
Suécia	664 845	16	293 179	281 092	1,23	1,14	8,2	0,09	-4,1	-0,05
Irlanda	609 997	17	228 874	334 717	0,96	1,35	28,6	0,28	46,2	0,44
Polónia	529 534	19	219 064	238 684	0,92	0,96	13,5	0,11	9,0	0,08
Rep Checa	406 131	22	169 560	208 800	0,71	0,84	23,7	0,15	23,1	0,16
Áustria	280 750	25	115 564	115 512	0,48	0,47	-0,1	0,00	0,0	0,00
Dinamarca	258 025	28	107 599	99 095	0,45	0,40	-2,6	-0,01	-7,9	-0,04
Hungria	249 238	30	108 330	127 543	0,45	0,52	16,4	0,07	17,7	0,08
Eslóvaquia	162 583	37	68 922	79 189	0,29	0,32	17,0	0,04	14,9	0,04
Finlândia	155 192	38	68 573	75 645	0,29	0,31	6,8	0,02	10,3	0,03
Roménia	131 590	42	65 005	47 865	0,27	0,19	-28,3	-0,08	-26,4	-0,07
Grécia	113 266	48	49 991	51 425	0,21	0,21	3,1	0,01	2,9	0,01
Bulgária	110 096	49	38 046	36 515	0,16	0,15	-15,0	-0,03	-4,0	-0,01
Luxemburgo	106 811	50	33 780	48 923	0,14	0,20	43,8	0,06	44,8	0,06
Lituânia	68 324	53	24 848	31 180	0,10	0,13	39,8	0,04	25,5	0,03
Eslóvenia	44 095	60	18 825	19 370	0,08	0,08	5,5	0,00	2,9	0,00
Croácia	35 472	62	10 998	17 599	0,05	0,07	144,8	0,04	60,0	0,03
Malta	18 929	79	8 616	6 216	0,04	0,03	-25,3	-0,01	-27,8	-0,01
Estónia	15 719	86	7 706	13 048	0,03	0,05	0,1	0,00	69,3	0,02
Letónia	5 821	106	1 903	7 319	0,01	0,03	148,9	0,01	284,5	0,02
Chipre	4 321	115	1 920	1 867	0,01	0,01	-24,1	0,00	-2,8	0,00
DIVERSOS	0		0	0	0,00	0,00	-100,0	0,00	0,0	0,00
EXTRA UE	14 875 130	5 837 987	5 888 657	24,46	23,79	0,1	0,04	0,9	0,21	
dos quais:										
1-EUROPA	1 712 324	696 642	702 811	2,92	2,84	-10,7	-0,36	0,9	0,03	
EFTA	332 703	140 957	136 170	0,59	0,55	-12,8	-0,08	-3,4	-0,02	
Suíça	265 943	27	109 874	111 541	0,46	0,45	-2,9	-0,01	1,5	0,01
Noruega	57 791	56	25 970	18 264	0,11	0,07	-44,4	-0,07	-29,7	-0,03
Islândia	8 632	101	5 014	6 319	0,02	0,03	-3,5	0,00	26,0	0,01
OUTR. EUROPA	1 379 620	555 686	566 642	2,33	2,29	-10,2	-0,27	2,0	0,05	
Rússia	710 807	15	202 191	257 642	0,85	1,04	-2,4	-0,03	27,4	0,23
Turquia	387 654	23	179 871	173 809	0,75	0,70	-12,7	-0,10	-3,4	-0,03
Ucrânia	235 671	31	151 369	114 542	0,63	0,46	-28,5	-0,14	-24,3	-0,15
Sérvia	24 310	71	9 300	18 190	0,04	0,07	44,7	0,02	95,6	0,04
2-ÁFRICA	4 300 674	1 686 047	1 412 281	7,06	5,71	-17,9	-1,52	-16,2	-1,15	
MAGHREB	861 396	214 253	270 527	0,90	1,09	77,4	0,69	26,3	0,24	
Argélia	712 255	14	143 329	169 235	0,60	0,68	114,3	0,68	18,1	0,11
Marrocos	136 495	40	64 904	77 053	0,27	0,31	-2,1	-0,01	18,7	0,05
Tunísia	12 645	94	6 020	24 239	0,03	0,10	47,1	0,02	302,7	0,08
PALOP	1 652 168	767 048	494 216	3,21	2,00	-33,9	-1,23	-35,6	-1,14	
Angola	1 605 746	7	755 493	478 784	3,17	1,93	-34,4	-1,21	-36,6	-1,16
Moçambique	34 911	64	6 225	10 270	0,03	0,04	-16,7	-0,01	65,0	0,02
Cabo Verde	11 159	96	5 210	5 089	0,02	0,02	-7,7	0,00	-2,3	0,00
Guiné-Bissau	211	149	108	57	0,00	0,00	-42,9	0,00	-46,8	0,00
S Tomé e Príncipe	142	153	12	15	0,00	0,00	336,0	0,00	18,6	0,00
OUTR. ÁFRICA	1 787 110	704 747	647 538	2,95	2,62	-24,8	-0,99	-8,1	-0,24	
Nigéria	541 665	18	265 873	4 991	1,11	0,02	-60,0	-0,73	-98,1	-1,09
Congo	289 933	24	74 879	184 016	0,31	0,74	417,8	0,56	145,8	0,46
Guiné Equatorial	211 602	32	98 128	69 624	0,41	0,28	-14,8	-0,06	-29,0	-0,12
Camarões	166 209	36	86 019	66 598	0,36	0,27	-77,5	-0,88	-22,6	-0,08
Ghana	129 003	43	3 312	96 647	0,01	0,39	29,7	0,09	2818,4	0,39
3-AMÉRICA	2 606 515	986 587	1 152 377	4,13	4,66	11,1	0,48	16,8	0,69	
NAFTA	1 147 842	537 882	576 938	2,25	2,33	5,6	0,11	7,3	0,16	
EUA	920 216	10	434 391	436 126	1,82	1,76	0,3	0,00	0,4	0,01
Canadá	178 161	35	82 632	25 351	0,35	0,10	-18,9	-0,05	-69,3	-0,24
México	49 466	58	20 859	115 461	0,09	0,47	158,8	0,15	453,5	0,40

(continua)

Período de análise: janeiro a maio

Países e Regiões	1000 Euros			Peso no Total (%)		Taxas de variação e contributos				
	Ano de 2014	jan-mai		jan-mai		12 meses ^[2]		jan-mai		
	Rank.	2014	2015	2014	2015	VH ^[3]	Contrib. p.p. ^[4]	VH	Contrib. p.p. ^[4]	
MERCOSUL	1 005 864	287 740	365 002	1,21	1,47	19,8	0,31	26,9	0,32	
Brasil	864 880	11	244 952	297 690	1,03	1,20	17,9	0,24	21,5	0,22
Argentina	64 046	54	18 574	19 137	0,08	0,08	55,2	0,04	3,0	0,00
OUTR. AMÉRICA	452 791	160 959	210 435	0,67	0,85	7,5	0,06	30,7	0,21	
Colômbia	210 467	33	61 651	115 158	0,26	0,47	45,2	0,14	86,8	0,22
Chile	44 904	59	25 070	17 422	0,11	0,07	-18,5	-0,01	-30,5	-0,03
Trinidad e Tobago	29 216	68	12 858	7 971	0,05	0,03	24,6	0,01	-38,0	-0,02
Guiana	27 032	70	9 618	8 719	0,04	0,04	-10,3	-0,01	-9,4	0,00
Aruba	19 785	77	0	0	0,00	0,00	0,0	0,00	0,0	0,00
Rep Dominicana	17 482	81	7 766	862	0,03	0,00	-48,1	-0,02	-88,9	-0,03
4-ÁSIA	5 905 067	2 364 145	2 396 038	9,91	9,68	9,3	0,87	1,3	0,13	
PRÓX/MÉD OR	1 602 023	631 134	555 431	2,64	2,24	-8,1	-0,23	-12,0	-0,32	
Arábia Saudita	785 365	13	304 980	290 730	1,28	1,17	5,3	0,07	-4,7	-0,06
Azerbaijão	451 260	21	223 284	132 116	0,94	0,53	-39,6	-0,41	-40,8	-0,38
Iraque	135 321	41	165	55 227	0,00	0,22	164,0	0,21	33280,7	0,23
Israel	121 528	44	50 653	47 538	0,21	0,19	12,6	0,02	-6,1	-0,01
Irão	30 632	66	16 779	6 555	0,07	0,03	-18,3	-0,01	-60,9	-0,04
Kuwait	22 679	72	2 620	2 837	0,01	0,01	219,6	0,03	8,3	0,00
Jordânia	17 319	82	16 012	2 003	0,07	0,01	-79,7	-0,02	-87,5	-0,06
ASEAN	557 815	243 927	242 678	1,02	0,98	5,3	0,05	-0,5	-0,01	
Vietname	186 064	34	78 427	82 529	0,33	0,33	-0,7	0,00	5,2	0,02
Tailândia	121 344	45	55 650	48 030	0,23	0,19	4,0	0,01	-13,7	-0,03
Indonésia	119 092	47	52 275	57 243	0,22	0,23	6,6	0,01	9,5	0,02
Malásia	63 994	55	35 538	25 334	0,15	0,10	-22,4	-0,03	-28,7	-0,04
Singapura	35 756	61	11 503	18 603	0,05	0,08	106,6	0,04	61,7	0,03
OUTROS ÁSIA	3 745 229	1 489 084	1 597 929	6,24	6,46	18,7	1,05	7,3	0,46	
China	1 597 205	8	623 306	703 130	2,61	2,84	17,7	0,44	12,8	0,33
Cazaquistão	814 296	12	281 095	328 832	1,18	1,33	46,0	0,47	17,0	0,20
Índia	491 763	20	222 768	197 744	0,93	0,80	4,7	0,04	-11,2	-0,10
Coreia do Sul	277 450	26	135 236	123 387	0,57	0,50	3,7	0,02	-8,8	-0,05
Japão	251 037	29	101 726	108 312	0,43	0,44	7,8	0,03	6,5	0,03
Taiwan	139 340	39	54 917	65 727	0,23	0,27	28,8	0,06	19,7	0,05
Paquistão	94 675	51	38 259	42 749	0,16	0,17	10,9	0,02	11,7	0,02
Bangladesh	35 221	63	12 665	11 889	0,05	0,05	2,3	0,00	-6,1	0,00
Hong-Kong	29 370	67	12 250	9 265	0,05	0,04	-20,9	-0,01	-24,4	-0,01
Sri Lanka	5 920	105	2 206	2 189	0,01	0,01	46,0	0,00	-0,8	0,00
5-AUSTR,OC,REG P.	36 179	14 894	38 841	0,06	0,16	81,9	0,05	160,8	0,10	
Nova Zelândia	18 991	78	6 594	9 212	0,03	0,04	46,8	0,01	39,7	0,01
Austrália	13 362	92	6 925	15 277	0,03	0,06	30,7	0,01	120,6	0,03
Papuasía-Nova Guiné	3 808	117	1 363	0	0,01	0,00	46,0	0,00	-100,0	-0,01
6-DIVERSOS	314 372	89 671	186 309	0,38	0,75	260,8	0,52	107,8	0,40	

Intra UE-15	42 196 843	17 283 884	18 028 313	72,42	72,84	4,5	3,22	4,3	3,12
Zona Euro (19)	39 799 485	16 305 702	16 977 101	68,32	68,59	4,3	2,88	4,1	2,81
Intra-alargamento	1 781 853	743 743	835 195	3,12	3,37	11,8	0,34	12,3	0,38
OCDE (excl.países UE)	2 595 134	1 184 815	1 208 020	4,96	4,88	0,2	0,01	2,0	0,10
OPEP	3 882 805	1 511 271	1 058 401	6,33	4,28	-15,9	-1,12	-30,0	-1,90
ACP	3 466 987	1 481 741	1 134 733	6,21	4,58	-28,9	-2,20	-23,4	-1,45
CPLP	2 517 929	1 012 260	793 001	4,24	3,20	-19,8	-0,98	-21,7	-0,92
CEI (Com.Estados Indep.)	2 228 272	869 049	836 929	3,64	3,38	-3,3	-0,13	-3,7	-0,13
Mashrak	106 351	57 089	42 786	0,24	0,17	-8,9	-0,02	-25,1	-0,06
EUROMED	1 476 928	501 867	534 661	2,10	2,16	30,1	0,61	6,5	0,14
Países da Am.Latina	1 410 285	430 080	672 889	1,80	2,72	23,5	0,54	56,5	1,02
Merc.Comum Am.Central	34 691	12 929	17 150	0,05	0,07	-33,8	-0,03	32,6	0,02
Grupo Andino	242 307	72 938	154 869	0,31	0,63	42,0	0,17	112,3	0,34
ASEM (relac. Euro-Ásia)	3 269 999	1 365 222	1 418 001	5,72	5,73	11,4	0,59	3,9	0,22
EDA (Econ Dinâm Asiát.)	667 253	305 094	290 348	1,28	1,17	7,8	0,08	-4,8	-0,06
China+H.Kong+Macau	1 627 221	635 935	712 667	2,66	2,88	16,8	0,42	12,1	0,32

Fonte: GEE, com base nos dados das estatísticas do Comércio Internacional do INE (últimas versões disponíveis à data da publicação para o período considerado). Os dados do comércio intracomunitário incluem estimativas para as não respostas assim como para as empresas que se encontram abaixo dos limiares de assimilação.

Notas:

[1] Somatório das Importações com origem no espaço comunitário com as Importações provenientes dos Países Terceiros.

[2] Últimos 12 meses a terminar em maio de 2015

[3] (jun 14-mai 15)/(jun 13-mai 14) x 100 - 100

[4] Contributos para a taxa de crescimento das importações - análise shift-share: (TVH) x (peso no período homólogo anterior) ÷ 100.

**Quadro 16 – Comércio Internacional de mercadorias de Portugal
por zonas geográficas e económicas (Intra + Extra - UE)**

Exportações ^[1] – Contributos dos principais países de destino para a taxa de crescimento global

Período de análise: janeiro a maio

Países e Regiões	1000 Euros			Peso no Total (%)		Taxas de variação e contributos			
	Ano de 2014	jan-mai		jan-mai		12 meses ^[2]		jan-mai	
		Rank.	2014	2015	2014	2015	VH ^[3]	Contrib. p.p. ^[4]	VH
MUNDO	48 177 135	19 684 281	20 646 011	100,00	100,00	4,1	4,10	4,9	4,89
INTRA UE	34 160 530	14 215 126	15 106 954	72,22	73,17	4,7	3,31	6,3	4,53
Espanha	11 345 428	4 708 600	5 208 852	23,92	25,23	5,3	1,26	10,6	2,54
França	5 636 382	2 404 694	2 522 177	12,22	12,22	3,3	0,38	4,9	0,60
Alemanha	5 632 464	2 431 088	2 538 055	12,35	12,29	2,7	0,31	4,4	0,54
Reino Unido	2 927 620	1 189 368	1 346 353	6,04	6,52	12,0	0,70	13,2	0,80
Países Baixos	1 915 804	783 256	808 956	3,98	3,92	3,7	0,15	3,3	0,13
Itália	1 565 540	633 595	657 016	3,22	3,18	6,7	0,21	3,7	0,12
Bélgica	1 302 597	519 567	470 656	2,64	2,28	1,4	0,04	-9,4	-0,25
Suécia	466 783	202 368	169 621	1,03	0,82	-6,1	-0,06	-16,2	-0,17
Polónia	465 026	197 613	223 321	1,00	1,08	7,0	0,07	13,0	0,13
Rep. Checa	320 438	139 573	132 152	0,71	0,64	0,6	0,00	-5,3	-0,04
Dinamarca	307 036	119 800	119 138	0,61	0,58	0,0	0,00	-0,6	0,00
Roménia	274 016	119 541	125 405	0,61	0,61	-3,8	-0,02	4,9	0,03
Áustria	269 803	114 093	110 117	0,58	0,53	-1,6	-0,01	-3,5	-0,02
Finlândia	236 571	72 364	99 317	0,37	0,48	23,2	0,11	37,2	0,14
Hungria	215 481	88 616	86 937	0,45	0,42	15,6	0,06	-1,9	-0,01
Irlanda	186 503	71 955	91 765	0,37	0,44	23,3	0,08	27,5	0,10
Grécia	174 573	58 930	60 060	0,30	0,29	6,0	0,02	1,9	0,01
Eslováquia	96 962	41 668	57 238	0,21	0,28	22,4	0,04	37,4	0,08
Luxemburgo	72 578	30 716	35 800	0,16	0,17	11,0	0,02	16,6	0,03
Bulgária	66 465	32 783	31 613	0,17	0,15	-4,2	-0,01	-3,6	-0,01
Malta	63 023	7 774	9 190	0,04	0,04	229,4	0,10	18,2	0,01
Lituânia	29 885	14 113	10 179	0,07	0,05	-38,1	-0,03	-27,9	-0,02
Estónia	28 389	13 379	9 229	0,07	0,04	-13,4	-0,01	-31,0	-0,02
Chipre	27 895	11 233	13 521	0,06	0,07	12,6	0,01	20,4	0,01
Eslovénia	27 055	11 334	10 778	0,06	0,05	-0,4	0,00	-4,9	0,00
Letónia	18 363	7 655	7 919	0,04	0,04	-7,4	0,00	3,4	0,00
Croácia	12 423	6 657	7 188	0,03	0,03	-6,9	0,00	8,0	0,00
DIVERSOS	475 428	182 791	144 401	0,93	0,70	-9,7	-0,10	-21,0	-0,20
EXTRA UE	14 016 605	5 469 155	5 539 057	27,78	26,83	2,7	0,79	1,3	0,36
dos quais:									
1-EUROPA	1 533 159	582 730	607 346	2,96	2,94	6,0	0,19	4,2	0,13
EFTA	589 108	236 806	268 724	1,20	1,30	14,1	0,16	13,5	0,16
Suíça	429 195	179 224	189 992	0,91	0,92	5,1	0,05	6,0	0,05
Noruega	148 202	52 436	72 550	0,27	0,35	48,5	0,12	38,4	0,10
OUTR. EUROPA	944 050	345 924	338 622	1,76	1,64	1,2	0,02	-2,1	-0,04
Turquia	403 583	155 446	133 589	0,79	0,65	6,6	0,05	-14,1	-0,11
Gibraltar	282 547	85 229	124 094	0,43	0,60	22,2	0,12	45,6	0,20
Rússia	204 370	83 864	58 307	0,43	0,28	-27,7	-0,14	-30,5	-0,13
Ucrânia	22 445	7 322	7 939	0,04	0,04	7,6	0,00	8,4	0,00
Bielorrússia	7 813	4 246	2 911	0,02	0,01	-40,7	-0,01	-31,4	-0,01
2-ÁFRICA	5 788 812	2 297 513	2 009 973	11,67	9,74	-5,7	-0,71	-12,5	-1,46
MAGHREB	1 309 109	572 651	547 578	2,91	2,65	-2,2	-0,06	-4,4	-0,13
Marrocos	592 299	218 922	254 175	1,11	1,23	3,5	0,05	16,1	0,18
Argélia	588 504	292 868	242 314	1,49	1,17	-2,0	-0,02	-17,3	-0,26
Tunísia	128 306	60 861	51 089	0,31	0,25	-24,9	-0,08	-16,1	-0,05
PALOP	3 829 969	1 455 699	1 185 756	7,40	5,74	-5,6	-0,44	-18,5	-1,37
Angola	3 174 793	1 198 426	899 456	6,09	4,36	-8,1	-0,53	-24,9	-1,52
Moçambique	318 450	119 606	147 050	0,61	0,71	9,3	0,06	22,9	0,14
Cabo Verde	215 061	83 968	88 646	0,43	0,43	8,4	0,04	5,6	0,02
Guiné-Bissau	65 059	31 575	29 425	0,16	0,14	-13,2	-0,02	-6,8	-0,01
S Tomé e Príncipe	56 607	22 124	21 179	0,11	0,10	11,5	0,01	-4,3	0,00
OUTR. ÁFRICA	649 733	269 163	276 639	1,37	1,34	-12,8	-0,20	2,8	0,04
África do Sul	122 778	55 381	46 433	0,28	0,22	-23,9	-0,08	-16,2	-0,05
Egipto	79 800	23 237	41 289	0,12	0,20	45,3	0,06	77,7	0,09
Guiné Equatorial	54 810	23 907	16 544	0,12	0,08	-23,7	-0,03	-30,8	-0,04
Congo	47 503	29 338	11 460	0,15	0,06	-44,3	-0,05	-60,9	-0,09
3-AMÉRICA	3 912 220	1 483 731	1 767 676	7,54	8,56	13,8	1,08	19,1	1,44
NAFTA	2 568 548	1 003 638	1 273 947	5,10	6,17	19,5	0,98	26,9	1,37
EUA	2 110 700	827 212	1 015 056	4,20	4,92	16,2	0,68	22,7	0,95
Canadá	258 049	93 299	175 861	0,47	0,85	70,8	0,30	88,5	0,42
México	199 799	83 127	83 029	0,42	0,40	0,9	0,00	-0,1	0,00

(continua)

Período de análise: janeiro a maio

Países e Regiões	1000 Euros			Peso no Total (%)		Taxas de variação e contributos			
	Ano de 2014	jan-mai		jan-mai		12 meses ^[2]		jan-mai	
	Rank.	2014	2015	2014	2015	VH ^[3]	Contrib. p.p. ^[4]	VH	Contrib. p.p. ^[4]
MERCOSUL	743 471	271 582	288 587	1,38	1,40	-8,3	-0,15	6,3	0,09
Brasil	639 092	241 911	236 219	1,23	1,14	-10,7	-0,16	-2,4	-0,03
Argentina	50 902	18 104	26 130	0,09	0,13	-33,2	-0,06	44,3	0,04
OUTR. AMÉRICA	595 407	206 390	203 161	1,05	0,98	24,2	0,24	-1,6	-0,02
Venezuela	208 107	61 270	66 567	0,31	0,32	20,4	0,08	8,6	0,03
Chile	90 290	42 004	38 469	0,21	0,19	1,7	0,00	-8,4	-0,02
Bahamas	73 029	22 847	798	0,12	0,00	120,6	0,06	-96,5	-0,11
4-ÁSIA	1 993 968	821 939	879 259	4,18	4,26	6,2	0,25	7,0	0,29
PRÓX/MÉD OR	513 648	211 032	249 685	1,07	1,21	2,7	0,03	18,3	0,20
Emiratos Árabes Unidos	123 663	50 799	55 752	0,26	0,27	16,3	0,04	9,8	0,03
Arábia Saudita	112 665	54 021	48 584	0,27	0,24	-26,6	-0,08	-10,1	-0,03
Israel	90 564	38 688	37 715	0,20	0,18	-13,2	-0,03	-2,5	0,00
Líbano	33 440	12 610	15 515	0,06	0,08	11,1	0,01	23,0	0,01
Geórgia	27 073	8 710	13 558	0,04	0,07	65,0	0,01	55,7	0,02
ASEAN	128 823	54 980	60 860	0,28	0,29	6,7	0,02	10,7	0,03
Singapura	44 696	21 639	24 063	0,11	0,12	-18,6	-0,02	11,2	0,01
Indonésia	24 282	13 383	6 096	0,07	0,03	-20,1	-0,01	-54,5	-0,04
Tailândia	22 612	7 365	9 290	0,04	0,04	39,7	0,01	26,1	0,01
Malásia	12 999	4 867	7 345	0,02	0,04	27,9	0,01	50,9	0,01
OUTROS ÁSIA	1 351 497	555 928	568 713	2,82	2,75	7,6	0,20	2,3	0,06
China	838 798	334 881	332 988	1,70	1,61	15,3	0,23	-0,6	-0,01
Japão	124 540	54 550	63 290	0,28	0,31	-1,1	0,00	16,0	0,04
Hong-Kong	122 047	50 446	57 662	0,26	0,28	4,0	0,01	14,3	0,04
Índia	95 309	41 944	30 780	0,21	0,15	-21,5	-0,05	-26,6	-0,06
Coreia do Sul	65 539	26 388	38 051	0,13	0,18	1,0	0,00	44,2	0,06
Taiwan	27 694	12 358	16 576	0,06	0,08	15,7	0,01	34,1	0,02
Paquistão	26 742	15 081	9 393	0,08	0,05	-10,1	-0,01	-37,7	-0,03
5-AUSTR.OC.REG P.	109 343	41 288	47 330	0,21	0,23	12,3	0,03	14,6	0,03
Austrália	93 648	35 346	39 993	0,18	0,19	11,3	0,02	13,1	0,02
Nova Zelândia	12 919	4 202	5 534	0,02	0,03	33,6	0,01	31,7	0,01
6-DIVERSOS	679 104	241 954	227 474	1,23	1,10	-2,8	-0,04	-6,0	-0,07

Intra UE-15	32 515 108	13 523 187	14 382 283	68,70	69,66	4,6	3,11	6,4	4,36
Zona Euro (19)	28 629 814	11 936 016	12 720 825	60,64	61,61	4,5	2,67	6,6	3,99
Intra-alargamento	1 645 422	691 939	724 671	3,52	3,51	6,0	0,20	4,7	0,17
OCDE (excl.países UE)	4 038 395	1 596 901	1 899 232	8,11	9,20	15,0	1,20	18,9	1,54
OPEP	4 347 713	1 710 811	1 372 124	8,69	6,65	-6,0	-0,54	-19,8	-1,72
ACP	4 500 532	1 734 908	1 430 908	8,81	6,93	-6,3	-0,60	-17,5	-1,54
CPLP	4 476 048	1 700 186	1 423 390	8,64	6,89	-6,4	-0,60	-16,3	-1,41
CEI (Com.Estados Indep.)	281 586	110 918	89 658	0,56	0,43	-18,6	-0,13	-19,2	-0,11
Mashrak	149 545	50 536	70 872	0,26	0,34	20,1	0,06	40,2	0,10
EUROMED	1 952 801	817 321	789 755	4,15	3,83	0,5	0,02	-3,4	-0,14
Países da Am.Latina	1 456 729	535 215	570 369	2,72	2,76	1,3	0,04	6,6	0,18
Merc.Comum Am.Central	48 906	15 913	21 276	0,08	0,10	54,2	0,04	33,7	0,03
Grupo Andino	328 200	102 832	118 689	0,52	0,57	23,8	0,14	15,4	0,08
ASEM (relac. Euro-Ásia)	1 280 105	527 983	535 450	2,68	2,59	7,8	0,20	1,4	0,04
EDA (Econ Dinâm Asiát.)	295 587	123 063	152 987	0,63	0,74	3,1	0,02	24,3	0,15
China+H.Kong+Macau	984 568	394 693	401 750	2,01	1,95	14,0	0,26	1,8	0,04

Fonte: GEE, com base nos dados das estatísticas do Comércio Internacional do INE (últimas versões disponíveis à data da publicação para o período considerado). Os dados do comércio intracomunitário incluem estimativas para as não respostas assim como para as empresas que se encontram abaixo dos limiares de assimilação.

Notas:

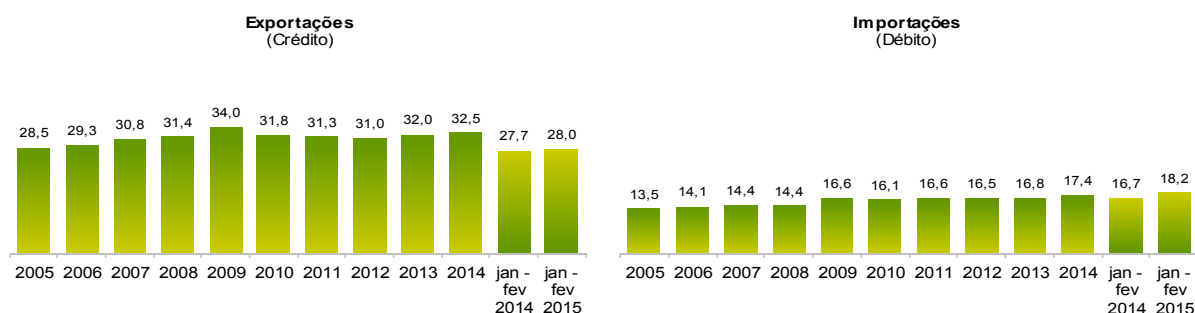
[1] Somatório das Exportações de mercadorias para a UE com as Exportações para Países Terceiros

[2] Últimos 12 meses a terminar em maio de 2015

[3] (jun 14-mai 15)/(jun 13-mai 14) x 100 - 100

[4] Contributos para a taxa de crescimento das exportações - análise shift-share: (TVH) x (peso no período homólogo anterior) ÷ 100.

Gráfico 5 – Peso dos Serviços no comércio de Bens e Serviços



Fonte: GEE, com base nos dados das estatísticas da Balança de Pagamentos do Banco de Portugal.

Notas:

As Exportações das Estatísticas da Balança de Pagamentos (Crédito) correspondem às Exportações das Estatísticas do Comércio Internacional (somatório das Exportações de mercadorias para a UE com as Exportações para Países Terceiros).

As Importações das Estatísticas da Balança de Pagamentos (Débito) correspondem às Importações das Estatísticas do Comércio Internacional (somatório das Importações de mercadorias provenientes da UE com as Importações de Países Terceiros).

Quadro 17 – Comércio de Bens e Serviços em percentagem do PIB

	2011	2012	2013	2014	2012				2013				2014				2015
					T1	T2	T3	T4	T1	T2	T3	T4	T1	T2	T3	T4	
Valores Correntes em percentagem do PIB																	
Exportações (Fob)	34,3	37,7	39,6	39,9	37,0	37,6	38,1	38,1	38,9	39,9	39,8	39,8	38,8	39,7	40,1	41,0	39,8
- Bens	25,2	27,8	29,0	29,1	27,3	27,8	28,1	28,1	28,6	29,3	29,3	29,0	28,3	28,9	29,2	30,0	28,8
- Serviços	9,0	9,9	10,5	10,8	9,6	9,8	10,1	10,1	10,2	10,6	10,5	10,8	10,5	10,8	10,9	11,0	11,0
Importações (Fob)	38,6	38,2	38,7	39,4	38,5	37,6	38,2	38,5	37,8	39,0	39,4	38,7	38,8	38,8	40,0	40,1	38,7
- Bens	33,1	32,8	33,1	33,6	33,1	32,2	32,8	32,9	32,4	33,4	33,7	33,1	33,4	33,1	33,9	33,9	32,8
- Serviços	5,5	5,5	5,6	5,9	5,4	5,4	5,4	5,6	5,3	5,6	5,7	5,6	5,4	5,7	6,1	6,3	5,9
Taxas homólogas de crescimento real																	
Exportações (Fob)	7,0	3,4	6,4	3,3	7,7	3,6	2,4	0,1	2,3	7,0	7,3	9,0	3,3	2,0	2,9	4,9	6,8
- Bens	7,7	3,6	6,0	3,5	8,7	4,2	2,1	-0,5	2,1	6,2	7,5	8,2	2,5	2,1	3,1	6,2	7,8
- Serviços	5,2	3,0	7,6	2,7	4,9	2,1	3,2	1,7	2,8	9,4	7,0	11,1	5,6	1,8	2,4	1,3	4,0
Importações (Fob)	-5,8	-6,3	3,9	6,4	-6,1	-9,5	-6,5	-3,1	-3,4	6,1	6,4	6,7	9,1	3,9	5,4	7,4	6,6
- Bens	-7,1	-6,4	4,2	6,4	-6,9	-9,5	-5,9	-2,9	-3,2	6,7	6,5	7,1	9,9	4,1	5,0	6,7	5,9
- Serviços	2,8	-6,1	2,1	6,8	-0,2	-9,2	-10,4	-4,0	-4,9	2,8	6,0	4,5	4,3	2,7	8,3	11,6	11,6

Fonte: GEE, com base nos dados das Contas Nacionais Trimestrais (Base 2006) do INE. Inclui comércio Intra e Extracomunitário.

Quadro 18 – Bens e Serviços (Crédito) – componentes dos Serviços

CRÉDITO (Exportações)	valores em milhões de Euros									
	janeiro a abril		Estrutura (%)				Taxas de variação e contributos			
			Anual		jan a abr		12 meses ^[1]		jan a abr	
	2013	2014	2008	2013	2013	2014	VH ^[2]	contrib. p.p. ^[3]	VH	contrib. p.p. ^[3]
TOTAL										
Bens e Serviços	21 596	22 992	100,0	100,0	100,0	100,0	3,9	3,9	6,5	6,5
Bens	15 339	16 182	66,0	67,5	71,0	70,4	3,4	2,3	5,5	3,9
Serviços	6 257	6 809	34,0	32,5	29,0	29,6	5,1	1,6	8,8	2,6
Serviços transf. rec. mat. pert. terc.	109	94	0,5	0,5	0,5	0,4	0,9	0,0	-13,9	-0,1
Serviços de manutenção e reparação	115	94	1,0	0,5	0,5	0,4	-31,5	-0,2	-18,0	-0,1
Transportes	1 811	1 832	8,2	8,0	8,4	8,0	-0,2	0,0	1,2	0,1
Viagens e Turismo	2 341	2 658	14,5	14,8	10,8	11,6	13,3	1,8	13,6	1,5
Construção	155	149	1,1	0,7	0,7	0,6	-19,6	-0,2	-4,3	0,0
Seguros e Pensões	42	42	0,2	0,1	0,2	0,2	-4,0	0,0	-0,5	0,0
Financeiros	99	126	0,7	0,5	0,5	0,5	44,5	0,2	27,7	0,1
Direitos de Utilização n.i.n.r	26	25	0,2	0,1	0,1	0,1	51,7	0,0	-2,8	0,0
Telecomunicações, Informação e Informática	319	340	1,5	1,5	1,5	1,5	9,3	0,1	6,6	0,1
Outr. Fornec. por Empresas	1 126	1 326	5,2	5,2	5,2	5,8	0,2	0,0	17,8	0,9
Nat. Pessoal, Cult. e Recreat.	64	76	0,5	0,3	0,3	0,3	-16,7	-0,1	17,8	0,1
Bens e serviços das AP n.i.n.r	51	48	0,3	0,2	0,2	0,2	-23,5	-0,1	-6,3	0,0

Fonte: GEE, com base nos dados das estatísticas da Balança de Pagamentos do Banco de Portugal.

Notas:

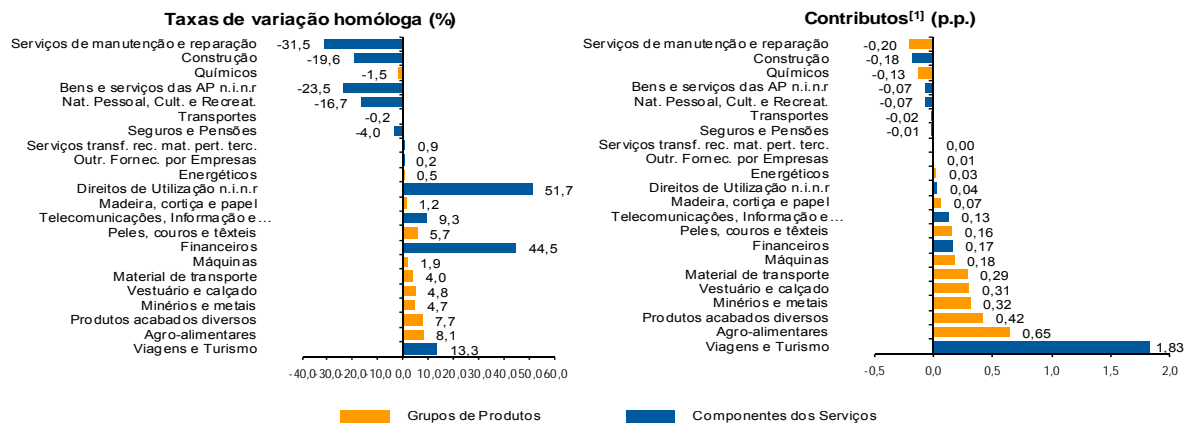
[1] 12 meses até abril de 2015

[2] (mai 14-abr 15)/(mai 13-abr 14) x 100 - 100

[3] Contributos para a taxa de crescimento - Análise shift-share : (TVH) x (peso no período homólogo anterior) ÷ 100. Medem a proporção de crescimento das Exportações atribuível a cada categoria especificada.

Gráfico 6 – Taxas de crescimento das exportações de Bens e Serviços e contributos das suas componentes

Últimos 12 meses a terminar em abril de 2015



Fonte: Cálculos do GEE com base em dados do Banco de Portugal, para as Exportações de bens e serviços, e do INE, para o cálculo da estrutura das exportações de Bens. A distribuição do contributo das Exportações de Bens (dados da Balança de Pagamentos, banco de Portugal) pelos grupos de produtos segue a estrutura implícita na base de dados do Comércio Internacional do INE para as Exportações de Bens (somatório das Exportações de mercadorias para a UE com as Exportações para Países Terceiros).

Notas:

As Exportações das Estatísticas da Balança de Pagamentos (Crédito) correspondem às Exportações das Estatísticas do Comércio Internacional (somatório das as Exportações de mercadorias para a UE com as Exportações para Países Terceiros).

[1] Contributos - análise shift-share: TVH x Peso no período homólogo anterior ÷ 100. O somatório corresponde a TVH das Exportações de Bens e Serviços nos últimos 12 meses, de acordo com as estatísticas da Balança de Pagamentos do Banco de Portugal (3,9%).

Quadro 19 – Bens e Serviços (Crédito) - componentes dos Serviços
Variação homóloga (2007-2015)

CRÉDITO (Exportações)	Peso em 2014 (%)	2007	2008	2009	2010	2011	2012	2013	2014	jan a abr 2015
Bens e Serviços	100,0	10,1	2,4	-15,4	13,8	13,8	4,3	6,6	2,5	6,5
Bens	67,5	7,8	1,4	-18,5	17,5	14,6	4,9	5,0	1,7	5,5
Serviços	32,5	15,7	4,6	-8,5	6,5	12,1	3,2	10,2	4,0	8,8
Serviços transf. rec. mat. pert. terc.	0,5	-5,7	-23,2	-20,8	13,3	17,5	13,4	-0,1	-2,7	-13,9
Serviços de manutenção e reparação	0,5	11,2	15,6	-9,4	-20,5	6,6	-6,1	28,5	-30,0	-18,0
Transportes	8,0	18,8	10,3	-12,2	13,1	12,3	4,2	7,8	0,8	1,2
Viagens e Turismo	14,8	10,9	0,5	-7,2	10,0	7,2	5,6	7,5	12,4	13,6
Construção	0,7	40,5	8,1	-21,5	-1,8	13,0	-3,9	15,7	-20,7	-4,3
Seguros e Pensões	0,1	17,5	5,4	1,7	-9,1	3,9	6,4	-7,9	4,0	-0,5
Financeiros	0,5	43,6	5,2	-33,0	-7,7	3,1	-8,8	-13,8	43,0	27,7
Direitos de Utilização n.i.n.r	0,1	12,9	-26,9	139,2	-68,9	36,9	-13,2	-17,5	113,7	-2,8
Telecomunicações, Informação e Informática	1,5	24,0	6,9	-11,9	-1,2	16,7	14,8	3,9	6,8	6,6
Outr. Fornec. por Empresas	5,2	22,0	9,9	0,1	-1,3	29,8	-6,9	25,5	-2,4	17,8
Nat. Pessoal, Cult. e Recreat.	0,3	-6,6	7,0	10,9	20,8	-11,5	15,6	8,7	-27,7	17,8
Bens e serviços das AP n.i.n.r	0,2	15,4	-4,5	-5,0	17,9	1,3	18,7	10,2	-28,6	-6,3

Fonte: GEE, com base nos dados das estatísticas da Balança de Pagamentos do Banco de Portugal para as Exportações totais de Bens e para as Exportações de Serviços.

Quadro 20 – Bens e Serviços (Débito) – componentes dos Serviços

DÉBITO (Importações)	valores em milhões de Euros									
	janeiro a abril		Estrutura (%)				Taxas de variação e contributos			
			Anual		jan a abr		12 meses ^[1]		jan a abr	
	2014	2015	2009	2014	2014	2015	VH ^[2]	contrib. p.p. ^[3]	VH	contrib. p.p. ^[3]
Bens e Serviços	21 700	22 732	100,0	100,0	100,0	100,0	4,5	4,5	4,8	4,8
Bens	18 038	18 726	83,4	82,6	83,1	82,4	3,5	2,9	3,8	3,2
Serviços	3 662	4 006	16,6	17,4	16,9	17,6	9,4	1,6	9,4	1,6
Serviços transf. rec. mat. pert. terc.	7	5	0,0	0,0	0,0	0,0	-25,4	0,0	-29,0	0,0
Serviços de manutenção e reparação	89	98	0,4	0,4	0,4	0,4	21,1	0,1	10,3	0,0
Transportes	993	1 054	4,1	5,0	4,6	4,6	11,3	0,5	6,2	0,3
Viagens e Turismo	1 058	1 133	4,6	4,9	4,9	5,0	6,5	0,3	7,0	0,3
Construção	39	28	0,2	0,2	0,2	0,1	-18,3	0,0	-27,4	0,0
Seguros e Pensões	116	106	0,3	0,5	0,5	0,5	3,5	0,0	-8,6	0,0
Financeiros	179	170	1,1	0,8	0,8	0,7	-1,7	0,0	-5,0	0,0
Direitos de Utilização n.i.n.r	167	178	0,7	0,6	0,8	0,8	4,0	0,0	6,3	0,0
Telecomunicações, Informação e Informática	273	328	1,3	1,4	1,3	1,4	23,5	0,3	20,4	0,3
Outr. Fornec. por Empresas	654	778	3,0	3,2	3,0	3,4	17,9	0,5	18,9	0,6
Nat. Pessoal, Cult. e Recreat.	70	93	0,8	0,3	0,3	0,4	-29,8	-0,2	32,5	0,1
Bens e serviços das AP n.i.n.r	18	36	0,2	0,1	0,1	0,2	45,0	0,0	99,8	0,1

Fonte: GEE, com base nos dados das estatísticas da Balança de Pagamentos do Banco de Portugal.

Notas:

Valores Fob para a Importação de bens.

[1] 12 meses até abril de 2015

[2] (mai 14-abr 15)/(mai 13-abr 14) x 100 - 100

[3] Contributos para a taxa de crescimento - Análise shift-share : (TVH) x (peso no período homólogo anterior) ÷ 100. Medem a proporção de crescimento das Importações atribuível a cada categoria especificada.