

Síntese Estatística de Comércio Internacional

Nº 12/2015

Inclui dados de base do INE para o comércio internacional de Portugal

■ outubro de 2015 – comércio Intra + Extra-UE

Índice de Quadros

Evolução global

- | | |
|---------------------------------|--------|
| 1. Balança Comercial recente | Pág. 3 |
| 2. Evolução mensal e trimestral | 4 |

Exportações de mercadorias

- | | |
|--|----|
| 3. Por Grupos de Produtos (Intra+Extra) | 5 |
| 4. Por Grupos de Produtos (Extra) | 6 |
| 5. Por Grupos de Produtos (2010-2015) – variação homóloga e contributos | 7 |
| 6. Para uma seleção de mercados (Intra+Extra) | 8 |
| 7. Para uma seleção de mercados (Extra) | 9 |
| 8. Por mercados de destino (2010-2015) – estrutura (%) | 9 |
| 9. Por mercados de destino (2010-2015) – variação homóloga e contributos | 10 |

Importações de mercadorias

- | | |
|---|----|
| 10. Por Grupos de Produtos (Intra+Extra) | 11 |
| 11. Com origem numa seleção de mercados (Intra+Extra) | 12 |
| 12. Por Grupos de Produtos (Extra) | 13 |
| 13. Com origem numa seleção de mercados (Extra) | 13 |

Evolução por zonas geográficas e económicas

- | | |
|--|----|
| 14. Principais países (Intra e Extra) | 14 |
| 15. Importações - contributos para a taxa de crescimento (Intra e Extra) | 16 |
| 16. Exportações - contributos para a taxa de crescimento (Intra e Extra) | 18 |

Bens e serviços

- | | |
|---|----|
| 17. Comércio de Bens e Serviços em percentagem do PIB | 20 |
| 18. Bens e Serviços (crédito) – componentes dos Serviços | 21 |
| 19. Bens e Serviços (crédito) – variação homóloga (2006-2014) | 22 |
| 20. Bens e Serviços (débito) – componentes dos Serviços | 22 |

Índice de Gráficos

- | | |
|--|----|
| 1. Taxa de cobertura das importações pelas exportações de mercadorias | 2 |
| 2. Taxas de crescimento das exportações por Grupos de Produtos e contributos | 6 |
| 3. Taxas de crescimento das exportações por mercados e contributos | 8 |
| 4. Taxas de crescimento das importações por mercados e contributos | 12 |
| 5. Peso dos Serviços no comércio de Bens e Serviços | 20 |
| 6. Taxas de crescimento das “exportações” de Bens e Serviços e contributos | 21 |

NOTA

Em **Junho de 2010**, o Instituto Nacional de Estatística divulgou uma nova série de dados do Comércio Internacional para o período 1993-2009. Esta nova série resultou de um processo de revisão da metodologia de cálculo, que refletiu a necessidade de obtenção de resultados com maior robustez e precisão, e inclui, para além das diferentes alterações metodológicas, nova informação declarada pelas empresas.

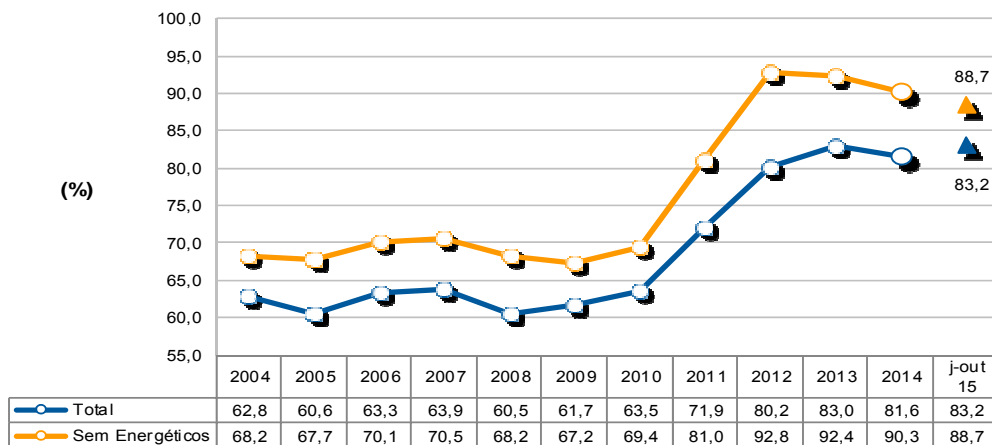
A partir de 1993, e na sequência da criação do Mercado Único, a recolha de informação relativa às trocas comerciais internacionais de bens passou a ser efetuada com base num novo sistema de recolha suportado por um inquérito de resposta obrigatória (declaração Intrastat) para todos os operadores cujas trocas de bens com os restantes Estados Membros ultrapassem determinados limiares mínimos (limiar de assimilação). Desde 2005, e na sequência da regulamentação comunitária relativa ao controlo de qualidade das estatísticas do Comércio Internacional, passou a ser feito o confronto regular entre a informação proveniente do sistema Intrastat e dados de natureza administrativa, nomeadamente os provenientes das declarações do Imposto sobre o Valor Acrescentado (IVA), bem como a análise das assimetrias com as estatísticas dos outros países membros. Passaram então a ser divulgadas estimativas para o total do Comércio Internacional, com base em estimativas para as empresas que estão abaixo do limiar de assimilação bem como nas não-respostas do Comércio Intracomunitário.

A entrada em vigor da Informação Empresarial Simplificada (IES), em 2007, veio enriquecer o estudo comparativo dos dados do Comércio Internacional com outras fontes desde 2006 (período de referência dos dados). A IES, juntamente com a informação do IVA, constitui uma importante fonte de informação de aferição da qualidade das estatísticas do Comércio Internacional.

Nesta publicação utilizam-se os dados da série 2006 a 2014, recentemente revistos e os resultados mensais preliminares de janeiro a outubro de 2015.

Evolução global¹

**Gráfico 1 – Evolução da taxa de cobertura (fob/cif)
das importações pelas exportações de mercadorias
Intra + Extra UE**



Fonte: GEE, com base nos dados das estatísticas do Comércio Internacional do INE (últimas versões disponíveis à data da publicação para o período considerado). Os dados do comércio intracomunitário incluem estimativas para as não respostas assim como para as empresas que se encontram abaixo dos limiares de assimilação.

¹ Os dados de base do comércio internacional (Intra e Extra UE) divulgados pelo Instituto Nacional de Estatística para o período de janeiro a outubro de 2015 correspondem a versões preliminares, quer para o comércio intracomunitário quer para o extracomunitário. Os dados do comércio intracomunitário incluem estimativas para as não respostas (valor das transações das empresas para as quais o INE não recebeu ainda informação) assim como para as empresas que se encontram abaixo dos limiares de assimilação (valor anual das operações intracomunitárias abaixo do qual os operadores são dispensados da declaração periódica estatística Intrastat, limitando-se à entrega da declaração periódica fiscal: no caso de Portugal, 200 mil euros para as importações da UE e 250 mil para as exportações para a UE, em 2011). Por outro lado, a atual metodologia considera, para além do confronto regular entre as declarações Intrastat e do Imposto sobre o Valor Acrescentado (IVA), a comparação com os dados com a Informação Empresarial Simplificada (IES).

Quadro 1 -Evolução recente da balança comercial de Portugal

Versão preliminar de janeiro a outubro de 2015

Intra + Extra-UE	2010	2011	2012	2013	2014	Evolução anual 2010/2014	janeiro a outubro		Evolução mensal 2014/15	Últimos 3 meses		Últimos 12 meses	
							2014	2015		ago 14-out 14	ago 15-out 15	nov 13-out 14	nov 14-out 15
milhões de Euros													
Exportações (fob)	37 268	42 828	45 213	47 303	48 105		40 288	41 908		11 946	11 979	48 001	49 725
TVH	-	14,9	5,6	4,6	1,7		-	4,0		-	0,3	-	3,6
Importações (cif)	58 647	59 551	56 374	57 013	58 976		49 286	50 349		14 893	14 717	58 728	60 039
TVH	-	1,5	-5,3	1,1	3,4		-	2,2		-	-1,2	-	2,2
Saldo (fob-cif)	-21 379	-16 723	-11 161	-9 710	-10 872		-8 998	-8 440		-2 947	-2 738	-10 726	-10 314
TVH	-	-21,8	-33,3	-13,0	12,0		-	-6,2		-	-7,1	-	-3,8
Cobertura (fob/cif)	63,5	71,9	80,2	83,0	81,6		81,7	83,2		80,2	81,4	81,7	82,8
Sem energéticos:													
Exportações (fob)	34 877	39 752	41 450	42 379	44 027		36 940	38 601		10 789	11 070	43 881	45 687
TVH	-	14,0	4,3	2,2	3,9		-	4,5		-	2,6	-	4,1
Importações (cif)	50 224	49 101	44 671	45 861	48 781		40 560	43 512		12 256	12 800	48 556	51 733
TVH	-	-2,2	-9,0	2,7	6,4		-	7,3		-	4,4	-	6,5
Saldo (fob-cif)	-15 348	-9 349	-3 221	-3 483	-4 754		-3 619	-4 911		-1 468	-1 730	-4 675	-6 046
TVH	-	-39,1	-65,5	8,1	36,5		-	35,7		-	17,9	-	29,3
Cobertura (fob/cif)	69,4	81,0	92,8	92,4	90,3		91,1	88,7		88,0	86,5	90,4	88,3
Intra-UE													
milhões de Euros													
Exportações (fob)	28 117	31 888	32 126	33 275	34 099		28 605	30 467		8 200	8 679	34 010	35 961
TVH	-	13,4	0,7	3,6	2,5		-	6,5		-	5,8	-	5,7
Importações (cif)	44 804	43 679	40 294	41 065	44 102		36 714	38 379		11 117	11 179	44 081	45 768
TVH	-	-2,5	-7,7	1,9	7,4		-	4,5		-	0,6	-	3,8
Saldo (fob-cif)	-16 687	-11 791	-8 168	-7 791	-10 004		-8 109	-7 912		-2 917	-2 500	-10 071	-9 807
TVH	-	-29,3	-30,7	-4,6	28,4		-	-2,4		-	-14,3	-	-2,6
Cobertura (fob/cif)	62,8	73,0	79,7	81,0	77,3		77,9	79,4		73,8	77,6	77,2	78,6
Sem energéticos:													
Exportações (fob)	27 150	30 575	30 480	30 754	31 830		26 826	28 726		7 628	8 235	31 828	33 729
TVH	-	12,6	-0,3	0,9	3,5		-	7,1		-	8,0	-	6,0
Importações (cif)	42 719	41 191	37 525	38 538	41 311		34 216	36 593		10 389	10 676	41 089	43 688
TVH	-	-3,6	-8,9	2,7	7,2		-	6,9		-	2,8	-	6,3
Saldo (fob-cif)	-15 569	-10 617	-7 046	-7 784	-9 481		-7 389	-7 867		-2 762	-2 441	-9 261	-9 959
TVH	-	-31,8	-33,6	10,5	21,8		-	6,5		-	-11,6	-	7,5
Cobertura (fob/cif)	63,6	74,2	81,2	79,8	77,0		78,4	78,5		73,4	77,1	77,5	77,2
Extra-UE													
milhões de Euros													
Exportações (fob)	9 151	10 940	13 087	14 028	14 006		11 683	11 441		3 746	3 301	13 991	13 764
TVH	-	19,5	19,6	7,2	-0,2		-	-2,1		-	-11,9	-	-1,6
Importações (cif)	13 844	15 872	16 080	15 947	14 874		12 572	11 970		3 776	3 538	14 647	14 272
TVH	-	14,7	1,3	-0,8	-6,7		-	-4,8		-	-6,3	-	-2,6
Saldo (fob-cif)	-4 692	-4 933	-2 993	-1 919	-868		-889	-529		-29	-238	-656	-508
TVH	-	5,1	-39,3	-35,9	-54,8		-	-40,6		-	712,2	-	-22,6
Cobertura (fob/cif)	66,1	68,9	81,4	88,0	94,2		92,9	95,6		99,2	93,3	95,5	96,4
Sem energéticos:													
Exportações (fob)	7 727	9 177	10 970	11 625	12 197		10 114	9 875		3 161	2 836	12 052	11 958
TVH	-	18,8	19,5	6,0	4,9		-	-2,4		-	-10,3	-	-0,8
Importações (cif)	7 506	7 909	7 146	7 323	7 470		6 344	6 919		1 867	2 125	7 466	8 045
TVH	-	5,4	-9,7	2,5	2,0		-	9,1		-	13,8	-	7,8
Saldo (fob-cif)	221	1 268	3 825	4 301	4 727		3 770	2 956		1 294	711	4 586	3 913
TVH	-	473,2	201,7	12,5	9,9		-	-21,6		-	-45,1	-	-14,7
Cobertura (fob/cif)	102,9	116,0	153,5	158,7	163,3		159,4	142,7		169,3	133,5	161,4	148,6

Fonte: GEE, com base nos dados das estatísticas do Comércio Internacional do INE (últimas versões disponíveis à data da publicação para o período considerado). Os dados do comércio intracomunitário incluem estimativas para as não respostas assim como para as empresas que se encontram abaixo dos limiares de assimilação.

Notas:

Importações – Somatório das Importações provenientes da UE com as Importações vindas dos P.Terceiros.

Exportações – Somatório das Exportações para a UE com as Exportações para os P.Terceiros.

Quadro 2 – Evolução mensal e trimestral do comércio internacional de Portugal
 Versão preliminar de janeiro a outubro de 2015

valores em milhões de Euros

Intra+Extra UE	IMPORTAÇÃO (cif)			EXPORTAÇÃO (fob)		
	2014	2015	TVH	2014	2015	TVH
jan	4 912	4 421	-10,0	3 920	3 788	-3,4
fev	4 645	4 480	-3,6	3 817	3 973	4,1
mar	4 750	5 315	11,9	3 948	4 408	11,7
abr	4 544	5 243	15,4	3 887	4 258	9,5
mai	5 023	5 352	6,6	4 097	4 251	3,8
jun	5 066	5 411	6,8	4 192	4 555	8,7
jul	5 454	5 410	-0,8	4 481	4 696	4,8
ago	4 149	4 220	1,7	3 239	3 322	2,6
set	5 238	5 207	-0,6	4 076	4 140	1,6
out	5 506	5 290	-3,9	4 631	4 517	-2,5
nov	4 937			4 118		
dez	4 754			3 699		
1º Trim	14 307	14 216	-0,6	11 685	12 168	4,1
2º Trim	14 632	16 006	9,4	12 176	13 064	7,3
3º Trim	14 841	14 837	0,0	11 796	12 159	3,1
4º Trim	15 196			12 447		

Intra UE	IMPORTAÇÃO (cif)			EXPORTAÇÃO (fob)		
	2014	2015	TVH	2014	2015	TVH
jan	3 474	3 392	-2,4	2 868	2 812	-2,0
fev	3 525	3 545	0,6	2 761	2 938	6,4
mar	3 770	4 130	9,6	2 843	3 183	12,0
abr	3 576	3 975	11,2	2 805	3 085	10,0
mai	3 692	3 884	5,2	2 927	3 115	6,4
jun	3 607	4 147	15,0	3 003	3 278	9,1
jul	3 952	4 126	4,4	3 197	3 377	5,6
ago	2 974	3 101	4,3	2 181	2 270	4,1
set	3 957	3 977	0,5	2 897	3 117	7,6
out	4 187	4 101	-2,0	3 121	3 292	5,5
nov	3 792			2 946		
dez	3 596			2 547		
1º Trim	10 769	11 067	2,8	8 472	8 933	5,4
2º Trim	10 875	12 007	10,4	8 736	9 478	8,5
3º Trim	10 883	11 204	3,0	8 276	8 764	5,9
4º Trim	11 575			8 615		

Extra UE	IMPORTAÇÃO (cif)			EXPORTAÇÃO (fob)		
	2014	2015	TVH	2014	2015	TVH
jan	1 437	1 029	-28,4	1 052	976	-7,2
fev	1 119	935	-16,5	1 056	1 034	-2,0
mar	981	1 185	20,9	1 105	1 224	10,8
abr	968	1 267	30,9	1 082	1 173	8,4
mai	1 331	1 468	10,3	1 170	1 136	-2,9
jun	1 459	1 264	-13,4	1 189	1 277	7,4
jul	1 501	1 283	-14,5	1 283	1 320	2,8
ago	1 176	1 119	-4,8	1 058	1 052	-0,5
set	1 281	1 231	-3,9	1 179	1 023	-13,2
out	1 319	1 189	-9,9	1 509	1 225	-18,8
nov	1 145			1 172		
dez	1 157			1 151		
1º Trim	3 538	3 149	-11,0	3 213	3 235	0,7
2º Trim	3 758	3 999	6,4	3 441	3 586	4,2
3º Trim	3 958	3 633	-8,2	3 520	3 395	-3,6
4º Trim	3 621			3 832		

Fonte: GEE, com base nos dados das estatísticas do Comércio Internacional do INE (últimas versões disponíveis à data da publicação para o período considerado). Os dados do comércio intracomunitário incluem estimativas para as não respondidas assim como para as empresas que se encontram abaixo dos limiares de assimilação.

Exportações* de mercadorias

Quadro 3 – Exportações de mercadorias portuguesas por Grupos de Produtos

Dos quais: produtos por Capítulo (NC-2) acima de 30 milhões de euros em 2015

Intra + Extra UE (Fob)		Milhões de Euros		Estrutura (%)		Taxas de variação e contributos					
Grp/ NC-2	Grupos de Produtos	jan-out		2014		2015		últimos 12 meses ^[1]		jan-out	
		2014	2015	2014	2015	TVH ^[2]	Contrib. p.p. ^[2]	TVH	Contrib. p.p. ^[2]		
	TOTAL DAS EXPORTAÇÕES	40 288	41 908	100,0	100,0	3,6	3,6	4,0	4,0	0,8	0,8
000	Agro-alimentares	4 872	5 189	12,1	12,4	7,1	0,9	6,5	0,8	0,8	0,8
22	Bebidas, líquidos alcoólicos e vinagres	946	877	2,3	2,1	-5,6	-0,1	-7,3	-0,2	-0,2	-0,2
03	Peixe, crustáceos, moluscos e outros invertebrados aquáticos	541	650	1,3	1,6	21,9	0,3	20,1	0,3	0,3	0,3
24	Tabaco e seus sucedâneos manufacturados	446	591	1,1	1,4	34,9	0,4	32,4	0,4	0,4	0,4
15	Gorduras, óleos e ceras de origem animal ou vegetal	411	452	1,0	1,1	13,2	0,1	10,1	0,1	0,1	0,1
08	Frutas e cascas de citrinos e melões	343	394	0,9	0,9	11,3	0,1	14,8	0,1	0,1	0,1
20	Preparações de prod hortícolas, de frutas ou outras partes de plantas	330	354	0,8	0,8	5,1	0,0	7,3	0,1	0,1	0,1
04	Leite e laticínios, ovos, mel, prod comestíveis origem animal n.e.	283	283	0,7	0,7	-0,8	0,0	-0,2	0,0	0,0	0,0
16	Preparações de carne/peixe/crustác/moluscos/our invert aquáticos	267	266	0,7	0,6	-1,1	0,0	-0,4	0,0	0,0	0,0
17	Prep base cereais/farinhas/amidos/féculas/leite; prod de pasteleria	246	243	0,6	0,6	-1,4	0,0	-1,2	0,0	0,0	0,0
09	Produtos hortícolas, plantas, raízes e tubérculos comestíveis	174	205	0,4	0,5	15,3	0,1	18,1	0,1	0,1	0,1
02	Carnes e miudezas comestíveis	167	184	0,4	0,4	12,7	0,1	10,0	0,0	0,0	0,0
21	Preparações alimentícias diversas	128	134	0,3	0,3	6,6	0,0	4,6	0,0	0,0	0,0
01	Animais vivos	77	101	0,2	0,2	27,3	0,1	30,2	0,1	0,1	0,1
09	Café, chá, mate e especiarias	65	74	0,2	0,2	14,3	0,0	14,5	0,0	0,0	0,0
23	Resíduos das indust alimentares; alimentos preparados para animais	77	71	0,2	0,2	-6,7	0,0	-7,8	0,0	0,0	0,0
17	Açúcares e produtos de confeitaria	95	65	0,2	0,2	-34,2	-0,1	-32,1	-0,1	-0,1	-0,1
05	Produtos de origem animal n.e. nem incluídos noutros capítulos	59	58	0,1	0,1	-3,0	0,0	-2,0	0,0	0,0	0,0
06	Plantas vivas e produtos de floricultura	45	55	0,1	0,1	15,1	0,0	20,5	0,0	0,0	0,0
11	Prod da ind de moagem; malte; amidos e féculas; inulina; glúten trigo	35	40	0,1	0,1	23,7	0,0	16,0	0,0	0,0	0,0
10	Cereais	60	39	0,1	0,1	-29,1	0,0	-35,5	-0,1	-0,1	-0,1
12	Sementes e frutos oleaginosos/outros; plantas medicinais; forragens	51	34	0,1	0,1	-24,2	0,0	-34,0	0,0	0,0	0,0
100	Energéticos	3 348	3 307	8,3	7,9	-2,0	-0,2	-1,2	-0,1	-0,1	-0,1
27	Combustíveis, óleos e ceras minerais; destilados; mat betuminosas	3 348	3 307	8,3	7,9	-2,0	-0,2	-1,2	-0,1	-0,1	-0,1
200	Químicos	5 157	5 285	12,8	12,6	1,0	0,1	2,5	0,3	0,3	0,3
39	Plástico e suas obras	2 083	2 172	5,2	5,2	3,0	0,2	4,3	0,2	0,2	0,2
40	Borracha e suas obras	881	942	2,2	2,2	5,2	0,1	7,0	0,2	0,2	0,2
30	Produtos farmacêuticos	685	704	1,7	1,7	4,0	0,1	2,8	0,0	0,0	0,0
29	Produtos químicos orgânicos	590	534	1,5	1,3	-14,2	-0,2	-9,4	-0,1	-0,1	-0,1
38	Produtos diversos das indústrias químicas	291	305	0,7	0,7	3,9	0,0	4,8	0,0	0,0	0,0
32	Extractos tanantes, taninos, pigmentos, corantes, tintas e vernizes	145	155	0,4	0,4	6,8	0,0	7,4	0,0	0,0	0,0
34	Sabões, prod limpeza, ceras artificiais, velas, pastas moldar, semelh	118	117	0,3	0,3	1,4	0,0	-1,1	0,0	0,0	0,0
33	Óleos essenciais e resinóides; prod perfumaria/toucaador; cosméticos	106	114	0,3	0,3	6,4	0,0	7,9	0,0	0,0	0,0
31	Adubos (fertilizantes)	118	104	0,3	0,2	-16,1	0,0	-12,0	0,0	0,0	0,0
35	Matérias albuminóides/prod à base amidos/féculas; colas; enzimas	83	78	0,2	0,2	-6,9	0,0	-6,0	0,0	0,0	0,0
28	Químicos inorgânicos; compostos de met preciosos/isótopos/semelh	43	48	0,1	0,1	7,5	0,0	11,6	0,0	0,0	0,0
300	Madeira, cortiça e papel	3 215	3 376	8,0	8,1	4,1	0,3	5,0	0,4	0,4	0,4
48	Papel, cartão, e suas obras; obras de pasta de celulose	1 427	1 471	3,5	3,5	2,4	0,1	3,1	0,1	0,1	0,1
45	Cortiça e suas obras	712	764	1,8	1,8	6,2	0,1	7,4	0,1	0,1	0,1
44	Madeira e suas obras; carvão vegetal	604	564	1,5	1,3	-6,9	-0,1	-6,7	-0,1	-0,1	-0,1
47	Pasta madeira/outr mat fibrosas celulósicas; papel/cartão p/reciclar	414	523	1,0	1,2	24,3	0,3	26,5	0,3	0,3	0,3
49	Livros, jornais, outr prod das indust gráficas; textos, planos e plantas	58	53	0,1	0,1	-7,2	0,0	-8,6	0,0	0,0	0,0
400	Peles, couros e têxteis	1 756	1 860	4,4	4,4	5,6	0,2	6,0	0,3	0,3	0,3
63	Outras confecções têxteis; calçado/chapéus/semelh, usados; trapos	488	518	1,2	1,2	5,4	0,1	6,2	0,1	0,1	0,1
56	Ouates, feltros e falsos tecidos; artigos de cordoaria	199	222	0,5	0,5	9,8	0,0	11,6	0,1	0,1	0,1
55	Fibras têxteis sintéticas ou artificiais, descontinuas	208	214	0,5	0,5	3,9	0,0	2,8	0,0	0,0	0,0
59	Tecidos impregnados/revestidos/recobertos; artigos p/ uso técnico	161	171	0,4	0,4	6,6	0,0	6,2	0,0	0,0	0,0
42	Obras de couro; artigos correiro/seleiro/viagem; bolsas; obras tripa	121	125	0,3	0,3	3,5	0,0	3,3	0,0	0,0	0,0
52	Algodão	126	121	0,3	0,3	-4,0	0,0	-3,7	0,0	0,0	0,0
60	Tecidos de malha	106	108	0,3	0,3	1,8	0,0	1,6	0,0	0,0	0,0
41	Peles (excepto c/pêlo) e couros	77	84	0,2	0,2	10,6	0,0	9,1	0,0	0,0	0,0
54	Filamentos têxteis, lâminas e semelhantes, sintéticos ou artificiais	70	82	0,2	0,2	15,4	0,0	17,2	0,0	0,0	0,0
58	Tecid especiais/tufados/rendas/façeparias/passamanarias/bordados	74	81	0,2	0,2	7,7	0,0	8,5	0,0	0,0	0,0
57	Tapetes e outros revestimentos para pavimentos, de matérias têxteis	55	63	0,1	0,2	15,4	0,0	15,2	0,0	0,0	0,0
51	Lã, pelos finos ou grosseiros; fios e tecidos de crina	54	58	0,1	0,1	7,2	0,0	7,2	0,0	0,0	0,0
500	Vestuário e calçado	4 053	4 095	10,1	9,8	0,5	0,1	1,0	0,1	0,1	0,1
64	Calçado, polainas e semelhantes, e suas partes	1 655	1 634	4,1	3,9	-1,5	-0,1	-1,3	-0,1	-0,1	-0,1
61	Vestuário de malha e seus acessórios	1 564	1 579	3,9	3,8	0,2	0,0	1,0	0,0	0,0	0,0
62	Vestuário excepto malha e seus acessórios	787	833	2,0	2,0	5,0	0,1	6,0	0,1	0,1	0,1
65	Chapéus e artefactos semelhantes, esuas partes	38	40	0,1	0,1	8,4	0,0	5,7	0,0	0,0	0,0
600	Minérios e metais	4 116	4 106	10,2	9,8	1,5	0,1	-0,2	0,0	0,0	0,0
73	Obras de ferro fundido, ferro ou aço	1 190	1 175	3,0	2,8	-0,8	0,0	-1,3	0,0	0,0	0,0
72	Ferro fundido, ferro e aço	1 003	967	2,5	2,3	1,4	0,0	-3,5	-0,1	-0,1	-0,1
76	Alumínio e suas obras	425	458	1,1	1,1	8,2	0,1	7,7	0,1	0,1	0,1
26	Minérios, escórias e cinzas	328	374	0,8	0,9	15,6	0,1	14,3	0,1	0,1	0,1
25	Sal, enxofre, terras e pedras, gesso, cal e cimento	311	297	0,8	0,7	-3,5	0,0	-4,5	0,0	0,0	0,0
83	Obras diversas de metais comuns	253	274	0,6	0,7	7,0	0,0	8,1	0,1	0,1	0,1
71	Pérolas; pedras preciosas/metais prec e obras; bijutaria; moedas	258	214	0,6	0,5	-15,0	-0,1	-17,0	-0,1	-0,1	-0,1
82	Ferramentas, artef cutelaria, talheres, suas partes, em metal comum	154	161	0,4	0,4	3,1	0,0	4,5	0,0	0,0	0,0
74	Cobre e suas obras	168	158	0,4	0,4	-4,9	0,0	-6,1	0,0	0,0	0,0
700	Máquinas	5 870	6 056	14,6	14,5	2,8	0,4	3,2	0,5	0,5	0,5
85	Máquinas e aparelh eléctric; grav/reprod imagem e som; suas partes	3 196	3 359	7,9	8,0	4,2	0,3	5,1	0,4	0,4	0,4
84	Reactores, caldeiras, máquinas e aparelh mecânicos, e suas partes	2 674	2 697	6,6	6,4	1,2	0,1	0,9	0,1	0,1	0,1
800	Material de transporte	4 458	4 876	11,1	11,6	7,9	0,9	9,4	1,0	1,0	1,0
87	Veic automóveis, tractores, ciclos, outr veic terrest; suas partes	4 238	4 630	10,5	11,0	7,8	0,8	9,3	1,0	1,0	1,0
88	Aeronaves, aparelhos espaciais e suas partes	168	188	0,4	0,4	11,9	0,0	11,9	0,0	0,0	0,0
89	Embarcações e estruturas flutuantes	39	49	0,1	0,1	25,5	0,0	26,3	0,0	0,0	0,0
900	Produtos acabados diversos	3 444	3 756	8,5	9,0	8,4	0,7	9,1	0,8	0,8	0,8
94	Mobiliário/colchões/semelh; aparelh iluminação; const pré-fabricadas	1 295	1 415	3,2	3,4	8,9	0,3	9,2	0,3	0,3	0,3
69	Produtos cerâmicos	532	553	1,3	1,3	3,8	0,0	4,0	0,1	0,1	0,1
90	Aparelh óptica/fotograf/cinema/medida/precisão/médicos/outros; partes	498	547	1,2	1,3	9,0	0,1	10,0	0,1	0,1	0,1
70	Vidro e suas obras	412	448	1,0	1,1	7,5	0,1	8,7	0,1	0,1	0,1
68	Obras de pedra, gesso, cimento, amianto, mica ou matérias semel	377	393	0,9	0,9	4,2	0,0	4,2	0,0	0,0	0,0
91	Artigos de relojoaria	97	108	0,2	0,3	9,4	0,0	11,6	0,0	0,0	0,0
96	Obras diversas	87	92	0,2	0,2	3,4	0,0	5,5	0,0	0,0	0,0
99	Enc postais, provisões de bordo, comércio conf e outr mercad n.e.	22	84	0,1	0,2	218,9	0,1	291,3	0,2	0,2	0,2
95	Brinquedos, jogos, artigos para divertimento/desporto; suas partes	61	57	0,2	0,1	-0,8	0,0	-6,9	0,0	0,0	0,0
93	Armas e munições, suas partes e acessórios	47	44	0,1	0,1	-2,3	0,0	-6,2	0,0	0,0	0,0

Por memória:

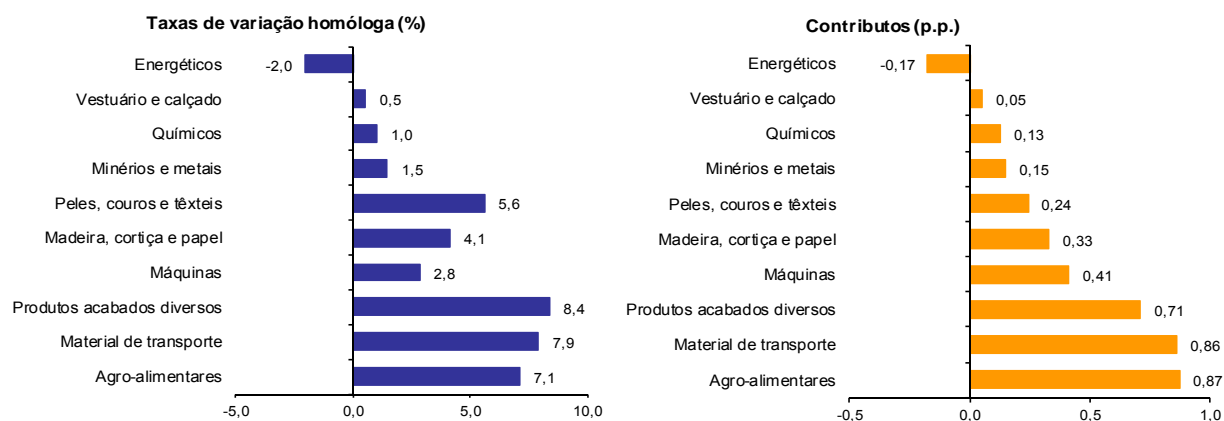
Total sem energéticos	36 940	38 601	91,7	92,1	4,1	3,8	4,5	4,1
-----------------------	--------	--------	------	------	-----	-----	-----	-----

Fonte: GEE, com base nos dados das estatísticas do Comércio Internacional do INE (últimas versões disponíveis à data da publicação para o período considerado). Os dados do comércio intracomunitário incluem estimativas para as não respostas assim como para as empresas que se encontram abaixo dos limiares de assimilação.

Gráfico 2 – Taxas de crescimento das exportações de mercadorias portuguesas por grupos de produtos e correspondentes contributos

Últimos 12 meses a terminar em outubro de 2015

Intra+ Extra UE



Fonte: Quadro 5 – Exportações de mercadorias portuguesas por grupos de Produtos.

Quadro 4 – Exportações portuguesas por grupos de produtos (Extra-UE)

Versão preliminar de janeiro a outubro de 2015

Grupos de Produtos	janeiro a outubro		TVH (%)		Estrutura (%)		
	2014	2015	últimos 12 meses ^[1]	jan-out 15/14	últimos 12 meses ^[1]	jan-out	
						2014	2015
Total das Exportações	11 683	11 441	-1,6	-2,1	100,0	100,0	100,0
000 Agro-alimentares	1 585	1 488	-3,2	-6,1	13,5	13,6	13,0
100 Energéticos	1 569	1 566	-6,8	-0,2	13,1	13,4	13,7
200 Químicos	1 274	1 307	2,6	2,6	11,1	10,9	11,4
300 Madeira, cortiça e papel	972	1 054	8,2	8,4	9,2	8,3	9,2
400 Peles, couros e têxteis	521	559	7,3	7,3	4,8	4,5	4,9
500 Vestuário e calçado	442	444	1,4	0,6	3,8	3,8	3,9
600 Minérios e metais	1 487	1 365	-4,3	-8,2	12,2	12,7	11,9
700 Máquinas	1 981	1 858	-5,2	-6,2	16,5	17,0	16,2
800 Material de transporte	837	825	1,4	-1,4	7,1	7,2	7,2
900 Produtos acabados diversos	1 016	976	-2,9	-3,9	8,6	8,7	8,5
Por memória:							
Total sem energéticos	10 114	9 875	-0,8	-2,4	86,9	86,6	86,3

Fonte: GEE, com base nos dados das estatísticas do Comércio Internacional do INE (últimas versões disponíveis à data da publicação para o período considerado).

Nota:

Composição dos Grupos de Produtos –000 (Capº 01 a 24 da NC) - 100 (Capº 27) –200 (Capº 28 a 40) –300 (Capº 44 a 49) –400 (Capº 41 a 43, 50 a 60 e 63) –500 (Capº 61, 62, 64 a 67) –600 (Capº 25, 26, 71 a 83) –700 (Capº 84 e 85) –800 (Capº 86 a 89) - 900 (Capº 68 a 70 e 90 a 99).

[1] Últimos 12 meses a terminar em outubro de 2015

Quadro 5 - Exportações de mercadorias portuguesas por Grupos de Produtos (2010-2015)
ordenados por ordem decrescente do seu peso relativo em 2014

Variação homóloga e contributos

Intra + Extra UE

Grp. e NC-2	Descritivo	Peso 2014 (%)	TVH					Contrib. (p.p.) ^[1]		
			2010	2011	2012	2013	2014	jan-out 2015	2014	jan-out 2015
	TOTAL	100,0	17,6	14,9	5,6	4,6	1,7	4,0	1,7	4,0
700	Máquinas	14,6	8,7	11,7	10,2	0,4	0,8	3,2	0,1	0,5
85	Máquinas e aparelh eléctric; grav/reprod imagem e som; suas partes	7,9	18,1	13,3	4,3	-2,2	-1,6	5,1	-0,1	0,4
84	Reactores, caldeiras, máquinas e aparelh mecânicos, e suas partes	6,7	-2,6	9,2	19,1	4,0	3,7	0,9	0,2	0,1
200	Químicos	12,6	24,6	20,7	5,5	5,8	1,5	2,5	0,2	0,3
39	Plástico e suas obras	5,1	27,9	13,6	5,0	8,8	7,6	4,3	0,4	0,2
000	Agro-alimentares	12,5	9,3	12,3	6,0	7,4	7,4	6,5	0,9	0,8
800	Material de transporte	10,9	22,0	21,9	-5,1	-4,9	4,8	9,4	0,5	1,0
87	Veic automóveis, tractores, ciclos, outr veic terrest; suas partes	10,3	22,3	22,9	-6,1	-4,7	4,7	9,3	0,5	1,0
600	Minérios e metais	10,3	27,3	20,9	10,2	-6,6	0,3	-0,2	0,0	0,0
500	Vestuário e calçado	9,9	7,9	9,3	2,0	5,1	8,4	1,0	0,8	0,1
64	Calçado, polainas e semelhantes, e suas partes	4,0	9,9	13,1	3,6	8,2	7,2	-1,3	0,3	-0,1
61	Vestuário de malha e seus acessórios	3,8	4,7	5,8	-2,3	6,9	8,5	1,0	0,3	0,0
900	Produtos acabados diversos	8,6	6,0	4,0	5,0	8,4	8,6	9,1	0,7	0,8
94	Mobiliário/colchões/semelh; aparelh iluminação; const pré-fabricadas	3,2	8,7	8,3	6,2	7,7	11,9	9,2	0,3	0,3
100	Energéticos	8,5	54,7	28,7	22,3	30,9	-17,2	-1,2	-1,8	-0,1
27	Combustíveis, óleos e ceras minerais; destilados; mat betuminosas	8,5	54,7	28,7	22,3	30,9	-17,2	-1,2	-1,8	-0,1
300	Madeira, cortiça e papel	8,0	25,1	8,1	1,5	4,4	0,4	5,0	0,0	0,4
48	Papel, cartão, e suas obras; obras de pasta de celulose	3,5	35,3	6,7	1,8	6,0	0,6	3,1	0,0	0,1

Fonte: GEE, com base nos dados das estatísticas do Comércio Internacional do INE (últimas versões disponíveis à data da publicação para o período considerado). Os dados do comércio intracomunitário incluem estimativas para as não respostas assim como para as empresas que se encontram abaixo dos limiares de assimilação.

Nota:

[1] Contributos para a taxa de crescimento - análise shift-share: $(TVH) \times (\text{peso no período homólogo anterior}) \div 100$.

Quadro 6 – Evolução das exportações de mercadorias com destino a uma seleção de mercados

Versão preliminar de janeiro a outubro de 2015

valores em milhões de euros

Destino	jan-out		Estrutura (%)		Taxas de variação e contributos			
			jan-out		12 meses [1]		jan-out	
	2014	2015	2014	2015	VH [2]	Contrib. p.p. [3]	VH	Contrib. p.p. [3]
TOTAL	40 288	41 908	100,0	100,0	3,6	3,6	4,0	4,0
INTRA UE	28 605	30 467	71,0	72,7	5,7	4,1	6,5	4,6
dos quais:								
UE-15	27 210	28 969	67,5	69,1	5,7	3,8	6,5	4,4
Espanha	9 439	10 480	23,4	25,0	9,7	2,3	11,0	2,6
Alemanha	4 807	5 037	11,9	12,0	3,5	0,4	4,8	0,6
França	4 759	5 035	11,8	12,0	4,6	0,5	5,8	0,7
Reino Unido	2 457	2 791	6,1	6,7	12,4	0,7	13,6	0,8
Países Baixos	1 612	1 656	4,0	4,0	0,6	0,0	2,7	0,1
Itália	1 266	1 298	3,1	3,1	3,5	0,1	2,5	0,1
Bélgica	1 072	955	2,7	2,3	-5,2	-0,1	-10,9	-0,3
Suécia	398	346	1,0	0,8	-9,9	-0,1	-13,1	-0,1
Dinamarca	259	252	0,6	0,6	-3,8	0,0	-2,6	0,0
Alargamento	1 395	1 498	3,5	3,6	7,0	0,2	7,4	0,3
Polónia	394	457	1,0	1,1	15,0	0,1	15,8	0,2
EXTRA UE	11 683	11 441	29,0	27,3	-1,6	-0,5	-2,1	-0,6
dos quais:								
EUA	1 746	2 177	4,3	5,2	18,3	0,8	24,7	1,1
Angola	2 618	1 784	6,5	4,3	-26,2	-1,7	-31,8	-2,1
China	699	713	1,7	1,7	5,6	0,1	1,9	0,0
Marrocos	498	572	1,2	1,4	11,6	0,1	14,9	0,2
Brasil	519	476	1,3	1,1	-7,4	-0,1	-8,3	-0,1
Argélia	495	468	1,2	1,1	-1,3	0,0	-5,5	-0,1
Suíça	360	388	0,9	0,9	7,3	0,1	7,9	0,1
Canadá	216	318	0,5	0,8	48,2	0,2	47,2	0,3
Moçambique	261	298	0,6	0,7	11,8	0,1	14,1	0,1
Turquia	346	280	0,9	0,7	-17,0	-0,1	-19,2	-0,2
Por memória:								
OPEP [4]	3 582	2 745	8,9	6,5	-18,5	-1,7	-23,4	-2,1
PALOP	3 162	2 367	7,8	5,6	-20,7	-1,7	-25,2	-2,0
EFTA	490	585	1,2	1,4	20,3	0,2	19,4	0,2

Fonte: GEE, com base nos dados das estatísticas do Comércio Internacional do INE (últimas versões disponíveis à data da publicação para o período considerado). Os dados do comércio intracomunitário incluem estimativas para as não respostas assim como para as empresas que se encontram abaixo dos limiares de assimilação.

Notas:

Países ordenados por ordem decrescente de valor no período de jan-out 2015.

[1] Últimos 12 meses a terminar em outubro de 2015

[2] (nov 14-out 15)/(nov 13-out 14) x 100 - 100

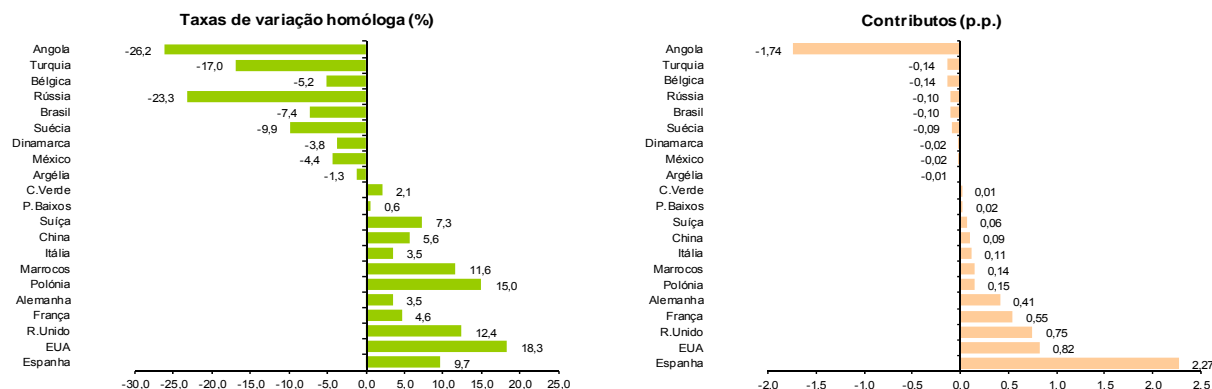
[3] Contributos para a taxa de crescimento das importações - análise shift-share: (TVH) x (peso no período homólogo anterior) ÷ 100.

[4] Inclui Angola.

Gráfico 3 – Taxas de crescimento das exportações de mercadorias portuguesas com destino a uma seleção de mercados e correspondentes contributos

Últimos 12 meses a terminar em outubro de 2015

Intra + Extra UE



Fonte: Quadro 8 – Evolução das exportações de mercadorias com destino a uma seleção de mercados.

Quadro 7 – Evolução das exportações de mercadorias portuguesas com destino a uma seleção de mercados

Versão preliminar de janeiro a outubro de 2015

Extra-UE (Fob) valores em milhões de euros

Destino	jan-out		Estrutura (%)				Taxas de variação	
			Anual		jan-out		últimos 12 meses [1]	jan-out 15/14
	2014	2015	2009	2014	2014	2015		
EXTRA UE	11 683	11 441	100,0	100,0	100,0	100,0	-1,6	-2,1
dos quais:								
Angola	2 618	1 784	28,8	22,7	22,4	15,6	-26,2	-31,8
EUA	1 746	2 177	13,0	15,1	14,9	19,0	18,3	24,7
China	699	713	2,8	6,0	6,0	6,2	5,6	1,9
Brasil	519	476	3,8	4,6	4,4	4,2	-7,4	-8,3
Argélia	495	468	2,5	4,2	4,2	4,1	-1,3	-5,5
Marrocos	498	572	2,8	4,2	4,3	5,0	11,6	14,9
Suíça	360	388	3,7	3,1	3,1	3,4	7,3	7,9
Turquia	346	280	2,6	2,9	3,0	2,4	-17,0	-19,2
Moçambique	261	298	1,6	2,3	2,2	2,6	11,8	14,1
Gibraltar	245	181	1,1	2,0	2,1	1,6	-26,0	-26,0
Por memória:								
OPEP [2]	3 582	2 745	36,2	31,0	30,7	24,0	-18,5	-23,4
PALOP	3 162	2 367	34,1	27,3	27,1	20,7	-20,7	-25,2
EFTA	490	585	4,8	4,2	4,2	5,1	20,3	19,4

Fonte: GEE, com base nos dados das estatísticas do Comércio Internacional do INE (últimas versões disponíveis à data da publicação para o período considerado).

Notas:

Países ordenados por ordem decrescente de valor no ano de 2014.

[1] (nov 14-out 15)/(nov 13-out 14) x 100 - 100

[2] Inclui Angola.

Quadro 8 - Exportações de mercadorias portuguesas por mercados de destino (2010-2015) - estrutura (%)

Principais mercados em 2014

Destino	2010	2011	2012	2013	2014	jan-out	
						2014	2015
Total	100,0	100,0	100,0	100,0	100,0	100,0	100,0
INTRA UE	75,4	74,5	71,1	70,3	70,9	71,0	72,7
UE-15	72,3	71,3	67,8	67,1	67,5	67,5	69,1
Espanha	27,0	24,9	22,5	23,6	23,5	23,4	25,0
França	12,0	12,2	11,8	11,6	11,7	11,8	12,0
Alemanha	13,0	13,5	12,4	11,6	11,7	11,9	12,0
Reino Unido	5,5	5,2	5,3	5,5	6,1	6,1	6,7
Países Baixos	3,9	3,9	4,1	4,0	4,0	4,0	4,0
Itália	3,7	3,7	3,7	3,3	3,2	3,1	3,1
Bélgica	2,6	3,2	3,1	2,8	2,7	2,7	2,3
P. alargamento	3,2	3,2	3,2	3,2	3,4	3,5	3,6
EXTRA UE	24,6	25,5	28,9	29,7	29,1	29,0	27,3
Angola	5,1	5,4	6,6	6,6	6,6	6,5	4,3
EUA	3,5	3,5	4,1	4,2	4,4	4,3	5,2
China	0,6	0,9	1,7	1,4	1,7	1,7	1,7
Brasil	1,2	1,4	1,5	1,6	1,3	1,3	1,1
Argélia	0,6	0,8	0,9	1,1	1,2	1,2	1,1
Marrocos	0,8	0,9	1,0	1,5	1,2	1,2	1,4
Suíça	0,9	0,9	0,9	0,9	0,9	0,9	0,9
Turquia	0,7	0,7	0,8	0,8	0,8	0,9	0,7
Moçambique	0,4	0,5	0,6	0,7	0,7	0,6	0,7
Gibraltar	0,6	0,6	0,7	0,7	0,6	0,6	0,4

Fonte: GEE, com base nos dados das estatísticas do Comércio Internacional do INE (últimas versões disponíveis à data da publicação para o período considerado). Os dados do comércio intracomunitário incluem estimativas para as não respostas assim como para as empresas que se encontram abaixo dos limiares de assimilação.

Quadro 9 - Exportações de mercadorias portuguesas por mercados de destino (2011-2015)
Variação homóloga e contributos ^[1]
Principais mercados em 2014

Destino	peso 2014 (%)	TVH					Contrib. (p.p.) ^[1]	
		2011	2012	2013	2014	2015 jan-out	2014	jan-out 2015
Total	100,0	14,9	5,6	4,6	1,7	4,0	1,7	4,0
INTRA UE	70,9	13,4	0,7	3,6	2,5	6,5	1,7	4,6
UE-15	67,5	13,3	0,5	3,5	2,2	6,5	1,5	4,4
Espanha	23,5	6,0	-4,8	10,1	1,1	11,0	0,3	2,6
França	11,7	16,4	2,8	2,7	2,7	5,8	0,3	0,7
Alemanha	11,7	19,6	-3,5	-1,6	2,0	4,8	0,2	0,6
Reino Unido	6,1	9,5	6,9	9,5	12,5	13,6	0,7	0,8
Países Baixos	4,0	16,1	12,0	1,0	0,8	2,7	0,0	0,1
Itália	3,2	14,1	5,7	-5,8	-1,5	2,5	0,0	0,1
Bélgica	2,7	39,6	5,3	-5,5	-2,7	-10,9	-0,1	-0,3
P. alargamento	3,4	15,2	7,2	5,5	7,9	7,4	0,3	0,3
EXTRA UE	29,1	19,5	19,6	7,2	-0,2	-2,1	0,0	-0,6
Angola	6,6	22,3	28,3	4,2	2,0	-31,8	0,1	-2,1
EUA	4,4	13,1	24,7	7,1	5,6	24,7	0,2	1,1
China	1,7	70,1	96,2	-15,5	27,6	1,9	0,4	0,0
Brasil	1,3	32,7	16,8	8,5	-13,6	-8,3	-0,2	-0,1
Argélia	1,2	68,1	19,6	23,2	11,5	-5,5	0,1	-0,1
Marrocos	1,2	28,4	18,3	59,5	-19,8	14,9	-0,3	0,2
Suíça	0,9	11,7	7,7	4,6	2,4	7,9	0,0	0,1
Turquia	0,8	12,6	18,2	7,2	5,9	-19,2	0,0	-0,2
Moçambique	0,7	43,9	32,4	14,2	-3,0	14,1	0,0	0,1
Gibraltar	0,6	23,5	22,7	9,7	-17,5	-26,0	-0,1	-0,2

Fonte: GEE, com base nos dados das estatísticas do Comércio Internacional do INE (últimas versões disponíveis à data da publicação para o período considerado). Os dados do comércio intracomunitário incluem estimativas para as não respostas assim como para as empresas que se encontram abaixo dos limiares de assimilação.

Nota:

[1] Contributos para a taxa de crescimento - análise shift-share: (TVH) x (peso no período homólogo anterior) ÷ 100.

Importações* de mercadorias

Quadro 10 – Importações de mercadorias em Portugal por Grupos de Produtos

Dos quais: produtos por Capítulo (NC-2) acima de 55 milhões de euros em 2015

Intra + Extra UE (Cif)		Milhões de Euros		Estrutura (%)		Taxas de variação e contributos			
Grp/ NC-2	Grupos de Produtos	jan-out		jan-out		últimos 12 meses ^[1]		jan-out	
		2014	2015	2014	2015	TVH ^[2]	Contrib. p.p. ^[3]	TVH	Contrib. p.p. ^[3]
	TOTAL DAS IMPORTAÇÕES	49 286	50 349	100,0	100,0	2,2	2,2	2,2	2,2
000	Agro-alimentares	7 385	7 753	15,0	15,4	4,1	0,6	5,0	0,7
03	Peixe, crustáceos, moluscos e outros invertebrados aquáticos	1 137	1 331	2,3	2,6	17,8	0,4	17,1	0,4
02	Carnes e miudezas comestíveis	807	786	1,6	1,6	-2,4	0,0	-2,5	0,0
10	Cereais	611	579	1,2	1,1	-6,5	-0,1	-5,3	-0,1
15	Gorduras, óleos e ceras de origem animal ou vegetal	393	499	0,8	1,0	20,8	0,2	27,0	0,2
12	Sementes e frutos oleaginosos/outros; plantas medicinais; forragens	477	487	1,0	1,0	-2,0	0,0	2,2	0,0
08	Frutas e cascas de citrinos e melões	427	461	0,9	0,9	6,7	0,1	8,0	0,1
04	Leite e lacticínios, ovos, mel, prod comestíveis origem animal n.e.	449	433	0,9	0,9	-3,9	0,0	-3,6	0,0
19	Prep base cereais/farinhas/amidos/féculas/leite; prod de pasteleria	386	396	0,8	0,8	2,5	0,0	2,7	0,0
22	Bebidas, líquidos alcoólicos e vinagres	330	345	0,7	0,7	5,7	0,0	4,5	0,0
21	Preparações alimentícias diversas	287	296	0,6	0,6	3,1	0,0	3,1	0,0
07	Produtos hortícolas, plantas, raízes e tubérculos comestíveis	253	258	0,5	0,5	-2,4	0,0	1,9	0,0
23	Resíduos das indust alimentares; alimentos preparados para animais	277	258	0,6	0,5	-4,4	0,0	-7,1	0,0
24	Tabaco e seus sucedâneos manufacturados	179	249	0,4	0,5	29,4	0,1	38,6	0,1
20	Preparações de prod hortícolas, de frutas ou outras part de plantas	251	247	0,5	0,5	-0,3	0,0	-1,4	0,0
16	Preparações de carne/peixe/crustác/moluscos/our invert aquáticos	228	215	0,5	0,4	-6,5	0,0	-5,5	0,0
09	Café, chá, mate e especiarias	182	206	0,4	0,4	12,9	0,0	13,3	0,0
17	Açúcares e produtos de confeitaria	187	173	0,4	0,3	-5,4	0,0	-7,5	0,0
01	Animais vivos	181	166	0,4	0,3	-7,3	0,0	-8,2	0,0
18	Cacau e suas preparações	140	150	0,3	0,3	7,4	0,0	7,5	0,0
06	Plantas vivas e produtos de floricultura	69	78	0,1	0,2	11,2	0,0	12,7	0,0
11	Prod da ind de moagem; malte; amidos e féculas; inulina; glúten trigo	65	64	0,1	0,1	-0,3	0,0	-0,6	0,0
100	Energéticos	8 726	6 837	17,7	13,6	-18,3	-3,2	-21,7	-3,8
27	Combustíveis, óleos e ceras minerais; destilados; mat betuminosas	8 726	6 837	17,7	13,6	-18,3	-3,2	-21,7	-3,8
200	Químicos	8 011	8 644	16,3	17,2	7,3	1,2	7,9	1,3
39	Plástico e suas obras	2 262	2 446	4,6	4,9	6,7	0,3	8,1	0,4
30	Produtos farmacêuticos	1 674	2 000	3,4	4,0	18,1	0,6	19,5	0,7
29	Produtos químicos orgânicos	952	908	1,9	1,8	-4,5	-0,1	-4,6	-0,1
38	Produtos diversos das indústrias químicas	651	763	1,3	1,5	16,9	0,2	17,2	0,2
40	Borracha e suas obras	660	654	1,3	1,3	-1,1	0,0	-0,8	0,0
33	Óleos essenciais e resinóides; prod perfumaria/toucadour; cosméticos	475	472	1,0	0,9	0,4	0,0	-0,7	0,0
32	Extractos tanantes, taninos, pigmentos, corantes, tintas e vernizes	438	464	0,9	0,9	5,1	0,0	6,0	0,1
28	Químicos inorgânicos; compostos de met preciosos/isótopos/semelh	316	345	0,6	0,7	10,6	0,1	9,4	0,1
34	Sabões, prod limpeza, ceras artificiais, velas, pastas moldar, semelh	317	313	0,6	0,6	-0,2	0,0	-1,5	0,0
31	Aduobos (fertilizantes)	153	170	0,3	0,3	6,7	0,0	10,7	0,0
35	Matérias albuminóides/prod à base amidos/féculas; colas; enzimas	68	66	0,1	0,1	-1,2	0,0	-3,5	0,0
300	Peles, madeira, cortiça e papel	2 337	2 383	4,7	4,7	1,9	0,1	2,0	0,1
48	Papel, cartão, e suas obras; obras de pasta de celulose	829	857	1,7	1,7	2,8	0,0	3,3	0,1
44	Madeira e suas obras; carvão vegetal	506	518	1,0	1,0	3,3	0,0	2,3	0,0
41	Peles (excepto c/pêlo) e couros	445	417	0,9	0,8	-7,0	-0,1	-6,4	-0,1
42	Obras de couro; artigos correio/seleiro/viagem; bolsas; obras tripa	244	277	0,5	0,5	14,9	0,1	13,6	0,1
49	Livros, jornais, outr prod das indúst gráficas; textos, planos e plantas	130	126	0,3	0,3	-1,7	0,0	-2,7	0,0
45	Cortiça e suas obras	112	118	0,2	0,2	1,2	0,0	5,0	0,0
47	Pastas madeira/outr mat fibrosas celulósicas; papel/cartão p/reciclar	56	59	0,1	0,1	7,8	0,0	5,9	0,0
400	Têxteis, vestuário e calçado	3 608	3 797	7,3	7,5	5,5	0,4	5,3	0,4
62	Vestuário excepto malha e seus acessórios	771	805	1,6	1,6	6,0	0,1	4,5	0,1
61	Vestuário de malha e seus acessórios	712	754	1,4	1,5	6,7	0,1	5,9	0,1
64	Calçado, polainas e semelhantes, e suas partes	546	597	1,1	1,2	9,7	0,1	9,4	0,1
52	Algodão	415	423	0,8	0,8	1,0	0,0	1,8	0,0
54	Filamentos têxteis, lâminas e semelhantes, sintéticos ou artificiais	287	293	0,6	0,6	2,5	0,0	2,1	0,0
55	Fibras têxteis sintéticas ou artificiais, descontínuas	215	238	0,4	0,5	8,0	0,0	10,7	0,0
63	Outras confecções têxteis; calçado/chapéus/semelh, usados; trapos	118	129	0,2	0,3	7,6	0,0	8,7	0,0
60	Tecidos de malha	90	98	0,2	0,2	7,1	0,0	8,8	0,0
59	Tecidos impregnados/revestidos/recobertos; artigos p/ uso técnico	103	97	0,2	0,2	-3,7	0,0	-5,7	0,0
51	Lã, pelos finos ou grosseiros; fios e tecidos de crina	89	94	0,2	0,2	4,7	0,0	5,5	0,0
56	Ouates, feltros e falsos tecidos; artigos de cordoaria	66	76	0,1	0,2	14,3	0,0	16,3	0,0
500	Minérios e metais	4 037	4 278	8,2	8,5	5,2	0,4	6,0	0,5
72	Ferro fundido, ferro e aço	1 648	1 694	3,3	3,4	2,3	0,1	2,8	0,1
73	Obras de ferro fundido, ferro ou aço	756	779	1,5	1,5	1,6	0,0	3,0	0,0
76	Alumínio e suas obras	447	540	0,9	1,1	21,1	0,2	20,8	0,2
74	Cobre e suas obras	453	493	0,9	1,0	6,9	0,1	8,8	0,1
83	Obras diversas de metais comuns	210	218	0,4	0,4	4,4	0,0	3,8	0,0
71	Ferramentas, artefactos, talheres, suas partes, em metal comum	152	165	0,3	0,3	8,3	0,0	8,3	0,0
72	Pérolas; pedras preciosas/metais prec e obras; bijuteria; moedas	146	139	0,3	0,3	-6,0	0,0	-4,8	0,0
25	Sa, enxofre, terras e pedras, gesso, cal e cimento	123	132	0,2	0,3	7,7	0,0	7,3	0,0
600	Máquinas [4]	7 370	7 691	15,0	15,3	4,0	0,6	4,4	0,7
84	Reactores, caldeiras, máquinas e aparelh mecânicos, e suas partes	3 969	4 162	8,1	8,3	4,6	0,4	4,8	0,4
85	Máquinas e aparelh eléct; grav/reprod imagem e som; suas partes	3 401	3 529	6,9	7,0	3,3	0,2	3,8	0,3
700	Material de transporte [5]	5 192	6 084	10,5	12,1	15,2	1,6	17,2	1,8
87	Veic automóveis, tractores, ciclos, outr veic terrest; suas partes	4 726	5 738	9,6	11,4	19,6	1,9	21,4	2,1
88	Aeronaves, aparelhos espaciais e suas partes	423	310	0,9	0,6	-26,5	-0,2	-26,7	-0,2
800	Produtos acabados diversos	2 620	2 881	5,3	5,7	8,8	0,5	10,0	0,5
90	Aparelh óptica/fotog/cinema/medida/precisão/médicos/outros; partes	881	978	1,8	1,9	8,9	0,2	11,0	0,2
94	Mobiliário/colchões/semelh; aparelh iluminação; const pré-fabricadas	611	706	1,2	1,4	15,6	0,2	15,6	0,2
70	Vidro e suas obras	273	289	0,6	0,6	6,3	0,0	6,0	0,0
95	Brinquedos, jogos, artigos para divertimento/desporto; suas partes	235	237	0,5	0,5	0,1	0,0	0,9	0,0
96	Obras diversas	187	199	0,4	0,4	6,1	0,0	6,7	0,0
91	Artigos de relojoaria	153	178	0,3	0,4	14,5	0,0	16,1	0,1
68	Obras de pedra, gesso, cimento, amianto, mica ou matérias semelh	139	152	0,3	0,3	5,9	0,0	9,5	0,0
69	Produtos cerâmicos	87	88	0,2	0,2	0,7	0,0	1,3	0,0

Por memória:

Total sem energéticos | 40 560 | 43 512 | 82,3 | 86,4 | 6,5 | 5,4 | 7,3 | 6,0

Fonte: GEE, com base nos dados das estatísticas do Comércio Internacional do INE (últimas versões disponíveis à data da publicação para o período considerado). Os dados do comércio intracomunitário incluem estimativas para as não respostas assim como para as empresas que se encontram abaixo dos limiares de assimilação.

Notas:

* Somatório das importações de mercadorias provenientes da UE com as importações de Países Terceiros.

Composição dos Grupos de Produtos – 000 (Cap.º 01 a 24 da NC) – 100 (Cap.º 27) – 200 (Cap.º 28 a 40) – 300 (Cap.º 41 a 49) 400 – (Cap.º 50 a 67) – 500 (Cap.º 25, 26, 71 a 83) – 600 (Cap.º 84 e 85) – 700 (Cap.º 86 a 89) – 800 (Cap.º 68 a 70 e 90 a 99).

[1] Últimos 12 meses a terminar em outubro de 2015

[2] (nov 14-out 15)/(nov 13-out 14) x 100 - 100

[3] Contributo para a taxa de crescimento das Exportações (%) - análise shift-share: (VH) x (peso no período homólogo anterior) ÷ 100.

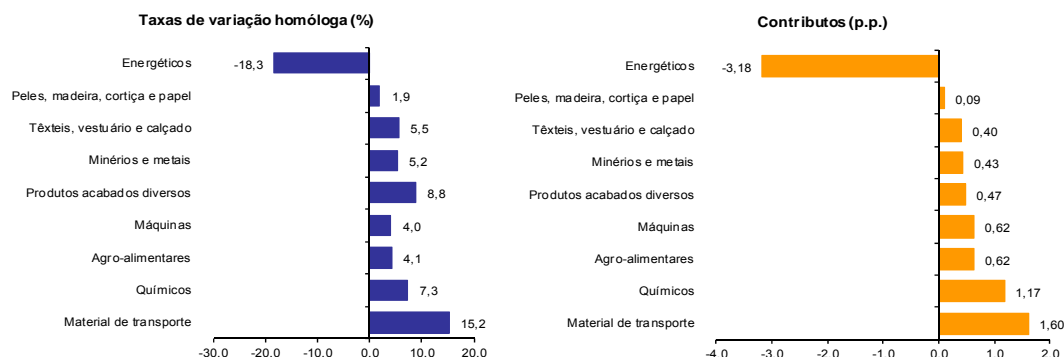
[4] Não inclui tractores.

[5] Inclui tractores.

Gráfico 4 – Taxas de crescimento das importações de mercadorias em Portugal por grupos de produtos e respetivos contributos

Últimos 12 meses a terminar em outubro de 2015

Intra + Extra UE



Fonte: Quadro12 – Importações de mercadorias em Portugal por grupos de produtos.

Quadro 11 – Evolução das importações de mercadorias em Portugal com origem numa seleção de mercados

Versão preliminar de janeiro a outubro de 2015

Intra + Extra UE (Cif) valores em milhões de euros

Origem	jan-out		Estrutura (%)		Taxas de variação e contributos			
	2014	2015	jan-out		12 meses ^[1]		jan-out	
			2014	2015	VH ^[2]	Contrib. p.p. ^[3]	VH	Contrib. p.p. ^[3]
TOTAL	49 286	50 349	100,0	100,0	2,2	2,2	2,2	2,2
INTRA UE	36 714	38 379	74,5	76,2	3,8	2,9	4,5	3,4
dos quais:								
UE-15	35 245	36 757	71,5	73,0	3,6	2,6	4,3	3,1
Espanha	15 991	16 398	32,4	32,6	1,8	0,6	2,5	0,8
Alemanha	6 054	6 495	12,3	12,9	6,0	0,7	7,3	0,9
França	3 495	3 725	7,1	7,4	5,5	0,4	6,6	0,5
Itália	2 544	2 702	5,2	5,4	4,6	0,2	6,2	0,3
Países Baixos	2 544	2 545	5,2	5,1	0,3	0,0	0,0	0,0
Reino Unido	1 497	1 586	3,0	3,2	6,1	0,2	5,9	0,2
Bélgica	1 310	1 422	2,7	2,8	7,8	0,2	8,6	0,2
Irlanda	474	556	1,0	1,1	19,4	0,2	17,3	0,2
Suécia	546	544	1,1	1,1	3,6	0,0	-0,3	0,0
Alargamento	1 468	1 622	3,0	3,2	9,4	0,3	10,5	0,3
EXTRA UE	12 572	11 970	25,5	23,8	-2,6	-0,6	-4,8	-1,2
dos quais:								
China	1 356	1 498	2,8	3,0	11,8	0,3	10,5	0,3
Angola	1 256	943	2,5	1,9	-7,8	-0,2	-24,9	-0,6
EUA	744	801	1,5	1,6	8,8	0,1	7,7	0,1
Brasil	748	744	1,5	1,5	6,8	0,1	-0,5	0,0
Arábia Saudita	680	632	1,4	1,3	0,2	0,0	-7,1	-0,1
Argélia	631	507	1,3	1,0	-14,0	-0,2	-19,6	-0,3
Rússia	589	503	1,2	1,0	-16,6	-0,2	-14,7	-0,2
Cazaquistão	605	480	1,2	1,0	4,0	0,0	-20,7	-0,3
Índia	425	379	0,9	0,8	-9,2	-0,1	-10,7	-0,1
Turquia	323	366	0,7	0,7	5,6	0,0	13,3	0,1
Azerbaijão	410	362	0,8	0,7	-1,9	0,0	-11,9	-0,1
Coreia do Sul	242	291	0,5	0,6	18,9	0,1	20,4	0,1
Colômbia	181	253	0,4	0,5	33,8	0,1	39,7	0,1
Por memória:								
OPEP ^[4]	3 278	2 417	6,7	4,8	-16,9	-1,0	-26,3	-1,7
EFTA	277	301	0,6	0,6	8,0	0,0	8,9	0,1
PALOP	1 287	982	2,6	2,0	-7,3	-0,2	-23,7	-0,6

Fonte: GEE, com base nos dados das estatísticas do Comércio Internacional do INE (últimas versões disponíveis à data da publicação para o período considerado). Os dados do comércio intracomunitário incluem estimativas para as não respostas assim como para as empresas que se encontram abaixo dos limiares de assimilação.

Notas:

Países ordenados por ordem decrescente de valor no período de jan-out 2015.

[1] Últimos 12 meses a terminar em outubro de 2015

[2] (nov 14-out 15)/(nov 13-out 14) x 100 - 100

[3] Contributos para a taxa de crescimento das importações - análise shift-share: (TVH) x (peso no período homólogo anterior) ÷ 100.

[4] Inclui Angola.

Quadro 12 – Importações portuguesas por grupos de produtos (Extra-UE)

Versão preliminar de janeiro a outubro de 2015

Grupos de Produtos		valores em milhões de Euros						
		janeiro a outubro		TVH (%)		Estrutura (%)		
				últimos 12 meses ^[1]	jan-out 15/14	últimos 12 meses ^[1]	jan-out	
2014	2015				2014	2015		
Total das Importações		12 572	11 970	-2,6	-4,8	100,0	100,0	100,0
000	Agro-alimentares	1 484	1 633	7,1	10,0	13,3	11,8	13,6
100	Energéticos	6 228	5 050	-13,3	-18,9	43,6	49,5	42,2
200	Químicos	1 065	1 166	7,8	9,4	9,4	8,5	9,7
300	Peles, madeira, cortiça e papel	335	389	14,7	15,9	3,2	2,7	3,2
400	Têxteis, vestuário e calçado	791	841	6,6	6,4	6,9	6,3	7,0
500	Minérios e metais	550	687	17,7	25,0	5,4	4,4	5,7
600	Máquinas (2)	1 187	1 258	7,9	6,0	10,5	9,4	10,5
700	Material de transporte (3)	609	607	-0,4	-0,3	4,9	4,8	5,1
800	Produtos acabados diversos	323	339	3,3	4,9	2,7	2,6	2,8
Por memória:								
	<i>Total sem energéticos</i>	<i>6 344</i>	<i>6 919</i>	<i>7,8</i>	<i>9,1</i>	<i>56,4</i>	<i>50,5</i>	<i>57,8</i>

Fonte: GEE, com base nos dados das estatísticas do Comércio Internacional do INE (últimas versões disponíveis à data da publicação para o período considerado).

Notas:

Composição dos Grupos de Produtos –000 (Capº 01 a 24 da NC) - 100 (Capº 27) –200 (Capº 28 a 40) –300 (Capº 41 a 49) -400 (Capº 50 a 67) –500 (Capº 25, 26, 71 a 83) –600 (Capº 84 e 85) –700 (Capº 86 a 89) –800 (Capº 68 a 70 e 90-99).

[1] Últimos 12 meses a terminar em outubro de 2015

[2] Não inclui tractores agrícolas.

[3] Inclui tractores agrícolas.

Quadro 13 – Evolução das importações de mercadorias portuguesas com origem numa seleção de mercados

Versão preliminar de janeiro a outubro de 2015

Origem		valores em milhões de euros							
		jan-out		Estrutura (%)				Taxas de variação	
				Anual		jan-out		últimos 12 meses ^[1]	jan-out 15/14
2014	2015	2009	2014	2014	2015				
EXTRA UE		12 572	11 970	21,4	25,2	25,5	23,8	-2,6	-4,8
dos quais:									
	Angola	1 256	943	0,3	2,7	2,5	1,9	-7,8	-24,9
	China	1 356	1 498	2,2	2,7	2,8	3,0	11,8	10,5
	EUA	744	801	1,7	1,6	1,5	1,6	8,8	7,7
	Brasil	748	744	1,7	1,5	1,5	1,5	6,8	-0,5
	Cazaquistão	605	480	0,3	1,4	1,2	1,0	4,0	-20,7
	Arábia Saudita	680	632	0,8	1,3	1,4	1,3	0,2	-7,1
	Argélia	631	507	0,5	1,2	1,3	1,0	-14,0	-19,6
	Rússia	589	503	1,0	1,2	1,2	1,0	-16,6	-14,7
	Nigéria	541	103	2,4	0,9	1,1	0,2	-80,8	-80,9
	Índia	425	379	0,5	0,8	0,9	0,8	-9,2	-10,7
	Azerbaijão	410	362	0,0	0,8	0,8	0,7	-1,9	-11,9
	Turquia	323	366	0,6	0,7	0,7	0,7	5,6	13,3
	Congo	281	237	0,0	0,5	0,6	0,5	-12,8	-15,7
Por memória:									
	OPEP ^[2]	3 278	2 417	5,6	6,6	6,7	4,8	-16,9	-26,3
	EFTA	277	301	1,8	0,6	0,6	0,6	8,0	8,9
	PALOP	1 287	982	0,4	2,8	2,6	2,0	-7,3	-23,7

Fonte: GEE, com base nos dados das estatísticas do Comércio Internacional do INE (últimas versões disponíveis à data da publicação para o período considerado).

Notas:

Países ordenados por ordem decrescente de valor no ano de 2014.

[1] (nov 14-out 15)/(nov 13-out 14) x 100 - 100

[2] Inclui Angola.

Evolução por zonas geográficas e económicas

Quadro 14 – Evolução do comércio internacional de Portugal por zonas geográficas e económicas (Intra + Extra-UE)

Período de análise: janeiro a outubro

Valores em 1000 Euros

Zonas Geográf./ Económicas Principais Países	IMPORTAÇÕES (Cif) ⁽¹⁾				EXPORTAÇÕES (Fob) ⁽²⁾				Cobert (fob/cif) 2015	Saldo (fob-cif)	
	2014	2015	Taxa Var	Estrut 2015	2014	2015	Taxa Var	Estrut 2015		2014	2015
MUNDO	49 285 724	50 348 602	2,2	100,0	40 287 892	41 908 111	4,0	100,0	83,2	- 8 997 832	- 8 440 491
INTRA UE	36 713 539	38 379 036	4,5	76,2	28 604 917	30 467 158	6,5	72,7	79,4	- 8 108 622	- 7 911 878
Espanha	15 990 908	16 397 634	2,5	32,6	9 439 173	10 479 842	11,0	25,0	63,9	- 6 551 735	- 5 917 792
Alemanha	6 054 229	6 494 818	7,3	12,9	4 807 483	5 037 468	4,8	12,0	77,6	- 1 246 746	- 1 457 349
França	3 495 277	3 725 062	6,6	7,4	4 759 234	5 035 348	5,8	12,0	135,2	1 263 957	1 310 286
Reino Unido	1 497 366	1 586 049	5,9	3,2	2 457 045	2 790 838	13,6	6,7	176,0	959 679	1 204 789
Países Baixos	2 543 514	2 544 694	0,0	5,1	1 611 591	1 655 606	2,7	4,0	65,1	- 931 924	- 889 088
Itália	2 544 385	2 702 131	6,2	5,4	1 266 215	1 298 110	2,5	3,1	48,0	- 1 278 171	- 1 404 020
Bélgica	1 309 914	1 422 209	8,6	2,8	1 071 731	954 844	-10,9	2,3	67,1	- 238 183	- 467 365
Polónia	446 252	482 351	8,1	1,0	394 423	456 938	15,8	1,1	94,7	- 51 829	- 25 412
Suécia	545 544	543 687	-0,3	1,1	398 168	346 167	-13,1	0,8	63,7	- 147 376	- 197 520
Rep Checa	338 797	402 560	18,8	0,8	273 606	264 593	-3,3	0,6	65,7	- 65 191	- 137 966
Dinamarca	223 928	202 276	-9,7	0,4	258 777	252 146	-2,6	0,6	124,7	34 848	49 870
Roménia	103 428	87 830	-15,1	0,2	233 202	249 806	7,1	0,6	284,4	129 774	161 976
Áustria	240 363	246 427	2,5	0,5	230 002	237 184	3,1	0,6	96,2	- 10 361	- 9 243
Irlanda	473 979	555 941	17,3	1,1	156 071	201 107	28,9	0,5	36,2	- 317 908	- 354 834
Finlândia	138 487	135 993	-1,8	0,3	169 746	193 538	14,0	0,5	142,3	31 259	57 545
Hungria	206 762	246 140	19,0	0,5	184 566	166 149	-10,0	0,4	67,5	- 22 196	- 79 991
Eslováquia	135 411	152 785	12,8	0,3	82 839	140 481	69,6	0,3	91,9	- 52 572	- 12 304
Grécia	96 252	104 864	8,9	0,2	131 768	105 448	-20,0	0,3	100,6	35 516	585
Luxemburgo	91 295	95 277	4,4	0,2	58 559	72 148	23,2	0,2	75,7	- 32 736	- 23 129
Bulgária	76 504	58 696	-23,3	0,1	50 346	68 119	35,3	0,2	116,1	- 26 157	9 423
Lituânia	56 764	61 944	9,1	0,1	25 231	30 635	21,4	0,1	49,5	- 31 533	- 31 310
Chipre	3 576	5 167	44,5	0,0	22 079	30 514	38,2	0,1	590,6	18 503	25 348
Eslovénia	37 710	39 395	4,5	0,1	23 533	22 687	-3,6	0,1	57,6	- 14 177	- 16 708
Malta	16 907	13 186	-22,0	0,0	52 381	19 376	-63,0	0,0	147,0	35 474	6 191
Estónia	13 928	21 859	56,9	0,0	24 268	17 976	-25,9	0,0	82,2	10 340	- 3 883
Letónia	3 872	14 745	280,8	0,0	15 196	16 439	8,2	0,0	111,5	11 323	1 694
Croácia	28 184	35 310	25,3	0,1	13 231	14 496	9,6	0,0	41,1	- 14 953	- 20 814
DIVERSOS	1	6	587,3	0,0	394 452	309 151	-21,6	0,7	5008931,5	394 451	309 145
EXTRA UE	12 572 184	11 969 567	-4,8	23,8	11 682 974	11 440 953	-2,1	27,3	95,6	- 889 210	- 528 613
dos quais:											
1-EUROPA	1 429 599	1 408 652	-1,5	2,8	1 305 269	1 231 293	-5,7	2,9	87,4	- 124 330	- 177 360
EFTA	276 665	301 398	8,9	0,6	489 850	584 825	19,4	1,4	194,0	213 184	283 427
Suíça	226 133	220 672	-2,4	0,4	360 000	388 397	7,9	0,9	176,0	133 867	167 725
Noruega	42 674	73 528	72,3	0,1	119 830	183 763	53,4	0,4	249,9	77 156	110 235
Islândia	7 596	7 110	-6,4	0,0	9 739	12 489	28,2	0,0	175,7	2 143	5 379
OUTR. EUROPA	1 152 934	1 107 254	-4,0	2,2	815 419	646 468	-20,7	1,5	58,4	- 337 515	- 460 786
Turquia	322 686	365 508	13,3	0,7	345 980	279 525	-19,2	0,7	76,5	23 293	- 85 983
Gibraltar	576	1 602	177,9	0,0	244 757	181 109	-26,0	0,4	11307,5	244 181	179 507
Rússia	589 471	503 101	-14,7	1,0	178 434	135 879	-23,8	0,3	27,0	- 411 037	- 367 221
2-ÁFRICA	3 703 499	2 934 366	-20,8	5,8	4 807 990	4 121 389	-14,3	9,8	140,5	1 104 490	1 187 023
MAGHREB	760 014	687 124	-9,6	1,4	1 102 813	1 155 496	4,8	2,8	168,2	342 800	468 373
Marrocos	118 699	141 467	19,2	0,3	497 922	572 045	14,9	1,4	404,4	379 223	430 578
Argélia	630 760	507 316	-19,6	1,0	495 229	468 045	-5,5	1,1	92,3	- 135 531	- 39 272
Tunísia	10 554	38 340	263,3	0,1	109 661	115 407	5,2	0,3	301,0	99 107	77 066
PALOP	1 287 337	981 937	-23,7	2,0	3 161 944	2 366 617	-25,2	5,6	241,0	1 874 607	1 384 681
Angola	1 255 730	943 266	-24,9	1,9	2 618 200	1 784 431	-31,8	4,3	189,2	1 362 471	841 165
Moçambique	22 159	29 202	31,8	0,1	260 965	297 776	14,1	0,7	1019,7	238 806	268 574
Cabo Verde	9 178	9 165	-0,1	0,0	179 315	178 872	-0,2	0,4	1951,7	170 137	169 707
Guiné-Bissau	185	188	1,4	0,0	56 282	58 594	4,1	0,1	31176,1	56 097	58 407
S Tomé e Príncipe	84	116	37,3	0,0	47 182	46 944	-0,5	0,1	40503,2	47 097	46 828
OUTR. ÁFRICA	1 656 149	1 265 305	-23,6	2,5	543 232	599 275	10,3	1,4	47,4	- 1 112 916	- 666 030
África do Sul	105 043	108 663	3,4	0,2	102 235	121 378	18,7	0,3	111,7	- 2 808	12 715
Egipto	75 508	73 985	-2,0	0,1	64 029	84 946	32,7	0,2	114,8	- 11 480	10 961
Congo	281 282	237 147	-15,7	0,5	43 063	42 281	-1,8	0,1	17,8	- 238 219	- 194 866
Nigéria	540 689	103 213	-80,9	0,2	31 018	39 923	28,7	0,1	38,7	- 509 671	- 63 290
Senegal	19 885	18 552	-6,7	0,0	35 635	35 909	0,8	0,1	193,6	15 750	17 357

(continua)

Período de análise: janeiro a outubro

Zonas Geográficas/ Principais Países	IMPORTAÇÕES (Cif) ^[1]				EXPORTAÇÕES (Fob) ^[2]				Cobert (fob/cif) 2015	Saldo (fob-cif)	
	2014	2015	Taxa Var	Estrut 2015	2014	2015	Taxa Var	Estrut 2015		2014	2015
3-AMÉRICA	2 205 001	2 377 869	7,8	4,7	3 232 909	3 675 418	13,7	8,8	154,6	1 027 908	1 297 548
NAFTA	957 194	986 677	3,1	2,0	2 132 919	2 659 656	24,7	6,3	269,6	1 175 725	1 672 978
EUA	744 394	801 442	7,7	1,6	1 746 110	2 176 969	24,7	5,2	271,6	1 001 716	1 375 527
Canadá	172 212	51 292	-70,2	0,1	126 229	318 391	47,2	0,8	620,7	44 016	267 099
México	40 588	133 943	230,0	0,3	170 581	164 295	-3,7	0,4	122,7	129 992	30 352
MERCOSUL	865 011	891 789	3,1	1,8	593 781	575 614	-3,1	1,4	64,5	- 271 230	- 316 175
Brasil	747 601	743 947	-0,5	1,5	518 976	476 051	-8,3	1,1	64,0	- 228 626	- 267 896
Argentina	51 063	35 612	-30,3	0,1	34 016	66 878	96,6	0,2	187,8	- 17 047	31 266
OUTR. AMÉRICA	382 789	498 679	30,3	1,0	502 392	434 810	-13,5	1,0	87,2	119 603	- 63 869
Venezuela	1 726	56 077	3148,7	0,1	159 725	124 978	-21,8	0,3	222,9	157 999	68 901
Chile	43 114	36 546	-15,2	0,1	77 640	83 229	7,2	0,2	227,7	34 526	46 683
Colômbia	181 111	253 022	39,7	0,5	55 835	52 164	-6,6	0,1	20,6	- 125 276	- 200 859
Cuba	14 604	17 777	21,7	0,0	29 324	38 489	31,3	0,1	216,5	14 720	20 712
Peru	11 730	19 562	66,8	0,0	26 038	30 692	17,9	0,1	156,9	14 308	11 130
Equador	12 691	12 039	-5,1	0,0	14 384	15 301	6,4	0,0	127,1	1 693	3 262
Antigua e Barbuda	1	36	2833,3	0,0	373	14 731	3851,1	0,0	41298,6	372	14 695
4-ÁSIA	4 938 825	4 913 072	-0,5	9,8	1 656 703	1 811 740	9,4	4,3	36,9	- 3 282 121	- 3 101 331
PRÓX/MÉD OR	1 371 028	1 266 394	-7,6	2,5	418 279	521 106	24,6	1,2	41,1	- 952 749	- 745 288
Emiratos Árabes Unidos	14 258	15 081	5,8	0,0	101 188	134 213	32,6	0,3	889,9	86 930	119 712
Arábia Saudita	679 579	631 609	-7,1	1,3	93 589	103 486	10,6	0,2	16,4	- 585 990	- 528 123
Israel	102 096	98 414	-3,6	0,2	75 689	86 347	14,1	0,2	87,7	- 26 407	- 12 067
Libano	1 507	2 849	89,1	0,0	27 264	32 347	18,6	0,1	1135,3	25 758	29 498
Baharein	1 053	513	-51,2	0,0	3 631	29 456	711,3	0,1	5738,6	2 578	28 943
ASEAN	470 486	507 720	7,9	1,0	110 648	114 781	3,7	0,3	22,6	- 359 838	- 392 939
Singapura	30 100	35 767	18,8	0,1	39 036	42 259	8,3	0,1	118,1	8 935	6 491
Tailândia	101 742	99 177	-2,5	0,2	19 477	19 179	-1,5	0,0	19,3	- 82 265	- 79 998
Indonésia	99 975	111 653	11,7	0,2	22 203	13 616	-38,7	0,0	12,2	- 77 771	- 98 037
Malásia	58 057	46 446	-20,0	0,1	9 058	13 438	48,4	0,0	28,9	- 48 998	- 33 007
Vietname	158 958	189 264	19,1	0,4	6 510	12 456	91,3	0,0	6,6	- 152 448	- 176 808
OUTROS ÁSIA	3 097 311	3 138 957	1,3	6,2	1 127 777	1 175 853	4,3	2,8	37,5	- 1 969 534	- 1 963 104
China	1 355 732	1 497 514	10,5	3,0	699 075	712 670	1,9	1,7	47,6	- 656 657	- 784 844
Japão	208 335	223 540	7,3	0,4	103 508	120 925	16,8	0,3	54,1	- 104 827	- 102 615
Hong-Kong	24 877	19 893	-20,0	0,0	104 025	107 350	3,2	0,3	539,6	79 149	87 457
Coreia do Sul	241 973	291 320	20,4	0,6	55 229	75 737	37,1	0,2	26,0	- 186 744	- 215 583
Índia	425 015	379 472	-10,7	0,8	79 306	64 037	-19,3	0,2	16,9	- 345 709	- 315 434
Taiwan	115 907	119 533	3,1	0,2	22 981	30 433	32,4	0,1	25,5	- 92 926	- 89 100
Macau	498	438	-12,1	0,0	18 677	22 444	20,2	0,1	5125,5	18 179	22 006
Paquistão	79 324	86 548	9,1	0,2	22 377	18 052	-19,3	0,0	20,9	- 56 947	- 68 495
Timor-Leste	548	1 593	190,6	0,0	5 899	7 536	27,7	0,0	473,0	5 351	5 943
5-AUSTR,OC,REG P.	30 375	66 037	117,4	0,1	87 975	105 691	20,1	0,3	160,0	57 601	39 654
Austrália	12 152	34 596	184,7	0,1	75 553	88 756	17,5	0,2	256,5	63 401	54 160
Nova Zelândia	15 683	16 986	8,3	0,0	9 856	13 628	38,3	0,0	80,2	- 5 827	- 3 359
6-DIVERSOS	264 886	269 570	1,8	0,5	592 128	495 423	-16,3	1,2	183,8	327 243	225 852

Intra UE-15	35 245 444	36 757 067	4,3	73,0	27 210 016	28 968 947	6,5	69,1	78,8	- 8 035 428	- 7 788 120
Zona Euro (19)	33 246 773	34 734 130	4,5	69,0	23 947 101	25 548 753	6,7	61,0	73,6	- 9 299 673	- 9 185 377
Intra-alargamento	1 468 096	1 621 969	10,5	3,2	1 394 902	1 498 211	7,4	3,6	92,4	- 73 194	- 123 757
OCDE (excl. países UE)	2 179 637	2 354 898	8,0	4,7	3 365 944	3 992 452	18,6	9,5	169,5	1 186 307	1 637 554
OPEP	3 278 342	2 417 027	-26,3	4,8	3 582 449	2 744 718	-23,4	6,5	113,6	304 107	327 691
ACP	2 972 709	2 250 755	-24,3	4,5	3 741 380	2 929 546	-21,7	7,0	130,2	768 670	678 792
CPLP	2 035 486	1 727 477	-15,1	3,4	3 686 819	2 850 204	-22,7	6,8	165,0	1 651 333	1 122 727
CEI (Com.Estados Indep.)	1 824 570	1 552 106	-14,9	3,1	242 702	202 501	-16,6	0,5	13,0	- 1 581 868	- 1 349 605
Mashrak	94 678	81 370	-14,1	0,2	121 858	145 252	19,2	0,3	178,5	27 180	63 882
EUROMED	1 279 474	1 232 415	-3,7	2,4	1 646 340	1 666 620	1,2	4,0	135,2	366 866	434 204
Países da Am.Latina	1 217 145	1 475 798	21,3	2,9	1 186 894	1 149 931	-3,1	2,7	77,9	- 30 251	- 325 867
Merc.Comum Am.Central	28 781	51 848	80,1	0,1	40 827	44 693	9,5	0,1	86,2	12 047	- 7 155
Grupo Andino	207 878	341 486	64,3	0,7	264 307	229 399	-13,2	0,5	67,2	56 429	- 112 087
ASEM (relac. Euro-Ásia)	2 780 920	2 986 121	7,4	5,9	1 070 424	1 107 557	3,5	2,6	37,1	- 1 710 495	- 1 878 564
EDA (Econ Dinâm Asiát.)	572 656	612 136	6,9	1,2	249 806	288 396	15,4	0,7	47,1	- 322 849	- 323 740
China+H.Kong+Macau	1 381 107	1 517 844	9,9	3,0	821 778	842 464	2,5	2,0	55,5	- 559 329	- 675 380

Fonte: GEE, com base nos dados das estatísticas do Comércio Internacional do INE (últimas versões disponíveis à data da publicação para o período considerado). Os dados do comércio intracomunitário incluem estimativas para as não respostas assim como para as empresas que se encontram abaixo dos limiares de assimilação.

Notas:

[1] Somatório das Importações com origem no espaço comunitário com as Importações provenientes dos Países Terceiros.

[2] Somatório das Exportações de mercadorias para a UE com as Exportações para Países Terceiros

Quadro 15 – Comércio Internacional de mercadorias de Portugal por zonas geográficas e económicas (Intra + Extra-UE)
Importações ^[1] - Contributos dos principais países de origem para a taxa de crescimento global

Países e Regiões	1000 Euros			Peso no Total (%)		Taxas de variação e contributos			
	Ano de 2014	jan-out		jan-out		12 meses ^[2]		jan-out	
	Rank.	2014	2015	2014	2015	VH ^[3]	Contrib. p.p. ^[4]	VH	Contrib. p.p. ^[4]
MUNDO	58 976 409	49 285 724	50 348 602	100,00	100,00	2,2	2,23	2,2	2,16
INTRA UE	44 102 227	36 713 539	38 379 036	74,49	76,23	3,8	2,87	4,5	3,38
Espanha	19 201 752	15 990 908	16 397 634	32,45	32,57	1,8	0,60	2,5	0,83
Alemanha	7 276 484	6 054 229	6 494 818	12,28	12,90	6,0	0,74	7,3	0,89
França	4 163 422	3 495 277	3 725 062	7,09	7,40	5,5	0,39	6,6	0,47
Itália	3 068 687	2 544 385	2 702 131	5,16	5,37	4,6	0,24	6,2	0,32
Países Baixos	3 029 161	2 543 514	2 544 694	5,16	5,05	0,3	0,01	0,0	0,00
Reino Unido	1 808 983	1 497 366	1 586 049	3,04	3,15	6,1	0,19	5,9	0,18
Bélgica	1 571 235	1 309 914	1 422 209	2,66	2,82	7,8	0,21	8,6	0,23
Suécia	657 636	545 544	543 687	1,11	1,08	3,6	0,04	-0,3	0,00
Irlanda	609 556	473 979	555 941	0,96	1,10	19,4	0,19	17,3	0,17
Polónia	534 355	446 252	482 351	0,91	0,96	8,5	0,08	8,1	0,07
Rep Checa	407 911	338 797	402 560	0,69	0,80	17,7	0,12	18,8	0,13
Áustria	286 766	240 363	246 427	0,49	0,49	1,4	0,01	2,5	0,01
Dinamarca	266 226	223 928	202 276	0,45	0,40	-7,9	-0,04	-9,7	-0,04
Hungria	251 900	206 762	246 140	0,42	0,49	20,1	0,08	19,0	0,08
Eslováquia	162 714	135 411	152 785	0,27	0,30	12,7	0,03	12,8	0,04
Finlândia	157 319	138 487	135 993	0,28	0,27	-6,8	-0,02	-1,8	-0,01
Roménia	124 253	103 428	87 830	0,21	0,17	-20,9	-0,05	-15,1	-0,03
Grécia	113 430	96 252	104 864	0,20	0,21	8,8	0,02	8,9	0,02
Luxemburgo	109 673	91 295	95 277	0,19	0,19	5,7	0,01	4,4	0,01
Bulgária	106 075	76 504	58 696	0,16	0,12	-24,8	-0,05	-23,3	-0,04
Lituânia	68 201	56 764	61 944	0,12	0,12	15,5	0,02	9,1	0,01
Eslovénia	44 868	37 710	39 395	0,08	0,08	7,9	0,01	4,5	0,00
Croácia	36 262	28 184	35 310	0,06	0,07	48,8	0,02	25,3	0,01
Malta	19 369	16 907	13 186	0,03	0,03	-24,9	-0,01	-22,0	-0,01
Estónia	15 916	13 928	21 859	0,03	0,04	23,6	0,01	56,9	0,02
Letónia	6 062	3 872	14 745	0,01	0,03	215,5	0,02	280,8	0,02
Chipre	4 010	3 576	5 167	0,01	0,01	23,7	0,00	44,5	0,00
DIVERSOS	1	1	6	0,00	0,00	-3,4	0,00	587,3	0,00
EXTRA UE	14 874 182	12 572 184	11 969 567	25,51	23,77	-2,6	-0,64	-4,8	-1,22
dos quais:									
1-EUROPA	1 712 320	1 429 599	1 408 652	2,90	2,80	-7,3	-0,23	-1,5	-0,04
EFTA	332 704	276 665	301 398	0,56	0,60	8,0	0,05	8,9	0,05
Suíça	265 944	226 133	220 672	0,46	0,44	-3,6	-0,02	-2,4	-0,01
Noruega	57 791	42 674	73 528	0,09	0,15	74,5	0,06	72,3	0,06
Islândia	8 632	7 596	7 110	0,02	0,01	-15,0	0,00	-6,4	0,00
OUTR. EUROPA	1 379 616	1 152 934	1 107 254	2,34	2,20	-10,7	-0,27	-4,0	-0,09
Rússia	710 806	589 471	503 101	1,20	1,00	-16,6	-0,21	-14,7	-0,18
Turquia	387 651	322 686	365 508	0,65	0,73	5,6	0,04	13,3	0,09
Ucrânia	235 671	204 061	199 121	0,41	0,40	-20,2	-0,10	-2,4	-0,01
Sérvia	24 310	17 202	31 279	0,03	0,06	84,2	0,03	81,8	0,03
2-ÁFRICA	4 300 220	3 703 499	2 934 366	7,51	5,83	-18,8	-1,39	-20,8	-1,56
MAGHREB	861 396	760 014	687 124	1,54	1,36	-5,9	-0,08	-9,6	-0,15
Argélia	712 255	630 760	507 316	1,28	1,01	-14,0	-0,16	-19,6	-0,25
Marrocos	136 496	118 699	141 467	0,24	0,28	13,5	0,03	19,2	0,05
Tunísia	12 645	10 554	38 340	0,02	0,08	221,4	0,05	263,3	0,06
PALOP	1 652 081	1 287 337	981 937	2,61	1,95	-7,3	-0,18	-23,7	-0,62
Angola	1 605 752	1 255 730	943 266	2,55	1,87	-7,8	-0,19	-24,9	-0,63
Moçambique	34 911	22 159	29 202	0,04	0,06	11,7	0,01	31,8	0,01
Cabo Verde	11 065	9 178	9 165	0,02	0,02	-5,5	0,00	-0,1	0,00
Guiné-Bissau	211	185	188	0,00	0,00	-4,6	0,00	1,4	0,00
STomé e Príncipe	142	84	116	0,00	0,00	101,1	0,00	37,3	0,00
OUTR. ÁFRICA	1 786 744	1 656 149	1 265 305	3,36	2,51	-32,1	-1,12	-23,6	-0,79
Nigéria	541 665	540 689	103 213	1,10	0,20	-80,8	-0,75	-80,9	-0,89
Congo	289 933	281 282	237 147	0,57	0,47	-12,8	-0,06	-15,7	-0,09
Guiné Equatorial	211 602	207 253	180 549	0,42	0,36	-38,4	-0,20	-12,9	-0,05
Camarões	166 209	163 723	155 708	0,33	0,31	-50,1	-0,27	-4,9	-0,02
Ghana	128 636	80 133	141 910	0,16	0,28	19,9	0,05	77,1	0,13
3-AMÉRICA	2 604 654	2 205 001	2 377 869	4,47	4,72	8,2	0,36	7,8	0,35
NAFTA	1 146 032	957 194	986 677	1,94	1,96	1,1	0,02	3,1	0,06
EUA	918 405	744 394	801 442	1,51	1,59	8,8	0,13	7,7	0,12
Canadá	178 161	172 212	51 292	0,35	0,10	-73,6	-0,27	-70,2	-0,25
México	49 466	40 588	133 943	0,08	0,27	188,9	0,16	230,0	0,19

(continua)

Período de análise: janeiro a outubro

Países e Regiões	1000 Euros			Peso no Total (%)		Taxas de variação e contributos				
	Ano de 2014		jan-out		jan-out		12 meses ^[2]		jan-out	
	Rank.	2014	2015	2014	2015	VH ^[3]	Contrib. p.p. ^[4]	VH	Contrib. p.p. ^[4]	
MERCOSUL	743 093		593 781	575 614	1,47	1,37	-0,4	-0,01	-3,1	-0,05
Brasil	638 663	11	518 976	476 051	1,29	1,14	-7,4	-0,10	-8,3	-0,11
Argentina	50 902	55	34 016	66 878	0,08	0,16	107,7	0,09	96,6	0,08
OUTR. AMÉRICA	594 119		502 392	434 810	1,25	1,04	-7,8	-0,09	-13,5	-0,17
Venezuela	206 961	28	159 725	124 978	0,40	0,30	-9,1	-0,04	-21,8	-0,09
Chile	90 235	44	77 640	83 229	0,19	0,20	9,1	0,02	7,2	0,01
Bahamas	73 029	46	72 695	1 703	0,18	0,00	-97,2	-0,15	-97,7	-0,18
4-ÁSIA	1 993 510		1 656 703	1 811 740	4,11	4,32	9,8	0,40	9,4	0,38
PRÓX/MÉD OR	513 346		418 279	521 106	1,04	1,24	23,6	0,25	24,6	0,26
Emiratos Árabes Unidos	123 504	36	101 188	134 213	0,25	0,32	30,6	0,08	32,6	0,08
Arábia Saudita	112 565	39	93 589	103 486	0,23	0,25	8,8	0,02	10,6	0,02
Israel	90 553	43	75 689	86 347	0,19	0,21	10,4	0,02	14,1	0,03
Líbano	33 440	62	27 264	32 347	0,07	0,08	17,3	0,01	18,6	0,01
Geórgia	27 073	68	20 877	22 726	0,05	0,05	28,5	0,01	8,9	0,00
ASEAN	128 811		110 648	114 781	0,27	0,27	2,8	0,01	3,7	0,01
Singapura	44 723	57	39 036	42 259	0,10	0,10	-1,1	0,00	8,3	0,01
Indonésia	24 282	74	22 203	13 616	0,06	0,03	-34,9	-0,02	-38,7	-0,02
Tailândia	22 614	78	19 477	19 179	0,05	0,05	-1,4	0,00	-1,5	0,00
Malásia	13 012	91	9 058	13 438	0,02	0,03	56,1	0,01	48,4	0,01
OUTROS ÁSIA	1 351 353		1 127 777	1 175 853	2,80	2,81	5,3	0,15	4,3	0,12
China	838 812	10	699 075	712 670	1,74	1,70	5,6	0,09	1,9	0,03
Japão	124 574	35	103 508	120 925	0,26	0,29	9,6	0,03	16,8	0,04
Hong-Kong	122 022	38	104 025	107 350	0,26	0,26	0,7	0,00	3,2	0,01
Índia	95 299	41	79 306	64 037	0,20	0,15	-19,3	-0,04	-19,3	-0,04
Coreia do Sul	65 536	49	55 229	75 737	0,14	0,18	26,7	0,04	37,1	0,05
Taiwan	27 689	67	22 981	30 433	0,06	0,07	28,3	0,02	32,4	0,02
Paquistão	26 742	71	22 377	18 052	0,06	0,04	-9,4	0,00	-19,3	-0,01
5-AUSTR,OC,REG P.	109 154		87 975	105 691	0,22	0,25	20,2	0,04	20,1	0,04
Austrália	93 406	42	75 553	88 756	0,19	0,21	17,3	0,03	17,5	0,03
Nova Zelândia	12 972	92	9 856	13 628	0,02	0,03	47,0	0,01	38,3	0,01
6-DIVERSOS	677 052		592 128	495 423	1,47	1,18	-17,8	-0,26	-16,3	-0,24
Prov Bordo Extra	651 929		568 903	486 504	1,41	1,16	-15,1	-0,21	-14,5	-0,20
Países não det Extra	25 095		23 198	8 919	0,06	0,02	-69,5	-0,05	-61,6	-0,04

Intra UE-15	32 447 777	27 210 016	28 968 947	67,54	69,12	5,7	3,82	6,5	4,37
Zona Euro (19)	28 560 794	23 947 101	25 548 753	59,44	60,96	5,8	3,46	6,7	3,98
Intra- alargamento	1 650 848	1 394 902	1 498 211	3,46	3,57	7,0	0,24	7,4	0,26
OCDE (excl. países UE)	4 038 736	3 365 944	3 992 452	8,35	9,53	15,3	1,29	18,6	1,56
OPEP	4 347 090	3 582 449	2 744 718	8,89	6,55	-18,5	-1,66	-23,4	-2,08
ACP	4 499 954	3 741 380	2 929 546	9,29	6,99	-18,4	-1,74	-21,7	-2,02
CPLP	4 476 271	3 686 819	2 850 204	9,15	6,80	-18,7	-1,75	-22,7	-2,08
CEI (Com. Estados Indep.)	281 182	242 702	202 501	0,60	0,48	-15,1	-0,09	-16,6	-0,10
Mashrak	149 504	121 858	145 252	0,30	0,35	15,7	0,05	19,2	0,06
EUROMED	1 946 660	1 646 340	1 666 620	4,09	3,98	1,5	0,06	1,2	0,05
Países da Am. Latina	1 455 119	1 186 894	1 149 931	2,95	2,74	-0,1	0,00	-3,1	-0,09
Merc. Comum Am. Central	48 863	40 827	44 693	0,10	0,11	15,4	0,01	9,5	0,01
Grupo Andino	327 038	264 307	229 399	0,66	0,55	-5,4	-0,03	-13,2	-0,09
ASEM (relac. Euro-Ásia)	1 280 128	1 070 424	1 107 557	2,66	2,64	4,7	0,12	3,5	0,09
EDA (Econ Dinâm Asiát.)	295 595	249 806	288 396	0,62	0,69	10,6	0,07	15,4	0,10
China+H.Kong+Macau	984 552	821 778	842 464	2,04	2,01	5,5	0,11	2,5	0,05

Fonte: GEE, com base nos dados das estatísticas do Comércio Internacional do INE (últimas versões disponíveis à data da publicação para o período considerado). Os dados do comércio intracomunitário incluem estimativas para as não respostas assim como para as empresas que se encontram abaixo dos limiares de assimilação.

Notas:

[1] Somatório das Exportações de mercadorias para a UE com as Exportações para Países Terceiros

[2] Últimos 12 meses a terminar em outubro de 2015

[3] (nov 14-out 15)/(nov 13-out 14) x 100 - 100

[4] Contributos para a taxa de crescimento das exportações - análise shift-share: (TVH) x (peso no período homólogo anterior) ÷ 100.

Quadro 16 – Comércio Internacional de mercadorias de Portugal por zonas geográficas e económicas (Intra + Extra - UE)

Exportações ^[1] – Contributos dos principais países de destino para a taxa de crescimento global

Países e Regiões	1000 Euros				Peso no Total (%)		Taxas de variação e contributos			
	Ano de 2014	jan-out		jan-out		12 meses ^[2]		jan-out		
		Rank.	2014	2015	2014	2015	VH ^[3]	Contrib. p.p. ^[4]	VH	Contrib. p.p. ^[4]
	MUNDO	48 104 633	40 287 892	41 908 111	100,00	100,00	3,6	3,59	4,0	4,02
INTRA UE	34 098 625	28 604 917	30 467 158	71,00	72,70	5,7	4,06	6,5	4,62	
Espanha	11 298 417	9 439 173	10 479 842	23,43	25,01	9,7	2,27	11,0	2,58	
França	5 647 889	4 759 234	5 035 348	11,81	12,02	4,6	0,55	5,8	0,69	
Alemanha	5 621 308	4 807 483	5 037 468	11,93	12,02	3,5	0,41	4,8	0,57	
Reino Unido	2 938 983	2 457 045	2 790 838	6,10	6,66	12,4	0,75	13,6	0,83	
Países Baixos	1 908 174	1 611 591	1 655 606	4,00	3,95	0,6	0,02	2,7	0,11	
Itália	1 542 031	1 266 215	1 298 110	3,14	3,10	3,5	0,11	2,5	0,08	
Bélgica	1 307 316	1 071 731	954 844	2,66	2,28	-5,2	-0,14	-10,9	-0,29	
Polónia	473 188	394 423	456 938	0,98	1,09	15,0	0,15	15,8	0,16	
Suécia	465 162	398 168	346 167	0,99	0,83	-9,9	-0,09	-13,1	-0,13	
Rep Checa	319 491	273 606	264 593	0,68	0,63	-4,9	-0,03	-3,3	-0,02	
Dinamarca	304 331	258 777	252 146	0,64	0,60	-3,8	-0,02	-2,6	-0,02	
Roménia	273 528	233 202	249 806	0,58	0,60	4,0	0,02	7,1	0,04	
Áustria	269 118	230 002	237 184	0,57	0,57	2,2	0,01	3,1	0,02	
Finlândia	241 617	169 746	193 538	0,42	0,46	18,2	0,09	14,0	0,06	
Hungria	213 634	184 566	166 149	0,46	0,40	-6,7	-0,03	-10,0	-0,05	
Irlanda	189 206	156 071	201 107	0,39	0,48	26,2	0,10	28,9	0,11	
Grécia	173 623	131 768	105 448	0,33	0,25	-19,1	-0,07	-20,0	-0,07	
Eslováquia	96 806	82 839	140 481	0,21	0,34	61,6	0,12	69,6	0,14	
Luxemburgo	72 341	58 559	72 148	0,15	0,17	19,9	0,03	23,2	0,03	
Bulgária	66 026	50 346	68 119	0,12	0,16	44,7	0,05	35,3	0,04	
Malta	63 378	52 381	19 376	0,13	0,05	-45,0	-0,05	-63,0	-0,08	
Lituânia	29 523	25 231	30 635	0,06	0,07	2,3	0,00	21,4	0,01	
Estónia	28 531	24 268	17 976	0,06	0,04	-21,4	-0,01	-25,9	-0,02	
Chipre	26 871	22 079	30 514	0,05	0,07	34,3	0,02	38,2	0,02	
Eslóvenia	26 790	23 533	22 687	0,06	0,05	-4,5	0,00	-3,6	0,00	
Letónia	17 856	15 196	16 439	0,04	0,04	4,3	0,00	8,2	0,00	
Croácia	15 224	13 231	14 496	0,03	0,03	6,4	0,00	9,6	0,00	
DIVERSOS	468 262	394 452	309 151	0,98	0,74	-19,0	-0,19	-21,6	-0,21	
EXTRA UE	14 006 008	11 682 974	11 440 953	29,00	27,30	-1,6	-0,47	-2,1	-0,60	
dos quais:										
1-EUROPA	1 533 682	1 305 269	1 231 293	3,24	2,94	-4,9	-0,16	-5,7	-0,18	
EFTA	590 043	489 850	584 825	1,22	1,40	20,3	0,24	19,4	0,24	
Suíça	429 182	360 000	388 397	0,89	0,93	7,3	0,06	7,9	0,07	
Noruega	149 170	119 830	183 763	0,30	0,44	60,9	0,17	53,4	0,16	
OUTR. EUROPA	943 640	815 419	646 468	2,02	1,54	-19,8	-0,40	-20,7	-0,42	
Turquia	403 435	345 980	279 525	0,86	0,67	-17,0	-0,14	-19,2	-0,16	
Gibraltar	282 547	244 757	181 109	0,61	0,43	-26,0	-0,16	-26,0	-0,16	
Rússia	204 115	178 434	135 879	0,44	0,32	-23,3	-0,10	-23,8	-0,11	
Ucrânia	22 438	19 359	16 277	0,05	0,04	-14,8	-0,01	-15,9	-0,01	
Bielorrússia	7 813	7 048	9 413	0,02	0,02	30,2	0,00	33,6	0,01	
2-ÁFRICA	5 782 278	4 807 990	4 121 389	11,93	9,83	-12,0	-1,44	-14,3	-1,70	
MAGHREB	1 303 168	1 102 813	1 155 496	2,74	2,76	5,1	0,14	4,8	0,13	
Argélia	588 074	495 229	468 045	1,23	1,12	-1,3	-0,01	-5,5	-0,07	
Marrocos	587 275	497 922	572 045	1,24	1,36	11,6	0,14	14,9	0,18	
Tunísia	127 819	109 661	115 407	0,27	0,28	2,9	0,01	5,2	0,01	
PALOP	3 830 623	3 161 944	2 366 617	7,85	5,65	-20,7	-1,65	-25,2	-1,97	
Angola	3 176 023	2 618 200	1 784 431	6,50	4,26	-26,2	-1,74	-31,8	-2,07	
Moçambique	318 020	260 965	297 776	0,65	0,71	11,8	0,08	14,1	0,09	
Cabo Verde	214 933	179 315	178 872	0,45	0,43	2,1	0,01	-0,2	0,00	
Guiné-Bissau	65 044	56 282	58 594	0,14	0,14	-2,0	0,00	4,1	0,01	
S Tomé e Príncipe	56 604	47 182	46 944	0,12	0,11	1,7	0,00	-0,5	0,00	
OUTR. ÁFRICA	648 487	543 232	599 275	1,35	1,43	5,0	0,07	10,3	0,14	
África do Sul	122 606	102 235	121 378	0,25	0,29	11,0	0,03	18,7	0,05	
Egipto	79 758	64 029	84 946	0,16	0,20	24,6	0,04	32,7	0,05	
Guiné Equatorial	54 310	48 515	32 190	0,12	0,08	-35,7	-0,04	-33,6	-0,04	
Congo	47 341	43 063	42 281	0,11	0,10	-7,3	-0,01	-1,8	0,00	
3-AMÉRICA	3 910 332	3 232 909	3 675 418	8,02	8,77	11,7	0,95	13,7	1,10	
NAFTA	2 568 328	2 132 919	2 659 656	5,29	6,35	19,3	1,05	24,7	1,31	
EUA	2 110 444	1 746 110	2 176 969	4,33	5,19	18,3	0,82	24,7	1,07	
Canadá	258 056	216 229	318 391	0,54	0,76	48,2	0,24	47,2	0,25	
México	199 827	170 581	164 295	0,42	0,39	-4,4	-0,02	-3,7	-0,02	

(continua)

Período de análise: janeiro a outubro

Países e Regiões	1000 Euros				Peso no Total (%)		Taxas de variação e contributos			
	Ano de 2014	jan-out		jan-out		12 meses [2]		jan-out		
	Rank.	2014	2015	2014	2015	VH [3]	Contrib. p.p. [4]	VH	Contrib. p.p. [4]	
MERCOSUL	743 093	593 781	575 614	1,47	1,37	-0,4	-0,01	-3,1	-0,05	
Brasil	638 663	518 976	476 051	1,29	1,14	-7,4	-0,10	-8,3	-0,11	
Argentina	50 902	34 016	66 878	0,08	0,16	107,7	0,09	96,6	0,08	
OUTR. AMÉRICA	594 119	502 392	434 810	1,25	1,04	-7,8	-0,09	-13,5	-0,17	
Venezuela	206 961	159 725	124 978	0,40	0,30	-9,1	-0,04	-21,8	-0,09	
Chile	90 235	77 640	83 229	0,19	0,20	9,1	0,02	7,2	0,01	
Bahamas	73 029	72 695	1 703	0,18	0,00	-97,2	-0,15	-97,7	-0,18	
4-ÁSIA	1 993 510	1 656 703	1 811 740	4,11	4,32	9,8	0,40	9,4	0,38	
PRÓX/MÉD OR	513 346	418 279	521 106	1,04	1,24	23,6	0,25	24,6	0,26	
Emiratos Árabes Unidos	123 504	101 188	134 213	0,25	0,32	30,6	0,08	32,6	0,08	
Arábia Saudita	112 565	93 589	103 486	0,23	0,25	8,8	0,02	10,6	0,02	
Israel	90 553	75 689	86 347	0,19	0,21	10,4	0,02	14,1	0,03	
Líbano	33 440	27 264	32 347	0,07	0,08	17,3	0,01	18,6	0,01	
Geórgia	27 073	20 877	22 726	0,05	0,05	28,5	0,01	8,9	0,00	
ASEAN	128 811	110 648	114 781	0,27	0,27	2,8	0,01	3,7	0,01	
Singapura	44 723	39 036	42 259	0,10	0,10	-1,1	0,00	8,3	0,01	
Indonésia	24 282	22 203	13 616	0,06	0,03	-34,9	-0,02	-38,7	-0,02	
Tailândia	22 614	19 477	19 179	0,05	0,05	-1,4	0,00	-1,5	0,00	
Malásia	13 012	9 058	13 438	0,02	0,03	56,1	0,01	48,4	0,01	
OUTROS ÁSIA	1 351 353	1 127 777	1 175 853	2,80	2,81	5,3	0,15	4,3	0,12	
China	838 812	699 075	712 670	1,74	1,70	5,6	0,09	1,9	0,03	
Japão	124 574	103 508	120 925	0,26	0,29	9,6	0,03	16,8	0,04	
Hong-Kong	122 022	104 025	107 350	0,26	0,26	0,7	0,00	3,2	0,01	
Índia	95 299	79 306	64 037	0,20	0,15	-19,3	-0,04	-19,3	-0,04	
Coreia do Sul	65 536	55 229	75 737	0,14	0,18	26,7	0,04	37,1	0,05	
Taiwan	27 689	22 981	30 433	0,06	0,07	28,3	0,02	32,4	0,02	
Paquistão	26 742	22 377	18 052	0,06	0,04	-9,4	0,00	-19,3	-0,01	
5-AUSTR,OC,REG P.	109 154	87 975	105 691	0,22	0,25	20,2	0,04	20,1	0,04	
Austrália	93 406	75 553	88 756	0,19	0,21	17,3	0,03	17,5	0,03	
Nova Zelândia	12 972	9 856	13 628	0,02	0,03	47,0	0,01	38,3	0,01	
6-DIVERSOS	677 052	592 128	495 423	1,47	1,18	-17,8	-0,26	-16,3	-0,24	
Prov Bordo Extra	651 929	568 903	486 504	1,41	1,16	-15,1	-0,21	-14,5	-0,20	
Países não det Extra	25 095	23 198	8 919	0,06	0,02	-69,5	-0,05	-61,6	-0,04	

Intra UE-15	32 447 777	27 210 016	28 968 947	67,54	69,12	5,7	3,82	6,5	4,37
Zona Euro (19)	28 560 794	23 947 101	25 548 753	59,44	60,96	5,8	3,46	6,7	3,98
Intra-alargamento	1 650 848	1 394 902	1 498 211	3,46	3,57	7,0	0,24	7,4	0,26
OCDE (excl.países UE)	4 038 736	3 365 944	3 992 452	8,35	9,53	15,3	1,29	18,6	1,56
OPEP	4 347 090	3 582 449	2 744 718	8,89	6,55	-18,5	-1,66	-23,4	-2,08
ACP	4 499 954	3 741 380	2 929 546	9,29	6,99	-18,4	-1,74	-21,7	-2,02
CPLP	4 476 271	3 686 819	2 850 204	9,15	6,80	-18,7	-1,75	-22,7	-2,08
CEI (Com.Estados Indep.)	281 182	242 702	202 501	0,60	0,48	-15,1	-0,09	-16,6	-0,10
Mashrak	149 504	121 858	145 252	0,30	0,35	15,7	0,05	19,2	0,06
EUROMED	1 946 660	1 646 340	1 666 620	4,09	3,98	1,5	0,06	1,2	0,05
Países da Am.Latina	1 455 119	1 186 894	1 149 931	2,95	2,74	-0,1	0,00	-3,1	-0,09
Merc.Comum Am.Central	48 863	40 827	44 693	0,10	0,11	15,4	0,01	9,5	0,01
Grupo Andino	327 038	264 307	229 399	0,66	0,55	-5,4	-0,03	-13,2	-0,09
ASEM (relac. Euro-Ásia)	1 280 128	1 070 424	1 107 557	2,66	2,64	4,7	0,12	3,5	0,09
EDA (Econ Dinâm Asiát.)	295 595	249 806	288 396	0,62	0,69	10,6	0,07	15,4	0,10
China+H.Kong+Macau	984 552	821 778	842 464	2,04	2,01	5,5	0,11	2,5	0,05

Fonte: GEE, com base nos dados das estatísticas do Comércio Internacional do INE (últimas versões disponíveis à data da publicação para o período considerado). Os dados do comércio intracomunitário incluem estimativas para as não respostas assim como para as empresas que se encontram abaixo dos limiares de assimilação.

Notas:

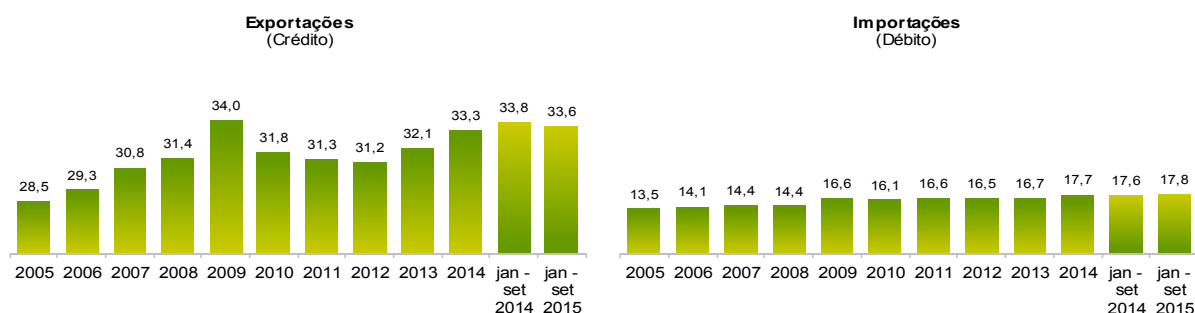
[1] Somatório das Exportações de mercadorias para a UE com as Exportações para Países Terceiros

[2] Últimos 12 meses a terminar em outubro de 2015

[3] $(\text{nov } 14\text{-out } 15) / (\text{nov } 13\text{-out } 14) \times 100 - 100$

[4] Contributos para a taxa de crescimento das exportações - análise shift-share: $(\text{TVH}) \times (\text{peso no período homólogo anterior}) \pm 100$.

Gráfico 5 – Peso dos Serviços no comércio de Bens e Serviços



Fonte: GEE, com base nos dados das estatísticas da Balança de Pagamentos do Banco de Portugal.

Notas:

As Exportações das Estatísticas da Balança de Pagamentos (Crédito) correspondem às Exportações das Estatísticas do Comércio Internacional (somatório das Exportações de mercadorias para a UE com as Exportações para Países Terceiros).

As Importações das Estatísticas da Balança de Pagamentos (Débito) correspondem às Importações das Estatísticas do Comércio Internacional (somatório das Importações de mercadorias provenientes da UE com as Importações de Países Terceiros).

Quadro 17 – Comércio de Bens e Serviços em percentagem do PIB

	2011	2012	2013	2014	2012				2013				2014				2015		
					T1	T2	T3	T4	T1	T2	T3	T4	T1	T2	T3	T4	T1	T2	T3
Valores Correntes em percentagem do PIB																			
Exportações (Fob)	34,3	37,7	39,5	40,0	37,0	37,7	38,1	38,0	39,0	39,9	39,6	39,6	39,0	39,8	40,2	41,0	40,1	41,2	39,9
- Bens	25,2	27,8	28,9	29,0	27,4	27,8	28,1	27,9	28,7	29,2	29,0	28,8	28,3	28,9	29,0	29,7	28,9	29,8	28,9
- Serviços	9,0	9,9	10,6	11,1	9,6	9,8	10,0	10,1	10,3	10,7	10,5	10,8	10,7	11,0	11,2	11,3	11,1	11,3	11,0
Importações (Fob)	38,6	38,2	38,5	39,7	38,6	37,7	38,2	38,3	37,7	38,7	39,0	38,6	39,2	39,1	40,1	40,3	39,0	41,1	38,7
- Bens	33,1	32,8	33,0	33,6	33,2	32,3	32,8	32,7	32,4	33,1	33,4	32,9	33,5	33,1	33,9	33,9	33,0	35,0	32,6
- Serviços	5,5	5,5	5,5	6,1	5,4	5,5	5,4	5,5	5,3	5,6	5,7	5,6	5,7	6,0	6,2	6,4	6,0	6,1	6,0
Taxas homólogas de crescimento real																			
Exportações (Fob)	7,0	3,4	7,0	3,9	7,6	3,8	2,5	0,0	2,7	7,9	7,8	9,6	4,1	2,2	3,8	5,7	7,0	7,3	3,9
- Bens	7,7	3,6	6,9	3,6	8,5	4,4	2,3	-0,6	2,7	7,4	8,1	9,2	3,1	1,7	3,2	6,2	7,8	8,2	5,2
- Serviços	5,2	3,0	7,3	5,0	5,0	2,1	3,2	1,7	2,8	9,2	6,7	10,7	6,7	3,5	5,7	4,2	4,8	5,0	0,2
Importações (Fob)	-5,8	-6,3	4,7	7,2	-6,0	-9,6	-6,5	-3,0	-3,3	6,8	7,9	7,5	9,9	4,6	6,0	8,5	7,1	12,0	4,9
- Bens	-7,1	-6,4	5,1	6,7	-6,9	-9,6	-5,8	-2,9	-3,1	7,5	8,2	8,0	10,0	4,1	5,4	7,4	7,0	13,4	5,7
- Serviços	2,8	-6,1	2,3	10,3	0,1	-9,4	-10,5	-3,9	-4,8	3,1	6,2	4,7	9,0	7,7	9,9	14,7	7,7	3,9	-0,1

Fonte: GEE, com base nos dados das Contas Nacionais Trimestrais (Base 2006) do INE. Inclui comércio Intra e Extracomunitário.

Quadro 18 – Bens e Serviços (Crédito) – componentes dos Serviços

CRÉDITO (Exportações)	valores em milhões de Euros									
	janeiro a setembro		Estrutura (%)				Taxas de variação e contributos			
			Anual		jan a set		12 meses ^[1]		jan a set	
	2013	2014	2008	2013	2013	2014	VH ^[2]	contrib. p.p. ^[3]	VH	contrib. p.p. ^[3]
TOTAL										
Bens e Serviços	52 977	55 455	100,0	100,0	100,0	100,0	4,5	4,5	4,7	4,7
Bens	35 064	36 827	66,0	66,7	66,2	66,4	4,8	3,2	5,0	3,3
Serviços	17 913	18 628	34,0	33,3	33,8	33,6	3,9	1,3	4,0	1,3
Serviços transf. rec. mat. pert. t	285	213	0,5	0,5	0,5	0,4	-28,3	-0,2	-25,5	-0,1
Serviços de manutenção e repa	243	252	1,0	0,5	0,5	0,5	-7,6	0,0	3,5	0,0
Transportes	4 351	4 406	8,2	8,2	8,2	7,9	-1,3	0,1	1,3	0,1
Viagens e Turismo	8 019	8 839	14,5	14,6	15,1	15,9	10,9	1,6	10,2	1,5
Construção	387	351	1,1	0,7	0,7	0,6	-14,5	-0,1	-9,1	-0,1
Seguros e Pensões	65	89	0,2	0,1	0,1	0,2	32,1	0,0	37,7	0,0
Financeiros	308	291	0,7	0,6	0,6	0,5	9,1	0,0	-5,5	0,0
Direitos de Utilização n.i.n.r	48	54	0,2	0,1	0,1	0,1	21,4	0,0	12,1	0,0
Telecomunicações, Informaçã	743	805	1,5	1,5	1,4	1,5	12,3	0,2	8,3	0,1
Outr. Fornec. por Empresas	3 167	3 062	5,2	5,9	6,0	5,5	-4,3	-0,3	-3,3	-0,2
Nat. Pessoal, Cult. e Recreat.	168	163	0,5	0,3	0,3	0,3	-7,5	0,0	-3,0	0,0
Bens e serviços das AP n.i.n.r	129	102	0,3	0,2	0,2	0,2	-20,3	-0,1	-20,6	-0,1

Fonte: GEE, com base nos dados das estatísticas da Balança de Pagamentos do Banco de Portugal.

Notas:

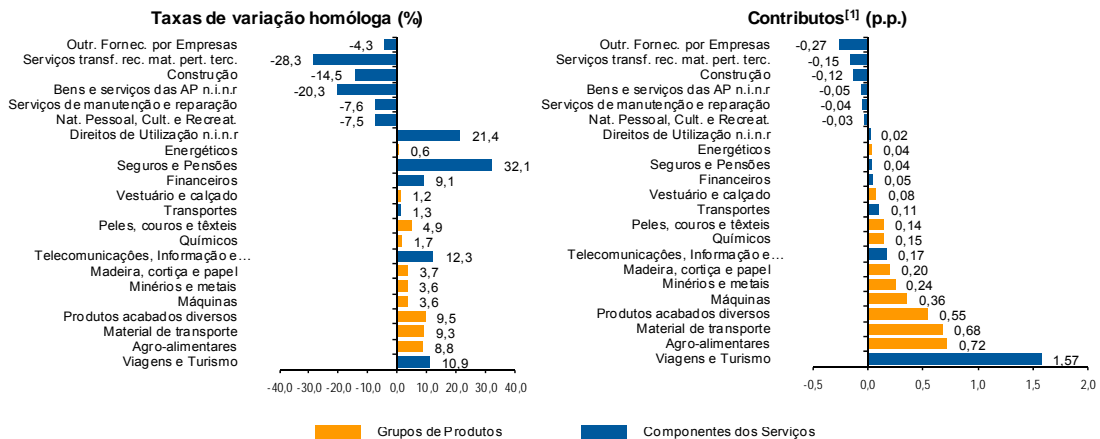
[1] 12 meses até setembro de 2015

[2] (out 14-set 15)/(out 13-set 14) x 100 - 100

[3] Contributos para a taxa de crescimento - Análise shift-share: (TVH) x (peso no período homólogo anterior) ÷ 100. Medem a proporção de crescimento das Exportações atribuível a cada categoria especificada.

Gráfico 6 – Taxas de crescimento das exportações de Bens e Serviços e contributos das suas componentes

Últimos 12 meses a terminar em setembro de 2015



Fonte: Cálculos do GEE com base em dados do Banco de Portugal, para as Exportações de bens e serviços, e do INE, para o cálculo da estrutura das exportações de Bens. A distribuição do contributo das Exportações de Bens (dados da Balança de Pagamentos, banco de Portugal) pelos grupos de produtos segue a estrutura implícita na base de dados do Comércio Internacional do INE para as Exportações de Bens (somatório das Exportações de mercadorias para a UE com as Exportações para Países Terceiros).

Notas:

As Exportações das Estatísticas da Balança de Pagamentos (Crédito) correspondem às Exportações das Estatísticas do Comércio Internacional (somatório das as Exportações de mercadorias para a UE com as Exportações para Países Terceiros).

[1] Contributos - análise shift-share: TVH x Peso no período homólogo anterior ÷ 100. O somatório corresponde à TVH das Exportações de Bens e Serviços nos últimos 12 meses, de acordo com as estatísticas da Balança de Pagamentos do Banco de Portugal (4,5%).

Quadro 19 – Bens e Serviços (Crédito) - componentes dos Serviços
Varição homóloga (2007-2015)

CRÉDITO (Exportações)	Peso em 2014 (%)	2007	2008	2009	2010	2011	2012	2013	2014	jan a set 2015
Bens e Serviços	100,0	10,1	2,4	-15,4	13,8	13,8	4,5	6,3	3,7	4,7
Bens	66,7	7,8	1,4	-18,5	17,5	14,6	4,8	4,9	1,9	5,0
Serviços	33,3	15,7	4,6	-8,5	6,5	12,1	4,0	9,6	7,5	4,0
Serviços transf. rec. mat. pert. terc.	0,5	-5,7	-23,2	-20,8	13,3	17,5	13,4	15,1	-15,5	-25,5
Serviços de manutenção e reparação	0,5	11,2	15,6	-9,4	-20,5	6,6	-6,1	28,5	-28,6	3,5
Transportes	8,2	18,8	10,3	-12,2	13,1	12,3	4,2	7,8	3,5	1,3
Viagens e Turismo	14,6	10,9	0,5	-7,2	10,0	7,2	5,6	7,5	12,4	10,2
Construção	0,7	40,5	8,1	-21,5	-1,8	13,0	-3,9	14,9	-17,6	-9,1
Seguros e Pensões	0,1	17,5	5,4	1,7	-9,1	3,9	6,4	-7,9	-7,3	37,7
Financeiros	0,6	43,6	5,2	-33,0	-7,7	3,1	40,1	-44,9	73,2	-5,5
Direitos de Utilização n.i.n.r	0,1	12,9	-26,9	139,2	-68,9	36,9	-13,2	-17,5	86,3	12,1
Telecomunicações, Informação e Informática	1,5	24,0	6,9	-11,9	-1,2	16,1	13,8	4,1	6,0	8,3
Outr. Fornec. por Empresas	5,9	22,0	9,9	0,1	-1,3	30,0	-6,7	25,3	13,0	-3,3
Nat. Pessoal, Cult. e Recreat.	0,3	-6,6	7,0	10,9	20,8	-11,5	15,6	8,7	-21,2	-3,0
Bens e serviços das AP n.i.n.r	0,2	15,4	-4,5	-5,0	17,9	1,3	18,7	10,2	-27,1	-20,6

Fonte: GEE, com base nos dados das estatísticas da Balança de Pagamentos do Banco de Portugal para as Exportações totais de Bens e para as Exportações de Serviços.

Quadro 20 – Bens e Serviços (Débito) – componentes dos Serviços

DÉBITO (Importações)	valores em milhões de Euros									
	janeiro a setembro		Estrutura (%)				Taxas de variação e contributos			
			Anual		jan a set		12 meses ^[1]		jan a set	
	2014	2015	2009	2014	2014	2015	VH ^[2]	contrib. p.p. ^[3]	VH	contrib. p.p. ^[3]
Bens e Serviços	50 841	52 798	100,0	100,0	100,0	100,0	4,2	4,2	3,8	3,8
Bens	41 884	43 407	83,4	82,3	82,4	82,2	3,6	3,0	3,6	3,0
Serviços	8 957	9 391	16,6	17,7	17,6	17,8	7,3	1,3	4,8	0,9
Serviços transf. rec. mat. pert. terc.	21	9	0,0	0,0	0,0	0,0	-53,8	0,0	-54,6	0,0
Serviços de manutenção e reparação	219	229	0,4	0,5	0,4	0,4	10,5	0,0	4,2	0,0
Transportes	2 400	2 422	4,1	4,7	4,7	4,6	3,5	0,2	0,9	0,0
Viagens e Turismo	2 492	2 724	4,6	4,8	4,9	5,2	8,9	0,4	9,3	0,5
Construção	89	63	0,2	0,2	0,2	0,1	-27,5	-0,1	-28,9	-0,1
Seguros e Pensões	253	253	0,3	0,5	0,5	0,5	4,2	0,0	-0,3	0,0
Financeiros	378	415	1,1	0,7	0,7	0,8	4,6	0,0	9,8	0,1
Direitos de Utilização n.i.n.r	384	426	0,7	0,7	0,8	0,8	16,4	0,1	10,8	0,1
Telecomunicações, Informação e Informática	691	697	1,3	1,4	1,4	1,3	8,9	0,1	1,0	0,0
Outr. Fornec. por Empresas	1 792	1 875	3,0	3,6	3,5	3,6	11,2	0,4	4,6	0,2
Nat. Pessoal, Cult. e Recreat.	183	193	0,8	0,4	0,4	0,4	-6,4	0,0	5,1	0,0
Bens e serviços das AP n.i.n.r	55	86	0,2	0,1	0,1	0,2	52,1	0,1	57,4	0,1

Fonte: GEE, com base nos dados das estatísticas da Balança de Pagamentos do Banco de Portugal.

Notas:

Valores Fob para a Importação de bens.

[1] 12 meses até setembro de 2015

[2] (out 14-set 15)/(out 13-set 14) x 100 - 100

[3] Contributos para a taxa de crescimento - Análise shift-share : (TVH) x (peso no período homólogo anterior) ÷ 100. Medem a proporção de crescimento das Importações atribuível a cada categoria especificada.