

Síntese Estatística de Comércio Internacional

Nº 02/2018

Inclui dados de base do INE para o comércio internacional de Portugal

■ dezembro de 2017 – comércio Intra + Extra-UE

Índice de Quadros

Comércio Internacional de Mercadorias | Portugal

Evolução global - mercadorias

- | | | |
|---|---|---|
| 1 | Balança Comercial de mercadorias com e sem produtos energéticos (2012-2017) | 3 |
| 2 | Evolução mensal e trimestral – mercadorias | 4 |

Exportações de mercadorias

- | | | |
|---|---|----|
| 3 | Por Grupos de Produtos (Intra+Extra) | 5 |
| 4 | Por Grupos de Produtos (Extra) | 6 |
| 5 | Por Grupos de Produtos (2012-2017) – variação homóloga e contributos | 7 |
| 6 | Para uma seleção de mercados (Intra+Extra) | 8 |
| 7 | Para uma seleção de mercados (Extra) | 9 |
| 8 | Por mercados de destino (2012-2017) – estrutura (%) | 9 |
| 9 | Por mercados de destino (2013-2017) – variação homóloga e contributos | 10 |

Importações de mercadorias

- | | | |
|----|---|----|
| 10 | Por Grupos de Produtos (Intra+Extra) | 11 |
| 11 | Com origem numa seleção de mercados (Intra+Extra) | 12 |
| 12 | Por Grupos de Produtos (Extra) | 13 |
| 13 | Com origem numa seleção de mercados (Extra) | 13 |

Evolução por zonas geográficas e económicas

- | | | |
|----|--|----|
| 14 | Principais países (Intra e Extra) | 14 |
| 15 | Importações - contributos para a taxa de crescimento (Intra e Extra) | 16 |
| 16 | Exportações - contributos para a taxa de crescimento (Intra e Extra) | 18 |

Comércio Internacional de Bens e serviços | Portugal

Evolução global - Bens e Serviços

- | | | |
|----|--|----|
| 17 | Balança Comercial de Bens e Serviços (2012-2017) | 20 |
| 18 | Evolução mensal e trimestral - Bens e Serviços | 21 |

Exportações de Bens e Serviços

- | | | |
|----|---|----|
| 19 | Bens e Serviços (crédito) – componentes dos Serviços | 22 |
| 20 | Bens e Serviços (crédito) – variação homóloga (2009-2017) | 23 |

Importações de Bens e Serviços

- | | | |
|----|---|----|
| 21 | Bens e Serviços (débito) – componentes dos Serviços | 24 |
|----|---|----|

Peso no PIB e crescimento real

- | | | |
|----|---|----|
| 22 | Comércio de Bens e Serviços em percentagem do PIB | 24 |
|----|---|----|

Comércio Mundial de Mercadorias

Evolução global por área geográfica

- | | | |
|----|---------------------------------|----|
| 23 | Comércio Mundial de Mercadorias | 25 |
|----|---------------------------------|----|

Índice de Gráficos

- | | | |
|---|---|----|
| 1 | Taxa de cobertura das importações pelas exportações de mercadorias | 2 |
| 2 | Taxas de crescimento das exportações por Grupos de Produtos e contributos | 6 |
| 3 | Taxas de crescimento das exportações por mercados e contributos | 8 |
| 4 | Taxas de crescimento das importações por Grupos de Produtos e contributos | 12 |
| 5 | Taxa de cobertura das importações pelas exportações de Bens e Serviços | 20 |
| 6 | Peso dos Serviços no comércio de Bens e Serviços | 22 |
| 7 | Taxas de crescimento das exportações de Bens e Serviços e contributos | 23 |

NOTA

Em **Junho de 2010**, o Instituto Nacional de Estatística (INE) divulgou uma nova série de dados do Comércio Internacional de Mercadorias para o período 1993-2009. Esta nova série resultou de um processo de revisão da metodologia de cálculo, que refletiu a necessidade de obtenção de resultados com maior robustez e precisão, e inclui, para além das diferentes alterações metodológicas, nova informação declarada pelas empresas.

A partir de 1993, e na sequência da criação do Mercado Único, a recolha de informação relativa às trocas comerciais internacionais de bens passou a ser efetuada com base num novo sistema de recolha suportado por um inquérito de resposta obrigatória (declaração Intrastat) para todos os operadores cujas trocas de bens com os restantes Estados Membros ultrapassem determinados limiares mínimos (limiar de assimilação). Desde 2005, e na sequência da regulamentação comunitária relativa ao controlo de qualidade das estatísticas do Comércio Internacional, passou a ser feito o confronto regular entre a informação proveniente do sistema Intrastat e dados de natureza administrativa, nomeadamente os provenientes das declarações do Imposto sobre o Valor Acrescentado (IVA), bem como a análise das assimetrias com as estatísticas dos outros países membros. Passaram então a ser divulgadas estimativas para o total do Comércio Internacional de Mercadorias, com base em estimativas para as empresas que estão abaixo do limiar de assimilação bem como nas não-respostas do Comércio Intracomunitário.

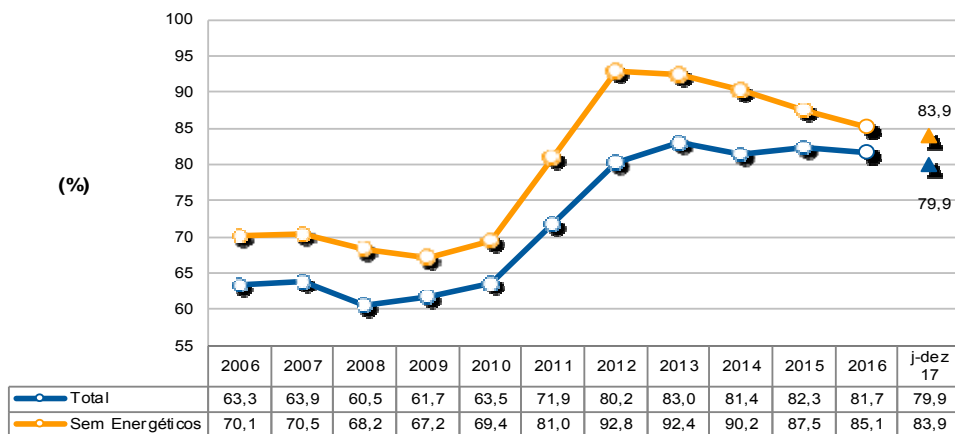
A entrada em vigor da Informação Empresarial Simplificada (IES), em 2007, veio enriquecer o estudo comparativo dos dados do Comércio Internacional de Mercadorias com outras fontes desde 2006 (período de referência dos dados). A IES, juntamente com a informação do IVA, constitui uma importante fonte de informação de aferição da qualidade destas estatísticas do Comércio Internacional.

A edição de março de 2016 marcou o início de uma nova série da Síntese Estatística do Comércio Internacional, quer em termos de conteúdo de informação, quer em termos de nomenclaturas do comércio internacional de mercadorias para os grupos de produtos, tendo sido introduzidas as seguintes alterações:

- Informação desagregada por 3 grandes áreas:
 - As duas primeiras áreas são relativas ao Comércio Internacional de Mercadorias (com base nos dados das Estatísticas do Comércio Internacional de Mercadorias do INE) e ao Comércio Internacional de Bens e Serviços (com base dos dados da Balança de Pagamentos do Banco de Portugal e das Contas Nacionais do INE).
 - A última área refere-se à evolução do Comércio Mundial de Mercadorias por área geográfica.
- Nova versão de nomenclaturas de grupos de produtos comum para as exportações e importações de mercadorias, possibilitando o cálculo de saldo comerciais por grupo. Anteriormente, os grupos de produtos eram diferentes para os 2 fluxos do comércio internacional.

Evolução global¹ - mercadorias

Gráfico 1 – Evolução da taxa de cobertura (fob/cif) das importações pelas exportações de mercadorias Intra + Extra UE



Fonte: GEE, com base nos dados das estatísticas do Comércio Internacional de Mercadorias do INE (últimas versões disponíveis à data da publicação para o período considerado). Os dados do comércio intracomunitário incluem estimativas para as não respostas assim como para as empresas que se encontram abaixo dos limiares de assimilação.

¹ Os dados de base do comércio internacional (Intra e Extra UE) divulgados pelo Instituto Nacional de Estatística para o período de janeiro a dezembro de 2017 correspondem a versões preliminares, quer para o comércio intracomunitário quer para o extracomunitário. Os dados do comércio intracomunitário incluem estimativas para as não respostas (valor das transações das empresas para as quais o INE não recebeu ainda informação) assim como para as empresas que se encontram abaixo dos limiares de assimilação (valor anual das operações intracomunitárias abaixo do qual os operadores são dispensados da declaração periódica estatística Intrastat, limitando-se à entrega da declaração periódica fiscal: no caso de Portugal, 200 mil euros para as importações da UE e 250 mil para as exportações para a UE, em 2017). Por outro lado, a atual metodologia considera, para além do confronto regular entre as declarações Intrastat e do Imposto sobre o Valor Acrescentado (IVA), a comparação com os dados com a Informação Empresarial Simplificada (IES).

Quadro 1 - Evolução recente da balança comercial de Portugal

Versão preliminar de janeiro a dezembro de 2017

Intra + Extra-UE	2012	2013	2014	2015	2016	Evolução anual 2012/2016	janeiro a dezembro		Evolução mensal 2016/17	Últimos 3 meses		Últimos 12 meses	
							2016	2017		out 16- dez 16	out 17- dez 17	jan 16- dez 16	jan 17- dez 17
milhões de Euros													
Exportações (fob)	45 213	47 303	48 054	49 634	50 022		50 022	55 079		13 048	14 134	50 022	55 079
TVH	-	4,6	1,6	3,3	0,8		-	10,1		-	8,3	-	10,1
Importações (cif)	56 374	57 013	59 032	60 345	61 243		61 243	68 922		16 254	17 882	61 243	68 922
TVH	-	1,1	3,5	2,2	1,5		-	12,5		-	10,0	-	12,5
Saldo (fob-cif)	-11 161	-9 710	-10 978	-10 711	-11 221		-11 221	-13 843		-3 206	-3 748	-11 221	-13 843
TVH	-	-13,0	13,1	-2,4	4,8		-	23,4		-	16,9	-	23,4
Cobertura(fob/cif)	80,2	83,0	81,4	82,3	81,7		81,7	79,9		80,3	79,0	81,7	79,9
Sem energéticos:													
Exportações (fob)	41 450	42 379	44 036	45 832	46 895		46 895	51 111		12 065	13 159	46 895	51 111
TVH	-	2,2	3,9	4,1	2,3		-	9,0		-	9,1	-	9,0
Importações (cif)	44 671	45 861	48 838	52 373	55 075		55 075	60 911		14 368	15 714	55 075	60 911
TVH	-	2,7	6,5	7,2	5,2		-	10,6		-	9,4	-	10,6
Saldo (fob-cif)	-3 221	-3 483	-4 802	-6 541	-8 181		-8 181	-9 801		-2 304	-2 555	-8 181	-9 801
TVH	-	8,1	37,9	36,2	25,1		-	19,8		-	10,9	-	19,8
Cobertura(fob/cif)	92,8	92,4	90,2	87,5	85,1		85,1	83,9		84,0	83,7	85,1	83,9
Intra-UE													
milhões de Euros													
Exportações (fob)	32 126	33 275	34 045	36 071	37 571		37 571	40 790		9 405	10 436	37 571	40 790
TVH	-	3,6	2,3	6,0	4,2		-	8,6		-	11,0	-	8,6
Importações (cif)	40 294	41 065	44 143	46 186	47 635		47 635	52 547		12 669	13 821	47 635	52 547
TVH	-	1,9	7,5	4,6	3,1		-	10,3		-	9,1	-	10,3
Saldo (fob-cif)	-8 168	-7 791	-10 098	-10 115	-10 064		-10 064	-11 757		-3 264	-3 385	-10 064	-11 757
TVH	-	-4,6	29,6	0,2	-0,5		-	16,8		-	3,7	-	16,8
Cobertura(fob/cif)	79,7	81,0	77,1	78,1	78,9		78,9	77,6		74,2	75,5	78,9	77,6
Sem energéticos:													
Exportações (fob)	30 480	30 754	31 835	34 064	36 039		36 039	38 815		8 946	9 935	36 039	38 815
TVH	-	0,9	3,5	7,0	5,8		-	7,7		-	11,1	-	7,7
Importações (cif)	37 271	38 538	41 353	44 094	46 125		46 125	50 759		12 209	13 347	46 125	50 759
TVH	-	2,7	7,3	6,6	4,6		-	10,0		-	9,3	-	10,0
Saldo (fob-cif)	-6 793	-7 784	-9 517	-10 031	-10 086		-10 086	-11 945		-3 264	-3 412	-10 086	-11 945
TVH	-	10,5	22,3	5,4	0,6		-	18,4		-	4,5	-	18,4
Cobertura(fob/cif)	81,8	79,8	77,0	77,3	78,1		78,1	76,5		73,3	74,4	78,1	76,5
Extra-UE													
milhões de Euros													
Exportações (fob)	13 087	14 028	14 009	13 563	12 451		12 451	14 290		3 643	3 698	12 451	14 290
TVH	-	7,2	-0,1	-3,2	-8,2		-	14,8		-	1,5	-	14,8
Importações (cif)	16 080	15 947	14 889	14 159	13 608		13 608	16 375		3 586	4 061	13 608	16 375
TVH	-	-0,8	-6,6	-4,9	-3,9		-	20,3		-	13,3	-	20,3
Saldo (fob-cif)	-2 993	-1 919	-881	-596	-1 157		-1 157	-2 085		58	-363	-1 157	-2 085
TVH	-	-35,9	-54,1	-32,3	94,2		-	80,2		-	-729,4	-	80,2
Cobertura(fob/cif)	81,4	88,0	94,1	95,8	91,5		91,5	87,3		101,6	91,1	91,5	87,3
Sem energéticos:													
Exportações (fob)	10 970	11 625	12 200	11 769	10 856		10 856	12 296		3 119	3 224	10 856	12 296
TVH	-	6,0	5,0	-3,5	-7,8		-	13,3		-	3,4	-	13,3
Importações (cif)	7 399	7 323	7 485	8 279	8 951		8 951	10 152		2 159	2 368	8 951	10 152
TVH	-	2,5	2,2	10,6	8,1		-	13,4		-	9,7	-	13,4
Saldo (fob-cif)	3 572	4 301	4 715	3 490	1 905		1 905	2 144		960	856	1 905	2 144
TVH	-	12,5	9,6	-26,0	-45,4		-	12,5		-	-10,8	-	12,5
Cobertura(fob/cif)	148,3	158,7	163,0	142,2	121,3		121,3	121,1		144,5	136,2	121,3	121,1

Fonte: GEE, com base nos dados das estatísticas do Comércio Internacional de Mercadorias do INE (últimas versões disponíveis à data da publicação para o período considerado). Os dados do comércio intracomunitário incluem estimativas para as não respostas assim como para as empresas que se encontram abaixo dos limiares de assimilação.

Notas:

Importações – Somatório das Importações provenientes da UE com as Importações vindas dos P.Terceiros.

Exportações – Somatório das Exportações para a UE com as Exportações para os P.Terceiros.

Quadro 2 – Evolução mensal e trimestral do comércio internacional de Portugal
Versão preliminar de janeiro a dezembro de 2017

valores em milhões de Euros

Intra+Extra UE	IMPORTAÇÃO (cif)			EXPORTAÇÃO (fob)		
	2016	2017	TVH	2016	2017	TVH
jan	4 347	5 348	23,0	3 657	4 344	18,8
fev	4 709	5 177	10,0	4 009	4 356	8,7
mar	5 319	6 142	15,5	4 219	5 241	24,2
abr	4 891	5 415	10,7	4 116	4 122	0,2
mai	5 171	6 279	21,4	4 195	4 873	16,2
jun	5 409	5 792	7,1	4 459	4 751	6,5
jul	5 075	5 743	13,2	4 464	4 662	4,4
ago	4 674	5 271	12,8	3 463	3 944	13,9
set	5 393	5 873	8,9	4 392	4 651	5,9
out	5 255	6 357	21,0	4 332	4 873	12,5
nov	5 510	6 083	10,4	4 660	5 201	11,6
dez	5 489	5 442	-0,8	4 056	4 061	0,1
1º Trim	14 375	16 667	15,9	11 885	13 941	17,3
2º Trim	15 471	17 486	13,0	12 770	13 747	7,7
3º Trim	15 142	16 887	11,5	12 319	13 257	7,6
4º Trim	16 254	17 882	10,0	13 048	14 134	8,3

Intra UE	IMPORTAÇÃO (cif)			EXPORTAÇÃO (fob)		
	2016	2017	TVH	2016	2017	TVH
jan	3 365	3 960	17,7	2 865	3 292	14,9
fev	3 752	3 983	6,2	3 157	3 251	3,0
mar	4 121	4 795	16,4	3 183	3 858	21,2
abr	3 918	3 997	2,0	3 186	3 045	-4,4
mai	3 996	4 702	17,7	3 179	3 610	13,6
jun	4 175	4 478	7,3	3 375	3 583	6,2
jul	4 028	4 399	9,2	3 388	3 453	1,9
ago	3 402	3 833	12,7	2 490	2 747	10,3
set	4 207	4 578	8,8	3 344	3 516	5,1
out	4 139	4 814	16,3	3 138	3 566	13,7
nov	4 405	4 777	8,5	3 405	3 943	15,8
dez	4 124	4 230	2,6	2 862	2 927	2,3
1º Trim	11 238	12 738	13,3	9 205	10 400	13,0
2º Trim	12 090	13 178	9,0	9 739	10 237	5,1
3º Trim	11 638	12 810	10,1	9 222	9 716	5,4
4º Trim	12 669	13 821	9,1	9 405	10 436	11,0

Extra UE	IMPORTAÇÃO (cif)			EXPORTAÇÃO (fob)		
	2016	2017	TVH	2016	2017	TVH
jan	982	1 388	41,3	792	1 053	33,0
fev	957	1 194	24,8	852	1 105	29,8
mar	1 198	1 347	12,4	1 037	1 383	33,5
abr	972	1 418	45,8	930	1 078	15,9
mai	1 175	1 577	34,2	1 016	1 264	24,4
jun	1 234	1 314	6,5	1 085	1 168	7,7
jul	1 046	1 344	28,4	1 076	1 209	12,4
ago	1 272	1 439	13,1	973	1 197	23,0
set	1 186	1 294	9,1	1 048	1 135	8,2
out	1 116	1 543	38,3	1 195	1 306	9,4
nov	1 106	1 306	18,1	1 255	1 258	0,2
dez	1 364	1 212	-11,1	1 194	1 134	-5,0
1º Trim	3 137	3 929	25,2	2 680	3 541	32,2
2º Trim	3 381	4 308	27,4	3 031	3 510	15,8
3º Trim	3 504	4 077	16,3	3 097	3 541	14,3
4º Trim	3 586	4 061	13,3	3 643	3 698	1,5

Fonte: GEE, com base nos dados das estatísticas do Comércio Internacional de Mercadorias do INE (últimas versões disponíveis à data da publicação para o período considerado). Os dados do comércio intracomunitário incluem estimativas para as não respostas assim como para as empresas que se encontram abaixo dos limiares de assimilação.

Exportações* de mercadorias

Quadro 3 – Exportações de mercadorias portuguesas por Grupos de Produtos

Dos quais: produtos por Capítulo (NC-2) acima de 30 milhões de euros em 2017

Intra + Extra UE (Fob)

Grp/ NC-2	Grupos de Produtos	Milhões de Euros		Estrutura (%)		Taxas de variação e contributos			
						últimos 12 meses ^[1]		jan-dez	
		2016	2017	2016	2017	TVH ^[2]	Contrib. p.p. ^[3]	TVH	Contrib. p.p.
	TOTAL DAS EXPORTAÇÕES	50 022	55 079	100,0	100,0	10,1	10,1	10,1	10,1
	Agro-alimentares	6 362	6 886	12,7	12,5	8,2	1,0	8,2	1,0
22	Bebidas, líquidos alcoólicos e vinagres	1 006	1 079	2,0	2,0	7,3	0,1	7,3	0,1
03	Peixes e crustáceos, moluscos e outros invertebrados aquáticos	742	824	1,5	1,5	11,0	0,2	11,0	0,2
15	Gorduras e óleos animais ou vegetais; produtos da sua dissociação; gorduras alimentícias elaboradas;	599	748	1,2	1,4	24,9	0,3	24,9	0,3
08	Frutas; cascas de citrínios; e de melões	503	641	1,0	1,2	27,3	0,3	27,3	0,3
24	Tabaco e seus sucedâneos manufacturados	656	554	1,3	1,0	-15,6	-0,2	-15,6	-0,2
20	Preparações de produtos hortícolas, de frutas ou de outras partes de plantas	436	460	0,9	0,8	5,5	0,0	5,5	0,0
04	Leite e lactínios; ovos de aves; mel natural; produtos comestíveis de origem animal, não específico	305	353	0,6	0,6	15,9	0,1	15,9	0,1
19	Preparações à base de cereais, farinhas, amidos, féculas ou leite; produtos de pasteleria	309	328	0,6	0,6	6,0	0,0	6,0	0,0
16	Preparações de carne, de peixes, de crustáceos e de moluscos ou de outros invertebrados aquáticos	305	320	0,6	0,6	4,8	0,0	4,8	0,0
07	Produtos hortícolas, plantas, raízes e tubérculos, comestíveis	267	293	0,5	0,5	9,6	0,1	9,6	0,1
02	Carnes e miudezas, comestíveis	235	204	0,5	0,4	-13,5	-0,1	-13,5	-0,1
21	Preparações alimentícias diversas	173	182	0,3	0,3	4,9	0,0	4,9	0,0
01	Animais vivos	156	176	0,3	0,3	13,0	0,0	13,0	0,0
17	Açúcares e produtos de confeitaria	121	119	0,2	0,2	-1,4	0,0	-1,4	0,0
23	Resíduos e desperdícios das indústrias alimentares; alimentos preparados para animais	96	116	0,2	0,2	21,4	0,0	21,4	0,0
09	Café, chá, mate e especiarias	95	93	0,2	0,2	-2,2	0,0	-2,2	0,0
05	Outros produtos de origem animal, não especificados nem compreendidos noutros capítulos	69	91	0,1	0,2	32,0	0,0	32,0	0,0
06	Plantas vivas e produtos de floricultura	76	79	0,2	0,1	4,0	0,0	4,0	0,0
10	Cereais	63	70	0,1	0,1	10,7	0,0	10,7	0,0
11	Produtos da indústria de moagem; malte; amidos e féculas; inulina; glúten de trigo	72	68	0,1	0,1	-5,1	0,0	-5,1	0,0
12	Sementes e frutos oleaginosos; grãos, sementes e frutos diversos; plantas industriais ou medicinais;	48	57	0,1	0,1	19,3	0,0	19,3	0,0
	Energéticos	3 128	3 969	6,3	7,2	26,9	1,7	26,9	1,7
27	Combustíveis minerais, óleos minerais e produtos da sua destilação; matérias betuminosas; ceras mine	3 128	3 969	6,3	7,2	26,9	1,7	26,9	1,7
	Químicos	6 489	6 953	13,0	12,6	7,2	0,9	7,2	0,9
39	Plástico e suas obras	2 669	2 947	5,3	5,3	10,4	0,6	10,4	0,6
40	Borracha e suas obras	1 141	1 242	2,3	2,3	8,9	0,2	8,9	0,2
30	Produtos farmacêuticos	1 066	1 008	2,1	1,8	-5,5	-0,1	-5,5	-0,1
29	Produtos químicos orgânicos	507	638	1,0	1,2	25,7	0,3	25,7	0,3
38	Produtos diversos das indústrias químicas	343	344	0,7	0,6	0,4	0,0	0,4	0,0
32	Extratos tanantes e tinturais; taninos e seus derivados; pigmentos e outras matérias corantes; tint	159	186	0,3	0,3	16,8	0,1	16,8	0,1
33	Óleos essenciais e resinoides; produtos de perfumaria ou de toucador preparados e preparações cosmét	155	171	0,3	0,3	10,7	0,0	10,7	0,0
34	Sabões, agentes orgânicos de superfície, preparações para lavagem, preparações lubrificantes, ceras	141	161	0,3	0,3	18,8	0,0	18,8	0,0
31	Adubos (fertilizantes)	101	95	0,2	0,2	-5,5	0,0	-5,5	0,0
35	Matérias albuminoides; produtos à base de amidos ou de féculas modificados; colas; enzimas	86	86	0,2	0,2	-0,3	0,0	-0,3	0,0
28	Produtos químicos inorgânicos; compostos inorgânicos ou orgânicos de metais preciosos, de elementos	109	60	0,2	0,1	-45,0	-0,1	-45,0	-0,1
	Madeira, cortiça e papel	4 012	4 150	8,0	7,5	3,4	0,3	3,4	0,3
48	Papel e cartão; obras de pasta de celulose, de papel ou de cartão	1 776	1 848	3,6	3,4	4,1	0,1	4,1	0,1
45	Cortiça e suas obras	935	986	1,9	1,8	5,4	0,1	5,4	0,1
47	Pastas de madeira ou de outras matérias fibrosas celulósicas; papel ou cartão para reciclar (desperd	629	650	1,3	1,2	3,2	0,0	3,2	0,0
44	Madeira, carvão vegetal e obras de madeira	623	608	1,2	1,1	-2,5	0,0	-2,5	0,0
49	Livros, jornais, gravuras e outros produtos das indústrias gráficas; textos manuscritos ou dactilogr	47	57	0,1	0,1	20,7	0,0	20,7	0,0
	Têxteis, Vestuário e seus acessórios	5 095	5 293	10,2	9,6	3,9	0,4	3,9	0,4
61	Vestuário e seus acessórios, de malha	2 100	2 161	4,2	3,9	2,9	0,1	2,9	0,1
62	Vestuário e seus acessórios, exceto de malha	986	1 003	2,0	1,8	1,7	0,0	1,7	0,0
63	Outros artefactos têxteis confeccionados; sortidos; artefactos de matérias têxteis, calçado, chapéus	630	631	1,3	1,1	0,2	0,0	0,2	0,0
56	Pastas (ouatas), feltros e fatos tecidos; fios especiais, cordéis, cordas e cabos; artigos de cordo	225	263	0,4	0,5	16,9	0,1	16,9	0,1
59	Tecidos impregnados, revestidos, recobertos ou estratificados; artigos para usos técnicos de matéria	224	260	0,4	0,5	16,2	0,1	16,2	0,1
55	Fibras sintéticas ou artificiais descontínuas	236	254	0,5	0,5	7,5	0,0	7,5	0,0
52	Algodão	168	175	0,3	0,3	4,5	0,0	4,5	0,0
60	Tecidos de malha	136	146	0,3	0,3	7,7	0,0	7,7	0,0
58	Tecidos especiais; tecidos tuçados; rendas; tapeçarias; passamanarias; bordados	105	104	0,2	0,2	-1,3	0,0	-1,3	0,0
54	Filamentos sintéticos ou artificiais; lâminas e formas semelhantes de matérias têxteis sintéticas ou	82	82	0,2	0,2	-0,3	0,0	-0,3	0,0
47	Tapetes e outros revestimentos para pavimentos, de matérias têxteis	79	81	0,2	0,1	3,4	0,0	3,4	0,0
51	Lã, pelos finos orgânicos de cutelaria e talheres, e suas partes, de metais comuns	61	72	0,1	0,1	17,6	0,0	17,6	0,0
65	Chapéus e artefactos de uso semelhante, e suas partes	48	45	0,1	0,1	-6,9	0,0	-6,9	0,0
	Calçado, peles e couros	2 243	2 295	4,5	4,2	2,3	0,1	2,3	0,1
64	Calçado, polainas e artefactos semelhantes, e suas partes	1 959	2 016	3,9	3,7	2,9	0,1	2,9	0,1
42	Obras de couro; artigos de correioiro ou de seleiro; artigos de viagem, bolsas e artefactos semelhant	178	156	0,4	0,3	-12,6	0,0	-12,6	0,0
41	Peles, exceto peles com pelo, e couros	99	114	0,2	0,2	15,4	0,0	15,4	0,0
	Minérios e metais	4 627	5 348	9,2	9,7	15,6	1,4	15,6	1,4
73	Obras de ferro fundido, ferro ou aço	2 524	1 512	5,0	2,8	10,0	0,5	10,0	0,3
72	Ferro fundido, ferro e aço	1 065	1 358	2,1	2,5	27,5	0,6	27,5	0,6
76	Alumínio e suas obras	551	664	1,1	1,2	20,6	0,2	20,6	0,2
26	Minérios, escórias e cinzas	372	460	0,7	0,8	23,6	0,2	23,6	0,2
83	Obras diversas de metais comuns	287	340	0,6	0,6	18,7	0,1	18,7	0,1
25	Sal; enxofre; terras e pedras; gesso, cal e cimento	268	279	0,5	0,5	4,1	0,0	4,1	0,0
71	Pérolas naturais ou cultivadas, pedras preciosas ou semipreciosas e semelhantes, metais preciosos, m	301	278	0,6	0,5	-7,7	0,0	-7,7	0,0
62	Ferramentas, artefactos de cutelaria e talheres, e suas partes, de metais comuns	188	197	0,4	0,4	5,1	0,0	5,1	0,0
74	Cobre e suas obras	167	191	0,3	0,3	14,1	0,0	14,1	0,0
	Máquinas e aparelhos e suas partes	7 721	8 455	15,4	15,4	9,5	1,5	9,5	1,5
85	Máquinas, aparelhos e materiais eléctricos e suas partes; aparelhos de gravação ou de reprodução de s	4 502	4 972	9,0	9,0	10,4	0,9	10,4	0,9
84	Reatores nucleares, caldeiras, máquinas, aparelhos e instrumentos mecânicos, e suas partes	3 219	3 483	6,4	6,3	8,2	0,5	8,2	0,5
	Material de transp. terrestre e suas partes	5 252	6 110	10,5	11,1	16,4	1,7	16,4	1,7
87	Veículos automóveis, tratores, ciclos e outros veículos terrestres, suas partes e acessórios	5 245	6 105	10,5	11,1	16,4	1,7	16,4	1,7
	Aeronaves, embarcações e suas partes	426	446	0,9	0,8	4,8	0,0	4,8	0,0
89	Aeronaves e aparelhos espaciais, e suas partes	383	402	0,8	0,7	4,9	0,0	4,9	0,0
88	Embarcações e estruturas flutuantes	43	44	0,1	0,1	3,2	0,0	3,2	0,0
	Produtos acabados diversos	4 669	5 174	9,3	9,4	10,8	1,0	10,8	1,0
94	Móveis; mobiliário médico-cirúrgico; colchões, almofadas e semelhantes; aparelhos de iluminação não	1 825	1 932	3,6	3,5	5,9	0,2	5,9	0,2
90	Instrumentos e aparelhos de ótica, fotografia ou cinematografia, de medida, de controlo ou de precis	673	956	1,3	1,7	42,0	0,6	42,0	0,6
69	Produtos cerâmicos	701	714	1,4	1,3	1,9	0,0	1,9	0,0
70	Vidro e suas obras	563	565	1,1	1,0	0,3	0,0	0,3	0,0
68	Obras de pedra, gesso, cimento, amianto, mica ou de matérias semelhantes	459	514	0,9	0,9	12,0	0,1	12,0	0,1
91	Artigos de relojoaria	129	136	0,3	0,2	5,1	0,0	5,1	0,0
96	Obras diversas	101	110	0,2	0,2	8,5	0,0	8,5	0,0
99	Códigos especiais da nomenclatura combinada	81	93	0,2	0,2	14,2	0,0	14,2	0,0
95	Brinquedos, jogos, artigos para divertimento ou para desporto; suas partes e acessórios	74	90	0,1	0,2	22,3	0,0	22,3	0,0
93	Armas e munições, suas partes e acessórios	48	49	0,1	0,1	2,0	0,0	2,0	0,0
	Por memória:								
	Total sem energéticos	46 895	51 111	93,7	92,8	9,0	8,4	9,0	8,4

Fonte: GEE, com base nos dados das estatísticas do Comércio Internacional de Mercadorias do INE (últimas versões disponíveis à data da publicação para o período considerado). Os dados do comércio intracomunitário incluem estimativas para as não respostas assim como para as empresas que se encontram abaixo dos limiares de assimilação.

Notas:

* Somatório das Exportações de mercadorias para a UE com as Exportações para Países Terceiros.

Composição dos Grupos de Produtos – Agro-alimentares (Capº 01 a 24 da NC) – Energéticos (Capº 27) – Químicos (Capº 28 a 40) – Madeira, cortiça e papel (Capº 44 a 49) – Têxteis, Vestuário e seus acessórios (Capº 50 a 63; 65 a 67) – Calçado, peles e couros (Capº 41 a 43; 64) – Minérios e Metais (Capº 25, 26; 71 a 83) – Máquinas e aparelhos e suas partes (Capº 84 e 85) – Material de transp. terrestre e suas partes (Capº 86 e 87) – Aeronaves, embarcações e suas partes (Capº 88 e 89) – Produtos acabados diversos (Capº 68 a 70 e 90 a 99).

[1] Últimos 12 meses a terminar em dezembro de 2017

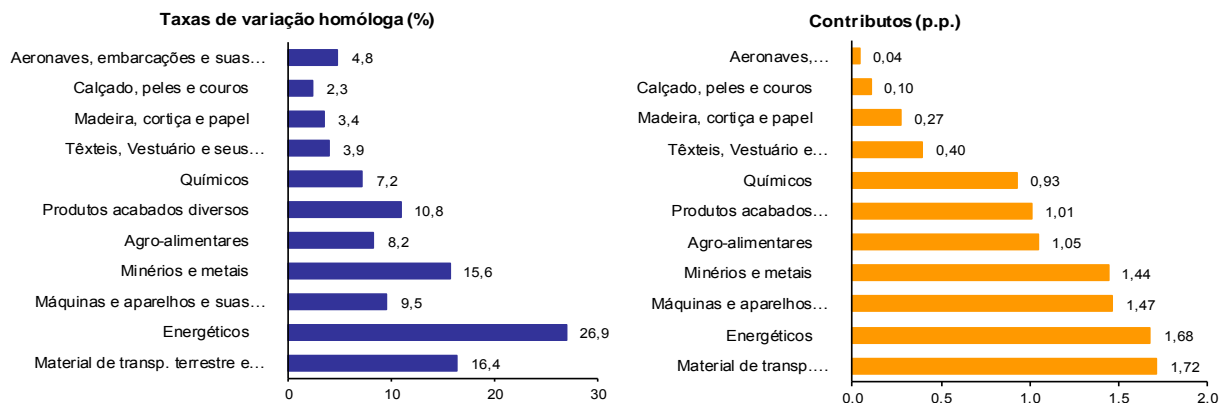
[2] (jan-17-dez-17)/(jan-16-dez-16) x 100 - 100

[3] Contributo para a taxa de crescimento das Exportações (%) - análise shift-share: (VH) x (peso no período homólogo anterior) ÷ 100.

Gráfico 2 – Taxas de crescimento das exportações de mercadorias portuguesas por grupos de produtos e correspondentes contributos

Últimos 12 meses a terminar em dezembro de 2017

Intra+ Extra UE



Fonte: Quadro 3 – Exportações de mercadorias portuguesas por grupos de Produtos.

Quadro 4 – Exportações portuguesas por grupos de produtos (Extra-UE)

Versão preliminar de janeiro a dezembro de 2017

Grupos de Produtos	janeiro a dezembro		TVH (%)		Estrutura (%)		
	2016	2017	últimos 12	jan-dez	últimos 12	jan-dez	
			meses [1]	17/16		meses [1]	2016
Total das Exportações	12 451	14 290	14,8	14,8	100,0	100,0	100,0
Agro-alimentares	1 791	2 019	12,7	12,7	14,1	14,4	14,1
Energéticos	1 595	1 994	25,0	25,0	14,0	12,8	14,0
Químicos	1 564	1 661	6,2	6,2	11,6	12,6	11,6
Madeira, cortiça e papel	1 275	1 306	2,4	2,4	9,1	10,2	9,1
Têxteis, vestuário e seus acessórios	810	914	12,8	12,8	6,4	6,5	6,4
Calçado, peles e couros	340	346	1,9	1,9	2,4	2,7	2,4
Minérios e metais	1 224	1 397	14,1	14,1	9,8	9,8	9,8
Máquinas e aparelhos e suas partes	1 973	2 331	18,2	18,2	16,3	15,8	16,3
Material de transp. terrestre e suas partes	520	787	51,3	51,3	5,5	4,2	5,5
Aeronaves, embarcações e suas partes	241	310	28,5	28,5	2,2	1,9	2,2
Produtos acabados diversos	1 117	1 225	9,7	9,7	8,6	9,0	8,6
Por memória:							
Total sem energéticos	10 856	12 296	13,3	13,3	86,0	87,2	86,0

Fonte: GEE, com base nos dados das estatísticas do Comércio Internacional de Mercadorias do INE (últimas versões disponíveis à data da publicação para o período considerado).

Nota:

Composição dos Grupos de Produtos – Agro-alimentares (Capº 01 a 24 da NC) – Energéticos (Capº 27) – Químicos (Capº 28 a 40) – Madeira, cortiça e papel (Capº 44 a 49) – Têxteis, Vestuário e seus acessórios (Capº 50 a 63; 65 a 67) – Calçado, peles e couros (Capº 41 a 43; 64) – Minérios e Metais (Capº 25, 26; 71 a 83) – Máquinas e aparelhos e suas partes (Capº 84 e 85) – Material de transp. terrestre e suas partes (Capº 86 e 87) – Aeronaves, embarcações e suas partes (Capº 88 e 89) – Produtos acabados diversos (Capº 68 a 70 e 90 a 99).

[1] Últimos 12 meses a terminar em dezembro de 2017

Quadro 5 – Exportações de mercadorias portuguesas por Grupos de Produtos (2012-2017) ordenados por ordem decrescente do seu peso relativo em 2016

Variação homóloga e contributos

Intra + Extra UE

Grp. e NC-2	Descritivo	Peso 2016 (%)	TVH					Contrib. (p.p.) ^[1]		
			2012	2013	2014	2015	2016	jan-dez 2017	2016	jan-dez 2017
	TOTAL	100,0	5,6	4,6	1,6	3,3	0,8	10,1	0,8	10,1
	Máquinas e aparelhos e suas partes	15,4	10,2	0,4	0,8	3,8	6,2	9,5	0,9	1,5
85	gravação ou de reprodução de imagens e de som em televisão e suas partes e acessórios	9,0	4,3	-2,2	-1,6	5,6	12,3	10,4	1,0	0,9
84	Reatores nucleares, caldeiras, máquinas, aparelhos e instrumentos mecânicos, e suas partes	6,4	19,1	4,0	3,9	1,7	-1,4	8,2	-0,1	0,5
	Químicos	13,0	5,5	5,8	1,7	3,7	3,3	7,2	0,4	0,9
39	Plástico e suas obras	5,3	5,0	8,8	8,3	4,3	4,4	10,4	0,2	0,6
	Agro-alimentares	12,7	6,0	7,4	7,4	3,7	2,2	8,2	0,3	1,0
	Material de transp. terrestre e suas partes	10,5	-6,0	-4,6	4,5	8,8	-3,1	16,4	-0,3	1,7
87	Veículos automóveis, tratores, ciclos e outros veículos terrestres, suas partes e acessórios	10,5	-6,1	-4,7	4,6	8,8	-3,0	16,4	-0,3	1,7
	Têxteis, Vestuário e seus acessórios	10,2	-0,8	3,9	7,8	4,2	4,7	3,9	0,5	0,4
61	Vestuário e seus acessórios, de malha	4,2	-2,3	6,9	8,3	2,2	11,6	2,9	0,4	0,1
	Produtos acabados diversos	9,3	5,0	8,4	8,8	8,4	4,5	10,8	0,4	1,0
94	Móveis; mobiliário médico-cirúrgico; colchões, almofadas e semelhantes; aparelhos de iluminação não especificados nem compreendidos em outros capítulos; anúncios, tabuletas ou cartazes e placas indicadoras, luminosos e artigos semelhantes;	3,6	6,2	7,7	12,4	10,1	7,2	5,9	0,2	0,2
	Minérios e metais	9,2	10,2	-6,6	0,3	-2,6	-4,1	15,6	-0,4	1,4
	Madeira, cortiça e papel	8,0	1,5	4,4	0,4	4,9	-0,3	3,4	0,0	0,3
48	Papel e cartão; obras de pasta de celulose, de papel ou de cartão	3,6	1,8	6,0	0,6	3,2	0,8	4,1	0,0	0,1
	Energéticos	6,3	22,3	30,9	-18,4	-5,4	-17,7	26,9	-1,4	1,7
27	Combustíveis minerais, óleos minerais e produtos da sua destilação; matérias betuminosas; ceras minerais	6,3	22,3	30,9	-18,4	-5,4	-17,7	26,9	-1,4	1,7
	Calçado, peles e couros	4,5	4,5	9,5	7,5	0,6	3,5	2,3	0,2	0,1
64	Calçado, polainas e artefactos semelhantes, e suas partes	3,9	3,6	8,2	6,8	0,4	2,8	2,9	0,1	0,1
	Aeronaves, embarcações e suas partes	0,9	16,6	-10,4	9,4	14,7	52,6	4,8	0,3	0,0

Fonte: GEE, com base nos dados das estatísticas do Comércio Internacional de Mercadorias do INE (últimas versões disponíveis à data da publicação para o período considerado). Os dados do comércio intracomunitário incluem estimativas para as não respostas assim como para as empresas que se encontram abaixo dos limiares de assimilação.

Nota:

[1] Contributos para a taxa de crescimento - análise shift-share: (TVH) x (peso no período homólogo anterior) ± 100.

Quadro 6 – Evolução das exportações de mercadorias com destino a uma seleção de mercados

Versão preliminar de janeiro a dezembro de 2017

Destino	jan-dez		Estrutura (%)		Taxas de variação e contributos			
	2016	2017	jan-dez		12 meses ^[1]		jan-dez	
			2016	2017	VH ^[2]	Contrib. p.p. ^[3]	VH	Contrib. p.p. ^[3]
	valores em milhões de euros							
TOTAL	50 022	55 079	100,0	100,0	10,1	10,1	10,1	10,1
INTRA UE	37 571	40 790	75,1	74,1	8,6	6,4	8,6	6,4
dos quais:								
UE-15	35 609	38 615	71,2	70,1	8,4	6,0	8,4	6,0
Espanha	12 938	13 876	25,9	25,2	7,2	1,9	7,2	1,9
França	6 318	6 885	12,6	12,5	9,0	1,1	9,0	1,1
Alemanha	5 836	6 243	11,7	11,3	7,0	0,8	7,0	0,8
Reino Unido	3 531	3 651	7,1	6,6	3,4	0,2	3,4	0,2
Países Baixos	1 874	2 211	3,7	4,0	18,0	0,7	18,0	0,7
Itália	1 726	1 945	3,5	3,5	12,7	0,4	12,7	0,4
Bélgica	1 216	1 281	2,4	2,3	5,3	0,1	5,3	0,1
Suécia	473	502	0,9	0,9	6,0	0,1	6,0	0,1
Áustria	294	362	0,6	0,7	23,4	0,1	23,4	0,1
Alargamento	1 962	2 174	3,9	3,9	10,8	0,4	10,8	0,4
Polónia	577	635	1,2	1,2	10,1	0,1	10,1	0,1
EXTRA UE	12 451	14 290	24,9	25,9	14,8	3,7	14,8	3,7
dos quais:								
EUA	2 465	2 846	4,9	5,2	15,5	0,8	15,5	0,8
Angola	1 502	1 789	3,0	3,2	19,1	0,6	19,1	0,6
Brasil	539	944	1,1	1,7	75,3	0,8	75,3	0,8
China	676	843	1,4	1,5	24,7	0,3	24,7	0,3
Marrocos	712	731	1,4	1,3	2,6	0,0	2,6	0,0
Suíça	534	580	1,1	1,1	8,6	0,1	8,6	0,1
Turquia	423	389	0,8	0,7	-8,0	-0,1	-8,0	-0,1
Canadá	281	296	0,6	0,5	5,2	0,0	5,2	0,0
Argélia	464	295	0,9	0,5	-36,3	-0,3	-36,3	-0,3
México	227	284	0,5	0,5	25,1	0,1	25,1	0,1
Por memória:								
OPEP ^[4]	2 514	2 601	5,0	4,7	3,4	0,2	3,4	0,2
PALOP	2 118	2 385	4,2	4,3	12,6	0,5	12,6	0,5
EFTA	728	777	1,5	1,4	6,7	0,1	6,7	0,1

Fonte: GEE, com base nos dados das estatísticas do Comércio Internacional de Mercadorias do INE (últimas versões disponíveis à data da publicação para o período considerado). Os dados do comércio intracomunitário incluem estimativas para as não respostas assim como para as empresas que se encontram abaixo dos limiares de assimilação.

Notas:

Países ordenados por ordem decrescente de valor no período de jan-dez 2017.

[1] Últimos 12 meses a terminar em dezembro de 2017

[2] $(\text{jan } 17\text{-dez } 17) / (\text{jan } 16\text{-dez } 16) \times 100 - 100$

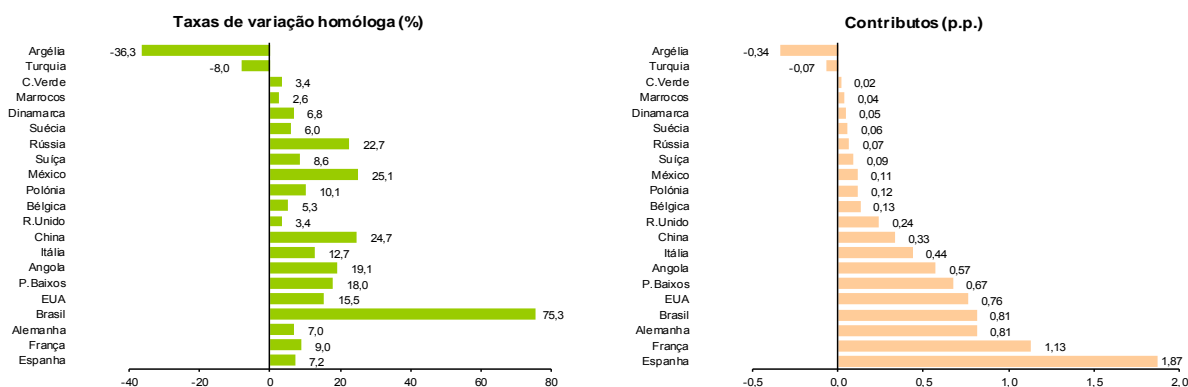
[3] Contributos para a taxa de crescimento das importações - análise shift-share: $(\text{TVH}) \times (\text{peso no período homólogo anterior}) \div 100$.

[4] Inclui Angola.

Gráfico 3 – Taxas de crescimento das exportações de mercadorias portuguesas com destino a uma seleção de mercados e correspondentes contributos

Últimos 12 meses a terminar em dezembro de 2017

Intra + Extra UE



Fonte: Quadro 6 – Evolução das exportações de mercadorias com destino a uma seleção de mercados.

Quadro 7 – Evolução das exportações de mercadorias portuguesas com destino a uma seleção de mercados

Versão preliminar de janeiro a dezembro de 2017

Extra-UE (Fob) valores em milhões de euros

Destino	jan-dez		Estrutura (%)				Taxas de variação	
			Anual		jan-dez		últimos 12 meses [1]	jan-dez 17/16
	2016	2017	2011	2016	2016	2017		
EXTRA UE	12 451	14 290	100,0	100,0	100,0	100,0	14,8	14,8
dos quais:								
EUA	2 465	2 846	13,7	19,8	19,8	19,9	15,5	15,5
Angola	1 502	1 789	21,3	12,1	12,1	12,5	19,1	19,1
Marrocos	712	731	3,5	5,7	5,7	5,1	2,6	2,6
China	676	843	3,6	5,4	5,4	5,9	24,7	24,7
Brasil	539	944	5,3	4,3	4,3	6,6	75,3	75,3
Suíça	534	580	3,4	4,3	4,3	4,1	8,6	8,6
Argélia	464	295	3,3	3,7	3,7	2,1	-36,3	-36,3
Turquia	423	389	2,7	3,4	3,4	2,7	-8,0	-8,0
Canadá	281	296	1,9	2,3	2,3	2,1	5,2	5,2
Cabo Verde	259	267	2,3	2,1	2,1	1,9	3,4	3,4
Por memória:								
OPEP [2]	2 514	2 601	29,3	20,2	20,2	18,2	3,4	3,4
PALOP	2 118	2 385	26,6	17,0	17,0	16,7	12,6	12,6
EFTA	728	777	4,3	5,8	5,8	5,4	6,7	6,7

Fonte: GEE, com base nos dados das estatísticas do Comércio Internacional de Mercadorias do INE (últimas versões disponíveis à data da publicação para o período considerado).

Notas:

Países ordenados por ordem decrescente de valor no ano de 2016.

[1] (jan 17-dez 17)/(jan 16-dez 16) x 100 - 100

[2] Inclui Angola.

Quadro 8 - Exportações de mercadorias portuguesas por mercados de destino (2012-2017) - estrutura (%)

Principais mercados em 2016

Destino	2012	2013	2014	2015	2016	jan-dez	
						2016	2017
Total	100,0	100,0	100,0	100,0	100,0	100,0	100,0
INTRA UE	71,1	70,3	70,9	72,7	75,1	75,1	74,1
UE-15	67,8	67,1	67,4	69,1	71,2	71,2	70,1
Espanha	22,5	23,6	23,5	24,8	25,9	25,9	25,2
França	11,8	11,6	11,8	12,2	12,6	12,6	12,5
Alemanha	12,4	11,6	11,7	11,9	11,7	11,7	11,3
Reino Unido	5,3	5,5	6,1	6,8	7,1	7,1	6,6
Países Baixos	4,1	4,0	4,0	4,0	3,7	3,7	4,0
Itália	3,7	3,3	3,2	3,2	3,5	3,5	3,5
Bélgica	3,1	2,8	2,7	2,3	2,4	2,4	2,3
P. alargamento	3,2	3,2	3,5	3,5	3,9	3,9	3,9
EXTRA UE	28,9	29,7	29,1	27,3	24,9	24,9	25,9
EUA	4,1	4,2	4,4	5,2	4,9	4,9	5,2
Angola	6,6	6,6	6,6	4,2	3,0	3,0	3,2
Marrocos	1,0	1,5	1,2	1,4	1,4	1,4	1,3
China	1,7	1,4	1,7	1,7	1,4	1,4	1,5
Brasil	1,5	1,6	1,3	1,1	1,1	1,1	1,7
Suíça	0,9	0,9	0,9	0,9	1,1	1,1	1,1
Argélia	0,9	1,1	1,2	1,1	0,9	0,9	0,5
Turquia	0,8	0,8	0,8	0,7	0,8	0,8	0,7
Canadá	0,4	0,5	0,5	0,7	0,6	0,6	0,5
Cabo Verde	0,5	0,4	0,4	0,4	0,5	0,5	0,5

Fonte: GEE, com base nos dados das estatísticas do Comércio Internacional de Mercadorias do INE (últimas versões disponíveis à data da publicação para o período considerado). Os dados do comércio intracomunitário incluem estimativas para as não respostas assim como para as empresas que se encontram abaixo dos limiares de assimilação.

Quadro 9 - Exportações de mercadorias portuguesas por mercados de destino (2013-2017)

Variação homóloga e contributos [1]

Principais mercados em 2016

Destino	peso 2016 (%)	TVH					Contrib. (p.p.) [1]	
		2013	2014	2015	2016	2017 jan-dez	2016	jan-dez 2017
Total	100,0	4,6	1,6	3,3	0,8	10,1	0,8	10,1
INTRA UE	75,1	3,6	2,3	6,0	4,2	8,6	3,0	6,4
UE-15	71,2	3,5	2,0	6,0	3,8	8,4	2,6	6,0
Espanha	25,9	10,1	1,0	9,1	5,1	7,2	1,3	1,9
França	12,6	2,7	2,9	6,6	4,8	9,0	0,6	1,1
Alemanha	11,7	-1,6	2,0	4,7	-0,8	7,0	-0,1	0,8
Reino Unido	7,1	9,5	12,7	14,0	5,2	3,4	0,4	0,2
Países Baixos	3,7	1,0	0,9	4,2	-5,8	18,0	-0,2	0,7
Itália	3,5	-5,8	-1,6	3,0	8,8	12,7	0,3	0,4
Bélgica	2,4	-5,5	-3,0	-13,0	7,3	5,3	0,2	0,1
P. alargamento	3,9	5,5	8,4	5,5	12,1	10,8	0,4	0,4
EXTRA UE	24,9	7,2	-0,2	-3,2	-8,2	14,8	-2,2	3,7
EUA	4,9	7,1	5,6	21,6	-4,0	15,5	-0,2	0,8
Angola	3,0	4,2	2,0	-33,9	-28,5	19,1	-1,2	0,6
Marrocos	1,4	59,5	-19,8	15,6	4,8	2,6	0,1	0,0
China	1,4	-15,5	27,6	0,0	-19,4	24,7	-0,3	0,3
Brasil	1,1	8,5	-13,6	-10,9	-5,3	75,3	-0,1	0,8
Suíça	1,1	4,6	2,4	6,9	16,5	8,6	0,2	0,1
Argélia	0,9	23,2	11,5	-3,8	-18,0	-36,3	-0,2	-0,3
Turquia	0,8	7,2	5,9	-10,0	16,4	-8,0	0,1	-0,1
Canadá	0,6	15,7	21,1	38,8	-21,5	5,2	-0,2	0,0
Cabo Verde	0,5	-6,3	6,4	-0,2	20,5	3,4	0,1	0,0

Fonte: GEE, com base nos dados das estatísticas do Comércio Internacional de Mercadorias do INE (últimas versões disponíveis à data da publicação para o período considerado). Os dados do comércio intracomunitário incluem estimativas para as não respostas assim como para as empresas que se encontram abaixo dos limiares de assimilação.

Nota:

[1] Contributos para a taxa de crescimento - análise shift-share: (TVH) x (peso no período homólogo anterior) ÷ 100.

Importações* de mercadorias

Quadro 10 – Importações de mercadorias em Portugal por Grupos de Produtos

Dos quais: produtos por Capítulo (NC-2) acima de 55 milhões de euros em 2017

Intra + Extra UE (CIF)

Grp/ NC-2	Grupos de Produtos	Milhões de Euros		Estrutura (%)		Taxas de variação e contributos			
		jan-dez		jan-dez		últimos 12 meses ^[1]		jan-dez	
		2016	2017	2016	2017	TVH ^[2]	Contrib. p.p. ^[3]	TVH	Contrib. p.p. ^[3]
	TOTAL DAS IMPORTAÇÕES	61 243	68 922	100,0	100,0		12,5	12,5	12,5
	Agro-alimentares	9 684	10 528	15,8	15,3		8,7	1,4	8,7
03	Peixes e crustáceos, moluscos e outros invertebrados aquáticos	1 725	1 872	2,8	2,7	8,5	0,2	8,5	0,2
02	Carnes e miudezas, comestíveis	931	1 027	1,5	1,5	10,3	0,2	10,3	0,2
10	Cereais	731	774	1,2	1,1	5,8	0,1	5,8	0,1
08	Frutas; cascas de citrinos e de melões	675	753	1,1	1,1	11,7	0,1	11,7	0,1
15	Gorduras e óleos animais ou vegetais; produtos da sua dissociação; gorduras alimentícias elaboradas;	536	709	0,9	1,0	32,2	0,3	32,2	0,3
12	Sementes e frutos oleaginosos; grãos, sementes e frutos diversos; plantas industriais ou medicinais;	565	622	0,9	0,9	9,9	0,1	9,9	0,1
19	Preparações à base de cereais, farinhas, amidos, féculas ou leite; produtos de pasteleria	491	521	0,8	0,8	6,2	0,1	6,2	0,1
04	Leite e laticínios; ovos de aves; mel natural; produtos comestíveis de origem animal, não especific	488	517	0,8	0,8	6,0	0,0	6,0	0,0
22	Bebidas, líquidos alcoólicos e vinagres	415	456	0,7	0,7	9,9	0,1	9,9	0,1
21	Preparações alimentícias diversas	360	409	0,6	0,6	13,6	0,1	13,6	0,1
07	Produtos hortícolas, plantas, raízes e tubérculos, comestíveis	389	380	0,6	0,6	-2,2	0,0	-2,2	0,0
20	Preparações de produtos hortícolas, de frutas ou de outras partes de plantas	334	357	0,5	0,5	6,6	0,0	6,6	0,0
23	Resíduos e desperdícios das indústrias alimentares; alimentos preparados para animais	348	356	0,6	0,5	2,4	0,0	2,4	0,0
16	Preparações de carne, de peixes, de crustáceos e de moluscos ou de outros invertebrados aquáticos	297	339	0,5	0,5	14,2	0,1	14,2	0,1
09	Café, chá, mate e especiarias	256	265	0,4	0,4	3,6	0,0	3,6	0,0
17	Açúcares e produtos de confeitaria	256	258	0,4	0,4	1,0	0,0	1,0	0,0
24	Tabaco e seus sucedâneos manufaturados	253	212	0,4	0,3	-16,1	-0,1	-16,1	-0,1
18	Cacau e suas preparações	196	206	0,3	0,3	5,2	0,0	5,2	0,0
01	Animais vivos	168	187	0,3	0,3	11,4	0,0	11,4	0,0
06	Plantas vivas e produtos de floricultura	103	113	0,2	0,2	10,3	0,0	9,3	0,0
11	Produtos da indústria de moagem; malte; amidos e féculas; inulina; glúten de trigo	76	78	0,1	0,1	2,5	0,0	2,5	0,0
05	Outros produtos de origem animal, não especificados nem compreendidos noutros capítulos	58	74	0,1	0,1	28,8	0,0	28,8	0,0
	Energéticos	6 168	8 011	10,1	11,6		29,9	3,0	29,9
27	Combustíveis minerais, óleos minerais e produtos da sua destilação; matérias betuminosas; ceras mine	6 168	8 011	10,1	11,6	29,9	3,0	29,9	3,0
	Químicos	10 236	11 118	16,7	16,1		8,6	1,4	8,6
39	Plástico e suas obras	2 954	3 315	4,8	4,8	12,2	0,6	12,2	0,6
30	Produtos farmacêuticos	2 319	2 322	3,8	3,4	0,1	0,0	0,1	0,0
29	Produtos químicos orgânicos	1 025	1 133	1,7	1,6	10,5	0,2	10,5	0,2
38	Produtos diversos das indústrias químicas	893	1 052	1,5	1,5	17,8	0,3	17,8	0,3
40	Borracha e suas obras	793	933	1,3	1,4	17,6	0,2	17,6	0,2
33	Óleos essenciais e resinoídeos; produtos de perfumaria ou de toucador preparados e preparações cosmét	589	621	1,0	0,9	5,4	0,1	5,4	0,1
32	Extratos tanantes e tintoriais; taninos e seus derivados; pigmentos e outras matérias corantes; tint	542	578	0,9	0,8	6,5	0,1	6,5	0,1
28	Produtos químicos inorgânicos; compostos inorgânicos ou orgânicos de metais preciosos, de elementos	430	415	0,7	0,6	-3,3	0,0	-3,3	0,0
34	Sabões, agentes orgânicos de superfície, preparações para lavagem, preparações lubrificantes, ceras	385	414	0,6	0,6	7,4	0,0	7,4	0,0
31	Aduos (fertilizantes)	169	187	0,3	0,3	11,0	0,0	11,0	0,0
35	Matérias albuminoídes; produtos à base de amidos ou de féculas modificados; colas; enzimas	86	90	0,1	0,1	5,0	0,0	5,0	0,0
	Madeira, cortiça e papel	2 096	2 205	3,4	3,2		5,2	0,2	5,2
48	Papel e cartão; obras de pasta de celulose, de papel ou de cartão	993	1 061	1,6	1,5	6,8	0,1	6,8	0,1
44	Madeira, carvão vegetal e obras de madeira	595	728	1,1	1,1	4,6	0,1	4,6	0,1
45	Cortiça e suas obras	167	171	0,3	0,2	2,1	0,0	2,1	0,0
49	Livros, jornais, gravuras e outros produtos das indústrias gráficas; textos manuscritos ou dactilogr	154	140	0,3	0,2	-9,5	0,0	-9,5	0,0
47	Pastas de madeira ou de outras matérias fibrosas celulósicas; papel ou cartão para reciclar (desperd	80	100	0,1	0,1	24,4	0,0	24,4	0,0
	Têxteis, Vestuário e seus acessórios	4 002	4 215	6,5	6,1		5,3	0,3	5,3
62	Vestuário e seus acessórios, exceto de malha	999	1 063	1,6	1,5	6,4	0,1	6,4	0,1
61	Vestuário e seus acessórios, de malha	1 000	1 032	1,6	1,5	3,2	0,1	3,2	0,1
52	Algodão	523	581	0,9	0,8	13,1	0,1	13,1	0,1
54	Filamentos sintéticos ou artificiais; lâminas e formas semelhantes de matérias têxteis sintéticas ou	339	348	0,6	0,5	2,6	0,0	2,6	0,0
55	Fibras sintéticas ou artificiais descontinuas	283	289	0,5	0,4	2,1	0,0	2,1	0,0
63	Outros artefactos têxteis confeccionados; sortidos; artefactos de matérias têxteis, calçado, chapéus	156	168	0,3	0,2	7,6	0,0	7,6	0,0
59	Tecidos impregnados, revestidos, recobertos ou estratificados; artigos para usos técnicos de matéria	125	134	0,2	0,2	7,7	0,0	7,7	0,0
51	Lã, pelos finos ou grosseiros; fios e tecidos de crina	113	124	0,2	0,2	9,8	0,0	9,8	0,0
60	Tecidos de malha	127	116	0,2	0,2	-8,3	0,0	-8,3	0,0
56	Pastas (ouates), feltros e falsos tecidos; fios especiais, cordéis, cordas e cabos; artigos de cordo	87	100	0,1	0,1	14,8	0,0	14,8	0,0
57	Tapetes e outros revestimentos para pavimentos, de matérias têxteis	65	70	0,1	0,1	8,3	0,0	8,3	0,0
	Calçado, peles e couros	1 593	1 641	2,6	2,4		3,0	0,1	3,0
64	Calçado, polainas e artefactos semelhantes, e suas partes	770	808	1,3	1,2	4,9	0,1	4,9	0,1
41	Peles, exceto peles com pelo, e couros	473	443	0,8	0,6	-6,5	-0,1	-6,5	-0,1
42	Obras de couro; artigos de correio ou de seleiro; artigos de viagem, bolsas e artefactos semelhan	350	390	0,6	0,6	11,4	0,0	11,4	0,0
	Minérios e metais	4 868	5 921	7,9	8,6		21,6	1,7	21,6
72	Ferro fundido, ferro e aço	1 774	2 363	2,9	3,4	33,2	1,0	33,2	1,0
73	Obras de ferro fundido, ferro ou aço	922	1 069	1,5	1,6	15,9	0,2	15,9	0,2
76	Alumínio e suas obras	624	729	1,0	1,1	16,9	0,2	16,9	0,2
74	Cobre e suas obras	540	592	0,9	0,9	9,6	0,1	9,6	0,1
83	Obras diversas de metais comuns	278	342	0,5	0,5	22,7	0,1	22,7	0,1
82	Ferramentas, artefactos de cutelaria e talheres, e suas partes, de metais comuns	214	246	0,3	0,4	14,9	0,1	14,9	0,1
71	Pérolas naturais ou cultivadas, pedras preciosas ou semipreciosas e semelhantes, metais preciosos, m	215	207	0,4	0,3	-3,4	0,0	-3,4	0,0
25	Sal; enxofre; terras e pedras; gesso; cal e cimento	147	161	0,2	0,2	9,8	0,0	9,8	0,0
79	Zinco e suas obras	64	91	0,1	0,1	42,4	0,0	42,4	0,0
	Máquinas e aparelhos e suas partes	10 367	11 813	16,9	17,1		13,9	2,4	13,9
84	Reatores nucleares, caldeiras, máquinas, aparelhos e instrumentos mecânicos, e suas partes	5 370	6 098	8,8	8,8	13,6	1,2	13,6	1,2
85	Máquinas, aparelhos e materiais eléctricos e suas partes; aparelhos de gravação ou de reprodução de s	4 997	5 715	8,2	8,3	14,4	1,2	14,4	1,2
	Material de transp. terrestre e suas partes	7 590	8 480	12,4	12,3		11,7	1,5	11,7
87	Veículos automóveis, tratores, ciclos e outros veículos terrestres, suas partes e acessórios	7 574	8 459	12,4	12,3	11,7	1,4	11,7	1,4
	Aeronaves, embarcações e suas partes	816	843	1,3	1,2		3,3	0,0	3,3
88	Aeronaves e aparelhos espaciais, e suas partes	796	825	1,3	1,2	3,5	0,0	3,5	0,0
	Produtos acabados diversos	3 824	4 147	6,2	6,0		8,4	0,5	8,4
90	Instrumentos e aparelhos de ótica, fotografia ou cinematografia, de medida, de controlo ou de precis	1 265	1 325	2,1	1,9	4,7	0,1	4,7	0,1
94	Móveis; mobiliário médico-cirúrgico; colchões, almofadas e semelhantes; aparelhos de iluminação não	990	1 128	1,6	1,6	13,9	0,2	13,9	0,2
70	Vidro e suas obras	373	425	0,6	0,6	13,9	0,1	13,9	0,1
95	Brinquedos, jogos, artigos para divertimento ou para desporto; suas partes e acessórios	354	371	0,6	0,5	4,9	0,0	4,9	0,0
96	Obras diversas	245	261	0,4	0,4	6,6	0,0	6,6	0,0
91	Artigos de relojoaria	204	220	0,3	0,3	7,9	0,0	7,9	0,0
68	Obras de pedra, gesso, cimento, amianto, mica ou de matérias semelhantes	182	184	0,3	0,3	0,6	0,0	0,6	0,0
69	Produtos cerâmicos	135	158	0,2	0,2	17,0	0,0	17,0	0,0

Por memória:

Total sem energéticos

55 075 | 60 911 | 89,9 | 88,4 | 10,6 | 9,5 | 10,6 | 9,5

Fonte: GEE, com base nos dados das estatísticas do Comércio Internacional de Mercadorias do INE (últimas versões disponíveis à data da publicação para o período considerado). Os dados do comércio intracomunitário incluem estimativas para as não respostas assim como para as empresas que se encontram abaixo dos limiares de assimilação.

Notas:

* Somatório das importações de mercadorias provenientes da UE com as importações de Países Terceiros.

Composição dos Grupos de Produtos – Agro-alimentares (Cap.º 01 a 24 da NC) – Energéticos (Cap.º 27) – Químicos (Cap.º 28 a 40) – Madeira, cortiça e papel (Cap.º 44 a 49) – Têxteis, Vestuário e seus acessórios (Cap.º 50 a 63; 65 a 67) – Calçado, peles e couros (Cap.º 41 a 43; 64) – Minérios e Metais (Cap.º 25, 26; 71 a 83) – Máquinas e aparelhos e suas partes (Cap.º 84 e 85) – Material de transp. terrestre e suas partes (Cap.º 86 e 87) – Aeronaves, embarcações e suas partes (Cap.º 88 e 89) – Produtos acabados diversos (Cap.º 68 a 70 e 90 a 99).

[1] Últimos 12 meses a terminar em dezembro de 2017

[2] (Jan 17-dez 17)/(Jan 16-dez 16) x 100 - 100

[3] Contributo para a taxa de crescimento das Exportações (%) - análise shift-share: (VH) x (peso no período homólogo anterior) ÷ 100.

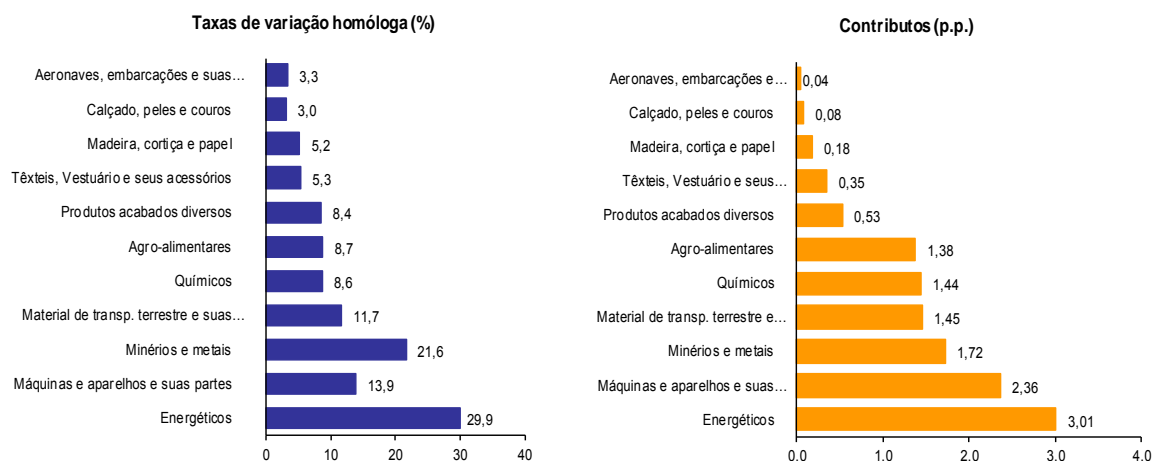
[4] Não inclui tractores.

[5] Inclui tractores.

Gráfico 4 – Taxas de crescimento das importações de mercadorias em Portugal por grupos de produtos e respetivos contributos

Últimos 12 meses a terminar em dezembro de 2017

Intra + Extra UE



Fonte: Quadro11 – Importações de mercadorias em Portugal por grupos de produtos.

Quadro 11 – Evolução das importações de mercadorias em Portugal com origem numa seleção de mercados

Versão preliminar de janeiro a dezembro de 2017

Origem	jan-dez		Estrutura (%)		Taxas de variação e contributos			
	2016	2017	jan-dez		12 meses ^[1]		jan-dez	
			2016	2017	VH ^[2]	Contrib. p.p. ^[3]	VH	Contrib. p.p. ^[3]
TOTAL	61 243	68 922	100,0	100,0	12,5	12,5	12,5	12,5
INTRA UE	47 635	52 547	77,8	76,2	10,3	8,0	10,3	8,0
dos quais:								
UE-15	45 439	50 026	74,2	72,6	10,1	7,5	10,1	7,5
Espanha	20 176	22 047	32,9	32,0	9,3	3,1	9,3	3,1
Alemanha	8 224	9 450	13,4	13,7	14,9	2,0	14,9	2,0
França	4 730	5 111	7,7	7,4	8,1	0,6	8,1	0,6
Itália	3 358	3 758	5,5	5,5	11,9	0,7	11,9	0,7
Países Baixos	3 122	3 685	5,1	5,3	18,0	0,9	18,0	0,9
Bélgica	1 724	1 905	2,8	2,8	10,5	0,3	10,5	0,3
Reino Unido	1 878	1 861	3,1	2,7	-0,9	0,0	-0,9	0,0
Suécia	678	649	1,1	0,9	-4,2	0,0	-4,2	0,0
Irlanda	534	461	0,9	0,7	-13,7	-0,1	-13,7	-0,1
Alargamento	2 196	2 521	3,6	3,7	14,8	0,5	14,8	0,5
EXTRA UE	13 608	16 375	22,2	23,8	20,3	4,5	20,3	4,5
dos quais:								
China	1 819	2 049	3,0	3,0	12,6	0,4	12,6	0,4
Rússia	1 187	1 577	1,9	2,3	32,8	0,6	32,8	0,6
Brasil	1 054	1 219	1,7	1,8	15,7	0,3	15,7	0,3
EUA	878	998	1,4	1,4	13,6	0,2	13,6	0,2
Azerbaijão	455	689	0,7	1,0	51,3	0,4	51,3	0,4
Turquia	529	664	0,9	1,0	25,4	0,2	25,4	0,2
Índia	522	622	0,9	0,9	19,1	0,2	19,1	0,2
Arábia Saudita	464	589	0,8	0,9	26,9	0,2	26,9	0,2
Cazaquistão	303	509	0,5	0,7	67,7	0,3	67,7	0,3
Coreia do Sul	326	400	0,5	0,6	22,7	0,1	22,7	0,1
Guiné Equatorial	88	394	0,1	0,6	350,4	0,5	350,4	0,5
Colômbia	282	367	0,5	0,5	30,0	0,1	30,0	0,1
Singapura	56	358	0,1	0,5	542,1	0,5	542,1	0,5
Por memória:								
OPEP ^[4]	2 105	1 882	3,4	2,7	-10,6	-0,4	-10,6	-0,4
EFTA	384	367	0,6	0,5	-4,3	0,0	-4,3	0,0
PALOP	858	336	1,4	0,5	-60,9	-0,9	-60,9	-0,9

Fonte: GEE, com base nos dados das estatísticas do Comércio Internacional de Mercadorias do INE (últimas versões disponíveis à data da publicação para o período considerado). Os dados do comércio intracomunitário incluem estimativas para as não respostas assim como para as empresas que se encontram abaixo dos limiares de assimilação.

Notas:

Países ordenados por ordem decrescente de valor no período de jan-dez 2017.

[1] Últimos 12 meses a terminar em dezembro de 2017

[2] (jan 17-dez 17)/(jan 16-dez 16) x 100 - 100

[3] Contributos para a taxa de crescimento das importações - análise shift-share: (TVH) x (peso no período homólogo anterior) ± 100.

[4] Inclui Angola.

Quadro 12 – Importações portuguesas por grupos de produtos (Extra-UE)

Versão preliminar de janeiro a dezembro de 2017

Grupos de Produtos	janeiro a dezembro		TVH (%)		Estrutura (%)		
	2016	2017	últimos 12	jan-dez	últimos 12	jan-dez	
			meses ^[1]	17/16	meses ^[1]	2016	2017
Total das Importações	13 608	16 375	20,4	20,3	100,0	100,0	100,0
Agro-alimentares	2 007	2 231	11,4	11,2	13,6	14,7	13,6
Energéticos	4 657	6 223	33,6	33,6	38,0	34,2	38,0
Químicos	1 310	1 469	12,1	12,1	9,0	9,6	9,0
Madeira, cortiça e papel	324	302	-6,7	-6,7	1,8	2,4	1,8
Têxteis, vestuário e seus acessórios	870	979	12,5	12,5	6,0	6,4	6,0
Calçado, peles e couros	341	382	12,0	12,0	2,3	2,5	2,3
Minérios e metais	767	1 043	35,9	35,9	6,4	5,6	6,4
Máquinas e aparelhos e suas partes	1 716	1 998	16,5	16,5	12,2	12,6	12,2
Material de transp. terrestre e suas partes	527	642	21,8	21,8	3,9	3,9	3,9
Aeronaves, embarcações e suas partes	673	636	-5,5	-5,5	3,9	4,9	3,9
Produtos acabados diversos	414	470	13,4	13,4	2,9	3,0	2,9
Por memória:							
Total sem energéticos	8 951	10 152	13,5	13,4	62,0	65,8	62,0

Fonte: GEE, com base nos dados das estatísticas do Comércio Internacional de Mercadorias do INE (últimas versões disponíveis à data da publicação para o período considerado).

Nota:

Composição dos Grupos de Produtos – Agro-alimentares (Capº 01 a 24 da NC) - Energéticos (Capº 27) – Químicos (Capº 28 a 40) – Madeira, cortiça e papel (Capº 44 a 49) – Têxteis, Vestuário e seus acessórios (Capº 50 a 63; 65 a 67) – Calçado, peles e couros (Capº 41 a 43; 64) – Minérios e Metais (Capº 25, 26; 71 a 83) – Máquinas e aparelhos e suas partes (Capº 84 e 85) – Material de transp. terrestre e suas partes (Capº 86 e 87) - Aeronaves, embarcações e suas partes (Capº 88 e 89) – Produtos acabados diversos (Capº 68 a 70 e 90 a 99).

[1] Últimos 12 meses a terminar em dezembro de 2017

[2] Não inclui tractores agrícolas.

[3] Inclui tractores agrícolas.

Quadro 13 – Evolução das importações de mercadorias portuguesas com origem numa seleção de mercados

Versão preliminar de janeiro a dezembro de 2017

Origem	jan-dez		Estrutura (%)				Taxas de variação	
	2016	2017	Anual		jan-dez		últimos 12 meses ^[1]	jan-dez 17/16
			2011	2016	2016	2017		
EXTRA UE	13 608	16 375	21,4	25,2	22,2	23,8	20,3	20,3
dos quais:								
China	1 819	2 049	2,2	2,7	3,0	3,0	12,6	12,6
Rússia	1 187	1 577	1,0	1,2	1,9	2,3	32,8	32,8
Brasil	1 054	1 219	1,7	1,5	1,7	1,8	15,7	15,7
EUA	878	998	1,7	1,6	1,4	1,4	13,6	13,6
Angola	810	278	0,3	2,7	1,3	0,4	-65,6	-65,6
Turquia	529	664	0,6	0,7	0,9	1,0	25,4	25,4
Índia	522	622	0,5	0,8	0,9	0,9	19,1	19,1
Arábia Saudita	464	589	0,8	1,3	0,8	0,9	26,9	26,9
Azerbaijão	455	689	0,0	0,8	0,7	1,0	51,3	51,3
Argélia	374	313	0,5	1,2	0,6	0,5	-16,2	-16,2
Coreia do Sul	326	400	0,5	0,5	0,5	0,6	22,7	22,7
Cazaquistão	303	509	0,3	1,4	0,5	0,7	67,7	67,7
Japão	299	333	0,6	0,4	0,5	0,5	11,4	11,4
Por memória:								
OPEP ^[2]	2 105	1 882	5,8	6,8	3,4	2,7	-10,6	-10,6
EFTA	384	367	1,8	0,6	0,6	0,5	-4,3	-4,3
PALOP	858	336	0,4	2,8	1,4	0,5	-60,9	-60,9

Fonte: GEE, com base nos dados das estatísticas do Comércio Internacional de Mercadorias do INE (últimas versões disponíveis à data da publicação para o período considerado).

Notas:

Países ordenados por ordem decrescente de valor no ano de 2016.

[1] (jan 17-dez 17)/(jan 16-dez 16) x 100 - 100

[2] Inclui Angola.

Evolução por zonas geográficas e económicas

Quadro 14 – Evolução do comércio internacional de Portugal por zonas geográficas e económicas (Intra + Extra-UE)

Zonas Geográf./Económicas Principais Países	IMPORTAÇÕES (Cif) ^[1]				EXPORTAÇÕES (Fob) ^[2]				Cobert (fob/cif) 2017	Saldo (fob-cif)	
	2016	2017	Taxa Var	Estrut 2017	2016	2017	Taxa Var	Estrut 2017		2016	2017
	Valores em 1000 Euros										
MUNDO	61 242 880	68 921 789	12,5	100,0	50 022 263	55 079 181	10,1	100,0	79,9	- 11 220 617	- 13 842 608
INTRA UE	47 634 944	52 547 012	10,3	76,2	37 571 318	40 789 622	8,6	74,1	77,6	- 10 063 626	- 11 757 390
Espanha	20 175 986	22 046 797	9,3	32,0	12 938 293	13 875 944	7,2	25,2	62,9	- 7 237 693	- 8 170 853
Alemanha	8 223 858	9 450 085	14,9	13,7	5 836 072	6 243 443	7,0	11,3	66,1	- 2 387 786	- 3 206 642
França	4 730 113	5 110 976	8,1	7,4	6 318 430	6 885 175	9,0	12,5	134,7	1 588 317	1 774 199
Itália	3 358 144	3 757 586	11,9	5,5	1 726 133	1 944 784	12,7	3,5	51,8	- 1 632 011	- 1 812 802
Países Baixos	3 122 252	3 684 947	18,0	5,3	1 874 077	2 210 695	18,0	4,0	60,0	- 1 248 175	- 1 474 252
Bélgica	1 724 253	1 904 516	10,5	2,8	1 216 090	1 280 686	5,3	2,3	67,2	- 508 164	- 623 830
Reino Unido	1 877 746	1 860 802	-0,9	2,7	3 531 111	3 651 219	3,4	6,6	196,2	1 653 365	1 790 418
Polónia	727 581	848 438	16,6	1,2	576 829	635 123	10,1	1,2	74,9	- 150 752	- 213 315
Suécia	677 533	649 052	-4,2	0,9	473 213	501 836	6,0	0,9	77,3	- 204 320	- 147 216
Irlanda	534 431	461 284	-13,7	0,7	335 916	326 331	-2,9	0,6	70,7	- 198 516	- 134 953
Rep Checa	471 217	453 464	-3,8	0,7	293 550	335 945	14,4	0,6	74,1	- 177 666	- 117 518
Hungria	329 876	394 656	19,6	0,6	211 707	209 325	-1,1	0,4	53,0	- 118 168	- 185 332
Áustria	313 905	363 584	15,8	0,5	293 643	362 222	23,4	0,7	99,6	- 20 262	- 1 362
Dinamarca	295 993	310 401	4,9	0,5	337 116	359 941	6,8	0,7	116,0	41 123	49 540
Eslováquia	204 949	244 125	19,1	0,4	225 648	272 626	20,8	0,5	111,7	20 699	28 501
Finlândia	153 810	199 795	29,9	0,3	227 673	239 105	5,0	0,4	119,7	73 863	39 310
Roménia	123 617	189 592	53,4	0,3	388 809	393 314	1,2	0,7	207,5	265 192	203 722
Grécia	146 134	133 011	-9,0	0,2	125 532	151 175	20,4	0,3	113,7	- 20 602	18 164
Bulgária	106 281	117 887	10,9	0,2	75 067	78 779	4,9	0,1	66,8	- 31 214	- 39 108
Luxemburgo	105 274	93 115	-11,6	0,1	97 517	116 615	19,6	0,2	125,2	- 7 758	23 500
Eslovénia	59 354	73 563	23,9	0,1	29 797	63 154	111,9	0,1	85,8	- 29 557	- 10 409
Lituânia	63 183	70 988	12,4	0,1	34 796	35 425	1,8	0,1	49,9	- 28 387	- 35 563
Croácia	49 748	57 529	15,6	0,1	22 427	32 920	46,8	0,1	57,2	- 27 321	- 24 608
Estónia	24 651	30 601	24,1	0,0	22 953	28 981	26,3	0,1	94,7	- 1 698	- 1 621
Malta	17 796	19 961	12,2	0,0	22 877	21 879	-4,4	0,0	109,6	5 081	1 917
Letónia	12 397	13 516	9,0	0,0	20 212	22 373	10,7	0,0	165,5	7 816	8 857
Chipre	4 853	6 485	33,6	0,0	37 278	44 334	18,9	0,1	683,7	32 425	37 849
DIVERSOS	11	256	2278,7	0,0	278 553	466 272	67,4	0,8	18185,0	278 543	466 016
EXTRA UE	13 607 936	16 374 777	20,3	23,8	12 450 945	14 289 560	14,8	25,9	87,3	- 1 156 991	- 2 085 217
dos quais:											
1-EUROPA	2 357 893	2 902 261	23,1	4,2	1 497 966	1 631 992	8,9	3,0	56,2	- 859 927	- 1 270 269
EFTA	383 924	367 455	-4,3	0,5	728 356	776 809	6,7	1,4	211,4	344 432	409 354
Suíça	269 677	269 553	0,0	0,4	534 399	580 220	8,6	1,1	215,3	264 722	310 667
Noruega	106 387	85 504	-19,6	0,1	176 511	181 322	2,7	0,3	212,1	70 125	95 818
Islândia	7 761	12 241	57,7	0,0	17 142	15 145	-11,6	0,0	123,7	9 381	2 905
OUTR. EUROPA	1 973 968	2 534 806	28,4	3,7	769 610	855 183	11,1	1,6	33,7	- 1 204 359	- 1 679 623
Rússia	1 187 049	1 576 748	32,8	2,3	146 931	180 235	22,7	0,3	11,4	- 1 040 118	- 1 396 513
Turquia	529 207	663 623	25,4	1,0	422 674	388 708	-8,0	0,7	58,6	- 106 533	- 274 914
Ucrânia	211 744	246 302	16,3	0,4	20 039	31 062	55,0	0,1	12,6	- 191 706	- 215 240
2-ÁFRICA	2 159 292	2 060 107	-4,6	3,0	4 138 011	4 378 296	5,8	7,9	212,5	1 978 719	2 318 189
MAGHREB	538 892	484 403	-10,1	0,7	1 356 160	1 240 866	-8,5	2,3	256,2	817 268	756 463
Argélia	373 796	313 413	-16,2	0,5	463 555	295 442	-36,3	0,5	94,3	89 760	- 17 970
Marrocos	155 068	152 201	-1,8	0,2	711 907	730 756	2,6	1,3	480,1	556 839	578 555
Tunísia	10 028	18 789	87,4	0,0	180 697	214 667	18,8	0,4	1142,5	170 669	195 878
PALOP	857 564	335 717	-60,9	0,5	2 117 612	2 384 625	12,6	4,3	710,3	1 260 048	2 048 908
Angola	809 784	278 219	-65,6	0,4	1 501 706	1 789 183	19,1	3,2	643,1	691 922	1 510 965
Moçambique	35 878	41 394	15,4	0,1	214 759	180 561	-15,9	0,3	436,2	178 881	139 167
Cabo Verde	11 323	15 445	36,4	0,0	258 567	267 280	3,4	0,5	1730,5	247 244	251 835
S Tomé e Príncipe	329	397	20,8	0,0	64 114	56 383	-12,1	0,1	14193,3	63 786	55 985
Guiné-Bissau	250	261	4,4	0,0	78 465	91 217	16,3	0,2	34929,8	78 215	90 956
OUTR. ÁFRICA	762 835	1 239 987	62,5	1,8	664 239	752 805	13,3	1,4	60,7	- 98 596	- 487 182
Guiné Equatorial	87 582	394 496	350,4	0,6	20 226	12 962	-35,9	0,0	3,3	- 67 355	- 381 535
África do Sul	153 857	215 956	40,4	0,3	146 416	179 942	22,9	0,3	83,3	- 7 441	- 36 014
Camarões	82 167	111 868	36,1	0,2	23 698	29 728	25,4	0,1	26,6	- 58 470	- 82 140
Egipto	78 576	98 832	25,8	0,1	114 032	119 671	4,9	0,2	121,1	35 577	20 839
Congo	8 600	96 311	1019,9	0,1	9 241	6 900	-25,3	0,0	7,2	641	- 89 411

(continua)

Período de análise: janeiro a dezembro

Zonas Geográficas/Económicas Principais Países	IMPORTAÇÕES (cif) ^[1]				EXPORTAÇÕES (Fob) ^[2]				Cobert (fob/cif) 2017	Saldo (fob-cif)	
	2016	2017	Taxa Var	Estrut 2017	2016	2017	Taxa Var	Estrut 2017		2016	2017
3-AMÉRICA	3 133 877	3 530 827	12,7	5,1	4 045 350	4 862 459	20,2	8,8	137,7	911 473	1 331 632
NAFTA	1 202 552	1 345 239	11,9	2,0	2 973 637	3 426 459	15,2	6,2	254,7	1 771 085	2 081 220
EUA	877 946	997 735	13,6	1,4	2 465 195	2 846 429	15,5	5,2	285,3	1 587 249	1 848 695
Canadá	167 379	203 680	21,7	0,3	281 208	295 722	5,2	0,5	145,2	113 829	92 042
México	157 227	143 824	-8,5	0,2	227 234	284 308	25,1	0,5	197,7	70 007	140 484
MERCOSUL	1 338 128	1 477 297	10,4	2,1	642 875	1 045 648	62,7	1,9	70,8	- 695 254	- 431 649
Brasil	1 054 433	1 219 457	15,7	1,8	538 590	944 388	75,3	1,7	77,4	- 515 843	- 275 069
Argentina	101 045	95 604	-5,4	0,1	83 159	83 071	-0,1	0,2	86,9	- 17 886	- 12 533
OUTR. AMÉRICA	593 194	708 290	19,4	1,0	421 129	382 544	-9,2	0,7	54,0	- 172 655	- 325 746
Colômbia	282 167	366 907	30,0	0,5	46 779	45 127	-3,5	0,1	12,3	- 235 388	- 321 780
Chile	52 169	68 262	30,8	0,1	109 047	122 942	12,7	0,2	180,1	56 879	54 679
Costa Rica	40 533	57 202	41,1	0,1	6 293	7 537	19,8	0,0	13,2	- 34 240	- 49 665
Trinidad e Tobago	17 348	29 997	72,9	0,0	1 216	1 555	27,9	0,0	5,2	- 16 132	- 28 442
Guiana	46 692	27 309	-41,5	0,0	561	519	-7,5	0,0	1,9	- 46 131	- 26 790
Equador	18 416	25 806	40,1	0,0	9 620	14 351	49,2	0,0	55,6	- 8 796	- 11 456
Venezuela	22 480	25 307	12,6	0,0	76 220	8 890	-88,3	0,0	35,1	53 740	- 16 417
4-ÁSIA	5 669 668	7 385 793	30,3	10,7	2 190 109	2 730 169	24,7	5,0	37,0	- 3 479 559	- 4 655 624
PRÓX/MÉD OR	1 305 380	1 815 396	39,1	2,6	661 742	849 870	28,4	1,5	46,8	- 643 638	- 965 527
Azerbaijão	455 132	688 703	51,3	1,0	1 790	2 839	58,6	0,0	0,4	- 453 342	- 685 864
Arábia Saudita	463 647	588 587	26,9	0,9	121 859	139 854	14,8	0,3	23,8	- 341 788	- 448 733
Iraque	188 446	291 329	54,6	0,4	25 074	24 822	-1,0	0,0	8,5	- 163 372	- 266 507
Israel	101 469	91 588	-9,7	0,1	151 298	191 337	26,5	0,3	208,9	49 829	99 749
Kuwait	9 297	67 949	630,9	0,1	26 272	21 152	-19,5	0,0	31,1	16 975	- 46 797
ASEAN	673 368	1 064 631	58,1	1,5	143 321	180 658	26,1	0,3	17,0	- 530 048	- 883 973
Singapura	55 758	358 005	542,1	0,5	44 918	60 063	33,7	0,1	16,8	- 10 840	- 297 942
Vietname	250 204	282 569	12,9	0,4	20 979	31 935	52,2	0,1	11,3	- 229 225	- 250 634
Indonésia	143 429	155 804	8,6	0,2	18 327	14 989	-18,2	0,0	9,6	- 125 102	- 140 816
Tailândia	136 993	149 060	8,8	0,2	22 622	27 770	22,8	0,1	18,6	- 114 371	- 121 290
Malásia	50 738	64 867	27,8	0,1	17 064	31 613	85,3	0,1	48,7	- 33 674	- 33 254
OUTROS ÁSIA	3 690 920	4 505 765	22,1	6,5	1 385 047	1 699 641	22,7	3,1	37,7	- 2 305 873	- 2 806 124
China	1 819 470	2 048 928	12,6	3,0	676 163	843 349	24,7	1,5	41,2	- 1 143 307	- 1 205 579
Índia	522 001	621 567	19,1	0,9	92 204	118 214	28,2	0,2	19,0	- 429 977	- 503 353
Cazaquistão	303 317	508 679	67,7	0,7	4 778	7 422	55,3	0,0	1,5	- 298 539	- 501 257
Coreia do Sul	326 157	400 075	22,7	0,6	105 872	125 541	18,6	0,2	31,4	- 220 285	- 274 534
Taiwan	215 375	353 926	64,3	0,5	130 867	243 705	86,2	0,4	68,9	- 84 509	- 110 221
Japão	299 122	333 102	11,4	0,5	138 561	145 817	5,2	0,3	43,8	- 160 561	- 187 285
Paquistão	101 526	114 707	13,0	0,2	30 357	27 761	-8,5	0,1	24,2	- 71 169	- 86 946
Bangladesh	55 184	63 966	15,9	0,1	6 748	9 654	43,1	0,0	15,1	- 48 436	- 54 312
Hong-Kong	32 519	41 813	28,6	0,1	142 681	135 472	-5,1	0,2	324,0	110 161	93 659
5-AUSTR,OC,REG P.	49 154	79 024	60,8	0,1	143 863	162 265	12,8	0,3	205,3	94 709	83 241
Austrália	13 492	36 380	169,7	0,1	122 461	135 735	10,5	0,2	372,1	108 970	98 995
Nova Zelândia	22 676	20 319	-10,4	0,0	17 767	20 656	16,3	0,0	101,7	- 4 909	337
6-DIVERSOS	238 053	416 765	75,1	0,6	435 646	524 379	20,4	1,0	125,8	197 593	107 614

Intra UE-15	45 439 442	50 026 207	10,1	72,6	35 609 366	38 615 443	8,4	70,1	77,2	- 9 830 076	- 11 410 764
Zona Euro (19)	42 975 342	47 664 935	10,9	69,2	31 382 934	34 124 947	8,7	62,0	71,6	- 11 592 408	- 13 539 989
Intra-alargamento	2 195 502	2 520 805	14,8	3,7	1 961 951	2 174 178	10,8	3,9	86,2	- 233 550	- 346 626
OCDE (excl.países UE)	2 930 668	3 325 886	13,5	4,8	4 769 370	5 333 524	11,8	9,7	160,4	1 838 702	2 007 638
OPEP	2 104 892	1 881 967	-10,6	2,7	2 514 241	2 600 576	3,4	4,7	138,2	409 530	718 610
ACP	1 673 636	1 590 338	-5,0	2,3	2 713 026	3 079 971	13,5	5,6	193,7	1 039 390	1 489 633
CPLP	1 912 863	1 555 668	-18,7	2,3	2 664 427	3 334 921	25,2	6,1	214,4	751 565	1 779 253
CEI (Com.Estados Indep.)	2 171 967	3 040 000	40,0	4,4	196 586	251 233	27,8	0,5	8,3	- 1 975 381	- 2 788 767
Mashrak	98 601	118 299	20,0	0,2	205 934	270 754	31,5	0,5	228,9	107 333	152 456
EUROMED	1 268 170	1 357 912	7,1	2,0	2 136 066	2 091 666	-2,1	3,8	154,0	867 896	733 754
Países da Am.Latina	2 015 817	2 256 020	11,9	3,3	1 280 280	1 700 802	32,8	3,1	75,4	- 735 538	- 555 217
Merc.Comum Am.Central	72 652	101 840	40,2	0,1	56 296	62 510	11,0	0,1	61,4	- 16 356	- 39 330
Grupo Andino	347 076	444 192	28,0	0,6	171 564	111 775	-34,8	0,2	25,2	- 175 512	- 332 417
ASEM (relac. Euro-Ásia)	3 741 644	4 583 011	22,5	6,6	1 186 666	1 441 594	21,5	2,6	31,5	- 2 554 978	- 3 141 417
EDA (Econ Dinâm Asiát.)	817 541	1 367 746	67,3	2,0	464 024	624 164	34,5	1,1	45,6	- 353 517	- 743 582
China+H.Kong+Macau	1 852 951	2 091 090	12,9	3,0	855 769	1 004 364	17,4	1,8	48,0	- 997 182	- 1 086 726

Fonte: GEE, com base nos dados das estatísticas do Comércio Internacional de Mercadorias do INE (últimas versões disponíveis à data da publicação para o período considerado). Os dados do comércio intracomunitário incluem estimativas para as não respostas assim como para as empresas que se encontram abaixo dos limiares de assimilação.

Notas:

[1] Somatório das Importações com origem no espaço comunitário com as Importações provenientes dos Países Terceiros.

[2] Somatório das Exportações de mercadorias para a UE com as Exportações para Países Terceiros

Quadro 15 – Comércio Internacional de mercadorias de Portugal por zonas geográficas e económicas (Intra + Extra-UE)
Importações ^[1] - Contributos dos principais países de origem para a taxa de crescimento global

Período de análise: janeiro a dezembro

Países e Regiões	1000 Euros			Peso no Total (%)		Taxas de variação e contributos				
	Ano de 2016	jan-dez		jan-dez		12 meses ^[2]		jan-dez		
		Rank.	2016	2017	2016	2017	VH ^[3]	Contrib. p.p. ^[4]	VH	Contrib. p.p. ^[4]
MUNDO	61 242 880	61 242 880	68 921 789	100,00	100,00	12,5	12,54	12,5	12,54	
INTRA UE	47 634 944	47 634 944	52 547 012	77,78	76,24	10,3	8,02	10,3	8,02	
Espanha	20 175 986	1	20 175 986	22 046 797	32,94	31,99	9,3	3,05	9,3	3,05
Alemanha	8 223 858	2	8 223 858	9 450 085	13,43	13,71	14,9	2,00	14,9	2,00
França	4 730 113	3	4 730 113	5 110 976	7,72	7,42	8,1	0,62	8,1	0,62
Itália	3 358 144	4	3 358 144	3 757 586	5,48	5,45	11,9	0,65	11,9	0,65
Países Baixos	3 122 252	5	3 122 252	3 684 947	5,10	5,35	18,0	0,92	18,0	0,92
Reino Unido	1 877 746	6	1 877 746	1 860 802	3,07	2,70	-0,9	-0,03	-0,9	-0,03
Bélgica	1 724 253	8	1 724 253	1 904 516	2,82	2,76	10,5	0,29	10,5	0,29
Polónia	727 581	13	727 581	848 438	1,19	1,23	16,6	0,20	16,6	0,20
Suécia	677 533	14	677 533	649 052	1,11	0,94	-4,2	-0,05	-4,2	-0,05
Irlanda	534 431	15	534 431	461 284	0,87	0,67	-13,7	-0,12	-13,7	-0,12
Rep Checa	471 217	18	471 217	453 464	0,77	0,66	-3,8	-0,03	-3,8	-0,03
Hungria	329 876	22	329 876	394 656	0,54	0,57	19,6	0,11	19,6	0,11
Áustria	313 905	24	313 905	363 584	0,51	0,53	15,8	0,08	15,8	0,08
Dinamarca	295 993	27	295 993	310 401	0,48	0,45	4,9	0,02	4,9	0,02
Eslováquia	204 949	33	204 949	244 125	0,33	0,35	19,1	0,06	19,1	0,06
Finlândia	153 810	39	153 810	199 795	0,25	0,29	29,9	0,08	29,9	0,08
Grécia	146 134	40	146 134	133 011	0,24	0,19	-9,0	-0,02	-9,0	-0,02
Roménia	123 617	43	123 617	189 592	0,20	0,28	53,4	0,11	53,4	0,11
Bulgária	106 281	45	106 281	117 887	0,17	0,17	10,9	0,02	10,9	0,02
Luxemburgo	105 274	46	105 274	93 115	0,17	0,14	-11,6	-0,02	-11,6	-0,02
Lituânia	63 183	55	63 183	70 988	0,10	0,10	12,4	0,01	12,4	0,01
Eslovénia	59 354	56	59 354	73 563	0,10	0,11	23,9	0,02	23,9	0,02
Croácia	49 748	62	49 748	57 529	0,08	0,08	15,6	0,01	15,6	0,01
Estónia	24 651	76	24 651	30 601	0,04	0,04	24,1	0,01	24,1	0,01
Malta	17 796	84	17 796	19 961	0,03	0,03	12,2	0,00	12,2	0,00
Letónia	12 397	90	12 397	13 516	0,02	0,02	9,0	0,00	9,0	0,00
Chipre	4 853	113	4 853	6 485	0,01	0,01	33,6	0,00	33,6	0,00
DIVERSOS	11		11	256	0,00	0,00	2278,7	0,00	2278,7	0,00
EXTRA UE	13 607 936	13 607 936	16 374 777	22,22	23,76	20,3	4,52	20,3	4,52	
dos quais:										
1-EUROPA	2 357 893	2 357 893	2 902 261	3,85	4,21	23,1	0,89	23,1	0,89	
EFTA	383 924	383 924	367 455	0,63	0,53	-4,3	-0,03	-4,3	-0,03	
Suíça	269 677	29	269 677	269 553	0,44	0,39	0,0	0,00	0,0	0,00
Noruega	106 387	44	106 387	85 504	0,17	0,12	-19,6	-0,03	-19,6	-0,03
Islândia	7 761	102	7 761	12 241	0,01	0,02	57,7	0,01	57,7	0,01
OUTR. EUROPA	1 973 968	1 973 968	2 534 806	3,22	3,68	28,4	0,92	28,4	0,92	
Rússia	1 187 049	9	1 187 049	1 576 748	1,94	2,29	32,8	0,64	32,8	0,64
Turquia	529 207	16	529 207	663 623	0,86	0,96	25,4	0,22	25,4	0,22
Ucrânia	211 744	32	211 744	246 302	0,35	0,36	16,3	0,06	16,3	0,06
Sérvia	26 398	71	26 398	16 182	0,04	0,02	-38,7	-0,02	-38,7	-0,02
2-ÁFRICA	2 159 292	2 159 292	2 060 107	3,53	2,99	-4,6	-0,16	-4,6	-0,16	
MAGHREB	538 892	538 892	484 403	0,88	0,70	-10,1	-0,09	-10,1	-0,09	
Argélia	373 796	21	373 796	313 413	0,61	0,45	-16,2	-0,10	-16,2	-0,10
Marrocos	155 068	37	155 068	152 201	0,25	0,22	-1,8	0,00	-1,8	0,00
Tunísia	10 028	96	10 028	18 789	0,02	0,03	87,4	0,01	87,4	0,01
PALOP	857 564	857 564	335 717	1,40	0,49	-60,9	-0,85	-60,9	-0,85	
Angola	809 784	12	809 784	278 219	1,32	0,40	-65,6	-0,87	-65,6	-0,87
Moçambique	35 878	67	35 878	41 394	0,06	0,06	15,4	0,01	15,4	0,01
Cabo Verde	11 323	94	11 323	15 445	0,02	0,02	36,4	0,01	36,4	0,01
S Tomé e Príncipe	329	149	329	397	0,00	0,00	20,8	0,00	20,8	0,00
Guiné-Bissau	250	155	250	261	0,00	0,00	4,4	0,00	4,4	0,00
OUTR. ÁFRICA	762 835	762 835	1 239 987	1,25	1,80	62,5	0,78	62,5	0,78	
África do Sul	153 857	38	153 857	215 956	0,25	0,31	40,4	0,10	40,4	0,10
Guiné Equatorial	87 582	52	87 582	394 496	0,14	0,57	350,4	0,50	350,4	0,50
Camarões	82 167	53	82 167	111 868	0,13	0,16	36,1	0,05	36,1	0,05
Egipto	78 576	54	78 576	98 832	0,13	0,14	25,8	0,03	25,8	0,03
Ghana	59 169	57	59 169	7 562	0,10	0,01	-87,2	-0,08	-87,2	-0,08
3-AMÉRICA	3 133 877	3 133 877	3 530 827	5,12	5,12	12,7	0,65	12,7	0,65	
NAFTA	1 202 552	1 202 552	1 345 239	1,96	1,95	11,9	0,23	11,9	0,23	
EUA	877 946	11	877 946	997 735	1,43	1,45	13,6	0,20	13,6	0,20
Canadá	167 379	35	167 379	203 680	0,27	0,30	21,7	0,06	21,7	0,06
México	157 227	36	157 227	143 824	0,26	0,21	-8,5	-0,02	-8,5	-0,02

(continua)

Período de análise: janeiro a dezembro

Países e Regiões	1000 Euros			Peso no Total (%)		Taxas de variação e contributos			
	Ano de 2016	jan-dez		jan-dez		12 meses ^[2]		jan-dez	
	Rank.	2016	2017	2016	2017	VH ^[3]	Contrib. p.p. ^[4]	VH	Contrib. p.p. ^[4]
MERCOSUL	1 338 128	1 338 128	1 477 297	2,18	2,14	10,4	0,23	10,4	0,23
Brasil	1 054 433	1 054 433	1 219 457	1,72	1,77	15,7	0,27	15,7	0,27
Argentina	101 045	101 045	95 604	0,16	0,14	-5,4	-0,01	-5,4	-0,01
OUTR. AMÉRICA	593 194	593 194	708 290	0,97	1,03	19,4	0,19	19,4	0,19
Colômbia	282 167	282 167	366 907	0,46	0,53	30,0	0,14	30,0	0,14
Chile	52 169	52 169	68 262	0,09	0,10	30,8	0,03	30,8	0,03
Cuba	46 892	46 892	18 662	0,08	0,03	-60,2	-0,05	-60,2	-0,05
Guiana	46 692	46 692	27 309	0,08	0,04	-41,5	-0,03	-41,5	-0,03
Costa Rica	40 533	40 533	57 202	0,07	0,08	41,1	0,03	41,1	0,03
Peru	22 914	22 914	25 084	0,04	0,04	9,5	0,00	9,5	0,00
4-ÁSIA	5 669 668	5 669 668	7 385 793	9,26	10,72	30,3	2,80	30,3	2,80
PRÓX/MÉD OR	1 305 380	1 305 380	1 815 396	2,13	2,63	39,1	0,83	39,1	0,83
Arábia Saudita	463 647	463 647	588 587	0,76	0,85	26,9	0,20	26,9	0,20
Azerbaijão	455 132	455 132	688 703	0,74	1,00	51,3	0,38	51,3	0,38
Iraque	188 446	188 446	291 329	0,31	0,42	54,6	0,17	54,6	0,17
Israel	101 469	101 469	91 588	0,17	0,13	-9,7	-0,02	-9,7	-0,02
Irão	33 972	33 972	3 511	0,06	0,01	-89,7	-0,05	-89,7	-0,05
Emiratos Árabes Unidos	16 980	16 980	17 001	0,03	0,02	0,1	0,00	0,1	0,00
Catar	13 930	13 930	43 931	0,02	0,06	215,4	0,05	215,4	0,05
ASEAN	673 368	673 368	1 064 631	1,10	1,54	58,1	0,64	58,1	0,64
Vietname	250 204	250 204	282 569	0,41	0,41	12,9	0,05	12,9	0,05
Indonésia	143 429	143 429	155 804	0,23	0,23	8,6	0,02	8,6	0,02
Tailândia	136 993	136 993	149 060	0,22	0,22	8,8	0,02	8,8	0,02
Singapura	55 758	55 758	358 005	0,09	0,52	542,1	0,49	542,1	0,49
Malásia	50 738	50 738	64 867	0,08	0,09	27,8	0,02	27,8	0,02
OUTROS ÁSIA	3 690 920	3 690 920	4 505 765	6,03	6,54	22,1	1,33	22,1	1,33
China	1 819 470	1 819 470	2 048 928	2,97	2,97	12,6	0,37	12,6	0,37
Índia	522 001	522 001	621 567	0,85	0,90	19,1	0,16	19,1	0,16
Coreia do Sul	326 157	326 157	400 075	0,53	0,58	22,7	0,12	22,7	0,12
Cazaquistão	303 317	303 317	508 679	0,50	0,74	67,7	0,34	67,7	0,34
Japão	299 122	299 122	333 102	0,49	0,48	11,4	0,06	11,4	0,06
Taiwan	215 375	215 375	353 926	0,35	0,51	64,3	0,23	64,3	0,23
Paquistão	101 526	101 526	114 707	0,17	0,17	13,0	0,02	13,0	0,02
Bangladesh	55 184	55 184	63 966	0,09	0,09	15,9	0,01	15,9	0,01
Hong-Kong	32 519	32 519	41 813	0,05	0,06	28,6	0,02	28,6	0,02
Sri Lanka	7 447	7 447	9 257	0,01	0,01	24,3	0,00	24,3	0,00
S-AUSTR,OC,REG P.	49 154	49 154	79 024	0,08	0,11	60,8	0,05	60,8	0,05
Nova Zelândia	22 676	22 676	20 319	0,04	0,03	-10,4	0,00	-10,4	0,00
Austrália	13 492	13 492	36 380	0,02	0,05	169,7	0,04	169,7	0,04
I. Fiji	11 905	11 905	18 677	0,02	0,03	56,9	0,01	56,9	0,01
6-DIVERSOS	238 053	238 053	416 765	0,39	0,60	75,1	0,29	75,1	0,29

Intra UE-15	45 439 442	45 439 442	50 026 207	74,20	72,58	10,1	7,49	10,1	7,49
Zona Euro (19)	42 975 342	42 975 342	47 664 935	70,17	69,16	10,9	7,66	10,9	7,66
Intra-alargamento	2 195 502	2 195 502	2 520 805	3,58	3,66	14,8	0,53	14,8	0,53
OCDE (excl. países UE)	2 930 668	2 930 668	3 325 886	4,79	4,83	13,5	0,65	13,5	0,65
OPEP	2 104 892	2 104 892	1 881 967	3,44	2,73	-10,6	-0,36	-10,6	-0,36
ACP	1 673 636	1 673 636	1 590 338	2,73	2,31	-5,0	-0,14	-5,0	-0,14
CPLP	1 912 863	1 912 863	1 555 668	3,12	2,26	-18,7	-0,58	-18,7	-0,58
CEI (Com. Estados Indep.)	2 171 967	2 171 967	3 040 000	3,55	4,41	40,0	1,42	40,0	1,42
Mashrak	98 601	98 601	118 299	0,16	0,17	20,0	0,03	20,0	0,03
EUROMED	1 268 170	1 268 170	1 357 912	2,07	1,97	7,1	0,15	7,1	0,15
Países da Am. Latina	2 015 817	2 015 817	2 256 020	3,29	3,27	11,9	0,39	11,9	0,39
Merc. Comum Am. Central	72 652	72 652	101 840	0,12	0,15	40,2	0,05	40,2	0,05
Grupo Andino	347 076	347 076	444 192	0,57	0,64	28,0	0,16	28,0	0,16
ASEM (relac. Euro-Ásia)	3 741 644	3 741 644	4 583 011	6,11	6,65	22,5	1,37	22,5	1,37
EDA (Econ Dinâm Asiát.)	817 541	817 541	1 367 746	1,33	1,98	67,3	0,90	67,3	0,90
China+H.Kong+Macau	1 852 951	1 852 951	2 091 090	3,03	3,03	12,9	0,39	12,9	0,39

Fonte: GEE, com base nos dados das estatísticas do Comércio Internacional de Mercadorias do INE (últimas versões disponíveis à data da publicação para o período considerado). Os dados do comércio intracomunitário incluem estimativas para as não respostas assim como para as empresas que se encontram abaixo dos limiares de assimilação.

Notas:

[1] Somatório das Importações com origem no espaço comunitário com as Importações provenientes dos Países Terceiros.

[2] Últimos 12 meses a terminar em dezembro de 2017

[3] $(\text{jan } 17 - \text{dez } 17) / (\text{jan } 16 - \text{dez } 16) \times 100 - 100$

[4] Contributos para a taxa de crescimento das importações - análise shift-share: $(\text{TVH}) \times (\text{peso no período homólogo anterior}) \div 100$.

Quadro 16 – Comércio Internacional de mercadorias de Portugal por zonas geográficas e económicas (Intra + Extra - UE)
Exportações ^[1] – Contributos dos principais países de destino para a taxa de crescimento global

Período de análise: janeiro a dezembro

Países e Regiões	1000 Euros			Peso no Total (%)		Taxas de variação e contributos			
	Ano de 2016	jan-dez		jan-dez		12 meses ^[2]		jan-dez	
		Rank.	2016	2017	2016	2017	VH ^[3]	Contrib. p.p. ^[4]	VH
MUNDO	50 022 263	50 022 263	55 079 181	100,00	100,00	10,1	10,11	10,1	10,11
INTRA UE	37 571 318	37 571 318	40 789 622	75,11	74,06	8,6	6,43	8,6	6,43
Espanha	12 938 293	12 938 293	13 875 944	25,87	25,19	7,2	1,87	7,2	1,87
França	6 318 430	6 318 430	6 885 175	12,63	12,50	9,0	1,13	9,0	1,13
Alemanha	5 836 072	5 836 072	6 243 443	11,67	11,34	7,0	0,81	7,0	0,81
Reino Unido	3 531 111	3 531 111	3 651 219	7,06	6,63	3,4	0,24	3,4	0,24
Países Baixos	1 874 077	1 874 077	2 210 695	3,75	4,01	18,0	0,67	18,0	0,67
Itália	1 726 133	1 726 133	1 944 784	3,45	3,53	12,7	0,44	12,7	0,44
Bélgica	1 216 090	1 216 090	1 280 686	2,43	2,33	5,3	0,13	5,3	0,13
Polónia	576 829	576 829	635 123	1,15	1,15	10,1	0,12	10,1	0,12
Suécia	473 213	473 213	501 836	0,95	0,91	6,0	0,06	6,0	0,06
Roménia	388 809	388 809	393 314	0,78	0,71	1,2	0,01	1,2	0,01
Dinamarca	337 116	337 116	359 941	0,67	0,65	6,8	0,05	6,8	0,05
Irlanda	335 916	335 916	326 331	0,67	0,59	-2,9	-0,02	-2,9	-0,02
Áustria	293 643	293 643	362 222	0,59	0,66	23,4	0,14	23,4	0,14
Rep Checa	293 550	293 550	335 945	0,59	0,61	14,4	0,08	14,4	0,08
Finlândia	227 673	227 673	239 105	0,46	0,43	5,0	0,02	5,0	0,02
Eslováquia	225 648	225 648	272 626	0,45	0,49	20,8	0,09	20,8	0,09
Hungria	211 707	211 707	209 325	0,42	0,38	-1,1	0,00	-1,1	0,00
Grécia	125 532	125 532	151 175	0,25	0,27	20,4	0,05	20,4	0,05
Luxemburgo	97 517	97 517	116 615	0,19	0,21	19,6	0,04	19,6	0,04
Bulgária	75 067	75 067	78 779	0,15	0,14	4,9	0,01	4,9	0,01
Chipre	37 278	37 278	44 334	0,07	0,08	18,9	0,01	18,9	0,01
Lituânia	34 796	34 796	35 425	0,07	0,06	1,8	0,00	1,8	0,00
Eslovénia	29 797	29 797	63 154	0,06	0,11	111,9	0,07	111,9	0,07
Estónia	22 953	22 953	28 981	0,05	0,05	26,3	0,01	26,3	0,01
Malta	22 877	22 877	21 879	0,05	0,04	-4,4	0,00	-4,4	0,00
Croácia	22 427	22 427	32 920	0,04	0,06	46,8	0,02	46,8	0,02
Letónia	20 212	20 212	22 373	0,04	0,04	10,7	0,00	10,7	0,00
DIVERSOS	278 553	278 553	466 272	0,56	0,85	67,4	0,38	67,4	0,38
EXTRA UE	12 450 945	12 450 945	14 289 560	24,89	25,94	14,8	3,68	14,8	3,68
dos quais:									
1-EUROPA	1 497 966	1 497 966	1 631 992	2,99	2,96	8,9	0,27	8,9	0,27
EFTA	728 356	728 356	776 809	1,46	1,41	6,7	0,10	6,7	0,10
Suíça	534 399	534 399	580 220	1,07	1,05	8,6	0,09	8,6	0,09
Noruega	176 511	176 511	181 322	0,35	0,33	2,7	0,01	2,7	0,01
OUTR. EUROPA	769 610	769 610	855 183	1,54	1,55	11,1	0,17	11,1	0,17
Turquia	422 674	422 674	388 708	0,84	0,71	-8,0	-0,07	-8,0	-0,07
Rússia	146 931	146 931	180 235	0,29	0,33	22,7	0,07	22,7	0,07
Gibraltar	134 864	134 864	181 016	0,27	0,33	34,2	0,09	34,2	0,09
Ucrânia	20 039	20 039	31 062	0,04	0,06	55,0	0,02	55,0	0,02
Sérvia	10 142	10 142	30 044	0,02	0,05	196,2	0,04	196,2	0,04
2-ÁFRICA	4 138 011	4 138 011	4 378 296	8,27	7,95	5,8	0,48	5,8	0,48
MAGHREB	1 356 160	1 356 160	1 240 866	2,71	2,25	-8,5	-0,23	-8,5	-0,23
Marracos	711 907	711 907	730 756	1,42	1,33	2,6	0,04	2,6	0,04
Argélia	463 555	463 555	295 442	0,93	0,54	-36,3	-0,34	-36,3	-0,34
Tunísia	180 697	180 697	214 667	0,36	0,39	18,8	0,07	18,8	0,07
PALOP	2 117 612	2 117 612	2 384 625	4,23	4,33	12,6	0,53	12,6	0,53
Angola	1 501 706	1 501 706	1 789 183	3,00	3,25	19,1	0,57	19,1	0,57
Cabo Verde	258 567	258 567	267 280	0,52	0,49	3,4	0,02	3,4	0,02
Moçambique	214 759	214 759	180 561	0,43	0,33	-15,9	-0,07	-15,9	-0,07
Guiné-Bissau	78 465	78 465	91 217	0,16	0,17	16,3	0,03	16,3	0,03
S Tomé e Príncipe	64 114	64 114	56 383	0,13	0,10	-12,1	-0,02	-12,1	-0,02
OUTR. ÁFRICA	664 239	664 239	752 805	1,33	1,37	13,3	0,18	13,3	0,18
África do Sul	146 416	146 416	179 942	0,29	0,33	22,9	0,07	22,9	0,07
Egipto	114 032	114 032	119 671	0,23	0,22	4,9	0,01	4,9	0,01
Ghana	37 934	37 934	86 246	0,08	0,16	127,4	0,10	127,4	0,10
Costa do Marfim	35 538	35 538	67 818	0,07	0,12	90,8	0,06	90,8	0,06
3-AMÉRICA	4 045 350	4 045 350	4 862 459	8,09	8,83	20,2	1,63	20,2	1,63
NAFTA	2 973 637	2 973 637	3 426 459	5,94	6,22	15,2	0,91	15,2	0,91
EUA	2 465 195	2 465 195	2 846 429	4,93	5,17	15,5	0,76	15,5	0,76
Canadá	281 208	281 208	295 722	0,56	0,54	5,2	0,03	5,2	0,03
México	227 234	227 234	284 308	0,45	0,52	25,1	0,11	25,1	0,11

(continua)

Período de análise: janeiro a dezembro

Países e Regiões	1000 Euros			Peso no Total (%)		Taxas de variação e contributos			
	Ano de 2016	jan-dez		jan-dez		12 meses ^[1]		jan-dez	
	Rank.	2016	2017	2016	2017	VH ^[2]	Contrib. p.p. ^[4]	VH	Contrib. p.p. ^[4]
MERCOSUL	642 875	642 875	1 045 648	1,29	1,90	62,7	0,81	62,7	0,81
Brasil	538 590	538 590	944 388	1,08	1,71	75,3	0,81	75,3	0,81
Argentina	83 159	83 159	83 071	0,17	0,15	-0,1	0,00	-0,1	0,00
OUTR. AMÉRICA	421 129	421 129	382 544	0,84	0,69	-9,2	-0,08	-9,2	-0,08
Chile	109 047	109 047	122 942	0,22	0,22	12,7	0,03	12,7	0,03
Venezuela	76 220	76 220	8 890	0,15	0,02	-88,3	-0,13	-88,3	-0,13
Cuba	49 842	49 842	44 524	0,10	0,08	-10,7	-0,01	-10,7	-0,01
4-ÁSIA	2 190 109	2 190 109	2 730 169	4,38	4,96	24,7	1,08	24,7	1,08
PRÓX/MÉD OR	661 742	661 742	849 870	1,32	1,54	28,4	0,38	28,4	0,38
Emiratos Árabes Unidos	162 142	162 142	159 572	0,32	0,29	-1,6	-0,01	-1,6	-0,01
Israel	151 298	151 298	191 337	0,30	0,35	26,5	0,08	26,5	0,08
Arábia Saudita	121 859	121 859	139 854	0,24	0,25	14,8	0,04	14,8	0,04
Líbano	47 524	47 524	94 516	0,10	0,17	98,9	0,09	98,9	0,09
Jordânia	34 220	34 220	40 899	0,07	0,07	19,5	0,01	19,5	0,01
ASEAN	143 321	143 321	180 658	0,29	0,33	26,1	0,07	26,1	0,07
Singapura	44 918	44 918	60 063	0,09	0,11	33,7	0,03	33,7	0,03
Tailândia	22 622	22 622	27 770	0,05	0,05	22,8	0,01	22,8	0,01
Vietname	20 979	20 979	31 935	0,04	0,06	52,2	0,02	52,2	0,02
Indonésia	18 327	18 327	14 989	0,04	0,03	-18,2	-0,01	-18,2	-0,01
OUTROS ÁSIA	1 385 047	1 385 047	1 699 641	2,77	3,09	22,7	0,63	22,7	0,63
China	676 163	676 163	843 349	1,35	1,53	24,7	0,33	24,7	0,33
Hong-Kong	142 681	142 681	135 472	0,29	0,25	-5,1	-0,01	-5,1	-0,01
Japão	138 561	138 561	145 817	0,28	0,26	5,2	0,01	5,2	0,01
Taiwan	130 867	130 867	243 705	0,26	0,44	86,2	0,23	86,2	0,23
Coreia do Sul	105 872	105 872	125 541	0,21	0,23	18,6	0,04	18,6	0,04
Índia	92 204	92 204	118 214	0,18	0,21	28,2	0,05	28,2	0,05
Macau	36 926	36 926	25 543	0,07	0,05	-30,8	-0,02	-30,8	-0,02
5-AUSTR,OC,REG P.	143 863	143 863	162 265	0,29	0,29	12,8	0,04	12,8	0,04
Austrália	122 461	122 461	135 375	0,24	0,25	10,5	0,03	10,5	0,03
Nova Zelândia	17 767	17 767	20 656	0,04	0,04	16,3	0,01	16,3	0,01
6-DIVERSOS	435 646	435 646	524 379	0,87	0,95	20,4	0,18	20,4	0,18

Intra UE-15	35 609 366	35 609 366	38 615 443	71,19	70,11	8,4	6,01	8,4	6,01
Zona Euro (19)	31 382 934	31 382 934	34 124 947	62,74	61,96	8,7	5,48	8,7	5,48
Intra-alargamento	1 961 951	1 961 951	2 174 178	3,92	3,95	10,8	0,42	10,8	0,42
OCDE (excl.países UE)	4 769 370	4 769 370	5 333 524	9,53	9,68	11,8	1,13	11,8	1,13
OPEP	2 514 241	2 514 241	2 600 576	5,03	4,72	3,4	0,17	3,4	0,17
ACP	2 713 026	2 713 026	3 079 971	5,42	5,59	13,5	0,73	13,5	0,73
CPLP	2 664 427	2 664 427	3 334 921	5,33	6,05	25,2	1,34	25,2	1,34
CEI (Com.Estados Indep.)	196 586	196 586	251 233	0,39	0,46	27,8	0,11	27,8	0,11
Mashrak	205 934	205 934	270 754	0,41	0,49	31,5	0,13	31,5	0,13
EUROMED	2 136 066	2 136 066	2 091 666	4,27	3,80	-2,1	-0,09	-2,1	-0,09
Países da Am.Latina	1 280 280	1 280 280	1 700 802	2,56	3,09	32,8	0,84	32,8	0,84
Merc.Comum Am.Central	56 296	56 296	62 510	0,11	0,11	11,0	0,01	11,0	0,01
Grupo Andino	171 564	171 564	111 775	0,34	0,20	-34,8	-0,12	-34,8	-0,12
ASEM (relac. Euro-Ásia)	1 186 666	1 186 666	1 441 594	2,37	2,62	21,5	0,51	21,5	0,51
EDA (Econ Dinâm Asiát.)	464 024	464 024	624 164	0,93	1,13	34,5	0,32	34,5	0,32
China+H.Kong+Macau	855 769	855 769	1 004 364	1,71	1,82	17,4	0,30	17,4	0,30

Fonte: GEE, com base nos dados das estatísticas do Comércio Internacional de Mercadorias do INE (últimas versões disponíveis à data da publicação para o período considerado). Os dados do comércio intracomunitário incluem estimativas para as não respostas assim como para as empresas que se encontram abaixo dos limiares de assimilação.

Notas:

[1] Somatório das Exportações de mercadorias para a UE com as Exportações para Países Terceiros

[2] Últimos 12 meses a terminar em dezembro de 2017

[3] (jan 17-dez 17)/(jan 16-dez 16) x 100 - 100

[4] Contributos para a taxa de crescimento das exportações - análise shift-share: (TVH) x (peso no período homólogo anterior) + 100.

Quadro 17 - Balança Comercial de Bens e Serviços

Versão preliminar de janeiro a dezembro de 2017

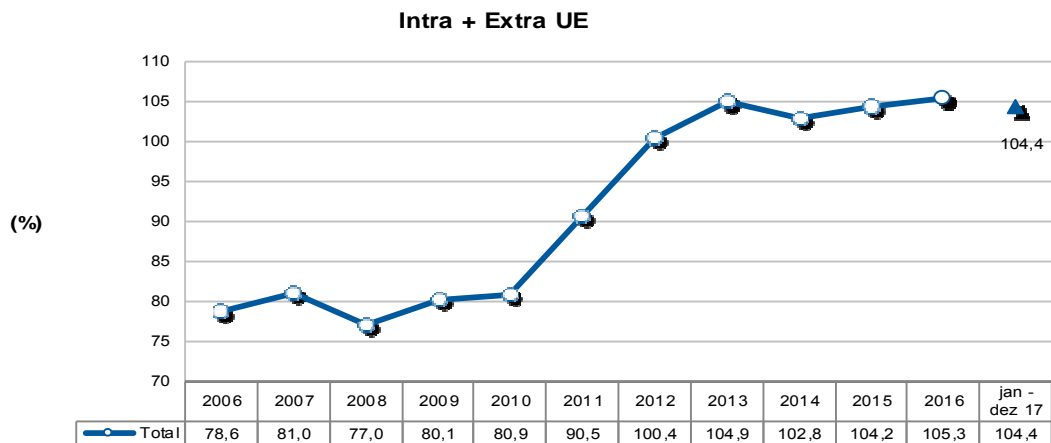
Intra + Extra-UE	2012	2013	2014	2015	2016	Evolução anual 2012/2016	janeiro a dezembro		Evolução mensal 2016/17	Últimos 3 meses		Últimos 12 meses	
							2016	2017		out 16- dez 16	out 17- dez 17	jan 16- dez 16	jan 17- dez 17
milhões de Euros													
Exportações	64 380	68 610	70 718	74 074	75 828		75 828	84 316		19 641	21 548	75 828	84 316
TVH	-	6,6	3,1	4,8	2,4		-	11,2		-	9,7	-	11,2
Importações	64 151	65 414	68 827	71 084	72 012		72 012	80 805		19 248	21 051	72 012	80 805
TVH	-	2,0	5,2	3,3	1,3		-	12,2		-	9,4	-	12,2
Saldo	229	3 196	1 891	2 990	3 816		3 816	3 511		393	497	3 816	3 511
TVH	-	1295,3	-40,8	58,1	27,6		-	-8,0		-	26,5	-	-8,0
Cobertura (%)	100,4	104,9	102,7	104,2	105,3		105,3	104,3		102,0	102,4	105,3	104,3
Intra-UE													
milhões de Euros													
Exportações	44 629	46 964	49 371	52 641	56 047		56 047	61 469		14 023	15 611	56 047	61 469
TVH	-	5,2	5,1	6,6	6,5		-	9,7		-	11,3	-	9,7
Importações	45 965	47 112	51 459	54 229	56 079		56 079	61 820		14 897	16 210	56 079	61 820
TVH	-	2,5	9,2	5,4	3,4		-	10,2		-	8,8	-	10,2
Saldo	-1 336	-148	-2 088	-1 588	-33		-33	-351		-874	-599	-33	-351
TVH	-	-88,9	1313,0	-23,9	-98,0		-	975,3		-	-31,5	-	975,3
Cobertura (%)	97,1	99,7	95,9	97,1	99,9		99,9	99,4		94,1	96,3	99,9	99,4
Extra-UE													
milhões de Euros													
Exportações	19 751	21 646	21 347	21 433	19 782		19 782	22 847		5 618	5 937	19 782	22 847
TVH	-	9,6	-1,4	0,4	-7,7		-	15,5		-	5,7	-	15,5
Importações	18 186	18 302	17 368	16 855	15 932		15 932	18 985		4 351	4 842	15 932	18 985
TVH	-	0,6	-5,1	-3,0	-5,5		-	19,2		-	11,3	-	19,2
Saldo	1 565	3 344	3 979	4 578	3 849		3 849	3 862		1 266	1 095	3 849	3 862
TVH	-	113,7	19,0	15,1	-15,9		-	0,3		-	-13,5	-	0,3
Cobertura (%)	108,6	118,3	122,9	127,2	124,2		124,2	120,3		129,1	122,6	124,2	120,3

Fonte: GEE, com base nos dados das estatísticas da Balança de Pagamentos do Banco de Portugal.

Notas:

Valores Fob para a Importação de bens.

Gráfico 5 – Evolução da taxa de cobertura (%) das importações pelas exportações de Bens e Serviços



Fonte: GEE, com base nos dados das estatísticas da Balança de Pagamentos do Banco de Portugal.

Quadro 18 - Evolução mensal e trimestral do comércio internacional de Bens e Serviços

Versão preliminar de janeiro a dezembro de 2017

2016

valores em milhões de Euros

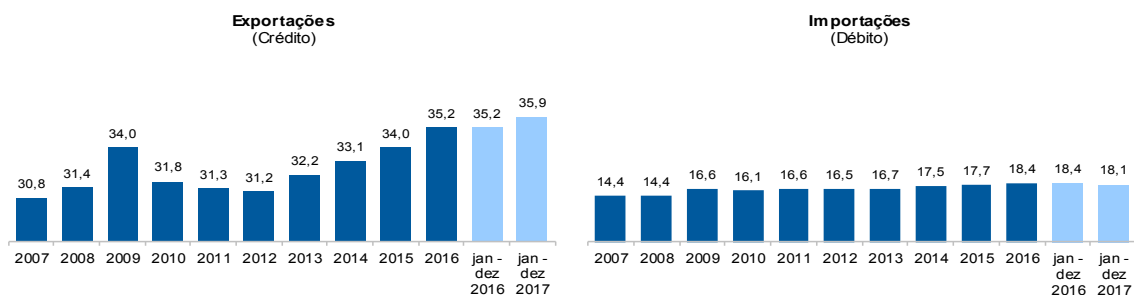
Intra+Extra UE	IMPORTAÇÃO			EXPORTAÇÃO		
	2016	2017	TVH	2016	2017	TVH
jan	5 208	6 377	22,5	5 185	6 143	18,5
fev	5 489	6 076	10,7	5 592	6 011	7,5
mar	6 118	7 126	16,5	6 180	7 200	16,5
abr	5 714	6 308	10,4	6 037	6 482	7,4
mai	6 072	7 208	18,7	6 377	7 479	17,3
jun	6 283	6 767	7,7	6 481	7 131	10,0
jul	6 027	6 820	13,2	7 133	7 727	8,3
ago	5 528	6 207	12,3	6 375	7 179	12,6
set	6 325	6 865	8,5	6 828	7 416	8,6
out	6 221	7 446	19,7	6 815	7 547	10,7
nov	6 488	7 070	9,0	6 582	7 597	15,4
dez	6 539	6 535	-0,1	6 244	6 404	2,6
1º Trim	16 815	19 578	16,4	16 958	19 354	14,1
2º Trim	18 069	20 283	12,3	18 894	21 092	11,6
3º Trim	17 880	19 892	11,3	20 336	22 322	9,8
4º Trim	19 248	21 051	9,4	19 641	21 548	9,7

Intra UE	IMPORTAÇÃO			EXPORTAÇÃO		
	2016	2017	TVH	2016	2017	TVH
jan	4 023	4 748	18,0	3 938	4 504	14,4
fev	4 378	4 650	6,2	4 273	4 442	4,0
mar	4 796	5 529	15,3	4 504	5 223	16,0
abr	4 608	4 778	3,7	4 569	4 755	4,1
mai	4 724	5 486	16,1	4 765	5 379	12,9
jun	4 911	5 246	6,8	4 844	5 289	9,2
jul	4 740	5 219	10,1	5 345	5 615	5,0
ago	4 091	4 639	13,4	4 674	5 159	10,4
set	4 911	5 315	8,2	5 112	5 492	7,4
out	4 874	5 657	16,0	4 915	5 541	12,7
nov	5 095	5 534	8,6	4 779	5 547	16,1
dez	4 928	5 020	1,9	4 330	4 522	4,4
1º Trim	13 197	14 927	13,1	12 714	14 169	11,4
2º Trim	14 243	15 510	8,9	14 178	15 423	8,8
3º Trim	13 742	15 173	10,4	15 131	16 266	7,5
4º Trim	14 897	16 210	8,8	14 023	15 611	11,3

Extra UE	IMPORTAÇÃO			EXPORTAÇÃO		
	2016	2017	TVH	2016	2017	TVH
jan	1 184	1 629	37,5	1 248	1 639	31,4
fev	1 111	1 426	28,4	1 319	1 569	18,9
mar	1 322	1 597	20,8	1 677	1 977	17,9
abr	1 106	1 530	38,4	1 468	1 727	17,6
mai	1 348	1 722	27,7	1 611	2 100	30,3
jun	1 372	1 521	10,8	1 636	1 843	12,6
jul	1 287	1 601	24,4	1 788	2 112	18,1
ago	1 437	1 568	9,1	1 701	2 019	18,7
set	1 414	1 550	9,6	1 716	1 924	12,1
out	1 346	1 790	33,0	1 901	2 006	5,6
nov	1 394	1 537	10,2	1 803	2 049	13,7
dez	1 611	1 515	-6,0	1 914	1 882	-1,7
1º Trim	3 617	4 651	28,6	4 243	5 185	22,2
2º Trim	3 826	4 773	24,8	4 716	5 670	20,2
3º Trim	4 138	4 719	14,0	5 205	6 055	16,3
4º Trim	4 351	4 842	11,3	5 618	5 937	5,7

Fonte: GEE, com base nos dados das estatísticas da Balança de Pagamentos do Banco de Portugal.

Gráfico 6 – Peso dos Serviços no comércio de Bens e Serviços



Fonte: GEE, com base nos dados das estatísticas da Balança de Pagamentos do Banco de Portugal

Notas:

O valor das Exportações das Estatísticas da Balança de Pagamentos (Crédito) não coincide com o valor das Exportações das estatísticas do Comércio Internacional de mercadorias do INE (somatório das exportações de mercadorias para a UE com as Exportações para Países Terceiros) por questões de ordem metodológica.

O valor das Importações das Estatísticas da Balança de Pagamentos (Crédito) não coincide com o valor das Importações das estatísticas do Comércio Internacional de mercadorias do INE (somatório das importações de mercadorias para a UE com as importações para Países Terceiros) por questões de ordem metodológica.

Quadro 19 – Bens e Serviços (Crédito) - componentes dos Serviços

valores em milhões de Euros

CRÉDITO (Exportações)	janeiro a dezembro		Estrutura (%)				Taxas de variação e contributos			
			Anual		jan-dez		12 meses ^[1]		jan-dez	
	2016	2017	2011	2016	2016	2017	VH ^[2]	contrib. p.p. ^[3]	VH	contrib. p.p. ^[3]
TOTAL										
Bens e Serviços	75 828	84 316	100,0	100,0	100,0	100,0	11,2	11,2	11,2	11,2
Bens	49 104	54 046	68,7	64,8	64,8	64,1	10,1	6,5	10,1	6,5
Serviços	26 725	30 270	31,3	35,2	35,2	35,9	13,3	4,7	13,3	4,7
Serviços transf. rec. mat. pert. terc.	371	420	0,5	0,5	0,5	0,5	13,2	0,1	13,2	0,1
Serviços de manutenção e reparação	461	594	0,6	0,6	0,6	0,7	29,0	0,2	29,0	0,2
Transportes	5 748	6 548	8,1	7,6	7,6	7,8	13,9	1,1	13,9	1,1
Viagens e Turismo	12 681	15 153	13,2	16,7	16,7	18,0	19,5	3,3	19,5	3,3
Construção	724	643	0,9	1,0	1,0	0,8	-11,2	-0,1	-11,2	-0,1
Seguros e Pensões	125	134	0,2	0,2	0,2	0,2	7,6	0,0	7,6	0,0
Financeiros	327	345	0,5	0,4	0,4	0,4	5,7	0,0	5,7	0,0
Direitos de Utilização n.i.n.r	86	141	0,1	0,1	0,1	0,2	62,8	0,1	62,8	0,1
Telecomunicações, Informação e Informática	1 339	1 433	1,3	1,8	1,8	1,7	7,0	0,1	7,0	0,1
Outr. Fornec. por Empresas	4 521	4 433	5,2	6,0	6,0	5,3	-1,9	-0,1	-1,9	-0,1
Nat. Pessoal, Cult. e Recreat.	221	285	0,4	0,3	0,3	0,3	28,9	0,1	28,9	0,1
Bens e serviços das AP n.i.n.r	123	141	0,3	0,2	0,2	0,2	15,3	0,0	15,3	0,0

Fonte: GEE, com base nos dados das estatísticas da Balança de Pagamentos do Banco de Portugal.

Notas:

[1] 12 meses até dezembro de 2017

[2] (jan 17-dez 17)/(jan 16-dez 16) x 100 - 100

[3] Contributos para a taxa de crescimento - Análise shift-share : (TVH) x (peso no período homólogo anterior) ÷ 100. Medem a proporção de crescimento das Exportações atribuível a cada categoria especificada.

Quadro 20 – Bens e Serviços (Crédito) – componentes dos Serviços

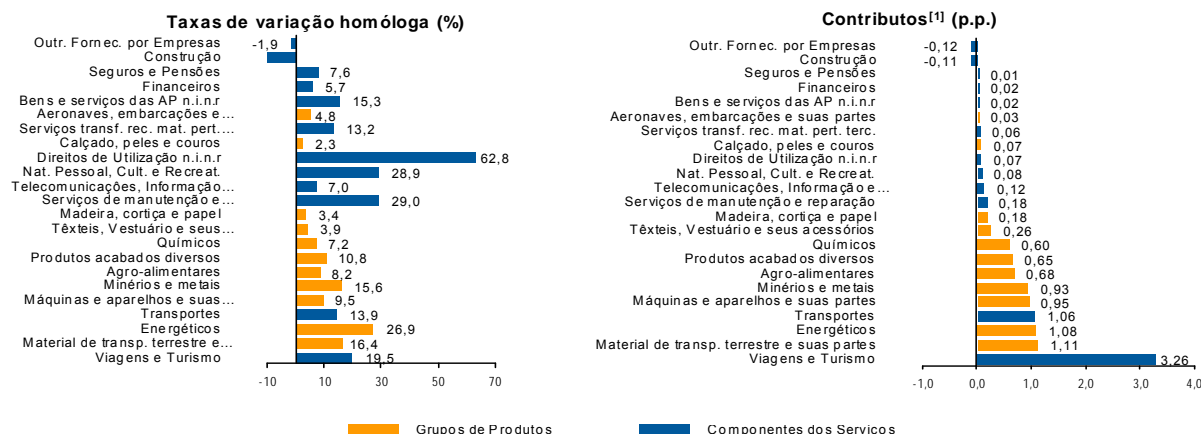
Variação homóloga (2009-2017)

CRÉDITO (Exportações)	Peso em 2016 (%)	2009	2010	2011	2012	2013	2014	2015	2016	jan-dez 2017
Bens e Serviços	100,0	-15,4	13,8	13,8	4,5	6,6	3,1	4,7	2,4	11,2
Bens	64,8	-18,5	17,5	14,6	4,8	4,9	1,7	3,4	0,4	10,1
Serviços	35,2	-8,5	6,5	12,1	4,0	10,2	5,9	7,4	6,3	13,3
Serviços transf. rec. mat. pert. terc.	0,5	-20,8	13,3	17,5	13,4	15,1	-7,3	-15,9	16,0	13,2
Serviços de manutenção e reparação	0,6	-9,4	-20,5	6,6	4,8	21,5	-26,8	15,6	11,4	29,0
Transportes	7,6	-12,2	13,1	12,3	3,4	8,2	1,8	0,7	0,6	13,9
Viagens e Turismo	16,7	-7,2	10,0	7,2	5,6	7,5	12,4	10,2	10,7	19,5
Construção	1,0	-21,5	-1,8	13,0	-3,9	14,9	-15,4	2,7	29,0	-11,2
Seguros e Pensões	0,2	1,7	-9,1	3,9	6,4	-7,9	-7,2	38,2	-1,5	7,6
Financeiros	0,4	-33,0	-7,7	3,1	40,1	-14,6	-9,9	-0,1	-1,6	5,7
Direitos de Utilização n.i.n.r	0,1	139,2	-68,9	36,9	-13,2	-17,5	92,6	11,0	18,9	62,8
Telecomunicações, Informação e Informática	1,8	-11,9	-1,2	16,1	13,8	4,1	20,1	3,1	10,7	7,0
Outr. Fornec. por Empresas	6,0	0,1	-1,3	30,0	-6,7	25,3	8,2	14,3	-1,9	-1,9
Nat. Pessoal, Cult. e Recreat.	0,3	10,9	20,8	-11,5	15,6	8,7	-27,2	-7,0	8,5	28,9
Bens e serviços das AP n.i.n.r	0,2	-5,0	17,9	1,3	18,7	10,2	-34,1	-11,0	-11,6	15,3

Fonte: GEE, com base nos dados das estatísticas da Balança de Pagamentos do Banco de Portugal.

Gráfico 7 – Taxas de crescimento das exportações de Bens e Serviços e contributos das suas componentes

Últimos 12 meses a terminar em dezembro de 2017



Fonte: Cálculos do GEE com base em dados do Banco de Portugal, para as Exportações de bens e serviços, e do INE, para o cálculo da estrutura das Exportações de Bens. A distribuição do contributo das Exportações de Bens (dados da Balança de Pagamentos, banco de Portugal) pelos grupos de produtos segue a estrutura implícita na base de dados do Comércio Internacional do INE para as Exportações de Bens (somatório das Exportações de mercadorias para a UE com as Exportações para Países Terceiros).

Notas:

O valor das Exportações das Estatísticas da Balança de Pagamentos (Crédito) não coincide com o valor das Exportações das estatísticas do Comércio Internacional de mercadorias do INE (somatório das exportações de mercadorias para a UE com as Exportações para Países Terceiros) por questões de ordem metodológica.

[1] Contributos - análise shift-share: TVH x Peso no período homólogo anterior ÷ 100. O somatório corresponde à TVH das Exportações de Bens e Serviços nos últimos 12 meses, de acordo com as estatísticas da Balança de Pagamentos do Banco de Portugal (11,2%).

Quadro 21 – Bens e Serviços (Débito) - componentes dos Serviços

valores em milhões de Euros

DÉBITO (Importações)	janeiro a dezembro		Estrutura (%)				Taxas de variação e contributos			
			Anual		jan-dez		12 meses ^[1]		jan-dez	
	2016	2017	2011	2016	2016	2017	VH ^[2]	contrib. p.p. ^[3]	VH	contrib. p.p. ^[3]
Bens e Serviços	72 012	80 805	100,0	100,0	100,0	100,0	12,2	12,2	12,2	12,2
Bens	58 749	66 154	83,4	81,6	81,6	81,9	12,6	10,3	12,6	10,3
Serviços	13 263	14 651	16,6	18,4	18,4	18,1	10,5	1,9	10,5	1,9
Serviços transf. rec. mat. pert. terc.	26	15	0,0	0,0	0,0	0,0	-41,7	0,0	-41,7	0,0
Serviços de manutenção e reparação	346	441	0,3	0,5	0,5	0,5	27,3	0,1	27,3	0,1
Transportes	3 067	3 604	4,7	4,3	4,3	4,5	17,5	0,7	17,5	0,7
Viagens e Turismo	3 850	4 293	4,4	5,3	5,3	5,3	11,5	0,6	11,5	0,6
Construção	124	115	0,2	0,2	0,2	0,1	-7,8	0,0	-7,8	0,0
Seguros e Pensões	367	397	0,4	0,5	0,5	0,5	8,3	0,0	8,3	0,0
Financeiros	481	445	1,0	0,7	0,7	0,6	-7,5	0,0	-7,5	0,0
Direitos de Utilização n.i.n.r	736	767	0,6	1,0	1,0	0,9	4,3	0,0	4,3	0,0
Telecomunicações, Informação e Informática	962	922	1,2	1,3	1,3	1,1	-4,2	-0,1	-4,2	-0,1
Outr. Fornec. por Empresas	2 885	3 283	3,0	4,0	4,0	4,1	13,8	0,6	13,8	0,6
Nat. Pessoal, Cult. e Recreat.	276	231	0,6	0,4	0,4	0,3	-16,5	-0,1	-16,5	-0,1
Bens e serviços das AP n.i.n.r	143	139	0,1	0,2	0,2	0,2	-3,2	0,0	-3,2	0,0

Fonte: GEE, com base nos dados das estatísticas da Balança de Pagamentos do Banco de Portugal.

Notas:

Valores Fob para a Importação de bens.

[1] 12 meses até dezembro de 2017

[2] (jan 17-dez 17)/(jan 16-dez 16) x 100 - 100

[3] Contributos para a taxa de crescimento - Análise shift-share : (TVH) x (peso no período homólogo anterior) ÷ 100. Medem a proporção de crescimento das Importações atribuível a cada categoria especificada.

Quadro 22 – Comércio de Bens e Serviços em percentagem do PIB

	2013	2014	2015	2016	2014				2015				2016				2017		
					T1	T2	T3	T4	T1	T2	T3	T4	T1	T2	T3	T4	T1	T2	T3

Valores Correntes em percentagem do PIB

Exportações (Fob)	39,5	40,1	40,4	39,9	38,9	40,3	40,0	41,1	39,8	41,0	40,3	40,4	39,0	39,3	40,0	41,4	42,6	42,4	42,6
- Bens	28,9	29,1	29,1	28,5	28,3	29,5	28,9	29,8	28,8	29,7	29,1	28,9	27,8	28,1	28,5	29,5	30,4	29,7	30,1
- Serviços	10,6	10,9	11,3	11,5	10,6	10,8	11,1	11,2	11,1	11,3	11,3	11,5	11,2	11,2	11,5	12,0	12,2	12,7	12,5
Importações (Fob)	38,5	39,9	39,8	39,0	39,3	39,2	40,5	40,5	39,1	41,3	39,6	39,2	37,6	38,6	38,8	40,9	41,9	41,5	41,8
- Bens	33,0	33,9	33,6	32,8	33,6	33,2	34,4	34,2	33,1	35,0	33,4	32,9	31,7	32,5	32,7	34,3	35,3	35,1	35,3
- Serviços	5,5	6,0	6,2	6,2	5,7	5,9	6,2	6,3	6,0	6,3	6,2	6,3	5,9	6,1	6,2	6,6	6,6	6,4	6,6

Taxas homólogas de crescimento real

Exportações (Fob)	7,0	4,3	6,1	4,1	4,2	3,2	3,7	6,1	7,6	7,6	5,6	3,9	3,6	1,7	4,9	6,0	9,7	7,9	6,6
- Bens	6,9	4,3	6,6	4,3	3,4	3,4	3,3	6,9	8,5	8,0	6,5	3,8	4,0	2,4	5,0	5,8	9,1	5,9	5,5
- Serviços	7,3	4,5	4,7	3,4	6,7	2,5	4,9	4,0	5,2	6,4	3,1	4,2	2,5	-0,2	4,7	6,6	11,2	13,9	9,9
Importações (Fob)	4,7	7,8	8,5	4,1	10,5	5,0	6,9	8,8	8,1	13,2	6,8	6,0	4,2	1,3	3,7	7,3	9,1	7,1	8,3
- Bens	5,1	7,6	8,8	4,5	10,8	5,1	6,6	8,2	8,0	13,7	7,3	6,5	4,9	1,6	4,1	7,5	8,6	7,2	8,4
- Serviços	2,3	8,7	6,4	1,6	8,7	4,9	8,9	12,4	8,9	10,4	3,7	3,2	-0,3	-0,6	1,2	6,2	12,4	6,3	7,8

Fonte: GEE, com base nos dados das Contas Nacionais Trimestrais (Base 2006) do INE. Inclui comércio Intra e Extracomunitário.

Quadro 23 - Comércio Mundial de Mercadorias

2010=100

Taxas de variação homóloga (%)

	Anual			janeiro a novembro		Últimos 3 meses		Últimos 12 meses	
	2014	2015	2016	2016	2017	set 16 - nov 16	set 17 - nov 17	dez 15 - nov 16	dez 16 - nov 17
Volumes Ajust. de Sazonalidade									
Comércio Mundial	2,8	2,0	1,5	1,3	4,4	1,6	4,5	1,3	4,3
Importações Mundiais	2,8	1,8	1,5	1,3	4,6	1,5	4,7	1,3	4,4
Economias Avançadas	3,4	3,7	2,1	2,1	3,1	1,4	3,8	2,0	3,0
EUA	5,1	6,2	0,7	0,5	4,1	0,8	4,7	0,5	4,0
Japão	2,2	0,2	-0,1	-0,1	2,6	-1,6	2,7	-0,2	2,5
Zona Euro	2,7	3,6	2,7	2,8	2,6	2,0	2,5	2,9	2,4
Outras Economias Avançadas	3,3	2,8	2,9	2,9	3,2	1,7	5,5	2,6	3,2
Economias Emergentes	2,0	-1,1	0,5	0,2	6,8	1,7	5,9	0,3	6,6
Ásia Emergente	3,2	0,0	2,4	2,3	9,2	4,7	7,2	2,4	8,8
Europa Central e Leste									
América Latina	3,3	-1,4	-2,6	-3,3	6,4	-2,1	6,3	-3,6	6,4
África e Médio Oriente	-0,1	5,3	-8,0	-8,1	-7,7	-11,9	-3,6	-7,5	-7,6
Exportações Mundiais	2,8	2,3	1,5	1,3	4,3	1,7	4,4	1,3	4,2
Economias Avançadas	2,3	1,9	1,2	1,0	3,8	1,5	3,9	0,9	3,8
EUA	3,3	-1,1	-0,3	-0,6	4,3	1,0	4,1	-0,9	4,3
Japão	1,8	2,7	1,7	1,4	6,7	3,1	5,7	1,0	6,6
Zona Euro	1,8	2,2	1,9	1,8	3,3	2,5	4,2	1,7	3,3
Outras Economias Avançadas	2,9	3,1	2,6	0,4	3,5	-0,5	2,8	0,7	3,4
Economias Emergentes	3,4	2,7	0,0	1,8	4,8	2,0	5,0	1,9	4,7
Ásia Emergente	4,1	1,5	0,9	0,7	5,5	1,5	5,9	0,8	5,3
Europa Central e Leste									
América Latina	4,8	9,0	4,0	4,0	3,9	1,4	4,6	4,2	3,9
África e Médio Oriente	1,5	4,6	4,4	4,3	-1,0	4,8	-2,2	4,3	-0,5
Preços valores unitários em USD									
Comércio Mundial	-1,8	-14,0	-4,4	-5,0	5,9	-0,6	7,7	-5,6	5,5
Importações Mundiais	-1,8	-13,9	-4,4	-4,9	6,1	-0,5	7,9	-5,6	5,8
Economias Avançadas	-1,5	-15,0	-3,3	-3,7	5,6	-0,5	8,4	-4,4	5,3
EUA	-1,1	-10,2	-3,3	-3,8	2,9	-0,4	2,8	-4,2	2,8
Japão	-4,7	-20,3	-6,2	-7,0	6,9	1,5	5,4	-8,0	6,7
Zona Euro	-1,5	-17,4	-2,7	-3,0	7,3	-0,5	11,9	-3,9	6,8
Outras Economias Avançadas	-0,9	-13,8	-3,4	-3,8	5,1	-1,2	8,7	-4,4	4,7
Economias Emergentes	-2,1	-12,1	-5,9	-6,7	6,7	-0,5	7,1	-7,2	6,4
Ásia Emergente	-2,4	-12,9	-6,7	-7,5	6,6	-1,3	7,7	-8,1	6,2
Europa Central e Leste									
América Latina	-3,0	-9,0	-5,4	-6,0	2,4	-1,6	3,2	-6,3	2,4
África e Médio Oriente	2,7	-11,6	-0,5	-1,3	12,5	7,3	8,0	-1,9	12,2
Exportações Mundiais	-1,8	-14,1	-4,5	-5,0	5,6	-0,7	7,4	-5,6	5,3
Economias Avançadas	-1,1	-13,7	-2,1	-2,3	4,8	0,2	7,9	-3,0	4,5
EUA	-0,5	-6,3	-3,2	-3,6	2,4	-0,9	2,9	-3,9	2,3
Japão	-5,3	-11,9	1,0	0,8	1,4	5,5	1,1	-0,1	1,6
Zona Euro	0,0	-15,2	-1,3	-1,3	5,1	-0,5	10,1	-2,2	4,6
Outras Economias Avançadas	-2,3	-15,6	-3,4	-4,0	6,8	0,8	9,0	-4,7	6,5
Economias Emergentes	-2,6	-14,7	-7,4	-8,3	6,6	-1,9	6,9	-8,9	6,3
Ásia Emergente	-0,8	-6,9	-5,3	-5,7	3,6	-2,5	4,9	-6,0	3,3
Europa Central e Leste									
América Latina	-5,9	-19,1	-5,9	-7,1	6,9	1,3	4,9	-7,8	7,0
África e Médio Oriente	-6,7	-38,1	-15,6	-18,7	25,2	2,2	17,8	-20,6	25,4
Preços valores unitários em USD									
Combustíveis (Índice HWWI)	-6,8	-44,1	-14,6	-18,5	23,4	4,7	17,1	-20,5	25,0
Commodities excl. combustíveis (Índice HWWI)	-9,2	-22,8	-0,8	-2,9	12,3	10,3	7,0	-4,9	13,3

Fonte: GEE, com base nos dados do World Trade Monitor, do CPB (Netherlands Bureau for Economic Policy Analysis).