

Síntese Estatística de Comércio Internacional

Nº 03/2018

Inclui dados de base do INE para o comércio internacional de Portugal

■ janeiro de 2018 – comércio Intra + Extra-UE

Índice de Quadros

Comércio Internacional de Mercadorias | Portugal

Evolução global - mercadorias

- | | | |
|---|---|---|
| 1 | Balança Comercial de mercadorias com e sem produtos energéticos (2012-2017) | 3 |
| 2 | Evolução mensal e trimestral – mercadorias | 4 |

Exportações de mercadorias

- | | | |
|---|---|----|
| 3 | Por Grupos de Produtos (Intra+Extra) | 5 |
| 4 | Por Grupos de Produtos (Extra) | 6 |
| 5 | Por Grupos de Produtos (2013-2018) – variação homóloga e contributos | 7 |
| 6 | Para uma seleção de mercados (Intra+Extra) | 8 |
| 7 | Para uma seleção de mercados (Extra) | 9 |
| 8 | Por mercados de destino (2013-2018) – estrutura (%) | 9 |
| 9 | Por mercados de destino (2014-2018) – variação homóloga e contributos | 10 |

Importações de mercadorias

- | | | |
|----|---|----|
| 10 | Por Grupos de Produtos (Intra+Extra) | 11 |
| 11 | Com origem numa seleção de mercados (Intra+Extra) | 12 |
| 12 | Por Grupos de Produtos (Extra) | 13 |
| 13 | Com origem numa seleção de mercados (Extra) | 13 |

Evolução por zonas geográficas e económicas

- | | | |
|----|--|----|
| 14 | Principais países (Intra e Extra) | 14 |
| 15 | Importações - contributos para a taxa de crescimento (Intra e Extra) | 16 |
| 16 | Exportações - contributos para a taxa de crescimento (Intra e Extra) | 18 |

Comércio Internacional de Bens e serviços | Portugal

Evolução global - Bens e Serviços

- | | | |
|----|--|----|
| 17 | Balança Comercial de Bens e Serviços (2013-2018) | 20 |
| 18 | Evolução mensal e trimestral - Bens e Serviços | 21 |

Exportações de Bens e Serviços

- | | | |
|----|---|----|
| 19 | Bens e Serviços (crédito) – componentes dos Serviços | 22 |
| 20 | Bens e Serviços (crédito) – variação homóloga (2010-2018) | 23 |

Importações de Bens e Serviços

- | | | |
|----|---|----|
| 21 | Bens e Serviços (débito) – componentes dos Serviços | 24 |
|----|---|----|

Peso no PIB e crescimento real

- | | | |
|----|---|----|
| 22 | Comércio de Bens e Serviços em percentagem do PIB | 24 |
|----|---|----|

Comércio Mundial de Mercadorias

Evolução global por área geográfica

- | | | |
|----|---------------------------------|----|
| 23 | Comércio Mundial de Mercadorias | 25 |
|----|---------------------------------|----|

Índice de Gráficos

- | | | |
|---|---|----|
| 1 | Taxa de cobertura das importações pelas exportações de mercadorias | 2 |
| 2 | Taxas de crescimento das exportações por Grupos de Produtos e contributos | 6 |
| 3 | Taxas de crescimento das exportações por mercados e contributos | 8 |
| 4 | Taxas de crescimento das importações por Grupos de Produtos e contributos | 12 |
| 5 | Taxa de cobertura das importações pelas exportações de Bens e Serviços | 20 |
| 6 | Peso dos Serviços no comércio de Bens e Serviços | 22 |
| 7 | Taxas de crescimento das exportações de Bens e Serviços e contributos | 23 |

NOTA

Em **Junho de 2010**, o Instituto Nacional de Estatística (INE) divulgou uma nova série de dados do Comércio Internacional de Mercadorias para o período 1993-2009. Esta nova série resultou de um processo de revisão da metodologia de cálculo, que refletiu a necessidade de obtenção de resultados com maior robustez e precisão, e inclui, para além das diferentes alterações metodológicas, nova informação declarada pelas empresas.

A partir de 1993, e na sequência da criação do Mercado Único, a recolha de informação relativa às trocas comerciais internacionais de bens passou a ser efetuada com base num novo sistema de recolha suportado por um inquérito de resposta obrigatória (declaração Intrastat) para todos os operadores cujas trocas de bens com os restantes Estados Membros ultrapassem determinados limiares mínimos (limiar de assimilação). Desde 2005, e na sequência da regulamentação comunitária relativa ao controlo de qualidade das estatísticas do Comércio Internacional, passou a ser feito o confronto regular entre a informação proveniente do sistema Intrastat e dados de natureza administrativa, nomeadamente os provenientes das declarações do Imposto sobre o Valor Acrescentado (IVA), bem como a análise das assimetrias com as estatísticas dos outros países membros. Passaram então a ser divulgadas estimativas para o total do Comércio Internacional de Mercadorias, com base em estimativas para as empresas que estão abaixo do limiar de assimilação bem como nas não-respostas do Comércio Intracomunitário.

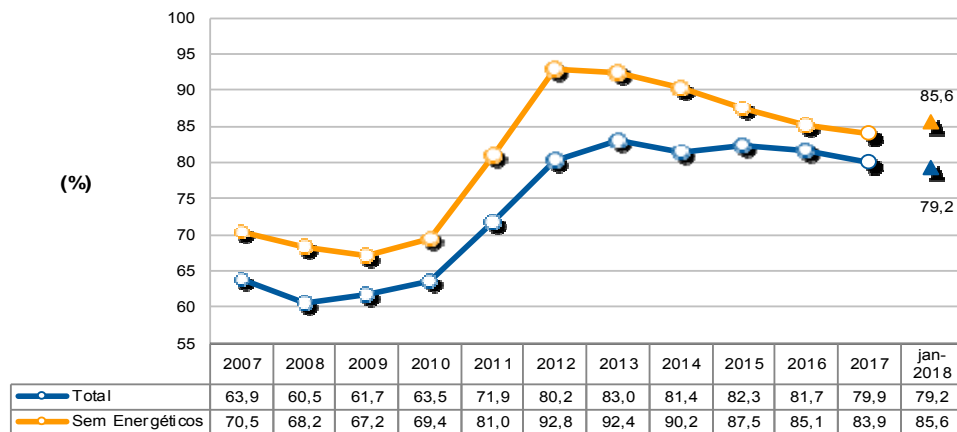
A entrada em vigor da Informação Empresarial Simplificada (IES), em 2007, veio enriquecer o estudo comparativo dos dados do Comércio Internacional de Mercadorias com outras fontes desde 2006 (período de referência dos dados). A IES, juntamente com a informação do IVA, constitui uma importante fonte de informação de aferição da qualidade destas estatísticas do Comércio Internacional.

A edição de março de 2016 marcou o início de uma nova série da Síntese Estatística do Comércio Internacional, quer em termos de conteúdo de informação, quer em termos de nomenclaturas do comércio internacional de mercadorias para os grupos de produtos, tendo sido introduzidas as seguintes alterações:

- Informação desagregada por 3 grandes áreas:
 - As duas primeiras áreas são relativas ao Comércio Internacional de Mercadorias (com base nos dados das Estatísticas do Comércio Internacional de Mercadorias do INE) e ao Comércio Internacional de Bens e Serviços (com base dos dados da Balança de Pagamentos do Banco de Portugal e das Contas Nacionais do INE).
 - A última área refere-se à evolução do Comércio Mundial de Mercadorias por área geográfica.
- Nova versão de nomenclaturas de grupos de produtos comum para as exportações e importações de mercadorias, possibilitando o cálculo de saldo comerciais por grupo. Anteriormente, os grupos de produtos eram diferentes para os 2 fluxos do comércio internacional.

Evolução global¹ - mercadorias

**Gráfico 1 – Evolução da taxa de cobertura (fob/cif)
das importações pelas exportações de mercadorias
Intra + Extra UE**



Fonte: GEE, com base nos dados das estatísticas do Comércio Internacional de Mercadorias do INE (últimas versões disponíveis à data da publicação para o período considerado). Os dados do comércio intracomunitário incluem estimativas para as não respostas assim como para as empresas que se encontram abaixo dos limiares de assimilação.

¹ Os dados de base do comércio internacional (Intra e Extra UE) divulgados pelo Instituto Nacional de Estatística para o período de janeiro de 2018 correspondem a versões preliminares, quer para o comércio intracomunitário quer para o extracomunitário. Os dados do comércio intracomunitário incluem estimativas para as não respostas (valor das transações das empresas para as quais o INE não recebeu ainda informação) assim como para as empresas que se encontram abaixo dos limiares de assimilação (valor anual das operações intracomunitárias abaixo do qual os operadores são dispensados da declaração periódica estatística Intrastat, limitando-se à entrega da declaração periódica fiscal: no caso de Portugal, 200 mil euros para as importações da UE e 250 mil para as exportações para a UE, em 2017). Por outro lado, a atual metodologia considera, para além do confronto regular entre as declarações Intrastat e do Imposto sobre o Valor Acrescentado (IVA), a comparação com os dados com a Informação Empresarial Simplificada (IES).

Quadro 1 - Evolução recente da balança comercial de Portugal

Versão preliminar de janeiro de 2018

Intra + Extra-UE	2013	2014	2015	2016	2017	Evolução anual 2013/2017	janeiro		Evolução mensal 2017/18	Últimos 3 meses		Últimos 12 meses	
							2017	2018		nov 16- jan 17	nov 17- jan 18	fev 16- jan 17	fev 17- jan 18
milhões de Euros													
Exportações (fob)	47 303	48 054	49 634	50 022	55 060		4 344	4 760		13 060	14 010	50 709	55 476
TVH	-	1,6	3,3	0,8	10,1		-	9,6		-	7,3	-	9,4
Importações (cif)	57 013	59 032	60 345	61 243	68 932		5 348	6 008		16 347	17 550	62 243	69 593
TVH	-	3,5	2,2	1,5	12,6		-	12,4		-	7,4	-	11,8
Saldo (fob-cif)	-9 710	-10 978	-10 711	-11 221	-13 872		-1 004	-1 249		-3 287	-3 540	-11 534	-14 117
TVH	-	13,1	-2,4	4,8	23,6		-	24,4		-	7,7	-	22,4
Cobertura(fob/cif)	83,0	81,4	82,3	81,7	79,9		81,2	79,2		79,9	79,8	81,5	79,7
Sem energéticos:													
Exportações (fob)	42 379	44 036	45 832	46 895	51 092		3 990	4 441		12 042	13 027	47 450	51 543
TVH	-	3,9	4,1	2,3	9,0		-	11,3		-	8,2	-	8,6
Importações (cif)	45 861	48 838	52 373	55 075	60 922		4 603	5 187		14 300	15 336	55 702	61 506
TVH	-	6,5	7,2	5,2	10,6		-	12,7		-	7,2	-	10,4
Saldo (fob-cif)	-3 483	-4 802	-6 541	-8 181	-9 830		- 613	- 746		-2 258	-2 309	-8 252	-9 963
TVH	-	37,9	36,2	25,1	20,2		-	21,8		-	2,2	-	20,7
Cobertura(fob/cif)	92,4	90,2	87,5	85,1	83,9		86,7	85,6		84,2	84,9	85,2	83,8
Intra-UE													
milhões de Euros													
Exportações (fob)	33 275	34 048	36 071	37 571	40 773		3 292	3 634		9 559	10 495	37 997	41 116
TVH	-	2,3	5,9	4,2	8,5		-	10,4		-	9,8	-	8,2
Importações (cif)	41 065	44 143	46 186	47 635	52 552		3 960	4 499		12 489	13 522	48 230	53 091
TVH	-	7,5	4,6	3,1	10,3		-	13,6		-	8,3	-	10,1
Saldo (fob-cif)	-7 791	-10 095	-10 115	-10 064	-11 779		- 668	- 865		-2 930	-3 027	-10 232	-11 975
TVH	-	29,6	0,2	-0,5	17,0		-	29,4		-	3,3	-	17,0
Cobertura(fob/cif)	81,0	77,1	78,1	78,9	77,6		83,1	80,8		76,5	77,6	78,8	77,4
Sem energéticos:													
Exportações (fob)	30 754	31 835	34 064	36 039	38 799		3 115	3 489		9 034	10 014	36 420	39 172
TVH	-	3,5	7,0	5,8	7,7		-	12,0		-	10,8	-	7,6
Importações (cif)	38 284	41 353	44 094	46 125	50 765		3 804	4 326		12 029	13 033	46 679	51 287
TVH	-	7,3	6,6	4,6	10,1		-	13,7		-	8,3	-	9,9
Saldo (fob-cif)	-7 531	-9 517	-10 031	-10 086	-11 966		- 689	- 837		-2 995	-3 019	-10 259	-12 114
TVH	-	22,3	5,4	0,6	18,6		-	21,6		-	0,8	-	18,1
Cobertura(fob/cif)	80,3	77,0	77,3	78,1	76,4		81,9	80,7		75,1	76,8	78,0	76,4
Extra-UE													
milhões de Euros													
Exportações (fob)	14 028	14 006	13 563	12 451	14 287		1 053	1 125		3 501	3 516	12 712	14 360
TVH	-	-0,2	-3,2	-8,2	14,7		-	6,9		-	0,4	-	13,0
Importações (cif)	15 947	14 889	14 159	13 608	16 380		1 388	1 509		3 858	4 028	14 014	16 501
TVH	-	-6,6	-4,9	-3,9	20,4		-	8,7		-	4,4	-	17,8
Saldo (fob-cif)	-1 919	- 883	- 596	-1 157	-2 093		- 335	- 384		- 357	- 513	-1 302	-2 141
TVH	-	-54,0	-32,6	94,2	80,9		-	14,4		-	43,8	-	64,5
Cobertura(fob/cif)	88,0	94,1	95,8	91,5	87,2		75,8	74,6		90,8	87,3	90,7	87,0
Sem energéticos:													
Exportações (fob)	11 625	12 200	11 769	10 856	12 294		875	952		3 008	3 014	11 030	12 371
TVH	-	5,0	-3,5	-7,8	13,2		-	8,8		-	0,2	-	12,2
Importações (cif)	7 576	7 485	8 279	8 951	10 157		799	861		2 271	2 303	9 023	10 219
TVH	-	2,2	10,6	8,1	13,5		-	7,8		-	1,4	-	13,3
Saldo (fob-cif)	4 048	4 715	3 490	1 905	2 136		76	91		737	711	2 007	2 151
TVH	-	9,6	-26,0	-45,4	12,1		-	19,8		-	-3,6	-	7,2
Cobertura(fob/cif)	153,4	163,0	142,2	121,3	121,0		109,5	110,6		132,5	130,9	122,2	121,1

Fonte: GEE, com base nos dados das estatísticas do Comércio Internacional de Mercadorias do INE (últimas versões disponíveis à data da publicação para o período considerado). Os dados do comércio intracomunitário incluem estimativas para as não respostas assim como para as empresas que se encontram abaixo dos limiares de assimilação.

Notas:

Importações – Somatório das Importações provenientes da UE com as Importações vindas dos P.Terceiros.

Exportações – Somatório das Exportações para a UE com as Exportações para os P.Terceiros.

Quadro 2 – Evolução mensal e trimestral do comércio internacional de Portugal
 Versão preliminar de janeiro de 2018

valores em milhões de Euros

Intra+Extra UE	IMPORTAÇÃO (cif)			EXPORTAÇÃO (fob)		
	2017	2018	TVH	2017	2018	TVH
jan	5 348	6 008	12,4	4 344	4 760	9,6
fev	5 177			4 356		
mar	6 142			5 241		
abr	5 415			4 122		
mai	6 279			4 873		
jun	5 792			4 751		
jul	5 743			4 662		
ago	5 271			3 944		
set	5 873			4 651		
out	6 351			4 865		
nov	6 082			5 195		
dez	5 459			4 055		
1º Trim	16 667			13 941		
2º Trim	17 486			13 747		
3º Trim	16 887			13 257		
4º Trim	17 893			14 115		

Intra UE	IMPORTAÇÃO (cif)			EXPORTAÇÃO (fob)		
	2017	2018	TVH	2017	2018	TVH
jan	3 960	4 499	13,6	3 292	3 634	10,4
fev	3 983			3 251		
mar	4 795			3 858		
abr	3 997			3 045		
mai	4 702			3 610		
jun	4 478			3 583		
jul	4 399			3 453		
ago	3 833			2 747		
set	4 578			3 516		
out	4 803			3 559		
nov	4 776			3 938		
dez	4 246			2 922		
1º Trim	12 738			10 400		
2º Trim	13 178			10 237		
3º Trim	12 810			9 716		
4º Trim	13 826			10 420		

Extra UE	IMPORTAÇÃO (cif)			EXPORTAÇÃO (fob)		
	2017	2018	TVH	2017	2018	TVH
jan	1 388	1 509	8,7	1 053	1 125	6,9
fev	1 194			1 105		
mar	1 347			1 383		
abr	1 418			1 078		
mai	1 577			1 264		
jun	1 314			1 168		
jul	1 344			1 209		
ago	1 439			1 197		
set	1 294			1 135		
out	1 548			1 305		
nov	1 306			1 257		
dez	1 213			1 133		
1º Trim	3 929			3 541		
2º Trim	4 308			3 510		
3º Trim	4 077			3 541		
4º Trim	4 067			3 696		

Fonte: GEE, com base nos dados das estatísticas do Comércio Internacional de Mercadorias do INE (últimas versões disponíveis à data da publicação para o período considerado). Os dados do comércio intracomunitário incluem estimativas para as não respostas assim como para as empresas que se encontram abaixo dos limiares de assimilação.

Exportações* de mercadorias

Quadro 3 – Exportações de mercadorias portuguesas por Grupos de Produtos

Dos quais: produtos por Capítulo (NC-2) acima de 30 milhões de euros em 2018

Intra + Extra UE (Fob)

Grp/ NC-2	Grupos de Produtos	Milhões de Euros		Estrutura (%)		Taxas de variação e contributos			
		janeiro		janeiro		últimos 12 meses ^[1]		janeiro	
		2017	2018	2017	2018	TVH ^[2]	Contrib. p.p. ^[3]	TVH	Contrib. p.p. ^[3]
	TOTAL DAS EXPORTAÇÕES	4 344	4 760	100,0	100,0	9,4	9,4	9,6	9,6
	Agro-alimentares	502	557	11,5	11,7	7,8	1,0	11,1	1,3
15	Gorduras e óleos animais ou vegetais; produtos da sua dissociação; gorduras alimentícias elaboradas;	56	86	1,3	1,8	25,6	0,3	53,7	0,7
22	Bebidas, líquidos alcoólicos e vinagres	68	74	1,6	1,6	7,1	0,1	8,1	0,1
03	Peixes e crustáceos, moluscos e outros invertebrados aquáticos	60	64	1,4	1,3	10,0	0,1	7,6	0,1
24	Tabaco e seus sucedâneos manufacturados	57	41	1,3	0,9	-18,9	-0,2	-27,1	-0,4
20	Preparações de produtos hortícolas, de frutas ou de outras partes de plantas	40	40	0,9	0,8	4,2	0,0	0,8	0,0
08	Frutas; cascas de citrinos e de melões	32	38	0,7	0,8	26,8	0,3	17,4	0,1
	Energéticos	354	319	8,2	6,7	20,7	1,3	-9,9	-0,8
27	Combustíveis minerais, óleos minerais e produtos da sua destilação; matérias betuminosas; ceras mine	354	319	8,2	6,7	20,7	1,3	-9,9	-0,8
	Químicos	547	576	12,6	12,1	6,1	0,8	5,3	0,7
39	Plástico e suas obras	239	254	5,5	5,3	9,4	0,5	6,2	0,3
40	Borracha e suas obras	89	102	2,0	2,1	9,6	0,2	14,8	0,3
30	Produtos farmacêuticos	80	67	1,8	1,4	-7,3	-0,2	-16,2	-0,3
29	Produtos químicos orgânicos	51	65	1,2	1,4	23,7	0,2	27,7	0,3
	Madeira, cortiça e papel	313	339	7,2	7,1	4,4	0,3	8,4	0,6
48	Papel e cartão; obras de pasta de celulose, de papel ou de cartão	142	155	3,3	3,3	4,8	0,2	9,7	0,3
45	Cortiça e suas obras	77	80	1,8	1,7	5,1	0,1	4,6	0,1
44	Madeira, carvão vegetal e obras de madeira	47	50	1,1	1,0	-1,1	0,0	6,4	0,1
47	Pastas de madeira ou de outras matérias fibrosas celulósicas; papel ou cartão para reciclar (desperd	45	49	1,0	1,0	5,7	0,1	9,7	0,1
	Têxteis, Vestuário e seus acessórios	446	443	10,3	9,3	3,2	0,3	-0,8	-0,1
61	Vestuário e seus acessórios, de malha	189	180	4,4	3,8	1,8	0,1	-4,9	-0,2
62	Vestuário e seus acessórios, exceto de malha	91	88	2,1	1,9	0,6	0,0	-2,8	-0,1
63	Outros artefactos têxteis confeccionados; sortidos; artefactos de matérias têxteis, calçado, chapéus	49	51	1,1	1,1	0,5	0,0	3,2	0,0
	Calçado, peles e couros	209	213	4,8	4,5	3,4	0,1	1,9	0,1
64	Calçado, polainas e artefactos semelhantes, e suas partes	187	189	4,3	4,0	1,9	0,1	1,0	0,0
	Minérios e metais	411	454	9,5	9,5	14,1	1,3	10,3	1,0
73	Obras de ferro fundido, ferro ou aço	120	129	2,8	2,7	9,7	0,3	7,6	0,2
72	Ferro fundido, ferro e aço	113	112	2,6	2,4	21,2	0,5	-1,3	0,0
76	Alumínio e suas obras	49	54	1,1	1,1	19,8	0,2	9,9	0,1
26	Minérios, escórias e cinzas	22	49	0,5	1,0	31,0	0,2	122,1	0,6
	Máquinas e aparelhos e suas partes	687	694	15,8	14,6	7,8	1,2	1,1	0,2
85	Máquinas, aparelhos e materiais eléctricos e suas partes; aparelhos de gravação ou de reprodução de s	401	415	9,2	8,7	8,9	0,8	3,4	0,3
84	Reatores nucleares, caldeiras, máquinas, aparelhos e instrumentos mecânicos, e suas partes	285	279	6,6	5,9	6,2	0,4	-2,2	-0,1
	Material de transp. terrestre e suas partes	463	680	10,7	14,3	18,3	1,9	46,7	5,0
87	Veículos automóveis, tratores, ciclos e outros veículos terrestres, suas partes e acessórios	463	679	10,7	14,3	18,3	1,9	46,6	5,0
	Aeronaves, embarcações e suas partes	19	58	0,4	1,2	14,9	0,1	200,7	0,9
88	Aeronaves e aparelhos espaciais, e suas partes	15	53	0,4	1,1	16,2	0,1	248,3	0,9
	Produtos acabados diversos	393	427	9,0	9,0	10,4	1,0	8,6	0,8
94	Móveis; mobiliário médico-cirúrgico; colchões, almofadas e semelhantes; aparelhos de iluminação não	150	160	3,4	3,4	5,7	0,2	7,1	0,2
90	Instrumentos e aparelhos de ótica, fotografia ou cinematografia, de medida, de controlo ou de precis	67	88	1,6	1,9	42,5	0,6	30,7	0,5
69	Produtos cerâmicos	57	60	1,3	1,3	1,9	0,0	4,3	0,1
70	Vidro e suas obras	48	46	1,1	1,0	-1,4	0,0	-3,9	0,0
68	Obras de pedra, gesso, cimento, amianto, mica ou de matérias semelhantes	37	39	0,9	0,8	10,3	0,1	3,5	0,0
	Por memória:								
	Total sem energéticos	3 990	4 441	91,8	93,3	8,6	8,1	11,3	10,4

Fonte: GEE, com base nos dados das estatísticas do Comércio Internacional de Mercadorias do INE (últimas versões disponíveis à data da publicação para o período considerado). Os dados do comércio intracomunitário incluem estimativas para as não respostas assim como para as empresas que se encontram abaixo dos limiares de assimilação.

Notas:

* Somatório das Exportações de mercadorias para a UE com as Exportações para Países Terceiros.

Composição dos Grupos de Produtos – Agro-alimentares (Capº 01 a 24 da NC) – Energéticos (Capº 27) – Químicos (Capº 28 a 40) – Madeira, cortiça e papel (Capº 44 a 49) – Têxteis, Vestuário e seus acessórios (Capº 50 a 63; 65 a 67) – Calçado, peles e couros (Capº 61 a 63; 64) – Minérios e Metais (Capº 25, 26; 71 a 83) – Máquinas e aparelhos e suas partes (Capº 84 e 85) – Material de transp. terrestre e suas partes (Capº 86 e 87) – Aeronaves, embarcações e suas partes (Capº 88 e 89) – Produtos acabados diversos (Capº 68 a 70 e 90 a 99).

[1] Últimos 12 meses a terminar em Janeiro de 2018

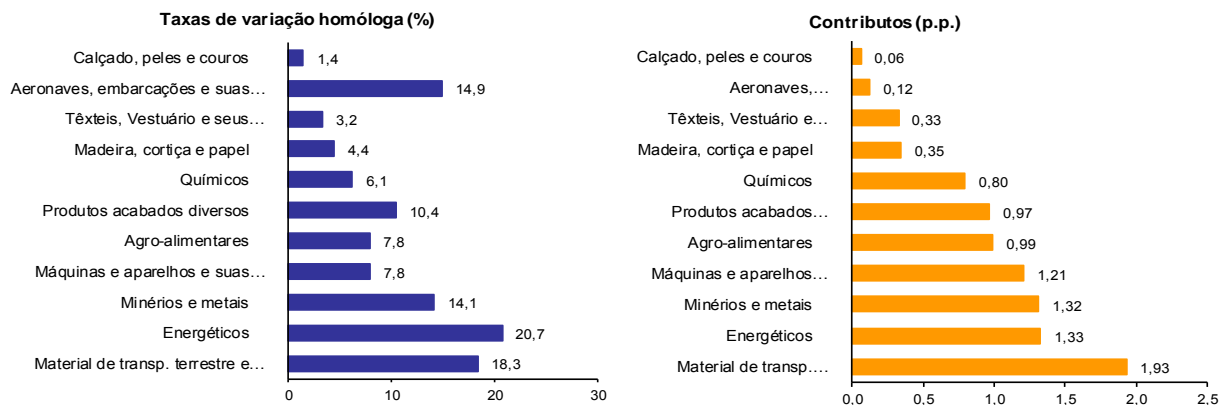
[2] (fev 17-jan 18)/(fev 16-jan 17) x 100 - 100

[3] Contributo para a taxa de crescimento das Exportações (%) - análise shift-share: (VH) x (peso no período homólogo anterior) ÷ 100.

Gráfico 2 – Taxas de crescimento das exportações de mercadorias portuguesas por grupos de produtos e correspondentes contributos

Últimos 12 meses a terminar em janeiro de 2018

Intra+ Extra UE



Fonte: Quadro 3 – Exportações de mercadorias portuguesas por grupos de Produtos.

Quadro 4 – Exportações portuguesas por grupos de produtos (Extra-UE)

Versão preliminar de janeiro de 2018

Grupos de Produtos	janeiro		TVH (%)		Estrutura (%)		
			últimos 12 meses [1]	janeiro 18/17	últimos 12 meses [1]	janeiro	
	2017	2018				2017	2018
Total das Exportações	1 053	1 125	13,0	6,9	100,0	100,0	100,0
Agro-alimentares	146	181	12,1	23,7	14,3	13,9	16,1
Energéticos	178	174	18,3	-2,4	13,9	16,9	15,4
Químicos	130	132	4,1	1,9	11,6	12,3	11,7
Madeira, cortiça e papel	89	92	2,6	2,9	9,1	8,5	8,2
Têxteis, vestuário e seus acessórios	69	75	12,9	9,4	6,4	6,5	6,7
Calçado, peles e couros	31	32	-0,6	0,5	2,4	3,0	2,8
Minérios e metais	94	83	10,9	-11,8	9,6	9,0	7,4
Máquinas e aparelhos e suas partes	184	157	14,2	-14,3	16,1	17,4	14,0
Material de transp. terrestre e suas partes	33	57	53,9	73,9	5,7	3,1	5,1
Aeronaves, embarcações e suas partes	13	50	45,5	279,9	2,4	1,2	4,4
Produtos acabados diversos	85	93	9,1	8,4	8,6	8,1	8,2
Por memória:							
Total sem energéticos	875	952	12,2	8,8	86,1	83,1	84,6

Fonte: GEE, com base nos dados das estatísticas do Comércio Internacional de Mercadorias do INE (últimas versões disponíveis à data da publicação para o período considerado).

Nota:

Composição dos Grupos de Produtos – Agro-alimentares (Capº 01 a 24 da NC) – Energéticos (Capº 27) – Químicos (Capº 28 a 40) – Madeira, cortiça e papel (Capº 44 a 49) – Têxteis, Vestuário e seus acessórios (Capº 50 a 63; 65 a 67) – Calçado, peles e couros (Capº 41 a 43; 64) – Minérios e Metais (Capº 25, 26; 71 a 83) – Máquinas e aparelhos e suas partes (Capº 84 e 85) – Material de transp. terrestre e suas partes (Capº 86 e 87) – Aeronaves, embarcações e suas partes (Capº 88 e 89) – Produtos acabados diversos (Capº 68 a 70 e 90 a 99).

[1] Últimos 12 meses a terminar em janeiro de 2018

Quadro 5 – Exportações de mercadorias portuguesas por Grupos de Produtos (2013-2018) ordenados por ordem decrescente do seu peso relativo em 2016

Varição homóloga e contributos

Intra + Extra UE

Grp. e NC-2	Descritivo	Peso 2017 (%)	TVH					Contrib. (p.p.) ^[1]		
			2013	2014	2015	2016	2017	janeiro 2018	2017	janeiro 2018
	TOTAL	100,0	4,6	1,6	3,3	0,8	10,1	9,6	10,1	9,6
	Máquinas e aparelhos e suas partes	15,3	0,4	0,8	3,8	6,2	9,4	1,1	1,4	0,2
85	gravação ou de reprodução de imagens e de som em televisão e suas partes e acessórios	9,0	-2,2	-1,6	5,6	12,3	10,3	3,4	0,9	0,3
84	Reatores nucleares, caldeiras, máquinas, aparelhos e instrumentos mecânicos, e suas partes	6,3	4,0	3,9	1,7	-1,4	8,0	-2,2	0,5	-0,1
	Químicos	12,6	5,8	1,7	3,7	3,3	6,9	5,3	0,9	0,7
39	Plástico e suas obras	5,3	8,8	8,3	4,3	4,4	10,3	6,2	0,5	0,3
	Agro-alimentares	12,5	7,4	7,4	3,7	2,2	8,4	11,1	1,1	1,3
	Material de transp. terrestre e suas partes	11,1	-4,6	4,5	8,8	-3,1	16,4	46,7	1,7	5,0
87	Veículos automóveis, tratores, ciclos e outros veículos terrestres, suas partes e acessórios	11,1	-4,7	4,6	8,8	-3,0	16,5	46,6	1,7	5,0
	Minérios e metais	9,7	-6,6	0,3	-2,6	-4,1	15,6	10,3	1,4	1,0
	Têxteis, Vestuário e seus acessórios	9,6	3,9	7,8	4,2	4,7	3,8	-0,8	0,4	-0,1
61	Vestuário e seus acessórios, de malha	3,9	6,9	8,3	2,2	11,6	2,8	-4,9	0,1	-0,2
	Produtos acabados diversos	9,4	8,4	8,8	8,4	4,5	10,8	8,6	1,0	0,8
94	Móveis; mobiliário médico-cirúrgico; colchões, almofadas e semelhantes; aparelhos de iluminação não especificados nem compreendidos em outros capítulos; anúncios, tabuletas ou cartazes e placas indicadoras, luminosos e artigos semelhantes; construções pré	3,5	7,7	12,4	10,1	7,2	5,8	7,1	0,2	0,2
	Madeira, cortiça e papel	7,5	4,4	0,4	4,9	-0,3	3,5	8,4	0,3	0,6
48	Papel e cartão; obras de pasta de celulose, de papel ou de cartão	3,4	6,0	0,6	3,2	0,8	4,1	9,7	0,1	0,3
	Energéticos	7,2	30,9	-18,4	-5,4	-17,7	26,9	-9,9	1,7	-0,8
27	Combustíveis minerais, óleos minerais e produtos da sua destilação; matérias betuminosas; ceras minerais	7,2	30,9	-18,4	-5,4	-17,7	26,9	-9,9	1,7	-0,8
	Calçado, peles e couros	4,2	9,5	7,5	0,6	3,5	2,1	1,9	0,1	0,1
64	Calçado, polainas e artefactos semelhantes, e suas partes	3,7	8,2	6,8	0,4	2,8	2,7	1,0	0,1	0,0
	Aeronaves, embarcações e suas partes	0,8	-10,4	9,4	14,7	52,6	5,4	200,7	0,0	0,9

Fonte: GEE, com base nos dados das estatísticas do Comércio Internacional de Mercadorias do INE (últimas versões disponíveis à data da publicação para o período considerado). Os dados do comércio intracomunitário incluem estimativas para as não respondidas assim como para as empresas que se encontram abaixo dos limiares de assimilação.

Nota:

[1] Contributos para a taxa de crescimento - análise shift-share: (TVH) x (peso no período homólogo anterior) ÷ 100.

Quadro 6 – Evolução das exportações de mercadorias com destino a uma seleção de mercados

Versão preliminar de janeiro de 2018

Intra + Extra UE (Fob)		valores em milhões de euros							
Destino	janeiro		Estrutura (%)		Taxas de variação e contributos				
	2017	2018	janeiro		12 meses ^[1]		janeiro		
			2017	2018	VH ^[2]	Contrib. p.p. ^[3]	VH	Contrib. p.p. ^[3]	
TOTAL	4 344	4 760	100,0	100,0	9,4	9,4	9,6	9,6	
INTRA UE	3 292	3 634	75,8	76,4	8,2	6,2	10,4	7,9	
dos quais:									
UE-15	3 131	3 403	72,1	71,5	7,9	5,6	8,7	6,3	
Espanha	1 128	1 157	26,0	24,3	6,1	1,6	2,6	0,7	
França	551	638	12,7	13,4	9,5	1,2	15,6	2,0	
Alemanha	520	544	12,0	11,4	5,9	0,7	4,7	0,6	
Reino Unido	296	315	6,8	6,6	2,7	0,2	6,5	0,4	
Itália	147	186	3,4	3,9	13,5	0,5	26,0	0,9	
Países Baixos	174	177	4,0	3,7	17,4	0,6	1,8	0,1	
Bélgica	120	146	2,8	3,1	6,3	0,2	21,8	0,6	
Suécia	43	50	1,0	1,1	8,1	0,1	16,1	0,2	
Áustria	22	49	0,5	1,0	31,9	0,2	127,8	0,6	
Alargamento	160	231	3,7	4,9	13,3	0,5	44,6	1,6	
Polónia	47	65	1,1	1,4	11,7	0,1	37,9	0,4	
EXTRA UE	1 053	1 125	24,2	23,6	13,0	3,2	6,9	1,7	
dos quais:									
EUA	223	220	5,1	4,6	12,7	0,6	-1,5	-0,1	
Angola	132	117	3,0	2,5	15,5	0,5	-11,3	-0,3	
Brasil	56	109	1,3	2,3	79,0	0,9	95,9	1,2	
China	45	58	1,0	1,2	23,8	0,3	29,0	0,3	
Suíça	40	46	0,9	1,0	8,9	0,1	15,1	0,1	
Marrocos	70	45	1,6	1,0	-3,3	0,0	-34,7	-0,6	
Tunísia	15	45	0,3	0,9	32,5	0,1	199,8	0,7	
Turquia	26	28	0,6	0,6	-8,4	-0,1	7,4	0,0	
Argélia	20	24	0,5	0,5	-35,0	-0,3	19,3	0,1	
México	20	24	0,5	0,5	23,1	0,1	20,4	0,1	
Por memória:									
OPEP ^[4]	202	176	4,7	3,7	0,3	0,0	-12,9	-0,6	
PALOP	174	159	4,0	3,4	10,1	0,4	-8,5	-0,3	
EFTA	56	59	1,3	1,2	6,1	0,1	5,2	0,1	

Fonte: GEE, com base nos dados das estatísticas do Comércio Internacional de Mercadorias do INE (últimas versões disponíveis à data da publicação para o período considerado). Os dados do comércio intracomunitário incluem estimativas para as não respostas assim como para as empresas que se encontram abaixo dos limiares de assimilação.

Notas:

Países ordenados por ordem decrescente de valor no período de janeiro 2018.

[1] Últimos 12 meses a terminar em janeiro de 2018

[2] (fev 17-jan 18)/(fev 16-jan 17) x 100 - 100

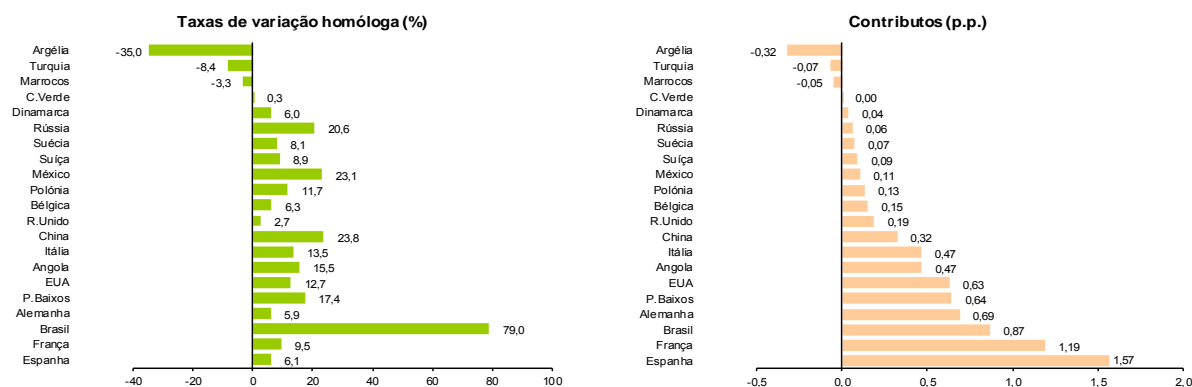
[3] Contributos para a taxa de crescimento das importações - análise shift-share: (TVH) x (peso no período homólogo anterior) ÷ 100.

[4] Inclui Angola.

Gráfico 3 – Taxas de crescimento das exportações de mercadorias portuguesas com destino a uma seleção de mercados e correspondentes contributos

Últimos 12 meses a terminar em janeiro de 2018

Intra + Extra UE



Fonte: Quadro 6 – Evolução das exportações de mercadorias com destino a uma seleção de mercados.

Quadro 7 – Evolução das exportações de mercadorias portuguesas com destino a uma seleção de mercados

Versão preliminar de janeiro de 2018

Extra-UE (Fob) valores em milhões de euros

Destino	janeiro		Estrutura (%)				Taxas de variação	
			Anual		janeiro		últimos 12 meses [1]	janeiro 18/17
	2017	2018	2012	2017	2017	2018		
EXTRA UE	1 053	1 125	100,0	100,0	100,0	100,0	13,0	6,9
dos quais:								
EUA	223	220	14,3	19,9	21,2	19,5	12,7	-1,5
Angola	132	117	22,8	12,5	12,5	10,4	15,5	-11,3
Brasil	56	109	5,2	6,6	5,3	9,7	79,0	95,9
China	45	58	5,9	5,9	4,3	5,2	23,8	29,0
Marrocos	70	45	3,5	5,1	6,6	4,0	-3,3	-34,7
Suíça	40	46	3,1	4,1	3,8	4,1	8,9	15,1
Turquia	26	28	2,7	2,7	2,5	2,5	-8,4	7,4
Canadá	19	22	1,4	2,1	1,8	1,9	5,3	15,0
Argélia	20	24	3,3	2,1	1,9	2,2	-35,0	19,3
México	20	24	1,5	2,0	1,9	2,1	23,1	20,4
Por memória:								
OPEP [2]	202	176	31,8	18,2	19,2	15,6	0,3	-12,9
PALOP	174	159	27,6	16,7	16,6	14,2	10,1	-8,5
EFTA	56	59	3,9	5,4	5,3	5,2	6,1	5,2

Fonte: GEE, com base nos dados das estatísticas do Comércio Internacional de Mercadorias do INE (últimas versões disponíveis à data da publicação para o período considerado).

Notas:

Países ordenados por ordem decrescente de valor no ano de 2017.

[1] (fev 17-jan 18)/(fev 16-jan 17) x 100 - 100

[2] Inclui Angola.

Quadro 8 - Exportações de mercadorias portuguesas por mercados de destino (2013-2018) - estrutura (%)

Principais mercados em 2017

Destino	2013	2014	2015	2016	2017	janeiro	
						2017	2018
Total	100,0	100,0	100,0	100,0	100,0	100,0	100,0
INTRA UE	70,3	70,9	72,7	75,1	74,1	75,8	76,4
UE-15	67,1	67,4	69,1	71,2	70,1	72,1	71,5
Espanha	23,6	23,5	24,8	25,9	25,2	26,0	24,3
França	11,6	11,8	12,2	12,6	12,5	12,7	13,4
Alemanha	11,6	11,7	11,9	11,7	11,3	12,0	11,4
Reino Unido	5,5	6,1	6,8	7,1	6,6	6,8	6,6
Países Baixos	4,0	4,0	4,0	3,7	4,0	4,0	3,7
Itália	3,3	3,2	3,2	3,5	3,5	3,4	3,9
Bélgica	2,8	2,7	2,3	2,4	2,3	2,8	3,1
P. alargamento	3,2	3,5	3,5	3,9	3,9	3,7	4,9
EXTRA UE	29,7	29,1	27,3	24,9	25,9	24,2	23,6
EUA	4,2	4,4	5,2	4,9	5,2	5,1	4,6
Angola	6,6	6,6	4,2	3,0	3,2	3,0	2,5
Brasil	1,6	1,3	1,1	1,1	1,7	1,3	2,3
China	1,4	1,7	1,7	1,4	1,5	1,0	1,2
Marrocos	1,5	1,2	1,4	1,4	1,3	1,6	1,0
Suíça	0,9	0,9	0,9	1,1	1,1	0,9	1,0
Turquia	0,8	0,8	0,7	0,8	0,7	0,6	0,6
Canadá	0,5	0,5	0,7	0,6	0,5	0,4	0,5
Argélia	1,1	1,2	1,1	0,9	0,5	0,5	0,5
México	0,4	0,4	0,4	0,5	0,5	0,5	0,5

Fonte: GEE, com base nos dados das estatísticas do Comércio Internacional de Mercadorias do INE (últimas versões disponíveis à data da publicação para o período considerado). Os dados do comércio intracomunitário incluem estimativas para as não respostas assim como para as empresas que se encontram abaixo dos limiares de assimilação.

Quadro 9 - Exportações de mercadorias portuguesas por mercados de destino (2014-2018)
Variação homóloga e contributos [1]
Principais mercados em 2017

Destino	peso 2017 (%)	TVH					Contrib. (p.p.) ^[1]	
		2014	2015	2016	2017	2018 janeiro	2017	janeiro 2018
Total	100,0	1,6	3,3	0,8	10,1	9,6	10,1	9,6
INTRA UE	74,1	2,3	6,0	4,2	8,5	10,4	6,4	7,9
UE-15	70,1	2,0	6,0	3,8	8,4	8,7	6,0	6,3
Espanha	25,2	1,0	9,1	5,1	7,3	2,6	1,9	0,7
França	12,5	2,9	6,6	4,8	9,0	15,6	1,1	2,0
Alemanha	11,3	2,0	4,7	-0,8	6,9	4,7	0,8	0,6
Reino Unido	6,6	12,7	14,0	5,2	3,3	6,5	0,2	0,4
Países Baixos	4,0	0,9	4,2	-5,8	17,7	1,8	0,7	0,1
Itália	3,5	-1,6	3,0	8,8	12,9	26,0	0,4	0,9
Bélgica	2,3	-3,0	-13,0	7,3	5,2	21,8	0,1	0,6
P. alargamento	3,9	8,4	5,5	12,1	10,6	44,6	0,4	1,6
EXTRA UE	25,9	-0,2	-3,2	-8,2	14,7	6,9	3,7	1,7
EUA	5,2	5,6	21,6	-4,0	15,4	-1,5	0,8	-0,1
Angola	3,2	2,0	-33,9	-28,5	19,1	-11,3	0,6	-0,3
Brasil	1,7	-13,6	-10,9	-5,3	75,3	95,9	0,8	1,2
China	1,5	27,6	0,0	-19,4	24,7	29,0	0,3	0,3
Marrocos	1,3	-19,8	15,6	4,8	2,6	-34,7	0,0	-0,6
Suíça	1,1	2,4	6,9	16,5	8,6	15,1	0,1	0,1
Turquia	0,7	5,9	-10,0	16,4	-8,0	7,4	-0,1	0,0
Canadá	0,5	21,1	38,8	-21,5	5,2	15,0	0,0	0,1
Argélia	0,5	11,5	-3,8	-18,0	-36,3	19,3	-0,3	0,1
México	0,5	1,7	-0,6	14,5	25,1	20,4	0,1	0,1

Fonte: GEE, com base nos dados das estatísticas do Comércio Internacional de Mercadorias do INE (últimas versões disponíveis à data da publicação para o período considerado). Os dados do comércio intracomunitário incluem estimativas para as não respostas assim como para as empresas que se encontram abaixo dos limiares de assimilação.

Nota:

[1] Contributos para a taxa de crescimento - análise shift-share: (TVH) x (peso no período homólogo anterior) ÷ 100.

Importações* de mercadorias

Quadro 10 – Importações de mercadorias em Portugal por Grupos de Produtos

Dos quais: produtos por Capítulo (NC-2) acima de 55 milhões de euros em 2018

Intra + Extra UE (Cif)

Grp/ NC-2	Grupos de Produtos	Milhões de Euros		Estrutura (%)		Taxas de variação e contributos			
		janeiro		janeiro		últimos 12 meses ^[1]		janeiro	
		2017	2018	2017	2018	TVH ^[2]	Contrib. p.p. ^[3]	TVH	Contrib. p.p. ^[3]
	TOTAL DAS IMPORTAÇÕES	5 348	5 992	100,0	100,0	11,8	11,8	12,0	12,0
A	Agro-alimentares	775	832	14,5	13,9	8,4	1,3	7,4	1,1
03	Peixes e crustáceos, moluscos e outros invertebrados aquáticos	118	129	2,2	2,2	8,1	0,2	9,8	0,2
02	Carnes e miúdas, comestíveis	76	89	1,4	1,5	10,9	0,2	17,7	0,3
12	Sementes e frutos oleaginosos; grãos, sementes e frutos diversos; plantas industriais ou medicinais;	53	80	1,0	1,3	16,7	0,2	51,2	0,5
10	Cereais	59	62	1,1	1,0	7,5	0,1	4,7	0,1
15	Gorduras e óleos animais ou vegetais; produtos da sua dissociação; gorduras alimentícias elaboradas;	62	56	1,2	0,9	23,2	0,2	-8,6	-0,1
B	Energéticos	745	822	13,9	13,7	23,6	2,5	10,3	1,4
27	Combustíveis minerais, óleos minerais e produtos da sua destilação; matérias betuminosas; ceras mine	745	822	13,9	13,7	23,6	2,5	10,3	1,4
C	Químicos	862	973	16,1	16,2	8,9	1,5	12,8	2,1
39	Plástico e suas obras	259	304	4,8	5,1	12,9	0,6	17,3	0,8
30	Produtos farmacêuticos	187	211	3,5	3,5	0,6	0,0	12,8	0,4
29	Produtos químicos orgânicos	91	99	1,7	1,6	9,4	0,2	8,7	0,1
38	Produtos diversos das indústrias químicas	79	90	1,5	1,5	18,6	0,3	13,8	0,2
40	Borracha e suas obras	67	82	1,3	1,4	19,6	0,2	23,0	0,3
D	Madeira, cortiça e papel	173	181	3,2	3,0	5,5	0,2	4,5	0,1
48	Papel e cartão; obras de pasta de celulose, de papel ou de cartão	81	91	1,5	1,5	7,1	0,1	12,8	0,2
44	Madeira, carvão vegetal e obras de madeira	61	61	1,1	1,0	4,8	0,1	0,6	0,0
E	Têxteis, Vestuário e seus acessórios	322	357	6,0	6,0	6,0	0,4	10,8	0,7
62	Vestuário e seus acessórios, exceto de malha	81	97	1,5	1,6	7,8	0,1	20,4	0,3
61	Vestuário e seus acessórios, de malha	81	89	1,5	1,5	4,2	0,1	9,1	0,1
F	Calçado, peles e couros	133	147	2,5	2,5	3,5	0,1	10,7	0,3
64	Calçado, peles e couros	70	79	1,3	1,3	5,7	0,1	12,6	0,2
G	Minérios e metais	456	502	8,5	8,4	20,7	1,6	10,1	0,9
72	Ferro fundido, ferro e aço	189	194	3,5	3,2	30,8	0,9	2,7	0,1
73	Obras de ferro fundido, ferro ou aço	78	93	1,5	1,6	16,7	0,2	19,2	0,3
76	Alumínio e suas obras	53	65	1,0	1,1	17,2	0,2	21,2	0,2
H	Máquinas e aparelhos e suas partes	881	1 044	16,5	17,4	13,4	2,3	18,5	3,0
84	Reatores nucleares, caldeiras, máquinas, aparelhos e instrumentos mecânicos, e suas partes	445	524	8,3	8,7	13,1	1,2	17,7	1,5
85	Máquinas, aparelhos e materiais elétricos e suas partes; aparelhos de gravação ou de reprodução de s	436	520	8,2	8,7	13,7	1,1	19,3	1,6
I	Material de transp. terrestre e suas partes	673	775	12,6	12,9	10,8	1,3	15,2	1,9
87	Veículos automóveis, tratores, ciclos e outros veículos terrestres, suas partes e acessórios	671	773	12,6	12,9	10,8	1,3	15,2	1,9
J	Aeronaves, embarcações e suas partes	25	28	0,5	0,5	5,0	0,1	11,7	0,1
K	Produtos acabados diversos	304	333	5,7	5,6	8,7	0,5	9,4	0,5
90	Instrumentos e aparelhos de ótica, fotografia ou cinematografia, de medida, de controlo ou de precis	97	110	1,8	1,8	4,9	0,1	12,7	0,2
94	Móveis; mobiliário médico-cirúrgico; colchões, almofadas e semelhantes; aparelhos de iluminação não	87	94	1,6	1,6	13,0	0,2	8,5	0,1

Por memória:

Total sem energéticos | 4 603 | 5 170 | 86,1 | 86,3 | 10,4 | 9,3 | 12,3 | 10,6

Fonte: GEE, com base nos dados das estatísticas do Comércio Internacional de Mercadorias do INE (últimas versões disponíveis à data da publicação para o período considerado). Os dados do comércio intracomunitário incluem estimativas para as não respostas assim como para as empresas que se encontram abaixo dos limiares de assimilação.

Notas:

* Somatório das Importações de mercadorias provenientes da UE com as Importações de Países Terceiros.

Composição dos Grupos de Produtos – Agro-alimentares (Cap# 01 a 24 da NC) - Energéticos (Cap# 27) – Químicos (Cap# 28 a 40) – Madeira, cortiça e papel (Cap# 44 a 49) – Têxteis, Vestuário e seus acessórios (Cap# 50 a 63; 65 a 67) – Calçado, peles e couros (Cap# 41 a 43; 64) – Minérios e Metais (Cap# 25, 26; 71 a 83) – Máquinas e aparelhos e suas partes (Cap# 84 e 85) – Material de transp. terrestre e suas partes (Cap# 86 e 87) - Aeronaves, embarcações e suas partes (Cap# 88 e 89) – Produtos acabados diversos (Cap# 68 a 70 e 90 a 99).

[1] Últimos 12 meses a terminar em janeiro de 2018

[2] ((fev 17-jan 18)/((fev 16-jan 17) x 100 - 100

[3] Contributo para a taxa de crescimento das Exportações (%) - análise shift-share: (VH) x (peso no período homólogo anterior) + 100.

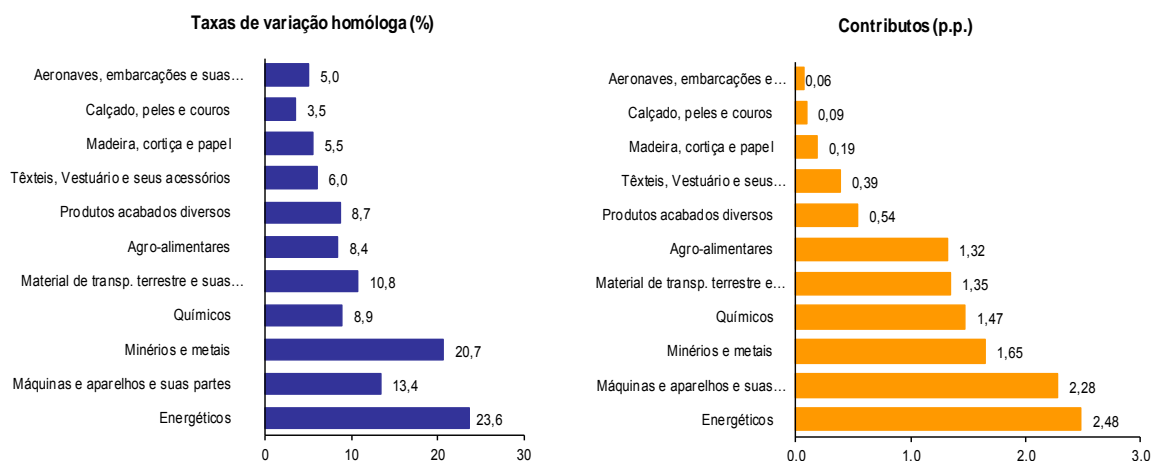
[4] Não inclui tractores.

[5] Inclui tractores.

Gráfico 4 – Taxas de crescimento das importações de mercadorias em Portugal por grupos de produtos e respetivos contributos

Últimos 12 meses a terminar em janeiro de 2018

Intra + Extra UE



Fonte: Quadro11 – Importações de mercadorias em Portugal por grupos de produtos.

Quadro 11 – Evolução das importações de mercadorias em Portugal com origem numa seleção de mercados

Versão preliminar de janeiro de 2018

Origem	janeiro		Estrutura (%)		Taxas de variação e contributos			
	2017	2018	janeiro		12 meses ^[1]		janeiro	
			2017	2018	VH ^[2]	Contrib. p.p. ^[3]	VH	Contrib. p.p. ^[3]
TOTAL	5 348	6 008	100,0	100,0	11,8	11,8	12,4	12,4
INTRA UE	3 960	4 499	74,0	74,9	10,1	7,8	13,6	10,1
dos quais:								
UE-15	3 779	4 270	70,7	71,1	9,8	7,3	13,0	9,2
Espanha	1 647	1 897	30,8	31,6	9,3	3,1	15,2	4,7
Alemanha	730	845	13,7	14,1	14,2	1,9	15,6	2,1
França	405	444	7,6	7,4	7,5	0,6	9,5	0,7
Países Baixos	274	310	5,1	5,2	17,0	0,9	13,2	0,7
Itália	270	305	5,1	5,1	11,9	0,6	12,8	0,6
Bélgica	141	165	2,6	2,7	10,7	0,3	16,7	0,4
Reino Unido	162	138	3,0	2,3	-3,8	-0,1	-14,8	-0,4
Irlanda	28	44	0,5	0,7	-5,9	0,0	54,4	0,3
Suécia	43	42	0,8	0,7	-4,6	-0,1	-2,4	0,0
Alargamento	181	230	3,4	3,8	15,5	0,6	26,9	0,9
EXTRA UE	1 388	1 509	26,0	25,1	17,8	4,0	8,7	2,3
dos quais:								
China	160	194	3,0	3,2	14,8	0,4	20,7	0,6
Rússia	208	146	3,9	2,4	8,9	0,2	-29,9	-1,2
Brasil	95	130	1,8	2,2	15,6	0,3	37,3	0,7
EUA	85	100	1,6	1,7	15,3	0,2	17,4	0,3
Argélia	37	77	0,7	1,3	-9,3	-0,1	107,8	0,7
Angola	58	66	1,1	1,1	-65,7	-0,9	12,8	0,1
Azerbaijão	58	62	1,1	1,0	56,3	0,4	8,0	0,1
Turquia	51	58	1,0	1,0	24,2	0,2	13,0	0,1
Índia	49	57	0,9	1,0	20,1	0,2	18,3	0,2
Iraque	48	57	0,9	0,9	42,9	0,1	19,2	0,2
Guiné Equatorial	0	55	0,0	0,9	424,9	0,6	1786722,0	1,0
Arábia Saudita	35	41	0,6	0,7	23,9	0,2	19,4	0,1
Cazaquistão	51	38	1,0	0,6	39,8	0,2	-25,5	-0,2
Por memória:								
OPEP ^[4]	201	259	3,8	4,3	-11,0	-0,4	29,0	1,1
EFTA	33	41	0,6	0,7	-4,2	0,0	23,5	0,1
PALOP	61	69	1,1	1,1	-60,7	-0,9	12,8	0,1

Fonte: GEE, com base nos dados das estatísticas do Comércio Internacional de Mercadorias do INE (últimas versões disponíveis à data da publicação para o período considerado). Os dados do comércio intracomunitário incluem estimativas para as não respostas assim como para as empresas que se encontram abaixo dos limiares de assimilação.

Notas:

Países ordenados por ordem decrescente de valor no período de janeiro 2018.

[1] Últimos 12 meses a terminar em janeiro de 2018

[2] (fev 17-jan 18)/(fev 16-jan 17) x 100 - 100

[3] Contributos para a taxa de crescimento das importações - análise shift-share: (TVH) x (peso no período homólogo anterior) ± 100.

[4] Inclui Angola.

Quadro 12 – Importações portuguesas por grupos de produtos (Extra-UE)

Versão preliminar de janeiro de 2018

Grupos de Produtos	valores em milhões de Euros						
	janeiro		TVH (%)		Estrutura (%)		
	2017	2018	últimos 12 meses ^[1]	janeiro 18/17	últimos 12 meses ^[1]	janeiro	
					2017	2018	
Total das Importações	1 388	1 509	17,7	8,7	100,0	100,0	100,0
Agro-alimentares	183	184	10,3	0,9	13,5	13,2	12,2
Energéticos	589	648	25,9	10,0	38,1	42,5	43,0
Químicos	122	133	13,1	8,2	9,0	8,8	8,8
Madeira, cortiça e papel	31	22	-7,3	-28,5	1,8	2,2	1,5
Têxteis, vestuário e seus acessórios	76	88	14,0	16,2	6,0	5,5	5,8
Calçado, peles e couros	31	35	12,3	12,6	2,3	2,2	2,3
Minérios e metais	86	99	36,6	14,9	6,4	6,2	6,6
Máquinas e aparelhos e suas partes	167	195	15,6	17,0	12,3	12,0	12,9
Material de transp. terrestre e suas partes	50	53	21,4	7,4	3,9	3,6	3,5
Aeronaves, embarcações e suas partes	15	7	-8,0	-51,0	3,8	1,1	0,5
Produtos acabados diversos	38	43	12,9	14,8	2,9	2,7	2,9
Por memória:							
Total sem energéticos	799	861	13,2	7,8	61,9	57,5	57,0

Fonte: GEE, com base nos dados das estatísticas do Comércio Internacional de Mercadorias do INE (últimas versões disponíveis à data da publicação para o período considerado).

Nota:

Composição dos Grupos de Produtos – Agro-alimentares (Capº 01 a 24 da NC) - Energéticos (Capº 27) – Químicos (Capº 28 a 40) – Madeira, cortiça e papel (Capº 44 a 49) – Têxteis, Vestuário e seus acessórios (Capº 50 a 63; 65 a 67) – Calçado, peles e couros (Capº 41 a 43; 64) – Minérios e Metais (Capº 25, 26; 71 a 83) – Máquinas e aparelhos e suas partes (Capº 84 e 85) – Material de transp. terrestre e suas partes (Capº 86 e 87) - Aeronaves, embarcações e suas partes (Capº 88 e 89) – Produtos acabados diversos (Capº 68 a 70 e 90 a 99).

[1] Últimos 12 meses a terminar em janeiro de 2018

[2] Não inclui tractores agrícolas.

[3] Inclui tractores agrícolas.

Quadro 13 – Evolução das importações de mercadorias portuguesas com origem numa seleção de mercados

Versão preliminar de janeiro de 2018

Origem	valores em milhões de euros							
	janeiro		Estrutura (%)				Taxas de variação	
	2017	2018	Anual 2012	2017	2017	2018	últimos 12 meses [1]	janeiro 18/17
EXTRA UE	1 388	1 509	21,4	25,2	26,0	25,1	17,8	8,7
dos quais:								
China	160	194	2,2	2,7	3,0	3,2	14,8	20,7
Rússia	208	146	1,0	1,2	3,9	2,4	8,9	-29,9
Brasil	95	130	1,7	1,5	1,8	2,2	15,6	37,3
EUA	85	100	1,7	1,6	1,6	1,7	15,3	17,4
Azerbaijão	58	62	0,0	0,8	1,1	1,0	56,3	8,0
Turquia	51	58	0,6	0,7	1,0	1,0	24,2	13,0
Índia	49	57	0,5	0,8	0,9	1,0	20,1	18,3
Arábia Saudita	35	41	0,8	1,3	0,6	0,7	23,9	19,4
Cazaquistão	51	38	0,3	1,4	1,0	0,6	39,8	-25,5
Coreia do Sul	42	36	0,5	0,5	0,8	0,6	18,1	-14,4
Guiné Equatorial	0	55	0,3	0,4	0,0	0,9	424,9	1786722,0
Colômbia	20	16	0,2	0,4	0,4	0,3	29,3	-20,9
Singapura	5	5	0,0	0,1	0,1	0,1	521,7	-2,6
Por memória:								
OPEP ^[2]	201	259	5,8	6,8	3,8	4,3	-11,0	29,0
EFTA	33	41	1,8	0,6	0,6	0,7	-4,2	23,5
PALOP	61	69	0,4	2,8	1,1	1,1	-60,7	12,8

Fonte: GEE, com base nos dados das estatísticas do Comércio Internacional de Mercadorias do INE (últimas versões disponíveis à data da publicação para o período considerado).

Notas:

Países ordenados por ordem decrescente de valor no ano de 2017.

[1] (fev 17-jan 18)/(fev 16-jan 17) x 100 - 100

[2] Inclui Angola.

Evolução por zonas geográficas e económicas

Quadro 14 – Evolução do comércio internacional de Portugal por zonas geográficas e económicas (Intra + Extra-UE)

Zonas Geográf./Económicas Principais Países	IMPORTAÇÕES (Cif) ^[1]				EXPORTAÇÕES (Fob) ^[2]				Cobert (fob/cif) 2018	Saldo (fob-cif)	
	2017	2018	Taxa Var	Estrut 2018	2017	2018	Taxa Var	Estrut 2018		2017	2018
	Valores em 1000 Euros										
MUNDO	5 347 850	6 008 364	12,4	100,0	4 344 107	4 759 590	9,6	100,0	79,2	- 1 003 743	- 1 248 774
INTRA UE	3 959 789	4 499 377	13,6	74,9	3 291 527	3 634 398	10,4	76,4	80,8	- 668 261	- 864 978
Espanha	1 647 199	1 897 239	15,2	31,6	1 127 888	1 157 106	2,6	24,3	61,0	- 519 311	- 740 134
Alemanha	730 319	844 589	15,6	14,1	519 594	543 777	4,7	11,4	64,4	- 210 726	- 300 812
França	405 382	444 054	9,5	7,4	551 425	637 697	15,6	13,4	143,6	146 043	193 643
Países Baixos	273 920	309 972	13,2	5,2	174 110	177 300	1,8	3,7	57,2	- 99 810	- 132 672
Itália	270 100	304 539	12,8	5,1	147 416	185 807	26,0	3,9	61,0	- 122 684	- 118 733
Bélgica	141 164	164 732	16,7	2,7	119 735	145 805	21,8	3,1	88,5	- 21 429	- 18 927
Reino Unido	161 615	137 642	-14,8	2,3	295 697	314 927	6,5	6,6	228,8	134 081	177 285
Polónia	63 193	69 890	10,6	1,2	47 054	64 879	37,9	1,4	92,8	- 16 139	- 5 011
Rep Checa	37 896	47 636	25,7	0,8	30 591	31 124	1,7	0,7	65,3	- 7 304	- 16 513
Irlanda	28 444	43 906	54,4	0,7	31 066	25 107	-19,2	0,5	57,2	2 622	- 18 800
Suécia	43 068	42 017	-2,4	0,7	43 216	50 194	16,1	1,1	119,5	147	8 177
Hungria	27 149	37 398	37,8	0,6	16 212	25 175	55,3	0,5	67,3	- 10 937	- 12 223
Áustria	24 712	28 750	16,3	0,5	21 510	48 994	127,8	1,0	170,4	- 3 202	20 244
Roménia	11 885	28 127	136,7	0,5	26 041	33 825	29,9	0,7	120,3	14 156	5 698
Eslováquia	20 337	23 182	14,0	0,4	20 179	25 531	26,5	0,5	110,1	- 158	2 348
Dinamarca	21 531	22 150	2,9	0,4	31 794	34 760	9,3	0,7	156,9	10 264	12 610
Finlândia	12 702	13 427	5,7	0,2	19 059	20 602	8,1	0,4	153,4	6 357	7 175
Grécia	10 031	11 841	18,0	0,2	8 491	13 634	60,6	0,3	115,2	- 1 540	1 794
Bulgária	4 776	6 700	40,3	0,1	4 237	20 593	386,0	0,4	307,3	- 539	13 893
Eslovénia	4 574	5 294	15,7	0,1	2 613	8 514	225,8	0,2	160,8	- 1 961	3 220
Luxemburgo	8 590	4 810	-44,0	0,1	12 633	11 303	-10,5	0,2	235,0	4 043	6 493
Croácia	3 688	4 410	19,6	0,1	2 093	5 520	163,8	0,1	125,2	- 1 595	1 109
Lituânia	3 311	2 853	-13,8	0,0	3 059	8 360	173,3	0,2	293,0	- 252	5 507
Malta	1 104	1 618	46,5	0,0	1 463	1 397	-4,5	0,0	86,4	359	- 221
Estónia	1 369	1 225	-10,5	0,0	2 193	1 630	-25,7	0,0	133,1	824	405
Letónia	1 371	906	-34,0	0,0	1 323	1 416	7,0	0,0	156,3	- 49	510
Chipre	360	460	27,7	0,0	2 976	3 392	14,0	0,1	737,5	2 616	2 932
DIVERSOS	0	8	0,0	0,0	27 862	36 029	29,3	0,8	428511,2	27 862	36 021
EXTRA UE	1 388 062	1 508 988	8,7	25,1	1 052 580	1 125 192	6,9	23,6	74,6	- 335 482	- 383 796
dos quais:											
1-EUROPA	333 641	265 430	-20,4	4,4	141 677	119 593	-15,6	2,5	45,1	- 191 964	- 145 836
EFTA	33 432	41 287	23,5	0,7	55 980	58 870	5,2	1,2	142,6	22 548	17 583
Suíça	26 672	24 599	-7,8	0,4	40 308	46 390	15,1	1,0	188,6	13 636	21 791
Noruega	6 746	16 380	142,8	0,3	14 727	11 584	-21,3	0,2	70,7	7 981	- 4 796
Islândia	8	292	3553,2	0,0	946	892	-5,7	0,0	305,3	938	600
OUTR. EUROPA	300 209	224 143	-25,3	3,7	85 697	60 723	-29,1	1,3	27,1	- 214 512	- 163 420
Rússia	208 469	146 139	-29,9	2,4	13 040	16 443	26,1	0,3	11,3	- 195 428	- 129 696
Turquia	51 114	57 745	13,0	0,0	26 359	28 306	7,4	0,6	49,0	- 24 755	- 29 439
Ucrânia	34 479	18 839	-45,4	0,3	1 533	1 951	27,3	0,0	10,4	- 32 946	- 16 888
2-ÁFRICA	146 565	251 606	71,7	4,2	328 847	329 331	0,1	6,9	130,9	182 282	77 725
MAGHREB	48 072	89 113	85,4	1,5	104 807	114 370	9,1	2,4	128,3	56 735	25 258
Argélia	37 084	77 059	107,8	1,3	20 354	24 282	19,3	0,5	31,5	- 16 730	- 52 770
Marrocos	10 177	9 607	-5,6	0,2	69 563	45 446	-34,7	1,0	473,0	59 386	35 839
Tunísia	811	2 446	201,7	0,0	14 890	44 642	199,8	0,9	1825,1	14 079	42 196
PALOP	60 822	68 596	12,8	1,1	174 253	159 447	-8,5	3,4	232,4	113 431	90 852
Angola	58 373	65 818	12,8	1,1	132 050	117 148	-11,3	2,5	178,0	73 677	51 330
Moçambique	1 640	1 626	-0,8	0,0	11 087	13 937	25,7	0,3	857,2	9 447	12 311
Cabo Verde	735	1 055	43,4	0,0	21 119	17 670	-16,3	0,4	1675,5	20 384	16 615
S Tomé e Príncipe	63	97	52,9	0,0	3 148	4 093	30,0	0,1	4218,6	3 085	3 996
Guiné-Bissau	11	0	-100,0	0,0	6 848	6 600	-3,6	0,1	0,0	6 837	0
OUTR. ÁFRICA	37 672	93 898	149,3	1,6	49 788	55 513	11,5	1,2	59,1	12 117	- 38 384
Guiné Equatorial	3	55 266	1786722,0	0,9	1 763	1 217	-30,9	0,0	2,2	1 760	- 54 049
Egipto	10 399	7 056	-32,1	0,1	5 895	6 867	16,5	0,1	97,3	- 4 504	- 189
África do Sul	5 794	6 532	12,7	0,1	14 351	15 547	8,3	0,3	238,0	8 557	9 015
Maurícias	686	3 489	408,2	0,1	521	614	17,8	0,0	17,6	- 166	- 2 875
Uganda	2 237	2 529	13,1	0,0	92	174	88,2	0,0	6,9	- 2 144	- 2 355

(continua)

Período de análise: janeiro

Zonas Geográficas/Económicas Principais Países	IMPORTAÇÕES (Cif) ^[1]				EXPORTAÇÕES (Fob) ^[2]				Cobert (fob/cif) 2018	Saldo (fob-cif)	
	2017	2018	Taxa Var	Estrut 2018	2017	2018	Taxa Var	Estrut 2018		2017	2018
3-AMÉRICA	291 536	299 662	2,8	5,0	352 734	412 350	16,9	8,7	137,6	61 198	112 688
NAFTA	122 408	128 815	5,2	2,1	261 653	265 130	-1,3	5,6	205,8	139 246	136 315
EUA	85 078	99 924	17,4	1,7	223 179	219 836	-1,5	4,6	220,0	138 101	119 912
Canadá	32 878	20 186	-38,6	0,3	18 810	21 626	15,0	0,5	107,1	- 14 067	1 440
México	4 452	8 705	95,5	0,1	19 664	23 668	20,4	0,5	271,9	15 212	14 963
MERCOSUL	121 695	138 941	14,2	2,3	61 429	115 469	88,0	2,4	83,1	- 60 265	- 23 472
Brasil	94 874	130 238	37,3	2,2	55 747	109 189	95,9	2,3	83,8	- 39 127	- 21 048
Argentina	13 092	5 016	-61,7	0,1	3 553	3 909	10,0	0,1	77,9	- 9 539	- 1 107
OUTR. AMÉRICA	47 434	31 906	-32,7	0,5	29 251	31 071	6,2	0,7	97,4	- 18 183	- 836
Colômbia	20 044	15 850	-20,9	0,3	2 617	8 515	225,4	0,2	53,7	- 17 427	- 7 334
Costa Rica	2 484	3 998	61,0	0,1	349	594	70,2	0,0	14,9	- 2 135	- 3 404
Peru	2 368	2 912	22,9	0,0	881	3 349	280,3	0,1	115,0	- 1 488	438
Trinidad e Tobago	1 488	2 522	69,4	0,0	87	154	77,0	0,0	6,1	- 1 401	- 2 368
Chile	1 178	1 746	48,2	0,0	10 106	7 224	-28,5	0,2	413,7	8 928	5 478
El Salvador	176	966	447,5	0,0	1 067	935	-12,4	0,0	96,8	891	- 31
Equador	1 846	963	-47,8	0,0	1 609	930	-42,2	0,0	96,5	- 237	- 33
4-ÁSIA	585 971	653 639	11,5	10,9	186 669	205 258	10,0	4,3	31,4	- 399 302	- 448 381
PRÓX/MÉD OR	154 340	180 678	17,1	3,0	62 073	63 919	-3,0	1,3	35,4	- 92 266	- 116 759
Azerbaijão	57 727	62 365	8,0	1,0	153	206	34,0	0,0	0,3	- 57 573	- 62 160
Iraque	47 556	56 692	19,2	0,9	5 739	953	-83,4	0,0	1,7	- 41 816	- 55 738
Arábia Saudita	34 741	41 465	19,4	0,7	17 396	8 860	-49,1	0,2	21,4	- 17 345	- 32 605
Israel	7 498	14 087	87,9	0,2	9 436	22 991	143,7	0,5	163,2	- 1 937	8 904
Emiratos Árabes Unidos	2 999	2 367	-21,1	0,0	11 783	10 442	-11,4	0,2	441,2	8 784	8 076
ASEAN	60 651	70 353	16,0	1,2	9 754	15 458	58,5	0,3	22,0	- 50 898	- 54 895
Vietname	24 595	29 454	19,8	0,5	912	2 397	162,9	0,1	8,1	- 23 684	- 27 057
Tailândia	13 143	13 457	2,4	0,2	2 105	2 491	18,3	0,1	18,5	- 11 038	- 10 966
Indonésia	10 580	11 789	11,4	0,2	819	1 330	62,4	0,0	11,3	- 9 760	- 10 459
Malásia	5 026	6 904	37,4	0,1	1 410	3 462	145,4	0,1	50,1	- 3 616	- 3 442
Singapura	5 162	5 028	-2,6	0,1	3 810	4 584	20,3	0,1	91,2	- 1 352	- 445
OUTROS ÁSIA	370 980	402 608	8,5	6,7	114 842	125 881	9,6	2,6	31,3	- 256 138	- 276 727
China	160 397	193 602	20,7	3,2	45 184	58 293	29,0	1,2	30,1	- 115 213	- 135 309
Índia	48 557	57 462	18,3	1,0	10 376	6 042	-41,8	0,1	10,5	- 38 180	- 51 420
Cazaquistão	51 172	38 131	-25,5	0,0	632	150,6	150,6	0,0	1,7	- 50 920	- 37 499
Coreia do Sul	42 164	36 104	-14,4	0,6	10 469	12 415	18,6	0,3	34,4	- 31 695	- 23 689
Japão	28 115	28 843	2,6	0,5	10 317	13 087	26,8	0,3	45,4	- 17 798	- 15 756
Taiwan	22 785	24 912	9,3	0,4	22 509	16 089	-28,5	0,3	64,6	- 277	- 8 823
Paquistão	6 986	9 185	31,5	0,2	2 812	4 277	52,1	0,1	46,6	- 4 174	- 4 909
Bangladesh	5 191	8 201	58,0	0,1	251	1 309	420,9	0,0	16,0	- 4 939	- 6 891
Hong-Kong	4 627	4 693	1,4	0,1	9 884	10 197	3,2	0,2	217,3	5 257	5 505
5-AUSTR,OC,REG P.	3 113	4 732	52,0	0,1	10 608	11 287	6,4	0,2	238,5	7 495	6 554
Nova Zelândia	1 329	3 866	190,8	0,1	1 496	1 051	-29,8	0,0	27,2	167	- 2 816
Austrália	572	802	40,2	0,0	8 749	9 924	13,4	0,2	1237,6	8 177	9 122
6-DIVERSOS	27 235	33 919	24,5	0,6	32 044	47 373	47,8	1,0	139,7	4 809	13 454

Intra UE-15	3 778 776	4 269 676	13,0	71,1	3 131 495	3 403 042	8,7	71,5	79,7	- 647 281	- 866 635
Zona Euro (19)	3 584 989	4 103 398	14,5	68,3	2 766 732	3 017 372	9,1	63,4	73,5	- 818 257	- 1 086 026
Intra-alargamento	181 013	229 700	26,9	3,8	160 032	231 356	44,6	4,9	100,7	- 20 980	1 656
OCDE (excl.países UE)	287 805	313 280	8,9	5,2	394 565	418 993	6,2	8,8	133,7	106 760	105 713
OPEP	200 932	259 259	29,0	4,3	202 030	175 975	-12,9	3,7	67,9	1 099	- 83 284
ACP	98 865	159 214	61,0	2,6	225 691	213 507	-5,4	4,5	134,1	126 826	54 293
CPLP	155 696	198 969	27,8	3,3	230 579	268 872	16,6	5,6	135,1	74 883	69 904
CEI (Com.Estados Indep.)	357 733	266 008	-25,6	4,4	16 439	22 487	36,8	0,5	8,5	- 341 295	- 243 521
Mashrak	11 667	7 803	-33,1	0,1	12 008	14 855	23,7	0,3	190,4	341	7 053
EUROMED	118 351	168 748	42,6	2,8	152 609	180 523	18,3	3,8	107,0	34 258	11 775
Países da Am.Latina	163 592	176 398	7,8	2,9	109 577	169 295	54,5	3,6	96,0	- 54 015	- 7 103
Merc.Comum Am.Central	5 814	6 780	16,6	0,1	4 237	4 310	1,7	0,1	63,6	- 1 576	- 2 471
Grupo Andino	29 698	19 803	-33,3	0,3	7 157	13 673	91,0	0,3	69,0	- 22 541	- 6 130
ASEM (relac. Euro-Ásia)	346 870	395 549	14,0	6,6	88 981	109 609	23,2	2,3	27,7	- 257 889	- 285 941
EDA (Econ Dinâm Asiát.)	92 907	91 098	-1,9	1,5	50 187	49 238	-1,9	1,0	54,0	- 42 720	- 41 860
China+H.Kong+Macau	165 033	198 301	20,2	3,3	57 042	70 761	24,1	1,5	35,7	- 107 991	- 127 540

Fonte: GEE, com base nos dados das estatísticas do Comércio Internacional de Mercadorias do INE (últimas versões disponíveis à data da publicação para o período considerado). Os dados do comércio intracomunitário incluem estimativas para as não respostas assim como para as empresas que se encontram abaixo dos limiares de assimilação.

Notas:

[1] Somatório das Importações com origem no espaço comunitário com as Importações provenientes dos Países Terceiros.

[2] Somatório das Exportações de mercadorias para a UE com as Exportações para Países Terceiros

Quadro 15 – Comércio Internacional de mercadorias de Portugal por zonas geográficas e económicas (Intra + Extra-UE)
Importações ^[1] - Contributos dos principais países de origem para a taxa de crescimento global

Período de análise: janeiro

Países e Regiões	1000 Euros			Peso no Total (%)		Taxas de variação e contributos			
	Ano de 2017	janeiro		janeiro		12 meses ^[2]		janeiro	
		Rank.	2017	2018	2017	2018	VH ^[3]	Contrib. p.p. ^[4]	VH
MUNDO	68 932 237	5 347 850	6 008 364	100,00	100,00	11,8	11,81	12,4	12,35
INTRA UE	52 551 894	3 959 789	4 499 377	74,04	74,89	10,1	7,81	13,6	10,09
Espanha	22 048 022	1 647 199	1 897 239	30,80	31,58	9,3	3,06	15,2	4,68
Alemanha	9 459 757	730 319	844 589	13,66	14,06	14,2	1,91	15,6	2,14
França	5 094 251	405 382	444 054	7,58	7,39	7,5	0,57	9,5	0,72
Itália	3 768 236	270 100	304 539	5,05	5,07	11,9	0,65	12,8	0,64
Países Baixos	3 688 310	273 920	309 972	5,12	5,16	17,0	0,87	13,2	0,67
Bélgica	1 907 718	141 164	164 732	2,64	2,74	10,7	0,30	16,7	0,44
Reino Unido	1 861 026	161 615	137 642	3,02	2,29	-3,8	-0,12	-14,8	-0,45
Polónia	845 179	63 193	69 890	1,18	1,16	14,4	0,17	10,6	0,13
Suécia	649 664	43 068	42 017	0,81	0,70	-4,6	-0,05	-2,4	-0,02
Irlanda	460 051	28 444	43 906	0,53	0,73	-5,9	-0,05	54,4	0,29
Rep Checa	452 498	20	37 896	0,71	0,79	-1,2	-0,01	25,7	0,18
Hungria	397 344	22	27 149	0,51	0,62	21,2	0,11	37,8	0,19
Áustria	362 813	25	24 712	0,46	0,48	15,6	0,08	16,3	0,08
Dinamarca	310 043	30	21 531	0,40	0,37	3,2	0,02	2,9	0,01
Eslováquia	244 184	36	20 337	0,38	0,39	16,1	0,06	14,0	0,05
Finlândia	198 348	39	12 702	0,24	0,22	27,0	0,07	5,7	0,01
Roménia	189 594	40	11 885	0,22	0,47	62,0	0,13	136,7	0,30
Grécia	133 020	45	10 031	0,19	0,20	-8,2	-0,02	18,0	0,03
Bulgária	119 151	46	4 776	0,09	0,11	19,0	0,03	40,3	0,04
Luxemburgo	92 801	52	8 590	0,16	0,08	-17,1	-0,03	-44,0	-0,07
Eslovénia	73 942	57	4 574	0,09	0,09	26,4	0,03	15,7	0,01
Lituânia	67 042	61	3 311	0,06	0,05	7,2	0,01	-13,8	-0,01
Croácia	57 622	64	3 688	0,07	0,07	17,0	0,01	19,6	0,01
Estónia	30 602	70	1 369	0,03	0,02	24,5	0,01	-10,5	0,00
Malta	19 830	85	1 104	0,02	0,03	14,0	0,00	46,5	0,01
Letónia	14 158	94	1 371	0,03	0,02	2,9	0,00	-34,0	-0,01
Chipre	6 433	110	360	0,01	0,01	29,6	0,00	27,7	0,00
DIVERSOS	256		8	0,00	0,00	2353,9	0,00	0,0	0,00
EXTRA UE	16 380 343	1 388 062	1 508 988	25,96	25,11	17,8	4,00	8,7	2,26
dos quais:									
1-EUROPA	2 902 660	333 641	265 430	6,24	4,42	9,4	0,39	-20,4	-1,28
EFTA	367 429	33 432	41 287	0,63	0,69	-4,2	-0,03	23,5	0,15
Suíça	269 553	34	26 672	0,50	0,41	-2,9	-0,01	-7,8	-0,04
Noruega	85 477	54	6 746	0,13	0,27	-12,8	-0,02	142,8	0,18
Islândia	12 241	97	8	0,00	0,00	78,7	0,01	3553,2	0,01
OUTR. EUROPA	2 535 231	300 209	224 143	5,61	3,73	11,8	0,42	-25,3	-1,42
Rússia	1 577 174	9	208 469	3,90	2,43	8,9	0,20	-29,9	-1,17
Turquia	663 623	14	51 114	0,96	0,96	24,2	0,21	13,0	0,12
Ucrânia	246 302	35	34 479	0,64	0,31	5,3	0,02	-45,4	-0,29
Sérvia	16 182	91	852	0,02	0,01	-37,4	-0,02	-10,4	0,00
2-ÁFRICA	2 060 347	146 565	251 606	2,74	4,19	-0,9	-0,03	71,7	1,96
MAGHREB	484 403	48 072	89 113	0,90	1,48	-5,2	-0,05	85,4	0,77
Argélia	313 413	29	37 084	0,69	1,28	-9,3	-0,06	107,8	0,75
Marrocos	152 201	42	10 177	0,19	0,16	-2,1	-0,01	-5,6	-0,01
Tunísia	18 789	87	811	0,02	0,04	106,2	0,02	201,7	0,03
PALOP	335 717	60 822	68 596	1,14	1,14	-60,7	-0,85	12,8	0,15
Angola	278 219	33	58 373	1,09	1,10	-65,7	-0,88	12,8	0,14
Moçambique	41 394	68	1 640	0,03	0,03	39,0	0,02	-0,8	0,00
Cabo Verde	15 445	92	735	0,01	0,02	46,7	0,01	43,4	0,01
S Tomé e Príncipe	397	146	63	0,00	0,00	15,3	0,00	52,9	0,00
Guiné-Bissau	261	151	11	0,00	0,00	28,6	0,00	-100,0	0,00
OUTR. ÁFRICA	1 240 228	37 672	93 898	0,70	1,56	71,0	0,87	149,3	1,05
Guiné Equatorial	394 496	23	3	0,00	0,92	424,9	0,58	1786722,0	1,03
África do Sul	216 196	37	5 794	0,11	0,11	46,5	0,11	12,7	0,01
Camarões	111 868	48	1 235	0,02	0,01	35,4	0,05	-32,5	-0,01
Egipto	98 832	49	10 399	0,19	0,12	22,1	0,03	-32,1	-0,06
Congo	96 311	50	388	0,01	0,01	1023,0	0,14	54,3	0,00
3-AMÉRICA	3 535 681	291 536	299 662	5,45	4,99	11,5	0,59	2,8	0,15
NAFTA	1 345 268	122 408	128 815	2,29	2,14	10,7	0,21	5,2	0,12
EUA	997 763	11	85 078	1,59	1,66	15,3	0,22	17,4	0,28
Canadá	203 680	38	32 878	0,61	0,34	3,5	0,01	-38,6	-0,24
México	143 824	44	4 452	0,08	0,14	-6,4	-0,02	95,5	0,08

(continua)

Período de análise: janeiro

Países e Regiões	1000 Euros			Peso no Total (%)		Taxas de variação e contributos			
	Ano de 2017	janeiro		janeiro		12 meses ^[2]		janeiro	
		Rank.	2017	2018	2017	2018	VH ^[3]	Contrib. p.p. ^[4]	VH
MERCOSUL	1 481 704	121 695	138 941	2,28	2,31	9,2	0,20	14,2	0,32
Brasil	1 219 457	94 874	130 238	1,77	2,17	15,6	0,27	37,3	0,66
Argentina	95 604	13 092	5 016	0,24	0,08	-17,1	-0,03	-61,7	-0,15
OUTR. AMÉRICA	708 707	47 434	31 906	0,89	0,53	18,1	0,17	-32,7	-0,29
Colômbia	367 230	20 044	15 850	0,37	0,26	29,3	0,13	-20,9	-0,08
Chile	68 262	1 178	1 746	0,02	0,03	37,2	0,03	48,2	0,01
Costa Rica	57 202	2 484	3 998	0,05	0,07	45,1	0,03	61,0	0,03
Trinidad e Tobago	29 997	1 488	2 522	0,03	0,04	77,3	0,02	69,4	0,02
Guiana	27 309	8 265	537	0,15	0,01	-61,7	-0,05	-93,5	-0,14
Equador	25 806	1 846	963	0,03	0,02	32,0	0,01	-47,8	-0,02
4-ÁSIA	7 385 866	585 971	653 639	10,96	10,88	29,2	2,70	11,5	1,27
PRÓX/MÉD OR	1 815 397	154 340	180 678	2,89	3,01	38,1	0,82	17,1	0,49
Azerbaijão	688 703	57 727	62 365	1,08	1,04	56,3	0,40	8,0	0,09
Arábia Saudita	588 587	34 741	41 465	0,65	0,69	23,9	0,18	19,4	0,13
Iraque	291 329	47 556	56 692	0,89	0,94	42,9	0,15	19,2	0,17
Israel	91 588	7 498	14 087	0,14	0,23	-5,0	-0,01	87,9	0,12
Kuwait	67 949	625	883	0,01	0,01	672,2	0,10	41,2	0,00
Catar	43 931	1 124	1 759	0,02	0,03	211,2	0,05	56,5	0,01
Emiratos Árabes Unidos	17 001	2 999	2 367	0,06	0,04	-11,5	0,00	-21,1	-0,01
ASEAN	1 064 631	60 651	70 353	1,13	1,17	57,5	0,63	16,0	0,18
Singapura	358 005	5 162	5 028	0,10	0,08	521,7	0,48	-2,6	0,00
Vietname	282 569	24 595	29 454	0,46	0,49	13,1	0,05	19,8	0,09
Indonésia	155 804	10 580	11 789	0,20	0,20	8,3	0,02	11,4	0,02
Tailândia	149 060	13 143	13 457	0,25	0,22	8,3	0,02	2,4	0,01
Malásia	64 867	5 026	6 904	0,09	0,11	27,6	0,02	37,4	0,04
OUTROS ÁSIA	4 505 839	370 980	402 608	6,94	6,70	20,9	1,26	8,5	0,59
China	2 048 925	160 397	193 602	3,00	3,22	14,8	0,43	20,7	0,62
Índia	621 584	48 557	57 462	0,91	0,96	20,1	0,17	18,3	0,17
Cazaquistão	508 679	51 172	38 131	0,96	0,63	39,8	0,23	-25,5	-0,24
Coreia do Sul	400 068	42 164	36 104	0,79	0,60	18,1	0,10	-14,4	-0,11
Taiwan	353 991	22 785	24 912	0,43	0,41	61,2	0,22	9,3	0,04
Japão	333 102	28 115	28 843	0,53	0,48	11,5	0,06	2,6	0,01
Paquistão	114 707	6 986	9 185	0,13	0,15	17,0	0,03	31,5	0,04
Bangladesh	63 966	5 191	8 201	0,10	0,14	20,9	0,02	58,0	0,06
Hong-Kong	41 815	4 627	4 693	0,09	0,08	21,1	0,01	1,4	0,00
Sri Lanka	9 257	564	853	0,01	0,01	27,4	0,00	51,2	0,01
5-AUSTR,OC,REG P.	79 024	3 113	4 732	0,06	0,08	62,8	0,05	52,0	0,03
Austrália	36 380	572	802	0,01	0,01	173,7	0,04	40,2	0,00
Nova Zelândia	20 319	1 329	3 866	0,02	0,06	4,1	0,00	190,8	0,05
I. Fiji	18 677	0	0	0,00	0,00	56,9	0,01	0,0	0,00
6-DIVERSOS	416 765	27 235	33 919	0,51	0,56	78,7	0,30	24,5	0,12

Intra UE-15	50 034 315	3 778 776	4 269 676	70,66	71,06	9,8	7,26	13,0	9,18
Zona Euro (19)	47 669 516	3 584 989	4 103 398	67,04	68,29	10,7	7,51	14,5	9,69
Intra-alargamento	2 517 579	181 013	229 700	3,38	3,82	15,5	0,55	26,9	0,91
OCDE (excl. países UE)	3 325 881	287 805	313 280	5,38	5,21	12,7	0,61	8,9	0,48
OPEP	1 881 967	200 932	259 259	3,76	4,31	-11,0	-0,38	29,0	1,09
ACP	1 590 578	98 865	159 214	1,85	2,65	-1,9	-0,05	61,0	1,13
CPLP	1 555 668	155 696	198 969	2,91	3,31	-18,4	-0,58	27,8	0,81
CEI (Com. Estados Indep.)	3 040 426	357 733	266 008	6,69	4,43	21,4	0,84	-25,6	-1,72
Mashrak	118 299	11 667	7 803	0,22	0,13	16,4	0,03	-33,1	-0,07
EUROMED	1 357 912	118 351	168 748	2,21	2,81	8,7	0,18	42,6	0,94
Países da Am. Latina	2 260 844	163 592	176 398	3,06	2,94	11,5	0,38	7,8	0,24
Merc. Comum Am. Central	101 935	5 814	6 780	0,11	0,11	38,6	0,05	16,6	0,02
Grupo Andino	444 515	29 698	19 803	0,56	0,33	26,8	0,15	-33,3	-0,19
ASEM (relac. Euro-Ásia)	4 583 018	346 870	395 549	6,49	6,58	23,4	1,41	14,0	0,91
EDA (Econ Dinâm Asiát.)	1 367 806	92 907	91 098	1,74	1,52	63,2	0,85	-1,9	-0,03
China+H.Kong+Macau	2 091 089	165 033	198 301	3,09	3,30	14,9	0,44	20,2	0,62

Fonte: GEE, com base nos dados das estatísticas do Comércio Internacional de Mercadorias do INE (últimas versões disponíveis à data da publicação para o período considerado). Os dados do comércio intracomunitário incluem estimativas para as não respostas assim como para as empresas que se encontram abaixo dos limiares de assimilação.

Notas:

[1] Somatório das Importações com origem no espaço comunitário com as Importações provenientes dos Países Terceiros.

[2] Últimos 12 meses a terminar em janeiro de 2018

[3] (fev 17-jan 18)/(fev 16-jan 17) x 100 - 100

[4] Contributos para a taxa de crescimento das importações - análise shift-share: (TVH) x (peso no período homólogo anterior) ÷ 100.

Quadro 16 – Comércio Internacional de mercadorias de Portugal por zonas geográficas e económicas (Intra + Extra - UE)
Exportações ^[1] – Contributos dos principais países de destino para a taxa de crescimento global

Período de análise: janeiro

Países e Regiões	1000 Euros			Peso no Total (%)		Taxas de variação e contributos			
	Ano de 2017	janeiro		janeiro		12 meses ^[2]		janeiro	
		Rank.	2017	2018	2017	2018	VH ^[3]	Contrib. p.p. ^[4]	VH
MUNDO	55 060 372	4 344 107	4 759 590	100,00	100,00	9,4	9,40	9,6	9,56
INTRA UE	40 773 125	3 291 527	3 634 398	75,77	76,36	8,2	6,15	10,4	7,89
Espanha	13 878 184	1 127 888	1 157 106	25,96	24,31	6,1	1,57	2,6	0,67
França	6 887 729	551 425	637 697	12,69	13,40	9,5	1,19	15,6	1,99
Alemanha	6 236 020	519 594	543 777	11,96	11,42	5,9	0,69	4,7	0,56
Reino Unido	3 645 914	295 697	314 927	6,81	6,62	2,7	0,19	6,5	0,44
Países Baixos	2 206 484	174 110	177 300	4,01	3,73	17,4	0,64	1,8	0,07
Itália	1 948 874	147 416	185 807	3,39	3,90	13,5	0,47	26,0	0,88
Bélgica	1 279 934	119 735	145 805	2,76	3,06	6,3	0,15	21,8	0,60
Polónia	630 256	47 054	64 879	1,08	1,36	11,7	0,13	37,9	0,41
Suécia	500 101	43 216	50 194	0,99	1,05	8,1	0,07	16,1	0,16
Roménia	392 627	26 041	33 825	0,60	0,71	2,2	0,02	29,9	0,18
Áustria	361 923	21 510	48 994	0,50	1,03	31,9	0,19	127,8	0,63
Dinamarca	358 816	31 794	34 760	0,73	0,73	6,0	0,04	9,3	0,07
Rep Checa	339 029	30 591	31 124	0,70	0,65	12,8	0,08	1,7	0,01
Irlanda	325 237	31 066	25 107	0,72	0,53	-5,9	-0,04	-19,2	-0,14
Eslováquia	270 282	20 179	25 531	0,46	0,54	19,4	0,09	26,5	0,12
Finlândia	238 479	19 059	20 602	0,44	0,43	1,4	0,01	8,1	0,04
Hungria	209 948	16 212	25 175	0,37	0,53	2,6	0,01	55,3	0,21
Grécia	151 012	8 491	13 634	0,20	0,29	24,1	0,06	60,6	0,12
Luxemburgo	118 118	12 633	11 303	0,29	0,24	12,0	0,02	-10,5	-0,03
Bulgária	78 555	4 237	20 593	0,10	0,43	36,8	0,05	386,0	0,38
Eslovénia	63 020	2 613	8 514	0,06	0,18	127,4	0,08	225,8	0,14
Chipre	44 559	2 976	3 392	0,07	0,07	18,8	0,01	14,0	0,01
Lituânia	35 571	3 059	8 360	0,07	0,18	21,2	0,01	173,3	0,12
Croácia	32 782	2 093	5 520	0,05	0,12	57,3	0,03	163,8	0,08
Estónia	28 997	2 193	1 630	0,05	0,03	20,3	0,01	-25,7	-0,01
Letónia	22 391	1 323	1 416	0,03	0,03	11,6	0,00	7,0	0,00
Malta	21 948	1 463	1 397	0,03	0,03	-4,0	0,00	-4,5	0,00
DIVERSOS	466 332	27 862	36 029	0,64	0,76	67,1	0,38	29,3	0,19
EXTRA UE	14 287 247	1 052 580	1 125 192	24,23	23,64	13,0	3,25	6,9	1,67
dos quais:									
1-EUROPA	1 631 828	141 677	119 593	3,26	2,51	4,0	0,12	-15,6	-0,51
EFTA	776 739	55 980	58 870	1,29	1,24	6,1	0,09	5,2	0,07
Suíça	580 231	40 308	46 390	0,93	0,97	8,9	0,09	15,1	0,14
Noruega	181 241	14 727	11 584	0,34	0,24	-0,6	0,00	-21,3	-0,07
OUTR. EUROPA	855 089	85 697	60 723	1,97	1,28	2,1	0,03	-29,1	-0,57
Turquia	388 677	26 359	28 306	0,61	0,59	-8,4	-0,07	7,4	0,04
Gibraltar	181 016	41 023	8 720	0,34	0,18	-11,3	-0,04	-78,7	-0,74
Rússia	180 229	13 040	16 443	0,30	0,35	20,6	0,06	26,1	0,08
Ucrânia	31 017	1 533	1 951	0,04	0,04	54,5	0,02	27,3	0,01
Sérvia	30 043	1 114	794	0,03	0,02	179,7	0,04	-28,8	-0,01
2-ÁFRICA	4 378 032	328 847	329 331	7,57	6,92	4,3	0,35	0,1	0,01
MAGHREB	1 240 790	104 807	114 370	2,41	2,40	-9,1	-0,25	9,1	0,22
Marrocos	730 703	69 563	45 446	1,60	0,95	-3,3	-0,05	-34,7	-0,56
Argélia	295 430	20 354	24 282	0,47	0,51	-35,0	-0,32	19,3	0,09
Tunísia	214 657	14 890	44 642	0,34	0,94	32,5	0,12	199,8	0,68
PALOP	2 384 453	174 253	159 447	4,01	3,35	10,1	0,43	-8,5	-0,34
Angola	1 789 078	132 050	117 148	3,04	2,46	15,5	0,47	-11,3	-0,34
Cabo Verde	267 224	21 119	17 670	0,49	0,37	0,3	0,00	-16,3	-0,08
Moçambique	180 554	11 087	13 937	0,26	0,29	-12,0	-0,05	25,7	0,07
Guiné-Bissau	91 214	6 848	6 600	0,16	0,14	13,3	0,02	-3,6	-0,01
S Tomé e Príncipe	56 382	3 148	4 093	0,07	0,09	-9,8	-0,01	30,0	0,02
OUTR. ÁFRICA	752 789	49 788	55 513	1,15	1,17	12,9	0,17	11,5	0,13
África do Sul	180 001	14 351	15 547	0,33	0,33	22,5	0,07	8,3	0,03
Egipto	119 624	5 895	6 867	0,14	0,14	6,6	0,01	16,5	0,02
Ghana	86 245	1 498	1 424	0,03	0,03	126,4	0,09	-4,9	0,00
Costa do Marfim	67 805	6 261	2 216	0,14	0,05	69,8	0,05	-64,6	-0,09
3-AMÉRICA	4 861 485	352 734	412 350	8,12	8,66	19,0	1,55	16,9	1,37
NAFTA	3 425 638	261 653	265 130	6,02	5,57	12,8	0,77	1,3	0,08
EUA	2 845 602	223 179	219 836	5,14	4,62	12,7	0,63	-1,5	-0,08
Canadá	295 736	18 810	21 626	0,43	0,45	5,3	0,03	15,0	0,06
México	284 300	19 664	23 668	0,45	0,50	23,1	0,11	20,4	0,09

(continua)

Período de análise: janeiro

Países e Regiões	1000 Euros				Peso no Total (%)		Taxas de variação e contributos			
	Ano de 2017	Rank.	janeiro		janeiro		12 meses ^[1]		janeiro	
			2017	2018	2017	2018	VH ^[2]	Contrib. p.p. ^[4]	VH	Contrib. p.p. ^[4]
	MERCOSUL	1 045 525		61 429	115 469	1,41	2,43	66,0	0,86	88,0
Brasil	944 266	10	55 747	109 189	1,28	2,29	79,0	0,87	95,9	1,23
Argentina	83 071	51	3 553	3 909	0,08	0,08	1,3	0,00	10,0	0,01
OUTR. AMÉRICA	382 514		29 251	31 071	0,67	0,65	-9,9	-0,08	6,2	0,04
Chile	122 928	44	10 106	7 224	0,23	0,15	8,5	0,02	-28,5	-0,07
Colômbia	45 126	59	2 617	8 515	0,06	0,18	7,1	0,01	225,4	0,14
Cuba	44 509	61	3 898	3 315	0,09	0,07	-13,3	-0,01	-15,0	-0,01
4-ÁSIA	2 729 610		186 669	205 258	4,30	4,31	22,4	0,99	10,0	0,43
PRÓX/MÉD OR	849 722		62 073	63 919	1,43	1,34	25,9	0,35	3,0	0,04
Israel	191 337	31	9 436	22 991	0,22	0,48	36,5	0,11	143,7	0,31
Emiratos Árabes Unidos	159 434	37	11 783	10 442	0,27	0,22	-1,6	-0,01	-11,4	-0,03
Arábia Saudita	139 854	40	17 396	8 860	0,40	0,19	-0,9	0,00	-49,1	-0,20
Líbano	94 511	48	2 302	3 339	0,05	0,07	100,7	0,09	45,0	0,02
Irão	61 077	55	6 708	3 592	0,15	0,08	137,6	0,07	-46,4	-0,07
ASEAN	180 655		9 754	15 458	0,22	0,32	30,9	0,09	58,5	0,13
Singapura	60 077	56	3 810	4 584	0,09	0,10	38,1	0,03	20,3	0,02
Vietname	31 930	67	912	2 397	0,02	0,05	66,1	0,03	162,9	0,03
Malásia	31 607	68	1 410	3 462	0,03	0,07	92,2	0,03	145,4	0,05
Tailândia	27 769	75	2 105	2 491	0,05	0,05	21,2	0,01	18,3	0,01
OUTROS ÁSIA	1 699 232		114 842	125 881	2,64	2,64	20,0	0,56	9,6	0,25
China	842 969	11	45 184	58 293	1,04	1,22	23,8	0,32	29,0	0,30
Taiwan	243 692	27	22 509	16 089	0,52	0,34	60,4	0,18	-28,5	-0,15
Japão	145 802	39	10 317	13 087	0,24	0,27	6,7	0,02	26,8	0,06
Hong-Kong	135 456	41	9 884	10 197	0,23	0,21	-5,3	-0,02	3,2	0,01
Coreia do Sul	125 540	43	10 469	12 415	0,24	0,26	17,4	0,04	18,6	0,04
Índia	118 210	46	10 376	6 042	0,24	0,13	16,3	0,03	-41,8	-0,10
Paquistão	27 783	74	2 812	4 277	0,06	0,09	-3,4	0,00	52,1	0,03
5-AUSTR,OC,REG P.	162 262		10 608	11 287	0,24	0,24	13,4	0,04	6,4	0,02
Austrália	135 373	42	8 749	9 924	0,20	0,21	12,2	0,03	13,4	0,03
Nova Zelândia	20 656	83	1 496	1 051	0,03	0,02	10,8	0,00	-29,8	-0,01
6-DIVERSOS	524 030		32 044	47 373	0,74	1,00	22,3	0,19	47,8	0,35

Intra UE-15	38 603 159	3 131 495	3 403 042	72,09	71,50	7,9	5,63	8,7	6,25
Zona Euro (19)	34 118 763	2 766 732	3 017 372	63,69	63,40	8,2	5,16	9,1	5,77
Intra-alargamento	2 169 966	160 032	231 356	3,68	4,86	13,3	0,52	44,6	1,64
OCDE (excl.países UE)	5 332 567	394 565	418 993	9,08	8,80	10,5	1,00	6,2	0,56
OPEP	2 600 316	202 030	175 975	4,65	3,70	0,3	0,02	-12,9	-0,60
ACP	3 079 814	225 691	213 507	5,20	4,49	11,2	0,61	-5,4	-0,28
CPLP	3 334 627	230 579	268 872	5,31	5,65	24,2	1,29	16,6	0,88
CEI (Com.Estados Indep.)	251 182	16 439	22 487	0,38	0,47	27,5	0,11	36,8	0,14
Mashrak	270 703	12 008	14 855	0,28	0,31	33,2	0,13	23,7	0,07
EUROMED	2 091 507	152 609	180 523	3,51	3,79	-1,7	-0,07	18,3	0,64
Países da Am.Latina	1 700 642	109 577	169 295	2,52	3,56	34,2	0,88	54,5	1,37
Merc.Comum Am.Central	62 510	4 237	4 310	0,10	0,09	9,2	0,01	1,7	0,00
Grupo Andino	111 774	7 157	13 673	0,16	0,29	-31,0	-0,10	91,0	0,15
ASEM (relac. Euro-Ásia)	1 441 210	88 981	109 609	2,05	2,30	20,8	0,50	23,2	0,47
EDA (Econ Dinâm Asiát.)	624 141	50 187	49 238	1,16	1,03	28,5	0,27	-1,9	-0,02
China+H.Kong+Macau	1 003 968	57 042	70 761	1,31	1,49	16,7	0,29	24,1	0,32

Fonte: GEE, com base nos dados das estatísticas do Comércio Internacional de Mercadorias do INE (últimas versões disponíveis à data da publicação para o período considerado). Os dados do comércio intracomunitário incluem estimativas para as não respostas assim como para as empresas que se encontram abaixo dos limiares de assimilação.

Notas:

[1] Somatório das Exportações de mercadorias para a UE com as Exportações para Países Terceiros

[2] Últimos 12 meses a terminar em janeiro de 2018

[3] (fev 17-jan 18)/(fev 16-jan 17) x 100 - 100

[4] Contributos para a taxa de crescimento das exportações - análise shift-share: (TVH) x (peso no período homólogo anterior) + 100.

Quadro 17 - Balança Comercial de Bens e Serviços

Versão preliminar de janeiro de 2018

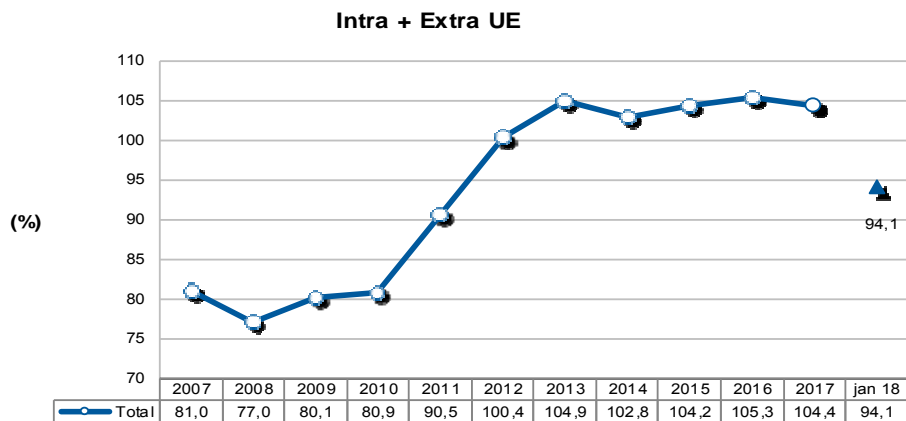
Intra + Extra-UE	2013	2014	2015	2016	2017	Evolução anual 2013/2017	janeiro		Evolução mensal 2017/18	Últimos 3 meses		Últimos 12 meses	
							2017	2018		nov 16- jan 17	nov 17- jan 18	fev 16- jan 17	fev 17- jan 18
milhões de Euros													
Exportações	68 610	70 718	74 074	75 828	84 316		6 143	6 673		18 969	20 673	76 786	84 845
TVH	-	3,1	4,8	2,4	11,2		-	8,6		-	9,0	-	10,5
Importações	65 414	68 827	71 084	72 012	80 805		6 377	7 090		19 405	20 695	73 181	81 517
TVH	-	5,2	3,3	1,3	12,2		-	11,2		-	6,7	-	11,4
Saldo	3 196	1 891	2 990	3 816	3 511		- 234	- 417		- 436	- 21	3 605	3 328
TVH	-	-40,8	58,1	27,6	-8,0		-	78,1		-	-95,1	-	-7,7
Cobertura (%)	104,9	102,7	104,2	105,3	104,3		96,3	94,1		97,8	99,9	104,9	104,1
Intra-UE													
milhões de Euros													
Exportações	46 964	49 371	52 641	56 047	61 469		4 504	4 955		13 612	15 025	56 613	61 920
TVH	-	5,1	6,6	6,5	9,7		-	10,0		-	10,4	-	9,4
Importações	47 112	51 459	54 229	56 079	61 820		4 748	5 357		14 771	15 911	56 804	62 429
TVH	-	9,2	5,4	3,4	10,2		-	12,8		-	7,7	-	9,9
Saldo	- 148	- 2 088	- 1 588	- 33	- 351		- 244	- 402		- 1 158	- 886	- 191	- 509
TVH	-	1313,0	-23,9	-98,0	975,3		-	64,6		-	-23,6	-	165,9
Cobertura (%)	99,7	95,9	97,1	99,9	99,4		94,9	92,5		92,2	94,4	99,7	99,2
Extra-UE													
milhões de Euros													
Exportações	21 646	21 347	21 433	19 782	22 847		1 639	1 718		5 356	5 648	20 173	22 925
TVH	-	-1,4	0,4	-7,7	15,5		-	4,8		-	5,5	-	13,6
Importações	18 302	17 368	16 855	15 932	18 985		1 629	1 732		4 634	4 784	16 377	19 088
TVH	-	-5,1	-3,0	-5,5	19,2		-	6,3		-	3,2	-	16,6
Saldo	3 344	3 979	4 578	3 849	3 862		10	- 15		722	864	3 796	3 837
TVH	-	19,0	15,1	-15,9	0,3		-	-243,1		-	19,7	-	1,1
Cobertura (%)	118,3	122,9	127,2	124,2	120,3		100,6	99,1		115,6	118,1	123,2	120,1

Fonte: GEE, com base nos dados das estatísticas da Balança de Pagamentos do Banco de Portugal.

Notas:

Valores Fob para a Importação de bens.

Gráfico 5 – Evolução da taxa de cobertura (%) das importações pelas exportações de Bens e Serviços



Fonte: GEE, com base nos dados das estatísticas da Balança de Pagamentos do Banco de Portugal.

Quadro 18 - Evolução mensal e trimestral do comércio internacional de Bens e Serviços

Versão preliminar de janeiro de 2018

valores em milhões de Euros

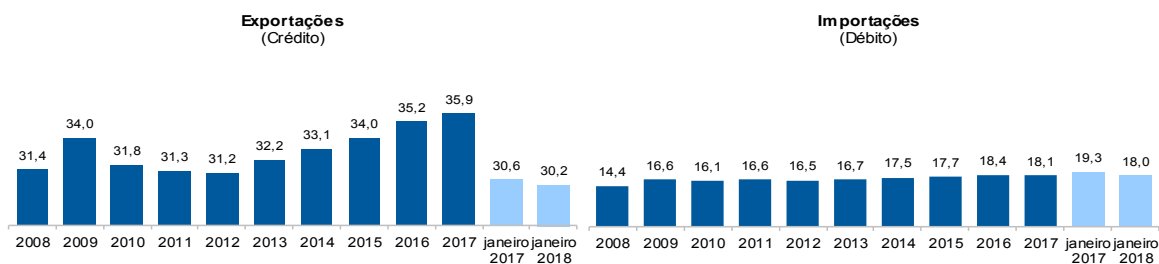
Intra+Extra UE	IMPORTAÇÃO			EXPORTAÇÃO		
	2017	2018	TVH	2017	2018	TVH
jan	6 377	7 090	11,2	6 143	6 673	8,6
fev	6 076			6 011		
mar	7 126			7 200		
abr	6 308			6 482		
mai	7 208			7 479		
jun	6 767			7 131		
jul	6 820			7 727		
ago	6 207			7 179		
set	6 865			7 416		
out	7 446			7 547		
nov	7 070			7 597		
dez	6 535			6 404		
1º Trim	19 578			19 354		
2º Trim	20 283			21 092		
3º Trim	19 892			22 322		
4º Trim	21 051			21 548		

Intra UE	IMPORTAÇÃO			EXPORTAÇÃO		
	2017	2018	TVH	2017	2018	TVH
jan	4 748	5 357	12,8	4 504	4 955	10,0
fev	4 650			4 442		
mar	5 529			5 223		
abr	4 778			4 755		
mai	5 486			5 379		
jun	5 246			5 289		
jul	5 219			5 615		
ago	4 639			5 159		
set	5 315			5 492		
out	5 657			5 541		
nov	5 534			5 547		
dez	5 020			4 522		
1º Trim	14 927			14 169		
2º Trim	15 510			15 423		
3º Trim	15 173			16 266		
4º Trim	16 210			15 611		

Extra UE	IMPORTAÇÃO			EXPORTAÇÃO		
	2017	2018	TVH	2017	2018	TVH
jan	1 629	1 732	6,3	1 639	1 718	4,8
fev	1 426			1 569		
mar	1 597			1 977		
abr	1 530			1 727		
mai	1 722			2 100		
jun	1 521			1 843		
jul	1 601			2 112		
ago	1 568			2 019		
set	1 550			1 924		
out	1 790			2 006		
nov	1 537			2 049		
dez	1 515			1 882		
1º Trim	4 651			5 185		
2º Trim	4 773			5 670		
3º Trim	4 719			6 055		
4º Trim	4 842			5 937		

Fonte: GEE, com base nos dados das estatísticas da Balança de Pagamentos do Banco de Portugal.

Gráfico 6 – Peso dos Serviços no comércio de Bens e Serviços



Fonte: GEE, com base nos dados das estatísticas da Balança de Pagamentos do Banco de Portugal

Notas:

O valor das Exportações das Estatísticas da Balança de Pagamentos (Crédito) não coincide com o valor das Exportações das estatísticas do Comércio Internacional de mercadorias do INE (somatório das exportações de mercadorias para a UE com as Exportações para Países Terceiros) por questões de ordem metodológica.

O valor das Importações das Estatísticas da Balança de Pagamentos (Crédito) não coincide com o valor das Importações das estatísticas do Comércio Internacional de mercadorias do INE (somatório das importações de mercadorias para a UE com as importações para Países Terceiros) por questões de ordem metodológica.

Quadro 19 – Bens e Serviços (Crédito) - componentes dos Serviços

valores em milhões de Euros

CRÉDITO (Exportações)	janeiro		Estrutura (%)				Taxas de variação e contributos			
			Anual		janeiro		12 meses ^[1]		janeiro	
	2017	2018	2012	2017	2017	2018	VH ^[2]	contrib. p.p. ^[3]	VH	contrib. p.p. ^[3]
TOTAL	6 143	6 673	100,0	100,0	100,0	100,0	10,5	10,5	8,6	8,6
Bens e Serviços	6 143	6 673	100,0	100,0	100,0	100,0	10,5	10,5	8,6	8,6
Bens	4 261	4 656	68,8	64,1	69,4	69,8	9,4	6,1	9,3	6,4
Serviços	1 882	2 017	31,2	35,9	30,6	30,2	12,6	4,4	7,2	2,2
Serviços transf. rec. mat. pert. terc.	39	34	0,6	0,5	0,6	0,5	10,6	0,1	-1,2	-0,1
Serviços de manutenção e reparação	40	39	0,6	0,7	0,6	0,6	26,7	0,2	-1,4	0,0
Transportes	509	579	8,0	7,8	8,3	8,7	13,1	1,0	13,8	1,1
Viagens e Turismo	686	788	13,4	18,0	11,2	11,8	19,4	3,2	14,9	1,7
Construção	60	38	0,9	0,8	1,0	0,6	-14,6	-0,1	-36,4	-0,4
Seguros e Pensões	11	10	0,2	0,2	0,2	0,2	7,4	0,0	-6,8	0,0
Financeiros	30	31	0,7	0,4	0,5	0,5	5,3	0,0	4,1	0,0
Direitos de Utilização n.i.n.r	14	10	0,1	0,2	0,2	0,2	46,7	0,1	-27,0	-0,1
Telecomunicações, Informação e Informática	113	120	1,5	1,7	1,8	1,8	5,6	0,1	6,0	0,1
Outr. Fornec. por Empresas	353	342	4,6	5,3	5,7	5,1	-2,6	-0,2	-3,1	-0,2
Nat. Pessoal, Cult. e Recreat.	20	16	0,4	0,3	0,3	0,2	24,9	0,1	-21,5	-0,1
Bens e serviços das AP n.i.n.r	9	9	0,3	0,2	0,1	0,1	17,1	0,0	7,0	0,0

Fonte: GEE, com base nos dados das estatísticas da Balança de Pagamentos do Banco de Portugal.

Notas:

[1] 12 meses até janeiro de 2018

[2] (fev 17-jan 18)/(fev 16-jan 17) x 100 - 100

[3] Contributos para a taxa de crescimento - Análise shift-share : (TVH) x (peso no período homólogo anterior) ÷ 100. Medem a proporção de crescimento das Exportações atribuível a cada categoria especificada.

Quadro 20 – Bens e Serviços (Crédito) – componentes dos Serviços

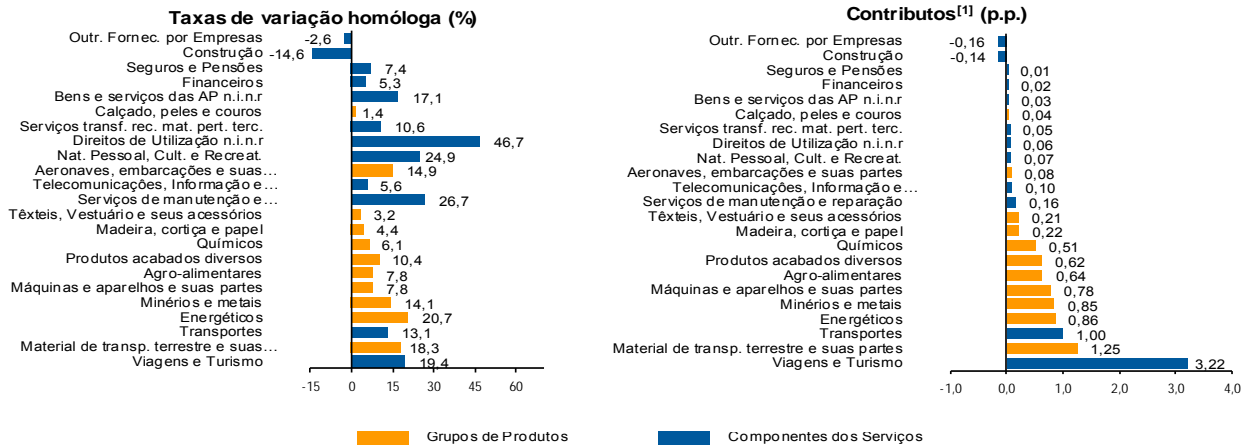
Variação homóloga (2010-2018)

CRÉDITO (Exportações)	Peso em 2017 (%)	2010	2011	2012	2013	2014	2015	2016	2017	janeiro 2018
Bens e Serviços	100,0	13,8	13,8	4,5	6,6	3,1	4,7	2,4	11,2	8,6
Bens	64,1	17,5	14,6	4,8	4,9	1,7	3,4	0,4	10,1	9,3
Serviços	35,9	6,5	12,1	4,0	10,2	5,9	7,4	6,3	13,3	7,2
Serviços transf. rec. mat. pert. terc.	0,5	13,3	17,5	13,4	15,1	-7,3	-15,9	16,0	13,2	-11,2
Serviços de manutenção e reparação	0,7	-20,5	6,6	4,8	21,5	-26,8	15,6	11,4	29,0	-1,4
Transportes	7,8	13,1	12,3	3,4	8,2	1,8	0,7	0,6	13,9	13,8
Viagens e Turismo	18,0	10,0	7,2	5,6	7,5	12,4	10,2	10,7	19,5	14,9
Construção	0,8	-1,8	13,0	-3,9	14,9	-15,4	2,7	29,0	-11,2	-36,4
Seguros e Pensões	0,2	-9,1	3,9	6,4	-7,9	-7,2	38,2	-1,5	7,6	-6,8
Financeiros	0,4	-7,7	3,1	40,1	-14,6	-9,9	-0,1	-1,6	5,7	4,1
Direitos de Utilização n.i.n.r	0,2	-68,9	36,9	-13,2	-17,5	92,6	11,0	18,9	62,8	-27,0
Telecomunicações, Informação e Informática	1,7	-1,2	16,1	13,8	4,1	20,1	3,1	10,7	7,0	6,0
Outr. Fornec. por Empresas	5,3	-1,3	30,0	-6,7	25,3	8,2	14,3	-1,9	-1,9	-3,1
Nat. Pessoal, Cult. e Recreat.	0,3	20,8	-11,5	15,6	8,7	-27,2	-7,0	8,5	28,9	-21,5
Bens e serviços das AP n.i.n.r	0,2	17,9	1,3	18,7	10,2	-34,1	-11,0	-11,6	15,3	7,0

Fonte: GEE, com base nos dados das estatísticas da Balança de Pagamentos do Banco de Portugal.

Gráfico 7 – Taxas de crescimento das exportações de Bens e Serviços e contributos das suas componentes

Últimos 12 meses a terminar em janeiro de 2018



Fonte: Cálculos do GEE com base em dados do Banco de Portugal, para as Exportações de bens e serviços, e do INE, para o cálculo da estrutura das Exportações de Bens. A distribuição do contributo das Exportações de Bens (dados da Balança de Pagamentos, banco de Portugal) pelos grupos de produtos segue a estrutura implícita na base de dados do Comércio Internacional do INE para as Exportações de Bens (somatório das Exportações de mercadorias para a UE com as Exportações para Países Terceiros).

Notas:

O valor das Exportações das Estatísticas da Balança de Pagamentos (Crédito) não coincide com o valor das Exportações das estatísticas do Comércio Internacional de mercadorias do INE (somatório das exportações de mercadorias para a UE com as Exportações para Países Terceiros) por questões de ordem metodológica.

[1] Contributos - análise shift-share: TVH x Peso no período homólogo anterior ÷ 100. O somatório corresponde à TVH das Exportações de Bens e Serviços nos últimos 12 meses, de acordo com as estatísticas da Balança de Pagamentos do Banco de Portugal (10,5%).

Quadro 21 – Bens e Serviços (Débito) - componentes dos Serviços

valores em milhões de Euros

DÉBITO (Importações)	janeiro		Estrutura (%)				Taxas de variação e contributos			
			Anual		janeiro		12 meses ^[1]		janeiro	
	2017	2018	2012	2017	2017	2018	VH ^[2]	contrib. p.p. ^[3]	VH	contrib. p.p. ^[3]
Bens e Serviços	6 377	7 090	100,0	100,0	100,0	100,0	11,4	11,4	11,2	11,2
Bens	5 149	5 812	83,5	81,9	80,7	82,0	11,9	9,7	12,9	10,4
Serviços	1 228	1 278	16,5	18,1	19,3	18,0	9,2	1,7	4,1	0,8
Serviços transf. rec. mat. pert. terc.	2	0	0,0	0,0	0,0	0,0	-48,5	0,0	-77,0	0,0
Serviços de manutenção e reparação	26	30	0,4	0,5	0,4	0,4	27,4	0,1	18,3	0,1
Transportes	280	316	4,7	4,5	4,4	4,5	16,3	0,7	12,9	0,6
Viagens e Turismo	320	337	4,6	5,3	5,0	4,8	10,6	0,6	5,5	0,3
Construção	9	8	0,2	0,1	0,1	0,1	-7,0	0,0	-12,7	0,0
Seguros e Pensões	33	37	0,4	0,5	0,5	0,5	8,0	0,0	12,3	0,1
Financeiros	38	40	0,9	0,6	0,6	0,6	-6,3	0,0	5,0	0,0
Direitos de Utilização n.i.n.r	109	97	0,6	0,9	1,7	1,4	-0,3	0,0	-11,0	-0,2
Telecomunicações, Informação e Informática	86	90	1,2	1,1	1,3	1,3	-5,0	-0,1	4,7	0,1
Outr. Fornec. por Empresas	303	300	2,7	4,1	4,8	4,2	11,4	0,5	-1,0	0,0
Nat. Pessoal, Cult. e Recreat.	19	18	0,7	0,3	0,3	0,3	-14,7	-0,1	-4,0	0,0
Bens e serviços das AP n.i.n.r	3	4	0,1	0,2	0,1	0,1	3,9	0,0	13,4	0,0

Fonte: GEE, com base nos dados das estatísticas da Balança de Pagamentos do Banco de Portugal.

Notas:

Valores Fob para a Importação de bens.

[1] 12 meses até janeiro de 2018

[2] (fev 17-jan 18)/(fev 16-jan 17) x 100 - 100

[3] Contributos para a taxa de crescimento - Análise shift-share : (TVH) x (peso no período homólogo anterior) ÷ 100. Medem a proporção de crescimento das Importações atribuível a cada categoria especificada.

Quadro 22 – Comércio de Bens e Serviços em percentagem do PIB

	2014	2015	2016	2017	2015				2016				2017			
					T1	T2	T3	T4	T1	T2	T3	T4	T1	T2	T3	T4

Valores Correntes em percentagem do PIB

Exportações (Fob)	40,1	40,4	40,1	43,1	39,9	41,0	40,3	40,4	39,0	39,5	40,2	41,8	42,7	42,5	42,6	44,5
- Bens	29,1	29,1	28,5	30,3	28,8	29,7	29,1	28,9	27,8	28,1	28,6	29,5	30,4	29,7	30,1	31,1
- Serviços	10,9	11,3	11,7	12,8	11,1	11,3	11,3	11,5	11,2	11,4	11,7	12,3	12,3	12,8	12,6	13,4
Importações (Fob)	39,9	39,8	39,0	42,1	39,1	41,3	39,6	39,2	37,7	38,7	38,7	40,8	42,0	41,5	41,7	43,1
- Bens	33,9	33,6	32,8	35,5	33,1	35,0	33,4	32,9	31,8	32,5	32,6	34,2	35,4	35,0	35,1	36,4
- Serviços	6,0	6,2	6,2	6,6	6,0	6,3	6,2	6,3	6,0	6,2	6,1	6,6	6,6	6,5	6,6	6,7

Taxas homólogas de crescimento real

Exportações (Fob)	4,3	6,1	4,4	7,8	7,7	7,7	5,5	3,8	3,5	1,8	5,5	6,8	10,1	8,1	6,2	7,1
- Bens	4,3	6,6	4,5	6,8	8,5	8,1	6,4	3,8	3,9	2,3	5,5	6,2	9,2	6,2	5,3	6,5
- Serviços	4,5	4,7	4,3	10,9	5,5	6,6	3,1	3,8	2,4	0,6	5,5	8,6	12,4	13,5	9,0	8,9
Importações (Fob)	7,8	8,5	4,2	7,9	8,1	13,2	6,8	6,0	4,4	1,3	3,7	7,5	9,0	7,3	8,4	6,9
- Bens	7,6	8,8	4,5	7,9	8,0	13,7	7,3	6,5	4,9	1,6	4,1	7,5	8,5	7,4	8,3	7,6
- Serviços	8,7	6,4	2,3	7,5	8,9	10,5	3,7	3,1	1,2	-0,4	1,0	7,5	12,2	6,9	8,5	3,0

Fonte: GEE, com base nos dados das Contas Nacionais Trimestrais (Base 2006) do INE. Inclui comércio Intra e Extracomunitário.

Quadro 23 - Comércio Mundial de Mercadorias

2010=100

Taxas de variação homóloga (%)

	Anual			janeiro		Últimos 3 meses		Últimos 12 meses	
	2015	2016	2017	2017	2018	nov 16 - jan 17	nov 17 - jan 18	fev 16 - jan 17	fev 17 - jan 18
Volumes Ajust. de Sazonalidade									
Comércio Mundial	2,0	1,5	4,5	3,9	5,7	3,4	5,2	1,8	4,7
Importações Mundiais	1,8	1,5	4,6	4,6	6,6	3,2	5,6	1,8	4,8
Economias Avançadas	3,7	2,1	3,5	2,2	5,3	2,0	5,6	2,1	3,8
EUA	6,2	0,7	4,1	4,8	3,7	3,4	5,3	1,0	4,0
Japão	0,2	-0,1	3,0	2,7	1,7	1,1	4,8	0,1	2,9
Zona Euro	3,7	2,7	3,1	1,2	4,5	1,8	4,4	2,5	3,4
Outras Economias Avançadas	2,8	2,9	3,8	1,5	9,2	1,6	7,9	3,0	4,4
Economias Emergentes	-1,1	0,5	6,4	8,4	8,6	5,0	5,8	1,4	6,4
Ásia Emergente	0,0	2,4	8,7	11,1	10,2	7,2	7,0	3,3	8,6
Europa Central e Leste									
América Latina	-1,2	-2,5	6,3	6,7	8,2	3,1	7,2	-1,4	6,4
África e Médio Oriente	5,3	-8,0	-7,7	-5,8	0,5	-6,8	-3,3	-7,8	-7,2
Exportações Mundiais	2,3	1,5	4,4	3,3	4,7	3,5	4,7	1,8	4,5
Economias Avançadas	2,0	1,2	4,0	2,9	4,0	2,9	4,5	1,4	4,1
EUA	-1,1	-0,3	4,1	6,4	2,1	3,6	4,9	0,6	3,7
Japão	2,7	1,7	6,7	4,9	8,7	4,8	7,8	2,7	7,0
Zona Euro	2,2	1,9	3,8	1,4	5,9	2,6	5,8	1,8	4,2
Outras Economias Avançadas	3,1	0,6	3,4	2,8	0,6	2,5	1,0	0,6	3,2
Economias Emergentes	2,7	2,0	4,9	3,8	5,5	4,4	5,0	2,4	5,1
Ásia Emergente	1,5	0,9	5,9	3,0	8,1	3,8	7,1	1,6	6,3
Europa Central e Leste									
América Latina	9,1	4,0	3,6	5,1	-0,5	5,0	0,9	3,8	3,1
África e Médio Oriente	4,6	4,3	-1,2	0,3	-0,6	3,6	-2,0	3,7	-1,2
Preços valores unitários em USD									
Comércio Mundial	-14,0	-4,4	6,2	5,3	10,5	2,6	9,5	-3,1	6,6
Importações Mundiais	-13,9	-4,4	6,5	5,6	10,5	2,9	9,8	-3,1	6,9
Economias Avançadas	-15,0	-3,3	6,1	4,7	11,9	2,3	10,8	-2,2	6,7
EUA	-10,2	-3,3	2,9	3,8	3,4	2,0	3,4	-2,5	2,9
Japão	-20,3	-6,2	7,6	5,7	8,0	4,9	7,9	-4,3	7,7
Zona Euro	-17,4	-2,7	8,0	5,3	16,7	2,6	15,4	-1,6	8,9
Outras Economias Avançadas	-13,8	-3,4	5,6	4,3	13,2	1,3	11,3	-2,3	6,3
Economias Emergentes	-12,1	-5,9	7,0	6,8	8,3	3,7	8,2	-4,3	7,1
Ásia Emergente	-12,9	-6,7	6,6	6,6	9,0	3,1	8,4	-5,0	6,9
Europa Central e Leste									
América Latina	-9,2	-5,5	3,5	0,2	2,7	1,1	3,8	-4,7	3,7
África e Médio Oriente	-11,7	-0,5	12,4	13,9	8,5	10,7	9,8	1,6	12,0
Exportações Mundiais	-14,1	-4,5	5,9	5,0	10,6	2,4	9,3	-3,1	6,3
Economias Avançadas	-13,7	-2,1	5,3	3,6	12,4	2,0	10,6	-1,1	6,0
EUA	-6,3	-3,2	2,4	2,4	3,4	1,1	3,1	-2,5	2,5
Japão	-11,9	1,1	1,9	2,5	4,9	4,3	4,0	1,7	2,1
Zona Euro	-15,2	-1,3	5,9	2,0	16,5	0,7	14,2	-0,6	7,1
Outras Economias Avançadas	-15,6	-3,4	7,0	7,3	13,1	4,3	10,9	-1,9	7,5
Economias Emergentes	-14,7	-7,4	6,6	6,9	8,5	2,8	7,8	-5,5	6,8
Ásia Emergente	-6,8	-5,3	3,5	2,7	6,2	0,0	5,5	-4,1	3,7
Europa Central e Leste									
América Latina	-19,2	-5,9	8,3	8,1	11,4	6,1	9,1	-3,9	8,6
África e Médio Oriente	-38,2	-15,5	23,4	37,0	10,1	22,0	13,1	-10,1	21,2
Preços valores unitários em USD									
Combustíveis (Índice HWWI)	-44,1	-14,6	22,2	69,1	21,6	38,1	19,6	-8,4	19,4
Commodities excl. combustíveis (Índice HWWI)	-22,8	-0,8	11,2	31,5	2,2	25,6	1,6	3,6	8,9

Fonte: GEE, com base nos dados do World Trade Monitor, do CPB (Netherlands Bureau for Economic Policy Analysis) .