

## Síntese Estatística de Comércio Internacional

Nº 02/2019

Inclui dados de base do INE para o comércio internacional de Portugal

■ dezembro de 2018 – comércio Intra + Extra-UE

### Índice de Quadros

#### Comércio Internacional de Mercadorias | Portugal

##### Evolução global - mercadorias

- |   |   |   |
|---|---|---|
| 1 | Balança Comercial de mercadorias com e sem produtos energéticos (2013-2018) | 3 |
| 2 | Evolução mensal e trimestral – mercadorias                                  | 4 |

##### Exportações de mercadorias

- |   |   |    |
|---|---|----|
| 3 | Por Grupos de Produtos (Intra+Extra)                                  | 5  |
| 4 | Por Grupos de Produtos (Extra)  | 6  |
| 5 | Por Grupos de Produtos (2013-2018) – variação homóloga e contributos  | 7  |
| 6 | Para uma seleção de mercados (Intra+Extra)                            | 8  |
| 7 | Para uma seleção de mercados (Extra)                                  | 9  |
| 8 | Por mercados de destino (2013-2018) – estrutura (%)                   | 9  |
| 9 | Por mercados de destino (2014-2018) – variação homóloga e contributos | 10 |

##### Importações de mercadorias

- |    |   |    |
|----|---|----|
| 10 | Por Grupos de Produtos (Intra+Extra)              | 11 |
| 11 | Com origem numa seleção de mercados (Intra+Extra) | 12 |
| 12 | Por Grupos de Produtos (Extra)                    | 13 |
| 13 | Com origem numa seleção de mercados (Extra)       | 13 |

##### Evolução por zonas geográficas e económicas

- |    |  |    |
|----|--|----|
| 14 | Principais países (Intra e Extra)                                    | 14 |
| 15 | Importações - contributos para a taxa de crescimento (Intra e Extra) | 16 |
| 16 | Exportações - contributos para a taxa de crescimento (Intra e Extra) | 18 |

#### Comércio Internacional de Bens e serviços | Portugal

##### Evolução global - Bens e Serviços

- |    |  |    |
|----|--|----|
| 17 | Balança Comercial de Bens e Serviços (2013-2018) | 20 |
| 18 | Evolução mensal e trimestral - Bens e Serviços   | 21 |

##### Exportações de Bens e Serviços

- |    |   |    |
|----|---|----|
| 19 | Bens e Serviços (crédito) – componentes dos Serviços      | 22 |
| 20 | Bens e Serviços (crédito) – variação homóloga (2010-2018) | 23 |

##### Importações de Bens e Serviços

- |    |   |    |
|----|---|----|
| 21 | Bens e Serviços (débito) – componentes dos Serviços | 24 |
|----|---|----|

##### Peso no PIB e crescimento real

- |    |   |    |
|----|---|----|
| 22 | Comércio de Bens e Serviços em percentagem do PIB | 24 |
|----|---|----|

#### Comércio Mundial de Mercadorias

##### Evolução global por área geográfica

- |    |                                 |    |
|----|---------------------------------|----|
| 23 | Comércio Mundial de Mercadorias | 25 |
|----|---------------------------------|----|

### Índice de Gráficos

- |   |   |    |
|---|---|----|
| 1 | Taxa de cobertura das importações pelas exportações de mercadorias        | 2  |
| 2 | Taxas de crescimento das exportações por Grupos de Produtos e contributos | 6  |
| 3 | Taxas de crescimento das exportações por mercados e contributos           | 8  |
| 4 | Taxas de crescimento das importações por Grupos de Produtos e contributos | 12 |
| 5 | Taxa de cobertura das importações pelas exportações de Bens e Serviços    | 20 |
| 6 | Peso dos Serviços no comércio de Bens e Serviços                          | 22 |
| 7 | Taxas de crescimento das exportações de Bens e Serviços e contributos     | 23 |

## NOTA

Em **Junho de 2010**, o Instituto Nacional de Estatística (INE) divulgou uma nova série de dados do Comércio Internacional de Mercadorias para o período 1993-2009. Esta nova série resultou de um processo de revisão da metodologia de cálculo, que refletiu a necessidade de obtenção de resultados com maior robustez e precisão, e inclui, para além das diferentes alterações metodológicas, nova informação declarada pelas empresas.

A partir de 1993, e na sequência da criação do Mercado Único, a recolha de informação relativa às trocas comerciais internacionais de bens passou a ser efetuada com base num novo sistema de recolha suportado por um inquérito de resposta obrigatória (declaração Intrastat) para todos os operadores cujas trocas de bens com os restantes Estados Membros ultrapassem determinados limiares mínimos (limiar de assimilação). Desde 2005, e na sequência da regulamentação comunitária relativa ao controlo de qualidade das estatísticas do Comércio Internacional, passou a ser feito o confronto regular entre a informação proveniente do sistema Intrastat e dados de natureza administrativa, nomeadamente os provenientes das declarações do Imposto sobre o Valor Acrescentado (IVA), bem como a análise das assimetrias com as estatísticas dos outros países membros. Passaram então a ser divulgadas estimativas para o total do Comércio Internacional de Mercadorias, com base em estimativas para as empresas que estão abaixo do limiar de assimilação bem como nas não-respostas do Comércio Intracomunitário.

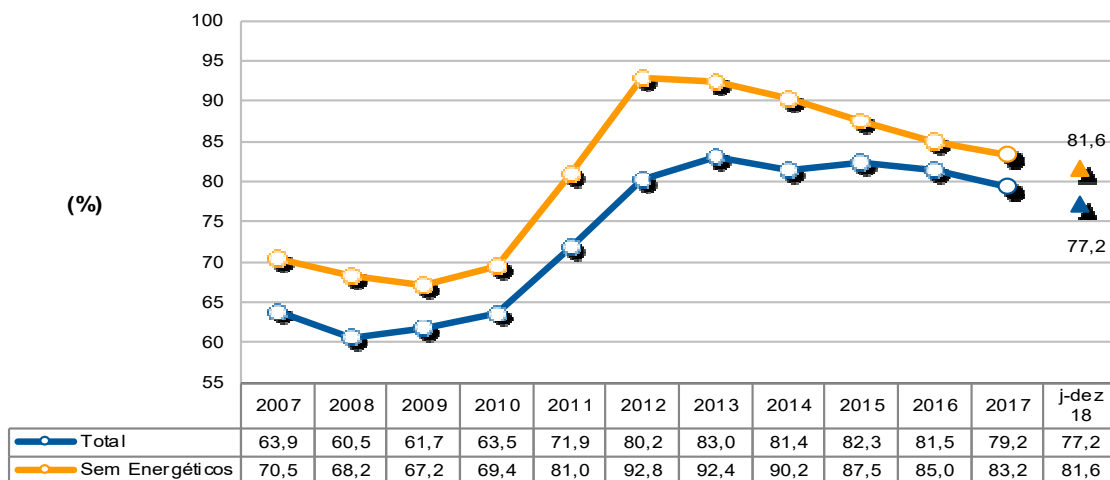
A entrada em vigor da Informação Empresarial Simplificada (IES), em 2007, veio enriquecer o estudo comparativo dos dados do Comércio Internacional de Mercadorias com outras fontes desde 2006 (período de referência dos dados). A IES, juntamente com a informação do IVA, constitui uma importante fonte de informação de aferição da qualidade destas estatísticas do Comércio Internacional.

A edição de março de 2016 marcou o início de uma nova série da Síntese Estatística do Comércio Internacional, quer em termos de conteúdo de informação, quer em termos de nomenclaturas do comércio internacional de mercadorias para os grupos de produtos, tendo sido introduzidas as seguintes alterações:

- Informação desagregada por 3 grandes áreas:
  - As duas primeiras áreas são relativas ao Comércio Internacional de Mercadorias (com base nos dados das Estatísticas do Comércio Internacional de Mercadorias do INE) e ao Comércio Internacional de Bens e Serviços (com base dos dados da Balança de Pagamentos do Banco de Portugal e das Contas Nacionais do INE).
  - A última área refere-se à evolução do Comércio Mundial de Mercadorias por área geográfica.
- Nova versão de nomenclaturas de grupos de produtos comum para as exportações e importações de mercadorias, possibilitando o cálculo de saldo comerciais por grupo. Anteriormente, os grupos de produtos eram diferentes para os 2 fluxos do comércio internacional.

Evolução global<sup>1</sup> - mercadorias

**Gráfico 1 – Evolução da taxa de cobertura (fob/cif) das importações pelas exportações de mercadorias Intra + Extra UE**



Fonte: GEE, com base nos dados das estatísticas do Comércio Internacional de Mercadorias do INE (últimas versões disponíveis à data da publicação para o período considerado). Os dados do comércio intracomunitário incluem estimativas para as não respostas assim como para as empresas que se encontram abaixo dos limiares de assimilação.

<sup>1</sup> Os dados de base do comércio internacional (Intra e Extra UE) divulgados pelo Instituto Nacional de Estatística para o período de janeiro a dezembro de 2018 correspondem a versões preliminares, quer para o comércio intracomunitário quer para o extracomunitário. Os dados do comércio intracomunitário incluem estimativas para as não respostas (valor das transações das empresas para as quais o INE não recebeu ainda informação) assim como para as empresas que se encontram abaixo dos limiares de assimilação (valor anual das operações intracomunitárias abaixo do qual os operadores são dispensados da declaração periódica estatística Intrastat, limitando-se à entrega da declaração periódica fiscal: no caso de Portugal, 350 mil euros para as importações da UE e 250 mil para as exportações para a UE, em 2018). Por outro lado, a atual metodologia considera, para além do confronto regular entre as declarações Intrastat e do Imposto sobre o Valor Acrescentado (IVA), a comparação com os dados com a Informação Empresarial Simplificada (IES).

**Quadro 1 - Evolução recente da balança comercial de Portugal**

Versão preliminar de janeiro a dezembro de 2018

Intra + Extra-UE	2013	2014	2015	2016	2017	Evolução anual 2013/2017	janeiro a dezembro		Evolução mensal 2017/18	Últimos 3 meses		Últimos 12 meses	
							2017	2018		out 17-dez 17	out 18-dez 18	jan 17-dez 17	jan 18-dez 18
<b>milhões de Euros</b>													
Exportações (fob)	47 303	48 054	49 634	50 039	55 029		55 029	57 925		14 135	14 328	55 029	57 925
TVH	-	1,6	3,3	0,8	10,0		-	5,3		-	1,4	-	5,3
Importações (cif)	57 013	59 032	60 345	61 424	69 489		69 489	75 054		18 076	19 641	69 489	75 054
TVH	-	3,5	2,2	1,8	13,1		-	8,0		-	8,7	-	8,0
Saldo (fob-cif)	- 9 710	- 10 978	- 10 711	- 11 385	- 14 460		- 14 460	- 17 130		- 3 941	- 5 313	- 14 460	- 17 130
TVH	-	13,1	-2,4	6,3	27,0		-	18,5		-	34,8	-	18,5
Cobertura(fob/cif)	83,0	81,4	82,3	81,5	79,2		79,2	77,2		78,2	72,9	79,2	77,2
<b>Sem energéticos:</b>													
Exportações (fob)	42 379	44 036	45 832	46 911	51 042		51 042	53 894		13 156	13 560	51 042	53 894
TVH	-	3,9	4,1	2,4	8,8		-	5,6		-	3,1	-	5,6
Importações (cif)	45 861	48 838	52 373	55 176	61 384		61 384	66 036		15 897	17 496	61 384	66 036
TVH	-	6,5	7,2	5,4	11,3		-	7,6		-	10,1	-	7,6
Saldo (fob-cif)	- 3 483	- 4 802	- 6 541	- 8 265	- 10 342		- 10 342	- 12 142		- 2 742	- 3 936	- 10 342	- 12 142
TVH	-	37,9	36,2	26,4	25,1		-	17,4		-	43,6	-	17,4
Cobertura(fob/cif)	92,4	90,2	87,5	85,0	83,2		83,2	81,6		82,8	77,5	83,2	81,6
<b>Intra-UE</b>													
<b>milhões de Euros</b>													
Exportações (fob)	33 275	34 045	36 071	37 590	40 757		40 757	44 044		10 442	10 894	40 757	44 044
TVH	-	2,3	6,0	4,2	8,4		-	8,1		-	4,3	-	8,1
Importações (cif)	41 065	44 143	46 186	47 816	53 110		53 110	56 848		14 008	15 219	53 110	56 848
TVH	-	7,5	4,6	3,5	11,1		-	7,0		-	8,6	-	7,0
Saldo (fob-cif)	- 7 791	- 10 098	- 10 115	- 10 226	- 12 353		- 12 353	- 12 804		- 3 566	- 4 325	- 12 353	- 12 804
TVH	-	29,6	0,2	1,1	20,8		-	3,7		-	21,3	-	3,7
Cobertura(fob/cif)	81,0	77,1	78,1	78,6	76,7		76,7	77,5		74,5	71,6	76,7	77,5
<b>Sem energéticos:</b>													
Exportações (fob)	30 754	31 835	34 064	36 057	38 763		38 763	41 992		9 937	10 423	38 763	41 992
TVH	-	3,5	7,0	5,9	7,5		-	8,3		-	4,9	-	8,3
Importações (cif)	38 538	41 353	44 094	46 226	51 228		51 228	54 909		13 524	14 633	51 228	54 909
TVH	-	7,3	6,6	4,8	10,8		-	7,2		-	8,2	-	7,2
Saldo (fob-cif)	- 7 784	- 9 517	- 10 031	- 10 169	- 12 465		- 12 465	- 12 917		- 3 587	- 4 210	- 12 465	- 12 917
TVH	-	22,3	5,4	1,4	22,6		-	3,6		-	17,4	-	3,6
Cobertura(fob/cif)	79,8	77,0	77,3	78,0	75,7		75,7	76,5		73,5	71,2	75,7	76,5
<b>Extra-UE</b>													
<b>milhões de Euros</b>													
Exportações (fob)	14 028	14 009	13 563	12 449	14 272		14 272	13 881		3 693	3 434	14 272	13 881
TVH	-	-0,1	-3,2	-8,2	14,6		-	-2,7		-	-7,0	-	-2,7
Importações (cif)	15 947	14 889	14 159	13 608	16 379		16 379	18 206		4 068	4 423	16 379	18 206
TVH	-	-6,6	-4,9	-3,9	20,4		-	11,2		-	8,7	-	11,2
Saldo (fob-cif)	- 1 919	- 881	- 596	- 1 159	- 2 107		- 2 107	- 4 325		- 375	- 989	- 2 107	- 4 325
TVH	-	-54,1	-32,3	94,5	81,8		-	105,3		-	163,4	-	105,3
Cobertura(fob/cif)	88,0	94,1	95,8	91,5	87,1		87,1	76,2		90,8	77,6	87,1	76,2
<b>Sem energéticos:</b>													
Exportações (fob)	11 625	12 200	11 769	10 854	12 279		12 279	11 901		3 219	3 137	12 279	11 901
TVH	-	5,0	-3,5	-7,8	13,1		-	-3,1		-	-2,6	-	-3,1
Importações (cif)	7 576	7 485	8 279	8 951	10 156		10 156	11 126		2 374	2 863	10 156	11 126
TVH	-	2,2	10,6	8,1	13,5		-	9,6		-	20,6	-	9,6
Saldo (fob-cif)	4 048	4 715	3 490	1 903	2 123		2 123	775		845	274	2 123	775
TVH	-	9,6	-26,0	-45,5	11,5		-	-63,5		-	-67,6	-	-63,5
Cobertura(fob/cif)	153,4	163,0	142,2	121,3	120,9		120,9	107,0		135,6	109,6	120,9	107,0

Fonte: GEE, com base nos dados das estatísticas do Comércio Internacional de Mercadorias do INE (últimas versões disponíveis à data da publicação para o período considerado). Os dados do comércio intracomunitário incluem estimativas para as não respostas assim como para as empresas que se encontram abaixo dos limiares de assimilação.

Notas:

Importações – Somatório das Importações provenientes da UE com as Importações vindas dos P.Terceiros.

Exportações – Somatório das Exportações para a UE com as Exportações para os P.Terceiros.

**Quadro 2 – Evolução mensal e trimestral do comércio internacional de Portugal**  
 Versão preliminar de janeiro a dezembro de 2018

Intra+Extra UE	valores em milhões de Euros					
	IMPORTAÇÃO (cif)			EXPORTAÇÃO (fob)		
	2017	2018	TVH	2017	2018	TVH
jan	5 375	5 977	11,2	4 328	4 775	10,3
fev	5 179	5 608	8,3	4 347	4 608	6,0
mar	6 202	6 270	1,1	5 229	4 948	-5,4
abr	5 444	6 132	12,6	4 115	4 845	17,7
mai	6 342	6 327	-0,2	4 863	5 175	6,4
jun	5 860	6 868	17,2	4 744	5 185	9,3
jul	5 800	6 568	13,2	4 665	5 319	14,0
ago	5 312	5 728	7,8	3 954	4 042	2,2
set	5 902	5 937	0,6	4 650	4 699	1,1
out	6 409	6 775	5,7	4 870	5 134	5,4
nov	6 114	6 895	12,8	5 204	4 838	-7,0
dez	5 553	5 972	7,5	4 060	4 356	7,3
1º Trim	16 755	17 855	6,6	13 905	14 332	3,1
2º Trim	17 645	19 326	9,5	13 722	15 205	10,8
3º Trim	17 013	18 232	7,2	13 268	14 060	6,0
4º Trim	18 076	19 641	8,7	14 135	14 328	1,4

Intra UE	valores em milhões de Euros					
	IMPORTAÇÃO (cif)			EXPORTAÇÃO (fob)		
	2017	2018	TVH	2017	2018	TVH
jan	3 986	4 467	12,1	3 278	3 654	11,5
fev	3 984	4 348	9,1	3 244	3 573	10,1
mar	4 856	4 926	1,4	3 846	3 834	-0,3
abr	4 028	4 639	15,2	3 041	3 666	20,6
mai	4 765	4 937	3,6	3 600	3 927	9,1
jun	4 547	4 952	8,9	3 576	3 958	10,7
jul	4 456	4 833	8,4	3 457	4 039	16,8
ago	3 873	4 014	3,7	2 757	2 844	3,1
set	4 608	4 513	-2,1	3 516	3 655	4,0
out	4 861	5 232	7,6	3 565	3 926	10,1
nov	4 808	5 346	11,2	3 948	3 693	-6,5
dez	4 340	4 641	6,9	2 928	3 275	11,8
1º Trim	12 827	13 741	7,1	10 368	11 060	6,7
2º Trim	13 339	14 529	8,9	10 217	11 552	13,1
3º Trim	12 937	13 360	3,3	9 730	10 538	8,3
4º Trim	14 008	15 219	8,6	10 442	10 894	4,3

Extra UE	valores em milhões de Euros					
	IMPORTAÇÃO (cif)			EXPORTAÇÃO (fob)		
	2017	2018	TVH	2017	2018	TVH
jan	1 388	1 510	8,8	1 051	1 122	6,8
fev	1 194	1 259	5,5	1 103	1 036	-6,1
mar	1 346	1 345	-0,1	1 383	1 114	-19,5
abr	1 416	1 492	5,4	1 074	1 179	9,8
mai	1 577	1 389	-11,9	1 263	1 248	-1,2
jun	1 313	1 916	45,9	1 168	1 226	5,0
jul	1 344	1 735	29,1	1 208	1 280	6,0
ago	1 439	1 713	19,1	1 196	1 198	0,1
set	1 294	1 424	10,1	1 134	1 044	-7,9
out	1 548	1 543	-0,4	1 305	1 208	-7,5
nov	1 306	1 549	18,6	1 256	1 145	-8,8
dez	1 213	1 331	9,7	1 132	1 081	-4,4
1º Trim	3 929	4 114	4,7	3 537	3 271	-7,5
2º Trim	4 306	4 797	11,4	3 505	3 653	4,2
3º Trim	4 077	4 873	19,5	3 538	3 522	-0,4
4º Trim	4 068	4 423	8,7	3 693	3 434	-7,0

Fonte: GEE, com base nos dados das estatísticas do Comércio Internacional de Mercadorias do INE (últimas versões disponíveis à data da publicação para o período considerado). Os dados do comércio intracomunitário incluem estimativas para as não respondidas assim como para as empresas que se encontram abaixo dos limiares de assimilação.

## Exportações\* de mercadorias

### Quadro 3 – Exportações de mercadorias portuguesas por Grupos de Produtos

Dos quais: produtos por Capítulo (NC-2) acima de 30 milhões de euros em 2018

Grp/ NC-2	Grupos de Produtos	Milhões de Euros		Estrutura (%)		Taxas de variação e contributos			
		jan-dez		jan-dez		últimos 12 meses <sup>[1]</sup>		jan-dez	
		2017	2018	2017	2018	TVH <sup>[2]</sup>	Contrib. p.p. <sup>[3]</sup>	TVH	Contrib. p.p. <sup>[3]</sup>
	<b>TOTAL DAS EXPORTAÇÕES</b>	<b>55 029</b>	<b>57 925</b>	<b>100,0</b>	<b>100,0</b>	<b>5,3</b>	<b>5,3</b>	<b>5,3</b>	<b>5,3</b>
	<b>Agro-alimentares</b>	<b>6 885</b>	<b>7 138</b>	<b>12,5</b>	<b>12,3</b>	<b>3,7</b>	<b>0,5</b>	<b>3,7</b>	<b>0,5</b>
22	Bebidas, líquidos alcoólicos e vinhos	1 080	1 095	2,0	1,9	1,4	0,0	1,4	0,0
03	Peixes e crustáceos, moluscos e outros invertebrados aquáticos	810	837	1,5	1,4	3,3	0,0	3,3	0,0
15	Gorduras e óleos animais ou vegetais; produtos da sua dissociação; gorduras alimentícias elaboradas;	758	807	1,4	1,4	6,5	0,1	6,5	0,1
08	Frutas; cascas de cítricos e de melões	638	689	1,2	1,2	8,1	0,1	8,1	0,1
24	Tabaco e seus sucedâneos manufacturados	553	589	1,0	1,0	6,4	0,1	6,4	0,1
20	Preparações de produtos hortícolas, de frutas ou de outras partes de plantas	458	438	0,8	0,8	-4,3	0,0	-4,3	0,0
19	Preparações à base de cereais, farinhas, amidos, féculas ou leite; produtos de pasteleria	324	350	0,6	0,6	8,1	0,0	8,1	0,0
04	Leite e laticínios; ovos de aves; mel natural; produtos comestíveis de origem animal, não específico	350	329	0,6	0,6	-5,9	0,0	-5,9	0,0
16	Preparações de carne, de peixe, de crustáceos e de moluscos ou de outros invertebrados aquáticos	319	300	0,6	0,5	-6,2	0,0	-6,2	0,0
07	Produtos hortícolas, plantas, raízes e tubérculos, comestíveis	295	290	0,5	0,5	-1,8	0,0	-1,8	0,0
02	Carnes e miudezas, comestíveis	204	196	0,4	0,3	-3,9	0,0	-3,9	0,0
01	Animais vivos	176	195	0,3	0,3	11,2	0,0	11,2	0,0
21	Preparações alimentícias diversas	183	194	0,3	0,3	6,4	0,0	6,4	0,0
23	Resíduos e desperdícios das indústrias alimentares; alimentos preparados para animais	117	154	0,2	0,3	31,8	0,1	31,8	0,1
17	Açúcares e produtos de confeitaria	120	121	0,2	0,2	1,5	0,0	1,5	0,0
10	Cereais	73	110	0,1	0,2	52,1	0,1	52,1	0,1
09	Outros produtos de origem animal, não especificados nem compreendidos noutros capítulos	90	99	0,2	0,2	10,3	0,0	10,3	0,0
05	Café, chá, mate e especiarias	93	84	0,2	0,1	-10,2	0,0	-10,2	0,0
12	Sementes e frutos oleaginosos; grãos, sementes e frutos diversos; plantas industriais ou medicinais;	62	83	0,1	0,1	33,6	0,0	33,6	0,0
06	Plantas vivas e produtos de floricultura	79	82	0,1	0,1	3,0	0,0	3,0	0,0
11	Produtos da indústria de moagem; malte; amidos e féculas; inulina; glúten de trigo	69	63	0,1	0,1	-8,7	0,0	-8,7	0,0
	<b>Energéticos</b>	<b>3 987</b>	<b>4 031</b>	<b>7,2</b>	<b>7,0</b>	<b>1,1</b>	<b>0,1</b>	<b>1,1</b>	<b>0,1</b>
27	Combustíveis minerais, óleos minerais e produtos da sua destilação; matérias betuminosas; ceras mine	3 987	4 031	7,2	7,0	1,1	0,1	1,1	0,1
	<b>Químicos</b>	<b>6 915</b>	<b>7 095</b>	<b>12,6</b>	<b>12,2</b>	<b>2,6</b>	<b>0,2</b>	<b>2,6</b>	<b>0,2</b>
39	Plástico e suas obras	2 932	3 011	5,3	5,2	2,7	0,1	2,7	0,1
40	Borracha e suas obras	1 235	1 232	2,2	2,1	-0,3	0,0	-0,3	0,0
30	Produtos farmacêuticos	1 004	896	1,8	1,5	-10,8	-0,2	-10,8	-0,2
29	Produtos químicos orgânicos	636	760	1,2	1,3	19,6	0,2	19,6	0,2
38	Produtos diversos das indústrias químicas	343	370	0,6	0,6	7,8	0,0	7,8	0,0
32	Extratos tanantes e tinturais; taninos e seus derivados; pigmentos e outras matérias corantes; tint	184	198	0,3	0,3	7,3	0,0	7,3	0,0
33	Óleos essenciais e resinados; produtos de perfumaria ou de toucador preparados e preparações cosmét	163	177	0,3	0,3	8,2	0,0	8,2	0,0
34	Sabões, agentes orgânicos de superfície, preparações para lavagem, preparações lubrificantes, ceras	161	162	0,3	0,3	0,7	0,0	0,7	0,0
31	Adubos (fertilizantes)	95	103	0,2	0,2	8,4	0,0	8,4	0,0
28	Produtos químicos inorgânicos; compostos inorgânicos ou orgânicos de metais preciosos, de elementos	60	89	0,1	0,2	47,5	0,1	47,5	0,1
35	Matérias albuminoides; produtos à base de amidos ou de féculas modificados; colas; enzimas	86	88	0,2	0,2	1,8	0,0	1,8	0,0
	<b>Madeira, cortiça e papel</b>	<b>4 149</b>	<b>4 398</b>	<b>7,5</b>	<b>7,6</b>	<b>6,0</b>	<b>0,5</b>	<b>6,0</b>	<b>0,5</b>
48	Papel e cartão; obras de pasta de celulose, de papel ou de cartão	1 843	1 965	3,3	3,4	6,6	0,2	6,6	0,2
45	Cortiça e suas obras	989	1 059	1,8	1,8	8,1	0,1	8,1	0,1
47	Pastas de madeira ou de outras matérias fibrosas celulósicas; papel ou cartão para reciclar (desperd	648	662	1,2	1,1	2,1	0,0	2,1	0,0
44	Madeira, carvão vegetal e obras de madeira	613	649	1,1	1,1	5,9	0,1	5,9	0,1
49	Livros, jornais, gravuras e outros produtos das indústrias gráficas; textos manuscritos ou dactilog	57	54	0,1	0,1	-4,5	0,0	-4,5	0,0
	<b>Têxteis, Vestuário e seus acessórios</b>	<b>5 271</b>	<b>5 373</b>	<b>9,6</b>	<b>9,3</b>	<b>1,9</b>	<b>0,2</b>	<b>1,9</b>	<b>0,2</b>
61	Vestuário e seus acessórios, de malha	2 155	2 223	3,9	3,8	3,2	0,1	3,2	0,1
62	Vestuário e seus acessórios, exceto de malha	995	972	1,8	1,7	-2,3	0,0	-2,3	0,0
63	Outros artefactos têxteis confeccionados; sortidos; artefactos de matérias têxteis, calçado, chapéus	1 080	1 059	1,9	1,8	-2,1	0,0	-2,1	0,0
59	Tecidos impregnados, revestidos, recobertos ou estratificados; artigos para usos técnicos de matéria	258	300	0,5	0,5	16,3	0,1	16,3	0,1
55	Fibras sintéticas ou artificiais descontínuas	252	271	0,5	0,5	7,7	0,0	7,7	0,0
56	Pastas (ouates), feltros e falsos tecidos; fios especiais, cordéis, cabos; artigos de cordo	238	238	0,5	0,4	-7,8	0,0	-7,8	0,0
52	Algodão	177	166	0,3	0,3	-6,2	0,0	-6,2	0,0
60	Tecidos de malha	148	132	0,3	0,2	-11,2	0,0	-11,2	0,0
58	Tecidos especiais; tecidos tuçados; rendas; tapeçarias; passamanarias; bordados	104	110	0,2	0,2	5,7	0,0	5,7	0,0
54	Filamentos sintéticos ou artificiais; lâminas e formas semelhantes de matérias têxteis sintéticas ou	82	84	0,1	0,1	2,4	0,0	2,4	0,0
57	Tapetes e outros revestimentos para pavimentos, de matérias têxteis	81	81	0,1	0,1	1,2	0,0	1,2	0,0
51	Lã, pelos finos ou grossos; fios e tecidos de crina	72	67	0,1	0,1	-6,8	0,0	-6,8	0,0
65	Chapéus e artefactos de uso semelhante, e suas partes	44	47	0,1	0,1	4,9	0,0	4,9	0,0
	<b>Calçado, peles e couros</b>	<b>2 285</b>	<b>2 241</b>	<b>4,2</b>	<b>3,9</b>	<b>-1,9</b>	<b>-0,1</b>	<b>-1,9</b>	<b>-0,1</b>
64	Calçado, polainas e artefactos semelhantes, e suas partes	2 007	1 958	3,6	3,4	-2,4	-0,1	-2,4	-0,1
42	Obras de couro; artigos de correio ou de seleiro; artigos de viagem, bolsas e artefactos semelhant	155	155	0,3	0,3	0,5	0,0	0,5	0,0
41	Peles, exceto peles com pelo, e couros	114	117	0,2	0,2	2,4	0,0	2,4	0,0
	<b>Minérios e metais</b>	<b>5 340</b>	<b>5 647</b>	<b>9,7</b>	<b>9,7</b>	<b>5,8</b>	<b>0,6</b>	<b>5,8</b>	<b>0,6</b>
73	Obras de ferro fundido, ferro ou aço	1 526	1 607	2,8	2,8	5,3	0,1	5,3	0,1
72	Ferro fundido, ferro e aço	1 357	1 458	2,5	2,5	7,5	0,2	7,5	0,2
76	Alumínio e suas obras	659	719	1,2	1,2	9,2	0,1	9,2	0,1
26	Minérios, escórias e cinzas	458	534	0,8	0,9	16,6	0,1	16,6	0,1
83	Obras diversas de metais comuns	340	352	0,6	0,6	3,6	0,0	3,6	0,0
25	Sal; enxofre; terras e pedras; gesso, cal e cimento	276	289	0,5	0,5	5,0	0,0	5,0	0,0
71	Pérolas naturais ou cultivadas, pedras preciosas ou semipreciosas e semelhantes, metais preciosos, m	279	218	0,5	0,4	-21,8	-0,1	-21,8	-0,1
74	Cobre e suas obras	189	216	0,3	0,4	14,3	0,0	14,3	0,0
82	Ferramentas, artefactos de cutelaria e talheres, e suas partes, de metais comuns	198	197	0,4	0,3	-0,8	0,0	-0,8	0,0
	<b>Máquinas e aparelhos e suas partes</b>	<b>8 430</b>	<b>8 286</b>	<b>15,3</b>	<b>14,3</b>	<b>-1,7</b>	<b>-0,3</b>	<b>-1,7</b>	<b>-0,3</b>
85	Máquinas, aparelhos e materiais eléctricos e suas partes; aparelhos de gravação ou de reprodução de s	4 957	4 735	9,0	8,2	-4,5	-0,4	-4,5	-0,4
84	Reatores nucleares, caldeiras, máquinas, aparelhos e instrumentos mecânicos, e suas partes	3 473	3 551	6,3	6,1	2,3	0,1	2,3	0,1
	<b>Material de transp. terrestre e suas partes</b>	<b>6 138</b>	<b>7 848</b>	<b>11,2</b>	<b>13,5</b>	<b>27,9</b>	<b>3,1</b>	<b>27,9</b>	<b>3,1</b>
87	Veículos automóveis, tratores, ciclos e outros veículos terrestres, suas partes e acessórios	6 132	7 842	11,1	13,5	27,9	3,1	27,9	3,1
	<b>Aeronaves, embarcações e suas partes</b>	<b>452</b>	<b>361</b>	<b>0,8</b>	<b>0,6</b>	<b>-20,2</b>	<b>-0,2</b>	<b>-20,2</b>	<b>-0,2</b>
88	Aeronaves e aparelhos especiais, e suas partes	406	310	0,7	0,5	-23,5	-0,2	-23,5	-0,2
89	Embarcações e estruturas flutuantes	47	51	0,1	0,1	8,4	0,0	8,4	0,0
	<b>Produtos acabados diversos</b>	<b>5 179</b>	<b>5 508</b>	<b>9,4</b>	<b>9,5</b>	<b>6,4</b>	<b>0,6</b>	<b>6,4</b>	<b>0,6</b>
94	Móveis; mobiliário médico-cirúrgico; colchões, almofadas e semelhantes; aparelhos de iluminação não	1 936	1 938	3,5	3,3	0,1	0,0	0,1	0,0
90	Instrumentos e aparelhos de ótica, fotografia ou cinematografia, de medida, de controlo ou de precis	961	1 241	1,7	2,1	29,1	0,5	29,1	0,5
69	Produtos cerâmicos	711	726	1,3	1,3	2,1	0,0	2,1	0,0
70	Vidro e suas obras	563	582	1,0	1,0	3,4	0,0	3,4	0,0
68	Obras de pedra, gesso, cimento, amianto, mica ou de matérias semelhantes	514	514	0,9	0,9	0,0	0,0	0,0	0,0
91	Artigos de relojoaria	135	152	0,2	0,3	11,9	0,0	11,9	0,0
96	Obras diversas	111	118	0,2	0,2	6,6	0,0	6,6	0,0
99	Códigos especiais da nomenclatura combinada	88	103	0,2	0,2	17,1	0,0	17,1	0,0
95	Brinquedos, jogos, artigos para divertimento ou para desporto; suas partes e acessórios	92	71	0,2	0,1	-22,1	0,0	-22,1	0,0
93	Armas e munições, suas partes e acessórios	49	45	0,1	0,1	-8,6	0,0	-8,6	0,0
	Por memória:								
	Total sem energéticos	51 042	53 894	92,8	93,0	5,6	5,2	5,6	5,2

Fonte: GEE, com base nos dados das estatísticas do Comércio Internacional de Mercadorias do INE (últimas versões disponíveis à data da publicação para o período considerado). Os dados do comércio intracomunitário incluem estimativas para as não respostas assim como para as empresas que se encontram abaixo dos limiares de assimilação.

Notas:

\* Somatório das Exportações de mercadorias para a UE com as Exportações para Países Terceiros.

Composição dos Grupos de Produtos – Agro-alimentares (Cap.º 01 a 24 da NC) – Energéticos (Cap.º 27) – Químicos (Cap.º 28 a 40) – Madeira, cortiça e papel (Cap.º 44 a 49) – Têxteis, Vestuário e seus acessórios (Cap.º 50 a 63; 65 a 67) – Calçado, peles e couros (Cap.º 41 a 43; 64) – Minérios e Metais (Cap.º 25, 26; 71 a 83) – Máquinas e aparelhos e suas partes (Cap.º 84 e 85) – Material de transp. terrestre e suas partes (Cap.º 86 e 87) – Aeronaves, embarcações e suas partes (Cap.º 88 e 89) – Produtos acabados diversos (Cap.º 68 a 70 e 90 a 99).

[1] Últimos 12 meses a terminar em dezembro de 2018

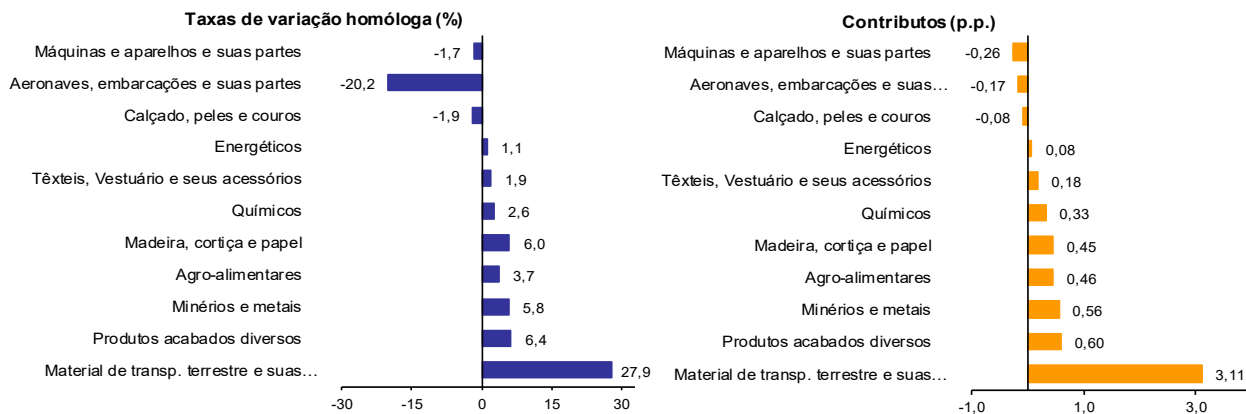
[2] (jan 18-dez 18)/(jan 17-dez 17) x 100 - 100

[3] Contributo para a taxa de crescimento das Exportações (%) - análise shift-share: (VH) x (peso no período homólogo anterior) + 100.

**Gráfico 2 – Taxas de crescimento das exportações de mercadorias portuguesas por grupos de produtos e correspondentes contributos**

Últimos 12 meses a terminar em dezembro de 2018

Intra+ Extra UE



Fonte: Quadro 3 – Exportações de mercadorias portuguesas por grupos de Produtos.

**Quadro 4 – Exportações portuguesas por grupos de produtos (Extra-UE)**

Versão preliminar de janeiro a dezembro de 2018

Grupos de Produtos	janeiro a dezembro		TVH (%)		Estrutura (%)		
	2017	2018	últimos 12	jan-dez	últimos 12	jan-dez	
			meses <sup>[1]</sup>	18/17	meses <sup>[1]</sup>	2017	2018
<b>Total das Exportações</b>	<b>14 272</b>	<b>13 881</b>	<b>-2,7</b>	<b>-2,7</b>	<b>100,0</b>	<b>100,0</b>	<b>100,0</b>
Agro-alimentares	2 017	1 946	-3,5	-3,5	14,0	14,1	14,0
Energéticos	1 993	1 980	-0,7	-0,7	14,3	14,0	14,3
Químicos	1 655	1 701	2,8	2,8	12,3	11,6	12,3
Madeira, cortiça e papel	1 305	1 378	5,6	5,6	9,9	9,1	9,9
Têxteis, vestuário e seus acessórios	913	957	4,7	4,7	6,9	6,4	6,9
Calçado, peles e couros	346	344	-0,6	-0,6	2,5	2,4	2,5
Minérios e metais	1 395	1 247	-10,6	-10,6	9,0	9,8	9,0
Máquinas e aparelhos e suas partes	2 327	2 241	-3,7	-3,7	16,1	16,3	16,1
Material de transp. terrestre e suas partes	787	597	-24,1	-24,1	4,3	5,5	4,3
Aeronaves, embarcações e suas partes	310	260	-16,2	-16,2	1,9	2,2	1,9
Produtos acabados diversos	1 225	1 231	0,5	0,5	8,9	8,6	8,9
Por memória:							
Total sem energéticos	12 279	11 901	-3,1	-3,1	85,7	86,0	85,7

Fonte: GEE, com base nos dados das estatísticas do Comércio Internacional de Mercadorias do INE (últimas versões disponíveis à data da publicação para o período considerado).

Nota:

Composição dos Grupos de Produtos – Agro-alimentares (Capº 01 a 24 da NC) - Energéticos (Capº 27) – Químicos (Capº 28 a 40) – Madeira, cortiça e papel (Capº 44 a 49) – Têxteis, Vestuário e seus acessórios (Capº 50 a 63; 65 a 67) – Calçado, peles e couros (Capº 41 a 43; 64) – Minérios e Metais (Capº 25, 26; 71 a 83) – Máquinas e aparelhos e suas partes (Capº 84 e 85) – Material de transp. terrestre e suas partes (Capº 86 e 87) - Aeronaves, embarcações e suas partes (Capº 88 e 89) – Produtos acabados diversos (Capº 68 a 70 e 90 a 99).

[1] Últimos 12 meses a terminar em dezembro de 2018

### Quadro 5 – Exportações de mercadorias portuguesas por Grupos de Produtos (2013-2018) ordenados por ordem decrescente do seu peso relativo em 2017

#### Varição homóloga e contributos

Intra + Extra UE

Grp. e NC-2	Descritivo	Peso 2017 (%)	TVH					Contrib. (p.p.) <sup>[1]</sup>		
			2013	2014	2015	2016	2017	jan-dez 2018	2017	jan-dez 2018
	<b>TOTAL</b>	<b>100,0</b>	<b>4,6</b>	<b>1,6</b>	<b>3,3</b>	<b>0,8</b>	<b>10,0</b>	<b>5,3</b>	<b>10,0</b>	<b>5,3</b>
	<b>Máquinas e aparelhos e suas partes</b>	<b>15,3</b>	<b>0,4</b>	<b>0,8</b>	<b>3,8</b>	<b>6,1</b>	<b>9,2</b>	<b>-1,7</b>	<b>1,4</b>	<b>-0,3</b>
85	gravação ou de reprodução de imagens e de som em televisão e suas partes e acessórios	9,0	-2,2	-1,6	5,6	12,3	10,1	-4,5	0,9	-0,4
84	Reatores nucleares, caldeiras, máquinas, aparelhos e instrumentos mecânicos, e suas partes	6,3	4,0	3,9	1,7	-1,5	8,0	2,3	0,5	0,1
	<b>Químicos</b>	<b>12,6</b>	<b>5,8</b>	<b>1,7</b>	<b>3,7</b>	<b>3,3</b>	<b>6,6</b>	<b>2,6</b>	<b>0,9</b>	<b>0,3</b>
39	Plástico e suas obras	5,3	8,8	8,3	4,3	4,4	9,9	2,7	0,5	0,1
	<b>Agro-alimentares</b>	<b>12,5</b>	<b>7,4</b>	<b>7,4</b>	<b>3,7</b>	<b>2,4</b>	<b>8,0</b>	<b>3,7</b>	<b>1,0</b>	<b>0,5</b>
	<b>Material de transp. terrestre e suas partes</b>	<b>11,2</b>	<b>-4,6</b>	<b>4,5</b>	<b>8,8</b>	<b>-3,1</b>	<b>16,9</b>	<b>27,9</b>	<b>1,8</b>	<b>3,1</b>
87	Veículos automóveis, tratores, ciclos e outros veículos terrestres, suas partes e acessórios	11,1	-4,7	4,6	8,8	-3,1	16,9	27,9	1,8	3,1
	<b>Minérios e metais</b>	<b>9,7</b>	<b>-6,6</b>	<b>0,3</b>	<b>-2,6</b>	<b>-4,2</b>	<b>15,4</b>	<b>5,8</b>	<b>1,4</b>	<b>0,6</b>
	<b>Têxteis, Vestuário e seus acessórios</b>	<b>9,6</b>	<b>3,9</b>	<b>7,8</b>	<b>4,2</b>	<b>4,7</b>	<b>3,5</b>	<b>1,9</b>	<b>0,4</b>	<b>0,2</b>
61	Vestuário e seus acessórios, de malha	3,9	6,9	8,3	2,2	11,6	2,6	3,2	0,1	0,1
	<b>Produtos acabados diversos</b>	<b>9,4</b>	<b>8,4</b>	<b>8,8</b>	<b>8,4</b>	<b>4,6</b>	<b>10,8</b>	<b>6,4</b>	<b>1,0</b>	<b>0,6</b>
94	Móveis; mobiliário médico-cirúrgico; colchões, almofadas e semelhantes; aparelhos de iluminação não especificados nem compreendidos em outros capítulos; anúncios, tabuletas ou cartazes e placas indicadoras, luminosos e artigos semelhantes; construções pré	3,5	7,7	12,4	10,1	7,4	5,9	0,1	0,2	0,0
	<b>Madeira, cortiça e papel</b>	<b>7,5</b>	<b>4,4</b>	<b>0,4</b>	<b>4,9</b>	<b>-0,4</b>	<b>3,4</b>	<b>6,0</b>	<b>0,3</b>	<b>0,5</b>
48	Papel e cartão; obras de pasta de celulose, de papel ou de cartão	3,3	6,0	0,6	3,2	0,8	3,7	6,6	0,1	0,2
	<b>Energéticos</b>	<b>7,2</b>	<b>30,9</b>	<b>-18,4</b>	<b>-5,4</b>	<b>-17,7</b>	<b>27,5</b>	<b>1,1</b>	<b>1,7</b>	<b>0,1</b>
27	Combustíveis minerais, óleos minerais e produtos da sua destilação; matérias betuminosas; ceras minerais	7,2	30,9	-18,4	-5,4	-17,7	27,5	1,1	1,7	0,1
	<b>Calçado, peles e couros</b>	<b>4,2</b>	<b>9,5</b>	<b>7,5</b>	<b>0,6</b>	<b>3,6</b>	<b>1,8</b>	<b>-1,9</b>	<b>0,1</b>	<b>-0,1</b>
64	Calçado, polainas e artefactos semelhantes, e suas partes	3,6	8,2	6,8	0,4	2,8	2,4	-2,4	0,1	-0,1
	<b>Aeronaves, embarcações e suas partes</b>	<b>0,8</b>	<b>-10,4</b>	<b>9,4</b>	<b>14,7</b>	<b>54,3</b>	<b>5,1</b>	<b>-20,2</b>	<b>0,0</b>	<b>-0,2</b>

Fonte: GEE, com base nos dados das estatísticas do Comércio Internacional de Mercadorias do INE (últimas versões disponíveis à data da publicação para o período considerado). Os dados do comércio intracomunitário incluem estimativas para as não respostas assim como para as empresas que se encontram abaixo dos limiares de assimilação.

Nota:

[1] Contributos para a taxa de crescimento - análise shift-share: (TVH) x (peso no período homólogo anterior) ± 100.

**Quadro 6 – Evolução das exportações de mercadorias com destino a uma seleção de mercados**

Versão preliminar de janeiro a dezembro de 2018

Intra + Extra UE (Fob)		valores em milhões de euros							
Destino	jan-dez		Estrutura (%)		Taxas de variação e contributos				
	2017	2018	jan-dez		12 meses <sup>[1]</sup>		jan-dez		
			2017	2018	VH <sup>[2]</sup>	Contrib. p.p. <sup>[3]</sup>	VH	Contrib. p.p. <sup>[3]</sup>	
<b>TOTAL</b>	<b>55 029</b>	<b>57 925</b>	<b>100,0</b>	<b>100,0</b>	<b>5,3</b>	<b>5,3</b>	<b>5,3</b>	<b>5,3</b>	
<b>INTRA UE</b>	<b>40 757</b>	<b>44 044</b>	<b>74,1</b>	<b>76,0</b>	<b>8,1</b>	<b>6,0</b>	<b>8,1</b>	<b>6,0</b>	
dos quais:									
<b>UE-15</b>	<b>38 588</b>	<b>41 381</b>	<b>70,1</b>	<b>71,4</b>	<b>7,2</b>	<b>5,1</b>	<b>7,2</b>	<b>5,1</b>	
Espanha	13 861	14 676	25,2	25,3	5,9	1,5	5,9	1,5	
França	6 888	7 345	12,5	12,7	6,6	0,8	6,6	0,8	
Alemanha	6 256	6 652	11,4	11,5	6,3	0,7	6,3	0,7	
Reino Unido	3 644	3 677	6,6	6,3	0,9	0,1	0,9	0,1	
Itália	1 949	2 473	3,5	4,3	26,9	1,0	26,9	1,0	
Países Baixos	2 209	2 213	4,0	3,8	0,2	0,0	0,2	0,0	
Bélgica	1 276	1 322	2,3	2,3	3,6	0,1	3,6	0,1	
Suécia	499	581	0,9	1,0	16,5	0,1	16,5	0,1	
Áustria	361	535	0,7	0,9	48,2	0,3	48,2	0,3	
<b>Alargamento</b>	<b>2 169</b>	<b>2 663</b>	<b>3,9</b>	<b>4,6</b>	<b>22,8</b>	<b>0,9</b>	<b>22,8</b>	<b>0,9</b>	
Polónia	630	759	1,1	1,3	20,5	0,2	20,5	0,2	
<b>EXTRA UE</b>	<b>14 272</b>	<b>13 881</b>	<b>25,9</b>	<b>24,0</b>	<b>-2,7</b>	<b>-0,7</b>	<b>-2,7</b>	<b>-0,7</b>	
dos quais:									
EUA	2 844	2 878	5,2	5,0	1,2	0,1	1,2	0,1	
Angola	1 787	1 515	3,2	2,6	-15,2	-0,5	-15,2	-0,5	
Brasil	944	810	1,7	1,4	-14,2	-0,2	-14,2	-0,2	
Marrocos	730	693	1,3	1,2	-5,1	-0,1	-5,1	-0,1	
China	842	659	1,5	1,1	-21,8	-0,3	-21,8	-0,3	
Suíça	579	577	1,1	1,0	-0,3	0,0	-0,3	0,0	
Turquia	385	442	0,7	0,8	14,6	0,1	14,6	0,1	
Canadá	296	342	0,5	0,6	15,7	0,1	15,7	0,1	
México	284	321	0,5	0,6	12,9	0,1	12,9	0,1	
Argélia	295	282	0,5	0,5	-4,7	0,0	-4,7	0,0	
<b>Por memória:</b>									
OPEP <sup>[4]</sup>	2 597	2 223	4,7	3,8	-14,4	-0,7	-14,4	-0,7	
PALOP	2 382	2 110	4,3	3,6	-11,4	-0,5	-11,4	-0,5	
EFTA	775	760	1,4	1,3	-1,9	0,0	-1,9	0,0	

Fonte: GEE, com base nos dados das estatísticas do Comércio Internacional de Mercadorias do INE (últimas versões disponíveis à data da publicação para o período considerado). Os dados do comércio intracomunitário incluem estimativas para as não respostas assim como para as empresas que se encontram abaixo dos limiares de assimilação.

Notas:

Países ordenados por ordem decrescente de valor no período de jan-dez 2018.

[1] Últimos 12 meses a terminar em dezembro de 2018

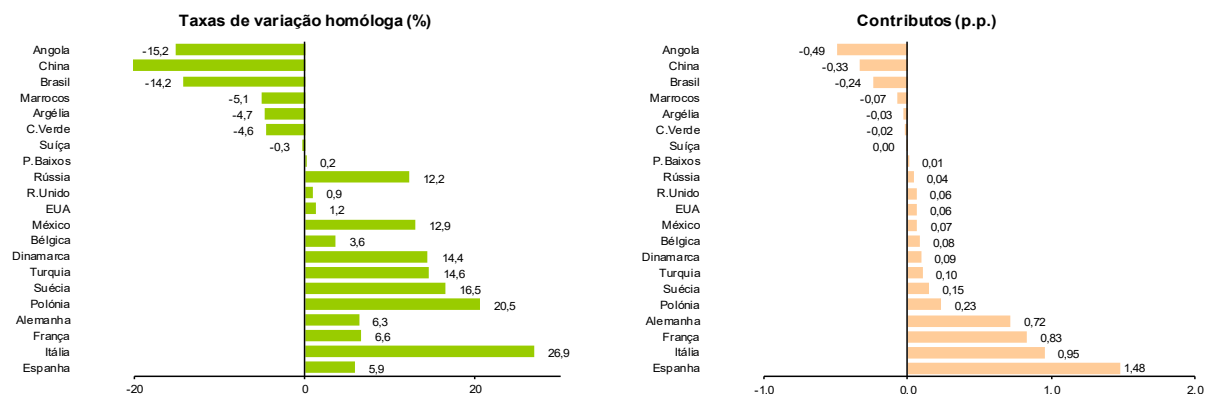
[2] (jan 18-dez 18)/(jan 17-dez 17) x 100 - 100

[3] Contributos para a taxa de crescimento das importações - análise shift-share: (TVH) x (peso no período homólogo anterior) ÷ 100.

**Gráfico 3 – Taxas de crescimento das exportações de mercadorias portuguesas com destino a uma seleção de mercados e correspondentes contributos**

Últimos 12 meses a terminar em dezembro de 2018

Intra + Extra UE



Fonte: Quadro 6 – Evolução das exportações de mercadorias com destino a uma seleção de mercados.



### Quadro 7 – Evolução das exportações de mercadorias portuguesas com destino a uma seleção de mercados

Versão preliminar de janeiro a dezembro de 2018

Extra-UE (Fob)		valores em milhões de euros							
Destino	jan-dez		Estrutura (%)				Taxas de variação		
			Anual		jan-dez		últimos 12 meses [1]	jan-dez 18/17	
	2017	2018	2012	2017	2017	2018			
<b>EXTRA UE</b>	<b>14 272</b>	<b>13 881</b>	<b>100,0</b>	<b>100,0</b>	<b>100,0</b>	<b>100,0</b>	<b>-2,7</b>	<b>-2,7</b>	
dos quais:									
EUA	2 844	2 878	14,3	19,9	19,9	20,7	1,2	1,2	
Angola	1 787	1 515	22,8	12,5	12,5	10,9	-15,2	-15,2	
Brasil	944	810	5,2	6,6	6,6	5,8	-14,2	-14,2	
China	842	659	5,9	5,9	5,9	4,7	-21,8	-21,8	
Marrocos	730	693	3,5	5,1	5,1	5,0	-5,1	-5,1	
Suíça	579	577	3,1	4,1	4,1	4,2	-0,3	-0,3	
Turquia	385	442	2,7	2,7	2,7	3,2	14,6	14,6	
Canadá	296	342	1,4	2,1	2,1	2,5	15,7	15,7	
Argélia	295	282	3,3	2,1	2,1	2,0	-4,7	-4,7	
México	284	321	1,5	2,0	2,0	2,3	12,9	12,9	
<b>Por memória:</b>									
OPEP [2]	2 597	2 223	31,8	18,2	18,2	16,0	-14,4	-14,4	
PALOP	2 382	2 110	27,6	16,7	16,7	15,2	-11,4	-11,4	
EFTA	775	760	3,9	5,4	5,4	5,5	-1,9	-1,9	

Fonte: GEE, com base nos dados das estatísticas do Comércio Internacional de Mercadorias do INE (últimas versões disponíveis à data da publicação para o período considerado).

Notas:

Países ordenados por ordem decrescente de valor no ano de 2017.

[1] (jan 18-dez 18)/(jan 17-dez 17) x 100 - 100

[2] Inclui Angola.

### Quadro 8 - Exportações de mercadorias portuguesas por mercados de destino (2013-2018) - estrutura (%)

#### Principais mercados em 2017

Destino	2013	2014	2015	2016	2017	jan-dez	
						2017	2018
<b>Total</b>	<b>100,0</b>	<b>100,0</b>	<b>100,0</b>	<b>100,0</b>	<b>100,0</b>	<b>100,0</b>	<b>100,0</b>
<b>INTRA UE</b>	<b>70,3</b>	<b>70,8</b>	<b>72,7</b>	<b>75,1</b>	<b>74,1</b>	<b>74,1</b>	<b>76,0</b>
<b>UE-15</b>	<b>67,1</b>	<b>67,4</b>	<b>69,1</b>	<b>71,2</b>	<b>70,1</b>	<b>70,1</b>	<b>71,4</b>
Espanha	23,6	23,5	24,8	25,8	25,2	25,2	25,3
França	11,6	11,8	12,2	12,6	12,5	12,5	12,7
Alemanha	11,6	11,7	11,9	11,7	11,4	11,4	11,5
Reino Unido	5,5	6,1	6,8	7,1	6,6	6,6	6,3
Países Baixos	4,0	4,0	4,0	3,7	4,0	4,0	3,8
Itália	3,3	3,2	3,2	3,5	3,5	3,5	4,3
Bélgica	2,8	2,7	2,3	2,4	2,3	2,3	2,3
<b>P. alargamento</b>	<b>3,2</b>	<b>3,5</b>	<b>3,5</b>	<b>3,9</b>	<b>3,9</b>	<b>3,9</b>	<b>4,6</b>
<b>EXTRA UE</b>	<b>29,7</b>	<b>29,2</b>	<b>27,3</b>	<b>24,9</b>	<b>25,9</b>	<b>25,9</b>	<b>24,0</b>
EUA	4,2	4,4	5,2	4,9	5,2	5,2	5,0
Angola	6,6	6,6	4,2	3,0	3,2	3,2	2,6
Brasil	1,6	1,3	1,1	1,1	1,7	1,7	1,4
China	1,4	1,7	1,7	1,4	1,5	1,5	1,1
Marrocos	1,5	1,2	1,4	1,4	1,3	1,3	1,2
Suíça	0,9	0,9	0,9	1,1	1,1	1,1	1,0
Turquia	0,8	0,8	0,7	0,8	0,7	0,7	0,8
Canadá	0,5	0,5	0,7	0,6	0,5	0,5	0,6
Argélia	1,1	1,2	1,1	0,9	0,5	0,5	0,5
México	0,4	0,4	0,4	0,5	0,5	0,5	0,6

Fonte: GEE, com base nos dados das estatísticas do Comércio Internacional de Mercadorias do INE (últimas versões disponíveis à data da publicação para o período considerado). Os dados do comércio intracomunitário incluem estimativas para as não respostas assim como para as empresas que se encontram abaixo dos limiares de assimilação.

**Quadro 9 - Exportações de mercadorias portuguesas por mercados de destino (2014-2018)**
**Variação homóloga e contributos <sup>[1]</sup>**
**Principais mercados em 2017**

Destino	peso 2017 (%)	TVH					Contrib. (p.p.) <sup>[1]</sup>	
		2014	2015	2016	2017	2018 jan-dez	2017	jan-dez 2018
<b>Total</b>	<b>100,0</b>	<b>1,6</b>	<b>3,3</b>	<b>0,8</b>	<b>10,0</b>	<b>5,3</b>	<b>10,0</b>	<b>5,3</b>
<b>INTRA UE</b>	<b>74,1</b>	<b>2,3</b>	<b>6,0</b>	<b>4,2</b>	<b>8,4</b>	<b>8,1</b>	<b>6,3</b>	<b>6,0</b>
<b>UE-15</b>	<b>70,1</b>	<b>2,0</b>	<b>6,0</b>	<b>3,8</b>	<b>8,3</b>	<b>7,2</b>	<b>5,9</b>	<b>5,1</b>
Espanha	25,2	1,0	9,1	5,0	7,2	5,9	1,9	1,5
França	12,5	2,9	6,6	4,8	8,9	6,6	1,1	0,8
Alemanha	11,4	2,0	4,7	-0,8	7,2	6,3	0,8	0,7
Reino Unido	6,6	12,7	14,0	5,4	3,0	0,9	0,2	0,1
Países Baixos	4,0	0,9	4,2	-5,7	17,8	0,2	0,7	0,0
Itália	3,5	-1,6	3,0	9,1	12,6	26,9	0,4	1,0
Bélgica	2,3	-3,0	-13,0	7,3	5,0	3,6	0,1	0,1
<b>P. alargamento</b>	<b>3,9</b>	<b>8,4</b>	<b>5,5</b>	<b>12,0</b>	<b>10,7</b>	<b>22,8</b>	<b>0,4</b>	<b>0,9</b>
<b>EXTRA UE</b>	<b>25,9</b>	<b>-0,1</b>	<b>-3,2</b>	<b>-8,2</b>	<b>14,6</b>	<b>-2,7</b>	<b>3,6</b>	<b>-0,7</b>
EUA	5,2	5,7	21,6	-4,0	15,4	1,2	0,8	0,1
Angola	3,2	2,1	-33,9	-28,5	19,0	-15,2	0,6	-0,5
Brasil	1,7	-13,6	-10,9	-5,3	75,3	-14,2	0,8	-0,2
China	1,5	27,7	-0,1	-19,4	24,4	-21,8	0,3	-0,3
Marrocos	1,3	-19,8	15,6	4,8	2,6	-5,1	0,0	-0,1
Suíça	1,1	2,4	6,8	16,5	8,3	-0,3	0,1	0,0
Turquia	0,7	5,9	-10,1	16,4	-8,8	14,6	-0,1	0,1
Canadá	0,5	21,1	38,8	-21,5	5,2	15,7	0,0	0,1
Argélia	0,5	11,5	-3,8	-18,1	-36,2	-4,7	-0,3	0,0
México	0,5	1,8	-0,7	14,4	25,2	12,9	0,1	0,1

Fonte: GEE, com base nos dados das estatísticas do Comércio Internacional de Mercadorias do INE (últimas versões disponíveis à data da publicação para o período considerado). Os dados do comércio intracomunitário incluem estimativas para as não respostas assim como para as empresas que se encontram abaixo dos limiares de assimilação.

Nota:

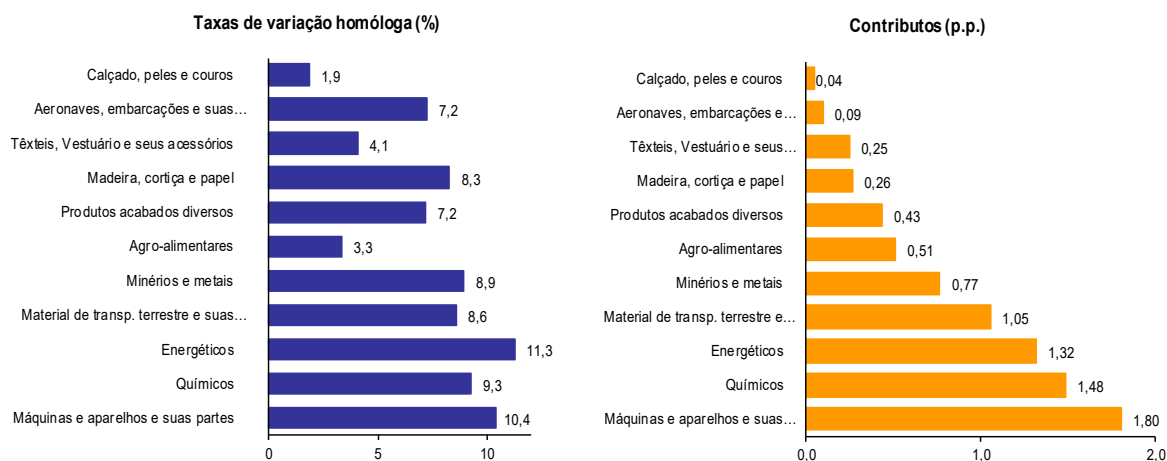
[1] Contributos para a taxa de crescimento - análise shift-share: (TVH) x (peso no período homólogo anterior) ÷ 100.



### Gráfico 4 – Taxas de crescimento das importações de mercadorias em Portugal por grupos de produtos e respetivos contributos

Últimos 12 meses a terminar em dezembro de 2018

Intra + Extra UE



Fonte: Quadro11 – Importações de mercadorias em Portugal por grupos de produtos.

### Quadro 11 – Evolução das importações de mercadorias em Portugal com origem numa seleção de mercados

Versão preliminar de janeiro a dezembro de 2018

Origem	jan-dez		Estrutura (%)		Taxas de variação e contributos			
			jan-dez		12 meses <sup>[1]</sup>		jan-dez	
	2017	2018	2017	2018	VH <sup>[2]</sup>	Contrib. p.p. <sup>[3]</sup>	VH	Contrib. p.p. <sup>[3]</sup>
<b>TOTAL</b>	<b>69 489</b>	<b>75 054</b>	<b>100,0</b>	<b>100,0</b>	<b>8,0</b>	<b>8,0</b>	<b>8,0</b>	<b>8,0</b>
<b>INTRA UE</b>	<b>53 110</b>	<b>56 848</b>	<b>76,4</b>	<b>75,7</b>	<b>7,0</b>	<b>5,4</b>	<b>7,0</b>	<b>5,4</b>
dos quais:								
<b>UE-15</b>	<b>50 593</b>	<b>54 094</b>	<b>72,8</b>	<b>72,1</b>	<b>6,9</b>	<b>5,0</b>	<b>6,9</b>	<b>5,0</b>
Espanha	22 453	23 611	32,3	31,5	5,2	1,7	5,2	1,7
Alemanha	9 504	10 401	13,7	13,9	9,4	1,3	9,4	1,3
França	5 105	5 734	7,3	7,6	12,3	0,9	12,3	0,9
Itália	3 771	3 998	5,4	5,3	6,0	0,3	6,0	0,3
Países Baixos	3 735	3 901	5,4	5,2	4,5	0,2	4,5	0,2
Bélgica	1 926	2 162	2,8	2,9	12,2	0,3	12,2	0,3
Reino Unido	1 863	1 902	2,7	2,5	2,1	0,1	2,1	0,1
Suécia	655	710	0,9	0,9	8,4	0,1	8,4	0,1
Irlanda	464	480	0,7	0,6	3,5	0,0	3,5	0,0
<b>Alargamento</b>	<b>2 517</b>	<b>2 754</b>	<b>3,6</b>	<b>3,7</b>	<b>9,4</b>	<b>0,3</b>	<b>9,4</b>	<b>0,3</b>
<b>EXTRA UE</b>	<b>16 379</b>	<b>18 206</b>	<b>23,6</b>	<b>24,3</b>	<b>11,2</b>	<b>2,6</b>	<b>11,2</b>	<b>2,6</b>
dos quais:								
China	2 051	2 350	3,0	3,1	14,6	0,4	14,6	0,4
EUA	994	1 384	1,4	1,8	39,2	0,6	39,2	0,6
Rússia	1 577	1 295	2,3	1,7	-17,9	-0,4	-17,9	-0,4
Brasil	1 219	1 006	1,8	1,3	-17,5	-0,3	-17,5	-0,3
Angola	279	929	0,4	1,2	232,9	0,9	232,9	0,9
Turquia	664	884	1,0	1,2	33,3	0,3	33,3	0,3
Cazaquistão	509	770	0,7	1,0	51,4	0,4	51,4	0,4
Azerbaijão	689	737	1,0	1,0	7,0	0,1	7,0	0,1
Arábia Saudita	589	713	0,8	1,0	21,2	0,2	21,2	0,2
Índia	622	668	0,9	0,9	7,5	0,1	7,5	0,1
Coreia do Sul	400	497	0,6	0,7	24,1	0,1	24,1	0,1
Guiné Equatorial	394	487	0,6	0,6	23,6	0,1	23,6	0,1
Argélia	313	415	0,5	0,6	32,6	0,1	32,6	0,1
<b>Por memória:</b>								
OPEP <sup>[4]</sup>	1 883	2 967	2,7	4,0	57,6	1,6	57,6	1,6
EFTA	367	485	0,5	0,6	32,1	0,2	32,1	0,2
PALOP	336	984	0,5	1,3	193,0	0,9	193,0	0,9

Fonte: GEE, com base nos dados das estatísticas do Comércio Internacional de Mercadorias do INE (últimas versões disponíveis à data da publicação para o período considerado). Os dados do comércio intracomunitário incluem estimativas para as não respostas assim como para as empresas que se encontram abaixo dos limiares de assimilação.

Notas:

Países ordenados por ordem decrescente de valor no período de jan-dez 2018.

[1] Últimos 12 meses a terminar em dezembro de 2018

[2]  $(\text{jan } 18\text{-dez } 18) / (\text{jan } 17\text{-dez } 17) \times 100 - 100$

[3] Contributos para a taxa de crescimento das importações - análise shift-share:  $(\text{TVH}) \times (\text{peso no período homólogo anterior}) \div 100$ .

**Quadro 12 – Importações portuguesas por grupos de produtos (Extra-UE)**

Versão preliminar de janeiro a dezembro de 2018

Grupos de Produtos	janeiro a dezembro		TVH (%)		Estrutura (%)		
	2017	2018	últimos 12	jan-dez	últimos 12	jan-dez	
			meses <sup>[1]</sup>	18/17	meses <sup>[1]</sup>	2017	2018
<b>Total das Importações</b>	<b>16 379</b>	<b>18 206</b>	<b>11,1</b>	<b>11,2</b>	<b>100,0</b>	<b>100,0</b>	<b>100,0</b>
Agro-alimentares	2 232	2 395	7,0	7,3	13,1	13,6	13,2
Energéticos	6 223	7 080	13,8	13,8	38,9	38,0	38,9
Químicos	1 469	1 763	20,1	20,1	9,7	9,0	9,7
Madeira, cortiça e papel	307	361	17,7	17,7	2,0	1,9	2,0
Têxteis, vestuário e seus acessórios	979	1 187	21,2	21,2	6,5	6,0	6,5
Calçado, peles e couros	382	422	10,5	10,5	2,3	2,3	2,3
Minérios e metais	1 043	1 204	15,5	15,5	6,6	6,4	6,6
Máquinas e aparelhos e suas partes	1 996	2 276	14,1	14,1	12,5	12,2	12,5
Material de transp. terrestre e suas partes	642	713	11,0	11,0	3,9	3,9	3,9
Aeronaves, embarcações e suas partes	637	272	-57,3	-57,3	1,5	3,9	1,5
Produtos acabados diversos	470	533	13,4	13,4	2,9	2,9	2,9
<b>Por memória:</b>							
Total sem energéticos	10 156	11 126	9,5	9,6	61,1	62,0	61,1

Fonte: GEE, com base nos dados das estatísticas do Comércio Internacional de Mercadorias do INE (últimas versões disponíveis à data da publicação para o período considerado).

Nota:

Composição dos Grupos de Produtos – Agro-alimentares (Capº 01 a 24 da NC) - Energéticos (Capº 27) – Químicos (Capº 28 a 40) – Madeira, cortiça e papel (Capº 44 a 49) – Têxteis, Vestuário e seus acessórios (Capº 50 a 63; 65 a 67) – Calçado, peles e couros (Capº 41 a 43; 64) – Minérios e Metais (Capº 25, 26; 71 a 83) – Máquinas e aparelhos e suas partes (Capº 84 e 85) – Material de transp. terrestre e suas partes (Capº 86 e 87) – Aeronaves, embarcações e suas partes (Capº 88 e 89) – Produtos acabados diversos (Capº 68 a 70 e 90 a 99).

[1] Últimos 12 meses a terminar em dezembro de 2018

[2] Não inclui tractores agrícolas.

[3] Inclui tractores agrícolas.

**Quadro 13 – Evolução das importações de mercadorias portuguesas com origem numa seleção de mercados**

Versão preliminar de janeiro a dezembro de 2018

Origem	jan-dez		Estrutura (%)				Taxas de variação	
	2017	2018	Anual		jan-dez		últimos 12 meses <sup>[1]</sup>	jan-dez 18/17
			2012	2017	2017	2018		
<b>EXTRA UE</b>	<b>16 379</b>	<b>18 206</b>	<b>28,5</b>	<b>23,6</b>	<b>23,6</b>	<b>24,3</b>	<b>11,2</b>	<b>11,2</b>
dos quais:								
China	2 051	2 350	2,5	3,0	3,0	3,1	14,6	14,6
Rússia	1 577	1 295	0,8	2,3	2,3	1,7	-17,9	-17,9
Brasil	1 219	1 006	2,4	1,8	1,8	1,3	-17,5	-17,5
EUA	994	1 384	1,7	1,4	1,4	1,8	39,2	39,2
Azerbaijão	689	737	0,9	1,0	1,0	1,0	7,0	7,0
Turquia	664	884	0,6	1,0	1,0	1,2	33,3	33,3
Índia	622	668	0,6	0,9	0,9	0,9	7,5	7,5
Arábia Saudita	589	713	1,6	0,8	0,8	1,0	21,2	21,2
Cazaquistão	509	770	1,3	0,7	0,7	1,0	51,4	51,4
Coreia do Sul	400	497	0,3	0,6	0,6	0,7	24,1	24,1
Guiné Equatorial	394	487	0,8	0,6	0,6	0,6	23,6	23,6
Colômbia	367	303	0,5	0,5	0,5	0,4	-17,6	-17,6
Singapura	358	56	0,0	0,5	0,5	0,1	-84,3	-84,3
<b>Por memória:</b>								
OPEP <sup>[2]</sup>	1 883	2 967	9,5	2,7	2,7	4,0	57,6	57,6
EFTA	367	485	0,9	0,5	0,5	0,6	32,1	32,1
PALOP	336	984	3,2	0,5	0,5	1,3	193,0	193,0

Fonte: GEE, com base nos dados das estatísticas do Comércio Internacional de Mercadorias do INE (últimas versões disponíveis à data da publicação para o período considerado).

Notas:

Países ordenados por ordem decrescente de valor no ano de 2017.

[1] (jan 18-dez 18)/(jan 17-dez 17) x 100 - 100

[2] Inclui Angola.

## Evolução por zonas geográficas e económicas

**Quadro 14 – Evolução do comércio internacional de Portugal por zonas geográficas e económicas (Intra + Extra-UE)**

Período de análise: janeiro a dezembro

Valores em 1000 Euros

Zonas Geográficas/Económicas Principais Países	IMPORTAÇÕES (Cif) <sup>[1]</sup>				EXPORTAÇÕES (Fob) <sup>[2]</sup>				Cobert (fob/cif) 2018	Saldo (fob-cif)	
	2017	2018	Taxa Var	Estrut 2018	2017	2018	Taxa Var	Estrut 2018		2017	2018
<b>MUNDO</b>	<b>69 489 166</b>	<b>75 054 379</b>	<b>8,0</b>	<b>100,0</b>	<b>55 029 316</b>	<b>57 924 759</b>	<b>5,3</b>	<b>100,0</b>	<b>77,2</b>	<b>- 14 459 850</b>	<b>- 17 129 620</b>
<b>INTRA UE</b>	<b>53 110 227</b>	<b>56 848 187</b>	<b>7,0</b>	<b>75,7</b>	<b>40 756 903</b>	<b>44 043 776</b>	<b>8,1</b>	<b>76,0</b>	<b>77,5</b>	<b>- 12 353 325</b>	<b>- 12 804 411</b>
Espanha	22 452 639	23 610 799	5,2	31,5	13 860 725	14 675 923	5,9	25,3	62,2	- 8 591 914	- 8 934 877
Alemanha	9 504 394	10 400 709	9,4	13,9	6 256 439	6 651 826	6,3	11,5	64,0	- 3 247 955	- 3 748 883
França	5 105 078	5 734 090	12,3	7,6	6 887 867	7 345 082	6,6	12,7	128,1	1 782 788	1 610 992
Itália	3 771 300	3 998 275	6,0	5,3	1 949 344	2 473 093	26,9	4,3	61,9	- 1 821 956	- 1 525 182
Países Baixos	3 734 570	3 900 987	4,5	5,2	2 209 092	2 212 830	0,2	3,8	56,7	- 1 525 479	- 1 688 156
Bélgica	1 926 481	2 161 840	12,2	2,9	1 276 095	1 322 482	3,6	2,3	61,2	- 650 385	- 839 358
Reino Unido	1 863 426	1 902 266	2,1	2,5	3 643 602	3 677 452	0,9	6,3	193,3	1 780 177	1 775 186
Polónia	843 404	879 891	4,3	1,2	629 659	758 967	20,5	1,3	86,3	- 213 745	- 120 924
Suécia	654 820	709 919	8,4	0,9	499 058	581 226	16,5	1,0	81,9	- 155 762	- 128 694
Rep Checa	457 069	576 829	26,2	0,8	340 690	355 729	4,4	0,6	61,7	- 116 379	- 221 100
Irlanda	463 787	480 238	3,5	0,6	324 834	313 224	-3,6	0,5	65,2	- 138 953	- 167 014
Hungria	391 519	460 230	17,5	0,6	209 678	269 107	28,3	0,5	58,5	- 181 841	- 191 123
Áustria	373 825	392 045	4,9	0,5	360 713	534 552	48,2	0,9	136,3	- 13 113	142 507
Dinamarca	313 351	365 055	16,5	0,5	356 917	408 446	14,4	0,7	111,9	43 566	43 391
Eslováquia	243 528	244 711	0,5	0,3	270 096	385 791	42,8	0,7	157,7	26 568	141 079
Roménia	187 743	225 451	20,1	0,3	391 988	410 502	4,7	0,7	182,1	204 244	185 051
Finlândia	202 223	193 786	-4,2	0,3	231 659	273 436	18,0	0,5	141,1	29 436	79 650
Grécia	131 673	166 601	26,5	0,2	149 651	181 554	21,3	0,3	109,0	17 979	14 953
Bulgária	119 846	96 258	-19,7	0,1	78 914	106 469	34,9	0,2	110,6	- 40 932	10 211
Eslovénia	76 316	80 439	5,4	0,1	63 111	93 866	48,7	0,2	116,7	- 13 204	13 428
Luxemburgo	95 520	76 901	-19,5	0,1	114 400	108 268	-5,4	0,2	140,8	18 881	31 366
Lituânia	67 548	67 098	-0,7	0,1	35 292	90 296	155,9	0,2	134,6	- 32 255	23 198
Croácia	60 129	55 275	-8,1	0,1	32 695	53 473	63,6	0,1	96,7	- 27 434	- 1 802
Estónia	28 739	27 894	-2,9	0,0	28 891	29 627	2,5	0,1	106,2	152	1 733
Malta	19 919	19 134	-3,9	0,0	21 799	25 606	17,5	0,0	133,8	1 880	6 472
Chipre	6 626	11 413	72,3	0,0	44 195	49 263	11,5	0,1	431,6	37 569	37 849
Letónia	14 560	9 627	-33,9	0,0	22 313	34 335	53,9	0,1	356,7	7 753	24 708
DIVERSOS	195	426	118,9	0,0	467 185	621 354	33,0	1,1	145 929,7	466 991	620 928
<b>EXTRA UE</b>	<b>16 378 939</b>	<b>18 206 192</b>	<b>11,2</b>	<b>24,3</b>	<b>14 272 414</b>	<b>13 880 983</b>	<b>-2,7</b>	<b>24,0</b>	<b>76,2</b>	<b>- 2 106 525</b>	<b>- 4 325 209</b>
dos quais:											
<b>1-EUROPA</b>	<b>2 902 176</b>	<b>2 940 716</b>	<b>1,3</b>	<b>3,9</b>	<b>1 626 694</b>	<b>1 645 510</b>	<b>1,2</b>	<b>2,8</b>	<b>56,0</b>	<b>- 1 275 482</b>	<b>- 1 295 206</b>
<b>EFTA</b>	<b>367 441</b>	<b>485 265</b>	<b>32,1</b>	<b>0,6</b>	<b>775 193</b>	<b>760 141</b>	<b>-1,9</b>	<b>1,3</b>	<b>156,6</b>	<b>407 752</b>	<b>274 877</b>
Suíça	269 565	299 818	11,2	0,4	578 688	576 685	-0,3	1,0	192,3	309 123	276 868
Noruega	85 477	163 283	91,0	0,2	181 237	170 911	-5,7	0,3	104,7	95 760	7 628
Islândia	12 241	22 077	80,4	0,0	15 145	12 404	-18,1	0,0	56,2	2 905	- 9 672
<b>OUTR. EUROPA</b>	<b>2 534 735</b>	<b>2 455 451</b>	<b>-3,1</b>	<b>3,3</b>	<b>851 501</b>	<b>885 368</b>	<b>4,0</b>	<b>1,5</b>	<b>36,1</b>	<b>- 1 683 234</b>	<b>- 1 570 083</b>
Rússia	1 576 755	1 294 501	-17,9	1,7	179 854	201 779	12,2	0,3	15,6	- 1 396 901	- 1 092 722
Turquia	663 651	884 404	33,3	1,2	385 458	441 800	14,6	0,8	50,0	- 278 193	- 442 604
Ucrânia	246 186	242 448	-1,5	0,3	31 043	23 094	-25,6	0,0	9,5	- 215 143	- 219 354
<b>2-ÁFRICA</b>	<b>2 060 461</b>	<b>2 973 158</b>	<b>44,3</b>	<b>4,0</b>	<b>4 374 965</b>	<b>4 020 565</b>	<b>-8,1</b>	<b>6,9</b>	<b>135,2</b>	<b>2 314 504</b>	<b>1 047 407</b>
<b>MAGHREB</b>	<b>484 419</b>	<b>611 345</b>	<b>26,2</b>	<b>0,8</b>	<b>1 240 382</b>	<b>1 192 178</b>	<b>-3,9</b>	<b>2,1</b>	<b>195,0</b>	<b>755 964</b>	<b>580 833</b>
Argélia	313 431	415 487	32,6	0,6	295 481	281 526	-4,7	0,5	67,8	- 17 950	- 133 961
Marracos	152 201	161 930	6,4	0,2	730 323	692 744	-5,1	1,2	427,8	578 122	530 813
Tunísia	18 786	33 928	80,6	0,0	214 578	217 908	1,6	0,4	642,3	195 792	183 981
<b>PALOP</b>	<b>335 879</b>	<b>984 254</b>	<b>193,0</b>	<b>1,3</b>	<b>2 381 988</b>	<b>2 110 312</b>	<b>-11,4</b>	<b>3,6</b>	<b>214,4</b>	<b>2 046 109</b>	<b>1 126 058</b>
Angola	278 910	928 610	232,9	1,2	1 787 199	1 514 870	-15,2	2,6	163,1	1 508 289	586 260
Moçambique	41 399	40 161	-3,0	0,1	180 423	186 081	3,1	0,3	463,3	139 024	145 921
Cabo Verde	14 912	14 334	-3,9	0,0	266 813	254 573	-4,6	0,4	1776,0	251 900	240 239
S Tomé e Príncipe	397	592	49,1	0,0	56 349	59 787	6,1	0,1	10095,9	55 952	59 194
Guiné-Bissau	261	557	113,5	0,0	91 204	95 001	4,2	0,2	17056,5	90 943	94 444
<b>OUTR. ÁFRICA</b>	<b>1 240 164</b>	<b>1 377 558</b>	<b>11,1</b>	<b>1,8</b>	<b>752 595</b>	<b>718 075</b>	<b>-4,6</b>	<b>1,2</b>	<b>52,1</b>	<b>- 487 569</b>	<b>- 659 484</b>
Guiné Equatorial	394 496	487 440	23,6	0,6	12 962	11 223	-13,4	0,0	2,3	- 381 535	- 476 217
África do Sul	216 133	232 168	7,4	0,3	180 010	172 732	-4,0	0,3	74,4	- 36 123	- 59 435
Nigéria	70 745	201 827	185,3	0,3	19 256	25 185	30,8	0,0	12,5	- 51 489	- 176 642
Egipto	98 832	94 001	-4,9	0,1	119 603	133 662	11,8	0,2	142,2	20 771	39 661
Ghana	7 562	74 123	880,2	0,1	86 235	21 820	-74,7	0,0	29,4	78 673	- 52 303

(continua)

Período de análise: janeiro a dezembro

Zonas Geográficas/ Principais Países	IMPORTAÇÕES (Cif) <sup>[1]</sup>				EXPORTAÇÕES (Fob) <sup>[2]</sup>				Cobert (fob/cif) 2018	Saldo (fob-cif)	
	2017	2018	Taxa Var	Estrut 2018	2017	2018	Taxa Var	Estrut 2018		2017	2018
<b>3-AMÉRICA</b>	<b>3 532 216</b>	<b>3 664 833</b>	<b>3,8</b>	<b>4,9</b>	<b>4 859 574</b>	<b>4 897 372</b>	<b>0,8</b>	<b>8,5</b>	<b>133,6</b>	<b>1 327 358</b>	<b>1 232 538</b>
<b>NAFTA</b>	<b>1 341 748</b>	<b>1 747 111</b>	<b>30,2</b>	<b>2,3</b>	<b>3 423 653</b>	<b>3 541 513</b>	<b>3,4</b>	<b>6,1</b>	<b>202,7</b>	<b>2 081 905</b>	<b>1 794 402</b>
EUA	994 214	1 383 510	39,2	1,8	2 843 551	2 878 359	1,2	5,0	208,0	1 849 337	1 494 850
Canadá	203 684	201 733	-1,0	0,3	295 814	342 150	15,7	0,6	169,6	92 130	140 417
México	143 851	161 868	12,5	0,2	284 289	321 003	12,9	0,6	198,3	140 438	159 135
<b>MERCOSUL</b>	<b>1 481 717</b>	<b>1 251 216</b>	<b>-15,6</b>	<b>1,7</b>	<b>1 045 101</b>	<b>945 416</b>	<b>-9,5</b>	<b>1,6</b>	<b>75,6</b>	<b>- 436 616</b>	<b>- 305 800</b>
Brasil	1 219 452	1 006 057	-17,5	1,3	943 901	809 790	-14,2	1,4	80,5	- 275 551	- 196 268
Uruguai	81 716	121 715	48,9	0,2	9 088	11 675	28,5	0,0	9,6	- 72 628	- 110 040
<b>OUTR. AMÉRICA</b>	<b>708 749</b>	<b>666 463</b>	<b>-6,0</b>	<b>0,9</b>	<b>383 039</b>	<b>400 190</b>	<b>4,5</b>	<b>0,7</b>	<b>60,0</b>	<b>- 325 710</b>	<b>- 266 273</b>
Colômbia	367 230	302 532	-17,6	0,4	45 113	53 915	19,5	0,1	17,8	- 322 117	- 248 616
Costa Rica	57 202	64 161	12,2	0,1	7 870	8 271	5,1	0,0	12,9	- 49 332	- 55 890
Chile	68 262	52 712	-22,8	0,1	122 920	141 946	15,5	0,2	269,3	54 658	89 234
Trinidad e Tobago	29 997	50 495	68,3	0,1	1 555	1 812	16,5	0,0	3,6	- 28 442	- 48 683
Cuba	18 662	44 756	139,8	0,1	44 509	43 630	-2,0	0,1	97,5	25 847	- 1 126
Peru	25 084	36 583	45,8	0,0	35 904	29 436	-18,0	0,1	80,5	10 820	- 7 147
Equador	25 806	30 107	16,7	0,0	14 352	16 382	14,1	0,0	54,4	- 11 455	- 13 725
<b>4-ÁSIA</b>	<b>7 388 290</b>	<b>8 259 297</b>	<b>11,8</b>	<b>11,0</b>	<b>2 726 440</b>	<b>2 409 471</b>	<b>-11,6</b>	<b>4,2</b>	<b>29,2</b>	<b>- 4 661 850</b>	<b>- 5 849 826</b>
<b>PRÓX/MÉD OR</b>	<b>1 815 353</b>	<b>2 121 306</b>	<b>16,9</b>	<b>2,8</b>	<b>848 547</b>	<b>703 976</b>	<b>-17,0</b>	<b>1,2</b>	<b>33,2</b>	<b>- 966 806</b>	<b>- 1 417 330</b>
Azerbaijão	688 703	737 139	7,0	1,0	2 839	2 639	-7,1	0,0	0,4	- 685 864	- 734 500
Arábia Saudita	588 587	713 349	21,2	1,0	139 115	96 280	-30,8	0,2	13,5	- 449 472	- 617 069
Catar	43 931	214 209	387,6	0,3	35 019	32 215	-8,0	0,1	15,0	- 8 913	- 181 994
Iraque	291 329	170 413	-41,5	0,2	24 823	18 892	-23,9	0,0	11,1	- 266 506	- 151 521
Israel	91 589	127 937	39,7	0,2	191 152	217 902	14,0	0,4	170,3	99 563	89 965
<b>ASEAN</b>	<b>1 064 544</b>	<b>805 781</b>	<b>-24,3</b>	<b>1,1</b>	<b>180 476</b>	<b>196 446</b>	<b>8,8</b>	<b>0,3</b>	<b>24,4</b>	<b>- 884 069</b>	<b>- 609 335</b>
Vietname	282 668	325 614	15,2	0,4	31 765	35 814	12,7	0,1	11,0	- 250 903	- 289 800
Tailândia	149 061	147 482	-1,1	0,2	27 717	29 220	5,4	0,1	19,8	- 112 344	- 118 262
Indonésia	155 804	138 113	-11,4	0,2	14 970	14 166	-5,4	0,0	10,3	- 140 834	- 123 947
Malásia	64 681	77 285	19,5	0,1	31 623	32 045	1,3	0,1	41,5	- 33 057	- 45 240
Singapura	358 005	56 101	-84,3	0,1	60 117	71 622	19,1	0,1	127,7	- 297 888	15 521
<b>OUTROS ÁSIA</b>	<b>4 508 393</b>	<b>5 332 210</b>	<b>18,3</b>	<b>7,1</b>	<b>1 697 417</b>	<b>1 509 049</b>	<b>-11,1</b>	<b>2,6</b>	<b>28,3</b>	<b>- 2 810 975</b>	<b>- 3 823 162</b>
China	2 051 415	2 350 107	14,6	3,1	841 670	658 573	-21,8	1,1	28,0	- 1 209 745	- 1 691 534
Cazaquistão	508 679	770 107	51,4	1,0	7 419	8 093	9,1	0,0	1,1	- 501 260	- 762 015
Índia	161 559	668 287	7,5	0,9	118 143	114 414	-3,2	0,2	17,1	- 503 415	- 553 873
Coreia do Sul	400 138	496 689	24,1	0,7	125 421	118 945	-5,2	0,2	23,9	- 274 717	- 377 744
Japão	333 174	378 652	13,6	0,5	145 723	148 107	1,6	0,3	39,1	- 187 451	- 230 545
Taiwan	353 939	374 646	5,9	0,5	243 672	224 074	-8,0	0,4	59,8	- 110 267	- 150 572
Paquistão	114 713	153 708	34,0	0,2	27 780	26 587	-4,3	0,0	17,3	- 86 933	- 127 121
Bangladesh	63 966	74 800	16,9	0,1	9 654	14 280	47,9	0,0	19,1	- 54 312	- 60 520
Hong-Kong	41 808	45 353	8,5	0,1	135 243	146 195	8,1	0,3	322,4	93 436	100 842
<b>5-AUSTR,OC,REG P.</b>	<b>79 021</b>	<b>55 305</b>	<b>-30,0</b>	<b>0,1</b>	<b>162 219</b>	<b>204 369</b>	<b>26,0</b>	<b>0,4</b>	<b>369,5</b>	<b>83 198</b>	<b>149 064</b>
Austrália	36 380	27 204	-25,2	0,0	135 331	176 226	30,2	0,3	647,8	98 951	149 022
Nova Zelândia	20 319	25 892	27,4	0,0	20 655	22 889	10,8	0,0	88,4	336	- 3 003
<b>6-DIVERSOS</b>	<b>416 775</b>	<b>312 883</b>	<b>-24,9</b>	<b>0,4</b>	<b>522 522</b>	<b>703 696</b>	<b>34,7</b>	<b>1,2</b>	<b>224,9</b>	<b>105 747</b>	<b>390 813</b>

Intra UE-15	50 593 281	54 093 937	6,9	72,1	38 587 581	41 380 746	7,2	71,4	76,5	- 12 005 699	- 12 713 190
Zona Euro (19)	48 218 726	51 576 587	7,0	68,7	34 106 516	36 801 052	7,9	63,5	71,4	- 14 112 209	- 14 775 535
Intra-alargamento	2 516 947	2 754 250	9,4	3,7	2 169 321	2 663 030	22,8	4,6	96,7	- 347 626	- 91 220
OCDE (excl.países UE)	3 322 543	4 225 778	27,2	5,6	5 325 384	5 669 328	4,6	9,6	131,8	2 002 841	1 343 551
OPEP	1 882 632	2 967 111	57,6	4,0	2 597 287	2 222 807	-14,4	3,8	74,9	714 654	- 744 304
ACP	1 590 677	2 396 719	50,7	3,2	3 077 168	2 752 722	-10,5	4,8	114,9	1 486 491	356 003
CPLP	1 555 825	1 991 060	28,0	2,7	3 331 795	2 924 666	-12,2	5,0	146,9	1 775 970	933 605
CEI (Com.Estados Indep.)	3 039 897	3 060 381	0,7	4,1	250 745	274 277	9,4	0,5	9,0	- 2 789 152	- 2 786 104
Mashrak	118 299	107 690	-9,0	0,1	270 916	242 490	-10,5	0,4	225,2	152 617	134 800
EUROMED	1 357 956	1 731 375	27,5	2,3	2 087 907	2 094 370	0,3	3,6	121,0	729 951	362 994
Países da Am.Latina	2 260 926	1 997 771	-11,6	2,7	1 700 738	1 647 604	-3,1	2,8	82,5	- 560 188	- 350 167
Merc.Comum Am.Central	101 977	102 499	0,5	0,1	62 839	58 812	-6,4	0,1	57,4	- 39 138	- 43 686
Grupo Andino	444 515	381 760	-14,1	0,5	111 984	109 272	-2,4	0,2	28,6	- 332 531	- 272 488
ASEM (relac. Euro-Ásia)	4 585 543	4 853 238	5,8	6,5	1 439 465	1 266 430	-12,0	2,2	26,1	- 3 146 078	- 3 586 807
EDA (Econ Dinâm Asiát.)	1 367 632	1 197 556	-12,4	1,6	623 794	622 100	-0,3	1,1	51,9	- 743 838	- 575 456
China+H.Kong+Macau	2 093 572	2 398 356	14,6	3,2	1 002 450	832 556	-16,9	1,4	34,7	- 1 091 122	- 1 565 800

Fonte: GEE, com base nos dados das estatísticas do Comércio Internacional de Mercadorias do INE (últimas versões disponíveis à data da publicação para o período considerado). Os dados do comércio intracomunitário incluem estimativas para as não respostas assim como para as empresas que se encontram abaixo dos limites de assimilação.

Notas:

[1] Somatório das Importações com origem no espaço comunitário com as Importações provenientes dos Países Terceiros.

[2] Somatório das Exportações de mercadorias para a UE com as Exportações para Países Terceiros

**Quadro 15 – Comércio Internacional de mercadorias de Portugal por zonas geográficas e económicas (Intra + Extra-UE)**
**Importações <sup>[1]</sup> - Contributos dos principais países de origem para a taxa de crescimento global**

Países e Regiões	1000 Euros				Peso no Total (%)		Taxas de variação e contributos			
	Ano de 2017	jan-dez		jan-dez		12 meses <sup>[2]</sup>		jan-dez		
		Rank.	2017	2018	2017	2018	VH <sup>[3]</sup>	Contrib. p.p. <sup>[4]</sup>	VH	Contrib. p.p. <sup>[4]</sup>
	<b>MUNDO</b>	<b>69 489 166</b>	<b>69 489 166</b>	<b>75 054 379</b>	<b>100,00</b>	<b>100,00</b>	<b>8,0</b>	<b>8,01</b>	<b>8,0</b>	<b>8,01</b>
<b>INTRA UE</b>	<b>53 110 227</b>	<b>53 110 227</b>	<b>56 848 187</b>	<b>76,43</b>	<b>75,74</b>	<b>7,0</b>	<b>5,38</b>	<b>7,0</b>	<b>5,38</b>	
Espanha	22 452 639	22 452 639	23 610 799	32,31	31,46	5,2	1,67	5,2	1,67	
Alemanha	9 504 394	9 504 394	10 400 709	13,68	13,86	9,4	1,29	9,4	1,29	
França	5 105 078	5 105 078	5 734 090	7,35	7,64	12,3	0,91	12,3	0,91	
Itália	3 771 300	3 771 300	3 998 275	5,43	5,33	6,0	0,33	6,0	0,33	
Países Baixos	3 734 570	3 734 570	3 900 987	5,37	5,20	4,5	0,24	4,5	0,24	
Bélgica	1 926 481	1 926 481	2 161 840	2,77	2,88	12,2	0,34	12,2	0,34	
Reino Unido	1 863 426	1 863 426	1 902 266	2,68	2,53	2,1	0,06	2,1	0,06	
Polónia	843 404	843 404	879 891	1,21	1,17	4,3	0,05	4,3	0,05	
Suécia	654 820	654 820	709 919	0,94	0,95	8,4	0,08	8,4	0,08	
Irlanda	463 787	463 787	480 238	0,67	0,64	3,5	0,02	3,5	0,02	
Rep Checa	457 069	457 069	576 829	0,66	0,77	26,2	0,17	26,2	0,17	
Hungria	391 519	391 519	460 230	0,56	0,61	17,5	0,10	17,5	0,10	
Áustria	373 825	373 825	392 045	0,54	0,52	4,9	0,03	4,9	0,03	
Dinamarca	313 351	313 351	365 055	0,45	0,49	16,5	0,07	16,5	0,07	
Eslováquia	243 528	243 528	244 711	0,35	0,33	0,5	0,00	0,5	0,00	
Finlândia	202 223	202 223	193 786	0,29	0,26	-4,2	-0,01	-4,2	-0,01	
Roménia	187 743	187 743	225 451	0,27	0,30	20,1	0,05	20,1	0,05	
Grécia	131 673	131 673	166 601	0,19	0,22	26,5	0,05	26,5	0,05	
Bulgária	119 846	119 846	96 258	0,17	0,13	-19,7	-0,03	-19,7	-0,03	
Luxemburgo	95 520	95 520	76 901	0,14	0,10	-19,5	-0,03	-19,5	-0,03	
Eslóvenia	76 316	76 316	80 439	0,11	0,11	5,4	0,01	5,4	0,01	
Lituânia	67 548	67 548	67 098	0,10	0,09	-0,7	0,00	-0,7	0,00	
Croácia	60 129	60 129	55 275	0,09	0,07	-8,1	-0,01	-8,1	-0,01	
Estónia	28 739	28 739	27 894	0,04	0,04	-2,9	0,00	-2,9	0,00	
Malta	19 919	19 919	19 134	0,03	0,03	-3,9	0,00	-3,9	0,00	
Letónia	14 560	14 560	9 627	0,02	0,01	-33,9	-0,01	-33,9	-0,01	
Chipre	6 626	6 626	11 413	0,01	0,02	72,3	0,01	72,3	0,01	
DIVERSOS	195	195	426	0,00	0,00	118,9	0,00	118,9	0,00	
<b>EXTRA UE</b>	<b>16 378 939</b>	<b>16 378 939</b>	<b>18 206 192</b>	<b>23,57</b>	<b>24,26</b>	<b>11,2</b>	<b>2,63</b>	<b>11,2</b>	<b>2,63</b>	
dos quais:										
<b>1-EUROPA</b>	<b>2 902 176</b>	<b>2 902 176</b>	<b>2 940 716</b>	<b>4,18</b>	<b>3,92</b>	<b>1,3</b>	<b>0,06</b>	<b>1,3</b>	<b>0,06</b>	
<b>EFTA</b>	<b>367 441</b>	<b>367 441</b>	<b>485 265</b>	<b>0,53</b>	<b>0,65</b>	<b>32,1</b>	<b>0,17</b>	<b>32,1</b>	<b>0,17</b>	
Suíça	269 565	269 565	299 818	0,39	0,40	11,2	0,04	11,2	0,04	
Noruega	85 477	85 477	163 283	0,12	0,22	91,0	0,11	91,0	0,11	
Islândia	12 241	12 241	22 077	0,02	0,03	80,4	0,01	80,4	0,01	
<b>OUTR. EUROPA</b>	<b>2 534 735</b>	<b>2 534 735</b>	<b>2 455 451</b>	<b>3,65</b>	<b>3,27</b>	<b>-3,1</b>	<b>-0,11</b>	<b>-3,1</b>	<b>-0,11</b>	
Rússia	1 576 755	1 576 755	1 294 501	2,27	1,72	-17,9	-0,41	-17,9	-0,41	
Turquia	663 651	663 651	884 404	0,96	1,18	33,3	0,32	33,3	0,32	
Ucrânia	246 186	246 186	242 448	0,35	0,32	-1,5	-0,01	-1,5	-0,01	
Sérvia	16 187	16 187	12 788	0,02	0,02	-21,0	0,00	-21,0	0,00	
<b>2-ÁFRICA</b>	<b>2 060 461</b>	<b>2 060 461</b>	<b>2 973 158</b>	<b>2,97</b>	<b>3,96</b>	<b>44,3</b>	<b>1,31</b>	<b>44,3</b>	<b>1,31</b>	
<b>MAGHREB</b>	<b>484 419</b>	<b>484 419</b>	<b>611 345</b>	<b>0,70</b>	<b>0,81</b>	<b>26,2</b>	<b>0,18</b>	<b>26,2</b>	<b>0,18</b>	
Argélia	313 431	313 431	415 487	0,45	0,55	32,6	0,15	32,6	0,15	
Marrocos	152 201	152 201	161 930	0,22	0,22	6,4	0,01	6,4	0,01	
Tunísia	18 786	18 786	33 928	0,03	0,05	80,6	0,02	80,6	0,02	
<b>PALOP</b>	<b>335 879</b>	<b>335 879</b>	<b>984 254</b>	<b>0,48</b>	<b>1,31</b>	<b>193,0</b>	<b>0,93</b>	<b>193,0</b>	<b>0,93</b>	
Angola	278 910	278 910	928 610	0,40	1,24	232,9	0,93	232,9	0,93	
Moçambique	41 399	41 399	40 161	0,06	0,05	-3,0	0,00	-3,0	0,00	
Cabo Verde	14 912	14 912	14 334	0,02	0,02	-3,9	0,00	-3,9	0,00	
S Tomé e Príncipe	397	397	592	0,00	0,00	49,1	0,00	49,1	0,00	
Guiné-Bissau	261	261	557	0,00	0,00	113,5	0,00	113,5	0,00	
<b>OUTR. ÁFRICA</b>	<b>1 240 164</b>	<b>1 240 164</b>	<b>1 377 558</b>	<b>1,78</b>	<b>1,84</b>	<b>11,1</b>	<b>0,20</b>	<b>11,1</b>	<b>0,20</b>	
Guiné Equatorial	394 496	394 496	487 440	0,57	0,65	23,6	0,13	23,6	0,13	
África do Sul	216 133	216 133	232 168	0,31	0,31	7,4	0,02	7,4	0,02	
Camarões	111 868	111 868	12 025	0,16	0,02	-89,3	-0,14	-89,3	-0,14	
Egipto	98 832	98 832	94 001	0,14	0,13	-4,9	-0,01	-4,9	-0,01	
Congo	96 311	96 311	6 070	0,14	0,01	-93,7	-0,13	-93,7	-0,13	
<b>3-AMÉRICA</b>	<b>3 532 216</b>	<b>3 532 216</b>	<b>3 664 833</b>	<b>5,08</b>	<b>4,88</b>	<b>3,8</b>	<b>0,19</b>	<b>3,8</b>	<b>0,19</b>	
<b>NAFTA</b>	<b>1 341 748</b>	<b>1 341 748</b>	<b>1 747 111</b>	<b>1,93</b>	<b>2,33</b>	<b>30,2</b>	<b>0,58</b>	<b>30,2</b>	<b>0,58</b>	
EUA	994 214	994 214	1 383 510	1,43	1,84	39,2	0,56	39,2	0,56	
Canadá	203 684	203 684	201 733	0,29	0,27	-1,0	0,00	-1,0	0,00	
México	143 851	143 851	161 868	0,21	0,22	12,5	0,03	12,5	0,03	

(continua)



Período de análise: janeiro a dezembro

Países e Regiões	1000 Euros			Peso no Total (%)		Taxas de variação e contributos			
	Ano de 2017	jan-dez		jan-dez		12 meses <sup>[2]</sup>		jan-dez	
		Rank.	2017	2018	2017	2018	VH <sup>[3]</sup>	Contrib. p.p. <sup>[4]</sup>	VH
<b>MERCOSUL</b>	<b>1 481 717</b>	<b>1 481 717</b>	<b>1 251 216</b>	<b>2,13</b>	<b>1,67</b>	<b>-15,6</b>	<b>-0,33</b>	<b>-15,6</b>	<b>-0,33</b>
Brasil	1 219 452	1 219 452	1 006 057	1,75	1,34	-17,5	-0,31	-17,5	-0,31
Argentina	95 623	95 623	72 107	0,14	0,10	-24,6	-0,03	-24,6	-0,03
<b>OUTR. AMÉRICA</b>	<b>708 749</b>	<b>708 749</b>	<b>666 463</b>	<b>1,02</b>	<b>0,89</b>	<b>-6,0</b>	<b>-0,06</b>	<b>-6,0</b>	<b>-0,06</b>
Colômbia	367 230	367 230	302 532	0,53	0,40	-17,6	-0,09	-17,6	-0,09
Chile	68 262	68 262	52 712	0,10	0,07	-22,8	-0,02	-22,8	-0,02
Costa Rica	57 202	57 202	64 161	0,08	0,09	12,2	0,01	12,2	0,01
Trinidade e Tobago	29 997	29 997	50 495	0,04	0,07	68,3	0,03	68,3	0,03
Guiana	27 309	27 309	20 641	0,04	0,03	-24,4	-0,01	-24,4	-0,01
Equador	25 806	25 806	30 107	0,04	0,04	16,7	0,01	16,7	0,01
<b>4-ÁSIA</b>	<b>7 388 290</b>	<b>7 388 290</b>	<b>8 259 297</b>	<b>10,63</b>	<b>11,00</b>	<b>11,8</b>	<b>1,25</b>	<b>11,8</b>	<b>1,25</b>
<b>PRÓX/MÉD OR</b>	<b>1 815 353</b>	<b>1 815 353</b>	<b>2 121 306</b>	<b>2,61</b>	<b>2,83</b>	<b>16,9</b>	<b>0,44</b>	<b>16,9</b>	<b>0,44</b>
Azerbaijão	688 703	688 703	737 139	0,99	0,98	7,0	0,07	7,0	0,07
Árabia Saudita	588 587	588 587	713 349	0,85	0,95	21,2	0,18	21,2	0,18
Iraque	291 329	291 329	170 413	0,42	0,23	-41,5	-0,17	-41,5	-0,17
Israel	91 589	91 589	127 937	0,13	0,17	39,7	0,05	39,7	0,05
Kuwait	67 949	67 949	90 315	0,10	0,12	32,9	0,03	32,9	0,03
Catar	43 931	43 931	214 209	0,06	0,29	387,6	0,25	387,6	0,25
Emiratos Árabes Unidos	17 001	17 001	45 744	0,02	0,06	169,1	0,04	169,1	0,04
<b>ASEAN</b>	<b>1 064 544</b>	<b>1 064 544</b>	<b>805 781</b>	<b>1,53</b>	<b>1,07</b>	<b>-24,3</b>	<b>-0,37</b>	<b>-24,3</b>	<b>-0,37</b>
Singapura	358 005	358 005	56 101	0,52	0,07	-84,3	-0,43	-84,3	-0,43
Vietname	282 668	282 668	325 614	0,41	0,43	15,2	0,06	15,2	0,06
Indonésia	155 804	155 804	138 113	0,22	0,18	-11,4	-0,03	-11,4	-0,03
Tailândia	149 061	149 061	147 482	0,21	0,20	-1,1	0,00	-1,1	0,00
Malásia	64 681	64 681	77 285	0,09	0,10	19,5	0,02	19,5	0,02
<b>OUTROS ÁSIA</b>	<b>4 508 393</b>	<b>4 508 393</b>	<b>5 332 210</b>	<b>6,49</b>	<b>7,10</b>	<b>18,3</b>	<b>1,19</b>	<b>18,3</b>	<b>1,19</b>
China	2 051 415	2 051 415	2 350 107	2,95	3,13	14,6	0,43	14,6	0,43
Índia	621 559	621 559	668 287	0,89	0,89	7,5	0,07	7,5	0,07
Cazaquistão	508 679	508 679	770 107	0,73	1,03	51,4	0,38	51,4	0,38
Coreia do Sul	400 138	400 138	496 689	0,58	0,66	24,1	0,14	24,1	0,14
Taiwan	353 939	353 939	374 646	0,51	0,50	5,9	0,03	5,9	0,03
Japão	333 174	333 174	378 652	0,48	0,50	13,6	0,07	13,6	0,07
Paquistão	114 713	114 713	153 708	0,17	0,20	34,0	0,06	34,0	0,06
Bangladesh	63 966	63 966	74 800	0,09	0,10	16,9	0,02	16,9	0,02
Hong-Kong	41 808	41 808	45 353	0,06	0,06	8,5	0,01	8,5	0,01
Sri Lanka	9 257	9 257	10 653	0,01	0,01	15,1	0,00	15,1	0,00
<b>5-AUSTR,OC,REG P.</b>	<b>79 021</b>	<b>79 021</b>	<b>55 305</b>	<b>0,11</b>	<b>0,07</b>	<b>-30,0</b>	<b>-0,03</b>	<b>-30,0</b>	<b>-0,03</b>
Austrália	36 380	36 380	27 204	0,05	0,04	-25,2	-0,01	-25,2	-0,01
Nova Zelândia	20 319	20 319	25 892	0,03	0,03	27,4	0,01	27,4	0,01
I. Fiji	18 677	18 677	462	0,03	0,00	-97,5	-0,03	-97,5	-0,03
<b>6-DIVERSOS</b>	<b>416 775</b>	<b>416 775</b>	<b>312 883</b>	<b>0,60</b>	<b>0,42</b>	<b>-24,9</b>	<b>-0,15</b>	<b>-24,9</b>	<b>-0,15</b>

Intra UE-15	50 593 281	50 593 281	54 093 937	72,81	72,07	6,9	5,04	6,9	5,04
Zona Euro (19)	48 218 726	48 218 726	51 576 587	69,39	68,72	7,0	4,83	7,0	4,83
Intra-alargamento	2 516 947	2 516 947	2 754 250	3,62	3,67	9,4	0,34	9,4	0,34
OCDE (excl.países UE)	3 322 543	3 322 543	4 225 778	4,78	5,63	27,2	1,30	27,2	1,30
OPEP	1 882 632	1 882 632	2 967 111	2,71	3,95	57,6	1,56	57,6	1,56
ACP	1 590 677	1 590 677	2 396 719	2,29	3,19	50,7	1,16	50,7	1,16
CPLP	1 555 825	1 555 825	1 991 060	2,24	2,65	28,0	0,63	28,0	0,63
CEI (Com.Estados Indep.)	3 039 897	3 039 897	3 060 381	4,37	4,08	0,7	0,03	0,7	0,03
Mashrak	118 299	118 299	107 690	0,17	0,14	-9,0	-0,02	-9,0	-0,02
EUROMED	1 357 956	1 357 956	1 731 375	1,95	2,31	27,5	0,54	27,5	0,54
Países da Am.Latina	2 260 926	2 260 926	1 997 771	3,25	2,66	-11,6	-0,38	-11,6	-0,38
Merc.Comum Am.Central	101 977	101 977	102 499	0,15	0,14	0,5	0,00	0,5	0,00
Grupo Andino	444 515	444 515	381 760	0,64	0,51	-14,1	-0,09	-14,1	-0,09
ASEM (relac. Euro-Ásia)	4 585 543	4 585 543	4 853 238	6,60	6,47	5,8	0,39	5,8	0,39
EDA (Econ Dinâm Asiát.)	1 367 632	1 367 632	1 197 556	1,97	1,60	-12,4	-0,24	-12,4	-0,24
China+H.Kong+Macau	2 093 572	2 093 572	2 398 356	3,01	3,20	14,6	0,44	14,6	0,44

Fonte: GEE, com base nos dados das estatísticas do Comércio Internacional de Mercadorias do INE (últimas versões disponíveis à data da publicação para o período considerado). Os dados do comércio intracomunitário incluem estimativas para as não respostas assim como para as empresas que se encontram abaixo dos limiares de assimilação.

Notas:

[1] Somatório das Importações com origem no espaço comunitário com as Importações provenientes dos Países Terceiros.

[2] Últimos 12 meses a terminar em dezembro de 2018

[3]  $(\text{jan } 18\text{-dez } 18) / (\text{jan } 17\text{-dez } 17) \times 100 - 100$

[4] Contributos para a taxa de crescimento das importações - análise shift-share:  $(\text{TVH}) \times (\text{peso no período homólogo anterior}) \pm 100$ .

**Quadro 16 – Comércio Internacional de mercadorias de Portugal por zonas geográficas e económicas (Intra + Extra - UE)**
**Exportações <sup>[1]</sup> – Contributos dos principais países de destino para a taxa de crescimento global**

Período de análise: janeiro a dezembro

Países e Regiões	1000 Euros			Peso no Total (%)		Taxas de variação e contributos			
	Ano de 2017	jan-dez		jan-dez		12 meses <sup>[2]</sup>		jan-dez	
		Rank.	2017	2018	2017	2018	VH <sup>[3]</sup>	Contrib. p.p. <sup>[4]</sup>	VH
<b>MUNDO</b>	<b>55 029 316</b>	<b>55 029 316</b>	<b>57 924 759</b>	<b>100,00</b>	<b>100,00</b>	<b>5,3</b>	<b>5,26</b>	<b>5,3</b>	<b>5,26</b>
<b>INTRA UE</b>	<b>40 756 903</b>	<b>40 756 903</b>	<b>44 043 776</b>	<b>74,06</b>	<b>76,04</b>	<b>8,1</b>	<b>5,97</b>	<b>8,1</b>	<b>5,97</b>
Espanha	13 860 725	13 860 725	14 675 923	25,19	25,34	5,9	1,48	5,9	1,48
França	6 887 867	6 887 867	7 345 082	12,52	12,68	6,6	0,83	6,6	0,83
Alemanha	6 256 439	6 256 439	6 651 826	11,37	11,48	6,3	0,72	6,3	0,72
Reino Unido	3 643 602	3 643 602	3 677 452	6,62	6,35	0,9	0,06	0,9	0,06
Países Baixos	2 209 092	2 209 092	2 212 830	4,01	3,82	0,2	0,01	0,2	0,01
Itália	1 949 344	1 949 344	2 473 093	3,54	4,27	26,9	0,95	26,9	0,95
Bélgica	1 276 095	1 276 095	1 322 482	2,32	2,28	3,6	0,08	3,6	0,08
Polónia	629 659	629 659	758 967	1,14	1,31	20,5	0,23	20,5	0,23
Suécia	499 058	499 058	581 226	0,91	1,00	16,5	0,15	16,5	0,15
Roménia	391 988	391 988	410 502	0,71	0,71	4,7	0,03	4,7	0,03
Áustria	360 713	360 713	534 552	0,66	0,92	48,2	0,32	48,2	0,32
Dinamarca	356 917	356 917	408 446	0,65	0,71	14,4	0,09	14,4	0,09
Rep Checa	340 690	340 690	355 729	0,62	0,61	4,4	0,03	4,4	0,03
Irlanda	324 834	324 834	313 224	0,59	0,54	-3,6	-0,02	-3,6	-0,02
Eslováquia	270 096	270 096	385 791	0,49	0,67	42,8	0,21	42,8	0,21
Finlândia	231 659	231 659	273 436	0,42	0,47	18,0	0,08	18,0	0,08
Hungria	209 678	209 678	269 107	0,38	0,46	28,3	0,11	28,3	0,11
Grécia	149 651	149 651	181 554	0,27	0,31	21,3	0,06	21,3	0,06
Luxemburgo	114 400	114 400	108 268	0,21	0,19	-5,4	-0,01	-5,4	-0,01
Bulgária	78 914	78 914	106 469	0,14	0,18	34,9	0,05	34,9	0,05
Eslovénia	63 111	63 111	93 866	0,11	0,16	48,7	0,06	48,7	0,06
Chipre	44 195	44 195	49 263	0,08	0,09	11,5	0,01	11,5	0,01
Lituânia	35 292	35 292	90 296	0,06	0,16	155,9	0,10	155,9	0,10
Croácia	32 695	32 695	53 473	0,06	0,09	63,6	0,04	63,6	0,04
Estónia	28 891	28 891	29 627	0,05	0,05	2,5	0,00	2,5	0,00
Letónia	22 313	22 313	34 335	0,04	0,06	53,9	0,02	53,9	0,02
Malta	21 799	21 799	25 606	0,04	0,04	17,5	0,01	17,5	0,01
DIVERSOS	467 185	467 185	621 354	0,85	1,07	33,0	0,28	33,0	0,28
<b>EXTRA UE</b>	<b>14 272 414</b>	<b>14 272 414</b>	<b>13 880 983</b>	<b>25,94</b>	<b>23,96</b>	<b>-2,7</b>	<b>-0,71</b>	<b>-2,7</b>	<b>-0,71</b>
dos quais:									
<b>1-EUROPA</b>	<b>1 626 694</b>	<b>1 626 694</b>	<b>1 645 510</b>	<b>2,96</b>	<b>2,84</b>	<b>1,2</b>	<b>0,03</b>	<b>1,2</b>	<b>0,03</b>
<b>EFTA</b>	<b>775 193</b>	<b>775 193</b>	<b>760 141</b>	<b>1,41</b>	<b>1,31</b>	<b>-1,9</b>	<b>-0,03</b>	<b>-1,9</b>	<b>-0,03</b>
Suíça	578 688	578 688	576 685	1,05	1,00	-0,3	0,00	-0,3	0,00
Noruega	181 237	181 237	170 911	0,33	0,30	-5,7	-0,02	-5,7	-0,02
<b>OUTR. EUROPA</b>	<b>851 501</b>	<b>851 501</b>	<b>885 368</b>	<b>1,55</b>	<b>1,53</b>	<b>4,0</b>	<b>0,06</b>	<b>4,0</b>	<b>0,06</b>
Turquia	385 458	385 458	441 800	0,70	0,76	14,6	0,10	14,6	0,10
Gibraltar	181 016	181 016	140 848	0,33	0,24	-22,2	-0,07	-22,2	-0,07
Rússia	179 854	179 854	201 779	0,33	0,35	12,2	0,04	12,2	0,04
Ucrânia	31 043	31 043	23 094	0,06	0,04	-25,6	-0,01	-25,6	-0,01
Sérvia	30 043	30 043	19 449	0,05	0,03	-35,3	-0,02	-35,3	-0,02
<b>2-ÁFRICA</b>	<b>4 374 965</b>	<b>4 374 965</b>	<b>4 020 565</b>	<b>7,95</b>	<b>6,94</b>	<b>-8,1</b>	<b>-0,64</b>	<b>-8,1</b>	<b>-0,64</b>
<b>MAGHREB</b>	<b>1 240 382</b>	<b>1 240 382</b>	<b>1 192 178</b>	<b>2,25</b>	<b>2,06</b>	<b>-3,9</b>	<b>-0,09</b>	<b>-3,9</b>	<b>-0,09</b>
Marrocos	730 323	730 323	692 744	1,33	1,20	-5,1	-0,07	-5,1	-0,07
Argélia	295 481	295 481	281 526	0,54	0,49	-4,7	-0,03	-4,7	-0,03
Tunísia	214 578	214 578	217 908	0,39	0,38	1,6	0,01	1,6	0,01
<b>PALOP</b>	<b>2 381 988</b>	<b>2 381 988</b>	<b>2 110 312</b>	<b>4,33</b>	<b>3,64</b>	<b>-11,4</b>	<b>-0,49</b>	<b>-11,4</b>	<b>-0,49</b>
Angola	1 787 199	1 787 199	1 514 870	3,25	2,62	-15,2	-0,49	-15,2	-0,49
Cabo Verde	266 813	266 813	254 573	0,48	0,44	-4,6	-0,02	-4,6	-0,02
Moçambique	180 423	180 423	186 081	0,33	0,32	3,1	0,01	3,1	0,01
Guiné-Bissau	91 204	91 204	95 001	0,17	0,16	4,2	0,01	4,2	0,01
S Tomé e Príncipe	56 349	56 349	59 787	0,10	0,10	6,1	0,01	6,1	0,01
<b>OUTR. ÁFRICA</b>	<b>752 595</b>	<b>752 595</b>	<b>718 075</b>	<b>1,37</b>	<b>1,24</b>	<b>-4,6</b>	<b>-0,06</b>	<b>-4,6</b>	<b>-0,06</b>
África do Sul	180 010	180 010	172 732	0,33	0,30	-4,0	-0,01	-4,0	-0,01
Egipto	119 603	119 603	133 662	0,22	0,23	11,8	0,03	11,8	0,03
Ghana	86 235	86 235	21 820	0,16	0,04	-74,7	-0,12	-74,7	-0,12
Costa do Marfim	67 800	67 800	57 314	0,12	0,10	-15,5	-0,02	-15,5	-0,02
<b>3-AMÉRICA</b>	<b>4 859 574</b>	<b>4 859 574</b>	<b>4 897 372</b>	<b>8,83</b>	<b>8,45</b>	<b>0,8</b>	<b>0,07</b>	<b>0,8</b>	<b>0,07</b>
<b>NAFTA</b>	<b>3 423 653</b>	<b>3 423 653</b>	<b>3 541 513</b>	<b>6,22</b>	<b>6,11</b>	<b>3,4</b>	<b>0,21</b>	<b>3,4</b>	<b>0,21</b>
EUA	2 843 551	2 843 551	2 878 359	5,17	4,97	1,2	0,06	1,2	0,06
Canadá	295 814	295 814	342 150	0,54	0,59	15,7	0,08	15,7	0,08
México	284 289	284 289	321 003	0,52	0,55	12,9	0,07	12,9	0,07

(continua)

Período de análise: janeiro a dezembro

Países e Regiões	1000 Euros			Peso no Total (%)		Taxas de variação e contributos			
	Ano de 2017	jan-dez		jan-dez		12 meses <sup>[2]</sup>		jan-dez	
		Rank.	2017	2018	2017	2018	VH <sup>[3]</sup>	Contrib. p.p. <sup>[4]</sup>	VH
<b>MERCOSUL</b>	<b>1 045 101</b>	<b>1 045 101</b>	<b>945 416</b>	<b>1,90</b>	<b>1,63</b>	<b>-9,5</b>	<b>-0,18</b>	<b>-9,5</b>	<b>-0,18</b>
Brasil	943 901	10	943 901	809 790	1,72	1,40	-14,2	-0,24	-14,2
Argentina	83 027	51	83 027	113 801	0,15	0,20	37,1	0,06	37,1
<b>OUTR. AMÉRICA</b>	<b>383 039</b>	<b>383 039</b>	<b>400 190</b>	<b>0,70</b>	<b>0,69</b>	<b>4,5</b>	<b>0,03</b>	<b>4,5</b>	<b>0,03</b>
Chile	122 920	44	122 920	141 946	0,22	0,25	15,5	0,03	15,5
Colômbia	45 113	59	45 113	53 915	0,08	0,09	19,5	0,02	19,5
Cuba	44 509	60	44 509	43 630	0,08	0,08	-2,0	0,00	-2,0
<b>4-ÁSIA</b>	<b>2 726 440</b>	<b>2 726 440</b>	<b>2 409 471</b>	<b>4,95</b>	<b>4,16</b>	<b>-11,6</b>	<b>-0,58</b>	<b>-11,6</b>	<b>-0,58</b>
<b>PRÓX/MÉD OR</b>	<b>848 547</b>	<b>848 547</b>	<b>703 976</b>	<b>1,54</b>	<b>1,22</b>	<b>-17,0</b>	<b>-0,26</b>	<b>-17,0</b>	<b>-0,26</b>
Israel	191 152	31	191 152	217 902	0,35	0,38	14,0	0,05	14,0
Emiratos Árabes Unidos	159 054	37	159 054	142 829	0,29	0,25	-10,2	-0,03	-10,2
Arábia Saudita	139 115	40	139 115	96 280	0,25	0,17	-30,8	-0,08	-30,8
Líbano	94 496	48	94 496	43 249	0,17	0,07	-54,2	-0,09	-54,2
Irão	61 046	55	61 046	22 109	0,11	0,04	-63,8	-0,07	-63,8
<b>ASEAN</b>	<b>180 476</b>	<b>180 476</b>	<b>196 446</b>	<b>0,33</b>	<b>0,34</b>	<b>8,8</b>	<b>0,03</b>	<b>8,8</b>	<b>0,03</b>
Singapura	60 117	56	60 117	71 622	0,11	0,12	19,1	0,02	19,1
Vietname	31 765	67	31 765	35 814	0,06	0,06	12,7	0,01	12,7
Malásia	31 623	68	31 623	32 045	0,06	0,06	1,3	0,00	1,3
Tailândia	27 717	75	27 717	29 220	0,05	0,05	5,4	0,00	5,4
<b>OUTROS ÁSIA</b>	<b>1 697 417</b>	<b>1 697 417</b>	<b>1 509 049</b>	<b>3,08</b>	<b>2,61</b>	<b>-11,1</b>	<b>-0,34</b>	<b>-11,1</b>	<b>-0,34</b>
China	841 670	11	841 670	658 573	1,53	1,14	-21,8	-0,33	-21,8
Taiwan	243 672	27	243 672	224 074	0,44	0,39	-8,0	-0,04	-8,0
Japão	145 723	39	145 723	148 107	0,26	0,26	1,6	0,00	1,6
Hong-Kong	135 243	42	135 243	146 195	0,25	0,25	8,1	0,02	8,1
Coreia do Sul	125 421	43	125 421	118 945	0,23	0,21	-5,2	-0,01	-5,2
Índia	118 143	46	118 143	114 414	0,21	0,20	-3,2	-0,01	-3,2
Paquistão	27 780	74	27 780	26 587	0,05	0,05	-4,3	0,00	-4,3
<b>5-AUSTR,OC,REG P.</b>	<b>162 219</b>	<b>162 219</b>	<b>204 369</b>	<b>0,29</b>	<b>0,35</b>	<b>26,0</b>	<b>0,08</b>	<b>26,0</b>	<b>0,08</b>
Austrália	135 331	41	135 331	176 226	0,25	0,30	30,2	0,07	30,2
Nova Zelândia	20 655	83	20 655	22 889	0,04	0,04	10,8	0,00	10,8
<b>6-DIVERSOS</b>	<b>522 522</b>	<b>522 522</b>	<b>703 696</b>	<b>0,95</b>	<b>1,21</b>	<b>34,7</b>	<b>0,33</b>	<b>34,7</b>	<b>0,33</b>
Prov Bordo Extra	504 709		504 709	683 896	0,92	1,18	35,5	0,33	35,5
Países não det Extra	17 812		17 812	19 800	0,03	0,03	11,2	0,00	11,2

Intra UE-15	38 587 581	38 587 581	41 380 746	70,12	71,44	7,2	5,08	7,2	5,08
Zona Euro (19)	34 106 516	34 106 516	36 801 052	61,98	63,53	7,9	4,90	7,9	4,90
Intra-alargamento	2 169 321	2 169 321	2 663 030	3,94	4,60	22,8	0,90	22,8	0,90
OCDE (excl.países UE)	5 325 384	5 325 384	5 569 328	9,68	9,61	4,6	0,44	4,6	0,44
OPEP	2 597 287	2 597 287	2 222 807	4,72	3,84	-14,4	-0,68	-14,4	-0,68
ACP	3 077 168	3 077 168	2 752 722	5,59	4,75	-10,5	-0,59	-10,5	-0,59
CPLP	3 331 795	3 331 795	2 924 666	6,05	5,05	-12,2	-0,74	-12,2	-0,74
CEI (Com.Estados Indep.)	250 745	250 745	274 277	0,46	0,47	9,4	0,04	9,4	0,04
Mashrak	270 916	270 916	242 490	0,49	0,42	-10,5	-0,05	-10,5	-0,05
EUROMED	2 087 907	2 087 907	2 094 370	3,79	3,62	0,3	0,01	0,3	0,01
Países da Am.Latina	1 700 738	1 700 738	1 647 604	3,09	2,84	-3,1	-0,10	-3,1	-0,10
Merc.Comum Am.Central	62 839	62 839	58 812	0,11	0,10	-6,4	-0,01	-6,4	-0,01
Grupo Andino	111 984	111 984	109 272	0,20	0,19	-2,4	0,00	-2,4	0,00
ASEM (relac. Euro-Ásia)	1 439 465	1 439 465	1 266 430	2,62	2,19	-12,0	-0,31	-12,0	-0,31
EDA (Econ Dinâm Asiát.)	623 794	623 794	622 100	1,13	1,07	-0,3	0,00	-0,3	0,00
China+H.Kong+Macau	1 002 450	1 002 450	832 556	1,82	1,44	-16,9	-0,31	-16,9	-0,31

Fonte: GEE, com base nos dados das estatísticas do Comércio Internacional de Mercadorias do INE (últimas versões disponíveis à data da publicação para o período considerado). Os dados do comércio intracomunitário incluem estimativas para as não respostas assim como para as empresas que se encontram abaixo dos limiares de assimilação.

Notas:

[1] Somatório das Exportações de mercadorias para a UE com as Exportações para Países Terceiros

[2] Últimos 12 meses a terminar em dezembro de 2018

[3] ((jan 18-dez 18)/(jan 17-dez 17) x 100 - 100)

[4] Contributos para a taxa de crescimento das exportações - análise shift-share: (TVH) x (peso no período homólogo anterior) ÷ 100.

### Quadro 17 - Balança Comercial de Bens e Serviços

Versão preliminar de janeiro a dezembro de 2018

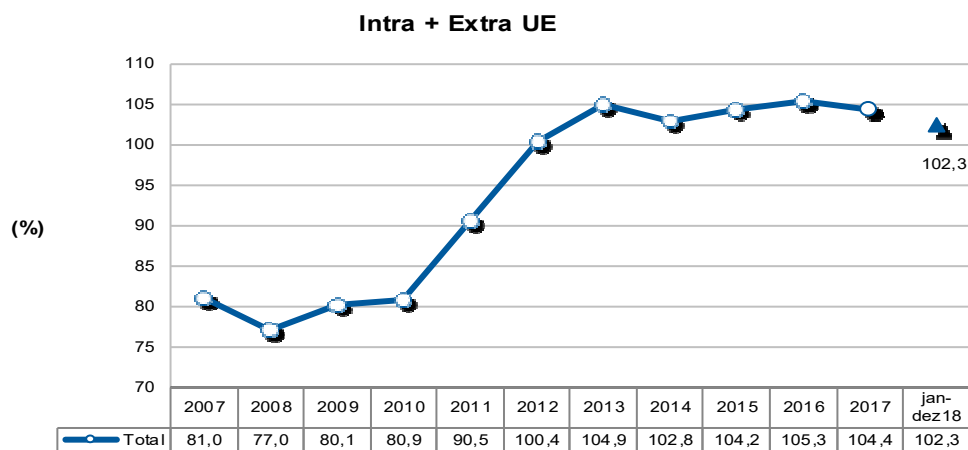
Intra + Extra-UE	2013	2014	2015	2016	2017	Evolução anual 2013/2017	janeiro a dezembro		Evolução mensal 2017/18	Últimos 3 meses		Últimos 12 meses	
							2017	2018		out 17- dez 17	out 18- dez 18	jan 17- dez 17	jan 18- dez 18
<b>milhões de Euros</b>													
Exportações	68 610	70 718	74 074	75 828	84 316		84 316	89 222		21 548	22 117	84 316	89 222
TVH	-	3,1	4,7	2,4	11,2		-	5,8		-	2,6	-	5,8
Importações	65 414	68 827	71 084	72 012	80 805		80 805	87 211		21 051	22 732	80 805	87 211
TVH	-	5,2	3,3	1,3	12,2		-	7,9		-	8,0	-	7,9
Saldo	3 196	1 891	2 990	3 816	3 511		3 511	2 011		497	- 615	3 511	2 011
TVH	-	-40,8	58,1	27,6	-8,0		-	-42,7		-	-223,8	-	-42,7
Cobertura (%)	104,9	102,7	104,2	105,3	104,3		104,3	102,3		102,4	97,3	104,3	102,3
<b>Intra-UE</b>													
<b>milhões de Euros</b>													
Exportações	46 964	49 371	52 641	56 047	61 469		61 469	66 399		15 611	16 289	61 469	66 399
TVH	-	5,1	6,6	6,5	9,7		-	8,0		-	4,3	-	8,0
Importações	47 112	51 459	54 229	56 079	61 820		61 820	66 225		16 210	17 480	61 820	66 225
TVH	-	9,2	5,4	3,4	10,2		-	7,1		-	7,8	-	7,1
Saldo	- 148	- 2 088	- 1 588	- 33	- 351		- 351	174		- 599	- 1 191	- 351	174
TVH	-	1313,0	-23,9	-98,0	975,3		-	-149,5		-	98,9	-	-149,5
Cobertura (%)	99,7	95,9	97,1	99,9	99,4		99,4	100,3		96,3	93,2	99,4	100,3
<b>Extra-UE</b>													
<b>milhões de Euros</b>													
Exportações	21 646	21 347	21 433	19 782	22 847		22 847	22 823		5 937	5 828	22 847	22 823
TVH	-	-1,4	0,4	-7,7	15,5		-	-0,1		-	-1,8	-	-0,1
Importações	18 302	17 368	16 855	15 932	18 985		18 985	20 986		4 842	5 252	18 985	20 986
TVH	-	-5,1	-3,0	-5,5	19,2		-	10,5		-	8,5	-	10,5
Saldo	3 344	3 979	4 578	3 849	3 862		3 862	1 837		1 095	576	3 862	1 837
TVH	-	19,0	15,1	-15,9	0,3		-	-52,4		-	-47,4	-	-52,4
Cobertura (%)	118,3	122,9	127,2	124,2	120,3		120,3	108,8		122,6	111,0	120,3	108,8

Fonte: GEE, com base nos dados das estatísticas da Balança de Pagamentos do Banco de Portugal.

Notas:

Valores Fob para a Importação de bens.

Gráfico 5 – Evolução da taxa de cobertura (%) das importações pelas exportações de Bens e Serviços



Fonte: GEE, com base nos dados das estatísticas da Balança de Pagamentos do Banco de Portugal.

**Quadro 18 - Evolução mensal e trimestral do comércio internacional de Bens e Serviços**

Versão preliminar de janeiro a dezembro de 2018

valores em milhões de Euros

Intra+Extra UE	IMPORTAÇÃO			EXPORTAÇÃO		
	2017	2018	TVH	2017	2018	TVH
jan	6 377	7 090	11,2	6 143	6 673	8,6
fev	6 076	6 477	6,6	6 011	6 492	8,0
mar	7 126	7 164	0,5	7 200	7 054	-2,0
abr	6 308	7 176	13,8	6 482	7 316	12,9
mai	7 208	7 348	1,9	7 479	8 029	7,4
jun	6 767	7 853	16,1	7 131	7 728	8,4
jul	6 820	7 591	11,3	7 727	8 626	11,6
ago	6 207	6 864	10,6	7 179	7 472	4,1
set	6 865	6 917	0,8	7 416	7 715	4,0
out	7 446	7 912	6,3	7 547	8 086	7,1
nov	7 070	7 687	8,7	7 597	7 102	-6,5
dez	6 535	7 134	9,2	6 404	6 929	8,2
1º Trim	19 578	20 730	5,9	19 354	20 219	4,5
2º Trim	20 283	22 377	10,3	21 092	23 074	9,4
3º Trim	19 892	21 372	7,4	22 322	23 813	6,7
4º Trim	21 051	22 732	8,0	21 548	22 117	2,6

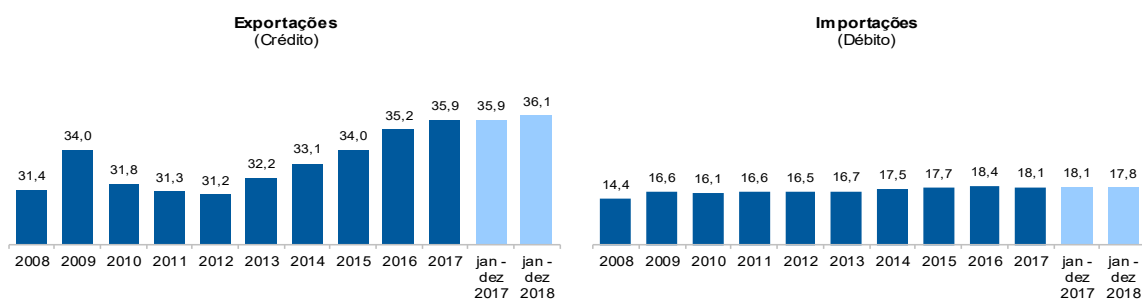
  

Intra UE	IMPORTAÇÃO			EXPORTAÇÃO		
	2017	2018	TVH	2017	2018	TVH
jan	4 748	5 357	12,8	4 504	4 955	10,0
fev	4 650	5 047	8,5	4 442	4 916	10,7
mar	5 529	5 615	1,6	5 223	5 348	2,4
abr	4 778	5 456	14,2	4 755	5 496	15,6
mai	5 486	5 706	4,0	5 379	5 952	10,6
jun	5 246	5 709	8,8	5 289	5 789	9,5
jul	5 219	5 636	8,0	5 615	6 397	13,9
ago	4 639	4 942	6,5	5 159	5 452	5,7
set	5 315	5 276	-0,7	5 492	5 805	5,7
out	5 657	6 108	8,0	5 541	6 060	9,4
nov	5 534	5 904	6,7	5 547	5 243	-5,5
dez	5 020	5 468	8,9	4 522	4 986	10,3
1º Trim	14 927	16 020	7,3	14 169	15 219	7,4
2º Trim	15 510	16 871	8,8	15 423	17 237	11,8
3º Trim	15 173	15 854	4,5	16 266	17 654	8,5
4º Trim	16 210	17 480	7,8	15 611	16 289	4,3

Extra UE	IMPORTAÇÃO			EXPORTAÇÃO		
	2017	2018	TVH	2017	2018	TVH
jan	1 629	1 732	6,3	1 639	1 718	4,8
fev	1 426	1 429	0,3	1 569	1 576	0,5
mar	1 597	1 549	-3,0	1 977	1 706	-13,7
abr	1 530	1 720	12,4	1 727	1 820	5,4
mai	1 722	1 642	-4,6	2 100	2 078	-1,0
jun	1 521	2 144	40,9	1 843	1 939	5,2
jul	1 601	1 955	22,1	2 112	2 229	5,6
ago	1 568	1 922	22,6	2 019	2 020	0,0
set	1 550	1 640	5,8	1 924	1 910	-0,8
out	1 790	1 804	0,8	2 006	2 026	1,0
nov	1 537	1 783	16,0	2 049	1 859	-9,3
dez	1 515	1 665	9,9	1 882	1 943	3,2
1º Trim	4 651	4 710	1,3	5 185	5 000	-3,6
2º Trim	4 773	5 506	15,4	5 670	5 837	2,9
3º Trim	4 719	5 517	16,9	6 055	6 159	1,7
4º Trim	4 842	5 252	8,5	5 937	5 828	-1,8

Fonte: GEE, com base nos dados das estatísticas da Balança de Pagamentos do Banco de Portugal.

**Gráfico 6 – Peso dos Serviços no comércio de Bens e Serviços**


Fonte: GEE, com base nos dados das estatísticas da Balança de Pagamentos do Banco de Portugal

Notas:

O valor das Exportações das Estatísticas da Balança de Pagamentos (Crédito) não coincide com o valor das Exportações das estatísticas do Comércio Internacional de mercadorias do INE (somatório das exportações de mercadorias para a UE com as Exportações para Países Terceiros) por questões de ordem metodológica.

O valor das Importações das Estatísticas da Balança de Pagamentos (Crédito) não coincide com o valor das Importações das estatísticas do Comércio Internacional de mercadorias do INE (somatório das importações de mercadorias para a UE com as importações para Países Terceiros) por questões de ordem metodológica.

**Quadro 19 – Bens e Serviços (Crédito) - componentes dos Serviços**

valores em milhões de Euros

CRÉDITO (Exportações)	janeiro a dezembro		Estrutura (%)				Taxas de variação e contributos			
			Anual		jan-dez		12 meses <sup>[1]</sup>		jan-dez	
	2017	2018	2012	2017	2017	2018	VH <sup>[2]</sup>	contrib. p.p. <sup>[3]</sup>	VH	contrib. p.p. <sup>[3]</sup>
<b>TOTAL</b>										
<b>Bens e Serviços</b>	<b>84 316</b>	<b>89 222</b>	<b>100,0</b>	<b>100,0</b>	<b>100,0</b>	<b>100,0</b>	<b>5,8</b>	<b>5,8</b>	<b>5,8</b>	<b>5,8</b>
<b>Bens</b>	<b>54 046</b>	<b>56 973</b>	<b>68,8</b>	<b>64,1</b>	<b>64,1</b>	<b>63,9</b>	<b>5,4</b>	<b>3,5</b>	<b>5,4</b>	<b>3,5</b>
<b>Serviços</b>	<b>30 270</b>	<b>32 249</b>	<b>31,2</b>	<b>35,9</b>	<b>35,9</b>	<b>36,1</b>	<b>6,5</b>	<b>2,3</b>	<b>6,5</b>	<b>2,3</b>
Serviços transf. rec. mat. pert. terc.	420	245	0,6	0,5	0,5	0,3	-41,6	-0,2	-41,6	-0,2
Serviços de manutenção e reparação	594	673	0,6	0,7	0,7	0,8	13,2	0,1	13,2	0,1
Transportes	6 548	6 911	8,0	7,8	7,8	7,7	5,5	0,4	5,5	0,4
Viagens e Turismo	15 153	16 614	13,4	18,0	18,0	18,6	9,6	1,7	9,6	1,7
Construção	643	587	0,9	0,8	0,8	0,7	-8,7	-0,1	-8,7	-0,1
Seguros e Pensões	134	145	0,2	0,2	0,2	0,2	8,5	0,0	8,5	0,0
Financeiros	345	379	0,7	0,4	0,4	0,4	9,8	0,0	9,8	0,0
Direitos de Utilização n.i.n.r	141	110	0,1	0,2	0,2	0,1	-21,9	0,0	-21,9	0,0
Telecomunicações, Informação e Informática	1 433	1 618	1,5	1,7	1,7	1,8	12,9	0,2	12,9	0,2
Outr. Fornec. por Empresas	4 433	4 598	4,6	5,3	5,3	5,2	3,7	0,2	3,7	0,2
Nat. Pessoal, Cult. e Recreat.	285	230	0,4	0,3	0,3	0,3	-19,2	-0,1	-19,2	-0,1
Bens e serviços das AP n.i.n.r	141	139	0,3	0,2	0,2	0,2	-1,6	0,0	-1,6	0,0

Fonte: GEE, com base nos dados das estatísticas da Balança de Pagamentos do Banco de Portugal.

Notas:

[1] 12 meses até dezembro de 2018

[2] (jan 18-dez 18)/(jan 17-dez 17) x 100 - 100

[3] Contributos para a taxa de crescimento - Análise shift-share : (TVH) x (peso no período homólogo anterior) ÷ 100. Medem a proporção de crescimento das Exportações atribuível a cada categoria especificada.

**Quadro 20 – Bens e Serviços (Crédito) – componentes dos Serviços**

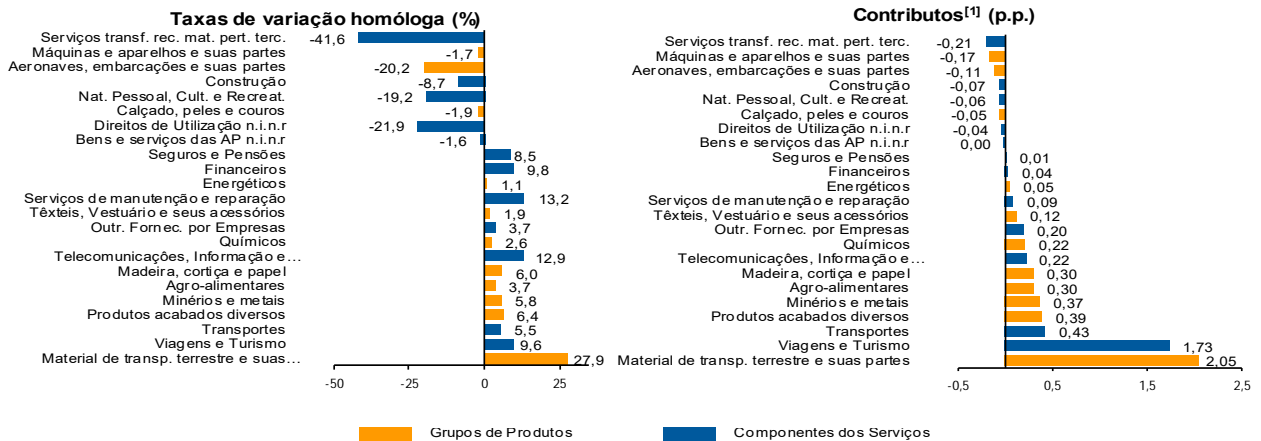
**Variação homóloga (2010-2018)**

CRÉDITO (Exportações)	Peso em 2017 (%)	2010	2011	2012	2013	2014	2015	2016	2017	jan-dez 2018
<b>Bens e Serviços</b>	<b>100,0</b>	<b>13,8</b>	<b>13,8</b>	<b>4,5</b>	<b>6,6</b>	<b>3,1</b>	<b>4,7</b>	<b>2,4</b>	<b>11,2</b>	<b>5,8</b>
<b>Bens</b>	<b>64,1</b>	<b>17,5</b>	<b>14,6</b>	<b>4,8</b>	<b>4,9</b>	<b>1,7</b>	<b>3,4</b>	<b>0,4</b>	<b>10,1</b>	<b>5,4</b>
<b>Serviços</b>	<b>35,9</b>	<b>6,5</b>	<b>12,1</b>	<b>4,0</b>	<b>10,2</b>	<b>5,9</b>	<b>7,4</b>	<b>6,3</b>	<b>13,3</b>	<b>6,5</b>
Serviços transf. rec. mat. pert. terc.	0,5	13,3	17,5	13,4	15,1	-7,3	-15,9	16,0	13,2	-41,6
Serviços de manutenção e reparação	0,7	-20,5	6,6	4,8	21,5	-26,8	15,6	11,4	29,0	13,2
Transportes	7,8	13,1	12,3	3,4	8,2	1,8	0,7	0,6	13,9	5,5
Viagens e Turismo	18,0	10,0	7,2	5,6	7,5	12,4	10,2	10,7	19,5	9,6
Construção	0,8	-1,8	13,0	-3,9	14,9	-15,4	2,7	29,0	-11,2	-8,7
Seguros e Pensões	0,2	-9,1	3,9	6,4	-7,9	-7,2	38,2	-1,5	7,6	8,5
Financeiros	0,4	-7,7	3,1	40,1	-14,6	-9,9	-0,1	-1,6	5,7	9,8
Direitos de Utilização n.i.n.r	0,2	-68,9	36,9	-13,2	-17,5	92,6	11,0	18,9	62,8	-21,9
Telecomunicações, Informação e Informática	1,7	-1,2	16,1	13,8	4,1	20,1	3,1	10,7	7,0	12,9
Outr. Fornec. por Empresas	5,3	-1,3	30,0	-6,7	25,3	8,2	14,3	-1,9	-1,9	3,7
Nat. Pessoal, Cult. e Recreat.	0,3	20,8	-11,5	15,6	8,7	-27,2	-7,0	8,5	28,9	-19,2
Bens e serviços das AP n.i.n.r	0,2	17,9	1,3	18,7	10,2	-34,1	-11,0	-11,6	15,3	-1,6

Fonte: GEE, com base nos dados das estatísticas da Balança de Pagamentos do Banco de Portugal.

**Gráfico 7 – Taxas de crescimento das exportações de Bens e Serviços e contributos das suas componentes**

**Últimos 12 meses a terminar em dezembro de 2018**



Fonte: Cálculos do GEE com base em dados do Banco de Portugal, para as Exportações de bens e serviços, e do INE, para o cálculo da estrutura das Exportações de Bens. A distribuição do contributo das Exportações de Bens (dados da Balança de Pagamentos do Banco de Portugal) pelos grupos de produtos segue a estrutura implícita na base de dados do Comércio Internacional do INE para as Exportações de Bens (somatório das Exportações de mercadorias para a UE com as Exportações para Países Terceiros).

**Notas:**

O valor das Exportações das Estatísticas da Balança de Pagamentos (Crédito) não coincide com o valor das Exportações das estatísticas do Comércio Internacional de mercadorias do INE (somatório das exportações de mercadorias para a UE com as Exportações para Países Terceiros) por questões de ordem metodológica.

[1] Contributos - análise shift-share: TVH x Peso no período homólogo anterior ÷ 100. O somatório corresponde à TVH das Exportações de Bens e Serviços nos últimos 12 meses, de acordo com as estatísticas da Balança de Pagamentos do Banco de Portugal (5,8%).

**Quadro 21 – Bens e Serviços (Débito) - componentes dos Serviços**

valores em milhões de Euros

DÉBITO (Importações)	janeiro a dezembro		Estrutura (%)				Taxas de variação e contributos			
			Anual		jan-dez		12 meses <sup>[1]</sup>		jan-dez	
	2017	2018	2012	2017	2017	2018	VH <sup>[2]</sup>	contrib. p.p. <sup>[3]</sup>	VH	contrib. p.p. <sup>[3]</sup>
	<b>Bens e Serviços</b>	<b>80 805</b>	<b>87 211</b>	<b>100,0</b>	<b>100,0</b>	<b>100,0</b>	<b>100,0</b>	<b>7,9</b>	<b>7,9</b>	<b>7,9</b>
<b>Bens</b>	<b>66 154</b>	<b>71 681</b>	<b>83,5</b>	<b>81,9</b>	<b>81,9</b>	<b>82,2</b>	<b>8,4</b>	<b>6,8</b>	<b>8,4</b>	<b>6,8</b>
<b>Serviços</b>	<b>14 651</b>	<b>15 530</b>	<b>16,5</b>	<b>18,1</b>	<b>18,1</b>	<b>17,8</b>	<b>6,0</b>	<b>1,1</b>	<b>6,0</b>	<b>1,1</b>
Serviços transf. rec. mat. pert. terc.	15	7	0,0	0,0	0,0	0,0	-51,1	0,0	-51,1	0,0
Serviços de manutenção e reparação	441	409	0,4	0,5	0,5	0,5	-7,3	0,0	-7,3	0,0
Transportes	3 604	3 898	4,7	4,5	4,5	4,5	8,2	0,4	8,2	0,4
Viagens e Turismo	4 293	4 704	4,6	5,3	5,3	5,4	9,6	0,5	9,6	0,5
Construção	115	121	0,2	0,1	0,1	0,1	5,4	0,0	5,4	0,0
Seguros e Pensões	397	413	0,4	0,5	0,5	0,5	4,0	0,0	4,0	0,0
Financeiros	445	475	0,9	0,6	0,6	0,5	6,8	0,0	6,8	0,0
Direitos de Utilização n.i.n.r	767	697	0,6	0,9	0,9	0,8	-9,2	-0,1	-9,2	-0,1
Telecomunicações, Informação e Informática	922	981	1,2	1,1	1,1	1,1	6,4	0,1	6,4	0,1
Outr. Fornec. por Empresas	3 283	3 428	2,7	4,1	4,1	3,9	4,4	0,2	4,4	0,2
Nat. Pessoal, Cult. e Recreat.	231	244	0,7	0,3	0,3	0,3	6,0	0,0	6,0	0,0
Bens e serviços das AP n.i.n.r	139	153	0,1	0,2	0,2	0,2	10,4	0,0	10,4	0,0

Fonte: GEE, com base nos dados das estatísticas da Balança de Pagamentos do Banco de Portugal.

Notas:

Valores Fob para a Importação de bens.

[1] 12 meses até dezembro de 2018

[2] (jan 18-dez 18)/(jan 17-dez 17) x 100 - 100

[3] Contributos para a taxa de crescimento - Análise shift-share : (TVH) x (peso no período homólogo anterior) ÷ 100. Medem a proporção de crescimento das Importações atribuível a cada categoria especificada.

**Quadro 22 – Comércio de Bens e Serviços em percentagem do PIB**

	2014	2015	2016	2017	2015				2016				2017				2018		
					T1	T2	T3	T4	T1	T2	T3	T4	T1	T2	T3	T4	T1	T2	T3

**Valores Correntes em percentagem do PIB**

<b>Exportações (Fob)</b>	<b>40,1</b>	<b>40,4</b>	<b>40,0</b>	<b>42,7</b>	<b>39,9</b>	<b>41,1</b>	<b>40,4</b>	<b>40,3</b>	<b>39,0</b>	<b>39,5</b>	<b>40,1</b>	<b>41,5</b>	<b>42,4</b>	<b>42,3</b>	<b>42,3</b>	<b>43,8</b>	<b>43,6</b>	<b>44,5</b>	<b>43,5</b>
- Bens	29,1	29,1	28,4	30,0	28,8	29,7	29,1	28,8	27,7	28,1	28,4	29,3	30,0	29,5	29,7	30,6	30,7	31,1	30,7
- Serviços	10,9	11,3	11,6	12,7	11,1	11,3	11,3	11,5	11,2	11,4	11,7	12,2	12,4	12,8	12,6	13,2	12,9	13,4	12,8
<b>Importações (Fob)</b>	<b>39,9</b>	<b>39,8</b>	<b>38,9</b>	<b>41,9</b>	<b>39,2</b>	<b>41,4</b>	<b>39,6</b>	<b>39,1</b>	<b>37,7</b>	<b>38,6</b>	<b>38,7</b>	<b>40,6</b>	<b>41,7</b>	<b>41,4</b>	<b>41,6</b>	<b>42,8</b>	<b>42,7</b>	<b>43,9</b>	<b>43,4</b>
- Bens	33,9	33,6	32,7	35,3	33,2	35,1	33,4	32,8	31,8	32,4	32,6	34,0	35,1	35,0	35,1	36,1	36,3	37,3	36,7
- Serviços	6,0	6,2	6,2	6,6	6,0	6,3	6,2	6,3	6,0	6,1	6,1	6,6	6,6	6,4	6,5	6,7	6,5	6,6	6,7

**Taxas homólogas de crescimento real**

<b>Exportações (Fob)</b>	<b>4,3</b>	<b>6,1</b>	<b>4,4</b>	<b>7,8</b>	<b>7,9</b>	<b>7,8</b>	<b>5,6</b>	<b>3,5</b>	<b>3,4</b>	<b>1,9</b>	<b>5,4</b>	<b>6,7</b>	<b>9,7</b>	<b>8,2</b>	<b>6,2</b>	<b>7,2</b>	<b>4,9</b>	<b>7,1</b>	<b>2,9</b>
- Bens	4,3	6,6	4,2	6,7	8,7	8,3	6,5	3,3	3,6	2,1	5,0	6,0	8,8	6,2	5,3	6,5	4,8	7,3	3,4
- Serviços	4,5	4,7	4,9	11,0	5,5	6,5	3,2	3,8	3,0	1,1	6,5	8,8	12,2	14,2	8,9	9,1	5,4	6,4	1,6
<b>Importações (Fob)</b>	<b>7,8</b>	<b>8,5</b>	<b>4,7</b>	<b>8,1</b>	<b>8,4</b>	<b>13,3</b>	<b>6,8</b>	<b>5,7</b>	<b>4,7</b>	<b>1,5</b>	<b>4,6</b>	<b>7,9</b>	<b>8,9</b>	<b>7,7</b>	<b>8,7</b>	<b>7,2</b>	<b>5,6</b>	<b>7,5</b>	<b>3,4</b>
- Bens	7,6	8,8	5,0	8,1	8,3	13,8	7,3	6,1	5,2	1,8	5,1	7,8	8,3	7,8	8,7	7,9	6,4	7,9	3,4
- Serviços	8,7	6,4	2,7	7,7	8,9	10,1	3,8	3,4	1,5	-0,2	1,5	8,0	12,6	6,9	8,7	3,0	0,1	4,3	3,3

Fonte: GEE, com base nos dados das Contas Nacionais Trimestrais (Base 2006) do INE. Inclui comércio Intra e Extracomunitário.



**Quadro 23 - Comércio Mundial de Mercadorias**
**2010=100**
*Taxas de variação homóloga (%)*

	Anual			janeiro a dezembro		Últimos 3 meses		Últimos 12 meses	
	2016	2017	2018	2017	2018	out 17 - dez 17	out 18 - dez 18	jan 17 - dez 17	jan 18 - dez 18
<b>Volumes   Ajust. de Sazonalidade</b>									
<b>Comércio Mundial</b>	<b>1,5</b>	<b>4,7</b>	<b>3,3</b>	<b>4,7</b>	<b>3,3</b>	<b>4,9</b>	<b>1,4</b>	<b>4,7</b>	<b>3,3</b>
<b>Importações Mundiais</b>	<b>1,5</b>	<b>5,1</b>	<b>3,5</b>	<b>5,1</b>	<b>3,5</b>	<b>5,5</b>	<b>1,1</b>	<b>5,1</b>	<b>3,5</b>
<b>Economias Avançadas</b>	<b>2,1</b>	<b>3,7</b>	<b>2,2</b>	<b>3,7</b>	<b>2,2</b>	<b>5,7</b>	<b>0,4</b>	<b>3,7</b>	<b>2,2</b>
EUA	0,6	4,0	4,9	4,0	4,9	5,6	3,1	4,0	4,9
Japão	-0,1	3,0	3,0	3,0	3,0	4,9	3,6	3,0	3,0
Zona Euro	2,5	3,5	1,6	3,5	1,6	4,9	-0,3	3,5	1,6
Outras Economias Avançadas	3,5	4,0	0,7	4,0	0,7	7,2	-1,8	4,0	0,7
<b>Economias Emergentes</b>	<b>0,6</b>	<b>7,2</b>	<b>5,4</b>	<b>7,2</b>	<b>5,4</b>	<b>5,2</b>	<b>2,2</b>	<b>7,2</b>	<b>5,4</b>
Ásia Emergente	2,5	8,8	6,4	8,8	6,4	5,8	2,3	8,8	6,4
Europa Central e Leste									
América Latina	-2,5	6,2	5,2	6,2	5,2	8,2	4,7	6,2	5,2
África e Médio Oriente	-6,8	-3,8	0,7	-3,8	0,7	-4,4	0,3	-3,8	0,7
<b>Exportações Mundiais</b>	<b>1,5</b>	<b>4,3</b>	<b>3,1</b>	<b>4,3</b>	<b>3,1</b>	<b>4,3</b>	<b>1,8</b>	<b>4,3</b>	<b>3,1</b>
<b>Economias Avançadas</b>	<b>1,2</b>	<b>4,0</b>	<b>2,5</b>	<b>4,0</b>	<b>2,5</b>	<b>4,4</b>	<b>0,8</b>	<b>4,0</b>	<b>2,5</b>
EUA	-0,3	4,1	4,9	4,1	4,9	5,2	2,8	4,1	4,9
Japão	1,8	6,7	2,6	6,7	2,6	6,6	0,4	6,7	2,6
Zona Euro	1,8	3,9	1,6	3,9	1,6	5,0	-0,8	3,9	1,6
Outras Economias Avançadas	0,8	3,5	2,7	3,5	2,7	2,4	2,4	3,5	2,7
<b>Economias Emergentes</b>	<b>2,0</b>	<b>4,6</b>	<b>3,8</b>	<b>4,6</b>	<b>3,8</b>	<b>4,0</b>	<b>3,0</b>	<b>4,6</b>	<b>3,8</b>
Ásia Emergente	0,8	5,9	4,4	5,9	4,4	5,2	2,5	5,9	4,4
Europa Central e Leste									
América Latina	4,1	3,7	3,5	3,7	3,5	4,0	6,3	3,7	3,5
África e Médio Oriente	4,5	-1,0	1,4	-1,0	1,4	-2,1	3,8	-1,0	1,4
<b>Preços   valores unitários em USD</b>									
<b>Comércio Mundial</b>	<b>-4,4</b>	<b>6,0</b>	<b>6,1</b>	<b>6,0</b>	<b>6,1</b>	<b>8,0</b>	<b>1,7</b>	<b>6,0</b>	<b>6,1</b>
<b>Importações Mundiais</b>	<b>-4,4</b>	<b>6,0</b>	<b>6,1</b>	<b>6,0</b>	<b>6,1</b>	<b>7,9</b>	<b>1,8</b>	<b>6,0</b>	<b>6,1</b>
<b>Economias Avançadas</b>	<b>-3,3</b>	<b>5,9</b>	<b>6,7</b>	<b>5,9</b>	<b>6,7</b>	<b>9,3</b>	<b>1,7</b>	<b>5,9</b>	<b>6,7</b>
EUA	-3,3	2,9	3,2	2,9	3,2	3,0	1,2	2,9	3,2
Japão	-6,2	7,5	7,9	7,5	7,9	7,0	6,1	7,5	7,9
Zona Euro	-2,5	7,7	8,8	7,7	8,8	13,2	1,6	7,7	8,8
Outras Economias Avançadas	-3,8	5,4	6,4	5,4	6,4	9,5	1,4	5,4	6,4
<b>Economias Emergentes</b>	<b>-5,9</b>	<b>6,0</b>	<b>5,2</b>	<b>6,0</b>	<b>5,2</b>	<b>5,9</b>	<b>1,9</b>	<b>6,0</b>	<b>5,2</b>
Ásia Emergente	-6,7	6,8	6,6	6,8	6,6	7,7	3,6	6,8	6,6
Europa Central e Leste									
América Latina	-5,4	3,4	5,5	3,4	5,5	3,6	1,2	3,4	5,5
África e Médio Oriente	-1,3	4,6	-3,0	4,6	-3,0	-0,9	-6,2	4,6	-3,0
<b>Exportações Mundiais</b>	<b>-4,4</b>	<b>6,1</b>	<b>6,1</b>	<b>6,1</b>	<b>6,1</b>	<b>8,2</b>	<b>1,6</b>	<b>6,1</b>	<b>6,1</b>
<b>Economias Avançadas</b>	<b>-2,0</b>	<b>5,3</b>	<b>6,2</b>	<b>5,3</b>	<b>6,2</b>	<b>9,0</b>	<b>1,0</b>	<b>5,3</b>	<b>6,2</b>
EUA	-3,2	2,4	3,4	2,4	3,4	2,9	2,0	2,4	3,4
Japão	0,9	2,1	3,2	2,1	3,2	2,9	0,5	2,1	3,2
Zona Euro	-1,3	5,8	7,5	5,8	7,5	11,9	0,6	5,8	7,5
Outras Economias Avançadas	-3,5	7,1	6,6	7,1	6,6	9,4	1,3	7,1	6,6
<b>Economias Emergentes</b>	<b>-7,4</b>	<b>7,1</b>	<b>5,9</b>	<b>7,1</b>	<b>5,9</b>	<b>7,2</b>	<b>2,3</b>	<b>7,1</b>	<b>5,9</b>
Ásia Emergente	-5,2	3,6	4,3	3,6	4,3	4,9	1,3	3,6	4,3
Europa Central e Leste									
América Latina	-5,8	8,1	5,9	8,1	5,9	7,2	1,5	8,1	5,9
África e Médio Oriente	-15,5	23,8	7,1	23,8	7,1	14,6	0,6	23,8	7,1
<b>Preços   valores unitários em USD</b>									
Combustíveis (Índice HWWI)	-14,6	22,2	27,2	22,2	27,2	15,3	12,9	22,2	27,2
Commodities excl. combustíveis (Índice HWWI)	-0,8	11,2	1,8	11,2	1,8	3,2	-3,4	11,2	1,8

Fonte: GEE, com base nos dados do World Trade Monitor, do CPB (Netherlands Bureau for Economic Policy Analysis) .