

## Síntese Estatística de Comércio Internacional

Nº 12/2019

Inclui dados de base do INE para o comércio internacional de Portugal

■ outubro de 2019 – comércio Intra + Extra-UE

### Índice de Quadros

#### Comércio Internacional de Mercadorias | Portugal

##### Evolução global - mercadorias

- |   |   |   |
|---|---|---|
| 1 | Balança Comercial de mercadorias com e sem produtos energéticos (2014-2019) | 3 |
| 2 | Evolução mensal e trimestral – mercadorias                                  | 4 |

##### Exportações de mercadorias

- |   |   |    |
|---|---|----|
| 3 | Por Grupos de Produtos (Intra+Extra)                                  | 5  |
| 4 | Por Grupos de Produtos (Extra)  | 6  |
| 5 | Por Grupos de Produtos (2014-2019) – variação homóloga e contributos  | 7  |
| 6 | Para uma seleção de mercados (Intra+Extra)                            | 8  |
| 7 | Para uma seleção de mercados (Extra)                                  | 9  |
| 8 | Por mercados de destino (2014-2019) – estrutura (%)                   | 9  |
| 9 | Por mercados de destino (2015-2019) – variação homóloga e contributos | 10 |

##### Importações de mercadorias

- |    |   |    |
|----|---|----|
| 10 | Por Grupos de Produtos (Intra+Extra)              | 11 |
| 11 | Com origem numa seleção de mercados (Intra+Extra) | 12 |
| 12 | Por Grupos de Produtos (Extra)                    | 13 |
| 13 | Com origem numa seleção de mercados (Extra)       | 13 |

##### Evolução por zonas geográficas e económicas

- |    |  |    |
|----|--|----|
| 14 | Principais países (Intra e Extra)                                    | 14 |
| 15 | Importações - contributos para a taxa de crescimento (Intra e Extra) | 16 |
| 16 | Exportações - contributos para a taxa de crescimento (Intra e Extra) | 18 |

#### Comércio Internacional de Bens e serviços | Portugal

##### Evolução global - Bens e Serviços

- |    |  |    |
|----|--|----|
| 17 | Balança Comercial de Bens e Serviços (2014-2019) | 20 |
| 18 | Evolução mensal e trimestral - Bens e Serviços   | 21 |

##### Exportações de Bens e Serviços

- |    |   |    |
|----|---|----|
| 19 | Bens e Serviços (crédito) – componentes dos Serviços      | 22 |
| 20 | Bens e Serviços (crédito) – variação homóloga (2011-2019) | 23 |

##### Importações de Bens e Serviços

- |    |   |    |
|----|---|----|
| 21 | Bens e Serviços (débito) – componentes dos Serviços | 24 |
|----|---|----|

##### Peso no PIB e crescimento real

- |    |   |    |
|----|---|----|
| 22 | Comércio de Bens e Serviços em percentagem do PIB | 24 |
|----|---|----|

#### Comércio Mundial de Mercadorias

##### Evolução global por área geográfica

- |    |  |    |
|----|--|----|
| 23 | Comércio Mundial de Mercadorias                            | 25 |
| 24 | Previsão de crescimento dos principais mercados de destino | 26 |

### Índice de Gráficos

- |   |   |    |
|---|---|----|
| 1 | Taxa de cobertura das importações pelas exportações de mercadorias        | 2  |
| 2 | Taxas de crescimento das exportações por Grupos de Produtos e contributos | 6  |
| 3 | Taxas de crescimento das exportações por mercados e contributos           | 8  |
| 4 | Taxas de crescimento das importações por Grupos de Produtos e contributos | 12 |
| 5 | Taxa de cobertura das importações pelas exportações de Bens e Serviços    | 20 |
| 6 | Peso dos Serviços no comércio de Bens e Serviços                          | 22 |
| 7 | Taxas de crescimento das exportações de Bens e Serviços e contributos     | 23 |

## NOTA

Em **Junho de 2010**, o Instituto Nacional de Estatística (INE) divulgou uma nova série de dados do Comércio Internacional de Mercadorias para o período 1993-2009. Esta nova série resultou de um processo de revisão da metodologia de cálculo, que refletiu a necessidade de obtenção de resultados com maior robustez e precisão, e inclui, para além das diferentes alterações metodológicas, nova informação declarada pelas empresas.

A partir de 1993, e na sequência da criação do Mercado Único, a recolha de informação relativa às trocas comerciais internacionais de bens passou a ser efetuada com base num novo sistema de recolha suportado por um inquérito de resposta obrigatória (declaração Intrastat) para todos os operadores cujas trocas de bens com os restantes Estados Membros ultrapassem determinados limiares mínimos (limiar de assimilação). Desde 2005, e na sequência da regulamentação comunitária relativa ao controlo de qualidade das estatísticas do Comércio Internacional, passou a ser feito o confronto regular entre a informação proveniente do sistema Intrastat e dados de natureza administrativa, nomeadamente os provenientes das declarações do Imposto sobre o Valor Acrescentado (IVA), bem como a análise das assimetrias com as estatísticas dos outros países membros. Passaram então a ser divulgadas estimativas para o total do Comércio Internacional de Mercadorias, com base em estimativas para as empresas que estão abaixo do limiar de assimilação bem como nas não-respostas do Comércio Intracomunitário.

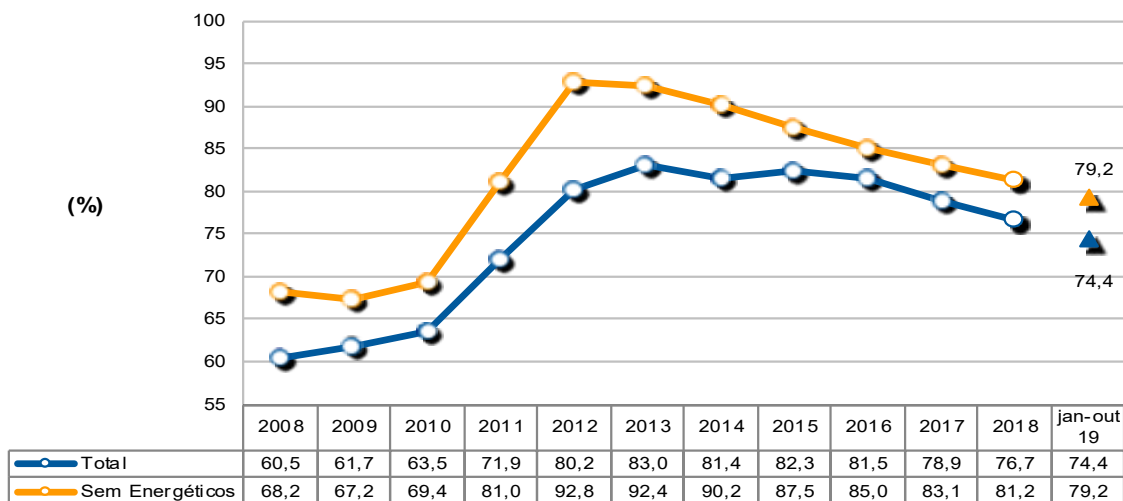
A entrada em vigor da Informação Empresarial Simplificada (IES), em 2007, veio enriquecer o estudo comparativo dos dados do Comércio Internacional de Mercadorias com outras fontes desde 2006 (período de referência dos dados). A IES, juntamente com a informação do IVA, constitui uma importante fonte de informação de aferição da qualidade destas estatísticas do Comércio Internacional.

A edição de março de 2016 marcou o início de uma nova série da Síntese Estatística do Comércio Internacional, quer em termos de conteúdo de informação, quer em termos de nomenclaturas do comércio internacional de mercadorias para os grupos de produtos, tendo sido introduzidas as seguintes alterações:

- Informação desagregada por 3 grandes áreas:
  - As duas primeiras áreas são relativas ao Comércio Internacional de Mercadorias (com base nos dados das Estatísticas do Comércio Internacional de Mercadorias do INE) e ao Comércio Internacional de Bens e Serviços (com base dos dados da Balança de Pagamentos do Banco de Portugal e das Contas Nacionais do INE).
  - A última área refere-se à evolução do Comércio Mundial de Mercadorias por área geográfica.
- Nova versão de nomenclaturas de grupos de produtos comum para as exportações e importações de mercadorias, possibilitando o cálculo de saldo comerciais por grupo. Anteriormente, os grupos de produtos eram diferentes para os 2 fluxos do comércio internacional.

## Evolução global<sup>1</sup> - mercadorias

**Gráfico 1 – Evolução da taxa de cobertura (fob/cif) das importações pelas exportações de mercadorias Intra + Extra UE**



Fonte: GEE, com base nos dados das estatísticas do Comércio Internacional de Mercadorias do INE (últimas versões disponíveis à data da publicação para o período considerado). Os dados do comércio intracomunitário incluem estimativas para as não respostas assim como para as empresas que se encontram abaixo dos limiares de assimilação.

<sup>1</sup> Os dados de base do comércio internacional (Intra e Extra UE) divulgados pelo Instituto Nacional de Estatística para o período de janeiro a outubro de 2019 correspondem a versões preliminares, quer para o comércio intracomunitário quer para o extracomunitário. Os dados do comércio intracomunitário incluem estimativas para as não respostas (valor das transações das empresas para as quais o INE não recebeu ainda informação) assim como para as empresas que se encontram abaixo dos limiares de assimilação (valor anual das operações intracomunitárias abaixo do qual os operadores são dispensados da declaração periódica estatística Intrastat, limitando-se à entrega da declaração periódica fiscal: no caso de Portugal, 350 mil euros para as importações da UE e 250 mil para as exportações para a UE, em 2019). Por outro lado, a atual metodologia considera, para além do confronto regular entre as declarações Intrastat e do Imposto sobre o Valor Acrescentado (IVA), a comparação com os dados com a Informação Empresarial Simplificada (IES).

**Quadro 1 - Evolução recente da balança comercial de Portugal**

Versão preliminar de janeiro a outubro de 2019

Intra + Extra-UE	2014	2015	2016	2017	2018	Evolução anual 2014/2018	janeiro a outubro		Evolução mensal 2018/19	Últimos 3 meses		Últimos 12 meses	
							2018	2019		ago 18-out 18	ago 19-out 19	nov 17-out 18	nov 18-out 19
<b>milhões de Euros</b>													
Exportações (fob)	48 054	49 634	50 039	55 018	57 807		48 627	50 107		13 873	14 366	57 898	59 287
TVH	-	3,3	0,8	10,0	5,1		-	3,0		-	3,6	-	2,4
Importações (cif)	59 032	60 345	61 424	69 689	75 364		62 531	67 383		18 513	19 503	74 258	80 216
TVH	-	2,2	1,8	13,5	8,1		-	7,8		-	5,3	-	8,0
Saldo (fob-cif)	-10 978	-10 711	-11 385	-14 671	-17 557		-13 904	-17 276		-4 640	-5 136	-16 359	-20 929
TVH	-	-2,4	6,3	28,9	19,7		-	24,3		-	10,7	-	27,9
Cobertura (fob/cif)	81,4	82,3	81,5	78,9	76,7		77,8	74,4		74,9	73,7	78,0	73,9
<b>Sem energéticos:</b>													
Exportações (fob)	44 036	45 832	46 911	51 074	53 854		45 220	47 273		13 009	13 642	53 830	55 907
TVH	-	4,1	2,4	8,9	5,4		-	4,5		-	4,9	-	3,9
Importações (cif)	48 838	52 373	55 176	61 479	66 309		54 935	59 662		16 221	17 315	65 232	71 037
TVH	-	7,2	5,4	11,4	7,9		-	8,6		-	6,7	-	8,9
Saldo (fob-cif)	-4 802	-6 541	-8 265	-10 405	-12 455		-9 714	-12 389		-3 212	-3 673	-11 402	-15 130
TVH	-	36,2	26,4	25,9	19,7		-	27,5		-	14,3	-	32,7
Cobertura (fob/cif)	90,2	87,5	85,0	83,1	81,2		82,3	79,2		80,2	78,8	82,5	78,7
<b>Intra-UE</b>													
<b>milhões de Euros</b>													
Exportações (fob)	34 045	36 071	37 590	40 791	44 000		37 032	38 501		10 448	10 910	43 923	45 468
TVH	-	6,0	4,2	8,5	7,9		-	4,0		-	4,4	-	3,5
Importações (cif)	44 143	46 186	47 816	53 194	57 113		47 167	51 367		13 832	14 964	56 351	61 313
TVH	-	4,6	3,5	11,2	7,4		-	8,9		-	8,2	-	8,8
Saldo (fob-cif)	-10 098	-10 115	-10 226	-12 403	-13 114		-10 136	-12 866		-3 384	-4 054	-12 427	-15 844
TVH	-	0,2	1,1	21,3	5,7		-	26,9		-	19,8	-	27,5
Cobertura (fob/cif)	77,1	78,1	78,6	76,7	77,0		78,5	75,0		75,5	72,9	77,9	74,2
<b>Sem energéticos:</b>													
Exportações (fob)	31 835	34 064	36 057	38 797	41 976		35 345	37 048		9 987	10 522	41 896	43 679
TVH	-	7,0	5,9	7,6	8,2		-	4,8		-	5,4	-	4,3
Importações (cif)	41 353	44 094	46 226	51 319	55 184		45 617	49 512		13 321	14 313	54 472	59 080
TVH	-	6,6	4,8	11,0	7,5		-	8,5		-	7,4	-	8,5
Saldo (fob-cif)	-9 517	-10 031	-10 169	-12 522	-13 209		-10 272	-12 464		-3 334	-3 791	-12 575	-15 401
TVH	-	5,4	1,4	23,1	5,5		-	21,3		-	13,7	-	22,5
Cobertura (fob/cif)	77,0	77,3	78,0	75,6	76,1		77,5	74,8		75,0	73,5	76,9	73,9
<b>Extra-UE</b>													
<b>milhões de Euros</b>													
Exportações (fob)	14 009	13 563	12 449	14 227	13 807		11 595	11 606		3 425	3 457	13 975	13 818
TVH	-	-3,2	-8,2	14,3	-3,0		-	0,1		-	0,9	-	-1,1
Importações (cif)	14 889	14 159	13 608	16 495	18 251		15 364	16 016		4 680	4 539	17 907	18 903
TVH	-	-4,9	-3,9	21,2	10,6		-	4,2		-	-3,0	-	5,6
Saldo (fob-cif)	-881	-596	-1 159	-2 268	-4 444		-3 768	-4 410		-1 255	-1 082	-3 932	-5 085
TVH	-	-32,3	94,5	95,7	96,0		-	17,0		-	-13,8	-	29,3
Cobertura (fob/cif)	94,1	95,8	91,5	86,3	75,7		75,5	72,5		73,2	76,2	78,0	73,1
<b>Sem energéticos:</b>													
Exportações (fob)	12 200	11 769	10 854	12 277	11 879		9 875	10 225		3 021	3 120	11 934	12 228
TVH	-	-3,5	-7,8	13,1	-3,2		-	3,5		-	3,3	-	2,5
Importações (cif)	7 738	8 279	8 951	10 160	11 125		9 318	10 150		2 899	3 002	10 760	11 957
TVH	-	10,6	8,1	13,5	9,5		-	8,9		-	3,5	-	11,1
Saldo (fob-cif)	4 462	3 490	1 903	2 117	754		557	75		122	118	1 174	272
TVH	-	-26,0	-45,5	11,2	-64,4		-	-86,5		-	-3,1	-	-76,9
Cobertura (fob/cif)	157,7	142,2	121,3	120,8	106,8		106,0	100,7		104,2	103,9	110,9	102,3

Fonte: GEE, com base nos dados das estatísticas do Comércio Internacional de Mercadorias do INE (últimas versões disponíveis à data da publicação para o período considerado). Os dados do comércio intracomunitário incluem estimativas para as não respostas assim como para as empresas que se encontram abaixo dos limiares de assimilação.

Notas:

Importações – Somatório das Importações provenientes da UE com as Importações vindas dos P.Terceiros.  
Exportações – Somatório das Exportações para a UE com as Exportações para os P.Terceiros.

**Quadro 2 – Evolução mensal e trimestral do comércio internacional de Portugal**  
 Versão preliminar de janeiro a outubro de 2019

valores em milhões de Euros

Intra+Extra UE	IMPORTAÇÃO (cif)			EXPORTAÇÃO (fob)		
	2018	2019	TVH	2018	2019	TVH
jan	6 032	6 850	13,6	4 755	4 972	4,6
fev	5 646	6 244	10,6	4 587	4 867	6,1
mar	6 305	6 918	9,7	4 929	5 182	5,1
abr	6 184	6 791	9,8	4 841	4 988	3,0
mai	6 338	7 233	14,1	5 166	5 603	8,5
jun	6 906	6 622	-4,1	5 167	4 745	-8,2
jul	6 608	7 222	9,3	5 310	5 384	1,4
ago	5 743	5 500	-4,2	4 026	3 833	-4,8
set	5 971	6 765	13,3	4 688	4 942	5,4
out	6 799	7 238	6,5	5 159	5 591	8,4
nov	6 893			4 829		
dez	5 940			4 350		
1º Trim	17 983	20 013	11,3	14 270	15 021	5,3
2º Trim	19 427	20 645	6,3	15 173	15 336	1,1
3º Trim	18 322	19 487	6,4	14 024	14 159	1,0
4º Trim	19 632			14 339		

Intra UE	IMPORTAÇÃO (cif)			EXPORTAÇÃO (fob)		
	2018	2019	TVH	2018	2019	TVH
jan	4 516	5 060	12,0	3 638	3 923	7,8
fev	4 375	4 753	8,7	3 556	3 781	6,3
mar	4 953	5 429	9,6	3 819	4 058	6,3
abr	4 683	5 170	10,4	3 667	3 778	3,0
mai	4 945	5 510	11,4	3 928	4 240	7,9
jun	4 990	5 075	1,7	3 942	3 733	-5,3
jul	4 873	5 406	10,9	4 033	4 077	1,1
ago	4 030	4 218	4,7	2 837	2 830	-0,2
set	4 547	5 145	13,1	3 649	3 839	5,2
out	5 256	5 601	6,6	3 962	4 241	7,0
nov	5 346			3 691		
dez	4 600			3 276		
1º Trim	13 843	15 242	10,1	11 014	11 763	6,8
2º Trim	14 618	15 756	7,8	11 537	11 752	1,9
3º Trim	13 450	14 769	9,8	10 519	10 745	2,2
4º Trim	15 202			10 930		

Extra UE	IMPORTAÇÃO (cif)			EXPORTAÇÃO (fob)		
	2018	2019	TVH	2018	2019	TVH
jan	1 516	1 790	18,1	1 117	1 049	-6,1
fev	1 271	1 491	17,3	1 031	1 085	5,3
mar	1 353	1 490	10,1	1 110	1 124	1,3
abr	1 500	1 620	8,0	1 173	1 210	3,1
mai	1 393	1 723	23,7	1 238	1 363	10,1
jun	1 916	1 546	-19,3	1 225	1 012	-17,4
jul	1 735	1 817	4,7	1 277	1 308	2,4
ago	1 713	1 281	-25,2	1 190	1 003	-15,7
set	1 424	1 620	13,7	1 038	1 103	6,3
out	1 543	1 638	6,1	1 197	1 351	12,8
nov	1 547			1 138		
dez	1 340			1 074		
1º Trim	4 140	4 771	15,3	3 257	3 258	0,0
2º Trim	4 808	4 890	1,7	3 636	3 584	-1,4
3º Trim	4 873	4 718	-3,2	3 505	3 414	-2,6
4º Trim	4 430			3 409		

Fonte: GEE, com base nos dados das estatísticas do Comércio Internacional de Mercadorias do INE (últimas versões disponíveis à data da publicação para o período considerado). Os dados do comércio intracomunitário incluem estimativas para as não respostas assim como para as empresas que se encontram abaixo dos limiares de assimilação.

## Exportações\* de mercadorias

### Quadro 3 – Exportações de mercadorias portuguesas por Grupos de Produtos

Dos quais: produtos por Capítulo (NC-2) acima de 30 milhões de euros em 2019

Intra + Extra UE (Fob)

Grp/ NC-2	Grupos de Produtos	Milhões de Euros		Estrutura (%)		Taxas de variação e contributos			
		jan-out		jan-out		últimos 12 meses <sup>[1]</sup>		jan-out	
		2018	2019	2018	2019	TVH <sup>[2]</sup>	Contrib. p.p. <sup>[3]</sup>	TVH	Contrib. p.p. <sup>[3]</sup>
	<b>TOTAL DAS EXPORTAÇÕES</b>	<b>48 627</b>	<b>50 107</b>	<b>100,0</b>	<b>100,0</b>	<b>2,4</b>	<b>2,4</b>	<b>3,0</b>	<b>3,0</b>
	<b>Agro-alimentares</b>	<b>5 873</b>	<b>6 035</b>	<b>12,1</b>	<b>12,0</b>	<b>2,1</b>	<b>0,3</b>	<b>2,8</b>	<b>0,3</b>
22	Bebidas, líquidos alcoólicos e vinagres	896	950	1,8	1,9	4,0	0,1	6,0	0,1
03	Peixes e crustáceos, moluscos e outros invertebrados aquáticos	683	700	1,4	1,4	3,2	0,0	2,6	0,0
15	Gorduras e óleos animais ou vegetais; produtos da sua dissociação; gorduras alimentícias elaboradas;	651	600	1,3	1,2	-9,9	-0,1	-7,9	-0,1
08	Frutas; cascas de citrinos e de melões	542	591	1,1	1,2	11,4	0,1	9,0	0,1
24	Tabaco e seus sucedâneos manufaturados	494	514	1,0	1,0	4,6	0,0	4,0	0,0
20	Preparações de produtos hortícolas, de frutas ou de outras partes de plantas	366	364	0,8	0,7	-1,8	0,0	-0,8	0,0
19	Preparações à base de cereais, farinhas, amidos, féculas ou leite; produtos de pasteleria	286	308	0,6	0,6	7,7	0,0	7,9	0,0
04	Leite e lactínicos; ovos de aves; mel natural; produtos comestíveis de origem animal, não especific	282	282	0,6	0,6	-4,2	0,0	0,0	0,0
07	Produtos hortícolas, plantas, raízes e tubérculos, comestíveis	239	280	0,5	0,6	13,9	0,1	17,0	0,1
16	Preparações de carne, de peixes, de crustáceos e de moluscos ou de outros invertebrados aquáticos	251	247	0,5	0,5	-2,4	0,0	-1,4	0,0
21	Preparações alimentícias diversas	162	178	0,3	0,4	10,2	0,0	9,9	0,0
01	Animais vivos	171	178	0,4	0,4	4,0	0,0	3,7	0,0
02	Carnes e miudezas, comestíveis	168	164	0,3	0,3	-4,7	0,0	-2,7	0,0
23	Resíduos e desperdícios das indústrias alimentares; alimentos preparados para animais	129	133	0,3	0,3	7,9	0,0	2,5	0,0
05	Outros produtos de origem animal, não especificados nem compreendidos noutros capítulos	75	88	0,2	0,2	13,4	0,0	16,7	0,0
06	Plantas vivas e produtos de floricultura	68	83	0,1	0,2	19,5	0,0	21,7	0,0
10	Cereais	89	80	0,2	0,2	-8,2	0,0	-11,1	0,0
09	Café, chá, mate e especiarias	70	78	0,1	0,2	9,4	0,0	11,9	0,0
17	Açúcares e produtos de confeitaria	106	75	0,2	0,2	-28,6	-0,1	-28,6	-0,1
12	Sementes e frutos oleaginosos; grãos, sementes e frutos diversos; plantas industriais ou medicinais;	69	59	0,1	0,1	-12,1	0,0	-14,4	0,0
11	Produtos da indústria de moagem; malte; amidos e féculas; inulina; glúten de trigo	48	52	0,1	0,1	17,6	0,0	8,4	0,0
	<b>Energéticos</b>	<b>3 407</b>	<b>2 834</b>	<b>7,0</b>	<b>5,7</b>	<b>-16,9</b>	<b>-1,2</b>	<b>-16,8</b>	<b>-1,2</b>
27	Combustíveis minerais, óleos minerais e produtos da sua destilação; matérias betuminosas; ceras mine	3 407	2 834	7,0	5,7	-16,9	-1,2	-16,8	-1,2
	<b>Químicos</b>	<b>5 956</b>	<b>6 367</b>	<b>12,2</b>	<b>12,7</b>	<b>6,9</b>	<b>0,8</b>	<b>6,9</b>	<b>0,8</b>
39	Plástico e suas obras	2 550	2 526	5,2	5,0	-0,8	0,0	-1,0	-0,1
40	Borracha e suas obras	1 053	1 057	2,2	2,1	0,2	0,0	0,4	0,0
30	Produtos farmacêuticos	745	874	1,5	1,7	14,9	0,2	17,3	0,3
29	Produtos químicos orgânicos	607	871	1,2	1,7	44,9	0,6	43,5	0,5
38	Produtos diversos das indústrias químicas	309	327	0,6	0,7	5,9	0,0	5,9	0,0
32	Extratos tanantes e tintoriais; taninos e seus derivados; pigmentos e outras matérias corantes; tint	168	162	0,3	0,3	-2,6	0,0	-3,8	0,0
34	Sabões, agentes orgânicos de superfície, preparações para lavagem, preparações lubrificantes, ceras	132	142	0,3	0,3	6,2	0,0	7,8	0,0
33	Óleos essenciais e resinoides; produtos de perfumaria ou de toucador preparados e preparações cosmét	145	141	0,3	0,3	-0,8	0,0	-3,2	0,0
31	Adubos (fertilizantes)	87	94	0,2	0,2	12,4	0,0	7,8	0,0
28	Produtos químicos inorgânicos; compostos inorgânicos ou orgânicos de metais preciosos, de elementos	74	84	0,2	0,2	16,9	0,0	13,2	0,0
35	Matérias albuminoides; produtos à base de amidos ou de féculas modificados; colas; enzimas	74	77	0,2	0,2	4,4	0,0	3,8	0,0
	<b>Madeira, cortiça e papel</b>	<b>3 678</b>	<b>3 771</b>	<b>7,6</b>	<b>7,5</b>	<b>2,9</b>	<b>0,2</b>	<b>2,5</b>	<b>0,2</b>
48	Papel e cartão; obras de pasta de celulose, de papel ou de cartão	1 633	1 674	3,4	3,3	2,3	0,1	2,5	0,1
45	Cortiça e suas obras	905	911	1,9	1,8	0,9	0,0	0,7	0,0
44	Madeira, carvão vegetal e obras de madeira	540	602	1,1	1,2	12,5	0,1	11,4	0,1
47	Pastas de madeira ou de outras matérias fibrosas celulósicas; papel ou cartão para reciclar (desperd	552	534	1,1	1,1	-0,8	0,0	-3,2	0,0
49	Livros, jornais, gravuras e outros produtos das indústrias gráficas; textos manuscritos ou dactilogr	47	49	0,1	0,1	0,6	0,0	4,1	0,0

Grp/ NC-2	Grupos de Produtos	Milhões de Euros		Estrutura (%)		Taxas de variação e contributos			
		jan-out		jan-out		últimos 12 meses [1]		jan-out	
		2018	2019	2018	2019	TVH [2]	Contrib. p.p. [3]	TVH	Contrib. p.p. [3]
	<b>Têxteis, Vestuário e seus acessórios</b>	<b>4 529</b>	<b>4 507</b>	<b>9,3</b>	<b>9,0</b>	<b>-0,6</b>	<b>-0,1</b>	<b>-0,5</b>	<b>0,0</b>
61	Vestuário e seus acessórios, de malha	1 865	1 825	3,8	3,6	-1,5	-0,1	-2,2	-0,1
62	Vestuário e seus acessórios, exceto de malha	815	841	1,7	1,7	1,4	0,0	3,2	0,1
63	Outros artefactos têxteis confeccionados; sortidos; artefactos de matérias têxteis, calçado, chapéus	548	536	1,1	1,1	-0,4	0,0	-2,1	0,0
59	Tecidos impregnados, revestidos, recobertos ou estratificados; artigos para usos técnicos de matéria	255	248	0,5	0,5	-1,0	0,0	-2,7	0,0
55	Fibras sintéticas ou artificiais descontínuas	233	237	0,5	0,5	0,3	0,0	1,7	0,0
56	Pastas (ouates), feltros e falsos tecidos; fios especiais, cordéis, cordas e cabos; artigos de cordo	207	226	0,4	0,5	3,5	0,0	9,4	0,0
52	Algodão	141	131	0,3	0,3	-5,9	0,0	-7,3	0,0
60	Tecidos de malha	114	116	0,2	0,2	-0,9	0,0	1,8	0,0
58	Tecidos especiais; tecidos tufados; rendas; tapeçarias; passamanarias; bordados	94	96	0,2	0,2	2,3	0,0	2,3	0,0
57	Tapetes e outros revestimentos para pavimentos, de matérias têxteis	66	67	0,1	0,1	0,4	0,0	1,5	0,0
54	Filamentos sintéticos ou artificiais; lâminas e formas semelhantes de matérias têxteis sintéticas ou	73	66	0,1	0,1	-10,2	0,0	-10,0	0,0
51	Lã, pelos finos ou grosseiros; fios e tecidos de crina	60	52	0,1	0,1	-14,6	0,0	-12,9	0,0
65	Chapéus e artefactos de uso semelhante, e suas partes	40	46	0,1	0,1	14,4	0,0	15,9	0,0
	<b>Calçado, peles e couros</b>	<b>1 914</b>	<b>1 847</b>	<b>3,9</b>	<b>3,7</b>	<b>-3,4</b>	<b>-0,1</b>	<b>-3,5</b>	<b>-0,1</b>
64	Calçado, polainas e artefactos semelhantes, e suas partes	1 683	1 589	3,5	3,2	-5,2	-0,2	-5,6	-0,2
42	Obras de couro; artigos de correio ou de seleiro; artigos de viagem, bolsas e artefactos semelhante	124	160	0,3	0,3	23,5	0,1	29,7	0,1
41	Peles, exceto peles com pelo, e couros	99	89	0,2	0,2	-10,8	0,0	-10,2	0,0
	<b>Minérios e metais</b>	<b>4 772</b>	<b>4 731</b>	<b>9,8</b>	<b>9,4</b>	<b>-1,3</b>	<b>-0,1</b>	<b>-0,9</b>	<b>-0,1</b>
73	Obras de ferro fundido, ferro ou aço	1 334	1 366	2,7	2,7	2,3	0,1	2,4	0,1
72	Ferro fundido, ferro e aço	1 234	1 168	2,5	2,3	-6,0	-0,2	-5,3	-0,1
76	Alumínio e suas obras	616	597	1,3	1,2	-3,1	0,0	-3,2	0,0
26	Minérios, escórias e cinzas	442	392	0,9	0,8	-9,5	-0,1	-11,5	-0,1
83	Obras diversas de metais comuns	303	311	0,6	0,6	-0,7	0,0	2,8	0,0
25	Sal; enxofre; terras e pedras; gesso, cal e cimento	247	276	0,5	0,6	11,6	0,1	11,9	0,1
71	Pérolas naturais ou cultivadas, pedras preciosas ou semipreciosas e semelhantes, metais preciosos, m	194	247	0,4	0,5	23,6	0,1	27,0	0,1
82	Ferramentas, artefactos de cutelaria e talheres, e suas partes, de metais comuns	170	169	0,4	0,3	0,1	0,0	-0,6	0,0
74	Cobre e suas obras	184	161	0,4	0,3	-11,8	0,0	-12,2	0,0
	<b>Máquinas e aparelhos e suas partes</b>	<b>6 933</b>	<b>6 946</b>	<b>14,3</b>	<b>13,9</b>	<b>-0,2</b>	<b>0,0</b>	<b>0,2</b>	<b>0,0</b>
85	Máquinas, aparelhos e materiais elétricos e suas partes; aparelhos de gravação ou de reprodução de s	3 973	3 981	8,2	7,9	-0,2	0,0	0,2	0,0
84	Reatores nucleares, caldeiras, máquinas, aparelhos e instrumentos mecânicos, e suas partes	2 960	2 965	6,1	5,9	-0,2	0,0	0,2	0,0
	<b>Material de transp. terrestre e suas partes</b>	<b>6 671</b>	<b>7 523</b>	<b>13,7</b>	<b>15,0</b>	<b>10,2</b>	<b>1,4</b>	<b>12,8</b>	<b>1,8</b>
87	Veículos automóveis, traçadores, ciclos e outros veículos terrestres, suas partes e acessórios	6 667	7 519	13,7	15,0	10,2	1,4	12,8	1,8
	<b>Aeronaves, embarcações e suas partes</b>	<b>329</b>	<b>625</b>	<b>0,7</b>	<b>1,2</b>	<b>75,7</b>	<b>0,5</b>	<b>90,3</b>	<b>0,6</b>
88	Aeronaves e aparelhos espaciais, e suas partes	255	539	0,5	1,1	92,7	0,5	111,6	0,6
89	Embarcações e estruturas flutuantes	74	86	0,2	0,2	12,7	0,0	16,7	0,0
	<b>Produtos acabados diversos</b>	<b>4 566</b>	<b>4 922</b>	<b>9,4</b>	<b>9,8</b>	<b>7,5</b>	<b>0,7</b>	<b>7,8</b>	<b>0,7</b>
94	Móveis; mobiliário médico-cirúrgico; colchões, almofadas e semelhantes; aparelhos de iluminação não	1 620	1 681	3,3	3,4	2,9	0,1	3,8	0,1
90	Instrumentos e aparelhos de ótica, fotografia ou cinematografia, de medida, de controlo ou de precis	1 014	1 300	2,1	2,6	28,9	0,6	28,2	0,6
69	Produtos cerâmicos	614	603	1,3	1,2	-0,9	0,0	-1,8	0,0
70	Vidro e suas obras	484	484	1,0	1,0	-0,4	0,0	-0,1	0,0
68	Obras de pedra, gesso, cimento, amianto, mica ou de matérias semelhantes	432	438	0,9	0,9	0,3	0,0	1,4	0,0
91	Artigos de relojoaria	122	122	0,3	0,2	2,8	0,0	0,1	0,0
96	Obras diversas	99	101	0,2	0,2	3,1	0,0	2,2	0,0
99	Códigos especiais da nomenclatura combinada	76	78	0,2	0,2	2,5	0,0	2,5	0,0
95	Brinquedos, jogos, artigos para divertimento ou para desporto; suas partes e acessórios	57	58	0,1	0,1	-0,5	0,0	2,7	0,0
93	Armas e munições, suas partes e acessórios	35	42	0,1	0,1	20,0	0,0	21,0	0,0

Por memória:

Total sem energéticos	45 220	47 273	93,0	94,3	3,9	3,6	4,5	4,2
-----------------------	--------	--------	------	------	-----	-----	-----	-----

Fonte: GEE, com base nos dados das estatísticas do Comércio Internacional de Mercadorias do INE (últimas versões disponíveis à data da publicação para o período considerado). Os dados do comércio intracomunitário incluem estimativas para as não respostas assim como para as empresas que se encontram abaixo dos limiares de assimilação.

Notas:

\* Somatório das Exportações de mercadorias para a UE com as Exportações para Países Terceiros.

Composição dos Grupos de Produtos – Agro-alimentares (Capº 01 a 24 da NC) - Energéticos (Capº 27) – Químicos (Capº 28 a 40) – Madeira, cortiça e papel (Capº 44 a 49) – Têxteis, Vestuário e seus acessórios (Capº 50 a 63; 65 a 67) – Calçado, peles e couros (Capº 41 a 43; 64) – Minérios e Metais (Capº 25, 26; 71 a 83) – Máquinas e aparelhos e suas partes (Capº 84 e 85) – Material de transp. terrestre e suas partes (Capº 86 e 87) - Aeronaves, embarcações e suas partes (Capº 88 e 89) – Produtos acabados diversos (Capº 68 a 70 e 90 a 99).

[1] Últimos 12 meses a terminar em outubro de 2019

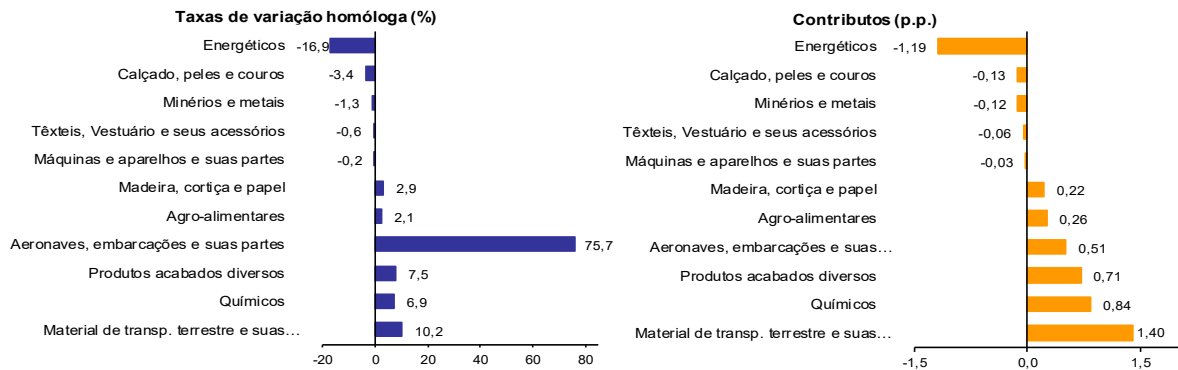
[2] (nov 18-out 19)/(nov 17-out 18) x 100 - 100

[3] Contributo para a taxa de crescimento das Exportações (%) - análise shift-share: (VH) x (peso no período homólogo anterior) ÷ 100.

**Gráfico 2 – Taxas de crescimento das exportações de mercadorias portuguesas por grupos de produtos e correspondentes contributos**

Últimos 12 meses a terminar em outubro de 2019

Intra+ Extra UE



Fonte: Quadro 3 - Exportações de mercadorias portuguesas por Grupos de Produtos

**Quadro 4 – Exportações portuguesas por grupos de produtos (Extra-UE)**

Versão preliminar de janeiro a outubro de 2019

Grupos de Produtos	valores em milhões de Euros						
	janeiro a outubro		TVH (%)		Estrutura (%)		
	2018	2019	últimos 12 meses <sup>[1]</sup>	jan-out 19/18	últimos 12 meses <sup>[1]</sup>	jan-out	
<b>Total das Exportações</b>	<b>11 595</b>	<b>11 606</b>	<b>-1,1</b>	<b>0,1</b>	<b>100,0</b>	<b>100,0</b>	<b>100,0</b>
Agro-alimentares	1 615	1 652	-0,3	2,3	14,3	13,9	14,2
Energéticos	1 720	1 381	-22,1	-19,7	11,5	14,8	11,9
Químicos	1 388	1 618	17,9	16,5	14,0	12,0	13,9
Madeira, cortiça e papel	1 142	1 148	1,4	0,5	10,0	9,9	9,9
Têxteis, vestuário e seus acessórios	797	836	3,6	4,9	7,2	6,9	7,2
Calçado, peles e couros	284	305	7,0	7,2	2,6	2,5	2,6
Minérios e metais	1 035	1 079	1,3	4,3	9,3	8,9	9,3
Máquinas e aparelhos e suas partes	1 852	1 658	-8,6	-10,5	14,8	16,0	14,3
Material de transp. terrestre e suas partes	527	447	-22,5	-15,3	3,7	4,5	3,8
Aeronaves, embarcações e suas partes	213	449	94,2	110,5	3,6	1,8	3,9
Produtos acabados diversos	1 021	1 033	1,3	1,2	9,0	8,8	8,9
Por memória:							
Total sem energéticos	9 875	10 225	2,5	3,5	88,5	85,2	88,1

Fonte: GEE, com base nos dados das estatísticas do Comércio Internacional de Mercadorias do INE (últimas versões disponíveis à data da publicação para o período considerado).

Nota:

Composição dos Grupos de Produtos – Agro-alimentares (Capº 01 a 24 da NC) - Energéticos (Capº 27) – Químicos (Capº 28 a 40) – Madeira, cortiça e papel (Capº 44 a 49) – Têxteis, Vestuário e seus acessórios (Capº 50 a 63; 65 a 67) – Calçado, peles e couros (Capº 41 a 43; 64) – Minérios e Metais (Capº 25, 26; 71 a 83) – Máquinas e aparelhos e suas partes (Capº 84 e 85) – Material de transp. terrestre e suas partes (Capº 86 e 87) – Aeronaves, embarcações e suas partes (Capº 88 e 89) – Produtos acabados diversos (Capº 68 a 70 e 90 a 99).

[1] Últimos 12 meses a terminar em outubro de 2019

### Quadro 5 – Exportações de mercadorias portuguesas por Grupos de Produtos (2014-2019) ordenados por ordem decrescente do seu peso relativo em 2018

#### Variação homóloga e contributos

Intra + Extra UE

Grp. e NC-2	Descritivo	Peso 2018 (%)	TVH					Contrib. (p.p.) <sup>[1]</sup>		
			2014	2015	2016	2017	2018	jan-out 2019	2018	jan-out 2019
	<b>TOTAL</b>	<b>100,0</b>	<b>1,6</b>	<b>3,3</b>	<b>0,8</b>	<b>10,0</b>	<b>5,1</b>	<b>3,0</b>	<b>5,1</b>	<b>3,0</b>
	<b>Máquinas e aparelhos e suas partes</b>	<b>14,3</b>	<b>0,8</b>	<b>3,8</b>	<b>6,1</b>	<b>9,2</b>	<b>-1,9</b>	<b>0,2</b>	<b>-0,3</b>	<b>0,0</b>
85	gravação ou de reprodução de imagens e de som em televisão e suas partes e acessórios	8,2	-1,6	5,6	12,3	10,1	-4,8	0,2	-0,4	0,0
84	Reatores nucleares, caldeiras, máquinas, aparelhos e instrumentos mecânicos, e suas partes	6,1	3,9	1,7	-1,5	8,0	2,2	0,2	0,1	0,0
	<b>Material de transp. terrestre e suas partes</b>	<b>13,6</b>	<b>4,5</b>	<b>8,8</b>	<b>-3,1</b>	<b>17,0</b>	<b>27,8</b>	<b>12,8</b>	<b>3,1</b>	<b>1,8</b>
87	Veículos automóveis, tratores, ciclos e outros veículos terrestres, suas partes e acessórios	13,6	4,6	8,8	-3,1	17,0	27,8	12,8	3,1	1,8
	<b>Agro-alimentares</b>	<b>12,3</b>	<b>7,4</b>	<b>3,7</b>	<b>2,4</b>	<b>8,1</b>	<b>3,3</b>	<b>2,8</b>	<b>0,4</b>	<b>0,3</b>
	<b>Químicos</b>	<b>12,3</b>	<b>1,7</b>	<b>3,7</b>	<b>3,3</b>	<b>6,6</b>	<b>2,6</b>	<b>6,9</b>	<b>0,3</b>	<b>0,8</b>
39	Plástico e suas obras	5,2	8,3	4,3	4,4	9,8	2,8	-1,0	0,1	-0,1
	<b>Minérios e metais</b>	<b>9,8</b>	<b>0,3</b>	<b>-2,6</b>	<b>-4,2</b>	<b>15,5</b>	<b>5,6</b>	<b>-0,9</b>	<b>0,5</b>	<b>-0,1</b>
	<b>Produtos acabados diversos</b>	<b>9,5</b>	<b>8,8</b>	<b>8,4</b>	<b>4,6</b>	<b>10,9</b>	<b>5,7</b>	<b>7,8</b>	<b>0,5</b>	<b>0,7</b>
94	Móveis; mobiliário médico-cirúrgico; colchões, almofadas e semelhantes; aparelhos de iluminação não especificados nem compreendidos em outros capítulos; anúncios, tabuletas ou cartazes e placas indicadoras, luminosos e artigos semelhantes; <b>Têxteis, Vestuário e seus acessórios</b>	3,3	12,4	10,1	7,4	6,7	-0,9	3,8	0,0	0,1
	<b>61 Vestuário e seus acessórios, de malha</b>	<b>3,8</b>	<b>8,3</b>	<b>2,2</b>	<b>11,6</b>	<b>3,0</b>	<b>2,5</b>	<b>-2,2</b>	<b>0,1</b>	<b>-0,1</b>
	<b>Madeira, cortiça e papel</b>	<b>7,6</b>	<b>0,4</b>	<b>4,9</b>	<b>-0,4</b>	<b>3,4</b>	<b>6,0</b>	<b>2,5</b>	<b>0,5</b>	<b>0,2</b>
48	Papel e cartão; obras de pasta de celulose, de papel ou de cartão	3,4	0,6	3,2	0,8	3,7	6,1	2,5	0,2	0,1
	<b>Energéticos</b>	<b>6,8</b>	<b>-18,4</b>	<b>-5,4</b>	<b>-17,7</b>	<b>26,1</b>	<b>0,2</b>	<b>-16,8</b>	<b>0,0</b>	<b>-1,2</b>
27	Combustíveis minerais, óleos minerais e produtos da sua destilação; matérias betuminosas; ceras minerais	6,8	-18,4	-5,4	-17,7	26,1	0,2	-16,8	0,0	-1,2
	<b>Calçado, peles e couros</b>	<b>3,9</b>	<b>7,5</b>	<b>0,6</b>	<b>3,6</b>	<b>1,8</b>	<b>-2,3</b>	<b>-3,5</b>	<b>-0,1</b>	<b>-0,1</b>
64	Calçado, polainas e artefactos semelhantes, e suas partes	3,4	6,8	0,4	2,8	2,4	-2,7	-5,6	-0,1	-0,2
	<b>Aeronaves, embarcações e suas partes</b>	<b>0,7</b>	<b>9,4</b>	<b>14,7</b>	<b>54,3</b>	<b>5,1</b>	<b>-13,9</b>	<b>90,3</b>	<b>-0,1</b>	<b>0,6</b>

Fonte: GEE, com base nos dados das estatísticas do Comércio Internacional de Mercadorias do INE (últimas versões disponíveis à data da publicação para o período considerado). Os dados do comércio intracomunitário incluem estimativas para as não respostas assim como para as empresas que se encontram abaixo dos limiares de assimilação.

Nota:

[1] Contributos para a taxa de crescimento - análise shift-share: (TVH) x (peso no período homólogo anterior) ÷ 100.

**Quadro 6 – Evolução das exportações de mercadorias com destino a uma seleção de mercados**

Versão preliminar de janeiro a outubro de 2019

Intra + Extra UE (Fob)

valores em milhões de euros

Destino	jan-out		Estrutura (%)		Taxas de variação e contributos			
	2018	2019	jan-out		12 meses <sup>[1]</sup>		jan-out	
			2018	2019	VH <sup>[2]</sup>	Contrib. p.p. <sup>[3]</sup>	VH	Contrib. p.p. <sup>[3]</sup>
<b>TOTAL</b>	<b>48 627</b>	<b>50 107</b>	<b>100,0</b>	<b>100,0</b>	<b>2,4</b>	<b>2,4</b>	<b>3,0</b>	<b>3,0</b>
<b>INTRA UE</b>	<b>37 032</b>	<b>38 501</b>	<b>76,2</b>	<b>76,8</b>	<b>3,5</b>	<b>2,7</b>	<b>4,0</b>	<b>3,0</b>
dos quais:								
<b>UE-15</b>	<b>34 773</b>	<b>36 084</b>	<b>71,5</b>	<b>72,0</b>	<b>3,3</b>	<b>2,3</b>	<b>3,8</b>	<b>2,7</b>
Espanha	12 334	12 382	25,4	24,7	0,5	0,1	0,4	0,1
França	6 173	6 559	12,7	13,1	4,8	0,6	6,2	0,8
Alemanha	5 687	6 044	11,7	12,1	4,4	0,5	6,3	0,7
Reino Unido	3 085	3 083	6,3	6,2	0,5	0,0	0,0	0,0
Itália	1 990	2 237	4,1	4,5	14,2	0,6	12,4	0,5
Países Baixos	1 869	1 947	3,8	3,9	2,0	0,1	4,2	0,2
Bélgica	1 121	1 173	2,3	2,3	2,6	0,1	4,6	0,1
Suécia	483	482	1,0	1,0	0,4	0,0	-0,2	0,0
Áustria	454	452	0,9	0,9	-2,3	0,0	-0,4	0,0
<b>Alargamento</b>	<b>2 259</b>	<b>2 417</b>	<b>4,6</b>	<b>4,8</b>	<b>7,6</b>	<b>0,3</b>	<b>7,0</b>	<b>0,3</b>
Polónia	643	670	1,3	1,3	5,7	0,1	4,1	0,1
<b>EXTRA UE</b>	<b>11 595</b>	<b>11 606</b>	<b>23,8</b>	<b>23,2</b>	<b>-1,1</b>	<b>-0,3</b>	<b>0,1</b>	<b>0,0</b>
dos quais:								
EUA	2 445	2 510	5,0	5,0	2,0	0,1	2,7	0,1
Angola	1 278	1 041	2,6	2,1	-18,4	-0,5	-18,6	-0,5
Brasil	663	621	1,4	1,2	-7,7	-0,1	-6,4	-0,1
Marrocos	594	557	1,2	1,1	-9,4	-0,1	-6,3	-0,1
Canadá	281	552	0,6	1,1	86,9	0,5	96,6	0,6
Suíça	486	537	1,0	1,1	7,9	0,1	10,3	0,1
China	571	508	1,2	1,0	-17,2	-0,2	-11,0	-0,1
Turquia	363	455	0,7	0,9	22,7	0,2	25,2	0,2
México	256	274	0,5	0,5	8,1	0,0	7,2	0,0
Cabo Verde	213	240	0,4	0,5	9,1	0,0	12,6	0,1
<b>Por memória:</b>								
OPEP <sup>[4]</sup>	1 843	1 594	3,8	3,2	-13,9	-0,5	-13,5	-0,5
PALOP	1 772	1 568	3,6	3,1	-11,7	-0,4	-11,5	-0,4
EFTA	641	709	1,3	1,4	8,5	0,1	10,5	0,1

Fonte: GEE, com base nos dados das estatísticas do Comércio Internacional de Mercadorias do INE (últimas versões disponíveis à data da publicação para o período considerado). Os dados do comércio intracomunitário incluem estimativas para as não respostas assim como para as empresas que se encontram abaixo dos limiares de assimilação.

Notas:

Países ordenados por ordem decrescente de valor no período de jan-out 2019.

[1] Últimos 12 meses a terminar em outubro de 2019

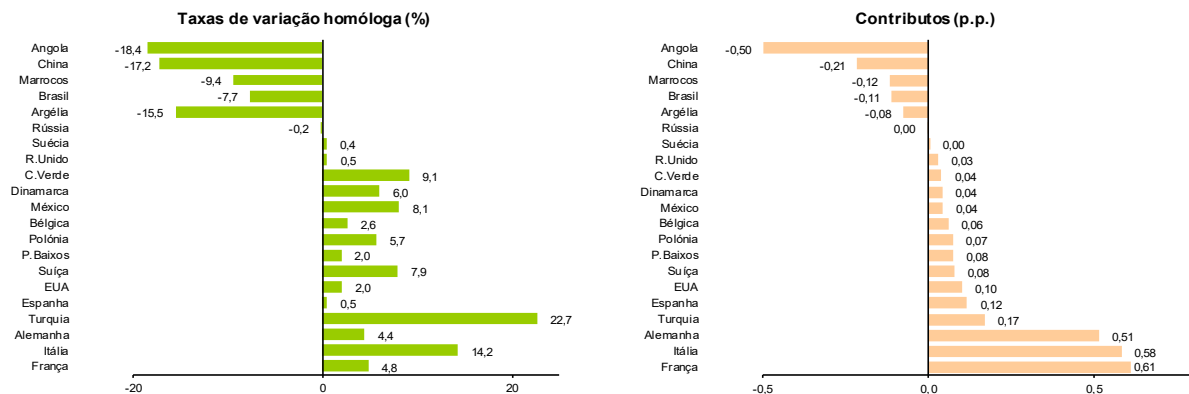
[2] (nov 18-out 19)/(nov 17-out 18) x 100 - 100

[3] Contributos para a taxa de crescimento das importações - análise shift-share: (TVH) x (peso no período homólogo anterior) ÷ 100.

**Gráfico 3 – Taxas de crescimento das exportações de mercadorias portuguesas com destino a uma seleção de mercados e correspondentes contributos**

Últimos 12 meses a terminar em outubro de 2019

Intra + Extra UE



Fonte: Quadro 6 – Evolução das exportações de mercadorias com destino a uma seleção de mercados.

### Quadro 7 – Evolução das exportações de mercadorias portuguesas com destino a uma seleção de mercados

Versão preliminar de janeiro a outubro de 2019

Extra-UE (Fob)		valores em milhões de euros						
Destino	jan-out		Estrutura (%)				Taxas de variação	
			Anual		jan-out		últimos 12 meses [1]	jan-out 19/18
	2018	2019	2013	2018	2018	2019		
<b>EXTRA UE</b>	<b>11 595</b>	<b>11 606</b>	<b>100,0</b>	<b>100,0</b>	<b>100,0</b>	<b>100,0</b>	<b>-1,1</b>	<b>0,1</b>
dos quais:								
EUA	2 445	2 510	14,2	20,8	21,1	21,6	2,0	2,7
Angola	1 278	1 041	22,2	11,0	11,0	9,0	-18,4	-18,6
Brasil	663	621	5,3	5,9	5,7	5,3	-7,7	-6,4
Marrocos	594	557	5,2	5,0	5,1	4,8	-9,4	-6,3
China	571	508	4,7	4,8	4,9	4,4	-17,2	-11,0
Suíça	486	537	3,0	4,2	4,2	4,6	7,9	10,3
Turquia	363	455	2,7	3,2	3,1	3,9	22,7	25,2
Canadá	281	552	1,5	2,5	2,4	4,8	86,9	96,6
México	256	274	1,4	2,3	2,2	2,4	8,1	7,2
Argélia	227	187	3,8	2,0	2,0	1,6	-15,5	-17,7
<b>Por memória:</b>								
OPEP [2]	1 843	1 594	30,8	16,1	15,9	13,7	-13,9	-13,5
PALOP	1 772	1 568	26,8	15,3	15,3	13,5	-11,7	-11,5
EFTA	641	709	3,8	5,5	5,5	6,1	8,5	10,5

Fonte: GEE, com base nos dados das estatísticas do Comércio Internacional de Mercadorias do INE (últimas versões disponíveis à data da publicação para o período considerado).

Notas:

Países ordenados por ordem decrescente de valor no ano de 2018.

[1] (nov 18-out 19)/(nov 17-out 18) x 100 - 100

[2] Inclui Angola.

### Quadro 8 - Exportações de mercadorias portuguesas por mercados de destino (2014-2019) - estrutura (%)

#### Principais mercados em 2018

Destino	2014	2015	2016	2017	2018	jan-out	
						2018	2019
<b>Total</b>	<b>100,0</b>	<b>100,0</b>	<b>100,0</b>	<b>100,0</b>	<b>100,0</b>	<b>100,0</b>	<b>100,0</b>
<b>INTRA UE</b>	<b>70,8</b>	<b>72,7</b>	<b>75,1</b>	<b>74,1</b>	<b>76,1</b>	<b>76,2</b>	<b>76,8</b>
<b>UE-15</b>	<b>67,4</b>	<b>69,1</b>	<b>71,2</b>	<b>70,2</b>	<b>71,5</b>	<b>71,5</b>	<b>72,0</b>
Espanha	23,5	24,8	25,8	25,2	25,4	25,4	24,7
França	11,8	12,2	12,6	12,6	12,7	12,7	13,1
Alemanha	11,7	11,9	11,7	11,4	11,5	11,7	12,1
Reino Unido	6,1	6,8	7,1	6,6	6,3	6,3	6,2
Itália	3,2	3,2	3,5	3,6	4,3	4,1	4,5
Países Baixos	4,0	4,0	3,7	4,0	3,8	3,8	3,9
Bélgica	2,7	2,3	2,4	2,3	2,3	2,3	2,3
<b>P. alargamento</b>	<b>3,5</b>	<b>3,5</b>	<b>3,9</b>	<b>4,0</b>	<b>4,6</b>	<b>4,6</b>	<b>4,8</b>
<b>EXTRA UE</b>	<b>29,2</b>	<b>27,3</b>	<b>24,9</b>	<b>25,9</b>	<b>23,9</b>	<b>23,8</b>	<b>23,2</b>
EUA	4,4	5,2	4,9	5,2	5,0	5,0	5,0
Angola	6,6	4,2	3,0	3,2	2,6	2,6	2,1
Brasil	1,3	1,1	1,1	1,7	1,4	1,4	1,2
Marrocos	1,2	1,4	1,4	1,3	1,2	1,2	1,1
China	1,7	1,7	1,4	1,5	1,1	1,2	1,0
Suíça	0,9	0,9	1,1	1,1	1,0	1,0	1,1
Turquia	0,8	0,7	0,8	0,7	0,8	0,7	0,9
Canadá	0,5	0,7	0,6	0,5	0,6	0,6	1,1
México	0,4	0,4	0,5	0,5	0,6	0,5	0,5
Argélia	1,2	1,1	0,9	0,5	0,5	0,5	0,4

Fonte: GEE, com base nos dados das estatísticas do Comércio Internacional de Mercadorias do INE (últimas versões disponíveis à data da publicação para o período considerado). Os dados do comércio intracomunitário incluem estimativas para as não respostas assim como para as empresas que se encontram abaixo dos limiares de assimilação.

**Quadro 9 - Exportações de mercadorias portuguesas por mercados de destino (2015-2019)**
**Variação homóloga e contributos <sup>[1]</sup>**
**Principais mercados em 2018**

Destino	peso 2018 (%)	TVH					Contrib. (p.p.) <sup>[1]</sup>	
		2015	2016	2017	2018	2019 jan-out	2018	jan-out 2019
<b>Total</b>	<b>100,0</b>	<b>3,3</b>	<b>0,8</b>	<b>10,0</b>	<b>5,1</b>	<b>3,0</b>	<b>5,1</b>	<b>3,0</b>
<b>INTRA UE</b>	<b>76,1</b>	<b>6,0</b>	<b>4,2</b>	<b>8,5</b>	<b>7,9</b>	<b>4,0</b>	<b>5,8</b>	<b>3,0</b>
<b>UE-15</b>	<b>71,5</b>	<b>6,0</b>	<b>3,8</b>	<b>8,4</b>	<b>7,0</b>	<b>3,8</b>	<b>4,9</b>	<b>2,7</b>
Espanha	25,4	9,1	5,0	7,2	5,8	0,4	1,5	0,1
França	12,7	6,6	4,8	9,3	6,0	6,2	0,7	0,8
Alemanha	11,5	4,7	-0,8	7,2	6,5	6,3	0,7	0,7
Reino Unido	6,3	14,0	5,4	3,1	0,5	0,0	0,0	0,0
Itália	4,3	3,0	9,1	13,6	25,2	12,4	0,9	0,5
Países Baixos	3,8	4,2	-5,7	17,9	-0,3	4,2	0,0	0,2
Bélgica	2,3	-13,0	7,3	4,5	3,8	4,6	0,1	0,1
<b>P. alargamento</b>	<b>4,6</b>	<b>5,5</b>	<b>12,0</b>	<b>11,0</b>	<b>23,0</b>	<b>7,0</b>	<b>0,9</b>	<b>0,3</b>
<b>EXTRA UE</b>	<b>23,9</b>	<b>-3,2</b>	<b>-8,2</b>	<b>14,3</b>	<b>-3,0</b>	<b>0,1</b>	<b>-0,8</b>	<b>0,0</b>
EUA	5,0	21,6	-4,0	15,4	1,0	2,7	0,1	0,1
Angola	2,6	-33,9	-28,5	19,0	-15,3	-18,6	-0,5	-0,5
Brasil	1,4	-10,9	-5,3	75,2	-14,3	-6,4	-0,2	-0,1
Marrocos	1,2	15,6	4,8	2,6	-5,8	-6,3	-0,1	-0,1
China	1,1	-0,1	-19,4	24,4	-21,8	-11,0	-0,3	-0,1
Suíça	1,0	6,8	16,5	8,3	-0,4	10,3	0,0	0,1
Turquia	0,8	-10,1	16,4	-8,8	14,0	25,2	0,1	0,2
Canadá	0,6	38,8	-21,5	5,2	15,6	96,6	0,1	0,6
México	0,6	-0,7	14,4	24,9	13,0	7,2	0,1	0,0
Argélia	0,5	-3,8	-18,1	-36,2	-4,7	-17,7	0,0	-0,1

Fonte: GEE, com base nos dados das estatísticas do Comércio Internacional de Mercadorias do INE (últimas versões disponíveis à data da publicação para o período considerado). Os dados do comércio intracomunitário incluem estimativas para as não respostas assim como para as empresas que se encontram abaixo dos limiares de assimilação.

Nota:

[1] Contributos para a taxa de crescimento - análise shift-share:  $(TVH) \times (\text{peso no período homólogo anterior}) \div 100$ .

## Importações\* de mercadorias

### Quadro 10 – Importações de mercadorias em Portugal por Grupos de Produtos

Dos quais: produtos por Capítulo (NC-2) acima de 55 milhões de euros em 2019

**Intra + Extra UE (Cif)**

Grp/ NC-2	Grupos de Produtos	Milhões de Euros		Estrutura (%)		Taxas de variação e contributos			
		jan-out		jan-out		últimos 12 meses <sup>(1)</sup>		jan-out	
		2018	2019	2018	2019	TVH <sup>(2)</sup>	Contrib. p.p. <sup>(3)</sup>	TVH	Contrib. p.p. <sup>(3)</sup>
	<b>TOTAL DAS IMPORTAÇÕES</b>	<b>62 531</b>	<b>67 383</b>	<b>100,0</b>	<b>100,0</b>	<b>8,0</b>	<b>8,0</b>	<b>7,8</b>	<b>7,8</b>
	<b>Agro-alimentares</b>	<b>9 228</b>	<b>9 500</b>	<b>14,8</b>	<b>14,1</b>	<b>3,5</b>	<b>0,5</b>	<b>3,0</b>	<b>0,4</b>
03	Peixes e crustáceos, moluscos e outros invertebrados aquáticos	1 651	1 648	2,6	2,4	0,0	0,0	-0,1	0,0
02	Carnes e miudezas, comestíveis	936	961	1,5	1,4	2,8	0,0	2,7	0,0
10	Cereais	725	705	1,2	1,0	1,8	0,0	-2,7	0,0
08	Frutas; cascas de citrinos e de melões	700	662	1,1	1,0	-4,3	0,0	-5,4	-0,1
12	Sementes e frutos oleaginosos; grãos, sementes e frutos diversos; plantas industriais ou medicinais;	572	558	0,9	0,8	5,8	0,1	-2,4	0,0
15	Gorduras e óleos animais ou vegetais; produtos da sua dissociação; gorduras alimentícias elaboradas;	554	545	0,9	0,8	-5,3	0,0	-1,7	0,0
19	Preparações à base de cereais, farinhas, amidos, féculas ou leite; produtos de pastelaria	467	495	0,7	0,7	5,6	0,0	6,1	0,0
04	Leite e lacticínios; ovos de aves; mel natural; produtos comestíveis de origem animal, não específico	464	480	0,7	0,7	3,8	0,0	3,5	0,0
22	Bebidas, líquidos alcoólicos e vinagres	403	446	0,6	0,7	8,7	0,1	10,8	0,1
21	Preparações alimentícias diversas	366	388	0,6	0,6	5,6	0,0	6,1	0,0
07	Produtos hortícolas, plantas, raízes e tubérculos, comestíveis	318	369	0,5	0,5	19,5	0,1	16,1	0,1
20	Preparações de produtos hortícolas, de frutas ou de outras partes de plantas	305	334	0,5	0,5	8,1	0,0	9,5	0,0
23	Resíduos e desperdícios das indústrias alimentares; alimentos preparados para animais	310	331	0,5	0,5	8,0	0,0	6,8	0,0
16	Preparações de carne, de peixes, de crustáceos e de moluscos ou de outros invertebrados aquáticos	279	299	0,4	0,4	7,7	0,0	7,2	0,0
09	Café, chá, mate e especiarias	215	232	0,3	0,3	7,3	0,0	7,9	0,0
24	Tabaco e seus sucedâneos manufacturados	175	205	0,3	0,3	15,3	0,0	17,3	0,0
18	Cacau e suas preparações	174	194	0,3	0,3	9,5	0,0	11,9	0,0
17	Açúcares e produtos de confeitaria	181	169	0,3	0,3	-8,5	0,0	-6,2	0,0
01	Animais vivos	149	163	0,2	0,2	7,6	0,0	9,6	0,0
06	Plantas vivas e produtos de floricultura	104	103	0,2	0,2	-1,7	0,0	-1,7	0,0
11	Produtos da indústria de moagem; malte; amidos e féculas; inulina; glúten de trigo	75	83	0,1	0,1	9,6	0,0	10,3	0,0
05	Outros produtos de origem animal, não especificados nem compreendidos noutros capítulos	68	79	0,1	0,1	17,7	0,0	16,0	0,0
	<b>Energéticos</b>	<b>7 596</b>	<b>7 721</b>	<b>12,1</b>	<b>11,5</b>	<b>1,7</b>	<b>0,2</b>	<b>1,6</b>	<b>0,2</b>
27	Combustíveis minerais, óleos minerais e produtos da sua destilação; matérias betuminosas; ceras mine	7 596	7 721	12,1	11,5	1,7	0,2	1,6	0,2
	<b>Químicos</b>	<b>10 220</b>	<b>10 852</b>	<b>16,3</b>	<b>16,1</b>	<b>6,6</b>	<b>1,1</b>	<b>6,2</b>	<b>1,0</b>
39	Plástico e suas obras	3 023	3 062	4,8	4,5	1,2	0,1	1,3	0,1
30	Produtos farmacêuticos	2 034	2 201	3,3	3,3	8,9	0,3	8,2	0,3
29	Produtos químicos orgânicos	1 280	1 386	2,0	2,1	11,5	0,2	8,2	0,2
38	Produtos diversos das indústrias químicas	1 021	1 164	1,6	1,7	15,1	0,2	14,0	0,2
40	Borracha e suas obras	793	810	1,3	1,2	1,3	0,0	2,1	0,0
33	Óleos essenciais e resinoides; produtos de perfumaria ou de toucador preparados e preparações cosmét	532	595	0,9	0,9	11,3	0,1	11,9	0,1
32	Extratos tanantes e tintoriais; taninos e seus derivados; pigmentos e outras matérias corantes; tint	509	520	0,8	0,8	1,4	0,0	2,2	0,0
28	Produtos químicos inorgânicos; compostos inorgânicos ou orgânicos de metais preciosos, de elementos	371	397	0,6	0,6	6,7	0,0	7,2	0,0
34	Sabões, agentes orgânicos de superfície, preparações para lavagem, preparações lubrificantes, ceras	358	395	0,6	0,6	9,4	0,1	10,3	0,1
31	Aduos (fertilizantes)	167	190	0,3	0,3	16,3	0,0	14,1	0,0
35	Matérias albuminoides; produtos à base de amidos ou de féculas modificados; colas; enzimas	85	85	0,1	0,1	1,6	0,0	0,7	0,0
	<b>Madeira, cortiça e papel</b>	<b>1 981</b>	<b>2 027</b>	<b>3,2</b>	<b>3,0</b>	<b>3,2</b>	<b>0,1</b>	<b>2,3</b>	<b>0,1</b>
48	Papel e cartão; obras de pasta de celulose, de papel ou de cartão	930	941	1,5	1,4	1,6	0,0	1,2	0,0
44	Madeira, carvão vegetal e obras de madeira	651	703	1,0	1,0	5,8	0,1	8,0	0,1
45	Cortiça e suas obras	166	165	0,3	0,2	11,6	0,0	-0,8	0,0
49	Livros, jornais, gravuras e outros produtos das indústrias gráficas; textos manuscritos ou dactilogr	125	122	0,2	0,2	-1,9	0,0	-1,9	0,0
47	Pastas de madeira ou de outras matérias fibrosas celulósicas; papel ou cartão para reciclar (desperd	103	88	0,2	0,1	-8,6	0,0	-14,5	0,0

Grp/ NC-2	Grupos de Produtos	Milhões de Euros		Estrutura (%)		Taxas de variação e contributos			
		jan-out		jan-out		últimos 12 meses [1]		jan-out	
		2018	2019	2018	2019	TVH [2]	Contrib. p.p. [3]	TVH	Contrib. p.p. [3]
	<b>Têxteis, Vestuário e seus acessórios</b>	<b>3 664</b>	<b>3 783</b>	<b>5,9</b>	<b>5,6</b>	<b>3,0</b>	<b>0,2</b>	<b>3,2</b>	<b>0,2</b>
62	Vestuário e seus acessórios, exceto de malha	925	973	1,5	1,4	4,9	0,1	5,3	0,1
61	Vestuário e seus acessórios, de malha	874	931	1,4	1,4	6,3	0,1	6,5	0,1
52	Algodão	498	448	0,8	0,7	-9,8	-0,1	-10,1	-0,1
54	Filamentos sintéticos ou artificiais; lâminas e formas semelhantes de matérias têxteis sintéticas ou	313	315	0,5	0,5	0,0	0,0	0,7	0,0
55	Fibras sintéticas ou artificiais descontinuas	248	249	0,4	0,4	-0,6	0,0	0,3	0,0
63	Outros artefactos têxteis confeccionados; sortidos; artefactos de matérias têxteis, calçado, chapéus	150	163	0,2	0,2	8,9	0,0	8,5	0,0
59	Tecidos impregnados, revestidos, recobertos ou estratificados; artigos para usos técnicos de matéria	124	126	0,2	0,2	3,4	0,0	1,8	0,0
51	Lã, pelos finos ou grosseiros; fios e tecidos de crina	108	118	0,2	0,2	7,6	0,0	8,6	0,0
60	Tecidos de malha	105	108	0,2	0,2	3,1	0,0	3,1	0,0
56	Pastas (ouates), feltros e falsos tecidos; fios especiais, cordéis, cordas e cabos; artigos de cordo	87	99	0,1	0,1	13,9	0,0	13,0	0,0
57	Tapetes e outros revestimentos para pavimentos, de matérias têxteis	68	67	0,1	0,1	-3,4	0,0	-1,4	0,0
53	Outras fibras têxteis vegetais; fios de papel e tecidos de fios de papel	47	62	0,1	0,1	32,7	0,0	33,5	0,0
	<b>Calçado, peles e couros</b>	<b>1 384</b>	<b>1 385</b>	<b>2,2</b>	<b>2,1</b>	<b>0,2</b>	<b>0,0</b>	<b>0,1</b>	<b>0,0</b>
64	Calçado, polainas e artefactos semelhantes, e suas partes	692	721	1,1	1,1	4,0	0,0	4,2	0,0
42	Obras de couro; artigos de correio ou de seleiro; artigos de viagem, bolsas e artefactos semelhante	312	331	0,5	0,5	6,4	0,0	6,0	0,0
41	Peles, exceto peles com pelo, e couros	370	324	0,6	0,5	-11,5	-0,1	-12,4	-0,1
	<b>Minérios e metais</b>	<b>5 486</b>	<b>5 483</b>	<b>8,8</b>	<b>8,1</b>	<b>0,5</b>	<b>0,0</b>	<b>-0,1</b>	<b>0,0</b>
72	Ferro fundido, ferro e aço	2 226	2 118	3,6	3,1	-3,9	-0,1	-4,9	-0,2
73	Obras de ferro fundido, ferro ou aço	1 016	1 073	1,6	1,6	6,4	0,1	5,6	0,1
76	Alumínio e suas obras	679	676	1,1	1,0	1,0	0,0	-0,5	0,0
74	Cobre e suas obras	497	448	0,8	0,7	-10,6	-0,1	-9,9	-0,1
83	Obras diversas de metais comuns	342	386	0,5	0,6	12,1	0,1	13,0	0,1
82	Ferramentas, artefactos de cutelaria e talheres, e suas partes, de metais comuns	218	233	0,3	0,3	6,5	0,0	6,5	0,0
71	Pérolas naturais ou cultivadas, pedras preciosas ou semipreciosas e semelhantes, metais preciosos, m	161	185	0,3	0,3	11,1	0,0	15,0	0,0
25	Sal; enxofre; terras e pedras; gesso, cal e cimento	158	166	0,3	0,2	8,2	0,0	4,9	0,0
79	Zinco e suas obras	80	76	0,1	0,1	-10,4	0,0	-4,5	0,0
	<b>Máquinas e aparelhos e suas partes</b>	<b>10 912</b>	<b>11 947</b>	<b>17,4</b>	<b>17,7</b>	<b>10,4</b>	<b>1,8</b>	<b>9,5</b>	<b>1,7</b>
84	Reatores nucleares, caldeiras, máquinas, aparelhos e instrumentos mecânicos, e suas partes	5 741	6 152	9,2	9,1	9,2	0,9	7,2	0,7
85	Máquinas, aparelhos e materiais elétricos e suas partes; aparelhos de gravação ou de reprodução de s	5 171	5 795	8,3	8,6	11,7	1,0	12,1	1,0
	<b>Material de transp. terrestre e suas partes</b>	<b>7 744</b>	<b>8 292</b>	<b>12,4</b>	<b>12,3</b>	<b>7,0</b>	<b>0,9</b>	<b>7,1</b>	<b>0,9</b>
87	Veículos automóveis, tratores, ciclos e outros veículos terrestres, suas partes e acessórios	7 726	8 279	12,4	12,3	7,0	0,9	7,2	0,9
	<b>Aeronaves, embarcações e suas partes</b>	<b>612</b>	<b>2 458</b>	<b>1,0</b>	<b>3,6</b>	<b>288,8</b>	<b>2,8</b>	<b>301,4</b>	<b>3,0</b>
88	Aeronaves e aparelhos espaciais, e suas partes	585	2 411	0,9	3,6	298,7	2,8	312,1	2,9
	<b>Produtos acabados diversos</b>	<b>3 704</b>	<b>3 936</b>	<b>5,9</b>	<b>5,8</b>	<b>6,7</b>	<b>0,4</b>	<b>6,3</b>	<b>0,4</b>
90	Instrumentos e aparelhos de ótica, fotografia ou cinematografia, de medida, de controlo ou de precis	1 218	1 335	1,9	2,0	10,5	0,2	9,6	0,2
94	Móveis; mobiliário médico-cirúrgico; colchões, almofadas e semelhantes; aparelhos de iluminação não	975	1 010	1,6	1,5	3,4	0,1	3,5	0,1
70	Vidro e suas obras	387	418	0,6	0,6	8,3	0,1	8,0	0,0
95	Brinquedos, jogos, artigos para divertimento ou para desporto; suas partes e acessórios	307	333	0,5	0,5	6,1	0,0	8,4	0,0
96	Obras diversas	226	243	0,4	0,4	8,2	0,0	7,6	0,0
68	Obras de pedra, gesso, cimento, amianto, mica ou de matérias semelhantes	180	183	0,3	0,3	0,4	0,0	1,5	0,0
91	Artigos de relojoaria	183	183	0,3	0,3	0,4	0,0	0,0	0,0

Por memória:

Total sem energéticos	54 935	59 662	87,9	88,5	8,9	7,8	8,6	7,6
-----------------------	--------	--------	------	------	-----	-----	-----	-----

Fonte: GEE, com base nos dados das estatísticas do Comércio Internacional de Mercadorias do INE (últimas versões disponíveis à data da publicação para o período considerado). Os dados do comércio intracomunitário incluem estimativas para as não respostas assim como para as empresas que se encontram abaixo dos limiares de assimilação.

Notas:

\* Somatório das Importações de mercadorias provenientes da UE com as Importações de Países Terceiros.

Composição dos Grupos de Produtos – Agro-alimentares (Capº 01 a 24 da NC) – Energéticos (Capº 27) – Químicos (Capº 28 a 40) – Madeira, cortiça e papel (Capº 44 a 49) – Têxteis, Vestuário e seus acessórios (Capº 50 a 63; 65 a 67) – Calçado, peles e couros (Capº 41 a 43; 64) – Minérios e Metais (Capº 25, 26; 71 a 83) – Máquinas e aparelhos e suas partes (Capº 84 e 85) – Material de transp. terrestre e suas partes (Capº 86 e 87) – Aeronaves, embarcações e suas partes (Capº 88 e 89) – Produtos acabados diversos (Capº 68 a 70 e 90 a 99).

[1] Últimos 12 meses a terminar em outubro de 2019

[2] (nov 18-out 19)/(nov 17-out 18) x 100 - 100

[3] Contributo para a taxa de crescimento das Exportações (%) - análise shift-share: (VH) x (peso no período homólogo anterior) ÷ 100.

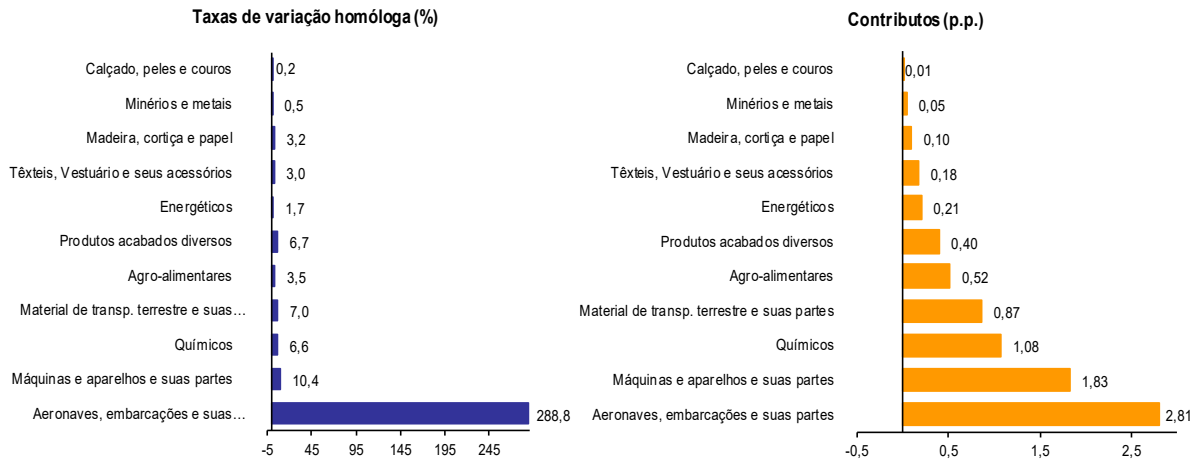
[4] Não inclui tractores.

[5] Inclui tractores.

**Gráfico 4 – Taxas de crescimento das importações de mercadorias em Portugal por grupos de produtos e respetivos contributos**

Últimos 12 meses a terminar em outubro de 2019

Intra + Extra UE



Fonte: Quadro11 – Importações de mercadorias em Portugal por grupos de produtos.

**Quadro 11 – Evolução das importações de mercadorias em Portugal com origem numa seleção de mercados**

Versão preliminar de janeiro a outubro de 2019

Origem	jan-out		Estrutura (%)		Taxas de variação e contributos			
			jan-out		12 meses <sup>[1]</sup>		jan-out	
	2018	2019	2018	2019	VH <sup>[2]</sup>	Contrib. p.p. <sup>[3]</sup>	VH	Contrib. p.p. <sup>[3]</sup>
<b>TOTAL</b>	<b>62 531</b>	<b>67 383</b>	<b>100,0</b>	<b>100,0</b>	<b>8,0</b>	<b>8,0</b>	<b>7,8</b>	<b>7,8</b>
<b>INTRA UE</b>	<b>47 167</b>	<b>51 367</b>	<b>75,4</b>	<b>76,2</b>	<b>8,8</b>	<b>6,7</b>	<b>8,9</b>	<b>6,7</b>
dos quais:								
<b>UE-15</b>	<b>44 846</b>	<b>48 595</b>	<b>71,7</b>	<b>72,1</b>	<b>8,4</b>	<b>6,1</b>	<b>8,4</b>	<b>6,0</b>
Espanha	19 615	20 296	31,4	30,1	3,3	1,0	3,5	1,1
Alemanha	8 569	8 955	13,7	13,3	5,6	0,8	4,5	0,6
França	4 690	6 652	7,5	9,9	39,3	2,9	41,8	3,1
Itália	3 343	3 409	5,3	5,1	3,2	0,2	2,0	0,1
Países Baixos	3 309	3 297	5,3	4,9	0,3	0,0	-0,4	0,0
Bélgica	1 793	2 089	2,9	3,1	18,2	0,5	16,5	0,5
Reino Unido	1 546	1 798	2,5	2,7	15,8	0,4	16,3	0,4
Suécia	588	572	0,9	0,8	-0,5	0,0	-2,8	0,0
Irlanda	394	434	0,6	0,6	9,6	0,1	10,1	0,1
<b>Alargamento</b>	<b>2 321</b>	<b>2 772</b>	<b>3,7</b>	<b>4,1</b>	<b>16,9</b>	<b>0,6</b>	<b>19,4</b>	<b>0,7</b>
<b>EXTRA UE</b>	<b>15 364</b>	<b>16 016</b>	<b>24,6</b>	<b>23,8</b>	<b>5,6</b>	<b>1,3</b>	<b>4,2</b>	<b>1,0</b>
dos quais:								
China	1 974	2 515	3,2	3,7	26,7	0,8	27,4	0,9
EUA	1 079	1 251	1,7	1,9	26,3	0,4	15,9	0,3
Rússia	1 126	1 034	1,8	1,5	-10,7	-0,2	-8,2	-0,1
Angola	752	1 028	1,2	1,5	47,9	0,5	36,7	0,4
Turquia	752	811	1,2	1,2	10,0	0,1	7,9	0,1
Brasil	822	790	1,3	1,2	1,6	0,0	-3,9	-0,1
Nigéria	391	756	0,6	1,1	112,0	0,6	93,2	0,6
Índia	550	723	0,9	1,1	28,3	0,3	31,5	0,3
Arábia Saudita	596	718	1,0	1,1	24,2	0,2	20,6	0,2
Azerbaijão	679	548	1,1	0,8	-21,6	-0,2	-19,3	-0,2
Coreia do Sul	396	441	0,6	0,7	17,0	0,1	11,2	0,1
Argélia	379	413	0,6	0,6	-0,1	0,0	8,9	0,1
Taiwan	316	348	0,5	0,5	11,7	0,1	10,0	0,1
<b>Por memória:</b>								
OPEP <sup>[4]</sup>	2 740	3 561	4,4	5,3	32,6	1,4	29,9	1,3
EFTA	387	385	0,6	0,6	7,2	0,0	-0,5	0,0
PALOP	796	1 069	1,3	1,6	45,0	0,5	34,3	0,4

Fonte: GEE, com base nos dados das estatísticas do Comércio Internacional de Mercadorias do INE (últimas versões disponíveis à data da publicação para o período considerado). Os dados do comércio intracomunitário incluem estimativas para as não respostas assim como para as empresas que se encontram abaixo dos limiares de assimilação.

Notas:

Países ordenados por ordem decrescente de valor no período de jan-out 2019.

[1] Últimos 12 meses a terminar em outubro de 2019

[2] (nov 18-out 19)/(nov 17-out 18) x 100 - 100

[3] Contributos para a taxa de crescimento das importações - análise shift-share: (TVH) x (peso no período homólogo anterior) + 100.

**Quadro 12 – Importações portuguesas por grupos de produtos (Extra-UE)**

Versão preliminar de janeiro a outubro de 2019

Grupos de Produtos	janeiro a outubro		TVH (%)		Estrutura (%)		
	2018	2019	últimos 12	jan-out	últimos 12	jan-out	
			meses <sup>[1]</sup>	19/18	meses <sup>[1]</sup>	2018	2019
<b>Total das Importações</b>	<b>15 364</b>	<b>16 016</b>	<b>5,5</b>	<b>4,2</b>	<b>100,0</b>	<b>100,0</b>	<b>100,0</b>
Agro-alimentares	2 016	1 966	0,5	-2,5	12,4	13,1	12,3
Energéticos	6 046	5 866	-2,8	-3,0	36,8	39,3	36,6
Químicos	1 480	1 747	19,6	18,0	10,7	9,6	10,9
Madeira, cortiça e papel	298	346	17,2	16,3	2,2	1,9	2,2
Têxteis, vestuário e seus acessórios	1 010	1 069	7,5	5,8	6,6	6,6	6,7
Calçado, peles e couros	355	330	-5,4	-7,1	2,1	2,3	2,1
Minérios e metais	1 038	1 017	0,1	-2,0	6,2	6,8	6,3
Máquinas e aparelhos e suas partes	1 885	2 256	21,2	19,6	14,0	12,3	14,1
Material de transp. terrestre e suas partes	588	686	16,8	16,5	4,3	3,8	4,3
Aeronaves, embarcações e suas partes	200	219	25,6	9,8	1,5	1,3	1,4
Produtos acabados diversos	448	514	15,5	14,7	3,2	2,9	3,2
<b>Por memória:</b>							
Total sem energéticos	9 318	10 150	11,1	8,9	63,2	60,7	63,4

Fonte: GEE, com base nos dados das estatísticas do Comércio Internacional de Mercadorias do INE (últimas versões disponíveis à data da publicação para o período considerado).

Nota:

Composição dos Grupos de Produtos – Agro-alimentares (Capº 01 a 24 da NC) - Energéticos (Capº 27) – Químicos (Capº 28 a 40) – Madeira, cortiça e papel (Capº 44 a 49) – Têxteis, Vestuário e seus acessórios (Capº 50 a 63; 65 a 67) – Calçado, peles e couros (Capº 41 a 43; 64) – Minérios e Metais (Capº 25, 26; 71 a 83) – Máquinas e aparelhos e suas partes (Capº 84 e 85) – Material de transp. terrestre e suas partes (Capº 86 e 87) – Aeronaves, embarcações e suas partes (Capº 88 e 89) – Produtos acabados diversos (Capº 68 a 70 e 90 a 99).

[1] Últimos 12 meses a terminar em outubro de 2019

[2] Não inclui tractores agrícolas.

[3] Inclui tractores agrícolas.

**Quadro 13 – Evolução das importações de mercadorias portuguesas com origem numa seleção de mercados**

Versão preliminar de janeiro a outubro de 2019

Origem	jan-out		Estrutura (%)				Taxas de variação	
	2018	2019	Anual		jan-out		últimos 12 meses <sup>[1]</sup>	jan-out 19/18
			2013	2018	2018	2019		
<b>EXTRA UE</b>	<b>15 364</b>	<b>16 016</b>	<b>28,0</b>	<b>24,2</b>	<b>24,6</b>	<b>23,8</b>	<b>5,6</b>	<b>4,2</b>
dos quais:								
China	1 974	2 515	2,4	3,1	3,2	3,7	26,7	27,4
EUA	1 079	1 251	1,5	1,9	1,7	1,9	26,3	15,9
Rússia	1 126	1 034	1,8	1,7	1,8	1,5	-10,7	-8,2
Brasil	822	790	1,5	1,3	1,3	1,2	1,6	-3,9
Angola	752	1 028	4,6	1,2	1,2	1,5	47,9	36,7
Turquia	752	811	0,9	1,2	1,2	1,2	10,0	7,9
Cazaquistão	701	211	1,0	1,0	1,1	0,3	-64,6	-69,8
Azerbaijão	679	548	0,8	1,0	1,1	0,8	-21,6	-19,3
Arábia Saudita	596	718	1,2	0,9	1,0	1,1	24,2	20,6
Índia	550	723	0,7	0,9	0,9	1,1	28,3	31,5
Nigéria	391	756	1,3	0,7	0,6	1,1	112,0	93,2
Coreia do Sul	396	441	0,4	0,7	0,6	0,7	17,0	11,2
Guiné Equatorial	430	176	0,3	0,6	0,7	0,3	-56,6	-59,0
<b>Por memória:</b>								
OPEP <sup>[2]</sup>	2 740	3 561	9,0	4,4	4,4	5,3	32,6	29,9
EFTA	387	385	0,7	0,6	0,6	0,6	7,2	-0,5
PALOP	796	1 069	4,7	1,3	1,3	1,6	45,0	34,3

Fonte: GEE, com base nos dados das estatísticas do Comércio Internacional de Mercadorias do INE (últimas versões disponíveis à data da publicação para o período considerado).

Notas:

Países ordenados por ordem decrescente de valor no ano de 2018.

[1] (nov 18-out 19)/(nov 17-out 18) x 100 - 100

[2] Inclui Angola.

## Evolução por zonas geográficas e económicas

**Quadro 14 – Evolução do comércio internacional de Portugal por zonas geográficas e económicas (Intra + Extra-UE)**

Período de análise: janeiro a outubro

Valores em 1000 Euros

Zonas Geográf./Económicas Principais Países	IMPORTAÇÕES (Cif) <sup>[1]</sup>				EXPORTAÇÕES (Fob) <sup>[2]</sup>				Cobert (fob/cif) 2019	Saldo (fob-cif)	
	2018	2019	Taxa Var	Estrut 2019	2018	2019	Taxa Var	Estrut 2019		2018	2019
<b>MUNDO</b>	<b>62 531 001</b>	<b>67 383 051</b>	<b>7,8</b>	<b>100,0</b>	<b>48 626 961</b>	<b>50 106 964</b>	<b>3,0</b>	<b>100,0</b>	<b>74,4</b>	<b>- 13 904 040</b>	<b>- 17 276 086</b>
<b>INTRA UE</b>	<b>47 167 418</b>	<b>51 366 962</b>	<b>8,9</b>	<b>76,2</b>	<b>37 031 823</b>	<b>38 500 534</b>	<b>4,0</b>	<b>76,8</b>	<b>75,0</b>	<b>- 10 135 595</b>	<b>- 12 866 428</b>
Espanha	19 614 613	20 295 986	3,5	30,1	12 334 054	12 381 958	0,4	24,7	61,0	- 7 280 558	- 7 914 028
Alemanha	8 569 131	8 955 097	4,5	13,3	5 686 955	6 044 487	6,3	12,1	67,5	- 2 882 176	- 2 910 610
França	4 689 986	6 651 746	41,8	9,9	6 173 375	6 558 693	6,2	13,1	98,6	1 483 390	- 93 053
Itália	3 343 230	3 408 899	2,0	5,1	1 990 082	2 237 105	12,4	4,5	65,6	- 1 353 148	- 1 171 794
Países Baixos	3 309 447	3 296 835	-0,4	4,9	1 869 088	1 947 225	4,2	3,9	59,1	- 1 440 360	- 1 349 610
Bélgica	1 793 292	2 089 140	16,5	3,1	1 121 422	1 173 015	4,6	2,3	56,1	- 671 870	- 916 124
Reino Unido	1 545 611	1 797 665	16,3	2,7	3 084 605	3 083 086	0,0	6,2	171,5	1 538 994	1 285 421
Polónia	739 345	900 615	21,8	1,3	643 140	669 631	4,1	1,3	74,4	- 96 206	- 230 984
Suécia	588 404	571 665	-2,8	0,8	483 288	482 133	-0,2	1,0	84,3	- 105 116	- 89 531
Rep Checa	473 017	537 828	13,7	0,8	302 564	322 873	6,7	0,6	60,0	- 170 453	- 214 955
Hungria	396 709	483 819	22,0	0,7	228 451	238 995	4,6	0,5	49,4	- 168 257	- 244 824
Irlanda	394 325	434 211	11,0	0,6	259 425	315 861	21,8	0,6	72,7	- 134 900	- 118 350
Áustria	332 030	363 789	9,6	0,5	454 412	452 409	-0,4	0,9	124,4	122 383	88 620
Dinamarca	302 557	348 445	15,2	0,5	341 913	354 901	3,8	0,7	101,9	39 355	6 456
Roménia	192 450	213 529	11,0	0,3	346 469	374 806	8,2	0,7	175,5	154 019	161 277
Eslóvaquia	210 502	200 526	-4,7	0,3	326 714	348 032	6,5	0,7	173,6	116 212	147 506
Finlândia	159 485	186 685	17,1	0,3	258 816	282 307	9,1	0,6	151,2	99 331	95 623
Bulgária	85 875	161 733	88,3	0,2	94 362	101 284	7,3	0,2	62,6	8 487	- 60 448
Grécia	140 338	128 577	-8,4	0,2	149 089	201 080	34,9	0,4	156,4	8 751	72 503
Eslóvenia	67 201	82 630	23,0	0,1	78 879	106 438	34,9	0,2	128,8	11 678	23 808
Lituânia	57 031	73 426	28,7	0,1	77 410	66 499	-14,1	0,1	90,6	20 379	- 6 927
Luxemburgo	63 735	65 621	3,0	0,1	88 652	94 094	6,1	0,2	143,4	24 917	28 473
Croácia	45 091	35 492	-21,3	0,1	46 714	50 164	7,4	0,1	141,3	1 623	14 672
Malta	16 384	35 221	115,0	0,1	20 312	21 064	3,7	0,0	59,8	3 928	- 14 158
Estónia	26 661	24 627	-7,6	0,0	23 761	31 606	33,0	0,1	128,3	- 2 899	6 980
Letónia	6 843	15 956	133,2	0,0	30 072	41 594	38,3	0,1	260,7	23 229	25 638
Chipre	3 991	6 652	66,7	0,0	40 324	43 871	8,8	0,1	659,5	36 333	37 219
DIVERSOS	136	549	304,3	0,0	477 475	475 321	-0,5	0,9	86632,8	477 340	474 773
<b>EXTRA UE</b>	<b>15 363 584</b>	<b>16 016 089</b>	<b>4,2</b>	<b>23,8</b>	<b>11 595 138</b>	<b>11 606 430</b>	<b>0,1</b>	<b>23,2</b>	<b>72,5</b>	<b>- 3 768 445</b>	<b>- 4 409 658</b>
dos quais:											
<b>1-EUROPA</b>	<b>2 501 411</b>	<b>2 478 060</b>	<b>-0,9</b>	<b>3,7</b>	<b>1 379 089</b>	<b>1 508 505</b>	<b>9,4</b>	<b>3,0</b>	<b>60,9</b>	<b>- 1 122 321</b>	<b>- 969 555</b>
<b>EFTA</b>	<b>387 200</b>	<b>385 227</b>	<b>-0,5</b>	<b>0,6</b>	<b>641 396</b>	<b>708 779</b>	<b>10,5</b>	<b>1,4</b>	<b>184,0</b>	<b>254 195</b>	<b>323 553</b>
Suíça	247 985	237 763	-4,1	0,4	486 384	536 660	10,3	1,1	225,7	238 399	298 896
Noruega	120 567	136 551	13,3	0,2	143 673	165 559	15,2	0,3	121,2	23 106	29 008
Islândia	18 578	10 836	-41,7	0,0	11 221	6 452	-42,5	0,0	59,5	- 7 357	- 4 383
<b>OUTR. EUROPA</b>	<b>2 114 211</b>	<b>2 092 833</b>	<b>-1,0</b>	<b>3,1</b>	<b>737 694</b>	<b>799 726</b>	<b>8,4</b>	<b>1,6</b>	<b>38,2</b>	<b>- 1 376 517</b>	<b>- 1 293 108</b>
Rússia	1 125 993	1 033 799	-8,2	1,5	167 184	162 081	-3,1	0,3	15,7	- 958 809	- 871 717
Turquia	752 335	811 459	7,9	1,2	363 275	454 763	25,2	0,9	56,0	- 389 060	- 356 696
Ucrânia	207 475	216 605	4,4	0,3	19 280	21 075	9,3	0,0	9,7	- 188 195	- 195 530
<b>2-ÁFRICA</b>	<b>2 766 613</b>	<b>3 207 300</b>	<b>15,9</b>	<b>4,8</b>	<b>3 393 272</b>	<b>3 051 090</b>	<b>-10,1</b>	<b>6,1</b>	<b>95,1</b>	<b>626 659</b>	<b>- 156 210</b>
<b>MAGHREB</b>	<b>546 912</b>	<b>604 999</b>	<b>10,6</b>	<b>0,9</b>	<b>1 024 205</b>	<b>828 018</b>	<b>-19,2</b>	<b>1,7</b>	<b>136,9</b>	<b>477 293</b>	<b>223 020</b>
Argélia	379 087	412 674	8,9	0,6	226 967	186 807	-17,7	0,4	45,3	- 152 121	- 225 867
Marrocos	138 003	165 027	19,6	0,2	593 939	556 505	-6,3	1,1	337,2	455 936	391 477
Tunísia	29 822	27 297	-8,5	0,0	203 300	84 707	-58,3	0,2	310,3	173 478	57 410
<b>PALOP</b>	<b>795 981</b>	<b>1 068 998</b>	<b>34,3</b>	<b>1,6</b>	<b>1 772 240</b>	<b>1 567 862</b>	<b>-11,5</b>	<b>3,1</b>	<b>146,7</b>	<b>976 258</b>	<b>498 864</b>
Angola	752 164	1 028 464	36,7	1,5	1 278 104	1 040 618	-18,6	2,1	101,2	525 941	12 154
Moçambique	30 270	29 384	-2,9	0,0	153 146	170 131	11,1	0,3	579,0	122 876	140 747
Cabo Verde	12 619	10 163	-19,5	0,0	212 888	239 765	12,6	0,5	2359,1	200 269	229 601
Guiné-Bissau	436	769	76,6	0,0	77 846	77 645	-0,3	0,2	10093,9	77 410	76 875
S Tomé e Príncipe	493	217	-56,0	0,0	50 256	39 703	-21,0	0,1	18295,7	49 763	39 486
<b>OUTR. ÁFRICA</b>	<b>1 423 719</b>	<b>1 533 304</b>	<b>7,7</b>	<b>2,3</b>	<b>596 827</b>	<b>655 210</b>	<b>9,8</b>	<b>1,3</b>	<b>42,7</b>	<b>- 826 892</b>	<b>- 878 093</b>
Nigéria	391 415	756 229	93,2	1,1	20 062	24 086	20,1	0,0	3,2	- 371 354	- 732 143
África do Sul	206 425	177 659	-13,9	0,3	143 645	154 652	7,7	0,3	87,0	- 62 781	- 23 008
Guiné Equatorial	430 074	176 395	-59,0	0,3	10 509	7 925	-24,6	0,0	4,5	- 419 565	- 168 470
Camarões	9 611	71 937	648,5	0,1	32 540	26 960	-17,1	0,1	37,5	22 929	- 44 977
Ghana	72 126	63 084	-12,5	0,1	19 796	14 779	-25,3	0,0	23,4	- 52 330	- 48 306

(continua)

Período de análise: janeiro a outubro

Zonas Geográficas/Económicas Principais Países	IMPORTAÇÕES (Cif) <sup>[1]</sup>				EXPORTAÇÕES (Fob) <sup>[2]</sup>				Cobert (fob/cif) 2019	Saldo (fob-cif)	
	2018	2019	Taxa Var	Estrut 2019	2018	2019	Taxa Var	Estrut 2019		2018	2019
<b>3-AMÉRICA</b>	<b>2 999 741</b>	<b>2 853 976</b>	<b>-4,9</b>	<b>4,2</b>	<b>4 096 379</b>	<b>4 342 742</b>	<b>6,0</b>	<b>8,7</b>	<b>152,2</b>	<b>1 096 638</b>	<b>1 488 767</b>
<b>NAFTA</b>	<b>1 401 958</b>	<b>1 415 280</b>	<b>1,0</b>	<b>2,1</b>	<b>2 981 146</b>	<b>3 336 073</b>	<b>11,9</b>	<b>6,7</b>	<b>235,7</b>	<b>1 579 188</b>	<b>1 920 792</b>
EUA	1 079 296	1 250 885	15,9	1,9	2 444 618	2 509 944	2,7	5,0	200,7	1 365 322	1 259 059
Canadá	176 228	85 595	-51,4	0,1	280 613	551 697	96,6	1,1	644,5	104 385	466 102
México	146 435	78 801	-46,2	0,1	255 915	274 432	7,2	0,5	348,3	109 480	195 631
<b>MERCOSUL</b>	<b>1 033 383</b>	<b>988 029</b>	<b>-4,4</b>	<b>1,5</b>	<b>775 929</b>	<b>671 067</b>	<b>-13,5</b>	<b>1,3</b>	<b>67,9</b>	<b>- 257 454</b>	<b>- 316 962</b>
Brasil	821 891	789 750	-3,9	1,2	663 201	620 927	-6,4	1,2	78,6	- 158 690	- 168 823
Uruguai	100 285	108 556	8,2	0,2	9 892	8 386	-15,2	0,0	7,7	- 90 394	- 100 170
<b>OUTR. AMÉRICA</b>	<b>564 352</b>	<b>450 604</b>	<b>-20,2</b>	<b>0,7</b>	<b>331 443</b>	<b>323 371</b>	<b>-2,4</b>	<b>0,6</b>	<b>71,8</b>	<b>- 232 909</b>	<b>- 127 232</b>
Colômbia	249 801	144 024	-42,3	0,2	42 556	43 100	1,3	0,1	29,9	- 207 246	- 100 925
Costa Rica	57 453	57 999	1,0	0,1	7 053	6 151	-12,8	0,0	10,6	- 50 400	- 51 849
Chile	47 146	39 097	-17,1	0,1	120 688	96 427	-20,1	0,2	246,6	73 542	57 330
Trinidad e Tobago	42 419	38 230	-9,9	0,1	1 666	5 205	212,5	0,0	13,6	- 40 753	- 33 025
Peru	30 757	34 334	11,6	0,1	25 155	25 832	2,7	0,1	75,2	- 5 602	- 8 502
Equador	24 091	29 524	22,5	0,0	13 316	12 586	-5,5	0,0	42,6	- 10 775	- 16 937
Guiana	16 835	26 467	57,2	0,0	317	597	88,1	0,0	2,3	- 16 517	- 25 871
<b>4-ÁSIA</b>	<b>7 037 761</b>	<b>7 443 643</b>	<b>5,8</b>	<b>11,0</b>	<b>2 016 543</b>	<b>1 969 680</b>	<b>-2,3</b>	<b>3,9</b>	<b>26,5</b>	<b>- 5 021 218</b>	<b>- 5 473 964</b>
<b>PRÓX/MÉD OR</b>	<b>1 865 964</b>	<b>1 844 837</b>	<b>-1,1</b>	<b>2,7</b>	<b>580 875</b>	<b>607 926</b>	<b>4,7</b>	<b>1,2</b>	<b>33,0</b>	<b>- 1 285 088</b>	<b>- 1 236 911</b>
Arábia Saudita	595 634	718 400	20,6	1,1	78 672	77 791	-1,1	0,2	10,8	- 516 962	- 640 610
Azerbaijão	679 292	548 014	-19,3	0,8	2 221	2 417	8,8	0,0	0,4	- 677 071	- 545 597
Irão	170 413	257 926	51,4	0,4	14 955	20 345	36,0	0,0	7,9	- 155 458	- 237 581
Catar	160 016	138 788	-13,3	0,2	27 948	23 924	-14,4	0,0	17,2	- 132 068	- 114 865
Israel	106 486	85 821	-19,4	0,1	186 118	198 077	6,4	0,4	230,8	79 632	112 256
<b>ASEAN</b>	<b>676 454</b>	<b>748 733</b>	<b>10,7</b>	<b>1,1</b>	<b>160 396</b>	<b>188 903</b>	<b>17,8</b>	<b>0,4</b>	<b>25,2</b>	<b>- 516 057</b>	<b>- 559 830</b>
Vietname	274 062	299 358	9,2	0,4	31 240	38 925	24,6	0,1	13,0	- 242 823	- 260 434
Tailândia	126 185	146 080	15,8	0,2	24 150	25 028	3,6	0,0	17,1	- 102 035	- 121 052
Indonésia	115 569	120 077	3,9	0,2	11 405	14 801	29,8	0,0	12,3	- 104 164	- 105 277
Malásia	64 943	82 413	26,9	0,1	27 636	27 298	-1,2	0,1	33,1	- 37 307	- 55 115
Singapura	45 106	57 034	26,4	0,1	55 448	67 175	21,1	0,1	117,8	10 342	10 141
<b>OUTROS ÁSIA</b>	<b>4 495 344</b>	<b>4 850 074</b>	<b>7,9</b>	<b>7,2</b>	<b>1 275 271</b>	<b>1 172 850</b>	<b>-8,0</b>	<b>2,3</b>	<b>24,2</b>	<b>- 3 220 073</b>	<b>- 3 677 223</b>
China	1 974 238	2 514 593	27,4	3,7	571 080	508 358	-11,0	1,0	20,2	- 1 403 158	- 2 006 235
Índia	549 705	722 856	31,5	1,1	93 738	104 410	11,4	0,2	14,4	- 455 967	- 618 446
Coreia do Sul	396 412	440 623	11,2	0,7	99 135	82 520	-16,8	0,2	18,7	- 297 277	- 358 103
Taiwan	316 296	347 786	10,0	0,5	185 655	175 312	-5,6	0,3	50,4	- 130 641	- 172 474
Japão	306 361	345 359	12,7	0,5	120 766	122 063	1,1	0,2	35,3	- 185 595	- 223 296
Cazaquistão	700 811	211 389	-69,8	0,3	6 290	5 336	-15,2	0,0	2,5	- 694 521	- 206 053
Paquistão	133 940	133 766	-0,1	0,2	23 725	17 052	-28,1	0,0	12,7	- 110 215	- 116 714
Bangladesh	61 542	75 035	21,9	0,1	11 450	10 151	-11,3	0,0	13,5	- 50 092	- 64 884
Hong-Kong	38 171	41 855	9,7	0,1	122 249	109 032	-10,8	0,2	260,5	84 079	67 176
<b>5-AUSTR,OC,REG P.</b>	<b>51 127</b>	<b>28 318</b>	<b>-44,6</b>	<b>0,0</b>	<b>174 519</b>	<b>136 365</b>	<b>-21,9</b>	<b>0,3</b>	<b>481,5</b>	<b>123 392</b>	<b>108 047</b>
Nova Zelândia	23 210	16 632	-28,3	0,0	19 928	19 803	-0,6	0,0	119,1	- 3 282	3 170
Austrália	25 757	9 301	-63,9	0,0	149 999	110 388	-26,4	0,2	1186,8	124 242	101 087
<b>6-DIVERSOS</b>	<b>6 932</b>	<b>4 791</b>	<b>-30,9</b>	<b>0,0</b>	<b>535 336</b>	<b>598 048</b>	<b>11,7</b>	<b>1,2</b>	<b>12482,2</b>	<b>528 405</b>	<b>593 257</b>

Intra UE-15	44 846 319	48 594 908	8,4	72,1	34 772 651	36 083 677	3,8	72,0	74,3	- 10 073 668	- 12 511 231
Zona Euro (19)	42 798 224	46 315 623	8,2	68,7	30 982 842	32 347 339	4,4	64,6	69,8	- 11 815 381	- 13 968 284
Intra-afargamento	2 321 099	2 772 054	19,4	4,1	2 259 172	2 416 857	7,0	4,8	87,2	- 61 927	- 355 197
OCDE (excl.países UE)	3 446 796	3 548 723	3,0	5,3	4 682 333	5 128 784	9,5	10,2	144,5	1 235 538	1 580 061
OPEP	2 739 988	3 560 604	29,9	5,3	1 843 197	1 593 654	-13,5	3,2	44,8	- 896 791	- 1 966 950
ACP	2 259 991	2 642 775	16,9	3,9	2 317 036	2 084 377	-10,0	4,2	78,9	57 045	- 558 398
CPLP	1 618 509	1 859 631	14,9	2,8	2 439 739	2 192 840	-10,1	4,4	117,9	821 229	333 209
CEI (Com.Estados Indep.)	2 729 080	2 021 697	-25,9	3,0	228 265	221 728	-2,9	0,4	11,0	- 2 500 816	- 1 799 969
Mashrak	81 357	81 333	0,0	0,1	195 802	284 797	45,5	0,6	350,2	114 445	203 465
EUROMED	1 487 091	1 583 611	6,5	2,4	1 769 401	1 765 656	-0,2	3,5	111,5	282 310	182 045
Países da Am.Latina	1 676 609	1 440 180	-14,1	2,1	1 347 356	1 249 366	-7,3	2,5	86,8	- 329 253	- 190 814
Merc.Comum Am.Central	90 606	77 797	-14,1	0,1	47 326	48 422	2,3	0,1	62,2	- 43 280	- 29 375
Grupo Andino	317 075	229 217	-27,7	0,3	88 442	94 963	7,4	0,2	41,4	- 228 633	- 134 255
ASEM (relac. Euro-Ásia)	4 037 123	4 905 943	21,5	7,3	1 072 162	1 023 919	-4,5	2,0	20,9	- 2 964 962	- 3 882 024
EDA (Econ Dinâm Asiát.)	987 113	1 115 791	13,0	1,7	514 274	486 364	-5,4	1,0	43,6	- 472 839	- 629 427
China+H.Kong+Macau	2 015 092	2 557 777	26,9	3,8	714 817	640 433	-10,4	1,3	25,0	- 1 300 275	- 1 917 344

Fonte: GEE, com base nos dados das estatísticas do Comércio Internacional de Mercadorias do INE (últimas versões disponíveis à data da publicação para o período considerado). Os dados do comércio intracomunitário incluem estimativas para as não respostas assim como para as empresas que se encontram abaixo dos limiares de assimilação.

Notas:

[1] Somatório das importações com origem no espaço comunitário com as importações provenientes dos Países Terceiros.

[2] Somatório das exportações de mercadorias para a UE com as exportações para Países Terceiros

**Quadro 15 – Comércio Internacional de mercadorias de Portugal por zonas geográficas e económicas (Intra + Extra-UE)**
**Importações <sup>[1]</sup> - Contributos dos principais países de origem para a taxa de crescimento global**

Período de análise: janeiro a outubro

Países e Regiões	1000 Euros				Peso no Total (%)		Taxas de variação e contributos			
	Ano de 2018	jan-out		jan-out		12 meses <sup>[2]</sup>		jan-out		
		Rank.	2018	2019	2018	2019	VH <sup>[3]</sup>	Contrib. p.p. <sup>[4]</sup>	VH	Contrib. p.p. <sup>[4]</sup>
<b>MUNDO</b>	<b>75 363 915</b>	<b>62 531 001</b>	<b>67 383 051</b>	<b>100,00</b>	<b>100,00</b>	<b>8,0</b>	<b>8,02</b>	<b>7,8</b>	<b>7,76</b>	
<b>INTRA UE</b>	<b>57 113 336</b>	<b>47 167 418</b>	<b>51 366 962</b>	<b>75,43</b>	<b>76,23</b>	<b>8,8</b>	<b>6,68</b>	<b>8,9</b>	<b>6,72</b>	
Espanha	23 689 608	19 614 613	20 295 986	31,37	30,12	3,3	1,04	3,5	1,09	
Alemanha	10 405 876	8 569 131	8 955 097	13,70	13,29	5,6	0,76	4,5	0,62	
França	5 752 540	4 689 986	6 651 746	7,50	9,87	39,3	2,93	41,8	3,14	
Itália	4 045 360	3 343 230	3 408 899	5,35	5,06	3,2	0,17	2,0	0,11	
Países Baixos	3 974 041	3 309 447	3 296 835	5,29	4,89	0,3	0,02	-0,4	-0,02	
Bélgica	2 199 923	1 793 292	2 089 140	2,87	3,10	18,2	0,52	16,5	0,47	
Reino Unido	1 892 895	1 545 611	1 797 665	2,47	2,67	15,8	0,39	16,3	0,40	
Polónia	884 651	739 345	900 615	1,18	1,34	20,2	0,24	21,8	0,26	
Suécia	705 745	588 404	571 665	0,94	0,85	-0,5	-0,01	-2,8	-0,03	
Rep Checa	574 554	473 017	537 828	0,76	0,80	16,0	0,12	13,7	0,10	
Irlanda	480 011	394 325	434 211	0,63	0,64	9,6	0,06	10,1	0,06	
Hungria	458 674	396 709	483 819	0,63	0,72	16,0	0,10	22,0	0,14	
Áustria	394 979	332 030	363 789	0,53	0,54	8,7	0,05	9,6	0,05	
Dinamarca	369 007	302 557	348 445	0,48	0,52	15,2	0,07	15,2	0,07	
Eslováquia	245 051	210 502	200 526	0,34	0,30	-6,4	-0,02	-4,7	-0,02	
Roménia	230 231	192 450	213 529	0,31	0,32	10,8	0,03	11,0	0,03	
Finlândia	197 498	159 485	186 685	0,26	0,28	17,7	0,05	17,1	0,04	
Grécia	170 119	140 338	128 577	0,22	0,19	-2,3	0,00	-8,4	-0,02	
Bulgária	97 638	85 875	161 733	0,14	0,24	79,7	0,10	88,3	0,12	
Eslovénia	80 038	67 201	82 630	0,11	0,12	19,3	0,02	23,0	0,02	
Luxemburgo	79 024	63 735	65 621	0,10	0,10	0,3	0,00	3,0	0,00	
Lituânia	67 858	57 031	73 426	0,09	0,11	19,5	0,02	28,7	0,03	
Croácia	54 109	45 091	35 492	0,07	0,05	-21,4	-0,02	-21,3	-0,02	
Estónia	30 218	26 661	24 627	0,04	0,04	-22,9	-0,01	-7,6	0,00	
Malta	19 970	16 384	35 221	0,03	0,05	101,9	0,03	115,0	0,03	
Letónia	8 812	6 843	15 956	0,01	0,02	77,3	0,01	133,2	0,01	
Chipre	4 769	3 991	6 652	0,01	0,01	47,3	0,00	66,7	0,00	
DIVERSOS	136	136	549	0,00	0,00	175,5	0,00	304,3	0,00	
<b>EXTRA UE</b>	<b>18 250 579</b>	<b>15 363 584</b>	<b>16 016 089</b>	<b>24,57</b>	<b>23,77</b>	<b>5,6</b>	<b>1,34</b>	<b>4,2</b>	<b>1,04</b>	
dos quais:										
<b>1-EUROPA</b>	<b>2 938 329</b>	<b>2 501 411</b>	<b>2 478 060</b>	<b>4,00</b>	<b>3,68</b>	<b>-0,4</b>	<b>-0,01</b>	<b>-0,9</b>	<b>-0,04</b>	
<b>EFTA</b>	<b>485 183</b>	<b>387 200</b>	<b>385 227</b>	<b>0,62</b>	<b>0,57</b>	<b>7,2</b>	<b>0,04</b>	<b>-0,5</b>	<b>0,00</b>	
Suíça	299 817	247 985	237 763	0,40	0,35	0,0	0,00	-4,1	-0,02	
Noruega	163 201	120 567	136 551	0,19	0,20	27,8	0,05	13,3	0,03	
Islândia	22 077	18 578	10 836	0,03	0,02	-30,7	-0,01	-41,7	-0,01	
<b>OUTR. EUROPA</b>	<b>2 453 146</b>	<b>2 114 211</b>	<b>2 092 833</b>	<b>3,38</b>	<b>3,11</b>	<b>-1,7</b>	<b>-0,06</b>	<b>-1,0</b>	<b>-0,03</b>	
Rússia	1 292 276	1 125 993	1 033 799	1,80	1,53	-10,7	-0,19	-8,2	-0,15	
Turquia	884 324	752 335	811 459	1,20	1,20	10,0	0,12	7,9	0,09	
Ucrânia	242 448	207 475	216 605	0,33	0,32	7,3	0,02	4,4	0,01	
Sérvia	12 788	10 839	13 486	0,02	0,02	21,2	0,00	24,4	0,00	
<b>2-ÁFRICA</b>	<b>3 282 518</b>	<b>2 766 613</b>	<b>3 207 300</b>	<b>4,42</b>	<b>4,76</b>	<b>16,3</b>	<b>0,70</b>	<b>15,9</b>	<b>0,70</b>	
<b>MAGHREB</b>	<b>620 453</b>	<b>546 912</b>	<b>604 999</b>	<b>0,87</b>	<b>0,90</b>	<b>3,4</b>	<b>0,03</b>	<b>10,6</b>	<b>0,09</b>	
Argélia	424 622	379 087	412 674	0,61	0,61	-0,1	0,00	8,9	0,05	
Marrocos	161 905	138 003	165 027	0,22	0,24	15,0	0,03	19,6	0,04	
Tunísia	33 926	29 822	27 297	0,05	0,04	-7,0	0,00	-8,5	0,00	
<b>PALOP</b>	<b>984 252</b>	<b>795 981</b>	<b>1 068 998</b>	<b>1,27</b>	<b>1,59</b>	<b>45,0</b>	<b>0,53</b>	<b>34,3</b>	<b>0,44</b>	
Angola	928 608	752 164	1 028 464	1,20	1,53	47,9	0,53	36,7	0,44	
Moçambique	40 161	30 270	29 384	0,05	0,04	7,3	0,00	-2,9	0,00	
Cabo Verde	14 334	12 619	10 163	0,02	0,02	-20,9	0,00	-19,5	0,00	
S Tomé e Príncipe	592	493	217	0,00	0,00	-47,2	0,00	-56,0	0,00	
Guiné-Bissau	557	436	769	0,00	0,00	95,6	0,00	76,6	0,00	
<b>OUTR. ÁFRICA</b>	<b>1 677 813</b>	<b>1 423 719</b>	<b>1 533 304</b>	<b>2,28</b>	<b>2,28</b>	<b>6,6</b>	<b>0,15</b>	<b>7,7</b>	<b>0,18</b>	
Nigéria	502 233	391 415	756 229	0,63	1,12	112,0	0,62	93,2	0,58	
Guiné Equatorial	487 440	430 074	176 395	0,69	0,26	-56,6	-0,41	-59,0	-0,41	
África do Sul	232 167	206 425	177 659	0,33	0,26	-15,8	-0,05	-13,9	-0,05	
Egipto	93 869	68 500	59 670	0,11	0,09	7,4	0,01	-12,9	-0,01	
Ghana	74 123	72 126	63 084	0,12	0,09	-11,0	-0,01	-12,5	-0,01	
<b>3-AMÉRICA</b>	<b>3 693 915</b>	<b>2 999 741</b>	<b>2 853 976</b>	<b>4,80</b>	<b>4,24</b>	<b>1,2</b>	<b>0,06</b>	<b>-4,9</b>	<b>-0,23</b>	
<b>NAFTA</b>	<b>1 774 418</b>	<b>1 401 958</b>	<b>1 415 280</b>	<b>2,24</b>	<b>2,10</b>	<b>10,1</b>	<b>0,22</b>	<b>1,0</b>	<b>0,02</b>	
EUA	1 410 690	1 079 296	1 250 885	1,73	1,86	26,3	0,44	15,9	0,27	
Canadá	201 731	176 228	85 595	0,28	0,13	-47,8	-0,14	-51,4	-0,14	
México	161 996	146 435	78 801	0,23	0,12	-40,3	-0,09	-46,2	-0,11	

(continua)

Período de análise: janeiro a outubro

Países e Regiões	1000 Euros			Peso no Total (%)		Taxas de variação e contributos			
	Ano de 2018	jan-out		jan-out		12 meses [2]		jan-out	
		Rank.	2018	2019	2018	2019	VH [3]	Contrib. p.p. [4]	VH
<b>MERCOSUL</b>	<b>1 251 170</b>	<b>1 033 383</b>	<b>988 029</b>	<b>1,65</b>	<b>1,47</b>	<b>-0,2</b>	<b>0,00</b>	<b>-4,4</b>	<b>-0,07</b>
Brasil	1 006 040	821 891	789 750	1,31	1,17	1,6	0,02	-3,9	-0,05
Uruguai	121 715	100 285	108 556	0,16	0,16	12,6	0,02	8,2	0,01
<b>OUTR. AMÉRICA</b>	<b>668 280</b>	<b>564 352</b>	<b>450 604</b>	<b>0,90</b>	<b>0,67</b>	<b>-17,8</b>	<b>-0,16</b>	<b>-20,2</b>	<b>-0,18</b>
Colômbia	304 366	249 801	144 024	0,40	0,21	-37,0	-0,16	-42,3	-0,17
Costa Rica	64 149	57 453	57 999	0,09	0,09	-5,1	0,00	1,0	0,00
Chile	52 712	47 146	39 097	0,08	0,06	-15,3	-0,01	-17,1	-0,01
Trinidad e Tobago	50 495	42 419	38 230	0,07	0,06	2,6	0,00	-9,9	-0,01
Cuba	44 756	39 402	24 930	0,06	0,04	-24,6	-0,01	-36,7	-0,02
Peru	36 583	30 757	34 334	0,05	0,05	18,5	0,01	11,6	0,01
<b>4-ÁSIA</b>	<b>8 267 990</b>	<b>7 037 761</b>	<b>7 443 643</b>	<b>11,25</b>	<b>11,05</b>	<b>6,6</b>	<b>0,72</b>	<b>5,8</b>	<b>0,65</b>
<b>PRÓX/MÉD OR</b>	<b>2 131 152</b>	<b>1 865 964</b>	<b>1 844 837</b>	<b>2,98</b>	<b>2,74</b>	<b>-1,4</b>	<b>-0,04</b>	<b>-1,1</b>	<b>-0,03</b>
Azerbaijão	737 145	679 292	548 014	1,09	0,81	-21,6	-0,23	-19,3	-0,21
Arábia Saudita	713 349	595 634	718 400	0,95	1,07	24,2	0,22	20,6	0,20
Catar	223 497	160 016	138 788	0,26	0,21	7,4	0,02	-13,3	-0,03
Iraque	170 413	170 413	257 926	0,27	0,38	16,7	0,05	51,4	0,14
Israel	128 489	106 486	85 821	0,17	0,13	-10,1	-0,02	-19,4	-0,03
Kuwait	90 315	89 828	25 061	0,14	0,04	-72,9	-0,05	-72,1	-0,10
Emiratos Árabes Unidos	45 744	43 422	40 978	0,07	0,06	-4,3	0,00	-5,6	0,00
<b>ASEAN</b>	<b>806 134</b>	<b>676 454</b>	<b>748 733</b>	<b>1,08</b>	<b>1,11</b>	<b>11,2</b>	<b>0,12</b>	<b>10,7</b>	<b>0,12</b>
Vietname	325 851	274 062	299 358	0,44	0,44	12,1	0,05	9,2	0,04
Tailândia	147 482	126 185	146 080	0,20	0,22	11,0	0,02	15,8	0,03
Indonésia	138 230	115 569	120 077	0,18	0,18	2,4	0,00	3,9	0,01
Malásia	77 285	64 943	82 413	0,10	0,12	28,9	0,03	26,9	0,03
Singapura	56 101	45 106	57 034	0,07	0,08	25,8	0,02	26,4	0,02
<b>OUTROS ÁSIA</b>	<b>5 330 703</b>	<b>4 495 344</b>	<b>4 850 074</b>	<b>7,19</b>	<b>7,20</b>	<b>9,2</b>	<b>0,65</b>	<b>7,9</b>	<b>0,57</b>
China	2 349 954	1 974 238	2 514 593	3,16	3,73	26,7	0,82	27,4	0,86
Cazaquistão	770 107	700 811	211 389	1,12	0,31	-64,6	-0,69	-69,8	-0,78
Índia	668 298	549 705	722 856	0,88	1,07	28,3	0,25	31,5	0,28
Coreia do Sul	496 690	396 412	440 623	0,63	0,65	17,0	0,11	11,2	0,07
Japão	377 624	306 361	345 359	0,49	0,51	15,8	0,08	12,7	0,06
Taiwan	374 328	316 296	347 786	0,51	0,52	11,7	0,06	10,0	0,05
Paquistão	153 694	133 940	133 766	0,21	0,20	1,6	0,00	-0,1	0,00
Bangladesh	74 800	61 542	75 035	0,10	0,11	19,4	0,02	21,9	0,02
Hong-Kong	45 346	38 171	41 855	0,06	0,06	10,8	0,01	9,7	0,01
Sri Lanka	10 653	9 279	9 560	0,01	0,01	4,5	0,00	3,0	0,00
<b>5-AUSTR,OC,REG P.</b>	<b>55 350</b>	<b>51 127</b>	<b>28 318</b>	<b>0,08</b>	<b>0,04</b>	<b>-45,6</b>	<b>-0,04</b>	<b>-44,6</b>	<b>-0,04</b>
Austrália	27 249	25 757	9 301	0,04	0,01	-64,4	-0,03	-63,9	-0,03
Nova Zelândia	25 892	23 210	16 632	0,04	0,02	-28,9	-0,01	-28,3	-0,01
Papúasia-Nova Guiné	1 218	1 169	2 347	0,00	0,00	104,8	0,00	100,7	0,00
<b>6-DIVERSOS</b>	<b>12 476</b>	<b>6 932</b>	<b>4 791</b>	<b>0,01</b>	<b>0,01</b>	<b>-87,1</b>	<b>-0,09</b>	<b>-30,9</b>	<b>0,00</b>

Intra UE-15	54 356 763	44 846 319	48 594 908	71,72	72,12	8,4	6,06	8,4	5,99
Zona Euro (19)	51 845 697	42 798 224	46 315 623	68,44	68,73	8,2	5,64	8,2	5,63
Intra-alargamento	2 756 574	2 321 099	2 772 054	3,71	4,11	16,9	0,62	19,4	0,72
OCDE (excl.países UE)	4 252 493	3 446 796	3 548 723	5,51	5,27	9,3	0,50	3,0	0,16
OPEP	3 286 055	2 739 988	3 560 604	4,38	5,28	32,6	1,36	29,9	1,31
ACP	2 697 098	2 259 991	2 642 775	3,61	3,92	19,2	0,67	16,9	0,61
CPLP	1 991 041	1 618 509	1 859 631	2,59	2,76	22,2	0,55	14,9	0,39
CEI (Com.Estados Indep.)	3 058 163	2 729 080	2 021 697	4,36	3,00	-25,6	-1,09	-25,9	-1,13
Mashrak	107 557	81 357	81 333	0,13	0,12	12,5	0,02	0,0	0,00
EUROMED	1 740 823	1 487 091	1 583 611	2,38	2,35	6,2	0,14	6,5	0,15
Países da Am.Latina	1 999 676	1 676 609	1 440 180	2,68	2,14	-10,3	-0,27	-14,1	-0,38
Merc.Comum Am.Central	102 487	90 606	77 797	0,14	0,12	-16,7	-0,02	-14,1	-0,02
Grupo Andino	383 594	317 075	229 217	0,51	0,34	-25,2	-0,13	-27,7	-0,14
ASEM (relac. Euro-Ásia)	4 852 408	4 037 123	4 905 943	6,46	7,28	21,7	1,38	21,5	1,39
EDA (Econ Dinâm Asiát.)	1 197 233	987 113	1 115 791	1,58	1,66	15,5	0,24	13,0	0,21
China+H.Kong+Macau	2 398 197	2 015 092	2 557 777	3,22	3,80	26,3	0,83	26,9	0,87

Fonte: GEE, com base nos dados das estatísticas do Comércio Internacional de Mercadorias do INE (últimas versões disponíveis à data da publicação para o período considerado). Os dados do comércio intracomunitário incluem estimativas para as não respostas assim como para as empresas que se encontram abaixo dos limiares de assimilação.

Notas:

[1] Somatório das Importações com origem no espaço comunitário com as Importações provenientes dos Países Terceiros.

[2] Últimos 12 meses a terminar em outubro de 2019

[3] (nov 18-out 19)/(nov 17-out 18) x 100 - 100

[4] Contributos para a taxa de crescimento das importações - análise shift-share: (TVH) x (peso no período homólogo anterior) + 100.

**Quadro 16 – Comércio Internacional de mercadorias de Portugal por zonas geográficas e económicas  
(Intra + Extra - UE)**
**Exportações <sup>[1]</sup> – Contributos dos principais países de destino para a taxa de crescimento global**

Período de análise: janeiro a outubro

Países e Regiões	1000 Euros			Peso no Total (%)		Taxas de variação e contributos			
	Ano de 2018	jan-out		jan-out		12 meses <sup>[2]</sup>		jan-out	
	Rank.	2018	2019	2018	2019	VH <sup>[3]</sup>	Contrib. p.p. <sup>[4]</sup>	VH	Contrib. p.p. <sup>[4]</sup>
<b>MUNDO</b>	<b>57 806 517</b>	<b>48 626 961</b>	<b>50 106 964</b>	<b>100,00</b>	<b>100,00</b>	<b>2,4</b>	<b>2,40</b>	<b>3,0</b>	<b>3,04</b>
<b>INTRA UE</b>	<b>43 999 727</b>	<b>37 031 823</b>	<b>38 500 534</b>	<b>76,15</b>	<b>76,84</b>	<b>3,5</b>	<b>2,67</b>	<b>4,0</b>	<b>3,02</b>
Espanha	14 657 387	12 334 054	12 381 958	25,36	24,71	0,5	0,12	0,4	0,10
França	7 323 123	6 173 375	6 558 693	12,70	13,09	4,8	0,61	6,2	0,79
Alemanha	6 666 125	5 686 955	6 044 487	11,70	12,06	4,4	0,51	6,3	0,74
Reino Unido	3 668 201	3 084 605	3 083 086	6,34	6,15	0,5	0,03	0,0	0,00
Itália	2 459 737	1 990 082	2 237 105	4,09	4,46	14,2	0,58	12,4	0,51
Países Baixos	2 204 176	1 869 088	1 947 225	3,84	3,89	2,0	0,08	4,2	0,16
Bélgica	1 318 360	1 121 422	1 173 015	2,31	2,34	2,6	0,06	4,6	0,11
Polónia	766 816	643 140	669 631	1,32	1,34	5,7	0,07	4,1	0,05
Suécia	580 692	483 288	482 133	0,99	0,96	0,4	0,00	-0,2	0,00
Áustria	530 731	454 412	452 409	0,93	0,90	-2,3	-0,02	-0,4	0,00
Dinamarca	413 148	341 913	354 901	0,70	0,71	6,0	0,04	3,8	0,03
Roménia	408 160	346 469	374 806	0,71	0,75	6,5	0,05	8,2	0,06
Eslováquia	385 751	326 714	348 032	0,67	0,69	9,2	0,06	6,5	0,04
Rep Checa	354 335	302 564	322 873	0,62	0,64	3,2	0,02	6,7	0,04
Irlanda	310 668	259 425	315 861	0,53	0,63	19,8	0,10	21,8	0,12
Finlândia	304 649	258 816	282 307	0,53	0,56	7,0	0,04	9,1	0,05
Hungria	268 078	228 451	238 995	0,47	0,48	6,7	0,03	4,6	0,02
Grécia	180 412	149 089	201 080	0,31	0,40	34,4	0,10	34,9	0,11
Luxemburgo	109 542	88 652	94 094	0,18	0,19	8,4	0,02	6,1	0,01
Bulgária	106 537	94 362	101 284	0,19	0,20	6,2	0,01	7,3	0,01
Lituânia	93 449	77 410	66 499	0,16	0,13	-0,8	0,00	-14,1	-0,02
Eslovénia	92 998	78 879	106 438	0,16	0,21	30,1	0,05	34,9	0,06
Croácia	53 720	46 714	50 164	0,10	0,10	5,2	0,00	7,4	0,01
Chipre	53 626	40 324	43 871	0,08	0,09	18,3	0,02	8,8	0,01
Letónia	34 853	30 072	41 594	0,06	0,08	34,4	0,02	38,3	0,02
Estónia	30 435	23 761	31 606	0,05	0,06	33,3	0,02	33,0	0,02
Malta	26 838	20 312	21 064	0,04	0,04	5,6	0,00	3,7	0,00
DIVERSOS	597 179	477 475	475 321	0,98	0,95	4,7	0,05	-0,5	0,00
<b>EXTRA UE</b>	<b>13 806 790</b>	<b>11 595 138</b>	<b>11 606 430</b>	<b>23,85</b>	<b>23,16</b>	<b>-1,1</b>	<b>-0,27</b>	<b>0,1</b>	<b>0,02</b>
dos quais:									
<b>1-EUROPA</b>	<b>1 641 635</b>	<b>1 379 089</b>	<b>1 508 505</b>	<b>2,84</b>	<b>3,01</b>	<b>7,3</b>	<b>0,21</b>	<b>9,4</b>	<b>0,27</b>
<b>EFTA</b>	<b>759 164</b>	<b>641 396</b>	<b>708 779</b>	<b>1,32</b>	<b>1,41</b>	<b>8,5</b>	<b>0,11</b>	<b>10,5</b>	<b>0,14</b>
Suíça	576 084	486 384	536 660	1,00	1,07	7,9	0,08	10,3	0,10
Noruega	170 542	143 673	165 559	0,30	0,33	14,0	0,04	15,2	0,05
<b>OUTR. EUROPA</b>	<b>882 471</b>	<b>737 694</b>	<b>799 726</b>	<b>1,52</b>	<b>1,60</b>	<b>6,3</b>	<b>0,10</b>	<b>8,4</b>	<b>0,13</b>
Turquia	439 598	363 275	454 763	0,75	0,91	22,7	0,17	25,2	0,19
Rússia	201 260	167 184	162 081	0,34	0,32	-0,2	0,00	-3,1	-0,01
Gibraltar	140 846	122 141	81 214	0,25	0,16	-30,6	-0,08	-33,5	-0,08
Ucrânia	23 047	19 280	21 075	0,04	0,04	-13,6	-0,01	9,3	0,00
Antiga Rep. Jug. Macedónia	19 640	16 382	20 225	0,03	0,04	23,9	0,01	23,5	0,01
<b>2-ÁFRICA</b>	<b>4 012 693</b>	<b>3 393 272</b>	<b>3 051 090</b>	<b>6,98</b>	<b>6,09</b>	<b>-11,0</b>	<b>-0,79</b>	<b>-10,1</b>	<b>-0,70</b>
<b>MAGHREB</b>	<b>1 187 018</b>	<b>1 024 205</b>	<b>828 018</b>	<b>2,11</b>	<b>1,65</b>	<b>-20,6</b>	<b>-0,44</b>	<b>-19,2</b>	<b>-0,40</b>
Marrocos	687 672	593 939	556 505	1,22	1,11	-9,4	-0,12	-6,3	-0,08
Argélia	281 482	226 967	186 807	0,47	0,37	-15,5	-0,08	-17,7	-0,08
Tunísia	217 864	203 300	84 707	0,42	0,17	-59,3	-0,25	-58,3	-0,24
<b>PALOP</b>	<b>2 107 961</b>	<b>1 772 240</b>	<b>1 567 862</b>	<b>3,64</b>	<b>3,13</b>	<b>-11,7</b>	<b>-0,43</b>	<b>-11,5</b>	<b>-0,42</b>
Angola	1 513 040	1 278 104	1 040 618	2,63	2,08	-18,4	-0,50	-18,6	-0,49
Cabo Verde	254 234	212 888	239 765	0,44	0,48	9,1	0,04	12,6	0,06
Moçambique	186 018	153 146	170 131	0,31	0,34	12,2	0,04	11,1	0,03
Guiné-Bissau	94 911	77 846	77 645	0,16	0,15	0,8	0,00	-0,3	0,00
S Tomé e Príncipe	59 758	50 256	39 703	0,10	0,08	-16,0	-0,02	-21,0	-0,02
<b>OUTR. ÁFRICA</b>	<b>717 714</b>	<b>596 827</b>	<b>655 210</b>	<b>1,23</b>	<b>1,31</b>	<b>7,2</b>	<b>0,09</b>	<b>9,8</b>	<b>0,12</b>
África do Sul	172 522	143 645	154 652	0,30	0,31	7,7	0,02	7,7	0,02
Egipto	133 601	105 133	197 591	0,22	0,39	74,7	0,17	87,9	0,19
Costa do Marfim	57 447	47 514	27 657	0,10	0,06	-28,3	-0,03	-41,8	-0,04
Senegal	49 915	44 729	28 153	0,09	0,06	-32,5	-0,03	-37,1	-0,03
<b>3-AMÉRICA</b>	<b>4 889 438</b>	<b>4 096 379</b>	<b>4 342 742</b>	<b>8,42</b>	<b>8,67</b>	<b>5,0</b>	<b>0,42</b>	<b>6,0</b>	<b>0,51</b>
<b>NAFTA</b>	<b>3 535 271</b>	<b>2 981 146</b>	<b>3 336 073</b>	<b>6,13</b>	<b>6,66</b>	<b>10,5</b>	<b>0,64</b>	<b>11,9</b>	<b>0,73</b>
EUA	2 872 741	2 444 618	2 509 944	5,03	5,01	2,0	0,10	2,7	0,13
Canadá	342 016	280 613	551 697	0,58	1,10	86,9	0,49	96,6	0,56
México	320 514	255 915	274 432	0,53	0,55	8,1	0,04	7,2	0,04

(continua)

Período de análise: janeiro a outubro

Países e Regiões	1000 Euros				Peso no Total (%)		Taxas de variação e contributos			
	Ano de 2018	Rank	jan-out		jan-out		12 meses <sup>[2]</sup>		jan-out	
			2018	2019	2018	2019	VH <sup>[3]</sup>	Contrib. p.p. <sup>[4]</sup>	VH	Contrib. p.p. <sup>[4]</sup>
	<b>MERCOSUL</b>	<b>944 374</b>		<b>775 929</b>	<b>671 067</b>	<b>1,60</b>	<b>1,34</b>	<b>-12,2</b>	<b>-0,20</b>	<b>-13,5</b>
Brasil	808 799	10	663 201	620 927	1,36	1,24	-7,7	-0,11	-6,4	-0,09
Argentina	113 775	46	95 476	34 586	0,20	0,07	-50,0	-0,09	-63,8	-0,13
<b>OUTR. AMÉRICA</b>	<b>399 542</b>		<b>331 443</b>	<b>323 371</b>	<b>0,68</b>	<b>0,65</b>	<b>-3,1</b>	<b>-0,02</b>	<b>-2,4</b>	<b>-0,02</b>
Chile	141 934	41	120 688	96 427	0,25	0,19	-19,3	-0,05	-20,1	-0,05
Colômbia	53 994	56	42 556	43 100	0,09	0,09	10,8	0,01	1,3	0,00
Cuba	43 622	60	36 340	32 596	0,07	0,07	-17,3	-0,01	-10,3	-0,01
<b>4-ÁSIA</b>	<b>2 406 754</b>		<b>2 016 543</b>	<b>1 969 680</b>	<b>4,15</b>	<b>3,93</b>	<b>-4,8</b>	<b>-0,21</b>	<b>-2,3</b>	<b>-0,10</b>
<b>PRÓX/MÉD OR</b>	<b>703 416</b>		<b>580 875</b>	<b>607 926</b>	<b>1,19</b>	<b>1,21</b>	<b>1,3</b>	<b>0,02</b>	<b>4,7</b>	<b>0,06</b>
Israel	217 815	31	186 118	198 077	0,38	0,40	7,0	0,03	6,4	0,02
Emiratos Árabes Unidos	142 572	40	111 020	131 067	0,23	0,26	16,8	0,04	18,1	0,04
Arábia Saudita	96 285	49	78 672	77 791	0,16	0,16	-8,0	-0,01	-1,1	0,00
Líbano	43 244	61	36 699	28 656	0,08	0,06	-22,1	-0,02	-21,9	-0,02
Jordânia	38 053	63	31 491	29 500	0,06	0,06	-6,6	0,00	-6,3	0,00
<b>ASEAN</b>	<b>195 721</b>		<b>160 396</b>	<b>188 903</b>	<b>0,33</b>	<b>0,38</b>	<b>14,1</b>	<b>0,05</b>	<b>17,8</b>	<b>0,06</b>
Singapura	71 305	53	55 448	67 175	0,11	0,13	25,4	0,03	21,1	0,02
Vietname	35 830	64	31 240	38 925	0,06	0,08	13,1	0,01	24,6	0,02
Malásia	31 646	67	27 636	27 298	0,06	0,05	-11,1	-0,01	-1,2	0,00
Tailândia	29 191	70	24 150	25 028	0,05	0,05	1,8	0,00	3,6	0,00
<b>OUTROS ÁSIA</b>	<b>1 507 617</b>		<b>1 275 271</b>	<b>1 172 850</b>	<b>2,62</b>	<b>2,34</b>	<b>-10,1</b>	<b>-0,27</b>	<b>-8,0</b>	<b>-0,21</b>
China	657 942	13	571 080	508 358	1,17	1,01	-17,2	-0,21	-11,0	-0,13
Taiwan	224 045	29	185 655	175 312	0,38	0,35	-1,4	-0,01	-5,6	-0,02
Japão	147 870	38	120 766	122 063	0,25	0,24	2,4	0,01	1,1	0,00
Hong-Kong	145 907	39	122 249	109 032	0,25	0,22	-8,7	-0,02	-10,8	-0,03
Coreia do Sul	118 943	44	99 135	82 520	0,20	0,16	-15,1	-0,03	-16,8	-0,03
Índia	114 138	45	93 738	104 410	0,19	0,21	9,6	0,02	11,4	0,02
Macau	27 787	71	21 488	23 043	0,04	0,05	2,7	0,00	7,2	0,00
<b>5-AUSTR,OC,REG P.</b>	<b>204 361</b>		<b>174 519</b>	<b>136 365</b>	<b>0,36</b>	<b>0,27</b>	<b>-19,9</b>	<b>-0,07</b>	<b>-21,9</b>	<b>-0,08</b>
Austrália	176 217	35	149 999	110 388	0,31	0,22	-22,6	-0,07	-26,4	-0,08
Nova Zelândia	22 889	79	19 928	19 803	0,04	0,04	-11,3	0,00	-0,6	0,00
<b>6-DIVERSOS</b>	<b>651 909</b>		<b>535 336</b>	<b>598 048</b>	<b>1,10</b>	<b>1,19</b>	<b>15,3</b>	<b>0,16</b>	<b>11,7</b>	<b>0,13</b>

Intra UE-15	41 324 131	34 772 651	36 083 677	71,51	72,01	3,3	2,32	3,8	2,70
Zona Euro (19)	36 782 861	30 982 842	32 347 339	63,72	64,56	3,7	2,36	4,4	2,81
Intra-alargamento	2 675 596	2 259 172	2 416 857	4,65	4,82	7,6	0,35	7,0	0,32
OCDE (excl. países UE)	5 559 560	4 682 333	5 128 784	9,63	10,24	8,3	0,80	9,5	0,92
OPEP	2 220 534	1 843 197	1 593 654	3,79	3,18	-13,9	-0,55	-13,5	-0,51
ACP	2 750 176	2 317 036	2 084 377	4,76	4,16	-10,7	-0,52	-10,0	-0,48
CPLP	2 921 321	2 439 739	2 192 840	5,02	4,38	-10,6	-0,55	-10,1	-0,51
CEI (Com. Estados Indep.)	273 709	228 265	221 728	0,47	0,44	-3,2	-0,02	-2,9	-0,01
Mashrak	242 369	195 802	284 797	0,40	0,57	38,3	0,16	45,5	0,18
EUROMED	2 086 800	1 769 401	1 765 656	3,64	3,52	-2,4	-0,09	-0,2	-0,01
Países da Am. Latina	1 645 425	1 347 356	1 249 366	2,77	2,49	-6,6	-0,19	-7,3	-0,20
Merc. Comum Am. Central	58 030	47 326	48 422	0,10	0,10	7,5	0,01	2,3	0,00
Grupo Andino	109 435	88 442	94 963	0,18	0,19	5,7	0,01	7,4	0,01
ASEM (relac. Euro-Ásia)	1 264 595	1 072 162	1 023 919	2,20	2,04	-8,2	-0,19	-4,5	-0,10
EDA (Econ Dinâm Asiát.)	621 038	514 274	486 364	1,06	0,97	-3,3	-0,04	-5,4	-0,06
China+H.Kong+Macau	831 636	714 817	640 433	1,47	1,28	-15,2	-0,23	-10,4	-0,15

Fonte: GEE, com base nos dados das estatísticas do Comércio Internacional de Mercadorias do INE (últimas versões disponíveis à data da publicação para o período considerado). Os dados do comércio intracomunitário incluem estimativas para as não respostas assim como para as empresas que se encontram abaixo dos limiares de assimilação.

Notas:

[1] Somatório das Exportações de mercadorias para a UE com as Exportações para Países Terceiros

[2] Últimos 12 meses a terminar em outubro de 2019

[3] (nov 18-out 19)/(nov 17-out 18) x 100 - 100

[4] Contributos para a taxa de crescimento das exportações - análise shift-share: (TVH) x (peso no período homólogo anterior) ÷ 100.

**Quadro 17 - Balança Comercial de Bens e Serviços**

Versão preliminar de janeiro a outubro de 2019

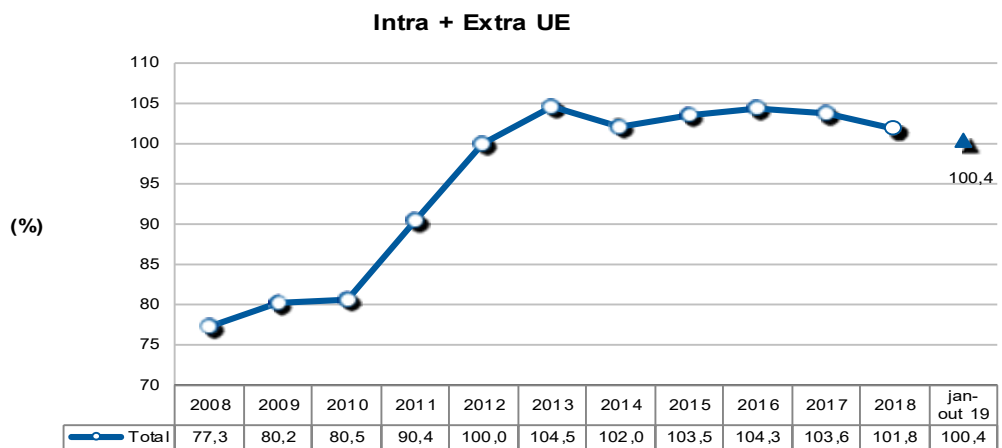
Intra + Extra-UE	2014	2015	2016	2017	2018	Evolução anual 2014/2018	janeiro a outubro		Evolução mensal 2018/19	Últimos 3 meses		Últimos 12 meses	
							2018	2019		ago 18-out 18	ago 19-out 19	nov 17-out 18	nov 18-out 19
<b>milhões de Euros</b>													
Exportações	70 350	73 838	75 685	84 233	89 926		76 291	78 454		23 750	24 718	89 884	92 090
TVH	-	5,0	2,5	11,3	6,8		-	2,8		-	4,1	-	2,5
Importações	68 979	71 318	72 548	81 338	88 363		73 253	78 125		21 994	23 220	87 035	93 235
TVH	-	3,4	1,7	12,1	8,6		-	6,7		-	5,6	-	7,1
Saldo	1 372	2 520	3 137	2 895	1 563		3 037	329		1 756	1 498	2 849	-1 145
TVH	-	83,7	24,5	-7,7	-46,0		-	-89,2		-	-14,7	-	-140,2
Cobertura (%)	102,0	103,5	104,3	103,6	101,8		104,1	100,4		108,0	106,5	103,3	98,8
<b>Intra-UE</b>													
<b>milhões de Euros</b>													
Exportações	49 033	52 547	55 801	61 122	66 755		56 837	58 664		17 671	18 549	66 530	68 582
TVH	-	7,2	6,2	9,5	9,2		-	3,2		-	5,0	-	3,1
Importações	51 456	54 254	56 354	62 260	66 932		55 348	59 425		16 496	17 816	66 048	71 010
TVH	-	5,4	3,9	10,5	7,5		-	7,4		-	8,0	-	7,5
Saldo	-2 422	-1 708	-552	-1 138	-178		1 490	-761		1 175	733	481	-2 429
TVH	-	-29,5	-67,7	106,0	-84,4		-	-151,1		-	-37,6	-	-604,5
Cobertura (%)	95,3	96,9	99,0	98,2	99,7		102,7	98,7		107,1	104,1	100,7	96,6
<b>Extra-UE</b>													
<b>milhões de Euros</b>													
Exportações	21 317	21 291	19 883	23 111	23 172		19 454	19 790		6 079	6 168	23 355	23 508
TVH	-	-0,1	-6,6	16,2	0,3		-	1,7		-	1,5	-	0,7
Importações	17 523	17 063	16 194	19 078	21 431		17 906	18 700		5 498	5 404	20 987	22 225
TVH	-	-2,6	-5,1	17,8	12,3		-	4,4		-	-1,7	-	5,9
Saldo	3 794	4 228	3 689	4 033	1 741		1 548	1 090		581	765	2 368	1 283
TVH	-	11,4	-12,7	9,3	-56,8		-	-29,6		-	31,6	-	-45,8
Cobertura (%)	121,7	124,8	122,8	121,1	108,1		108,6	105,8		110,6	114,1	111,3	105,8

Fonte: GEE, com base nos dados das estatísticas da Balança de Pagamentos do Banco de Portugal.

Notas:

Valores Fob para a Importação de bens.

**Gráfico 5 – Evolução da taxa de cobertura (%) das importações pelas exportações de Bens e Serviços**



Fonte: GEE, com base nos dados das estatísticas da Balança de Pagamentos do Banco de Portugal.

**Quadro 18 - Evolução mensal e trimestral do comércio internacional de Bens e Serviços**

Versão preliminar de janeiro a outubro de 2019

valores em milhões de Euros

Intra+Extra UE	IMPORTAÇÃO			EXPORTAÇÃO		
	2018	2019	TVH	2018	2019	TVH
jan	7 044	7 821	11,0	6 960	7 097	2,0
fev	6 465	7 255	12,2	6 504	6 798	4,5
mar	7 206	7 800	8,3	7 167	7 454	4,0
abr	7 228	7 897	9,3	7 298	7 569	3,7
mai	7 461	8 241	10,5	7 950	8 356	5,1
jun	7 970	7 494	-6,0	7 807	7 449	-4,6
jul	7 887	8 397	6,5	8 856	9 015	1,8
ago	6 973	6 806	-2,4	8 084	8 115	0,4
set	7 046	7 927	12,5	7 712	8 228	6,7
out	7 975	8 487	6,4	7 954	8 375	5,3
nov	7 850			6 932		
dez	7 260			6 703		
1º Trim	20 714	22 876	10,4	20 630	21 348	3,5
2º Trim	22 659	23 633	4,3	23 055	23 374	1,4
3º Trim	21 905	23 130	5,6	24 652	25 358	2,9
4º Trim	23 085			21 589		

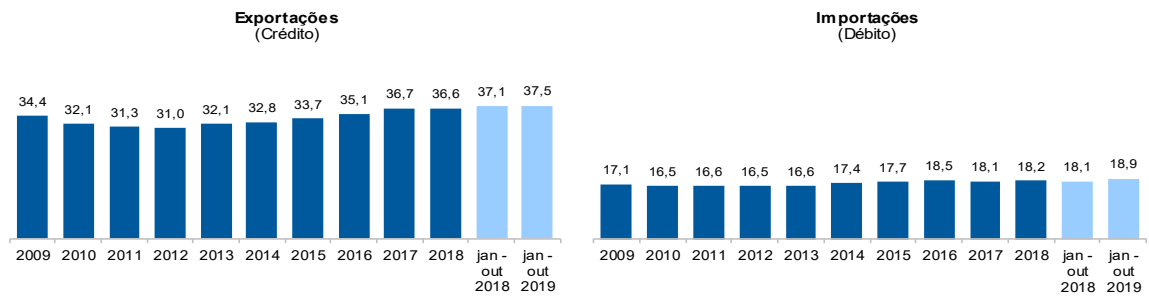
  

Intra UE	IMPORTAÇÃO			EXPORTAÇÃO		
	2018	2019	TVH	2018	2019	TVH
jan	5 307	5 817	9,6	5 147	5 301	3,0
fev	5 023	5 540	10,3	4 886	5 116	4,7
mar	5 634	6 091	8,1	5 405	5 595	3,5
abr	5 474	5 971	9,1	5 459	5 667	3,8
mai	5 767	6 257	8,5	5 872	6 172	5,1
jun	5 786	5 696	-1,5	5 826	5 610	-3,7
jul	5 861	6 237	6,4	6 571	6 654	1,3
ago	4 974	5 255	5,7	5 980	6 101	2,0
set	5 361	6 009	12,1	5 802	6 195	6,8
out	6 160	6 552	6,4	5 889	6 254	6,2
nov	6 039			5 134		
dez	5 546			4 783		
1º Trim	15 965	17 448	9,3	15 438	16 012	3,7
2º Trim	17 026	17 924	5,3	17 157	17 449	1,7
3º Trim	16 196	17 501	8,1	18 353	18 949	3,3
4º Trim	17 745			15 807		

Extra UE	IMPORTAÇÃO			EXPORTAÇÃO		
	2018	2019	TVH	2018	2019	TVH
jan	1 737	2 004	15,4	1 812	1 796	-0,9
fev	1 441	1 714	19,0	1 619	1 682	3,9
mar	1 571	1 709	8,8	1 762	1 858	5,5
abr	1 754	1 926	9,8	1 839	1 902	3,4
mai	1 694	1 984	17,1	2 078	2 184	5,1
jun	2 184	1 798	-17,7	1 981	1 839	-7,2
jul	2 026	2 160	6,6	2 285	2 361	3,3
ago	1 998	1 550	-22,4	2 105	2 014	-4,3
set	1 685	1 919	13,9	1 910	2 033	6,5
out	1 815	1 935	6,6	2 064	2 121	2,8
nov	1 811			1 798		
dez	1 714			1 920		
1º Trim	4 750	5 428	14,3	5 192	5 336	2,8
2º Trim	5 632	5 708	1,3	5 898	5 925	0,5
3º Trim	5 709	5 629	-1,4	6 299	6 408	1,7
4º Trim	5 340			5 782		

Fonte: GEE, com base nos dados das estatísticas da Balança de Pagamentos do Banco de Portugal.

**Gráfico 6 – Peso dos Serviços no comércio de Bens e Serviços**


Fonte: GEE, com base nos dados das estatísticas da Balança de Pagamentos do Banco de Portugal

Notas:

O valor das Exportações das Estatísticas da Balança de Pagamentos (Crédito) não coincide com o valor das Exportações das estatísticas do Comércio Internacional de mercadorias do INE (somatório das exportações de mercadorias para a UE com as Exportações para Países Terceiros) por questões de ordem metodológica.

O valor das Importações das Estatísticas da Balança de Pagamentos (Crédito) não coincide com o valor das Importações das estatísticas do Comércio Internacional de mercadorias do INE (somatório das importações de mercadorias para a UE com as importações para Países Terceiros) por questões de ordem metodológica.

**Quadro 19 – Bens e Serviços (Crédito) - componentes dos Serviços**

valores em milhões de Euros

CRÉDITO (Exportações)	janeiro a outubro		Estrutura (%)				Taxas de variação e contributos			
			Anual		jan-out		12 meses <sup>[1]</sup>		jan-out	
	2018	2019	2013	2018	2018	2019	VH <sup>[2]</sup>	contrib. p.p. <sup>[3]</sup>	VH	contrib. p.p. <sup>[3]</sup>
<b>TOTAL</b>										
<b>Bens e Serviços</b>	<b>76 291</b>	<b>78 454</b>	<b>100,0</b>	<b>100,0</b>	<b>100,0</b>	<b>100,0</b>	<b>2,5</b>	<b>2,5</b>	<b>2,8</b>	<b>2,8</b>
<b>Bens</b>	<b>47 960</b>	<b>49 052</b>	<b>67,9</b>	<b>63,4</b>	<b>62,9</b>	<b>62,5</b>	<b>1,9</b>	<b>1,2</b>	<b>2,3</b>	<b>1,4</b>
<b>Serviços</b>	<b>28 331</b>	<b>29 402</b>	<b>32,1</b>	<b>36,6</b>	<b>37,1</b>	<b>37,5</b>	<b>3,3</b>	<b>1,2</b>	<b>3,8</b>	<b>1,4</b>
Serviços transf. rec. mat. pert. terc.	241	154	0,6	0,3	0,3	0,2	-36,2	-0,1	-36,1	-0,1
Serviços de manutenção e reparação	552	599	0,7	0,8	0,7	0,8	12,4	0,1	8,5	0,1
Transportes	5 947	6 080	8,1	7,9	7,8	7,8	1,9	0,2	2,3	0,2
Viagens e Turismo	14 999	16 155	13,4	18,7	19,7	20,6	7,5	1,4	7,7	1,5
Construção	586	527	0,9	0,8	0,8	0,7	-12,7	-0,1	-10,2	-0,1
Seguros e Pensões	125	147	0,1	0,2	0,2	0,2	17,0	0,0	16,9	0,0
Financeiros	318	332	0,5	0,4	0,4	0,4	2,7	0,0	4,3	0,0
Direitos de Utilização n.i.n.r	86	68	0,0	0,1	0,1	0,1	-17,8	0,0	-21,2	0,0
Telecomunicações, Informação e Informática	1 326	1 356	1,4	1,9	1,7	1,7	8,2	0,1	2,2	0,0
Outr. Fornec. por Empresas	3 811	3 651	5,4	5,1	5,0	4,7	-6,5	-0,3	-4,2	-0,2
Nat. Pessoal, Cult. e Recreat.	223	210	0,4	0,3	0,3	0,3	-6,7	0,0	-5,8	0,0
Bens e serviços das AP n.i.n.r	116	124	0,3	0,2	0,2	0,2	4,6	0,0	6,6	0,0

Fonte: GEE, com base nos dados das estatísticas da Balança de Pagamentos do Banco de Portugal.

Notas:

[1] 12 meses até outubro de 2019

[2] (nov 18-out 19)/(nov 17-out 18) x 100 - 100

[3] Contributos para a taxa de crescimento - Análise shift-share : (TVH) x (peso no período homólogo anterior) ÷ 100. Medem a proporção de crescimento das Exportações atribuível a cada categoria especificada.

**Quadro 20 – Bens e Serviços (Crédito) – componentes dos Serviços**

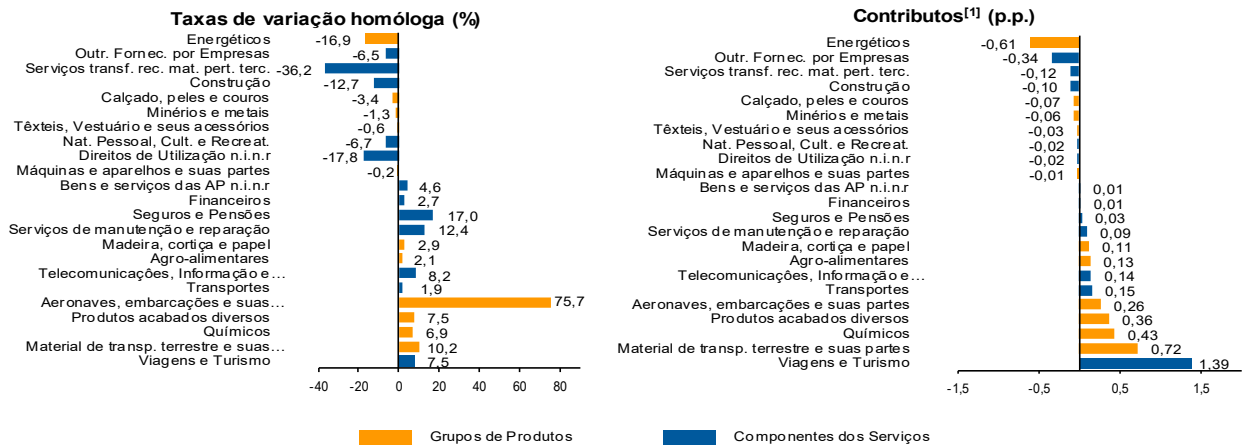
**Variação homóloga (2011-2019)**

CRÉDITO (Exportações)	Peso em 2018 (%)	2011	2012	2013	2014	2015	2016	2017	2018	jan-out 2019
<b>Bens e Serviços</b>	<b>100,0</b>	<b>13,3</b>	<b>4,3</b>	<b>6,6</b>	<b>2,7</b>	<b>5,0</b>	<b>2,5</b>	<b>11,3</b>	<b>6,8</b>	<b>2,8</b>
<b>Bens</b>	<b>63,4</b>	<b>14,6</b>	<b>4,8</b>	<b>4,9</b>	<b>1,7</b>	<b>3,4</b>	<b>0,4</b>	<b>8,6</b>	<b>6,9</b>	<b>2,3</b>
<b>Serviços</b>	<b>36,6</b>	<b>10,6</b>	<b>3,2</b>	<b>10,4</b>	<b>4,8</b>	<b>8,1</b>	<b>6,6</b>	<b>16,4</b>	<b>6,5</b>	<b>3,8</b>
Serviços transf. rec. mat. pert. terc.	0,3	17,5	13,4	15,1	-7,3	-15,9	13,6	15,5	-33,5	-36,1
Serviços de manutenção e reparação	0,8	6,6	4,8	21,5	-29,4	20,3	11,1	30,7	17,3	8,5
Transportes	7,9	12,3	3,4	8,2	1,2	0,9	0,7	16,3	6,8	2,3
Viagens e Turismo	18,7	7,2	5,6	6,4	12,3	12,8	10,4	21,4	8,3	7,7
Construção	0,8	13,0	-3,9	14,9	-15,4	2,8	29,0	7,4	-10,0	-10,2
Seguros e Pensões	0,2	3,9	6,4	-7,9	-7,2	38,2	-1,5	8,3	11,8	16,9
Financeiros	0,4	3,1	40,1	-14,6	-9,5	-0,5	-1,6	5,8	13,2	4,3
Direitos de Utilização n.i.n.r	0,1	36,9	-13,2	-17,5	57,0	36,2	18,8	47,0	-21,7	-21,2
Telecomunicações, Informação e Informática	1,9	16,1	13,8	4,1	17,9	5,1	9,7	9,6	16,0	2,2
Outr. Fornec. por Empresas	5,1	19,0	-11,3	30,4	3,9	9,9	0,6	3,2	3,6	-4,2
Nat. Pessoal, Cult. e Recreat.	0,3	-11,5	15,6	8,7	-27,2	-7,0	8,5	30,5	-9,2	-5,8
Bens e serviços das AP n.i.n.r	0,2	1,3	18,7	10,2	-34,1	-11,0	-11,6	18,2	-4,2	6,6

Fonte: GEE, com base nos dados das estatísticas da Balança de Pagamentos do Banco de Portugal.

**Gráfico 7 – Taxas de crescimento das exportações de Bens e Serviços e contributos das suas componentes**

Últimos 12 meses a terminar em outubro de 2019



Fonte: Cálculos do GEE com base em dados do Banco de Portugal, para as Exportações de bens e serviços, e do INE, para o cálculo da estrutura das Exportações de Bens. A distribuição do contributo das Exportações de Bens (dados da Balança de Pagamentos, banco de Portugal) pelos grupos de produtos segue a estrutura implícita na base de dados do Comércio Internacional do INE para as Exportações de Bens (somatório das Exportações de mercadorias para a UE com as Exportações para Países Terceiros).

Notas:

O valor das Exportações das Estatísticas da Balança de Pagamentos (Crédito) não coincide com o valor das Exportações das estatísticas do Comércio Internacional de mercadorias do INE (somatório das exportações de mercadorias para a UE com as Exportações para Países Terceiros) por questões de ordem metodológica.

[1] Contributos - análise shift-share: TVH x Peso no período homólogo anterior ÷ 100. O somatório corresponde à TVH das Exportações de Bens e Serviços nos últimos 12 meses, de acordo com as estatísticas da Balança de Pagamentos do Banco de Portugal (2,5%).

**Quadro 21 – Bens e Serviços (Débito) - componentes dos Serviços**

valores em milhões de Euros

DÉBITO (Importações)	janeiro a agosto		Estrutura (%)				Taxas de variação e contributos			
			Anual		jan-ago		12 meses <sup>[1]</sup>		jan-ago	
	2018	2019	2013	2018	2018	2019	VH <sup>[2]</sup>	contrib. p.p. <sup>[3]</sup>	VH	contrib. p.p. <sup>[3]</sup>
<b>Bens e Serviços</b>	<b>58 232</b>	<b>61 715</b>	<b>100,0</b>	<b>100,0</b>	<b>100,0</b>	<b>100,0</b>	<b>6,3</b>	<b>6,3</b>	<b>6,0</b>	<b>6,0</b>
<b>Bens</b>	<b>47 704</b>	<b>50 041</b>	<b>83,4</b>	<b>81,8</b>	<b>81,9</b>	<b>81,1</b>	<b>5,2</b>	<b>4,3</b>	<b>4,9</b>	<b>4,0</b>
<b>Serviços</b>	<b>10 528</b>	<b>11 674</b>	<b>16,6</b>	<b>18,2</b>	<b>18,1</b>	<b>18,9</b>	<b>10,9</b>	<b>2,0</b>	<b>10,9</b>	<b>2,0</b>
Serviços transf. rec. mat. pert. terc.	8	41	0,1	0,0	0,0	0,1	274,4	0,0	420,5	0,1
Serviços de manutenção e reparação	313	313	0,4	0,5	0,5	0,5	-4,7	0,0	0,0	0,0
Transportes	2 664	2 818	4,9	4,6	4,6	4,6	6,6	0,3	5,8	0,3
Viagens e Turismo	3 093	3 644	4,5	5,3	5,3	5,9	16,8	0,9	17,8	0,9
Construção	82	99	0,2	0,1	0,1	0,2	3,9	0,0	20,1	0,0
Seguros e Pensões	283	306	0,4	0,5	0,5	0,5	7,2	0,0	8,2	0,0
Financeiros	317	364	0,8	0,5	0,5	0,6	12,0	0,1	14,9	0,1
Direitos de Utilização n.i.n.r	495	477	0,6	0,8	0,8	0,8	-7,9	-0,1	-3,5	0,0
Telecomunicações, Informação e Informática	661	634	1,2	1,1	1,1	1,0	5,7	0,1	-4,1	0,0
Outr. Fornec. por Empresas	2 393	2 757	2,9	4,3	4,1	4,5	16,4	0,7	15,2	0,6
Nat. Pessoal, Cult. e Recreat.	167	165	0,6	0,3	0,3	0,3	0,7	0,0	-1,3	0,0
Bens e serviços das AP n.i.n.r	53	56	0,1	0,1	0,1	0,1	1,8	0,0	5,4	0,0

Fonte: GEE, com base nos dados das estatísticas da Balança de Pagamentos do Banco de Portugal.

Notas:

Valores Fob para a Importação de bens.

[1] 12 meses até agosto de 2019

[2] (set 18-ago 19)/(set 17-ago 18) x 100 - 100

[3] Contributos para a taxa de crescimento - Análise shift-share : (TVH) x (peso no período homólogo anterior) ÷ 100. Medem a proporção de crescimento das Importações atribuível a cada categoria especificada.

**Quadro 22 – Comércio de Bens e Serviços em percentagem do PIB**

	2015	2016	2017	2018	2016				2017				2018				2019		
					T1	T2	T3	T4	T1	T2	T3	T4	T1	T2	T3	T4	T1	T2	T3
<b>Valores Correntes em percentagem do PIB</b>																			
<b>Exportações (Fob)</b>	<b>40,6</b>	<b>40,2</b>	<b>42,7</b>	<b>43,5</b>	<b>39,0</b>	<b>39,6</b>	<b>40,7</b>	<b>41,4</b>	<b>42,8</b>	<b>42,1</b>	<b>42,5</b>	<b>43,5</b>	<b>43,7</b>	<b>44,0</b>	<b>43,4</b>	<b>43,0</b>	<b>43,6</b>	<b>43,8</b>	<b>43,1</b>
- Bens	29,0	28,2	29,3	29,8	27,6	27,8	28,5	29,0	29,7	28,8	29,1	29,8	30,0	30,1	29,9	29,2	30,0	30,2	29,1
- Serviços	11,7	12,0	13,4	13,7	11,4	11,8	12,3	12,5	13,1	13,3	13,4	13,7	13,7	13,9	13,5	13,8	13,6	13,6	14,0
<b>Importações (Fob)</b>	<b>39,9</b>	<b>39,1</b>	<b>41,7</b>	<b>43,4</b>	<b>38,0</b>	<b>38,4</b>	<b>38,9</b>	<b>40,9</b>	<b>41,1</b>	<b>41,5</b>	<b>41,5</b>	<b>42,8</b>	<b>42,8</b>	<b>43,4</b>	<b>43,4</b>	<b>44,1</b>	<b>44,2</b>	<b>44,6</b>	<b>43,9</b>
- Bens	33,5	32,6	35,0	36,4	31,7	32,0	32,6	34,0	34,3	34,9	34,8	35,9	36,1	36,5	36,4	36,6	37,1	37,3	36,5
- Serviços	6,4	6,5	6,7	7,0	6,3	6,5	6,3	6,9	6,8	6,6	6,7	6,9	6,7	6,9	6,9	7,6	7,1	7,3	7,4
<b>Taxas homólogas de crescimento real</b>																			
<b>Exportações (Fob)</b>	<b>6,3</b>	<b>4,4</b>	<b>8,4</b>	<b>3,8</b>	<b>1,2</b>	<b>2,6</b>	<b>6,6</b>	<b>7,3</b>	<b>10,9</b>	<b>8,6</b>	<b>6,5</b>	<b>7,7</b>	<b>5,0</b>	<b>6,9</b>	<b>2,8</b>	<b>0,8</b>	<b>3,1</b>	<b>1,6</b>	<b>2,6</b>
- Bens	6,9	4,3	6,1	3,6	2,4	2,9	5,5	6,1	8,3	5,6	4,4	6,3	4,3	6,9	3,6	-0,3	3,5	2,8	1,0
- Serviços	4,9	4,8	13,7	4,4	-1,8	1,9	9,2	10,0	17,2	15,7	11,5	11,0	6,5	6,8	1,1	3,4	2,3	-0,9	6,2
<b>Importações (Fob)</b>	<b>8,0</b>	<b>5,0</b>	<b>8,1</b>	<b>5,8</b>	<b>4,8</b>	<b>1,5</b>	<b>5,5</b>	<b>8,3</b>	<b>7,1</b>	<b>9,0</b>	<b>8,8</b>	<b>7,5</b>	<b>7,7</b>	<b>6,8</b>	<b>4,6</b>	<b>4,2</b>	<b>7,1</b>	<b>4,8</b>	<b>5,8</b>
- Bens	8,9	5,0	8,3	5,7	5,1	1,1	5,7	8,2	6,4	9,8	8,7	8,3	8,9	6,7	4,5	2,9	6,9	4,5	5,1
- Serviços	4,1	5,0	7,2	6,5	3,1	3,7	4,5	8,6	11,1	5,3	9,2	3,7	2,1	7,4	5,4	11,0	7,9	6,2	9,4

Fonte: GEE, com base nos dados das Contas Nacionais Trimestrais (Base 2006) do INE. Inclui comércio Intra e Extracomunitário.

**Quadro 23 - Comércio Mundial de Mercadorias**
**2010=100**
*Taxas de variação homóloga (%)*

	Anual			janeiro a setembro		Últimos 3 meses		Últimos 12 meses	
	2016	2017	2018	2018	2019	jul 18 - set 18	jul 19 - set 19	out 17 - set 18	out 18 - set 19
<b>Volumes   Ajust. de Sazonalidade</b>									
<b>Comércio Mundial</b>	<b>1,5</b>	<b>4,8</b>	<b>3,4</b>	<b>4,0</b>	<b>-0,4</b>	<b>3,7</b>	<b>-1,1</b>	<b>4,2</b>	<b>0,1</b>
<b>Importações Mundiais</b>	<b>1,5</b>	<b>5,2</b>	<b>3,8</b>	<b>4,5</b>	<b>-0,4</b>	<b>4,2</b>	<b>-1,1</b>	<b>4,8</b>	<b>0,1</b>
<b>Economias Avançadas</b>	<b>2,2</b>	<b>3,7</b>	<b>2,4</b>	<b>2,9</b>	<b>0,6</b>	<b>1,3</b>	<b>0,6</b>	<b>3,6</b>	<b>0,6</b>
EUA	0,6	4,0	5,3	5,6	1,0	6,9	-0,1	5,6	1,9
Japão	-0,1	3,0	3,1	2,9	1,9	2,5	2,8	3,4	2,4
Zona Euro	2,6	3,5	2,0	2,5	0,4	1,2	-0,5	3,1	0,4
Outras Economias Avançadas	3,6	4,0	0,5	1,5	0,1	-3,4	2,4	2,9	-0,6
<b>Economias Emergentes</b>	<b>0,6</b>	<b>7,5</b>	<b>5,8</b>	<b>6,8</b>	<b>-1,8</b>	<b>8,5</b>	<b>-3,6</b>	<b>6,5</b>	<b>-0,6</b>
China	<b>3,9</b>	<b>9,1</b>	<b>6,9</b>	<b>9,4</b>	<b>-2,9</b>	<b>13,2</b>	<b>-5,2</b>	<b>8,6</b>	<b>-2,3</b>
Ásia Emergente (Exclui China)	1,7	9,6	7,0	7,4	-1,8	9,1	-4,5	7,4	0,0
Europa de Leste / CIS	3,2	11,9	2,6	3,9	0,9	1,8	2,7	5,4	0,4
América Latina	-2,5	6,3	4,8	5,4	-1,0	5,8	-1,0	6,1	0,0
África e Médio Oriente	-7,4	-3,8	0,8	1,1	-0,6	2,0	-1,9	-0,5	-0,5
<b>Exportações Mundiais</b>	<b>1,5</b>	<b>4,3</b>	<b>3,0</b>	<b>3,5</b>	<b>-0,4</b>	<b>3,3</b>	<b>-1,0</b>	<b>3,7</b>	<b>0,1</b>
<b>Economias Avançadas</b>	<b>1,2</b>	<b>4,1</b>	<b>2,6</b>	<b>3,2</b>	<b>0,1</b>	<b>2,5</b>	<b>-0,4</b>	<b>3,5</b>	<b>0,2</b>
EUA	-0,2	4,0	4,2	5,2	-0,1	4,6	0,0	5,2	0,3
Japão	1,7	6,7	2,6	3,4	-1,5	1,0	0,7	4,1	-1,1
Zona Euro	1,7	3,9	1,9	2,6	-0,2	1,4	-0,7	3,2	-0,2
Outras Economias Avançadas	0,8	3,6	2,8	3,0	1,2	3,8	-0,5	2,9	1,4
<b>Economias Emergentes</b>	<b>2,0</b>	<b>4,7</b>	<b>3,6</b>	<b>3,9</b>	<b>-1,0</b>	<b>4,3</b>	<b>-1,8</b>	<b>4,0</b>	<b>-0,1</b>
China	<b>1,6</b>	<b>3,9</b>	<b>5,0</b>	<b>6,1</b>	<b>-0,1</b>	<b>9,2</b>	<b>-0,9</b>	<b>5,8</b>	<b>0,4</b>
Ásia Emergente (Exclui China)	0,3	7,3	3,7	4,0	-1,8	2,5	-2,5	4,4	-0,7
Europa Central e Leste	3,7	5,4	3,7	4,6	-1,1	2,7	0,1	4,6	-0,5
América Latina	4,1	3,7	2,8	2,0	1,1	3,4	1,2	2,5	2,1
África e Médio Oriente	4,5	-1,1	1,0	0,4	-3,1	1,9	-6,0	-0,2	-1,6
<b>Preços   valores unitários em USD</b>									
<b>Comércio Mundial</b>	<b>-4,4</b>	<b>6,0</b>	<b>6,1</b>	<b>7,6</b>	<b>-2,7</b>	<b>4,5</b>	<b>-3,0</b>	<b>7,7</b>	<b>-1,6</b>
<b>Importações Mundiais</b>	<b>-4,4</b>	<b>5,9</b>	<b>6,1</b>	<b>7,6</b>	<b>-2,9</b>	<b>4,8</b>	<b>-3,4</b>	<b>7,6</b>	<b>-1,7</b>
<b>Economias Avançadas</b>	<b>-3,3</b>	<b>5,9</b>	<b>6,8</b>	<b>8,5</b>	<b>-3,2</b>	<b>4,9</b>	<b>-3,6</b>	<b>8,7</b>	<b>-2,0</b>
EUA	-3,3	2,9	3,1	3,8	-1,3	3,9	-2,1	3,6	-0,7
Japão	-6,2	7,6	7,8	8,4	-3,9	8,4	-5,2	8,1	-1,5
Zona Euro	-2,5	7,7	8,8	11,3	-4,4	5,8	-4,7	11,8	-2,9
Outras Economias Avançadas	-3,7	5,3	6,5	8,1	-2,8	3,5	-2,6	8,5	-1,7
<b>Economias Emergentes</b>	<b>-5,9</b>	<b>5,8</b>	<b>5,1</b>	<b>6,2</b>	<b>-2,4</b>	<b>4,6</b>	<b>-3,0</b>	<b>6,0</b>	<b>-1,3</b>
China	<b>-9,5</b>	<b>7,5</b>	<b>7,9</b>	<b>8,7</b>	<b>-2,0</b>	<b>5,6</b>	<b>-2,4</b>	<b>8,7</b>	<b>-0,2</b>
Ásia Emergente (Exclui China)	-5,1	5,4	4,8	6,1	-2,6	5,1	-3,8	6,0	-1,7
Europa de Leste / CIS	-5,7	11,0	5,2	6,5	0,8	2,7	2,8	7,8	0,9
América Latina	-5,7	3,3	6,0	7,1	-1,6	6,8	-3,3	6,2	-0,5
África e Médio Oriente	-1,2	5,5	-0,4	0,3	-4,2	-1,2	-3,2	-0,1	-3,8
<b>Exportações Mundiais</b>	<b>-4,5</b>	<b>6,0</b>	<b>6,1</b>	<b>7,7</b>	<b>-2,5</b>	<b>4,3</b>	<b>-2,6</b>	<b>7,8</b>	<b>-1,5</b>
<b>Economias Avançadas</b>	<b>-2,1</b>	<b>5,3</b>	<b>6,2</b>	<b>8,0</b>	<b>-2,9</b>	<b>3,2</b>	<b>-2,8</b>	<b>8,3</b>	<b>-2,0</b>
EUA	-3,2	2,4	3,4	3,8	-0,6	3,5	-1,3	3,6	0,0
Japão	0,9	2,1	3,1	4,0	-3,0	2,2	-2,7	3,7	-2,2
Zona Euro	-1,3	5,9	7,5	9,9	-3,8	3,1	-3,4	10,4	-2,7
Outras Economias Avançadas	-3,5	7,0	6,5	8,4	-2,6	3,6	-2,4	8,7	-1,8
<b>Economias Emergentes</b>	<b>-7,4</b>	<b>7,0</b>	<b>6,0</b>	<b>7,2</b>	<b>-2,0</b>	<b>5,7</b>	<b>-2,5</b>	<b>7,2</b>	<b>-0,9</b>
China	<b>-8,3</b>	<b>2,4</b>	<b>5,3</b>	<b>6,3</b>	<b>-1,4</b>	<b>1,9</b>	<b>-0,5</b>	<b>6,0</b>	<b>-0,4</b>
Ásia Emergente (Exclui China)	-2,8	4,8	3,7	4,7	-2,8	4,1	-3,4	4,7	-2,0
Europa de Leste / CIS	-19,8	19,1	19,2	20,4	-2,1	25,1	-5,9	20,1	2,0
América Latina	-5,9	8,1	6,3	7,8	-1,1	5,6	-2,6	7,6	-0,4
África e Médio Oriente	-15,4	23,8	7,5	9,5	-2,8	8,8	-2,8	10,7	-1,7
<b>Preços   valores unitários em USD</b>									
Combustíveis (índice HWWI)	-14,6	22,2	27,2	32,6	-13,8	40,8	-22,0	28,3	-7,8
Commodities excl. combustíveis (índice HWWI)	-0,8	11,2	1,8	3,5	-3,5	-1,5	1,6	3,5	-3,5

Fonte: GEE, com base nos dados do World Trade Monitor, do CPB (Netherlands Bureau for Economic Policy Analysis) .

**Quadro 24A - Previsão da variação em volume dos Bens e Serviços importados**

	(%)				
	2020	2021	2022	2023	2024
Espanha	2,9	2,5	2,1	2,0	2,0
França	3,4	3,6	3,3	3,6	3,5
Alemanha	3,0	4,6	4,4	4,2	4,0
Reino Unido da Grã-Bretanha e Irlanda do Norte	0,9	1,8	1,8	1,9	1,9
Estados Unidos da América	3,1	2,8	2,1	2,4	2,1
Itália	3,1	3,6	3,7	3,7	3,3
Países Baixos	3,9	4,0	3,8	3,7	3,4
Angola	-2,9	0,0	7,3	3,4	2,7
Bélgica	2,7	2,8	2,8	3,0	3,0
Brasil	6,5	5,8	5,1	5,2	4,7
Polónia	5,9	5,0	4,2	3,7	3,5
Marrocos	4,6	4,3	5,0	5,3	-1,6
China	2,5	5,0	4,9	4,6	4,2
Suécia	2,3	2,9	2,9	2,9	2,9
Suíça	4,1	4,3	4,0	4,8	4,7
Áustria	1,1	2,2	1,8	2,3	1,8
Turquia	9,8	7,4	6,9	6,4	6,1
Dinamarca	2,4	2,5	2,4	2,4	2,4
Roménia	6,3	5,5	5,5	5,3	5,3
Eslováquia	3,4	3,6	3,8	4,1	3,3

**Quadro 24B - Previsão da variação em volume dos Bens importados**

	(%)				
	2020	2021	2022	2023	2024
Espanha	2,9	2,6	2,2	1,9	1,9
França	3,4	3,6	3,3	3,6	3,5
Alemanha	2,9	4,6	4,4	4,2	4,0
Reino Unido da Grã-Bretanha e Irlanda do Norte	0,5	2,0	2,1	2,2	2,2
Estados Unidos da América	3,6	3,2	2,3	2,7	2,2
Itália	3,4	3,9	4,0	3,9	3,4
Países Baixos	3,9	4,0	3,8	3,7	3,4
Angola	-4,4	-1,7	5,2	1,5	2,6
Bélgica	2,7	2,8	2,8	3,0	3,0
Brasil	6,5	5,5	4,7	4,9	4,4
Polónia	5,9	5,0	4,2	3,7	3,5
Marrocos	5,2	5,2	5,8	5,8	-1,8
China	3,0	4,4	4,4	4,3	4,0
Suécia	4,2	4,0	4,0	4,0	4,0
Suíça	3,3	4,8	4,3	5,0	4,8
Áustria	1,9	2,2	2,6	3,0	1,8
Turquia	10,6	7,9	7,3	6,7	6,4
Dinamarca	2,6	2,5	2,4	2,4	2,4
Roménia	5,2	4,5	4,5	4,3	4,3
Eslováquia	3,4	3,6	3,8	4,1	3,3

Fonte: GEE, com base nos dados do World Economic Outlook Database, FMI - Outubro 2019.