

Síntese Estatística de Comércio Internacional

Nº 01/2020

Inclui dados de base do INE para o comércio internacional de Portugal

■ novembro de 2019 – comércio Intra + Extra-UE

Índice de Quadros

Comércio Internacional de Mercadorias | Portugal

Evolução global - mercadorias

- | | | |
|---|---|---|
| 1 | Balança Comercial de mercadorias com e sem produtos energéticos (2014-2019) | 3 |
| 2 | Evolução mensal e trimestral – mercadorias | 4 |

Exportações de mercadorias

- | | | |
|---|---|----|
| 3 | Por Grupos de Produtos (Intra+Extra) | 5 |
| 4 | Por Grupos de Produtos (Extra) | 6 |
| 5 | Por Grupos de Produtos (2014-2019) – variação homóloga e contributos | 7 |
| 6 | Para uma seleção de mercados (Intra+Extra) | 8 |
| 7 | Para uma seleção de mercados (Extra) | 9 |
| 8 | Por mercados de destino (2014-2019) – estrutura (%) | 9 |
| 9 | Por mercados de destino (2015-2019) – variação homóloga e contributos | 10 |

Importações de mercadorias

- | | | |
|----|---|----|
| 10 | Por Grupos de Produtos (Intra+Extra) | 11 |
| 11 | Com origem numa seleção de mercados (Intra+Extra) | 12 |
| 12 | Por Grupos de Produtos (Extra) | 13 |
| 13 | Com origem numa seleção de mercados (Extra) | 13 |

Evolução por zonas geográficas e económicas

- | | | |
|----|--|----|
| 14 | Principais países (Intra e Extra) | 14 |
| 15 | Importações - contributos para a taxa de crescimento (Intra e Extra) | 16 |
| 16 | Exportações - contributos para a taxa de crescimento (Intra e Extra) | 18 |

Comércio Internacional de Bens e serviços | Portugal

Evolução global - Bens e Serviços

- | | | |
|----|--|----|
| 17 | Balança Comercial de Bens e Serviços (2014-2019) | 20 |
| 18 | Evolução mensal e trimestral - Bens e Serviços | 21 |

Exportações de Bens e Serviços

- | | | |
|----|---|----|
| 19 | Bens e Serviços (crédito) – componentes dos Serviços | 22 |
| 20 | Bens e Serviços (crédito) – variação homóloga (2011-2019) | 23 |

Importações de Bens e Serviços

- | | | |
|----|---|----|
| 21 | Bens e Serviços (débito) – componentes dos Serviços | 24 |
|----|---|----|

Peso no PIB e crescimento real

- | | | |
|----|---|----|
| 22 | Comércio de Bens e Serviços em percentagem do PIB | 24 |
|----|---|----|

Comércio Mundial de Mercadorias

Evolução global por área geográfica

- | | | |
|----|--|----|
| 23 | Comércio Mundial de Mercadorias | 25 |
| 24 | Previsão de crescimento dos principais mercados de destino | 26 |

Índice de Gráficos

- | | | |
|---|---|----|
| 1 | Taxa de cobertura das importações pelas exportações de mercadorias | 2 |
| 2 | Taxas de crescimento das exportações por Grupos de Produtos e contributos | 6 |
| 3 | Taxas de crescimento das exportações por mercados e contributos | 8 |
| 4 | Taxas de crescimento das importações por Grupos de Produtos e contributos | 12 |
| 5 | Taxa de cobertura das importações pelas exportações de Bens e Serviços | 20 |
| 6 | Peso dos Serviços no comércio de Bens e Serviços | 22 |
| 7 | Taxas de crescimento das exportações de Bens e Serviços e contributos | 23 |

NOTA

Em **Junho de 2010**, o Instituto Nacional de Estatística (INE) divulgou uma nova série de dados do Comércio Internacional de Mercadorias para o período 1993-2009. Esta nova série resultou de um processo de revisão da metodologia de cálculo, que refletiu a necessidade de obtenção de resultados com maior robustez e precisão, e incluiu, para além das diferentes alterações metodológicas, nova informação declarada pelas empresas.

A partir de 1993, e na sequência da criação do Mercado Único, a recolha de informação relativa às trocas comerciais internacionais de bens passou a ser efetuada com base num novo sistema de recolha suportado por um inquérito de resposta obrigatória (declaração Intrastat) para todos os operadores cujas trocas de bens com os restantes Estados Membros ultrapassem determinados limiares mínimos (limiar de assimilação). Desde 2005, e na sequência da regulamentação comunitária relativa ao controlo de qualidade das estatísticas do Comércio Internacional, passou a ser feito o confronto regular entre a informação proveniente do sistema Intrastat e dados de natureza administrativa, nomeadamente os provenientes das declarações do Imposto sobre o Valor Acrescentado (IVA), bem como a análise das assimetrias com as estatísticas dos outros países membros. Passaram então a ser divulgadas estimativas para o total do Comércio Internacional de Mercadorias, com base em estimativas para as empresas que estão abaixo do limiar de assimilação bem como nas não-respostas do Comércio Intracomunitário.

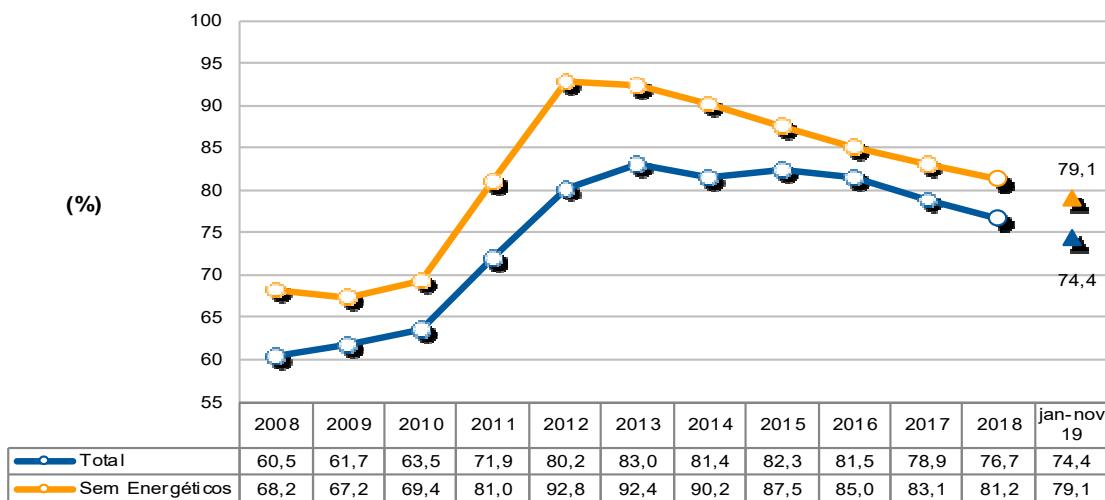
A entrada em vigor da Informação Empresarial Simplificada (IES), em 2007, veio enriquecer o estudo comparativo dos dados do Comércio Internacional de Mercadorias com outras fontes desde 2006 (período de referência dos dados). A IES, juntamente com a informação do IVA, constitui uma importante fonte de informação de aferição da qualidade destas estatísticas do Comércio Internacional.

A edição de março de 2016 marcou o início de uma nova série da Síntese Estatística do Comércio Internacional, quer em termos de conteúdo de informação, quer em termos de nomenclaturas do comércio internacional de mercadorias para os grupos de produtos, tendo sido introduzidas as seguintes alterações:

- Informação desagregada por 3 grandes áreas:
 - As duas primeiras áreas são relativas ao Comércio Internacional de Mercadorias (com base nos dados das Estatísticas do Comércio Internacional de Mercadorias do INE) e ao Comércio Internacional de Bens e Serviços (com base dos dados da Balança de Pagamentos do Banco de Portugal e das Contas Nacionais do INE).
 - A última área refere-se à evolução do Comércio Mundial de Mercadorias por área geográfica.
- Nova versão de nomenclaturas de grupos de produtos comum para as exportações e importações de mercadorias, possibilitando o cálculo de saldo comerciais por grupo. Anteriormente, os grupos de produtos eram diferentes para os 2 fluxos do comércio internacional.

Evolução global¹ - mercadorias

Gráfico 1 – Evolução da taxa de cobertura (fob/cif) das importações pelas exportações de mercadorias Intra + Extra UE



Fonte: GEE, com base nos dados das estatísticas do Comércio Internacional de Mercadorias do INE (últimas versões disponíveis à data da publicação para o período considerado). Os dados do comércio intracomunitário incluem estimativas para as não respostas assim como para as empresas que se encontram abaixo dos limiares de assimilação.

¹ Os dados de base do comércio internacional (Intra e Extra UE) divulgados pelo Instituto Nacional de Estatística para o período de janeiro a novembro de 2019 correspondem a versões preliminares, quer para o comércio intracomunitário quer para o extracomunitário. Os dados do comércio intracomunitário incluem estimativas para as não respostas (valor das transações das empresas para as quais o INE não recebeu ainda informação) assim como para as empresas que se encontram abaixo dos limiares de assimilação (valor anual das operações intracomunitárias abaixo do qual os operadores são dispensados da declaração periódica estatística Intrastat, limitando-se à entrega da declaração periódica fiscal: no caso de Portugal, 350 mil euros para as importações da UE e 250 mil para as exportações para a UE, em 2019). Por outro lado, a atual metodologia considera, para além do confronto regular entre as declarações Intrastat e do Imposto sobre o Valor Acrescentado (IVA), a comparação com os dados com a Informação Empresarial Simplificada (IES).

Quadro 1 - Evolução recente da balança comercial de Portugal

Versão preliminar de janeiro a novembro de 2019

Intra + Extra-UE	2014	2015	2016	2017	2018	Evolução anual 2014/2018	janeiro a novembro		Evolução mensal 2018/19	Últimos 3 meses		Últimos 12 meses	
							2018	2019		set 18- nov 18	set 19- nov 19	dez 17- nov 18	dez 18- nov 19
milhões de Euros													
Exportações (fob)	48 054	49 634	50 039	55 018	57 807		53 456	55 331		14 676	15 762	57 526	59 681
TVH	-	3,3	0,8	10,0	5,1		-	3,5		-	7,4	-	3,7
Importações (cif)	59 032	60 345	61 424	69 689	75 364		69 424	74 326		19 663	20 956	75 006	80 266
TVH	-	2,2	1,8	13,5	8,1		-	7,1		-	6,6	-	7,0
Saldo (fob-cif)	-10 978	-10 711	-11 385	-14 671	-17 557		-15 968	-18 995		-4 987	-5 194	-17 480	-20 585
TVH	-	-2,4	6,3	28,9	19,7		-	19,0		-	4,2	-	17,8
Cobertura(fob/cif)	81,4	82,3	81,5	78,9	76,7		77,0	74,4		74,6	75,2	76,7	74,4
Sem energéticos:													
Exportações (fob)	44 036	45 832	46 911	51 074	53 854		49 827	52 135		13 996	14 903	53 522	56 162
TVH	-	4,1	2,4	8,9	5,4		-	4,6		-	6,5	-	4,9
Importações (cif)	48 838	52 373	55 176	61 479	66 309		61 029	65 879		17 588	18 618	65 908	71 159
TVH	-	7,2	5,4	11,4	7,9		-	7,9		-	5,9	-	8,0
Saldo (fob-cif)	-4 802	-6 541	-8 265	-10 405	-12 455		-11 202	-13 744		-3 592	-3 715	-12 386	-14 997
TVH	-	36,2	26,4	25,9	19,7		-	22,7		-	3,4	-	21,1
Cobertura(fob/cif)	90,2	87,5	85,0	83,1	81,2		81,6	79,1		79,6	80,0	81,2	78,9
Intra-UE													
milhões de Euros													
Exportações (fob)	34 045	36 071	37 590	40 791	44 000		40 723	42 591		11 303	12 173	43 665	45 868
TVH	-	6,0	4,2	8,5	7,9		-	4,6		-	7,7	-	5,0
Importações (cif)	44 143	46 186	47 816	53 194	57 113		52 513	56 775		15 149	16 163	56 868	61 375
TVH	-	4,6	3,5	11,2	7,4		-	8,1		-	6,7	-	7,9
Saldo (fob-cif)	-10 098	-10 115	-10 226	-12 403	-13 114		-11 790	-14 184		-3 846	-3 990	-13 202	-15 508
TVH	-	0,2	1,1	21,3	5,7		-	20,3		-	3,7	-	17,5
Cobertura(fob/cif)	77,1	78,1	78,6	76,7	77,0		77,5	75,0		74,6	75,3	76,8	74,7
Sem energéticos:													
Exportações (fob)	31 835	34 064	36 057	38 797	41 976		38 900	40 925		10 881	11 692	41 662	44 000
TVH	-	7,0	5,9	7,6	8,2		-	5,2		-	7,5	-	5,6
Importações (cif)	41 353	44 094	46 226	51 319	55 184		50 749	54 744		14 596	15 559	54 926	59 179
TVH	-	6,6	4,8	11,0	7,5		-	7,9		-	6,6	-	7,7
Saldo (fob-cif)	-9 517	-10 031	-10 169	-12 522	-13 209		-11 849	-13 819		-3 714	-3 867	-13 264	-15 179
TVH	-	5,4	1,4	23,1	5,5		-	16,6		-	4,1	-	14,4
Cobertura(fob/cif)	77,0	77,3	78,0	75,6	76,1		76,7	74,8		74,6	75,1	75,9	74,4
Extra-UE													
milhões de Euros													
Exportações (fob)	14 009	13 563	12 449	14 227	13 807		12 733	12 740		3 373	3 588	13 860	13 814
TVH	-	-3,2	-8,2	14,3	-3,0		-	0,1		-	6,4	-	-0,3
Importações (cif)	14 889	14 159	13 608	16 495	18 251		16 911	17 551		4 515	4 792	18 138	18 891
TVH	-	-4,9	-3,9	21,2	10,6		-	3,8		-	6,2	-	4,1
Saldo (fob-cif)	- 881	- 596	- 1 159	- 2 268	- 4 444		- 4 178	- 4 811		- 1 141	- 1 204	- 4 278	- 5 077
TVH	-	-32,3	94,5	95,7	96,0		-	15,2		-	5,5	-	18,7
Cobertura(fob/cif)	94,1	95,8	91,5	86,3	75,7		75,3	72,6		74,7	74,9	76,4	73,1
Sem energéticos:													
Exportações (fob)	12 200	11 769	10 854	12 277	11 879		10 927	11 211		3 115	3 211	11 859	12 162
TVH	-	-3,5	-7,8	13,1	-3,2		-	2,6		-	3,1	-	2,6
Importações (cif)	7 738	8 279	8 951	10 160	11 125		10 280	11 135		2 993	3 059	10 982	11 981
TVH	-	10,6	8,1	13,5	9,5		-	8,3		-	2,2	-	9,1
Saldo (fob-cif)	4 462	3 490	1 903	2 117	754		648	76		122	152	878	182
TVH	-	-26,0	-45,5	11,2	-64,4		-	-88,3		-	24,3	-	-79,3
Cobertura(fob/cif)	157,7	142,2	121,3	120,8	106,8		106,3	100,7		104,1	105,0	108,0	101,5

Fonte: GEE, com base nos dados das estatísticas do Comércio Internacional de Mercadorias do INE (últimas versões disponíveis à data da publicação para o período considerado). Os dados do comércio intracomunitário incluem estimativas para as não respostas assim como para as empresas que se encontram abaixo dos limiares de assimilação.

Notas:

Importações – Somatório das Importações provenientes da UE com as Importações vindas dos P.Terceiros.

Exportações – Somatório das Exportações para a UE com as Exportações para os P.Terceiros.

Quadro 2 – Evolução mensal e trimestral do comércio internacional de Portugal
 Versão preliminar de janeiro a novembro de 2019

valores em milhões de Euros

Intra+Extra UE	IMPORTAÇÃO (cif)			EXPORTAÇÃO (fob)		
	2018	2019	TVH	2018	2019	TVH
jan	6 032	6 850	13,6	4 755	4 972	4,6
fev	5 646	6 244	10,6	4 587	4 867	6,1
mar	6 305	6 918	9,7	4 929	5 182	5,1
abr	6 184	6 791	9,8	4 841	4 988	3,0
mai	6 338	7 233	14,1	5 166	5 603	8,5
jun	6 906	6 622	-4,1	5 167	4 745	-8,2
jul	6 608	7 246	9,7	5 310	5 389	1,5
ago	5 743	5 467	-4,8	4 026	3 824	-5,0
set	5 971	6 711	12,4	4 688	4 922	5,0
out	6 799	7 265	6,9	5 159	5 594	8,4
nov	6 893	6 980	1,3	4 829	5 245	8,6
dez	5 940			4 350		
1º Trim	17 983	20 013	11,3	14 270	15 021	5,3
2º Trim	19 427	20 645	6,3	15 173	15 336	1,1
3º Trim	18 322	19 424	6,0	14 024	14 136	0,8
4º Trim	19 632			14 339		

Intra UE	IMPORTAÇÃO (cif)			EXPORTAÇÃO (fob)		
	2018	2019	TVH	2018	2019	TVH
jan	4 516	5 060	12,0	3 638	3 923	7,8
fev	4 375	4 753	8,7	3 556	3 781	6,3
mar	4 953	5 429	9,6	3 819	4 058	6,3
abr	4 683	5 170	10,4	3 667	3 778	3,0
mai	4 945	5 510	11,4	3 928	4 240	7,9
jun	4 990	5 075	1,7	3 942	3 733	-5,3
jul	4 873	5 429	11,4	4 033	4 081	1,2
ago	4 030	4 185	3,9	2 837	2 822	-0,5
set	4 547	5 091	12,0	3 649	3 819	4,7
out	5 256	5 626	7,0	3 962	4 247	7,2
nov	5 346	5 446	1,9	3 691	4 107	11,3
dez	4 600			3 276		
1º Trim	13 843	15 242	10,1	11 014	11 763	6,8
2º Trim	14 618	15 756	7,8	11 537	11 752	1,9
3º Trim	13 450	14 706	9,3	10 519	10 723	1,9
4º Trim	15 202			10 930		

Extra UE	IMPORTAÇÃO (cif)			EXPORTAÇÃO (fob)		
	2018	2019	TVH	2018	2019	TVH
jan	1 516	1 790	18,1	1 117	1 049	-6,1
fev	1 271	1 491	17,3	1 031	1 085	5,3
mar	1 353	1 490	10,1	1 110	1 124	1,3
abr	1 500	1 620	8,0	1 173	1 210	3,1
mai	1 393	1 723	23,7	1 238	1 363	10,1
jun	1 916	1 546	-19,3	1 225	1 012	-17,4
jul	1 735	1 817	4,7	1 277	1 308	2,4
ago	1 713	1 281	-25,2	1 190	1 002	-15,8
set	1 424	1 620	13,7	1 038	1 103	6,2
out	1 543	1 639	6,2	1 197	1 347	12,5
nov	1 547	1 534	-0,9	1 138	1 138	0,0
dez	1 340			1 074		
1º Trim	4 140	4 771	15,3	3 257	3 258	0,0
2º Trim	4 808	4 890	1,7	3 636	3 584	-1,4
3º Trim	4 873	4 718	-3,2	3 505	3 412	-2,6
4º Trim	4 430			3 409		

Fonte: GEE, com base nos dados das estatísticas do Comércio Internacional de Mercadorias do INE (últimas versões disponíveis à data da publicação para o período considerado). Os dados do comércio intracomunitário incluem estimativas para as não respondidas assim como para as empresas que se encontram abaixo dos limiares de assimilação.

Exportações* de mercadorias

Quadro 3 – Exportações de mercadorias portuguesas por Grupos de Produtos

Dos quais: produtos por Capítulo (NC-2) acima de 30 milhões de euros em 2019

Intra + Extra UE (Fob)

Grp/ NC-2	Grupos de Produtos	Milhões de Euros		Estrutura (%)		Taxas de variação e contributos			
		jan-nov		jan-nov		últimos 12 meses ^[1]		jan-nov	
		2018	2019	2018	2019	TVH ^[2]	Contrib. p.p. ^[3]	TVH	Contrib. p.p. ^[3]
	TOTAL DAS EXPORTAÇÕES	53 456	55 331	100,0	100,0	3,7	3,7	3,5	3,5
	Agro-alimentares	6 548	6 712	12,3	12,1	2,5	0,3	2,5	0,3
22	Bebidas, líquidos alcoólicos e vinagres	1 007	1 055	1,9	1,9	4,4	0,1	4,8	0,1
03	Peixes e crustáceos, moluscos e outros invertebrados aquáticos	761	769	1,4	1,4	2,5	0,0	1,0	0,0
15	Gorduras e óleos animais ou vegetais; produtos da sua dissociação; gorduras alimentícias elaboradas;	735	686	1,4	1,2	-8,0	-0,1	-6,6	-0,1
08	Frutas; cascas de citrinos e de melões	620	669	1,2	1,2	10,0	0,1	7,8	0,1
24	Tabaco e seus sucedâneos manufaturados	550	568	1,0	1,0	2,9	0,0	3,2	0,0
20	Preparações de produtos hortícolas, de frutas ou de outras partes de plantas	406	401	0,8	0,7	-1,4	0,0	-1,3	0,0
19	Preparações à base de cereais, farinhas, amidos, féculas ou leite; produtos de pasteleria	318	342	0,6	0,6	7,7	0,0	7,4	0,0
04	Leite e laticínios; ovos de aves; mel natural; produtos comestíveis de origem animal, não especifico	308	322	0,6	0,6	3,2	0,0	4,7	0,0
07	Produtos hortícolas, plantas, raízes e tubérculos, comestíveis	267	312	0,5	0,6	16,3	0,1	16,9	0,1
16	Preparações de carne, de peixes, de crustáceos e de moluscos ou de outros invertebrados aquáticos	274	270	0,5	0,5	-0,9	0,0	-1,6	0,0
21	Preparações alimentícias diversas	180	196	0,3	0,4	9,3	0,0	8,8	0,0
02	Carnes e miudezas, comestíveis	184	185	0,3	0,3	0,1	0,0	0,8	0,0
01	Animais vivos	182	183	0,3	0,3	-0,6	0,0	0,5	0,0
23	Resíduos e desperdícios das indústrias alimentares; alimentos preparados para animais	143	146	0,3	0,3	5,7	0,0	2,1	0,0
05	Outros produtos de origem animal, não especificados nem compreendidos noutros capítulos	85	96	0,2	0,2	13,5	0,0	14,1	0,0
10	Cereais	101	91	0,2	0,2	-9,6	0,0	-10,2	0,0
06	Plantas vivas e produtos de floricultura	73	90	0,1	0,2	21,7	0,0	22,8	0,0
09	Café, chá, mate e especiarias	78	87	0,1	0,2	9,2	0,0	11,9	0,0
17	Açúcares e produtos de confeitaria	116	84	0,2	0,2	-29,3	-0,1	-27,3	-0,1
12	Sementes e frutos oleaginosos; grãos, sementes e frutos diversos; plantas industriais ou medicinais;	74	64	0,1	0,1	-11,5	0,0	-13,4	0,0
11	Produtos da indústria de moagem; malte; amidos e féculas; inulina; glúten de trigo	56	60	0,1	0,1	11,3	0,0	7,2	0,0
	Energéticos	3 629	3 196	6,8	5,8	-12,1	-0,8	-11,9	-0,8
27	Combustíveis minerais, óleos minerais e produtos da sua destilação; matérias betuminosas; ceras mine	3 629	3 196	6,8	5,8	-12,1	-0,8	-11,9	-0,8
	Químicos	6 613	6 967	12,4	12,6	5,5	0,7	5,4	0,7
39	Plástico e suas obras	2 815	2 759	5,3	5,0	-1,7	-0,1	-2,0	-0,1
40	Borracha e suas obras	1 165	1 166	2,2	2,1	-0,1	0,0	0,0	0,0
30	Produtos farmacêuticos	823	963	1,5	1,7	16,2	0,3	17,0	0,3
29	Produtos químicos orgânicos	700	938	1,3	1,7	34,2	0,4	34,0	0,4
38	Produtos diversos das indústrias químicas	343	357	0,6	0,6	4,0	0,0	4,3	0,0
32	Extratos tanantes e tintoriais; taninos e seus derivados; pigmentos e outras matérias corantes; tint	184	177	0,3	0,3	-2,8	0,0	-3,8	0,0
34	Sabões, agentes orgânicos de superfície, preparações para lavagem, preparações lubrificantes, ceras	147	159	0,3	0,3	6,6	0,0	7,6	0,0
33	Óleos essenciais e resinoides; produtos de perfumaria ou de toucador preparados e preparações cosmét	162	157	0,3	0,3	-2,0	0,0	-3,4	0,0
31	Adubos (fertilizantes)	97	100	0,2	0,2	5,3	0,0	3,2	0,0
28	Produtos químicos inorgânicos; compostos inorgânicos ou orgânicos de metais preciosos, de elementos	83	94	0,2	0,2	13,2	0,0	12,7	0,0
35	Matérias albuminoides; produtos à base de amidos ou de féculas modificados; colas; enzimas	82	85	0,2	0,2	4,0	0,0	3,6	0,0
	Madeira, cortiça e papel	4 064	4 103	7,6	7,4	1,2	0,1	0,9	0,1
48	Papel e cartão; obras de pasta de celulose, de papel ou de cartão	1 799	1 817	3,4	3,3	1,0	0,0	1,0	0,0
45	Cortiça e suas obras	995	993	1,9	1,8	0,0	0,0	-0,2	0,0
44	Madeira, carvão vegetal e obras de madeira	602	659	1,1	1,2	10,1	0,1	9,4	0,1
47	Pastas de madeira ou de outras matérias fibrosas celulósicas; papel ou cartão para reciclar (desperd	617	578	1,2	1,0	-5,0	-0,1	-6,2	-0,1
49	Livros, jornais, gravuras e outros produtos das indústrias gráficas; textos manuscritos ou dactilogr	52	55	0,1	0,1	4,8	0,0	6,9	0,0

Grp/ NC-2	Grupos de Produtos	Milhões de Euros		Estrutura (%)		Taxas de variação e contributos			
		jan-nov		jan-nov		últimos 12 meses [1]		jan-nov	
		2018	2019	2018	2019	TVH [2]	Contrib. p.p. [3]	TVH	Contrib. p.p. [3]
	Têxteis, Vestuário e seus acessórios	4 994	4 952	9,3	8,9	-0,7	-0,1	-0,9	-0,1
61	Vestuário e seus acessórios, de malha	2 054	2 003	3,8	3,6	-2,3	-0,1	-2,5	-0,1
62	Vestuário e seus acessórios, exceto de malha	898	924	1,7	1,7	2,7	0,0	2,9	0,0
63	Outros artefactos têxteis confeccionados; sortidos; artefactos de matérias têxteis, calçado, chapéus	614	597	1,1	1,1	-2,1	0,0	-2,8	0,0
59	Tecidos impregnados, revestidos, recobertos ou estratificados; artigos para usos técnicos de matéria	281	272	0,5	0,5	-2,0	0,0	-3,0	0,0
55	Fibras sintéticas ou artificiais descontinuas	256	261	0,5	0,5	1,2	0,0	1,9	0,0
56	Pastas (ouates), feltros e falsos tecidos; fios especiais, cordéis, cordas e cabos; artigos de cordo	223	244	0,4	0,4	9,3	0,0	9,1	0,0
52	Algodão	156	145	0,3	0,3	-6,6	0,0	-7,1	0,0
60	Tecidos de malha	125	126	0,2	0,2	0,7	0,0	1,4	0,0
58	Tecidos especiais; tecidos tufados; rendas; tapeçarias; passamanarias; bordados	104	105	0,2	0,2	0,5	0,0	0,6	0,0
57	Tapetes e outros revestimentos para pavimentos, de matérias têxteis	74	74	0,1	0,1	0,2	0,0	0,4	0,0
54	Filamentos sintéticos ou artificiais; lâminas e formas semelhantes de matérias têxteis sintéticas ou	80	73	0,1	0,1	-9,4	0,0	-9,0	0,0
51	Lã, pelos finos ou grosseiros; fios e tecidos de crina	64	56	0,1	0,1	-11,9	0,0	-12,7	0,0
65	Chapéus e artefactos de uso semelhante, e suas partes	44	51	0,1	0,1	13,7	0,0	15,5	0,0
	Calçado, peles e couros	2 082	2 013	3,9	3,6	-3,1	-0,1	-3,3	-0,1
64	Calçado, polainas e artefactos semelhantes, e suas partes	1 824	1 726	3,4	3,1	-5,0	-0,2	-5,4	-0,2
42	Obras de couro; artigos de correio ou de seleiro; artigos de viagem, bolsas e artefactos semelhant	139	180	0,3	0,3	26,2	0,1	29,2	0,1
41	Peles, exceto peles com pelo, e couros	110	98	0,2	0,2	-10,5	0,0	-10,3	0,0
	Minérios e metais	5 232	5 181	9,8	9,4	-0,7	-0,1	-1,0	-0,1
73	Obras de ferro fundido, ferro ou aço	1 472	1 504	2,8	2,7	2,5	0,1	2,2	0,1
72	Ferro fundido, ferro e aço	1 345	1 256	2,5	2,3	-5,9	-0,1	-6,6	-0,2
76	Alumínio e suas obras	675	656	1,3	1,2	-2,6	0,0	-2,8	0,0
26	Minérios, escórias e cinzas	483	433	0,9	0,8	-9,9	-0,1	-10,5	-0,1
83	Obras diversas de metais comuns	331	346	0,6	0,6	3,0	0,0	4,7	0,0
25	Sal; enxofre; terras e pedras; gesso, cal e cimento	269	294	0,5	0,5	9,6	0,0	9,5	0,0
71	Pérolas naturais ou cultivadas, pedras preciosas ou semipreciosas e semelhantes, metais preciosos, m	214	276	0,4	0,5	30,0	0,1	28,8	0,1
82	Ferramentas, artefactos de cutelaria e talheres, e suas partes, de metais comuns	190	185	0,4	0,3	-2,0	0,0	-2,3	0,0
74	Cobre e suas obras	200	182	0,4	0,3	-9,9	0,0	-9,2	0,0
	Máquinas e aparelhos e suas partes	7 646	7 722	14,3	14,0	1,5	0,2	1,0	0,1
85	Máquinas, aparelhos e materiais elétricos e suas partes; aparelhos de gravação ou de reprodução de s	4 385	4 407	8,2	8,0	1,1	0,1	0,5	0,0
84	Reatores nucleares, caldeiras, máquinas, aparelhos e instrumentos mecânicos, e suas partes	3 261	3 315	6,1	6,0	2,2	0,1	1,7	0,1
	Material de transp. terrestre e suas partes	7 214	8 386	13,5	15,2	17,6	2,3	16,3	2,2
87	Veículos automóveis, tratores, ciclos e outros veículos terrestres, suas partes e acessórios	7 208	8 382	13,5	15,1	17,6	2,3	16,3	2,2
	Aeronaves, embarcações e suas partes	361	650	0,7	1,2	71,9	0,5	80,0	0,5
88	Aeronaves e aparelhos espaciais, e suas partes	284	561	0,5	1,0	87,2	0,5	97,3	0,5
89	Embarcações e estruturas flutuantes	77	90	0,1	0,2	13,9	0,0	16,4	0,0
	Produtos acabados diversos	5 072	5 449	9,5	9,8	7,5	0,7	7,4	0,7
94	Móveis; mobiliário médico-cirúrgico; colchões, almofadas e semelhantes; aparelhos de iluminação não	1 796	1 860	3,4	3,4	3,2	0,1	3,6	0,1
90	Instrumentos e aparelhos de ótica, fotografia ou cinematografia, de medida, de controlo ou de precis	1 139	1 463	2,1	2,6	29,2	0,6	28,4	0,6
69	Produtos cerâmicos	679	663	1,3	1,2	-1,7	0,0	-2,4	0,0
70	Vidro e suas obras	531	525	1,0	0,9	-0,6	0,0	-1,2	0,0
68	Obras de pedra, gesso, cimento, amianto, mica ou de matérias semelhantes	476	480	0,9	0,9	0,5	0,0	0,9	0,0
91	Artigos de relojoaria	137	134	0,3	0,2	-1,9	0,0	-2,6	0,0
96	Obras diversas	110	111	0,2	0,2	1,4	0,0	1,1	0,0
99	Códigos especiais da nomenclatura combinada	84	85	0,2	0,2	1,2	0,0	1,8	0,0
95	Brinquedos, jogos, artigos para divertimento ou para desporto; suas partes e acessórios	66	67	0,1	0,1	-1,0	0,0	1,7	0,0
93	Armas e munições, suas partes e acessórios	39	47	0,1	0,1	20,5	0,0	18,0	0,0
	Por memória:								
	Total sem energéticos	49 827	52 135	93,2	94,2	4,9	4,6	4,6	4,3

Fonte: GEE, com base nos dados das estatísticas do Comércio Internacional de Mercadorias do INE (últimas versões disponíveis à data da publicação para o período considerado). Os dados do comércio intracomunitário incluem estimativas para as não respostas assim como para as empresas que se encontram abaixo dos limiares de assimilação.

Notas:

* Somatório das Exportações de mercadorias para a UE com as Exportações para Países Terceiros.

Composição dos Grupos de Produtos – Agro-alimentares (Capº 01 a 24 da NC) – Energéticos (Capº 27) – Químicos (Capº 28 a 40) – Madeira, cortiça e papel (Capº 44 a 49) – Têxteis, Vestuário e seus acessórios (Capº 50 a 63; 65 a 67) – Calçado, peles e couros (Capº 41 a 43; 64) – Minérios e Metais (Capº 25, 26; 71 a 83) – Máquinas e aparelhos e suas partes (Capº 84 e 85) – Material de transp. terrestre e suas partes (Capº 86 e 87) – Aeronaves, embarcações e suas partes (Capº 88 e 89) – Produtos acabados diversos (Capº 68 a 70 e 90 a 99).

[1] Últimos 12 meses a terminar em novembro de 2019

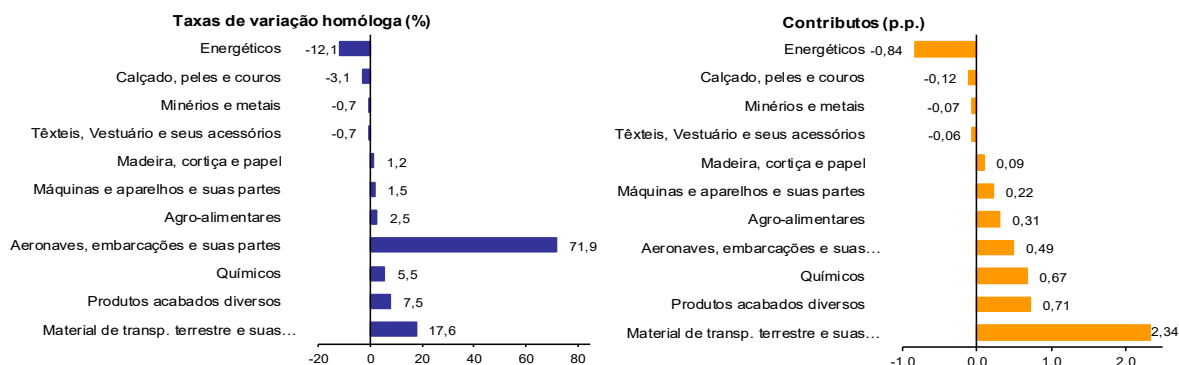
[2] (dez 18-nov 19)/(dez 17-nov 18) x 100 - 100

[3] Contributo para a taxa de crescimento das Exportações (%) - análise shift-share: (VH) x (peso no período homólogo anterior) ÷ 100.

Gráfico 2 – Taxas de crescimento das exportações de mercadorias portuguesas por grupos de produtos e correspondentes contributos

Últimos 12 meses a terminar em novembro de 2019

Intra+ Extra UE



Fonte: Quadro 3 - Exportações de mercadorias portuguesas por Grupos de Produtos

Quadro 4 – Exportações portuguesas por grupos de produtos (Extra-UE)

Versão preliminar de janeiro a novembro de 2019

Grupos de Produtos	janeiro a novembro		TVH (%)		Estrutura (%)		
			últimos 12 meses ^[1]	jan-nov 19/18	últimos 12 meses ^[1]	jan-nov	
	2018	2019				2018	2019
Total das Exportações	12 733	12 740	-0,3	0,1	100,0	100,0	100,0
Agro-alimentares	1 799	1 845	1,8	2,6	14,4	14,1	14,5
Energéticos	1 806	1 529	-17,5	-15,3	12,0	14,2	12,0
Químicos	1 566	1 769	13,0	12,9	13,8	12,3	13,9
Madeira, cortiça e papel	1 260	1 237	-1,1	-1,8	9,8	9,9	9,7
Têxteis, vestuário e seus acessórios	881	917	4,4	4,1	7,2	6,9	7,2
Calçado, peles e couros	313	334	6,7	6,7	2,6	2,5	2,6
Minérios e metais	1 128	1 173	4,8	4,0	9,3	8,9	9,2
Máquinas e aparelhos e suas partes	2 045	1 841	-8,5	-10,0	14,7	16,1	14,4
Material de transp. terrestre e suas partes	566	491	-17,0	-13,2	3,8	4,4	3,9
Aeronaves, embarcações e suas partes	238	464	87,2	95,1	3,5	1,9	3,6
Produtos acabados diversos	1 133	1 140	0,8	0,7	9,0	8,9	9,0

Por memória:

Total sem energéticos	10 927	11 211	2,6	2,6	88,0	85,8	88,0
-----------------------	--------	--------	-----	-----	------	------	------

Fonte: GEE, com base nos dados das estatísticas do Comércio Internacional de Mercadorias do INE (últimas versões disponíveis à data da publicação para o período considerado).

Nota:

Composição dos Grupos de Produtos – Agro-alimentares (Capº 01 a 24 da NC) -Energéticos (Capº 27) – Químicos (Capº 28 a 40) – Madeira, cortiça e papel (Capº 44 a 49) – Têxteis, Vestuário e seus acessórios (Capº 50 a 63; 65 a 67) – Calçado, peles e couros (Capº 41 a 43; 64) – Minérios e Metais (Capº 25, 26; 71 a 83) – Máquinas e aparelhos e suas partes (Capº 84 e 85) – Material de transp. terrestre e suas partes (Capº 86 e 87) - Aeronaves, embarcações e suas partes (Capº 88 e 89) – Produtos acabados diversos (Capº 68 a 70 e 90 a 99).

[1] Últimos 12 meses a terminar em novembro de 2019

Quadro 5 – Exportações de mercadorias portuguesas por Grupos de Produtos (2014-2019) ordenados por ordem decrescente do seu peso relativo em 2018

Variação homóloga e contributos

Intra + Extra UE

Grp. e NC-2	Descritivo	Peso 2018 (%)	TVH					Contrib. (p.p.) ^[1]		
			2014	2015	2016	2017	2018	jan-nov 2019	2018	jan-nov 2019
	TOTAL	100,0	1,6	3,3	0,8	10,0	5,1	3,5	5,1	3,5
	Máquinas e aparelhos e suas partes	14,3	0,8	3,8	6,1	9,2	-1,9	1,0	-0,3	0,1
85	gravação ou de reprodução de imagens e de som em televisão e suas partes e acessórios	8,2	-1,6	5,6	12,3	10,1	-4,8	0,5	-0,4	0,0
84	Reatores nucleares, caldeiras, máquinas, aparelhos e instrumentos mecânicos, e suas partes	6,1	3,9	1,7	-1,5	8,0	2,2	1,7	0,1	0,1
	Material de transp. terrestre e suas partes	13,6	4,5	8,8	-3,1	17,0	27,8	16,3	3,1	2,2
87	Veículos automóveis, tratores, ciclos e outros veículos terrestres, suas partes e acessórios	13,6	4,6	8,8	-3,1	17,0	27,9	16,3	3,1	2,2
	Agro-alimentares	12,3	7,4	3,7	2,4	8,1	3,3	2,5	0,4	0,3
	Químicos	12,3	1,7	3,7	3,3	6,6	2,6	5,4	0,3	0,7
39	Plástico e suas obras	5,2	8,3	4,3	4,4	9,8	2,8	-2,0	0,1	-0,1
	Minérios e metais	9,8	0,3	-2,6	-4,2	15,5	5,6	-1,0	0,5	-0,1
	Produtos acabados diversos	9,5	8,8	8,4	4,6	10,9	5,7	7,4	0,5	0,7
94	Móveis; mobiliário médico-cirúrgico; colchões, almofadas e semelhantes; aparelhos de iluminação não especificados nem compreendidos em outros capítulos; anúncios, tabuletas ou cartazes e placas indicadoras, luminosos e artigos semelhantes; Têxteis, Vestuário e seus acessórios	3,3	12,4	10,1	7,4	6,7	-0,9	3,6	0,0	0,1
61	Vestuário e seus acessórios, de malha	9,3	7,8	4,2	4,7	3,6	1,8	-0,9	0,2	-0,1
	Madeira, cortiça e papel	3,8	8,3	2,2	11,6	3,0	2,5	-2,5	0,1	-0,1
48	Papel e cartão; obras de pasta de celulose, de papel ou de cartão	7,6	0,4	4,9	-0,4	3,4	6,0	0,9	0,5	0,1
	Energéticos	3,4	0,6	3,2	0,8	3,7	6,1	1,0	0,2	0,0
27	Combustíveis minerais, óleos minerais e produtos da sua destilação; matérias betuminosas; ceras minerais	6,8	-18,4	-5,4	-17,7	26,1	0,2	-11,9	0,0	-0,8
	Calçado, peles e couros	6,8	-18,4	-5,4	-17,7	26,1	0,2	-11,9	0,0	-0,8
64	Calçado, polainas e artefactos semelhantes, e suas partes	3,9	7,5	0,6	3,6	1,8	-2,3	-3,3	-0,1	-0,1
	Aeronaves, embarcações e suas partes	3,4	6,8	0,4	2,8	2,4	-2,7	-5,4	-0,1	-0,2
		0,7	9,4	14,7	54,3	5,1	-13,9	80,0	-0,1	0,5

Fonte: GEE, com base nos dados das estatísticas do Comércio Internacional de Mercadorias do INE (últimas versões disponíveis à data da publicação para o período considerado). Os dados do comércio intracomunitário incluem estimativas para as não respostas assim como para as empresas que se encontram abaixo dos limiares de assimilação.

Nota:

[1] Contributos para a taxa de crescimento - análise shift-share: (TVH) x (peso no período homólogo anterior) ÷ 100.

Quadro 6 – Evolução das exportações de mercadorias com destino a uma seleção de mercados

Versão preliminar de janeiro a novembro de 2019

valores em milhões de euros

Destino	jan-nov		Estrutura (%)		Taxas de variação e contributos			
	2018	2019	jan-nov		12 meses ^[1]		jan-nov	
			2018	2019	VH ^[2]	Contrib. p.p. ^[3]	VH	Contrib. p.p. ^[3]
TOTAL	53 456	55 331	100,0	100,0	3,7	3,7	3,5	3,5
INTRA UE	40 723	42 591	76,2	77,0	5,0	3,8	4,6	3,5
dos quais:								
UE-15	38 245	39 913	71,5	72,1	4,8	3,4	4,4	3,1
Espanha	13 599	13 705	25,4	24,8	1,0	0,2	0,8	0,2
França	6 804	7 243	12,7	13,1	6,3	0,8	6,5	0,8
Alemanha	6 202	6 704	11,6	12,1	8,7	1,0	8,1	0,9
Reino Unido	3 390	3 383	6,3	6,1	1,5	0,1	-0,2	0,0
Itália	2 211	2 483	4,1	4,5	14,6	0,6	12,3	0,5
Países Baixos	2 036	2 154	3,8	3,9	5,3	0,2	5,8	0,2
Bélgica	1 231	1 293	2,3	2,3	3,4	0,1	5,0	0,1
Suécia	529	547	1,0	1,0	5,9	0,1	3,4	0,0
Áustria	493	496	0,9	0,9	1,9	0,0	0,6	0,0
Alargamento	2 478	2 678	4,6	4,8	9,2	0,4	8,1	0,4
Polónia	708	735	1,3	1,3	5,1	0,1	3,8	0,1
EXTRA UE	12 733	12 740	23,8	23,0	-0,3	-0,1	0,1	0,0
dos quais:								
EUA	2 664	2 766	5,0	5,0	4,0	0,2	3,8	0,2
Angola	1 410	1 155	2,6	2,1	-17,9	-0,5	-18,1	-0,5
Brasil	732	696	1,4	1,3	-5,3	-0,1	-4,9	-0,1
Marrocos	639	616	1,2	1,1	-6,4	-0,1	-3,7	0,0
Suíça	538	586	1,0	1,1	8,0	0,1	8,8	0,1
Canadá	311	575	0,6	1,0	81,3	0,5	85,0	0,5
China	616	553	1,2	1,0	-12,3	-0,1	-10,1	-0,1
Turquia	404	506	0,8	0,9	23,3	0,2	25,3	0,2
México	290	302	0,5	0,5	8,6	0,0	4,4	0,0
Cabo Verde	236	264	0,4	0,5	10,6	0,0	12,0	0,1
Por memória:								
OPEP ^[4]	2 040	1 761	3,8	3,2	-13,1	-0,5	-13,7	-0,5
PALOP	1 957	1 736	3,7	3,1	-11,0	-0,4	-11,3	-0,4
EFTA	709	773	1,3	1,4	8,4	0,1	9,1	0,1

Fonte: GEE, com base nos dados das estatísticas do Comércio Internacional de Mercadorias do INE (últimas versões disponíveis à data da publicação para o período considerado). Os dados do comércio intracomunitário incluem estimativas para as não respostas assim como para as empresas que se encontram abaixo dos limiares de assimilação.

Notas:

Países ordenados por ordem decrescente de valor no período de jan-nov 2019.

[1] Últimos 12 meses a terminar em novembro de 2019

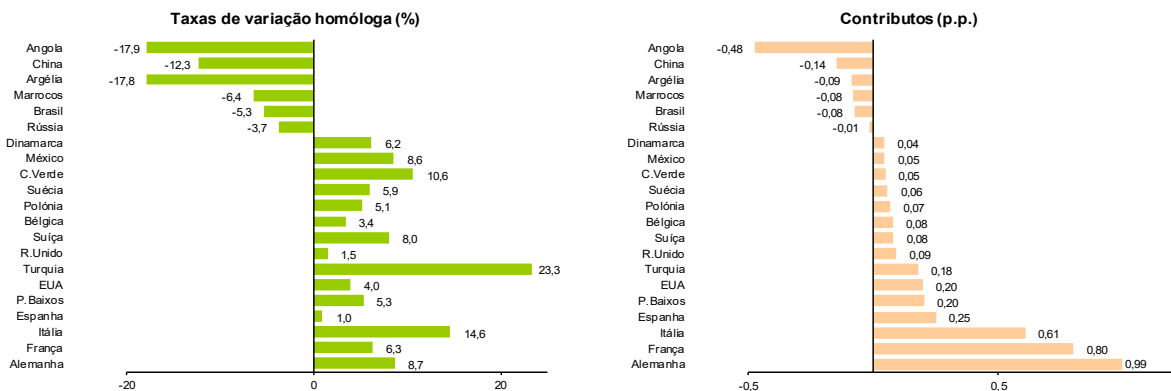
[2] (dez 18-nov 19)/(dez 17-nov 18) x 100 - 100

[3] Contributos para a taxa de crescimento das importações - análise shift-share: (TVH) x (peso no período homólogo anterior) ÷ 100.

Gráfico 3 – Taxas de crescimento das exportações de mercadorias portuguesas com destino a uma seleção de mercados e correspondentes contributos

Últimos 12 meses a terminar em novembro de 2019

Intra + Extra UE



Fonte: Quadro 6 – Evolução das exportações de mercadorias com destino a uma seleção de mercados.

Quadro 7 – Evolução das exportações de mercadorias portuguesas com destino a uma seleção de mercados

Versão preliminar de janeiro a novembro de 2019

Extra-UE (Fob)		valores em milhões de euros						
Destino	jan-nov		Estrutura (%)				Taxas de variação	
			Anual		jan-nov		últimos 12 meses [1]	jan-nov 19/18
	2018	2019	2013	2018	2018	2019		
EXTRA UE	12 733	12 740	100,0	100,0	100,0	100,0	-0,3	0,1
dos quais:								
EUA	2 664	2 766	14,2	20,8	20,9	21,7	4,0	3,8
Angola	1 410	1 155	22,2	11,0	11,1	9,1	-17,9	-18,1
Brasil	732	696	5,3	5,9	5,7	5,5	-5,3	-4,9
Marrocos	639	616	5,2	5,0	5,0	4,8	-6,4	-3,7
China	616	553	4,7	4,8	4,8	4,3	-12,3	-10,1
Suíça	538	586	3,0	4,2	4,2	4,6	8,0	8,8
Turquia	404	506	2,7	3,2	3,2	4,0	23,3	25,3
Canadá	311	575	1,5	2,5	2,4	4,5	81,3	85,0
México	290	302	1,4	2,3	2,3	2,4	8,6	4,4
Argélia	252	200	3,8	2,0	2,0	1,6	-17,8	-20,8
Por memória:								
OPEP [2]	2 040	1 761	30,8	16,1	16,0	13,8	-13,1	-13,7
PALOP	1 957	1 736	26,8	15,3	15,4	13,6	-11,0	-11,3
EFTA	709	773	3,8	5,5	5,6	6,1	8,4	9,1

Fonte: GEE, com base nos dados das estatísticas do Comércio Internacional de Mercadorias do INE (últimas versões disponíveis à data da publicação para o período considerado).

Notas:

Países ordenados por ordem decrescente de valor no ano de 2018.

[1] (dez 18-nov 19)/(dez 17-nov 18) x 100 - 100

[2] Inclui Angola.

Quadro 8 - Exportações de mercadorias portuguesas por mercados de destino (2014-2019) - estrutura (%)

Principais mercados em 2018

Destino	2014	2015	2016	2017	2018	jan-nov	
						2018	2019
Total	100,0	100,0	100,0	100,0	100,0	100,0	100,0
INTRA UE	70,8	72,7	75,1	74,1	76,1	76,2	77,0
UE-15	67,4	69,1	71,2	70,2	71,5	71,5	72,1
Espanha	23,5	24,8	25,8	25,2	25,4	25,4	24,8
França	11,8	12,2	12,6	12,6	12,7	12,7	13,1
Alemanha	11,7	11,9	11,7	11,4	11,5	11,6	12,1
Reino Unido	6,1	6,8	7,1	6,6	6,3	6,3	6,1
Itália	3,2	3,2	3,5	3,6	4,3	4,1	4,5
Países Baixos	4,0	4,0	3,7	4,0	3,8	3,8	3,9
Bélgica	2,7	2,3	2,4	2,3	2,3	2,3	2,3
P. alargamento	3,5	3,5	3,9	4,0	4,6	4,6	4,8
EXTRA UE	29,2	27,3	24,9	25,9	23,9	23,8	23,0
EUA	4,4	5,2	4,9	5,2	5,0	5,0	5,0
Angola	6,6	4,2	3,0	3,2	2,6	2,6	2,1
Brasil	1,3	1,1	1,1	1,7	1,4	1,4	1,3
Marrocos	1,2	1,4	1,4	1,3	1,2	1,2	1,1
China	1,7	1,7	1,4	1,5	1,1	1,2	1,0
Suíça	0,9	0,9	1,1	1,1	1,0	1,0	1,1
Turquia	0,8	0,7	0,8	0,7	0,8	0,8	0,9
Canadá	0,5	0,7	0,6	0,5	0,6	0,6	1,0
México	0,4	0,4	0,5	0,5	0,6	0,5	0,5
Argélia	1,2	1,1	0,9	0,5	0,5	0,5	0,4

Fonte: GEE, com base nos dados das estatísticas do Comércio Internacional de Mercadorias do INE (últimas versões disponíveis à data da publicação para o período considerado). Os dados do comércio intracomunitário incluem estimativas para as não respostas assim como para as empresas que se encontram abaixo dos limiares de assimilação.

Quadro 9 - Exportações de mercadorias portuguesas por mercados de destino (2015-2019)
Variação homóloga e contributos ^[1]
Principais mercados em 2018

Destino	peso 2018 (%)	TVH					Contrib. (p.p.) ^[1]	
		2015	2016	2017	2018	2019 jan-nov	2018	jan-nov 2019
Total	100,0	3,3	0,8	10,0	5,1	3,5	5,1	3,5
INTRA UE	76,1	6,0	4,2	8,5	7,9	4,6	5,8	3,5
UE-15	71,5	6,0	3,8	8,4	7,0	4,4	4,9	3,1
Espanha	25,4	9,1	5,0	7,2	5,8	0,8	1,5	0,2
França	12,7	6,6	4,8	9,3	6,0	6,5	0,7	0,8
Alemanha	11,5	4,7	-0,8	7,2	6,5	8,1	0,7	0,9
Reino Unido	6,3	14,0	5,4	3,1	0,5	-0,2	0,0	0,0
Itália	4,3	3,0	9,1	13,6	25,2	12,3	0,9	0,5
Países Baixos	3,8	4,2	-5,7	17,9	-0,3	5,8	0,0	0,2
Bélgica	2,3	-13,0	7,3	4,5	3,8	5,0	0,1	0,1
P. alargamento	4,6	5,5	12,0	11,0	23,0	8,1	0,9	0,4
EXTRA UE	23,9	-3,2	-8,2	14,3	-3,0	0,1	-0,8	0,0
EUA	5,0	21,6	-4,0	15,4	1,0	3,8	0,1	0,2
Angola	2,6	-33,9	-28,5	19,0	-15,3	-18,1	-0,5	-0,5
Brasil	1,4	-10,9	-5,3	75,2	-14,3	-4,9	-0,2	-0,1
Marrocos	1,2	15,6	4,8	2,6	-5,8	-3,7	-0,1	0,0
China	1,1	-0,1	-19,4	24,4	-21,8	-10,1	-0,3	-0,1
Suíça	1,0	6,8	16,5	8,3	-0,4	8,8	0,0	0,1
Turquia	0,8	-10,1	16,4	-8,8	14,0	25,3	0,1	0,2
Canadá	0,6	38,8	-21,5	5,2	15,6	85,0	0,1	0,5
México	0,6	-0,7	14,4	24,9	13,0	4,4	0,1	0,0
Argélia	0,5	-3,8	-18,1	-36,2	-4,7	-20,8	0,0	-0,1

Fonte: GEE, com base nos dados das estatísticas do Comércio Internacional de Mercadorias do INE (últimas versões disponíveis à data da publicação para o período considerado). Os dados do comércio intracomunitário incluem estimativas para as não respostas assim como para as empresas que se encontram abaixo dos limiares de assimilação.

Nota:

[1] Contributos para a taxa de crescimento - análise shift-share: (TVH) x (peso no período homólogo anterior) ÷ 100.

Importações* de mercadorias

Quadro 10 – Importações de mercadorias em Portugal por Grupos de Produtos

Dos quais: produtos por Capítulo (NC-2) acima de 55 milhões de euros em 2019

Intra + Extra UE (Cif)

Grp/ NC-2	Grupos de Produtos	Milhões de Euros		Estrutura (%)		Taxas de variação e contributos			
		jan-nov		jan-nov		últimos 12 meses ^[1]		jan-nov	
		2018	2019	2018	2019	TVH ^[2]	Contrib. p.p. ^[3]	TVH	Contrib. p.p. ^[3]
	TOTAL DAS IMPORTAÇÕES	69 424	74 326	100,0	100,0	7,0	7,0	7,1	7,1
	Agro-alimentares	10 167	10 386	14,6	14,0	2,4	0,4	2,2	0,3
03	Peixes e crustáceos, moluscos e outros invertebrados aquáticos	1 826	1 812	2,6	2,4	-0,7	0,0	-0,8	0,0
02	Carnes e miudezas, comestíveis	1 027	1 061	1,5	1,4	3,0	0,0	3,3	0,0
10	Cereais	787	730	1,1	1,0	-4,9	-0,1	-7,1	-0,1
08	Frutas; cascas de citrinos e de melões	760	717	1,1	1,0	-5,2	-0,1	-5,6	-0,1
12	Sementes e frutos oleaginosos; grãos, sementes e frutos diversos; plantas industriais ou medicinais;	636	622	0,9	0,8	3,9	0,0	-2,3	0,0
15	Gorduras e óleos animais ou vegetais; produtos da sua dissociação; gorduras alimentícias elaboradas;	604	599	0,9	0,8	-3,2	0,0	-0,9	0,0
19	Preparações à base de cereais, farinhas, amidos, féculas ou leite; produtos de pasteleria	514	546	0,7	0,7	5,6	0,0	6,2	0,0
04	Leite e lactínios; ovos de aves; mel natural; produtos comestíveis de origem animal, não específico	511	525	0,7	0,7	3,3	0,0	2,9	0,0
22	Bebidas, líquidos alcoólicos e vinagres	450	486	0,6	0,7	6,5	0,0	8,2	0,1
21	Preparações alimentícias diversas	396	418	0,6	0,6	5,2	0,0	5,5	0,0
07	Produtos hortícolas, plantas, raízes e tubérculos, comestíveis	362	405	0,5	0,5	13,4	0,1	11,7	0,1
20	Preparações de produtos hortícolas, de frutas ou de outras partes de plantas	334	368	0,5	0,5	9,7	0,0	10,2	0,0
23	Resíduos e desperdícios das indústrias alimentares; alimentos preparados para animais	344	367	0,5	0,5	7,2	0,0	6,8	0,0
16	Preparações de carne, de peixes, de crustáceos e de moluscos ou de outros invertebrados aquáticos	307	327	0,4	0,4	6,7	0,0	6,5	0,0
09	Café, chá, mate e especiarias	241	254	0,3	0,3	5,1	0,0	5,1	0,0
24	Tabaco e seus sucedâneos manufacturados	190	225	0,3	0,3	19,0	0,1	18,3	0,0
18	Cacau e suas preparações	196	217	0,3	0,3	11,1	0,0	11,1	0,0
17	Açúcares e produtos de confeitaria	199	184	0,3	0,2	-12,3	0,0	-7,3	0,0
01	Animais vivos	164	178	0,2	0,2	7,9	0,0	8,9	0,0
06	Plantas vivas e produtos de floricultura	116	115	0,2	0,2	-1,8	0,0	-1,4	0,0
11	Produtos da indústria de moagem; malte; amidos e féculas; inulina; glúten de trigo	83	92	0,1	0,1	11,1	0,0	11,0	0,0
05	Outros produtos de origem animal, não especificados nem compreendidos noutros capítulos	80	88	0,1	0,1	8,8	0,0	9,5	0,0
	Energéticos	8 395	8 447	12,1	11,4	0,1	0,0	0,6	0,1
27	Combustíveis minerais, óleos minerais e produtos da sua destilação; matérias betuminosas; ceras mine	8 395	8 447	12,1	11,4	0,1	0,0	0,6	0,1
	Químicos	11 319	11 863	16,3	16,0	4,7	0,8	4,8	0,8
39	Plástico e suas obras	3 326	3 329	4,8	4,5	0,1	0,0	0,1	0,0
30	Produtos farmacêuticos	2 266	2 434	3,3	3,3	6,8	0,2	7,4	0,2
29	Produtos químicos orgânicos	1 427	1 500	2,1	2,0	5,3	0,1	5,1	0,1
38	Produtos diversos das indústrias químicas	1 134	1 262	1,6	1,7	11,6	0,2	11,3	0,2
40	Borracha e suas obras	875	893	1,3	1,2	1,9	0,0	2,0	0,0
33	Óleos essenciais e resinoídeos; produtos de perfumaria ou de toucador preparados e preparações cosmét	593	658	0,9	0,9	10,5	0,1	10,9	0,1
32	Extratos tanantes e tintoriais; taninos e seus derivados; pigmentos e outras matérias corantes; tint	558	568	0,8	0,8	1,6	0,0	1,7	0,0
34	Sabões, agentes orgânicos de superfície, preparações para lavagem, preparações lubrificantes, ceras	400	435	0,6	0,6	7,3	0,0	8,6	0,0
28	Produtos químicos inorgânicos; compostos inorgânicos ou orgânicos de metais preciosos, de elementos	410	431	0,6	0,6	4,9	0,0	5,1	0,0
31	Adubos (fertilizantes)	183	206	0,3	0,3	12,6	0,0	12,2	0,0
35	Matérias albuminóides; produtos à base de amidos ou de féculas modificados; colas; enzimas	94	96	0,1	0,1	2,9	0,0	2,3	0,0
	Madeira, cortiça e papel	2 204	2 223	3,2	3,0	0,9	0,0	0,9	0,0
48	Papel e cartão; obras de pasta de celulose, de papel ou de cartão	1 026	1 028	1,5	1,4	0,5	0,0	0,2	0,0
44	Madeira, carvão vegetal e obras de madeira	716	768	1,0	1,0	5,4	0,1	7,3	0,1
45	Cortiça e suas obras	203	189	0,3	0,3	-5,6	0,0	-7,1	0,0
49	Livros, jornais, gravuras e outros produtos das indústrias gráficas; textos manuscritos ou dactilogr	137	134	0,2	0,2	-2,4	0,0	-2,2	0,0
47	Pastas de madeira ou de outras matérias fibrosas celulósicas; papel ou cartão para reciclar (desperd	115	96	0,2	0,1	-10,6	0,0	-16,2	0,0

Grp/ NC-2	Grupos de Produtos	Milhões de Euros		Estrutura (%)		Taxas de variação e contributos			
		jan-nov		jan-nov		últimos 12 meses [1]		jan-nov	
		2018	2019	2018	2019	TVH [2]	Contrib. p.p. [3]	TVH	Contrib. p.p. [3]
	Têxteis, Vestuário e seus acessórios	4 058	4 186	5,8	5,6	2,6	0,2	3,1	0,2
62	Vestuário e seus acessórios, exceto de malha	1 023	1 075	1,5	1,4	4,5	0,1	5,1	0,1
61	Vestuário e seus acessórios, de malha	985	1 060	1,4	1,4	6,6	0,1	7,6	0,1
52	Algodão	546	495	0,8	0,7	-9,6	-0,1	-9,3	-0,1
54	Filamentos sintéticos ou artificiais; lâminas e formas semelhantes de matérias têxteis sintéticas ou	341	341	0,5	0,5	-0,3	0,0	0,0	0,0
55	Fibras sintéticas ou artificiais descontínuas	273	270	0,4	0,4	-2,0	0,0	-1,1	0,0
63	Outros artefactos têxteis confeccionados; sortidos; artefactos de matérias têxteis, calçado, chapéus	166	180	0,2	0,2	8,0	0,0	8,0	0,0
59	Tecidos impregnados, revestidos, recobertos ou estratificados; artigos para usos técnicos de matéria	136	138	0,2	0,2	1,8	0,0	0,9	0,0
51	Lã, pelos finos ou grosseiros; fios e tecidos de crina	119	127	0,2	0,2	5,9	0,0	6,4	0,0
60	Tecidos de malha	116	118	0,2	0,2	1,7	0,0	2,3	0,0
56	Pastas (ouates), feltros e falsos tecidos; fios especiais, cordéis, cordas e cabos; artigos de cordo	98	108	0,1	0,1	11,6	0,0	10,3	0,0
57	Tapetes e outros revestimentos para pavimentos, de matérias têxteis	74	71	0,1	0,1	-4,3	0,0	-4,0	0,0
53	Outras fibras têxteis vegetais; fios de papel e tecidos de fios de papel	53	66	0,1	0,1	24,2	0,0	25,4	0,0
	Calçado, peles e couros	1 521	1 520	2,2	2,0	0,2	0,0	-0,1	0,0
64	Calçado, polainas e artefactos semelhantes, e suas partes	753	791	1,1	1,1	4,6	0,0	5,0	0,1
42	Obras de couro; artigos de correeiro ou de seleiro; artigos de viagem, bolsas e artefactos semelhant	348	366	0,5	0,5	6,0	0,0	5,0	0,0
41	Peles, exceto peles com pelo, e couros	408	352	0,6	0,5	-13,1	-0,1	-13,8	-0,1
	Minérios e metais	6 025	6 009	8,7	8,1	0,1	0,0	-0,3	0,0
72	Ferro fundido, ferro e aço	2 418	2 309	3,5	3,1	-3,8	-0,1	-4,5	-0,2
73	Obras de ferro fundido, ferro ou aço	1 127	1 183	1,6	1,6	5,3	0,1	5,0	0,1
76	Alumínio e suas obras	752	739	1,1	1,0	-0,7	0,0	-1,8	0,0
74	Cobre e suas obras	543	496	0,8	0,7	-9,2	-0,1	-8,7	-0,1
83	Obras diversas de metais comuns	377	424	0,5	0,6	12,5	0,1	12,6	0,1
82	Ferramentas, artefactos de cutelaria e talheres, e suas partes, de metais comuns	243	252	0,3	0,3	3,4	0,0	3,9	0,0
71	Pérolas naturais ou cultivadas, pedras preciosas ou semipreciosas e semelhantes, metais preciosos, m	181	212	0,3	0,3	13,5	0,0	17,1	0,0
25	Sal; enxofre; terras e pedras; gesso, cal e cimento	175	181	0,3	0,2	4,1	0,0	3,2	0,0
79	Zinco e suas obras	87	79	0,1	0,1	-10,5	0,0	-8,7	0,0
	Máquinas e aparelhos e suas partes	12 258	13 211	17,7	17,8	8,1	1,4	7,8	1,4
84	Reatores nucleares, caldeiras, máquinas, aparelhos e instrumentos mecânicos, e suas partes	6 464	6 751	9,3	9,1	5,2	0,5	4,4	0,4
85	Máquinas, aparelhos e materiais elétricos e suas partes; aparelhos de gravação ou de reprodução de s	5 794	6 460	8,3	8,7	11,3	0,9	11,5	1,0
	Material de transp. terrestre e suas partes	8 524	9 151	12,3	12,3	8,1	1,0	7,3	0,9
87	Veículos automóveis, tratores, ciclos e outros veículos terrestres, suas partes e acessórios	8 505	9 136	12,3	12,3	8,1	1,0	7,4	0,9
	Aeronaves, embarcações e suas partes	826	2 968	1,2	4,0	240,0	2,9	259,4	3,1
88	Aeronaves e aparelhos espaciais, e suas partes	797	2 912	1,1	3,9	245,7	2,9	265,6	3,0
89	Embarcações e estruturas flutuantes	29	55	0,0	0,1	79,9	0,0	90,2	0,0
	Produtos acabados diversos	4 128	4 362	5,9	5,9	6,3	0,4	5,7	0,3
90	Instrumentos e aparelhos de ótica, fotografia ou cinematografia, de medida, de controlo ou de precis	1 357	1 471	2,0	2,0	9,0	0,2	8,4	0,2
94	Móveis; mobiliário médico-cirúrgico; colchões, almofadas e semelhantes; aparelhos de iluminação não	1 077	1 111	1,6	1,5	3,4	0,1	3,2	0,0
70	Vidro e suas obras	429	449	0,6	0,6	5,3	0,0	4,9	0,0
95	Brinquedos, jogos, artigos para divertimento ou para desporto; suas partes e acessórios	361	392	0,5	0,5	7,5	0,0	8,7	0,0
96	Obras diversas	249	265	0,4	0,4	6,8	0,0	6,4	0,0
91	Artigos de relojoaria	206	210	0,3	0,3	1,4	0,0	2,0	0,0

Por memória:

Total sem energéticos	61 029	65 879	87,9	88,6	8,0	7,0	7,9	7,0
-----------------------	--------	--------	------	------	-----	-----	-----	-----

Fonte: GEE, com base nos dados das estatísticas do Comércio Internacional de Mercadorias do INE (últimas versões disponíveis à data da publicação para o período considerado). Os dados do comércio intracomunitário incluem estimativas para as não respostas assim como para as empresas que se encontram abaixo dos limiares de assimilação.

Notas:

* Somatório das Importações de mercadorias provenientes da UE com as Importações de Países Terceiros.

Composição dos Grupos de Produtos – Agro-alimentares (Capº 01 a 24 da NC) - Energéticos (Capº 27) – Químicos (Capº 28 a 40) – Madeira, cortiça e papel (Capº 44 a 49) – Têxteis, Vestuário e seus acessórios (Capº 50 a 63; 65 a 67) – Calçado, peles e couros (Capº 41 a 43; 64) – Minérios e Metais (Capº 25, 26; 71 a 83) – Máquinas e aparelhos e suas partes (Capº 84 e 85) – Material de transp. terrestre e suas partes (Capº 86 e 87) - Aeronaves, embarcações e suas partes (Capº 88 e 89) – Produtos acabados diversos (Capº 68 a 70 e 90 a 99).

[1] Últimos 12 meses a terminar em novembro de 2019

[2] (dez 18-nov 19)/(dez 17-nov 18) x 100 - 100

[3] Contributo para a taxa de crescimento das Exportações (%) - análise shift-share: (VH) x (peso no período homólogo anterior) ÷ 100.

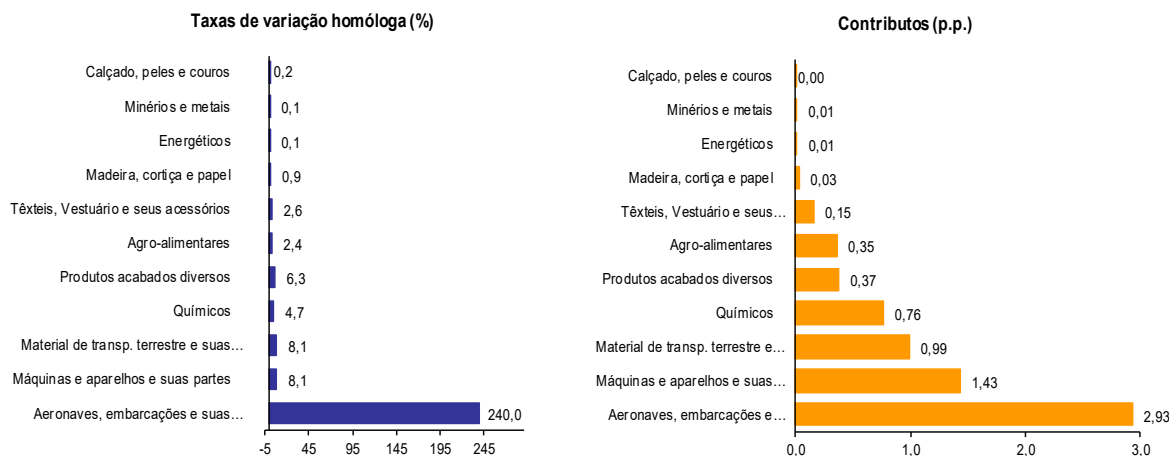
[4] Não inclui tractores.

[5] Inclui tractores.

Gráfico 4 – Taxas de crescimento das importações de mercadorias em Portugal por grupos de produtos e respetivos contributos

Últimos 12 meses a terminar em novembro de 2019

Intra + Extra UE



Fonte: Quadro11 – Importações de mercadorias em Portugal por grupos de produtos.

Quadro 11 – Evolução das importações de mercadorias em Portugal com origem numa seleção de mercados

Versão preliminar de janeiro a novembro de 2019

Origem	jan-nov		Estrutura (%)		Taxas de variação e contributos			
			jan-nov		12 meses ^[1]		jan-nov	
	2018	2019	2018	2019	VH ^[2]	Contrib. p.p. ^[3]	VH	Contrib. p.p. ^[3]
TOTAL	69 424	74 326	100,0	100,0	7,0	7,0	7,1	7,1
INTRA UE	52 513	56 775	75,6	76,4	7,9	6,0	8,1	6,1
dos quais:								
UE-15	49 957	53 789	72,0	72,4	7,5	5,4	7,7	5,5
Espanha	21 779	22 397	31,4	30,1	2,6	0,8	2,8	0,9
Alemanha	9 531	9 951	13,7	13,4	5,0	0,7	4,4	0,6
França	5 315	7 449	7,7	10,0	38,4	2,9	40,2	3,1
Itália	3 694	3 771	5,3	5,1	3,2	0,2	2,1	0,1
Países Baixos	3 665	3 654	5,3	4,9	0,0	0,0	-0,3	0,0
Bélgica	2 018	2 293	2,9	3,1	13,8	0,4	13,6	0,4
Reino Unido	1 742	1 972	2,5	2,7	12,1	0,3	13,2	0,3
Suécia	649	635	0,9	0,9	-0,7	0,0	-2,2	0,0
Irlanda	444	474	0,6	0,6	5,8	0,0	6,7	0,0
Alargamento	2 557	2 987	3,7	4,0	16,2	0,6	16,8	0,6
EXTRA UE	16 911	17 551	24,4	23,6	4,1	1,0	3,8	0,9
dos quais:								
China	2 181	2 749	3,1	3,7	25,2	0,8	26,1	0,8
EUA	1 246	1 397	1,8	1,9	16,6	0,3	12,1	0,2
Rússia	1 214	1 072	1,7	1,4	-10,8	-0,2	-11,7	-0,2
Angola	823	1 042	1,2	1,4	30,0	0,4	26,6	0,3
Brasil	954	935	1,4	1,3	-1,5	0,0	-2,0	0,0
Turquia	826	898	1,2	1,2	8,7	0,1	8,7	0,1
Nigéria	438	890	0,6	1,2	117,5	0,7	103,2	0,7
Índia	624	778	0,9	1,0	21,6	0,2	24,7	0,2
Arábia Saudita	645	761	0,9	1,0	21,2	0,2	18,1	0,2
Azerbaijão	679	548	1,0	0,7	-17,9	-0,2	-19,3	-0,2
Coreia do Sul	458	478	0,7	0,6	3,8	0,0	4,4	0,0
Argélia	419	451	0,6	0,6	-0,4	0,0	7,7	0,0
Taiwan	349	381	0,5	0,5	10,7	0,1	9,1	0,0
Por memória:								
OPEP ^[4]	3 012	3 828	4,3	5,2	26,9	1,2	27,1	1,2
EFTA	417	469	0,6	0,6	20,5	0,1	12,4	0,1
PALOP	874	1 088	1,3	1,5	27,7	0,3	24,4	0,3

Fonte: GEE, com base nos dados das estatísticas do Comércio Internacional de Mercadorias do INE (últimas versões disponíveis à data da publicação para o período considerado). Os dados do comércio intracomunitário incluem estimativas para as não respostas assim como para as empresas que se encontram abaixo dos limiares de assimilação.

Notas:

Países ordenados por ordem decrescente de valor no período de jan-nov 2019.

[1] Últimos 12 meses a terminar em novembro de 2019

[2] (dez 18-nov 19)/(dez 17-nov 18) x 100 - 100

[3] Contributos para a taxa de crescimento das importações - análise shift-share: (TVH) x (peso no período homólogo anterior) ÷ 100.

Quadro 12 – Importações portuguesas por grupos de produtos (Extra-UE)

Versão preliminar de janeiro a novembro de 2019

Grupos de Produtos	janeiro a novembro		TVH (%)		Estrutura (%)		
	2018	2019	últimos 12	jan-nov	últimos 12	jan-nov	
			meses ^[1]	19/18		meses ^[1]	2018
Total das Importações	16 911	17 551	4,2	3,8	100,0	100,0	100,0
Agro-alimentares	2 213	2 162	-1,0	-2,3	12,4	13,1	12,3
Energéticos	6 631	6 416	-3,4	-3,2	36,6	39,2	36,6
Químicos	1 641	1 888	15,4	15,1	10,6	9,7	10,8
Madeira, cortiça e papel	327	374	13,2	14,4	2,2	1,9	2,1
Têxteis, vestuário e seus acessórios	1 112	1 166	5,2	4,9	6,6	6,6	6,6
Calçado, peles e couros	388	352	-7,5	-9,3	2,0	2,3	2,0
Minérios e metais	1 124	1 119	0,9	-0,4	6,3	6,6	6,4
Máquinas e aparelhos e suas partes	2 117	2 494	17,7	17,8	14,0	12,5	14,2
Material de transp. terrestre e suas partes	651	761	16,6	16,9	4,4	3,8	4,3
Aeronaves, embarcações e suas partes	212	259	33,6	21,9	1,7	1,3	1,5
Produtos acabados diversos	495	561	13,4	13,3	3,2	2,9	3,2

Por memória:

Total sem energéticos	10 280	11 135	9,1	8,3	63,4	60,8	63,4
-----------------------	--------	--------	-----	-----	------	------	------

Fonte: GEE, com base nos dados das estatísticas do Comércio Internacional de Mercadorias do INE (últimas versões disponíveis à data da publicação para o período considerado).

Nota:

Composição dos Grupos de Produtos – Agro-alimentares (Capº 01 a 24 da NC) - Energéticos (Capº 27) – Químicos (Capº 28 a 40) – Madeira, cortiça e papel (Capº 44 a 49) – Têxteis, Vestuário e seus acessórios (Capº 50 a 63; 65 a 67) – Calçado, peles e couros (Capº 41 a 43; 64) – Minérios e Metais (Capº 25, 26; 71 a 83) – Máquinas e aparelhos e suas partes (Capº 84 e 85) – Material de transp. terrestre e suas partes (Capº 86 e 87) - Aeronaves, embarcações e suas partes (Capº 88 e 89) – Produtos acabados diversos (Capº 68 a 70 e 90 a 99).

[1] Últimos 12 meses a terminar em novembro de 2019

[2] Não inclui tractores agrícolas.

[3] Inclui tractores agrícolas.

Quadro 13 – Evolução das importações de mercadorias portuguesas com origem numa seleção de mercados

Versão preliminar de janeiro a novembro de 2019

Origem	jan-nov		Estrutura (%)				Taxas de variação	
	2018	2019	Anual		jan-nov		últimos 12 meses ^[1]	jan-nov 19/18
			2013	2018	2018	2019		
EXTRA UE	16 911	17 551	28,0	24,2	24,4	23,6	4,1	3,8
dos quais:								
China	2 181	2 749	2,4	3,1	3,1	3,7	25,2	26,1
EUA	1 246	1 397	1,5	1,9	1,8	1,9	16,6	12,1
Rússia	1 214	1 072	1,8	1,7	1,7	1,4	-10,8	-11,7
Brasil	954	935	1,5	1,3	1,4	1,3	-1,5	-2,0
Angola	823	1 042	4,6	1,2	1,2	1,4	30,0	26,6
Turquia	826	898	0,9	1,2	1,2	1,2	8,7	8,7
Cazaquistão	770	211	1,0	1,0	1,1	0,3	-73,9	-72,5
Azerbaijão	679	548	0,8	1,0	1,0	0,7	-17,9	-19,3
Arábia Saudita	645	761	1,2	0,9	0,9	1,0	21,2	18,1
Índia	624	778	0,7	0,9	0,9	1,0	21,6	24,7
Nigéria	438	890	1,3	0,7	0,6	1,2	117,5	103,2
Coreia do Sul	458	478	0,4	0,7	0,7	0,6	3,8	4,4
Guiné Equatorial	430	176	0,3	0,6	0,6	0,2	-51,8	-59,0

Por memória:

OPEP ^[2]	3 012	3 828	9,0	4,4	4,3	5,2	26,9	27,1
EFTA	417	469	0,7	0,6	0,6	0,6	20,5	12,4
PALOP	874	1 088	4,7	1,3	1,3	1,5	27,7	24,4

Fonte: GEE, com base nos dados das estatísticas do Comércio Internacional de Mercadorias do INE (últimas versões disponíveis à data da publicação para o período considerado).

Notas:

Países ordenados por ordem decrescente de valor no ano de 2018.

[1] (dez 18-nov 19)/(dez 17-nov 18) x 100 - 100

[2] Inclui Angola.

Evolução por zonas geográficas e económicas

Quadro 14 – Evolução do comércio internacional de Portugal por zonas geográficas e económicas (Intra + Extra-UE)

Período de análise: janeiro a novembro

Valores em 1000 Euros

Zonas Geográficas/Económicas Principais Países	IMPORTAÇÕES (Cif) ^[1]				EXPORTAÇÕES (Fob) ^[2]				Cobert (fob/cif) 2019	Saldo (fob-cif)	
	2018	2019	Taxa Var	Estrut 2019	2018	2019	Taxa Var	Estrut 2019		2018	2019
MUNDO	69 424 204	74 326 413	7,1	100,0	53 456 401	55 331 344	3,5	100,0	74,4	- 15 967 803	- 18 995 070
INTRA UE	52 513 234	56 775 299	8,1	76,4	40 723 281	42 591 382	4,6	77,0	75,0	- 11 789 954	- 14 183 917
Espanha	21 779 275	22 396 518	2,8	30,1	13 598 997	13 705 137	0,8	24,8	61,2	- 8 180 278	- 8 691 381
Alemanha	9 530 819	9 951 096	4,4	13,4	6 202 444	6 703 818	8,1	12,1	67,4	- 3 328 375	- 3 247 279
França	5 314 672	7 449 431	40,2	10,0	6 803 602	7 243 401	6,5	13,1	97,2	1 488 930	- 206 030
Itália	3 693 544	3 771 405	2,1	5,1	2 211 114	2 483 133	12,3	4,5	65,8	- 1 482 430	- 1 288 271
Países Baixos	3 664 743	3 654 068	-0,3	4,9	2 035 568	2 154 022	5,8	3,9	58,9	- 1 629 175	- 1 500 046
Bélgica	2 018 379	2 293 470	13,6	3,1	1 231 409	1 292 541	5,0	2,3	56,4	- 786 970	- 1 000 928
Reino Unido	1 742 226	1 971 969	13,2	2,7	3 389 849	3 383 107	-0,2	6,1	171,6	1 647 623	1 411 138
Polónia	819 423	1 001 596	22,2	1,3	707 789	734 716	3,8	1,3	73,4	- 111 635	- 266 881
Suécia	648 959	634 603	-2,2	0,9	529 493	547 383	3,4	1,0	86,3	- 119 466	- 87 221
Rep Checa	527 579	583 256	10,6	0,8	328 963	361 693	9,9	0,7	62,0	- 198 615	- 221 563
Hungria	430 959	517 191	20,0	0,7	249 107	272 303	9,3	0,5	52,7	- 181 852	- 244 888
Irlanda	444 010	473 741	6,7	0,6	277 966	350 416	26,1	0,6	74,0	- 166 044	- 123 326
Áustria	367 069	395 331	7,7	0,5	493 264	496 255	0,6	0,9	125,5	126 195	100 924
Dinamarca	346 866	381 322	9,9	0,5	375 327	391 951	4,4	0,7	102,8	28 461	10 629
Roménia	210 888	225 651	7,0	0,3	380 425	415 398	9,2	0,8	184,1	169 537	189 747
Eslóvaquia	229 310	220 763	-3,7	0,3	360 501	387 501	7,5	0,7	175,5	131 191	166 738
Finlândia	181 021	207 288	14,5	0,3	286 175	309 392	8,1	0,6	149,3	105 154	102 104
Bulgária	92 165	145 563	57,9	0,2	100 335	110 545	10,2	0,2	75,9	8 170	- 35 018
Grécia	154 429	137 262	-11,1	0,2	163 566	218 528	33,6	0,4	159,2	9 136	81 266
Eslóvenia	74 376	90 864	22,2	0,1	86 248	117 825	36,6	0,2	129,7	11 871	26 961
Lituânia	62 972	77 110	22,5	0,1	87 209	71 135	-18,4	0,1	92,3	24 237	- 5 975
Luxemburgo	70 391	70 736	0,5	0,1	100 043	104 120	4,1	0,2	147,2	29 652	33 384
Croácia	50 365	39 610	-21,4	0,1	49 537	54 807	10,6	0,1	138,4	- 828	15 197
Malta	18 074	33 182	83,6	0,0	23 779	22 921	-3,6	0,0	69,1	5 705	- 10 260
Estónia	28 248	27 728	-1,8	0,0	25 730	34 606	34,5	0,1	124,8	- 2 518	6 878
Letónia	7 923	16 935	113,7	0,0	32 028	47 314	47,7	0,1	279,4	24 105	30 380
Chipre	4 414	7 271	64,7	0,0	46 600	47 314	1,5	0,1	650,7	42 186	40 043
DIVERSOS	136	340	150,6	0,0	546 214	530 101	-3,0	1,0	155854,7	546 079	529 761
EXTRA UE	16 910 969	17 551 114	3,8	23,6	12 733 120	12 739 961	0,1	23,0	72,6	- 4 177 849	- 4 811 153
dos quais:											
1-EUROPA	2 712 566	2 711 037	-0,1	3,6	1 524 260	1 651 914	8,4	3,0	60,9	- 1 188 305	- 1 059 123
EFTA	417 369	469 205	12,4	0,6	708 555	773 031	9,1	1,4	164,8	291 186	303 826
Suíça	273 811	266 720	-2,6	0,4	538 116	585 590	8,8	1,1	219,6	264 305	318 870
Noruega	124 759	187 836	50,6	0,3	158 317	179 981	13,7	0,3	95,8	33 559	- 7 855
Islândia	18 722	14 567	-22,2	0,0	11 983	7 297	-39,1	0,0	50,1	- 6 739	- 7 269
OUTR. EUROPA	2 295 197	2 241 832	-2,3	3,0	815 705	878 883	7,7	1,6	39,2	- 1 479 492	- 1 362 949
Rússia	1 214 451	1 072 101	-11,7	1,4	187 934	180 197	-4,1	0,3	16,8	- 1 026 517	- 891 904
Turquia	826 126	898 327	8,7	1,2	403 927	506 242	25,3	0,9	56,4	- 422 199	- 392 085
Ucrânia	222 834	236 290	6,0	0,3	21 223	23 682	11,6	0,0	10,0	- 201 611	- 212 607
2-ÁFRICA	3 004 657	3 550 592	18,2	4,8	3 716 111	3 357 985	-9,6	6,1	94,6	711 455	- 192 607
MAGHREB	602 489	662 890	10,0	0,9	1 103 863	908 265	-17,7	1,6	137,0	501 374	245 375
Argélia	418 682	451 120	7,7	0,6	252 456	199 902	-20,8	0,4	44,3	- 166 225	- 251 218
Marrocos	151 909	181 780	19,7	0,2	639 355	615 667	-3,7	1,1	338,7	487 446	433 888
Tunísia	31 898	29 991	-6,0	0,0	212 052	92 696	-56,3	0,2	309,1	180 154	62 706
PALOP	874 173	1 087 707	24,4	1,5	1 956 836	1 735 751	-11,3	3,1	159,6	1 082 663	648 044
Angola	823 299	1 042 271	26,6	1,4	1 410 285	1 154 619	-18,1	2,1	110,8	586 986	112 347
Moçambique	36 250	33 180	-8,5	0,0	166 817	187 286	12,3	0,3	564,5	130 567	154 106
Cabo Verde	13 590	11 227	-17,4	0,0	235 914	264 270	12,0	0,5	2353,8	222 324	253 042
Guiné-Bissau	454	772	69,9	0,0	87 617	84 442	-3,6	0,2	10939,5	87 163	83 671
S Tomé e Príncipe	580	257	-55,8	0,0	56 202	45 134	-19,7	0,1	17585,5	55 622	44 878
OUTR. ÁFRICA	1 527 995	1 799 995	17,8	2,4	655 413	713 969	8,9	1,3	39,7	- 872 582	- 1 086 026
Nigéria	438 039	889 897	103,2	1,2	21 284	27 461	29,0	0,0	3,1	- 416 755	- 862 435
África do Sul	221 194	187 331	-15,3	0,3	159 289	171 470	7,6	0,3	91,5	- 61 904	- 15 861
Guiné Equatorial	430 074	176 405	-59,0	0,2	11 070	9 040	-18,3	0,0	5,1	- 419 004	- 167 365
Rep. Dem. Congo (ex-Zaire)	5 063	107 183	2016,9	0,1	7 108	6 952	-2,2	0,0	6,5	2 045	- 100 231
Camarões	10 928	73 598	573,5	0,1	35 794	29 727	-16,9	0,1	40,4	24 866	- 43 871

(continua)

Período de análise: janeiro a novembro

Zonas Geográf./Económicas Principais Países	IMPORTAÇÕES (Cif) ^[1]				EXPORTAÇÕES (Fob) ^[2]				Cobert (fob/cif) 2019	Saldo (fob-cif)	
	2018	2019	Taxa Var	Estrut 2019	2018	2019	Taxa Var	Estrut 2019		2018	2019
3-AMÉRICA	3 396 610	3 240 938	-4,6	4,4	4 493 181	4 757 229	5,9	8,6	146,8	1 096 571	1 516 291
NAFTA	1 583 606	1 602 507	1,2	2,2	3 265 092	3 643 628	11,6	6,6	227,4	1 681 485	2 041 120
EUA	1 245 841	1 396 579	12,1	1,9	2 664 405	2 765 999	3,8	5,0	198,1	1 418 564	1 369 420
Canadá	182 529	121 675	-33,3	0,2	310 965	575 288	85,0	1,0	472,8	128 436	453 613
México	155 237	84 254	-45,7	0,1	289 722	302 341	4,4	0,5	358,8	134 485	218 087
MERCOSUL	1 177 083	1 150 056	-2,3	1,5	852 206	750 740	-11,9	1,4	65,3	- 324 877	- 399 316
Brasil	953 825	934 901	-2,0	1,3	731 634	696 135	-4,9	1,3	74,5	- 222 191	- 238 766
Uruguai	105 950	115 473	9,0	0,2	11 026	8 950	-18,8	0,0	7,8	- 94 924	- 106 523
OUTR. AMÉRICA	635 874	488 313	-23,2	0,7	366 658	349 626	-4,6	0,6	71,6	- 269 216	- 138 686
Colômbia	295 706	155 658	-47,4	0,2	46 997	46 321	-1,4	0,1	29,8	- 248 709	- 109 338
Costa Rica	61 419	63 757	3,8	0,1	7 699	6 802	-11,6	0,0	10,7	- 53 721	- 56 955
Chile	51 396	41 792	-18,7	0,1	132 700	104 206	-21,5	0,2	249,3	81 304	62 414
Trinidad e Tobago	45 335	41 175	-9,2	0,1	1 764	5 231	196,5	0,0	12,7	- 43 571	- 35 944
Peru	33 661	36 581	8,7	0,0	27 716	27 881	0,6	0,1	76,2	- 5 946	- 8 700
Equador	27 280	31 974	17,2	0,0	14 775	13 881	-6,0	0,0	43,4	- 12 505	- 18 093
Cuba	43 688	31 099	-28,8	0,0	39 877	34 902	-12,5	0,1	112,2	- 3 811	3 803
4-ÁSIA	7 731 714	8 013 236	3,6	10,8	2 213 254	2 169 939	-2,0	3,9	27,1	- 5 518 460	- 5 843 297
PROX./MÉD OR	1 979 176	1 920 097	-3,0	2,6	637 398	659 680	3,5	1,2	34,4	- 1 341 778	- 1 260 417
Arábia Saudita	644 907	761 349	18,1	1,0	86 852	85 649	-1,4	0,2	11,2	- 558 055	- 675 700
Azerbaijão	679 364	548 054	-19,3	0,7	2 368	2 615	10,4	0,0	0,5	- 676 995	- 545 439
Irão	170 413	257 927	51,4	0,3	16 691	22 106	32,4	0,0	8,6	- 153 722	- 235 821
Catar	209 083	150 054	-28,2	0,2	29 560	26 303	-11,0	0,0	17,5	- 179 523	- 123 751
Israel	119 183	93 938	-21,2	0,1	200 034	209 531	4,7	0,4	223,1	80 852	115 593
ASEAN	752 476	823 013	9,4	1,1	178 115	224 222	25,9	0,4	27,2	- 574 362	- 598 791
Vietname	307 906	333 084	8,2	0,4	33 152	46 018	38,8	0,1	13,8	- 274 753	- 287 066
Tailândia	138 488	158 193	14,2	0,2	27 011	26 406	-2,2	0,0	16,7	- 111 477	- 131 787
Indonésia	127 056	132 389	4,2	0,2	12 474	17 147	37,5	0,0	13,0	- 114 582	- 115 241
Malásia	71 958	88 147	22,5	0,1	29 991	31 613	5,4	0,1	35,9	- 41 967	- 56 534
Singapura	50 555	63 242	25,1	0,1	63 455	85 753	35,1	0,2	135,6	12 900	22 512
OUTROS ÁSIA	5 000 061	5 270 125	5,4	7,1	1 397 741	1 286 037	-8,0	2,3	24,4	- 3 602 320	- 3 984 088
China	2 180 743	2 749 013	26,1	3,7	615 568	553 429	-10,1	1,0	20,1	- 1 565 175	- 2 195 584
Índia	623 707	777 940	24,7	1,0	102 165	109 570	7,2	0,2	14,1	- 521 542	- 668 370
Coreia do Sul	457 969	478 105	4,4	0,6	109 459	89 354	-18,4	0,2	18,7	- 348 510	- 388 751
Taiwan	348 803	380 575	9,1	0,5	209 192	199 509	-4,6	0,4	52,4	- 139 612	- 181 065
Japão	345 010	378 048	9,6	0,5	134 211	136 158	1,5	0,2	36,0	- 210 798	- 241 890
Cazaquistão	770 106	211 418	-72,5	0,3	6 492	5 640	-13,1	0,0	2,7	- 763 614	- 205 778
Paquistão	143 623	148 376	3,3	0,2	25 194	19 727	-21,7	0,0	13,3	- 118 430	- 128 649
Bangladesh	69 494	81 510	17,3	0,1	13 976	10 636	-23,9	0,0	13,0	- 55 518	- 70 875
Hong-Kong	41 980	46 809	11,5	0,1	135 931	119 421	-12,1	0,2	255,1	93 951	72 612
5-AUSTR,OC,REG P.	53 714	29 834	-44,5	0,0	187 323	148 325	-20,8	0,3	497,2	133 610	118 491
Nova Zelândia	25 005	17 229	-31,1	0,0	21 168	20 858	-1,5	0,0	121,1	- 3 837	3 629
Austrália	26 500	10 220	-61,4	0,0	161 176	120 739	-25,1	0,2	1181,4	134 676	110 519
6-DIVERSOS	11 709	5 477	-53,2	0,0	598 990	654 569	9,3	1,2	11951,8	587 281	649 092

Intra UE-15	49 956 537	53 788 579	7,7	72,4	38 245 029	39 913 304	4,4	72,1	74,2	- 11 711 508	- 13 875 275
Zona Euro (19)	47 643 669	51 274 196	7,6	69,0	34 066 242	35 789 379	5,1	64,7	69,8	- 13 577 427	- 15 484 817
Intra-alargamento	2 556 697	2 986 720	16,8	4,0	2 478 251	2 678 078	8,1	4,8	89,7	- 78 445	- 308 641
OCDE (excl. países UE)	3 852 085	3 989 289	3,6	5,4	5 136 183	5 603 585	9,1	10,1	140,5	1 284 098	1 614 297
OPEP	3 012 006	3 827 914	27,1	5,2	2 039 535	1 760 739	-13,7	3,2	46,0	- 972 471	- 2 067 175
ACP	2 429 252	2 936 719	20,9	4,0	2 550 235	2 303 670	-9,7	4,2	78,4	120 982	- 633 049
CPLP	1 828 635	2 023 524	10,7	2,7	2 692 807	2 436 041	-9,5	4,4	120,4	864 173	412 518
CEI (Com.Estados Indep.)	2 902 650	2 080 741	-28,3	2,8	253 724	247 483	-2,5	0,4	11,9	- 2 648 926	- 1 833 258
Mashrak	104 093	84 168	-19,1	0,1	218 882	302 001	38,0	0,5	358,8	114 790	217 834
EUROMED	1 651 890	1 739 322	5,3	2,3	1 926 707	1 926 039	0,0	3,5	110,7	274 817	186 718
Países da Am.Latina	1 896 125	1 640 828	-13,5	2,2	1 490 858	1 382 348	-7,3	2,5	84,2	- 405 267	- 258 479
Merc.Comum Am.Central	96 844	85 401	-11,8	0,1	52 639	53 484	1,6	0,1	62,6	- 44 205	- 31 916
Grupo Andino	369 125	245 610	-33,5	0,3	97 948	102 950	5,1	0,2	41,9	- 271 177	- 142 660
ASEM (relac. Euro-Ásia)	4 503 543	5 354 510	18,9	7,2	1 168 040	1 133 074	-3,0	2,0	21,2	- 3 335 502	- 4 221 436
EDA (Econ Dinâm Asiát.)	1 109 753	1 215 071	9,5	1,6	575 039	552 057	-4,0	1,0	45,4	- 534 714	- 663 014
China+H.Kong+Macau	2 225 420	2 797 167	25,7	3,8	776 162	698 343	-10,0	1,3	25,0	- 1 449 258	- 2 098 825

Fonte: GEE, com base nos dados das estatísticas do Comércio Internacional de Mercadorias do INE (últimas versões disponíveis à data da publicação para o período considerado). Os dados do comércio intracomunitário incluem estimativas para as não respostas assim como para as empresas que se encontram abaixo dos limiares de assimilação.

Notas:

[1] Somatório das Importações com origem no espaço comunitário com as Importações provenientes dos Países Terceiros.

[2] Somatório das Exportações de mercadorias para a UE com as Exportações para Países Terceiros

Quadro 15 – Comércio Internacional de mercadorias de Portugal por zonas geográficas e económicas (Intra + Extra-UE)
Importações ^[1] - Contributos dos principais países de origem para a taxa de crescimento global

Período de análise: janeiro a novembro

Países e Regiões	1000 Euros				Peso no Total (%)		Taxas de variação e contributos			
	Ano de 2018	jan-nov		jan-nov		12 meses ^[2]		jan-nov		
		Rank.	2018	2019	2018	2019	VH ^[3]	Contrib. p.p. ^[4]	VH	Contrib. p.p. ^[4]
MUNDO	75 363 915	69 424 204	74 326 413	100,00	100,00	7,0	7,01	7,1	7,06	
INTRA UE	57 113 336	52 513 234	56 775 299	75,64	76,39	7,9	6,01	8,1	6,14	
Espanha	23 689 608	21 779 275	22 396 518	31,37	30,13	2,6	0,82	2,8	0,89	
Alemanha	10 405 876	9 530 819	9 951 096	13,73	13,39	5,0	0,68	4,4	0,61	
França	5 752 540	5 314 672	7 449 431	7,66	10,02	38,4	2,92	40,2	3,07	
Itália	4 045 360	3 693 544	3 771 405	5,32	5,07	3,2	0,17	2,1	0,11	
Países Baixos	3 974 041	3 664 743	3 654 068	5,28	4,92	0,0	0,00	-0,3	-0,02	
Bélgica	2 199 923	2 018 379	2 293 470	2,91	3,09	13,8	0,40	13,6	0,40	
Reino Unido	1 892 895	1 742 226	1 971 969	2,51	2,65	12,1	0,31	13,2	0,33	
Polónia	884 651	819 423	1 001 596	1,18	1,35	22,0	0,26	22,2	0,26	
Suécia	705 745	648 959	634 603	0,93	0,85	-0,7	-0,01	-2,2	-0,02	
Rep Checa	574 554	527 579	583 256	0,76	0,78	11,6	0,09	10,6	0,08	
Irlanda	480 011	444 010	473 741	0,64	0,64	5,8	0,04	6,7	0,04	
Hungria	458 674	430 959	517 191	0,62	0,70	17,2	0,11	20,0	0,12	
Áustria	394 979	367 069	395 331	0,53	0,53	6,8	0,04	7,7	0,04	
Dinamarca	369 007	346 866	381 322	0,50	0,51	5,9	0,03	9,9	0,05	
Eslováquia	245 051	229 310	220 763	0,33	0,30	-3,7	-0,01	-3,7	-0,01	
Roménia	230 231	210 888	225 651	0,30	0,30	11,0	0,03	7,0	0,02	
Finlândia	197 498	181 021	207 288	0,26	0,28	15,6	0,04	14,5	0,04	
Grécia	170 119	154 429	137 262	0,22	0,18	-6,6	-0,01	-11,1	-0,02	
Bulgária	97 638	92 165	145 563	0,13	0,20	55,3	0,07	57,9	0,08	
Eslovénia	80 038	74 376	90 864	0,11	0,12	20,1	0,02	22,2	0,02	
Luxemburgo	79 024	70 391	70 736	0,10	0,10	2,2	0,00	0,5	0,00	
Lituânia	67 858	62 972	77 110	0,09	0,10	16,7	0,02	22,5	0,02	
Croácia	54 109	50 365	39 610	0,07	0,05	-20,3	-0,01	-21,4	-0,02	
Estónia	30 218	28 248	27 728	0,04	0,04	-15,7	-0,01	-1,8	0,00	
Malta	19 970	18 074	33 182	0,03	0,04	78,9	0,02	83,6	0,02	
Letónia	8 812	7 923	16 935	0,01	0,02	73,6	0,01	113,7	0,01	
Chipre	4 769	4 414	7 271	0,01	0,01	55,2	0,00	64,7	0,00	
DIVERSOS	136	136	340	0,00	0,00	144,7	0,00	150,6	0,00	
EXTRA UE	18 250 579	16 910 969	17 551 114	24,36	23,61	4,1	1,00	3,8	0,92	
dos quais:										
1-EUROPA	2 938 329	2 712 566	2 711 037	3,91	3,65	1,6	0,06	-0,1	0,00	
EFTA	485 183	417 369	469 205	0,60	0,63	20,5	0,12	12,4	0,07	
Suíça	299 817	273 811	266 720	0,39	0,36	-0,6	0,00	-2,6	-0,01	
Noruega	163 201	124 759	187 836	0,18	0,25	73,5	0,13	50,6	0,09	
Islândia	22 077	18 722	14 567	0,03	0,02	-13,8	0,00	-22,2	-0,01	
OUTR. EUROPA	2 453 146	2 295 197	2 241 832	3,31	3,02	-1,8	-0,06	-2,3	-0,08	
Rússia	1 292 276	1 214 451	1 072 101	1,75	1,44	-10,8	-0,19	-11,7	-0,21	
Turquia	884 324	826 126	898 327	1,19	1,21	8,7	0,10	8,7	0,10	
Ucrânia	242 448	222 834	236 290	0,32	0,32	6,9	0,02	6,0	0,02	
Sérvia	12 788	11 765	15 479	0,02	0,02	29,8	0,01	31,6	0,01	
2-ÁFRICA	3 282 518	3 004 657	3 550 592	4,33	4,78	19,1	0,82	18,2	0,79	
MAGHREB	620 453	602 489	662 890	0,87	0,89	4,0	0,04	10,0	0,09	
Argélia	424 622	418 682	451 120	0,60	0,61	-0,4	0,00	7,7	0,05	
Marrocos	161 905	151 909	181 780	0,22	0,24	18,4	0,04	19,7	0,04	
Tunísia	33 926	31 898	29 991	0,05	0,04	-4,4	0,00	-6,0	0,00	
PALOP	984 252	874 173	1 087 707	1,26	1,46	27,7	0,35	24,4	0,31	
Angola	928 608	823 299	1 042 271	1,19	1,40	30,0	0,35	26,6	0,32	
Moçambique	40 161	36 250	33 180	0,05	0,04	-6,0	0,00	-8,5	0,00	
Cabo Verde	14 334	13 590	11 227	0,02	0,02	-17,4	0,00	-17,4	0,00	
S Tomé e Príncipe	592	580	257	0,00	0,00	-53,8	0,00	-55,8	0,00	
Guiné-Bissau	557	454	772	0,00	0,00	92,6	0,00	69,9	0,00	
OUTR. ÁFRICA	1 677 813	1 527 995	1 799 995	2,20	2,42	20,1	0,44	17,8	0,39	
Nigéria	502 233	438 039	889 897	0,63	1,20	117,5	0,69	103,2	0,65	
Guiné Equatorial	487 440	430 074	176 405	0,62	0,24	-51,8	-0,34	-59,0	-0,37	
África do Sul	232 167	221 194	187 331	0,32	0,25	-17,6	-0,06	-15,3	-0,05	
Egipto	93 869	90 739	62 176	0,13	0,08	-31,4	-0,04	-31,5	-0,04	
Ghana	74 123	73 900	63 331	0,11	0,09	-14,3	-0,01	-14,3	-0,02	
3-AMÉRICA	3 693 915	3 396 610	3 240 938	4,89	4,36	-2,6	-0,13	-4,6	-0,22	
NAFTA	1 774 418	1 583 606	1 602 507	2,28	2,16	5,6	0,13	1,2	0,03	
EUA	1 410 690	1 245 841	1 396 579	1,79	1,88	16,6	0,30	12,1	0,22	
Canadá	201 731	182 529	121 675	0,26	0,16	-28,6	-0,08	-33,3	-0,09	
México	161 996	155 237	84 254	0,22	0,11	-43,4	-0,09	-45,7	-0,10	

(continua)

Período de análise: janeiro a novembro

Países e Regiões	1000 Euros			Peso no Total (%)		Taxas de variação e contributos			
	Ano de 2018	jan-nov		jan-nov		12 meses ^[2]		jan-nov	
	Rank.	2018	2019	2018	2019	VH ^[3]	Contrib. p.p. ^[4]	VH	Contrib. p.p. ^[4]
MERCOSUL	1 251 170	1 177 083	1 150 056	1,70	1,55	-1,7	-0,03	-2,3	-0,04
Brasil	1 006 040	953 825	934 901	1,37	1,26	-1,5	-0,02	-2,0	-0,03
Uruguai	121 715	105 950	115 473	0,15	0,16	8,9	0,01	9,0	0,01
OUTR. AMÉRICA	668 280	635 874	488 313	0,92	0,66	-24,6	-0,23	-23,2	-0,21
Colômbia	304 366	295 706	155 658	0,43	0,21	-50,1	-0,22	-47,4	-0,20
Costa Rica	64 149	61 419	63 757	0,09	0,09	-1,0	0,00	3,8	0,00
Chile	52 712	51 396	41 792	0,07	0,06	-19,4	-0,01	-18,7	-0,01
Trinidad e Tobago	50 495	45 335	41 175	0,07	0,06	-1,7	0,00	-9,2	-0,01
Cuba	44 756	43 688	31 099	0,06	0,04	-26,9	-0,02	-28,8	-0,02
Peru	36 583	33 661	36 581	0,05	0,05	11,1	0,01	8,7	0,00
4-ÁSIA	8 267 990	7 731 714	8 013 236	11,14	10,78	3,1	0,34	3,6	0,41
PRÓX/MÉD OR	2 131 152	1 979 176	1 920 097	2,85	2,58	-3,8	-0,11	-3,0	-0,09
Azerbaijão	737 145	679 364	548 054	0,98	0,74	-17,9	-0,18	-19,3	-0,19
Arábia Saudita	713 349	644 907	761 349	0,93	1,02	21,2	0,19	18,1	0,17
Catar	223 497	209 083	150 054	0,30	0,20	-26,9	-0,08	-28,2	-0,09
Iraque	170 413	170 413	257 927	0,25	0,35	16,7	0,05	51,4	0,13
Israel	128 489	119 183	93 938	0,17	0,13	-16,8	-0,03	-21,2	-0,04
Kuwait	90 315	90 181	32 525	0,13	0,04	-64,1	-0,08	-63,9	-0,08
Emiratos Árabes Unidos	45 744	44 201	42 234	0,06	0,06	-2,6	0,00	-4,5	0,00
ASEAN	806 134	752 476	823 013	1,08	1,11	9,5	0,10	9,4	0,10
Vietname	325 851	307 906	333 084	0,44	0,45	8,5	0,04	8,2	0,04
Tailândia	147 482	138 488	158 193	0,20	0,21	12,2	0,02	14,2	0,03
Indonésia	138 230	127 056	132 389	0,18	0,18	4,3	0,01	4,2	0,01
Malásia	77 285	71 958	88 147	0,10	0,12	23,5	0,02	22,5	0,02
Singapura	56 101	50 555	63 242	0,07	0,09	25,9	0,02	25,1	0,02
OUTROS ÁSIA	5 330 703	5 000 061	5 270 125	7,20	7,09	4,9	0,35	5,4	0,39
China	2 349 954	2 180 743	2 749 013	3,14	3,70	25,2	0,78	26,1	0,82
Cazaquistão	770 107	770 106	211 418	1,11	0,28	-73,9	-0,80	-72,5	-0,80
Índia	668 298	623 707	777 940	0,90	1,05	21,6	0,19	24,7	0,22
Coreia do Sul	496 690	457 969	478 105	0,66	0,64	3,8	0,03	4,4	0,03
Japão	377 624	345 010	378 048	0,50	0,51	11,5	0,06	9,6	0,05
Taiwan	374 328	348 803	380 575	0,50	0,51	10,7	0,05	9,1	0,05
Paquistão	153 694	143 623	148 376	0,21	0,20	4,8	0,01	3,3	0,01
Bangladesh	74 800	69 494	81 510	0,10	0,11	14,9	0,02	17,3	0,02
Hong-Kong	45 346	41 980	46 809	0,06	0,06	12,3	0,01	11,5	0,01
Sri Lanka	10 653	9 832	10 381	0,01	0,01	7,3	0,00	5,6	0,00
5-AUSTR,OC,REG P.	55 350	53 714	29 834	0,08	0,04	-43,5	-0,03	-44,5	-0,03
Austrália	27 249	26 500	10 220	0,04	0,01	-60,0	-0,02	-61,4	-0,02
Nova Zelândia	25 892	25 005	17 229	0,04	0,02	-30,5	-0,01	-31,1	-0,01
Papuásia-Nova Guiné	1 218	1 218	2 347	0,00	0,00	92,7	0,00	92,7	0,00
6-DIVERSOS	12 476	11 709	5 477	0,02	0,01	-87,3	-0,06	-53,2	-0,01

Intra UE-15	54 356 763	49 956 537	53 788 579	71,96	72,37	7,5	5,42	7,7	5,52
Zona Euro (19)	51 845 697	47 643 669	51 274 196	68,63	68,99	7,5	5,14	7,6	5,23
Intra-alargamento	2 756 574	2 556 697	2 986 720	3,68	4,02	16,2	0,59	16,8	0,62
OCDE (excl. países UE)	4 252 493	3 852 085	3 989 289	5,55	5,37	6,5	0,36	3,6	0,20
OPEP	3 286 055	3 012 006	3 827 914	4,34	5,15	26,9	1,16	27,1	1,18
ACP	2 697 098	2 429 252	2 936 719	3,50	3,95	23,8	0,82	20,9	0,73
CPLP	1 991 041	1 828 635	2 023 524	2,63	2,72	12,7	0,33	10,7	0,28
CEI (Com. Estados Indep.)	3 058 163	2 902 650	2 080 741	4,18	2,80	-27,7	-1,14	-28,3	-1,18
Mashrak	107 557	104 093	84 168	0,15	0,11	-21,0	-0,03	-19,1	-0,03
EUROMED	1 740 823	1 651 890	1 739 322	2,38	2,34	3,3	0,08	5,3	0,13
Países da Am. Latina	1 999 676	1 896 125	1 640 828	2,73	2,21	-13,7	-0,37	-13,5	-0,37
Merc. Comum Am. Central	102 487	96 844	85 401	0,14	0,11	-14,5	-0,02	-11,8	-0,02
Grupo Andino	383 594	369 125	245 610	0,53	0,33	-36,0	-0,20	-33,5	-0,18
ASEM (relac. Euro-Ásia)	4 852 408	4 503 543	5 354 510	6,49	7,20	18,2	1,17	18,9	1,23
EDA (Econ Dinâm Asiát.)	1 197 233	1 109 753	1 215 071	1,60	1,63	9,6	0,15	9,5	0,15
China+H. Kong+Macau	2 398 197	2 225 420	2 797 167	3,21	3,76	24,9	0,79	25,7	0,82

Fonte: GEE, com base nos dados das estatísticas do Comércio Internacional de Mercadorias do INE (últimas versões disponíveis à data da publicação para o período considerado). Os dados do comércio intracomunitário incluem estimativas para as não respostas assim como para as empresas que se encontram abaixo dos limiares de assimilação.

Notas:

[1] Somatório das Importações com origem no espaço comunitário com as Importações provenientes dos Países Terceiros.

[2] Últimos 12 meses a terminar em novembro de 2019

[3] (dez 18-nov 19)/(dez 17-nov 18) x 100 - 100

[4] Contributos para a taxa de crescimento das importações - análise shift-share: (TVH) x (peso no período homólogo anterior) ÷ 100.

**Quadro 16 – Comércio Internacional de mercadorias de Portugal por zonas geográficas e económicas
(Intra + Extra - UE)**
Exportações ^[1] – Contributos dos principais países de destino para a taxa de crescimento global

Período de análise: janeiro a novembro

Países e Regiões	1000 Euros			Peso no Total (%)		Taxas de variação e contributos			
	Ano de 2018	jan-nov		jan-nov		12 meses ^[2]		jan-nov	
	Rank.	2018	2019	2018	2019	VH ^[3]	Contrib. p.p. ^[4]	VH	Contrib. p.p. ^[4]
MUNDO	57 806 517	53 456 401	55 331 344	100,00	100,00	3,7	3,75	3,5	3,51
INTRA UE	43 999 727	40 723 281	42 591 382	76,18	76,98	5,0	3,83	4,6	3,49
Espanha	14 657 387	13 598 997	13 705 137	25,44	24,77	1,0	0,25	0,8	0,20
França	7 323 123	6 803 602	7 243 401	12,73	13,09	6,3	0,80	6,5	0,82
Alemanha	6 666 125	6 202 444	6 703 818	11,60	12,12	8,7	0,99	8,1	0,94
Reino Unido	3 668 201	3 389 849	3 383 107	6,34	6,11	1,5	0,09	-0,2	-0,01
Itália	2 459 737	2 211 114	2 483 133	4,14	4,49	14,6	0,61	12,3	0,51
Países Baixos	2 204 176	2 035 568	2 154 022	3,81	3,89	5,3	0,20	5,8	0,22
Bélgica	1 318 360	1 231 409	1 292 541	2,30	2,34	3,4	0,08	5,0	0,11
Polónia	766 816	707 789	734 716	1,32	1,33	5,1	0,07	3,8	0,05
Suécia	580 692	529 493	547 383	0,99	0,99	5,9	0,06	3,4	0,03
Áustria	530 731	493 264	496 255	0,92	0,90	1,9	0,02	0,6	0,01
Dinamarca	413 148	375 327	391 951	0,70	0,71	6,2	0,04	4,4	0,03
Roménia	408 160	380 425	415 988	0,71	0,75	7,9	0,06	9,2	0,07
Eslováquia	385 751	360 501	387 501	0,67	0,70	9,6	0,06	7,5	0,05
Rep Checa	354 335	328 963	361 693	0,62	0,65	9,4	0,06	9,9	0,06
Irlanda	310 668	277 966	350 416	0,52	0,63	27,9	0,15	26,1	0,14
Finlândia	304 649	286 175	309 392	0,54	0,56	4,7	0,03	8,1	0,04
Hungria	268 078	249 107	272 303	0,47	0,49	10,9	0,05	9,3	0,04
Grécia	180 412	163 566	218 528	0,31	0,39	35,4	0,11	33,6	0,10
Luxemburgo	109 542	100 043	104 120	0,19	0,19	5,5	0,01	4,1	0,01
Bulgária	106 537	100 335	110 545	0,19	0,20	10,9	0,02	10,2	0,02
Lituânia	93 449	87 209	71 135	0,16	0,13	-14,1	-0,02	-18,4	-0,03
Eslovénia	92 998	86 248	117 825	0,16	0,21	37,5	0,06	36,6	0,06
Croácia	53 720	49 537	54 807	0,09	0,10	11,1	0,01	10,6	0,01
Chipre	53 626	46 600	47 314	0,09	0,09	9,9	0,01	1,5	0,00
Letónia	34 853	32 028	47 314	0,06	0,09	49,3	0,03	47,7	0,03
Estónia	30 435	25 730	34 606	0,05	0,06	40,8	0,02	34,5	0,02
Malta	26 838	23 779	22 921	0,04	0,04	2,2	0,00	-3,6	0,00
DIVERSOS	597 179	546 214	530 101	1,02	0,96	-1,8	-0,02	-3,0	-0,03
EXTRA UE	13 806 790	12 733 120	12 739 961	23,82	23,02	-0,3	-0,08	0,1	0,01
dos quais:									
1-EUROPA	1 641 635	1 524 260	1 651 914	2,85	2,99	7,1	0,20	8,4	0,24
EFTA	759 164	708 555	773 031	1,33	1,40	8,4	0,11	9,1	0,12
Suíça	576 084	538 116	585 590	1,01	1,06	8,0	0,08	8,8	0,09
Noruega	170 542	158 317	179 981	0,30	0,33	13,0	0,04	13,7	0,04
OUTR. EUROPA	882 471	815 705	878 883	1,53	1,59	6,0	0,09	7,7	0,12
Turquia	439 598	403 927	506 242	0,76	0,91	23,3	0,18	25,3	0,19
Rússia	201 260	187 934	180 197	0,35	0,33	-3,7	-0,01	-4,1	-0,01
Gibraltar	140 846	129 782	81 974	0,24	0,15	-33,7	-0,08	-36,8	-0,09
Ucrânia	23 047	21 223	23 682	0,04	0,04	8,2	0,00	11,6	0,00
Antiga Rep. Jug. Macedónia	19 640	18 067	21 614	0,03	0,04	20,3	0,01	19,6	0,01
2-ÁFRICA	4 012 693	3 716 111	3 357 985	6,95	6,07	-10,5	-0,74	-9,6	-0,67
MAGHREB	1 187 018	1 103 863	908 265	2,06	1,64	-19,3	-0,41	-17,7	-0,37
Marrocos	687 672	639 355	615 667	1,20	1,11	-6,4	-0,08	-3,7	-0,04
Argélia	281 482	252 456	199 902	0,47	0,36	-17,8	-0,09	-20,8	-0,10
Tunísia	217 864	212 052	92 696	0,40	0,17	-59,0	-0,25	-56,3	-0,22
PALOP	2 107 961	1 956 836	1 735 751	3,66	3,14	-11,0	-0,41	-11,3	-0,41
Angola	1 513 040	1 410 285	1 154 619	2,64	2,09	-17,9	-0,48	-18,1	-0,48
Cabo Verde	254 234	235 914	264 270	0,44	0,48	10,6	0,05	12,0	0,05
Moçambique	186 018	166 817	187 286	0,31	0,34	15,0	0,05	12,3	0,04
Guiné-Bissau	94 911	87 617	84 442	0,16	0,15	-3,4	-0,01	-3,6	-0,01
S Tomé e Príncipe	59 758	56 202	45 134	0,11	0,08	-18,0	-0,02	-19,7	-0,02
OUTR. ÁFRICA	717 714	655 413	713 969	1,23	1,29	5,9	0,08	8,9	0,11
África do Sul	172 522	159 289	171 470	0,30	0,31	6,6	0,02	7,6	0,02
Egipto	133 601	120 038	208 284	0,22	0,38	65,9	0,15	73,5	0,17
Costa do Marfim	57 447	51 481	34 229	0,10	0,06	-25,6	-0,02	-33,5	-0,03
Senegal	49 915	47 868	30 536	0,09	0,06	-34,1	-0,03	-36,2	-0,03
3-AMÉRICA	4 889 438	4 493 181	4 757 229	8,41	8,60	6,1	0,52	5,9	0,49
NAFTA	3 535 271	3 265 092	3 643 628	6,11	6,59	11,7	0,72	11,6	0,71
EUA	2 872 741	2 664 405	2 765 999	4,98	5,00	4,0	0,20	3,8	0,19
Canadá	342 016	310 965	575 288	0,58	1,04	81,3	0,47	85,0	0,49
México	320 514	289 722	302 341	0,54	0,55	8,6	0,05	4,4	0,02

(continua)

Período de análise: janeiro a novembro

Países e Regiões	1000 Euros			Peso no Total (%)		Taxas de variação e contributos			
	Ano de 2018	jan-nov		jan-nov		12 meses ^[2]		jan-nov	
		Rank.	2018	2019	2018	2019	VH ^[3]	Contrib. p.p. ^[4]	VH
	MERCOSUL	944 374	852 206	750 740	1,59	1,36	-10,8	-0,18	-11,9
Brasil	808 799	731 634	696 135	1,37	1,26	-5,3	-0,08	-4,9	-0,07
Argentina	113 775	101 739	37 727	0,19	0,07	-53,9	-0,10	-62,9	-0,12
OUTR. AMÉRICA	399 542	366 658	349 626	0,69	0,63	-4,1	-0,03	-4,6	-0,03
Chile	141 934	132 700	104 206	0,25	0,19	-21,5	-0,05	-21,5	-0,05
Colômbia	53 994	46 997	46 321	0,09	0,08	6,6	0,01	-1,4	0,00
Cuba	43 622	39 877	34 902	0,07	0,06	-13,6	-0,01	-12,5	-0,01
4-ÁSIA	2 406 754	2 213 254	2 169 939	4,14	3,92	-2,7	-0,11	-2,0	-0,08
PRÓX/MÉD OR	703 416	637 398	659 680	1,19	1,19	2,8	0,03	3,5	0,04
Israel	217 815	200 034	209 531	0,37	0,38	4,4	0,02	4,7	0,02
Emiratos Árabes Unidos	142 572	126 365	144 942	0,24	0,26	14,5	0,04	14,7	0,03
Árabia Saudita	96 285	86 852	85 649	0,16	0,15	-5,7	-0,01	-1,4	0,00
Líbano	43 244	39 556	29 812	0,07	0,05	-24,3	-0,02	-24,6	-0,02
Jordânia	38 053	34 385	33 616	0,06	0,06	3,5	0,00	-2,2	0,00
ASEAN	195 721	178 115	224 222	0,33	0,41	24,9	0,08	25,9	0,09
Singapura	71 305	63 455	85 753	0,12	0,15	36,6	0,04	35,1	0,04
Vietname	35 830	33 152	46 018	0,06	0,08	37,2	0,02	38,8	0,02
Malásia	31 646	29 991	31 613	0,06	0,06	-2,1	0,00	5,4	0,00
Tailândia	29 191	27 011	26 406	0,05	0,05	-1,6	0,00	-2,2	0,00
OUTROS ÁSIA	1 507 617	1 397 741	1 286 037	2,61	2,32	-8,7	-0,23	-8,0	-0,21
China	657 942	615 568	553 429	1,15	1,00	-12,3	-0,14	-10,1	-0,12
Taiwan	224 045	209 192	199 509	0,39	0,36	-3,8	-0,01	-4,6	-0,02
Japão	147 870	134 211	136 158	0,25	0,25	2,3	0,01	1,5	0,00
Hong-Kong	145 907	135 931	119 421	0,25	0,22	-11,5	-0,03	-12,1	-0,03
Coreia do Sul	118 943	109 459	89 354	0,20	0,16	-17,4	-0,04	-18,4	-0,04
Índia	114 138	102 165	109 570	0,19	0,20	7,6	0,01	7,2	0,01
Macau	27 787	24 662	25 493	0,05	0,05	-0,5	0,00	3,4	0,00
5-AUSTR,OC,REG P.	204 361	187 323	148 325	0,35	0,27	-18,8	-0,07	-20,8	-0,07
Austrália	176 217	161 176	120 739	0,30	0,22	-22,5	-0,07	-25,1	-0,08
Nova Zelândia	22 889	21 168	20 858	0,04	0,04	-2,2	0,00	-1,5	0,00
6-DIVERSOS	651 909	598 990	654 569	1,12	1,18	11,1	0,12	9,3	0,10
Prov Bordo Extra	632 215	580 850	633 865	1,09	1,15	11,1	0,12	9,1	0,10
Países não det Extra	19 694	18 140	20 704	0,03	0,04	13,4	0,00	14,1	0,00

Intra UE-15	41 324 131	38 245 029	39 913 304	71,54	72,14	4,8	3,41	4,4	3,12
Zona Euro (19)	36 782 861	34 066 242	35 789 379	63,73	64,68	5,3	3,39	5,1	3,22
Intra-alargamento	2 675 596	2 478 251	2 678 078	4,64	4,84	9,2	0,42	8,1	0,37
OCDE (excl. países UE)	5 559 560	5 136 183	5 603 585	9,61	10,13	9,0	0,87	9,1	0,87
OPEP	2 220 534	2 039 535	1 760 739	3,82	3,18	-13,1	-0,51	-13,7	-0,52
ACP	2 750 176	2 550 235	2 303 670	4,77	4,16	-10,1	-0,49	-9,7	-0,46
CPLP	2 921 321	2 692 807	2 436 041	5,04	4,40	-9,4	-0,48	-9,5	-0,48
CEI (Com. Estados Indep.)	273 709	253 724	247 483	0,47	0,45	-2,4	-0,01	-2,5	-0,01
Mashrak	242 369	218 882	302 001	0,41	0,55	35,5	0,15	38,0	0,16
EUROMED	2 086 800	1 926 707	1 926 039	3,60	3,48	-1,9	-0,07	0,0	0,00
Países da Am. Latina	1 645 425	1 490 858	1 382 348	2,79	2,50	-5,8	-0,17	-7,3	-0,20
Merc. Comum Am. Central	58 030	52 639	53 484	0,10	0,10	5,4	0,01	1,6	0,00
Grupo Andino	109 435	97 948	102 950	0,18	0,19	6,5	0,01	5,1	0,01
ASEM (relac. Euro-Ásia)	1 264 595	1 168 040	1 133 074	2,19	2,05	-4,0	-0,09	-3,0	-0,07
EDA (Econ Dinâm Asiát.)	621 038	575 039	552 057	1,08	1,00	-3,6	-0,04	-4,0	-0,04
China+H.Kong+Macau	831 636	776 162	698 343	1,45	1,26	-11,7	-0,17	-10,0	-0,15

Fonte: GEE, com base nos dados das estatísticas do Comércio Internacional de Mercadorias do INE (últimas versões disponíveis à data da publicação para o período considerado). Os dados do comércio intracomunitário incluem estimativas para as não respostas assim como para as empresas que se encontram abaixo dos limiares de assimilação.

Notas:

[1] Somatório das Exportações de mercadorias para a UE com as Exportações para Países Terceiros

[2] Últimos 12 meses a terminar em novembro de 2019

[3] (dez 18-nov 19)/(dez 17-nov 18) x 100 - 100

[4] Contributos para a taxa de crescimento das exportações - análise shift-share: (TVH) x (peso no período homólogo anterior) ÷ 100.

Quadro 17 - Balança Comercial de Bens e Serviços

Versão preliminar de janeiro a novembro de 2019

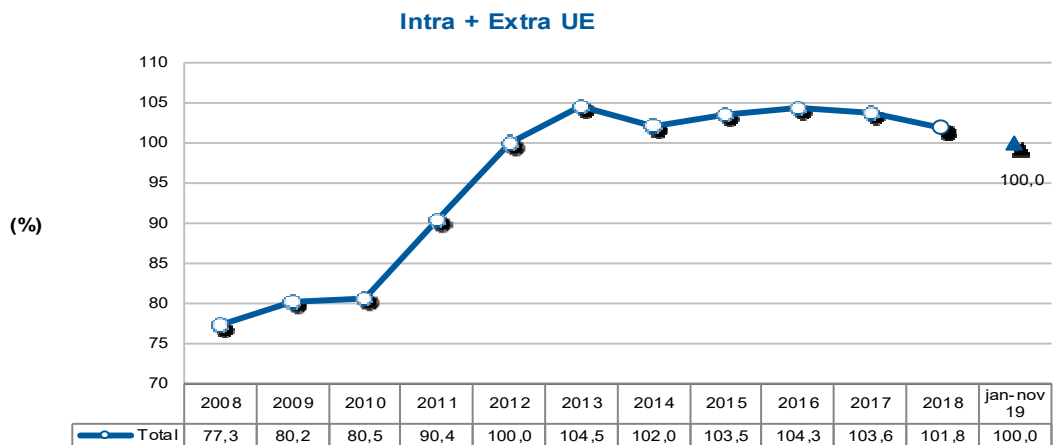
Intra + Extra-UE	2014	2015	2016	2017	2018	Evolução anual 2014/2018	janeiro a novembro		Evolução mensal 2018/19	Últimos 3 meses		Últimos 12 meses	
							2018	2019		set 18- nov 18	set 19- nov 19	dez 17- nov 18	dez 18- nov 19
milhões de Euros													
Exportações	70 350	73 838	75 685	84 233	89 926		83 223	85 836		22 598	23 985	89 519	92 539
TVH	-	5,0	2,5	11,3	6,8		-	3,1		-	6,1	-	3,4
Importações	68 979	71 318	72 548	81 338	88 363		81 103	85 846		22 871	24 134	87 765	93 105
TVH	-	3,4	1,7	12,1	8,6		-	5,8		-	5,5	-	6,1
Saldo	1 372	2 520	3 137	2 895	1 563		2 119	- 10		- 273	- 150	1 754	- 566
TVH	-	83,7	24,5	-7,7	-46,0		-	-100,5		-	-45,2	-	-132,3
Cobertura (%)	102,0	103,5	104,3	103,6	101,8		102,6	100,0		98,8	99,4	102,0	99,4
Intra-UE													
milhões de Euros													
Exportações	49 033	52 547	55 801	61 122	66 755		61 971	64 234		16 826	18 018	66 355	69 017
TVH	-	7,2	6,2	9,5	9,2		-	3,7		-	7,1	-	4,0
Importações	51 456	54 254	56 354	62 260	66 932		61 387	65 361		17 561	18 496	66 509	70 906
TVH	-	5,4	3,9	10,5	7,5		-	6,5		-	5,3	-	6,6
Saldo	-2 422	-1 708	- 552	-1 138	- 178		585	-1 127		- 735	- 478	- 154	-1 889
TVH	-	-29,5	-67,7	106,0	-84,4		-	-292,7		-	-35,0	-	1123,4
Cobertura (%)	95,3	96,9	99,0	98,2	99,7		101,0	98,3		95,8	97,4	99,8	97,3
Extra-UE													
milhões de Euros													
Exportações	21 317	21 291	19 883	23 111	23 172		21 252	21 602		5 772	5 967	23 164	23 522
TVH	-	-0,1	-6,6	16,2	0,3		-	1,7		-	3,4	-	1,6
Importações	17 523	17 063	16 194	19 078	21 431		19 717	20 485		5 311	5 639	21 256	22 199
TVH	-	-2,6	-5,1	17,8	12,3		-	3,9		-	6,2	-	4,4
Saldo	3 794	4 228	3 689	4 033	1 741		1 535	1 117		461	328	1 908	1 323
TVH	-	11,4	-12,7	9,3	-56,8		-	-27,2		-	-28,9	-	-30,7
Cobertura (%)	121,7	124,8	122,8	121,1	108,1		107,8	105,5		108,7	105,8	109,0	106,0

Fonte: GEE, com base nos dados das estatísticas da Balança de Pagamentos do Banco de Portugal.

Notas:

Valores Fob para a Importação de bens.

Gráfico 5 – Evolução da taxa de cobertura (%) das importações pelas exportações de Bens e Serviços



Fonte: GEE, com base nos dados das estatísticas da Balança de Pagamentos do Banco de Portugal.

Quadro 18 - Evolução mensal e trimestral do comércio internacional de Bens e Serviços

Versão preliminar de janeiro a novembro de 2019

valores em milhões de Euros

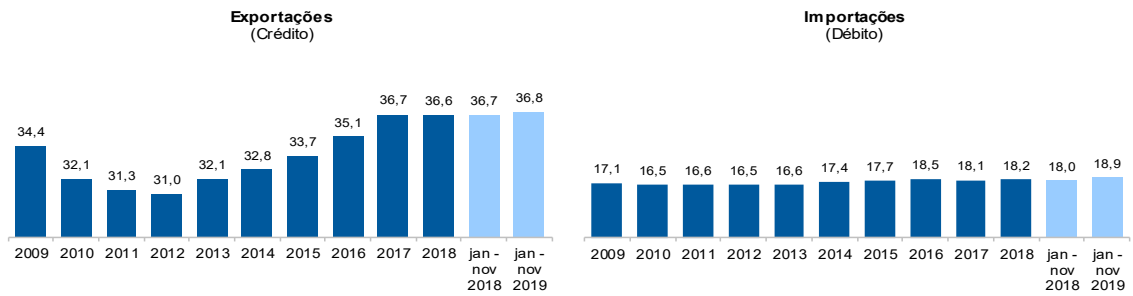
Intra+Extra UE	IMPORTAÇÃO			EXPORTAÇÃO		
	2018	2019	TVH	2018	2019	TVH
jan	7 044	7 821	11,0	6 960	7 097	2,0
fev	6 465	7 255	12,2	6 504	6 798	4,5
mar	7 206	7 800	8,3	7 167	7 454	4,0
abr	7 228	7 897	9,3	7 298	7 569	3,7
mai	7 461	8 241	10,5	7 950	8 356	5,1
jun	7 970	7 494	-6,0	7 807	7 449	-4,6
jul	7 887	8 397	6,5	8 856	9 015	1,8
ago	6 973	6 806	-2,4	8 084	8 115	0,4
set	7 046	7 927	12,5	7 712	8 228	6,7
out	7 975	8 487	6,4	7 954	8 375	5,3
nov	7 850	7 720	-1,7	6 932	7 382	6,5
dez	7 260			6 703		
1º Trim	20 714	22 876	10,4	20 630	21 348	3,5
2º Trim	22 659	23 633	4,3	23 055	23 374	1,4
3º Trim	21 905	23 130	5,6	24 652	25 358	2,9
4º Trim	23 085			21 589		

Intra UE	IMPORTAÇÃO			EXPORTAÇÃO		
	2018	2019	TVH	2018	2019	TVH
jan	5 307	5 817	9,6	5 147	5 301	3,0
fev	5 023	5 540	10,3	4 886	5 116	4,7
mar	5 634	6 091	8,1	5 405	5 595	3,5
abr	5 474	5 971	9,1	5 459	5 667	3,8
mai	5 767	6 257	8,5	5 872	6 172	5,1
jun	5 786	5 696	-1,5	5 826	5 610	-3,7
jul	5 861	6 237	6,4	6 571	6 654	1,3
ago	4 974	5 255	5,7	5 980	6 101	2,0
set	5 361	6 009	12,1	5 802	6 195	6,8
out	6 160	6 552	6,4	5 889	6 254	6,2
nov	6 039	5 935	-1,7	5 134	5 570	8,5
dez	5 546			4 783		
1º Trim	15 965	17 448	9,3	15 438	16 012	3,7
2º Trim	17 026	17 924	5,3	17 157	17 449	1,7
3º Trim	16 196	17 501	8,1	18 353	18 949	3,3
4º Trim	17 745			15 807		

Extra UE	IMPORTAÇÃO			EXPORTAÇÃO		
	2018	2019	TVH	2018	2019	TVH
jan	1 737	2 004	15,4	1 812	1 796	-0,9
fev	1 441	1 714	19,0	1 619	1 682	3,9
mar	1 571	1 709	8,8	1 762	1 858	5,5
abr	1 754	1 926	9,8	1 839	1 902	3,4
mai	1 694	1 984	17,1	2 078	2 184	5,1
jun	2 184	1 798	-17,7	1 981	1 839	-7,2
jul	2 026	2 160	6,6	2 285	2 361	3,3
ago	1 998	1 550	-22,4	2 105	2 014	-4,3
set	1 685	1 919	13,9	1 910	2 033	6,5
out	1 815	1 935	6,6	2 064	2 121	2,8
nov	1 811	1 785	-1,4	1 798	1 812	0,8
dez	1 714			1 920		
1º Trim	4 750	5 428	14,3	5 192	5 336	2,8
2º Trim	5 632	5 708	1,3	5 898	5 925	0,5
3º Trim	5 709	5 629	-1,4	6 299	6 408	1,7
4º Trim	5 340			5 782		

Fonte: GEE, com base nos dados das estatísticas da Balança de Pagamentos do Banco de Portugal.

Gráfico 6 – Peso dos Serviços no comércio de Bens e Serviços



Fonte: GEE, com base nos dados das estatísticas da Balança de Pagamentos do Banco de Portugal

Notas:

O valor das Exportações das Estatísticas da Balança de Pagamentos (Crédito) não coincide com o valor das Exportações das estatísticas do Comércio Internacional de mercadorias do INE (somatório das exportações de mercadorias para a UE com as Exportações para Países Terceiros) por questões de ordem metodológica.

O valor das Importações das Estatísticas da Balança de Pagamentos (Crédito) não coincide com o valor das Importações das estatísticas do Comércio Internacional de mercadorias do INE (somatório das importações de mercadorias para a UE com as importações para Países Terceiros) por questões de ordem metodológica.

Quadro 19 – Bens e Serviços (Crédito) - componentes dos Serviços

valores em milhões de Euros

CRÉDITO (Exportações)	janeiro a novembro		Estrutura (%)				Taxas de variação e contributos			
			Anual		jan-nov		12 meses ^[1]		jan-nov	
	2018	2019	2013	2018	2018	2019	VH ^[2]	contrib. p.p. ^[3]	VH	contrib. p.p. ^[3]
TOTAL										
Bens e Serviços	83 223	85 836	100,0	100,0	100,0	100,0	3,4	3,4	3,1	3,1
Bens	52 711	54 212	67,9	63,4	63,3	63,2	3,2	2,0	2,8	1,8
Serviços	30 512	31 624	32,1	36,6	36,7	36,8	3,6	1,3	3,6	1,3
Serviços transf. rec. mat. pert. terc.	258	175	0,6	0,3	0,3	0,2	-29,3	-0,1	-32,4	-0,1
Serviços de manutenção e reparação	618	646	0,7	0,8	0,7	0,8	8,0	0,1	4,5	0,0
Transportes	6 499	6 665	8,1	7,9	7,8	7,8	3,3	0,3	2,5	0,2
Viagens e Turismo	15 895	17 140	13,4	18,7	19,1	20,0	7,7	1,4	7,8	1,5
Construção	641	575	0,9	0,8	0,8	0,7	-12,9	-0,1	-10,3	-0,1
Seguros e Pensões	137	160	0,1	0,2	0,2	0,2	16,1	0,0	16,4	0,0
Financeiros	347	367	0,5	0,4	0,4	0,4	5,0	0,0	5,7	0,0
Direitos de Utilização n.i.n.r	97	74	0,0	0,1	0,1	0,1	-24,7	0,0	-23,9	0,0
Telecomunicações, Informação e Informática	1 503	1 495	1,4	1,9	1,8	1,7	2,0	0,0	-0,5	0,0
Outr. Fornec. por Empresas	4 149	3 962	5,4	5,1	5,0	4,6	-5,6	-0,3	-4,5	-0,2
Nat. Pessoal, Cult. e Recreat.	242	230	0,4	0,3	0,3	0,3	-6,3	0,0	-5,0	0,0
Bens e serviços das AP n.i.n.r	124	137	0,3	0,2	0,1	0,2	9,7	0,0	10,3	0,0

Fonte: GEE, com base nos dados das estatísticas da Balança de Pagamentos do Banco de Portugal.

Notas:

[1] 12 meses até novembro de 2019

[2] (dez 18-nov 19)/(dez 17-nov 18) x 100 - 100

[3] Contributos para a taxa de crescimento - Análise shift-share : (TVH) x (peso no período homólogo anterior) ÷ 100. Medem a proporção de crescimento das Exportações atribuível a cada categoria especificada.

Quadro 20 – Bens e Serviços (Crédito) – componentes dos Serviços

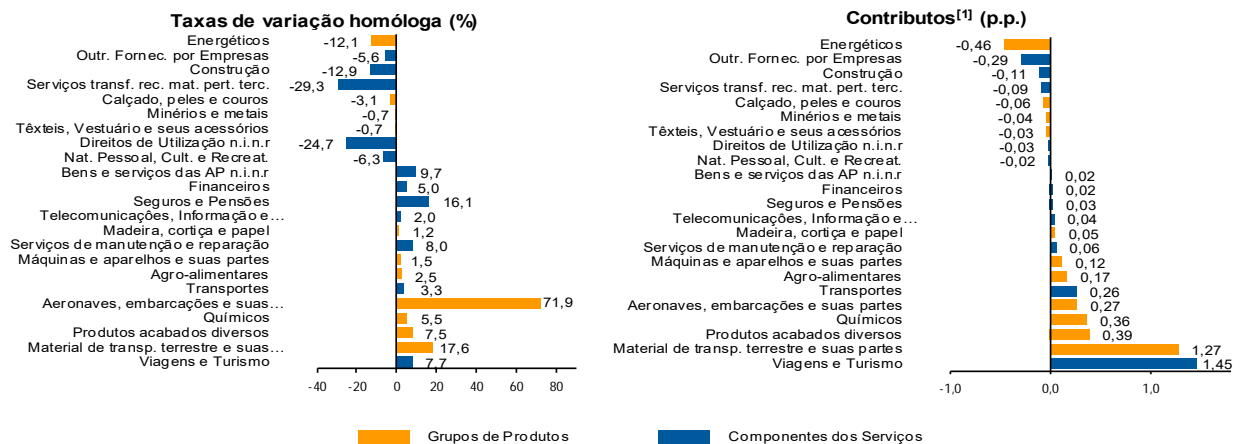
Variação homóloga (2011-2019)

CRÉDITO (Exportações)	Peso em 2018 (%)	2011	2012	2013	2014	2015	2016	2017	2018	jan-nov 2019
Bens e Serviços	100,0	13,3	4,3	6,6	2,7	5,0	2,5	11,3	6,8	3,1
Bens	63,4	14,6	4,8	4,9	1,7	3,4	0,4	8,6	6,9	2,8
Serviços	36,6	10,6	3,2	10,4	4,8	8,1	6,6	16,4	6,5	3,6
Serviços transf. rec. mat. pert. terc.	0,3	17,5	13,4	15,1	-7,3	-15,9	13,6	15,5	-33,5	-32,4
Serviços de manutenção e reparação	0,8	6,6	4,8	21,5	-29,4	20,3	11,1	30,7	17,3	4,5
Transportes	7,9	12,3	3,4	8,2	1,2	0,9	0,7	16,3	6,8	2,5
Viagens e Turismo	18,7	7,2	5,6	6,4	12,3	12,8	10,4	21,4	8,3	7,8
Construção	0,8	13,0	-3,9	14,9	-15,4	2,8	29,0	7,4	-10,0	-10,3
Seguros e Pensões	0,2	3,9	6,4	-7,9	-7,2	38,2	-1,5	8,3	11,8	16,4
Financeiros	0,4	3,1	40,1	-14,6	-9,5	-0,5	-1,6	5,8	13,2	5,7
Direitos de Utilização n.i.n.r	0,1	36,9	-13,2	-17,5	57,0	36,2	18,8	47,0	-21,7	-23,9
Telecomunicações, Informação e Informática	1,9	16,1	13,8	4,1	17,9	5,1	9,7	9,6	16,0	-0,5
Outr. Fornec. por Empresas	5,1	19,0	-11,3	30,4	3,9	9,9	0,6	3,2	3,6	-4,5
Nat. Pessoal, Cult. e Recreat.	0,3	-11,5	15,6	8,7	-27,2	-7,0	8,5	30,5	-9,2	-5,0
Bens e serviços das AP n.i.n.r	0,2	1,3	18,7	10,2	-34,1	-11,0	-11,6	18,2	-4,2	10,3

Fonte: GEE, com base nos dados das estatísticas da Balança de Pagamentos do Banco de Portugal.

Gráfico 7 – Taxas de crescimento das exportações de Bens e Serviços e contributos das suas componentes

Últimos 12 meses a terminar em novembro de 2019



Fonte: Cálculos do GEE com base em dados do Banco de Portugal, para as Exportações de bens e serviços, e do INE, para o cálculo da estrutura das Exportações de Bens. A distribuição do contributo das Exportações de Bens (dados da Balança de Pagamentos, banco de Portugal) pelos grupos de produtos segue a estrutura implícita na base de dados do Comércio Internacional do INE para as Exportações de Bens (somatório das Exportações de mercadorias para a UE com as Exportações para Países Terceiros).

Notas:

O valor das Exportações das Estatísticas da Balança de Pagamentos (Crédito) não coincide com o valor das Exportações das estatísticas do Comércio Internacional de mercadorias do INE (somatório das exportações de mercadorias para a UE com as Exportações para Países Terceiros) por questões de ordem metodológica.

[1] Contributos - análise shift-share: TVH x Peso no período homólogo anterior ÷ 100. O somatório corresponde à TVH das Exportações de Bens e Serviços nos últimos 12 meses, de acordo com as estatísticas da Balança de Pagamentos do Banco de Portugal (3,4%).

Quadro 21 – Bens e Serviços (Débito) - componentes dos Serviços

valores em milhões de Euros

DÉBITO (Importações)	janeiro a novembro		Estrutura (%)				Taxas de variação e contributos			
			Anual		jan-nov		12 meses ^[1]		jan-nov	
	2018	2019	2013	2018	2018	2019	VH ^[2]	contrib. p.p. ^[3]	VH	contrib. p.p. ^[3]
Bens e Serviços	81 103	85 846	100,0	100,0	100,0	100,0	6,1	6,1	5,8	5,8
Bens	66 537	69 661	83,4	81,8	82,0	81,1	4,9	4,0	4,7	3,9
Serviços	14 566	16 185	16,6	18,2	18,0	18,9	11,6	2,1	11,1	2,0
Serviços transf. rec. mat. pert. terc.	11	39	0,1	0,0	0,0	0,0	241,5	0,0	260,2	0,0
Serviços de manutenção e reparação	408	418	0,4	0,5	0,5	0,5	1,0	0,0	2,4	0,0
Transportes	3 705	3 916	4,9	4,6	4,6	4,6	6,7	0,3	5,7	0,3
Viagens e Turismo	4 283	4 974	4,5	5,3	5,3	5,8	15,7	0,8	16,1	0,9
Construção	116	179	0,2	0,1	0,1	0,2	40,1	0,1	54,3	0,1
Seguros e Pensões	385	424	0,4	0,5	0,5	0,5	9,8	0,0	10,0	0,0
Financeiros	428	494	0,8	0,5	0,5	0,6	15,8	0,1	15,3	0,1
Direitos de Utilização n.i.n.r	671	664	0,6	0,8	0,8	0,8	-3,2	0,0	-1,0	0,0
Telecomunicações, Informação e Informática	905	891	1,2	1,1	1,1	1,0	2,8	0,0	-1,6	0,0
Outr. Fornec. por Empresas	3 351	3 874	2,9	4,3	4,1	4,5	17,0	0,7	15,6	0,6
Nat. Pessoal, Cult. e Recreat.	230	236	0,6	0,3	0,3	0,3	3,8	0,0	2,6	0,0
Bens e serviços das AP n.i.n.r	72	77	0,1	0,1	0,1	0,1	3,5	0,0	6,6	0,0

Fonte: GEE, com base nos dados das estatísticas da Balança de Pagamentos do Banco de Portugal.

Notas:

Valores Fob para a Importação de bens.

[1] 12 meses até novembro de 2019

[2] (dez 18-nov 19)/(dez 17-nov 18) x 100 - 100

[3] Contributos para a taxa de crescimento - Análise shift-share : (TVH) x (peso no período homólogo anterior) ÷ 100. Medem a proporção de crescimento das Importações atribuível a cada categoria especificada.

Quadro 22 – Comércio de Bens e Serviços em percentagem do PIB

	2015	2016	2017	2018	2016				2017				2018				2019		
					T1	T2	T3	T4	T1	T2	T3	T4	T1	T2	T3	T4	T1	T2	T3
Valores Correntes em percentagem do PIB																			
Exportações (Fob)	40,6	40,2	42,7	43,5	39,0	39,6	40,7	41,4	42,8	42,1	42,5	43,5	43,7	44,0	43,4	43,0	43,5	43,7	42,9
- Bens	29,0	28,2	29,3	29,8	27,6	27,8	28,5	29,0	29,7	28,8	29,1	29,8	30,0	30,1	29,9	29,2	29,9	30,2	29,0
- Serviços	11,7	12,0	13,4	13,7	11,4	11,8	12,3	12,5	13,1	13,3	13,4	13,7	13,7	13,9	13,5	13,8	13,6	13,6	14,0
Importações (Fob)	39,9	39,1	41,7	43,4	38,0	38,4	38,9	40,9	41,1	41,5	41,5	42,8	42,9	43,4	43,4	44,1	44,1	44,5	43,9
- Bens	33,5	32,6	35,0	36,4	31,7	32,0	32,6	34,0	34,3	34,9	34,8	35,9	36,1	36,5	36,4	36,6	37,1	37,2	36,4
- Serviços	6,4	6,5	6,7	7,0	6,3	6,5	6,3	6,9	6,8	6,6	6,7	6,9	6,7	6,9	6,9	7,6	7,1	7,3	7,4
Taxas homólogas de crescimento real																			
Exportações (Fob)	6,3	4,4	8,4	3,8	1,2	2,6	6,6	7,3	10,9	8,6	6,5	7,7	5,0	6,9	2,8	0,8	3,1	1,6	2,4
- Bens	6,9	4,3	6,1	3,6	2,4	2,9	5,5	6,1	8,3	5,6	4,4	6,3	4,3	6,9	3,6	-0,3	3,5	2,8	0,7
- Serviços	4,9	4,8	13,7	4,4	-1,8	1,9	9,2	10,0	17,2	15,7	11,5	11,0	6,5	6,8	1,1	3,4	2,3	-0,9	6,3
Importações (Fob)	8,0	5,0	8,1	5,8	4,8	1,5	5,5	8,3	7,1	9,0	8,8	7,5	7,7	6,8	4,6	4,2	7,1	4,7	5,9
- Bens	8,9	5,0	8,3	5,7	5,1	1,1	5,7	8,2	6,4	9,8	8,7	8,3	8,9	6,7	4,5	2,9	6,9	4,4	5,2
- Serviços	4,1	5,0	7,2	6,5	3,1	3,7	4,5	8,6	11,1	5,3	9,2	3,7	2,1	7,4	5,4	11,0	7,9	6,2	9,4

Fonte: GEE, com base nos dados das Contas Nacionais Trimestrais (Base 2006) do INE. Inclui comércio Intra e Extracomunitário.

Quadro 23 - Comércio Mundial de Mercadorias
2010=100
Taxas de variação homóloga (%)

	Anual			janeiro a novembro		Últimos 3 meses		Últimos 12 meses	
	2016	2017	2018	2018	2019	set 18 - nov 18	set 19 - nov 19	dez 17 - nov 18	dez 18 - nov 19
Volumes Ajust. de Sazonalidade									
Comércio Mundial	1,5	4,8	3,4	3,8	-0,5	2,9	-1,3	3,9	-0,6
Importações Mundiais	1,5	5,2	3,8	4,2	-0,5	2,9	-1,2	4,3	-0,6
Economias Avançadas	2,2	3,7	2,4	2,6	0,4	1,0	-0,3	2,9	0,4
EUA	0,6	4,0	5,3	5,4	0,1	5,8	-3,5	5,6	0,4
Japão	-0,1	3,0	3,1	3,5	0,8	4,9	-1,5	3,8	0,7
Zona Euro	2,6	3,5	2,0	2,0	0,3	0,1	-0,2	2,3	0,4
Outras Economias Avançadas	3,6	4,0	0,6	1,0	0,6	-2,7	2,7	1,6	0,2
Economias Emergentes	0,6	7,5	5,8	6,6	-1,8	5,7	-2,5	6,4	-1,9
China	3,9	9,1	6,9	8,5	-2,0	6,6	-0,6	8,0	-2,7
Ásia Emergente (Exclui China)	1,7	9,6	7,0	7,7	-2,5	7,4	-4,8	7,8	-2,3
Europa de Leste / CIS	3,2	11,9	2,5	3,0	2,2	-0,2	5,3	3,4	1,8
América Latina	-2,5	6,3	4,8	5,4	-1,5	4,2	-2,6	5,3	-1,5
África e Médio Oriente	-7,4	-3,7	0,8	1,0	-0,4	1,1	-1,3	0,2	-0,5
Exportações Mundiais	1,5	4,4	3,0	3,4	-0,6	3,0	-1,5	3,5	-0,6
Economias Avançadas	1,2	4,1	2,6	3,0	0,0	2,0	-0,3	3,1	-0,1
EUA	-0,2	4,0	4,2	4,8	-0,2	3,8	-0,9	4,9	-0,3
Japão	1,7	6,7	2,6	2,8	-1,7	0,4	-0,9	3,1	-1,5
Zona Euro	1,8	3,9	1,9	2,2	-0,1	0,3	0,0	2,6	-0,2
Outras Economias Avançadas	0,8	3,6	2,8	3,2	1,0	4,3	-0,3	3,1	0,8
Economias Emergentes	1,9	4,7	3,6	4,0	-1,3	4,3	-3,0	4,0	-1,3
China	1,6	3,9	5,0	5,9	-0,4	7,8	-2,0	6,0	-0,7
Ásia Emergente (Exclui China)	0,3	7,3	3,7	4,2	-1,9	2,9	-2,9	4,3	-1,9
Europa Central e Leste	3,0	6,3	3,3	3,5	-0,2	1,4	1,2	3,8	-0,1
América Latina	4,1	3,7	3,0	2,7	0,2	4,1	-2,7	2,5	0,6
África e Médio Oriente	4,5	-1,1	1,0	1,0	-4,1	3,3	-8,4	0,7	-3,7
Preços valores unitários em USD									
Comércio Mundial	-4,4	5,9	6,1	6,7	-2,8	3,2	-3,3	6,9	-2,6
Importações Mundiais	-4,4	5,9	6,1	6,7	-3,1	3,4	-3,9	6,9	-2,8
Economias Avançadas	-3,3	5,9	6,8	7,5	-3,2	3,3	-3,7	7,8	-3,0
EUA	-3,3	2,9	3,1	3,5	-1,4	2,4	-2,1	3,5	-1,4
Japão	-6,2	7,5	7,8	8,4	-4,2	7,3	-5,7	8,7	-3,7
Zona Euro	-2,5	7,7	8,8	9,8	-4,3	4,0	-4,6	10,3	-4,0
Outras Economias Avançadas	-3,7	5,3	6,6	7,1	-2,8	2,2	-3,0	7,4	-2,5
Economias Emergentes	-5,9	5,8	5,1	5,6	-2,8	3,5	-4,3	5,7	-2,6
China	-9,5	7,5	7,9	8,1	-2,5	5,3	-5,2	8,2	-1,8
Ásia Emergente (Exclui China)	-5,1	5,4	4,8	5,4	-3,0	3,0	-4,5	5,4	-2,9
Europa de Leste / CIS	-5,7	11,0	5,3	6,0	0,9	3,6	2,9	6,8	0,6
América Latina	-5,7	3,3	6,0	6,5	-2,3	4,5	-3,6	6,5	-2,1
África e Médio Oriente	-1,2	5,4	-0,6	0,2	-4,6	0,3	-5,7	0,3	-5,0
Exportações Mundiais	-4,4	6,0	6,1	6,8	-2,5	2,9	-2,6	6,9	-2,3
Economias Avançadas	-2,1	5,3	6,2	6,9	-2,7	1,9	-2,5	7,2	-2,5
EUA	-3,2	2,4	3,4	3,6	-0,8	2,6	-1,7	3,5	-0,7
Japão	0,9	2,0	3,1	3,6	-2,9	1,3	-2,7	3,9	-2,8
Zona Euro	-1,3	5,9	7,5	8,3	-3,4	1,7	-3,1	8,8	-3,2
Outras Economias Avançadas	-3,5	7,0	6,5	7,2	-2,4	2,0	-1,9	7,5	-2,3
Economias Emergentes	-7,4	7,0	6,0	6,6	-2,2	4,3	-2,7	6,6	-2,1
China	-8,3	2,4	5,3	5,7	-1,1	2,9	-1,0	5,7	-1,0
Ásia Emergente (Exclui China)	-2,8	4,7	3,7	4,2	-3,1	2,2	-3,8	4,2	-2,9
Europa de Leste / CIS	-19,2	18,1	19,6	20,7	-4,1	20,5	-9,6	20,3	-3,1
América Latina	-5,9	8,1	6,0	6,8	-1,2	3,7	-0,9	7,0	-1,3
África e Médio Oriente	-15,4	23,8	7,5	8,5	-2,7	5,0	-2,3	8,5	-2,8
Preços valores unitários em USD									
Combustíveis (Índice HWWI)	-14,6	22,2	27,2	30,5	-14,8	27,3	-20,9	28,9	-14,0
Commodities excl. combustíveis (Índice HWWI)	-0,8	11,2	1,8	2,5	-2,9	-2,8	0,3	2,3	-3,1

Fonte: GEE, com base nos dados do World Trade Monitor, do CPB (Netherlands Bureau for Economic Policy Analysis) .

Quadro 24A - Previsão da variação em volume dos Bens e Serviços importados

	(%)				
	2020	2021	2022	2023	2024
Espanha	2,9	2,5	2,1	2,0	2,0
França	3,4	3,6	3,3	3,6	3,5
Alemanha	3,0	4,6	4,4	4,2	4,0
Reino Unido da Grã-Bretanha e Irlanda do Norte	0,9	1,8	1,8	1,9	1,9
Estados Unidos da América	3,1	2,8	2,1	2,4	2,1
Itália	3,1	3,6	3,7	3,7	3,3
Países Baixos	3,9	4,0	3,8	3,7	3,4
Angola	-2,9	0,0	7,3	3,4	2,7
Bélgica	2,7	2,8	2,8	3,0	3,0
Brasil	6,5	5,8	5,1	5,2	4,7
Polónia	5,9	5,0	4,2	3,7	3,5
Marrocos	4,6	4,3	5,0	5,3	-1,6
China	2,5	5,0	4,9	4,6	4,2
Suécia	2,3	2,9	2,9	2,9	2,9
Suíça	4,1	4,3	4,0	4,8	4,7
Áustria	1,1	2,2	1,8	2,3	1,8
Turquia	9,8	7,4	6,9	6,4	6,1
Dinamarca	2,4	2,5	2,4	2,4	2,4
Roménia	6,3	5,5	5,5	5,3	5,3
Eslováquia	3,4	3,6	3,8	4,1	3,3

Quadro 24B - Previsão da variação em volume dos Bens importados

	(%)				
	2020	2021	2022	2023	2024
Espanha	2,9	2,6	2,2	1,9	1,9
França	3,4	3,6	3,3	3,6	3,5
Alemanha	2,9	4,6	4,4	4,2	4,0
Reino Unido da Grã-Bretanha e Irlanda do Norte	0,5	2,0	2,1	2,2	2,2
Estados Unidos da América	3,6	3,2	2,3	2,7	2,2
Itália	3,4	3,9	4,0	3,9	3,4
Países Baixos	3,9	4,0	3,8	3,7	3,4
Angola	-4,4	-1,7	5,2	1,5	2,6
Bélgica	2,7	2,8	2,8	3,0	3,0
Brasil	6,5	5,5	4,7	4,9	4,4
Polónia	5,9	5,0	4,2	3,7	3,5
Marrocos	5,2	5,2	5,8	5,8	-1,8
China	3,0	4,4	4,4	4,3	4,0
Suécia	4,2	4,0	4,0	4,0	4,0
Suíça	3,3	4,8	4,3	5,0	4,8
Áustria	1,9	2,2	2,6	3,0	1,8
Turquia	10,6	7,9	7,3	6,7	6,4
Dinamarca	2,6	2,5	2,4	2,4	2,4
Roménia	5,2	4,5	4,5	4,3	4,3
Eslováquia	3,4	3,6	3,8	4,1	3,3

Fonte: GEE, com base nos dados do World Economic Outlook Database, FMI - Outubro 2019.