

Síntese Estatística de Comércio Internacional

Nº 08/2025

Inclui dados de base do INE para o comércio internacional de Portugal

■ agosto de 2025 – comércio Intra + Extra-UE

Índice de Quadros

Comércio Internacional de Mercadorias | Portugal

Evolução global - mercadorias

- | | | |
|---|---|---|
| 1 | Balança Comercial de mercadorias com e sem produtos energéticos (2020-2025) | 4 |
| 2 | Evolução mensal e trimestral – mercadorias | 5 |

Exportações de mercadorias

- | | | |
|---|---|----|
| 3 | Por Grupos de Produtos (Intra+Extra) | 6 |
| 4 | Por Grupos de Produtos (Extra) | 9 |
| 5 | Por Grupos de Produtos (2020-2025) – variação homóloga e contributos | 10 |
| 6 | Para uma seleção de mercados (Intra+Extra) | 11 |
| 7 | Para uma seleção de mercados (Extra) | 12 |
| 8 | Por mercados de destino (2021-2025) – estrutura (%) | 12 |
| 9 | Por mercados de destino (2021-2025) – variação homóloga e contributos | 13 |

Importações de mercadorias

- | | | |
|----|---|----|
| 10 | Por Grupos de Produtos (Intra+Extra) | 14 |
| 11 | Com origem numa seleção de mercados (Intra+Extra) | 17 |
| 12 | Por Grupos de Produtos (Extra) | 18 |
| 13 | Com origem numa seleção de mercados (Extra) | 18 |

Evolução por zonas geográficas e económicas

- | | | |
|----|--|----|
| 14 | Principais países (Intra e Extra) | 19 |
| 15 | Importações - contributos para a taxa de crescimento (Intra e Extra) | 21 |
| 16 | Exportações - contributos para a taxa de crescimento (Intra e Extra) | 23 |

Comércio Internacional de Bens e serviços | Portugal

Evolução global - Bens e Serviços

- | | | |
|----|--|----|
| 17 | Balança Comercial de Bens e Serviços (2020-2025) | 25 |
| 18 | Evolução mensal e trimestral - Bens e Serviços | 26 |

Exportações de Bens e Serviços

- | | | |
|----|---|----|
| 19 | Bens e Serviços (crédito) – componentes dos Serviços | 27 |
| 20 | Bens e Serviços (crédito) – variação homóloga (2017-2025) | 28 |

Importações de Bens e Serviços

- | | | |
|----|---|----|
| 21 | Bens e Serviços (débito) – componentes dos Serviços | 29 |
|----|---|----|

Peso no PIB e crescimento real

- | | | |
|----|---|----|
| 22 | Comércio de Bens e Serviços em percentagem do PIB | 29 |
|----|---|----|

Comércio Mundial de Mercadorias

Evolução global por área geográfica

- | | | |
|----|---------------------------------|----|
| 23 | Comércio Mundial de Mercadorias | 30 |
|----|---------------------------------|----|

Índice de Gráficos

- | | | |
|---|---|----|
| 1 | Taxa de cobertura das importações pelas exportações de mercadorias | 3 |
| 2 | Taxas de crescimento das exportações por Grupos de Produtos e contributos | 9 |
| 3 | Taxas de crescimento das exportações por mercados e contributos | 11 |
| 4 | Taxas de crescimento das importações por Grupos de Produtos e contributos | 17 |
| 5 | Taxa de cobertura das importações pelas exportações de Bens e Serviços | 24 |
| 6 | Peso dos Serviços no comércio de Bens e Serviços | 27 |
| 7 | Taxas de crescimento das exportações de Bens e Serviços e contributos | 28 |

Síntese Estatística de Comércio Internacional – Nº 08/2025

Statistics of International Trade

Nº 08/2025

Includes baseline data from Statistics Portugal for the international trade of Portugal

■ august 2025 – Intra + Extra-EU trade

Contents

International Trade of Goods | Portugal

Global Evolution - goods

1	Recent Trade Balance - Goods (2020-2025)	4
2	Monthly and quarterly evolution – Goods	5

Exports of Goods

3	By Group of Products (Intra+Extra)	6
4	By Group of Products (Extra)	9
5	By Group of Products – y.o.y. and contributes	10
6	For a selection of markets (Intra+Extra)	11
7	For a selection of markets (Extra)	12
8	By destination market (2021-2025) – structure (%)	12
9	By destination market (2021-2025) – y.o.y. and contribute	13

Imports of Goods

10	By Group of Products (Intra+Extra EU)	14
11	From a selection of markets (Intra+Extra)	17
12	By Group of Products (Extra EU)	18
13	From a selection of markets (Extra)	18

By economic and geographical zone

14	Main Countries (Intra and Extra)	19
15	Imports: contributions to the growth rate (Intra and Extra)	21
16	Exports: contributions to the growth rate (Intra and Extra)	23

International Trade of Goods and Services | Portugal

Global Evolution – Goods and Services

17	Recent Trade Balance – Goods and Services - (2020-2025)	25
18	Monthly and quarterly evolution - Goods and Services	26

Exports of Goods and Services

19	Goods and Services (credit) – Services components	27
20	Goods and Services (credit) – y.o.y. (2017-2025)	28

Imports of Goods and Services

21	Goods and Services (debit) – Services components	29
----	--	----

Weight in GDP and real growth

22	Trade in goods and services as a percentage of GDP	29
----	--	----

World Trade

Evolução global por área geográfica

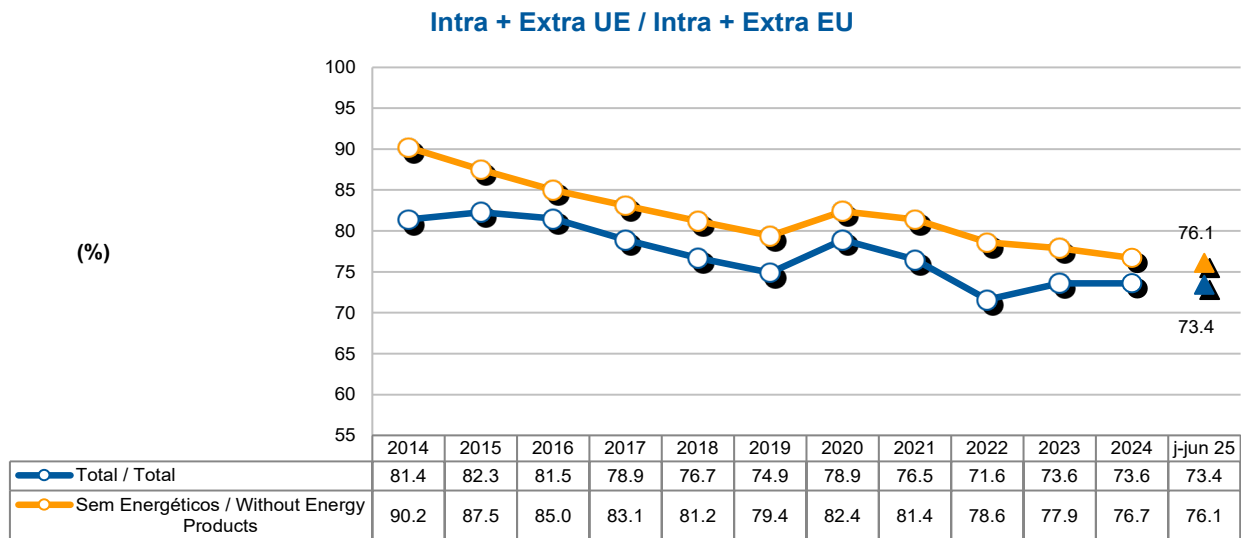
23	World Merchandise Trade	30
----	-------------------------	----

Charts Index

1	Rate of coverage of the imports by the exports of goods	3
2	Growth rate of exports by Group of Products and contribution to growth	9
3	Growth rate of exports by markets and contribution to growth	11
4	Growth rate of imports by Group of Products and to growth	17
5	Rate of coverage of the imports by the exports of goods and services	24
6	Share of services in total trade	27
7	Growth rate of exports of goods and services and contribution to growth	28

Evolução global / Global evolution ¹ – mercadorias / goods

Gráfico 1 – Evolução da taxa de cobertura (fob/cif) das importações pelas exportações de mercadorias
Progress of the coverage rate (fob/cif), % imports by exports of goods



Fonte: GEE, com base nos dados das estatísticas do Comércio Internacional de Mercadorias do INE (últimas versões disponíveis à data da publicação para o período considerado). Os dados do comércio intracomunitário incluem estimativas para as não respostas assim como para as empresas que se encontram abaixo dos limiares de assimilação. / Source: GEE, based on data on International Trade of Goods statistics from Statistics Portugal (most up-to-date versions available). Estimates for operators under the assimilation threshold and non-responses are included in Intra-EU trade.

¹ Os dados de base do comércio internacional (Intra e Extra UE) divulgados pelo Instituto Nacional de Estatística para o período de junho de 2025 correspondem a versões preliminares, quer para o comércio intracomunitário quer para o extracomunitário. Os dados do comércio intracomunitário incluem estimativas para as não respostas (valor das transações das empresas para as quais o INE não recebeu ainda informação) assim como para as empresas que se encontram abaixo dos limiares de assimilação (valor anual das operações intracomunitárias abaixo do qual os operadores são dispensados da declaração periódica estatística Intrastat, limitando-se à entrega da declaração periódica fiscal: no caso de Portugal, 350 mil euros para as importações da UE e 250 mil para as exportações para a UE, em 2023). Por outro lado, a atual metodologia considera, para além do confronto regular entre as declarações Intrastat e do Imposto sobre o Valor Acrescentado (IVA), a comparação com os dados com a Informação Empresarial Simplificada (IES).

¹ Database of international trade (Intra and Extra EU) released by Statistics Portugal (SP) for the period of June 2025, corresponding to preliminary versions for both intra and extra community trade. The data for intra trade includes estimates for non-responses (value of transactions of companies for which SP has not yet received information), as well as periodic reporting of companies that are below the assimilation threshold (annual value of intra-Community below which operators are exempted from Intrastat statistical declaration, limited to delivery of the periodic tax declaration: in the case of Portugal, 350 thousand euros for imports from EU and 250 thousand for exports to EU in 2023). On the other hand, the current methodology considers, in addition to the regular comparison between the Intrastat declarations and Value Added Tax (VAT), the comparison with the data obtained from "Informação Empresarial Simplificada" (IES).

Quadro 1 - Evolução recente da balança comercial de Portugal
Recent evolution of the Portuguese Trade Balance (Goods)

Versão preliminar de janeiro a junho de 2025 / Preliminary data version of January to June 2025

Intra + Extra-UE / Intra + Extra-EU	2020	2021	2022	2023	2024	Evolução anual Annual Evolution 2020/24	janeiro a junho / January to June		Evolução mensal Monthly Evolution 2024/25	Últimos 3 meses Last 3 months		Últimos 12 meses Last 12 months	
							2024	2025		abr 24 - jun 24	abr 25 - jun 25	jul 23-jun 24	jul 23- jun 24
milhões de Euros / Millions of Euros													
Exportações /Exports (fob)	53 757	63 619	78 403	77 340	78 895		39 842	41 082		20 237	19 989	76 794	80 134
TVH/y.o.y. %	-	18.3	23.2	-1.4	2.0		-	3.1		-	-1.2	-	4.4
Importações /Imports (cif)	68 146	83 146	109 562	105 148	107 243		52 344	55 954		26 831	28 587	103 717	110 854
TVH/y.o.y. %	-	22.0	31.8	-4.0	2.0		-	6.9		-	6.5	-	6.9
Saldo /Trade Balance (fob-cif)	-14 388	-19 527	-31 159	-27 808	-28 348		-12 502	-14 872		-6 594	-8 598	-26 923	-30 719
TVH/y.o.y. %	-	35.7	59.6	-10.8	1.9		-	19.0		-	30.4	-	14.1
Cobertura/Coverage Rate(fob/cif), %	78.9	76.5	71.6	73.6	73.6		76.1	73.4		75.4	69.9	74.0	72.3
Sem energéticos:/Without Energy products:													
Exportações /Exports (fob)	51 281	59 948	71 798	72 333	73 387		36 936	38 757		18 624	18 869	71 532	75 207
TVH/y.o.y. %	-	16.9	19.8	0.7	1.5		-	4.9		-	1.3	-	5.1
Importações /Imports (cif)	62 257	73 631	91 293	92 856	95 676		46 854	50 899		23 892	26 173	92 246	99 721
TVH/y.o.y. %	-	18.3	24.0	1.7	3.0		-	8.6		-	9.5	-	8.1
Saldo /Trade Balance (fob-cif)	-10 976	-13 684	-19 495	-20 523	-22 289		-9 918	-12 142		-5 268	-7 304	-20 715	-24 513
TVH/y.o.y. %	-	24.7	42.5	5.3	8.6		-	22.4		-	38.6	-	18.3
Cobertura/Coverage Rate(fob/cif), %	82.4	81.4	78.6	77.9	76.7		78.8	76.1		78.0	72.1	77.5	75.4
Intra-UE / Intra-EU													
milhões de Euros / Millions of Euros													
Exportações /Exports (fob)	38 370	45 510	55 291	54 245	56 003		28 262	29 832		14 395	14 438	53 821	57 573
TVH/y.o.y. %	-	18.6	21.5	-1.9	3.2		-	5.6		-	0.3	-	7.0
Importações /Imports (cif)	50 888	61 233	76 167	78 396	79 876		38 991	42 528		19 615	21 729	77 431	83 413
TVH/y.o.y. %	-	20.3	24.4	2.9	1.9		-	9.1		-	10.8	-	7.7
Saldo /Trade Balance (fob-cif)	-12 518	-15 723	-20 876	-24 151	-23 873		-10 728	-12 696		-5 221	-7 290	-23 610	-25 840
TVH/y.o.y. %	-	25.6	32.8	15.7	-1.2		-	18.3		-	39.6	-	9.4
Cobertura/Coverage Rate(fob/cif), %	75.4	74.3	72.6	69.2	70.1		72.5	70.1		73.4	66.4	69.5	69.0
Sem energéticos:/Without Energy products:													
Exportações /Exports (fob)	37 162	43 671	52 371	52 235	53 673		27 074	28 885		13 776	14 057	51 759	55 484
TVH/y.o.y. %	-	17.5	19.9	-0.3	2.8		-	6.7		-	2.0	-	7.2
Importações /Imports (cif)	49 730	58 427	70 826	74 558	76 705		37 739	41 035		18 965	21 100	74 255	80 002
TVH/y.o.y. %	-	17.5	21.2	5.3	2.9		-	8.7		-	11.3	-	7.7
Saldo /Trade Balance (fob-cif)	-12 568	-14 756	-18 455	-22 323	-23 033		-10 665	-12 151		-5 189	-7 044	-22 496	-24 518
TVH/y.o.y. %	-	17.4	25.1	21.0	3.2		-	13.9		-	35.7	-	9.0
Cobertura/Coverage Rate(fob/cif), %	74.7	74.7	73.9	70.1	70.0		71.7	70.4		72.6	66.6	69.7	69.4
Extra-UE / Extra-EU													
milhões de Euros / Millions of Euros													
Exportações /Exports (fob)	15 387	18 109	23 112	23 096	22 892		11 580	11 250		5 843	5 550	22 973	22 561
TVH/y.o.y. %	-	17.7	27.6	-0.1	-0.9		-	-2.9		-	-5.0	-	-1.8
Importações /Imports (cif)	17 258	21 913	33 395	26 752	27 367		13 353	13 427		7 216	6 858	26 286	27 440
TVH/y.o.y. %	-	27.0	52.4	-19.9	2.3		-	0.5		-	-5.0	-	4.4
Saldo /Trade Balance (fob-cif)	-1 870	-3 804	-10 283	-3 657	-4 476		-1 773	-2 177		-1 374	-1 308	-3 313	-4 879
TVH/y.o.y. %	-	103.4	170.3	-64.4	22.4		-	22.8		-	-4.8	-	47.3
Cobertura/Coverage Rate(fob/cif), %	89.2	82.6	69.2	86.3	83.6		86.7	83.8		81.0	80.9	87.4	82.2
Sem energéticos:/Without Energy products:													
Exportações /Exports (fob)	14 119	16 277	19 427	20 098	19 714		9 862	9 872		4 848	4 812	19 773	19 723
TVH/y.o.y. %	-	15.3	19.4	3.5	-1.9		-	0.1		-	-0.7	-	-0.2
Importações /Imports (cif)	12 526	15 204	20 467	18 298	18 970		9 115	9 863		4 927	5 072	17 991	19 718
TVH/y.o.y. %	-	21.4	34.6	-10.6	3.7		-	8.2		-	2.9	-	9.6
Saldo /Trade Balance (fob-cif)	1 592	1 072	-1 041	1 800	743		747	9		-79	-260	1 782	5
TVH/y.o.y. %	-	-32.7	-197.0	-273.0	-58.7		-	-98.8		-	-229.5	-	-99.7
Cobertura/Coverage Rate(fob/cif), %	112.7	107.1	94.9	109.8	103.9		108.2	100.1		98.4	94.9	109.9	100.0

Fonte: GEE, com base nos dados das estatísticas do Comércio Internacional de Mercadorias do INE (últimas versões disponíveis à data da publicação para o período considerado). Os dados do comércio intracomunitário incluem estimativas para as não respostas assim como para as empresas que se encontram abaixo dos limiares de assimilação. / Source: GEE, based on data on International Trade of Goods statistics from Statistics Portugal (most up-to-date versions available). Estimates for operators under the assimilation threshold and non-responses are included in Intra-EU trade.

Notas:
 Importações – Somatório das Importações provenientes da UE com as Importações vindas dos P.Terceiros.
 Exportações – Somatório das Exportações para a UE com as Exportações para os P.Terceiros.
 Notes: Sum of Exports to EU and Exports to third countries. Sum of Imports from EU and Imports from third countries.

Quadro 2 – Evolução mensal e trimestral do comércio internacional de Portugal Monthly and quarterly evolution of Portuguese International Trade (Goods)

Versão preliminar de janeiro a junho de 2025 / Preliminary data version of january to june 2025

valores em milhões de Euros / values in Millions of Euros

Intra+Extra UE / Intra+Extra EU	IMPORTAÇÃO (cif) / IMPORTS (cif)			EXPORTAÇÃO (fob) / EXPORTS (fob)		
	2024	2025	TVH / y.o.y,%	2024	2025	TVH / y.o.y,%
jan / jan	8 091	8 783	8.6	6 323	7 051	11.5
fev / feb	8 949	9 310	4.0	6 505	7 253	11.5
mar / mar	8 472	9 274	9.5	6 777	6 789	0.2
abr / apr	9 222	9 448	2.4	6 854	6 432	-6.2
mai / may	9 047	10 244	13.2	6 832	7 010	2.6
jun / jun	8 563	8 895	3.9	6 552	6 546	-0.1
jul / jul	10 002			7 882		
ago / aug	7 835			5 164		
set / sep	8 981			6 333		
out / oct	9 973			7 246		
nov / nov	9 402			6 782		
dez / dec	8 707			5 646		
1º Trim / Q1	25 512	27 367	7.3	19 605	21 093	7.6
2º Trim / Q2	26 831	28 587	6.5	20 237	19 989	-1.2
3º Trim / Q3	26 818			19 380		
4º Trim / Q4	28 082			19 673		

Intra UE / Intra EU	IMPORTAÇÃO (cif) / IMPORTS (cif)			EXPORTAÇÃO (fob) / EXPORTS (fob)		
	2024	2025	TVH / y.o.y,%	2024	2025	TVH / y.o.y,%
jan / jan	6 069	6 711	10.6	4 564	5 279	15.6
fev / feb	6 833	6 946	1.7	4 646	5 313	14.4
mar / mar	6 473	7 141	10.3	4 657	4 802	3.1
abr / apr	6 533	7 182	9.9	4 863	4 596	-5.5
mai / may	6 552	7 870	20.1	4 852	5 057	4.2
jun / jun	6 530	6 677	2.2	4 680	4 785	2.3
jul / jul	7 031			5 591		
ago / aug	5 615			3 584		
set / sep	6 974			4 632		
out / oct	7 317			5 043		
nov / nov	7 490			4 951		
dez / dec	6 459			3 940		
1º Trim / Q1	19 375	20 799	7.3	13 868	15 394	11.0
2º Trim / Q2	19 615	21 729	10.8	14 395	14 438	0.3
3º Trim / Q3	19 620			13 807		
4º Trim / Q4	21 266			13 935		

Extra UE/ EU	Extra	IMPORTAÇÃO (cif) / IMPORTS (cif)			EXPORTAÇÃO (fob) / EXPORTS (fob)		
		2024	2025	TVH / y.o.y,%	2024	2025	TVH / y.o.y,%
jan / jan		2 022	2 072	2.5	1 759	1 772	0.8
fev / feb		2 116	2 364	11.7	1 859	1 940	4.4
mar / mar		1 999	2 133	6.7	2 120	1 987	-6.3
abr / apr		2 689	2 266	-15.7	1 991	1 836	-7.8
mai / may		2 495	2 374	-4.8	1 980	1 953	-1.3
jun / jun		2 033	2 218	9.1	1 872	1 761	-5.9
jul / jul		2 971			2 291		
ago / aug		2 220			1 580		
set / sep		2 007			1 701		
out / oct		2 656			2 202		
nov / nov		1 912			1 831		
dez / dec		2 248			1 705		
1º Trim / Q1		6 137	6 569	7.0	5 737	5 699	-0.7
2º Trim / Q2		7 216	6 858	-5.0	5 843	5 550	-5.0
3º Trim / Q3		7 198			5 573		
4º Trim / Q4		6 816			5 739		

Fonte: GEE, com base nos dados das estatísticas do Comércio Internacional de Mercadorias do INE (últimas versões disponíveis à data da publicação para o período considerado). Os dados do comércio intracomunitário incluem estimativas para as não respostas assim como para as empresas que se encontram abaixo dos limiares de assimilação.

Source: GEE, based on data on International Trade of Goods statistics from Statistics Portugal (most up-to-date versions available). Estimates for operators under the assimilation threshold and non-responses are included in Intra-EU trade.

Exportações* de mercadorias / Exports* of Goods

Quadro 3 – Exportações de mercadorias portuguesas por Grupos de Produtos Portuguese Exports of Goods by Group of Products

Dos quais: produtos por Capítulo (NC-2) acima de 10 milhões de euros em 2025 / Of which: products by Chapter (CN-2) above 10 million euros in 2025

Intra + Extra UE (Fob) / Intra + Extra EU (Fob)

Grp/ NC-2	Grupos de Produtos / Group of Products	Milhões de Euros / Millions of Euros		Estrutura / Structure (%)		Taxas de variação e contributos / Growth rates and contributions to growth			
		jan-jun / jan-jun		jan-jun / jan-jun		últimos 12 meses [1] / Last 12 months		jan-jun / jan-jun	
		2024	2025	2024	2025	TVH [2] / y.o.y.	Contrib. p.p. [3] / Contrib. p.p.	TVH / y.o.y.	Contrib. p.p. [3] / Contrib. p.p.
CN-2	TOTAL DAS EXPORTAÇÕES / TOTAL EXPORTS	39 842	41 082	100.0	100.0	4.4	4.4	3.1	3.1
	Agro-alimentares / Agricultural products and food	5 649	5 745	14.2	14.0	4.6	0.7	1.7	0.2
15	Gorduras e óleos animais ou vegetais; produtos da sua dissociação; gorduras alimentícias elaboradas; / Animal/vegetable fats and oils and their cleavage products; prepared edible fats; animal/vegetable waxes	999	733	2.5	1.8	-6.9	-0.2	-26.6	-0.7
22	Bebidas, líquidos alcoólicos e vinagres / Beverages, spirits and vinegar	686	671	1.7	1.6	0.7	0.0	-2.2	0.0
08	Frutas; cascas de citrinos e de melões / Edible fruit and nuts; peel of citrus fruit or melons	446	571	1.1	1.4	16.0	0.2	28.2	0.3
24	Tabaco e seus sucedâneos manufacturados / Tobacco and manufactured tobacco substitutes	455	558	1.1	1.4	23.2	0.3	22.6	0.3
03	Peixes e crustáceos, moluscos e outros invertebrados aquáticos / Fish and crustaceans, molluscs and other aquatic invertebrates	460	525	1.2	1.3	12.6	0.2	14.1	0.2
20	Preparações de produtos hortícolas, de frutas ou de outras partes de plantas / Preparations of vegetables, fruit, nuts or other parts of plants	351	343	0.9	0.8	-3.0	0.0	-2.4	0.0
07	Produtos hortícolas, plantas, raízes e tubérculos, comestíveis / Edible vegetables and certain roots and tubers	287	274	0.7	0.7	-3.6	0.0	-4.5	0.0
19	Preparações à base de cereais, farinhas, amidos, féculas ou leite; produtos de pastelaria / Preparations of cereals, flour, starch or milk; pastrycooks products	262	272	0.7	0.7	6.5	0.0	3.4	0.0
04	Leite e laticínios; ovos de aves; mel natural; produtos comestíveis de origem animal, não específico / Dairy produce; birds eggs; milk; pastrycooks products	243	265	0.6	0.6	10.7	0.1	8.8	0.1
16	Preparações de carne, de peixes, de crustáceos e de moluscos ou de outros invertebrados aquáticos / Preparations of meat, of fish or of crustaceans, molluscs or other aquatic invertebrates	210	241	0.5	0.6	16.0	0.1	14.5	0.1
01	Animais vivos / Live animals	196	216	0.5	0.5	9.2	0.0	10.3	0.1
21	Preparações alimentícias diversas / Miscellaneous edible preparations	201	211	0.5	0.5	1.9	0.0	4.7	0.0
02	Carnes e miudezas, comestíveis / Meat and edible meat offal	152	192	0.4	0.5	22.2	0.1	26.0	0.1
23	Resíduos e desperdícios das indústrias alimentares; alimentos preparados para animais / Residues and waste from the food industries; prepared animal fodder	118	113	0.3	0.3	-5.6	0.0	-4.7	0.0
06	Plantas vivas e produtos de floricultura / Live trees and plants; bulbs, roots and the like; cut flowers and ornamental foliage	96	100	0.2	0.2	5.5	0.0	4.0	0.0
18	Cacau e suas preparações / Cocoa and cocoa preparations	50	88	0.1	0.2	70.3	0.1	78.7	0.1
09	Café, chá, mate e especiarias / Coffee, tea, maté and spices	69	84	0.2	0.2	14.6	0.0	21.8	0.0
17	Açúcares e produtos de confeitaria / Sugars and sugar confectionery	146	79	0.4	0.2	-34.2	-0.1	-45.7	-0.2
12	Sementes e frutos oleaginosos; grãos, sementes e frutos diversos; plantas industriais ou medicinais; / Oil seeds/oleaginous fruits/miscellaneous grains, seeds and fruits/industrial or medicinal plants/straw and fodder	58	69	0.1	0.2	27.6	0.0	18.3	0.0
10	Cereais / Cereals	67	65	0.2	0.2	-19.8	0.0	-3.2	0.0
11	Produtos da indústria de moagem; malte; amidos e féculas; inulina; glúten de trigo / Products of the milling industry; malt; starches; inulin; wheat gluten	47	37	0.1	0.1	-12.2	0.0	-21.2	0.0
05	Outros produtos de origem animal, não especificados nem compreendidos noutros capítulos / Products of animal origin, not elsewhere specified or included	43	34	0.1	0.1	-17.4	0.0	-19.5	0.0
	Energéticos / Mineral fuels and oils	2 906	2 325	7.3	5.7	-6.4	-0.4	-20.0	-1.5
27	Combustíveis minerais, óleos minerais e produtos da sua destilação; matérias betuminosas; ceras mine / Mineral fuel/oils and products of their distillation; bituminous substances; mineral waxes	2 906	2 325	7.3	5.7	-6.4	-0.4	-20.0	-1.5
	Químicos / Chemicals	5 457	6 806	13.7	16.6	21.2	2.9	24.7	3.4
30	Produtos farmacêuticos / Pharmaceutical products	1 290	2 632	3.2	6.4	74.9	2.6	104.0	3.4
39	Plástico e suas obras / Plastics and articles thereof	1 856	1 835	4.7	4.5	1.8	0.1	-1.2	-0.1
40	Borracha e suas obras / Rubber and articles thereof	961	949	2.4	2.3	-0.3	0.0	-1.3	0.0
29	Produtos químicos orgânicos / Organic chemicals	464	496	1.2	1.2	11.8	0.1	6.9	0.1
38	Produtos diversos das indústrias químicas / Miscellaneous chemical products	249	252	0.6	0.6	0.2	0.0	1.4	0.0
33	Óleos essenciais e resinóides; produtos de perfumaria ou de toucador preparados e preparações cosmét / Essential oils and resinoids; perfumery, cosmetic or toilet preparations	155	173	0.4	0.4	6.2	0.0	11.6	0.0
32	Extratos tanantes e tintoriais; taninos e seus derivados; pigmentos e outras matérias corantes; tint / Tanning/dyeing extracts; tannins&derivatives; colouring matter; paints&varnishes; mastics; inks	152	122	0.4	0.3	-6.8	0.0	-19.6	-0.1
31	Aduos (fertilizantes) / Fertilisers	85	107	0.2	0.3	28.1	0.1	26.6	0.1
34	Sabões, agentes orgânicos de superfície, preparações para lavagem, preparações lubrificantes, ceras / Soaps, artif. waxes, candles, modelling pastes, 'dental waxes' and dental preparations, washing/lubricating/polishing or scouring prep.	102	87	0.3	0.2	-12.4	0.0	-15.4	0.0
28	Produtos químicos inorgânicos; compostos inorgânicos ou orgânicos de metais preciosos, de elementos / Inorganic chemicals; organic or inorganic compounds of precious metals/rare-earth metals/radioactive elements/isotopes	76	81	0.2	0.2	12.9	0.0	6.6	0.0
35	Matérias albuminóides; produtos à base de amidos ou de féculas modificados; colas; enzimas / Albuminoidal substances; modified starches; glues; enzymes	59	64	0.1	0.2	7.5	0.0	8.5	0.0

Síntese Estatística de Comércio Internacional – N° 08/2025

Grp/ NC-2	Milhões de Euros / Millions of Euros		Estrutura / Structure (%)		Taxas de variação e contributos / Growth rates and contributions to growth					
					últimos 12 meses [1] / TVH [2] / y.o.y.		jan-jun / jan-jun TVH / y.o.y.			
					2024	2025	2024	2025	Contrib. p.p. [3] / Contrib. p.p.	Contrib. p.p. [3] / Contrib. p.p.
	Grupos de Produtos / Group of Products									
	2 785	2 688	7.0	6.5	0.6	0.0	-3.5	-0.2		
48	Papel e cartão; obras de pasta de celulose, de papel ou de cartão / Paper and paperboard; articles of paper pulp, of paper or of paperboard		1 223	1 186	3.1	2.9	1.9	0.1	-3.0	-0.1
45	Cortiça e suas obras / Cork and articles of cork		600	593	1.5	1.4	-2.2	0.0	-1.2	0.0
44	Madeira, carvão vegetal e obras de madeira / Wood and articles of wood; wood charcoal		447	456	1.1	1.1	2.8	0.0	2.0	0.0
47	Pastas de madeira ou de outras matérias fibrosas celulósicas; papel ou cartão para reciclar (desperd / Pulp of wood or of other fibrous cellulosic material; recovered (waste and scrap) paper or paperboard		478	419	1.2	1.0	-0.3	0.0	-12.3	-0.1
49	Livros, jornais, gravuras e outros produtos das indústrias gráficas; textos manuscritos ou dactilogr / Printed books, newspapers, pictures and other products of the printing industry; manuscripts, typescripts and plans		36	33	0.1	0.1	-10.2	0.0	-8.3	0.0
	2 891	2 858	7.3	7.0	0.1	0.0	-1.1	-0.1		
61	Vestuário e seus acessórios, de malha / Articles of apparel and clothing accessories, knitted or crocheted		1 089	1 070	2.7	2.6	-0.7	0.0	-1.7	0.0
62	Vestuário e seus acessórios, exceto de malha / Articles of apparel and clothing accessories, not knitted or crocheted		512	473	1.3	1.2	-5.2	-0.1	-7.7	-0.1
63	Outros artefactos têxteis confeccionados; sortidos; artefactos de matérias têxteis, calçado, chapéus / Other made-up textile articles; sets; worn clothing and worn textile articles; rags		367	375	0.9	0.9	6.7	0.1	2.1	0.0
56	Pastas (ouates), feltros e falsos tecidos; fios especiais, cordéis, cordas e cabos; artigos de cordo / Wadding, felt and nonwovens; special yarns; twine, cordage, ropes and cables and articles thereof		194	195	0.5	0.5	4.4	0.0	0.8	0.0
59	Tecidos impregnados, revestidos, recobertos ou estratificados; artigos para usos técnicos de matéria / Impregnated, coated, covered or laminated textile fabrics; textile articles for industrial use		171	175	0.4	0.4	3.1	0.0	2.0	0.0
55	Fibras sintéticas ou artificiais descontinuas / Man-made staple fibres		116	121	0.3	0.3	-2.3	0.0	4.7	0.0
60	Tecidos de malha / Knitted or crocheted fabrics		98	92	0.2	0.2	-5.6	0.0	-5.7	0.0
52	Algodão / Cotton		96	89	0.2	0.2	-6.9	0.0	-7.6	0.0
65	Chapéus e artefactos de uso semelhante, e suas partes / Headgear and parts thereof		54	58	0.1	0.1	9.4	0.0	7.1	0.0
54	Filamentos sintéticos ou artificiais; lâminas e formas semelhantes de matérias têxteis sintéticas ou / Man-made filaments; strip and the like of man-made textile materials		50	50	0.1	0.1	-2.3	0.0	-1.6	0.0
57	Tapetes e outros revestimentos para pavimentos, de matérias têxteis / Carpets and other textile floor coverings		40	47	0.1	0.1	14.0	0.0	17.6	0.0
58	Tecidos especiais; tecidos tuados; rendas; tapeçarias; passamanarias; bordados / Special woven fabrics; tufted textile fabrics; lace; tapestries; trimmings; embroidery		37	43	0.1	0.1	5.3	0.0	14.7	0.0
51	Lã, pelos finos ou grosseiros; fios e tecidos de crina / Wool, fine or coarse animal hair; horsehair yarn and woven fabric		35	31	0.1	0.1	-14.0	0.0	-12.5	0.0
53	Outras fibras têxteis vegetais; fios de papel e tecidos de fios de papel / Other vegetable textile fibres; paper yarn and woven fabrics of paper yarn		18	27	0.0	0.1	47.2	0.0	51.6	0.0
	1 092	1 113	2.7	2.7	2.1	0.1	2.0	0.1		
64	Calçado, polainas e artefactos semelhantes, e suas partes / Footwear, gaiters and the like; parts of such articles		850	878	2.1	2.1	3.7	0.1	3.3	0.1
42	Obras de couro; artigos de correioiro ou de seleiro; artigos de viagem, bolsas e artefactos semelhant / Articles of leather; saddlery and harness; travel goods, handbags and similar containers; articles of animal gut (other than silkworm gut)		181	172	0.5	0.4	-1.8	0.0	-5.0	0.0
41	Pele, exceto peles com pelo, e couros / Raw hides and skins (other than furskins) and leather		56	58	0.1	0.1	-11.4	0.0	3.8	0.0
	4 024	3 969	10.1	9.7	0.9	0.1	-1.4	-0.1		
73	Obras de ferro fundido, ferro ou aço / Articles of iron or steel		1 215	1 210	3.1	2.9	1.3	0.0	-0.4	0.0
72	Ferro fundido, ferro e aço / Iron and steel		921	829	2.3	2.0	-5.4	-0.1	-9.9	-0.2
76	Alumínio e suas obras / Aluminium and articles thereof		509	513	1.3	1.2	2.7	0.0	0.7	0.0
26	Minérios, escórias e cinzas / Ores, slag and ash		301	347	0.8	0.8	11.5	0.1	15.3	0.1
74	Cobre e suas obras / Copper and articles thereof		254	250	0.6	0.6	4.3	0.0	-1.6	0.0
83	Obras diversas de metais comuns / Miscellaneous articles of base metal		268	248	0.7	0.6	-7.0	0.0	-7.4	-0.1
71	Pérolas naturais ou cultivadas, pedras preciosas ou semipreciosas e semelhantes, metais preciosos, m / Natural/cultured pearls, precious stones, precious metals and articles thereof; imitation jewellery; coin		186	242	0.5	0.6	29.6	0.1	30.2	0.1
25	Sal; enxofre; terras e pedras; gesso, cal e cimento / Salt; sulphur; earths and stone; plastering materials, lime and cement		188	173	0.5	0.4	-1.5	0.0	-8.0	0.0
82	Ferramentas, artefactos de cutelaria e talheres, e suas partes, de metais comuns / Tools, implements, cutlery, spoons and forks, of base metal; parts thereof of base metal		125	114	0.3	0.3	-7.0	0.0	-9.0	0.0
80	Estanho e suas obras / Tin and articles thereof		22	17	0.1	0.0	-11.9	0.0	-21.1	0.0
78	Chumbo e suas obras / Lead and articles thereof		24	16	0.1	0.0	-23.4	0.0	-36.2	0.0
	5 818	6 308	14.6	15.4	4.8	0.7	8.4	1.2		
85	Máquinas, aparelhos e materiais eléctricos e suas partes; aparelhos de gravação ou de reprodução de s / Electrical machinery and equipment; sound recorders/reproducers; parts and accessories thereof		3 428	3 756	8.6	9.1	7.0	0.6	9.6	0.8
84	Reatores nucleares, caldeiras, máquinas, aparelhos e instrumentos mecânicos, e suas partes / Nuclear reactors, boilers, machinery and mechanical appliances; parts thereof		2 390	2 552	6.0	6.2	1.9	0.1	6.8	0.4
	5 113	5 174	12.8	12.6	2.1	0.3	1.2	0.2		

Síntese Estatística de Comércio Internacional – Nº 08/2025

Grp/ NC-2	Grupos de Produtos / Group of Products	Milhões de Euros / Millions of Euros		Estrutura / Structure (%)		Taxas de variação e contributos / Growth rates and contributions to growth			
		jan-jun / jan-jun		jan-jun / jan-jun		últimos 12 meses [1] / Contrib. p.p. [3] / Contrib. p.p.		jan-jun / jan-jun	
		2024	2025	2024	2025	TVH [2] / y.o.y.	Contrib. p.p. [3] / Contrib. p.p.	TVH / y.o.y.	Contrib. p.p. [3] / Contrib. p.p.
87	Veículos automóveis, tratores, ciclos e outros veículos terrestres, suas partes e acessórios / Vehicles other than railway or tramway rolling stock, and parts and accessories thereof	5 110	5 172	12.8	12.6	2.1	0.3	1.2	0.2
	Aeronaves, embarcações e suas partes / Aircrafts, Vessels and parts thereof	274	353	0.7	0.9	25.0	0.2	28.8	0.2
88	Aeronaves e aparelhos espaciais, e suas partes / Aircraft, spacecraft, and parts thereof	209	302	0.5	0.7	41.6	0.2	44.8	0.2
89	Embarcações e estruturas flutuantes / Ships, boats and floating structures	66	51	0.2	0.1	-22.4	0.0	-21.9	0.0
	Produtos acabados diversos / Other manufactured goods	3 833	3 743	9.6	9.1	-1.2	-0.1	-2.3	-0.2
90	Instrumentos e aparelhos de ótica, fotografia ou cinematografia, de medida, de controlo ou de precisão / Optical/photographic/cinematographic/measuring/checking/precision/medical/surgical instruments and apparatus	1 203	1 138	3.0	2.8	-3.3	-0.1	-5.4	-0.2
94	Móveis; mobiliário médico-cirúrgico; colchões, almofadas e semelhantes; aparelhos de iluminação não / Furniture; lamps/lighting fittings, nes.; illuminated signs/nameplates and the like; prefab. buildings	1 174	1 119	2.9	2.7	-4.6	-0.1	-4.7	-0.1
69	Produtos cerâmicos / Ceramic products	447	465	1.1	1.1	5.5	0.1	4.1	0.0
70	Vidro e suas obras / Glass and glassware	363	391	0.9	1.0	7.1	0.1	7.7	0.1
68	Obras de pedra, gesso, cimento, amianto, mica ou de matérias semelhantes / Articles of stone, plaster, cement, asbestos, mica or similar materials	318	309	0.8	0.8	-1.2	0.0	-3.0	0.0
95	Brinquedos, jogos, artigos para divertimento ou para desporto; suas partes e acessórios / Toys, games and sports requisites; parts and accessories thereof	80	82	0.2	0.2	16.6	0.0	2.5	0.0
91	Artigos de relojoaria / Clocks and watches and parts thereof	69	71	0.2	0.2	1.1	0.0	2.8	0.0
96	Obras diversas / Miscellaneous manufactured articles	58	62	0.1	0.2	1.7	0.0	5.5	0.0
Por memória / Memo:									
	Total sem energéticos / Total without Energy Products	36 936	38 757	92.7	94.3	5.1	4.8	4.9	4.6

Fonte: GEE, com base nos dados das estatísticas do Comércio Internacional de Mercadorias do INE (últimas versões disponíveis à data da publicação para o período considerado). Os dados do comércio intracomunitário incluem estimativas para as não respostas assim como para as empresas que se encontram abaixo dos limiares de assimilação. / Source: GEE, based on data on International Trade of Goods statistics from Statistics Portugal (most up-to-date versions available). Estimates for operators under the assimilation threshold and non-responses are included in Intra-EU trade.

Notas:

* Somatório das Exportações de mercadorias para a UE com as Exportações para Países Terceiros.

Composição dos Grupos de Produtos – Agro-alimentares (Capº 01 a 24 da NC) - Energéticos (Capº 27) – Químicos (Capº 28 a 40) – Madeira, cortiça e papel (Capº 44 a 49) – Têxteis, Vestuário e seus acessórios (Capº 50 a 63; 65 a 67) – Calçado, peles e couros (Capº 41 a 43; 64) – Minérios e Metais (Capº 25, 26; 71 a 73) – Máquinas e aparelhos e suas partes (Capº 84 e 85) – Material de transp. terrestre e suas partes (Capº 86 e 87) - Aeronaves, embarcações e suas partes (Capº 88 e 89) – Produtos acabados diversos (Capº 68 a 70 e 90 a 99). /Notes: * Sum of Exports to EU and Exports to third countries. Composition by Group of Products – Agricultural products and food (Chap. 01 to 24 of CN) - Mineral fuels and oils (Chap. 27) – Chemicals (Chap. 28 to 40) – Wood, cork and paper (Chap. 44 to 49) – Hides, leather and textiles (Chap. 50 to 63; 65 to 67) – Clothing and footwear (Chap. 41 to 43; 64) –Ores and metals (Chap. 25, 26; 71 to 83) – Machinery (Chap. 84 e 85) – Transport equipment (Chap. 86 and 87) - Aircrafts, Vessels and parts thereof (Chap. 88 and 89) – Other manufactured goods (Chap. 68 to 70 and 90 to 99).

[1] Últimos 12 meses a terminar em junho de 2025 / [1] 12 months ending in june 2025

[2] (jul 24-jun 25)/(jul 23-jun 24) x 100 - 100 / [2] (jul 24-jun 25)/(jul 23-jun 24) x 100 - 100

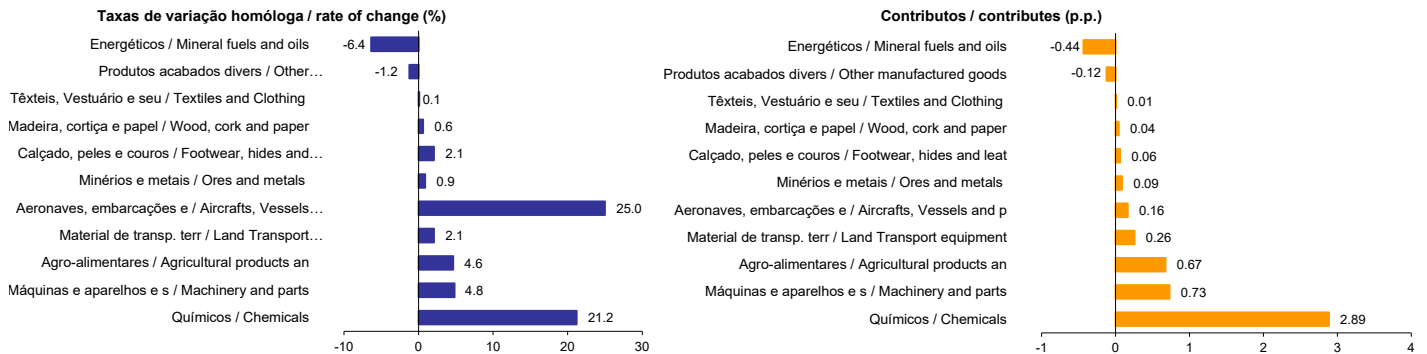
[3] Contributo para a taxa de crescimento das Exportações (%) - análise shift-share: (VH) x (peso no período homólogo anterior) ÷ 100. / [3] Contribution to the growth rate of exports, shift share analysis: (rate of change) x (weight in the previous period) ÷ 100.

Gráfico 2 – Taxas de crescimento das exportações de mercadorias portuguesas por grupos de produtos e correspondentes contributos

Growth rates of exports of Portuguese goods by group of products and its contribution to growth

Últimos 12 meses a terminar em junho de 2025 / Previous 12 months ending in June 2025

Intra + Extra UE / Intra+Extra-EU



Fonte: Quadro 3 - Exportações de mercadorias portuguesas por Grupos de Produtos/ Portuguese Exports of Goods by Group of Products

Quadro 4 – Exportações portuguesas por grupos de produtos

Exports of Portuguese goods by group of products

Versão preliminar de janeiro a junho de 2025 / Preliminary data version of January to June 2025

Grupos de Produtos / Group of Products	Extra-UE (Fob) / Extra-EU (Fob)		valores em milhões de Euros / values in Millions of Euros				
	janeiro a junho / January to June		TVH / y.o.y., %		Estrutura / Structure (%)		
	2024	2025	últimos 12 meses [1] / Last 12 months	jan-jun / jan-jun 25/24	últimos 12 meses [1] / Last 12 months	jan-jun / jan-jun	2024
Total das Exportações / Total Exports	11 580	11 250	-1.8	-2.9	100.0	100.0	100.0
Agro-alimentares / Agricultural products and food	1 552	1 452	-1.0	-6.5	13.3	13.4	12.9
Energéticos / Mineral fuels and oils	1 718	1 378	-11.3	-19.8	12.6	14.8	12.2
Químicos / Chemicals	1 882	1 921	-2.0	2.1	16.8	16.3	17.1
Madeira, cortiça e papel / Wood, cork and paper	887	846	-4.0	-4.6	7.9	7.7	7.5
Têxteis, vestuário e seus acessórios / Clothing	767	790	4.5	3.0	7.1	6.6	7.0
Calçado, peles e couros / Footwear, hides and leather	210	191	-7.5	-8.9	1.8	1.8	1.7
Minérios e metais / Ores and metals	976	877	-3.3	-10.1	8.3	8.4	7.8
Máquinas e aparelhos e suas partes / Machinery and parts	1 532	1 608	2.6	4.9	13.9	13.2	14.3
Material de transp. terrestre e suas partes / Land Transport equipment and parts	984	1 081	3.0	9.9	8.8	8.5	9.6
Aeronaves, embarcações e suas partes / Aircrafts, Vessels and parts thereof	165	217	20.1	31.6	1.6	1.4	1.9
Produtos acabados diversos / Other manufactured goods	907	888	-1.9	-2.1	7.9	7.8	7.9

Por memória / Memo:

Total sem energéticos / Total without Energy Products	9 862	9 872	-0.2	0.1	87.4	85.2	87.8
---	-------	-------	------	-----	------	------	------

Fonte: GEE, com base nos dados das estatísticas do Comércio Internacional de Mercadorias do INE (últimas versões disponíveis à data da publicação para o período considerado). / Source: GEE, based on data on International Trade of Goods statistics from Statistics Portugal (most up-to-date versions available).

Nota:

Composição dos Grupos de Produtos – Agro-alimentares (Capº 01 a 24 da NC) - Energéticos (Capº 27) – Químicos (Capº 28 a 40) – Madeira, cortiça e papel (Capº 44 a 49) – Têxteis, Vestuário e seus acessórios (Capº 50 a 63; 65 a 67) – Calçado, peles e couros (Capº 41 a 43; 64) – Minérios e Metais (Capº 25, 26; 71 a 73) – Máquinas e aparelhos e suas partes (Capº 84 e 85) – Material de transp. terrestre e suas partes (Capº 86 e 87) - Aeronaves, embarcações e suas partes (Capº 88 e 89) – Produtos acabados diversos (Capº 68 a 70 e 90 a 99). / Note:

Composition by Group of Products – Agricultural products and food (Chap. 01 to 24 of CN) - Mineral fuels and oils (Chap. 27) – Chemicals (Chap. 28 to 40) – Wood, cork and paper (Chap. 44 to 49) – Hides, leather and textiles (Chap. 50 to 63; 65 to 67) – Clothing and footwear (Chap. 41 to 43; 64) – Ores and metals (Chap. 25, 26; 71 to 83) – Machinery (Chap. 84 e 85) – Transport equipment (Chap. 86 and 87) - Aircrafts, Vessels and parts thereof (Chap. 88 and 89) – Other manufactured goods (Chap. 68 to 70 and 90 to 99).

[1] Últimos 12 meses a terminar em junho de 2025 / [1] 12 months ending in June 2025

Quadro 5 - Exportações de mercadorias portuguesas por Grupos de Produtos (2020-2025) ordenados por ordem decrescente do seu peso relativo em 2024

Exports of Portuguese goods by Group of Products (2020-2025) sorted in descending order of their relative weight in 2024

Variação homóloga e contributos / Growth rate and Contribution to growth

Intra + Extra UE / Intra + Extra EU (Fob)

Gp. e NC-2	Descritivo / Description	Peso/Share in 2024 (%)	TVH / y.o.y., %					Contrib. (p.p.) ^[1]		
			2020	2021	2022	2023	2024	jan-jun / jan-jun 2025	2024	jan-jun / jan-jun 2025
	TOTAL	100.0	-10.3	18.3	23.2	-1.4	2.0	3.1	2.0	3.1
	Máquinas e aparelhos e suas partes / Machinery and parts	14.8	-5.3	15.4	22.5	6.7	-1.8	8.4	-0.3	1.2
85	Máquinas, aparelhos e materiais elétricos e suas partes; aparelhos de gravação ou de reprodução de som, aparelhos de gravação ou de reprodução de imagens e de som em televisão e suas partes e acessórios / Electrical machinery and equipment; sound recorders/reproducers; parts and accessories thereof	8.7	-7.6	13.2	32.2	0.8	3.6	9.6	0.3	0.8
84	Reatores nucleares, caldeiras, máquinas, aparelhos e instrumentos mecânicos, e suas partes / Nuclear reactors, boilers, machinery and mechanical appliances; parts thereof	6.2	-2.3	18.1	10.9	15.0	-8.5	6.8	-0.6	0.4
	Agro-alimentares / Agricultural products and food	14.7	2.3	13.6	18.9	6.5	8.0	1.7	1.1	0.2
	Químicos / Chemicals	14.3	-6.2	24.2	22.9	-2.6	7.3	24.7	1.0	3.4
39	Plástico e suas obras / Plastics and articles thereof	4.5	-6.4	27.7	15.3	-10.7	-1.1	-1.2	-0.1	-0.1
30	Produtos farmacêuticos / Pharmaceutical products	4.3	-9.3	0.9	45.1	49.6	27.5	104.0	0.9	3.4
	Material de transp. terrestre e suas partes / Land Transport equipment and parts	12.2	-16.7	7.3	13.9	6.7	-1.6	1.2	-0.2	0.2
87	Veículos automóveis, tratores, ciclos e outros veículos terrestres, suas partes e acessórios / Vehicles other than railway or tramway rolling stock, and parts and accessories thereof	12.2	-16.7	7.3	13.9	6.7	-1.6	1.2	-0.2	0.2
	Minérios e metais / Ores and metals	9.9	-9.0	36.6	18.9	-4.8	0.3	-1.4	0.0	-0.1
73	Obras de ferro fundido, ferro ou aço / Articles of iron or steel	3.1	-8.5	35.7	25.8	-3.1	0.6	-0.4	0.0	0.0
	Produtos acabados diversos / Other manufactured goods	9.5	-8.4	11.8	18.7	6.8	-1.5	-2.3	-0.1	-0.2
90	Instrumentos e aparelhos de ótica, fotografia ou cinematografia, de medida, de controlo ou de precisão; instrumentos e aparelhos médico-cirúrgicos; suas partes e acessórios / Optical/photographic/cinematographic/measuring/checking/precision/medical/surgical instruments and apparatus	2.9	-0.3	7.0	19.3	11.9	1.8	-5.4	0.1	-0.2
94	Móveis; mobiliário médico-cirúrgico; colchões, almofadas e semelhantes; aparelhos de iluminação não especificados nem compreendidos em outros capítulos; anúncios, tabuletas ou cartazes e placas indicadoras, luminosos e artigos semelhantes; construções pré / Furniture; lamps&lighting fittings, nes.; illuminated signs/nameplates and the like; prefab. buildings	2.9	-13.9	12.1	13.3	11.1	-5.2	-4.7	-0.2	-0.1
	Têxteis, Vestuário e seus acessórios / Textiles and Clothing	7.2	-10.8	16.6	12.8	-5.1	-3.5	-1.1	-0.3	-0.1
61	Vestuário e seus acessórios, de malha / Articles of apparel and clothing accessories, knitted or crocheted	2.8	-14.1	26.5	8.6	-8.7	-5.0	-1.7	-0.1	0.0
	Energéticos / Mineral fuels and oils	7.0	-32.2	48.2	79.9	-24.2	10.0	-20.0	0.6	-1.5
27	Combustíveis minerais, óleos minerais e produtos da sua destilação; matérias betuminosas; ceras minerais / Mineral fuel/oils and products of their distillation; bituminous substances; mineral waxes	7.0	-32.2	48.2	79.9	-24.2	10.0	-20.0	0.6	-1.5
	Madeira, cortiça e papel / Wood, cork and paper	6.8	-10.5	19.6	28.8	-13.7	2.3	-3.5	0.2	-0.2

Fonte: GEE, com base nos dados das estatísticas do Comércio Internacional de Mercadorias do INE (últimas versões disponíveis à data da publicação para o período considerado). Os dados do comércio intracomunitário incluem estimativas para as não respostas assim como para as empresas que se encontram abaixo dos limiares de assimilação. / Source: GEE, based on data on International Trade of Goods statistics from Statistics Portugal (most up-to-date versions available). Estimates for operators under the assimilation threshold and non-responses are included in Intra-EU trade.

Nota:

[1] Contributos para a taxa de crescimento - análise shift-share: (TVH) x (peso no período homólogo anterior) ÷ 100. / Note:

[1] Contributions to growth, shift share analysis: (rate of change) x (weight in the previous period) ÷ 100.

Quadro 6 – Evolução das exportações de mercadorias com destino a uma seleção de mercados

Exports of goods to selected markets

Versão preliminar de janeiro a junho de 2025 / Preliminary data version of January to June 2025

Destino / Destination	Intra + Extra UE (Fob) / Intra + Extra-EU (Fob)		valores em milhões de euros / values in Millions of Euros					
	jan-jun / jan-jun		Estrutura / Structure (%)		Taxas de variação e contributos / Growth rates and contributions to growth			
			jan-jun / jan-jun		12 meses [1] / Last 12 month		jan-jun / jan-jun	
	2024	2025	2024	2025	VH [2] / y.o.y., % [2]	Contrib. p.p.	VH / y.o.y.	Contrib. p.p.
TOTAL	39 842	41 082	100.0	100.0	4.4	4.4	3.1	3.1
INTRA UE / INTRA EU	28 262	29 832	70.9	72.6	7.0	4.9	5.6	3.9
Espanha / Spain	10 316	10 684	25.9	26.0	4.5	1.2	3.6	0.9
Alemanha / Germany	4 451	5 857	11.2	14.3	32.5	3.5	31.6	3.5
França / France	5 015	4 928	12.6	12.0	-1.9	-0.2	-1.7	-0.2
Itália / Italy	1 857	1 838	4.7	4.5	3.2	0.1	-1.0	0.0
Países Baixos / Netherlands	1 417	1 411	3.6	3.4	7.6	0.3	-0.4	0.0
Bélgica / Belgium	1 102	1 088	2.8	2.6	2.3	0.1	-1.3	0.0
Polónia / Poland	642	633	1.6	1.5	2.5	0.0	-1.4	0.0
Suécia / Sweden	548	544	1.4	1.3	2.0	0.0	-0.8	0.0
Rep Checa / Czech Republic	351	353	0.9	0.9	1.0	0.0	0.6	0.0
Dinamarca / Denmark	280	298	0.7	0.7	21.4	0.1	6.4	0.0
EXTRA UE / EXTRA EU	11 580	11 250	29.1	27.4	-1.8	-0.5	-2.9	-0.8
EUA / United States	2 756	2 534	6.9	6.2	-7.6	-0.5	-8.0	-0.6
Reino Unido / United Kingdom	1 885	1 820	4.7	4.4	-2.7	-0.1	-3.4	-0.2
Marrocos / Morocco	561	504	1.4	1.2	8.0	0.1	-10.2	-0.1
Brasil / Brazil	557	485	1.4	1.2	-6.2	-0.1	-12.8	-0.2
Angola / Angola	483	516	1.2	1.3	1.2	0.0	6.9	0.1
Suíça / Switzerland	417	407	1.0	1.0	1.3	0.0	-2.4	0.0
Turquia / Turkey	335	439	0.8	1.1	5.2	0.1	31.0	0.3
China / China	297	294	0.7	0.7	-11.4	-0.1	-1.2	0.0
Argélia / Algeria	224	134	0.6	0.3	-14.6	-0.1	-39.9	-0.2
Gibraltar / Gibraltar	261	259	0.7	0.6	19.4	0.1	-0.9	0.0
Por memória / Memo:								
UE-14 / EU -14	26 188	27 715	65.7	67.5	7.6	4.9	5.8	3.8
P. alargamento / Enlargement	2 074	2 117	5.2	5.2	-0.8	0.0	2.0	0.1
OPEP [4] / OPEC [4]	1 020	964	2.6	2.3	-3.3	-0.1	-5.4	-0.1
PALOP / ACPOL[5]	857	842	2.2	2.0	-0.8	0.0	-1.7	0.0
EFTA / EFTA	541	544	1.4	1.3	4.4	0.1	0.7	0.0

Fonte: GEE, com base nos dados das estatísticas do Comércio Internacional de Mercadorias do INE (últimas versões disponíveis à data da publicação para o período considerado). Os dados do comércio intracomunitário incluem estimativas para as não respostas assim como para as empresas que se encontram abaixo dos limiares de assimilação. / Source: GEE, based on data on International Trade of Goods statistics from Statistics Portugal (most up-to-date versions available). Estimates for operators under the assimilation threshold and non-responses are included in Intra-EU trade.

Notas / Notes:

Países ordenados por ordem decrescente de valor no período de jan-jun 2025. / Countries ranked in descending order of jan-jun 2025.

[1] Últimos 12 meses a terminar em junho de 2025 / [1] 12 months ending in June 2025

[2] (jul 24-jun 25)/(jul 23-jun 24) x 100 - 100 / [2] (jul 24-jun 25)/(jul 23-jun 24) x 100 - 100

[3] Contributos para a taxa de crescimento das importações - análise shift-share: (TVH) x (peso no período homólogo anterior) ÷ 100.

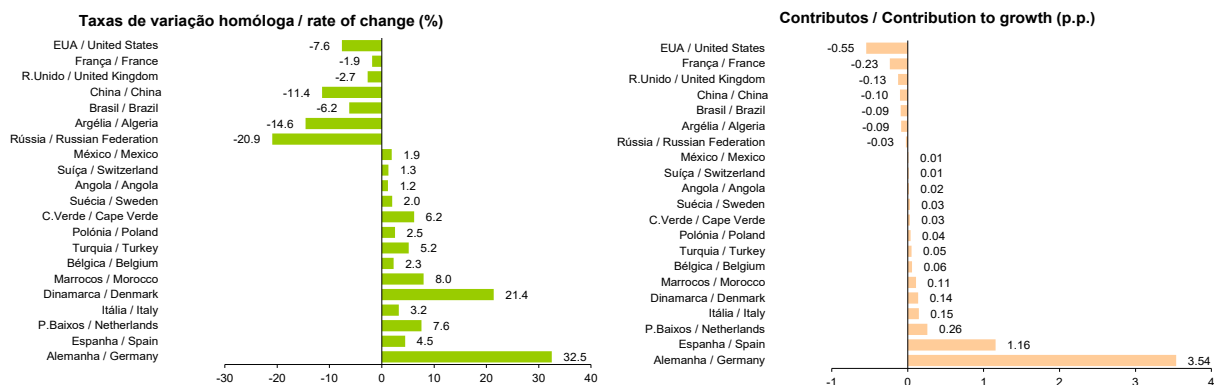
[4] Inclui Angola. / [3] Contributions to growth, shift share analysis: (rate of change) x (weight in the previous period) ÷ 100.

Gráfico 3 – Taxas de crescimento das exportações de mercadorias portuguesas com destino a uma seleção de mercados e correspondentes contributos

Growth rates of Exports of Goods to selected markets and corresponding contributions to growth

Últimos 12 meses a terminar em junho de 2025 / Previous 12 months ending in June 2025

Intra + Extra UE / Intra+Extra-EU



Fonte: Quadro 6 - Evolução das Exportações de mercadorias com destino a uma selecção de mercados / Source: Exports of goods from selected markets

Quadro 7 – Evolução das exportações de mercadorias portuguesas com destino a uma seleção de mercados

Exports of goods to selected markets

Versão preliminar de janeiro a junho de 2025 / Preliminary data version of January to June 2025

Destino / Destination	jan-jun / jan-jun		Estrutura / Structure (%)				Taxas de variação / y.o.y., %	
	2024	2025	Anual / Annual		jan-jun / jan-jun		últimos 12 meses / Last 12 months [1]	jan-jun 25/24 / jan-jun 25/24
			2019	2024	2024	2025		
	valores em milhões de euros / values in Millions of Euros							
EXTRA UE / EXTRA EU	11 580	11 250	100.0	100.0	100.0	100.0	-1.8	-2.9
EUA / United States	2 756	2 534	17.3	23.3	23.8	22.5	-7.6	-8.0
Reino Unido / United Kingdom	1 885	1 820	20.7	15.7	16.3	16.2	-2.7	-3.4
Marrocos / Morocco	561	504	4.1	5.1	4.8	4.5	8.0	-10.2
Brasil / Brazil	557	485	4.3	5.0	4.8	4.3	-6.2	-12.8
Angola / Angola	483	516	7.1	4.5	4.2	4.6	1.2	6.9
Suíça / Switzerland	417	407	3.6	3.5	3.6	3.6	1.3	-2.4
Turquia / Turkey	335	439	3.2	3.0	2.9	3.9	5.2	31.0
China / China	297	294	3.4	2.7	2.6	2.6	-11.4	-1.2
Argélia / Algeria	224	134	1.2	2.1	1.9	1.2	-14.6	-39.9
Gibraltar / Gibraltar	261	259	0.5	2.1	2.3	2.3	19.4	-0.9
Por memória / Memo:								
OPEP / OPEC [2]	1 020	964	10.9	9.5	8.8	8.6	-3.3	-5.4
PALOP / ACPOL[3]	857	842	10.6	8.0	7.4	7.5	-0.8	-1.7
EFTA / EFTA	541	544	4.7	4.6	4.7	4.8	4.4	0.7

Fonte: GEE, com base nos dados das estatísticas do Comércio Internacional de Mercadorias do INE (últimas versões disponíveis à data da publicação para o período considerado). / Source: GEE, based on data on International Trade of Goods statistics from Statistics Portugal (most up-to-date versions available).

Notas / Note:

Países ordenados por ordem decrescente de valor no ano de 2024. / Countries ranked in descending order of jan-jun 2025.

[1] (jul 24-jun 25)/(jul 23-jun 24) x 100 - 100 / [1] (jul 24-jun 25)/(jul 23-jun 24) x 100 - 100

[2] Inclui Angola. / [2] Includes Angola. [3] African Countries of Portuguese Official Language

Quadro 8 - Exportações de mercadorias portuguesas por mercados de destino (2020-2025) - estrutura (%)

Exports of Portuguese Goods to a selection of markets (2020-2025) - structure (%)

Principais mercados em 2024 / Main markets in 2024

Destino/ Destination	2020	2021	2022	2023	2024	jan-jun / jan-jun	
						2024	2025
Total / Total	100.0	100.0	100.0	100.0	100.0	100.0	100.0
INTRA UE / INTRA EU	71.4	71.5	70.5	70.1	71.0	70.9	72.6
Espanha / Spain	25.4	26.7	26.2	25.7	25.9	25.9	26.0
Alemanha / Germany	11.9	11.0	10.8	10.7	12.2	11.2	14.3
França / France	13.6	13.1	12.3	13.1	12.1	12.6	12.0
Itália / Italy	4.4	4.5	4.5	4.3	4.5	4.7	4.5
Países Baixos / Netherlands	3.7	3.9	4.0	3.5	3.6	3.6	3.4
Bélgica / Belgium	2.3	2.5	2.4	2.5	2.6	2.8	2.6
Polónia / Poland	1.4	1.4	1.4	1.4	1.5	1.6	1.5
Suécia / Sweden	1.1	1.2	1.3	1.4	1.4	1.4	1.3
Rep Checa / Czech Republic	0.7	0.7	0.7	0.8	0.8	0.9	0.9
Dinamarca / Denmark	0.9	0.8	0.7	0.6	0.7	0.7	0.7
EXTRA UE / EXTRA EU	28.6	28.5	29.5	29.9	29.0	29.1	27.4
EUA / United States	5.0	5.6	6.5	6.8	6.7	6.9	6.2
Reino Unido / United Kingdom	5.7	5.2	4.9	4.7	4.6	4.7	4.4
Marrocos / Morocco	1.2	1.4	0.9	1.3	1.5	1.4	1.2
Brasil / Brazil	1.4	1.1	1.2	1.3	1.4	1.4	1.2
Angola / Angola	1.6	1.5	1.8	1.6	1.3	1.2	1.3
Suíça / Switzerland	1.2	1.0	0.9	1.0	1.0	1.0	1.0
Turquia / Turkey	1.0	1.0	1.1	1.2	0.9	0.8	1.1
China / China	1.1	1.1	0.8	1.0	0.8	0.7	0.7
Argélia / Algeria	0.3	0.3	0.4	0.6	0.6	0.6	0.3
Gibraltar / Gibraltar	0.3	0.6	0.7	0.4	0.6	0.7	0.6
Por memória / Memo:							
UE-14 / EU-14	66.4	66.6	65.6	65.0	66.0	65.7	67.5
P. alargamento / Enlargement	5.0	4.9	4.9	5.2	5.0	5.2	5.2

Fonte: GEE, com base nos dados das estatísticas do Comércio Internacional de Mercadorias do INE (últimas versões disponíveis à data da publicação para o período considerado). Os dados do comércio intracomunitário incluem estimativas para as não respostas assim como para as empresas que se encontram abaixo dos limiares de assimilação. / Source: GEE, based on data on International Trade of Goods statistics from Statistics Portugal (most up-to-date versions available). Estimates for operators under the assimilation threshold and non-responses are included in Intra-EU trade.

Quadro 9 - Exportações de mercadorias portuguesas por mercados de destino (2021-2025) Exports of Portuguese Goods to a selection of markets (2021-2025)

Varição homóloga e contributos [1] / Growth rate and Contribution to growth
Principais mercados em 2024 / Main markets in 2024

Destino / Destination	peso / Share 2024 (%)	TVH / y.o.y., %					Contrib. (p.p.) [1] / Contrib.	
		2021	2022	2023	2024	2025 jan-jun / jan-jun	2024	jan-jun / jan-jun 2025
Total / Total	100.0	18.3	23.2	-1.4	2.0	3.1	2.0	3.1
INTRA UE / INTRA EU	71.0	18.6	21.5	-1.9	3.2	5.6	2.3	3.9
Espanha / Spain	25.9	24.8	20.8	-3.2	2.7	3.6	0.7	0.9
Alemanha / Germany	12.2	9.9	21.3	-2.6	16.7	31.6	1.8	3.5
França / France	12.1	14.3	16.0	4.6	-5.8	-1.7	-0.8	-0.2
Itália / Italy	4.5	22.2	21.5	-4.4	6.6	-1.0	0.3	0.0
Países Baixos / Netherlands	3.6	24.1	26.0	-12.7	3.6	-0.4	0.1	0.0
Bélgica / Belgium	2.6	29.6	18.2	3.1	3.8	-1.3	0.1	0.0
Polónia / Poland	1.5	24.7	17.4	4.1	7.3	-1.4	0.1	0.0
Suécia / Sweden	1.4	22.5	31.3	5.8	2.0	-0.8	0.0	0.0
Rep Checa / Czech Republic	0.8	22.3	22.7	7.7	6.8	0.6	0.1	0.0
Dinamarca / Denmark	0.7	6.5	9.8	-16.5	22.3	6.4	0.1	0.0
EXTRA UE / EXTRA EU	29.0	17.7	27.6	-0.1	-0.9	-2.9	-0.3	-0.8
EUA / United States	6.7	32.8	43.0	3.3	1.5	-8.0	0.1	-0.6
Reino Unido / United Kingdom	4.6	8.0	16.2	-5.2	-0.8	-3.4	0.0	-0.2
Marrocos / Morocco	1.5	38.6	-22.0	50.3	15.6	-10.2	0.2	-0.1
Brasil / Brazil	1.4	-2.8	30.0	13.3	9.4	-12.8	0.1	-0.2
Angola / Angola	1.3	9.3	49.5	-11.4	-18.4	6.9	-0.3	0.1
Suíça / Switzerland	1.0	-3.2	15.5	5.6	3.8	-2.4	0.0	0.0
Turquia / Turkey	0.9	12.7	43.6	5.4	-26.8	31.0	-0.3	0.3
China / China	0.8	20.4	-7.9	22.4	-20.2	-1.2	-0.2	0.0
Argélia / Algeria	0.6	27.6	48.3	62.1	-2.5	-39.9	0.0	-0.2
Gibraltar / Gibraltar	0.6	119.1	30.1	-44.8	62.0	-0.9	0.2	0.0
Por memória / Memo:								
UE-14 / UE-14	66.0	18.7	21.5	-2.4	3.6	5.8	2.4	3.8
P. alargamento / Enlargement	5.0	17.7	21.7	4.5	-1.7	2.0	-0.1	0.1

Fonte: GEE, com base nos dados das estatísticas do Comércio Internacional de Mercadorias do INE (últimas versões disponíveis à data da publicação para o período considerado). Os dados do comércio intracomunitário incluem estimativas para as não respostas assim como para as empresas que se encontram abaixo dos limiares de assimilação. / Source: GEE, based on data on International Trade of Goods statistics from Statistics Portugal (most up-to-date versions available). Estimates for operators under the assimilation threshold and non-responses are included in Intra-EU trade.

Nota:

[1] Contributos para a taxa de crescimento - análise shift-share:(TVH) x (peso no período homólogo anterior) ÷ 100.

Note:

[1] Contributions to growth, shift share analysis: (rate of change) x (weight in the previous period) ÷ 100.

Importações* de mercadorias

Quadro 10 – Importações de mercadorias em Portugal por Grupos de Produtos
Portuguese Imports of Goods by Group of Products

Intra + Extra UE (Cif) / Intra + Extra EU (Cif)

Grp/ NC-2	Grupos de Produtos / Groups of Products	Milhões de Euros / Millions of Euros		Estrutura / Structure (%)		Taxas de variação e contributos / Growth rates and contributions to growth			
		jan-jun / jan-jun		jan-jun / jan-jun		últimos 12 meses [1] / Last 12 months		jan-jun / jan-jun	
		2024	2025	2024	2025	TVH [2] / y.o.y.	Contrib. p.p. [3] / Contrib. p.p.	TVH / y.o.y.	Contrib. p.p. [3] / Contrib. p.p.
CN-2	TOTAL DAS IMPORTAÇÕES / TOTAL IMPORTS	52 344	55 954	100	100	6.9	6.9	6.9	6.9
A	Agro-alimentares / Agricultural products and food	8 136	8 832	15.5	15.8	6.5	1.0	8.6	1.3
03	Peixes e crustáceos, moluscos e outros invertebrados aquáticos / Fish and crustaceans, molluscs and other aquatic invertebrates	1 137	1 291	2.2	2.3	11.8	0.3	13.5	0.3
02	Carnes e miudezas, comestíveis / Meat and edible meat offal	831	1 009	1.6	1.8	16.0	0.3	21.3	0.3
08	Frutas; cascas de citrinos e de melões / Edible fruit and nuts; peel of citrus fruit or melons	529	607	1.0	1.1	10.7	0.1	14.8	0.1
10	Cereais / Cereals	510	605	1.0	1.1	-3.3	0.0	18.6	0.2
15	Gorduras e óleos animais ou vegetais; produtos da sua dissociação; gorduras alimentícias elaboradas; /	650	528	1.2	0.9	-17.9	-0.2	-18.7	-0.2
19	Preparações à base de cereais, farinhas, amidos, féculas ou leite; produtos de pasteleria / Preparations of	488	528	0.9	0.9	7.5	0.1	8.1	0.1
04	Leite e laticínios; ovos de aves; mel natural; produtos comestíveis de origem animal, não específico / Dairy produce; birds eggs; natural honey; edible products of animal origin, nes.	439	475	0.8	0.8	10.1	0.1	8.2	0.1
07	Produtos hortícolas, plantas, raízes e tubérculos, comestíveis / Edible vegetables and certain roots and tubers	413	469	0.8	0.8	9.9	0.1	13.7	0.1
21	Preparações alimentícias diversas / Miscellaneous edible preparations	367	401	0.7	0.7	11.6	0.1	9.4	0.1
12	Sementes e frutos oleaginosos; grãos, sementes e frutos diversos; plantas industriais ou medicinais; / Oil seeds/oleaginous fruits/miscellaneous grains, seeds and fruits/industrial or medicinal plants/straw and fodder	423	361	0.8	0.6	-1.7	0.0	-14.6	-0.1
16	Preparações de carne, de peixes, de crustáceos e de moluscos ou de outros invertebrados aquáticos / Preparations of meat, of fish or of crustaceans, molluscs or other aquatic invertebrates	277	328	0.5	0.6	15.7	0.1	18.4	0.1
22	Bebidas, líquidos alcoólicos e vinagres / Beverages, spirits and vinegar	326	317	0.6	0.6	-4.2	0.0	-2.7	0.0
20	Preparações de produtos hortícolas, de frutas ou de outras partes de plantas / Preparations of vegetables, fruit, nuts or other parts of plants	320	309	0.6	0.6	-0.1	0.0	-3.5	0.0
23	Resíduos e desperdícios das indústrias alimentares; alimentos preparados para animais / Residues and waste from the food industries; prepared animal fodder	309	303	0.6	0.5	-1.5	0.0	-1.8	0.0
09	Café, chá, mate e especiarias / Coffee, tea, maté and spices	222	277	0.4	0.5	24.8	0.1	24.5	0.1
24	Tabaco e seus sucedâneos manufacturados / Tobacco and manufactured tobacco substitutes	201	267	0.4	0.5	42.5	0.1	32.7	0.1
18	Cacau e suas preparações / Cocoa and cocoa preparations	159	230	0.3	0.4	33.6	0.1	44.5	0.1
17	Apícolas e produtos de confeitaria / Sugars and sugar confectionery	175	161	0.3	0.3	-16.6	-0.1	-8.1	0.0
01	Animais vivos / Live animals	119	128	0.2	0.2	6.0	0.0	7.6	0.0
06	Plantas vivas e produtos de floricultura / Live trees and plants; bulbs, roots and the like; cut flowers and ornamental foliage	95	101	0.2	0.2	1.0	0.0	5.7	0.0
11	Produtos da indústria de moagem; malte; amidos e féculas; inulina; glúten de trigo / Products of the milling industry; malt; starches; inulin; wheat gluten	73	74	0.1	0.1	-7.1	0.0	0.6	0.0
05	Outros produtos de origem animal, não especificados nem compreendidos noutros capítulos / Products of animal origin, not elsewhere specified or included	44	35	0.1	0.1	-16.2	0.0	-20.7	0.0
13	Gomas, resinas e outros sucos e extratos vegetais / Lac; gums, resins and other vegetable saps and extracts	21	23	0.0	0.0	14.8	0.0	8.7	0.0
B	Energéticos / Mineral fuels and oils	5 490	5 055	10.5	9.0	-2.9	-0.3	-7.9	-0.8
27	Combustíveis minerais, óleos minerais e produtos da sua destilação; matérias betuminosas; ceras mine / Mineral fuel/oils and products of their distillation; bituminous substances; mineral waxes	5 490	5 055	10.5	9.0	-2.9	-0.3	-7.9	-0.8
C	Químicos / Chemicals	9 130	10 994	17.4	19.6	18.7	3.1	20.4	3.6
29	Produtos químicos orgânicos / Organic chemicals	1 462	2 796	2.8	5.0	84.0	2.1	91.3	2.5
39	Plástico e suas obras / Plastics and articles thereof	2 380	2 480	4.5	4.4	4.8	0.2	4.2	0.2
30	Produtos farmacêuticos / Pharmaceutical products	1 936	2 139	3.7	3.8	11.6	0.4	10.4	0.4
38	Produtos diversos das indústrias químicas / Miscellaneous chemical products	912	945	1.7	1.7	-1.5	0.0	3.6	0.1
40	Borracha e suas obras / Rubber and articles thereof	612	652	1.2	1.2	7.7	0.1	6.5	0.1
33	Óleos essenciais e resinóides; produtos de perfumaria ou de toucador preparados e preparações cosmét / Essential oils and resinoids; perfumery, cosmetic or toilet preparations	536	591	1.0	1.1	14.0	0.1	10.3	0.1
28	Produtos químicos inorgânicos; compostos inorgânicos ou orgânicos de metais preciosos, de elementos / Inorganic chemicals; organic or inorganic compounds of precious metals/rare-earth metals/radioactive elements/isotopes	319	391	0.6	0.7	22.7	0.1	22.8	0.1
32	Extratos tanantes e tintoriais; taninos e seus derivados; pigmentos e outras matérias corantes; tint / Tanning/dyeing extracts; tannins&derivatives; colouring matter; paints&varnishes; mastics; inks	395	376	0.8	0.7	-0.6	0.0	-4.9	0.0
34	Sabões, agentes orgânicos de superfície, preparações para lavagem, preparações lubrificantes, ceras / Soaps, artif. waxes, candles, modelling pastes, "dental waxes" and dental preparations, washing/lubricating/polishing or scouring prep.	303	320	0.6	0.6	4.2	0.0	5.5	0.0
31	Aduos (fertilizantes) / Fertilisers	164	191	0.3	0.3	10.1	0.0	15.9	0.0
35	Matérias albuminóides; produtos à base de amidos ou de féculas modificados; colas; enzimas / Albuminoidal substances; modified starches; glues; enzymes	82	84	0.2	0.1	3.9	0.0	2.3	0.0
37	Produtos para fotografia e cinematografia / Photographic or cinematographic goods	13	16	0.0	0.0	3.7	0.0	17.1	0.0

Síntese Estatística de Comércio Internacional – N° 08/2025

Grp/ NC-2	Grupos de Produtos / Groups of Products	Milhões de Euros / Millions of Euros		Estrutura / Structure (%)		Taxas de variação e contributos / Growth rates and contributions to growth			
		jan-jun / jan-jun		jan-jun / jan-jun		últimos 12 meses [1] / Last 12 months		jan-jun / jan-jun	
		2024	2025	2024	2025	TVH [2] / y.o.y.	Contrib. p.p. [3] / Contrib. p.p.	TVH / y.o.y.	Contrib. p.p. [3] / Contrib. p.p.
CN-2									
36	Pólvoras e explosivos; artigos de pirotecnia; fósforos; ligas pirofóricas; matérias inflamáveis / Explosives; pyrotechnic products; matches; pyrophoric alloys; certain combustible preparations	14	14	0.0	0.0	17.9	0.0	0.4	0.0
D	Madeira, cortiça e papel / Wood, cork and paper	1 546	1 587	3.0	2.8	3.4	0.1	2.7	0.1
48	Papel e cartão; obras de pasta de celulose, de papel ou de cartão / Paper and paperboard; articles of paper pulp, of paper or of paperboard	680	706	1.3	1.3	5.0	0.1	4.0	0.1
44	Madeira, carvão vegetal e obras de madeira / Wood and articles of wood; wood charcoal	618	625	1.2	1.1	3.1	0.0	1.2	0.0
49	Livros, jornais, gravuras e outros produtos das indústrias gráficas; textos manuscritos ou dactilogr / Printed books, newspapers, pictures and other products of the printing industry; manuscripts, typescripts and plans	90	103	0.2	0.2	12.1	0.0	15.3	0.0
45	Cortiça e suas obras / Cork and articles of cork	90	86	0.2	0.2	-12.3	0.0	-4.7	0.0
47	Pastas de madeira ou de outras matérias fibrosas celulósicas; papel ou cartão para reciclar (desperd / Pulp of wood or of other fibrous cellulosic material; recovered (waste and scrap) paper or paperboard	61	59	0.1	0.1	7.8	0.0	-4.2	0.0
E	Têxteis, Vestuário e seus acessórios / Textiles and Clothing	2 528	2 710	4.8	4.8	7.7	0.4	7.2	0.3
62	Vestuário e seus acessórios, exceto de malha / Articles of apparel and clothing accessories, not knitted or crocheted	686	766	1.3	1.4	8.6	0.1	11.7	0.2
61	Vestuário e seus acessórios, de malha / Articles of apparel and clothing accessories, knitted or crocheted	681	736	1.3	1.3	9.8	0.1	8.2	0.1
52	Algodão / Cotton	283	265	0.5	0.5	3.0	0.0	-6.4	0.0
54	Filamentos sintéticos ou artificiais; lâminas e formas semelhantes de matérias têxteis sintéticas ou / Man-made filaments; strip and the like of man-made textile materials	179	187	0.3	0.3	5.0	0.0	4.4	0.0
55	Fibras sintéticas ou artificiais descontínuas / Man-made staple fibres	114	141	0.2	0.3	17.5	0.0	24.0	0.1
63	Outros artefactos têxteis confeccionados; sortidos; artefactos de matérias têxteis, calçado, chapéus / Other made-up textile articles; sets; worn clothing and worn textile articles; rags	131	140	0.2	0.2	4.9	0.0	6.9	0.0
59	Tecidos impregnados, revestidos, recobertos ou estratificados; artigos para usos técnicos de matéria / Impregnated, coated, covered or laminated textile fabrics; textile articles for industrial use	78	77	0.1	0.1	1.7	0.0	-1.5	0.0
56	Pastas (ouates), feltros e falsos tecidos; fios especiais, cordéis, cordas e cabos; artigos de cordo / Wadding, felt and nonwovens; special yarns; twine, cordage, ropes and cables and articles thereof	71	70	0.1	0.1	3.7	0.0	-1.1	0.0
51	Lã, pelos finos ou grosseiros; fios e tecidos de crina / Wool, fine or coarse animal hair; horsehair yarn and woven fabric	64	67	0.1	0.1	0.1	0.0	4.5	0.0
60	Tecidos de malha / Knitted or crocheted fabrics	60	56	0.1	0.1	-3.0	0.0	-6.7	0.0
53	Outras fibras têxteis vegetais; fios de papel e tecidos de fios de papel / Other vegetable textile fibres; paper yarn and woven fabrics of paper yarn	52	54	0.1	0.1	18.8	0.0	4.3	0.0
57	Tapetes e outros revestimentos para pavimentos, de matérias têxteis / Carpets and other textile floor coverings	40	51	0.1	0.1	15.5	0.0	26.9	0.0
58	Tecidos especiais; tecidos tuçados; rendas; tapeçarias; passamanarias; bordados / Special woven fabrics; tufted textile fabrics; lace; tapestries; trimmings; embroidery	28	32	0.1	0.1	2.7	0.0	14.9	0.0
65	Chapéus e artefactos de uso semelhante, e suas partes / Headgear and parts thereof	29	30	0.1	0.1	8.3	0.0	3.5	0.0
66	Guarda-chuvas, sombrinhas, guarda-sóis, bengalas, bengalas-assentos, chicotes e suas partes / Umbrellas, sun umbrellas, walking sticks, seat-sticks, whips, riding-crops and parts thereof	16	16	0.0	0.0	-5.7	0.0	-1.0	0.0
67	Penas e penugem preparadas e suas obras; flores artificiais; obras de cabelo / Prepared feathers and down and articles made of feathers or of down; artificial flowers; articles of human hair	11	14	0.0	0.0	11.5	0.0	28.7	0.0
F	Calçado, peles e couros / Footwear, hides and leather	923	973	1.8	1.7	7.5	0.1	5.4	0.1
64	Calçado, polainas e artefactos semelhantes, e suas partes / Footwear, gaiters and the like; parts of such articles	469	514	0.9	0.9	8.7	0.1	9.5	0.1
42	Obras de couro; artigos de correioiro ou de seleiro; artigos de viagem, bolsas e artefactos semelhant / Articles of leather; saddlery and harness; travel goods, handbags and similar containers; articles of animal gut (other than silkworm gut)	292	303	0.6	0.5	10.4	0.1	3.7	0.0
41	Peles, exceto peles com pelo, e couros / Raw hides and skins (other than furskins) and leather	152	149	0.3	0.3	-3.4	0.0	-1.4	0.0
G	Minérios e metais / Ores and metals	4 701	4 862	9.0	8.7	4.3	0.4	3.4	0.3
72	Ferro fundido, ferro e aço / Iron and steel	1 766	1 765	3.4	3.2	5.0	0.2	0.0	0.0
73	Obras de ferro fundido, ferro ou aço / Articles of iron or steel	898	900	1.7	1.6	-2.3	0.0	0.2	0.0
76	Alumínio e suas obras / Aluminium and articles thereof	644	724	1.2	1.3	11.8	0.1	12.4	0.2
74	Cobre e suas obras / Copper and articles thereof	467	504	0.9	0.9	6.2	0.1	7.9	0.1
83	Obras diversas de metais comuns / Miscellaneous articles of base metal	326	316	0.6	0.6	0.0	0.0	-3.2	0.0
71	Pérolas naturais ou cultivadas, pedras preciosas ou semipreciosas e semelhantes, metais preciosos, m / Natural/cultured pearls, precious stones, precious metals and articles thereof; imitation jewellery; coin	164	191	0.3	0.3	16.3	0.1	16.6	0.1
82	Ferramentas, artefactos de cutelaria e talheres, e suas partes, de metais comuns / Tools, implements, cutlery, spoons and forks, of base metal; parts thereof of base metal	158	177	0.3	0.3	10.1	0.0	12.4	0.0
25	Sal; enxofre; terras e pedras; gesso, cal e cimento / Salt; sulphur; earths and stone; plastering materials, lime and cement	147	153	0.3	0.3	0.9	0.0	4.1	0.0
79	Zinco e suas obras / Zinc and articles thereof	53	52	0.1	0.1	-5.2	0.0	-1.5	0.0
80	Estanho e suas obras / Tin and articles thereof	24	26	0.0	0.0	9.9	0.0	5.5	0.0
78	Chumbo e suas obras / Lead and articles thereof	15	22	0.0	0.0	-24.4	0.0	49.2	0.0
26	Minérios, escórias e cinzas / Ores, slag and ash	14	14	0.0	0.0	21.6	0.0	-2.6	0.0

Síntese Estatística de Comércio Internacional – Nº 08/2025

Grp/ NC-2	Grupos de Produtos / Groups of Products	Milhões de Euros / Millions of Euros		Estrutura / Structure (%)		Taxas de variação e contributos / Growth rates and contributions to growth			
		jan-jun / jan-jun		jan-jun / jan-jun		últimos 12 meses [1] / Last 12 months		jan-jun / jan-jun	
		2024	2025	2024	2025	TVH [2] / y.o.y.	Contrib. p.p. [3] / Contrib. p.p.	TVH / y.o.y.	Contrib. p.p. [3] / Contrib. p.p.
CN-2									
81	Outros metais comuns; ceramais (cermets); obras dessas matérias / Other base metals; cermets; articles thereof	16	11	0.0	0.0	-25.5	0.0	-31.6	0.0
H	Máquinas e aparelhos e suas partes / Machinery and parts	9 611	9 803	18.4	17.5	5.0	0.9	2.0	0.4
85	Máquinas, aparelhos e materiais elétricos e suas partes; aparelhos de gravação ou de reprodução de s / Electrical machinery and equipment; sound recorders/reproducers; parts and accessories thereof	5 054	5 089	9.7	9.1	1.1	0.1	0.7	0.1
84	Reatores nucleares, caldeiras, máquinas, aparelhos e instrumentos mecânicos, e suas partes / Nuclear reactors, boilers, machinery and mechanical appliances; parts thereof	4 556	4 714	8.7	8.4	9.6	0.8	3.5	0.3
I	Material de transp. terrestre e suas partes / Land Transport equipment and parts	6 575	7 398	12.6	13.2	6.8	0.8	12.5	1.6
87	Veículos automóveis, tratores, ciclos e outros veículos terrestres, suas partes e acessórios / Vehicles other than railway or tramway rolling stock, and parts and accessories thereof	6 511	7 369	12.4	13.2	7.5	0.9	13.2	1.6
86	Veículos e material para vias-féreas ou semelhantes, e suas partes; aparelhos mecânicos (incluindo / Railway or tramway: locomotives, rolling stock, track fixtures, fittings and parts thereof; mechanical (including electromechanical) traffic signalling equipment of all kinds	64	29	0.1	0.1	-49.8	-0.1	-54.4	-0.1
J	Aeronaves, embarcações e suas partes / Aircrafts, Vessels and parts thereof	522	273	1.0	0.5	-24.7	-0.3	-47.8	-0.5
88	Aeronaves e aparelhos espaciais, e suas partes / Aircraft, spacecraft, and parts thereof	450	226	0.9	0.4	-24.5	-0.2	-49.7	-0.4
89	Embarcações e estruturas flutuantes / Ships, boats and floating structures	72	47	0.1	0.1	-26.7	0.0	-35.6	0.0
K	Produtos acabados diversos / Other manufactured goods	3 184	3 467	6.1	6.2	9.0	0.6	8.9	0.5
90	Instrumentos e aparelhos de ótica, fotografia ou cinematografia, de medida, de controlo ou de precis / Optical/photographic/cinematographic/measuring/checking/precision/medical/surgical instruments and apparatus	1 161	1 296	2.2	2.3	13.6	0.3	11.6	0.3
94	Móveis; mobiliário médico-cirúrgico; colchões, almofadas e semelhantes; aparelhos de iluminação não / Furniture; lamps&lighting fittings, nes.; illuminated signs/nameplates and the like; prefab. buildings	786	866	1.5	1.5	9.9	0.1	10.2	0.2
70	Vidro e suas obras / Glass and glassware	337	324	0.6	0.6	1.7	0.0	-3.9	0.0
95	Brinquedos, jogos, artigos para divertimento ou para desporto; suas partes e acessórios / Toys, games and sports requisites; parts and accessories thereof	238	280	0.5	0.5	11.3	0.1	17.7	0.1
96	Obras diversas / Miscellaneous manufactured articles	179	193	0.3	0.3	3.3	0.0	8.0	0.0
68	Obras de pedra, gesso, cimento, amianto, mica ou de matérias semelhantes / Articles of stone, plaster, cement, asbestos, mica or similar materials	169	173	0.3	0.3	1.1	0.0	2.5	0.0
69	Produtos cerâmicos / Ceramic products	148	163	0.3	0.3	7.0	0.0	9.5	0.0
91	Artigos de relojoaria / Clocks and watches and parts thereof	106	114	0.2	0.2	5.7	0.0	7.9	0.0
93	Armas e munições, suas partes e acessórios / Arms and ammunition; parts and accessories thereof	22	22	0.0	0.0	-15.1	0.0	-3.2	0.0
97	Objetos de arte, de coleção e antiguidades / Works of art, collectors pieces and antiques	20	19	0.0	0.0	-7.4	0.0	-3.8	0.0
Por memória / Memo:									
	Total sem energéticos / Total without Energy Products	46 854	50 899	89.5	91.0	8.1	7.2	8.6	7.7

Fonte: GEE, com base nos dados das estatísticas do Comércio Internacional de Mercadorias do INE (últimas versões disponíveis à data da publicação para o período considerado). Os dados do comércio intracomunitário incluem estimativas para as não respostas assim como para as empresas que se encontram abaixo dos limiares de assimilação. / Source: GEE, based on data on International Trade of Goods statistics from Statistics Portugal (most up-to-date versions available). Estimates for operators under the assimilation threshold and non-responses are included in Intra-EU trade.

Notas:

* Somatório das Importações de mercadorias provenientes da UE com as Importações de Países Terceiros.

Composição dos Grupos de Produtos – Agro-alimentares (Capº 01 a 24 da NC) – Energéticos (Capº 27) – Químicos (Capº 28 a 40) – Madeira, cortiça e papel (Capº 44 a 49) – Têxteis, Vestuário e seus acessórios (Capº 50 a 63; 65 a 67) – Calçado, peles e couros (Capº 41 a 43; 64) – Minérios e Metais (Capº 25, 26; 71 a 73) – Máquinas e aparelhos e suas partes (Capº 84 e 85) – Material de transp. terrestre e suas partes (Capº 86 e 87) – Aeronaves, embarcações e suas partes (Capº 88 e 89) – Produtos acabados diversos (Capº 68 a 70 e 90 a 99) / Notes: * Sum of Imports from EU and Imports from third countries. Composition by Group of Products – Agricultural products and food (Chap. 01 to 24 of CN) – Mineral fuels and oils (Chap. 27) – Chemicals (Chap. 28 to 40) – Wood, cork and paper (Chap. 44 to 49) – Hides, leather and textiles (Chap. 50 to 63; 65 to 67) – Clothing and footwear (Chap. 41 to 43; 64) – Ores and metals (Chap. 25, 26; 71 to 83) – Machinery (Chap. 84 e 85) – Transport equipment (Chap. 86 and 87) – Aircrafts, Vessels and parts thereof (Chap. 88 and 89) – Other manufactured goods (Chap. 68 to 70 and 90 to 99) / [1] 12 months ending in June 2025 / [2] (jul 24-jun 25)/(jul 23-jun 24) x 100 - 100

[1] Últimos 12 meses a terminar em junho de 2025 / [1] 12 months ending in June 2025

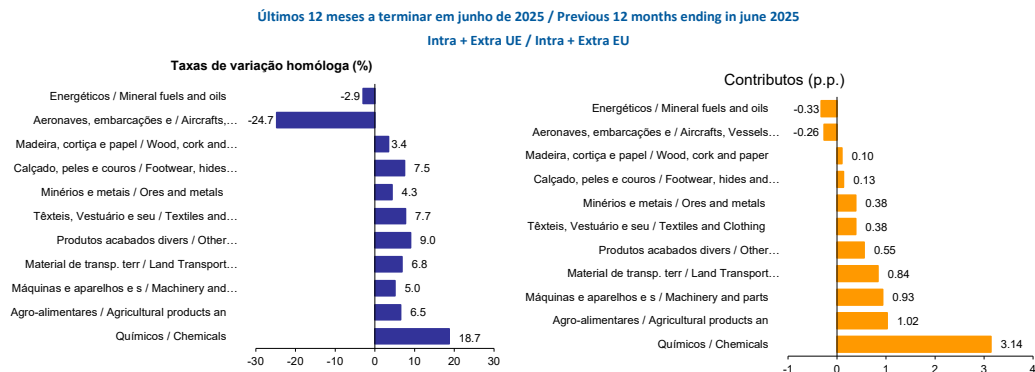
[2] (jul 24-jun 25)/(jul 23-jun 24) x 100 - 100 / [2] (jul 24-jun 25)/(jul 23-jun 24) x 100 - 100

[3] Contributo para a taxa de crescimento das Exportações (%) - análise shift-share: (VH) x (peso no período homólogo anterior) ÷ 100. /

[4] Não inclui tratores.

Gráfico 4 – Taxas de crescimento das importações de mercadorias em Portugal por grupos de produtos e respetivos contributos

Growth rates of Portuguese Imports (Intra + Extra-EU) of goods by Group of Products and contribution to growth



Fonte: Quadro 10 - Importações de mercadorias em Portugal por grupos de produtos / Source: Portuguese Imports of goods by Groups of Products.

Quadro 11 – Evolução das importações de mercadorias em Portugal com origem numa seleção de mercados

Imports of goods originating from selected markets

Origem / Country of Origin	Intra + Extra UE (Cif) / Intra + Extra-EU (Cif)		Estrutura / Structure (%)		Taxas de variação e contributos / Growth rates and contributions to growth			
	jan-jun / jan-jun		jan-jun / jan-jun		12 meses [1] / Last 12 months		jan-jun / jan-jun	
	2024	2025	2024	2025	VH [2]/y.o.y	Contrib. p.p. [3] /Contrib. p.p.	VH/y.o.y, %	Contrib. p.p. [3] /Contrib. p.p.
TOTAL / TOTAL	52 344	55 954	100.0	100.0	6.9	6.9	6.9	6.9
INTRA UE / INTRA EU	38 991	42 528	74.5	76.0	7.7	5.8	9.1	6.8
Espanha / Spain	17 025	17 789	32.5	31.8	4.0	1.3	4.5	1.5
Alemanha / Germany	6 106	6 585	11.7	11.8	5.3	0.6	7.9	0.9
França / France	3 775	4 119	7.2	7.4	8.8	0.6	9.1	0.7
Países Baixos / Netherlands	2 760	3 447	5.3	6.2	19.8	1.1	24.9	1.3
Itália / Italy	2 771	2 890	5.3	5.2	6.0	0.3	4.3	0.2
Bélgica / Belgium	1 622	1 875	3.1	3.4	11.2	0.4	15.6	0.5
Irlanda / Ireland	861	1 813	1.6	3.2	98.0	1.4	110.7	1.8
Polónia / Poland	946	943	1.8	1.7	-1.2	0.0	-0.3	0.0
Suécia / Sweden	526	486	1.0	0.9	-7.3	-0.1	-7.6	-0.1
Rep Checa / Czech Republic	422	466	0.8	0.8	16.7	0.1	10.5	0.1
EXTRA UE / EXTRA EU	13 353	13 427	25.5	24.0	4.4	1.1	0.5	0.1
China / China	2 450	2 728	4.7	4.9	5.4	0.3	11.3	0.5
Brasil / Brazil	1 779	1 462	3.4	2.6	2.2	0.1	-17.8	-0.6
EUA / United States	1 094	1 253	2.1	2.2	30.1	0.6	14.5	0.3
Turquia / Turkey	757	884	1.4	1.6	23.3	0.3	16.9	0.2
Reino Unido / United Kingdom	601	591	1.1	1.1	7.3	0.1	-1.5	0.0
Argélia / Algeria	533	672	1.0	1.2	20.7	0.2	26.1	0.3
Nigéria / Nigeria	730	566	1.4	1.0	-34.8	-0.5	-22.4	-0.3
Índia / India	557	500	1.1	0.9	-9.7	-0.1	-10.4	-0.1
Coreia do Sul / Korea, Republic of	416	411	0.8	0.7	-2.1	0.0	-1.3	0.0
Azerbaijão / Azerbaijan	336	276	0.6	0.5	4.8	0.0	-18.0	-0.1
Taiwan / Taiwan	296	315	0.6	0.6	18.6	0.1	6.5	0.0
Suíça / Switzerland	269	286	0.5	0.5	6.9	0.0	6.2	0.0
Marrocos / Morocco	259	255	0.5	0.5	9.9	0.0	-1.5	0.0
Por memória / Memo:								
UE-14 / EU-14	36 423	39 876	69.6	71.3	8.0	5.6	9.5	6.6
P. alargamento / Enlargement	2 567	2 652	4.9	4.7	2.9	0.1	3.3	0.2
OPEP [4] / OPEC [4]	1 955	1 686	3.7	3.0	-19.1	-0.7	-13.8	-0.5
EFTA / EFTA	536	366	1.0	0.7	1.5	0.0	-31.7	-0.3
PALOP / ACPOL [5]	98	109	0.2	0.2	-51.4	-0.1	10.3	0.0

Fonte: GEE, com base nos dados das estatísticas do Comércio Internacional de Mercadorias do INE (últimas versões disponíveis à data da publicação para o período considerado). Os dados do comércio intracomunitário incluem estimativas para as não respostas assim como para as empresas que se encontram abaixo dos limiares de assimilação. / Source: GEE, based on data on International Trade of Goods statistics from Statistics Portugal (most up-to-date versions available). Estimates for operators under the assimilation threshold and non-responses are included in Intra-EU trade.

Notas / Notes:

Países ordenados por ordem decrescente de valor no período de jan-jun 2025. / Countries ranked in descending order of jan-jun 2025.

[1] Últimos 12 meses a terminar em junho de 2025 / [1] 12 months ending in June 2025.

[2] ((jul 24-jun 25)/(jul 23-jun 24) x 100 - 100) / ((jul 24-jun 25)/(jul 23-jun 24) x 100 - 100)

[3] Contributos para a taxa de crescimento das importações - análise shift-share: (TVH) x (peso no período homólogo anterior) ÷ 100.

[4] Inclui Angola. / [3] Contributions to growth, shift share analysis: (rate of change) x (weight in the previous period) ÷ 100.

[4] Includes Angola.

[5] African Countries of Portuguese Official Language

Quadro 12 – Importações portuguesas por grupos de produtos (Extra-UE) Portuguese Imports by Group of Products (Extra-EU)

Versão preliminar de janeiro a junho de 2025 / Preliminary data version of January to June 2025

Extra-UE (Fob) / Extra-EU (Cif)	valores em milhões de Euros / values in Millions of Euros					
	janeiro a junho / January to June		TVH / y.o.y., (%)		Estrutura / Structure (%)	
	2024	2025	últimos 12 meses / Last 12 months [1]	jan-jun / jan-jun 25/24	últimos 12 meses / Last 12 months [1]	jan-jun / jan-jun 2024 2025
Total das Importações / Total Imports	13 353	13 427	4.4	0.5	100.0	100.0 100.0
Agro-alimentares / Agricultural products and food	1 584	1 755	11.5	10.8	13.0	11.9 13.1
Energéticos / Mineral fuels and oils	4 238	3 563	-6.9	-15.9	28.1	31.7 26.5
Químicos / Chemicals	1 454	1 525	12.7	4.8	11.1	10.9 11.4
Madeira, cortiça e papel / Wood, cork and paper	310	313	7.4	0.9	2.1	2.3 2.3
Têxteis, vestuário e seus acessórios / Clothing	744	802	12.8	7.8	5.9	5.6 6.0
Calçado, peles e couros / Footwear, hides and leather	211	237	9.7	12.4	1.7	1.6 1.8
Minérios e metais / Ores and metals	1 078	1 032	3.5	-4.2	7.9	8.1 7.7
Máquinas e aparelhos e suas partes / Machinery and parts	2 389	2 585	6.9	8.2	18.5	17.9 19.3
Material de transp. terrestre e suas partes / Land Transport equipment and parts	795	934	7.8	17.4	6.2	6.0 7.0
Aeronaves, embarcações e suas partes / Aircrafts, Vessels and parts thereof	60	141	36.8	133.7	1.6	0.5 1.1
Produtos acabados diversos / Other manufactured goods	490	539	11.7	10.0	3.9	3.7 4.0

Por memória / Memo:

Total sem energéticos / Total without Energy Products	9 115	9 863	9.6	8.2	71.9	68.3 73.5
---	-------	-------	-----	-----	------	-----------

Fonte: GEE, com base nos dados das estatísticas do Comércio Internacional de Mercadorias do INE (últimas versões disponíveis à data da publicação para o período considerado). / Source: GEE, based on data on International Trade of Goods statistics from Statistics Portugal (most up-to-date versions available).

Nota:

Composição dos Grupos de Produtos – Agro-alimentares (Capº 01 a 24 da NC) - Energéticos (Capº 27) – Químicos (Capº 28 a 40) – Madeira, cortiça e papel (Capº 44 a 49) – Têxteis, Vestuário e seus acessórios (Capº 50 a 63; 65 a 67) – Calçado, peles e couros (Capº 41 a 43; 64) – Minérios e Metais (Capº 25, 26; 71 a 73) – Máquinas e aparelhos e suas partes (Capº 84 e 85) – Material de transp. terrestre e suas partes (Capº 86 e 87) - Aeronaves, embarcações e suas partes (Capº 88 e 89) – Produtos acabados diversos (Capº 68 a 70 e 90 a 99). / Notes: Composition by Group of Products – Agricultural products and food (Chap. 01 to 24 of CN) - Mineral fuels and oils (Chap. 27) – Chemicals (Chap. 28 to 40) – Wood, cork and paper (Chap. 44 to 49) – Hides, leather and textiles (Chap. 50 to 63; 65 to 67) – Clothing and footwear (Chap. 41 to 43; 64) –Ores and metals (Chap. 25, 26; 71 to 83) – Machinery (Chap. 84 e 85) – Transport equipment (Chap. 86 and 87) - Aircrafts, Vessels and parts thereof (Chap. 88 and 89) – Other manufactured goods (Chap. 68 to 70 and 90 to 99).

[1] Últimos 12 meses a terminar em junho de 2025 / [1] 12 months ending in June 2025

Quadro 13 – Evolução das importações de mercadorias portuguesas com origem numa seleção de mercados Imports of goods from selected markets

Versão preliminar de janeiro a junho de 2025 / Preliminary data version of January to June 2025

Extra-UE (Cif) / Extra-EU (Cif)	valores em milhões de euros / values in Millions of Euros							
	jan-jun / jan-jun		Estrutura / Structure (%)				Taxas de variação / y.o.y., %	
	2024	2025	2019	2024	2024	2025	últimos 12 meses / Last 12 months [1]	jan-jun / jan-jun 25/24
EXTRA UE / EXTRA EU	13 353	13 427	26.2	25.4	25.5	24.0	4.4	0.5
China / China	2 450	2 728	3.7	4.8	4.7	4.9	5.4	11.3
Brasil / Brazil	1 779	1 462	1.3	3.5	3.4	2.6	2.2	-17.8
EUA / United States	1 094	1 253	1.8	2.3	2.1	2.2	30.1	14.5
Turquia / Turkey	757	884	1.2	1.4	1.4	1.6	23.3	16.9
Reino Unido / United Kingdom	601	591	2.6	1.0	1.1	1.1	7.3	-1.5
Argélia / Algeria	533	672	0.8	1.1	1.0	1.2	20.7	26.1
Nigéria / Nigeria	730	566	1.2	1.1	1.4	1.0	-34.8	-22.4
Índia / India	557	500	1.0	1.0	1.1	0.9	-9.7	-10.4
Coreia do Sul / Korea, Republic of	416	411	0.6	0.8	0.8	0.7	-2.1	-1.3
Azerbaijão / Azerbaijan	336	276	0.8	0.6	0.6	0.5	4.8	-18.0
Taiwan / Taiwan	296	315	0.5	0.6	0.6	0.6	18.6	6.5
Suíça / Switzerland	269	286	0.4	0.5	0.5	0.5	6.9	6.2
Marrocos / Morocco	259	255	0.2	0.5	0.5	0.5	9.9	-1.5
Por memória:								
OPEP [2]/OPEC	1 955	1 686	5.2	3.3	3.7	3.0	-19.1	-13.8
EFTA/EFTA	536	366	0.6	1.0	1.0	0.7	1.5	-31.7
PALOP/ACPOL [3]	98	109	1.4	0.1	0.2	0.2	-51.4	10.3

Fonte: GEE, com base nos dados das estatísticas do Comércio Internacional de Mercadorias do INE (últimas versões disponíveis à data da publicação para o período considerado). / Source: GEE, based on data on International Trade of Goods statistics from Statistics Portugal (most up-to-date versions available).

Notas / Notes:

Países ordenados por ordem decrescente de valor no ano de 2024. / Countries ranked in descending order of yearly value in 2024.

[1] (jul 24-jun 25)/(jul 23-jun 24) x 100 - 100 / [1] (jul 24-jun 25)/(jul 23-jun 24) x 100 - 100

[2] Inclui Angola. / [2] Includes Angola.

/ [3] African Countries of Portuguese Official Language

Evolução por zonas geográficas e económicas

Quadro 14 – Evolução do comércio internacional de Portugal por zonas geográficas e económicas

Portuguese International trade (goods)/by geographical and economic areas
(Intra + Extra-UE) / (Intra + Extra-EU)

Período de análise: janeiro a junho / Period of assessment: january to june

Valores em 1000 Euros / values in 1000 Euros

Zonas Geográficas / Económicas / Geographic/Economic Areas	IMPORTAÇÕES / IMPORTS (Cif) [1]				EXPORTAÇÕES / EXPORTS (Fob) [2]				Cobertura / Coverage (fob/cif) 2025	Saldo / Trade Balance (fob-cif)	
	2024	2025	Taxa Var / Rate of Change %	Estrut. / Struct. 2025 %	2024	2025	Taxa Var / Rate of Change %	Estrut. / Struct. 2025 %		2024	2025
MUNDO / WORLD	52 343 919	55 954 042	6.9	100.0	39 842 385	41 081 640	3.1	100.0	73.4	- 12 501 534	- 14 872 402
INTRA UE / INTRA EU	38 990 594	42 527 506	9.1	76.0	28 262 349	29 831 998	5.6	72.6	70.1	- 10 728 245	- 12 695 509
Espanha / Spain	17 025 431	17 788 542	4.5	31.8	10 316 288	10 683 911	3.6	26.0	60.1	- 6 709 143	- 7 104 631
Alemanha / Germany	6 106 040	6 585 427	7.9	11.8	4 451 317	5 856 648	31.6	14.3	88.9	- 1 654 723	- 728 780
França / France	3 775 154	4 119 349	9.1	7.4	5 014 801	4 927 635	-1.7	12.0	119.6	1 239 647	808 286
Países Baixos / Netherlands	2 760 372	3 446 631	24.9	6.2	1 416 658	1 410 674	-0.4	3.4	40.9	- 1 343 713	- 2 035 957
Itália / Italy	2 770 926	2 890 458	4.3	5.2	1 857 245	1 838 145	-1.0	4.5	63.6	- 913 681	- 1 052 314
Bélgica / Belgium	1 621 957	1 874 922	15.6	3.4	1 102 096	1 087 587	-1.3	2.6	58.0	- 519 861	- 787 334
Irlanda / Ireland	860 590	1 813 155	110.7	3.2	218 529	277 117	26.8	0.7	15.3	- 642 061	- 1 536 038
Polónia / Poland	945 881	942 844	-0.3	1.7	641 835	633 015	-1.4	1.5	67.1	- 304 045	- 309 829
Suécia / Sweden	526 463	486 270	-7.6	0.9	547 903	543 604	-0.8	1.3	111.8	21 440	57 334
Rep Checa / Czech Republic	422 055	466 437	10.5	0.8	350 554	352 660	0.6	0.9	75.6	- 71 502	- 113 776
Áustria / Austria	417 122	301 035	-27.8	0.5	228 652	232 788	1.8	0.6	77.3	- 188 470	- 68 247
Hungria / Hungary	352 816	465 285	31.9	0.8	224 206	267 309	19.2	0.7	57.5	- 128 610	- 197 976
Roménia / Romania	269 198	225 627	-16.2	0.4	276 982	296 407	7.0	0.7	131.4	7 784	70 780
Dinamarca / Denmark	244 104	259 630	6.4	0.5	279 542	297 516	6.4	0.7	114.6	35 438	37 886
Eslováquia / Slovakia	168 027	228 893	36.2	0.4	237 966	250 226	5.2	0.6	109.3	69 938	21 332
Finlândia / Finland	163 800	149 503	-8.7	0.3	286 074	163 480	-42.9	0.4	109.3	122 273	13 976
Grécia / Greece	108 554	110 259	1.6	0.2	148 010	111 374	-24.8	0.3	101.0	39 456	1 115
Eslovénia / Slovenia	89 624	99 680	11.2	0.2	39 627	43 685	10.2	0.1	43.8	- 49 997	- 55 995
Bulgária / Bulgaria	78 832	64 643	-18.0	0.1	74 060	59 085	-20.2	0.1	91.4	- 4 772	- 5 558
Malta / Malta	88 391	32 982	-62.7	0.1	25 247	31 554	25.0	0.1	95.7	- 63 144	- 1 429
Lituânia / Lithuania	56 765	39 931	-29.7	0.1	48 338	37 745	-21.9	0.1	94.5	- 8 427	- 2 186
Luxemburgo / Luxembourg	42 653	50 498	18.4	0.1	63 434	63 060	-0.6	0.2	124.9	20 781	12 562
Croácia / Croatia	36 882	34 458	-6.6	0.1	41 577	38 569	-7.2	0.1	111.9	4 695	4 111
Estónia / Estonia	25 963	24 274	-6.5	0.0	39 628	38 495	-2.9	0.1	158.6	13 665	14 222
Letónia / Latvia	26 693	20 779	-22.2	0.0	45 544	33 846	-25.7	0.1	162.9	18 851	13 066
Chipre / Cyprus	6 181	5 827	-5.7	0.0	28 750	34 119	18.7	0.1	585.5	22 569	28 292
DIVERSOS / OTHERS	120	166	38.6	0.0	257 486	221 744	-13.9	0.5	133 325	257 366	221 578
EXTRA UE / EXTRA EU dos quais / of which:	13 353 325	13 426 536	0.5	24.0	11 580 036	11 249 643	-2.9	27.4	83.8	- 1 773 289	- 2 176 893
1-EUROPA / 1-EUROPE	2 209 267	2 079 588	-5.9	3.7	3 222 748	3 280 111	1.8	8.0	157.7	1 013 480	1 200 523
EFTA / EFTA	535 934	366 012	-31.7	0.7	540 729	544 276	0.7	1.3	148.7	4 795	178 264
Suíça / Switzerland	269 238	285 863	6.2	0.5	416 720	406 769	-2.4	1.0	142.3	147 482	120 906
Noruega / Norway	255 284	70 335	-72.4	0.1	115 878	128 154	10.6	0.3	182.2	- 139 405	57 819
Islândia / Iceland	10 791	9 765	-9.5	0.0	8 037	8 713	8.4	0.0	89.2	- 2 754	- 1 052
OUTR. EUROPA / OTHERS	1 673 333	1 713 576	2.4	3.1	2 682 019	2 735 834	2.0	6.7	159.7	1 008 685	1 022 259
Turquia / Turkey	756 805	884 443	16.9	1.6	335 491	439 366	31.0	1.1	49.7	- 421 314	- 445 077
Reino Unido / United Kingdom	600 508	591 466	-1.5	1.1	1 885 294	1 820 356	-3.4	4.4	307.8	1 284 786	1 228 890
Rússia / Russian Federation	79 015	106 516	34.8	0.2	62 055	33 636	-45.8	0.1	31.6	- 16 960	- 72 880
2-ÁFRICA / 2-AFRICA	2 084 745	2 201 305	5.6	3.9	2 214 603	2 051 354	-7.4	5.0	93.2	129 858	- 149 951
MAGHREB / MAGHREB	832 261	957 324	15.0	1.7	857 913	721 718	-15.9	1.8	75.4	25 652	- 235 606
Argélia / Algeria	532 834	671 717	26.1	1.2	223 855	134 437	-39.9	0.3	20.0	- 308 978	- 537 280
Marrocos / Morocco	259 007	255 063	-1.5	0.5	561 286	504 230	-10.2	1.2	197.7	302 279	249 167
Tunísia / Tunisia	40 420	30 544	-24.4	0.1	72 771	83 052	14.1	0.2	271.9	32 351	52 507
PALOP / ACPOL [3]	98 354	108 511	10.3	0.2	856 975	842 104	-1.7	2.0	776.1	758 621	733 593
Angola / Angola	83 392	91 005	9.1	0.2	482 927	516 231	6.9	1.3	567.3	399 535	425 226
Moçambique / Mozambique	8 495	12 040	41.7	0.0	104 618	71 485	-31.7	0.2	593.7	96 123	59 445
Cabo Verde / Cape Verde	5 436	4 813	-11.5	0.0	176 807	169 139	-4.3	0.4	3514.5	171 371	164 326
S Tomé e Príncipe / Sao Tome and Principe	690	652	-5.5	0.0	27 373	29 748	8.7	0.1	4562.6	26 683	29 096
Guiné-Bissau / Guinea-Bissau	342	1	-99.7	0.0	65 250	55 501	-14.9	0.1	4851471.4	64 908	55 500
OUTR. ÁFRICA / OTHERS	1 154 130	1 135 470	-1.6	2.0	499 715	487 531	-2.4	1.2	42.9	- 654 414	- 647 939
Nigéria / Nigeria	729 860	566 334	-22.4	1.0	18 338	13 848	-24.5	0.0	2.4	- 711 523	- 552 486
África do Sul / South Africa	73 046	81 458	11.5	0.1	105 858	121 452	14.7	0.3	149.1	32 812	39 994
Egipto / Egypt	95 363	78 958	-17.2	0.1	117 023	135 779	16.0	0.3	172.0	21 660	56 822
Ghana / Ghana	2 912	76 834	2538.7	0.1	12 146	10 808	-11.0	0.0	14.1	9 234	- 66 026
Rep. Dem. Congo (ex-Zaire) / Congo, Democratic Republic of	2 782	62 941	2162.8	0.1	6 913	5 674	-17.9	0.0	9.0	4 131	- 57 267

(continua) / (continues)

Quadro 15 – Comércio Internacional de mercadorias de Portugal por zonas geográficas e económicas

International trade of Portuguese Goods by geographical and economic areas
 Importações [1] - Contributos dos principais países de origem para a taxa de crescimento global
 Imports [1] - Contributions of the main partners to the global growth rate

(Intra + Extra-UE) / (Intra + Extra-EU)

Países e Regiões / Countries and regions	1000 Euros				Peso no Total / Structure (%)		Taxas de variação e contributos / Growth rates and contributions to growth				
	Ano de 2024		jan-jun / jan-jun		jan-jun / jan-jun		12 meses / Last 12 months [2]		jan-jun / jan-jun		
	Rank.	2024	2025	2024	2025	2024	2025	VH / y.o.y., % [3]	Contrib. / Contrib. p.p. [4]	VH / y.o.y., % [3]	Contrib. / Contrib. p.p. [4]
MUNDO / WORLD	107 243 450	52 343 919	55 954 042	100.00	100.00	6.9	6.88	6.9	6.90		
INTRA UE / INTRA EU	79 876 226	38 990 594	42 527 506	74.49	76.00	7.7	5.77	9.1	6.76		
Espanha / Spain	35 226 876	17 025 431	17 788 542	32.53	31.79	4.0	1.32	4.5	1.46		
Alemanha / Germany	12 127 175	6 106 040	6 585 427	11.67	11.77	5.3	0.61	7.9	0.92		
França / France	7 726 620	3 775 154	4 119 349	7.21	7.36	8.8	0.63	9.1	0.66		
Países Baixos / Netherlands	6 045 584	2 760 372	3 446 631	5.27	6.16	19.8	1.07	24.9	1.31		
Itália / Italy	5 556 462	2 770 926	2 890 458	5.29	5.17	6.0	0.31	4.3	0.23		
Bélgica / Belgium	3 374 033	1 621 957	1 874 922	3.10	3.35	11.2	0.35	15.6	0.48		
Irlanda / Ireland	2 031 445	860 590	1 813 155	1.64	3.24	98.0	1.42	110.7	1.82		
Polónia / Poland	1 832 493	945 881	942 844	1.81	1.69	-1.2	-0.02	-0.3	-0.01		
Suécia / Sweden	1 005 374	526 463	486 270	1.01	0.87	-7.3	-0.07	-7.6	-0.08		
Rep Checa / Czech Republic	849 029	422 055	466 437	0.81	0.83	16.7	0.12	10.5	0.08		
Áustria / Austria	714 455	417 122	301 035	0.80	0.54	-14.9	-0.10	-27.8	-0.22		
Hungria / Hungary	614 491	352 816	465 285	0.67	0.83	14.3	0.09	31.9	0.21		
Roménia / Romania	545 362	269 198	225 627	0.51	0.40	-10.8	-0.06	-16.2	-0.08		
Dinamarca / Denmark	514 752	244 104	259 630	0.47	0.46	11.2	0.05	6.4	0.03		
Eslováquia / Slovakia	324 417	168 027	228 893	0.32	0.41	16.1	0.05	36.2	0.12		
Finlândia / Finland	322 165	163 800	149 503	0.31	0.27	-2.3	-0.01	-8.7	-0.03		
Grécia / Greece	230 127	108 554	110 259	0.21	0.20	14.9	0.03	1.6	0.00		
Eslovénia / Slovenia	207 270	99 624	99 680	0.17	0.18	25.0	0.04	11.2	0.02		
Bulgária / Bulgaria	143 457	78 832	64 643	0.15	0.12	-4.1	-0.01	-18.0	-0.03		
Malta / Malta	116 532	48 839	32 982	0.17	0.06	-46.7	-0.05	-62.7	-0.11		
Lituânia / Lithuania	101 912	56 765	39 931	0.11	0.07	-18.7	-0.02	-29.7	-0.03		
Luxemburgo / Luxembourg	93 635	42 653	50 498	0.08	0.09	9.5	0.01	18.4	0.01		
Croácia / Croatia	66 148	36 882	34 458	0.07	0.06	0.2	0.00	-6.6	0.00		
Estónia / Estonia	48 051	25 963	24 274	0.05	0.04	4.9	0.00	-6.5	0.00		
Letónia / Latvia	46 191	26 693	20 779	0.05	0.04	-25.4	-0.01	-22.2	-0.01		
Chipre / Cyprus	11 963	6 181	5 827	0.01	0.01	-4.6	0.00	-5.7	0.00		
DIVERSOS / OTHERS	206	120	166	0.00	0.00	-21.6	0.00	38.6	0.00		
EXTRA UE / EXTRA EU	27 367 224	13 353 325	13 426 536	25.51	24.00	4.4	1.11	0.5	0.14		
dos quais: / of which:											
1-EUROPA / 1-EUROPE	4 396 369	2 209 267	2 079 588	4.22	3.72	7.0	0.27	-5.9	-0.25		
EFTA / EFTA	1 073 092	535 934	366 012	1.02	0.65	1.5	0.01	-31.7	-0.32		
Suíça / Switzerland	551 789	269 238	285 863	0.51	0.51	6.9	0.04	6.2	0.03		
Noruega / Norway	502 970	255 284	70 335	0.49	0.13	-7.6	-0.03	-72.4	-0.35		
Islândia / Iceland	17 667	84	9 765	0.02	0.02	22.7	0.00	-9.5	0.00		
OUTR. EUROPA / OTHERS	3 323 277	1 673 333	1 713 576	3.20	3.06	8.6	0.26	2.4	0.08		
Turquia / Turkey	1 525 923	756 805	884 443	1.45	1.58	23.3	0.30	16.9	0.24		
Reino Unido / United Kingdom	1 219 422	600 508	591 466	1.15	1.06	7.3	0.08	-1.5	-0.02		
Ucrânia / Ukraine	305 842	199 006	85 789	0.38	0.15	-40.8	-0.13	-56.9	-0.22		
Rússia / Russian Federation	205 437	79 015	106 516	0.15	0.19	3.7	0.01	34.8	0.05		
2-ÁFRICA / 2-AFRICA	4 086 839	2 084 745	2 201 305	3.98	3.93	-3.5	-0.15	5.6	0.22		
MAGHREB / MAGHREB	1 804 383	832 261	957 324	1.59	1.71	16.4	0.26	15.0	0.24		
Argélia / Algeria	1 199 261	532 834	671 717	1.02	1.20	20.7	0.22	26.1	0.27		
Marrocos / Morocco	535 416	259 007	255 063	0.49	0.46	9.9	0.05	-1.5	-0.01		
Tunísia / Tunisia	69 706	40 420	30 544	0.08	0.05	-8.8	-0.01	-24.4	-0.02		
PALOP / ACPOL [5]	133 528	98 354	108 511	0.19	0.19	-51.4	-0.15	10.3	0.02		
Angola / Angola	95 571	83 392	91 005	0.16	0.16	-60.5	-0.15	9.1	0.01		
Moçambique / Mozambique	26 212	8 495	12 040	0.02	0.02	31.7	0.01	41.7	0.01		
Cabo Verde / Cape Verde	10 468	5 436	4 813	0.01	0.01	-5.5	0.00	-11.5	0.00		
S Tomé e Príncipe / Sao Tome and Principe	919	690	652	0.00	0.00	-13.3	0.00	-5.5	0.00		
Guiné-Bissau / Guinea-Bissau	358	342	1	0.00	0.00	-96.6	0.00	-99.7	0.00		
OUTR. ÁFRICA / OTHERS	2 148 928	1 154 130	1 135 470	2.20	2.03	-11.3	-0.26	-1.6	-0.04		
Nigéria / Nigeria	1 162 500	729 860	566 334	1.39	1.01	-34.8	-0.51	-22.4	-0.31		
África do Sul / South Africa	214 580	73 046	81 458	0.14	0.15	-13.3	-0.03	11.5	0.02		
Egipto / Egypt	168 573	48 953	78 958	0.18	0.14	2.1	0.00	-17.2	-0.03		
Ghana / Ghana	150 900	2 912	76 834	0.01	0.14	2753.3	0.21	2538.7	0.14		
Líbia / Libyan Arab Jamahiriya	144 997	100 329	29 741	0.19	0.05	-25.9	-0.03	-70.4	-0.13		
3-AMÉRICA / 3-AMERICA	7 271 920	3 344 115	3 423 270	6.39	6.12	14.5	0.90	2.4	0.15		
NAFTA / NAFTA	2 790 012	1 230 679	1 510 718	2.35	2.70	33.0	0.73	22.8	0.53		
EUA / United States	2 415 734	1 093 749	1 252 595	2.09	2.24	30.1	0.57	14.5	0.30		
Canadá / Canada	289 927	90 951	206 109	0.17	0.37	70.7	0.16	126.6	0.22		
México / Mexico	84 352	45 979	52 014	0.09	0.09	-1.6	0.00	13.1	0.01		

(continua) / (continues)

Síntese Estatística de Comércio Internacional – Nº 08/2025

Países e Regiões / Countries and regions	1000 Euros				Peso no Total / Structure (%)		Taxas de variação e contributos / Growth rates and contributions to growth				
	Ano de 2024		jan-jun / jan-jun		jan-jun / jan-jun		12 meses / Last 12 months [2]		jan-jun / jan-jun		
	Rank.	2024	2025	2024	2025	2024	2025	VH / y.o.y., % [3]	Contrib. / Contrib. p.p. [4]	VH / y.o.y., % [3]	Contrib. / Contrib. p.p. [4]
MERCOSUL / MERCOSUL	4 010 739	1 906 821	1 651 487	3.64	2.95	4.5	0.16	-13.4	-0.49		
Brasil / Brazil	3 729 277	7	1 779 251	1 462 264	3.40	2.61	2.2	0.07	-17.8	-0.61	
Argentina / Argentina	182 056	43	74 317	109 245	0.14	0.20	56.2	0.08	47.0	0.07	
OUTR. AMÉRICA / OTHERS	470 995	206 472	260 990	0.39	0.47	0.8	0.00	26.4	0.10		
Equador / Ecuador	93 185	57	41 372	63 228	0.08	0.11	33.8	0.03	52.8	0.04	
Chile / Chile	68 114	62	31 645	28 700	0.06	0.05	-6.7	0.00	-9.3	-0.01	
Costa Rica / Costa Rica	66 670	63	32 667	39 514	0.06	0.07	17.6	0.01	21.0	0.01	
Colômbia / Colombia	55 556	66	26 143	36 057	0.05	0.06	37.1	0.02	37.9	0.02	
Trinidade e Tobago / Trinidad and Tobago	53 050	67	19 764	20 082	0.04	0.04	-57.5	-0.07	1.6	0.00	
Guiana / Guyana	47 835	69	20 246	18 815	0.04	0.03	22.9	0.01	-7.1	0.00	
4-ÁSIA / 4-ÁSIA	11 498 946	5 649 947	5 668 102	10.79	10.13	0.9	0.10	0.3	0.03		
PRÓX/MÉD OR / MIDDLE EAST	1 463 555	803 516	506 515	1.54	0.91	-22.6	-0.33	-37.0	-0.57		
Azerbaijão / Azerbaijan	692 434	21	336 308	275 779	0.64	0.49	4.8	0.03	-18.0	-0.12	
Arábia Saudita / Saudi Arabia	514 473	28	373 218	56 331	0.71	0.10	-65.9	-0.37	-84.9	-0.61	
Kuwait / Kuwait	99 442	54	11 614	77 735	0.02	0.14	1022.0	0.15	569.3	0.13	
Israel / Israel	63 204	65	33 413	37 386	0.06	0.07	10.3	0.01	11.9	0.01	
Emiratos Árabes Unidos / United Arab Emirates	41 262	71	18 956	28 506	0.04	0.05	-60.7	-0.08	50.4	0.02	
Catar / Qatar	22 558	81	11 960	11 024	0.02	0.02	-10.9	0.00	-7.8	0.00	
Líbano / Lebanon	10 151	100	4 938	8 639	0.01	0.02	62.8	0.01	74.9	0.01	
ASEAN / ASEAN	1 382 381	650 450	781 048	1.24	1.40	14.2	0.18	20.1	0.25		
Vietname / Viet-Nam	499 078	31	243 747	294 352	0.47	0.53	7.6	0.04	20.8	0.10	
Singapura / Singapore	361 702	32	157 386	211 821	0.30	0.38	42.0	0.12	34.6	0.10	
Tailândia / Thailand	204 074	41	103 493	94 485	0.20	0.17	-1.2	0.00	-8.7	-0.02	
Malásia / Malaysia	111 855	50	55 937	47 653	0.11	0.09	-4.6	0.00	-14.8	-0.02	
Indonésia / Indonesia	108 977	51	51 541	83 481	0.10	0.15	13.8	0.02	62.0	0.06	
OUTROS ÁSIA / OTHERS	8 653 011	4 195 980	4 380 539	8.02	7.83	3.0	0.25	4.4	0.35		
China / China	5 123 900	6	2 450 487	2 727 576	4.68	4.87	5.4	0.27	11.3	0.53	
Índia / India	1 068 363	16	557 359	499 629	1.06	0.89	-9.7	-0.10	-10.4	-0.11	
Coreia do Sul / Korea, Republic of	860 261	18	416 222	410 965	0.80	0.73	-2.1	-0.02	-1.3	-0.01	
Taiwan / Taiwan	631 509	22	295 854	315 170	0.57	0.56	18.6	0.10	6.5	0.04	
Japão / Japan	502 127	30	263 558	209 269	0.50	0.37	-11.0	-0.05	-20.6	-0.10	
Paquistão / Pakistan	197 376	42	95 617	92 684	0.18	0.17	9.0	0.02	-3.1	-0.01	
Bangladesh / Bangladesh	115 599	49	51 034	58 775	0.10	0.11	14.5	0.02	15.2	0.01	
Hong-Kong / Hong Kong	102 756	52	43 434	44 871	0.08	0.08	21.3	0.02	3.3	0.00	
Usbequistão / Uzbekistan	23 482	78	10 462	8 943	0.02	0.02	71.4	0.01	-14.5	0.00	
Sri Lanka / Sri Lanka	14 321	91	7 532	6 977	0.01	0.01	7.8	0.00	-7.4	0.00	
5-AUSTR,OC,REG P. / 5-AUSTR,OC,P. REG	57 199	31 779	47 795	0.06	0.09	27.8	0.02	50.4	0.03		
Austrália / Australia	23 298	79	15 340	18 132	0.03	0.03	-12.7	0.00	18.2	0.01	
Nova Zelândia / New Zealand	20 660	83	10 450	21 440	0.02	0.04	48.6	0.01	105.2	0.02	
Papuasía-Nova Guiné / Papua New Guinea	12 807	95	5 803	8 001	0.01	0.01	158.5	0.01	37.9	0.00	
6-DIVERSOS / 6-OTHERS	55 951	33 472	6 475	0.06	0.01	-45.7	-0.02	-80.7	-0.05		

Por memória / Memo:

Intra UE-14 / Intra EU-14	74 968 909	36 423 287	39 875 846	69.58	71.27	8.0	5.63	9.5	6.60
Zona Euro (19) / Euro area (19 countries)	74 304 915	36 114 243	39 582 147	68.99	70.74	8.2	5.66	9.6	6.63
Intra-alargamento / Intra-enlargement	4 907 317	2 567 307	2 651 660	4.90	4.74	2.9	0.14	3.3	0.16
OCDE (excl.países UE) / OECD (excl. EU)	6 926 025	3 293 425	3 487 016	6.29	6.23	16.8	0.99	5.9	0.37
OPEP / OPEC	3 492 963	1 955 399	1 685 945	3.74	3.01	-19.1	-0.73	-13.8	-0.51
ACP / ACP [6]	2 108 247	1 113 734	1 192 644	2.13	2.13	-17.2	-0.44	7.1	0.15
CPLP / CPLP [7]	3 864 762	1 878 794	1 570 837	3.59	2.81	-2.2	-0.08	-16.4	-0.59
CEI (Com.Estados Indep.) / CIS [8]	1 256 492	645 114	486 838	1.23	0.87	-8.9	-0.10	-24.5	-0.30
Mashrak / Mashrak	184 420	102 174	89 755	0.20	0.16	6.3	0.01	-12.2	-0.02
EUROMED / EUROMED	3 577 931	1 724 653	1 968 908	3.29	3.52	18.6	0.58	14.2	0.47
Países da Am.Latina / Latin American Count.	4 454 789	2 117 497	1 918 066	4.05	3.43	5.4	0.21	-9.4	-0.38
Merc.Comum Am.Central / Cent. Amer. Common Market	83 899	40 528	55 469	0.08	0.10	24.8	0.02	36.9	0.03
Grupo Andino / Andean Community	187 163	83 827	120 864	0.16	0.22	19.5	0.04	44.2	0.07
ASEM (relac. Euro-Ásia) / ASEM (relac. Euro-Asia)	9 134 572	4 433 729	4 721 207	8.47	8.44	3.3	0.29	6.5	0.55
EDA (Econ Dinâm Asiát.) / EDA (Econ Dinâm Asiát.)	2 272 156	1 072 327	1 124 964	2.05	2.01	10.3	0.21	4.9	0.10
China+H.Kong+Macau / China+H. Kong+Macau	5 227 070	2 494 246	2 772 593	4.77	4.96	5.6	0.28	11.2	0.53

Fonte: GEE, com base nos dados das estatísticas do Comércio Internacional de Mercadorias do INE (últimas versões disponíveis à data da publicação para o período considerado). Os dados do comércio intracomunitário incluem estimativas para as não respostas assim como para as empresas que se encontram abaixo dos limiares de assimilação. / Source: GEE, based on data on International Trade of Goods statistics from Statistics Portugal (most up-to-date versions available). Estimates for operators under the assimilation threshold and non-responses are included in Intra-EU trade.

Notas / Notes:

[1] Somatório das Importações com origem no espaço comunitário com as Importações provenientes dos Países Terceiros. / [1] Sum of Imports from EU and Imports from third countries.

[2] Últimos 12 meses a terminar em junho de 2025 / [2] 12 months ending in June 2025

[3] (jul 24-jun 25)/(jul 23-jun 24) x 100 - 100 / [3] (jul 24-jun 25)/(jul 23-jun 24) x 100 - 100

[4] Contributos para a taxa de crescimento das importações - análise shift-share: (TVH) x (peso no período homólogo anterior) ÷ 100. / [4] Contributions to growth, shift share analysis: (rate of change) x (weight in the previous period) ÷ 100.

[5] African Countries of Portuguese Official Language

[6] African, Caribbean and Pacific Group of States

[7] Community of Portuguese Language Countries

[8] Commonwealth of Independent States

Quadro 16 – Comércio Internacional de mercadorias de Portugal por zonas geográficas e económicas

International trade of Portuguese Goods by geographical and economic areas

Exportações [1] – Contributos dos principais países de destino para a taxa de crescimento global

Exports [1] - Contributions of the main partners to the global growth rate

(Intra + Extra - UE) / (Intra + Extra-EU)

Período de análise: janeiro a junho / Period of assessment: january to june

Países e Regiões / Countries and regions	1000 Euros				Peso no Total / Structure (%)		Taxas de variação e contributos / Growth rates and contributions to growth			
	Ano de 2024		jan-jun / jan-jun		jan-jun / jan-jun		12 meses / Last 12 months [2]		jan-jun / jan-jun	
	Rank.	2024	2025	2024	2025	VH / y.o.y., % [3]	Contrib. / Contrib. p.p. [4]	VH / y.o.y., % [3]	Contrib. / Contrib. p.p. [4]	
										2024
MUNDO / WORLD	78 895 069	39 842 385	41 081 640	100.00	100.00	4.4	4.35	3.1	3.11	
INTRA UE / INTRA EU	56 003 486	28 262 349	29 831 998	70.94	72.62	7.0	4.89	5.6	3.94	
Espanha / Spain	20 455 961	1	10 316 288	10 683 911	25.89	26.01	4.5	1.16	3.6	0.92
Alemanha / Germany	9 658 928	2	4 451 317	5 856 648	11.17	14.26	32.5	3.54	31.6	3.53
França / France	9 534 423	3	5 014 801	4 927 635	12.59	11.99	-1.9	-0.23	-1.7	-0.22
Itália / Italy	3 570 320	6	1 857 245	1 838 145	4.66	4.47	3.2	0.15	-1.0	-0.05
Países Baixos / Netherlands	2 834 154	7	1 416 658	1 410 674	3.56	3.43	7.6	0.26	-0.4	-0.02
Bélgica / Belgium	2 020 889	8	1 102 096	1 087 587	2.77	2.65	2.3	0.06	-1.3	-0.04
Polónia / Poland	1 202 253	9	641 835	633 015	1.61	1.54	2.5	0.04	-1.4	-0.02
Suécia / Sweden	1 072 134	12	547 903	543 604	1.38	1.32	2.0	0.03	-0.8	-0.01
Rep Checa / Czech Republic	668 988	16	350 554	352 660	0.88	0.86	1.0	0.01	0.6	0.01
Dinamarca / Denmark	574 258	18	279 542	297 516	0.70	0.72	21.4	0.14	6.4	0.05
Roménia / Romania	545 562	19	276 982	296 407	0.70	0.72	-7.5	-0.06	7.0	0.05
Finlândia / Finland	496 016	20	286 074	163 480	0.72	0.40	-23.7	-0.15	-42.9	-0.31
Irlanda / Ireland	475 195	23	218 529	277 117	0.55	0.67	17.0	0.10	26.8	0.15
Eslováquia / Slovakia	470 442	24	237 966	250 226	0.60	0.61	1.7	0.01	5.2	0.03
Áustria / Austria	459 574	25	228 652	232 788	0.57	0.57	11.2	0.06	1.8	0.01
Hungria / Hungary	416 317	26	224 206	267 309	0.56	0.65	10.2	0.06	19.2	0.11
Grécia / Greece	253 575	32	148 010	111 374	0.37	0.27	-16.7	-0.06	-24.8	-0.09
Bulgária / Bulgaria	134 387	44	74 060	59 085	0.19	0.14	-16.8	-0.03	-20.2	-0.04
Luxemburgo / Luxembourg	128 716	45	63 434	63 600	0.16	0.15	-2.8	0.00	-0.6	0.00
Lituânia / Lithuania	84 812	53	48 338	37 745	0.12	0.09	-21.0	-0.03	-21.9	-0.03
Croácia / Croatia	77 446	54	41 577	38 569	0.10	0.09	5.2	0.00	-7.2	-0.01
Eslovénia / Slovenia	75 054	55	39 627	43 685	0.10	0.11	1.8	0.00	10.2	0.01
Letónia / Latvia	74 303	56	45 544	33 846	0.11	0.08	-29.0	-0.03	-25.7	-0.03
Estónia / Estonia	69 759	57	39 628	38 495	0.10	0.09	-10.1	-0.01	-2.9	0.00
Chipre / Cyprus	60 991	63	28 750	34 119	0.07	0.08	17.8	0.01	18.7	0.01
Malta / Malta	49 800	68	25 247	31 554	0.06	0.08	-16.3	-0.01	25.0	0.02
DIVERSOS / OTHERS	539 233		257 486	221 744	0.65	0.54	-14.0	-0.11	-13.9	-0.09
EXTRA UE / EXTRA EU	22 891 583	11 580 036	11 249 643	29.06	27.38	-1.8	-0.54	-2.9	-0.83	
dos quais: / of which:										
1-EUROPA / 1-EUROPE	6 185 421	3 222 748	3 280 111	8.09	7.98	1.7	0.13	1.8	0.14	
EFTA / EFTA	1 047 920	540 729	544 276	1.36	1.32	4.4	0.06	0.7	0.01	
Suíça / Switzerland	804 563	14	416 720	406 769	1.05	0.99	1.3	0.01	-2.4	-0.02
Noruega / Norway	226 590	35	115 878	128 154	0.29	0.31	16.6	0.04	10.6	0.03
OUTR. EUROPA / OTHERS	5 137 501	2 682 019	2 735 834	6.73	6.66	1.1	0.08	2.0	0.14	
Reino Unido / United Kingdom	3 612 076	5	1 885 294	1 820 356	4.73	4.43	-2.7	-0.13	-3.4	-0.16
Turquia / Turkey	687 023	15	335 491	439 366	0.84	1.07	5.2	0.05	31.0	0.26
Gibraltar / Gibraltar	476 443	22	261 030	258 606	0.66	0.63	19.4	0.10	-0.9	-0.01
Rússia / Russian Federation	101 737	49	62 055	33 636	0.16	0.08	-20.9	-0.03	-45.8	-0.07
Ucrânia / Ukraine	90 976	51	52 236	108 626	0.13	0.26	62.4	0.07	108.0	0.14
2-ÁFRICA / 2-AFRICA	4 580 607	2 214 603	2 051 354	5.56	4.99	1.4	0.08	-7.4	-0.41	
MAGHREB / MAGHREB	1 799 322	857 913	721 718	2.15	1.76	1.7	0.04	-15.9	-0.34	
Marrocos / Morocco	1 176 016	10	561 286	504 230	1.41	1.23	8.0	0.11	-10.2	-0.14
Argélia / Algeria	478 047	21	223 855	134 437	0.56	0.33	-14.6	-0.09	-39.9	-0.22
Tunísia / Tunisia	145 260	43	72 771	83 052	0.18	0.20	7.5	0.01	14.1	0.03
PALOP / ACPOL [5]	1 818 491	856 975	842 104	2.15	2.05	-0.8	-0.02	-1.7	-0.04	
Angola / Angola	1 027 875	13	482 927	516 231	1.21	1.26	1.2	0.02	6.9	0.08
Cabo Verde / Cape Verde	391 666	29	176 807	169 139	0.44	0.41	6.2	0.03	-4.3	-0.02
Moçambique / Mozambique	216 081	37	104 618	71 485	0.26	0.17	-17.3	-0.05	-31.7	-0.08
Guiné-Bissau / Guinea-Bissau	121 192	46	65 250	55 501	0.16	0.14	-15.8	-0.03	-14.9	-0.02
S Tomé e Príncipe / Sao Tome and Principe	61 676	62	27 373	29 748	0.07	0.07	20.2	0.01	8.7	0.01
OUTR. ÁFRICA / OTHERS	962 794	499 715	487 531	1.25	1.19	5.1	0.06	-2.4	-0.03	
África do Sul / South Africa	239 319	34	105 858	121 452	0.27	0.30	35.7	0.09	14.7	0.04
Egipto / Egypt	222 973	36	117 023	135 779	0.29	0.33	17.7	0.05	16.0	0.05
Libia / Libyan Arab Jamahiriya	63 663	60	20 175	22 797	0.05	0.06	84.9	0.04	13.0	0.01
Costa do Marfim / Côte d'Ivoire	57 952	64	30 880	22 647	0.08	0.06	-24.5	-0.02	-26.7	-0.02
3-AMÉRICA / 3-AMERICA	7 774 390	3 949 473	3 725 296	9.91	9.07	-5.0	-0.51	-5.7	-0.56	
NAFTA / NAFTA	6 103 460	3 136 083	2 960 777	7.87	7.21	-5.7	-0.46	-5.6	-0.44	
EUA / United States	5 316 292	4	2 755 715	2 534 498	6.92	6.17	-7.6	-0.55	-8.0	-0.56
Canadá / Canada	395 307	27	192 797	238 285	0.48	0.58	14.8	0.07	23.6	0.11
México / Mexico	391 861	28	187 571	187 993	0.47	0.46	1.9	0.01	0.2	0.00

(continua) / (continues)

Síntese Estatística de Comércio Internacional – N° 08/2025

Período de análise: janeiro a junho / Period of assessment: january to june

Países e Regiões / Countries and regions	1000 Euros				Peso no Total / Structure (%)		Taxas de variação e contributos / Growth rates and contributions to growth			
	Ano de 2024		jan-jun / jan-jun		jan-jun / jan-jun		12 meses / Last 12 months [2]		jan-jun / jan-jun	
	Rank.	2024	2025	2024	2025	VH / y.o.y., % [3]	Contrib. / Contrib. p.p. [4]	VH / y.o.y., % [3]	Contrib. / Contrib. p.p. [4]	
MERCOSUL / MERCOSUL	1 225 940	612 619	512 497	1.54	1.25	-8.8	-0.14	-16.3	-0.25	
Brasil / Brazil	1 138 964	11	556 516	485 288	1.40	1.18	-6.2	-0.09	-12.8	-0.18
Argentina / Argentina	61 911	61	45 087	15 297	0.11	0.04	-54.4	-0.05	-66.1	-0.07
OUTR. AMÉRICA / OTHERS	433 422	195 517	246 532	0.49	0.60	16.2	0.09	26.1	0.13	
Chile	106 635	47	48 526	44 699	0.12	0.11	12.6	0.01	-7.9	-0.01
Colômbia	66 854	58	30 382	30 873	0.08	0.08	1.7	0.00	1.6	0.00
Cuba	40 945	71	9 694	54 148	0.02	0.13	359.9	0.09	458.5	0.11
4-ÁSIA / 4-ASIA	2 923 780	1 449 786	1 506 129	3.64	3.67	-0.7	-0.03	3.9	0.14	
PRÓX/MÉD OR / MIDDLE EAST	995 397	494 120	533 907	1.24	1.30	7.8	0.10	8.1	0.10	
Israel / Israel	331 059	30	166 166	195 720	0.42	0.48	28.9	0.11	17.8	0.07
Emiratos Árabes Unidos / United Arab Emirates	210 951	38	113 103	112 373	0.28	0.27	-16.8	-0.06	-0.6	0.00
Arábia Saudita / Saudi Arabia	177 694	41	81 526	93 459	0.20	0.23	14.9	0.03	14.6	0.03
Jordânia / Jordan	52 438	67	24 538	23 496	0.06	0.06	1.7	0.00	-4.2	0.00
Kuwait / Kuwait	48 164	69	22 733	23 801	0.06	0.06	11.2	0.01	4.7	0.00
ASEAN / ASEAN	298 498	166 023	140 846	0.42	0.34	-23.1	-0.11	-15.2	-0.06	
Singapura / Singapore	93 803	50	55 321	44 978	0.14	0.11	-45.4	-0.09	-18.7	-0.03
Vietname / Viet-Nam	84 936	52	53 304	35 686	0.13	0.09	-30.7	-0.04	-33.1	-0.04
Tailândia / Thailand	52 783	66	27 830	23 970	0.07	0.06	8.8	0.01	-13.9	-0.01
Malásia / Malaysia	30 520	76	12 211	18 358	0.03	0.04	45.7	0.01	50.3	0.02
OUTROS ÁSIA / OTHERS	1 629 885	789 643	831 376	1.98	2.02	-0.8	-0.02	5.3	0.10	
China / China	613 793	17	297 314	293 711	0.75	0.71	-11.4	-0.10	-1.2	-0.01
Japão / Japan	292 290	31	143 759	143 578	0.36	0.35	-3.1	-0.01	-0.1	0.00
Coreia do Sul / Korea, Republic of	181 988	39	88 038	79 260	0.22	0.19	-2.6	-0.01	-10.0	-0.02
Índia / India	179 513	40	76 702	90 863	0.19	0.22	18.5	0.04	18.5	0.04
Taiwan / Taiwan	151 461	42	77 167	113 061	0.19	0.28	40.9	0.07	46.5	0.09
Hong-Kong / Hong Kong	104 246	48	50 379	49 759	0.13	0.12	-4.0	-0.01	-1.2	0.00
Macau / Macao	21 799	84	12 608	10 898	0.03	0.03	-17.3	-0.01	-13.6	0.00
5-AUSTR,OC,REG P. / 5-AUSTR,OC,P. REG	275 859	167 752	120 923	0.42	0.29	-24.1	-0.09	-27.9	-0.12	
Austrália / Australia	243 205	33	150 495	107 217	0.38	0.26	-24.3	-0.08	-28.8	-0.11
Nova Zelândia / New Zealand	27 481	79	13 986	11 540	0.04	0.03	-16.0	-0.01	-17.5	-0.01
6-DIVERSOS / 6-OTHERS	1 151 526	575 673	565 831	1.44	1.38	-6.9	-0.11	-1.7	-0.02	

Por memór / Memo:

Intra UE-14 / Intra EU-14	52 073 373	26 188 036	27 715 282	65.73	67.46	7.6	4.93	5.8	3.83
Zona Euro (19) / Euro area (19 countries)	50 772 909	25 568 204	27 122 088	64.17	66.02	7.6	4.81	6.1	3.90
Intra-alargamento / Intra-enlargement	3 930 113	2 074 313	2 116 715	5.21	5.15	-0.8	-0.04	2.0	0.11
OCDE (excl.países UE) / OECD (excl. EU)	9 020 821	4 623 179	4 525 793	11.60	11.02	-2.9	-0.34	-2.1	-0.24
OPEP / OPEC	2 165 168	1 019 559	964 419	2.56	2.35	-3.3	-0.09	-5.4	-0.14
ACP / ACP [6]	2 528 510	1 213 906	1 186 843	3.05	2.89	-0.6	-0.02	-2.2	-0.07
CPLP / CPLP [7]	2 961 400	1 415 255	1 329 250	3.55	3.24	-2.9	-0.11	-6.1	-0.22
CEI (Com.Estados Indep.) / CIS [8]	275 856	153 817	177 986	0.39	0.43	13.6	0.05	15.7	0.06
Mashrak / Mashrak	326 611	169 088	200 563	0.42	0.49	16.2	0.06	18.6	0.08
EUROMED / EUROMED	3 144 016	1 528 657	1 557 367	3.84	3.79	6.6	0.26	1.9	0.07
Países da Am.Latina / Latin American Count.	2 015 257	975 541	924 621	2.45	2.25	-1.7	-0.05	-5.2	-0.13
Merc.Comum Am.Central / Cent. Amer. Common Marke	106 032	39 112	86 125	0.10	0.21	92.4	0.10	120.2	0.12
Grupo Andino / Andean Community	125 155	57 795	64 052	0.15	0.16	-10.4	-0.02	10.8	0.02
ASEM (relac. Euro-Ásia) / ASEM (relac. Euro-Asia)	1 586 108	781 223	767 781	1.96	1.87	-8.2	-0.18	-1.7	-0.03
EDA (Econ Dinâm Asiát.) / EDA (Econ Dinam Asian)	614 800	310 947	329 387	0.78	0.80	-1.3	-0.01	5.9	0.05
China+H.Kong+Macau / China+H. Kong+Macau	739 837	360 301	354 368	0.90	0.86	-10.6	-0.11	-1.6	-0.01

Fonte: GEE, com base nos dados das estatísticas do Comércio Internacional de Mercadorias do INE (últimas versões disponíveis à data da publicação para o período considerado). Os dados do comércio intracomunitário incluem estimativas para as não respostas assim como para as empresas que se encontram abaixo dos limiares de assimilação. / Source: GEE, based on data on International Trade of Goods statistics from Statistics Portugal (most up-to-date versions available). Estimates for operators under the assimilation threshold and non-responses are included in Intra-EU trade.

Notas / Notes:

[1] Somatório das Exportações de mercadorias para a UE com as Exportações para Países Terceiros / [1] Sum of Exports to EU and Exports to third countries.

[2] Últimos 12 meses a terminar em junho de 2025 / [2] 12 months ending in june 2025

[3] (jul 24-jun 25)/(jul 23-jun 24) x 100 - 100 / [3] (jul 24-jun 25)/(jul 23-jun 24) x 100 - 100

[4] Contributos para a taxa de crescimento das exportações - análise shift-share: (TVH) x (peso no período homólogo anterior) ÷ 100. / [4] Contributions to growth, shift share analysis: (rate of change) x (weight in the previous period) ÷ 100.

[5] African Countries of Portuguese Official Language

[6] African, Caribbean and Pacific Group of States

[7] Community of Portuguese Language Countries

[8] Commonwealth of Independent States

Quadro 17 - Balança Comercial de Bens e Serviços Recent evolution of the Portuguese Trade Balance (Goods and Services)"

Versão preliminar de janeiro a junho de 2025 / Preliminary data version of January to June 2025

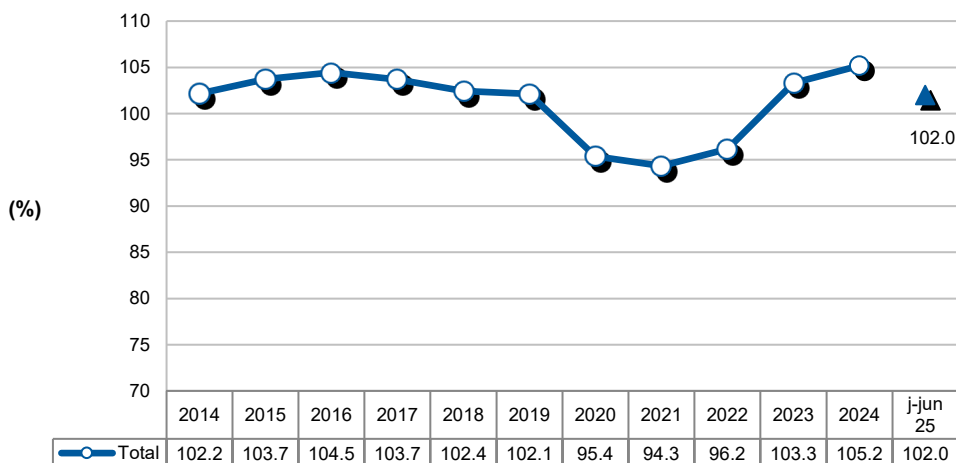
Intra + Extra-UE / Intra + Extra-EU	2020	2021	2022	2023	2024	Evolução anual Annual Evolution 2020/24	janeiro a junho / January to June		Evolução mensal Monthly Evolution 2024/25	Últimos 3 meses Last 3 months		Últimos 12 meses Last 12 months	
							2024	2025		abr 24- jun 24 apr 24 - jun 24	abr 25- jun 25 apr 25 - jun 25	jul 23-jun 24 jul 23- jun 24	jul 24-jun 25 jul 24- jun 25
milhões de Euros / Millions of Euros													
Exportações/Exports	75 130	90 128	120 965	127 765	133 126		64 537	65 547		33 954	34 201	129 098	134 136
TVH/y.o.y. %	-	20.0	34.2	5.6	4.2		-	1.6		-	0.7	-	3.9
Importações/Imports	78 769	95 543	125 792	123 665	126 586		61 271	64 275		31 976	32 839	122 915	129 590
TVH/y.o.y. %	-	21.3	31.7	-1.7	2.4		-	4.9		-	2.7	-	5.4
Saldo/Trade Balance (fob-cif)	-3 639	-5 415	-4 828	4 099	6 540		3 267	1 273		1 978	1 362	6 183	4 545
TVH/y.o.y. %	-	48.8	-10.9	-184.9	59.5		-	-61.0		-	-31.1	-	-26.5
Cobertura/Coverage Rate(fob/cif), %	95.4	94.3	96.2	103.3	105.2		105.3	102.0		106.2	104.1	105.0	103.5
Intra-UE / Intra-EU													
milhões de Euros / Millions of Euros													
Exportações/Exports	51 807	61 442	78 664	82 627	86 006		41 734	43 313		21 756	22 397	83 108	87 584
TVH/y.o.y. %	-	2.5	11.3	6.3	4.4		-	3.8		-	3.0	-	5.4
Importações/Imports	71 318	72 510	81 297	88 059	92 659		44 883	47 632		23 129	24 217	90 034	95 264
TVH/y.o.y. %	-	1.7	12.1	8.3	5.2		-	6.1		-	4.7	-	5.8
Saldo/Trade Balance (fob-cif)	2 520	3 175	2 920	1 492	818		-3 149	-4 319		-1 373	-1 819	-6 926	-7 680
TVH/y.o.y. %	-	26.0	-8.0	-48.9	-45.2		-	37.2		-	32.5	-	10.9
Cobertura/Coverage Rate(fob/cif), %	103.5	104.4	103.6	101.7	100.9		93.0	90.9		94.1	92.5	92.3	91.9
Extra-UE / Extra-EU													
milhões de Euros / Millions of Euros													
Exportações/Exports	23 323	28 686	42 300	45 137	47 120		22 804	22 235		12 198	11 804	45 990	46 551
TVH/y.o.y. %	-	2.5	11.3	6.3	4.4		-	-2.5		-	-3.2	-	1.2
Importações/Imports	71 318	72 510	81 297	88 059	92 659		16 388	16 643		8 847	8 622	32 881	34 326
TVH/y.o.y. %	-	1.7	12.1	8.3	5.2		-	1.6		-	-2.6	-	4.4
Saldo/Trade Balance (fob-cif)	2 520	3 175	2 920	1 492	818		6 415	5 592		3 351	3 182	13 109	12 225
TVH/y.o.y. %	-	26.0	-8.0	-48.9	-45.2		-	-12.8		-	-5.1	-	-6.7
Cobertura/Coverage Rate(fob/cif), %	103.5	104.4	103.6	101.7	100.9		139.1	133.6		137.9	136.9	139.9	135.6

Fonte: GEE, com base nos dados das estatísticas da Balança de Pagamentos do Banco de Portugal. / Source: GEE, based on data from the Balance of Payments Statistics of Banco de Portugal.

Notas:Valores Fob para a Importação de bens. / Note: Fob values for imports of goods

Gráfico 5 – Evolução da taxa de cobertura (%) das importações pelas exportações de Bens e Serviços

Progress of the coverage rate (fob/cif),% by exports of goods and services
Intra + Extra UE / Intra + Extra EU



Fonte: GEE, com base nos dados das estatísticas da Balança de Pagamentos do Banco de Portugal. / Source: GEE, based on data from Banco de Portugal

Quadro 18 - Evolução mensal e trimestral do comércio internacional de Bens e Serviços
Monthly and quarterly evolution of Portuguese International Trade

Versão preliminar de janeiro a junho de 2025 / Preliminary data version of january to june 2025

valores em milhões de Euros / values in Millions of Euros

Intra+Extra UE / Intra+Extra EU	IMPORTAÇÃO / IMPORTS			EXPORTAÇÃO / EXPORTS		
	2024	2025	TVH / y.o.y., %	2024	2025	TVH / y.o.y., %
jan / jan	9 572	10 009	4.6	9 924	10 322	4.0
fev / feb	9 898	10 566	6.8	10 015	10 173	1.6
mar / mar	9 825	10 860	10.5	10 644	10 852	2.0
abr / apr	11 059	10 820	-2.2	11 222	11 075	-1.3
mai / may	10 818	11 339	4.8	11 556	11 815	2.2
jun / jun	10 099	10 679	5.7	11 176	11 311	1.2
jul / jul	11 885			12 909		
ago / aug	9 826			11 581		
set / sep	10 786			11 671		
out / oct	11 619			11 788		
nov / nov	10 514			10 469		
dez / dec	10 685			10 170		
1º Trim / Q1	29 294	31 436	7.3	30 583	31 346	2.5
2º Trim / Q2	31 976	32 839	2.7	33 954	34 201	0.7
3º Trim / Q3	32 497			36 162		
4º Trim / Q4	32 818			32 427		

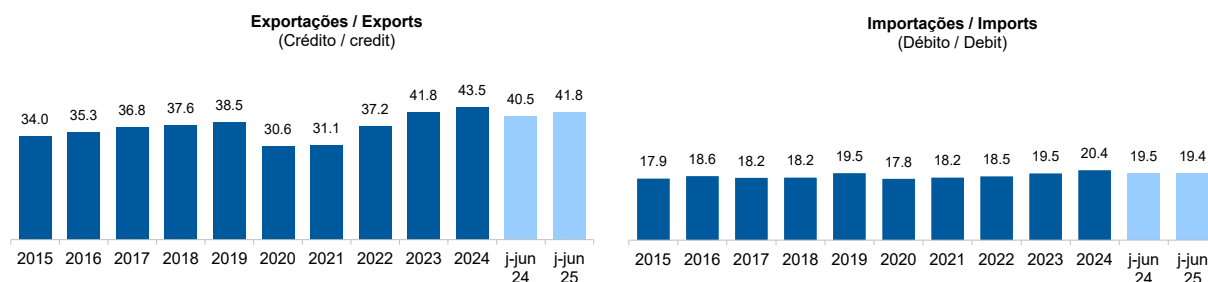
Intra UE / Intra EU	IMPORTAÇÃO / IMPORTS			EXPORTAÇÃO / EXPORTS		
	2024	2025	TVH / y.o.y., %	2024	2025	TVH / y.o.y., %
jan / jan	7 108	7 438	4.6	6 565	6 848	4.3
fev / feb	7 314	7 776	6.3	6 504	6 822	4.9
mar / mar	7 332	8 201	11.9	6 909	7 245	4.9
abr / apr	7 807	7 888	1.0	7 235	7 295	0.8
mai / may	7 774	8 417	8.3	7 392	7 770	5.1
jun / jun	7 548	7 912	4.8	7 129	7 332	2.8
jul / jul	8 227			8 109		
ago / aug	6 944			7 562		
set / sep	8 122			7 513		
out / oct	8 476			7 609		
nov / nov	8 058			7 015		
dez / dec	7 806			6 464		
1º Trim / Q1	21 753	23 415	7.6	19 978	20 915	4.7
2º Trim / Q2	23 129	24 217	4.7	21 756	22 397	2.9
3º Trim / Q3	23 293			23 184		
4º Trim / Q4	24 339			21 088		

Extra UE / Extra EU	IMPORTAÇÃO / IMPORTS			EXPORTAÇÃO / EXPORTS		
	2024	2025	TVH / y.o.y., %	2024	2025	TVH / y.o.y., %
jan / jan	2 464	2 571	4.4	3 359	3 475	3.4
fev / feb	2 584	2 791	8.0	3 511	3 350	-4.6
mar / mar	2 493	2 659	6.7	3 735	3 606	-3.4
abr / apr	3 253	2 932	-9.8	3 987	3 780	-5.2
mai / may	3 043	2 922	-4.0	4 165	4 044	-2.9
jun / jun	2 551	2 767	8.4	4 047	3 979	-1.7
jul / jul	3 658			4 800		
ago / aug	2 882			4 020		
set / sep	2 664			4 158		
out / oct	3 144			4 179		
nov / nov	2 456			3 454		
dez / dec	2 879			3 705		
1º Trim / Q1	7 541	8 021	6.4	10 606	10 431	-1.6
2º Trim / Q2	8 847	8 622	-2.5	12 198	11 804	-3.2
3º Trim / Q3	9 204			12 978		
4º Trim / Q4	8 479			11 339		

Fonte: GEE, com base nos dados das estatísticas da Balança de Pagamentos do Banco de Portugal. / Source: GEE, based on data from the Balance of Payments Statistics of Banco de Portugal.

Gráfico 6 – Peso dos Serviços no comércio de Bens e Serviços

Share of Services in total Trade



Fonte: GEE, com base nos dados das estatísticas da Balança de Pagamentos do Banco de Portugal / Source: GEE, based on data from the Balance of Payments Statistics of the Bank of Portugal.

Notas:

O valor das Exportações das Estatísticas da Balança de Pagamentos (Crédito) não coincide com o valor das Exportações das estatísticas do Comércio Internacional de mercadorias do INE (somatório das exportações de mercadorias para a UE com as Exportações para Países Terceiros) por questões de ordem metodológica.

O valor das Importações das Estatísticas da Balança de Pagamentos (Débito) não coincide com o valor das Importações das estatísticas do Comércio Internacional de mercadorias do INE (somatório das importações de mercadorias para a UE com as importações para Países Terceiros) por questões de ordem metodológica.

Notes: The Exports from the Balance of Payments (Credit) differs from the Exports in International Trade Statistics due to methodological issues. The Imports from the Balance of Payments (Debit) differs from the Imports in International Trade Statistics due to methodological issues.

Quadro 19 – Bens e Serviços (Crédito) - componentes dos Serviços

Goods and Services (Exports/Credit) - Services Components

CRÉDITO / CREDIT (Exportações) / (Exports)	janeiro a junho / january to june		Estrutura / Structure (%)				valores em milhões de Euros / values in Millions of Euros			
			Annual / Annual		jan-jun / jan-jun		Taxas de variação e contributos / Growth rates and contributions to growth			
							12 meses / Last 12 months		jan-jun / jan-jun	
			2024	2025	2019	2024	2024	2025	[1]	
				VH [2] / y.o.y.,	contrib. p.p. / contrib. p.p. [3]	VH / y.o.y.,	contrib. p.p. / contrib. p.p. [3]			
TOTAL										
Bens e Serviços / Goods and Services	64 537	65 547	100.0	100.0	100.0	100.0	3.9	3.9	1.6	1.6
Bens / Goods	38 386	38 128	61.5	56.5	59.5	58.2	1.7	1.0	-0.7	-0.4
Serviços / Services	26 151	27 419	38.5	43.5	40.5	41.8	6.9	2.9	4.8	2.0
Serviços transf. rec. mat. pert. terc. / Manufacturing serv. on physical inputs owned by others	127	124	0.4	0.2	0.2	0.2	-36.0	-0.1	-2.3	0.0
Serviços de manutenção e reparação / Maintenance and	470	470	0.8	0.7	0.7	0.7	3.1	0.0	0.0	0.0
Transportes / Transportation	5 212	5 302	8.1	7.9	8.1	8.1	3.1	0.2	1.7	0.1
Viagens e Turismo / Travel	11 687	12 338	19.5	20.8	18.1	18.8	6.5	1.3	5.6	1.0
Construção / Construction	621	538	0.8	1.0	1.0	0.8	-6.3	-0.1	-13.3	-0.1
Seguros e Pensões / Insurance and pension services	136	146	0.1	0.2	0.2	0.2	14.0	0.0	7.4	0.0
Financeiros / Financial services	364	373	0.4	0.6	0.6	0.6	8.3	0.0	2.5	0.0
Direitos de Utilização n.i.n.r. / Charges for the use of intellectual property n.i.e.	93	99	0.1	0.1	0.1	0.2	-1.1	0.0	7.0	0.0
Telecomunicações, Informação e Informática / Telecom., computer, and information services	2 334	2 502	2.3	3.7	3.6	3.8	8.2	0.3	7.2	0.3
Outr. Fornec. por Empresas / Other business services	4 669	5 076	5.4	7.7	7.2	7.7	15.1	1.1	8.7	0.6
Nat. Pessoal, Cult. e Recreat. / Personal, cultural and recreational services	334	346	0.3	0.5	0.5	0.5	6.8	0.0	3.5	0.0
Bens e serviços das AP n.i.n.r. / Government goods and services n.i.e.	104	104	0.1	0.2	0.2	0.2	8.2	0.0	-0.6	0.0

Fonte: GEE, com base nos dados das estatísticas da Balança de Pagamentos do Banco de Portugal.

/ Source: GEE, based on data from the Balance of Payments Statistics of Banco de Portugal.

Notas / Notes:

[1] 12 meses até junho de 2025 / [1] 12 months ending in june 2025

[2] (jul 24-jun 25)/(jul 23-jun 24) x 100 - 100 / [2] (jul 24-jun 25)/(jul 23-jun 24) x 100 - 100

[3] Contributos para a taxa de crescimento - Análise shift-share: (TVH) x (peso no período homólogo anterior) ÷ 100. Medem a proporção de crescimento das Exportações atribuível a cada categoria especificada. / [3] Contributions to growth, shift share analysis: (rate of change) x (weight in the previous period) ÷ 100. Measures the proportion of growth of exports attributable to each category specified.

Quadro 20 – Bens e Serviços (Crédito) – componentes dos Serviços
Goods and Services (Exports/Credit) - Services components

Varição homóloga (2017-2025) / Annual rate of change (2017-2025)

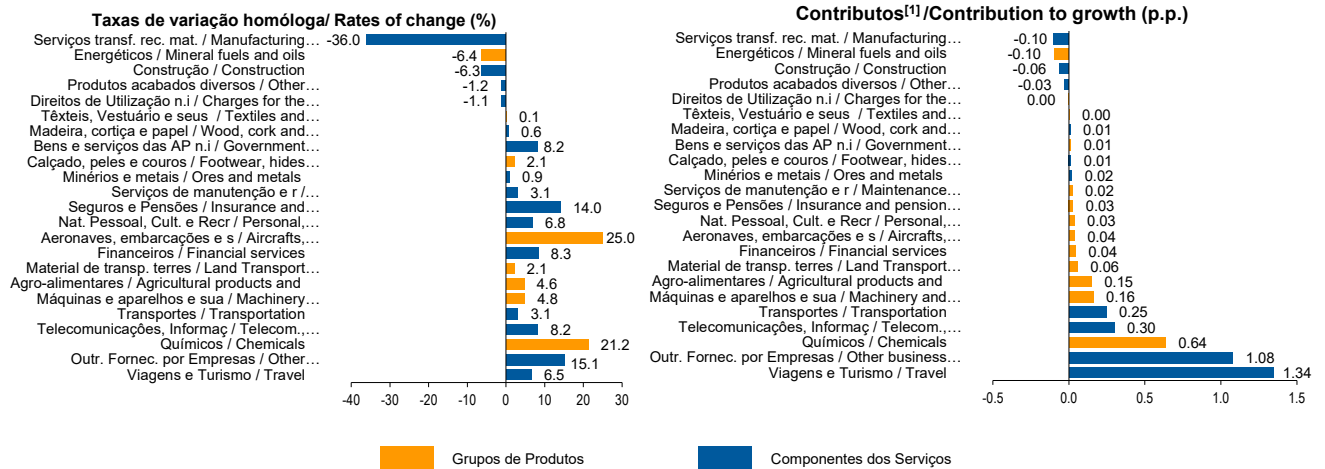
CRÉDITO / Credit (Exportações) / (Exports)	Peso em /Share in 2024 (%)	2017	2018	2019	2020	2021	2022	2023	2024	jan-jun / jan-jun 2025
Bens e Serviços / Goods and Services	100.0	11.3	6.6	4.6	-20.2	20.0	34.2	5.6	4.2	1.6
Bens / Goods	56.5	8.6	5.3	3.1	-10.0	19.2	22.4	-2.2	1.2	-0.7
Serviços / Services	43.5	16.2	8.7	7.1	-36.5	21.7	60.5	18.8	8.4	4.8
Serviços transf. rec. mat. pert. terc. / Manufacturing serv. on physical inputs owned by	0.2	11.1	-17.0	12.9	14.8	-26.4	11.7	38.7	-53.1	-2.3
Serviços de manutenção e reparação / Maintenance and repair serv. not included else	0.7	30.7	21.6	9.1	-17.9	-15.8	18.3	34.8	11.1	0.0
Transportes / Transportation	7.9	16.0	9.1	3.6	-33.8	16.4	57.7	11.5	1.7	1.7
Viagens e Turismo / Travel	20.8	21.4	9.7	7.3	-57.6	30.4	109.6	20.0	8.8	5.6
Construção / Construction	1.0	7.5	2.8	-3.8	-4.3	14.8	18.4	27.0	-0.5	-13.3
Seguros e Pensões / Insurance and pension services	0.2	2.2	15.5	18.8	-0.8	9.8	-5.6	65.0	34.8	7.4
Financeiros / Financial services	0.6	1.6	15.4	5.9	-6.5	0.5	14.7	40.1	20.5	2.5
Direitos de Utilização n.i.n.r. / Charges for the use of intellectual property n.i.e.	0.1	47.9	-16.7	6.7	30.4	-0.8	7.1	1.5	6.0	7.0
Telecomunicações, Informação e Informática / Telecom., computer, and information s	3.7	12.4	26.0	13.0	15.9	32.1	14.6	20.3	6.7	7.2
Outr. Fornec. por Empresas / Other business services	7.7	2.4	2.1	10.5	-4.4	20.6	23.3	19.1	18.7	8.7
Nat. Pessoal, Cult. e Recreat. / Personal, cultural and recreational services	0.5	30.9	-5.3	9.8	-24.7	35.6	64.6	18.1	11.0	3.5
Bens e serviços das AP n.i.n.r. / Government goods and services n.i.e.	0.2	33.9	-4.0	10.2	-13.0	13.5	48.5	-2.4	12.6	-0.6

Fonte: GEE, com base nos dados das estatísticas da Balança de Pagamentos do Banco de Portugal. / Source: GEE, based on data from the Balance of Payments Statistics of Banco de Portugal.

Gráfico 7 – Taxas de crescimento das exportações de Bens e Serviços e contributos das suas componentes

Growth rates of exports of goods and services and contribution to growth

Últimos 12 meses a terminar em junho de 2025 / Previous 12 months ending in June 2025



Fonte: Cálculos do GEE com base em dados do Banco de Portugal, para as Exportações de bens e serviços, e do INE, para o cálculo da estrutura das Exportações de Bens. A distribuição do contributo das Exportações de Bens (dados da Balança de Pagamentos, banco de Portugal) pelos grupos de produtos segue a estrutura implícita na base de dados do Comércio Internacional do INE para as Exportações de Bens (somatório das Exportações de mercadorias para a UE com as Exportações para Países Terceiros). / Source: GEE, based on data from Banco de Portugal for Exports of goods and services, and Statistics Portugal, for the structure of exports of goods. The distribution of the contribution to growth of exports of goods (data from the Balance of Payments, Banco de Portugal) by groups of products follows the structure implicit in the database of International Trade from Statistics Portugal for analogous Goods (sum of Exports of goods to the EU with the Exports to Third Countries).

Notas / Notes:

O valor das Exportações das Estatísticas da Balança de Pagamentos (Crédito) não coincide com o valor das Exportações das estatísticas do Comércio Internacional de mercadorias do INE (somatório das exportações de mercadorias para a UE com as Exportações para Países Terceiros) por questões de ordem metodológica. / The value for exports of goods (data from the Balance of Payments (credit), Banco de Portugal) does not match the value of exports of goods data from International Trade from Statistics Portugal (sum of Exports of goods to the EU with the Exports to Third Countries) due to methodological reasons.

[1] Contributos - análise shift-share: TVH x Peso no período homólogo anterior ÷ 100. O somatório corresponde à TVH das Exportações de Bens e Serviços nos últimos 12 meses, de acordo com as estatísticas da Balança de Pagamentos do Banco de Portugal (3.9%). / [1] Contribution to growth, shift-share analysis: (rate of change) x (weight in the previous period) ÷ 100. The sum corresponds to the growth rate of Exports of Goods and Services over the past 12 months, according to the statistics from the Balance of Payments of Banco de Portugal (3.9%).

Quadro 21 – Bens e Serviços (Débito) - componentes dos Serviços Goods and Services (Imports/Debit) - Services Components

valores em milhões de Euros / values in Millions of Euros

DÉBITO / DEBIT (Importações) / (Imports)	janeiro a junho / january to june		Estrutura / Structure (%)				Taxas de variação e contributos / Growth rates and contributions to growth			
			Annual / Annual		jan-jun / jan-jun		12 meses / Last 12 months [1]		jan-jun / jan-jun	
	2024	2025	2019	2024	2024	2025	VH / y.o.y., % [2]	contrib. p.p / contrib. p.p.[3]	VH / y.o.y., %	contrib. p.p / contrib. p.p
Bens e Serviços / Goods and Services	61 271	64 275	100.0	100.0	100.0	100.0	5.4	5.4	4.9	4.9
Bens / Goods	49 306	51 796	80.5	79.6	80.5	80.6	5.1	4.1	5.1	4.1
Serviços / Services	11 965	12 479	19.5	20.4	19.5	19.4	6.6	1.3	4.3	0.8
Serviços transf. rec. mat. pert. terc. / Manufacturing serv. on physical inputs owned by	39	34	0.0	0.1	0.1	0.1	22.5	0.0	-12.5	0.0
Serviços de manutenção e reparação / Maintenance and repair serv. not included elsew	343	391	0.5	0.7	0.6	0.6	48.2	0.3	14.0	0.1
Transportes / Transportation	2 727	2 720	4.8	4.3	4.5	4.2	0.3	0.0	-0.3	0.0
Viagens e Turismo / Travel	2 809	2 972	5.6	5.4	4.6	4.6	6.9	0.4	5.8	0.3
Construção / Construction	198	240	0.3	0.4	0.3	0.4	34.0	0.1	21.2	0.1
Seguros e Pensões / Insurance and pension services	413	411	0.5	0.7	0.7	0.6	1.1	0.0	-0.6	0.0
Financeiros / Financial services	286	297	0.6	0.4	0.5	0.5	-3.4	0.0	3.8	0.0
Direitos de Utilização n.i.n.r. / Charges for the use of intellectual property n.i.e.	468	502	0.9	0.7	0.8	0.8	1.2	0.0	7.3	0.1
Telecomunicações, Informação e Informática / Telecom., computer, and information se	1 026	1 093	1.2	1.6	1.7	1.7	4.6	0.1	6.5	0.1
Outr. Fornec. por Empresas / Other business services	3 287	3 463	4.7	5.4	5.4	5.4	8.8	0.5	5.4	0.3
Nat. Pessoal, Cult. e Recreat. / Personal, cultural and recreational services	342	321	0.4	0.5	0.6	0.5	2.6	0.0	-6.1	0.0
Bens e serviços das AP n.i.n.r. / Government goods and services n.i.e.	27	35	0.1	0.1	0.0	0.1	17.1	0.0	30.7	0.0

Fonte: GEE, com base nos dados das estatísticas da Balança de Pagamentos do Banco de Portugal. / Source: GEE, based on data from the Balance of Payments Statistics of Banco de Portugal for the Total Exports of Fob para a Importação de bens.

Notes: / Fob values for Imports of goods.

[1] 12 meses até junho de 2025 / [1] 12 months ending in june 2025

[2] (jul 24-jun 25)/(jul 23-jun 24) x 100 - 100 / [2] (jul 24-jun 25)/(jul 23-jun 24) x 100 - 100

[3] Contributos para a taxa de crescimento - Análise shift-share : (TVH) x (peso no período homólogo anterior) ÷ 100. Medem a proporção de crescimento das Importações atribuível a cada categoria especificada. / [3] Contributions to growth, shift share analysis: (rate of change) x (weight in the previous period) ÷ 100. Measures the proportion of growth of exports attributable to each category specified.

Quadro 22 – Comércio de Bens e Serviços em percentagem do PIB Trade of Goods and Services as a percentage of GDP

	2021	2022	2023	2024	2022				2023				2024				2025
					T1 / Q1	T2 / Q2	T3 / Q3	T4 / Q4	T1 / Q1	T2 / Q2	T3 / Q3	T4 / Q4	T1 / Q1	T2 / Q2	T3 / Q3	T4 / Q4	
Valores Correntes em percentagem do PIB / Current Values as a percentage of GDP																	
Exportações (Fob) / Exports (Fob)	41.5	49.5	47.5	46.5	46.4	50.5	51.6	49.3	49.0	47.8	46.4	46.9	46.9	46.9	46.2	45.9	45.6
- Bens/- Goods	29.9	33.5	30.3	29.2	32.0	34.4	34.9	32.7	31.9	30.5	29.4	29.5	29.5	29.6	29.0	28.6	28.3
- Serviços/- Services	11.6	16.0	17.2	17.3	14.3	16.1	16.7	16.6	17.1	17.3	17.0	17.4	17.3	17.4	17.2	17.3	17.3
Importações (Fob) / Imports (Fob)	44.3	51.9	46.4	44.7	49.9	52.9	53.9	50.8	48.2	46.2	45.5	45.6	44.4	45.0	45.0	44.4	44.9
- Bens/- Goods	37.0	43.0	38.2	36.5	41.6	43.8	44.5	42.3	39.8	38.0	37.4	37.5	36.4	36.5	36.6	36.4	36.8
- Serviços/- Services	7.4	8.8	8.2	8.2	8.3	9.1	9.5	8.6	8.4	8.2	8.1	8.1	8.0	8.4	8.4	8.1	8.1
Taxas homólogas de crescimento real / Annual real growth rate																	
Exportações (Fob) / Exports (Fob)	12.0	17.2	3.8	3.3	15.9	27.1	18.6	8.5	9.9	3.9	-0.6	2.5	1.5	3.1	4.9	3.9	1.3
- Bens/- Goods	10.7	8.2	-0.1	3.7	3.3	15.1	11.8	3.3	4.3	-0.7	-4.0	0.3	1.3	3.3	5.3	5.0	1.1
- Serviços/- Services	15.7	40.2	11.5	2.7	56.5	61.1	34.8	19.7	21.8	13.2	6.1	6.4	1.9	2.8	4.1	2.0	1.8
Importações (Fob) / Imports (Fob)	12.3	11.3	1.8	5.1	12.0	16.1	12.8	4.9	4.3	1.3	0.1	1.6	1.7	5.4	7.5	5.7	5.7
- Bens/- Goods	11.7	8.9	1.1	5.6	8.6	12.4	11.0	4.2	2.1	1.2	0.3	1.1	2.3	5.1	8.1	6.9	6.8
- Serviços/- Services	15.1	22.9	4.7	2.8	31.3	36.1	20.9	8.0	14.8	1.9	-0.8	4.0	-0.7	6.5	4.8	0.6	0.9

Fonte: GEE, com base nos dados das Contas Nacionais Trimestrais (Base 2021) do INE. Inclui comércio Intra e Extracomunitário. / Source: GEE, based on data from the Quarterly National Accounts (base 2021) of Statistics Portugal. Includes Intra and Extracommunity trade.

Quadro 23 - Comércio Mundial de Mercadorias

World Merchandise Trade

2021=100

Taxas de variação homóloga / Growth rates(%)

	Anual / Annual			jan-jun / jan-jun		Últimos 3 meses / Last 3 months		Últimos 12 meses / Last 12 months	
	2022	2023	2024	2024	2025	abr 24 - jun 24	abr 25 - jun 25	jul 23 - jun 24	jul 24 - jun 25
Volumes Ajust. de Sazonalidade / Volumes, seasonally adjusted									
Comércio Mundial / World trade									
<i>Comércio Mundial / World trade</i>	3.2	-0.7	2.5	1.9	4.2	2.5	3.9	0.6	3.7
Importações Mundiais / World imports									
<i>Importações Mundiais / World imports</i>	3.7	-1.1	2.3	1.7	4.3	2.2	3.4	0.3	3.7
Economias Avançadas / Advanced economies									
<i>Economias Avançadas / Advanced economies</i>	5.0	-4.1	0.5	-1.2	5.8	-0.1	3.5	-3.0	4.0
Zona Euro / Euro Area	5.4	-5.6	-3.5	-5.0	0.7	-4.9	1.0	-6.2	-0.6
EUA / United States	5.6	-2.0	5.4	3.2	12.9	4.5	1.0	1.2	10.3
Reino Unido / United Kingdom	8.3	-5.3	0.9	-1.8	4.0	2.6	0.8	-3.0	3.8
Japão / Japan	6.1	-4.1	-1.2	-3.2	7.1	-0.8	6.4	-4.3	3.9
Ásia Avançada (exclui Japão) / Advanced Asia excl Japan	-1.2	-7.3	5.8	3.7	11.0	5.6	12.8	-1.6	9.5
Outras Economias Avançadas / Other advanced economies	7.3	-0.8	-0.5	-1.1	3.6	-0.1	4.1	-1.5	1.9
Economias Emergentes / Emerging economies									
<i>Economias Emergentes / Emerging economies</i>	1.1	5.3	5.9	7.3	1.7	6.8	3.0	7.0	3.1
China / China	-4.9	2.7	1.6	3.3	-2.5	2.3	-0.7	3.4	-1.3
Ásia Emergente (exclui China) / Emerging Asia excl China	6.4	1.2	4.1	5.0	5.1	4.5	8.5	4.5	4.1
Europa de Leste / CIS / Eastern Europe / CIS	-20.3	16.1	-1.6	-4.2	0.6	-2.6	0.4	4.4	0.8
América Latina / Latin America	5.4	-2.7	5.0	3.2	7.6	3.7	6.5	0.3	7.2
África e Médio Oriente / Africa and Middle East	13.3	23.6	20.4	26.8	0.5	25.1	0.8	25.6	7.1
Exportações Mundiais / World exports									
<i>Exportações Mundiais / World exports</i>	2.8	-0.4	2.7	2.2	4.1	2.8	4.4	0.8	3.6
Economias Avançadas / Advanced economies									
<i>Economias Avançadas / Advanced economies</i>	2.9	-1.8	0.3	0.2	2.8	0.5	3.4	-1.0	1.6
Zona Euro / Euro Area	2.3	-3.1	-2.6	-2.9	-0.9	-2.7	-1.2	-3.7	-1.7
EUA / United States	4.4	3.0	2.3	3.0	2.9	4.2	4.6	2.5	2.3
Reino Unido / United Kingdom	11.6	-9.3	-7.9	-7.4	-3.4	-8.3	-1.8	-13.5	-5.9
Japão / Japan	1.2	-1.4	0.3	-0.8	6.8	-1.4	6.5	-0.8	4.1
Ásia Avançada (exclui Japão) / Advanced Asia excl Japan	-3.2	-3.8	7.4	8.1	12.8	7.8	16.8	4.5	9.9
Outras Economias Avançadas / Other advanced economies	7.3	0.3	0.6	0.0	1.9	1.0	0.8	-0.3	1.6
Economias Emergentes / Emerging economies									
<i>Economias Emergentes / Emerging economies</i>	2.6	1.9	6.4	5.4	6.2	6.5	6.0	4.0	6.8
China / China	-0.7	3.5	11.8	11.3	8.6	12.6	7.4	8.3	10.3
Ásia Emergente (exclui China) / Emerging Asia excl China	6.6	-2.1	5.9	6.3	6.5	9.3	6.0	3.2	6.1
Europa Central e Leste / Eastern Europe / CIS	-13.6	13.2	4.9	3.3	-1.5	-0.7	2.3	9.9	2.5
América Latina / Latin America	5.6	-1.0	3.8	0.9	7.5	2.1	6.5	-0.6	7.1
África e Médio Oriente / Africa and Middle East	13.0	1.1	-4.2	-6.1	1.2	-5.8	3.1	-4.8	-0.5
Preços valores unitários em USD / Prices / unit values in usd									
Comércio Mundial / World trade									
<i>Comércio Mundial / World trade</i>	9.1	-4.2	-0.9	-0.9	-49.3	-1.1	2.3	-3.2	0.9
Importações Mundiais / World imports									
<i>Importações Mundiais / World imports</i>	9.6	-4.3	-0.9	-0.9	-49.3	-1.3	2.6	-3.5	1.3
Economias Avançadas / Advanced economies									
<i>Economias Avançadas / Advanced economies</i>	9.5	-2.1	-0.2	-0.2	-49.4	-0.3	2.4	-1.7	1.1
Zona Euro / Euro Area	10.4	-0.2	0.0	0.0	-48.3	-0.7	6.5	-1.1	2.8
EUA / United States	8.5	-3.1	0.7	0.7	-49.8	1.3	-0.3	-1.1	0.8
Reino Unido / United Kingdom	7.6	0.2	-0.1	-0.1	-48.9	0.0	4.4	0.3	0.6
Japão / Japan	10.6	-9.1	-4.7	-4.7	-51.1	-5.0	-1.9	-9.7	-2.3
Ásia Avançada (exclui Japão) / Advanced Asia excl Japan	10.5	-4.3	-0.8	-0.8	-51.0	0.4	-2.8	-2.1	-1.4
Outras Economias Avançadas / Other advanced economies	7.7	-1.8	0.2	0.2	-49.3	-0.5	2.6	-1.5	1.4
Economias Emergentes / Emerging economies									
<i>Economias Emergentes / Emerging economies</i>	9.9	-8.3	-1.9	-1.9	-49.1	-2.9	3.0	-6.7	1.5
China / China	6.9	-8.2	-1.3	-1.3	-50.0	-0.8	-0.3	-5.0	-0.4
Ásia Emergente (exclui China) / Emerging Asia excl China	11.2	-8.9	3.9	3.9	-48.4	3.9	3.6	-4.2	5.9
Europa de Leste / CIS / Eastern Europe / CIS	16.4	-3.1	1.3	1.3	-49.3	-0.8	5.9	-6.1	4.7
América Latina / Latin America	15.4	-3.2	-1.9	-1.9	-50.4	-1.6	-1.3	-3.5	-1.4
África e Médio Oriente / Africa and Middle East	6.8	-13.3	-11.4	-11.4	-47.5	-16.1	10.5	-15.0	-0.3
Exportações Mundiais / World exports									
<i>Exportações Mundiais / World exports</i>	8.5	-4.1	-1.0	-1.0	-49.4	-0.9	2.0	-2.9	0.4
Economias Avançadas / Advanced economies									
<i>Economias Avançadas / Advanced economies</i>	6.7	-0.9	0.2	0.2	-48.9	0.0	3.7	-0.5	1.7
Zona Euro / Euro Area	6.0	3.7	1.3	1.3	-47.7	0.4	7.9	2.2	3.9
EUA / United States	13.0	-5.3	-0.3	-0.3	-48.8	0.2	2.1	-3.1	1.3
Reino Unido / United Kingdom	5.1	1.3	3.2	3.2	-49.1	2.3	4.1	3.8	3.3
Japão / Japan	-2.2	-2.6	-1.9	-1.9	-50.0	-2.4	1.3	-2.1	-0.3
Ásia Avançada (exclui Japão) / Advanced Asia excl Japan	6.9	-4.5	0.5	0.5	-50.6	1.8	-1.6	-1.2	-0.4
Outras Economias Avançadas / Other advanced economies	6.5	-3.9	-1.3	-1.3	-49.3	-1.3	2.5	-3.2	0.5
Economias Emergentes / Emerging economies									
<i>Economias Emergentes / Emerging economies</i>	11.6	-9.0	-2.6	-2.6	-50.2	-2.1	-0.6	-6.7	-1.4
China / China	7.8	-7.5	-6.9	-6.9	-50.4	-7.6	-1.4	-10.3	-3.4
Ásia Emergente (exclui China) / Emerging Asia excl China	7.1	-4.3	-0.3	-0.3	-48.9	-3.1	5.3	-3.3	2.4
Europa de Leste / CIS / Eastern Europe / CIS	34.9	-32.8	-2.6	-2.6	-51.2	4.8	-6.3	-20.7	-2.6
América Latina / Latin America	10.3	0.1	0.0	0.0	-50.6	1.9	-1.7	1.6	-2.3
África e Médio Oriente / Africa and Middle East	19.1	-13.6	4.6	4.6	-50.6	9.0	-2.6	-1.9	0.9
Preços valores unitários em USD / Prices / unit values in usd									
Combustíveis (Índice HWWI) / Fuels (HWWI)									
<i>Combustíveis (Índice HWWI) / Fuels (HWWI)</i>	81.4	-43.8	-7.8	-7.8	-50.5	8.8	0.1	-34.5	-2.7
Commodities excl. combustíveis (Índice HWWI) / Primary commodities excluding fuels (HWWI)									
<i>Commodities excl. combustíveis (Índice HWWI) / Primary commodities excluding fuels (HWWI)</i>	6.0	-12.4	5.4	5.4	-47.0	8.8	0.1	-2.2	8.5

Fonte: GEE, com base nos dados do World Trade Monitor, do CPB (Netherlands Bureau for Economic Policy Analysis) . / Source: GEE, based on World Trade Monitor, CPB (Netherlands Bureau for Economic Policy Analysis).