

Síntese Estatística de Comércio Internacional

Nº 03/2026

Inclui dados de base do INE para o comércio internacional de Portugal

■ março de 2026 – comércio Intra + Extra-UE

Índice de Quadros

Comércio Internacional de Mercadorias | Portugal

Evolução global - mercadorias

- | | | |
|---|---|---|
| 1 | Balança Comercial de mercadorias com e sem produtos energéticos (2021-2026) | 4 |
| 2 | Evolução mensal e trimestral – mercadorias | 5 |

Exportações de mercadorias

- | | | |
|---|---|----|
| 3 | Por Grupos de Produtos (Intra+Extra) | 6 |
| 4 | Por Grupos de Produtos (Extra) | 9 |
| 5 | Por Grupos de Produtos (2021-2026) – variação homóloga e contributos | 10 |
| 6 | Para uma seleção de mercados (Intra+Extra) | 11 |
| 7 | Para uma seleção de mercados (Extra) | 12 |
| 8 | Por mercados de destino (2021-2026) – estrutura (%) | 12 |
| 9 | Por mercados de destino (2022-2026) – variação homóloga e contributos | 13 |

Importações de mercadorias

- | | | |
|----|---|----|
| 10 | Por Grupos de Produtos (Intra+Extra) | 14 |
| 11 | Com origem numa seleção de mercados (Intra+Extra) | 17 |
| 12 | Por Grupos de Produtos (Extra) | 18 |
| 13 | Com origem numa seleção de mercados (Extra) | 18 |

Evolução por zonas geográficas e económicas

- | | | |
|----|--|----|
| 14 | Principais países (Intra e Extra) | 19 |
| 15 | Importações - contributos para a taxa de crescimento (Intra e Extra) | 21 |
| 16 | Exportações - contributos para a taxa de crescimento (Intra e Extra) | 23 |

Comércio Internacional de Bens e serviços | Portugal

Evolução global - Bens e Serviços

- | | | |
|----|--|----|
| 17 | Balança Comercial de Bens e Serviços (2021-2026) | 25 |
| 18 | Evolução mensal e trimestral - Bens e Serviços | 26 |

Exportações de Bens e Serviços

- | | | |
|----|---|----|
| 19 | Bens e Serviços (crédito) – componentes dos Serviços | 27 |
| 20 | Bens e Serviços (crédito) – variação homóloga (2018-2026) | 28 |

Importações de Bens e Serviços

- | | | |
|----|---|----|
| 21 | Bens e Serviços (débito) – componentes dos Serviços | 29 |
|----|---|----|

Peso no PIB e crescimento real

- | | | |
|----|---|----|
| 22 | Comércio de Bens e Serviços em percentagem do PIB | 29 |
|----|---|----|

Balança de Bens e Serviços e Indicadores Avançados de Procura Externa

- | | | |
|----|---|----|
| 23 | Balança de Bens e Serviços e Indicadores Avançados de Procura Externa | 30 |
|----|---|----|

Comércio Mundial de Mercadorias

Evolução global por área geográfica

- | | | |
|----|---------------------------------|----|
| 24 | Comércio Mundial de Mercadorias | 31 |
|----|---------------------------------|----|

Índice de Gráficos

- | | | |
|---|---|----|
| 1 | Taxa de cobertura das importações pelas exportações de mercadorias | 3 |
| 2 | Taxas de crescimento das exportações por Grupos de Produtos e contributos | 9 |
| 3 | Taxas de crescimento das exportações por mercados e contributos | 11 |
| 4 | Taxas de crescimento das importações por Grupos de Produtos e contributos | 17 |
| 5 | Taxa de cobertura das importações pelas exportações de Bens e Serviços | 24 |
| 6 | Peso dos Serviços no comércio de Bens e Serviços | 27 |
| 7 | Taxas de crescimento das exportações de Bens e Serviços e contributos | 28 |

Statistics of International Trade

Nº 03/2026

Includes baseline data from Statistics Portugal for the international trade of Portugal

■ march 2026 – Intra + Extra-EU trade

Contents

International Trade of Goods | Portugal

Global Evolution - goods

- | | | |
|---|--|---|
| 1 | Recent Trade Balance - Goods (2021-2026) | 4 |
| 2 | Monthly and quarterly evolution – Goods | 5 |

Exports of Goods

- | | | |
|---|---|----|
| 3 | By Group of Products (Intra+Extra) | 6 |
| 4 | By Group of Products (Extra) | 9 |
| 5 | By Group of Products – y.o.y. and contributes | 10 |
| 6 | For a selection of markets (Intra+Extra) | 11 |
| 7 | For a selection of markets (Extra) | 12 |
| 8 | By destination market (2021-2026) – structure (%) | 12 |
| 9 | By destination market (2022-2026) – y.o.y. and contribute | 13 |

Imports of Goods

- | | | |
|--|---|----|
| 10 | By Group of Products (Intra+Extra EU) | 14 |
| 11 | From a selection of markets (Intra+Extra) | 17 |
| 12 | By Group of Products (Extra EU) | 18 |
| 13 | From a selection of markets (Extra) | 18 |
| By economic and geographical zone | | |
| 14 | Main Countries (Intra and Extra) | 19 |
| 15 | Imports: contributions to the growth rate (Intra and Extra) | 21 |
| 16 | Exports: contributions to the growth rate (Intra and Extra) | 23 |

International Trade of Goods and Services | Portugal

Global Evolution – Goods and Services

- | | | |
|----|---|----|
| 17 | Recent Trade Balance – Goods and Services - (2021-2026) | 25 |
| 18 | Monthly and quarterly evolution - Goods and Services | 26 |

Exports of Goods and Services

- | | | |
|----|---|----|
| 19 | Goods and Services (credit) – Services components | 27 |
| 20 | Goods and Services (credit) – y.o.y. (2018-2026) | 28 |

Imports of Goods and Services

- | | | |
|----|--|----|
| 21 | Goods and Services (debit) – Services components | 29 |
|----|--|----|

Weight in GDP and real growth

- | | | |
|----|--|----|
| 22 | Trade in goods and services as a percentage of GDP | 29 |
|----|--|----|

Trade in Goods and Services and Foreign Demand Leading Indicators

- | | | |
|----|---|----|
| 23 | Trade in Goods and Services and Foreign Demand Leading Indicators | 30 |
|----|---|----|

World Trade

Evolução global por área geográfica

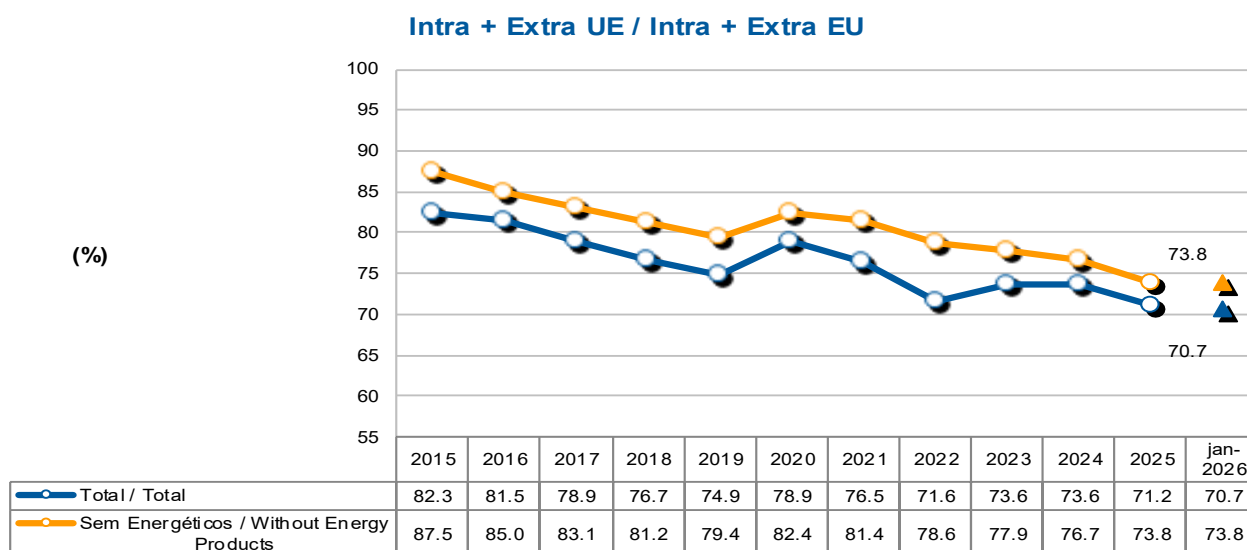
- | | | |
|----|-------------------------|----|
| 24 | World Merchandise Trade | 31 |
|----|-------------------------|----|

Charts Index

- | | | |
|---|---|----|
| 1 | Rate of coverage of the imports by the exports of goods | 3 |
| 2 | Growth rate of exports by Group of Products and contribution to growth | 9 |
| 3 | Growth rate of exports by markets and contribution to growth | 11 |
| 4 | Growth rate of imports by Group of Products and to growth | 17 |
| 5 | Rate of coverage of the imports by the exports of goods and services | 24 |
| 6 | Share of services in total trade | 27 |
| 7 | Growth rate of exports of goods and services and contribution to growth | 28 |

Evolução global / Global evolution¹ – mercadorias / goods

Gráfico 1 – Evolução da taxa de cobertura (fob/cif) das importações pelas exportações de mercadorias
Progress of the coverage rate (fob/cif), % imports by exports of goods



Fonte: DGE, com base nos dados das estatísticas do Comércio Internacional de Mercadorias do INE (últimas versões disponíveis à data da publicação para o período considerado). Os dados do comércio intracomunitário incluem estimativas para as não respostas assim como para as empresas que se encontram abaixo dos limiares de assimilação. / Source: DGE, based on data on International Trade of Goods statistics from Statistics Portugal (most up-to-date versions available). Estimates for operators under the assimilation threshold and non-responses are included in Intra-EU trade.

¹ Os dados de base do comércio internacional (Intra e Extra UE) divulgados pelo Instituto Nacional de Estatística para o período de janeiro de 2026 correspondem a versões preliminares, quer para o comércio intracomunitário quer para o extracomunitário. Os dados do comércio intracomunitário incluem estimativas para as não respostas (valor das transações das empresas para as quais o INE não recebeu ainda informação) assim como para as empresas que se encontram abaixo dos limiares de assimilação (valor anual das operações intracomunitárias abaixo do qual os operadores são dispensados da declaração periódica estatística Intrastat, limitando-se à entrega da declaração periódica fiscal: no caso de Portugal, 350 mil euros para as importações da UE e 250 mil para as exportações para a UE, em 2023). Por outro lado, a atual metodologia considera, para além do confronto regular entre as declarações Intrastat e do Imposto sobre o Valor Acrescentado (IVA), a comparação com os dados com a Informação Empresarial Simplificada (IES).

¹ Database of international trade (Intra and Extra EU) released by Statistics Portugal (SP) for the period of January 2026, corresponding to preliminary versions for both intra and extra community trade. The data for intra trade includes estimates for non-responses (value of transactions of companies for which SP has not yet received information), as well as periodic reporting of companies that are below the assimilation threshold (annual value of intra-Community below which operators are exempted from Intrastat statistical declaration, limited to delivery of the periodic tax declaration: in the case of Portugal, 350 thousand euros for imports from EU and 250 thousand for exports to EU in 2023). On the other hand, the current methodology considers, in addition to the regular comparison between the Intrastat declarations and Value Added Tax (VAT), the comparison with the data obtained from "Informação Empresarial Simplificada" (IES).

Quadro 1 - Evolução recente da balança comercial de Portugal
Recent evolution of the Portuguese Trade Balance (Goods)

Versão preliminar de janeiro de 2026 / Preliminary data version of January 2026

Intra + Extra-UE / Intra + Extra-EU	2021	2022	2023	2024	2025	Evolução anual Annual Evolution 2021/25	janeiro / January		Evolução mensal Monthly Evolution 2025/26	Últimos 3 meses Last 3 months		Últimos 12 meses Last 12 months	
							2025	2026		nov 24- jan 25	nov 25- jan 26	fev 24- jan 25	fev 25- jan 26
milhões de Euros / Millions of Euros													
Exportações /Exports (fob)	63 619	78 403	77 340	78 895	79 350		7 051	6 056		19 478	18 380	79 623	78 355
TVH/y.o.y. %	-	23.2	-1.4	2.0	0.6		-	-14.1		-	-5.6	-	-1.6
Importações /Imports (cif)	83 146	109 562	105 148	107 243	111 517		8 783	8 566		26 892	25 837	107 936	111 299
TVH/y.o.y. %	-	31.8	-4.0	2.0	4.0		-	-2.5		-	-3.9	-	3.1
Saldo /Trade Balance (fob-cif)	-19 527	-31 159	-27 808	-28 348	-32 166		-1 732	-2 510		-7 413	-7 457	-28 313	-32 944
TVH/y.o.y. %	-	59.6	-10.8	1.9	13.5		-	44.9		-	0.6	-	16.4
Cobertura/Coverage Rate(fob/cif), %	76.5	71.6	73.6	73.6	71.2		80.3	70.7		72.4	71.1	73.8	70.4
Sem energéticos;/Without Energy products:													
Exportações /Exports (fob)	59 948	71 798	72 333	73 387	75 300		6 622	5 765		18 264	17 673	74 172	74 443
TVH/y.o.y. %	-	19.8	0.7	1.5	2.6		-	-12.9		-	-3.2	-	0.4
Importações /Imports (cif)	73 631	91 293	92 856	95 676	102 050		8 016	7 816		24 244	23 975	96 414	101 850
TVH/y.o.y. %	-	24.0	1.7	3.0	6.7		-	-2.5		-	-1.1	-	5.6
Saldo /Trade Balance (fob-cif)	-13 684	-19 495	-20 523	-22 289	-26 751		-1 395	-2 051		-5 980	-6 302	-22 242	-27 407
TVH/y.o.y. %	-	42.5	5.3	8.6	20.0		-	47.1		-	5.4	-	23.2
Cobertura/Coverage Rate(fob/cif), %	81.4	78.6	77.9	76.7	73.8		82.6	73.8		75.3	73.7	76.9	73.1
Intra-UE / Intra-EU													
milhões de Euros / Millions of Euros													
Exportações /Exports (fob)	45 510	55 291	54 245	56 003	57 375		5 279	4 491		14 170	13 499	56 718	56 588
TVH/y.o.y. %	-	21.5	-1.9	3.2	2.4		-	-14.9		-	-4.7	-	-0.2
Importações /Imports (cif)	61 233	76 167	78 396	79 876	85 291		6 711	6 603		20 660	20 235	80 518	85 183
TVH/y.o.y. %	-	24.4	2.9	1.9	6.8		-	-1.6		-	-2.1	-	5.8
Saldo /Trade Balance (fob-cif)	-15 723	-20 876	-24 151	-23 873	-27 916		-1 432	-2 111		-6 490	-6 735	-23 800	-28 595
TVH/y.o.y. %	-	32.8	15.7	-1.2	16.9		-	47.4		-	3.8	-	20.1
Cobertura/Coverage Rate(fob/cif), %	74.3	72.6	69.2	70.1	67.3		78.7	68.0		68.6	66.7	70.4	66.4
Sem energéticos;/Without Energy products:													
Exportações /Exports (fob)	43 671	52 371	52 235	53 673	55 751		5 100	4 375		13 595	13 197	54 451	55 026
TVH/y.o.y. %	-	19.9	-0.3	2.8	3.9		-	-14.2		-	-2.9	-	1.1
Importações /Imports (cif)	58 427	70 826	74 558	76 705	82 101		6 425	6 355		19 718	19 450	77 298	82 031
TVH/y.o.y. %	-	21.2	5.3	2.9	7.0		-	-1.1		-	-1.4	-	6.1
Saldo /Trade Balance (fob-cif)	-14 756	-18 455	-22 323	-23 033	-26 349		-1 324	-1 980		-6 123	-6 253	-22 846	-27 005
TVH/y.o.y. %	-	25.1	21.0	3.2	14.4		-	49.5		-	2.1	-	18.2
Cobertura/Coverage Rate(fob/cif), %	74.7	73.9	70.1	70.0	67.9		79.4	68.8		68.9	67.9	70.4	67.1
Extra-UE / Extra-EU													
milhões de Euros / Millions of Euros													
Exportações /Exports (fob)	18 109	23 112	23 096	22 892	21 975		1 772	1 565		5 309	4 881	22 905	21 768
TVH/y.o.y. %	-	27.6	-0.1	-0.9	-4.0		-	-11.7		-	-8.1	-	-5.0
Importações /Imports (cif)	21 913	33 395	26 752	27 367	26 225		2 072	1 963		6 232	5 603	27 418	26 116
TVH/y.o.y. %	-	52.4	-19.9	2.3	-4.2		-	-5.3		-	-10.1	-	-4.7
Saldo /Trade Balance (fob-cif)	-3 804	-10 283	-3 657	-4 476	-4 250		- 300	- 399		- 923	- 722	-4 512	-4 349
TVH/y.o.y. %	-	170.3	-64.4	22.4	-5.0		-	33.0		-	-21.8	-	-3.6
Cobertura/Coverage Rate(fob/cif), %	82.6	69.2	86.3	83.6	83.8		85.5	79.7		85.2	87.1	83.5	83.3
Sem energéticos;/Without Energy products:													
Exportações /Exports (fob)	16 277	19 427	20 098	19 714	19 548		1 521	1 390		4 669	4 476	19 720	19 417
TVH/y.o.y. %	-	19.4	3.5	-1.9	-0.8		-	-8.6		-	-4.1	-	-1.5
Importações /Imports (cif)	15 204	20 467	18 298	18 970	19 949		1 591	1 461		4 527	4 525	19 117	19 819
TVH/y.o.y. %	-	34.6	-10.6	3.7	5.2		-	-8.2		-	0.0	-	3.7
Saldo /Trade Balance (fob-cif)	1 072	-1 041	1 800	743	- 401		- 70	- 71		143	- 49	604	- 402
TVH/y.o.y. %	-	-197.0	-273.0	-58.7	-154.0		-	1.3		-	-134.7	-	-166.6
Cobertura/Coverage Rate(fob/cif), %	107.1	94.9	109.8	103.9	98.0		95.6	95.1		103.1	98.9	103.2	98.0

Fonte: DGE, com base nos dados das estatísticas do Comércio Internacional de Mercadorias do INE (últimas versões disponíveis à data da publicação para o período considerado). Os dados do comércio intracomunitário incluem estimativas para as não respostas assim como para as empresas que se encontram abaixo dos limiares de assimilação. / Source: DGE, based on data on International Trade of Goods statistics from Statistics Portugal (most up-to-date versions available). Estimates for operators under the assimilation threshold and non-responses are included in Intra-EU trade.

Notas:

Importações – Somatório das Importações provenientes da UE com as Importações vindas dos P.Terceiros.

Exportações – Somatório das Exportações para a UE com as Exportações para os P.Terceiros.

Notes: Sum of Exports to EU and Exports to third countries. Sum of Imports from EU and Imports from third countries.

Quadro 2 – Evolução mensal e trimestral do comércio internacional de Portugal

Monthly and quarterly evolution of Portuguese International Trade (Goods)

Versão preliminar de janeiro de 2026 / Preliminary data version of January 2026

valores em milhões de Euros / values in Millions of Euros

Intra+Extra UE / Intra+Extra EU	IMPORTAÇÃO (cif) / IMPORTS (cif)			EXPORTAÇÃO (fob) / EXPORTS (fob)		
	2025	2026	TVH / y.o.y.%	2025	2026	TVH / y.o.y.%
jan / jan	8 783	8 566	-2.5	7 051	6 056	-14.1
fev / feb	9 310			7 253		
mar / mar	9 289			6 782		
abr / apr	9 440			6 408		
mai / may	10 290			6 965		
jun / jun	8 953			6 529		
jul / jul	10 366			6 969		
ago / aug	8 101			5 038		
set / sep	9 990			7 192		
out / oct	9 724			6 837		
nov / nov	8 774			6 688		
dez / dec	8 497			5 636		
1º Trim / Q1	27 382			21 087		
2º Trim / Q2	28 682			19 902		
3º Trim / Q3	28 457			19 200		
4º Trim / Q4	26 996			19 161		

Intra UE / Intra EU	IMPORTAÇÃO (cif) / IMPORTS (cif)			EXPORTAÇÃO (fob) / EXPORTS (fob)		
	2025	2026	TVH / y.o.y.%	2025	2026	TVH / y.o.y.%
jan / jan	6 711	6 603	-1.6	5 279	4 491	-14.9
fev / feb	6 946			5 313		
mar / mar	7 156			4 796		
abr / apr	7 175			4 573		
mai / may	7 915			5 034		
jun / jun	6 733			4 773		
jul / jul	7 892			4 948		
ago / aug	6 116			3 320		
set / sep	7 438			5 411		
out / oct	7 578			4 921		
nov / nov	7 024			5 009		
dez / dec	6 608			3 999		
1º Trim / Q1	20 814			15 388		
2º Trim / Q2	21 822			14 380		
3º Trim / Q3	21 445			13 679		
4º Trim / Q4	21 210			13 929		

Extra UE/ Extra EU	IMPORTAÇÃO (cif) / IMPORTS (cif)			EXPORTAÇÃO (fob) / EXPORTS (fob)		
	2025	2026	TVH / y.o.y.%	2025	2026	TVH / y.o.y.%
jan / jan	2 072	1 963	-5.3	1 772	1 565	-11.7
fev / feb	2 364			1 940		
mar / mar	2 133			1 986		
abr / apr	2 265			1 835		
mai / may	2 375			1 931		
jun / jun	2 220			1 757		
jul / jul	2 475			2 021		
ago / aug	1 985			1 719		
set / sep	2 552			1 781		
out / oct	2 146			1 917		
nov / nov	1 750			1 679		
dez / dec	1 889			1 637		
1º Trim / Q1	6 569			5 699		
2º Trim / Q2	6 860			5 523		
3º Trim / Q3	7 012			5 521		
4º Trim / Q4	5 785			5 233		

Fonte: DGE, com base nos dados das estatísticas do Comércio Internacional de Mercadorias do INE (últimas versões disponíveis à data da publicação para o período considerado). Os dados do comércio intracomunitário incluem estimativas para as não respostas assim como para as empresas que se encontram abaixo dos limiares de assimilação.

Source: DGE, based on data on International Trade of Goods statistics from Statistics Portugal (most up-to-date versions available). Estimates for operators under the assimilation threshold and non-responses are included in Intra-EU trade.

Exportações* de mercadorias / Exports* of Goods

Quadro 3 – Exportações de mercadorias portuguesas por Grupos de Produtos Portuguese Exports of Goods by Group of Products

Dos quais: produtos por Capítulo (NC-2) acima de 10 milhões de euros em 2026 / Of which: products by Chapter (CN-2) above 10 million euros in 2026

Intra + Extra UE (Fob) / Intra + Extra EU (Fob)

Grp/ NC-2	Milhões de Euros / Millions of Euros		Estrutura / Structure (%)		Taxas de variação e contributos / Growth rates and contributions to growth					
					janeiro / jan		últimos 12 meses [1]/ Last 12 months		janeiro / jan	
									TVH [2] / y.o.y.	Contrib. p.p. [3] / Contrib. p.p
					2025	2026	2025	2026		
Grupos de Produtos / Group of Products										
CN-2	TOTAL DAS EXPORTAÇÕES / TOTAL EXPORTS		7 051	6 056	100.0	100.0	-1.6	-1.6	-14.1	-14.1
	Agro-alimentares / Agricultural products and food		952	845	13.5	14.0	-0.6	-0.1	-11.2	-1.5
15	Gorduras e óleos animais ou vegetais; produtos da sua dissociação; gorduras alimentícias elaboradas; / Animal/vegetable fats and oils and their cleavage products; prepared edible fats; animal/vegetable waxes		140	119	2.0	2.0	-26.0	-0.6	-15.5	-0.3
22	Bebidas, líquidos alcoólicos e vinagres / Beverages, spirits and vinegar		104	92	1.5	1.5	-3.3	-0.1	-11.1	-0.2
08	Frutas; cascas de citrinos e de melões / Edible fruit and nuts; peel of citrus fruit or melons		77	79	1.1	1.3	13.2	0.2	2.1	0.0
03	Peixes e crustáceos, moluscos e outros invertebrados aquáticos / Fish and crustaceans, molluscs and other aquatic invertebrates		89	68	1.3	1.1	0.8	0.0	-23.3	-0.3
24	Tabaco e seus sucedâneos manufacturados / Tobacco and manufactured tobacco substitutes		87	62	1.2	1.0	14.2	0.2	-28.4	-0.4
20	Preparações de produtos hortícolas, de frutas ou de outras partes de plantas / Preparations of vegetables, fruit, nuts or other parts of plants		59	52	0.8	0.9	-4.6	0.0	-13.0	-0.1
04	Leite e laticínios; ovos de aves; mel natural; produtos comestíveis de origem animal, não específico / Dairy		48	47	0.7	0.8	1.1	0.0	-2.8	0.0
19	Preparações à base de cereais, farinhas, amidos, féculas ou leite; produtos de pastelaria / Preparations of cereals, flour, starch or milk; pastrycooks products		46	45	0.6	0.7	5.0	0.0	-1.7	0.0
16	Preparações de carne, de peixes, de crustáceos e de moluscos ou de outros invertebrados aquáticos /		38	44	0.5	0.7	13.5	0.1	13.7	0.1
07	Produtos hortícolas, plantas, raízes e tubérculos, comestíveis / Edible vegetables and certain roots and tubers		42	39	0.6	0.6	-3.3	0.0	-7.1	0.0
21	Preparações alimentícias diversas / Miscellaneous edible preparations		33	37	0.5	0.6	6.6	0.0	12.7	0.1
02	Carnes e miudezas, comestíveis / Meat and edible meat offal		30	29	0.4	0.5	23.2	0.1	-3.2	0.0
23	Resíduos e desperdícios das indústrias alimentares; alimentos preparados para animais / Residues and waste from the food industries; prepared animal fodder		22	24	0.3	0.4	-3.0	0.0	11.5	0.0
01	Animais vivos / Live animals		50	15	0.7	0.3	-1.0	0.0	-69.6	-0.5
17	Açúcares e produtos de confeitaria / Sugars and sugar confectionery		15	15	0.2	0.2	-22.5	-0.1	-1.6	0.0
06	Plantas vivas e produtos de floricultura / Live trees and plants; bulbs, roots and the like; cut flowers and ornamental foliage		13	15	0.2	0.2	17.7	0.0	17.0	0.0
09	Café, chá, mate e especiarias / Coffee, tea, maté and spices		12	15	0.2	0.2	29.1	0.1	21.1	0.0
12	Sementes e frutos oleaginosos; grãos, sementes e frutos diversos; plantas industriais ou medicinais; / Oil seeds/oleaginous fruits/miscellaneous grains, seeds and fruits/industrial or medicinal plants/straw and fodder		9	14	0.1	0.2	29.1	0.0	60.1	0.1
18	Cacau e suas preparações / Cocoa and cocoa preparations		13	14	0.2	0.2	44.1	0.1	6.7	0.0
	Energéticos / Mineral fuels and oils		429	291	6.1	4.8	-28.2	-1.9	-32.3	-2.0
27	Combustíveis minerais, óleos minerais e produtos da sua destilação; matérias betuminosas; ceras mine / Mineral fuel/oils and products of their distillation; bituminous substances; mineral waxes		429	291	6.1	4.8	-28.2	-1.9	-32.3	-2.0
	Químicos / Chemicals		1 549	806	22.0	13.3	-1.7	-0.3	-48.0	-10.5
39	Plástico e suas obras / Plastics and articles thereof		303	274	4.3	4.5	-3.3	-0.1	-9.7	-0.4
30	Produtos farmacêuticos / Pharmaceutical products		823	218	11.7	3.6	3.0	0.2	-73.6	-8.6
40	Borracha e suas obras / Rubber and articles thereof		165	140	2.3	2.3	-3.8	-0.1	-15.2	-0.4
29	Produtos químicos orgânicos / Organic chemicals		107	41	1.5	0.7	-12.1	-0.1	-61.7	-0.9
38	Produtos diversos das indústrias químicas / Miscellaneous chemical products		43	38	0.6	0.6	4.3	0.0	-10.8	-0.1
33	Óleos essenciais e resinóides; produtos de perfumaria ou de toucador preparados e preparações cosmét / Essential oils and resinoids; perfumery, cosmetic or toilet preparations		26	26	0.4	0.4	8.5	0.0	-2.0	0.0
32	Extratos tanantes e tintoriais; taninos e seus derivados; pigmentos e outras matérias corantes; tint / Tanning/dyeing extracts; tannins&derivatives; colouring matter; paints&varnishes; mastics; inks		20	19	0.3	0.3	-19.9	-0.1	-3.4	0.0
31	Adubos (fertilizantes) / Fertilisers		23	18	0.3	0.3	-1.1	0.0	-23.9	-0.1
28	Produtos químicos inorgânicos; compostos inorgânicos ou orgânicos de metais preciosos, de elementos / Inorganic chemicals; organic or inorganic compounds of precious metals/rare-earth metals/radioactive elements/isotopes		12	11	0.2	0.2	-3.0	0.0	-4.1	0.0
34	Sabões, agentes orgânicos de superfície, preparações para lavagem, preparações lubrificantes, ceras / Soaps, artif. waxes, candles, modelling pastes, 'dental waxes' and dental preparations, washing/lubricating/polishing or scouring prep.		15	11	0.2	0.2	-16.3	0.0	-28.7	-0.1
	Madeira, cortiça e papel / Wood, cork and paper		422	392	6.0	6.5	-4.1	-0.3	-7.0	-0.4
48	Papel e cartão; obras de pasta de celulose, de papel ou de cartão / Paper and paperboard; articles of paper pulp, of paper or of paperboard		183	177	2.6	2.9	-1.1	0.0	-3.1	-0.1
45	Cortiça e suas obras / Cork and articles of cork		85	80	1.2	1.3	-2.8	0.0	-6.4	-0.1
44	Madeira, carvão vegetal e obras de madeira / Wood and articles of wood; wood charcoal		74	79	1.0	1.3	2.5	0.0	8.1	0.1

Síntese Estatística de Comércio Internacional – Nº 03/2026

Grp/ NC-2	Milhões de Euros / Millions of Euros		Estrutura / Structure (%)		Taxas de variação e contributos / Growth rates and contributions to growth					
					últimos 12 meses [1] / janeiro / jan		janeiro / jan			
					janeiro / jan	janeiro / jan	TVH [2] / Y-o-Y	Contrib. p.p. [3] / Contrib. p.p.	TVH / Y-o-Y	Contrib. p.p. [3] / Contrib. p.p.
2025	2026	2025	2026							
47	Pastas de madeira ou de outras matérias fibrosas celulósicas; papel ou cartão para reciclar (desperd / Pulp of wood or of other fibrous cellulosic material; recovered (waste and scrap) paper or paperboard		77	51	1.1	0.8	-20.1	-0.2	-33.1	-0.4
	Têxteis, Vestuário e seus acessórios / Textiles and Clothing		486	474	6.9	7.8	-1.2	-0.1	-2.5	-0.2
61	Vestuário e seus acessórios, de malha / Articles of apparel and clothing accessories, knitted or crocheted		194	193	2.8	3.2	-1.0	0.0	-0.5	0.0
62	Vestuário e seus acessórios, exceto de malha / Articles of apparel and clothing accessories, not knitted or crocheted		85	83	1.2	1.4	-0.3	0.0	-2.0	0.0
63	Outros artefactos têxteis confeccionados; sortidos; artefactos de matérias têxteis, calçado, chapéus / Other made-up textile articles; sets; worn clothing and worn textile articles; rags		63	60	0.9	1.0	-4.0	0.0	-4.6	0.0
59	Tecidos impregnados, revestidos, recobertos ou estratificados; artigos para usos técnicos de matéria / Impregnated, coated, covered or laminated textile fabrics; textile articles for industrial use		28	30	0.4	0.5	0.7	0.0	6.3	0.0
56	Pastas (ouates), feltros e falsos tecidos; fios especiais, cordéis, cordas e cabos; artigos de cordo / Wadding, felt and nonwovens; special yarns; twine, cordage, ropes and cables and articles thereof		25	29	0.3	0.5	-0.8	0.0	15.6	0.1
52	Algodão / Cotton		15	16	0.2	0.3	-5.0	0.0	3.6	0.0
60	Tecidos de malha / Knitted or crocheted fabrics		15	14	0.2	0.2	-4.7	0.0	-4.0	0.0
55	Fibras sintéticas ou artificiais descontínuas / Man-made staple fibres		21	13	0.3	0.2	-10.7	0.0	-34.9	-0.1
	Calçado, peles e couros / Footwear, hides and leather		205	194	2.9	3.2	-0.8	0.0	-5.2	-0.2
64	Calçado, polainas e artefactos semelhantes, e suas partes / Footwear, gaiters and the like; parts of such articles		165	157	2.3	2.6	-0.7	0.0	-5.2	-0.1
42	Obras de couro; artigos de correio ou de seleiro; artigos de viagem, bolsas e artefactos semelhant / Articles of leather; saddlery and harness; travel goods, handbags and similar containers; articles of animal gut (other than silkworm gut)		31	30	0.4	0.5	-4.0	0.0	-4.4	0.0
	Minérios e metais / Ores and metals		646	693	9.2	11.4	0.1	0.0	7.3	0.7
73	Obras de ferro fundido, ferro ou aço / Articles of iron or steel		202	171	2.9	2.8	-6.3	-0.2	-15.3	-0.4
26	Minérios, escórias e cinzas / Ores, slag and ash		55	130	0.8	2.1	24.8	0.2	134.3	1.1
72	Ferro fundido, ferro e aço / Iron and steel		140	121	2.0	2.0	-8.0	-0.2	-13.6	-0.3
76	Alumínio e suas obras / Aluminium and articles thereof		77	75	1.1	1.2	-1.5	0.0	-2.3	0.0
74	Cobre e suas obras / Copper and articles thereof		44	54	0.6	0.9	10.3	0.1	23.1	0.1
71	Pérolas naturais ou cultivadas, pedras preciosas ou semipreciosas e semelhantes, metais preciosos, m / Natural/cultured pearls, precious stones, precious metals and articles thereof; imitation jewellery; coin		34	51	0.5	0.8	43.7	0.2	47.5	0.2
83	Obras diversas de metais comuns / Miscellaneous articles of base metal		41	43	0.6	0.7	-3.9	0.0	3.6	0.0
25	Sal; enxofre; terras e pedras; gesso, cal e cimento / Salt; sulphur; earths and stone; plastering materials, lime and cement		26	22	0.4	0.4	-8.5	0.0	-17.2	-0.1
82	Ferramentas, artefactos de cutelaria e talheres, e suas partes, de metais comuns / Tools, implements, cutlery, spoons and forks, of base metal; parts thereof of base metal		19	19	0.3	0.3	-4.4	0.0	3.4	0.0
	Máquinas e aparelhos e suas partes / Machinery and parts		1 004	1 033	14.2	17.1	5.5	0.8	2.9	0.4
85	Máquinas, aparelhos e materiais elétricos e suas partes; aparelhos de gravação ou de reprodução de s / Máquinas e aparelhos e suas partes / Machinery and parts		614	609	8.7	10.1	4.6	0.4	-0.8	-0.1
84	Reatores nucleares, caldeiras, máquinas, aparelhos e instrumentos mecânicos, e suas partes / Nuclear reactors, boilers, machinery and mechanical appliances; parts thereof		390	424	5.5	7.0	6.8	0.4	8.6	0.5
	Material de transp. terrestre e suas partes / Land Transport equipment and parts		705	693	10.0	11.4	3.6	0.4	-1.6	-0.2
87	Veículos automóveis, tratores, ciclos e outros veículos terrestres, suas partes e acessórios / Vehicles other than railway or tramway rolling stock, and parts and accessories thereof		704	693	10.0	11.4	3.6	0.4	-1.6	-0.2
	Aeronaves, embarcações e suas partes / Aircrafts, Vessels and parts thereof		42	55	0.6	0.9	23.9	0.2	29.4	0.2
88	Aeronaves e aparelhos espaciais, e suas partes / Aircraft, spacecraft, and parts thereof		38	42	0.5	0.7	28.1	0.2	12.6	0.1
89	Embarcações e estruturas flutuantes / Ships, boats and floating structures		5	12	0.1	0.2	7.2	0.0	161.4	0.1
	Produtos acabados diversos / Other manufactured goods		611	580	8.7	9.6	-3.7	-0.3	-5.0	-0.4
90	Instrumentos e aparelhos de ótica, fotografia ou cinematografia, de medida, de controlo ou de precis / Optical/photographic/cinematographic/measuring/checking/precision/medical/surgical instruments and apparatus		193	195	2.7	3.2	-6.5	-0.2	1.0	0.0
94	Móveis; mobiliário médico-cirúrgico; colchões, almofadas e semelhantes; aparelhos de iluminação não / Furniture; lamps&lighting fittings, nes.; illuminated signs/nameplates and the like; prefab. buildings		178	171	2.5	2.8	-3.1	-0.1	-3.9	-0.1
69	Produtos cerâmicos / Ceramic products		78	69	1.1	1.1	-0.9	0.0	-11.1	-0.1
70	Vidro e suas obras / Glass and glassware		65	54	0.9	0.9	-1.9	0.0	-16.8	-0.2
68	Obras de pedra, gesso, cimento, amianto, mica ou de matérias semelhantes / Articles of stone, plaster, cement, asbestos, mica or similar materials		45	42	0.6	0.7	-5.8	0.0	-6.7	0.0
95	Brinquedos, jogos, artigos para divertimento ou para desporto; suas partes e acessórios / Toys, games and sports requisites; parts and accessories thereof		15	15	0.2	0.2	-2.8	0.0	-3.1	0.0
99	Códigos especiais da nomenclatura combinada / Confidential		7	11	0.1	0.2	-1.3	0.0	59.5	0.1

Por memória / Memo:

Total sem energéticos / Total without Energy Products

6 622 5 765 | 93.9 95.2 | 0.4 | 0.3 | -12.9 | -12.1

Fonte: DGE, com base nos dados das estatísticas do Comércio Internacional de Mercadorias do INE (últimas versões disponíveis à data da publicação para o período considerado). Os dados do comércio intracomunitário incluem estimativas para as não respostas assim como para as empresas que se encontram abaixo dos limiares de assimilação. / Source: DGE, based on data on International Trade of Goods statistics from Statistics Portugal (most up-to-date versions available). Estimates for operators under the assimilation threshold and non-responses are included in Intra-EU trade.

Notas:

* Somatório das Exportações de mercadorias para a UE com as Exportações para Países Terceiros.

Composição dos Grupos de Produtos – Agro-alimentares (Capº 01 a 24 da NC) – Energéticos (Capº 27) – Químicos (Capº 28 a 40) – Madeira, cortiça e papel (Capº 44 a 49) – Têxteis, Vestuário e seus acessórios (Capº 50 a 63; 65 a 67) – Calçado, peles e couros (Capº 41 a 43; 64) – Minérios e Metais (Capº 25, 26; 71 a 73) – Máquinas e aparelhos e suas partes (Capº 84 e 85) – Material de transp. terrestre e suas partes (Capº 86 e 87) – Aeronaves, embarcações e suas partes (Capº 88 e 89) – Produtos acabados diversos (Capº 68 a 70 e 90 a 99). / Notes: * Sum of Exports to EU and Exports to third countries. Composition by Group of Products – Agricultural products and food (Chap. 01 to 24 of CN) – Mineral fuels and oils (Chap. 27) – Chemicals (Chap. 28 to 40) – Wood, cork and paper (Chap. 44 to 49) – Hides, leather and textiles (Chap. 50 to 63; 65 to 67) – Clothing and footwear (Chap. 41 to 43; 64) – Ores and metals (Chap. 25, 26; 71 to 83) – Machinery (Chap. 84 e 85) – Transport equipment (Chap. 86 and 87) – Aircrafts, Vessels and parts thereof (Chap. 88 and 89) – Other manufactured goods (Chap. 68 to 70 and 90 to 99).

[1] Últimos 12 meses a terminar em janeiro de 2026 / [1] 12 months ending in January 2026

[2] (fev 25-jan 26)/(fev 24-jan 25) x 100 - 100 / [2] (fev 25-jan 26)/(fev 24-jan 25) x 100 - 100

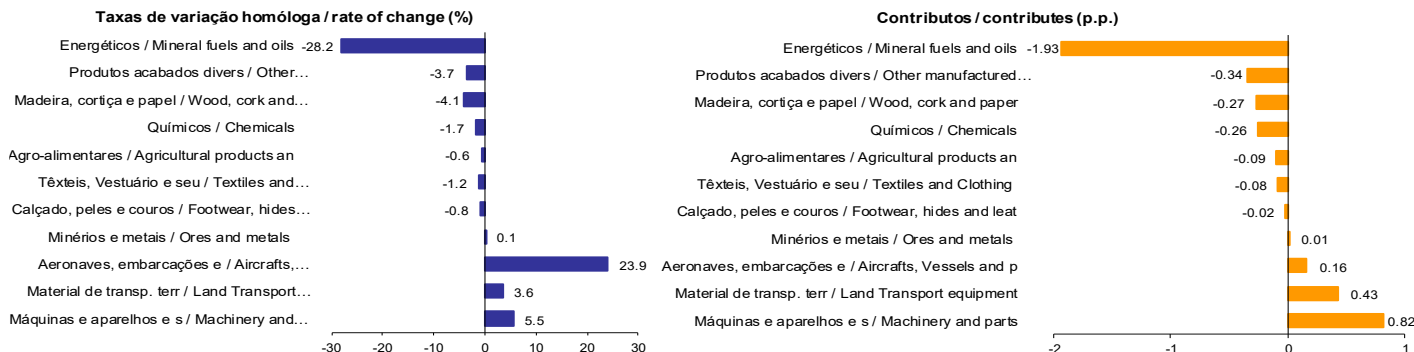
[3] Contributo para a taxa de crescimento das Exportações (%) - análise shift-share: (VH) x (peso no período homólogo anterior) ÷ 100. / [3] Contribution to the growth rate of exports, shift share analysis: (rate of change) x (weight in the previous period) ÷ 100.

Gráfico 2 – Taxas de crescimento das exportações de mercadorias portuguesas por grupos de produtos e correspondentes contributos

Growth rates of exports of Portuguese goods by group of products and its contribution to growth

Últimos 12 meses a terminar em janeiro de 2026 / Previous 12 months ending in January 2026

Intra + Extra UE / Intra+Extra-EU



Fonte: Quadro 3 - Exportações de mercadorias portuguesas por Grupos de Produtos/Portuguese Exports of Goods by Group of Products

Quadro 4 – Exportações portuguesas por grupos de produtos

Exports of Portuguese goods by group of products

Versão preliminar de janeiro de 2026 / Preliminary data version of January 2026

Grupos de Produtos / Group of Products	valores em milhões de Euros / values in Millions of Euros						
	Extra-UE (Fob) / Extra-EU (Fob)		TVH / y.o.y., %		Estrutura / Structure (%)		
	janeiro / January		últimos 12 meses [1] / Last 12 months	janeiro / Jan 26/25	últimos 12 meses [1] / Last 12 months	janeiro / Jan	
	2025	2026				2025	2026
Total das Exportações / Total Exports	1 772	1 565	-5.0	-11.7	100.0	100.0	100.0
Agro-alimentares / Agricultural products and food	277	240	-5.8	-13.6	13.5	15.6	15.3
Energéticos / Mineral fuels and oils	251	175	-26.2	-30.5	10.8	14.2	11.2
Químicos / Chemicals	255	241	-6.0	-5.4	16.4	14.4	15.4
Madeira, cortiça e papel / Wood, cork and paper	120	118	-5.8	-1.8	7.8	6.8	7.5
Têxteis, vestuário e seus acessórios / Clothing	123	127	-0.3	3.6	7.3	6.9	8.1
Calçado, peles e couros / Footwear, hides and leather	33	29	-8.1	-11.7	1.8	1.9	1.9
Minérios e metais / Ores and metals	154	149	-12.1	-3.4	8.0	8.7	9.5
Máquinas e aparelhos e suas partes / Machinery and parts	255	247	5.3	-3.5	14.7	14.4	15.8
Material de transp. terrestre e suas partes / Land Transport equipment and parts	138	68	13.2	-50.6	9.7	7.8	4.4
Aeronaves, embarcações e suas partes / Aircrafts, Vessels and parts thereof	25	36	34.6	43.1	1.9	1.4	2.3
Produtos acabados diversos / Other manufactured goods	141	136	-1.3	-3.5	8.1	7.9	8.7

Por memória / Memo:

Total sem energéticos / Total without Energy Products	1 521	1 390	-1.5	-8.6	89.2	85.8	88.8
--	--------------	--------------	-------------	-------------	-------------	-------------	-------------

Fonte: DGE, com base nos dados das estatísticas do Comércio Internacional de Mercadorias do INE (últimas versões disponíveis à data da publicação para o período considerado). / Source: DGE, based on data on International Trade of Goods statistics from Statistics Portugal (most up-to-date versions available).

Nota:

Composição dos Grupos de Produtos – Agro-alimentares (Capº 01 a 24 da NC) - Energéticos (Capº 27) – Químicos (Capº 28 a 40) – Madeira, cortiça e papel (Capº 44 a 49) – Têxteis, Vestuário e seus acessórios (Capº 50 a 63; 65 a 67) – Calçado, peles e couros (Capº 41 a 43; 64) – Minérios e Metais (Capº 25, 26; 71 a 73) – Máquinas e aparelhos e suas partes (Capº 84 e 85) – Material de transp. terrestre e suas partes (Capº 86 e 87) - Aeronaves, embarcações e suas partes (Capº 88 e 89) – Produtos acabados diversos (Capº 68 a 70 e 90 a 99). / Note:

Composition by Group of Products – Agricultural products and food (Chap. 01 to 24 of CN) - Mineral fuels and oils (Chap. 27) – Chemicals (Chap. 28 to 40) – Wood, cork and paper (Chap. 44 to 49) – Hides, leather and textiles (Chap. 50 to 63; 65 to 67) – Clothing and footwear (Chap. 41 to 43; 64) – Ores and metals (Chap. 25, 26; 71 to 83) – Machinery (Chap. 84 e 85) – Transport equipment (Chap. 86 and 87) - Aircrafts, Vessels and parts thereof (Chap. 88 and 89) – Other manufactured goods (Chap. 68 to 70 and 90 to 99).

[1] Últimos 12 meses a terminar em janeiro de 2026 / [1] 12 months ending in January 2026

Quadro 5 - Exportações de mercadorias portuguesas por Grupos de Produtos (2021-2026) ordenados por ordem decrescente do seu peso relativo em 2025

Exports of Portuguese goods by Group of Products (2020-2025) sorted in descending order of their relative weight in 2024

Variação homóloga e contributos / Growth rate and Contribution to growth

Intra + Extra UE / Intra + Extra EU (Fob)

Grp. e NC-2	Descritivo / Description	Peso/Share in 2025 (%)	TVH / y.o.y., %					Contrib. (p.p.) ^[1]		
			2021	2022	2023	2024	2025	janeiro / jan 2026	2025	janeiro / jan 2026
CN-2	TOTAL	100.0	18.3	23.2	-1.4	2.0	0.6	-14.1	0.6	-14.1
	Químicos / Chemicals	15.9	24.2	22.9	-2.6	7.3	11.8	-48.0	1.7	-10.5
30	Produtos farmacêuticos / Pharmaceutical products	6.1	0.9	45.1	49.6	27.5	42.1	-73.6	1.8	-8.6
39	Plástico e suas obras / Plastics and articles thereof	4.4	27.7	15.3	-10.7	-1.1	-2.3	-9.7	-0.1	-0.4
	Máquinas e aparelhos e suas partes / Machinery and parts	15.6	15.4	22.5	6.7	-1.8	5.8	2.9	0.9	0.4
85	Máquinas, aparelhos e materiais elétricos e suas partes; aparelhos de gravação ou de reprodução de som, aparelhos de gravação ou de reprodução de imagens e de som em televisão e suas partes e acessórios / Electrical machinery and equipment; sound recorders/reproducers; parts and accessories thereof	9.1	13.2	32.2	0.8	3.6	5.6	-0.8	0.5	-0.1
84	Reatores nucleares, caldeiras, máquinas, aparelhos e instrumentos mecânicos, e suas partes / Nuclear reactors, boilers, machinery and mechanical appliances; parts thereof	6.5	18.1	10.9	15.0	-8.5	6.2	8.6	0.4	0.5
	Agro-alimentares / Agricultural products and food	14.7	13.6	18.9	6.5	8.0	0.6	-11.2	0.1	-1.5
	Material de transp. terrestre e suas partes / Land Transport equipment and parts	12.4	7.3	13.9	6.7	-1.6	2.5	-1.6	0.3	-0.2
87	Veículos automóveis, tratores, ciclos e outros veículos terrestres, suas partes e acessórios / Vehicles other than railway or tramway rolling stock, and parts and accessories thereof	12.4	7.3	13.9	6.7	-1.6	2.5	-1.6	0.3	-0.2
	Minérios e metais / Ores and metals	9.8	36.6	18.9	-4.8	0.3	-0.1	7.3	0.0	0.7
73	Obras de ferro fundido, ferro ou aço / Articles of iron or steel	2.9	35.7	25.8	-3.1	0.6	-4.3	-15.3	-0.1	-0.4
	Produtos acabados diversos / Other manufactured goods	9.1	11.8	18.7	6.8	-1.5	-3.3	-5.0	-0.3	-0.4
94	Móveis; mobiliário médico-cirúrgico; colchões, almofadas e semelhantes; aparelhos de iluminação não especificados nem compreendidos em outros capítulos; anúncios, tabuletas ou cartazes e placas indicadoras, luminosos e artigos semelhantes; construções pré / Furniture; lamps&lighting fittings, nes.; illuminated signs/nameplates and the like; prefab. buildings	2.8	12.1	13.3	11.1	-5.2	-3.4	-3.9	-0.1	-0.1
90	Instrumentos e aparelhos de ótica, fotografia ou cinematografia, de medida, de controlo ou de precisão; instrumentos e aparelhos médico-cirúrgicos; suas partes e acessórios / Optical/photographic/cinematographic/measuring/checking/precision/medical/surgical instruments and apparatus	2.7	7.0	19.3	11.9	1.8	-6.9	1.0	-0.2	0.0
	Têxteis, Vestuário e seus acessórios / Textiles and Clothing	7.1	16.6	12.8	-5.1	-3.5	-0.6	-2.5	0.0	-0.2
61	Vestuário e seus acessórios, de malha / Articles of apparel and clothing accessories, knitted or crocheted	2.8	26.5	8.6	-8.7	-5.0	-0.4	-0.5	0.0	0.0
	Madeira, cortiça e papel / Wood, cork and paper	6.5	19.6	28.8	-13.7	2.3	-4.4	-7.0	-0.3	-0.4
48	Papel e cartão; obras de pasta de celulose, de papel ou de cartão / Paper and paperboard; articles of paper pulp, of paper or of paperboard	2.9	19.4	45.6	-22.3	5.2	-2.3	-3.1	-0.1	-0.1
	Energéticos / Mineral fuels and oils	5.1	48.2	79.9	-24.2	10.0	-26.5	-32.3	-1.8	-2.0

Fonte: DGE, com base nos dados das estatísticas do Comércio Internacional de Mercadorias do INE (últimas versões disponíveis à data da publicação para o período considerado). Os dados do comércio intracomunitário incluem estimativas para as não respostas assim como para as empresas que se encontram abaixo dos limiares de assimilação. / Source: DGE, based on data on International Trade of Goods statistics from Statistics Portugal (most up-to-date versions available). Estimates for operators under the assimilation threshold and non-responses are included in Intra-EU trade.

Nota:

[1] Contributos para a taxa de crescimento - análise shift-share: (TVH)x (peso no período homólogo anterior) ± 100. / Note:

[1] Contributions to growth, shift share analysis: (rate of change) x (weight in the previous period) ± 100.

Quadro 6 – Evolução das exportações de mercadorias com destino a uma seleção de mercados

Exports of goods to selected markets

Versão preliminar de janeiro de 2026 / Preliminary data version of January 2026

Destino / Destination	janeiro / jan		Estrutura / Structure (%)		Taxas de variação e contributos / Growth rates and contributions to growth			
	2025	2026	janeiro / jan		12 meses [1] / Last 12 month		janeiro / jan	
			2025	2026	VH [2] / y.o.y., %	Contrib. p.p.	VH / y.o.y.	Contrib. p.p.
	Intra + Extra UE (Fob) / Intra + Extra-EU (Fob)		valores em milhões de euros / values in Millions of Euros					
TOTAL	7 051	6 056	100.0	100.0	-1.6	-1.6	-14.1	-14.1
INTRA UE / INTRA EU	5 279	4 491	74.9	74.2	-0.2	-0.2	-14.9	-11.2
Espanha / Spain	1 720	1 592	24.4	26.3	0.2	0.1	-7.4	-1.8
Alemanha / Germany	1 385	771	19.6	12.7	1.3	0.2	-44.3	-8.7
França / France	808	802	11.5	13.2	0.0	0.0	-0.8	-0.1
Itália / Italy	293	285	4.2	4.7	-0.9	0.0	-2.8	-0.1
Países Baixos / Netherlands	237	222	3.4	3.7	-8.9	-0.3	-6.2	-2.2
Bélgica / Belgium	190	137	2.7	2.3	-1.4	0.0	-27.9	-0.8
Polónia / Poland	93	98	1.3	1.6	2.9	0.0	5.9	0.1
Suécia / Sweden	87	95	1.2	1.6	-0.3	0.0	8.9	0.1
Rep Checa / Czech Republic	57	63	0.8	1.0	5.0	0.0	11.9	0.1
Dinamarca / Denmark	63	56	0.9	0.9	-2.9	0.0	-11.2	-0.1
EXTRA UE / EXTRA EU	1 772	1 565	25.1	25.8	-5.0	-1.4	-11.7	-2.9
EUA / United States	329	286	4.7	4.7	-13.3	-0.9	-13.0	-0.6
Reino Unido / United Kingdom	301	226	4.3	3.7	-3.0	-0.1	-24.9	-1.1
Angola / Angola	86	76	1.2	1.2	3.4	0.0	-12.2	-0.1
Brasil / Brazil	87	96	1.2	1.6	-3.8	-0.1	11.1	0.1
Marrocos / Morocco	80	95	1.1	1.6	-7.7	-0.1	19.6	0.2
Turquia / Turkey	60	56	0.9	0.9	31.0	0.3	-7.6	-0.1
Suíça / Switzerland	65	72	0.9	1.2	2.0	0.0	10.6	0.1
China / China	49	100	0.7	1.7	11.3	0.1	105.4	0.7
Canadá / Canada	28	33	0.4	0.5	12.7	0.1	18.2	0.1
Gibraltar / Gibraltar	78	30	1.1	0.5	-34.1	-0.2	-62.0	-0.7
Por memória / Memo:								
UE-14 / EU-14	4 962	4 149	70.4	68.5	-0.6	-0.4	-16.4	-11.5
P. alargamento / Enlargement	317	343	4.5	5.7	4.3	0.2	8.2	0.4
OPEP [4] / OPEC [4]	163	122	2.3	2.0	-10.3	-0.3	-25.6	-0.6
PALOP / ACPOL[5]	133	136	1.9	2.2	-2.3	-0.1	2.4	0.0
EFTA / EFTA	90	90	1.3	1.5	3.8	0.0	-0.5	0.0

Fonte: DGE, com base nos dados das estatísticas do Comércio Internacional de Mercadorias do INE (últimas versões disponíveis à data da publicação para o período considerado). Os dados do comércio intracomunitário incluem estimativas para as não respostas assim como para as empresas que se encontram abaixo dos limiares de assimilação. / Source: DGE, based on data on International Trade of Goods statistics from Statistics Portugal (most up-to-date versions available). Estimates for operators under the assimilation threshold and non-responses are included in Intra-EU trade.

Notas / Notes:

Países ordenados por ordem decrescente de valor no período de janeiro 2026. / Countries ranked in descending order of Jan 2026.

[1] Últimos 12 meses a terminar em janeiro de 2026 / [1] 12 months ending in January 2026

[2] (fev 25-jan 26)/(fev 24-jan 25) x 100 - 100 / [2] (feb 25-jan 26)/(feb 24-jan 25) x 100 - 100

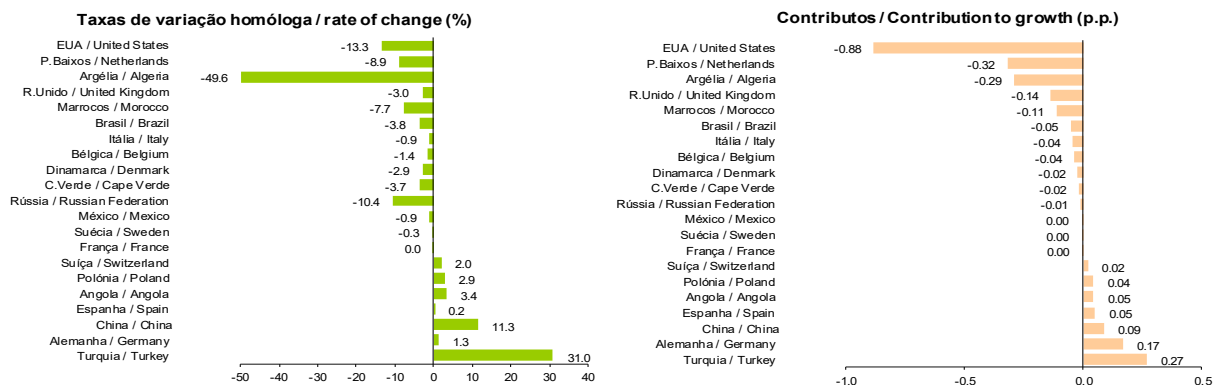
[3] Contributos para a taxa de crescimento das importações - análise shift-share: (TVH) x (peso no período homólogo anterior) ÷ 100.

Gráfico 3 – Taxas de crescimento das exportações de mercadorias portuguesas com destino a uma seleção de mercados e correspondentes contributos

Growth rates of Exports of Goods to selected markets and corresponding contributions to growth

Últimos 12 meses a terminar em janeiro de 2026 / Previous 12 months ending in January 2026

Intra + Extra UE / Intra+Extra-EU



Fonte: Quadro 6 - Evolução das Exportações de mercadorias com destino a uma seleção de mercados / Source: Exports of goods from selected markets

Quadro 7 – Evolução das exportações de mercadorias portuguesas com destino a uma seleção de mercados

Exports of goods to selected markets

Versão preliminar de janeiro de 2026 / Preliminary data version of January 2026

Destino / Destination	janeiro / jan		Estrutura / Structure (%)				Taxas de variação / y.o.y., %	
	2025	2026	Anual / Annual		janeiro / jan		últimos 12 meses / Last 12 months [1]	janeiro 26/25 / jan 26/25
			2020	2025	2025	2026		
	valores em milhões de euros / values in Millions of Euros							
EXTRA UE / EXTRA EU	1 772	1 565	100.0	100.0	100.0	100.0	-5.0	-11.7
EUA / United States	329	286	17.4	21.0	18.6	18.3	-13.3	-13.0
Reino Unido / United Kingdom	301	226	19.9	16.1	17.0	14.4	-3.0	-24.9
Angola / Angola	86	76	5.7	5.0	4.9	4.8	3.4	-12.2
Brasil / Brazil	87	96	4.7	4.8	4.9	6.2	-3.8	11.1
Marrocos / Morocco	80	95	4.1	4.8	4.5	6.1	-7.7	19.6
Turquia / Turkey	60	56	3.6	4.2	3.4	3.5	31.0	-7.6
Suíça / Switzerland	65	72	4.3	3.7	3.7	4.6	2.0	10.6
China / China	49	100	3.7	2.9	2.8	6.4	11.3	105.4
Canadá / Canada	28	33	2.0	2.0	1.6	2.1	12.7	18.2
Gibraltar / Gibraltar	78	30	1.2	1.8	4.4	1.9	-34.1	-62.0
Por memória / Memo:								
OPEP / OPEC [2]	163	122	9.6	9.1	9.2	7.8	-10.3	-25.6
PALOP / ACPOL[3]	133	136	9.7	8.2	7.5	8.7	-2.3	2.4
EFTA / EFTA	90	90	5.4	5.0	5.1	5.7	3.8	-0.5

Fonte: DGE, com base nos dados das estatísticas do Comércio Internacional de Mercadorias do INE (últimas versões disponíveis à data da publicação para o período considerado). / Source: DGE, based on data on International Trade of Goods statistics from Statistics Portugal (most up-to-date versions available).

Notas / Note:

Países ordenados por ordem decrescente de valor no ano de 2025. / Countries ranked in descending order of jan 2026.

[1] (fev 25-jan 26)/(fev 24-jan 25) x 100 - 100 / [1] (feb 25-jan 26)/(feb 24-jan 25) x 100 - 100

[2] Inclui Angola. / [2] Includes Angola. [3] African Countries of Portuguese Official Language

Quadro 8 - Exportações de mercadorias portuguesas por mercados de destino (2021-2026) - estrutura (%)

Exports of Portuguese Goods to a selection of markets (2021-2026) - structure (%)

Principais mercados em 2025 / Main markets in 2025

Destino / Destination	2021	2022	2023	2024	2025	janeiro / jan	
						2025	2026
Total / Total	100.0	100.0	100.0	100.0	100.0	100.0	100.0
INTRA UE / INTRA EU	71.5	70.5	70.1	71.0	72.3	74.9	74.2
Espanha / Spain	26.7	26.2	25.7	25.9	26.0	24.4	26.3
Alemanha / Germany	11.0	10.8	10.7	12.2	13.9	19.6	12.7
França / France	13.1	12.3	13.1	12.1	12.0	11.5	13.2
Itália / Italy	4.5	4.5	4.3	4.5	4.5	4.2	4.7
Países Baixos / Netherlands	3.9	4.0	3.5	3.6	3.3	3.4	3.7
Bélgica / Belgium	2.5	2.4	2.5	2.6	2.6	2.7	2.3
Polónia / Poland	1.4	1.4	1.4	1.5	1.6	1.3	1.6
Suécia / Sweden	1.2	1.3	1.4	1.4	1.4	1.2	1.6
Rep Checa / Czech Republic	0.7	0.7	0.8	0.8	0.9	0.8	1.0
Dinamarca / Denmark	0.8	0.7	0.6	0.7	0.7	0.9	0.9
EXTRA UE / EXTRA EU	28.5	29.5	29.9	29.0	27.7	25.1	25.8
EUA / United States	5.6	6.5	6.8	6.7	5.8	4.7	4.7
Reino Unido / United Kingdom	5.2	4.9	4.7	4.6	4.5	4.3	3.7
Angola / Angola	1.5	1.8	1.6	1.3	1.4	1.2	1.2
Brasil / Brazil	1.1	1.2	1.3	1.4	1.3	1.2	1.6
Marrocos / Morocco	1.4	0.9	1.3	1.5	1.3	1.1	1.6
Turquia / Turkey	1.0	1.1	1.2	0.9	1.1	0.9	0.9
Suíça / Switzerland	1.0	0.9	1.0	1.0	1.0	0.9	1.2
China / China	1.1	0.8	1.0	0.8	0.8	0.7	1.7
Canadá / Canada	0.6	0.6	0.5	0.5	0.5	0.4	0.5
Gibraltar / Gibraltar	0.6	0.7	0.4	0.6	0.5	1.1	0.5
Por memória / Memo:							
UE-14 / EU-14	66.6	65.6	65.0	66.0	67.2	70.4	68.5
P. alargamento / Enlargement	4.9	4.9	5.2	5.0	5.1	4.5	5.7

Fonte: DGE, com base nos dados das estatísticas do Comércio Internacional de Mercadorias do INE (últimas versões disponíveis à data da publicação para o período considerado). Os dados do comércio intracomunitário incluem estimativas para as não respostas assim como para as empresas que se encontram abaixo dos limiares de assimilação. / Source: DGE, based on data on International Trade of Goods statistics from Statistics Portugal (most up-to-date versions available). Estimates for operators under the assimilation threshold and non-responses are included in Intra-EU trade.

Quadro 9 - Exportações de mercadorias portuguesas por mercados de destino (2022-2026)

Exports of Portuguese Goods to a selection of markets (2022-2026)

Varição homóloga e contributos [1] / Growth rate and Contribution to growth
Principais mercados em 2025 / Main markets in 2025

Destino / Destination	peso / Share 2025 (%)	TVH / y.o.y., %					Contrib. (p.p.) [1] / Contrib.	
		2022	2023	2024	2025	2026 janeiro / jan	2025	janeiro / jan 2026
Total / Total	100.0	23.2	-1.4	2.0	0.6	-14.1	0.6	-14.1
INTRA UE / INTRA EU	72.3	21.5	-1.9	3.2	2.4	-14.9	1.7	-11.2
Espanha / Spain	26.0	20.8	-3.2	2.7	0.8	-7.4	0.2	-1.8
Alemanha / Germany	13.9	21.3	-2.6	16.7	14.6	-44.3	1.8	-8.7
França / France	12.0	16.0	4.6	-5.8	-0.1	-0.8	0.0	-0.1
Itália / Italy	4.5	21.5	-4.4	6.6	-0.9	-2.8	0.0	-0.1
Países Baixos / Netherlands	3.3	26.0	-12.7	3.6	-6.9	-6.2	-0.2	-0.2
Bélgica / Belgium	2.6	18.2	3.1	3.8	1.0	-27.9	0.0	-0.8
Polónia / Poland	1.6	17.4	4.1	7.3	2.7	5.9	0.0	0.1
Suécia / Sweden	1.4	31.3	5.8	2.0	0.1	8.9	0.0	0.1
Rep Checa / Czech Republic	0.9	22.7	7.7	6.8	3.5	11.9	0.0	0.1
Dinamarca / Denmark	0.7	9.8	-16.5	22.3	2.3	-11.2	0.0	-0.1
EXTRA UE / EXTRA EU	27.7	27.6	-0.1	-0.9	-4.0	-11.7	-1.2	-2.9
EUA / United States	5.8	43.0	3.3	1.5	-13.4	-13.0	-0.9	-0.6
Reino Unido / United Kingdom	4.5	16.2	-5.2	-0.8	-0.9	-24.9	0.0	-1.1
Angola / Angola	1.4	49.5	-11.4	-18.4	6.1	-12.2	0.1	-0.1
Brasil / Brazil	1.3	30.0	13.3	9.4	-6.7	11.1	-0.1	0.1
Marrocos / Morocco	1.3	-22.0	50.3	15.6	-10.0	19.6	-0.1	0.2
Turquia / Turkey	1.1	43.6	5.4	-26.8	32.5	-7.6	0.3	-0.1
Suíça / Switzerland	1.0	15.5	5.6	3.8	0.9	10.6	0.0	0.1
China / China	0.8	-7.9	22.4	-20.2	2.5	105.4	0.0	0.7
Canadá / Canada	0.5	22.7	-10.2	2.0	10.2	18.2	0.1	0.1
Gibraltar / Gibraltar	0.5	30.1	-44.8	62.0	-16.5	-62.0	-0.1	-0.7
Por memória / Memo:								
UE-14 / UE-14	67.2	21.5	-2.4	3.6	2.4	-16.4	1.6	-11.5
P. alargamento / Enlargement	5.1	21.7	4.5	-1.7	3.6	8.2	0.2	0.4

Fonte: DGE, com base nos dados das estatísticas do Comércio Internacional de Mercadorias do INE (últimas versões disponíveis à data da publicação para o período considerado). Os dados do comércio intracomunitário incluem estimativas para as não respostas assim como para as empresas que se encontram abaixo dos limiares de assimilação. / Source: DGE, based on data on International Trade of Goods statistics from Statistics Portugal (most up-to-date versions available). Estimates for operators under the assimilation threshold and non-responses are included in Intra-EU trade.

Nota:

[1] Contributos para a taxa de crescimento - análise shift-share:(TVH) x (peso no período homólogo anterior) ÷ 100.

Note:

[1] Contributions to growth, shift share analysis: (rate of change) x (weight in the previous period) ÷ 100.

Importações* de mercadorias

Quadro 10 – Importações de mercadorias em Portugal por Grupos de Produtos
Portuguese Imports of Goods by Group of Products

Intra + Extra UE (Cif) / Intra + Extra EU (Cif)

Grp/ NC-2	Grupos de Produtos / Groups of Products	Milhões de Euros / Millions of Euros		Estrutura / Structure (%)		Taxas de variação e contributos / Growth rates and contributions to growth			
		janeiro / jan		janeiro / jan		últimos 12 meses [1] / Last 12 months		janeiro / jan	
		2025	2026	2025	2026	TVH [2] / y.o.y.	Contrib. p.p. [3] / Contrib. p.p.	TVH / y.o.y.	Contrib. p.p. [3] / Contrib. p.p.
CN-2	TOTAL DAS IMPORTAÇÕES / TOTAL IMPORTS	8 783	8 566	100	100	3.1	3.1	-2.5	-2.5
A	Agro-alimentares / Agricultural products and food	1 364	1 346	15.5	15.7	7.5	1.2	-1.3	-0.2
02	Carnes e miudezas, comestíveis / Meat and edible meat offal	168	190	1.9	2.2	20.8	0.3	12.7	0.2
03	Peixes e crustáceos, moluscos e outros invertebrados aquáticos / Fish and crustaceans, molluscs and other aquatic invertebrates	171	168	1.9	2.0	8.2	0.2	-1.7	0.0
07	Produtos hortícolas, plantas, raízes e tubérculos, comestíveis / Edible vegetables and certain roots and tubers	96	89	1.1	1.0	4.6	0.0	-7.2	-0.1
19	Preparações à base de cereais, farinhas, amidos, féculas ou leite; produtos de pasteleria / Preparations of cereals, flour, starch or milk; pastrycooks products	81	86	0.9	1.0	6.3	0.1	6.5	0.1
08	Frutas; cascas de citrinos e de melões / Edible fruit and nuts; peel of citrus fruit or melons	83	85	0.9	1.0	15.6	0.2	2.3	0.0
10	Cereais / Cereals	91	78	1.0	0.9	8.6	0.1	-14.3	-0.1
04	Leite e laticínios; ovos de aves; mel natural; produtos comestíveis de origem animal, não específico / Dairy produce; birds eggs; natural honey; edible products of animal origin, nes.	74	76	0.8	0.9	4.9	0.0	2.7	0.0
15	Gorduras e óleos animais ou vegetais; produtos da sua dissociação; gorduras alimentícias elaboradas; / Animal/vegetable fats and oils and their cleavage products; prepared edible fats; animal/vegetable waxes	79	74	0.9	0.9	-9.3	-0.1	-6.2	-0.1
16	Preparações de carne, de peixes, de crustáceos e de moluscos ou de outros invertebrados aquáticos / Preparations of meat, of fish or of crustaceans, molluscs or other aquatic invertebrates	61	58	0.7	0.7	11.7	0.1	-5.4	0.0
21	Preparações alimentícias diversas / Miscellaneous edible preparations	52	55	0.6	0.6	6.8	0.0	5.3	0.0
23	Resíduos e desperdícios das indústrias alimentares; alimentos preparados para animais / Residues and waste from the food industries; prepared animal fodder	54	54	0.6	0.6	3.3	0.0	-0.2	0.0
20	Preparações de produtos hortícolas, de frutas ou de outras partes de plantas / Preparations of vegetables, fruit, nuts or other parts of plants	46	49	0.5	0.6	2.8	0.0	6.1	0.0
22	Bebidas, líquidos alcoólicos e vinagres / Beverages, spirits and vinegar	44	45	0.5	0.5	1.9	0.0	2.6	0.0
09	Café, chá, mate e especiarias / Coffee, tea, maté and spices	43	44	0.5	0.5	19.4	0.1	4.0	0.0
17	Açúcares e produtos de confeitaria / Sugars and sugar confectionery	30	42	0.3	0.5	-4.3	0.0	40.7	0.1
24	Tabaco e seus sucedâneos manufacturados / Tobacco and manufactured tobacco substitutes	54	40	0.6	0.5	11.9	0.1	-26.0	-0.2
18	Cacau e suas preparações / Cocoa and cocoa preparations	41	37	0.5	0.4	28.6	0.1	-8.0	0.0
12	Sementes e frutos oleaginosos; grãos, sementes e frutos diversos; plantas industriais ou medicinais; / Oil seeds/oleaginous fruits/miscellaneous grains, seeds and fruits/industrial or medicinal plants/straw and fodder	39	24	0.4	0.3	-8.7	-0.1	-36.7	-0.2
01	Animais vivos / Live animals	21	18	0.2	0.2	2.7	0.0	-15.1	0.0
06	Plantas vivas e produtos de floricultura / Live trees and plants; bulbs, roots and the like; cut flowers and ornamental foliage	15	13	0.2	0.2	5.7	0.0	-13.5	0.0
11	Produtos da indústria de moagem; malte; amidos e féculas; inulina; glúten de trigo / Products of the milling industry; malt; starches; inulin; wheat gluten	12	10	0.1	0.1	4.2	0.0	-14.1	0.0
B	Energéticos / Mineral fuels and oils	767	749	8.7	8.7	-18.0	-1.9	-2.3	-0.2
27	Combustíveis minerais, óleos minerais e produtos da sua destilação; matérias betuminosas; ceras mine / Mineral fuel/oils and products of their distillation; bituminous substances; mineral waxes	767	749	8.7	8.7	-18.0	-1.9	-2.3	-0.2
C	Químicos / Chemicals	1 772	1 564	20.2	18.3	9.1	1.6	-11.7	-2.4
30	Produtos farmacêuticos / Pharmaceutical products	338	350	3.8	4.1	8.3	0.3	3.6	0.1
39	Plástico e suas obras / Plastics and articles thereof	379	347	4.3	4.1	0.6	0.0	-8.2	-0.4
29	Produtos químicos orgânicos / Organic chemicals	506	334	5.8	3.9	26.7	0.9	-34.1	-2.0
38	Produtos diversos das indústrias químicas / Miscellaneous chemical products	153	149	1.7	1.7	5.4	0.1	-2.7	0.0
40	Borracha e suas obras / Rubber and articles thereof	95	100	1.1	1.2	3.2	0.0	4.7	0.1
33	Óleos essenciais e resinoides; produtos de perfumaria ou de toucador preparados e preparações cosmét / Essential oils and resinoids; perfumery, cosmetic or toilet preparations	91	94	1.0	1.1	11.1	0.1	3.4	0.0
32	Extratos tanantes e tintoriais; taninos e seus derivados; pigmentos e outras matérias corantes; tint / Tanning/dyeing extracts; tannins&derivatives; colouring matter; paints&varnishes; mastics; inks	61	56	0.7	0.7	-3.7	0.0	-7.8	-0.1
34	Sabões, agentes orgânicos de superfície, preparações para lavagem, preparações lubrificantes, ceras / Soaps, artif. waxes, candles, modelling pastes, 'dental waxes' and dental preparations, washing/lubricating/polishing or scouring prep.	53	52	0.6	0.6	6.6	0.0	-2.3	0.0
28	Produtos químicos inorgânicos; compostos inorgânicos ou orgânicos de metais preciosos, de elementos / Inorganic chemicals; organic or inorganic compounds of precious metals/rare-earth metals/radioactive elements/isotopes	57	44	0.6	0.5	8.1	0.1	-23.4	-0.2
31	Aduobos (fertilizantes) / Fertilisers	21	18	0.2	0.2	5.8	0.0	-16.5	0.0
35	Matérias albuminoides; produtos à base de amidos ou de féculas modificados; colas; enzimas / Albuminoidal substances; modified starches; glues; enzymes	13	15	0.1	0.2	13.9	0.0	18.2	0.0
D	Madeira, cortiça e papel / Wood, cork and paper	239	236	2.7	2.8	2.4	0.1	-1.0	0.0
48	Papel e cartão; obras de pasta de celulose, de papel ou de cartão / Paper and paperboard; articles of paper pulp, of paper or of paperboard	109	106	1.2	1.2	3.4	0.0	-2.4	0.0
44	Madeira, carvão vegetal e obras de madeira / Wood and articles of wood; wood charcoal	91	93	1.0	1.1	4.2	0.0	1.8	0.0

Síntese Estatística de Comércio Internacional – Nº 03/2026

Grp/ NC-2	Grupos de Produtos / Groups of Products	Milhões de Euros / Millions of Euros		Estrutura / Structure (%)		Taxas de variação e contributos / Growth rates and contributions to growth			
		janeiro / jan		janeiro / jan		últimos 12 meses [1] / Last 12 months		janeiro / jan	
		2025	2026	2025	2026	TVH [2] / y.o.y.	Contrib. p.p. [3] / Contrib. p.p.	TVH / y.o.y.	Contrib. p.p. [3] / Contrib. p.p.
68	Obras de pedra, gesso, cimento, amianto, mica ou de matérias semelhantes / Articles of stone, plaster, cement, asbestos, mica or similar materials	336	353	0.3	0.3	5.0	0.0	5.0	0.0
69	Produtos cerâmicos / Ceramic products	302	306	0.3	0.3	1.3	0.0	1.3	0.0
Por memória / Memo: Total sem energéticos / Total without Energy Products		8 016	7 816	91.3	91.3	5.6	5.0	-2.5	-2.3

Fonte: DGE, com base nos dados das estatísticas do Comércio Internacional de Mercadorias do INE (últimas versões disponíveis à data da publicação para o período considerado). Os dados do comércio intracomunitário incluem estimativas para as não respostas assim como para as empresas que se encontram abaixo dos limiares de assimilação. / Source: DGE, based on data on International Trade of Goods statistics from Statistics Portugal (most up-to-date versions available). Estimates for operators under the assimilation threshold and non-responses are included in Intra-EU trade.

Notas:

* Somatório das importações de mercadorias provenientes da UE com as importações de Países Terceiros.

Composição dos Grupos de Produtos – Agro-alimentares (Capº 01 a 24 da NC) - Energéticos (Capº 27) – Químicos (Capº 28 a 40) – Madeira, cortiça e papel (Capº 44 a 49) – Têxteis, Vestuário e seus acessórios (Capº 50 a 63; 65 a 67) – Calçado, peles e couros (Capº 41 a 43; 64) – Minérios e Metais (Capº 25, 26; 71 a 73) – Máquinas e aparelhos e suas partes (Capº 84 e 85) – Material de transp. terrestre e suas partes (Capº 86 e 87) - Aeronaves, embarcações e suas partes (Capº 88 e 89) – Produtos acabados diversos (Capº 68 a 70 e 90 a 99). / Notes: * Sum of Imports from EU and Imports from third countries. Composition by Group of Products – Agricultural products and food (Chap. 01 to 24 of CN) - Mineral fuels and oils (Chap. 27) – Chemicals (Chap. 28 to 40) – Wood, cork and paper (Chap. 44 to 49) – Hides, leather and textiles (Chap. 50 to 63; 65 to 67) – Clothing and footwear (Chap. 41 to 43; 64) – Ores and metals (Chap. 25, 26; 71 to 83) – Machinery (Chap. 84 e 85) – Transport equipment (Chap. 86 and 87) - Aircrafts, Vessels and parts thereof (Chap. 88 and 89) – Other manufactured goods (Chap. 68 to 70 and 90 to 99).

[1] Últimos 12 meses a terminar em janeiro de 2026 / [1] 12 months ending in January 2026

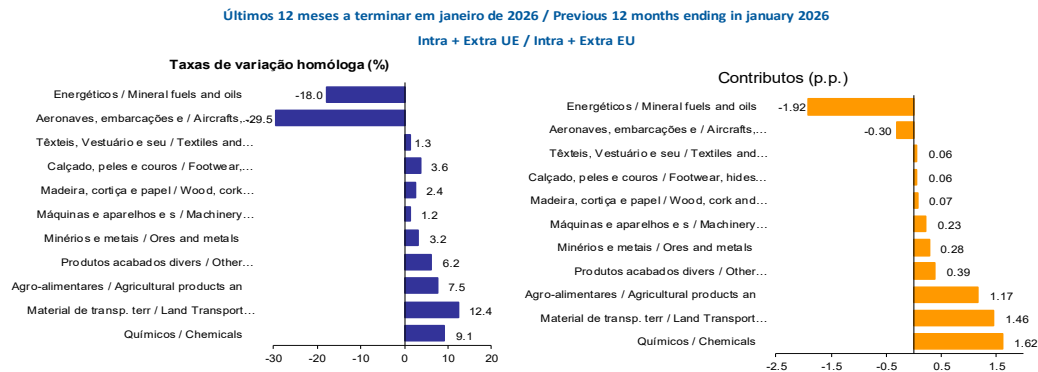
[2] (fev 25-jan 26)/(fev 24-jan 25) x 100 - 100 / [2] (feb 25-jan 26)/(feb 24-jan 25) x 100 - 100

[3] Contributo para a taxa de crescimento das Exportações (%) - análise shift-share: (VH) x (peso no período homólogo anterior) ÷ 100. /

[4] Não inclui tractores.

Gráfico 4 – Taxas de crescimento das importações de mercadorias em Portugal por grupos de produtos e respetivos contributos

Growth rates of Portuguese Imports (Intra + Extra-EU) of goods by Group of Products and contribution to growth



Fonte: Quadro 10 - Importações de mercadorias em Portugal por grupos de produtos / Source: Portuguese Imports of goods by Groups of Products.

Quadro 11 – Evolução das importações de mercadorias em Portugal com origem numa seleção de mercados

Imports of goods originating from selected markets

Intra + Extra UE (Cif) / Intra + Extra-EU (Cif)		valores em milhões de euros / values in Millions of Euros							
Origem / Country of Origin	janeiro / jan		Estrutura / Struture (%)		Taxas de variação e contributos / Growth rates and contributions to growth				
			janeiro / jan		12 meses [1] / Last 12 months		janeiro / jan		
	2025	2026	2025	2026	VH [2]/y.o.y	Contrib. p.p. [3] /Contrib. p.p.	VH/y.o.y., %	Contrib. p.p. [3] /Contrib. p.p.	
TOTAL / TOTAL	8 783	8 566	100.0	100.0	3.1	3.1	-2.5	-2.5	
INTRA UE / INTRA EU	6 711	6 603	76.4	77.1	5.8	4.3	-1.6	-1.2	
Espanha / Spain	2 844	2 862	32.4	33.4	3.9	1.3	0.6	0.2	
Alemanha / Germany	1 031	1 080	11.7	12.6	9.1	1.0	4.8	0.6	
França / France	626	660	7.1	7.7	4.5	0.3	5.5	0.4	
Países Baixos / Netherlands	495	687	5.6	8.0	10.6	0.6	38.9	2.2	
Itália / Italy	430	403	4.9	4.7	0.7	0.0	-6.1	-0.3	
Bélgica / Belgium	283	254	3.2	3.0	8.4	0.3	-10.3	-0.3	
Irlanda / Ireland	435	62	5.0	0.7	17.9	0.4	-85.9	-4.3	
Polónia / Poland	139	151	1.6	1.8	9.5	0.2	8.6	0.1	
Suécia / Sweden	62	65	0.7	0.8	3.0	0.0	5.2	0.0	
Rep Checa / Czech Republic	61	59	0.7	0.7	8.3	0.1	-2.9	0.0	
EXTRA UE / EXTRA EU	2 072	1 963	23.6	22.9	-4.7	-1.2	-5.3	-1.2	
China / China	441	428	5.0	5.0	12.5	0.6	-2.9	-0.1	
Brasil / Brazil	268	314	3.1	3.7	-27.3	-0.9	16.9	0.5	
EUA / United States	130	137	1.5	1.6	-1.0	0.0	5.4	0.1	
Turquia / Turkey	117	117	1.3	1.4	7.7	0.1	0.3	0.0	
Reino Unido / United Kingdom	98	81	1.1	0.9	-6.1	-0.1	-17.5	-0.2	
Índia / India	73	90	0.8	1.1	4.2	0.0	23.7	0.2	
Nigéria / Nigeria	55	22	0.6	0.3	-15.1	-0.2	-60.9	-0.4	
Argélia / Algeria	26	78	0.3	0.9	-14.5	-0.2	197.5	0.6	
Coreia do Sul / Korea, Republic of	56	70	0.6	0.8	-0.5	0.0	25.5	0.2	
Taiwan / Taiwan	85	76	1.0	0.9	-12.1	-0.1	-10.0	-0.1	
Vietname / Viet-Nam	66	45	0.8	0.5	7.4	0.0	-31.7	-0.2	
Suíça / Switzerland	43	54	0.5	0.6	2.8	0.0	26.3	0.1	
Marrocos / Morocco	31	47	0.4	0.6	3.9	0.0	50.8	0.2	
Por memória / Memo:									
UE-14 / EU-14	6 329	6 211	72.1	72.5	5.6	3.9	-1.9	-1.4	
P. alargamento / Enlargement	382	392	4.3	4.6	8.6	0.4	2.7	0.1	
OPEP [4] / OPEC [4]	193	130	2.2	1.5	-7.8	-0.2	-32.7	-0.7	
EFTA / EFTA	54	68	0.6	0.8	-31.6	-0.3	24.2	0.2	
PALOP / ACPO [5]	81	7	0.9	0.1	-5.2	0.0	-90.8	-0.8	

Fonte: DGE, com base nos dados das estatísticas do Comércio Internacional de Mercadorias do INE (últimas versões disponíveis à data da publicação para o período considerado). Os dados do comércio intracomunitário incluem estimativas para as não respostas assim como para as empresas que se encontram abaixo dos limiares de assimilação. / Source: DGE, based on data on International Trade of Goods statistics from Statistics Portugal (most up-to-date versions available). Estimates for operators under the assimilation threshold and non-responses are included in Intra-EU trade.

Notas / Notes:

Países ordenados por ordem decrescente de valor no período de janeiro 2026. / Countries ranked in descending order of jan 2026.

[1] Últimos 12 meses a terminar em janeiro de 2026 / [1] 12 months ending in january 2026

[2] (fev 25-jan 26)/(fev 24-jan 25) x 100 - 100 / [2] (feb 25-jan 26)/(feb 24-jan 25) x 100 - 100

[3] Contributos para a taxa de crescimento das importações - análise shift-share: (TVH) x (peso no período homólogo anterior) ÷ 100.

[4] Inclui Angola. / [3] Contributions to growth, shift share analysis: (rate of change) x (weight in the previous period) ÷ 100.

[4] Includes Angola.

[5] African Countries of Portuguese Official Language

Quadro 12 – Importações portuguesas por grupos de produtos (Extra-UE) Portuguese Imports by Group of Products (Extra-EU)

Versão preliminar de janeiro de 2026 / Preliminary data version of January 2026

Extra-UE (Fob) / Extra-EU (Cif)	valores em milhões de Euros / values in Millions of Euros						
	janeiro / January		TVH / y.o.y., (%)		Estrutura / Structure (%)		
	2025	2026	últimos 12 meses / Last 12 months [1]	janeiro / Jan 26/25	últimos 12 meses / Last 12 months [1]	2025	2026
Total das Importações / Total Imports	2 072	1 963	-4.7	-5.3	100.0	100.0	100.0
Agro-alimentares / Agricultural products and food	275	229	3.7	-16.8	13.6	13.3	11.7
Energéticos / Mineral fuels and oils	481	502	-24.1	4.5	24.1	23.2	25.6
Químicos / Chemicals	199	193	10.5	-2.8	12.5	9.6	9.8
Madeira, cortiça e papel / Wood, cork and paper	44	41	0.0	-6.9	2.2	2.1	2.1
Têxteis, vestuário e seus acessórios / Clothing	140	114	-5.0	-17.9	5.8	6.7	5.8
Calçado, peles e couros / Footwear, hides and leather	42	35	2.7	-17.4	1.8	2.0	1.8
Minérios e metais / Ores and metals	222	168	-3.9	-24.3	8.1	10.7	8.6
Máquinas e aparelhos e suas partes / Machinery and parts	417	423	3.0	1.4	19.5	20.1	21.5
Material de transp. terrestre e suas partes / Land Transport equipment and parts	134	167	16.0	24.4	7.0	6.5	8.5
Aeronaves, embarcações e suas partes / Aircrafts, Vessels and parts thereof	27	5	-11.1	-81.3	1.3	1.3	0.3
Produtos acabados diversos / Other manufactured goods	90	85	6.2	-6.1	4.2	4.4	4.3

Por memória / Memo:

Total sem energéticos / Total without Energy Products	1 591	1 461	3.7	-8.2	75.9	76.8	74.4
---	-------	-------	-----	------	------	------	------

Fonte: DGE, com base nos dados das estatísticas do Comércio Internacional de Mercadorias do INE (últimas versões disponíveis à data da publicação para o período considerado). / Source: DGE, based on data on International Trade of Goods statistics from Statistics Portugal (most up-to-date versions available).

Nota:

Composição dos Grupos de Produtos – Agro-alimentares (Capº 01 a 24 da NC) – Energéticos (Capº 27) – Químicos (Capº 28 a 40) – Madeira, cortiça e papel (Capº 44 a 49) – Têxteis, Vestuário e seus acessórios (Capº 50 a 63; 65 a 67) – Calçado, peles e couros (Capº 41 a 43; 64) – Minérios e Metais (Capº 25, 26; 71 a 73) – Máquinas e aparelhos e suas partes (Capº 84 e 85) – Material de transp. terrestre e suas partes (Capº 86 e 87) – Aeronaves, embarcações e suas partes (Capº 88 e 89) – Produtos acabados diversos (Capº 68 a 70 e 90 a 99). / Notes: Composition by Group of Products – Agricultural products and food (Chap. 01 to 24 of CN) – Mineral fuels and oils (Chap. 27) – Chemicals (Chap. 28 to 40) – Wood, cork and paper (Chap. 44 to 49) – Hides, leather and textiles (Chap. 50 to 63; 65 to 67) – Clothing and footwear (Chap. 41 to 43; 64) – Ores and metals (Chap. 25, 26; 71 to 83) – Machinery (Chap. 84 e 85) – Transport equipment (Chap. 86 and 87) – Aircrafts, Vessels and parts thereof (Chap. 88 and 89) – Other manufactured goods (Chap. 68 to 70 and 90 to 99).

[1] Últimos 12 meses a terminar em janeiro de 2026 / [1] 12 months ending in January 2026

Quadro 13 – Evolução das importações de mercadorias portuguesas com origem numa seleção de mercados Imports of goods from selected markets

Versão preliminar de janeiro de 2026 / Preliminary data version of January 2026

Extra-UE (Cif) / Extra-EU (Cif)	valores em milhões de euros / values in Millions of Euros							
	janeiro / Jan		Estrutura / Structure (%)				Taxas de variação / y.o.y., %	
	2025	2026	2020	2025	2025	2026	últimos 12 meses / Last 12 months [1]	janeiro / Jan 26/25
EXTRA UE / EXTRA EU	2 072	1 963	25.3	23.4	23.6	22.9	-4.7	-5.3
China / China	441	428	4.5	5.3	5.0	5.0	12.5	-2.9
Brasil / Brazil	268	314	2.4	2.4	3.1	3.7	-27.3	16.9
EUA / United States	130	137	1.8	2.1	1.5	1.6	-1.0	5.4
Turquia / Turkey	117	117	1.1	1.5	1.3	1.4	7.7	0.3
Reino Unido / United Kingdom	98	81	2.8	1.0	1.1	0.9	-6.1	-17.5
Índia / India	73	90	0.9	1.0	0.8	1.1	4.2	23.7
Nigéria / Nigeria	55	22	1.6	0.9	0.6	0.3	-15.1	-60.9
Argélia / Algeria	26	78	0.4	0.8	0.3	0.9	-14.5	197.5
Coreia do Sul / Korea, Republic of	56	70	0.6	0.8	0.6	0.8	-0.5	25.5
Taiwan / Taiwan	85	76	0.6	0.5	1.0	0.9	-12.1	-10.0
Vietname / Viet-Nam	66	45	0.5	0.5	0.8	0.5	7.4	-31.7
Suíça / Switzerland	43	54	0.5	0.5	0.5	0.6	2.8	26.3
Marracos / Morocco	31	47	0.3	0.5	0.4	0.6	3.9	50.8
Por memória:								
OPEP [2]/OPEC	193	130	3.6	2.9	2.2	1.5	-7.8	-32.7
EFTA/EFTA	54	68	0.7	0.6	0.6	0.8	-31.6	24.2
PALOP/ACPOL [3]	81	7	0.6	0.2	0.9	0.1	-5.2	-90.8

Fonte: DGE, com base nos dados das estatísticas do Comércio Internacional de Mercadorias do INE (últimas versões disponíveis à data da publicação para o período considerado). / Source: DGE, based on data on International Trade of Goods statistics from Statistics Portugal (most up-to-date versions available).

Notas / Notes:

Países ordenados por ordem decrescente de valor no ano de 2025. / Countries ranked in descending order of yearly value

[1] (fev 25-jan 26)/(fev 24-jan 25) x 100 - 100 / [1] (feb 25-jan 26)/(feb 24-jan 25) x 100 - 100

[2] Inclui Angola. / [2] Includes Angola.

[3] African Countries of Portuguese Official Language

Evolução por zonas geográficas e económicas

Quadro 14 – Evolução do comércio internacional de Portugal por zonas geográficas e económicas

Portuguese International trade (goods)/by geographical and economic areas
(Intra + Extra-UE) / (Intra + Extra-EU)

Período de análise: janeiro / Period of assessment: january

Valores em 1000 Euros / values in 1000 Euros

Zonas Geográficas / Geographical Areas Principais Países / Main Countries	IMPORTAÇÕES / IMPORTS (Cif) [1]				EXPORTAÇÕES / EXPORTS (Fob) [2]				Cobert / Coverage (fob/cif) 2026	Saldo / Trade Balance (fob-cif)	
	2025	2026	Taxa Var / Rate of Change %	Estrut / Struct. 2026 %	2025	2026	Taxa Var / Rate of Change %	Estrut / Struct. 2026 %		2025	2026
MUNDO / WORLD	8 783 069	8 565 776	-2.5	100.0	7 051 123	6 056 131	-14.1	100.0	70.7	- 1 731 946	- 2 509 645
INTRA UE / INTRA EU	6 711 001	6 602 572	-1.6	77.1	5 278 701	4 491 494	-14.9	74.2	68.0	- 1 432 300	- 2 111 078
Espanha / Spain	2 843 574	2 861 982	0.6	33.4	1 719 851	1 592 424	-7.4	26.3	55.6	- 1 123 723	- 1 269 558
Alemanha / Germany	1 030 653	1 080 362	4.8	12.6	1 385 338	771 042	-44.3	12.7	71.4	354 684	- 309 320
França / France	625 965	660 390	5.5	7.7	808 337	801 691	-0.8	13.2	121.4	182 371	141 301
Países Baixos / Netherlands	494 628	686 913	38.9	8.0	236 989	222 272	-6.2	3.7	32.4	- 257 639	- 464 640
Itália / Italy	429 615	403 311	-6.1	4.7	293 162	285 096	-2.8	4.7	70.7	- 136 453	- 118 216
Bélgica / Belgium	283 217	254 028	-10.3	3.0	190 370	137 253	-27.9	2.3	54.0	- 92 847	- 116 774
Irlanda / Ireland	435 288	61 508	-85.9	0.7	48 032	38 087	-20.7	0.6	61.9	- 387 256	- 23 421
Polónia / Poland	138 902	150 819	8.6	1.8	92 873	98 355	5.9	1.6	65.2	- 46 029	- 52 464
Suécia / Sweden	61 822	65 044	5.2	0.8	86 870	94 629	8.9	1.6	145.5	25 048	29 585
Rep Checa / Czech Republic	61 039	59 244	-2.9	0.7	56 621	63 380	11.9	1.0	107.0	- 4 419	4 135
Hungria / Hungary	56 573	39 595	-30.0	0.5	39 017	48 576	24.5	0.8	122.7	- 17 555	8 982
Dinamarca / Denmark	32 823	57 929	76.5	0.7	63 207	56 153	-11.2	0.9	96.9	30 384	- 1 776
Áustria / Austria	42 547	40 163	-5.6	0.5	43 227	39 034	-9.7	0.6	97.2	679	- 1 129
Roménia / Romania	43 832	46 344	5.7	0.5	40 629	41 425	2.0	0.7	89.4	- 3 203	- 4 919
Eslováquia / Slovakia	26 081	50 271	92.8	0.6	42 045	38 767	-7.8	0.6	77.1	15 964	- 11 504
Finlândia / Finland	22 194	20 484	-7.7	0.2	26 993	52 820	95.7	0.9	257.9	4 799	32 336
Grécia / Greece	20 133	11 592	-42.4	0.1	17 276	14 614	-15.4	0.2	126.1	- 2 857	3 023
Eslovénia / Slovenia	24 086	14 059	-41.6	0.2	6 428	7 409	15.3	0.1	52.7	- 17 659	- 6 650
Bulgária / Bulgaria	8 489	8 562	0.9	0.1	7 491	6 565	-12.4	0.1	76.7	- 998	- 1 997
Lituânia / Lithuania	5 262	5 759	9.4	0.1	5 748	5 755	0.1	0.1	99.9	486	- 3
Luxemburgo / Luxembourg	6 746	7 055	4.6	0.1	10 201	10 114	-0.9	0.2	143.4	3 455	3 059
Croácia / Croatia	5 055	5 221	3.3	0.1	5 535	7 430	34.2	0.1	142.3	481	2 209
Malta / Malta	4 699	5 406	15.0	0.1	3 674	6 055	64.8	0.1	112.0	- 1 025	650
Estónia / Estonia	2 905	3 734	28.5	0.0	9 825	7 661	-22.0	0.1	205.2	6 920	3 927
Letónia / Latvia	3 946	1 678	-57.5	0.0	3 307	7 911	139.2	0.1	471.4	- 639	6 233
Chipre / Cyprus	792	1 120	41.5	0.0	3 723	3 561	-4.3	0.1	317.8	2 931	2 440
DIVERSOS / OTHERS	131	0	-100.0	0.0	31 932	33 415	4.6	0.6	0	31 800	0
EXTRA UE / EXTRA EU dos quais / of which:	2 072 068	1 963 204	-5.3	22.9	1 772 422	1 564 638	-11.7	25.8	79.7	- 299 646	- 398 567
1-EUROPA / 1-EUROPE	310 115	279 907	-9.7	3.3	550 314	422 704	-23.2	7.0	151.0	240 199	142 797
EFTA / EFTA	54 499	67 682	24.2	0.8	90 090	89 626	-0.5	1.5	132.4	35 591	21 945
Suíça / Switzerland	42 580	53 794	26.3	0.6	65 391	72 321	10.6	1.2	134.4	22 812	18 527
Noruega / Norway	11 417	10 125	-11.3	0.1	23 066	16 049	-30.4	0.3	158.5	11 649	5 924
Islândia / Iceland	496	3 745	654.7	0.0	1 603	1 226	-23.5	0.0	32.7	1 107	- 2 519
OUTR. EUROPA / OTHERS	255 616	212 226	-17.0	2.5	460 225	333 077	-27.6	5.5	156.9	204 609	120 852
Turquia / Turkey	116 603	116 943	0.3	1.4	60 103	55 520	-7.6	0.9	47.5	- 56 499	- 61 423
Reino Unido / United Kingdom	98 387	81 135	-17.5	0.9	300 969	226 034	-24.9	3.7	278.6	202 581	144 899
Sérvia / Serbia	10 962	8 150	-25.7	0.1	5 963	6 495	8.9	0.1	79.7	- 4 999	- 1 655
2-ÁFRICA / 2-AFRICA	257 225	212 820	-17.3	2.5	309 693	326 125	5.3	5.4	153.2	52 468	113 305
MAGHREB / MAGHREB	63 195	136 250	115.6	1.6	114 589	117 787	2.8	1.9	86.4	51 394	- 18 463
Argélia / Algeria	26 376	78 478	197.5	0.9	25 232	11 801	-53.2	0.2	15.0	- 1 144	- 66 677
Marrocos / Morocco	31 358	47 299	50.8	0.6	79 754	95 394	19.6	1.6	201.7	48 396	48 095
Tunísia / Tunisia	5 461	10 472	91.8	0.1	9 603	10 591	10.3	0.2	101.1	4 142	119
PALOP / ACPOL [3]	80 622	7 380	-90.8	0.1	132 809	135 946	2.4	2.2	1842.2	52 187	128 567
Angola / Angola	76 543	3 653	-95.2	0.0	86 131	75 586	-12.2	1.2	2068.9	9 588	71 933
Moçambique / Mozambique	3 307	3 034	-8.3	0.0	10 926	9 092	-16.8	0.2	299.7	7 619	6 058
Cabo Verde / Cape Verde	721	684	-5.1	0.0	23 922	35 265	47.4	0.6	5157.8	23 201	34 582
S Tomé e Príncipe / Sao Tome and Principe	51	9	-83.4	0.0	6 485	7 224	11.4	0.1	84468.4	6 434	7 215
Guiné-Bissau / Guinea-Bissau	0	0	0.0	0.0	5 345	8 778	64.2	0.1	0.0	0	0
OUTR. ÁFRICA / OTHERS	113 408	69 191	-39.0	0.8	62 295	72 392	16.2	1.2	104.6	- 51 113	3 201
Nigéria / Nigeria	55 029	21 501	-60.9	0.3	2 956	1 466	-50.4	0.0	6.8	- 52 073	- 20 034
África do Sul / South Africa	8 574	19 440	126.7	0.2	15 958	18 840	18.1	0.3	96.9	7 384	- 600
Egipto / Egypt	15 271	5 193	-66.0	0.1	18 938	24 736	30.6	0.4	476.3	3 667	19 542
Uganda / Uganda	5 025	4 850	-3.5	0.1	148	539	263.9	0.0	11.1	- 4 877	- 4 311
Malawi / Malawi	3 672	3 218	-12.4	0.0	48	3	-93.0	0.0	0.1	- 3 624	- 3 215

(continua) / (continues)

Síntese Estatística de Comércio Internacional – N.º 03/2026

Período de análise: janeiro / Period of assessment: January

Zonas Geográficas / Económicas / Geographic/Economic Areas Principais Países / Main Countries	IMPORTAÇÕES / IMPORTS (Cif) [1]				EXPORTAÇÕES / EXPORTS (Fob) [2]				Cobert (fob/cif) / Coverage (fob/cif) 2026	Saldo / Trade Balance (fob-cif)	
	2025	2026	Taxa Var / Rate of Change %	Estrut / Struct. 2026 %	2025	2026	Taxa Var / Rate of Change %	Estrut / Struct. 2026 %		2025	2026
3-AMÉRICA / 3-AMERICA	509 743	549 481	7.8	6.4	522 894	482 962	-7.6	8.0	87.9	13 151	- 66 519
NAFTA / NAFTA	174 294	169 720	-2.6	2.0	383 845	347 743	-9.4	5.7	204.9	209 551	178 023
EUA / United States	130 051	137 066	5.4	1.6	329 025	286 271	-13.0	4.7	208.9	198 974	149 205
Canadá / Canada	39 391	26 126	-33.7	0.3	28 132	33 260	18.2	0.5	127.3	- 11 259	7 134
México / Mexico	4 852	6 528	34.5	0.1	26 687	28 212	5.7	0.5	432.2	21 835	21 684
MERCOSUL / MERCOSUL	294 124	351 950	19.7	4.1	90 839	100 413	10.5	1.7	28.5	- 203 285	- 251 538
Brasil / Brazil	268 500	313 743	16.9	3.7	86 821	96 479	11.1	1.6	30.8	- 181 679	- 217 264
Argentina / Argentina	16 621	21 522	29.5	0.3	2 662	1 751	-34.2	0.0	8.1	- 13 959	- 19 770
OUTR. AMÉRICA / OTHERS	41 324	27 810	-32.7	0.3	47 847	34 270	-28.4	0.6	123.2	6 522	6 460
Costa Rica / Costa Rica	5 659	5 427	-4.1	0.1	1 165	935	-19.8	0.0	17.2	- 4 494	- 4 492
Colômbia / Colombia	5 377	4 979	-7.4	0.1	4 648	5 105	9.8	0.1	102.5	- 729	126
Equador / Ecuador	11 226	4 235	-62.3	0.0	1 001	1 334	33.3	0.0	31.5	- 10 225	- 2 902
Peru / Peru	3 449	4 161	20.6	0.0	2 315	1 747	-24.5	0.0	42.0	- 1 134	- 2 414
Chile / Chile	3 578	2 411	-32.6	0.0	4 721	4 365	-7.5	0.1	181.1	1 143	1 954
El Salvador / El Salvador	159	1 149	622.5	0.0	550	290	-47.3	0.0	25.2	391	- 860
4-ÁSIA / 4-ASIA	988 131	883 674	-10.6	10.3	263 188	246 336	-6.4	4.1	27.9	- 724 943	- 637 339
PRÓX/MÉD OR / MIDDLE EAST	100 511	58 942	-41.4	0.7	108 110	56 345	-47.9	0.9	95.6	7 599	- 2 596
Azerbaijão / Azerbaijan	82 486	40 821	-50.5	0.5	747	419	-43.9	0.0	1.0	- 81 739	- 40 402
Árabia Saudita / Saudi Arabia	5 142	7 093	38.0	0.1	18 871	8 779	-53.5	0.1	123.8	13 729	1 686
Israel / Israel	5 316	4 265	-19.8	0.0	49 692	15 723	-68.4	0.3	368.7	44 376	11 459
Emiratos Árabes Unidos / United Arab Emirates	3 617	3 771	4.3	0.0	13 535	12 244	-9.5	0.2	324.7	9 918	8 473
Catar / Qatar	1 055	1 711	62.2	0.0	2 609	1 482	-43.2	0.0	86.6	1 554	- 229
ASEAN / ASEAN	151 886	99 064	-34.8	1.2	19 974	19 742	-1.2	0.3	19.9	- 131 912	- 79 321
Vietname / Viet-Nam	66 034	45 094	-31.7	0.5	2 870	4 956	72.7	0.1	11.0	- 63 163	- 40 138
Tailândia / Thailand	13 836	18 281	32.1	0.2	3 053	4 046	32.5	0.1	22.1	- 10 784	- 14 236
Singapura / Singapore	45 970	12 635	-72.5	0.1	7 410	5 498	-25.8	0.1	43.5	- 38 560	- 7 137
Indonésia / Indonesia	8 147	8 907	9.3	0.1	1 016	1 908	87.8	0.0	21.4	- 7 131	- 6 999
Malásia / Malaysia	8 623	6 338	-26.5	0.1	3 668	1 545	-57.9	0.0	24.4	- 4 954	- 4 794
OUTROS ÁSIA / OTHERS	735 734	725 669	-1.4	8.5	135 104	170 248	26.0	2.8	23.5	- 600 630	- 555 421
China / China	441 224	428 215	-2.9	5.0	48 899	100 457	105.4	1.7	23.5	- 392 325	- 327 758
Índia / India	72 870	90 163	23.7	1.1	15 216	15 639	2.8	0.3	17.3	- 57 654	- 74 525
Taiwan / Taiwan	84 587	76 166	-10.0	0.9	11 907	11 595	-2.6	0.2	15.2	- 72 681	- 64 571
Coreia do Sul / Korea, Republic of	55 770	70 013	25.5	0.8	23 424	8 278	-64.7	0.1	11.8	- 32 346	- 61 735
Japão / Japan	41 862	26 966	-35.6	0.3	21 498	16 883	-21.5	0.3	62.6	- 20 364	- 10 083
Paquistão / Pakistan	15 452	15 157	-1.9	0.2	1 883	2 011	6.8	0.0	13.3	- 13 569	- 13 146
Bangladesh / Bangladesh	11 177	9 857	-11.8	0.1	348	1 942	457.5	0.0	19.7	- 10 829	- 7 916
Hong-Kong / Hong Kong	7 567	7 369	-2.6	0.1	5 304	9 009	69.8	0.1	122.3	- 2 263	1 640
Sri Lanka / Sri Lanka	2 217	693	-68.7	0.0	1 370	619	-54.8	0.0	89.4	- 847	- 74
5-AUSTR,OC,REG P. / 5-AUSTR,OC,P. REG	4 861	7 970	64.0	0.1	20 432	7 532	-63.1	0.1	94.5	15 572	- 438
I. Fiji / Fiji	6	4 878	80260.0	0.1	4	1	-86.2	0.0	0.0	- 2	- 4 877
Austrália / Australia	994	1 417	42.6	0.0	18 351	5 832	-68.2	0.1	411.4	17 357	4 414
6-DIVERSOS / 6-OTHERS	1 994	29 351	1371.9	0.3	105 901	78 978	-25.4	1.3	269.1	103 907	49 627

Por memór / Memo:

Intra UE-14 / Intra EU-14	6 329 339	6 210 760	-1.9	72.5	4 961 785	4 148 645	-16.4	68.5	66.8	- 1 367 554	- 2 062 115
Zona Euro (19) / Euro area (19 countries)	6 302 334	6 169 815	-2.1	72.0	4 854 525	4 041 567	-16.7	66.7	65.5	- 1 447 809	- 2 128 248
Intra-alargamento / Intra-enlargement	381 662	391 812	2.7	4.6	316 916	342 849	8.2	5.7	87.5	- 64 746	- 48 963
OCDE (excl. países UE) / OECD (excl. EU)	456 704	460 742	0.9	5.4	653 249	545 323	-16.5	9.0	118.4	196 546	84 580
OPEP / OPEC	192 985	129 864	-32.7	1.5	163 330	121 571	-25.6	2.0	93.6	- 29 655	- 8 293
ACP / ACP [4]	182 972	80 512	-56.0	0.9	178 151	198 459	11.4	3.3	246.5	- 4 821	117 947
CPLP / CPLP [5]	349 181	321 122	-8.0	3.7	220 133	232 865	5.8	3.8	72.5	- 129 048	- 88 257
CEI (Com.Estados Indep.) / CIS [6]	114 418	46 317	-59.5	0.5	14 065	13 824	-1.7	0.2	29.8	- 100 353	- 32 492
Mashrak / Mashrak	16 466	5 506	-66.6	0.1	32 026	33 310	4.0	0.6	605.0	15 560	27 804
EUROMED / EUROMED	201 580	262 964	30.5	3.1	256 411	222 340	-13.3	3.7	84.6	54 831	- 40 623
Países da Am.Latina / Latin American Count.	331 023	382 752	15.6	4.5	163 233	151 083	-7.4	2.5	39.5	- 167 790	- 231 669
Merc.Comum Am.Central / Cent. Amer. Common Mar	7 474	7 536	0.8	0.1	28 690	4 454	-84.5	0.1	59.1	21 217	- 3 082
Grupo Andino / Andean Community	20 253	13 422	-33.7	0.2	8 876	8 676	-2.3	0.1	64.6	- 11 376	- 4 746
ASEM (relac. Euro-Ásia) / ASEM (relac. Euro-Ásia)	779 095	729 595	-6.4	8.5	131 058	163 035	24.4	2.7	22.3	- 648 037	- 566 560
EDA (Econ Dinâm Asiát.) / EDA (Econ Dinam Asian)	216 354	190 803	-11.8	2.2	54 767	39 970	-27.0	0.7	20.9	- 161 588	- 150 833
China+H.Kong+Macau / China+H. Kong+Macau	448 802	435 701	-2.9	5.1	57 011	110 889	94.5	1.8	25.5	- 391 791	- 324 812

Fonte: DGE, com base nos dados das estatísticas do Comércio Internacional de Mercadorias do INE (últimas versões disponíveis à data da publicação para o período considerado). Os dados do comércio intracomunitário incluem estimativas para as não respostas assim como para as empresas que se encontram abaixo dos limiares de assimilação. / Source: DGE, based on data on International Trade of Goods statistics from Statistics Portugal (most up-to-date versions available). Estimates for operators under the assimilation threshold and non-responses are included in Intra-EU trade.

/ Notes:

Notas: / [1]Sum of Imports from EU and Imports from third countries.

[1] Somatório das Importações com origem no espaço comunitário com as Importações provenientes dos Países Terceiros. / [2]Sum of Exports to EU and Exports to third countries.

[3]African Countries of Portuguese Official Language

[4]African, Caribbean and Pacific Group of States

[5]Community of Portuguese Language Countries

[6]Commonwealth of Independent States

Quadro 15 – Comércio Internacional de mercadorias de Portugal por zonas geográficas e económicas

International trade of Portuguese Goods by geographical and economic areas

Importações [1] - Contributos dos principais países de origem para a taxa de crescimento global

Imports [1] - Contributions of the main partners to the global growth rate

(Intra + Extra-UE) / (Intra + Extra-EU)

Países e Regiões / Countries and regions	1000 Euros				Peso no Total / Structure (%)		Taxas de variação e contributos / Growth rates and contributions to growth			
	Ano de 2025	janeiro / jan		janeiro / jan		12 meses / Last 12 months [2]		janeiro / jan		
		Rank.	2025	2026	2025	2026	VH / y.o.y., % [3]	Contrib. / Contrib. p.p. [4]	VH / y.o.y., % [3]	Contrib. / Contrib. p.p. [4]
	MUNDO / WORLD	111 516 599	8 783 069	8 565 776	100.00	100.00	3.1	3.12	-2.5	-2.47
INTRA UE / INTRA EU	85 291 391	6 711 001	6 602 572	76.41	77.08	5.8	4.32	-1.6	-1.23	
Espanha / Spain	36 638 397	1	2 843 574	2 861 982	32.38	33.41	3.9	1.28	0.6	0.21
Alemanha / Germany	13 223 140	2	1 030 653	1 080 362	11.73	12.61	9.1	1.02	4.8	0.57
França / France	8 104 471	3	625 965	660 390	7.13	7.71	4.5	0.32	5.5	0.39
Países Baixos / Netherlands	6 604 252	4	494 628	686 913	5.63	8.02	10.6	0.60	38.9	2.19
Itália / Italy	5 631 814	6	429 615	403 311	4.89	4.71	0.7	0.03	-6.1	-0.30
Bélgica / Belgium	3 710 479	7	283 217	254 028	3.22	2.97	8.4	0.26	-10.3	-0.33
Irlanda / Ireland	3 227 320	8	435 288	61 508	4.96	0.72	17.9	0.40	-85.9	-4.26
Polónia / Poland	1 970 788	11	138 902	150 819	1.58	1.76	9.5	0.16	8.6	0.14
Suécia / Sweden	1 019 942	15	61 822	65 044	0.70	0.76	3.0	0.03	5.2	0.04
Rep Checa / Czech Republic	915 861	18	61 039	59 244	0.69	0.69	8.3	0.07	-2.9	-0.02
Hungria / Hungary	849 654	19	56 573	39 595	0.64	0.46	32.8	0.19	-30.0	-0.19
Dinamarca / Denmark	615 045	21	32 823	57 929	0.37	0.68	26.3	0.12	76.5	0.29
Áustria / Austria	599 827	22	42 547	40 163	0.48	0.47	-16.1	-0.11	-5.6	-0.03
Roménia / Romania	447 390	27	43 832	46 344	0.50	0.54	-15.6	-0.08	5.7	0.03
Eslováquia / Slovakia	430 543	28	26 081	50 271	0.30	0.59	41.3	0.12	92.8	0.28
Finlândia / Finland	300 625	33	22 194	20 484	0.25	0.24	-6.4	-0.02	-7.7	-0.02
Grécia / Greece	220 998	40	20 133	11 592	0.23	0.14	-9.3	-0.02	-42.4	-0.10
Eslovénia / Slovenia	194 261	42	24 086	14 059	0.27	0.16	-15.0	-0.03	-41.6	-0.11
Bulgária / Bulgaria	138 142	45	8 489	8 562	0.10	0.10	-3.8	-0.01	0.9	0.00
Lituânia / Lithuania	109 643	53	5 262	5 759	0.06	0.07	13.3	0.01	9.4	0.01
Luxemburgo / Luxembourg	102 825	54	6 746	7 055	0.08	0.08	8.2	0.01	4.6	0.00
Croácia / Croatia	69 659	64	5 055	5 221	0.06	0.06	6.1	0.00	3.3	0.00
Malta / Malta	66 542	66	4 699	5 406	0.05	0.06	-43.0	-0.05	15.0	0.01
Estónia / Estonia	45 919	72	2 905	3 734	0.03	0.04	-2.8	0.00	28.5	0.01
Letónia / Latvia	40 170	74	3 946	1 678	0.04	0.02	-19.3	-0.01	-57.5	-0.03
Chipre / Cyprus	13 512	100	792	1 120	0.01	0.01	13.8	0.00	41.5	0.00
DIVERSOS / OTHERS	174		131	0	0.00	0.00	-85.9	0.00	-100.0	0.00
EXTRA UE / EXTRA EU	26 225 208		2 072 068	1 963 204	23.59	22.92	-4.7	-1.21	-5.3	-1.24
dos quais: / of which:										
1-EUROPA / 1-EUROPE	3 940 576		310 115	279 907	3.53	3.27	-10.5	-0.42	-9.7	-0.34
EFTA / EFTA	692 828		54 499	67 682	0.62	0.79	-31.6	-0.30	24.2	0.15
Suíça / Switzerland	557 185	25	42 580	53 794	0.48	0.63	2.8	0.01	26.3	0.13
Noruega / Norway	117 236	51	11 417	10 125	0.13	0.12	-74.8	-0.32	-11.3	-0.01
Islândia / Iceland	18 282	90	496	3 745	0.01	0.04	19.0	0.00	654.7	0.04
OUTR. EUROPA / OTHERS	3 247 747		255 616	212 226	2.91	2.48	-4.0	-0.12	-17.0	-0.49
Turquia / Turkey	1 643 338	12	116 603	116 943	1.33	1.37	7.7	0.11	0.3	0.00
Reino Unido / United Kingdom	1 175 718	13	98 387	81 135	1.12	0.95	-6.1	-0.07	-17.5	-0.20
Rússia / Russian Federation	161 132	44	4 941	2 225	0.06	0.03	-21.6	-0.04	-55.0	-0.03
Ucrânia / Ukraine	112 135	52	23 935	2 259	0.27	0.03	-70.0	-0.20	-90.6	-0.25
2-ÁFRICA / 2-AFRICA	3 832 886		257 225	212 820	2.93	2.48	-6.5	-0.24	-17.3	-0.51
MAGHREB / MAGHREB	1 518 577		63 195	136 250	0.72	1.59	-8.8	-0.14	115.6	0.83
Argélia / Algeria	926 109	17	26 376	78 478	0.30	0.92	-14.5	-0.15	197.5	0.59
Marrocos / Morocco	533 877	26	31 358	47 299	0.36	0.55	3.9	0.02	50.8	0.18
Tunísia / Tunisia	58 591	67	5 461	10 472	0.06	0.12	-10.8	-0.01	91.8	0.06
PALOP / ACPOL [5]	270 469		80 622	7 380	0.92	0.09	-5.2	-0.01	-90.8	-0.83
Angola / Angola	233 617	38	76 543	3 653	0.87	0.04	-4.3	-0.01	-95.2	-0.83
Moçambique / Mozambique	26 062	85	3 307	3 034	0.04	0.04	-10.2	0.00	-8.3	0.00
Cabo Verde / Cape Verde	9 716	106	721	684	0.01	0.01	-5.8	0.00	-5.1	0.00
S Tomé e Príncipe / Sao Tome and Principe	1 050	137	51	9	0.00	0.00	7.5	0.00	-83.4	0.00
Guiné-Bissau / Guinea-Bissau	24	173	0	0	0.00	0.00	-90.9	0.00	0.0	0.00
OUTR. ÁFRICA / OTHERS	2 043 839		113 408	69 191	1.29	0.81	-4.7	-0.09	-39.0	-0.50
Nigéria / Nigeria	965 835	16	55 029	21 501	0.63	0.25	-15.1	-0.15	-60.9	-0.38
África do Sul / South Africa	289 238	34	8 574	19 440	0.10	0.23	40.4	0.08	126.7	0.12
Egipto / Egypt	136 953	46	15 271	5 193	0.17	0.06	-23.9	-0.04	-66.0	-0.11
Ghana / Ghana	136 134	47	62	138	0.00	0.00	-9.6	-0.01	120.4	0.00
Rep. Dem. Congo (ex-Zaire) / Congo, Democratic Repub	68 362	65	1 350	284	0.02	0.00	970.4	0.06	-78.9	-0.01
3-AMÉRICA / 3-AMERICA	6 420 876		509 743	549 481	5.80	6.41	-12.0	-0.82	7.8	0.45
NAFTA / NAFTA	2 839 148		174 294	169 720	1.98	1.98	0.5	0.01	-2.6	-0.05
EUA / United States	2 393 815	10	130 051	137 066	1.48	1.60	-1.0	-0.02	5.4	0.08
Canadá / Canada	353 542	31	39 391	26 126	0.45	0.31	9.3	0.03	-33.7	-0.15
México / Mexico	91 791	56	4 852	6 528	0.06	0.08	13.0	0.01	34.5	0.02

(continua) / (continues)

Síntese Estatística de Comércio Internacional – N° 03/2026

Países e Regiões / Countries and regions	1000 Euros				Peso no Total / Structure (%)		Taxas de variação e contributos / Growth rates and contributions to growth			
	Ano de 2025		janeiro / jan		janeiro / jan		12 meses / Last 12 months [2]		janeiro / jan	
	Rank.	2025	2026	2025	2026	VH / y.o.y., % [3]	Contrib. / p.p. [4]	VH / y.o.y., % [3]	Contrib. / p.p. [4]	
MERCOSUL / MERCOSUL	3 048 621		294 124	351 950	3.35	4.11	-23.1	-0.87	19.7	0.66
Brasil / Brazil	2 690 299	9	268 500	313 743	3.06	3.66	-27.3	-0.95	16.9	0.52
Argentina / Argentina	221 452	39	16 621	21 522	0.19	0.25	22.7	0.04	29.5	0.06
OUTR. AMÉRICA / OTHERS	532 948		41 324	27 810	0.47	0.32	8.0	0.04	-32.7	-0.15
Equador / Ecuador	125 397	48	11 226	4 235	0.13	0.05	21.4	0.02	-62.3	-0.08
Costa Rica / Costa Rica	79 536	61	5 659	5 427	0.06	0.06	18.3	0.01	-4.1	0.00
Colômbia / Colombia	72 212	62	5 377	4 979	0.06	0.06	25.6	0.01	-7.4	0.00
Chile / Chile	70 022	63	3 578	2 411	0.04	0.03	1.6	0.00	-32.6	-0.01
Peru / Peru	38 327	75	3 449	4 161	0.04	0.05	47.9	0.01	20.6	0.01
Trinidad e Tobago / Trinidad and Tobago	33 873	80	2 599	846	0.03	0.01	-40.1	-0.02	-67.5	-0.02
4-ÁSIA / 4-ÁSIA	11 904 557		988 131	883 674	11.25	10.32	2.2	0.24	-10.6	-1.19
PRÓX/MÉD OR / MIDDLE EAST	1 147 598		100 511	58 942	1.14	0.69	-22.0	-0.29	-41.4	-0.47
Azerbaijão / Azerbaijan	386 477	30	82 486	40 821	0.94	0.48	-50.2	-0.32	-50.5	-0.47
Arábia Saudita / Saudi Arabia	268 575	35	5 142	7 093	0.06	0.08	-42.3	-0.18	38.0	0.02
Kuwait / Kuwait	259 097	37	504	374	0.01	0.00	159.6	0.15	-25.9	0.00
Emiratos Árabes Unidos / United Arab Emirates	84 054	58	3 617	3 771	0.04	0.04	101.2	0.04	4.3	0.00
Israel / Israel	80 122	60	5 316	4 265	0.06	0.05	24.0	0.01	-19.8	-0.01
Catar / Qatar	21 559	86	1 055	1 711	0.01	0.02	3.7	0.00	62.2	0.01
Líbano / Lebanon	15 357	94	676	284	0.01	0.00	54.1	0.00	-58.0	0.00
ASEAN / ASEAN	1 585 211		151 886	99 064	1.73	1.16	7.3	0.10	-34.8	-0.60
Vietname / Viet-Nam	570 967	24	66 034	45 094	0.75	0.53	7.4	0.04	-31.7	-0.24
Singapura / Singapore	352 932	32	45 970	12 635	0.52	0.15	-17.4	-0.06	-72.5	-0.38
Indonésia / Indonesia	265 173	36	8 147	8 907	0.09	0.10	139.0	0.14	9.3	0.01
Tailândia / Thailand	192 343	43	13 836	18 281	0.16	0.21	-4.5	-0.01	32.1	0.05
Malásia / Malaysia	97 170	55	8 623	6 338	0.10	0.07	-14.7	-0.02	-26.5	-0.03
OUTROS ÁSIA / OTHERS	9 171 747		735 734	725 669	8.38	8.47	5.4	0.43	-1.4	-0.11
China / China	5 850 432	5	441 224	428 215	5.02	5.00	12.5	0.60	-2.9	-0.15
Índia / India	1 072 194	14	72 870	90 163	0.83	1.05	4.2	0.04	23.7	0.20
Coreia do Sul / Korea, Republic of	841 948	20	55 770	70 013	0.63	0.82	-0.5	0.00	25.5	0.16
Taiwan / Taiwan	580 545	23	84 587	76 166	0.96	0.89	-12.1	-0.07	-10.0	-0.10
Japão / Japan	387 198	29	41 862	26 966	0.48	0.31	-21.5	-0.09	-35.6	-0.17
Paquistão / Pakistan	198 402	41	15 452	15 157	0.18	0.18	-0.5	0.00	-1.9	0.00
Bangladesh / Bangladesh	118 262	50	11 177	9 857	0.13	0.12	-2.0	0.00	-11.8	-0.02
Hong-Kong / Hong Kong	81 992	59	7 567	7 369	0.09	0.09	-19.8	-0.02	-2.6	0.00
Sri Lanka / Sri Lanka	14 983	95	2 217	693	0.03	0.01	-13.2	0.00	-68.7	-0.02
Usbequistão / Uzbekistan	14 562	97	1 972	345	0.02	0.00	-47.2	-0.01	-82.5	-0.02
5-AUSTR,OC,REG P. / 5-AUSTR,OC,P. REG	87 555		4 861	7 970	0.06	0.09	52.4	0.03	64.0	0.04
Austrália / Australia	37 138	77	994	1 417	0.01	0.02	61.2	0.01	42.6	0.00
Nova Zelândia / New Zealand	34 722	79	3 793	1 342	0.04	0.02	40.1	0.01	-64.6	-0.03
Papuásia-Nova Guiné / Papua New Guinea	9 241	107	63	268	0.00	0.00	-25.8	0.00	326.7	0.00
6-DIVERSOS / 6-OTHERS	38 759		1 994	29 351	0.02	0.34	16.1	0.01	1371.9	0.31

Por memória / Memo:

Intra UE-14 / Intra EU-14	79 999 308		6 329 339	6 210 760	72.06	72.51	5.6	3.93	-1.9	-1.35
Zona Euro (19) / Euro area (19 countries)	79 264 737		6 302 334	6 169 815	71.76	72.03	5.5	3.83	-2.1	-1.51
Intra-alargamento / Intra-enlargement	5 292 083		381 662	391 812	4.35	4.57	8.6	0.39	2.7	0.12
OCDE (excl.países UE) / OECD (excl. EU)	6 626 340		456 704	460 742	5.20	5.38	-3.8	-0.24	0.9	0.05
OPEP / OPEC	3 209 329		192 985	129 864	2.20	1.52	-7.8	-0.25	-32.7	-0.72
ACP / ACP [6]	2 246 292		182 972	80 512	2.08	0.94	0.6	0.01	-56.0	-1.17
CPLP / CPLP [7]	2 960 832		349 181	321 122	3.98	3.75	-26.1	-0.96	-8.0	-0.32
CEI (Com.Estados Indep.) / CIS [8]	700 806		114 418	46 317	1.30	0.54	-49.4	-0.57	-59.5	-0.78
Mashrak / Mashrak	157 065		16 466	5 506	0.19	0.06	-20.0	-0.03	-66.6	-0.12
EUROMED / EUROMED	3 399 103		201 580	262 964	2.30	3.07	-1.6	-0.05	30.5	0.70
Países da Am.Latina / Latin American Count.	3 594 621		331 023	382 752	3.77	4.47	-18.8	-0.78	15.6	0.59
Merc.Comum Am.Central / Cent. Amer. Common Market	113 044		7 474	7 536	0.09	0.09	34.0	0.03	0.8	0.00
Grupo Andino / Andean Community	249 437		20 253	13 422	0.23	0.16	25.8	0.05	-33.7	-0.08
ASEM (relac. Euro-Ásia) / ASEM (relac. Euro-Asia)	9 935 451		779 095	729 595	8.87	8.52	7.5	0.64	-6.4	-0.56
EDA (Econ Dinâm Asiát.) / EDA (Econ Dinâm Asiát.)	2 146 930		216 354	190 803	2.46	2.23	-8.5	-0.18	-11.8	-0.29
China+H.Kong+Macau / China+H. Kong+Macau	5 933 049		448 802	435 701	5.11	5.09	11.9	0.58	-2.9	-0.15

Fonte: DGE, com base nos dados das estatísticas do Comércio Internacional de Mercadorias do INE (últimas versões disponíveis à data da publicação para o período considerado). Os dados do comércio intracomunitário incluem estimativas para as não respostas assim como para as empresas que se encontram abaixo dos limiares de assimilação. / Source: DGE, based on data on International Trade of Goods statistics from Statistics Portugal (most up-to-date versions available). Estimates for operators under the assimilation threshold and non-responses are included in Intra-EU trade.

Notas / Notes:

- [1] Somatório das Importações com origem no espaço comunitário com as Importações provenientes dos Países Terceiros. / [1] Sum of Imports from EU and Imports from third countries.
- [2] Últimos 12 meses a terminar em janeiro de 2026 / [2] 12 months ending in January 2026
- [3] (fev 25-jan 26)/(fev 24-jan 25) x 100 - 100 / [3] (feb 25-jan 26)/(feb 24-jan 25) x 100 - 100
- [4] Contributos para a taxa de crescimento das importações - análise shift-share: (TVH) x (peso no período homólogo anterior) ÷ 100. / [4] Contributions to growth, shift share analysis: (rate of change) x (weight in the previous period) ÷ 100.
- [5] African Countries of Portuguese Official Language
- [6] African, Caribbean and Pacific Group of States
- [7] Community of Portuguese Language Countries
- [8] Commonwealth of Independent States

Quadro 16 – Comércio Internacional de mercadorias de Portugal por zonas geográficas e económicas

International trade of Portuguese Goods by geographical and economic areas

Exportações [1] – Contributos dos principais países de destino para a taxa de crescimento global

Exports [1] - Contributions of the main partners to the global growth rate

(Intra + Extra - UE) / (Intra + Extra-EU)

Período de análise: janeiro / Period of assessment: january

Países e Regiões / Countries and regions	1000 Euros				Peso no Total / Structure (%)		Taxas de variação e contributos / Growth rates and contributions to growth			
	Ano de 2025		janeiro / jan		janeiro / jan		12 meses / Last 12 months [2]		janeiro / jan	
	Rank.	2025	2026	2025	2026	y.o.y., % [3]	Contrib. / Contrib. p.p. [4]	y.o.y., % [3]	Contrib. / Contrib. p.p. [4]	
MUNDO / WORLD	79 350 215	7 051 123	6 056 131	100.00	100.00	-1.6	-1.59	-14.1	-14.11	
INTRA UE / INTRA EU	57 374 900	5 278 701	4 491 494	74.86	74.16	-0.2	-0.16	-14.9	-11.16	
Espanha / Spain	20 615 664	1 719 851	1 592 424	24.39	26.29	0.2	0.05	-7.4	-1.81	
Alemanha / Germany	11 067 060	1 385 338	771 042	19.65	12.73	1.3	0.17	-44.3	-8.71	
França / France	9 525 345	808 337	801 691	11.46	13.24	0.0	0.00	-0.8	-0.09	
Itália / Italy	3 539 805	293 162	285 096	4.16	4.71	-0.9	-0.04	-2.8	-0.11	
Países Baixos / Netherlands	2 638 884	236 989	222 272	3.36	3.67	-8.9	-0.32	-6.2	-0.21	
Bélgica / Belgium	2 040 580	190 370	137 253	2.70	2.27	-1.4	-0.04	-27.9	-0.75	
Polónia / Poland	1 234 263	92 873	98 355	1.32	1.62	2.9	0.04	5.9	0.08	
Suécia / Sweden	1 073 227	86 870	94 629	1.23	1.56	-0.3	0.00	8.9	0.11	
Rep Checa / Czech Republic	692 273	56 621	63 380	0.80	1.05	5.0	0.04	11.9	0.10	
Dinamarca / Denmark	587 181	63 207	56 153	0.90	0.93	-2.9	-0.02	-11.2	-0.10	
Roménia / Romania	566 130	40 629	41 425	0.58	0.68	4.0	0.03	2.0	0.01	
Irlanda / Ireland	531 725	48 032	38 087	0.68	0.63	8.0	0.05	-20.7	-0.14	
Áustria / Austria	483 921	43 227	39 034	0.61	0.64	3.3	0.02	-9.7	-0.06	
Hungria / Hungary	475 230	39 017	48 576	0.55	0.80	15.7	0.08	24.5	0.14	
Eslováquia / Slovakia	462 428	42 045	38 767	0.60	0.64	-3.7	-0.02	-7.8	-0.05	
Finlândia / Finland	328 615	26 993	52 820	0.38	0.87	-30.0	-0.19	95.7	0.37	
Grécia / Greece	238 046	17 276	14 614	0.25	0.24	-5.6	-0.02	-15.4	-0.04	
Luxemburgo / Luxembourg	134 497	10 201	10 114	0.14	0.17	3.5	0.01	-0.9	0.00	
Bulgária / Bulgaria	110 994	7 491	6 565	0.11	0.11	-12.7	-0.02	-12.4	-0.01	
Letónia / Latvia	87 565	3 307	7 911	0.05	0.13	29.9	0.03	139.2	0.07	
Eslovénia / Slovenia	85 647	6 428	7 409	0.09	0.12	15.0	0.01	15.3	0.01	
Lituânia / Lithuania	79 074	5 748	5 755	0.08	0.10	-5.2	-0.01	0.1	0.00	
Croácia / Croatia	76 660	5 535	7 430	0.08	0.12	1.3	0.00	34.2	0.03	
Estónia / Estonia	70 199	9 825	7 661	0.14	0.13	-6.6	-0.01	-22.0	-0.03	
Chipre / Cyprus	68 528	3 723	3 561	0.05	0.06	12.9	0.01	-4.3	0.00	
Malta / Malta	64 338	3 674	6 055	0.05	0.10	34.4	0.02	64.8	0.03	
DIVERSOS / OTHERS	497 021	31 932	33 415	0.45	0.55	-5.6	-0.04	4.6	0.02	
EXTRA UE / EXTRA EU	21 975 315	1 772 422	1 564 638	25.14	25.84	-5.0	-1.43	-11.7	-2.95	
dos quais: / of which:										
1-EUROPA / 1-EUROPE	6 402 773	550 314	422 704	7.80	6.98	0.7	0.05	-23.2	-1.81	
EFTA / EFTA	1 092 163	90 090	89 626	1.28	1.48	3.8	0.05	-0.5	-0.02	
Suíça / Switzerland	811 623	65 391	72 321	0.93	1.19	2.0	0.02	10.6	0.10	
Noruega / Norway	261 838	23 066	16 049	0.33	0.27	9.8	0.03	-30.4	-0.10	
OUTR. EUROPA / OTHERS	5 310 611	460 225	333 077	6.53	5.50	0.0	0.00	-27.6	-1.80	
Reino Unido / United Kingdom	3 578 233	300 969	226 034	4.27	3.73	-3.0	-0.14	-24.9	-1.06	
Turquia / Turkey	910 066	60 103	55 520	0.85	0.92	31.0	0.27	-7.6	-0.06	
Gibraltar / Gibraltar	397 767	77 797	29 601	1.10	0.49	-34.1	-0.23	-62.0	-0.68	
Ucrânia / Ukraine	191 261	5 545	1 727	0.08	0.03	119.0	0.13	-68.9	-0.05	
Rússia / Russian Federation	83 182	4 281	6 598	0.06	0.11	-10.4	-0.01	54.1	0.03	
2-ÁFRICA / 2-AFRICA	4 204 629	309 693	326 125	4.39	5.39	-7.2	-0.41	5.3	0.23	
MAGHREB / MAGHREB	1 464 597	114 589	117 787	1.63	1.94	-17.2	-0.38	2.8	0.05	
Marrocos / Morocco	1 057 874	79 754	95 394	1.13	1.58	-7.7	-0.11	19.6	0.22	
Argélia / Algeria	249 026	25 232	11 801	0.36	0.19	-49.6	-0.29	-53.2	-0.19	
Tunísia / Tunisia	157 697	9 603	10 591	0.14	0.17	11.3	0.02	10.3	0.01	
PALOP / ACPOL [5]	1 787 291	132 809	135 946	1.88	2.24	-2.3	-0.05	2.4	0.04	
Angola / Angola	1 090 776	86 131	75 586	1.22	1.25	3.4	0.05	-12.2	-0.15	
Cabo Verde / Cape Verde	365 540	23 922	35 265	0.34	0.58	-3.7	-0.02	47.4	0.16	
Moçambique / Mozambique	167 000	10 926	9 092	0.15	0.15	-21.6	-0.06	-16.8	-0.03	
Guiné-Bissau / Guinea-Bissau	99 547	5 345	8 778	0.08	0.14	-15.0	-0.02	64.2	0.05	
S Tomé e Príncipe / Sao Tome and Principe	64 427	6 485	7 224	0.09	0.12	0.3	0.00	11.4	0.01	
OUTR. ÁFRICA / OTHERS	952 741	62 295	72 392	0.88	1.20	2.1	0.03	16.2	0.14	
Egipto / Egypt	263 867	18 938	24 736	0.27	0.41	19.2	0.05	30.6	0.08	
África do Sul / South Africa	248 409	15 958	18 840	0.23	0.31	3.8	0.01	18.1	0.04	
Costa do Marfim / Côte d'Ivoire	66 491	2 249	3 139	0.03	0.05	20.8	0.01	39.6	0.01	
Líbia / Libyan Arab Jamahiriya	38 538	3 770	1 469	0.05	0.02	-43.7	-0.04	-61.0	-0.03	
3-AMÉRICA / 3-AMERICA	7 022 721	522 894	482 962	7.42	7.97	-9.5	-0.92	-7.6	-0.57	
NAFTA / NAFTA	5 425 965	383 845	347 743	5.44	5.74	-10.9	-0.82	-9.4	-0.51	
EUA / United States	4 605 195	329 025	286 271	4.67	4.73	-13.3	-0.88	-13.0	-0.61	
Canadá / Canada	435 442	28 132	33 260	0.40	0.55	12.7	0.06	18.2	0.07	
México / Mexico	385 328	26 687	28 212	0.38	0.47	-0.9	0.00	5.7	0.02	

(continua) / (continues)

Síntese Estatística de Comércio Internacional – N° 03/2026

Período de análise: janeiro / Period of assessment: january

Países e Regiões / Countries and regions	1000 Euros				Peso no Total / Structure (%)		Taxas de variação e contributos / Growth rates and contributions to growth				
	Ano de 2025		janeiro / jan		janeiro / jan		12 meses / Last 12 months [2]		janeiro / jan		
	Rank.	2025	2026	2025	2026	2025	2026	VH / y.o.y., % [3]	Contrib. / Contrib. p.p. [4]	VH / y.o.y., % [3]	Contrib. / Contrib. p.p. [4]
MERCOSUL / MERCOSUL	1 123 882		90 839	100 413	1.29	1.66	-5.6	-0.08	10.5	0.14	
Brasil / Brazil	1 063 181	12	86 821	96 479	1.23	1.59	-3.8	-0.05	11.1	0.14	
Argentina / Argentina	34 860	70	2 662	1 751	0.04	0.03	-45.1	-0.04	-34.2	-0.01	
OUTR. AMÉRICA / OTHERS	461 494		47 847	34 270	0.68	0.57	-2.1	-0.01	-28.4	-0.19	
Chile	99 173	49	4 721	4 365	0.07	0.07	-7.0	-0.01	-7.5	-0.01	
Colômbia	72 073	57	4 648	5 105	0.07	0.08	9.7	0.01	9.8	0.01	
Cuba	64 035	63	23 639	1 005	0.34	0.02	-35.2	-0.03	-95.7	-0.32	
4-ÁSIA / 4-ASIA	2 992 460		263 188	246 336	3.73	4.07	0.9	0.03	-6.4	-0.24	
PRÓX/MÉD OR. / MIDDLE EAST	1 040 112		108 110	56 345	1.53	0.93	-4.4	-0.06	-47.9	-0.73	
Israel / Israel	339 195	28	49 692	15 723	0.70	0.26	-15.8	-0.07	-68.4	-0.48	
Emiratos Árabes Unidos / United Arab Emirates	267 666	31	13 535	12 244	0.19	0.20	27.3	0.07	-9.5	-0.02	
Arábia Saudita / Saudi Arabia	174 900	41	18 871	8 779	0.27	0.14	-10.0	-0.02	-53.5	-0.14	
Jordânia / Jordan	46 788	66	4 261	3 575	0.06	0.06	-9.8	-0.01	-16.1	-0.01	
Kuwait / Kuwait	46 137	67	4 329	3 420	0.06	0.06	-9.3	-0.01	-21.0	-0.01	
ASEAN / ASEAN	287 414		19 974	19 742	0.28	0.33	-2.9	-0.01	-1.2	0.00	
Singapura / Singapore	92 832	50	7 410	5 498	0.11	0.09	-5.6	-0.01	-25.8	-0.03	
Vietname / Viet-Nam	73 897	56	2 870	4 956	0.04	0.08	-3.3	0.00	72.7	0.03	
Tailândia / Thailand	51 542	65	3 053	4 046	0.04	0.07	1.3	0.00	32.5	0.01	
Malásia / Malaysia	28 929	77	3 668	1 545	0.05	0.03	-17.6	-0.01	-57.9	-0.03	
OUTROS ÁSIA / OTHERS	1 664 933		135 104	170 248	1.92	2.81	5.0	0.10	26.0	0.50	
China / China	628 963	17	48 899	100 457	0.69	1.66	11.3	0.09	105.4	0.73	
Japão / Japan	272 723	30	21 498	16 883	0.30	0.28	-2.0	-0.01	-21.5	-0.07	
Taiwan / Taiwan	210 779	37	11 907	11 595	0.17	0.19	38.4	0.07	-2.6	0.00	
Índia / India	176 142	40	15 216	15 639	0.22	0.26	-4.1	-0.01	2.8	0.01	
Coreia do Sul / Korea, Republic of	144 724	44	23 424	8 278	0.33	0.14	-31.8	-0.08	-64.7	-0.21	
Hong-Kong / Hong Kong	103 159	47	5 304	9 009	0.08	0.15	5.4	0.01	69.8	0.05	
Paquistão / Pakistan	44 044	68	1 883	2 011	0.03	0.03	119.7	0.03	6.8	0.00	
5-AUSTR,OC,REG P. / 5-AUSTR,OC,P. REG	224 394		20 432	7 532	0.29	0.12	-22.8	-0.08	-63.1	-0.18	
Austrália / Australia	191 272	38	18 351	5 832	0.26	0.10	-25.8	-0.08	-68.2	-0.18	
Nova Zelândia / New Zealand	27 204	81	1 554	1 381	0.02	0.02	-3.1	0.00	-11.1	0.00	
6-DIVERSOS / 6-OTHERS	1 128 338		105 901	78 978	1.50	1.30	-7.1	-0.10	-25.4	-0.38	

Por memór / Memo:

Intra UE-14 / Intra EU-14	53 301 572		4 961 785	4 148 645	70.37	68.50	-0.6	-0.38	-16.4	-11.53
Zona Euro (19) / Euro area (19 countries)	52 061 921		4 854 525	4 041 567	68.85	66.74	-0.4	-0.28	-16.7	-11.53
Intra-alargamento / Intra-enlargement	4 073 328		316 916	342 849	4.49	5.66	4.3	0.21	8.2	0.37
OCDE (excl.países UE) / OECD (excl. EU)	8 501 571		653 249	545 323	9.26	9.00	-6.6	-0.75	-16.5	-1.53
OPEP / OPEC	1 993 606		163 330	121 571	2.32	2.01	-10.3	-0.28	-25.6	-0.59
ACP / ACP [6]	2 497 458		178 151	198 459	2.53	3.28	-0.8	-0.03	11.4	0.29
CPLP / CPLP [7]	2 855 712		220 133	232 865	3.12	3.85	-2.8	-0.10	5.8	0.18
CEI (Com.Estados Indep.) / CIS [8]	349 734		14 065	13 824	0.20	0.23	32.4	0.11	-1.7	0.00
Mashrak / Mashrak	381 633		32 026	33 310	0.45	0.55	14.5	0.06	4.0	0.02
EUROMED / EUROMED	3 095 491		256 411	222 340	3.64	3.67	-3.2	-0.13	-13.3	-0.48
Países da Am.Latina / Latin American Count.	1 935 649		163 233	151 083	2.31	2.49	-4.4	-0.11	-7.4	-0.17
Merc.Comum Am.Central / Cent. Amer. Common	130 825		28 690	4 454	0.41	0.07	-17.9	-0.03	-84.5	-0.34
Grupo Andino / Andean Community	136 604		8 876	8 676	0.13	0.14	8.4	0.01	-2.3	0.00
ASEM (relac. Euro-Ásia) / ASEM (relac. Euro-Asia)	1 554 928		131 058	163 035	1.86	2.69	0.7	0.01	24.4	0.45
EDA (Econ Dinâm Asiát.) / EDA (Econ Dinam Asian)	631 966		54 767	39 970	0.78	0.66	-1.1	-0.01	-27.0	-0.21
China+H.Kong+Macau / China+H. Kong+Macau	751 593		57 011	110 889	0.81	1.83	9.6	0.09	94.5	0.76

Fonte: DGE, com base nos dados das estatísticas do Comércio Internacional de Mercadorias do INE (últimas versões disponíveis à data da publicação para o período considerado). Os dados do comércio intracomunitário incluem estimativas para as não respostas assim como para as empresas que se encontram abaixo dos limiares de assimilação. / Source: DGE, based on data on International Trade of Goods statistics from Statistics Portugal (most up-to-date versions available). Estimates for operators under the assimilation threshold and non-responses are included in Intra-EU trade.

Notas / Notes:

[1] Somatório das Exportações de mercadorias para a UE com as Exportações para Países Terceiros / [1] Sum of Exports to EU and Exports to third countries.

[2] Últimos 12 meses a terminar em janeiro de 2026 / [2] 12 months ending in january 2026

[3] (fev 25-jan 26)/(fev 24-jan 25) x 100 - 100 / [3] (feb 25-jan 26)/(feb 24-jan 25) x 100 - 100

[4] Contributos para a taxa de crescimento das exportações - análise shift-share: (TVH) x (peso no período homólogo anterior) ÷ 100. / [4] Contributions to growth, shift share analysis: (rate of change) x (weight in the previous period) ÷ 100.

[5] African Countries of Portuguese Official Language

[6] African, Caribbean and Pacific Group of States

[7] Community of Portuguese Language Countries

[8] Commonwealth of Independent States

Quadro 17 - Balança Comercial de Bens e Serviços
Recent evolution of the Portuguese Trade Balance
(Goods and Services)"

Versão preliminar de janeiro de 2026 / Preliminary data version of January 2026

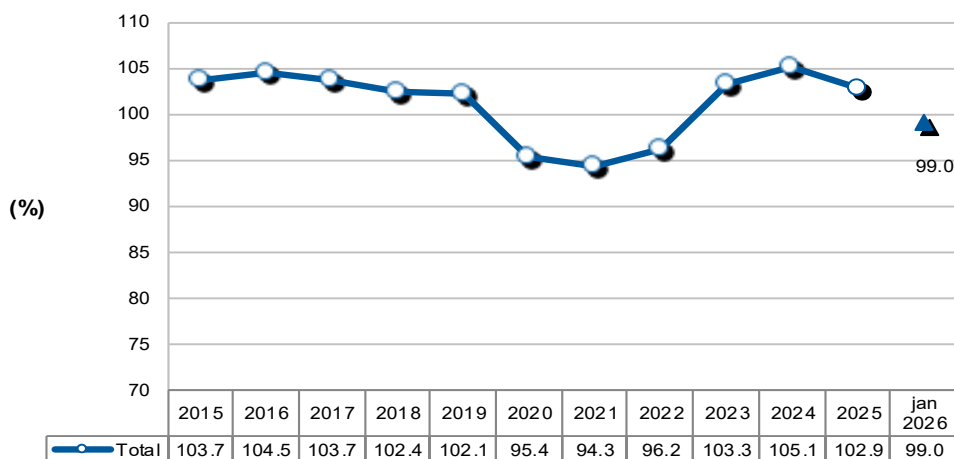
Intra + Extra-UE / Intra + Extra-EU	2021	2022	2023	2024	2025	Evolução anual Annual Evolution 2024/25	janeiro / January		Evolução mensal Monthly Evolution 2025/26	Últimos 3 meses Last 3 months		Últimos 12 meses Last 12 months	
							2025	2026		nov 24- jan 25	nov 25- jan 26	fev 24- jan 25	fev 25- jan 26
milhões de Euros / Millions of Euros													
Exportações/Exports	90 128	120 965	127 722	133 349	134 634		10 381	9 983		30 963	30 319	133 754	134 236
TVH/y.o.y. %	-	34.2	5.6	4.4	1.0		-	-3.8		-	-2.1	-	0.4
Importações/Imports	95 543	125 792	123 665	126 908	130 885		10 082	10 087		31 328	31 228	127 413	130 890
TVH/y.o.y. %	-	31.7	-1.7	2.6	3.1		-	0.0		-	-0.3	-	2.7
Saldo/Trade Balance (fob-cif)	-5 415	-4 828	4 057	6 440	3 749		299	- 103		- 365	- 909	6 341	3 346
TVH/y.o.y. %	-	-10.9	-184.0	58.7	-41.8		-	-134.5		-	148.9	-	-47.2
Cobertura/Coverage Rate(fob/cif), %	94.3	96.2	103.3	105.1	102.9		103.0	99.0		98.8	97.1	105.0	102.6
Intra-UE / Intra-EU													
milhões de Euros / Millions of Euros													
Exportações/Exports	61 442	78 664	82 597	86 252	87 841		6 819	6 680		20 312	20 248	86 459	87 701
TVH/y.o.y. %	-	2.5	11.3	6.3	4.4		-	-2.0		-	-0.3	-	1.4
Importações/Imports	71 318	72 510	81 297	88 059	92 659		7 464	7 522		23 335	23 763	93 006	97 840
TVH/y.o.y. %	-	1.7	12.1	8.3	5.2		-	0.8		-	1.8	-	5.2
Saldo/Trade Balance (fob-cif)	2 520	3 175	2 920	1 492	818		- 645	- 842		-3 023	-3 515	-6 546	-10 139
TVH/y.o.y. %	-	26.0	-8.0	-48.9	-45.2		-	-30.6		-	16.3	-	54.9
Cobertura/Coverage Rate(fob/cif), %	103.5	104.4	103.6	101.7	100.9		91.4	88.8		87.0	85.2	93.0	89.6
Extra-UE / Extra-EU													
milhões de Euros / Millions of Euros													
Exportações/Exports	28 686	42 300	45 125	47 096	46 794		3 562	3 303		10 651	10 071	47 295	46 535
TVH/y.o.y. %	-	2.5	11.3	6.3	4.4		-	-7.3		-	-5.5	-	-1.6
Importações/Imports	71 318	72 510	81 297	88 059	92 659		2 618	2 564		7 993	7 465	34 407	33 050
TVH/y.o.y. %	-	1.7	12.1	8.3	5.2		-	-2.0		-	-6.6	-	-4.0
Saldo/Trade Balance (fob-cif)	2 520	3 175	2 920	1 492	818		944	739		2 658	2 606	12 887	13 485
TVH/y.o.y. %	-	26.0	-8.0	-48.9	-45.2		-	-21.8		-	-2.0	-	4.6
Cobertura/Coverage Rate(fob/cif), %	103.5	104.4	103.6	101.7	100.9		136.1	128.8		133.3	134.9	137.5	140.8

Fonte: DGE, com base nos dados das estatísticas da Balança de Pagamentos do Banco de Portugal. / Source: DGE, based on data from the Balance of Payments Statistics of Banco de Portugal.

Notas: Valores Fob para a importação de bens. / Note: Fob values for imports of goods

Gráfico 5 – Evolução da taxa de cobertura (%) das importações pelas exportações de Bens e Serviços

Progress of the coverage rate (fob/cif),% imports by exports of goods and services
Intra + Extra UE / Intra + Extra EU



Fonte: DGE, com base nos dados das estatísticas da Balança de Pagamentos do Banco de Portugal. / Source: DGE, based on data from Banco de Portugal

Quadro 18 - Evolução mensal e trimestral do comércio internacional de Bens e Serviços Monthly and quarterly evolution of Portuguese International Trade

Versão preliminar de janeiro de 2026 / Preliminary data version of January 2026

valores em milhões de Euros / values in Millions of Euros

Intra+Extra UE / Intra+Extra EU	IMPORTAÇÃO / IMPORTS			EXPORTAÇÃO / EXPORTS		
	2025	2026	TVH / y.o.y., %	2025	2026	TVH / y.o.y., %
jan / jan	10 082	10 087	0.0	10 381	9 983	-3.8
fev / feb	10 607			10 131		
mar / mar	10 896			10 893		
abr / apr	10 855			11 057		
mai / may	11 432			11 811		
jun / jun	10 823			11 316		
jul / jul	11 926			13 199		
ago / aug	9 877			11 441		
set / sep	11 703			12 067		
out / oct	11 544			12 002		
nov / nov	10 471			10 274		
dez / dec	10 670			10 062		
1º Trim / Q1	31 585			31 406		
2º Trim / Q2	33 110			34 184		
3º Trim / Q3	33 506			36 706		
4º Trim / Q4	32 685			32 338		

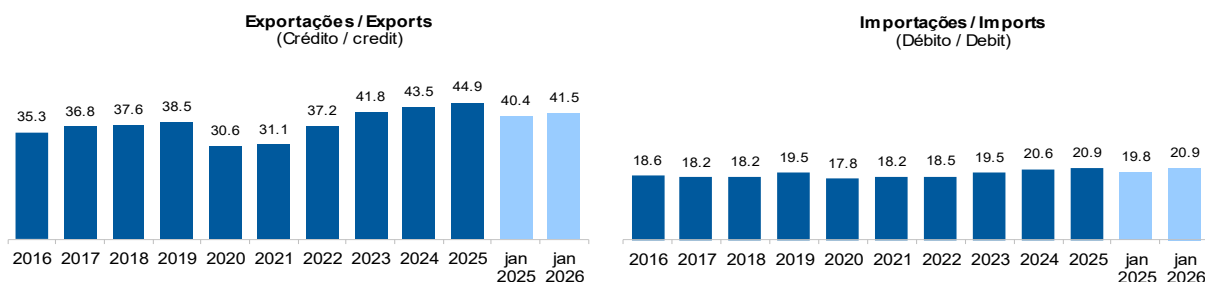
Intra UE / Intra EU	IMPORTAÇÃO / IMPORTS			EXPORTAÇÃO / EXPORTS		
	2025	2026	TVH / y.o.y., %	2025	2026	TVH / y.o.y., %
jan / jan	7 464	7 522	0.8	6 819	6 680	-2.0
fev / feb	7 802			6 776		
mar / mar	8 214			7 226		
abr / apr	7 919			7 249		
mai / may	8 499			7 712		
jun / jun	8 040			7 313		
jul / jul	8 881			8 371		
ago / aug	7 255			7 438		
set / sep	8 615			7 749		
out / oct	8 853			7 619		
nov / nov	8 225			6 925		
dez / dec	8 016			6 644		
1º Trim / Q1	23 480			20 822		
2º Trim / Q2	24 458			22 274		
3º Trim / Q3	24 750			23 558		
4º Trim / Q4	25 094			21 187		

Extra UE / Extra EU	IMPORTAÇÃO / IMPORTS			EXPORTAÇÃO / EXPORTS		
	2025	2026	TVH / y.o.y., %	2025	2026	TVH / y.o.y., %
jan / jan	2 618	2 564	-2.0	3 562	3 303	-7.3
fev / feb	2 806			3 355		
mar / mar	2 682			3 667		
abr / apr	2 935			3 809		
mai / may	2 933			4 098		
jun / jun	2 783			4 003		
jul / jul	3 045			4 828		
ago / aug	2 622			4 003		
set / sep	3 088			4 318		
out / oct	2 690			4 383		
nov / nov	2 246			3 349		
dez / dec	2 654			3 418		
1º Trim / Q1	8 105			10 584		
2º Trim / Q2	8 652			11 910		
3º Trim / Q3	8 755			13 149		
4º Trim / Q4	7 591			11 151		

Fonte: DGE, com base nos dados das estatísticas da Balança de Pagamentos do Banco de Portugal. / Source: DGE, based on data from the Balance of Payments Statistics of Banco de Portugal.

Gráfico 6 – Peso dos Serviços no comércio de Bens e Serviços

Share of Services in total Trade



Fonte: DGE, com base nos dados das estatísticas da Balança de Pagamentos do Banco de Portugal / Source: DGE, based on data from the Balance of Payments Statistics of the Bank of Portugal.

Notas:

O valor das Exportações das Estatísticas da Balança de Pagamentos (Crédito) não coincide com o valor das Exportações das estatísticas do Comércio Internacional de mercadorias do INE (somatório das exportações de mercadorias para a UE com as Exportações para Países Terceiros) por questões de ordem metodológica.

O valor das Importações das Estatísticas da Balança de Pagamentos (Débito) não coincide com o valor das Importações das estatísticas do Comércio Internacional de mercadorias do INE (somatório das importações de mercadorias para a UE com as importações para Países Terceiros) por questões de ordem metodológica.

Notes: The Exports from the Balance of Payments (Credit) differs from the Exports in International Trade Statistics due to methodological issues. The Imports from the Balance of Payments (Debit) differs from the Imports in International Trade Statistics due to methodological issues.

Quadro 19 – Bens e Serviços (Crédito) - componentes dos Serviços

Goods and Services (Exports/Credit) - Services Components

valores em milhões de Euros / values in Millions of Euros

CRÉDITO / CREDIT (Exportações) / (Exports)	janeiro / january		Estrutura / Structure (%)				Taxas de variação e contributos / Growth rates and contributions to growth				
			Anual / Annual		janeiro / jan		12 meses / Last 12 months [1]		janeiro / jan		
	2025	2026	2020	2025	2025	2026	VH [2] / y.o.y.,	contrib. p.p. / contrib. p.p. [3]	VH / y.o.y.,	contrib. p.p. / contrib. p.p. [3]	
TOTAL											
Bens e Serviços / Goods and Services	10 381	9 983	100.0	100.0	100.0	100.0	0.4	0.4	-3.8	-3.8	
Bens / Goods	6 183	5 841	69.4	55.1	59.6	58.5	-2.1	-1.2	-5.5	-3.3	
Serviços / Services	4 198	4 142	30.6	44.9	40.4	41.5	3.5	1.5	-1.3	-0.5	
Serviços transf. rec. mat. pert. terc. / Manufacturing serv. on physical inputs owned by others	62	64	0.6	0.2	0.6	0.6	10.8	0.0	3.1	0.0	
Serviços de manutenção e reparação / Maintenance	59	78	0.9	0.8	0.6	0.8	8.3	0.1	31.4	0.2	
Transportes / Transportation	841	836	6.7	8.3	8.1	8.4	4.0	0.3	-0.5	0.0	
Viagens e Turismo / Travel	1 550	1 596	10.3	21.6	14.9	16.0	4.7	1.0	3.0	0.4	
Construção / Construction	115	94	1.0	0.8	1.1	0.9	-18.4	-0.2	-18.4	-0.2	
Seguros e Pensões / Insurance and pension services	24	22	0.2	0.2	0.2	0.2	0.2	0.0	-6.4	0.0	
Financeiros / Financial services	61	64	0.5	0.5	0.6	0.6	3.6	0.0	5.7	0.0	
Direitos de Utilização n.i.n.r. / Charges for the use of intellectual property n.i.e.	17	18	0.2	0.1	0.2	0.2	1.9	0.0	7.5	0.0	
Telecomunicações, Informação e Informática / Telecom., computer, and information services	448	450	3.4	4.1	4.3	4.5	8.2	0.3	0.5	0.0	
Outr. Fornec. por Empresas / Other business services	939	831	6.5	7.5	9.0	8.3	-1.1	-0.1	-11.5	-1.0	
Nat. Pessoal, Cult. e Recreat. / Personal, cultural and recreational services	66	70	0.3	0.6	0.6	0.7	12.8	0.1	5.2	0.0	
Bens e serviços das AP n.i.n.r. / Government goods and services n.i.e.	18	19	0.1	0.2	0.2	0.2	7.6	0.0	6.9	0.0	

Fonte: DGE, com base nos dados das estatísticas da Balança de Pagamentos do Banco de Portugal.

/ Source: DGE, based on data from the Balance of Payments Statistics of Banco de Portugal.

Notas / Notes:

[1] 12 meses até janeiro de 2026 / [1] 12 months ending in january 2026

[2] (fev 25-jan 26)/(fev 24-jan 25) x 100 - 100 / [2] (feb 25-jan 26)/(feb 24-jan 25) x 100 - 100

[3] Contributos para a taxa de crescimento - Análise shift-share : (TVH) x (peso no período homólogo anterior) ÷ 100. Medem a proporção de crescimento das Exportações atribuível a cada categoria especificada. / [3] Contributions to growth, shift share analysis: (rate of change) x (weight in the previous period) ÷ 100. Measures the proportion of growth of exports attributable to each category specified.

Quadro 20 – Bens e Serviços (Crédito) – componentes dos Serviços
Goods and Services (Exports/Credit) - Services components

Variação homóloga (2018-2026) / Annual rate of change (2018-2026)

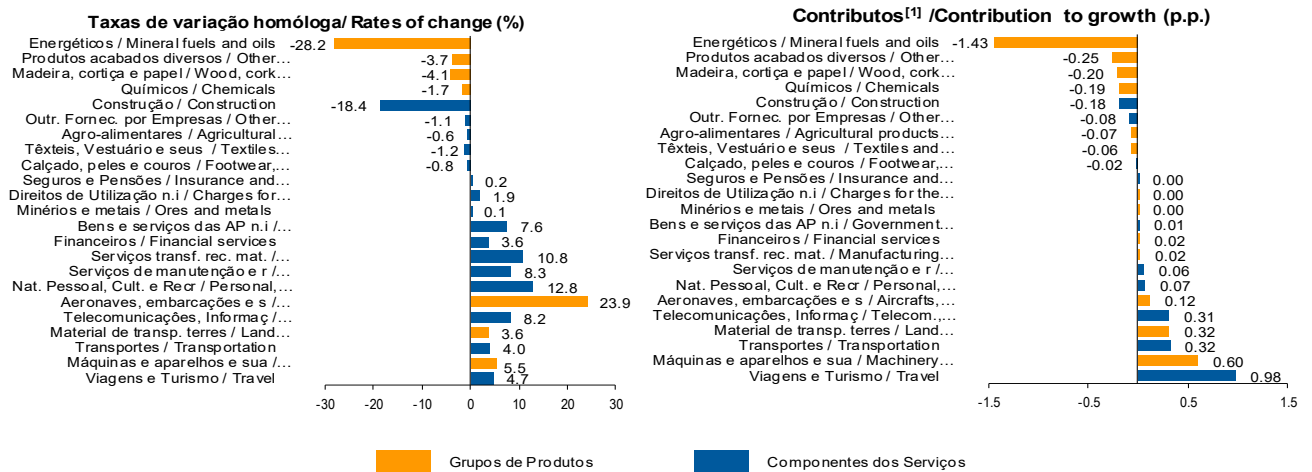
CRÉDITO / Credit (Exportações) / (Exports)	Peso em /Share in 2025 (%)	2018	2019	2020	2021	2022	2023	2024	2025	janeiro / jan 2026
Bens e Serviços / Goods and Services	100.0	6.6	4.6	-20.2	20.0	34.2	5.6	4.4	1.0	-3.8
Bens / Goods	55.1	5.3	3.1	-10.0	19.2	22.4	-2.2	1.4	-1.6	-5.5
Serviços / Services	44.9	8.7	7.1	-36.5	21.7	60.5	18.7	8.6	4.4	-1.3
Serviços transf. rec. mat. pert. terc. / Manufacturing serv. on physical input	0.2	-17.0	12.9	14.8	-26.4	11.7	38.7	-53.1	38.3	3.1
Serviços de manutenção e reparação / Maintenance and repair serv. not in	0.8	21.6	9.1	-17.9	-15.8	18.3	34.8	11.1	3.9	31.4
Transportes / Transportation	8.3	9.1	3.6	-33.8	16.4	57.7	11.5	4.0	4.2	-0.5
Viagens e Turismo / Travel	21.6	9.7	7.3	-57.6	30.4	109.6	20.0	8.9	5.0	3.0
Construção / Construction	0.8	2.8	-3.8	-4.3	14.8	18.4	27.0	1.6	-14.7	-18.4
Seguros e Pensões / Insurance and pension services	0.2	15.5	18.8	-0.8	9.8	-5.6	65.0	37.7	1.1	-6.4
Financeiros / Financial services	0.5	15.4	5.9	-6.5	0.5	14.7	30.4	9.3	4.2	5.7
Direitos de Utilização n.i.n.r. / Charges for the use of intellectual property r	0.1	-16.7	6.7	30.4	-0.8	7.1	1.5	5.8	4.8	7.5
Telecomunicações, Informação e Informática / Telecom., computer, and in	4.1	26.0	13.0	15.9	32.1	14.6	20.3	10.2	9.1	0.5
Outr. Fornec. por Empresas / Other business services	7.5	2.1	10.5	-4.4	20.6	23.3	19.1	15.4	1.5	-11.5
Nat. Pessoal, Cult. e Recreat. / Personal, cultural and recreational service	0.6	-5.3	9.8	-24.7	35.6	64.6	18.1	20.3	12.1	5.2
Bens e serviços das AP n.i.n.r. / Government goods and services n.i.e.	0.2	-4.0	10.2	-13.0	13.5	48.5	-2.4	12.6	8.2	6.9

Fonte: DGE, com base nos dados das estatísticas da Balança de Pagamentos do Banco de Portugal. / Source: DGE, based on data from the Balance of Payments Statistics of Banco de Portugal.

Gráfico 7 – Taxas de crescimento das exportações de Bens e Serviços e contributos das suas componentes

Growth rates of exports of goods and services and contribution to growth

Últimos 12 meses a terminar em janeiro de 2026 / Previous 12 months ending in January 2026



Fonte: Cálculos do DGE com base em dados do Banco de Portugal, para as Exportações de bens e serviços, e do INE, para o cálculo da estrutura das Exportações de Bens. A distribuição do contributo das Exportações de Bens (dados da Balança de Pagamentos, banco de Portugal) pelos grupos de produtos segue a estrutura implícita na base de dados do Comércio Internacional do INE para as Exportações de Bens (somatório das Exportações de mercadorias para a UE com as Exportações para Países Terceiros). / Source: DGE, based on data from Banco de Portugal for Exports of goods and services, and Statistics Portugal, for the structure of exports of goods. The distribution of the contribution to growth of exports of goods (data from the Balance of Payments, Banco de Portugal) by groups of products follows the structure implicit in the database of International Trade from Statistics Portugal for analogous Goods (sum of Exports of goods to the EU with the Exports to Third Countries).

Notas / Notes:

O valor das Exportações das Estatísticas da Balança de Pagamentos (Crédito) não coincide com o valor das Exportações das estatísticas do Comércio Internacional de mercadorias do INE (somatório das exportações de mercadorias para a UE com as Exportações para Países Terceiros) por questões de ordem metodológica. / The value for exports of goods (data from the Balance of Payments (credit), Banco de Portugal) does not match the value of exports of goods data from International Trade from Statistics Portugal (sum of Exports of goods to the EU with the Exports to Third Countries) due to methodological reasons.

[1] Contributos - análise shift-share: TVH x Peso no período homólogo anterior ÷ 100. O somatório corresponde à TVH das Exportações de Bens e Serviços nos últimos 12 meses, de acordo com as estatísticas da Balança de Pagamentos do Banco de Portugal (0.4%). / [1] Contribution to growth, shift-share analysis: (rate of change) x (weight in the previous period) ÷ 100. The sum corresponds to the growth rate of Exports of Goods and Services over the past 12 months, according to the statistics from the Balance of Payments of Banco de Portugal (0.4%).

Quadro 21 – Bens e Serviços (Débito) - componentes dos Serviços

Goods and Services (Imports/Debit) - Services Components

valores em milhões de Euros / values in Millions of Euros

DÉBITO / DEBIT (Importações) / (Imports)	janeiro / january		Estrutura / Structure (%)				Taxas de variação e contributos / Growth rates and contributions to growth			
			Annual / Annual		janeiro / jan		12 meses / Last 12 months [1]		janeiro / jan	
	2025	2026	2020	2025	2025	2026	VH / y.o.y., % [2]	contrib. p.p / contrib. p.p.[3]	VH / y.o.y., %	contrib. p.p / contrib. p.p
Bens e Serviços / Goods and Services	10 082	10 087	100.0	100.0	100.0	100.0	2.7	2.7	0.0	0.0
Bens / Goods	8 090	7 979	82.2	79.1	80.2	79.1	2.2	1.8	-1.4	-1.1
Serviços / Services	1 991	2 107	17.8	20.9	19.8	20.9	4.6	1.0	5.8	1.1
Serviços transf. rec. mat. pert. terc. / Manufacturing serv. on physical input	2	1	0.0	0.0	0.0	0.0	-46.9	0.0	-34.9	0.0
Serviços de manutenção e reparação / Maintenance and repair serv. not in	81	106	0.5	0.8	0.8	1.0	-9.2	-0.1	31.1	0.2
Transportes / Transportation	393	496	3.9	4.5	3.9	4.9	7.5	0.3	26.2	1.0
Viagens e Turismo / Travel	357	377	3.5	5.5	3.5	3.7	4.3	0.2	5.7	0.2
Construção / Construction	56	35	0.3	0.4	0.6	0.4	-0.8	0.0	-37.3	-0.2
Seguros e Pensões / Insurance and pension services	68	66	0.7	0.6	0.7	0.7	-5.3	0.0	-2.6	0.0
Financeiros / Financial services	46	60	0.9	0.5	0.5	0.6	19.2	0.1	31.7	0.1
Direitos de Utilização n.i.n.r / Charges for the use of intellectual property n.	104	60	1.0	0.8	1.0	0.6	3.4	0.0	-42.3	-0.4
Telecomunicações, Informação e Informática / Telecom., computer, and inf	165	179	1.4	1.7	1.6	1.8	9.7	0.2	8.5	0.1
Outr. Fornec. por Empresas / Other business services	661	665	5.0	5.6	6.6	6.6	5.2	0.3	0.6	0.0
Nat. Pessoal, Cult. e Recreat. / Personal, cultural and recreational services	50	55	0.5	0.5	0.5	0.5	0.9	0.0	9.1	0.0
Bens e serviços das AP n.i.n.r. / Government goods and services n.i.e.	8	6	0.1	0.1	0.1	0.1	16.7	0.0	-27.3	0.0

Fonte: DGE, com base nos dados das estatísticas da Balança de Pagamentos do Banco de Portugal. / Source: DGE, based on data from the Balance of Payments Statistics of Banco de Portugal.

Notas: Valores Fob para a Importação de bens.

Notes: / Fob values for Imports of goods.

[1] 12 meses até janeiro de 2026 / [1] 12 months ending in january 2026

[2] (fev 25-jan 26)/(fev 24-jan 25) x 100 - 100 / [2] (feb 25-jan 26)/(feb 24-jan 25) x 100 - 100

[3] Contributos para a taxa de crescimento - Análise shift-share : (TVH) x (peso no período homólogo anterior) ÷ 100. Medem a proporção de crescimento das Importações atribuível a cada categoria especificada. / [3] Contributions to growth, shift share analysis: (rate of change) x (weight in the previous period) ÷ 100. Measures the proportion of growth of exports attributable to each category specified.

Quadro 22 – Comércio de Bens e Serviços em percentagem do PIB

Trade of Goods and Services as a percentage of GDP

	2022	2023	2024	2025	2023				2024				2025			
					T1 / Q1	T2 / Q2	T3 / Q3	T4 / Q4	T1 / Q1	T2 / Q2	T3 / Q3	T4 / Q4	T1 / Q1	T2 / Q2	T3 / Q3	T4 / Q4
Valores Correntes em percentagem do PIB / Current Values as a percentage of GDP																
Exportações (Fob) / Exports (Fob)	49.5	47.2	45.8	43.7	48.8	47.5	45.9	46.4	46.1	46.3	45.6	45.2	44.9	43.9	43.2	42.6
- Bens / - Goods	33.5	30.1	28.6	26.8	31.8	30.3	29.1	29.2	29.1	29.0	28.5	28.0	27.8	27.1	26.4	25.9
- Serviços / - Services	16.0	17.1	17.2	16.9	17.0	17.3	16.8	17.1	17.1	17.3	17.1	17.3	17.1	16.8	16.8	16.8
Importações (Fob) / Imports (Fob)	51.9	46.0	43.8	42.7	48.0	45.8	45.0	45.2	43.3	44.1	44.3	43.7	44.3	43.0	42.4	41.3
- Bens / - Goods	43.0	37.8	35.7	34.7	39.6	37.6	36.9	37.1	35.4	35.7	35.9	35.8	36.2	34.9	34.4	33.2
- Serviços / - Services	8.8	8.2	8.1	8.1	8.4	8.2	8.1	8.1	7.9	8.4	8.4	7.9	8.2	8.1	8.0	8.1
Taxas homólogas de crescimento real / Annual real growth rate																
Exportações (Fob) / Exports (Fob)	17.2	4.3	3.2	0.4	10.3	4.4	0.0	3.0	1.4	3.2	4.6	3.8	1.8	-0.1	0.6	-0.6
- Bens / - Goods	8.2	0.6	3.3	0.3	4.8	-0.1	-3.3	1.2	1.3	3.4	4.8	3.7	1.4	0.3	0.4	-0.7
- Serviços / - Services	40.2	11.7	3.2	0.5	22.0	13.5	6.4	6.3	1.6	2.9	4.3	3.8	2.4	-0.8	1.0	-0.4
Importações (Fob) / Imports (Fob)	11.3	2.3	4.7	4.3	4.5	1.9	0.7	2.3	1.1	4.8	7.3	5.5	7.3	4.7	3.7	1.6
- Bens / - Goods	8.9	1.5	5.3	4.7	2.3	1.6	0.7	1.5	1.8	4.6	7.7	6.9	7.9	6.0	4.4	0.6
- Serviços / - Services	22.9	5.9	2.3	2.6	15.1	3.1	0.9	5.6	-1.8	6.0	5.4	-0.4	4.7	-0.8	0.5	6.1

Fonte: DGE, com base nos dados das Contas Nacionais Trimestrais (Base 2021) do INE. Inclui comércio Intra e Extracomunitário. / Source: DGE, based on data from the Quarterly National Accounts (base 2021) of Statistics Portugal. Includes Intra and Extracommunity trade.

Quadro 23 – Balança de Bens e Serviços e Indicadores Avançados de Procura Externa

Trade in Goods and Services and Foreign Demand Leading Indicators

	Fonte / Source	Unidade / Unit	3T/3Q 2024	4T/4Q 2024	1T/1Q 2025	2T/2Q 2025	3T/3Q 2025	4T/4Q 2025	set/sep 2025	out/oct 2025	nov/nov 2025	dez/dec 2025	jan/jan 2026	fev/feb 2026
BENS* / GOODS	BdP	Tx cobertura / Coverage rate	72.1	71.4	73.5	72.9	68.6	71.4	68.9	72.2	75.2	66.6	73.2	
Crédito (Exportações) / Credit (Exports)	BdP	VH / y-o-y	4.5	4.4	0.1	-2.1	-1.4	-3.1	3.0	-3.6	-4.6	-0.6	-5.5	
Débito (Importações) / Debit	BdP	VH / y-o-y	4.2	6.3	7.6	3.2	3.7	-3.2	11.1	-3.9	-2.7	-2.9	-1.4	
SERVIÇOS* / SERVICES	BdP	Tx cobertura / Coverage rate	241.4	207.9	212.9	218.9	248.8	200.1	231.7	231.6	185.8	183.6	196.6	
Crédito / Credit	BdP	VH / y-o-y	8.5	9.1	5.6	4.3	3.8	4.0	3.0	9.1	2.2	0.0	-1.3	
Débito / Debit	BdP	VH / y-o-y	13.5	7.0	8.2	3.7	0.7	8.0	-1.9	7.3	8.9	8.0	5.8	
BENS E SERVIÇOS* / GOODS AND SERVICES	BdP	Tx cobertura / Coverage rate	111.5	98.1	99.4	103.2	109.6	98.9	103.1	104.0	98.1	94.3	99.0	
Crédito / Credit	BdP	VH / y-o-y	6.4	6.3	2.2	0.6	1.2	-0.2	3.0	1.6	-2.1	-0.3	-3.8	
Débito / Debit	BdP	VH / y-o-y	6.2	6.4	7.7	3.3	3.0	-1.0	8.1	-1.8	-0.5	-0.5	0.0	
Por memória: / Memo:														
Indicadores Avançados de Procura Externa / Advanced Foreign Demand Indicators														
Volume de Negócios na Indústria - Mercado Externo (CAE Rev3) / Industrial Turnover - External Market	INE	VH / y-o-y	2.3	5.3	-2.4	-5.8	-1.2	-4.5	2.3	-5.0	-7.9	0.2	-6.0	
Carteira de Encomendas Externa / Portfolio of Foreign Orders	INE	VH / y-o-y	-16.5	-15.0	-14.3	-12.3	-14.4	-12.7	-14.4	-14.3	-12.6	-12.7	-12.9	
Inquérito à Ind. Transformadora - Procura Externa / Manufacturing Industry Survey - External Demand	INE	SRE-VE / Balances*	-15.9	-14.5	-15.0	-13.8	-13.7	-13.2	-14.4	-14.3	-12.6	-12.7	-12.9	-14.7

* Saldos de resposta extrema - Diferenças entre as percentagens de respostas positivas e negativas

* Balances - Differences between the percentage of respondents giving positive and negative replies.

Quadro 24 - Comércio Mundial de Mercadorias

World Merchandise Trade

2021=100

Taxas de variação homóloga / Growth rates(%)

	Anual / Annual			janeiro / jan		Últimos 3 meses / Last 3 months		Últimos 12 meses / Last 12 months	
	2023	2024	2025	2025	2026	nov 24 - jan 25	nov 25 - jan 26	fev 24 - jan 25	fev 25 - jan 26
Volumes Ajust. de Sazonalidade / Volumes, seasonally adjusted									
Comércio Mundial / World trade	-0.9	2.5	4.2	4.6	5.2	3.9	4.6	2.8	4.3
Importações Mundiais / World imports	-1.5	2.3	4.0	6.4	2.5	4.5	2.9	2.9	3.6
Economias Avançadas / Advanced economies	-4.1	0.6	4.3	9.1	-0.8	5.2	1.9	1.8	3.4
Zona Euro / Euro Area	-5.5	-3.3	1.3	2.9	-0.1	-0.3	1.9	-2.3	1.1
EUA / United States	-2.0	5.4	4.4	23.6	-15.7	14.3	-8.4	7.4	0.9
Reino Unido / United Kingdom	-5.6	1.0	4.9	1.8	3.1	4.8	3.6	1.5	5.0
Japão / Japan	-4.1	-0.9	4.8	14.4	-3.3	3.6	2.2	1.1	3.4
Ásia Avançada (exclui Japão) / Advanced Asia excl Japan	-7.3	5.7	12.6	7.6	17.5	9.2	15.9	6.4	13.4
Outras Economias Avançadas / Other advanced economies	-0.6	-0.2	3.2	5.5	3.8	3.1	3.3	0.8	3.1
Economias Emergentes / Emerging economies	4.1	5.7	3.4	1.5	8.9	3.2	4.9	5.0	4.0
China / China	2.7	1.5	0.3	-4.5	13.7	-0.9	5.6	0.6	1.8
Ásia Emergente (exclui China) / Emerging Asia excl China	1.1	8.5	7.6	4.5	12.6	6.2	7.1	7.8	8.3
Europa de Leste / CIS / Eastern Europe / CIS	16.1	-0.8	2.5	2.2	-0.4	2.5	4.5	-1.2	2.2
América Latina / Latin America	-2.7	5.0	7.1	11.0	5.3	9.6	6.2	5.9	6.7
África e Médio Oriente / Africa and Middle East	17.2	13.4	0.0	0.6	-0.2	1.8	-1.1	11.2	-0.1
Exportações Mundiais / World exports	-0.4	2.8	4.4	2.9	8.0	3.3	6.4	2.7	4.9
Economias Avançadas / Advanced economies	-1.7	0.5	3.2	1.9	5.2	0.9	4.3	0.7	3.5
Zona Euro / Euro Area	-3.2	-2.4	-0.5	-1.3	-1.0	-2.4	-0.1	-2.3	-0.5
EUA / United States	3.0	2.3	3.1	-0.7	10.1	0.1	5.5	2.3	4.0
Reino Unido / United Kingdom	-7.0	-5.3	-2.9	-7.0	5.3	-5.0	-0.7	-5.4	-1.9
Japão / Japan	-1.4	-0.1	4.6	1.5	11.6	1.2	6.5	-0.1	5.4
Ásia Avançada (exclui Japão) / Advanced Asia excl Japan	-3.8	7.3	15.8	8.9	22.7	7.4	20.6	7.4	17.0
Outras Economias Avançadas / Other advanced economies	0.4	0.9	1.1	5.5	-2.7	3.4	-1.3	1.6	0.4
Economias Emergentes / Emerging economies	1.9	6.4	6.3	4.6	12.2	7.0	9.5	6.0	6.9
China / China	3.5	11.9	8.6	8.6	18.2	12.0	12.9	11.2	9.4
Ásia Emergente (exclui China) / Emerging Asia excl China	-2.0	6.0	6.1	1.5	13.0	4.6	9.8	5.0	7.0
Europa Central e Leste / Eastern Europe / CIS	12.9	4.3	-0.2	-5.3	2.3	1.2	3.1	2.8	0.4
América Latina / Latin America	-1.0	3.9	6.5	8.8	1.4	8.0	4.6	4.6	5.9
África e Médio Oriente / Africa and Middle East	1.1	-4.2	2.7	-2.0	8.1	-1.9	6.1	-4.1	3.5
Preços valores unitários em USD / Prices / unit values in usd									
Comércio Mundial / World trade	-4.0	-0.8	2.1	2.1	-91.5	-0.6	4.6	-0.5	2.6
Importações Mundiais / World imports	-4.0	-0.7	2.3	2.3	-91.4	0.0	5.0	-0.3	2.8
Economias Avançadas / Advanced economies	-2.1	-0.2	2.5	2.5	-91.4	-0.7	5.3	-0.1	3.1
Zona Euro / Euro Area	-0.3	0.1	5.7	5.7	-91.4	-0.5	9.1	0.3	6.6
EUA / United States	-3.1	0.7	0.2	0.2	-91.6	1.7	-0.1	1.0	0.0
Reino Unido / United Kingdom	0.6	-0.2	3.5	3.5	-91.6	-1.4	7.1	-0.2	4.3
Japão / Japan	-9.1	-4.8	-2.8	-2.8	-91.3	-4.2	0.0	-4.4	-1.8
Ásia Avançada (exclui Japão) / Advanced Asia excl Japan	-4.3	-0.7	-1.3	-1.3	-91.3	-2.2	2.7	-0.9	-0.6
Outras Economias Avançadas / Other advanced economies	-1.9	0.1	3.0	3.0	-91.3	-1.2	7.1	0.1	3.9
Economias Emergentes / Emerging economies	-7.5	-1.5	1.9	1.9	-91.4	1.1	4.6	-0.6	2.1
China / China	-8.2	-1.3	-0.1	-0.1	-91.6	-1.6	1.4	-0.8	-0.1
Ásia Emergente (exclui China) / Emerging Asia excl China	-8.9	-0.2	2.3	2.3	-90.9	2.1	8.8	0.5	3.2
Europa de Leste / CIS / Eastern Europe / CIS	-3.1	1.3	2.2	2.2	-92.1	4.0	2.1	3.0	1.7
América Latina / Latin America	-3.2	-1.9	0.1	0.1	-91.6	-1.6	1.9	-1.7	0.4
África e Médio Oriente / Africa and Middle East	-8.9	-4.6	6.2	6.2	-91.4	6.1	7.2	-2.5	6.4
Exportações Mundiais / World exports	-4.0	-1.0	2.0	2.0	-91.5	-1.2	4.1	-0.8	2.5
Economias Avançadas / Advanced economies	-0.9	0.2	3.8	3.8	-91.4	-0.5	7.2	0.2	4.5
Zona Euro / Euro Area	3.7	1.4	7.3	7.3	-91.4	0.3	11.5	1.4	8.3
EUA / United States	-5.3	-0.3	2.8	2.8	-91.5	1.9	3.1	0.1	2.8
Reino Unido / United Kingdom	0.5	1.9	3.0	3.0	-91.0	-0.2	7.8	1.7	4.2
Japão / Japan	-2.6	-1.6	0.0	0.0	-91.5	-2.1	1.8	-1.5	0.6
Ásia Avançada (exclui Japão) / Advanced Asia excl Japan	-4.5	0.5	-0.5	-0.5	-91.3	-0.9	3.9	0.3	0.2
Outras Economias Avançadas / Other advanced economies	-4.0	-1.4	3.1	3.1	-91.3	-2.2	7.2	-1.3	4.0
Economias Emergentes / Emerging economies	-9.0	-2.7	-0.8	-0.8	-91.7	-2.2	-0.5	-2.2	-0.6
China / China	-7.5	-7.0	-2.9	-2.9	-91.7	-4.7	-2.6	-6.4	-2.5
Ásia Emergente (exclui China) / Emerging Asia excl China	-4.3	-0.4	3.8	3.8	-91.6	0.8	4.6	0.1	4.1
Europa de Leste / CIS / Eastern Europe / CIS	-32.6	-2.1	-2.4	-2.4	-91.9	2.0	-4.7	0.3	-3.4
América Latina / Latin America	0.1	-0.1	0.8	0.8	-91.4	-3.5	6.5	-0.6	1.6
África e Médio Oriente / Africa and Middle East	-13.5	4.2	-1.9	-1.9	-92.0	1.2	-6.3	4.4	-2.6
Preços valores unitários em USD / Prices / unit values in usd									
Combustíveis (Índice HWWI) / Fuels (HWWI)	-43.8	-7.8	-5.5	-5.5	-91.8	14.0	1.3	-4.1	-7.8
Commodities excl. combustíveis (Índice HWWI) / Primary commodities excluding fuels (HWWI)	-12.4	5.4	4.8	4.8	-91.3	14.0	1.3	7.4	3.7

Fonte: DGE, com base nos dados do World Trade Monitor, do CPB (Netherlands Bureau for Economic Policy Analysis) . / Source: DGE, based on World Trade Monitor, CPB (Netherlands Bureau for Economic Policy Analysis) .