

Síntese Estatística de Conjuntura

Nº 24/2010 - 11 de Junho de 2010

Índice Temático

1. Conjuntura Internacional

Previsões de crescimento económico	Pág. 3
Indicadores avançados da UE27 e Zona Euro e Comércio mundial	4
Principais indicadores e previsões macroeconómicas por países	
E.U.A., Reino Unido, Japão, China	5
Zona Euro, U.E. 27 Espanha, Alemanha	6
França, Grécia, Irlanda	7
Evolução do preço do petróleo	8

2. Conjuntura Nacional

Previsões económicas	9
Principais indicadores económicos	10
Indicadores avançados de actividade económica	11
Emprego	12
Consumo	13
Investimento	14
Relações com o exterior	15

3. Dinâmica Sectorial

3.1. Sectores de Actividade

VAB e emprego	17
Indústria	18
Construção	19
Serviços e comércio	20
Imobiliário	21
Crédito às empresas e particulares	22

3.2. Sectores Institucionais

Poupança	23
Investimento	23
Capacidade/necessidade líquida de financiamento	24
Contributo dos sectores institucionais para a variação homóloga anual da necessidade líquida de financiamento do total da economia	25

Síntese Estatística de Conjuntura

Nº 24/2010 - 11 de Junho de 2010

Índice de Quadros

1. Conjuntura Internacional

1.1. Previsões de crescimento da economia mundial	Pág. 3
1.2. Revisão das previsões para a economia mundial	3
1.3. Indicadores avançados da UE27 e Zona Euro	4
1.4. Comércio mundial	4
1.5. Principais indicadores e previsões macroeconómicas por países E.U.A., Reino Unido, Japão, China	5
Zona Euro, U.E. 27, Espanha, Alemanha	6
França, Grécia, Irlanda	7
1.6. Evolução do preço relativo de importação do petróleo	8

2. Conjuntura Nacional

2.1. Previsões para a economia portuguesa	9
2.2. Evolução das estimativas do produto interno bruto	10
2.3. Principais indicadores económicos	10
2.4. Indicadores avançados de actividade geral	11
2.5. Mercado de trabalho	12
2.6. Indicadores avançados do consumo privado	13
2.7. Indicadores avançados de investimento	14
2.8. Balança de bens e serviços e indicadores avançados de procura externa	15

3. Dinâmica Sectorial

3.1. Sectores de Actividade

3.1.1. Evolução real do VAB, por sectores	17
3.1.2. Contributos sectoriais para a evolução real do VAB	17
3.1.3. Evolução do emprego, por sectores	17
3.1.4. Contributos sectoriais para a evolução do emprego	17
3.1.5. Indicadores sectoriais para a indústria	18
3.1.6. Índice de produção industrial por subsecções	18
3.1.7. Indicadores sectoriais para a construção	19
3.1.8. Indicadores sectoriais para os serviços e comércio	20
3.1.9. Indicadores avançados para o sector imobiliário	21
3.1.10. Indicadores sectoriais de empréstimos de outras instituições financeiras	22

3.2. Sectores Institucionais

3.2.1. Contributo dos sectores institucionais para a variação homóloga anual da necessidade líquida de financiamento do total da economia	25
---	----

Índice de Gráficos

1. Conjuntura Internacional

1.1. Evolução do preço relativo do petróleo	8
---	---

2. Conjuntura Nacional

2.1. Contributo dos componentes para a variação do produto interno bruto	10
2.2. Balança corrente	10
2.3. Indicador coincidente mensal e indicador de actividade económica	11
2.4. Indicador de clima económico	11
2.5. Taxa de desemprego	12
2.6. Emprego total	12
2.7. Indicador coincidente consumo privado	13
2.8. Indicador de confiança dos consumidores	13
2.9. Indicador de formação bruta de capital fixo	14
2.10. Formação bruta de capital fixo (FBCF), Total, Trimestral	14
2.11. Formação bruta de capital fixo (FBCF), Total excluindo construção, Trimestral	14
2.12. Evolução trimestral da balança de bens e serviços	15
2.13. Evolução da balança de mercadorias - Últimos 12 meses	15
2.14. Evolução do investimento directo estrangeiro	16
2.15. Balança tecnológica	16
2.16. Saídas de produtos industriais transformados por grau de intensidade tecnológica	16

3. Dinâmica Sectorial

3.1. Sectores de Actividade

3.1.1. Índice de volume de negócios na indústria	18
3.1.2. Índices de emprego, remunerações e horas trabalhadas na Indústria	18
3.1.3. Índice de novas encomendas na construção e obras públicas	19
3.1.4. Formação bruta de capital fixo (FBCF), Construção, Trimestral	19
3.1.5. Índice de volume de negócios nos serviços	20
3.1.6. Índice confidencial imobiliário	21
3.1.7. Empréstimos das outras instituições monetárias, saldos de fim de período	22

3.2. Sectores Institucionais

3.2.1. Poupança, por sector institucional	23
3.2.2. Investimento Bruto, por sector institucional	23
3.2.3. Capacidade/necessidade líquida de financiamento por sector institucional (% PIB)	24
3.2.4. Capacidade/necessidade líquida de financiamento por sector institucional (%VABsi)	24
3.2.5. Contributo dos sectores institucionais para a variação homóloga anual da necessidade líquida de financiamento do total da economia	25

1. Conjuntura Internacional

- Previsões de Crescimento Económico

Quadro 1.1 - Previsões de Crescimento da Economia Mundial

	2009				2010				2011				2015
	OCDE	FMI	CE	BM	OCDE	FMI	CE	BM	OCDE	FMI	CE	BM	FMI
	Mai-10	Abr-10	Mai-10	Jan-10	Mai-10	Abr-10	Mai-10	Jan-10	Mai-10	Abr-10	Mai-10	Jan-10	Abr-10
MUNDO	-	-0,6	-0,9	-2,2	-	4,2	4,0	2,7	-	4,3	4,0	3,2	4,6
OCDE	-3,3	-	-	-3,3	2,7	-	-	1,8	2,8	-	-	2,3	
UE-27	-	-4,1	-4,2		-	1,0	1,0		-	1,8	1,7		2,1
ZONA EURO	-4,1	-4,1	-4,1	-3,9	1,2	1,0	0,9	1,0	1,8	1,5	1,5	1,7	1,7
ESPAÑA	-3,6	-3,6	-3,6	-	-0,2	-0,4	-0,4	-	0,9	0,9	0,8	-	1,7
ALEMANHA	-4,9	-5,0	-5,0	-	1,9	1,2	1,2	-	2,1	1,7	1,6	-	1,2
FRANÇA	-2,5	-2,2	-2,2	-	1,7	1,5	1,3	-	2,1	1,8	1,5	-	2,2
ITÁLIA	-5,1	-5,0	-5,0	-	1,1	0,8	0,8	-	1,5	1,2	1,4	-	1,3
HOLANDA	-4,0	-4,0	-4,0	-	1,2	1,3	1,3	-	2,0	1,3	1,8	-	1,8
GRÉCIA	-2	-2,0	-2,0	-	-3,7	-2,0	-3,0	-	-2,5	-1,1	-0,5	-	1,4
R. UNIDO	-4,9	-4,9	-4,9	-	1,3	1,3	1,2	-	2,5	2,5	2,1	-	2,5
EUA	-2,4	-2,4	-2,4	-2,5	3,2	3,1	2,8	2,5	3,2	2,6	2,5	2,7	2,4
JAPÃO	-5,2	-5,2	-5,2	-5,4	3,0	1,9	2,1	1,3	2,0	2,0	1,5	1,8	1,7
CHINA	8,7	8,7	8,7	8,4	11,1	10,0	10,3	9,0	9,7	9,9	9,4	9,0	9,5
ÍNDIA	6,6	5,7	5,7	6,4	8,3	8,8	8,1	7,6	8,5	8,4	8,0	8,0	8,1
BRASIL	-0,2	-0,2	-0,2	0,1	6,5	5,5	5,7	3,6	5,0	4,1	4,5	3,9	4,1
RUSSIA	-7,9	-7,9	-7,9	-8,7	5,5	4,0	3,7	3,2	5,1	3,3	4,0	3,0	5,0
ANGOLA	-	-0,4	-	-0,9	-	7,1	-	6,5	-	8,3	-	8,0	4,5

Fontes:

FMI, World Economic Outlook, Abril de 2010; OCDE, "Economic Outlook N°87", 26 de Maio de 2010; CE, "European Economic Forecasts" - Outono 2009, 3 de Novembro de 2009; Banco Mundial, "Global Economic Prospects", 21 de Janeiro de 2010; CE - Comissão Europeia, "European Economic Forecasts - Spring 2010, 5 de Maio de 2010;

Quadro 1.2 - Revisão das Previsões para a Economia Mundial

		ESPAÑA				Z.EURO				UE-27				EUA				CHINA			
		2009	2010	2011	2015	2009	2010	2011	2015	2009	2010	2011	2015	2009	2010	2011	2015	2009	2010	2011	2015
BM	Jan-10	-	-	-	-	-3,9	1	0,5	-	-	-	-	-	-2,5	2,5	2,7	-	8,4	9	9	-
FMI	Abr-09	-3,0	-0,7	-0,8	-	-4,2	-0,4	-0,5	-	-	-	-	-	-2,8	0,0	0,1	-	6,5	7,5	7,6	-
	Jul-09	-4,0	-0,8	-0,8	-	-4,8	-0,3	-0,3	-	-4,7	-0,1	-0,1	-	-2,6	0,8	0,8	-	7,5	8,5	8,5	-
	Out-09	-3,8	-0,7	-0,7	-	-4,2	0,3	0,3	-	-4,2	0,5	0,5	-	-2,7	1,5	1,5	-	8,5	9,0	9,0	-
	Jan-10	-3,6	-0,6	0,9	-	-3,9	1,0	1,6	-	-4,0	1,0	1,9	-	-2,5	2,7	2,4	-	8,7	10,0	9,7	-
	Abr-10	-3,6	-0,4	0,9	1,7	-4,1	1,0	1,5	1,7	-4,1	1,0	1,8	2,1	-2,4	3,1	2,6	2,4	8,7	10,0	9,9	9,5
OCDE	Mar-09	-	-	-		-4,1	-0,3	-0,4	-	-	-	-	-	-4,0	0,0	0,0	-	6,3	8,5	8,5	-
	Jun-09	-4,2	0,9	0,1		-4,8	0,0	0,1	-	-	-	-	-	-2,8	0,9	0,9	-	7,7	9,3	9,4	-
	Set-09	-	-	-		-3,9	-	-	-	-	-	-	-	-2,8	-	-	-	-	-	-	-
	Nov-09	-3,6	-0,3	0,9		-4,0	0,9	1,7	-	-	-	-	-	-2,5	2,5	2,8	-	8,3	10,2	9,3	-
	Mai-10	-3,6	-0,2	0,9		-4,1	1,2	1,8	-	-	-	-	-	-2,4	3,2	3,2	-	8,7	11,1	9,7	-
CE	Jan-09	-2,0	-2,0	-1,0		-1,9	-1,9	-0,9	-	-1,8	-1,8	-0,8	-	-1,6	-1,6	-0,6	-	-	-	-	-
	Mai-09	-3,2	-1,0	-2,0		-4,0	-0,1	-0,2	-	-4,0	-0,1	-0,2	-	-2,9	0,9	0,1	-	6,1	7,8	7,9	-
	Set-09	-3,7	-	-		-4,0	-	-	-	-4,0	-	-	-	-	-	-	-	-	-	-	-
	Nov-09	-3,7	-0,8	1,0		-4,0	0,7	1,5	-	-4,1	0,7	1,6	-	-2,5	2,2	2,0	-	8,7	9,6	9,5	-
	Fev-10	-	-0,6	-		-	0,7	-	-	-	0,7	-	-	-	-	-	-	-	-	-	-
	Mai-10	-3,6	-0,4	0,8		-4,1	0,9	1,5	-	-4,2	1,0	1,7	-	-2,4	2,8	2,5	-	5,7	8,1	8,0	-

1. Conjuntura Internacional

- Indicadores Avançados da UE27 e Zona Euro e Comércio Mundial

Quadro 1.3 - Indicadores Avançados para UE27 e Zona Euro

Indicadores Avançados	Fonte	Unidade	1T2009	2T2009	3T2009	4T2009	1T2010	Jan-10	Fev-10	Mar-10	Abr-10	Mai-10
União Europeia (EU- 27)												
Indicador de Sentimento Económico *	CE	SRE										100,0
Indústria	CE	SRE										-5,2
Serviços	CE	SRE										2,0
Consumidores	CE	SRE										-15,0
Comércio a Retalho	CE	SRE										-3,4
Construção	CE	SRE										-30,2
Índice de Produção Industrial	Eurostat	VH	-17,0	-16,9	-13,7	-6,9	3,6	1,2	3,4	6,0		
IHPC	Eurostat	VH	1,6	0,9	0,4	1,0	1,7	1,7	1,5	1,9	2,0	
Taxa de Desemprego	Eurostat	%	8,2	8,8	9,2	9,4	9,6	9,5	9,6	9,7	9,7	
Zona Euro												
Indicador de Sentimento Económico *	CE	SRE										98,4
Indústria	CE	SRE										-6,4
Serviços	CE	SRE										3,2
Consumidores	CE	SRE										-17,8
Comércio a Retalho	CE	SRE										-5,2
Construção	CE	SRE										-28,2
Indicador Compósito Avançado	OCDE	CLI 12M	-11,4	-7,5	-0,6	6,4	9,3	9,2	9,5	9,2	8,4	
Índice de Produção Industrial	Eurostat	VH	-18,1	-18,2	-14,7	-7,5	4,0	1,1	3,9	6,9		
IHPC	Eurostat	VH	1,0	0,2	-0,4	0,4	1,1	1,0	0,9	1,4	1,5	
Taxa de Desemprego	Eurostat	%	8,8	9,3	9,7	9,8	10,0	9,9	10,0	10,0	10,1	

Nota: * Nova série do Indicador de Sentimento Económico a partir de Maio de 2010, após reformulação metodológica sem retroposição.

Quadro 1.4 - Comércio Mundial

	2008			2009			2010			2011		
	FMI	OCDE	CE	FMI	OCDE	CE	FMI	OCDE	CE	FMI	OCDE	CE
	Abr-10	Mai-10	Nov-09	Abr-10	Mai-10	Nov-09	Abr-10	Mai-10	Nov-09	Abr-10	Mai-10	Nov-09
- Crescimento real do Com. Mundial (%)												
Imp.+ Exp.de bens e serviços	2,8	3,2	-	-10,7	-11,0	-	7,0	10,6	-	6,1	8,4	-
Imp. de bens e serviços	-	-	3,4	-	-	-12,9	-	-	3,2	-	-	4,6
Economias Avançadas	0,6			-12,0			5,4			4,6		
Economias em Desenvolvimento	8,5			-8,4			9,7			8,2		
Exp. de bens e serviços	-	-	4,9	-	-	-12,9	-	-	3,7	-	-	4,9
Economias Avançadas	1,9			-11,7			6,6			5,0		
Economias em Desenvolvimento	4,0			-8,2			8,3			8,4		
Imp.+ Exp.de bens	2,4	-	-	-11,8	-	-	8,0	-	-	6,2	-	-
Imp. de bens	-	-	2,6	-	-	-11,4	-	-	0,9	-	-	-
Economias Avançadas	0,0			-13,0			6,7			4,8		
Economias em Desenvolvimento	7,9			-9,5			10,1			8,5		
Exp. de bens	-	-	3,6 ^{a)}	-	-	-10,7 ^{a)}	-	-	2,1 ^{a)}	-	-	-
Economias Avançadas	1,5			-13,5			8,1			5,2		
Economias em Desenvolvimento	3,9			-9,1			8,5			8,2		
- Exportações Mundiais em valor												
(mil milhões de dólares)												
Bens e serviços	19,7	-	47	15,7	-	169	17,9	-	197,9	19,4	-	246,8
Bens	15,9	-	-	12,3	-	-	14,3	-	-	15,5	-	-

Fontes: FMI, "World Economic Outlook", Abril de 2010; OCDE, Economic Outlook nº 87, Maio de 2010; OCDE - Países Membros; CE, "European Economic Forecast" - Outono 2009, 3 de Novembro 2009; (a) extra EU).

1. Conjuntura Internacional

- Principais Indicadores e Previsões Macroeconómicas EUA, Reino Unido, Japão, China

Quadro 1.5 - Principais Indicadores e Previsões Macroeconómicas

EUA	2009			2010			2011			2015
	FMI Abr-10	OCDE Mai-10	CE Mai-10	FMI Abr-10	OCDE Mai-10	CE Mai-10	FMI Abr-10	OCDE Mai-10	CE Mai-10	FMI Abr-10
Crescimento real em %:										
PIB	-2,4	-2,4	-2,4	3,1	3,2	2,8	2,6	3,2	2,5	2,4
-Consumo Privado	-0,6	-0,6	-0,6	2,4	2,6	2,1	2,1	2,7	1,3	-
-Consumo Público	1,8	1,8	1,9	1,7	1,5	2,3	-1,9	1,0	2,7	-
-FBCF	-14,5	-14,5	-14,8	1,8	2,0	0,3	9,3	8,8	4,3	-
-Exportações Bens e Serviços	-	-9,6	-9,7	-	9,4	11,3	-	7,9	8,1	-
-Importações Bens e Serviços	-	-13,9	-13,9	-	10,0	10,1	-	8,4	5,7	-
Contributo procura externa líquida p/ PIB	-	1,0	1,0	-	-0,3	-0,1	-	-0,3	0,1	-
IPC (t.v.)	-0,3	-0,3	-0,4	2,1	1,9	1,7	1,7	1,1	0,3	2,2
Taxa de Desemprego (% da pop activa)	9,3	9,3	9,3	9,4	9,7	9,7	8,3	8,9	9,8	-
Saldo Global do SPA (% PIB)	-12,5	-11,0	-11,0	-11,0	-10,7	-10	-8,2	-8,9	-9,9	-6,5
Dívida Bruta do SPA (% PIB)	83,2	-	84,0	92,6	-	93,6	97,4	-	102,5	109,7
Balança Corrente (% PIB)	-2,9	-2,9	-3,0	-3,3	-3,8	-3,7	-3,4	-4,0	-3,7	-3,5
Taxa de Juro de curto prazo (3 meses)	-	0,9	-	-	0,5	-	-	2,4	-	-
Reino Unido										
Crescimento real em %:										
PIB	-4,9	-4,9	-4,9	1,3	1,3	1,2	2,5	2,5	2,1	2,5
-Consumo Privado	-3,2	-3,2	-3,2	0,2	0,3	0,6	1,4	2,2	1,5	-
-Consumo Público	2,2	2,2	2,2	1,3	2,1	1,5	-1,0	0,8	-1,5	-
-FBCF	-14,9	-14,9	-14,9	-2,6	-3,2	-0,9	4,7	0,3	4,4	-
-Exportações Bens e Serviços	-	-10,6	-10,6	-	6,6	5,2	-	8,0	5,4	-
-Importações Bens e Serviços	-	-11,9	-11,9	-	6,9	5,3	-	5,2	4,1	-
Contributo procura externa líquida p/ PIB	-	0,7	0,7	-	-0,2	-0,2	-	0,6	0,2	-
IHPC (t.v.)	2,2	2,2	2,2	2,7	3,0	2,4	1,6	1,5	1,4	2,0
Taxa de Desemprego (% da pop activa)	7,5	7,6	7,6	8,3	8,1	7,8	7,9	7,9	7,4	-
Saldo Global do SPA (% PIB)	-10,9	-11,3	-11,5	-11,4	-11,5	-12,0	-9,4	-10,3	-10,0	-4,3
Dívida Bruta do SPA (% PIB)	68,2	-	68,1	78,2	-	79,1	84,9	-	86,9	90,6
Balança Corrente (% PIB)	-1,3	-1,3	-1,3	-1,7	-1,6	-1,8	-1,6	-1,0	-2,0	-1,4
Japão										
Crescimento real em %:										
PIB	-5,2	-5,2	-5,2	1,9	3,0	2,1	2,0	2	1,5	1,7
-Consumo Privado	-1,0	-1,0	-1	1,3	2,0	1,2	0,8	1,2	0,9	-
-Consumo Público	1,6	1,6	1,6	2,7	1,9	1,1	-0,2	1,6	0,9	-
-FBCF	-14,3	-14,3	-14,8	-2,5	0,0	-1,7	4,4	4,6	2,7	-
-Exportações Bens e Serviços	-	-24,0	-24,2	-	17,8	21,5	-	7,8	7,7	-
-Importações Bens e Serviços	-	-17,0	-17,1	-	8,3	8,2	-	8,2	8,4	-
Contributo procura externa líquida p/ PIB	-	-1,9	-2,0	-	1,5	2,0	-	0,3	0,3	-
IPC (t.v.)	-1,4	-1,4	-1,4	-1,4	-0,7	-0,5	-0,5	-0,3	-0,4	1,0
Taxa de Desemprego (% da pop activa)	5,1	5,1	5,1	5,1	4,9	5,3	4,9	4,7	5,3	-
Saldo Global do SPA (% PIB)	-10,3	-7,2	-6,9	-9,8	-7,6	-6,7	-9,1	-8,3	-6,6	-7,3
Dívida Bruta do SPA (% PIB)	217,6	-	189,2	227,3	-	193,5	234,1	-	194,9	248,8
Balança Corrente (% PIB)	2,8	2,8	2,8	2,8	3,3	3,1	2,4	3,5	2,5	1,8
Taxa de Juro de curto prazo (3 meses)	-	0,3	-	-	0,2	-	-	0,2	-	-
China										
Crescimento real em %:										
PIB	8,7	8,7	8,7	10,0	11,1	10,3	9,9	9,7	9,4	9,5
-Consumo Privado	-	-	-	-	-	-	-	-	-	-
-Consumo Público	-	-	-	-	-	-	-	-	-	-
-FBCF	-	-	-	-	-	-	-	-	-	-
-Exportações Bens e Serviços	-	-	-10,3	-	-	12,3	-	-	8,4	-
-Importações Bens e Serviços	-	-	1,9	-	-	18,0	-	-	7,0	-
Contributo procura externa líquida p/ PIB	-	-	-	-	-	-	-	-	-	-
IPC (t.v.)	-0,7	-0,7	0,7	3,1	2,5	3,9	2,4	2,5	4,9	2,0
Taxa de Desemprego (% da pop activa)	-	-	-	-	-	-	-	-	-	-
Saldo Global do SPA (% PIB)	-	-	-	-	-	-	-	-	-	-
Dívida Bruta do SPA (% PIB)	-	-	-	-	-	-	-	-	-	-
Balança Corrente (% PIB)	-	6,1	6,1	-	2,8	5,6	-	3,4	5,7	-
Taxa de Juro de curto prazo (3 meses)	-	-	-	-	-	-	-	-	-	-

Notas: (*) Investimento Total; (**) Balança Corrente Ajustada

Fontes: OCDE, "Economic Outlook Nº87", 26 de Maio 2010; CE - Comissão Europeia, "European Economic Forecasts - Spring 2010, 5 de Maio de 2010; FMI, World Economic Outlook, Abril de 2010;

1. Conjuntura Internacional

- Principais Indicadores e Previsões Macroeconómicas Zona Euro, U.E.-27, Espanha, Alemanha

Quadro 1.5 - Principais Indicadores e Previsões Macroeconómicas (continuação)

Zona Euro	2009			2010			2011			2015
	FMI	OCDE	CE	FMI	OCDE	CE	FMI	OCDE	CE	FMI
	Abr-10	Mai-10	Mai-10	Abr-10	Mai-10	Mai-10	Abr-10	Mai-10	Mai-10	Abr-10
Crescimento real em %										
PIB	-4,1	-4,1	-4,1	1,0	1,2	0,9	1,5	1,8	1,5	1,7
-Consumo Privado	-1,1	-1,0	-1,1	0,1	0,1	0,0	1,0	1,0	1,1	-
-Consumo Público	2,2	2,3	2,3	0,8	0,5	0,9	0,4	0,2	0,3	-
-FBCF	-11,1	-10,7	-10,8*	-0,4	-2,2	-2,6*	1,9	2,2	1,8*	-
-Exportações Bens e Serviços	-	-	-	-	-	-	-	-	-	-
-Importações Bens e Serviços	-	-	-	-	-	-	-	-	-	-
IHPC (t.v.)	0,3	0,3	0,3	1,1	1,4	1,5	1,3	1,0	1,7	1,9
Taxa de Desemprego (% da pop activa)	9,4	9,4	9,4	10,5	10,1	10,3	10,5	10,1	10,4	-
Saldo Global do SPA (% PIB)	-6,3	-6,3	-6,3	-6,8	-6,6	-6,6	-6,1	-5,7	-6,1	-4,0
Dívida Bruta do SPA (% PIB)	78,3	-	78,7	84,1	-	84,7	88,1	-	88,5	94,9
Balança Corrente (% PIB)	-0,4	-0,3	-0,8**	0,0	0,3	-0,6**	0,1	0,8	-0,5**	-0,1
Taxa de Juro de curto prazo (3 meses)	-	1,2	-	-	0,7	-	-	1,9	-	-
União Europeia-27										
	FMI	OCDE	CE	FMI	OCDE	CE	FMI	OCDE	CE	FMI
	Abr-10	Nov-09	Mai-10	Abr-10	Nov-09	Mai-10	Abr-10	Nov-09	Mai-10	Abr-10
Crescimento real em %										
PIB	-4,1	-	-4,2	1,0	-	1,0	1,8	-	1,7	2,1
-Consumo Privado	-	-	-1,7	-	-	0,1	-	-	1,3	-
-Consumo Público	-	-	2,2	-	-	1,0	-	-	0,1	-
-FBCF	-	-	-11,5	-	-	-2,2	-	-	2,5	-
-Exportações Bens e Serviços	-	-	-	-	-	-	-	-	-	-
-Importações Bens e Serviços	-	-	-	-	-	-	-	-	-	-
IHPC (t.v.)	-	-	1,0	-	-	1,8	-	-	1,7	-
Taxa de Desemprego (% da pop activa)	-	-	8,9	-	-	9,8	-	-	9,7	-
Saldo Global do SPA (% PIB)	-	-	-6,8	-	-	-7,2	-	-	-6,5	-
Dívida Bruta do SPA (% PIB)	-	-	73,6	-	-	79,6	-	-	83,8	-
Balança Corrente (% PIB)	-	-	-1,4	-	-	-1,4	-	-	-1,3	-
Espanha										
	FMI	OCDE	CE	FMI	OCDE	CE	FMI	OCDE	CE	FMI
	Abr-10	Mai-10	Mai-10	Abr-10	Mai-10	Mai-10	Abr-10	Mai-10	Mai-10	Abr-10
Crescimento real em %										
PIB	-3,6	-3,6	-3,6	-0,4	-0,2	-0,4	0,9	0,9	0,8	1,7
-Consumo Privado	-4,9	-4,9	-4,9	0,2	0,5	0,2	1,2	1,0	1,2	-
-Consumo Público	3,8	3,8	3,8	0,4	-0,8	1,0	0,0	-1,0	-1,2	-
-FBCF	-15,3	-15,3	-15,3	-5,1	-5,5	-8,3	-0,7	-1,5	-1,8	-
-Exportações Bens e Serviços	-	-11,5	-11,5	-	13,0	4,4	-	12,4	4,7	-
-Importações Bens e Serviços	-	-17,9	-17,9	-	8,2	-1,1	-	8,4	1,8	-
Contributo procura externa líquida p/ PIB	-	3,5	2,8	-	0,9	1,3	-	0,9	0,7	-
IHPC (t.v.)	-0,3	-0,3	-0,3	1,2	1,4	1,6	1,0	0,6	1,6	1,8
Taxa de Desemprego (% da pop activa)	18,0	18,0	18,0	19,4	19,1	19,7	18,7	18,2	19,8	-
Saldo Global do SPA (% PIB)	-	-11,2	-11,2	-	-9,4	-9,8	-	-7,0	-8,8	-
Dívida Bruta do SPA (% PIB)	-	-	53,2	-	-	64,9	-	-	72,5	-
Balança Corrente (% PIB)	-5,1	-5,4	-5,1	-5,3	-4,1	-4,6	-5,1	-3,3	-4,5	-5,0
Alemanha										
	FMI	OCDE	CE	FMI	OCDE	CE	FMI	OCDE	CE	FMI
	Abr-10	Mai-10	Mai-10	Abr-10	Mai-10	Mai-10	Abr-10	Mai-10	Mai-10	Abr-10
Crescimento real em %										
PIB	-5,0	-4,9	-5,0	1,2	1,9	1,2	1,7	2,1	1,6	1,2
-Consumo Privado	0,2	0,3	0,2	-1,1	-1,4	-0,7	0,7	0,7	0,9	-
-Consumo Público	3,0	3,0	3,0	0,9	1,4	1,4	0,9	0,8	0,9	-
-FBCF	-8,9	-8,8	-8,9	2,9	1,5	1,2	3,2	2,0	2,9	-
-Exportações Bens e Serviços	-	-14,2	-14,2	-	10,0	6,2	-	8,8	5,5	-
-Importações Bens e Serviços	-	-8,9	-8,9	-	8,2	4,6	-	6,7	5,3	-
Contributo procura externa líquida p/ PIB	-	-3,3	-3,0	-	1,2	0,8	-	1,4	0,3	-
IHPC (t.v.)	0,1	0,2	0,2	0,9	1,3	1,3	1,0	1,0	1,5	2,0
Taxa de Desemprego (% da pop activa)	7,4	7,4	7,5	8,6	7,6	7,8	9,3	8,0	7,8	-
Saldo Global do SPA (% PIB)	-3,3	-3,3	-3,3	-5,7	-5,4	-5,0	-5,1	-4,5	-4,7	-1,7
Dívida Bruta do SPA (% PIB)	72,5	-	73,2	76,7	-	78,8	79,6	-	81,6	81,5
Balança Corrente (% PIB)	4,8	5,0	5,0	5,5	6,0	4,8	5,6	7,2	4,8	3,6

Notas: (*) Investimento Total; (**) Balança Corrente Ajustada

Fontes: OCDE, "Economic Outlook N°87", 26 de Maio 2010; CE - Comissão Europeia, "European Economic Forecasts - Spring 2010, 5 de Maio de 2010; FMI, World Economic Outlook, Abril de 2010;

1. Conjuntura Internacional

- Principais Indicadores e Previsões Macroeconómicas França, Grécia, Irlanda

Quadro 1.5 - Principais Indicadores e Previsões Macroeconómicas (continuação)

França	2009			2010			2011			2015
	FMI Abr-10	OCDE Mai-10	CE Mai-10	FMI Abr-10	OCDE Mai-10	CE Mai-10	FMI Abr-10	OCDE Mai-10	CE Mai-10	FMI Abr-10
Crescimento real em %										
PIB	-2,2	-2,5	-2,2	1,5	1,7	1,3	1,8	2,1	1,5	2,2
-Consumo Privado	0,9	1,0	0,8	1,0	1,2	0,6	1,2	1,5	1,3	-
-Consumo Público	1,6	1,8	1,6	1,5	1,6	1,4	0,7	0,5	0,3	-
-FBCF	-6,9	-7,1	-6,9	-0,8	-1,6	-2,4	2,4	4,0	1,9	-
-Exportações Bens e Serviços	-	-10,9	-11,5	-	7,8	4,7	-	7,2	5,1	-
-Importações Bens e Serviços	-	-9,9	-9,8	-	5,5	4,1	-	6,9	4,5	-
Contributo procura externa líquida p/ PIB	-	0,0	-0,2	-	1,7	0,1	-	-0,1	0,0	-
IHPC (t.v.)	0,1	0,1	0,1	1,2	1,7	1,4	1,5	1,1	1,6	1,8
Taxa de Desemprego (% da pop activa)	9,4	9,1	9,5	10	9,8	10,2	9,9	9,5	10,1	-
Saldo Global do SPA (% PIB)	-7,9	-7,6	-7,5	-8,2	-7,8	-8,0	-7,0	-6,9	-7,4	-4,1
Dívida Bruta do SPA (% PIB)	77,4	-	77,6	84,2	-	83,6	88,6	-	88,6	94,8
Balança Corrente (% PIB)	-1,5	-2,2	-2,9	-1,9	-1,9	-3,3	-1,8	-1,9	-3,6	-0,9
Grécia										
Crescimento real em %										
PIB	-2,0	-2,0	-2,0	-2,0	-3,7	-3,0	-1,1	-2,5	-0,5	1,4
-Consumo Privado	-	-1,8	-1,8	-	-3,7	-3,5	-	-3,6	-2,4	-
-Consumo Público	-	9,6	9,6	-	-9,7	-7,0	-	-6,3	-3,1	-
-FBCF	-	-13,9	-13,1	-	-12,5	-5,5	-	-11,5	-0,8	-
-Exportações Bens e Serviços	-	-18,1	-18,1	-	3,3	2,6	-	5,9	4,1	-
-Importações Bens e Serviços	-	-14,1	-14,1	-	-13,9	-10,5	-	-6,6	-3,4	-
Contributo procura externa líquida p/ PIB	-	0,7	0,7	-	5,0	3,8	-	3,1	1,8	-
IHPC (t.v.)	1,4	1,3	1,3	1,9	3,0	3,1	1,0	0,3	2,1	1,7
Taxa de Desemprego (% da pop activa)	9,4	9,5	9,5	12,0	12,1	11,8	13,0	14,3	13,2	-
Saldo Global do SPA (% PIB)	-	-13,5	-13,6	-	-8,1	-9,3	-	-7,1	-9,9	-
Dívida Bruta do SPA (% PIB)	-	-	115,1	-	-	124,9	-	-	133,9	-
Balança Corrente (% PIB)	-11,2	-11,2	-13,1	-9,7	-8,9	-10,3	-8,1	-6,7	-8,6	-7,3
Irlanda										
Crescimento real em %										
PIB	-7,1	-7,1	-7,1	-1,5	-0,7	-0,9	1,9	3,0	3,0	2,5
-Consumo Privado	-	-7,2	-7,2	-	-2,7	-2,4	-	0,6	1,4	-
-Consumo Público	-	-1,8	-1,3	-	-2,5	-2,7	-	-0,6	2,0	-
-FBCF	-	-29,7	-29,7	-	-19,2	-17,6	-	-1,0	4,2	-
-Exportações Bens e Serviços	-	-2,3	-2,3	-	3,7	2,0	-	5,2	4,3	-
-Importações Bens e Serviços	-	-9,3	-9,3	-	-0,4	-1,3	-	3,1	3,5	-
Contributo procura externa líquida p/ PIB	-	4,7	4,9	-	3,5	2,8	-	2,6	1,4	-
IHPC (t.v.)	-1,7	-1,7	-1,7	-2,0	-1,4	-1,3	-0,6	0,8	0,8	2,0
Taxa de Desemprego (% da pop activa)	11,8	11,7	11,9	13,5	13,7	13,8	13,0	13,0	13,4	-
Saldo Global do SPA (% PIB)	-	-14,3	-14,3	-	-11,7	-11,7	-	-10,8	-12,1	-
Dívida Bruta do SPA (% PIB)	-	-	64,0	-	-	77,3	-	-	87,3	-
Balança Corrente (% PIB)	-2,9	-2,9	-2,9	0,4	-0,4	-0,9	-0,1	1,4	-0,6	-0,7

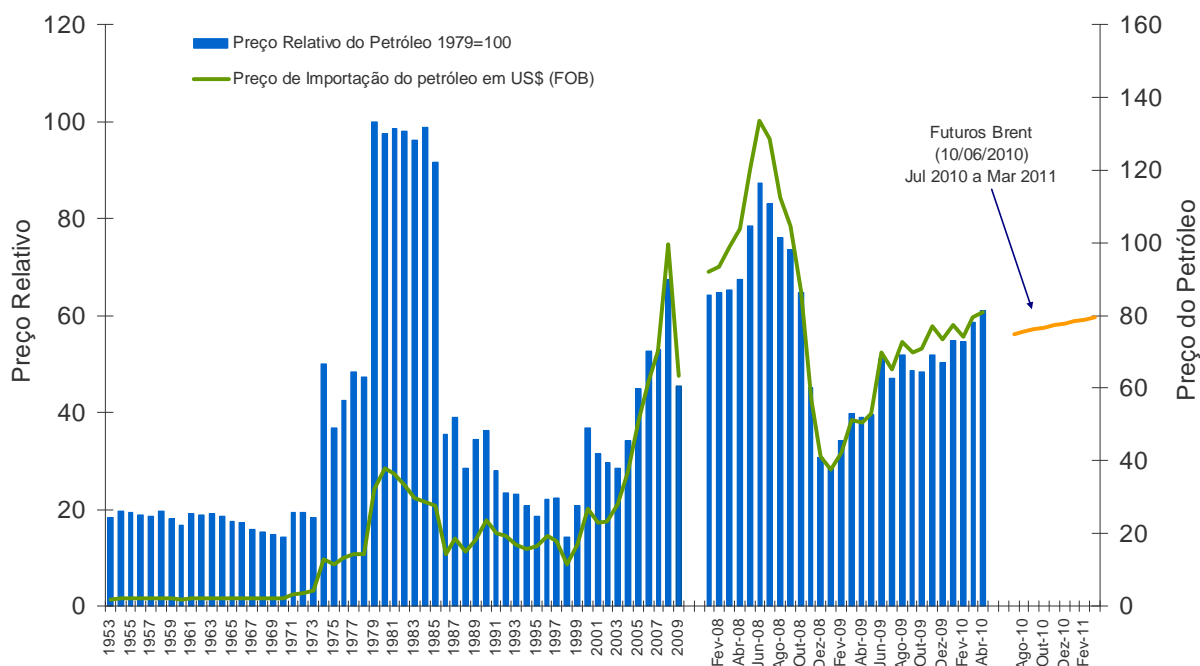
Notas: (*) Investimento Total; (**) Balança Corrente Ajustada

Fontes: OCDE, "Economic Outlook N°87", 26 de Maio 2010; CE - Comissão Europeia, "European Economic Forecasts - Spring 2010, 5 de Maio de 2010; FMI, World Economic Outlook, Abril de 2010;

1. Conjuntura Internacional

- Evolução do preço do petróleo

Gráfico 1.1 - Evolução do Preço Relativo do Petróleo



Fonte : Cálculos do GEE com base em dados da Galp Energia (preço do petróleo em US\$ e taxa de câmbio); INE (deflador do PIB - Contas Nacionais); Futuros - ICE Futures - Intercontinental Exchange.

O preço relativo do petróleo é o rácio entre a cotação do petróleo em euros e o deflador do PIB em Portugal.

Quadro 1.6 - Evolução do Preço Relativo de Importação do Petróleo

	Unidade	2007	2008	2009				2009				2010					
				IT09	IIT09	IIIT09	IVT09	Jan	Fev	Mar	Abr	Mai	Jun	Jan	Fev	Mar	Abr
(a) Preço de importação do petróleo (USD)	VH	13,2	42,2	-53,9	-51,6	-39,8	19,6	-59,3	-54,8	-48,1	-51,5	-56,0	-47,8	106,5	74,9	54,5	60,8
(b) Efeito Cambial	VH	-8,7	-8,7	14,7	14,7	4,8	-10,2	10,4	16,7	17,1	19,1	13,9	11,3	-6,2	-7,3	-2,8	-1,8
(c) Preço de importação do petróleo (EUR)	VH	3,3	29,7	-47,1	-44,5	-36,9	7,4	-55,1	-47,2	-39,2	-42,3	-49,9	-41,9	93,6	62,1	50,2	57,9
(d) Deflador do PIB ¹	VH	2,8	1,9	0,5	-0,3	-0,2	0,3	0,9	0,5	0,1	0,0	-0,3	-0,5	0,6	1,3	1,9	1,1
(e) Preço relativo do petróleo ²	VH	0,4	27,3	-47,4	-44,4	-36,8	7,1	-55,5	-47,5	-39,2	-42,3	-49,8	-41,6	92,4	60,1	47,4	56,3
Por memória:																	
(f) Preço de importação do petróleo (f.o.b) ³	USD	70,0	99,5	43,7	57,7	69,3	73,7	37,5	42,3	51,3	50,3	52,9	69,7	77,4	74,0	79,3	80,9
	EUR	51,1	66,4	33,4	42,3	48,4	49,8	28,1	33,4	38,8	38,2	38,6	49,9	54,3	54,2	58,3	60,3
(g) Cotações internacionais do petróleo	USD	72,5	96,9	44,4	58,7	68,2	74,6	43,4	43,3	46,5	50,2	57,3	68,6	76,2	73,8	78,8	84,8
(f/g) Preço importação/Cotações internacionais	rácio (%)	96,6	102,7	98,4	98,2	101,6	98,7	86,3	97,6	110,3	100,3	92,4	101,6	101,7	100,3	100,6	95,4
(h) Preço relativo do petróleo Euros (1979=100)	(%)	52,9	67,5	34,1	43,1	49,1	50,1	28,5	34,1	39,7	38,9	39,4	50,9	54,9	54,5	58,5	60,9

(1) Cálculo do GEE. Sempre que não haja deflador utiliza-se o último deflador conhecido.

(2) Cálculo do GEE. O preço relativo do petróleo é o rácio entre o preço do petróleo em euros e o deflador do PIB em Portugal.

A contabilidade (c) = (a) + (b); (e) = (c) - (d) não se verifica exactamente pois a decomposição das taxas de crescimento não é aditiva.

(3) Cálculo do GEE com base em dados da Galp Energia, relativos às importações mensais de ramos de petróleo bruto.

Fontes: Cotações Internacionais - EIA (Energy Information Administration) - Europe Brent Spot Price;

Preços de Importação - Galp Energia; Taxa de Câmbio - Galp Energia; Deflador do PIB - INE, Contas Nacionais Trimestrais.

2. Conjuntura Nacional

- Previsões Económicas

Quadro 2.1 - Previsões para a Economia Portuguesa

Crescimento real em percentagem:	2009						2010					2011					2012	2013	2014	2015
	PEC	ROPO	OCDE	BP	FMI	CE	PEC	OCDE	BP	FMI	CE	PEC	OCDE	BP	FMI	CE	PEC	PEC	FMI	FMI
	Mar-10	Mai-09	Mai-10	Mar-10	Abr-10	Mai-10	Mar-10	Mai-10	Mar-10	Abr-10	Mai-10	Mar-10	Mai-10	Abr-10	Abr-10	Mai-10	Mar-10	Mar-10	Jan-10	Abr-10
PIB	-2,7	-3,4	-2,7	-2,7	-2,7	-2,7	0,7	1,0	0,4	0,3	0,5	0,9	0,8	0,8	0,7	0,7	1,3	1,7	1,3*	1,4
-Consumo Privado	-0,8	-1,4	-0,8	-0,8	-0,9*	-0,8	1,0	1,5	1,1	0,3*	1,0	0,8	0,1	0,3	0,3*	0,0	0,9	1,0	0,4*	-
-Consumo Público	3,5	-0,6	3,5	3,5	4,4*	3,5	-0,9	-0,9	-0,7	0,7*	-0,3	-1,3	-1,0	-0,2	0,1*	-0,2	-1,4	0,2	0,1*	-
-FBCF	-11,1	-14,1	-11,1	-11,1	-15*	-11,1	-0,8	-5,4	-6,3	0,0*	-4,2	1,0	1,1	0,3	0,1*	-0,6	1,6	1,8	1,9*	-
-Exportações Bens e Serviços ⁽¹⁾	-11,4	-11,8	-11,6	-11,6	-14,4*	-11,6	3,5	5,3	3,6	1,3*	3,8	4,1	5,3	3,7	3,2*	4,4	4,5	4,6	4,2*	-
-Importações Bens e serviços ⁽¹⁾	-9,2	-11,1	-9,2	-9,2	-12,2*	-9,2	1,7	1,9	0,2	0,6*	1,1	1,9	2,3	1,4	0,9*	1,5	1,9	2,0	1,9*	-
IHPC (t.v.) ⁽²⁾	-0,9	0,1	-0,9	-0,9	-0,9	-0,9	0,8	0,9	0,8	0,8	1,0	1,9	1,1	1,5	1,1	1,4	1,9	2,0	1,6*	1,8
Taxa de Desemprego (% da pop activa)	9,5	8,8	9,5	-	9,5	9,6	9,8	10,6	-	11,0	9,9	9,8	10,4	-	10,3	9,9	9,5	9,3	8,5*	-
Saldo Orçamental do SPA (% do PIB) ⁽³⁾	-9,3	-5,9	-9,4	-	-8*	-9,4	-7,3**	-7,4	-	-8,6*	-8,5	-4,6**	-5,6	-	-7,3*	-7,9	-4,6	-2,8	-	-
Dívida Bruta do SPA (% PIB)	77,2	-	-	-	-	76,8	86,0	-	-	-	85,8	89,4	-	-	-	91,1	90,7	89,8	-	-
Balança Corrente (% PIB) ⁽⁴⁾	-10,8	-8,2	-10,3	-9,4	-10,1	-10,5	-10,8	-10,2	-8,8	-9,0	-10,1	-10,6	-10,3	-9,7	-10,2	-10,0	-10,6	-10,1	-8,6*	-8,9

(1) No caso do FMI: Exportações e Importações só de bens.

(2) No caso ROPO - Índice de Preços no Consumidor (IPC)

(3) No caso do PEC é considerado o PDEB.9.

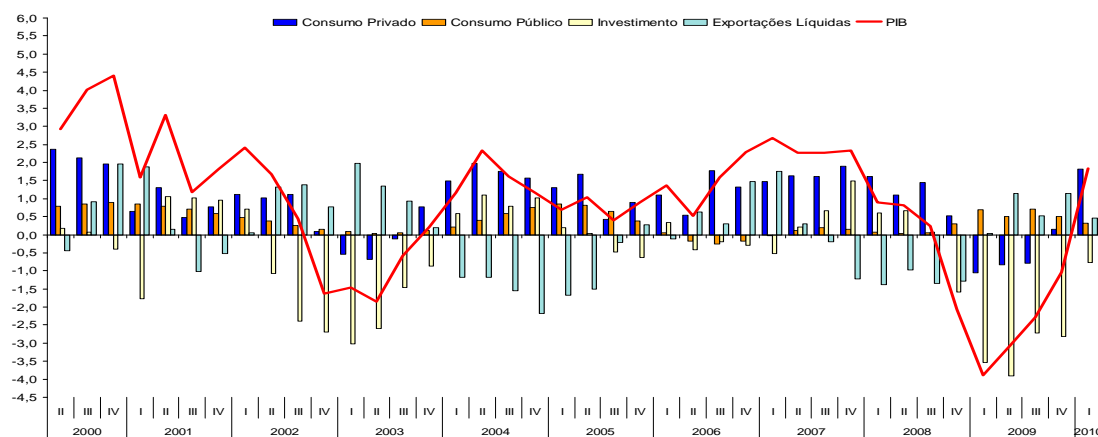
(4) No caso do Banco de Portugal e ROPO, Balança Corrente + Balança de Capital

Fontes: FMI, IMF Country Report No. 10/18 January 2010 (com *); OCDE, Economic Outlook Nº 87, 26 de Maio de 2010; CE - Comissão Europeia, "European Economic Forecasts - Spring 2010, 5 de Maio de 2010; BP - Boletim Económico da Primavera, 30 de Março de 2010; PEC - Programa de Estabilidade e Crescimento 2010-2013; ROPO - Relatório de Orientação da Política Orçamental, Maio 2009; FMI, World Economic Outlook, Abril de 2010; Conselho de Ministros de 13 de Maio de 2010 (com **)

2. Conjuntura Nacional

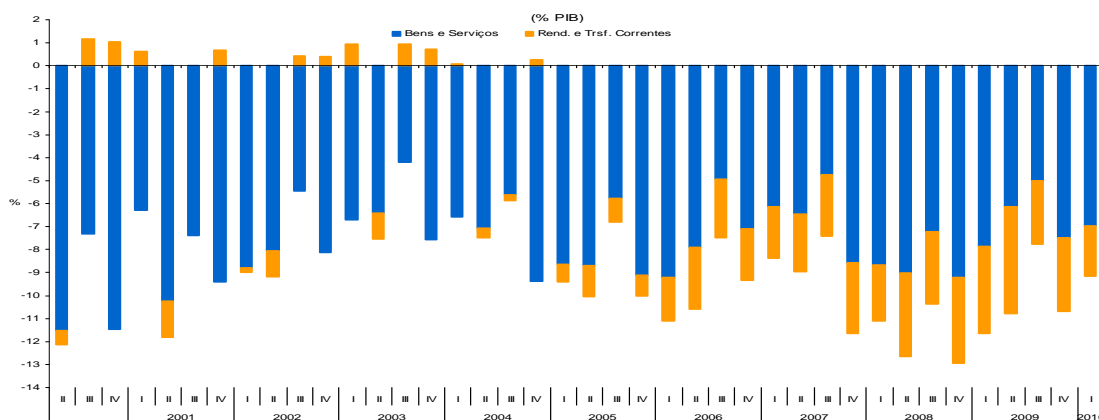
- Principais Indicadores Económicos

Gráfico 2.1 - Contributo dos componentes para a variação homóloga real do Produto Interno Bruto



Fonte: INE, Contas Nacionais Trimestrais (Base 2006)

Gráfico 2.2 - Balança Corrente



Fonte: INE e BdP

Quadro 2.2 - Evolução das Estimativas do Produto Interno Bruto

	Taxa de Variação Homóloga %								
	1º T 08	2º T 08	3º T 08	4º T 08	1º T 09	2º T 09	3º T 09	4º T 09	1º T 10
CNT 1º Trim 2010	0,9	0,8	0,2	-2,1	-3,9	-3,1	-2,3	-1,0	1,8
ER 1º Trim 2010	0,8	0,7	0,4	-1,8	-3,7	-3,4	-2,5	-1,1	1,7
CNT 4º Trim 2009	0,9	0,7	0,4	-1,8	-3,8	-3,4	-2,5	-1,0	

	Taxa de Variação em Cadeia %								
	1º T 08	2º T 08	3º T 08	4º T 08	1º T 09	2º T 09	3º T 09	4º T 09	1º T 10
CNT 1º Trim 2010	0,1	-0,1	-0,7	-1,4	-1,8	0,7	0,2	-0,1	1,1
ER 1º Trim 2010	0,1	0,2	-0,4	-1,7	-1,8	0,5	0,5	-0,3	1,0
CNT 4º Trim 2009	0,1	0,2	-0,5	-1,7	-1,9	0,6	0,5	-0,2	

ER - Estimativa rápida (45 dias); CNT - Contas Nacionais Trimestrais (70 dias)

Fonte: INE

Quadro 2.3 - Principais Indicadores Económicos

Indicadores Anuais / Trimestrais	Fonte	Unidade	2007	2008	2009	2T08	3T08	4T08	1T09	2T09	3T09	4T09	1T10	
PIBpm	INE	Milhões euros	168 737	171 921	167 633	43 198	43 094	42 663	41 509	41 746	42 021	42 357	42 614	
PIBpm		VH Real	2,4	0,0	-2,6	0,8	0,2	-2,1	-3,9	-3,1	-2,3	-1,0	1,8	
Consumo Privado		VH Real	2,5	1,8	-1,0	1,7	2,2	0,8	-1,6	-1,3	-1,2	0,2	2,7	
Consumo Público		VH Real	0,5	0,6	3,0	0,1	0,3	1,5	3,5	2,5	3,6	2,4	1,5	
FBCF		VH Real	2,6	-1,8	-11,9	1,2	-1,4	-8,1	-14,0	-12,8	-8,7	-11,9	-2,3	
Exportações Bens e Serviços		VH Real	7,6	-0,3	-11,8	2,6	0,8	-9,1	-19,0	-15,5	-9,8	-2,0	8,5	
Importações Bens e Serviços		VH Real	5,5	2,8	-10,8	4,4	3,8	-4,0	-15,1	-14,8	-8,7	-4,3	5,2	
FBCF sem construção		INE	VH Real	7,6	4,3	-12,1	6,1	3,0	-2,8	-16,2	-13,7	-6,3	-12,0	4,2
Balança Corrente / PIB (trimestre acumulado)		BP	%	-9,0	-11,6	-10,0	-11,8	-11,2	-11,6	-11,5	-11,0	-9,9	-10,0	-9,0
Balança Corrente + Capital / PIB (trimestre acumulado)		BP	%		-10,1	-9,2	-10,0	-9,8	-10,1	-10,5	-10,0	-9,0	-9,2	-8,5
Saldo Orçamental - SPA / PIB (exc. med. tempor)	DGO/INE	%	-2,6	-2,8	-9,4									
Taxa de desemprego	INE	(%)	7,9	7,6	9,5	7,3	7,7	7,8	8,9	9,1	9,8	10,1	10,6	
Índice de Preços no Consumidor	INE	(%)	2,5	2,6	-0,8	2,9	3,0	1,5	0,0	-1,1	-1,5	-0,7	0,3	
Custos do Trabalho de Portugal face à UE 15	AMECO	2000=100 (Nominal)		105,3	105,6									
Contributo da Procura Externa Líquida p/ PIB	INE	(%)	0,2	-1,2	0,7	-1,0	-1,3	-1,3	0,0	1,1	0,5	1,1	0,5	
Contributo da Procura Interna p/ PIB	INE	(%)	2,2	1,2	-3,3	1,8	1,6	-0,8	-3,9	-4,2	-2,8	-2,2	1,4	

2. Conjuntura Nacional

- Indicadores Avançados de Actividade Económica

Gráfico 2.3 - Indicador Coincidente Mensal e Indicador de Actividade Económica

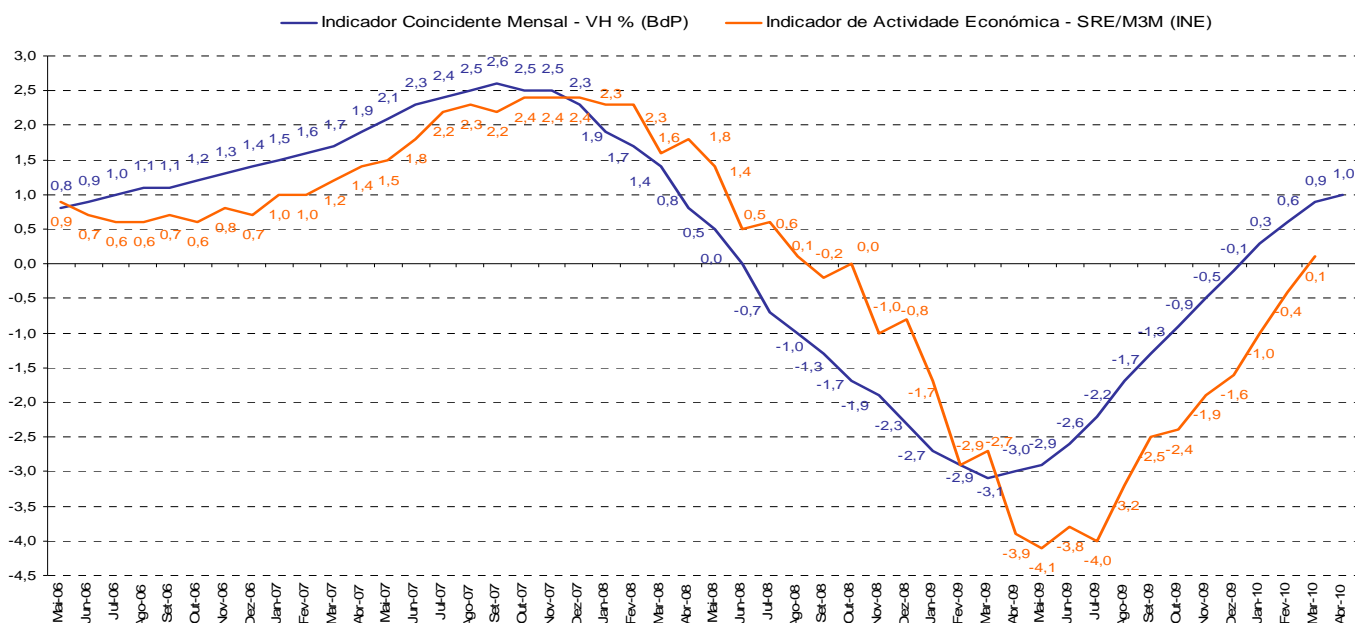
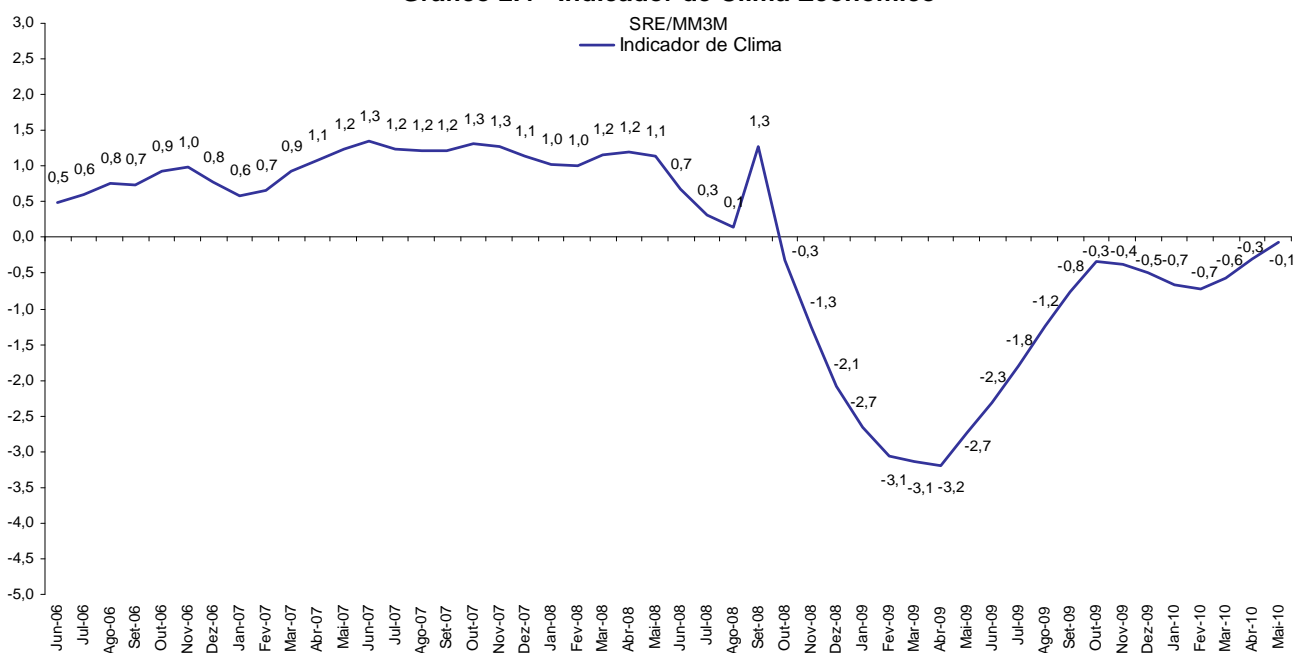


Gráfico 2.4 - Indicador de Clima Económico



Fonte: INE

Quadro 2.4 - Indicadores avançados de actividade geral

Indicadores de Actividade Geral	Fonte	Unidade	1T08	2T08	3T08	4T08	1T09	Dez-09	Jan-10	Fev-10	Mar-10	Abr-10	Mai-10
Indicador de Actividade Económica	INE	MM3M	1,6	0,5	-0,2	-0,8	-2,7	-1,6	-1,0	-0,4	0,1		
Indicador Coincidente Mensal	BP	VH	1,1	0,0	-1,1	-1,9	-2,8	-0,1	0,3	0,6	0,9	1,0	
Indicador de Clima Económico	INE	SRE/MM3M	1,2	0,7	0,0	-2,1	-3,1	-0,5	-0,7	-0,7	-0,6	-0,3	-0,1
Indicador Compósito Avançado	OCDE	LI 12M	-4,7	-6,1	-8,0	-12,2	-14,2	4,7	7,0	8,6	9,6	9,9	
Indicador do Sentimento Económico*	C. Europeia	(1990-2003)=100											91,1

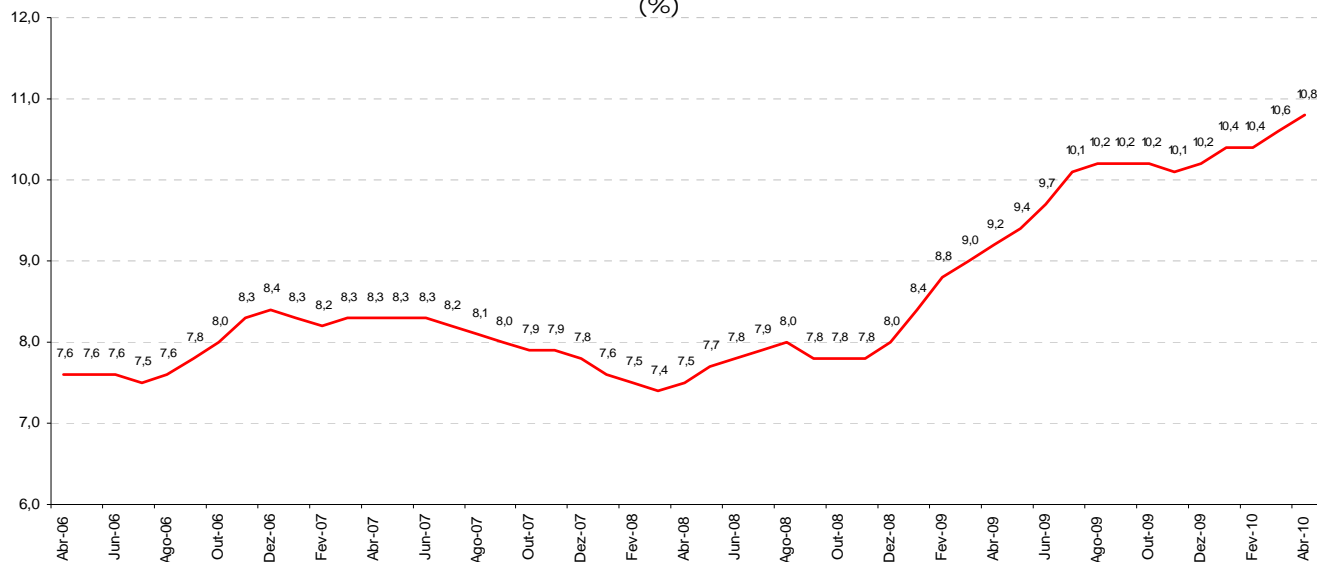
Nota: * Nova série do Indicador de Sentimento Económico a partir de Maio de 2010, após reformulação metodológica sem retroposição.

2. Conjuntura Nacional

- Emprego

Gráfico 2.5 - Taxa de Desemprego

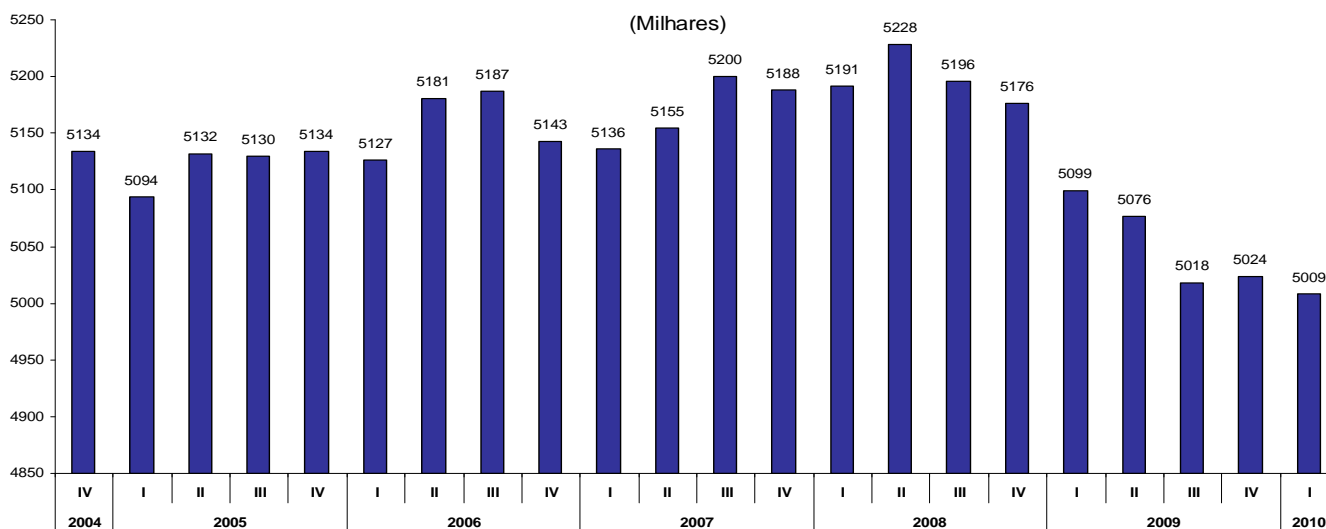
(%)



Fonte: Eurostat

Gráfico 2.6 - Emprego Total

(Milhares)



Fonte: INE

Quadro 2.5 - Mercado de Trabalho

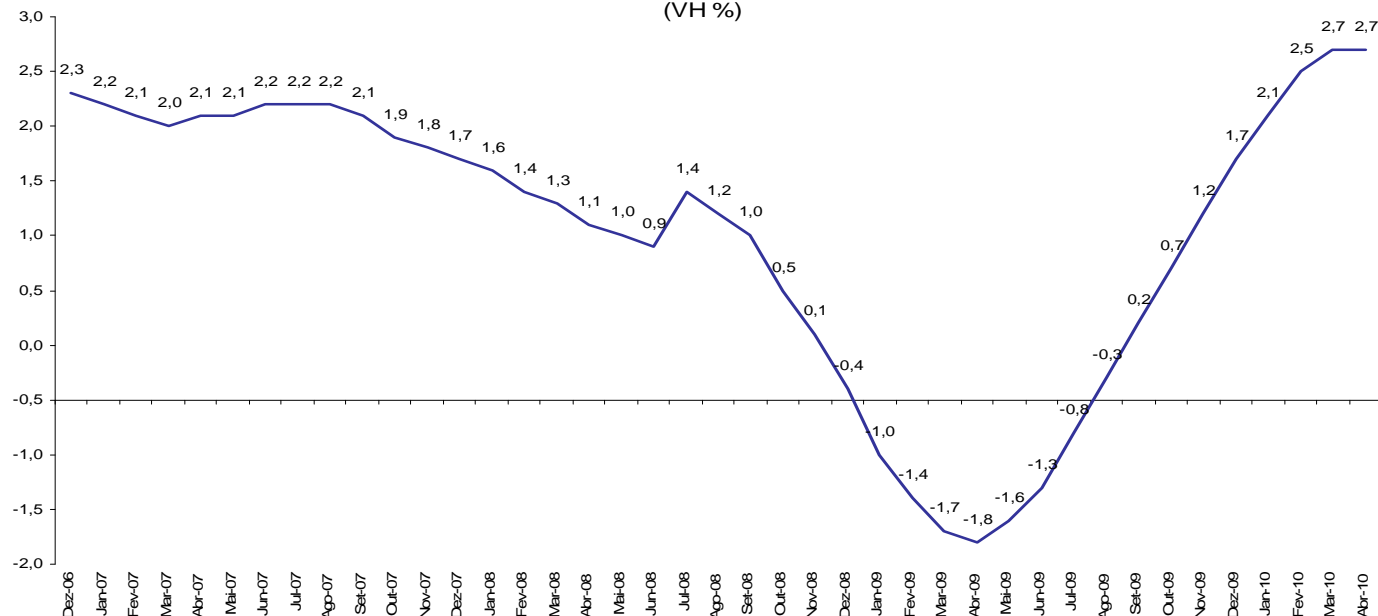
Mercado de Trabalho	Fonte	Unidade	1T09	2T09	3T09	4T09	1T10	Nov-09	Dez-09	Jan-10	Fev-10	Mar-10	Abr-10
Taxa de Desemprego	Eurostat	%	8,7	9,4	10,2	10,2	10,5	10,1	10,2	10,4	10,4	10,6	10,8
Desempregados inscritos	IEFP	Nº Pessoas	467 132	490 190	502 901	521 960	564 460	523 680	524 674	560 312	561 315	571 754	570 768
Varição dos desempregados inscritos	IEFP	Período n-(n-1)	58 660	23 058	12 711	19 059	42 500	6 154	994	35 638	1 003	10 439	-986
Desempregados inscritos	IEFP	VH	17,8	27,6	29,3	27,8	20,8	28,2	26,1	25,1	19,6	18,1	16,1
Evolução do desemprego de longa duração	IEFP	VH	-5,4	0,4	8,1	19,9	31,3	20,8	23,3	29,1	30,6	34,0	36,3
População empregada	INE	Milhares	5 099	5 076	5 018	5 024	5 009						
Varição da população empregada	INE	Período n-(n-1) Nº Pessoas	-77 200	-22 900	-58 700	6 000	-14 800						
Evolução da população empregada	INE	VH	-1,8	-2,9	-3,4	-3,0	-1,8						
Índice do Custo de Trabalho	Eurostat	VH	2,7	4,8	4,8	2,8							
Índice do Custo de Trabalho (Zona Euro)	Eurostat	VH	3,6	4,2	3,0	2,1							
Por memória:													
Inflação (IPC)	INE	VH	0,0	-1,1	-1,5	-0,7	0,3	-0,6	-0,1	0,1	0,2	0,5	0,7

2. Conjuntura Nacional

- Consumo

Gráfico 2.7 - Indicador Coincidente Consumo Privado

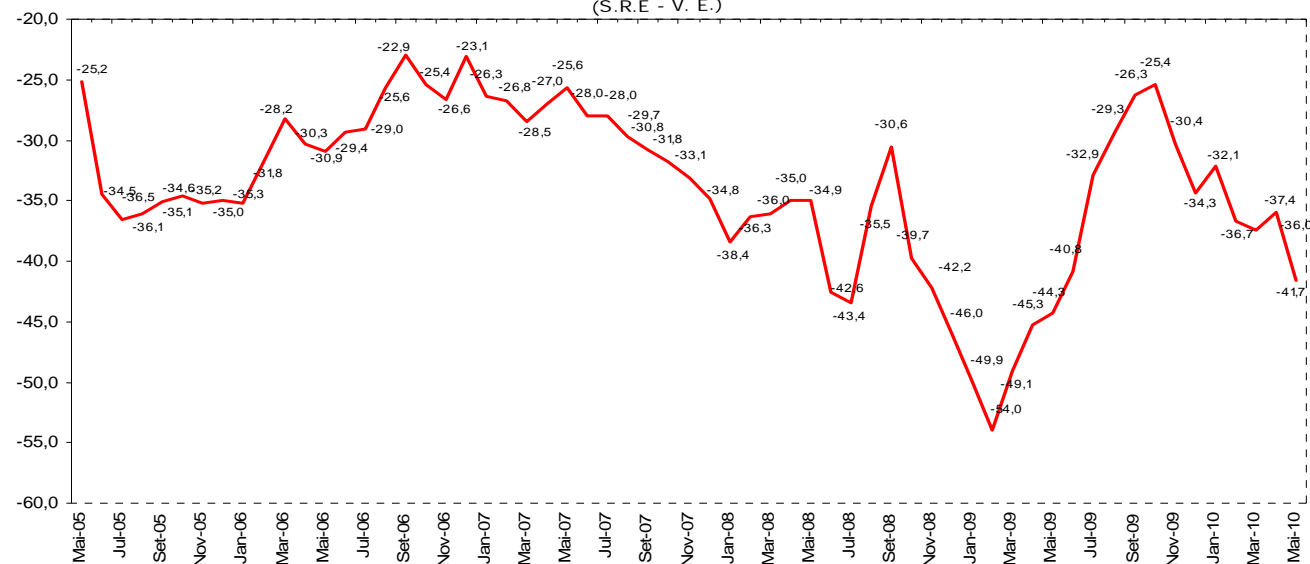
(VH %)



Fonte: Banco de Portugal

Gráfico 2.8 - Indicador de Confiança dos Consumidores

(S.R.E - V. E.)



Fonte: INE

Quadro 2.6 - Indicadores avançados do consumo privado

Indicadores de Consumo Privado	Fonte	Unidade	1T09	2T09	3T09	4T09	1T10	Dez-09	Jan-10	Fev-10	Mar-10	Abr-10	Mai-10
Indicador Coincidente do Consumo Privado	BP	VH	-1,4	-1,5	-0,3	1,2	2,4	1,7	2,1	2,5	2,7	2,7	
Indicador de Confiança dos Consumidores	INE	SRE-VE	-51,0	-43,5	-29,5	-30,0	-35,4	-34,3	-32,1	-36,7	-37,4	-36,0	-41,7
Índice de Vol. de Neg. Comércio a Retalho (p.const) (CAE Rev3)	INE	VH (v.c.s)	-3,2	-2,1	-2,5	-0,2	0,9	2,6	0,2	0,8	1,9	0,8	
IVN no Comércio a Retalho de Bens Alimentares (p.const)	INE	VH (v.c.s)	0,0	1,7	0,1	2,3	3,4	6,7	1,5	3,8	4,9	3,1	
IVN no Comércio a Retalho de Bens não Alimentares (p.const)	INE	VH (v.c.s)	-5,8	-5,3	-4,7	-2,4	-1,1	-0,7	-1,0	-1,7	-0,7	-1,3	
Índice de Vol. de Vendas no Comércio a Retalho	INE	SRE-VE	-41,4	-48,4	-17,6	-12,9	-16,6	-11,7	-9,4	-13,7	-26,6	-9,2	-15,1
Índ V.Neg. nos Serviços - Alojamento e restauração (CAE Rev3)	INE	VH	4,1	-3,0	-0,1	-1,9	0,4	-0,2	2,2	-1,9	0,9	-0,9	
Venda de Veículos Ligeiros de Passageiros	ACAP	VH	-42,5	-30,2	-16,7	-6,0	69,1	-17,9	61,8	53,1	86,9	32,9	

2. Conjuntura Nacional

- Investimento

Gráfico 2.9 - Indicador de Formação Bruta de Capital Fixo

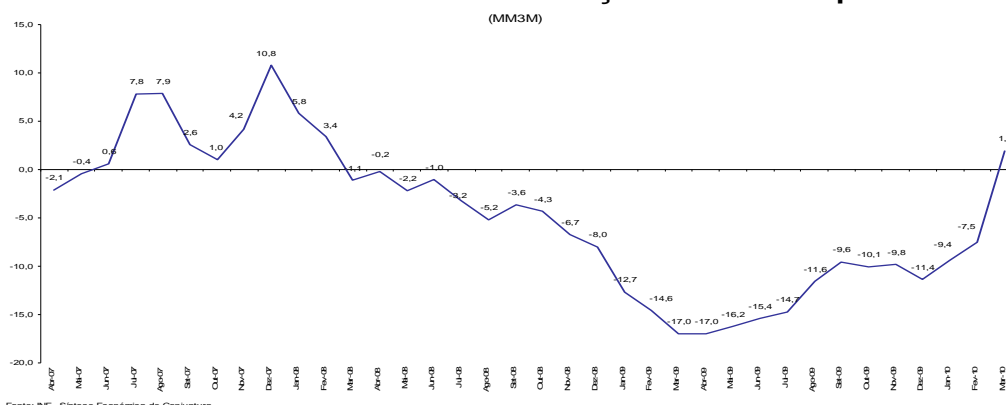


Gráfico 2.10 - Formação Bruta de Capital Fixo (FBCF), Total, Trimestral

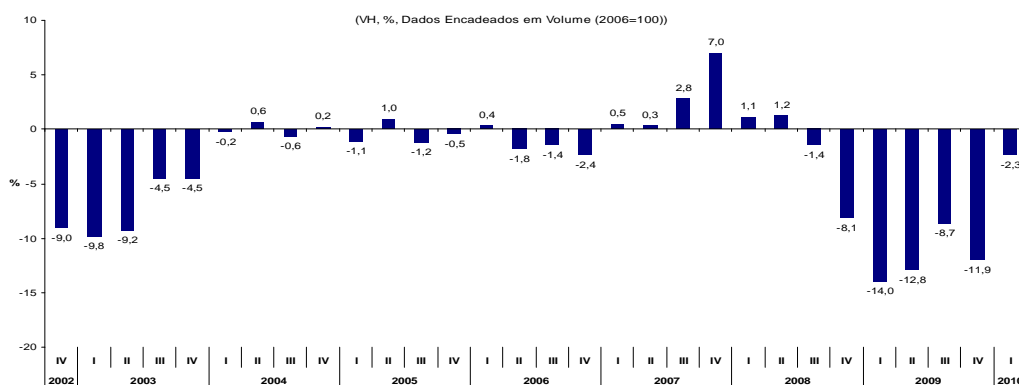
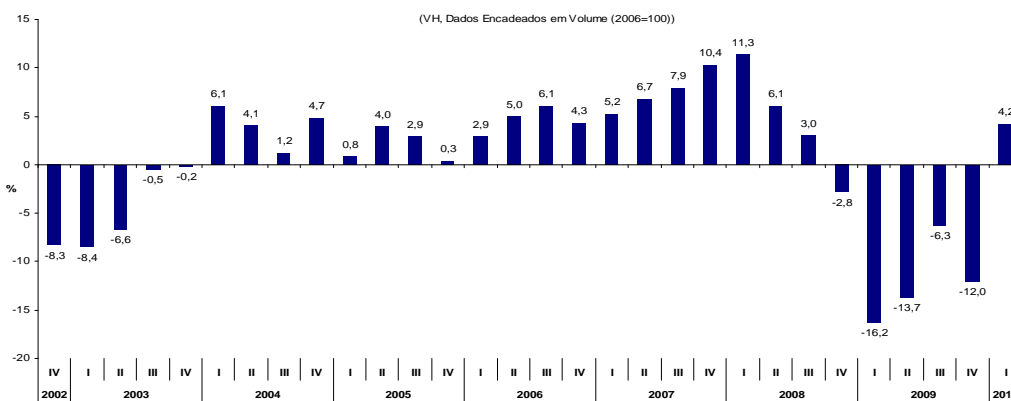


Gráfico 2.11 - Formação Bruta de Capital Fixo (FBCF), Total Excluindo Construção, Trimestral



Quadro 2.7 - Indicadores avançados do investimento

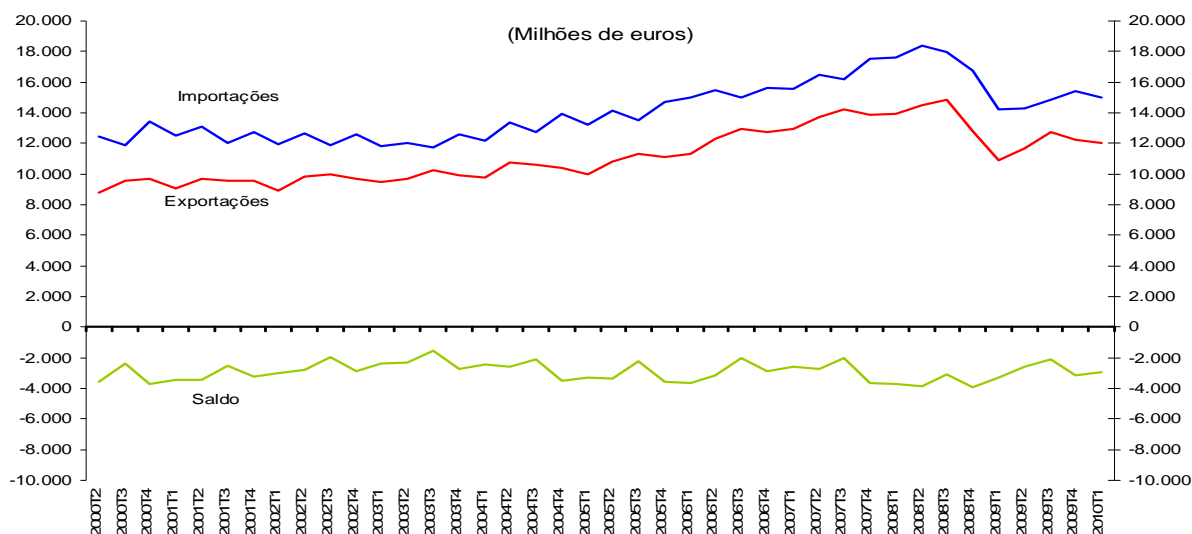
Indicadores de Investimento	Fonte	Unidade	1T09	2T09	3T09	4T09	1T10	Dez-09	Jan-10	Fev-10	Mar-10	Abr-10	Mai-10
Indicador de FBCF	INE	MM3M	-17,0	-15,4	-9,6	-11,4	1,9	-11,4	-9,4	-7,5	1,9		
IPI - Bens de Investimento	INE	VH(v.c.s)	-17,3	-17,5	-18,1	-18,8	-1,4	-8,8	-8,4	1,3	2,9	-1,6	
Ind. Novas Encomendas (Investimento) M Nacional (CAE Rev3)	INE	VH	2,9	-26,6	-18,0	-13,5	-18,6	-18,3	-11,4	55,8	-49,8	23,7	
Importações de Bens de Investimento	INE	VH	-21,5	-19,1	-2,5	-3,9	-0,9	3,8	9,0	-7,4	-2,5		
Indicador de Confiança na Construção	INE	SRE-VE	-39,1	-34,1	-34,2	-36,5	-41,0	-38,9	-41,8	-39,8	-41,4	-41,8	-40,8
Vendas de Cimento	BP	VH	-16,9	-16,1	-13,7	-15,6	-9,3	-23,8	-7,3	-8,4	-11,5		
Venda de Viaturas Comerciais Ligeiras	ACAP	VH	-40,5	-36,5	-25,0	-16,8	19,6	-19,9	25,1	13,7	20,5	20,0	
Venda de Viaturas Comerciais Pesadas	ACAP	VH	-38,0	-47,0	-23,3	-48,7	-36,0	-41,6	-42,6	-32,7	-28,7	-5,5	14

Nota: A Importação de Bens de Investimento é constituída pela seguinte categoria da CGCE: 4 - Máquinas, Outros Bens de Capital (composta por 4.1 - Máquinas e outros bens de capital (exceto material de transporte), e 4.2 - Partes, peças separadas e acessórios)

2. Conjuntura Nacional

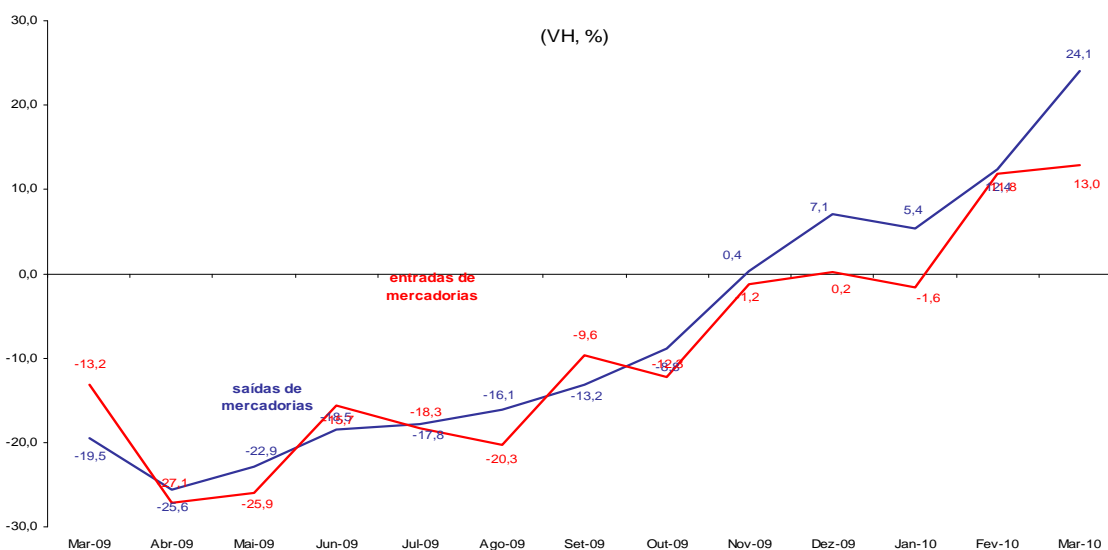
- Relações com o exterior

Gráfico 2.12 - Evolução Trimestral da Balança de Bens e Serviços



Fonte: Banco de Portugal

Gráfico 2.13 - Evolução da Balança de Mercadorias - Últimos 12 meses



Fonte: INE, Comércio Internacional

Quadro 2.8 - Balança de Bens e Serviços e Indicadores avançados de procura externa

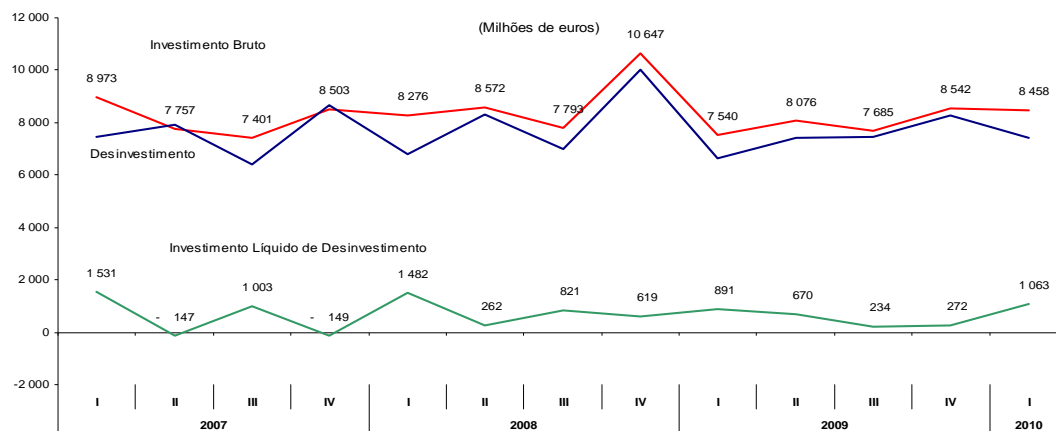
	Fonte	Unidade	1T09	2T09	3T09	4T09	1T10	Fev-10	Mar-10	Abr-10	Mai-10
BENS*	BP	Tx cobertura	64,0	66,3	64,5	63,7	68,5	67,5	69,9	65,7	
Crédito (Exportações)*	BP	VH	-25,7	-23,6	-17,0	-3,4	14,1	12,5	23,7	19,2	
Débito (Importações)*	BP	VH	-22,0	-25,2	-18,4	-7,6	6,7	10,4	11,5	21,0	
SERVIÇOS*	BP	Tx cobertura	136,7	151,8	187,8	159,8	137,5	140,8	132,7		
Crédito*	BP	VH	-10,7	-9,7	-8,8	-6,1	1,4	0,1	7,9		
Débito*	BP	VH	-5,6	-7,3	-11,5	-9,4	0,8	-2,8	9,2		
BENS E SERVIÇOS*	BP	Tx cobertura	76,9	82,0	85,8	79,5	80,2	79,7	80,5		
Crédito*	BP	VH	-21,5	-19,4	-14,1	-4,3	10,1	8,5	18,9		
Débito*	BP	VH	-19,5	-22,5	-17,3	-7,9	5,7	8,0	11,1		
Por memória:											
Indicadores Avançados de Procura Externa											
Volume de Negócios na Indústria - Mercado Externo (CAE Rev3)	INE	VH	-29,7	-26,5	-23,0	-6,1	18,7	12,8	30,9	19,9	
Novas Encomendas à Indústria - Mercado Externo	INE	VH	-19,3	-30,0	-30,3	-16,2	-6,9	2,5	-17,6	27,3	
Inquérito à Ind. Transformadora - Procura Externa	INE	SRE-VE	-69	-61	-44	-40		-39	-35	-32	-32

Nota: * - Os valores referentes a Abril de 2010 são cálculos do GEE, baseados em dados do SDDS e do Banco de Portugal. O numerador e denominador da t.v.h. provêm respectivamente, do SDDS e do Boletim Estatístico, do Banco de Portugal.

2. Conjuntura Nacional

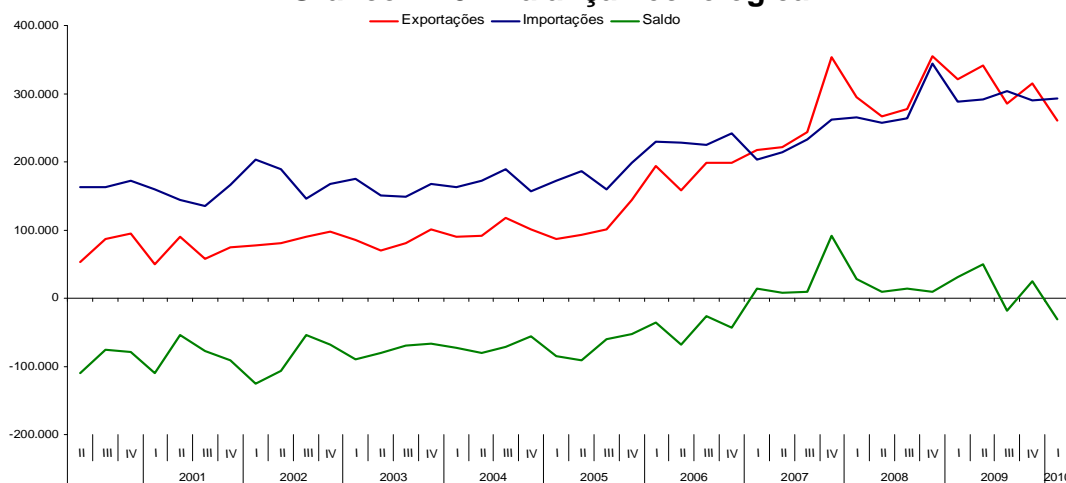
- Relações com o exterior

Gráfico 2.14 - Evolução do Investimento Directo Estrangeiro



Fonte: Banco de Portugal

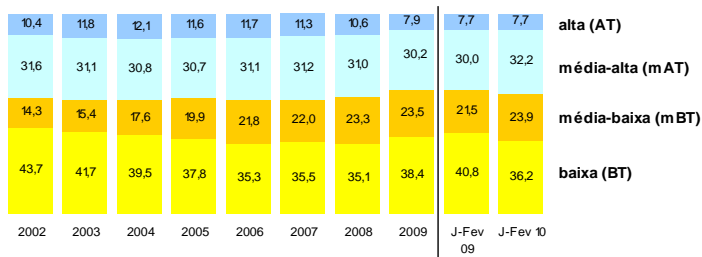
Gráfico 2.15 - Balança Tecnológica



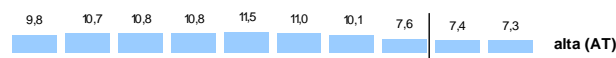
Fonte: Banco de Portugal

Gráfico 2.16 - Saídas de produtos industriais transformados por grau de intensidade tecnológica

(percentagem do total dos produtos industriais transformados)



Alta tecnologia excluindo "Aeronaves e aeroespacial":



Nota 1 - Não inclui estimativas abaixo do limiar de assimilação nem estimativas das não-respostas no comércio intracomunitário.

Nota 2: Os dados referentes aos produtos de AT em 2004 e 2005 não são comparáveis uma vez que a partir de 1 de Janeiro de 2005 as reparações e a manutenção de aeronaves provenientes dos países comunitários passaram a ser contabilizadas na Balança de Serviços. O mesmo sucede aos dados de 2005 e 2006, pelo facto de o mesmo tratamento ter sido aplicado às aeronaves provenientes dos países terceiros, a partir de 1 de Janeiro de 2006.

Fonte: GEE a partir de dados de base do INE declarados para Intra-UE (2002 a 2005 - últimas versões; 2006 - 2ª versão; 2007 - 3ª versão; 2008 - 2ª versão; 2009 - versão preliminar do ano; 2010 - versão preliminar).

3. Dinâmica Sectorial

3.1. Sectores de Actividade

- Valor Acrescentado Bruto -

Quadro 3.1.1 - Evolução real do VAB por sectores, preços constantes, variação homóloga (%)

	peso, 2009 (%)	2008	2009	1T09	2T09	3T09	4T09	1T10
Agricultura, Silvicultura, Pescas	2,7	4,7	0,9	3,1	1,2	0,0	-0,6	-0,5
Electricidade, gás e água	13,1	-3,4	-10,7	-15,6	-11,9	-8,8	-5,9	4,0
Indústria	3,3	0,4	1,2	-0,1	-0,5	2,0	3,4	6,2
Construção	6,4	-4,0	-9,3	-9,5	-9,5	-8,0	-10,1	-5,0
Comércio, Restaurantes e Hotéis	18,7	0,9	-1,0	-3,6	-0,4	-0,6	0,5	3,0
Transportes e Comunicações	8,4	3,7	-6,4	-8,5	-8,4	-6,3	-2,3	3,0
Actividades Financeiras e Imobiliárias	16,6	3,2	2,7	2,2	2,2	2,3	4,0	2,5
Outros Serviços	30,8	0,6	0,5	0,4	-0,1	0,5	1,0	0,6
Valor Acrescentado Bruto (const)		0,5	-2,3	-3,8	-2,9	-1,9	-0,6	1,8

Fonte: INE - Contas Nacionais Trimestrais (base 2006)

Quadro 3.1.2 - Contributos sectoriais para a evolução real do VAB, preços constantes, variação homóloga (%)

	Fonte	2008	2009	1T09	2T09	3T09	4T09	1T10
Agricultura, Silvicultura, Pescas	INE	0,1	0,0	0,1	0,0	0,0	0,0	0,0
Electricidade, gás e água	INE	-0,5	-1,5	-2,3	-1,7	-1,3	-0,8	0,5
Indústria	INE	0,0	0,0	0,0	0,0	0,1	0,1	0,2
Construção	INE	-0,3	-0,6	-0,7	-0,7	-0,5	-0,7	-0,3
Comércio, Restaurantes e Hotéis	INE	0,2	-0,2	-0,7	-0,1	-0,1	0,1	0,6
Transportes e Comunicações	INE	0,3	-0,6	-0,7	-0,7	-0,5	-0,2	0,2
Actividades Financeiras e Imobiliárias	INE	0,5	0,4	0,3	0,3	0,4	0,6	0,4
Outros Serviços	INE	0,2	0,1	0,1	0,0	0,1	0,3	0,2
Valor Acrescentado Bruto Total	INE	0,5	-2,3	-3,8	-2,9	-1,9	-0,6	1,8

Fonte: INE - Contas Nacionais Trimestrais (base 2006)

- Emprego -

Quadro 3.1.3 - Evolução do emprego por sectores, variação homóloga (%)

	peso, 2009 (%)	2008	2009	1T09	2T09	3T09	4T09	1T10
Agricultura, Silvicultura, Pescas	11,2	-3,4	-2,8	-3,0	-6,1	-3,8	1,7	0,2
Electricidade, gás e água*	1,4	43,3	-9,9	-5,4	-9,5	-12,1	-12,8	-7,9
Indústria Transformadora	16,9	-6,3	-4,7	-4,0	-4,7	-4,7	-5,6	-4,8
Construção	10,0	-2,8	-8,9	-8,3	-8,1	-10,0	-9,2	-7,0
Comércio, Restaurantes e Hotéis	20,9	4,5	-2,5	0,8	-1,9	-4,2	-4,8	-4,6
Transportes e Comunicações	5,3	21,1	-0,3	0,1	1,6	-3,0	0,0	1,3
Actividades Financeiras e Imobiliárias	8,5	2,8	-1,3	4,2	2,2	-6,5	-4,8	-6,9
Outros Serviços	25,9	-0,3	0,5	-1,1	-1,0	2,6	1,5	3,2
Por memória:								
Emprego - Total		0,5	-2,8	-1,8	-2,9	-3,4	-3,0	-2,3

Fonte: INE - Estatísticas do emprego

*Inclui Indústria Extractiva

NOTA: CAE Rev 3 com início em 2008

Quadro 3.1.4 - Contributos sectoriais para a evolução do emprego, variação homóloga (%)

	Fonte	2008	2009	1T09	2T09	3T09	4T09	1T10
Agricultura, Silvicultura, Pescas	INE	-0,4	-0,3	-0,3	-0,7	-0,4	0,2	0,0
Electricidade, gás e água*	INE	0,4	-0,1	-0,1	-0,1	-0,2	-0,2	-0,1
Indústria Transformadora	INE	-1,2	-0,8	-0,7	-0,8	-0,8	-0,9	-0,8
Construção	INE	-0,3	-1,0	-0,9	-0,9	-1,1	-1,0	-0,7
Comércio, Restaurantes e Hotéis	INE	4,3	-0,5	0,0	-0,2	-0,9	-1,0	-0,6
Transportes e Comunicações	INE	-2,5	-0,2	-0,2	0,0	-0,2	-0,1	-0,1
Actividades Financeiras e Imobiliárias	INE	-4,2	0,0	0,5	0,3	-0,3	-0,5	-0,6
Outros Serviços	INE	-2,6	0,5	0,3	0,1	1,0	0,8	1,2
Emprego - Total	INE	0,5	-2,8	-1,8	-2,9	-3,4	-3,0	-2,3

*Inclui Indústria Extractiva

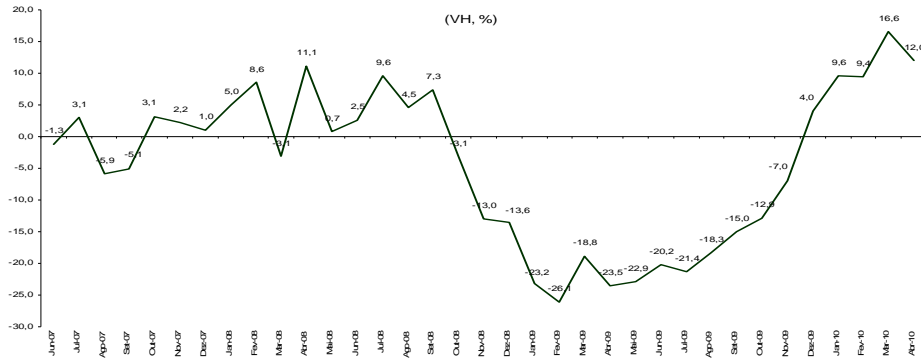
Fonte: INE - Estatísticas do emprego

3. Dinâmica Sectorial

3.1. Sectores de Actividade

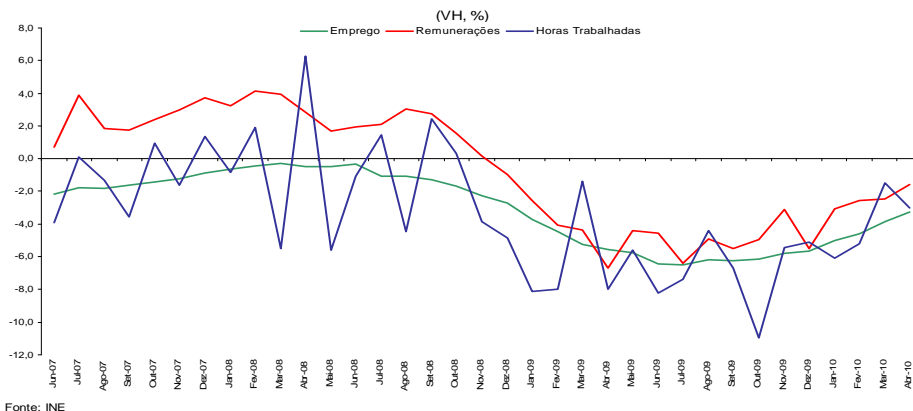
- Indústria

Gráfico 3.1.1 - Índice de Volume de Negócios na Indústria



Fonte: INE

Gráfico 3.1.2 - Índices de Emprego, Remunerações e Horas Trabalhadas na Indústria



Fonte: INE

Quadro 3.1.5 - Indicadores Sectoriais para a Indústria

Indicadores Trimestrais / Mensais	Fonte	Unidade	1T09	2T09	3T09	4T09	1T10	Mar-10	Abr-10	Mai-10
Índice de Produção Industrial - Total	INE	VH	-11,9	-9,0	-7,0	-4,3	2,8	5,5	1,1	
Índice Volume Negócios na Indústria	INE	VH	-22,7	-22,2	-18,4	-5,9	12,0	16,6	12,0	
Mercado Nacional	INE	VH	-18,5	-19,7	-15,8	-5,8	8,6	9,4	7,8	
Mercado Externo	INE	VH	-29,7	-26,5	-23,0	-6,1	18,7	30,9	19,9	
Índice de Novas Encomendas na Indústria	INE	VH	-16,5	-27,1	-25,9	-13,1	-6,7	-20,4	17,1	
Mercado Nacional	INE	VH	-13,2	-23,9	-21,3	-9,9	-6,5	-23,5	6,7	
Mercado Externo	INE	VH	-19,3	-30,0	-30,3	-16,2	-6,9	-17,6	27,3	
Indicador de Confiança na Indústria (vcs)*	C.E.	SRE-VE								-12,8
Índice de Emprego na Indústria	INE	VH	-4,5	-5,9	-6,3	-5,9	-4,5	-3,9	-3,3	
Índ. de Produção Industrial - Indústria Transformadora (cdu,vcs)	INE	VH	-15,8	-11,9	-7,2	-3,9	4,7	8,1	1,1	
Índice Volume Negócios na Indústria Transformadora	INE	VH	-23,5	-22,0	-18,1	-6,7	10,7	16,4	10,2	
Inquérito de Conjuntura à Indústria Transformadora										
Indicador de confiança na Indústria Transformadora	INE	SRE-VE	-31,7	-29,3	-19,1	-17,4	-14,4	-12,8	-12,8	-12,1
Carteira de Encomendas Global (tendência)	INE	SRE-VE	-61,0	-20,0	-9,0	-30,0	-25,0			

Nota: * Nova série do Indicador de Sentimento Económico a partir de Maio de 2010, após reformulação metodológica sem retroposição.

Quadro 3.1.6 - Índice de Produção Industrial por subsecções¹, variação homóloga (%)

CAE Rev3	Unidade	2009	1T09	2T09	3T09	4T09	1T10	Fev-10	Mar-10	Abr-10
Índice de Produção Industrial (Total)	VH	-8,1	-11,9	-9,0	-7,0	-4,3	2,8	1,9	5,5	1,1
B- Indústrias extractivas	VH	-19,9	-22,0	-18,0	-26,5	-11,6	-27,9	-35,0	-33,4	-13,3
08- Outras Indústrias extractivas	VH	-16,3	-25,1	-15,4	-15,9	-6,9	0,3	-6,3	8,6	-4,2
C- Indústrias transformadoras	VH	-9,9	-15,8	-11,9	-7,2	-3,9	4,7	6,2	8,1	1,1
10- Indústria alimentar	VH	4,5	4,7	4,2	4,9	4,1	6,0	4,5	11,3	-1,5
13- Indústria têxtil	VH	-5,9	-13,9	-11,3	-1,3	3,5	1,9	6,3	4,0	4,6
14- Indústria do Vestuário	VH	-8,7	-16,3	-12,9	-1,3	-2,2	-3,4	-5,9	6,6	-0,9
15- Indústria do couro e dos produtos de couro	VH	-16,2	-27,2	-12,0	-14,8	-9,7	-0,4	-10,4	18,7	0,8
16- Indústrias da madeira e da cortiça e suas obras	VH	-11,0	-17,0	-17,8	-3,7	-4,6	0,6	-1,5	9,7	8,0
17- Fabricação de pasta, de papel e cartão e seus artigos; edição e impressão	VH	4,3	0,4	2,0	6,7	8,2	2,0	1,5	7,4	15,1
19- Fabricação de coque, produtos petrolíferos refinados e combustível nuclear	VH	-12,9	-47,0	-14,8	8,9	5,0	89,8	198,4	93,4	-23,8
20- Fabricação de produtos químicos e de fibras sintéticas ou artificiais	VH	-14,5	-27,0	-17,2	-16,4	7,7	23,0	22,8	19,5	23,5
22- Fabricação de artigos de borracha e de matérias plásticas	VH	0,3	-14,0	-10,8	-0,6	36,9	16,6	27,6	11,7	7,7
23- Fabricação de outros produtos minerais não metálicos	VH	-13,1	-18,3	-13,3	-12,5	-7,9	-3,8	-6,7	-6,4	-1,5
24- Indústrias metalúrgicas de base e de produtos metálicos	VH	9,3	-14,6	5,9	26,7	17,7	35,3	37,5	26,1	36,8
27- Fabricação de equipamento eléctrico	VH	-12,6	-21,0	-16,9	-11,2	0,8	5,9	3,4	12,8	2,1
29- Fabricação de veículos automóveis e seus componentes	VH	-39,8	-38,8	-37,6	-42,0	-41,0	7,5	14,3	20,0	
D- Produção e distribuição de electricidade, gás e água	VH	4,7	15,7	11,0	-1,1	-5,5	-0,5	-10,0	1,0	4,0
35- Produção e distribuição de electricidade, gás e água	VH	4,7	15,7	11,0	-1,1	-5,5	-0,5	-10,0	1,0	4,0

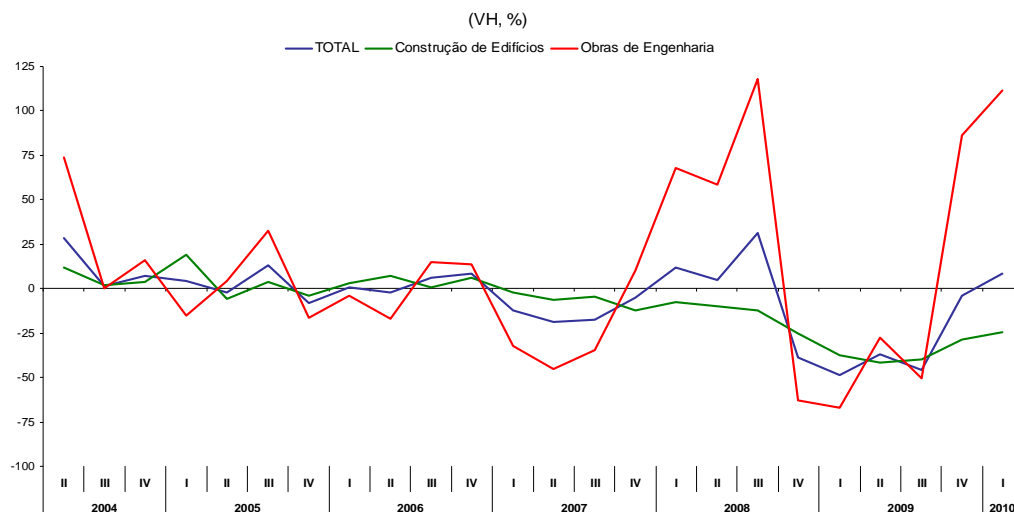
Fonte: INE

3. Dinâmica Sectorial

3.1. Sectores de Actividade

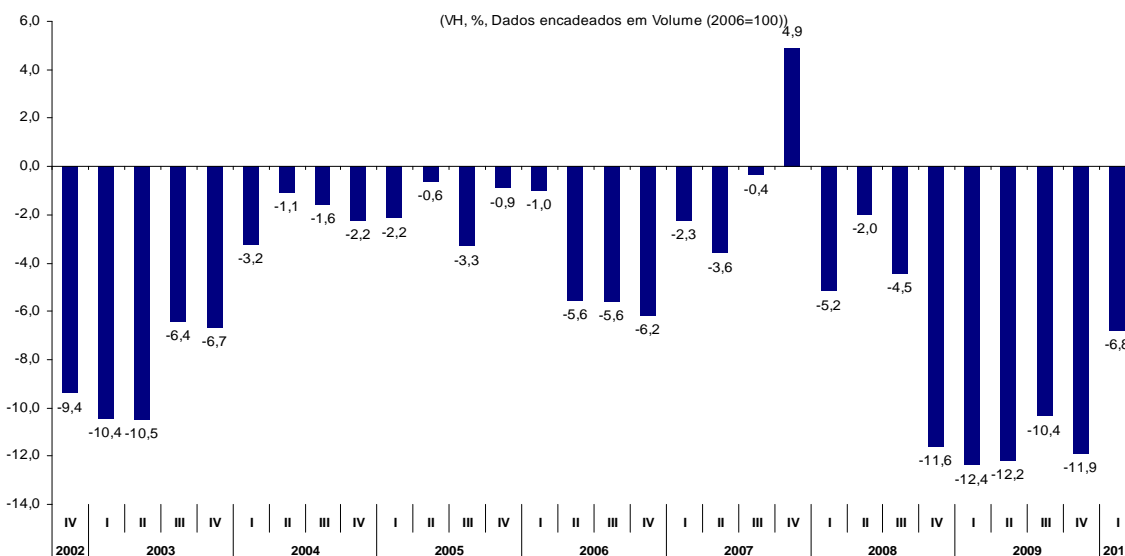
- Construção

Gráfico 3.1.3 - Índice de Novas Encomendas na Construção e Obras Públicas



Fonte: INE

Gráfico 3.1.4 - Formação Bruta de Capital Fixo (FBCF), Construção, Trimestral



Fonte: INE

Quadro 3.1.7 - Indicadores Sectoriais para a Construção

Indicadores Trimestrais / Mensais	Fonte	Unidade	1T09	2T09	3T09	4T09	1T10	Mar-10	Abr-10	Mai-10
Índice de produção na construção e obras públicas	INE	VH/VM3M	-5,5	-5,5	-6,4	-9,1	-8,2	-8,2	-7,7	
Vendas de cimento **	BP	VH	-16,9	-16,1	-13,7	-15,6	-9,3	-11,5		
Licenciamento de obras	INE	VH	-28,7	-23,6	-16,7	-15,8				
Índice de Novas Encomendas na Construção e Obras Públicas	INE	VH	-49,0	-37,3	-45,9	-4,2	8,4	:	:	:
Indicador de Confiança na Construção (vcs)*	C.E.	SRE-VE								-48,5
Indicador de confiança da Construção e Obras Públicas	INE	SRE-VE	-39,1	-34,1	-34,2	-36,5	-41,0	-41,4	-41,8	-40,8
Carteira de Encomendas (Conjunto do sector)	INE	SRE-VE	-53,9	-50,3	-51,2	-51,1	-57,4	-61,6	-66,7	-62,2
Perspectiva de Emprego - próximos 3 meses (Conjunto do sector)	INE	SRE-VE	-24,3	-18,0	-17,1	-21,8	-24,7	-21,3	-16,9	-19,4
Apreciação da actividade nos últimos 3 meses (Conjunto do sector)	INE	SRE-VE	-29,5	-25,7	-21,6	-17,7	-26,1	-29,8	-31,2	-24,9
Perspectiva de Preços - próximos 3 meses (Conjunto do sector)	INE	SRE-VE	-23,0	-21,6	-16,1	-18,2	-19,2	-18,6	-14,9	-17,6
Índice de Emprego na Construção e Obras Públicas	INE	VH	-6,4	-7,9	-8,3	-8,2	-7,9	-7,5	-6,8	

Notas: * Nova série do Indicador de Sentimento Económico a partir de Maio de 2010, após reformulação metodológica sem retroprolação.

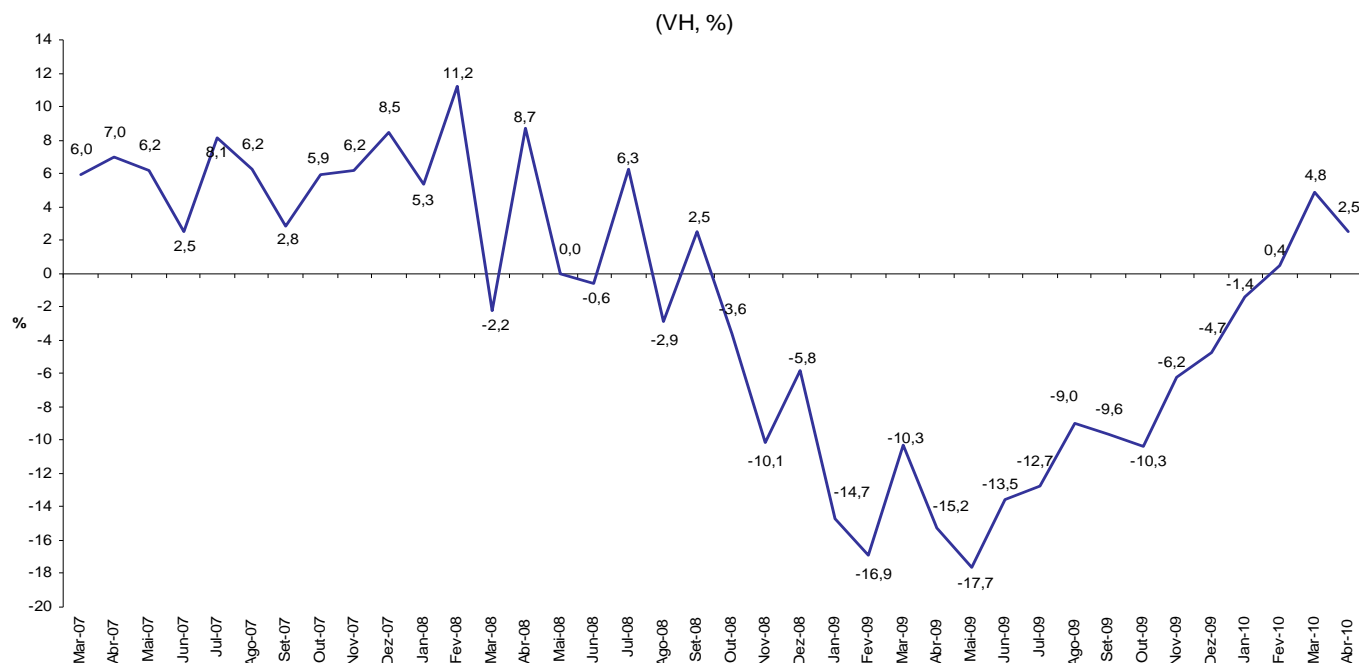
** Vendas de cimento das empresas nacionais para o mercado interno excluindo importações de cimento.

3. Dinâmica Sectorial

3.1. Sectores de Actividade

- Serviços e Comércio

Gráfico 3.1.5 - Índice de Volume de Negócios nos Serviços



Fonte: INE

Quadro 3.1.8 - Indicadores Sectoriais para os Serviços e Comércio

Indicadores Trimestrais / Mensais	Fonte	Unidade	1T09	2T09	3T09	4T09	1T10	Mar-10	Abr-10	Mai-10
Índice de volume de negócios nos Serviços	INE	VH,M3M	-13,9	-15,5	-10,6	-7,1	1,4	1,4	2,7	
Volume de vendas - tendência actual (vcs)	INE	SRE-VE	-24,3	-18,3	-6,3	-5,9	-0,2	-4,7	-2,7	-5,7
Indicador de confiança dos Serviços (vcs)	INE	SRE-VE	-23,4	-23,0	-12,5	-9,5	-6,6	-5,9	-6,8	-9,4
Carteira de encomendas - últimos 3 meses (vcs)	INE	SRE-VE	-31,4	-29,4	-17,2	-11,9	-8,3	-4,9	-8,5	-6,7
Actividade da empresa - últimos 3 meses (vcs)	INE	SRE-VE	-20,1	-23,5	-21,2	-19,9	-16,0	-17,2	-16,4	-20,0
Perspectivas da procura-próximos 3 meses (vcs)	INE	SRE-VE	-18,6	-16,0	0,9	3,3	4,7	4,5	4,4	-1,5
Índice de Emprego nos Serviços	INE	VH	-2,2	-3,2	-3,1	-3,2	-1,8	-1,3	-0,6	
Volume de Vendas no Comércio (últimos 3 meses)	INE	SRE-VE	-41,1	-41,3	-20,6	-18,5	-20,3	-26,5	-13,6	-12,4
Indicador de confiança no Comércio	INE	SRE-VE	-21,9	-17,4	-8,0	-6,5	-5,5	-5,2	-1,1	-3,5
Índice Volume Negócios no Comércio a Retalho (1)	INE	VH, M3M	-3,2	-2,1	-2,5	-0,2	0,9	0,9	1,1	
Volume de Vendas no Comércio a Retalho (2)	INE	SRE-VE	-41,4	-48,4	-17,6	-12,9	-16,6	-26,6	-9,2	-15,1
Indicador de Confiança no Comércio a Retalho	INE	SRE-VE	-25,4	-22,5	-7,5	-5,7	-4,9	-4,7	0,2	-4,1
Índice de Emprego no Comércio a Retalho (CAE Rev3)	INE	VH	-2,3	-3,2	-2,9	-3,0	-0,6	-0,3	0,1	
Volume de Vendas no Comércio por Grosso - últimos 3 meses	INE	SRE-VE	-41,4	-35,0	-23,6	-24,0	-23,9	-26,5	-17,9	-9,7
Encomendas a fornecedores - próximos 3 meses	INE	SRE-VE	-28,2	-28,8	-16,8	-16,2	-10,8	-10,3	-1,9	-13,9
Indicador de Confiança no Comércio por Grosso	INE	SRE-VE	-19,0	-12,7	-8,5	-7,2	-6,0	-5,7	-2,3	-2,9

(1) Valor deflacionado e corrigido de sazonalidade e dias úteis

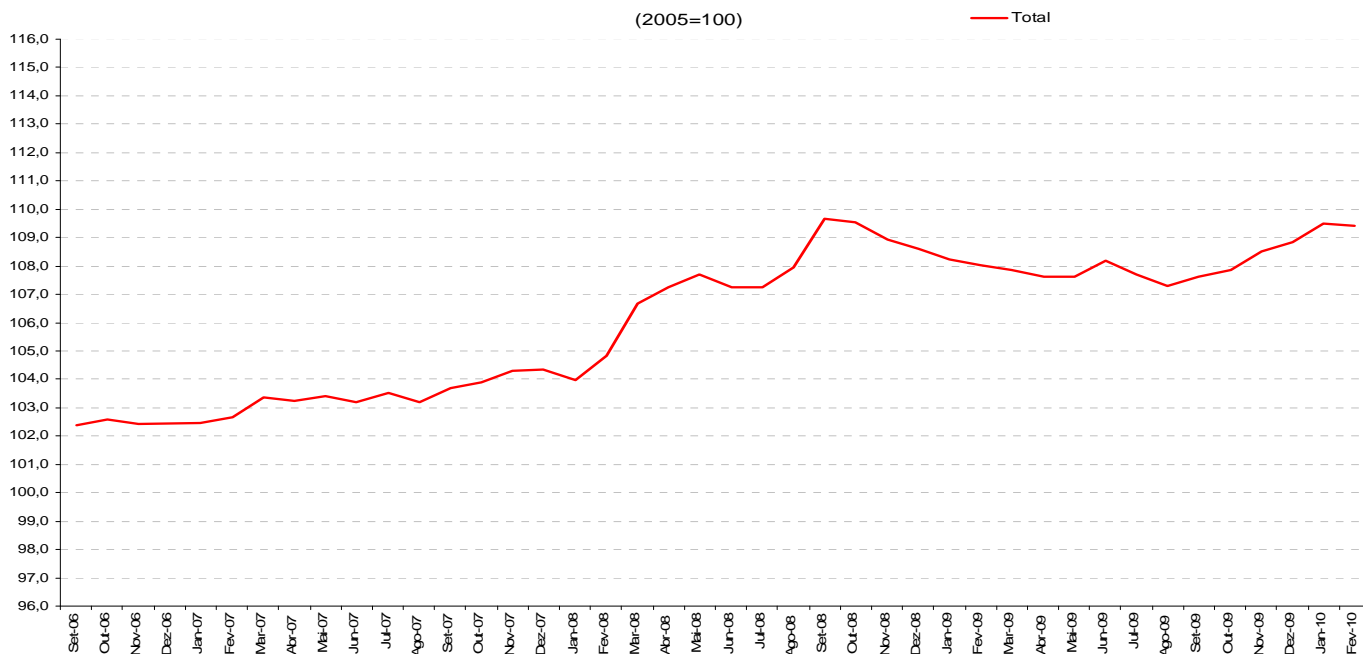
(2) Valor corrigido de sazonalidade e dias úteis

3. Dinâmica Sectorial

3.1. Sectores de Actividade

- Imobiliário

Gráfico 3.1.6 - Índice Confidencial Imobiliário



Fonte : Confidencial Imobiliário

Quadro 3.1.9 - Indicadores avançados para o sector Imobiliário

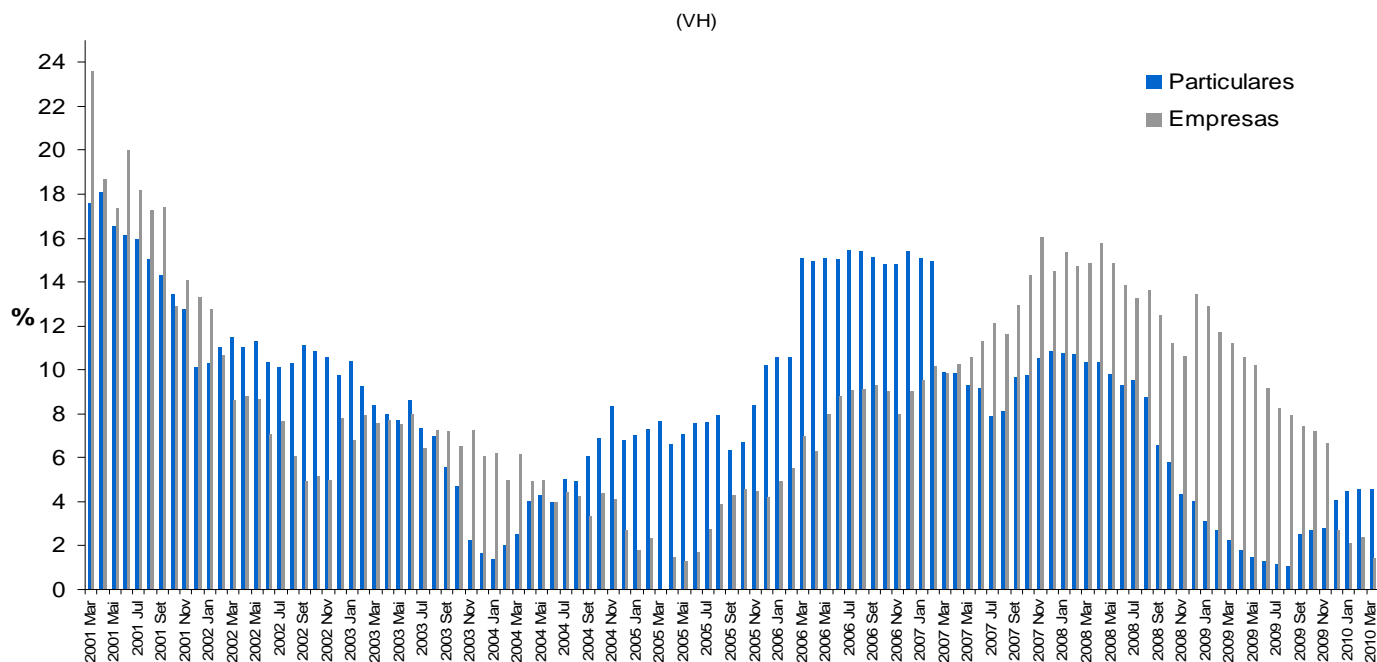
Indicadores Avançados para o Imobiliário	Fonte	Unidade	1T09	2T09	3T09	4T09	1T10	Dez-09	Jan-10	Fev-10	Mar-10	Abr-10
Índice de Avaliação Bancária de Habitação (Portugal)	GEE-INE	Base2009=100	99,0	99,4	100,3	101,3	102,6	102,2	102,6	102,6	102,6	102,6
Valor de Avaliação Bancária de Habitação (Portugal)	INE	Euros/m2	1131	1136	1146	1157	1172	1168	1172	1172	1172	1173
Índice Confidencial Imobiliário - Novo	CI	2005=100	111,9	111,6	111,3	112,4		112,6	113,0	112,6		
Índice Confidencial Imobiliário - Usado	CI	2005=100	105,4	105,2	104,9	105,7		106,3	107,1	107,2		
Crédito à Habitação:												
Valor Médio do Capital em Dívida	INE	Euros	55.067	55.253	55.615	55.895	56.117	55.988	56.048	56.096	56.207	56.315
Valor Médio da Prestação Vencida	INE	Euros	348	298	268	256	251	253	252	251	250	250
Valor Médio do Capital Amortizado	INE	Euros	110	133	151	159	164	161	163	164	164	165
Taxa de Juro Implícita no Crédito à Hab. Todos os contratos	INE	%	5,3	3,6	2,6	2,1	1,9	2,0	1,9	1,9	1,8	1,8
Taxa de Juro Implícita no Crédito à Hab. novos contratos	INE	%	5,0	3,1	2,5	2,2	2,0	2,1	2,1	2,0	2,0	2,0
Euribor a 6 meses	Euribor	%	2,116	1,508	1,124	1,002	0,965	0,996	0,977	0,965	0,952	0,955
Euribor a 3 meses	BCE	%	2,013	1,310	0,867	0,723	0,660	0,710	0,680	0,660	0,640	0,640
Empréstimos out. Inst. Fin. Monet. a Particul.Habitação	BP	VH	2,8	1,7	1,9	3,8	5,4	5,1	5,4	5,4	5,5	
Empréstimos out. Inst. Fin. Monet. a Particul.Habitação - Cobrança Duvidosa	BP	VH	25,2	24,8	21,7	20,4	14,9	19,1	17,1	14,5	13,1	
Emp. a Part. Hab. Cobrança Duvidosa / Emp.a Part. Habitação	BP	%	1,6	1,7	1,7	1,7	1,7	1,7	1,7	1,7	1,7	

3. Dinâmica Sectorial

3.1. Sectores de Actividade

- Crédito às Empresas e Particulares

Gráfico 3.1.7 - Empréstimos das Outras Instituições Financeiras Monetárias, Stocks



Fonte: Banco de Portugal

Quadro 3.1.10 - Indicadores Sectoriais de Empréstimos de Outras Instituições Financeiras Monetárias a Sociedades não Financeiras, Stocks

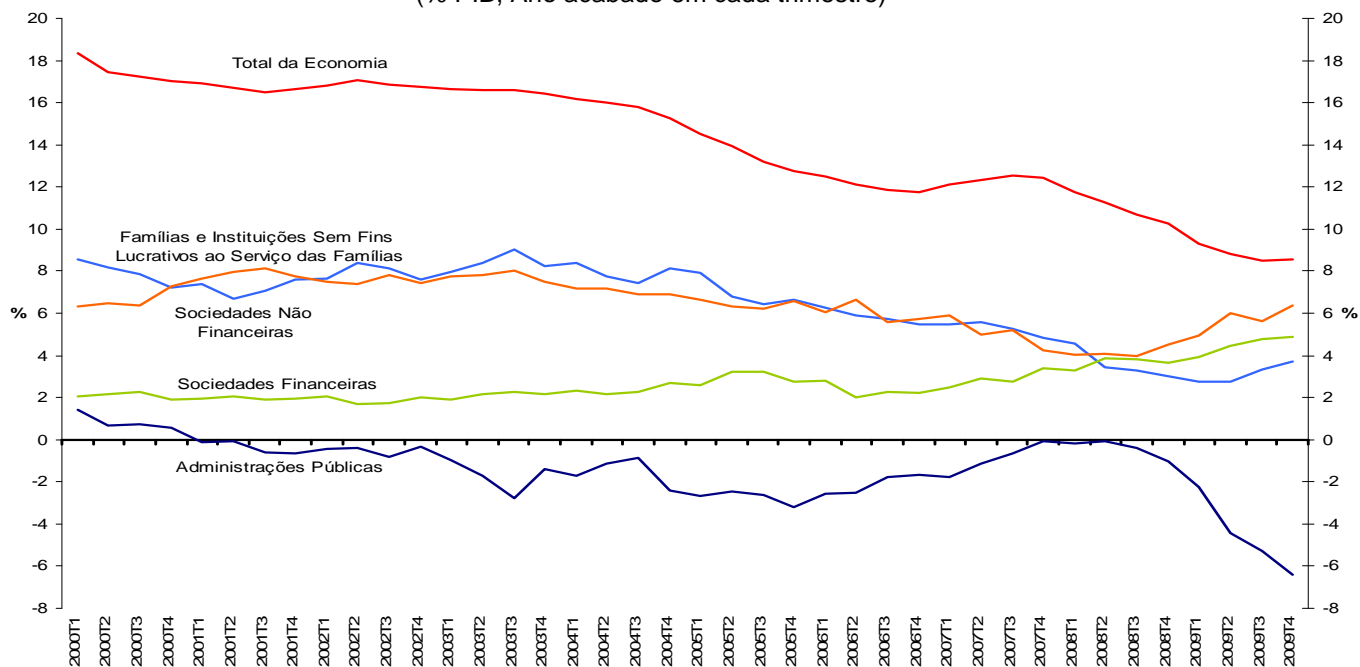
Sectores de Actividade	Unidade	1ºT09	2ºT09	3ºT09	4ºT09	1ºT10	Nov-09	Dez-09	Jan-10	Fev-10	Mar-10
Agricultura, produção animal, caça e silvicultura	VH	17,1	15,3	8,8	5,5	5,8	5,0	4,7	7,2	6,1	4,0
Pesca	VH	67,0	59,8	49,7	24,7	6,1	35,7	12,3	9,2	1,9	7,3
Indústrias extractivas	VH	12,5	10,8	6,9	3,5	0,1	5,4	-2,1	0,7	2,0	-2,4
Indústrias transformadoras	VH	13,0	14,1	11,7	8,6	2,0	10,2	4,8	3,9	1,1	0,9
Produção e distribuição de electricidade, gás e água	VH	46,0	36,5	31,0	19,3	11,6	22,3	10,8	12,0	11,8	10,9
Construção	VH	8,6	7,4	5,0	3,9	0,3	4,6	2,2	0,4	1,6	-0,9
Comércio por grosso e a retalho, reparação de veículos automóveis, motocicletas e de bens de uso pessoal e doméstico	VH	6,8	3,0	0,3	-1,4	-2,6	-0,2	-2,8	-2,3	-3,0	-2,6
Alojamento e restauração (restaurantes e similares)	VH	22,5	21,2	20,1	15,1	9,1	17,9	9,1	10,3	9,5	7,6
Transporte, armazenagem e comunicações	VH	19,0	17,7	18,3	12,1	6,6	18,3	4,2	5,4	5,2	9,2
Actividades imobiliárias, alugueres e serviços prestados às empresas	VH	10,5	7,6	4,5	1,4	-1,1	2,3	-0,9	-0,8	-1,2	-1,1
Educação, saúde e outras actividades de serviços colectivos, sociais e pessoais	VH	18,9	16,5	17,7	17,3	16,0	18,9	13,9	16,4	17,7	13,9
Total	VH	11,9	9,9	7,4	4,6	1,2	5,9	1,7	1,6	1,3	0,8

Fonte: Banco de Portugal

3. Dinâmica Sectorial

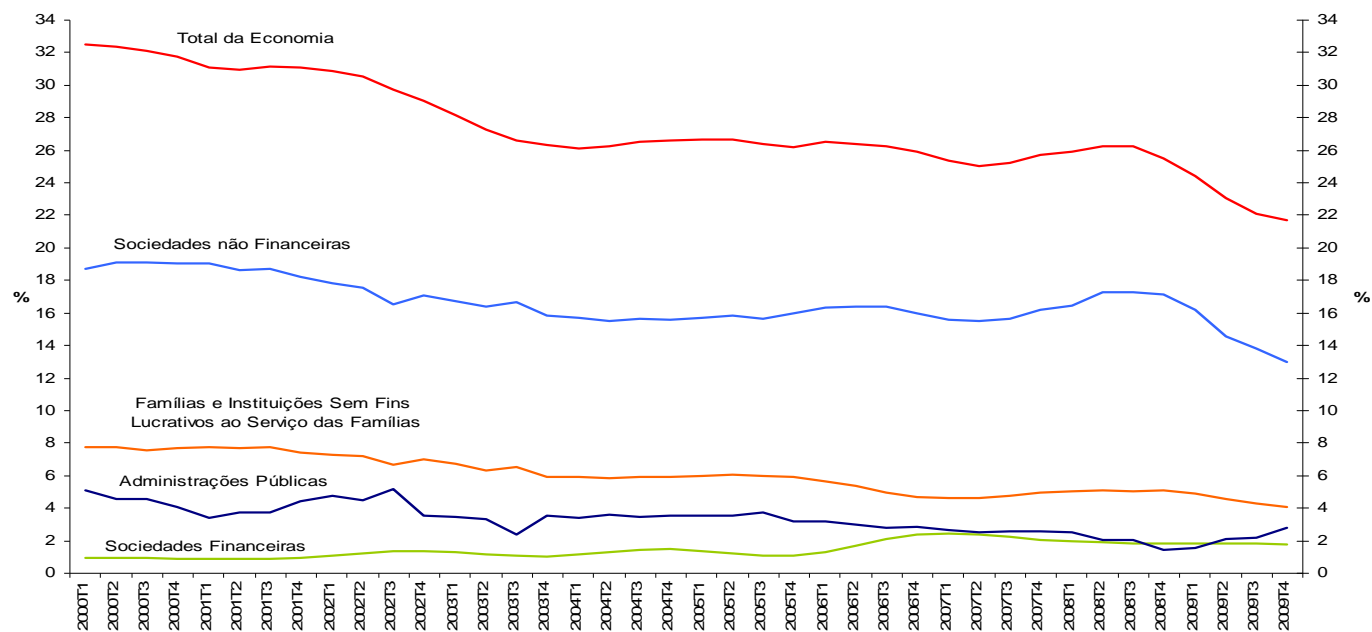
3.2. Sectores Institucionais

Gráfico 3.2.1 - Poupança, por sector institucional
(% PIB, Ano acabado em cada trimestre)



Fonte: INE

Gráfico 3.2.2 - Investimento Bruto, por sector institucional
(% PIB, Ano acabado em cada trimestre)

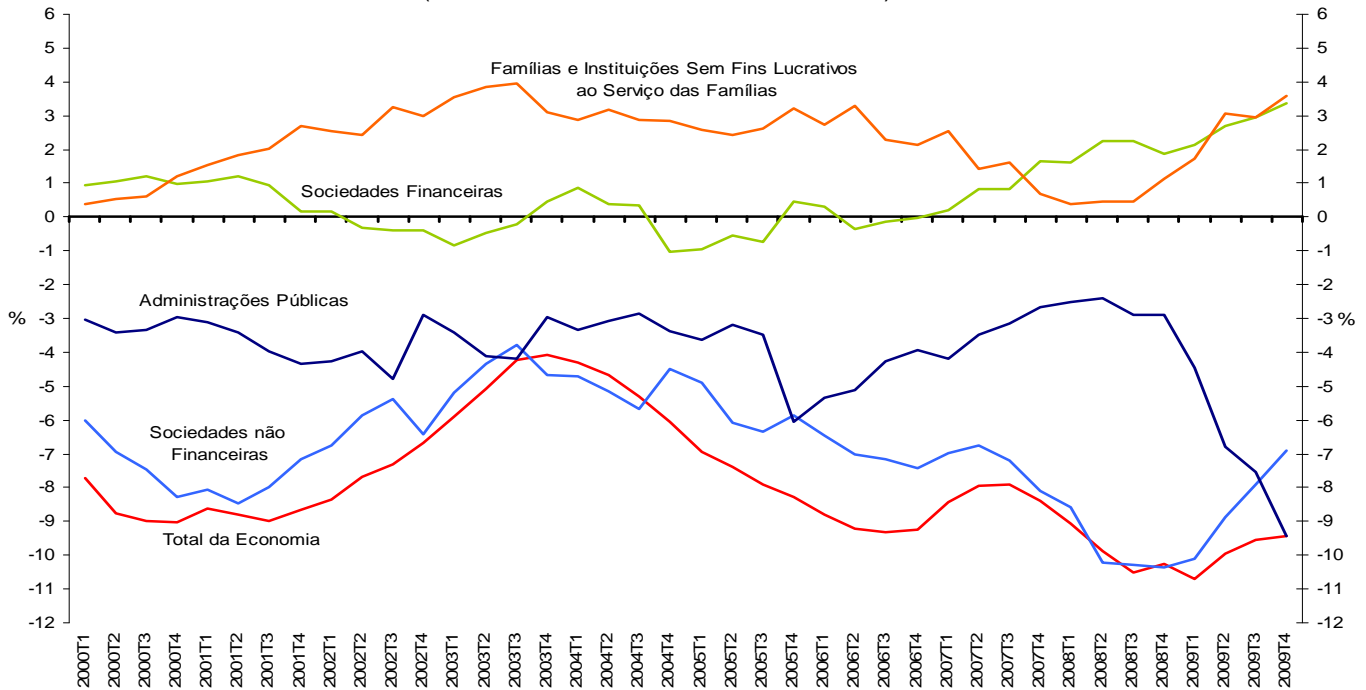


Fonte: INE

3. Dinâmica Sectorial

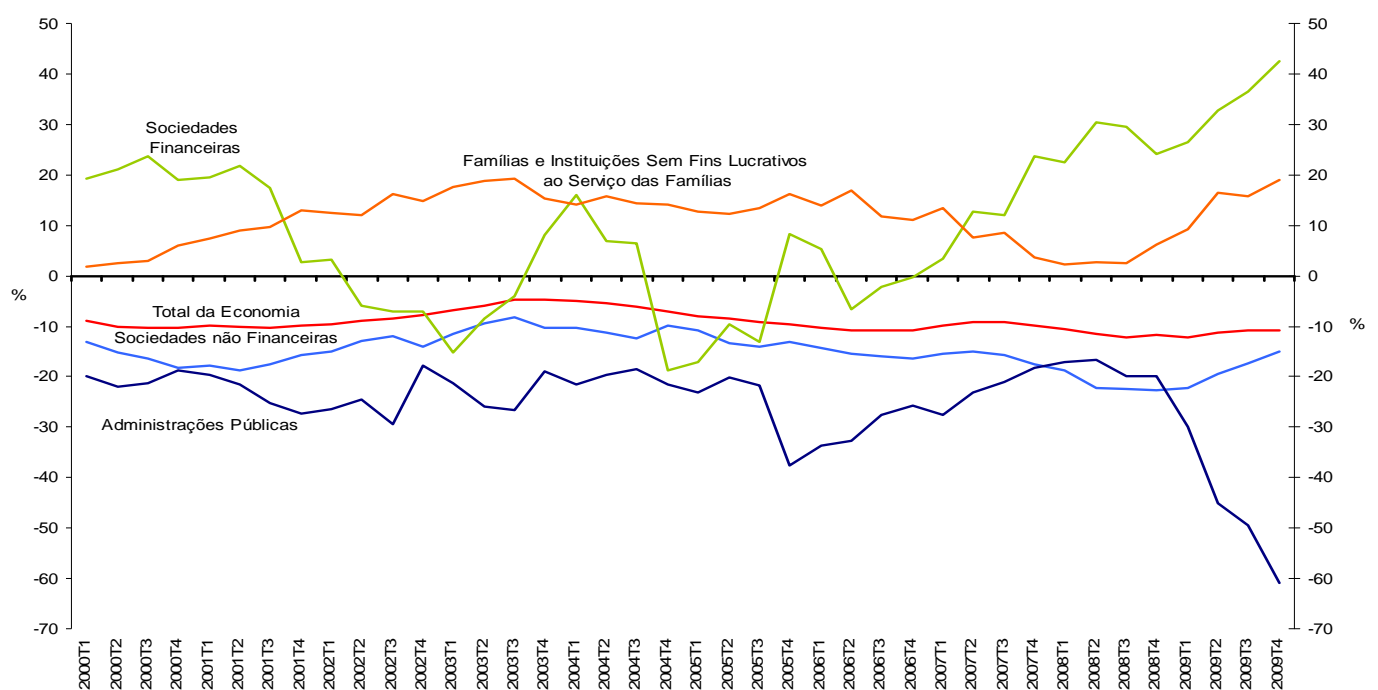
3.2. Sectores Institucionais

Gráfico 3.2.3 - Evolução da Capacidade/Necessidade Líquida de Financiamento, por sector institucional (% PIB, Ano acabado em cada trimestre)



Fonte: INE, Contas Nacionais Trimestrais

Gráfico 3.2.4 - Evolução da Capacidade/Necessidade Líquida de Financiamento, por sector institucional (% VABsi, Ano acabado em cada trimestre)

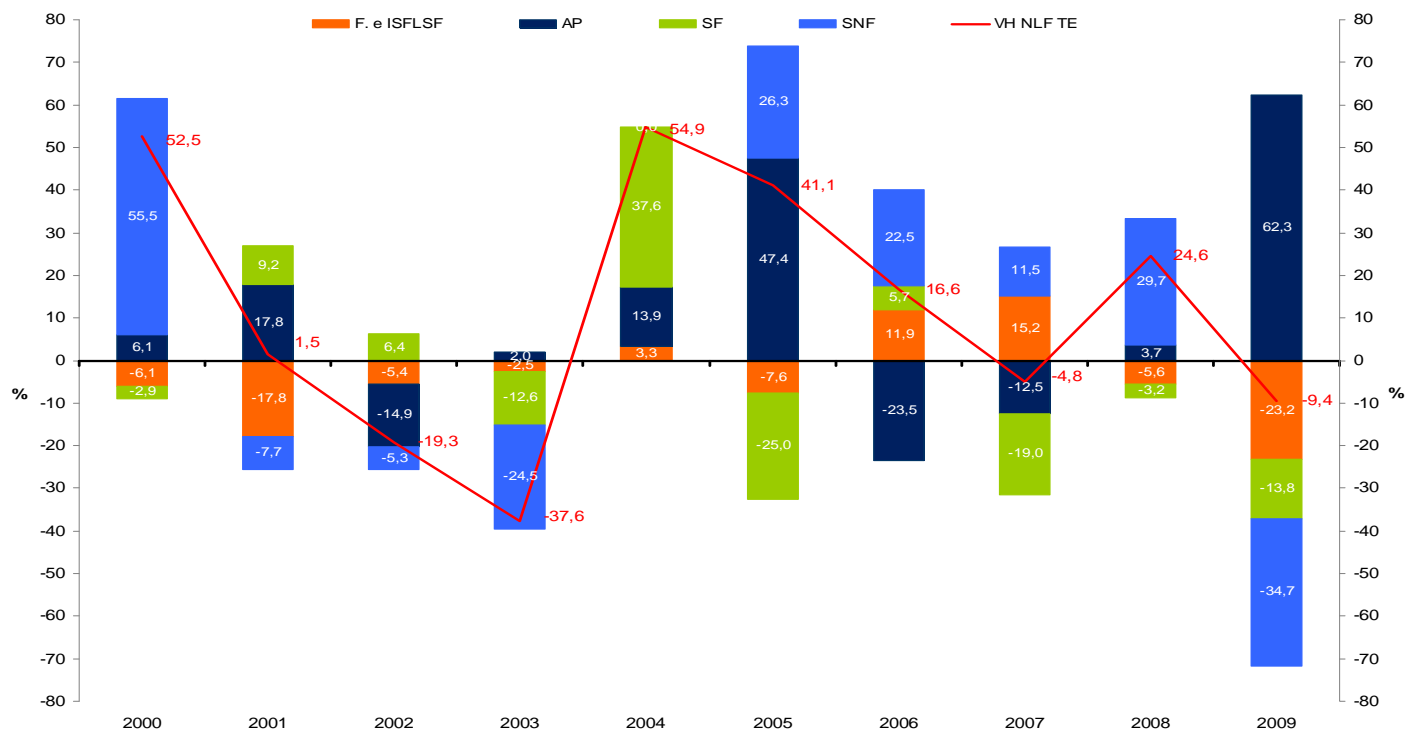


Fonte: INE, Contas Nacionais Trimestrais

3. Dinâmica Sectorial

3.2. Sectores Institucionais

Gráfico 3.2.5 - Contributo dos Sectores Institucionais para a Variação Homóloga Anual da Necessidade Líquida de Financiamento do Total da Economia



Nota: VH NLF TE – Variação Homóloga da Necessidade Líquida de Financiamento do Total da Economia; SNF – Sociedades Não Financeiras; SF – Sociedades Financeiras; AP – Administrações Públicas; F. e ISFLSF – Famílias e Instituições sem Fins Lucrativos ao Serviço das Famílias.

VH NLF e respectivos contributos: Valores Positivos -> aumentos da NLF; Valores negativos -> redução da NLF

Fonte: INE, Contas Nacionais Trimestrais

Quadro 3.2.1 - Contributo dos Sectores Institucionais para a Variação Homóloga Anual da Necessidade Líquida de Financiamento do Total da Economia

Sector \ Ano	Variação Homóloga (%)											Contributo para a variação homóloga										
	2000	2001	2002	2003	2004	2005	2006	2007	2008	2009	2000	2001	2002	2003	2004	2005	2006	2007	2008	2009		
Total Economia	52,5	1,5	-19,3	-37,6	54,9	41,1	16,6	-4,8	24,6	-9,4	52,5	1,5	-19,3	-37,6	54,9	41,1	16,6	-4,8	24,6	-9,4		
Soc. Não Financ.	65,8	-8,4	-6,4	-25,6	0,0	35,7	31,7	14,3	30,8	-34,3	55,5	-7,7	-5,3	-24,5	0,0	26,3	22,5	11,5	29,7	-34,7		
Soc. Financeiras	20,6	-83,8	-364,7	-218,5	-344,9	-145,1	-103,4	-11.807,0	16,0	75,1	-2,9	9,2	6,4	-12,6	37,6	-25,0	5,7	-19,0	-3,2	-13,8		
Adm. Públicas	13,8	54,1	-30,0	4,6	19,2	85,0	-32,1	-29,4	11,6	220,2	6,1	17,8	-14,9	2,0	13,9	47,4	-23,5	-12,5	3,7	62,3		
Famílias. e ISFLSF	42,5	131,6	17,5	5,6	-4,4	16,3	-30,8	-66,3	69,3	210,6	-6,1	-17,8	-5,4	-2,5	3,3	-7,6	11,9	15,2	-5,6	-23,2		

Fonte: INE, Contas Trimestrais por Sector Institucional

Cálculos: GEE

Nota: VH NLF e respectivos contributos - Valores Positivos, aumentos da NLF; Valores negativos, redução da NLF