

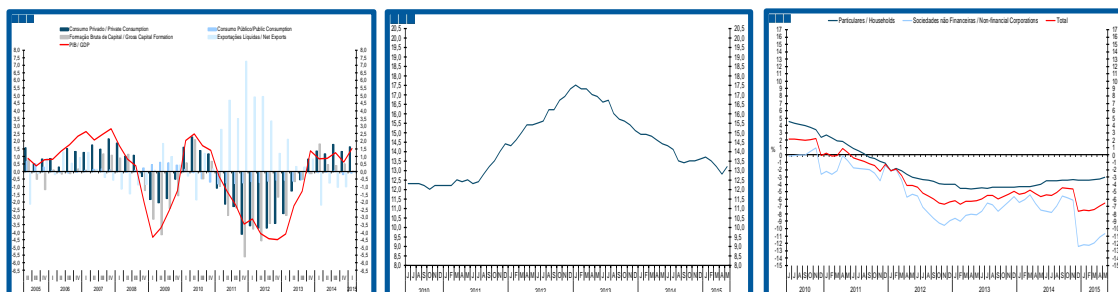
Síntese Estatística de Conjuntura

Short-term Economic Indicators

- Nº 30/2015 -

24 de julho de 2015

July, 24, 2015



Síntese Estatística de Conjuntura

Short-term Economic Indicators

- Nº 30/2015 -

24 de julho de 2015

July, 24, 2015

Índice Temático / Thematic Index

	Página / Page
1. Conjuntura Internacional / International Economic Situation	
Previsões de crescimento económico / <i>Economic growth forecasts</i>	6
Comércio mundial / <i>World trade</i>	7-8
Principais indicadores e previsões macroeconómicas / <i>Main macroeconomic indicators and forecasts</i>	9
EUA, Reino Unido e Japão / <i>USA, United Kingdom and Japan</i>	9
China, Zona Euro e UE28 / <i>China, Euro Area and EU28</i>	10
Espanha, Alemanha e França / <i>Spain, Germany and France</i>	11
Grécia, Irlanda e Itália / <i>Greece, Ireland and Italy</i>	12
2. Conjuntura Nacional / National Economic Situation	
Previsões macroeconómicas / <i>Macroeconomic forecasts</i>	13
Principais indicadores económicos / <i>Main economic indicators</i>	14-15
Indicadores avançados de atividade económica / <i>Economic activity leading indicators</i>	16
Emprego / <i>Employment</i>	17
Consumo / <i>Consumption</i>	18
Formação bruta de capital fixo / <i>Gross fixed capital formation</i>	19
Relações com o exterior / <i>Foreign relations</i>	20-23
3. Setores Institucionais / Institutional Sectors	
Poupança / <i>Saving</i>	24
Investimento / <i>Investment</i>	24
Capacidade/necessidade líquida de financiamento / <i>Net lending/Net borrowing</i>	25
Dívida / <i>Debt</i>	26
4. Ramos de Atividade / Industries	
Valor acrescentado bruto / <i>Gross value added</i>	27
Emprego / <i>Employment</i>	28
Indústria / <i>Industry</i>	29-30
Construção / <i>Construction</i>	31
Serviços e comércio / <i>Services and trade</i>	32
Imobiliário / <i>Real estate</i>	33
Crédito às empresas e particulares / <i>Corporations and households credit</i>	34
5. Turismo / Tourism	
Hotelaria / <i>Hospitality</i>	35
6. Energia / Energy	
Preço do petróleo / <i>Oil price</i>	36
Gasóleo e gasolina / <i>Diesel and gasoline</i>	37

Síntese Estatística de Conjuntura

Short-term Economic Indicators

- Nº 30/2015 -

24 de julho de 2015

July, 24, 2015

Índice de Quadros / Tables Index

	Página / Page
1. Conjuntura Internacional / International Economic Situation	
1.1. Previsões de crescimento da economia mundial / <i>World growth forecasts</i>	6
1.3. Indicadores avançados da UE27 e Zona Euro / <i>Advanced indicators for EU27 and Euro Area</i>	7
1.4. Comércio mundial / <i>World trade</i>	8
1.5. Principais indicadores e previsões macroeconómicas / <i>Main macroeconomic indicators and forecasts</i>	9
EUA, Reino Unido e Japão / <i>USA, United Kingdom and Japan</i>	9
China, Zona Euro e UE27 / <i>China, Euro Area and EU27</i>	10
Espanha, Alemanha e França / <i>Spain, Germany and France</i>	11
Grécia, Irlanda e Itália / <i>Greece, Ireland and Italy</i>	12
2. Conjuntura Nacional / National Economic Situation	
2.1. Previsões para a economia portuguesa / <i>Forecasts for the portuguese economy</i>	13
2.2. Evolução das estimativas do PIB / <i>GDP estimates evolution</i>	15
2.3. Principais indicadores económicos / <i>Main economic indicators</i>	15
2.4. Indicadores avançados de atividade geral / <i>General activity leading indicators</i>	16
2.5. Mercado de trabalho / <i>Labour market</i>	17
2.6. Indicadores avançados do consumo privado / <i>Private consumption leading indicators</i>	18
2.7. Indicadores avançados de investimento / <i>Investment leading indicators</i>	19
2.8. Balança de bens e serviços e indicadores avançados de procura externa / <i>Goods and services balance and foreign demand leading indicators</i>	21
4. Ramos de Atividade / Industries	
4.1. Crescimento real do VAB por ramo de atividade / <i>GVA real growth by industry</i>	27
4.2. Contributos dos ramos de atividade para o crescimento real do VAB / <i>Industries contribution to GVA real growth</i>	27
4.3. Evolução do emprego por ramo de atividade / <i>Employment evolution by industry</i>	28
4.4. Contributos dos ramos de atividade para a evolução do emprego / <i>Industries contribution to employment</i>	28
4.5. Indicadores setoriais para a indústria / <i>Industry sectoral indicators</i>	30
4.6. Índice de produção industrial por subsecções / <i>Industrial production index by sections</i>	30
4.7. Indicadores setoriais para a construção / <i>Construction sectoral indicators</i>	31
4.8. Indicadores setoriais para os serviços e comércio / <i>Services and Trade sectoral indicators</i>	32
4.9. Indicadores avançados para o setor imobiliário / <i>Real estate sectoral indicators</i>	33
4.10. Empréstimos de outras instituições financeiras monetárias a sociedade não financeiras / <i>Other monetary financial institutions loans to non-financial corporations</i>	34
6. Energia / Energy	
6.1. Evolução do preço relativo de importação do petróleo / <i>Oil import relative price</i>	36

Síntese Estatística de Conjuntura

Short-term Economic Indicators

- Nº 30/2015 -

24 de julho de 2015

July, 24, 2015

Índice de Gráficos / *Graphs Index*

	Página / Page
2. Conjuntura Nacional / <i>National Economic Situation</i>	
2.1. Contributos (p.p.) para a variação homóloga real do PIB (%) / <i>Contributions (p.p.) to GDP real growth (y-o-y, %)</i>	14
2.2. Produto interno bruto, rendimento nacional bruto, rendimento disponível bruto / <i>GDP, gross national income, gross disposable income</i>	14
2.3. Poupança bruta, formação bruta de capital e necessidade líquida de financiamento / <i>Gross saving, gross capital formation, net borrowing</i>	14
2.4. Indicador coincidente mensal e indicador de atividade económica / <i>Monthly coincident indicator and economic activity indicator</i>	16
2.5. Indicador de clima económico / <i>Economic climate indicator</i>	16
2.6. Taxa de desemprego / <i>Unemployment rate</i>	17
2.7. Emprego total / <i>Total employment</i>	17
2.8. Indicador coincidente consumo privado / <i>Private consumption coincident indicator</i>	18
2.9. Indicador de confiança dos consumidores / <i>Consumer confidence indicator</i>	18
2.10. Indicador de formação bruta de capital fixo / <i>Gross fixed capital formation indicator</i>	19
2.11. Formação bruta de capital fixo, total / <i>Gross fixed capital formation, total</i>	19
2.12. Evolução trimestral da balança de bens e serviços / <i>Balance of goods and services quarterly evolution</i>	20
2.13. Evolução da balança de bens e serviços - Últimos 12 meses / <i>Balance of goods and services - last 12 months</i>	20
2.14. Balança corrente / <i>Current account</i>	22
2.15. Balanças corrente e de capital / <i>Current and capital accounts</i>	22
2.16. Evolução do investimento direto estrangeiro / <i>Foreign direct investment</i>	23
2.17. Balança tecnológica / <i>Technological account</i>	23
2.18. Saídas de produtos industriais transformados por grau de intensidade tecnológica / <i>Manufacturing exports by technological intensity</i>	23

Síntese Estatística de Conjuntura

Short-term Economic Indicators

- Nº 30/2015 -

24 de julho de 2015

July, 24, 2015

Índice de Gráficos / *Graphs Index*

	Página / Page
3. Setores Institucionais / <i>Institutional Sectors</i>	
3.1. Poupança bruta, por setor institucional / <i>Gross saving, by institutional sector</i>	24
3.2. Investimento bruto, por setor institucional / <i>Gross investment, by institutional sector</i>	24
3.3. Capacidade/necessidade líquida de financiamento por setor institucional / <i>Net lending/net borrowing, by institutional sector</i>	25
3.5. Dívida bruta, por setor institucional / <i>Gross debt, by institutional sector</i>	26
3.6. Património financeiro líquido, por setor institucional / <i>Net financial wealth, by institutional sector</i>	26
4. Ramos de Atividade / <i>Industries</i>	
4.1. Índice de volume de negócios na indústria / <i>Industrial turnover index</i>	29
4.2. Índices de emprego, remunerações e horas trabalhadas na indústria / <i>Employment, wages and hours worked indexes in industry</i>	29
4.3. Índice de novas encomendas na construção e obras públicas / <i>Construction and public works new orders Index</i>	31
4.4. Formação bruta de capital fixo, construção / <i>Gross fixed capital formation, construction</i>	31
4.5. Índice de volume de negócios nos serviços / <i>Services turnover index</i>	32
4.6. Índice confidencial imobiliário / <i>Confidencial Real Estate index</i>	33
4.7. <i>Stock</i> de empréstimos das outras instituições monetárias / <i>Stock of loans of other monetary financial institutions</i>	34
5. Turismo / <i>Tourism</i>	
5.1. Receitas / <i>Revenues</i>	35
5.2. Dormidas / <i>Overnight stays</i>	35
5.3. Receitas por Dormida / <i>Revenue by overnight stay</i>	35
6. Energia / <i>Energy</i>	
6.1. Evolução do preço relativo do petróleo / <i>Relative oil price</i>	36
6.2. Consumo de gasóleo e gasolina / <i>Diesel and gasoline consumption</i>	37
6.3. Variação do consumo de gasóleo e gasolina / <i>Diesel and gasoline consumption change</i>	37

1. Conjuntura Internacional / *International Economic Situation*

- Previsões de Crescimento Económico / *Economic Growth Forecasts*

Quadro / *Table 1.1.*
Previsões de Crescimento da Economia Mundial
World Growth Forecasts

	2014				2015				2016				2017	
	OCDE <i>OECD</i>	FMI <i>IMF</i>	CE <i>EC</i>	BM <i>WB</i>	OCDE <i>OECD</i>	FMI <i>IMF</i>	CE <i>EC</i>	BM <i>WB</i>	OCDE <i>OECD</i>	FMI <i>IMF</i>	CE <i>EC</i>	BM <i>WB</i>	BM <i>WB</i>	FMI <i>IMF</i>
	jun-15 <i>Jun-15</i>	jul-15 <i>Jul-15</i>	mai-15 <i>May-15</i>	jan-15 <i>Jan-15</i>	jun-15 <i>Jun-15</i>	jul-15 <i>Jul-15</i>	mai-15 <i>May-15</i>	jan-15 <i>Jan-15</i>	jun-15 <i>Jun-15</i>	jul-15 <i>Jul-15</i>	mai-15 <i>May-15</i>	jan-15 <i>Jan-15</i>	jan-15 <i>Jan-15</i>	jul-15 <i>Jul-15</i>
MUNDO <i>WORLD</i>	3,3	3,4	3,4	2,6	3,1	3,3	3,5	3,0	3,8	3,8	3,9	3,3	3,2	3,8
OCDE <i>OECD</i>	1,8	-	-	1,7	1,9	-	-	2,2	2,5	-	-	2,4	2,2	-
UE-28 <i>EU-28</i>	1,4 ^(c)	1,4	1,4	-	1,9 ^(c)	1,8	1,8	-	-	1,9	2,1	-	-	1,9
ZONA EURO <i>EURO AREA</i>	0,9	0,8	0,9	0,8	1,4	1,5	1,5	1,1	2,1	1,7	1,9	1,6	1,6	1,6
ESPAÑA <i>SPAIN</i>	1,4	1,4	1,4	-	2,9	3,1	2,8	-	2,8	2,5	2,6	-	-	1,8
ALEMANHA <i>GERMANY</i>	1,6	1,6 ^(a)	1,6	-	1,6	1,6 ^(a)	1,9	-	2,3	1,7 ^(a)	2,0	-	1,5 ^(a)	1,5
FRANÇA <i>FRANCE</i>	0,2	0,2	0,4	-	1,1	1,2	1,1	-	1,7	1,5	1,7	-	-	1,7
ITÁLIA <i>ITALY</i>	0,1	-0,4	-0,4	-	0,5	0,7	0,6	-	1,0	1,2	1,4	-	-	1,1
HOLANDA <i>NETHERLANDS</i>	0,9	0,9	0,9	-	2,0	1,6	1,6	-	2,2	1,6	1,7	-	-	1,7
GRÉCIA <i>GREECE</i>	0,7	0,8	0,8	-	0,1	2,5	0,5	-	2,3	3,7	2,9	-	-	3,2
REINO UNIDO <i>UNITED KINGDOM</i>	2,8	2,9	2,8	2,6	2,4	2,4	2,6	2,9	2,3	2,2	2,4	2,6	2,2	2,2
EUA <i>USA</i>	2,4	2,4	2,4	2,4	2,0	2,5	3,1	3,2	2,8	3,0	3,0	3,0	2,4	2,7 ^(a)
JAPÃO <i>JAPAN</i>	-0,1	-0,1	0,0	0,2	0,7	0,8	1,1	1,2	1,4	1,2	1,4	1,6	1,2	0,4
CHINA <i>CHINA</i>	7,4	7,4	7,4	7,4	6,8	6,8	7,0	7,1	6,7	6,3	6,8	7,0	6,9	6,0
ÍNDIA ^(b) <i>INDIA^(b)</i>	7,2	7,3	7,2	5,6	7,3	7,5	7,6	6,4	7,4	7,5	7,9	7,0	7,0	7,6
BRASIL <i>BRAZIL</i>	0,2	0,1	0,2	0,1	-0,8	-1,5	-0,9	1,0	1,1	0,7	1,3	2,5	2,7	2,3
RUSSIA <i>RUSSIA</i>	0,6	0,6	0,6	0,7	-3,1	-3,4	-3,5	-2,9	0,8	0,2	0,2	0,1	1,1	1,0
ANGOLA <i>ANGOLA</i>	-	4,2	-	4,4	-	4,5	-	5,3	-	3,9	-	5,0	5,2	5,1
MOÇAMBIQUE <i>MOZAMBIQUE</i>	-	7,4	-	7,2	-	6,5	-	8,0	-	8,1	-	8,1	8,2	7,8

Fontes: Comissão Europeia (CE), "European Economic Forecast Spring 2015", 05/05/2015; Organização para a Cooperação e Desenvolvimento Económico (OCDE), "Interim Economic Assessment", 15/03/2015, "Economic Outlook", 03/06/2015; Banco Mundial (BM), "Global Economic Prospects", 14/01/2015; Fundo Monetário Internacional (FMI), "World Economic Outlook", 14/04/2015; "World Economic Outlook Update", 09/07/2015

(a) Country Report (CR) FMI: No. 15/168 - EUA, 07/07/2015; No. 15/187 - Alemanha, 15/07/2015

(b) Anos económicos diferentes dos anos civis. 2011 = 2010/11

(c) OCDE - Economic Surveys: China, França, março 2015; União Europeia, 3/04/2014

Sources: European Commission (EC), "European Economic Forecast Spring 2015", 05/05/2015; Organisation for Economic Co-operation and Development (OECD), "Interim Economic Assessment", 15/03/2015, "Economic Outlook", 03/06/2015; World Bank (WB), "Global Economic Prospects", 14/01/2015; International Monetary Fund (IMF), "World Economic Outlook", 14/04/2015; "World Economic Outlook Update", 09/07/2015

(a) Country Report (CR) IMF: No. 15/168 - USA, 07/07/2015; No. 15/187 - Germany, 15/07/2015

(b) Different financial years of the calendar years. 2011 = 2010/11

(c) OECD - Economic Surveys: China, France, March 2015; European Union, 3/04/2014

1. Conjuntura Internacional / *International Economic Situation*

- Indicadores Avançados da UE28 e Zona Euro e Comércio Mundial - *Advanced Indicators for EU28 and Euro Area and World Trade*

Quadro / *Table 1.3.*
Indicadores Avançados para UE28 e Zona Euro
Advanced Indicators for EU28 and Euro Area

Indicadores Avançados <i>Advanced Indicators</i>	Fonte <i>Source</i>	Unidade <i>Unit</i>	2T14 <i>2Q14</i>	3T14 <i>3Q14</i>	4T14 <i>4Q14</i>	1T15 <i>1Q15</i>	2T15 <i>2Q15</i>	fev-15 <i>Feb-15</i>	mar-15 <i>mar-15</i>	abr-15 <i>Apr-15</i>	mai-15 <i>May-15</i>	jun-15 <i>jun-15</i>
União Europeia (UE- 28) <i>European Union (EU- 28)</i>												
Indicador de Sentimento Económico <i>Economic Sentiment Indicator</i>	CE <i>EC</i>	SRE <i>Balances / 3MMA</i>	106,5	104,8	104,2	105,3	106,1	105,2	106,0	106,4	106,4	105,5
Indústria <i>Industry</i>	CE <i>EC</i>	SRE <i>Balances / 3MMA</i>	-1,7	-3,1	-3,0	-2,9	-3,0	-3,0	-2,7	-3,0	-2,6	-3,3
Serviços <i>Services</i>	CE <i>EC</i>	SRE <i>Balances / 3MMA</i>	10,0	9,0	8,8	8,3	9,8	8,0	8,1	9,8	11,0	8,6
Consumidores <i>Consumers</i>	CE <i>EC</i>	SRE <i>Balances / 3MMA</i>	-4,8	-6,7	-7,7	-4,0	-3,2	-4,4	-1,8	-2,2	-4,0	-3,3
Comércio a Retalho <i>Retail Trade</i>	CE <i>EC</i>	SRE <i>Balances / 3MMA</i>	3,5	1,0	-1,5	1,1	3,0	-0,5	2,1	1,6	5,4	2,1
Construção <i>Construction</i>	CE <i>EC</i>	SRE <i>Balances / 3MMA</i>	-25,2	-21,5	-19,0	-19,9	-18,8	-19,1	-20,5	-17,9	-20,0	-18,5
Índice de Produção Industrial <i>Industry Production Index</i>	Eurostat	VH <i>y-o-y</i>	1,2	0,8	0,8	1,5		1,5	2,0	1,0	1,8	
IHPC <i>HICP</i>	Eurostat	VH <i>y-o-y</i>	0,7	0,5	0,2	-0,3	0,1	-0,3	-0,1	0,0	0,3	0,1
Taxa de Desemprego <i>Unemployment Rate</i>	Eurostat	%	10,3	10,1	10,0	9,7		9,7	9,7	9,6	9,6	
Zona Euro <i>Euro Area</i>												
Indicador de Sentimento Económico <i>Economic Sentiment Indicator</i>	CE <i>EC</i>	SRE <i>Balances / 3MMA</i>	102,5	101,2	100,8	102,6	103,7	102,3	103,9	103,8	103,8	103,5
Indústria <i>Industry</i>	CE <i>EC</i>	SRE <i>Balances / 3MMA</i>	-3,3	-4,6	-4,5	-4,0	-3,2	-4,6	-2,9	-3,2	-3,0	-3,4
Serviços <i>Services</i>	CE <i>EC</i>	SRE <i>Balances / 3MMA</i>	5,1	4,5	5,3	5,6	7,6	5,3	6,1	7,0	7,9	7,9
Consumidores <i>Consumer</i>	CE <i>EC</i>	SRE <i>Balances / 3MMA</i>	-7,9	-10,0	-11,3	-6,3	-5,3	-6,7	-3,7	-4,6	-5,6	-5,6
Comércio a Retalho <i>Retail Trade</i>	CE <i>EC</i>	SRE <i>Balances / 3MMA</i>	-1,8	-3,9	-5,1	-1,6	-0,1	-1,3	-0,8	-0,8	1,5	-1,1
Construção <i>Construction</i>	CE <i>EC</i>	SRE <i>Balances / 3MMA</i>	-29,9	-27,3	-24,3	-24,9	-24,9	-25,1	-24,2	-25,5	-25,0	-24,2
Indicador Compósito Avançado <i>Composite Leading Indicator</i>	OCDE <i>OECD</i>	CLI 12M <i>CLI 12M</i>	1,9	1,4	1,0	0,8		0,8	0,8			
Índice de Produção Industrial <i>Industry Production</i>	Eurostat	VH <i>y-o-y</i>	0,7	0,6	0,4	1,4		1,6	1,9	0,7	1,3	
IHPC <i>HICP</i>	Eurostat	VH <i>y-o-y</i>	0,6	0,4	0,2	-0,3	0,2	-0,3	-0,1	0,0	0,3	0,2
Taxa de Desemprego <i>Unemployment Rate</i>	Eurostat	%	11,6	11,5	11,4	11,2		11,2	11,2	11,1	11,1	

1. Conjuntura Internacional / *International Economic Situation*

- Comércio Mundial / *World Trade*

Quadro / *Table 1.4.*
Comércio Mundial
World Trade

	2013		2014		2015		2016	
	FMI <i>IMF</i> abr-15 <i>abr-15</i>	CE <i>EC</i> mai-15 <i>May-15</i>	FMI <i>IMF</i> abr-15 <i>abr-15</i>	CE <i>EC</i> mai-15 <i>May-15</i>	FMI <i>IMF</i> abr-15 <i>abr-15</i>	CE <i>EC</i> mai-15 <i>May-15</i>	FMI <i>IMF</i> abr-15 <i>abr-15</i>	CE <i>EC</i> mai-15 <i>May-15</i>
- Crescimento real do Com. Mundial (%) <i>- World Trade Volume (%)</i>								
Imp.+ Exp.de bens e serviços <i>Imp.+Exp. goods and services</i>	3,5	-	3,4	-	3,7	-	4,7	-
Imp. de bens e serviços <i>Imp. goods and services</i>	-	3,1	-	2,6	-	3,8	-	5,1
Economias Avançadas <i>Advanced Economies</i>	2,1	2,0	3,3	3,8	3,3	4,2	4,3	5,1
Economias Emergentes <i>Emerging Economies</i>	5,5	4,6	3,7	1,0	3,5	3,2	5,5	5,0
Exp. de bens e serviços <i>Exp. goods and services</i>	-	4,1	-	3,0	-	3,9	-	4,8
Economias Avançadas <i>Advanced Economies</i>	3,1	2,8	3,3	3,9	3,2	4,0	4,1	4,8
Economias Emergentes <i>Emerging Economies</i>	4,6	4,4	3,4	2,4	5,3	4,0	5,7	5,0
- Exportações Mundiais em valor (mil M\$) <i>- World Exports (billions of Dollars)</i>								
Bens e serviços <i>Goods and Services</i>	23,1	-	23,5	-	21,8	-	23,1	-
Bens <i>Goods</i>	18,6	-	18,8	-	17,3	-	18,4	-

Fontes: CE - Comissão Europeia, "European Economic Forecast Spring 2015", 05/05/2015; FMI: World Economic Outlook, 14/04/2015

Sources: EC - European Commission, "European Economic Forecast Spring 2015", 05/05/2015; IMF: World Economic Outlook, 14/04/2015

1. Conjuntura Internacional / *International Economic Situation*

- Principais Indicadores e Previsões Macroeconómicas

EUA, Reino Unido e Japão

- *Main Macroeconomic Indicators and Forecasts*

USA, United Kingdom and Japan

Quadro / *Table 1.5.*
Principais Indicadores e Previsões Macroeconómicas
Main Macroeconomic Indicators and Forecasts

EUA / <i>USA</i>	2014			2015			2016		
	FMI IMF jul-15 <i>Jul-15</i>	OCDE OECD jun-15 <i>Jun-15</i>	CE EC mai-15 <i>May-15</i>	FMI IMF jul-15 <i>Jul-15</i>	OCDE OECD jun-15 <i>Jun-15</i>	CE EC mai-15 <i>May-15</i>	FMI IMF jul-15 <i>Jul-15</i>	OCDE OECD jun-15 <i>Jun-15</i>	CE EC mai-15 <i>May-15</i>
PIB (Taxa de crescimento real, %) <i>GDP (Real growth rate, %)</i>	2,4 ^(a)	2,4	2,4	2,5 ^(a)	2,0	3,1	3,0 ^(a)	2,8	3,0
-Consumo Privado <i>-Private Consumption</i>	2,5	2,5	2,5	3,1	3,0	3,2	3,4	3,0	3,0
-Consumo Público <i>-Public Consumption</i>	0,4	0,4	0,4	0,8	0,5	0,9	1,2	0,5	1,3
-Formação Bruta de Capital Fixo <i>-Gross Fixed Capital Formation</i>	3,9	3,9	3,7	3,8	3,0	5,6	5,8	5,4	5,9
-Exportações Bens e Serviços <i>-Exports of goods and Services</i>	3,2	3,2	3,1	1,4	1,7	3,2	2,5	4,9	3,8
-Importações Bens e Serviços <i>-Imports of goods and Services</i>	4,0	4	3,9	5,3	6,4	5,1	5,4	6,7	5,3
Contributo procura externa líquida p/ PIB <i>Net external demand contribution to GDP</i>	-0,2	-0,2	-0,2	-0,7	-0,8	-0,4	-0,5	-0,4	-0,3
IPC (t.v.) <i>CPI (g.r.)</i>	0,6	1,5	1,6	0,0	0,0	0,4	1,7	1,8	2,2
Taxa de Desemprego (% da pop ativa) <i>Unemployment Rate (% of labour force)</i>	6,2	6,2	6,2	5,4	5,5	5,4	5,1	5,2	5
Saldo Global do SPA (% PIB) <i>Fiscal Balance (% GDP)</i>	-4,9	-5	-4,9	-4,4	-4,0	-4,2	-4,2	-3,6	-3,8
Divida Bruta do SPA (% PIB) <i>General Government Gross Debt (% GDP)</i>	106,4	110,1	104,8	107,3	111,4	104,9	107,9	111,1	104,7
Balança Corrente (% PIB) <i>Current Account Balance (% GDP)</i>	-2,4	-2,4	-2,6	-2,7	-2,6	-2,2	-2,9	-3,0	-2,4
Reino Unido / <i>United Kingdom</i>	2014			2015			2016		
	FMI IMF abr-15 <i>Apr-15</i>	OCDE OECD jun-15 <i>Jun-15</i>	CE EC jun-15 <i>Jun-15</i>	FMI IMF abr-15 <i>Apr-15</i>	OCDE OECD jun-15 <i>Jun-15</i>	CE EC jun-15 <i>Jun-15</i>	FMI IMF abr-15 <i>Apr-15</i>	OCDE OECD jun-15 <i>Jun-15</i>	CE EC jun-15 <i>Jun-15</i>
PIB (Taxa de crescimento real, %) <i>GDP (Real growth rate, %)</i>	2,9 ^(a)	2,8	2,8	2,4 ^(a)	2,4	2,6	2,2 ^(a)	2,3	2,4
-Consumo Privado <i>-Private Consumption</i>	2,0	2,5	2,5	3,2	2,5	2,6	2,9	2,3	2,6
-Consumo Público <i>-Public Consumption</i>	1,5	1,7	1,7	0,8	1,3	0,4	-0,7	-0,7	-0,2
-Formação Bruta de Capital Fixo <i>-Gross Fixed Capital Formation</i>	6,8	7,8	7,8	3,2	4,7	5,6	4,3	6,2	5,5
-Exportações Bens e Serviços <i>-Exports of goods and Services</i>	0,4	0,6	0,6	3,8	3,8	1,7	3,8	3,0	2,9
-Importações Bens e Serviços <i>-Imports of goods and Services</i>	1,8	2,2	2,2	3,9	4,8	2,7	3,9	3,1	3,2
Contributo procura externa líquida p/ PIB <i>Net external demand contribution to GDP</i>	-	-0,5	-0,5	-	-0,4	-0,3	-	-0,1	-0,1
IPC (t.v.) <i>ICP (g.r.)</i>	1,5	1,5	1,5	0,1	0,0	1,0	1,7	1,7	1,6
Taxa de Desemprego (% da pop, ativa) <i>Unemployment Rate (% of labour force)</i>	6,3	6,2	6,3	5,4	5,4	5,6	5,4	5,1	5,4
Saldo Global do SPA (% PIB) <i>Fiscal Balance (% GDP)</i>	-5,7	-5,3	-5,4	-4,8	-4,0	-4,6	-3,1	-2,5	-3,6
Divida Bruta do SPA (% PIB) <i>General Government Gross Debt (% GDP)</i>	89,5	89,3	88,7	91,1	91,3	90,1	91,7	91,1	91,0
Balança Corrente (% PIB) <i>Current Account Balance (% GDP)</i>	-5,5	-5,5	-	-4,8	-5,1	-	-4,6	-4,4	-
Japão / <i>Japan</i>	2014			2015			2016		
	FMI IMF abr-15 <i>Apr-15</i>	OCDE OECD jun-15 <i>Jun-15</i>	CE EC mai-15 <i>May-15</i>	FMI IMF abr-15 <i>Apr-15</i>	OCDE OECD jun-15 <i>Jun-15</i>	CE EC mai-15 <i>May-15</i>	FMI IMF abr-15 <i>Apr-15</i>	OCDE OECD jun-15 <i>Jun-15</i>	CE EC mai-15 <i>May-15</i>
PIB (Taxa de crescimento real, %) <i>GDP (Real growth rate, %)</i>	-0,1 ^(a)	-0,1	0,0	0,8 ^(a)	0,7	1,1	1,2 ^(a)	1,4	1,4
-Consumo Privado <i>-Private Consumption</i>	-1,2	-1,3	-1,2	0,6	0,3	0,2	2,0	2,0	1,2
-Consumo Público <i>-Public Consumption</i>	0,3	0,3	0,3	0,4	0,9	0,5	-1,6	0,1	-0,2
-Formação Bruta de Capital Fixo <i>-Gross Fixed Capital Formation</i>	2,5	2,6	2,6	-1,3	-0,6	-0,1	-0,5	0,1	1,7
-Exportações Bens e Serviços <i>-Exports of goods and Services</i>	8,2	8,4	8,2	6,9	7,2	6,8	6,4	5,8	5,6
-Importações Bens e Serviços <i>-Imports of goods and Services</i>	7,2	7,4	7,2	4,2	4,9	3,9	4,5	4,6	4,5
Contributo da procura externa líquida p/ PIB <i>Net external demand contribution to GDP</i>	-	0	0,0	-	0,3	0,4	-	0,2	0,1
IPC (t.v.) <i>CPI (g.r.)</i>	2,7	2,7	2,7	1,0	0,7	0,5	0,9	1,1	0,9
Taxa de Desemprego (% da pop ativa) <i>Unemployment Rate (% of labour force)</i>	3,6	3,6	3,6	3,7	3,5	3,6	3,7	3,3	3,5
Saldo Global do SPA (% PIB) <i>Fiscal Balance (% GDP)</i>	-7,7	-7,7	-7,8	-6,2	-6,8	-7,1	-5,0	-5,8	-6,5
Divida Bruta do SPA (% PIB) <i>General Government Gross Debt (% GDP)</i>	246,4	226,0	247,0	246,1	229,2	250,8	247,0	231,7	251,9
Balança Corrente (% PIB) <i>Current Account Balance (% GDP)</i>	0,5	0,5	0,6	1,9	2,8	1,4	2,0	3,0	1,7

1. Conjuntura Internacional / *International Economic Situation*

- Principais Indicadores e Previsões Macroeconómicas

China, Zona Euro e UE27

- *Main Macroeconomic Indicators and Forecasts*

China, Euro Area, EU27

Quadro / *Table 1.5. (cont.)*
Principais Indicadores e Previsões Macroeconómicas
Main Macroeconomic Indicators and Forecasts

China	2014			2015			2016		
	FMI IMF abr-15 Apr-15	OCDE OECD jun-15 Jun-15	CE EC mai-15 May-15	FMI IMF abr-15 Apr-15	OCDE OECD jun-15 Jun-15	CE EC mai-15 May-15	FMI IMF abr-15 Apr-15	OCDE OECD jun-15 Jun-15	CE EC mai-15 May-15
PIB (Taxa de crescimento real, %) <i>GDP (Real growth rate, %)</i>	7,4 ^(a)	7,4	7,4	6,8 ^(a)	6,8	7,0	6,3 ^(a)	6,7	6,8
-Consumo Privado <i>-Private Consumption</i>	-	-	-	-	-	-	-	-	-
-Consumo Público <i>-Public Consumption</i>	-	-	-	-	-	-	-	-	-
-Formação Bruta de Capital Fixo <i>-Gross Fixed Capital Formation</i>	-	8,9 ^(b)	-	-	-	-	-	-	-
-Exportações Bens e Serviços <i>-Exports of goods and Services</i>	6,4	5,7	4,1	6,2	6,1	5,5	6,5	5,5	5,5
-Importações Bens e Serviços <i>-Imports of goods and Services</i>	7,1	6,9	2,9	5,8	7,0	4,5	6,2	6,2	5,3
Contributo da procura externa líquida p/ PIB <i>Net external demand contribution to GDP</i>	-	0,0	-	-	0,1	-	-	0,1	-
IPC (t.v.) <i>CPI (g.r.)</i>	2,0	2,1	-	1,2	1,6	-	1,5	2,0	-
Taxa de Desemprego (% da pop ativa) <i>Unemployment Rate (% of labour force)</i>	4,1	-	-	4,1	-	-	4,1	-	-
Saldo Global do SPA (% PIB) <i>Fiscal Balance (% GDP)</i>	-1,1	-0,3	-	-1,9	-1,2	-	-2,2	-1,5	-
Dívida Bruta do SPA (% PIB) <i>General Government Gross Debt (% GDP)</i>	41,1	-	-	43,5	-	-	46,2	-	-
Balança Corrente (% PIB) <i>Current Account Balance (% GDP)</i>	2,0	2,1	2,3	3,2	2,4	3,6	3,2	2,1	3,6
Zona Euro / <i>Euro Area</i>	2014			2015			2016		
PIB (Taxa de crescimento real, %) <i>GDP (Real growth rate, %)</i>	0,8 ^(a)	0,9	0,9	1,5 ^(a)	1,1	1,5	1,7 ^(a)	1,7	1,9
-Consumo Privado <i>-Private Consumption</i>	1,0	1,0	1,0	1,7	1,0	1,8	1,5	1,3	1,6
-Consumo Público <i>-Public Consumption</i>	0,7	0,6	0,7	0,7	0,4	0,6	0,5	0,6	0,8
-Formação Bruta de Capital Fixo <i>-Gross Fixed Capital Formation</i>	1,0	1,2	1,1	1,5	1,2	1,7	2,4	3,1	4,0
-Exportações Bens e Serviços <i>-Exports of goods and Services</i>	4,2	3,6 ^(c)	3,8	4,4	4,8 ^(c)	4,4	4,3	4,8 ^(c)	5,4
-Importações Bens e Serviços <i>-Imports of goods and Services</i>	4,3	3,2 ^(c)	3,9	4,3	4,5 ^(c)	4,6	4,0	4,5 ^(c)	5,9
Contributo da procura externa líquida p/ PIB <i>Net external demand contribution to GDP</i>	-	0,0	0,1	-	0,1	0,1	-	0,2	0,0
IHPC (t.v.) <i>HICP (g.r.)</i>	0,4	0,4	0,4	0,1	0,0	0,1	1,0	1,3	1,5
Taxa de Desemprego (% da pop ativa) <i>Unemployment Rate (% of labour force)</i>	11,6	11,5	11,6	11,1	11,1	11,0	10,6	10,5	10,5
Saldo Global do SPA (% PIB) <i>Fiscal Balance (% GDP)</i>	-2,7	-2,4	-2,4	-2,3	-2,1	-2,0	-1,7	-1,4	-1,7
Dívida Bruta do SPA (% PIB) <i>General Government Gross Debt (% GDP)</i>	94,0	94,6	94,2	93,5	94,1	94,0	92,4	92,7	92,5
Balança Corrente (% PIB) <i>Current Account Balance (% GDP)</i>	2,3	3,4	3,0	3,3	3,9	3,5	3,1	4,1	3,4
União Europeia-28 / <i>European Union-28</i>	2014			2015			2016		
PIB (Taxa de crescimento real, %) <i>GDP (Real growth rate, %)</i>	1,4	1,4 ^(b)	1,4	1,8	1,9 ^(b)	1,8	1,9	1,9 ^(b)	2,1
-Consumo Privado <i>-Private Consumption</i>	-	0,9 ^(b)	1,4	-	1,5 ^(b)	2,1	-	1,5 ^(b)	1,9
-Consumo Público <i>-Public Consumption</i>	-	0,2 ^(b)	1,0	-	0,2 ^(b)	0,8	-	0,2 ^(b)	0,8
-Formação Bruta de Capital Fixo <i>-Gross Fixed Capital Formation</i>	-	2,2 ^(b)	2,5	-	3,7 ^(b)	2,6	-	3,7 ^(b)	4,2
-Exportações Bens e Serviços <i>-Exports of goods and Services</i>	-	3,9 ^(b)	3,7	-	4,9 ^(b)	4,2	-	4,9 ^(b)	5,2
-Importações Bens e Serviços <i>-Imports of goods and Services</i>	-	3,4 ^(b)	4,2	-	4,5 ^(b)	4,6	-	4,5 ^(b)	5,6
Contributo da procura externa líquida p/ PIB <i>Net external demand contribution to GDP</i>	-	-	-0,1	-	-	0,0	-	-	0,0
IHPC (t.v.) <i>HICP (g.r.)</i>	0,5	1,5 ^(b)	0,6	0,0	1,5 ^(b)	0,1	1,2	1,5 ^(b)	1,5
Taxa de Desemprego (% da pop ativa) <i>Unemployment Rate (% of labour force)</i>	-	11,0 ^(b)	10,2	-	10,7 ^(b)	9,6	-	10,7 ^(b)	9,2
Saldo Global do SPA (% PIB) <i>Fiscal Balance (% GDP)</i>	-2,9	-2,6 ^(b)	-2,9	-2,6	-2,3 ^(b)	-2,5	-1,8	-2,3 ^(b)	-2,0
Dívida Bruta do SPA (% PIB) <i>General Government Gross Debt (% GDP)</i>	87,7	102,1 ^(b)	88,6	87,7	102,1 ^(b)	88,0	86,8	102,1 ^(b)	86,9
Balança Corrente (% PIB) <i>Current Account Balance (% GDP)</i>	1,7	1,8 ^(b)	1,2	2,2	1,9 ^(b)	1,5	2,0	1,9 ^(b)	1,6

1. Conjuntura Internacional / *International Economic Situation*

- Principais Indicadores e Previsões Macroeconómicas

Espanha, Alemanha e França

- *Main Macroeconomic Indicators and Forecasts*

Spain, Germany and France

Quadro / *Table 1.5. (cont.)*
Principais Indicadores e Previsões Macroeconómicas
Main Macroeconomic Indicators and Forecasts

Espanha / <i>Spain</i>	2014			2015			2016		
	FMI <i>IMF</i> abr-15 <i>Apr-15</i>	OCDE <i>OECD</i> jun-15 <i>Jun-15</i>	CE <i>EC</i> jun-15 <i>Jun-15</i>	FMI <i>IMF</i> abr-15 <i>Apr-15</i>	OCDE <i>OECD</i> jun-15 <i>Jun-15</i>	CE <i>EC</i> jun-15 <i>Jun-15</i>	FMI <i>IMF</i> abr-15 <i>Apr-15</i>	OCDE <i>OECD</i> jun-15 <i>Jun-15</i>	CE <i>EC</i> jun-15 <i>Jun-15</i>
PIB (Taxa de crescimento real, %) <i>GDP (Real growth rate, %)</i>	1,4 ^(a)	1,4	1,4	3,1 ^(a)	2,9	2,3	2,5 ^(a)	2,8	2,5
-Consumo Privado <i>-Private Consumption</i>	2,4	2,4	2,3	3,9	3,8	2,7	2,5	2,6	2,6
-Consumo Público <i>-Public Consumption</i>	0,1	0,1	0,5	0,3	-0,8	0,3	-1,1	0,0	0,1
-Formação Bruta de Capital Fixo <i>-Gross Fixed Capital Formation</i>	3,4	3,4	3,2	4,5	5,4	4,7	3,1	6,3	5,2
-Exportações Bens e Serviços <i>-Exports of goods and Services</i>	4,2	4,2	4,5	6,3	5,4	5,4	5,8	6,1	6,0
-Importações Bens e Serviços <i>-Imports of goods and Services</i>	7,6	7,6	7,7	8,7	6,2	6,9	5,0	6,5	6,7
Contributo da procura externa líquida p/ PIB <i>Net external demand contribution to GDP</i>	-	-0,8	-0,8	-	-0,1	-0,3	-	0,1	0,0
IPC (t.v.) <i>ICP (g.r.)</i>	-0,2	-0,2	-0,2	-0,7	-0,6	-1,0	0,7	0,7	1,1
Taxa de Desemprego (% da pop ativa) <i>Unemployment Rate (% of labour force)</i>	24,5	24,4	24,3	22,6	22,3	22,5	21,1	20,3	20,7
Saldo Global do SPA (% PIB) <i>Fiscal Balance (% GDP)</i>	-5,8	-5,8	-5,6	-4,3	-4,4	-4,5	-2,9	-3,0	-3,7
Dívida Bruta do SPA (% PIB) <i>General Government Gross Debt (% GDP)</i>	97,7	97,7	98,3	99,4	98,9	101,5	100,1	99,1	102,5
Balança Corrente (% PIB) <i>Current Account Balance (% GDP)</i>	0,1	0,8	-	0,3	1,3	-	0,4	1,3	-
Alemanha / <i>Germany</i>	2014			2015			2016		
	FMI <i>IMF</i> jul-15 <i>Jul-15</i>	OCDE <i>OECD</i> jun-15 <i>Jun-15</i>	CE <i>EC</i> jun-15 <i>Jun-15</i>	FMI <i>IMF</i> jul-15 <i>Jul-15</i>	OCDE <i>OECD</i> jun-15 <i>Jun-15</i>	CE <i>EC</i> jun-15 <i>Jun-15</i>	FMI <i>IMF</i> jul-15 <i>Jul-15</i>	OCDE <i>OECD</i> jun-15 <i>Jun-15</i>	CE <i>EC</i> jun-15 <i>Jun-15</i>
PIB (Taxa de crescimento real, %) <i>GDP (Real growth rate, %)</i>	1,6	1,6	1,5	1,6	1,6	1,5	1,7	2,3	2,0
-Consumo Privado <i>-Private Consumption</i>	1,2	1,2	1,1	2,0	2,3	2,0	1,5	2,0	2,0
-Consumo Público <i>-Public Consumption</i>	1,2	1,2	1,0	2,0	2,2	1,0	1,2	1,8	1,1
-Formação Bruta de Capital Fixo <i>-Gross Fixed Capital Formation</i>	3,3	3,3	3,1	1,7	2,5	2,1	2,1	4,3	4,3
-Exportações Bens e Serviços <i>-Exports of goods and Services</i>	3,7	3,7	3,7	4,1	3,9	4,8	4,3	5,2	5,3
-Importações Bens e Serviços <i>-Imports of goods and Services</i>	3,4	3,4	3,3	4,8	5,4	5,4	4,9	6,0	6,6
Contributo da procura externa líquida p/ PIB <i>Net external demand contribution to GDP</i>	-	0,3	0,4	-	-0,3	0,1	-	0,0	-0,2
IPC (t.v.) <i>ICP (g.r.)</i>	0,8	0,8	0,8	0,4	0,2	0,1	1,3	1,8	1,6
Taxa de Desemprego (% da pop ativa) <i>Unemployment Rate (% of labour force)</i>	5,0	5,0	5,0	4,8	4,7	4,9	4,7	4,5	4,8
Saldo Global do SPA (% PIB) <i>Fiscal Balance (% GDP)</i>	0,4	0,6	0,4	0,4	0,5	0,2	0,3	1,1	0,2
Dívida Bruta do SPA (% PIB) <i>General Government Gross Debt (% GDP)</i>	74,7	74,6	74,2	70,6	71,0	71,9	67,9	67,2	68,9
Balança Corrente (% PIB) <i>Current Account Balance (% GDP)</i>	7,6	7,8	-	8,4	8,5	-	7,9	8,3	-
França / <i>France</i>	2014			2015			2016		
	FMI <i>IMF</i> abr-15 <i>Apr-15</i>	OCDE <i>OECD</i> jun-15 <i>Jun-15</i>	CE <i>EC</i> jun-15 <i>Jun-15</i>	FMI <i>IMF</i> abr-15 <i>Apr-15</i>	OCDE <i>OECD</i> jun-15 <i>Jun-15</i>	CE <i>EC</i> jun-15 <i>Jun-15</i>	FMI <i>IMF</i> abr-15 <i>Apr-15</i>	OCDE <i>OECD</i> jun-15 <i>Jun-15</i>	CE <i>EC</i> jun-15 <i>Jun-15</i>
PIB (Taxa de crescimento real, %) <i>GDP (Real growth rate, %)</i>	0,2 ^(a)	0,2	0,4	1,2 ^(a)	1,1	1,0	1,5 ^(a)	1,7	1,8
-Consumo Privado <i>-Private Consumption</i>	0,6	0,7	0,6	1,0	1,6	1,5	1,7	1,7	1,6
-Consumo Público <i>-Public Consumption</i>	1,9	1,5	1,6	1,3	1,2	0,8	0,4	0,3	1,4
-Formação Bruta de Capital Fixo <i>-Gross Fixed Capital Formation</i>	-1,6	-1,2	-1,6	-0,2	-0,6	0,6	2,0	1,8	4,3
-Exportações Bens e Serviços <i>-Exports of goods and Services</i>	2,7	2,4	2,2	5,5	4,9	4,2	4,5	5,3	5,5
-Importações Bens e Serviços <i>-Imports of goods and Services</i>	3,8	3,9	3,3	4,5	5,5	4,3	3,7	4,2	6,3
Contributo da procura externa líquida p/ PIB <i>Net external demand contribution to GDP</i>	-	-0,5	-0,3	-	-0,3	-0,1	-	0,3	-0,3
IPC (t.v.) <i>ICP (g.r.)</i>	0,6	0,6	0,6	0,1	0,1	0,0	0,8	1,1	1,0
Taxa de Desemprego (% da pop ativa) <i>Unemployment Rate (% of labour force)</i>	10,2	9,8	10,3	10,1	10,1	10,4	9,9	10,0	10,2
Saldo Global do SPA (% PIB) <i>Fiscal Balance (% GDP)</i>	-4,2	-4,0	-4,3	-3,9	-3,8	-4,1	-3,5	-3,2	-4,1
Dívida Bruta do SPA (% PIB) <i>General Government Gross Debt (% GDP)</i>	95,1	95,5	95,3	97,0	97,0	97,1	98,1	97,9	98,2
Balança Corrente (% PIB) <i>Current Account Balance (% GDP)</i>	-1,1	-1,0	-	-0,1	-0,5	-	-0,3	-0,3	-

1. Conjuntura Internacional / International Economic Situation

- Principais Indicadores e Previsões Macroeconómicas

Grécia, Irlanda e Itália

- Main Macroeconomic Indicators and Forecasts

Greece, Ireland and Italy

Quadro / Table 1.5. (cont.)
Principais Indicadores e Previsões Macroeconómicas
Main Macroeconomic Indicators and Forecasts

	2014			2015			2016		
	FMI	OCDE	CE	FMI	OCDE	CE	FMI	OCDE	CE
	IMF abr-15 Apr-15	OECD jun-15 Jun-15	EC mai-15 May-15	IMF abr-15 Apr-15	OECD jun-15 Jun-15	EC mai-15 May-15	IMF abr-15 Apr-15	OECD jun-15 Jun-15	EC mai-15 May-15
Grécia / Greece									
PIB (Taxa de crescimento real, %) GDP (Real growth rate, %)	0,8	0,7	0,8	2,5	0,1	0,5	3,7	2,3	2,9
-Consumo Privado -Private Consumption	-	1,4	1,3	-	0,9	0,6	-	1,1	2,4
-Consumo Público -Public Consumption	-	-0,8	-0,9	-	-1,7	-0,6	-	-0,9	-0,3
-Formação Bruta de Capital Fixo -Gross Fixed Capital Formation	-	3,0	2,7	-	0,6	-3,1	-	5,0	7,2
-Exportações Bens e Serviços -Exports of goods and Services	8,8	8,8	9,0	-0,3	2,3	4,1	4,8	7,8	5,1
-Importações Bens e Serviços -Imports of goods and Services	8,8	7,4	7,4	8,6	3,5	2,0	-4,4	4,0	3,6
Contributo da procura externa líquida p/ PIB Net external demand contribution to GDP	-	0,2	0,2	-	-0,5	0,6	-	1,1	0,5
IPC (t.v.) ICP (q.r.)	-1,4	-1,4	-1,4	-0,3	-1,4	-1,5	0,3	0,3	0,8
Taxa de Desemprego (% da pop ativa) Unemployment Rate (% of labour force)	26,5	26,5	26,5	24,8	25,7	25,6	22,1	24,7	23,2
Saldo Global do SPA (% PIB) Fiscal Balance (% GDP)	-2,7	-3,6	-3,5	-0,8	-3,4	-2,1	0,7	-2,8	-2,2
Dívida Bruta do SPA (% PIB) General Government Gross Debt (% GDP)	177,2	177,4	177,1	172,7	180,0	180,2	162,4	178,1	173,5
Balança Corrente (% PIB) Current Account Balance (% GDP)	0,9	0,9	-2,2	1,4	2,1	-1,6	1,1	2,8	-1,3
Irlanda / Ireland									
PIB (Taxa de crescimento real, %) GDP (Real growth rate, %)	4,8	4,8	4,8	4,0	3,5	3,6	3,3	3,3	3,5
-Consumo Privado -Private Consumption	1,1	1,2	1,1	1,6	2,4	2,1	1,9	2,2	1,9
-Consumo Público -Public Consumption	0,1	0,3	0,3	1,4	-0,4	1,7	1,0	1,3	2,9
-Formação Bruta de Capital Fixo -Gross Fixed Capital Formation	11,3	11,7	11,3	9,2	10,5	9,8	7,3	9,6	9,9
-Exportações Bens e Serviços -Exports of goods and Services	12,6	12,6	12,6	5,0	6,5	5,6	4,5	6,4	5,4
-Importações Bens e Serviços -Imports of goods and Services	13,2	13,2	13,2	4,5	7,2	6,0	4,4	6,6	6,1
Contributo da procura externa líquida p/ PIB Net external demand contribution to GDP	-	2,2	2,2	-	0,8	0,8	-	1,3	0,5
IPC (t.v.) ICP (q.r.)	0,3	0,3	0,3	0,2	0,1	0,4	1,5	1,7	1,5
Taxa de Desemprego (% da pop ativa) Unemployment Rate (% of labour force)	11,2	11,3	11,3	9,8	9,9	9,6	8,8	9,2	9,2
Saldo Global do SPA (% PIB) Fiscal Balance (% GDP)	-4,2	-4,1	-4,1	-2,4	-2,5	-2,8	-1,7	-1,9	-2,9
Dívida Bruta do SPA (% PIB) General Government Gross Debt (% GDP)	109,5	109,7	109,7	104,7	107,7	107,1	100,5	104,6	103,8
Balança Corrente (% PIB) Current Account Balance (% GDP)	6,2	6,2	6,2	5,9	5,7	5,7	5,9	5,4	5,3
Itália / Italy									
PIB (Taxa de crescimento real, %) GDP (Real growth rate, %)	-0,4 (a)	-0,4	-0,5	0,7 (a)	0,6	0,6	1,2 (a)	1,5	1,3
-Consumo Privado -Private Consumption	0,3	0,3	0,3	1,2	0,4	0,5	1,1	1,1	0,5
-Consumo Público -Public Consumption	-0,9	-0,9	-0,7	0,1	-0,5	-0,5	0,1	-0,9	0,7
-Formação Bruta de Capital Fixo -Gross Fixed Capital Formation	-3,3	-3,2	-2,6	-0,3	1,6	1,0	0,4	1,9	4,1
-Exportações Bens e Serviços -Exports of goods and Services	2,7	2,4	1,3	4,2	3,4	3,4	3,3	5,1	4,2
-Importações Bens e Serviços -Imports of goods and Services	1,8	1,6	0,3	2,1	2,9	2,6	2,4	3,3	4,6
Contributo da procura externa líquida p/ PIB Net external demand contribution to GDP	-	0,3	0,3	-	0,3	0,3	-	0,7	0,1
IPC (t.v.) ICP (q.r.)	0,2	0,2	0,2	0,0	0,2	-0,3	0,8	1,3	1,5
Taxa de Desemprego (% da pop ativa) Unemployment Rate (% of labour force)	12,8	12,7	12,8	12,6	12,7	12,8	12,3	12,1	12,6
Saldo Global do SPA (% PIB) Fiscal Balance (% GDP)	-3,0	-3,0	-3,0	-2,6	-2,6	-2,6	-1,7	-2,0	-2,0
Dívida Bruta do SPA (% PIB) General Government Gross Debt (% GDP)	132,1	132,0	131,9	133,8	133,2	133,0	132,9	132,0	131,9
Balança Corrente (% PIB) Current Account Balance (% GDP)	1,8	1,8	-	2,6	2,6	-	2,5	3,4	-

Fontes: Fundo Monetário Internacional (FMI): World Economic Outlook, 14/04/2015; Comissão Europeia (CE): "European Economic Forecast Spring 2015", 05/05/2015; Organização para a Cooperação e Desenvolvimento Económico (OCDE): "Economic Outlook", 03/06/2015
Country Report CE: No.214 - Alemanha, junho 2015; Post-Programme Surveillance Report - Irlanda, julho 2015; No. 216 - Espanha, junho 2015; No. 217 - França, junho 2015
Country Report FMI: No.14/283 - Itália, 18/09/2014; No. 14/236 - Japão, 31/07/2014; No. 14/235 - China, 31/07/2014; No. 14/233 - Reino Unido, 28/07/2014; No. 14/216 - Alemanha, 21/07/2014; No. 14/198 - Zona Euro, 14/07/2014; No. 14/192 - Espanha, 10/07/2014; No. 15/77 - Irlanda, 09/03/2015; No. 14/151 - Grécia, 10/06/2014; Irlanda Concluding Statement of the Second post-Program monitoring Discussions, 12/06/2015; No. 15/168 - EUA, 07/07/2015; No. 15/187 - Germany, 16/07/2015

(a) World Economic Outlook Update 09/07/2015
(b) OCDE - Economic Surveys: Zona Euro, 3/04/2014; União Europeia, 3/04/2014; China, 03/2015;
(c) OCDE: Economic Outlook No. 95", 06/05/2014

Sources: International Monetary Fund (IMF): World Economic Outlook, 14/04/2015; European Commission (EC): "European Economic Forecast Spring 2015", 05/05/2015; Organisation for Economic Co-operation and Development (OECD): "Economic Outlook", 03/06/2015
Country Report CE: No.214 - Germany, June 2015; Post-Programme Surveillance Report; No. 216 - Spain, June 2015; No. 217 - France, June 2015; No. 219 - Italy, June 2015; No. 227 - United Kingdom, June 2015
Country Report IMF: No. 14/283 - Italy, 18/09/2014; No. 14/236 - Japan, 31/07/2014; No. 14/235 - China, 31/07/2014; No. 14/233 - United Kingdom, 28/07/2014; No. 14/216 - Germany, 21/07/2014; No. 14/198 - Euro Area, 14/07/2014; No. 14/192 - Spain, 10/07/2014; No. 14/151 - Greece, 10/06/2014; Ireland Concluding Statement of the Second post-Program monitoring Discussions, 22/06/2015; No. 15/168 - USA, 07/07/2015
(a) World Economic Outlook Update 09/07/2015
(b) OECD - Economic Surveys: European Union, 3/04/2014; China, March 2015; France, March 2015
(c) OECD: Economic Outlook No. 95", 06/05/2014

2. Conjuntura Nacional / National Economic Situation

- Previsões Macroeconómicas / Macroeconomic Forecasts

Quadro / Table 2.1.
Previsões para a Economia Portuguesa
Forecasts for the Portuguese Economy

	2014						2015						2016					2017				2018		2019		2020		
	FMI	OCDE	CE	BdP	MF		FMI	OCDE	CE	BdP	MF		FMI	OCDE	CE	BdP	PE	FMI	CE	BdP	PE	FMI	PE	FMI	PE	FMI	PE	
					OE-2015	PE					OE-2015	PE																OE-2015
jun-15	jun-15	jun-15	jun-15	jun-15	out-14	abr-15	jun-15	jun-15	jun-15	jun-15	out-14	abr-15	jun-15	jun-15	jun-15	jun-15	abr-15	jun-15	abr-14	jun-15	abr-15	mai-15	abr-15	mai-15	abr-15	mai-15	abr-15	
PIB (Taxa de crescimento real, %)	0,9	0,9	0,9	0,9	1,0	0,9	1,6	1,6	1,6	1,7	1,5	1,6	1,5	1,8	1,8	1,9	2,0	1,4	1,8	2,0	2,4	1,3	2,4	1,2	2,4	1,2		
GDP (Real growth rate, %)	2,2	2,1	2,1	2,1	1,8	2,1	1,7	1,8	2,0	2,2	2,0	1,9	1,6	1,5	1,6	1,7	1,9	1,5	0,8	1,7	2,1	1,3	2,1	1,1	2,1	1,1		
- Consumo Privado	-0,3	-0,3	-0,3	-0,3	-0,6	-0,3	-0,5	-0,5	-0,2	-0,5	-0,5	-0,7	0,9	0,2	0,2	0,2	0,1	1,1	-0,3	0,0	0,1	0,9	0,2	0,9	0,2	0,9		
- Consumo Público	2,5	2,5	2,5	2,5	1,5	2,5	4,2	2,9	3,5	6,2	2,0	3,8	2,5	3,1	4,0	4,4	4,4	2,4	4,4	6,0	4,9	2,4	4,9	2,4	5,0	2,4		
- Formação Bruta de Capital Fixo	3,3	3,4	3,4	3,4	3,7	3,4	5,5	6,2	5,3	4,8	4,7	4,8	4,8	5,4	6,1	6,0	5,5	4,7	5,0	6,4	5,7	4,4	5,7	4,4	5,8	4,3		
- Importações Brutas e Serviços	6,4	6,4	6,4	6,4	4,7	6,4	4,5	4,7	4,7	5,7	4,4	4,6	4,8	4,8	5,8	5,5	5,3	5,0	4,3	6,5	5,4	4,6	5,4	4,5	5,7	4,5		
- Exportações Brutas e Serviços	Contributos para o crescimento do PIB (p.p.)																											
- Procura Interna	2,1	-	1,7	0,3	1,4	2,1	1,2	-	1,7	1,1	1,3	1,6	1,6	-	1,6	0,7	1,9	1,5	1,2	0,8	2,2	1,4	2,2	1,2	2,2	1,2		
- Procura Externa Líquida	-	0,4	0,4	-	-	-	-	-0,5	-0,3	-	-	-	-	0,0	0,0	0,0	-	-	0,0	-	-	-	-	-	-	-		
- Procura Externa Líquida	-1,2	-1,1	-1,1	0,6	-0,3	-1,1	0,3	0,6	0,2	0,6	0,2	0,1	0,0	0,3	0,2	1,2	0,1	-0,1	0,5	1,2	0,2	-0,1	0,2	-0,1	0,2	-0,1		
- Procura Externa Líquida	-0,2	-0,2	-0,2	-0,2	0,0	-0,3	0,6	0,1	0,2	0,5	0,7	-0,2	1,3	0,7	1,3	1,3	1,3	1,5	1,5	1,3	1,4	1,6	1,4	1,7	1,4	1,7		
- Procura Externa Líquida	13,9	13,9	14,1	-	14,2	13,9	13,4	13,2	13,4	-	13,4	13,2	12,9	12,6	12,6	-	12,7	12,5	14,0	-	12,1	11,7	11,6	11,2	11,1	10,8		
- Procura Externa Líquida	-4,5	-4,5	-4,5	-	-4,8	-4,5	-3,2	-2,9	-3,1	-	-2,7	-2,7	-2,7	-2,8	-2,8	-	-1,8	-2,5	-1,7	-	-1,1	-2,4	-0,6	-2,4	0,2	-2,4		
- Procura Externa Líquida	130,2	130,2	130,2	-	127,2	130,2	126,5	127,7	124,4	-	123,7	124,2	124,3	124,2	123,0	-	121,5	122,5	119,1	-	116,6	122,2	112,1	121,7	107,6	120,9		
- Procura Externa Líquida	0,6	0,6	0,5	2,1	0,3	1,9	1,0	0,7	1,2	3,0	0,3	2,1	0,8	0,6	1,4	3,2	2,0	0,6	1,6	3,4	2,2	0,4	2,4	0,2	2,7	0,1		

Fontes: Fundo Monetário Internacional (FMI); Concluding Statement of the second post-program Monitoring discussions 12/06/2015, Country Report Portugal 18/05/2015; OCDE; Economic Outlook, 03/06/2015; Comissão Europeia (CE); "Post-Programme Surveillance for Portugal Spring 2015 Report", 07/2015; BdP - Boletim Económico de Junho, 08/06/2015; Ministério das Finanças (MF); OE - Orçamento de Estado 2015, outubro 2014; Programa de Estabilidade (PE), 17/04/2015
(1) No caso do PEC e Comissão Europeia, inclui aquisição líquida de objetos de valor
(2) No caso PE - Índice de Preços no Consumidor (IPC)
(3) No caso do PEC e Comissão Europeia é considerado o PDE B.3.
(4) No caso da Comissão Europeia é considerado o PDE Dívida Bruta; no DEO os dados de 2014 a 2018 estão de acordo com a norma SEC2010
(5) No caso do Banco de Portugal, Balança Corrente + Balança de Capital

Sources: International Monetary Fund (IMF); Concluding Statement of the second post-program Monitoring discussions 12/06/2015, Country Report Portugal 18/05/2015; OECD; Economic Outlook, 03/06/2015; European Commission (EC); "Post-Programme Surveillance for Portugal Spring 2015 Report", 07/2015; Bank of Portugal (BdP); June Economic Bulletin, 08/06/2015; Ministry of Finance (MF); SB - State Budget 2015, October 2014; Estability Program, 17/04/2015
(1) In case of SGP and EC, includes net valuables acquisition
(2) In case of EP - Consumer Price Index (CPI)
(3) In case of SGP and EC is considered the EDP B.3.
(4) In case of EC is considered the EDP Gross Debt; in the FSD the data from 2014 to 2018 are in accordance with ESA2010
(5) In case of Banco de Portugal, Current account balance + Capital account balance

2. Conjuntura Nacional / National Economic Situation

- Principais Indicadores Económicos / Main Economic Indicators

Gráfico / Graph 2.1.
 Contributos (p.p.) para a Variação Homóloga (%) Real do PIB
 Contributions (p.p.) to GDP Real Growth (y-o-y, %)

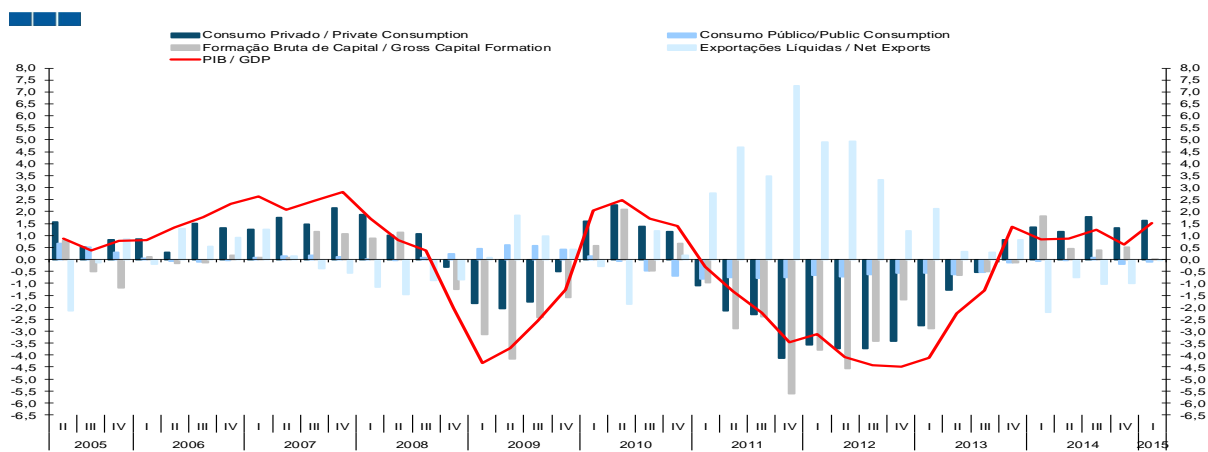


Gráfico / Graph 2.2.
 PIB, Rendimento Nacional Bruto, Rendimento Disponível Bruto
 GDP, Gross National Income, Gross Disposable Income

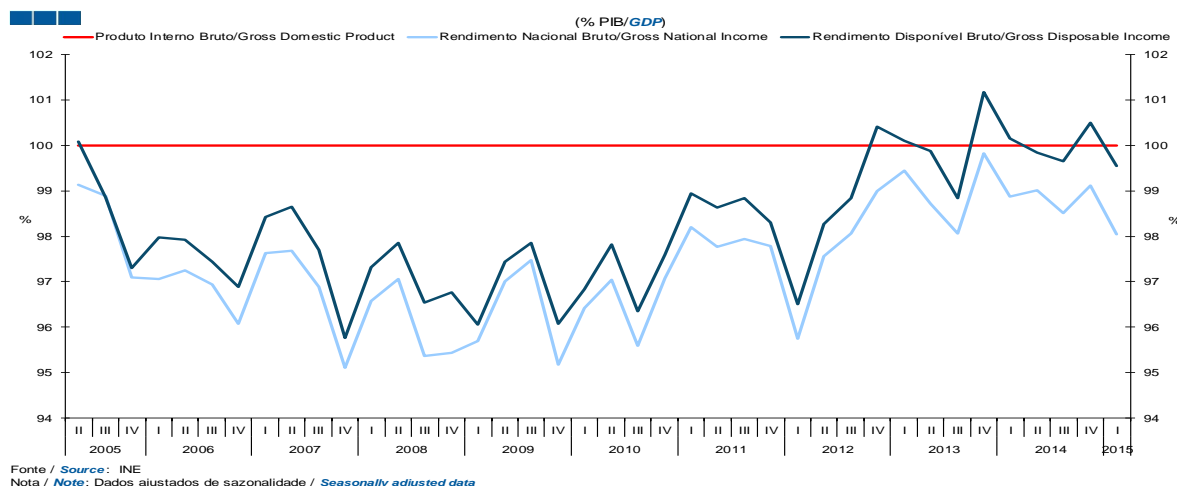
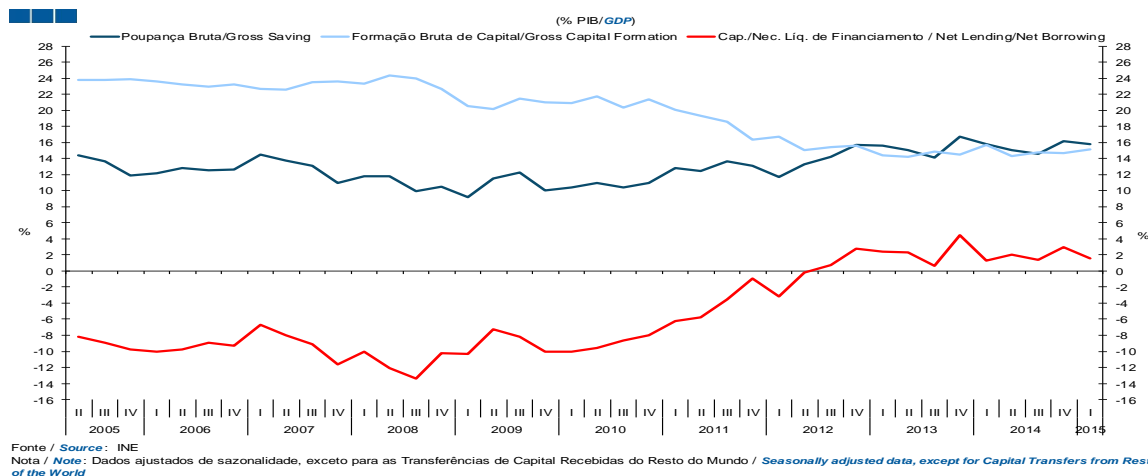


Gráfico / Graph 2.3.
 Poupança Bruta, Formação Bruta de Capital e Necessidade Líquida de Financiamento
 Gross Saving, Gross Capital Formation, Net Borrowing



2. Conjuntura Nacional / National Economic Situation

- Principais Indicadores Económicos / Main Economic Indicators

Quadro / Table 2.2.
Evolução das Estimativas do PIB
GDP Estimates Evolution

	Taxa de Variação Homóloga (%) Percentage change compared with the same quarter of the previous year					
	4T13 4Q13	1T14 1Q14	2T14 2Q14	3T14 3Q14	4T14 4Q14	1T15 1Q15
	CNT 1º Trim 2015 QNA 1st Quarter 2015	1,4	0,9	0,9	1,2	0,6
ER 1º Trim 2015 FE 1st Quarter 2015	1,4	0,9	0,9	1,2	0,6	1,4
CNT 4º Trim 2014 (85 dias) QNA 4th Quarter 2014 (85 days)	1,4	0,9	0,9	1,2	0,7	

	Taxa de Variação em Cadeia (%) Percentage change compared with the previous quarter					
	4T13 4Q13	1T14 1Q14	2T14 2Q14	3T14 3Q14	4T14 4Q14	1T15 1Q15
	CNT 1º Trim 2015 QNA 1st Quarter 2015	1,0	-0,5	0,5	0,2	0,4
ER 1º Trim 2015 FE 1st Quarter 2015	1,0	-0,5	0,5	0,2	0,4	0,4
CNT 4º Trim 2014 (85 dias) QNA 4th Quarter 2014 (85 days)	1,0	-0,5	0,5	0,2	0,5	

ER - Estimativa rápida (45 dias); CNT - Contas Nacionais Trimestrais; CNT (85 dias) - dados publicados no dia 26 de março de 2015
FE - Flash estimate (45 days); QNA - Quarterly National Accounts (85 days)

Fonte / Source : INE

Quadro / Table 2.3.
Principais Indicadores Económicos
Main Economic Indicators

Indicadores Anuais / Trimestrais Main Economic Indicators Annual / Quarterly	Fonte Source	Unidade Unit	2012	2013	2014	3T13 3Q13	4T13 4Q13	1T14 1Q14	2T14 2Q14	3T14 3Q14	4T14 4Q14	1T15 1Q15	2T15 2Q15
PIBpm GDPmp		Milhões de euros Millions of euros	168 398	169 395	173 044	42 533	42 982	43 030	43 148	43 392	43 474	43 960	
PIBpm GDPmp		VH Real y-o-y (real)	-4,0	-1,6	0,9	-1,3	1,4	0,9	0,9	1,2	0,6	1,5	
Consumo Privado Private Consumption		VH Real y-o-y (real)	-5,5	-1,5	2,2	-0,8	1,2	2,1	1,8	2,7	2,0	2,5	
Consumo Público General Government Consumption		VH Real y-o-y (real)	-3,3	-2,4	-0,3	-2,8	-0,7	-0,4	-0,1	0,4	-1,0	-0,5	
Formação Bruta de Capital Fixo Gross Fixed Capital Formation		VH Real y-o-y (real)	-16,6	-6,7	2,5	-3,7	1,2	-0,1	3,6	3,9	2,5	8,6	
Exportações Bens e Serviços Exports of Goods and Services		VH Real y-o-y (real)	3,4	6,4	3,3	7,3	9,0	3,3	2,0	2,9	4,9	6,8	
Importações Bens e Serviços Imports of Goods and Services		VH Real y-o-y (real)	-6,3	3,9	6,4	6,4	6,7	9,1	3,9	5,4	7,4	6,6	
FBCF sem construção Gross Fixed Capital Formation (excl. construction)	INE	VH Real y-o-y (real)	-11,8	3,5	9,6	3,1	11,8	8,2	10,2	12,5	7,8	8,7	
Balança Corrente / PIB (trimestre acumulado) (% PIB ¹) Current Account / GDP (end of period) (% GDP ¹)	BdP/INE	%	-2,0	0,5	-0,6	0,8	0,5	-1,5	-1,6	-0,7	-0,6	0,0	
Balança Corrente + Capital / PIB (trimestre acumulado)* Current Account + Capital / GDP (end of period)	BdP/INE	%	0,3	2,5	0,4	2,8	2,5	-0,2	0,0	0,5	0,4	0,0	
Saldo Orçamental das Administrações Públicas (B.9) / PIB Fiscal Balance (B.9) / GDP	INE	%	-5,6	-4,8	-4,5	-3,7	-2,1	-5,9	-6,6	-3,0	-2,4	-5,8	
Taxa de desemprego ² Unemployment Rate ²	INE	%	15,6	16,2	13,9	15,5	15,3	15,1	13,9	13,1	13,5	13,7	
Índice de Preços no Consumidor Inflation	INE	%	2,8	0,3	-0,3	0,3	-0,1	-0,1	-0,3	-0,5	-0,1	-0,1	0,7
Custos do Trabalho Nominais de Portugal face à UE 15 Nominal Labour Costs of Portugal towards the EU 15	AMECO	2010=100	92,8	93,3	92,4								
Contributo da Procura Externa Líquida p/ PIB GDP contribution of the Net External Demand	INE	%	3,6	0,9	-1,2	0,3	0,8	-2,2	-0,7	-1,0	-0,7		
Contributo da Procura Interna p/ PIB GDP contribution of the Net Internal Demand	INE	%	-7,6	-2,5	2,1	-1,6	0,5	3,1	1,6	2,2	1,4		

¹ PIB ajustado de sazonalidade

¹ Seasonally adjusted GDP

² Quebra de série no 1º Trimestre de 2011 a alteração metodológica sem retroprojeção.

² Series break in the 1st quarter 2011 due to methodological changes without backward projection.

2. Conjuntura Nacional / National Economic Situation

- Indicadores Avançados de Atividade Económica / Economic Activity Leading indicators

Gráfico / Graph 2.4.
Indicador Coincidente Mensal e Indicador de Atividade Económica
Monthly Coincident Indicator and Economic Activity Indicator

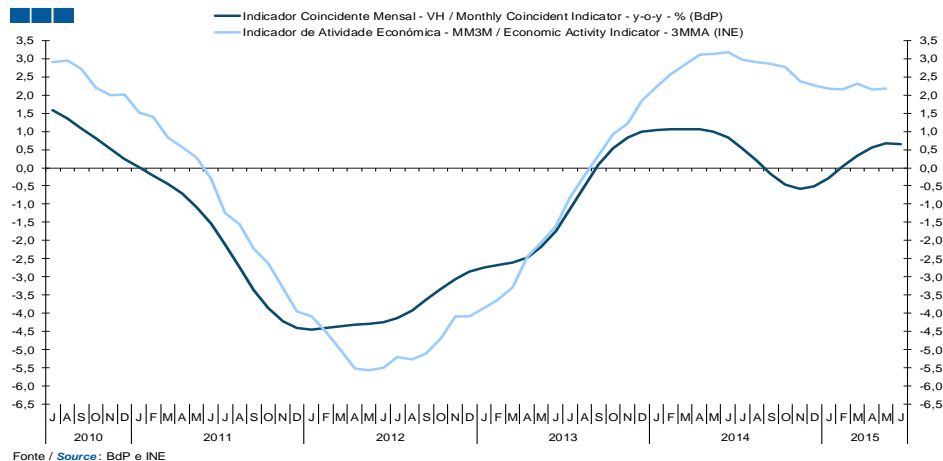
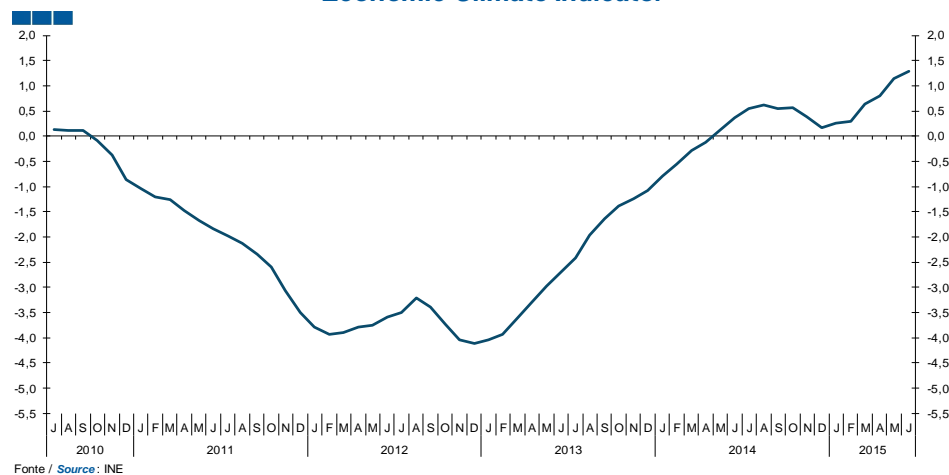


Gráfico / Graph 2.5.
Indicador de Clima Económico
Economic Climate Indicator



Quadro / Table 2.4.
Indicadores Avançados de Atividade Geral
General Activity Leading Indicators

Indicadores de Atividade Geral General Activity Indicators	Fonte Source	Unidade Unit	2T14 2Q14	3T14 3Q14	4T14 4Q14	1T15 1Q15	2T15 2Q15	jan-15 jan-15	fev-15 Feb-15	mar-15 mar-15	abr-15 Apr-15	mai-15 May-15	jun-15 jun-15
Indicador de Atividade Económica Economic Activity Indicator	INE	MM3M y-o-y, 3MMA	3,2	2,9	2,3	2,3		2,2	2,2	2,3	2,2	2,2	
Indicador Coincidente Mensal Monthly Coincident Indicator	BdP	VH q-o-q or m-o-m	1,0	0,2	-0,5	0,0	0,6	-0,3	0,0	0,3	0,6	0,7	0,7
Indicador de Clima Económico Economic Climate Indicator	INE	SRE ¹ /MM3M Balances ¹ / 3MMA	0,4	0,6	0,2	0,6	1,3	0,3	0,3	0,6	0,8	1,1	1,3
Indicador Compósito Avançado Composite Indicator	OCDE OECD	LI 12M	1,9	0,9	-0,4	-1,4		-1,2	-1,4	-1,5			
Indicador do Sentimento Económico ¹ Economic Sentiment Indicator	CE EC	(1990-2012)=100	101,7	101,5	102,6	102,5	104,9	102,4	101,9	103,2	106,0	103,6	105,0

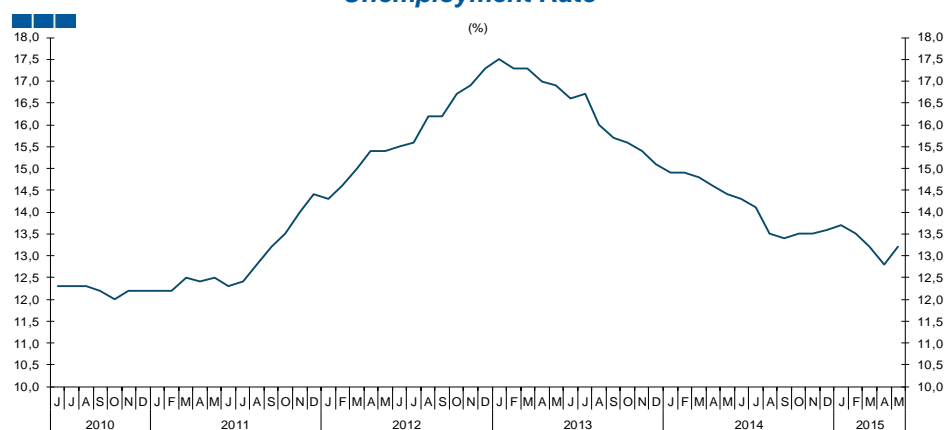
¹ Saldos de resposta extrema - Diferenças entre as percentagens de respostas positivas e negativas

¹ Balances - Differences between the percentage of respondents giving positive and negative replies.

2. Conjuntura Nacional / National Economic Situation

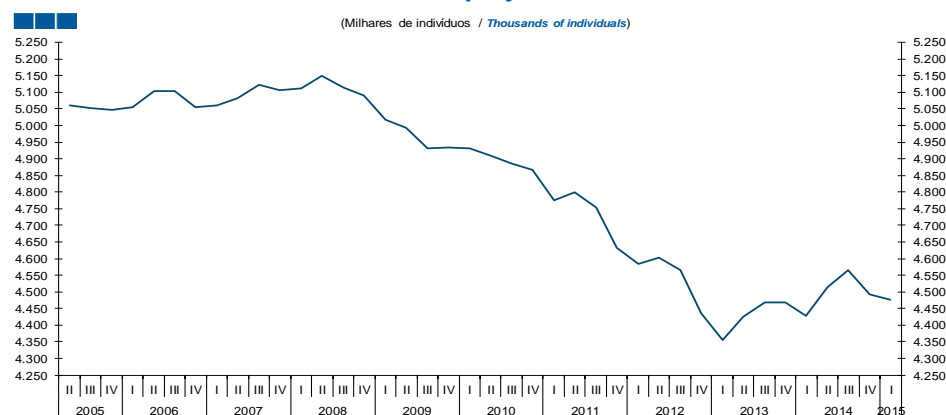
- Emprego / Employment

Gráfico / Graph 2.6.
Taxa de Desemprego
Unemployment Rate



Fonte / Source : Eurostat
Nota: Quebra de série em janeiro de 2011 devido a alteração metodológica sem retroprojeção.
Note: Series break in January 2011 due to methodological reformulation without backward projection.

Gráfico / Graph 2.7.
Emprego Total
Total Employment



Fonte / Source : INE
Nota: Quebra de série no 1º Trimestre de 2011 a alteração metodológica sem retroprojeção.
Note: Series break in the 1st quarter 2011 due to methodological changes without backward projection.

Quadro / Table 2.5.
Mercado de Trabalho
Labour Market

Mercado de Trabalho General Activity Indicators	Fonte Source	Unidade Unit	2T14 2Q14	3T14 3Q14	4T14 4Q14	1T15 1Q15	2T15 2Q15	fev-15 Feb-15	mar-15 Mar-15	abr-15 Apr-15	mai-15 May-15	jun-15 Jun-15
Taxa de Desemprego Unemployment rate	Eurostat	%	14,4	13,7	13,5	13,5		13,5	13,2	12,8	13,2	
Taxa de Desemprego Unemployment rate	INE	%	13,9	13,1	13,5	13,7						
Desempregados inscritos Enrolled Unemployed	IEFP	Nº Pessoas Nb. People	639 805	617 516	600 727	603 524	554 703	604 314	590 605	573 382	554 070	536 656
Variação dos desempregados inscritos Enrolled Unemployed (variation)	IEFP	Período n-(n-1) Period n-(n-1)	-58 897	-22 289	-16 789	2 798	-48 822	-11 340	-13 709	-17 223	-19 312	-17 414
Desempregados inscritos Enrolled Unemployed	IEFP	VH y-o-y	-9,5	-11,0	-13,3	-13,6	-13,3	-13,8	-14,4	-14,2	-12,9	-12,7
Evolução do desemprego de longa duração Long-run Unemployment (evolution)	IEFP	VH y-o-y	0,8	-3,0	-7,4	-10,2	-12,4	-9,9	-12,7	-12,8	-12,2	-12,3
População ativa* Active population*	INE	Milhares Thousands	5 244	5 254	5 190	5 190						
População empregada* Employed population*	INE	Milhares Thousands	4 515	4 565	4 492	4 477						
Variação da população empregada* Employed population (variation)*	INE	Período n-(n-1) Period n-(n-1)	87 700	50 500	-73 500	-14 500						
Evolução da população empregada* Employed population (evolution)*	INE	VH y-o-y	2,0	2,1	0,5	1,1						
Índice do Custo de Trabalho Labour Cost Index	Eurostat	VH y-o-y	-1,4	-1,4	-3,6	4,8						
Índice do Custo de Trabalho (Zona Euro) Labour Cost Index (Euro Zone)	Eurostat	VH y-o-y	1,5	1,4	1,2	2,3						

* Quebra de série no 1º Trimestre de 2011 a alteração metodológica sem retroprojeção.
* Series break in the 1st quarter 2011 due to methodological changes without backward projection.

2. Conjuntura Nacional / National Economic Situation

- Consumo / Consumption

Gráfico / Graph 2.8.
Indicador Coincidente Consumo Privado
Private Consumption Coincident Indicator

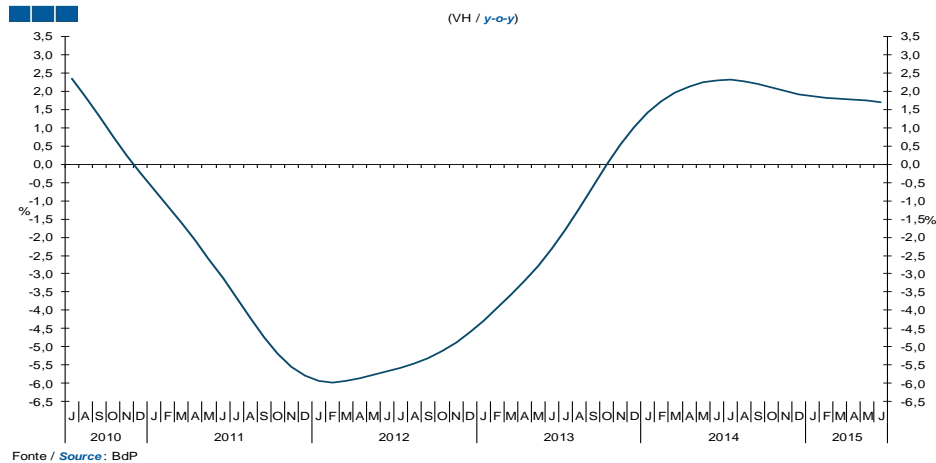
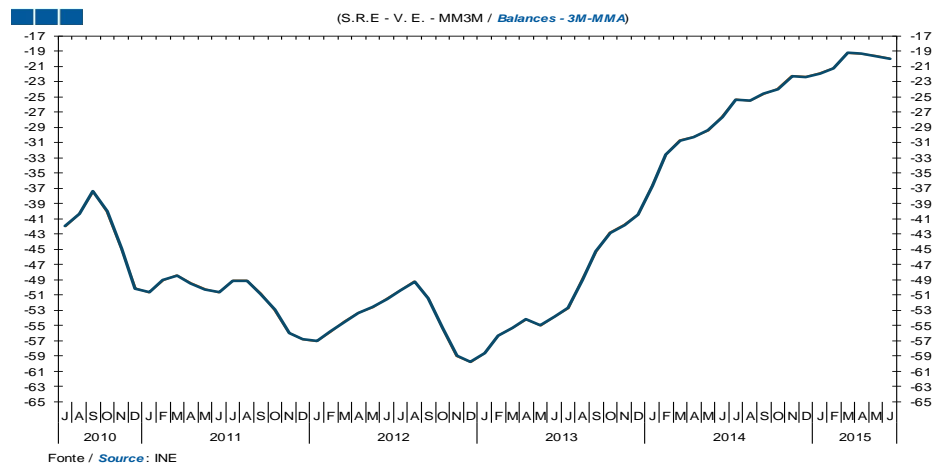


Gráfico / Graph 2.9.
Indicador de Confiança dos Consumidores
Consumer Confidence Indicator



Quadro / Table 2.6.
Indicadores Avançados do Consumo Privado
Private Consumption Leading Indicators

Indicadores de Consumo Privado Private Consumption Indicators	Fonte Source	Unidade Unit	2T14 2Q14	3T14 3Q14	4T14 4Q14	1T15 1Q15	2T15 2Q15	jan-15 Jan-15	fev-15 Feb-15	mar-15 Mar-15	abr-15 Apr-15	mai-15 May-15	jun-15 Jun-15
Indicador Coincidente do Consumo Privado Private Consumption Coincident Indicator	BdP	VH y-o-y	2,2	2,3	2,0	1,8	1,7	1,9	1,8	1,8	1,8	1,7	1,7
Indicador de Confiança dos Consumidores Consumer Confidence Indicator	INE	VE*/MM3M Balances*	-29,1	-25,1	-22,9	-20,8	-19,7	-21,9	-21,2	-19,2	-19,4	-19,7	-20,0
Índice de Vol. de Neg. Comércio a Retalho (p.const) (CAE Rev3) Retail Trade Turnover Index (real)	INE	VH (v.c.s) y-o-y (s.a.)	0,5	1,9	1,1	2,8		3,1	3,3	2,1	3,5	1,9	
ÍVN no Comércio a Retalho de Bens Alimentares (p.const) Retail Trade Turnover Index - Food (real)	INE	VH (v.c.s) y-o-y (s.a.)	-0,6	-0,7	-0,4	0,4		0,9	0,9	-0,8	0,7	-0,7	
ÍVN no Comércio a Retalho de Bens não Alimentares (p.const) Retail Trade Turnover Index - Non Food (real)	INE	VH (v.c.s) y-o-y (s.a.)	1,3	3,8	2,3	4,5		4,7	4,9	3,9	5,5	3,9	
Índice de Vol. de Vendas no Comércio a Retalho Business Survey in the Retail Trade - Volume of Sales	INE	SRE-VE* Balances*	1,3	4,1	-0,7	2,2	6,6	7,5	1,1	-1,8	4,1	2,0	13,8
Índ V.Neg. nos Serviços - Alojamento e restauração (CAE Rev3) Services Turnover Index - Accommodation and food service activities	INE	VH y-o-y	3,9	6,5	5,6	9,1		9,1	8,1	9,9	11,0		
Venda de Veículos Ligeiros de Passageiros Sales of passenger Vehicles	ACAP	VH y-o-y	35,5	29,8	33,5	36,1	30,1	27,8	35,6	41,9	21,9	33,1	33,9

* Saldos de resposta extrema - Diferenças entre as percentagens de respostas positivas e negativas
* Balances - Differences between the percentage of respondents giving positive and negative replies.

2. Conjuntura Nacional / National Economic Situation

- Formação Bruta de Capital Fixo / Gross Fixed Capital Formation

Gráfico / Graph 2.10.
Indicador de Formação Bruta de Capital Fixo
Gross Fixed Capital Formation Indicator

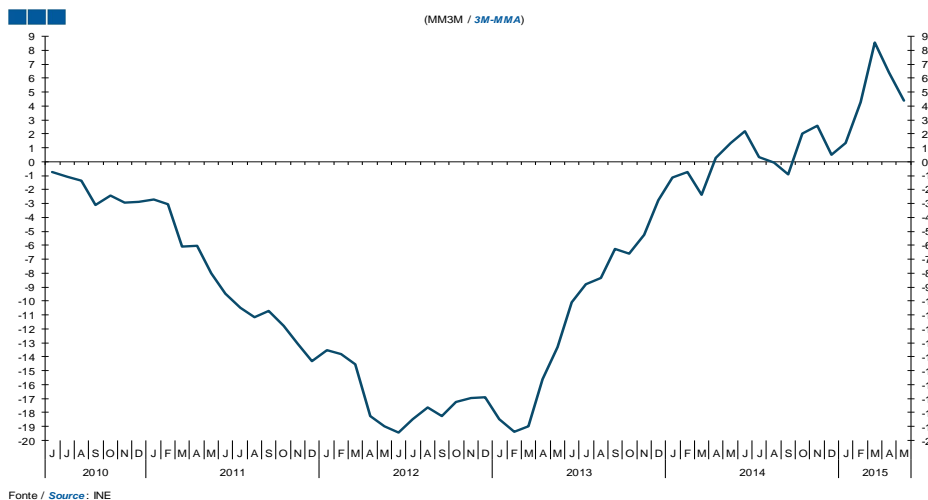
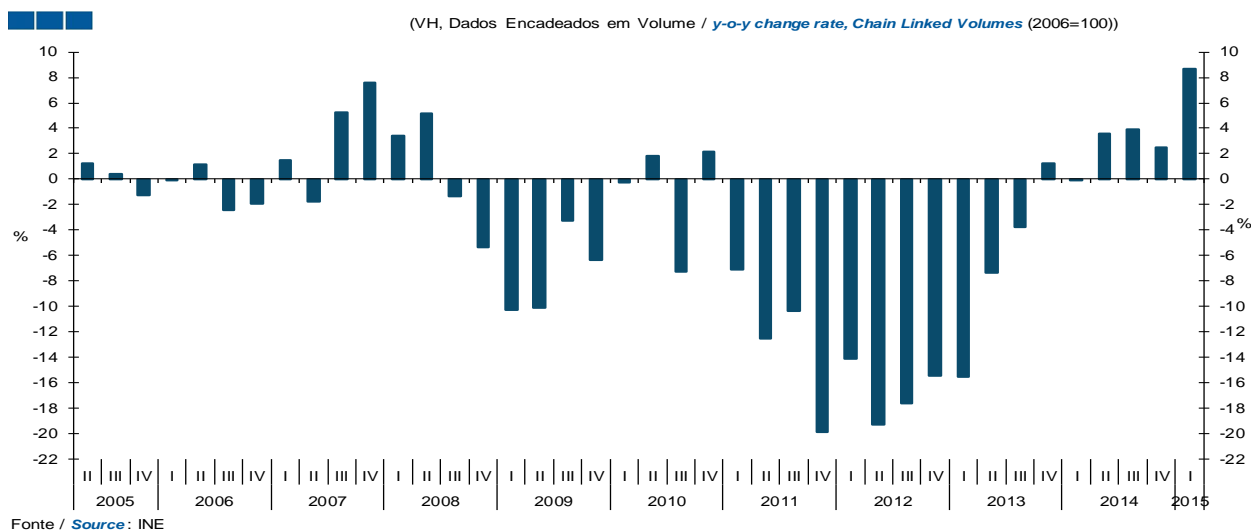


Gráfico / Graph 2.11.
Formação Bruta de Capital Fixo, Total
Gross Fixed Capital Formation, Total



Quadro / Table 2.7.
Indicadores Avançados do Investimento
Investment Leading Indicators

Indicadores de Investimento	Fonte Source	Unidade Unit	2T14 2Q14	3T14 3Q14	4T14 4Q14	1T15 1Q15	2T15 2Q15	jan-15 jan-15	fev-15 Feb-15	mar-15 mar-15	abr-15 Apr-15	mai-15 May-15	jun-15 jun-15
Indicador de FBCF Gross Fixed Capital Formation Indicator	INE	MM3M y-o-y, 3MMA	2,2	-0,9	0,5	8,5		1,3	4,3	8,5	6,4	4,4	
IPI - Bens de Investimento IPI - Investment Goods	INE	VH(v.c.s) y-o-y (s.a.)	5,3	5,2	0,3	1,4		1,7	-3,1	5,6	1,7	4,8	
Importações de Bens de Investimento Investment Goods Imports	INE	VH y-o-y	13,3	20,1	4,0	6,8		-4,1	9,4	15,1	8,9	5,7	
Indicador de Confiança na Construção Construction Confidence Indicator	INE	SRE*-VE Balances*	-45,7	-44,2	-43,6	-39,5	-38,0	-39,3	-41,4	-37,9	-39,7	-36,8	-37,6
Vendas de Cimento Cement Sales	BdP	VH y-o-y	-9,8	-8,8	-7,9	11,7	4,1	8,0	12,4	14,6	13,0	-3,1	3,3
Venda de Viaturas Comerciais Ligeiras Sales of Commercial Vehicles under 3.5 ton	ACAP	VH y-o-y	54,7	59,1	19,7	16,4	23,5	47,1	7,4	7,3	16,7	17,0	36,8
Venda de Viaturas Comerciais Pesadas Sales of Commercial Vehicles above 3.5 ton	ACAP	VH y-o-y	51,6	42,4	10,8	23,4	51,6	15,2	47,6	16,6	29,2	67,4	60,0

* Saldos de resposta extrema - Diferenças entre as percentagens de respostas positivas e negativas
* Balances - Differences between the percentage of respondents giving positive and negative replies.

2. Conjuntura Nacional / National Economic Situation

- Relações com o Exterior / Foreign Relations

Gráfico / Graph 2.12.
Evolução Trimestral da Balança de Bens e Serviços
Balance of Goods and Services Quarterly Evolution

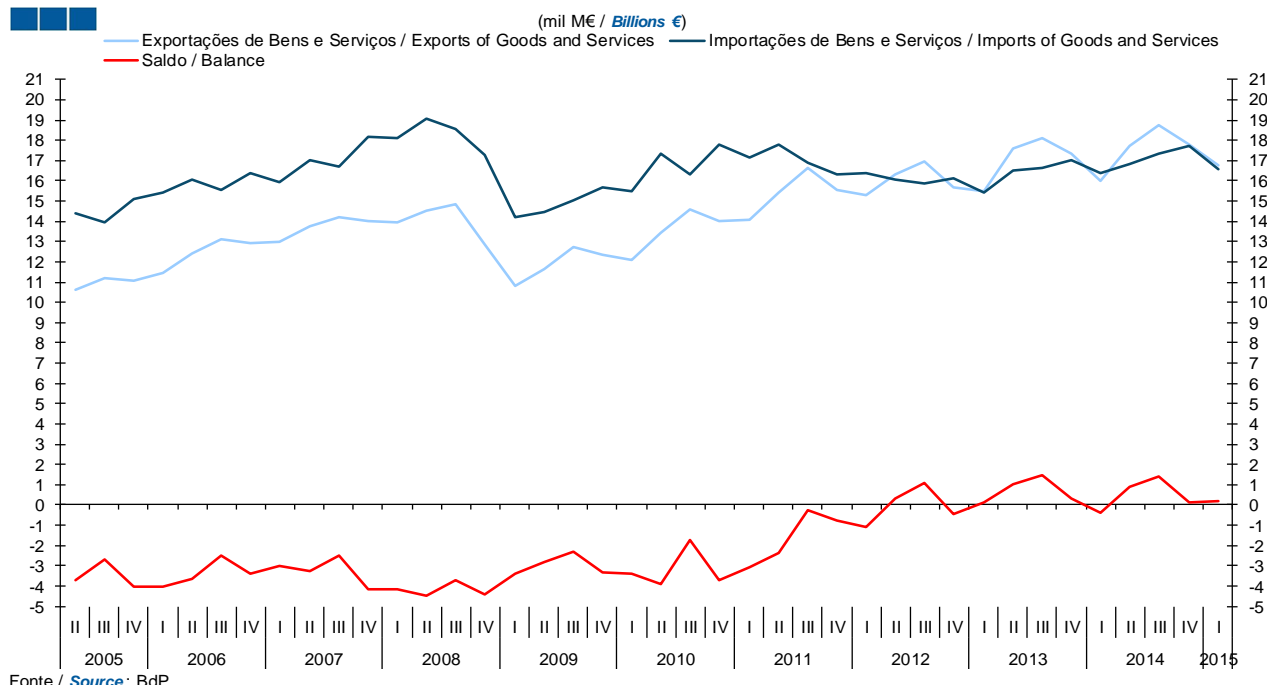
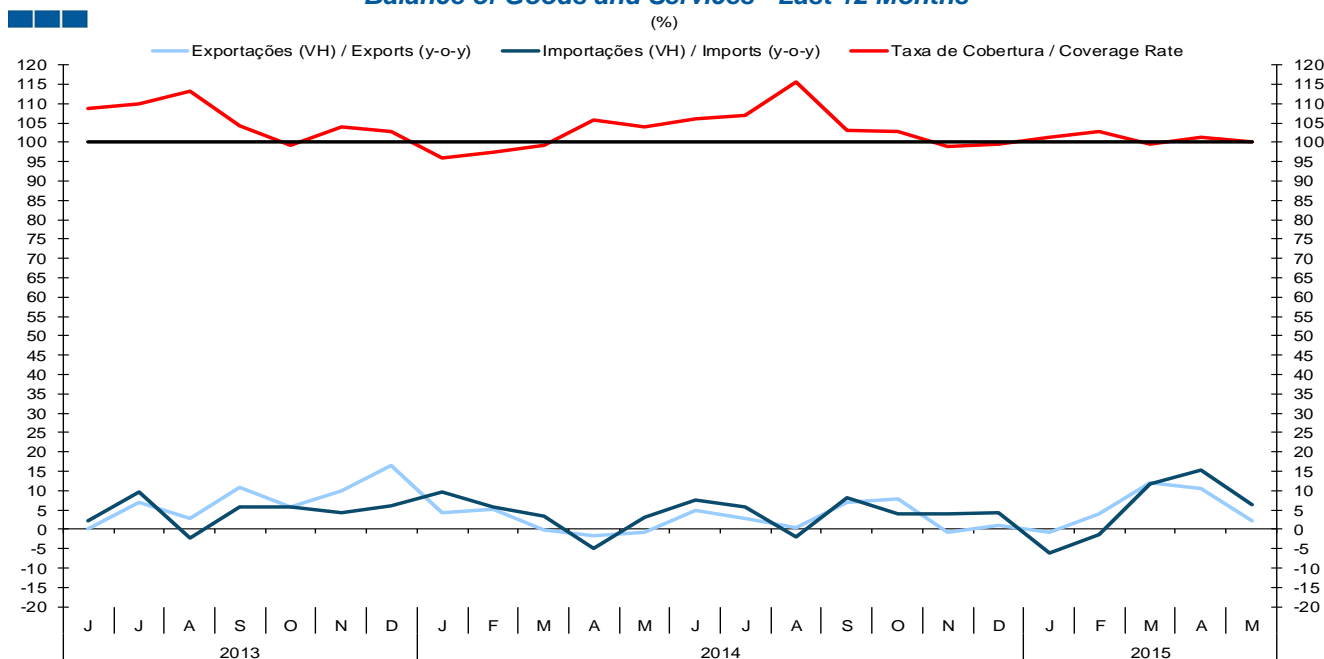


Gráfico / Graph 2.13.
Evolução da Balança de Bens e Serviços - Últimos 12 Meses
Balance of Goods and Services - Last 12 Months



2. Conjuntura Nacional / National Economic Situation

- Relações com o Exterior / Foreign Relations

Quadro / Table 2.8.
Balança de Bens e Serviços e Indicadores Avançados de Procura Externa
Trade in Goods and Services and Foreign Demand Leading Indicators

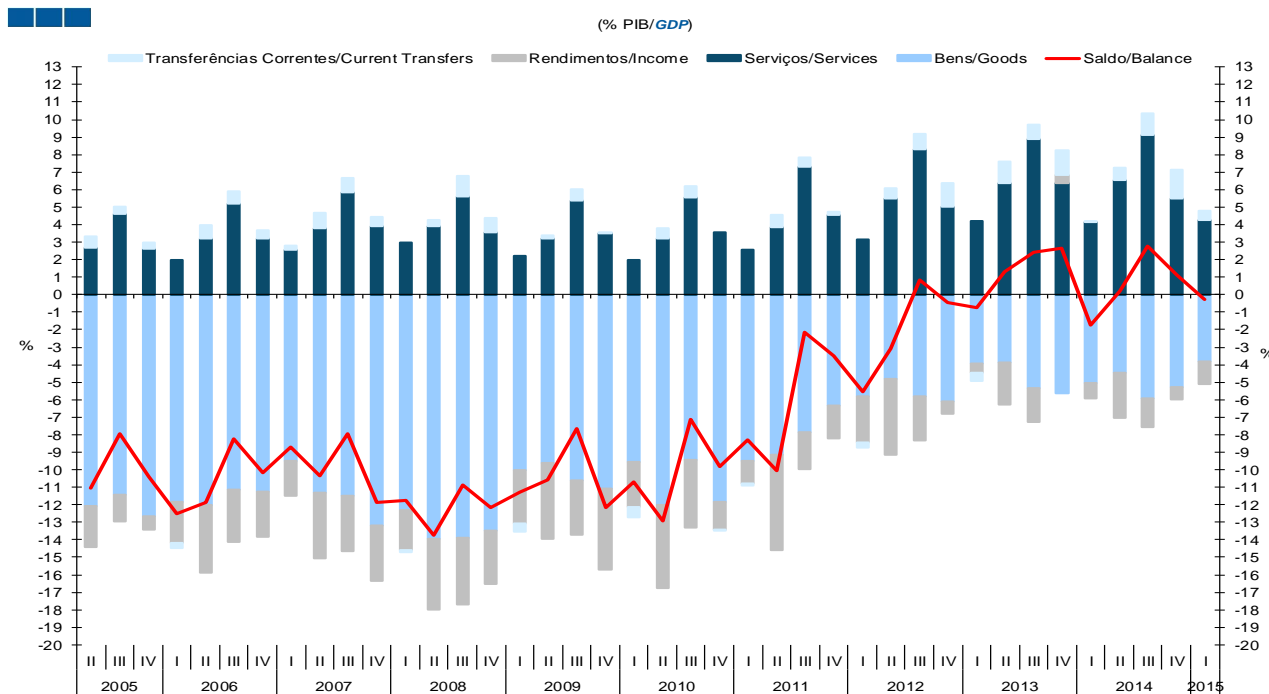
	Fonte Source	Unidade Unit	1T14 1Q14	2T14 2Q14	3T14 3Q14	4T14 4Q14	1T15 1Q15	2T15 2Q15	jan-15 jan-15	fev-15 Feb-15	mar-15 mar-15	abr-15 Apr-15	mai-15 May-15	jun-15 jun-15
BENS GOODS	BdP	Tx cobertura Coverage rate	84,1	86,1	81,9	84,3	87,6		87,8	90,8	84,8	83,1	82,0	
Crédito (Exportações) Credit (Exports)	BdP	VH y-o-y	2,4	-0,8	1,3	4,1	4,0		-3,1	4,2	10,9	10,0	4,0	
Débito (Importações) Debit (Imports)	BdP	VH y-o-y	6,2	1,4	3,1	2,6	-0,2		-8,1	-3,1	10,5	16,5	6,0	
BENS GOODS	BdP	Tx cobertura acumulada Cumulative coverage rate	84,1	85,1	84,0	84,1	87,6		87,8	89,3	87,6	86,4	85,5	
Crédito (Exportações) Credit (Exports)	BdP	VH acumulada Cumulative y-o-y	2,4	-24,0	-18,5	-12,6	-38,1		-3,1	0,5	4,0	5,5	5,2	
Débito (Importações) Debit (Imports)	BdP	VH acumulada Cumulative y-o-y	6,2	-22,6	-16,7	-11,5	-40,2		-8,1	-5,6	-0,2	3,8	4,3	
SERVIÇOS SERVICES	BdP	Tx cobertura Coverage rate	166,1	196,1	225,8	177,1	164,0		159,3	159,3	173,1	186,1	184,6	
Crédito Credit	BdP	VH y-o-y	4,5	4,3	6,9	-0,1	7,8		4,9	3,6	14,5	11,4	-1,1	
Débito Debit	BdP	VH y-o-y	6,6	3,6	9,6	11,8	9,1		2,7	8,1	17,4	10,1	7,4	
SERVIÇOS SERVICES	BdP	Tx cobertura acumulada Cumulative coverage rate	166,1	181,7	197,6	192,2	164,0		159,3	159,3	164,0	170,0	173,1	
Crédito Credit	BdP	VH acumulada Cumulative y-o-y	4,5	-29,4	-13,3	-8,2	-42,1		4,9	4,3	7,8	8,8	6,4	
Débito Debit	BdP	VH acumulada Cumulative y-o-y	6,6	-23,2	-13,2	-7,4	-37,5		2,7	5,2	9,1	9,4	9,0	
BENS E SERVIÇOS GOODS AND SERVICES	BdP	Tx cobertura Coverage rate	97,5	105,3	108,1	100,6	101,1		101,4	102,7	99,5	101,2	100,2	
Crédito Credit	BdP	VH y-o-y	3,0	0,8	3,4	2,7	5,1		-0,9	4,1	12,0	10,4	2,3	
Débito Debit	BdP	VH y-o-y	6,3	1,8	4,3	4,1	1,3		-6,2	-1,3	11,6	15,3	6,2	
BENS E SERVIÇOS GOODS AND SERVICES	BdP	Tx cobertura acumulada Cumulative coverage rate	97,5	101,5	103,7	102,9	101,1		101,4	102,0	101,1	101,1	100,9	
Crédito Credit	BdP	VH acumulada Cumulative y-o-y	3,0	-25,7	-16,9	-11,2	-39,3		-0,9	1,5	5,1	6,5	5,5	
Débito Debit	BdP	VH acumulada Cumulative y-o-y	6,3	-22,7	-16,1	-10,8	-39,7		-6,2	-3,8	1,3	4,8	5,1	
Por memória: Memo:														
Indicadores Avançados de Procura Externa Advanced Foreign Demand Indicators														
Volume de Negócios na Indústria - Mercado Externo Industrial Turnover - External Market	INE	VH y-o-y	-2,3	-2,5	-1,4	-1,1	2,8		-2,4	2,3	8,2	9,1	4,8	
Inquérito à Ind. Transformadora - Procura Externa Manufacturing Industry Survey - External Demand	INE	SRE*-VE Balances*	-11,8	-12,7	-13,9	-12,7	-14,1	-8,8	-15,8	-15,0	-11,6	-9,5	-8,0	-8,8
Carteira de Encomendas Externa Portfolio of Foreign Orders	INE	SRE*-mm3m Balances*-3mma	-11,8	-12,7	-13,9	-12,7	-14,1	-8,8	-13,4	-14,1	-14,1	-12,0	-9,7	-8,8

* Saldos de resposta extrema - Diferenças entre as percentagens de respostas positivas e negativas
* Balances - Differences between the percentage of respondents giving positive and negative replies.

2. Conjuntura Nacional / National Economic Situation

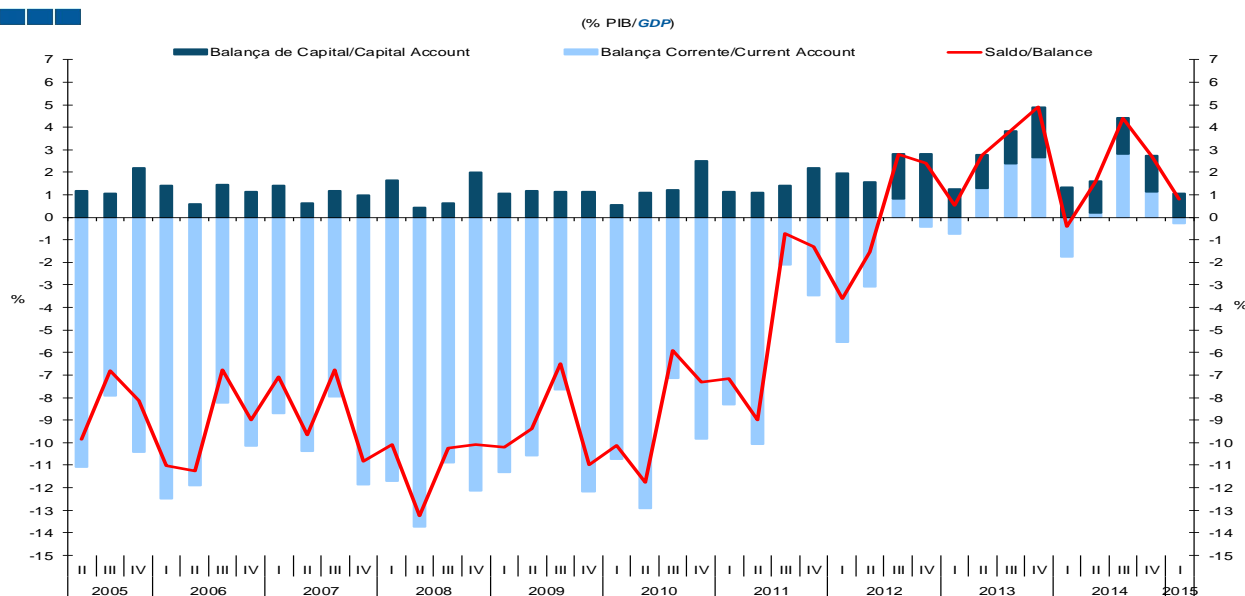
- Relações com o Exterior / Foreign Relations

Gráfico / Graph 2.14.
Balança Corrente
Current Account



Fonte / Source: INE, BdP
Nota: PIB ajustado de sazonalidade
Note: Seasonally adjusted GDP

Gráfico / Graph 2.15.
Balanças Corrente e de Capital
Current and Capital Accounts



Fonte / Source: INE, BdP
Nota: PIB ajustado de sazonalidade
Note: Seasonally adjusted GDP

2. Conjuntura Nacional / National Economic Situation

- Relações com o Exterior / Foreign Relations

Gráfico / Graph 2.16.
Investimento Direto Estrangeiro
Foreign Direct Investment

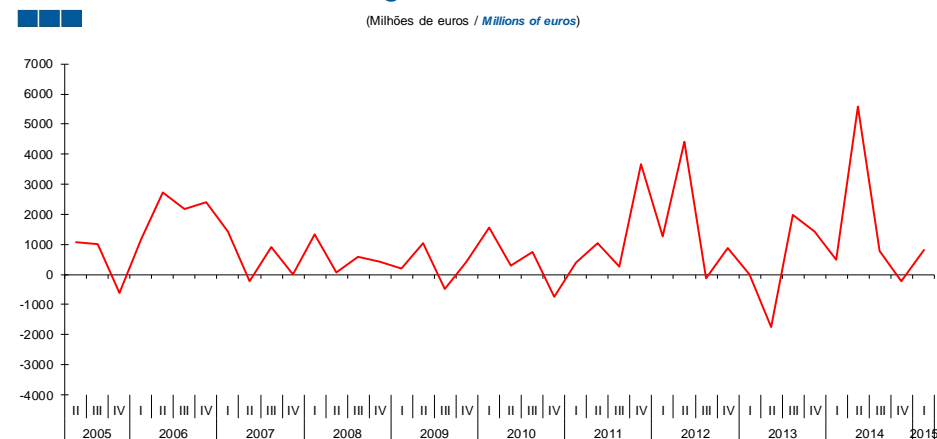


Gráfico / Graph 2.17.
Balança Tecnológica
Technological Account

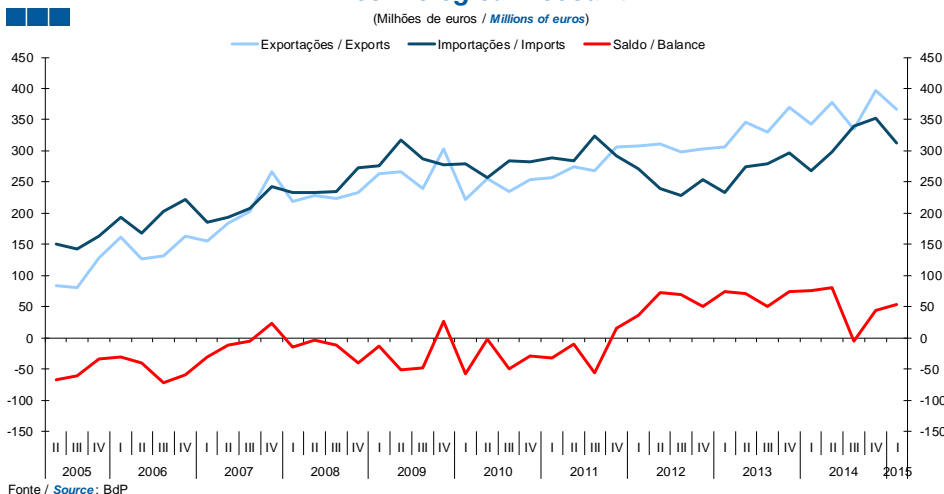
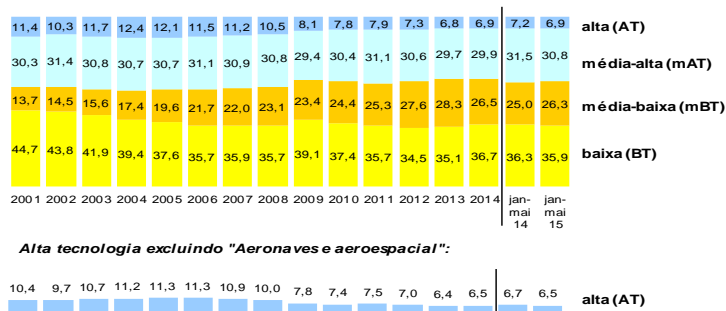


Gráfico / Graph 2.18.
Saídas de Produtos Industriais Transformados, por Grau de Intensidade Tecnológica
(peso no total dos produtos industriais transformados)
Manufacturing Exports by technological intensity
(Share in total exports of manufacturing industries)

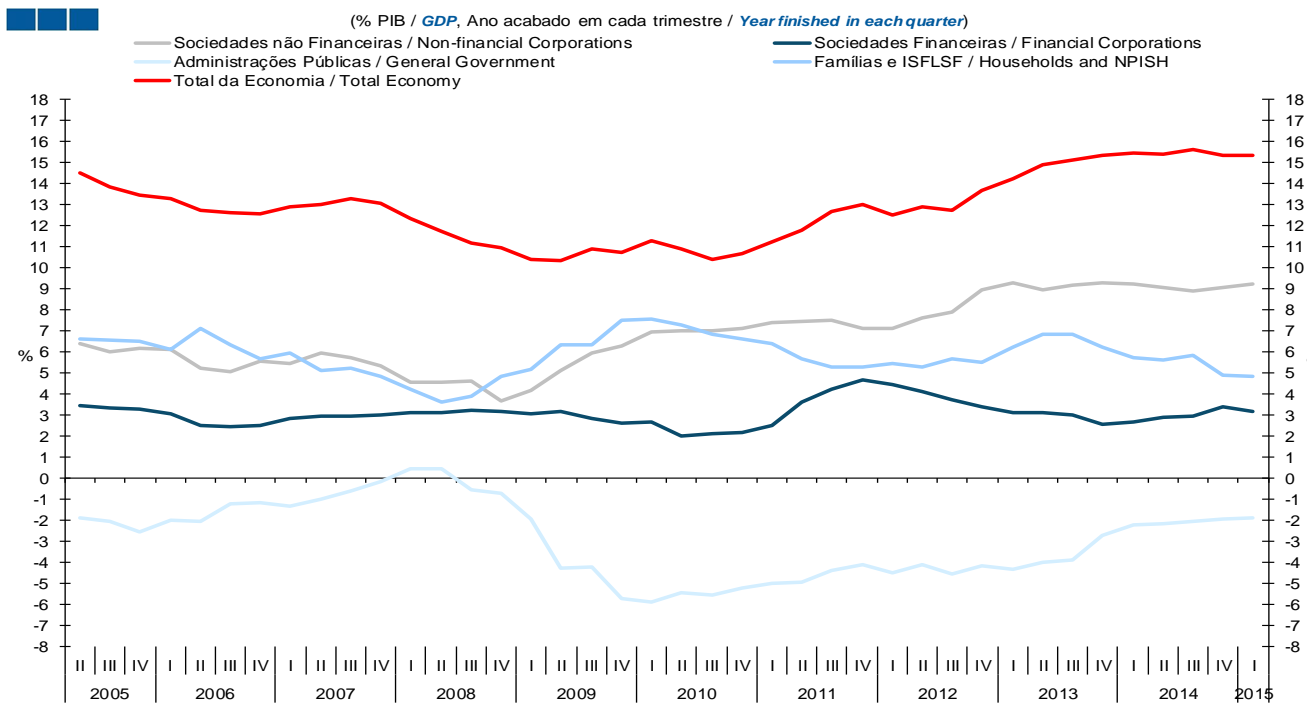


Fonte: GEE, com base nos dados das estatísticas do Comércio Internacional do INE.
Source: GEE, based on data for International Trade statistics from Statistics Portugal.

3. Setores Institucionais / Institutional Sectors

- Poupança / Saving

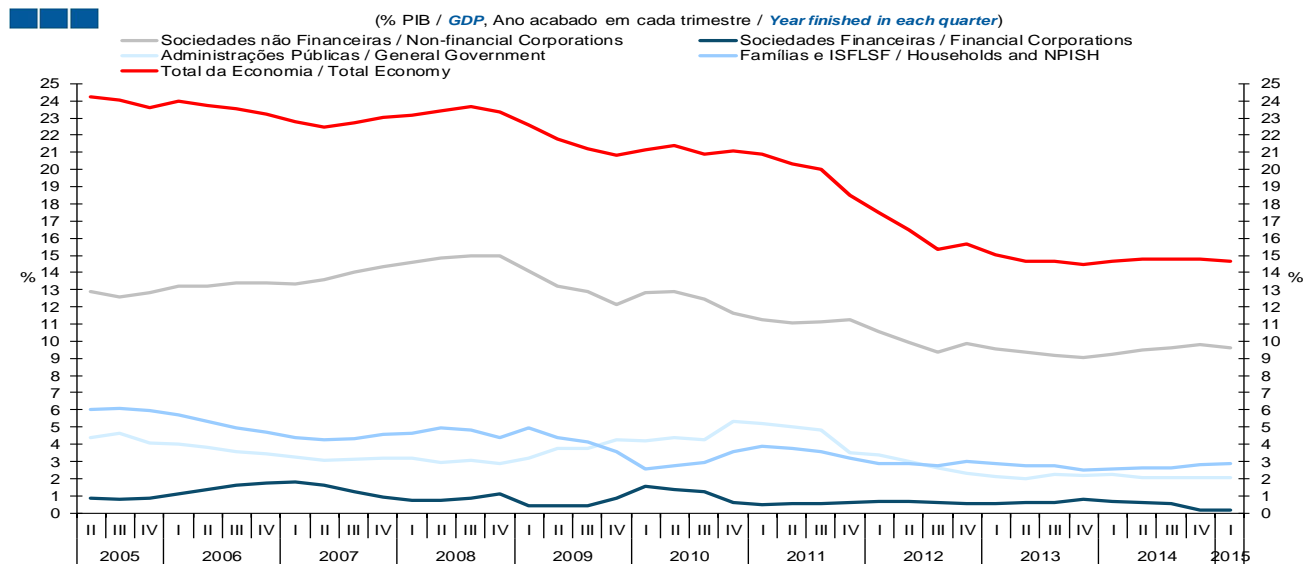
Gráfico / Graph 3.1.
Poupança Bruta, por setor institucional
Gross Saving, by institutional sector



Nota: ISFLSF - Instituições sem Fins Lucrativos ao Serviço das Famílias
Note: NPISH - Non-profit Institutions Serving Households

- Investimento / Investment

Gráfico / Graph 3.2.
Investimento Bruto, por setor institucional
Gross Investment, by institutional sector

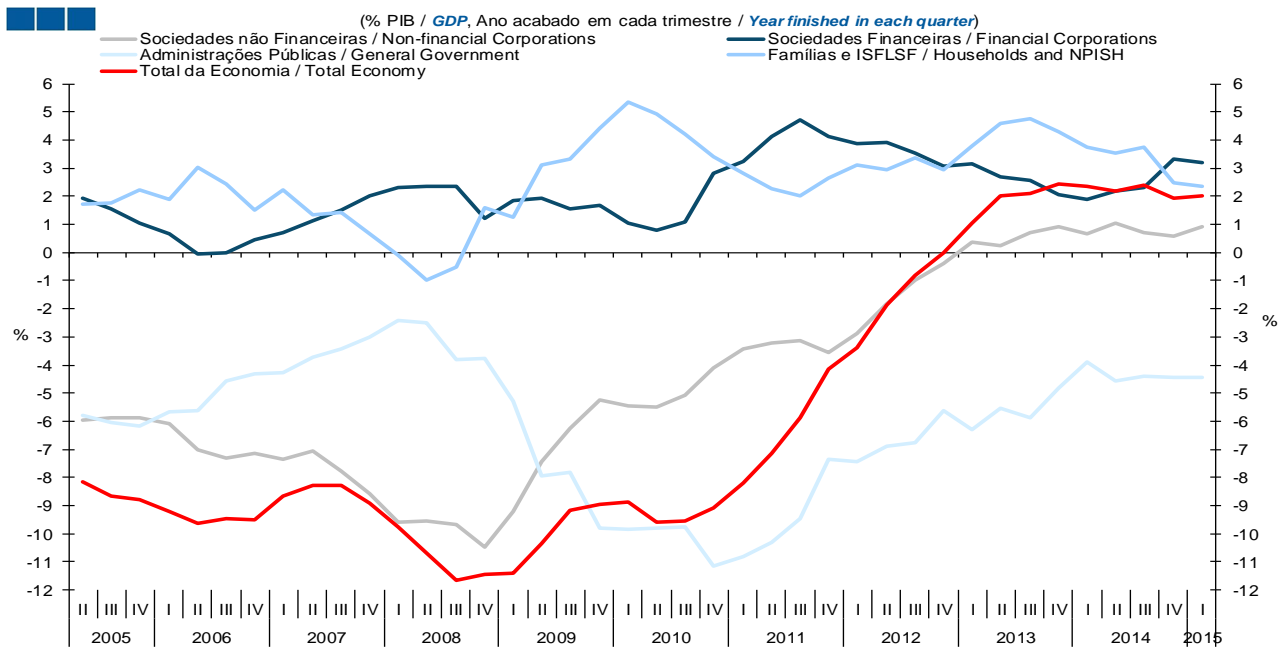


Nota: Investimento Bruto: Formação Bruta de Capital (P.5) + Aquisições líquidas de cessões de ativos não-financeiros não produzidos (K.2)
Note: Gross Investment: Gross Capital Formation (P.5) + Acquisitions less disposals of non-financial non-produced assets (K.2)
ISFLSF - Instituições sem Fins Lucrativos ao Serviço das Famílias
NPISH - Non-profit Institutions Serving Households

3. Setores Institucionais / Institutional Sectors

- Capacidade/Necessidade Líquida de Financiamento / Net Lending/Net Borrowing

Gráfico / Graph 3.3.
Capacidade/Necessidade Líquida de Financiamento, por setor institucional
Net Lending/Net Borrowing, by institutional sector



Fonte / Source: INE

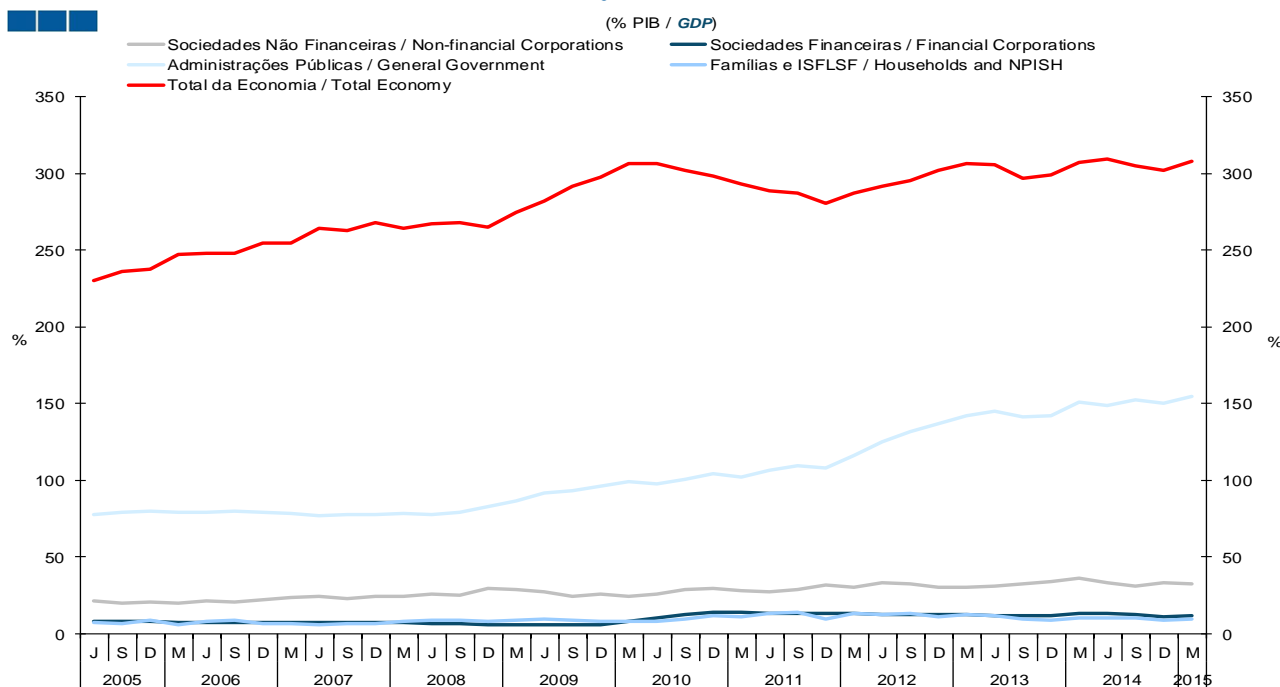
Nota: ISFLSF - Instituições sem Fins Lucrativos ao Serviço das Famílias

Note: NPISH - Non-profit Institutions Serving Households

3. Setores Institucionais / Institutional Sectors

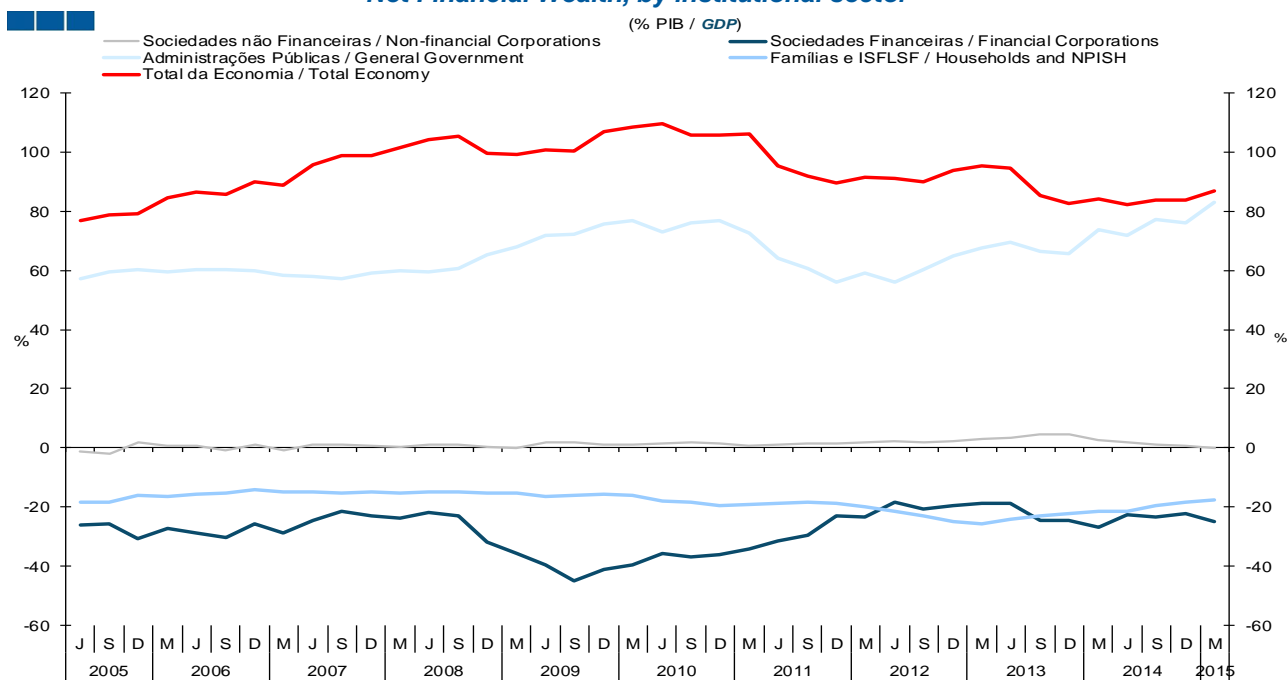
- Dívida / Debt

Gráfico / Graph 3.5.
 Dívida Bruta, por setor institucional
 Gross Debt, by institutional sector



Fonte / Source: BdP, INE
 Nota: Dívida Bruta inclui todos os passivos
 Note: Gross debt includes all liabilities

Gráfico / Graph 3.6.
 Património Financeiro Líquido, por setor institucional
 Net Financial Wealth, by institutional sector



Fonte / Source: BdP, INE
 Nota: Património Financeiro Líquido = Ativos Financeiros - Passivos Financeiros
 Note: Net Financial Wealth = Financial Assets - Financial Liabilities

4. Ramos de Atividade / Industries

- Valor Acrescentado Bruto / Gross Value Added

Quadro / Table 4.1.

Crescimento Real do VAB por Ramo de Atividade, dados encadeados em volume, variação homóloga (%)

GVA Real Growth by Industry, chain linked volume data, annual change (%)

	peso, 2014 (%) <i>weight, 2013 (%)</i>	2013	2014	1T14 <i>1Q14</i>	2T14 <i>2Q14</i>	3T14 <i>3Q14</i>	4T14 <i>4Q14</i>	1T15 <i>1Q15</i>
Agricultura, Silvicultura, Pescas <i>Agriculture, Forestry and Fisheries</i>	2,2	2,0	1,4	1,7	1,4	1,2	1,2	1,4
Energia, gás e saneamento <i>Energy, gas and sanitation</i>	3,2	-1,7	-0,8	-1,3	-0,7	0,0	-1,1	-1,2
Indústria <i>Industry</i>	13,8	0,9	1,9	3,4	3,1	1,9	-0,5	-0,1
Construção <i>Construction</i>	4,1	-13,1	-3,6	-6,7	-2,2	-3,3	-1,9	7,7
Comércio, Restaurantes e Hotéis <i>Trade, Restaurants and Hotels</i>	20,0	0,5	2,5	2,2	2,2	3,1	2,5	3,1
Transportes e Comunicações <i>Transports and Communications</i>	8,3	-1,3	-0,9	-0,3	-1,2	-1,7	-0,6	-1,7
Atividades Financeiras e Imobiliárias <i>Real Estate and Financial Activities</i>	16,9	-1,8	-2,0	-1,2	-2,3	-2,6	-1,9	-0,4
Outros Serviços <i>Other Services</i>	31,5	-1,2	1,6	1,2	2,0	2,3	0,9	0,8
Valor Acrescentado Bruto (Real) <i>Gross Value Added (Real)</i>	0,7	-1,2	0,7	0,7	0,9	0,9	0,3	0,9

Fonte: INE - Contas Nacionais Trimestrais (base 2011)
Source: INE - Quarterly National Accounts (base 2011)

Quadro / Table 4.2.

Contributos dos Ramos de Atividade para o Crescimento Real do VAB, dados encadeados em volume, variação homóloga (%)

Industries Contribution to GVA Real Growth, chain linked volume data, annual change (%)

	2012	2013	2014	1T14 <i>1Q14</i>	2T14 <i>2Q14</i>	3T14 <i>3Q14</i>	4T14 <i>4Q14</i>	1T15 <i>1Q15</i>
Agricultura, Silvicultura, Pescas <i>Agriculture, Forestry and Fisheries</i>	0,0	0,0	0,0	0,0	0,0	0,0	0,0	0,0
Energia, gás e saneamento <i>Energy, gas and sanitation</i>	0,0	-0,1	0,0	0,0	0,0	0,0	0,0	0,0
Indústria <i>Industry</i>	-0,5	0,1	0,3	0,4	0,4	0,3	-0,1	0,0
Construção <i>Construction</i>	-0,8	-0,6	-0,2	-0,3	-0,1	-0,1	-0,1	0,3
Comércio, Restaurantes e Hotéis <i>Trade, Restaurants and Hotels</i>	-0,2	0,1	0,5	0,4	0,4	0,6	0,5	0,6
Transportes e Comunicações <i>Transports and Communications</i>	-0,2	-0,1	-0,1	0,0	-0,1	-0,1	0,0	-0,2
Atividades Financeiras e Imobiliárias <i>Real Estate and Financial Activities</i>	-0,8	-0,3	-0,3	-0,2	-0,4	-0,5	-0,3	-0,1
Outros Serviços <i>Other Services</i>	-0,7	-0,4	0,5	0,4	0,6	0,7	0,3	0,3
Valor Acrescentado Bruto (Real) <i>Total Gross Value Added</i>	-3,2	-1,2	0,7	0,7	0,9	0,9	0,3	0,9

Fonte: INE - Contas Nacionais Trimestrais (base 2011)
Source: INE - Quarterly National Accounts (base 2011)

4. Ramos de Atividade / Industries

- Emprego / Employment

Quadro / Table 4.3.
Evolução do Emprego por Ramo de Atividade, variação homóloga (%)
Employment Evolution by Industry, annual change (%)

	peso, 2014 (%) weight, 2014 (%)	2013	2014	1T14 1Q14	2T14 2Q14	3T14 3Q14	4T14 4Q14	1T15 1Q15
Agricultura, Silvicultura, Pescas <i>Agriculture, Forestry and Fisheries</i>	8,6	-7,8	-14,1	-10,7	-15,5	-12,9	-17,5	-13,7
Eletricidade, gás e água* <i>Electricity, gas and water*</i>	1,3	-5,7	4,2	-12,5	7,6	7,3	16,2	15,2
Indústria Transformadora <i>Manufacturing</i>	16,4	-4,8	4,8	3,5	5,8	5,3	4,7	4,8
Construção <i>Construction</i>	6,1	-15,9	-4,4	-7,3	-8,4	1,6	-2,9	-2,9
Comércio, Restaurantes e Hotéis <i>Trade, Restaurants and Hotels</i>	21,0	-0,4	1,4	2,0	4,4	1,6	-2,2	0,0
Transportes e Comunicações <i>Transports and Communications</i>	6,3	7,7	4,6	10,0	8,6	0,0	0,6	0,0
Atividades Financeiras e Imobiliárias <i>Real Estate and Financial Activities</i>	10,5	1,2	11,4	10,1	12,8	12,9	9,9	5,0
Outros Serviços <i>Other Services</i>	29,7	-0,5	2,8	3,1	2,2	3,0	3,0	2,1
Por memória: <i>Memo items:</i>								
Emprego - Total <i>Employment - Total</i>		-2,6	1,6	1,7	2,0	2,1	0,5	0,7

Fonte: INE - Estatísticas do emprego
Source: INE - Employment Statistics

*Inclui Indústria Extractiva
*Includes Mining and Quarrying

NOTA: CAE Rev3 com início em 2008
NOTE: NACE Rev 3 starting in 2008

Quadro / Table 4.4.
Contributos dos Ramos de Atividade para a Evolução do Emprego, variação homóloga (%)
Industries Contribution to Employment, annual change (%)

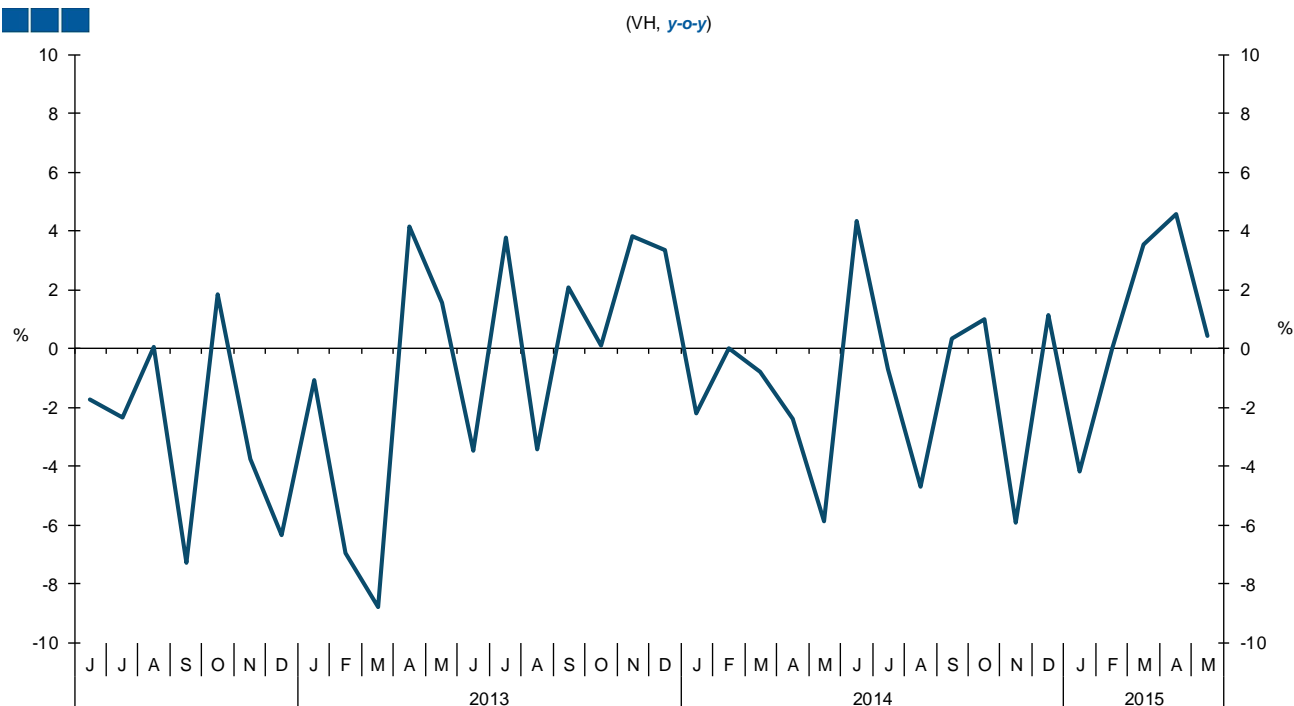
	Fonte Source	2013	2014	1T14 1Q14	2T14 2Q14	3T14 3Q14	4T14 4Q14	1T15 1Q15
Agricultura, Silvicultura, Pescas <i>Agriculture, Forestry and Fisheries</i>	INE	-0,8	-1,4	-1,1	-1,7	-1,4	-1,7	-1,2
Eletricidade, gás e saneamento <i>Electricity, gas and sanitation</i>	INE	-0,1	0,1	-0,2	0,1	0,1	0,2	0,2
Indústria Transformadora <i>Manufacturing</i>	INE	-0,8	0,8	0,6	0,9	0,8	0,7	0,8
Construção <i>Construction</i>	INE	-1,2	-0,3	-0,5	-0,6	0,1	-0,2	-0,2
Comércio, Restaurantes e Hotéis <i>Trade, Restaurants and Hotels</i>	INE	-0,1	0,3	0,4	0,9	0,3	-0,5	0,0
Transportes e Comunicações <i>Transports and Communications</i>	INE	0,4	0,3	0,6	0,5	0,0	0,0	0,0
Atividades Financeiras e Imobiliárias <i>Real Estate and Financial Activities</i>	INE	0,1	1,1	0,9	1,2	1,3	1,0	0,5
Outros Serviços <i>Other Services</i>	INE	-0,1	0,8	0,9	0,6	0,9	0,9	0,6
Emprego - Total <i>Employment - Total</i>	INE	-2,6	1,6	1,7	2,0	2,1	0,5	0,7

4. Ramos de Atividade / Industries

- Indústria / Industry

Gráfico / Graph 4.1.
Índice de Volume de Negócios na Indústria
Industrial Turnover Index

(VH, y-o-y)



Fonte / Source: INE

Gráfico / Graph 4.2.
Índices de Emprego, Remunerações e Horas Trabalhadas na Indústria
Employment, Wages and Hours Worked Index

(VH, y-o-y)



Fonte / Source: INE

4. Ramos de Atividade / Industries

- Indústria / Industry

Quadro / Table 4.5.
Indicadores Setoriais para a Indústria
Industry Sectoral Indicators

Indicadores Trimestrais / Mensais Quarterly/Monthly Indicators	Fonte Source	Unidade Unit	2T14 2Q14	3T14 3Q14	4T14 4Q14	1T15 1Q15	2T15 2Q15	abr-15 Apr-15	mai-15 May-15	jun-15 Jun-15
Índice de Produção Industrial - Total Industrial Production Index - Total	INE	VH y-o-y	2,2	1,6	-0,4	0,3		0,0	3,2	
Índice Volume Negócios na Indústria Industrial Turnover Index	INE	VH y-o-y	-1,4	-1,5	-1,3	-0,2		4,6	0,4	
Mercado Nacional Domestic Market	INE	VH y-o-y	-0,6	-1,7	-1,4	-2,4		1,1	-3,0	
Mercado Externo External Market	INE	VH y-o-y	-2,5	-1,4	-1,1	2,8		9,1	4,8	
Indicador de Confiança na Indústria (vcs) Industrial Confidence Indicator (s.a.)	CE	SRE-VE y-o-y	-6,5	-7,1	-5,5	-4,5	-2,2	-2,3	-3,0	-1,4
Índice de Emprego na Indústria Industrial Employment Index	INE	VH y-o-y	0,1	0,7	1,0	1,4		1,4	1,0	
Índ. de Produção Industrial - Indústria Transformadora (cdu,vcs) Industrial Production Index - Manufacturing (s.w.d.a.)	INE	VH y-o-y	4,1	2,0	-1,2	0,4		0,2	1,5	
Índice Volume Negócios na Indústria Transformadora Manufacturing Industry Turnover Index	INE	VH y-o-y	-7,0	-0,3	16,2	13,3		-1,0	47,4	
Inquérito de Conjuntura à Indústria Transformadora Manufacturing Industry Survey										
Indicador de confiança na Indústria Transformadora Manufacturing Industry Confidence Indicator	INE	SRE-VE BEA-AV	-7,5	-6,6	-8,0	-4,3	-1,8	-0,9	-2,4	-2,2

Quadro / Table 4.6.

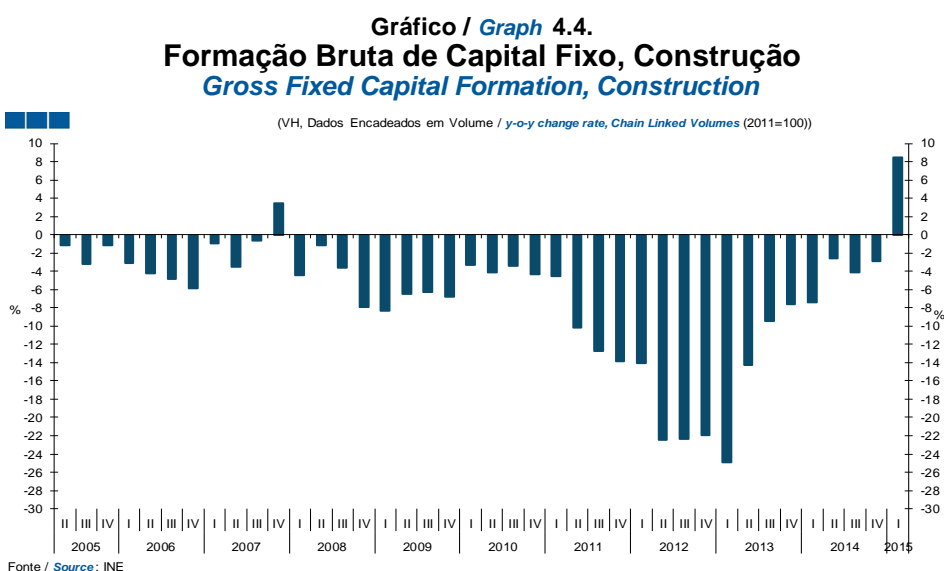
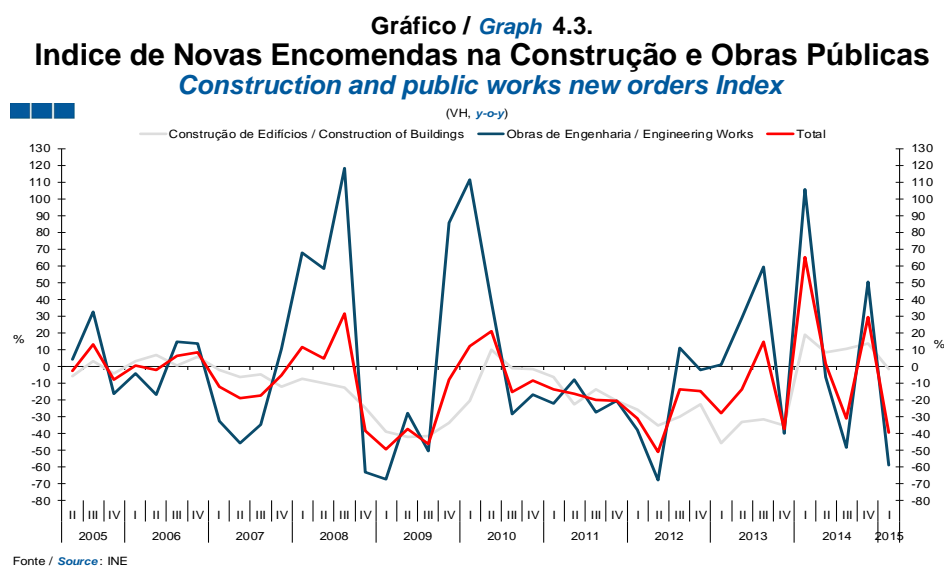
Índice de Produção Industrial por subseções, variação homóloga (%) Industrial Production Index by sections, annual change (%)

CAE Rev3 NACE Rev 3	Unidade Unit	2014	1T14 1Q14	2T14 2Q14	3T14 3Q14	4T14 4Q14	1T15 1Q15	mar-15 Mar-15	abr-15 Apr-15	mai-15 May-15
Índice de Produção Industrial (Total) Industrial Production Index (Total)	VH y-o-y	1,6	3,0	2,2	1,6	-0,4	0,3	3,8	0,0	3,2
B- Indústrias extrativas B- Mining and Quarrying	VH y-o-y	-10,1	-9,6	-7,9	-15,6	-7,8	11,1	-9,0	7,9	15,7
C- Indústrias transformadoras C- Manufacturing	VH y-o-y	1,8	2,2	4,1	2,0	-1,2	0,4	4,3	0,2	1,5
10- Indústria alimentar 10- Food Industry	VH y-o-y	-0,9	-2,3	-0,3	2,4	-3,5	-5,5	-3,5	2,1	-5,7
14- Indústria do Vestuário 14- Clothing Industry	VH y-o-y	4,7	9,5	21,1	-1,2	-10,2	-16,5	-14,7	3,9	
16- Indústrias da madeira e da cortiça e suas obras 16- Wood and cork industries	VH y-o-y	3,1	6,9	3,7	4,1	-2,1	3,3	22,4	5,9	10,0
17- Fabricação de pasta, de papel e cartão e seus artigos; edição e impressão 17- Fabrication of paper, cardboard and related products, editing and printing	VH y-o-y	1,9	3,4	2,6	6,4	-4,3	0,0	-5,5	-3,8	-0,5
20- Fabricação de produtos químicos e de fibras sintéticas ou artificiais 20- Fabrication of chemical products and synthetic or artificial fibres	VH y-o-y	3,1	11,1	4,9	1,2	-3,9	5,3	8,0	-4,5	0,2
23- Fabricação de outros produtos minerais não metálicos 23- Fabrication of other mineral non-metallic products	VH y-o-y	-0,2	6,2	-2,6	-0,7	-3,1	2,1	-2,9	2,9	-0,4
24- Indústrias metalúrgicas de base e de produtos metálicos 24- Base metallurgical industries and metallic products	VH y-o-y	3,6	5,5	5,1	4,4	-0,2	12,7	14,2	7,0	7,3
29- Fabricação de veículos automóveis e seus componentes 29- Fabrication of transportation material	VH y-o-y	12,0	25,3	13,9	12,6	-1,6	1,5	-5,5	3,2	7,7
D- Produção e distribuição de eletricidade, gás e água D- Production and Distribution of electricity, gas and water	VH y-o-y	3,8	11,4	-6,1	4,0	6,5	-1,5	0,2	-7,3	14,8

Fonte / Source: INE

4. Ramos de Atividade / Industries

- Construção / Construction



Quadro / Table 4.7.
Indicadores Setoriais para a Construção
Construction Sectoral Indicators

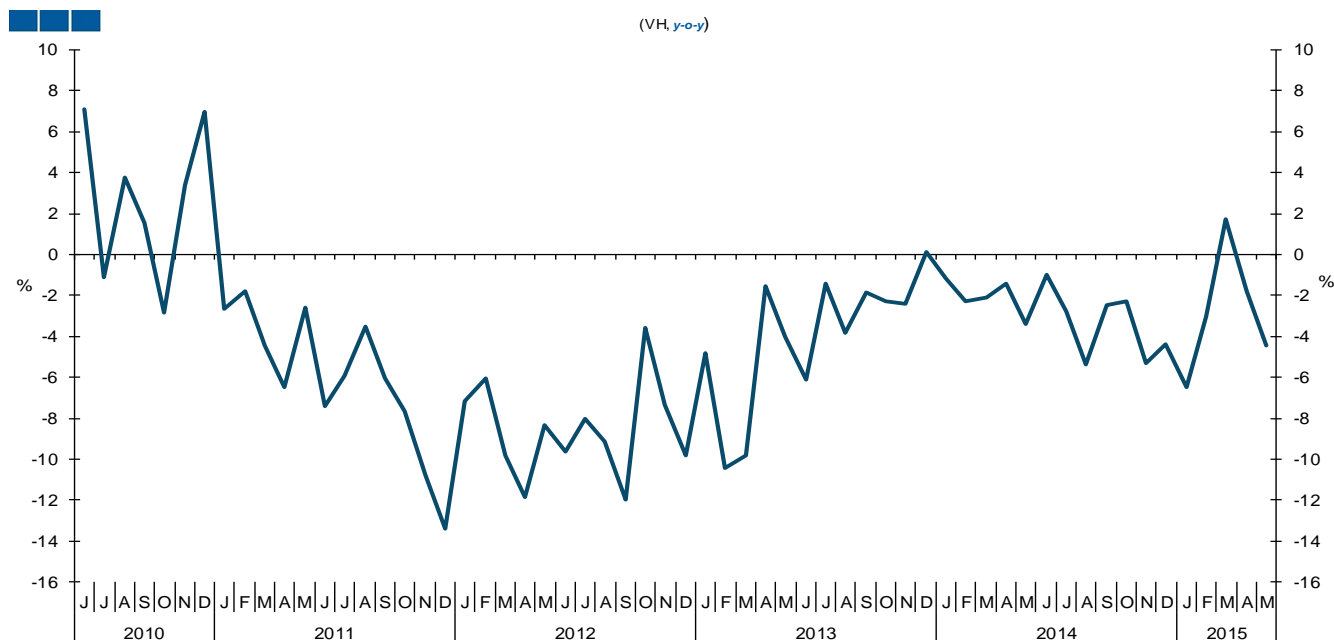
Indicadores Trimestrais / Mensais <i>Quarterly/Monthly Indicators</i>	Fonte <i>Source</i>	Unidade <i>Unit</i>	2T14 <i>2Q14</i>	3T14 <i>3Q14</i>	4T14 <i>4Q14</i>	1T15 <i>1Q15</i>	2T15 <i>2Q15</i>	abr-15 <i>Apr-15</i>	mai-15 <i>May-15</i>	jun-15 <i>Jun-15</i>
Índice de produção na construção e obras públicas <i>Construction and Public Works Production Index</i>	INE	VH/VM3M y-o-y	-11,0	-7,3	-5,6	-1,1		-0,2	-0,3	
Vendas de cimento * <i>Sales of cement (*)</i>	BdP	VH y-o-y	-9,8	-8,8	-7,9	11,7	4,1	13,0	-3,1	3,3
Licenciamento de obras <i>Permits Issued</i>	INE	VH y-o-y	-4,6	-6,3	-4,3	-0,9		2,9	-22,1	
Índice de Novas Encomendas na Construção e Obras Públicas <i>Construction and Public Works New Orders Index</i>	INE	VH y-o-y	1,5	-31,2	29,5	-39,4		:	:	:
Indicador de Confiança na Construção (vcs) <i>Construction Confidence Indicator (s.a.)</i>	CE	SRE-VE BEA-VA	-44,2	-45,0	-41,7	-39,0	-38,1	-37,6	-37,2	-39,4
Indicador de confiança da Construção e Obras Públicas <i>Construction and Public Works Indicator</i>	INE	SRE-VE BEA-VA	-45,7	-44,2	-43,6	-39,5	-38,0	-39,7	-36,8	-37,6
Carteira de Encomendas (Conjunto do sector) <i>Order Books (total sector)</i>	INE	SRE-VE BEA-VA	-65,8	-63,8	-61,2	-57,0	-53,0	-55,0	-52,5	-51,6
Perspetiva de Emprego - próximos 3 meses (Conjunto do sector) <i>Employment expectations - next 3 months (total sector)</i>	INE	SRE-VE BEA-VA	-25,7	-24,6	-25,9	-22,1	-23,0	-24,4	-21,1	-23,5
Apreciação da atividade nos últimos 3 meses (Conjunto do sector) <i>Activity appraisal - last 3 months (total sector)</i>	INE	SRE-VE BEA-VA	-32,2	-32,1	-32,4	-33,2	-23,9	-26,6	-23,6	-21,4
Perspetiva de Preços - próximos 3 meses (Conjunto do sector) <i>Price Expectations - next 3 months (total sector)</i>	INE	SRE-VE BEA-VA	-22,4	-21,9	-19,2	-18,7	-14,1	-13,5	-13,8	-15,1
Índice de Emprego na Construção e Obras Públicas <i>Construction and Public Works Employment Index</i>	INE	VH y-o-y	-7,2	-5,5	-4,0	-2,2		-3,1	-3,6	

Nota: * Vendas de cimento das empresas nacionais para o mercado interno excluindo importações de cimento.
Note: * National Firms' cement sales on the domestic market excluding cement imports.

4. Ramos de Atividade / Industries

- Serviços e Comércio / Services and Trade

Gráfico / Graph 4.5.
Índice de Volume de Negócios nos Serviços
Services Turnover Index



Fonte / Source: INE

Quadro / Table 4.8.
Indicadores Setoriais para os Serviços e Comércio
Services and Trade Sectoral Indicators

Indicadores Trimestrais / Mensais Quarterly/Monthly Indicators	Fonte Source	Unidade Unit	2T14 2Q14	3T14 3Q14	4T14 4Q14	1T15 1Q15	2T15 2Q15	abr-15 Apr-15	mai-15 May-15	jun-15 Jun-15
Índice de volume de negócios nos Serviços Turnover Index in Services	INE	VH, M3M y-o-y, 3-MMA	-2,0	-3,5	-3,9	-2,5		-1,0	-1,6	
Volume de vendas - tendência atual (vcs) Sales Volume - current tendency (s.a.)	INE	SRE-VE BEA-VA	-3,8	-7,4	-0,5	-1,2	-1,1	-0,3	-3,0	0,1
Indicador de confiança dos Serviços (vcs) Services Confidence Indicator (s.a.)	INE	SRE-VE BEA-VA	-1,7	0,3	-1,1	-2,6	3,7	7,8	1,0	2,4
Carteira de encomendas - últimos 3 meses (vcs) Order Books - last 3 months (s.a.)	INE	SRE-VE BEA-VA	-3,6	-3,4	-2,9	-5,6	1,2	6,3	-1,1	-1,7
Atividade da empresa - últimos 3 meses (vcs) Firm's Activity - last 3 months (s.a.)	INE	SRE-VE BEA-VA	-0,3	1,9	-5,0	-5,9	3,2	5,0	0,8	3,9
Perspetivas da procura-próximos 3 meses (vcs) Demand Expectations - next 3 months (s.a.)	INE	SRE-VE BEA-VA	-1,3	2,5	4,6	3,6	6,8	12,1	3,2	5,0
Índice de Emprego nos Serviços Services Employment Index	INE	VH y-o-y	0,0	0,8	1,4	1,7		1,1	0,9	
Volume de Vendas no Comércio (últimos 3 meses) Trade Sales (volume) - last 3 months	INE	SRE-VE BEA-VA	-3,2	2,6	-1,2	1,4	3,3	0,8	2,1	7,0
Indicador de confiança no Comércio Trade Confidence Indicator	INE	SRE-VE BEA-VA	0,0	0,2	-3,0	-0,7	1,9	0,3	2,3	3,2
Índice Volume Negócios no Comércio a Retalho (1) Retail Trade Turnover Index (1)	INE	VH, M3M y-o-y, 3-MMA	0,3	1,5	1,3	2,5		3,1	2,5	
Volume de Vendas no Comércio a Retalho (2) Retail Sales (volume) (2)	INE	SRE-VE BEA-VA	1,3	4,1	-0,7	2,2	6,6	4,1	2,0	13,8
Indicador de Confiança no Comércio a Retalho Retail Trade Confidence Indicator	INE	SRE-VE BEA-VA	1,8	1,0	-1,9	0,1	4,4	2,4	2,8	7,9
Índice de Emprego no Comércio a Retalho (CAE Rev3) Retail Trade Employment Index (Rev3)	INE	VH y-o-y	-0,3	-0,1	0,1	1,2		1,3	1,4	
Volume de Vendas no Comércio por Grosso - últimos 3 meses Wholesale Trade Sales Volume - last 3 months	INE	SRE-VE BEA-VA	-7,6	1,1	-1,7	0,5	0,1	-2,5	2,2	0,4
Encomendas a fornecedores - próximos 3 meses Placing orders - next 3 months	INE	SRE-VE BEA-VA	-5,9	-8,8	-8,5	-3,1	-3,6	-0,9	-2,2	-7,7
Indicador de Confiança no Comércio por Grosso Wholesale Trade Confidence Indicator	INE	SRE-VE BEA-VA	-1,8	-0,7	-4,0	-1,5	-0,4	-1,7	1,9	-1,5

(1) Valor deflacionado e corrigido de sazonalidade e dias úteis / Deflated and adjusted for season and working days

(2) Valor corrigido de sazonalidade e dias úteis / Adjusted for season and working days

4. Ramos de Atividade / Industries

- Imobiliário / Real Estate

Gráfico / Graph 4.6.
Índice Confidencial Imobiliário
Confidential Real Estate Index

(Total, 2011 = 100)



Fonte / Source: Confidencial Imobiliário

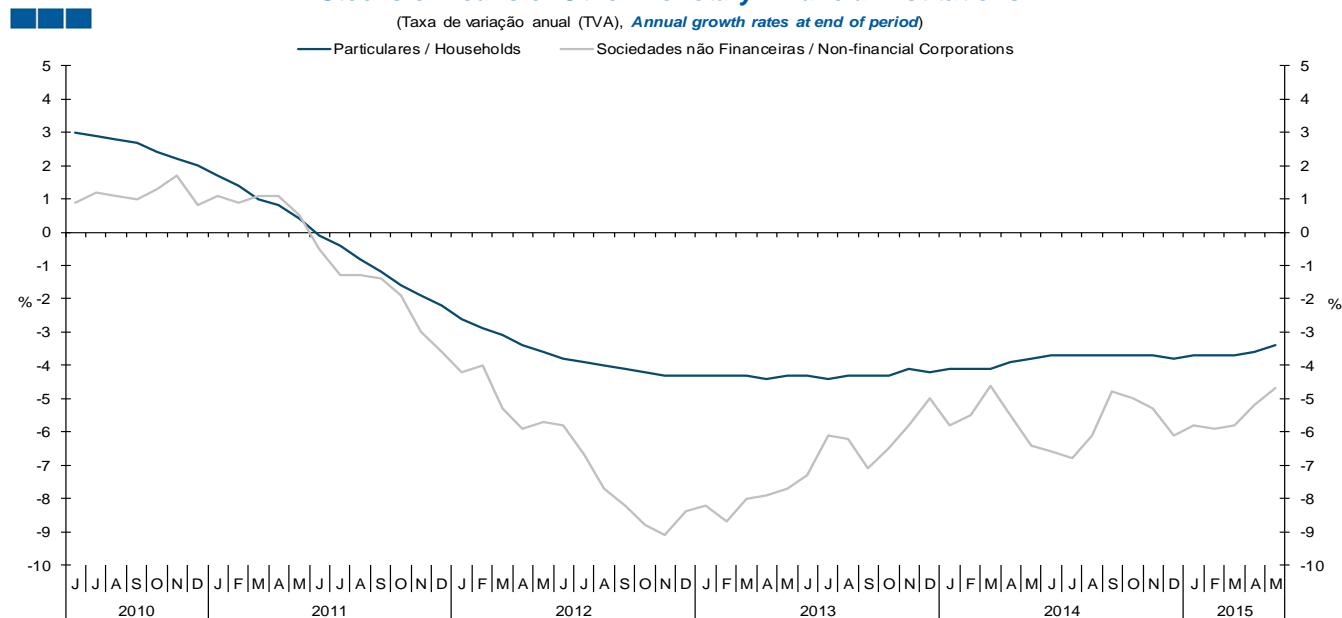
Quadro / Table 4.9.
Indicadores Setoriais para o Setor Imobiliário
Real Estate Sectoral Indicators

Indicadores Avançados para o Imobiliário Real Estate Advanced Indicators	Fonte Source	Unidade Unit	2T14 2Q14	3T14 3Q14	4T14 4Q14	1T15 1Q15	2T15 2Q15	fev-15 Feb-15	mar-15 mar-15	abr-15 Apr-15	mai-15 May-15	jun-15 jun-15
Índice de Avaliação Bancária de Habitação (Portugal) Housing Banking Evaluation Index	GEE-INE	Base 2009=100	87,1	89,7	88,1	88,3	89,5	88,3	88,3	88,8	89,6	90,0
Valor de Avaliação Bancária de Habitação (Portugal) Housing Banking evaluation Value	INE	Euros/m2	997	1.027	1.008	1.011	1.024	1.011	1.011	1.016	1.026	1.030
Índice Confidencial Imobiliário - Total Real Estate Confidential Index - Total	CI	2011=100	92,1	91,8	93,0			93,9				
Crédito à Habitação: Housing Credit:												
Valor Médio do Capital em Dívida In Debt Capital Average Value	INE	Euros	53.673	53.476	53.203	52.953	52.672	52.976	52.849	52.763	52.684	52.569
Valor Médio da Prestação Vencida Due Capital Average Value	INE	Euros	245	245	243	241	241	241	241	241	240	241
Valor Médio do Capital Amortizado Depreciation Capital Average Value	INE	Euros	179	178	181	183	184	183	183	184	184	185
Taxa de Juro Implícita no Crédito à Hab. Todos os contratos Housing Credit Implicit Interest Rate. All Contracts.	INE	%	1,5	1,5	1,4	1,3	1,3	1,3	1,3	1,3	1,3	1,3
Taxa de Juro Implícita no Crédito à Hab. novos contratos Housing Credit Implicit Interest Rate. New Contracts.	INE	%	3,2	3,2	3,1	3,0	2,7	3,0	2,9	2,8	2,7	2,6
Euribor a 6 meses Euribor (6 month)	Euribor	%	0,393	0,265	0,181	0,125	0,060	0,126	0,097	0,073	0,057	0,049
Euribor a 3 meses Euribor (3 month)	BCE ECB	%	0,298	0,165	0,081	0,046	-0,007	0,048	0,027	0,005	-0,011	-0,014
Empréstimos out. Inst. Fin. Monet. a Particul. Habitação Housing Loans other Monetary Financial Institutions Private Individual	BdP	VH y-o-y	-3,6	-3,6	-3,7	-3,8		-3,8	-3,8	-3,8	-3,7	
Empréstimos out. Inst. Fin. Monet. a Particul. Habitação - Cobrança Duvidosa Housing Loans other Monetary Financial Institutions Private Individual - non-performing loans	BdP	VH y-o-y	6,7	7,6	6,6	3,2		2,7	3,6	3,4	3,5	
Emp. a Part. Hab. Cobrança Duvidosa / Emp.a Part. Habitação Non-performing Housing Loans to private individual/Housing Loans to private individuals	BdP	%	2,37	2,46	2,51	2,49		2,48	2,51	2,52	2,53	

4. Ramos de Atividade / Industries

- Crédito às Empresas e Particulares / Corporations and Households Credit

Gráfico / Graph 4.7.
Stock de Empréstimos das Outras Instituições Financeiras Monetárias
Stocks of Loans of Other Monetary Financial Institutions



Fonte / Source: BdP, Bpstat
Nota: Particulares - Inclui crédito a emigrantes
Sociedades não Financeiras - Inclui crédito titulado
Note: Households - Includes emigrants credit
Non-Financial Corporations - Includes securities

Quadro / Table 4.10.

Empréstimos de Outras Instituições Financeiras Monetárias a Sociedades não Financeiras, saldos de fim de período Other Monetary Financial Institutions Loans, stocks

Ramos de Atividade Branch of Activity	Unidade Unit	2013	2014	2014	2014	2014	2015	2014	2015	2015	2015	2015	2015
		IV	I	II	III	IV	I	D	J	F	M	A	M
Agricultura, produção animal, caça e silvicultura Agriculture, Livestock, Hunting and Forestry	VH y-o-y	1,2	2,6	4,7	5,0	6,2	7,3	6,9	6,9	7,4	7,6	7,3	7,1
Indústrias extrativas Mining and Quarrying	VH y-o-y	-26,3	-24,9	-18,0	-11,4	3,0	-1,7	0,3	-1,0	-2,4	-1,7	-4,4	-16,3
Indústrias transformadoras Manufacturing	VH y-o-y	-3,1	-2,3	-1,5	-0,5	0,5	0,5	-0,9	0,5	0,3	0,8	0,0	0,3
Eletricidade, gás, vapor e água; Captação, tratamento e distribuição de água; saneamento, gestão de resíduos e despoluição Electricity, gas and water; Purification and distribution of water; sanitation, waste management and remediation	VH y-o-y	-11,0	-13,1	-12,9	-8,3	-1,4	0,4	-0,6	0,0	1,0	0,2	0,2	-0,8
Construção Construction	VH y-o-y	-14,1	-13,3	-13,3	-12,4	-13,1	-12,8	-14,1	-13,1	-12,8	-12,6	-12,5	-11,7
Comércio por grosso e a retalho, reparação de veículos automóveis e motocicletas Wholesale and retail trade, repair of motor vehicles and motorcycles	VH y-o-y	-4,6	-4,3	-3,6	-2,5	-1,0	-0,1	-0,4	-0,3	0,4	-0,3	0,3	1,2
Transporte, armazenagem e comunicações Transport, Storage and Communications	VH y-o-y	1,9	-7,0	-22,0	-27,6	-22,7	-24,4	-23,4	-24,2	-24,6	-24,3	-10,4	-10,6
Alojamento e restauração (restaurantes e similares) Restaurants and Hotels	VH y-o-y	-10,7	-5,5	-5,8	-5,3	-4,9	-5,1	-5,4	-5,0	-4,2	-6,0	-6,8	-7,4
Atividades de informação e de comunicação Information and Communication activities	VH y-o-y	-17,2	-12,8	-10,2	-2,0	-2,9	-5,2	-6,8	-6,9	-4,7	-3,9	-4,6	-5,0
Atividades das sociedades gestoras de participações sociais não financeiras Financial Activities	VH y-o-y	-1,5	-0,6	-4,2	-7,6	-23,8	-49,4	-49,3	-49,9	-49,7	-48,5	-49,0	-47,9
Atividades imobiliárias Real Estate	VH y-o-y	-6,8	-8,5	-9,2	-9,6	-10,2	-11,2	-11,8	-11,5	-11,6	-10,5	-10,9	-10,0
Atividades de consultoria, técnicas e administrativas, Educação, saúde e outras atividades de serviços sociais e pessoais Financial Activities, Education, Health and other activities of social services	VH y-o-y	-2,3	-2,4	-4,4	-5,3	-8,9	-15,7	-15,2	-14,9	-16,0	-16,1	-14,3	-14,6
Total	VH y-o-y	-6,2	-6,5	-8,2	-8,4	-9,5	-13,0	-13,5	-13,2	-13,1	-12,8	-11,6	-11,1

Fonte / Source: BdP
Nota: Não inclui crédito titulado
Note: Securities not-included

5. Turismo / *Tourism*

- Hotelaria / *Hospitality*

Gráfico / *Graph* 2.16.
Receitas
Revenues

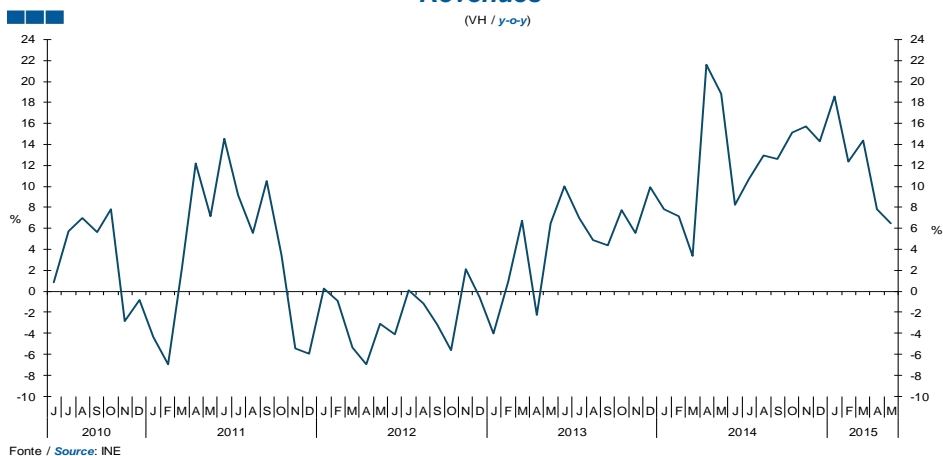


Gráfico / *Graph* 2.17.
Dormidas
Overnight Stays

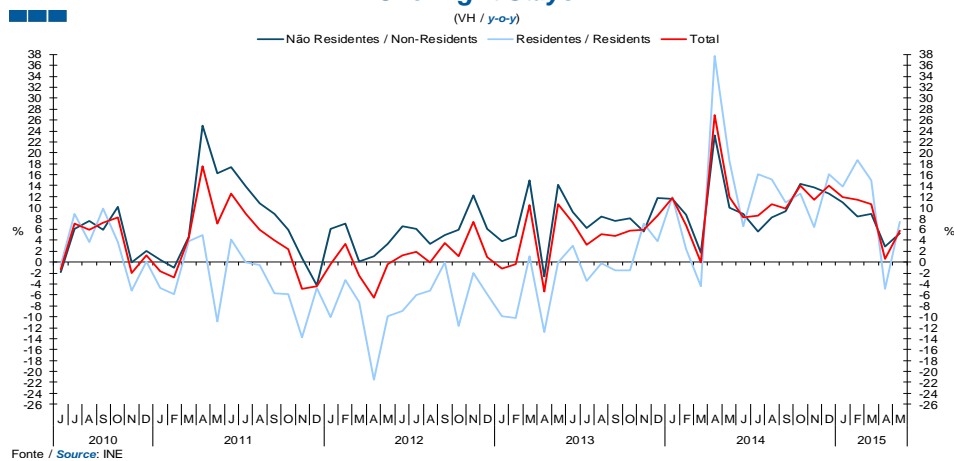
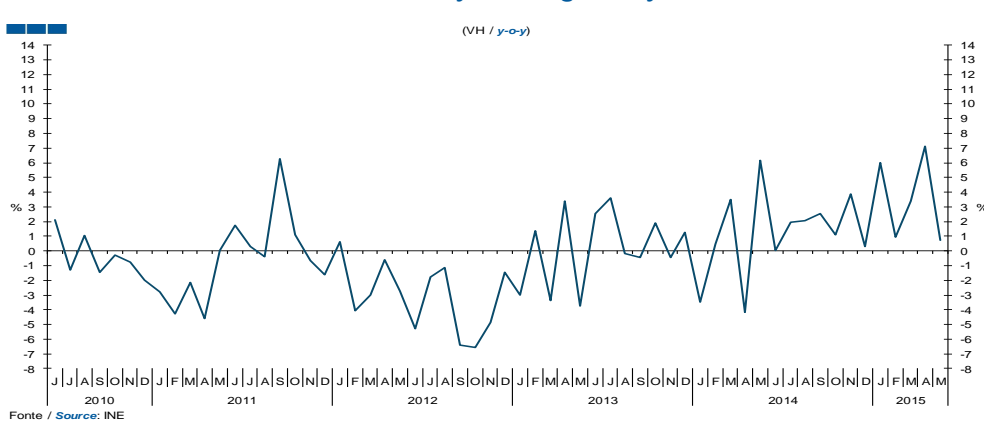


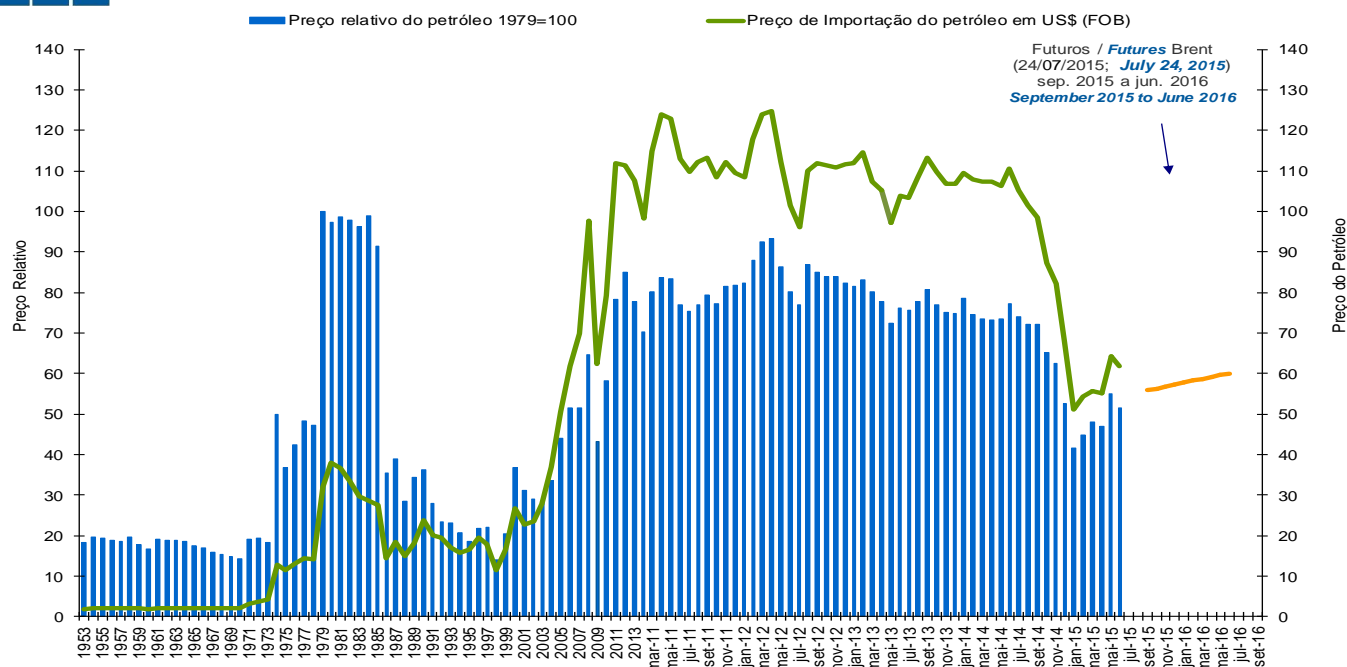
Gráfico / *Graph* 2.18.
Receitas por Dormida
Revenues by Overnight stay



6. Energia / Energy

- Evolução do Preço do Petróleo / Oil Price Evolution

Gráfico / Graph 6.1.
Preço Relativo do Petróleo
Relative Oil Price



Fonte : Cálculos do GEE com base em dados da Galp Energia (preço do petróleo e taxa de câmbio em US\$); INE (deflador do PIB - Contas Nacionais);

Futuros - ICE Futures - Intercontinental Exchange.

O preço relativo do petróleo é o rácio entre a cotação do petróleo em euros e o deflador do PIB em Portugal.

Source : GEE calculations based on data from Galp Energia (oil price and exchange rate in US\$); INE (GDP deflator - National Accounts);

Futuros - ICE Futures - Intercontinental Exchange.

The relative price of oil is a ratio between oil quotation in euros and Portugal's GDP deflator.

Quadro / Table 6.1.
Preço Relativo de Importação do Petróleo
Oil Import Relative Price

	Unidade Unit	2008	2009	2010	2011	2012	2013	2014	2015		
									1T15	2Q15	Jun
(a) Preço de importação do petróleo (USD) Importing Price of Oil (USD)	VH y-o-y	39,6	-36,3	27,1	41,5	-0,6	-3,5	-8,7	-50,4	-44,1	-44,1
(b) Efeito Cambial Stock Exchange Effect	VH y-o-y	-8,6	5,9	6,9	-5,2	8,6	-3,1	0,2	20,6	23,9	21,1
(c) Preço de importação do petróleo (EUR) Importing Price of Oil (EUR)	VH y-o-y	27,7	-32,5	35,9	34,1	8,0	-6,5	-8,5	-40,2	-30,8	-32,3
(d) Deflador do PIB ¹ GDP Deflator ¹	VH y-o-y	1,7	1,1	0,6	-0,3	-0,4	2,2	1,3	0,6	0,9	1,2
(e) Preço relativo do petróleo ² Relative Price of Oil ²	VH y-o-y	25,5	-33,2	35,0	34,5	8,5	-8,5	-9,6	-40,6	-31,4	-33,1
Por memória: Memo items:											
(f) Preço de importação do petróleo (f.o.b) ³ Importing Price of Oil (f.o.b) ³	USD	97,7	62,3	79,2	112,0	111,4	107,5	98,2	53,7	60,4	61,8
Preço de importação do petróleo (f.o.b) ³ Importing Price of Oil (f.o.b) ³	EUR	65,2	44,0	59,8	80,2	86,6	81,0	74,2	47,6	54,4	54,9
(g) Cotações internacionais do petróleo International Stock Prices for Oil	USD	96,9	61,7	79,6	111,3	111,6	108,6	99,0	53,9	61,7	61,5
(f/g) Preço importação/Cotações internacionais Importing Price/International Stock Prices	rácio (%) ratio (%)	100,8	100,9	99,4	100,7	99,8	99,0	99,2	99,5	97,8	100,5
(h) Preço relativo do petróleo Euros (1979=100) Relative Price of Oil Euros (1979=100)	(%)	64,7	43,2	58,3	78,4	85,0	77,8	70,3	44,9	51,2	51,6

(1) Cálculo do GEE. Sempre que não haja deflador utiliza-se o último deflador conhecido.

(2) Cálculo do GEE. O preço relativo do petróleo é o rácio entre o preço do petróleo em euros e o deflador do PIB em Portugal.

A contabilidade (c) = (a) + (b); (e) = (c) - (d) não se verifica exatamente pois a decomposição das taxas de crescimento não é aditiva.

(3) Cálculo do GEE com base em dados da Galp Energia, relativos às importações mensais de ramos de petróleo bruto.

Fontes: Cotações Internacionais - EIA (Energy Information Administration) - Europe Brent Spot Price;

Preços de Importação - Galp Energia; Taxa de Câmbio - Galp Energia; Deflador do PIB - INE, Contas Nacionais Trimestrais.

(1) GEE calculations. When deflator is unknown, it's used the last known deflator.

(2) GEE calculations. The relative price of oil is a ratio between oil quotation in euros and Portugal's GDP deflator.

The accounting (c) = (a) + (b); (e) = (c) - (d) doesn't exactly apply because the growth rates decomposition isn't additive.

(3) GEE calculations based on Galp Energia data relative to monthly imports of oil.

Sources: International cotations - EIA (Energy Information Administration) - Europe Brent Spot Price;

Import prices and Exchange Rate - Galp Energia; GDP Deflator - INE, Quarterly National Accounts.

6. Energia / Energy

- Gasóleo e Gasolina / Diesel and Gasoline

Gráfico / Graph 6.2.
Consumo de Gasóleo e Gasolina
Diesel and Gasoline Consumption

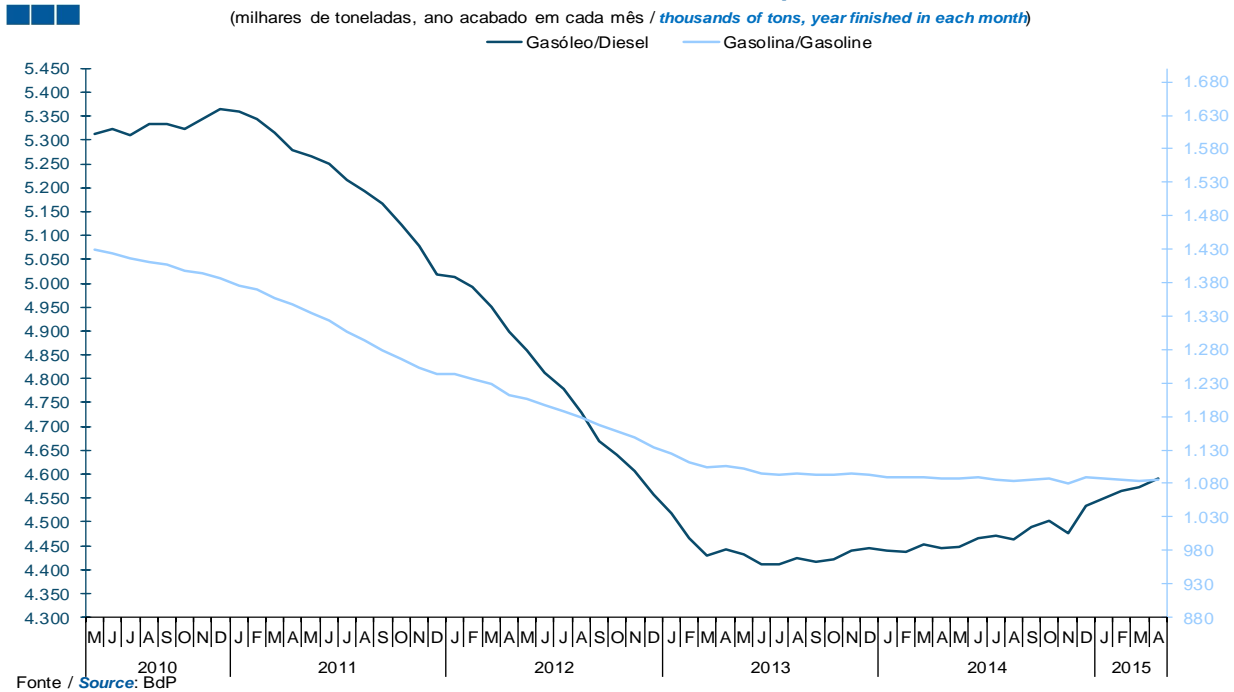


Gráfico / Graph 6.3.
Variação do Consumo de Gasóleo e Gasolina
Diesel and Gasoline Consumption Change

